



(1) 窯1・2完掘状況(南西方から)



(2) 窯1完掘状況(北東方から)



(3) 窯2完掘状況(北東方から)



(1) 窯3および灰原3完掘状況（南西方から）



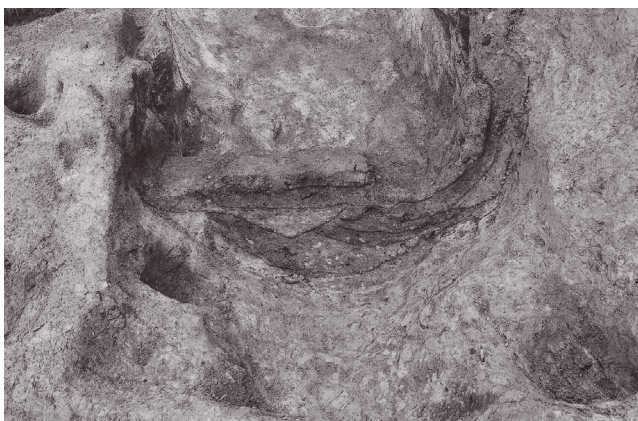
(2) 窯3完掘状況（南西方から）



(1) 窯1 遺物出土状況 (西方から)



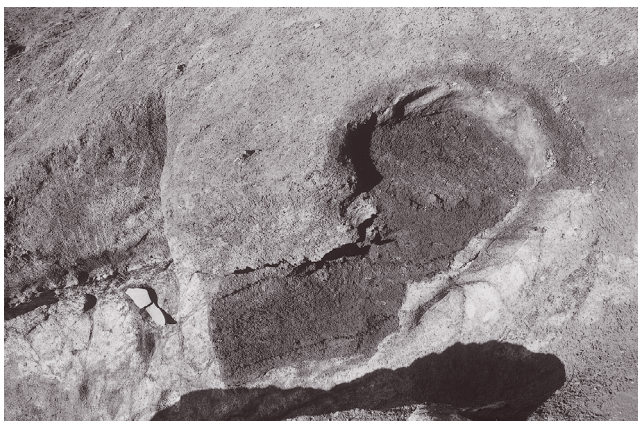
(2) 窯1 遺物出土状況 (北方から)



(3) 窯1 舟底状ピット土層堆積状況 (西方から)



(4) 窯1 排煙口検出状況 (東方から)



(5) 窯1 排煙口断ち割り状況 (南方から)



(6) 窯2 遺物出土状況 (西方から)



(7) 窯2 焼成部土層堆積状況 (西方から)



(8) 窯2 舟底状ピット土層堆積状況 (西方から)



(1) 窯2 窯背部土坑土層堆積状況（北方から）



(2) 窯3 燃烧部遺物出土状況（西方から）



(3) 窯3 燃烧部遺物出土状況（北方から）



(4) 窯3 焚口・灰溜め土坑土層堆積状況（南西方から）



(5) トレンチ5土層堆積状況（北方から）



(6) 自然流路内灰原堆積状況（北東方から）



(7) 灰原3遺物出土状況



(8) 灰原3遺物出土状況



(1) 石垣1 検出状況 (北方から)



(2) 石垣1・平坦面2 検出状況 (北東方から)



(3) 石垣2 検出状況 (北方から)



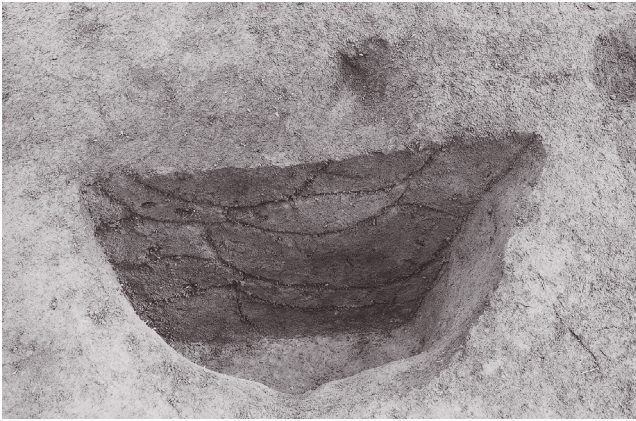
(4) 石垣3 検出状況 (北西方から)



(1) 落とし穴1半截状況(西方から)



(2) ピット2半截状況(西方から)



(3) ピット3半截状況(西方から)



(4) トレンチ2西側土層堆積状況(北方から)



(5) 礎石1検出状況(北西方から)



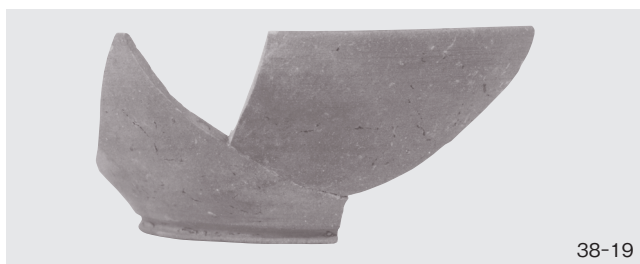
(6) 石垣2断ち割り状況(東方から)



(7) 石垣3検出状況(北東方から)



(8) 石垣3断ち割り状況(北東方から)





図版第二〇  
Ⅱ地区  
遺物（須恵器）





38-26



39-21



39-23



39-22



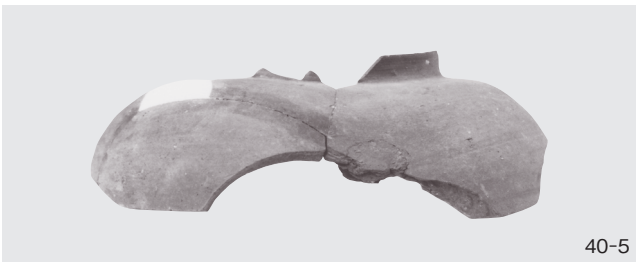
40-1



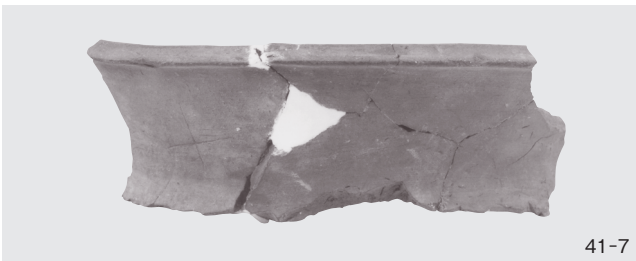
40-2



40-3



40-5



41-7

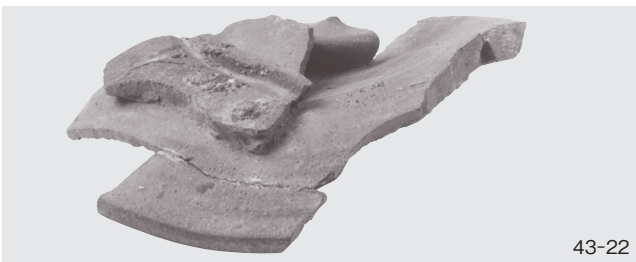


41-8

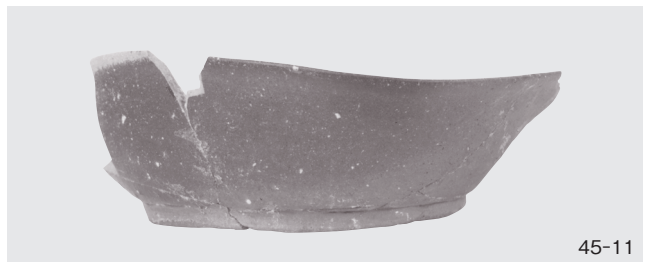
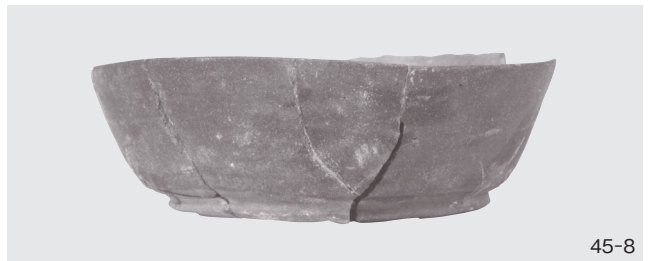
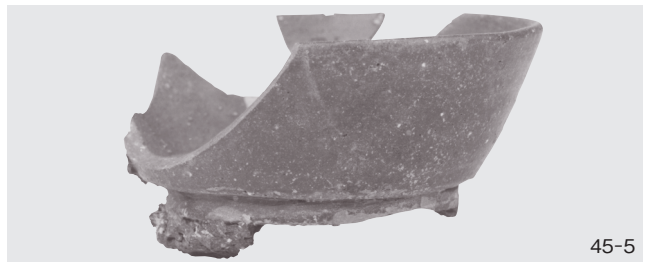
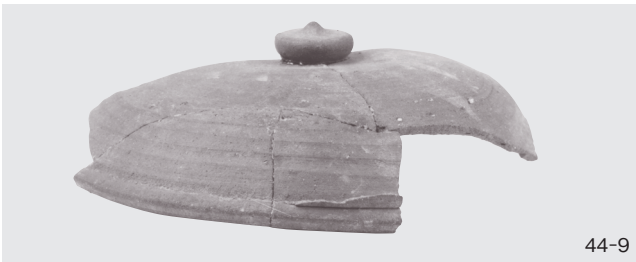
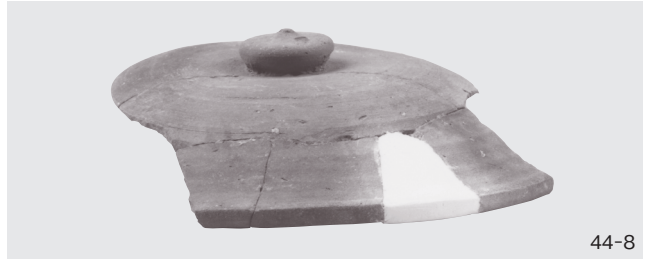
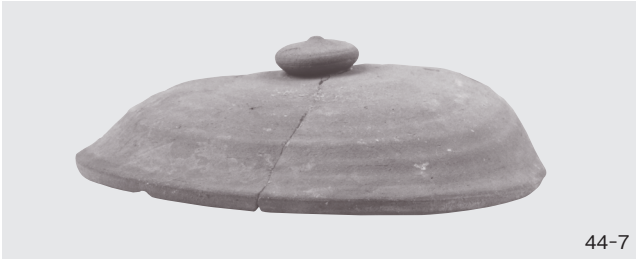


42-4



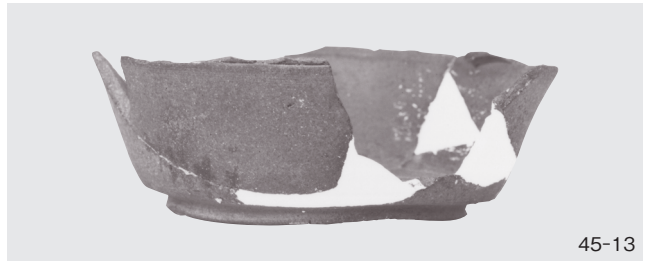


図版第二四  
Ⅱ地区  
遺物（須恵器）





45-12



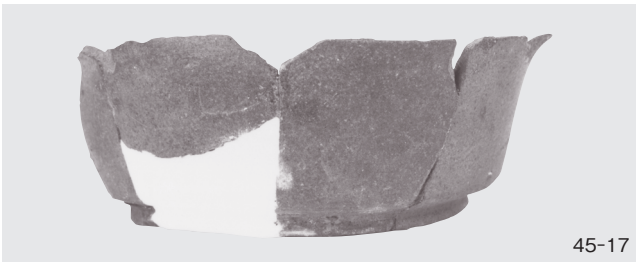
45-13



45-14



45-16



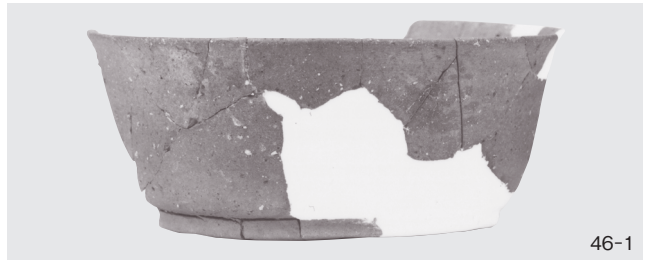
45-17



45-18



45-19



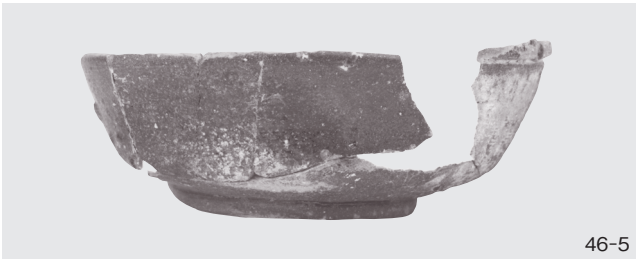
46-1



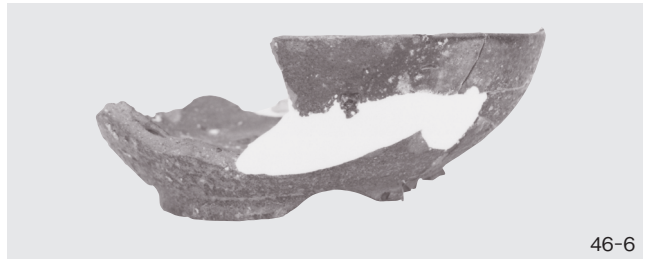
46-2



46-3



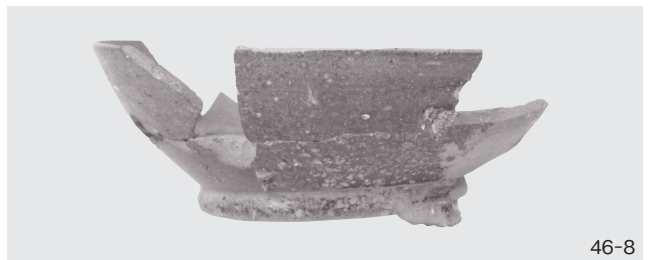
46-5



46-6



46-7



46-8

図版第二六  
Ⅱ地区  
遺物（須恵器）

