

圖 版



(1) 遺跡近景 (北より)



(2) 調査前発掘区近景 (西より)



(1) 集石検出状況 (南より)



(2) 集石近景 (東より)



(3) 1号住居跡炉・埋甕1 (南より)



(1) 2～5号住居跡全景 (南西より)



(2) 2～5号住居跡全景 (南より)



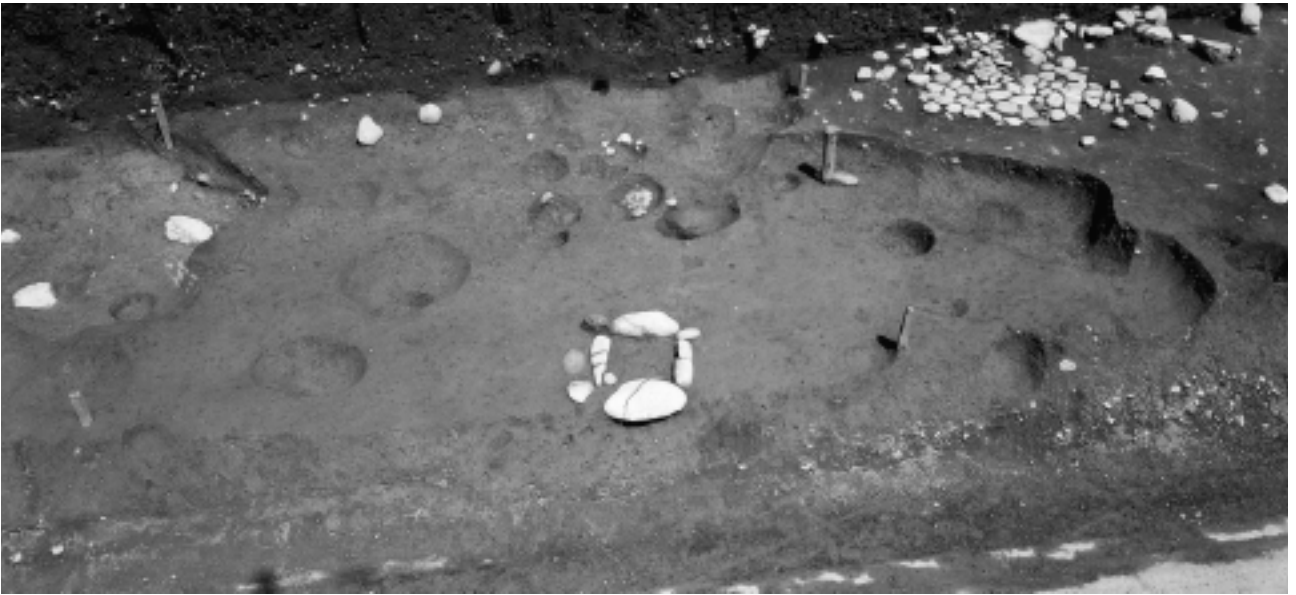
(3) 2号住居跡炉 (南東より)



(4) 4号住居跡 P4 (南より)



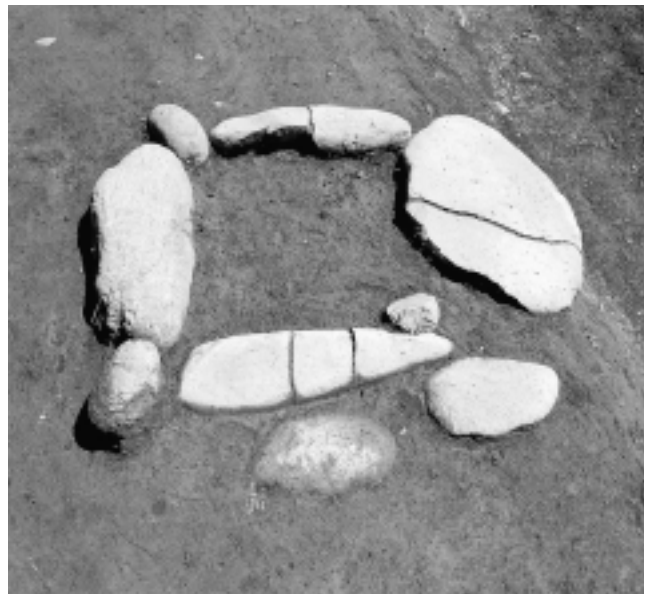
(1) 6号住居跡 (南より)



(2) 7号住居跡 (南より)



(3) 6号住居跡炉 (南より)



(4) 7号住居跡炉 (西より)



(1) 配石1 (西より)



(2) 配石2 (南より)



(3) 配石3 (南東より)



(4) 配石4 (南西より)



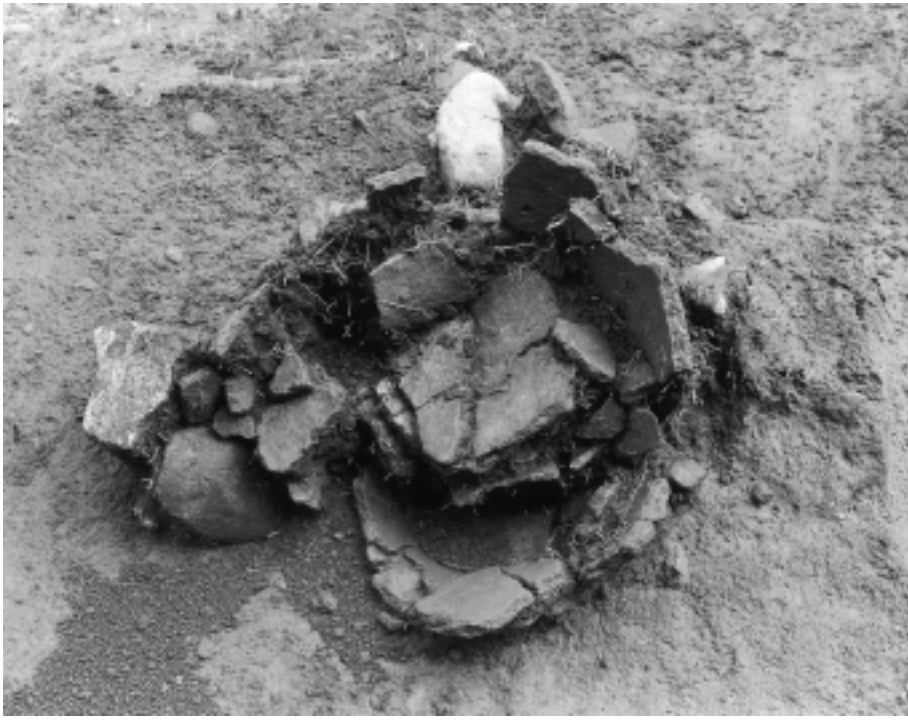
(1) 1号住居跡炉・埋甕1 (東より)



(2) 埋甕1断面 (東より)



(3) 埋甕2 (南東より)



(4) 埋甕3 (北東より)







59-1



59-2



59-3



59-4



59-5



59-6



59-7



60-1



59-10



59-9



61-1



59-8



61-2



61-3



61-4



65-1



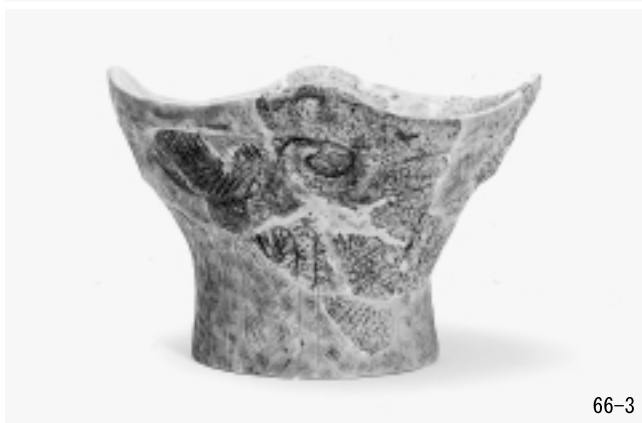
65-2



66-1



66-2



66-3



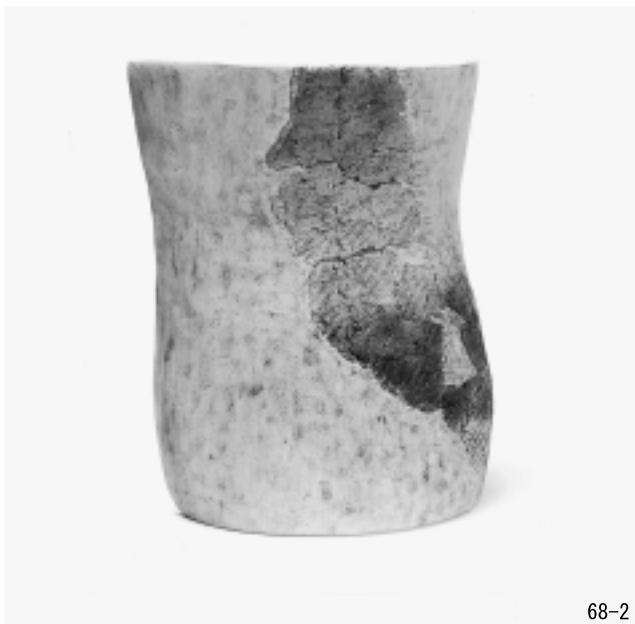
66-4



66-5

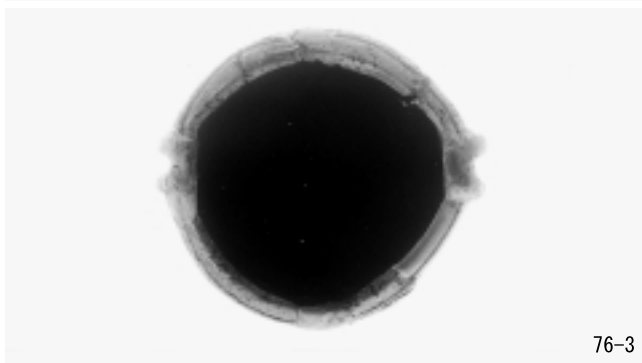
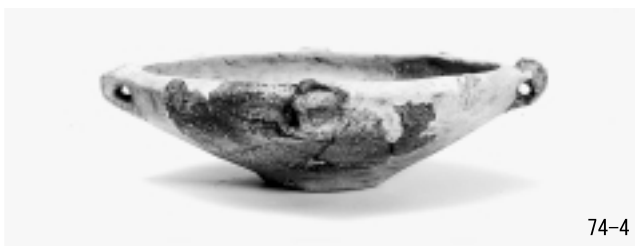
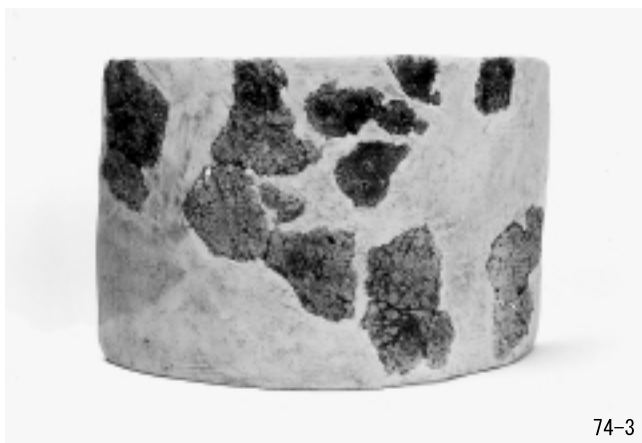
図版第十二 出土遺物（縄文式土器）



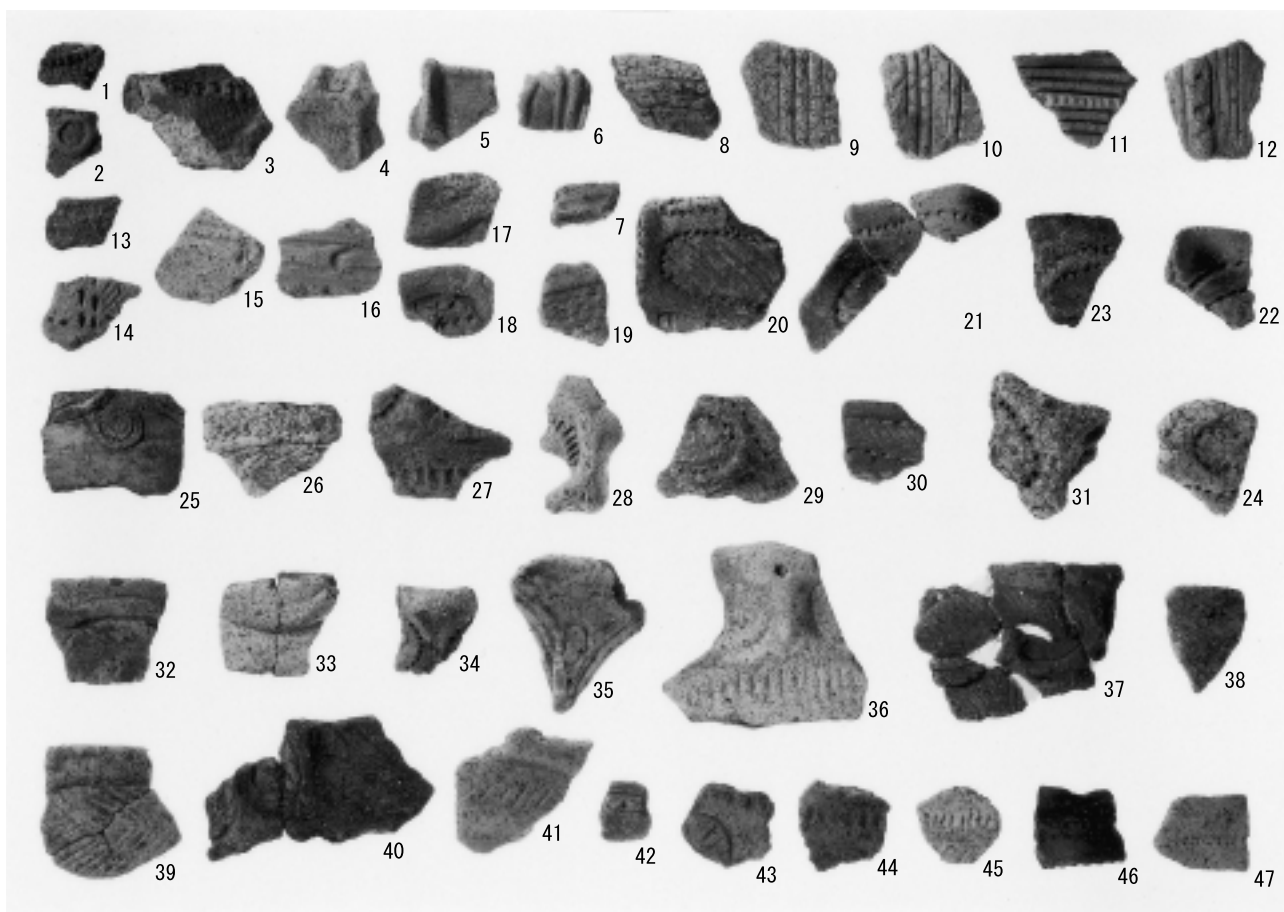


図版第十四 出土遺物（縄文式土器）

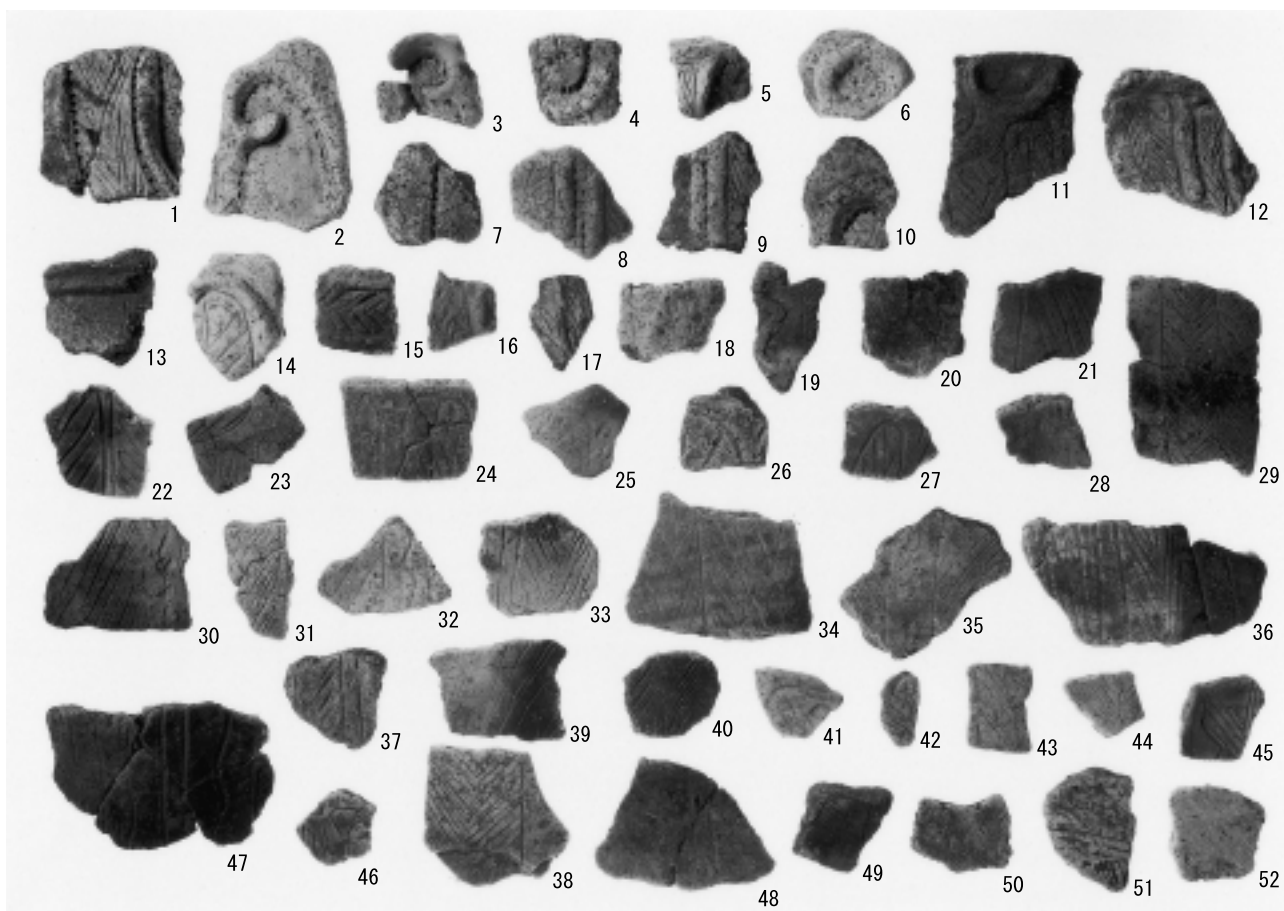




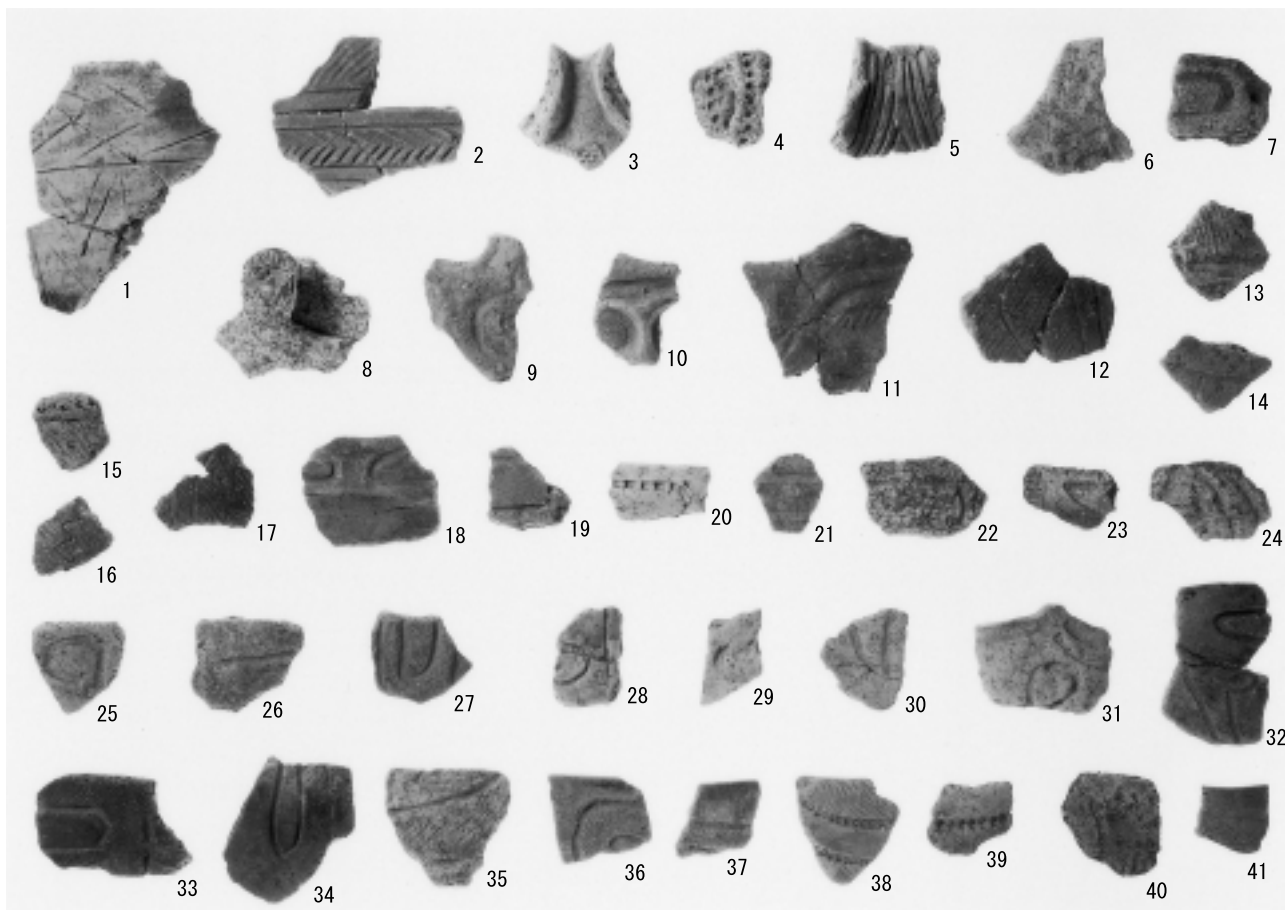
図版第十六 出土遺物（縄文式土器）



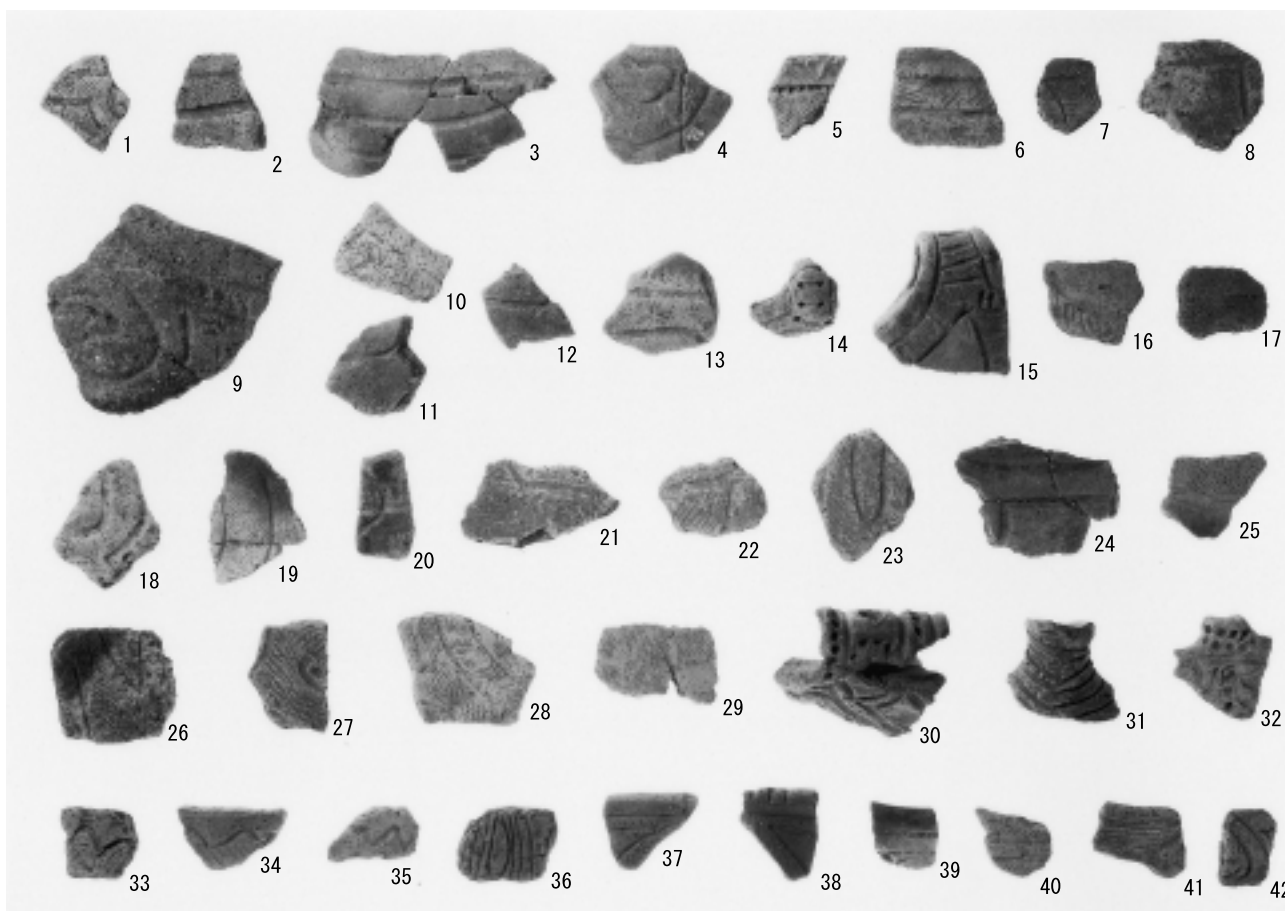
(1) 包含層出土土器



(2) 包含層出土土器

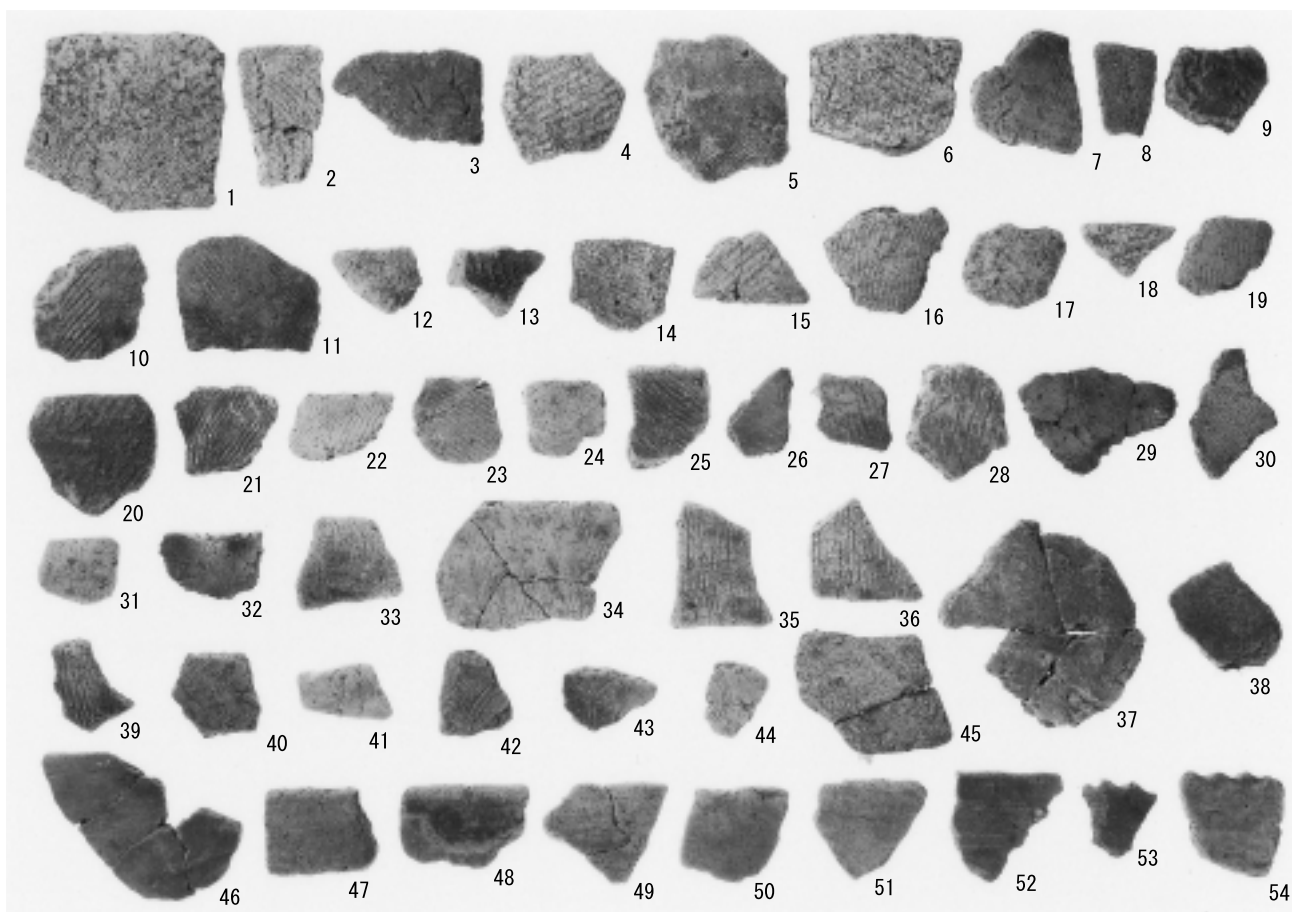


(1) 包含層出土土器

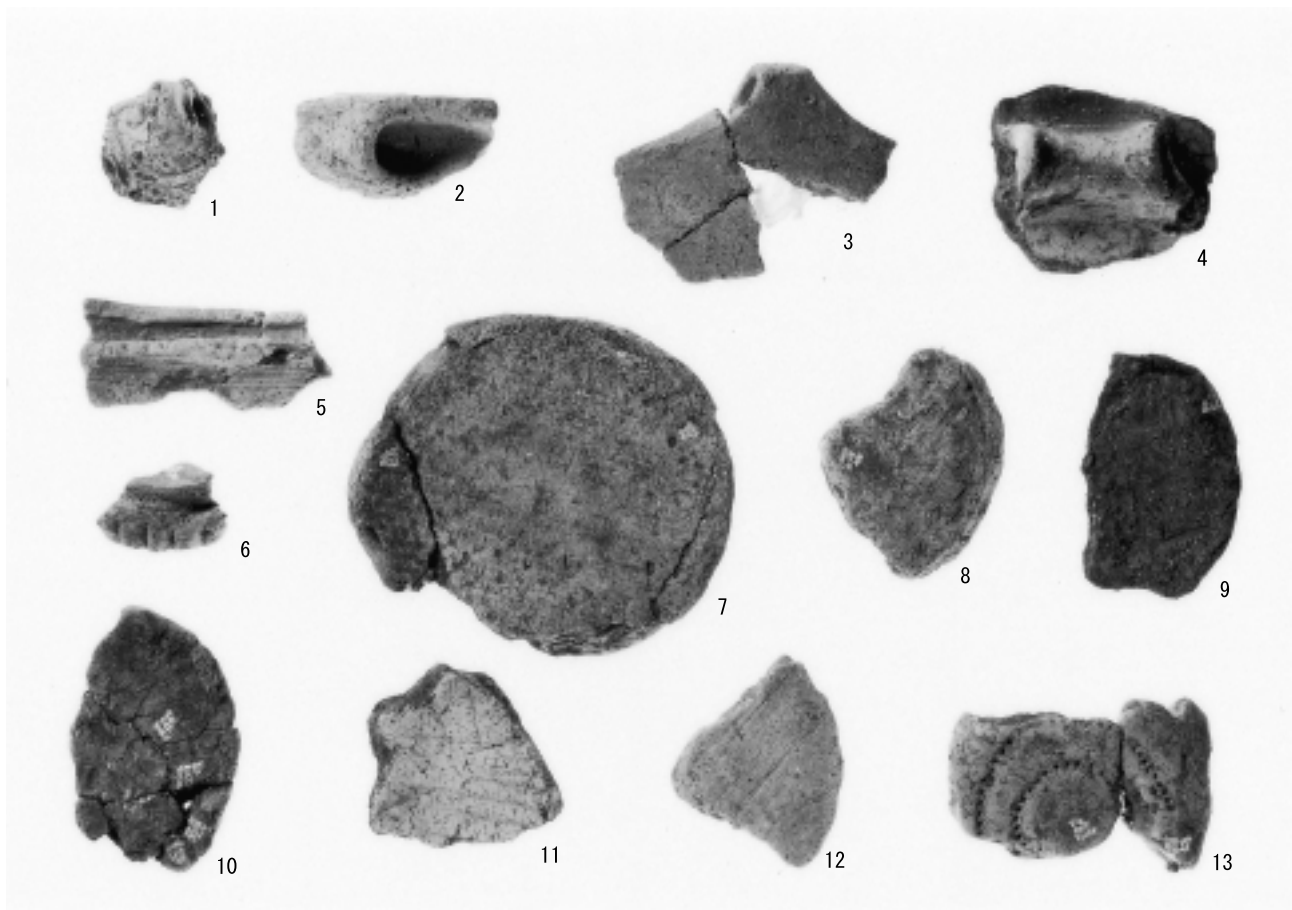


(2) 包含層出土土器

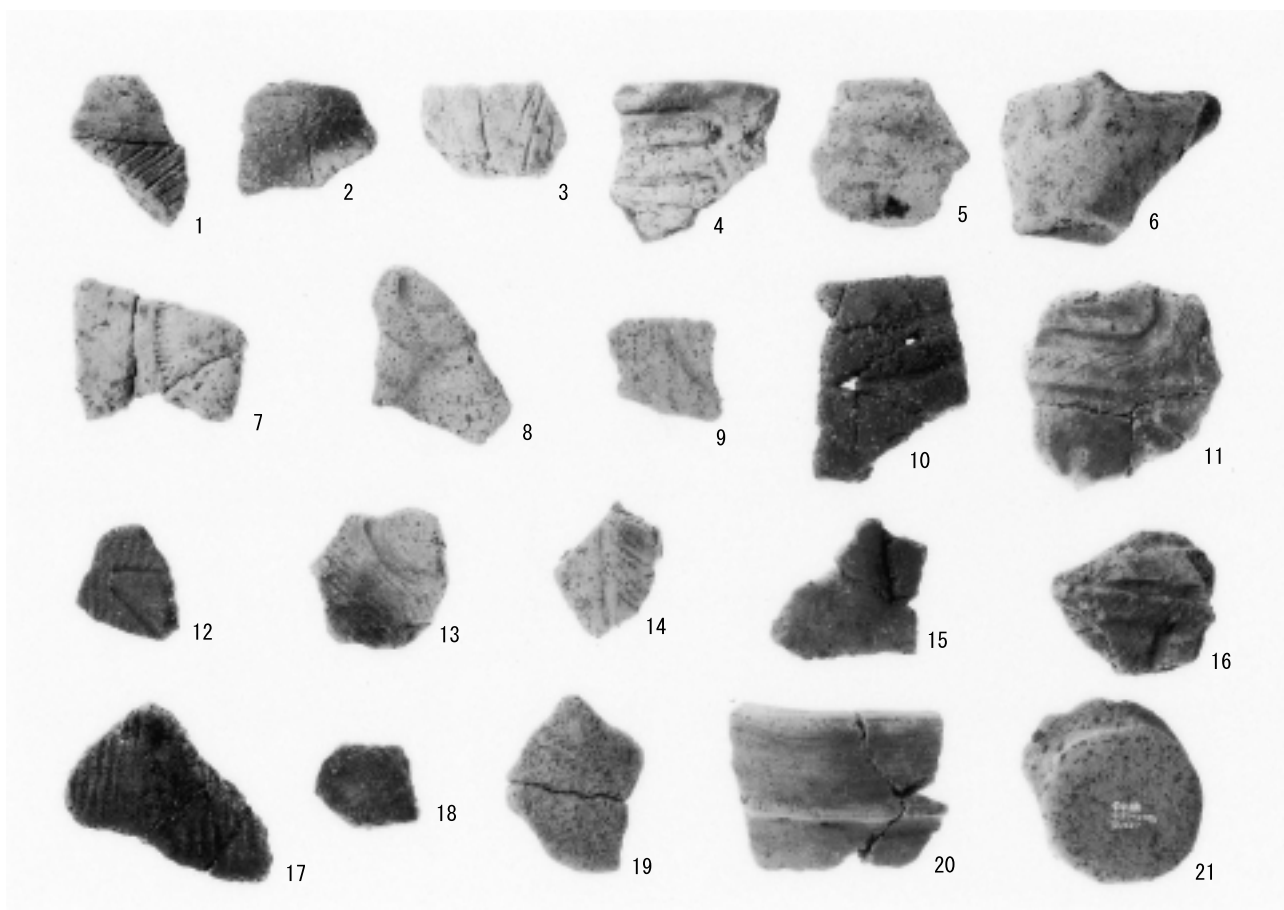
図版第十八 出土遺物（縄文式土器）



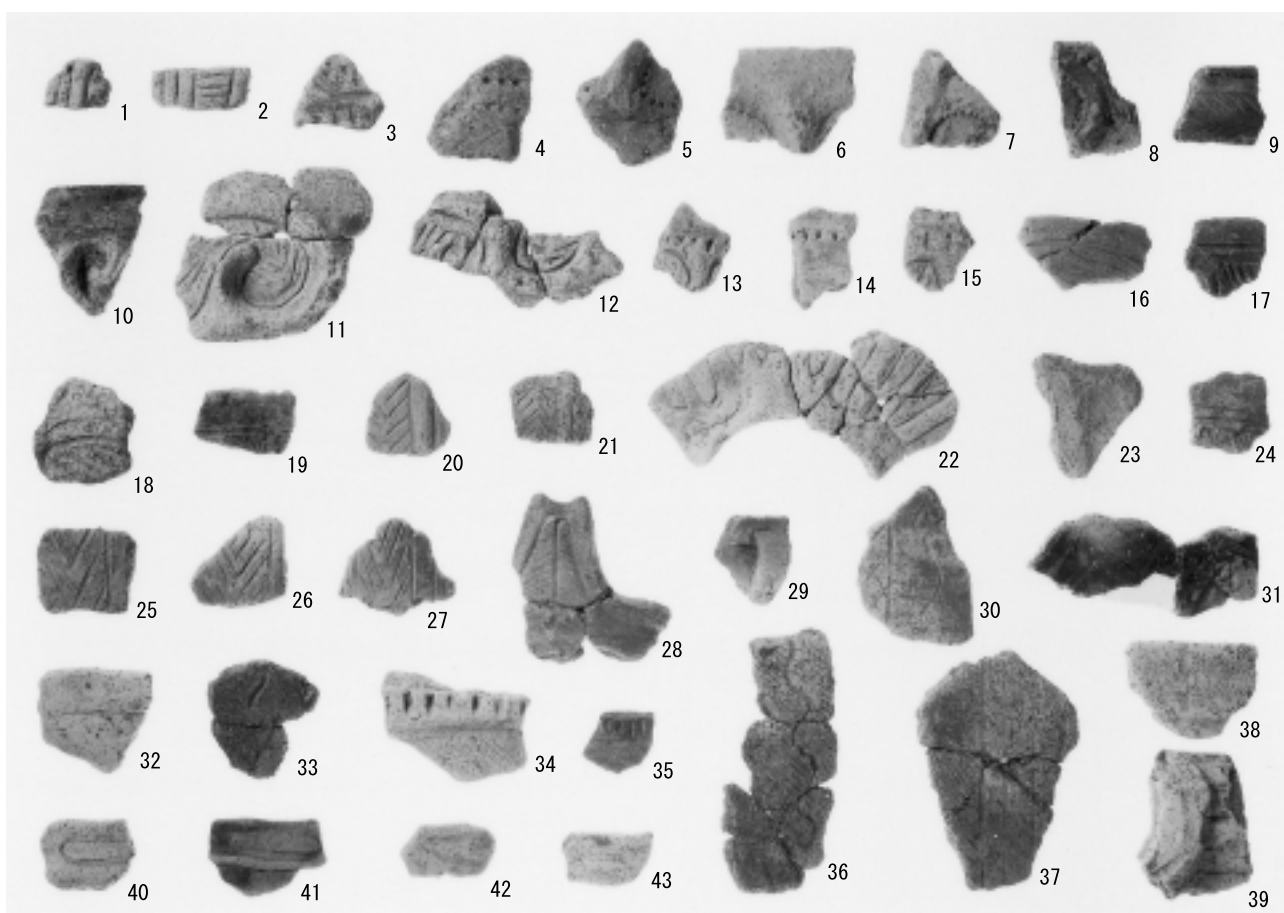
(1) 包含層出土土器



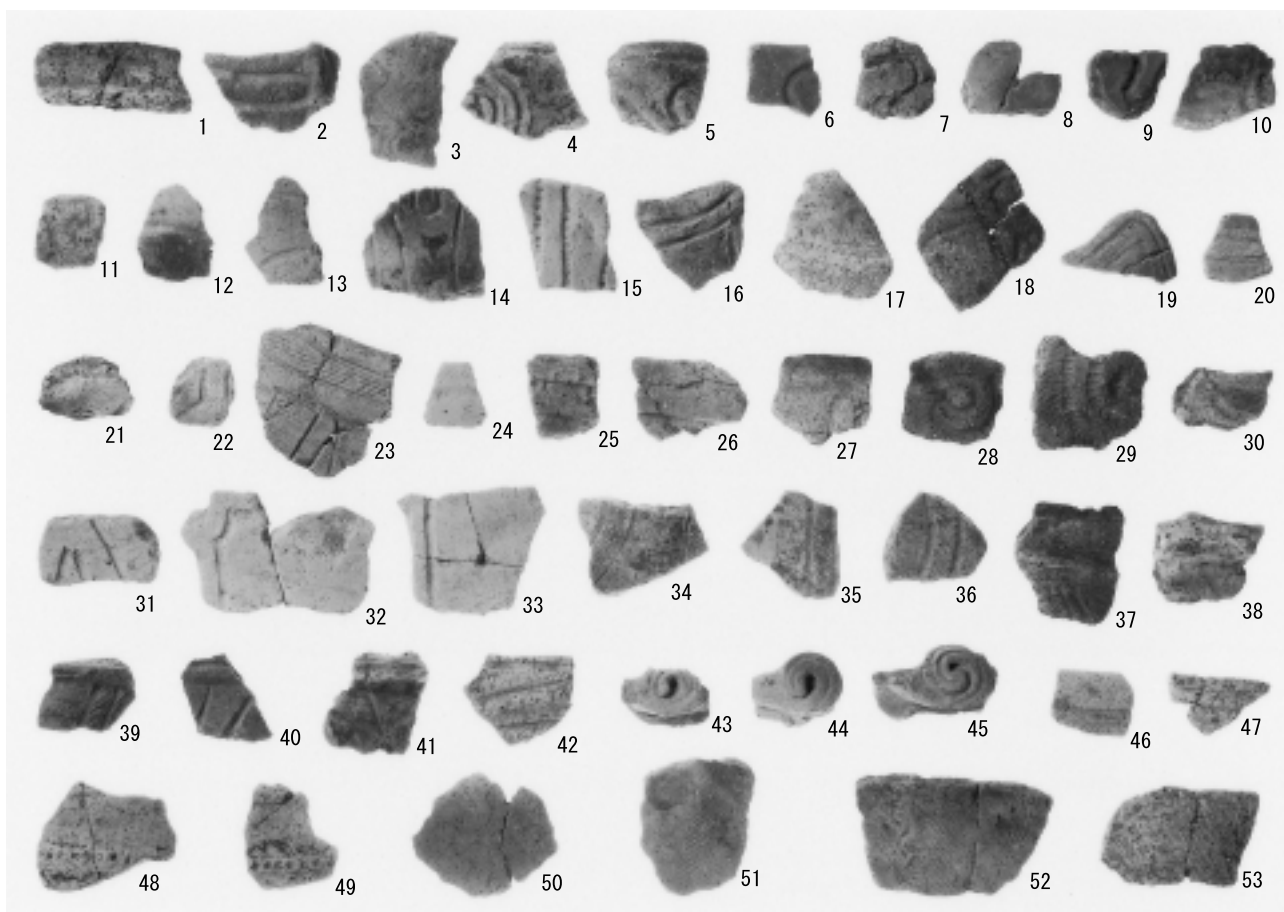
(2) 包含層出土土器



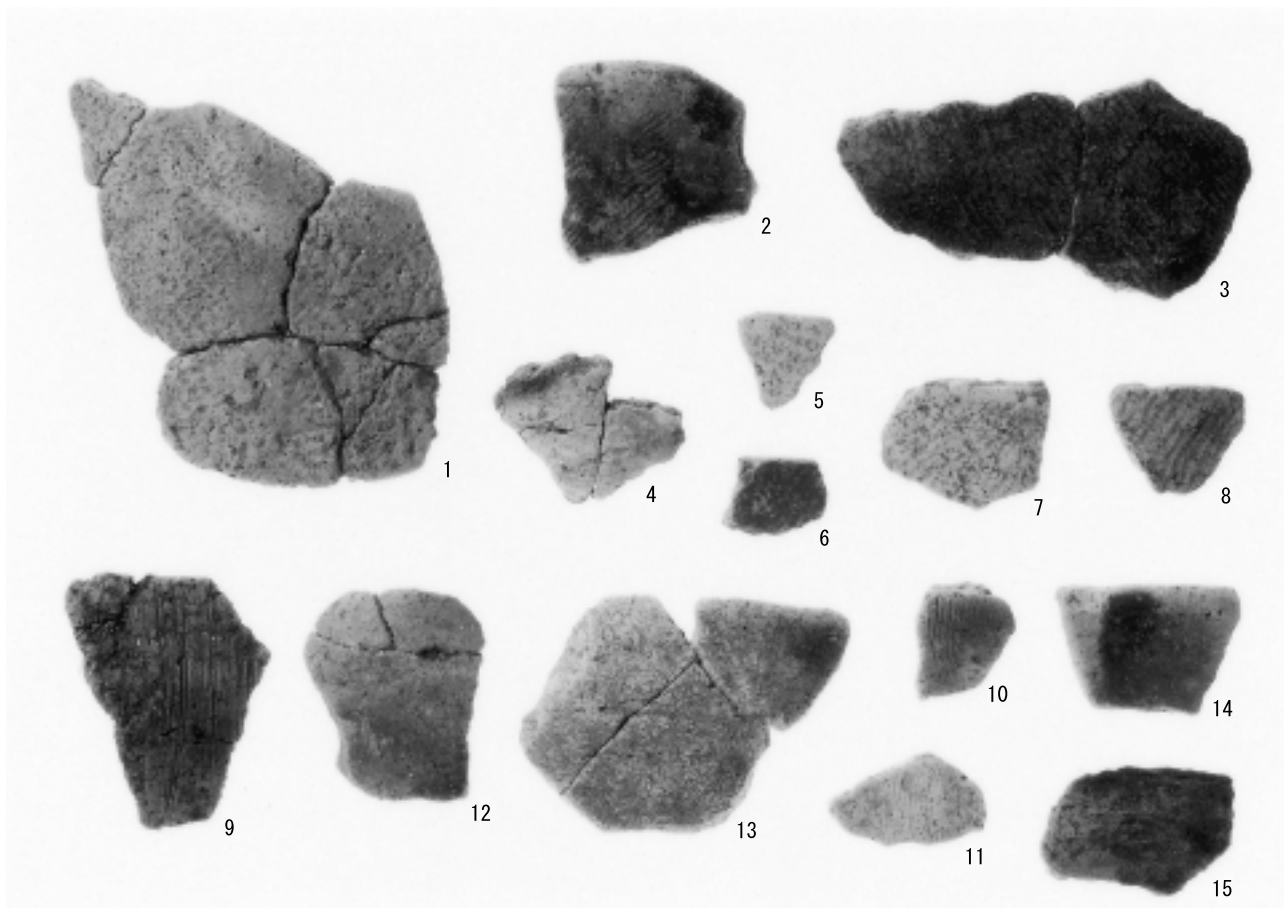
(1) 1号住居跡出土土器



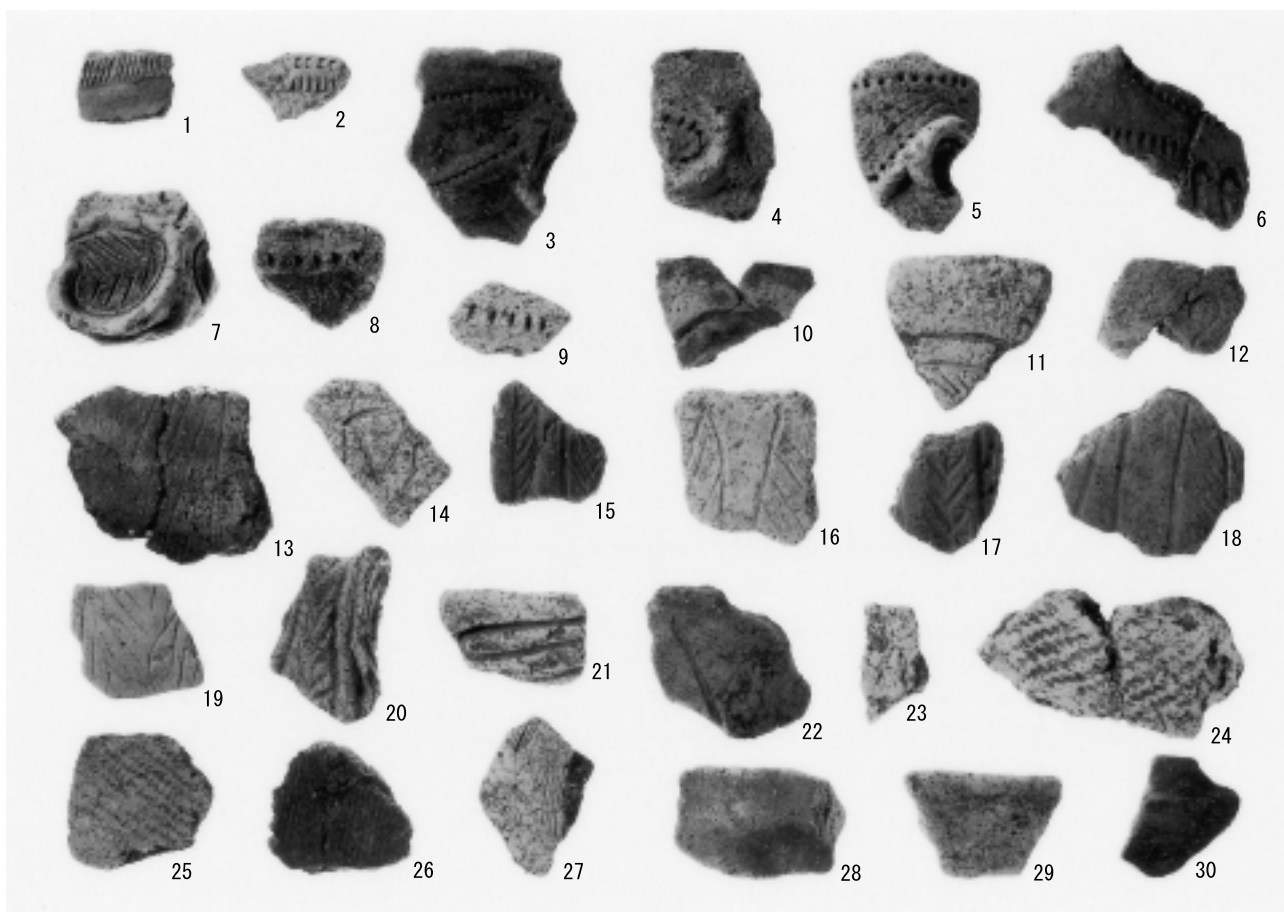
(2) 2号住居跡出土土器



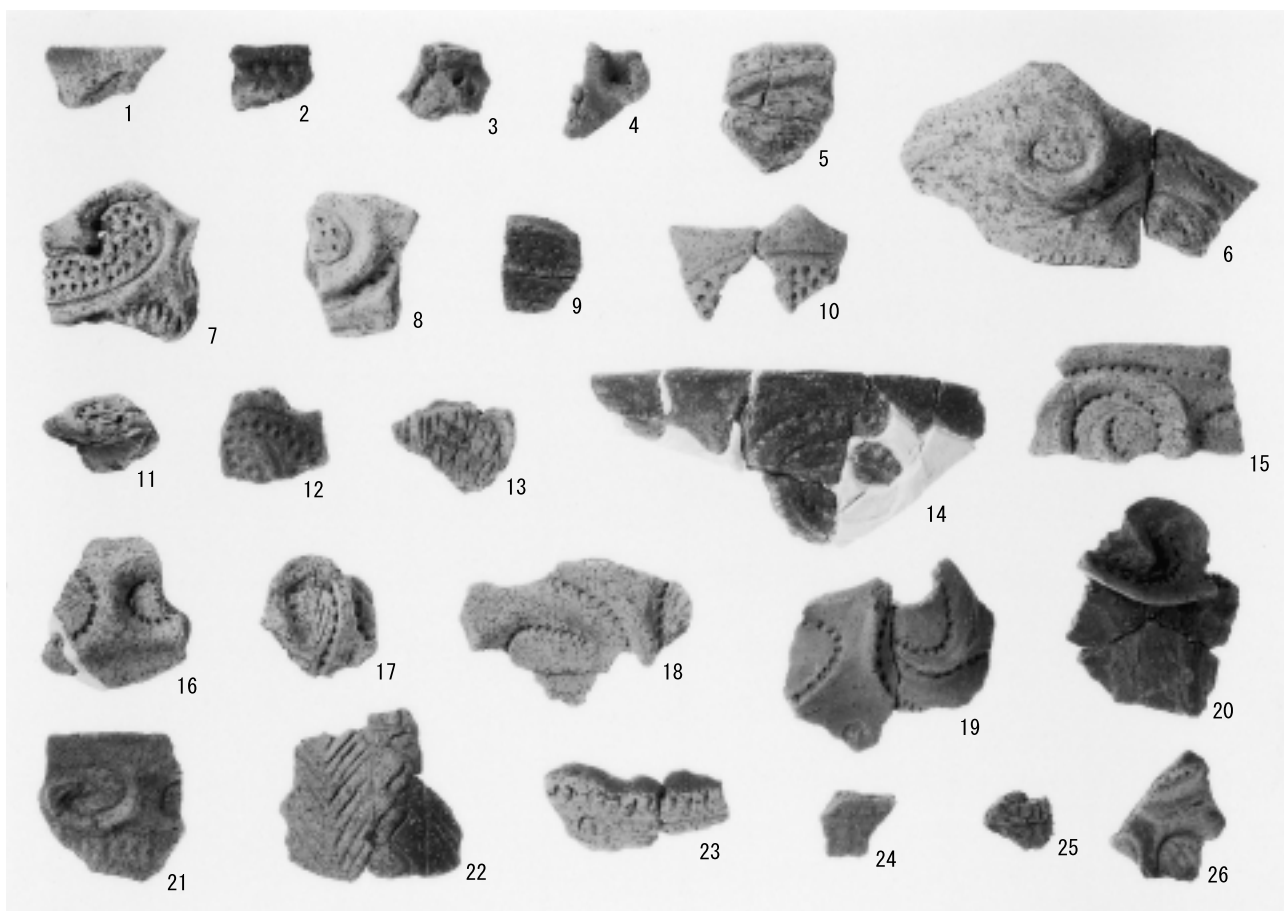
(1) 2号住居跡出土土器



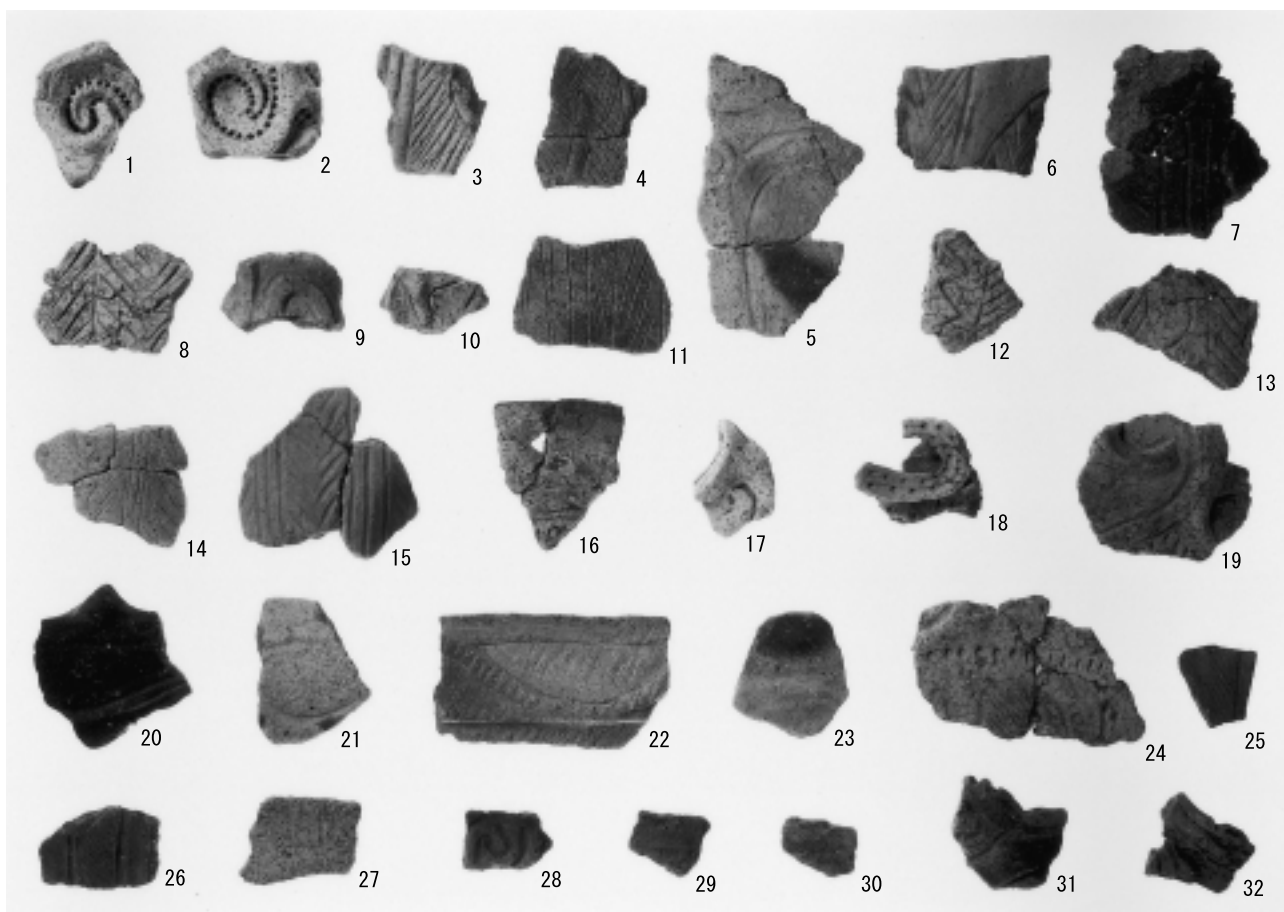
(2) 2号住居跡出土土器



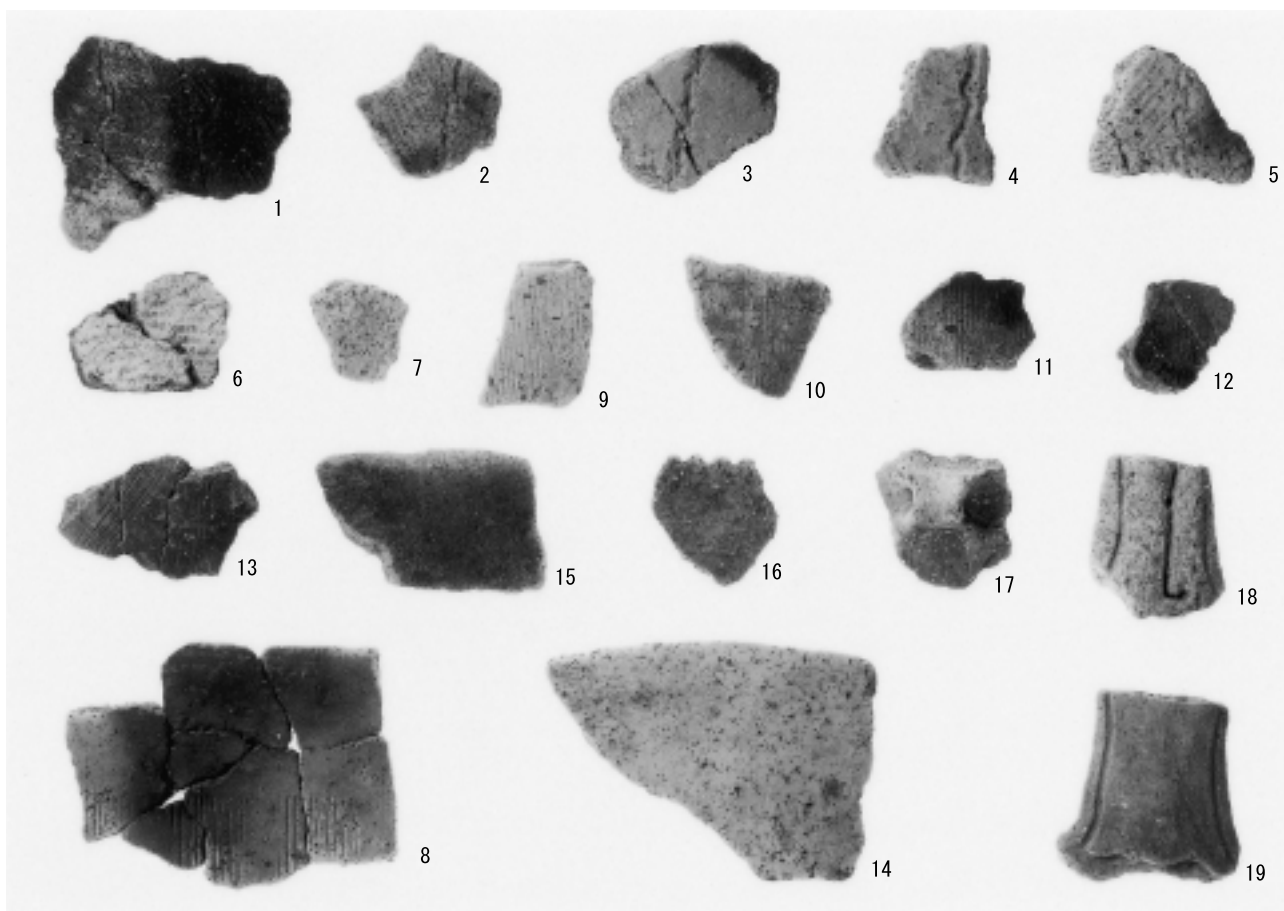
(1) 3号住居跡出土土器



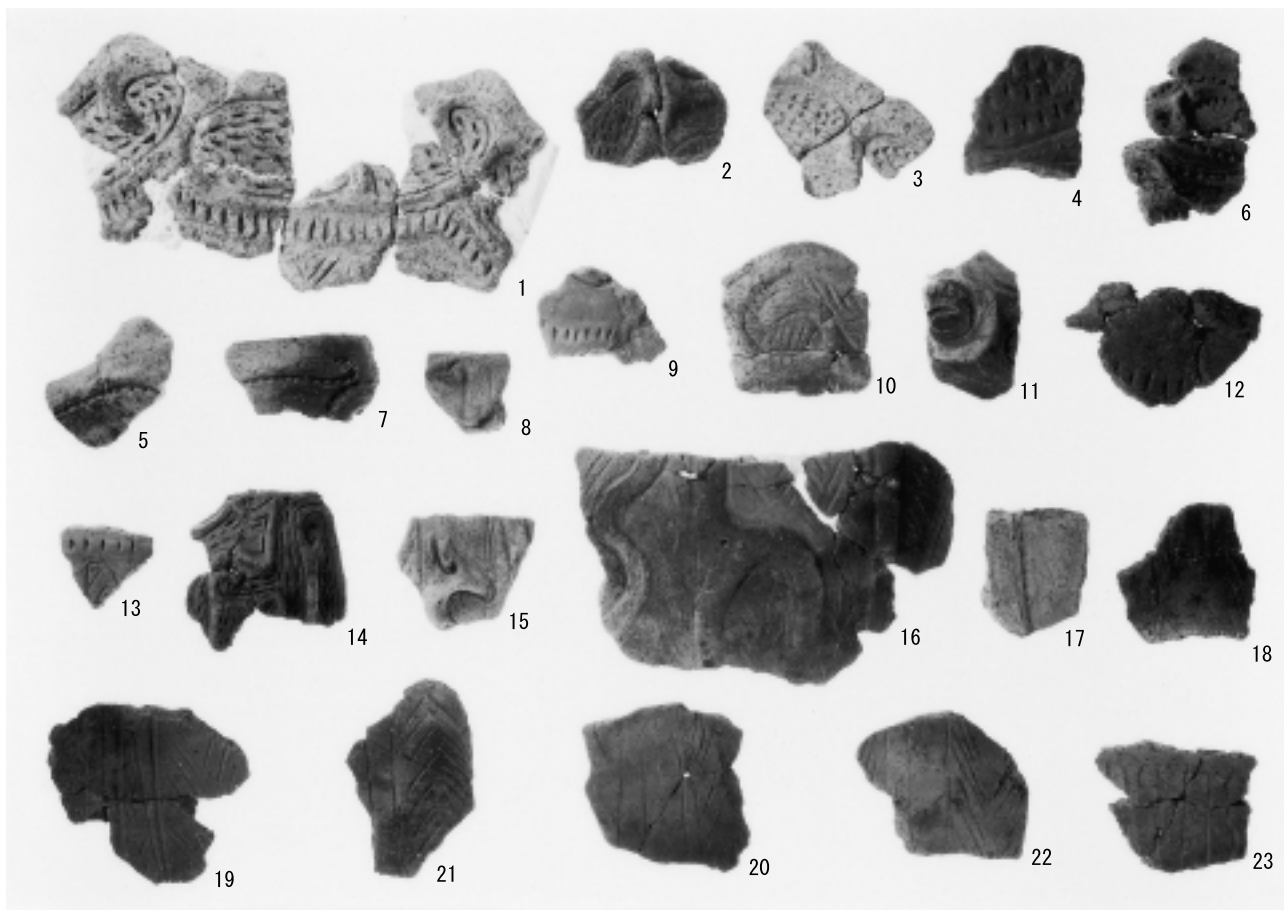
(2) 4号住居跡出土土器



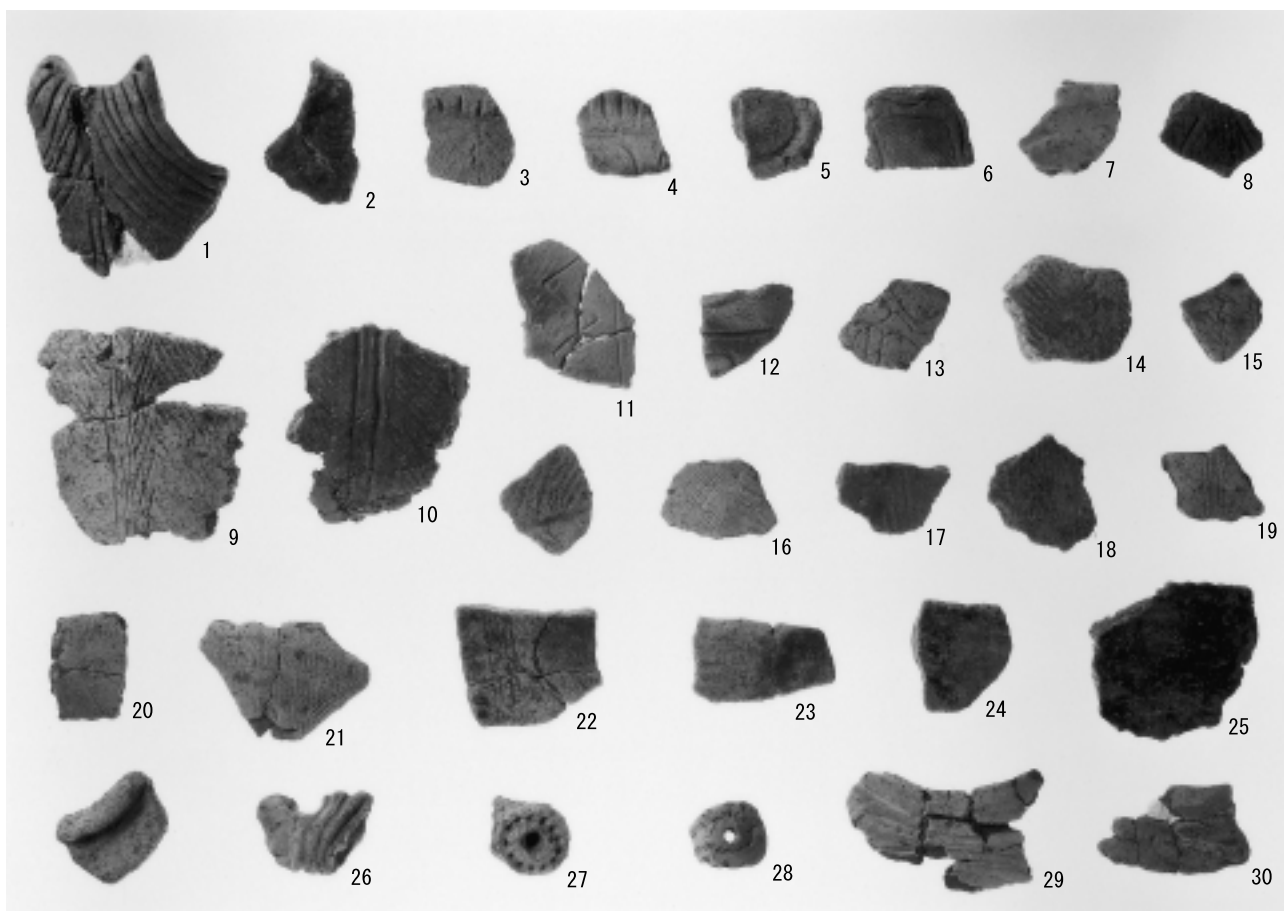
(1) 4号住居跡出土土器



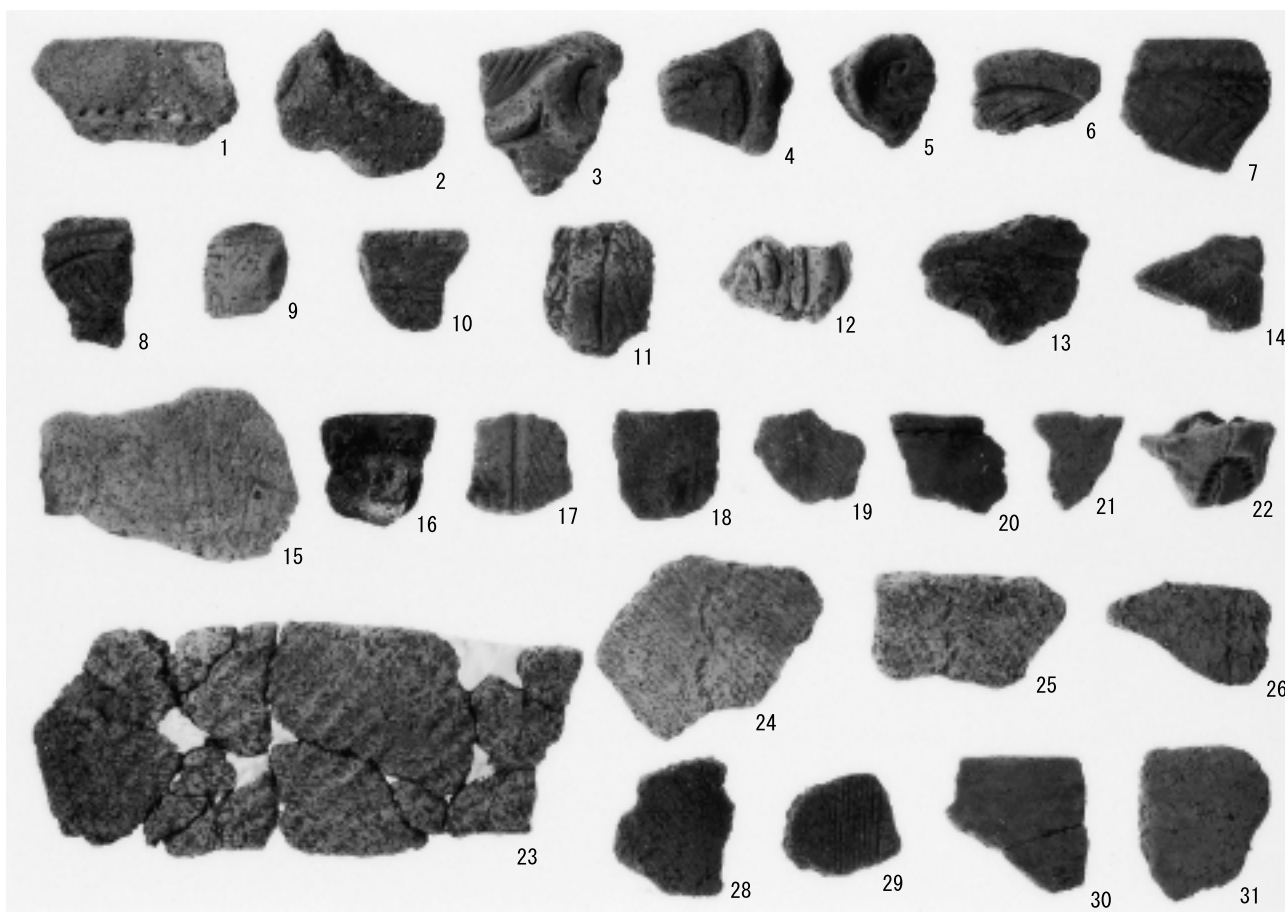
(2) 4号住居跡出土土器



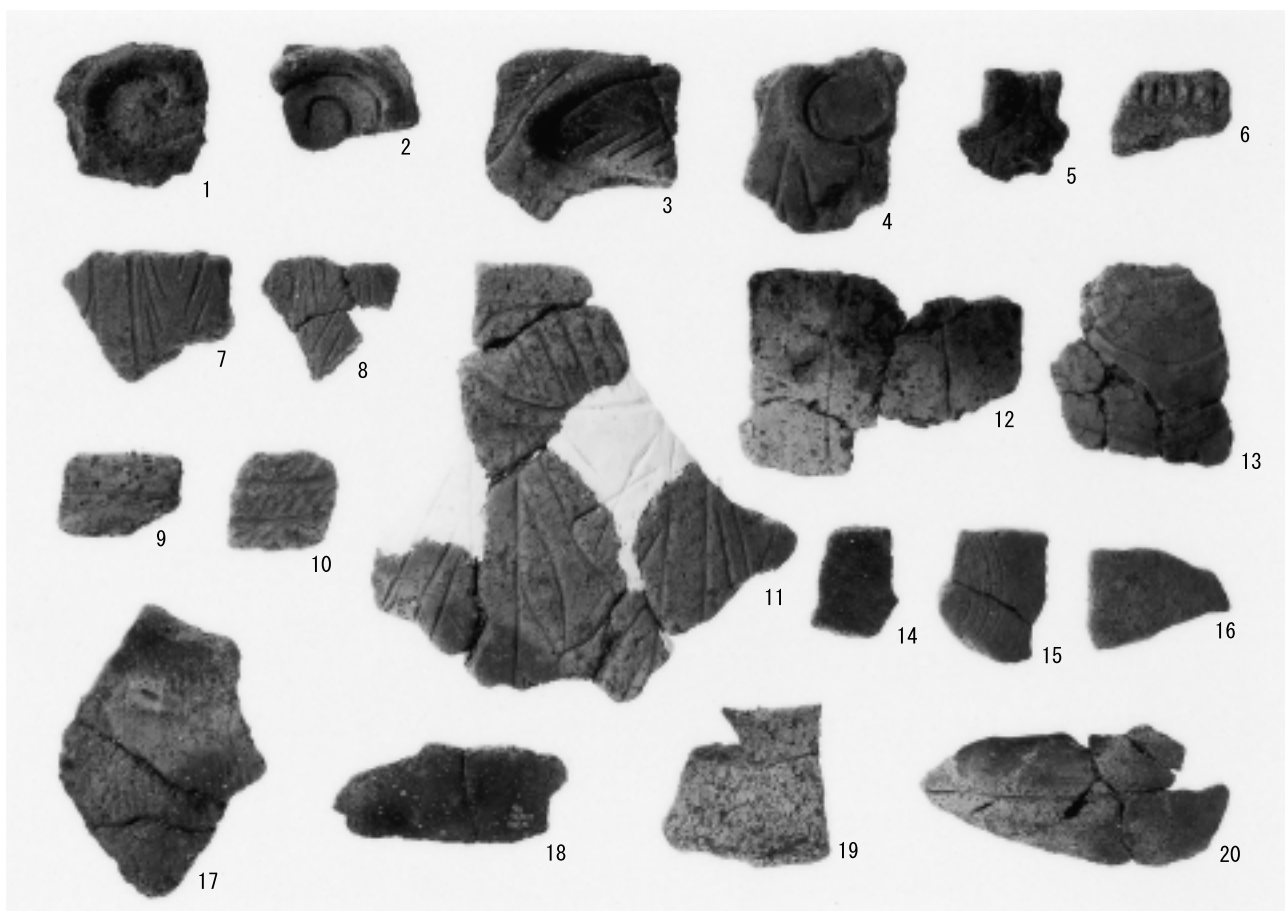
(1) 5号住居跡出土土器



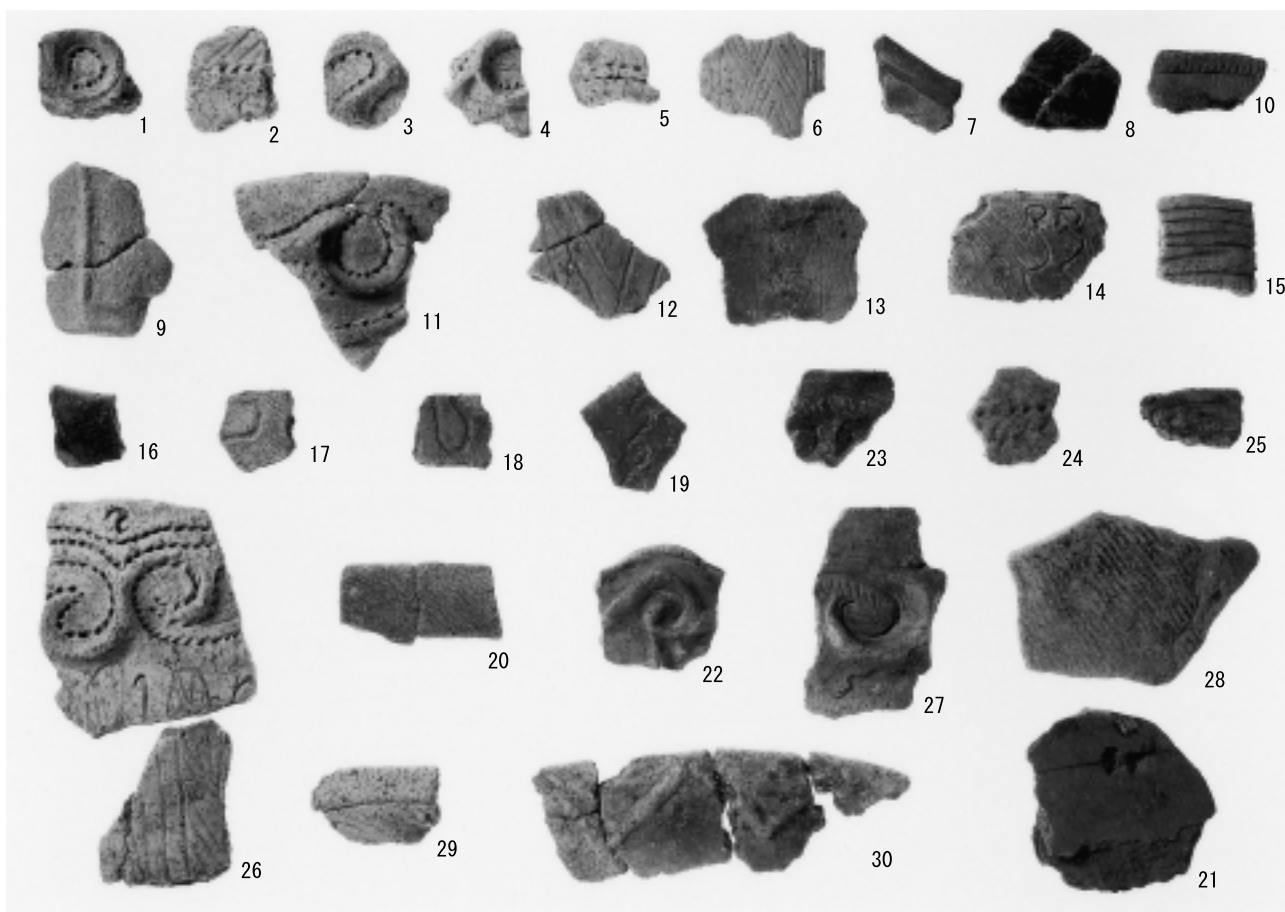
(2) 5号住居跡出土土器



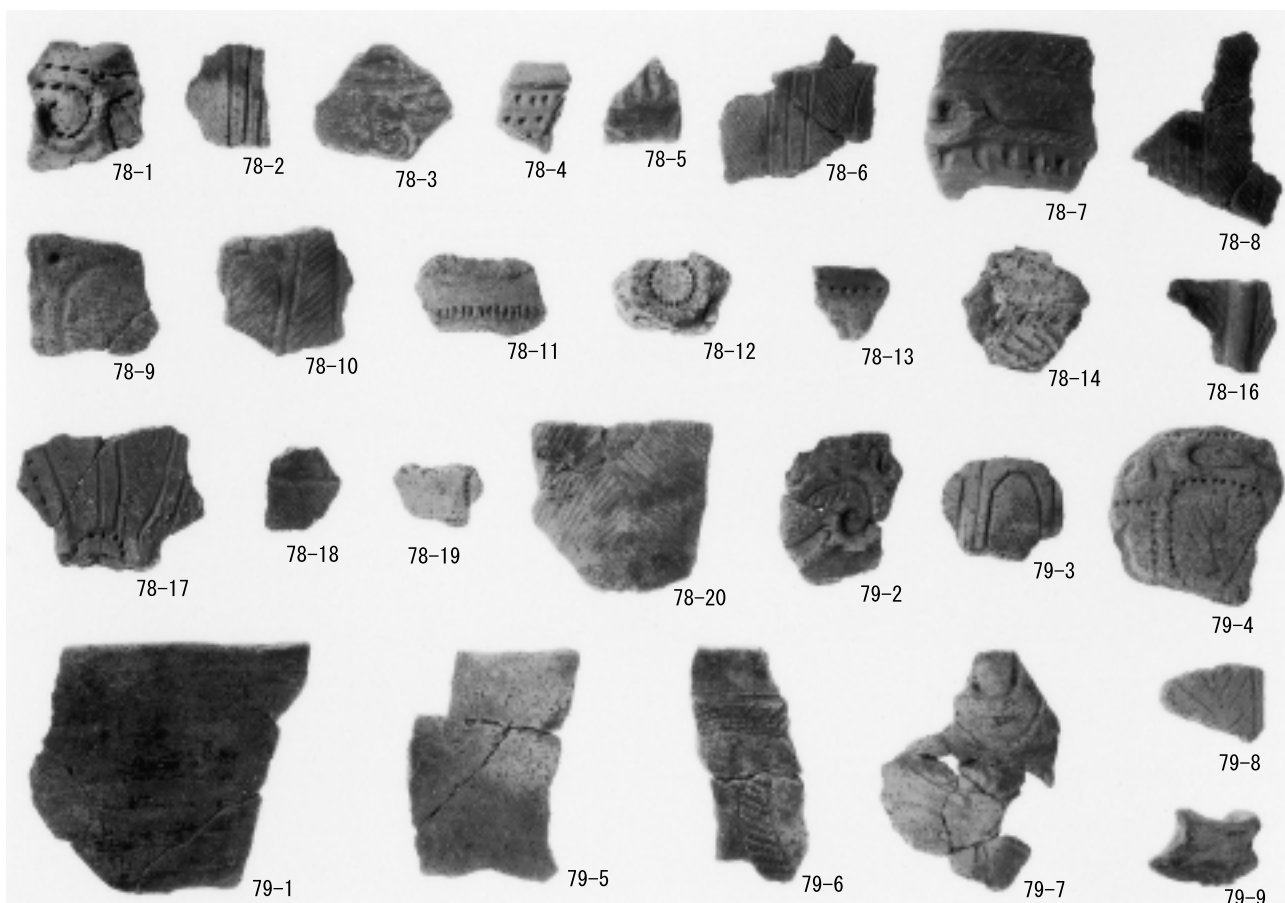
(1) 6号住居跡出土土器



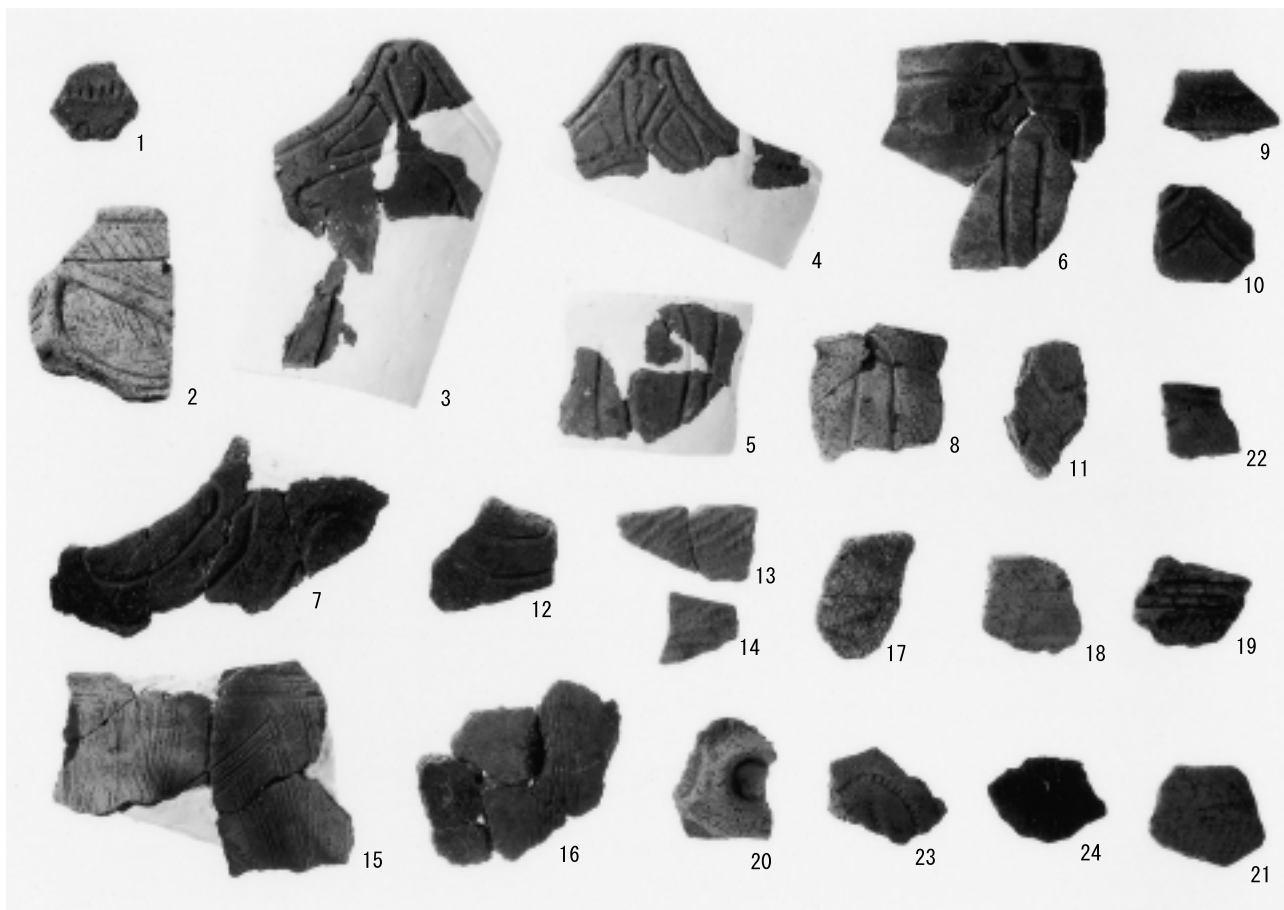
(2) 7号住居跡出土土器



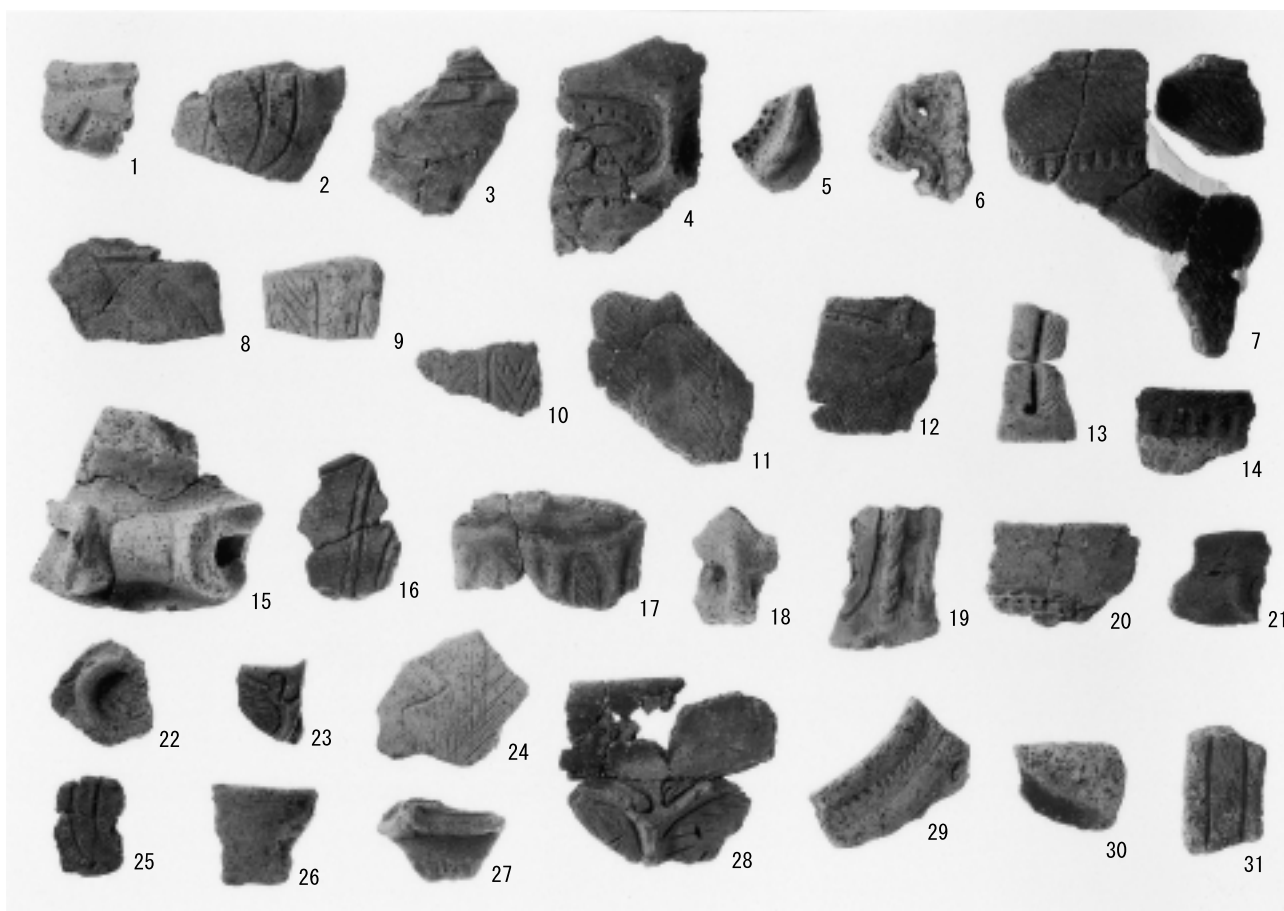
(1) 柱列出土土器



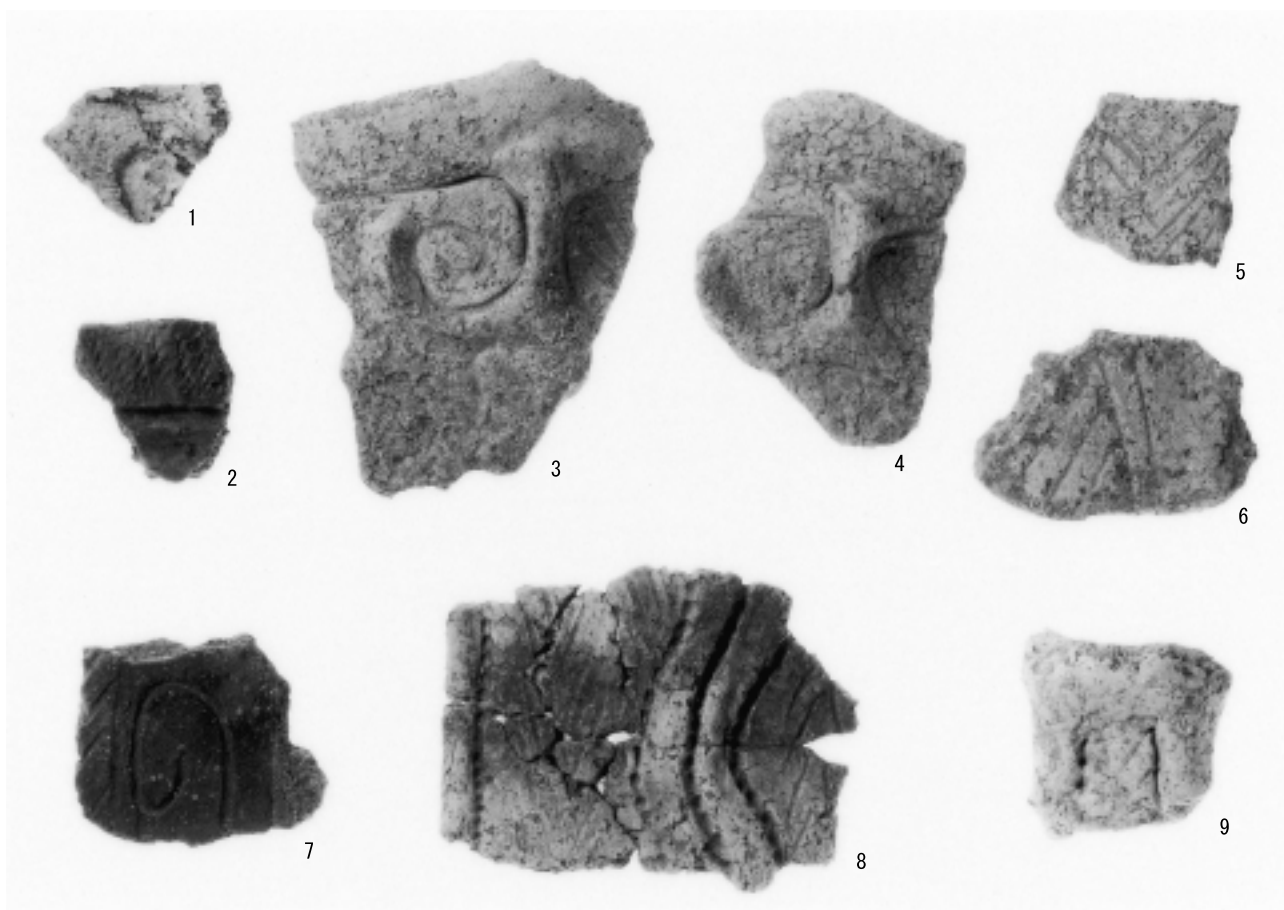
(2) 柱列・配石・土坑出土土器



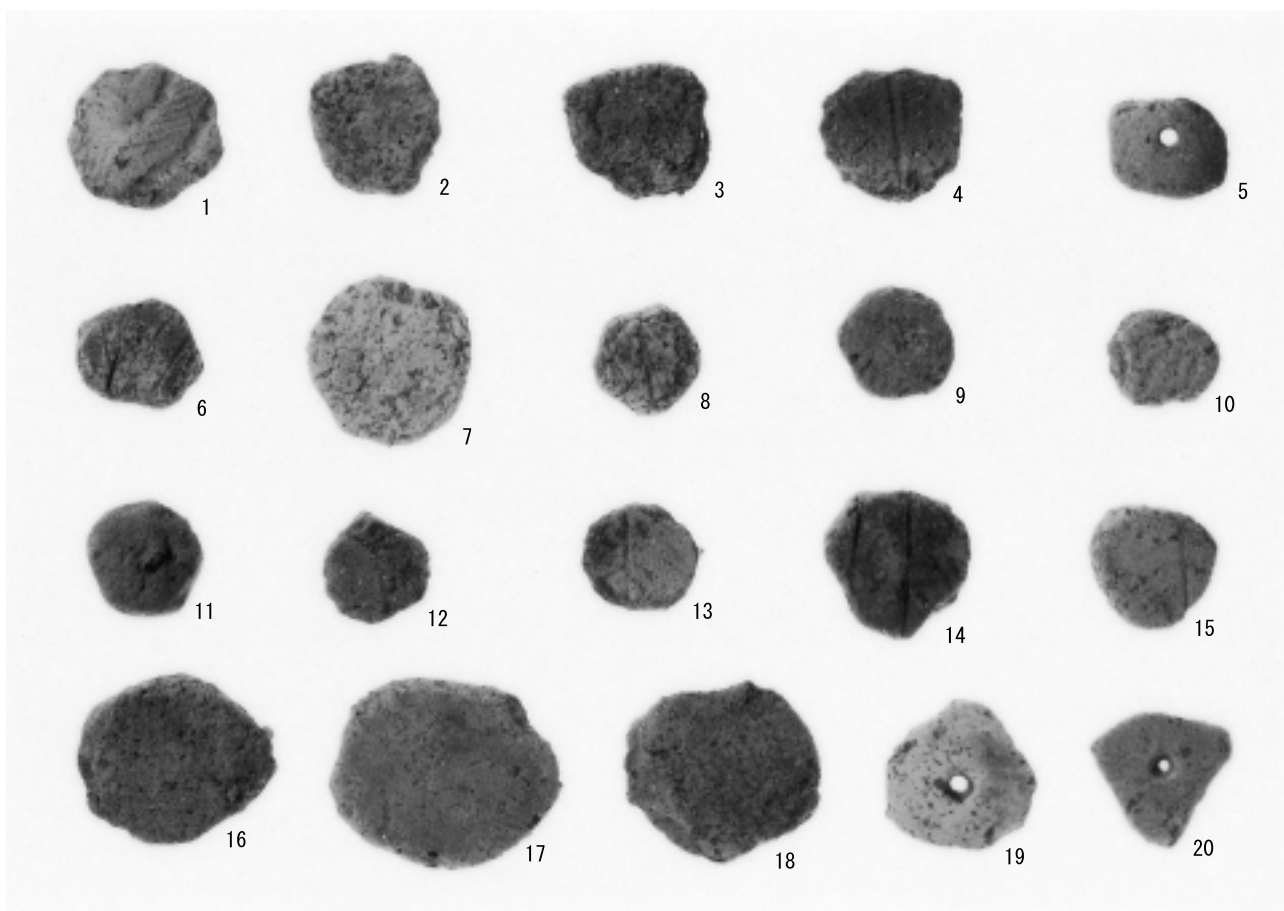
(1) 土坑出土土器



(2) ピット出土土器



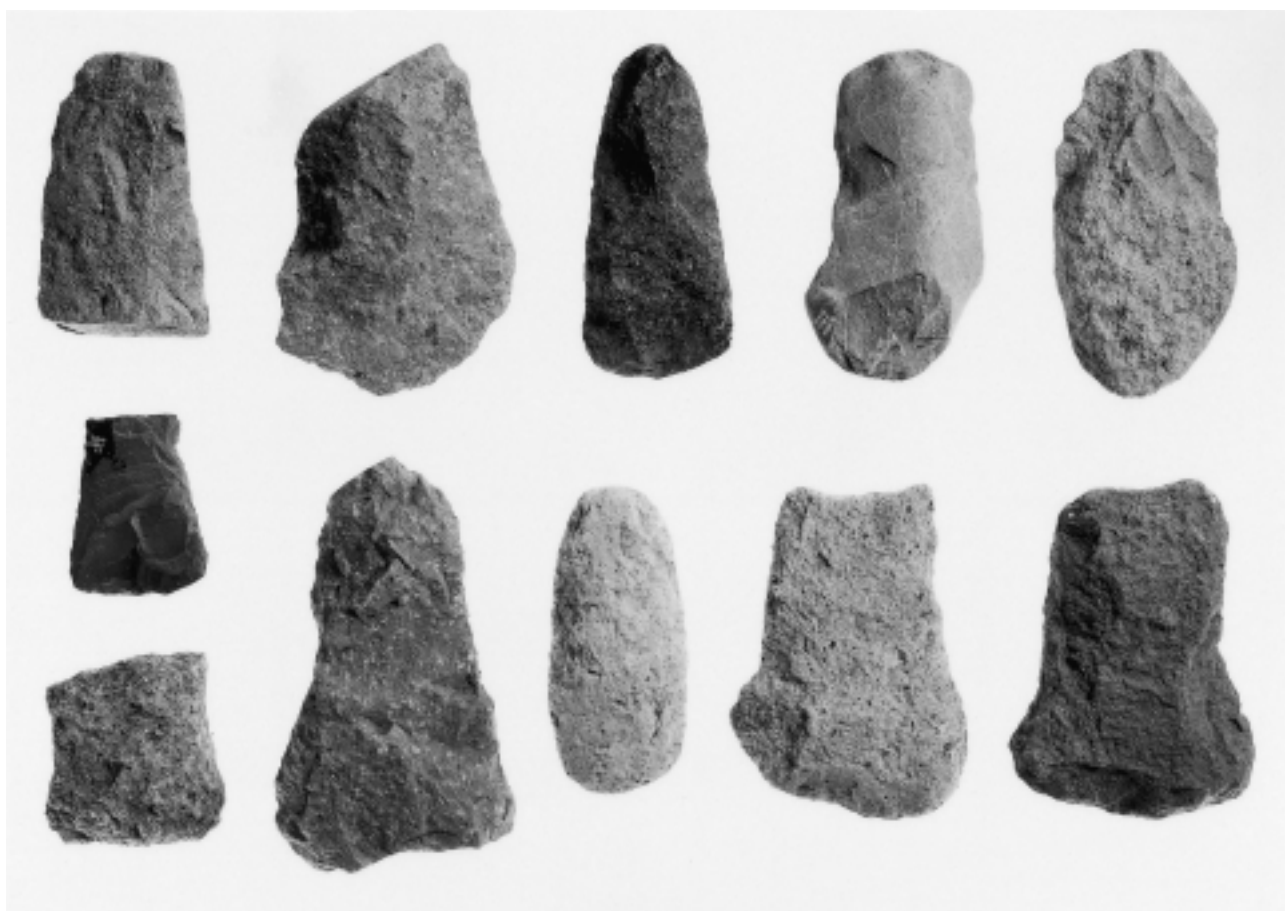
(1) ピット出土土器



(2) 土製品



(1) 打製石斧



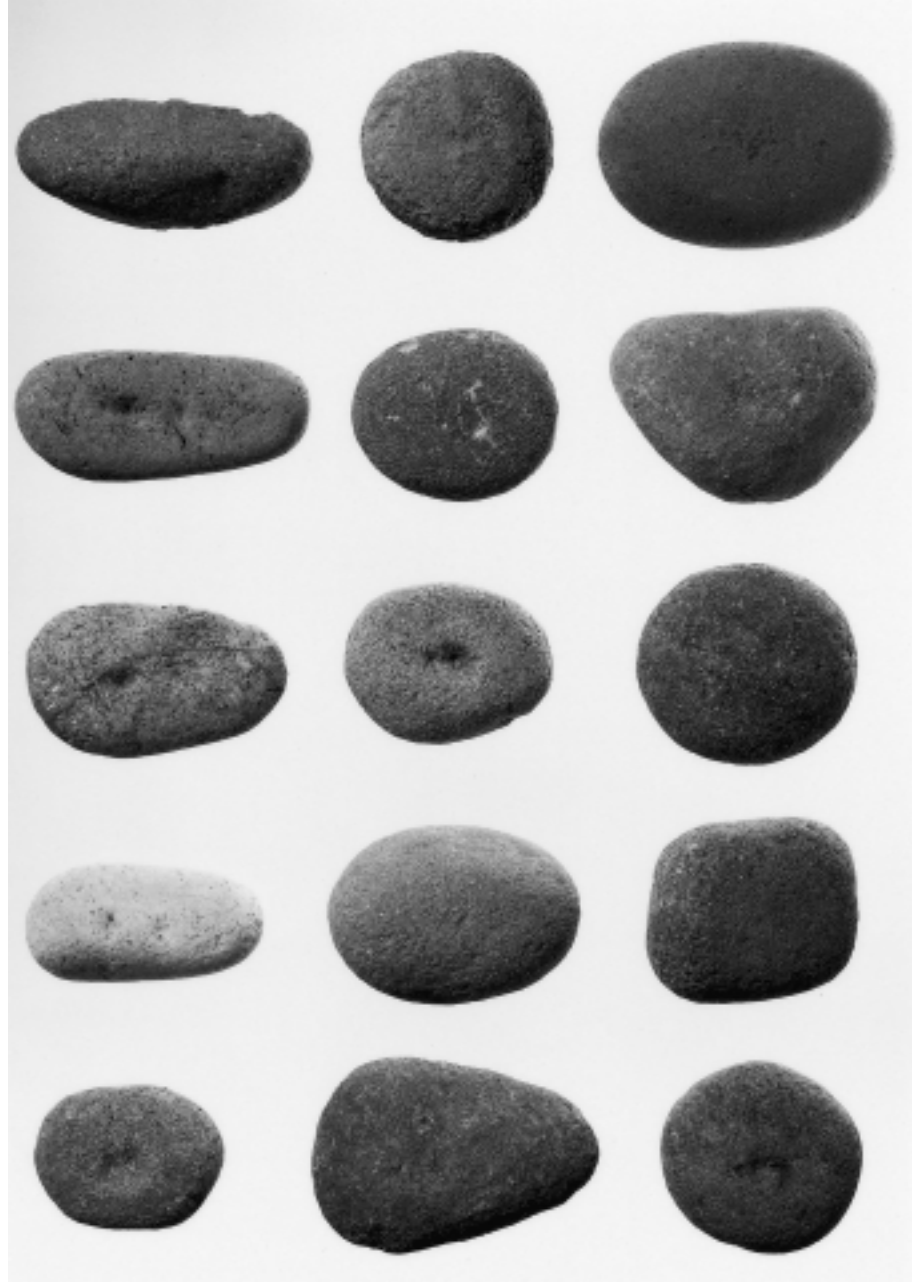
(2) 打製石斧



(1) 磨石類



(2) 磨石類



(1) 磨石類



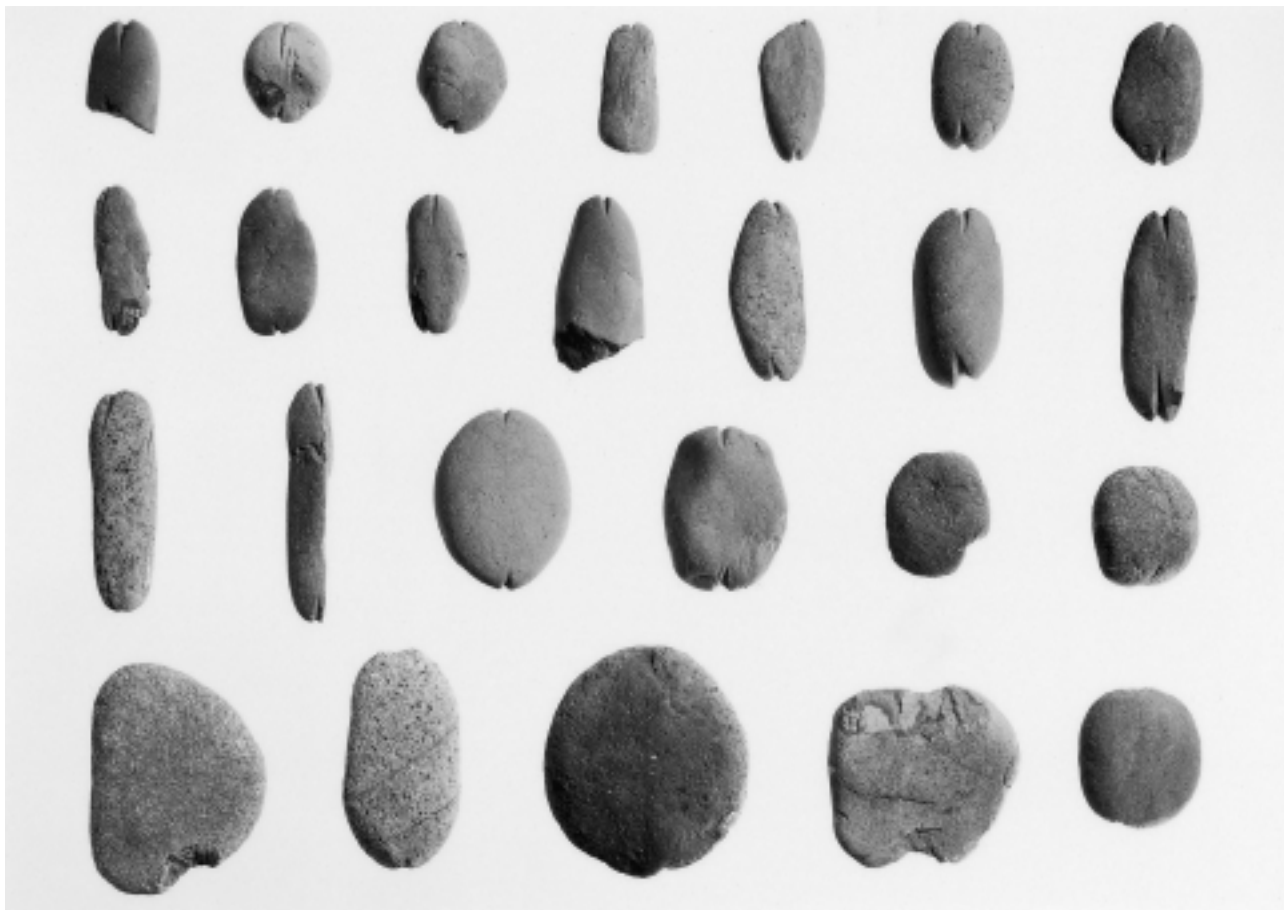
(2) 磨石類



(1) 石皿類



(2) 石皿類



(1) 石錘



(2) 磨製石斧



(2) 石鏃・石製品

報 告 書 抄 録

ふりがな	つねやすおうじんのもりいせき							
書名	常安王神の森遺跡							
副書名								
巻次								
シリーズ名	福井県埋蔵文化財調査報告							
シリーズ番号	第35集							
編著者名	中森敏晴 白川 綾							
編集機関	福井県教育庁埋蔵文化財調査センター							
所在地	〒910-21 福井県福井市安波賀町4-10					TEL 0776-41-3644		
発行年月日	西暦1997年3月31日							
所収遺跡	所在地	コード		北緯	東経	調査期間	調査面積 m ²	調査原因
		市町村	遺跡番号					
つねやすおうじん 常安王神の もりいせき 森遺跡	ふくいけん 福井県 いまだてぐん 今立郡 いげだちょう 池田町 つねやす 常安・ つきがせ 月ヶ瀬 じかかり 地係	18382	25038	35° 52' 30"	136° 21' 10"	19930506 ～ 19930916	約280m ²	国道417号 改良工事
遺跡名	種別	主な時代	主な遺構		主な遺物	特記事項		
常安王神の 森遺跡	集落跡	縄文時代	竪穴住居跡 配石 埋甕 柱列		縄文式土器 石器	縄文時代中期後葉～後 期初頭の集落跡 柄鏡形配石は県内初の 検出事例で、北陸地域 でも希少 縄文式土器は大杉谷式 の良好な資料		

福井県埋蔵文化財調査報告 第35集

常安王神の森遺跡

一般国道417号改良工事に伴う調査

平成9年3月20日 印刷

平成9年3月31日 発行

発行 福井県教育庁埋蔵文化財調査センター

〒910-21 福井市安波賀町4-10
