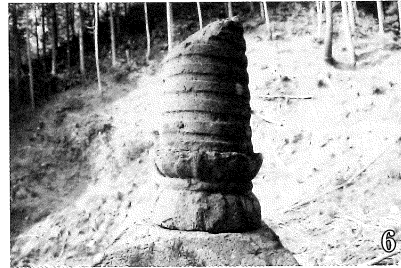


写真図版



写真図版2 (鶴ヶ池遺跡)



鶴ヶ池遺跡全景①



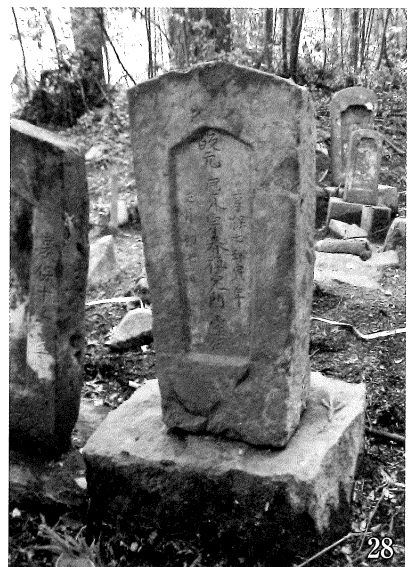
鶴ヶ池遺跡全景②

写真図版3 (鶴ヶ池遺跡)

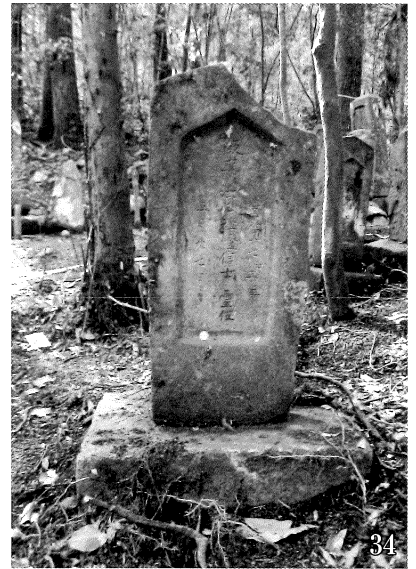


写真図版4 (鶴ヶ池遺跡)





写真図版6 (鶴ヶ池遺跡)

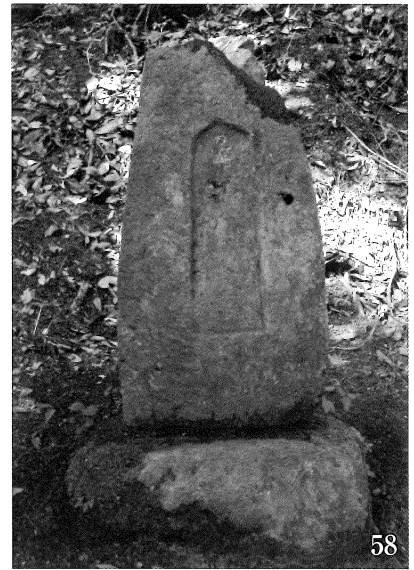




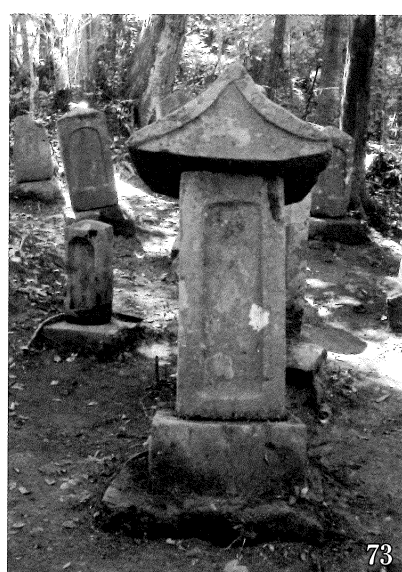
写真図版8 (鶴ヶ池遺跡)



写真図版9 (鶴ヶ池遺跡)



写真図版 10 (鶴ヶ池遺跡)

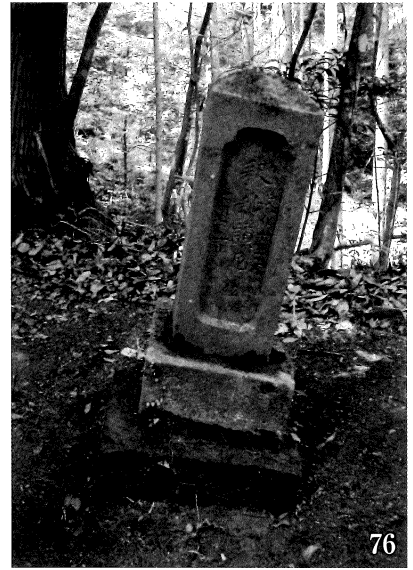




74



75



76



77



78



79



80

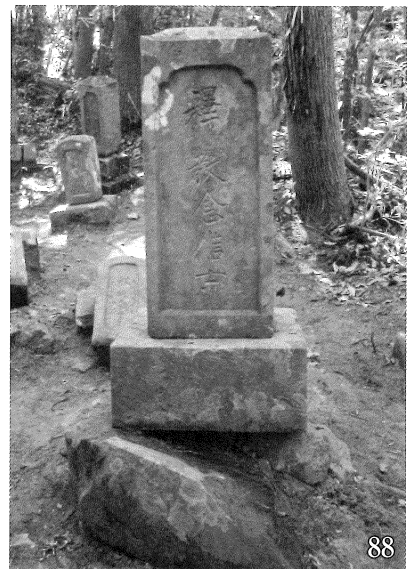


81



82

写真図版 12 (鶴ヶ池遺跡)





写真図版 14 (鶴ヶ池遺跡)





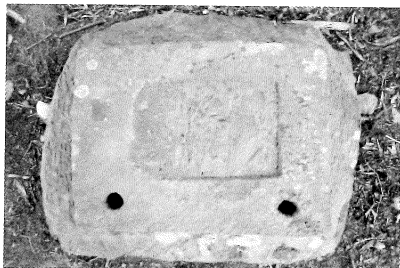


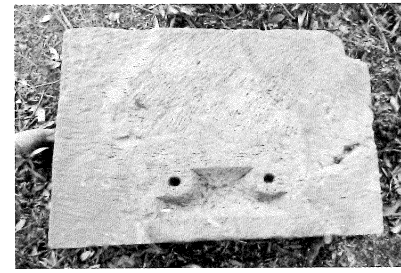
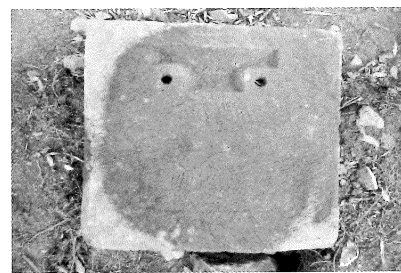
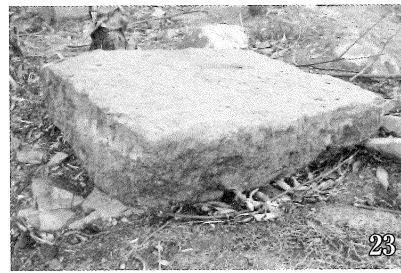
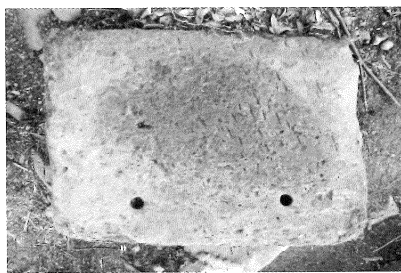
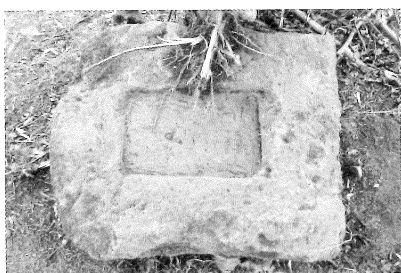
大久保遺跡全景





写真図版 18 (大久保遺跡)







ハカノ下遺跡全景①



ハカノ下遺跡全景②



ハカノ下遺跡全景③



ハカノ下遺跡全景④

写真図版 22 (ハカノ下遺跡)





報 告 書 抄 録

ふりがな	はせやまぎわいせき・つるがちいせき・おおくほいせき・はかのしたいせき
書名	長谷山際遺跡・鶴ヶ池遺跡・大久保遺跡・ハカノ下遺跡
副書名	東九州自動車道（佐伯～県境間）建設事業に伴う埋蔵文化財発掘調査報告書
巻次	(3)
シリーズ名	大分県教育庁埋蔵文化財センター調査報告
シリーズ番号	第80集
編著者名	小柳和宏・原田昭一・越智淳平
編集機関	大分県教育庁埋蔵文化財センター
所在地	〒870-1113 大分市大字中判田1977番地
発行年月日	2015年3月27日

ふりがな 所収遺跡名	ふりがな 所在地	コード		北緯 ° ' "	東経 ° ' "	調査期間	調査面積 ㎡	調査原因
		市町村	遺跡番号					
はせやまぎわ 長谷山際遺跡	さいきしほせ 佐伯市長谷山際	205	098	32° 56' 18"	131° 51' 57"	20110208 ~ 20110209	15	東九州自動車道 (佐伯～県境間)
つるがち 鶴ヶ池遺跡	さいきしほせ 佐伯市長谷 岸河内鶴ヶ池	205	093	32° 55' 34"	131° 51' 57"	20080128 ~ 20080319 20100224	500	
おおくほ 大久保遺跡	さいきしあやま 佐伯市青山 市福所大久保	205	094	32° 53' 34"	131° 51' 57"	20080128 ~ 20080310	400	
ハカノ下遺跡	さいきしあやま 佐伯市蒲江 ののこうち 野々河内ハカノ下	205	097	32° 48' 51"	131° 53' 51"	20090817 ~ 20100312 20100427 ~ 20110317	1,000	

所収遺跡名	種別	主な時代	主な遺構	主な遺物	特記事項
長谷山際遺跡	墓地	中世～近世		石塔	
鶴ヶ池遺跡	墓地	近世	墓地	近世墓碑	
大久保遺跡	墓地	近世	墓地	近世墓碑	
ハカノ下遺跡	墓地	近世	墓地	近世墓碑	

要 約	中世から近世の石造物がみられる長谷山際遺跡のほか、東九州自動車道（佐伯～県境間）建設予定地内において特に良好に旧態をとどめる鶴ヶ池遺跡・大久保遺跡・ハカノ下遺跡などの近世墓地の調査を行った。
-----	---

大分県教育庁埋蔵文化財センター調査報告書第 80 集

**長谷山際遺跡・鶴ヶ池遺跡
大久保遺跡・ハカノ下遺跡**

東九州自動車道（佐伯～県境間）建設事業に伴う埋蔵文化財発掘調査報告書（3）

2015（平成 27）年 3 月 27 日

発行 大分県教育庁埋蔵文化財センター
〒 870-1113
大分市大字中判田字ビワノ門 1977 番地
TEL 097-597-5675

印刷 小野高速印刷株式会社
〒 870-0913 大分市松原町 2 丁目 1-6
TEL 097-558-3444
