

写 真 图 版



1区 全景写真



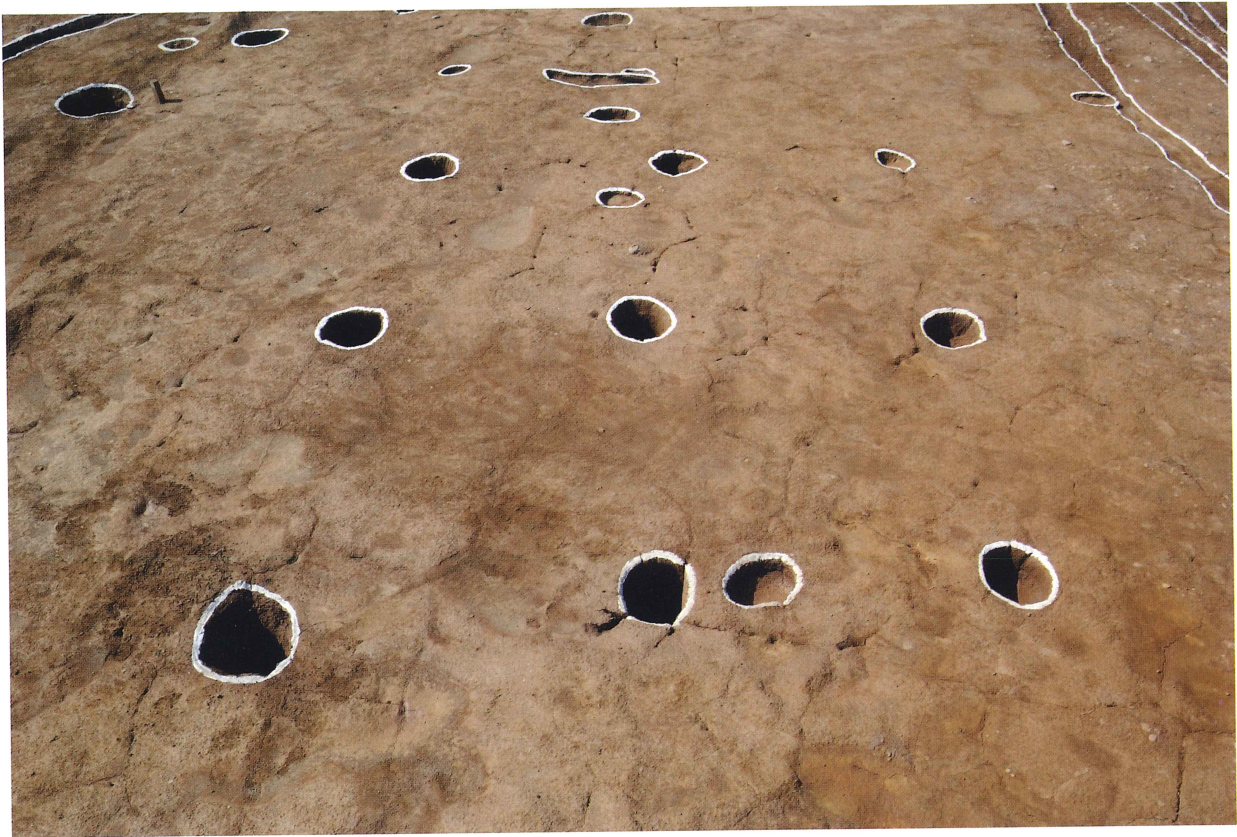
1区 掘建柱建物群（北から）



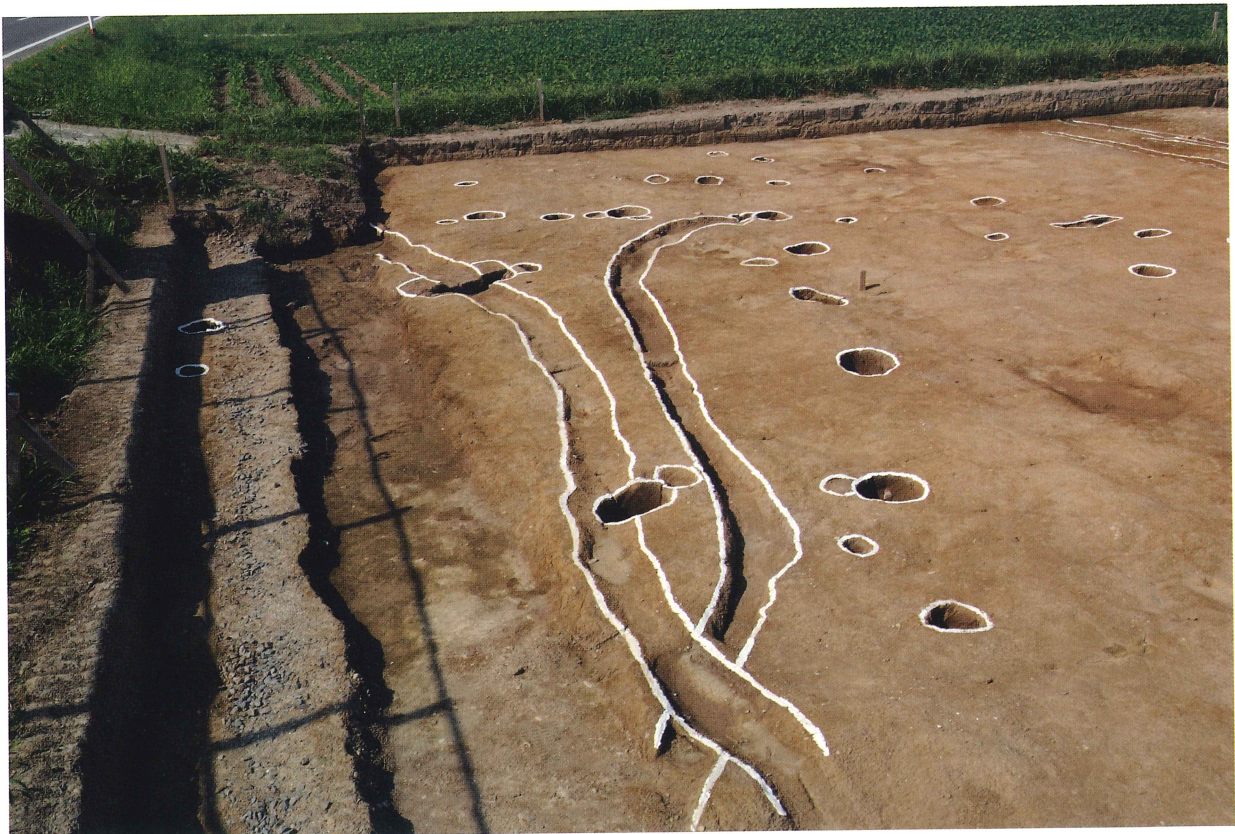
調査区北壁土層断面



SR1095 (南半部)



掘立柱建物 1



掘立柱建物 2



SK1003 土層断面



SK1003 完掘



SD1057 遺物出土状況



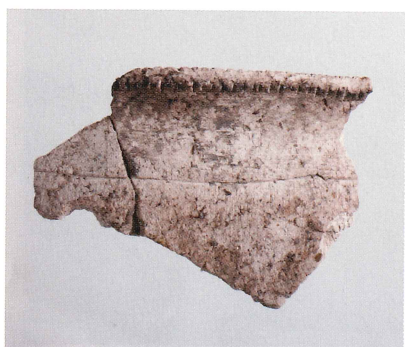
SK1001



SD1077



水田層土層断面



SR1095 出土遺物 (4)



SD1057 出土遺物 (15)



水田層出土遺物 (36)



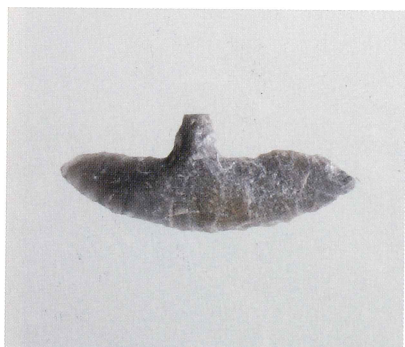
水田層出土遺物 (37)



水田層出土遺物 (40)



水田層出土遺物 (49)



水田層出土遺物 (70)



水田層出土遺物 (71)



水田層出土遺物



2区 全景写真



嶋ノ町遺跡と三光コスモス園（2区）



SR2002



SR2002 遺物出土状況 (102)



SD2010



SK2011



SK2036



石庖丁出土状況 (213)



SR2002 出土遺物 (102)



SR2002 出土遺物 (101)



2区 出土遺物 (123)



3区空中写真（南から）



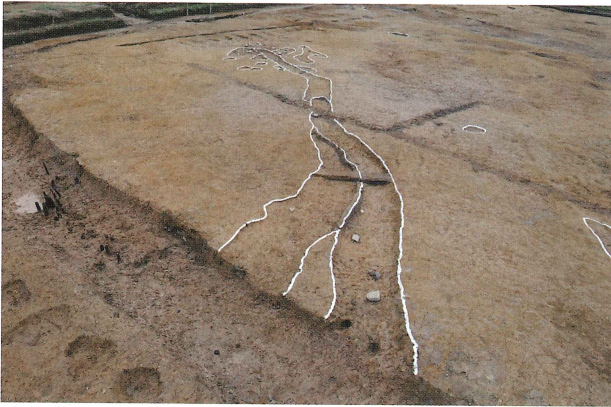
3区自然流路 SR3002 周辺空中写真



SR3002 土層断面



SR3002 遺物出土状況 (140)



SD3004・3005



SX3007



SK3003 検出状況



SD3029



SR3002 出土遺物 (131)



SR3002 出土遺物 (136)



3区 出土遺物 (159 内面)



4区 全景写真



4区 空中写真（西から）



調査区西壁土層断面



SR4002 水田層分布状況



SR4002 祭祀遺物出土状況 (190)



SR4002 際水路遺構



SD4514 遺物出土状況 (194)



4区 遺物出土状況 (208)



SR4003



SD4004



SR4005



溝状遺構 SD4165 他



SK4517



SK4557



SK4387



SP4121



SR4002 出土遺物 (190)



SD4514 出土遺物 (194)



4区出土遺物 (208)



嶋ノ町遺跡から三光方面を望む



調査風景（3区）



調査風景（4区）



三光中学校遺跡見学



三光中学校遺跡見学（出土品見学）



空中写真（北より八面山を望む）



空中写真（南より周防灘を望む）



空中写真 全景



調査全景 (南より)



SD1



柱穴



打製石斧出土状況



出土遺物



香
紫
庵
遺
跡

中世石造物（移転後）





下段調査区全景（北から）



下段調査区全景（北東から）

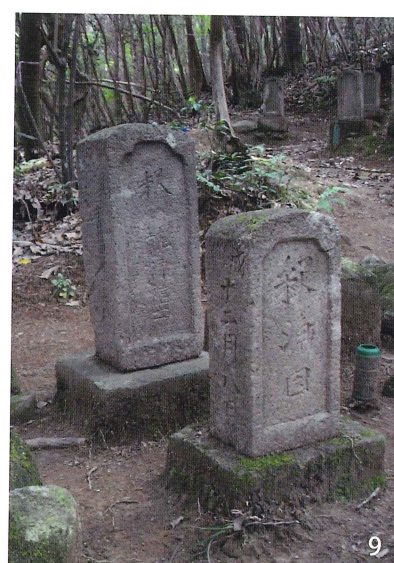
灰
床
遺
跡



上段調査区内南全景（東から）



上段調査区内北全景（東から）



近世墓標 1 ~ 10



近世墓標 11 ~ 16



区域1 空中写真



区域2 空中写真



区域1 土坑1



区域1 北半部



区域1 溝1



区域1 溝2



区域2 土坑1



区域2 溝状遺構



区域2 溝状遺構緑釉陶器出土状況



区域2 溝状遺構



区域 2 溝状遺構土師器出土状況



区域 2 溝状遺構土層



区域2 溝状遺構トレンチ2

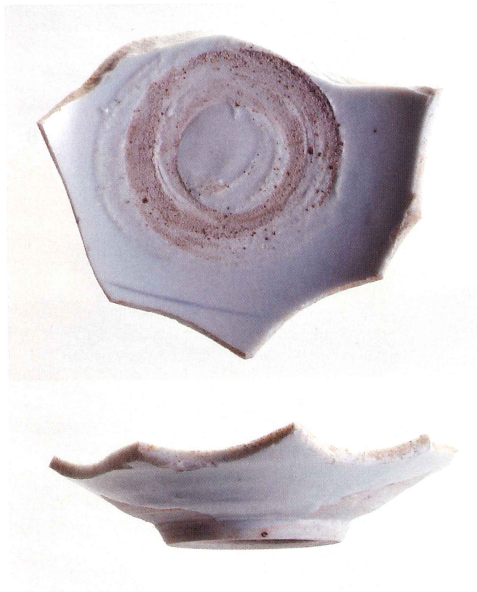


区域2 溝1



9

区域2 溝状遺構出土緑釉陶器



1



2

3



6

7

8

6~8 区域1 包含層出土遺物



4



5



10



11



14



18



20

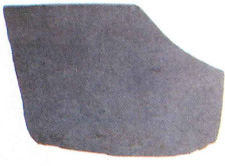


23



22

10 ~ 22 区域2 溝状遺構出土遺物



24



25 26 27



28 29

24～29 区域2 溝状遺構出土遺物



30

区域2 溝1 出土遺物



区域2 溝3-1 出土遺物



31



32

区域2 溝4 出土遺物



33

区域2 溝5 出土遺物



34



35



36



37



38



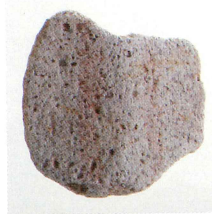
39



40



41



43



42



44

45

34～43 区域2 包含層出土遺物

44～45 区域2 黒色シルト層周辺出土遺物



全景（南から）



近景（南から）

今成近世墓



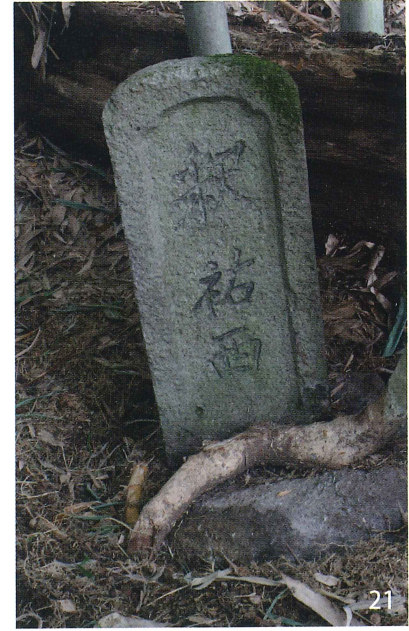
近景（北から）



近景（東から）



近世墓標 1 ~ 10



近世墓標 12 ~ 21



近世墓標 22 ~ 30



近世墓標 34 ~ 37



調査前風景



完掘状況（南西から）



完掘状況（南から）



S001 焼土検出状況



S001 再結合滓の広がり



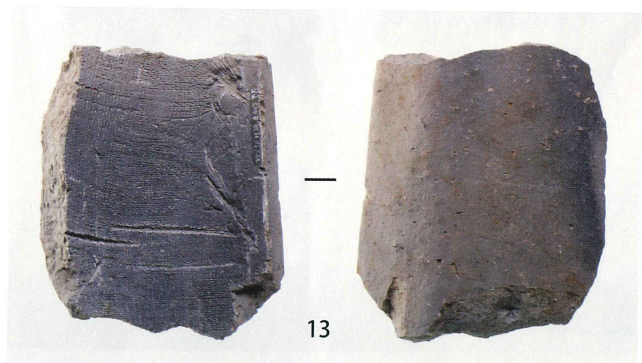
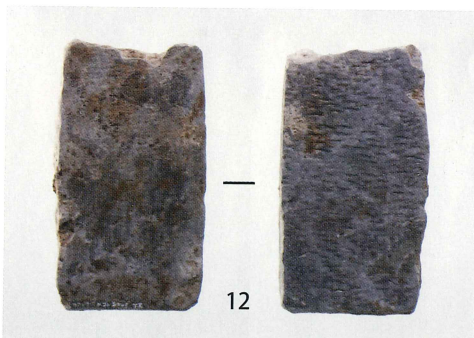
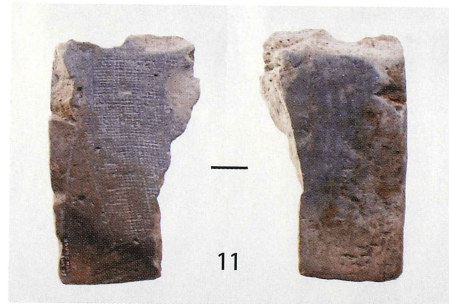
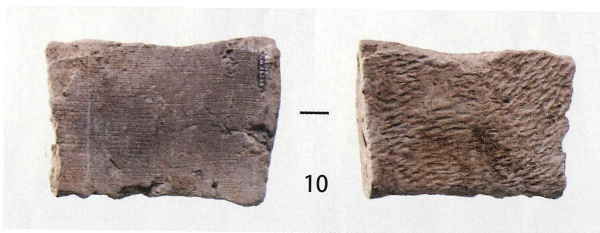
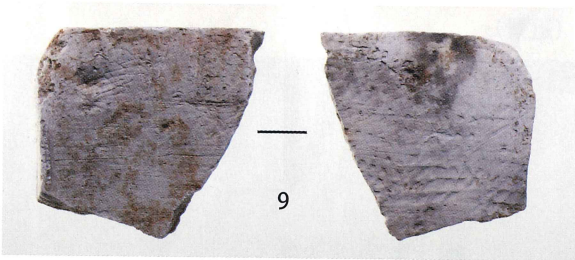
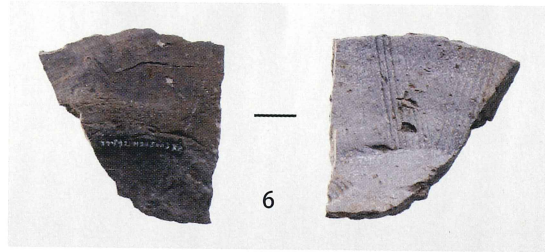
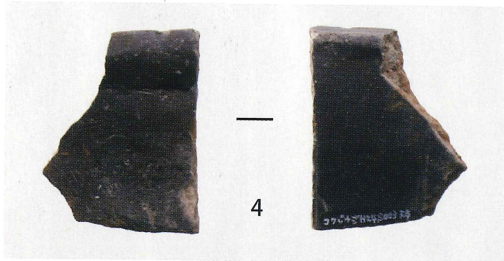
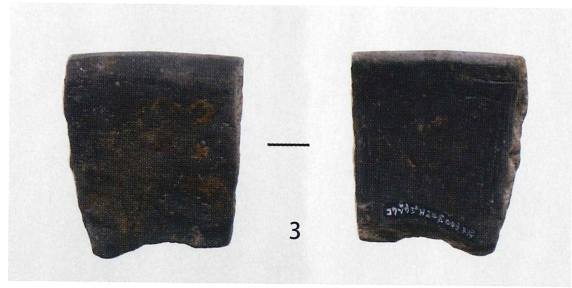
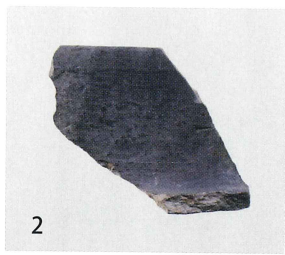
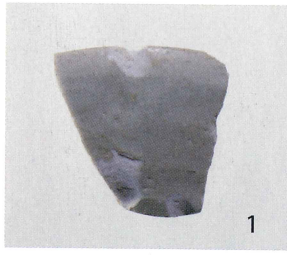
S001 土層断面



S001 土層断面 (近景)



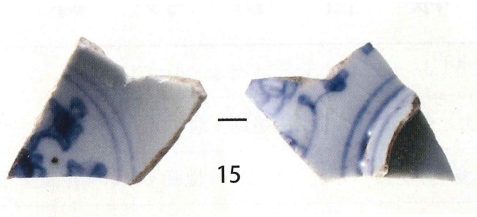
S003 土層断面



出土遺物 1



14



15



16



17



18



19



20



21



22



23



24



25



26



27



28



29



30



77



31



96



98



35



出土遺物 2

報 告 書 抄 録

ふりがな	しまのちよういせき こうしあんいせき はいどこいせき いけのしたのうもといせき いまなりきんせいぼ こくぞうじいせき
書名	嶋ノ町遺跡1次、2次 香紫庵遺跡 灰床遺跡 池ノ下・能元遺跡 今成近世墓 虚空蔵寺遺跡
副書名	東九州自動車道（県境～宇佐間）建設工事に伴う埋蔵文化財発掘調査報告書
巻次	2
シリーズ名	大分県教育庁埋蔵文化財センター調査報告書
シリーズ番号	第79集
編著者名	小柳和宏 江田豊 原田昭一 松本康弘 横澤慈
編集機関	大分県教育庁埋蔵文化財センター
所在地	〒870-1113 大分市大字中判田字ビワノ門1977番地 大分県教育庁埋蔵文化財センター
発行年月日	2015年3月31日

ふりがな	ふりがな	コード		北緯	東経	調査期間	調査面積 ㎡	調査原因
所収遺跡名	所在地	市町村	遺跡番号	° ' "	° ' "			
しまのちよういせき 嶋ノ町遺跡1次	なかつしさんこうたぐち 中津市三光田口	44203	203081	33 32 24	131 12 56	H22.5.13 } H22.11.30	10,000	道路建設
しまのちよういせき 嶋ノ町遺跡2次	なかつしさんこうたぐち 中津市三光田口	44203	203081	33 32 22	131 12 55	H25.123 } H25.3.1	1,000	道路建設
こうしあんいせき 香紫庵遺跡	なかつしさんこうにしまくさ 中津市三光西萩	44203	203142	33 31 45	131 14 20		—	道路建設
はいどこいせき 灰床遺跡	なかつしさんこうしもふこうず 中津市三光下深水	44203	203081	33 31 36	131 14 40		—	道路建設
いけのしたのうもといせき 池ノ下・能元遺跡	なかつしさんこうしもふこうず 中津市三光下深水	44203	203280	33 31 22	131 14 57	H22.5.17 } H22.9.22	15,879	道路建設
いまなりきんせいぼ 今成近世墓	うきしまなり 宇佐市今成	44211	203142	33 30 21	131 17 46	H24.1.10 } H24.3.22	—	道路建設
こくぞうじいせき 虚空蔵寺遺跡	うきしまもと 宇佐市山本	44211	211131	33 30 35	131 19 32	H24.6.13 } H24.7.5	54	道路建設

所収遺跡名	種別	主な時代	主な遺構	主な遺物	特記事項
嶋ノ町遺跡1次	集落	古墳～中世	掘立柱建物、溝、自然流路、土坑、ピット	縄文土器、弥生土器、土師器、須恵器、瓦器、陶磁器、石器	
嶋ノ町遺跡2次	集落	古墳～中世	溝、自然流路、ピット	縄文土器、弥生土器、土師器	
香紫庵遺跡	墓地	中世～近世	墓標	中世石塔、墓石	
灰床遺跡	墓地	近世	墓標	墓石	
池ノ下・能元遺跡	集落水田	縄文～古代、近世	水田開発に伴う溝・土坑包含層	打製石斧、緑釉陶器、染付	
今成近世墓	墓地	近世	墓標	墓石	
虚空蔵寺遺跡	生産	古代～中世	製鉄炉廃滓場	古代瓦、鉄滓、炉壁、陶磁器	製鉄炉本体は確認されず

要 約	嶋ノ町遺跡では、古墳時代の集落と、古代から中世にかけての水田開発に伴う遺構・遺物が確認された。池ノ下・能元遺跡も古代の水田開発に係わる水路や祭祀遺物が確認された。いずれも大丸川流域における開発に係わる遺跡である。香紫庵遺跡、灰床遺跡、今成近世墓は、墓の配置図と墓標の実測を行った。虚空蔵寺遺跡は、鉄滓や炉壁の出土から、中世の製鉄炉が至近にあることがわかった。
-----	---

**嶋ノ町遺跡1次、2次 香紫庵遺跡 灰床遺跡
池ノ下・能元遺跡 今成近世墓 虚空蔵寺遺跡**

東九州自動車道（県境～宇佐間）建設事業に伴う埋蔵文化財発掘調査報告書（2）

大分県教育庁埋蔵文化財センター調査報告書 第79集

2015年3月31日

編集・発行 大分県教育庁埋蔵文化財センター
〒870-1113 大分県大分市大字中判田1977番地
☎097-597-5675
印 刷 明治印刷株式会社
〒872-0001 大分県宇佐市大字長洲坂の下607
☎0978-38-0135 FAX 0978-38-3268