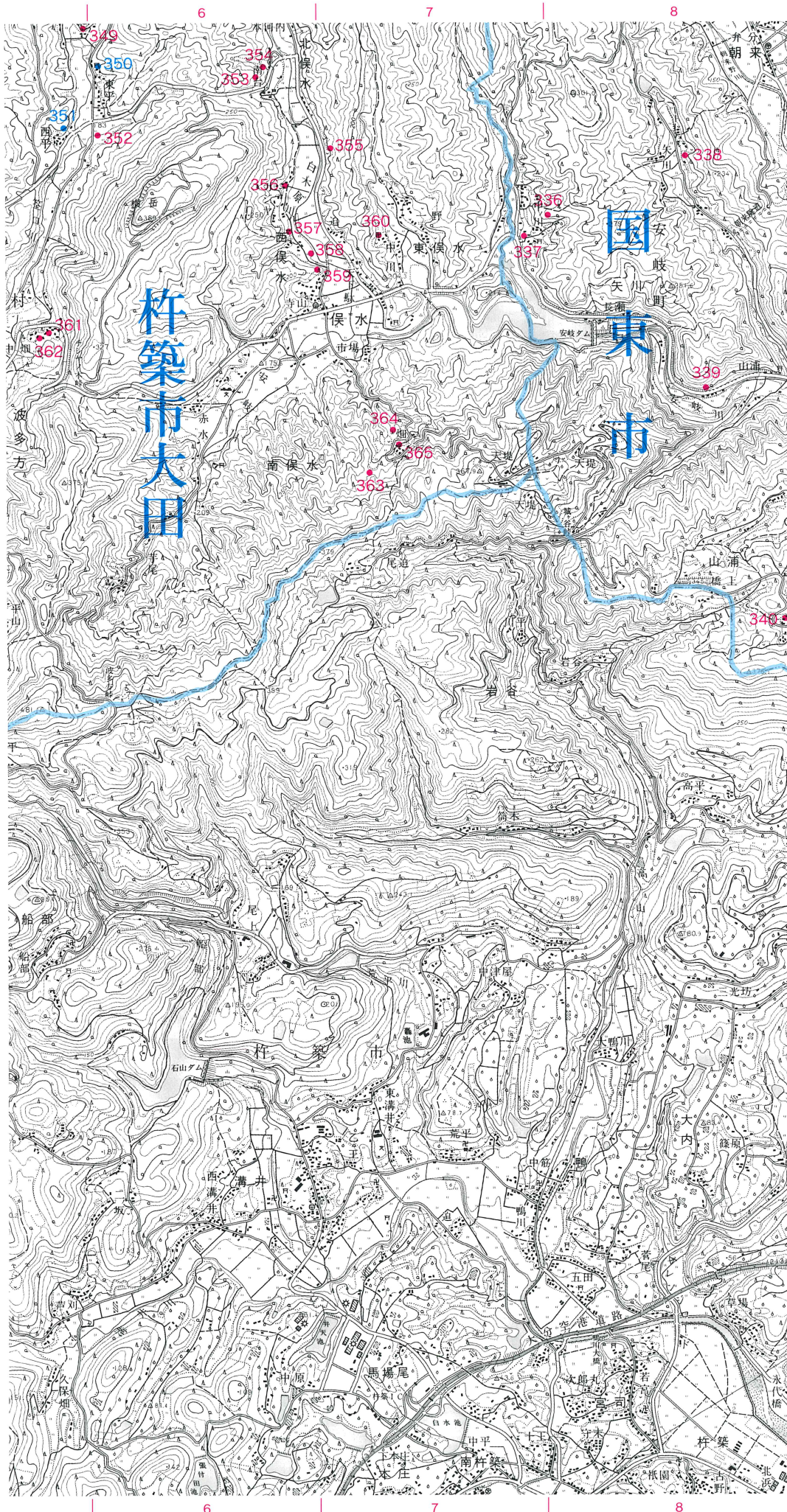


19 立石

20 若宮



A

B

C

D

21

下原

E

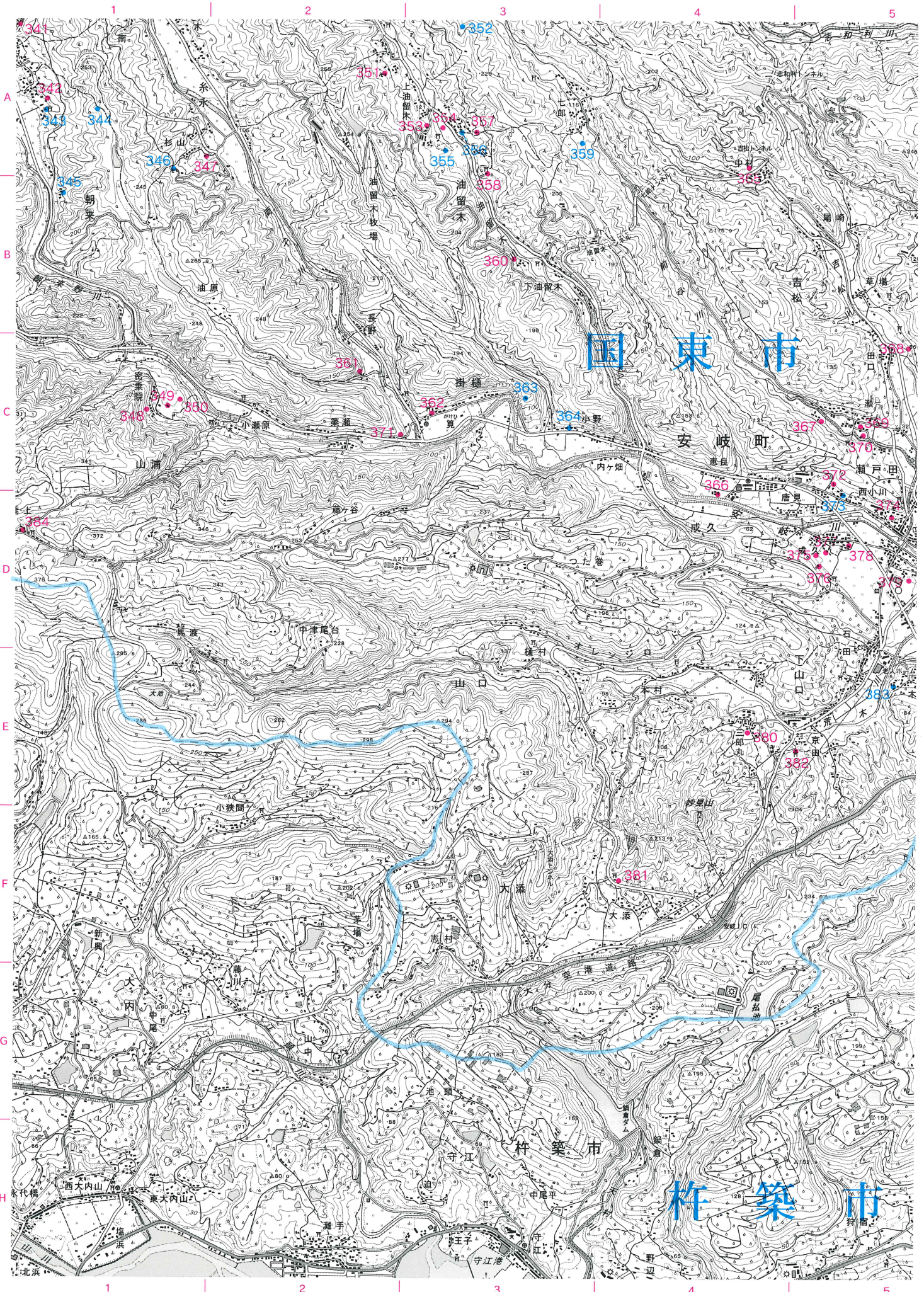
F

G

H

12 豊後高田	13 両子山	14 鶴川
19 立石	20 若宮	21 下原
27 豊後高岡	28 杵築	29 住吉浜





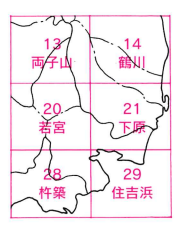
20 若宮

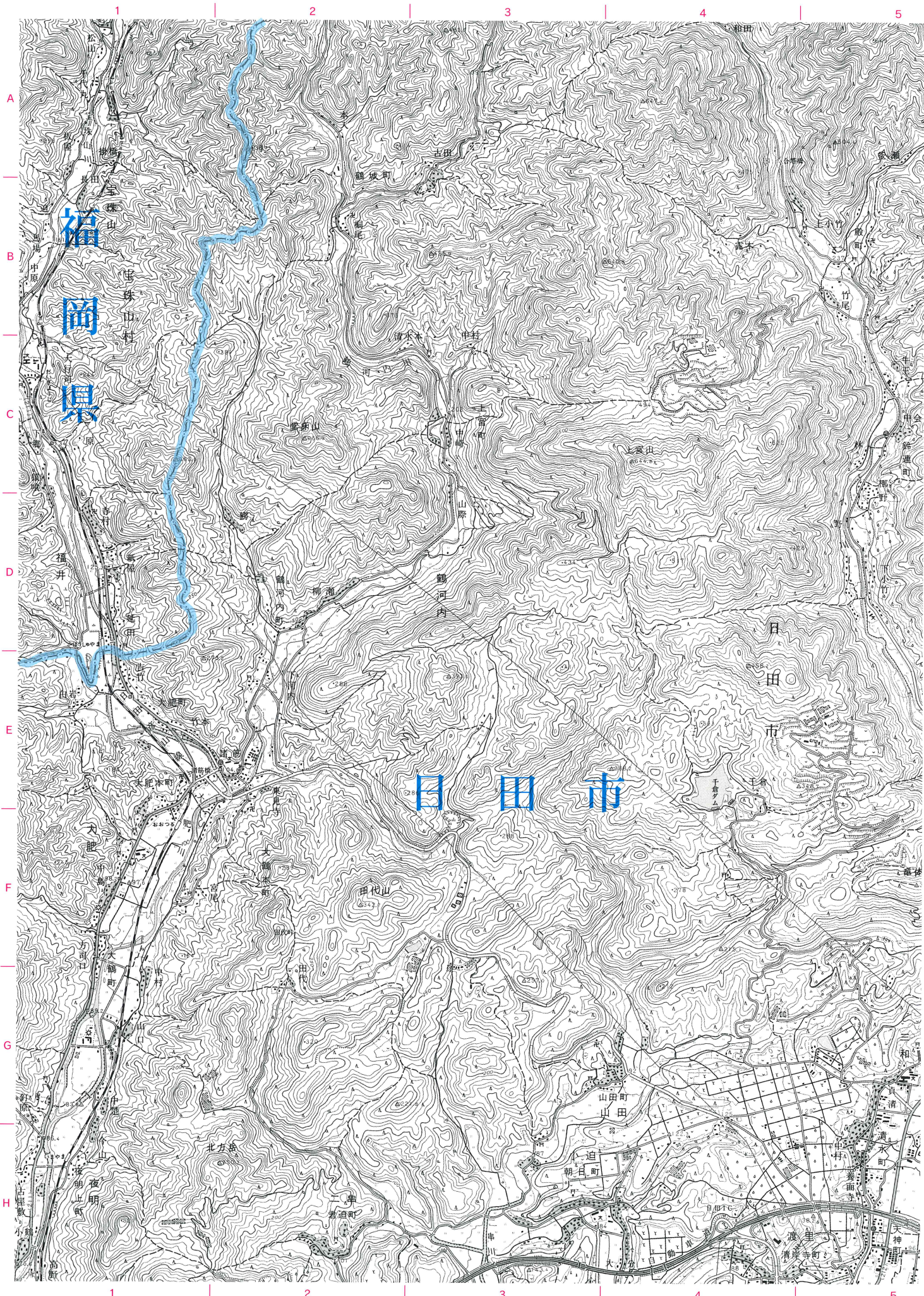
21 下原



A
B
C
D
E
F
G
H

伊
予
灘



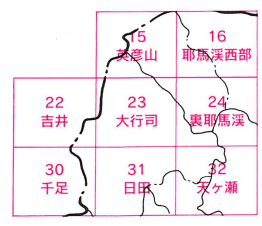


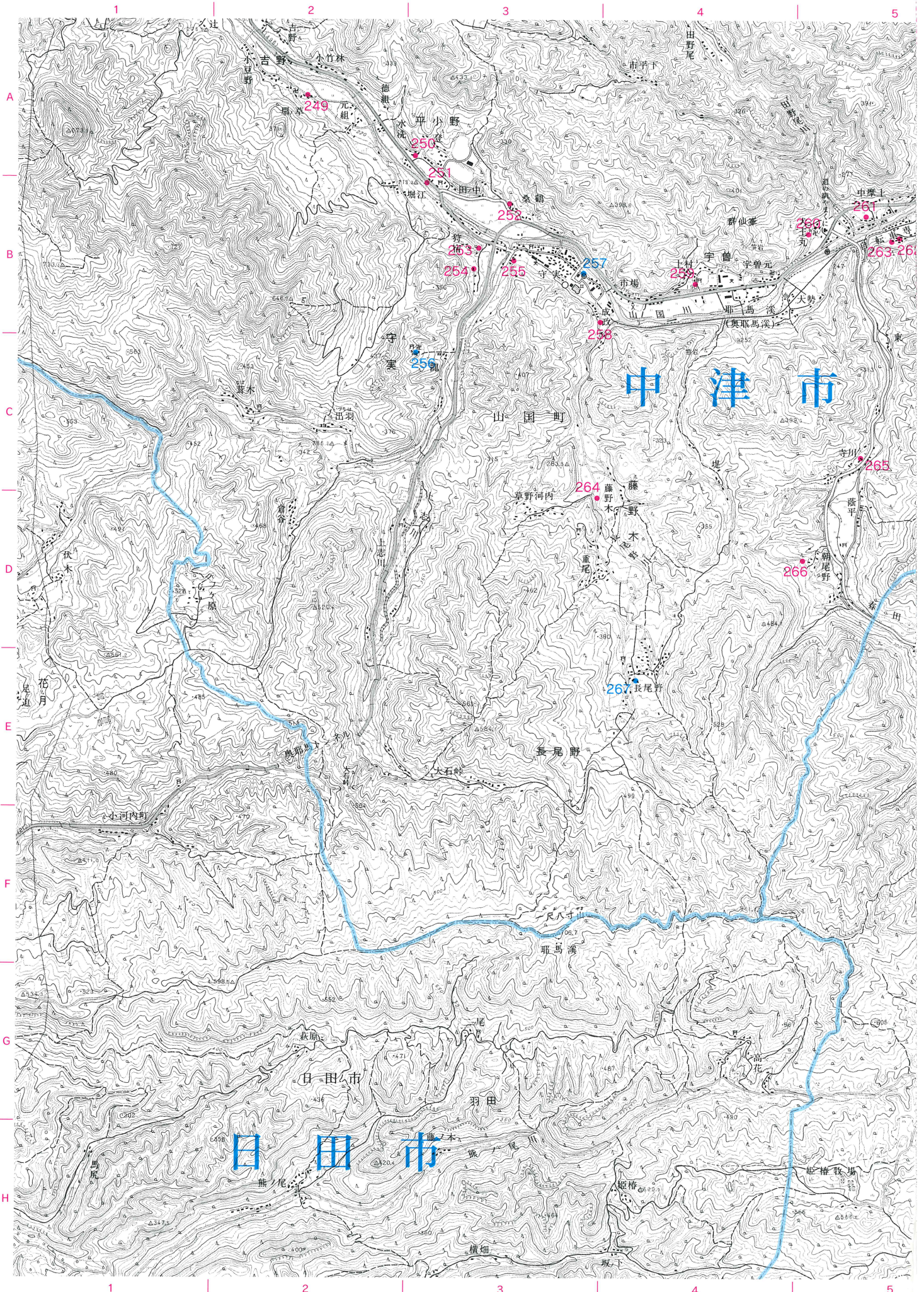
22 吉井

23 大行司



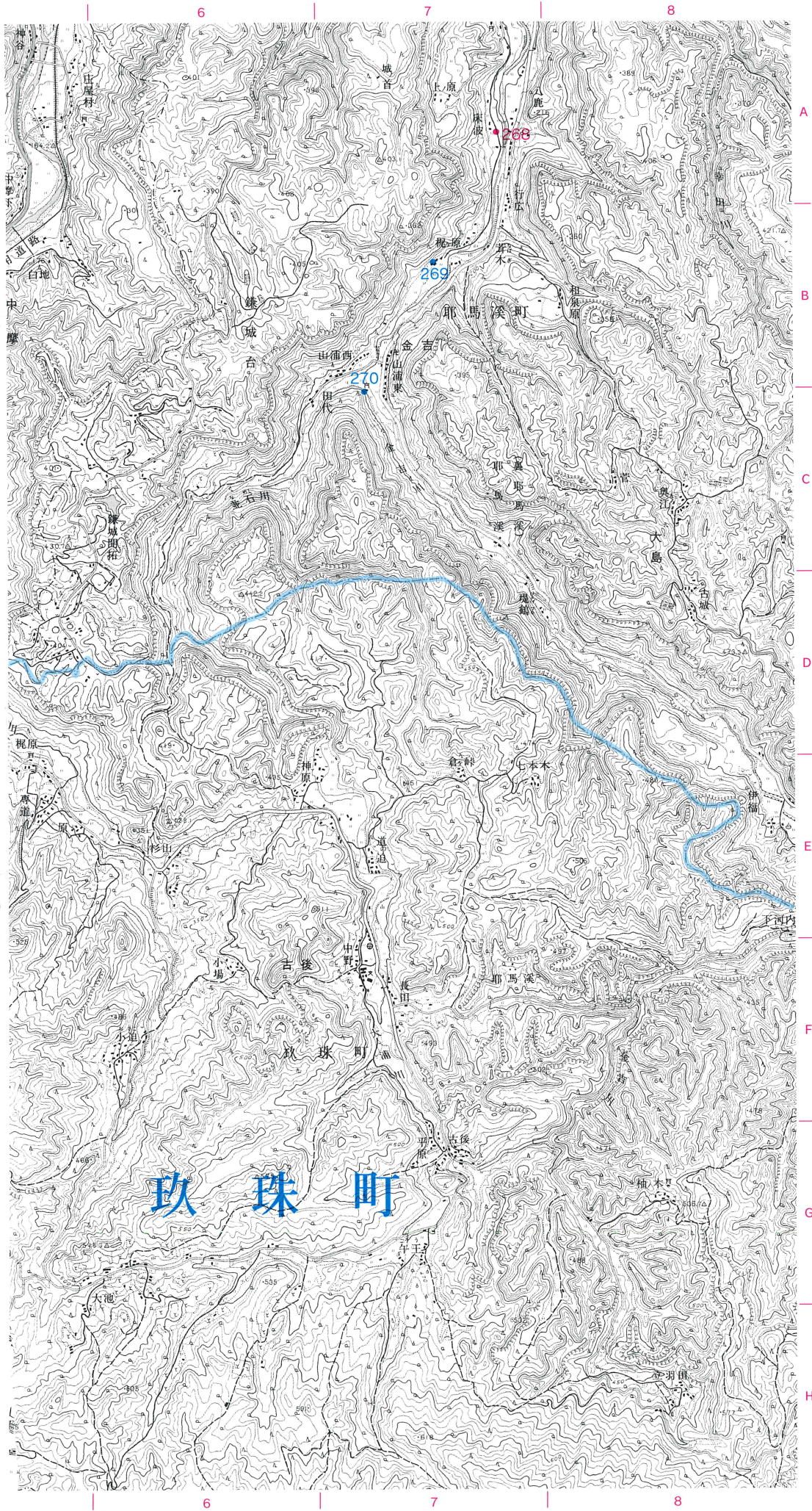
24 裏耶馬溪





23 大行司

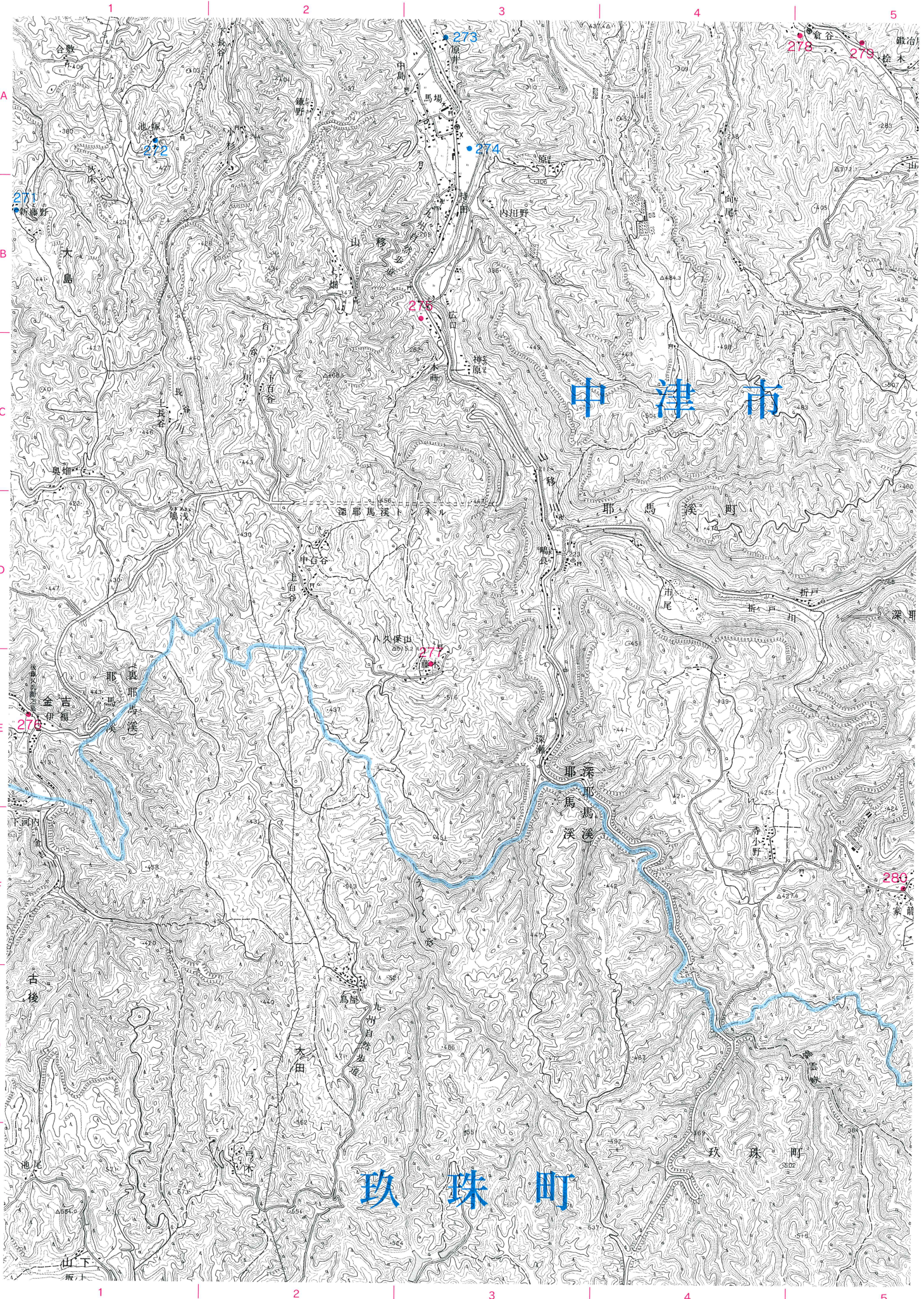
24 裏耶馬溪



25 深耶馬溪

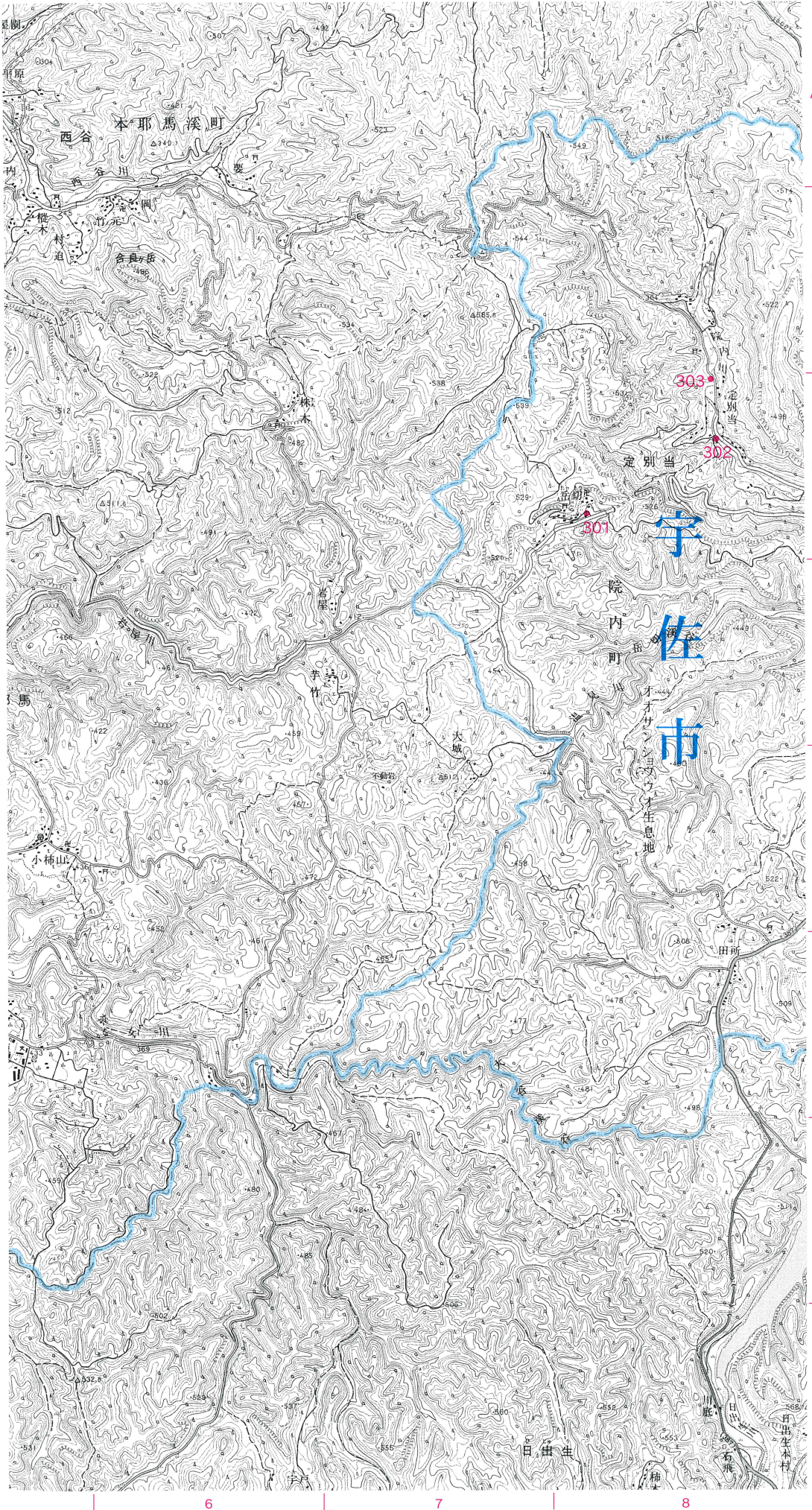
15 英彦山	16 耶馬溪西部	17 耶馬溪東部
23 大行司	24 裏耶馬溪	25 深耶馬溪
31 日田	32 友ヶ瀬	33 豊後森





24 裏耶馬溪

25 深耶馬溪

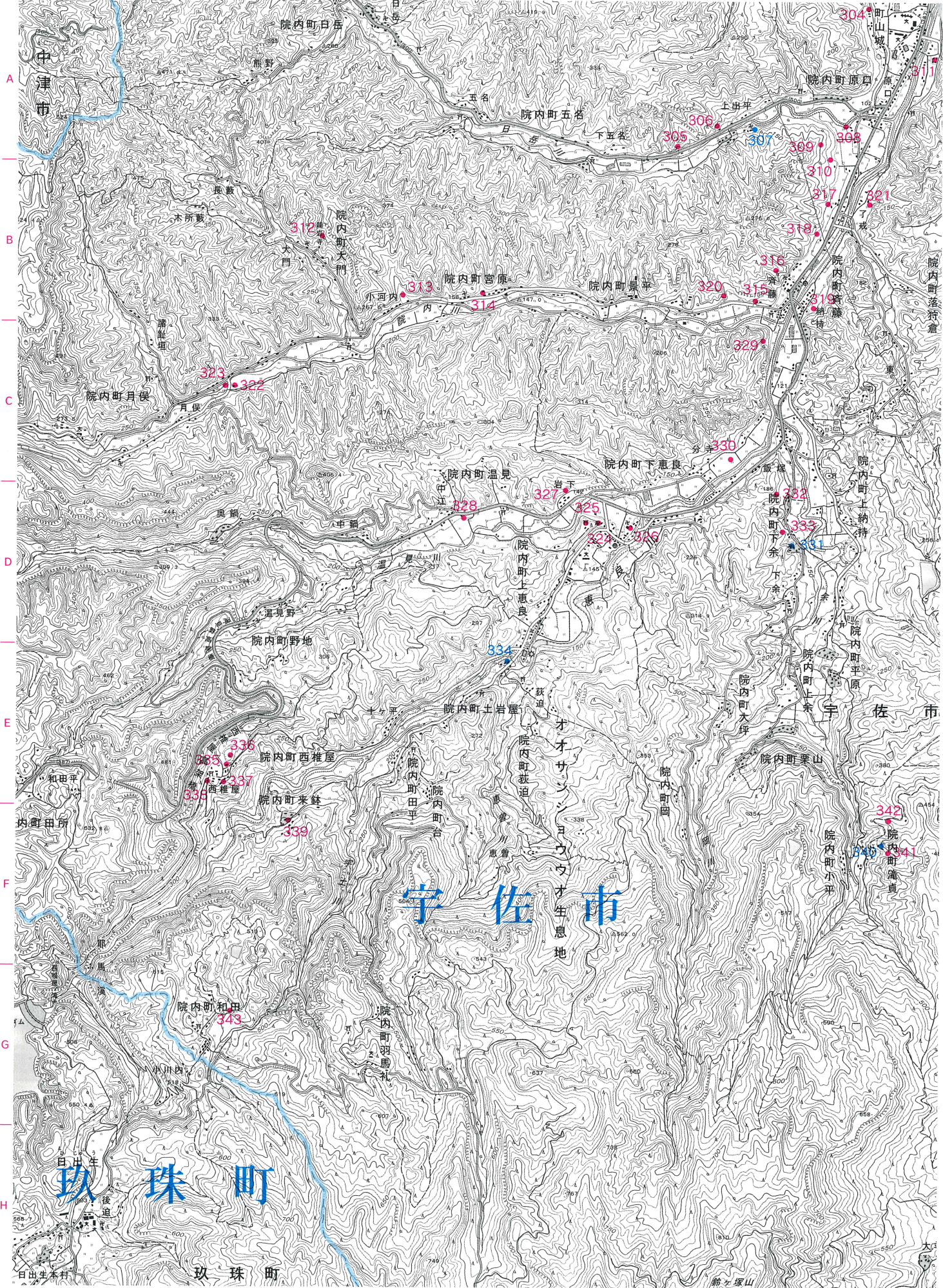


26 齊藤

16 耶馬溪西部	17 耶馬溪東部	18 下市
24 裏耶馬溪	25 深耶馬溪	26 齊藤
32 又ヶ瀬	33 豊後森	34 日出庄台



1 | 2 | 3 | 4 | 5



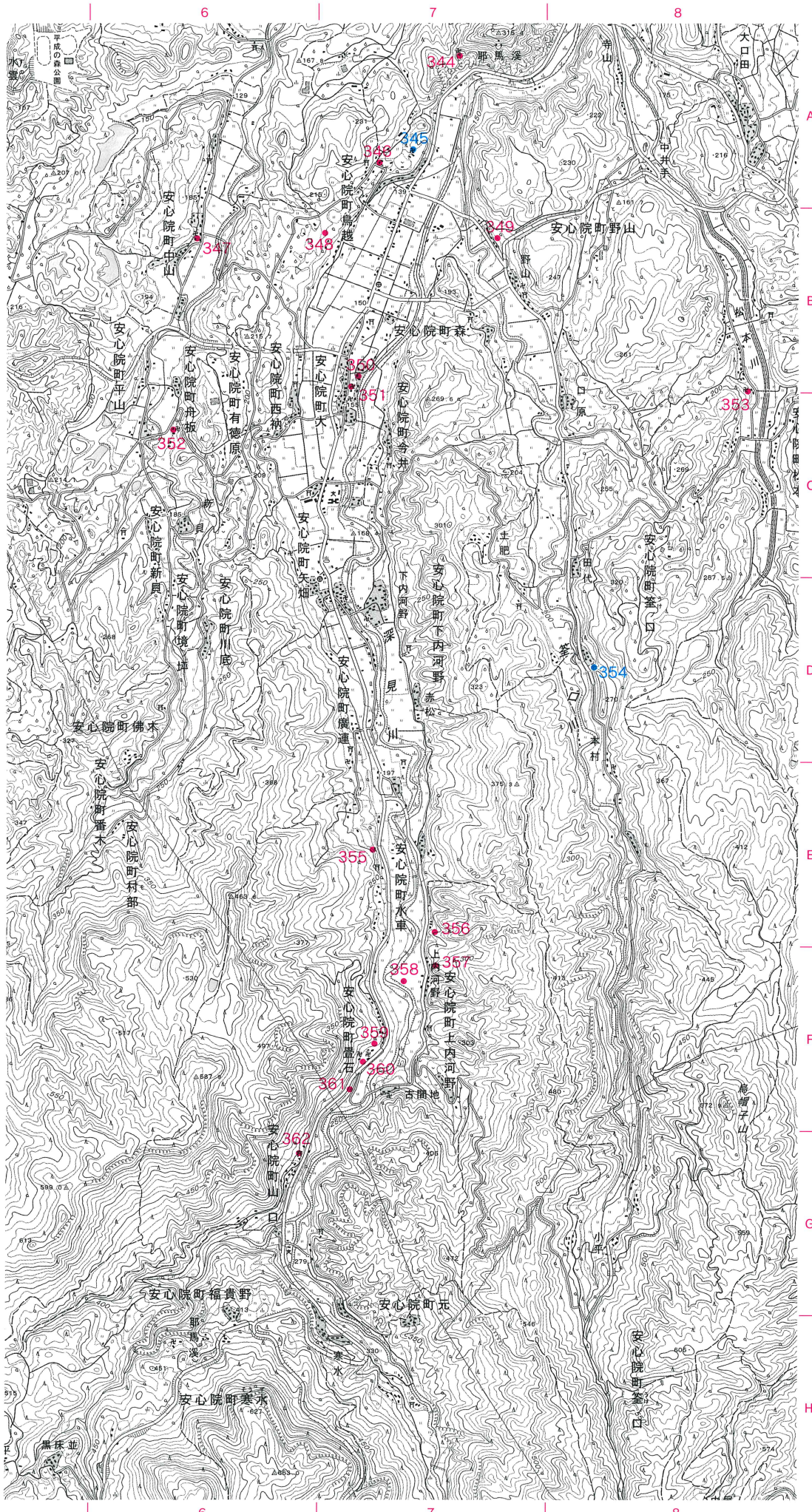
25 深耶馬溪

宇佐市

玖珠町

1 | 2 | 3 | 4 | 5

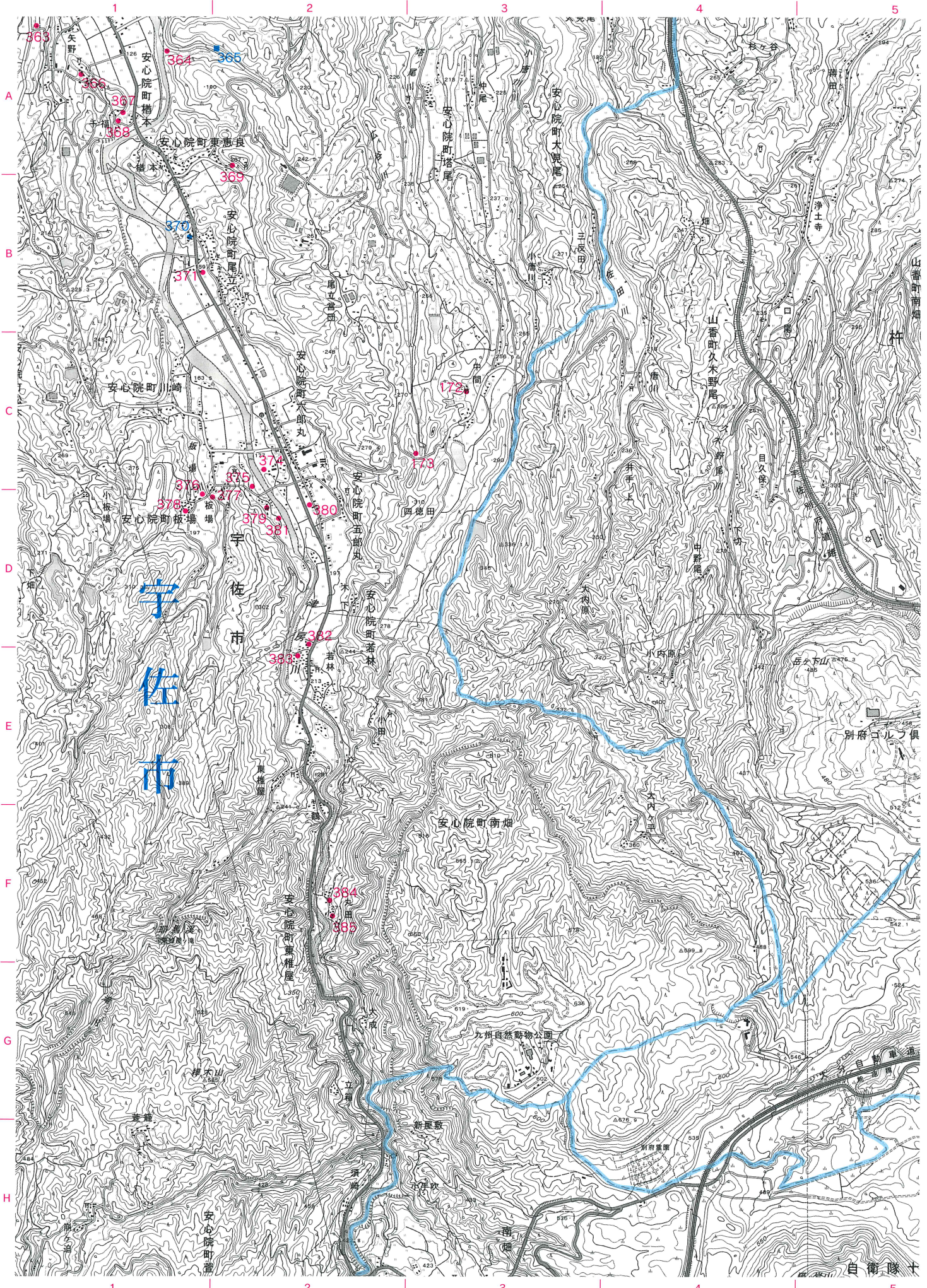
26 齊藤



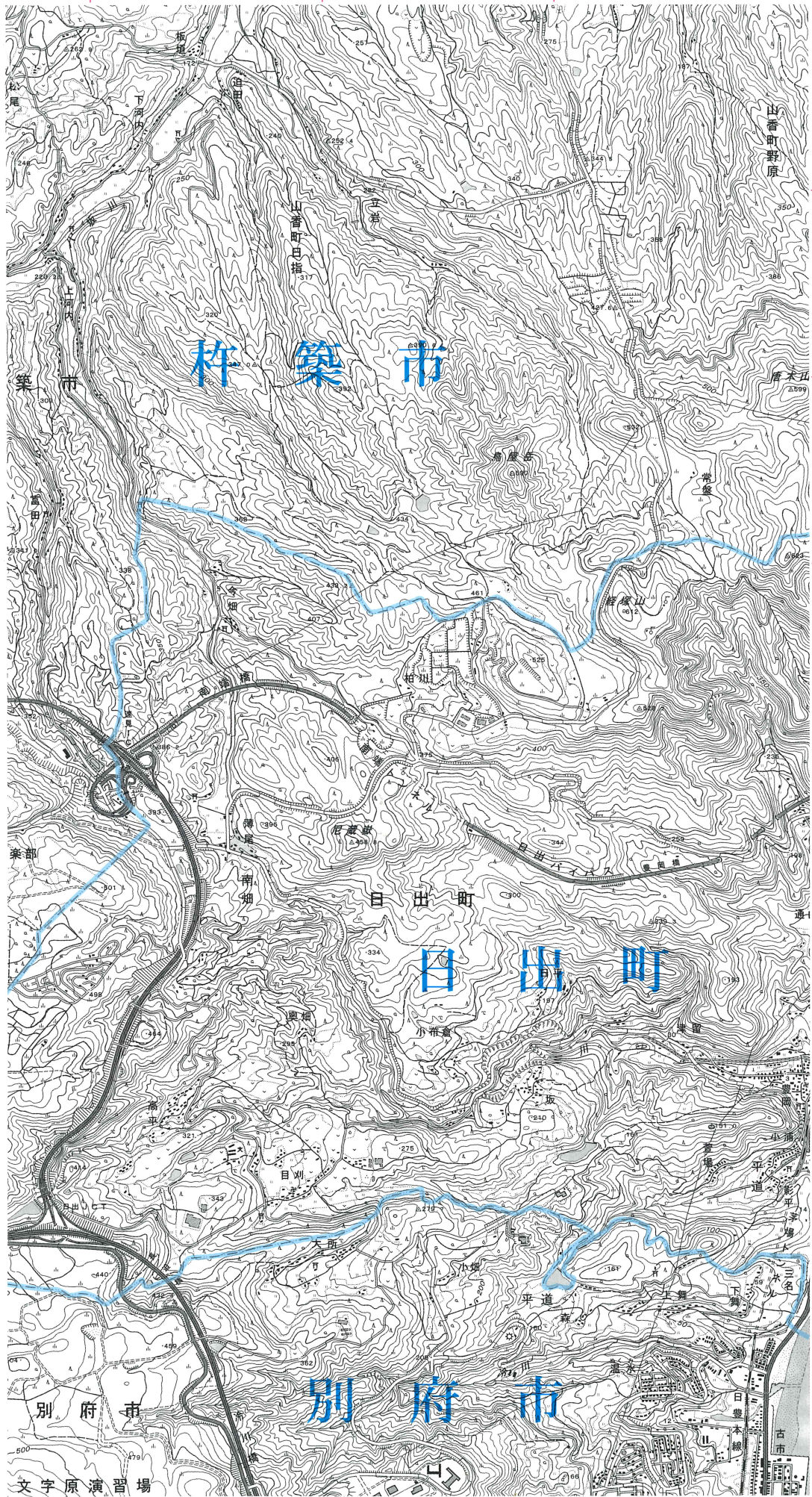
27 豊後豊岡

17 耶麻深東部	18 下市	19 立石
25 深耶馬浮	26 齊藤	27 豊後豊岡
33 豊後森	34 日出天台	35 別府西部





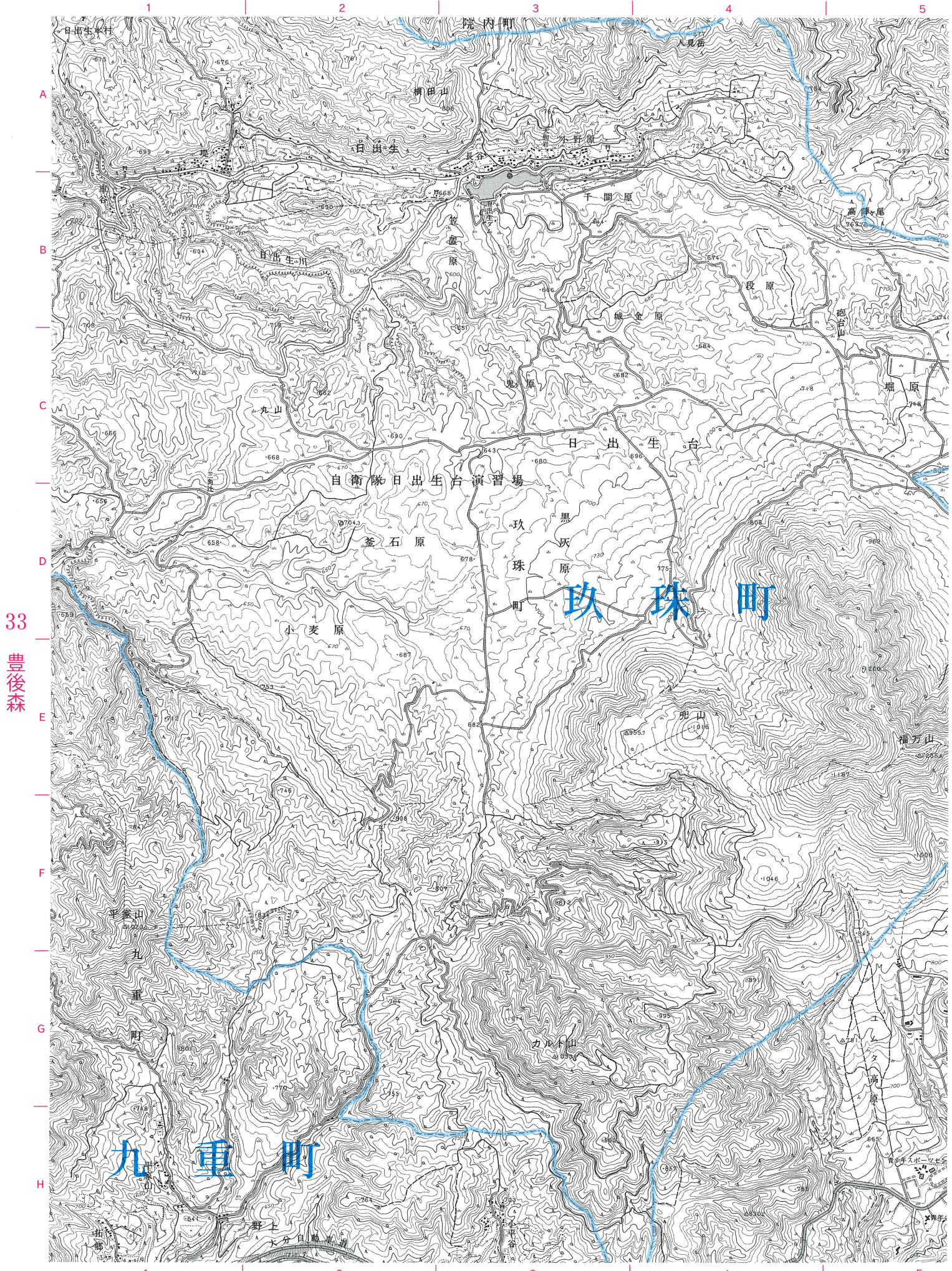
27 豊後豊岡



28
杵築

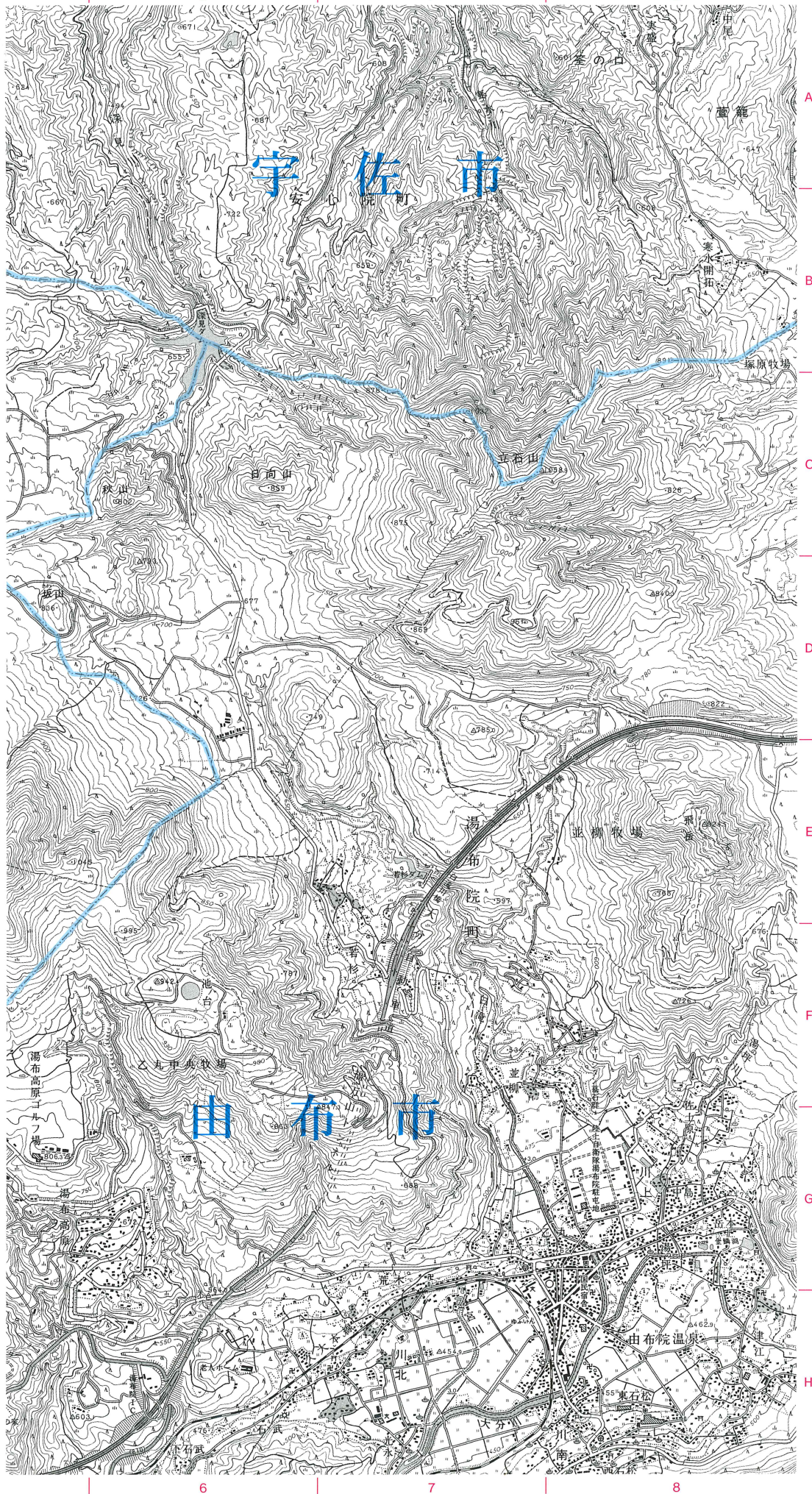
18 下市	19 立石	20 岩宮
26 青森	27 豊後豊岡	28 杵築
32 日出洋台	35 別府西部	36 別府東部





33 豊後森

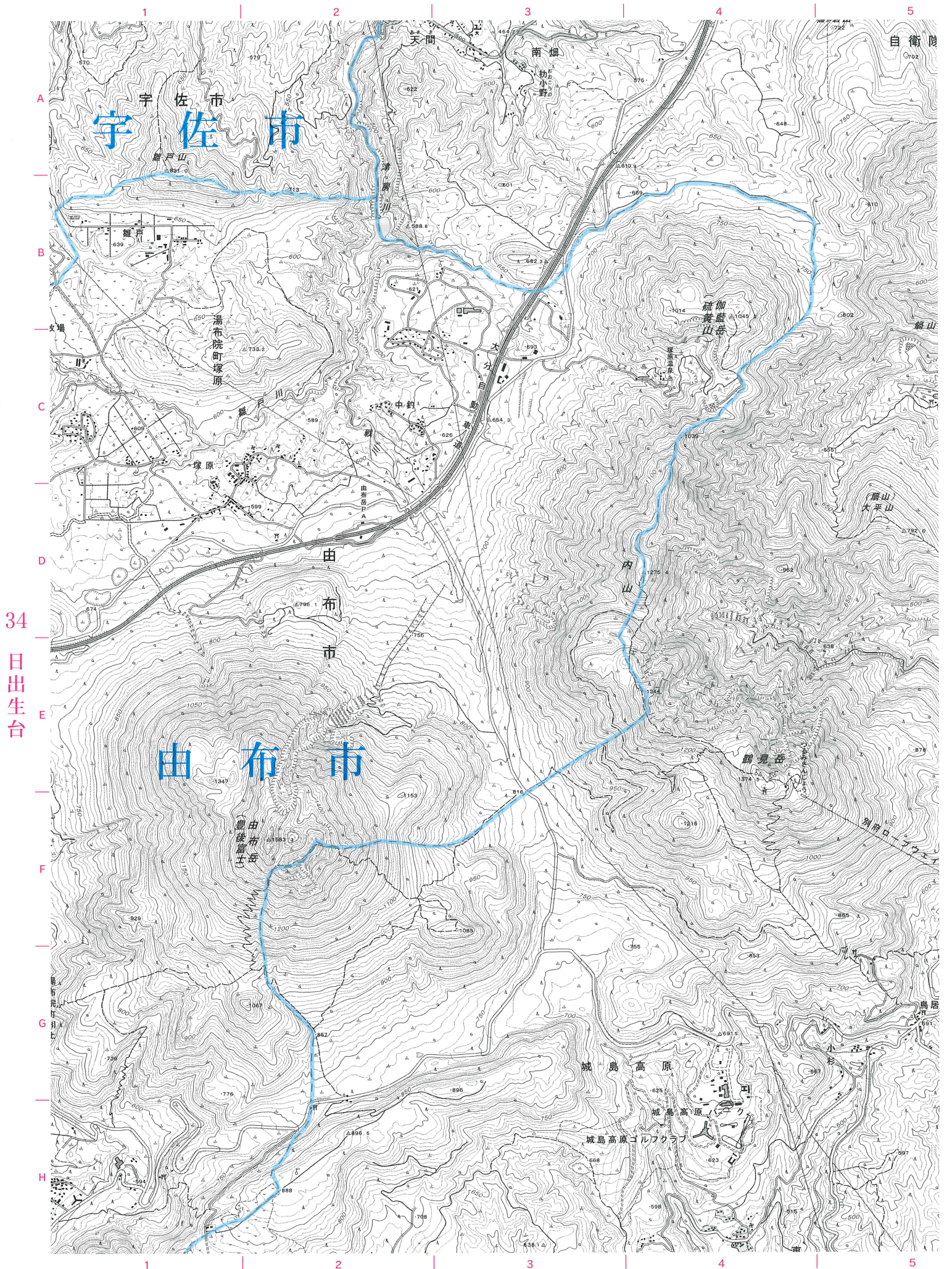
34 日出生台



35
別府西部

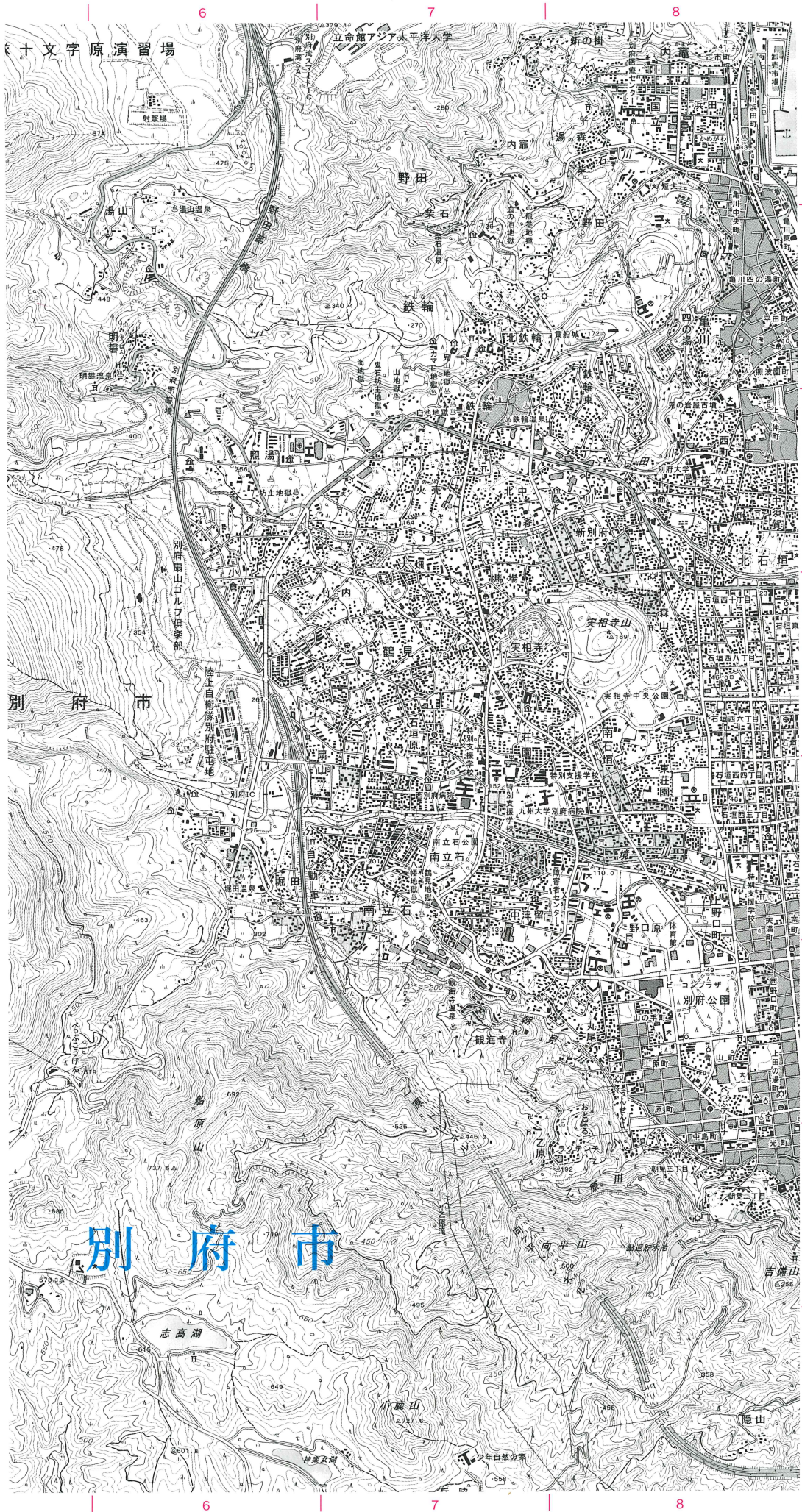
25 澤那馬浮	26 青橋	27 豊後飯岡
33 豊後森	34 日出生台	35 別府西部
41 豊後中村	42 湯平	43 小野原

0 1500m



34 日出生台

35 別府西部



36 別府東部

26 斎藤	27 豊後国岡	28 杵築
37 日出生台	35 別府西部	36 別府東部
42 瀬平	43 小野原	44 大分



報告書抄録

ふりがな	おおいたのちゅうせいせきぞういぶつ だい3しゅう ぶんぶず・ちめいひょうへん
書名	大分の中世石造遺物 第3集 分布図・地名表編(下)
副書名	
巻次	第3集
シリーズ名	大分県教育庁埋蔵文化財センター調査報告書
シリーズ番号	第85集
編著者名	後藤一重・小柳和宏・原田昭一・綿貫俊一・松本康弘・坂本嘉弘・高橋信武・宮内克己
編集機関	大分県教育庁埋蔵文化財センター
所在地	〒870-1113 大分市大字中判田字ピワノ門1977番地
発行年月日	2015年3月27日

ふりがな 所収遺跡名	ふりがな 所在地	コード		北緯 ° ' "	東経 ° ' "	調査期間	調査面積 m ²	調査原因
		市町村	遺跡番号					
								大分県古代・中世石造遺物分布調査

所収遺跡名	種別	主な時代	主な遺構	主な遺物	特記事項
要約					

大分県教育庁埋蔵文化財センター調査報告書 第85集

大分の中世石造遺物

第3集 分布図・地名表編（下）

2015（平成27）年3月27日

発行 大分県教育庁埋蔵文化財センター

〒870-1113

大分市大字中判田字ピワノ門1977番地

TEL 097-597-5675

印刷 株式会社プリメディア

〒874-0923

別府市新港町1番13号

TEL 0977-23-3288