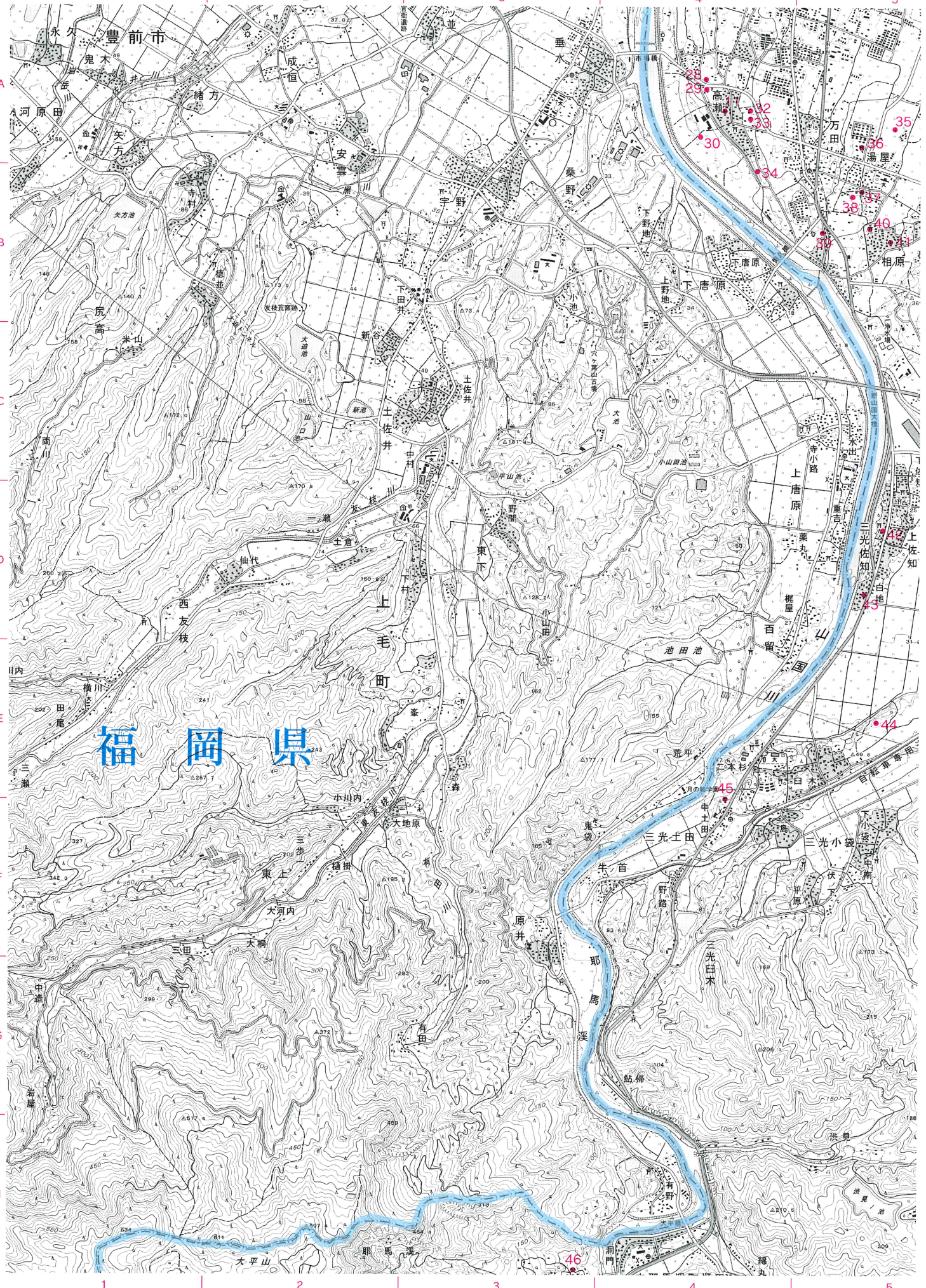
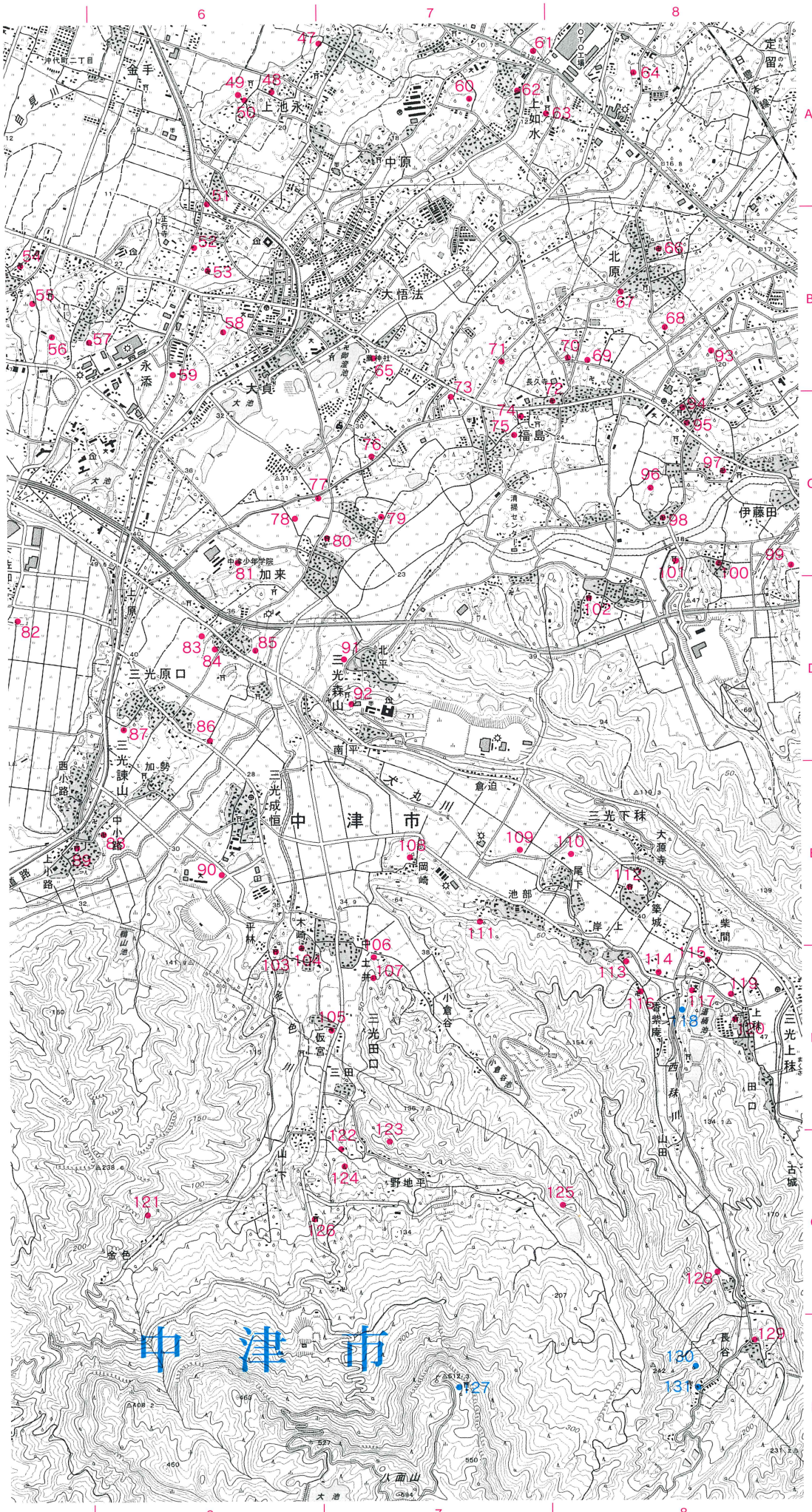


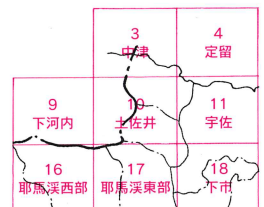
福岡県

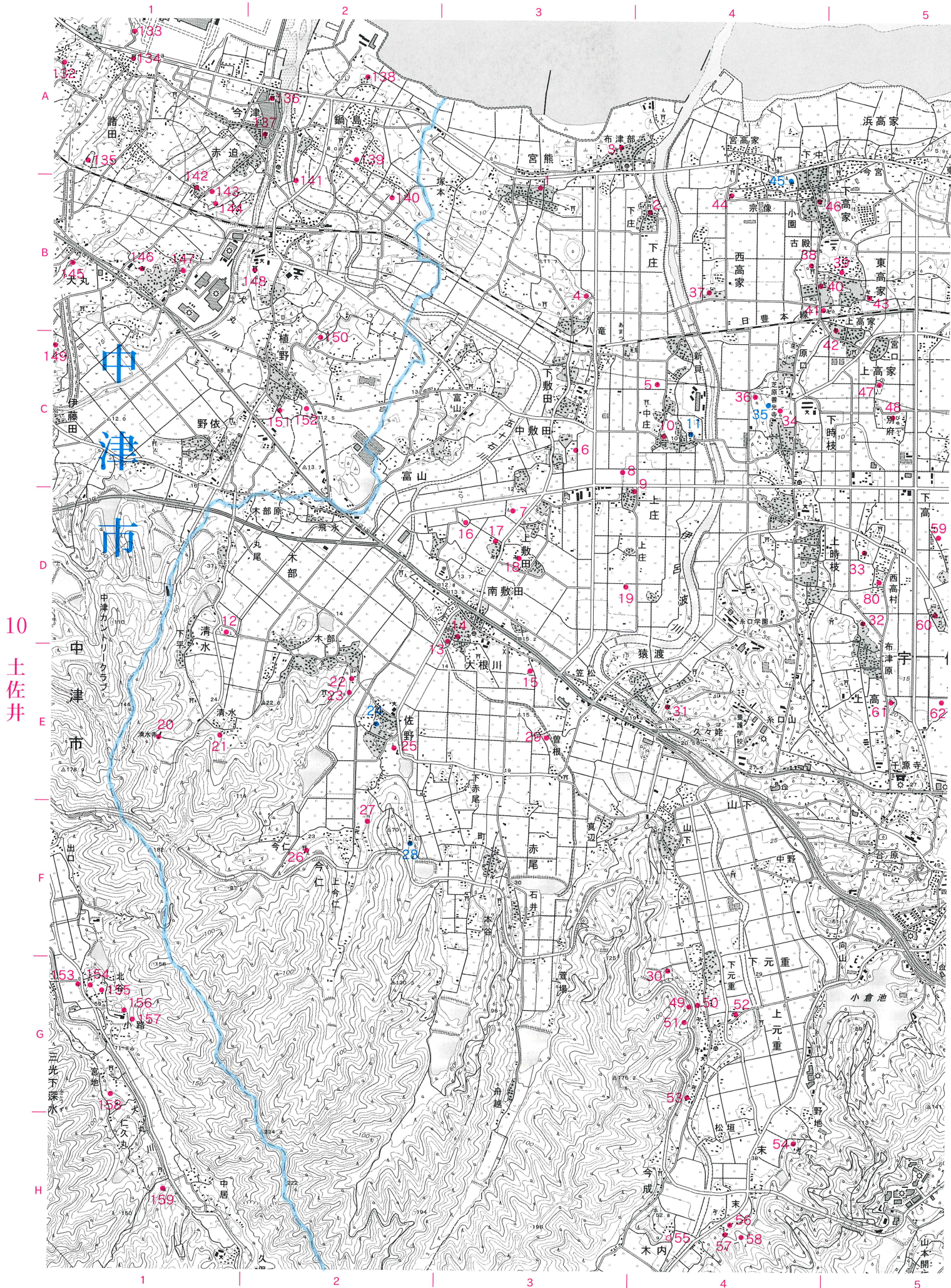


10 土佐井



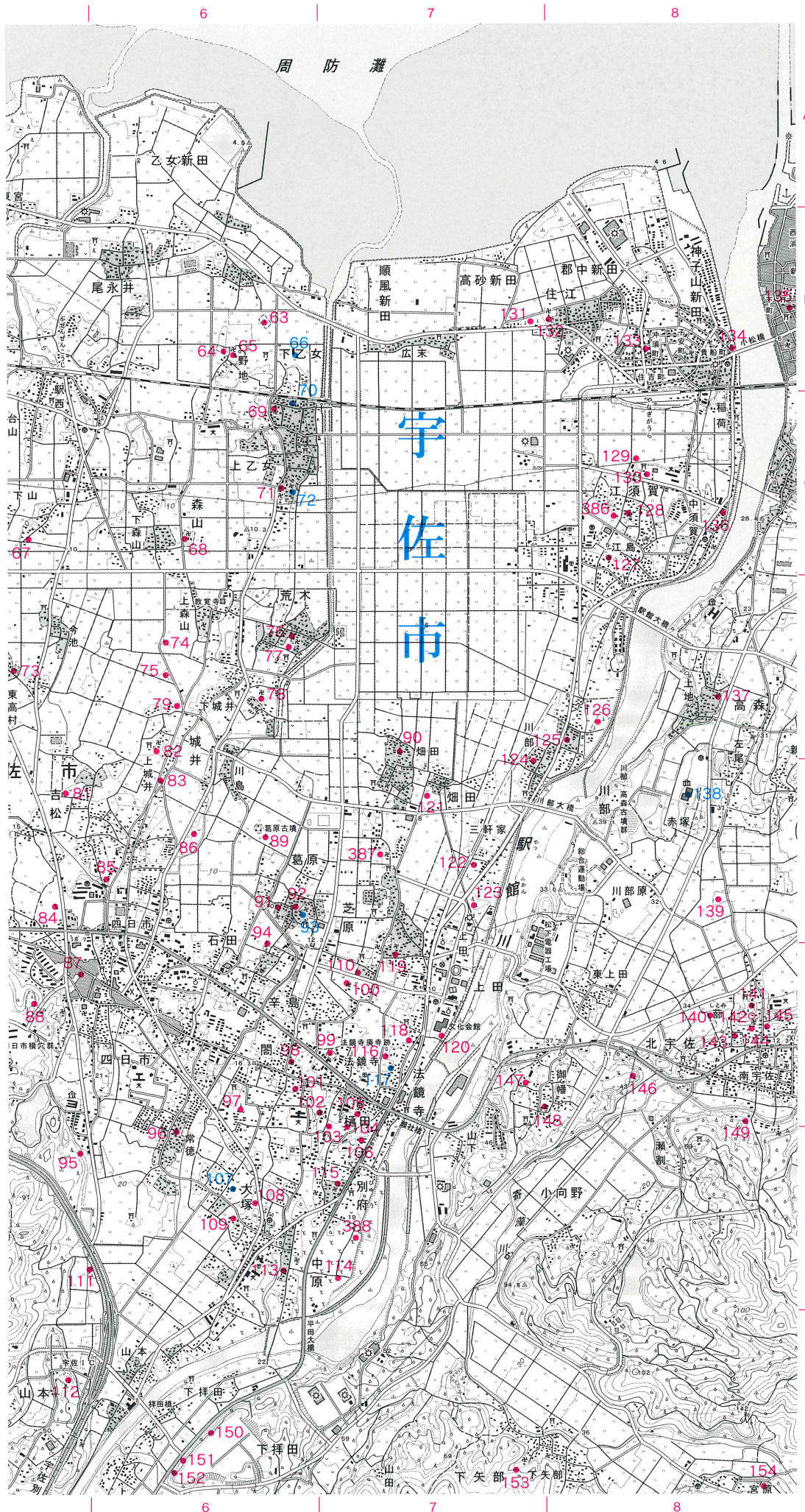
11 宇佐





10 土佐井

11 宇佐

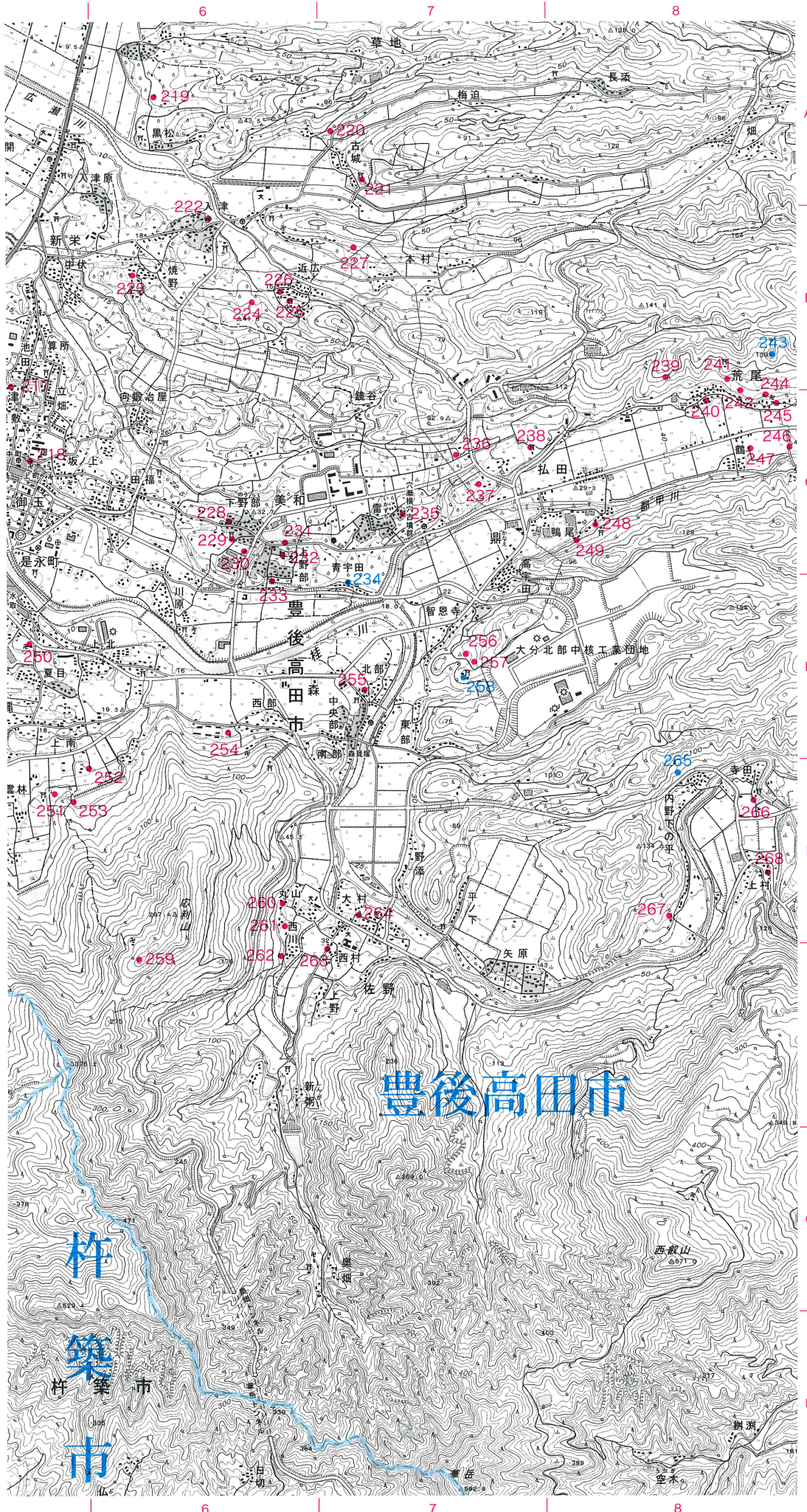


12 豊後高田

3 中津	4 定置	5 浜
10 宇佐	11 宇佐	12 豊後高田
17 耶馬溪東部	18 下市	19 立石



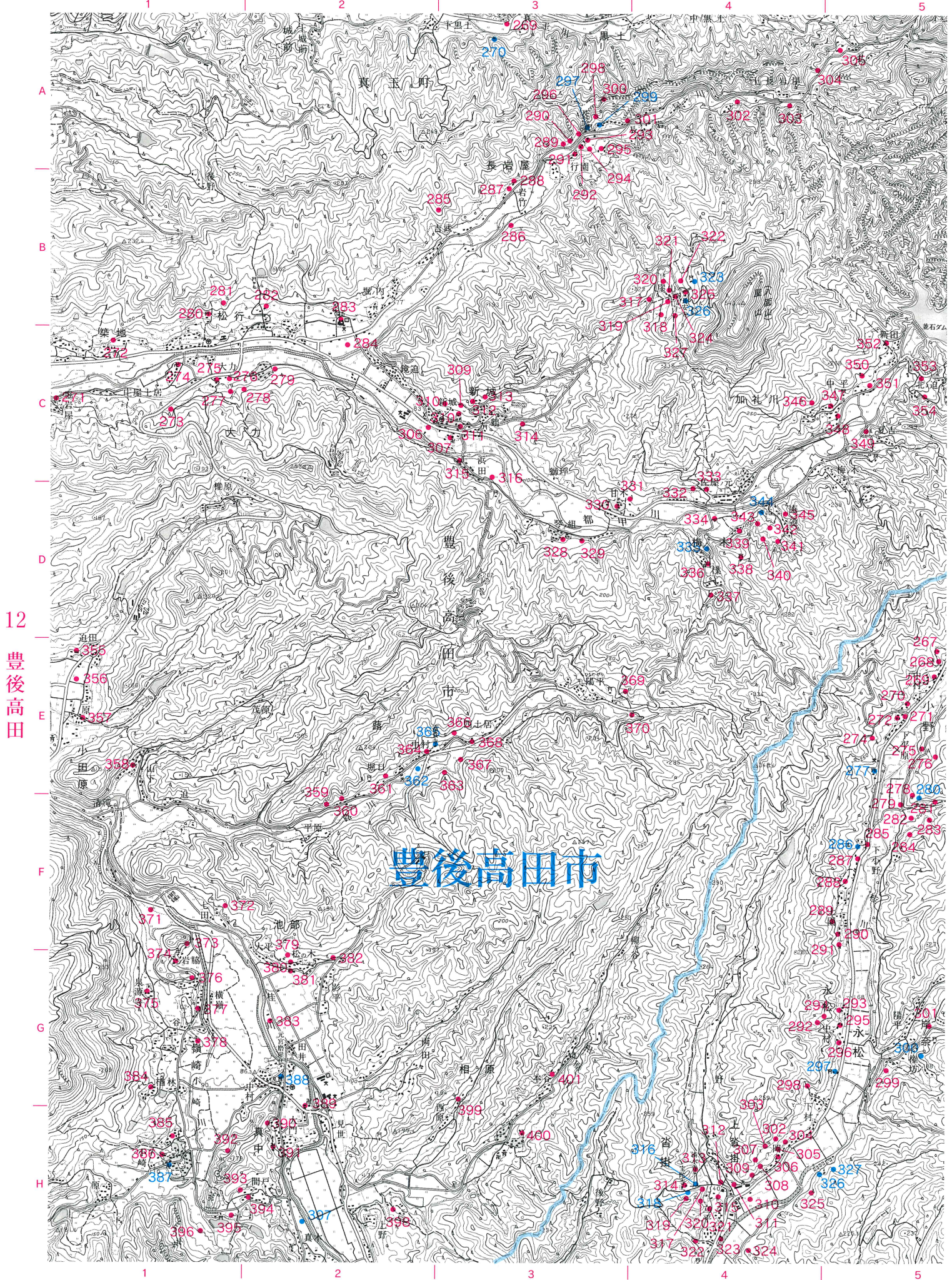
12 豊後高田



13 両子山

4 定留	5 浜	6 瀬入地
11 宇佐	12 豊後高田	13 両子山
18 下市	19 立石	20 老宮

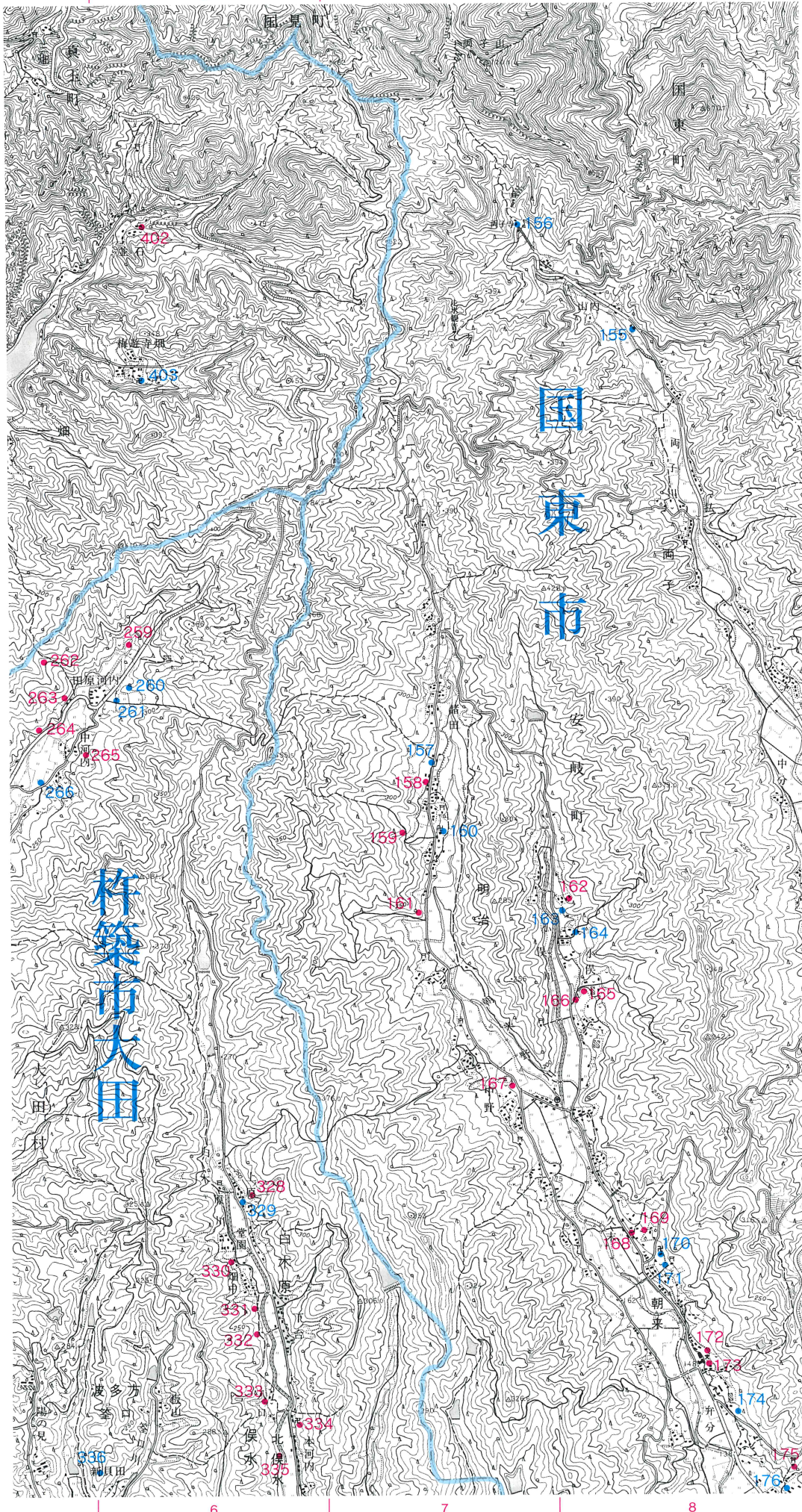




12 豊後高田

豊後高田市

13 両子寺



A

B

C

D

14 鶴川

E

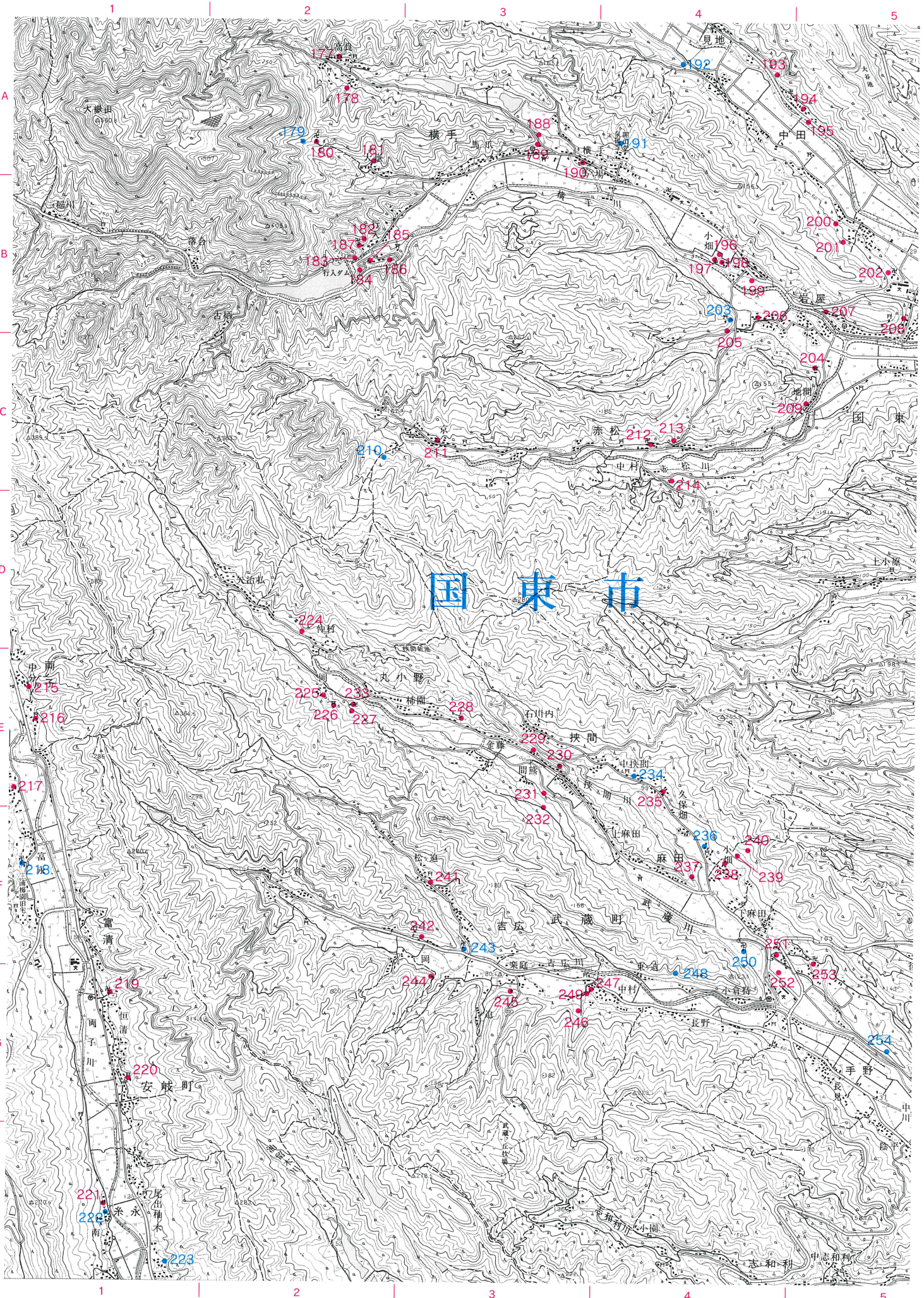
F

G

H

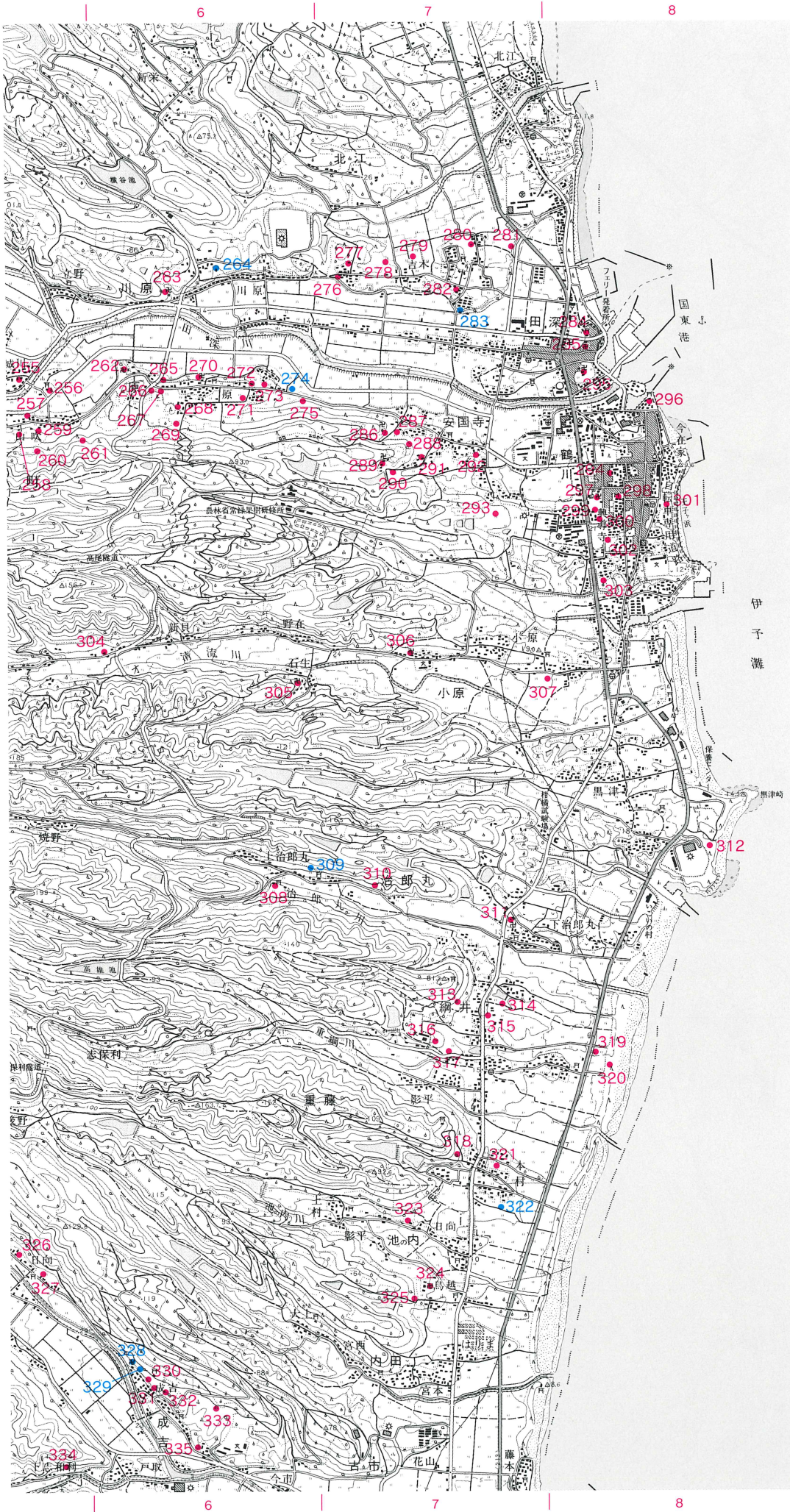
5 浜	6 両子地	富来湖
12 豊後原田	13 両子山	14 鶴川
19 互石	20 香宮	21 下原



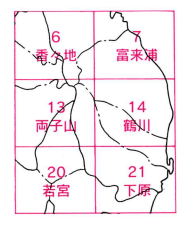


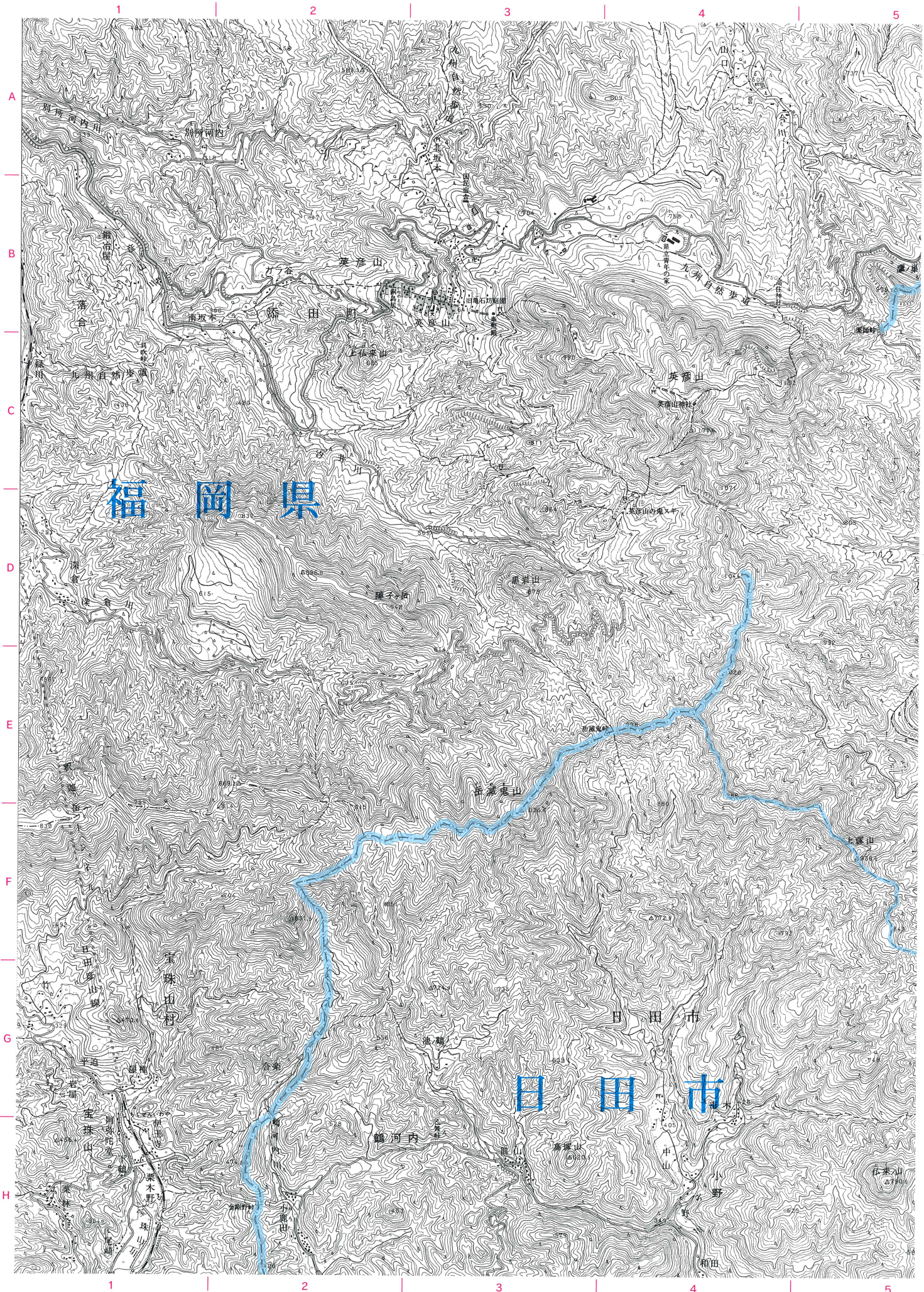
13 両子寺

14 鶴川

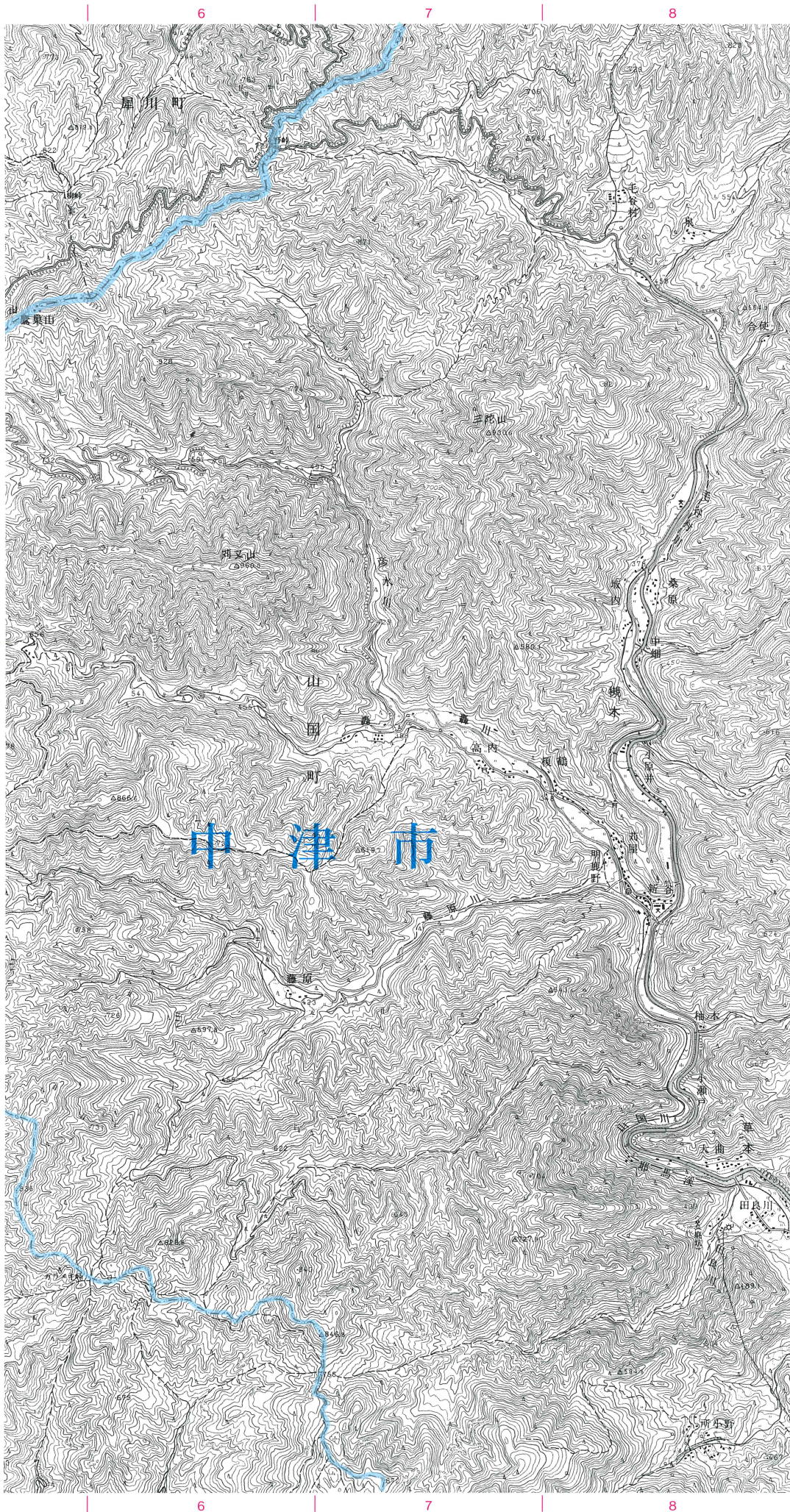


A
B
C
D
E
F
G
H

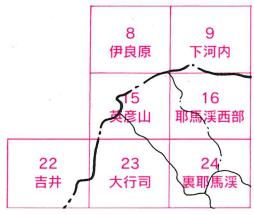




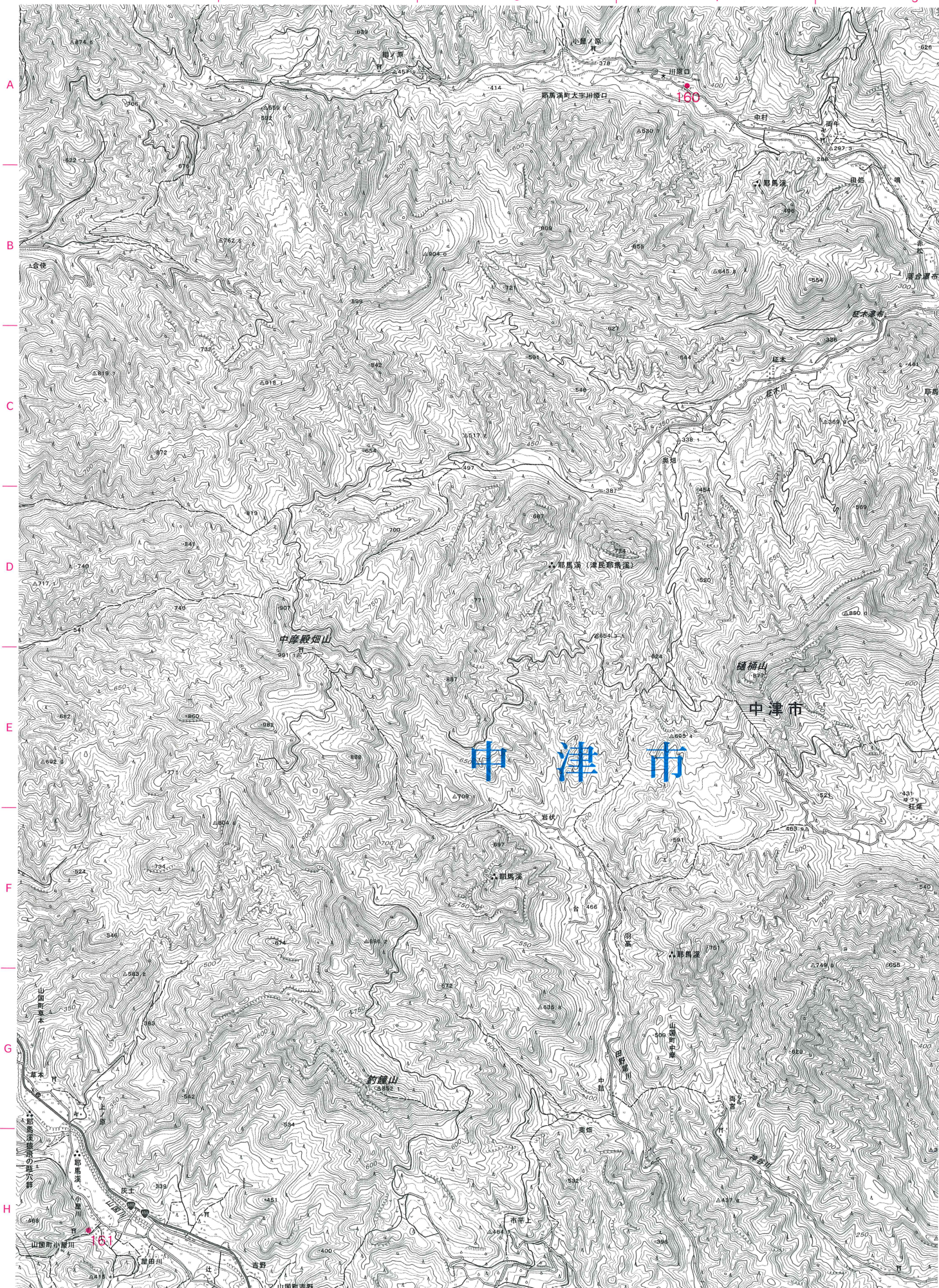
15 英彦山



16 耶馬溪西部

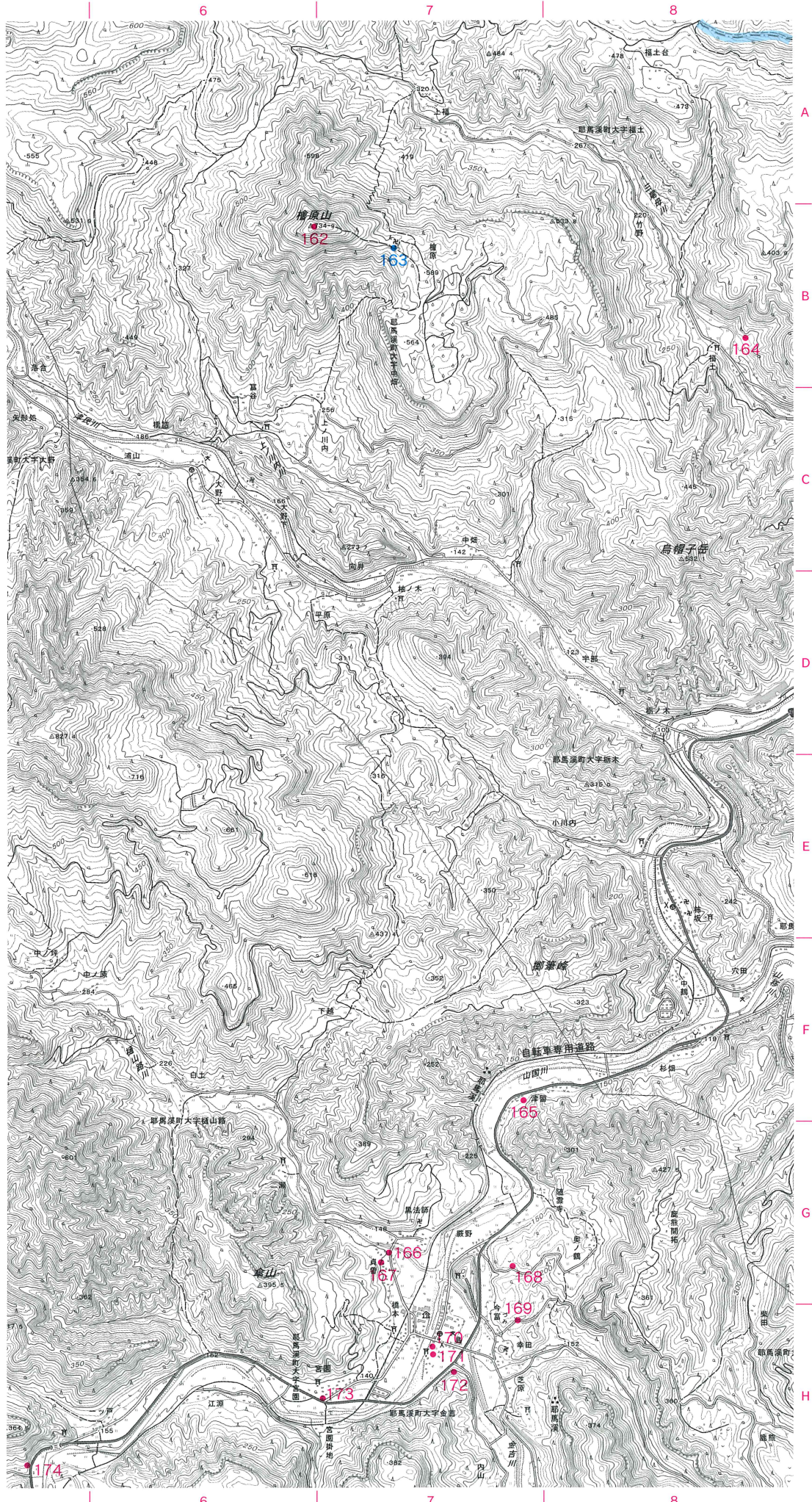


1 | 2 | 3 | 4 | 5



15 英彦山

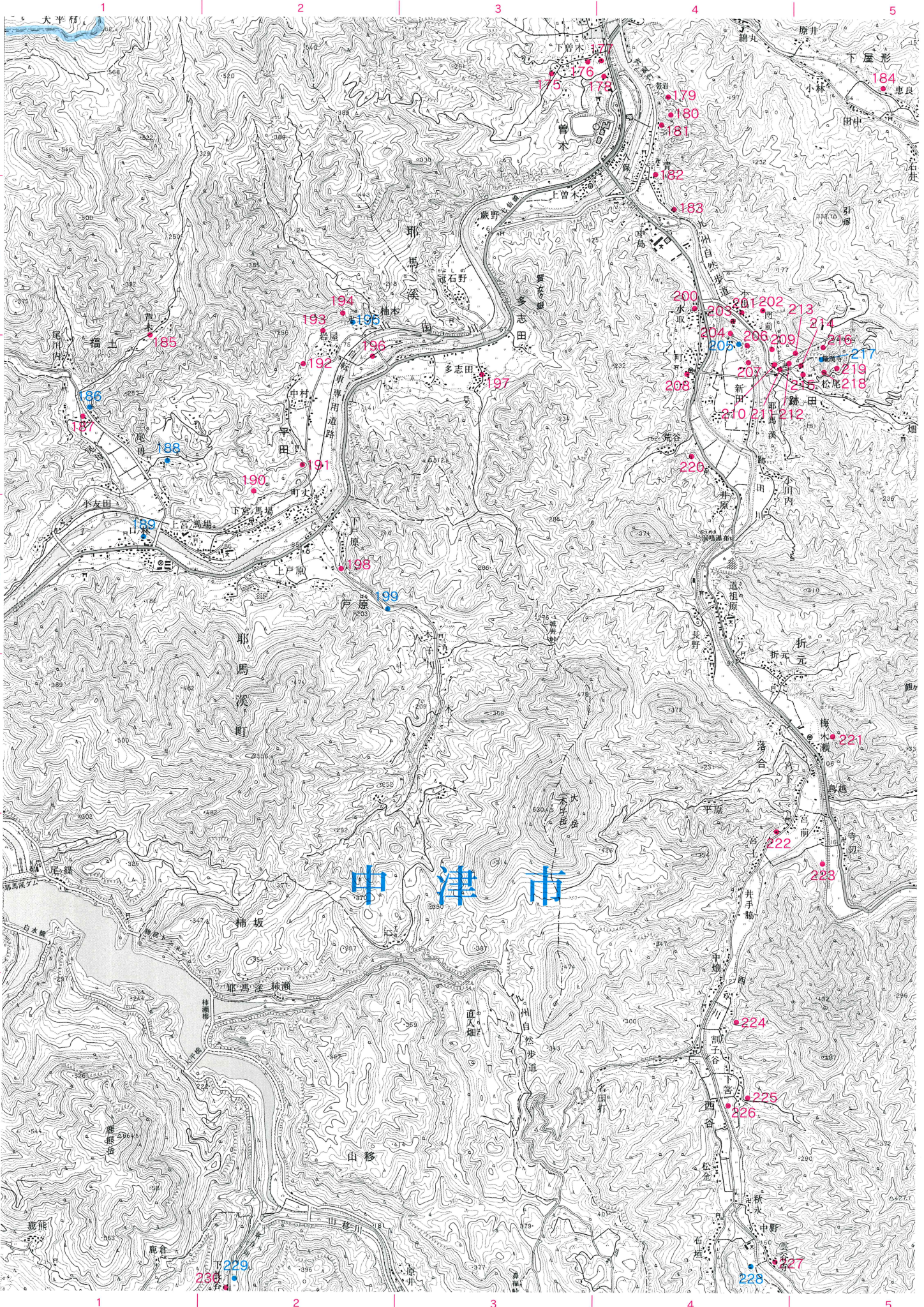
16 耶馬溪西部



17 耶馬溪東部

8 伊良原	9 下河内	10 土佐井
15 大塚山	16 耶馬溪西部	17 耶馬溪東部
23 大行司	24 裏耶馬溪	25 深耶馬溪

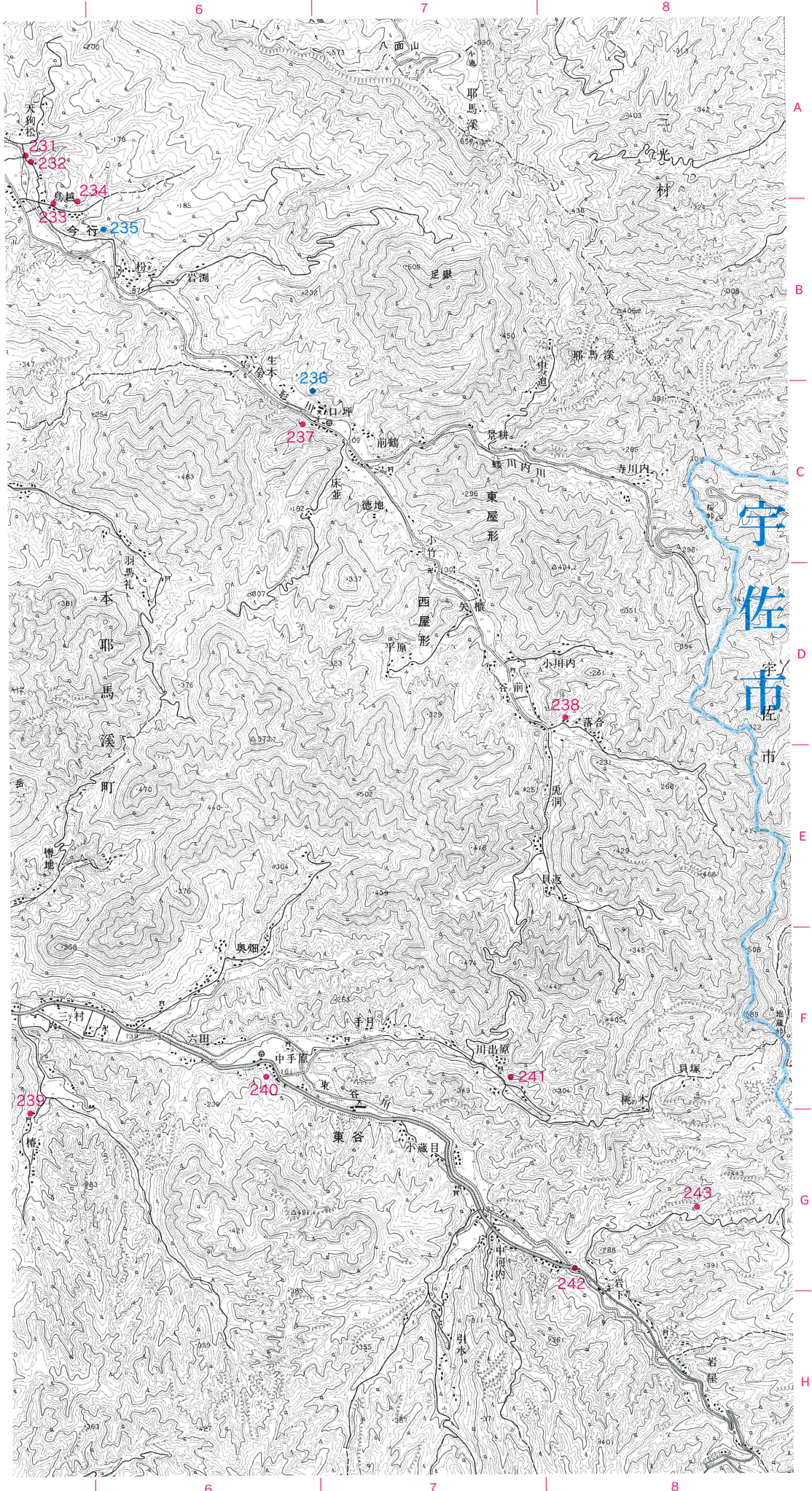




16 耶馬溪西部

中津市

17 耶馬溪東部

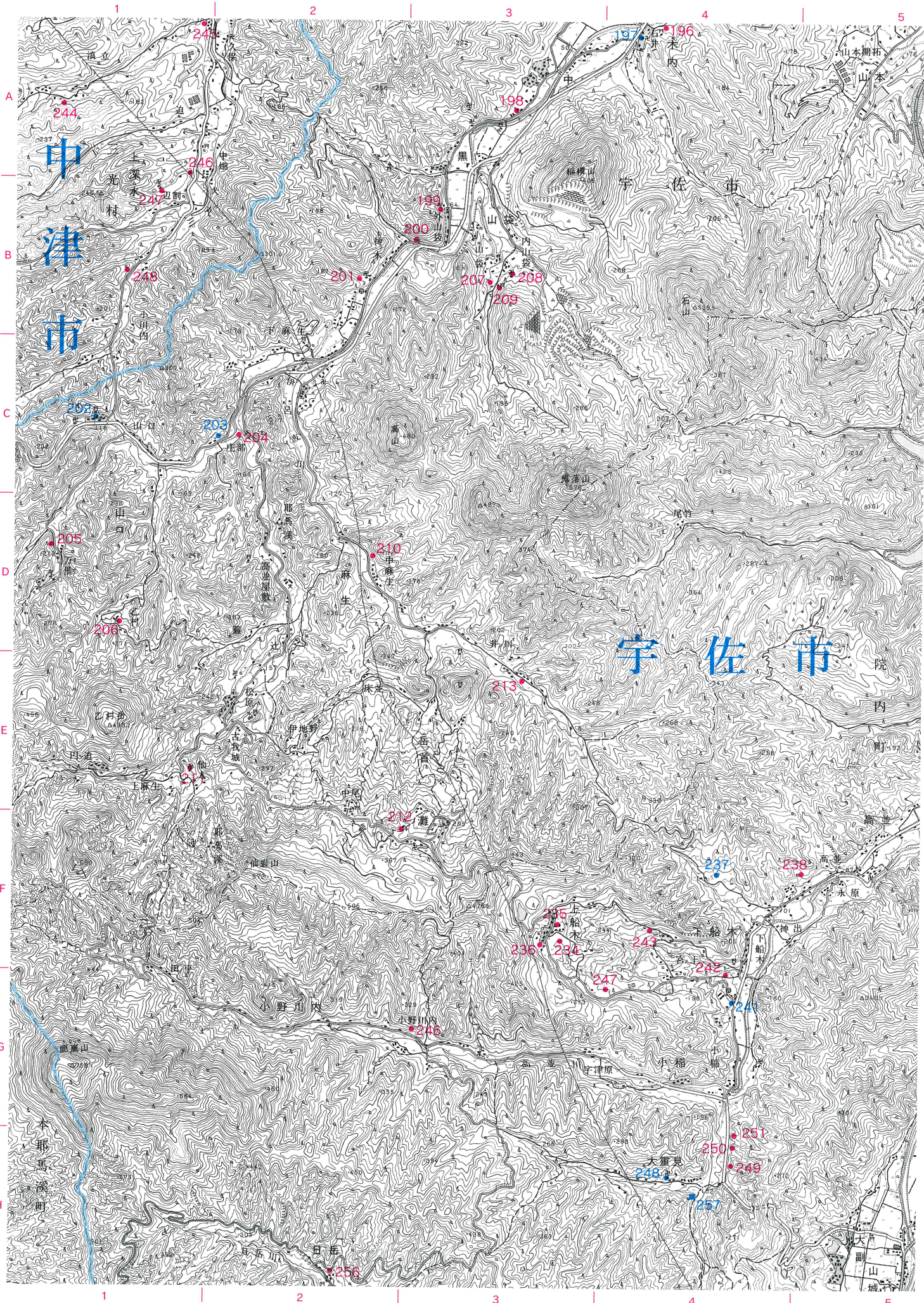


A
B
C
D
E
F
G
H

18
下市

9 下河内	10 土佐井	11 宇佐
16 耶馬溪西部	17 耶馬溪東部	18 下市
24 東耶馬溪	25 深耶馬溪	26 青藤

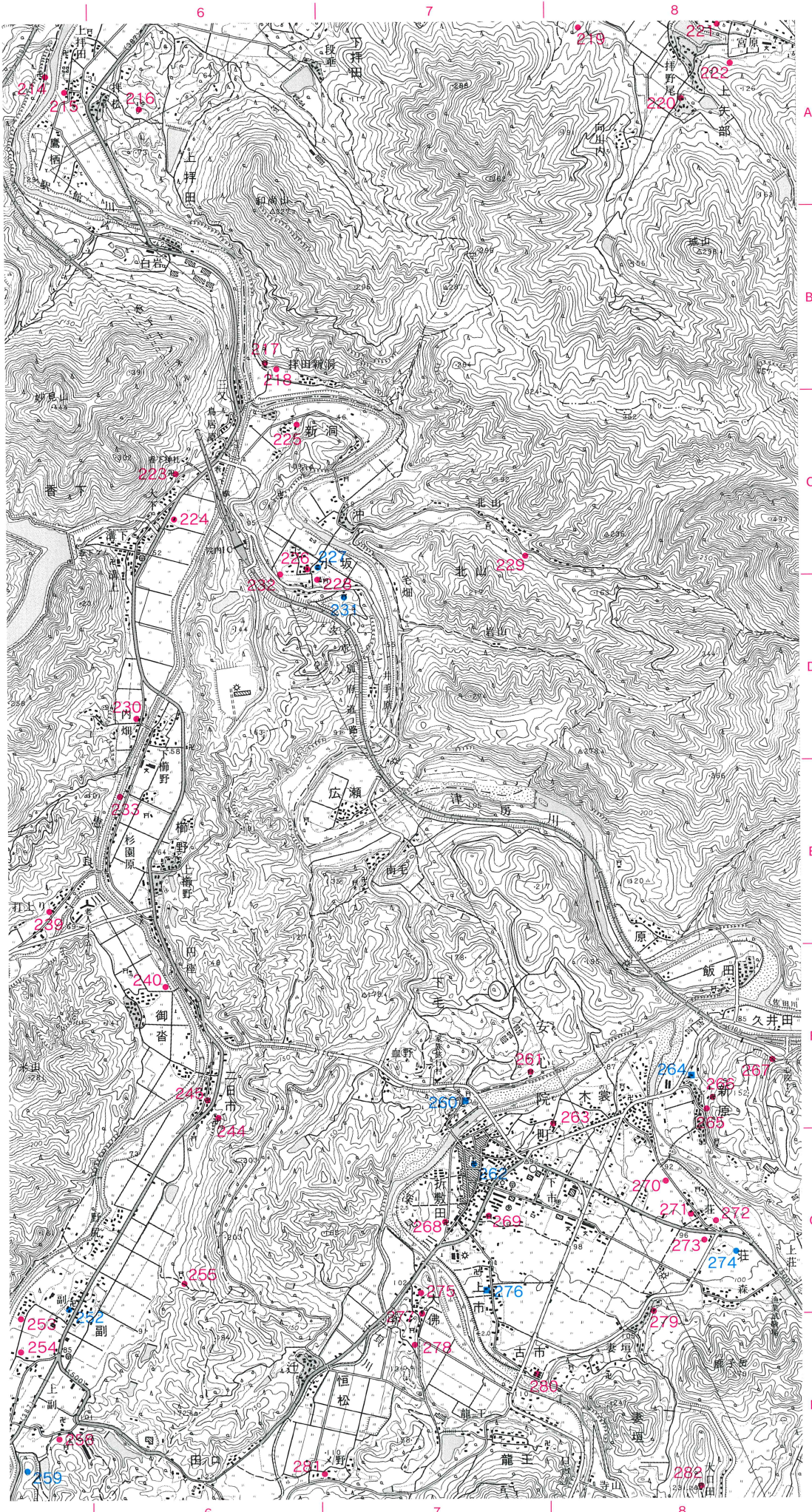




17 耶馬溪東部

宇佐市

18 下市

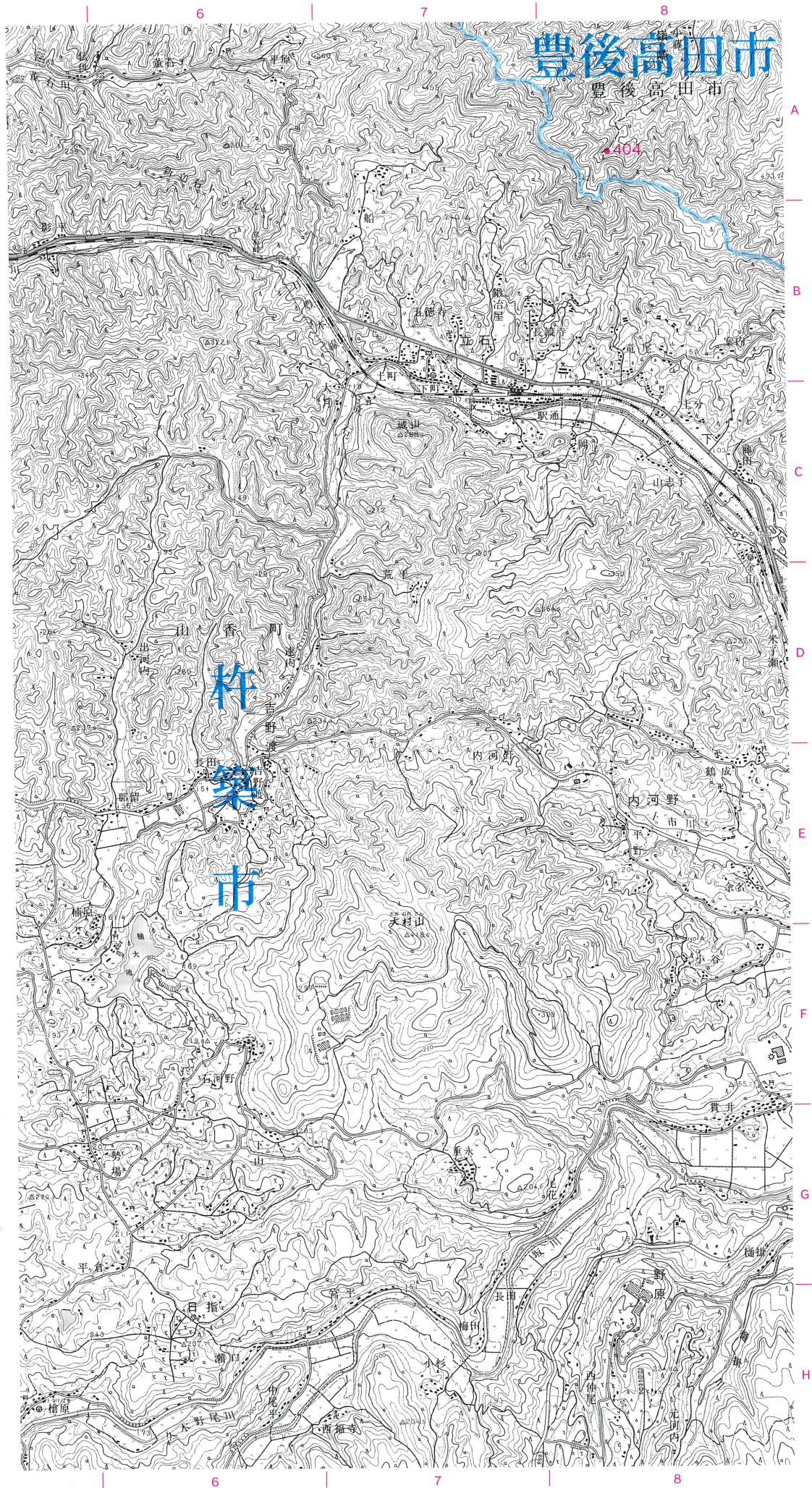


19 立石

9 土佐井	11 宇佐	12 豊後高田
17 耶麻深東部	18 下市	19 立石
25 深耶馬深	26 齊藤	27 豊後豊岡



19 立石



20
若宮

11 宇佐	12 豊後高田	13 両子山
18 下市	19 立石	20 若宮
26 青森	27 豊後高田	28 杵築