

II 中世石造遺物分布図

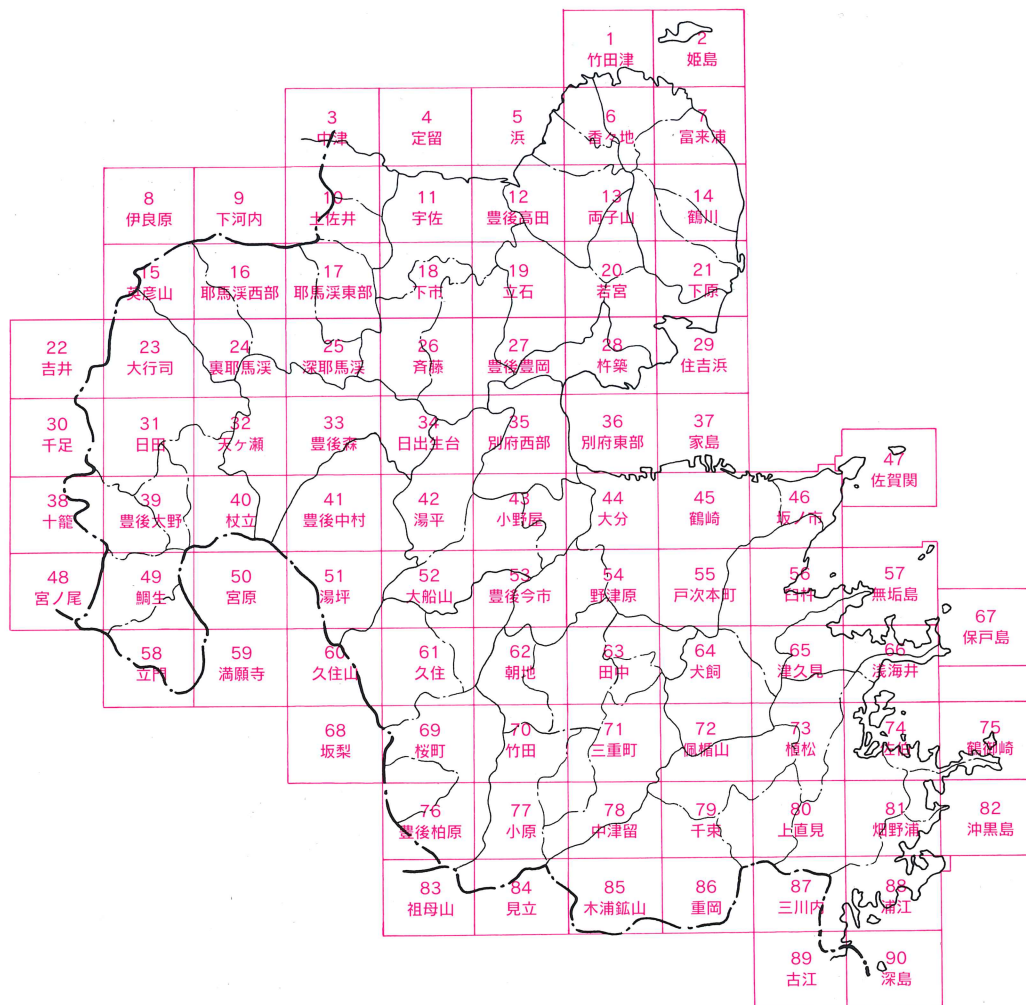
1. 石造物の位置については、下記の記号及び実線による範囲で示した。なお、赤の記号を一般、青色の記号を指定物件として色分けした。

●石塔所在地

○石塔旧在地

●石塔指定物件（有形文化財・有形民俗文化財・歴史資料）をふくむ石塔所在地

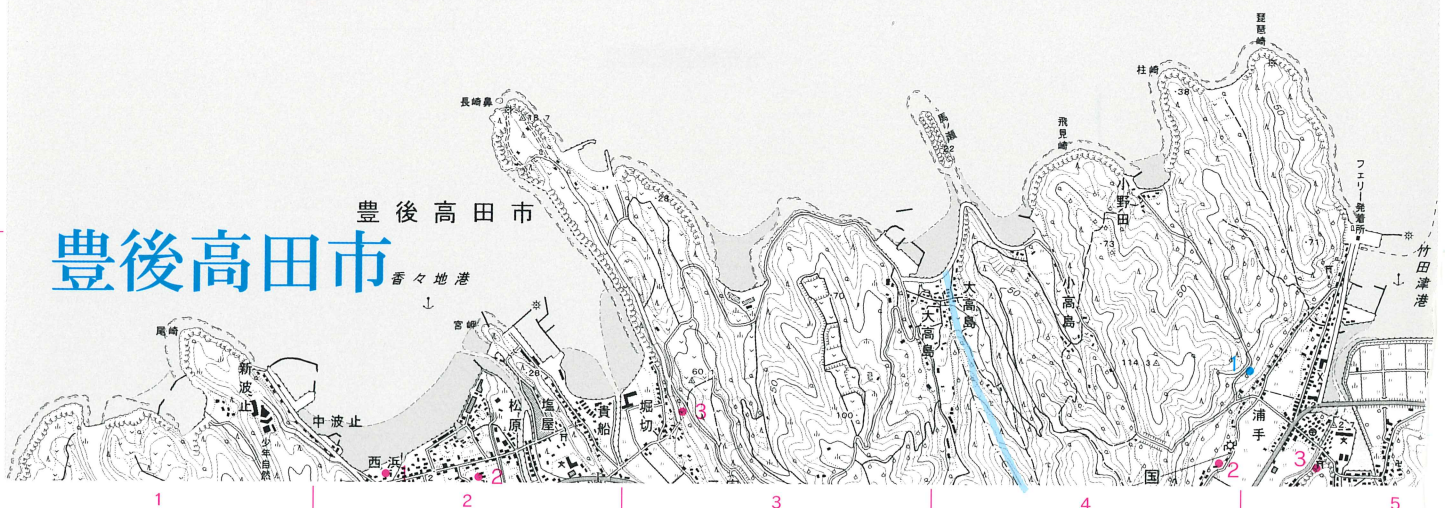
■石塔指定物件（史跡）をふくむ石塔所在地



分布地図配置図

周 防 灘

豊後高田市



1 竹田津

A

B

C

D

2

姫島

E

F

G

H

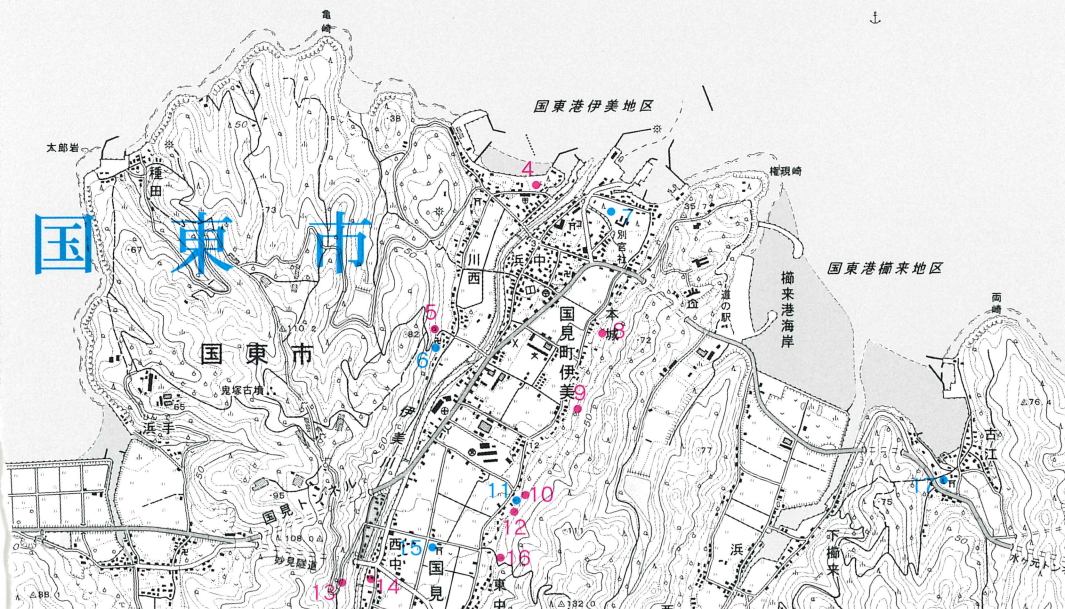
国 東 港
↓

国東港伊美地区

国東港備菜地区

国 東 市

国 東 市



A

B

C

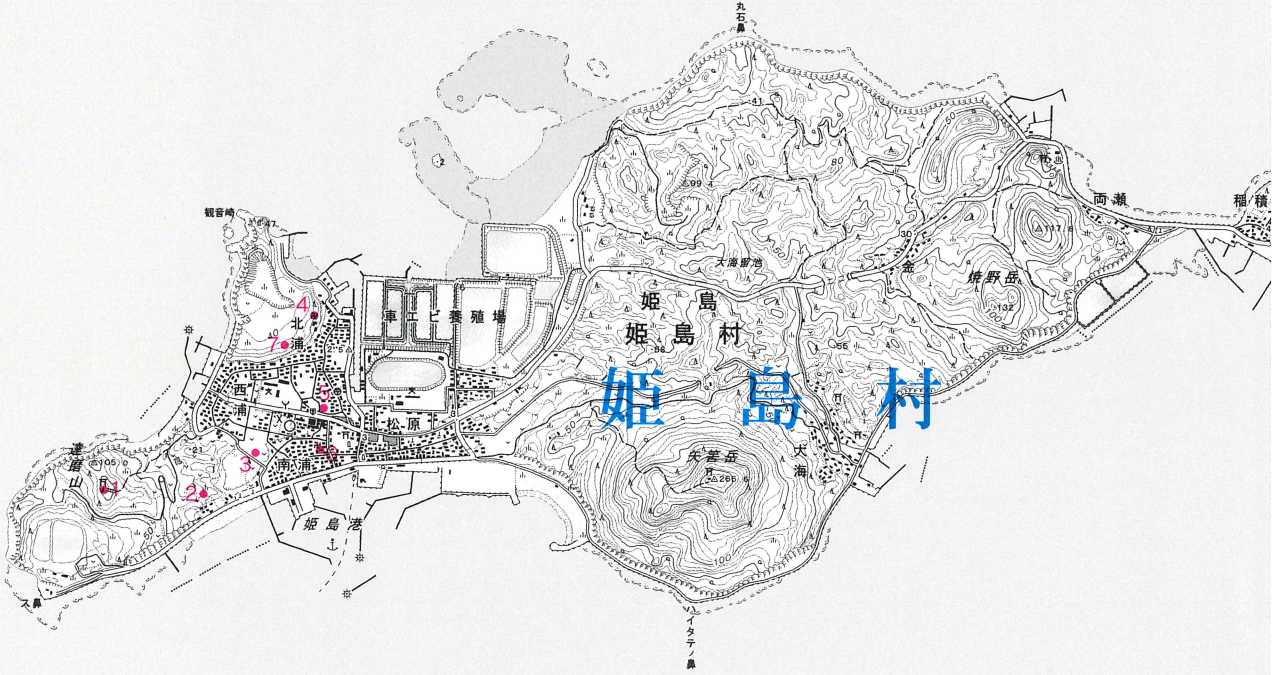
D

1
竹田津

F

G

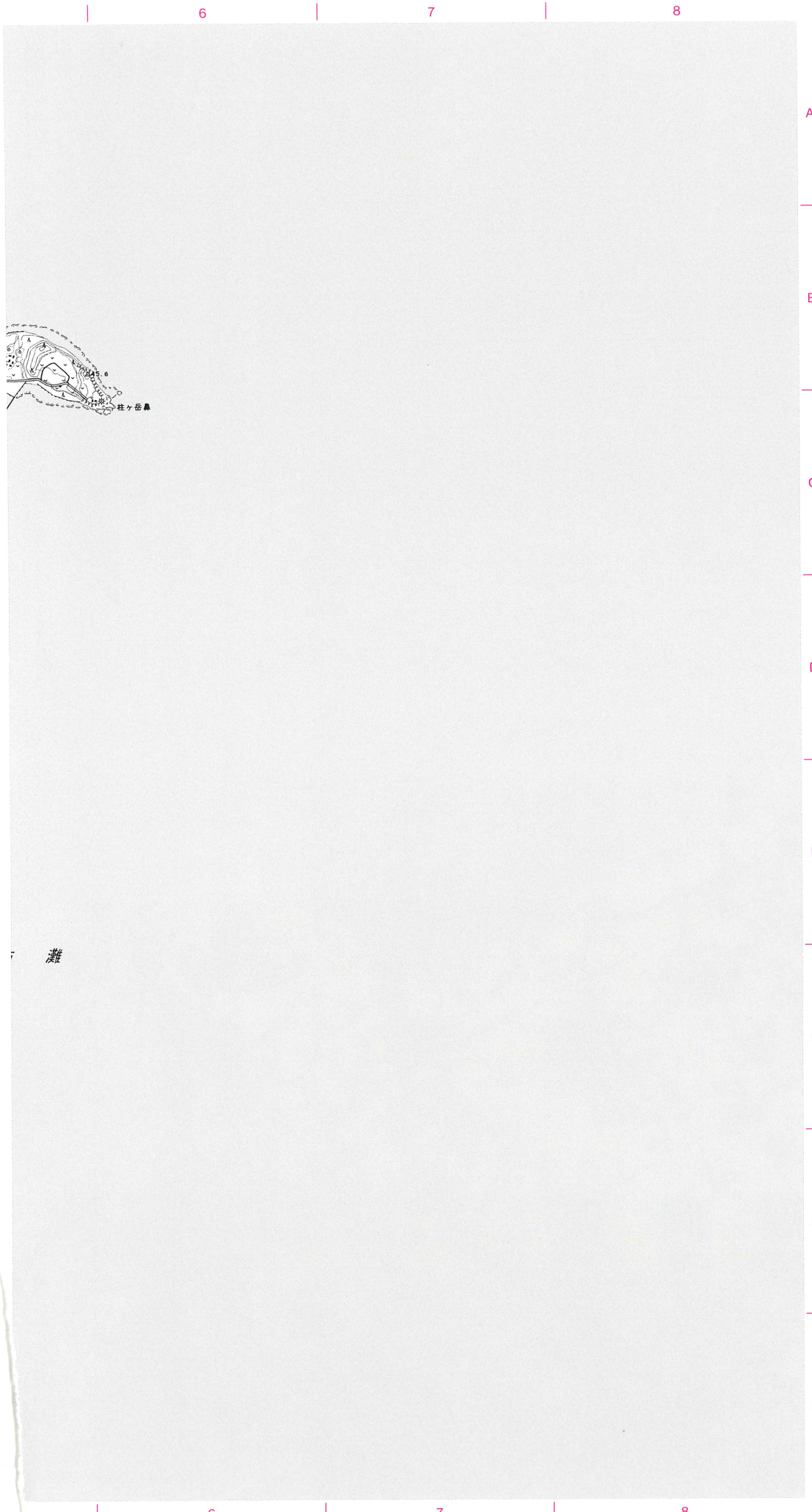
H



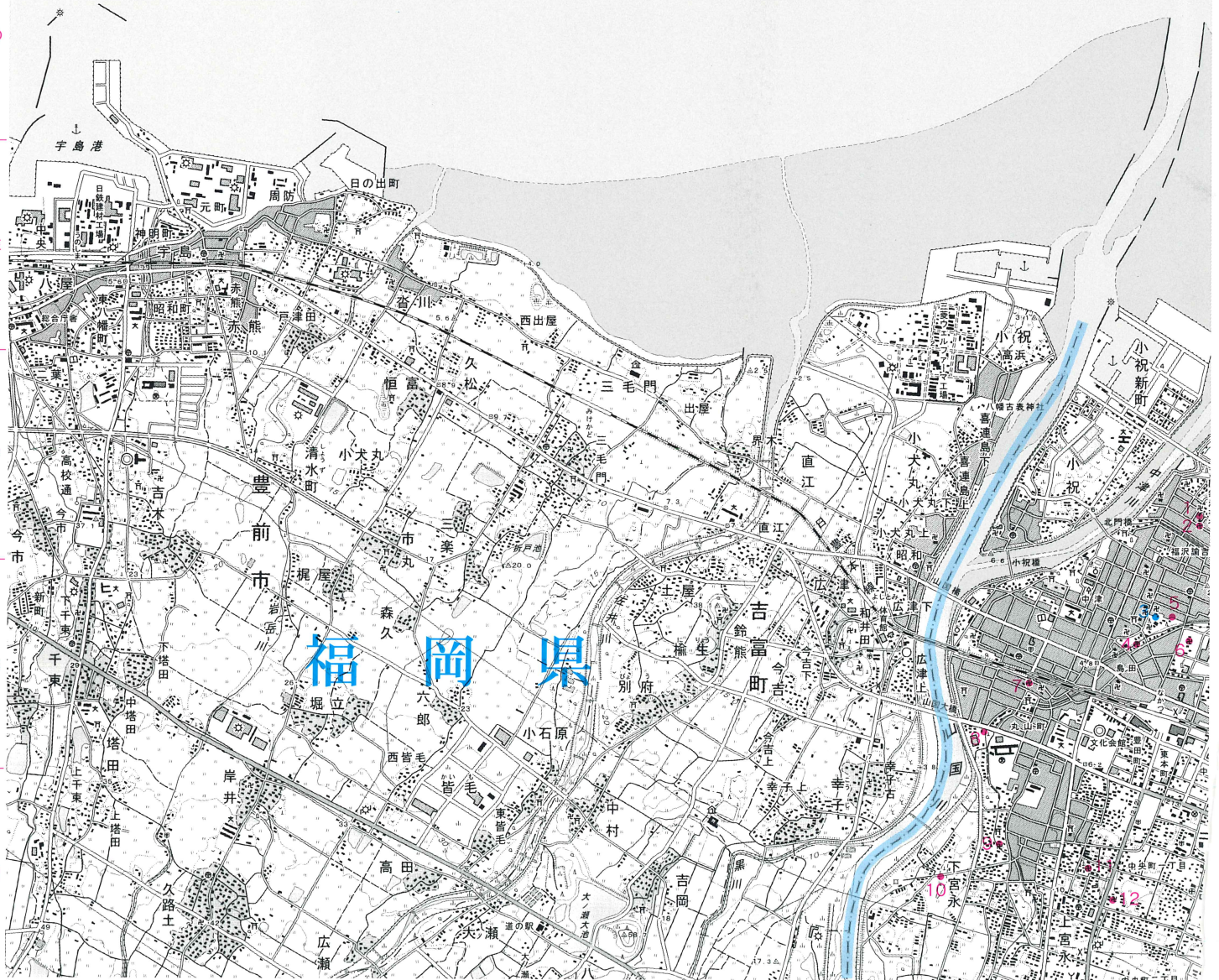
周防



2 姫島



周防灘

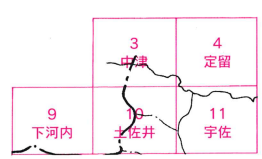


3 中津



A
B
C
D
E
F
G
H

4
定留



1

2

3

4

5

A

B

C

D

3
中津

E

F

G

H

周 防 灘

中津港
↓

中 津 市

中津市

ダイハツ車体工場

犬

1

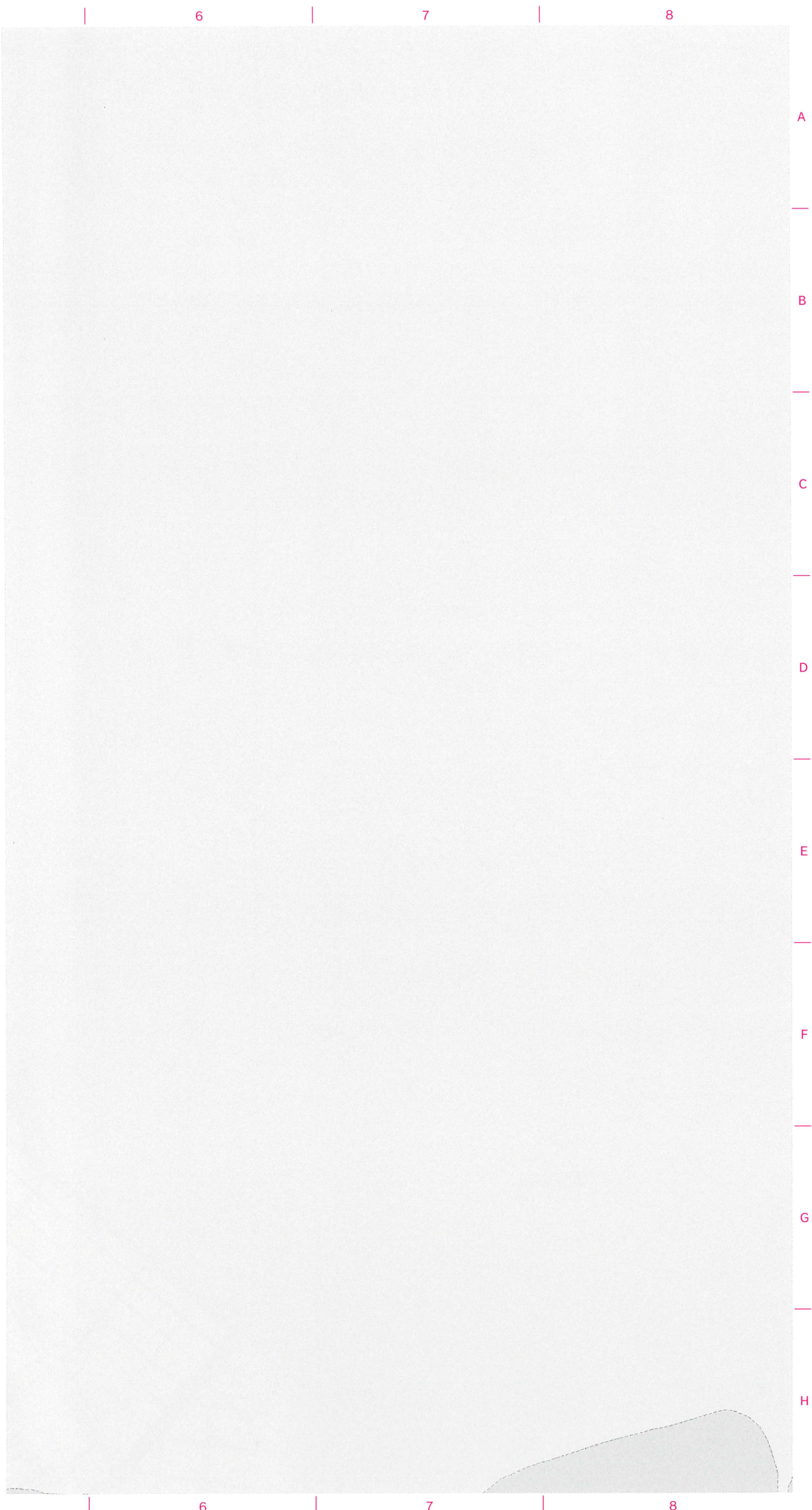
2

3

4

5

4 定留



A

B

C

D

5

浜

E

F

G

H



1

2

3

4

5

A

B

C

D

E

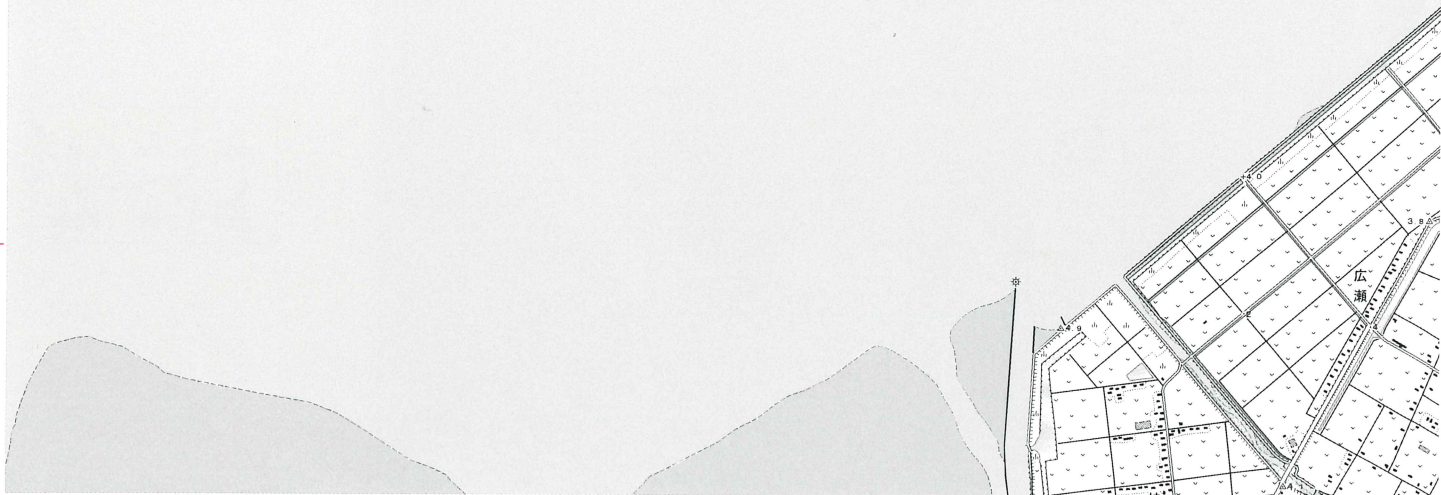
F

G

H

4
定留

周防灘



1

2

3

4

5

5 浜

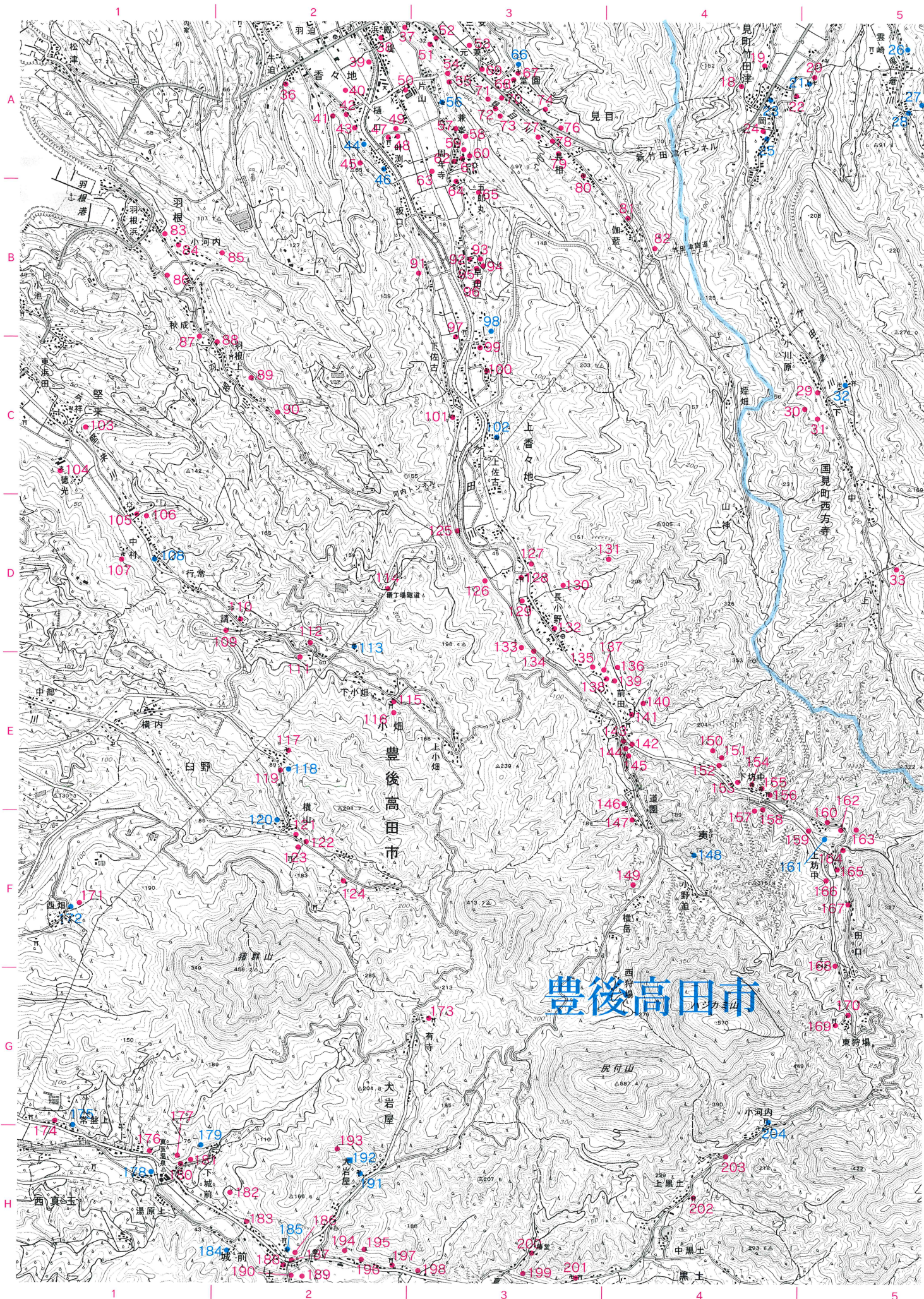


豊後高田市

6 香々地

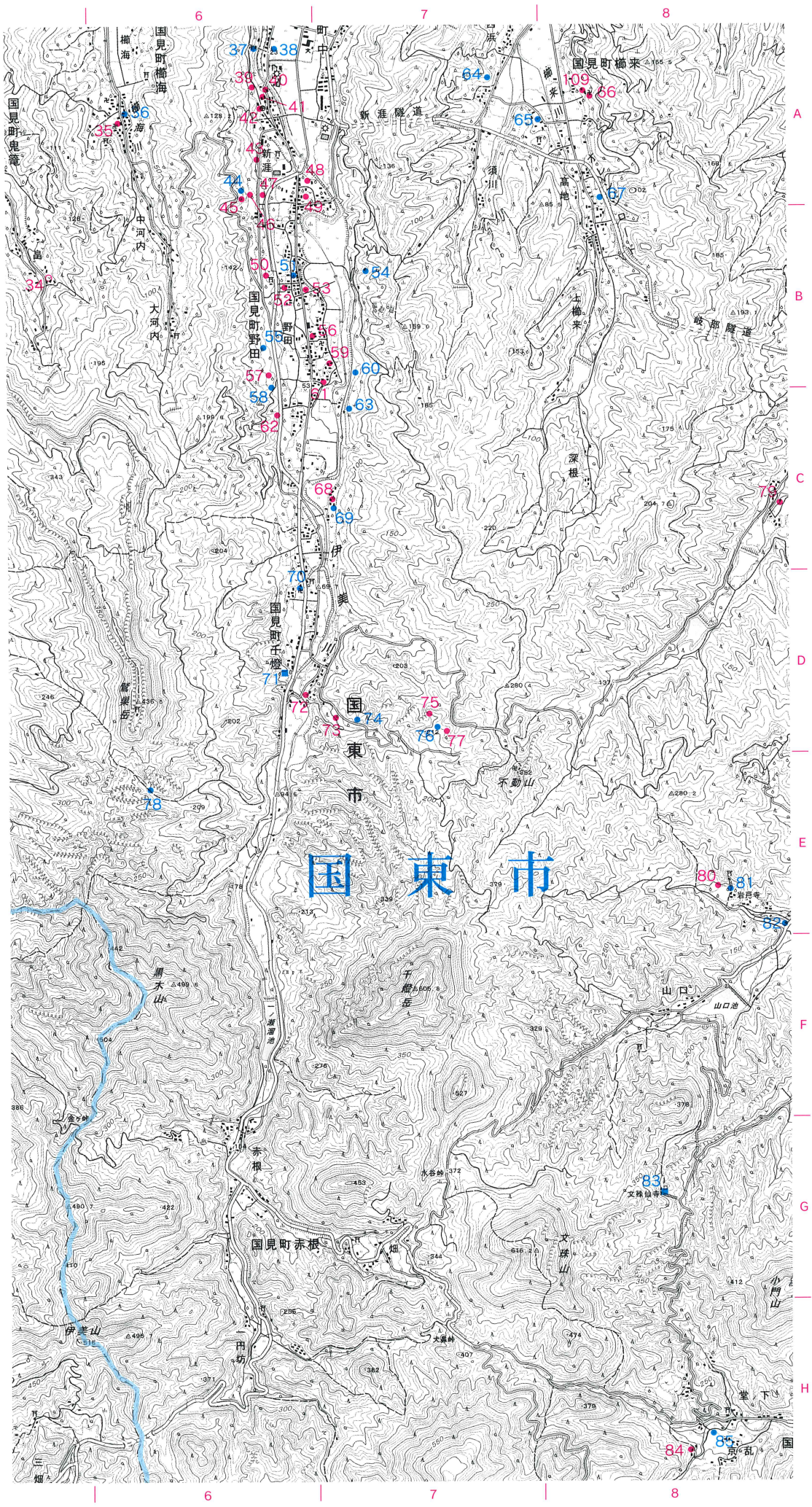
4 定留	5 浜	6 香々地
11 字佐	12 豊後高田	13 両子山



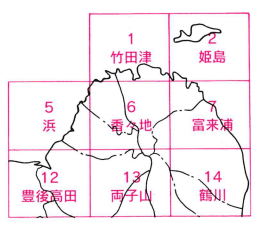


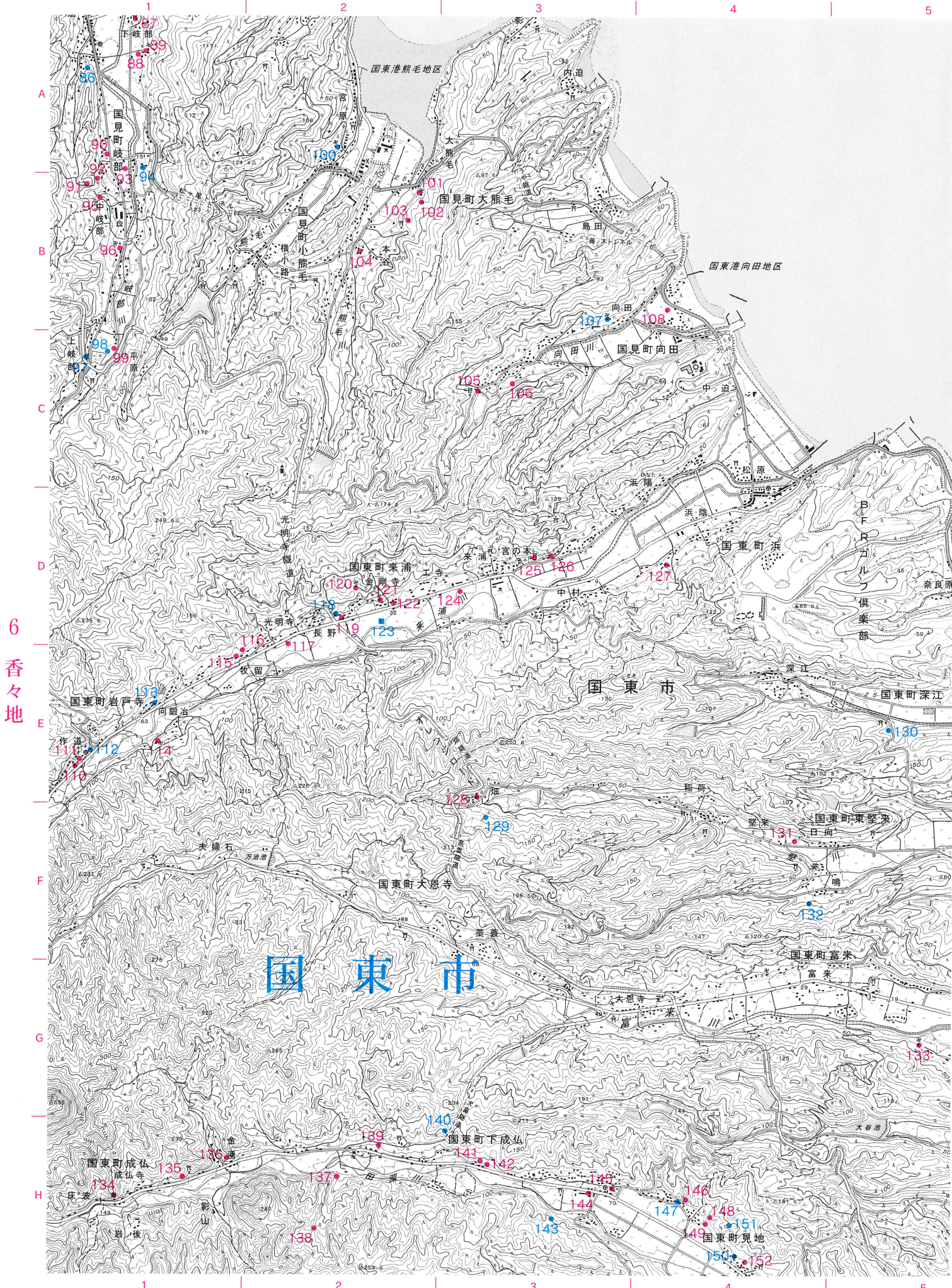
5 浜

6 香々地



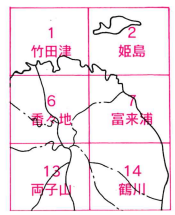
7 富来浦

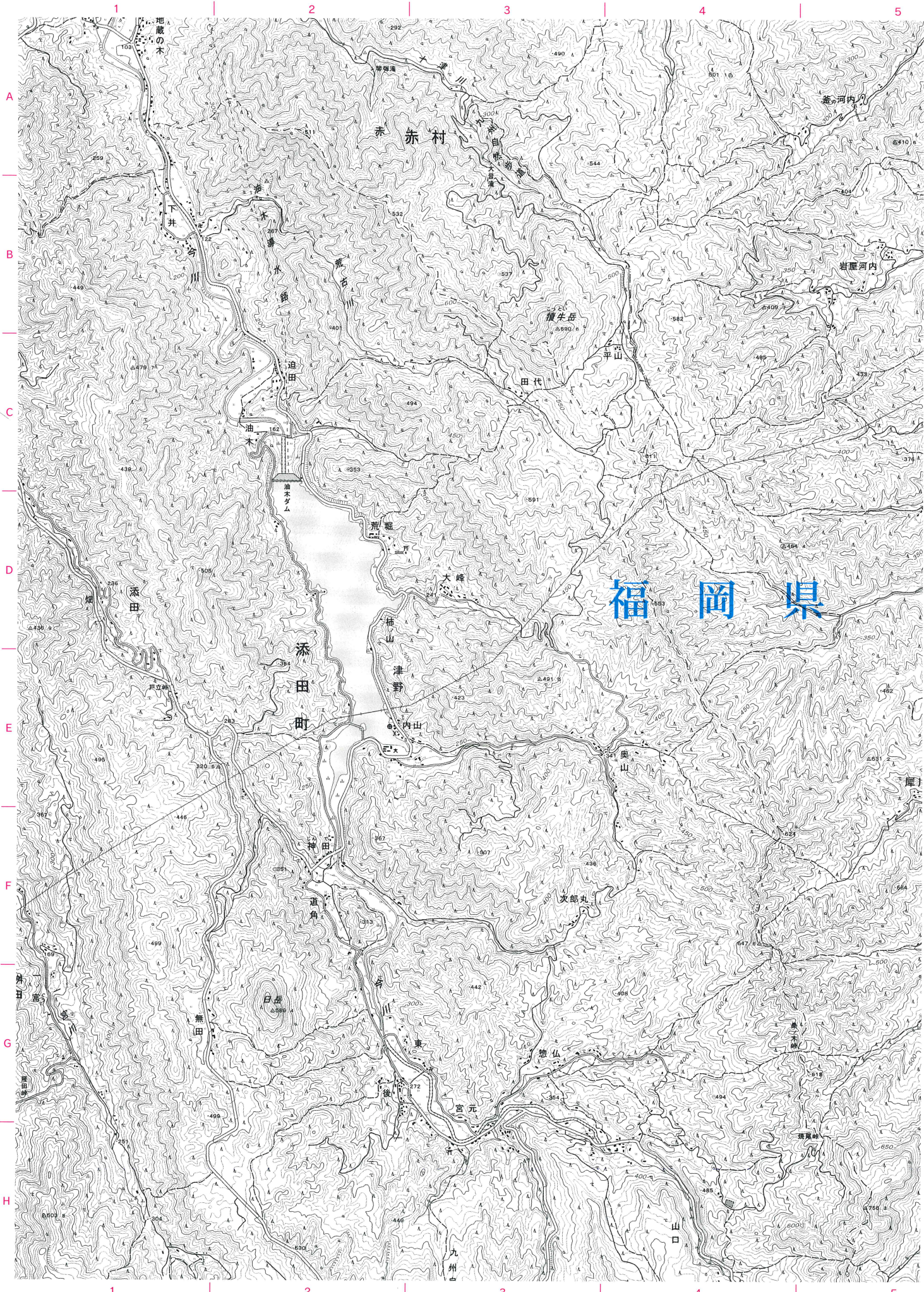




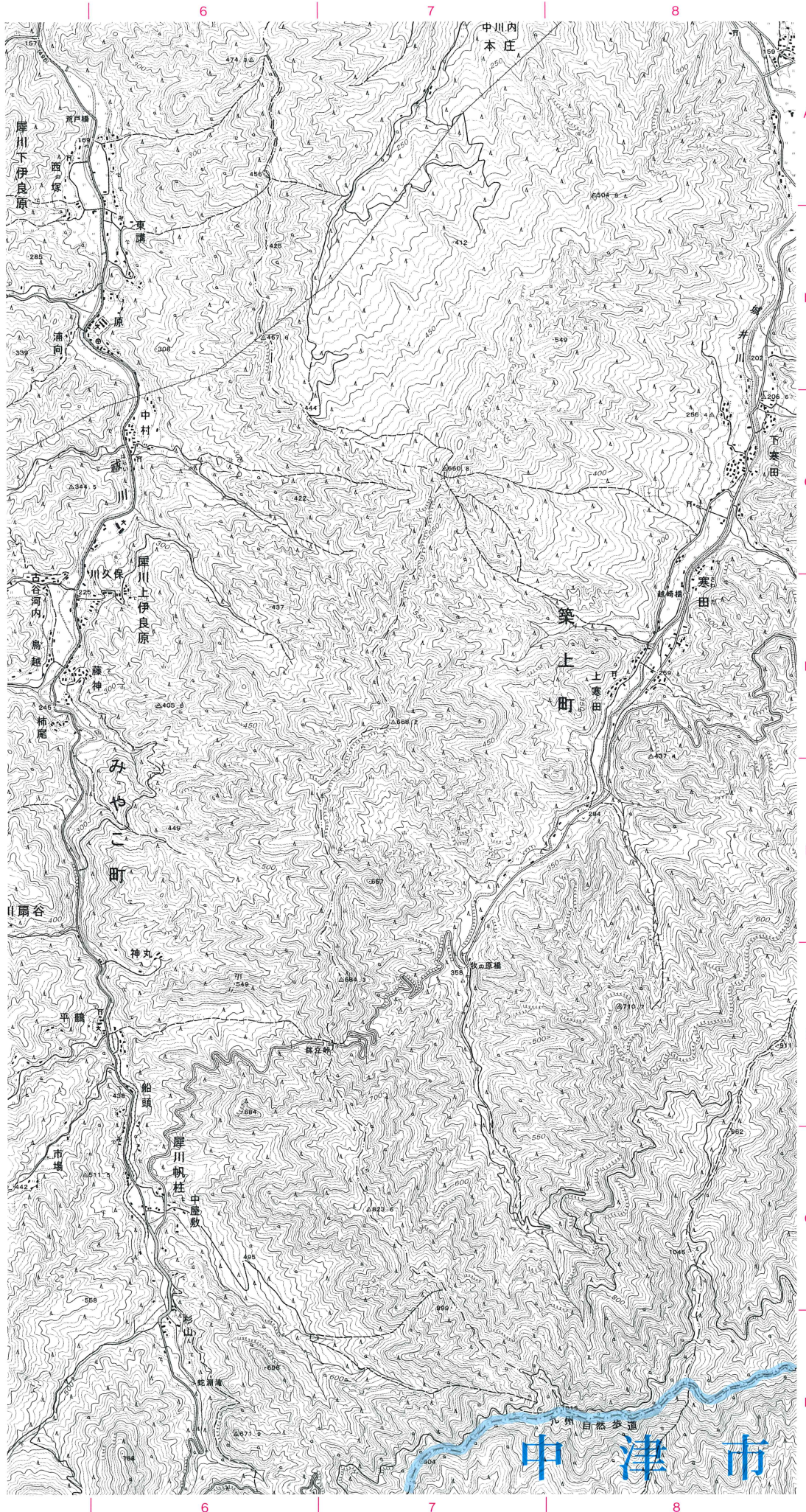
6 香々地

7 富来浦

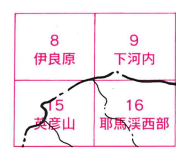


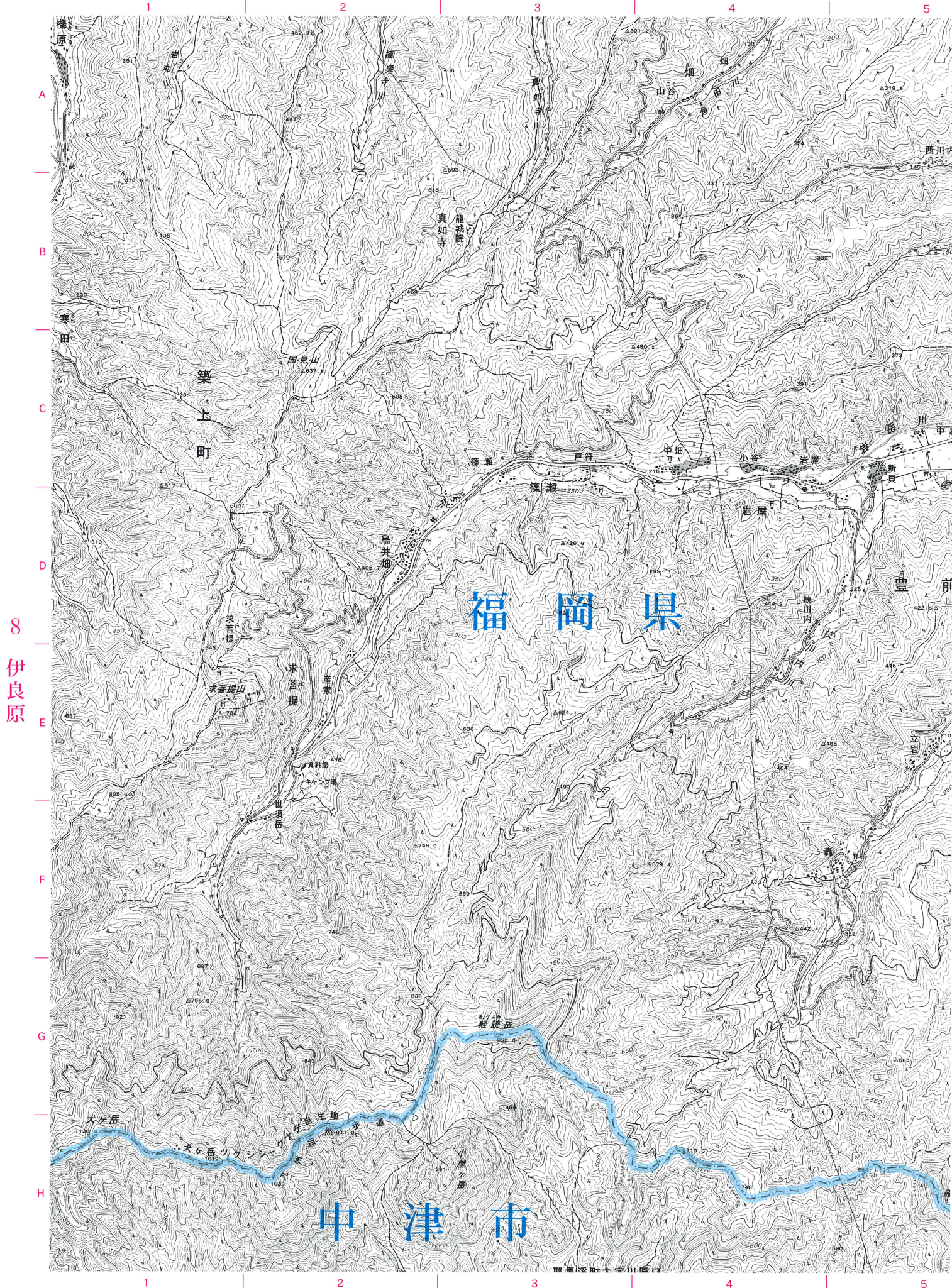


8 伊良原



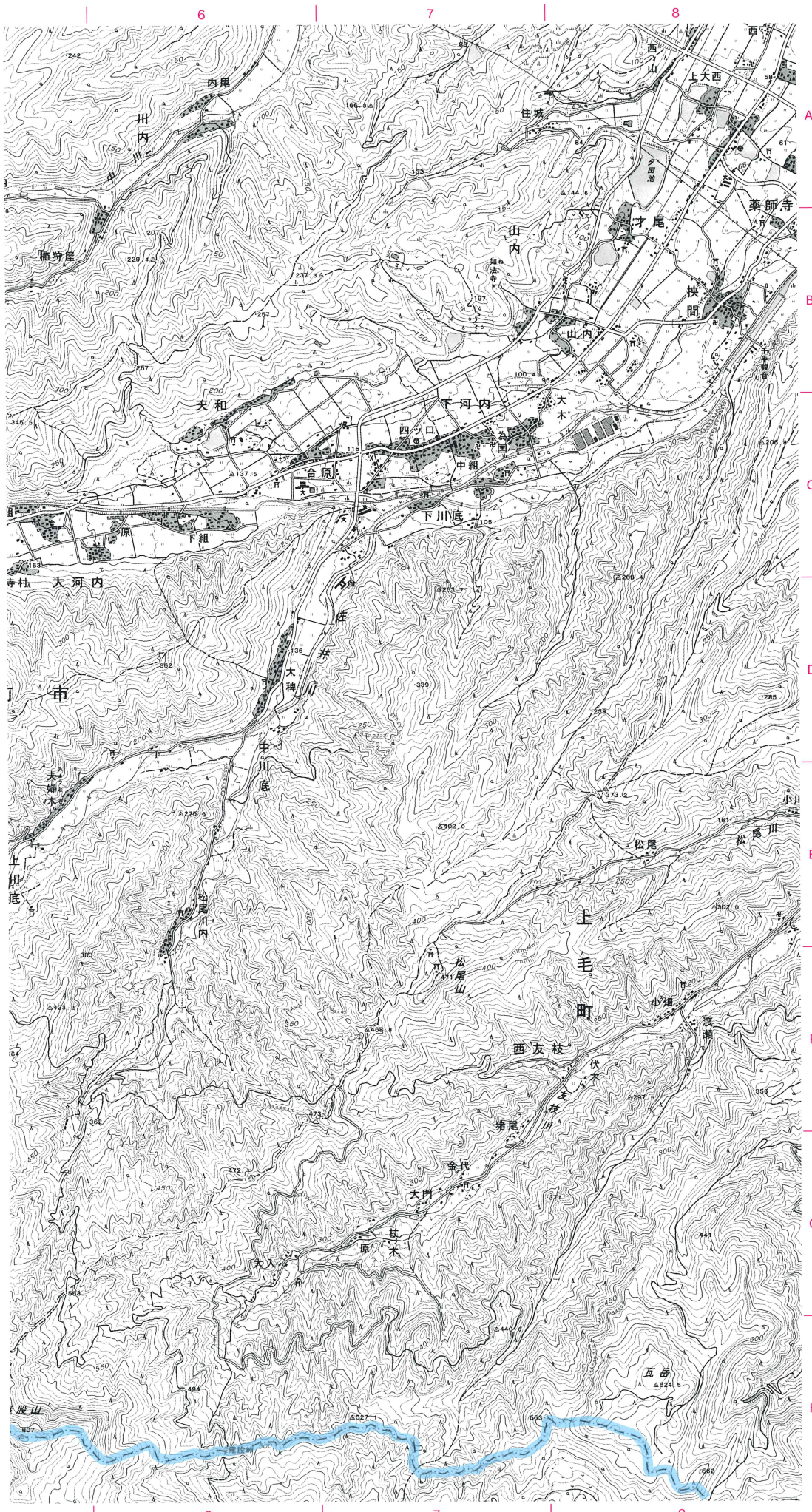
9 下河内





8 伊良原

9 下河内



10 土佐井

