



SK154 遺物出土状況



SK154・155・156 完掘



SK157 遺物出土状況 (北東から)



SK158 遺物近景 (東から)



SK158 遺物出土状況 (東から)



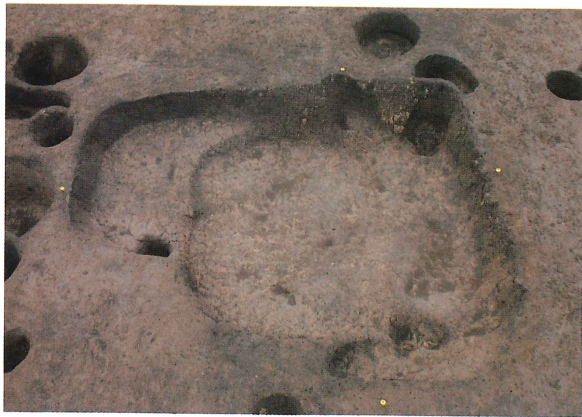
SK158 完掘 (東から)



SK158 土層断面 (東から)



SK159・160 遺物出土状況 (南から)



SK159・160 完掘 (南から)



SK161 遺物出土状況 (東から)



SK164 遺物出土状況



SK166 完掘 (南東から)



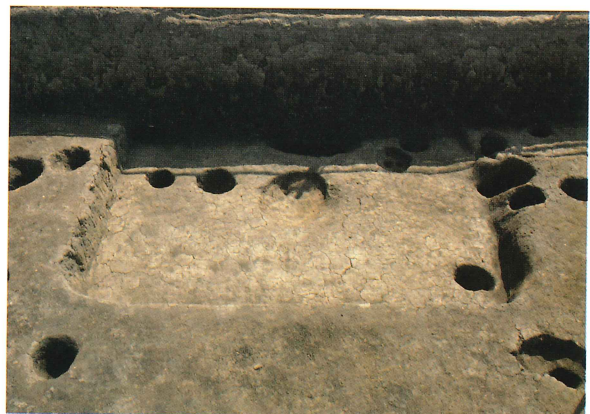
SK167 完掘 (南東から)



SK170 遺物近景 (南東から)



SK173 遺物出土状況 (南から)



SK174 完掘 (西から①)



SK174 完掘 (西から②)



SK174 出土状況 (西から)



SK176・177 完掘



SK177 遺物出土状況



SK179 遺物出土状況 (西から)



SK181 完掘 (南から)



SK186 完掘 (東から)



SK186 南壁土層断面 (南から)



SK189 遺物出土状況 (東から)



SK190 遺物出土状況 (北から)



SK190 完掘 (北から)



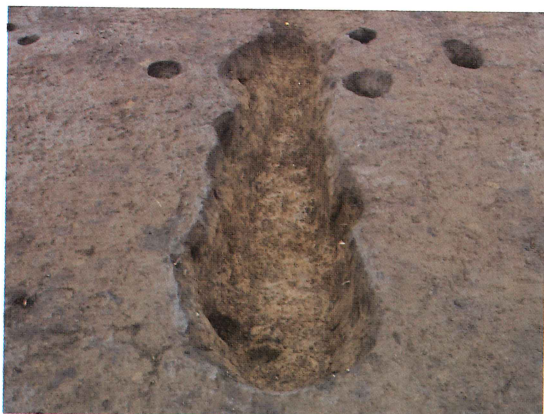
SK190 北壁土層断面 (北から)



SK191 遺物出土状況 (北から)



SK192 遺物出土状況 (西から)



SK192 完掘 (南から)



SK193 遺物出土状況 (東から)



SK193 完掘 (東から)



SK195 遺物出土状況 (東から)



SK197 陥し穴完掘 (南から)



SK198 完掘 (東から)



SK199 遺物出土状況



SK199・SP367 遺物出土状況



SK200 完掘



SK201 完掘



SK203 土層断面



SK212 遺物出土状況①



SK212 遺物出土状況②



SK214 遺物出土状況



SK216 遺物出土状況



SK219 遺物出土状況



SK220・221 土層断面



SK222 検出状況



SK224・225 遺物出土状況



SK224・225 第2面



SK226 遺物出土状況



SK226 完掘



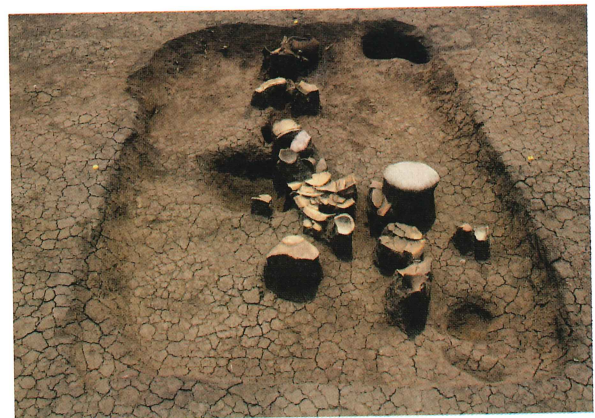
SK226 第2面出土状況



SK226 第3面粘土層



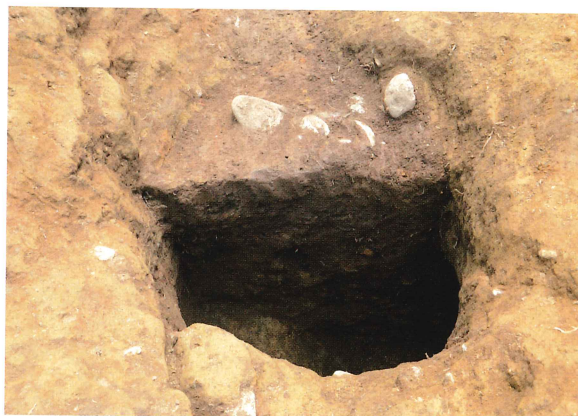
SK227 遺物出土状況①



SK227 遺物出土状況②



SK231 地下式坑半裁状況（北から）



SK232 地下式坑オーバーハング部（東から）



SK232 地下式坑完掘状況（西から）



SK232 地下式坑完掘状況（東から）



SK232 地下式坑完掘状況（南から）



SK232 地下室横穴半裁状況



SD001 完掘（東から）



SD001 土層断面（西から）





SD002 B-B' 土層断面 (南西から)



SD002 E-E' 土層断面 (南から)



SD002 H-H' 土層断面 (北から)



SD002 溝 ab 地点土層断面



SD002 溝 ab 地点完掘



SD002 中央北部土層断面 (南から)



SD002 南側完掘 (北から)



SD002 南側出土状況 (南から)



SD002 北側遺物出土状況 (北から)



SD002 北側上層完掘 (北から)



SD004 完掘



SD004 土層断面



SD006 遺物出土状況



SD006 西側完掘 (南から)



SD006 東側完掘 (南から)



SD015 P-P' 土層断面



SD015 コーナー部



SD015 東側 (A-A' 南側) 遺物出土



SD015 東側遺物出土状況



SD015 東側完掘



SD015 東側完掘 (南から)



SD015 東側内溝完掘



SD015 東壁断面



SD015 北東側完掘 (東から)



SD015 北東側完掘 (南東から)



SD015 北東側集石遺物出土状況



SD016 遺物出土状況



SD017 完掘



SD017 南東側完掘



SD018 B-B' 土層断面



SD018 D-D' 土層断面



SD018 H-H' 土層断面



SD018 完掘



SD018 中央部遺物出土状況



SD018 中央部完掘



SD018・SH178 中央部土層断面



SD018・SK226 土層断面



SD022 B-B' 土層断面



SD022 C-C' 土層断面 (南壁セクション) (北から)



SD022 I-I' 土層断面 (東から)



SD022 石積完掘 (北から)



SD022 石積状況 (東から)



SD022 石積断面 (南から)



SD022 石積断面 (北から)



SK1001 完掘 (南から)



SK1001 南壁土層断面 (南から)



SK1002 土層断面 (南から)



SK1003 土層断面 (南東から)



SK1005 完掘 (北から)



SK1007 陥し穴完掘



SK1009 陥し穴 底穴完掘



SK1009 陥し穴 底穴検出状況



SK1010 陥し穴 底穴完掘①



SK1010 陥し穴 底穴完掘②



SK1010 陥し穴 底穴検出状況



SK1010 陥し穴完掘



SK1011 陥し穴 杭穴完掘



SK1011 陥し穴 杭穴検出状況



SK1011 陥し穴 底穴 (礫) 検出状況



SK1011 陥し穴完掘



SK1012 陥し穴完掘



SK1013 陥し穴完掘



SK1014 陥し穴 底穴検出状況



SK1014 陥し穴完掘①





SK1014 陥し穴完掘②



SK1015 陥し穴完掘



SK1016 陥し穴底穴



SK1018 陥し穴 杭穴完掘①



SK1018 陥し穴 杭穴完掘②



SK1018 陥し穴 底穴



SK1018 陥し穴 底穴検出状況



SK1019 陥し穴 底穴



SK1019 陥し穴 底穴検出状況



SK1019 陥し穴検出状況



SK1020 陥し穴 底穴



SK1020 陥し穴完掘



SK1033 陥し穴 底穴東土層断面 (北から)



SK1034 陥し穴 底穴 (竹穴) (北から)



SK1034 陥し穴 底穴完掘状況 (北から)



SK1035 陥し穴 底穴完掘状況 (北から)



SK1035 陥し穴 底穴半裁状況 (北から)



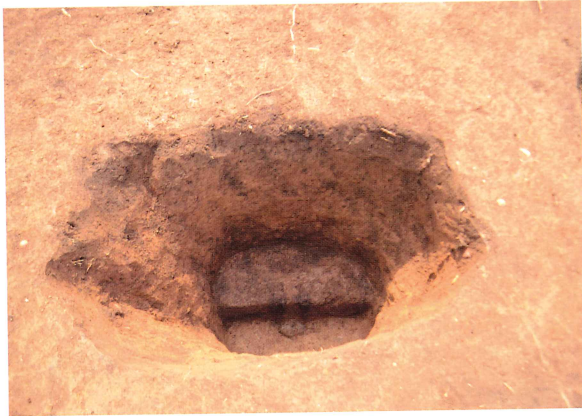
SK1036 陥し穴 底穴 (北から)



SK1036 陥し穴 底穴半裁状況 (北から)



SK1036 陥し穴 完掘状況 (北から)



SK1036 陥し穴 粘土層上面 (北から)



SK1036 陥し穴 粘土層面竹穴層完掘状況① (北から)



SK1036 陥し穴 粘土層面竹穴層完掘状況② (北から)



SK1039 陥し穴 底穴完掘



SK1039 陥し穴 底穴検出状況



SK1039 陥し穴 底穴石検出状況



SK1040 陥し穴 底穴検出状況



SK1040 陥し穴 底穴支石検出状況



SK1040 陥し穴検出状況



SK1041 陥し穴 底穴検出状況



SK1041 陥し穴完掘



SK1042 陥し穴 底穴検出状況



SK1042 陥し穴完掘



SK1043 陥し穴底穴検出状況 (東から)



SK1043 陥し穴完掘状況 (西から)



SK1044 陥し穴完掘状況 (南から)



SK1046 陥し穴底穴 (竹穴) 検出状況 (西から)



SK1046 陥し穴完掘状況 (西から)



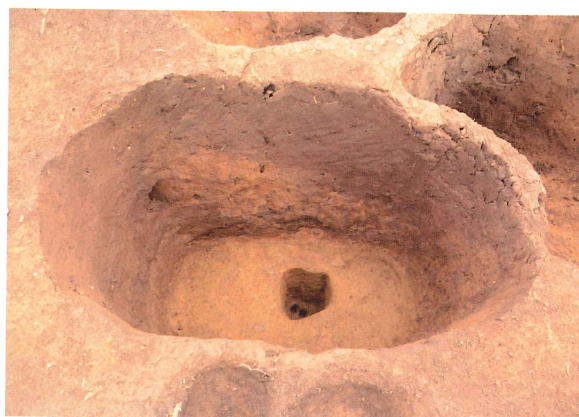
SK1047 陥し穴完掘状況 (北から)



SK1049 陥し穴底穴完掘



SK1049 陥し穴 底穴検出状況



SK1049 陥し穴完掘



SK1050 陥し穴 底穴検出状況 (南から)



SK1050 陥し穴 底穴検出状況① (南から)



SK1050 陥し穴 底穴検出状況② (南から)



SK1050 陥し穴 底穴半裁状況 (南から)



SK1050 陥し穴 底穴半裁状況 (北から)



SK1050 陥し穴 底穴礫群 (北から)



SK1051 陥し穴 底穴粘土層半裁 (東から)



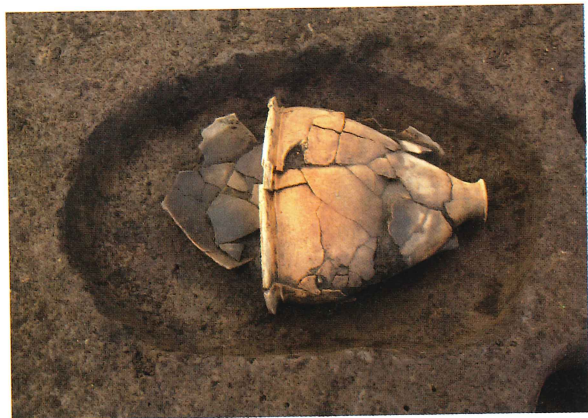
SK1051 陥し穴完掘 (東から)



SK1053 陥し穴 底穴完掘 (南から)



SK1053 陥し穴 底穴検出状況 (南から)



ST001 遺物出土状況



ST001 完掘



ST002 遺物出土状況 (西から)



ST002 遺物出土状況 (北から)



ST002 出土状況(カメラ下部) (北から)



ST004 墓壇底部朱検出状況



ST004・005 検出状況



ST004・005 石蓋除去



ST004・005 墓壇内完掘



ST006 木棺墓完掘



ST007 (南西から)



ST007 (南東から)





ST007 石棺（朱）検出状況（南西から）



ST007 石棺（朱）検出状況（南東から）



ST007 石棺（朱）検出状況（北から）



ST007 石棺（朱）検出状況（北東から）



ST007 石棺（南から）



ST007 完掘



ST008 遺物出土状況



ST008 完掘



SP235 遺物出土状況



SP251 遺物出土状況 (南から)



SP273 遺物出土状況



SP296 遺物出土状況 (東から)



SP358 遺物出土状況 (東から)



SP359 遺物出土状況 (東から)



SP367 遺物出土状況



SP385 完掘

土器・陶磁器類



1



2



4



111



108



113



137



138



139



123



140



141



185



194



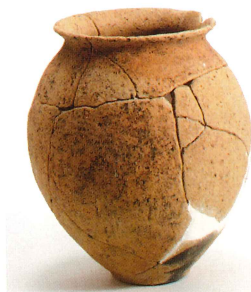
200



236



255



265



266



269



305



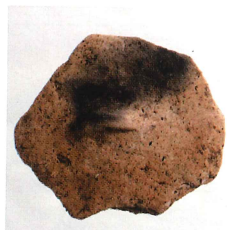
280



270



306



323



427



428



446



463



475



476



462



496



524



539



600



576



604



613



615



616



617



622



624



625



662



686



696



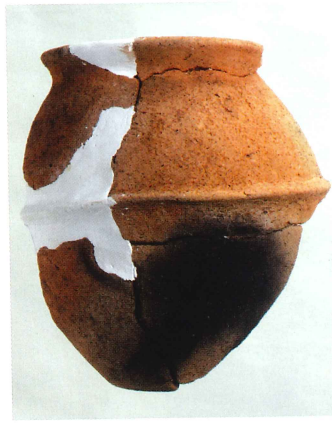
750



909



829



858



917



973



974



975



976



992



993



1006



1033



1036



1048



1074



1041



1078



1079



1088



1089



1090



1102



1108



1151



1153



1156



1157

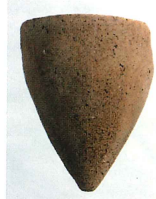


1161

写真图版 130



1163



1168



1169



1172



1183



1186



1187



1188



1220



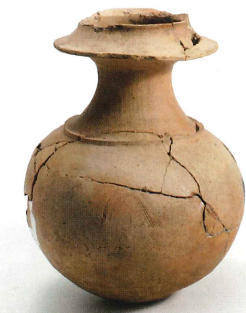
1222



1189



1190



1191



1218



1219



1236



1237



1250



1251



1298



1305



1313



1315



1317



1318



1319



1320



1321

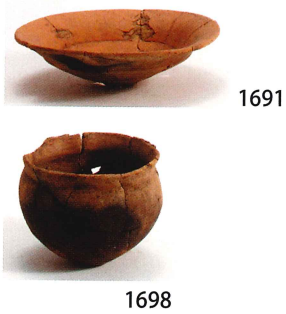


1324



1325 (蓋)









1834



1853 (盖)



1900



I



1958



1882



1901



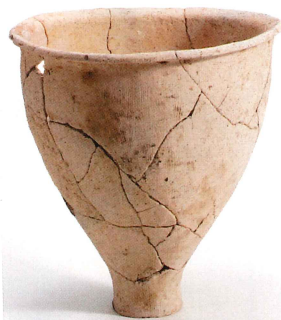
1897



1994



2091



2093



2094



2121



2123



2205



2212



2327



2124



2325



2379



2400



2401



2453



2468



2467



2469



2533



2548



2552



2555



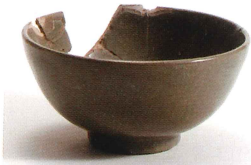
2557



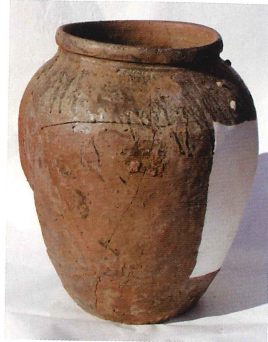
2578



2615



2616



2627



2627 (部分)



2686



2755



2776



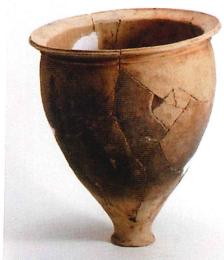
2816



2949



2965



2956



2957



2958



2966



3110



2971



3162



3108



3214



3215



3213



3258



3281



3327



3429



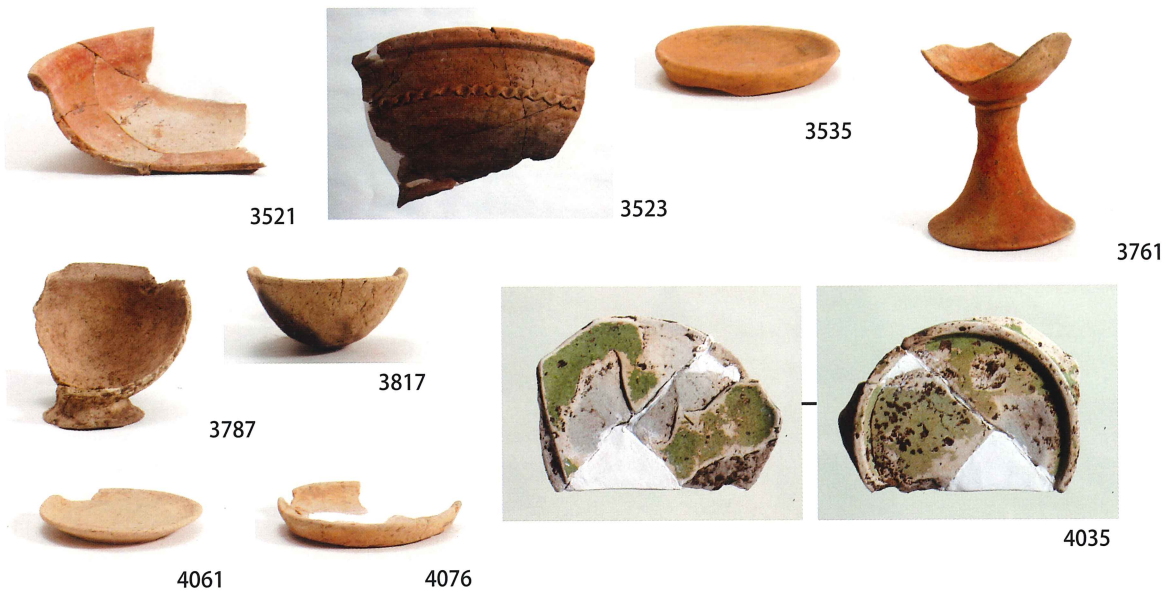
3510



3400



3516



石製品



写真図版 136



金属製品



ガラス製品



# 報 告 書 抄 録

ふりがな	いさやまいせき
書名	諫山遺跡
副書名	東九州自動車道（県境～宇佐間）建設工事に伴う埋蔵文化財発掘調査報告書
巻次	(3)
シリーズ名	大分県教育庁埋蔵文化財センター調査報告書
シリーズ番号	第86集
編著者名	後藤一重・小柳和宏・松本康弘・坂本嘉弘
編集機関	大分県教育庁埋蔵文化財センター
所在地	〒870-1113 大分市大字中判田字ピアノ門1977番地
発行年月日	2016年3月31日

ふりがな 所収遺跡名	ふりがな 所在地	コード		北緯 ° ' "	東経 ° ' "	調査期間	調査面積 ㎡	調査原因
		市町村	遺跡番号					
いさやまいせき 諫山遺跡	なかつしおおあぎいさやま 中津市大字諫山 あぎひろやしき 字廣屋敷ほか	44203	158	33° 32' 41"	131° 12' 07"	H23.6～H24.2 H23.9～H24.3 H23.10～H24.2 H24.5～H24.11 H25.6～H25.9 H25.9～H26.2	32,766	道路建設

所収遺跡名	種別	主な時代	主な遺構	主な遺物	特記事項
諫山遺跡	集落等	縄文・弥生・ 古墳・古代・ 中世・近世	陥し穴、竪穴建物、 屋敷区画溝	弥生土器、石器（石剣、 石戈、石包丁など）、越州 窯青磁、緑釉陶器、瓦質 土器、近世陶磁器	

要約	縄文時代は陥し穴遺構のみが集中的に検出された。弥生時代になると、前期末から集落の形成が始まり、古墳時代初頭まで途切れることなく存続する。地域の拠点集落といっても良いであろう。そして、一端遺構が見られなくなり、再び古墳時代後期になって小規模な集落が作られる。それとの関連性は不明ながら、7世紀から9世紀にかけて、台地上に直線的な溝が掘られ、越州窯青磁や緑釉陶器が出土するなど、何らかの施設が至近に構築されていたことを窺わせる。この動きは、中世になると一端途切れ、室町時代（15世紀後半）になって台地西側に溝で囲まれた屋敷を持つ集落が形成される。この集落は18世紀まで存続する。
----	---

---

---

大分県教育庁埋蔵文化財センター調査報告書 第86集

**諫山遺跡**

遺構図版・写真図版編

東九州自動車道（県境～宇佐間）建設工事に伴う埋蔵文化財発掘調査報告書（3）

2016（平成28）年3月31日

発行 大分県教育庁埋蔵文化財センター  
〒870-1113  
大分市大字中判田字ビワノ門1977番地  
TEL 097-597-5675

印刷 小野高速印刷株式会社  
〒870-0913 大分市松原町2丁目1-6  
TEL 097-558-3444

---

---