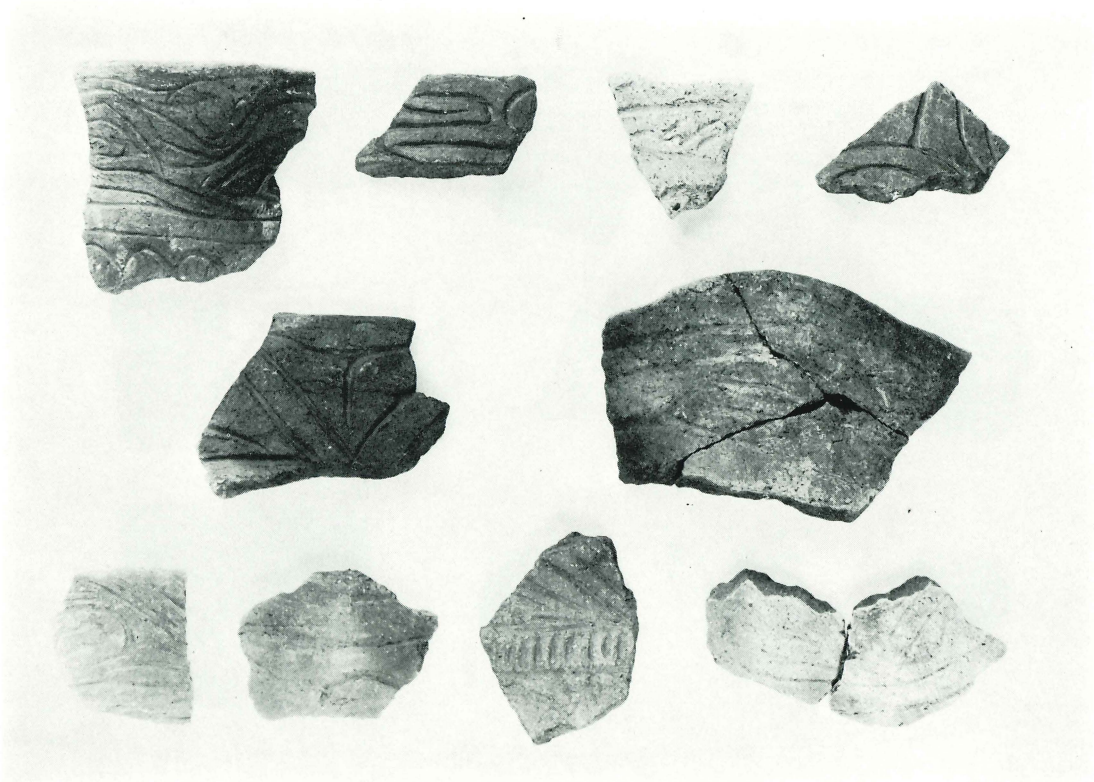
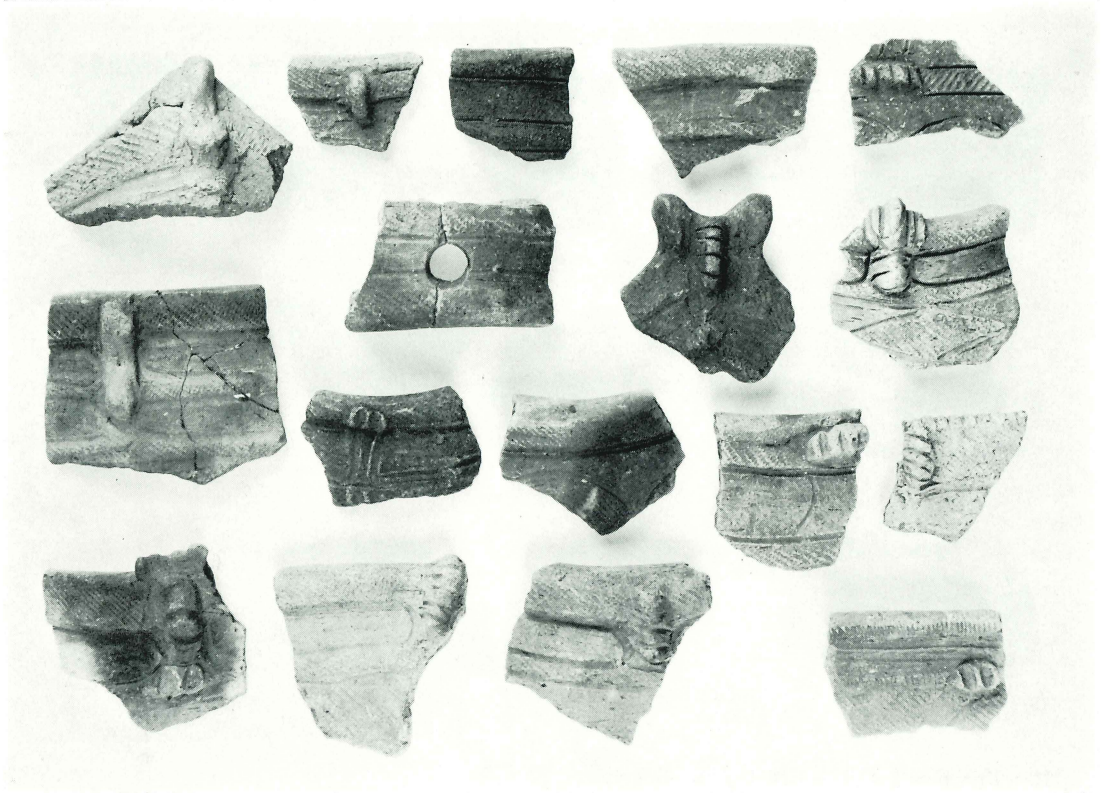


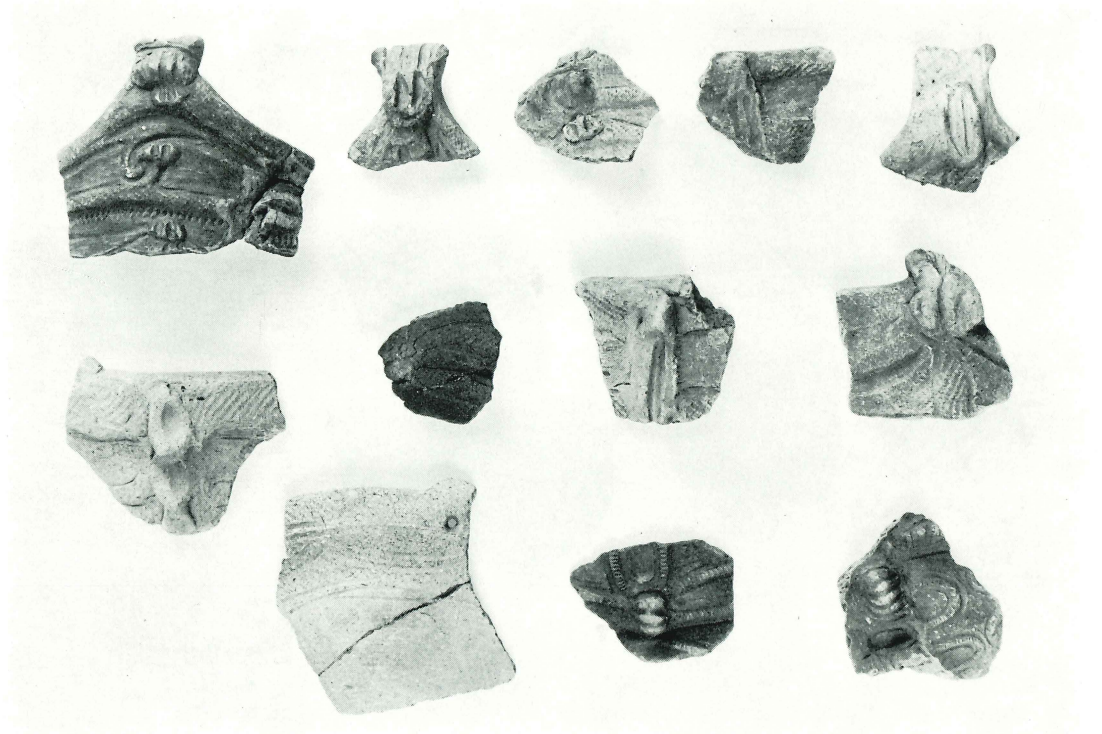
10~13-B~Eグリッド出土土器 (19)



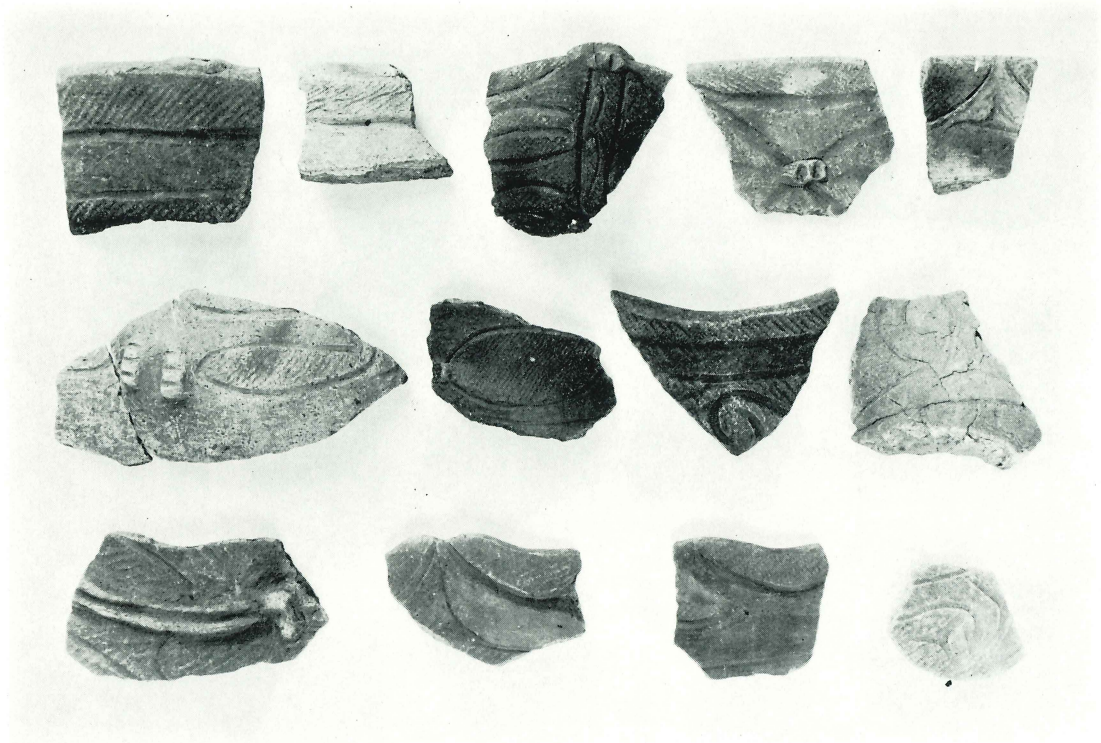
10~13-B~Eグリッド出土土器 (20)



10～13-F～I グリッド出土土器 (1)



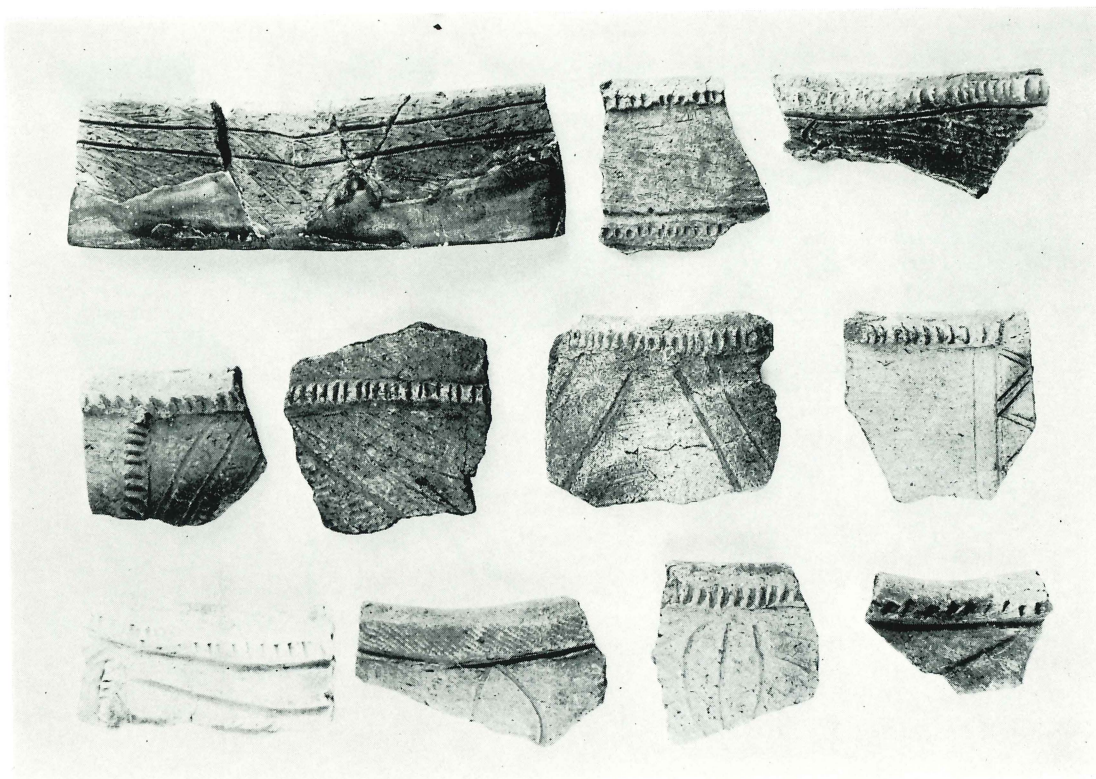
10～13-F～I グリッド出土土器 (2)



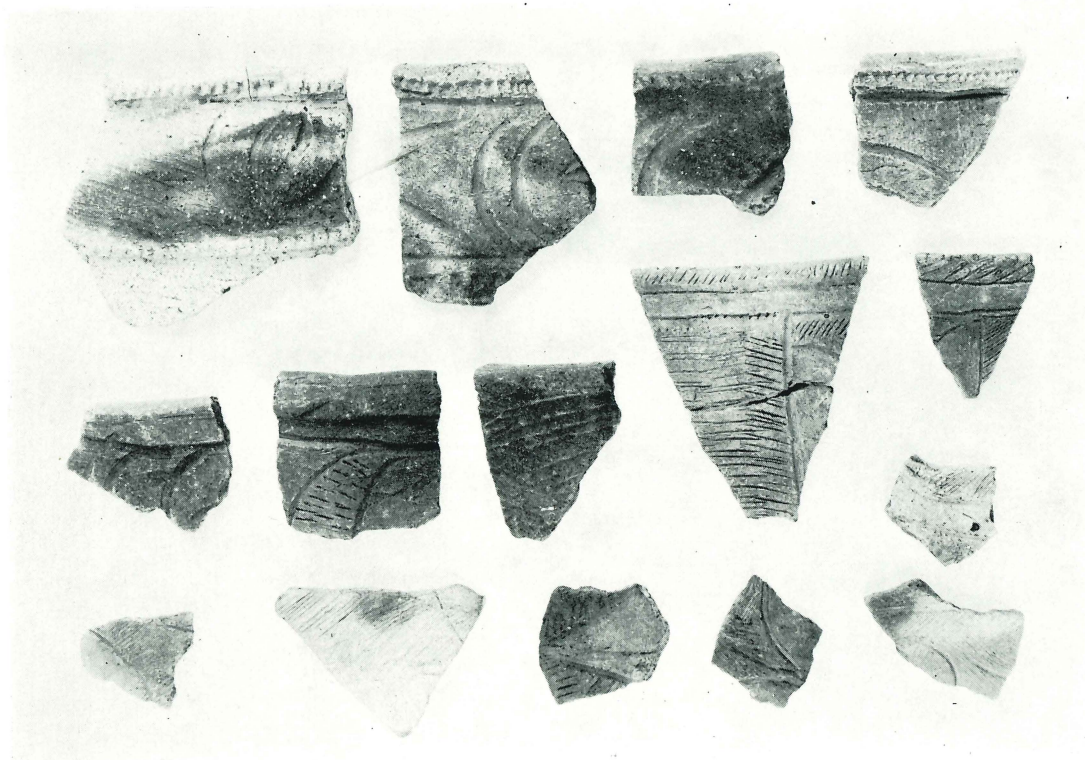
10~13—F~I グリッド出土土器 (3)



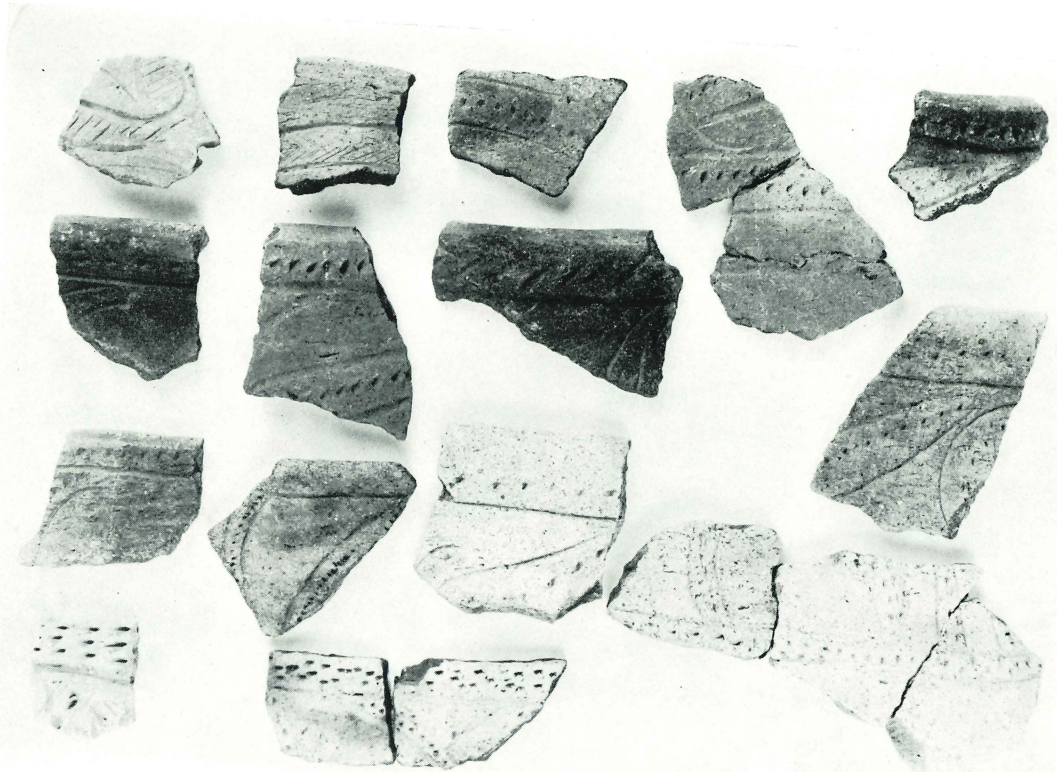
10~13—F~I グリッド出土土器 (4)



10~13-F~I グリッド出土土器 (5)



10~13-F~I グリッド出土土器 (6)



10~13-F~I グリッド出土土器 (7)



10~13-F~I グリッド出土土器 (8)



10～13—F～I グリッド出土土器 (9)



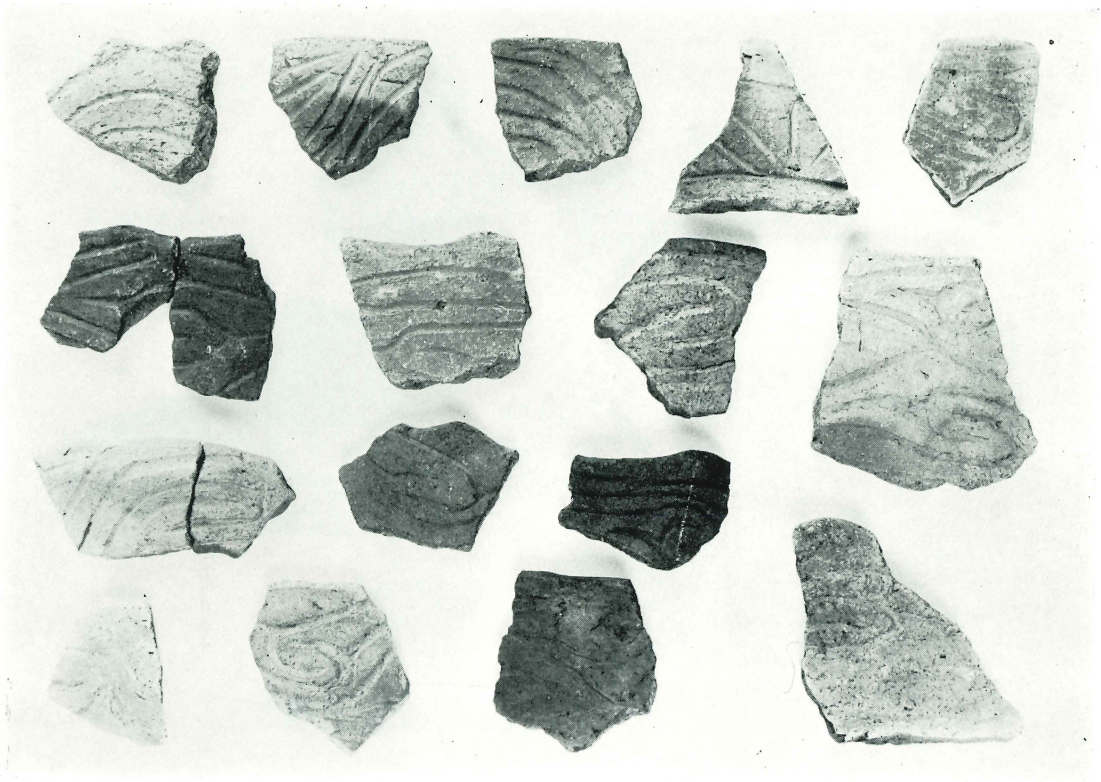
10～13—F～I グリッド出土土器 (10)



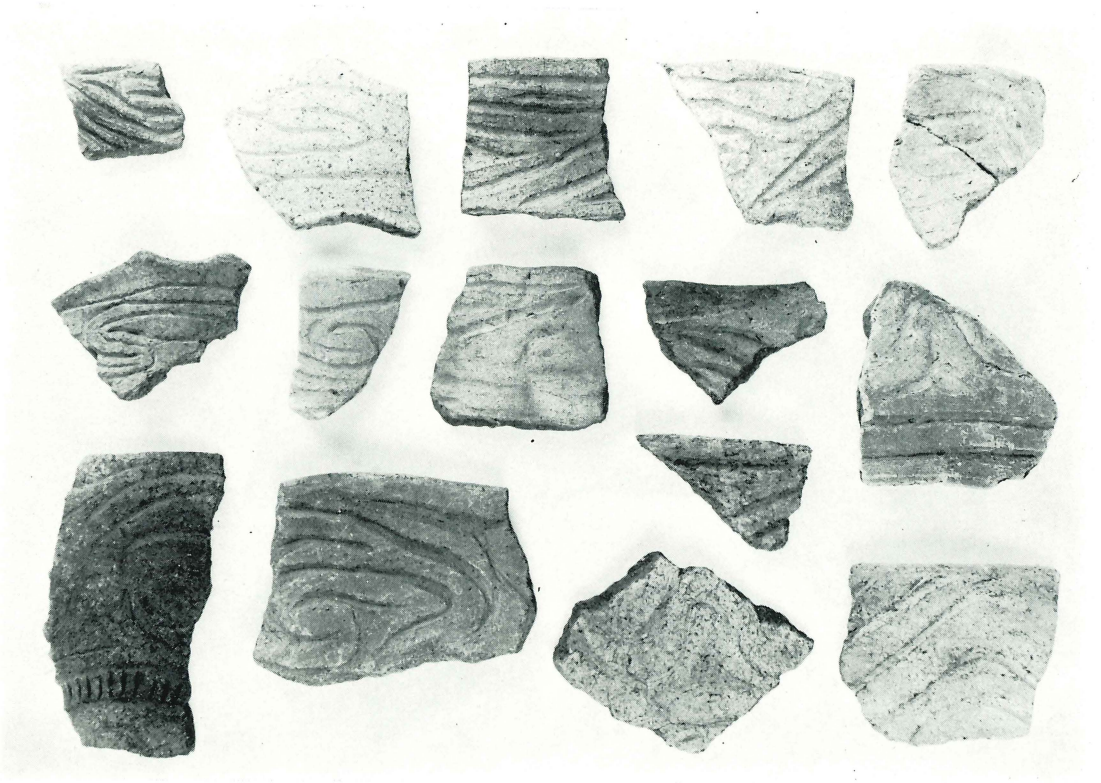
10~13-F~I グリッド出土土器 (1)



10~13-F~I グリッド出土土器 (2)

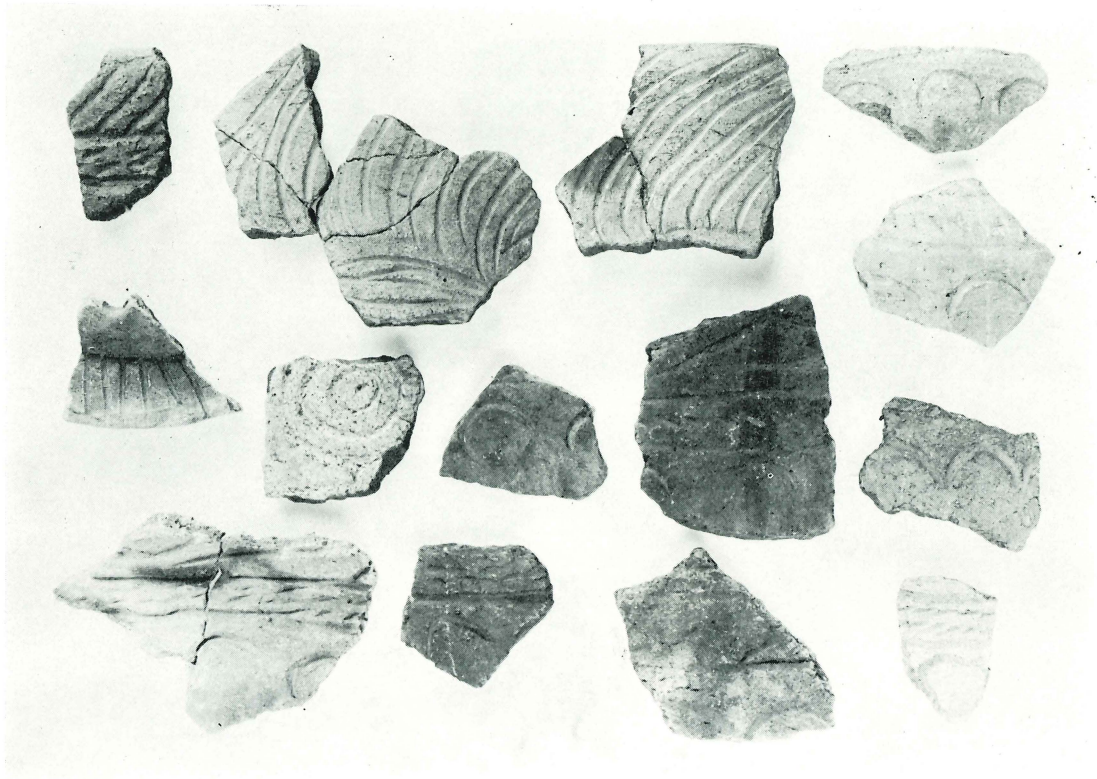


10~13-F~I グリッド出土土器 (13)

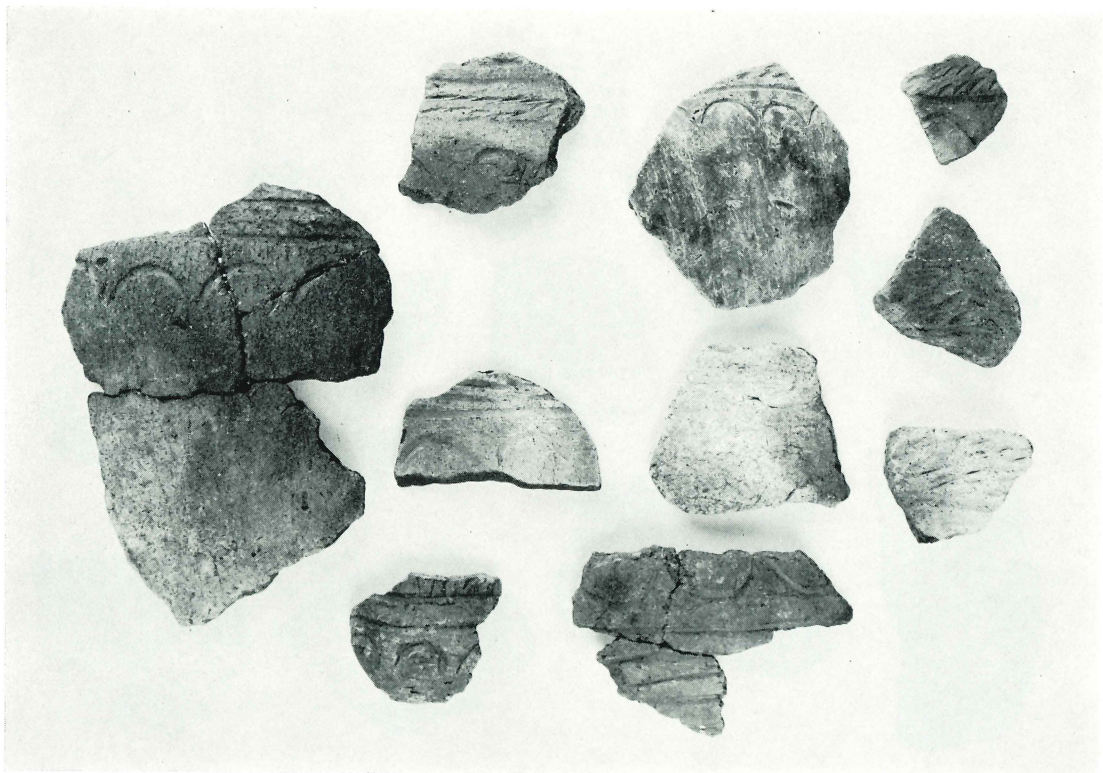


10~13-F~I グリッド出土土器 (14)





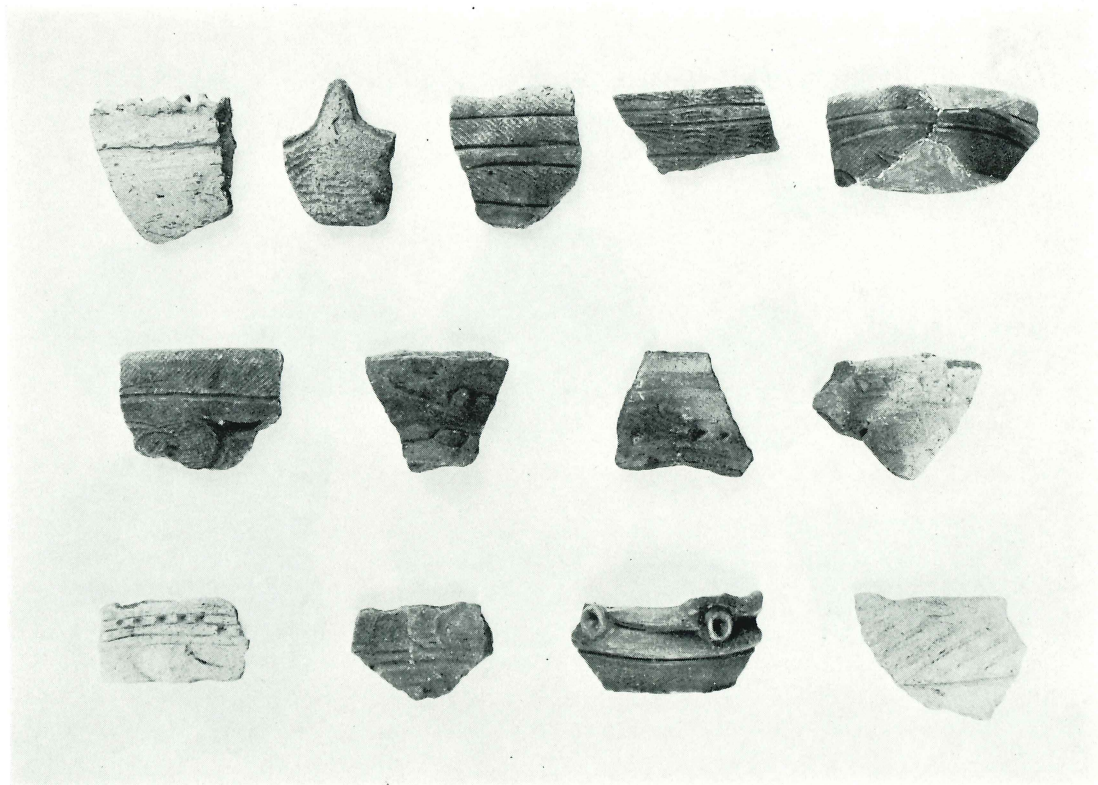
10~13-F~I グリッド出土土器 (15)



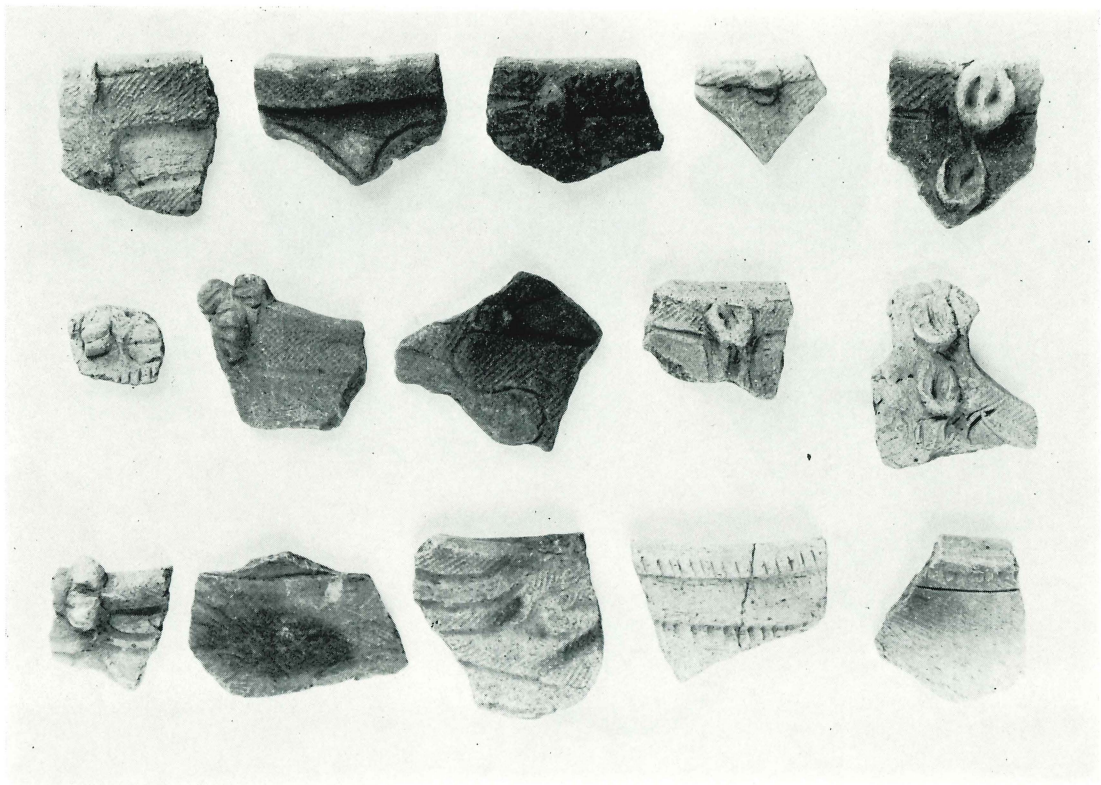
10~13-F~I グリッド出土土器 (16)



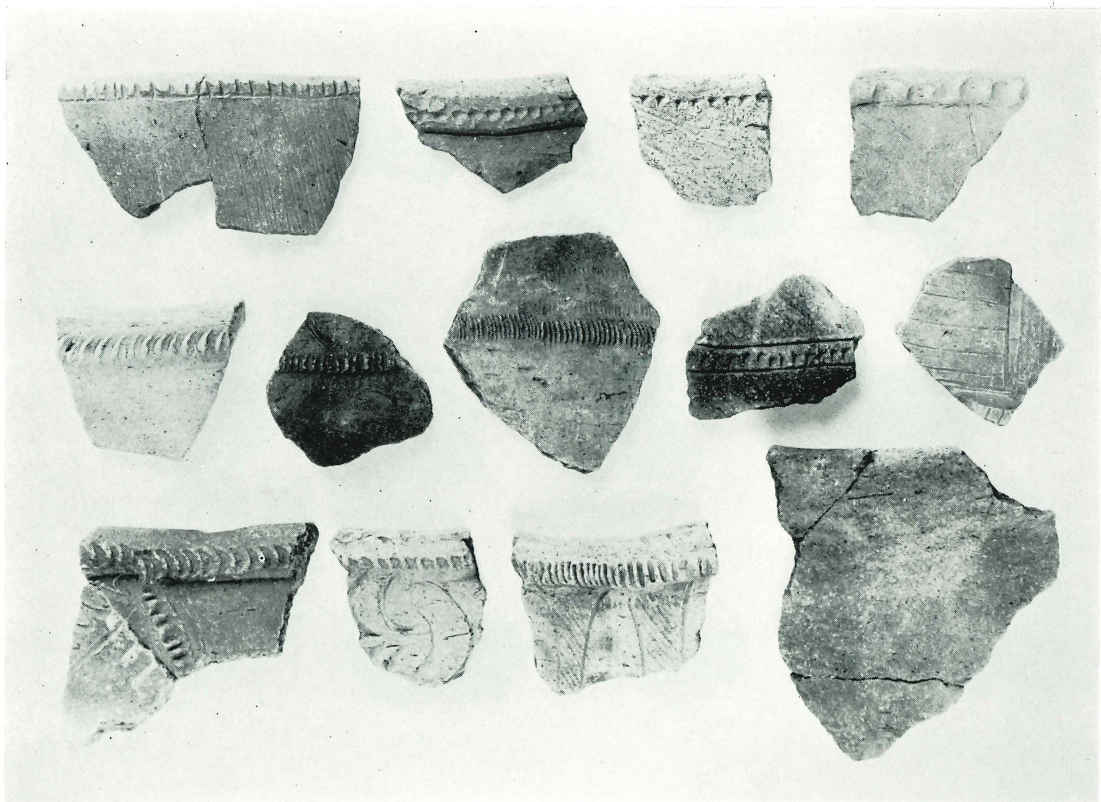
10~13-F~I グリッド出土土器 (17)



10~13-F~I グリッド出土土器 (18)



10～13-J～Mグリッド出土土器 (1)



10～13-J～Mグリッド出土土器 (2)



10~13-J~Mグリッド出土土器 (3)



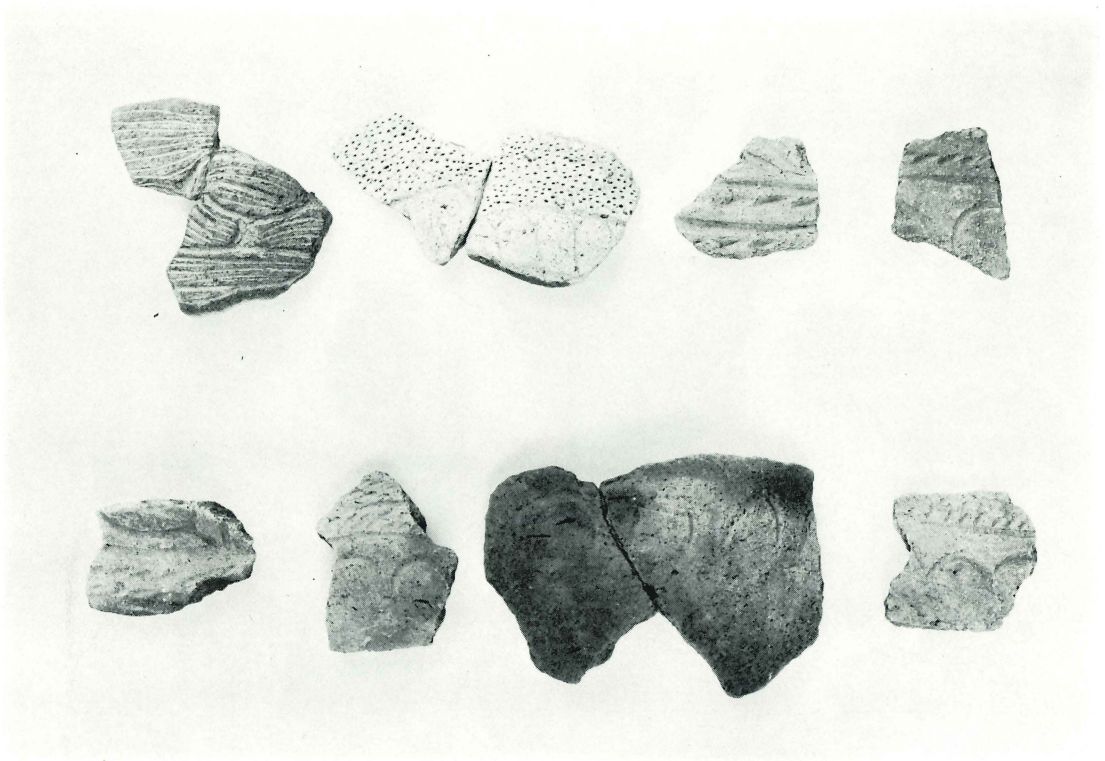
10~13-J~Mグリッド出土土器 (4)



10~13-J~Mグリッド出土土器 (5)



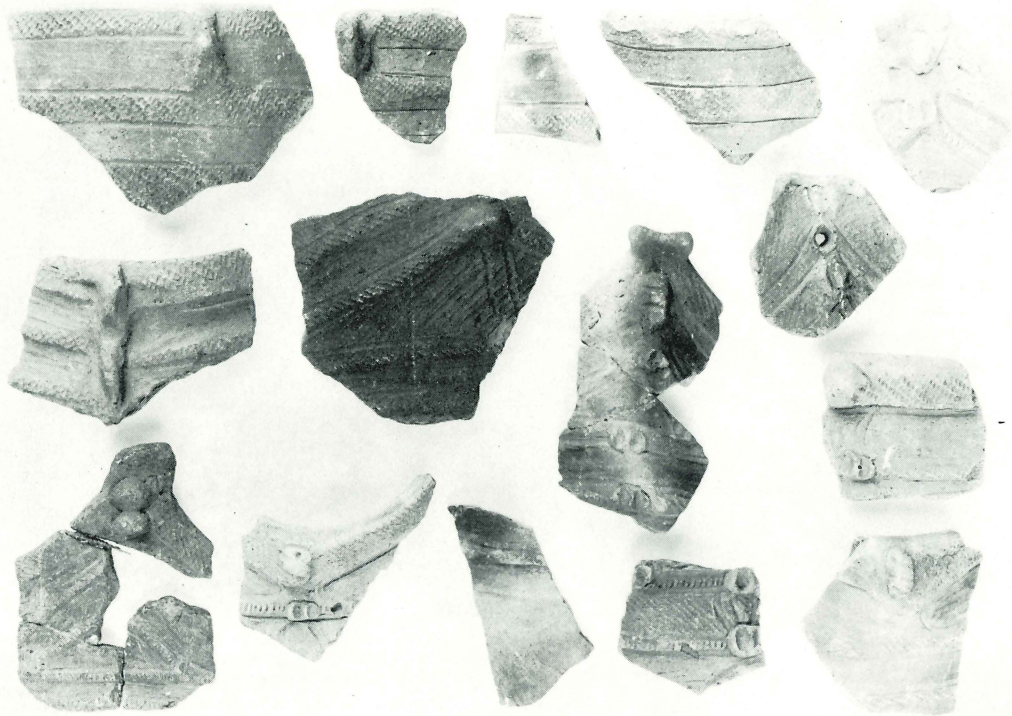
10~13-J~Mグリッド出土土器 (6)



10～13-J～Mグリッド出土土器 (7)



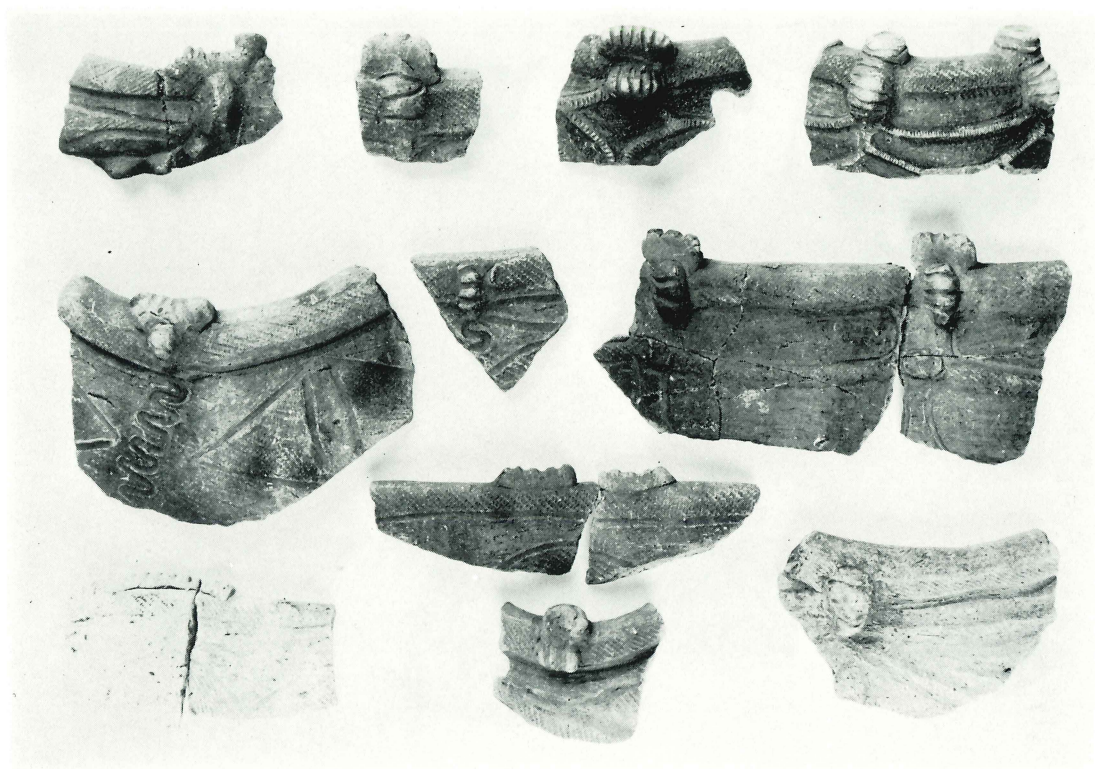
10～13-J～Mグリッド出土土器 (8)



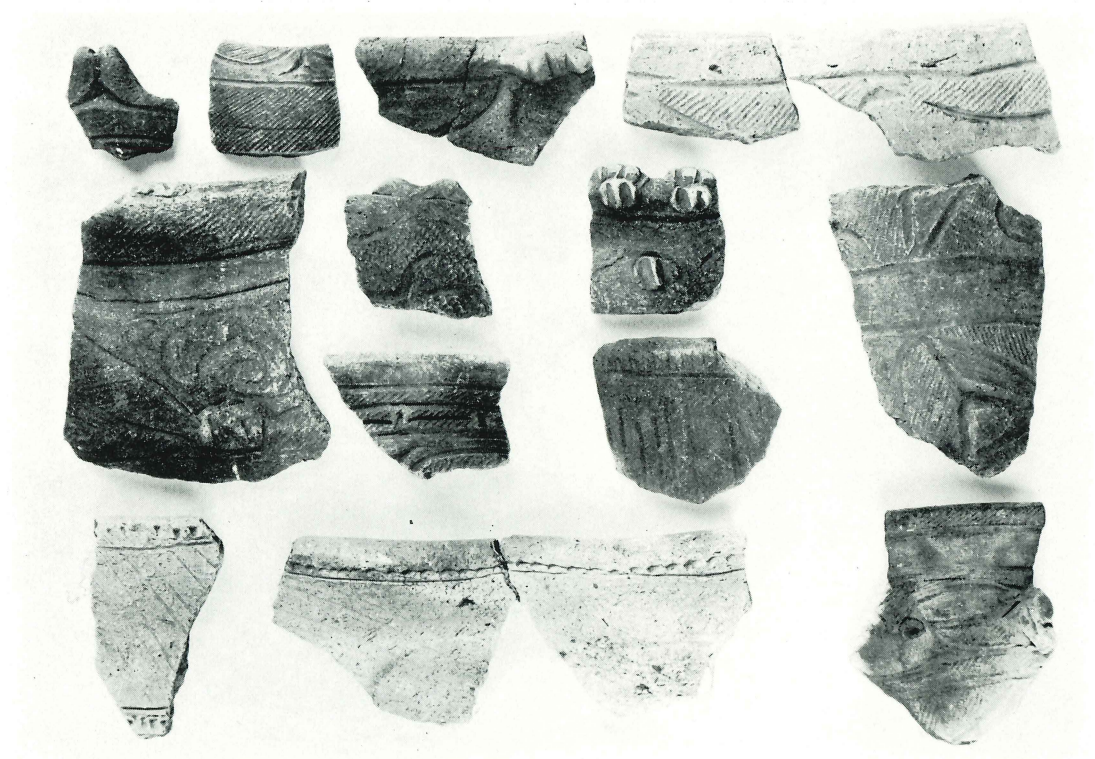
14~17-B~Eグリッド出土土器 (1)



14~17-B~Eグリッド出土土器 (2)

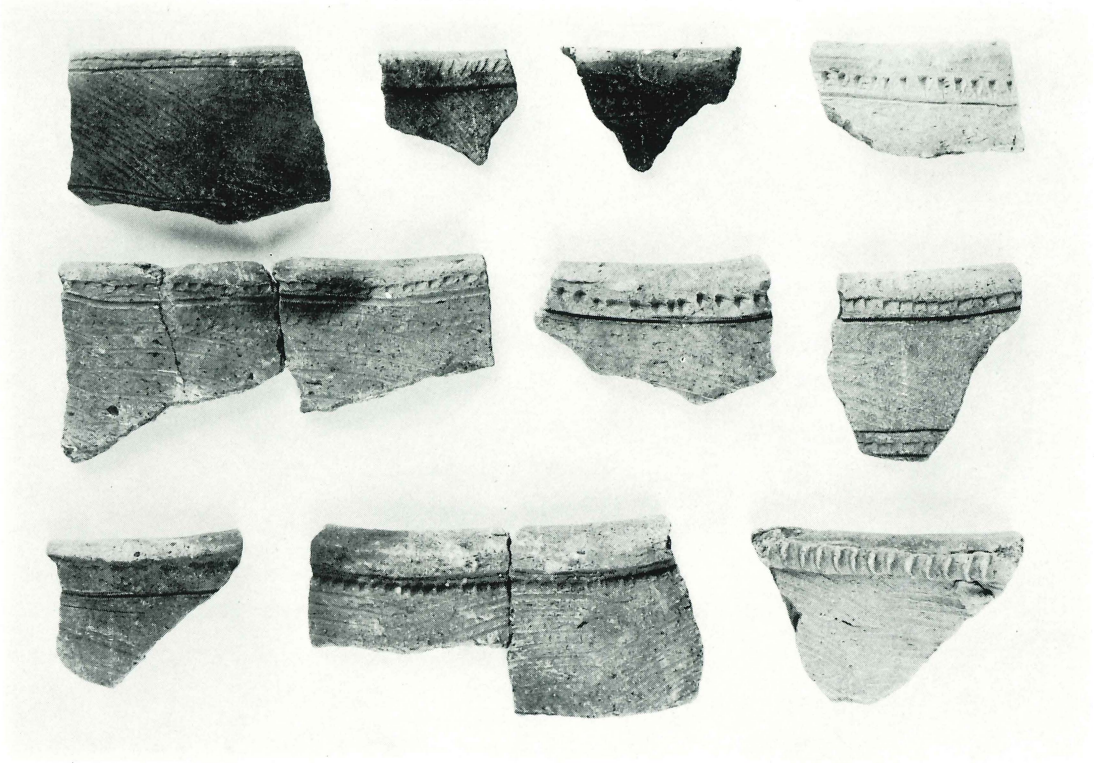


14~17-B~Eグリッド出土土器 (3)

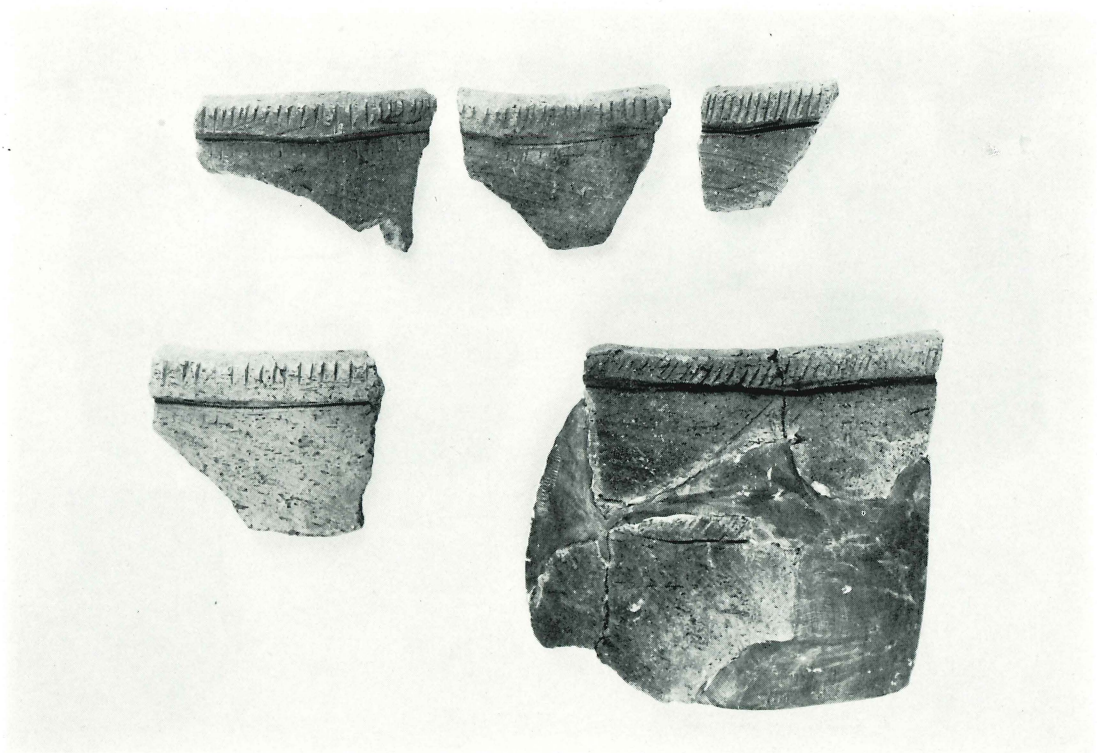


14~17-B~Eグリッド出土土器 (4)





14~17-B~E グリッド出土土器 (5)



14~17-B~E グリッド出土土器 (6)



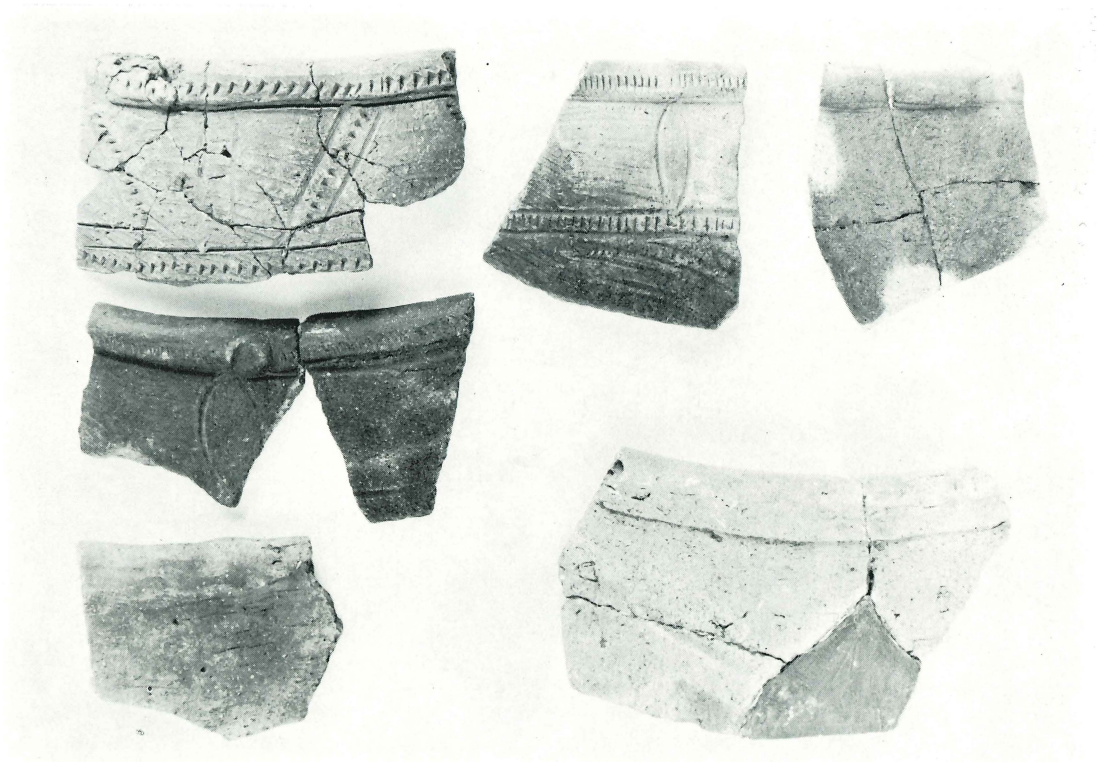
14~17-B~Eグリッド出土土器 (7)



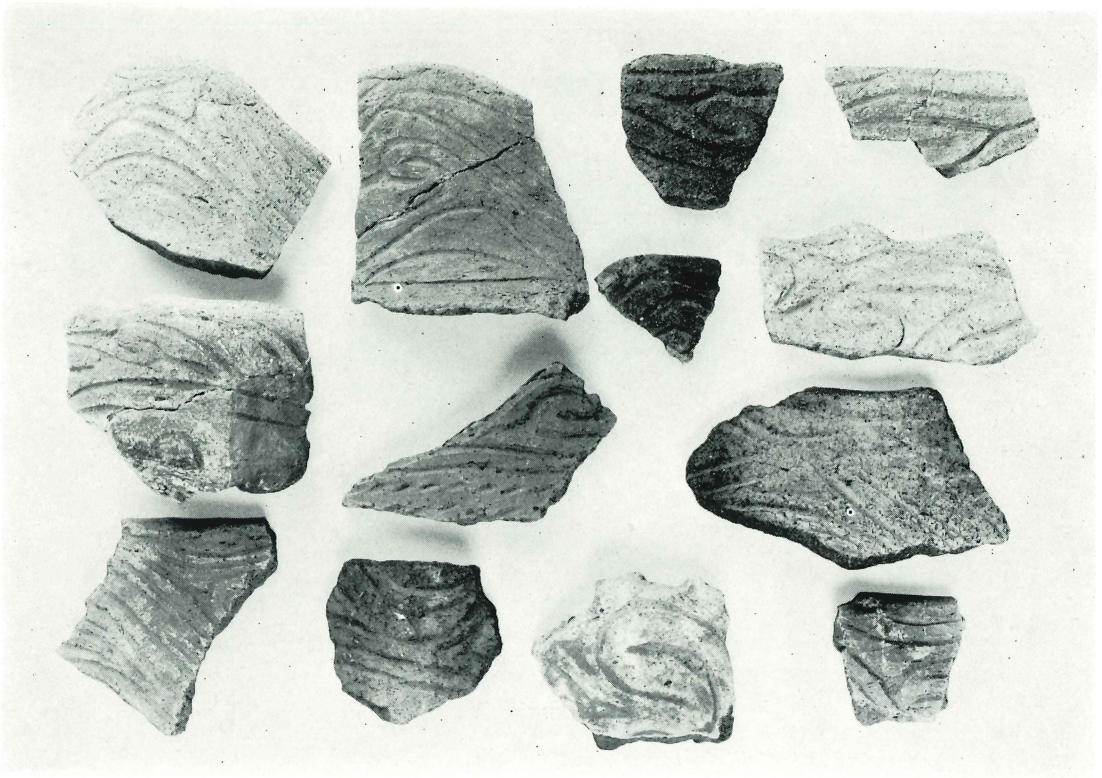
14~17-B~Eグリッド出土土器 (8)



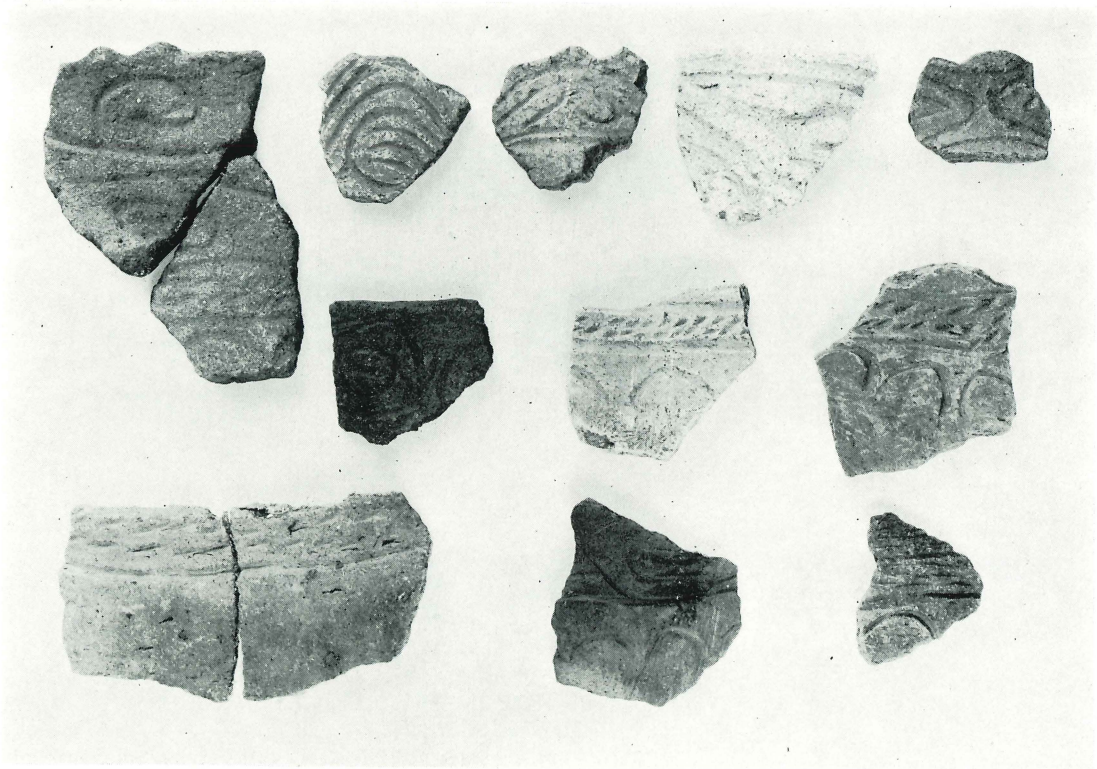
14~17-B~Eグリッド出土土器 (9)



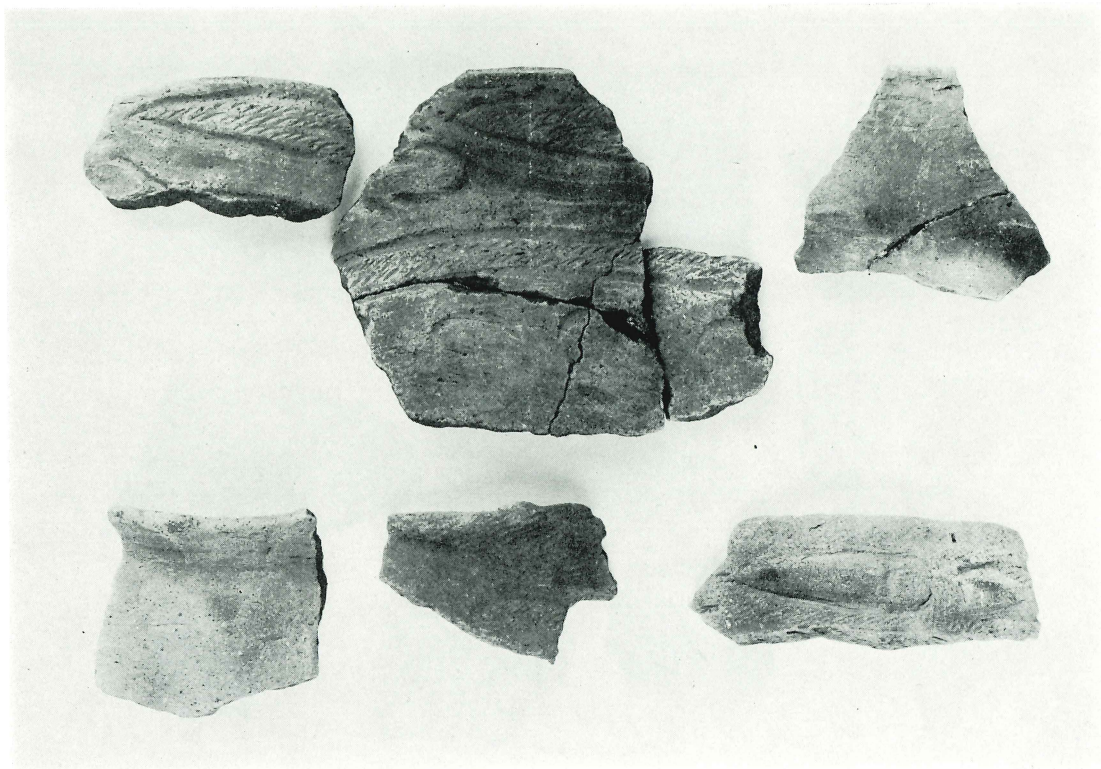
14~17-B~Eグリッド出土土器 (10)



14~17-B~Eグリッド出土土器 (1)



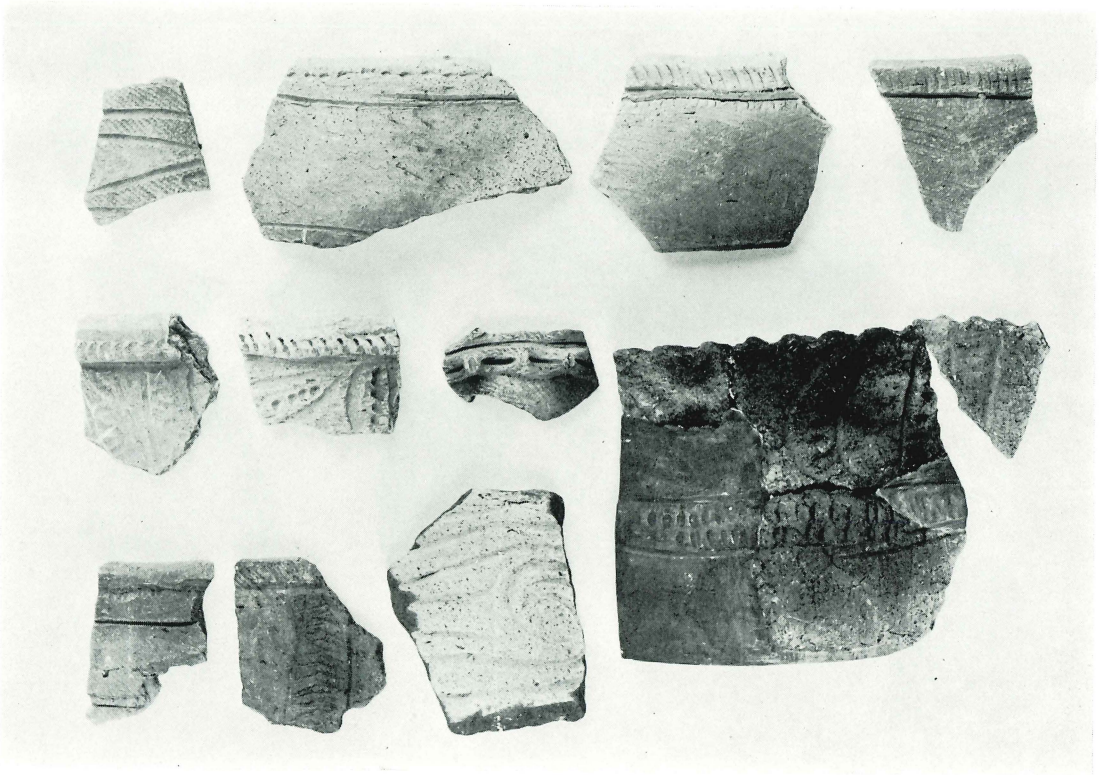
14~17-B~Eグリッド出土土器 (2)



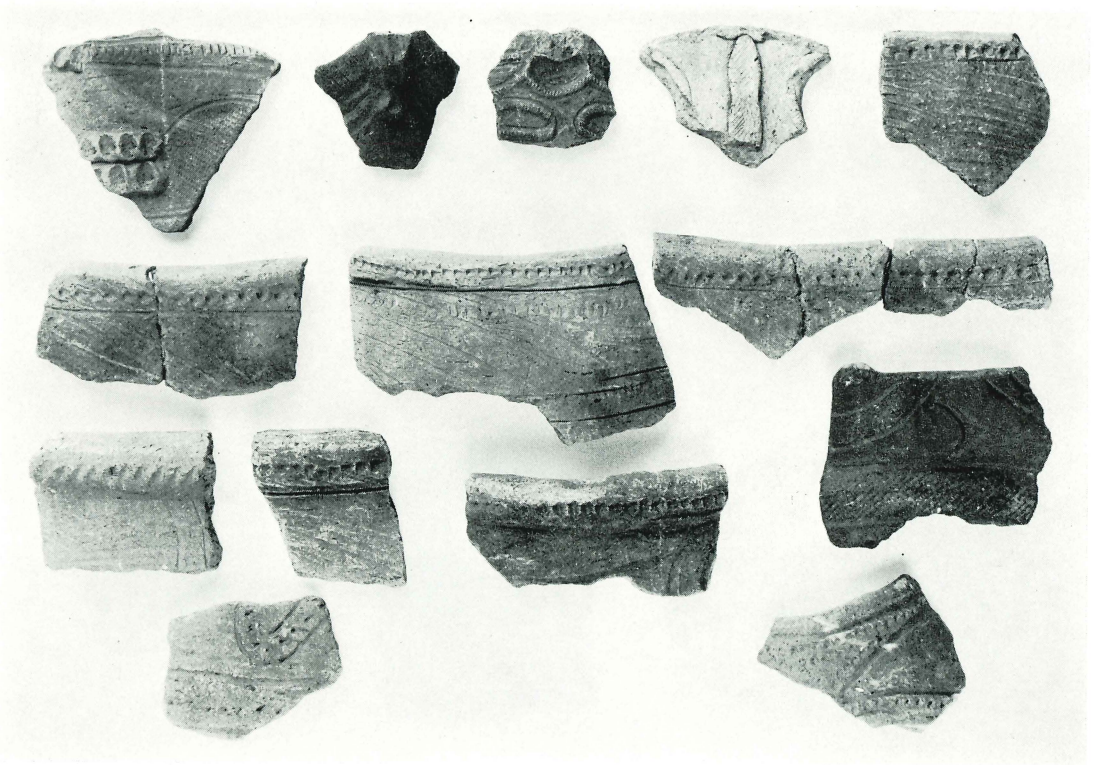
14~17-B~E グリッド出土土器 (3)



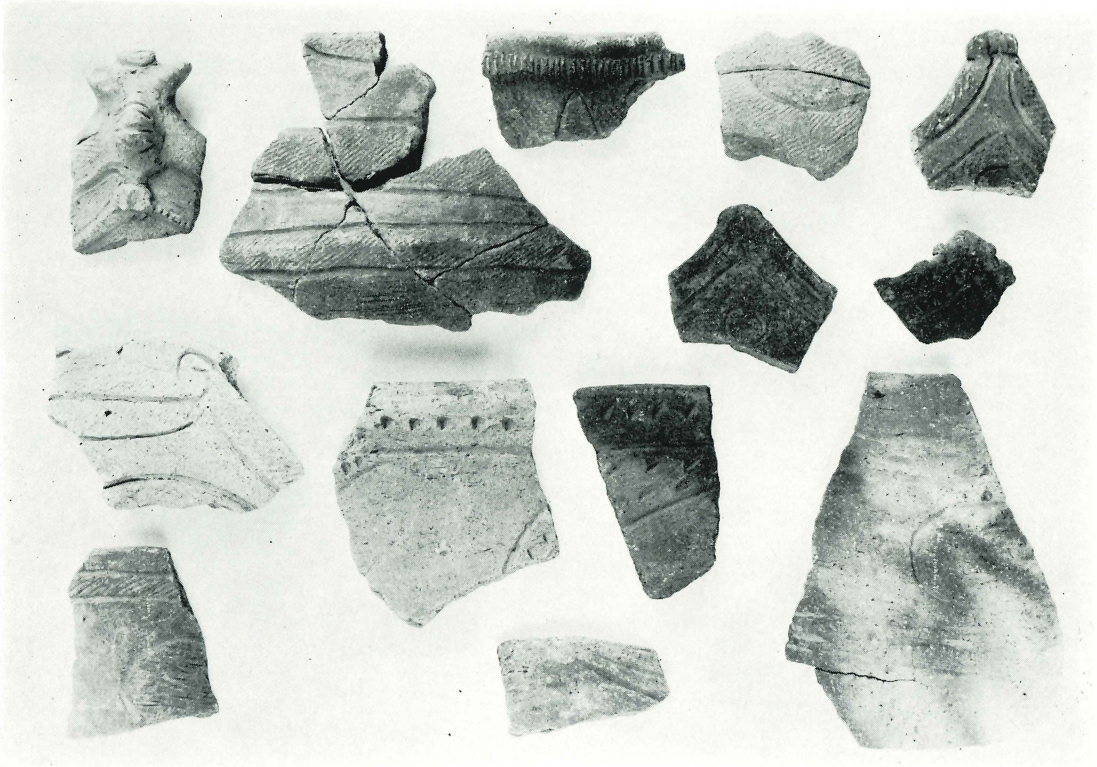
14~17-F~I グリッド出土土器 (1)



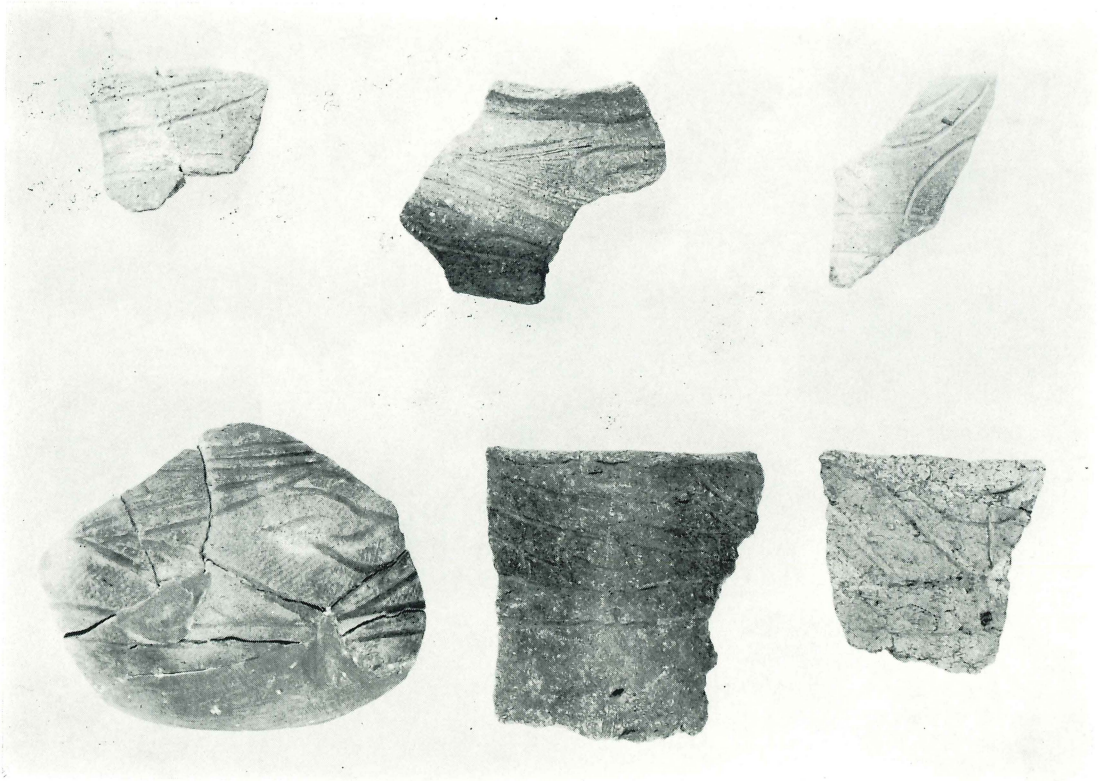
14~17-F~I グリッド出土土器 (2)



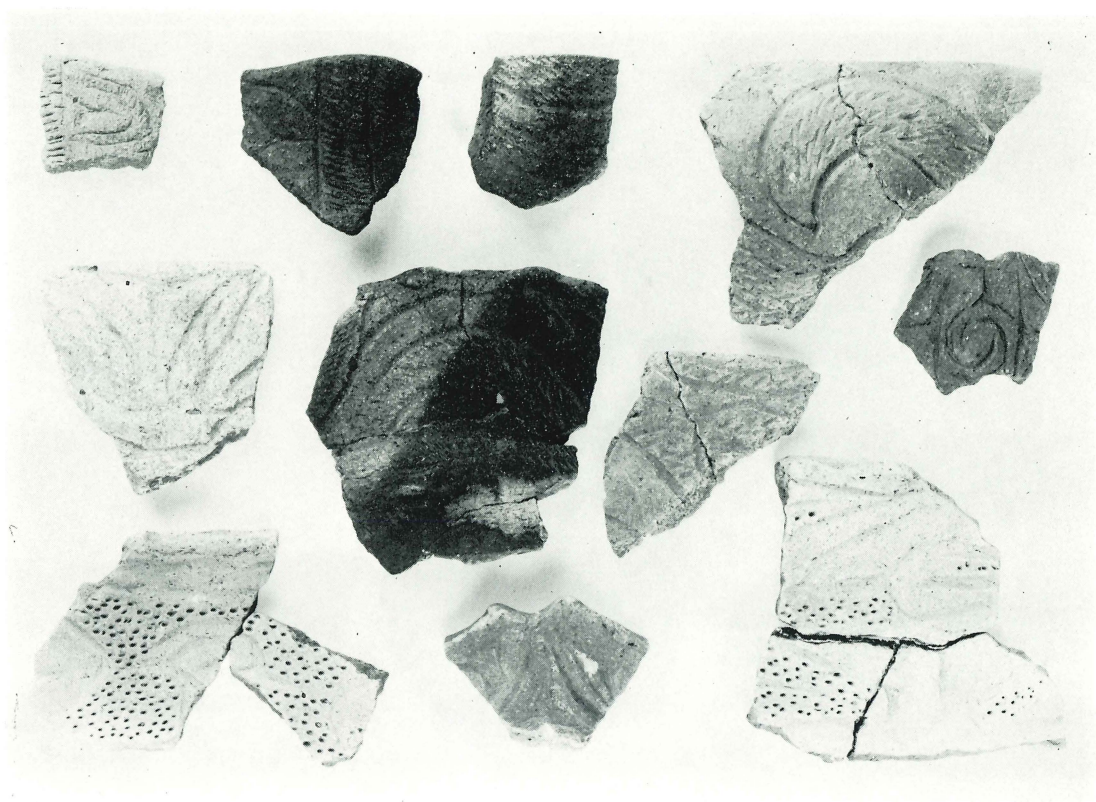
14~17-F~I グリッド出土土器 (3)



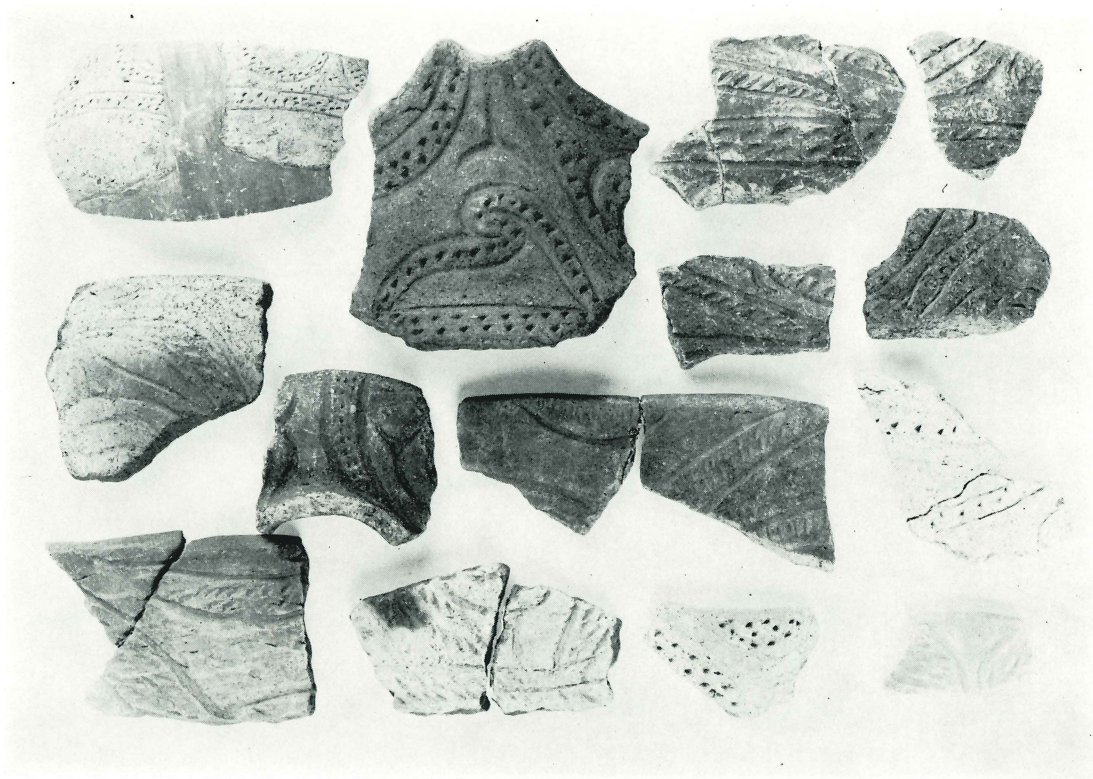
18~21-B~Eグリッド出土土器 (1)



18~21-B~Eグリッド出土土器 (2)



18~21—B~Eグリッド出土土器 (3)



18~21—B~Eグリッド出土土器 (4)

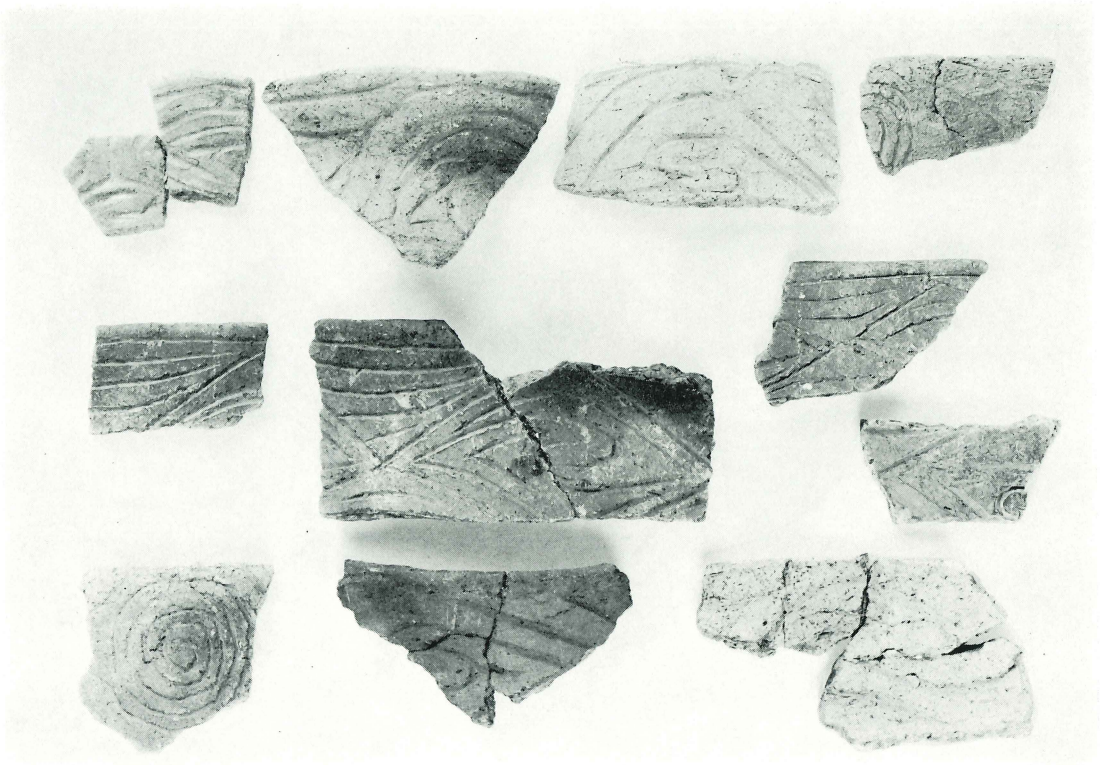




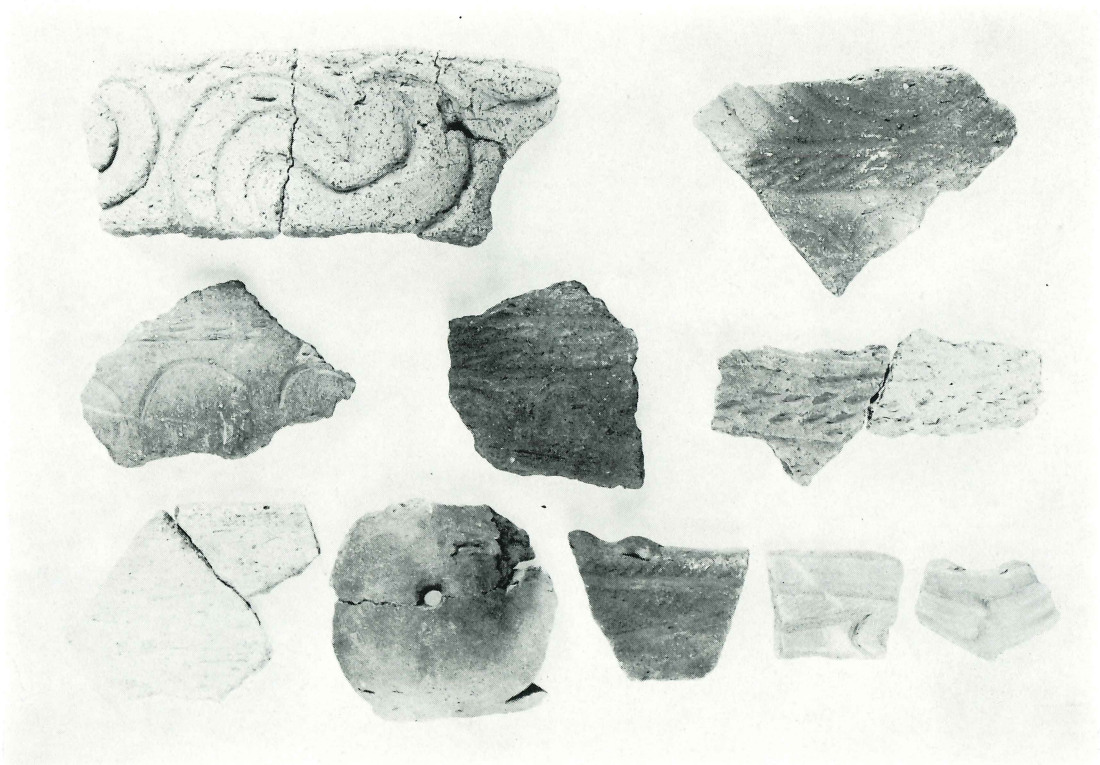
18~21—B~Eグリッド出土土器 (5)



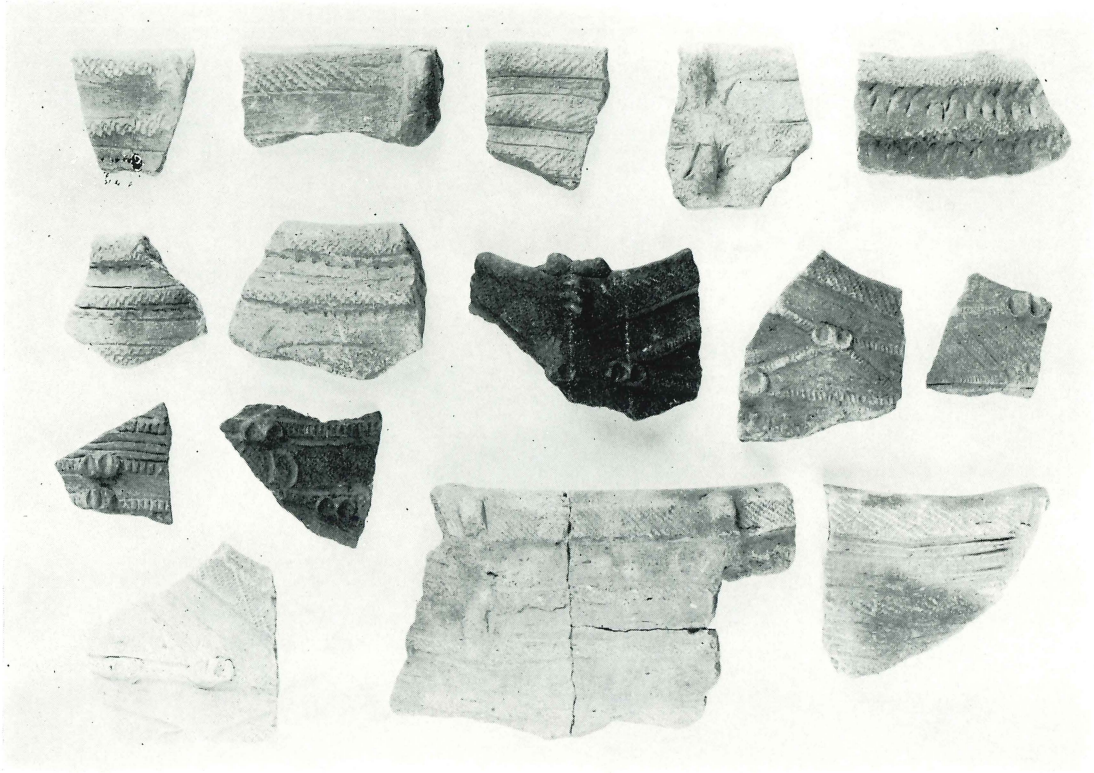
18~21—B~Eグリッド出土土器 (6)



18~21-B~Eグリッド出土土器 (7)



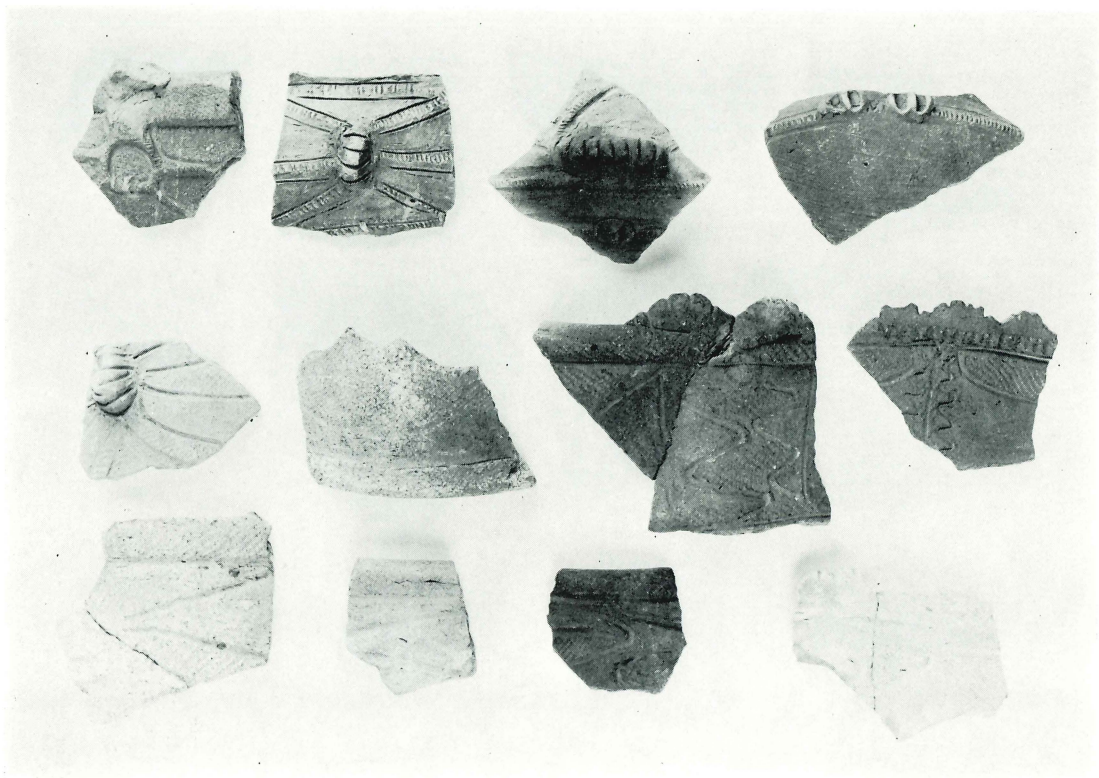
18~21-B~Eグリッド出土土器 (8)



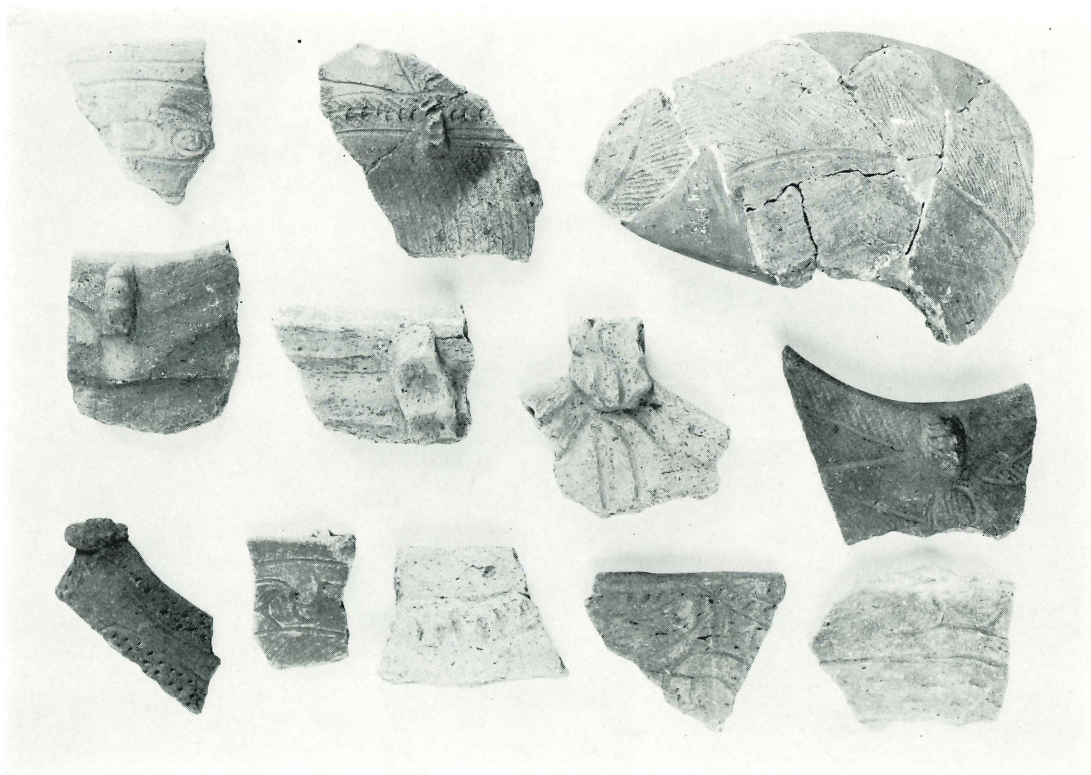
18~21-F~I グリッド出土土器 (1)



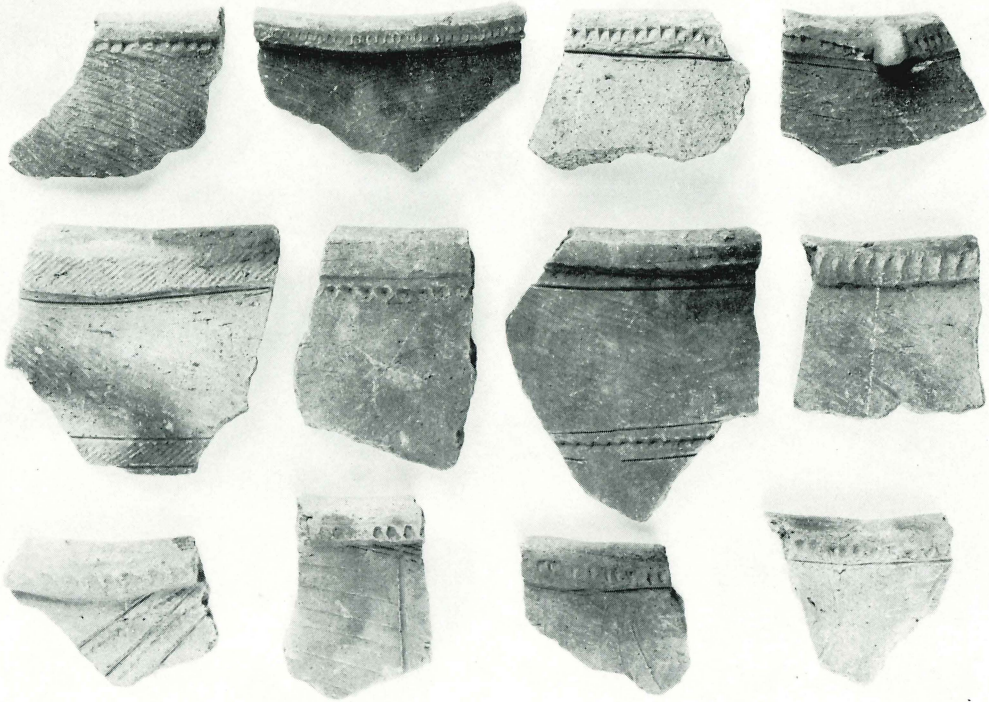
18~21-F~I グリッド出土土器 (2)



18~21-F~I グリッド出土土器 (3)



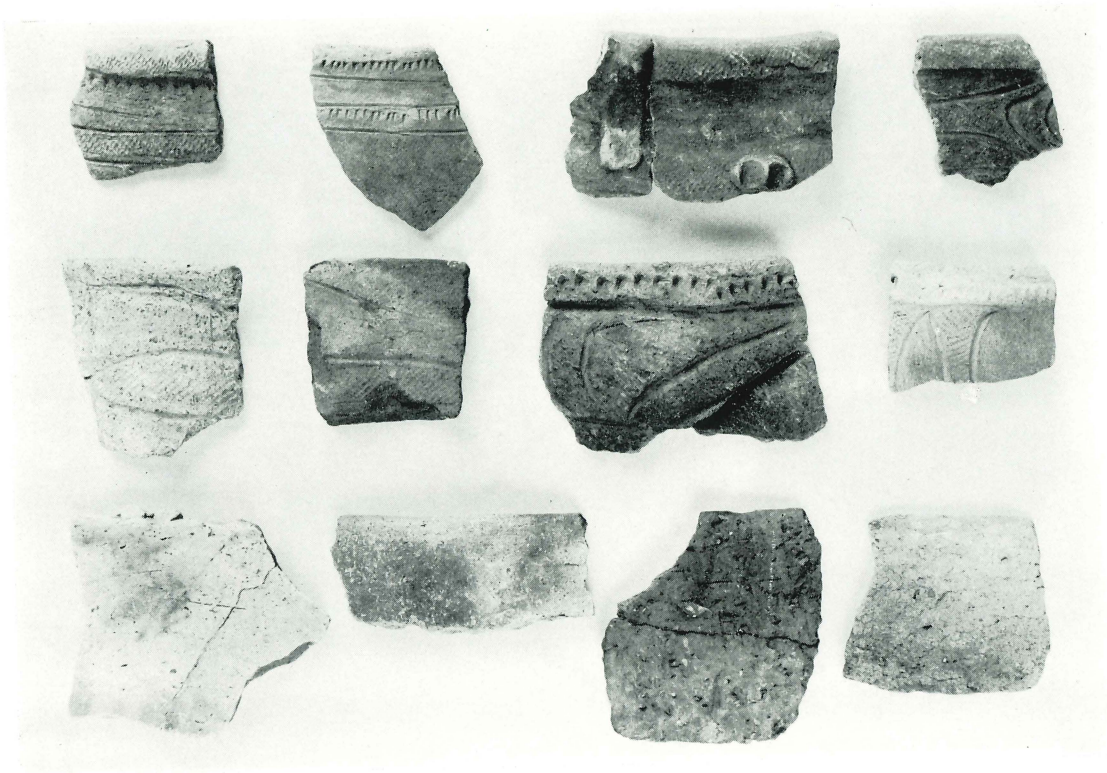
18~21-F~I グリッド出土土器 (4)



18~21-F~I グリッド出土土器 (5)



18~21-F~I グリッド出土土器 (6)



18~21-J~Kグリッド出土土器 (1)



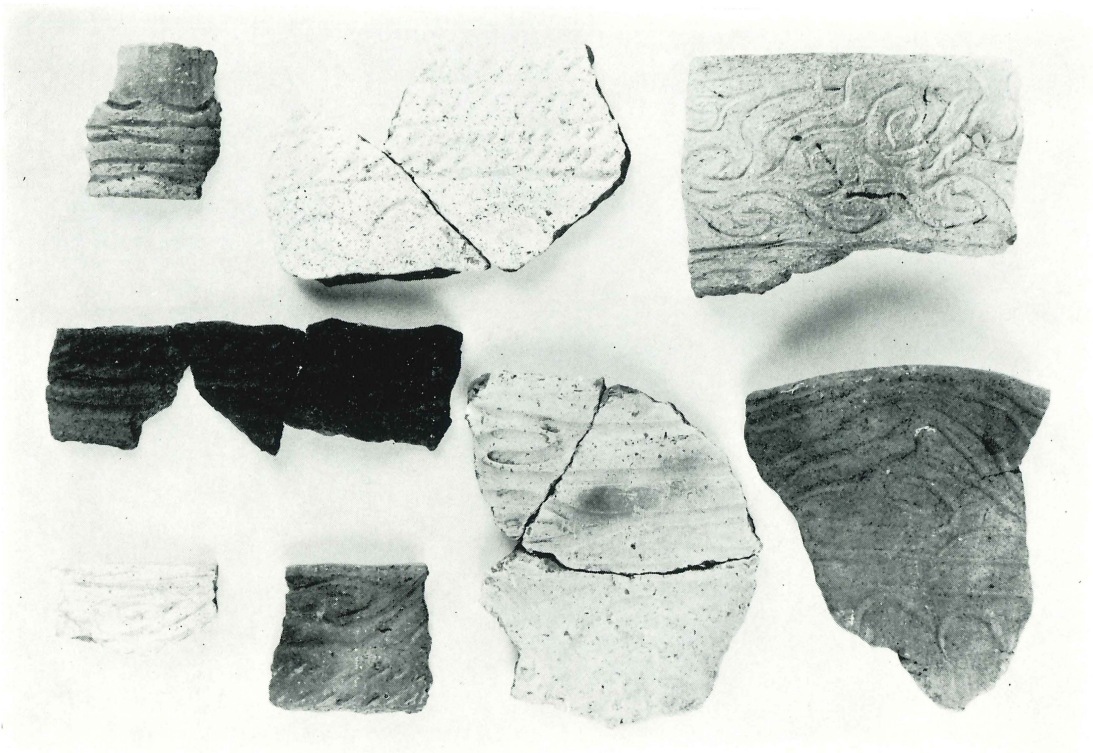
18~21-J~Kグリッド出土土器 (2)



18~21-J~Kグリッド出土土器 (3)



18~21-J~Kグリッド出土土器 (4)



18~21-J~Kグリッド出土土器 (5)



18~21-J~Kグリッド出土土器 (6)

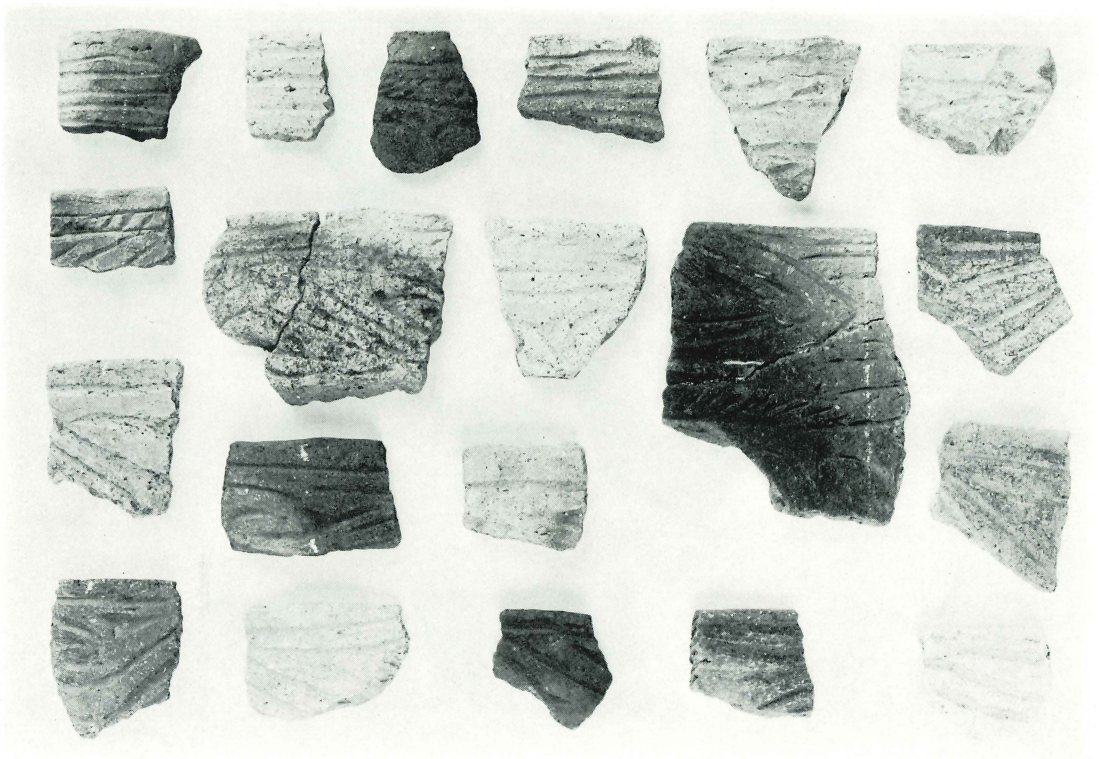




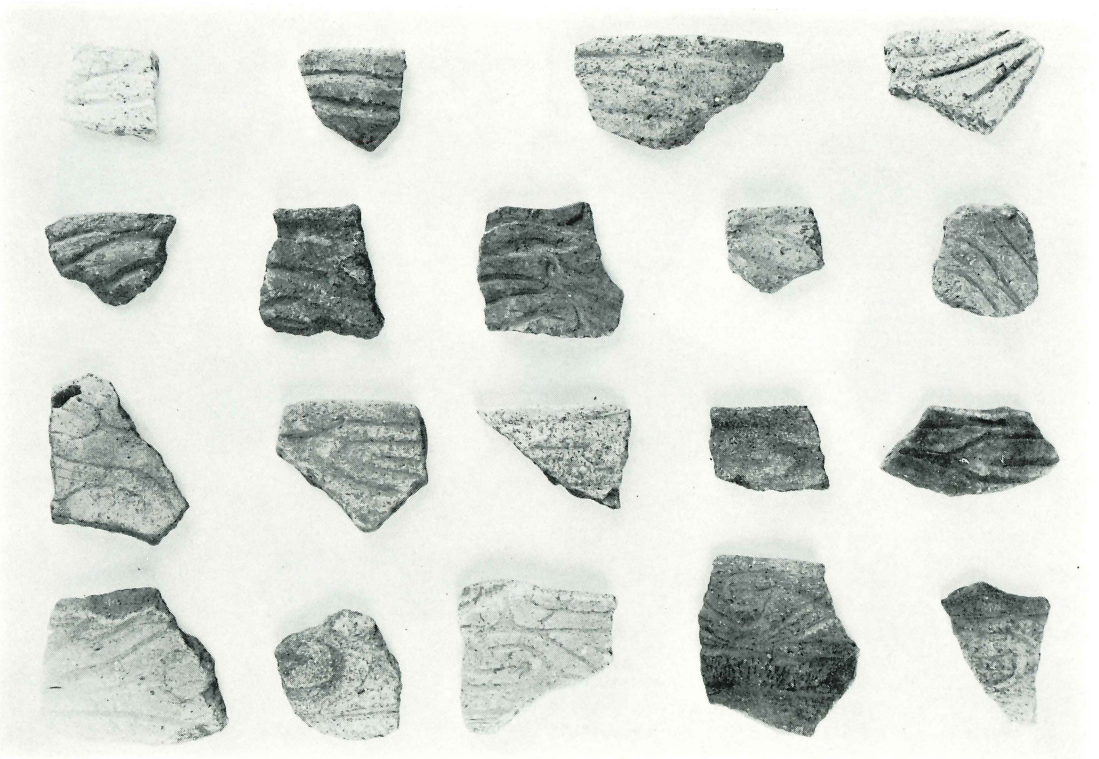
18～21—J～K グリッド出土土器 (7)



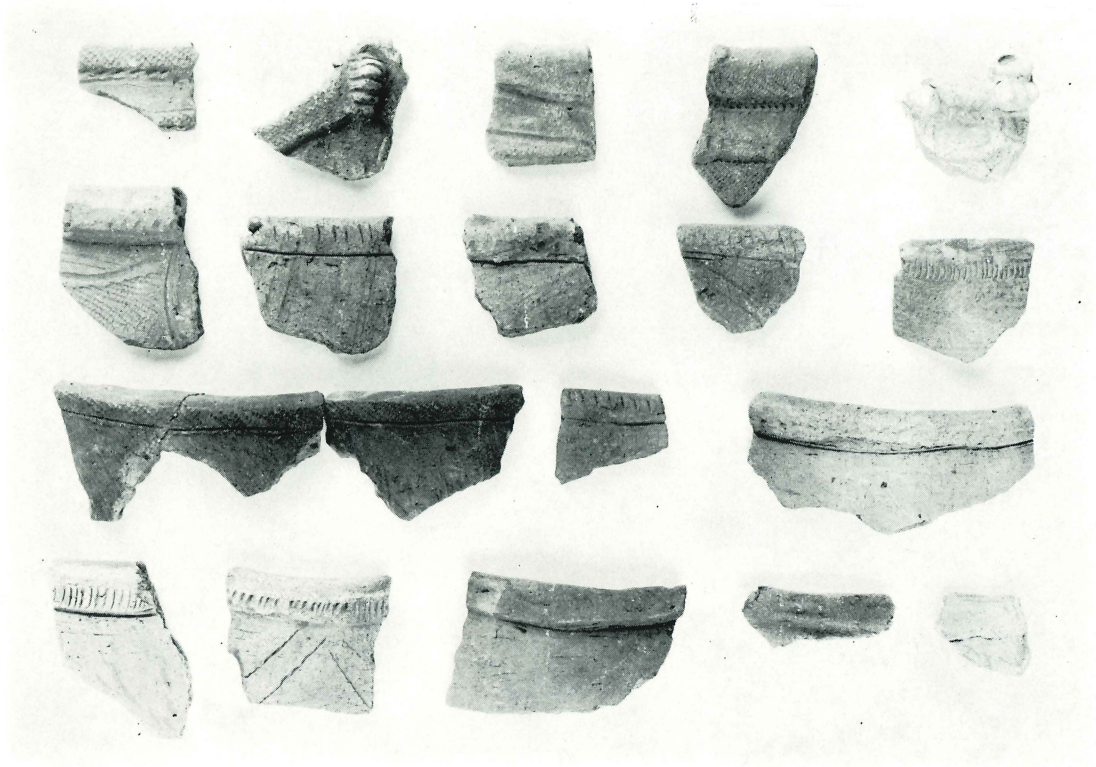
22～25—F～I グリッド出土土器



26~44-B~Kグリッド出土土器 (1)



26~44-B~Kグリッド出土土器 (2)



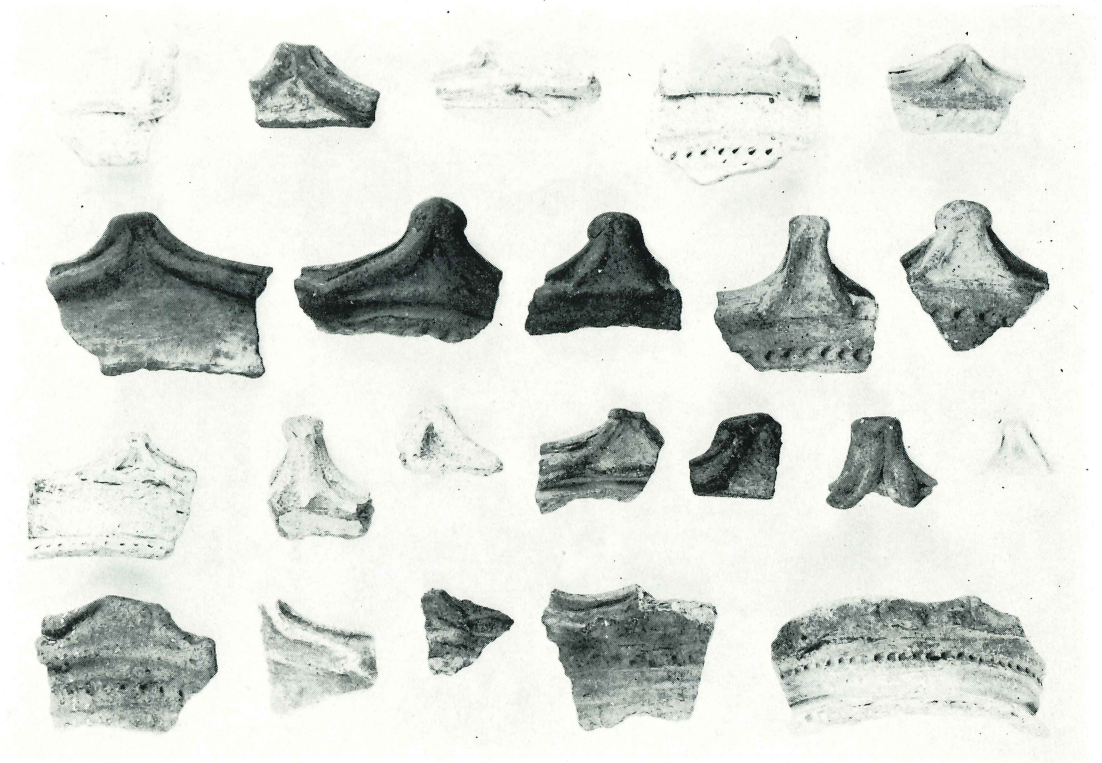
26~44-B~Kグリッド出土土器 (3)



26~44-B~Kグリッド出土土器 (4)



グリッド出土土器 (1)



グリッド出土土器 (2)



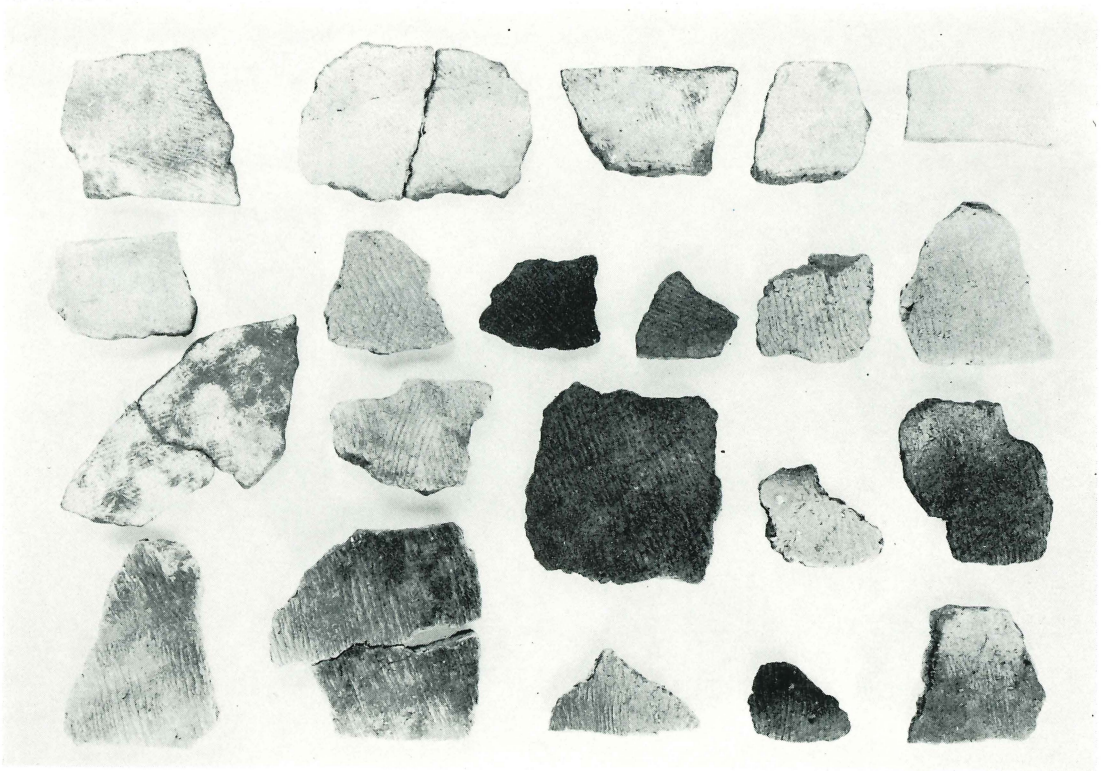
グリッド出土土器 (3)



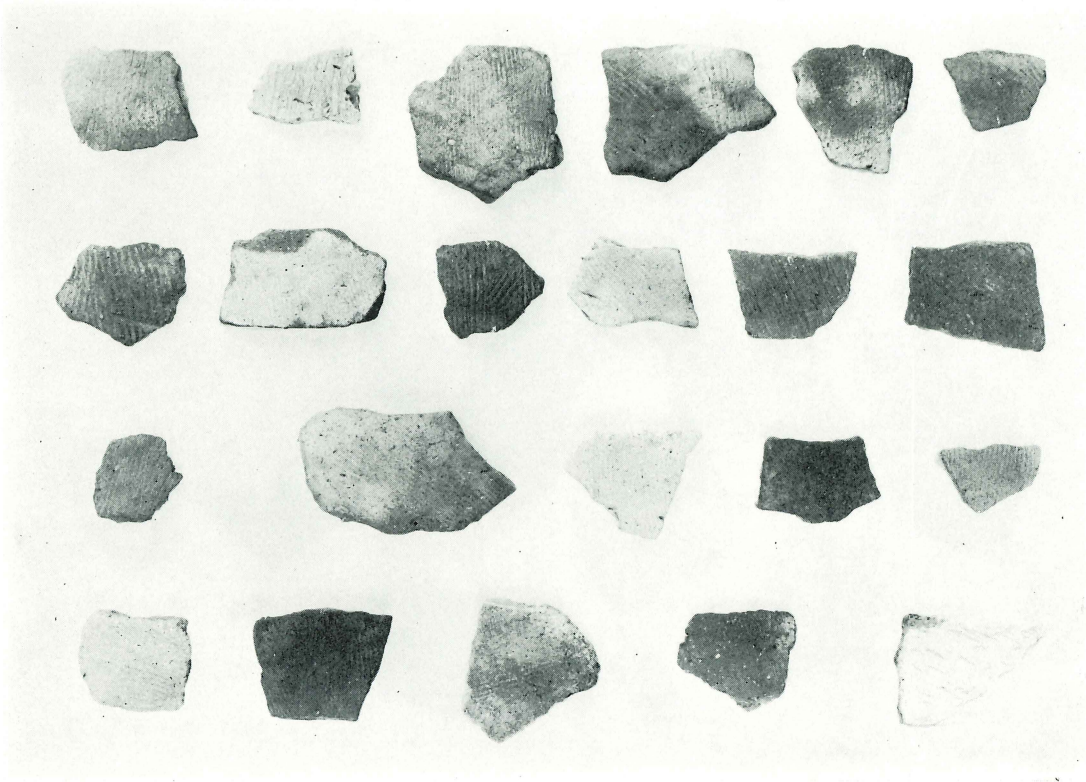
グリッド出土土器 (4)



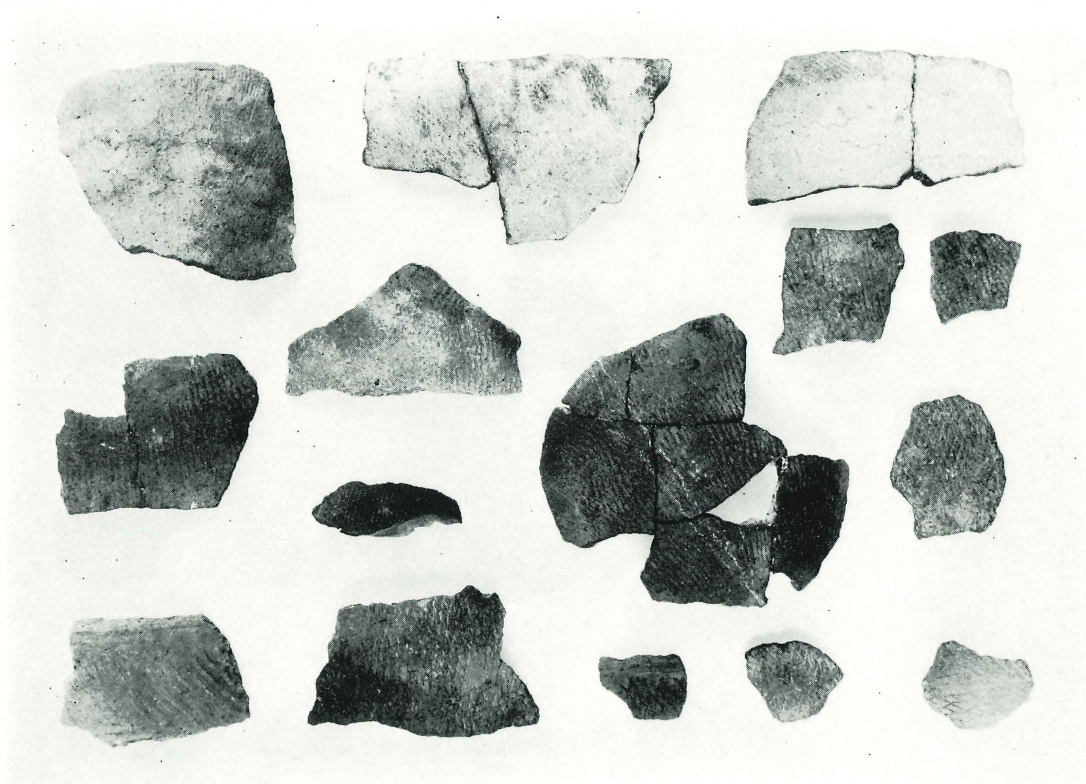
グリッド出土土器 (5)



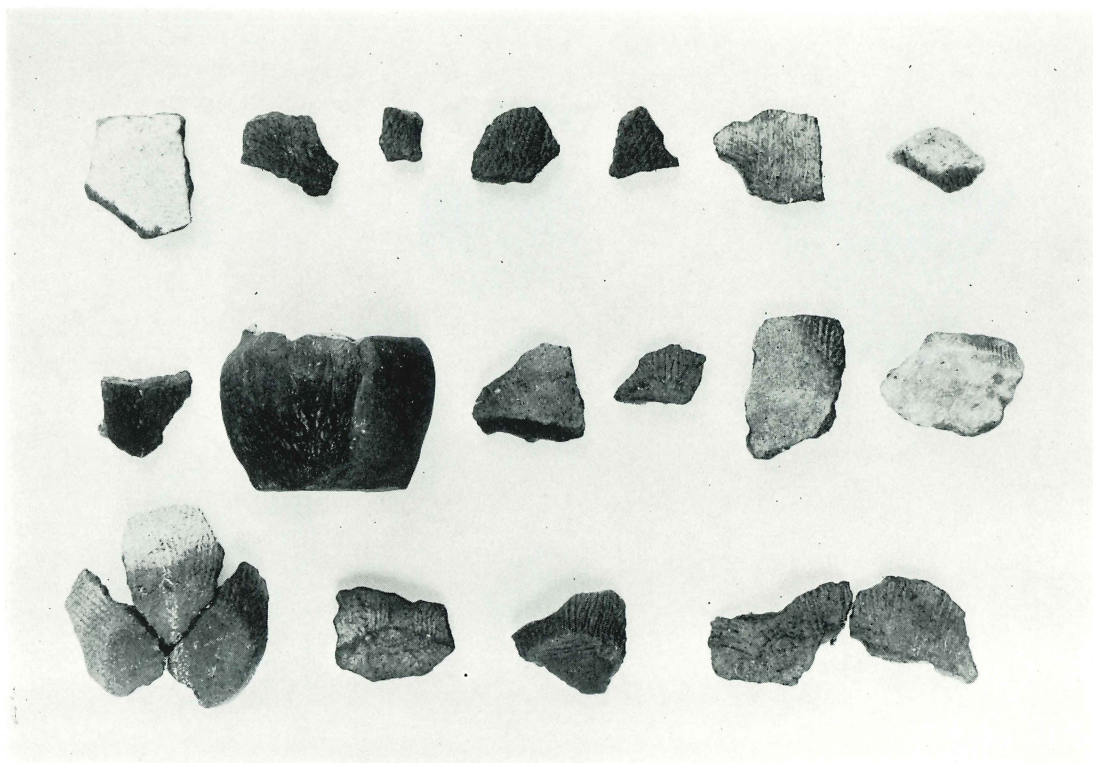
グリッド出土土器 (6)



グリッド出土土器 (7)



グリッド出土土器 (8)

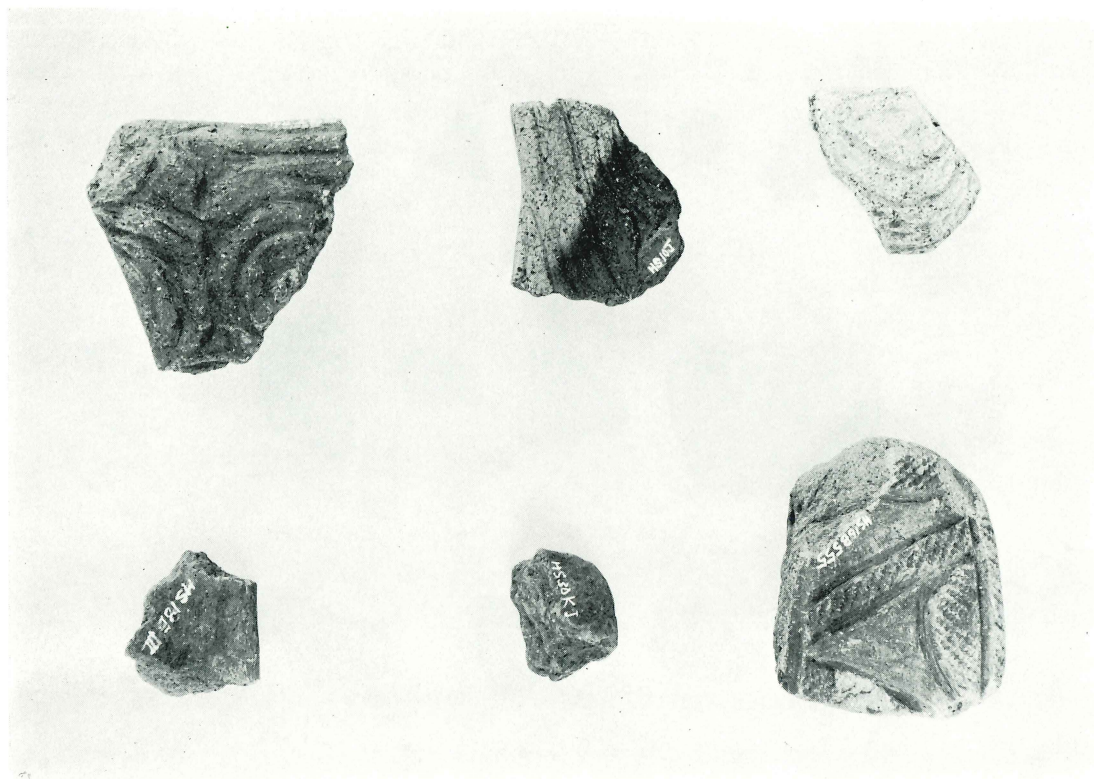


グリッド出土土器 (9)

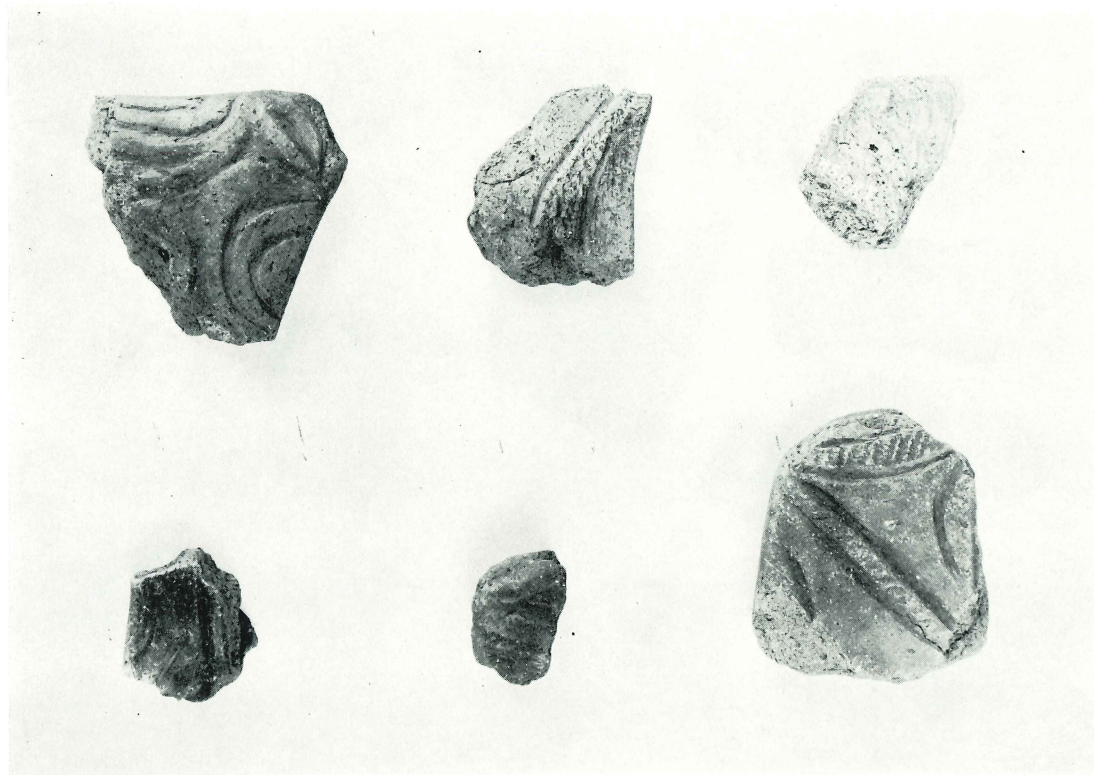


グリッド出土の製塩土器

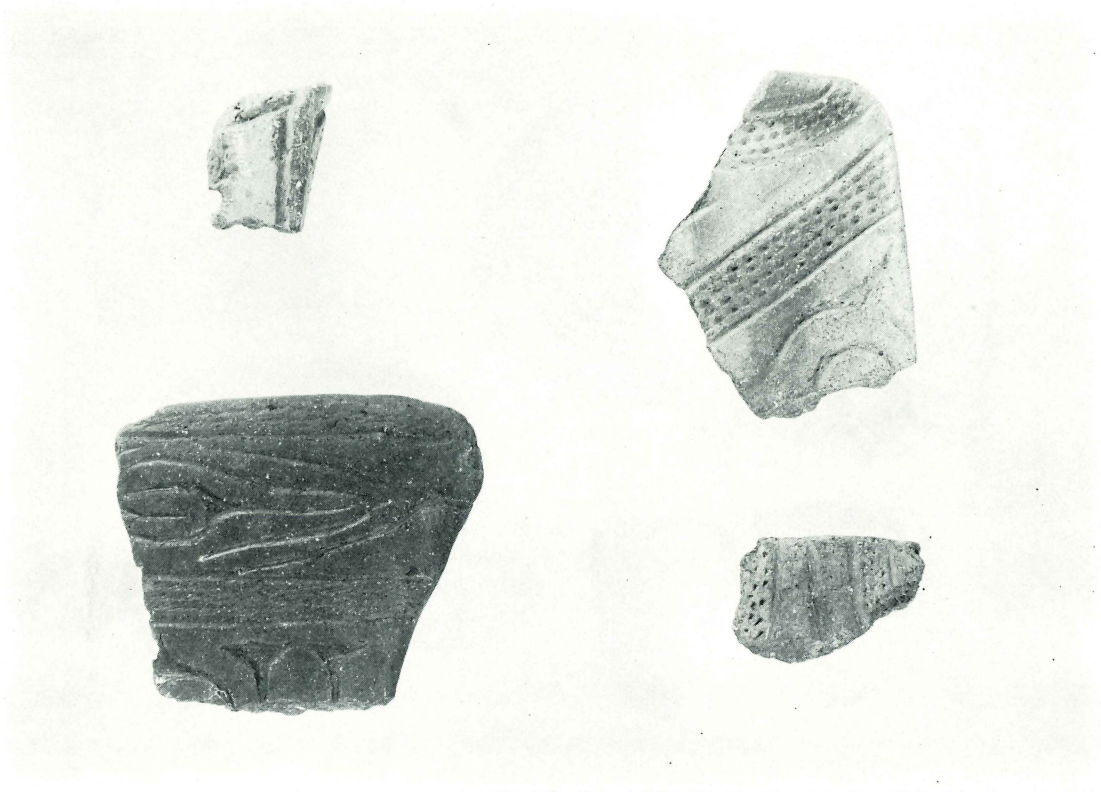




土版(1)表



土版(1)裏



土版(2)



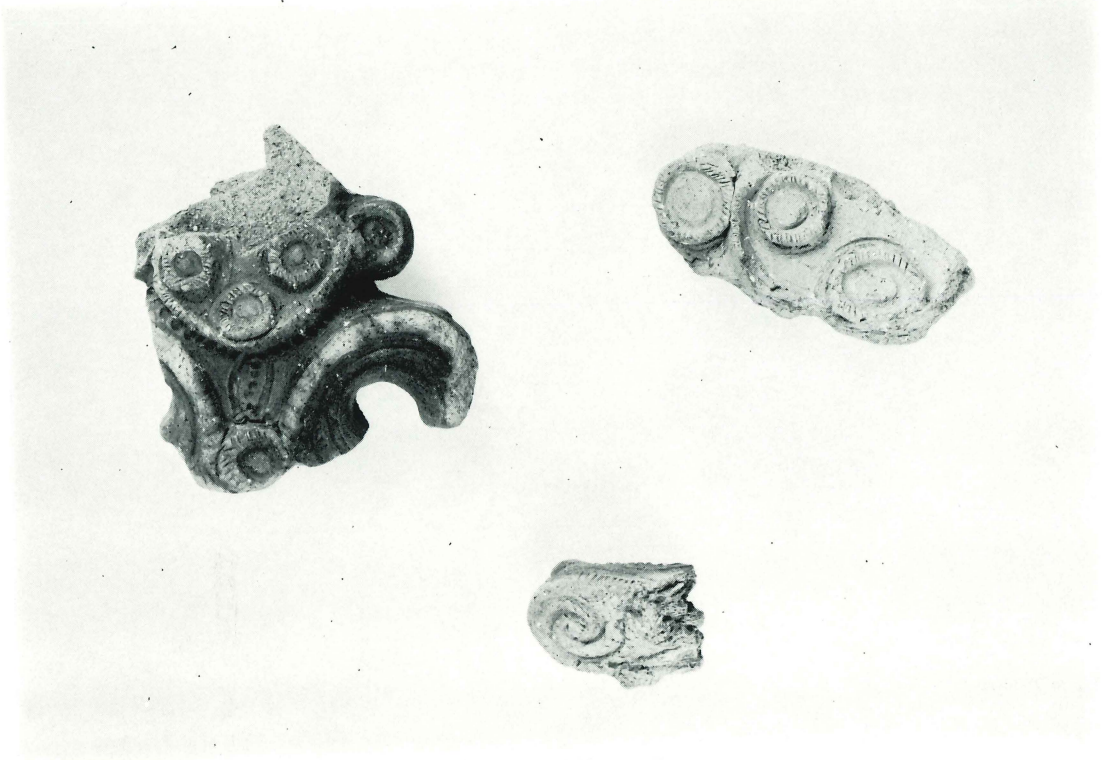
土版(3)



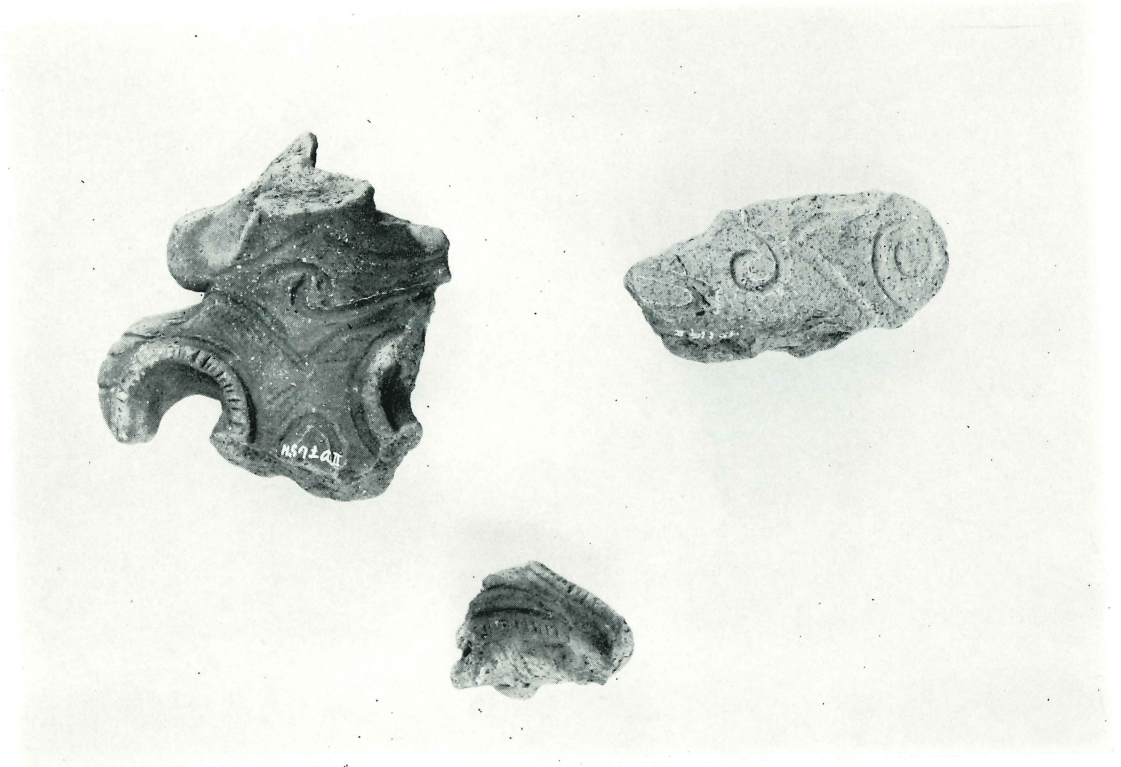
土版(4)



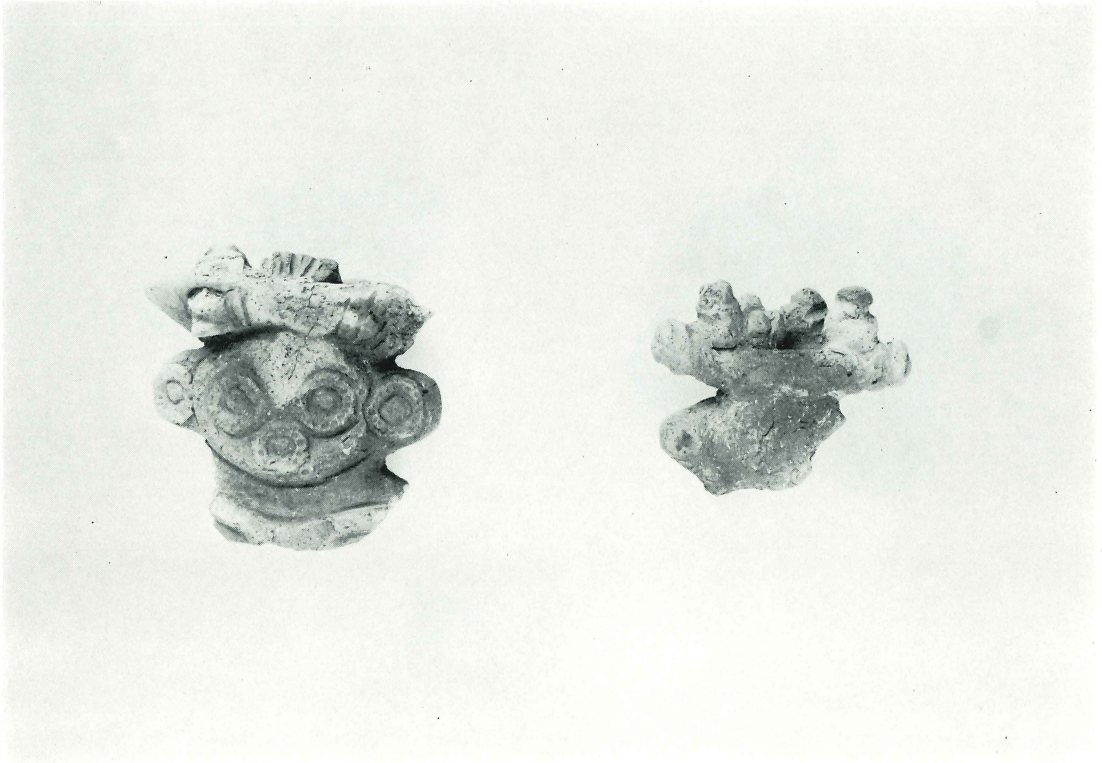
土版(5)



土 偶 (1) 表



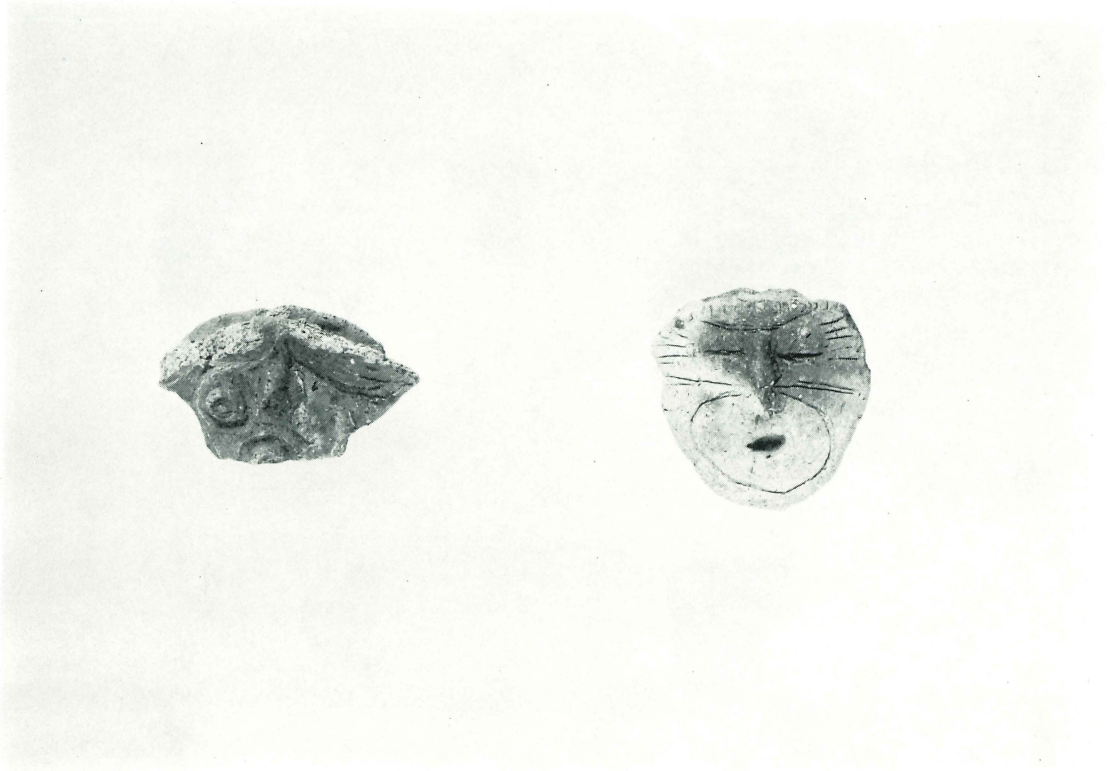
土 偶 (1) 裏



土 偶 (2) 表



土 偶 (2) 裏



土 偶 (3)



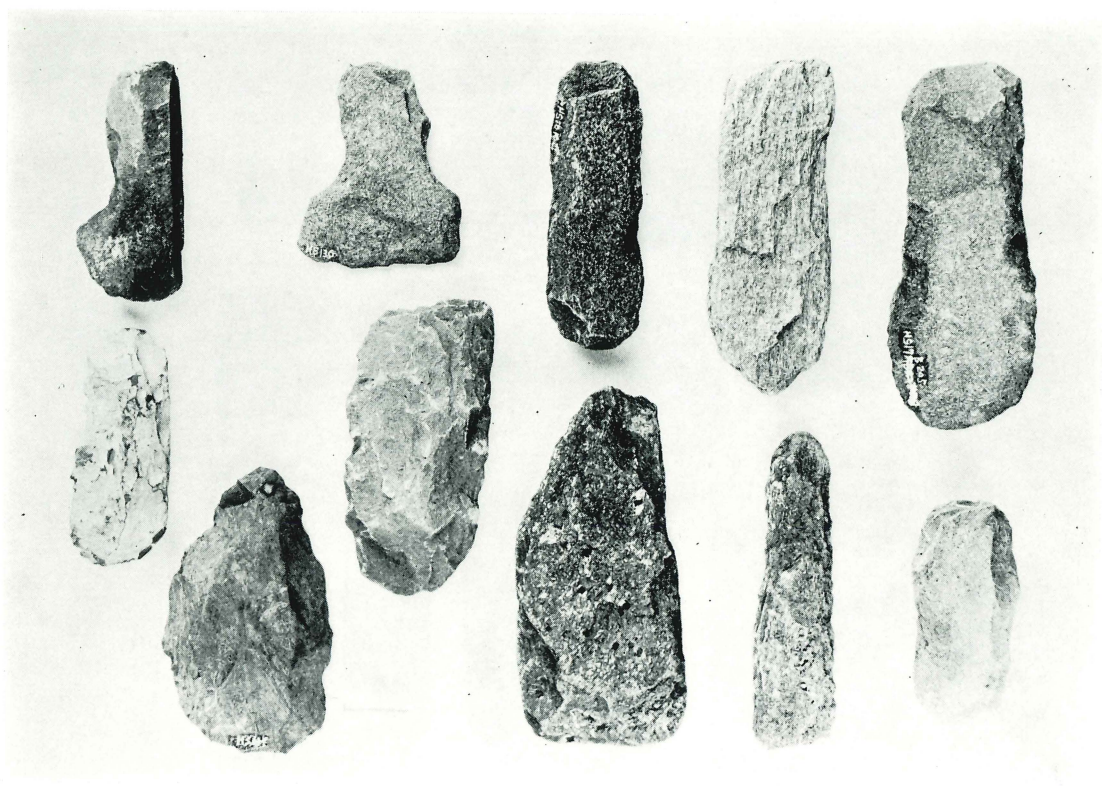
土 偶 (4)



土 偶 (5)



土 偶 (6)



石器 (1)



石器 (2)





石器 (3)



石器 (4)



石器 (5)



石器 (6)

埼玉県埋蔵文化財調査事業団報告書 第47集

国道122号線バイパス関係

埋蔵文化財発掘調査報告Ⅳ

さ さ ら(Ⅱ)

昭和60年3月20日 印刷

昭和60年3月30日 発行

発行 財団法人 埼玉県埋蔵文化財調査事業団

〒330 大宮市櫛引町2-499

電話 (0486) 52-2 2 3 1

印刷 株式会社 誠美堂印刷所