



59



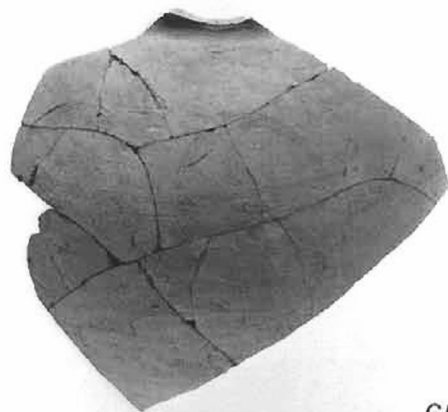
62



64



63



65



77



66



67



73

出土土器



69

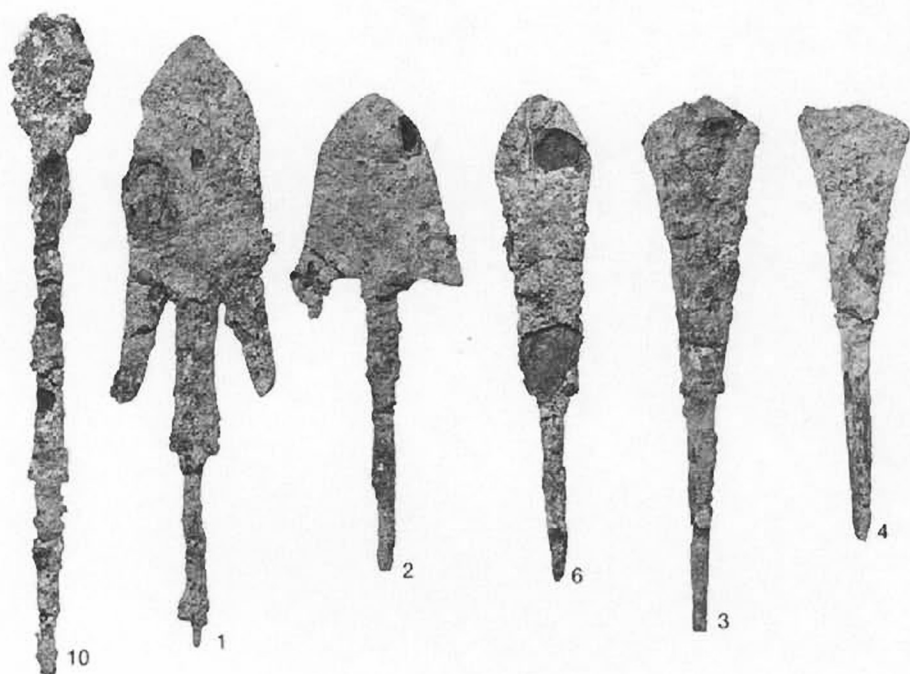


70



71

出土土器



出土鉄器（鉄鏃）



出土鉄器（鉄鏃）





39



38



39'

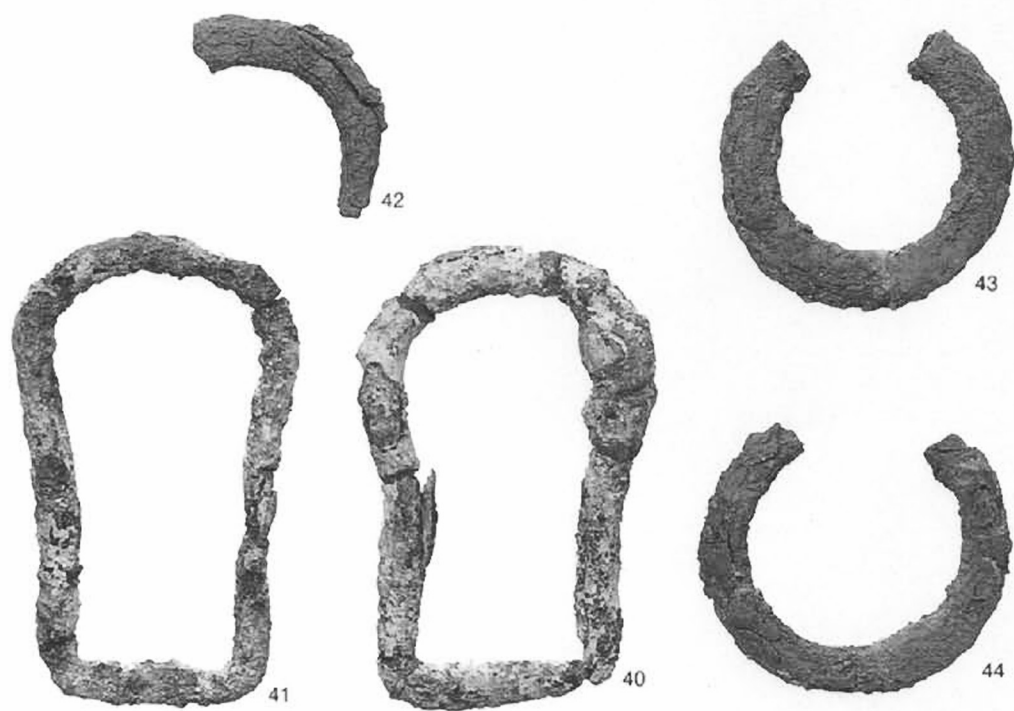


38'



37

出土鉄器 (轡)



42

43

41

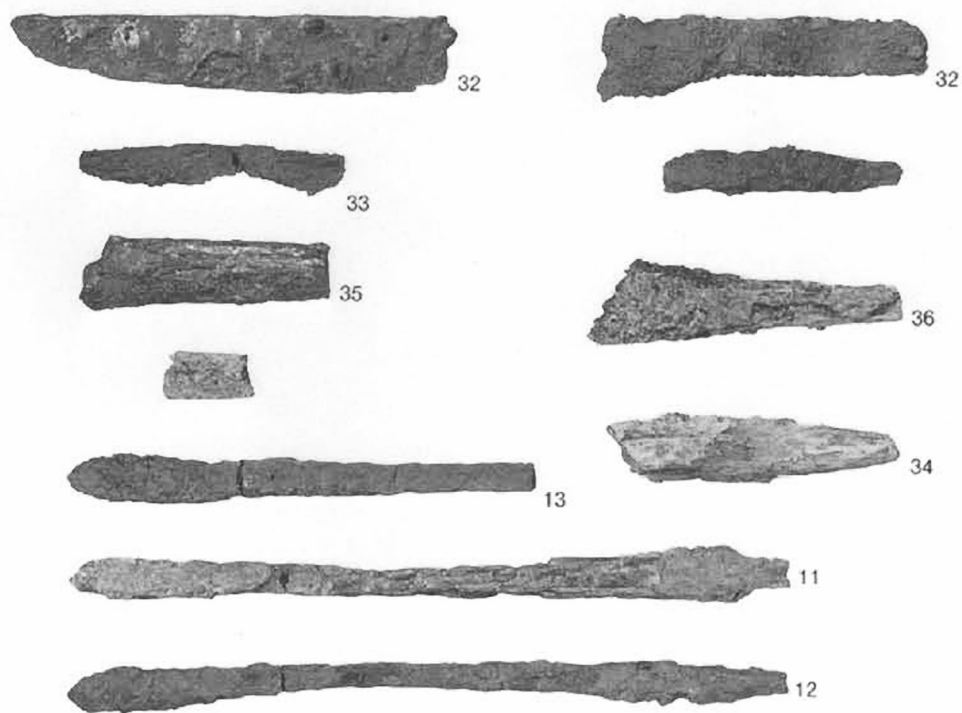
40

44

出土鉄器 (鉸具)



出土鉄器（鋳留金具）



出土鉄器（鉄鏃・刀子）





83



81



82



80



85



86

再利用時出土土器



2



1



5



4



6



8

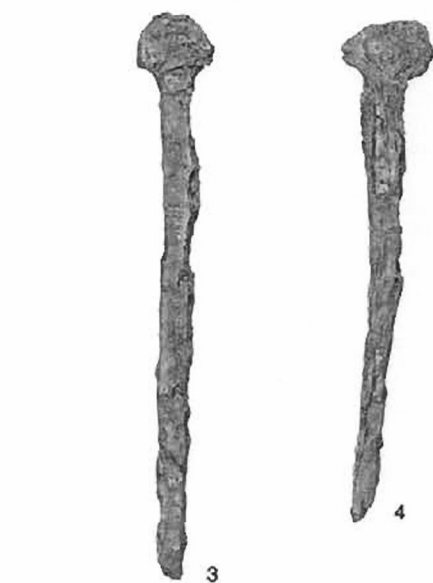


9

出土土器



2号墳出土土師器



2号墳出土鉄器



4号墳出土土器



4号墳出土土器



1



2



3



4



5

2号墳出土耳環



15



7



3



13



5



1



11



9



16



8



4



14



2



6



12

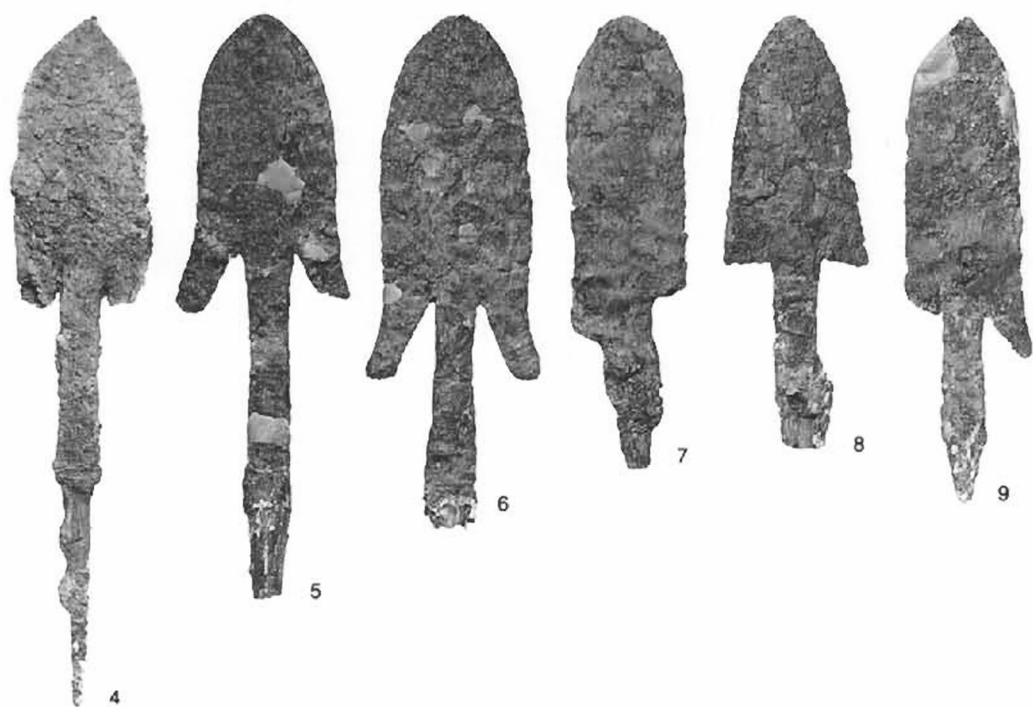


10

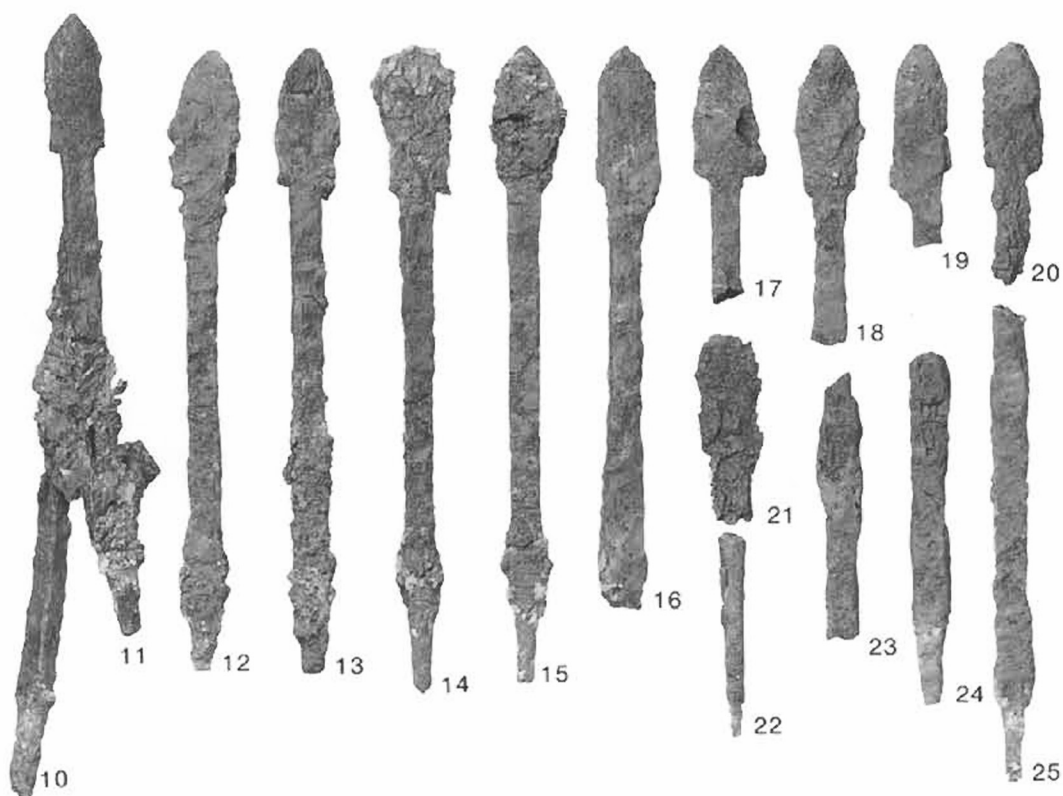


17





出土鉄器



出土鉄器

---

---

兵庫県文化財調査報告 第51冊

1987年3月31日発行

龍子向イ山

—山陽自動車道関係埋蔵文化財調査報告Ⅵ—

編集 兵庫県教育委員会社会教育・文化財課

兵庫県埋蔵文化財調査事務所

〒652神戸市兵庫区荒田町2丁目1-5

TEL 078(531)7011

発行 兵庫県教育委員会

〒650神戸市中央区下山手通5丁目10-1

TEL 078(341)7711

印刷 丸山印刷株式会社

〒676兵庫県高砂市米田町神爪57-1

TEL 0794(32)1511

---

---