



①



②

①遺跡遠景(北側上空から) ②調査前風景





①



②

①遺構配置(西側上空から) ②伐採後風景(2号窯跡周辺)





①



②

①完掘状况 1 ②完掘状况 2

1号窯跡 1





①



②



③

①長軸A - A'断面 ②第4焼成室短軸G - G'断面 ③第1焼成室窯道具出土状況





①



②

① 焚口，燃烧室完掘状况 ② 第 1 烧成室完掘状况





①



②

①第2焼成室完掘状況 ②第3焼成室完掘状況





①



②



③



④

①第4烧成室完掘状况 ②第4烧成室南壁状况 ③第4烧成室北壁状况 ④第5烧成室火床完掘状况





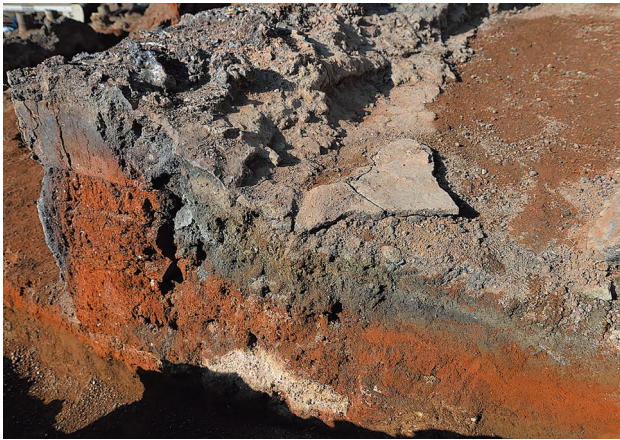
①



②



③



④



⑤



⑥

①長軸 A - A' 断面 ②第 1 焼成室長軸 A - A' 断面 ③第 2 焼成室長軸 A - A' 断面

④第 4 焼成室火床長軸 A - A' 断面 ⑤第 3 焼成室北壁短軸 H - H' 断面 ⑥第 1 焼成室, 第 2 焼成室断ち割り断面





①



②



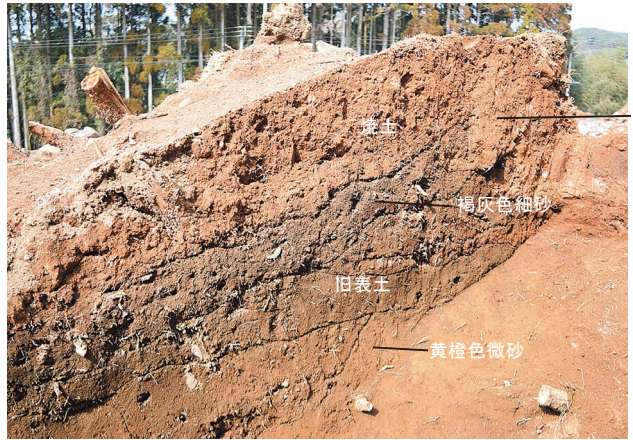
③



④



⑤



⑥



⑦



⑧

①第2烧成室火床短轴D-D'断面 ②第3烧成室砂床短轴H-H'断面 ③第5烧成室北壁状况  
④礎石检出状况 ⑤第2烧成室北侧外硬化面检出状况 ⑥第4烧成室南壁短轴G-G'断面  
⑦长轴A-A'西侧沟迹断面 ⑧南侧沟迹B-B'断面

1号窑迹7, 沟迹





①



②

①完掘状況(火床側から) ②完掘状況(窯尻側から)





①



②

①砂床半裁状况 ②砂床完掘状况

2号窯跡2

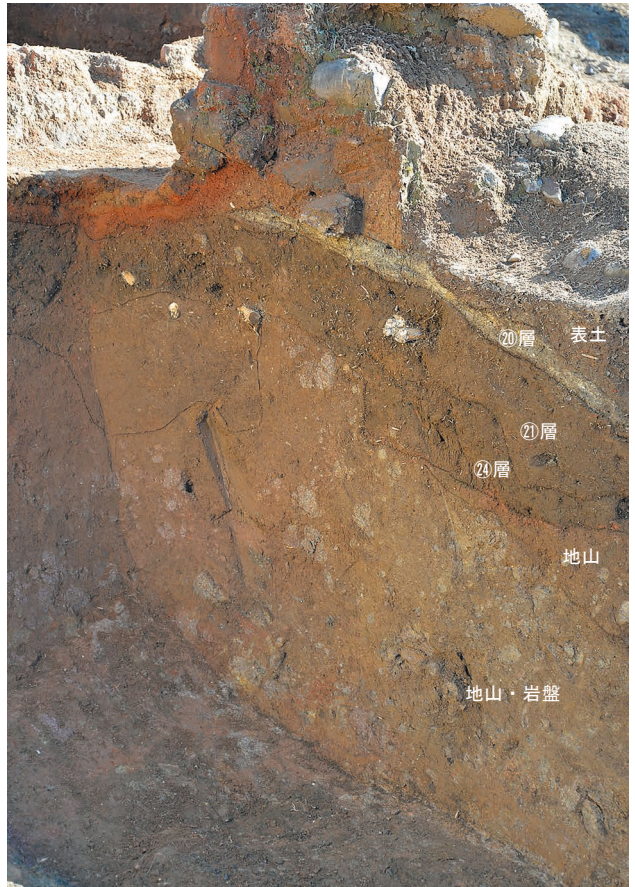




①



②



③

①火床短軸B - B' 断面 ②北壁・溝跡短軸D - D' 断面 ③西壁・火床長軸A - A' 断面

2号窯跡3





①



②



③



④



⑤

①長軸 A - A' 断面 ②砂床短軸 D - D' 断面 ③窯尻長軸 A - A' 断面 ④北壁・溝跡完掘状況 ⑤火床完掘状況

2号窯跡 4





①



②

①工房跡全景(南側から) ②工房跡全景(北側から)





①



②



③

①溝跡落ち際状況 ②溝跡完掘状況1(北側) ③溝跡完掘状況2(東側)

工房跡2





①



②



③



④

①方形区画溝内遺物出土状況 ②階段1完掘状況 ③埋設甕検出状況 ④埋設甕土坑完掘状況





①



②



③



④

①井戸跡完掘状況 ②階段2完掘状況 ③轆轤土坑内遺物出土状況 ④轆轤土坑完掘状況





①



②



③



④



⑤



⑥



⑦

①建物跡基礎石検出状況 ②手水鉢出土状況 ③溝跡内遺物出土状況 1 ④溝跡内遺物出土状況 2  
⑤石垣 1 完掘状況 ⑥貝溜まり土坑内遺物出土状況 ⑦船着場跡検出状況

工房跡 5, 石垣 1, 貝溜まり土坑, 船着場跡





①



②

①石垣2完掘状況1(南側から) ②石垣2完掘状況2(北側から)

石垣2





①



②

①物原検出状況 1 (南側から) ②物原検出状況 2 (北側から)





①



②

①物原土層断面 1 (第46图④) ②物原土層断面 2 (第45图②)





①



②



③



④

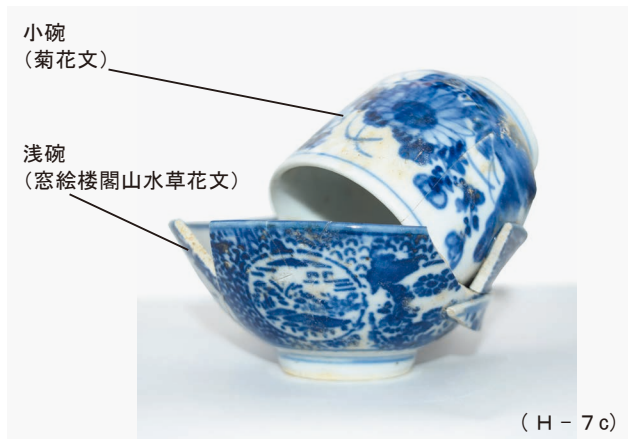
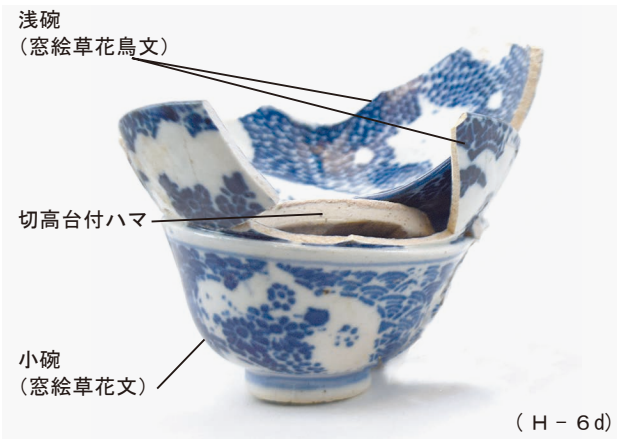
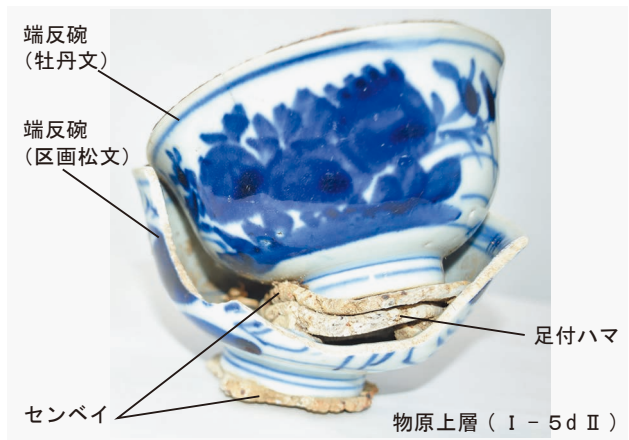
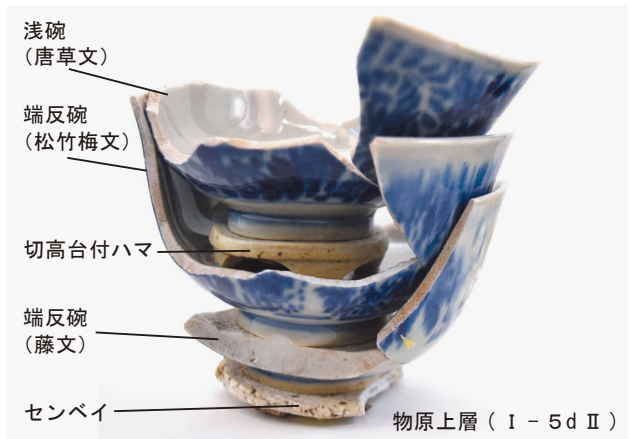
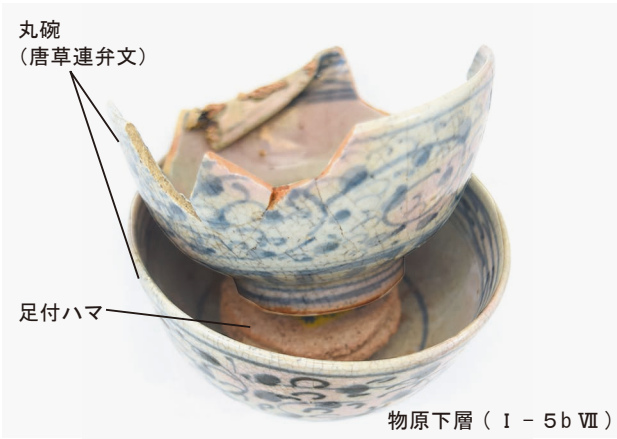


⑤

①物原土層断面 1 (第45図③) ②物原土層断面 2 (第46図⑤西側) ③物原土層断面 3 (第46図⑤東側)  
④物原土層断面 4 (第46図⑥) ⑤物原土層断面 5 (第45図①)

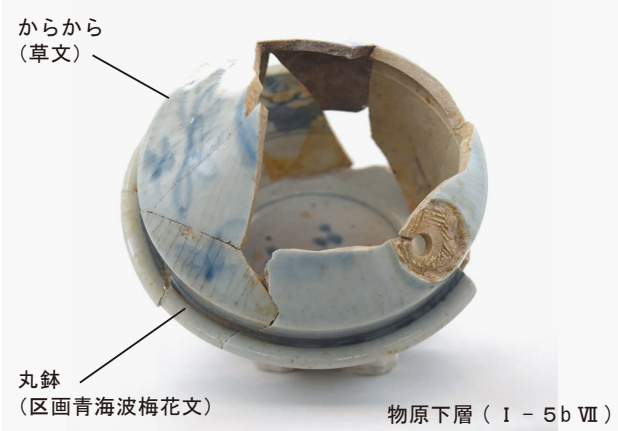
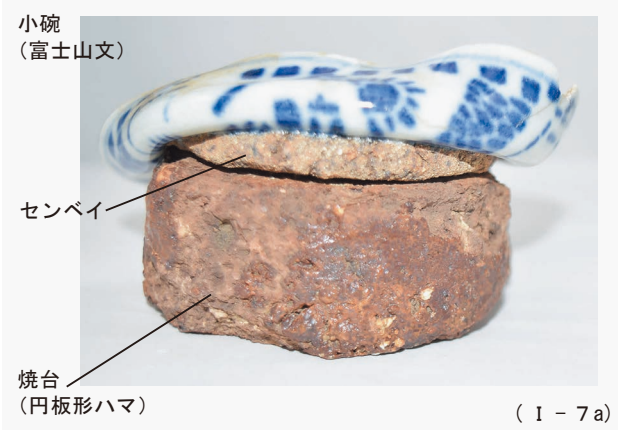
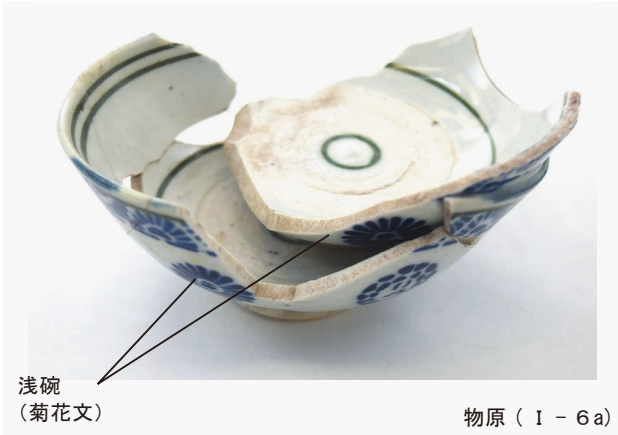
物原 3





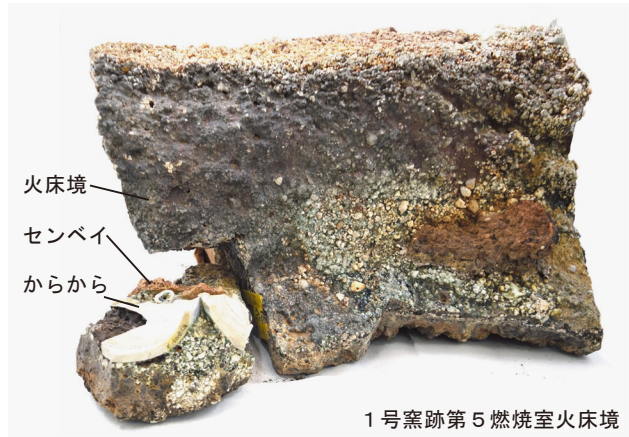
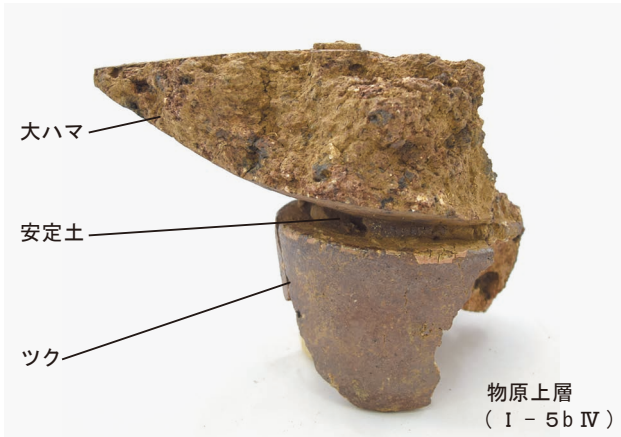
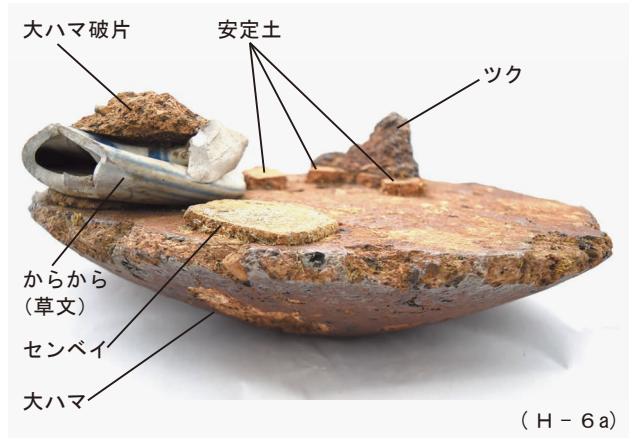
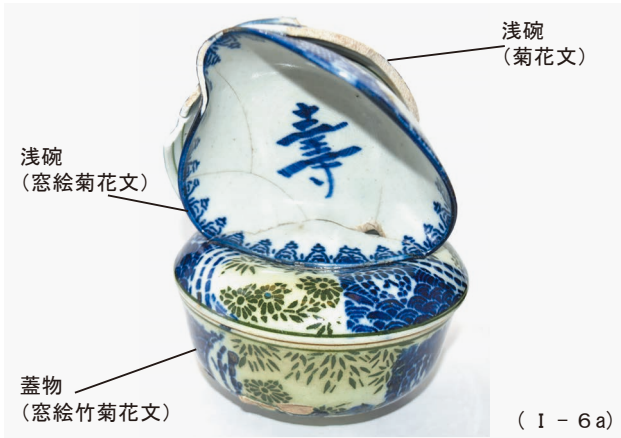
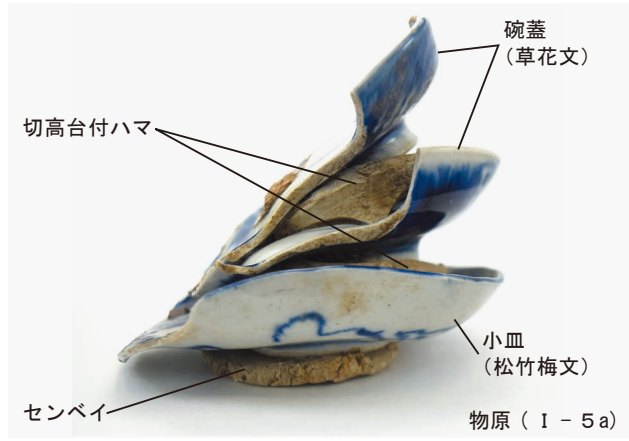
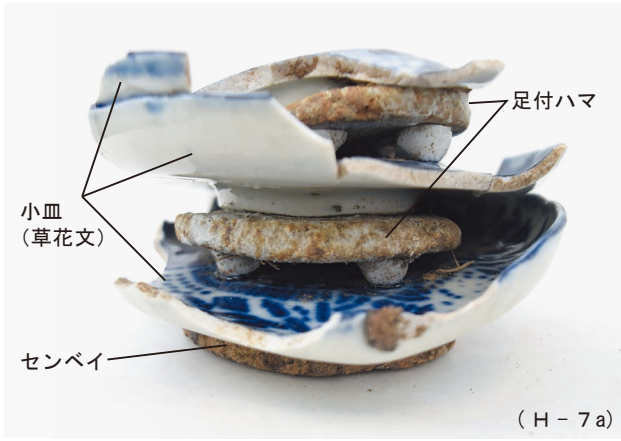
未掲載融着遺物 1





未掲載融着遺物 2





未掲載融着遺物 3





未掲載融着遺物 4, 未掲載成形道具





小碗  
(牡丹蓮弁文)

物原下層 ( I - 6 a VII)



小碗  
(折枝梅笹文)

物原下層 ( I - 5 b VIII)



小碗  
(四方襷七宝蓮弁文)

( G - 3)



浅碗  
(竹菊花文)

( H - 7 c)



浅碗  
(窓絵菊花蝶文)

工房跡 ( H - 5 d)



小皿  
(竹文)

小碗  
(斜格子文)

物原 ( I - 5 a)



小碗片

丸鉢  
(菖蒲文, 「川幡氏」銘)

物原 ( I - 6 a)



丸鉢  
(草花蝶文)

工房跡 ( H - 5 d)

未掲載遺物 1





急須  
(斜格子文)

(H-6d)



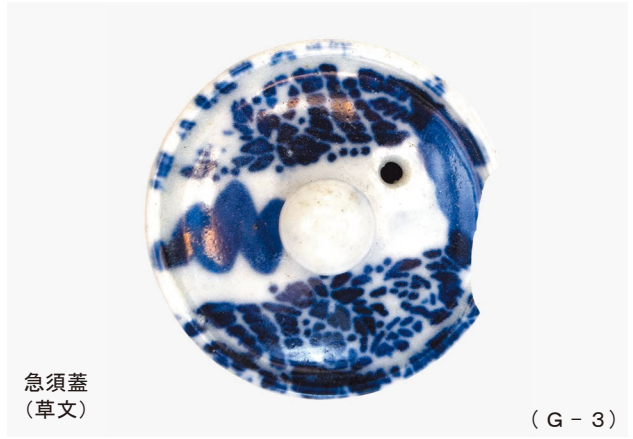
急須  
(環状松竹梅文)

物原 (I-5b)



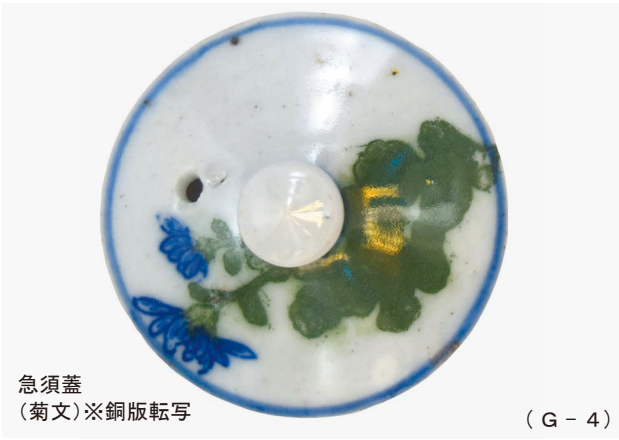
急須蓋  
(草文)

物原 (I-5b)



急須蓋  
(草文)

(G-3)



急須蓋  
(菊文)※銅版転写

(G-4)



香炉  
(花卉福字文)

物原 (I-5a)



火鉢(上下同一個体)  
(「口不宿青礎口」銘)上  
(「口形自」銘)下  
[張九齡の漢詩]  
宿昔 青雲の志  
蹉跎(さた)たり 白髮の年  
誰か知らん 明鏡の裏  
形影自ら相憐れまんとは

工房跡 (H-4)



蓋物蓋  
(牡丹文)

(G-3)







公益財団法人鹿児島県文化振興財団埋蔵文化財調査センター発掘調査報告書（54）  
薩摩川内市街部改修（天辰第二地区引堤）事業に伴う埋蔵文化財発掘調査報告書

# 平佐焼窯跡群

（松山・柚木崎窯跡）

発行年 2024年3月  
編集・発行 鹿児島県教育委員会  
公益財団法人鹿児島県文化振興財団埋蔵文化財調査センター  
〒899-4318 鹿児島県霧島市国分上野原縄文の森2番1号  
TEL 0995-70-0574 FAX 0995-70-0576

印刷 株式会社 あすなる印刷  
〒899-0041 鹿児島市城西2-2-36  
TEL 099-214-3757 FAX 099-214-3758









鹿児島県