

大分県内遺跡発掘調査概報19

2016

大分県教育庁埋蔵文化財センター

例 言

- 1 本書は大分県教育委員会が平成27年度国庫補助金を得て実施した大分県内遺跡発掘調査事業の概要報告書である。
- 2 調査にあたって県農林水産部、県土木建築部、県各地方振興局事業担当課、県下各市町村教育委員会をはじめ、石造文化財保護・保存の関係各位に御協力をいただいた。
- 3 現地での写真撮影は各調査員が担当した。
- 4 写真は県教育庁埋蔵文化財センターにおいて保管している。
- 5 本書の執筆は松本康弘、中世石造遺物分布調査及び発掘調査（小路遺跡）を横澤慈が行った。
- 6 本書の編集は松本が担当した。

目 次

はじめに

I 県農林水産部の事業に伴う分布調査	2
II 県土木建築部の事業に伴う分布調査	2
III 県事業に伴う本調査、立会・試掘・確認調査	2
IV 国・その他の事業に伴う立会・試掘・確認調査	2
V 大分県古代・中世石造遺物分布調査事業	12
VI 大分県内遺跡発掘調査	13

報告書抄録

はじめに

大分県教育庁埋蔵文化財センターでは、平成27年度国庫補助事業として、県農林水産部の事業に伴う分布調査(Ⅰ)、県土木建築部の事業に伴う分布調査(Ⅱ)、立会・試掘・確認・本調査(Ⅲ)、国・その他の事業に伴う立会・試掘・確認調査(Ⅳ)、さらに大分県古代・中世石造遺物分布調査(Ⅴ)及び大分県内遺跡発掘調査(Ⅵ)を行った。

Ⅰの県農林水産部局に関する調査は、当センターが県内市町村教育委員会の協力を得て実施した農林水産部関係事業(平成28年度工事予定地区ほか)の埋蔵文化財分布調査である。本年度実施の調査は174箇所、その概要は第2～5表のとおりである。

Ⅱの県土木建築部局関係の埋蔵文化財分布調査は506箇所を実施し、その内、判定のⅡ-C・Ⅱ-Dを除く概要は第6～10表のとおりである。

Ⅲの県関係の立会・試掘・確認調査は61箇所を実施した。その概要は第11表のとおりである。

Ⅳの国・その他関係事業等の立会・試掘・確認調査事業は13箇所、第12表のとおりである。

Ⅴの大分県古代・中世石造遺物分布調査は全県下で主要な石造遺物の実測及び写真撮影を実施した。

また、Ⅵの大分県内遺跡発掘調査は、由布市庄内上小原地区にある小路遺跡で立会調査を実施した。

平成27年度の調査体制は以下のとおりである。

調査組織

調査主体	大分県教育委員会		
	大分県教育庁埋蔵文化財センター	所長	後藤一重
		次長兼県事業班兼受託事業班参事(総括)	小柳和宏
県事業班		主幹	松本康弘
		主査	横澤慈
		嘱託	宮内克己
		嘱託	松木晴美
		嘱託	小野千恵美
		嘱託	五十川育子
受託事業班		主幹	吉田寛
		専門員	小林昭彦
		嘱託	坂本嘉弘
		嘱託	古殿鈴代
		嘱託	高山加代
		臨時職員	佐田智子
		臨時職員	清松悟
		臨時職員	加島英大
資料管理班		参事兼資料管理班(総括)	江田豊
		主幹	綿貫俊一
		臨時職員	吉田あかり
岩手県派遣		課長補佐	友岡信彦

I 県農林水産部の事業に伴う分布調査

大分県教育庁埋蔵文化財センターでは県内における農林水産部局関係の事業について、事前に照会し、埋蔵文化財の分布調査を実施している。平成27年度は、10月と12月、1月に4回、市町村教育委員会の協力を得て、県下174箇所で行った(第2～5表)。

そのうち、遺跡が確認できた地区に関しては、各振興局と市町村教育委員会が協議し、必要な調査を実施する予定である。

II 県土木建設部の事業に伴う分布調査

土木建築部の各土木事務所所管の県道建設、河川改修工事、砂防工事等については、506箇所で行った分布調査を実施した。その内、立会・試掘・確認調査の対象となるもの及びI-Dと判定したものは第6～8表の109箇所であった。

III 県事業に伴う試掘、確認、本調査

県事業に伴う試掘、確認、本調査は第9・10表のとおりである。その内訳は、豊後高田土木事務所分4箇所、国東土木事務所分1箇所、別府土木事務所分5箇所、大分土木事務所分8箇所、臼杵土木事務所分2箇所、豊後大野土木事務所分13箇所、竹田土木事務所分1箇所、日田土木事務所分6箇所、中津土木事務所分10箇所、宇佐土木事務所分4箇所、農業大学校分1箇所、教育財務課分2箇所の合計57箇所で行った立会・試掘・確認調査を実施した。

本調査を実施した遺跡は県道竹田白丹線道路改良工事の有添田遺跡、県道渋見成恒中津線道路改良工事の原口遺跡、県道成仏杵築線道路改良工事の山迫遺跡及び祇園洲柳原線道路改良工事の臼杵城下町跡の4箇所であった。

IV 国・その他の事業に伴う立会・試掘・確認調査

国・その他事業については第11表のとおりである。その内訳は、国土交通省分7箇所のほか、気象台・少年学院・森林管理署・九州大学病院・県立芸術文化短期大学分の合計13箇所の立会・試掘・確認調査である。

なお、分布調査の判定は平成21年度より、下記のように、周知遺跡の有無でIとIIに分類し、各々A～Dの判定をしている。

第1表 埋蔵文化財分布調査の判定結果

周知の有無		判定	
周知遺跡	I	A	確認調査が必要な地区。
		B	遺物の散布状況や地形等からみて遺跡の存在が希薄、または工事による埋蔵文化財への影響が少ないと想定され、立会調査での対応が可能な地区。
		C	工事による埋蔵文化財への影響がなく、事業実施にあたり、特に問題のない地区。
		D	事業予定地範囲が未確定であったり、予定地内への立入が困難など、再度分布調査が必要な地区。
周知遺跡外	II	A	遺物の散布が確認され、地形的に遺跡の存在する可能性があるため、試掘調査が必要な地区。
		B	わずかではあるが、遺跡の存在する可能性があるため、立会調査が必要な地区。
		C	事業実施にあたり、特に問題のない地区。
		D	事業予定地範囲が未確定であったり、予定地内への立入が困難など、再度分布調査が必要な地区。

第2表 平成28年度 農林水産部実施予定事業に伴う埋蔵文化財調査判定一覧(1)

(農村整備計画課)

番号	振興局名・課名	事業名	地区名	事業場所		実施面積ha 実施延長m	判定
				市町村名	字名		
1	東部振興局 農林基盤部	農業競争力強化基盤整備事業	竹田津干拓	国東市	国見町榎海・鬼籠	A=17.5ha	II-C
2	東部振興局 農林基盤部	農村地域防災減災事業	藤ヶ谷池	国東市	安岐町掛樋	L=79m	II-C
3	東部振興局 農林基盤部	農村地域防災減災事業	庄蔵谷池	国東市	国東町下治郎丸	L=100m	II-C
4	東部振興局 農林基盤部	農村地域防災減災事業	柿迫池	国東市	国見町岐部	L=73m	II-C
5	東部振興局 日出水利耕地事務所	日出生台演習場周辺障害防止対策事業	周辺水路工・宇佐地区 (水車井路)	宇佐市	安心院町壘石	L=168m	II-C
6	東部振興局 日出水利耕地事務所	日出生台演習場周辺障害防止対策事業	周辺水路工・宇佐地区 (下市井路)	宇佐市	安心院町下毛	L=250m	I-C
7	東部振興局 日出水利耕地事務所	日出生台演習場周辺障害防止対策事業	周辺水路工・宇佐地区 (岩宮井路)	宇佐市	安心院町鳥越	L=2824m	II-C
8	東部振興局 日出水利耕地事務所	日出生台演習場周辺障害防止対策事業	周辺水路工・宇佐地区 (花連井路)	宇佐市	安心院町森	L=140m	II-C
9	東部振興局 日出水利耕地事務所	日出生台演習場周辺障害防止対策事業	周辺水路工・宇佐地区 (櫛野井路)	宇佐市	院内町副	L=535m	II-C
10	東部振興局 日出水利耕地事務所	日出生台演習場周辺障害防止対策事業	周辺水路工・宇佐地区 (椎屋井路)	宇佐市	院内町西椎屋	L=390m	II-C
11	東部振興局 日出水利耕地事務所	日出生台演習場周辺障害防止対策事業	周辺水路工・宇佐地区 (水車井路頭首工)	宇佐市	安心院町壘石	頭首工一式	II-C
12	東部振興局 日出水利耕地事務所	日出生台演習場周辺障害防止対策事業	周辺水路工・宇佐地区 (亀山井路頭首工)	宇佐市	安心院町上内河野	頭首工一式	II-C
13	東部振興局 日出水利耕地事務所	日出生台演習場周辺障害防止対策事業	周辺水路工・玖珠地区 (松榮井路)	九重町	松木	L=624.5m	II-C
14	東部振興局 日出水利耕地事務所	日出生台演習場周辺障害防止対策事業	周辺水路工・玖珠地区 (田中井路)	九重町	松木	L=110.0m	II-C
15	東部振興局 日出水利耕地事務所	日出生台演習場周辺障害防止対策事業	周辺水路工・湯布院地区 (前田井路)	由布市	湯布院町川上	L=469.2m	II-B
16	東部振興局 日出水利耕地事務所	日出生台演習場周辺障害防止対策事業	周辺水路工・湯布院地区 (高德井路)	由布市	湯布院町川上	L=234.7m	II-C
17	東部振興局 日出水利耕地事務所	農村地域防災減災事業	仏ヶ迫溜池地区	杵築市	山香町大字立石	堤体工一式	II-B
18	東部振興局 日出水利耕地事務所	農村地域防災減災事業	中心迫溜池地区	杵築市	山香町大字立石	堤体工一式	II-B
19	中部振興局 農林基盤部	広域営農田地農道整備事業	大南野津2期(農道)	大分市	大字吉野原	L=900m	II-C
20	中部振興局 農林基盤部	農業水利施設保全合理化事業	大竜井路地区(水路)	由布市	庄内町五ヶ瀬	L=435.2m	II-C
21	中部振興局 農林基盤部	農業水利施設保全合理化事業	初瀬井路地区(水路)	由布市 大分市	鬼瀬・向原・挟間・下市 野田・国分・中尾	L=1,363.0m	II-B・C
22	中部振興局 農林基盤部	農業水利施設保全合理化事業	提子井路地区(水路)	由布市	挟間町谷・筒口	L=664.6m	II-C
23	中部振興局 農林基盤部	農業水利施設保全合理化事業	古野井路地区(水路)	由布市	挟間町赤野・朴木	L=1,500.0m	II-C
24	中部振興局 農林基盤部	中山間地域総合整備事業	庄内地区 (集落道・猪野竹ノ下地区)	由布市	庄内町畑田	L=992.0m	II-C
25	中部振興局 農林基盤部	中山間地域総合整備事業	庄内地区 (水路・古井路地区)	由布市	庄内町小挟間	L=1,000m	II-C
26	中部振興局 農林基盤部	中山間地域総合整備事業	庄内地区 (水路・小鹿倉地区)	由布市	庄内町野畑	L=158.2m	II-C
27	中部振興局 農林基盤部	農村地域防災減災事業	半ヶ迫ため池	臼杵市	佐志生	L=66m	II-C
28	中部振興局 農林基盤部	農業水利施設保全合理化事業	享保井路地区(水路)	大分市	大字田原・横瀬	L=234.3m	II-C
29	中部振興局 農林基盤部	農業水利施設保全合理化事業	世利川井路地区(水路)	大分市	大字太田・今市	L=432.4m	II-C
30	中部振興局 農林基盤部	農村地域防災減災事業	放生溜池	大分市	大字高崎	L=92.8m	II-C
31	中部振興局 農林基盤部	地域ため池総合整備事業	野福原新池(佐野地区)	大分市	大字久土	洪水吐1箇所 取水施設1箇所	II-C
32	中部振興局 農林基盤部	農業水利施設保全合理化事業	明治大分井路地区(水路)	大分市	旦野原	L=459.3m	II-C
33	南部振興局 農林基盤部	集落基盤整備事業	弥生 (用水:芝原新洞)	佐伯市	弥生大字提内	L=410m	II-C
34	南部振興局 農林基盤部	集落基盤整備事業	弥生 (集排:高月)	佐伯市	弥生大字提内	L=365m	II-C
35	南部振興局 農林基盤部	集落基盤整備事業	弥生 (集落道:細田山手)	佐伯市	弥生大字細田	L=492m	II-C
36	南部振興局 農林基盤部	集落基盤整備事業	弥生 (集排:稽古屋)	佐伯市	弥生大字大坂本	L=411m	II-C
37	南部振興局 農林基盤部	集落基盤整備事業	弥生 (集排:炭崎)	佐伯市	弥生大字門田	L=125m	II-C
38	南部振興局 農林基盤部	集落基盤整備事業	佐伯南部 (用水:岸河内)	佐伯市	大字長谷	1箇所	II-C
39	南部振興局 農林基盤部	集落基盤整備事業	佐伯南部 (用水:大津留)	佐伯市	大字長谷	L=685m	II-C
40	南部振興局 農林基盤部	集落基盤整備事業	佐伯南部 (用水:西野)	佐伯市	大字堅田	L=206m	II-C
41	南部振興局 農林基盤部	農業水利施設保全合理化事業	常盤 (常盤井路)	佐伯市	本匠大字笠掛	1箇所	II-C
42	南部振興局 農林基盤部	農業水利施設保全合理化事業	常盤 (鬼ヶ瀬井路)	佐伯市	弥生大字山梨子	L=140m	II-C
43	南部振興局 農林基盤部	中山間地域総合整備事業	佐伯 (農道:原1号)	佐伯市	大字木立	L=106m	II-C
44	南部振興局 農林基盤部	中山間地域総合整備事業	佐伯 (集落道:黒岩向)	佐伯市	直川大字横川	L=750m	II-C

第3表 平成28年度 農林水産部実施予定事業に伴う埋蔵文化財調査判定一覧(2)

番号	振興局名・課名	事業名	地区名	事業場所		実施面積ha 実施延長m	判定
				市町村名	字名		
45	豊肥振興局 農林基盤部	耕作放棄地解消・発生防止基盤整備事業	小富士地区 (二分線工区)	竹田市	大字片ヶ瀬等	A=5.0ha	II-C
46	豊肥振興局 農林基盤部	耕作放棄地解消・発生防止基盤整備事業	久住地区 (道園工区)	竹田市	久住町大字久住	A=4.0ha	I-A
47	豊肥振興局 農林基盤部	耕作放棄地解消・発生防止基盤整備事業	花小野水路	竹田市	久住町大字久住	L=70Qm	II-C
48	豊肥振興局 農林基盤部	耕作放棄地解消・発生防止基盤整備事業	昼塚下井手水路	竹田市	久住町大字久住	L=350m	II-C
49	豊肥振興局 農林基盤部	耕作放棄地解消・発生防止基盤整備事業	本町水路	竹田市	久住町大字久住	L=150m	II-C
50	豊肥振興局 農林基盤部	耕作放棄地解消・発生防止基盤整備事業	神立・神馬山水路	竹田市	久住町大字久住	L=900m	II-C
51	豊肥振興局 農林基盤部	耕作放棄地解消・発生防止基盤整備事業	神馬水路	竹田市	久住町大字久住	L=200m	II-C
52	豊肥振興局 農林基盤部	耕作放棄地解消・発生防止基盤整備事業	白丹町水路	竹田市	久住町大字久住	L=100m	II-C
53	豊肥振興局 農林基盤部	耕作放棄地解消・発生防止基盤整備事業	小倉水路	竹田市	久住町大字有氏	L=150m	II-C
54	豊肥振興局 農林基盤部	耕作放棄地解消・発生防止基盤整備事業	冷川水路	竹田市	久住町大字栢木	L=500m	II-C
55	豊肥振興局 農林基盤部	耕作放棄地解消・発生防止基盤整備事業	上川添水路	竹田市	久住町大字栢木	L=100m	II-C
56	豊肥振興局 農林基盤部	耕作放棄地解消・発生防止基盤整備事業	上井手水路	竹田市	久住町大字有氏	L=800m	II-C
57	豊肥振興局 農林基盤部	耕作放棄地解消・発生防止基盤整備事業	長塚水路	竹田市	久住町大字有氏	L=500m	II-C
58	豊肥振興局 農林基盤部	耕作放棄地解消・発生防止基盤整備事業	タラギ水路	竹田市	久住町大字有氏	L=150m	II-C
59	豊肥振興局 農林基盤部	耕作放棄地解消・発生防止基盤整備事業	西井出水路	竹田市	久住町大字有氏	L=300m	I-C
60	豊肥振興局 農林基盤部	耕作放棄地解消・発生防止基盤整備事業	古市水路	竹田市	久住町大字栢木	L=2000m	I-C
61	豊肥振興局 農林基盤部	耕作放棄地解消・発生防止基盤整備事業	無田の口水路	竹田市	久住町大字白丹	L=50m	II-C
62	豊肥振興局 農林基盤部	耕作放棄地解消・発生防止基盤整備事業	板熊水路	竹田市	久住町大字白丹	L=600r6	II-C
63	豊肥振興局 農林基盤部	中山間地域総合整備事業	山中分水 (農業用排水施設)	竹田市	大字九重野	L=174m	II-C
64	豊肥振興局 農林基盤部	中山間地域総合整備事業	合ヶ瀬2号 (農業用排水施設)	竹田市	大字九重野	L=150m	II-C
65	豊肥振興局 農林基盤部	中山間地域総合整備事業	小川 (農業用排水施設)	竹田市	大字九重野	L=200m	II-C
66	豊肥振興局 農林基盤部	中山間地域総合整備事業	瀬ノ口上 (農業用排水施設)	竹田市	大字次倉	L=112m	II-C
67	豊肥振興局 農林基盤部	中山間地域総合整備事業	松迫 (農業用排水施設)	竹田市	大字倉木	L=38m	II-C
68	豊肥振興局 農林基盤部	中山間地域総合整備事業	中角井路 (農業用排水施設)	竹田市	大字中角	L=640m	II-C
69	豊肥振興局 農林基盤部	中山間地域総合整備事業	仙岩寺 (農業用排水施設)	竹田市	大字倉木	L=9m	I-C
70	豊肥振興局 農林基盤部	中山間地域総合整備事業	年の神 (農業用排水施設)	竹田市	大字倉木	L=7m	I-C
71	豊肥振興局 農林基盤部	中山間地域総合整備事業	ヤブ下 (農業用排水施設)	竹田市	大字倉木	L=78m	I-C
72	豊肥振興局 農林基盤部	中山間地域総合整備事業	大仲寺 (農業用排水施設)	竹田市	大字入田	L=78m	II-C
73	豊肥振興局 農林基盤部	中山間地域総合整備事業	笹尾井路 (農業用排水施設)	竹田市	大字門田	L=539m	II-C
74	豊肥振興局 農林基盤部	農業水利施設保全合理化事業	竹田北西部 (水路工・刈小野工区)	竹田市	大字炭竈	L=155m	II-C
75	豊肥振興局 農林基盤部	農業水利施設保全合理化事業	竹田北西部 (水路工・宮ヶ瀬工区)	竹田市	大字久保	L=78m	II-C
76	豊肥振興局 農林基盤部	農業水利施設保全合理化事業	竹田北西部 (水路工・天保工区)	竹田市	大字小塚	L=14m	II-C
77	豊肥振興局 農林基盤部	農業水利施設保全合理化事業	竹田北西部 (水路工・上河原工区)	竹田市	大字上坂田	L=55m	II-C
78	豊肥振興局 農林基盤部	農業水利施設保全合理化事業	竹田北西部 (水路工・城原工区)	竹田市	大字米納	L=89m	II-C
79	豊肥振興局 農林基盤部	農業水利施設保全合理化事業	竹田南東部 (水路工・音無工区)	竹田市	大字九重野	L=23m	II-C
80	豊肥振興局 農林基盤部	水利施設整備事業(基幹水利施設保全型)	豊肥2期 (水路工)	竹田市	大字神原	L=325m	II-C
81	豊肥振興局 豊後大野水利耕地事務所	中山間地域総合整備事業	豊後大野西部地区 (集落道・加賀知)	豊後大野市	緒方町冬原	L=150m	II-C
82	豊肥振興局 豊後大野水利耕地事務所	中山間地域総合整備事業	豊後大野西部地区 (集落道・嶋先三本松)	豊後大野市	朝地町上尾塚	L=390m	II-C
83	豊肥振興局 豊後大野水利耕地事務所	中山間地域総合整備事業	豊後大野西部地区 (用水路・野仲)	豊後大野市	緒方町原尻	L=59m	II-C
84	豊肥振興局 豊後大野水利耕地事務所	中山間地域総合整備事業	豊後大野西部地区 (排水路・五反田)	豊後大野市	緒方町井上	L=20m	II-C
85	豊肥振興局 豊後大野水利耕地事務所	中山間地域総合整備事業	豊後大野西部地区 (排水路・間戸)	豊後大野市	緒方町草深野	L=580m	II-C
86	豊肥振興局 豊後大野水利耕地事務所	経営体育成基盤整備事業	三重東部地区 (区画整理・暗渠排水)	豊後大野市	三重町芦刈・井迫	A=47ha	II-C
87	豊肥振興局 豊後大野水利耕地事務所	中山間地域総合整備事業	豊後大野東部地区 (集落排水・柚野木)	豊後大野市	大飼町柚野木	L=340m	II-C
88	豊肥振興局 豊後大野水利耕地事務所	中山間地域総合整備事業	豊後大野東部地区 (集落排水・田原園)	豊後大野市	千歳町前田	L=340m	II-C

第4表 平成28年度 農林水産部実施予定事業に伴う埋蔵文化財調査判定一覧(3)

番号	振興局名・課名	事業名	地区名	事業場所		実施面積ha 実施延長m	判定
				市町村名	字名		
89	豊肥振興局 豊後大野水利耕地事務所	中山間地域総合整備事業	竹田西部地区(管水路)	竹田市	大字菅生	L=6,200m	I-B
90	豊肥振興局 豊後大野水利耕地事務所	中山間地域総合整備事業	萩2期地区(管水路)	竹田市	萩町大字木下	L=2,500m	II-B
91	西部振興局 農林基盤部	農業水利施設保全合理化事業	三方地区(元宮原・東寺原・長城原工区)	日田市	大字日高・求来里	L=4.0km	I-C
92	西部振興局 農林基盤部	農業水利施設保全合理化事業	日田(山田原・高瀬耕区)	日田市	大字三和・日田市大字高瀬	山田原:L=69.5m 高瀬:L=242.1m	II-C
93	北部振興局 農林基盤部	ため池等整備事業	本谷上池	宇佐市	大字赤尾	L=232m	II-A・B・C
94	北部振興局 農林基盤部	広域農道	宇佐第2(南宇佐工区)	宇佐市	大字南宇佐	L=520m	I-A
95	北部振興局 農林基盤部	広域農道	宇佐第2(立石工区)	宇佐市	大字立石	L=640m	II-C
96	北部振興局 農林基盤部	集落基盤整備事業	宇佐東部(下矢部農道)	宇佐市	大字下矢部	L=1070m w=4.0m	II-C
97	北部振興局 農林基盤部	集落基盤整備事業	宇佐東部(松崎農道)	宇佐市	大字松崎	L=990m w=4.0m	I-C
98	北部振興局 農林基盤部	集落基盤整備事業	宇佐東部(西大堀集落道)	宇佐市	大字西大堀	L=260m w=4.0m	II-B
99	北部振興局 農林基盤部	農業競争力強化基盤整備事業	宇佐	宇佐市	大字川部、畑田、江須賀	区画整理 A=53.7ha	I-A
100	北部振興局 農林基盤部	集落基盤整備事業	宇佐西部(1号場整備・清水工区)	宇佐市	大字清水	区画整理 A=12.9ha	II-A
101	北部振興局 農林基盤部	集落基盤整備事業	宇佐西部(集落道・尾永井工区)	宇佐市	大字尾永井 大字下高家	L=837m W=4m	II-B・C
102	北部振興局 農林基盤部	集落基盤整備事業	宇佐西部(用排水・吉松工区)	宇佐市	大字吉松	管水路 L=230m	I・II-C
103	北部振興局 農林基盤部	農業水利施設保全合理化事業	小倉	宇佐市	大字末	管水路 L=400m	I-C
104	北部振興局 農林基盤部	農業水利施設保全合理化事業	上の原	宇佐市	安心院町五郎丸・若林	水路工10m ゲート1箇所	II-C
105	北部振興局 農林基盤部	農業水利施設保全合理化事業	庄	宇佐市	大字赤尾・上庄	管水路 L=400m	II-C
106	北部振興局 農林基盤部	中山間地域総合整備事業	本耶馬溪	中津市	本耶馬溪町東屋形	富農飲雑用水 0.101ha	II-C
107	北部振興局 農林基盤部	中山間地域総合整備事業	本耶馬溪	中津市	本耶馬溪町西屋形	富農飲雑用水 0.002ha	II-C
108	北部振興局 農林基盤部	中山間地域総合整備事業	香々地	豊後高田市	大字堅来	区画整理 A=7.0ha	II-B
109	東部振興局日出水利耕地事務所 杵築市 耕地水産課	農業基盤整備促進事業	杵築2期地区	杵築市	山香町大字小武	水中ポンプ一式	II-C
110	東部振興局日出水利耕地事務所 杵築市 耕地水産課	農業基盤整備促進事業	杵築3期地区(志口工区)	杵築市	大字奈多	水路工L=108m	II-C
111	東部振興局日出水利耕地事務所 杵築市 耕地水産課	農業基盤整備促進事業	杵築3期地区(友清工区)	杵築市	大字八坂	水路工L=114m	II-B
112	東部振興局日出水利耕地事務所 杵築市 耕地水産課	農業基盤整備促進事業	杵築3期地区(米子瀬工区)	杵築市	山香町大字下	水路工L=121m	II-C
113	東部振興局日出水利耕地事務所 杵築市 耕地水産課	農業基盤整備促進事業	杵築3期地区(狹宿工区)	杵築市	大字守江	水路工L=234m 道路工L=126m	II-C
114	東部振興局日出水利耕地事務所 杵築市 耕地水産課	農村地域防災減災事業	杵築市第3地区(袖ノ木新池)	杵築市	大田波多方	堤体開削一式 (ため池廃止)	II-C
115	東部振興局日出水利耕地事務所 杵築市 耕地水産課	農村地域防災減災事業	杵築市第3地区(池の谷池)	杵築市	山香町大字立石	堤体開削一式 (ため池廃止)	II-C
116	東部振興局日出水利耕地事務所 杵築市 耕地水産課	農村地域防災減災事業	杵築市第3地区(下原池)	杵築市	山香町大字向野	堤体開削一式 (ため池廃止)	II-C
117	東部振興局日出水利耕地事務所 日出町 農林水産課	農業基盤整備促進事業	日出1地区(五反田溜池)	日出町	大字大神	堤体工1式 (漏水防止)	II-C
118	東部振興局日出水利耕地事務所 日出町 農林水産課	農業基盤整備促進事業	日出2地区(清水溜池)	日出町	大字藤原	堤体工1式 (漏水防止)	II-C
119	東部振興局日出水利耕地事務所 日出町 農林水産課	農業基盤整備促進事業	日出2地区(大津工区)	日出町	大字藤原	道路工L=57m	II-C
120	南部振興局 農林基盤部 佐伯市 農林水産工務課	農業基盤整備促進事業	下ツヅラ地区(農道)	佐伯市	大字長谷	L=150m	II-C
121	南部振興局 農林基盤部 佐伯市 農林水産工務課	農業基盤整備促進事業	沖田地区(農道)	佐伯市	大字木立	L=800m	II-C
122	南部振興局 農林基盤部 佐伯市 農林水産工務課	農業基盤整備促進事業	黒沢地区(農道)	佐伯市	大字青山	L=500m	II-C
123	豊肥振興局 農林基盤部 豊後大野市 農林整備課	農業基盤整備促進事業	北、南	豊後大野市	大野町田中	A=3.0ha	II-C
124	豊肥振興局 農林基盤部 豊後大野市 農林整備課	農業基盤整備促進事業	大原	豊後大野市	三重町大原	L=160m	II-C
125	豊肥振興局 農林基盤部 豊後大野市 農林整備課	農業基盤整備促進事業	百枝	豊後大野市	三重町百枝	N=1箇所	II-C
126	豊肥振興局 農林基盤部 豊後大野市 農林整備課	農業基盤整備促進事業	羽飛	豊後大野市	三重町羽飛	L=10m	II-C
127	豊肥振興局 農林基盤部 豊後大野市 農林整備課	農業基盤整備促進事業	北園	豊後大野市	大野町北園	L=400m	II-C
128	豊肥振興局 農林基盤部 豊後大野市 農林整備課	農業基盤整備促進事業	石原	豊後大野市	清川町六種	L=100m	II-C
129	豊肥振興局 農林基盤部 豊後大野市 農林整備課	農地耕作条件改善事業	小原	豊後大野市	清川町六種	N=1箇所	II-C
130	豊肥振興局 農林基盤部 豊後大野市 農林整備課	農地耕作条件改善事業	又井	豊後大野市	三重町又井	L=200m	II-C
131	豊肥振興局 農林基盤部 豊後大野市 農林整備課	農地耕作条件改善事業	森迫	豊後大野市	三重町森迫	L=760m	II-C
132	西部振興局 農林基盤部 日田市	農業体質強化基盤整備促進事業	羽田地区	日田市	大字羽田	農業用排水施設 改修	I-C
133	西部振興局 農林基盤部 九重町	農業体質強化基盤整備促進事業	九重地区	九重町	大字中村・飯田	農業用排水施設 改修	II-C

第5表 平成28年度 農林水産部実施予定事業に伴う埋蔵文化財調査判定一覧(4)

(林務管理課)

番号	振興局名・課名	事業名	地区名	事業場所		実施面積ha 実施延長m	判定
				市町村名	字名		
134	中部振興局 農林基盤部	道整備交付金事業	入蔵大峠1号線(1工区)	大分市	大字入蔵字浅内	200m	II-C
135	中部振興局 農林基盤部	道整備交付金事業	入蔵大峠1号線(2工区)	大分市	大字入蔵字浅内	200m	II-C
136	西部振興局 農林基盤部	道整備交付金事業	大原野線3工区	玖珠町	大字山浦	400m	II-C
137	西部振興局 農林基盤部	道整備交付金事業	大原野線4工区	玖珠町	大字山浦	400m	II-C
138	中部振興局 農林基盤部	農山漁村地域整備交付金事業	吉四六線(1工区)	臼杵市	野津町大字白岩外	200m	II-C
139	南部振興局 農林基盤部	農山漁村地域整備交付金事業	宇目蒲江線(1工区)	佐伯市	大字青山	250m	II-C
140	南部振興局 農林基盤部	農山漁村地域整備交付金事業	宇目蒲江線(直川1工区)	佐伯市	直川大字仁田原字一ツ戸	200m	II-C
141	南部振興局 農林基盤部	農山漁村地域整備交付金事業	宇目蒲江線(直川3工区)	佐伯市	直川大字仁田原字一矢返し	250m	II-C
142	豊肥振興局 農林基盤部	農山漁村地域整備交付金事業	三宅山線(小高野工区)	竹田市	直入町大字長湯字三宅山	240m	II-C
143	豊肥振興局 農林基盤部	農山漁村地域整備交付金事業	三宅山線(朝倉工区)	竹田市	大字中字村狭	560m	II-C
144	豊肥振興局 農林基盤部	農山漁村地域整備交付金事業	三宅山線(田平工区)	竹田市	大字植木字孤平	310m	II-C
145	北部振興局 農林基盤部	農山漁村地域整備交付金事業	宇治藤原線3工区	中津市	山国町小屋川字鳥ノ巣	500m	II-C
146	北部振興局 農林基盤部	農山漁村地域整備交付金事業	宇治藤原線4-1工区	中津市	山国町小屋川字松株	200m	II-C

(森林保全課)

番号	振興局名・課名	事業名	地区名	事業場所		実施面積ha 実施延長m	判定
				市町村名	字名		
147	東部振興局 農林基盤部	予防治山事業	佛合地区	杵築市	大字横城字佛合	溪間工3基	II-C
148	中部振興局 農林基盤部	予防治山事業	一反田地区	臼杵市	野津町大字岩屋字一反田	溪間工2基	II-C
149	中部振興局 農林基盤部	予防治山事業	小浦地区	津久見市	大字日見字小浦	溪間工2基	II-C
150	中部振興局 農林基盤部	予防治山事業	鯛網代地区	津久見市	大字千怒字鯛網代	山腹工 0.1ha	II-C
151	中部振興局 農林基盤部	復旧治山事業	由布岳地区	由布市	湯布院町塚原字由布岳	溪間工5基	II-C
152	南部振興局 農林基盤部	復旧治山事業	白坪地区	佐伯市	大字白坪	溪間工5基	II-C
153	南部振興局 農林基盤部	予防治山事業	脇地区	佐伯市	大字鶴望字脇	山腹工	II-C
154	南部振興局 農林基盤部	予防治山事業	貝ノ浦地区	佐伯市	蒲江大字波当津浦字貝ノ浦	溪間工2基	II-C
155	南部振興局 農林基盤部	予防治山事業	元猿地区	佐伯市	蒲江大字竹野浦河内字元猿	溪間工2基	II-C
156	豊肥振興局 農林基盤部	復旧治山	河原立地区	竹田市	大字岩本字河原立	溪間工3基	II-C
157	豊肥振興局 農林基盤部	地域防災対策総合治山	南河内地区	竹田市	荻町南河内 外	溪間工3基 山腹工 0.23ha	II-C
158	豊肥振興局 農林基盤部	林地荒廃防止事業	榎津留地区	竹田市 豊後大野市	大字倉木字向津留 緒方町大字榎津留	溪間工3基	II-C
159	西部振興局 農林基盤部	復旧治山	下小竹地区	日田市	大字小野字下小竹	溪間工2基	II-C
160	西部振興局 農林基盤部	予防治山	坂ノ下地区	日田市	前津江町大野字坂ノ下	溪間工1基	II-C
161	西部振興局 農林基盤部	予防治山	中間地区	日田市	大山町東大山字中間	溪間工2基	II-C
162	西部振興局 農林基盤部	予防治山	向釣地区	日田市	天瀬町馬原字向釣	溪間工1基	II-C
163	西部振興局 農林基盤部	予防治山	青野山地区	九重町	大字右田字青野山	溪間工1基	II-C

(漁港漁村整備課)

番号	振興局名・課名	事業名	地区名	事業場所		実施面積ha 実施延長m	判定
				市町村名	字名		
164	漁港漁村整備課	水産流通基盤事業(特定)	佐賀関漁港	大分市	佐賀関	防波堤(延伸) L=50m	II-C
165	漁港漁村整備課	水産流通基盤事業(一般)	長州漁港	宇佐市	長州	導流堤L=50m 物揚場(改修) L=100m	II-C
166	漁港漁村整備課	水産生産基盤整備事業(特定)	小祝漁港	中津市	中津	防波堤(改良) L=100m	II-C
167	漁港漁村整備課	水産生産基盤整備事業(一般)	蒲江漁港	佐伯市	蒲江	防波堤(改良) L=130m 岸壁(改修)	II-C
168	漁港漁村整備課	水産物供給基盤機能保全事業	蒲江漁港	佐伯市	蒲江	泊地浚渫 A=18,500㎡	II-C
169	漁港漁村整備課	漁港施設機能強化事業	松浦漁港	佐伯市	松浦	防波堤(改良) L=50m	II-C
170	漁港漁村整備課	港整備交付金事業	今津漁港	中津市	今津	防砂堤L=60m	II-C
171	漁港漁村整備課	港整備交付金事業	東深江漁港	臼杵市	東深江	防波堤L=40m	II-C
172	漁港漁村整備課	農山漁村地域整備交付金(漁村再生交付金事業)	香々地漁港	豊後高田市	香々地	浮桟橋L=25m 防風柵L=294.5m	II-C
173	漁港漁村整備課	農山漁村地域整備交付金(海岸保全施設整備事業)	竹田津漁港	国東市	竹田津	海岸老朽化工事	II-C
174	漁港漁村整備課	水産物供給基盤機能保全事業	大分漁港	大分市	大分	物揚場(補修) L=90.2m	II-C

第6表 平成28年度 土木建築部実施予定事業に伴う埋蔵文化財調査判定一覧(1)

番号	課・土木事務所名	事業名	路線名・河川名等	事業場所		調査面積 (単位:m ²)	遺跡名	判定
				市町村名	大字			
1	施設整備課	県有建築物防災対策推進事業	県庁舎別館	大分市	府内町3丁目	500	府内城・城下町	I-A
2	施設整備課	県有建築物保全事業	国東総合庁舎	国東市	国東町安国寺786-1	200	飯塚城跡	I-A
3	政策企画課	県立芸術文化短期大学施設整備事業	県立芸術文化短期大学	大分市	上野丘東1-11	700	上野遺跡群	I-A
4	県警会計課	大分東警察署整備事業	住友化学大分工場敷地内	大分市	鶴崎2200-1	1,300	鶴崎町遺跡群	I-B
5	研究普及課	林業研究部配水管改修工事	林業研究部	日田市	有田字佐寺原35	未定	佐寺原遺跡	I-B
6	豊後高田土木・道路建設	交付金(改良)	豊後高田安岐線	豊後高田市	小田原	5,000	寺田遺跡	I-A
7	豊後高田土木・道路建設	交付金(改良)	新城山香線	豊後高田市	田染池部(2)	5,000	五反田遺跡	I-A
8	豊後高田土木・道路保全	一般改良(道路)	豊後高田安岐線	豊後高田市	田染上野	10,000	上野条里	I-D
9	豊後高田土木・砂防	急傾斜	玉津地区	豊後高田市	玉津	5,000	高田城下町跡	I-C
10	豊後高田土木・道路保全	一般改良(道路)	小河内香々地線	豊後高田市	夷	10,000	霊仙寺	I-C
11	豊後高田土木・道路保全	交通安全	豊後高田安岐線	豊後高田市	田染上野	500	上野条里	I-C
12	国東土木・道路建設	交付金 道路改良	くにさきあき 国東安岐線	国東市	安岐町下原	9,000		II-B
13	国東土木・道路建設	交付金 交通安全	国道213号	国東市	国見町伊美	1,500	中須賀遺跡	I-B
14	国東土木・道路建設	交付金 交通安全	国東安岐線	国東市	国東町治郎丸	2,000		II-B・C
15	国東土木・道路建設	交付金 交通安全	国東安岐線	国東市	武蔵町糸原	2,400		II-B
16	国東土木・砂防	急傾斜	下油留木地区	国東市	安岐町油留木	1,600		II-D
17	別府土木・道路保全	道路改良	別府山香線	別府市	野田	1,000	北鉄輪遺跡	I-C
18	別府土木・道路建設	道路改良	大分空港道路	杵築市	相原～国東市大添	42,000		I・II-D
19	別府土木・道路建設	道路改良	成仏杵築線	杵築市	大内2	13,000		II-A
20	別府土木・道路建設	道路改良	成仏杵築線	杵築市	鴨川	5,000	山迫遺跡	I-C II-A・C
21	別府土木・都市計画	街路改良	山田関の江線	別府市	西野口町	10,500		II-A
22	別府土木・道路建設	道路改良	山香院内線	杵築市	山香町野原(恒道)	6,000		II-A
23	別府土木・河川	河川改修	高山川	杵築市	大内	5,000		II-A
24	別府土木・砂防	地すべり	乙原地区	別府市	乙原	100	吉祥寺跡	I-C
25	別府土木・砂防	急傾斜	永代橋北地区	杵築市	大内	4,000		II-A
26	別府土木・砂防	緊急改築	乙原地区	別府市	乙原	100	吉祥寺跡	I-C
27	大分土木・道路保全	側溝整備	坂ノ市中戸次線	大分市	屋山		丹生川坂ノ市条里跡	I-B
28	大分土木・道路建設	交付金 道路改良	国道197号	大分市	庄境～乙津町	73,000	鶴崎町遺跡群	I・II-A
29	大分土木・道路建設	交付金 道路改良	庄内久住線	由布市	庄内町大龍			II-A・C
30	大分土木・道路建設	交付金 道路改良	小挾間大分線(片面)	大分市	賀来			II-A・C
31	大分土木・道路保全	高規格 道路改良	鶴崎大南線	大分市	毛井		清水遺跡	I-C
32	大分土木・道路建設	道路改良	国道442号	大分市	上宗方～市		生石横穴墓群	I-A
33	大分土木・都市計画	街路改良	庄の原佐野線	大分市	大分	8,000	中世大友府内町跡	I-B
34	大分土木・道路保全	道路改良	国道442号(石合)	大分市	今市	4,750	石合第1遺跡	I・II-C
35	大分土木・港湾	交付金 統合補助	大分港坂ノ市地区	大分市	細～馬場	7,500		II-A
36	大分土木・河川	河川改良	本田川	大分市	細	300	細地区条里跡	I-B
37	大分土木・砂防	通常砂防	一尺屋川	大分市	一尺屋	3,000		II-A・C
38	大分土木・砂防	急傾斜	上小原地区	由布市	庄内原	3,000	小路遺跡	I-A・II-B
39	大分土木・砂防	急傾斜	国分新町地区	大分市	国分新町	3,000	六重原遺跡	I-C
40	大分土木・砂防	急傾斜 緊急改築	生石地区	大分市	生石		白木横穴墓群	I-B
41	臼杵土木・都市計画	道路改良	祇園洲柳原線	臼杵市	白杵	1,000	白杵城下町跡	I-A
42	臼杵土木・道路保全	道路改良	吉野原犬飼線	臼杵市	千塚	5,000	千塚遺跡群	I-A・C

第7表 平成28年度 土木建築部実施予定事業に伴う埋蔵文化財調査判定一覧(2)

番号	課・土木事務所名	事業名	路線名・河川名等	事業場所		調査面積 (単位:m ²)	遺跡名	判定
				市町村名	大字			
43	臼杵土木・砂防	急傾斜	家野地区	臼杵市	家野	600	家野遺跡	I-C
44	臼杵土木・道路保全	道路改良	国道502号(天昇大橋工区)	臼杵市	西畑	1,500	東光寺遺跡	I-C
45	臼杵土木・道路保全	交通安全	国道502号	臼杵市	搔懐		搔懐遺跡	I-A
46	臼杵土木・砂防	急傾斜	双葉南	臼杵市	戸室		戸室台遺跡	I-D
47	佐伯土木・砂防	砂防ダム	山王谷川	佐伯市	長谷		中山砦跡	I・II-C
48	佐伯土木・砂防	急傾斜	野添地区	佐伯市	弥生小田		小田山城跡	I-C
49	豊後大野土木・道路保全	一般改良 道路改良	中津留轟牧口停車場線	豊後大野市	清川町宇田枝		宇田枝遺跡群	I-C
50	豊後大野土木・道路建設	交付金 道路改良	三重新殿線	豊後大野市	三重町内田		重政遺跡群	I-C
51	豊後大野土木・道路建設	交付金 道路改良	三重新殿線	豊後大野市	三重町百枝		富山遺跡	I-C
52	豊後大野土木・道路建設	交付金 道路改良	三重新殿線	豊後大野市	千歳町前田～三重町百枝	30,000	上田遺跡群	I・II-A
53	豊後大野土木・道路建設	交付金 道路改良	三重新殿線	豊後大野市	三重町内田	20,000		II-A
54	豊後大野土木・道路建設	交付金 道路改良	緒方朝地線	豊後大野市	朝地町上尾塚		高城跡	I-C
55	豊後大野土木・道路建設	交付金 道路改良	百枝浅瀬野津線	豊後大野市	三重町上田原			II-C
56	豊後大野土木・道路建設	交付金 道路改良	宇目清川線	豊後大野市	三重町伏野	4,500	中津牟礼遺跡	I-A
57	豊後大野土木・道路保全	一般改良 道路改良	百枝大野線	豊後大野市	三重町西泉		百枝遺跡	I-A
58	豊後大野土木・道路保全	一般改良 道路改良	国道502号	豊後大野市	清川町白尾		観音堂古墳	I-B・II-C
59	豊後大野土木・河川	広域 河川改修	大野川	豊後大野市	大飼町下津尾		下野遺跡	I-C
60	豊後大野土木・河川	河川改修	大野川	豊後大野市	緒方町越生	1,000	平原・城山遺跡群	I-C
61	豊後大野土木・河川	河川改修	奥岳川	豊後大野市	清川町三玉		中村遺跡群	I-C
62	豊後大野土木・砂防	通常砂防	吐合川	豊後大野市	朝地町朝地		朝倉遺跡群	I-C
63	豊後大野土木・砂防	地すべり	山内地区	豊後大野市	大飼町山内		志田原遺跡	I-C
64	竹田土木・道路建設	交付金 道路改良	庄内久住線	竹田市	久住町久住	9,000	久住遺跡	I-A II-A
65	竹田土木・道路建設	交付金 道路改良	白丹竹田線	竹田市	飛田川	8,000		II-A
66	竹田土木・道路建設	交付金 道路改良	白丹竹田線	竹田市	下志土知	10,000	平原遺跡	I-A II-C
67	竹田土木・道路保全	一般改良	高森竹田線	竹田市	荻町桑木	1,000	日向遺跡群	I-B II-B
68	竹田土木・道路保全	一般改良	竹田五ヶ瀬線	竹田市	九重野	8,000		II-A
69	玉来ダム・河川	竹田水害緊急治水 ダム建設	玉来川	竹田市	久保		久保遺跡群	I・II-D
70	日田土木・道路保全	交通安全	西有田豆田線	日田市	西有田			II-A
71	日田土木・道路建設	補助	国道212号	日田市	三和	12,000	桑里跡	I-D
72	日田土木・道路建設	交付金	国道212号	日田市	三和～渡里	23,000	三和教田遺跡	I-A
73	日田土木・道路建設	交付金	国道212号	日田市	大山町西大山	6,000	鎌手遺跡	I・II-C
74	日田土木・道路建設	交付金	宝珠山日田線	日田市	小野	2,000		II-B
75	日田土木・道路保全	一般改良	朝日日田線	日田市	小山	1,000	長者原遺跡	I-A・II-C
76	日田土木・道路保全	一般改良	和田大鶴停車場線	日田市	大字大肥	5,700		II-A
77	日田土木・道路保全	交通安全	国道211号	日田市	大字大肥	2,400	大肥中村遺跡	I-B
78	日田土木・道路保全	交通安全	日田玖珠線	日田市	上城内	3,000	大波羅遺跡	I-A
79	日田土木・河川	河川改良	有田川	日田市	東有田	10,000	世尊寺遺跡	I・II-C
80	日田土木・河川	河川改良	蕪谷川	日田市	東有田		峰崎遺跡	I・II-C
81	日田土木・河川	河川改良	二串川	日田市	友田	10,000		II-B
82	日田土木・砂防	火山砂防	中大山川②	日田市	大山町西大山	1,700	中川原遺跡	I-B・C II-C

第8表 平成28年度 土木建築部実施予定事業に伴う埋蔵文化財調査判定一覧(3)

番号	課・土木事務所名	事業名	路線名・河川名等	事業場所		調査面積 (単位:㎡)	遺跡名	判定
				市町村名	大字			
83	日田土木・砂防	急傾斜地崩壊	田平地区	日田市	東有田	200	山口遺跡	I-C
84	日田土木・砂防	急傾斜地崩壊	法恩寺地区	日田市	日高	1,000	法恩寺古墳群	I-B
85	日田土木・砂防	急傾斜地崩壊	上城内地区	日田市	北豆田	1,500	慈眼山遺跡	I-C
86	日田土木・砂防	急傾斜地崩壊	後迫地区	日田市	大山町西大山	200	鳥宿砦跡	I-C
87	日田土木・砂防	急傾斜地崩壊	八丈地区	日田市	東有田	200	森ノ元遺跡	I-C
88	日田土木・砂防	急傾斜地崩壊	清岸寺地区	日田市	渡里	500	条里跡	I-C
89	日田土木・都市計画	交付金	丸山五和線	日田市	庄手	100	徳瀬遺跡	I-C II-C
90	日田土木・都市計画	交付金	銭淵大宮線	日田市	高瀬	6,000	銭淵遺跡	I-A・B
91	中津土木・道路建設	道路改良	中津高田線 (今津)	中津市	今津～鍋島	10,000		II-A・C
92	中津土木・道路建設	道路改良	鍋島植野線2	中津市	植野	5,000	植野伽藍遺跡	I-D
93	中津土木・道路建設	道路改良	渋見成恒中津線2	中津市	原口	2,000	原口遺跡	I-A
94	中津土木・道路建設	道路改良	中津高田線 (角木)	中津市	角木	200		II-B
95	中津土木・道路保全	道路改良	国道500号	中津市	本耶馬溪町跡田	1,000		II-A
96	中津土木・都市計画	道路改良	外馬場錆矢堂線	中津市	牛神	8,000	一ツ松遺跡群	I・II-A
97	中津土木・道路建設	道路改良	平原耶馬溪線	中津市	耶馬溪町金吉	2,000		II-A
98	中津土木・道路建設	道路改良	国道212号 (耶馬溪道路)	中津市	耶馬溪町大島	30,000		II-A
99	中津土木・道路保全	交通安全	国道212号	中津市	本耶馬溪町多志田	100	多志田遺跡	I-B
100	中津土木・道路保全	交通安全	万田四日市線	中津市	大貞	1,000		II-A
101	中津土木・道路保全	交通安全	万田四日市線	中津市	永添	3,000		II-A
102	中津土木・河川	広域河川	山国川	中津市	耶馬溪町大字宮園～山国町平小野	5,000	宮園遺跡	I-B・II-C
103	中津土木・河川	床上浸水対策	山国川	中津市	樋山路～宮園	9,000	岸ノ上遺跡	I・II-B
104	中津土木・河川	床上浸水対策	山国川	中津市	宮園	100		II-B
105	宇佐土木・道路建設	交付金 道路改良	宇佐本耶馬溪線	宇佐市	江須賀	5,000	宇佐地区条里跡	I-B
106	宇佐土木・道路建設	交付金 道路改良	安心院湯布院線	宇佐市	安心院町龍王	200	安心院地区条里跡	I-B・C
107	宇佐土木・道路保全	交付金 交通安全	山香院内線	宇佐市	安心院町笹ヶ平	9,000		II-B・C
108	宇佐土木・道路保全	交付金 交通安全	津房木裳線	宇佐市	安心院町六郎丸	1,000		II-A・C
109	宇佐土木・河川	障害防止	駅館川	宇佐市	下拜田	1,000		II-B・C

第9表 平成28年度 土木建築部実施事業に伴う埋蔵文化財調査・確認・試掘・立会調査一覧(1)

番号	事業者名		事業名	事業場所		遺跡名	調査	調査日	調査結果
				市町村名	大字				
1	大分県	豊後高田土木事務所	築地第3川砂防堰堤工事	豊後高田市	築地		立会	平成27年10月8日	本調査なし
2	大分県	豊後高田土木事務所	県道新城山香線道路改良工事	豊後高田市	田染池部	五反田遺跡	確認	平成27年10月28日	本調査なし
3	大分県	豊後高田土木事務所	県道新城山香線道路改良工事	豊後高田市	田染池部		試掘	平成27年12月11日	本調査なし
4	大分県	豊後高田土木事務所	下黒土地区急傾斜地崩壊対策工事	豊後高田市	黒土	身灌神社	立会	平成28年2月19日	近世磁器出土 本調査なし
5	大分県	国東土木事務所	県道国東安岐線交通安全事業	国東市	国東町治郎丸		立会	平成27年10月28日	本調査なし
6	大分県	別府土木事務所	永代橋北地区急傾斜地崩壊対策工事	杵築市	大内		試掘	平成27年8月28日	本調査なし
7	大分県	別府土木事務所	永代橋北地区急傾斜地崩壊対策工事	杵築市	大内		試掘	平成27年10月29日	本調査なし
8	大分県	別府土木事務所	県道日出真那井杵築線交通安全工事	日出町	大神		立会	平成27年11月9日	本調査なし
9	大分県	別府土木事務所	都市計画道路山田関の江線街路改良工事	別府市	野口西町		試掘	平成28年1月21・22日	本調査なし
10	大分県	別府土木事務所	県道成仏杵築線道路改良工事	杵築市	鴨川		試掘	平成28年2月18日	本調査なし
11	大分県	大分土木事務所	神崎警察官駐在所浄化槽設置工事	大分市	本神崎	馬場条里跡	立会	平成27年8月4日	本調査なし
12	大分県	大分土木事務所	滝尾交番浄化槽改修工事	大分市	下郡中央	下郡遺跡群	立会	平成27年9月9日	本調査なし
13	大分県	大分土木事務所	細警察官駐在所浄化槽設置工事	大分市	細	細遺跡	立会	平成27年8月24日	本調査なし
14	大分県	大分土木事務所	里警察官駐在所浄化槽転換工事	大分市	里	丹生川坂ノ市条里跡	立会	平成27年9月10日	本調査なし
15	大分県	大分土木事務所	丹生警察官駐在所浄化槽転換工事	大分市	佐野南	丹生川坂ノ市条里跡	立会	平成27年10月5日	遺跡なし
16	大分県	大分土木事務所	上小原地区急傾斜地崩壊対策工事	由布市	庄内町庄内原	小路遺跡	立会	平成27年10月6・14日	横穴状遺構3基 記録保存
17	大分県	大分土木事務所	二級河川本田川河川改良工事	大分市	細	細地区条里跡	立会	平成27年11月20日	本調査なし
18	大分県	大分土木事務所	県道鶴崎大南線道路改良工事	大分市	毛井	清水遺跡	確認	平成28年3月4日	竪穴遺構・土坑等検出 本調査
19	大分県	臼杵土木事務所	都市計画道路祇園洲柳原線街路改良事業	臼杵市	臼杵本丁	臼杵城下町跡	確認	平成27年6月29日	焼土層・土坑・溝検出 本調査
20	大分県	臼杵土木事務所	国道217号平岩松崎バイパス道路改良事業	津久見市	志手町		立会	平成27年11月16日	本調査なし
21	大分県	豊後大野土木事務所	三重総合高校久住校合併処理浄化槽転換事業	竹田市	久住町栢木	池畑遺跡	立会	平成27年8月26日	本調査なし
22	大分県	豊後大野土木事務所	重政警察職員住宅合併処理浄化槽転換事業	豊後大野市	三重町内田	重政遺跡群	立会	平成27年8月26日	本調査なし
23	大分県	豊後大野土木事務所	豊後大野家畜保健衛生所合併処理浄化槽転換事業	豊後大野市	三重町赤嶺	茶屋久保遺跡群	立会	平成27年9月2日	本調査なし
24	大分県	豊後大野土木事務所	リバーパーク大飼合併処理浄化槽転換事業	豊後大野市	大飼町田原	舞田横穴群	立会	平成27年9月2日	本調査なし
25	大分県	豊後大野土木事務所	三重独身者住宅合併処理浄化槽転換事業	豊後大野市	三重町市場	桜馬場遺跡群	立会	平成27年9月10日	本調査なし
26	大分県	豊後大野土木事務所	豊後大野警察署長公舎合併処理浄化槽転換事業	豊後大野市	三重町市場	市場遺跡	立会	平成27年9月10日	本調査なし
27	大分県	豊後大野土木事務所	七ツ森警察官駐在所合併処理浄化槽転換事業	竹田市	菅生	菅生小学校遺跡	立会	平成27年9月10日	本調査なし
28	大分県	豊後大野土木事務所	農林水産研究指導センターきのこグループ合併処理浄化槽転換事業	豊後大野市	三重町赤嶺		立会	平成27年9月14日	本調査なし
29	大分県	豊後大野土木事務所	農林水産研究指導センター養豚管理棟合併処理浄化槽転換事業	豊後大野市	三重町赤嶺	茶屋久保遺跡群	立会	平成27年9月25日	土器片出土、 遺跡なし
30	大分県	豊後大野土木事務所	竹田地区宿舎合併処理浄化槽転換事業	竹田市	竹田	上角遺跡	立会	平成27年10月15日	本調査なし
31	大分県	豊後大野土木事務所	県道緒方大野線道路改良工事	豊後大野市	大野町両家		立会	平成27年10月15日	古代土師器出土、 本調査なし
32	大分県	豊後大野土木事務所	大野川中流圏域広域河川改修事業	豊後大野市	大飼町下津尾		立会	平成27年11月17日	土器片出土 本調査なし
33	大分県	豊後大野土木事務所	県道中津留轟牧口停車場線道路改良工事	豊後大野市	清川町宇田枝	宇田枝遺跡群	立会	平成27年11月26日	本調査なし
34	大分県	竹田土木事務所	県道庄内久住線交通安全事業	竹田市	久住町仏原		立会	平成28年1月14日	本調査なし
35	大分県	日田土木事務所	農林水産研究指導センター林業研究部浄化槽改修工事	日田市	有田	佐寺原遺跡	立会	平成27年11月4日	本調査なし
36	大分県	日田土木事務所	都市計画道路丸山五和線街路改良工事	日田市	庄手		試掘	平成27年11月10日	近世陶磁器出土、 本調査なし
37	大分県	日田土木事務所	国道211号交通安全工事	日田市	大肥	大肥遺跡	立会	平成27年11月19日	近世磁器出土 本調査なし
38	大分県	日田土木事務所	国道212号響峰バイパス道路改良事業	日田市	大山町西大山	鎌手遺跡	確認	平成27年12月1・2日	近世陶磁器出土、 本調査なし
39	大分県	日田土木事務所	都市計画道路丸山五和線街路改良工事	日田市	庄手		試掘	平成28年2月8・9日	本調査なし
40	大分県	日田土木事務所	国道212号(日田拡幅)道路改良事業	日田市	三和	三和教田遺跡	確認	平成28年2月23・24日	縄文土器等出土 本調査なし
41	大分県	中津土木事務所	県道洪見成恒中津線道路改良工事	中津市	三光原口	原口遺跡	立会	平成27年4月14日	溝検出 本調査
42	大分県	中津土木事務所	都市計画道路中津高田線道路改良事業	中津市	今津		試掘	平成27年7月7日	本調査なし
43	大分県	中津土木事務所	宇佐支援学校合併処理浄化槽転換事業	宇佐市	猿渡	糸口遺跡	立会	平成27年7月17日	本調査なし
44	大分県	中津土木事務所	宇佐警察官駐在所合併処理浄化槽転換事業	宇佐市	南宇佐	宇佐町遺跡	立会	平成27年8月20日	本調査なし

第10表 平成27年度 土木建築部実施事業に伴う埋蔵文化財調査・確認・試掘・立会調査一覧(2)

番号	事業者名		事業名	事業場所		遺跡名	調査	調査日	調査結果
				市町村名	大字				
45	大分県	中津土木事務所	国道212号交通安全工事	中津市	本耶馬溪町多志田	多志田遺跡	確認	平成27年8月20日	本調査なし
46	大分県	中津土木事務所	宇佐家畜保健衛生所合併処理浄化槽転換事業	宇佐市	和気	北宇佐遺跡	立会	平成27年8月27日	本調査なし
47	大分県	中津土木事務所	農林水産研究指導センター水田農業グループ合併処理浄化槽転換事業	宇佐市	北宇佐		立会	平成27年8月27日	本調査なし
48	大分県	中津土木事務所	県道万田四日市線交通安全(道路改良)事業	中津市	大貞		試掘	平成27年10月9日	本調査なし
49	大分県	中津土木事務所	一級河川山国川床上浸水対策特別緊急事業	中津市	耶馬溪町樋山路		立会	平成27年10月21日	本調査なし
50	大分県	中津土木事務所	県道洪見成恒中津線道路改良工事	中津市	三光原口	原口遺跡	立会	平成27年10月23日	近世陶磁器等出土、本調査なし
51	大分県	宇佐土木事務所	二級河川深見川河川海岸改良事業	宇佐市	安心院町大佛	安心院地区条里跡	立会	平成27年4月27日	本調査なし
52	大分県	宇佐土木事務所	二級河川五十石川河川海岸改良事業	宇佐市	下佐野	大根川遺跡	立会	平成27年4月27日	本調査なし
53	大分県	宇佐土木事務所	二級河川寄藻川河川海岸改良事業	宇佐市	南宇佐		立会	平成27年5月7日	本調査なし
54	大分県	宇佐土木事務所	県道山香院内線交通安全事業	宇佐市	安心院町笹ヶ平		試掘	平成28年3月1日	本調査なし
55	大分県	農業大学校	魅力ある農業実践教育推進事業	豊後大野市	三重町赤嶺	茶屋久保遺跡群	立会	平成27年11月9日	本調査なし
56	大分県	教育財務課	新生支援学校教室改造工事	大分市	玉沢	深町遺跡	立会	平成27年8月21日	本調査なし
57	大分県	教育財務課	佐伯鶴城弓道場改築工事	佐伯市	城下東町	佐伯城下町	立会	平成28年1月5日	本調査なし

第11表 平成27年度 受託実施事業に伴う埋蔵文化財確認・試掘・立会・分布調査一覧

番号	事業者名		事業名	事業場所		遺跡名	調査	調査日	調査結果
				市町村名	大字				
1	国土交通省	大分河川国道事務所	三光本耶馬溪道路建設	中津市	本耶馬溪町跡田		試掘	平成27年8月5・6日	弥生時代の竪穴等本調査(古戸遺跡)
2	国土交通省	大分河川国道事務所	三光本耶馬溪道路建設	中津市	本耶馬溪町跡田		試掘	平成28年1月27日	本調査なし
3	国土交通省	大分河川国道事務所	三光本耶馬溪道路建設	中津市	本耶馬溪町下屋形	下屋形遺跡	確認	平成28年2月1・2日	本調査なし
4	国土交通省	山国川河川事務所	山国川床上浸水対策緊急特別事業	中津市	本耶馬溪町曾木	上曾木遺跡	確認	平成27年5月26・27日	本調査なし
5	国土交通省	山国川河川事務所	山国川床上浸水対策緊急特別事業	中津市	耶馬溪町多志田		立会	平成27年12月11日	本調査なし
6	国土交通省	北九州国道事務所事務所	一般国道豊前拡幅	中津市	三光佐知		分布	平成27年5月27日	本調査なし
7	国土交通省	筑後川河川事務所	筑後川上流部(日田市高瀬地区)河川改修事業	日田市	高瀬		分布	平成27年11月5日	本調査なし
8	気象庁	大分地方气象台	ウインドプロファイラ観測施設アース工事	大分市	長浜町3丁目	中世大友府内町跡	立会	平成27年10月14日	本調査なし
9	気象庁	大分地方气象台	大分地方气象台標本木植栽及び立札等整備工事	大分市	長浜町3丁目	中世大友府内町跡	立会	平成28年3月15日	本調査なし
10	法務省	中津少年学院	平成26年度中津少年学院斜面崩落防止対策等工事	中津市	賀来	清水郎西遺跡	立会	平成27年8月27日	本調査なし
11	林野庁	大分西部森林管理署	城内2号宿舍解体撤去工事	日田市	中城町	日田条里遺跡	立会	平成27年12月21日	本調査なし
12	国立大学法人	九州大学病院別府病院	九州大学病院別府病院再開発工事(仮称)	別府市	鶴見鶴見原		分布	平成27年5月21日	II-D
13	公立大学法人	大分県立芸術文化短期大学	キャンパス整備事業芸短大北側進入路建設工事	大分市	上野丘東	上野遺跡群	立会	平成28年2月18日	本調査なし

V 大分県古代・中世石造遺物分布調査事業

1. 調査の目的と経過

大分県には多数の中世石造物の所在が知られており、国宝・国特別史跡である臼杵磨崖仏をはじめ国・県の文化財指定を受けたものが約240件、市町村指定や未指定の優品を含めるとその数は膨大なものとなる。大分県が誇る貴重な文化遺産といえるが、これまで県内のどこに、どれくらいの石造物が存在するのかが全く把握できていなかった。そのような中で、近年の少子高齢化による地域社会の崩壊で、永らく地域で大切に管理されてきた石造物が所在不明となったり、都市部での開発による石造物の移転や滅失、大気汚染や酸性雨等の地球環境の変化による石造物の劣化の急速な進行等、石造物を取り巻く環境が厳しさを増しており、石造物の保存に向けた取組が急務となっていた。

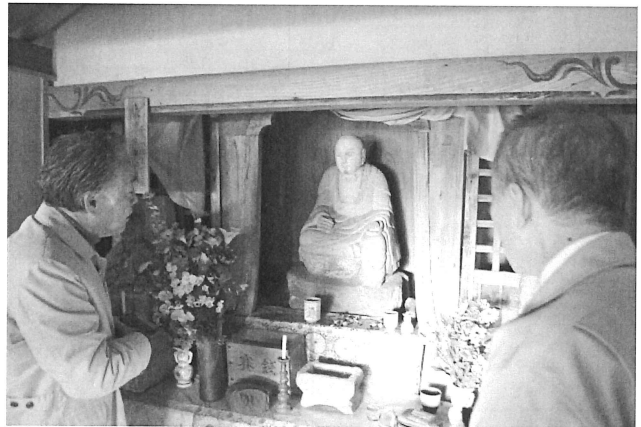
そのため、平成20年度から石造物の分布、種別、立地、数量、残存状況等のデータを収集し、基礎情報を整備するための悉皆調査を実施した。この悉皆調査は平成26年度まで実施し、その成果を報告書『大分の中世石造遺物』第1～3集(分布図・地名表編)として刊行した。その結果、県内に3,605箇所の中世石造物所在地と、約28,000基の石造物を確認したが、まだ未把握のものも存在すると思われる。

2. 平成27年度の調査概要

平成26年度までの悉皆調査成果を踏まえ、平成27年度から中世石造物の実測調査を行った。実測対象は各地域を代表する主要なものや特徴的なものを抽出して実施した。また、調査内容について専門家の指導を受けるため、平成27年12月19日・20日に調査委員会を開催し、今年度の調査概要の報告と平成28年度の調査計画についての協議検討、大分市内の石造物の現地調査を行った。平成28年3月31日には報告書として『大分の中世石造遺物』第4集(写真図版編)を刊行し、県内の主要な石造物の写真を収録した。



実測調査風景
(由布市庄内町 長野石幢と周辺石塔群)



調査委員会 現地調査風景
(大分市伽藍石仏地藏堂)

VI 大分県内遺跡発掘調査

急傾斜上小原地区立会調査（由布市庄内）

小路遺跡は由布市庄内町庄内原に所在し、大分川左岸の丘陵上に立地する。古墳時代の横穴墓が確認されている他、大應寺本堂裏には大友氏8代氏時の墓と伝わる無縫塔が崖面に穿たれた龕に納められ、周囲には石塔部材が散在している。この「大應寺の無縫塔」は由布市有形文化財に指定されている。

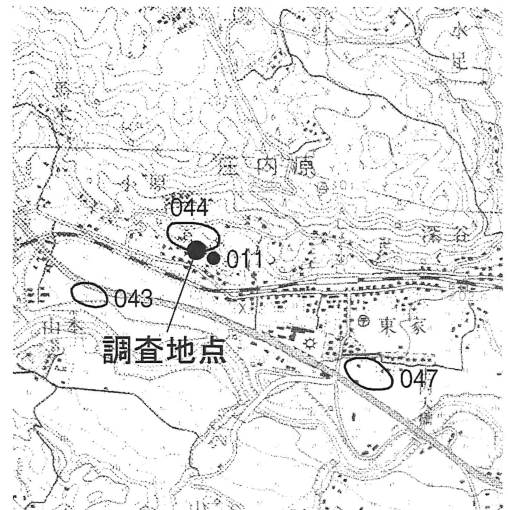
調査は大分県土木建築部大分土木事務所が実施する上小原地区急傾斜地崩壊対策工事に伴い、崖面掘削時に立会調査を実施した結果横穴状遺構3基を確認したため、遺構発掘及び記録作成を実施した。

1号横穴床面の平面形状は隅丸方形で、幅2.12m、奥行1.52mを測る。天井部は崩落しているが、奥壁面にわずかに残存する天井の痕跡から、本来の高さは1.8m程度であろう。開口部の床面には浅い溝状、奥壁には幅0.78m、高さ0.20m、奥行0.14mの不整形な掘込みが見られる。床面レベルは221.6m前後である。内部は天井の崩落に伴う土砂が1.8mほど堆積しており、その真上に花入れとして使用されていたと思われる牛乳ビン1本が置かれていた。出土遺物はなく、開鑿時期は不明である。

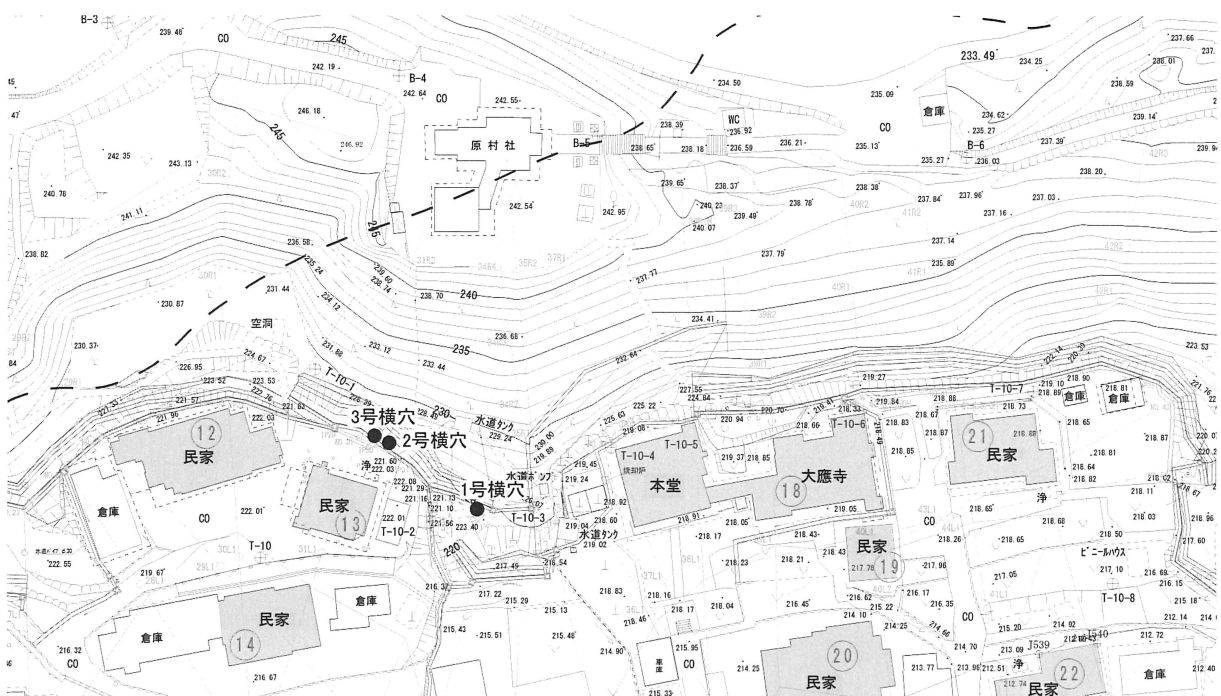
2号横穴は民家造成時の掘削により天井から床面前方にかけて大きく削平を受けている。床面形状は隅丸方形で、幅2.42m、奥行1.70mを測る。南壁際は一部段状になっている。床面レベルは221.7m前後で、奥壁の天井部の痕跡から高さは1.80m程度である。遺物は出土していない。

3号横穴は2号横穴に近接し、2号横穴同様宅地造成の削平を受けている。床面は方形で、幅1.72m、奥行1.45mを測る。床面レベルは221.9～220mである。奥壁北側はわずかに天井が残り、高さ1.65mを測る。遺物は床面直上から近世磁器碗が1点出土している。

これら3基の横穴の時期は、3号横穴の遺物から近世の可能性もあるが、周辺に石造物が存在する状況から中世に遡る可能性もある。平成25年度の立会調査でも石塔等を納めた龕と考えられる横穴2基を確認しており、今次の遺構も花入れが置かれるなど信仰の対象となっていたことから、同様のものであろう。周囲にはまだ同様の横穴の開口が確認できるため、今後の開発に際しても注意が必要である。

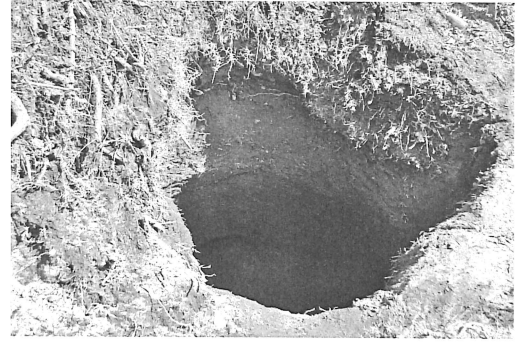
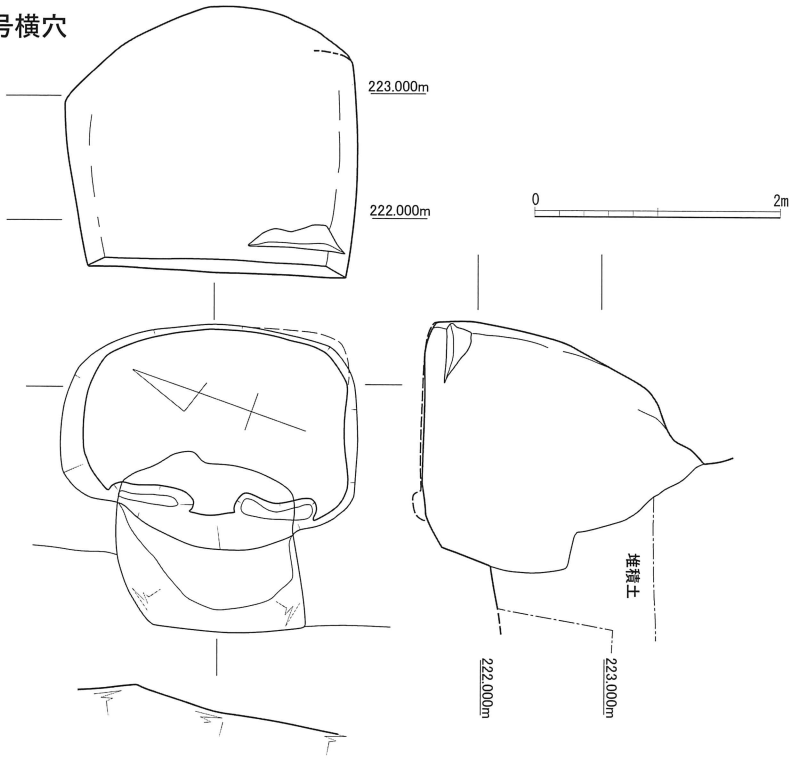


第1図 遺跡位置図 (S=1/25,000)

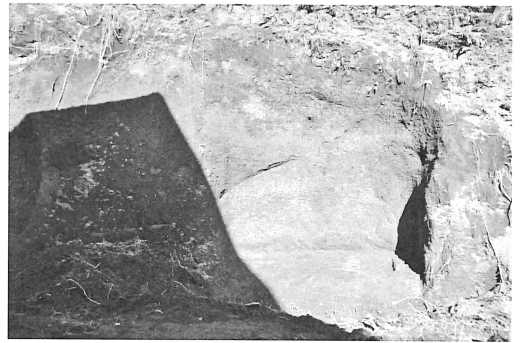
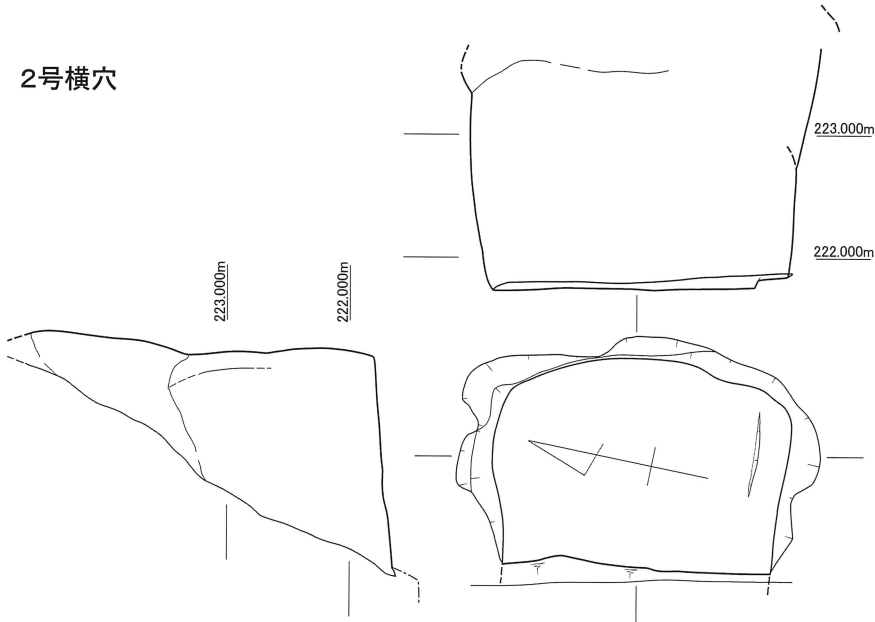


第2図 小路遺跡 遺構配置図 (S=1/1,000)

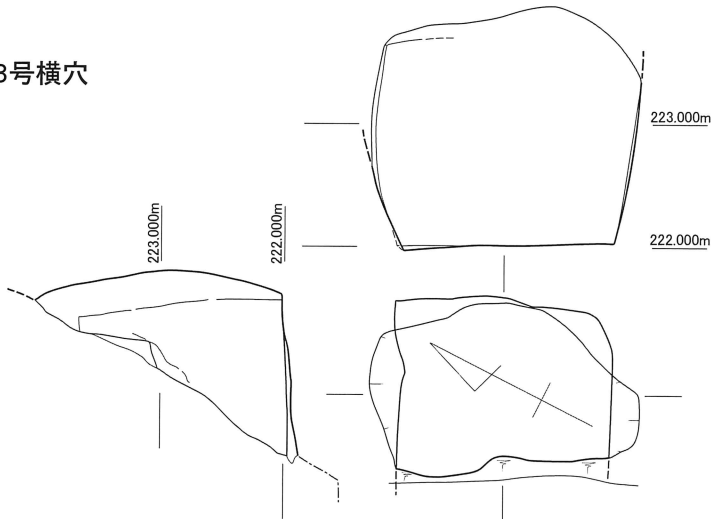
1号横穴



2号横穴



3号横穴



第3図 小路遺跡 横穴状遺構実測図 (S=1/60)

報告書抄録

ふりがな	おおいたけんないいせき はつくつちょうさ がいほう じゅうく
書名	大分県内遺跡発掘調査概報19
副書名	
巻次	
シリーズ名	大分県内遺跡発掘調査概報
シリーズ番号	19
編著者名	松本康弘・横澤 慈
編集機関	大分県教育庁埋蔵文化財センター
所在地	〒870-1113 大分市大字中判田1977番地
発行年月日	2016(平成28)年3月31日

ふりがな	所在地	コード		北緯	東経	調査期間	調査面積	調査原因
		市町村	遺跡番号					
しょうじいせき 小路遺跡	由布市庄内町 庄内原	44213	213044	33° 11' 10"	131° 23' 50"	20151006 20151014	15㎡	急傾斜地 崩壊対策工事

所収遺跡名	種別	主な時代	主な遺物	特記事項
小路遺跡	横穴3基	中世・近世	磁器碗	
要約	<p>今年度の分布調査で、試掘・確認調査が必要と判断した遺跡は、Iの県農林水産部局関係事業では14箇所、IIの県土木建築部関係事業では72箇所であった。</p> <p>また、今年度の大分県古代・中世石造遺物の分布調査は、県内主要石造物の実測調査を中心に実施した。</p>			

大分県内遺跡発掘調査概報 19

発行年月日 平成28年3月31日
編 集 大分県教育庁埋蔵文化財センター
所 在 地 〒870-0011 大分市大字中判田 1977 番地
TEL 097(597)5675
印 刷 外堀印刷(有)
〒870-0025 大分市顕徳町1丁目 10-21
TEL 097(536)2666
