



写真247 Ⅲ-1SK-04出土木製品（第17図30）



写真248 Ⅲ-1区包含層内出土木製品 (第68図278)



写真249 Ⅲ-1区包舍層内出土木製品 (第68図279)



写真250 Ⅲ-1区包含層内出土木製品 (第68図280)



写真251 Ⅲ-1区包含層内出土木製品 (第68図281)

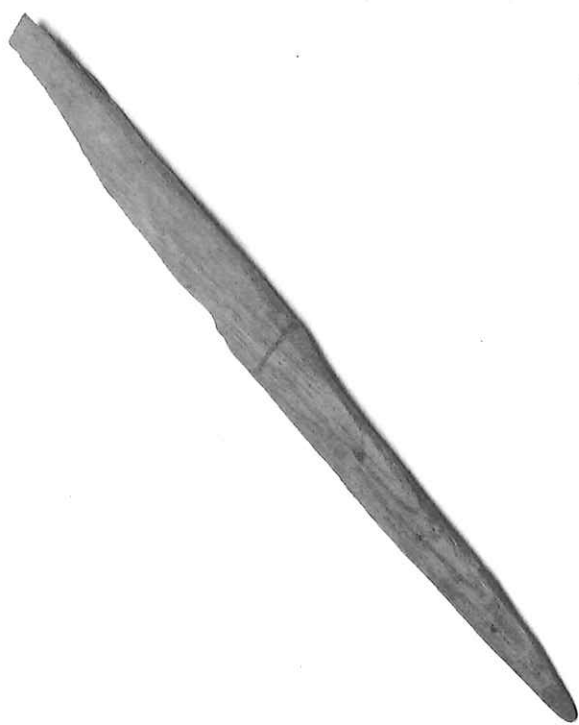


写真252 Ⅲ-1区包含層内出土木製品 (第68図282)



写真253 Ⅲ-1区包含層内出土木製品 (第68図283)



写真254 Ⅲ-1区包含層内出土木製品 (第69図284)





写真255 Ⅲ-1区包含層内出土木製品 (第69図285)



写真256 Ⅲ-1区包含層内出土木製品 (第70図286)



写真257 Ⅲ-1区包含層内出土木製品 (第70図287)

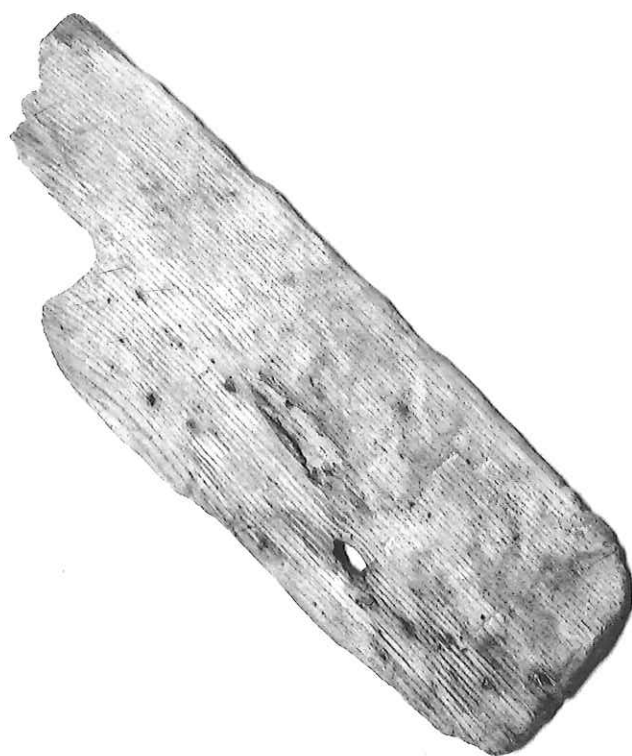


写真258 Ⅲ-1区包含層内出土木製品 (第70図288)

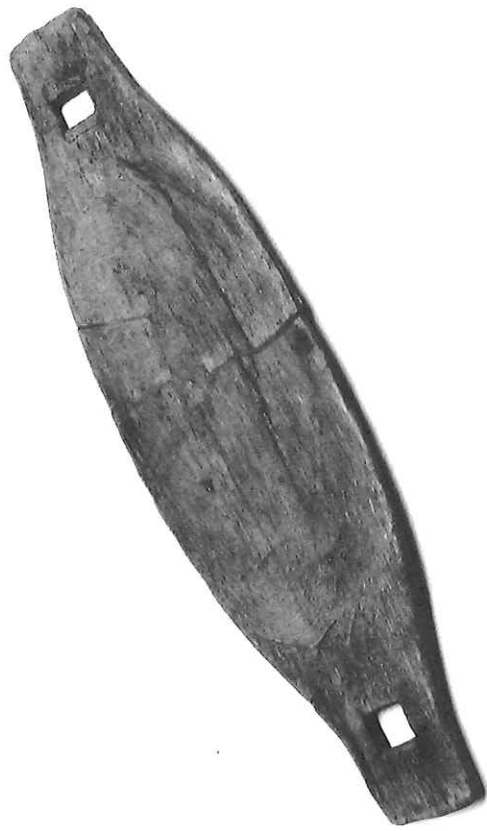


写真259 Ⅲ-1区包含層内出土木製品（第70図289）



写真260 Ⅲ-1区包含層内出土木製品 (第71図290)



写真261 Ⅲ-1区包含層内出土木製品 (第71図291)



写真262 Ⅲ-1区包含層内出土木製品 (第71図292)



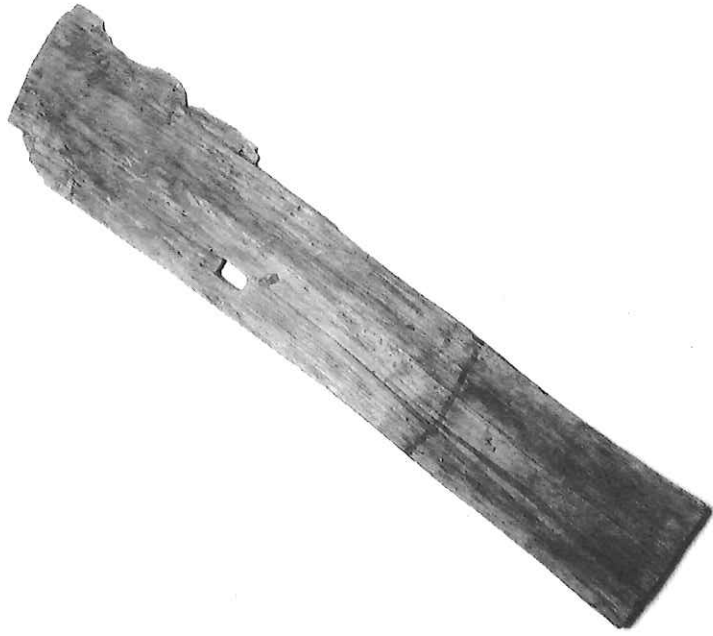


写真263 Ⅲ-1区包含層内出土木製品 (第71図293)



写真264 Ⅲ-1区包含層内出土木製品 (第72図294)



写真265 Ⅲ-1区包含層内出土木製品 (第72図295)



写真266 Ⅲ-1区包舍層内出土木製品 (第72図296)



写真267 Ⅲ-1区包含層内出土木製品 (第73図297)

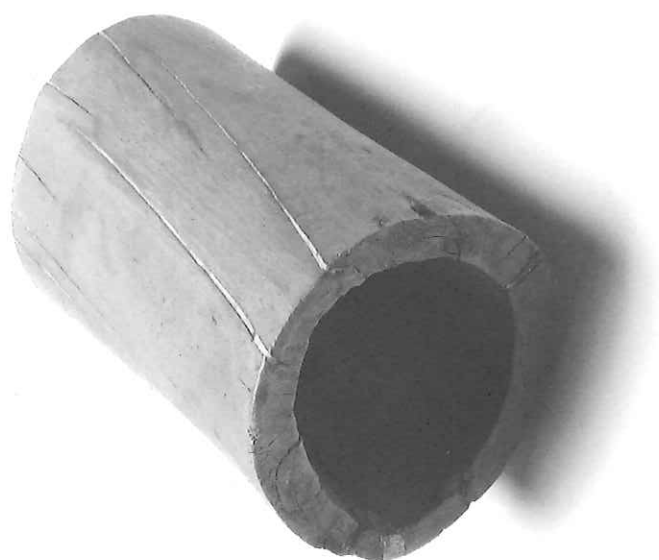


写真268 Ⅲ-1区包層内出土木製品 (第73図298)

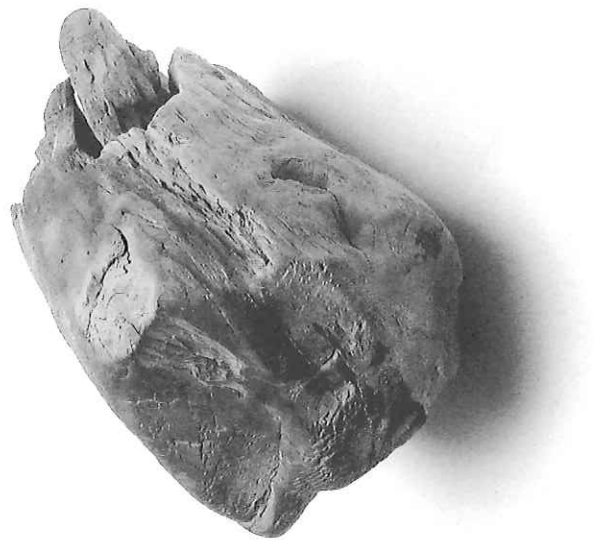


写真269 Ⅲ-1区包含層内出土木製品 (第73図299)



写真270 Ⅲ-1区包含層内出土木製品 (第73図300)



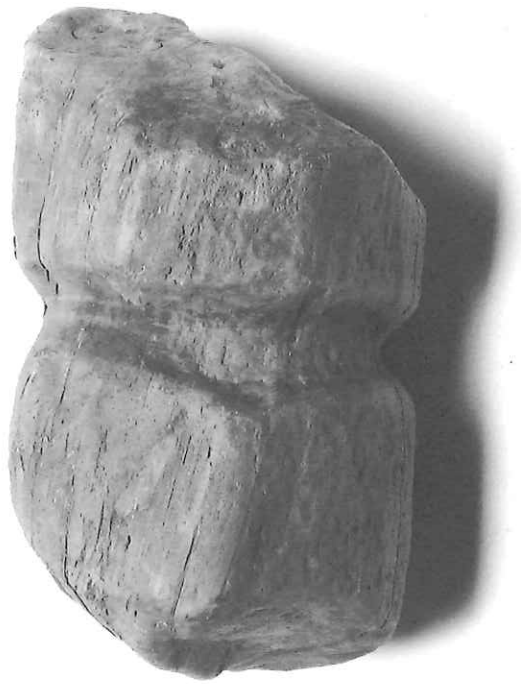


写真271 Ⅲ-1区包含層内出土木製品 (第74図301)



写真272 Ⅲ-1区包含層内出土木製品 (第74図302)



写真273 Ⅲ-1区包含層内出土木製品 (第74図303)

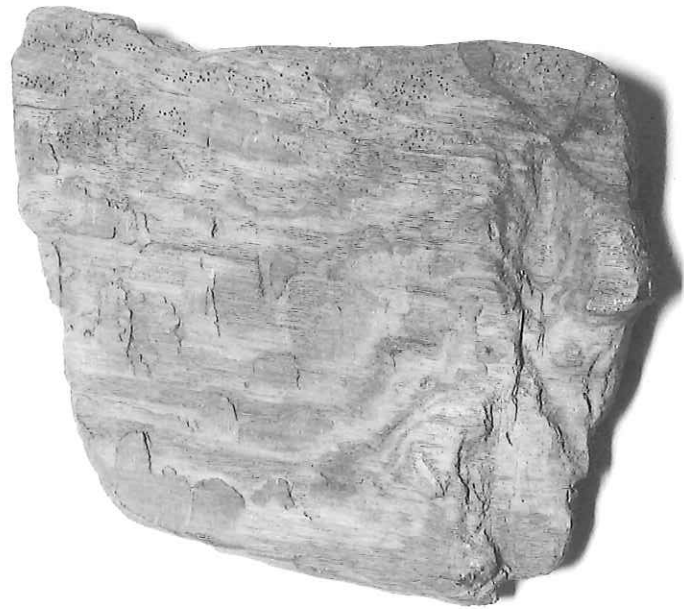


写真274 Ⅲ-1区包含層内出土木製品 (第74図304)



写真275 Ⅲ-2SK-11出土木製品 (第96図315)



写真276 Ⅲ-2SE-01出土木製品 (第106図334)



写真277 Ⅲ-1SK-02出土土器（第9图1）

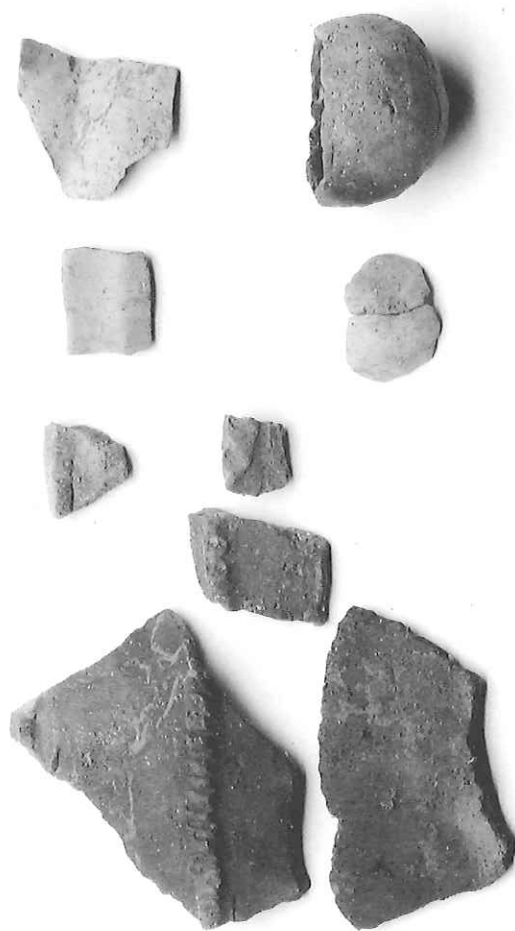


写真278 Ⅲ-1SK-02出土土器 (第9图2~5)





写真279 Ⅲ-1区包含層内出土土器 (第10・11图)



写真280 Ⅲ-1SK-03出土土器 (第15図26)



写真281 Ⅱ-1SK-03出土土器（第15図27）

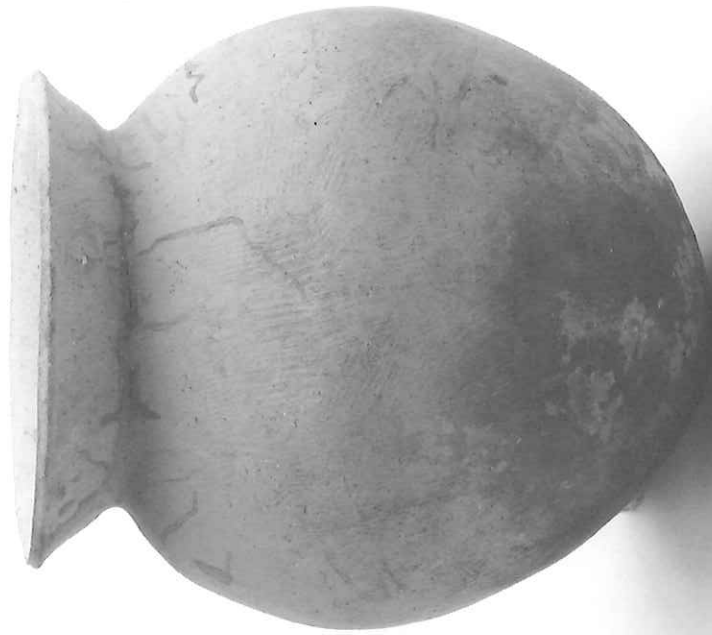


写真282 Ⅲ-1SK-03出土土器（第15图28）



写真283 Ⅲ-1SK-05出土土器（第19图31）



写真284 Ⅲ-1SK-05出土土器 (第19図32)



写真285 Ⅲ-1SK-08出土土器 (第23図35)



写真286 Ⅲ-1SK-10出土土器 (第25図36)





写真287 Ⅲ-1SE-01出土土器（第29図38）

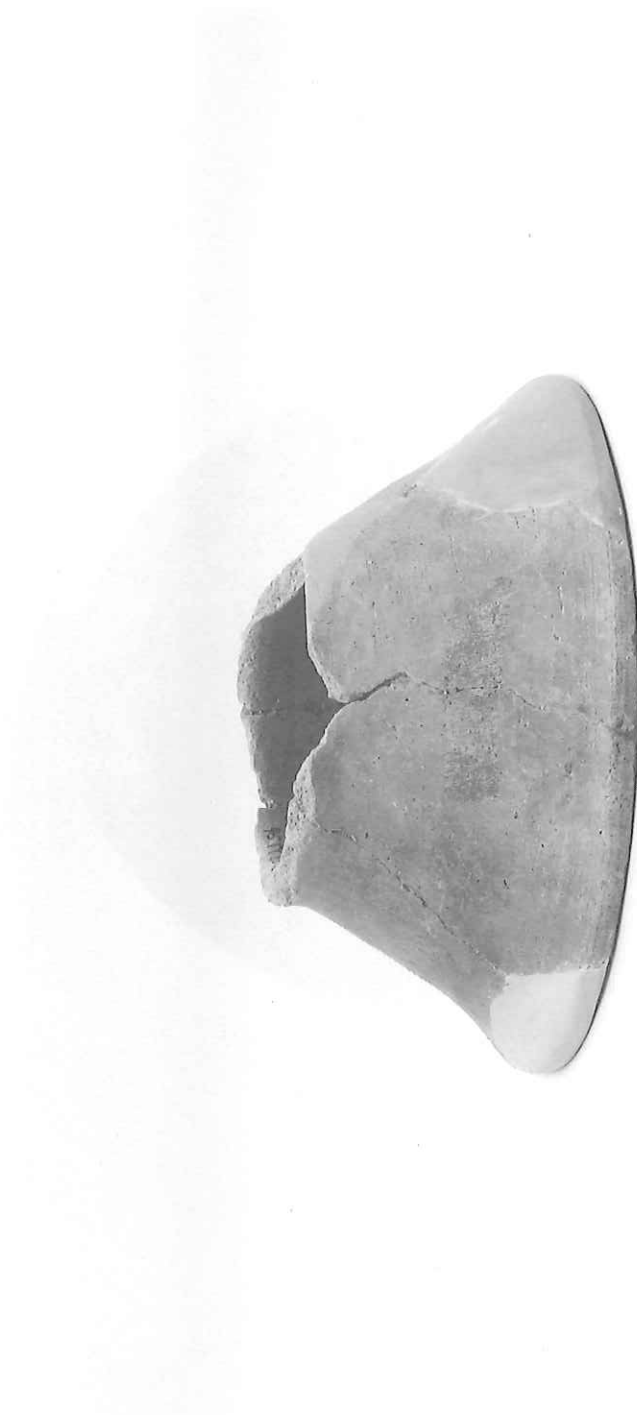


写真288 Ⅲ-1SE-01出土土器 (第29図39)



写真289 Ⅲ-1SE-01出土土器（第29図41）

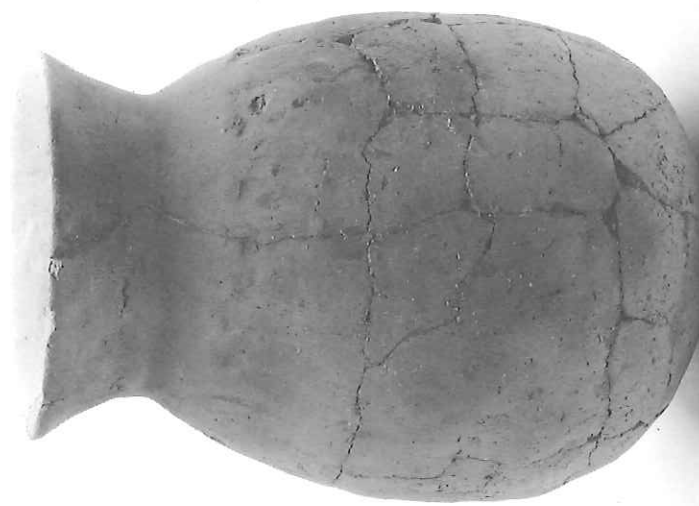


写真290 Ⅲ-1SE-01出土土器（第29图42）



写真291 Ⅲ-1SE-01出土土器（第29図43）



写真292 Ⅲ-15E-01出土土器（第29图44）



写真293 Ⅲ-15E-02出土土器 (第32图47)

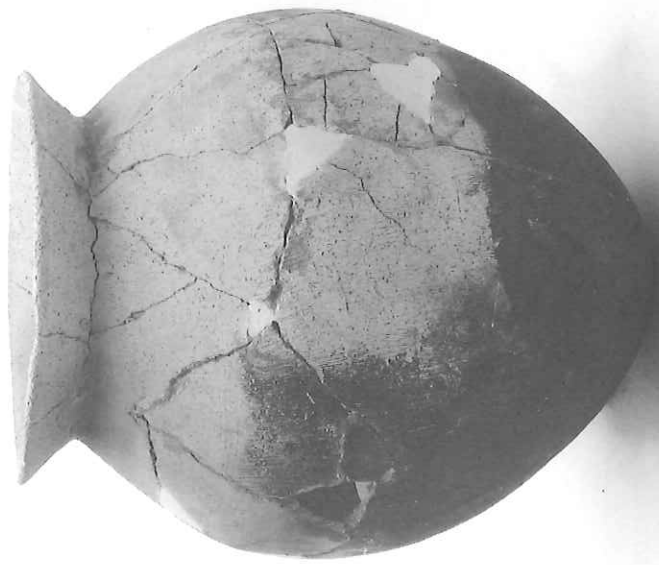


写真294 Ⅲ-15E-02出土土器 (第32図48)



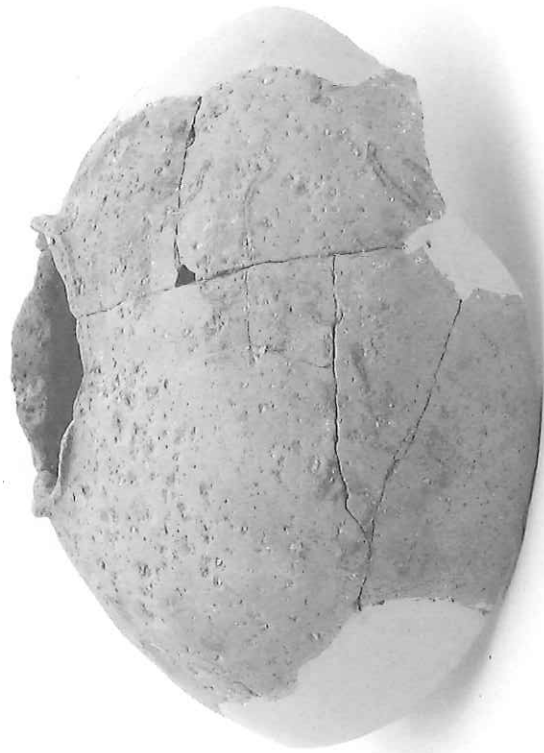


写真295 Ⅲ-1SE-02出土土器 (第32図49)



写真296 Ⅲ-1SE-02出土土器 (第32図50)

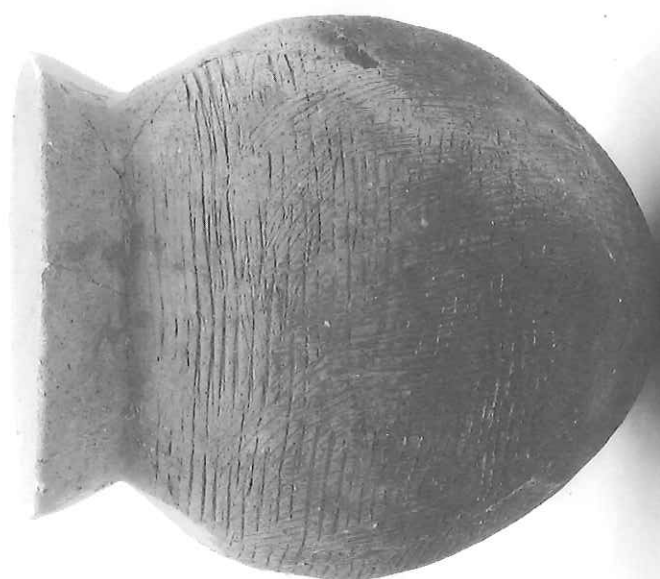


写真297 Ⅲ-1SK-17出土土器 (第32图54)

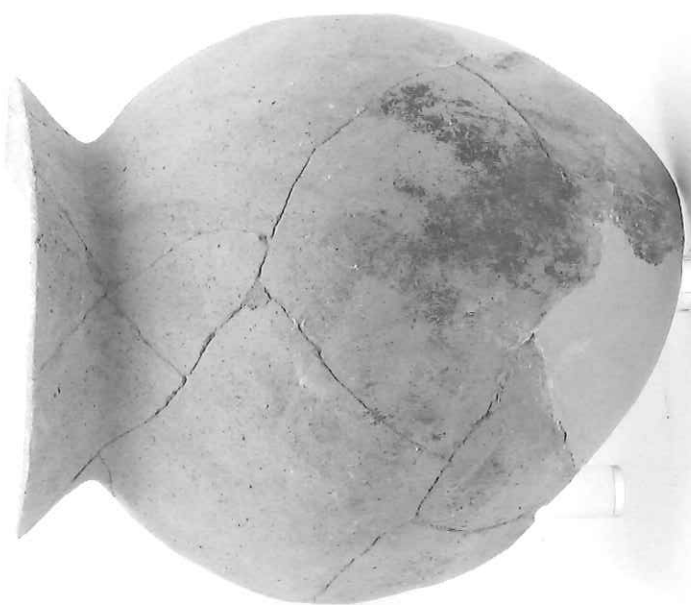


写真298 Ⅲ-1SK-18出土土器 (第34图55)



写真299 Ⅲ-1SK-18出土土器 (第34図56)

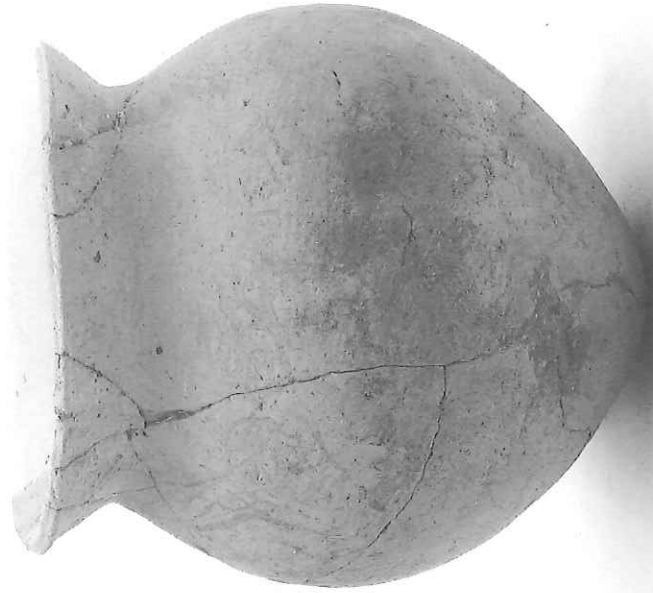


写真300 Ⅲ-1SK-18出土土器 (第34図57)



写真301 Ⅲ-1SK-28出土土器 (第42図59)



写真302 Ⅲ-1SX-01出土土器（第45図60）





写真303 Ⅲ-1SX-01出土土器（第45図61）

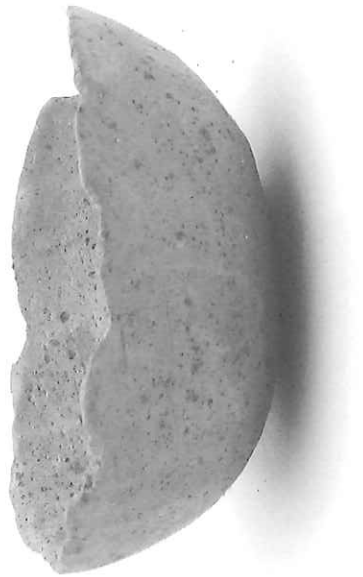


写真304 Ⅲ-1SX-01出土土器 (第45図62)

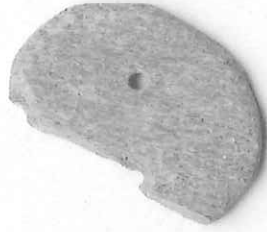


写真305 Ⅲ-1区包含層内出土石製品 (第52図76)



写真306 Ⅲ-1区包含層内出土器（第53図85）



写真307 Ⅲ-1区包含層内出土土器（第53図86）

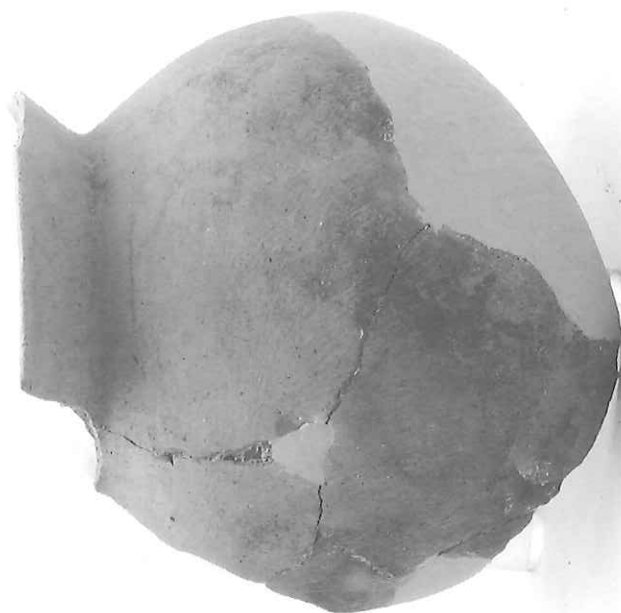


写真308 Ⅲ-1区包含層内出土土器（第53図87）



写真309 Ⅲ-1区包含層内出土器 (第53図88)



写真310 Ⅲ-1区包含層内出土器 (第53図89)





写真311 Ⅲ-1区包含層内出土土器 (第53図90)



写真312 Ⅲ-1区包含層内出土土器 (第54図91)

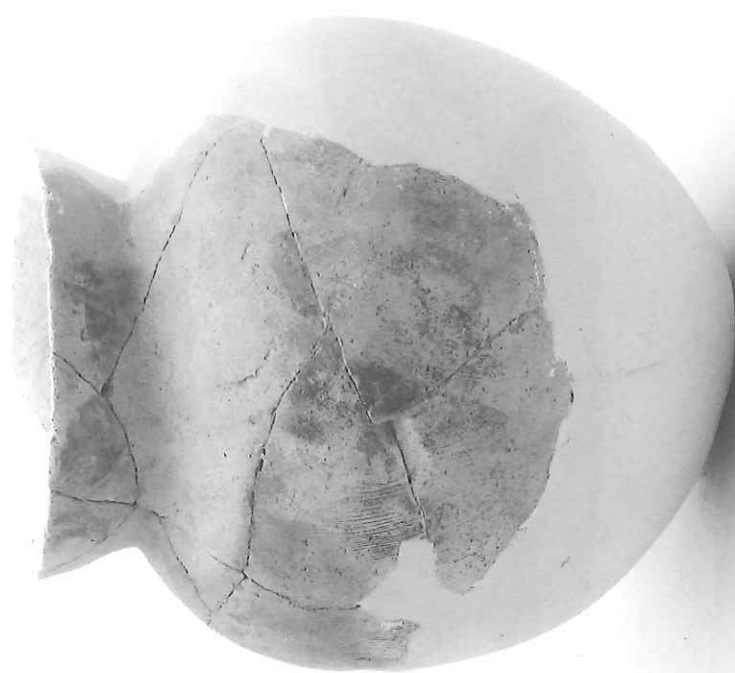


写真313 Ⅲ-1区包含層内出土土器 (第54図92)



写真314 Ⅲ-1区包含層内出土土器 (第54図93)



写真315 Ⅲ-1区包含層内出土器 (第54図94)



写真316 Ⅲ-1区包舍層内出土土器 (第54図95)



写真317 Ⅲ-1区包含層内出土器 (第54図96)



写真318 Ⅲ-1区包含層内出土土器（第54図97）



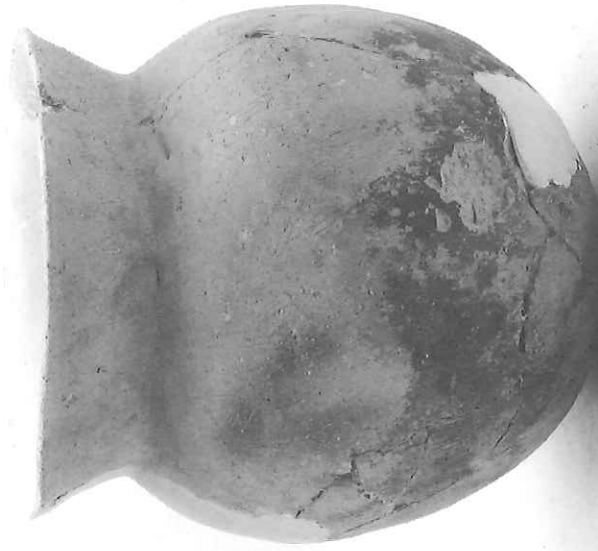


写真319 Ⅲ-1区包合層内出土器（第55図98）



写真320 Ⅲ-1区包含層内出土器 (第55図99)



写真321 Ⅲ-1区包含層内出土土器 (第55図100)



写真322 Ⅲ-1区包含層内出土器 (第55図101)

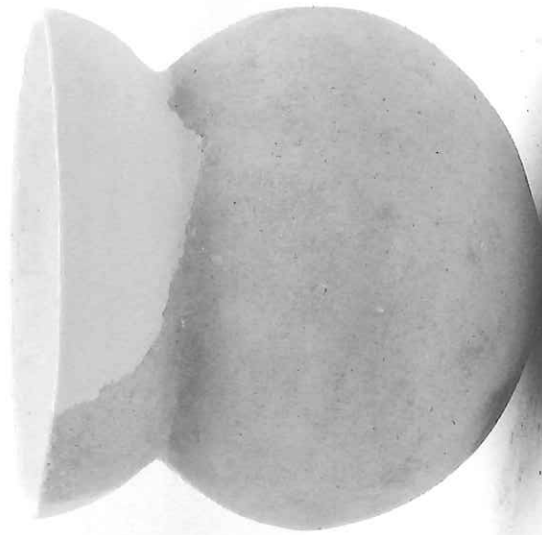


写真323 Ⅲ-1区包含層内出土土器 (第55図102)



写真324 Ⅲ-1区包含層内出土器 (第55図103)

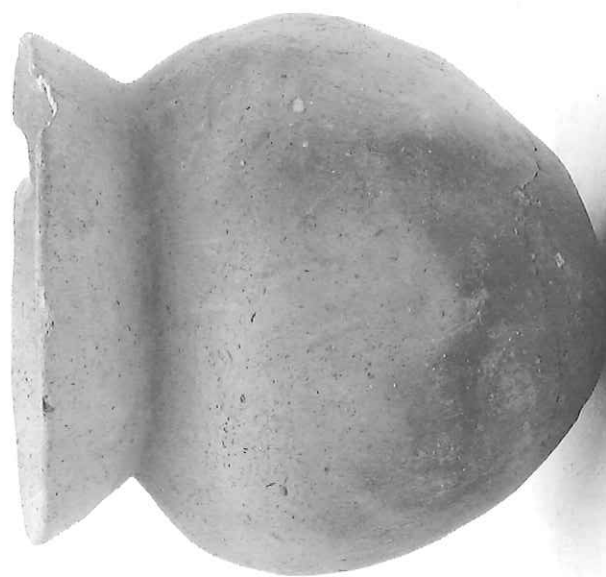


写真325 Ⅲ-1区包舍層内出土土器 (第55図104)



写真326 Ⅲ-1区包合層内出土器 (第55図105)





写真327 Ⅲ-1区包含層内出土器 (第55図106)



写真328 Ⅲ-1区包舍層内出土土器 (第55図107)

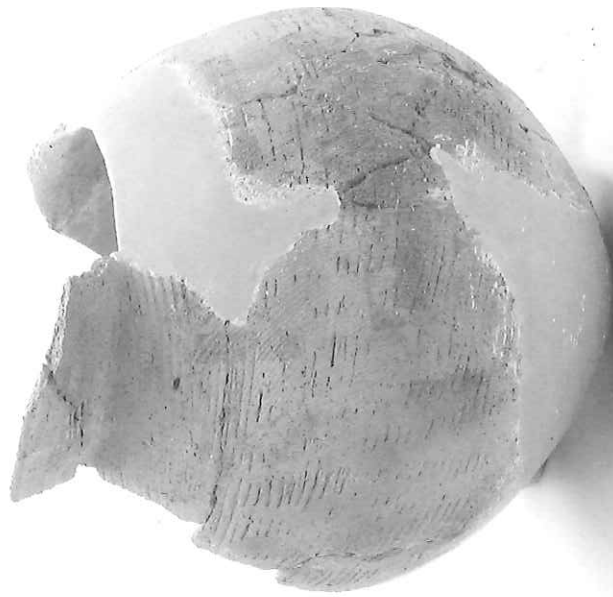


写真329 Ⅲ-1区包含層内出土土器 (第55图108)



写真330 Ⅲ-1区包含層内出土器 (第56図109)

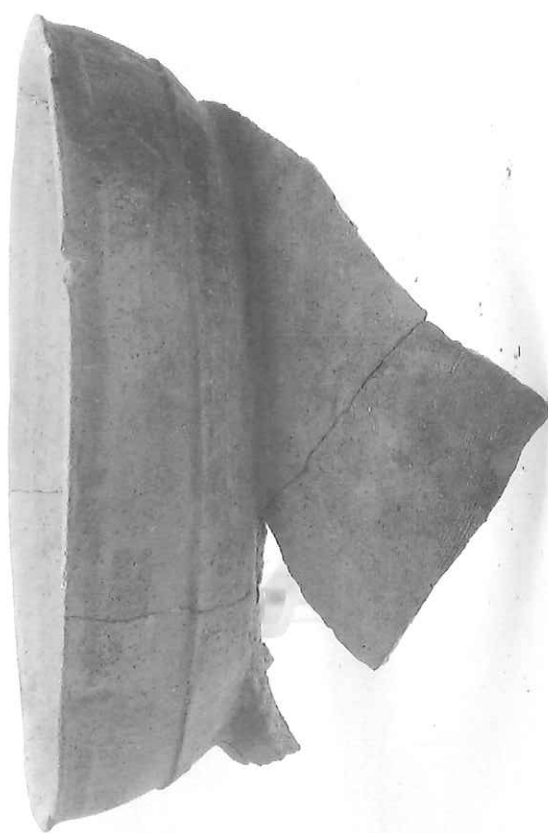


写真331 Ⅲ-1区包舍層内出土土器 (第56図110)



写真332 Ⅲ-1区包含層内出土器（第56図111）



写真333 Ⅲ-1区包含層内出土土器 (第56図112)



写真334 Ⅲ-1区包含層内出土土器（第57図113）





写真335 Ⅲ-1区包舍層内出土器（第57図114）

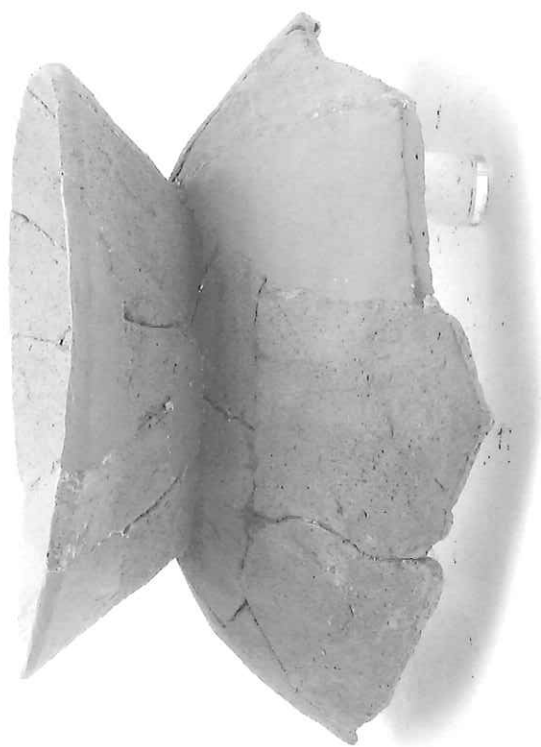


写真336 Ⅲ-1区包含層内出土器 (第57図115)



写真337 Ⅲ-1区包合層内出土土器 (第58図116)



写真338 Ⅲ-1区包含層内出土器（第58図117）



写真339 Ⅲ-1区包含層内出土器 (第58図121)



写真340 Ⅲ-1区包含層内出土器 (第59図122)



写真341 Ⅲ-1区包舍層内出土土器 (第59図123)



写真342 Ⅲ-1区包含層内出土土器 (第59図124)



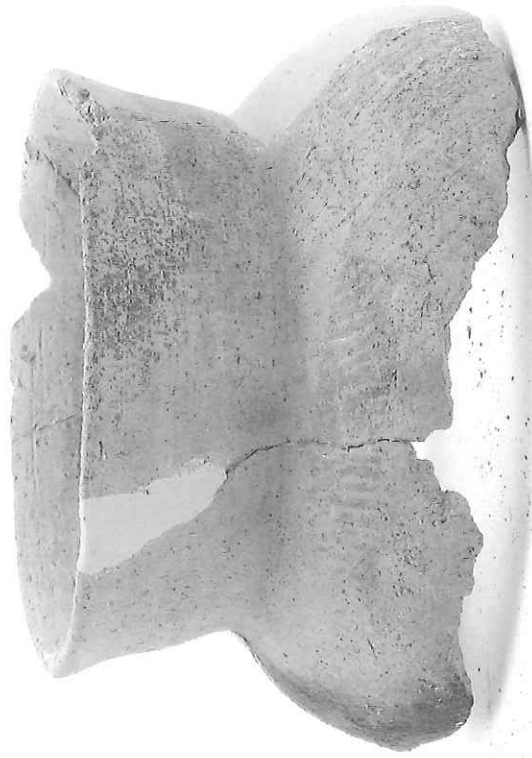


写真343 Ⅲ-1区包含層内出土器 (第59図125)



写真344 Ⅲ-1区包含層内出土器 (第59図126)



写真345 Ⅲ-1区包舍層内出土器（第59図127）



写真346 Ⅲ-1区包舍層内出土土器 (第59図128)



写真347 Ⅲ-1区包舍層内出土土器 (第59図129)



写真348 Ⅲ-1区包含層内出土器 (第59図130)



写真349 Ⅲ-1区包含層内出土土器（第59図131）

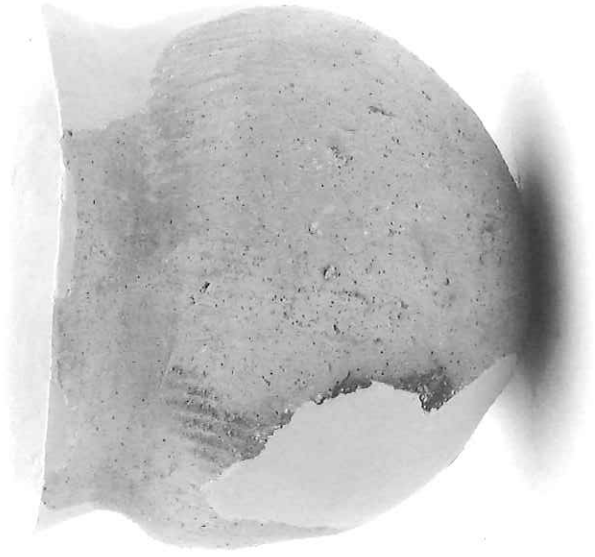


写真350 Ⅲ-1区包含層内出土器（第59図132）





写真351 Ⅲ-1区包含層内出土土器 (第59図133)



写真352 Ⅲ-1区包含層内出土器 (第59図134)



写真353 Ⅲ-1区包含層内出土器 (第59図135)



写真354 Ⅲ-1区包含層内出土器 (第59図136)



写真355 Ⅲ-1区包含層内出土土器 (第59図137)



写真356 Ⅲ-1区包含層内出土器 (第59図138)



写真357 Ⅲ-1区包舍層内出土器 (第59図139)



写真358 Ⅲ-1区包含層内出土器 (第59图140)





写真359 Ⅲ-1区包合層内出土土器（第59図141）



写真360 Ⅲ-1区包含層内出土器 (第59図142)



写真361 Ⅲ-1区包含層内出土土器 (第60図145)



写真362 Ⅲ-1区包含層内出土器 (第60図146)



写真363 Ⅲ-1区包含層内出土土器（第60図147）



写真364 Ⅲ-1区包含層内出土器（第60図148）



写真365 Ⅲ-1区包含層内出土土器 (第60図149)

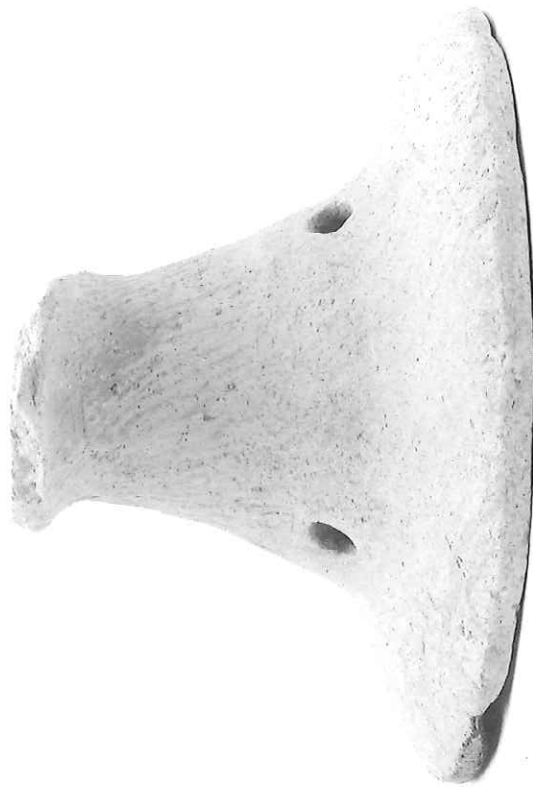


写真366 Ⅲ-1区包含層内出土土器（第60図150）





写真367 Ⅲ-1区包含層内出土土器 (第60图151)



写真368 Ⅲ-1区包含層内出土器 (第60図152)



写真369 Ⅲ-1区包舍層内出土器 (第60図153)



写真370 Ⅲ-1区包含層内出土器 (第60図154)



写真371 Ⅲ-1区包含層内出土器 (第60図155)



写真372 Ⅲ-1区包含層内出土器 (第61図156)



写真373 Ⅲ-1区包舍層内出土土器（第61図157）



写真374 Ⅲ-1区包含層内出土器 (第61図158)





写真375 Ⅲ-1区包含層内出土器 (第61図160)



写真376 Ⅲ-1区包含層内出土器 (第61図161)

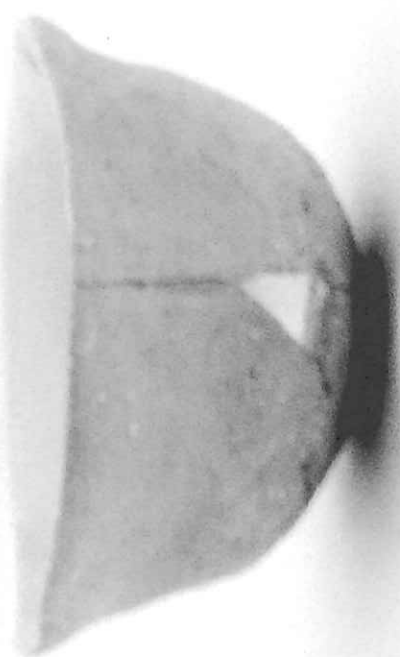


写真377 Ⅲ-1区包含層内出土土器 (第61図162)

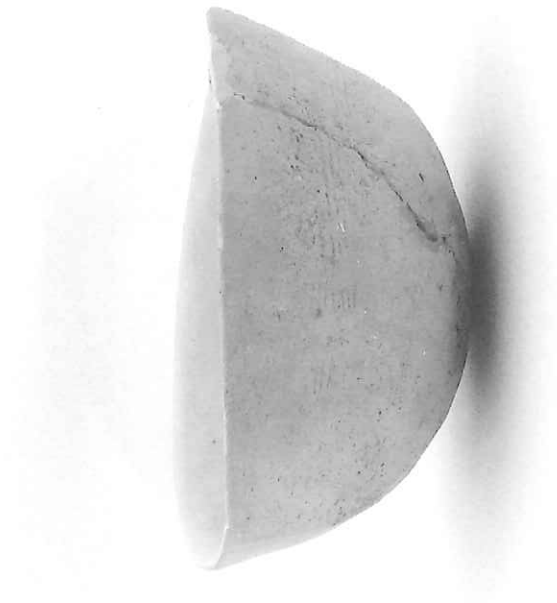


写真378 Ⅲ-1区包含層内出土器 (第61図163)



写真379 Ⅲ-1区包含層内出土器 (第61図164)



写真380 Ⅲ-1区包含層内出土器 (第61図165)



写真381 Ⅲ-1区包含層内出土土器 (第61図166)



写真382 Ⅲ-1区包含層内出土土器 (第61図167)





写真383 Ⅲ-1区包舍層内出土土器（第61図168）

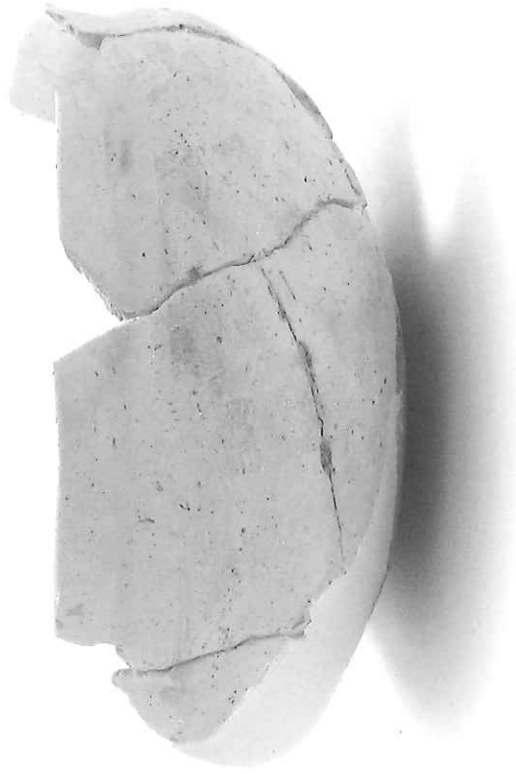


写真384 Ⅲ-1区包含層内出土器 (第61図169)



写真385 Ⅲ-1区包舍層内出土土器 (第61图171)



写真386 Ⅲ-1区包舍層内出土土器 (第61図172)



写真387 Ⅲ-1区包含層内出土土器 (第61图173)



写真388 Ⅲ-1区包含層内出土土器 (第61図174)

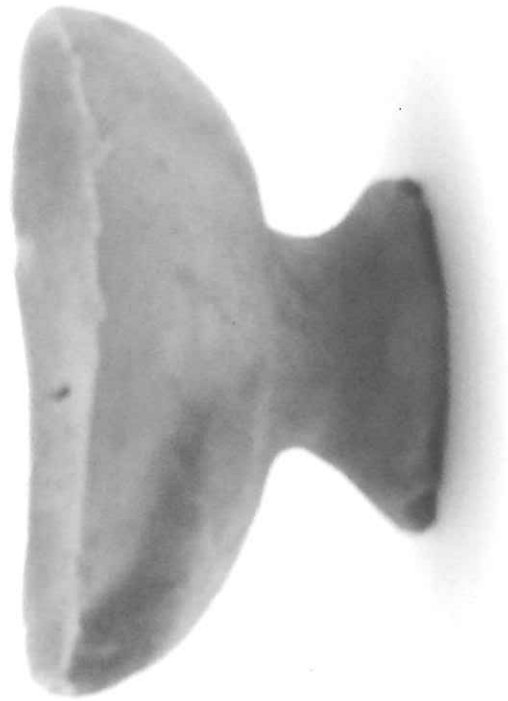


写真389 Ⅲ-1区包舍層内出土器（第62図175）

图 390 Ⅲ-1区包舍層内出土土器



写真390 Ⅲ-1区包舍層内出土土器 (第62图176)





写真391 Ⅲ-1区包合層内出土土器 (第62図177)



写真392 Ⅲ-1区包含層内出土器 (第62図178)



写真393 Ⅲ-1区包含層内出土土器 (第62図179)



写真394 Ⅲ-1区包含層内出土器 (第62図180)

III-1区包含層内出土土器 (第62図181)



写真395 III-1区包含層内出土土器 (第62図181)



写真396 Ⅲ-1区包含層内出土器 (第63図182)



写真397 Ⅲ-1区包含層内出土土器 (第63図185)



写真398 Ⅲ-1区包含層内出土器 (第63図186)





写真399 Ⅲ-1区包舍層内出土器 (第63図189・190)



写真400 Ⅲ-1区包含層内出土器 (第63・64図)

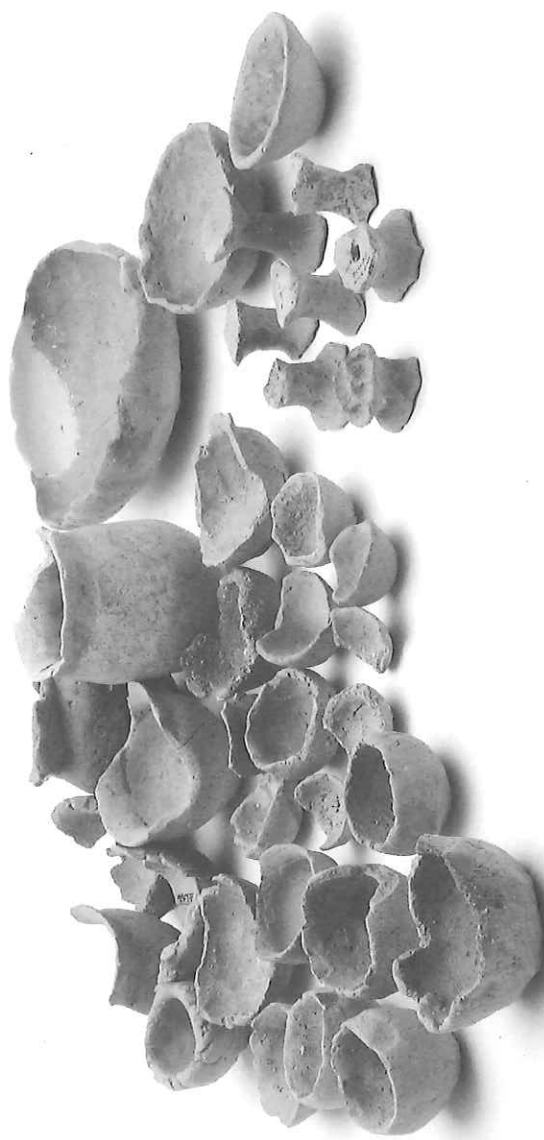


写真401 Ⅲ-1区包含層内出土器 (第64・65図)

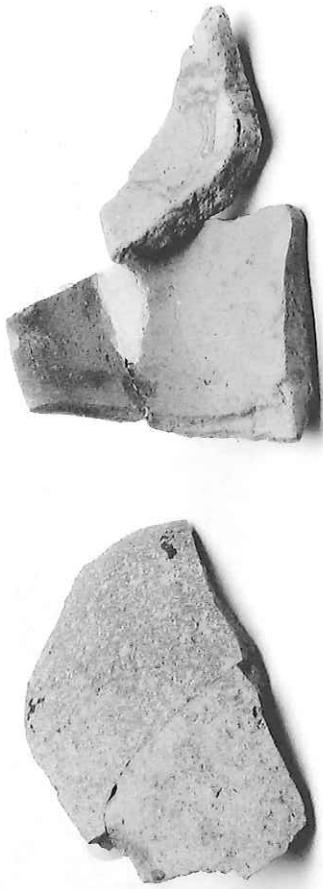


写真402 Ⅲ-1区包舍層内出土器 (第76図)



写真403 Ⅲ-1区包含層内出土器 (第52図)

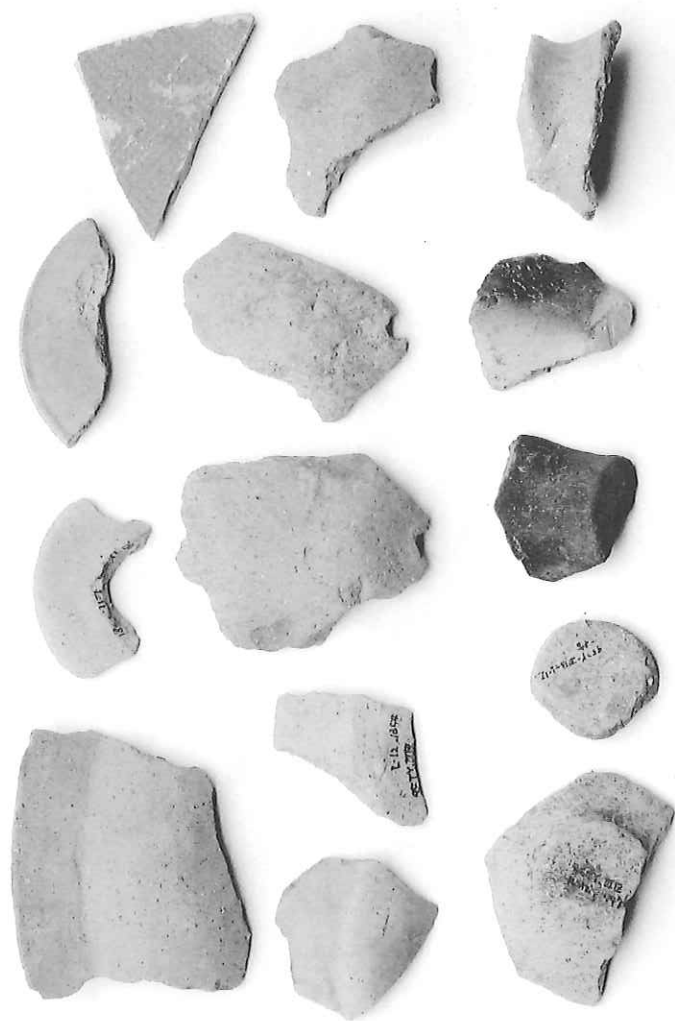


写真404 Ⅲ-1区包含層内出土器



写真405 Ⅲ-2SK-05出土土器 (第87图308)



写真406 Ⅲ-2SK-07出土土器 (第88图309)





写真407 Ⅲ-2SK-11出土土器 (第94図310)



写真408 Ⅲ-2SK-11出土土器 (第94図311)



写真409 Ⅲ-2SK-11出土土器 (第94図312)



写真410 Ⅲ-2SK-11出土土器 (第94図313)

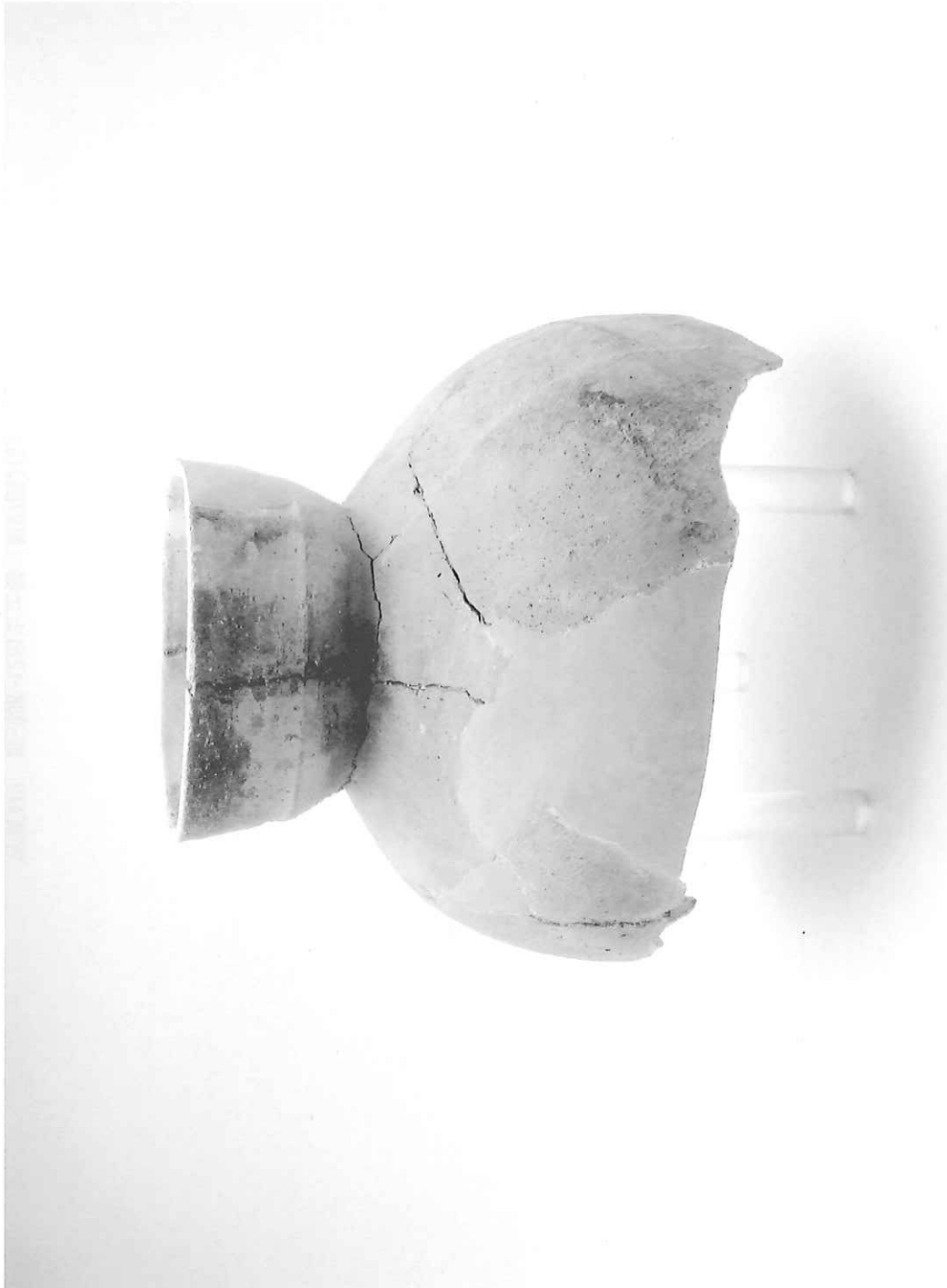


写真411 Ⅲ-2SK-11出土土器 (第95図314)



写真412 Ⅲ-2SK-12出土土器 (第97図316)



写真413 Ⅲ-2SK-11出土土器 (第97图317)



写真414 Ⅲ-2SK-11出土土器（第97図318）





写真415 Ⅲ-2SK-12出土土器（第98図319）



写真416 Ⅲ-2SK-13出土土器 (第100図320)



写真417 Ⅲ-2SK-13出土土器 (第100図321)



写真418 Ⅲ-2SK-13出土土器 (第100図322)



写真419 Ⅲ-2SK-13出土土器 (第100図323)



写真420 Ⅲ-2SK-14出土土器 (第102図324)

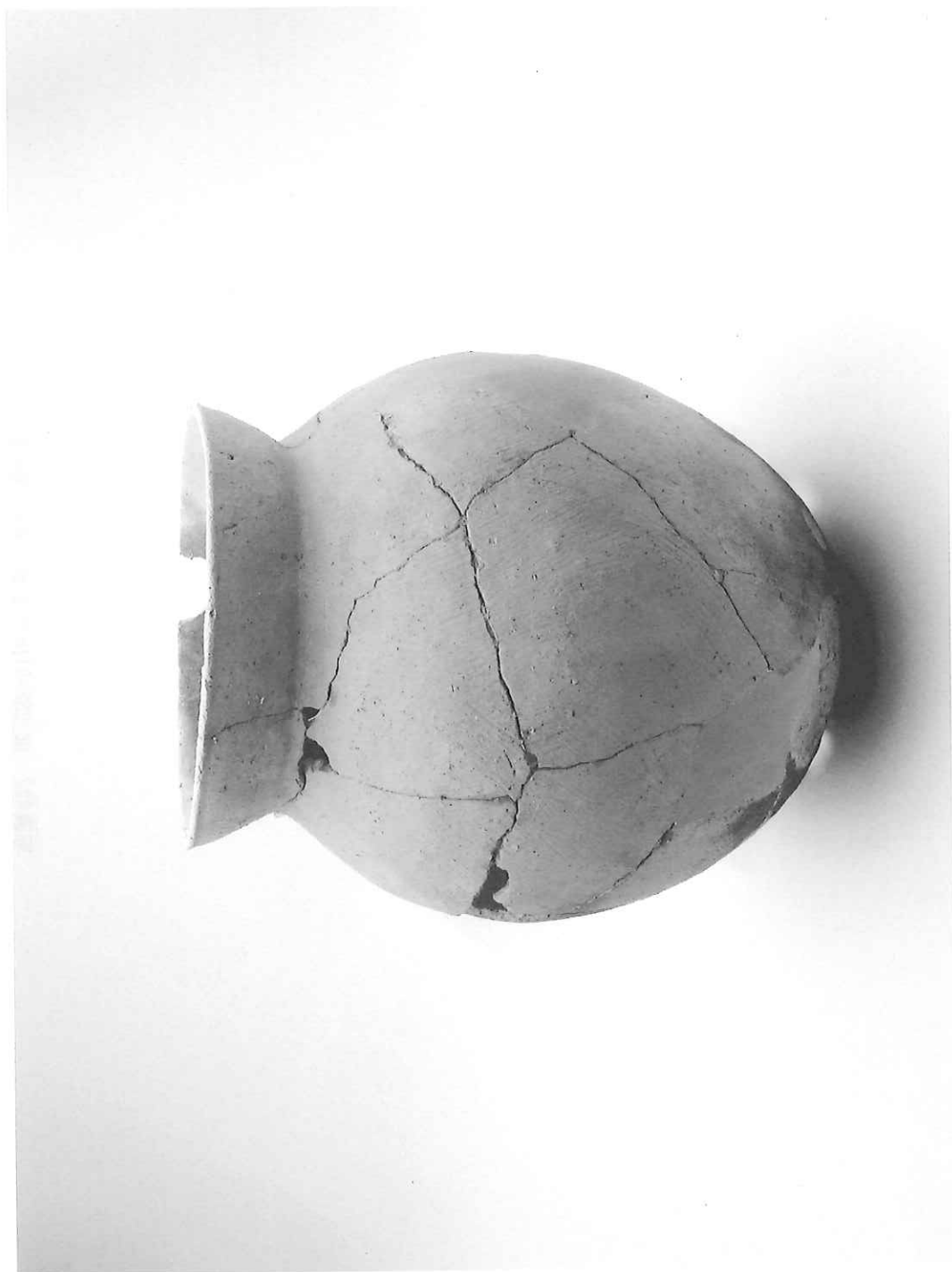


写真421 Ⅲ-2SE-01出土土器（第105図325）

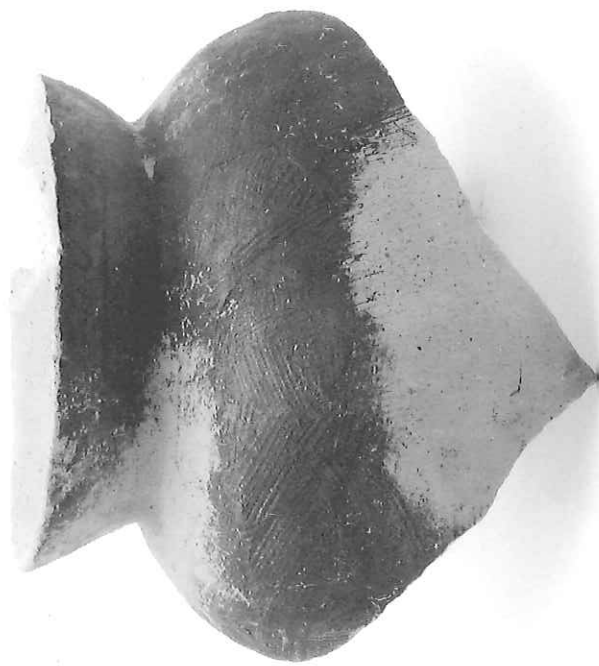


写真422 Ⅲ-2SE-01出土土器 (第105図326)





写真423 Ⅲ-2SE-01出土土器（第105図327）



写真424 Ⅲ-2SE-01出土土器 (第105図328)



写真425 Ⅲ-2SE-01出土土器 (第105図329)



写真426 Ⅲ-2SE-01出土土器 (第105図330)

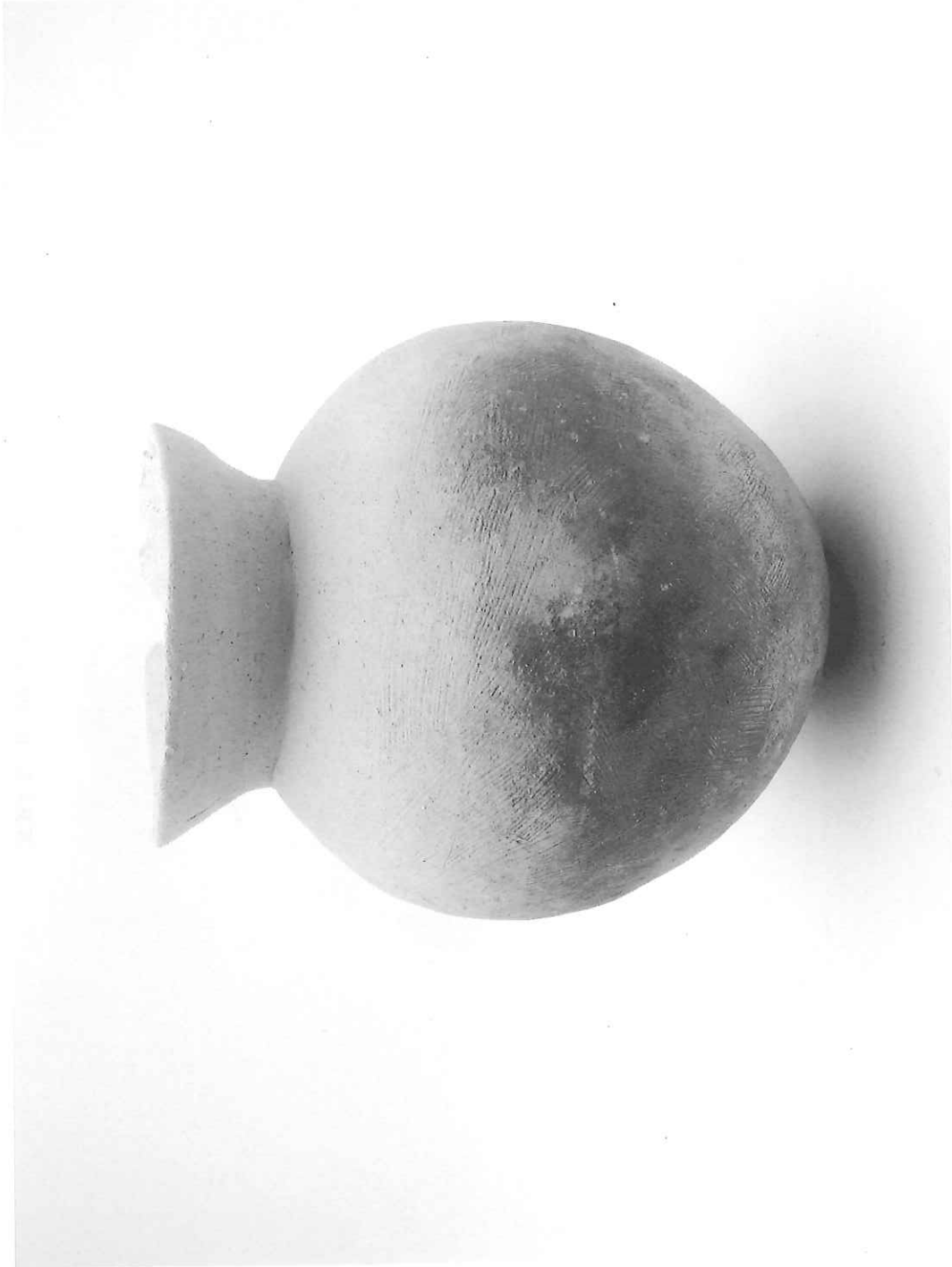


写真427 Ⅲ-2SE-01出土土器（第105図331）

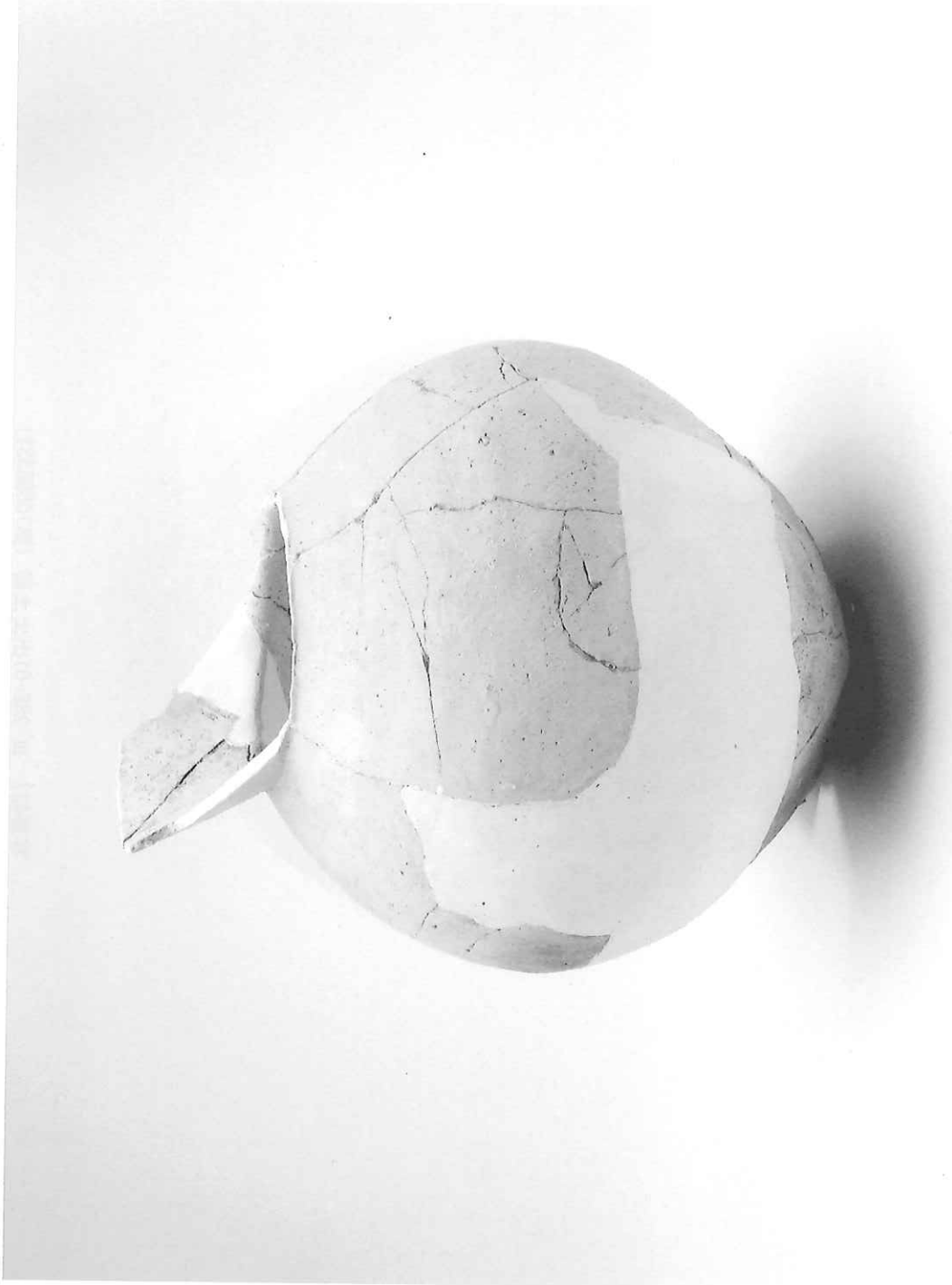


写真428 Ⅲ-2SE-01出土土器 (第106図332)

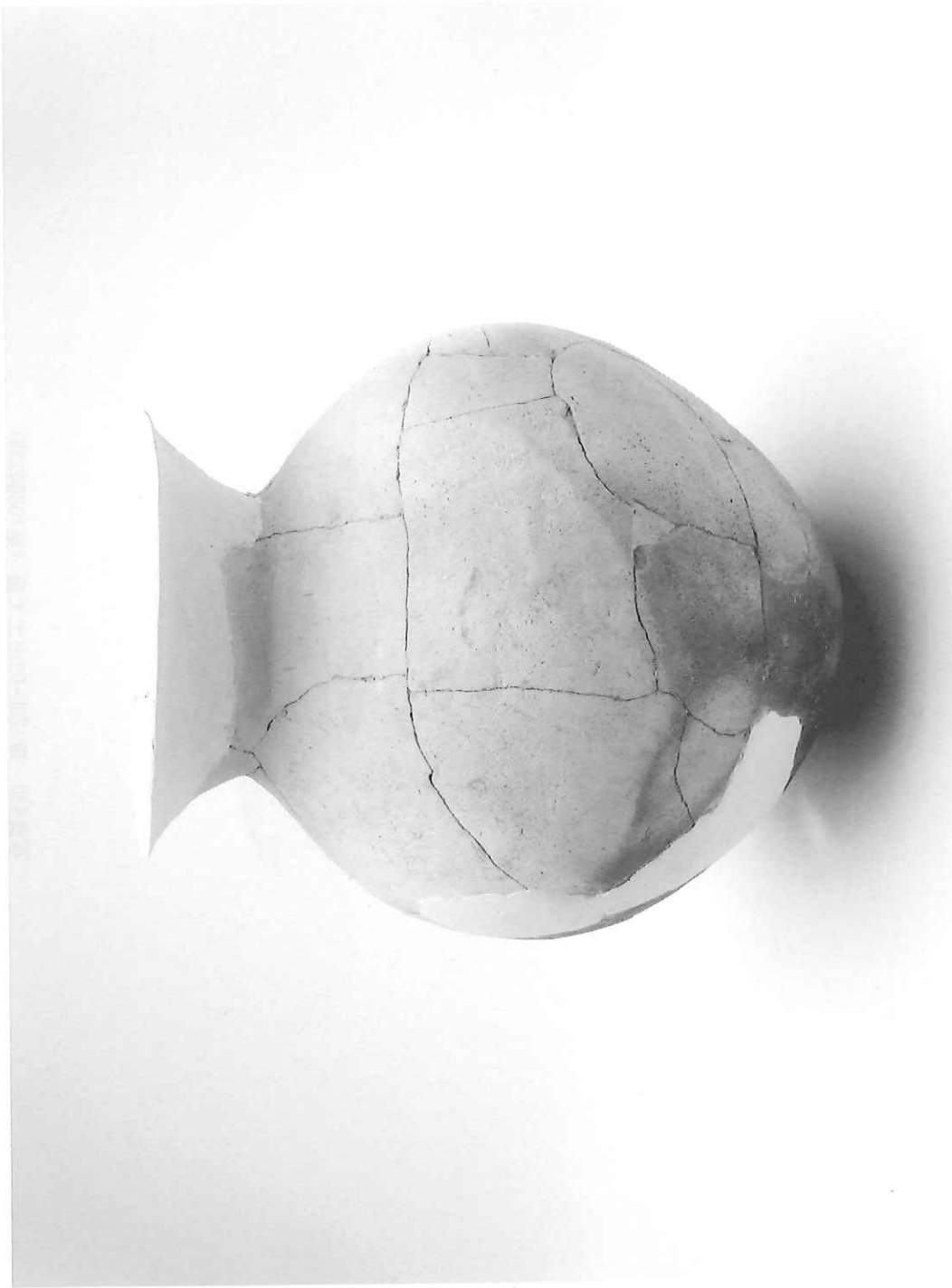


写真429 Ⅲ-2SE-01出土土器 (第106図333)



写真430 Ⅲ-2SE-02出土土器 (第108図335)





写真431 Ⅲ-2SE-02出土土器 (第108図336)



写真432 Ⅲ-2SD-01出土土器 (第109図337)



写真433 Ⅲ-2SD-01出土土器 (第109図338)

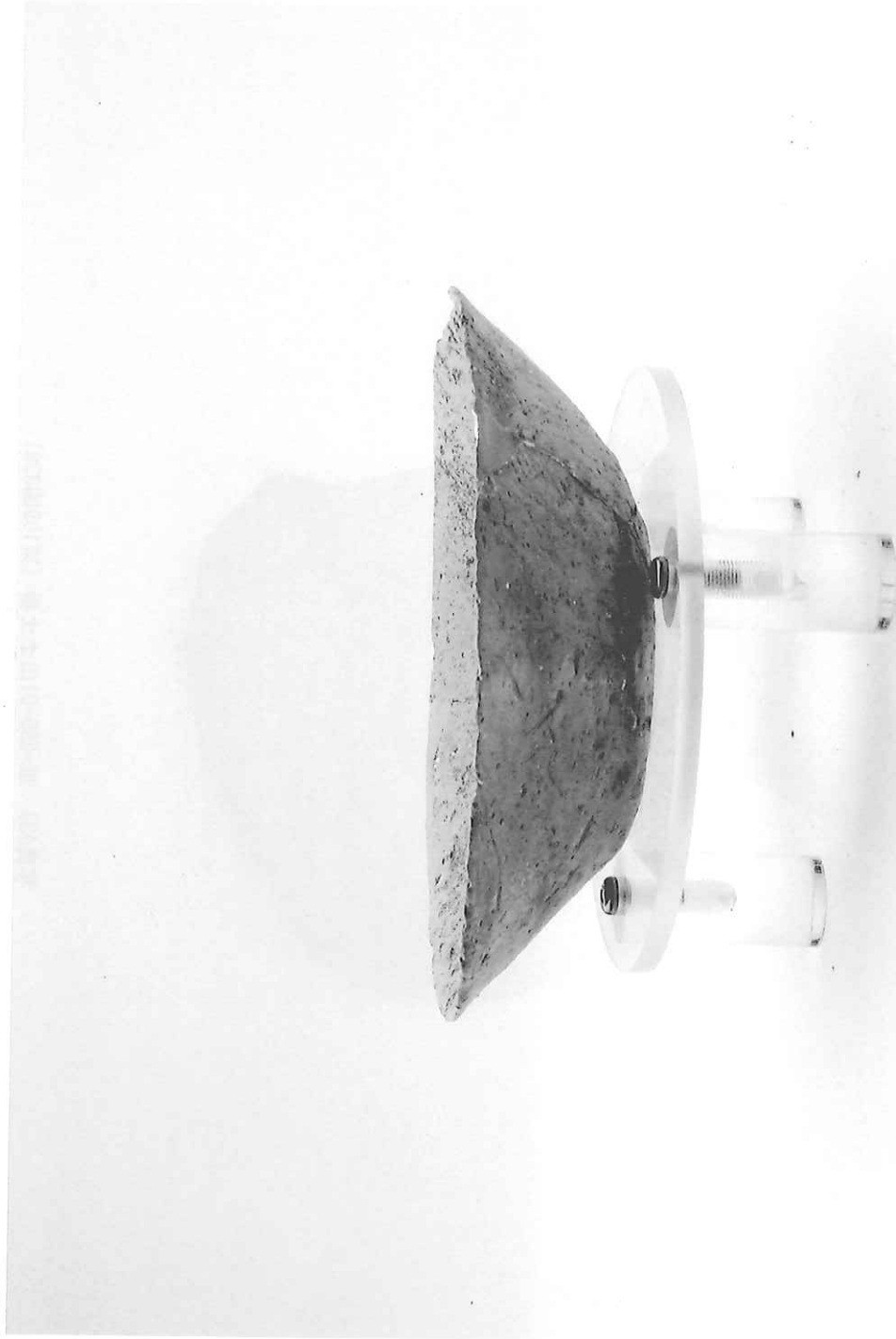


写真434 Ⅲ-2SD-01出土土器（第109図339）



写真435 Ⅲ-2SD-01出土土器 (第109図340)



写真436 Ⅲ-2SD-01出土土器 (第109図341)



写真437 Ⅲ-2包含層内出土器 (第110図342)

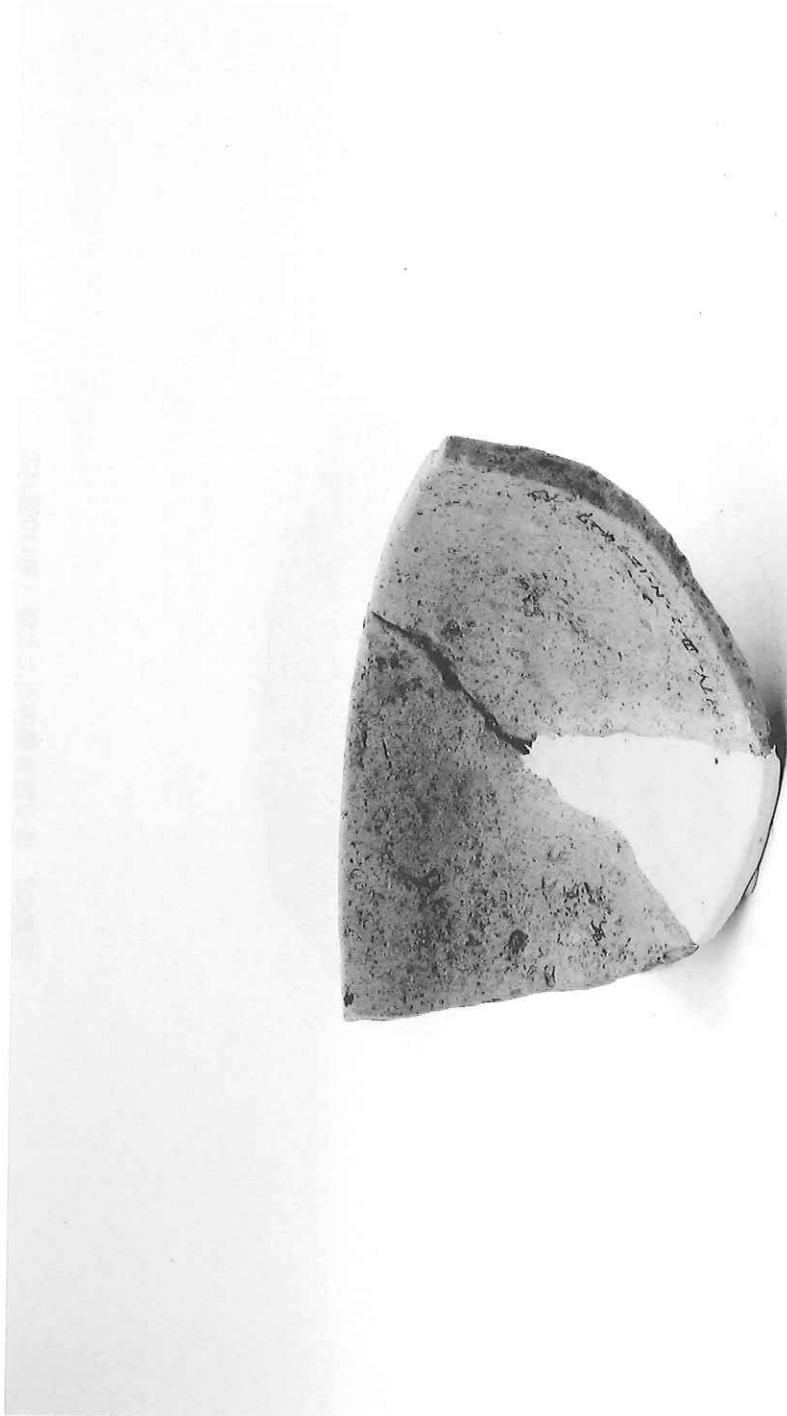


写真438 Ⅲ-2包含層内出土器 (第110図343)





写真439 Ⅲ-2包含層内出土器 (第110図344)



写真440 Ⅲ-2包含層内出土器 (第110図345)



写真441 VSD-01出土土器（第119図）

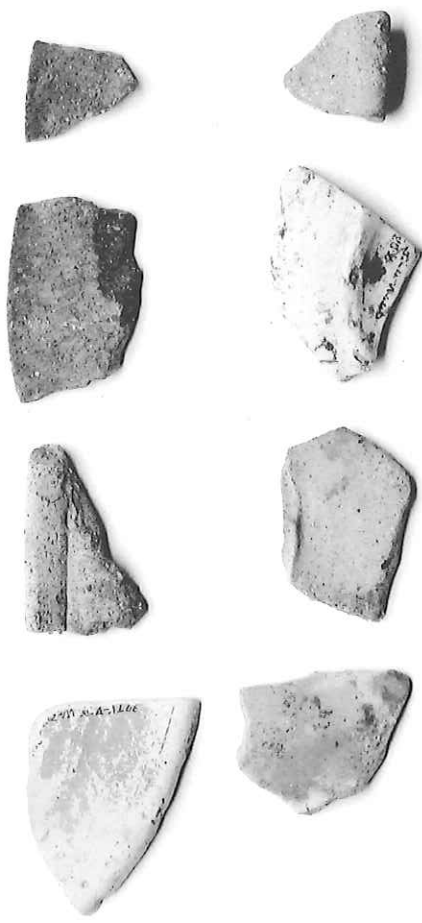


写真442 V区包含層内出土土器（第124図）

報告書抄録

ふりがな	やなぎまちいせき							
書名	柳町遺跡							
副書名	一般国道208号玉名バイパス改築事業に伴う埋蔵文化財発掘調査							
巻次								
シリーズ名	玉名市文化財調査報告							
シリーズ番号	第20集							
編著者名	田中康雄							
編集機関	玉名市教育委員会							
所在地	〒869-0292 熊本県玉名市岱明町野口2129							
発行年月日	平成21年3月31日							
ふりがな 所収遺跡名	ふりがな 所在地	コード		北緯	東経	調査期間	調査面積 (㎡)	調査原因
		市町村	遺跡番号					
柳町遺跡調査Ⅲ-1区	玉名市 河崎	43206	482	32° 56′ 05	130° 34′ 24	平成7年7月3日～ 平成8年3月26日	1,546㎡	一般国道208 号玉名バイパ ス 改築事業
柳町遺跡調査Ⅲ-2区	玉名市 河崎	43206	482	32° 56′ 04	130° 34′ 25	平成11年6月14日 ～10月31日	735㎡	
柳町遺跡調査Ⅴ区	玉名市 河崎	43206	482	32° 56′ 02	130° 34′ 28	平成8年7月1日～ 平成9年3月27日	1,900㎡	
柳町遺跡調査Ⅵ区	玉名市 河崎	43206	482	32° 56′ 01	130° 34′ 29	平成9年7月14日～ 平成10年3月31日	2,128㎡	
柳町遺跡調査Ⅷ区	玉名市 河崎	43206	482	32° 55′ 57	130° 34′ 32	平成10年5月12日 ～平成11年3月31	2,800㎡	
所収遺跡名	種別	主な時代		主な遺構		主な遺物		特記事項
柳町遺跡調査Ⅲ-1区	集落	縄文時代晩期 古墳時代初頭		土坑・井戸・自然流路・杭列		縄文土器・弥生土器・土師器・須恵器・石製品・木製品・青銅鏡		木製短甲・破鏡・有孔円板
柳町遺跡調査Ⅲ-2区	集落	古墳時代初頭		土坑・井戸・溝		弥生土器・土師器・木製品		
柳町遺跡調査Ⅴ区	集落	古墳時代初頭		溝・土坑・ピット・杭列		土師器		
柳町遺跡調査Ⅵ区	集落	古墳時代初頭・古代		住居跡・井戸・土坑・水田跡・掘立柱建物跡・ピット		弥生土器・土師器・須恵器・石製品・木製品		有孔円板
柳町遺跡調査Ⅷ区	集落	古墳時代初頭		住居跡・大型溝・溝・土坑・ピット		弥生土器・土師器・須恵器・石製品		博多湾型石錘

玉名市文化財調査報告 第20集

## 柳 町 遺 跡

一般国道208号玉名バイパス改築事業に伴う埋蔵文化財発掘調査

平成21年3月30日印刷

平成21年3月31日発行

編集発行 玉名市教育委員会

〒862-0292 玉名市岱明町野口2129

TEL0968-57-4429・FAX0968-57-4442

印刷 株式会社 有明印刷

〒865-0022 熊本県玉名市寺田123-1

TEL0968-73-2055・FAX0968-72-3504