

---

---

# 写真図版

---

---



古戸遺跡全景（西から）



古戸遺跡全景（東から）





ST004 出土遺物



遺跡全景



遺跡全景



遺跡全景





遺跡上空写真



遺跡上空写真



遺跡上空写真



SH001 遺物出土狀況



SH001 完掘時



SH001 土層





SH001 土層



SH001 中央炉部分



SH001 中央炉土層

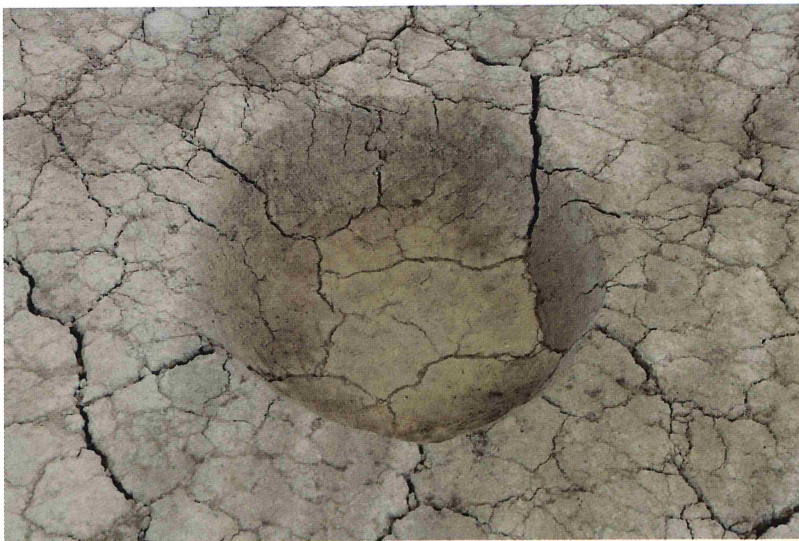




SK001 検出時

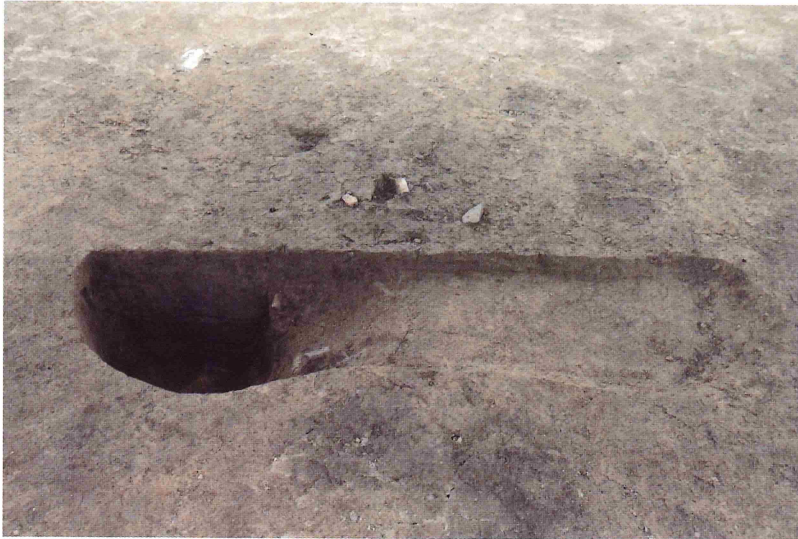


SK001 遺物出土状況



SK001 完掘時

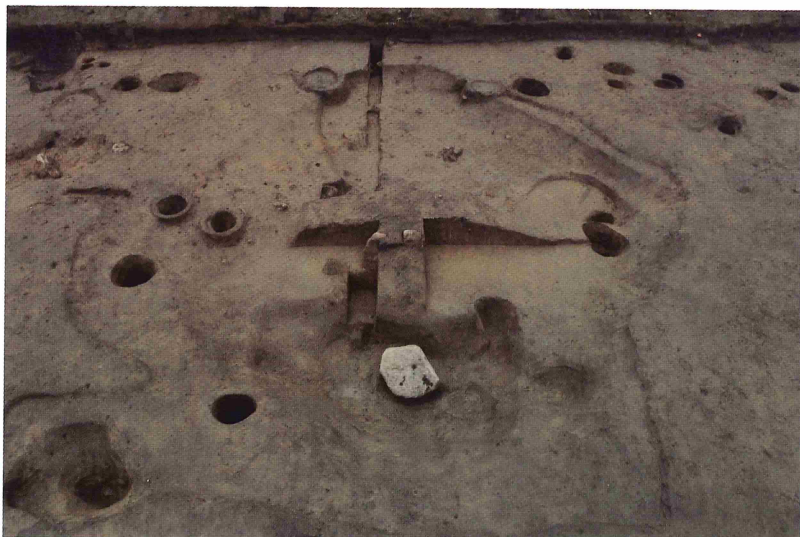




ST002 土層



ST005 土層



ST007 完掘時



ST007 土層

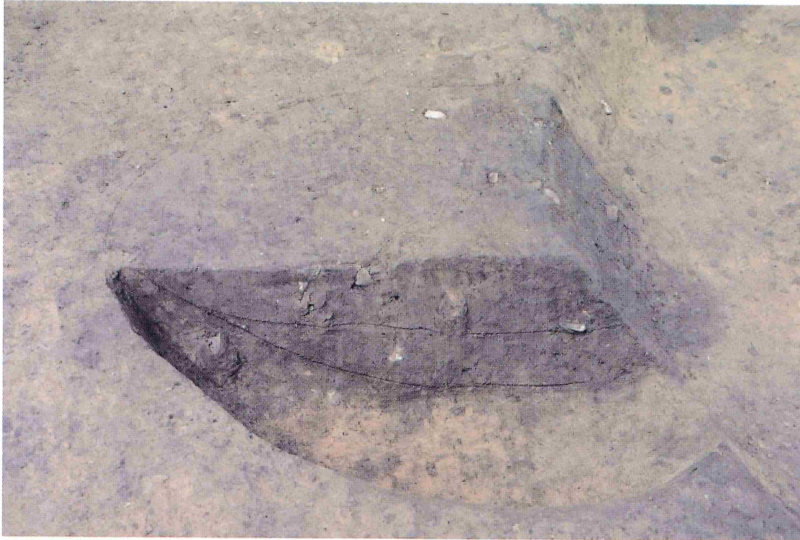


ST007 土層

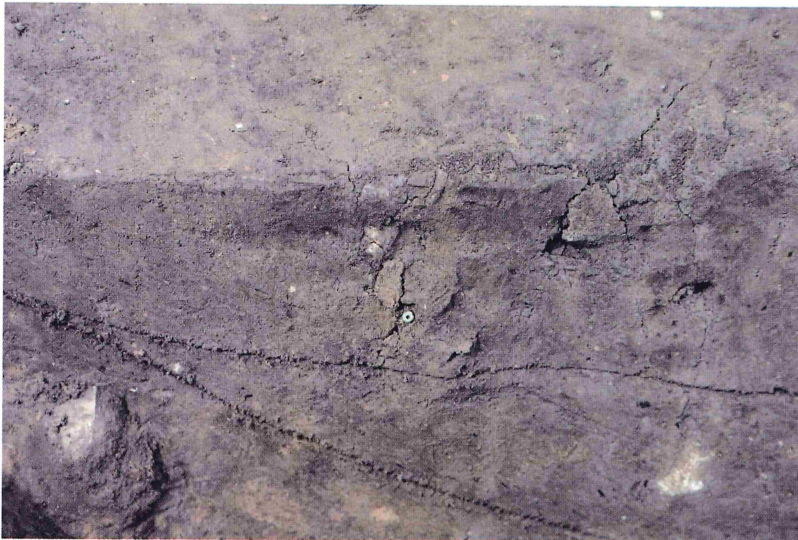


ST007 土層





SK012 土層



SK012 玉出土状況



SK012 完掘時



SK017 遺物出土狀況



SK017 土層



SK017 土層





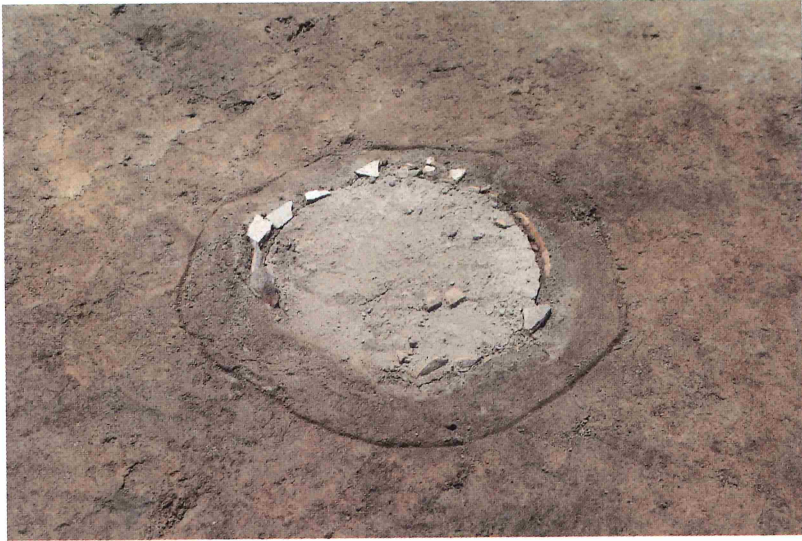
SK017 完掘時



SK017 土偶出土狀況



SK017 鉛出土狀況



ST001 検出時

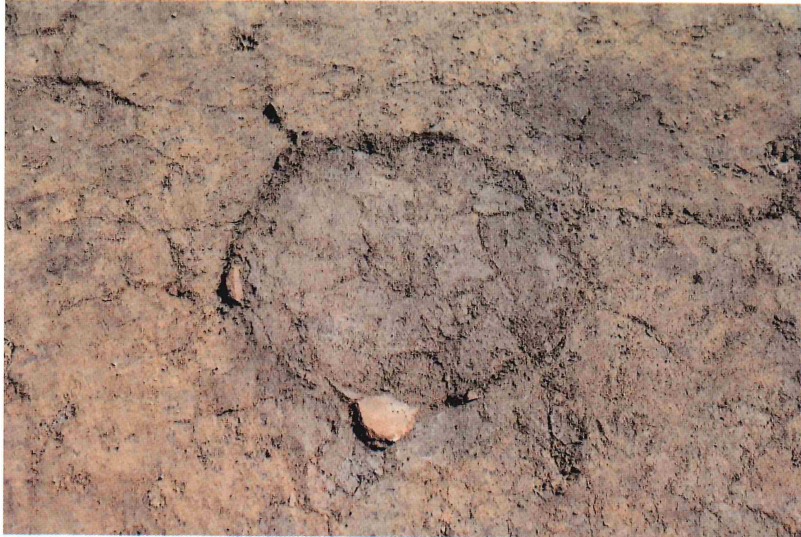


ST001 土層

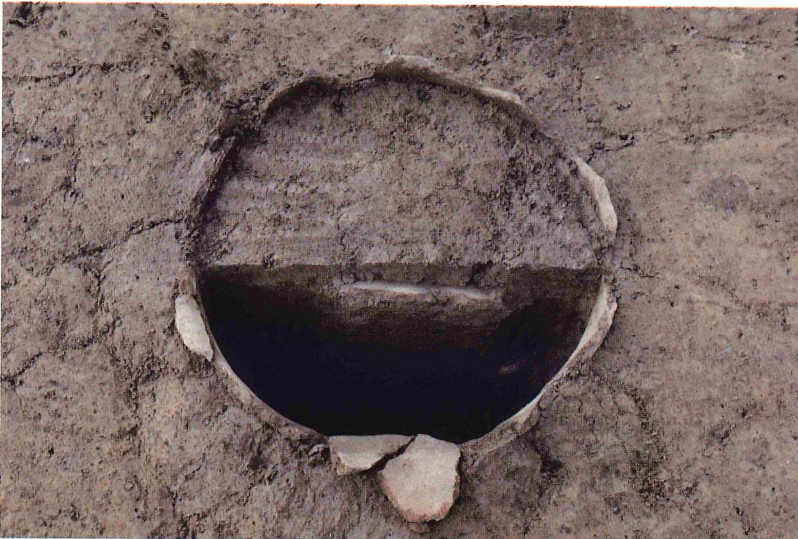


ST001 土層





ST002 検出時

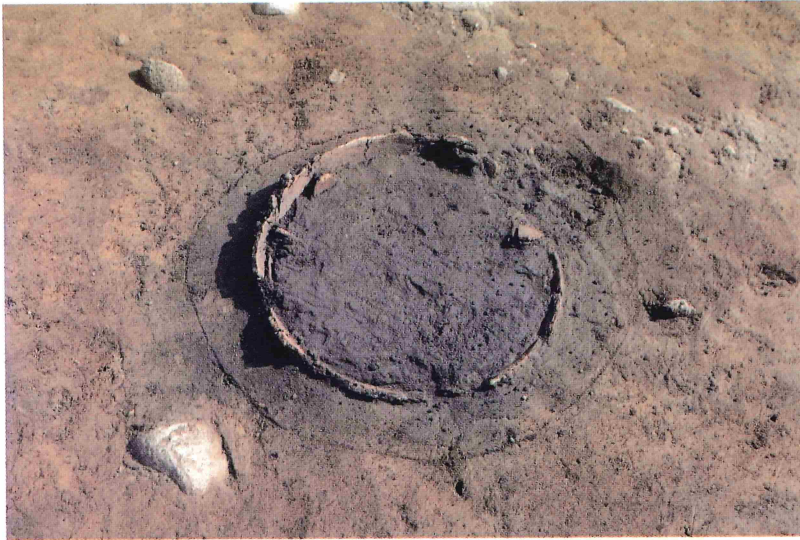


ST002 土層

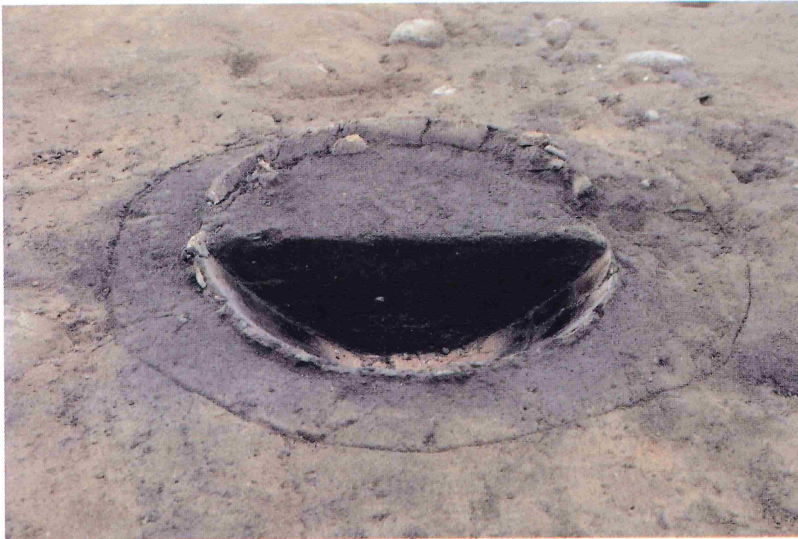


ST002 埋壺内完掘時





ST003 検出時



ST003 土層

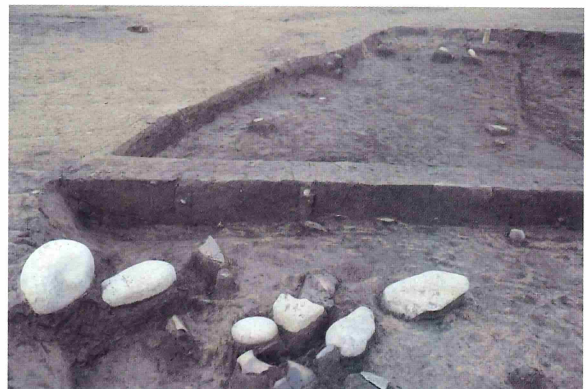
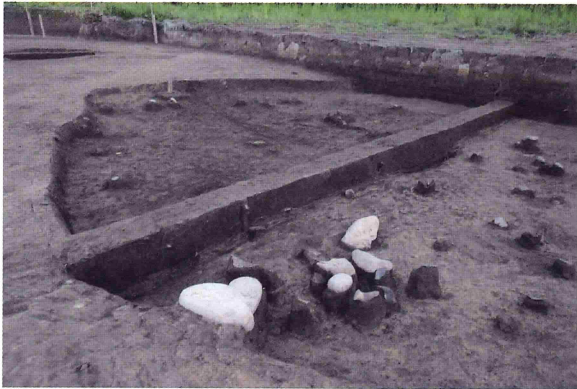


ST003 土層 0





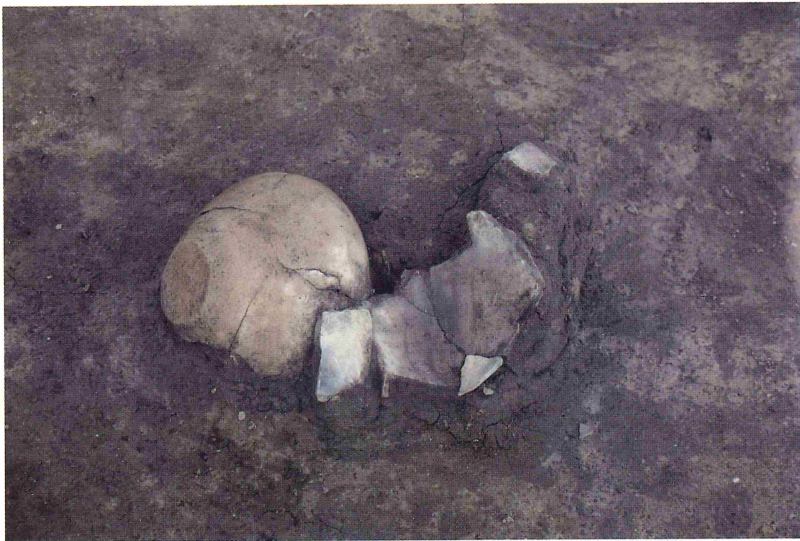
SH002 遺物出土状況







SH002 側壁溝堀



SH002 遺物出土狀況



SH002 遺物出土狀況





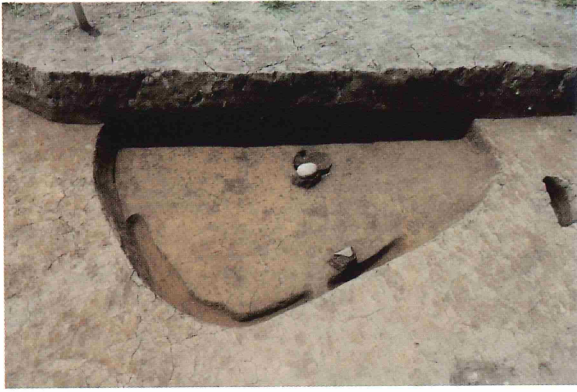
SH003 完掘時



SH003 土層



SH003 中央炉



SH004 完掘時



SH004 土層



SH005 遺物出土状況



SH005 土層



SH006 完掘時





SH006 土層



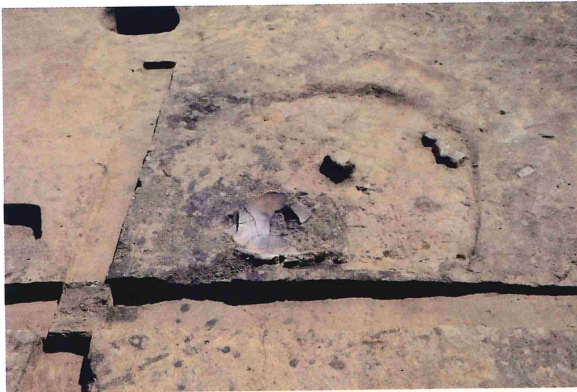
SH006 土層



SH006 遺物出土狀況



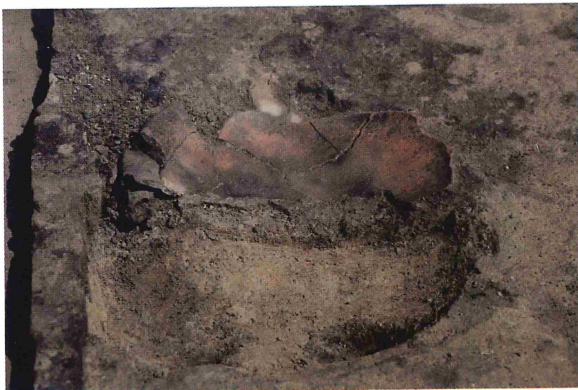
SH006 最終完掘時



SH006 中央炉



SH006 中央炉



SH006 中央炉堀



SH006 白玉出土状況





SH0010 完掘時



SH0011 完掘時



SH0012 完掘時



SK023 土層



SK023 遺物出土状況



SK023 完掘時





SK024 土層



SK024 完掘時



SK025 土層



SK025 遺物出土状況



SK025 完掘時

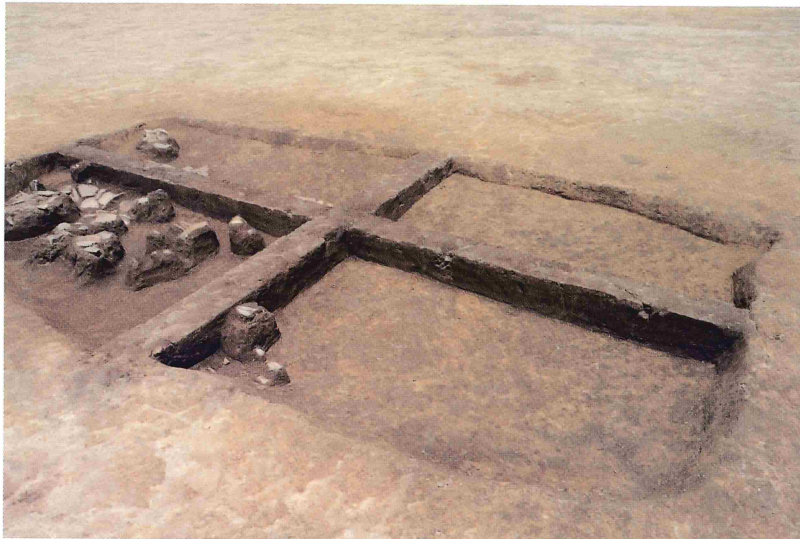


SK026 土層





SK026 遺物出土狀況



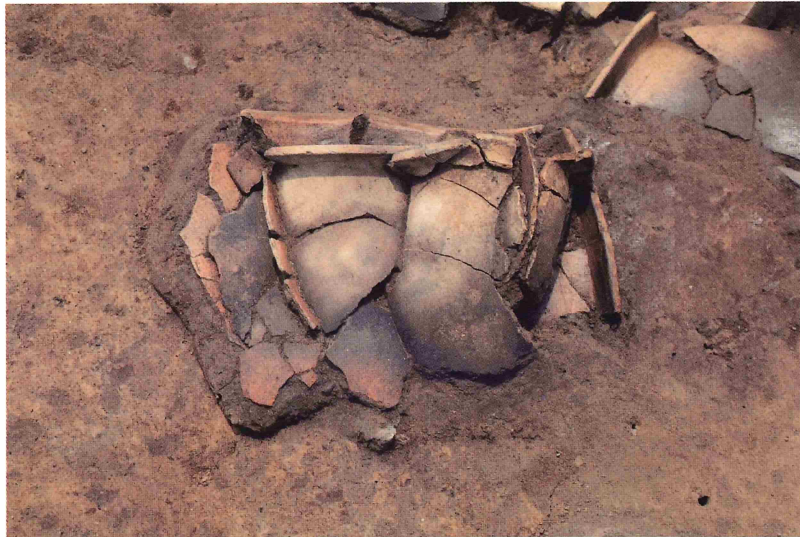
SK027 土層



SK027 遺物出土狀況



SK027 遺物出土狀況



SK027 遺物出土狀況

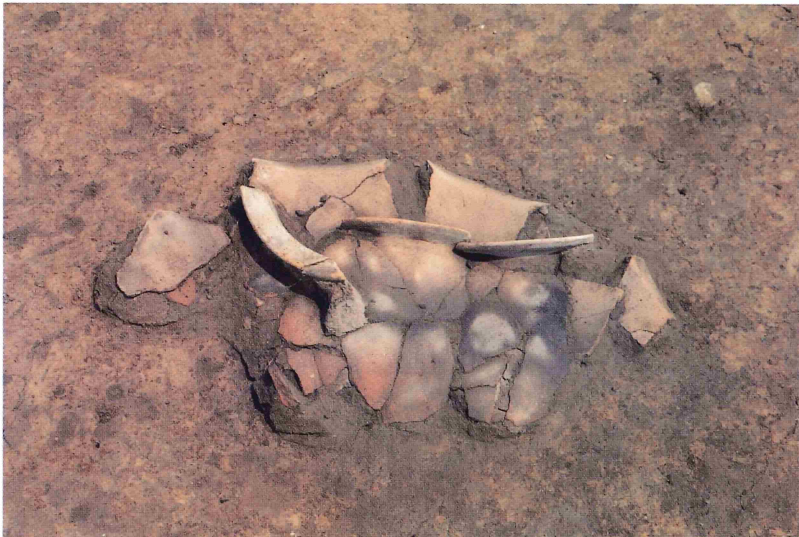


SK027 遺物出土狀況





SK027 遺物出土狀況



SK027 遺物出土狀況



SK031・32 遺物出土狀況



SK031 土層



SK032 土層

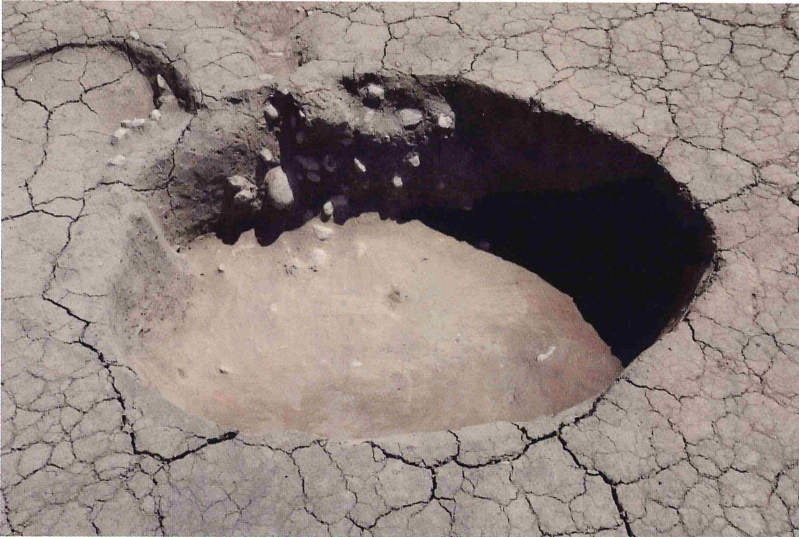


SK034 遺物出土状況





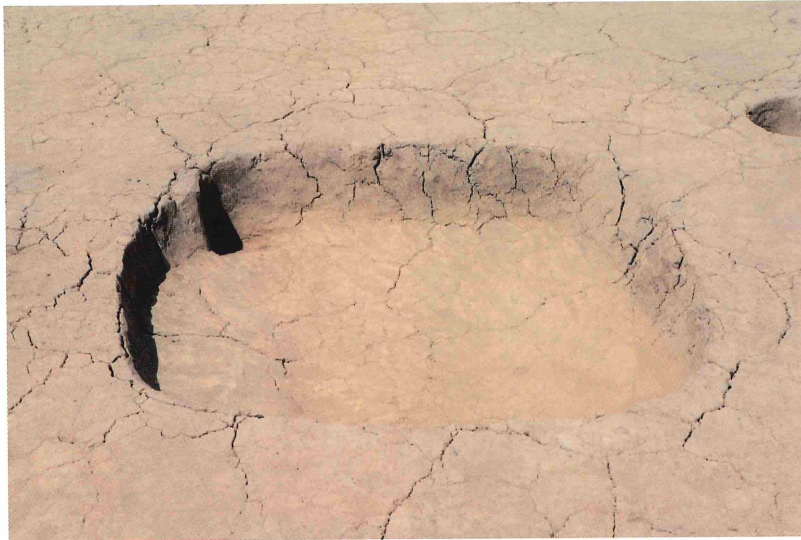
SK034 土層



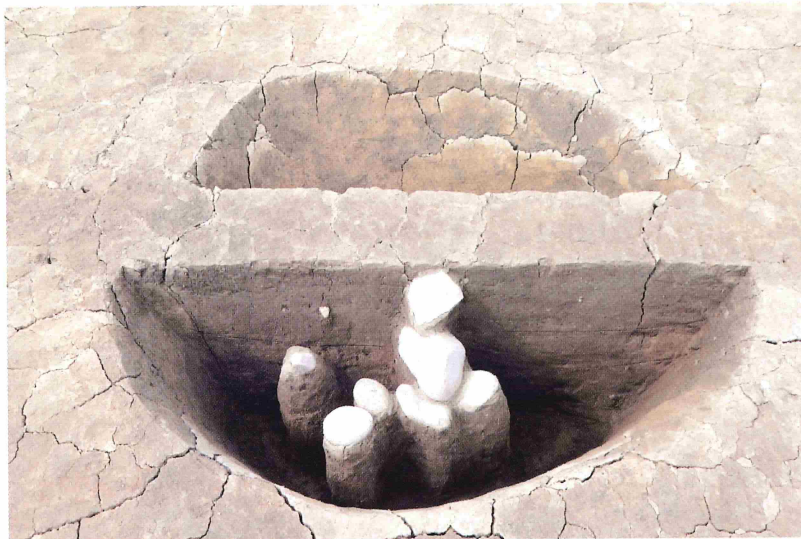
SK034 完掘時



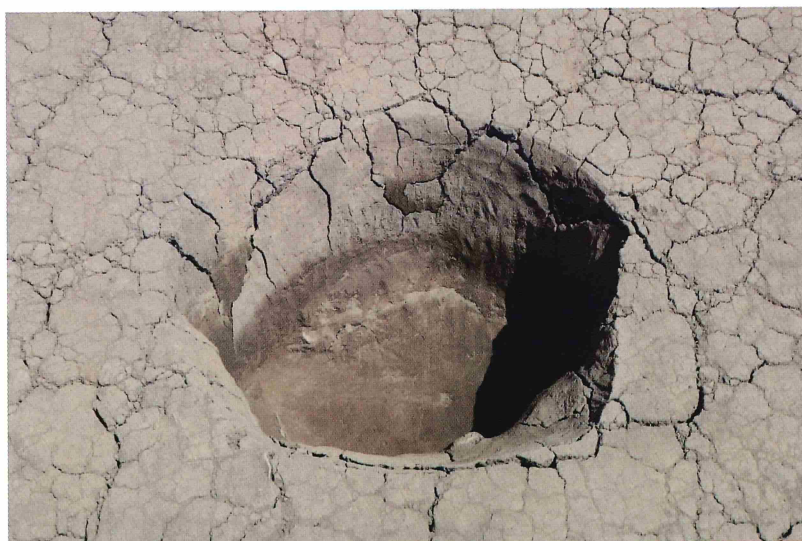
SK035 土層



SK035 完掘時



SK036 土層



SK036 完掘時





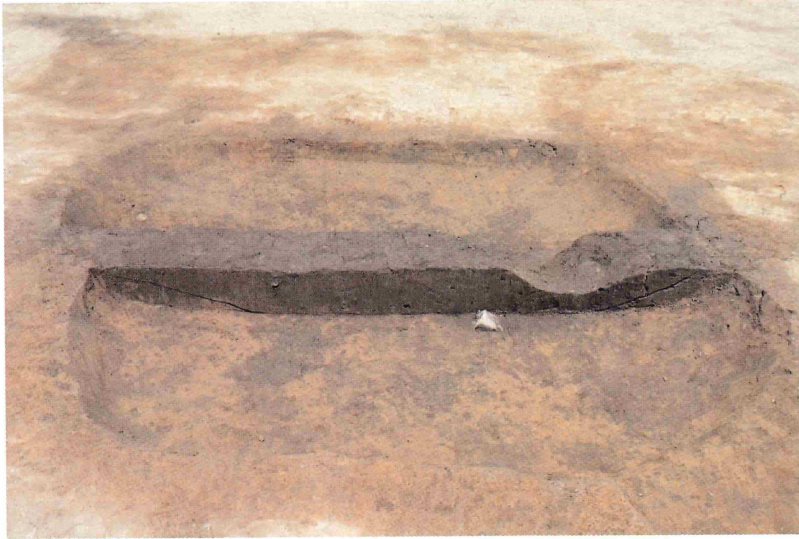
SK037 土層



SK037 遺物出土狀況



SK037 完掘時



SK038 土層



SK038 完掘時



SK039 土層





SK039 土層



SK039 土層



SK039 遺物出土状況



SK039 遺物出土状況



SK040 土層



SK040 完掘時

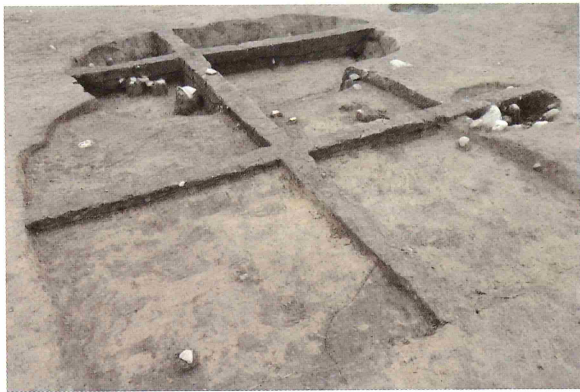


SK041 土層

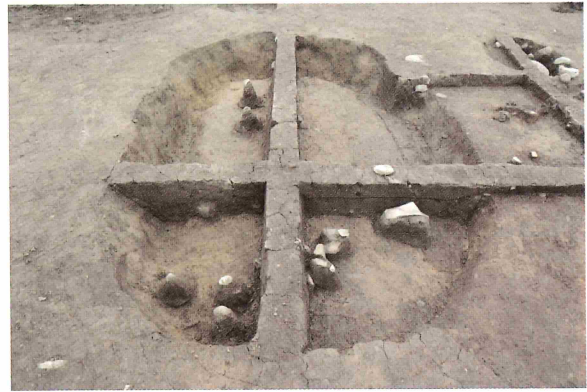


SK041 完掘時





SK043・44 土層



SK043・44 土層



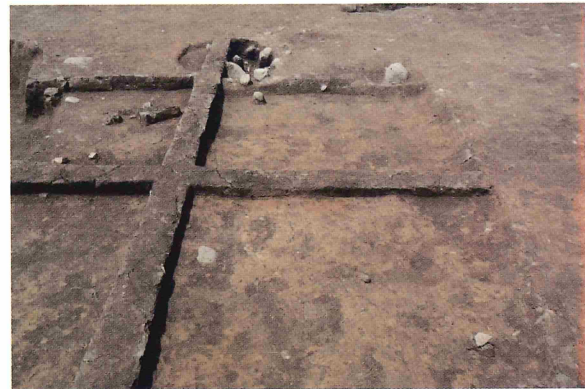
SK043・44 土層



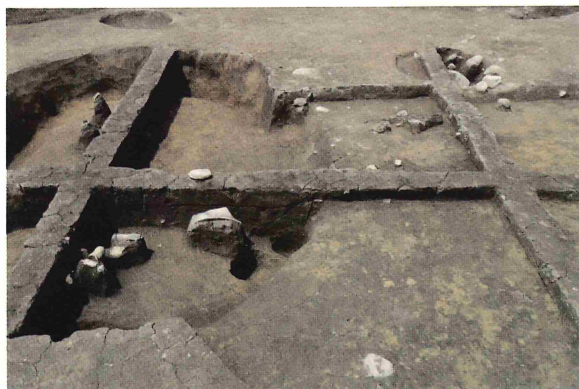
SK043・44 土層



SK043・44 土層



SK043・44 土層



SK043・44 土層



SK043・44 完掘時

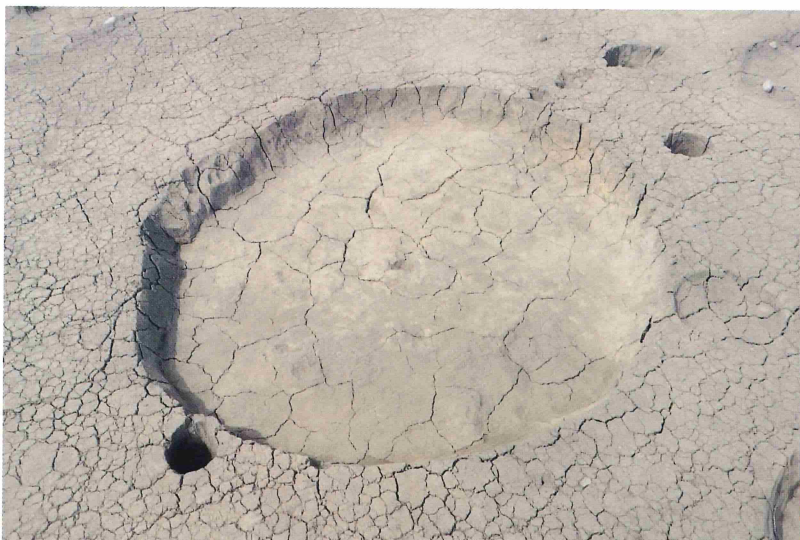




SK045 土層



SK045 遺物出土状況



SK045 完掘時





SK046 土層



SK046 土層



SK046 白玉出土状況



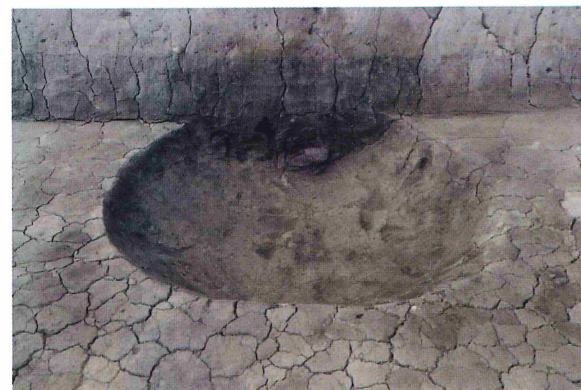
SK046 完掘時



SK049 土層



SK049 遺物出土状況



SK049 完掘時



SK050 土層

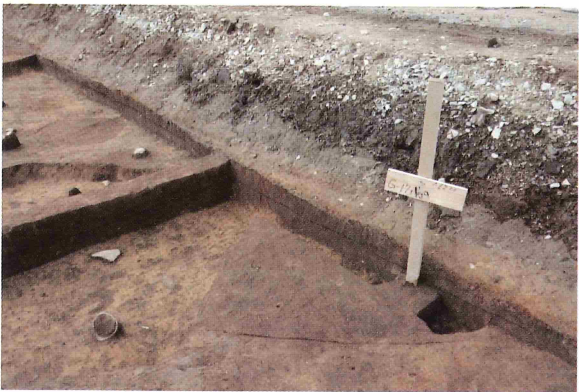




SK050 土層



SK050 完掘時



SK051・52 土層



SK051・52 土層



SK051・52 完掘時



SK054 完掘時



SK054 土層



SK054 遺物出土状況





SK056 土層



SK056 完掘時



SK057 土層





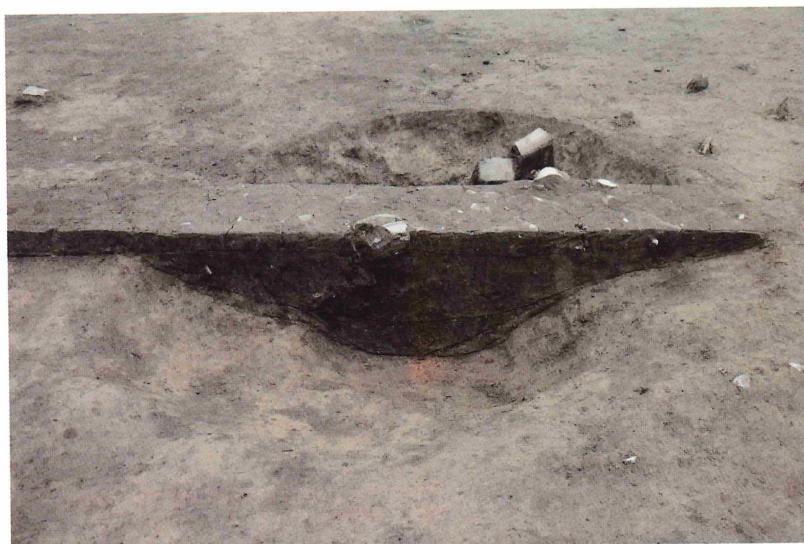
SK057 完掘時



SK059 土層



SK059 遺物出土狀況



SK063 土層



SK063 遺物出土狀況



SK065 土層





SK065 遺物出土狀況



SK066 土層



SK066 遺物出土狀況





ST004 検出時



ST004 土層



ST004 上甕完掘時



ST004 上甕半



ST004 壺完掘時



ST004 壺完掘時



ST004 壺完掘時

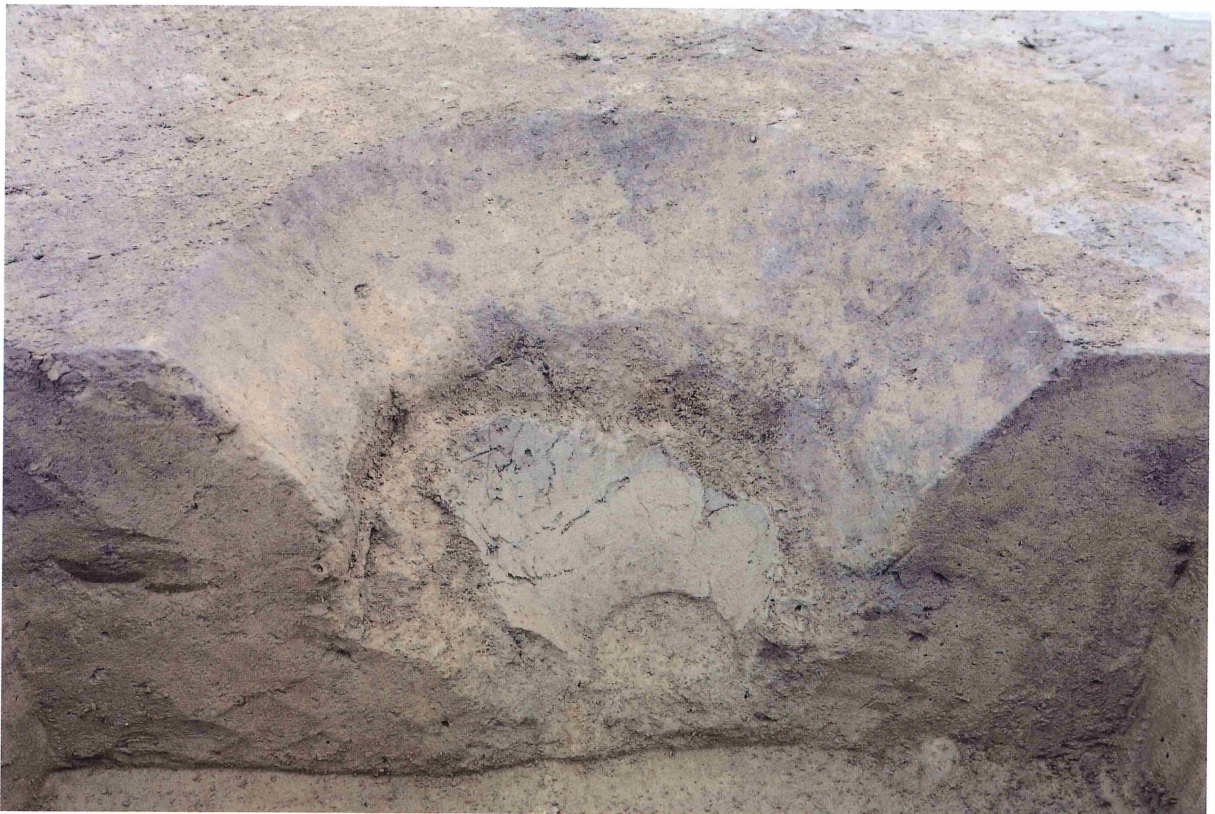


ST004 壺完掘時





ST004 土層



ST004 完掘時

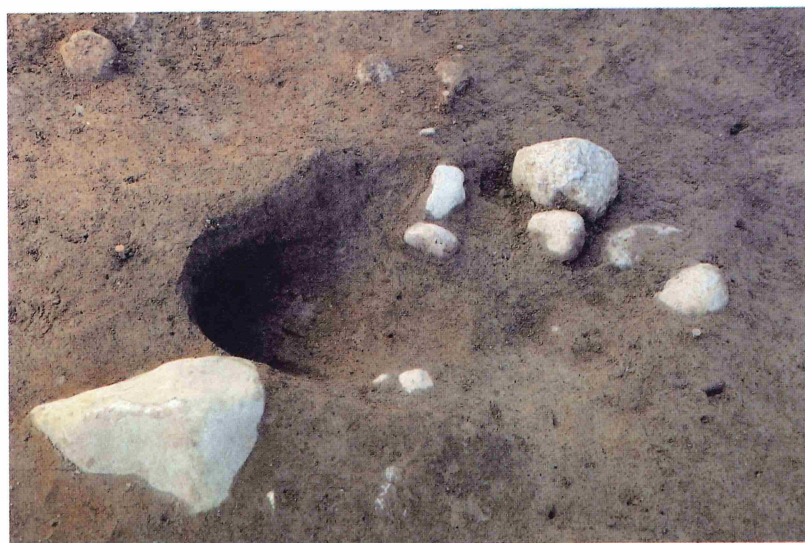




ST005 土層



ST005 甕内完掘時



ST005 完掘時





SK070 土層



SK070 遺物出土状況



SK070 完掘時

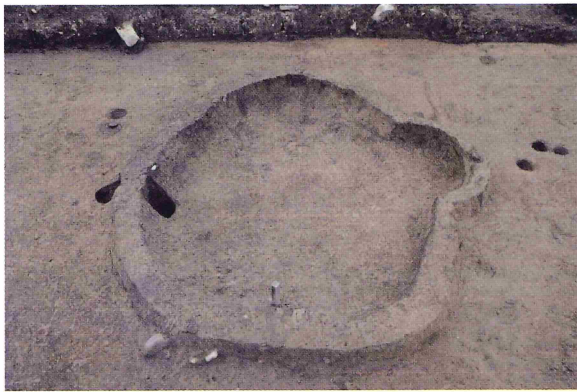




SK073 土層



SK073 遺物出土状況



SK073 完掘時



SK074 土層



SK074 土層



SK074 遺物出土状況



SK074 遺物出土状況



SK074 完掘時





SK078 土層



SK078 土層



SK078 遺物出土状況



SK078 遺物出土状況



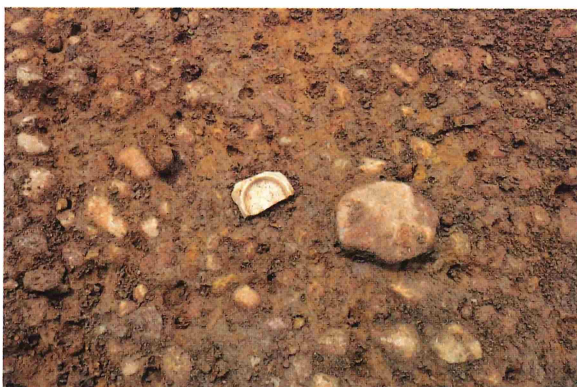
SK078 遺物出土状況



SK078 完掘時



SK078 調査区 6 遺物出土状況



SK078 調査区 6 遺物出土状況





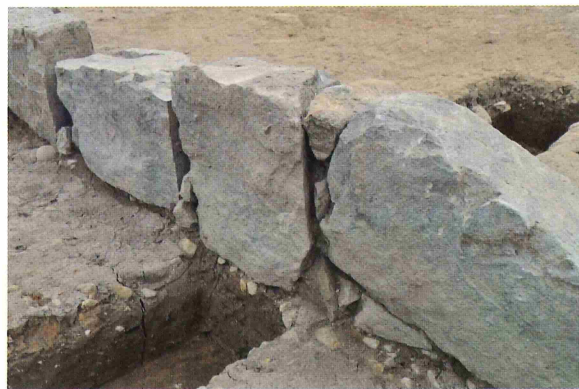
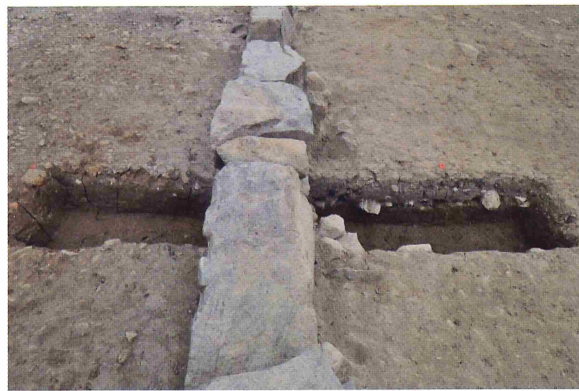
SP001・SP002 完掘時



SP001 完掘時



SP001 碑遺物出土状況



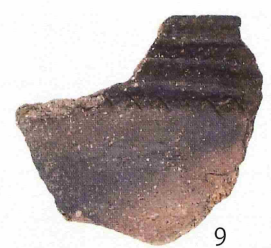




2



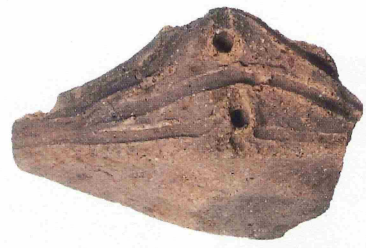
8



9



12



16



23

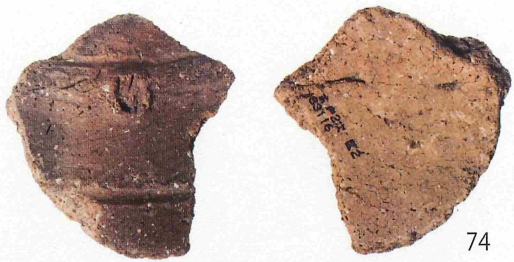


24



30









97



97



97



99



98



107



103



105



108





110



111



116



118



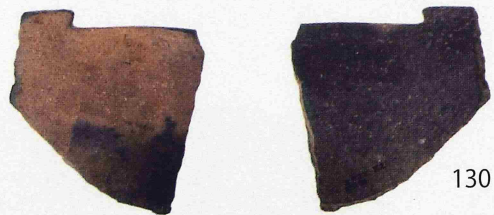
120



123



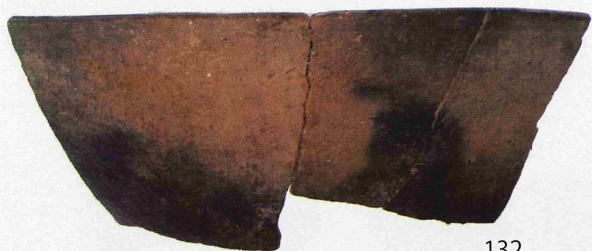
124



130



129



132





133



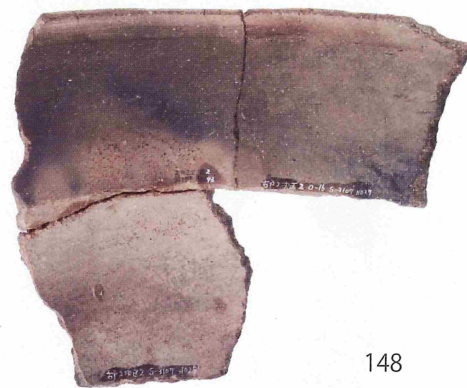
140



141



145



148



149

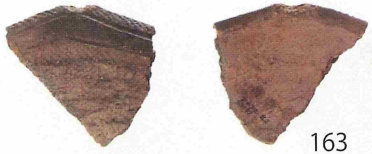


159



160





163



167



166



172



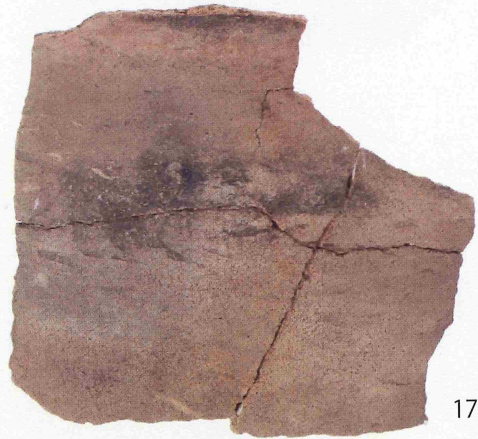
168



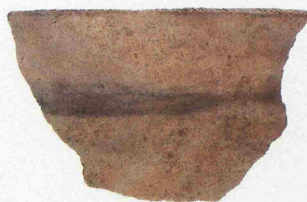
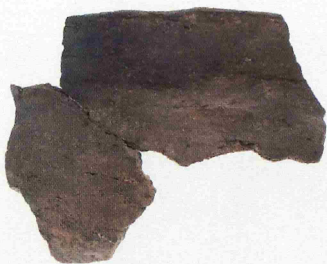
175



176



178



183









219



220





221



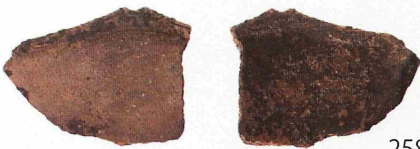
227



228



257



258



255



263



264



265



266





267



268



271



272



276



295



288



291



293



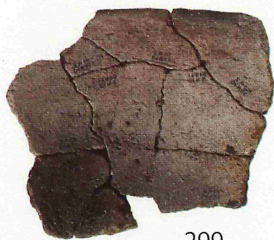
296



298



299



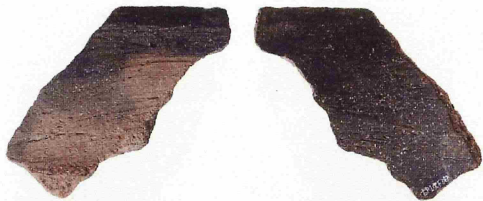
301



305



306



307



308



311



312



313

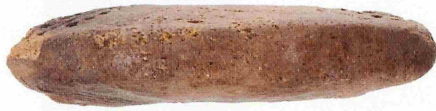


314



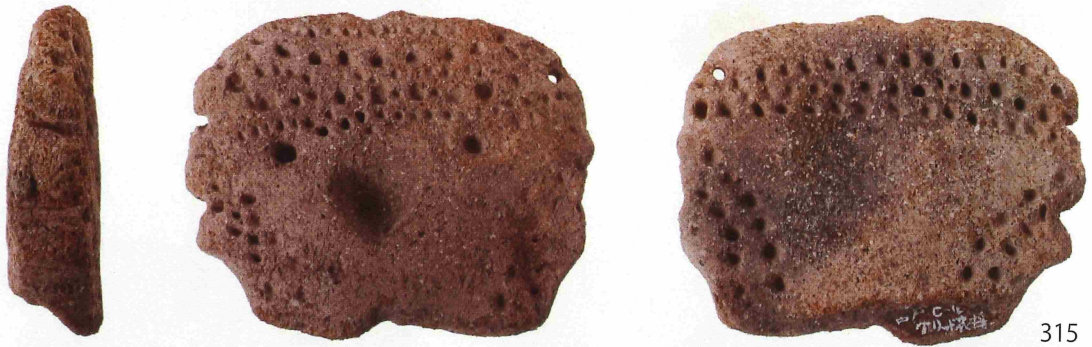


204



205





315



137

136



316



318



319



317



234





80



83



86



87



88



100



211



212



247



330



335



326



337



345



347



351



360



361



362



363



76



207



90



213



262



370



91



393



394



95



147



216





398



399



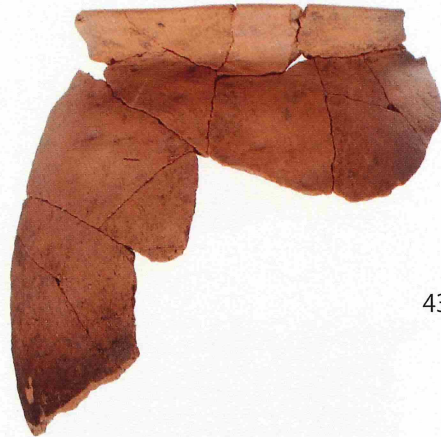
406



407



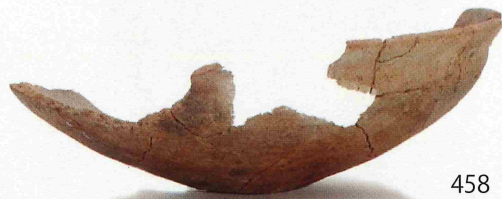
437



439



444



458



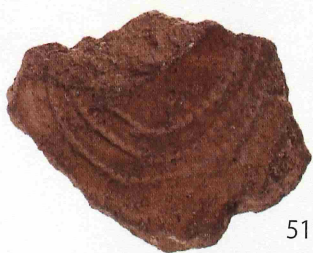
473



491



492



519



500



520



535



537



541





567



568



576



577



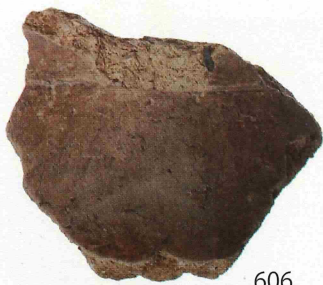
579



578



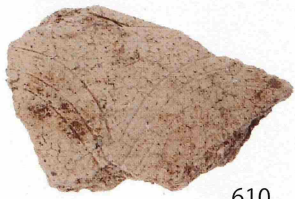
601



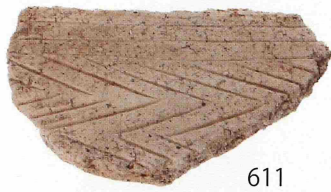
606



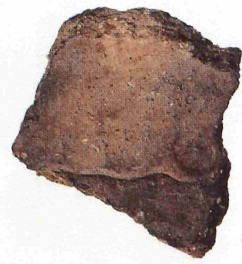
609



610



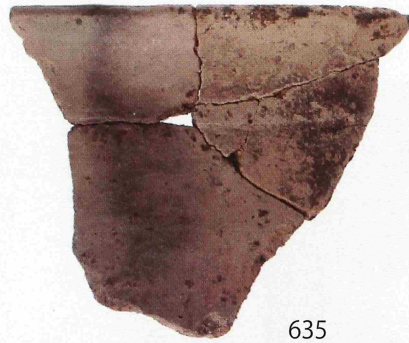
611



613



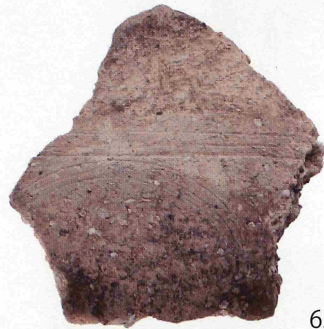
626



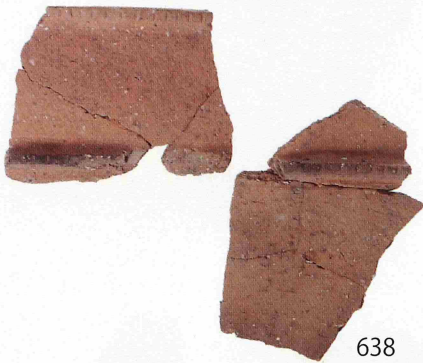
635



626



637



638



641



639



656





658



676



681



684



686



685



687



688



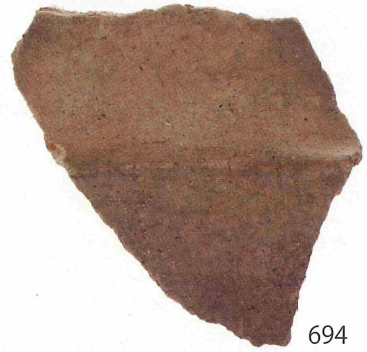
689



692



693



694



695



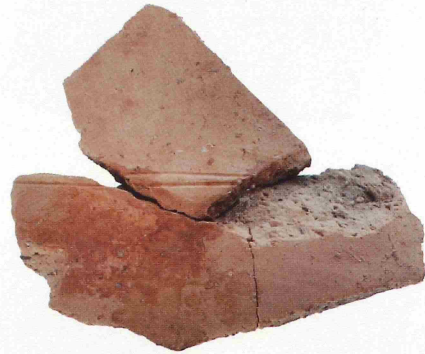
698



699



711



712



713



714



715



728



730





745



757



760



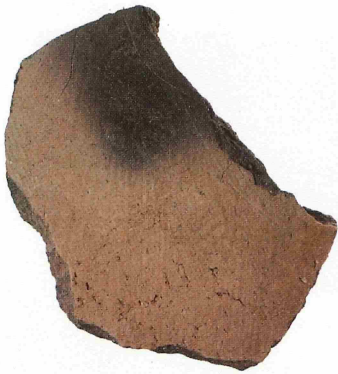
761



762



763



765



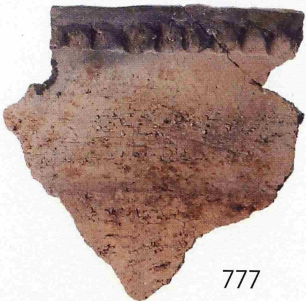
766



768



774



777



791



792



796



797





459



485



650



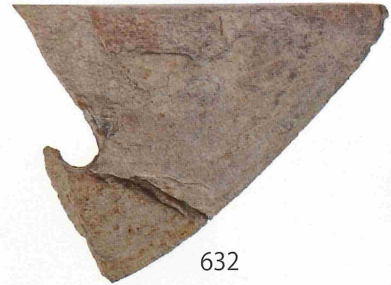
428



429



472



632



496



515



805



811



813



841



816

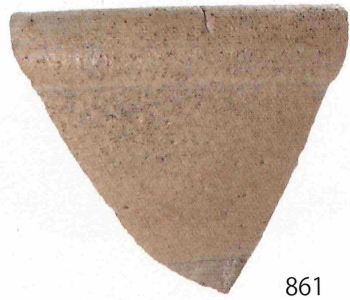


839





841



861



845



896



883



897



898



899



900



901



829



866



911



912



914



## 報 告 書 抄 録

ふりがな	ふるといせき
書名	古戸遺跡
副書名	三光本耶馬溪道路建設に伴う埋蔵文化財調査報告書
巻次	—
シリーズ名	大分県立埋蔵文化財センター調査報告書
シリーズ番号	第10集
編著者名	井 大樹
編集機関	大分県立埋蔵文化財センター
所在地	〒870-0152 大分市牧緑町1-61 TEL 097-552-0077
発行年月日	2019年03月29日

ふりがな 所収遺跡名	ふりがな 所在地	コード		北緯 ° ' "	東経 ° ' "	調査期間	調査面積 m <sup>2</sup>	調査原因
		市町村	遺跡番号					
ふるといせき	なかつしほんやばけいまち あとだ							
古戸遺跡	中津市本耶馬溪町 跡田	44203		33° 48' 80"	131° 17' 60"			道路建設

所収遺跡名	種別	主な時代	主な遺構	主な遺物	特記事項
古戸遺跡	集落	縄文～ 弥生・古墳	竪穴建物・土坑・墓	縄文土器・弥生土器・土偶・ 石包丁・線刻絵画土器・銅鏃	土偶2点、弥生時代 前期の土器棺

要 約	<p>古戸遺跡は、大分県中津市本耶馬溪町跡田に所在する縄文時代から近代以降にかけての複合遺跡である。縄文時代では後晩期を主体とする住居跡・土坑、埋甕などの遺構の他、土器や土偶などが含まれる遺物包含層を検出した。弥生時代から古墳時代では、弥生時代前期の土器棺の他、中期後半および後期末から古墳時代前期初頭の竪穴建物が確認された。特に弥生時代前期の土器棺には、突帯文土器の甕と板付式土器の壺がセットになった事例があり、大分県では最古段階に比定される弥生土器として注目される。そのほか、弥生時代前期でも古い段階に位置づけられる石包丁や中期の銅鏃など、注目すべき資料が出土した。さらに、平安時代(12世紀後半)と推定される遺構なども確認されている。</p>
-----	--

大分県立埋蔵文化財センター調査報告書 第10集

## 古戸遺跡

一般国道212号三光本耶馬溪道路建設に  
伴う埋蔵文化財発掘調査報告書

平成31年3月29日

発行 大分県立埋蔵文化財センター  
印刷 株式会社 電子印刷センター