

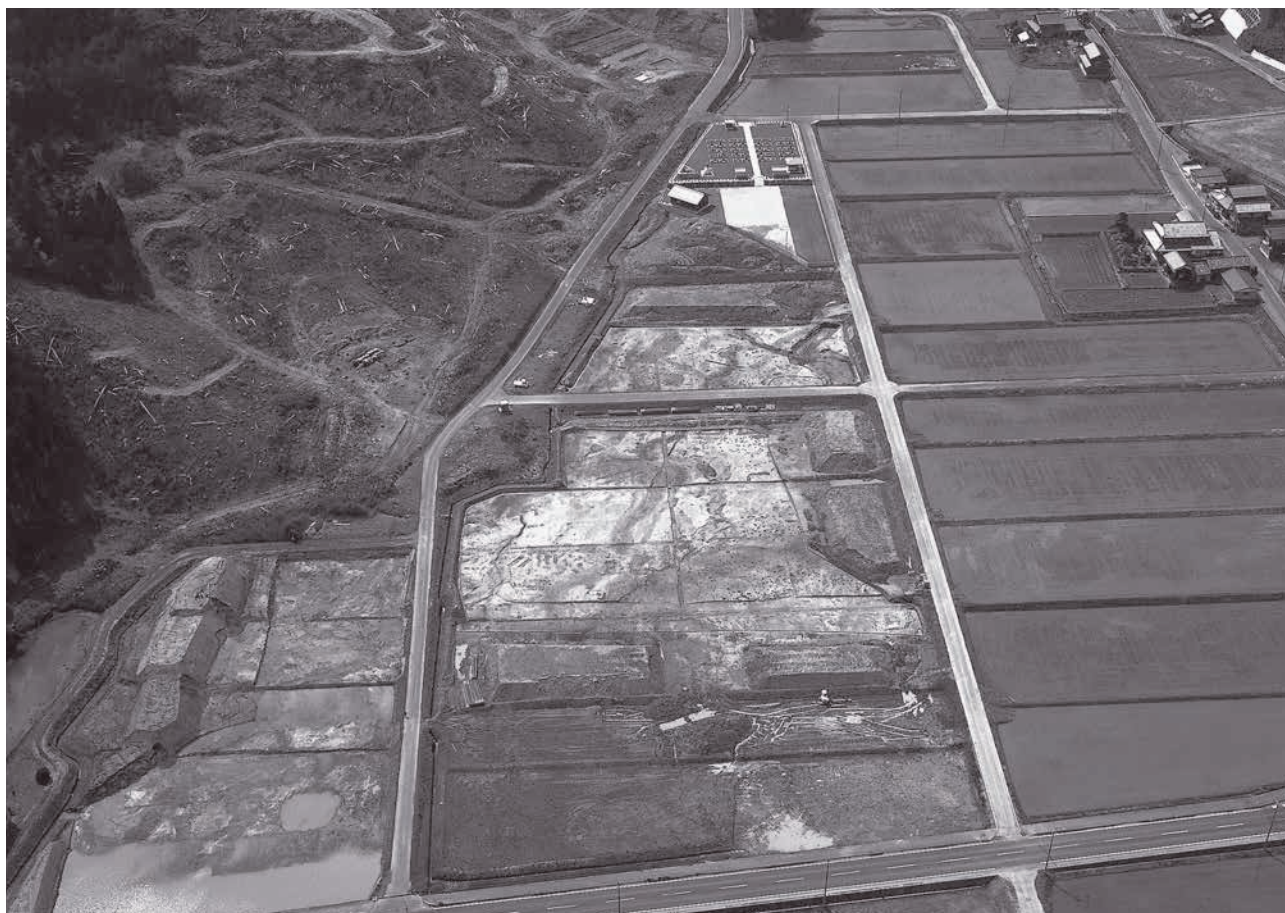
写 真 图 版



(1) 遺跡遠景 (東方上空より)



(2) 遺跡遠景 (北東方上空より)



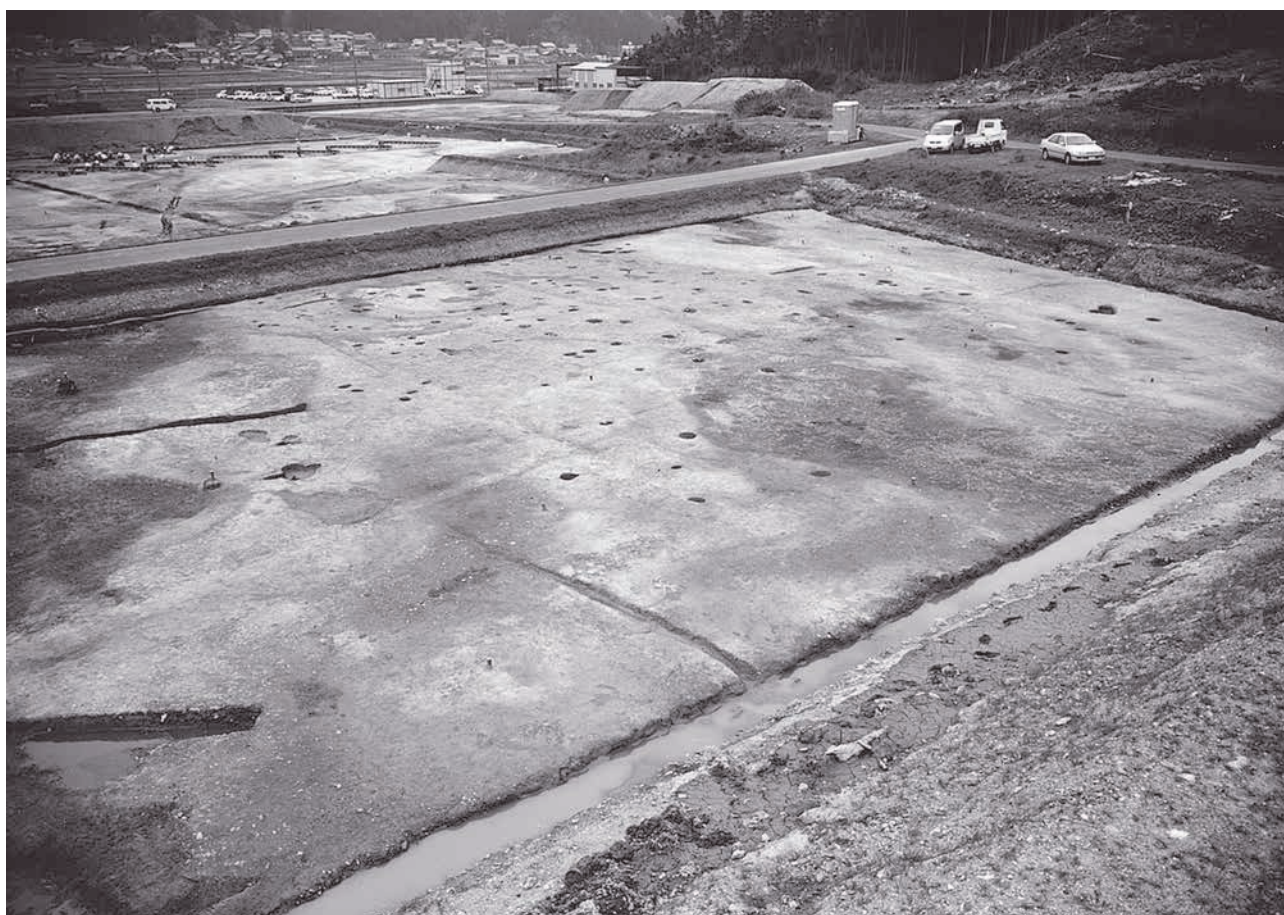
(1) 1・2区全景（東方上空より）



(2) 1・2区全景（北方上空より）



(1) 1区北半部全景 (南西より)



(2) 1区南半部全景 (北西より)



(1) 2区全景（北西より）



(2) 2区北半部全景（東より）



(1) 3区全景 (北方上空より)



(2) 3区東半部全景 (北西より)



(1) 4区全景 (南方上空より)



(2) 4区全景 (北西より)



(1) 5・6区全景（北方上空より）



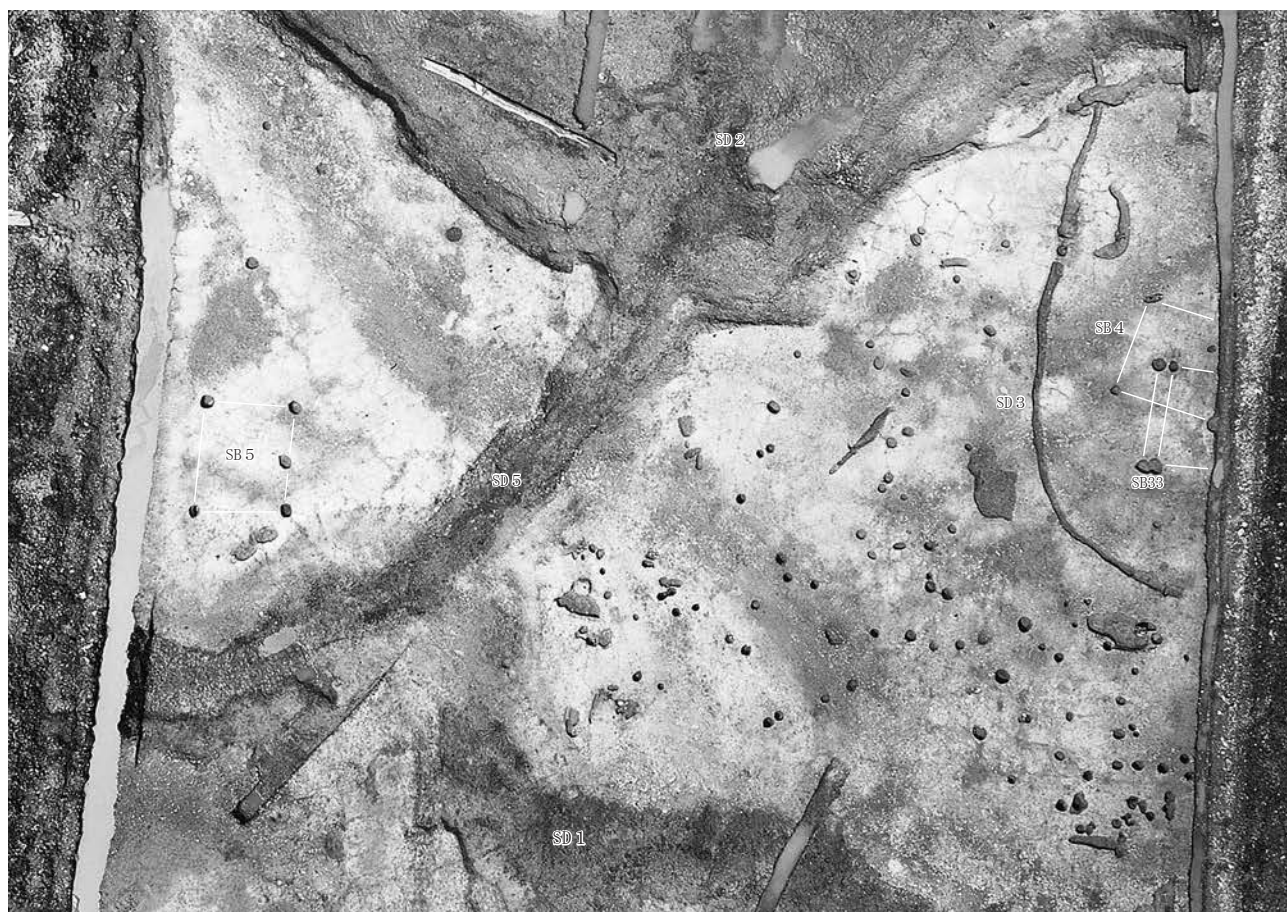
(2) 5区東半部全景（北より）



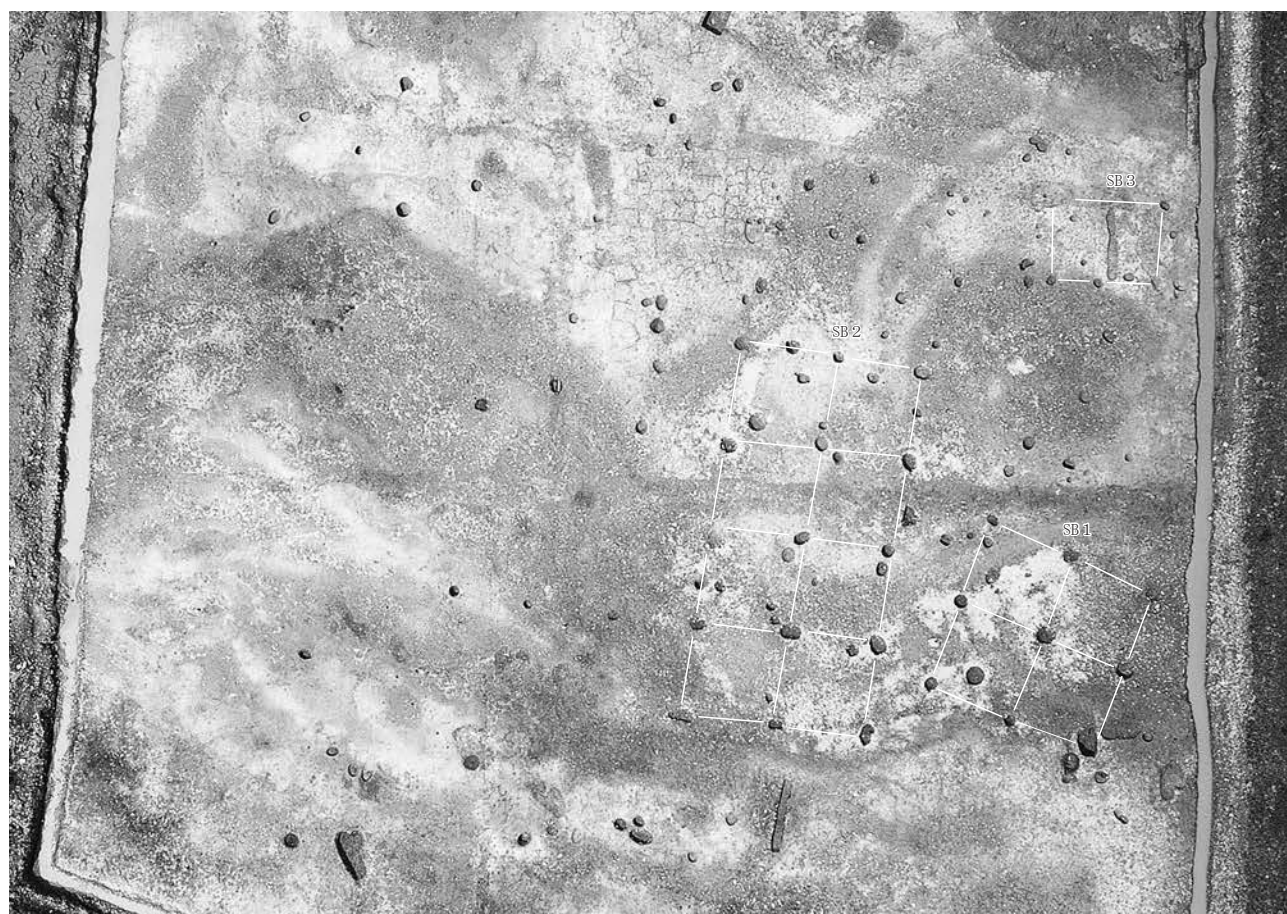
(1) 7区全景 (上空より 左が北)



(2) 7区全景 (北より)



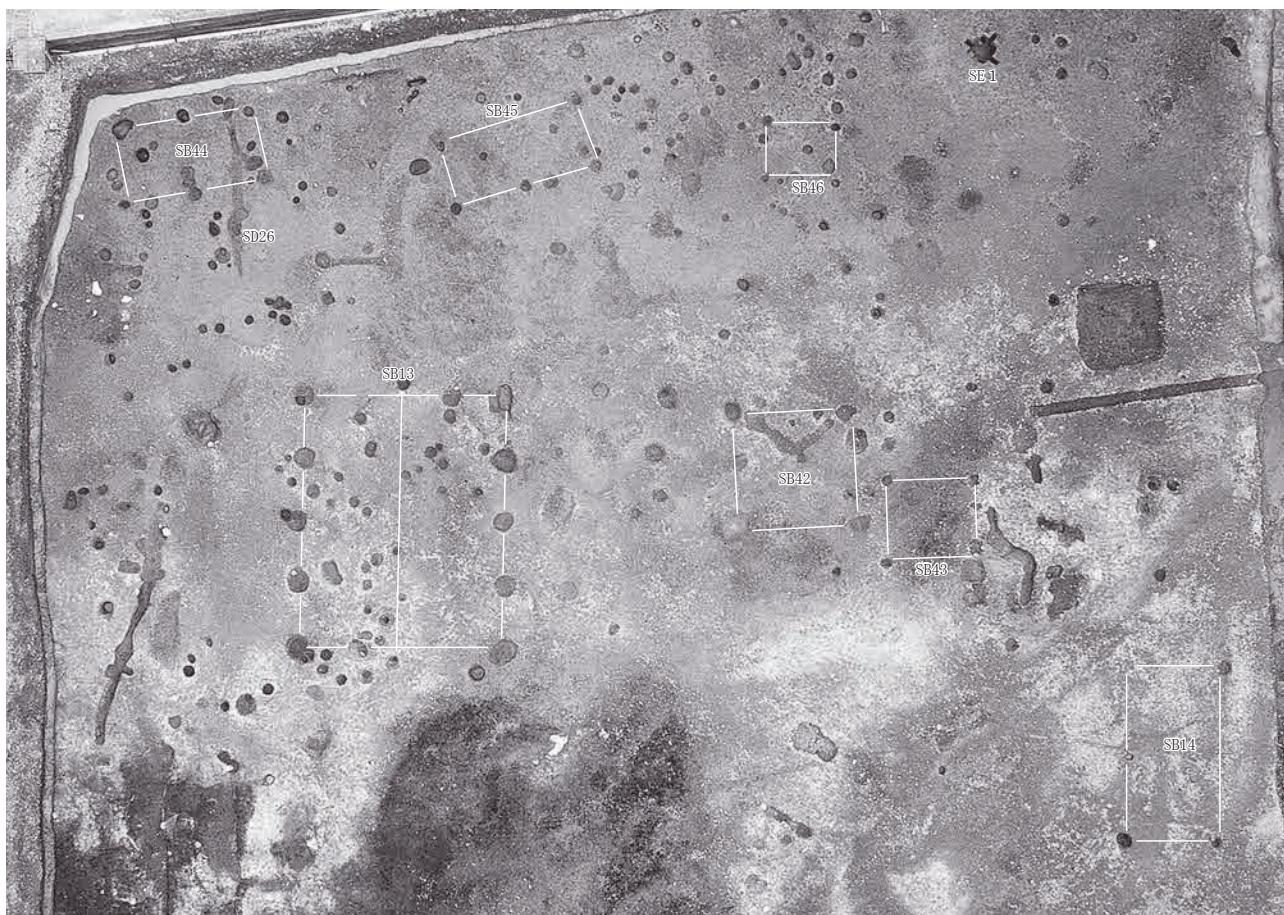
(1) 1区北半部主要遺構検出状況（上空より 上が北）



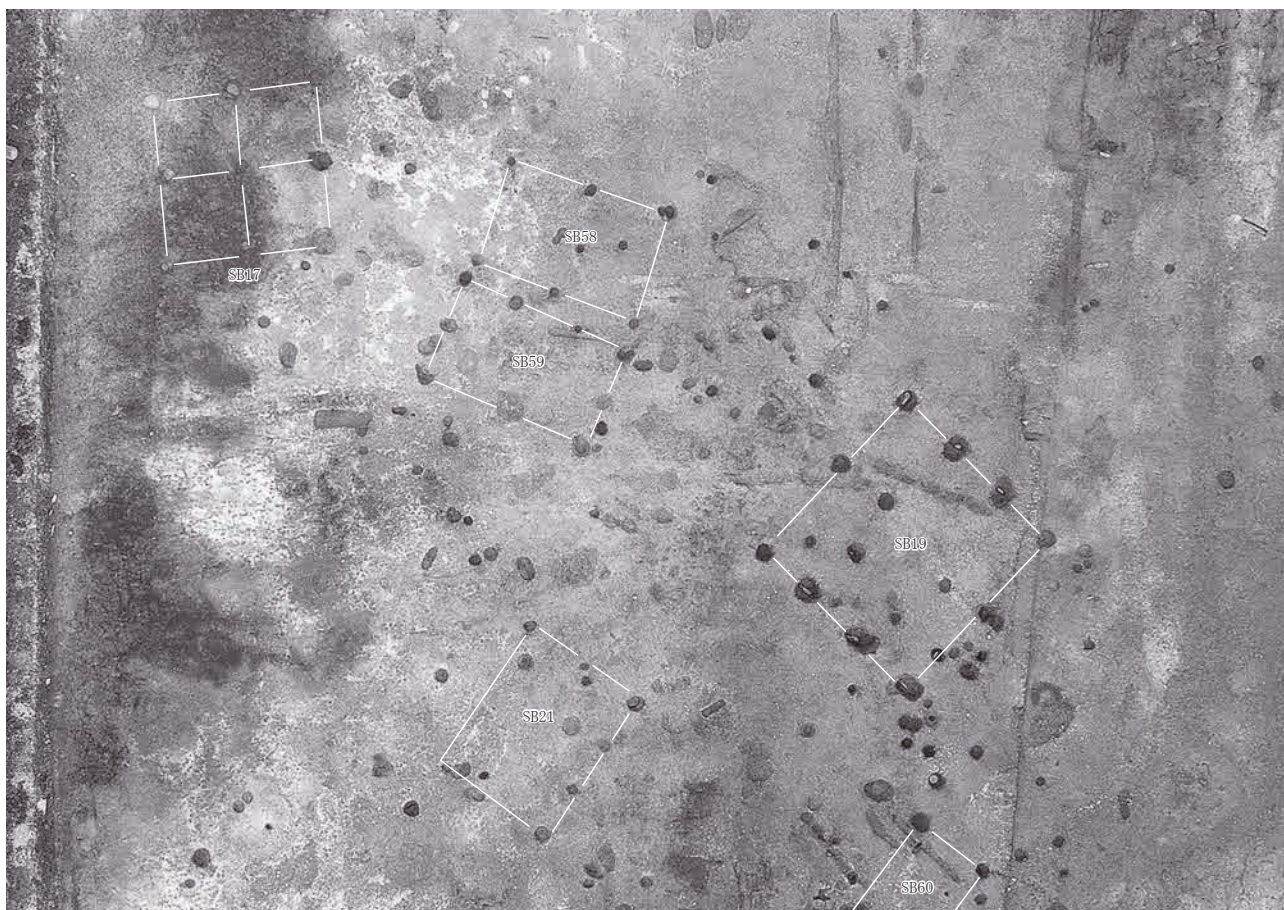
(2) 1区南半部主要遺構検出状況（上空より 上が北）



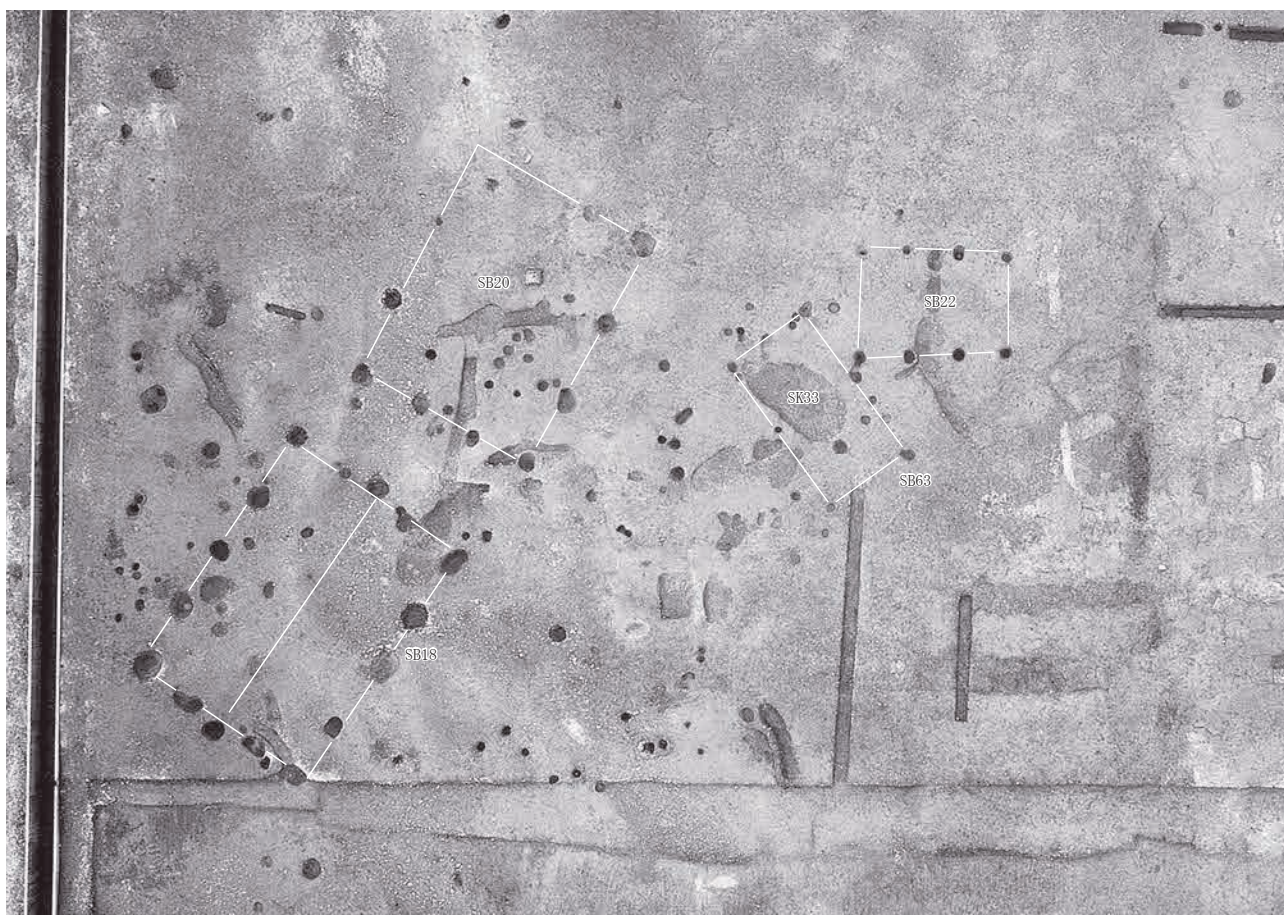
(1) 2区北半部主要遺構検出状況 (上空より 上が北)



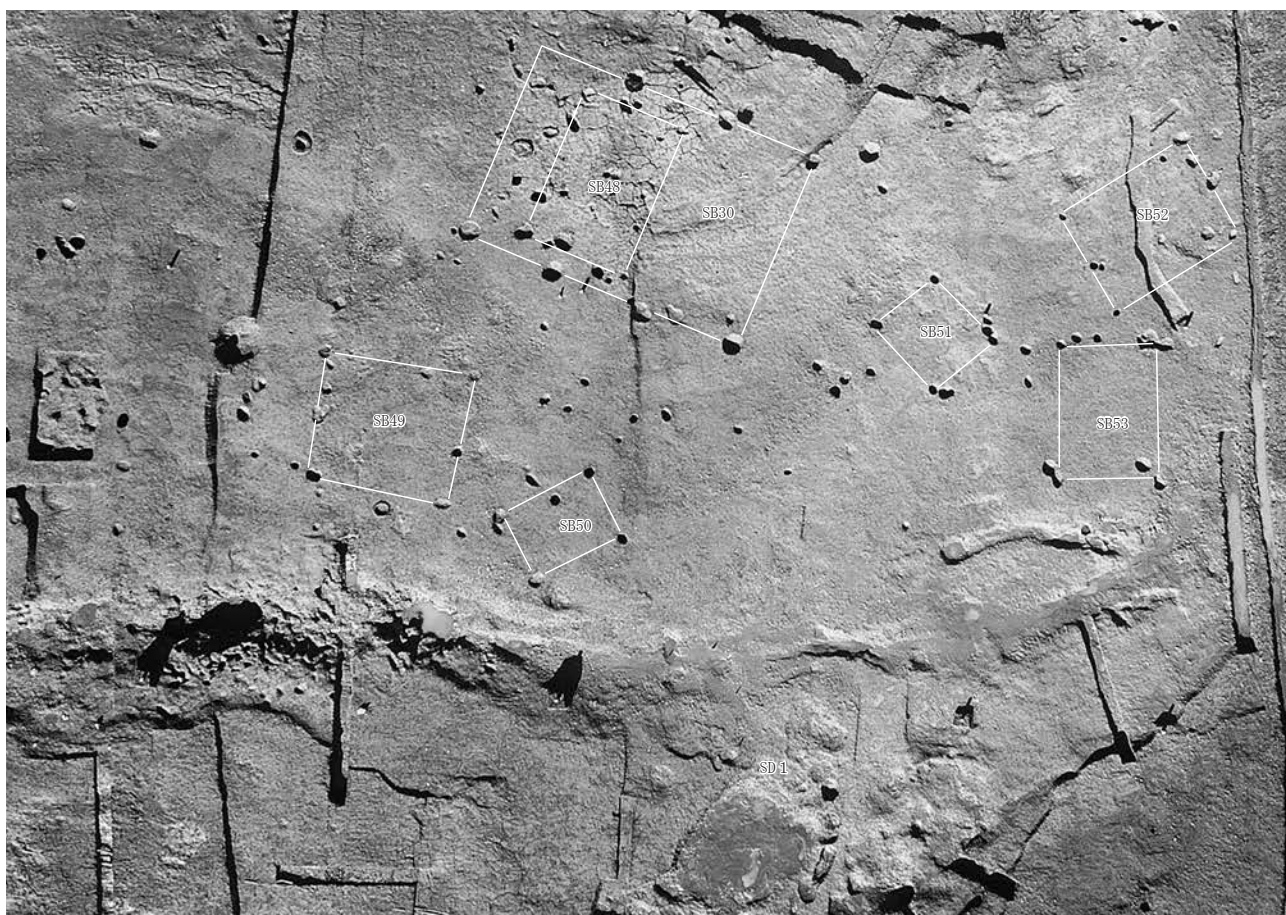
(2) 3区東半部主要遺構検出状況 (上空より 左が北)



(1) 4区西半部主要遺構検出状況（上空より 上が北）



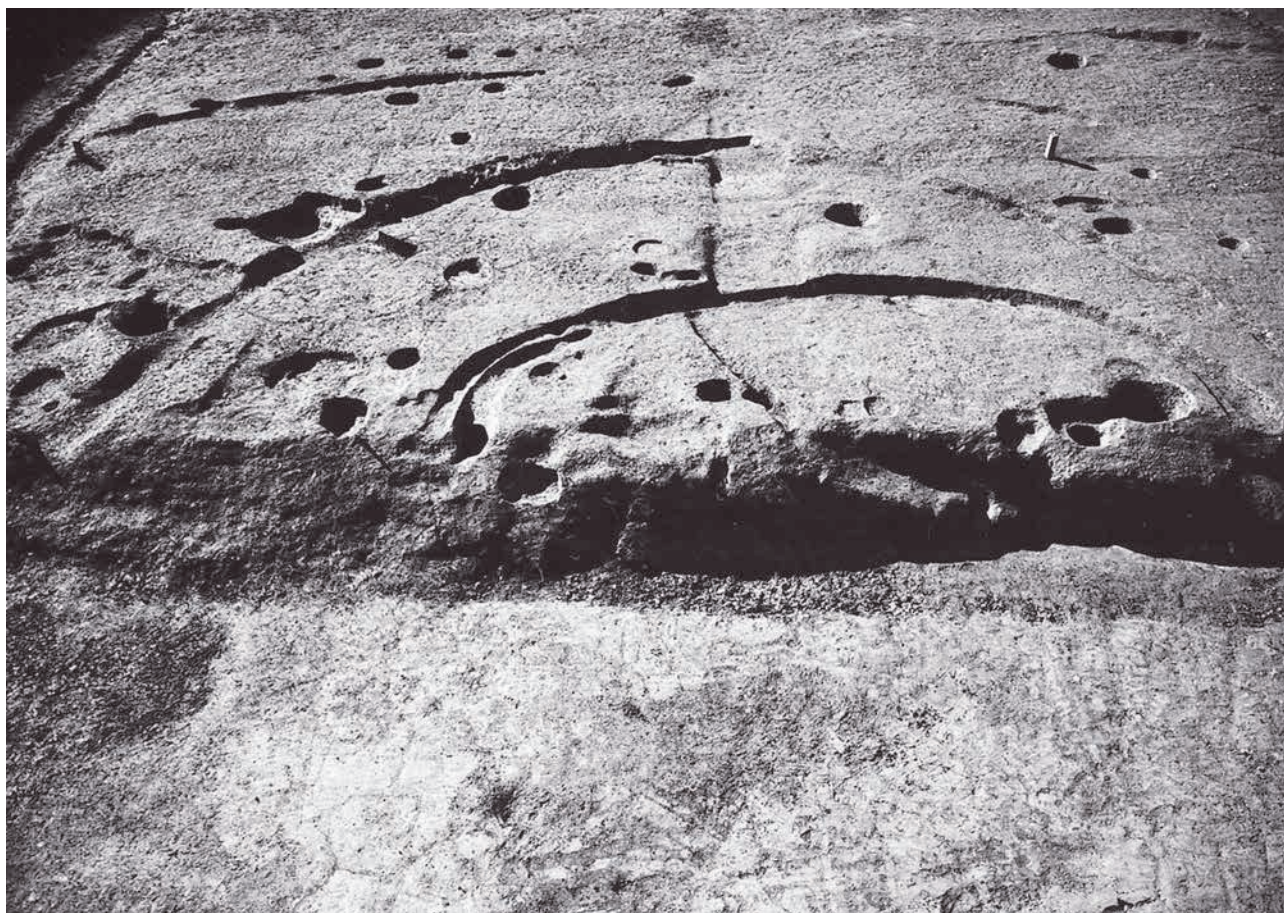
(2) 4区東半部主要遺構検出状況（上空より 右が北）



(1) 5区東半部主要遺構検出状況1 (上空より 上が北)



(2) 5区東半部主要遺構検出状況2 (上空より 左が北)



(1) SH1・2 検出状況 (東より)



(2) SH3～5 検出状況 (上空より 上が北)



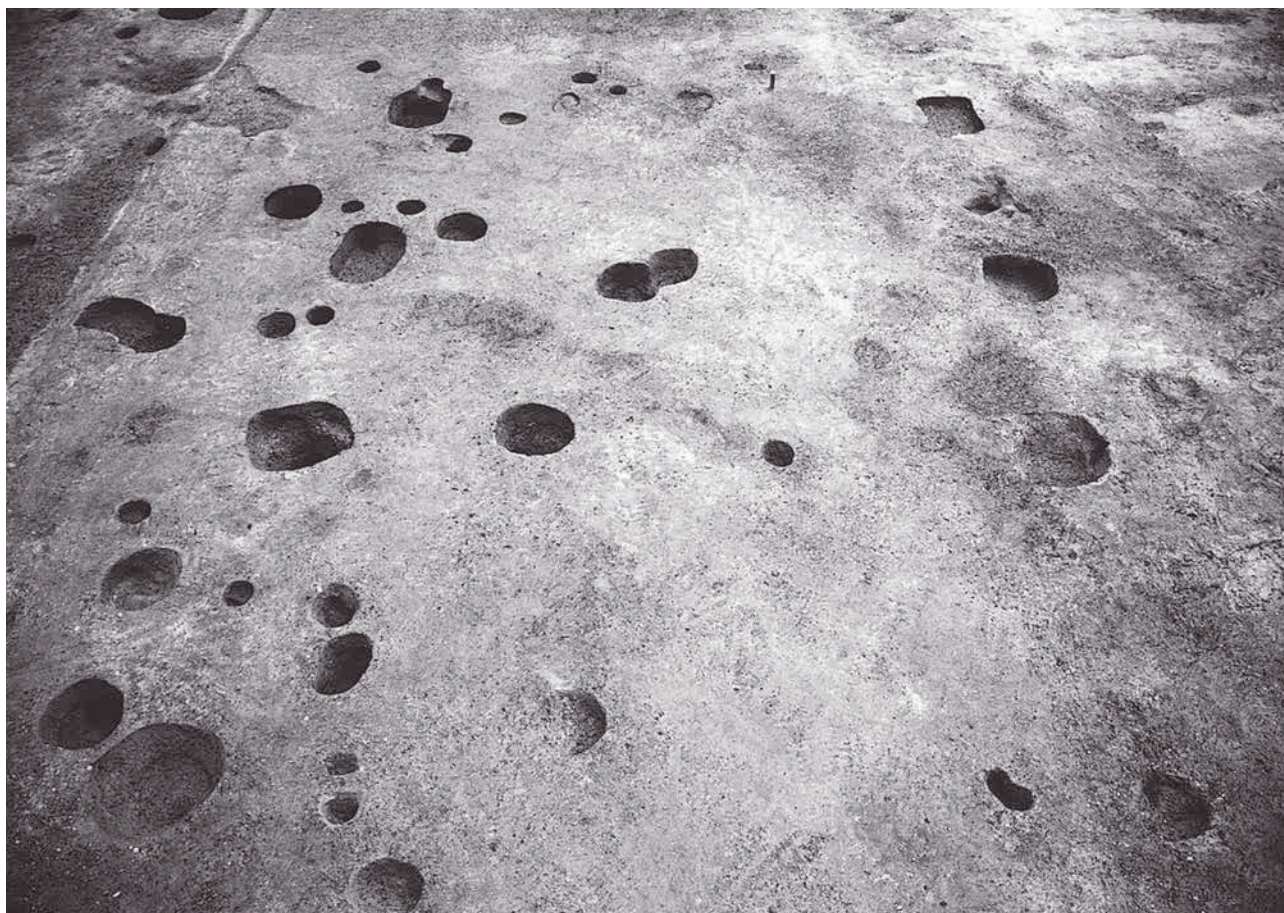
(1) SB1 検出状況 (北西より)



(2) SB5 検出状況 (北より)



(1) SB6 検出状況 (北より)



(2) SB7 南半部検出状況 (2区検出分 北より)



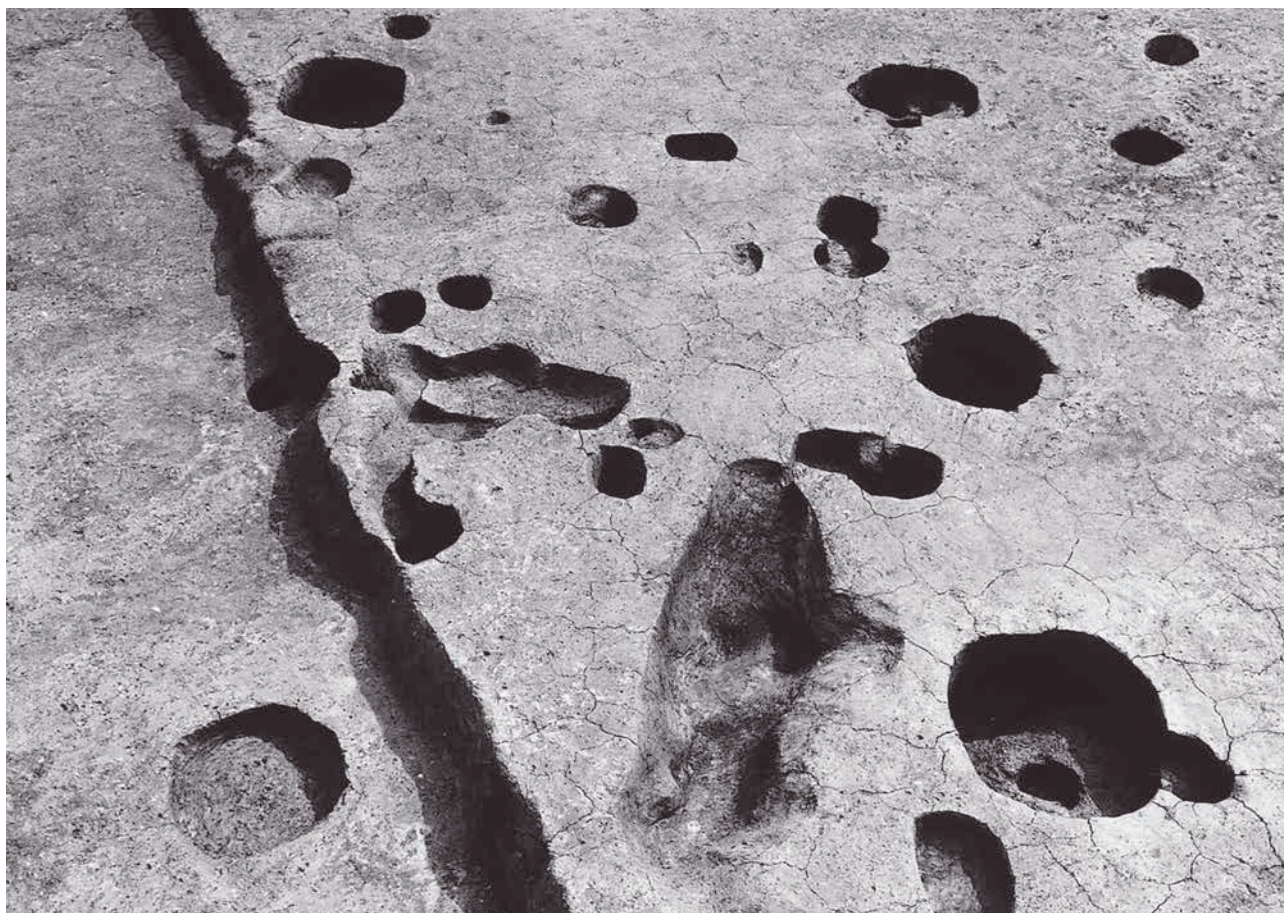
(1) SB8 検出状況 (北東より)



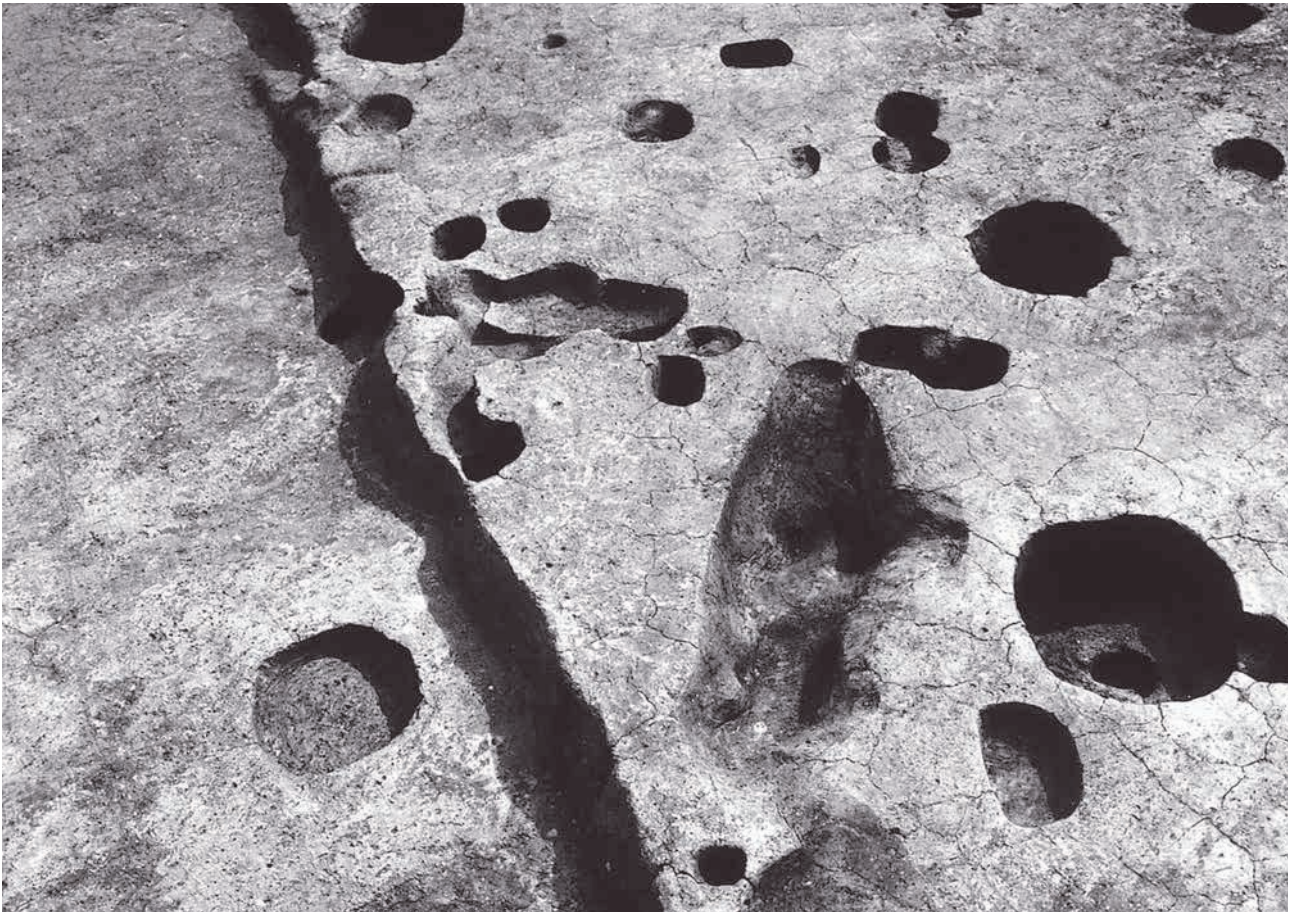
(2) SB9 検出状況 (北より)



(1) SB10検出状況 (東より)



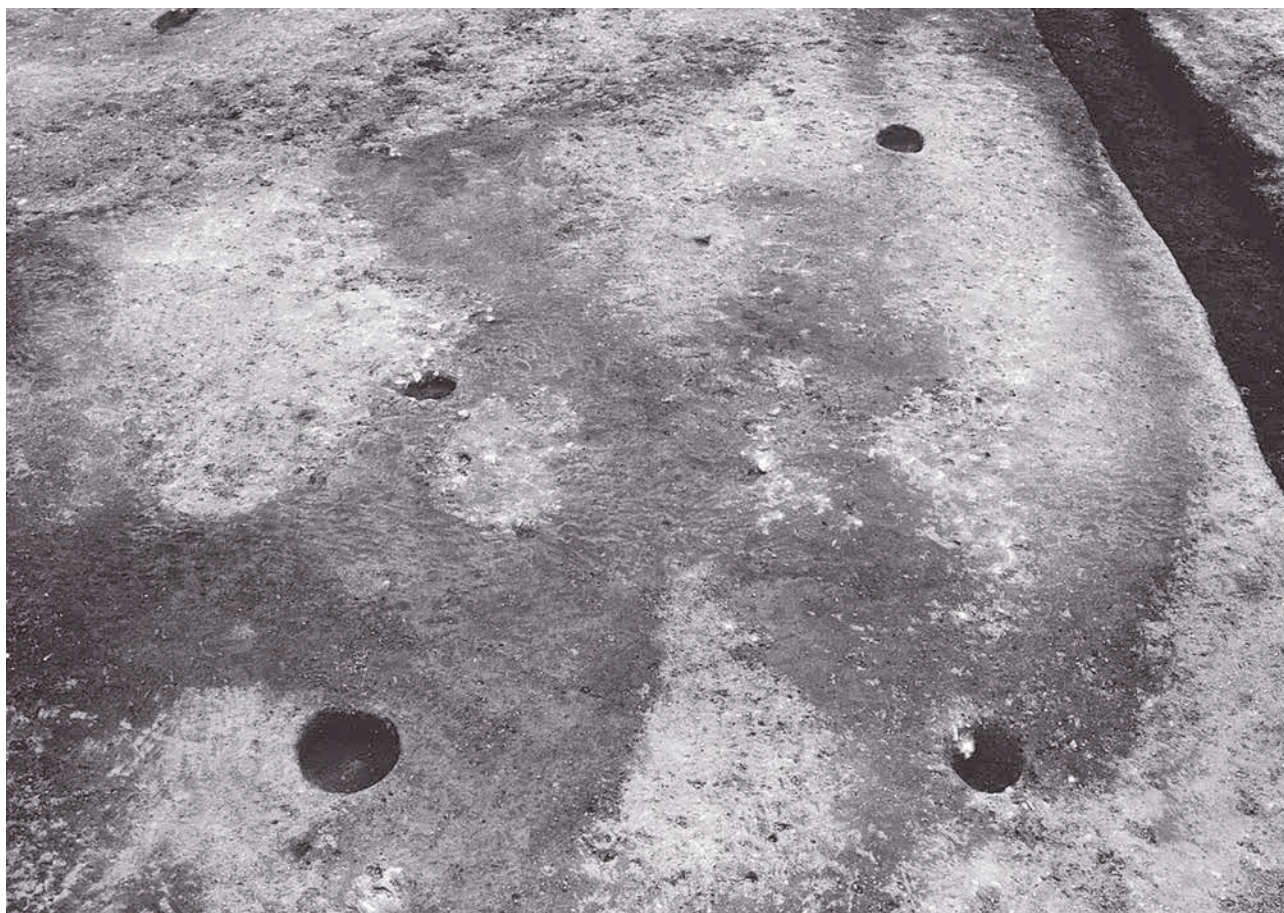
(2) SB11検出状況 (北東より)



(1) SB12検出状況 (北東より)



(2) SB13検出状況 (西より)



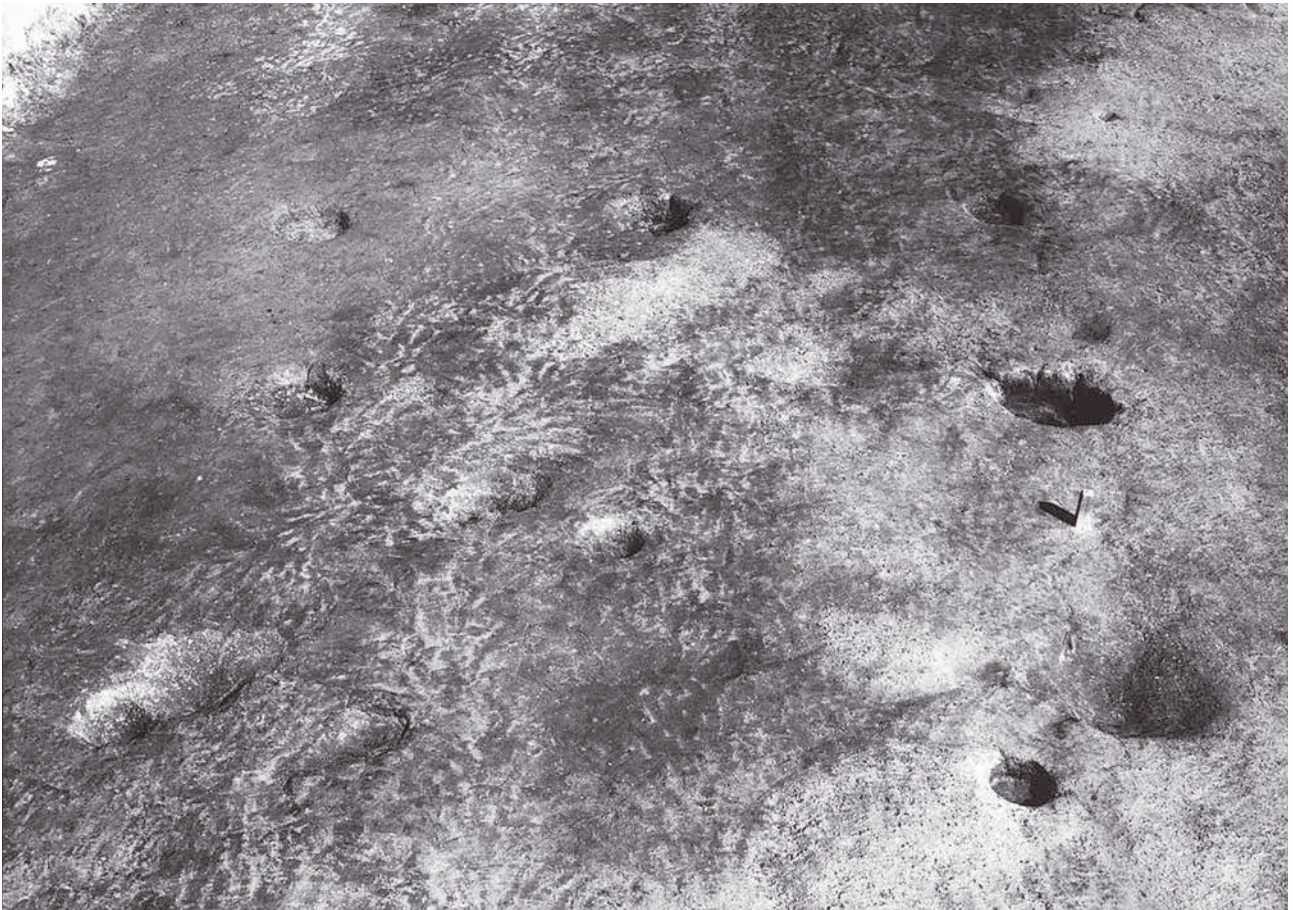
(1) SB14検出状況（西より）



(2) SB15検出状況（北より）



(1) SB16検出状況 (北西より)



(2) SB17検出状況 (南東より)



(1) SB18検出状況 (南東より)



(2) SB19検出状況 (南東より)



(1) SB20検出状況 (南東より)



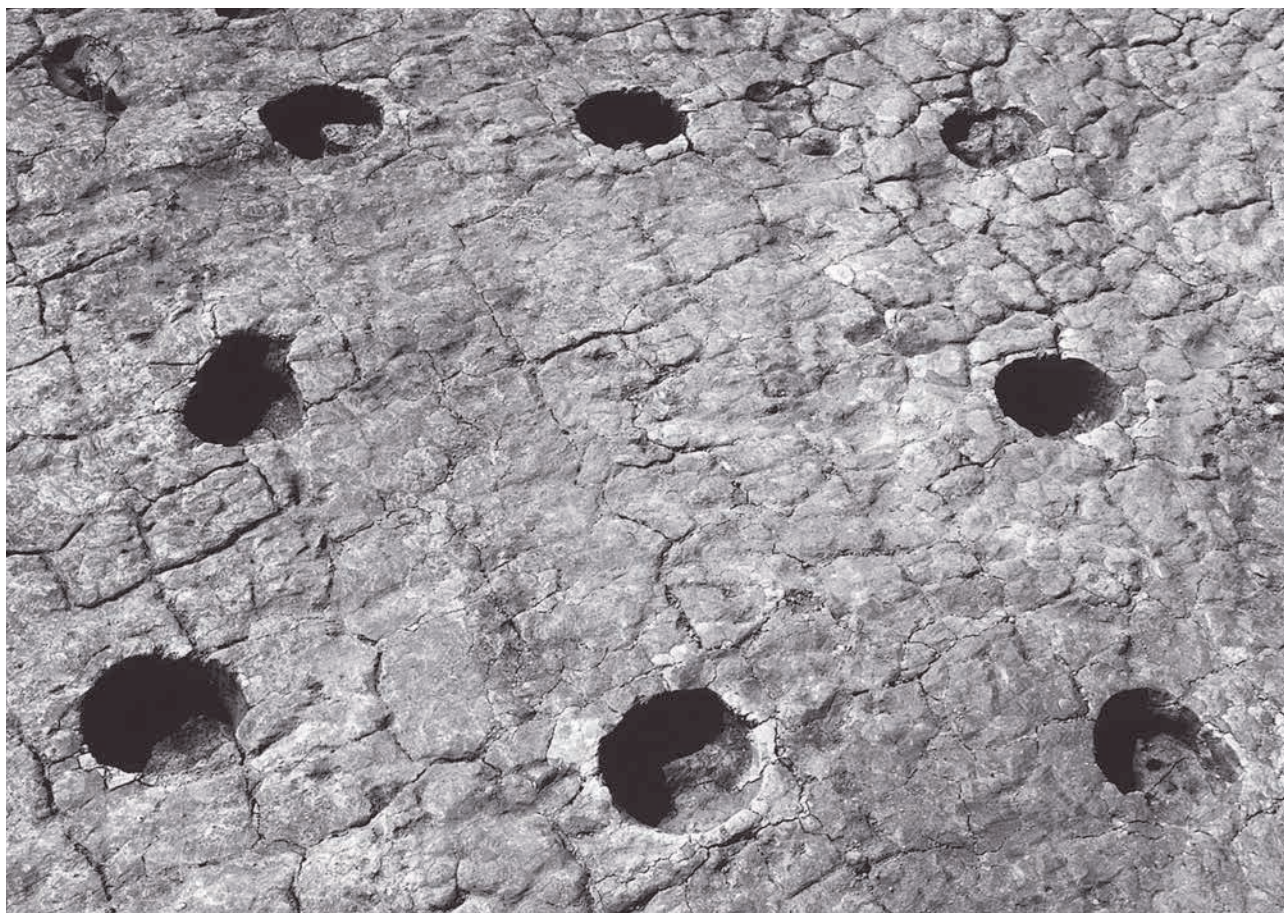
(2) SB21検出状況 (北東より)



(1) SB22検出状況（北より）



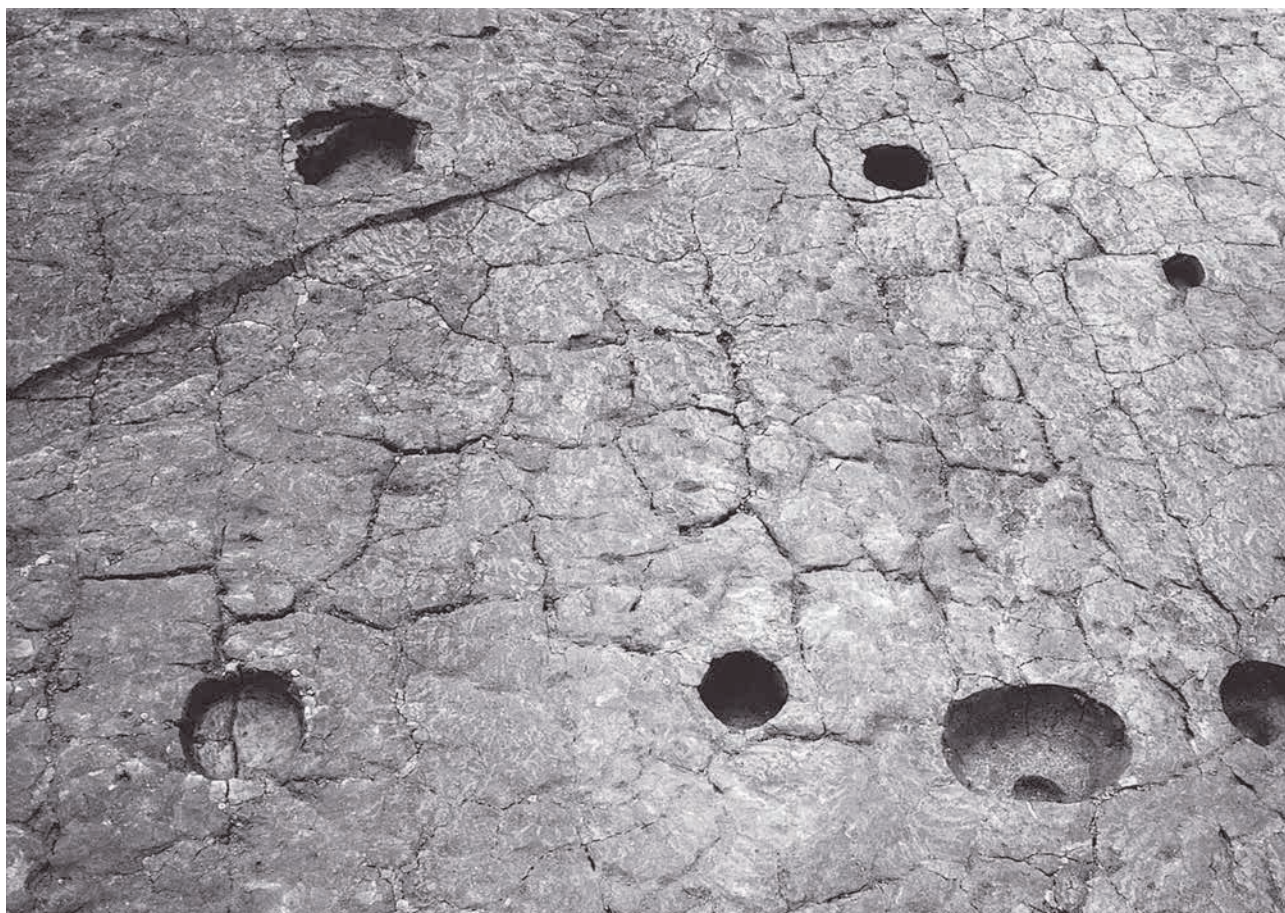
(2) SB23検出状況（東より）



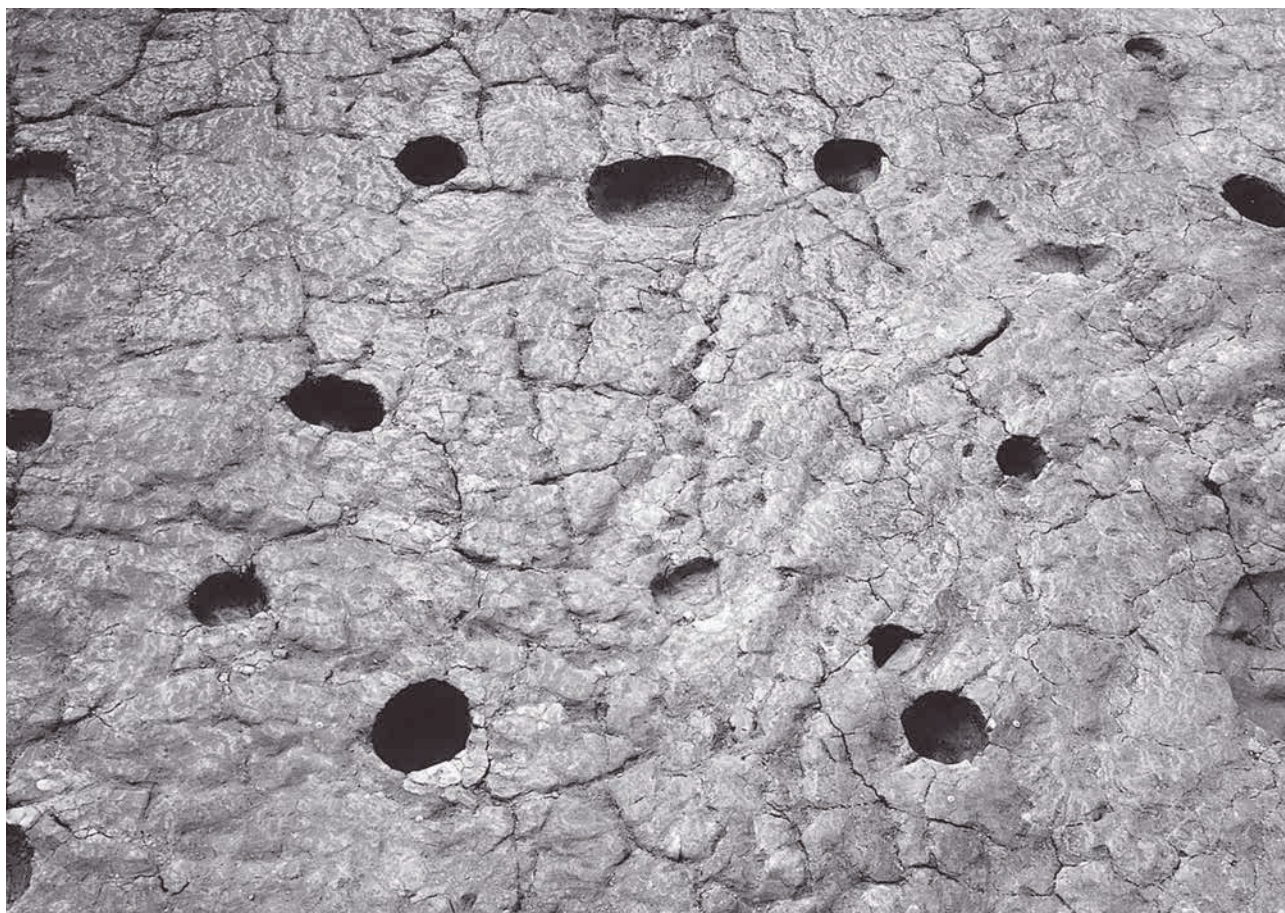
(1) SB24検出状況 (北東より)



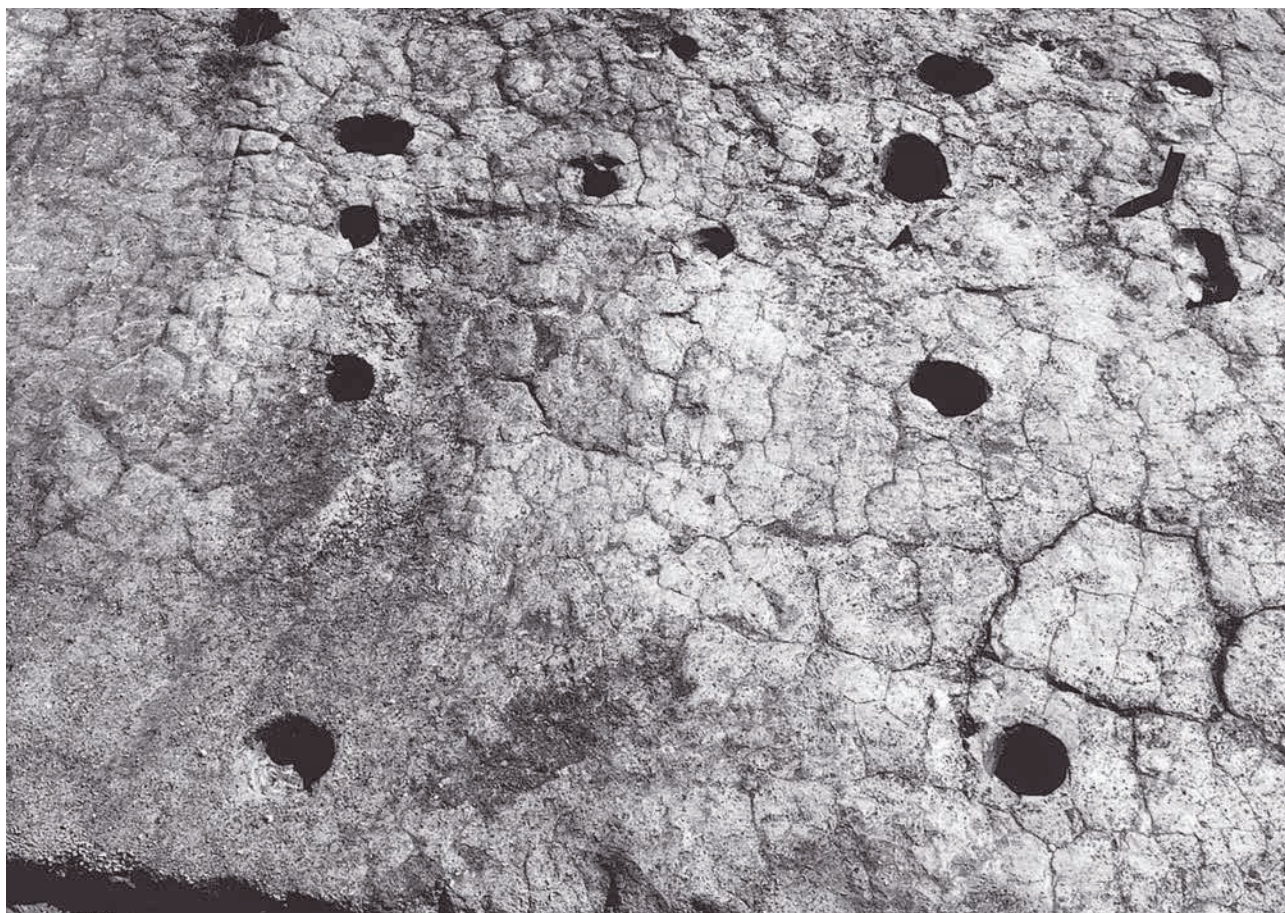
(2) SB25検出状況 (北東より)



(1) SB26検出状況（北より）



(2) SB27検出状況（北より）



(1) SB28検出状況 (西より)



(2) SB29検出状況 (北東より)



(1) SB31検出状況 (北東より)



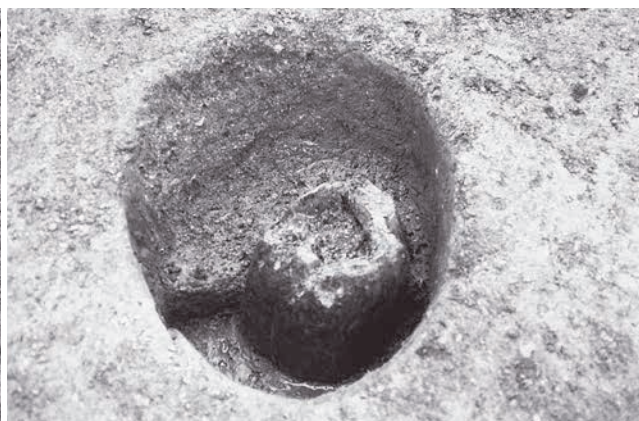
(2) SB32検出状況 (東より)



(3) SB17SP976柱根検出状況 (北より)



(4) SB17SP980柱根検出状況 (北より)



(5) SB17SP984柱根検出状況 (北より)



(1) SB19SP1109柱根検出状況 (南東より)



(2) SB19SP1109礎板検出状況 (南東より)



(3) SB19SP1110柱根検出状況 (南西より)



(4) SB19SP1111柱根検出状況 (東より)



(5) SB19SP1113柱根検出状況 (南東より)



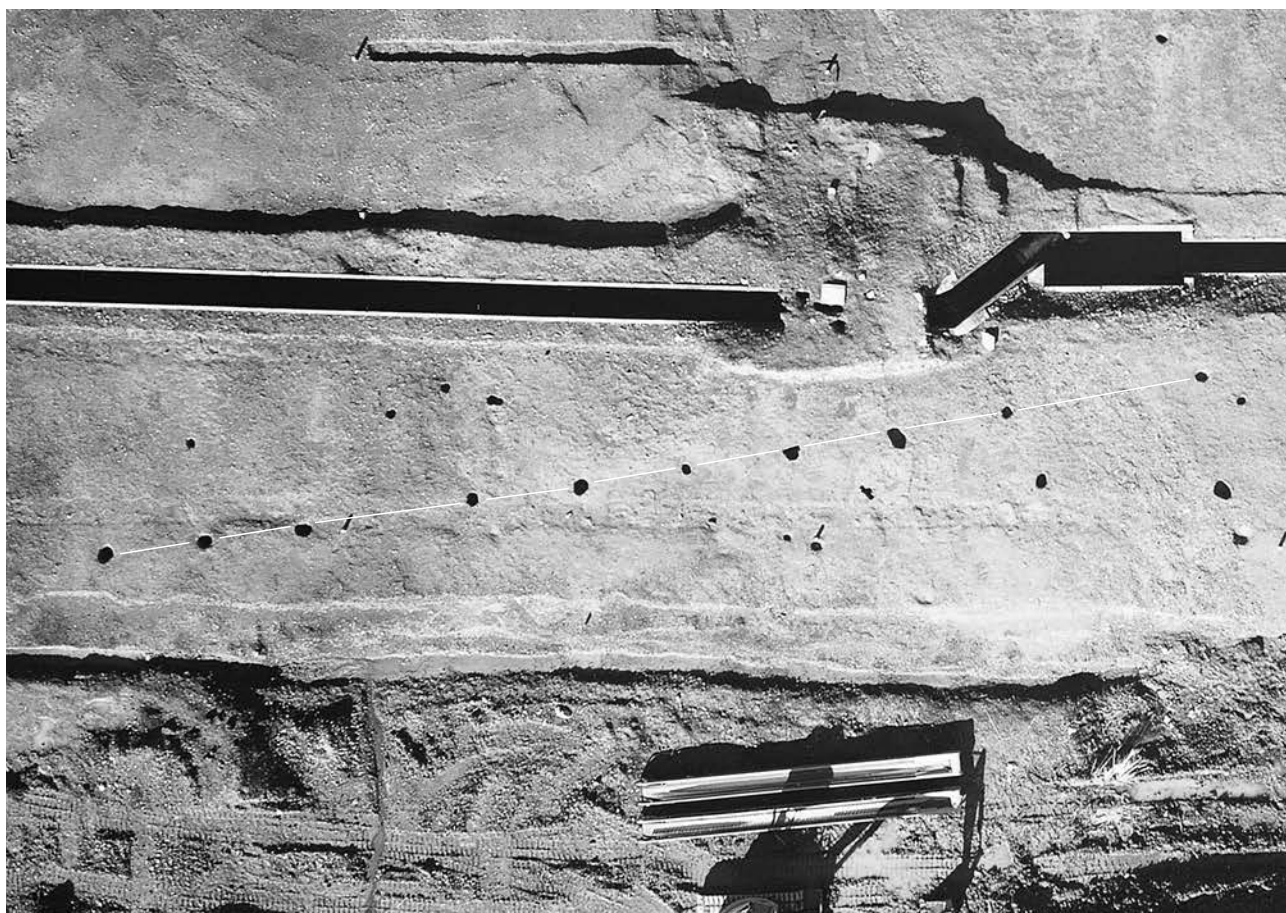
(6) SB19SP1114柱根検出状況 (南西より)



(7) SB45SP788柱根検出状況 (南より)



(8) SB55SP2000柱根検出状況 (北より)



(1) SA 1 検出状況 (上空より 上が北)



(2) SA 1 SP2178遺物出土状況 1 (南東より)



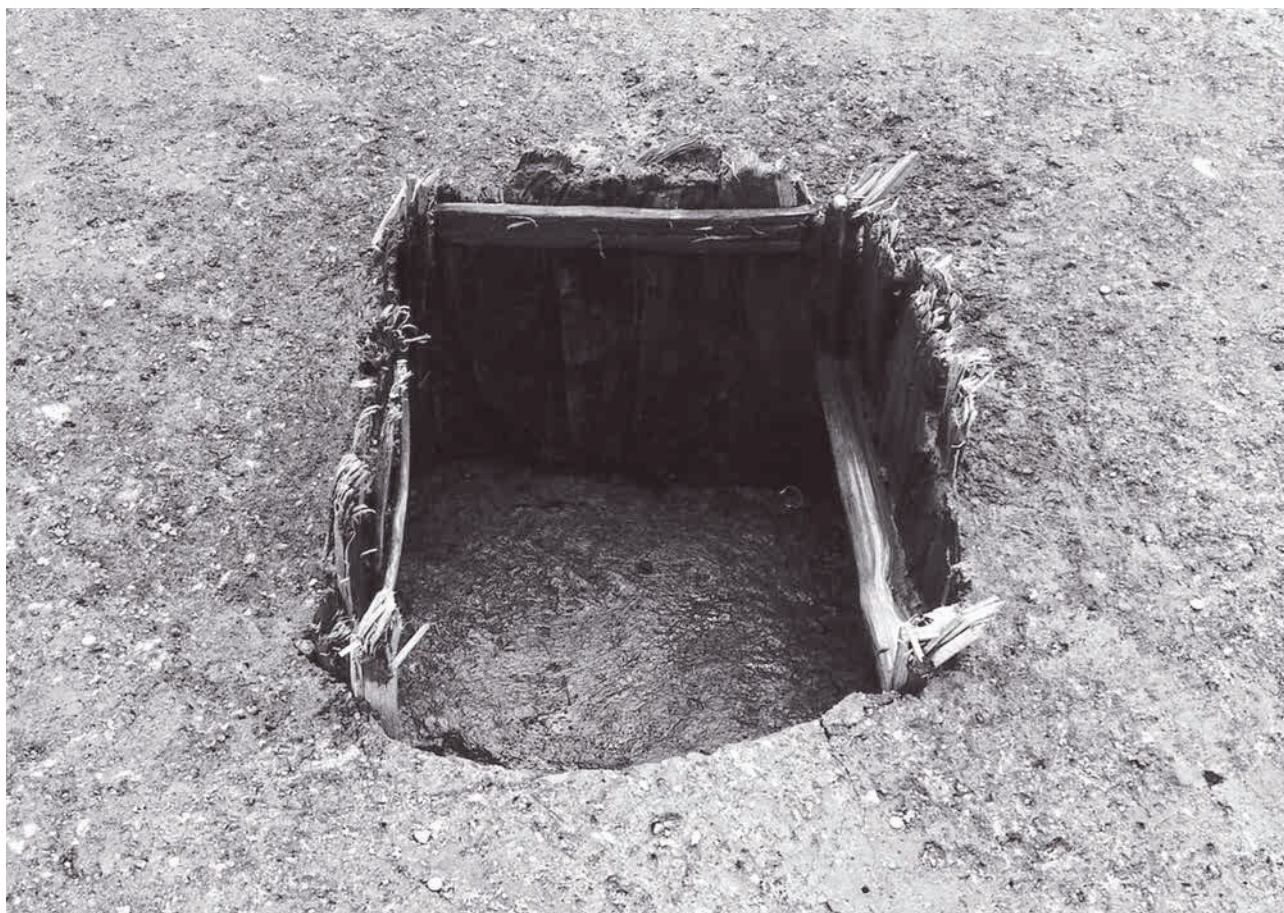
(3) SA 1 SP2178遺物出土状況 2 (南東より)



(4) SA 1 SP2182遺物出土状況 (北西より)



(5) SA 1 SP2230柱根検出状況 (南より)



(1) SE 1 検出状況 (北西より)



(2) SE 2 検出状況 (南より)



(1) SK61籬検出状況（北より）



(2) SK61検出状況（北より）



(1) SK62結桶底板・箍検出状況（北より）



(2) SK62検出状況（北より）



(1) 1区SD1・2・5検出状況(南西より)



(2) 1区SD1検出状況(西より)



(3) 2区SD1a土層堆積状況(東より)



(4) 2区SD1a検出状況(東より)



(5) 4区SD1土層堆積状況(南西より)



(6) 5区SD1土層堆積状況(東より)



(7) 2区SD1遺物出土状況1(北より)



(8) 2区SD1遺物出土状況2(西より)



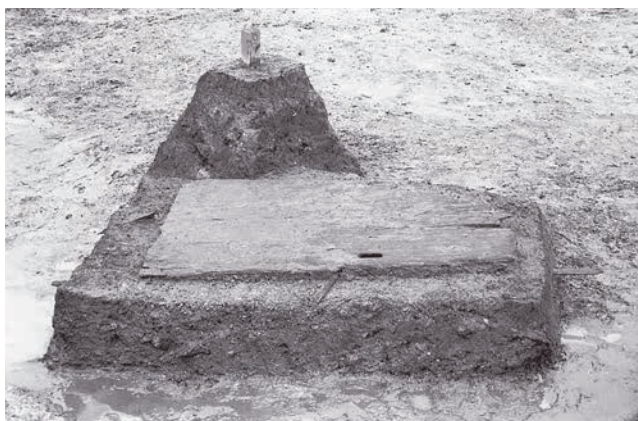
(1) 1区SD2検出状況(北西より)



(2) 5区SD2土層堆積状況(南東より)



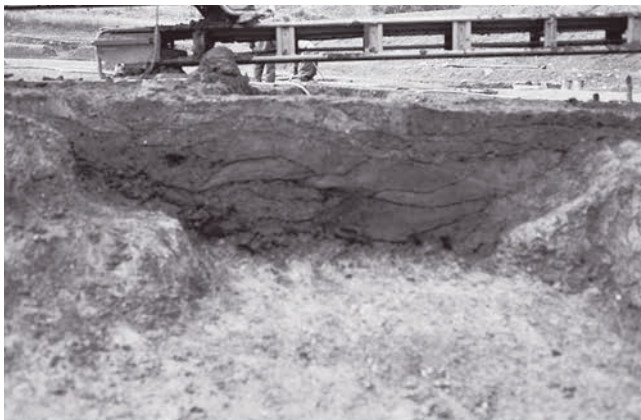
(3) 5区SD2遺物出土状況1(南より)



(4) 5区SD2遺物出土状況2(南東より)



(2) 5・6区SD2検出状況(東より)



(1) SD5土層堆積状況(北より)



(2) SD13検出状況(南東より)



(3) SX9・SD61検出状況(北西より)



(4) SD92検出状況(西より)



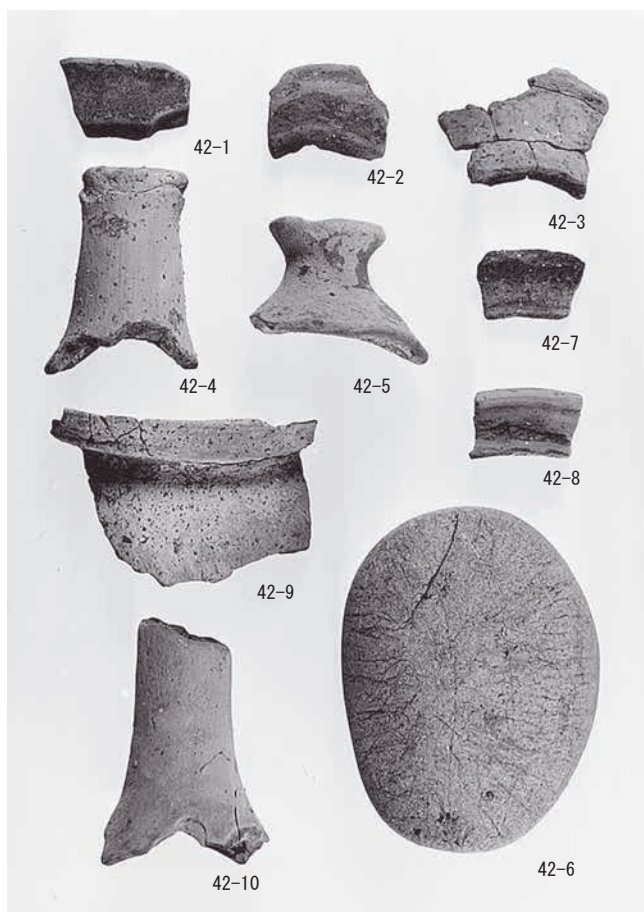
(5) SK33検出状況(北東より)



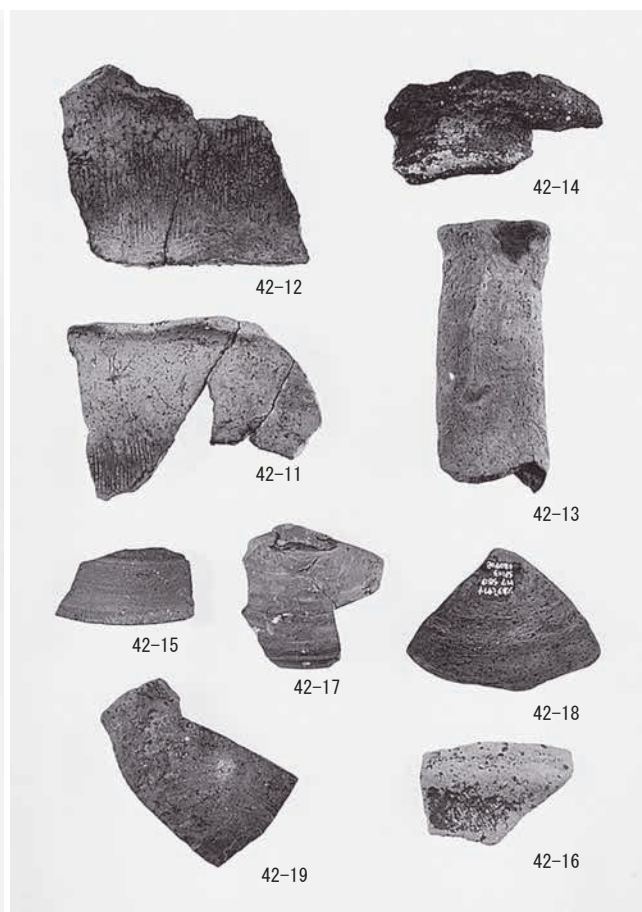
(6) SP1135遺物出土状況(南より)



(7) 3区N13遺物出土状況(南より)



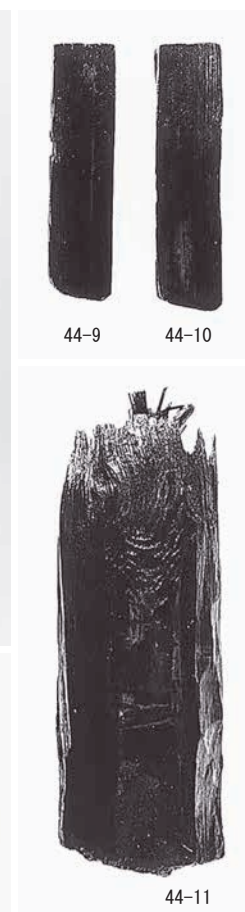
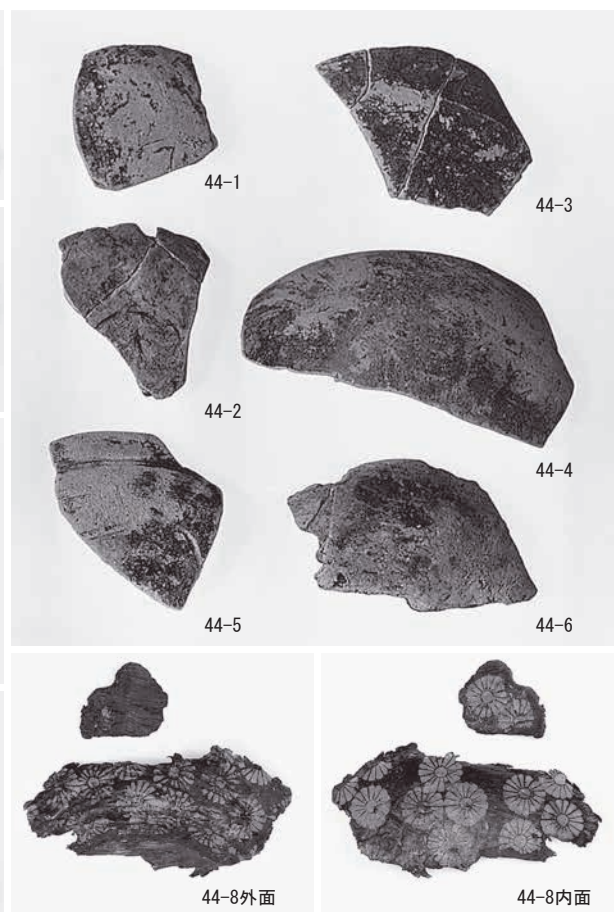
(1) 住居出土遺物



(2) 掘立柱建物出土遺物



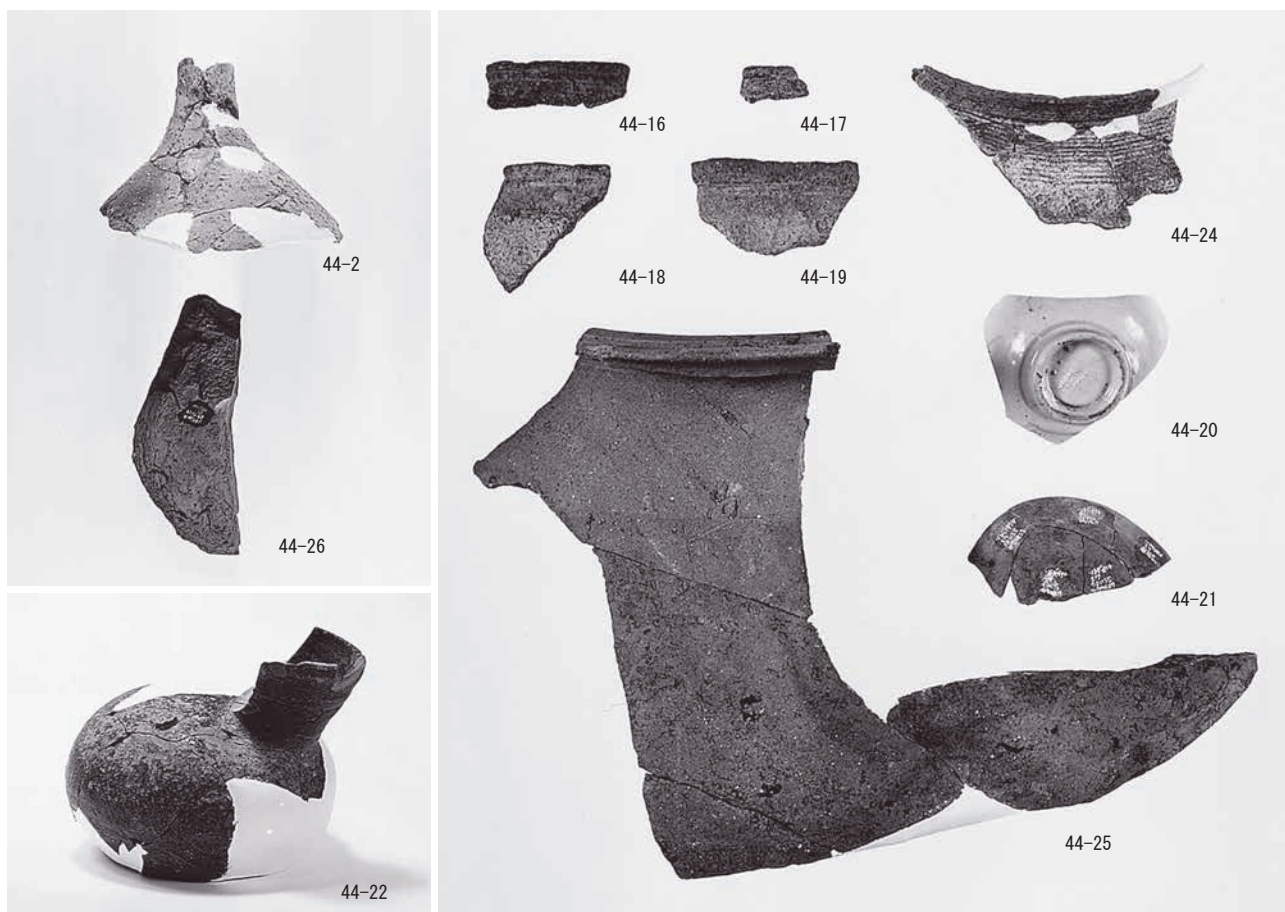
(3) 柵列・井戸出土遺物



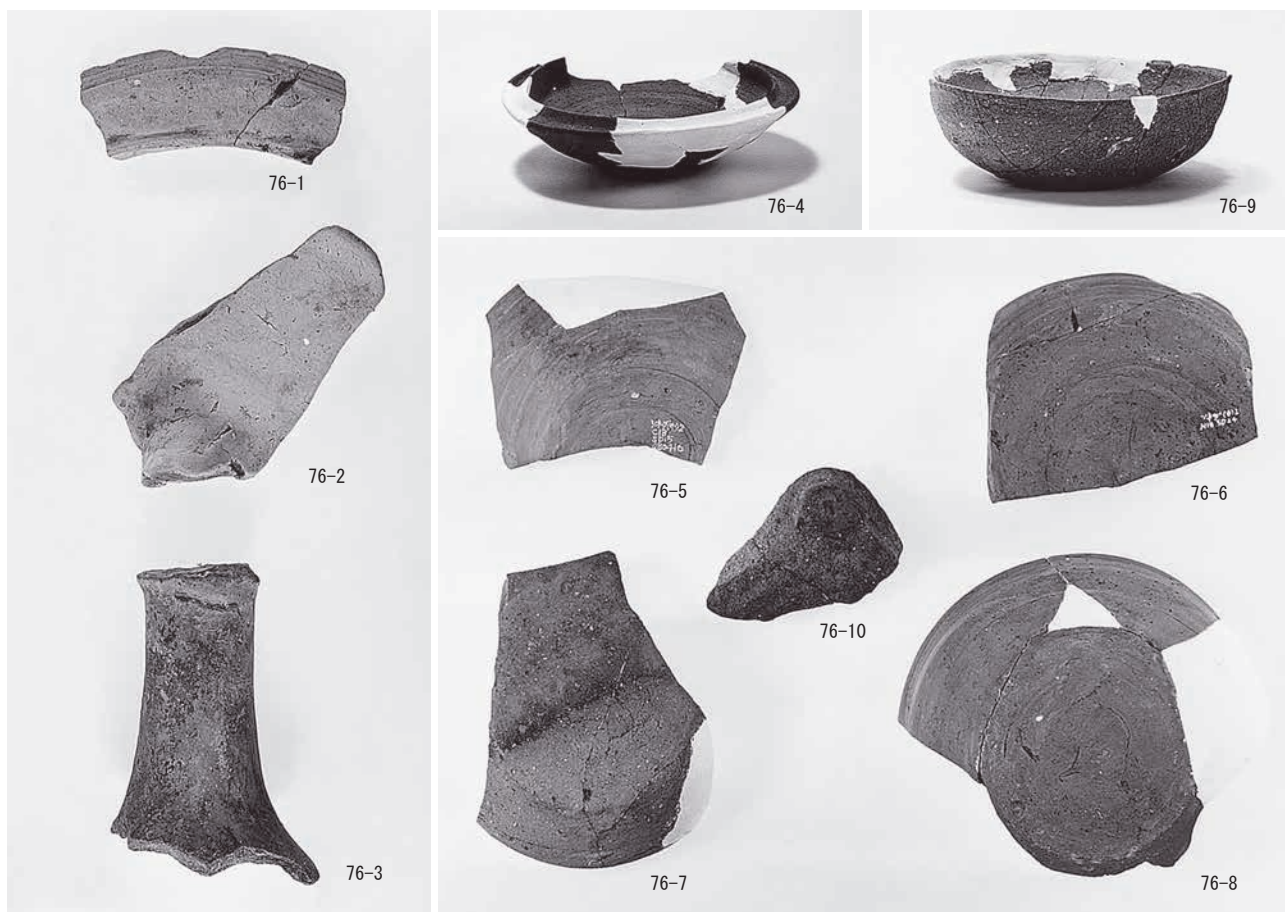
44-8外面

44-8内面

44-11



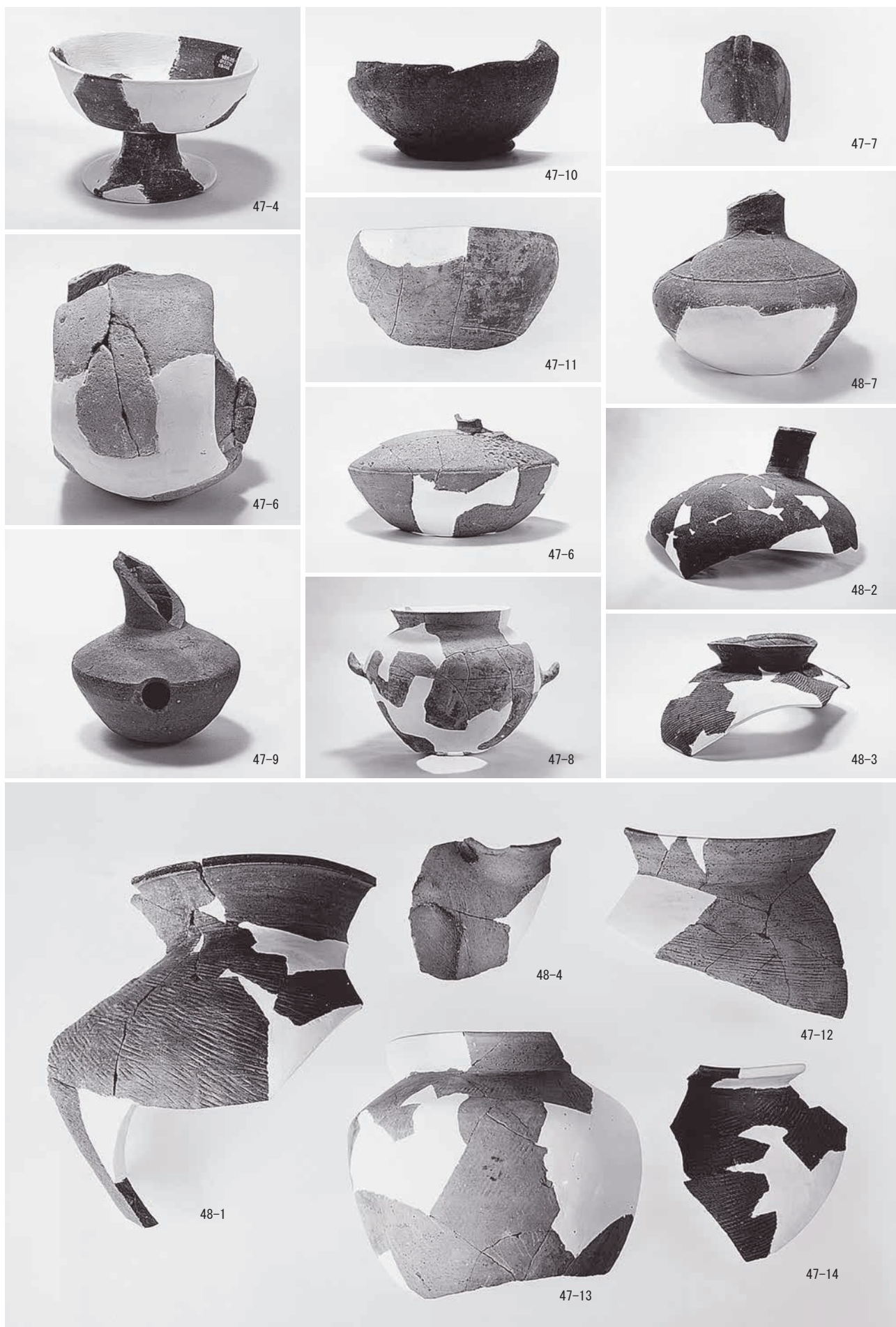
(1) 土坑・柱穴等出土遺物



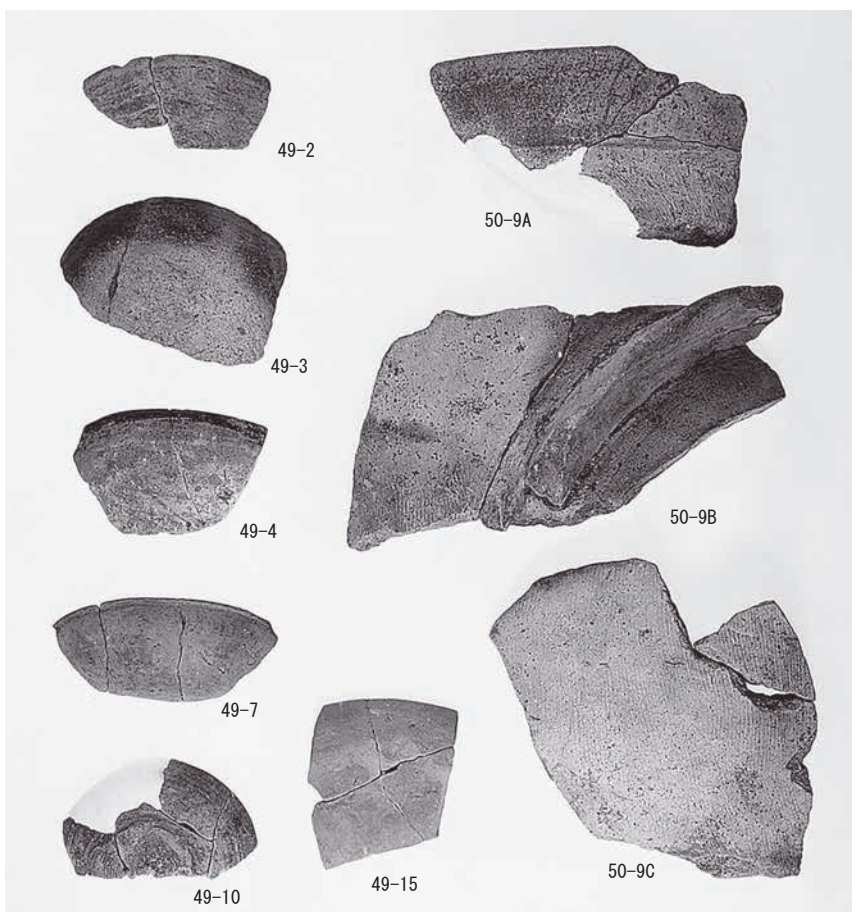
(2) 溝・自然流路出土遺物



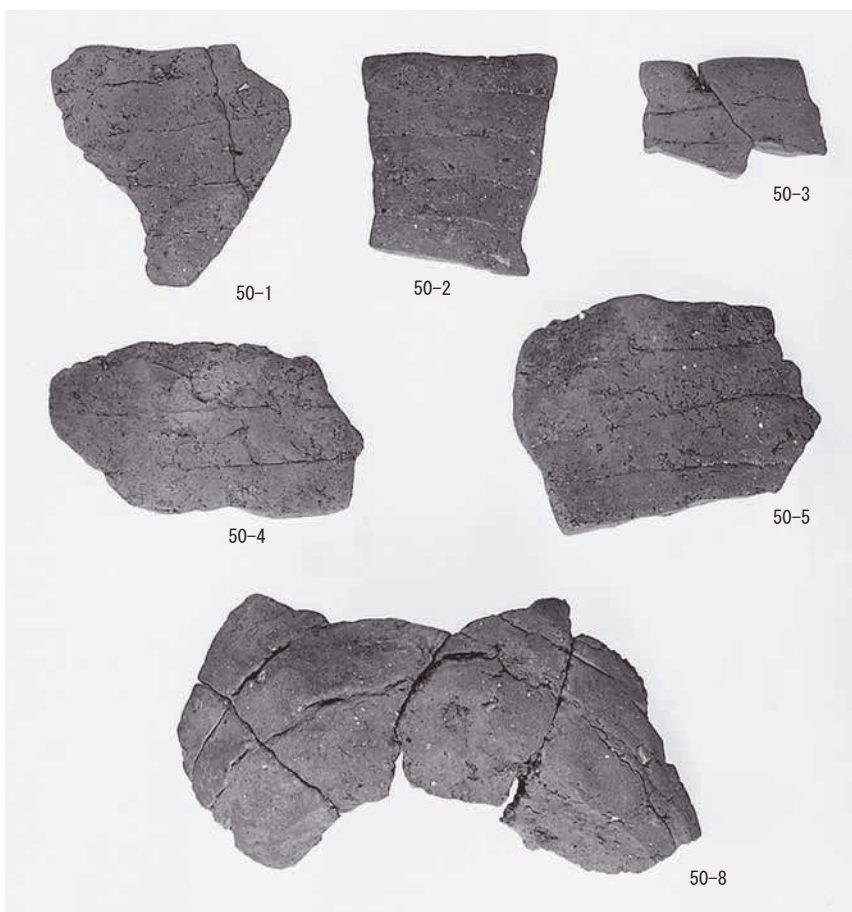
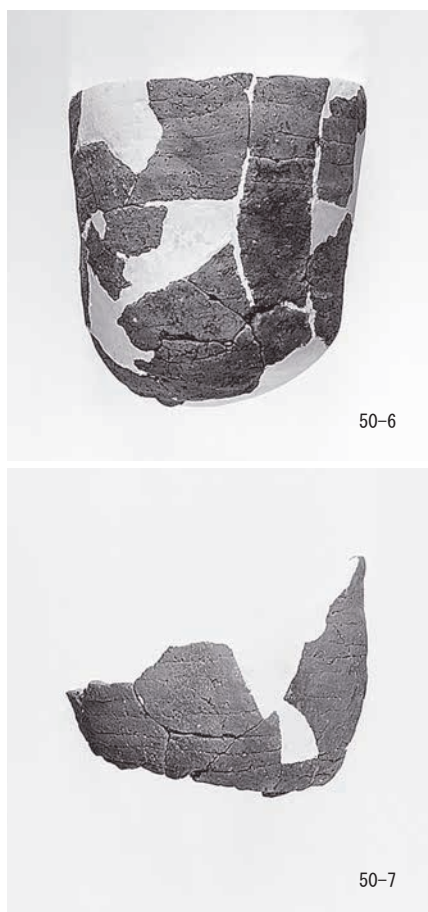
SD 1 出土須恵器



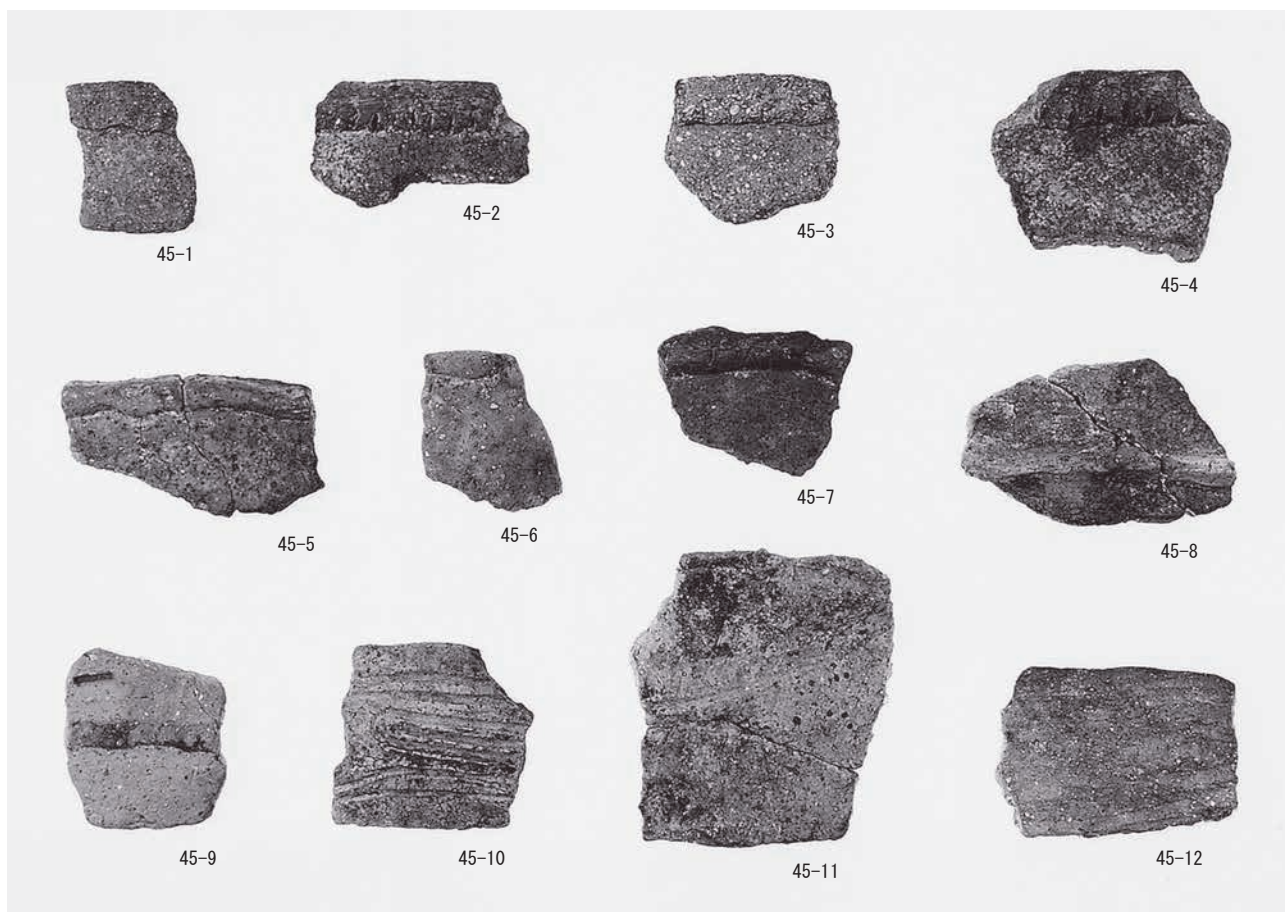
SD 1 出土須恵器



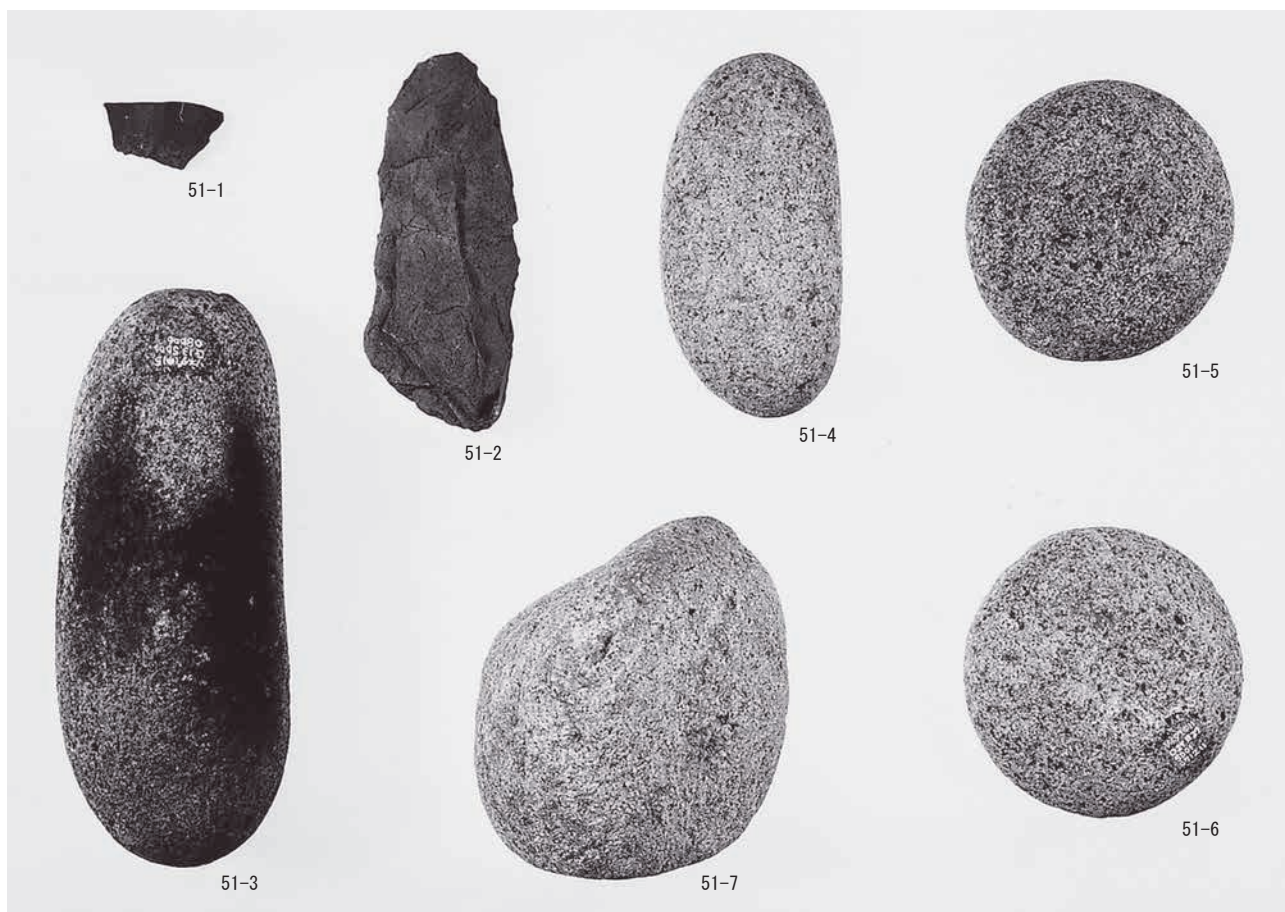
(1) SD 1 出土土師器



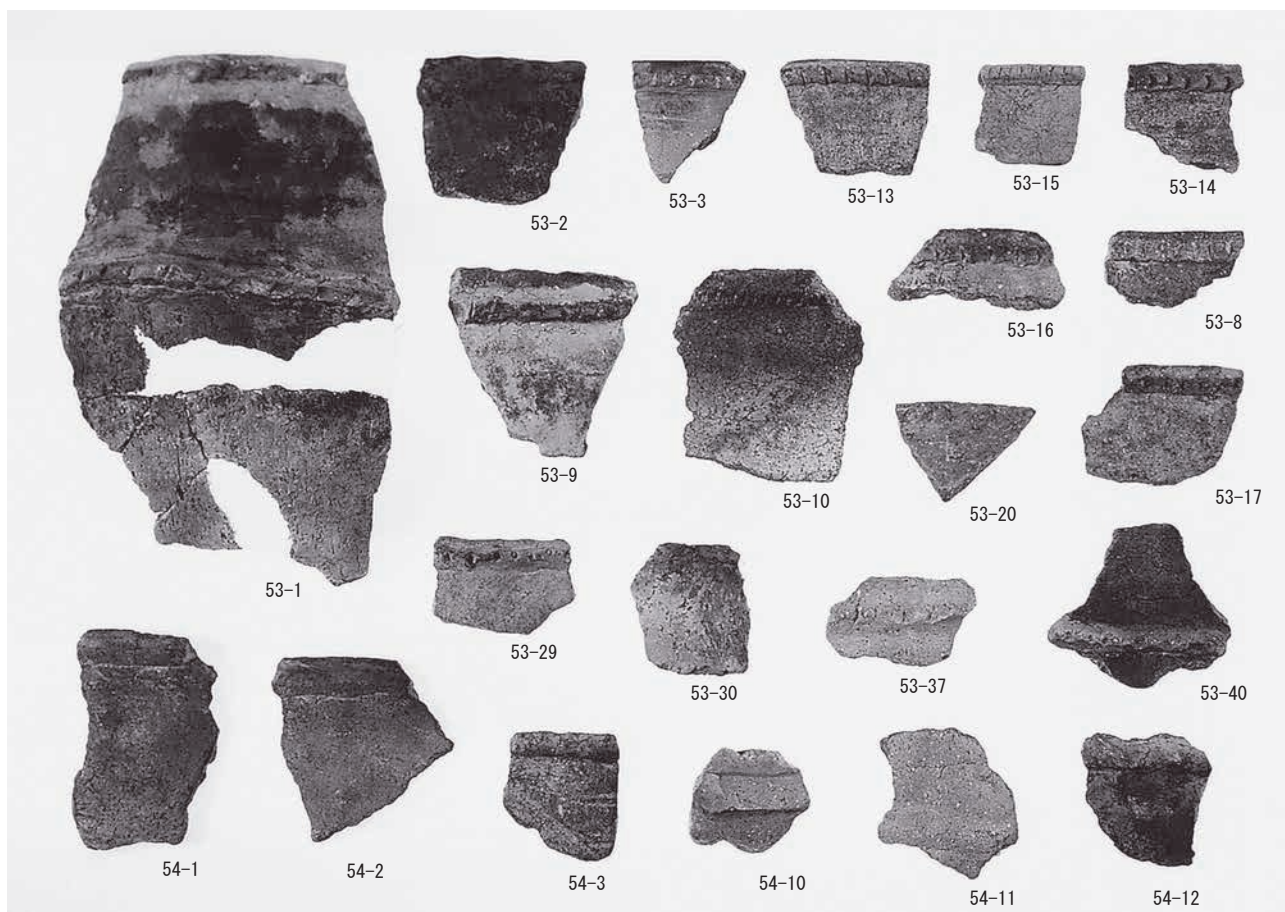
(2) SD 1 出土製塩土器



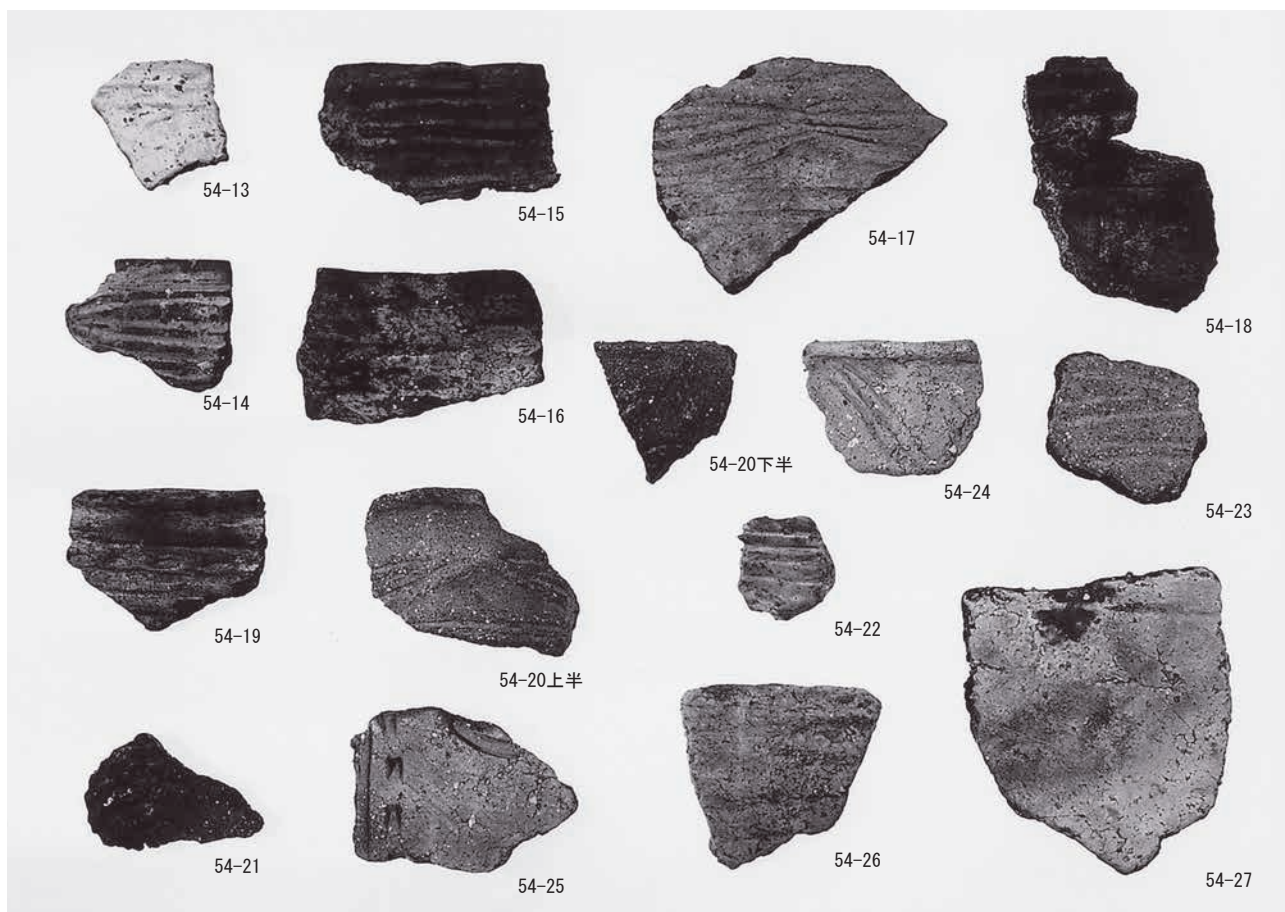
(1) SD 1 出土縄文土器



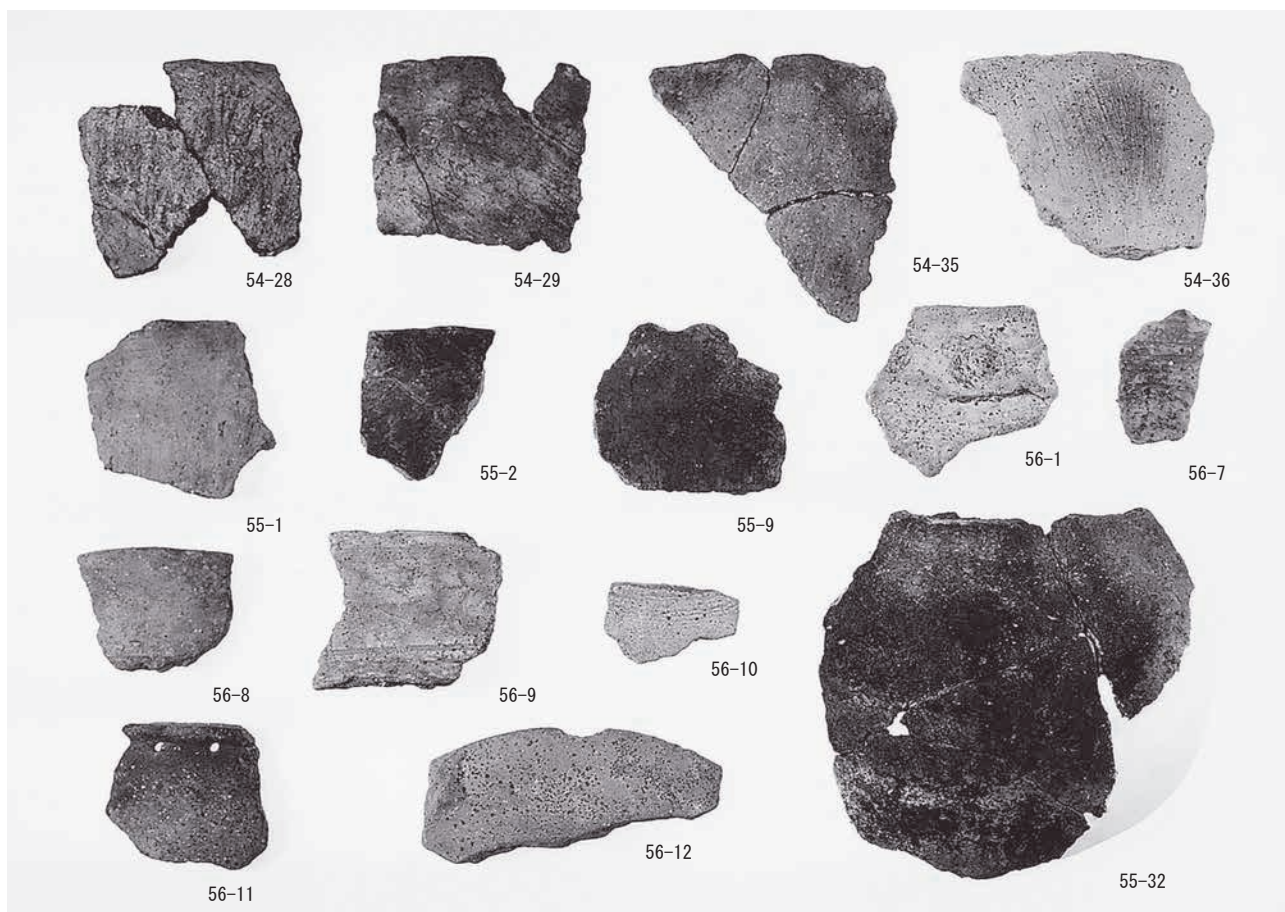
(2) SD 1 出土石器



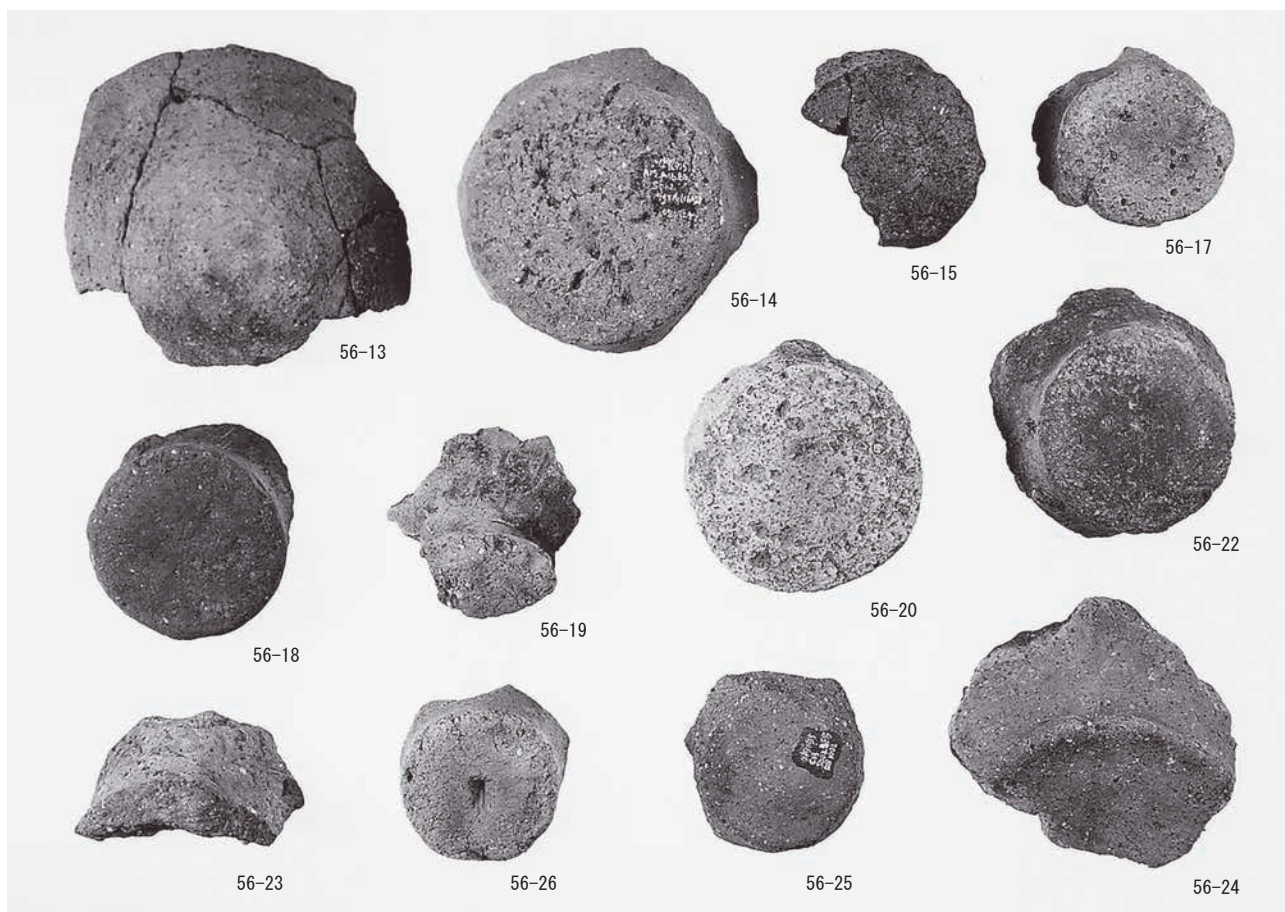
(1) SD 2 出土縄文土器



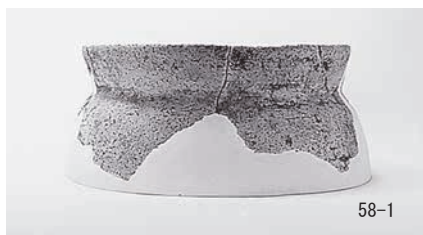
(2) SD 2 出土縄文土器

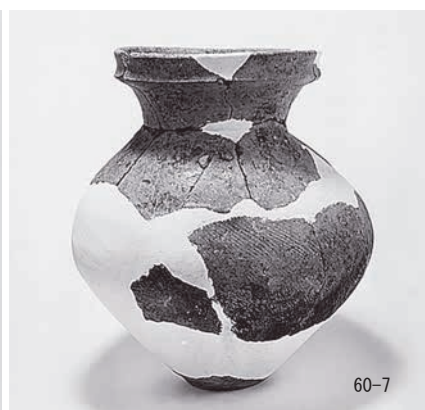


(1) SD 2 出土縄文土器・弥生土器



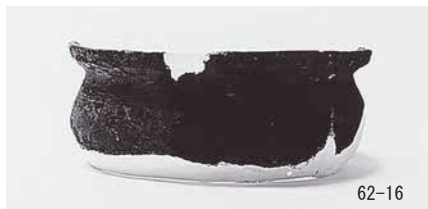
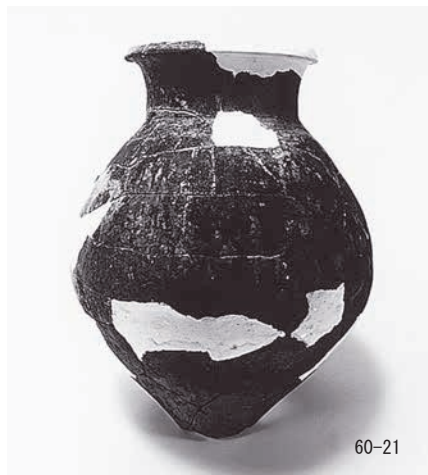
(2) SD 2 出土縄文土器





SD 2 出土弥生土器・古墳時代の土師器

図版第四六
遺物



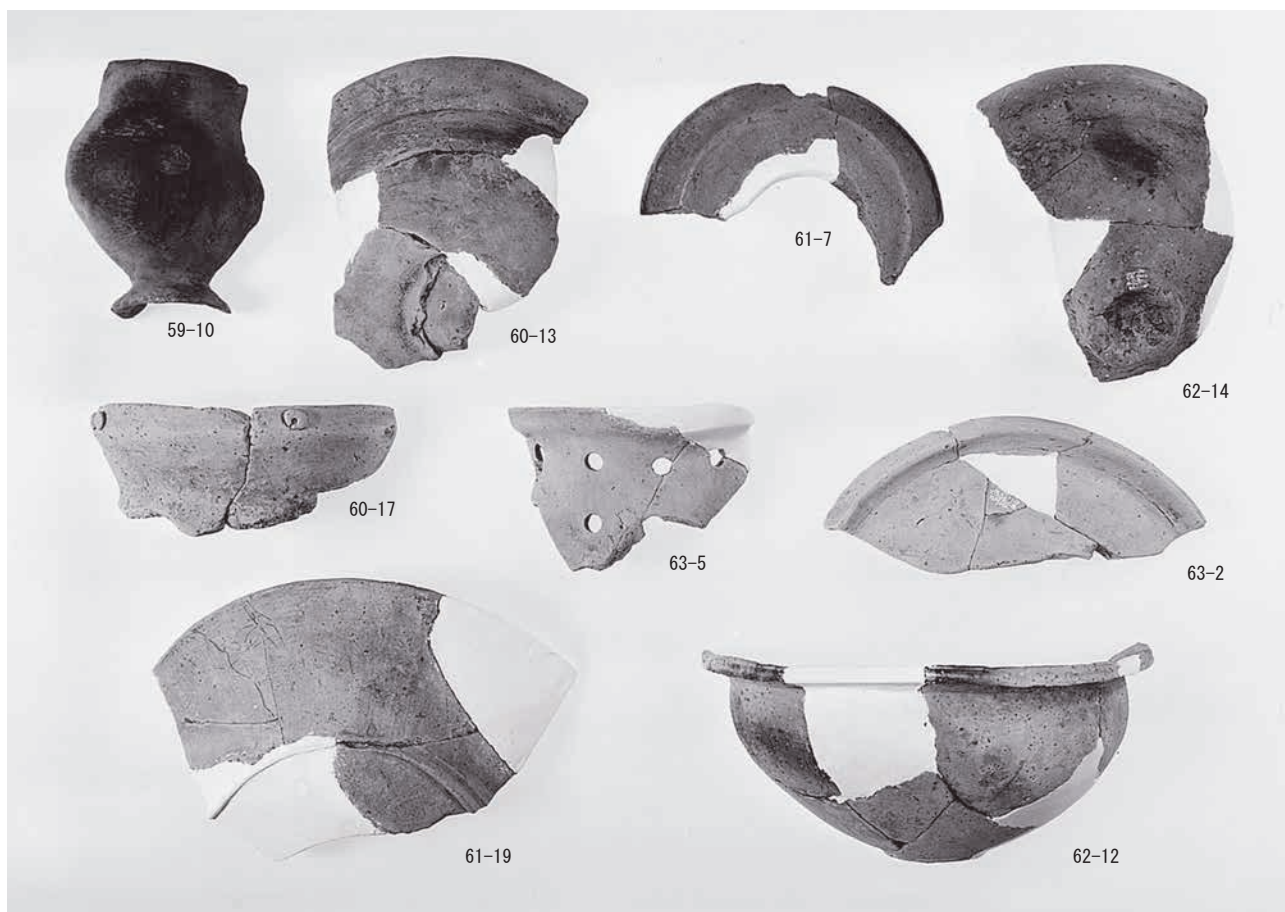
SD 2 出土弥生土器



SD 2 出土弥生土器



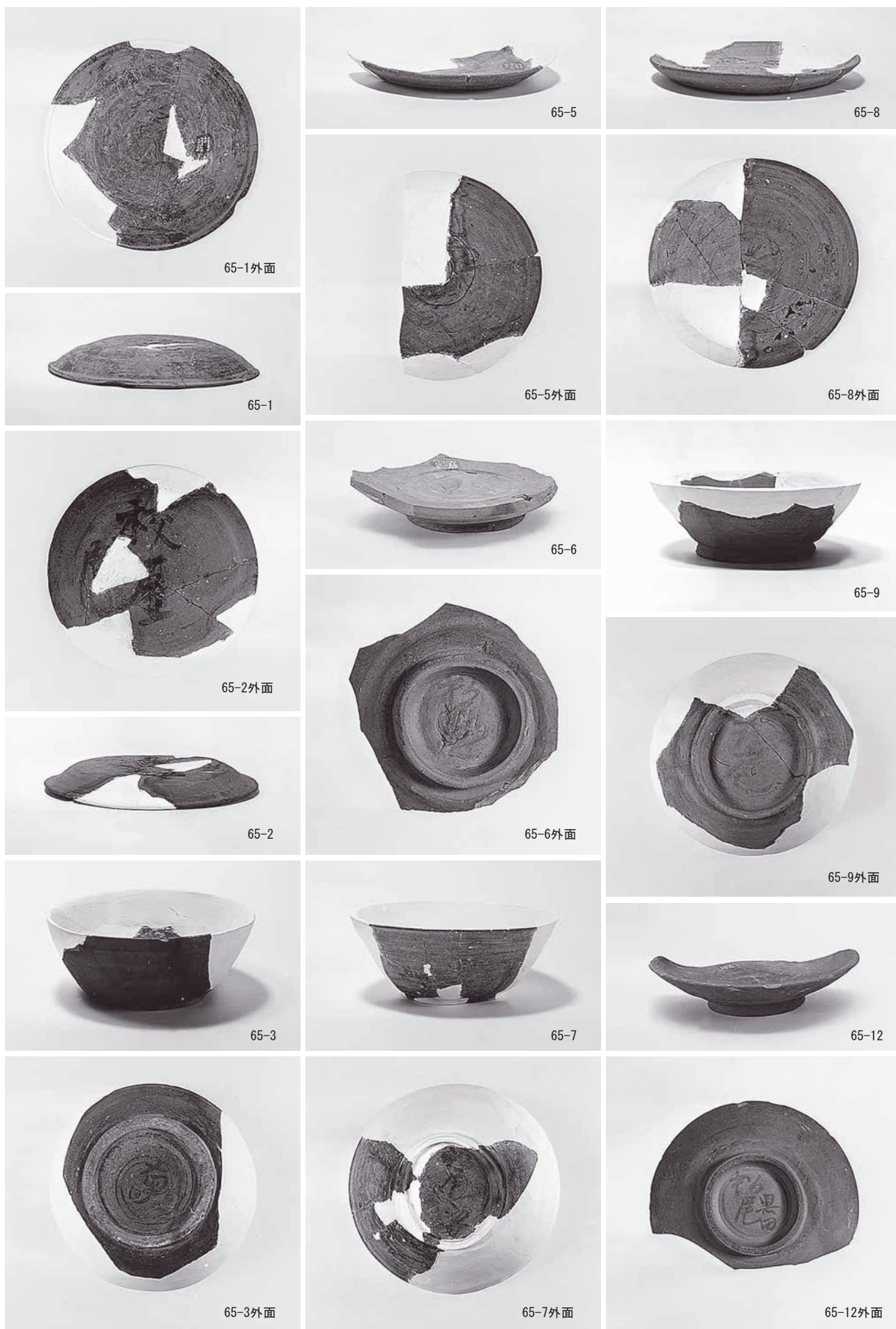
(1) SD 2 出土弥生土器・古墳時代の土師器



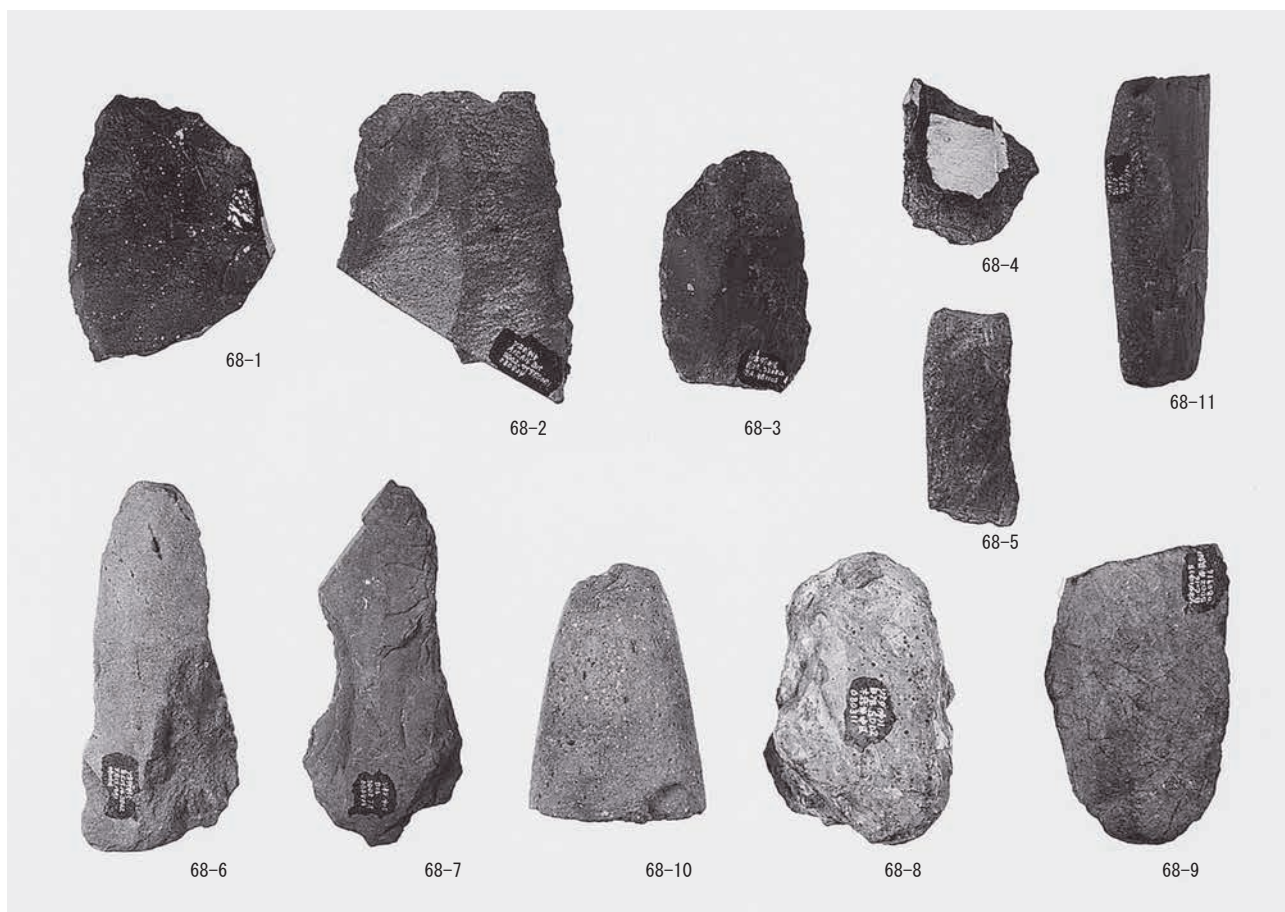
(2) SD 2 出土弥生土器



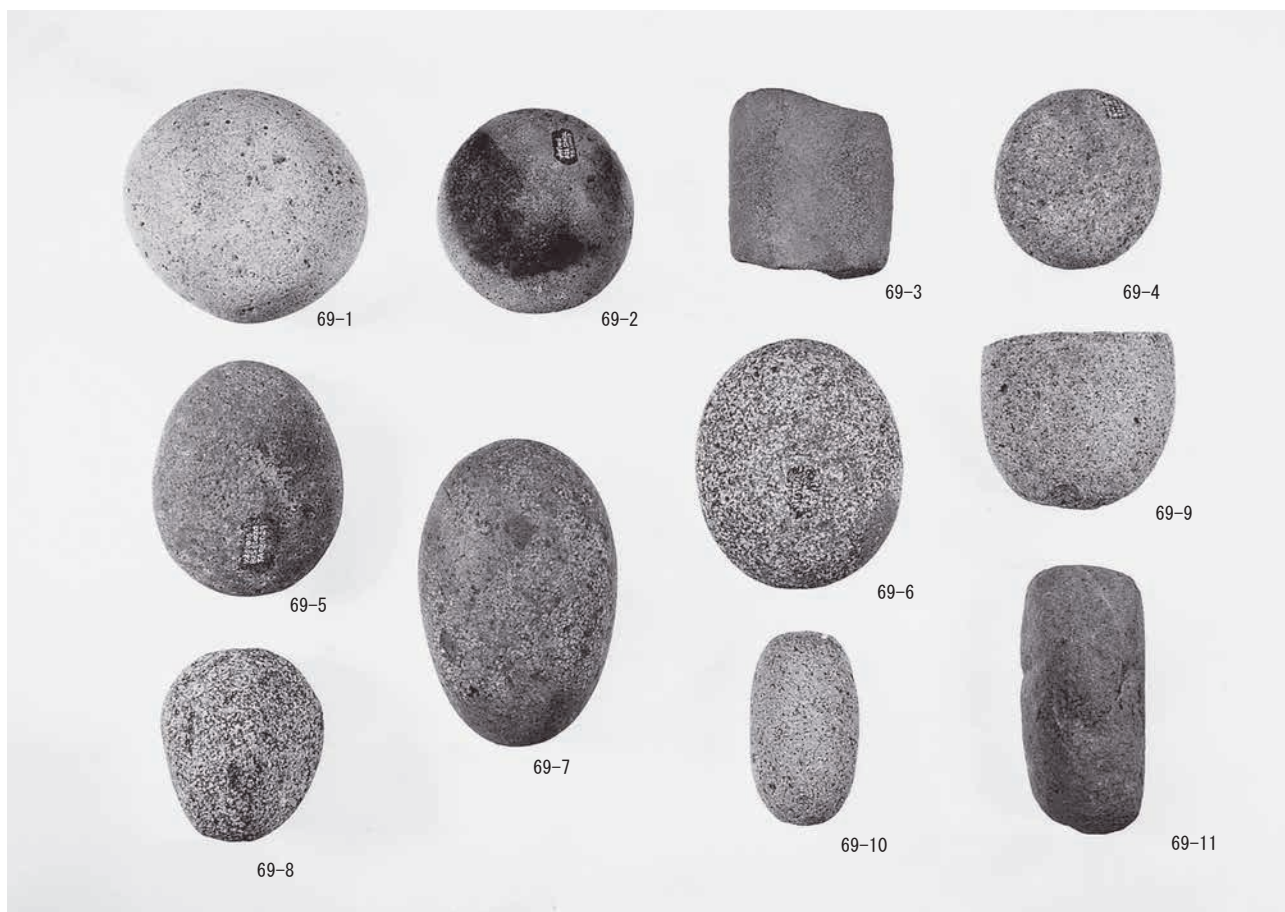
SD 2 出土須恵器・緑釉陶器



SD 2 出土須恵器



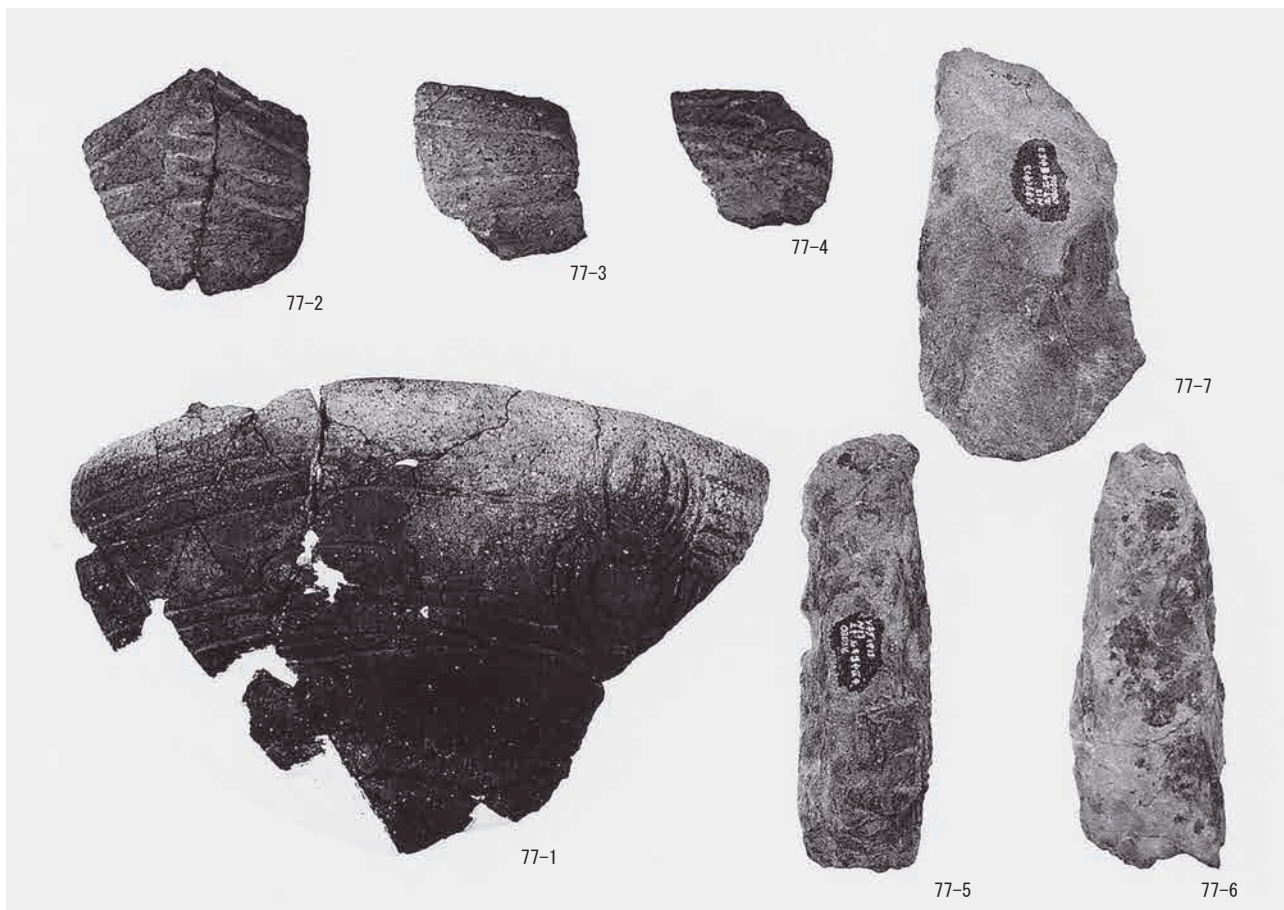
(1) SD 2 出土石器



(2) SD 2 出土石器



(1) SD 2 出土石器

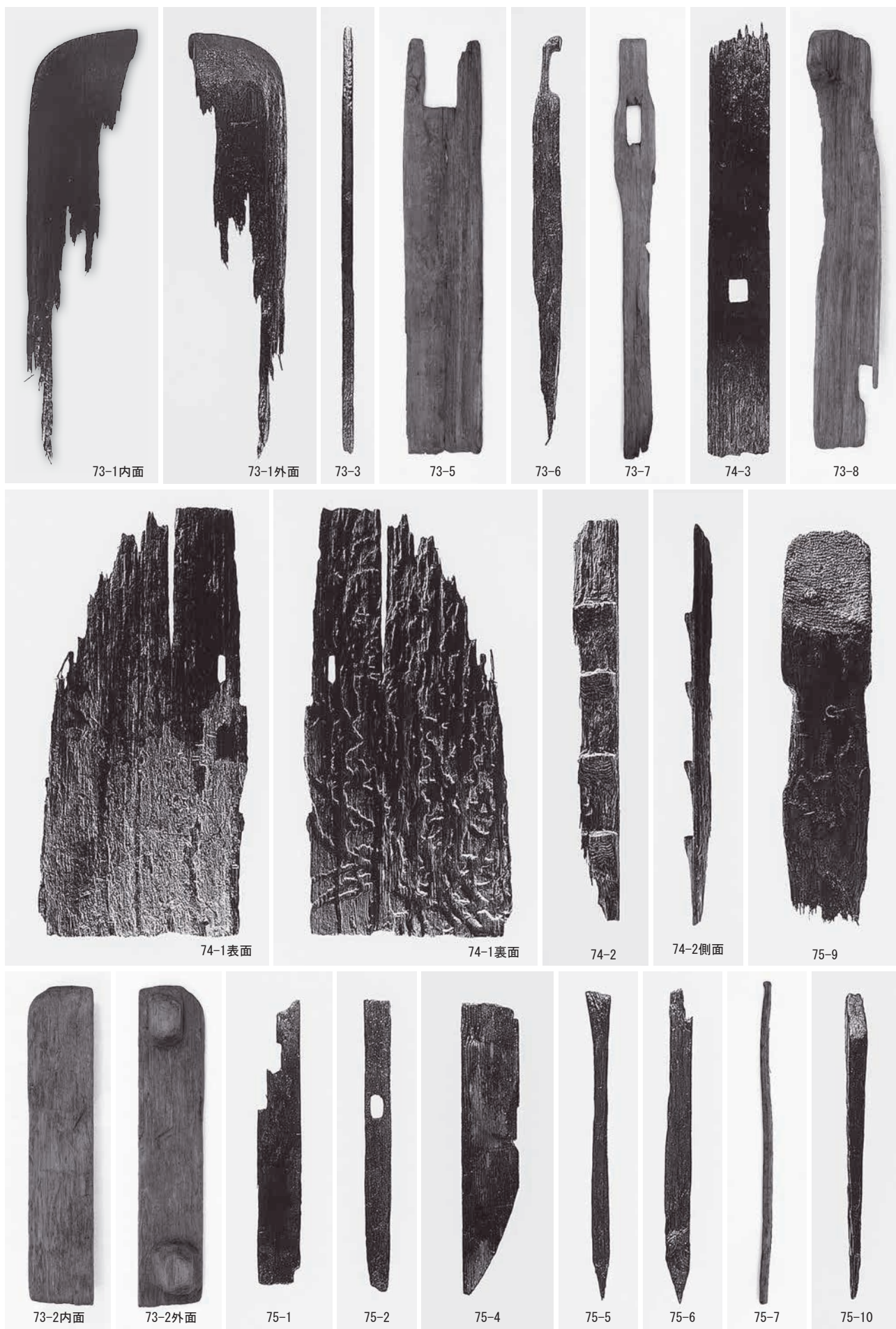


(2) 遺物出土集中地点出土遺物

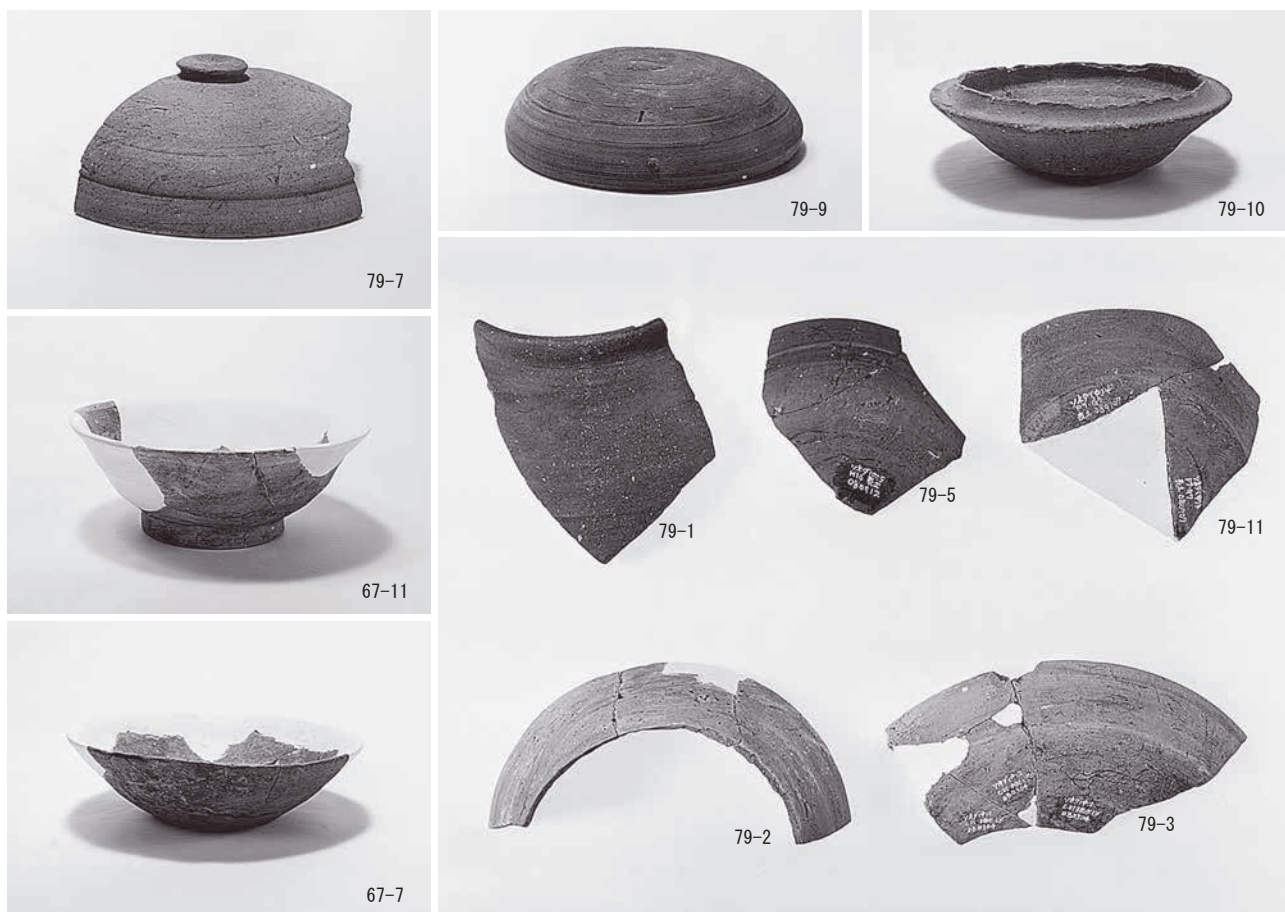


SD 1・2 出土木製品

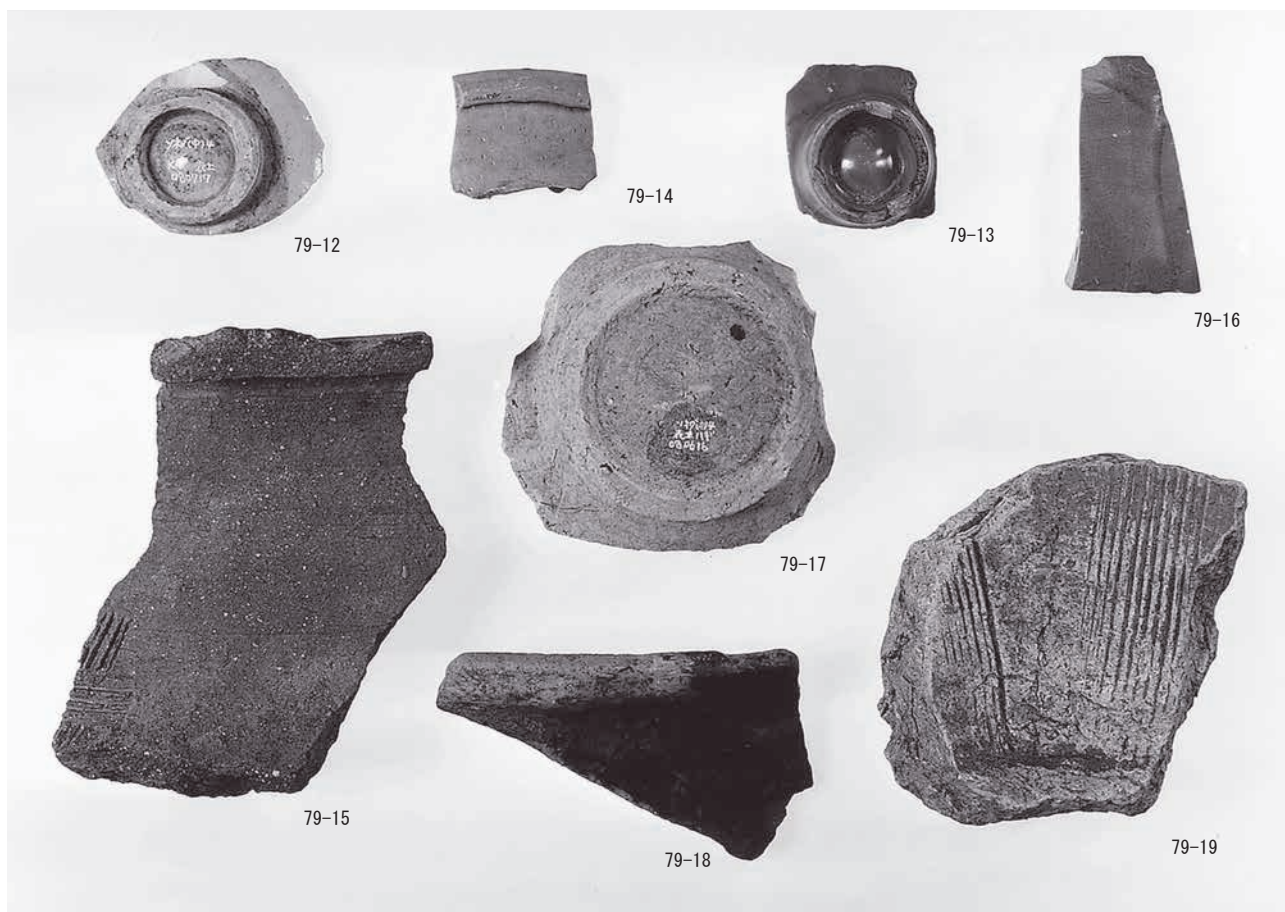
図版第五四 遺物



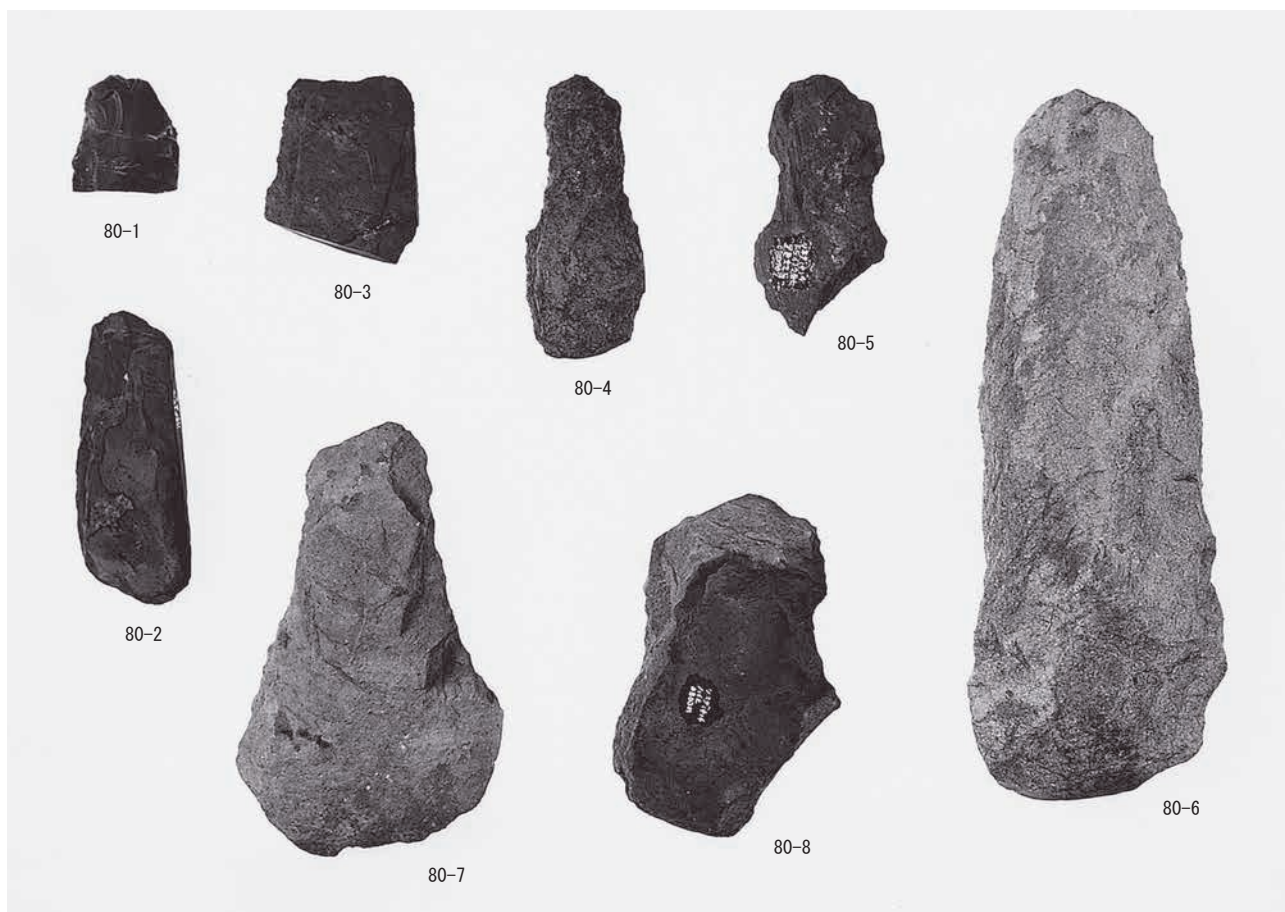
SD 2 出土木製品



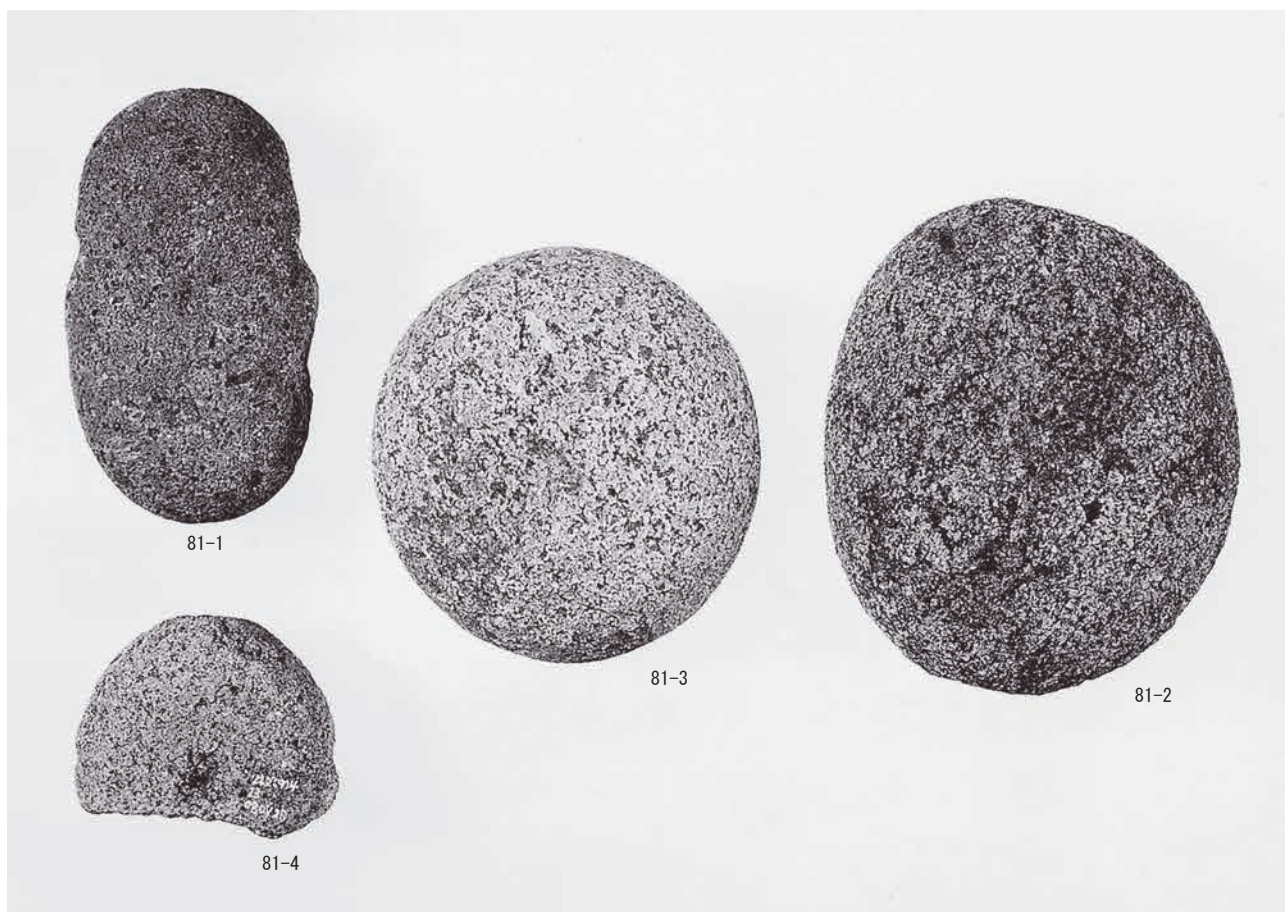
(1) 遺構外出土土器



(2) 遺構外出土土器



(1) 遺構外出土石器



(2) 遺構外出土石器

報告書抄録

ふりがな	そねだいせき							
書名	曾根田遺跡							
副書名	舞鶴若狭自動車道建設事業に伴う調査							
巻次								
シリーズ名	福井県埋蔵文化財調査報告							
シリーズ番号	第150集							
編著者名	清水孝之(編) 赤澤徳明 田中祐二							
編集機関	福井県教育庁埋蔵文化財調査センター							
所在地	〒910-2152 福井県福井市安波賀町4-10 TEL 0776-41-3644							
発行年月日	西暦2014年3月18日							
ふりがな	ふりがな	コード		北緯	東経	調査期間	調査面積	調査原因
所収遺跡名	所在地	市町村	遺跡番号	° / ' / "	° / ' / "		m ²	
そねだいせき 曾根田遺跡	ふくいけん 福井県 みかたかみなかぐん 三方上中郡 わかさちよう 若狭町 かみくろだ 上黒田	18501	32020	35° 30' 30"	135° 52' 5"	20071101 ~ 20090831	27,190 m ²	記録保存 調査
所収遺跡名	種別	主な時代	主な遺構	主な遺物	特記事項			
曾根田遺跡	集落	縄文 弥生 古墳 古代 中世	住居 掘立柱建物 柵列 井戸 土坑 河川	縄文土器 弥生土器 土師器 須恵器 製塩土器 緑釉陶器 灰釉陶器 木製品 石器	調査地の地名を記したと推定される 墨書土器が出土。			
要約	<p>曾根田遺跡は、若狭町西部の鳥羽川に面した、狭隘な谷部に展開する弥生時代から中世までの集落遺跡である。圃場整備に伴う削平により、遺構の遺存状況は芳しくはなかったが、調査区の北端において、旧黒田川と考えられる河川を検出し、この河川の南側に掘立柱建物を中心とした遺構を多数検出した。調査区は上黒田集落が所在する谷の南半にあたり、近傍の県道調査区の成果も考慮すると、谷の北半にも遺跡が広がるものと推察される。また、南側の山麓部には古墳時代後期の下山古墳群が構築されており、この古墳群に関わりを持つ集団の遺跡とも考えられる。</p>							

福井県埋蔵文化財調査報告 第150集

曾根田遺跡

—舞鶴若狭自動車道建設事業に伴う調査—

平成26年3月7日 印刷

平成26年3月18日 発行

発行 福井県教育庁埋蔵文化財調査センター

〒910-2152 福井市安波賀町4-10

印刷 小川印刷株式会社

〒910-0836 福井市大和田1丁目213番地
