

# 佃 遺 跡

本州四国連絡道路建設に伴う埋蔵文化財発掘調査報告Ⅲ

第3分冊（写真図版編）

1998年3月31日

兵庫県教育委員会

## 写真図版目次

### カラー図版

- カラー図版1 佃遺跡空中写真遠景 (東から)  
調査中の佃遺跡空中写真全景
- カラー図版2 中央区縄文最下層・下層の遺構面  
北区縄文下層の石剣・石刀類と砥石
- カラー図版3 北区縄文上層の住居跡  
北区縄文上層の土器棺・土壙墓群
- カラー図版4 北区縄文中層の貯蔵穴群 (南から)  
SK304～SK307、SK303断面、SK308断面、SK308底面のドングリ痕跡
- カラー図版5 南区縄文下層の貯蔵穴群 (東から)  
SK459～SK462、SK453断面、SK452断面、貯蔵穴内出土イチイガシ
- カラー図版6 縄文後期の土器
- カラー図版7 縄文後期の土器
- カラー図版8 土偶  
縄文の祭祀イメージ

### 白黒図版

- 図版1 遺跡遠景 北淡路東海岸から明石海峡を望む空中写真
- 図版2 遺跡遠景 1. 遺跡周辺空中写真5千分の1 (1985年本四公団撮影)  
2. 遺跡周辺空中写真1万分の1 (昭和20年代空中写真)
- 図版3 遺跡全景 遺跡空中写真2千分の1
- 図版4 遺跡全景 1. 遺跡全景空中写真南から  
2. 遺跡全景空中写真 (俯瞰)
- 図版5 遺跡全景 1. 遺跡全景空中写真南から  
2. 遺跡全景空中写真東から
- 図版6 遺跡全景 1. 遺跡全景山田原方向北西から  
2. 遺跡全景南東から  
3. 調査地全景北から
- 図版7 北区縄文最下層 1. 遺構全景南から  
2. 遺構全景北から
- 図版8 北区縄文最下層 1. 遺構全景東から  
2. SK502 3. SK503 4. SK504 5. SK505 6. SK506 7. SK507
- 図版9 北区縄文最下層 1. SK512検出 2. 石材検出 3. 全景東から 4. 全景南から 5. 掘方
- 図版10 北区縄文下層 1. 北区北部遺構全景空中写真 (俯瞰)  
2. 北区北部遺構全景北から
- 図版11 北区縄文下層 1. 北区中部遺構全景東から

		2. 北区中部遺構全景西から
図版12	北区縄文下層	1. 北区北部遺構全景南から 2. SH404全景南から 3. SH405全景南から
図版13	北区縄文下層	1. 北区南部遺構全景東から 2. SH402南から
図版14	北区縄文下層	1. 北区中部遺構西から 2. SK401 3. 断面
図版15	北区縄文下層	1. SK411 (貯蔵穴) 検出・掘削 2. 断面半裁 3. 東部完掘
図版16	北区縄文下層	1. 石剣・石刀類及び砥石検出状況 2. K13区土器出土状況 3. K14区土器出土状況
図版17	北区縄文中層	1. 貯蔵穴群空中写真西から 2. 貯蔵穴群南から
図版18	北区縄文中層	1. 貯蔵穴群東から 2. 貯蔵穴群南から 3. 貯蔵穴群北から
図版19	北区縄文中層	1. 貯蔵穴群北から 2. SK301完掘 3. 断面 4. SK302断面 5. SK303完掘 6. 半裁 7. 断面
図版20	北区縄文中層	1. SK304~307西から 2. SK304完掘 3. 断面 4. SK305完掘 5. 断面 6. SK306完掘 7. 断面 8. SK307完掘 9. 断面
図版21	北区縄文中層	1. SK308断面 2. 半裁 3. 半裁完掘 4. SK308底面ドングリ痕跡 5. SK309・SK310完掘 6. SK309断面 7. SK311完掘 8. 断面 9. 底面石材
図版22	北区縄文中層	1. SK312完掘 2. 断面 3. SK313断面 4. SK322完掘 5. 断面 6. SK314完掘 7. 断面 8. SK316完掘 9. SK324完掘 10. 断面
図版23	北区縄文中層	1. SK328完掘 2. 断面

		3. SK323完掘
		4. SK327完掘 5. 断面
		6. SK325断面
		7. SK338完掘 8. 断面
		9. SK329完掘 10. 断面
図版24	北区縄文中層	1. SK332完掘
		2. SK334・335完掘 3. 断面
		4. SK340完掘 5. 断面
		6. SK333完掘
		7. SK336完掘 8. 断面
		9. SK350完掘 10. 断面
図版25	北区縄文上層	1. 北区北部遺構全景空中写真(俯瞰)
		2. 北区北部遺構全景南から
図版26	北区縄文上層	1. 北区南部遺構全景西から
		2. 北区中部遺構全景東から
		3. 北区中部遺構全景西から
図版27	北区縄文上層	1. 住居跡群(SH201・202)南から
		2. SH201
		3. SK201
図版28	北区縄文上層	1. SX201～209検出西から
		2. SX201～209検出北から
		3. SX201～209完掘北から
図版29	北区縄文上層	1. SX201検出 2. 俯瞰 3. 完掘
		4. SX202検出 5. 上部除去
図版30	北区縄文上層	1. SX202断面 2. 完掘
		3. SX201・SX203検出
		4. SX201掘方完掘、SX203検出
		5. SX203完掘
図版31	北区縄文上層	1. 北区上層SX202・204・205検出
		2. 北区上層SX204完掘
		3. 北区上層SX205検出 4. 完掘
		5. 北区上層SX206完掘
		6. 北区上層SX207完掘
図版32	北区縄文上層	1. SX212完掘 2. 断ち割り
		3. SX211
		4. 石剣・石刀類出土状況
図版33	北区縄文上層	1. SK202サヌカイト集積土坑上部
		2. SK202サヌカイト集積土坑下部

図版34	北区弥生～古代	1. 北区西辺遺構全景北から 2. SD101壺出土 3. SX101上部 4. SD101 5. SR101
図版35	北区中世	1. 中世遺構全景空中写真（俯瞰） 2. 中世遺構西から
図版36	北区中世	1. SD101南から 2. SE101完掘状況北から 3. SE101液状化による側方流動状況北から 4. SK002 5. SK001
図版37	北区中世	1. 掘立柱建物跡群南から 2. SB001 3. SB002
図版38	北区中世	1. 北区西辺遺構全景北から 2. 全景南から 3. SD002・SD105南から 4. SD002・SD105-A・B東から
図版39	北区中世	1. SD001埋土を切る噴砂 2. SD001埋土を切る噴砂 3. 寒川氏調査風景 4. 噴砂断面 5. J-7・8付近土坑状の噴砂 6. 断面
図版40	北区中世	1. 中世面上位の水田東から 2. 中世面上位の水田西から
図版41	中央区縄文最下層・下層	1. 遺構全景空中写真東から 2. 遺構全景西から
図版42	中央区縄文最下層・下層	1. SH501 2. SH501・SH406東から
図版43	中央区縄文下層・上層	1. 縄文下層SK413断面 2. 完掘 3. 縄文下層SK414断面 4. 完掘 5. 縄文上層遺構全景東から
図版44	南区縄文下層	1. 遺跡全景空中写真（俯瞰） 2. 遺構全景南から
図版45	南区縄文下層	1. 上部の遺構東から 2. SK509 3. M19区土器溜まり
図版46	南区縄文下層	1. 崖下低湿地の木道及び貯蔵穴群南から

図版47	南区縄文下層	<p>2. 崖下低湿地の木道及び貯蔵穴群西から</p> <p>1. 傾斜地包含層土器出土状況波状口縁有文深鉢</p> <p>2. 傾斜地包含層土器出土状況波状口縁有文深鉢</p> <p>3. 傾斜地包含層土器出土状況波状口縁有文深鉢</p> <p>4. 傾斜地包含層土器出土状況無文浅鉢</p> <p>5. 傾斜地包含層土器出土状況波状口縁有文浅鉢</p>
図版48	南区縄文下層	<p>1. 傾斜地（西壁）土層断面</p> <p>2. サヌカイト集積出土状況</p> <p>3. 鹿角出土状況</p> <p>4. 板状木製品出土状況</p> <p>5. 木製鉢出土状況</p>
図版49	南区縄文下層	<p>1. 木道と周辺貯蔵穴群検出状況</p> <p>2. 木道と周辺貯蔵穴群完掘</p>
図版50	南区縄文下層	<p>1. 木道設置状況南から 2. 西から 3. 南東から</p>
図版51	南区縄文下層	<p>1. 木道下面の状況</p> <p>2. 木道上面の状況</p> <p>3. 木道上面南から</p> <p>4. 木道上面北端の穿孔状況</p> <p>5. 木道下面付着のトチ</p> <p>6. 木道下面付着のイチイガシ</p>
図版52	南区縄文下層	<p>1. SK452断面 2. 完掘</p> <p>3. SK453完掘 4. 断面</p>
図版53	南区縄文下層	<p>1. SK451完掘</p> <p>2. SK454完掘 3. 断面</p> <p>4. SK455完掘 5. 断面</p> <p>6. SK456完掘</p> <p>7. SK458完掘 8. 断面</p>
図版54	南区縄文下層	<p>1. SK459完掘 2. 断面</p> <p>3. SK460完掘 4. 断面</p> <p>5. SK461完掘 6. 断面</p> <p>7. SK462完掘 8. 断面</p>
図版55	南区縄文下層	<p>1. SK457完掘</p> <p>2. SK463断面</p> <p>3. SK464完掘 4. 断面</p> <p>5. 貯蔵穴群完掘東から 6. 西から</p>
図版56	南区縄文上層・弥生～奈良	<p>1. 縄文上層遺構全景北東部</p> <p>2. SD107全景南西から</p> <p>3. SD107の杭列</p>

図版57	南区中世	1. 中世遺構全景北から 2. SK003
図版58	縄文土器	縄文最下層 縄文早期後葉から前期初頭の土器 縄文最下層 縄文中期 船元式土器
図版59	縄文土器	縄文最下層 縄文前期～中期初頭および中期船元Ⅰ式又はⅡ式土器 縄文最下層 縄文中期 船元Ⅱ式および船元Ⅲ式土器
図版60	縄文土器	縄文最下層 縄文中期 船元Ⅳ式土器 縄文最下層 縄文中期 船元Ⅳ式～里木Ⅱ式他および各地搬入の土器
図版61	縄文土器	中央区縄文最下層 住居跡 (SH501) 出土土器 (船元Ⅳ式、里木Ⅱ式) 北区縄文最下層 土坑 (SK508、SK511) 出土土器 (船元Ⅳ式)
図版62	縄文土器	縄文最下層遺構 (後期前葉) SK509出土土器 縄文最下層相当土器 (後期前葉)
図版63	縄文土器	南区縄文下層 遺構出土土器
図版64	縄文土器	南区縄文下層 遺構SD451出土土器
図版65	縄文土器	南区縄文下層 出土土器
図版66	縄文土器	南区縄文下層 23層出土土器
図版67	縄文土器	南区縄文下層 14・15・23層出土土器 南区縄文下層 12・19層出土土器
図版68	縄文土器	南区縄文下層 13・11層出土土器 南区縄文下層 9層出土土器
図版69	縄文土器	南区縄文下層 9層出土土器
図版70	縄文土器	南区縄文下層 9層出土土器
図版71	縄文土器	南区縄文下層 9層出土土器
図版72	縄文土器	南区縄文下層 9層出土土器
図版73	縄文土器	南区縄文下層 8・10層出土土器 (N・O20～22区)
図版74	縄文土器	南区縄文下層 8・10層出土土器 (N・O20～22区)
図版75	縄文土器	南区縄文下層 8・10層出土土器 (N・O20～22区)
図版76	縄文土器	南区縄文下層 8・10層出土土器 (M20区最下部)
図版77	縄文土器	南区縄文下層 8・10層出土土器 (M20区最下部)
図版78	縄文土器	南区縄文下層 8・10層出土土器 (M20区8・7回目)
図版79	縄文土器	南区縄文下層 8・10層出土土器 (M20区6・5回目) 南区縄文下層 8・10層出土土器 (M20区)
図版80	縄文土器	南区縄文下層 8・10層出土土器 (M20区4回目)
図版81	縄文土器	南区縄文下層 8・10層出土土器 (M20区4回目)
図版82	縄文土器	南区縄文下層 8・10層出土土器 (M20区)
図版83	縄文土器	南区縄文下層 8・10層出土土器 (M20区3回目) 南区縄文下層 8・10層出土土器 (M20区2・1回目)
図版84	縄文土器	南区縄文下層 8・10層出土土器 (M20区2・1回目)

図版85	縄文土器	南区縄文下層	8・10層出土土器 (M20区)
図版86	縄文土器	南区縄文下層	8・10層出土土器 (M20区)
図版87	縄文土器	南区縄文下層	8・10層出土土器 (L20区7回目)
図版88	縄文土器	南区縄文下層	8・10層出土土器 (L20区7回目)
		南区縄文下層	8・10層出土土器 (L20区)
図版89	縄文土器	南区縄文下層	8・10層出土土器 (L20区5回目)
図版90	縄文土器	南区縄文下層	8・10層出土土器 (L20区6・5回目)
		南区縄文下層	8・10層出土土器 (L20区4回目)
図版91	縄文土器	南区縄文下層	8・10層出土土器 (L20区4回目)
図版92	縄文土器	南区縄文下層	8・10層出土土器 (L20区4回目)
図版93	縄文土器	南区縄文下層	8・10層出土土器 (L20区3回目)
図版94	縄文土器	南区縄文下層	8・10層出土土器 (L20区3回目)
図版95	縄文土器	南区縄文下層	8・10層出土土器 (L20区2回目)
図版96	縄文土器	南区縄文下層	8・10層出土土器 (L20区3~1回目)
		南区縄文下層	8・10層出土土器 (L20区2回目)
図版97	縄文土器	南区縄文下層	8・10層出土土器 (L21区2回目)
図版98	縄文土器	南区縄文下層	8・10層出土土器 (L21区2・1回目)
図版99	縄文土器	南区縄文下層	8・10層出土土器 (L21区2・1回目)
		南区縄文下層	8・10層出土土器 (L21区2回目)
図版100	縄文土器	南区縄文下層	8・10層出土土器 (L21区2・1回目)
図版101	縄文土器	南区縄文下層	8・10層出土土器 (L21区1回目)
図版102	縄文土器	南区縄文下層	8・10層出土土器 (K21区1回目)
		南区縄文下層	8・10層出土土器 (L21区)
図版103	縄文土器	南区縄文下層	8・10層出土土器 (L21区)
		南区縄文下層	8・10層出土土器 (K・L21区)
		南区縄文下層	8・10層出土土器 (L22区1回目)
		南区縄文下層	8・10層出土土器 (K20区)
図版104	縄文土器	南区縄文下層	8・10層出土土器 (K20区7~4回目)
図版105	縄文土器	南区縄文下層	8・10層出土土器 (K20区3~1回目)
図版106	縄文土器	南区縄文下層	8・10層出土土器 (K20区)
図版107	縄文土器	南区縄文下層	8・10層出土土器 (K21区2回目)
図版108	縄文土器	南区縄文下層	8・10層出土土器 (K21区2回目)
図版109	縄文土器	南区縄文下層	8・10層出土土器 (K21区2回目)
図版110	縄文土器	南区縄文下層	8・10層出土土器 (K21区)
図版111	縄文土器	南区縄文下層	8・10層出土土器 (K21区)
		南区縄文下層	8・10層出土土器 (K21区1回目)
図版112	縄文土器	南区縄文下層	8・10層出土土器 (K21区)
図版113	縄文土器	南区縄文下層	8・10層出土土器 (K21区)



図版114	縄文土器	南区縄文下層 8・10層出土土器 (K22区2・1回目)
図版115	縄文土器	南区縄文下層 8・10層出土土器 (K22区2・1回目)
図版116	縄文土器	南区縄文下層 8・10層出土土器 (K22区2回目)
図版117	縄文土器	南区縄文下層 8・10層出土土器 (K・L22区)
図版118	縄文土器	南区縄文下層 8・10層出土土器 (その他)
図版119	縄文土器	北・中央区縄文下層遺構 SK410・411出土土器 北・中央区縄文下層遺構 SK412出土土器
図版120	縄文土器	北・中央区縄文下層遺構 SK413・414出土土器 北・中央区縄文下層 出土土器
図版121	縄文土器	縄文中層遺構 SK336出土土器 縄文中層 出土土器
図版122	縄文土器	縄文中層 出土土器
図版123	縄文土器	縄文中層 出土土器
図版124	縄文土器	縄文上層 出土土器 縄文上層 縄文後期末～晩期の土器
図版125	縄文土器	縄文上層 縄文晩期前葉～中葉の土器 埋甕、埋設土器、その他
図版126	縄文土器	縄文上層 縄文晩期前葉～中葉の土器 SH201内SK201出土土器 縄文上層 縄文晩期前葉～中葉の土器 深鉢、浅鉢
図版127	縄文土器	縄文上層 縄文晩期前葉～中葉の土器 深鉢、浅鉢 縄文上層 縄文晩期前葉～中葉の土器 浅鉢
図版128	縄文土器・弥生土器	南区縄文上層 縄文晩期後半凸帯文土器 弥生時代前期～中期の土器
図版129	縄文土器・弥生土器	SD107出土土器 縄文晩期後半～弥生前期 SD107出土土器 弥生前期～中期
図版130	奈良時代中世の土器	北区S D 105出土 製塩土器 北区S R 101出土 土師器坏、須恵器壺・坏、S D 001出土 土 錘・南区中世面出土 土錘
図版131	弥生土器・古墳時代の土器	弥生前期壺、弥生後期壺・甕・鉢・甌、古墳前期土師器甕
図版132	古墳・奈良時代の土器	古墳前期土師器甕 奈良土師器無頸壺・坏・製塩土器、須恵器坏・高杯・横瓶
図版133	中世の土器	土師器小皿・托・坏
図版134	中世の土器	須恵器小皿・碗・鉢・墨書土器、瓦器碗、白磁碗
図版135	縄文土器文様・細部	元住吉山式土器施文要素カタログ (縄文)
図版136	縄文土器文様・細部	元住吉山式土器施文要素カタログ (縄文、擬縄文)
図版137	縄文土器文様・細部	元住吉山式土器施文要素カタログ (擬縄文、描線)
図版138	縄文土器文様・細部	元住吉山式土器器面調整カタログ
図版139	縄文土器文様・細部	元住吉山式土器製作手法等カタログ
図版140	縄文土器文様・細部	元住吉山式土器底部カタログ

図版141	縄文土器文様・細部	元住吉山式土器文様カタログ
図版142	縄文土器文様・細部	元住吉山式土器波頂部突起カタログ
図版143	縄文土器文様・細部	元住吉山式土器瘤状突起カタログ
図版144	縄文土器文様・細部	元住吉山式土器文様カタログ
図版145	縄文土器文様・細部	異系統土器ほか
図版146	土製品	土偶各面・細部-1
図版147	土製品	土偶各面・細部-2
図版148	土製品・骨角器・石製品	土偶、耳栓、焼成粘土塊、棒状土製品、円形土製品、石製小玉、骨製刺突具
図版149	石器	縄文上層(6期)・中期(5期)石鏃
図版150	石器	縄文下層(5期)M20区石鏃
図版151	石器	縄文下層(5期・4期)石鏃
図版152	石器	縄文各層 石鏃・尖頭器・石匙(E類)
図版153	石器	縄文各層 石匙(W類)・削器
図版154	石器	縄文各層 削器
図版155	石器	縄文各層 加工痕のある剥片・使用痕のある剥片
図版156	石器	縄文上層・中層・下層 M20区楔形石器
図版157	石器	縄文下層 M20区楔形石器(1)
図版158	石器	縄文下層 M20区楔形石器(2)
図版159	石器	縄文各層 石核(1)
図版160	石器	縄文各層 石核(2)
図版161	石器	縄文各層 石核(3)・分割原石(1)
図版162	石器	縄文各層 分割原石(2)
図版163	石器	縄文下層 分割原石(3)
図版164	石器	縄文各層 石剣・石刀類
図版165	石器	縄文各層 石斧・ハンマー・石錘
図版166	石器	縄文各層 石錘・凹石・軽石
図版167	石器	縄文各層 石皿(1)
図版168	石器	縄文各層 石皿(2)・砥石
図版169	木製品	南区縄文下層 木道
図版170	木製品	南区縄文下層 木道縦木、木道横木、鉢、板状木製品
図版171	木製品	弥生～古代 杭、棒状木製品、大足状木製品、盤状木製品
図版172	木製品	中世 SE01横棧 中世 SE01縦板
図版173	木製品	中世 SE01縦板
図版174	木製品	中世 SE01曲物外面 中世 SE01曲物内面
図版175	土製品・金属器	古代 土馬 中世 鉄釘、鉄鏃、刀子、銅鈴、銅銭

播磨灘



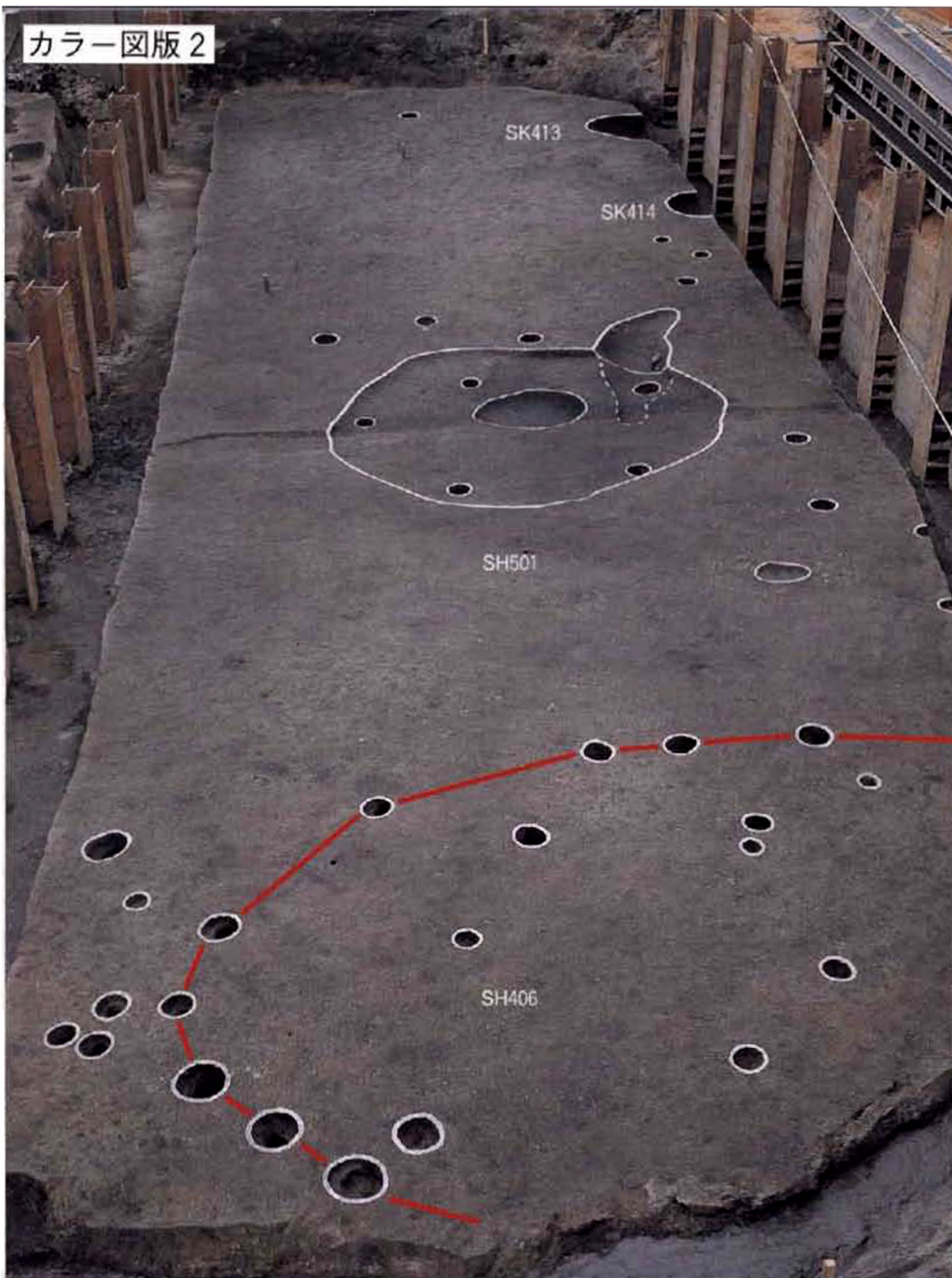
倭遺跡空中写真遠景（東から）

調査中の倭遺跡空中写真全景



空中写真撮影方向

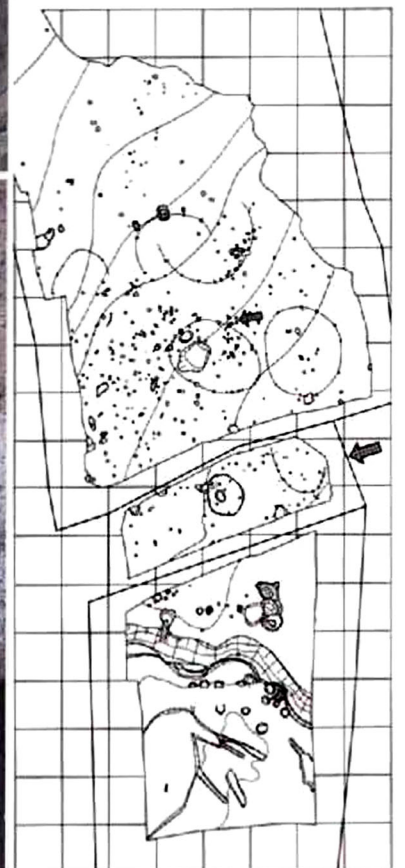




中央区縄文最下層  
・下層の遺構面



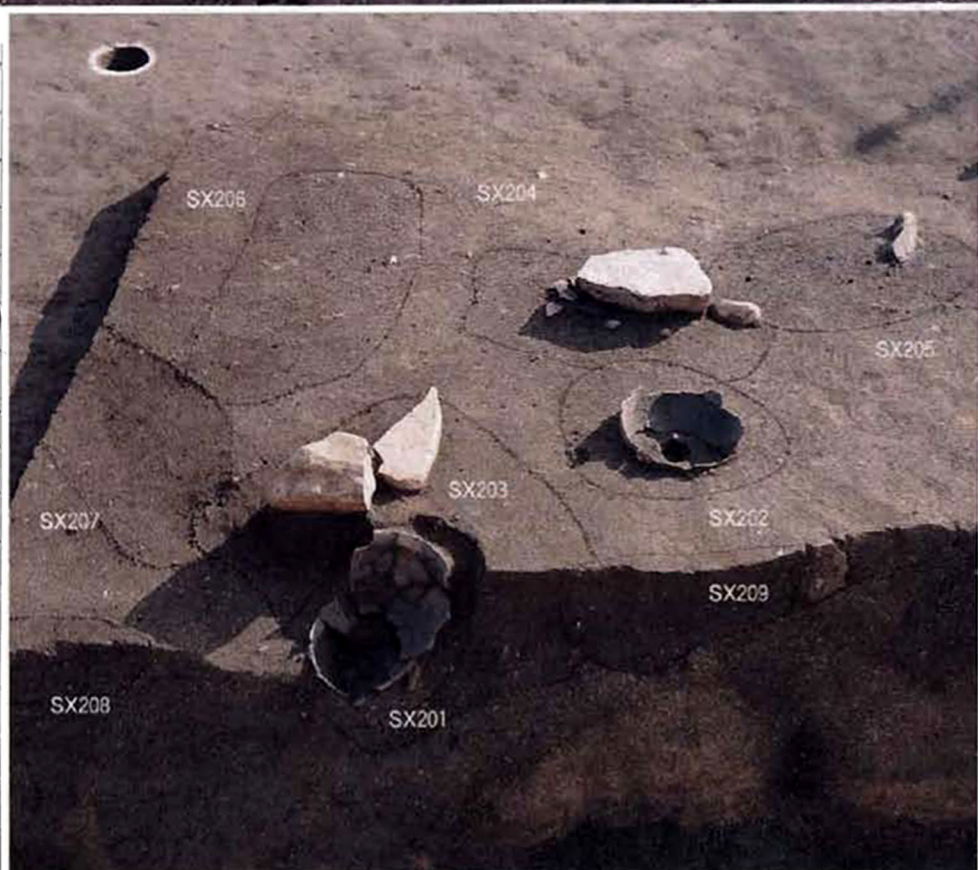
北区縄文下層の石剣・石刀類と砥石



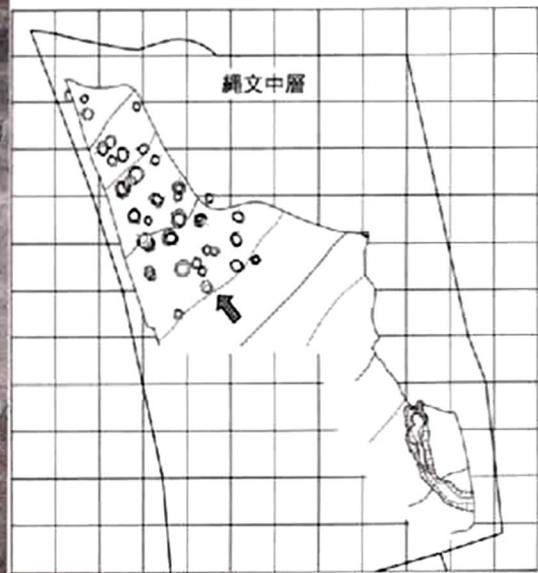
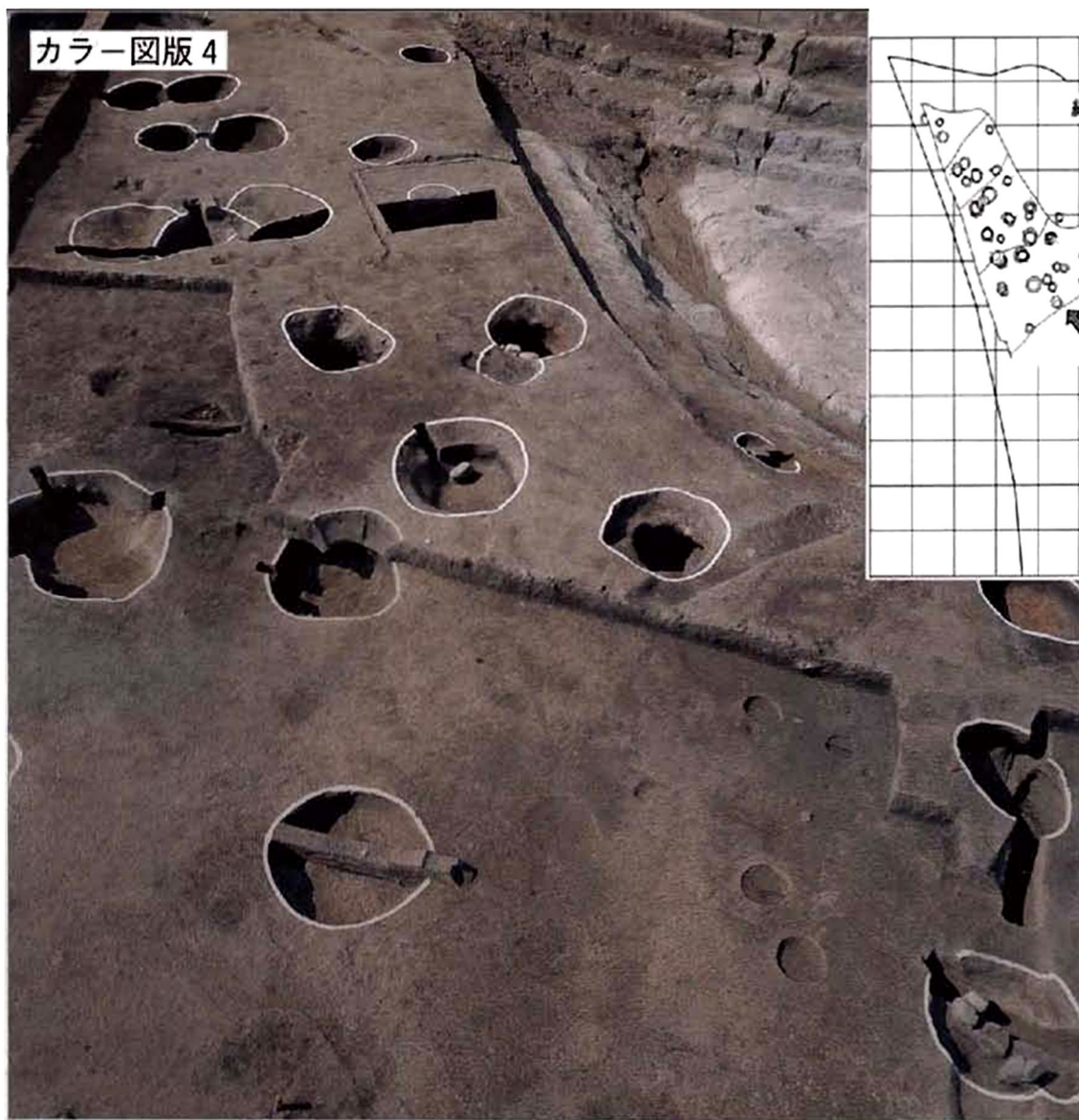
縄文下層



縄文上層



北区縄文上層の土器棺・土墳墓群



北区縄文中層の貯蔵穴群  
(南から)



SK304～SK307  
SK303断面

SK308底面のドングリ痕跡  
SK308断面





南区縄文下層の貯蔵穴群（東から）

貯蔵穴内出土イチイガシ | SK459～SK462  
SK452断面 | SK453断面





188



523



768



759



782



703





327



550



641



580



855



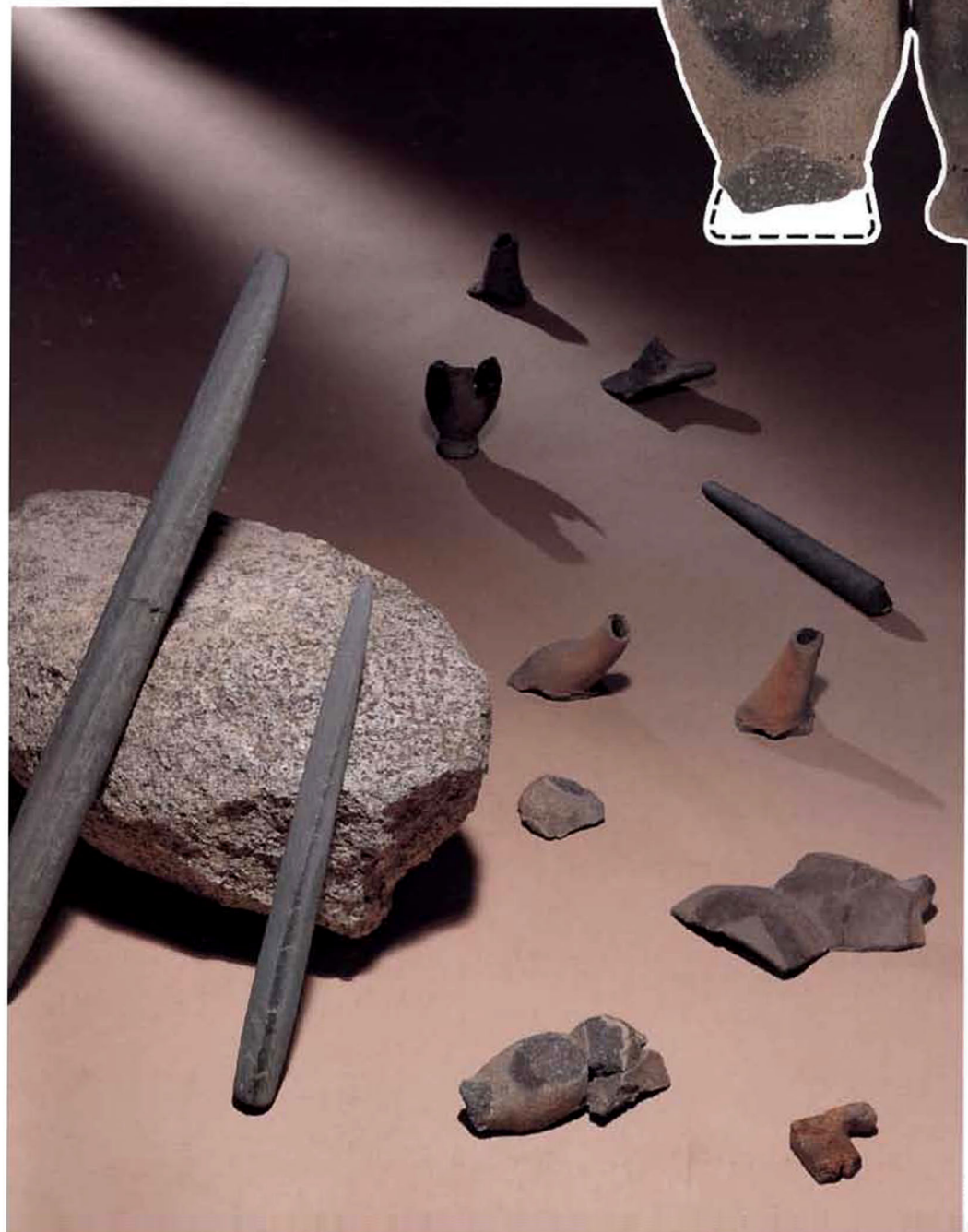
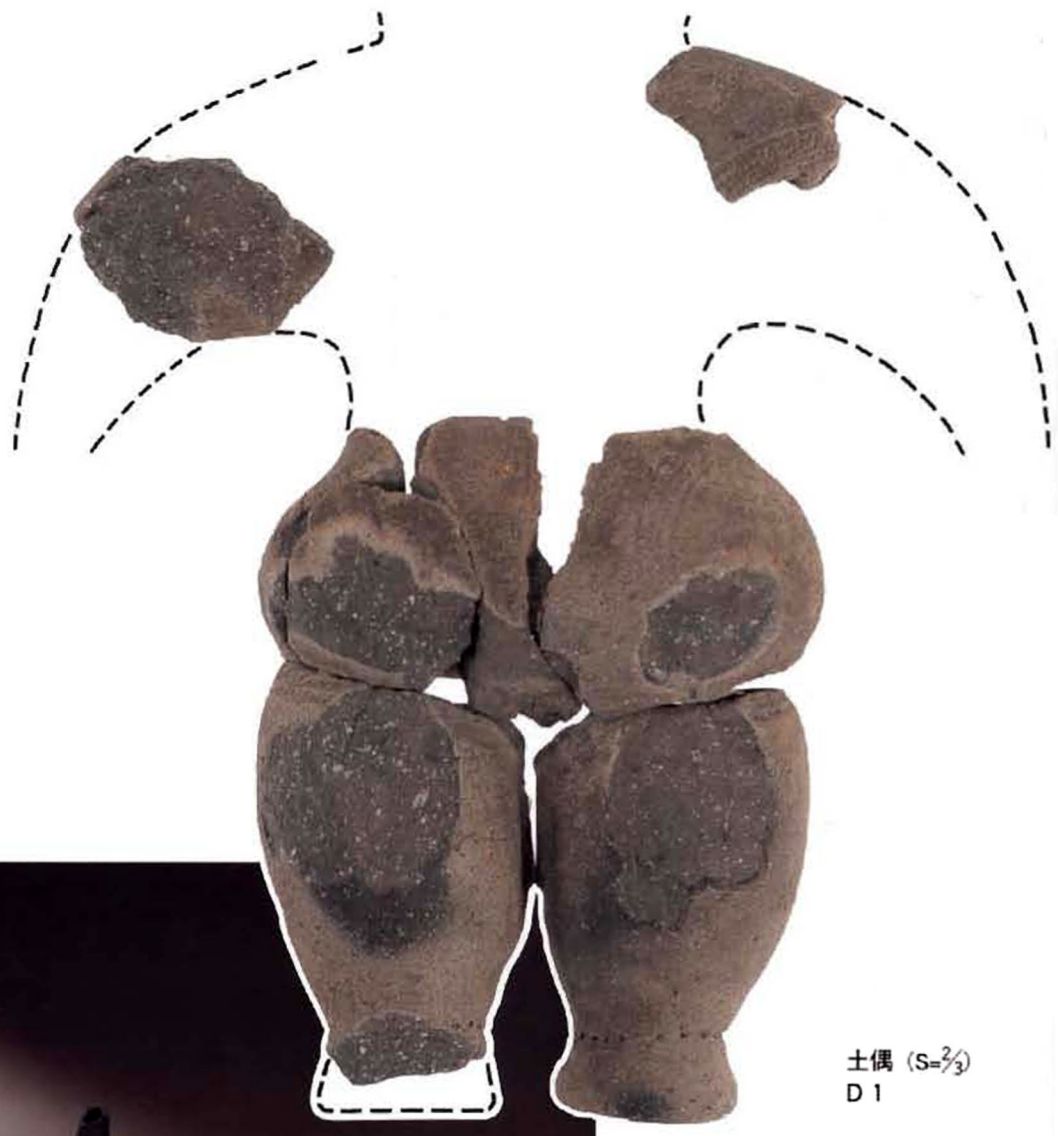
848



474



820



縄文の祭祀イメージ





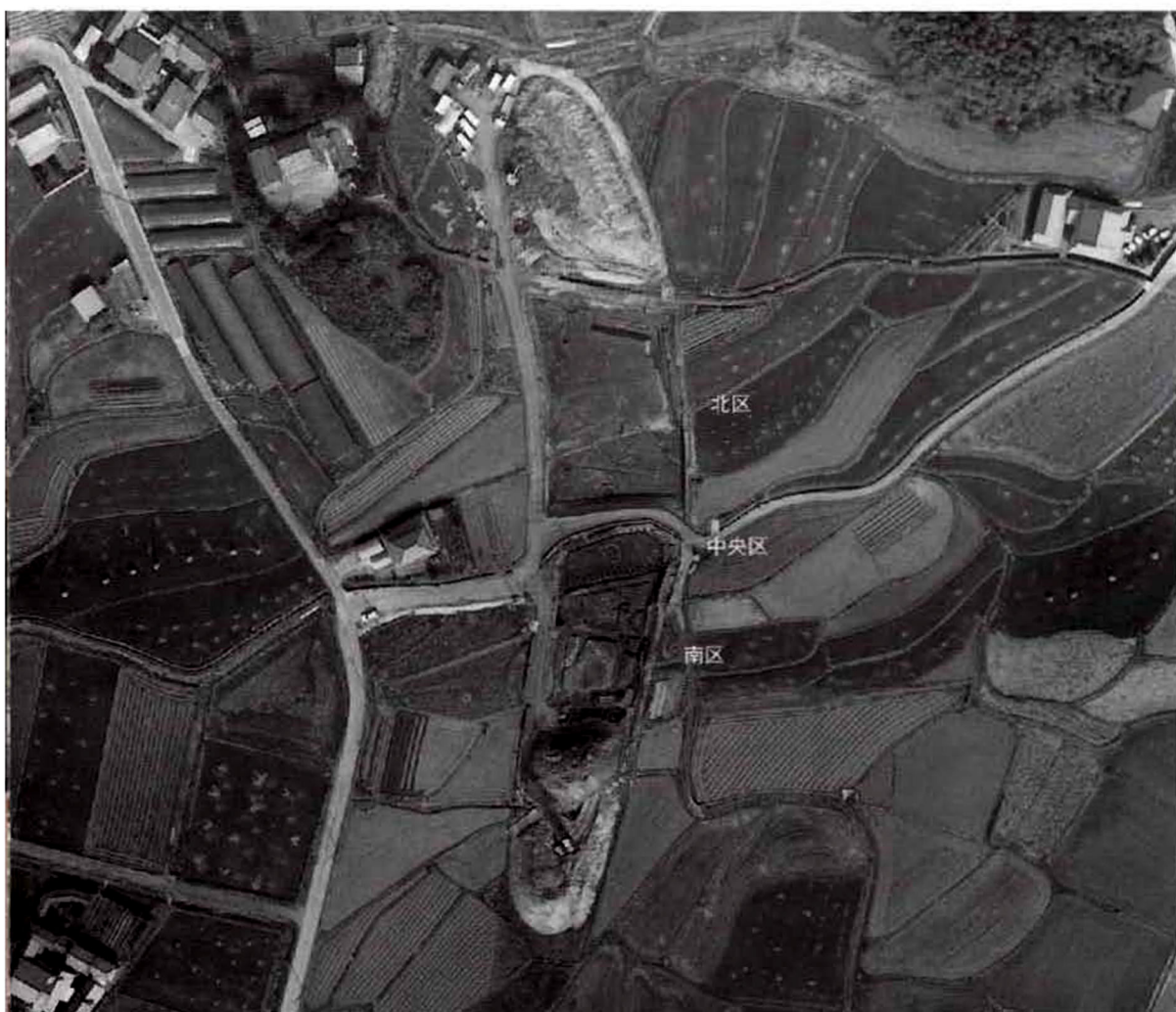
2. 遺跡周辺空中写真1万分の1 (昭和20年代空中写真)

1. 遺跡周辺空中写真5千分の1 (1985年本四公団撮影)





1. 遺跡全景  
空中写真  
南から



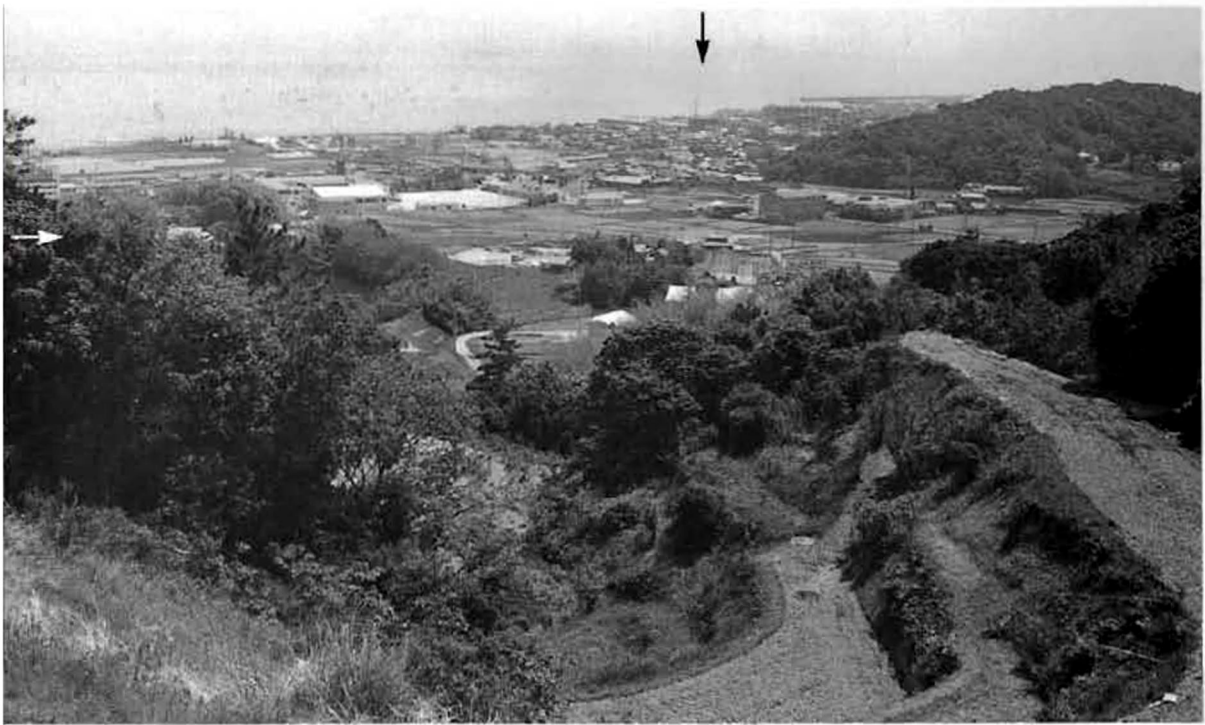
2. 遺跡全景  
空中写真  
(俯瞰)



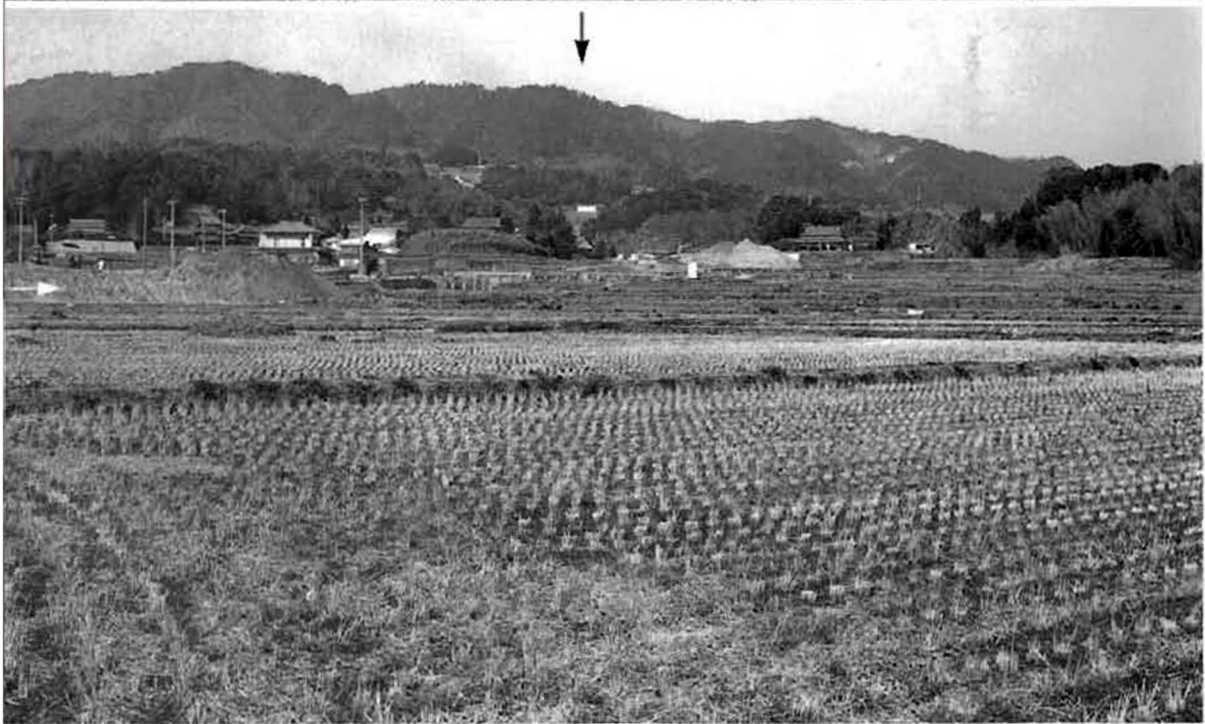
1. 遺跡全景  
空中写真  
南から



2. 遺跡全景  
空中写真  
東から



1. 遺跡全景  
山田原方  
向北西から



2. 遺跡全景  
南東から



3. 調査地全  
景北から





1. 遺構全景  
南から



2. 遺構全景  
北から



1. 遺構全景  
東から



2



3

2. SK502  
3. SK503



4



5

4. SK504  
5. SK505



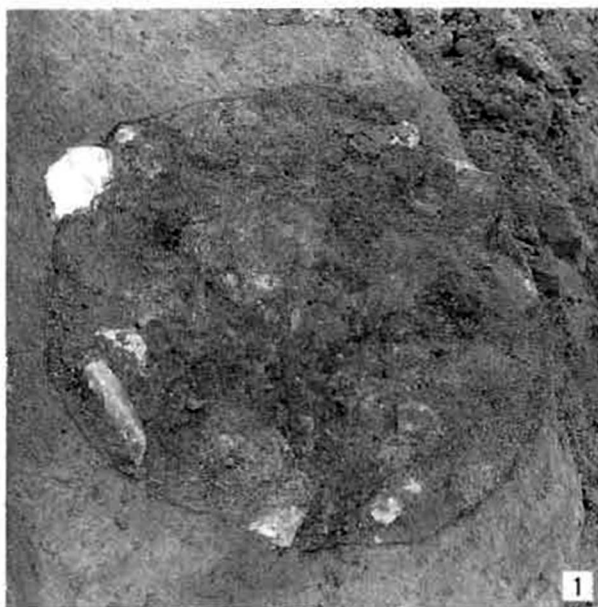
6



7

6. SK506  
7. SK507

- 1. SK512  
検出
- 2. SK512  
石材検出



- 3. SK512全  
景東から



- 4. SK512全  
景南から
- 5. SK512  
掘方





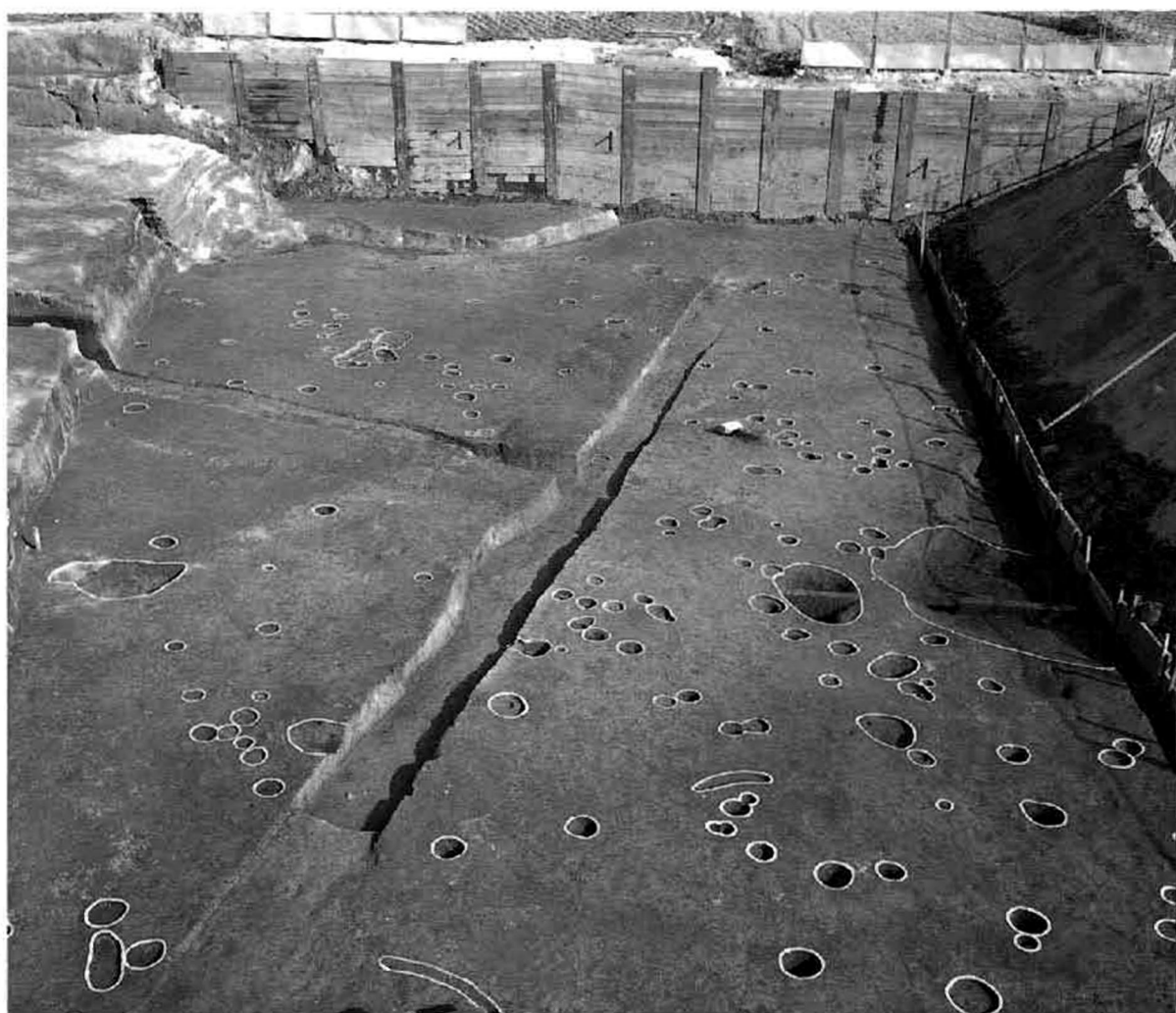
1. 北区北部  
遺構全景  
空中写真  
(俯瞰)



2. 北区北部  
遺構全景  
北から



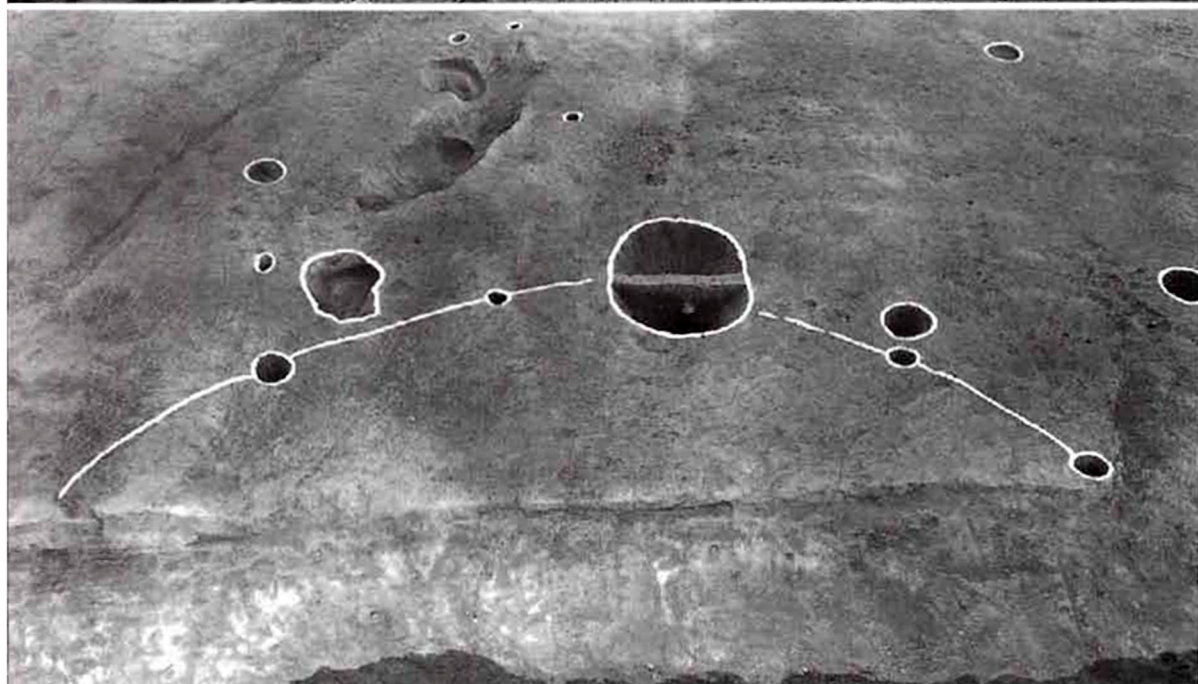
1. 北区中部  
遺構全景  
東から



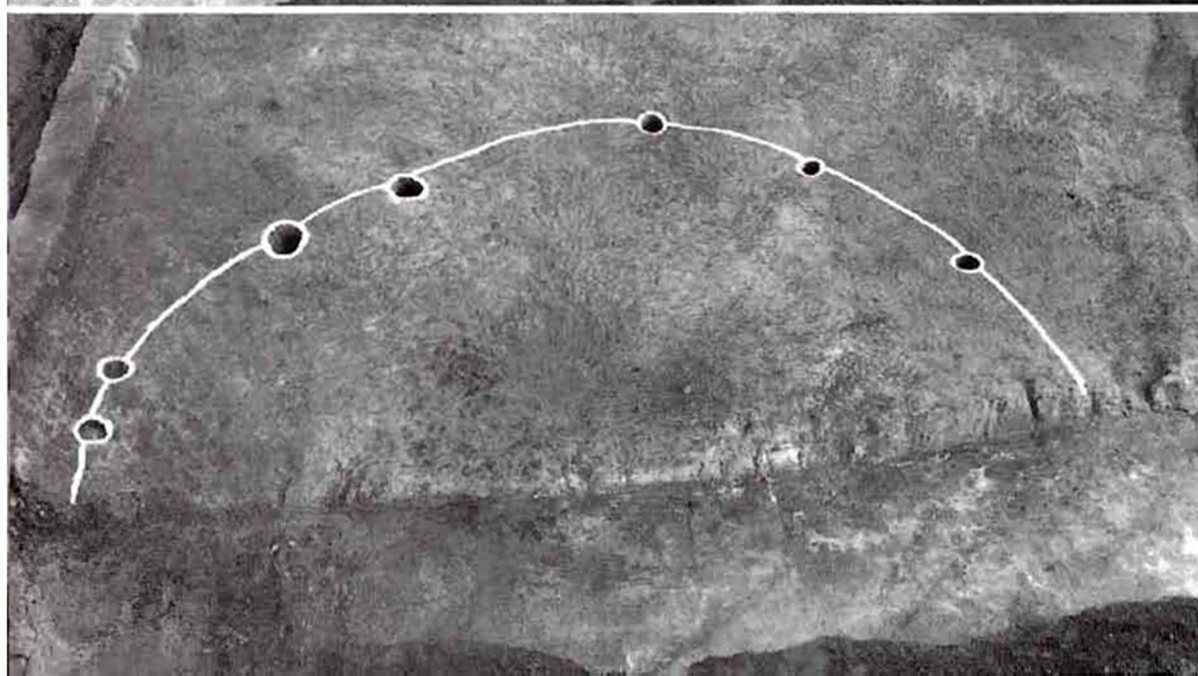
2. 北区中部  
遺構全景  
西から



1. 北区北部  
遺構全景  
南から



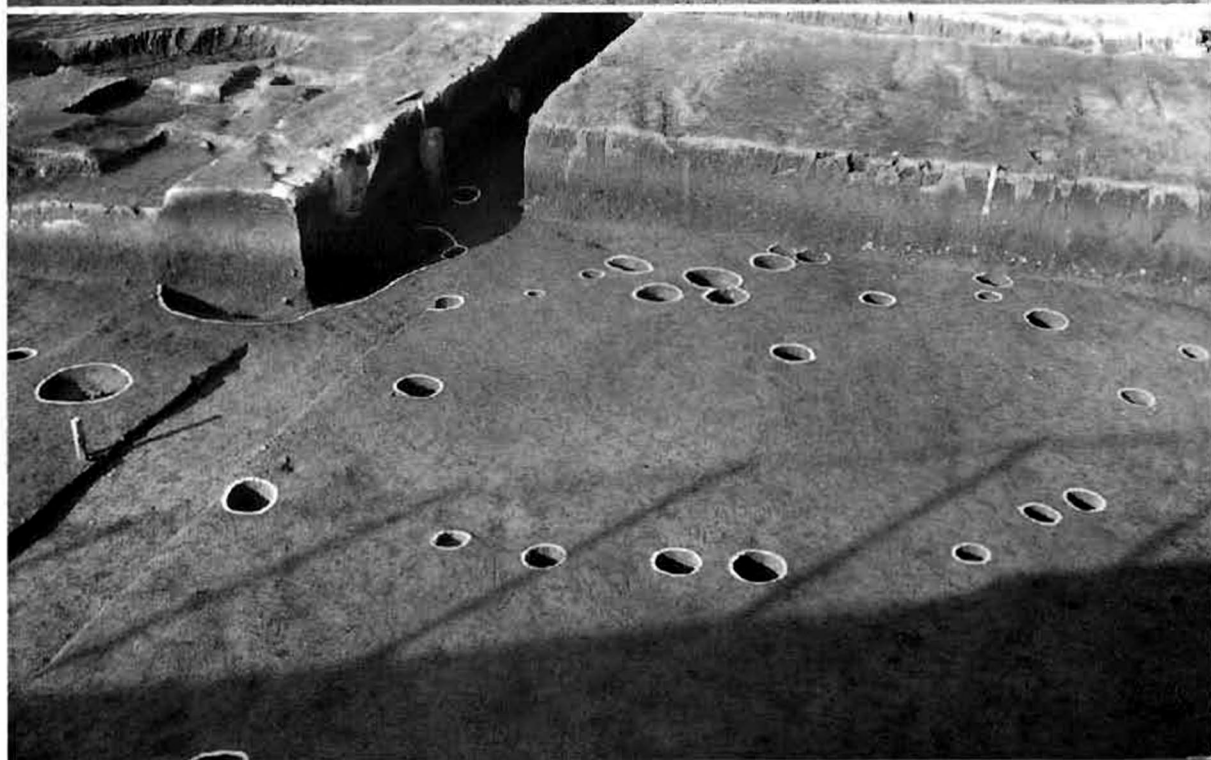
2. SH404全  
景南から



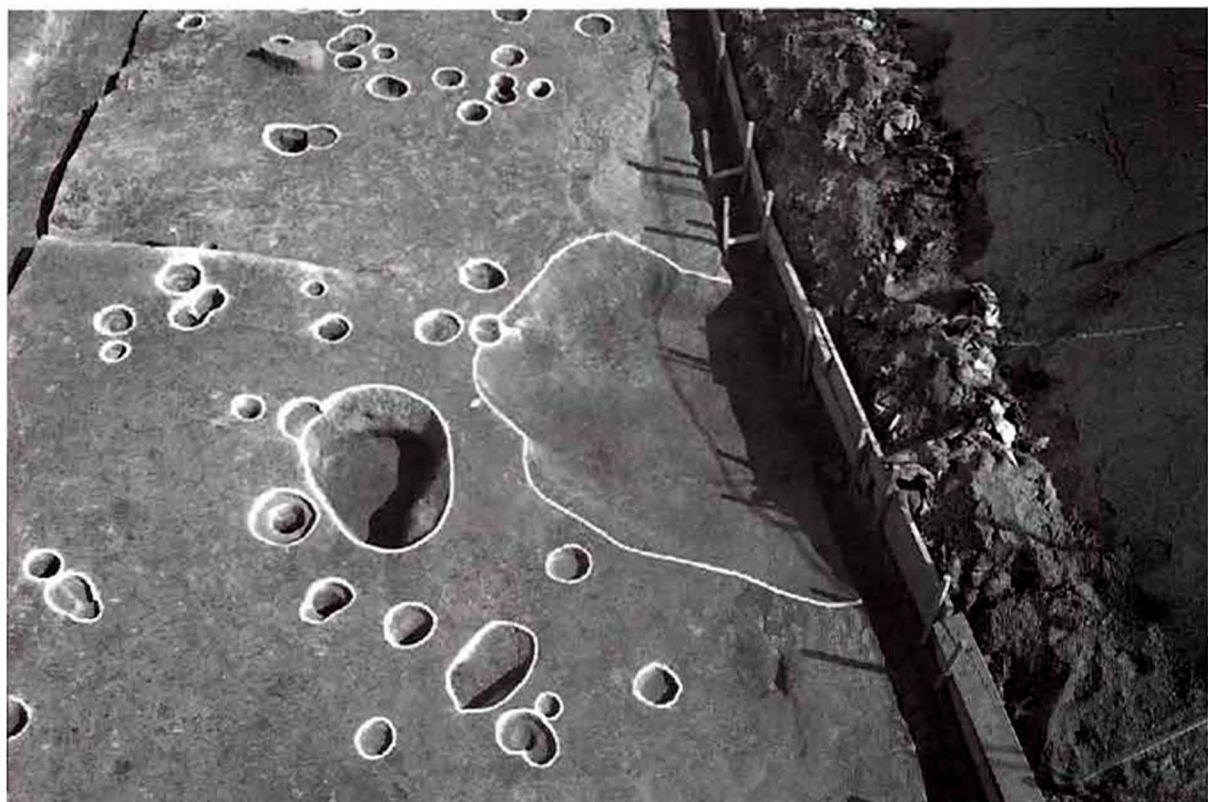
3. SH405全  
景南から



1. 北区南部  
遺構全景  
東から



2. SH402  
南から



1. 北区中部  
遺構  
西から

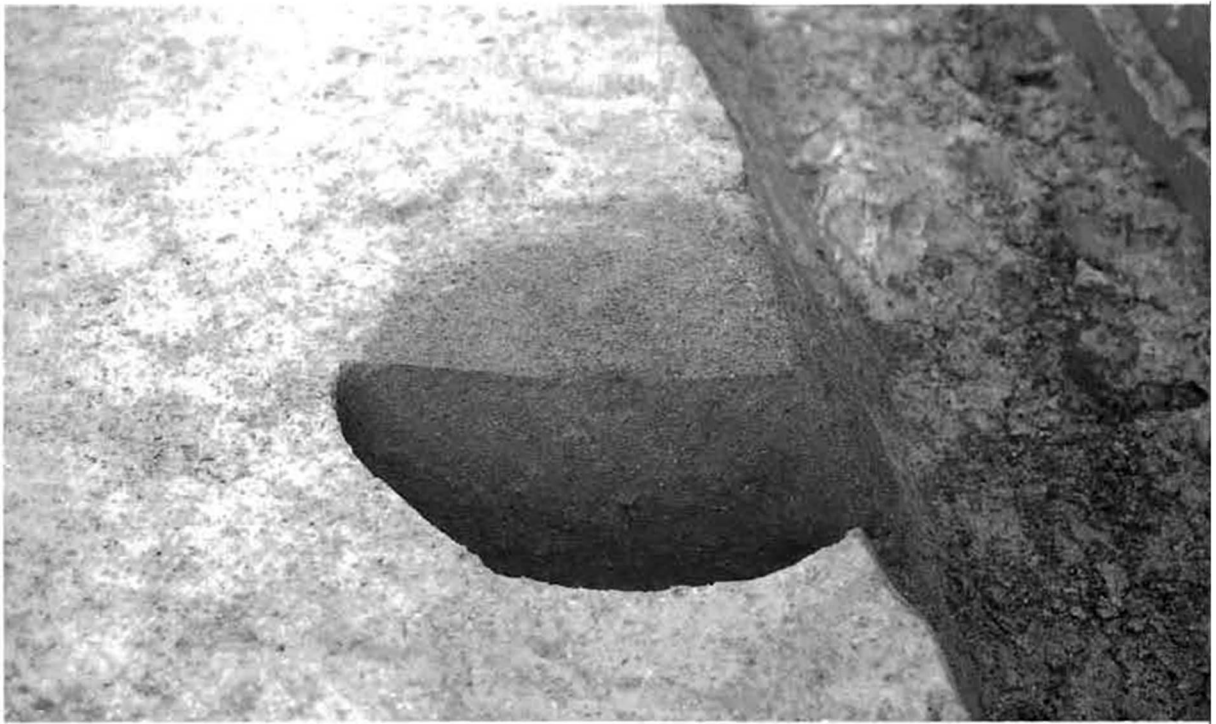


2. SK401



3. SK401  
断面





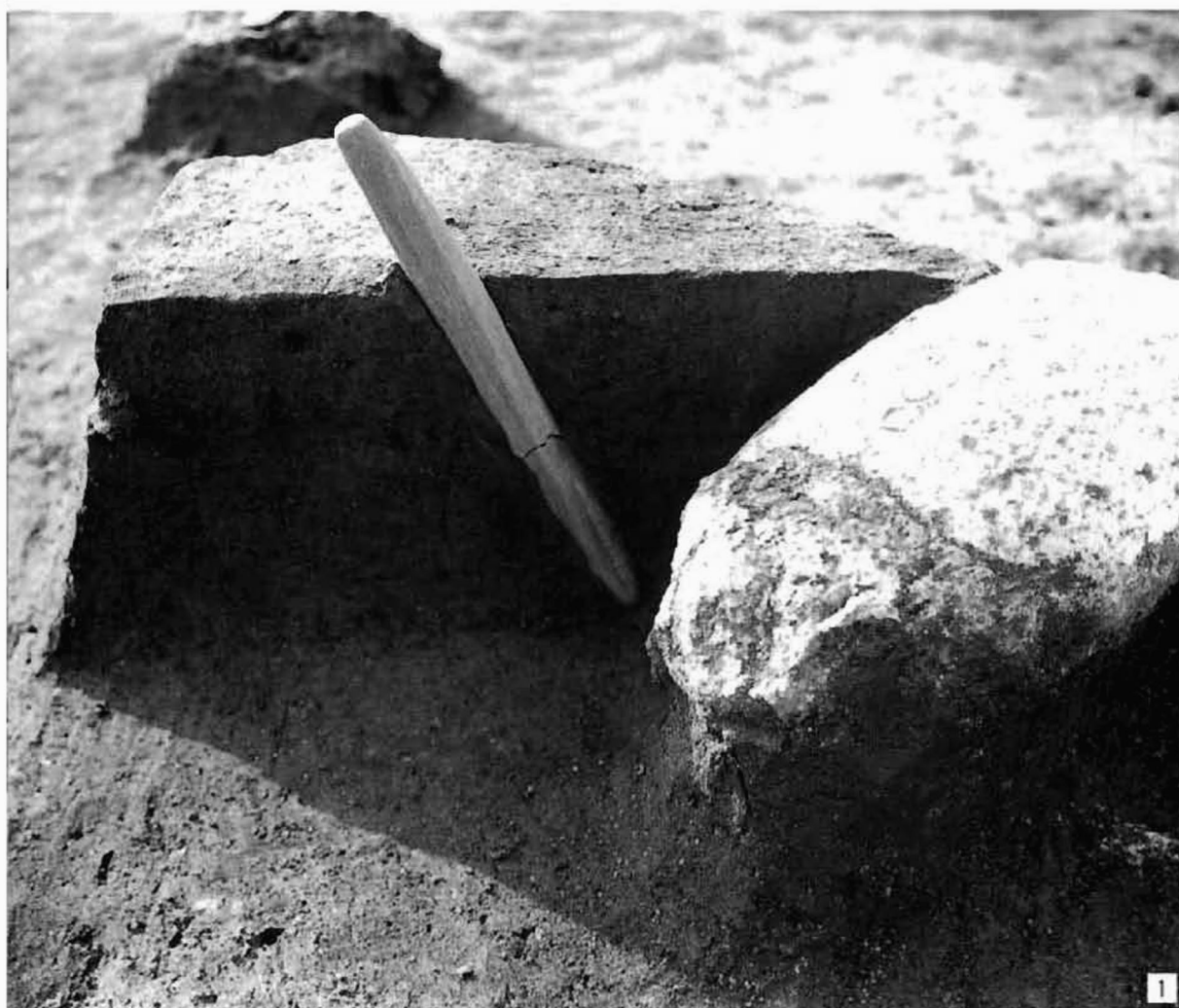
1. SK411  
(貯蔵穴)  
検出・掘削



2. SK411  
断面半裁



3. SK411  
東部完掘



1. 石剣・石  
刀類及び  
砥石検出  
状況



2



3

2. K13区  
土器出土  
状況  
3. K14区  
土器出土  
状況



1. 貯蔵穴群  
空中写真  
西から



2. 貯蔵穴群  
南から



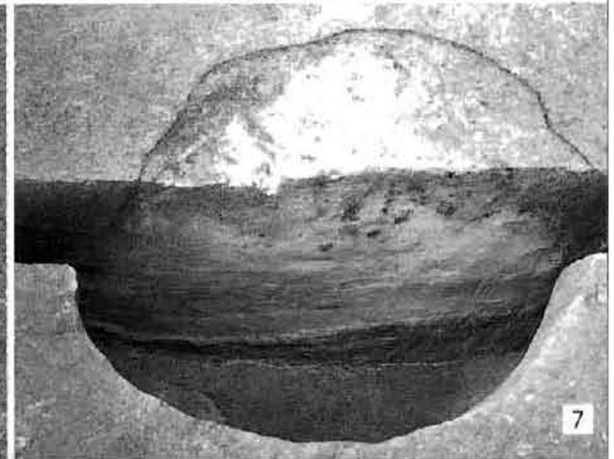
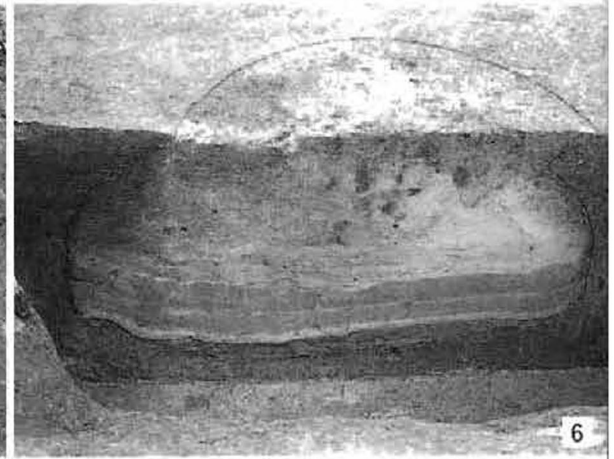
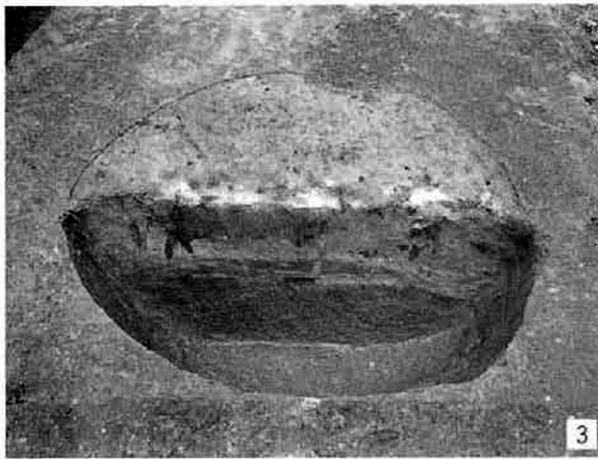
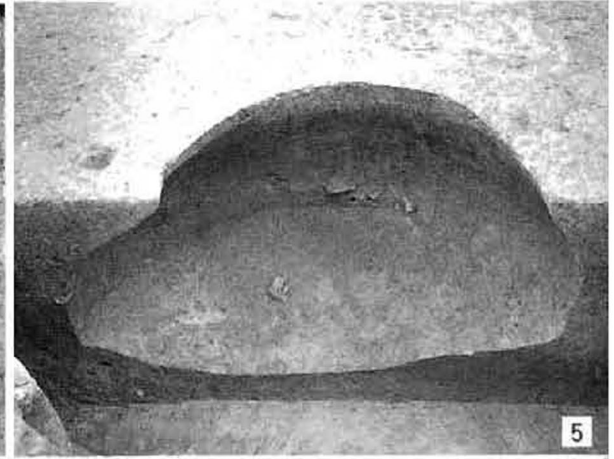
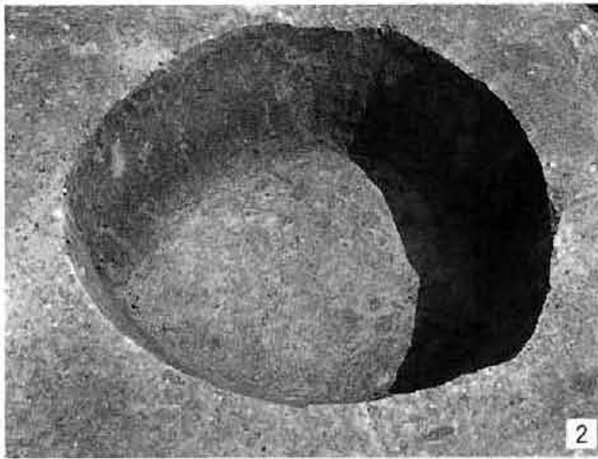
1. 貯蔵穴群  
東から



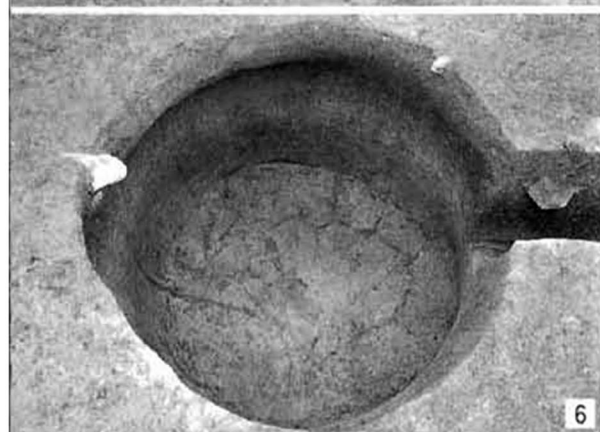
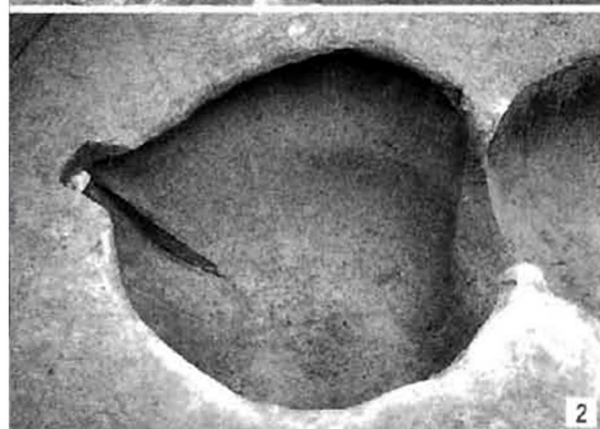
2. 貯蔵穴群  
南から



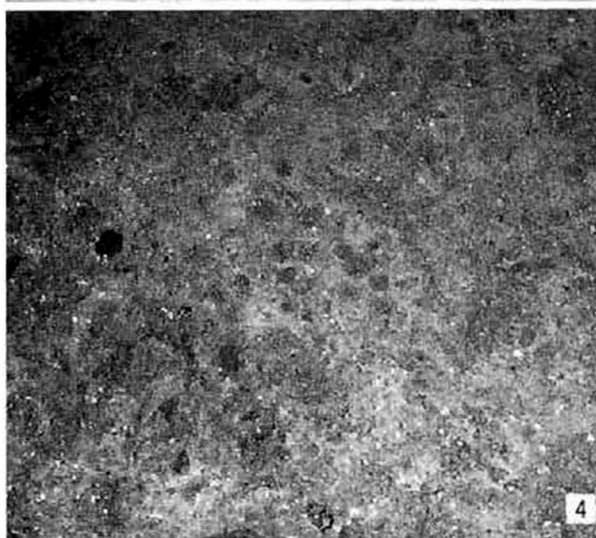
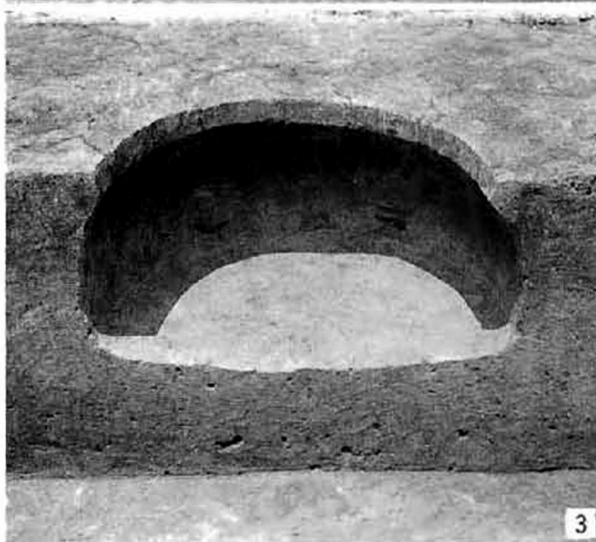
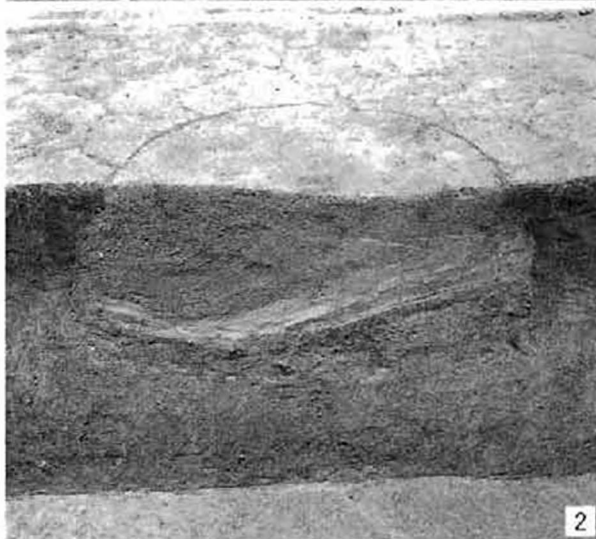
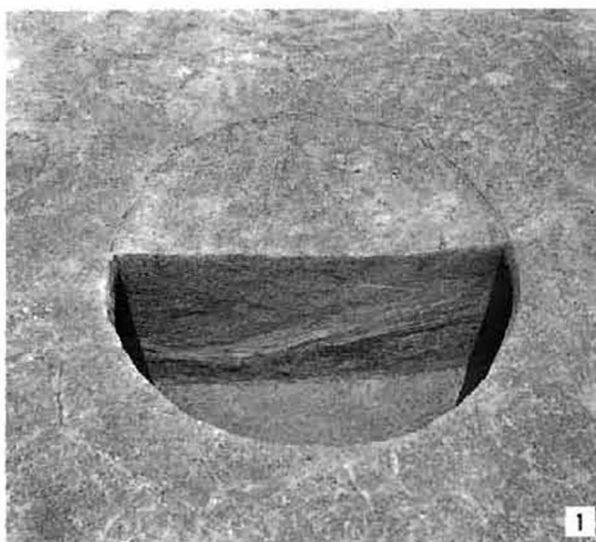
3. 貯蔵穴群  
北から



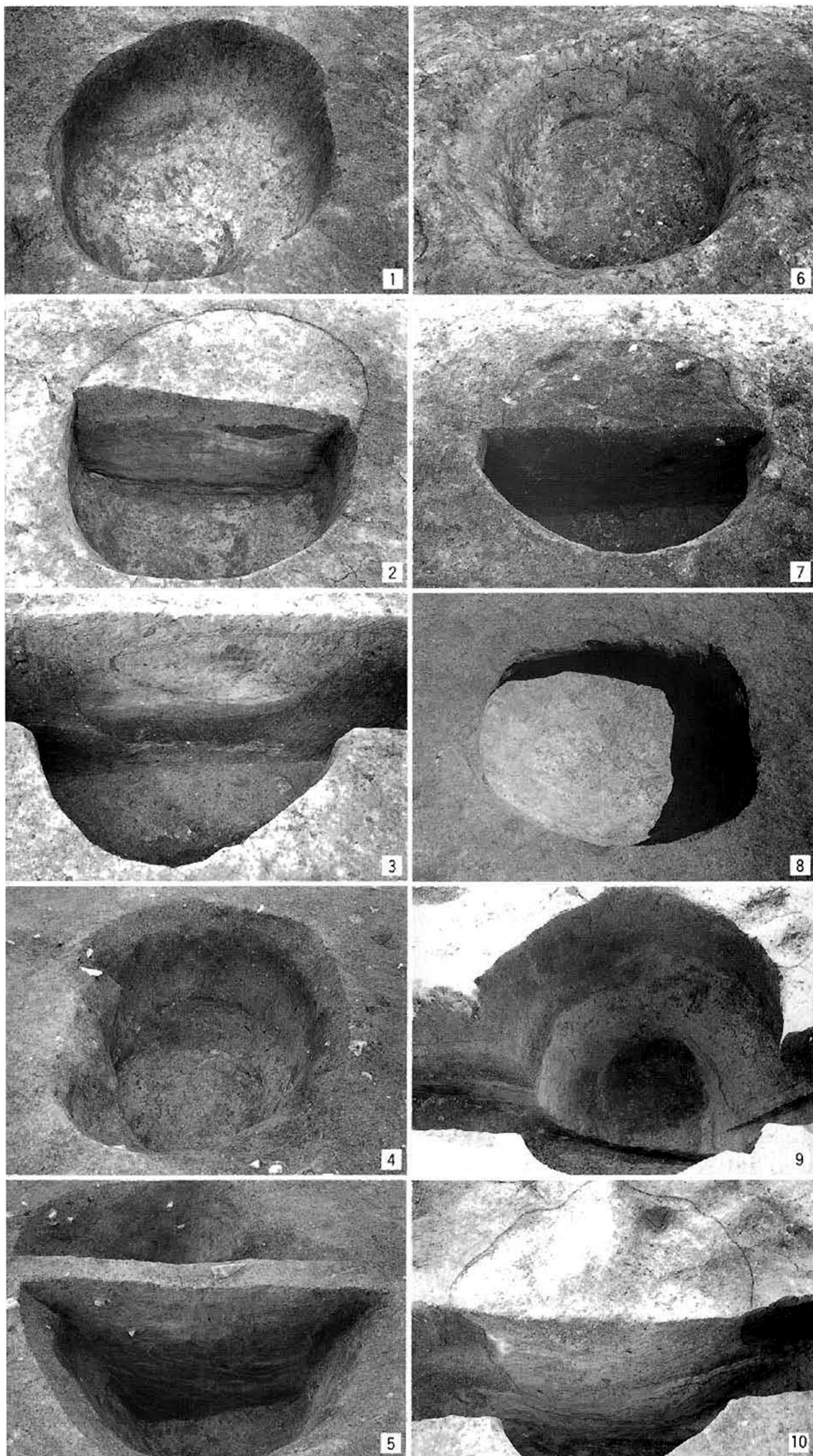
- 1. 貯蔵穴群  
北から
- 2. SK301 完掘
- 3. SK301 断面
- 4. SK302 断面
- 5. SK303 完掘
- 6. SK303 半裁
- 7. SK303 断面



1. SK304~307  
西から  
2. SK304完掘  
3. SK304断面  
4. SK305完掘  
5. SK305断面  
6. SK306完掘  
7. SK306断面  
8. SK307完掘  
9. SK307断面

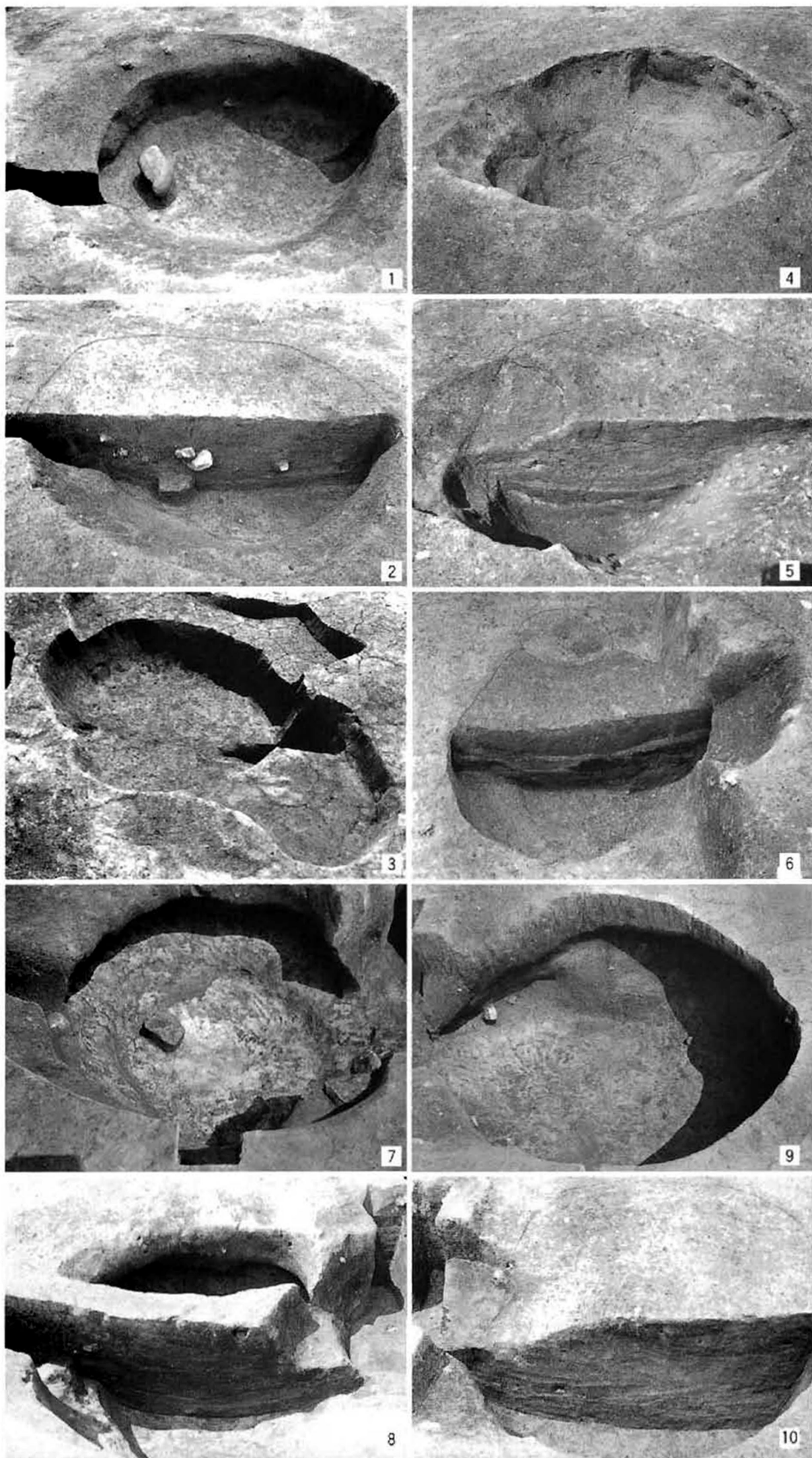


1. SK308 断面
2. SK308 半裁
3. SK308 半裁  
完掘
4. SK308 底面  
ドングリ痕跡
5. SK309・  
SK310 完掘
6. SK309 断面
7. SK311 完掘
8. SK311 断面
9. SK311 底面  
石材

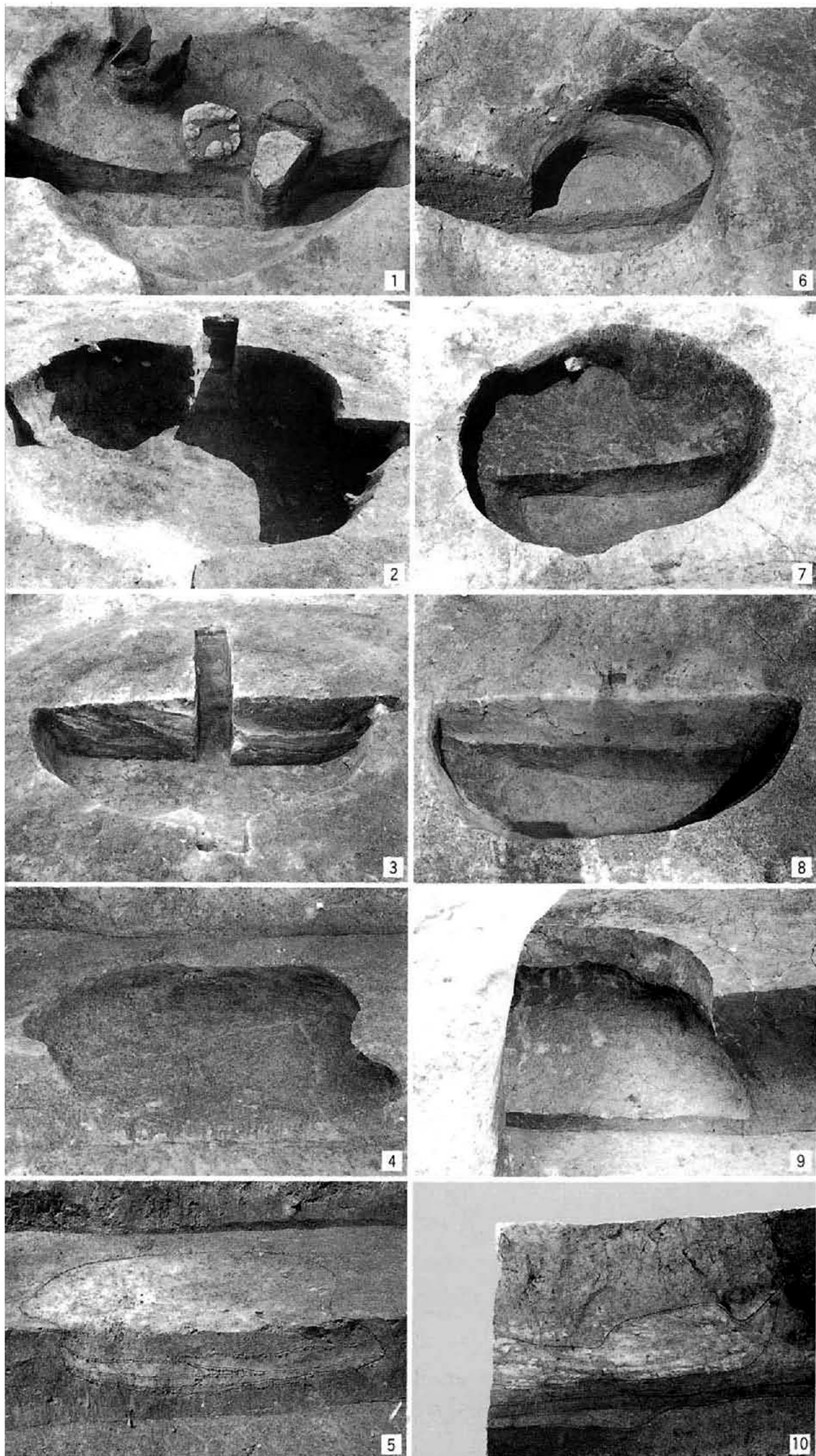


1. SK312完掘
2. SK312断面
3. SK313断面
4. SK322完掘
5. SK322断面
6. SK314完掘
7. SK314断面
8. SK316完掘
9. SK324完掘
10. SK324断面





1. SK328 完掘
2. SK328 断面
3. SK323 完掘
4. SK327 完掘
5. SK327 断面
6. SK325 断面
7. SK338 完掘
8. SK338 断面
9. SK329 完掘
10. SK329 断面



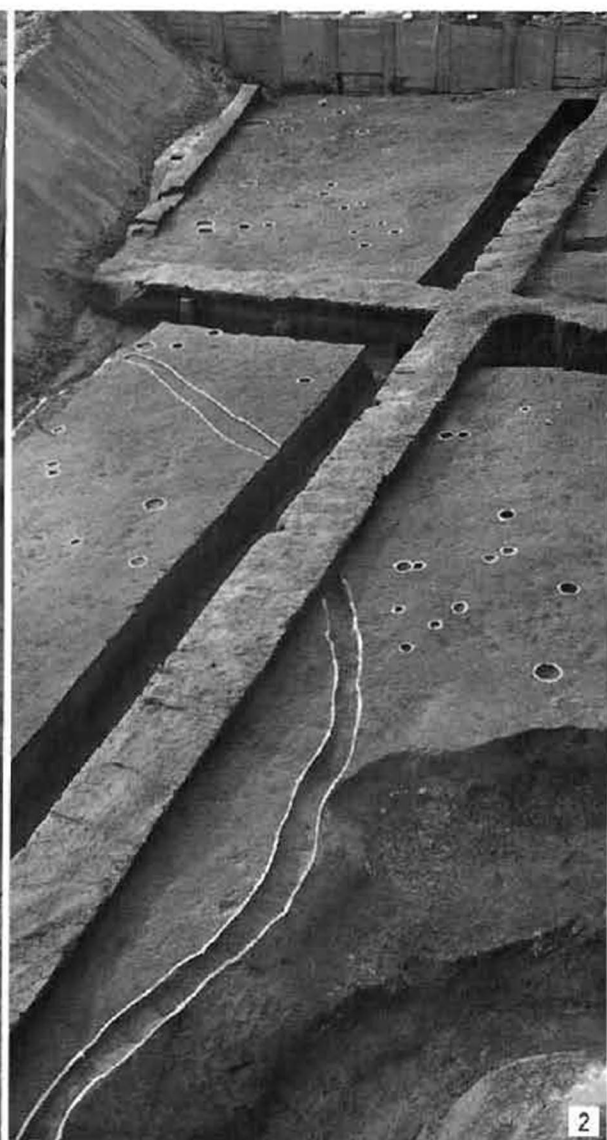
1. SK332 完掘  
 2. SK334・335 完掘  
 3. SK334・335 断面  
 4. SK340 完掘  
 5. SK340 断面  
 6. SK333 完掘  
 7. SK336 完掘  
 8. SK336 断面  
 9. SK350 完掘  
 10. SK350 断面



1. 北区北部  
遺構全景  
空中写真  
(俯瞰)



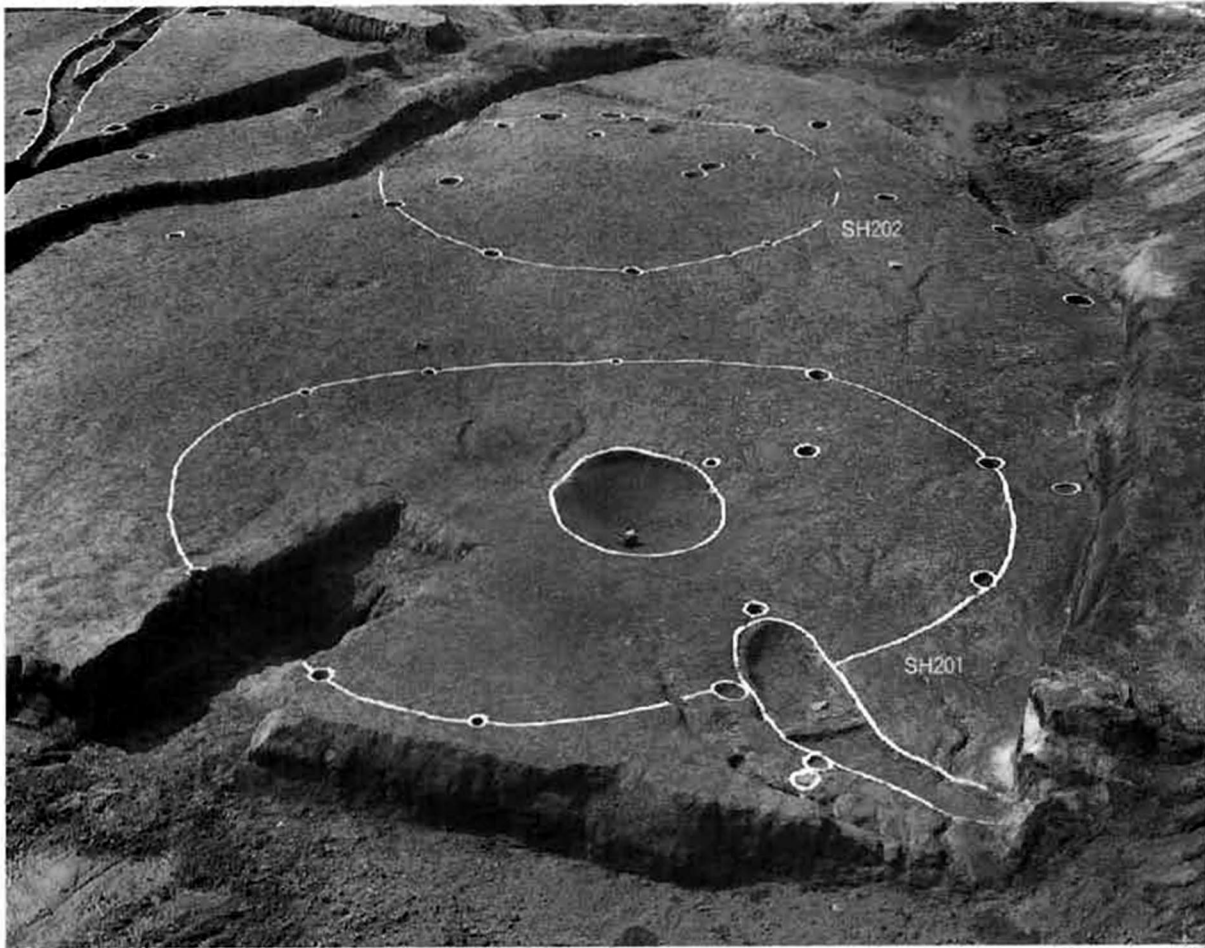
2. 北区北部  
遺構全景  
南から



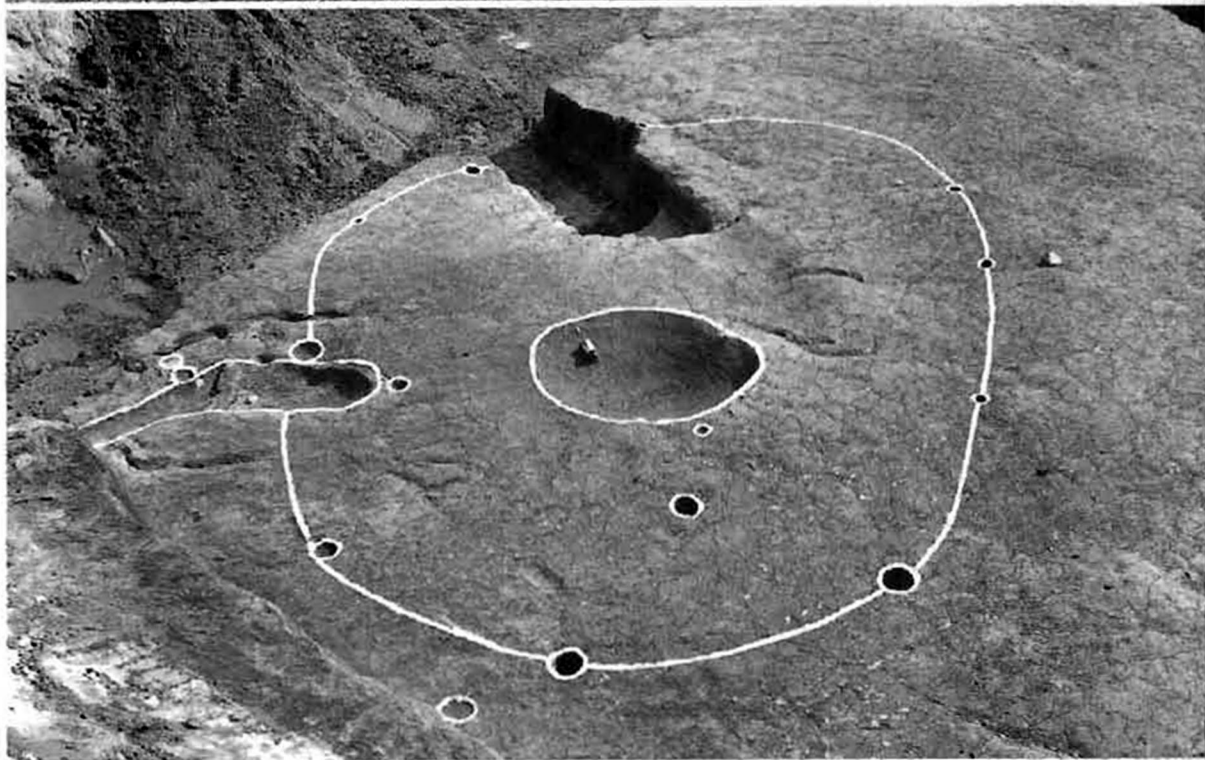
1. 北区南部  
遺構全景  
西から
2. 北区中部  
遺構全景  
東から



3. 北区中部  
遺構全景  
西から



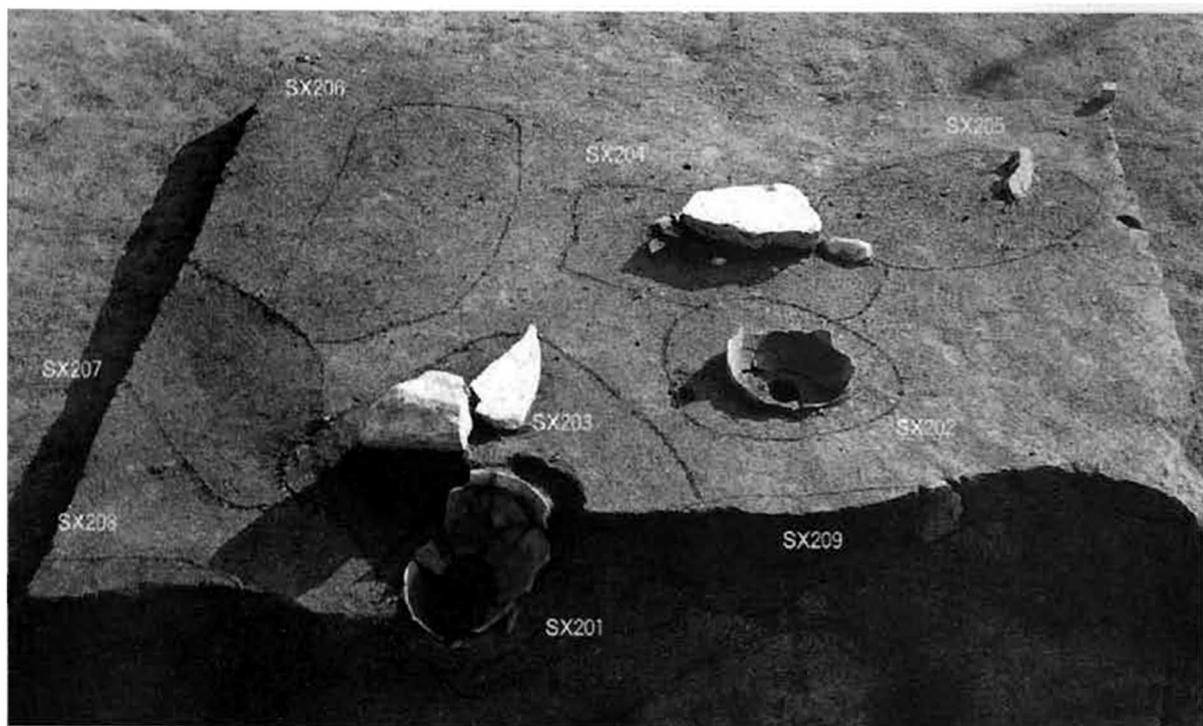
1. 住居跡群  
(SH201・  
202)  
南から



2. SH201



3. SK201



1. SX201~209  
検出  
西から



2. SX201~209  
検出  
北から



3. SX201~209  
完掘  
北から



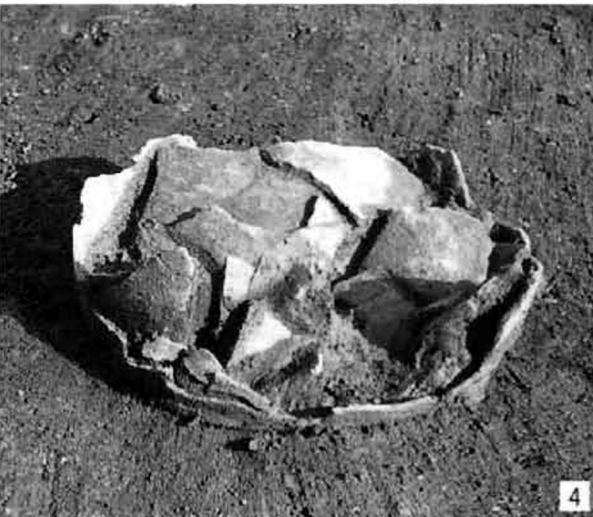
1. SX201  
検出



2. SX201  
俯瞰



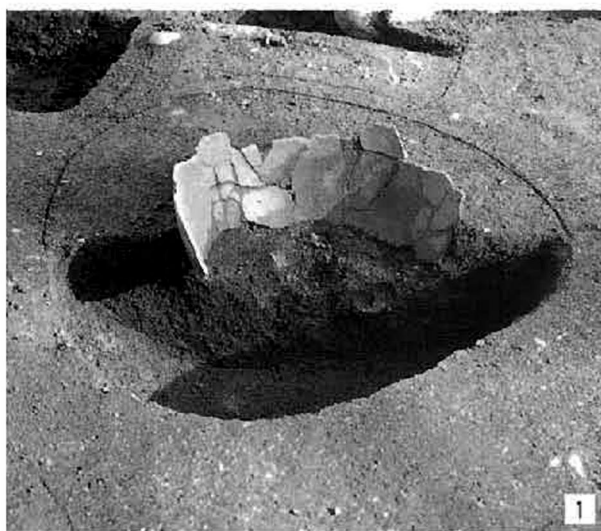
3. SX201  
完掘



4. SX202  
検出



5. SX202  
上部除去



1



2

1. SX202断面  
2. SX202完掘



3

3. SX201・  
SX203検出



4



5

4. SX201掘方  
完掘  
SX203検出  
5. SX203完掘





1. SX202・204  
・205検出  
2. SX204完掘

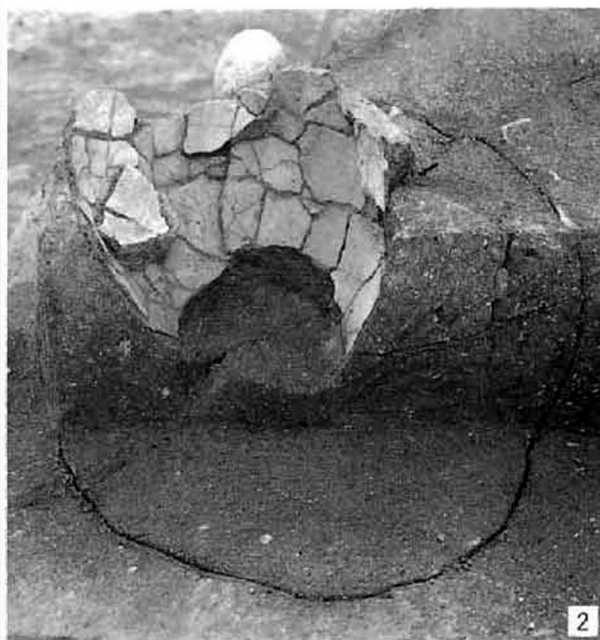


3. SX205検出  
4. SX205完掘



5. SX206完掘  
6. SX207完掘

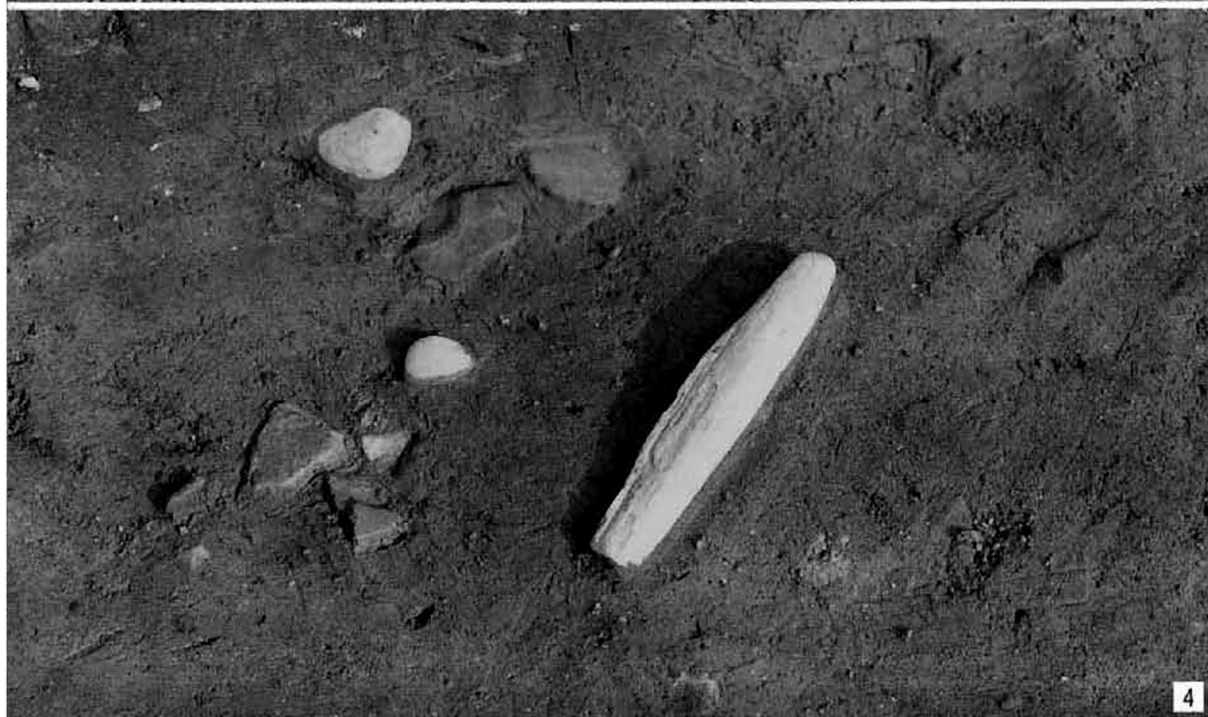




1. SX212完掘  
2. SX212断ち  
割り



3. SX211



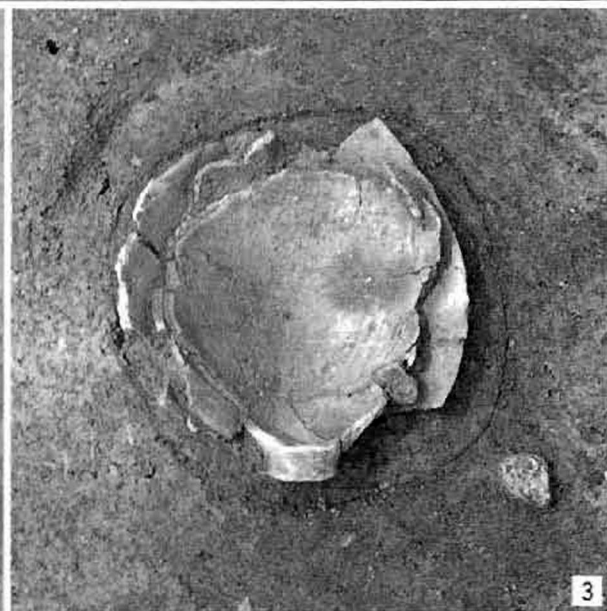
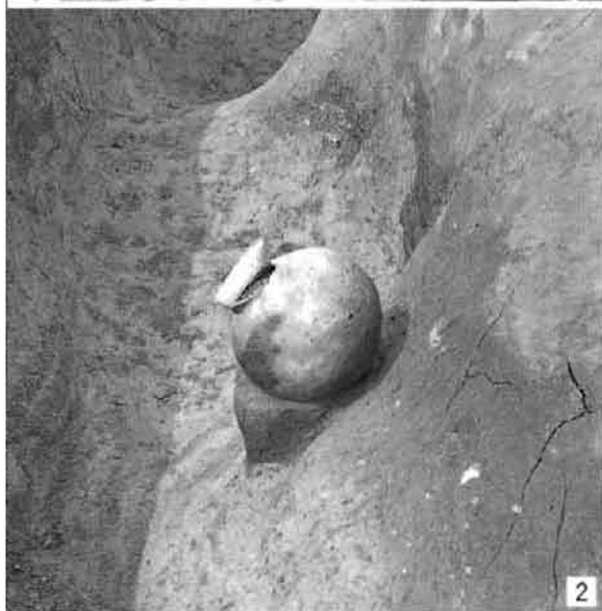
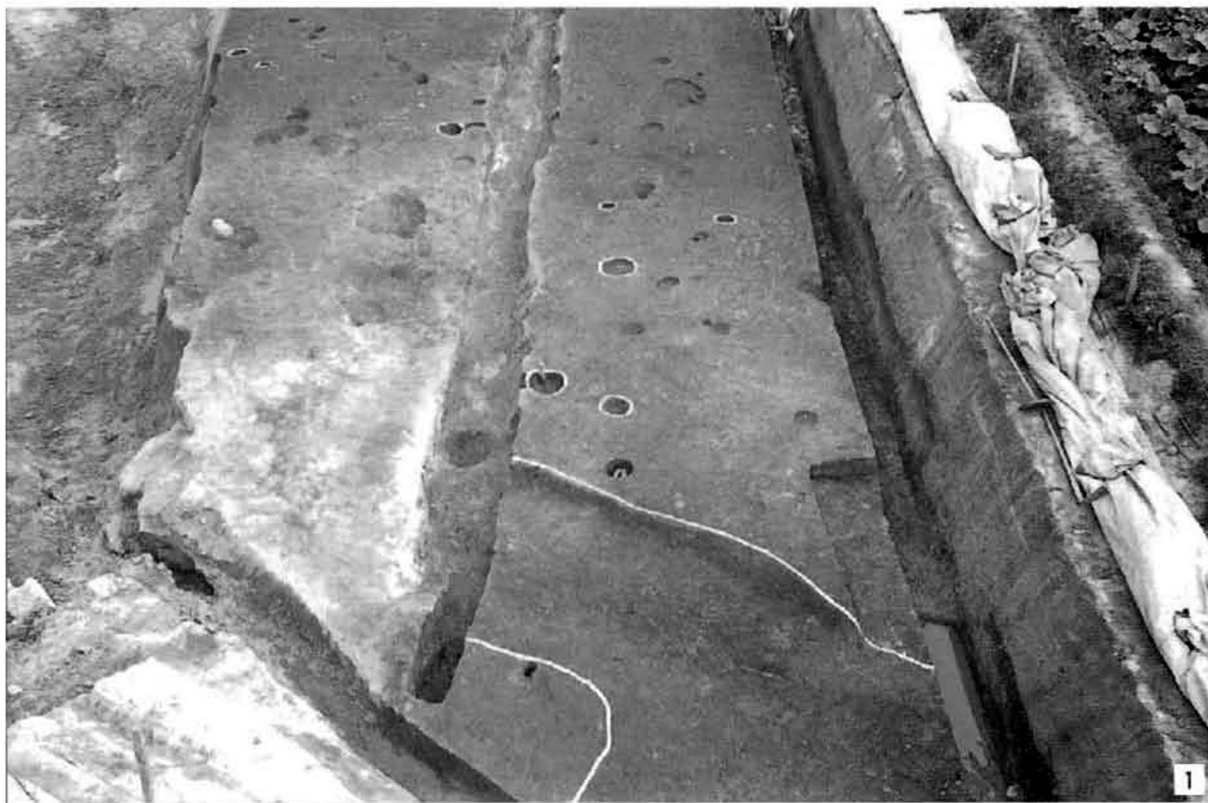
4. 石剣・石刀  
類出土状況



1. SK202  
サヌカイト  
集積土坑  
上部



2. SK202  
サヌカイト  
集積土坑  
下部



- 1. 北区西辺  
遺構全景  
北から
- 2. SD101  
壺出土
- 3. SX101 上部
- 4. SD101
- 5. SR101



1. 中世遺構全景空中写真  
(俯瞰)



2. 中世遺構  
西から



1



2

- 1. SD101  
南から
- 2. SE101  
完掘状況  
北から



3

- 3. SE101  
液状化による  
側方流動  
状況北から



4



5

- 4. SK002
- 5. SK001



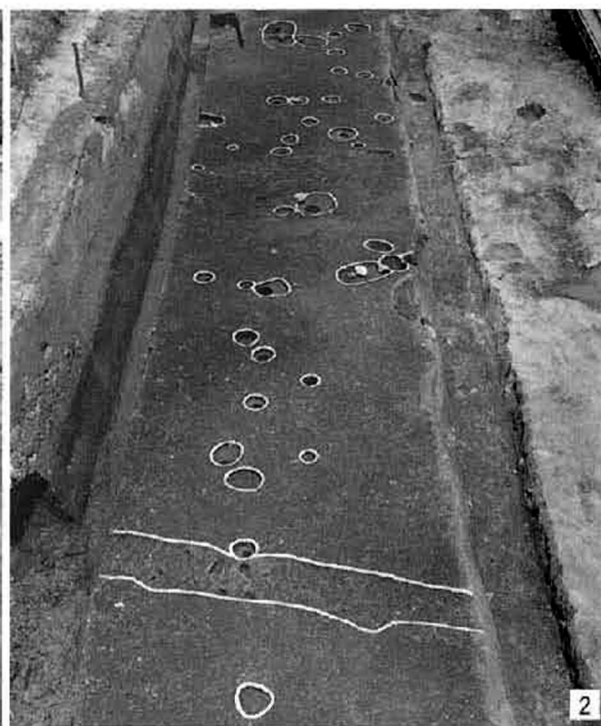
1. 掘立柱建物  
跡群南から



2. SB001



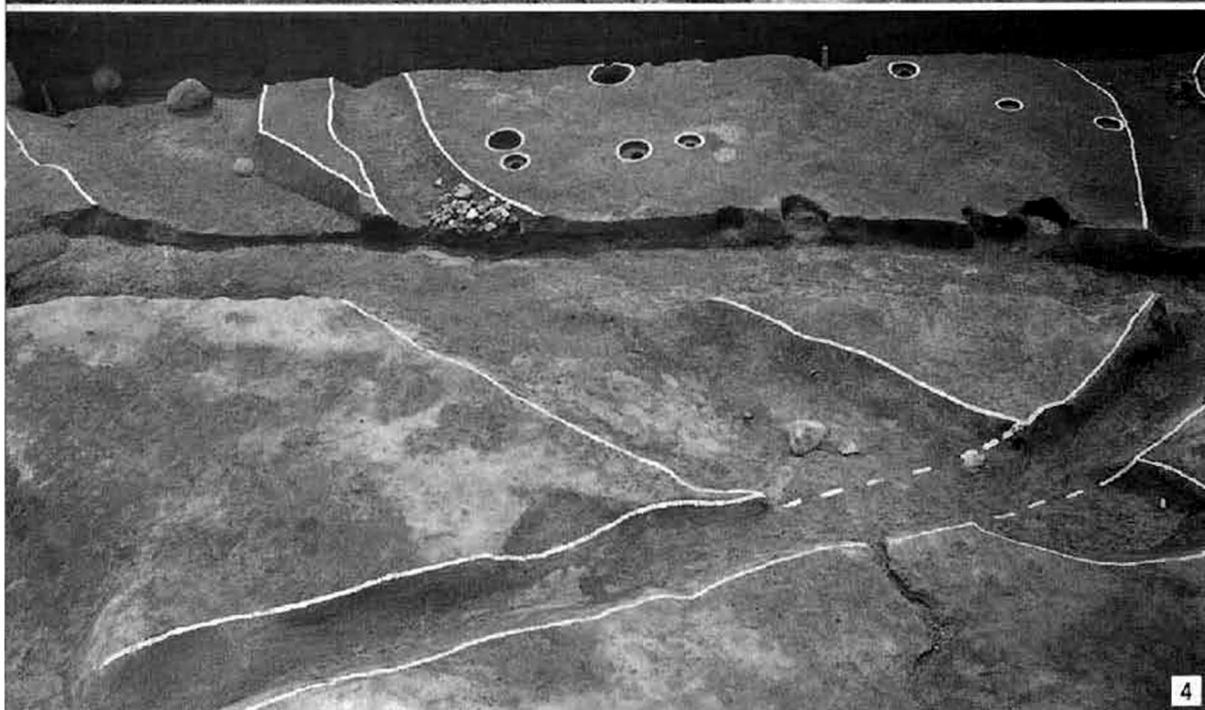
3. SB002



- 1. 北区西辺  
遺構全景  
北から
- 2. 北区西辺  
遺構全景  
南から



- 3. SD002・  
SD105  
南から

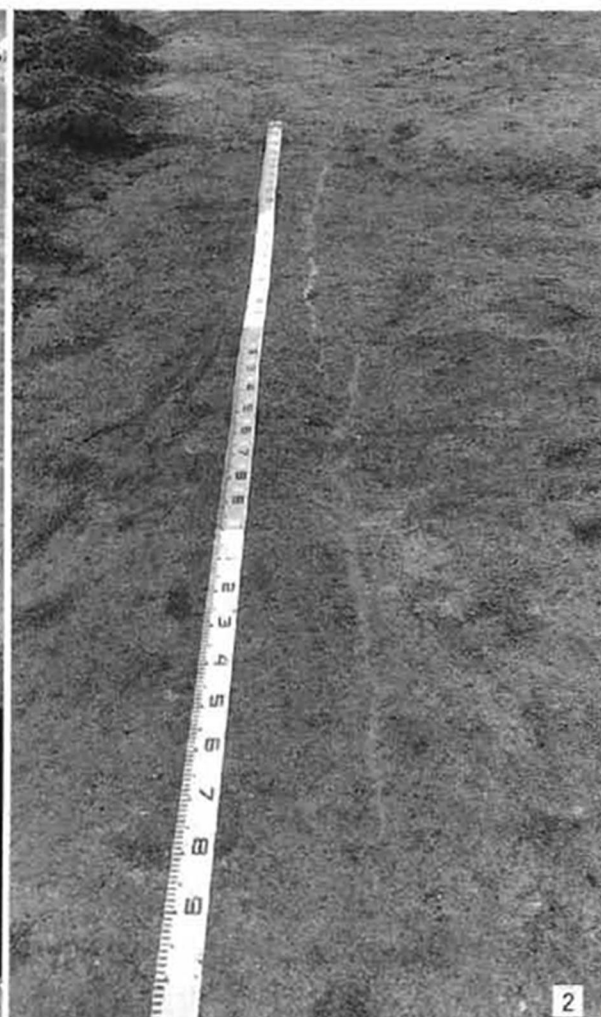


- 4. SD002・  
SD105-A・B  
東から





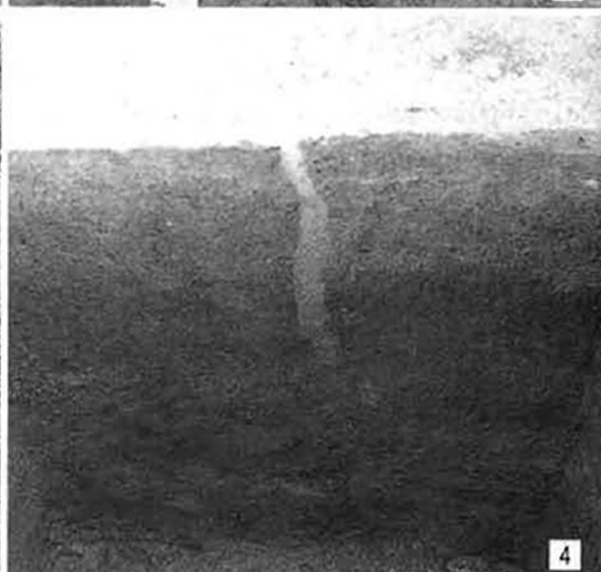
1. SD001  
埋土を切る  
噴砂



2



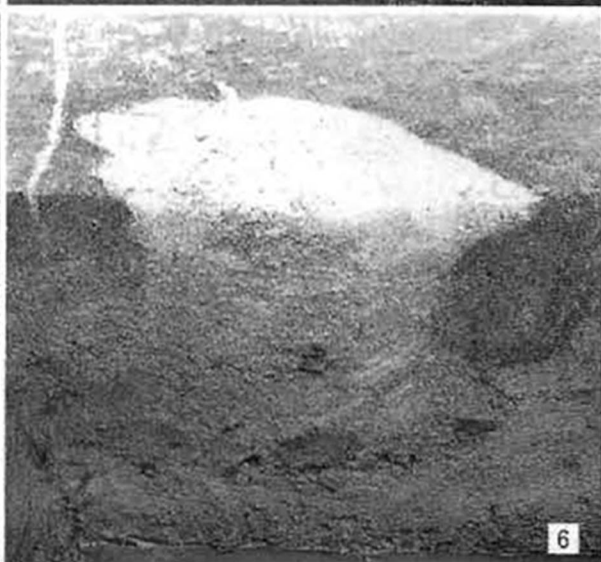
3. 寒川氏調査  
風景



4



5. J-7・8付近  
土坑状の噴砂



6



1. 中世上位の水田東から



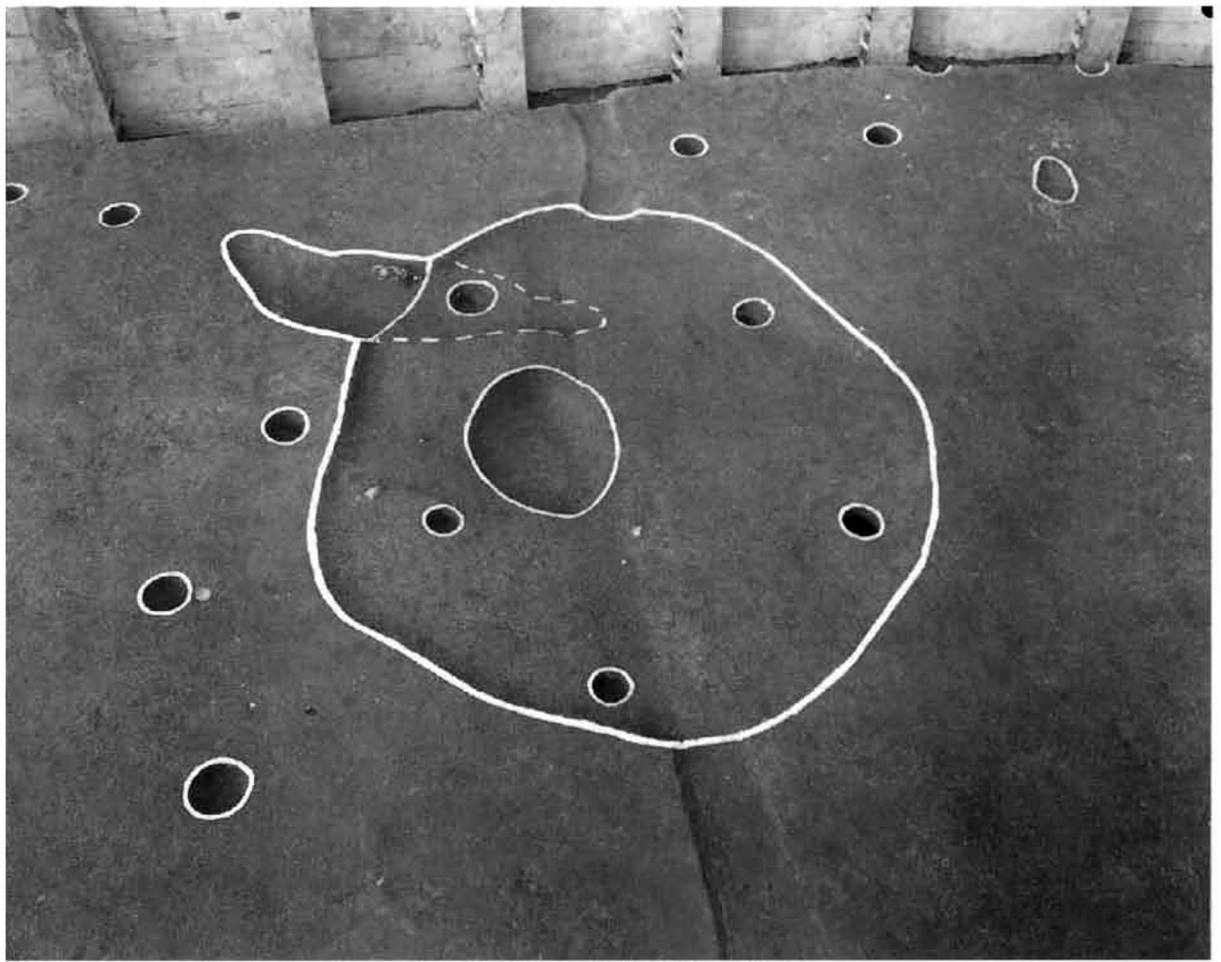
2. 中世上位の水田西から



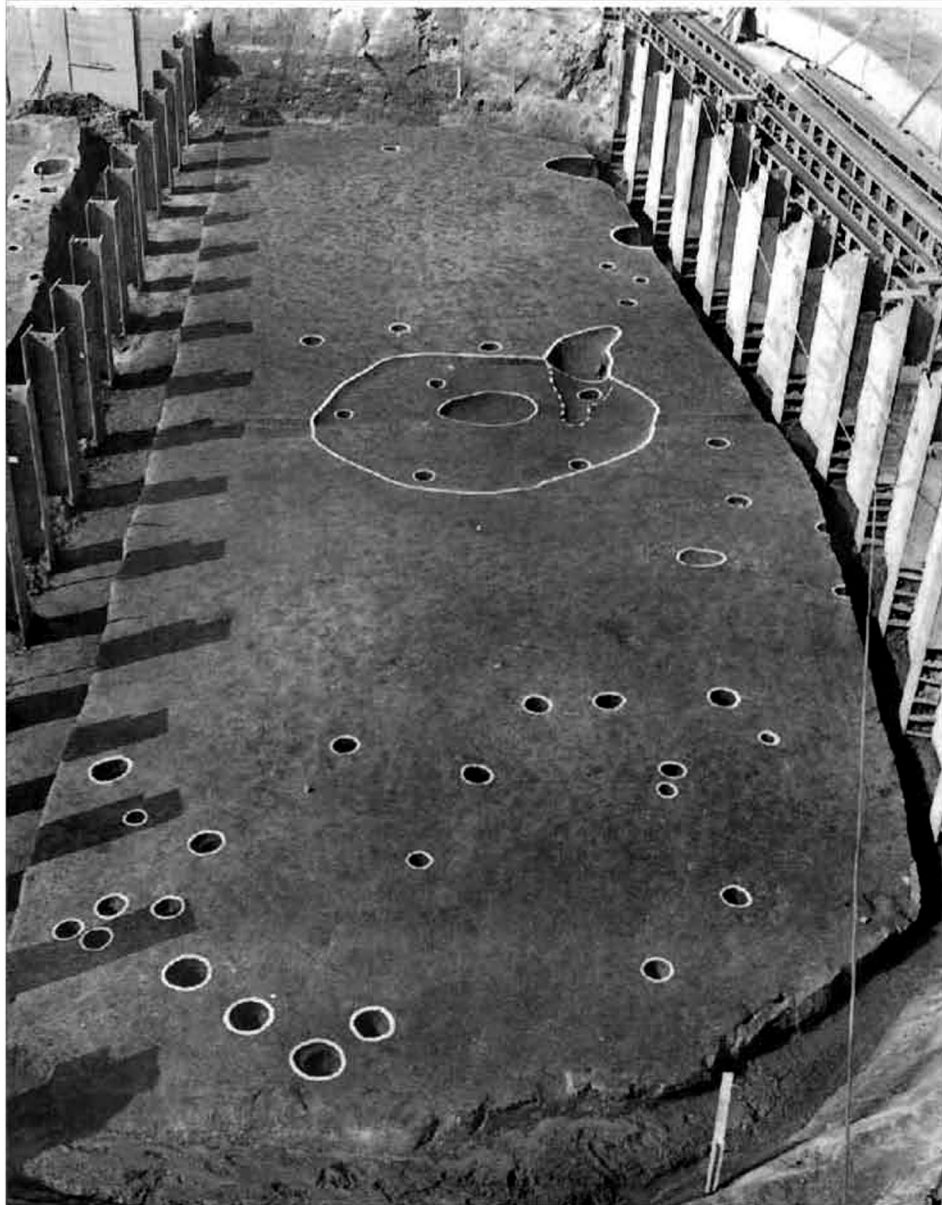
1. 遺構全景  
空中写真  
東から



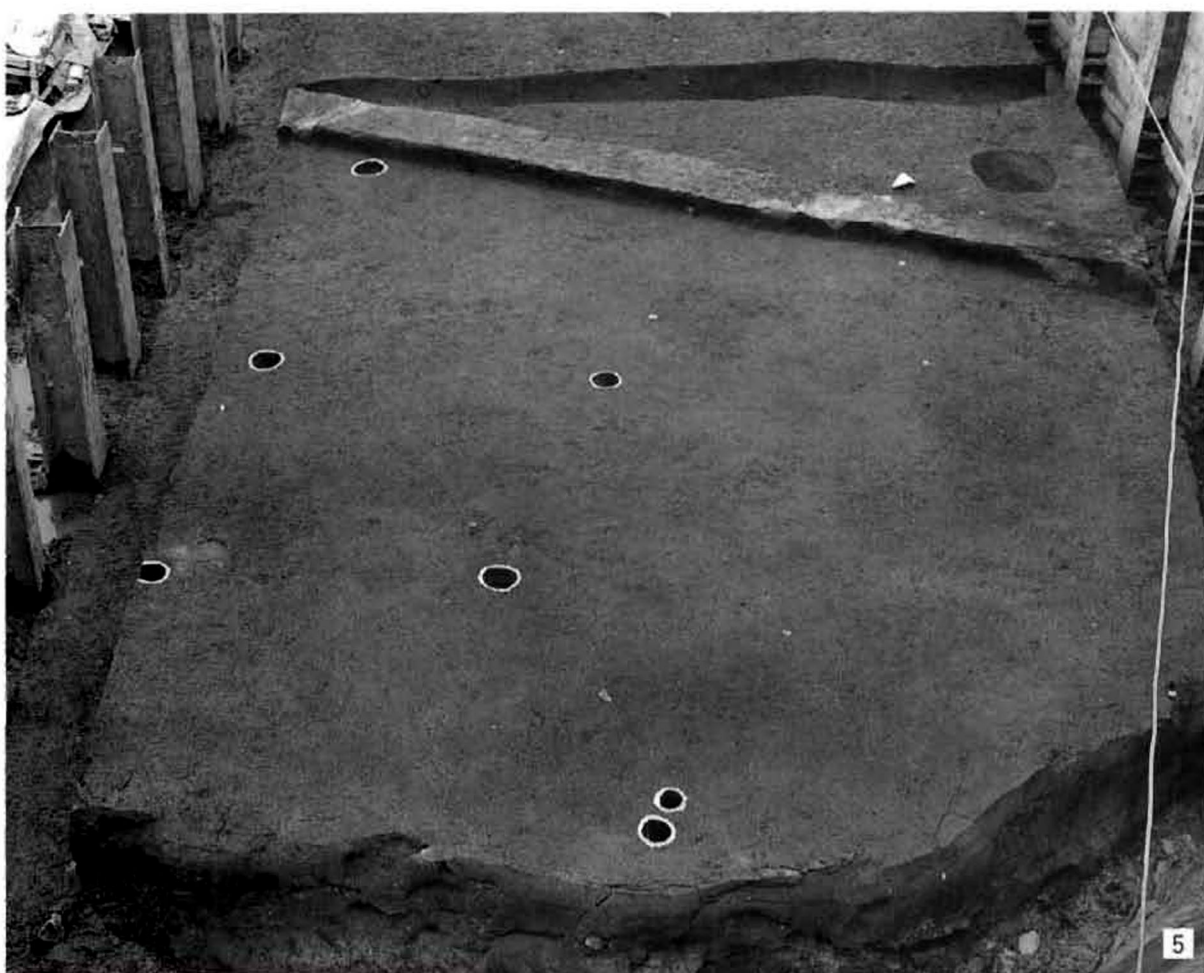
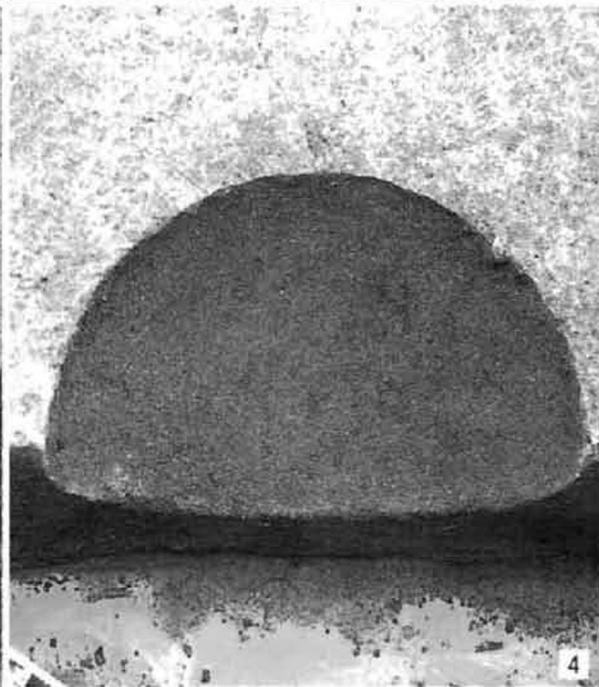
2. 遺構全景  
西から



1. SH501



2. SH501・  
SH406  
東から



1. 縄文下層  
SK413断面
2. 縄文下層  
SK413完掘
3. 縄文下層  
SK414断面
4. 縄文下層  
SK414完掘
5. 縄文上層  
遺構全景  
東から



1. 遺構全景  
空中写真  
(俯瞰)



2. 遺構全景  
南から



1. 上部の遺構  
東から



2. SK509



3. M19区  
土器溜まり



1. 崖下低湿地の木道及び貯蔵穴群南から



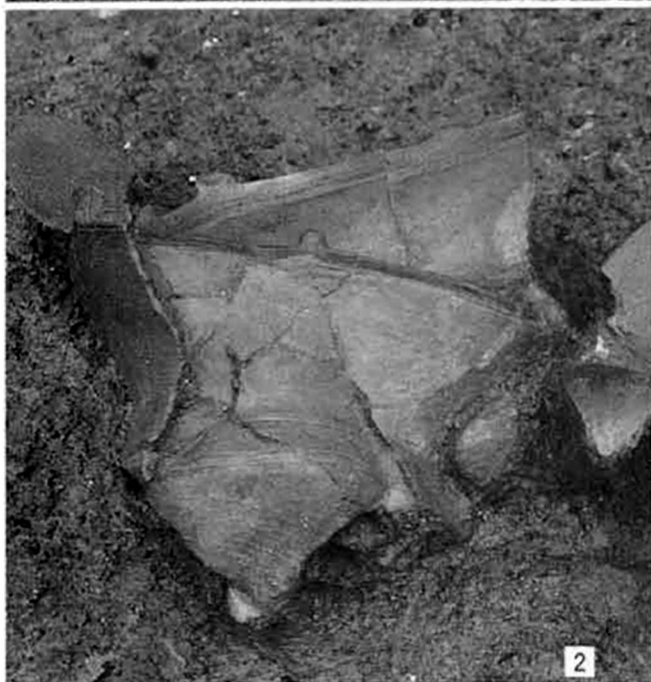
2. 崖下低湿地の木道及び貯蔵穴群西から





1. 傾斜地包含  
層土器出土  
状況  
波状口縁有  
文深鉢

1



2. 傾斜地包含  
層土器出土  
状況  
波状口縁有  
文深鉢

2



3. 傾斜地包含  
層土器出土  
状況  
波状口縁有  
文深鉢

3



4. 傾斜地包含  
層土器出土  
状況  
無文浅鉢

4

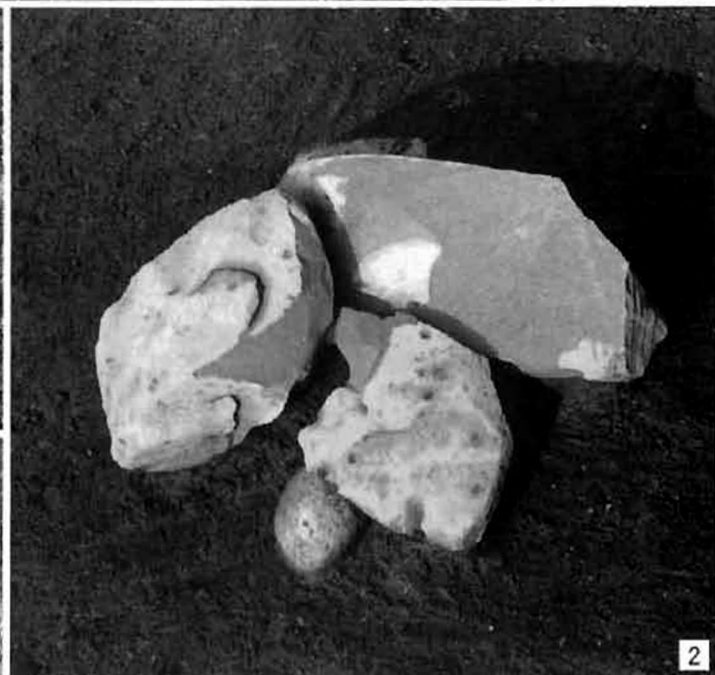


5. 傾斜地包含  
層土器出土  
状況  
波状口縁有  
文浅鉢

5



1. 傾斜地  
(西壁)  
土層断面



2. サヌカイト  
集積出土  
状況  
3. 鹿角出土  
状況



4. 板状木製品  
出土状況  
5. 木製鏃出土  
状況



1. 木道と周辺  
貯蔵穴群  
検出状況



2. 木道と周辺  
貯蔵穴群  
完掘



1. 木道設置  
状況  
南から



2. 木道設置  
状況  
西から



3. 木道設置  
状況  
南東から



1. 木道下面の  
状況  
2. 木道上面の  
状況



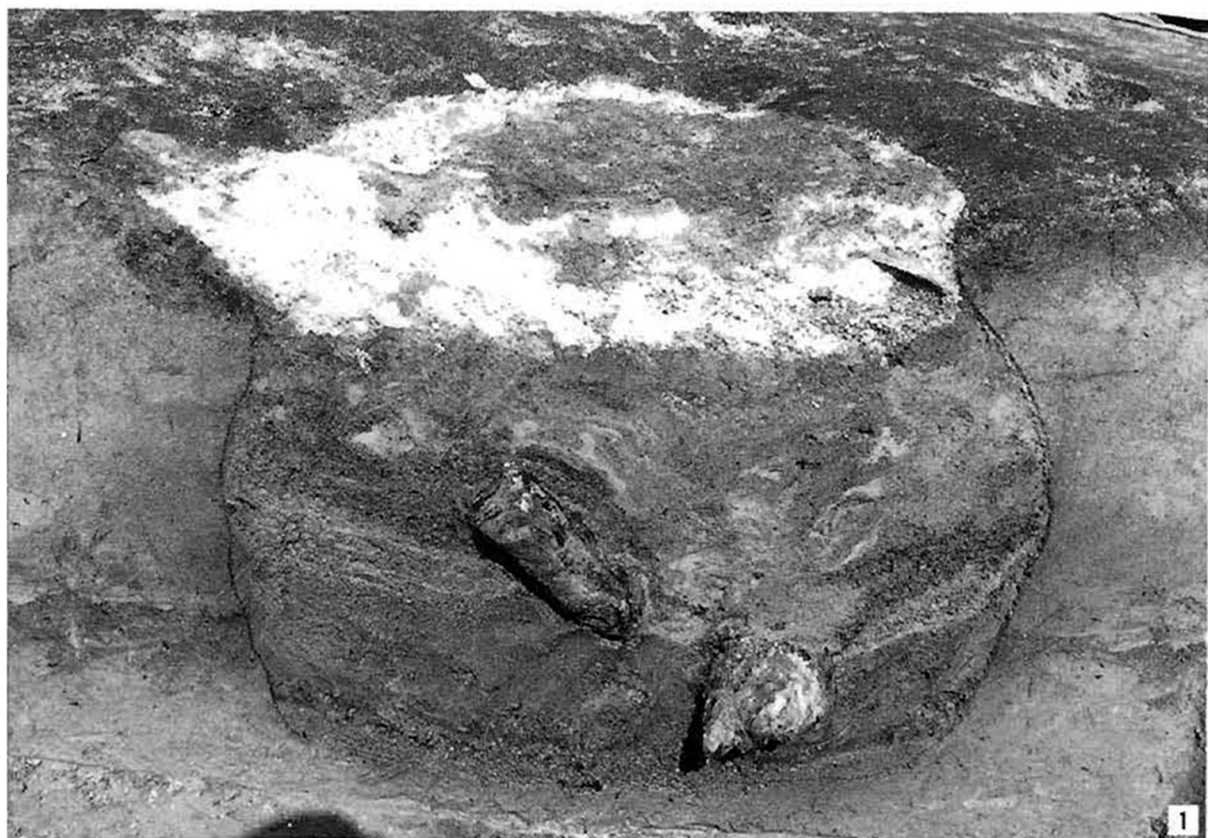
3. 木道上面南  
から  
4. 木道上面北  
端の穿孔状  
況  
5. 木道下面付  
着のトチ  
6. 木道下面付  
着のイチイ  
ガシ



3

5

6



1. SK452断面

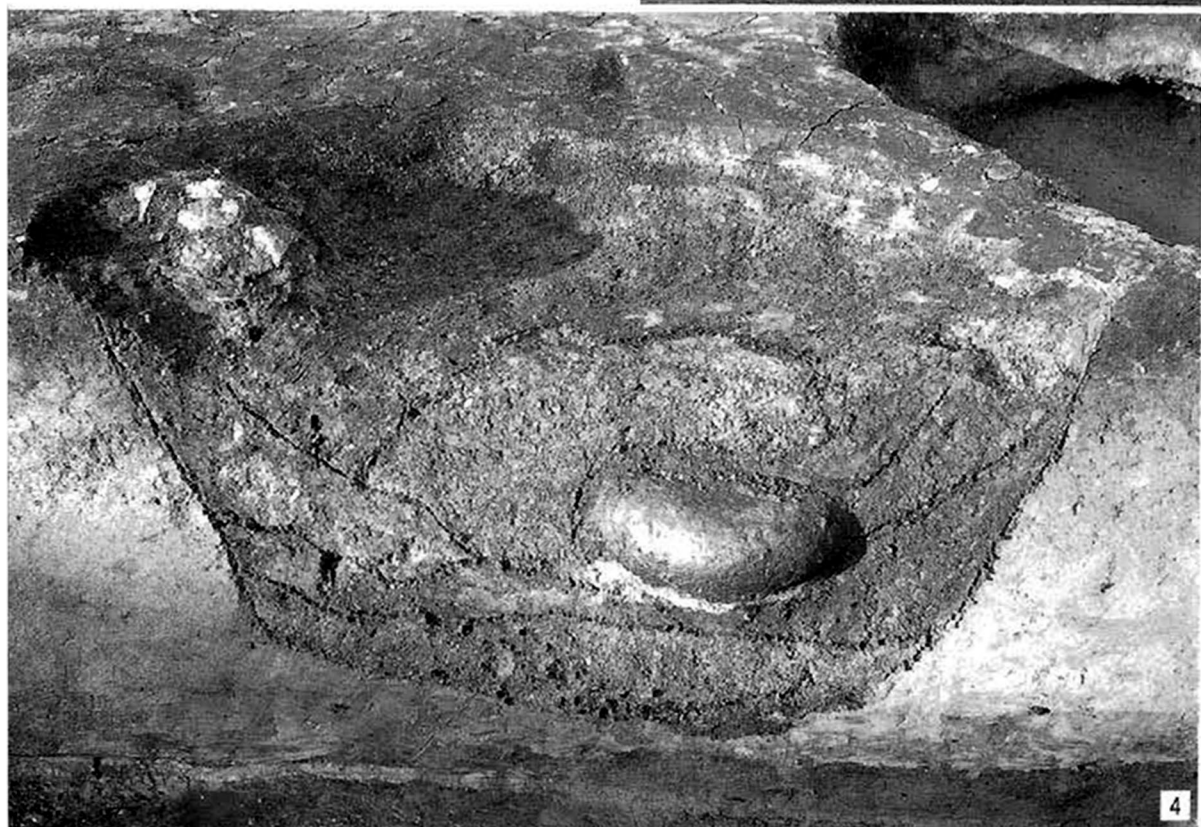


2



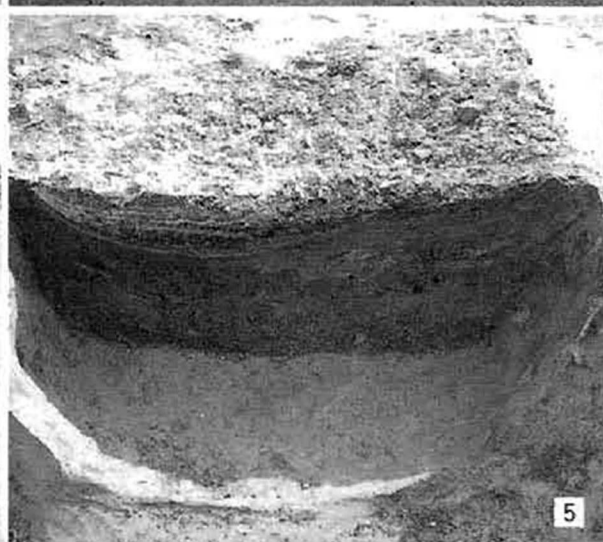
3

2. SK452完堀  
3. SK453完堀



4

4. SK453断面



1. SK451 完堀
2. SK454 完堀
3. SK454 断面
4. SK455 完堀
5. SK455 断面
6. SK456 完堀
7. SK458 完堀
8. SK458 断面



1. SK459完堀
2. SK459断面
3. SK460完堀
4. SK460断面
5. SK461完堀
6. SK461断面
7. SK462完堀
8. SK462断面





1



3



2



4

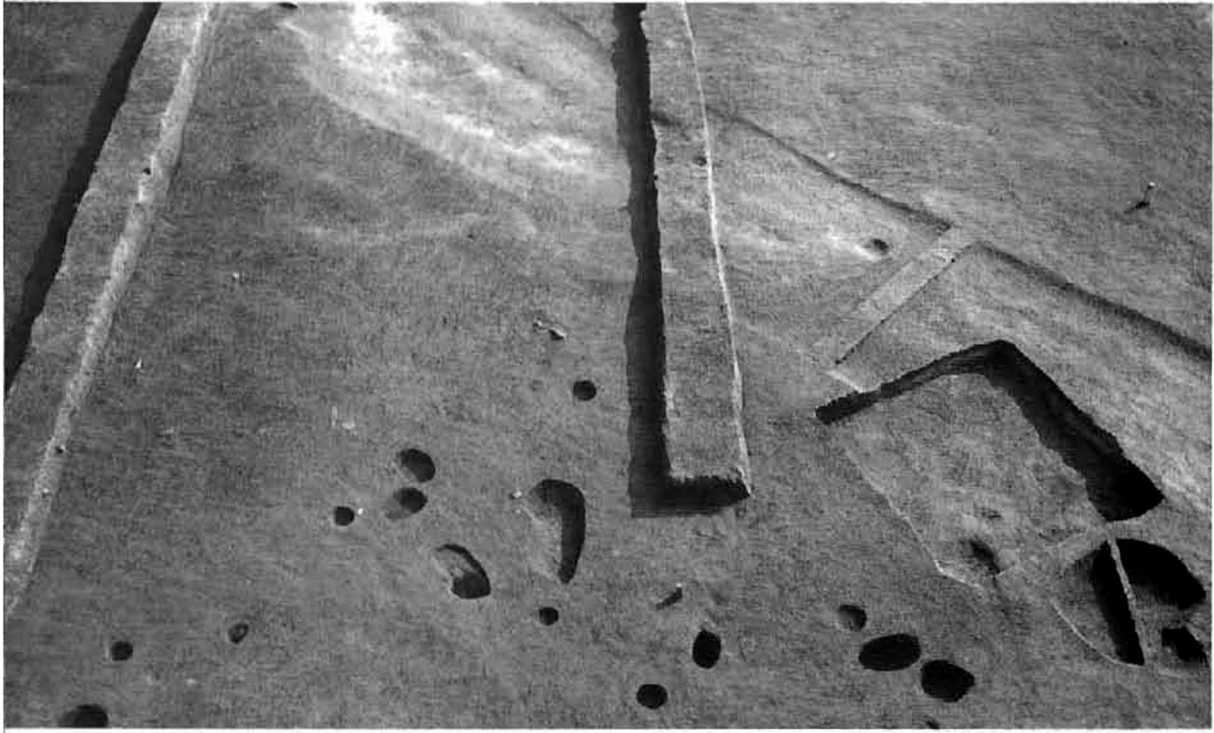


6



5

1. SK457 完堀
2. SK463 断面
3. SK464 完堀
4. SK464 断面
5. 貯蔵穴群完堀東から
6. 貯蔵穴群完堀西から



1. 縄文上層  
遺構全景  
北東部



2. SD107  
全景南  
西から



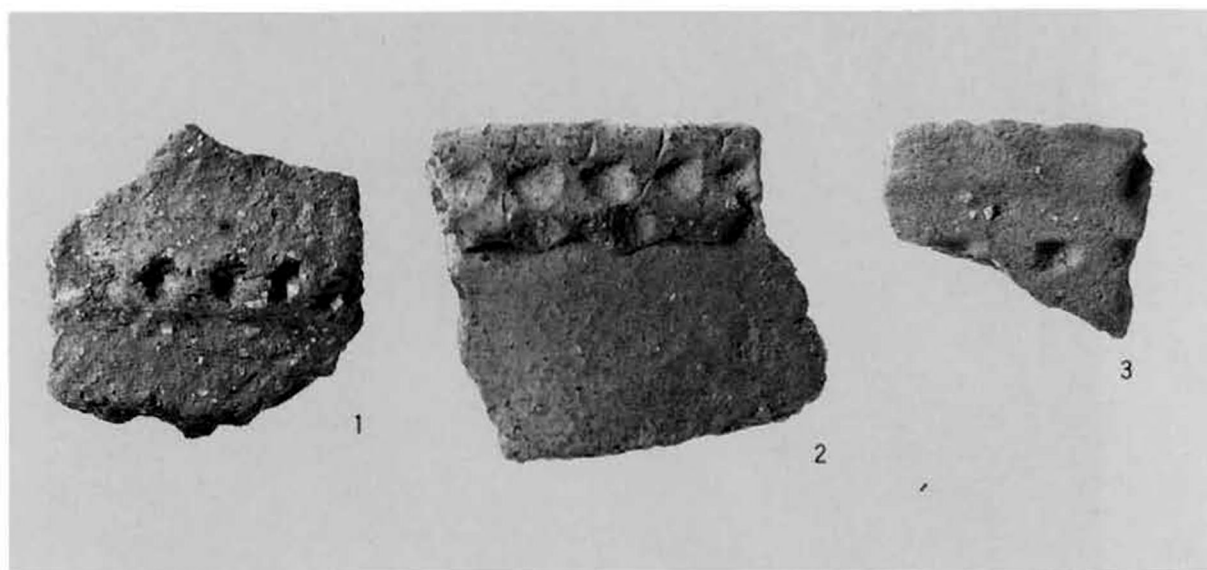
3. SD107の  
杭列



1. 中世遺構全  
景北から



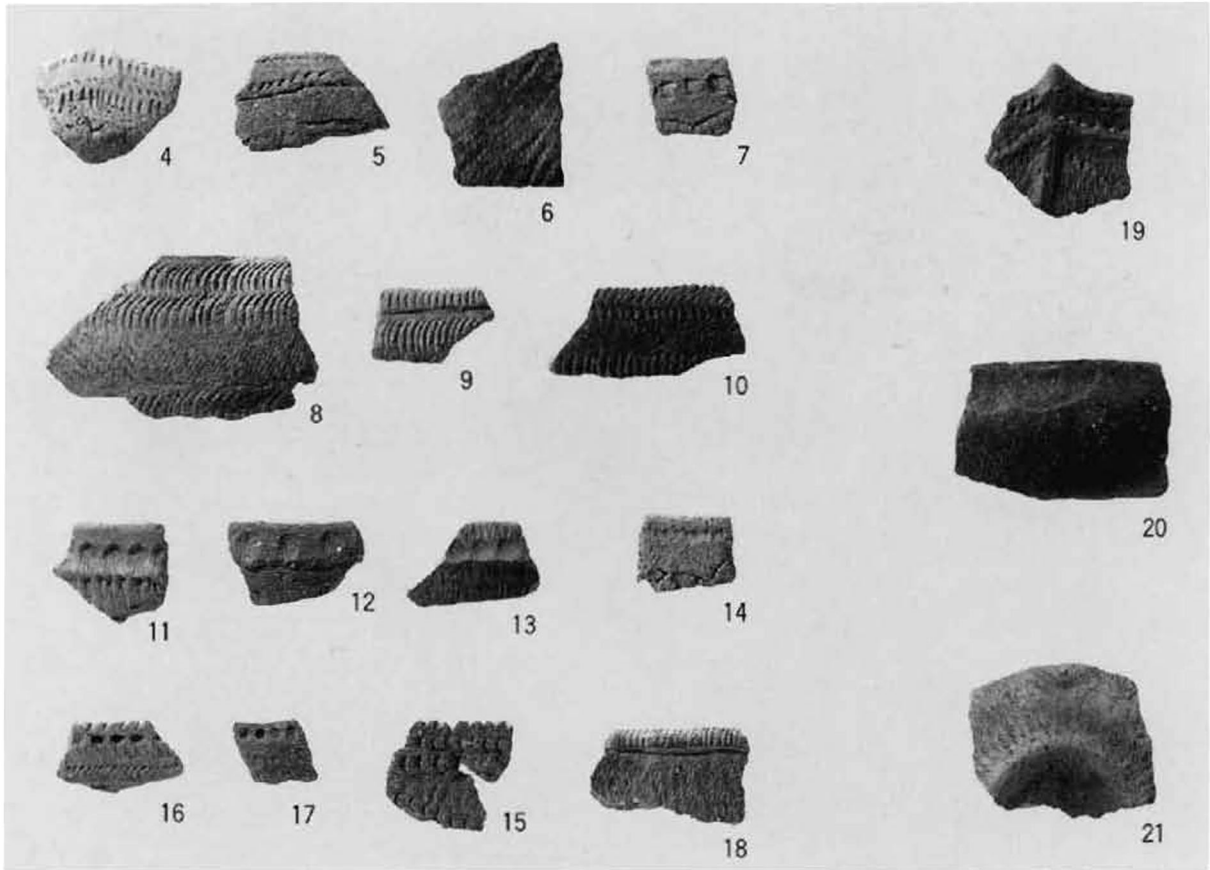
2. SK003



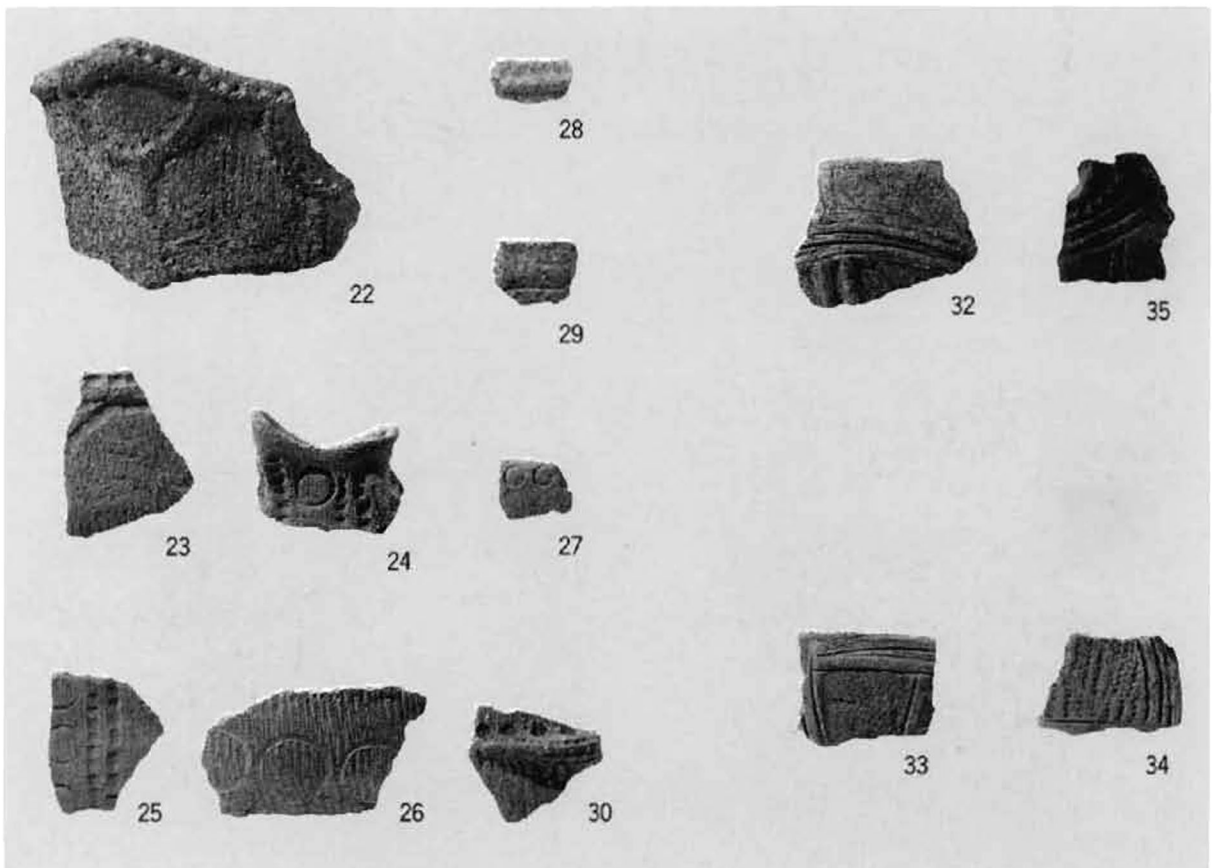
縄文最下層 縄文早期後葉から前期初頭の土器



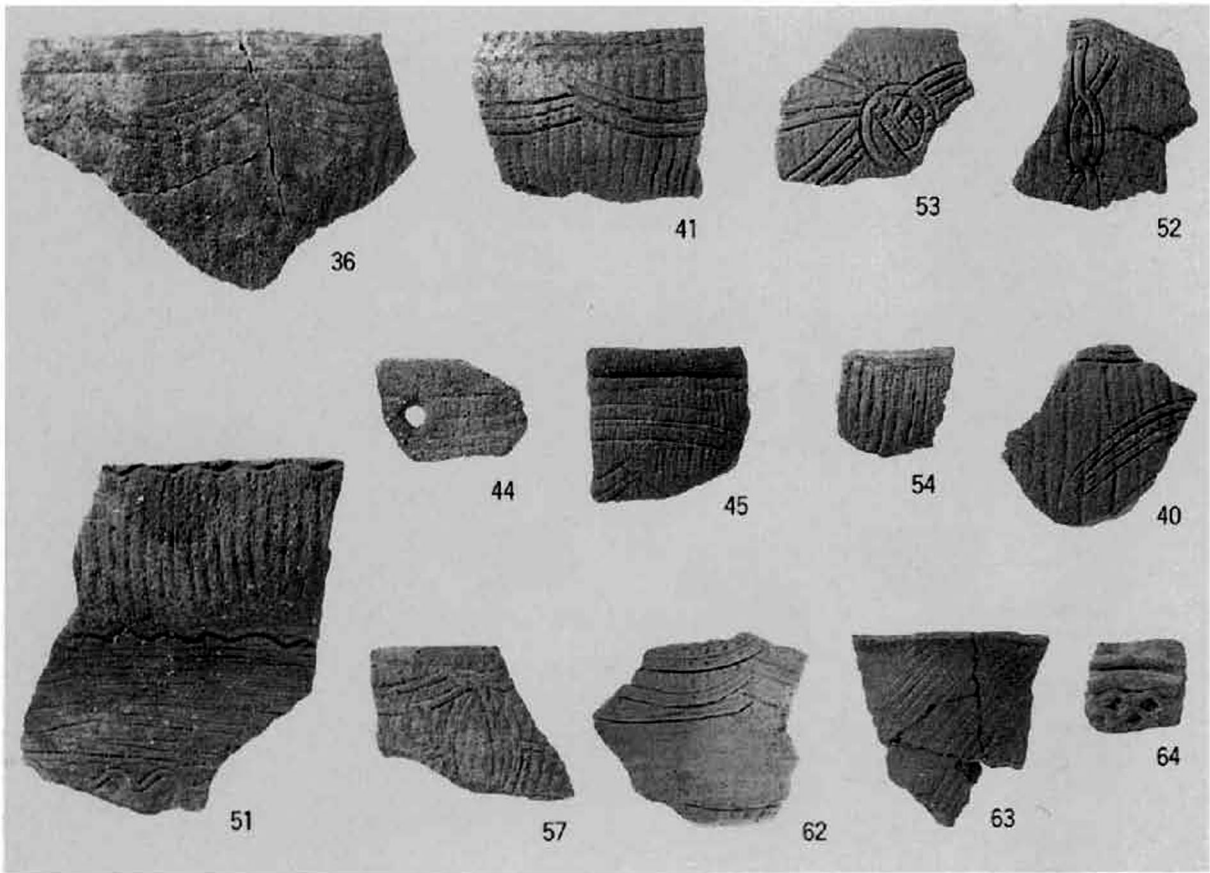
縄文最下層 縄文中期 船元式土器



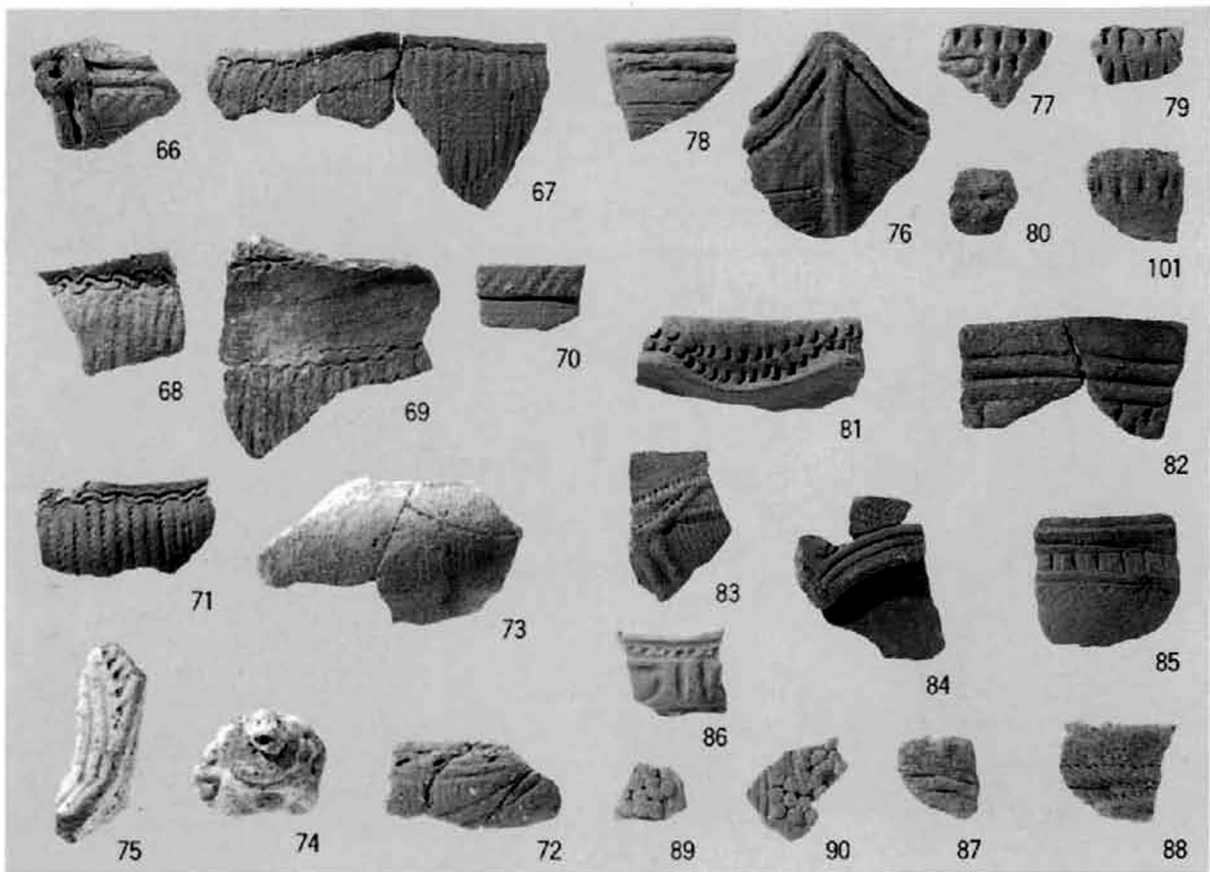
縄文最下層 縄文前期～中期初頭（4～7）および中期船元Ⅰ式又はⅡ式土器



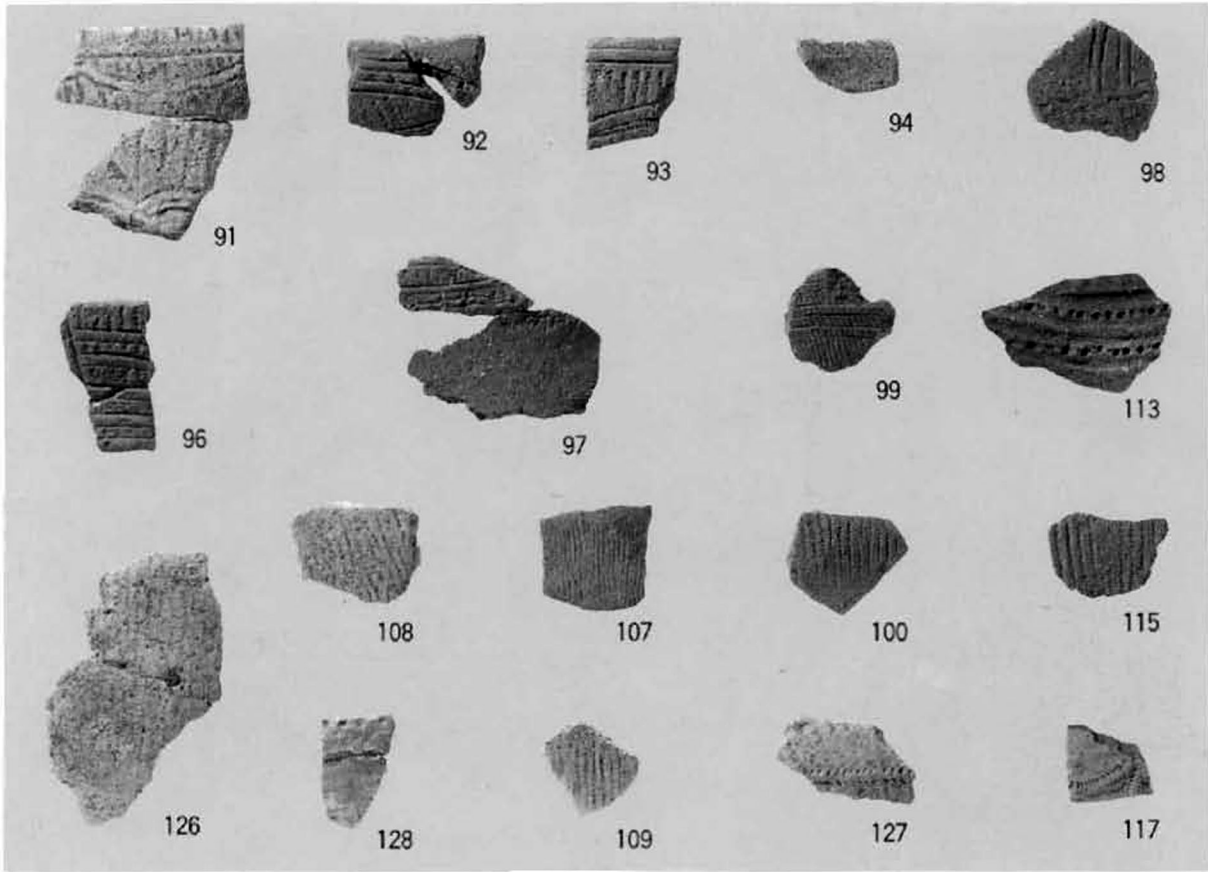
縄文最下層 縄文中期 船元Ⅱ式（22～30）、船元Ⅲ式土器（32～35）



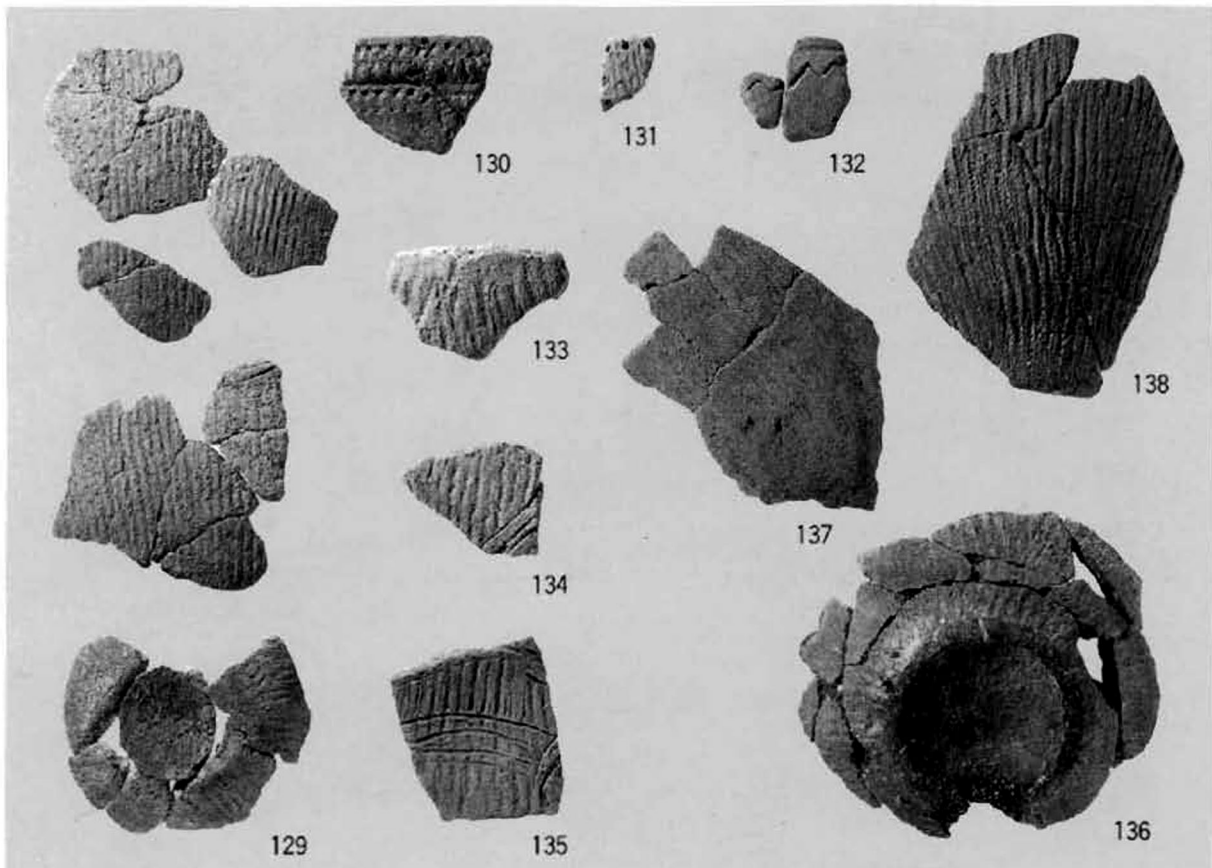
縄文最下層 縄文中期 船元Ⅳ式土器



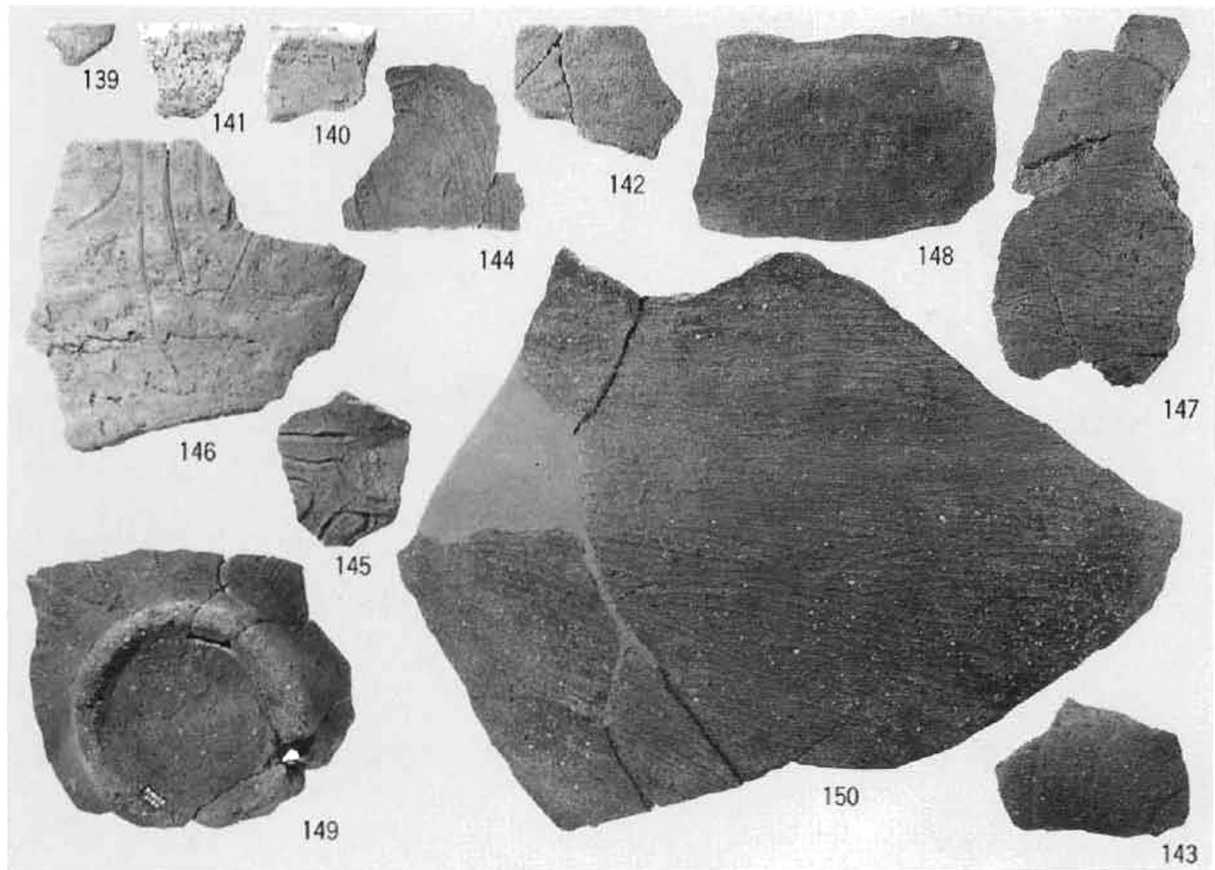
縄文最下層 縄文中期 船元Ⅳ式～里木Ⅱ式他 (66～75) および各地搬入の土器 (76～90)



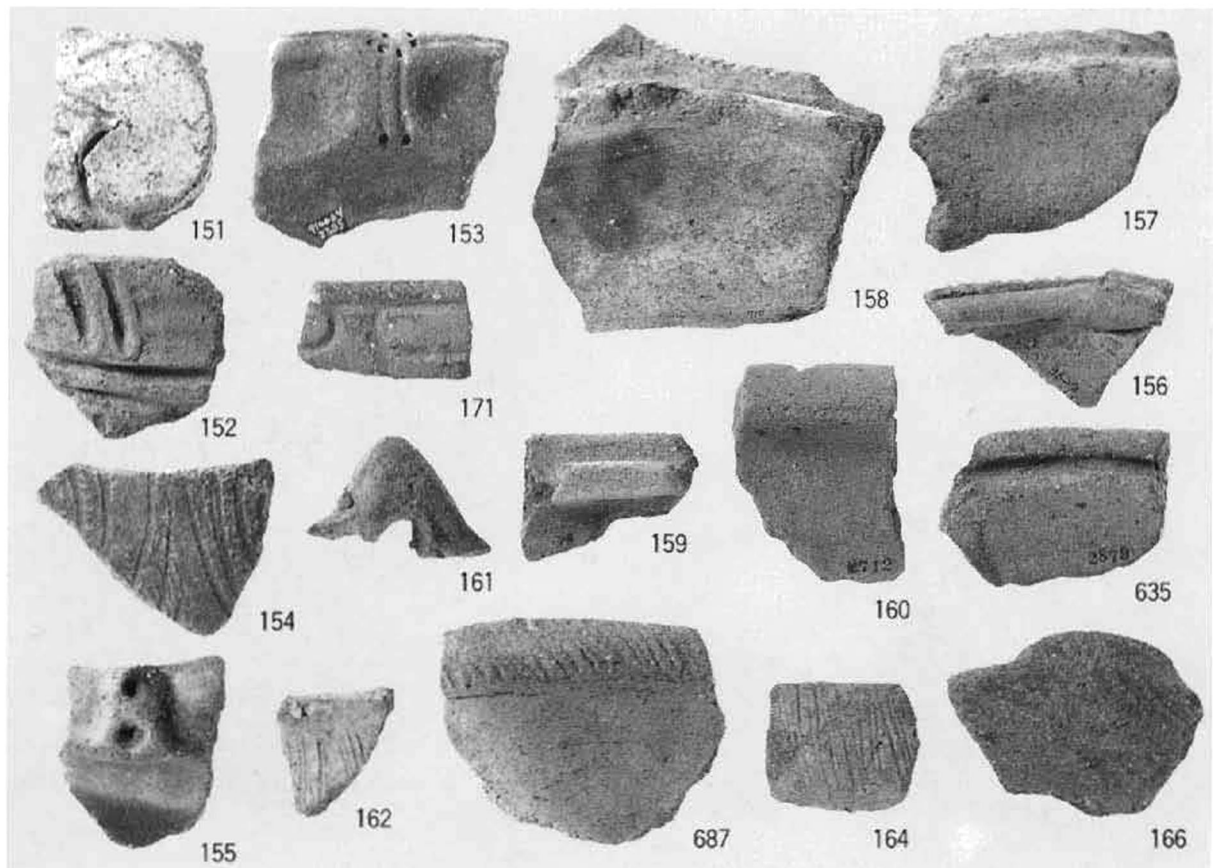
中央区縄文最下層 住居跡 (SH501) 出土土器 (船元Ⅳ式、里木Ⅱ式ほか)



北区縄文最下層 土坑 (SK508、SK511) 出土土器 (船元Ⅳ式)



縄文最下層遺構（後期前葉）SK509出土土器



縄文最下層相当土器（後期前葉）