



1 第4次調査地点全景（北から）



2-a 谷部1～4区 (北から)



2-b 同左 (南から)



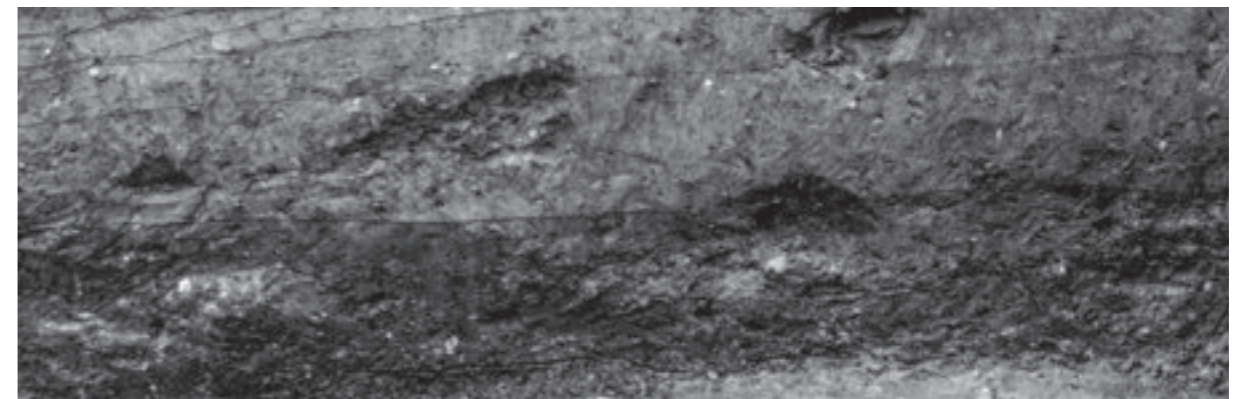
2-c 谷部5～10区 (南から)



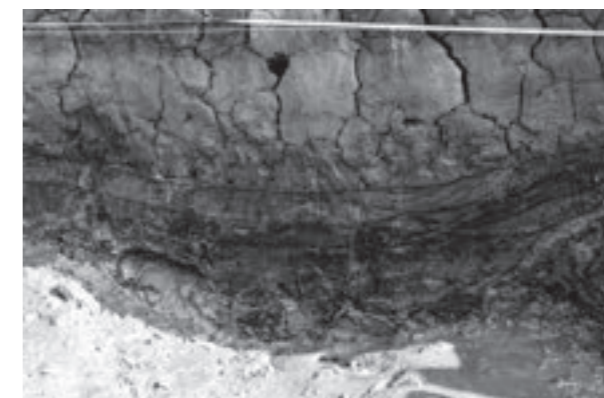
3-a 1区北壁土層 (南から)



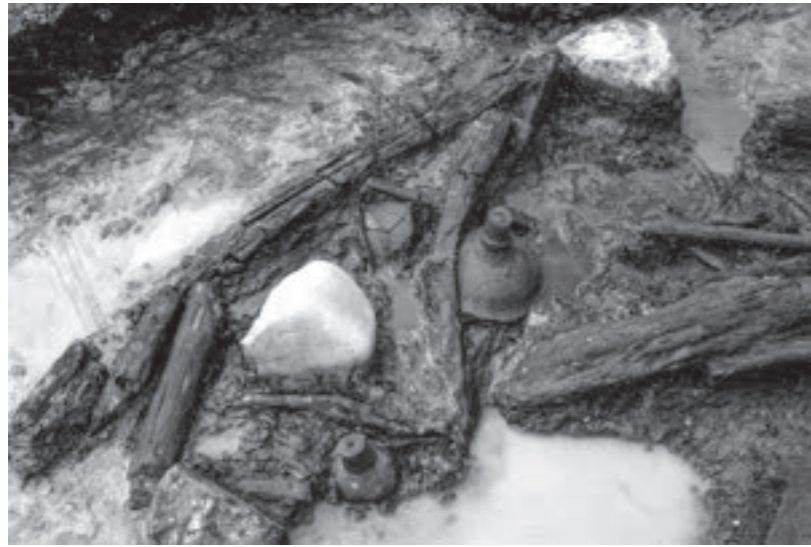
3-b 2区東壁土層 (西から)



3-c 5区北壁土層 (南から)



3-d 2区東壁南側落込み土層 (西から)



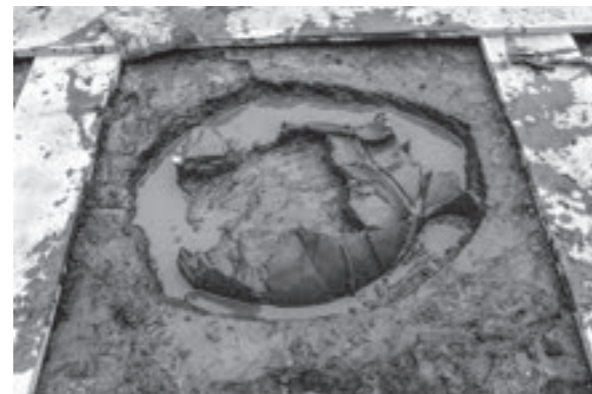
4-a 4区1号木器溜まり  
近景(東から)



4-b 4区2号木器溜まり  
近景(東から)



4-c 4区5層土器出土状況



4-d 4区5層大型広口壺出土状況



4-e 4区5層P18出土状況



4-f 4区遺物出土状況



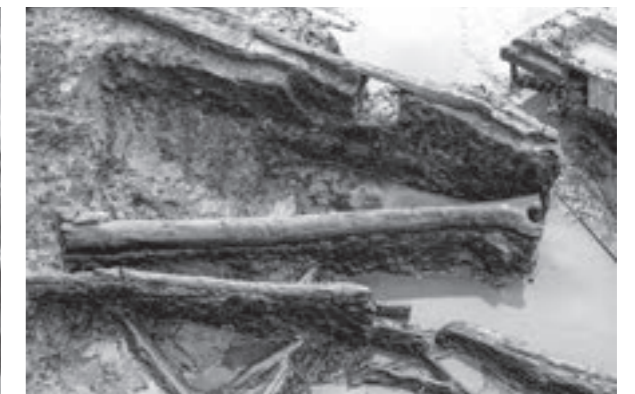
5-a 4区北W395他出土状況(西から)



5-b 4区北木器出土状況



5-c 4区W8,W264他出土状況



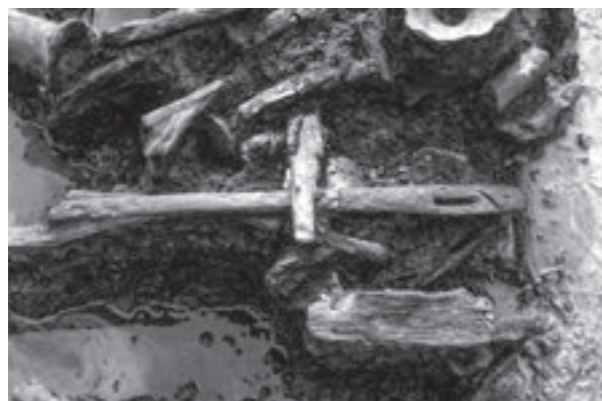
5-d 4区中央W406他出土状況(南から)



5-e 4区南西W403,W431出土状況(南東から)



5-f 3区W131他出土状況(北から)



6-a 4区W3他出土状况



6-b 7区W16出土状况



6-c 7区W145出土状况



6-d 3区W132出土状况



6-e 4区W84出土状况



6-f 6区W107出土状况



6-g 4区W120出土状况



6-h 3区W202出土状况



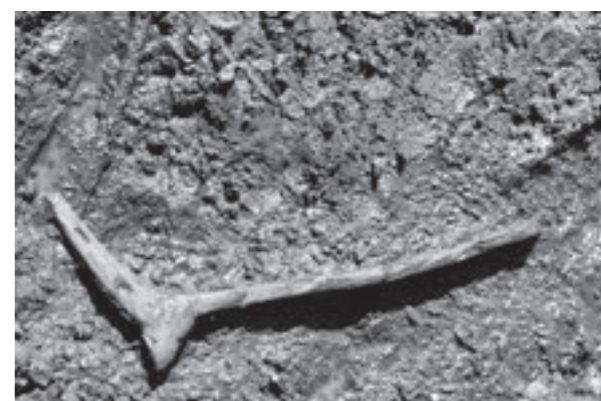
7-a 3区W186出土状况



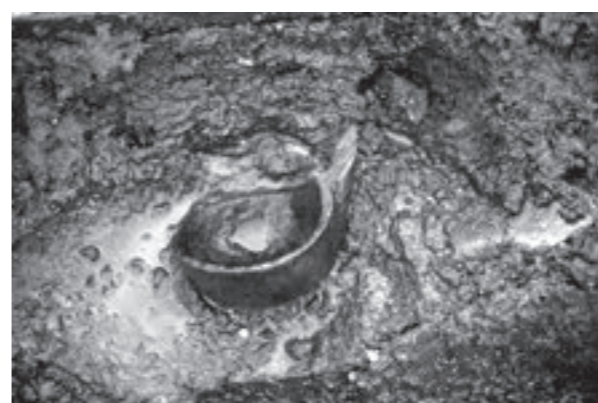
7-b 4区W767出土状况



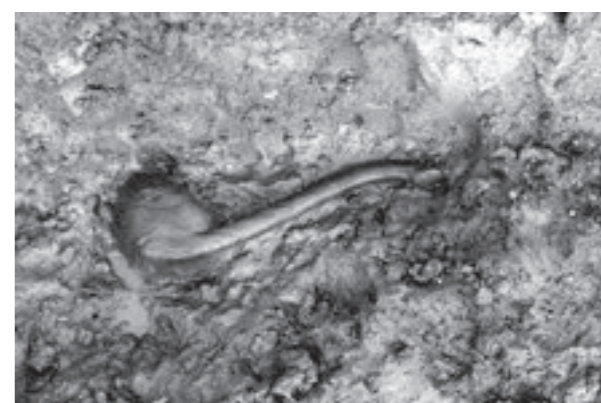
7-c 6区W262出土状况



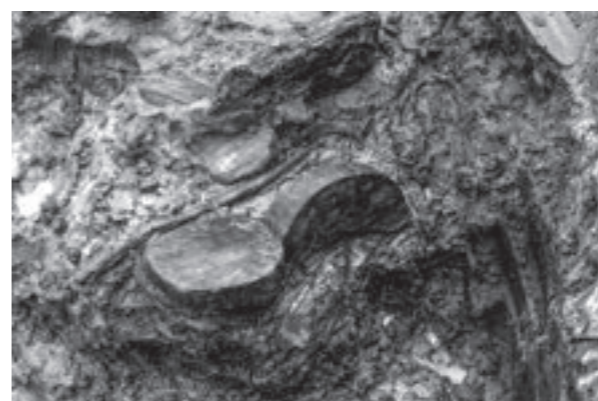
7-d 4区W259出土状况



7-e 4区W275出土状况



7-f 3区W277出土状况



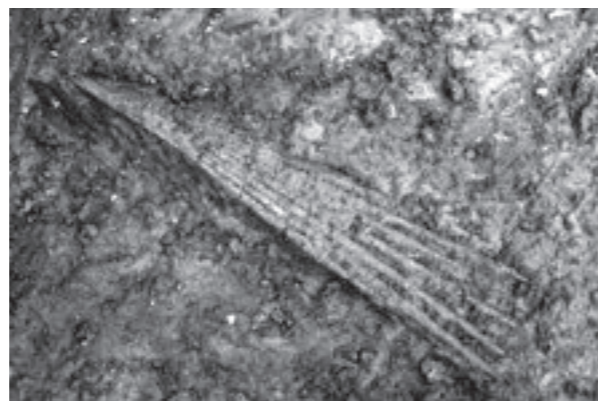
7-g 2区W294出土状况



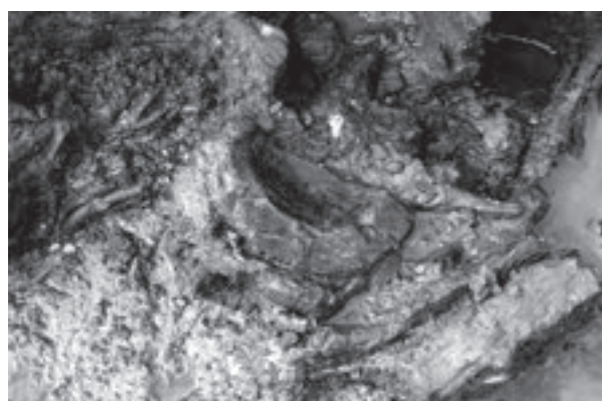
7-h 9区W312出土状况



8-a 7区W298出土状况



8-b 3区W239出土状况



8-c 3区W323出土状况



8-d 5区W330出土状况



8-e 4区W340他出土状况



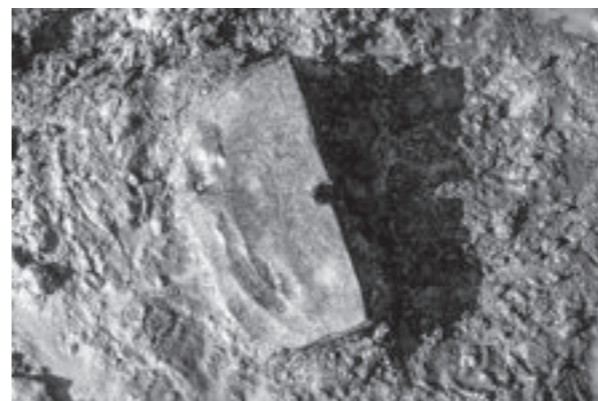
8-f 7区W341出土状况



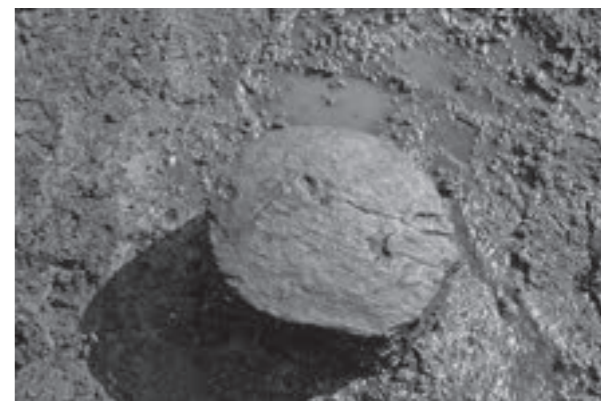
8-g 3区W338出土状况



8-h 5区W335出土状况



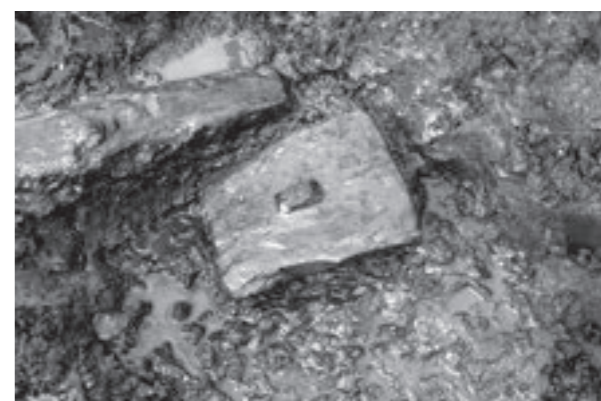
9-a 4区W357出土状况



9-b 7区W356出土状况



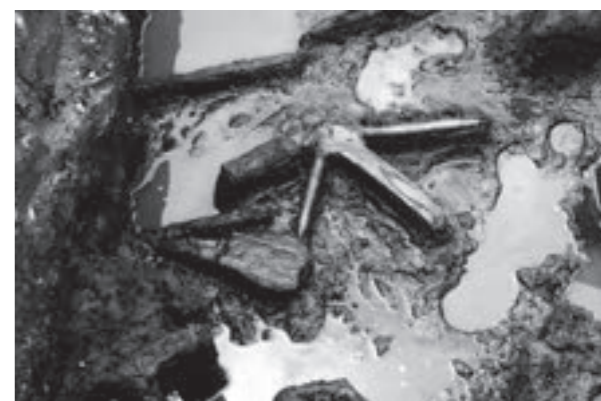
9-c 4区W360出土状况



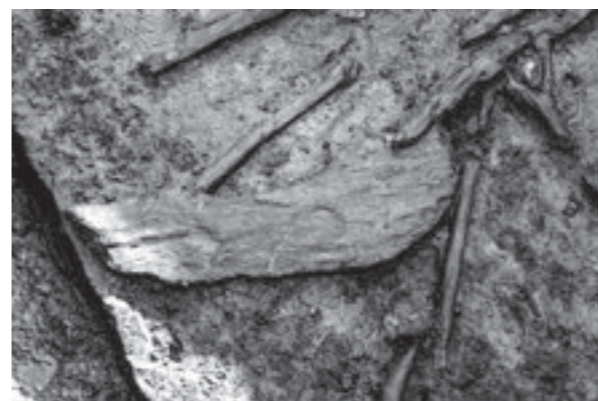
9-d 3区W355出土状况



9-e 4区W384出土状况



9-f 6区W377出土状况



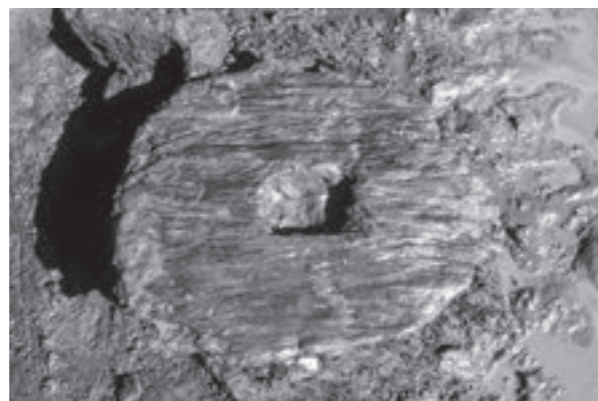
9-g 7区W404出土状况



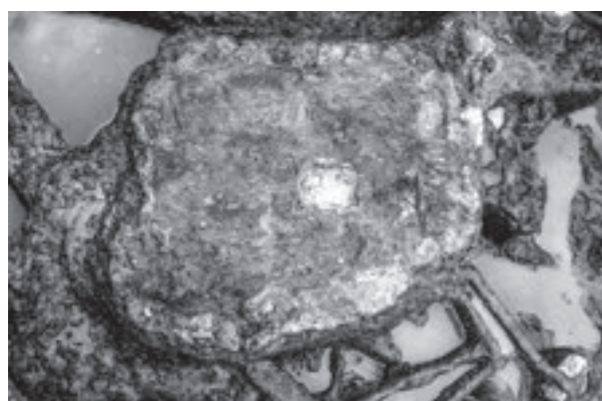
9-h 2区W399出土状况



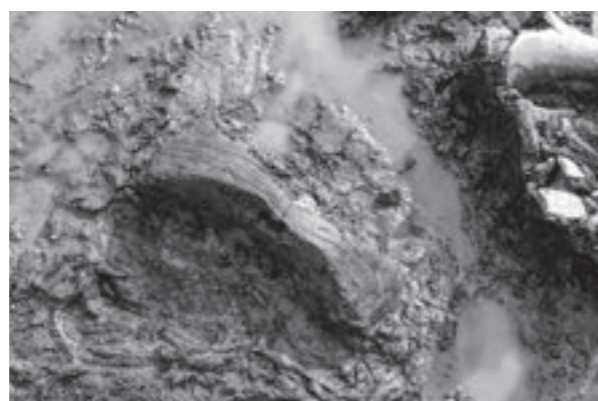
10-a 3区W400他出土状况



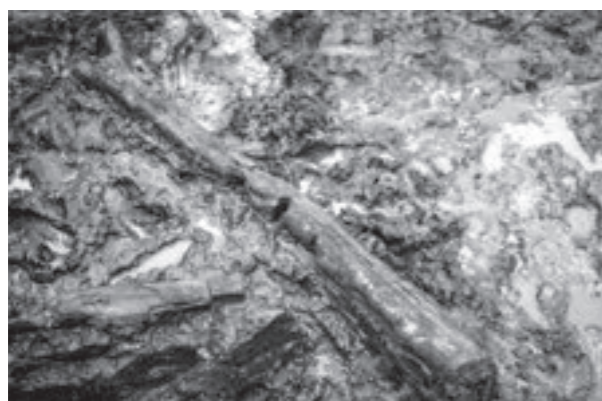
10-b 4区W401出土状况



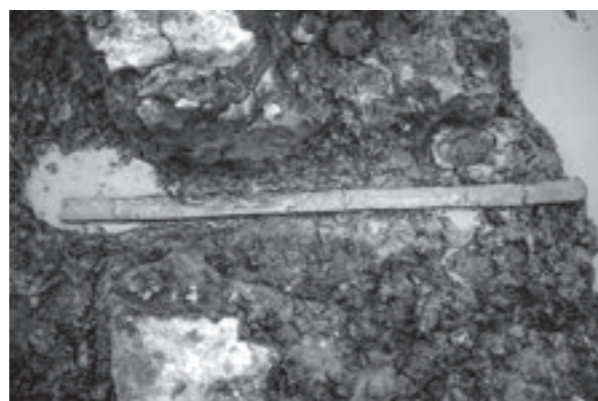
10-c 3区炭化鼠返し出土状况



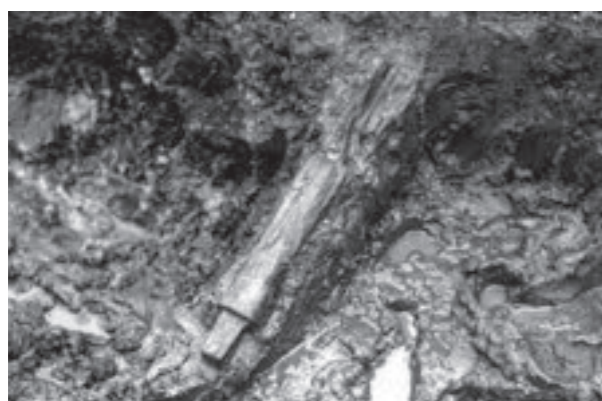
10-d 4区W436出土状况



10-e 2区W409他出土状况



10-f 3区W427出土状况



10-g 2区W440出土状况



10-h 4区W431出土状况



11-a 5区北4層土器出土状况



11-b 5区北土器出土状况近景



11-c 3区P52出土状况



11-d 3区P75他出土状况



11-e 4区P71出土状况



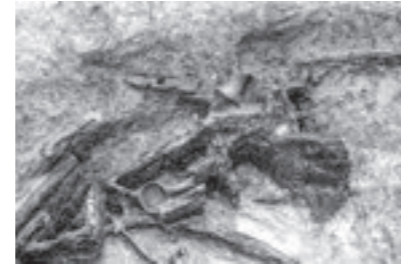
11-f 3区P52出土状况近景



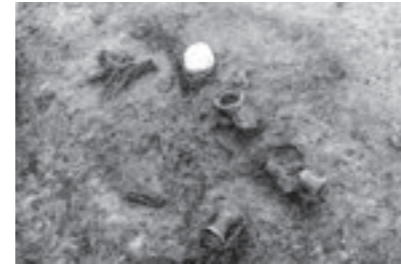
11-g 5区P53出土状况



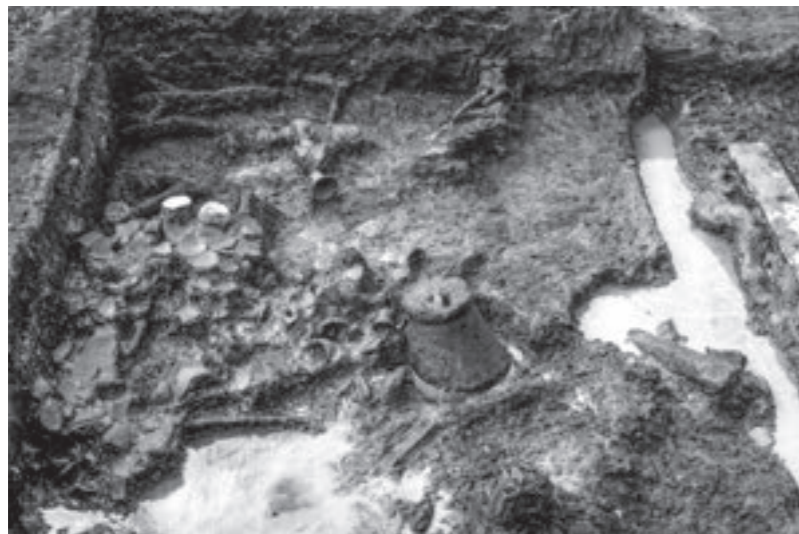
12-a 1区1号土壌下層遺物出土状況（東から）



12-b 同左下層遺物出土状況（南から）



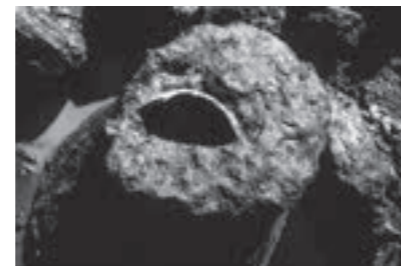
12-c 同左上層遺物出土状況



12-d 6区2号土壌上層遺物出土状況



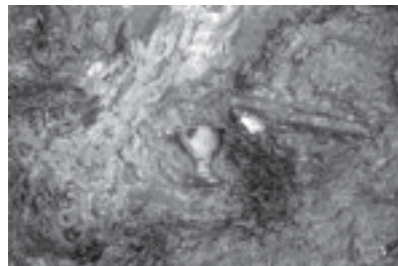
12-e 同左土器出土状況近景



12-f 同左白底部の土器嵌入状況（東から）



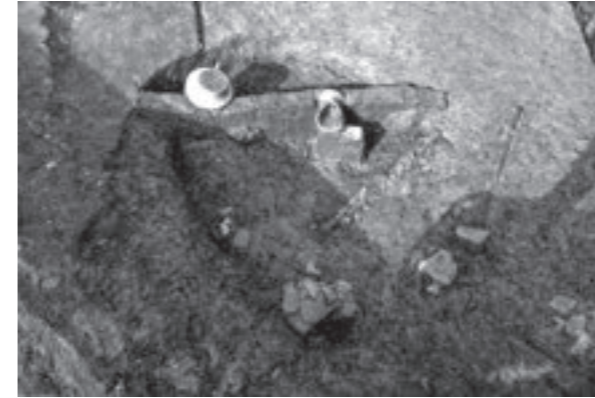
12-g 6区2号土壌下層遺物出土状況（東から）



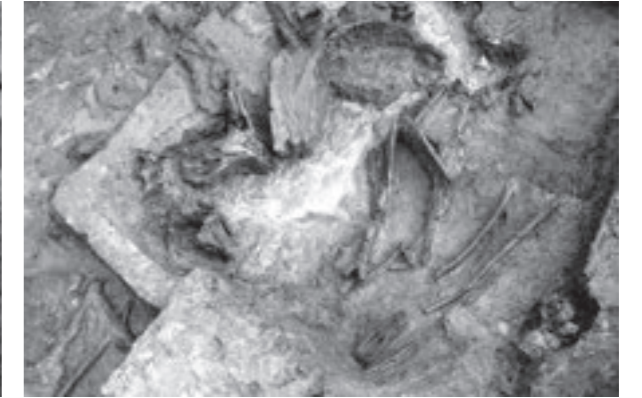
12-h 同上ミニチュア高坏出土状況近景（上から）



12-i 同上完掘状況（東から）



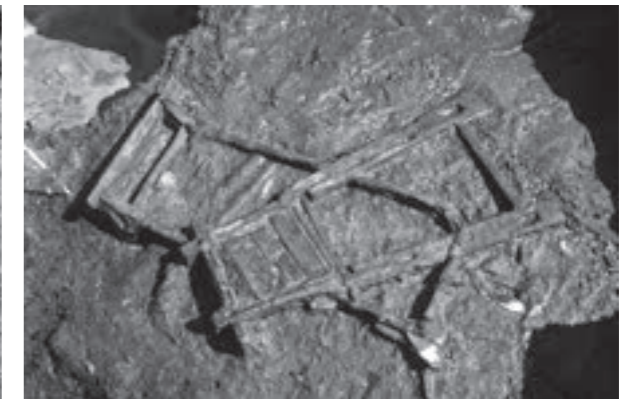
13-a 6区3号土壌遺物出土状況（南から）



13-b 6区4号土壌遺物出土状況（東から）



13-c 7~8区W478. 479背負梯子 出土直後の状況



13-d W478. 479同左 清掃後



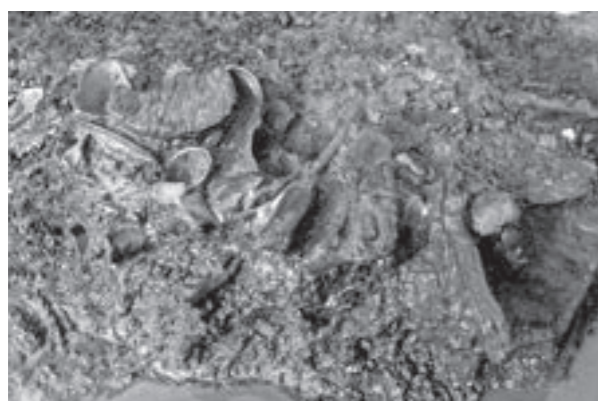
13-e W478近景



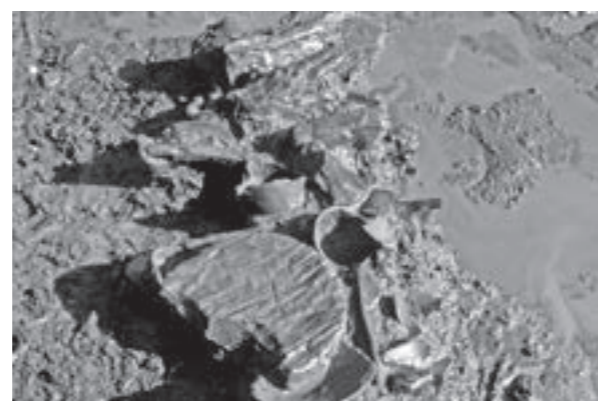
13-f W479近景



14-a 4区4号木器溜まり遺物出土状況（東から）



14-b 同上 近景（南東から）



14-c 同上 近景（南西から）



14-d 10区遺物出土状況（南から）



14-e 2区土師器大型甕出土状況（南から）



15-a 2区取水・導水遺構全景（東から）



15-b 同上（北東から）



15-c 同上（北から）



15-d 同上（南から）



15-e 導水遺構内W503出土状況





16-a 4区東南杭列検出状況 (南から)



16-b 同上 (東から)



16-c 2区5号土壌 検出状況 (西から)



16-d 2区6号土壌 土器出土状況



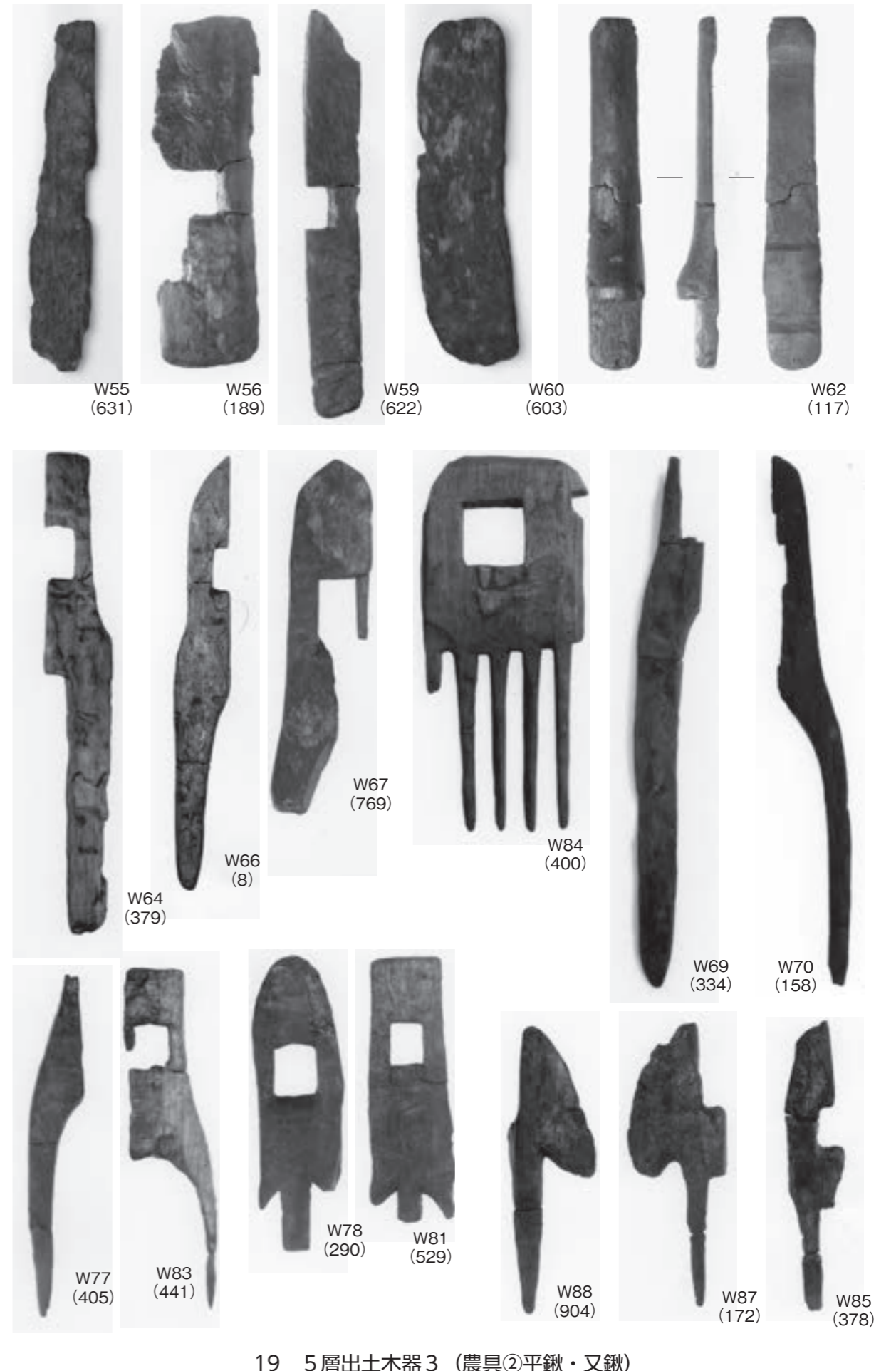
16-e 同左 完掘状況



17 5層出土木器1 (工具①斧柄)



18 5層出土木器 2 (工具②斧柄・農具①平鋤他)



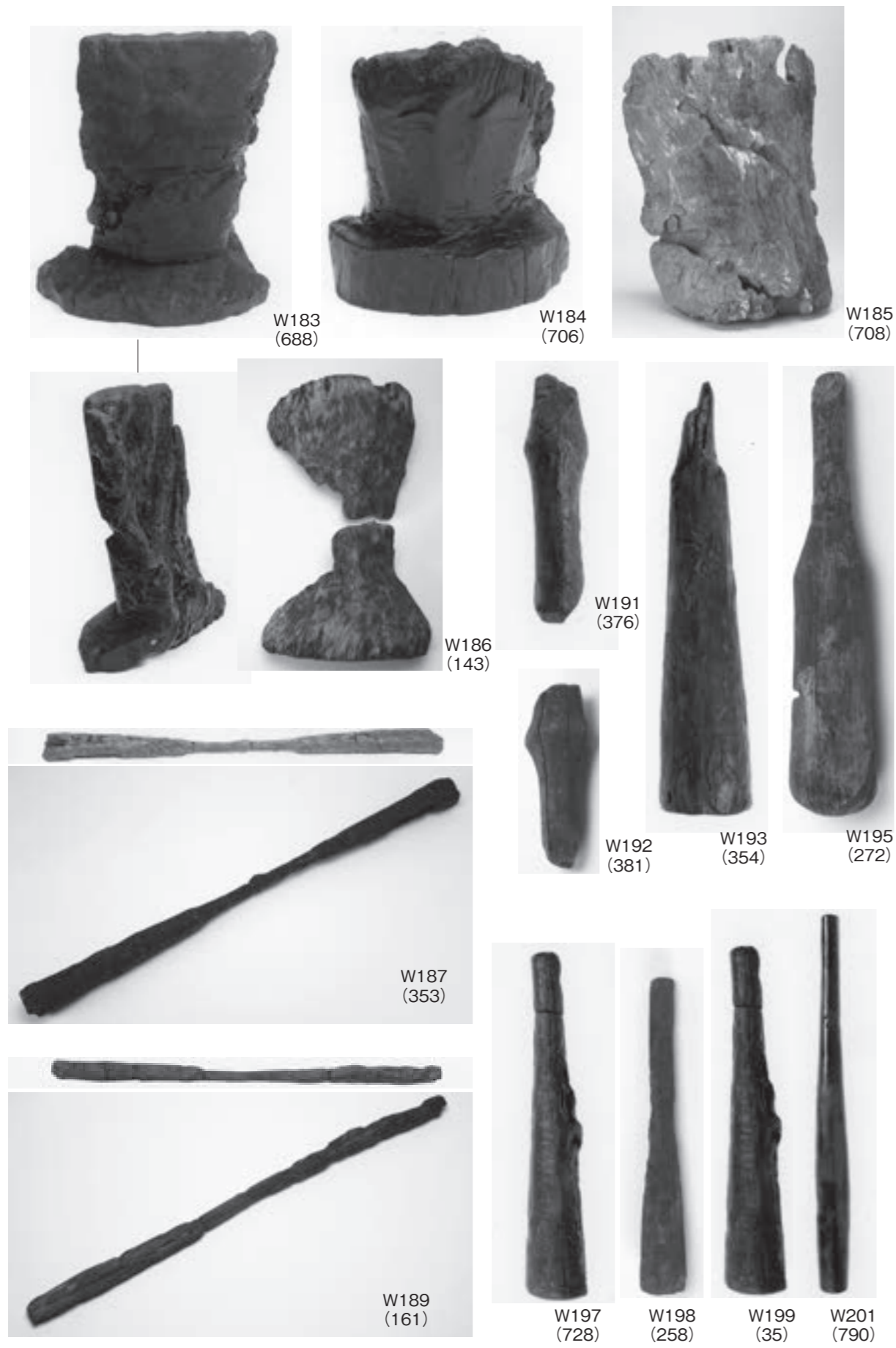
19 5層出土木器 3 (農具②平鋤・又鋤)



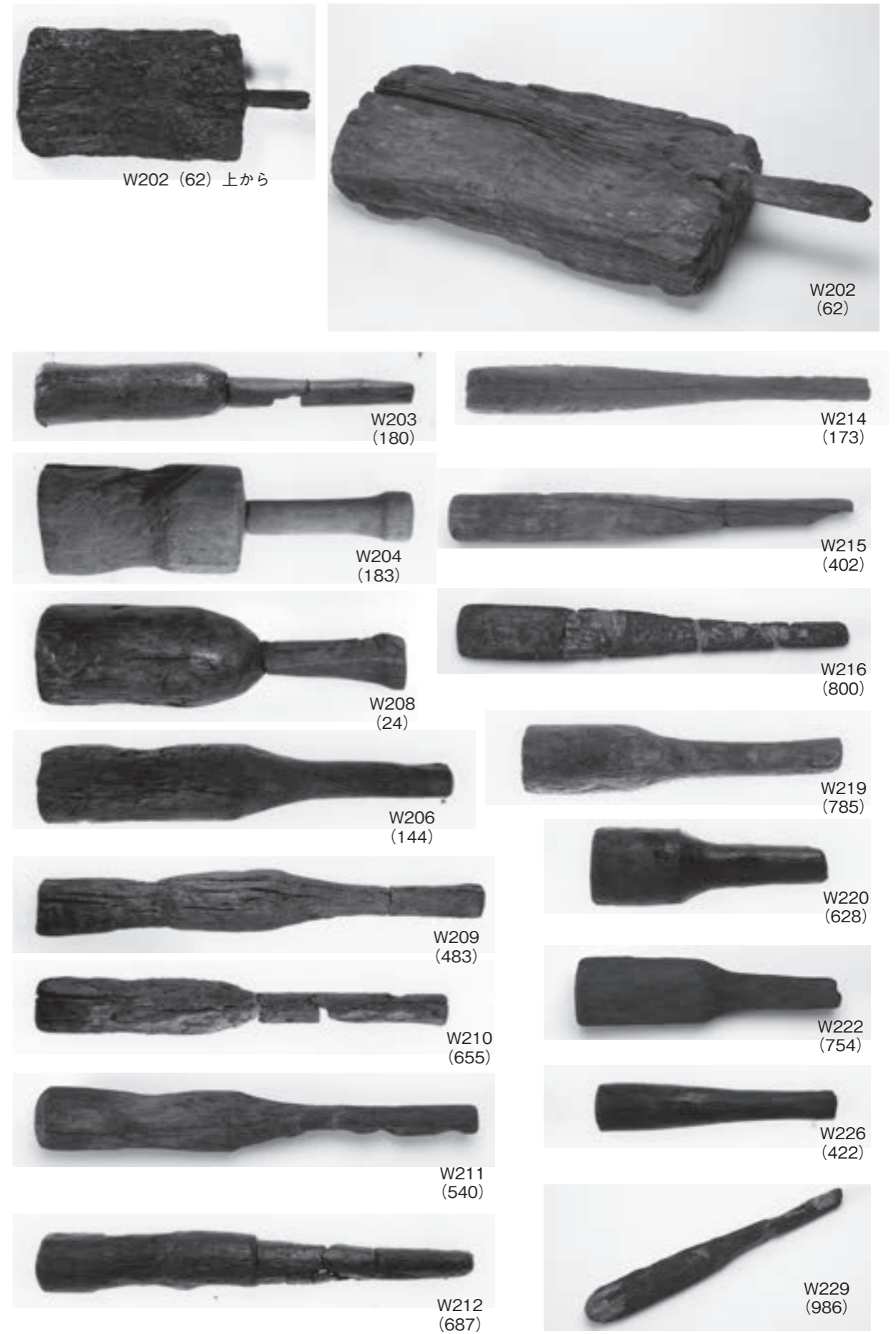
20 5層出土木器4 (農具③/横鋤・曲柄鋤他)



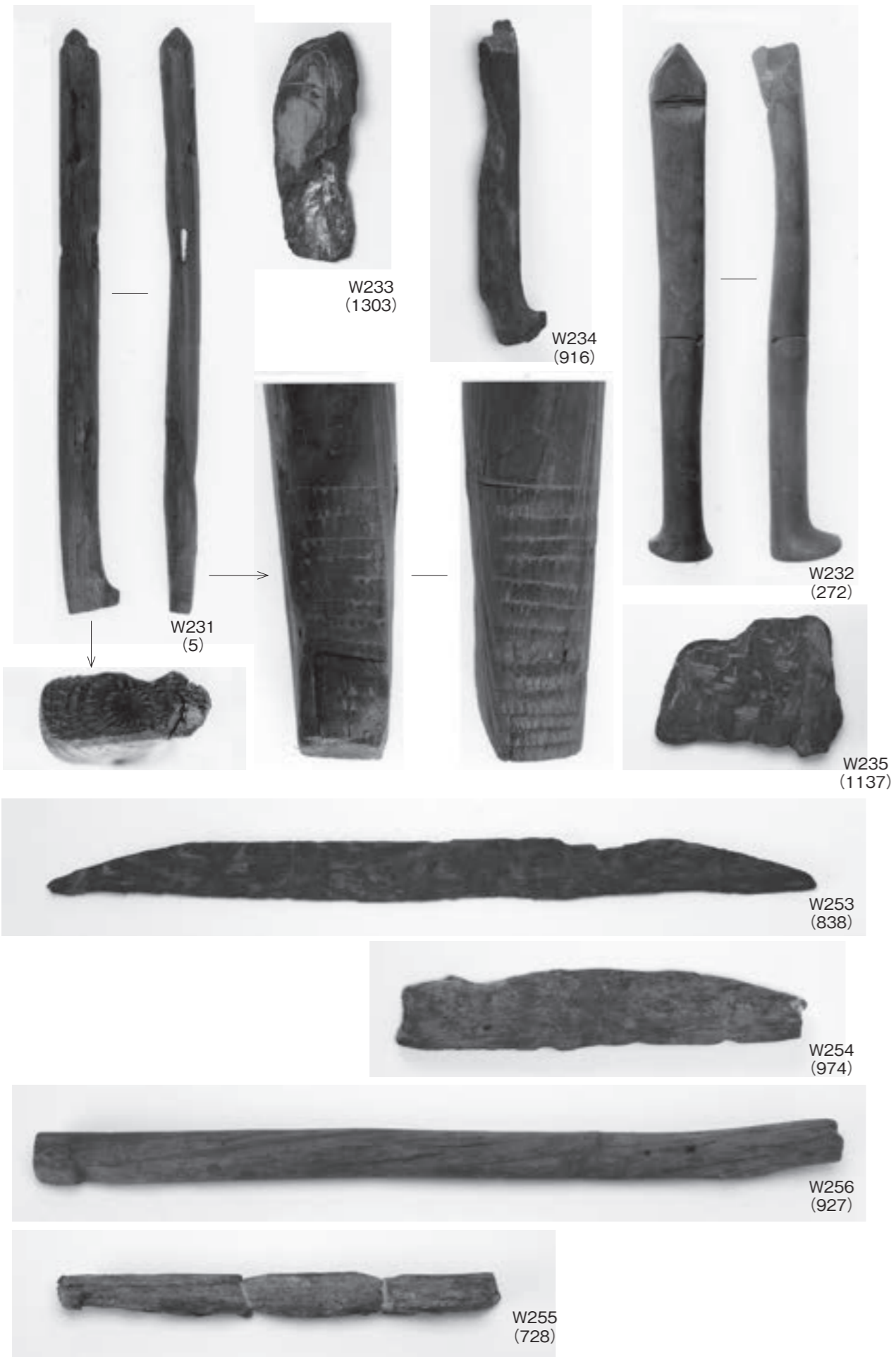
21 5層出土木器5 (農具④/鋤)



22 5層出土木器6 (農具⑤/臼・豎杵)



23 5層出土木器7 (農具⑥/作業台・横槌)



24 5層出土木器8 (農具⑦/鎌柄・紡織具)



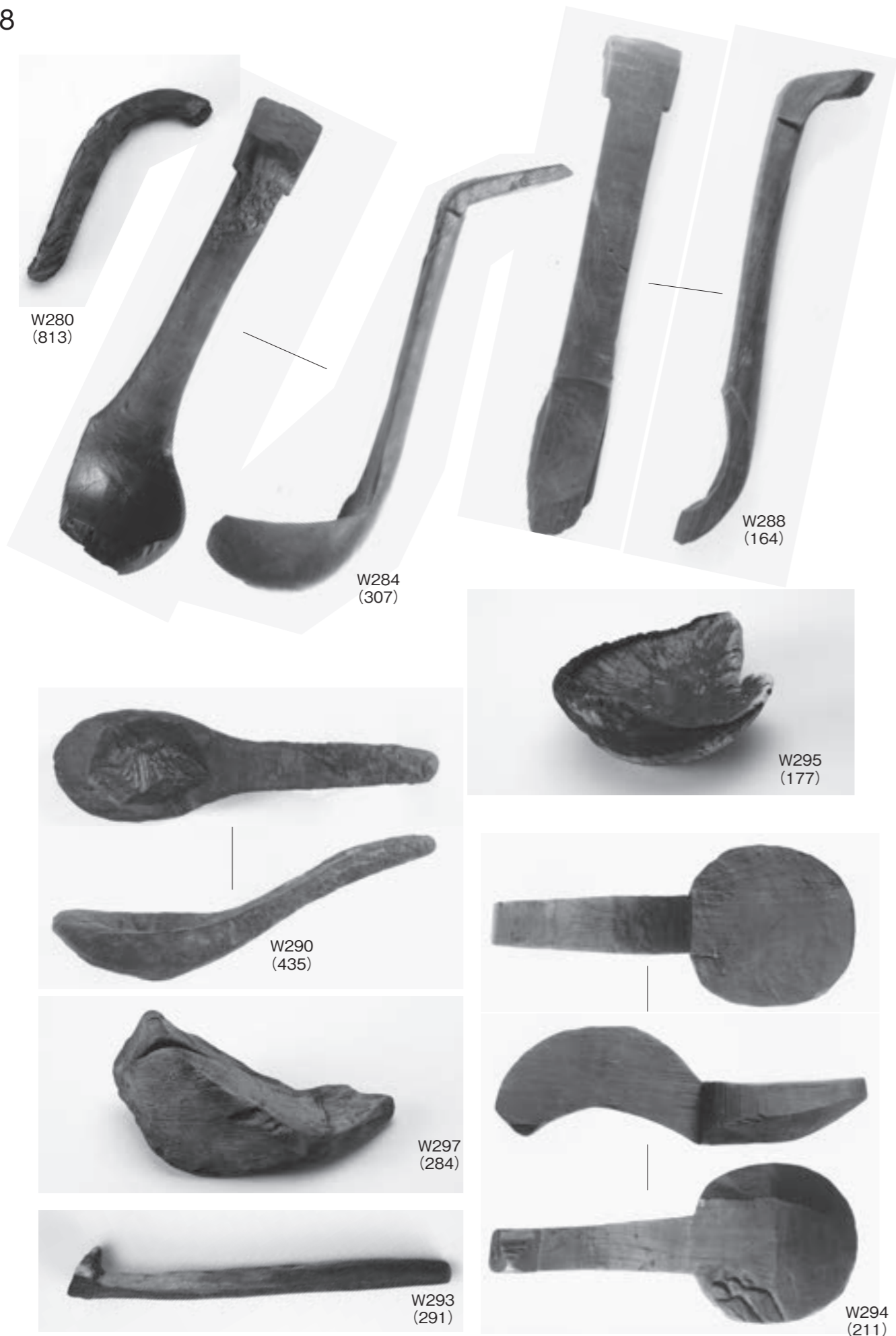
25 5層出土木器9 (漁労具/組み合せ式ヤス)



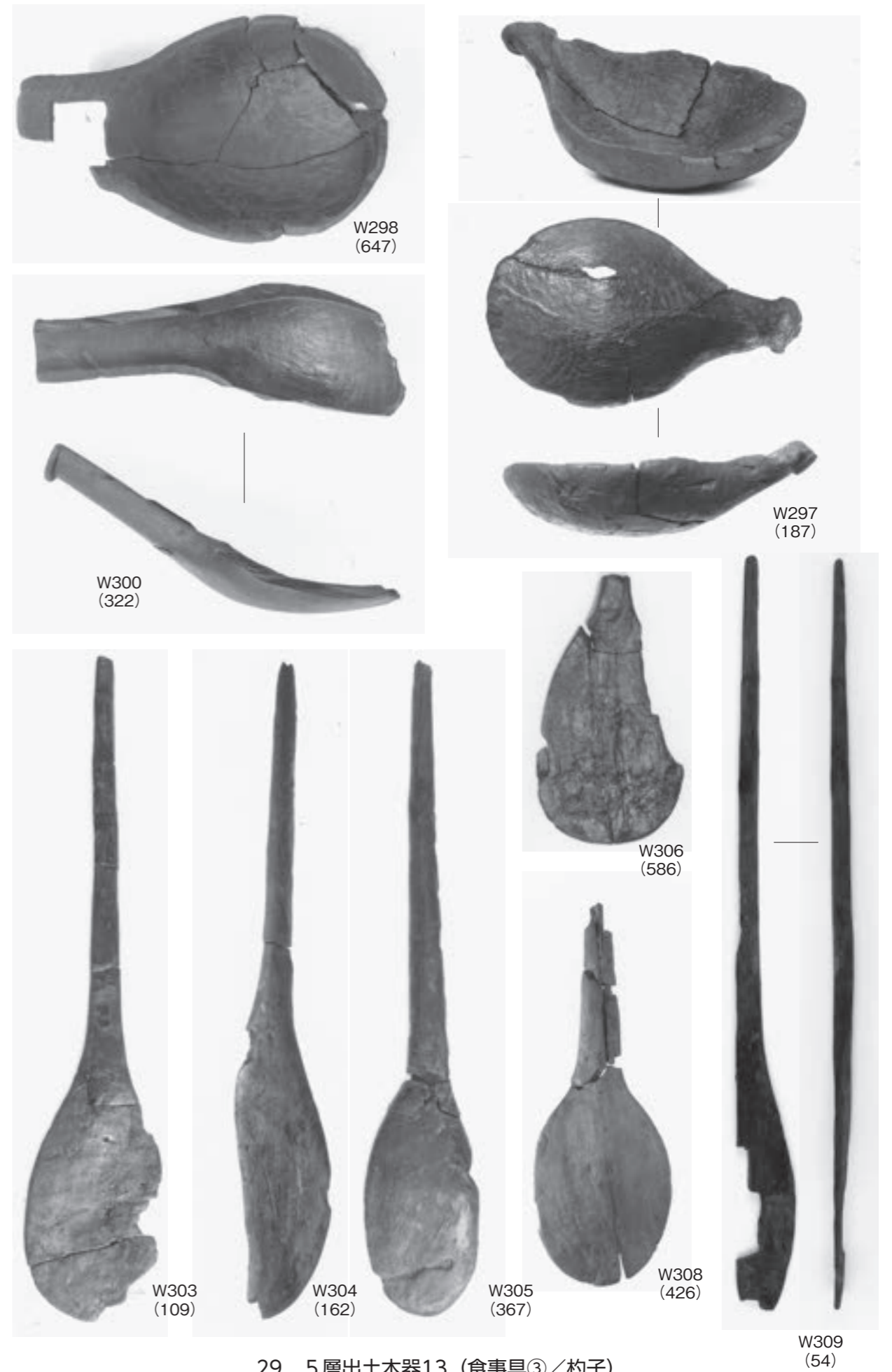
26 5層出土木器10 (運搬具/舟・櫂他)



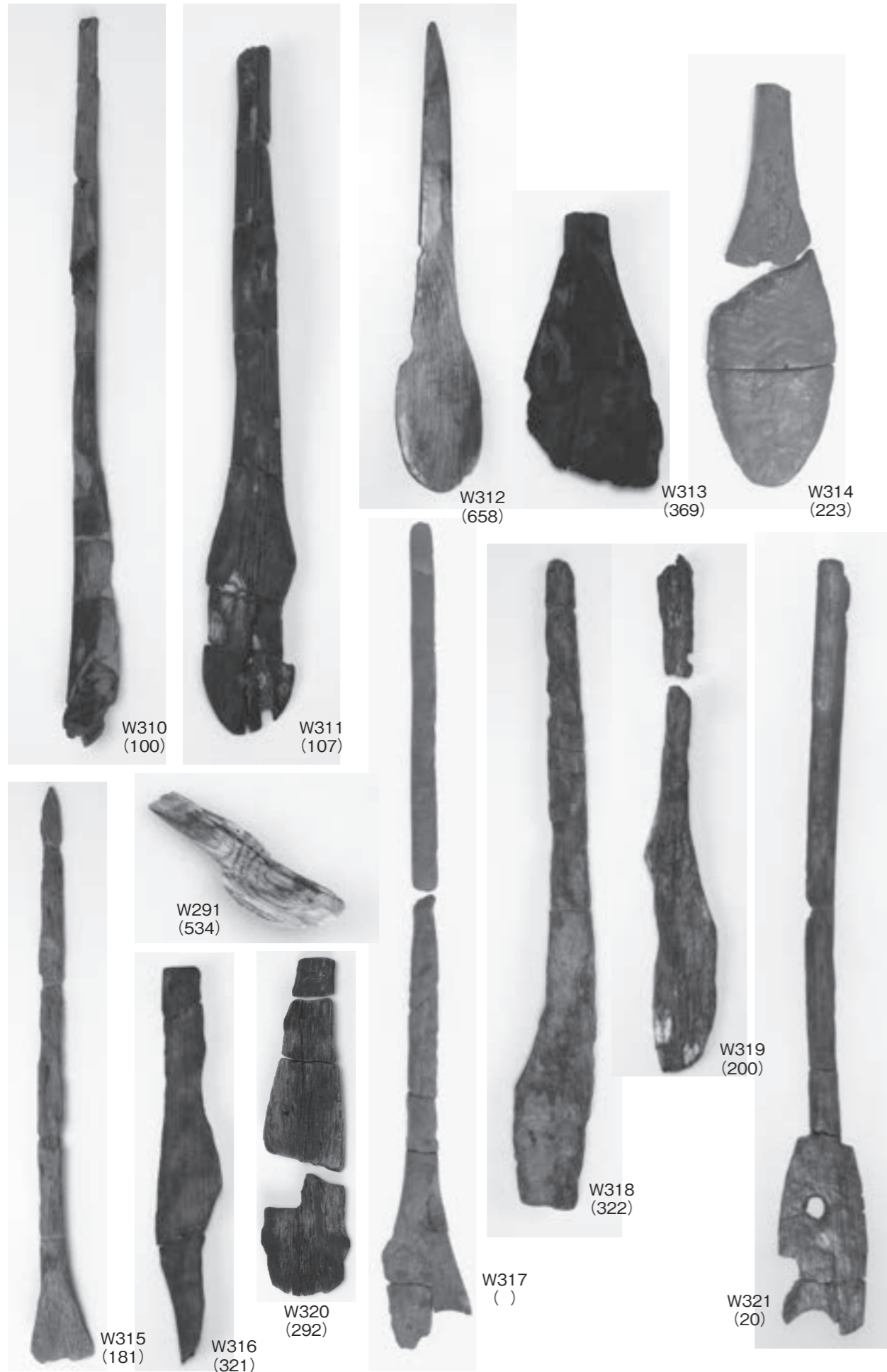
27 5層出土木器11 (食事具①/杓子)



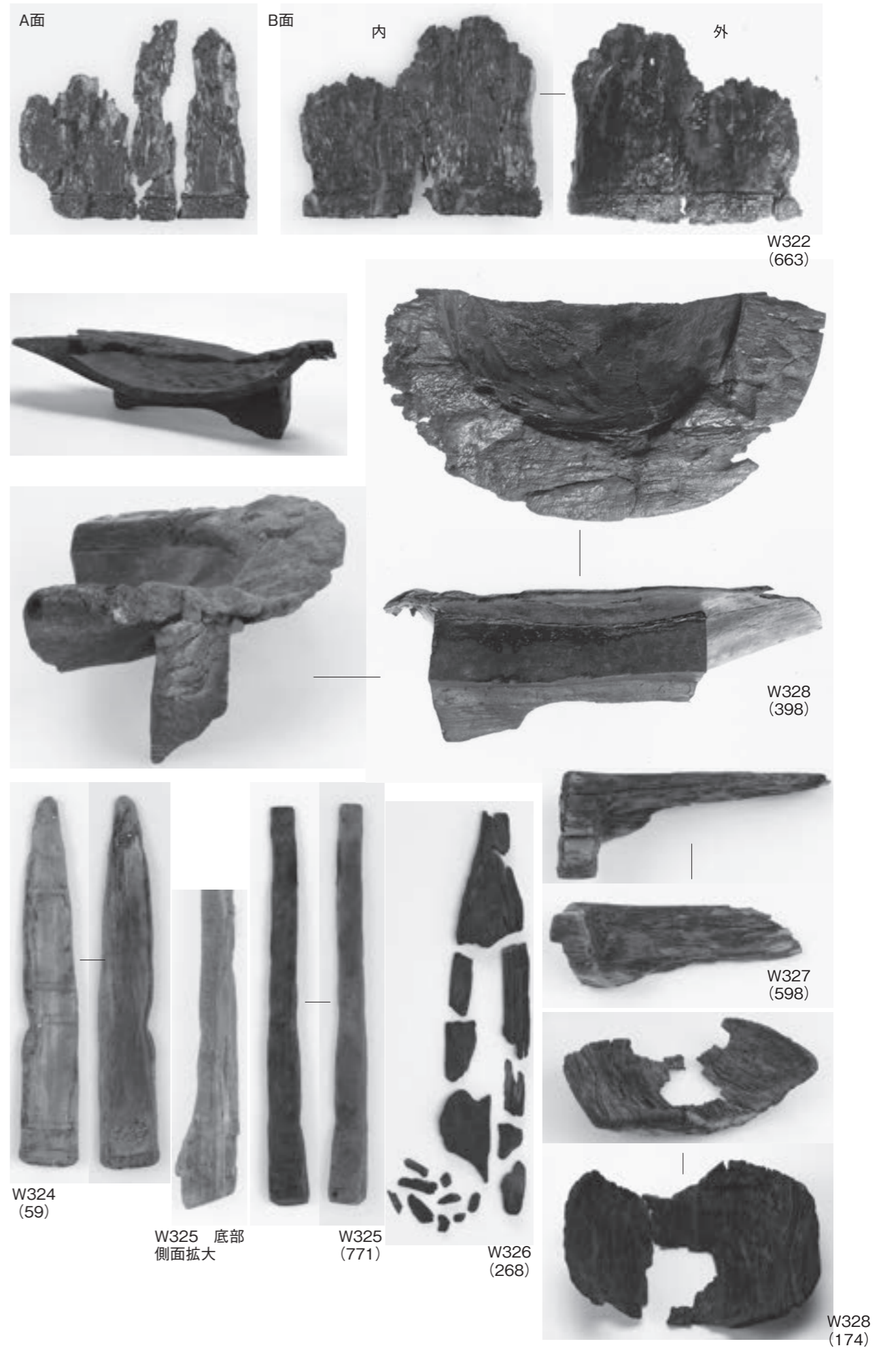
28 5層出土木器12 (食事具②/杓子)



29 5層出土木器13 (食事具③/杓子)

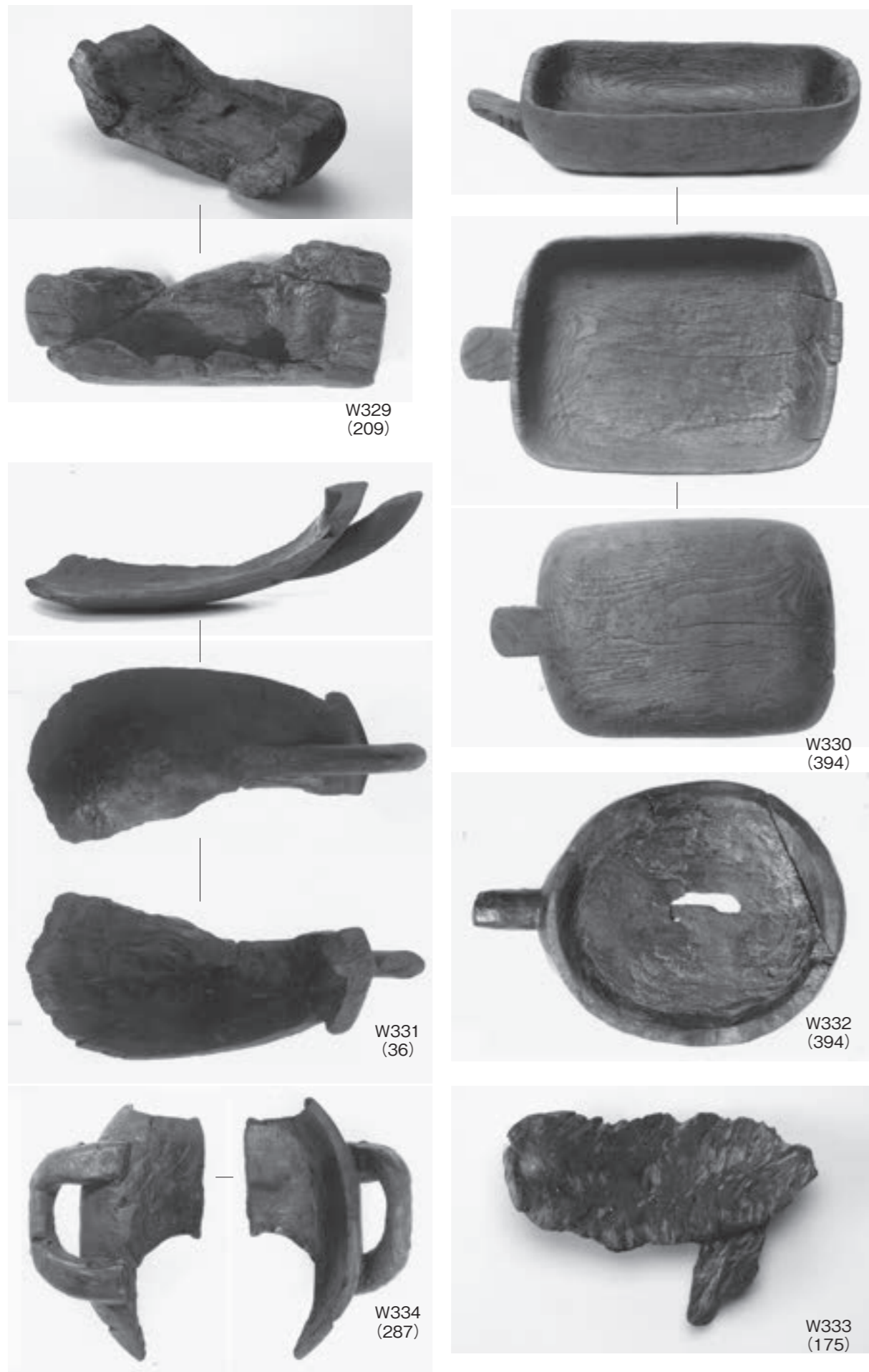


30 5層出土木器14 (食事具④/杓子)

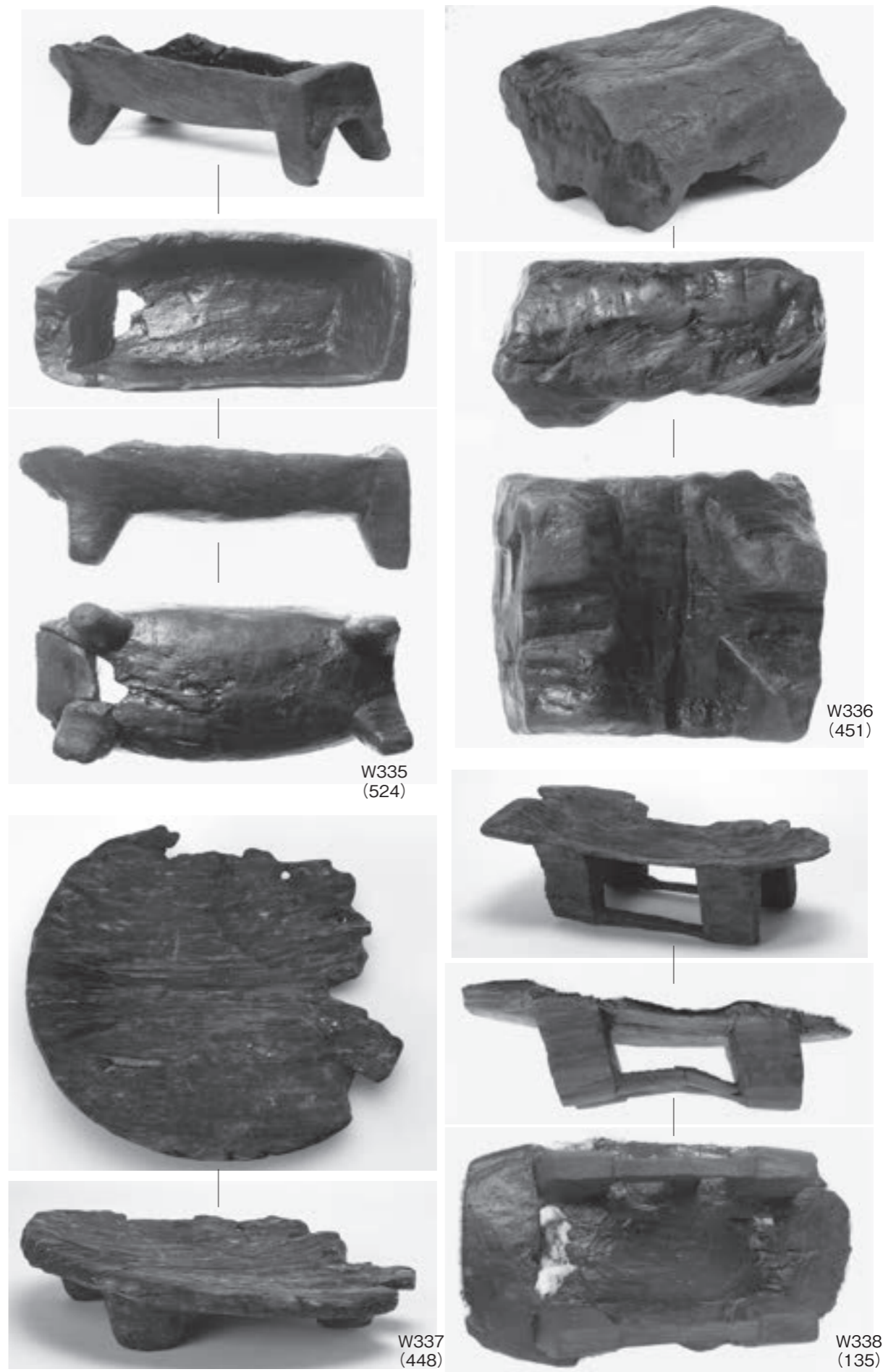


31 5層出土木器15 (容器①)

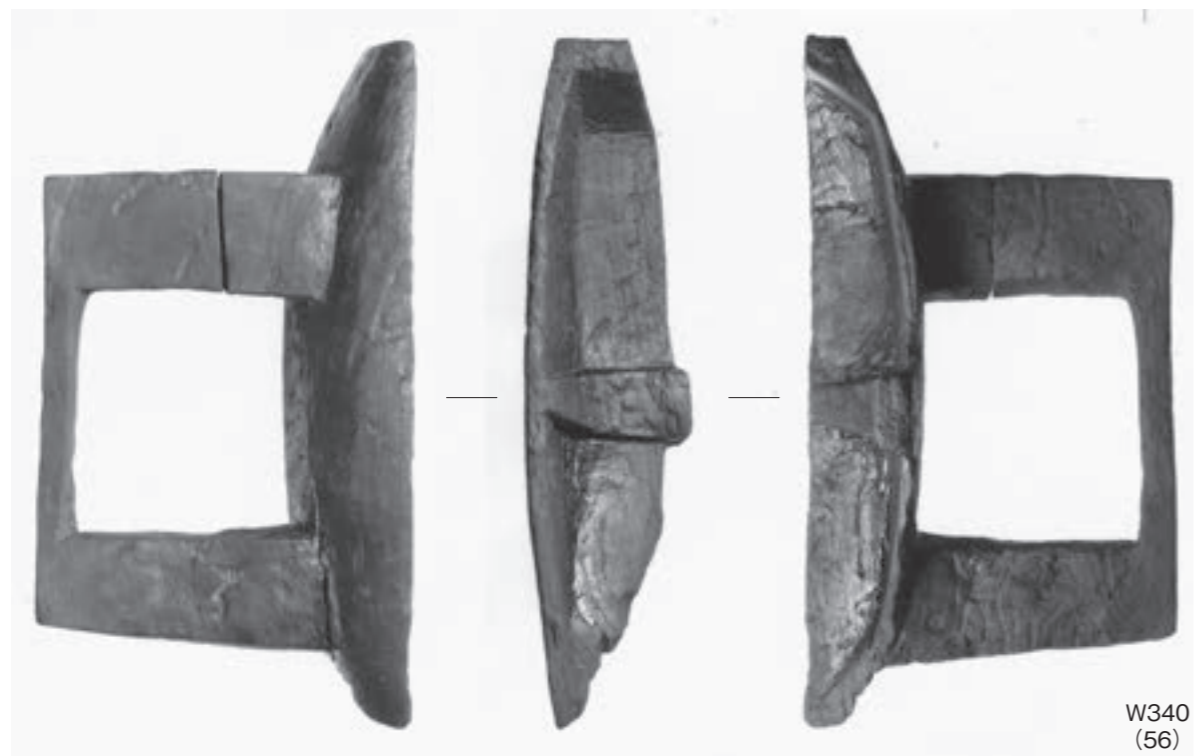




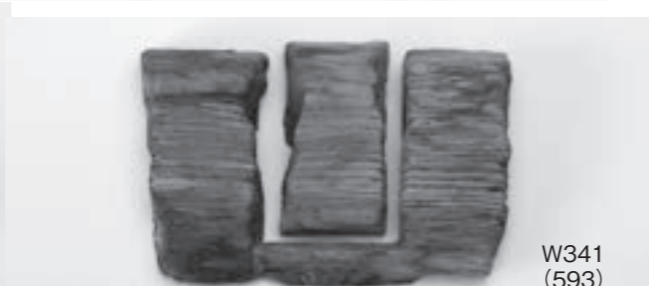
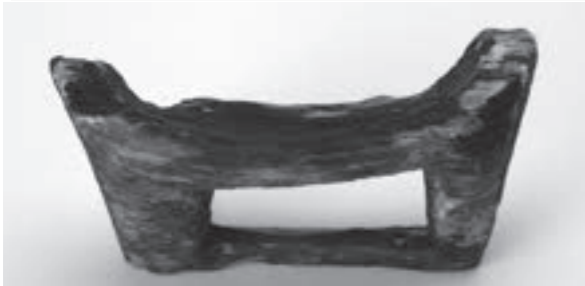
32 5層出土木器16 (容器②)



33 5層出土木器17 (容器③)



W340  
(56)



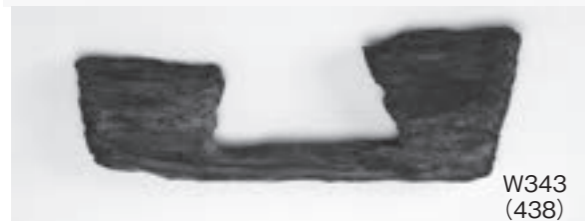
W341  
(593)



W344  
(500)



W342  
(492)



W343  
(438)



W347  
(403)

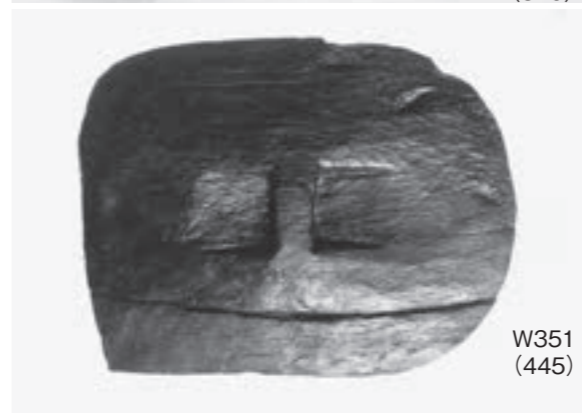
34 5層出土木器18 (容器④)



W345  
(462)



W350  
(320)



W351  
(445)



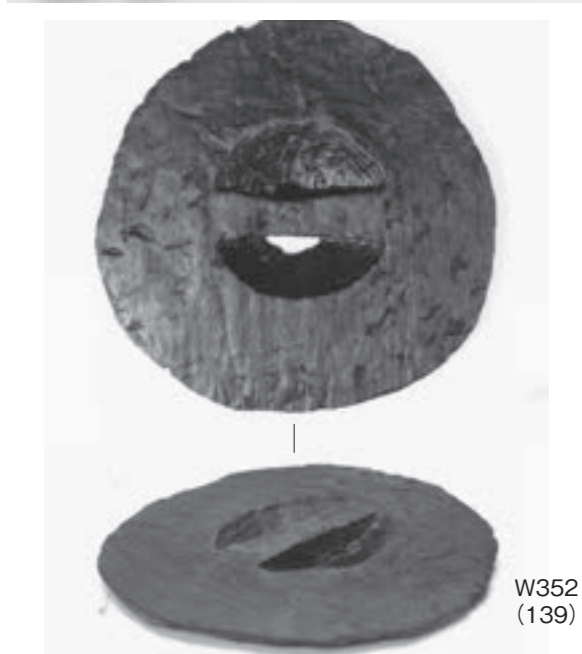
W355  
(130)



W357  
(293)



W348  
(472)



W352  
(139)

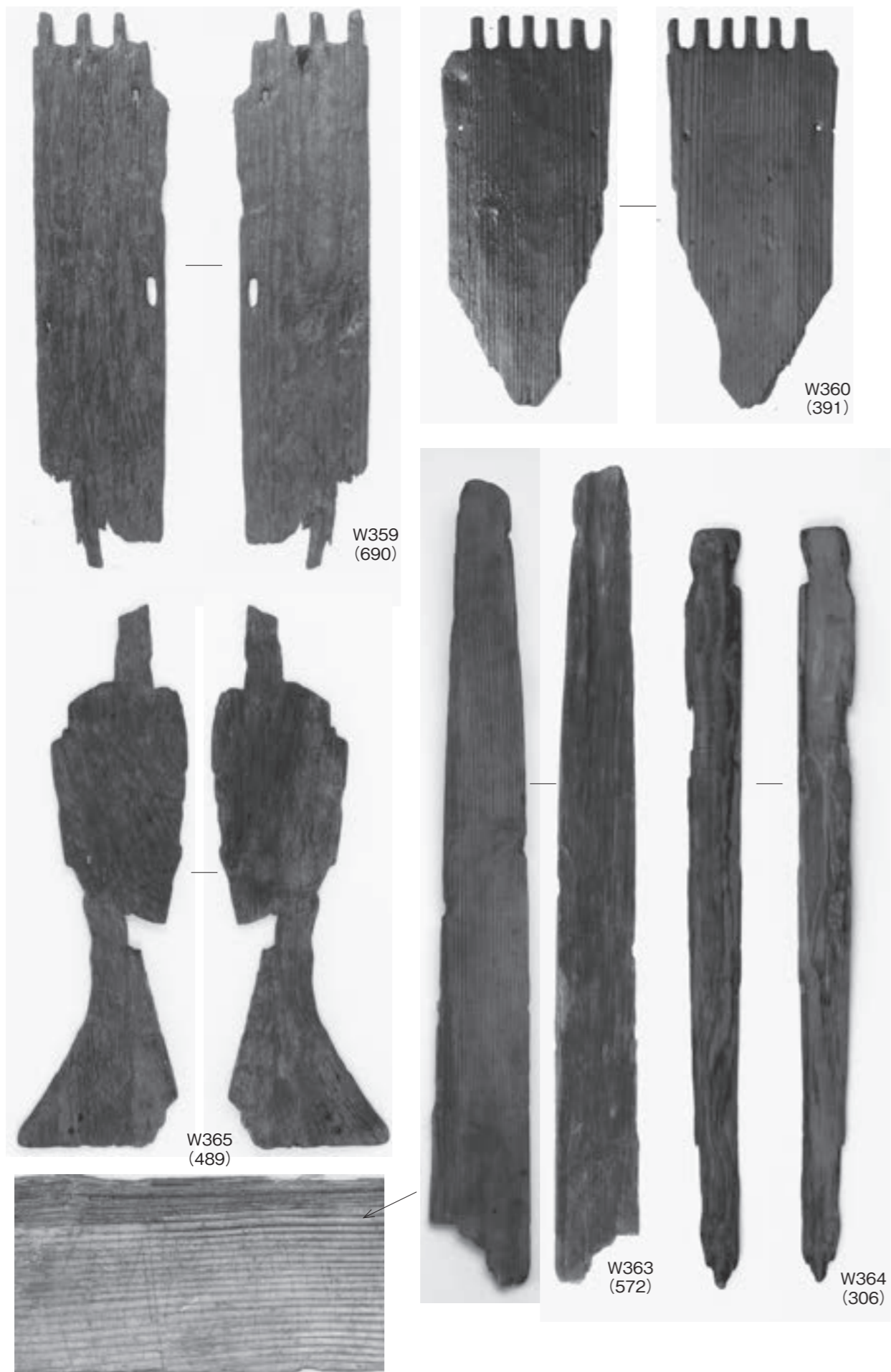


W354  
(92)



W358  
(521)

35 5層出土木器19 (容器⑤)



36 5層出土木器20 (樂器①/琴)

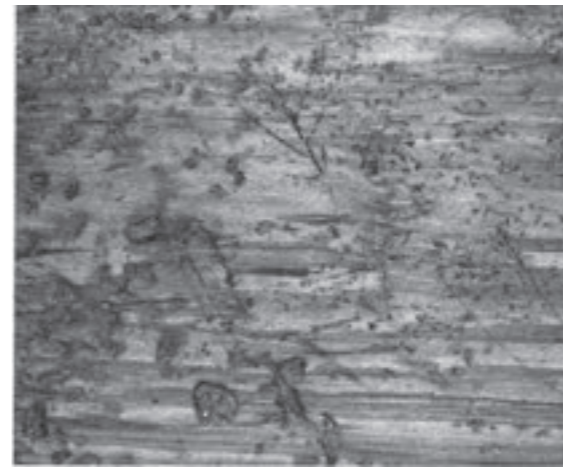


37 5層出土木器21 (樂器②/琴)

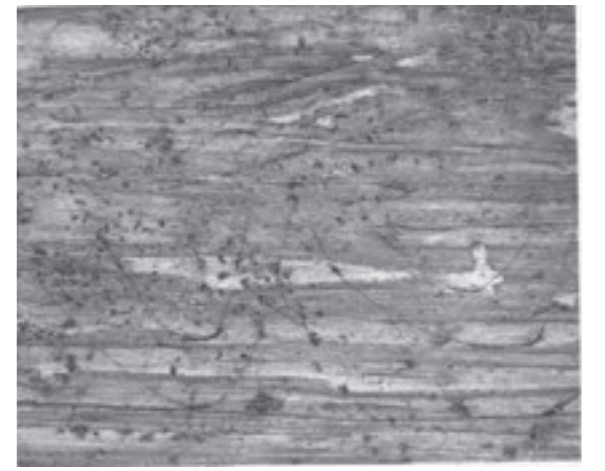


W362  
(178)

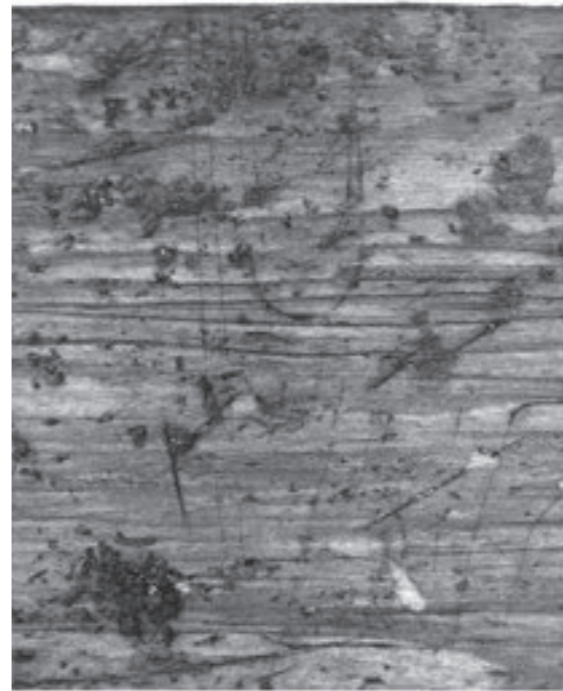
38 5層出土木器22 (樂器③/琴板)



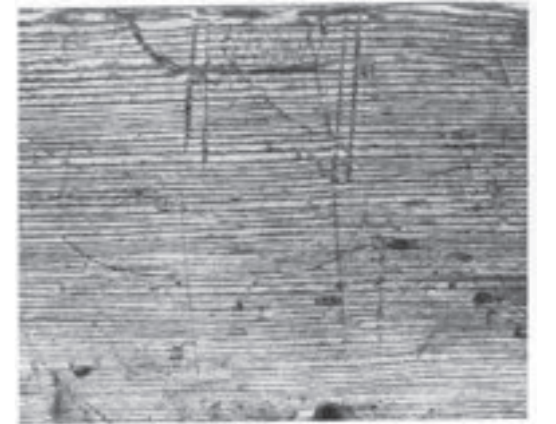
W361-1



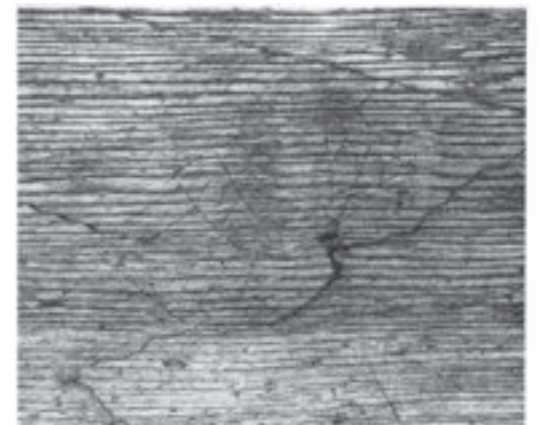
W361-2



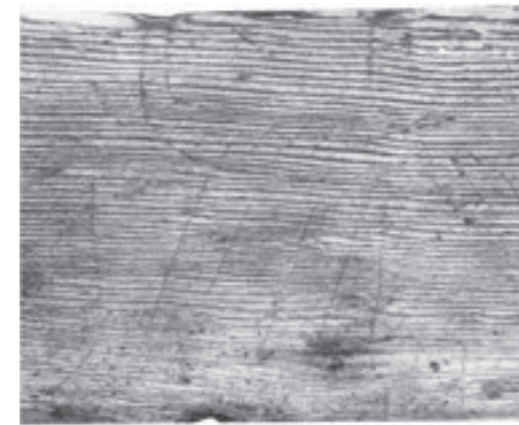
W361-3



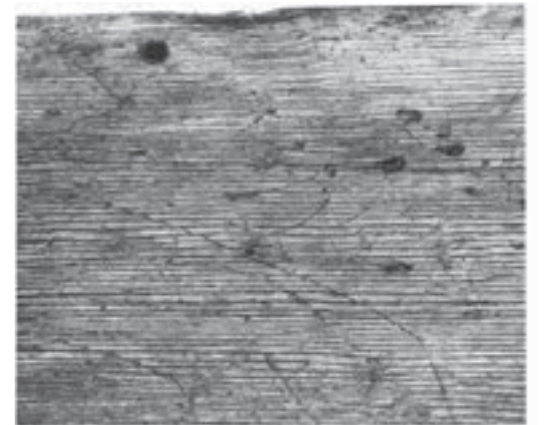
W362-1



W362-2

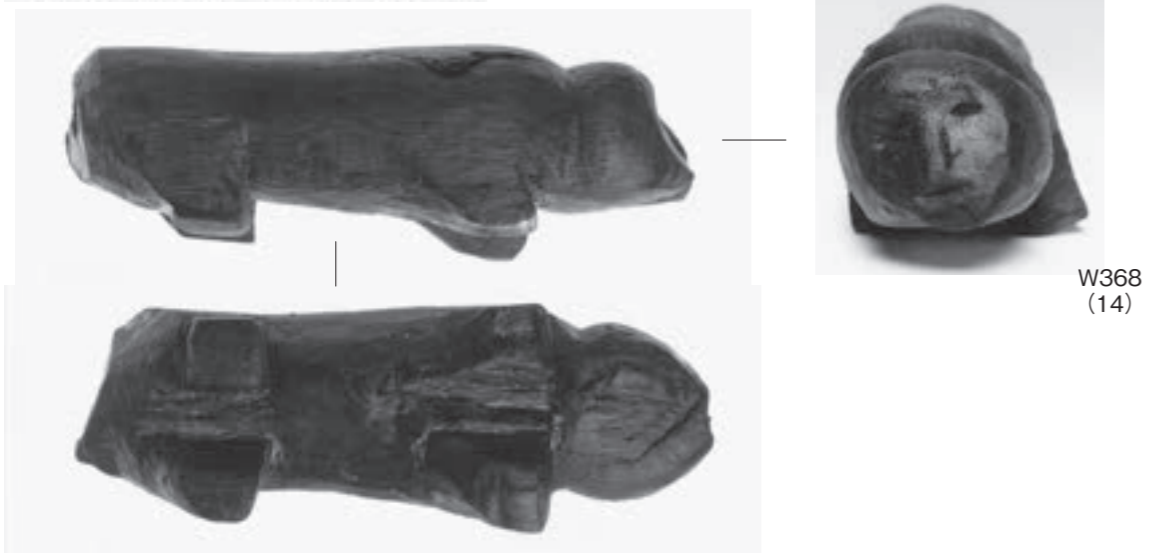


W362-3

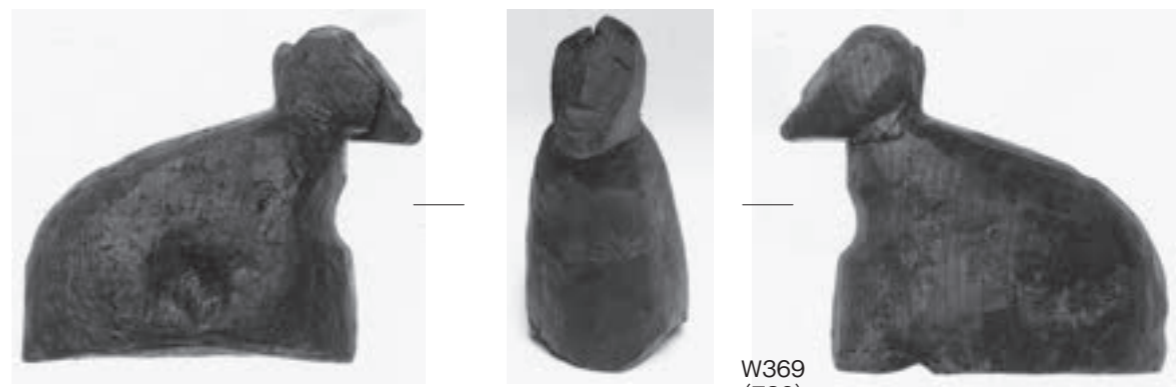


W362-4

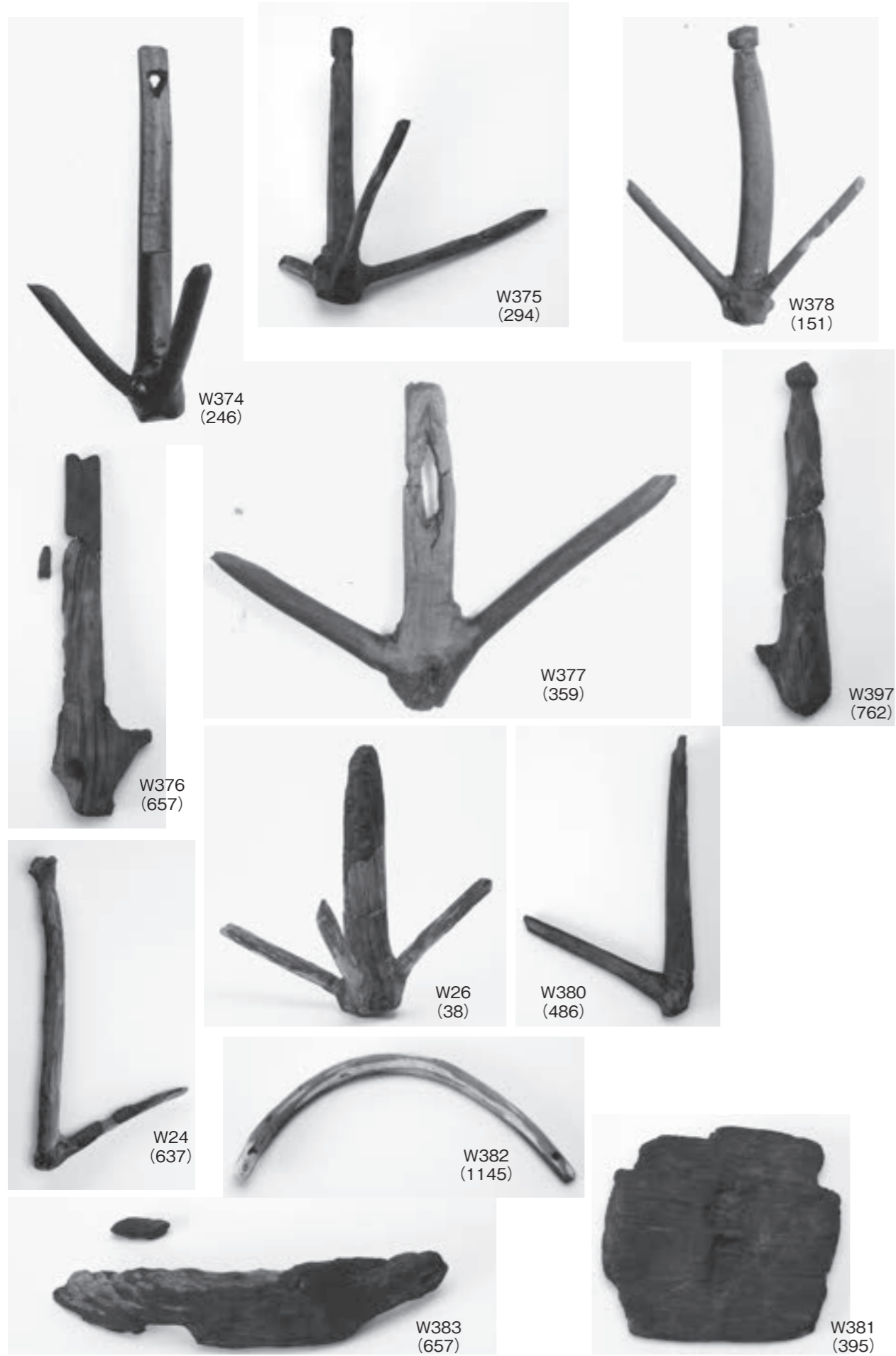
39 5層出土木器23 (樂器線刻放大)



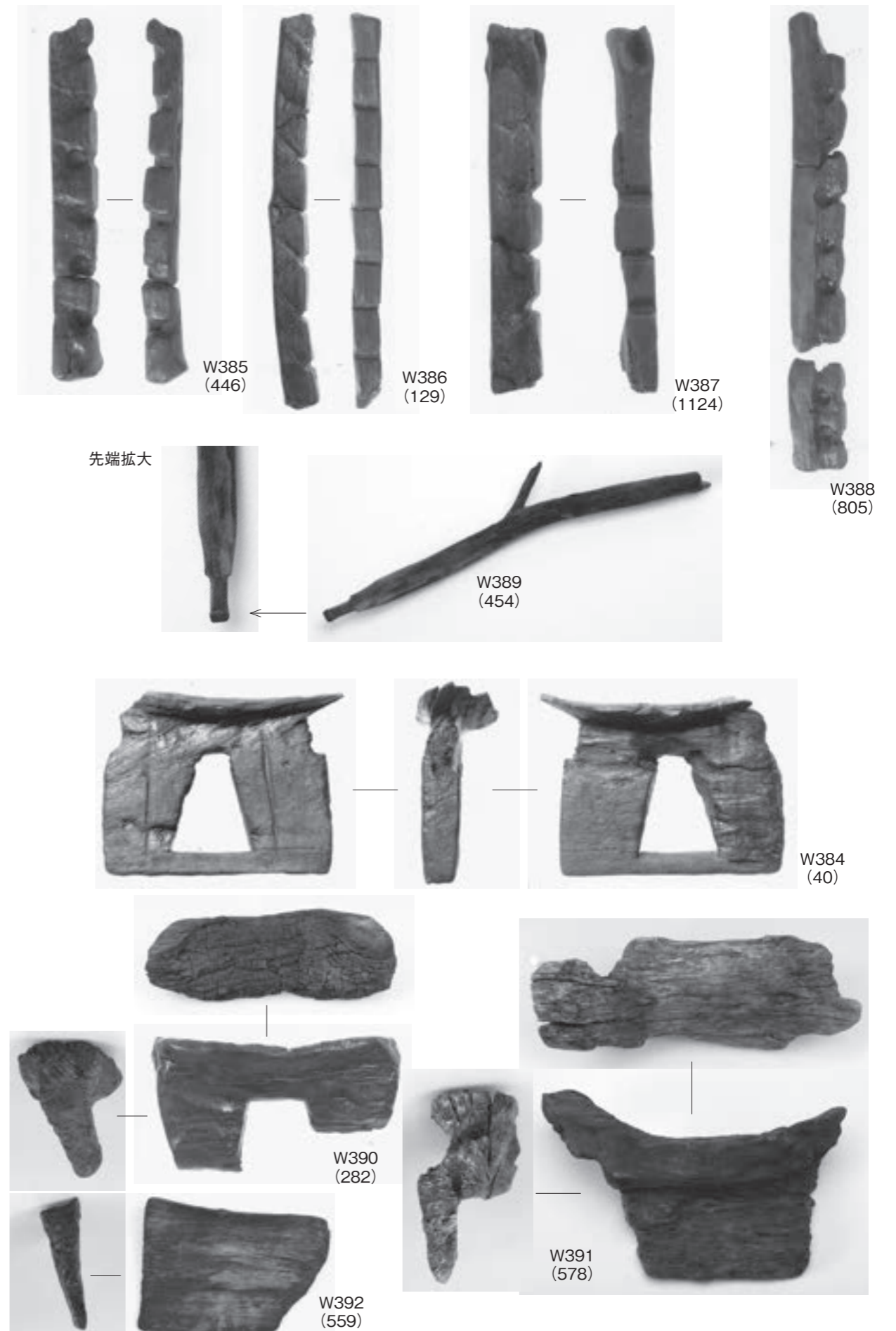
40 5層出土木器24 (祭祀具①)



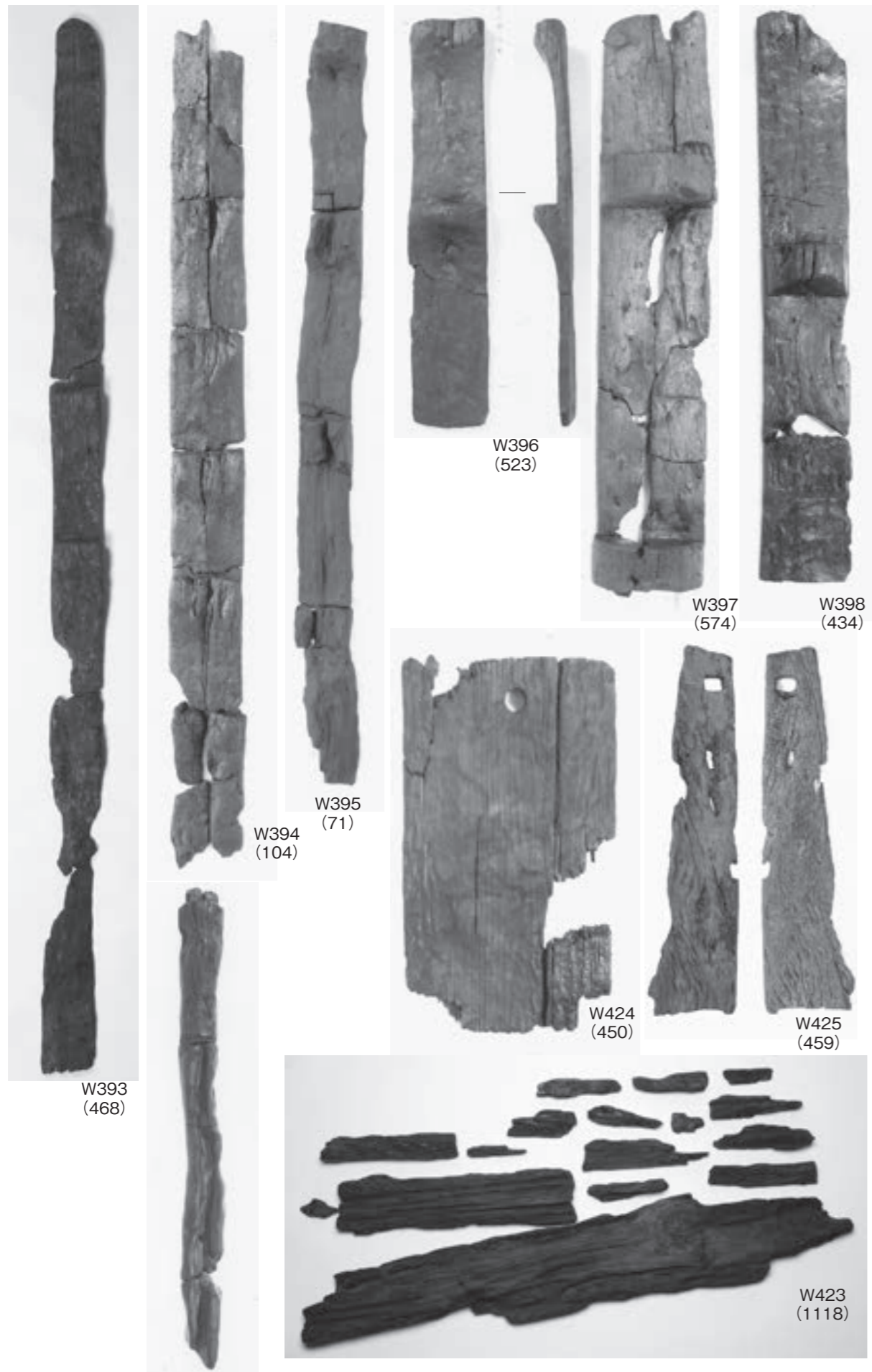
41 5層出土木器25 (祭祀具②)



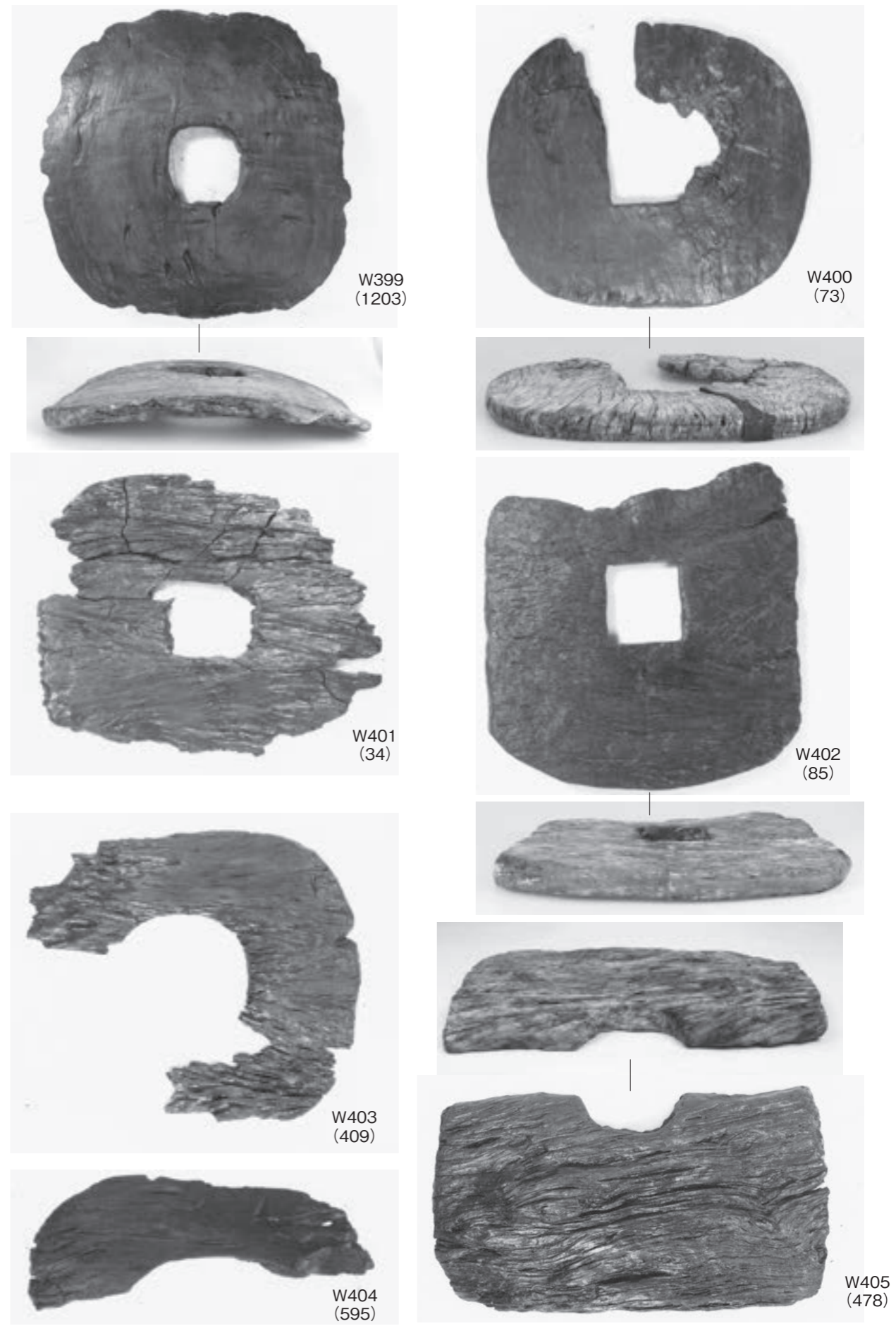
42 5層出土木器26 (雑具①/鉤・案・蓋・把手)



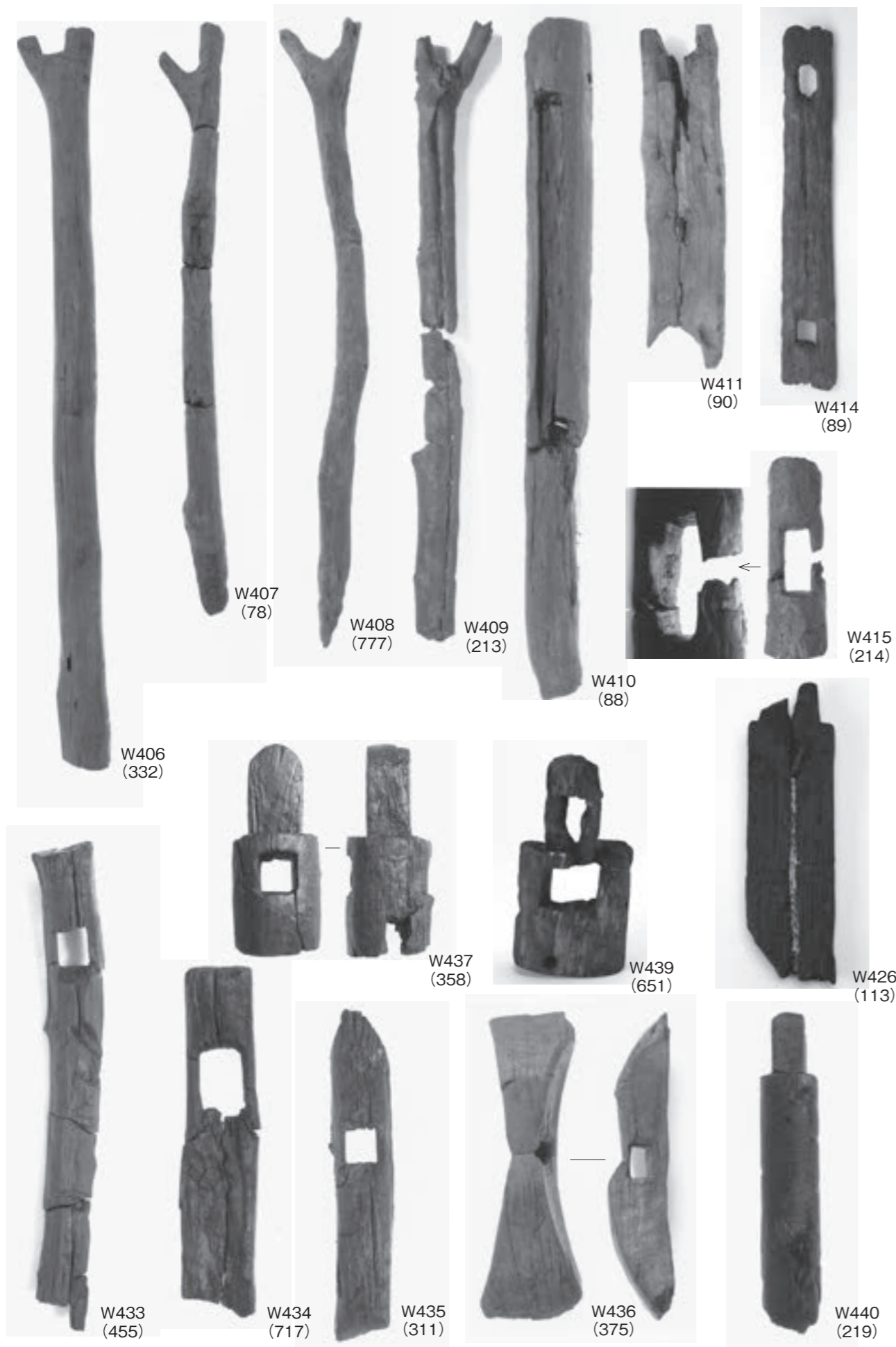
43 5層出土木器27 (雑具②/火鑽臼・腰掛他)



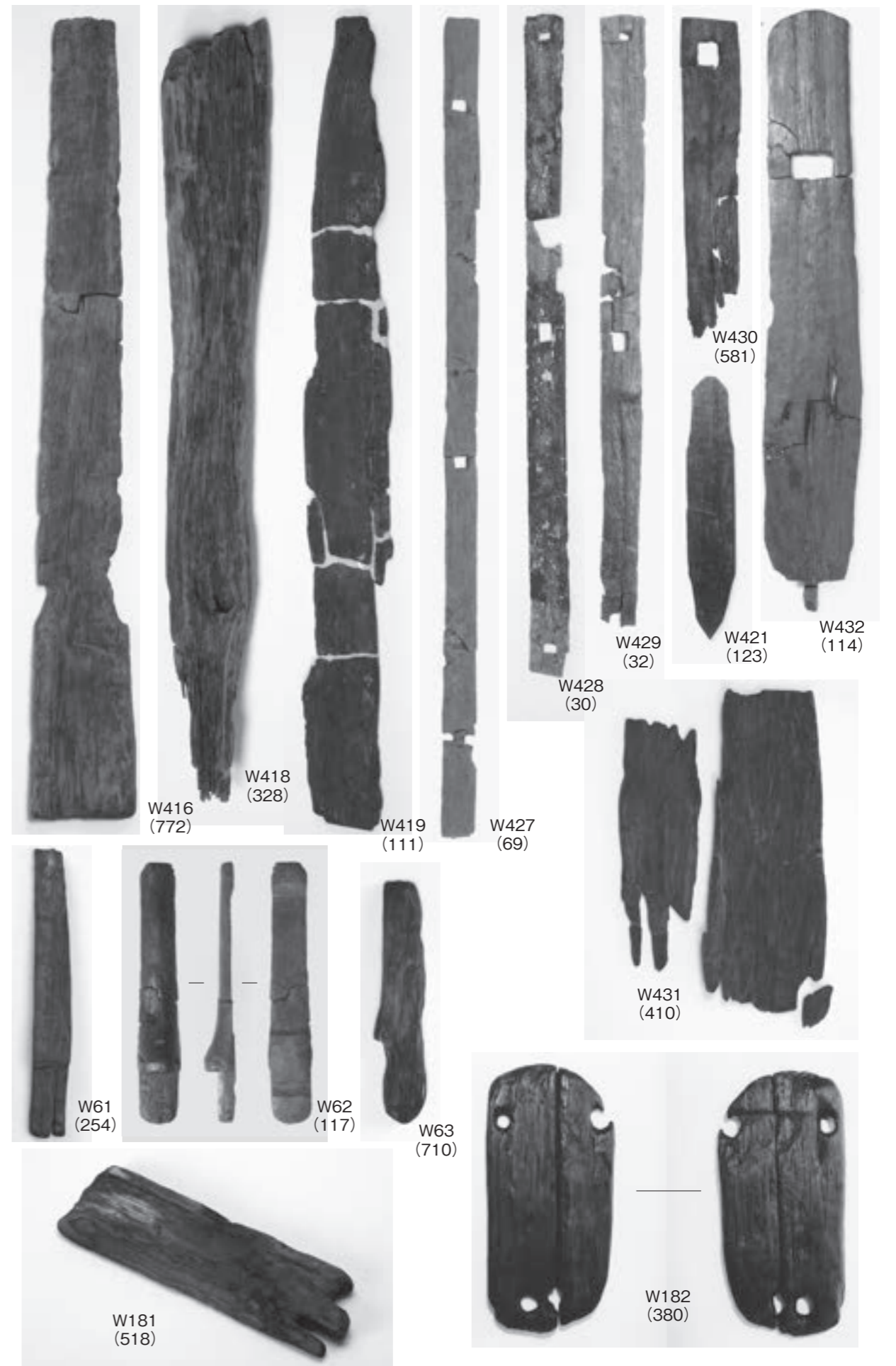
44 5層出土木器28 (建築材①/梯子・扉・柱)



45 5層出土木器29 (建築材②/鼠返し)



46 5層出土木器30 (建築材③/柱・扉・他)

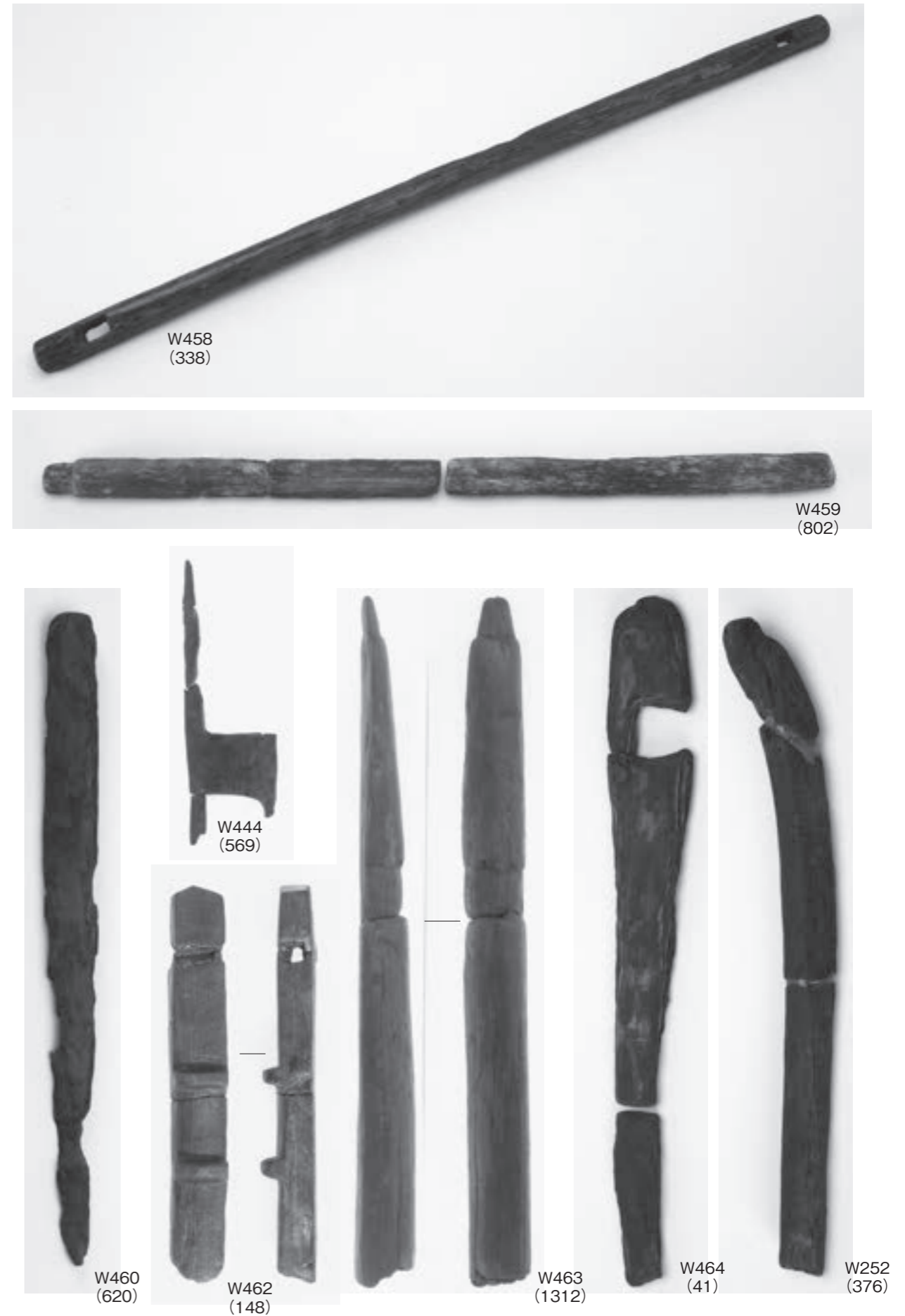


47 5層出土木器31 (建築材④/板・その他の木製品①)





48 5層出土木器32 (その他の木製品②)



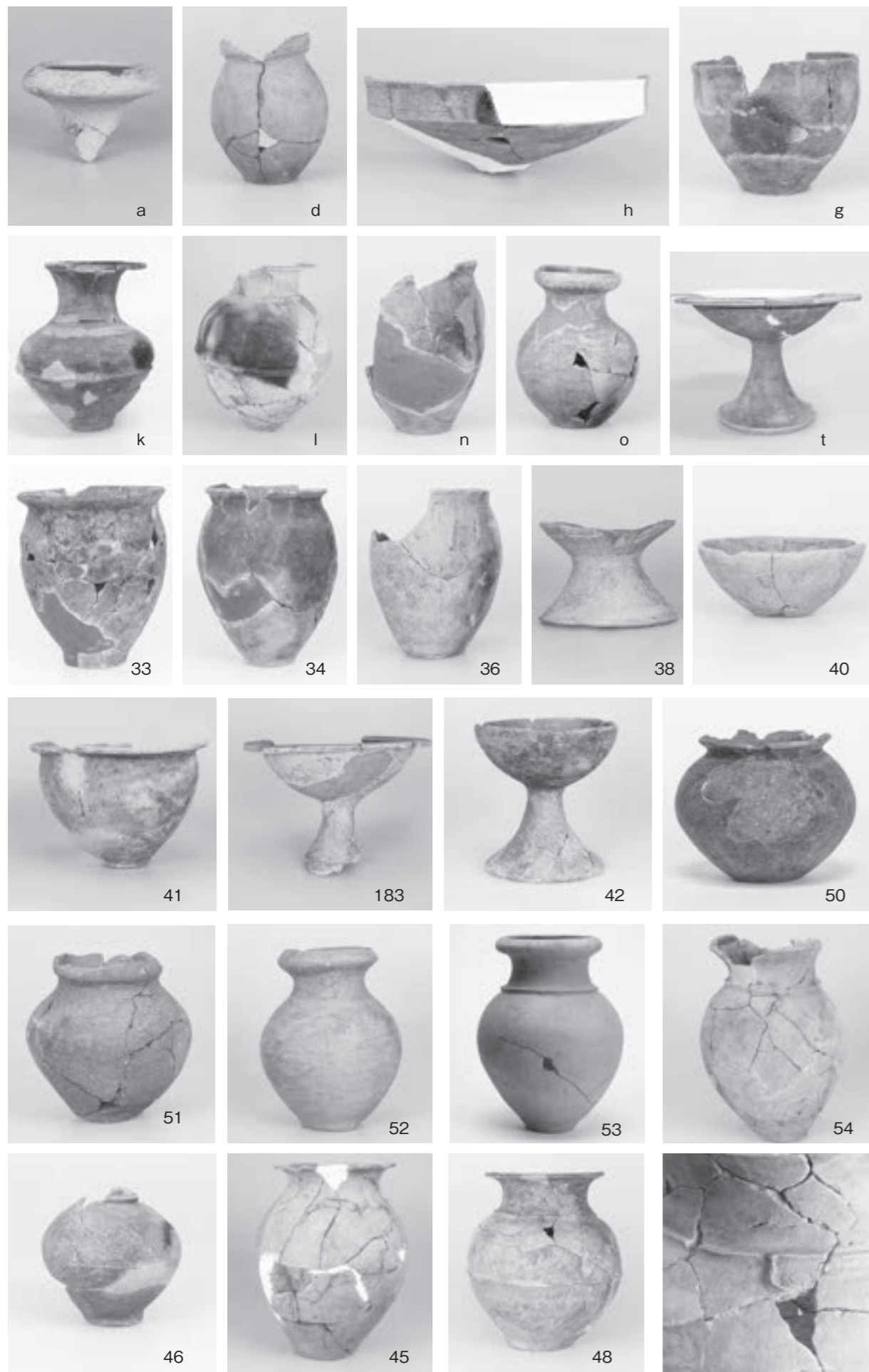
49 5層出土木器33 (その他の木製品③)



50 5層出土木器34 (その他の木製品④・狩猟・漁労具)



51 5層出土土器①



52 4層出土土器①



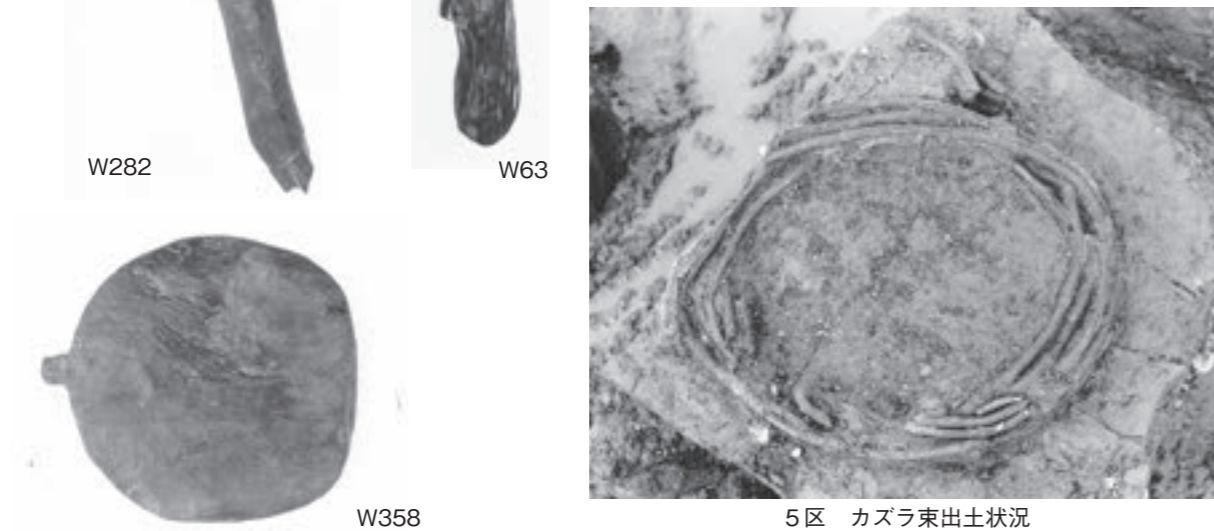
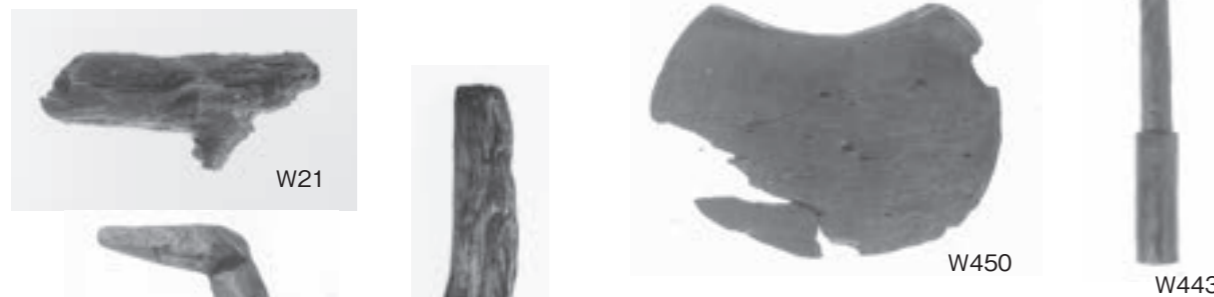
53 3層出土土器①



54 2区東土器溜まり出土土器①



55 1号土壙出土遺物 2号土壙出土遺物



56 3号土壙・4号土壙出土遺物



57 3号木器溜まり出土W483

W483 (保存処理後)

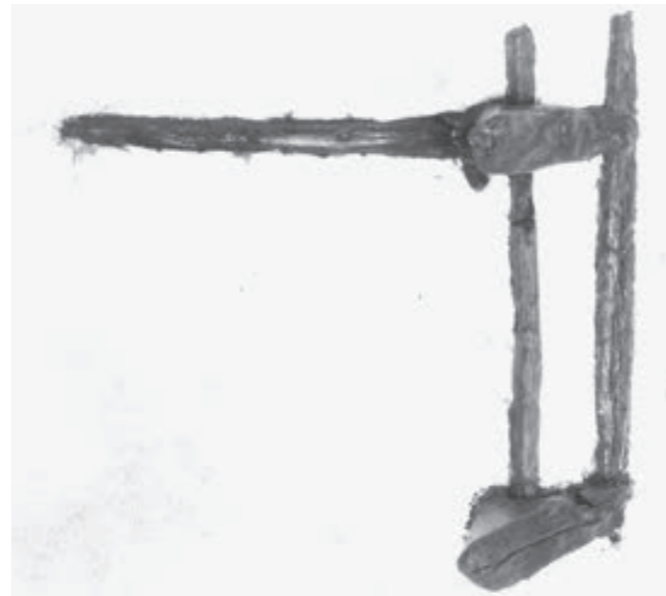
W483 (保存処理前)



W484 (保存処理後)



上棧木拡大



W484 (保存処理前)

58 3号木器溜り出土W484 4号木器溜まり出土土器



128

129

130



131

132

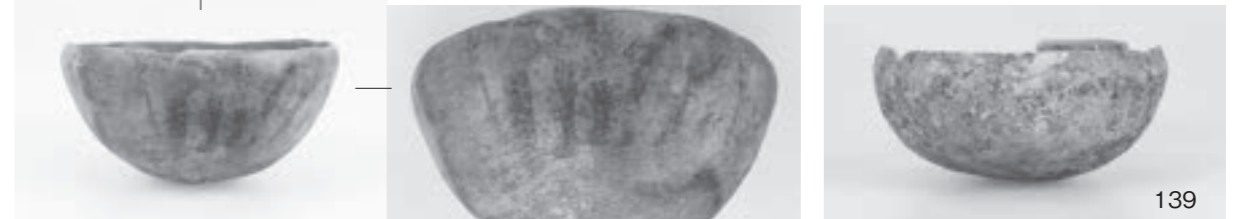
135



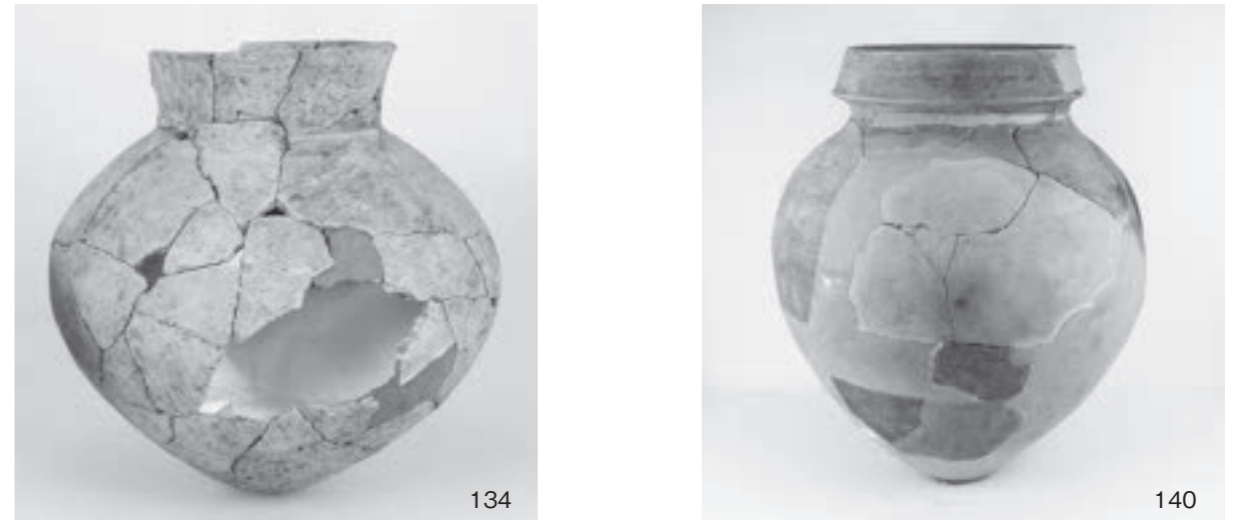
137

133

136



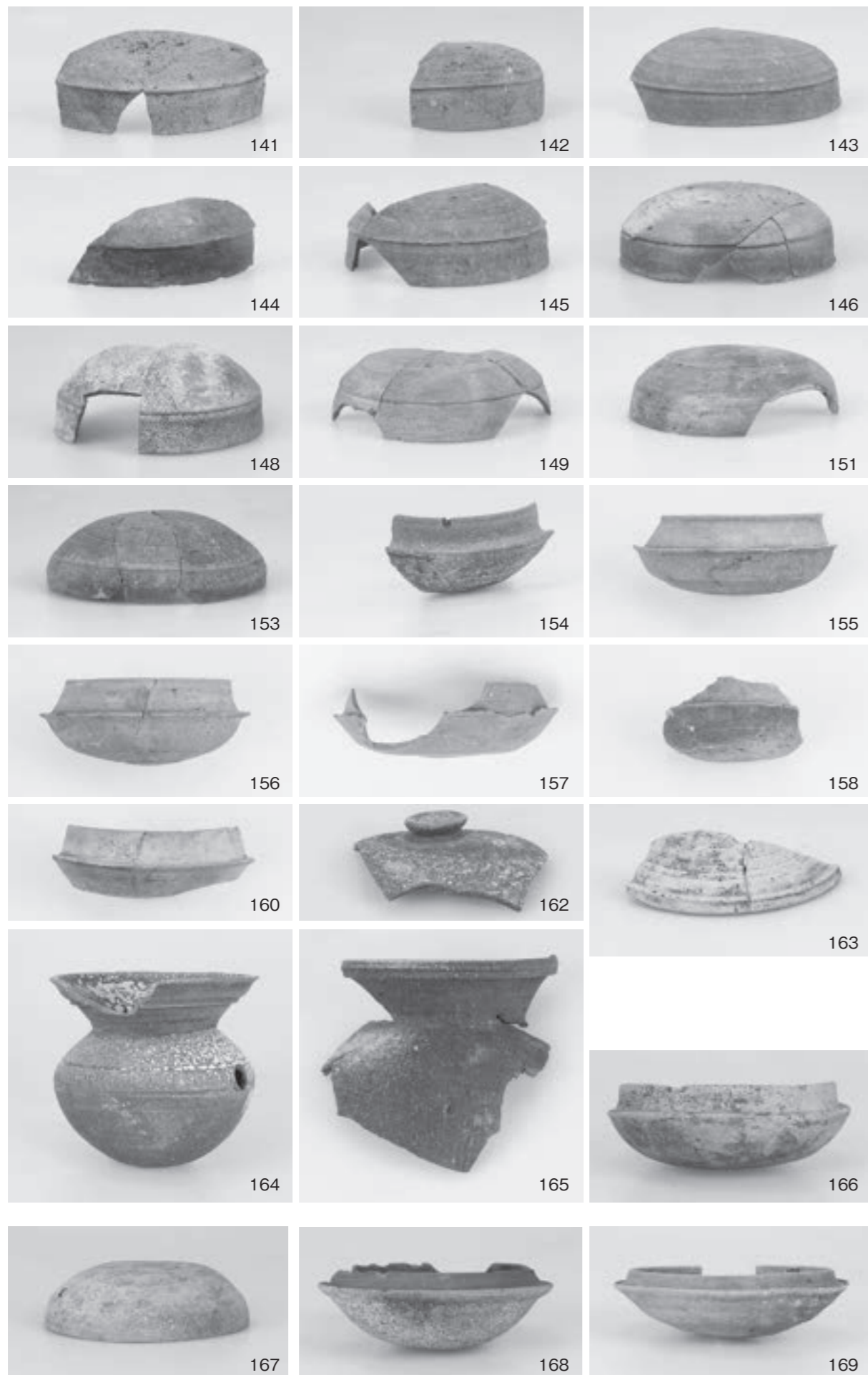
139



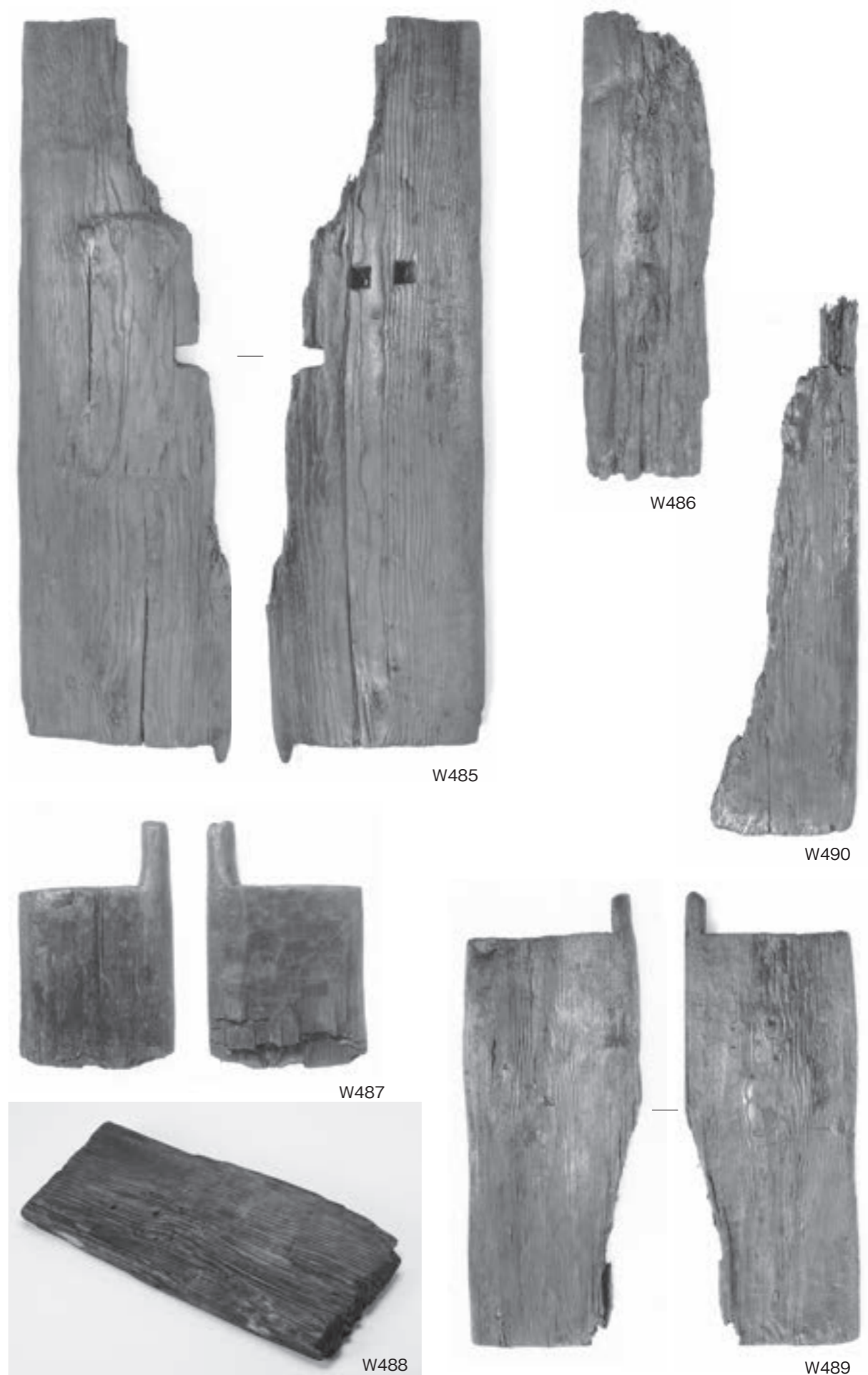
134

140

59 1層出土土器



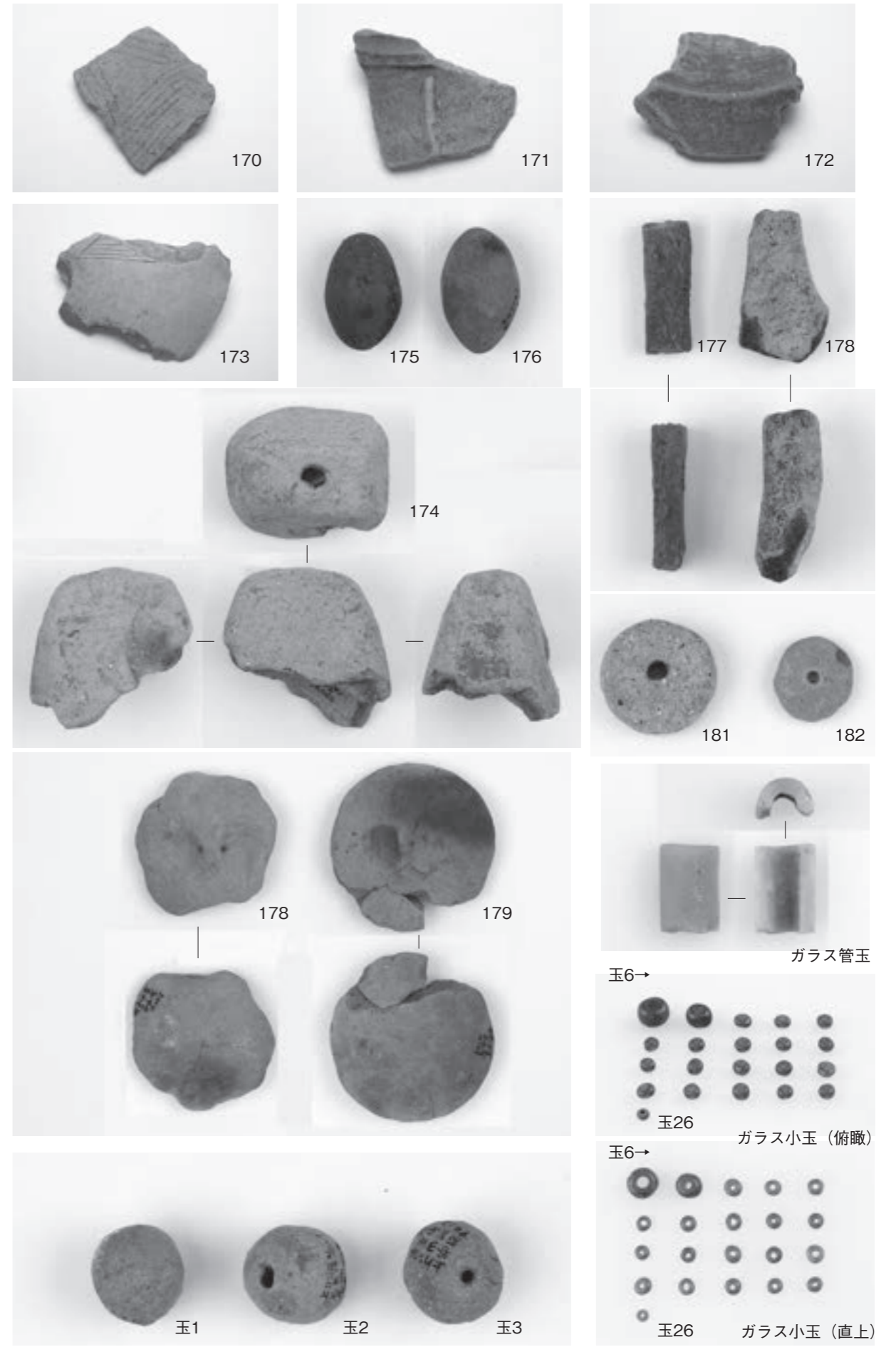
60 取水・導水遺構・5号土壙出土土器



61 取水・導水遺構出土木器①

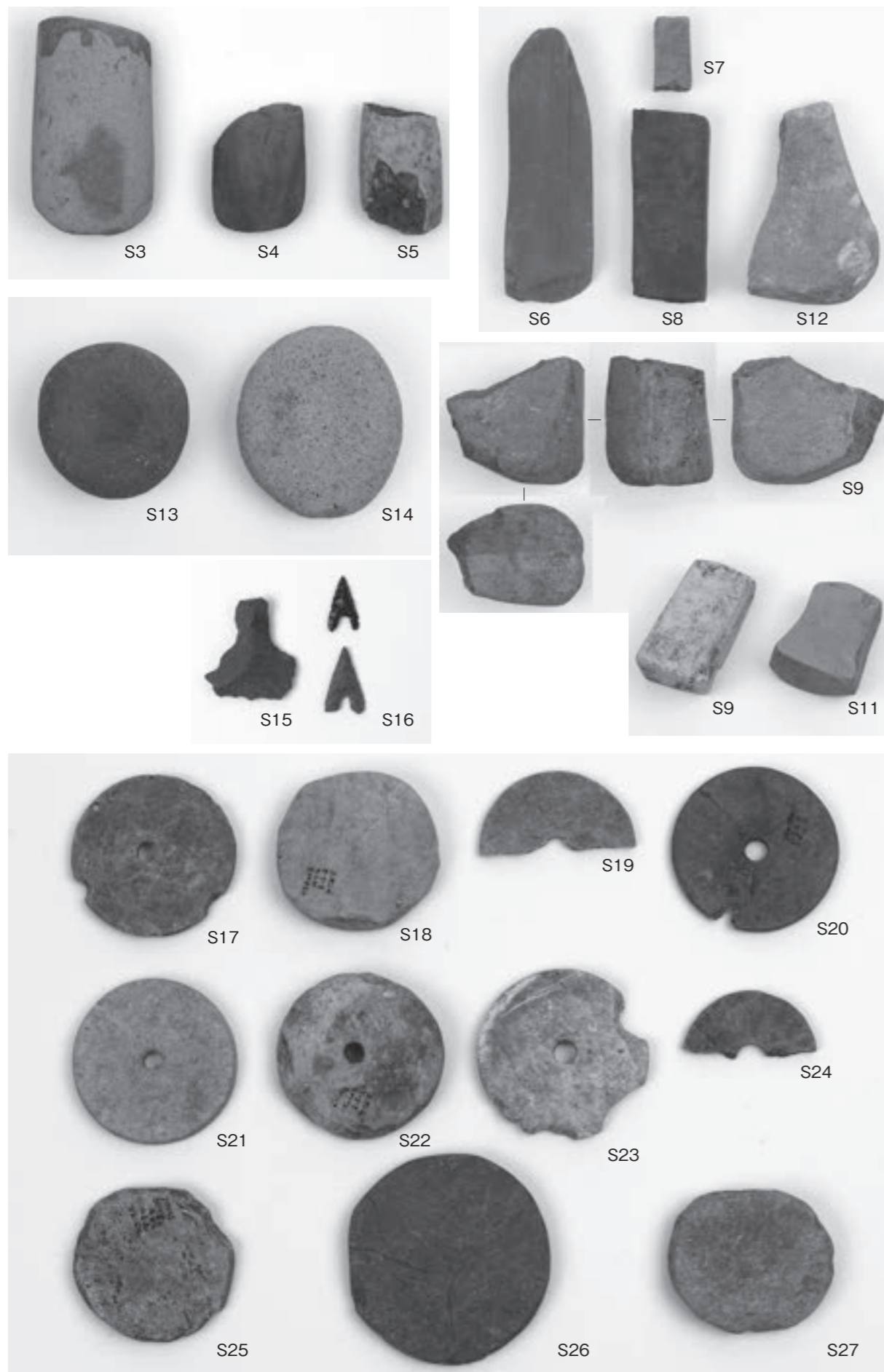


62 取水・導水遺構出土木器②

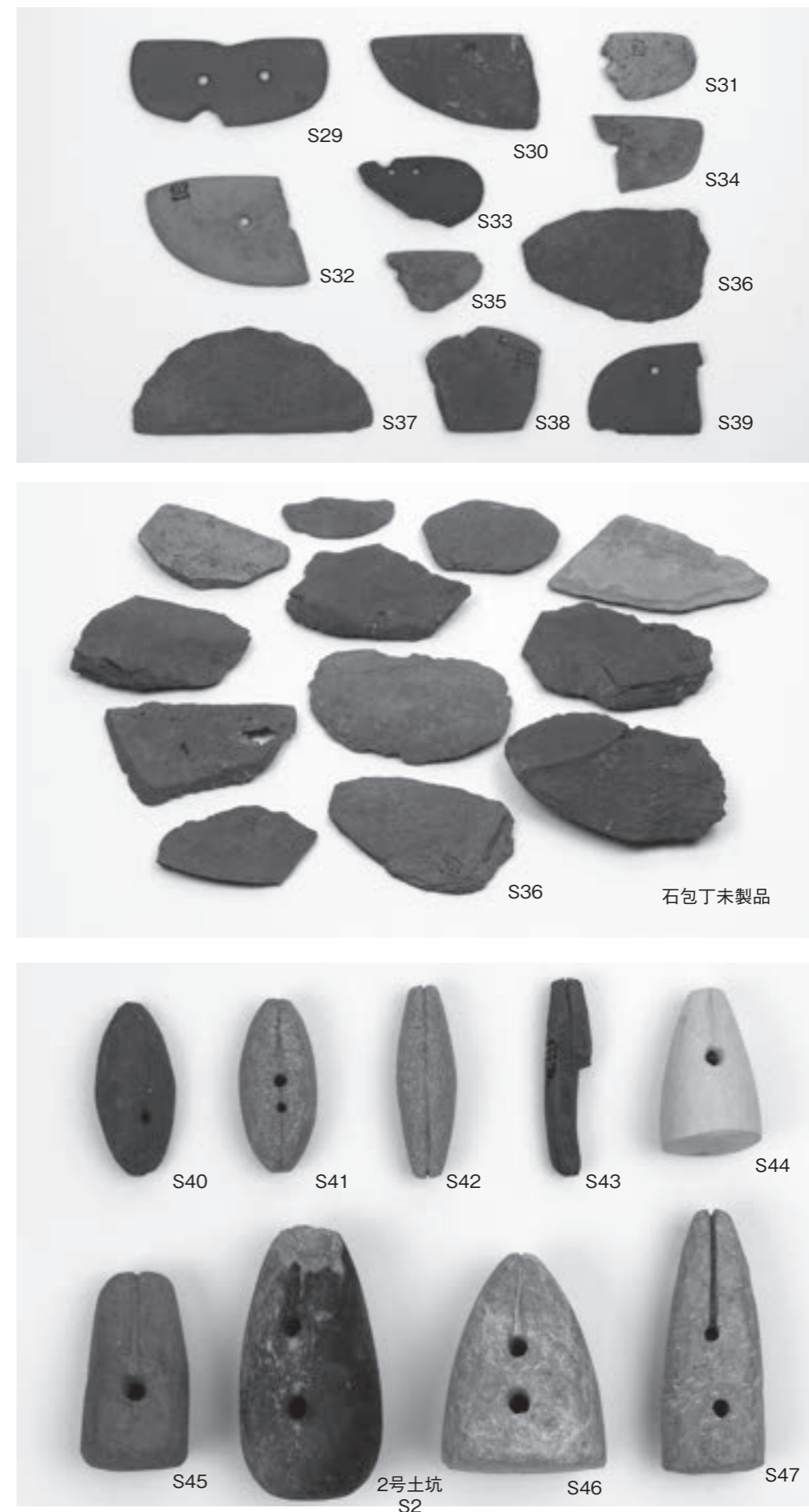


63 谷部出土特殊土器・土製品・玉

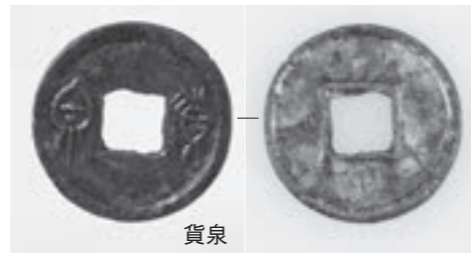
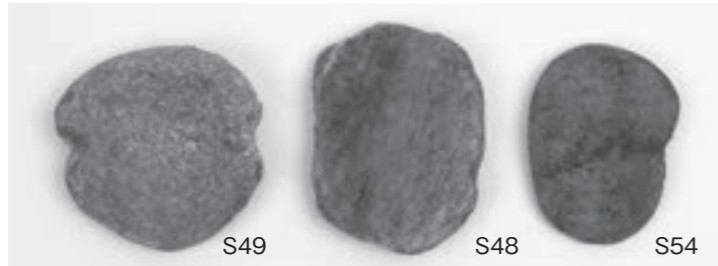
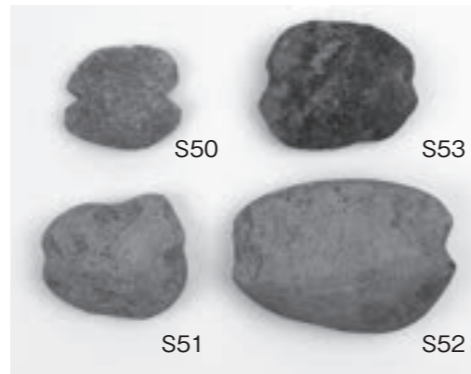
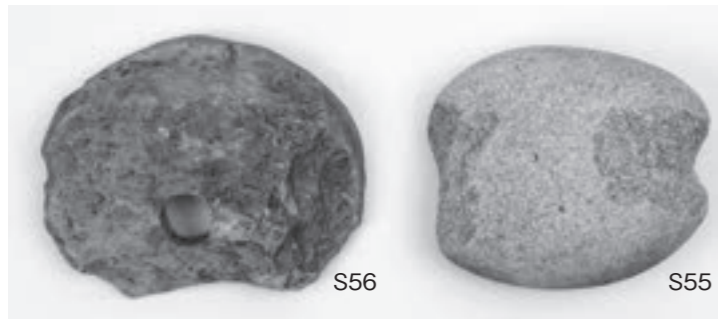




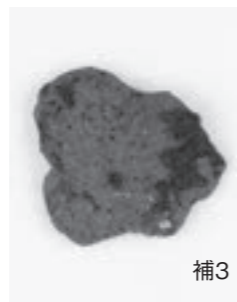
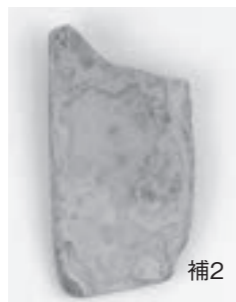
64 谷部出土石器①



65 谷部出土石器②



補遺資料



66 谷部出土石器③

報告書抄録

ふりがな	じょうかんすいせき だい4じちょうさたにぶへん							
書名	上罐子遺跡 第4次調査谷部編							
副書名	福岡県糸島市有田字上罐子所在遺跡の調査報告							
巻次								
シリーズ名	糸島市文化財調査報告書							
シリーズ番号	第28集							
編著者名	岡部裕俊 金原正明 金原正子 金原美奈子 金原裕美子 比佐陽一郎 公益財団法人 元興寺文化財研究所 一般財団法人 九州環境管理協会							
編集機関	糸島市教育委員会 (代) TEL092-323-1111							
所在地	〒819-1192 福岡県糸島市前原西一丁目1番1号							
発行年月日	令和4年3月31日							
保管場所	【写真】【実測図】【遺物】	糸島市立伊都国歴史博物館						
保管場所所在地	〒819-1582 福岡県糸島市井原916番地 TEL092-322-7083							
所収遺跡名	所在地	コード		北緯	東経	調査期間	調査面積	調査原因
		市町村	遺跡番号					
上罐子遺跡	福岡県糸島市有田字上罐子	40230		33° 32' 49" ~ 54"	130° 12' 25" ~ 32"	1994年6月1日 ~ 1995年3月31日	12,000㎡	埋蔵文化財包蔵地緊急調査
所収遺跡名	種別	主な時代	主な遺構		主な遺物		特記事項	
上罐子遺跡	集落	弥生時代中期後半~古墳時代	[弥生時代] テラス状遺構 土壙 木器溜まり [古墳時代] 取水・導水遺構 水路 杭列 土壙	[弥生時代] 弥生土器 土製品 打製石器 磨製石器 (石斧 石包丁 紡錘車 石錘 浮子他) 木器 (工具 農具 狩猟漁労具 運搬具 食事具 容器 建築材 雑具 その他) ガラス管玉, 小玉 貨泉 [古墳時代] 土師器 須恵器 木器 (建築材 容器 その他)	出土木器は一括して2010年3月31日に糸島市文化財(有形・考古)に指定			

上罐子遺跡

- 第4次調査谷部編 -

糸島市文化財調査報告書 第28集

令和4年3月31日

発行 糸島市教育委員会(文化課)  
福岡県糸島市前原西一丁目1番1号

印刷 隣報社写真印刷(株)  
山口県下関市長府扇町9番50

