



表面



表飾部左側面



裏面



表面俯瞰



底面

石見型木製品



組み合わせ式木製品



a. 釜塚古墳採集埴輪①



b. 釜塚古墳採集埴輪②



c. 釜塚古墳採集赤色顔料付着板石



d. 釜塚古墳採集赤色顔料付着円礫



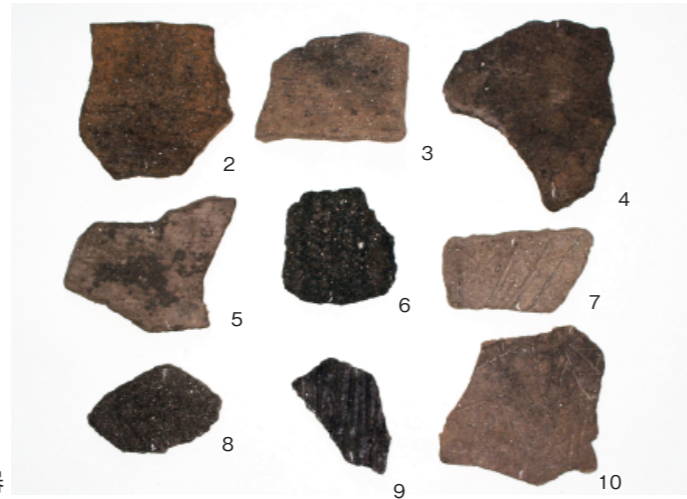
a. 8 トレンチ土器溜り出土土器



b. 同上 出土古式土師器



a. 第4次調査 5層出土精製浅鉢



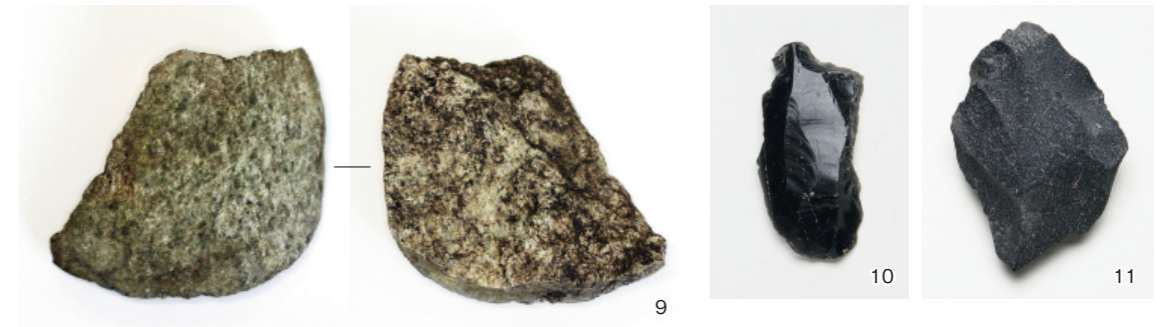
b. 同上 5層出土縄文土器



c. 同上 32層出土縄文土器①



d. 同上 32層出土縄文土器②



釜塚古墳出土石器

報告書抄録



a. 釜塚古墳墳頂部 板石群現状 (南から)



b. 同上 倒壊した供養碑石 (S1, 2 南から) c. 同左 供養碑前の石置転用石材 (S3~8, 東から)



d. 同上 S3近景 (東から)

ふりがな	しせき かまつかこふん	
書名	史跡 釜塚古墳	
副書名	福岡県糸島市神在所在の大型円墳	
巻次		
シリーズ名	糸島市文化財調査報告書	
シリーズ番号	第24集	
編著者名	岡部裕俊 石山勲 岸本圭 鈴木三男 小川とみ 永見秀徳	
編集機関	糸島市教育委員会	
所在地	〒819-1192 糸島市教育委員会	
発行年月日	令和2(2020)年3月31日	
保管場所	[写真] [実測図] [遺物]	糸島市立伊都国歴史博物館
保管場所所在地	〒819-1582 福岡県糸島市井原916番地	

所収遺跡名	所在地	コード		北緯	東経	調査期間	調査面積	調査原因
		市町村	遺跡番号					
史跡 釜塚古墳	福岡県糸島市神在字釜塚406番地他	40230		33° 10' 28"	133° 13' 38"	1973年10 月~2003 年8月		重要遺跡 確認緊急 調査

所収遺跡名	種別	主な時代	主な遺構	主な遺物	特記事項
史跡 釜塚古墳	古墳	縄文 弥生 古墳 奈良	古墳(墳丘 周濠 外堤 渡り土堤), 土器溜り	縄文土器 弥生土器 古式土師器 須恵器 円筒埴輪 朝顔形埴輪 盾形埴輪 家形埴輪 石見型木製品 組み合わせ式木製品 磨製石斧 石錘 タタキ石 鉄器	昭和57(1982)年 5月史跡指定 令和2(2020)年 3月10日史跡追加 指定

史跡 釜塚古墳

発行 糸島市教育委員会
〒819-1192
福岡県糸島市前原西一丁目1番1号
TEL 092-323-1111

印刷 株式会社 西日本新聞印刷
〒812-0041
福岡県福岡市博多区吉塚8-2-15
TEL 092-611-4431

