



平原遺跡全景（平成10年度調査）





平原1号墓主体部之杭列・2号墓居状遺構





墓壙内D区鏡群出土状態（東から）





墓壙内C・D区鏡群出土状態（南から）





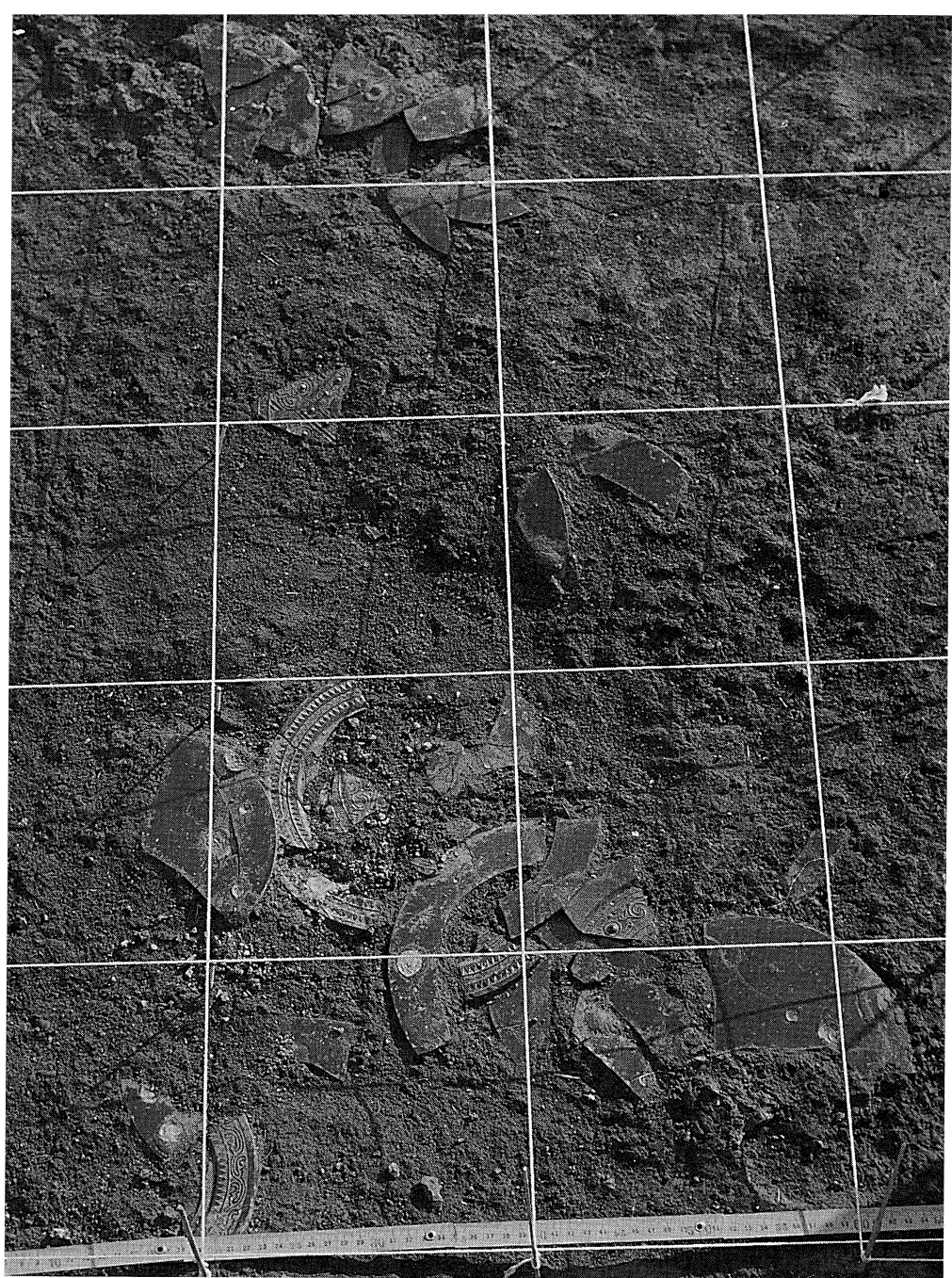
1 墓壙内D区鏡群出土状態（北から）



2 墓壙内D区鏡群



1  
墓境内C区鏡群（北から）



2  
D区鏡群12・13号鏡





1 D区镜群



2 D区镜群





墓壙内C・D区鏡群出土状態（南から）





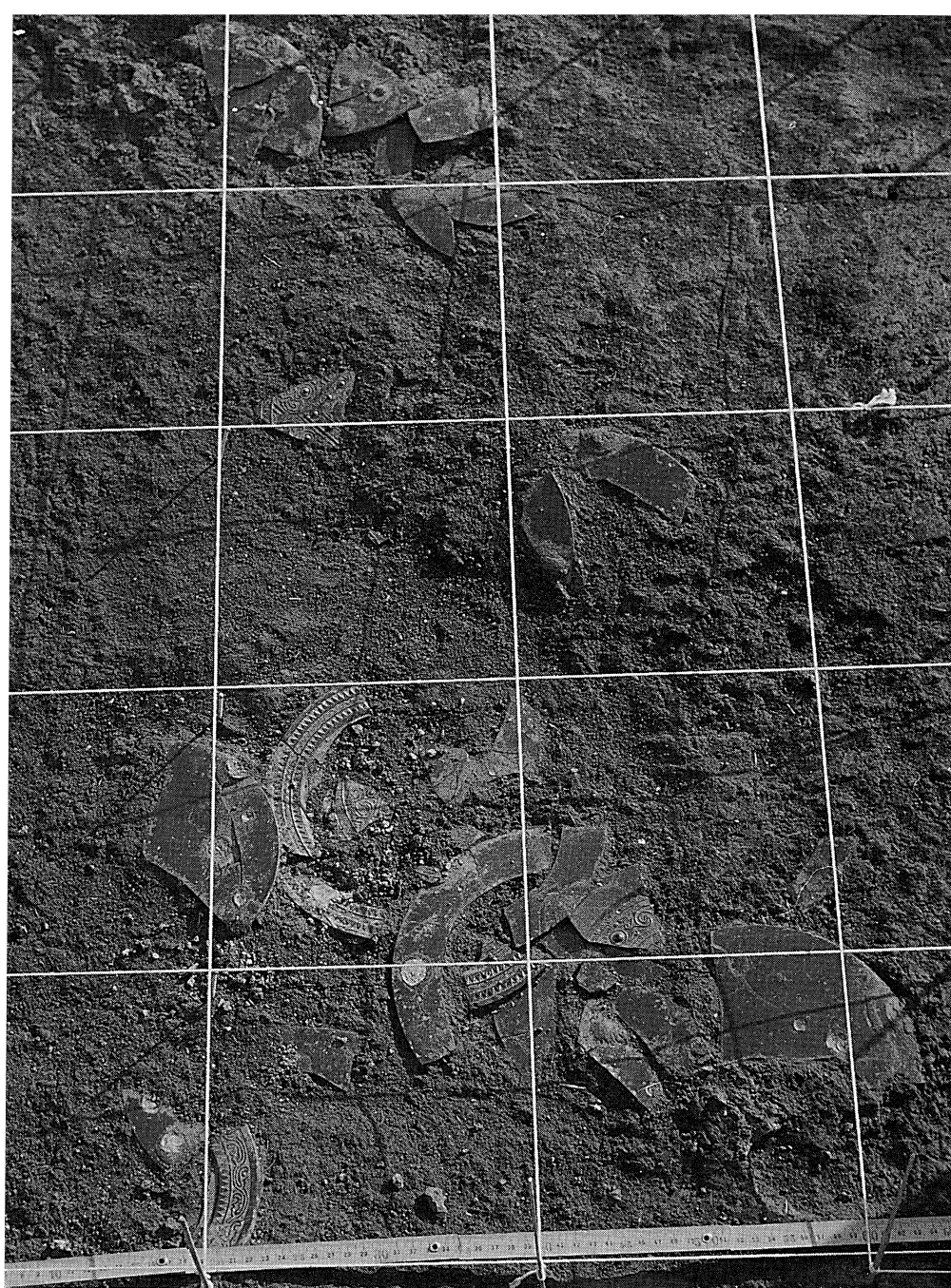
1 墓壙内D区鏡群出土状態（北から）



2 墓壙内D区鏡群



1  
墓境内C区鏡群（北から）



2  
D区鏡群12・13号鏡



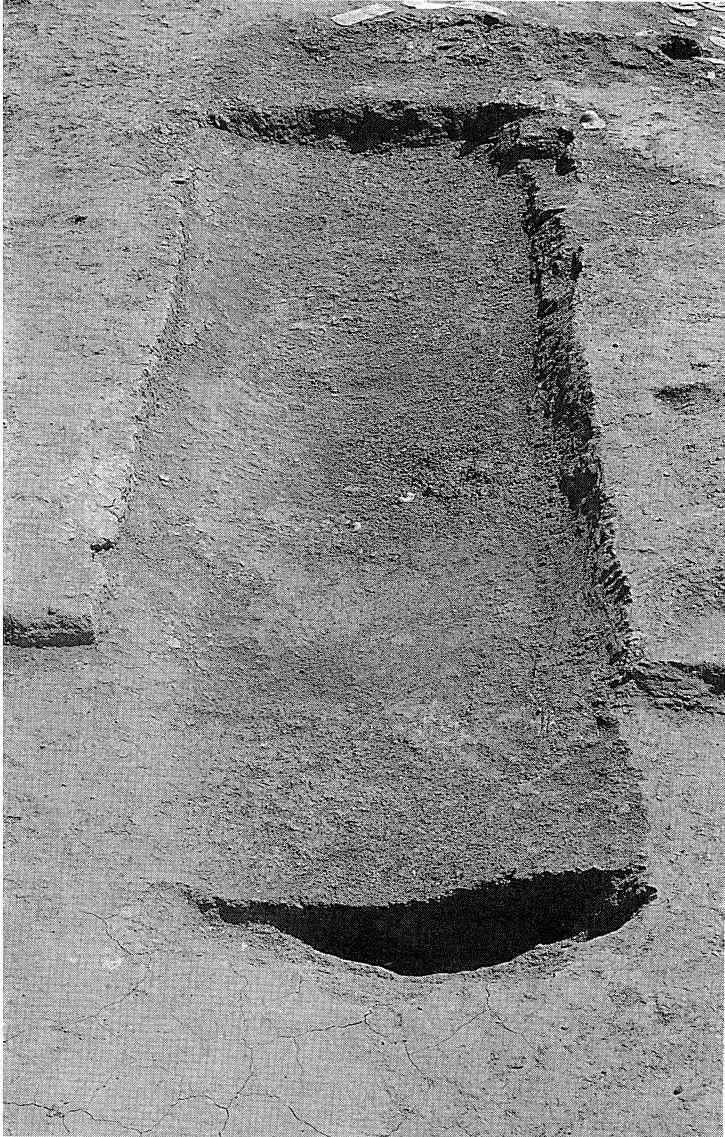


1 D区鏡群

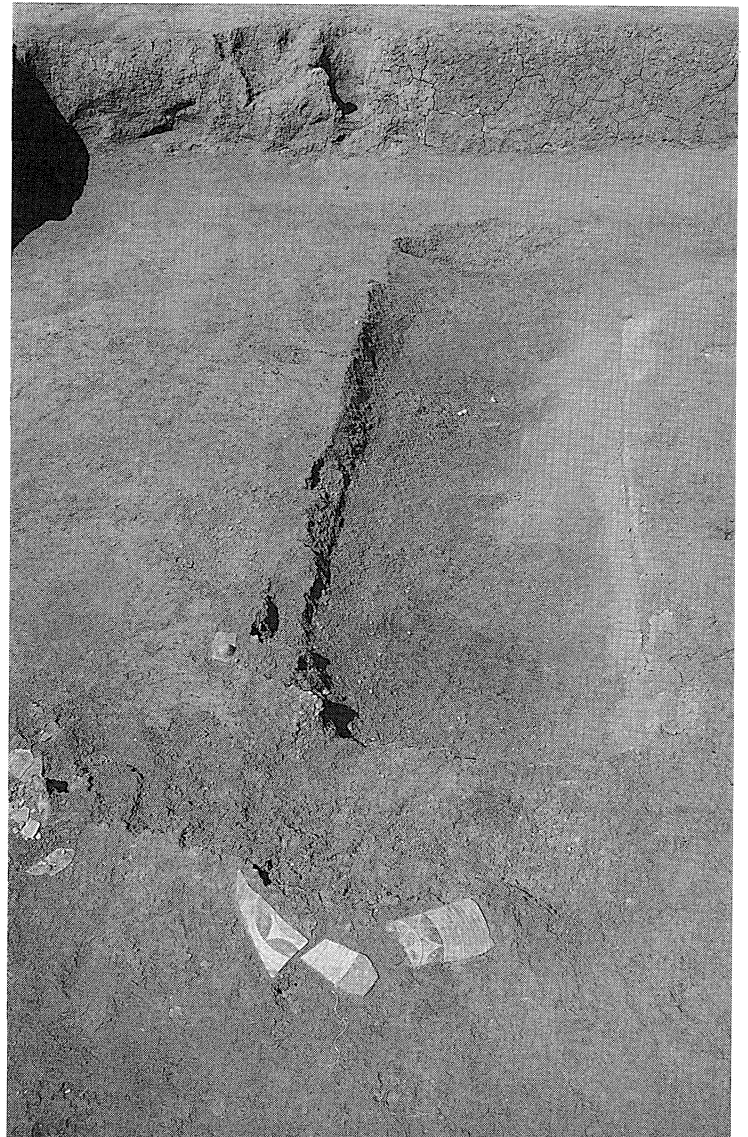


2 D区鏡群

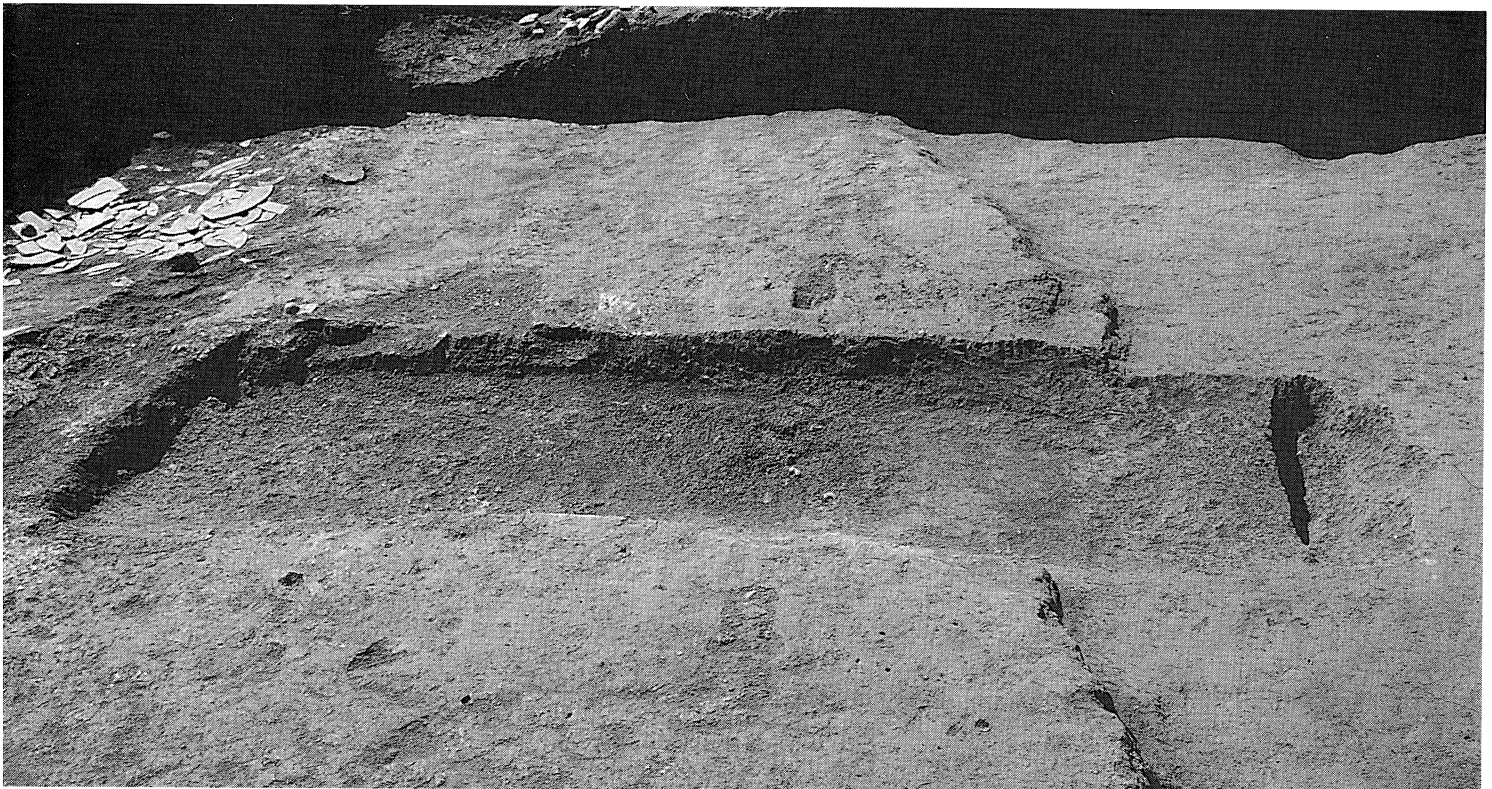




1 割竹形木棺（西から）

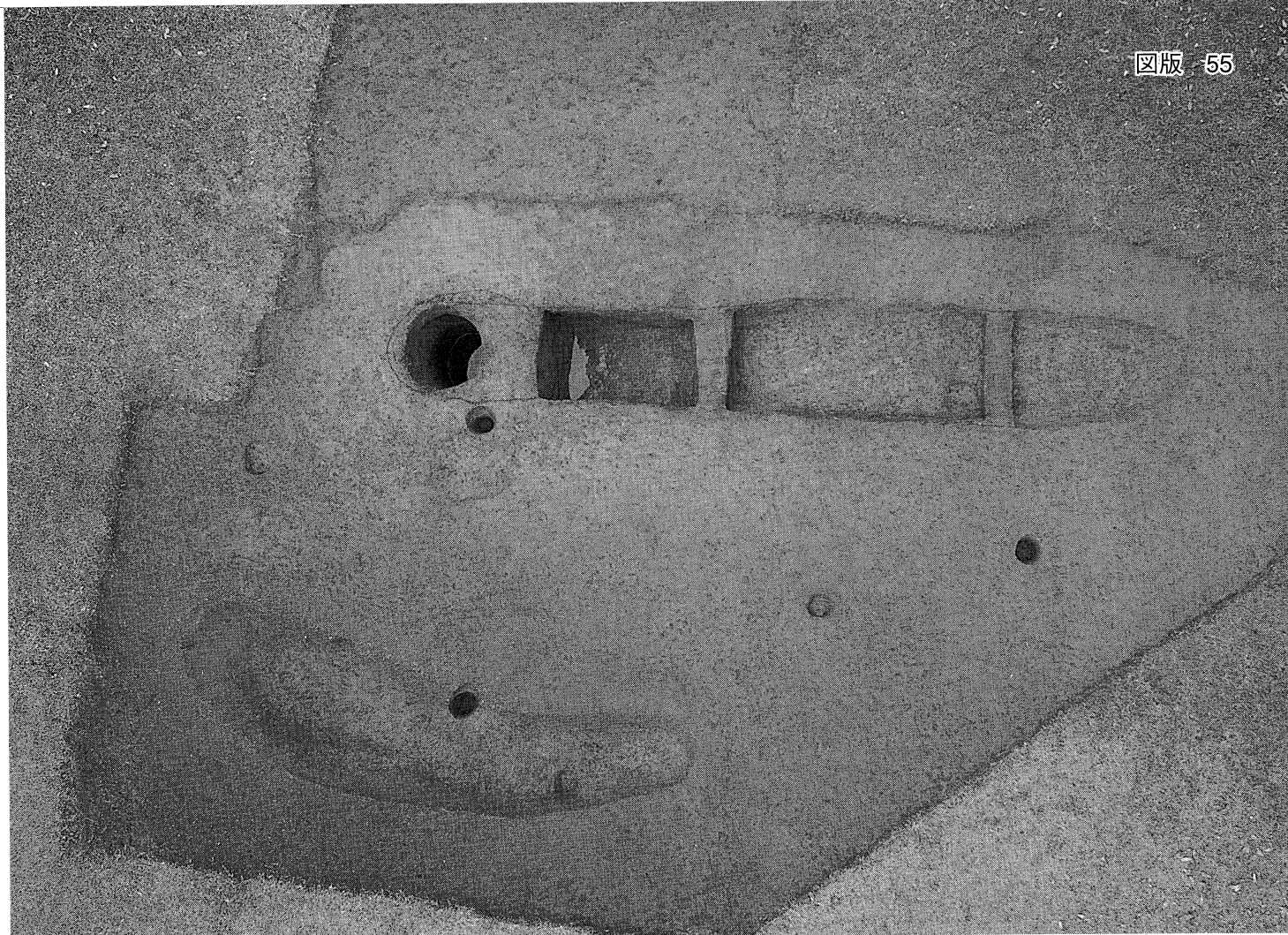


2 割竹形木棺（東から）

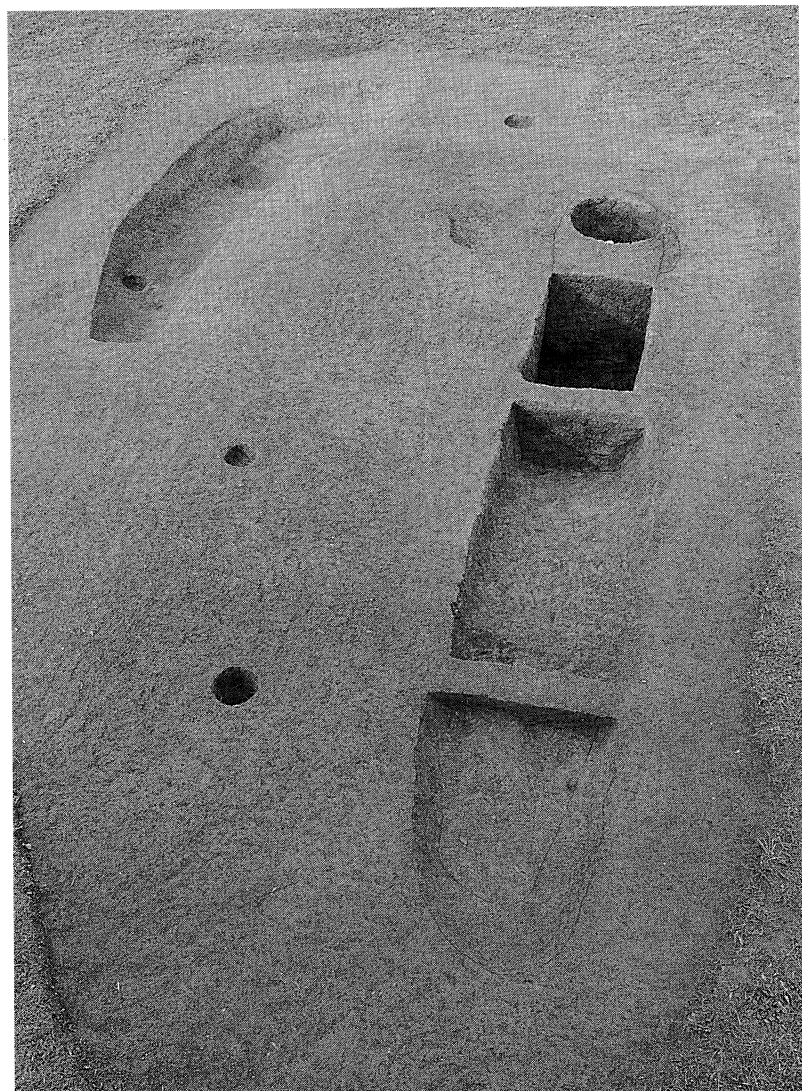


1 割竹形木棺（北から）





1 大柱遺構空中写真



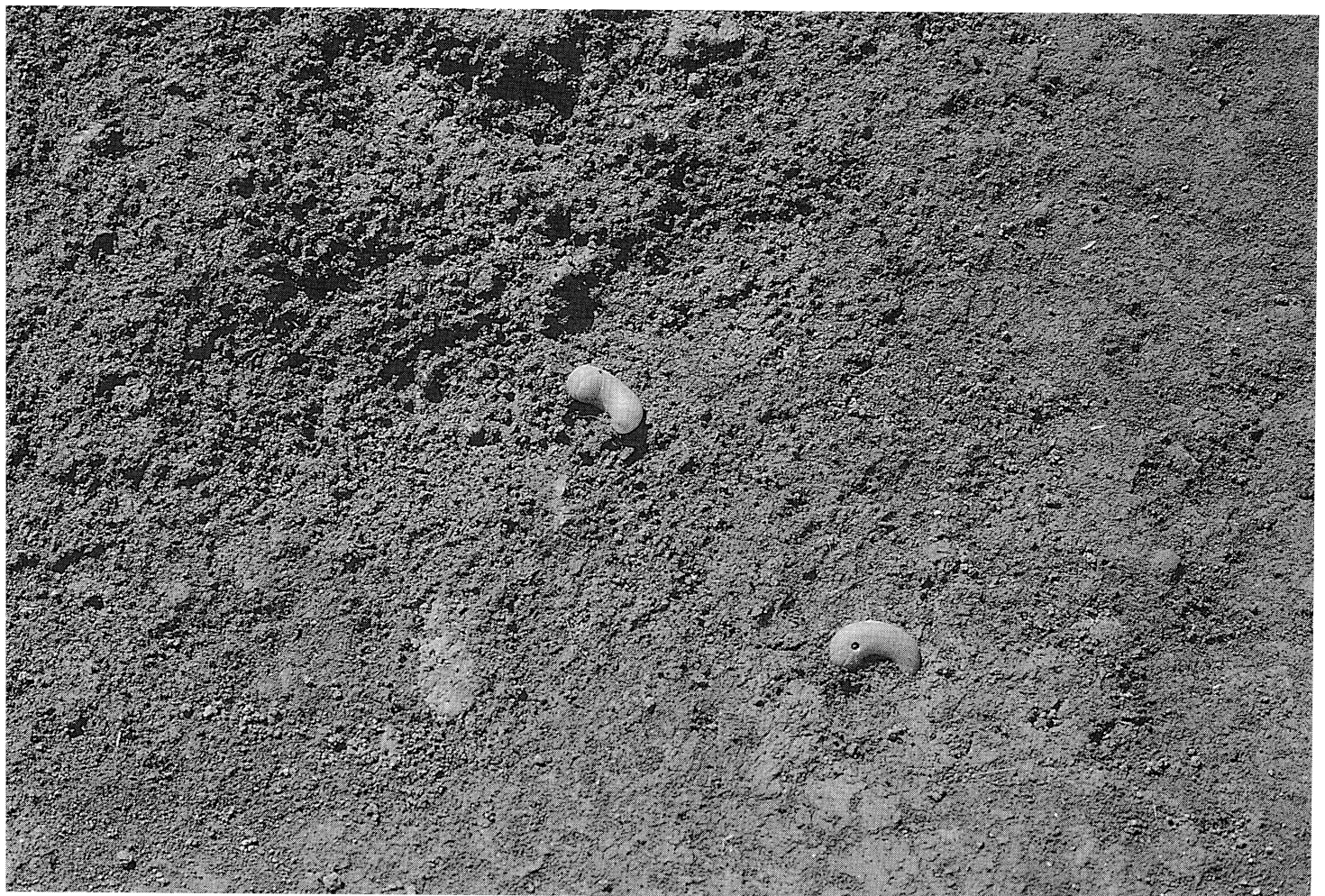
3 諏訪大社「下社秋宮一の柱」と掘方  
(1998年5月11日)

2 大柱掘方



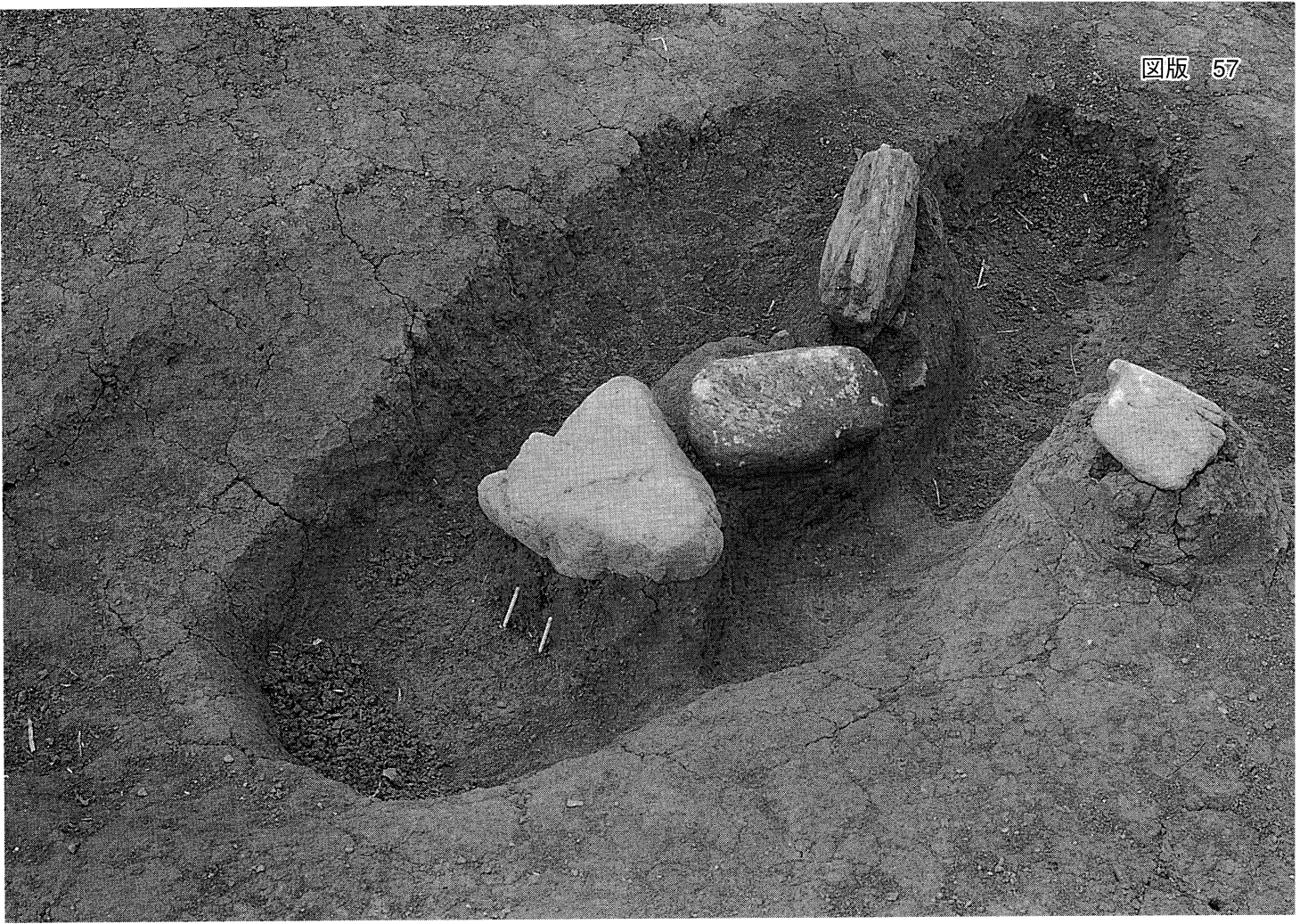


1 北側周溝内鉄鏃出土状態

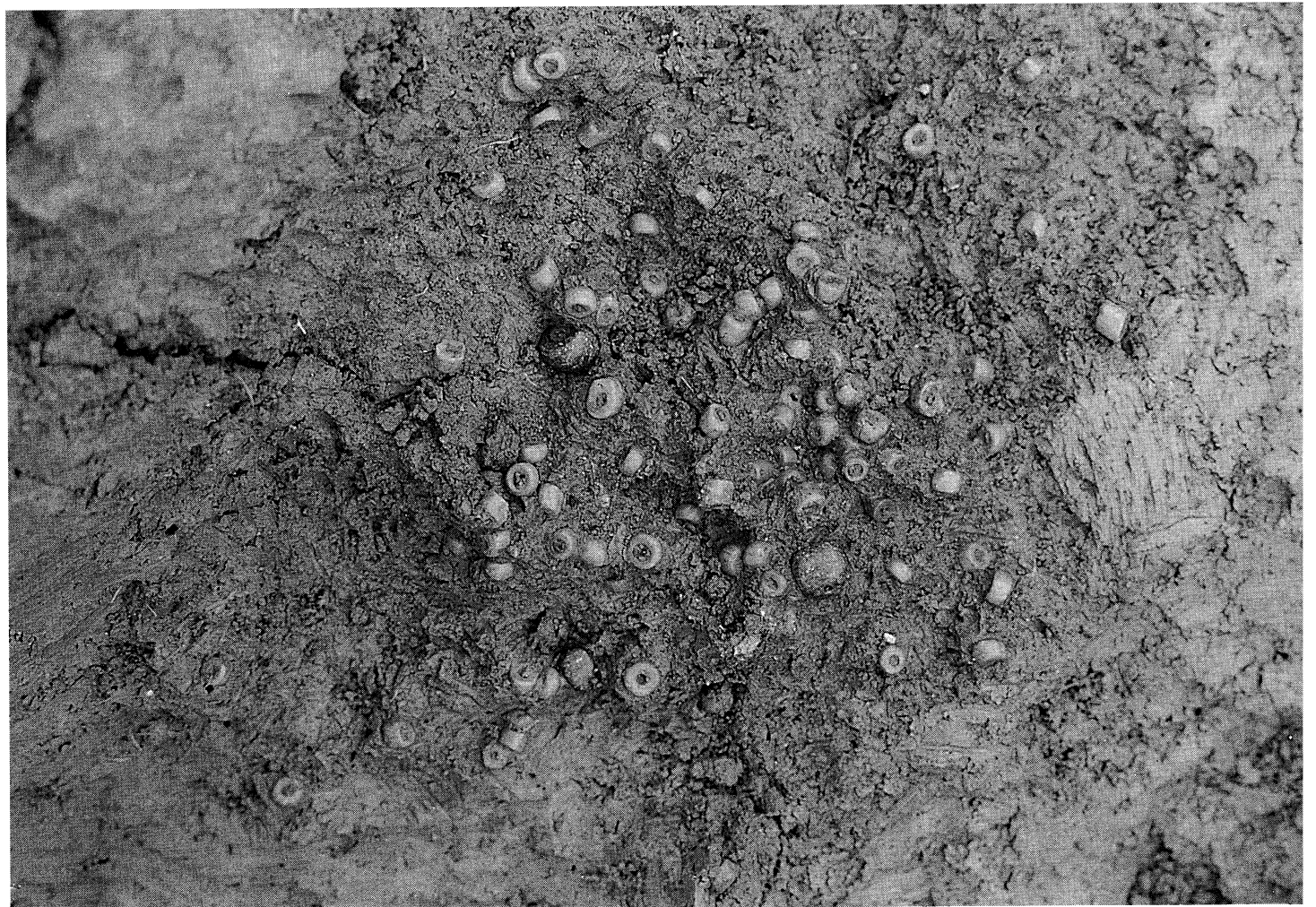


2 割竹形木棺内勾玉・丸玉（左上）出土状態



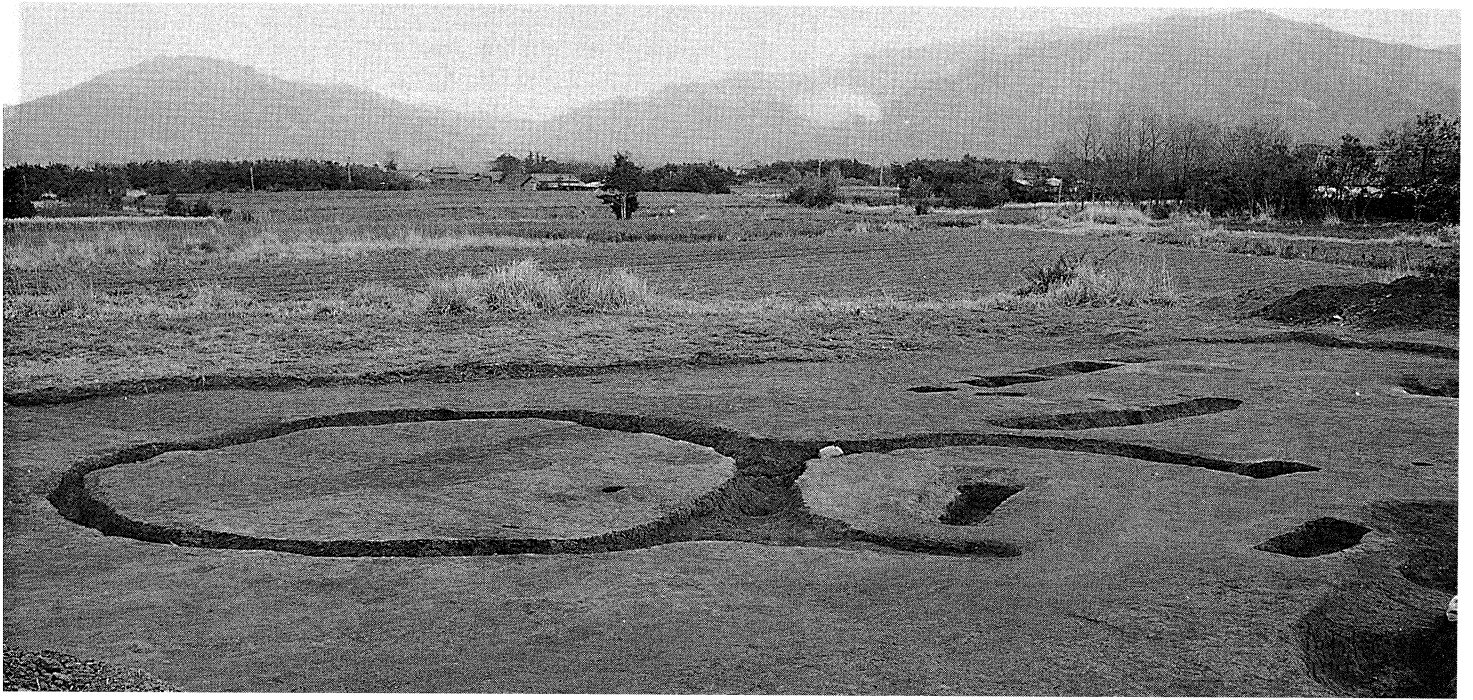


1 7号土壙墓

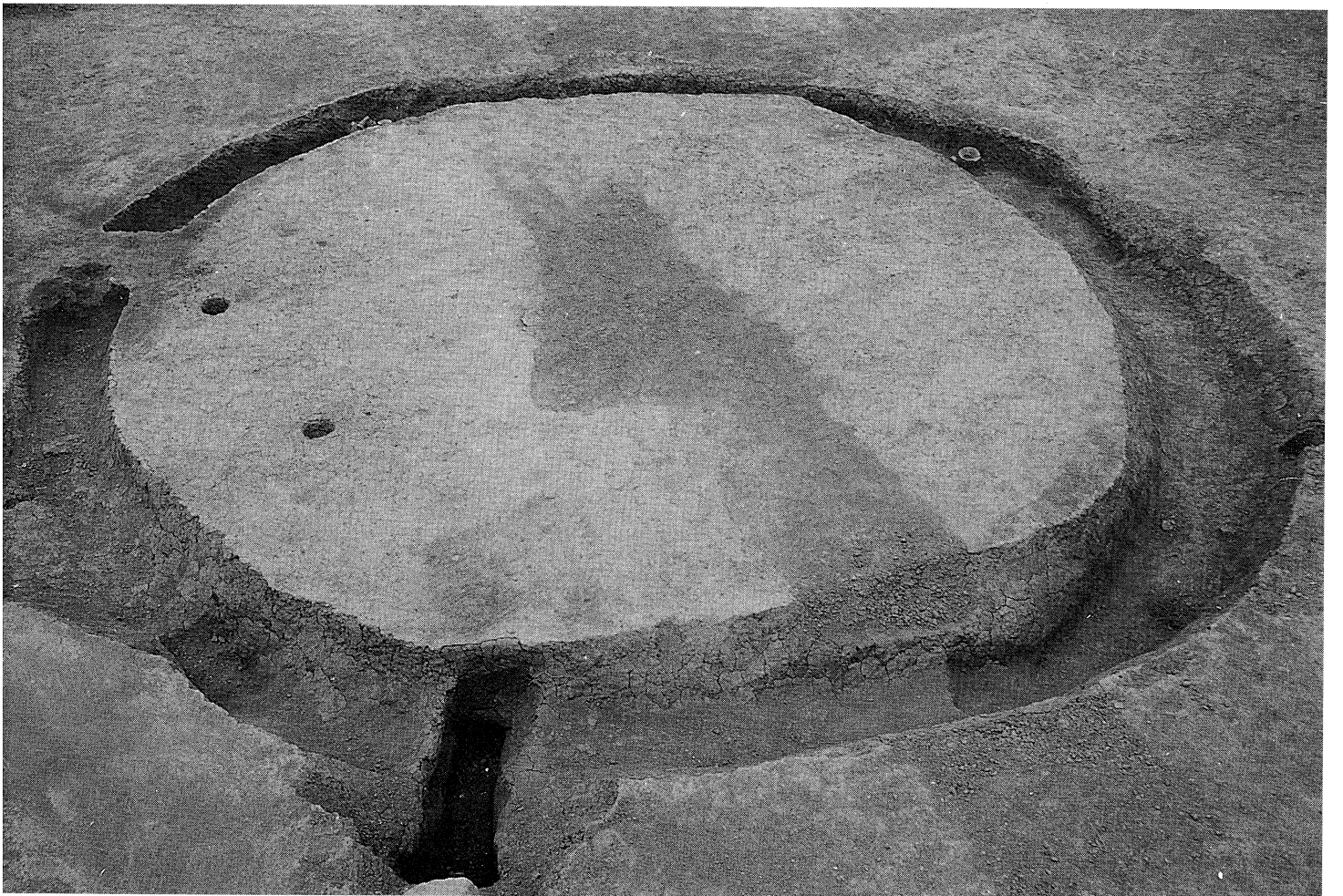


2 7号土壙墓右手首玉類出土狀態





1 3・4号墓全景と日向峠



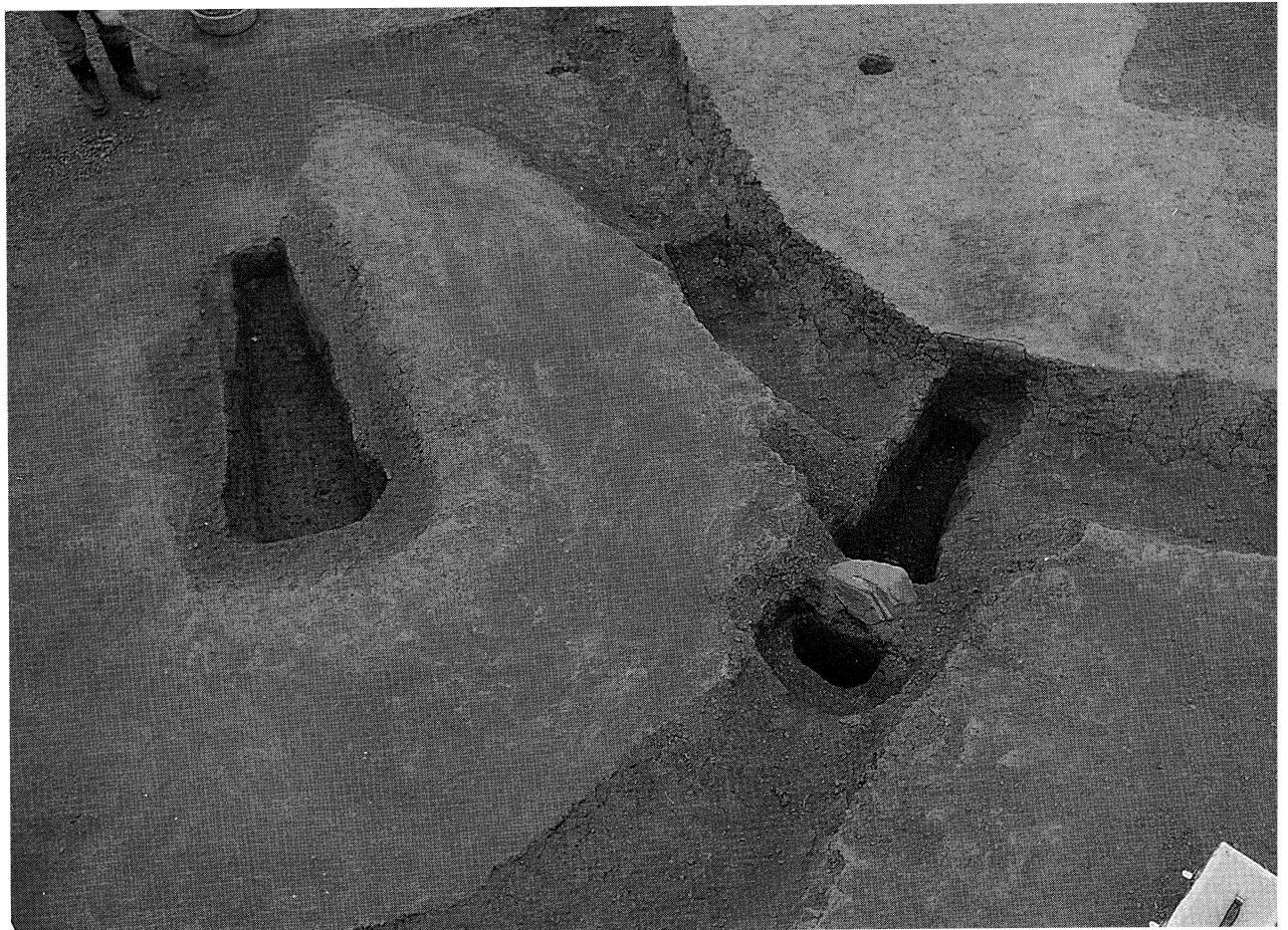
2 3号墓全景 (南から)





1

4号墓全景（南西から）



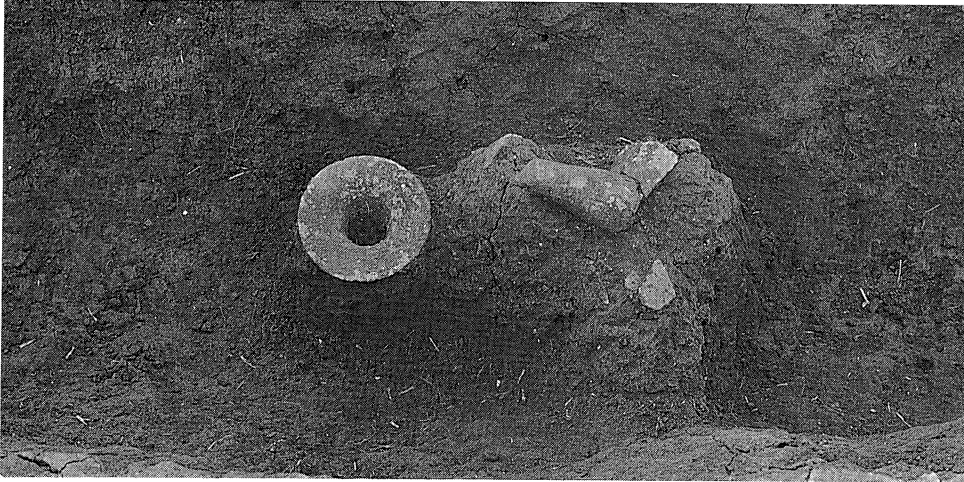
2 4号墓主体部と1号周溝内土壙墓（南から）





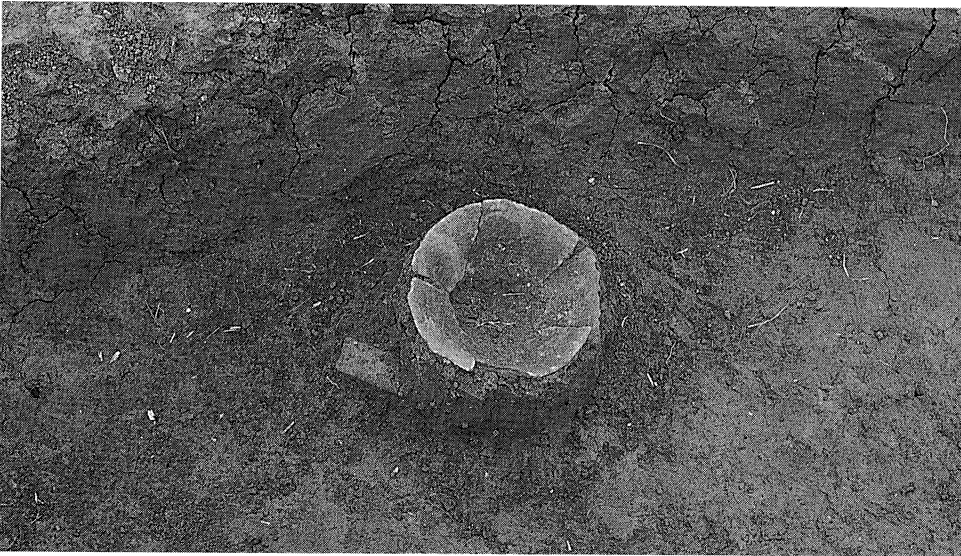
1

3号墓西侧周溝内甕



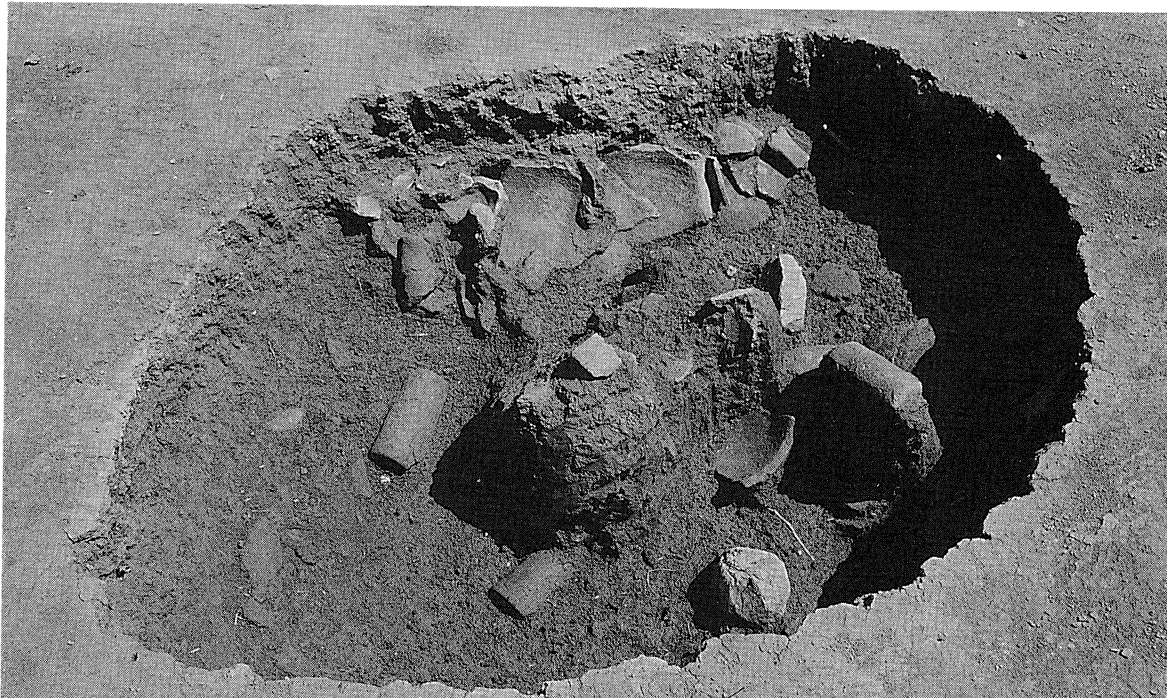
2

北側周溝内高杯



3

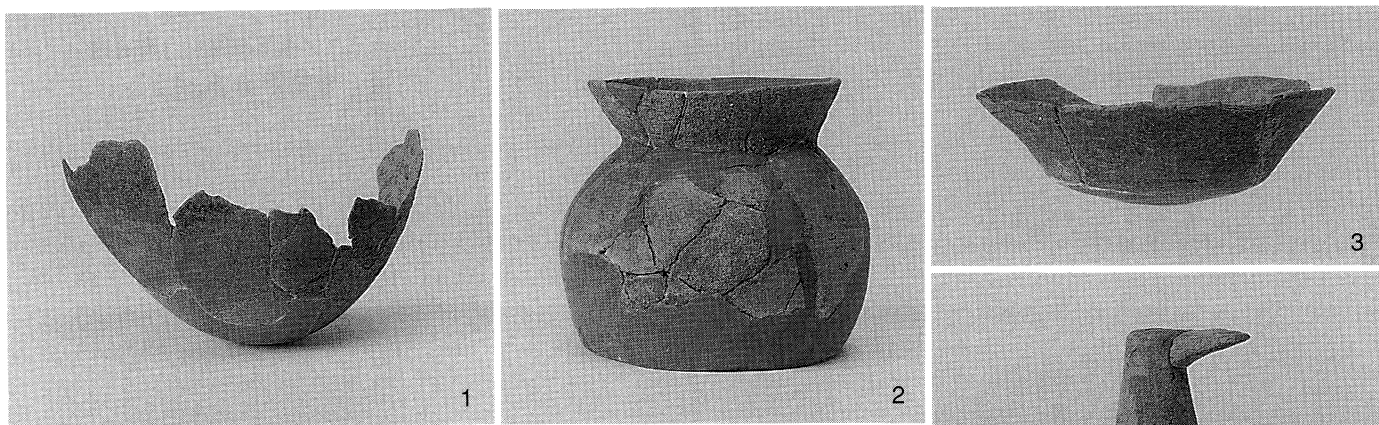
北東側周溝内高杯



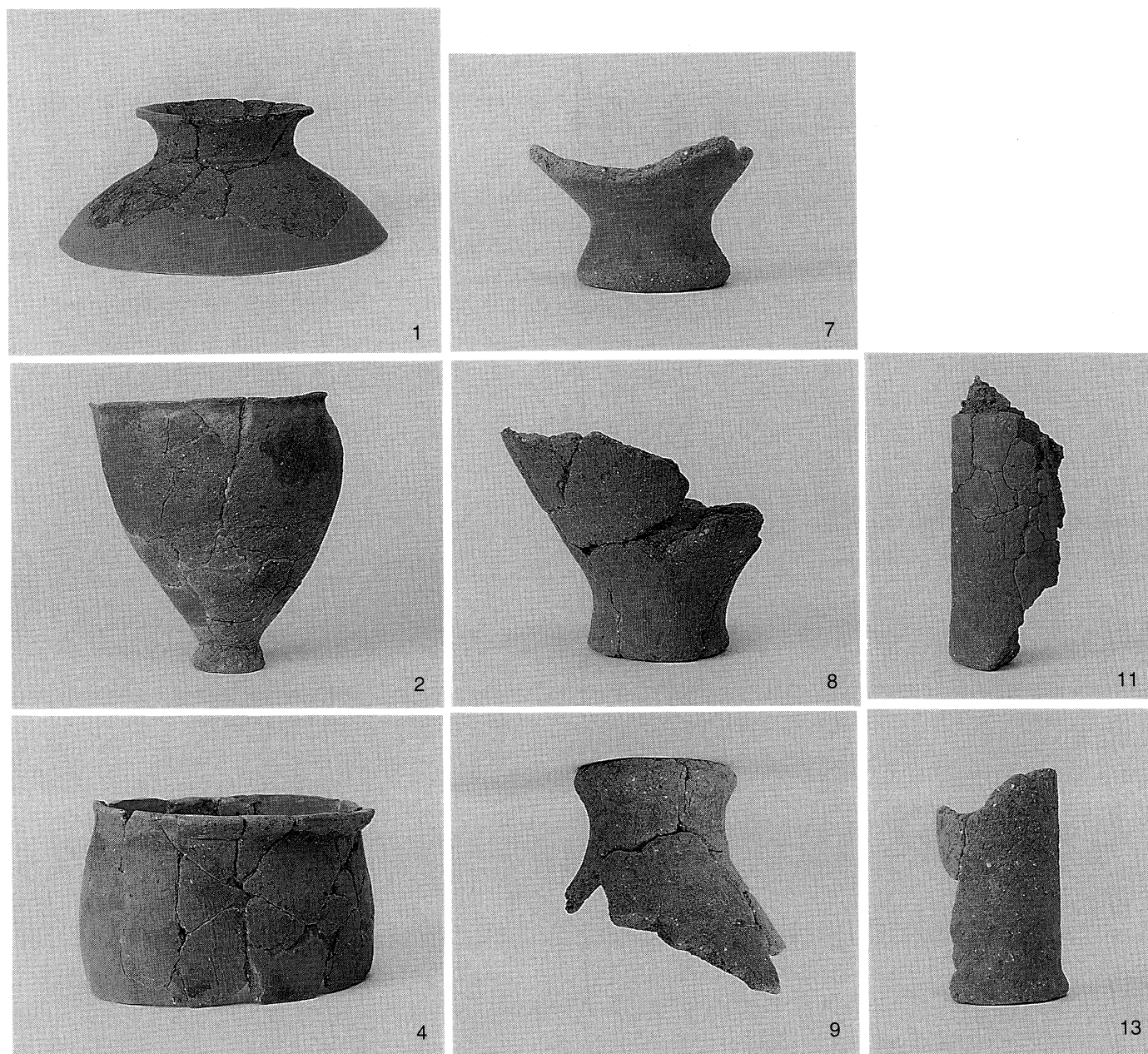
4

橢圓形土坑(一号)内土器出土狀態



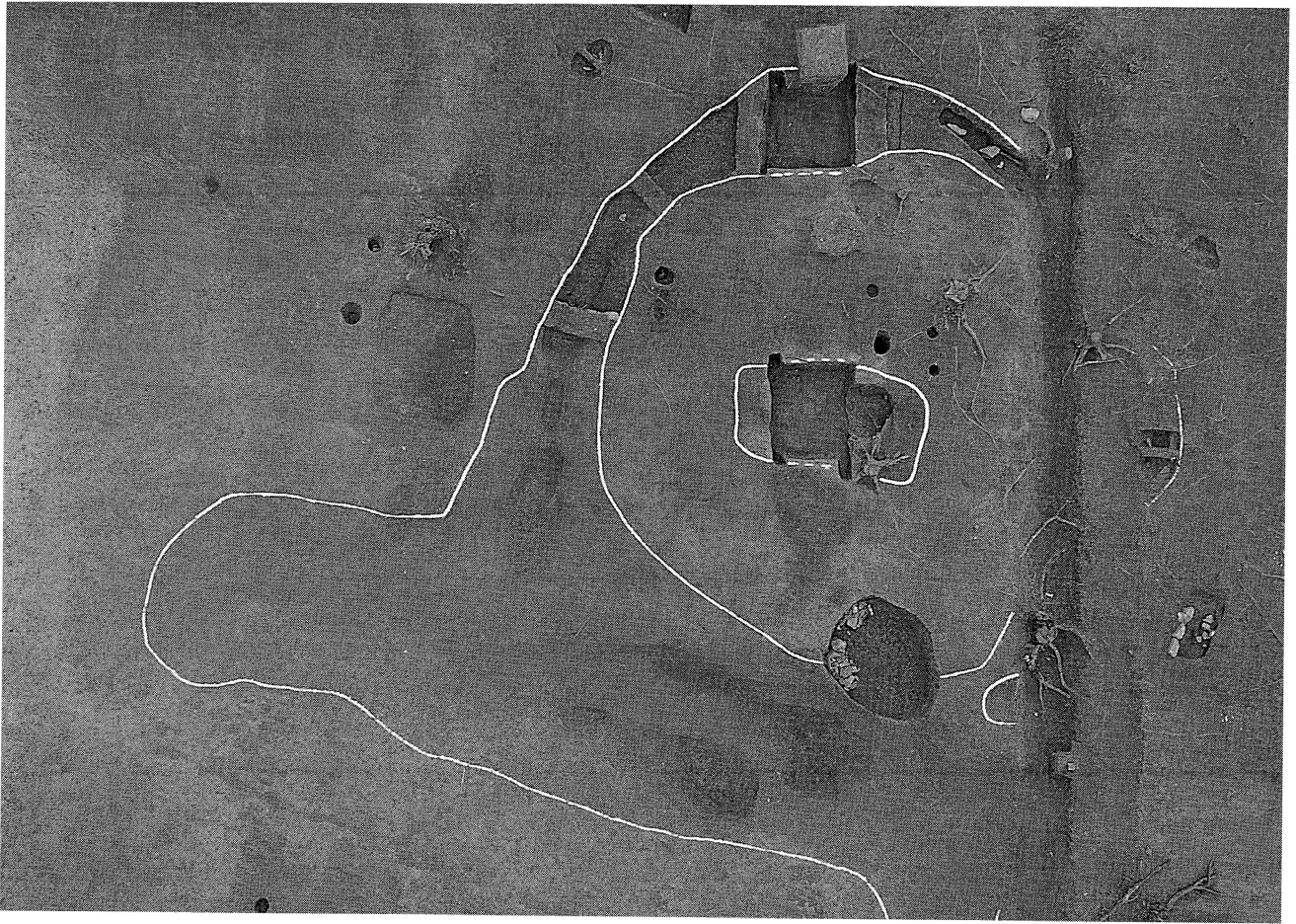


1 3号墓周沟内出土土器

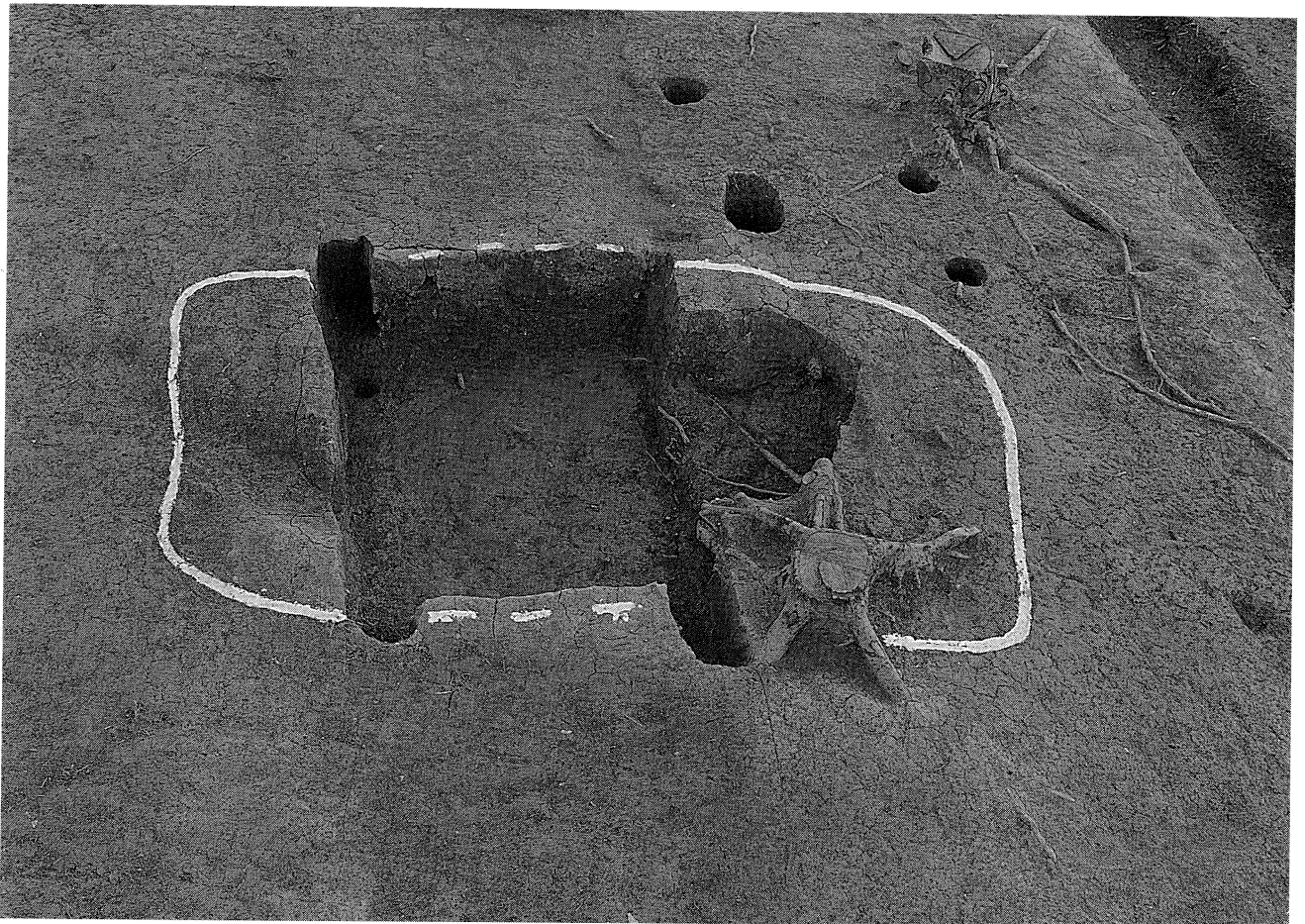


2 椭圆形土坑 (1号) 出土土器



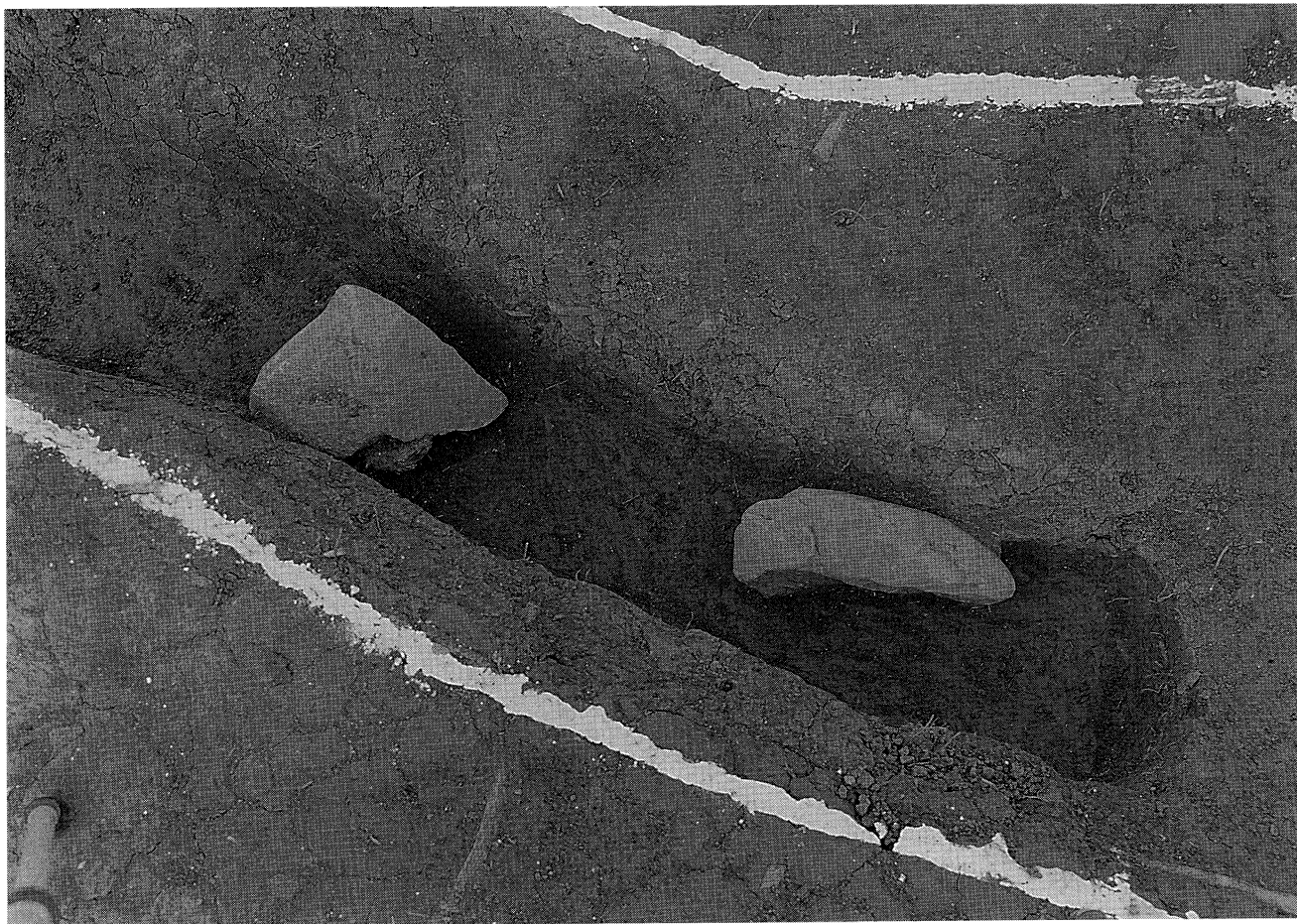


1 2号墓全景

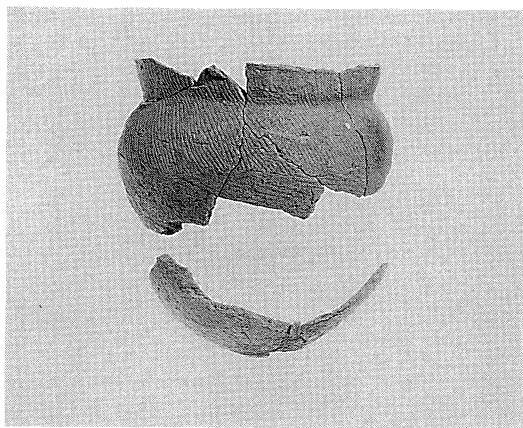


1 2号墓主体部（北から）

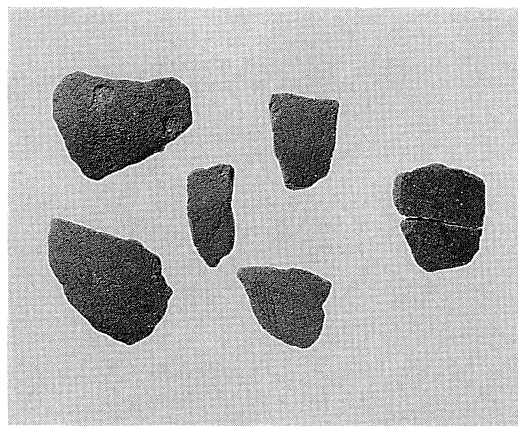




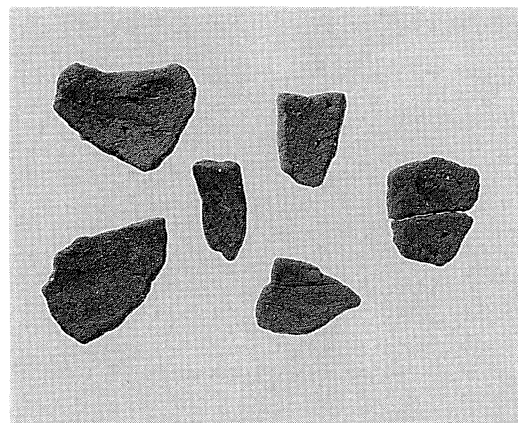
1 2号墓周溝内土壤墓



2号墓南方出土



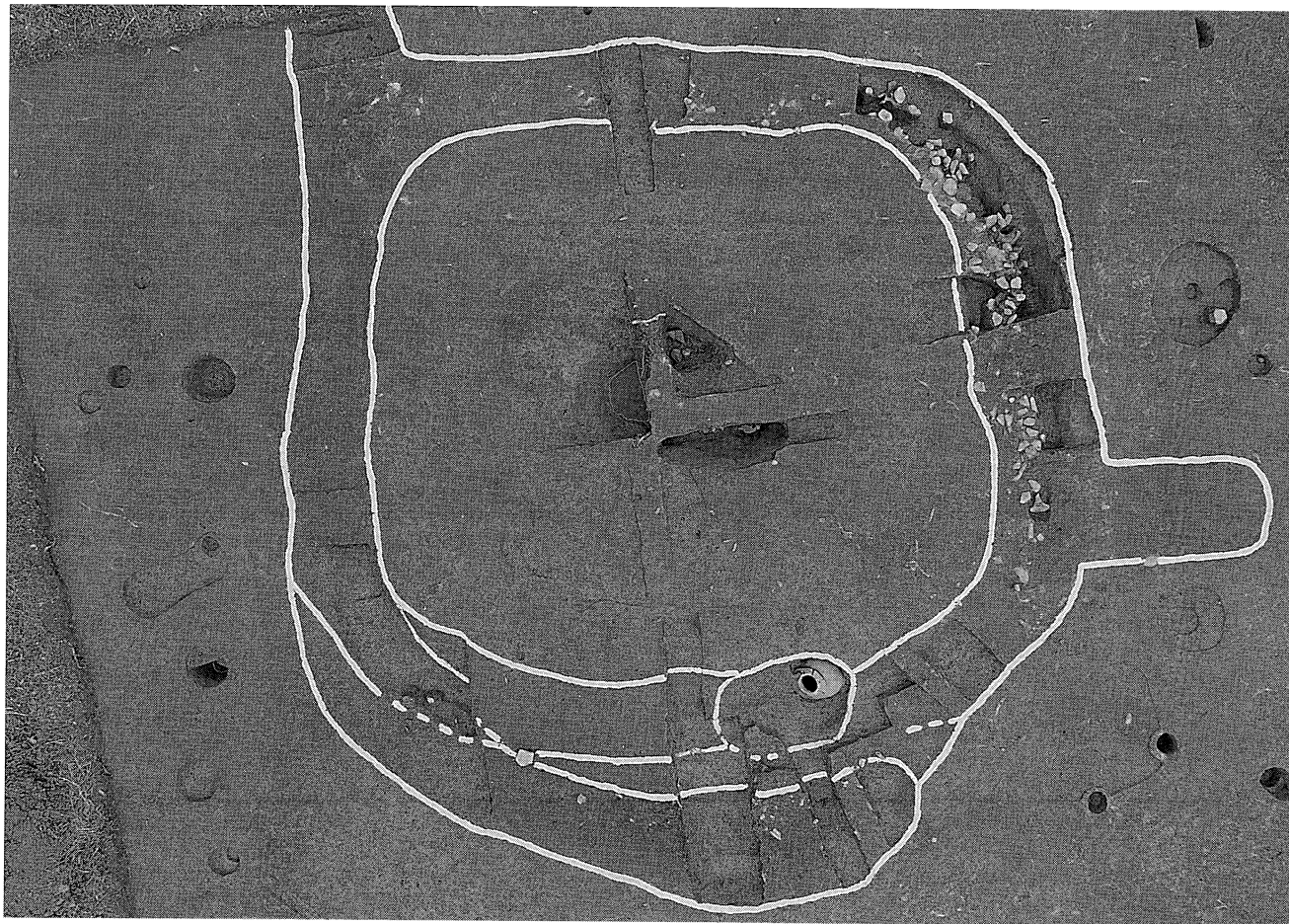
|



植樹溝（周溝部）出土

2 2号墓関連出土遺物





1 5号墓全景



2 5号墓主体部（西から）





1 5号墓東側周溝（北から）



2 5号墓周溝遺物出土状況（土器 2）



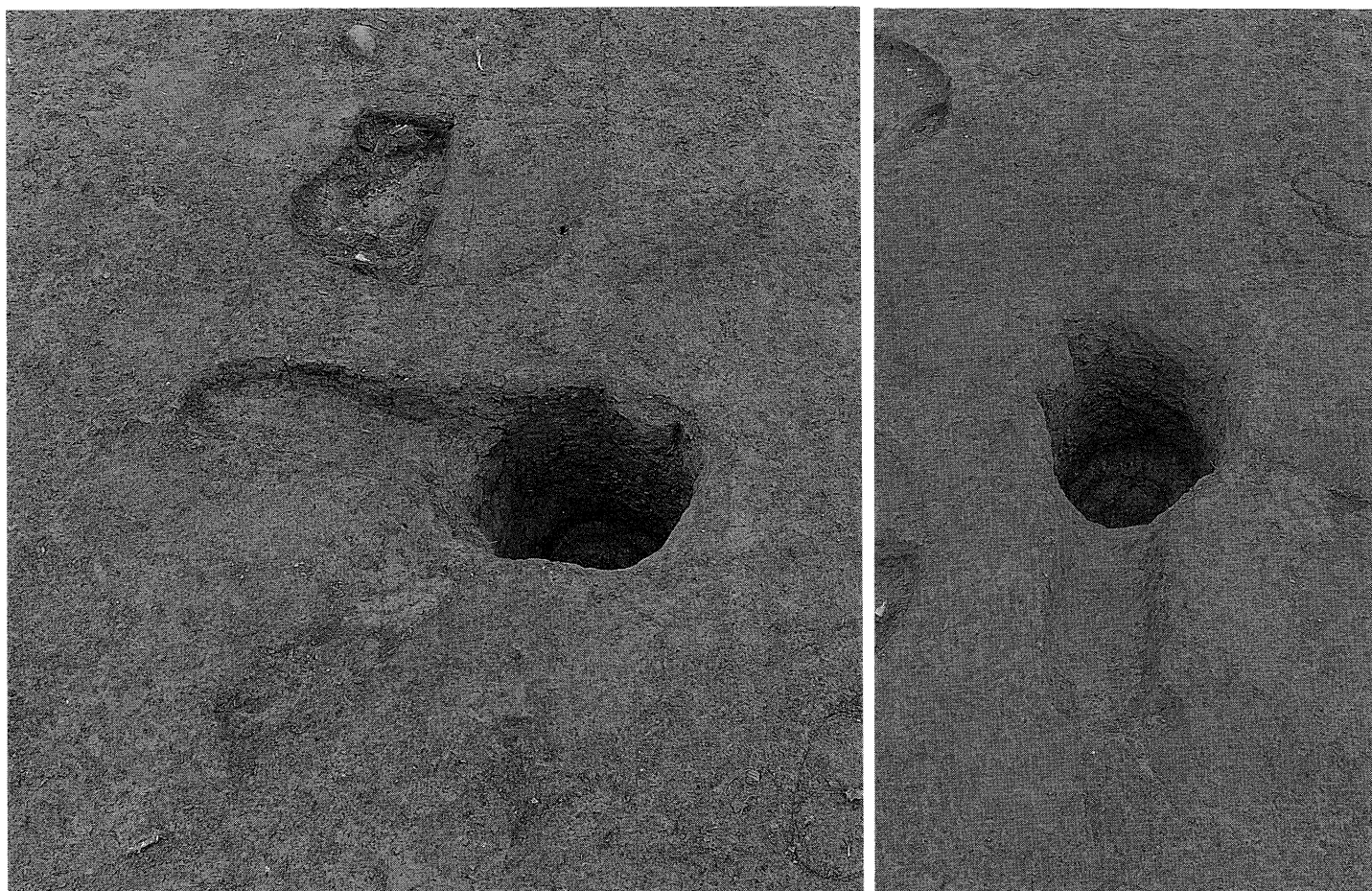


1 5号墓周溝内甕棺（南から）



2 大柱1（西から）



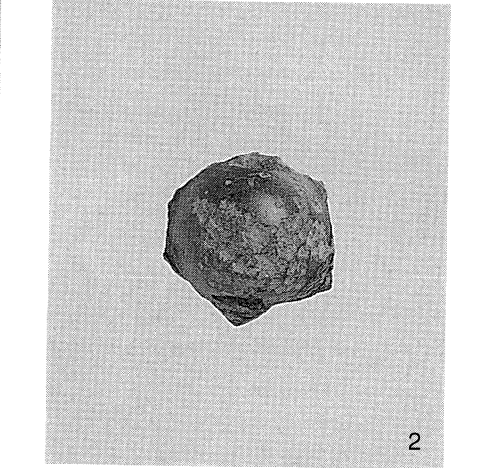
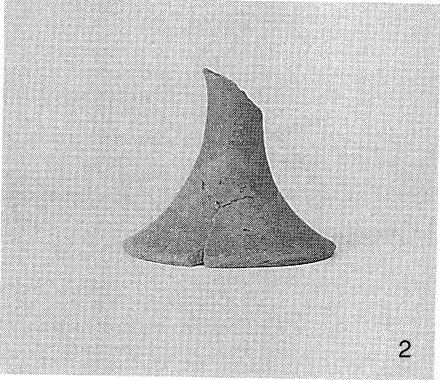
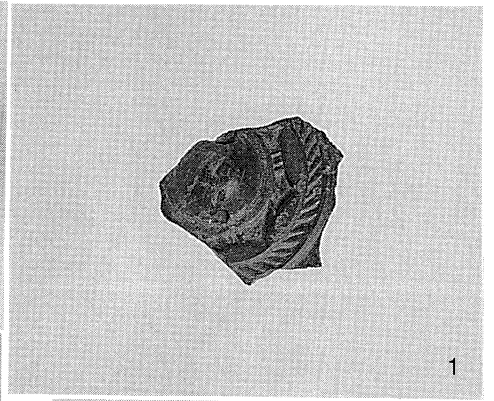
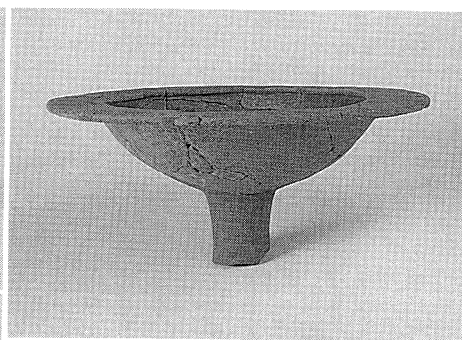
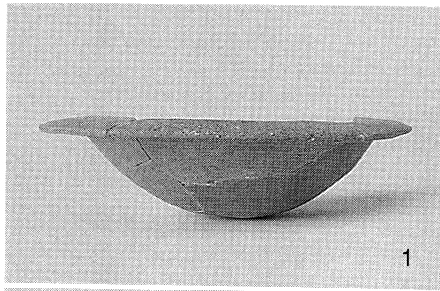


1 大柱 2 (左: 東から, 右: 南から)



2 柱痕跡 (大柱 2)





周溝出土

甕棺

3番地表採（実大）

1 5号墓出土遺物

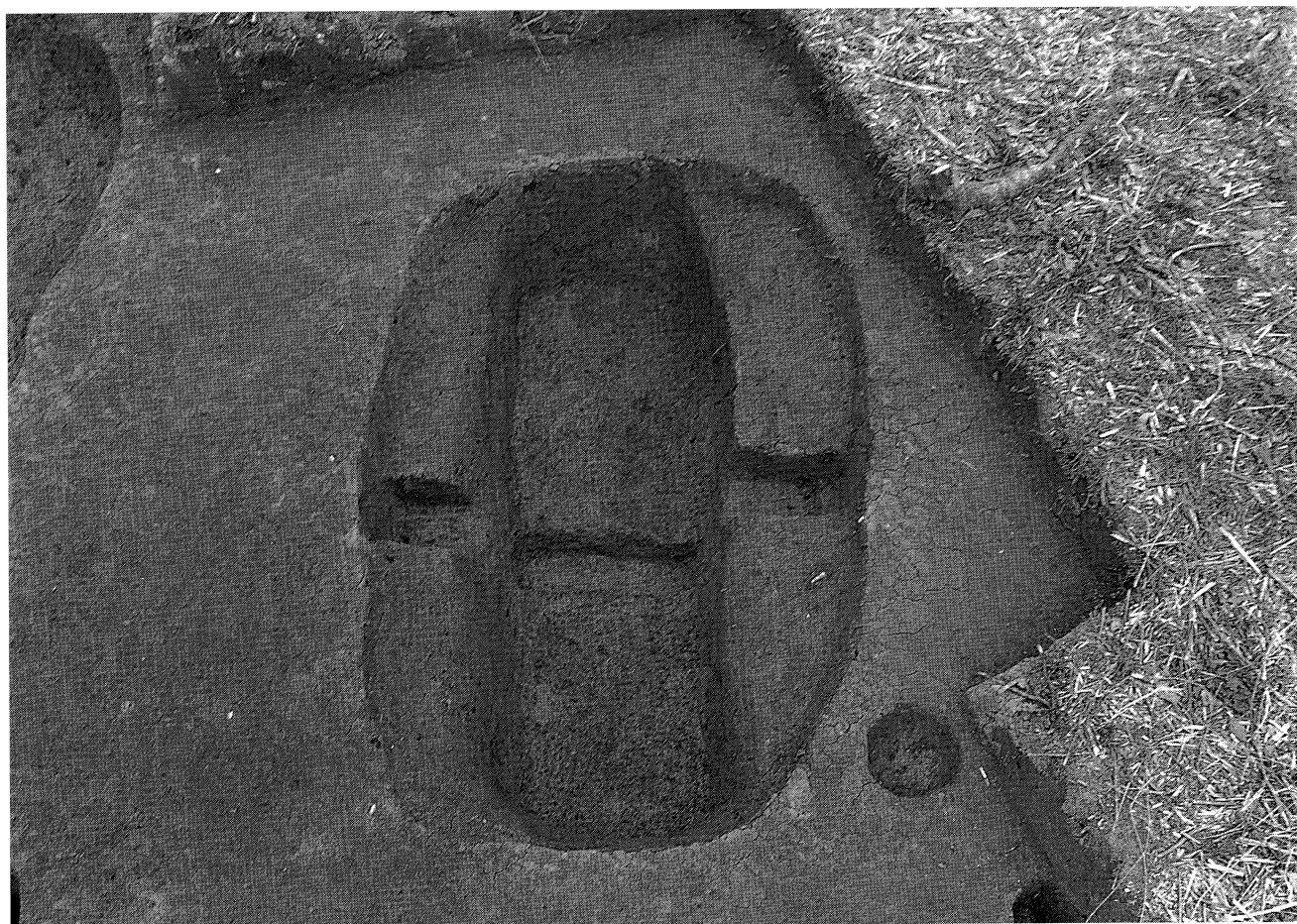


2 1号墓排水溝（北から）





1 13号土壙墓

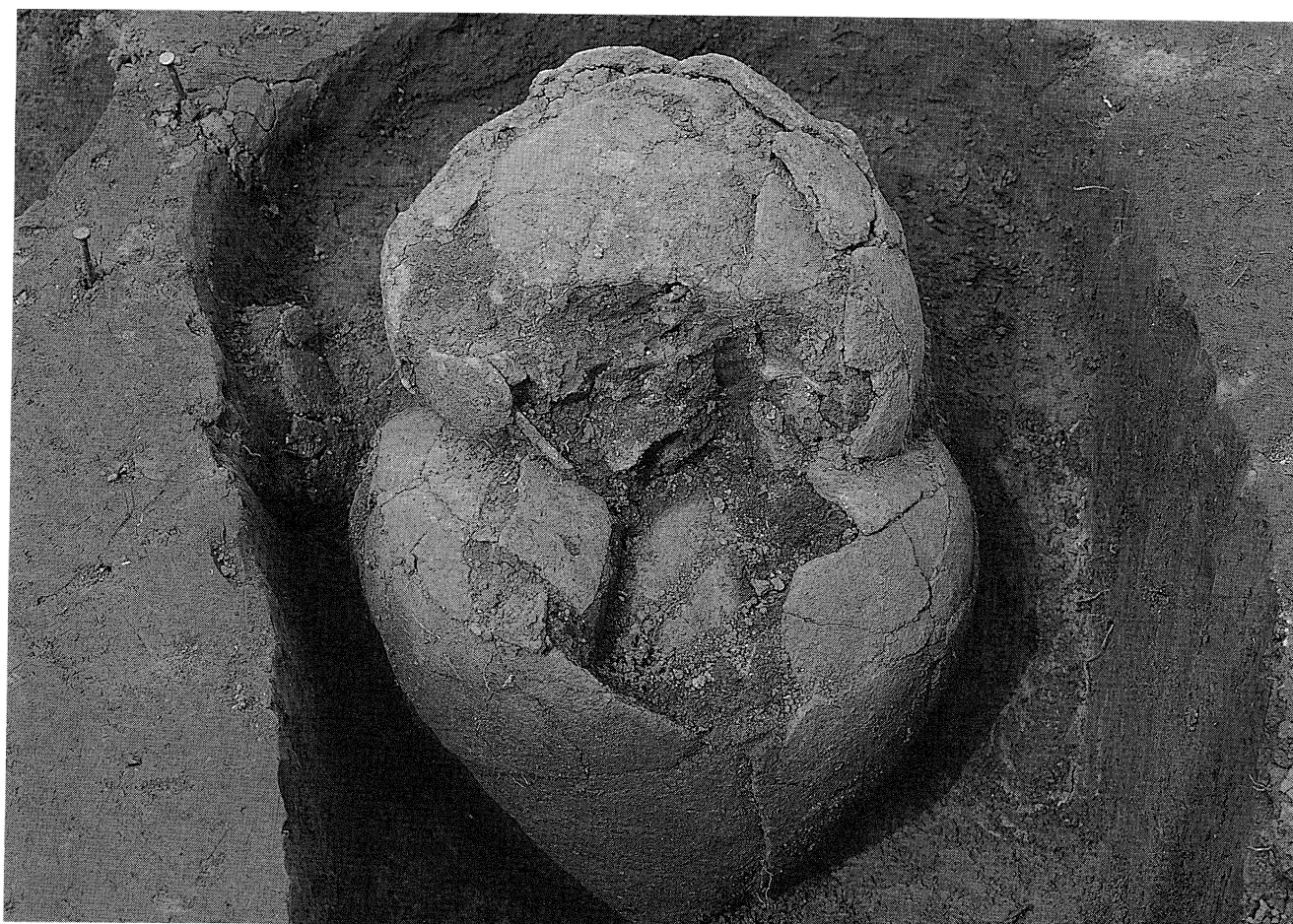


2 1号木棺墓（西から）



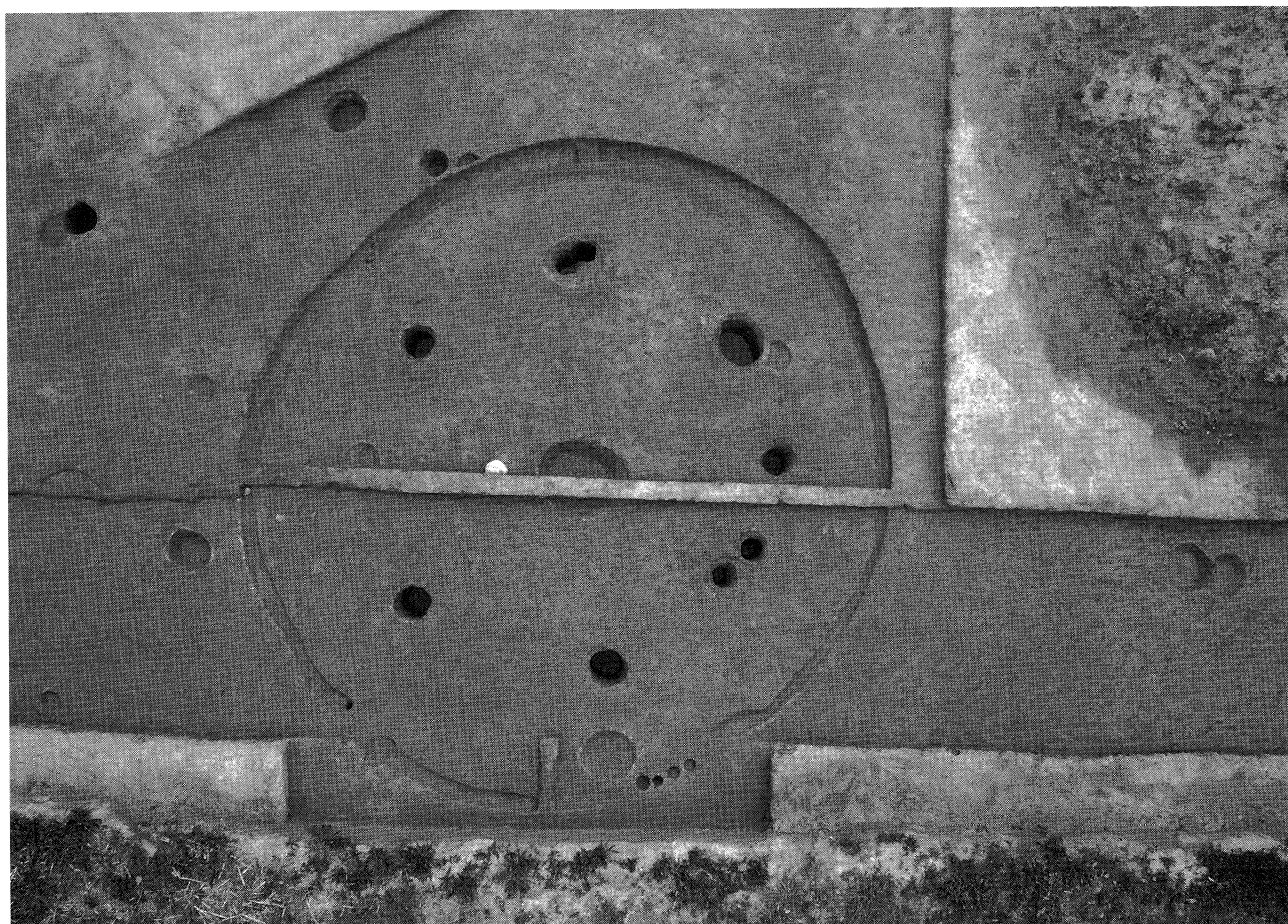


1 2号木棺墓

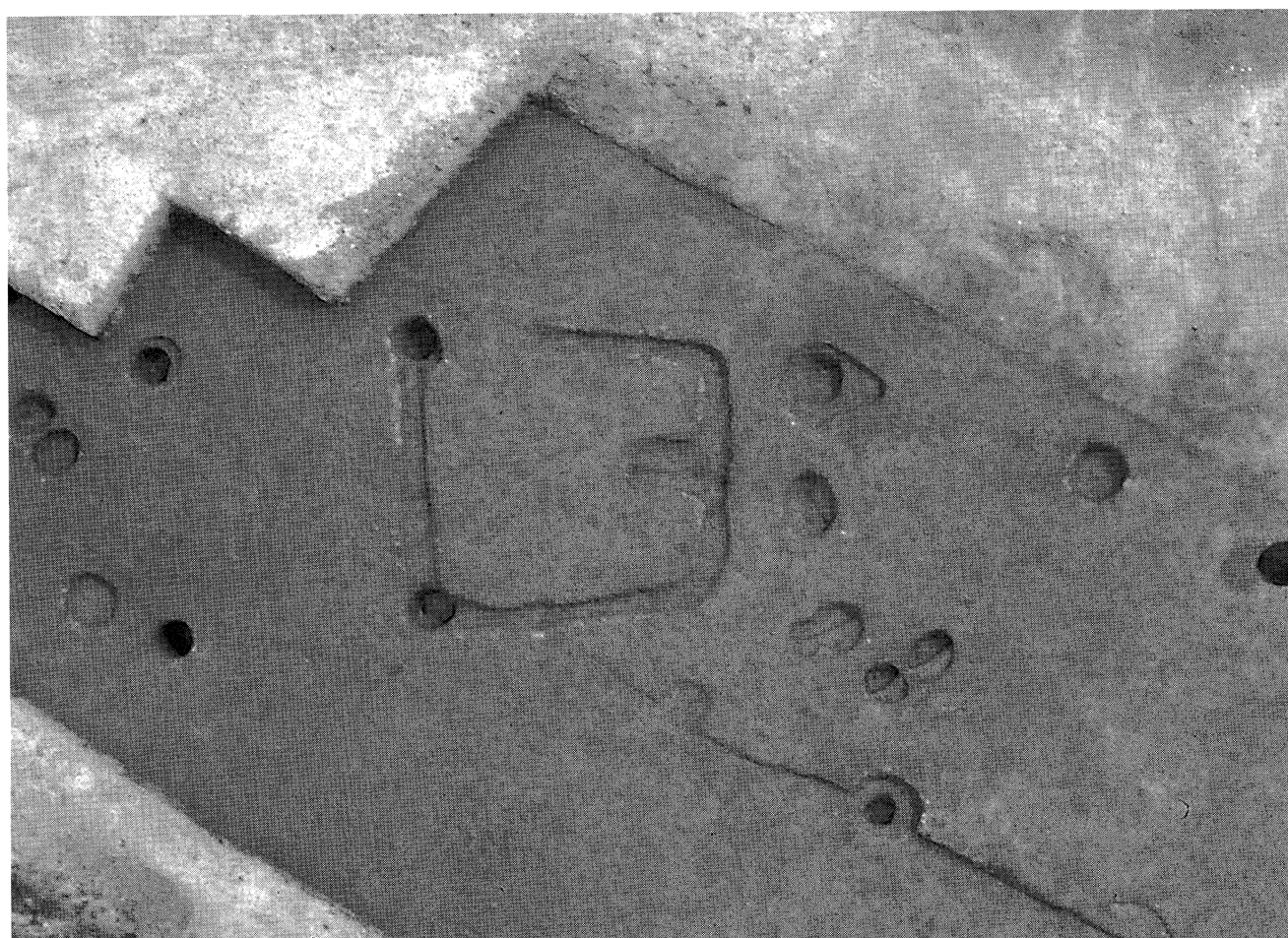


2 甕棺





1 1号住居跡



2 特殊建物状遺構



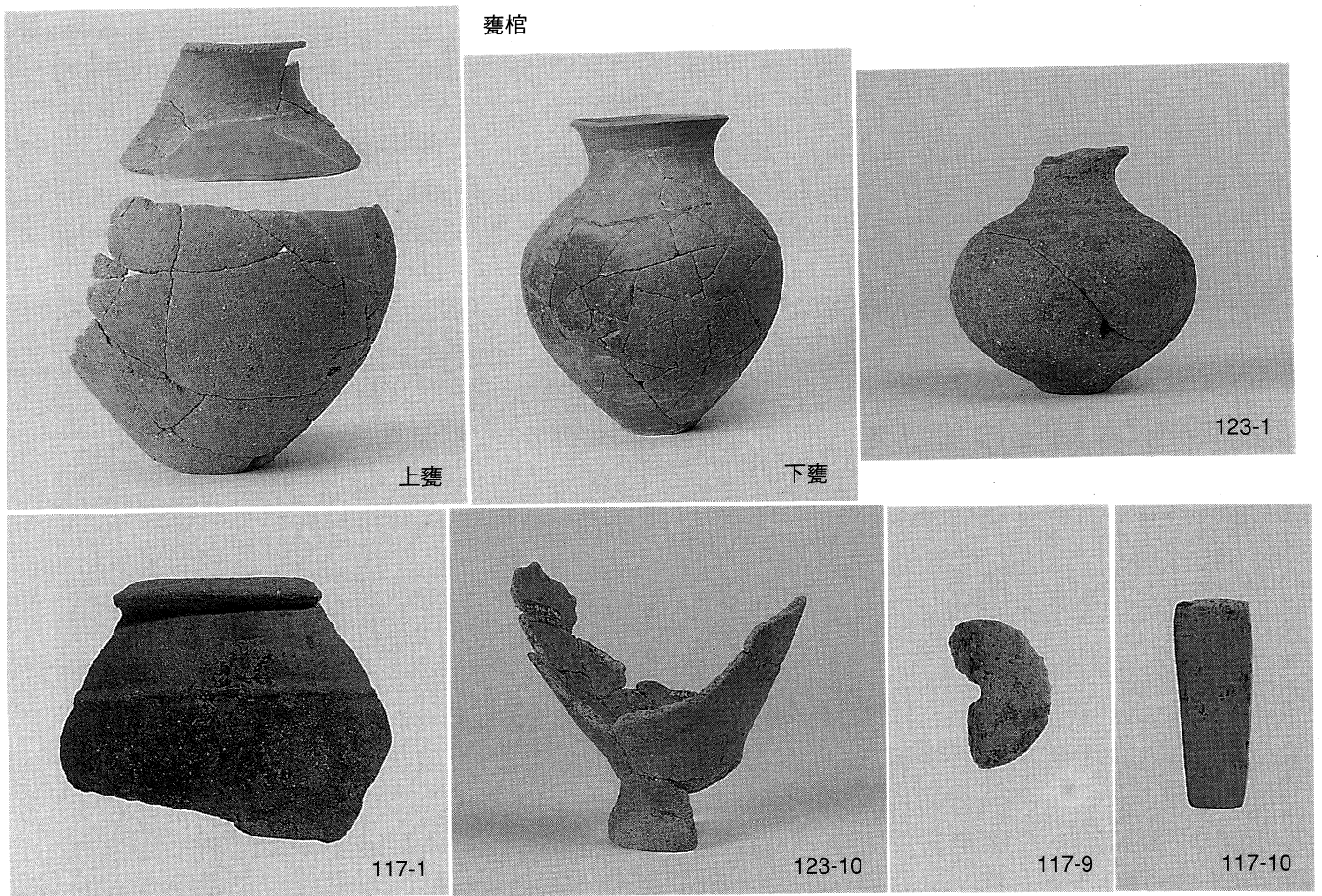


1 13号土坑



2 14号土坑



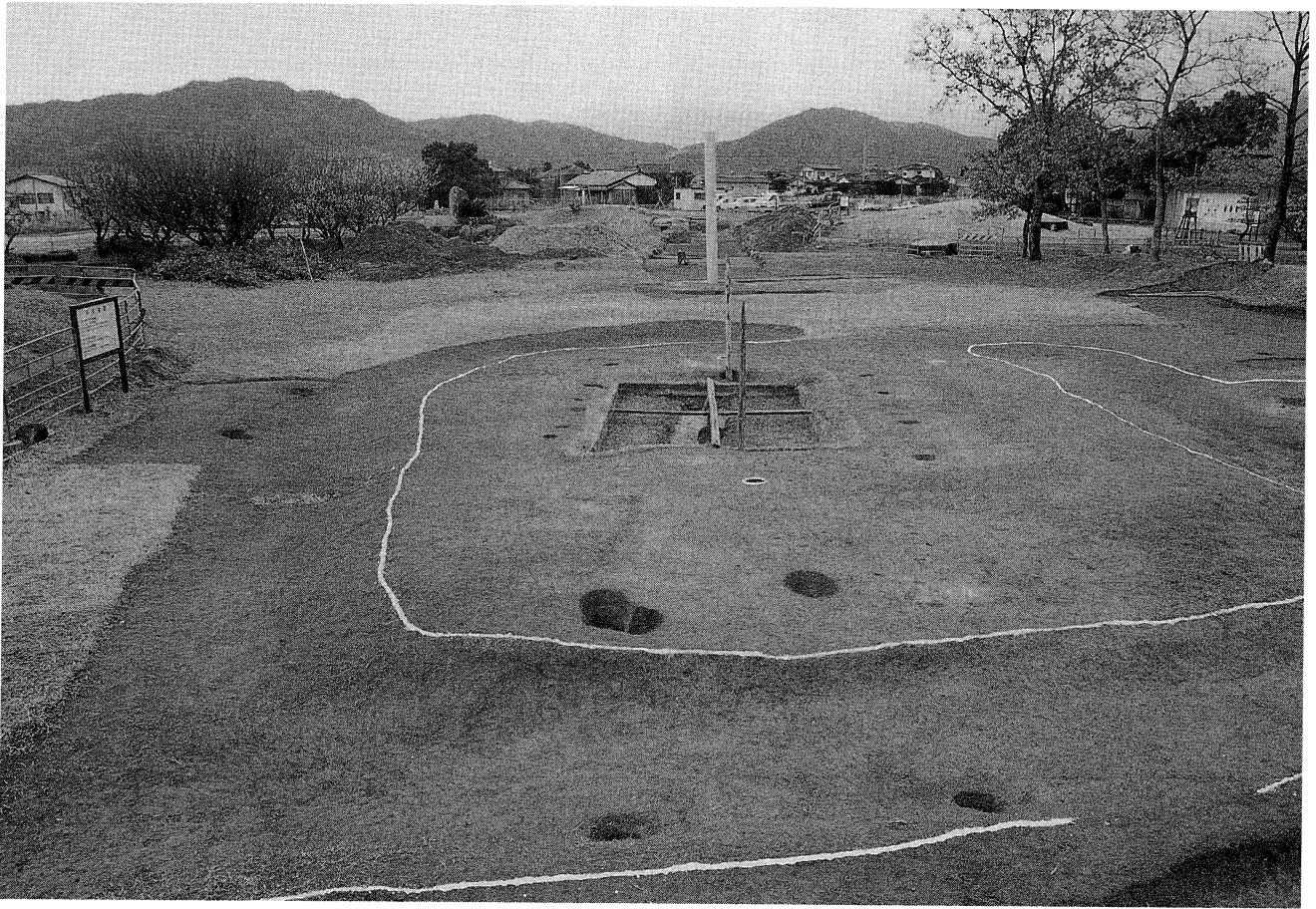


1 出土遺物



2 1号墓と大柱（上から）





1 1号墓と大柱（西から）



2 5号墓と大柱（西から）



# 報告書抄録

フリガナ	ヒラバルイセキ							
書名	平原遺跡							
副書名								
巻次								
シリーズ名	前原市文化財調査報告書							
シリーズ番号	第 70 集							
編著者名	柳田康雄・平尾良光・早川康弘・鈴木浩子・肥塚隆保・岡部裕俊・瓜生秀文・平尾和久・角浩行							
編集機関	前原市教育委員会							
所在地	福岡県前原市大字前原 6 2 3							
発行年月日	西暦 2000年3月31日							
フリガナ 所収遺跡名	フリガナ 所在地	コード		北緯	東経	調査期間	調査面積 (㎡)	調査原因
		市町村	遺跡番号					
ヒラバルイセキ 平原遺跡	マエバルシ 前原市大字 アリタ ソネ 有田・曾根			33° 32'	130° 14'	1988.4.1 ～ 1999.3.31	3,349	重要遺跡 確認調査
所収遺跡名	種別	主な時代	主な遺構		主な遺物		特記事項	
平原遺跡	墳墓群 集落	弥生中期 ～ 古墳前期	墳丘墓 3基 古墳 2基 大柱 3基 木棺墓 4基 住居跡 7軒 特殊建物 1棟 掘立柱建物 3棟 溝 2条 土坑 23基 など		銅鏡40面、素環頭 大刀1口、ガラス 勾玉3個、ガラス 耳環2個、瑪瑙管 玉12個、ガラス管 玉30個+α、ガス 小玉482個、ガ ラス連玉多数、ガ ラス丸玉多数、弥 生土器、土師器、 鉄器、石器など		弥生割竹形 木棺、超大型 同型鏡5 面、破碎鏡、 大柱の存在	







前原市文化財調査報告書 第70集

**平 原 遺 跡**

平成12(2000)年 3月31日

第 二 刷

発 行 前原市教育委員会

〒819-1192 前原市大字前原623

印 刷 松古堂印刷株式会社

福岡市西区周船寺1丁目7-64



