

写 真 图 版



1



2



3

1 第1b層～2-5b層 Y=-34,040ライン (西から)

2 第2-5a層～6層 X=-149,980ライン 断面 (南から)

3 第11層～12層 X=-149,960ライン 断面(南から)



4



5



6



7

4 第4層～10層 Y=-34,060ライン 断面 (西から)

5 第12層～14層 Y=-34,040ライン 断面 (西から)

6 第11層～13-1a層 Y=-34,060ライン 断面 (南から)

7 第13層～15層 Y=-34,040ライン 断面 (西から)

図版2 近世の遺構面1



1 1区(北側) 第2-1a面
検出状況 (南東から)



2 2区 第2-1a面
検出状況 (北東から)



3 2区(南側) 第2-1a面
検出状況 (西から)



1



2



3



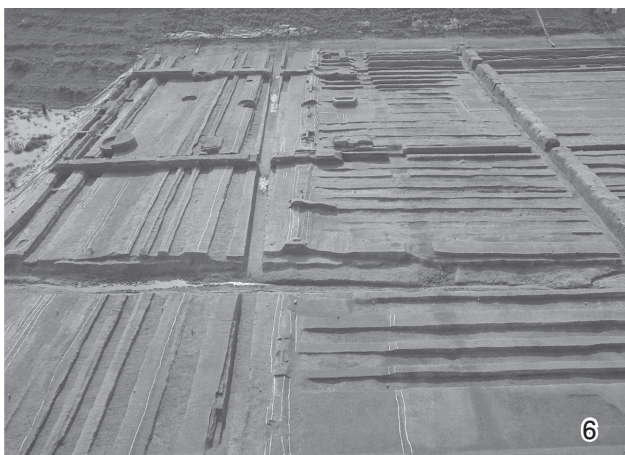
4

1 2区 第2-1a面 102坪境畦畔 検出状況 (東から)
3 2区 第2-3a面 170水口 検出状況 (北西から)

2 2区 第2-1a~2-5b層 102坪境畦畔 (Y=-34,040) (西から)
4 2区 第2-3a面 162水口 検出状況 (南から)



5



6



7



8

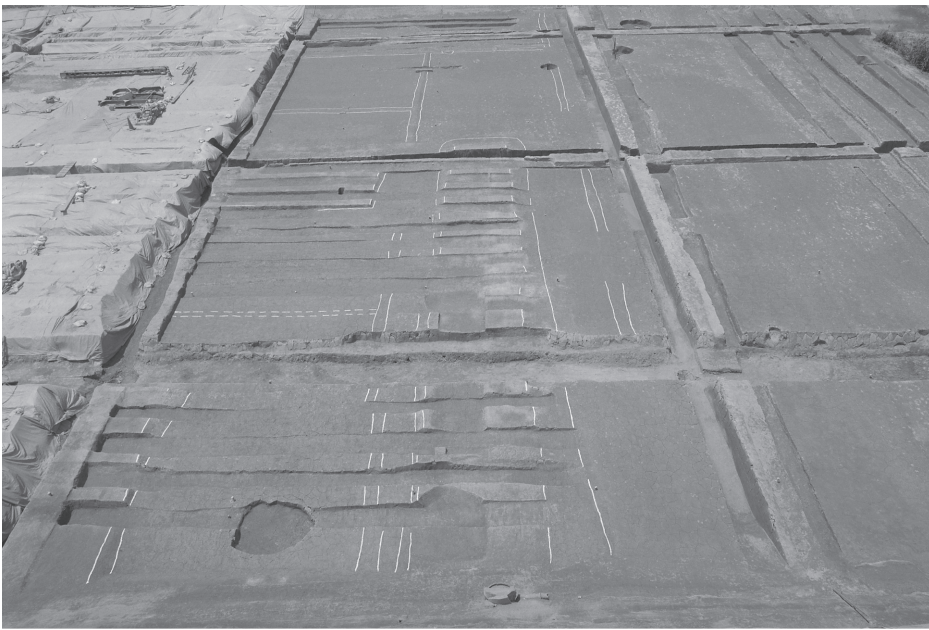
5 1区 第2-1a面 14溝 断面 (西から)
7 2区 (西側) 第2-4b面 検出状況 (北から)

6 2区 第2-4b面 検出状況 (東から)
8 2区 (南側) 第2-5b面 検出状況 (東から)

図版4 中世の遺構面1



1 2区 第3-1a面 検出状況
(北東から)



2 1区 第3-1a面 検出状況
(東から)



3 1区 第3-1a面 177島島、
172・175畦畔 検出状況
(西から)



1 1区 第3-2a面 検出状況
(北から)



1 2区 第3-2a面
102坪境畦畔と186畦畔
検出状況 (東から)



3 2区 第3-2a面 102坪境畦畔 漆器椀 出土状況
(南西から)



4 1区 第3-1a面 172畦畔断面 (西から)

図版6 中世の遺構面3



1 2区 第5面 島畠
検出状況(東から)



2 2区 第6-2-1a面 島畠
検出状況(東から)



3 2区 第6-2-2a面 島畠
検出状況(東から)



- 1 調査区中央 第6-1a面 検出状況 (東から)
- 2 1区 第6-1a面 高まり 検出状況 (東から)
- 3 2区 第3-1a~7a層 102坪境畦畔 (Y=-34,040) (西から)



- 4 2区 第4a面 190島畠と102坪境畦畔 (東から)
- 6 2区 第6-1a面 222・223溝断面 (北から)

- 5 2区 第5a面 203溝 検出状況 (西から)
- 7 1区 第6-1a面 鉄製品 出土状況 (東から)

図版8 古代〜中世の遺構面1



1 2区 第9面 検出状況
(北東から)



2 2区 第9面 検出状況
(東から)



3 1区 第9面 検出状況
(東から)



1 1区 第9面 335土坑 土器出土状況 (西から)



2 1区 第9面 418ピット 土器出土状況 (西から)



3 2区 第10-1a面 342溝 検出状況 (南から)



4 2区 第10-1a面 342溝 断面 (南から)



5 1区 第10-1a面 342溝 足跡 検出状況 (南から)

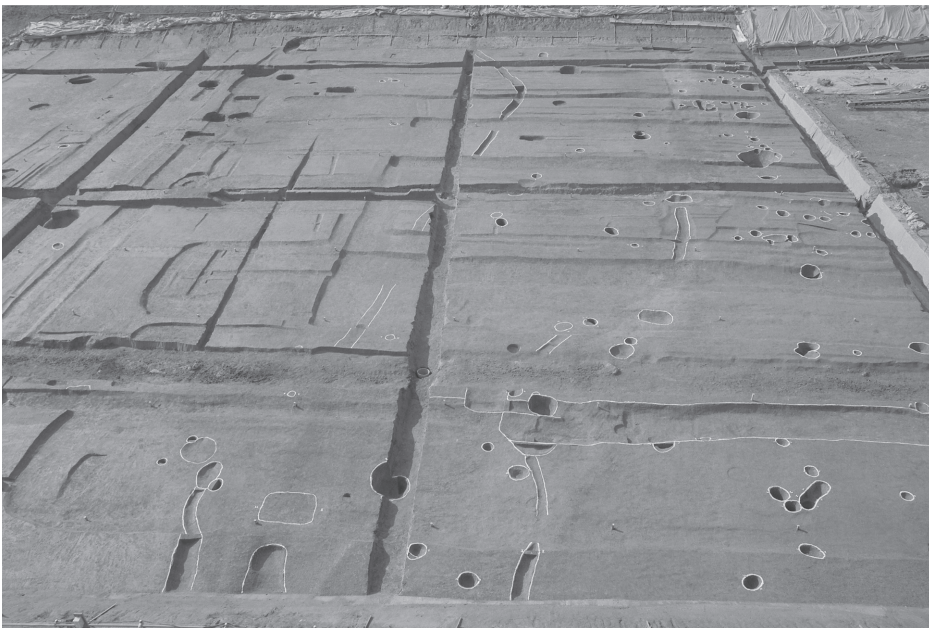
図版10 弥生時代後期～古墳時代の遺構面1



1 1区 第10-2a面 検出状況 (南東から)



2 1区 第10-2a面 水田 検出状況 (南西から)



3 2区 第10-2a面 検出状況 (東から)



1



2



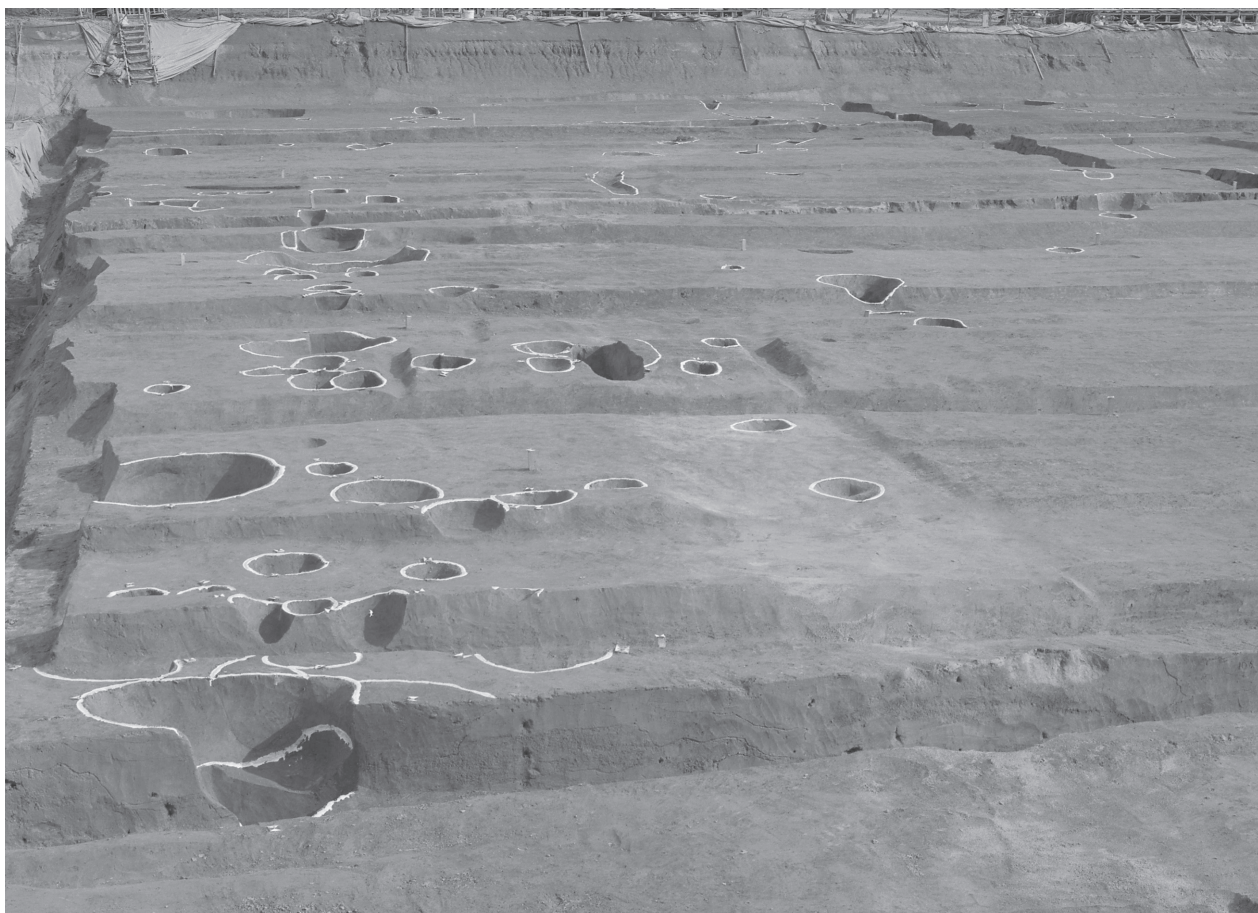
3



4

1 2区 第10-2a面 529土坑 遺物出土状況 (南から)
3 2区 第10-2a面 512土坑 遺物出土状況 (北から)

2 2区 第10-2a面 622土坑 遺物出土状況 (西から)
4 2区 第10-2a面 530ピット 遺物出土状況 (南から)



5 2区 第10-2a面 微高地1 遺構 検出状況 (西から)

図版12 弥生時代後期～古墳時代の遺構面3



1 1区 第10-2b面 検出状況
(南東から)



2 1区 第11面 検出状況
(南東から)



3 2区 第11面 655流路 検出状況
(東から)



1



2



3



4

1 2区 第11面 687落ち込み 検出状況 (北東から)
3 2区 第11面 706土坑 検出状況 (西から)

2 2区 第11面 755杭列 検出状況 (北東から)
4 2区 第11面 677土坑 断面 (北から)



5 2区 第11面 652土坑 遺物出土状況 (南西から)

図版14
弥生時代中期の遺構面1



1 1区 第12-1a面 検出状況 (南東から)



2 2区 第12-1a面 検出状況 (北東から)



1 2区 第12-1a面
727大畦畔と水田(北から)



2 1区 第12-1a面
716溝 検出状況 (南西から)



3 2区 第12-1a面
760溝 検出状況 (南西から)

図版16
弥生時代中期の遺構面3



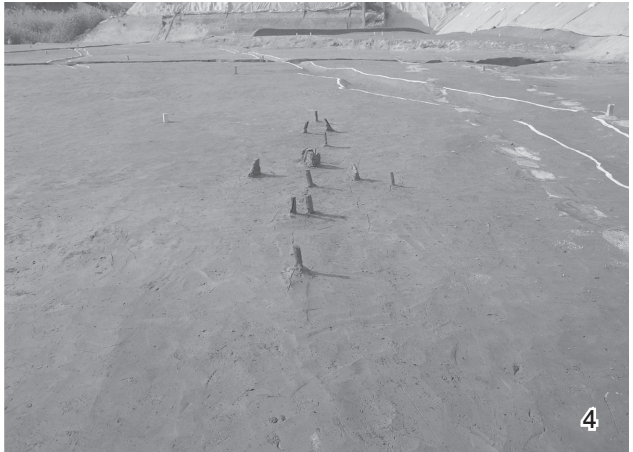
1



2



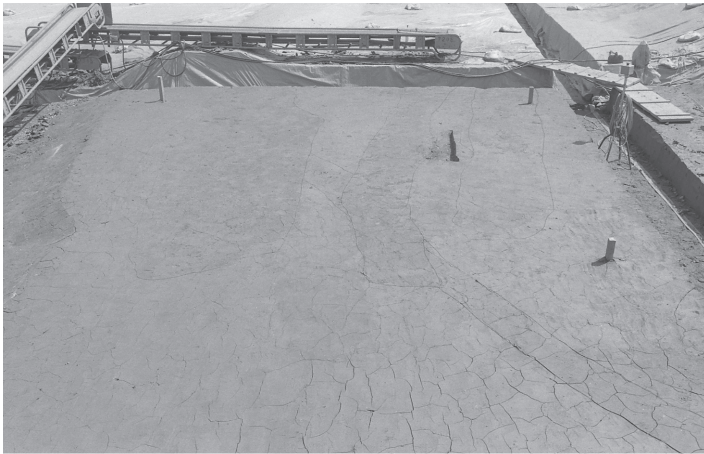
3



4

1 1区 第12-1a面 719水口 検出状況 (東から)
3 1区 第12-1a面 716溝 断面 (南から)

2 2区 第12-1a面 757土坑 (東から)
4 1区 第13面 781杭列 検出状況 (南から)



5 1区 第12-3b面 783溝、土坑 検出状況 (北から)



6 2区 第12-3b面 828溝、ピット 検出状況 (北東から)



1 1区 第13-1a面 検出状況 (北から)



2 2区 第13-1a面 検出状況 (北東から)



3 2区 第13-2b面 846・873溝 (南から)



4 2区 第13-1a面 772微高地と846溝 断面 (南西から)

図版18
弥生時代前期の遺構面1



1 2区 第14-2a面 検出状況 (北東から)



2 2区 第14-2a面 水田 検出状況 (東から)



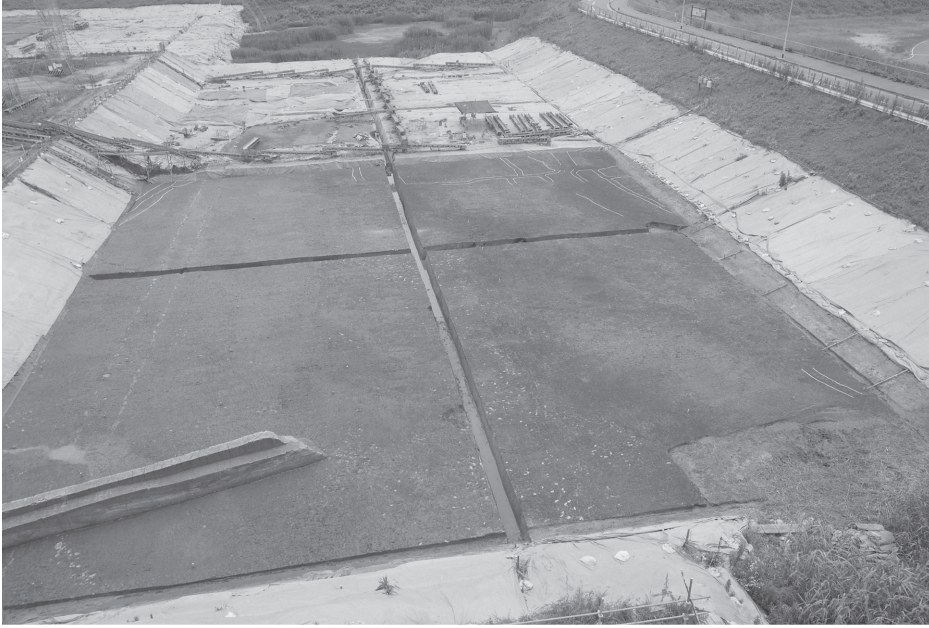
1 2区 第14-2a面
畦畔 検出状況 (南から)



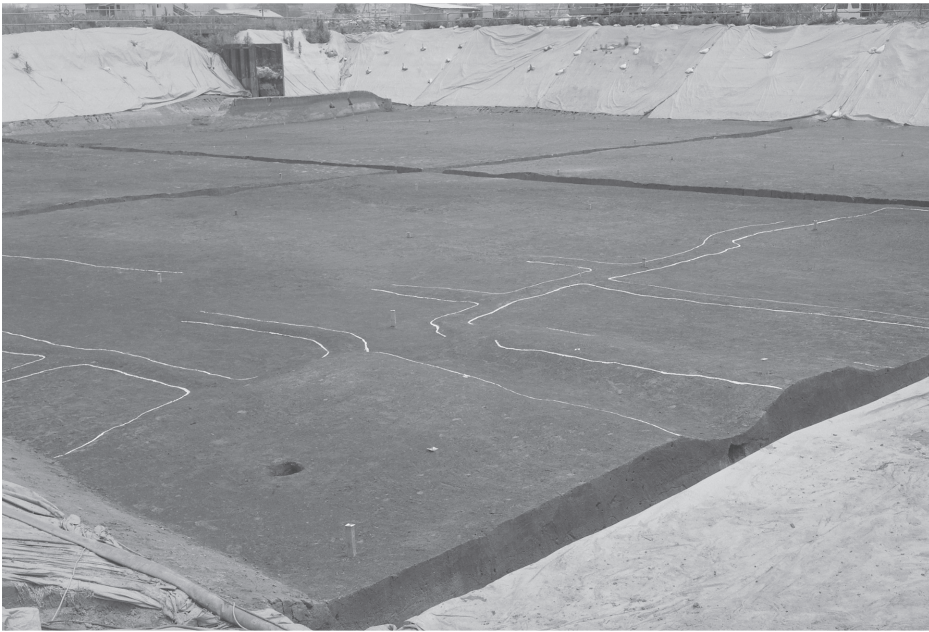
2 2区 第14-2a面
847溝と水田 (北から)



3 2区 第14-2a面
871溝と水田 (北から)



1 1区 第14-2a面 検出状況
(北から)



2 1区 第14-2a面 847溝と水田
検出状況 (南西から)



3 2区 第14-2b面 916ピット
遺物出土状況 (南から)



1 1区 第11-3面 噴砂 断面 検出状況 (北から)



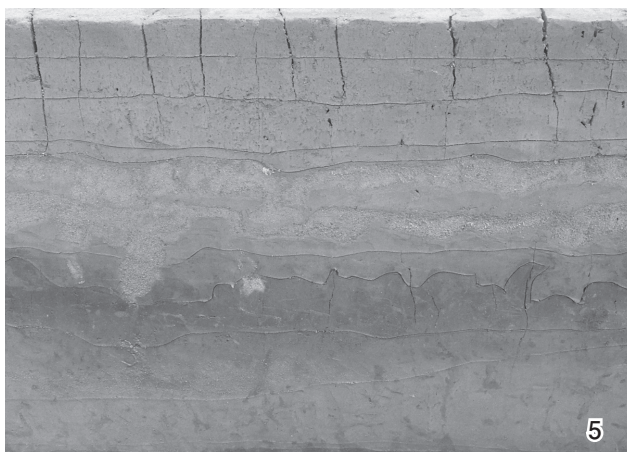
2 2区 第11-3面 噴砂 断面 検出状況 (北から)



3 2区 第14-2a面 噴砂 断面 (北から)



4 2区 第15-2b面 噴砂 検出状況 (北から)



5 1区 第14-1a層と14-2a層の乱れ (X=-149,940) (南から)



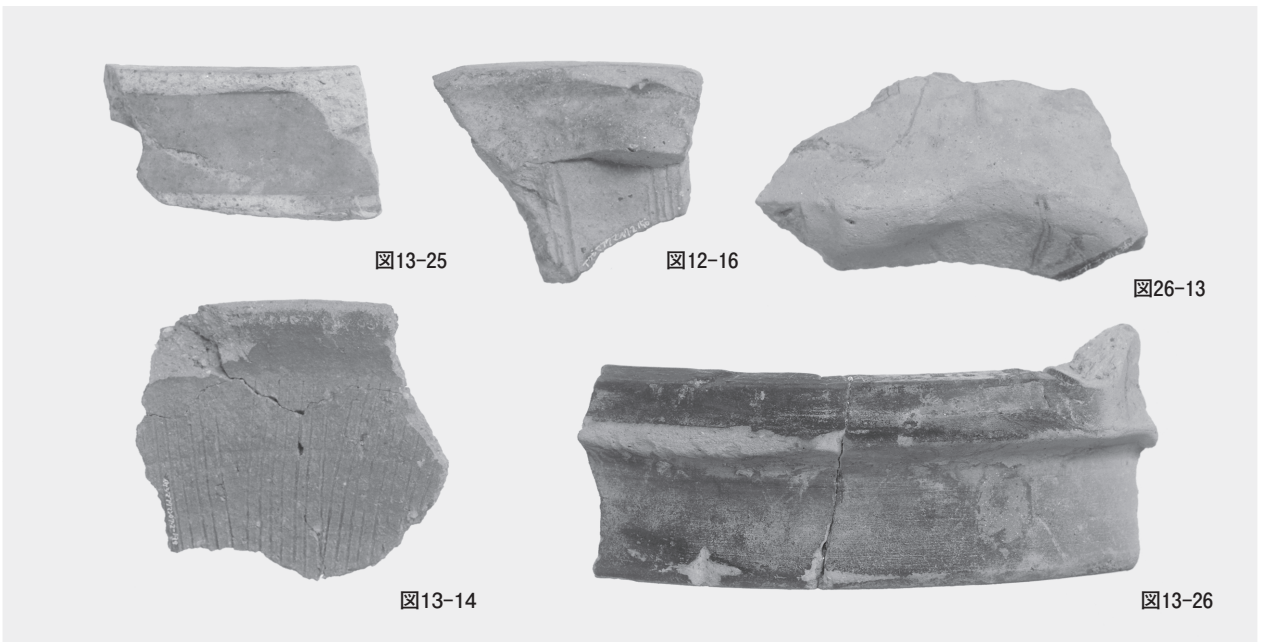
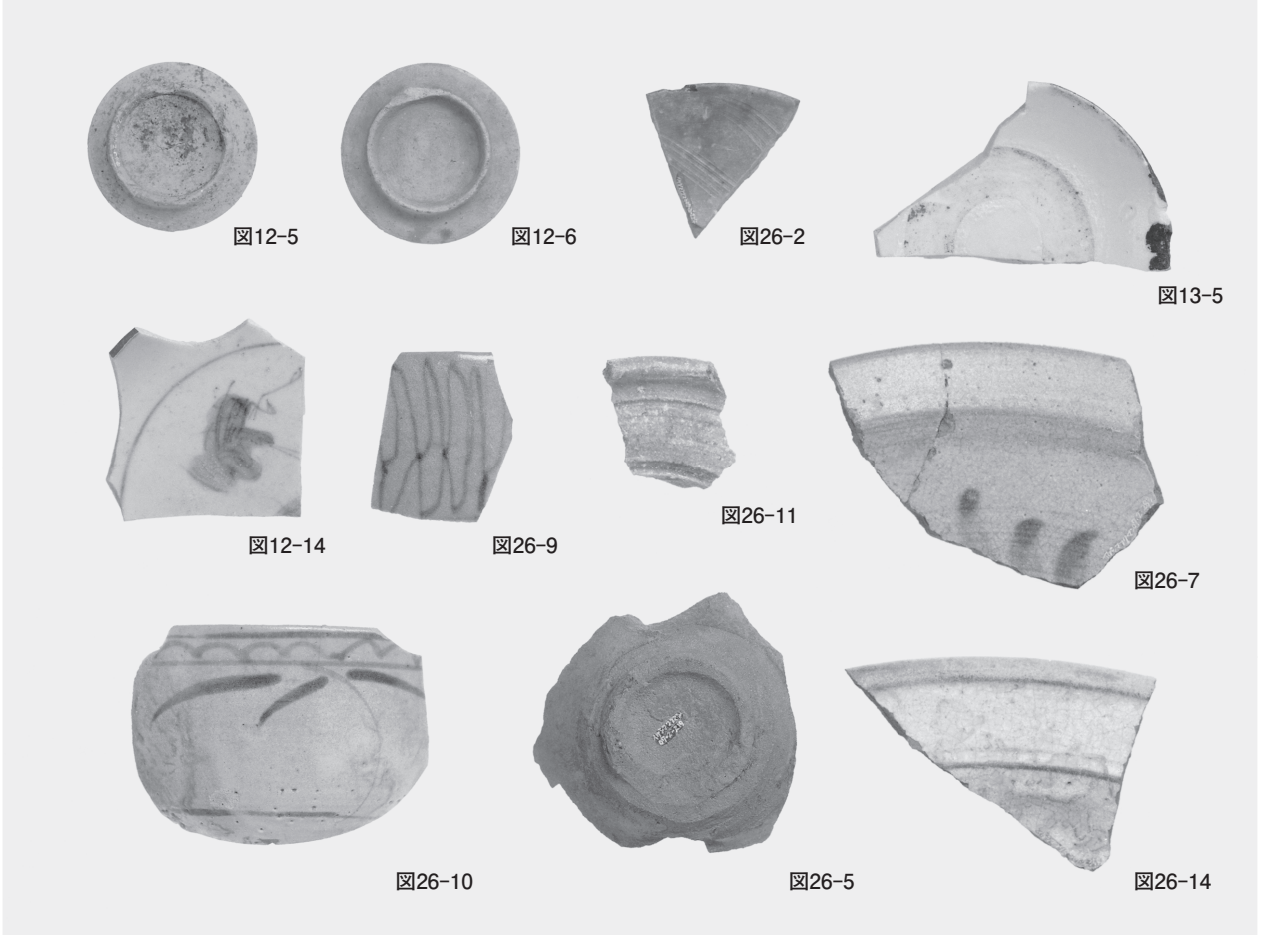
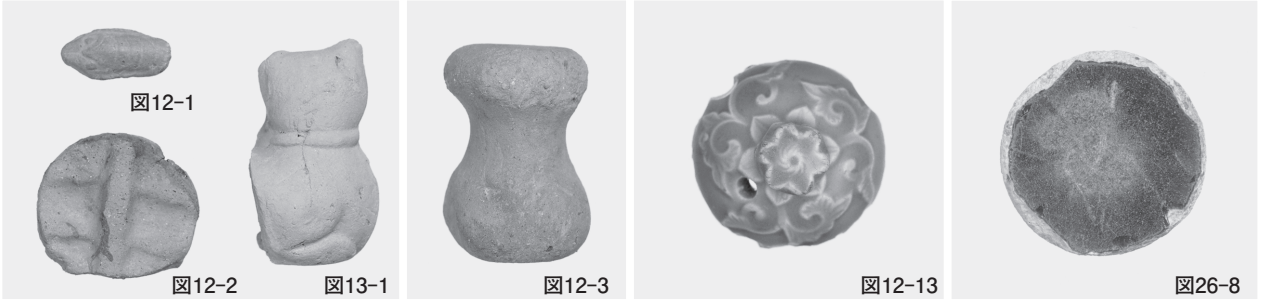
6 1区 第13-1b~15層 側方移動検出状況 (Y=-34,040)

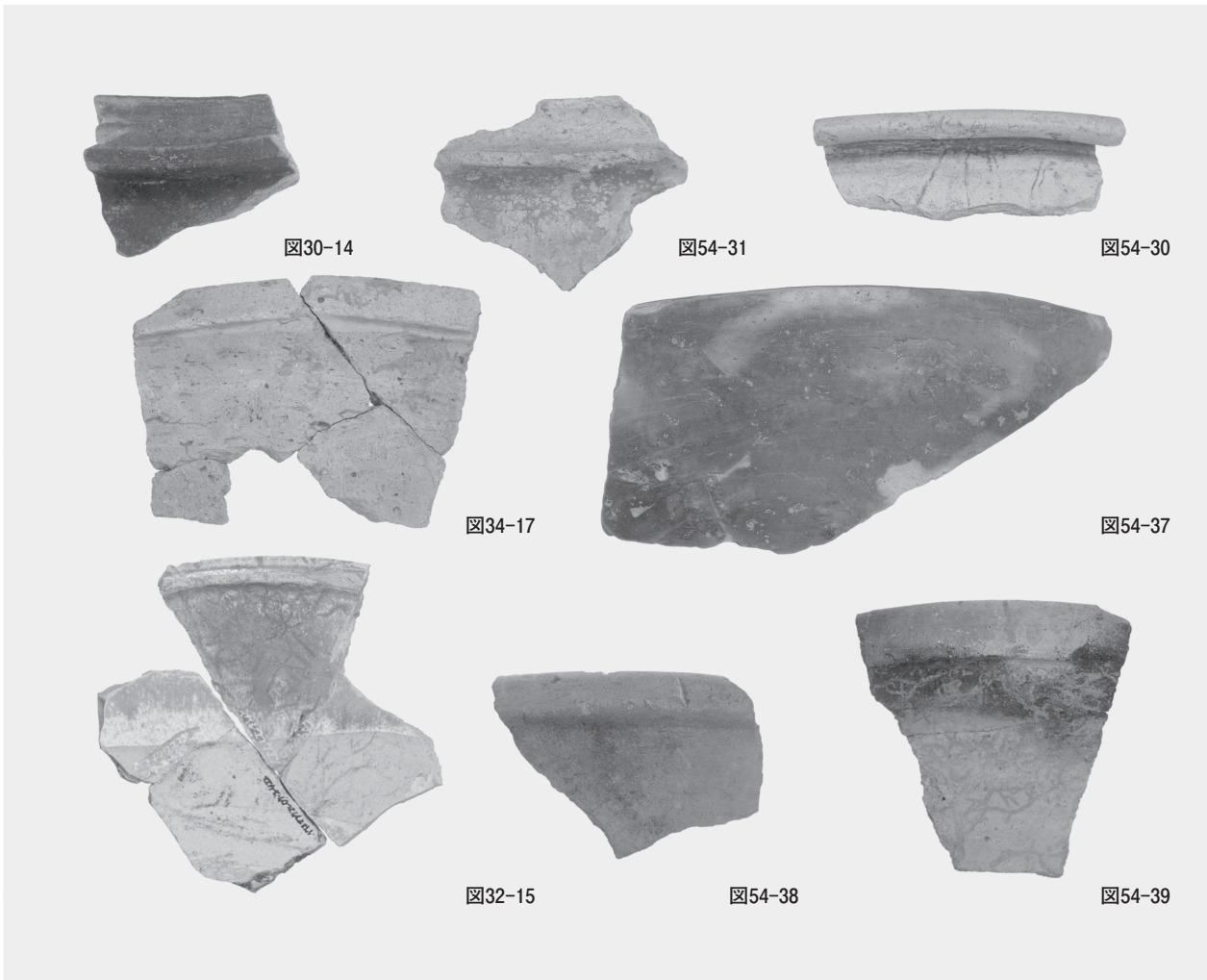
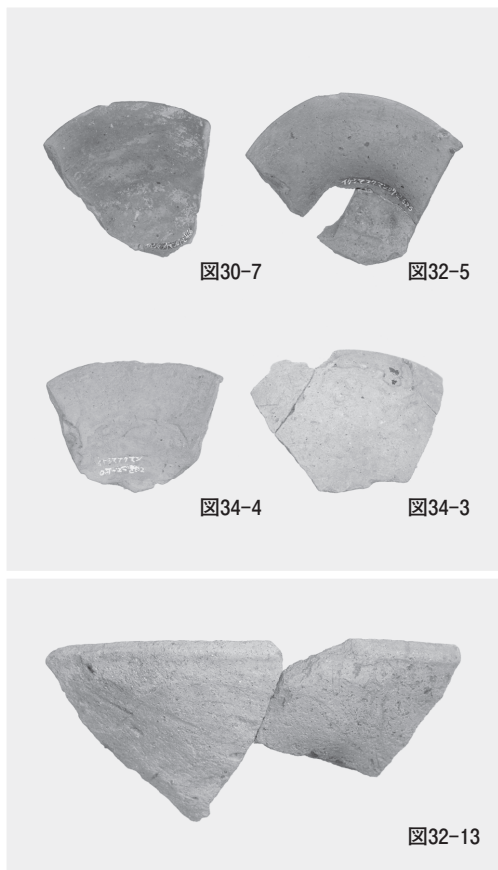
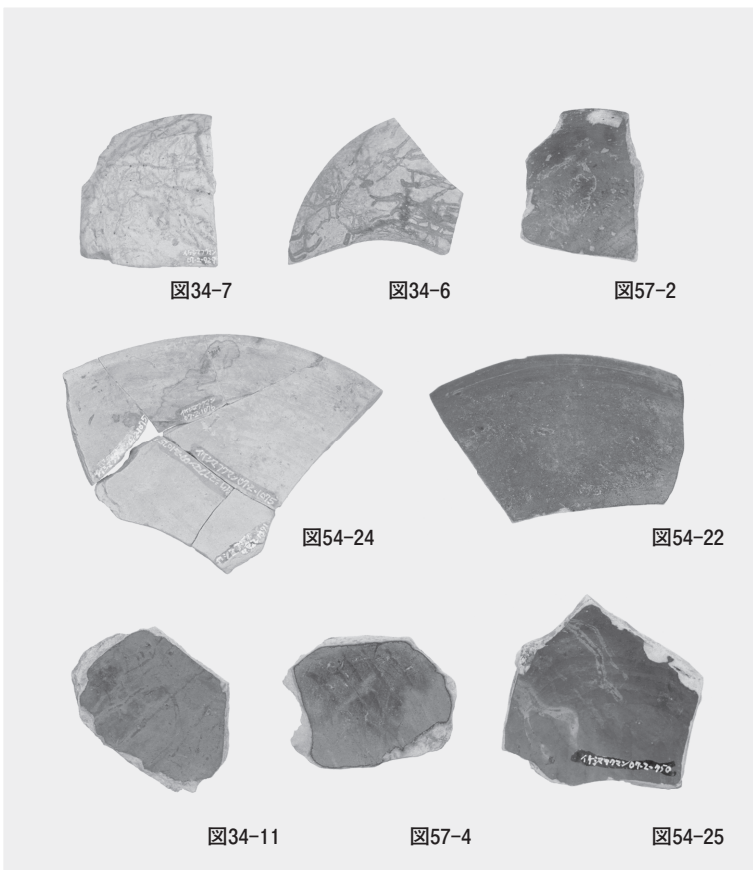


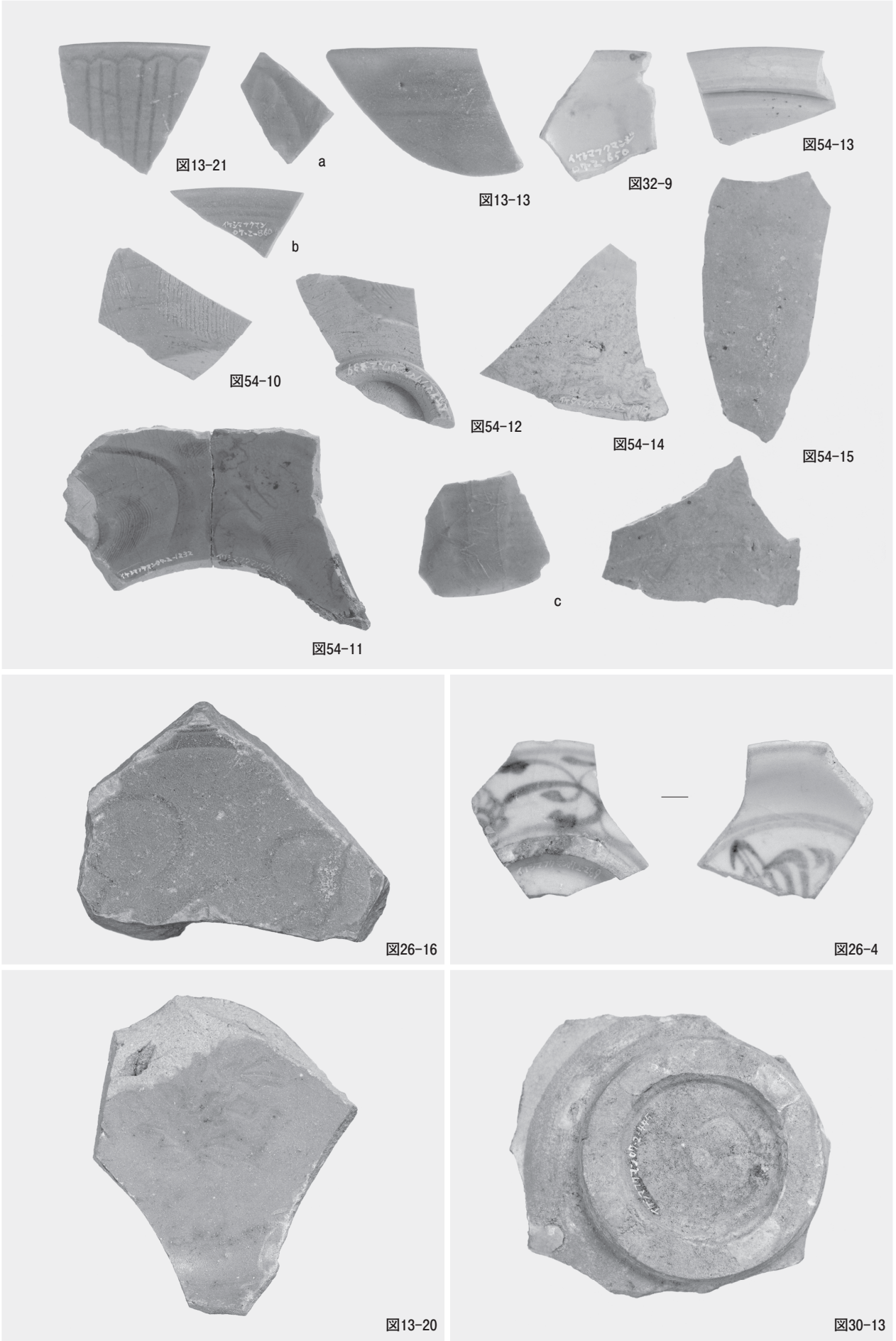
7 2区 第14-2b面 917土坑 検出状況 (西から)



8 1区 901土坑 断面 (Y=-34,040) (北西から)







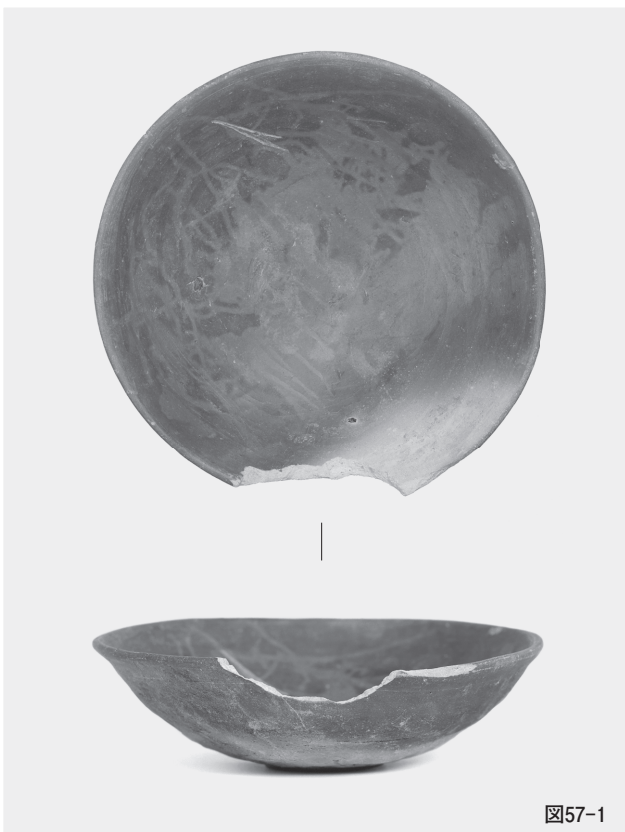


图57-1



图65-2



图57-3



图65-4



图61-2



图65-1

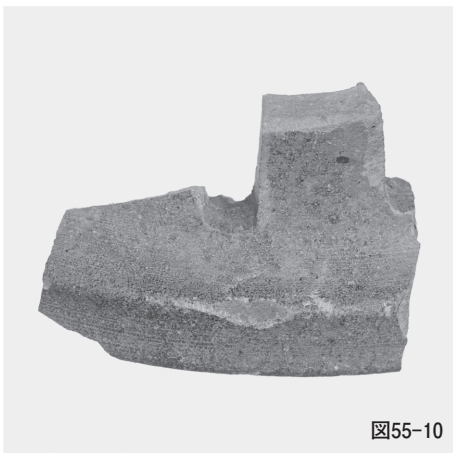


图55-10

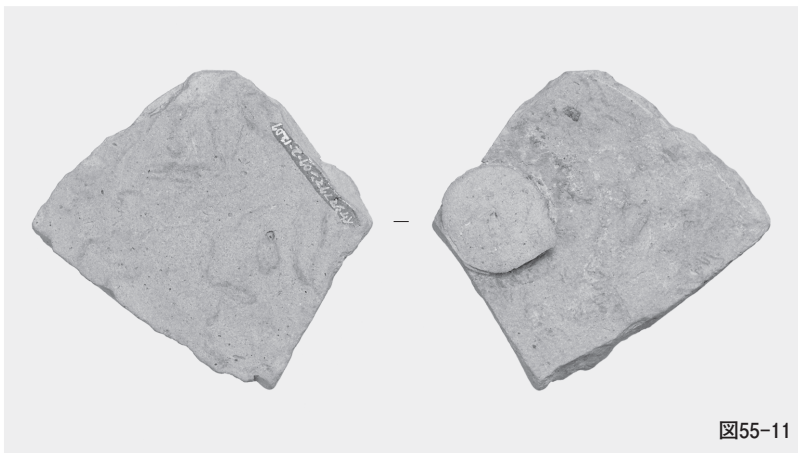


图55-11



图57-16



图57-19



图57-20

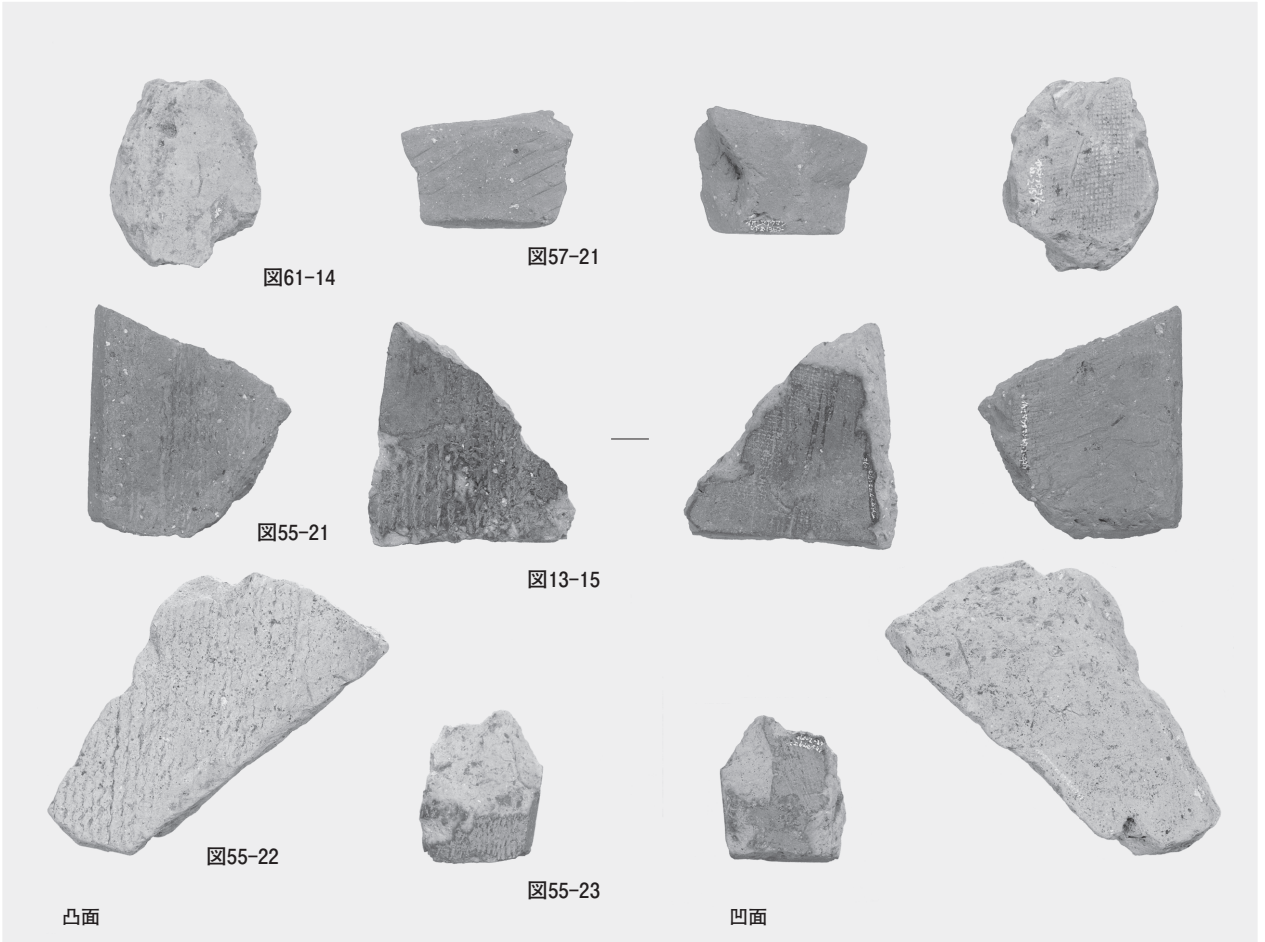


图61-14



图57-21

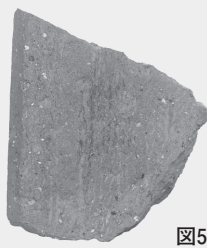


图55-21

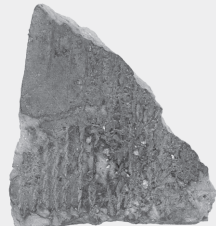


图13-15

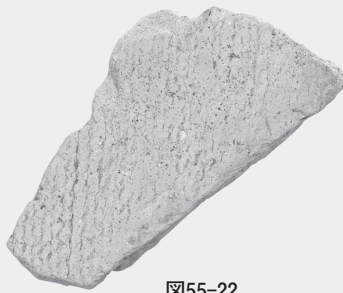
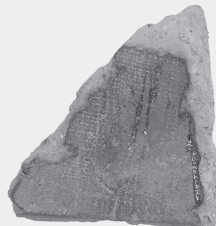


图55-22

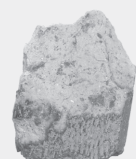
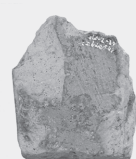


图55-23



凸面

凹面

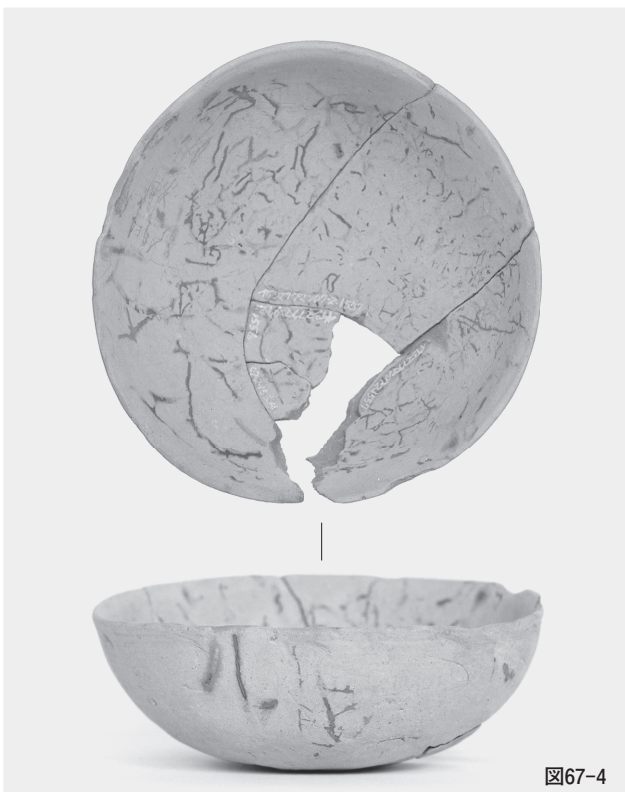


図67-4



図67-5

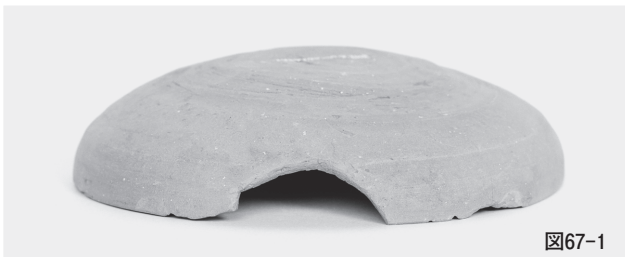


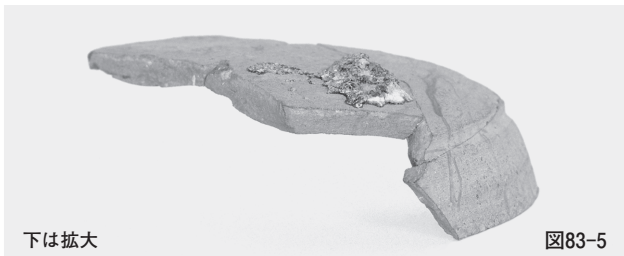
図67-1



図67-6



図67-2



下は拡大

図83-5



図67-3

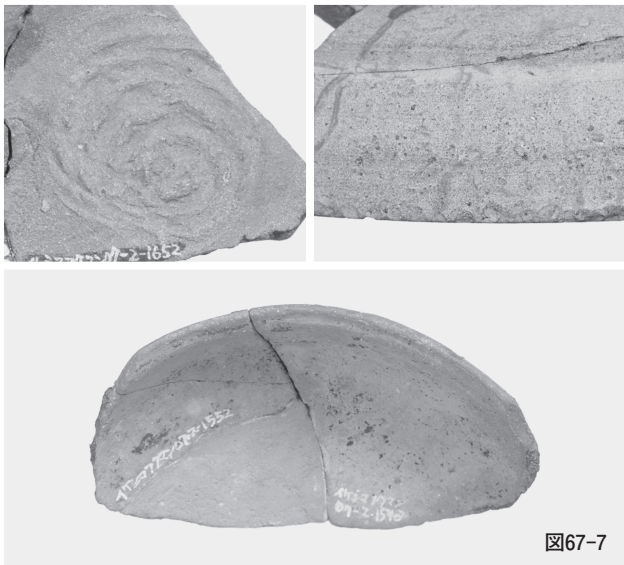


図67-7



图34-19

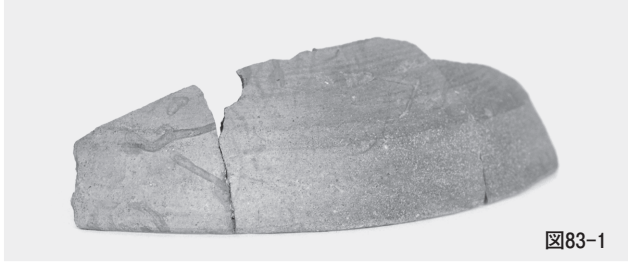


图83-1

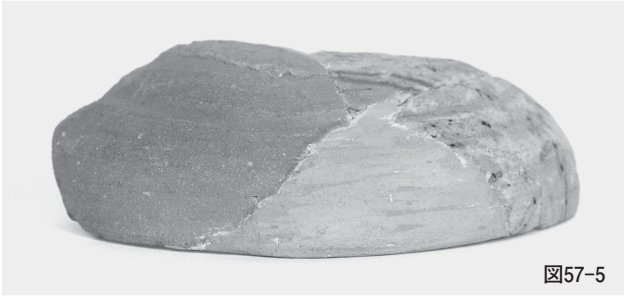


图57-5

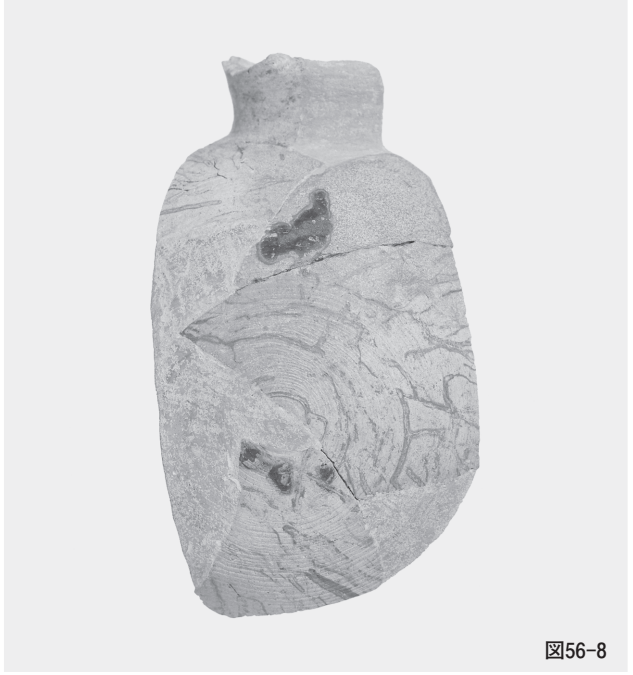


图56-8



图55-8

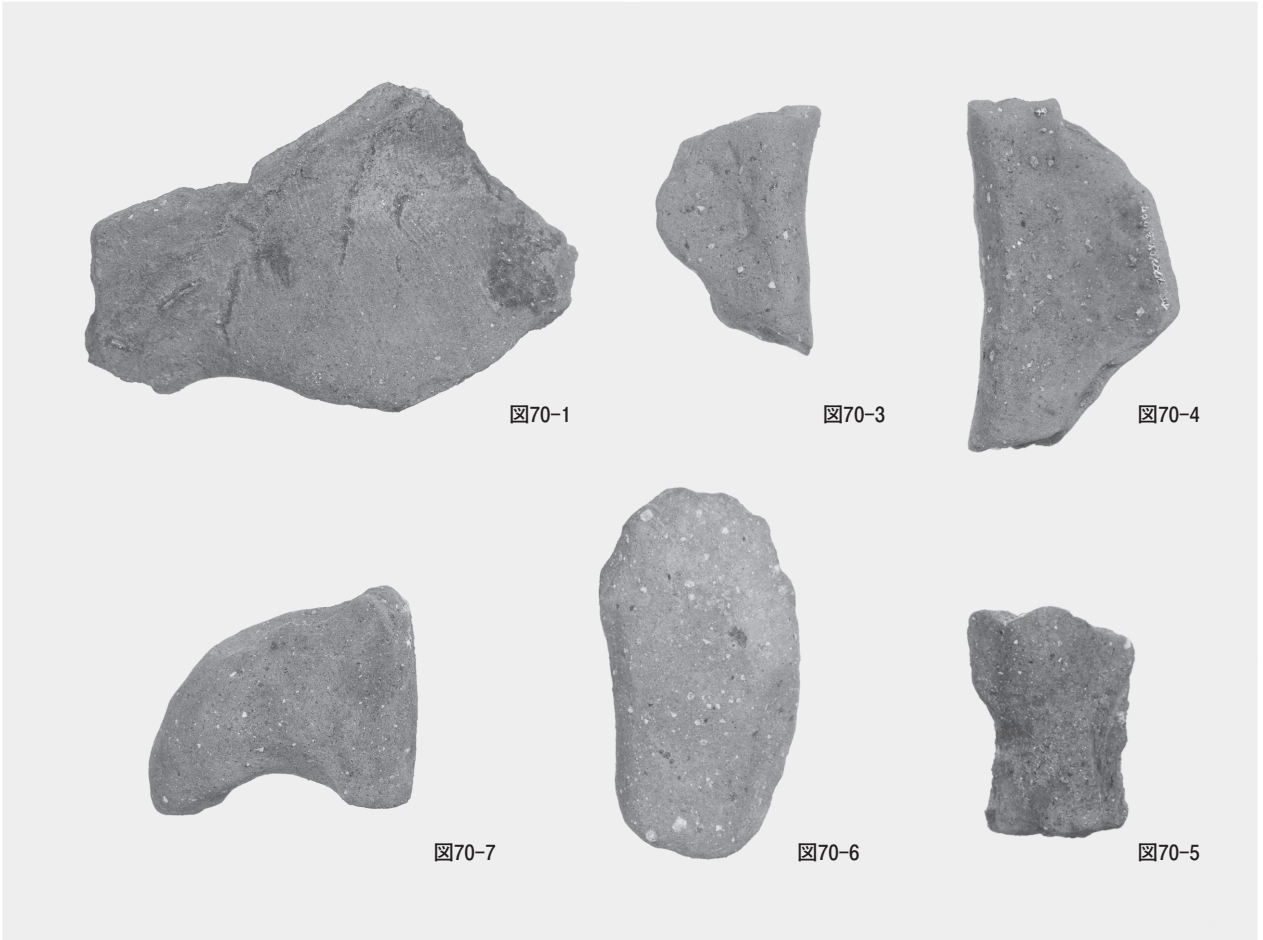


图70-1

图70-3

图70-4

图70-7

图70-6

图70-5

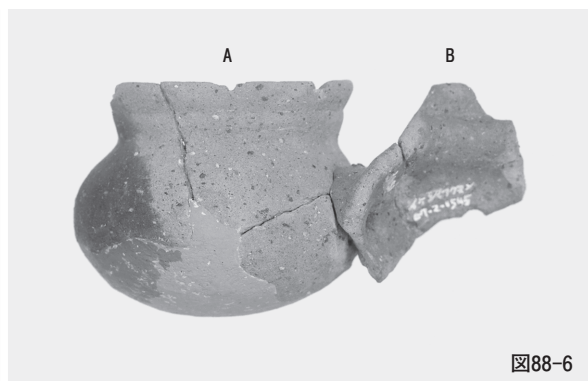
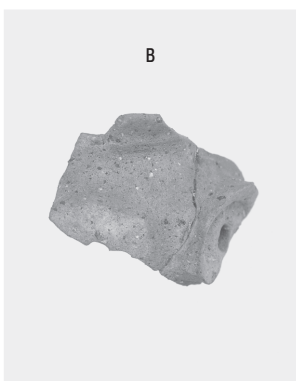
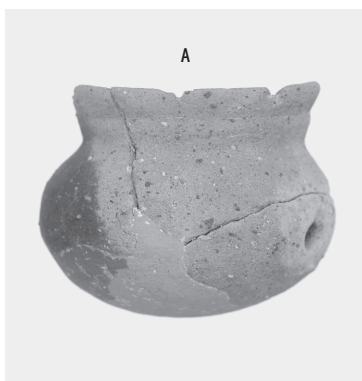


图88-6



图83-4



图83-11



图93-4



图91-1



图91-4



图91-2



图95-1



图95-9



图105-1



图109-1



图105-2



图105-3



图119-6



图119-7



图119-2



图119-1



图119-5



图119-3



图119-4

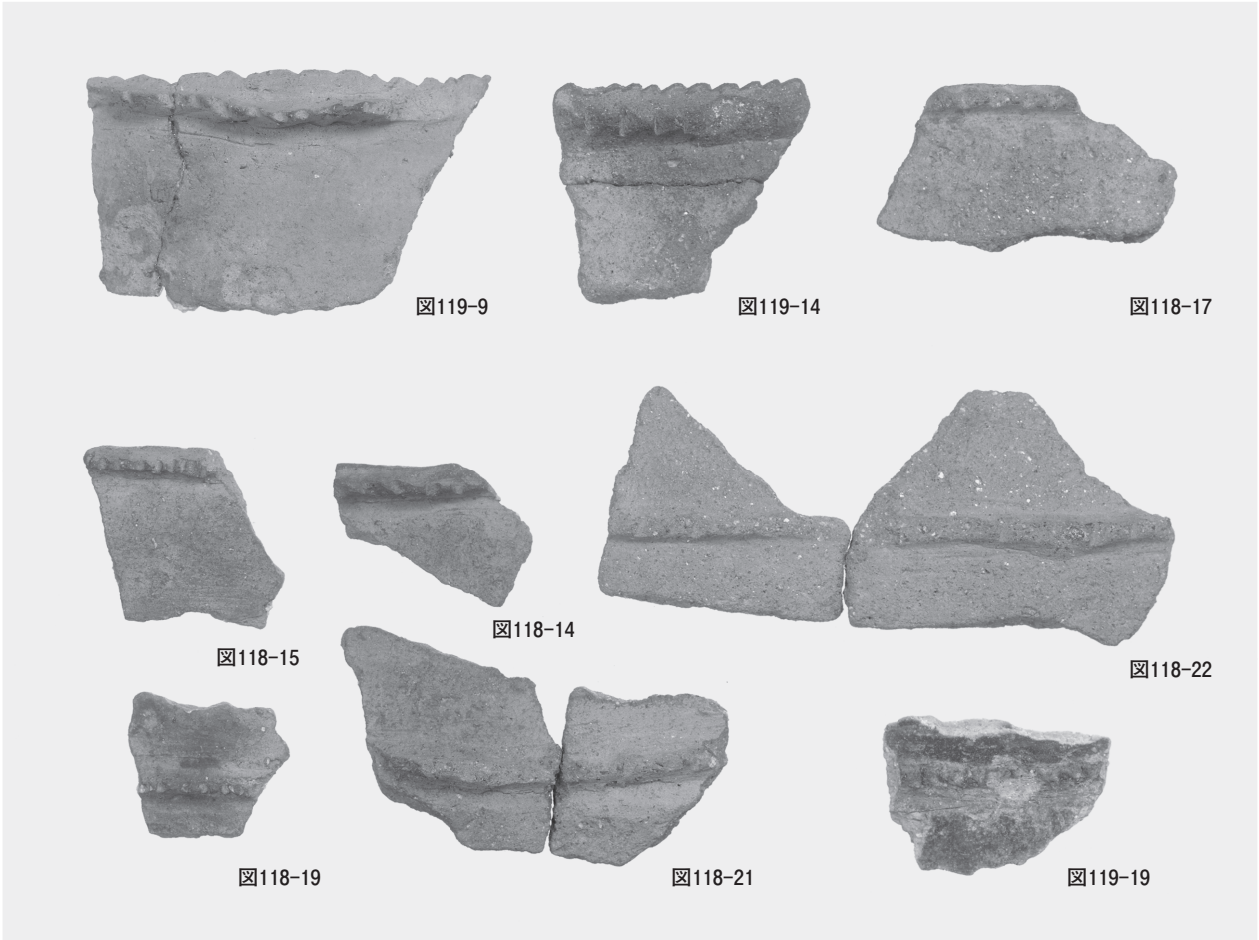
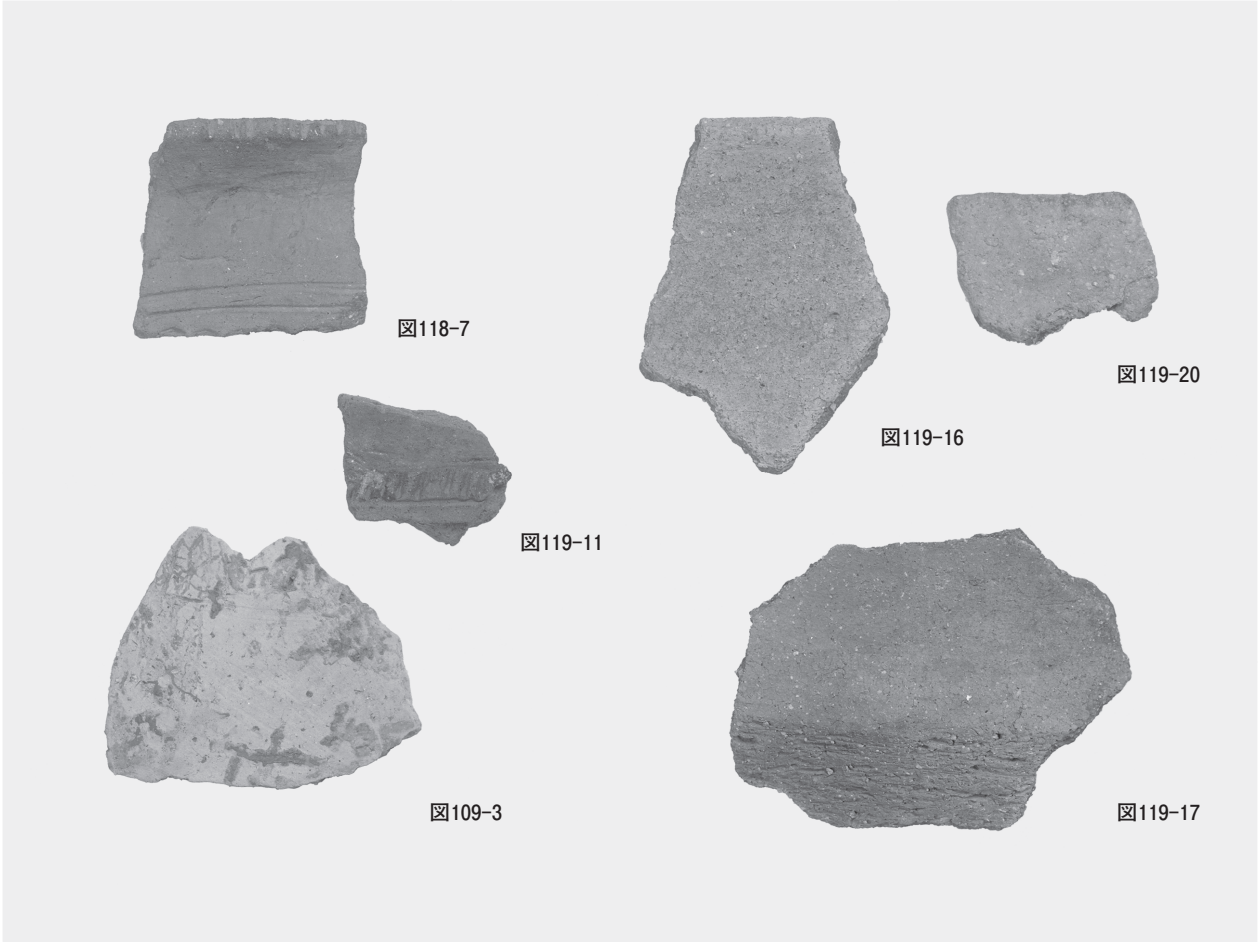




图55-25



图56-9



图55-24

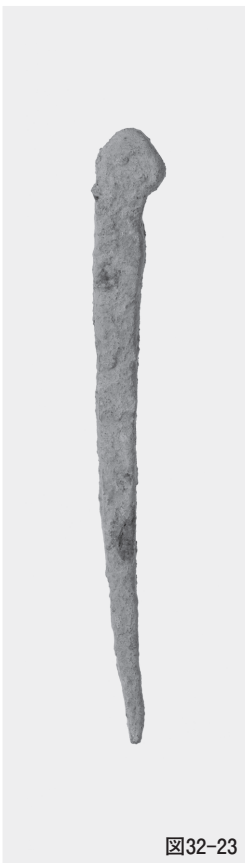


图32-23



图34-23



图57-12



图58-22



图55-30



图32-21



图34-22

图版 34
出土木製品



图13-17



图55-31



图30-17



图34-27



图26-23



图105-10

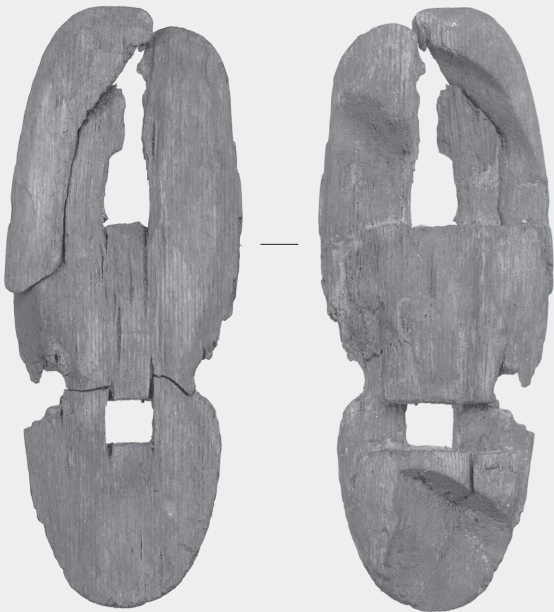


图26-22



图95-10

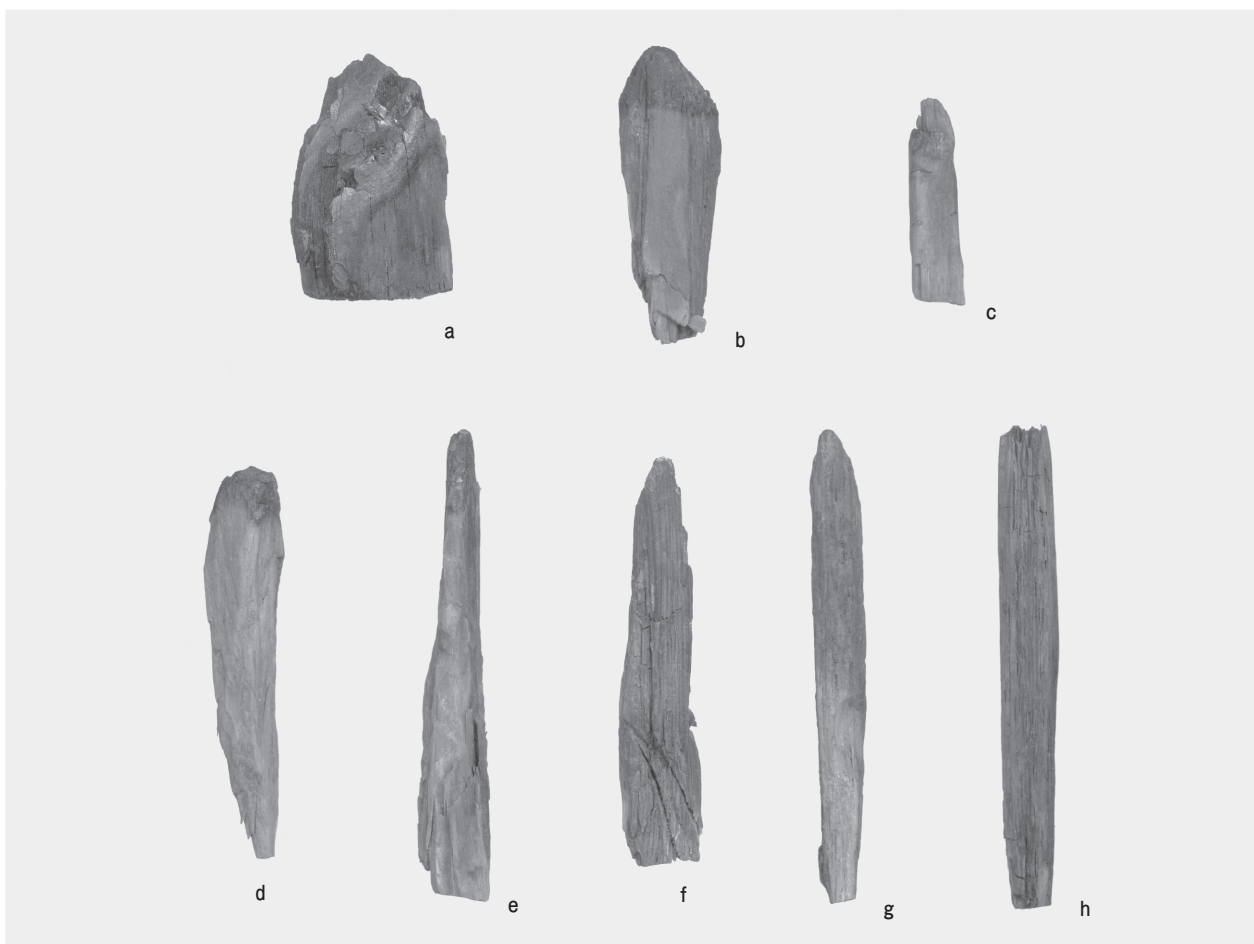


図12-19

図26-21

図55-34

図32-25

図55-33

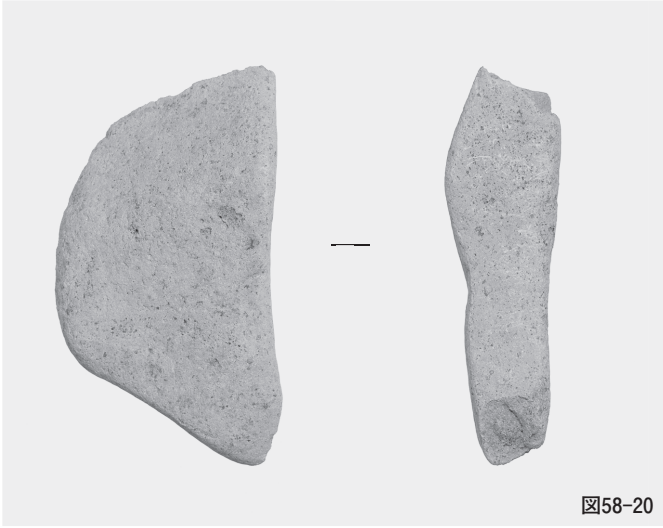


图58-20



图34-29

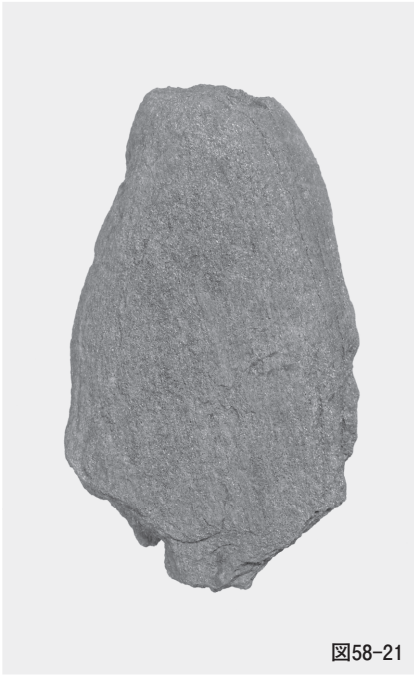


图58-21



图120-5



图120-4

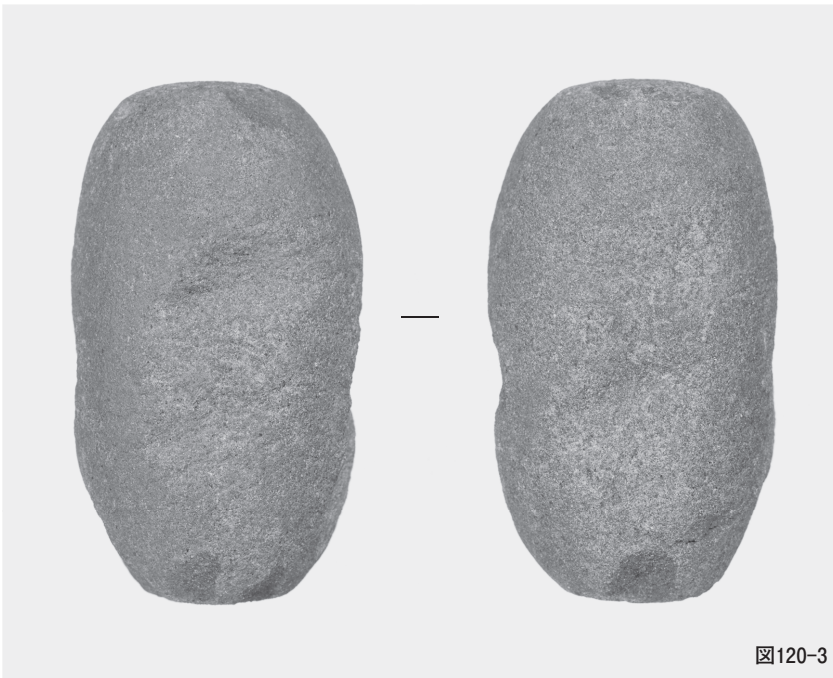


图120-3



图120-1

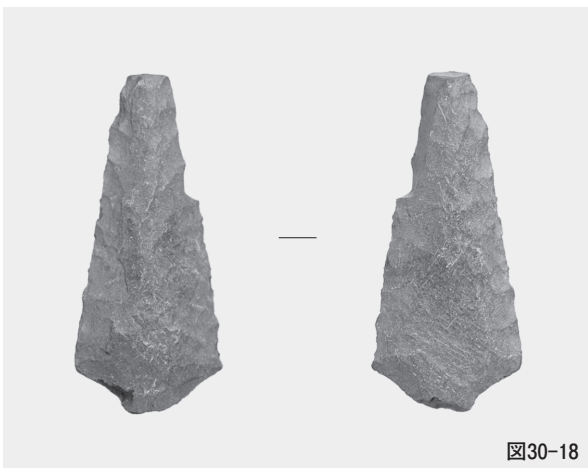


图30-18

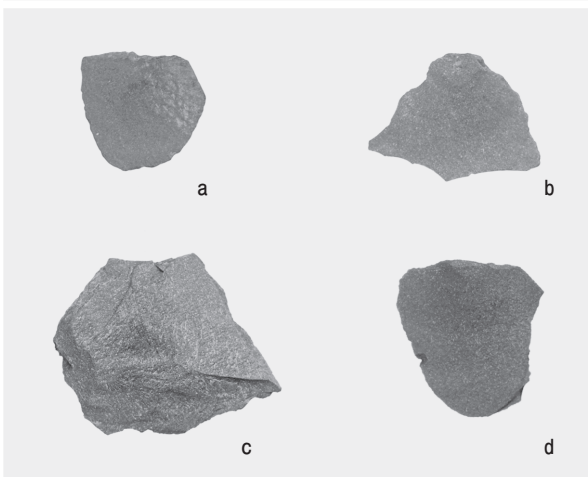


图109-5



報 告 書 抄 録

ふりがな	いけしま・ふくまんじいせき 11							
書名	池島・福万寺遺跡 11							
副書名	一級河川恩智川治水緑地建設に伴う発掘調査報告書（池島Ⅱ期地区 07-2 調査区）							
巻次								
シリーズ名	（財）大阪府文化財センター調査報告書							
シリーズ番号	第 212 集							
編著者名	島崎 久恵							
編集機関	財団法人 大阪府文化財センター							
所在地	〒 590-0105 大阪府堺市南区竹城台 3 丁 21 番 4 号 TEL 072 (299) 8791							
発行年月日	2011 年 1 月 31 日							
ふりがな	ふりがな	コード		北緯	東経	調査期間	調査面積	調査原因
所収遺跡名	所在地	市町村	遺跡番号					
いけしま ふくまんじ 池島・福万寺 いせき 遺跡	おおさかふ 大阪府 ひがしおおさかし 東大阪市 いけしまちようちない 池島町地内	27227	93	34° 38′ 52″	135° 37′ 43″	平成 19 年 10 月 4 日～ 平成 21 年 9 月 30 日	3950 m ²	一級河川恩智 川治水緑地建 設
所収遺跡名	種別	時代	主な遺構	主な遺物		特記事項		
池島・福万寺 遺跡	田畠	古代 ～近 世	坪境畦畔・水田・鳥島・ 井戸・土坑・溝・土器埋 納遺構	陶磁器・瓦質土器・土師器・須恵器・ 瓦・銭貨・鉄製品・木製品・漆器・ 石製品		条里型水田の変遷 池島地区最古段階の鳥島 古代の正方位溝		
	集落・ 水田	古墳	ピット・土坑・落込み・溝・ 水田	土師器・須恵器・移動式竈		微高地上に遺構集中		
	水田	弥生	水田・水口・溝・ピット	弥生土器・土製品・石製品・石器・ 木製品		弥生時代の水田の変遷		
		縄文		突帯文土器・石製品				
要 約	<p>今回の調査では、条里型水田の変遷を追うことができた。特に表層の条里型地割に先行する正方位地割に関連した南北溝を検出し、この地割が「条里型地割」であることを補強する成果となった。また、池島地区を通して初現期の鳥島を検出した。この鳥島の造成は地割内の水田拡大を意図したものと考えられる。近世には鳥島が拡張していく様子を見ることができた。</p> <p>古墳時代には後期後半を中心に微高地上でピット、土坑、溝を検出した。</p> <p>弥生時代では前期から中期にかけての水田遺構面を 4 面検出した。中でも弥生時代前期中頃の水田は取水、排水溝を伴っており、良好な状況で検出した。</p>							

(財)大阪府文化財センター調査報告書 第212集

東大阪市池島町・八尾市福万寺町

池島・福万寺遺跡11

(池島Ⅱ期地区07-2調査区)
一級河川恩智川治水緑地建設に伴う発掘調査報告書

発行年月日：2011年1月31日

編集・発行：財団法人 大阪府文化財センター
大阪府堺市南区竹城台3丁目21番4号

印刷・製本：株式会社 明新社

奈良市南京終町3丁目464番地