



SI462 全景 (南から)



SI462 断面A 南端部 (東から)



SI462 カマド 全景 (南から)



SI462 カマド 断面A (南東から)



SI462 カマド袖 断ち割り断面 (南から)



SI462 P1 断面 (東から)



SI462 P2 断面 (東から)



SI462 P3 断面 (東から)



SI462 P4 断面 (東から)



SI462 P5 断面 (東から)



SI462 P7 断面 (北から)



SI462 SK1 全景 (南から)



SI462 SK1 断面 (南から)



SI463 全景 (南東から)



SI463 断面B 西端部 (南東から)



SI463 断面B 東端部 (南東から)



SI463 北東部 遺物出土状況 (南東から)



SI463 遺物 (C-172) 出土状況 (南東から)



SI463 遺物 (C-173) 出土状況 (南東から)



SI463 遺物 (C-174) 出土状況 (南東から)



SI463 カマド 全景 (南東から)



SI463 カマド 断面A (東から)



SI463 カマド 断面C 西半部 (南東から)



SI463 カマド袖 断ち割り断面 (南東から)



SI463 P1 断面 (北東から)



SI463 P2 断面 (北東から)



SI463 P2 遺物出土状況 (北東から)



SI463 P3 断面 (南西から)



SI463 P4 断面 (南西から)



SI463 SK1 全景 (南東から)



SI463 SK1 断面 (南東から)



SI464 全景 (南西から)



SI464 北東部 遺物出土状況 (南西から)



SI464 カマド 全景 (南西から)



SI464 カマド 断面A (南から)



SI464 カマド南袖脇 遺物出土状況 (南から)



SI464 炉跡 検出状況 (南西から)



SI464 P2 断面 (南東から)



SI464 P3 断面 (北西から)



SI464 P5 断面 (南東から)



SI464 SK1 全景 (南西から)



SI464 SK1 断面 (南西から)



SI464 SK2 全景 (北東から)



SI464 SK2 断面 (北東から)



SI465 全景 (南から)



SI465 遺物 (C-176) 出土状況 (南から)



SI465 遺物 (N-016) 出土状況 (南から)



SI465 P1 断面 (東から)



SI465 P2 断面 (東から)



SI465 P3 断面 (南から)



SI465 SK1 全景 (南から)



SI465 SK1 断面 (南から)





SI466 全景 (南東から)



SI466 P1 断面 (北東から)



SI466 P4 断面 (南西から)



SI466 P7 断面 (南西から)



SI467 掘り方 全景 (南から)



SI467 断面 A 東端部 (南から)



SI467 P2 断面 (東から)



SI467 P3 断面 (西から)



SI468 全景 (北東から)



SI468 P1 断面 (東から)



SI469 全景 (南東から)



SI469 北西隅 遺物出土状況 (南東から)



SI469 カマド 全景 (南東から)



SI469 P2 断面 (南西から)



SI469 P3 断面 (南西から)



SI469 SK1 全景 (南東から)



SI469 SK1 断面 (南東から)



SI469 SK2 全景 (南から)



SI469 SK2 断面 (南東から)



SI469 SK3 全景 (北東から)



SI469 SK3 断面 (北東から)



SI470 掘り方 全景 (南東から)



SI470 P4 断面 (北西から)



SI471 全景 (南から)



SI471 遺物 (P-017) 出土状況 (南から)



SI471 南東端部 礫出土状況 (南から)



SI471 カマド1 全景 (南から)



SI471 カマド2 全景 (南から)



SI471 カマド2 断面F (東から)



SI471 P2 断面 (東から)



SI471 P3 断面 (西から)



SI471 P4 断面 (西から)



SI471 SK2 全景 (西から)



SI471 SK2 断面 (西から)



SI472 全景 (南から)



SI472 断面A (東から)



SI472 断面B (南から)

写真図版 158 古墳時代～奈良時代 竪穴住居跡(106)



SI472 北東部 遺物出土状況 (東から)



SI472 遺物 (E-030) 出土状況 (南東から)



SI472 遺物 (E-032) 出土状況 (南から)



SI472 カマド1 全景 (南から)



SI472 カマド1 断面A (南東から)



SI472 カマド1 礫出土状況 (南から)



SI472 カマド2 全景 (西から)



SI472 カマド2 断面B (南から)



SI472 P1 断面 (東から)



SI472 P2 断面 (東から)



SI472 P3 断面 (西から)



SI472 P5 断面 (西から)



SI472 P23 断面 (東から)



SI472 西壁 壁柱穴列 (南東から)



SI472 SK1 全景 (南東から)



SI472 SK1 断面 (南東から)





SI473 全景 (南から)



SI473 断面 A・B (南東から)



SI473 中央部 遺物出土状況 (北から)



SI473 北壁際 遺物出土状況 (南から)



SI473 遺物 (C-183) 出土状況 (南から)



SI473 遺物 (D-016) 出土状況 (南から)



SI473 遺物 (E-033) 出土状況 (北から)



SI473 遺物 (N-017) 出土状況 (南から)



SI473 カマド 全景 (南から)



SI473 カマド 断面C (南西から)



SI473 カマド袖 断ち割り断面 (南から)



SI473 P1 断面 (東から)



SI473 P2 断面 (東から)



SI473 P3 断面 (西から)



SI473 P5 断面 (東から)



SI473 P6 断面 (南から)



SI473 SK1 全景 (東から)



SI473 SK1 断面 (東から)



SI473 SK2 全景 (北から)



SI473 SK2 断面上部 (北から)



SI473 SK2 断面下部 (北から)



SI474A 全景 (南から)



SI474A 遺物 (C-184) 出土状況 (南から)



SI474A 遺物 (C-188) 出土状況 (西から)



SI474A 遺物 (C-190) 出土状況 (西から)



SI474A 遺物 (C-191) 出土状況 (南から)



SI474A カマド 全景 (南から)



SI474A カマド袖 断ち割り断面 (南から)



SI474A カマド支脚 (C-187) 埋設状況 (西から)



SI474A カマド西袖 芯材 (C-189) 埋設状況 (南から)



SI474A P1 断面 (東から)



SI474A P2 断面 (西から)



SI474A P3 断面 (西から)



SI474A P4 断面 (西から)



SI474A P5 断面 (南から)



SI474A P6 断面 (東から)



SI474A SK1 全景 (南から)



SI474A SK1 断面 (南から)



SI474A SK2 全景 (南から)



SI474A SK2 断面 (南から)



SI474A SK3 全景 (南から)



SI474A SK3 断面 (南から)



SI474B 全景 (南東から)



SI474B カマド 全景 (南から)



SI474B カマド 断面P (西から)



SI474B カマド 遺物 (C-186) 出土状況 (南から)



SI474B P11 断面 (東から)



SI474B P12 断面 (西から)



SI474B P13 断面 (西から)



SI474B P15 断面 (西から)



SI475 全景 (南から)



SI475 P3 断面 (東から)



SI475 P5 断面 (南西から)



SI475 SK1 全景 (東から)



SI475 SK1 断面 (東から)

写真図版 168 古墳時代～奈良時代 竪穴住居跡(116)





SI476 全景 (南から)



SI476 遺物 (C-192) 出土状況 (南から)



SI476 遺物 (N-019) 出土状況 (北から)



SI476 カマド 全景 (南から)



SI476 カマド 断面A (南東から)



SI476 P1 断面 (東から)



SI476 P2 断面 (東から)



SI476 P3 断面 (西から)



SI476 P4 断面 (西から)



SI476 SK1 全景 (東から)



SI476 SK1 断面 (東から)



SI476 SK2 全景 (西から)



SI476 SK2 断面 (西から)



SI476 SK3 全景 (南西から)



SI476 SK3 断面 (南西から)



SI476 SK5 全景 (西から)



SI476 SK5 断面 (西から)



SI476 SK7 全景 (南から)



SI476 SK7 断面 (南から)



SI476 SK8 全景 (南から)



SI476 SK8 断面 (南から)



SI477 全景 (西から)



SI477 北東端部 遺物出土状況 (北東から)



SI477 遺物 (C-194) 出土状況 (東から)



SI477 遺物 (C-195) 出土状況 (南から)



SI477 遺物 (C-498) 出土状況 (東から)



SI477 北東隅 遺物出土状況 (東から)



SI477 遺物 (Kd-030) 出土状況 (南から)



SI477 カマド 全景 (西から)



SI477 カマド煙道部 遺物出土状況 (西から)



SI477 カマド 遺物 (N-020) 出土状況 (北から)



SI477 カマド袖 断ち割り断面 (西から)



SI477 P5・6 断面 (北西から)



SI477 P7 断面 (南東から)



SI478 全景 (北から)



SI478 南西部 遺物出土状況 (南から)



SI479 全景 (西から)



SI479 北東隅 遺物出土状況 (西から)



SI479 北東隅 遺物出土状況 (西から)



SI479 遺物 (N-021) 出土状況 (東から)



SI479 遺物 (N-022) 出土状況 (南から)



SI479 カマド1 全景 (西から)



SI479 カマド1 断面C (南西から)



SI479 カマド1 袖 断ち割り断面 (西から)



SI479 カマド2 全景 (西から)



SI479 カマド2 断面F (南から)



SI479 P1 断面 (南から)



SI479 P2 断面 (南から)



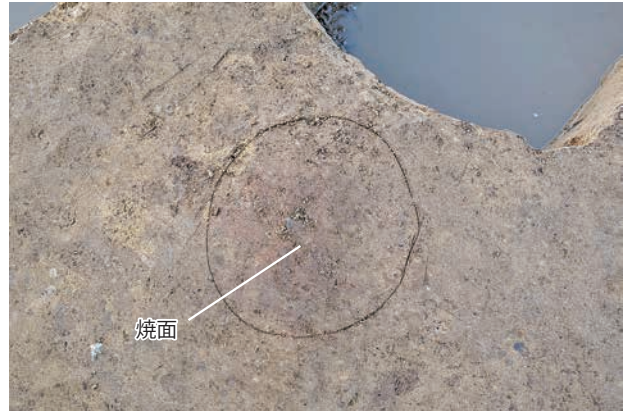
SI479 P7 断面 (北から)



SI479 P9 断面 (南から)



SI480 全景 (南東から)



SI480 カマド 全景 (南東から) \* 燃烧部底面のみ残存



SI480 P3 断面 (西から)



SI480 P4 断面 (西から)



SI481 全景 (南から)





SI481 南端部 遺物出土状況 (西から)



SI481 遺物 (C-510) 出土状況 (南から)



SI481 遺物 (P-019) 出土状況 (南東から)



SI481 カマド 全景 (南から)



SI481 カマド 断面A (東から)



SI481 カマド袖 断ち割り断面 (南から)



SI481 カマド掘り方 全景 (南から)



SI481 P2 断面 (東から)



SI482 全景 (南東から)



SI482 南東部 遺物出土状況 (南東から)



SI482 遺物 (C-198) 出土状況 (南東から)



SI482 遺物 (C-199) 出土状況 (南東から)



SI482 遺物 (C-200) 出土状況 (南東から)



SI482 カマド 全景 (南東から)



SI482 P9 断面 (北東から)



SI482 SK1 白色粘土検出状況 (北東から)



SI483 全景 (南から)



SI484 全景 (西から) ※カマド煙道部のみ残存



SI485 全景 (南から)



SI485 北東壁際 遺物出土状況 (東から)



SI485 カマド 全景 (南から)



SI485 P1 断面 (東から)



SI485 P3 断面 (西から)



SI485 P4 断面 (西から)



SI485 P5 断面 (南から)



SI486 全景 (南から)



SI486 遺物 (C-206) 出土状況 (東から)



SI486 P1 断面 (東から)



SI486 P2 断面 (東から)



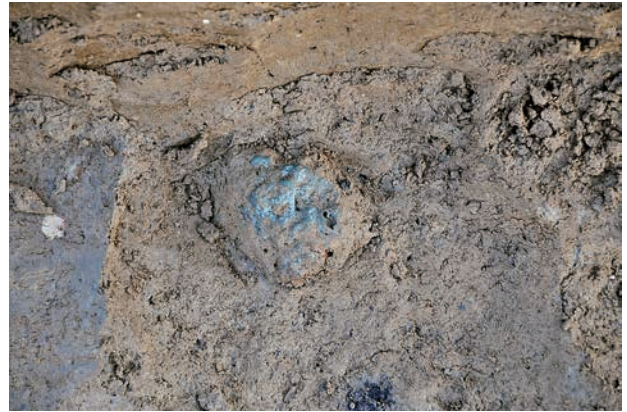
SI486 P3 断面 (西から)



SI486 P4 断面 (西から)



SI487 全景 (南西から)



SI487 遺物 (鉄滓) 出土状況 (北西から)



SI487 遺物 (N-025) 出土状況 (北東から)



SI487 P2 遺物出土状況 (北から)



SI487 SK1 全景 (北から)



SI487 SK1 断面 (北から)



SI488 全景 (西から)



SI488 P2 断面 (南東から)



SI489 全景 (南東から)



SI489 中央部 遺物出土状況 (南東から)



SI489 南部 遺物出土状況 (南東から)



SI489 遺物 (C-516) 出土状況 (北西から)



SI489 カマド 全景 (南東から) ※燃烧部掘り方のみ残存



SI489 カマド 断面B (南東から)



SI490 全景 (南から)



SI490 遺物 (C-519・520) 出土状況 (南から)



SI490 カマド 全景 (南東から)



SI490 カマド 断面C (南から)



SI490 P1 断面 (南から)



SI490 P3 断面 (南から)



SI490 SK1 全景 (南から)



SI490 SK1 断面 (南から)



SI491 全景 (南から)



SI491 中央部 遺物出土状況 (北東から)



SI491 中央部 遺物出土状況 (南から)



SI491 北東部 遺物出土状況 (東から)



SI491 遺物 (C-207) 出土状況 (南から)





SI491 北東部 遺物出土状況 (南から)



SI491 遺物 (E-039) 出土状況 (南から)



SI491 カマド1 全景 (南から)



SI491 カマド1 断面A (南東から)



SI491 カマド2 全景 (西から)



SI491 カマド2 断面G (南から)



SI491 P1 断面 (東から)



SI491 P6 断面 (東から)



SI492 全景 (南から)



SI492 遺物 (C-212) 出土状況 (南から)



SI492 カマド 全景 (南から)



SI492 カマド 断面A (東から)



SI492 カマド掘り方 断面C (南から)

写真図版 186 古墳時代～奈良時代 竪穴住居跡(134)



SI492 P1 断面 (東から)



SI492 P2 断面 (東から)



SI492 SK1 全景 (南から)



SI492 SK1 断面 (南から)



SI492 SK2 全景 (西から)



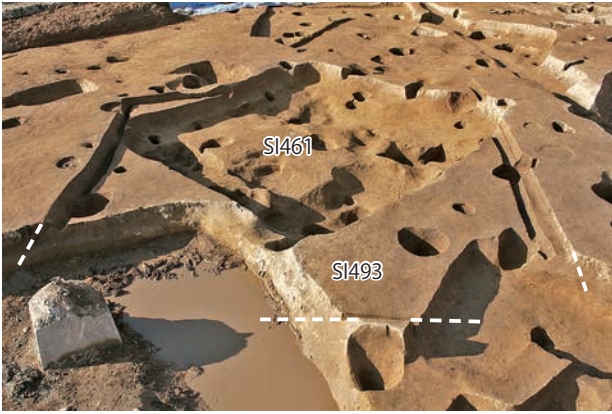
SI492 SK2 断面 (西から)



SI492 SK3 全景 (西から)



SI492 SK3 断面 (西から)



SI493 全景 (南東から)



SI493 南西部 遺物出土状況 (南西から)



SI493 南西部 遺物出土状況 (南から)



SI493 P1 礫出土状況 (北東から)



SI493 P3 断面 (南東から)



SI494 全景 (南東から)



SI494 断面 A (北東から)



SI494 カマド煙道 先端部 全景 (南西から)



SI494 カマド煙道部 断面B (東から)



SI494 P1 断面 (北東から)



SI494 P2 断面 (北東から)



SI494 SK1 全景 (南東から)



SI494 SK1 断面 (南東から)



SI495 掘り方 全景 (南東から)



SI495 P1 断面 (北東から)



SI496 全景 (南西から)



SI496 断面A (南東から)



SI496 断面B (南西から)

写真図版190 古墳時代～奈良時代 竪穴住居跡(138)



SI496 P1 断面 (南東から)



SI496 P3 断面 (西から)



SI497 全景 (南西から)



SI497 断面B 東端部 (南西から)



SI497 東部 遺物出土状況 (東から)



SI497 遺物 (C-222) 出土状況 (南東から)



SI497 遺物 (C-214・217) 出土状況 (南東から)



SI497 北西部 遺物出土状況 (南から)



SI497 遺物 (C-213) 出土状況 (南西から)



SI497 遺物 (C-216) 出土状況 (南西から)



SI497 南東部 遺物 (P2 直上) 出土状況 (北から)



SI497 遺物 (C-215) 出土状況 (北から)



SI497 南東部 遺物出土状況 (北から)





SI497 カマド 全景 (南西から)



SI497 カマド 断面 A (南東から)



SI497 カマド袖 断ち割り断面 (南西から)



SI497 P1 断面 (北西から)



SI497 P2 断面 (北西から)



SI497 P2 炭化物検出状況 (西から)



SI497 P2 遺物出土状況 (西から)



SI497 P3 断面 (南東から)



SI497 P5 断面 (北西から)



SI497 P6 断面 (北西から)



SI497 P7 断面 (南東から)



SI497 P8 断面 (北西から)



SI497 SK1 全景 (南西から)



SI497 SK1 断面 (南西から)



SI498 掘り方 全景 (南から)



SI498 掘り方 断面A (南から)



SI499 全景 (西から)



SI499 南東部 遺物出土状況 (南西から)



SI499 カマド 全景 (西から)



SI499 カマド 断面A (南から)



SI499 カマド 断面C (西から)



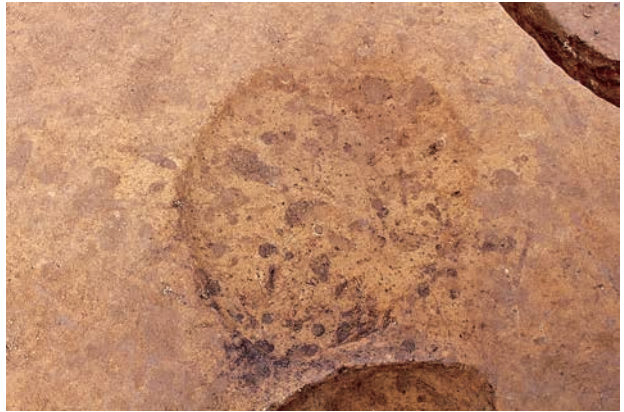
SI499 P2 断面 (南から)



SI499 P4 断面 (北から)



SI500 全景 (西から)



SI500 カマド掘り方 全景 (西から)



SI500 カマド掘り方 断面 A (南から)



SI500 カマド煙道部 断面 C (南から)



SI501 全景 (東から)



SI501 P1 断面 (南から)



SI502 全景 (東から)



SI502 断面A (南から)



SI502 断面B (東から)



SI502 カマド周辺 遺物出土状況 (南から)



SI502 遺物 (D-003) 出土状況 (北東から)



SI502 遺物 (C-226・D-009) 出土状況 (南東から)



SI502 遺物 (E-040) 出土状況 (南西から)



SI502 遺物 (E-041・042) 出土状況 (南から)



SI502 カマド 全景 (東から)



SI502 カマド 断面C (南から)



SI502 カマド 遺物 (D-004) 出土状況 (南から)



SI502 カマド 支脚 出土状況 (北東から)



SI502 カマド袖 断ち割り断面 (東から)



SI502 P2 断面 (北から)



SI502 P3 断面 (南から)



SI502 SK1 全景 (東から)



SI502 SK1 断面 (東から)



SI503 全景 (南から)



SI503 カマド 全景 (南から)



SI503 カマド 断面A (東から)



SI503 カマド煙道部 礫出土状況 (南から)





SI504 全景 (南から)



SI504 断面 A (南から)



SI505 全景 (東から)



SI505 南西部 炭化物検出状況 (西から)



SI505 遺物出土状況 (東から)



SI505 東半部 遺物出土状況 (南から)



SI505 南東部 遺物出土状況 (南東から)



SI505 北東部 遺物出土状況 (東から)



SI505 東部 遺物出土状況 (西から)



SI505 遺物 (C-533) 出土状況 (南から)



SI505 遺物 (C-228) 出土状況 (南から)



SI505 遺物 (P-021) 出土状況 (南から)



SI505 遺物 (P-022) 出土状況 (南から)



SI505 P2 断面 (東から)



SI505 P4 断面 (東から)



SI505 SK1 全景 (東から)



SI505 SK1 断面 (南東から)



SI505 SK1 遺物 (P-023) 出土状況 (南東から)



SI505 SK2 全景 (北から)



SI505 SK2 断面 (東から)



SI505 SK2 遺物 (E-044) 出土状況 (東から)



SI505 SK3 全景 (南から)



SI505 SK3 断面 (南から)



SI505 SK4 全景 (南から)



SI505 SK4 断面 (南東から)



SI506 全景 (南から)



SI506 カマド 全景 (南から)



SI506 カマド 断面A (東から)



SI506 カマド 遺物 (C-231) 出土状況 (東から)



SI507 全景 (東から)



SI507 断面A (東から)



SI507 南東部 遺物出土状況 (南西から)



SI508 全景 (東から)



SI509 全景 (南から)



SI509 カマド 全景 (南から)



SI509 カマド 断面A (南東から)



SI509 北部 遺物出土状況 (南から)



SI509 カマド袖 断ち割り断面 (南から)



SI509 カマド袖 遺物出土状況 (南から)



SI509 カマド袖 遺物 (C-536) 出土状況 (西から)



SI509 P1 断面 (東から)



SI509 P5 断面 (南から)



SI509 P8 断面 (南から)



SI509 SK1 全景 (南から)



SI509 SK1 断面 (南から)



SI510 全景 (南西から)



SI510 床面 遺物出土状況 (南西から)



SI510 南西部 遺物出土状況 (南西から)



SI510 遺物 (C-238) 出土状況 (南西から)



SI510 遺物 (C-538・539) 出土状況 (南西から)



SI510 遺物 (C-540) 出土状況 (南西から)



SI510 北半部 礫出土状況 (南西から)



SI510 南西部 礫出土状況 (南西から)



SI510 カマド1 全景 (南西から)



SI510 カマド1 断面C (南東から)





SI510 カマド1 断面D (南西から)



SI510 カマド2 全景 (南東から)



SI510 カマド2 断面A (北東から)



SI510 掘り方 (南西から)



SI511 全景 (南西から)



SI511 カマド1 西脇 遺物出土状況 (北西から)



SI511 遺物 (C-239・241) 出土状況 (南から)



SI511 遺物 (C-240) 出土状況 (北西から)



SI511 中央部 遺物出土状況 (東から)



SI511 P7 遺物出土状況 (南から)



SI511 カマド1 全景 (南西から)



SI511 カマド1 断面C (北西から)



SI511 カマド1 袖石出土状況 (南西から)



SI511 カマド2 全景 (南から)



SI511 カマド2 断面G (北西から)



SI511 カマド3 全景 (南東から)



SI511 カマド3 断面B (南西から)



SI511 P2 断面 (南東から)



SI511 P3 断面 (北西から)



SI511 P4 断面 (北西から)



SI511 P5 断面 (東から)



SI511 SK1 全景 (西から)



SI511 SK1 断面 (西から)



SI512 全景 (南から)



SI512 カマド 全景 (南から)



SI512 断面A (南から)



SI512 カマド東脇 遺物出土状況 (南から)



SI512 遺物 (C-244) 出土状況 (南から)



SI513 全景 (西から)



SI513 遺物 (C-547) 出土状況 (南から)



SI513 P1 断面 (西から)



SI513 P3 断面 (南西から)



SI514 全景 (東から)



SI514 中央部 遺物出土状況 (南東から)



SI514 遺物 (C-251) 出土状況 (南から)



SI514 カマド前方 遺物出土状況 (東から)



SI514 遺物 (C-247) 出土状況 (南から)



SI514 遺物 (E-047) 出土状況 (東から)



SI514 カマド 全景 (東から)



SI514 カマド袖 断ち割り断面 (東から)



SI514 P1 断面 (北から)



SI514 P2 断面 (北から)



SI514 P3 断面 (南から)



SI514 北西部 壁柱穴 (南東から)



SI514 SK1 全景 (北東から)



SI514 SK1 断面 (北東から)



SI514 SK2 全景 (北から)



SI514 SK2 断面 (北から)



SI514 SK3 全景 (北西から)



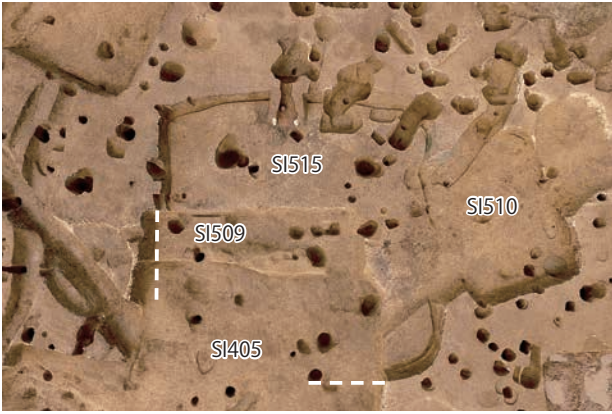
SI514 SK3 断面 (北西から)



SI514 SK4 全景 (東から)



SI514 SK4 断面 (東から)



SI515 全景 (垂直・上が北西)



SI515 遺物 (C-557) 出土状況 (南東から)



SI515 カマド 全景 (南東から)



SI515 カマド 断面A (東から)



SI515 土器転用支脚 出土状況 (南東から)





SI515 カマド袖 断ち割り断面 (南東から)



SI515 P1 断面 (北東から)



SI515 P2 断面 (北東から)



SI515 P5 断面 (東から)



SI515 P6 断面 (南西から)



SI515 P7 断面 (東から)



SI515 SK1 全景 (南東から)



SI515 SK1 断面 (南東から)



SI515 SK2 全景 (南東から)



SI515 SK3 全景 (南東から)



SI515 SK3 断面 (南東から)



SI515 SK6 全景 (南東から)



SI515 SK6 断面 (南東から)



SI516 全景 (南東から)



SI516 西半部 遺物出土状況 (南東から)



SI516 遺物 (C-257) 出土状況 (東から)



SI516 遺物 (C-258) 出土状況 (北から)



SI516 北東部 遺物出土状況 (南東から)



SI516 カマド 全景 (南東から)



SI516 カマド 断面 A (北東から)



SI516 P1 断面 (北東から)



SI516 P4 断面 (南東から)



SI517 全景 (南東から)



SI517 P1 断面 (北から)



SI517 P2 断面 (南東から)



SI517 P3 断面 (南東から)



SI517 P4 断面 (北から)



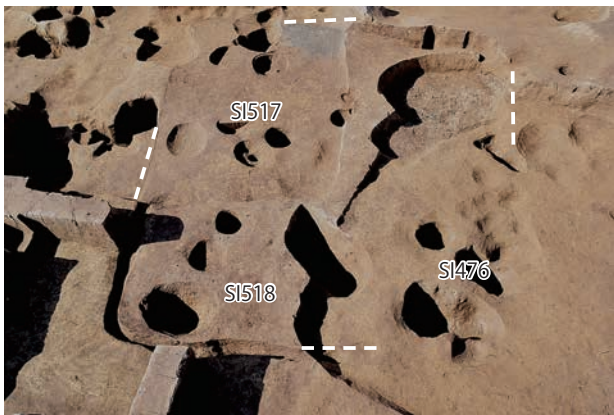
SI517 P6 断面 (南東から)



SI517 SK1 全景 (北東から)



SI517 SK1 断面 (北東から)



SI518 全景 (南東から)



SI518 南西部 炭化物検出状況 (南から)



SI518 南西部 遺物出土状況 (西から)



SI518 南西部 遺物出土状況近景 (西から)



SI518 P1 断面 (南西から)



SI518 P7 断面 (北西から)



SI518 P9 断面 (南西から)



SI518 P10 断面 (南西から)



SI519 全景 (東から)



SI519 中央～北西部 遺物出土状況 (北から)



SI519 北西部 礫出土状況 (北から)



SI519 中央部 遺物出土状況 (西から)



SI519 遺物 (C-260) 出土状況 (北から)



SI519 遺物 (N-027) 出土状況 (西から)



SI519 カマド 全景 (東から)



SI519 カマド 断面A (南東から)



SI519 カマド袖 断ち割り断面 (東から)



SI519 P1 断面 (北から)



SI519 P2 断面 (北から)



SI519 P4 断面 (南から)



SI520 全景 (西から)



SI520 カマド北脇 遺物出土状況 (西から)



SI520 遺物 (C-263・264・575) 出土状況 (西から)



SI520 カマド 全景 (西から)



SI520 P2 断面 (南から)



SI520 P3 断面 (北から)



SI520 P4 断面 (北から)



SI520 P4 遺物 (C-266) 出土状況 (北から)





SI521 全景 (南から)



SI521 P2 断面 (東から)



SI521 SK1 全景 (南から)



SI521 SK1 断面 (南から)



SI523 全景 (南から)



SI523 遺物出土状況 (南から)



SI523 西部 礫出土状況 (南から)



SI523 北西部 遺物出土状況 (西から)



SI523 北東部 遺物出土状況 (東から)



SI523 遺物 (C-267) 出土状況 (南東から)



SI523 SK1 遺物 (C-269) 出土状況 (東から)



SI523 遺物 (C-270) 出土状況 (南から)



SI523 遺物 (C-585) 出土状況 (南から)



SI523 遺物 (C-586) 出土状況 (東から)



SI523 SK3 遺物 (C-587) 出土状況 (南から)



SI523 北東部 遺物出土状況 (南から)



SI523 遺物 (E-051) 出土状況 (南から)



SI523 遺物 (N-028) 出土状況 (西から)



SI523 カマド 全景 (南から)



SI523 カマド 断面A (東から)



SI523 断面C (南から)



SI523 カマド袖 断ち割り断面 (南から)



SI523 P1 断面 (東から)



SI523 P2 断面 (東から)



SI523 P3 断面 (西から)



SI523 P4 断面 (西から)



SI523 SK1 全景 (南から)



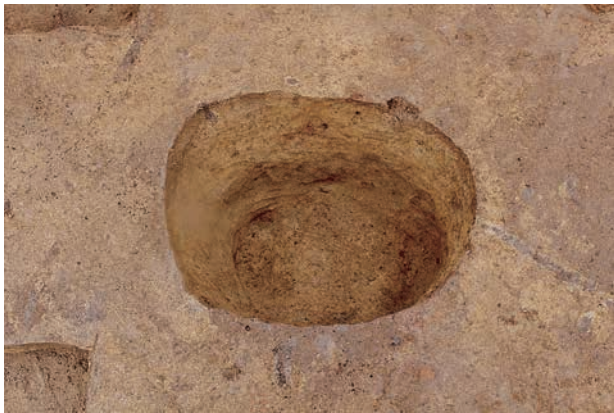
SI523 SK1 断面 (南から)



SI523 SK2 全景 (南から)



SI523 SK2 断面 (南から)



SI523 SK3 全景 (東から)



SI523 SK3 断面 (東から)



SI524 全景 (南から)



SI524 カマド 全景 (南から)



SI524 P1 断面 (南東から)



SI524 SK1 全景 (南から)



SI525 全景 (南から) ※カマド煙道部のみ残存



SI525 カマド 断面A (南から)



SI526 全景 (南東から)

写真図版230 古墳時代～奈良時代 竪穴住居跡(178)



SI526 断面A (南西から)



SI526 断面B (南東から)



SI526 遺物 (C-595) 出土状況 (北西から)



SI526 カマド西脇 遺物出土状況 (北西から)



SI526 遺物 (C-273) 出土状況 (西から)



SI526 遺物 (Kb-002) 出土状況 (西から)



SI526 カマド 全景 (南東から)



SI526 P1 断面 (北から)



SI526 P2 断面 (北東から)



SI526 P3 断面 (南西から)



SI526 P4 断面 (南西から)



SI526 SK1 全景 (南西から)



SI526 SK1 断面 (南西から)



SI526 SK1 遺物 (E-052) 出土状況 (南西から)





SI527 全景 (南東から)



SI527 断面 B (南東から)



SI527 断面 A (北東から)



SI527 遺物 (N-029) 出土状況 (東から)



SI527 カマド 全景 (南東から)



SI527 カマド 断面C (東から)



SI527 カマド袖 芯材埋設状況 (南東から)



SI527 P1 断面 (北東から)



SI527 P2 断面 (北東から)



SI527 P3 断面 (南西から)



SI527 P4 断面 (南西から)



SI527 P6 断面 (南西から)



SI527 P7 断面 (西から)



SI527 SK1 全景 (南東から)



SI527 SK1 断面 (南東から)



SI527 SK2 全景 (北東から)



SI527 SK2 断面 (北東から)



SI528 全景 (南東から)



SI528 カマド 全景 (南東から)



SI528 カマド 断面A (北東から)



SI528 カマド 断面C (南東から)



SI528 カマド袖 断ち割り断面 (南東から)



SI528 P1 断面 (北東から)



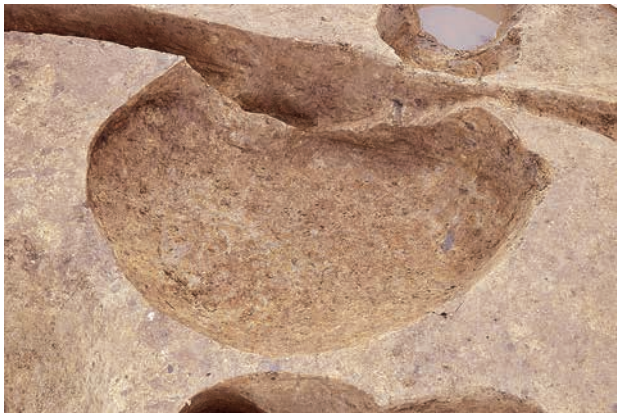
SI528 P2 断面 (北東から)



SI528 P3 断面 (南西から)



SI528 P4 断面 (南西から)



SI528 SK1 全景 (南東から)



SI528 SK1 断面 (南東から)



SI529 全景 (南西から)



SI529 P1 断面 (西から)



SI530 全景 (南から)



SI530 カマド 断面B (南から)



SI530 カマド 全景 (南東から)



SI530 カマド南袖 芯材埋設状況 (南東から)



SI530 カマド北袖 芯材 (C-276) 埋設状況 (南東から)



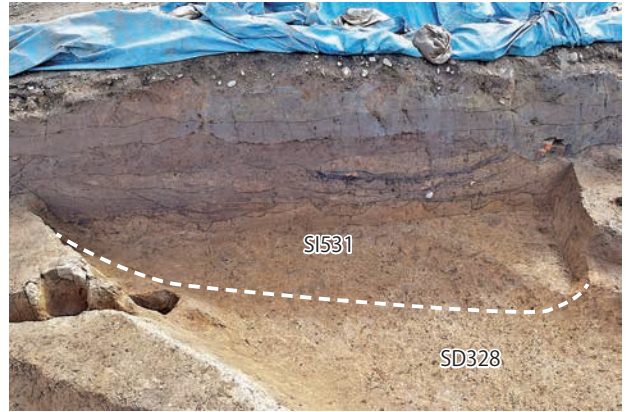
SI530 P1 断面 (南東から)



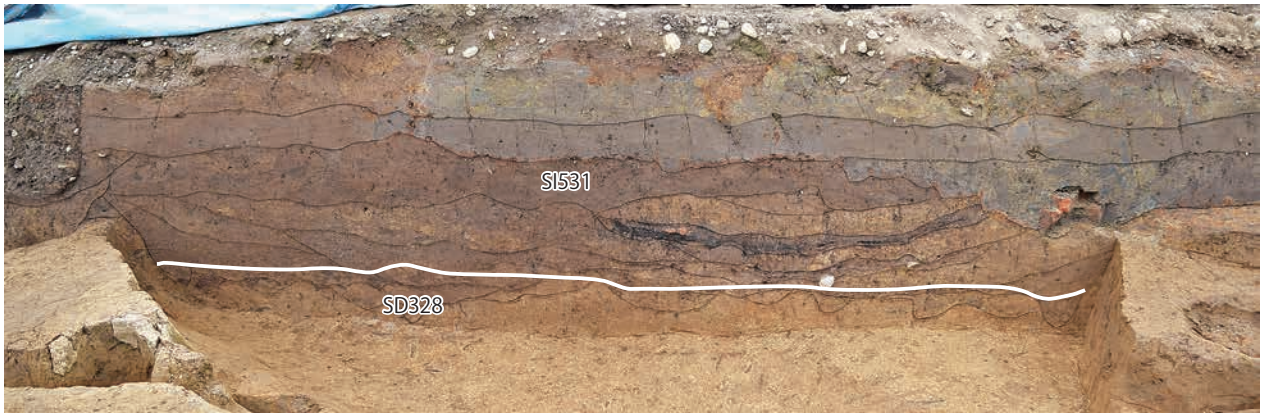
SI530 SK1 全景 (南東から)



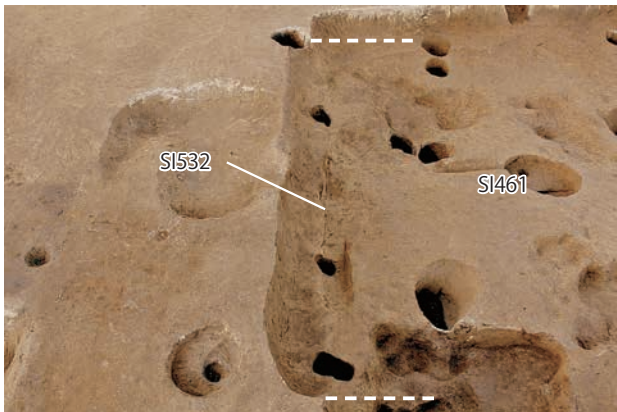
SI530 SK1 断面 (南東から)



SI531 全景 (西から)



SI531 断面 A (西から)



SI532 全景 (南から)



SI532 P2 断面 (東から)



SI522 床面1 全景 (西から)



SI522 北西部 遺物出土状況 (北西から)



SI522 遺物 (C-579・582) 出土状況 (西から)



SI522 北部 遺物出土状況 (北西から)



SI522 南部 遺物出土状況 (南から)





SI522 遺物 (P-028) 出土状況 (北西から)



SI522 遺物 (P-029) 出土状況 (北から)



SI522 炉1 全景 (東から)



SI522 炉1・SK1 全景 (東から)



SI522 炉2 炭化物検出状況 (南から)



SI522 炉3 全景 (東から)



SI522 炉2・4・SK10 全景 (西から)



SI522 炉4 羽口 (P-026) 設置状況 (西から)



SI522 P3 断面 (南から)



SI522 P6 断面 (南から)



SI522 SK2 全景 (西から)



SI522 SK3 全景 (南から)



SI522 SK5・6 全景 (西から)



SI522 SK7 全景 (東から)



SI522 SK9 鉄滓出土状況 (東から)



SI522 SK11 全景 (西から)



SI522 床面2 全景 (西から)



SI522 炉5 全景 (東から)



SI522 炉6 全景 (南から)



SI522 炉7 全景 (西から)



SI522 P9 断面 (東から)



SI522 P12 断面 (南西から)



SI522 SK12 全景 (南から)



SI522 SK13 全景 (東から)



SI522 掘り方 全景 (西から)



SK328 全景 (東から)



SK328 断面 上層 (南西から)



SK328 断面 下層 (南西から)

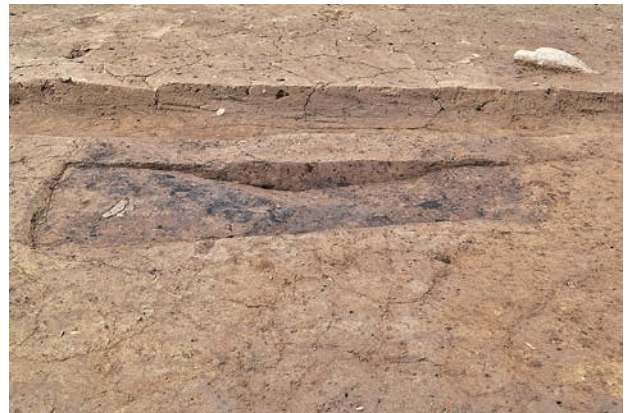
写真図版245 古墳時代～奈良時代 鍛冶関連遺構(6)



SK328 炭化物検出状況 (南から)



SK329 全景 (東から)



SK329 断面 上層 (東から)



SK329 断面 下層 (東から)



SK329 炭化物検出状況 (東から)

写真図版246 古墳時代～奈良時代 鍛冶関連遺構(7)



SK355 全景 (東から)



SK355 断面B (南西から)



SK355 断面A (南東から)



SK355 炭化物検出状況 (北西から)



SK358 全景 (東から)



SK358 断面B (北から)



SK358 断面A (東から)



SK383 全景 (南から)



SK383 断面 (南から)



SK383 炭化物検出状況 (東から)





SK461 全景 (南から)



SK461 全景 (東から)



SK461 断面 (東から)



SK461 炭化物検出状況 (東から)



SK461 壁面被熱状況 (東から)



SK477 全景 (北東から)



SK477 断面 (北東から)



SK477 炭化物検出状況 (北東から)



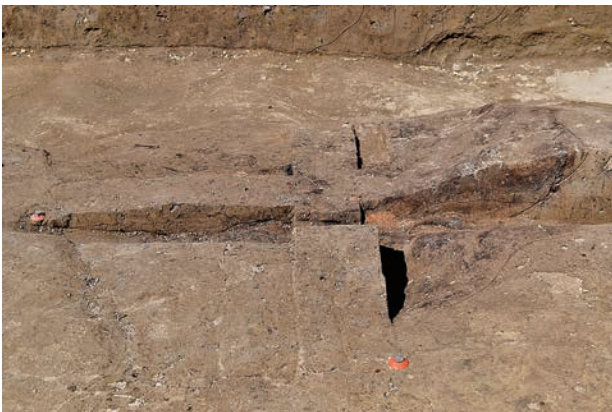
SX37 全景 (南から)



SX37 断面A 上層 (東から)



SX37 断面A 下層 (東から)



SX37 断面B 上層 (南から)



SX37 断面B 下層 (南から)

写真図版250 古墳時代～奈良時代 鍛冶関連遺構(11)



SX37 遺物 (D-015) 出土状況 (南から)



SX37 下層 焼土・炭化物検出状況 (南から)



SX39 全景 (東から)



SX39 断面 (東から)



SX42 全景 (南東から)



SX42 断面 A (南東から)



SX42 断面 B (南西から)



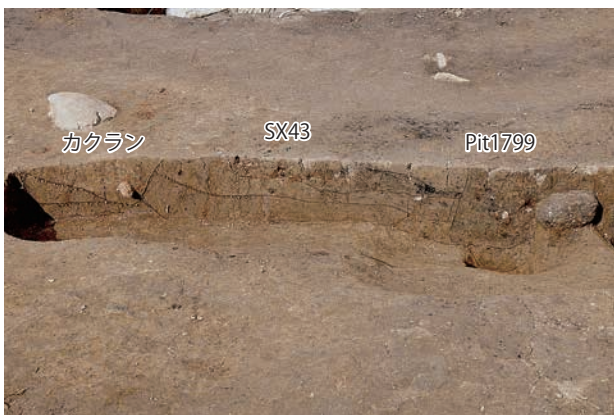
SX42 遺物 (C-232) 出土状況 (南東から)



SX42 炭化物検出状況 (南東から)



SX43 全景 (南から)



SX43 断面 A (南から)

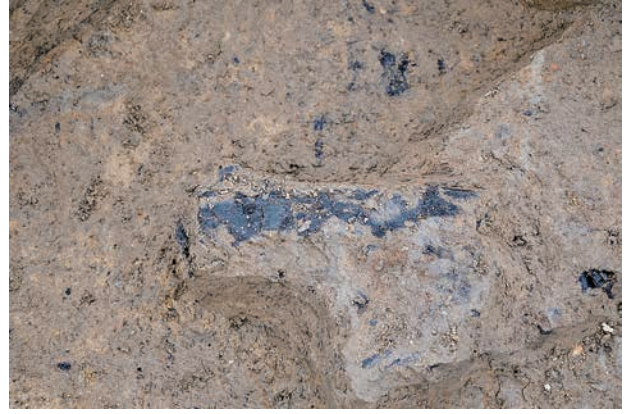


SX43 断面 B (東から)

写真図版 252 古墳時代～奈良時代 鍛冶関連遺構 (13)



SX43 遺物出土状況 (南から)



SX43 炭化物検出状況 (南から)



SX44 全景 (南から)



SX44 断面 (南から)



SX46 全景 (北東から)



SX46 断面 A (北東から)



SX46 断面 B (北西から)



SX46 断面 C (北西から)



SX46 検出状況 (北東から)



SX47 全景 (南から)



SX47 断面 (南から)



SX47 底面被熱状況 (南から)



SB45 全景 (東から)



SB45 P1 断面 (東から)



SB45 P4 断面 (南から)

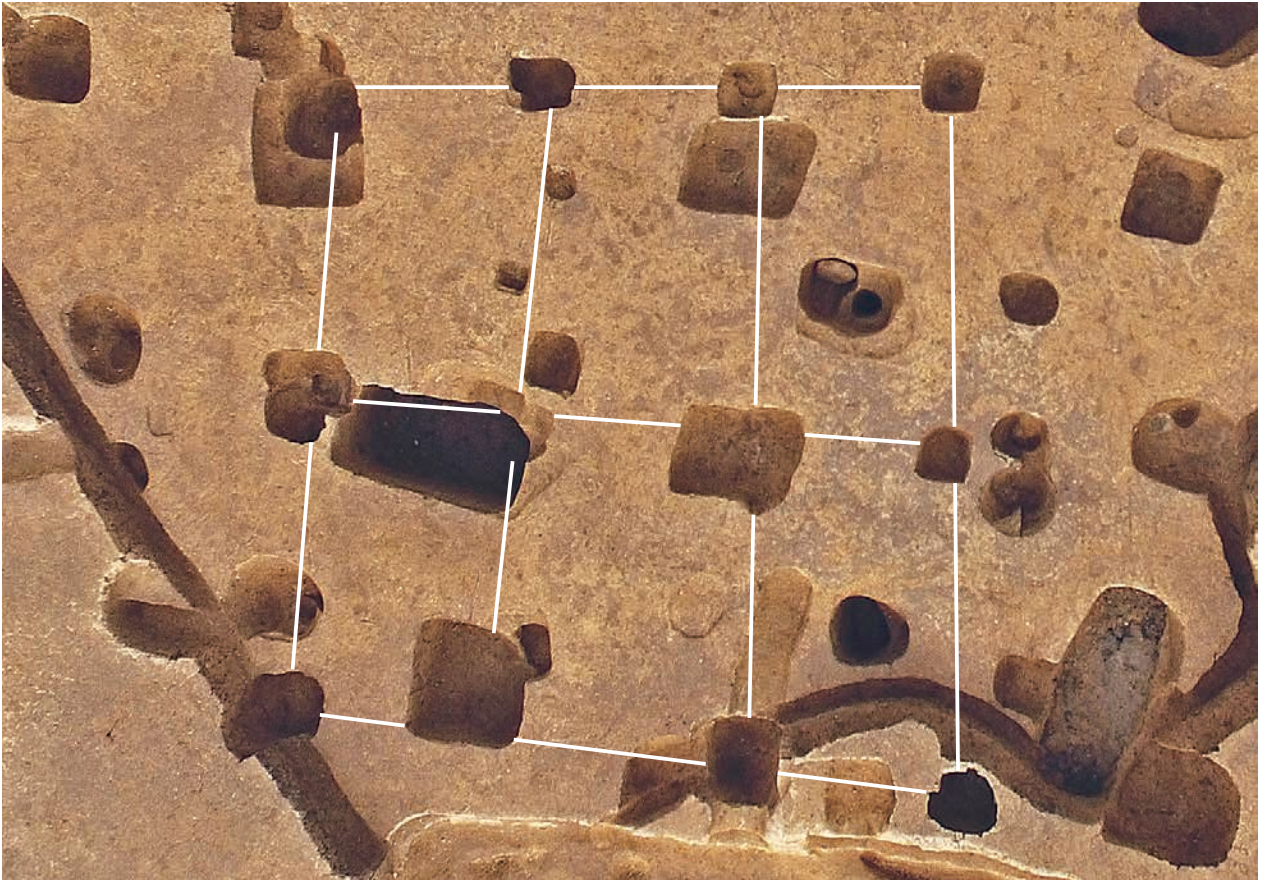


SB45 P5 断面 (南から)



SB45 P9 断面 (南から)

写真図版255 古墳時代～奈良時代 掘立柱建物跡(1)



SB46 全景 (南から)



SB46 P1 断面 (北から)



SB46 P2 断面 (南から)



SB46 P3 断面 (南から)



SB46 P6 断面 (北から)

写真図版 256 古墳時代～奈良時代 掘立柱建物跡(2)





SB46 P7 断面 (東から)



SB46 P9 断面 (北から)



SB46 P10 断面 (南から)



SB46 P11 断面 (南から)



SB47 全景 (南東から)



SB47 P1 断面 (南から)



SB47 P3 断面 (東から)



SB47 P4 断面 (西から)



SB47 P6 断面 (南から)



SB47 P8 断面 (南から)



SB47 P9 断面 (北から)



SB47 P11 断面 (南から)



SB47 P12 断面 (南から)

写真図版 258 古墳時代～奈良時代 掘立柱建物跡(4)



SB47 P12 遺物 (C-608) 出土状況 (西から)



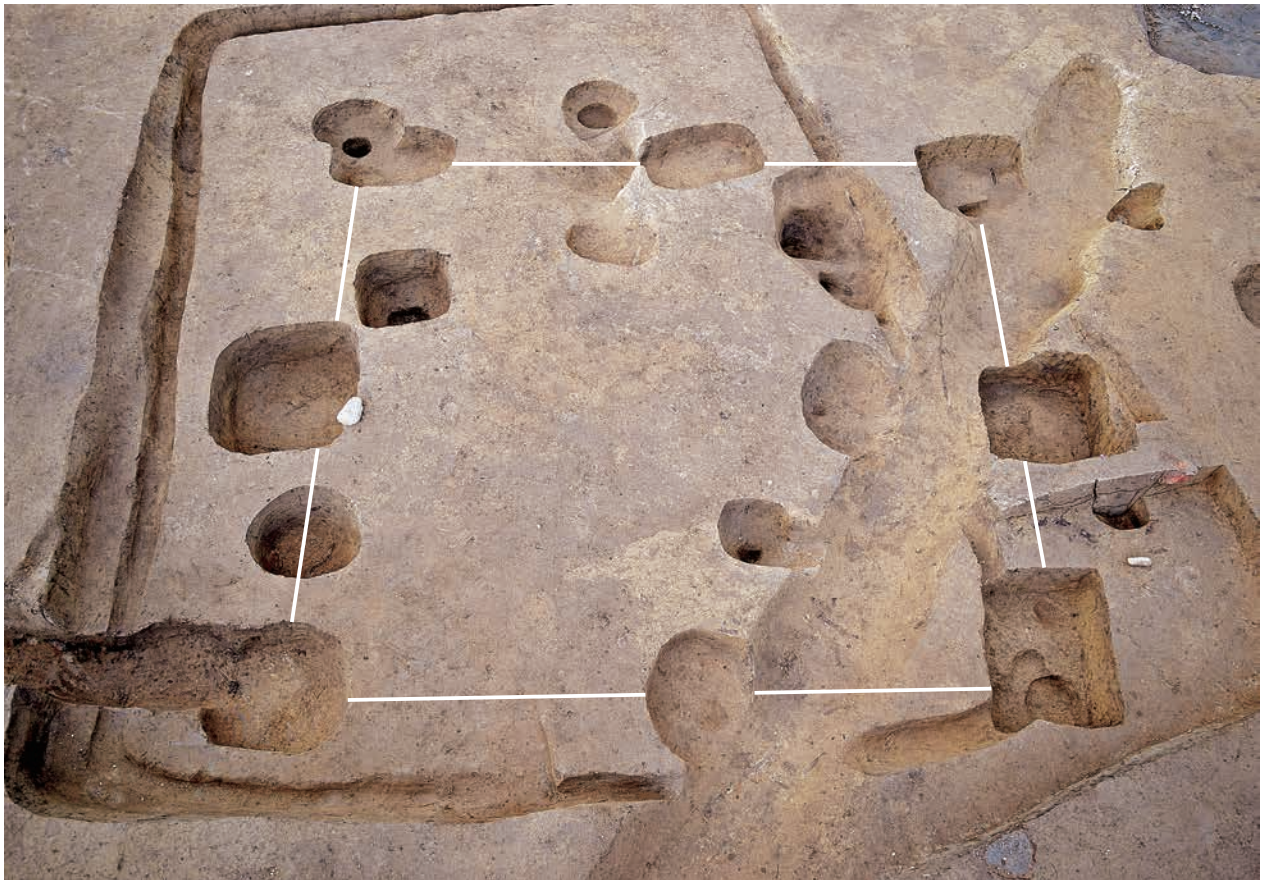
SB47 P13 断面 (南から)



SB47 P14 断面 (南から)



SB47 P15 断面 (北から)



SB48 全景 (東から)



SB48 P1 断面 (南から)



SB48 P2 断面 (北から)



SB48 P3 断面 (東から)



SB48 P3 底面変色範囲 (東から)



SB48 P4 断面 (東から)



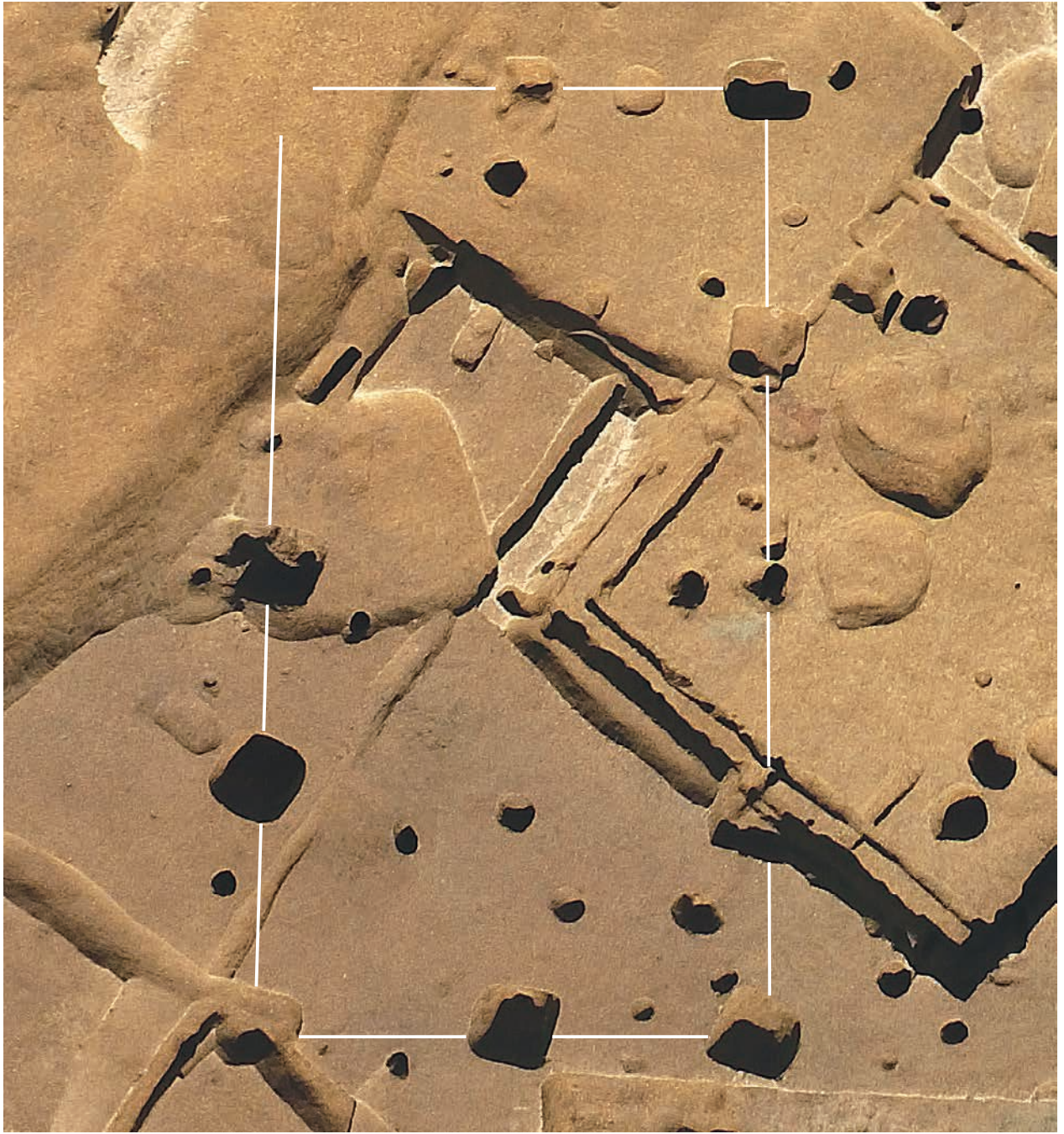
SB48 P7 断面 (東から)



SB48 P8 断面 (南から)



SB49 全景 (南から)



SB49 全景 (垂直・上が北)



SB49 P1 断面 (南から)



SB49 P2 断面 (北東から)

写真図版261 古墳時代～奈良時代 掘立柱建物跡(7)



SB49 P3 断面 (東から)



SB49 P4 断面 (南東から)



SB49 P5 断面 (南から)



SB49 P6 断面 (北から)



SB49 P7 断面 (東から)



SB49 P9・12 断面 (北から)



SB49 P10 断面 (東から)



SB49 P11 断面 (南から)



SD284 全景 (東から)



SD284 断面B (東から)



SD284 断面C (東から)



SD284 遺物 (D-010) 出土状況 (東から)



SD284 遺物出土状況 (東から)



SD286 全景 (垂直・上が北)



SD286 断面 A (東から)



SD286 断面 B (東から)



SD287 全景 (東から)



SD287 断面 A (東から)





SD288 全景 (東から)



SD288 断面 A (東から)



SD289 全景 (東から)



SD289 断面 A (東から)



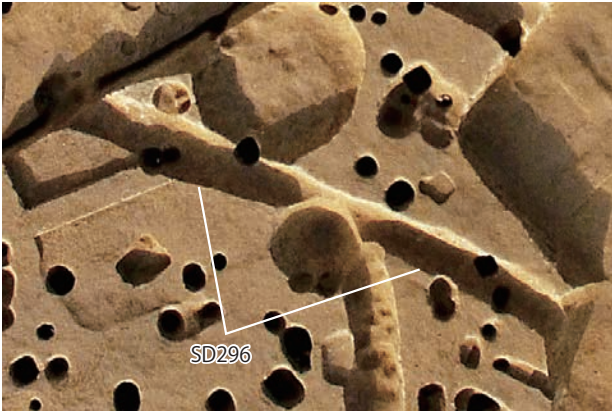
SD291 全景 (南東から)



SD291 断面 A (南東から)



SD291 遺物出土状況 (南東から)



SD296 全景 (垂直・上が北)



SD296 断面 A (南東から)



SD297 北部 (南から)



SD297 断面 A (北から)



SD297 断面 B (南から)



SD297 礫出土状況 (南から)



SD297 北部 遺物出土状況 (南から)



SD297 遺物 (馬歯) 出土状況 (東から)



SD298 全景 (東から)



SD298 断面A (東から)



SD299・328 全景 (垂直・上が北)

写真図版267 古墳時代～奈良時代 溝跡(5)



SD299 断面 A (西から)



SD299 断面 C (北東から)



SD299 遺物出土状況 (南東から)



SD299 遺物出土状況 (南東から)



SD299 遺物 (C-630) 出土状況 (北西から)



SD301 西端部 (北東から)



SD301 断面 A (北東から)



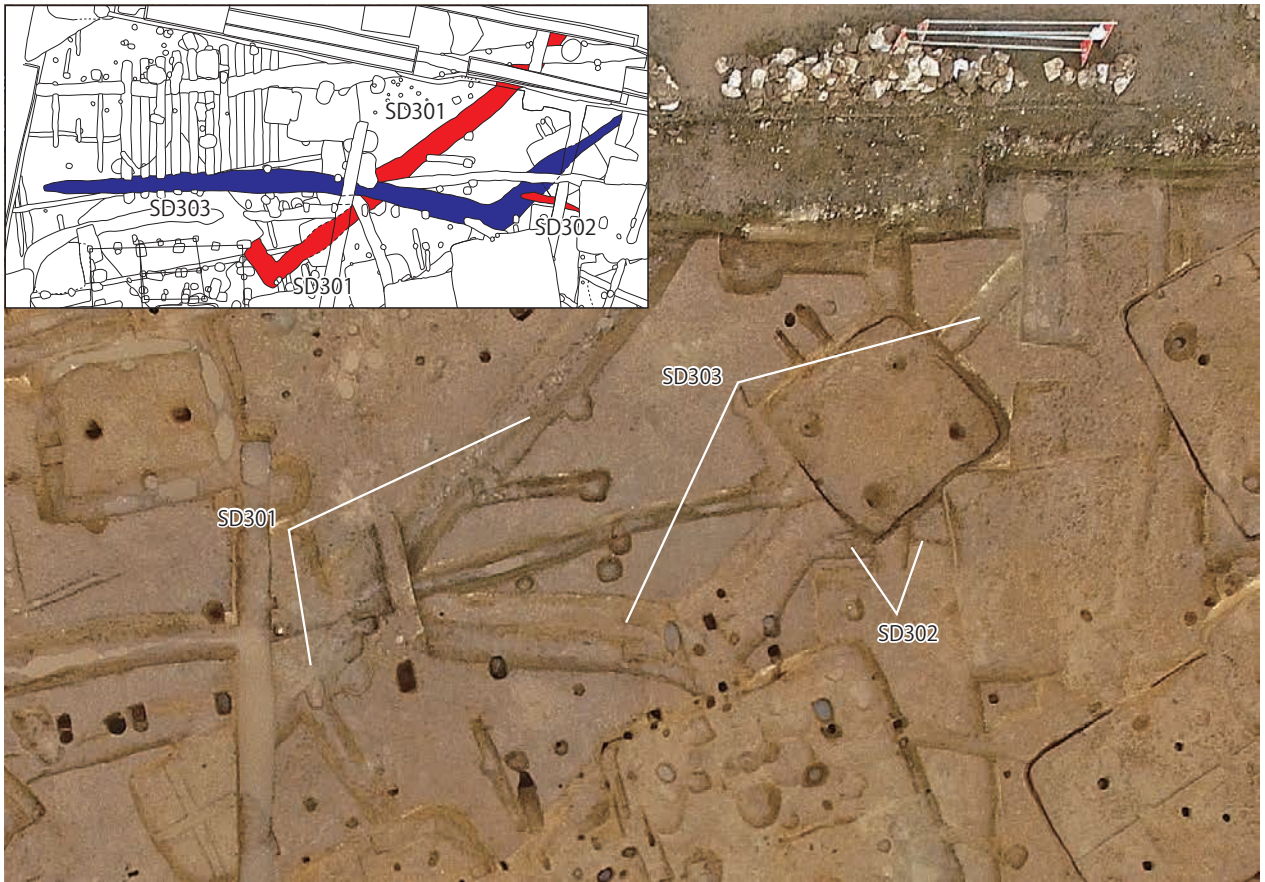
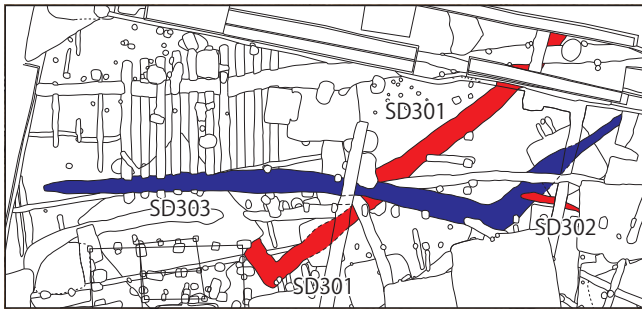
SD301 断面 B (東から)



SD301 断面C (南西から)



SD301 断面D (北東から)



SD301 ~ 303 全景 (垂直・上が北)



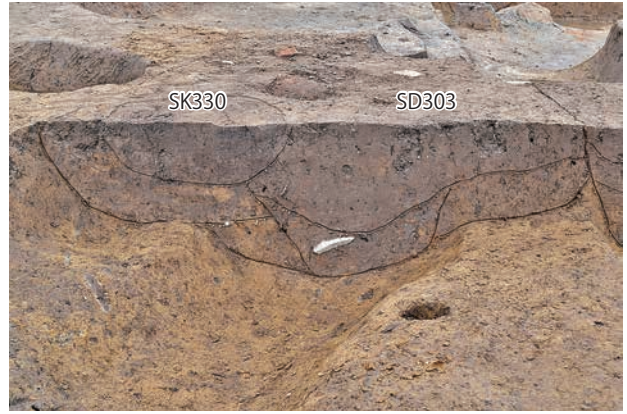
SD302 全景 (東から)



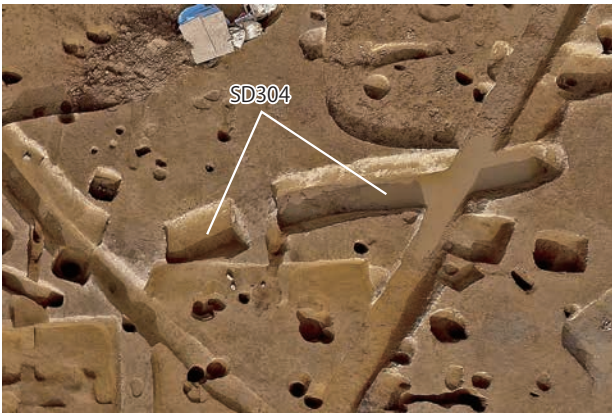
SD302 断面A (東から)



SD303 断面 A (東から)



SD303 断面 B (東から)



SD304 全景 (垂直・右上が北)



SD304 断面 A (南東から)



SD306 全景 (東から)



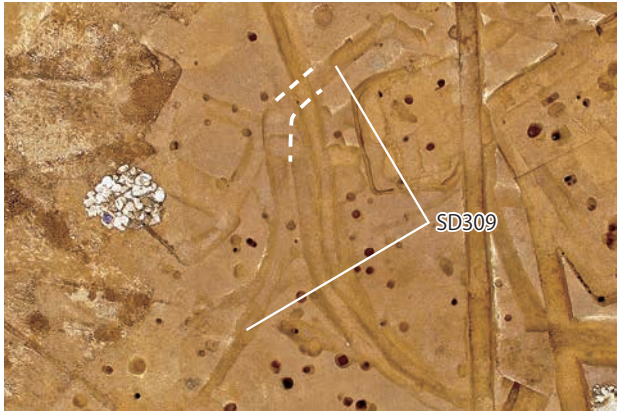
SD306 断面 A (東から)



SD308 全景 (垂直・上が北)



SD308 断面 A (南東から)



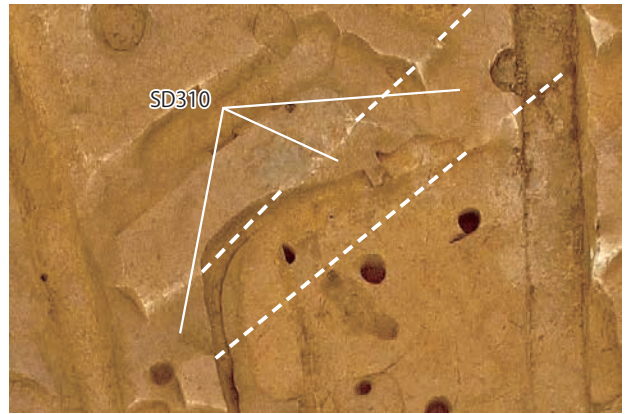
SD309 全景 (垂直・上が北)



SD309 断面 A (南から)



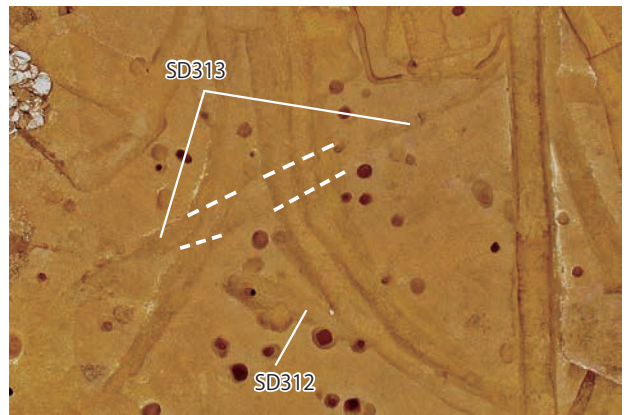
SD309 遺物出土状況 (南から)



SD310 全景 (垂直・上が北)



SD310 断面 A (東から)



SD312・313 全景 (垂直・上が北)



SD312 断面 A (南東から)



SD313 断面 A (東から)



SD314 全景 (南から)



SD314 断面A (南から)



SD314 断面B (南から)



SD314 遺物出土状況 (北から)



SD314 遺物出土状況 (北から)





SD315 全景 (南から)



SD315 断面 A (南から)



SD317 西部 (垂直・上が北)



SD317 断面 A (東から)



SD318 全景 (南から)



SD318 断面 A (南から)



SD319 断面 A (東から)



SD319 断面 B (南東から)



SD320 全景 (南から)



SD320 断面A (南から)



SD321 全景 (南から)



SD321 断面A (南から)



SD322 南端部 (北東から)



SD322 断面A (南西から)



SD323 全景 (西から)



SD323 断面A (西から)



SD324 全景 (南から)



SD324 断面A (南から)



SD325 全景 (南西から)



SD325 断面A (南西から)



SD326 全景 (西から)



SD326 断面A (西から)



SD327 全景 (西から)



SD327 断面A (西から)



SD328 全景 (南西から)



SD328 断面B (南西から)



SD328 断面C (北東から)



SD328 断面D (南西から)



SD330 全景 (南から)



SD330 断面A (北から)



SD331 全景 (南から)



SD331 断面A (南から)



SD331 遺物 (E-094) 出土状況 (北から)



SD332 全景 (南東から)



SD332 断面A (東から)



SD333 全景 (南西から)



SD333 断面A (南西から)



SD338 全景 (垂直・上が北)



SD338 断面 A (北から)



SD340 全景 (西から)



SD340 断面 A (西から)



SD341 全景 (南から)



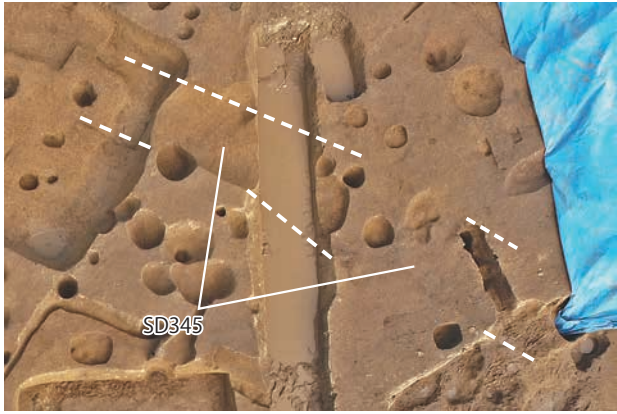
SD341 断面 A (南から)



SD343 全景 (北東から)



SD343 断面 A (南西から)



SD345 北部 (垂直・上が北)



SD345 断面 A (南東から)



SD346 全景 (南から)



SD346 断面 A (南から)



SD347 全景 (東から)



SD348 全景 (東から)



SD349 中央～西部 (南東から)



SD349 断面 A (南東から)



SD349 遺物出土状況 (南東から)



SD349 遺物 (C-685) 出土状況 (南東から)



SD350 西部 (南東から)



SD350 断面A (南東から)



SD350 断面B (北西から)



SD350 断面C (南から)



SD350 断面D (南東から)





SD351 全景 (南から)



SD351 断面A (南から)



SD351 遺物出土状況 (西から)



SD352 全景 (南東から)



SD352 断面A (南東から)



SD353 全景 (南西から)



SD353 断面A (南西から)



SD356 東部 (南東から)



SD356 西部 (南東から)



SD356 断面A (南東から)



SD357 全景 (南東から)



SD357 断面A (南東から)



SD358 全景 (西から)



SD358 断面A (西から)



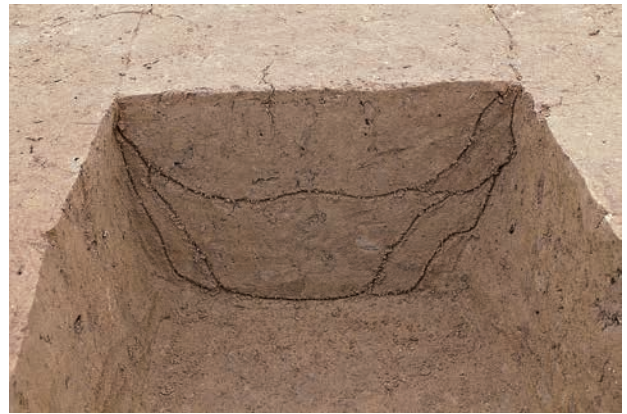
SD359 全景 (南から)



SD359 断面A (南から)



SD360 全景 (西から)



SD360 断面A (東から)



SD361 全景 (北東から)



SD361 断面A (南西から)



SD362 全景 (北東から)



SD362 断面A (南西から)