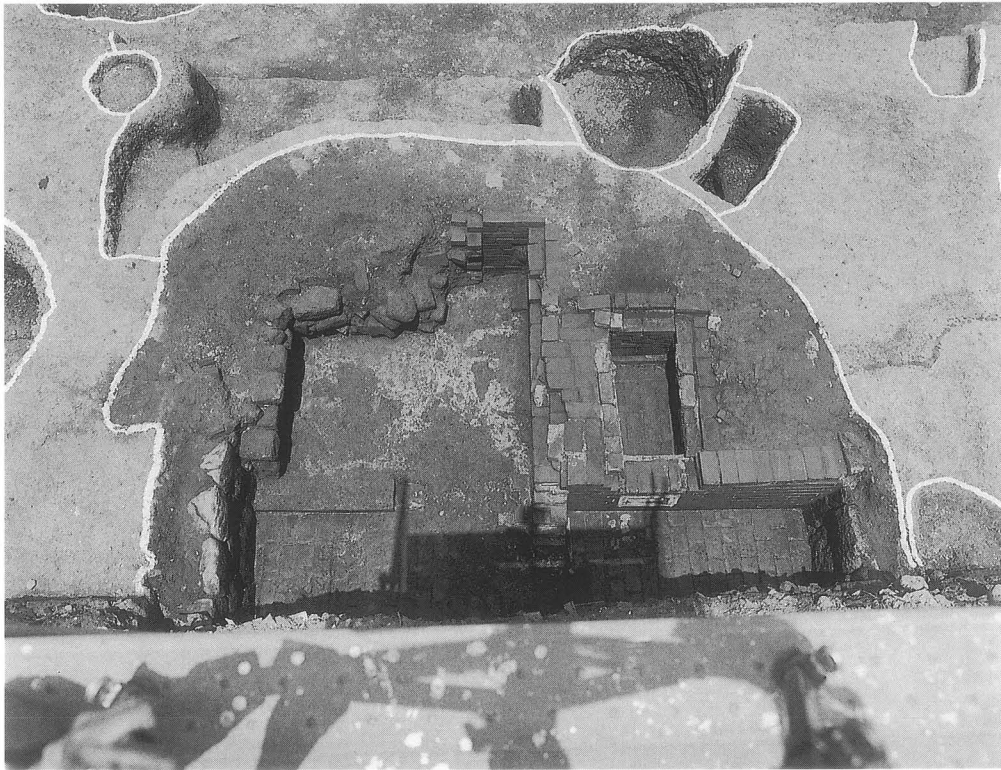


a. 第151次調査 第1遺構面（西から）



b. 第2遺構面全景（西から）

PL.2



a. 第151次調査 竈1全景（南から）



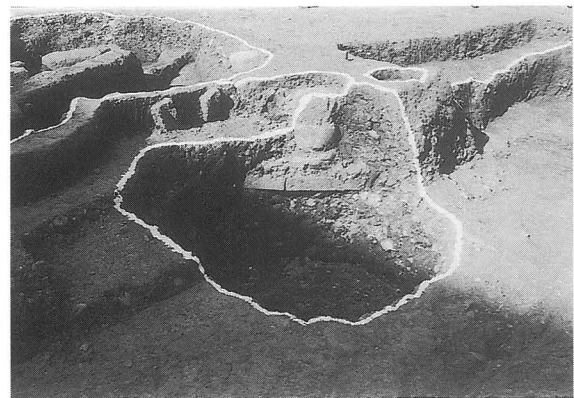
b. 竈1細部（西から）



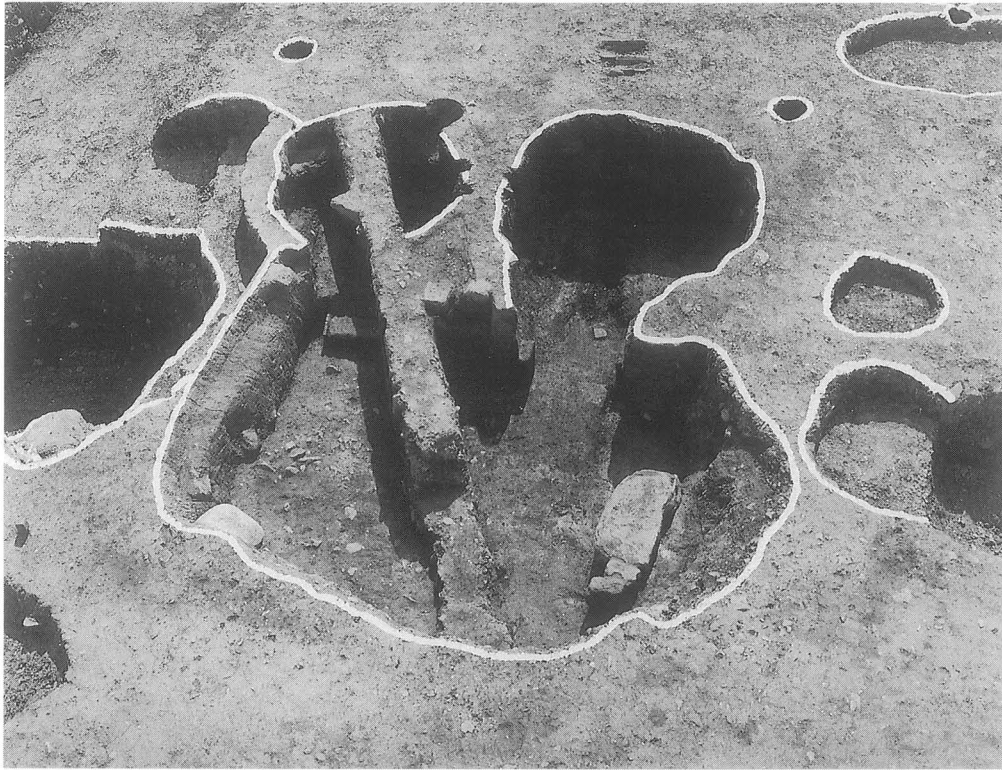
d. 竈1細部（北から）



c. 竈1細部（南から）



e. 井戸4（南から）



a. 竈2全景 (東から)



b. 竈2 A 焚口から (東から)



d. 竈2 B (東から)



c. 竈2 A 細部 (東から)



e. 井戸3 (南から)

PL.4



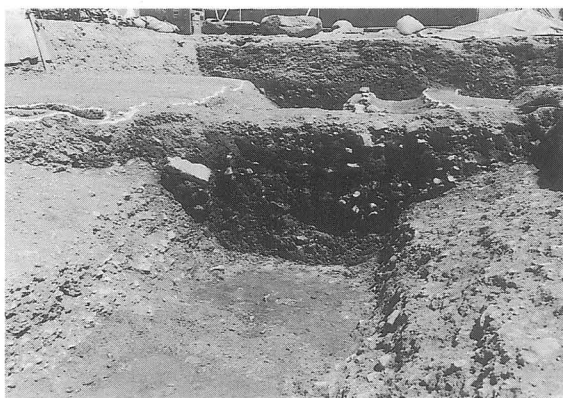
a. 第151次調査 堀1全景（西から）



b. 堀1（東から）



d. 堀1 溝16（西から）



c. 堀1中央断面（西から）



e. 堀1 溝16（西から）



a. 第151次調査
堀2全景（南から）



b. 堀2周辺（西から）



c. 堀2南壁断面

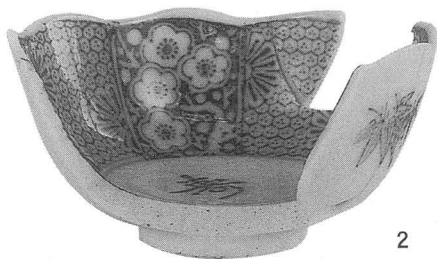


d. 土坑158（南から）

PL.6



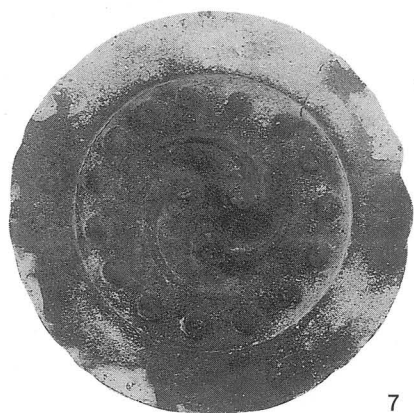
1



2



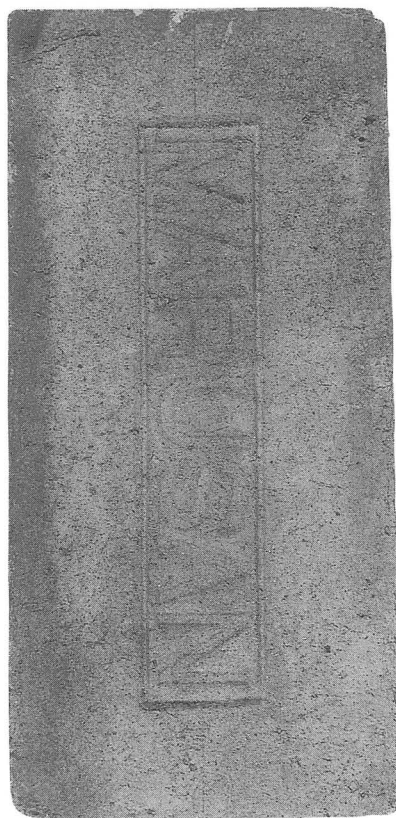
6



7



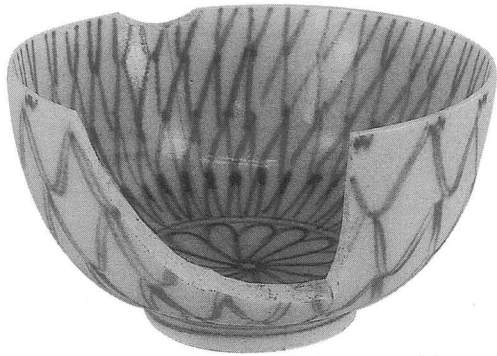
8



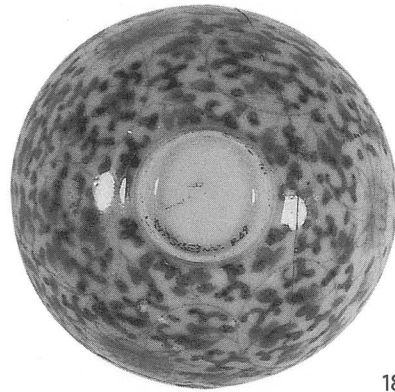
3



4



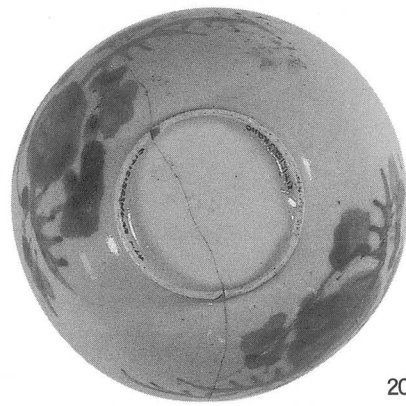
14



18



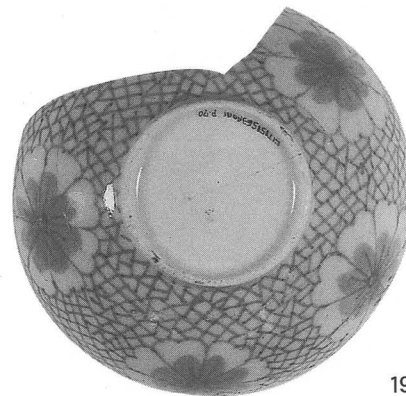
15



20



16



19



17

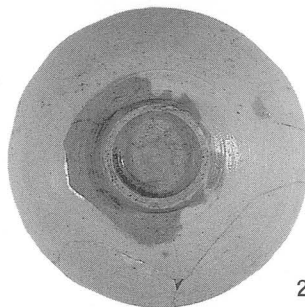
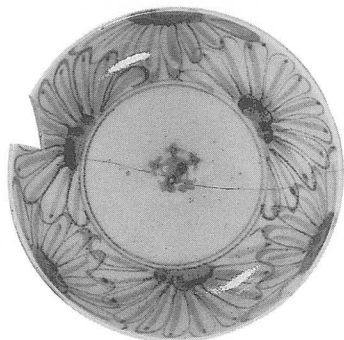
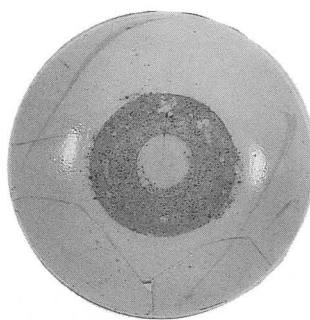


23

PL.8



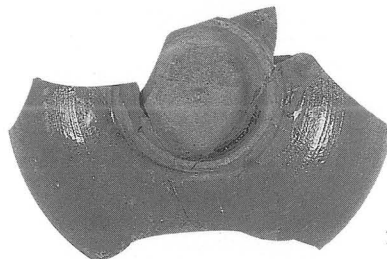
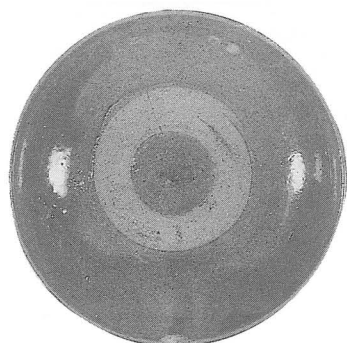
31



26



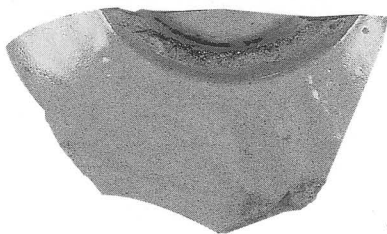
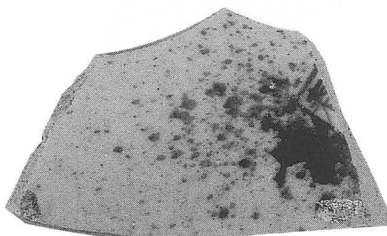
24



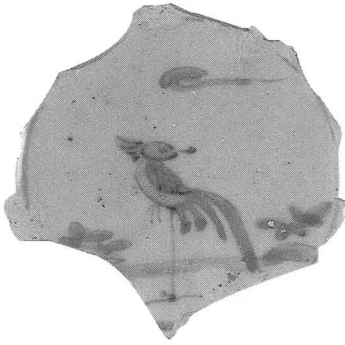
27



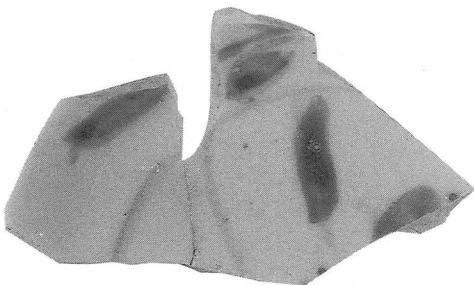
25



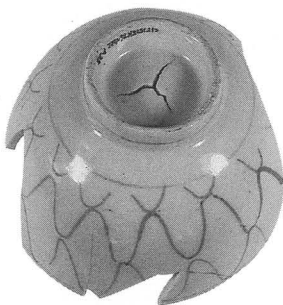
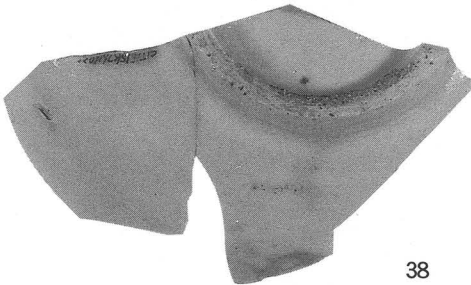
47



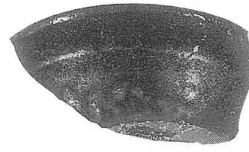
37



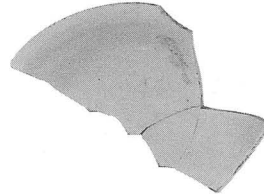
38



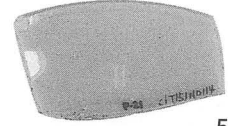
39



52



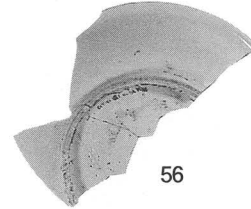
56



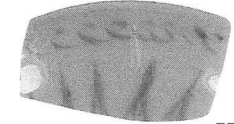
57



58



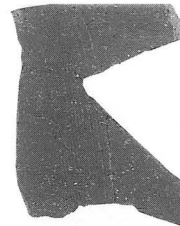
56



57



58



63



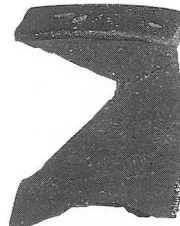
64



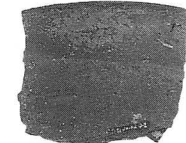
66



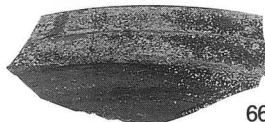
62



63



64

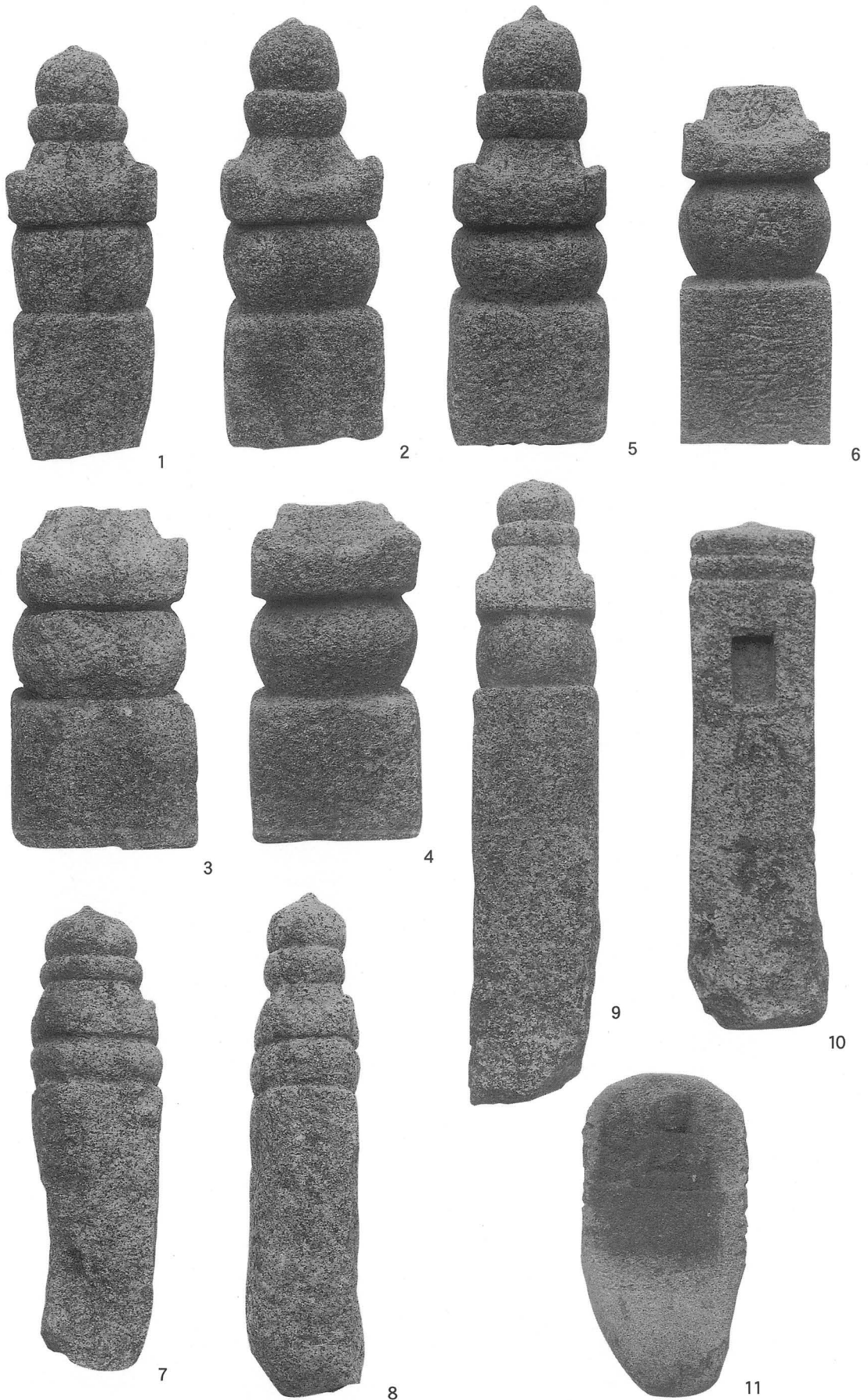


66



62

PL.10



第151次調査 出土石造物 溝16(1~3・7~9) 堀1(4~6・10) 土坑158(11)

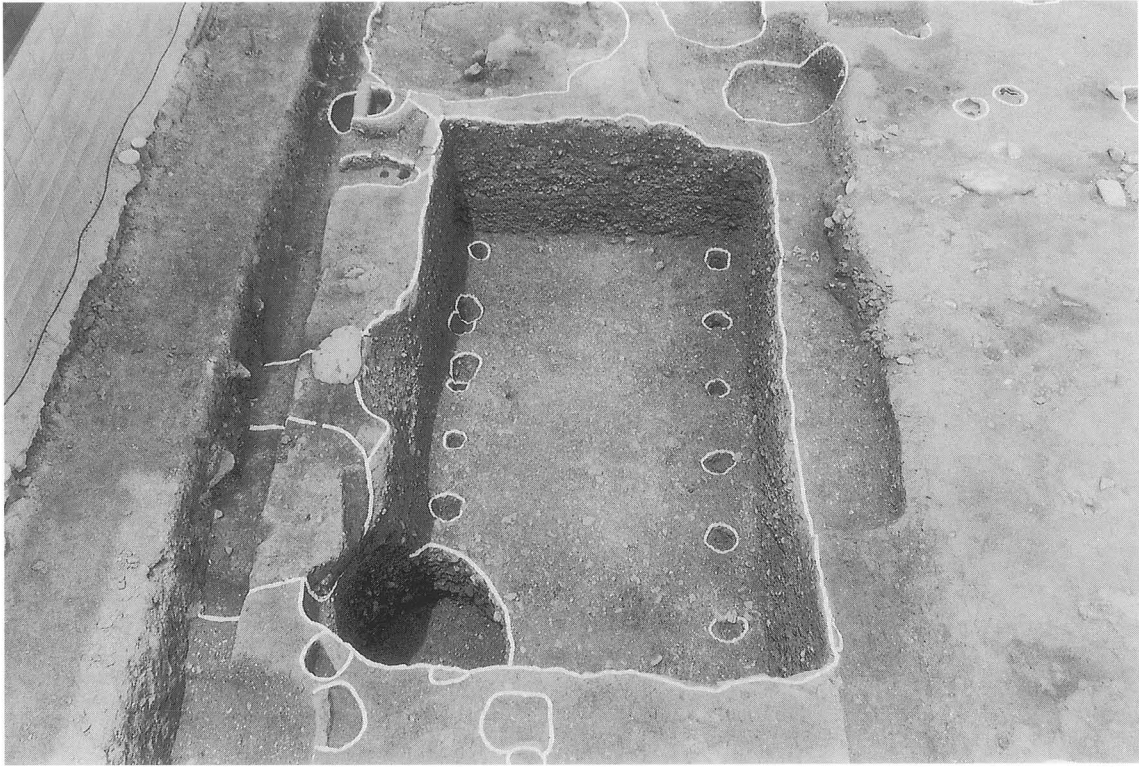


a. 第163次調査 第1遺構面全景（南から）



b. 第1遺構面全景（南から）

PL.12



a. 第163次調査 地下室状遺構全景（南から）



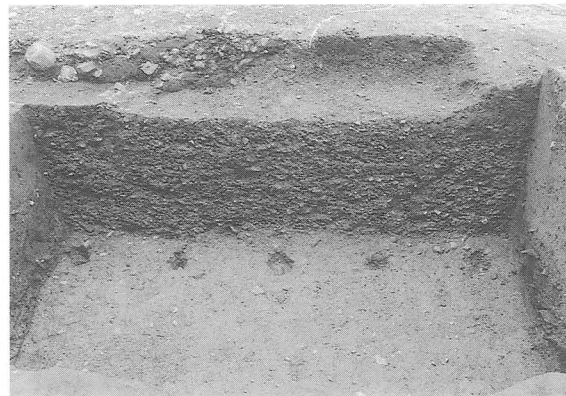
b. 播鉢出土状況（東から）



d. 地下室状遺構断面（東から）



c. 土師皿出土状況（北から）



e. 地下室状遺構内の柱穴（西から）



a. 第163次調査
竈1 (南から)



b. 竈2 (東から)



c. 男柱1
土坑6 (南から)

PL.14



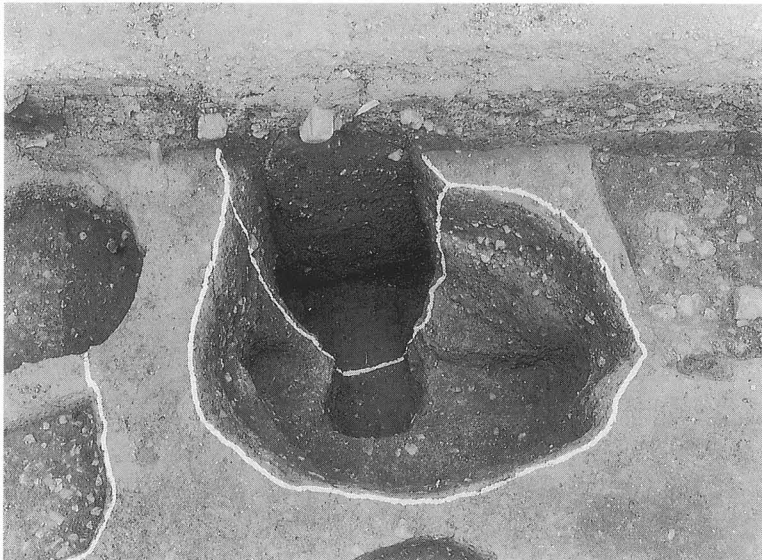
a. 第163次調査
土坑6断面（南から）



b. 男柱2
土坑10（南から）



c. 土坑10断面（南から）



a. 第163次調査
男柱3 (南から)



b. 男柱4
土坑65 (東から)



c. 土坑65断面 (東から)

PL.16



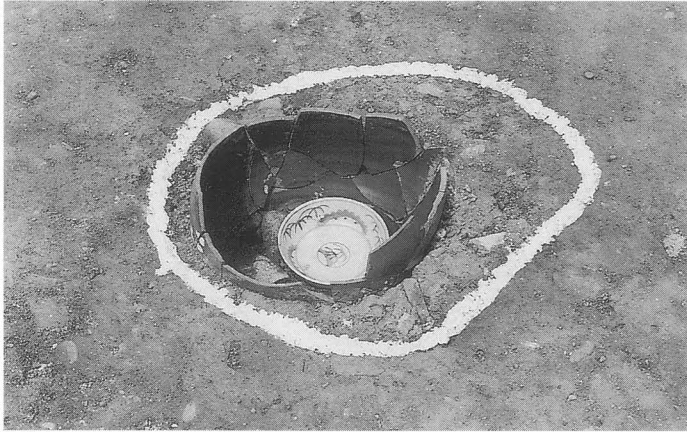
a. 第163次調査
井戸3断面（南から）



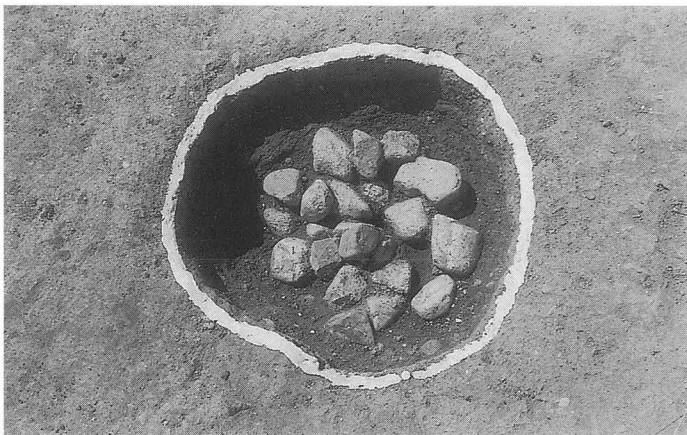
b. 竈4・5・6・7
検出状況（南東から）



c. トイレ遺構
（土坑1・2）（南から）



a. 第163次調査
土坑22水琴窟出土状況（南から）



b. 土坑22床面の石敷状況

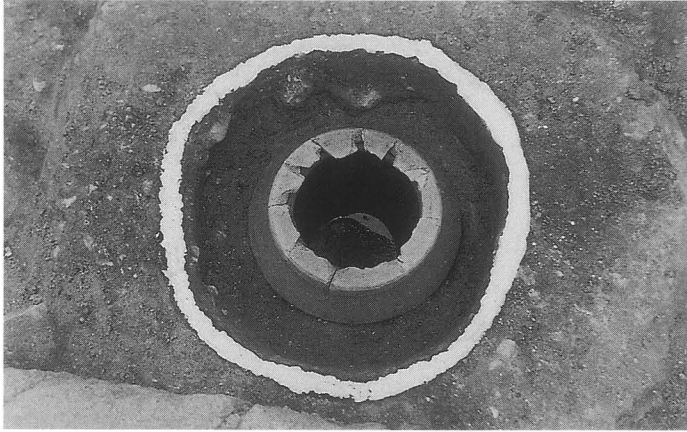


c. 土坑23・24甕出土状況（南から）



d. 胞衣壺 1
胞衣壺・徳利出土状況（西から）

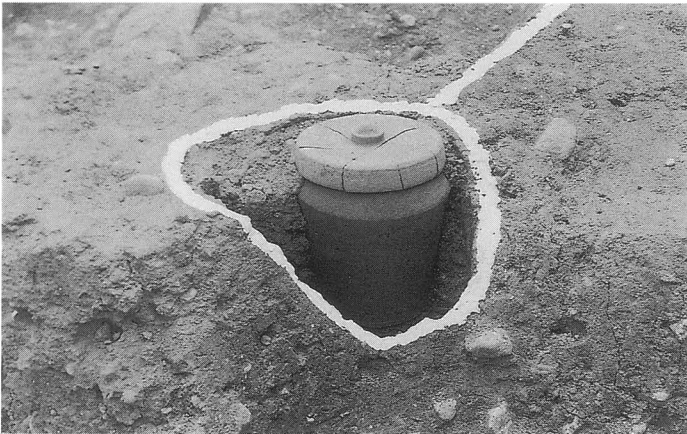
PL.18



a. 第163次調査
胞衣壺 2 検出状況(1)(西から)



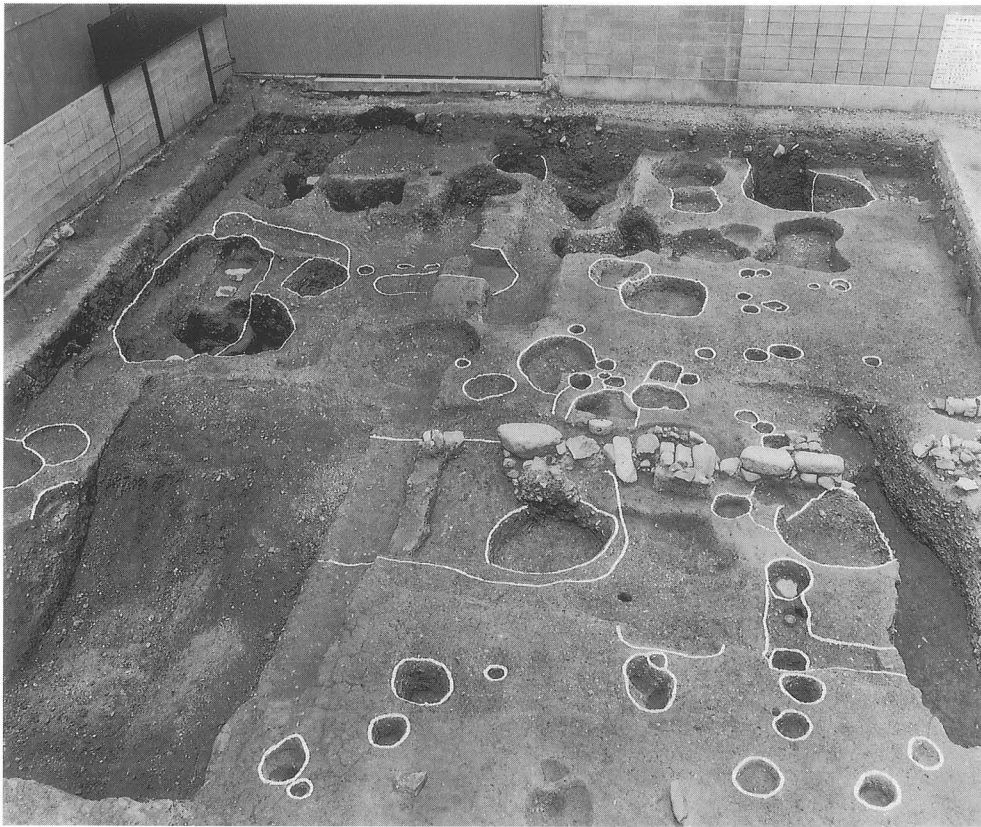
b. 胞衣壺 2 検出状況(2)(南から)



c. 胞衣壺 3 検出状況(東から)



d. 土坑40検出状況(西から)

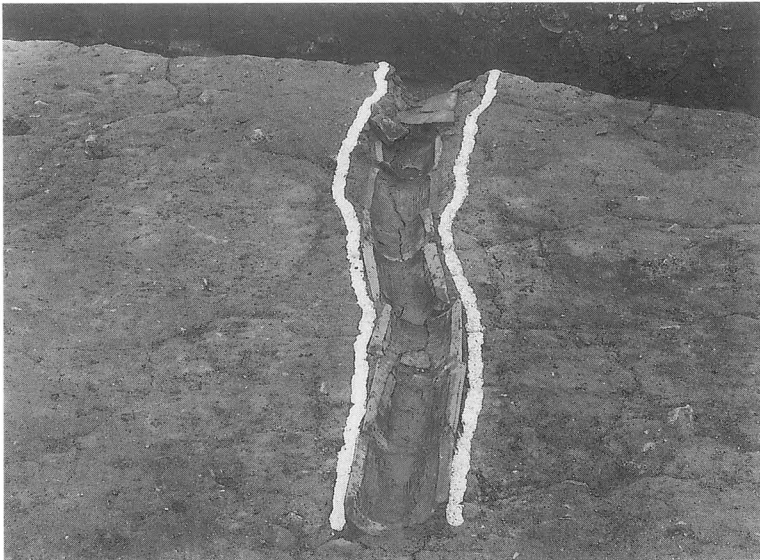


a. 第163次調査 第2遺構面全景（南から）

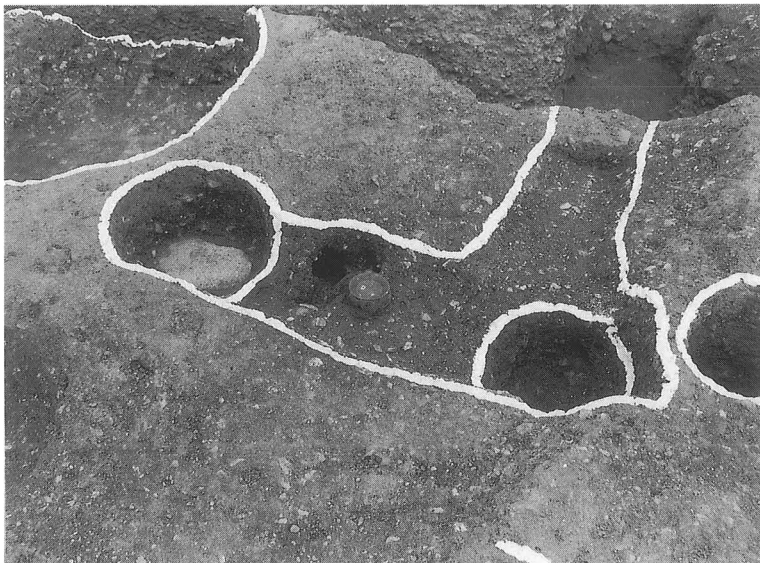


b. 第2遺構面全景（南から）

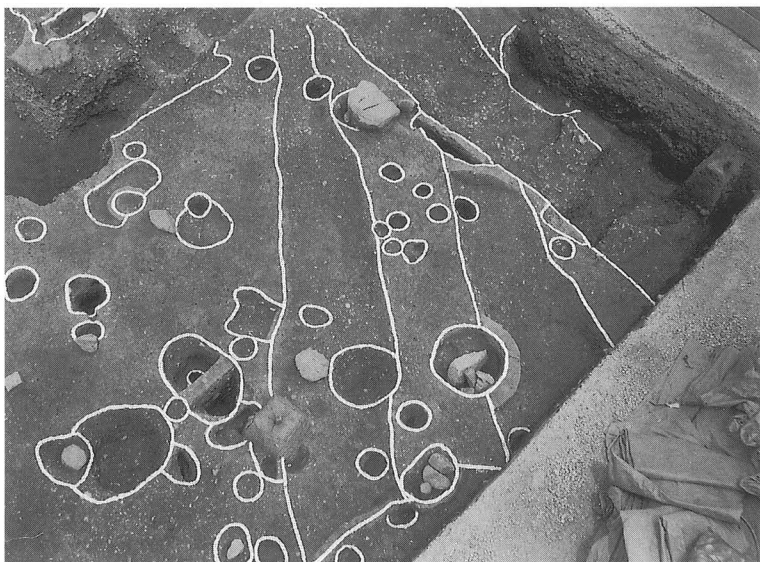
PL.20



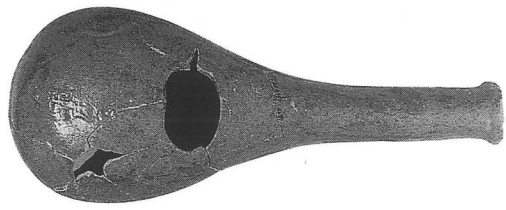
a. 第163次調査
丸瓦敷き溝検出状況(北から)



b. 溝11、ピット74・75
検出状況(西から)



c. 溝6・7・8・9・10
検出状況(南から)



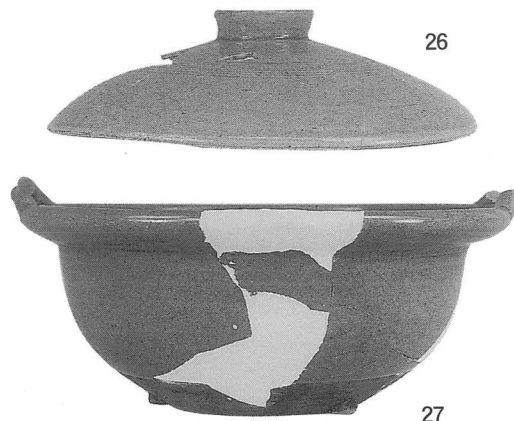
22



25

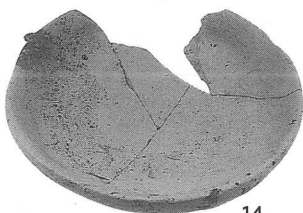


28



26

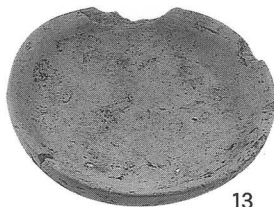
27



14



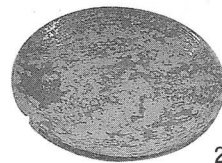
15



13



11



2



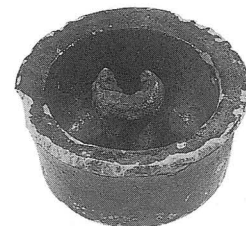
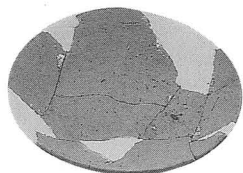
12

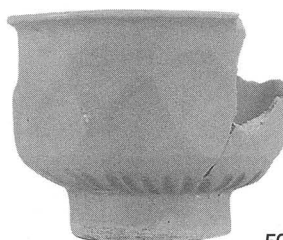
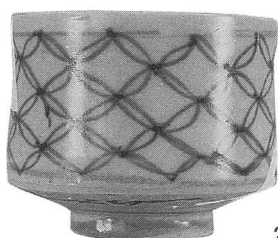
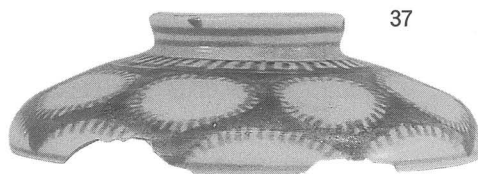
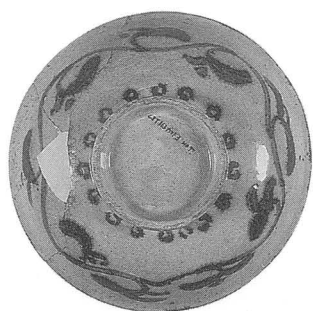


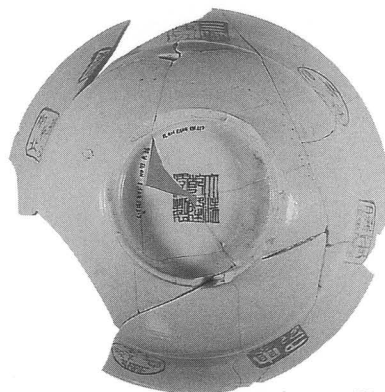
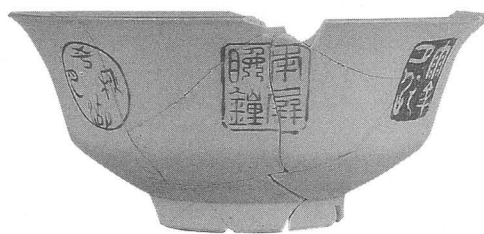
19



16

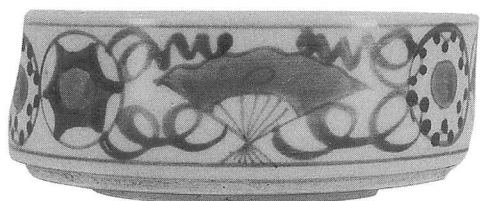




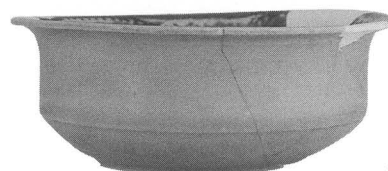


57

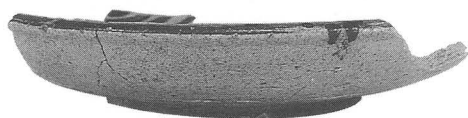
59



44



61

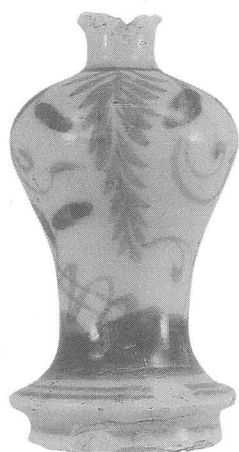


58



65

PL.24



63



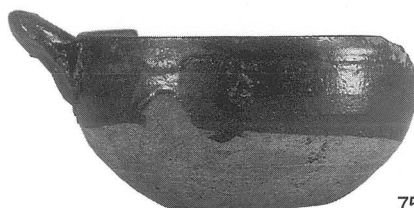
72



73



66



75



74



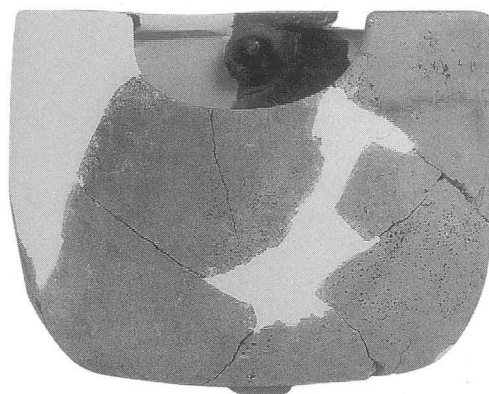
67



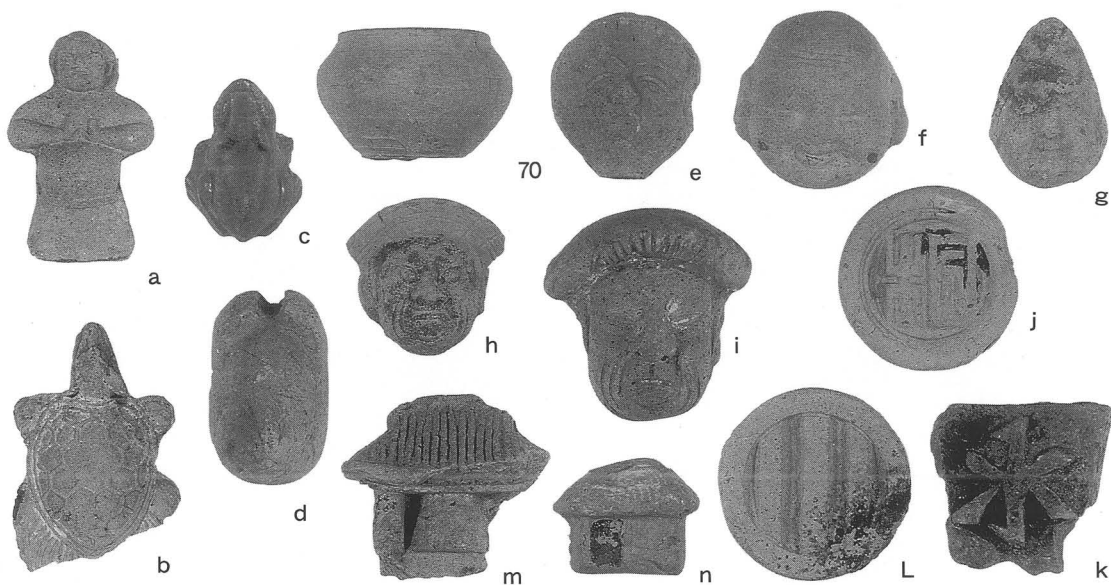
68



69



76



70



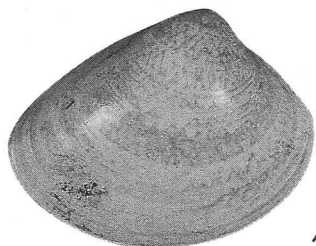
サザエ



アカガイ



マシジミ



ハマグリ



バイガイ

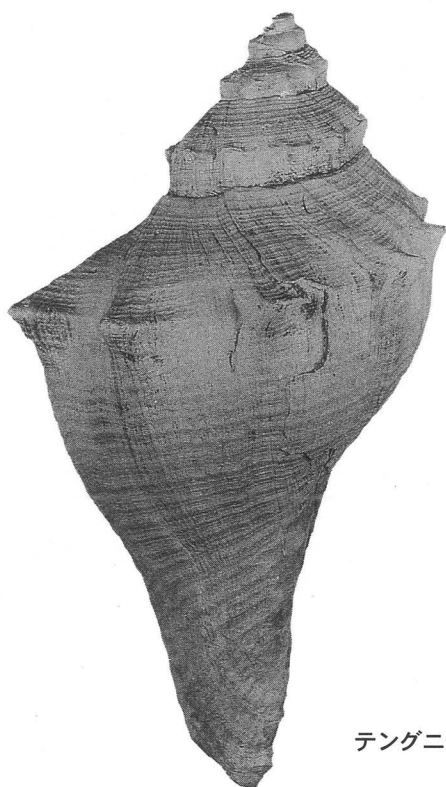
PL.26



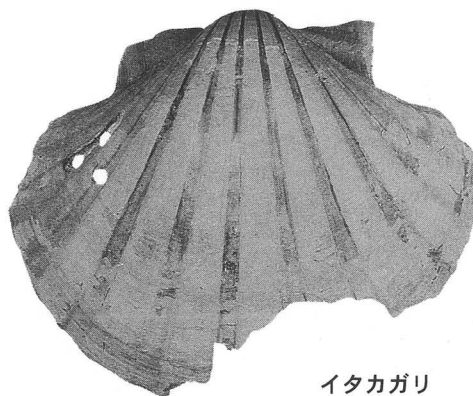
アカニシ



クロアワビ



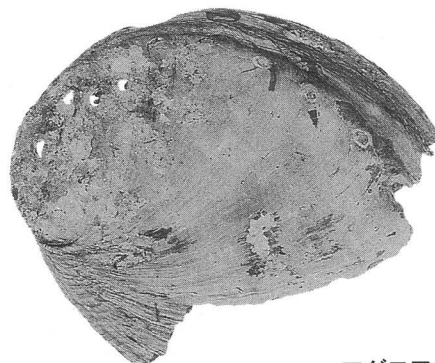
テングニシ



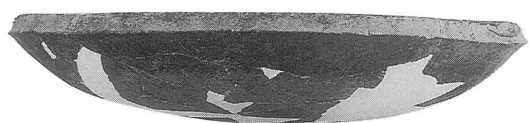
イタカガリ



メカイアワビ



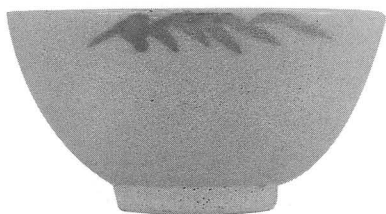
マグロアワビ



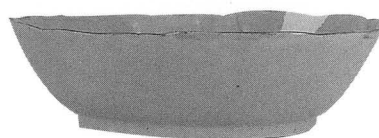
92



98



101



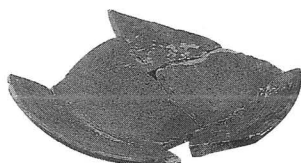
95



103



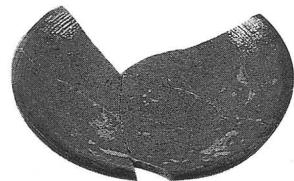
91



84



89

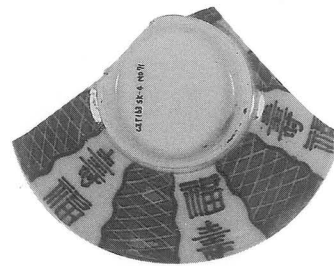


90

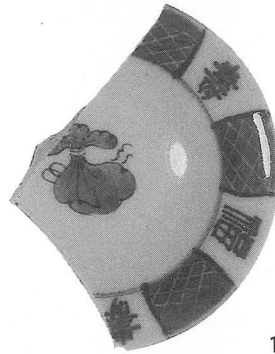
PL.28



104



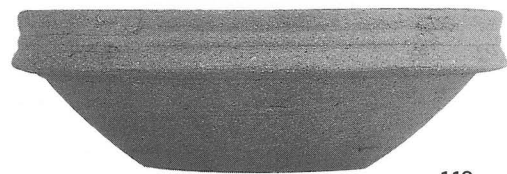
105



106



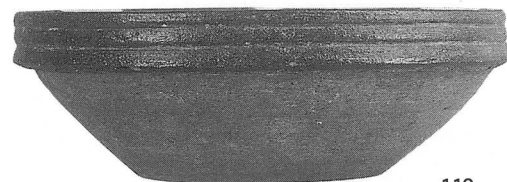
108



112



109



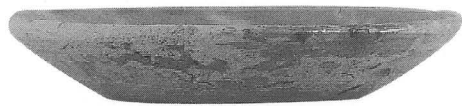
113



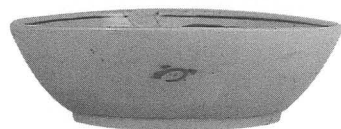
110



111



116



118



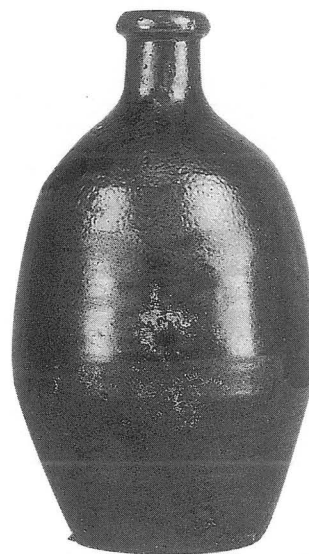
119



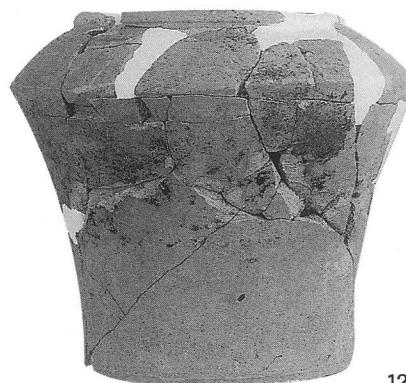
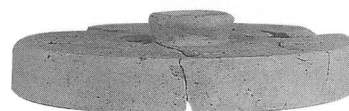
120



121

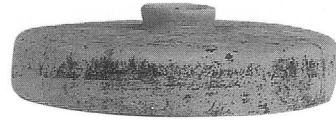
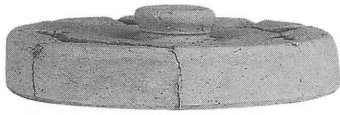


123



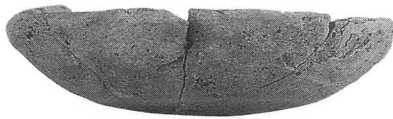
124

PL.30

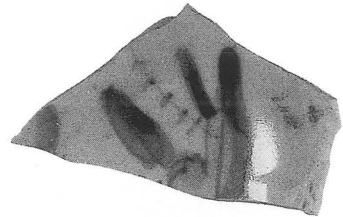


124

125



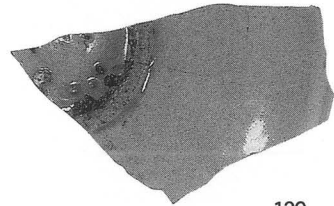
127



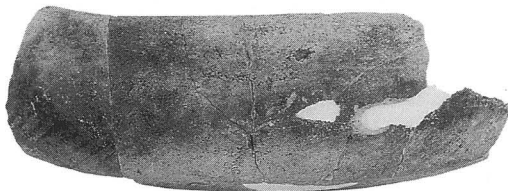
131



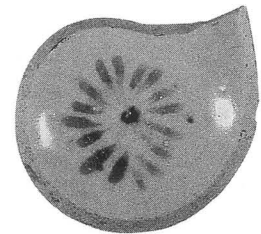
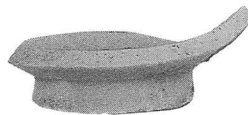
129



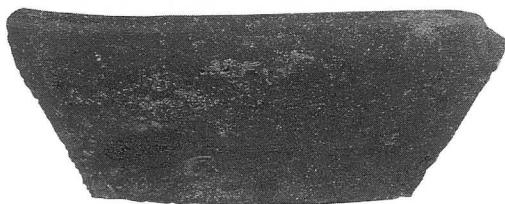
130



136



138



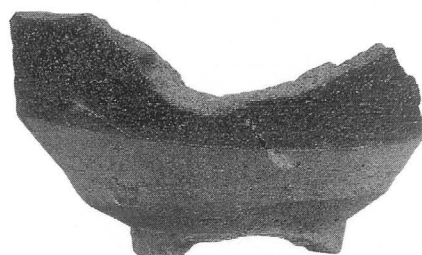
140



139



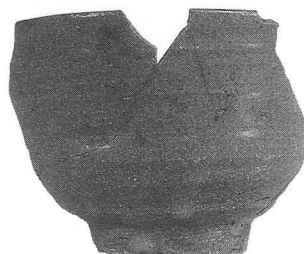
141



148



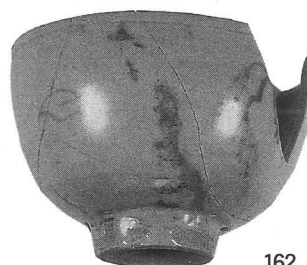
145



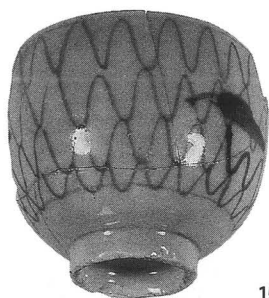
149



155



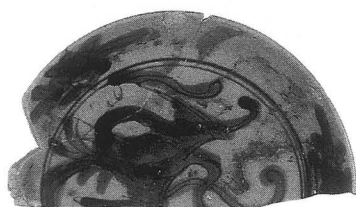
162



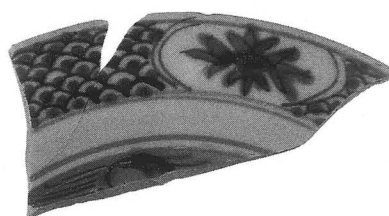
156



166

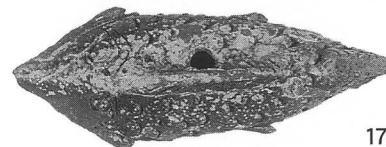
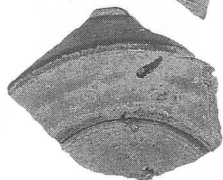
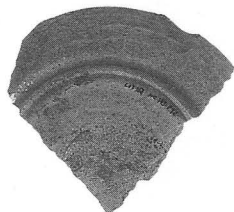
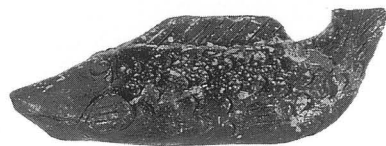
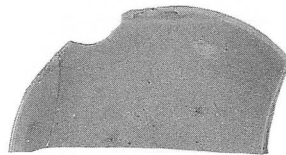
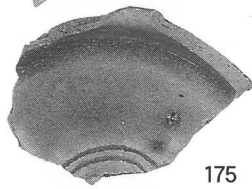
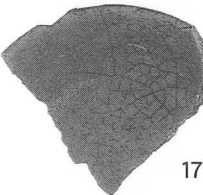
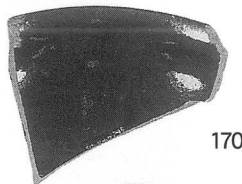
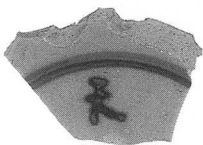
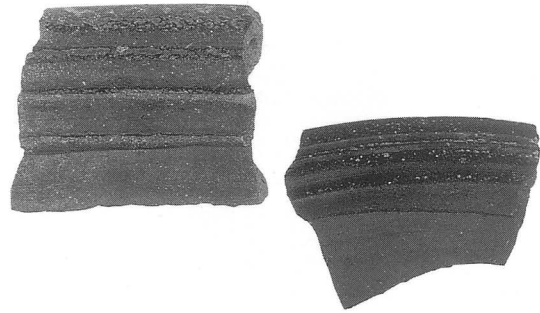
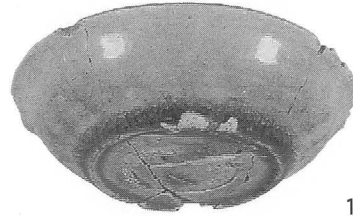
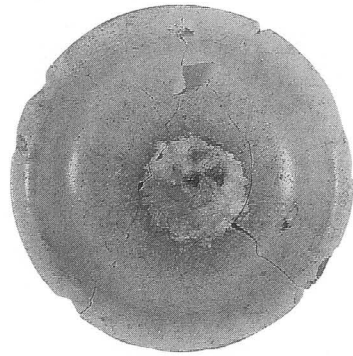
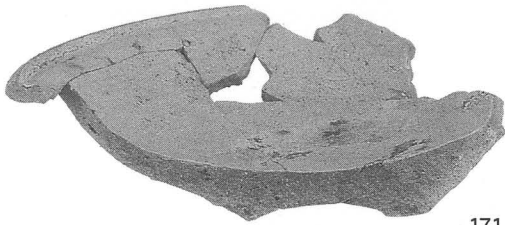
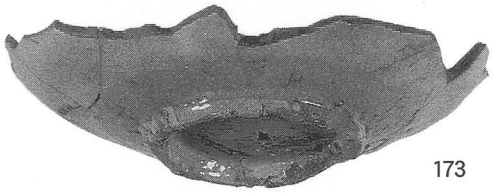
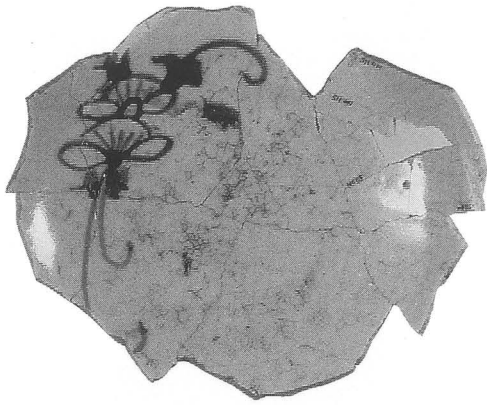


164



165

PL.32



173

176

171

170

177

175

178

179

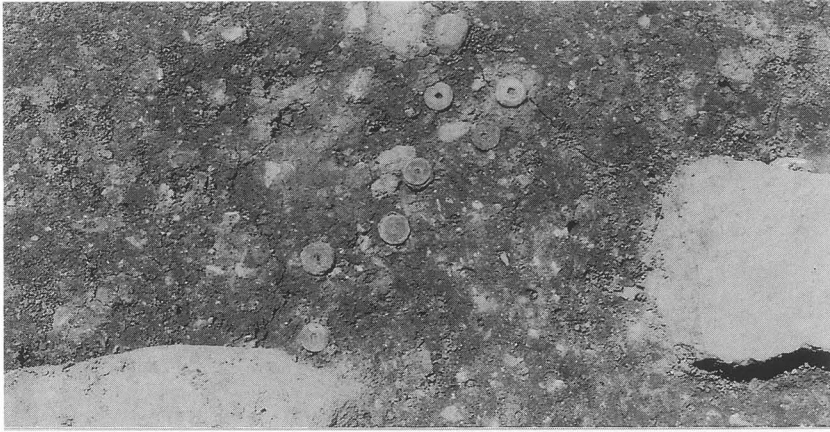


a. 第182次調査 第1面全景（北から）



b. SH101全景（東から）

PL.34



a. 第182次調査
S H101古銭出土状況



b. S H102全景
(北から)



c. 水琴窟 S K 105
完掘状況



d. 溝状遺構 S D 101
完掘状況



a. 第182次調査
竈 S X 104全景



b. 竈 S X 102旧燃烧室



c. 竈 S X 105燃烧室

PL.36



a. 第182次調査 第2面全景（北から）



b. 竈 S X 203全景



a. 第182次調査
S K 207遺物出土状況



b. S K 288桶底板残存状況



c. 土坑 S P 207
一石五輪塔出土状況

PL.38



a. 第182次調査 第3面全景（北から）



b. S K 301と周囲の柱穴



a. 第182次調査
瓦溜り S K 207



b. S K 323桶底痕検出状況



c. S E 201側面にみえる
地下室状遺構

PL.40



a. 第182次調査
S K 326全景



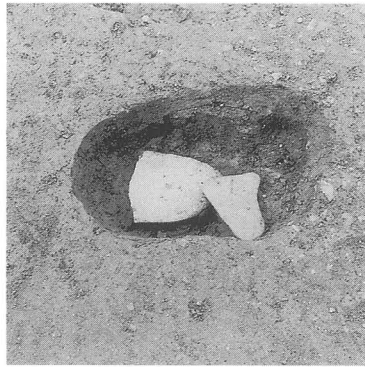
b. S K 326遺物出土状況



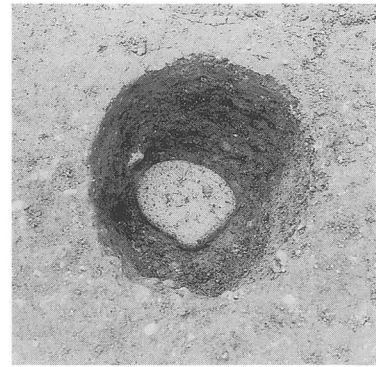
c. ピット状遺構 S P 340
遺物出土状況



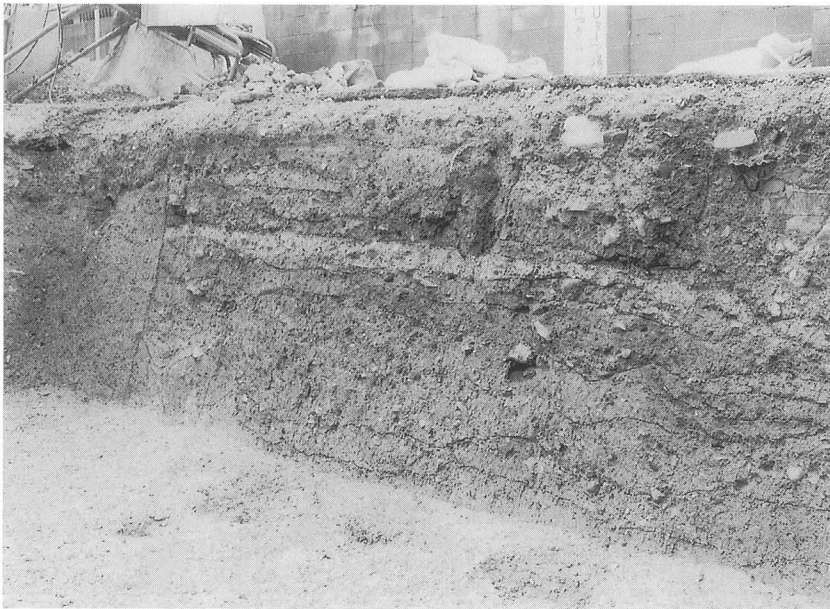
a. S P 302内根石検出状況



b. S P 307内根石検出状況



c. S P 310内根石検出状況

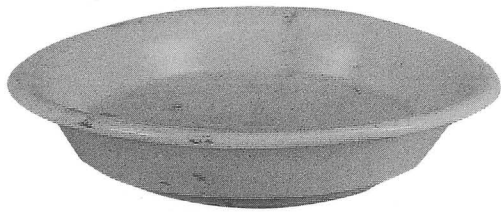


d. 第182次調査
土層の状況
(調査区南面)

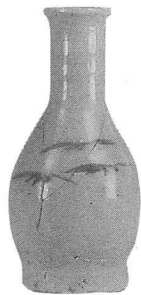


e. 土層の状況
(調査区西面)

PL.42



4



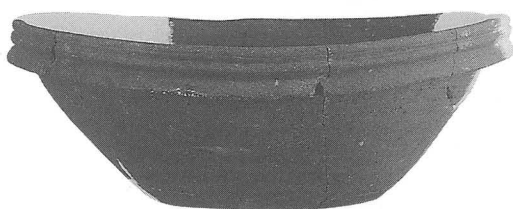
2



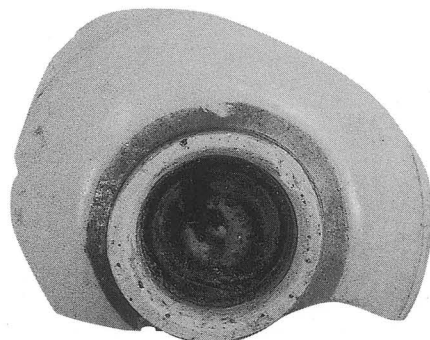
7



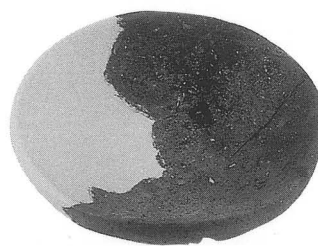
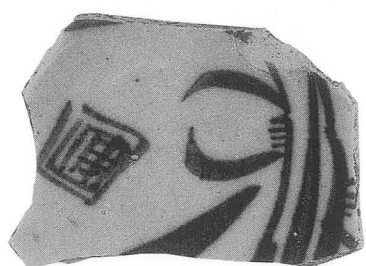
6



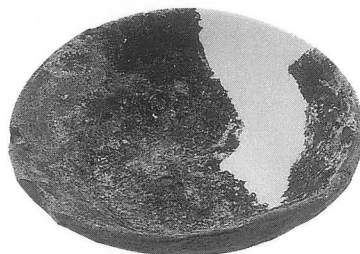
9



14



37



19

40



32

42



36

44



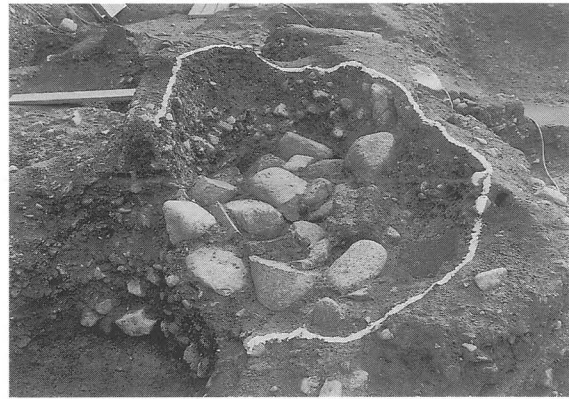
PL.44



a. 第187次調査 調査区東側（礎石109等）（北西から）



b. 礎石（根石）列 礎石109・24・94（東から）



c. 礎石24 根石上段撤去後状況



d. 石列169



e. 敷居石16



a. 第187次調査 煉瓦竈・燃料置き場と井戸5（東から）



b. 煉瓦竈（東北から）

PL.46



a. 第187次調査
煉瓦竈細部



b. 竈6・7の半掘状況と
竈51（北東から）



c. 竈7立石状況



a. 第187次調査
竈10立石状況（東から）



b. 竈179（西から）



c. 竈18
燃烧部壁断面
（北西から）

PL.48



a. 第187次調査
中央部竈群（東から）



b. 竈9・52（東から）



c. 竈52-a・b・cの重複



a. 第187次調査 竈90 (西から)



b. 竈90燃焼部 粘土ブロック積構築状況 (西から)

PL.50



a. 第187次調査
埋甕159半掘
状況(南から)



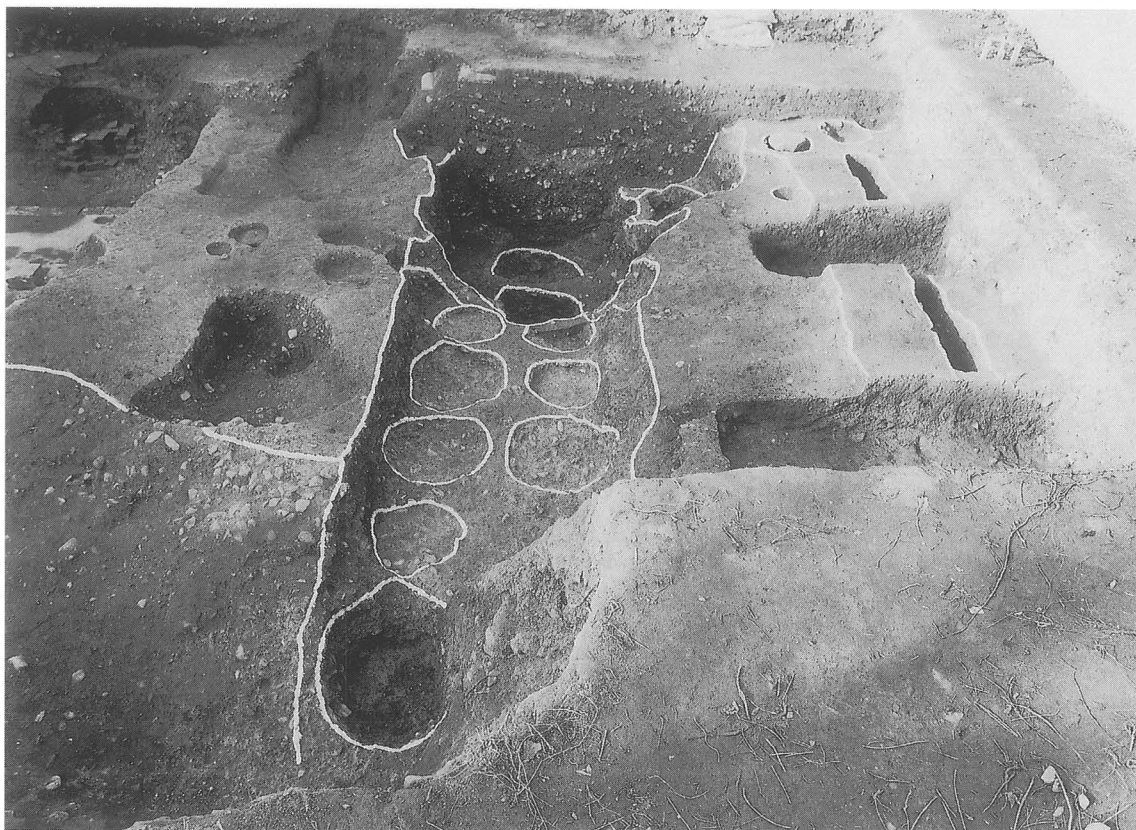
b. 埋甕173
半掘状況
(北から)



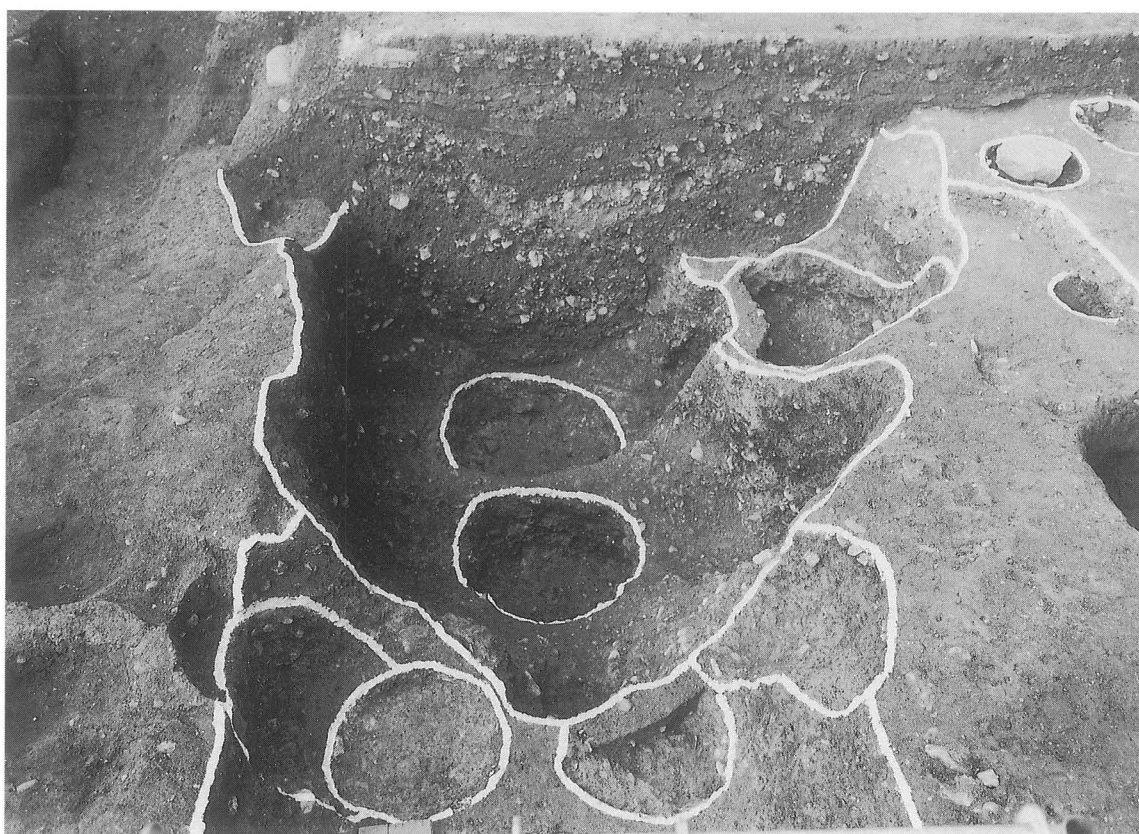
c. 埋甕159半掘状況(北から)



d. 井戸77半掘状況(西から)



a. 第187次調査 調査区西北部第IV遺構面（東から）



b. 男柱83a・bと垂壺104（東から）

PL.52



a. 第187次調査 第VI遺構面全景（西から）

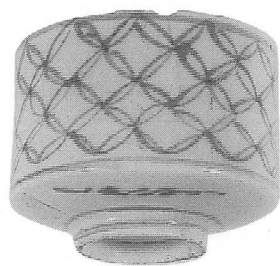


b. 堀145完掘（北から）

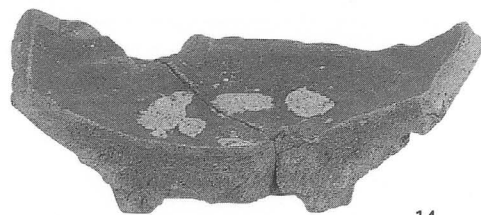


第187次調査調査 堀145断面（東から）

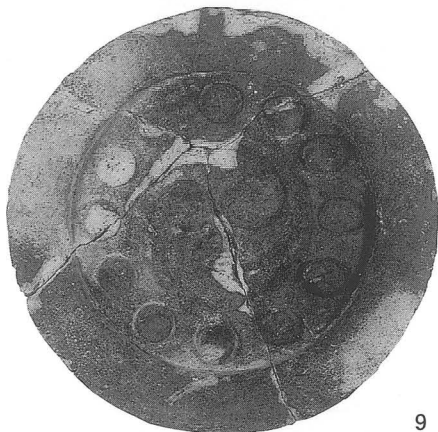
PL.54



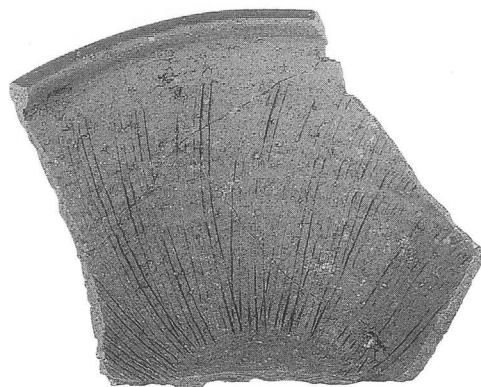
10



14



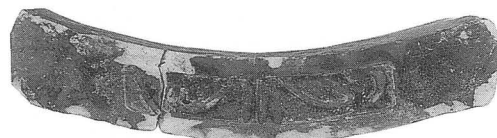
9



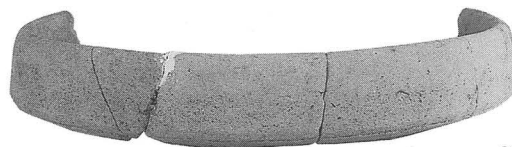
15



13



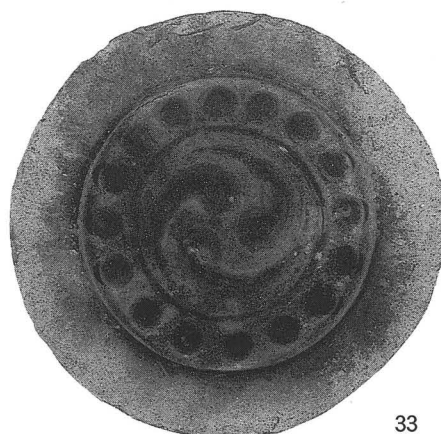
17



32



12



33



35



38



36



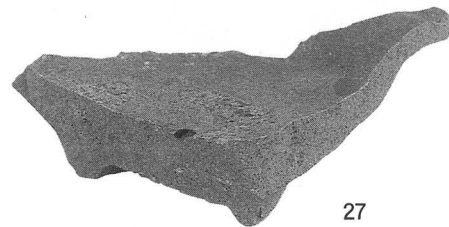
28



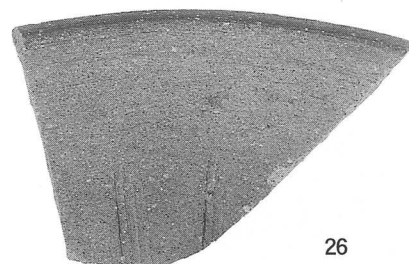
37



40



27

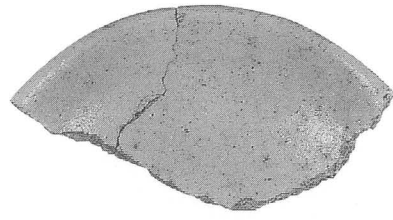


26

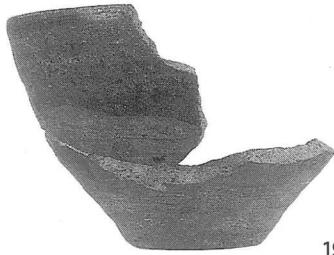
PL.56



18



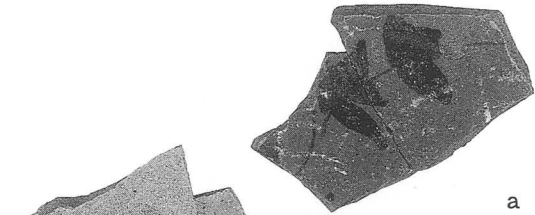
22



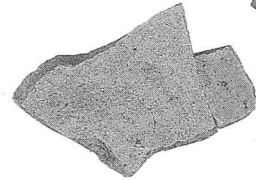
19



21



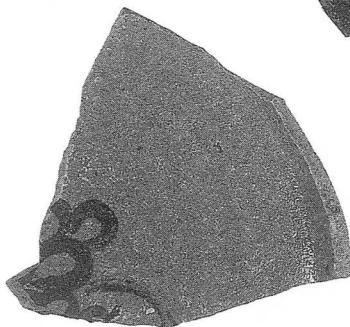
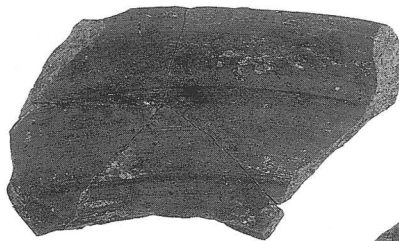
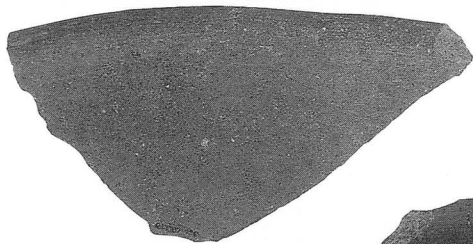
a

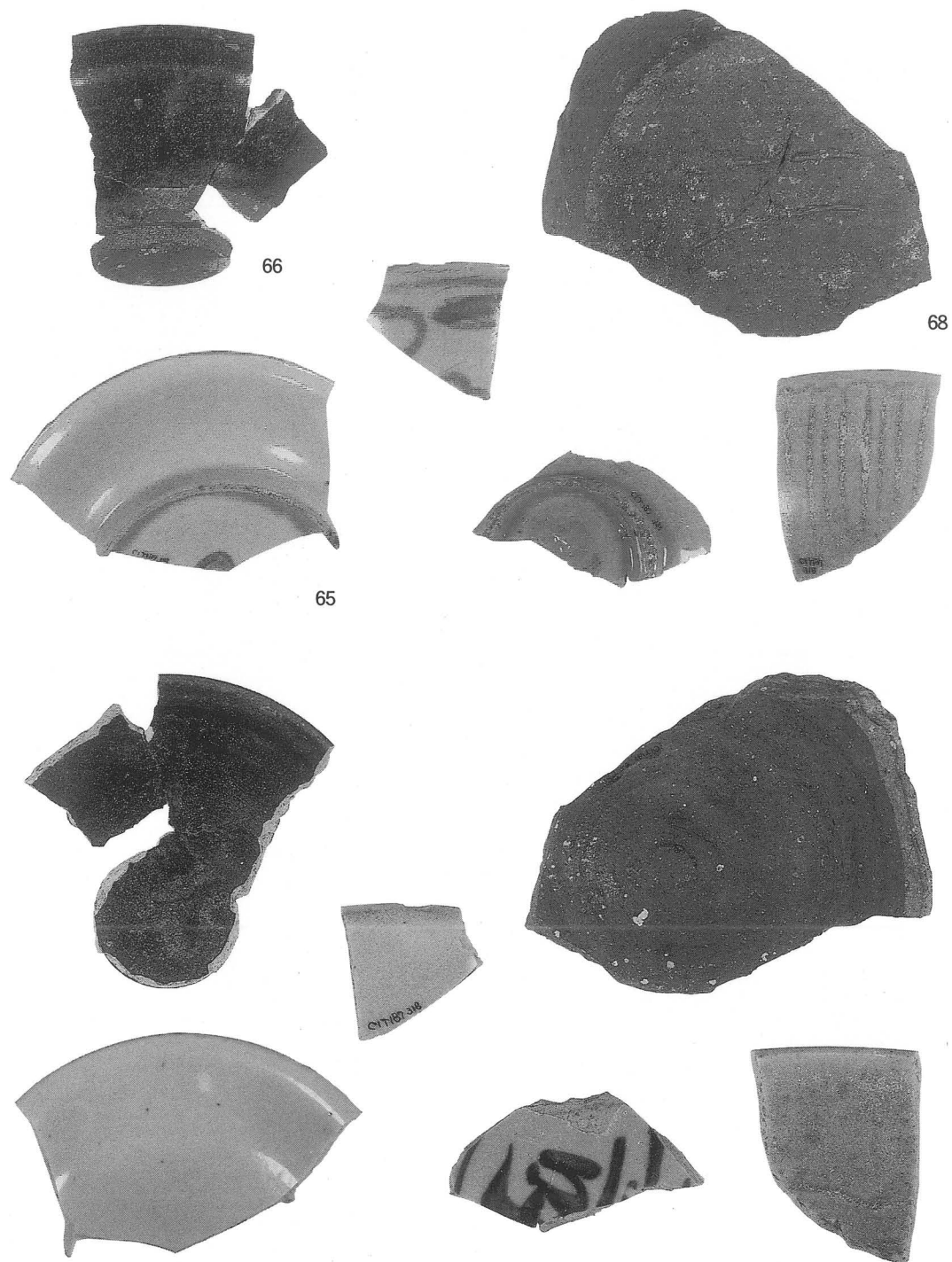


b

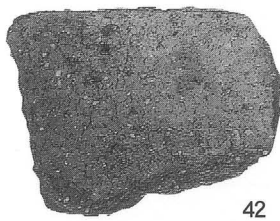


c

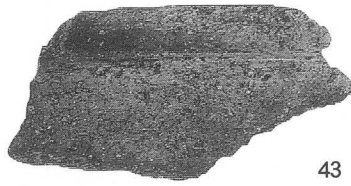




PL.58



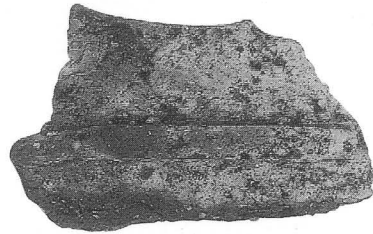
42



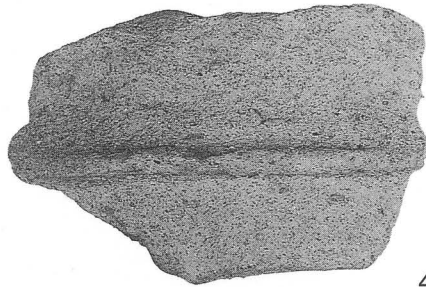
43



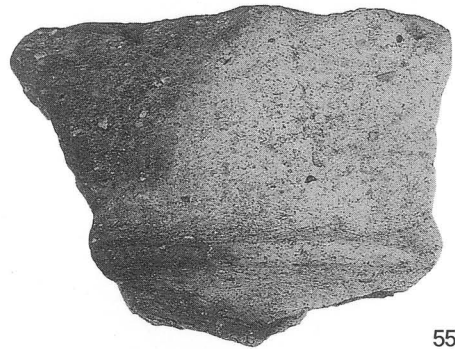
54



45



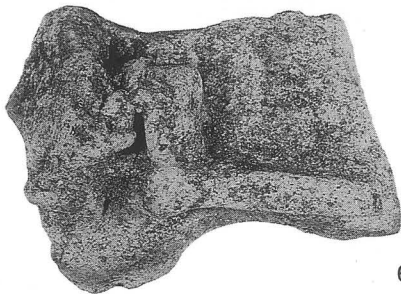
49



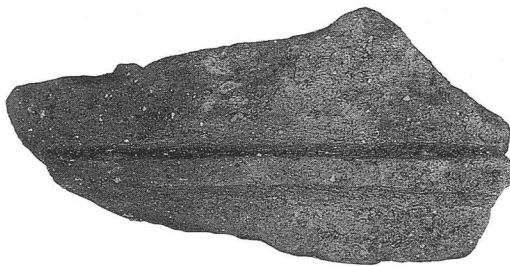
55



50



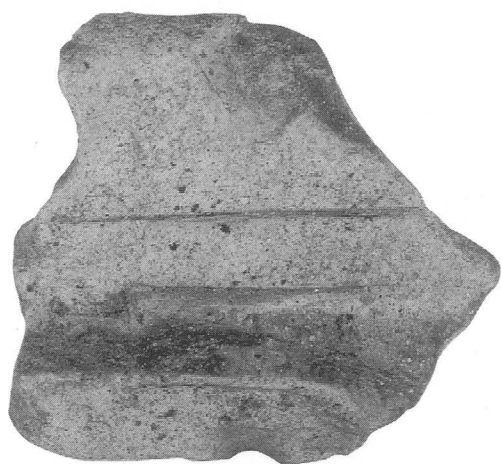
64



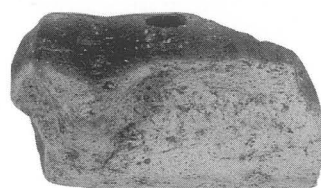
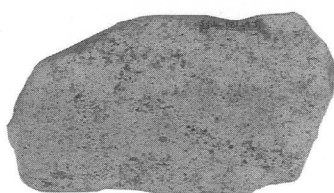
48



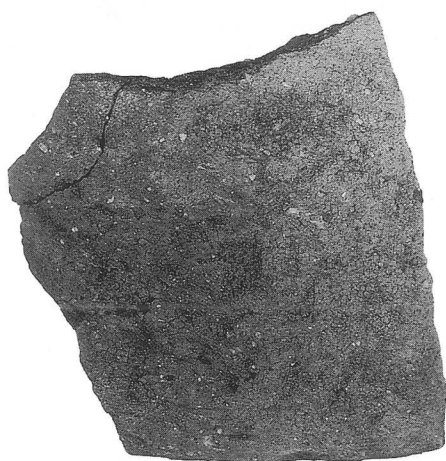
56



62



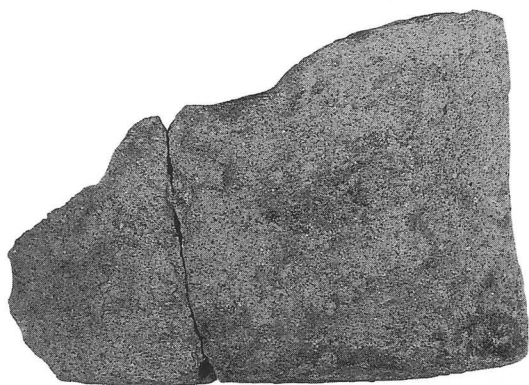
63



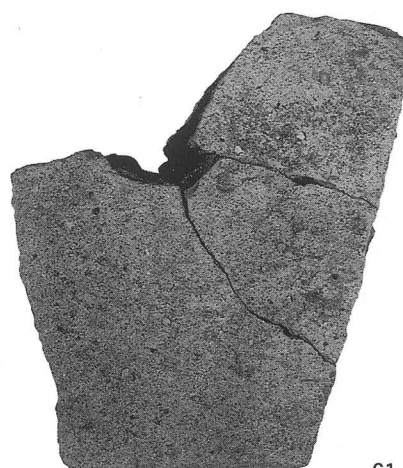
57



58



59



61

PL.60



a. 第188次調査 第1遺構面東半部（西から）



b. 地下室状遺構（西から）



a. 第188次調査
地下室状遺構断面
(東から)



b. 根太出土状況
(東から)



c. 階段検出状況
(南から)



a. 第188次調査 第2遺構面西半部 竈群全景(1)(西から)



b. 第2遺構面西半部 竈群全景(2)(西から)



a. 第188次調査
竈1 (西から)



b. 燃焼部bの閉塞状況
(北から)



c. 燃焼部aと焚口部の
埋土状況 (西から)

PL.64



a. 第188次調査 竈1 - 燃烧部 a 焚口の障壁検出状況 (西から)



b. 燃烧部 a 断割り
粘土ブロックで構築している様子
(北から)



a. 第188次調査
竈2 (西から)



b. 燃焼部 a の焚口閉塞状況・
燃焼部 a と b の切合い
(西から)



c. 燃焼部 a の焚口閉塞状況
(西から)



a. 第188次調査
竈2 - 燃焼部 a と焚口部の
埋土状況（北から）



b. 燃焼部 a 断割り
凝灰岩切石と粘土ブロック
で構築している（北から）



c. 燃焼部 a と竈 1
（燃焼部 b）の間に入れら
れた補強のための凝灰岩
（北から）



a. 第188次調査
竈3・4（西から）



b. 竈4－燃烧部 a
灰の掻き出し部の施設
（西から）



c. 竈3・4－燃烧部 b の造り
替えと断面の様子
（西から）

PL.68



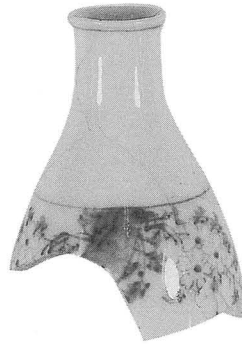
2



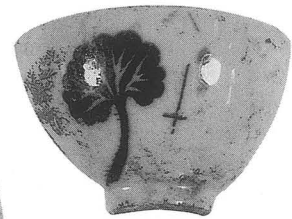
8



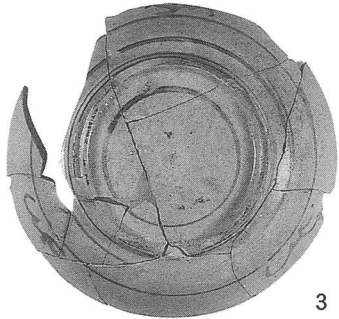
3



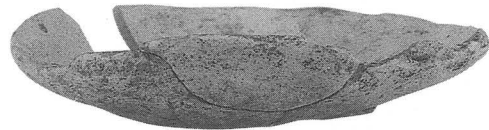
10



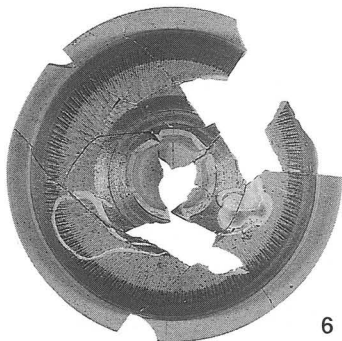
9



11



5



6



報 告 書 抄 録

ふりがな	いたみしまいぞうぶんかざいちょうさほうこくしょ							
書名	伊丹市埋蔵文化財調査報告書 第24集							
副書名	震災復旧・復興事業に伴う発掘調査							
巻次								
シリーズ名	伊丹市埋蔵文化財調査報告書							
シリーズ番号	第24集							
編著者名	小長谷正治 瀬川眞美子							
編集機関	伊丹市教育委員会							
所在地	兵庫県伊丹市千僧1丁目1番地							
発行年月日	2001年3月							
ふりがな	ふりがな	コード		北緯	東経	調査期間	調査面積	調査原因
所収遺跡名	所在地	市町村	遺跡番号					
ありおかしょうあと 有岡城跡 第151次調査	伊丹市 伊丹3丁目525-4	28207	61	34° 46' 35"	135° 25' 16"	19950619 ～ 19950908	400㎡	共同住宅建設
有岡城跡 第163次調査	伊丹3丁目1-30	"	"	34° 46' 29"	135° 25' 18"	19960418 ～ 19960613	200㎡	店舗付共同住宅建設
有岡城跡 第182次調査	中央3 382他	"	"	34° 46' 42"	135° 25' 09"	19960724 ～ 19960904	170㎡	共同住宅建設
有岡城跡 第187次調査	中央6丁目507-4	"	"	34° 46' 32"	135° 25' 14"	19961102 ～ 19970305	300㎡	共同住宅建設
有岡城跡 第188次調査	中央3丁目403-5	"	"	34° 46' 38"	135° 25' 10"	19970127 ～ 19970327	80㎡	共同住宅建設
所収遺跡名	種別	主な時代		主な遺構		主な遺物		特記事項
有岡城跡 第151次調査	城館・町屋	中世・近世		堀 溝 井戸 竈 土坑 酒蔵跡		陶磁器等 8箱 五輪塔 11箱		
有岡城跡 第163次調査	"	近世		溝 井戸 竈 土坑 ピット 地下遺構 胞衣壺 酒蔵跡		陶磁器等 23箱		
有岡城跡 第182次調査	"	中世・近世		溝 井戸 竈 土坑 ピット 石列		陶磁器等 9箱		
有岡城跡 第187次調査	"	中世・近世		堀 井戸 竈 礎石 土坑 酒蔵跡		陶磁器等 41箱 埴輪 4箱		
有岡城跡 第188次調査	"	近世		竈 土坑 地下室状遺構 酒蔵跡		陶磁器等 4箱		

伊丹市埋蔵文化財調査報告書 第24集

震災復旧・復興事業に伴う発掘調査

発行日 2001年3月

発行 伊丹市教育委員会
兵庫県伊丹市千僧1丁目1
TEL 0727-83-1234

印刷 アイシー印刷株式会社

