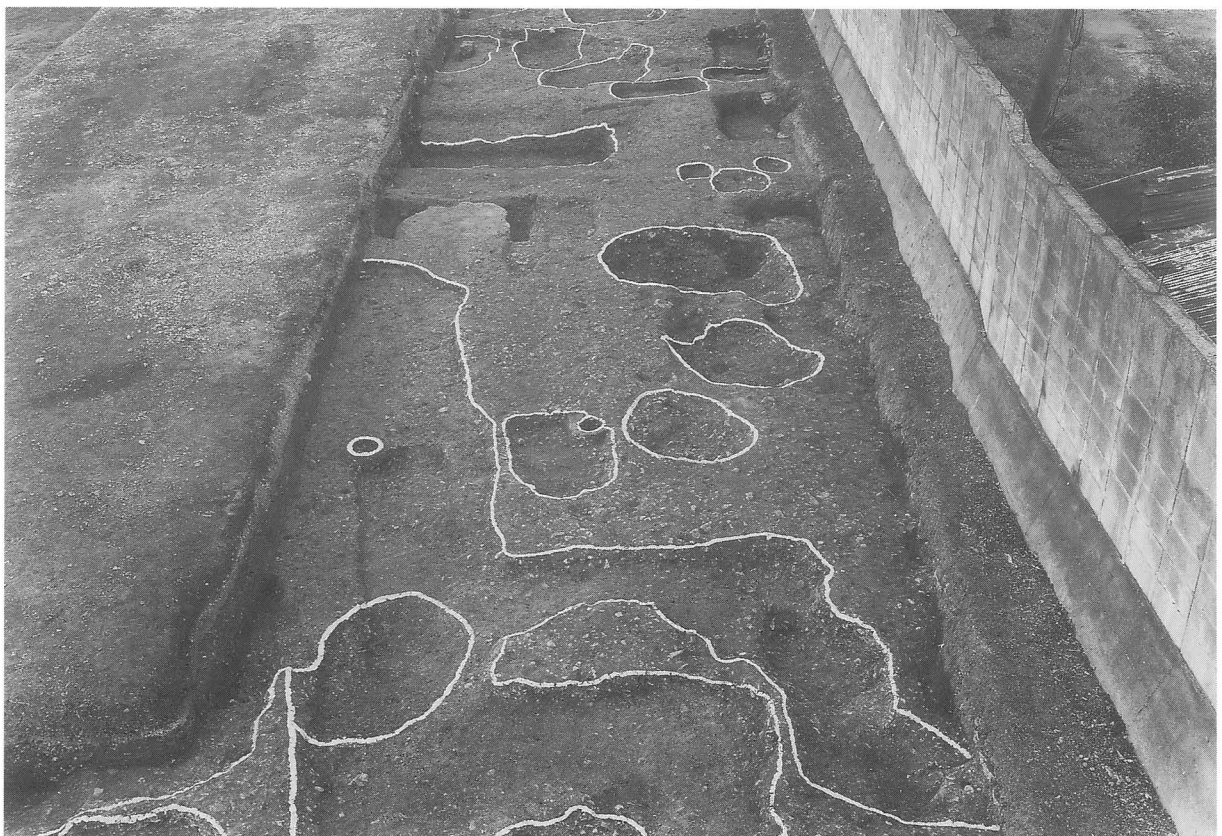


図版1



1. 1区西側全景（東より）



2. 1区東側全景（東より）

図版2



1. 竈 2 (東より)



2. 竈 2 裏込め状況
(東より)



1. 竈 4・5 (北より)

図版3



1. 竈6 (東より)

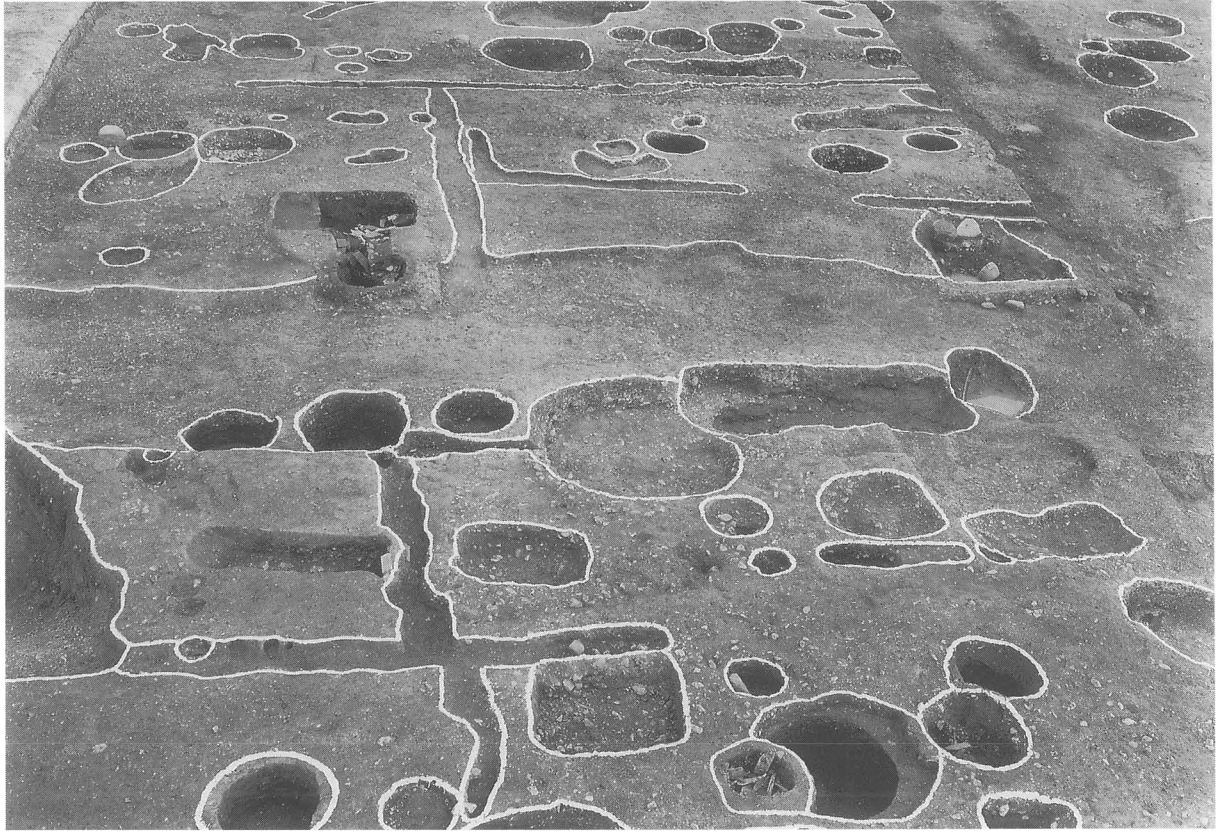


2. 井戸11 (南より)

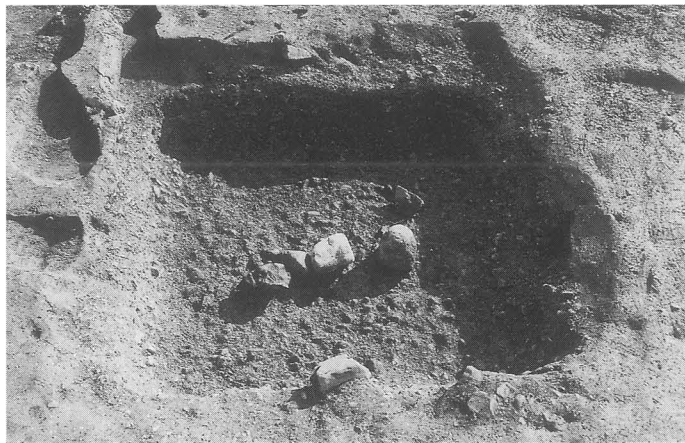


3. SK1 (東より)

図版4



1. 2区全景（西より）



2. SK25（北より）

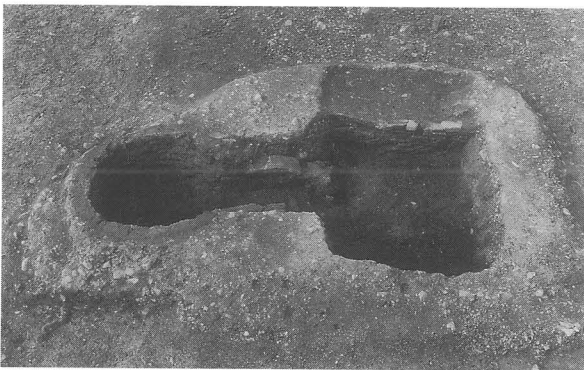


3. SK30（東より）

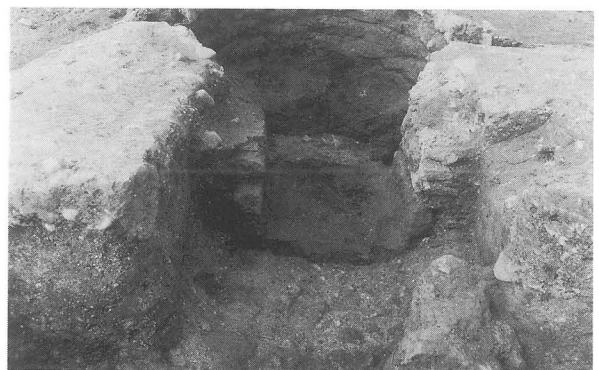
図版5



1. 窯跡遺物検出状況（北より）



2. 窯跡（南より）



4. 窯跡細部断面（東より）



3. 窯跡（東より）



5. 窯跡細部断面（東より）

図版6



1. SK31 (南より)



2. SK49 (北より)



3. SK114・147
(西より)

図版7



1. 3区全景（西より）



2. SK26（西より）

図版8



1. 4区全景（北より）



2. 4区全景と鶴塚（北東より）

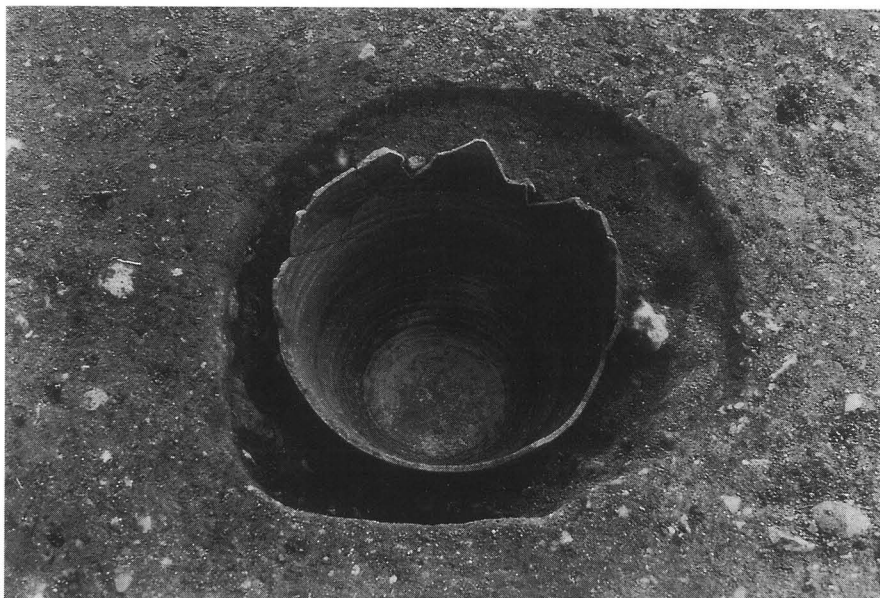
図版9



1. 井戸3 (北より)

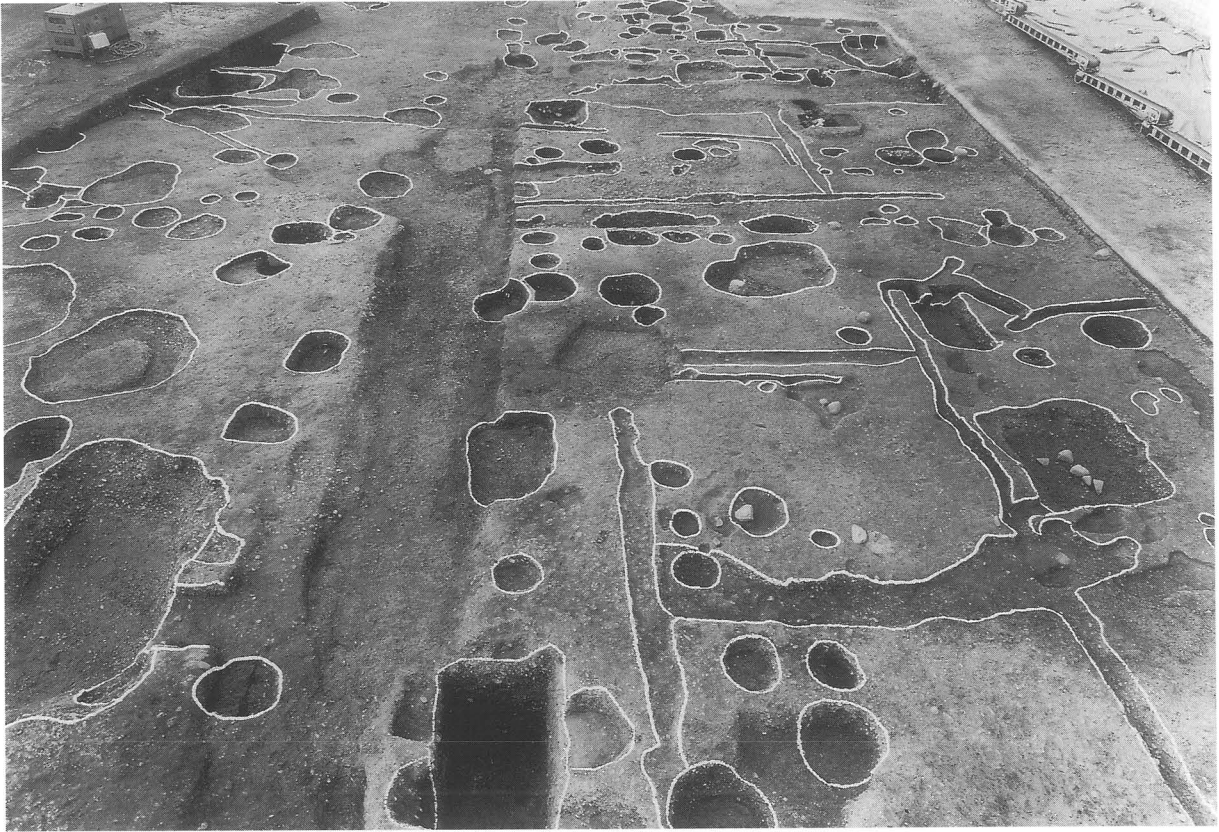


2. 井戸7 (東より)



3. SK80 (北より)

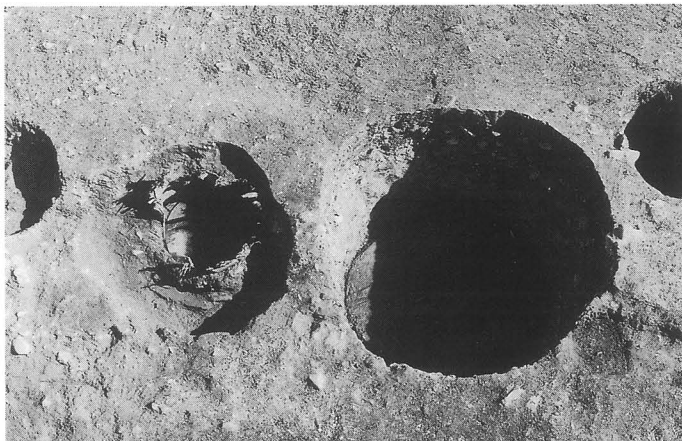
図版10



1. 5区全景（東より）



2. 井戸2（東より）



3. SK50・51（西より）

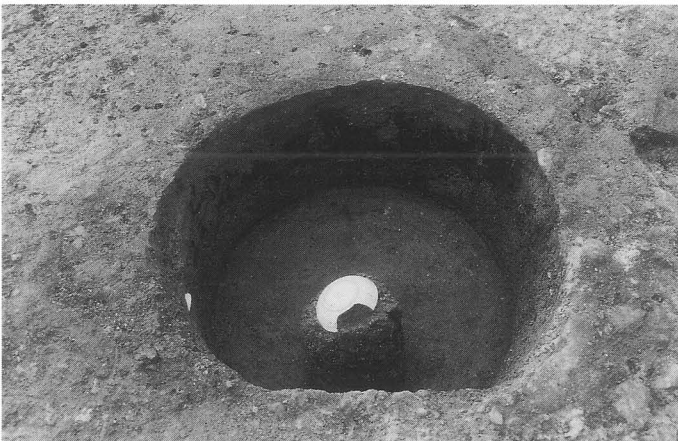
図版11



1. SK62 (東より)



2. SK72 (北より)

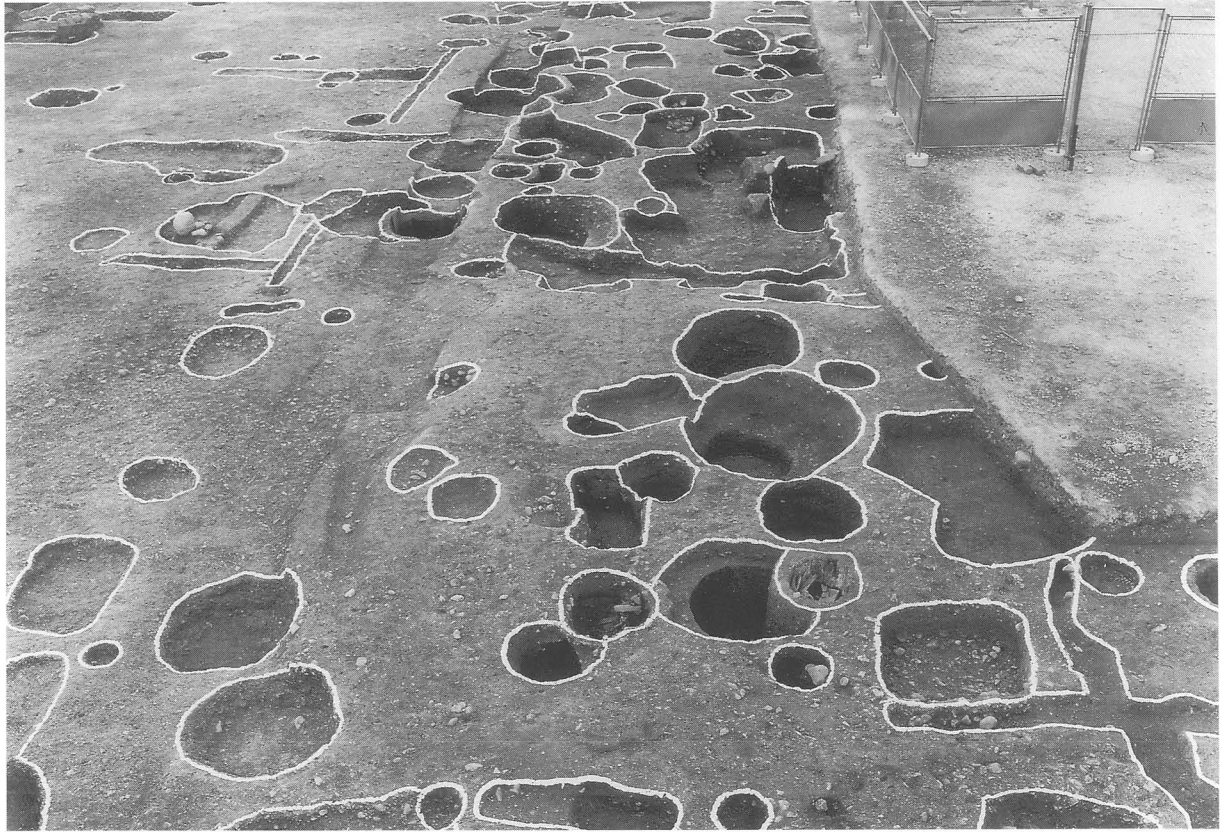


3. SK99遺物検出状況 (東より)

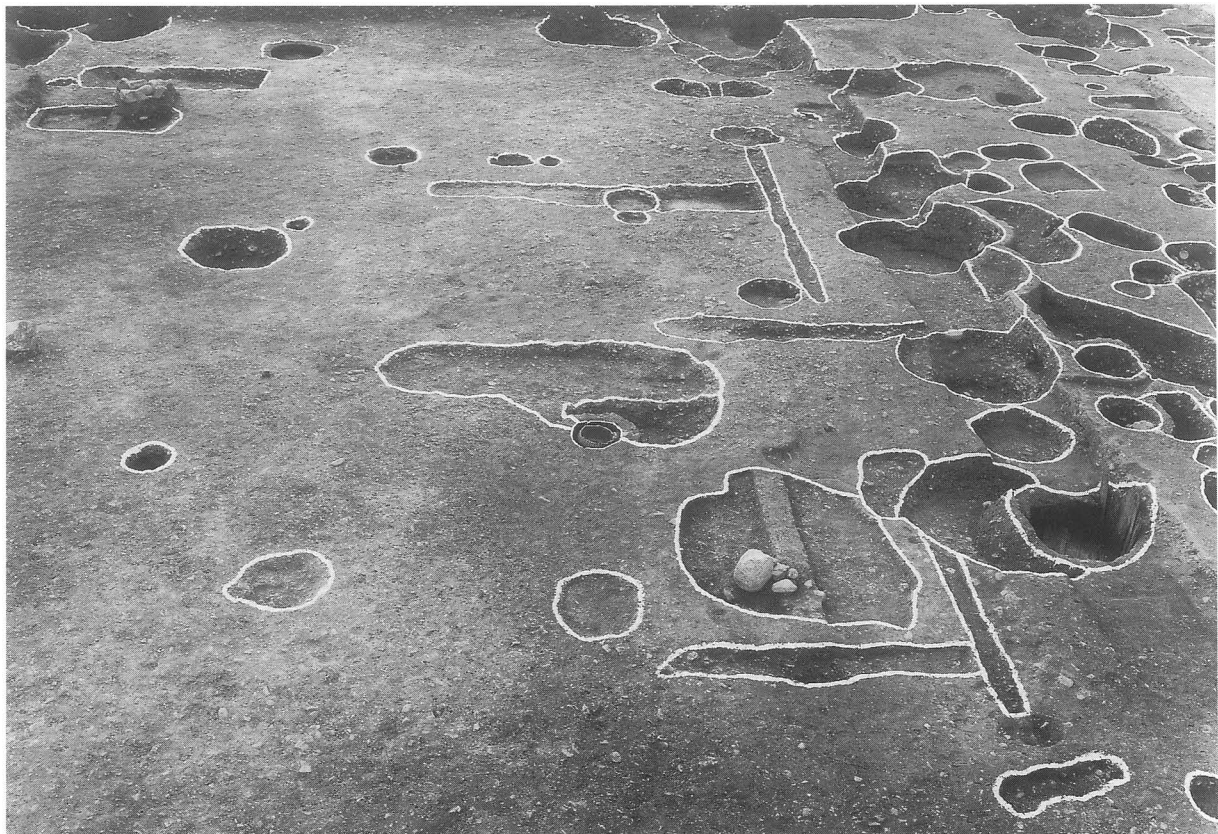


4. SK38 (西より)

図版12

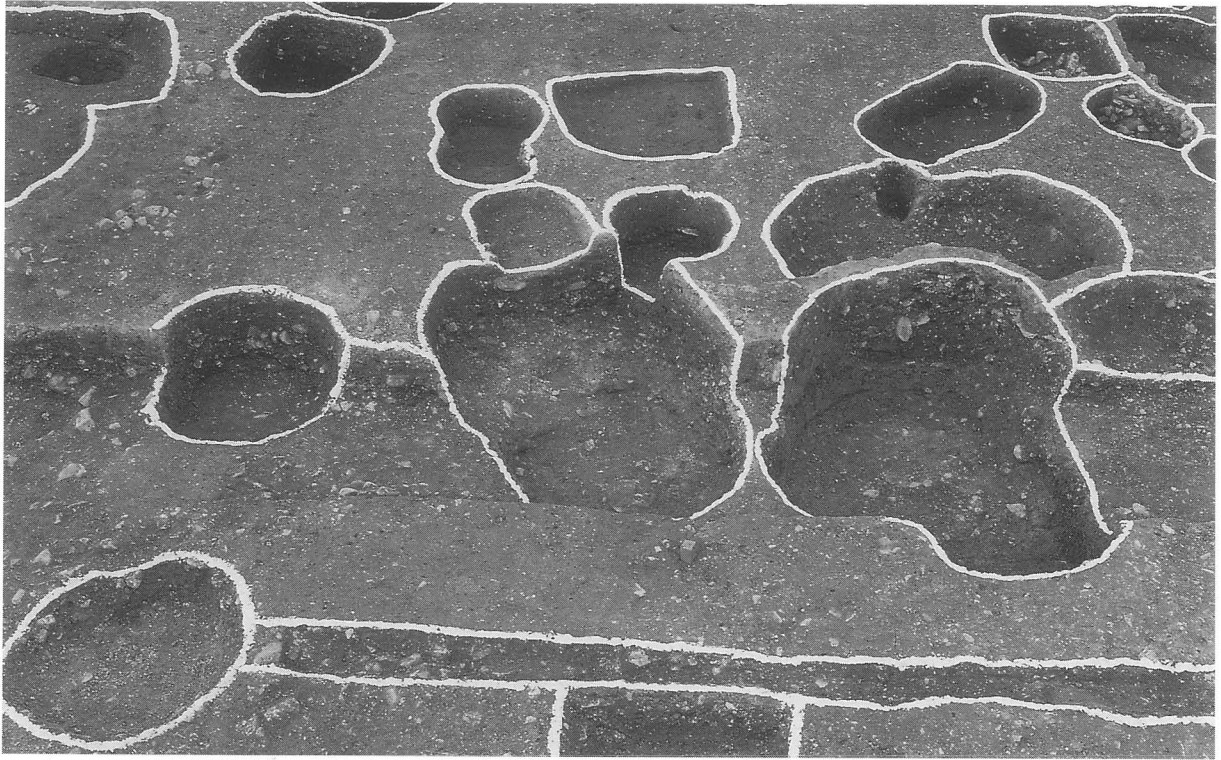


1. 6区北側全景（東より）



2. 6区南側全景（東より）

図版13



1. 埋桶群 (南より)



2. SK180 (東より)



4. SK52・200 (北より)

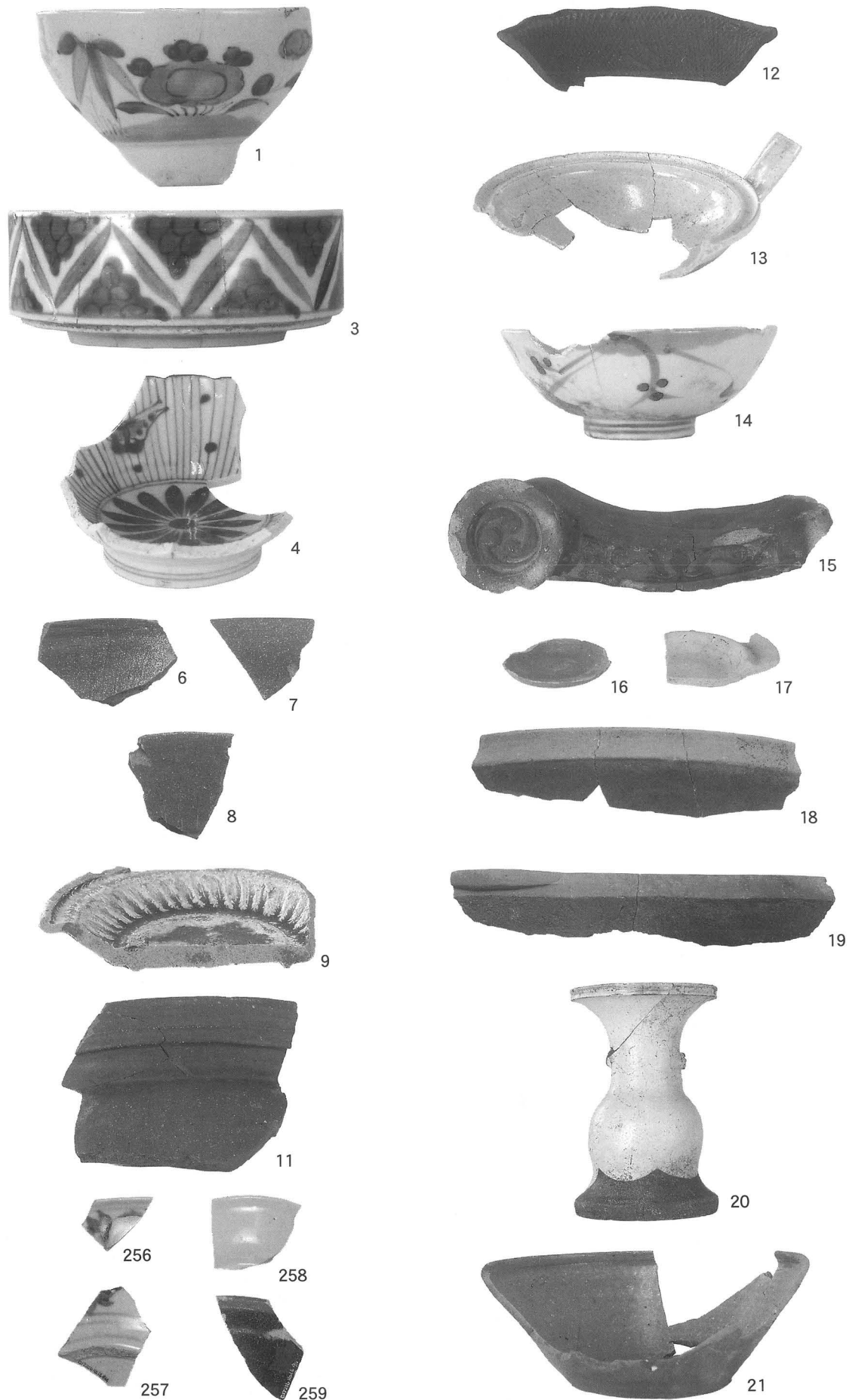


3. SK138断面 (東より)



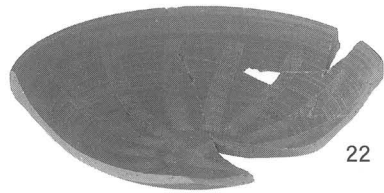
5. SK210 (東より)

図版14



出土遺物 (1) 竈2 (1・3) 竈5 (4) 井戸11 (6~9・11・256~259)
SK 1 (12~21)

図版15



22



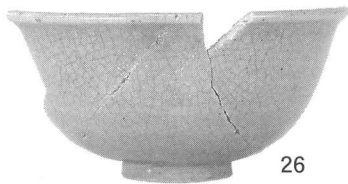
23



24



25



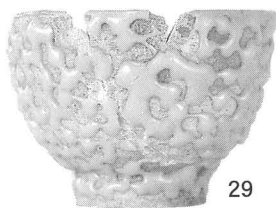
26



27



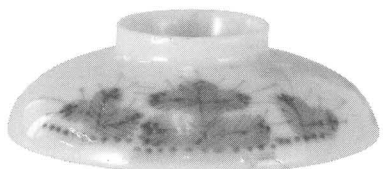
28



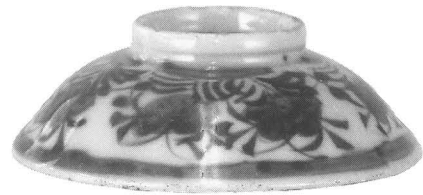
29



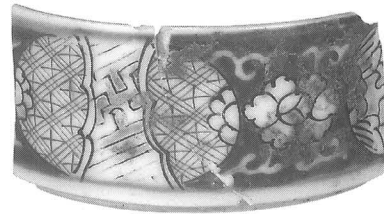
31



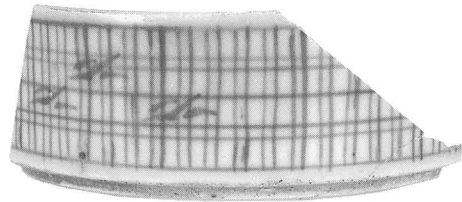
32



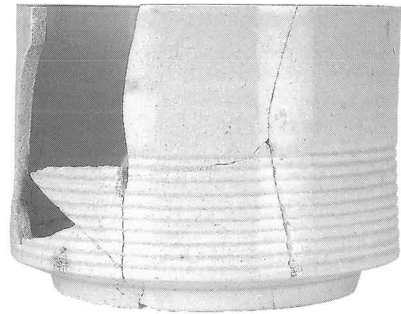
33



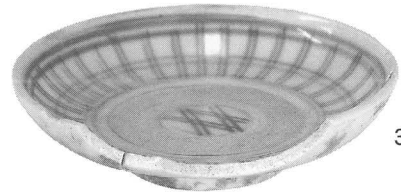
34



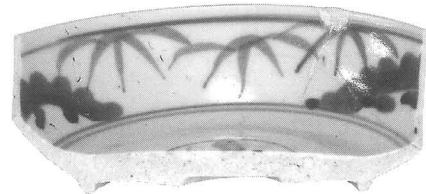
35



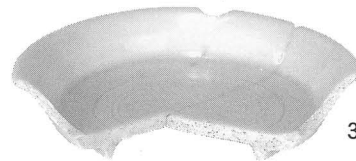
36



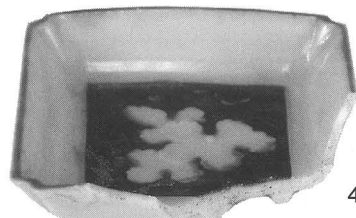
37



38



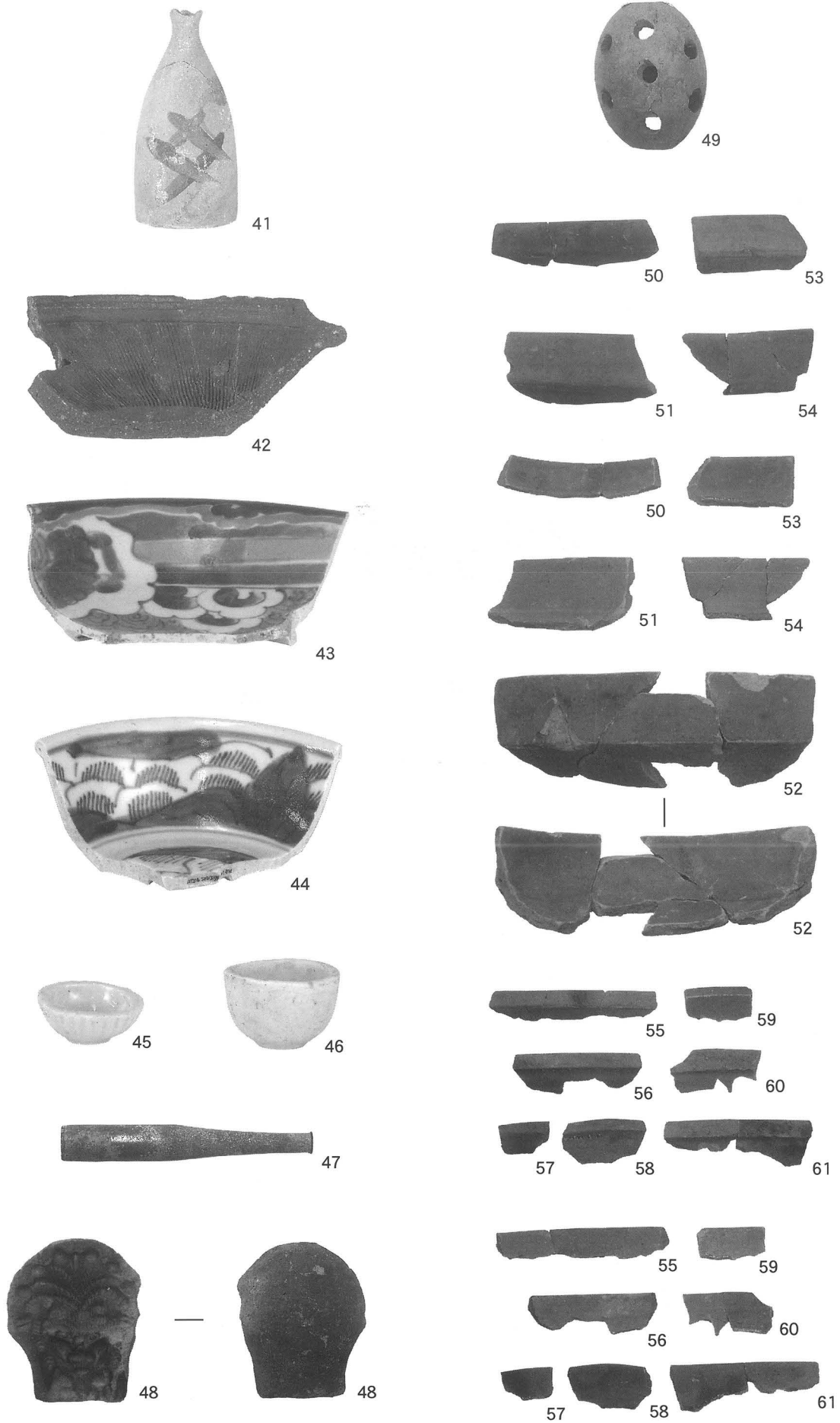
39



40

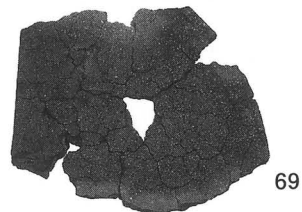
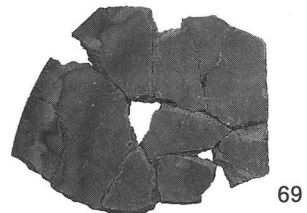
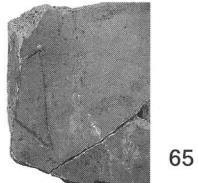
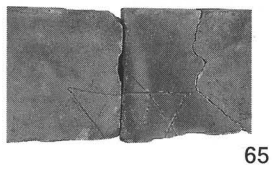
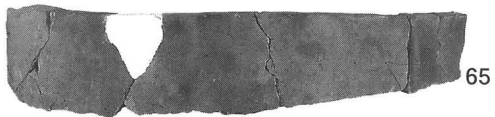
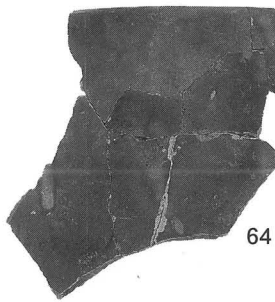
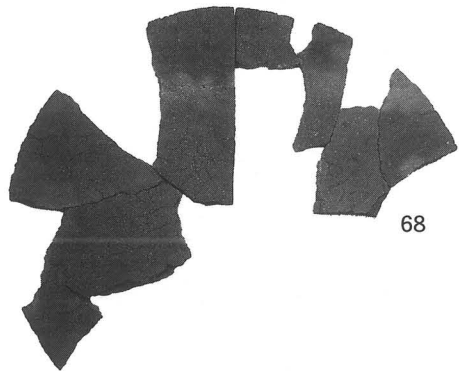
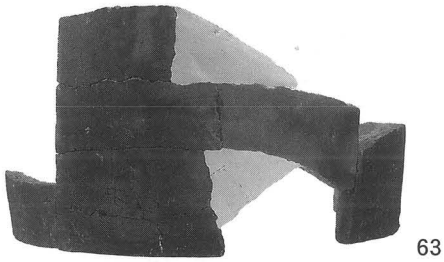
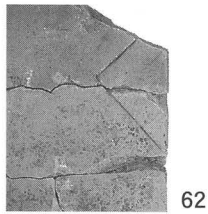
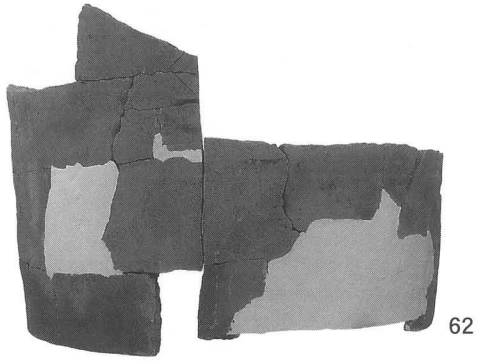
出土遺物 (2) SK 1 (22~29・31~40)

図版16



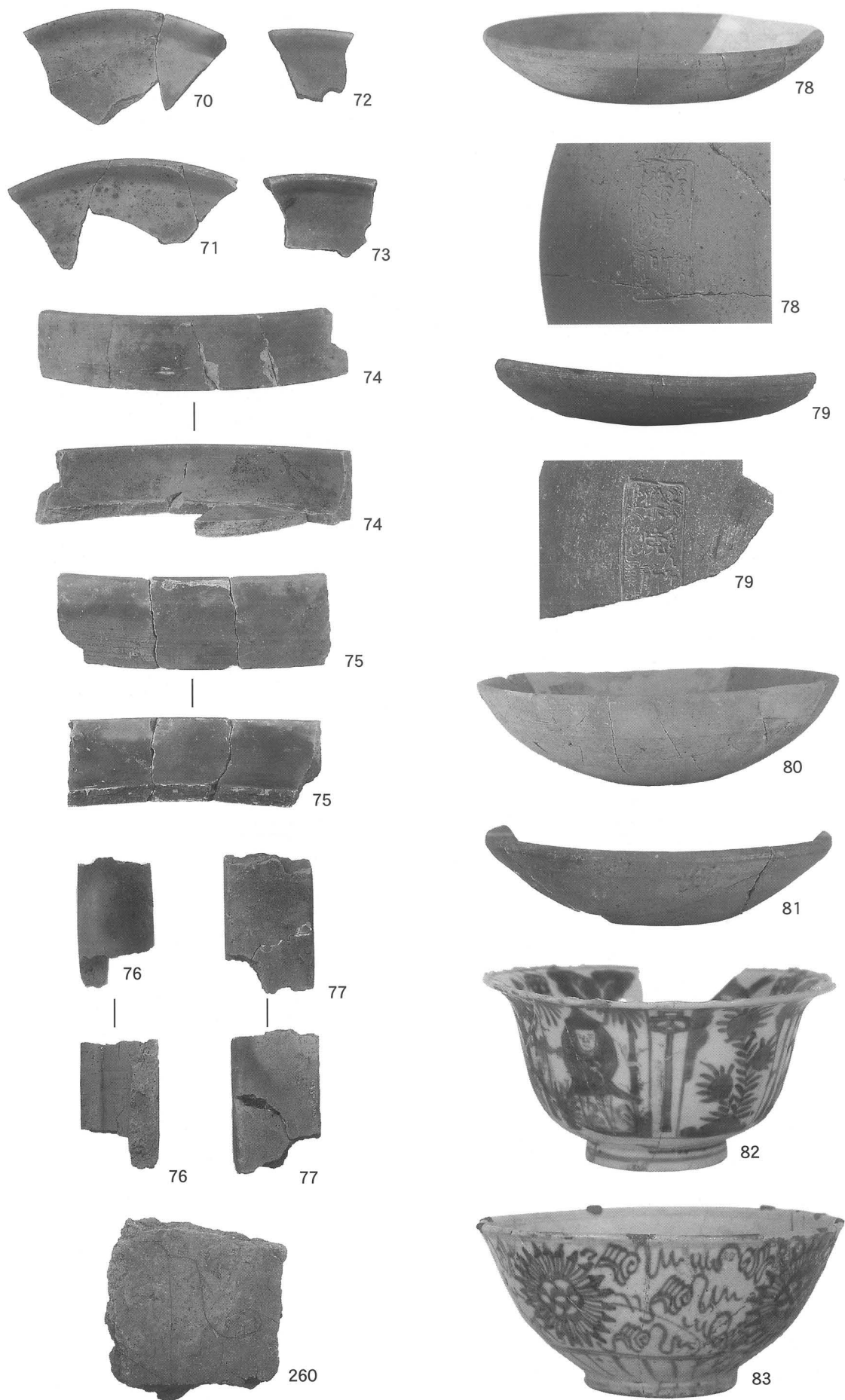
出土遺物 (3) SK 1 (41~47) SK 2 (48) 1区面検出時 (49) 窯跡 (50~61)

図版17



出土遺物（4） 窯跡（62～69）

図版18



出土遺物 (5) 窯跡 (70~83・260)

図版19



84



90



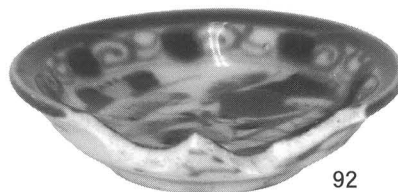
85



91



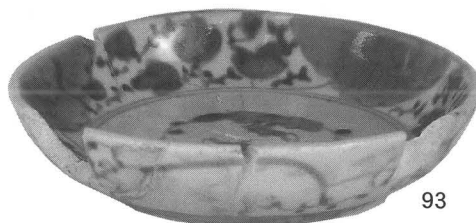
86



92



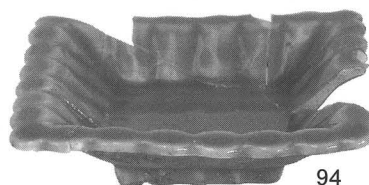
87



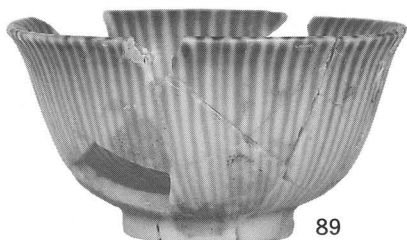
93



88



94



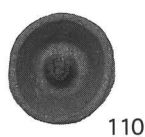
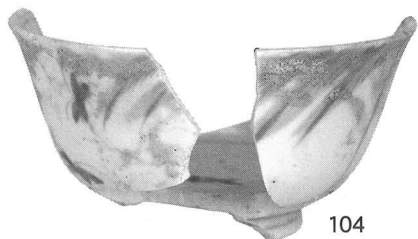
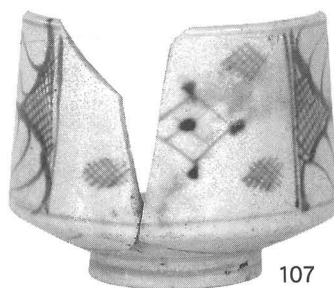
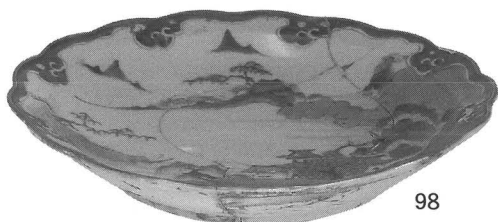
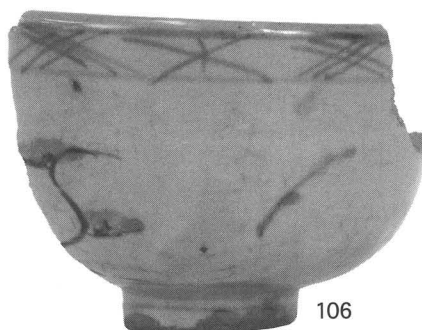
89



95

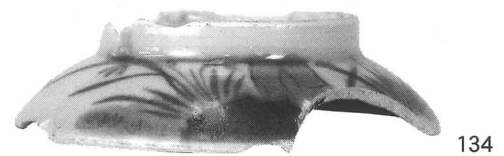
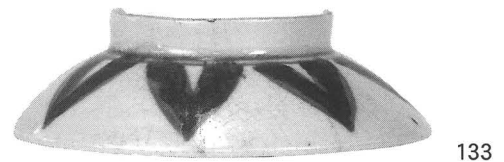
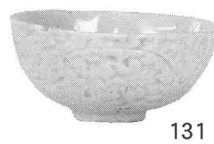
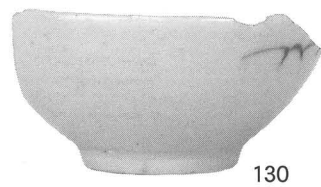
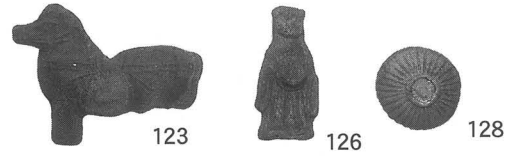
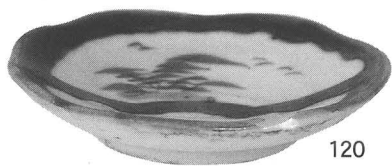
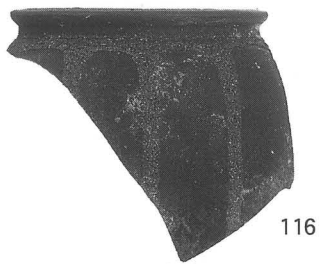
出土遺物（6） 窯跡（84～95）

図版20



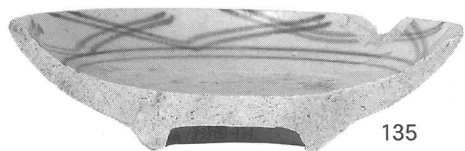
出土遺物 (7) 窯跡 (96~98) SK49 (99~109) SK114 (110~113)

図版21



出土遺物 (8) SK114 (114~121) SK116 (122~134)

図版22



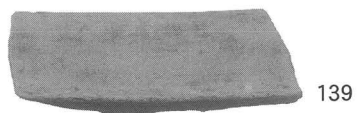
135



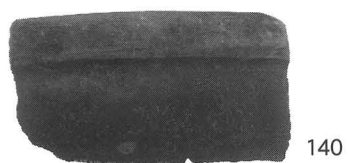
136



137



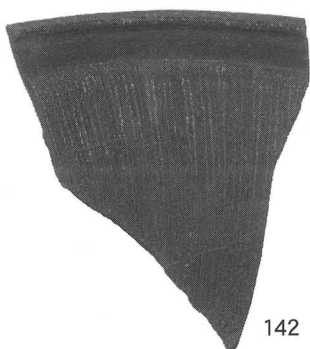
139



140



141



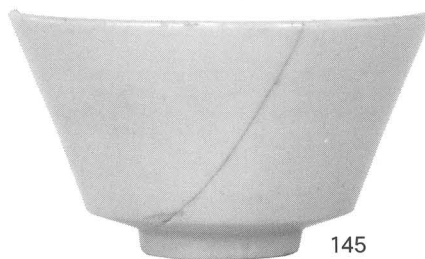
142



143



144



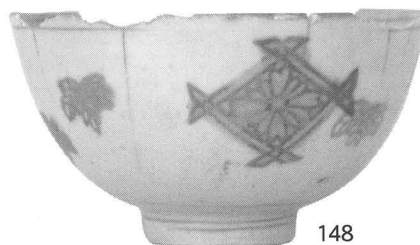
145



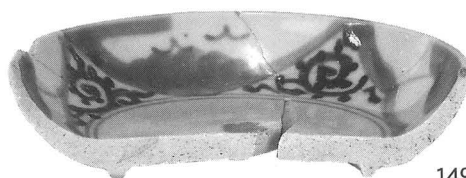
146



147

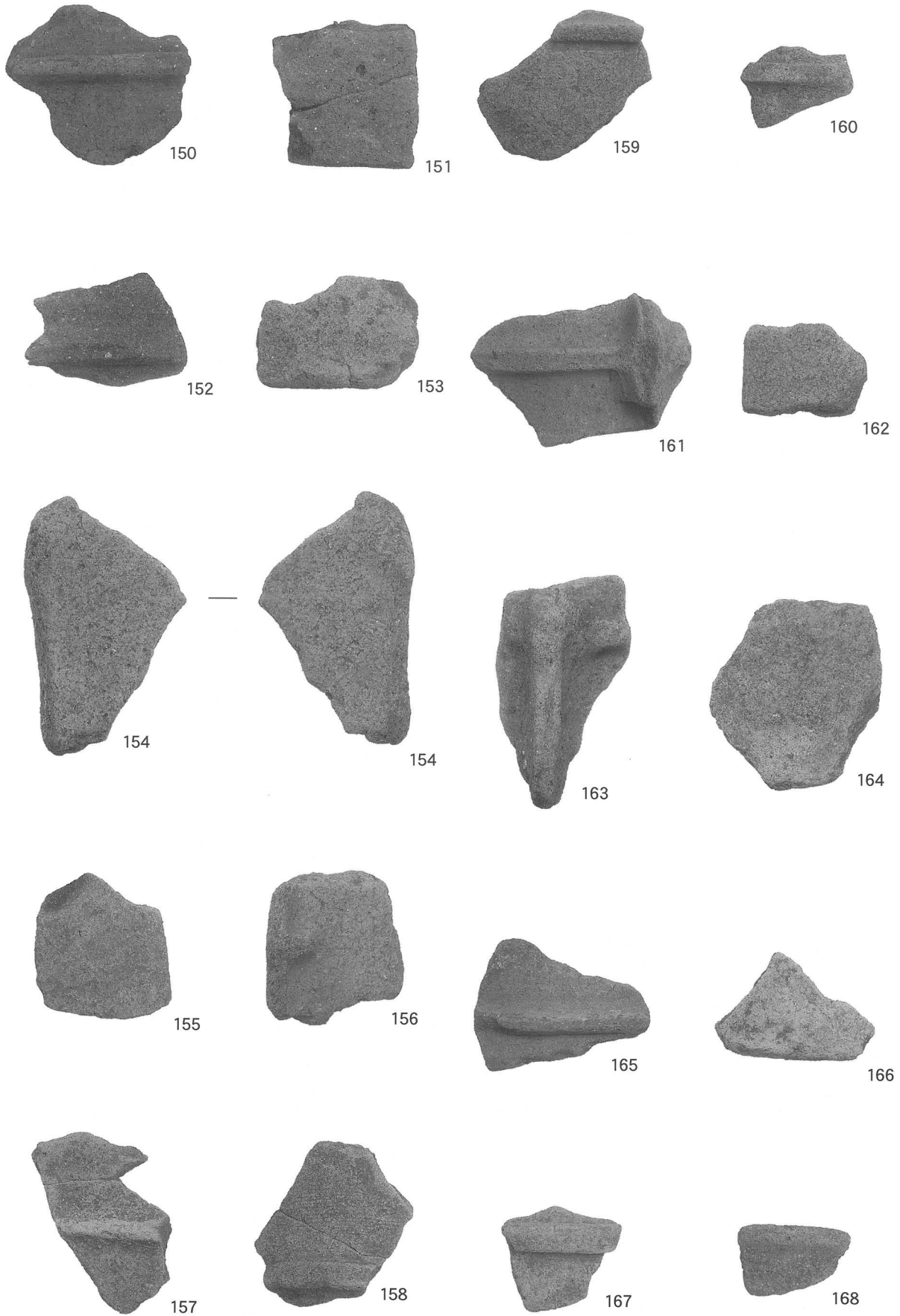


148



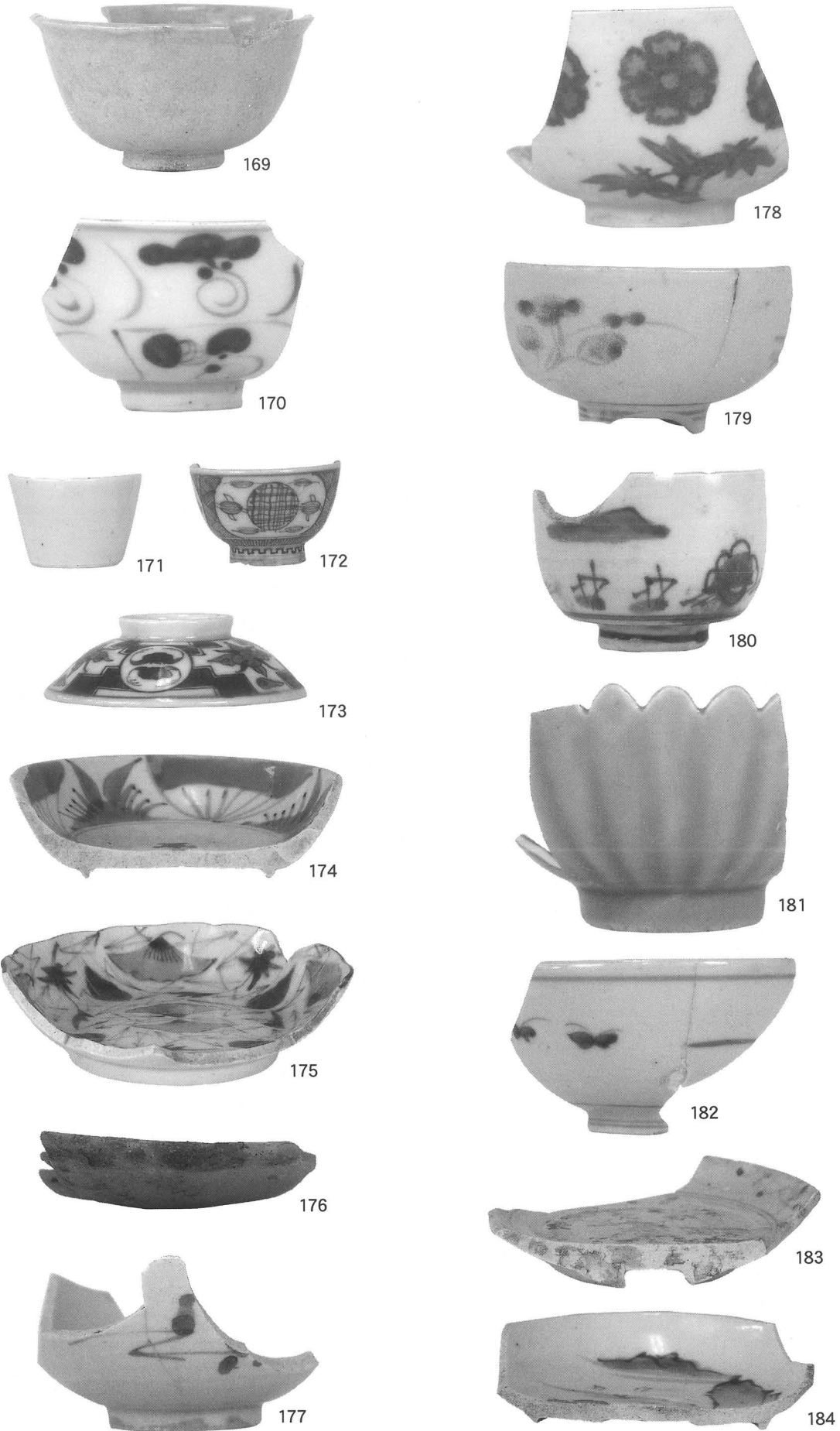
149

図版23



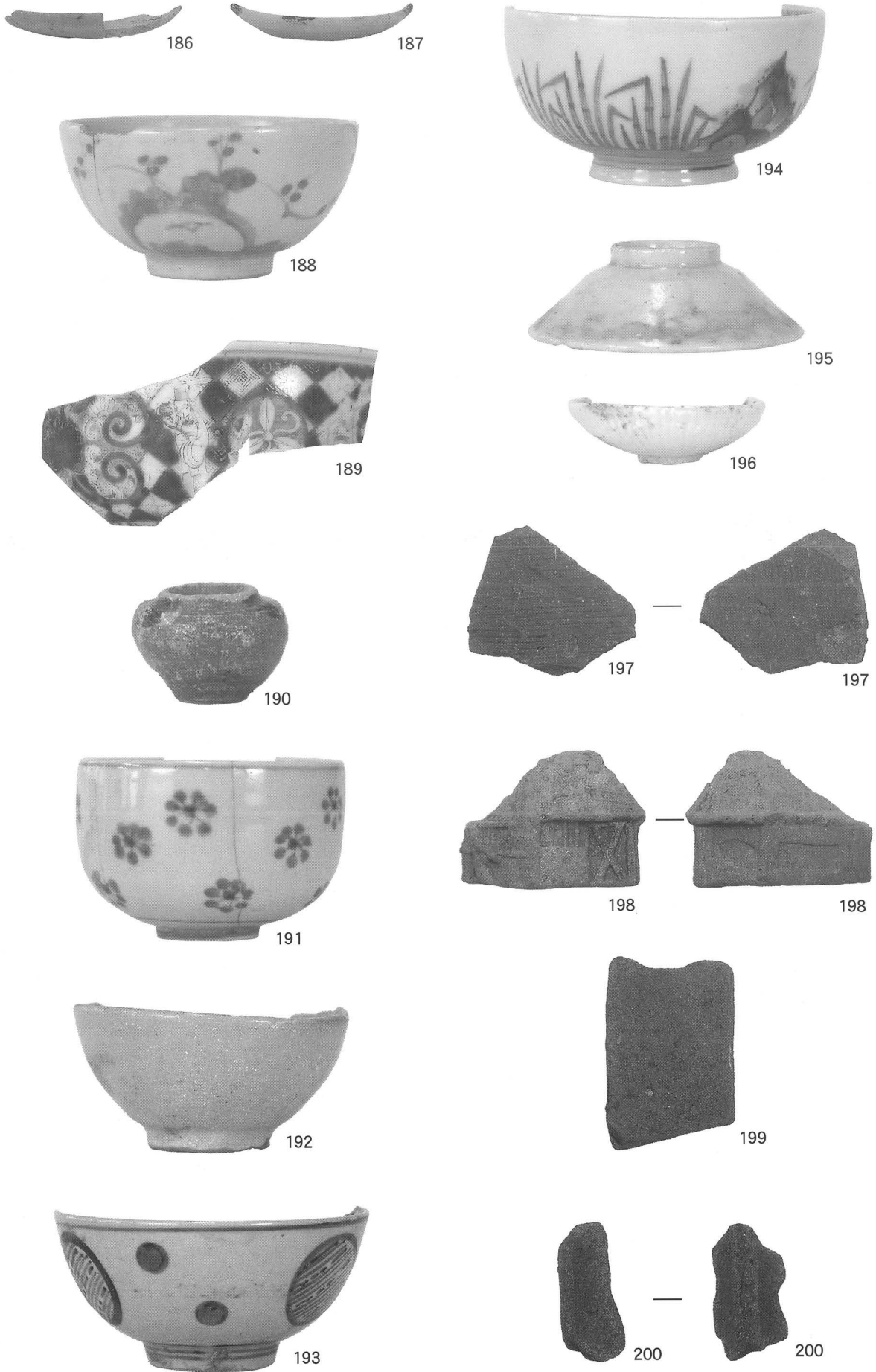
出土遺物 (10) SK113 (150・151) 4区面検出時 (152~158)・東側壁 (159)・
下層 (160~162) 5区面検出時 (163~168)

図版24



出土遺物 (11) 井戸 2 (169~175) 井戸 5 (176~178) SD 1 (179~184)

図版25



出土遺物 (12) SD 8 (186~189) SK51 (190~196) SK57 (197) SK72 (198)
SK62 (199) SK125 (200)

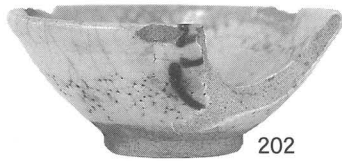
図版26



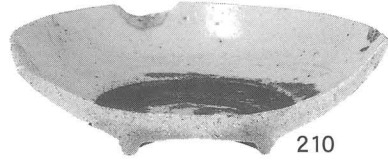
201



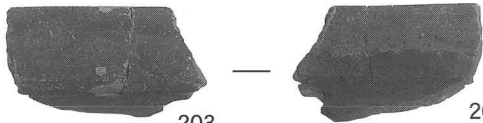
209



202



210



203

203



211



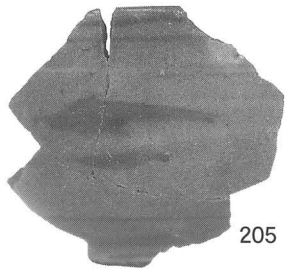
204



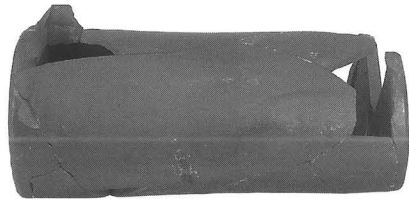
212

213

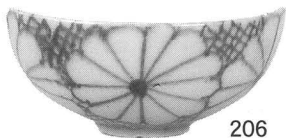
214



205



215



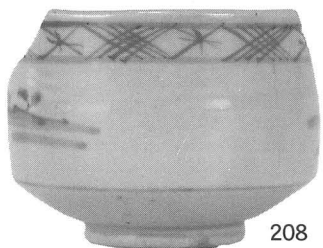
206



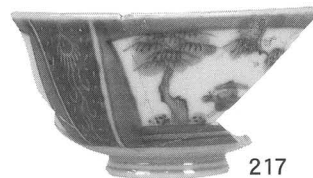
207



216



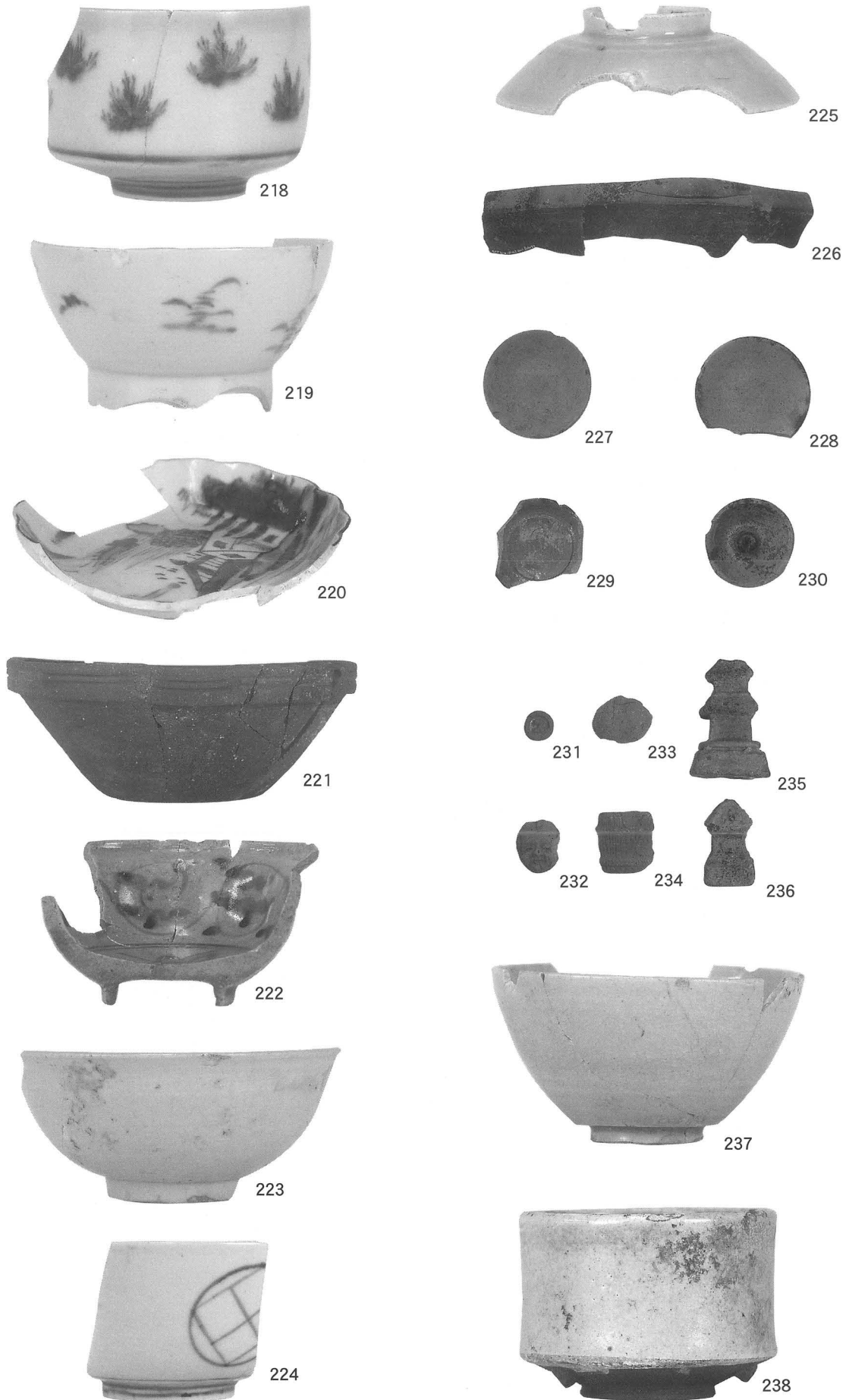
208



217

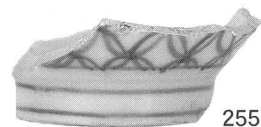
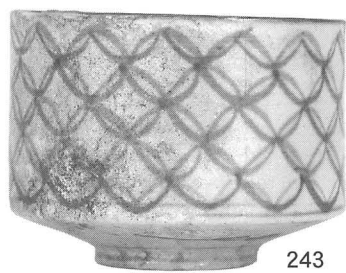
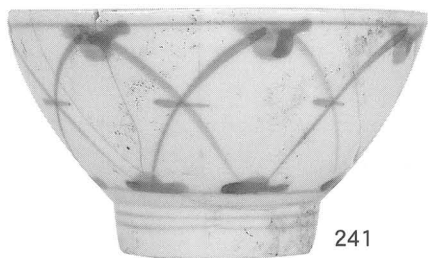
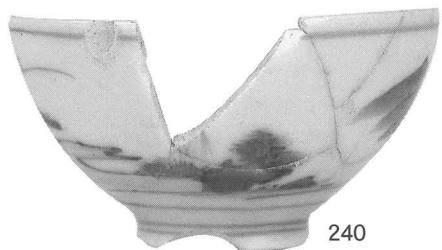
出土遺物 (13) SK210 (201・202) SK138 (203~210) SK160 (211~217)

図版27



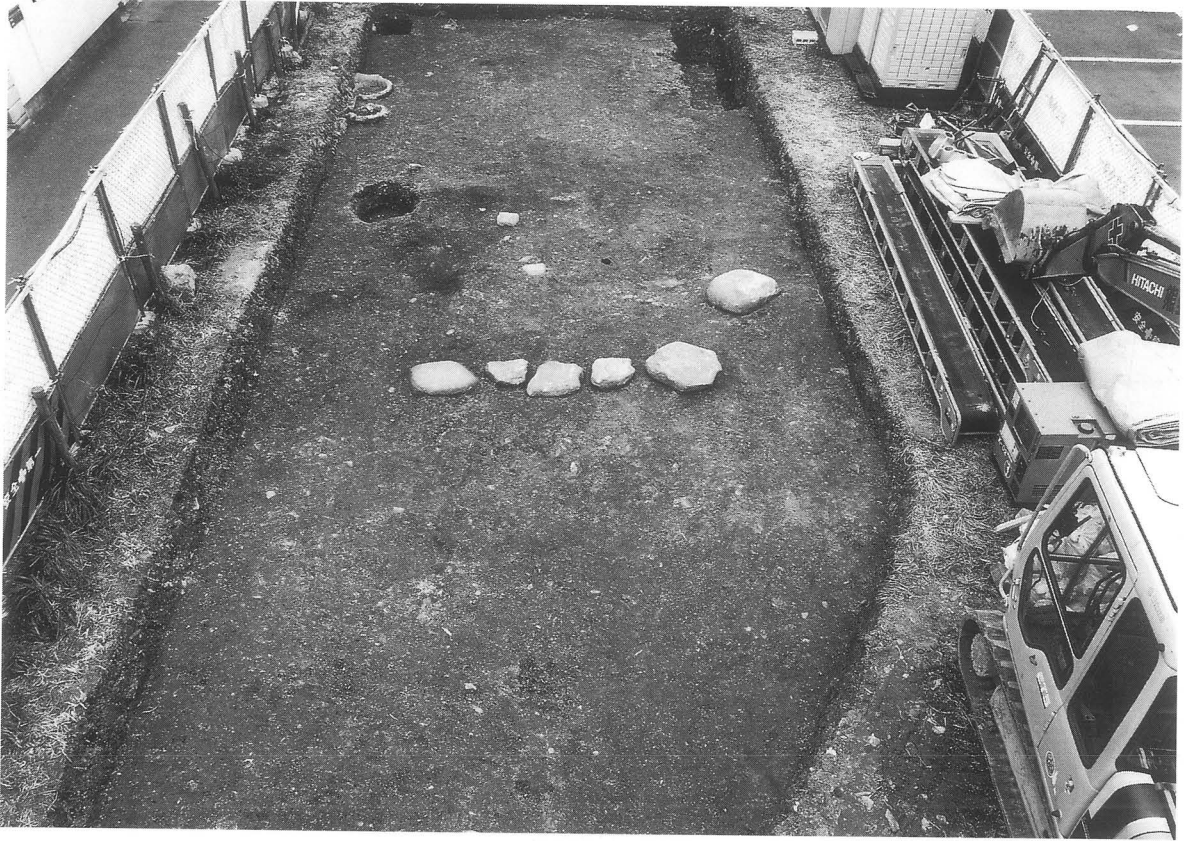
出土遺物 (14) SK160 (218~220) SK208 (221~225) SK145 (226~238)

図版28

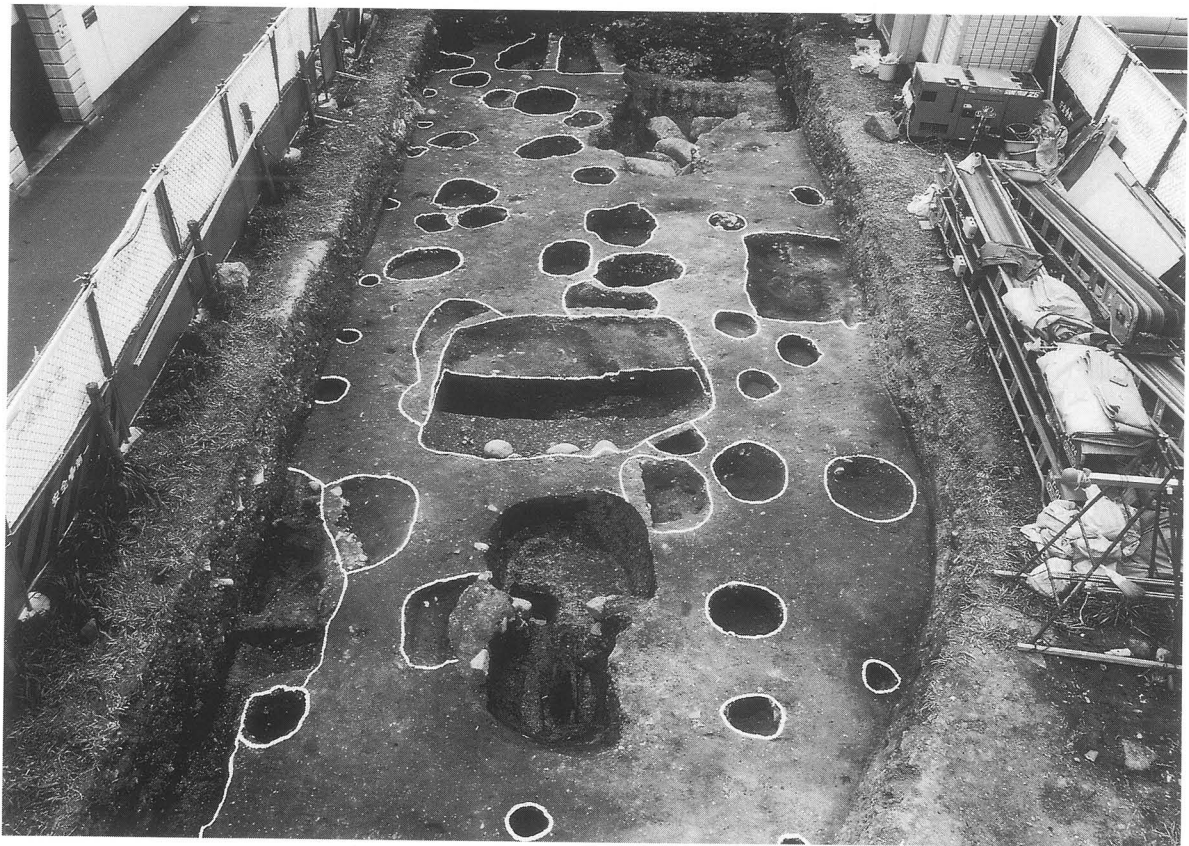


出土遺物 (15) SK145 (239~248) SK162 (249~253) SK189 (254) 面精査時 (255)

図版29



1. 第1面全景（東より）

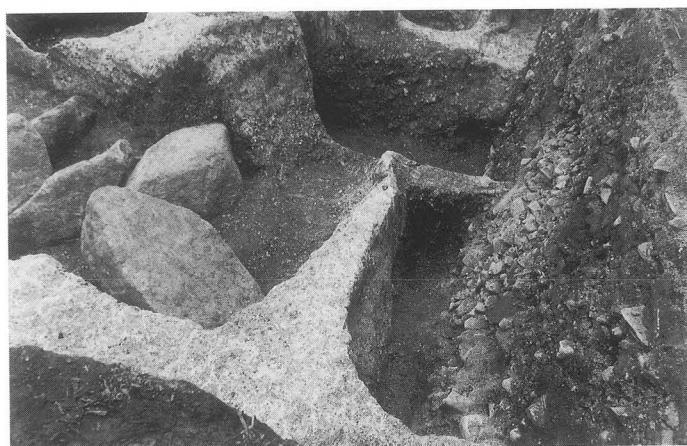


2. 第2面全景（東より）

図版30



1. 竈2 (北より)



2. 男柱1 (北より)

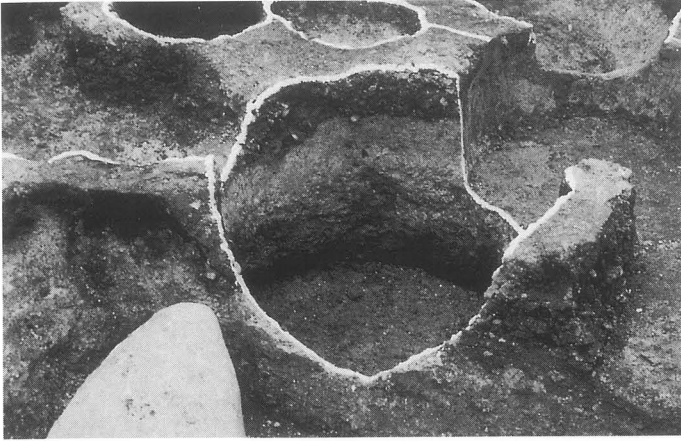


3. 男柱2 (北西より)

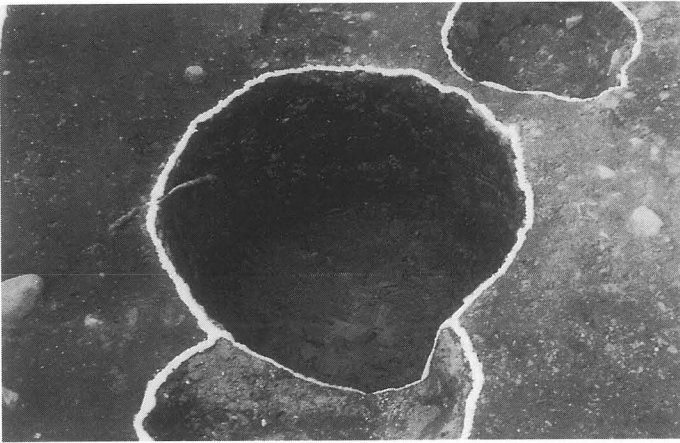


4. 井戸1 (北より)

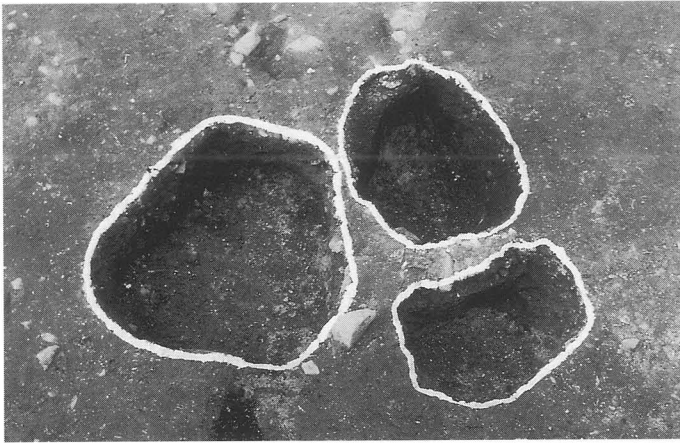
図版31



1. 井戸2 (北より)



2. SK5 (南より)



3. SP11・12・13 (南より)



4. SP16 (南より)

図版32



1. 第3面全景（東より）



2. SK67遺物検出状況（西より）

図版33



1. 第4面全景（東より）



2. SK92遺物出土状況（南より）

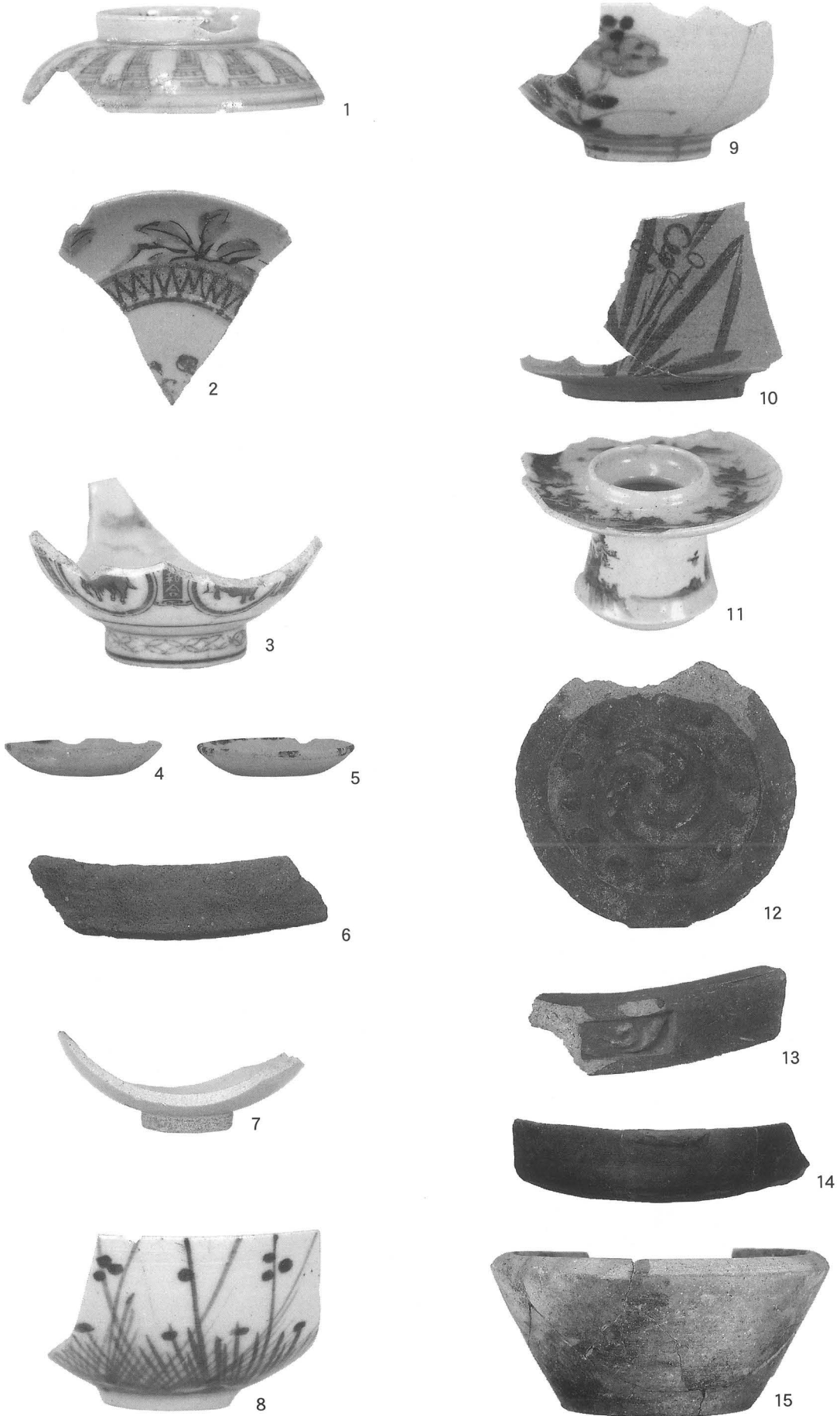


4. SK94遺物出土状況（北より）



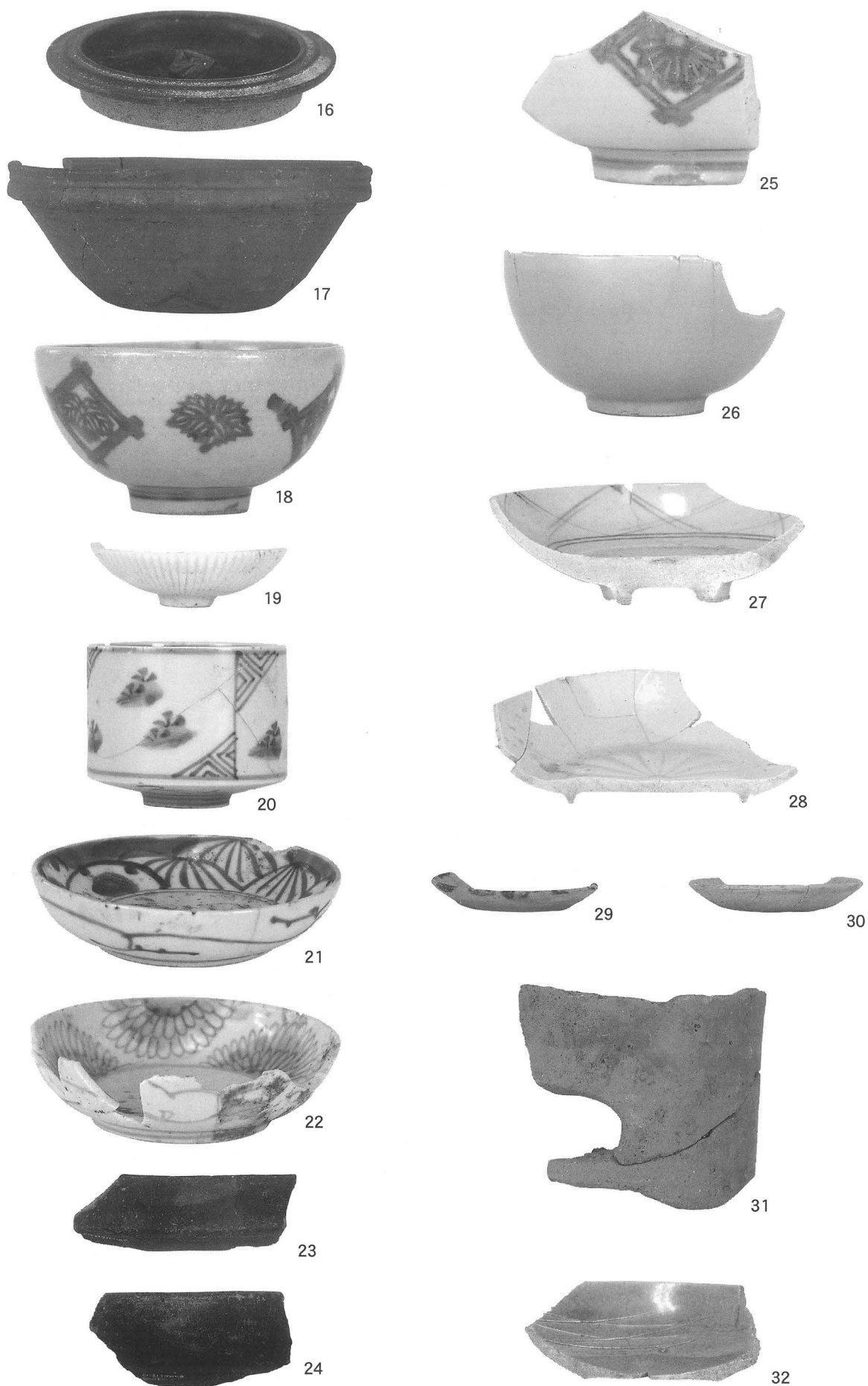
3. SK93遺物出土状況（北より）

図版34



出土遺物 (1) 第1面掘り削げ時 (1・2) 第1面 (3) 竈1 (4~13) 竈2 (14・15)

図版35



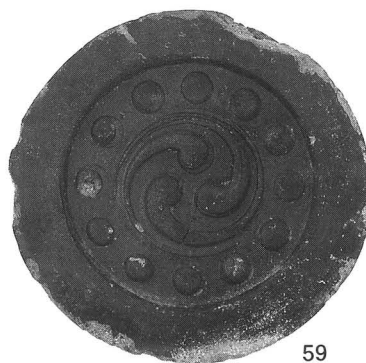
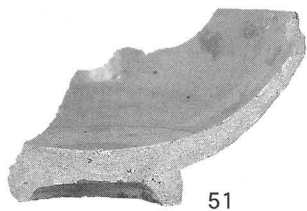
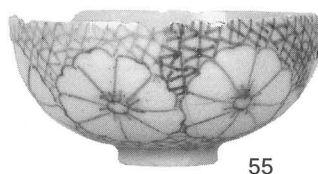
出土遺物（2） 竈 2（16～22） 男柱 1（23・24） 男柱 2（25） 井戸 1（26～32）

図版36



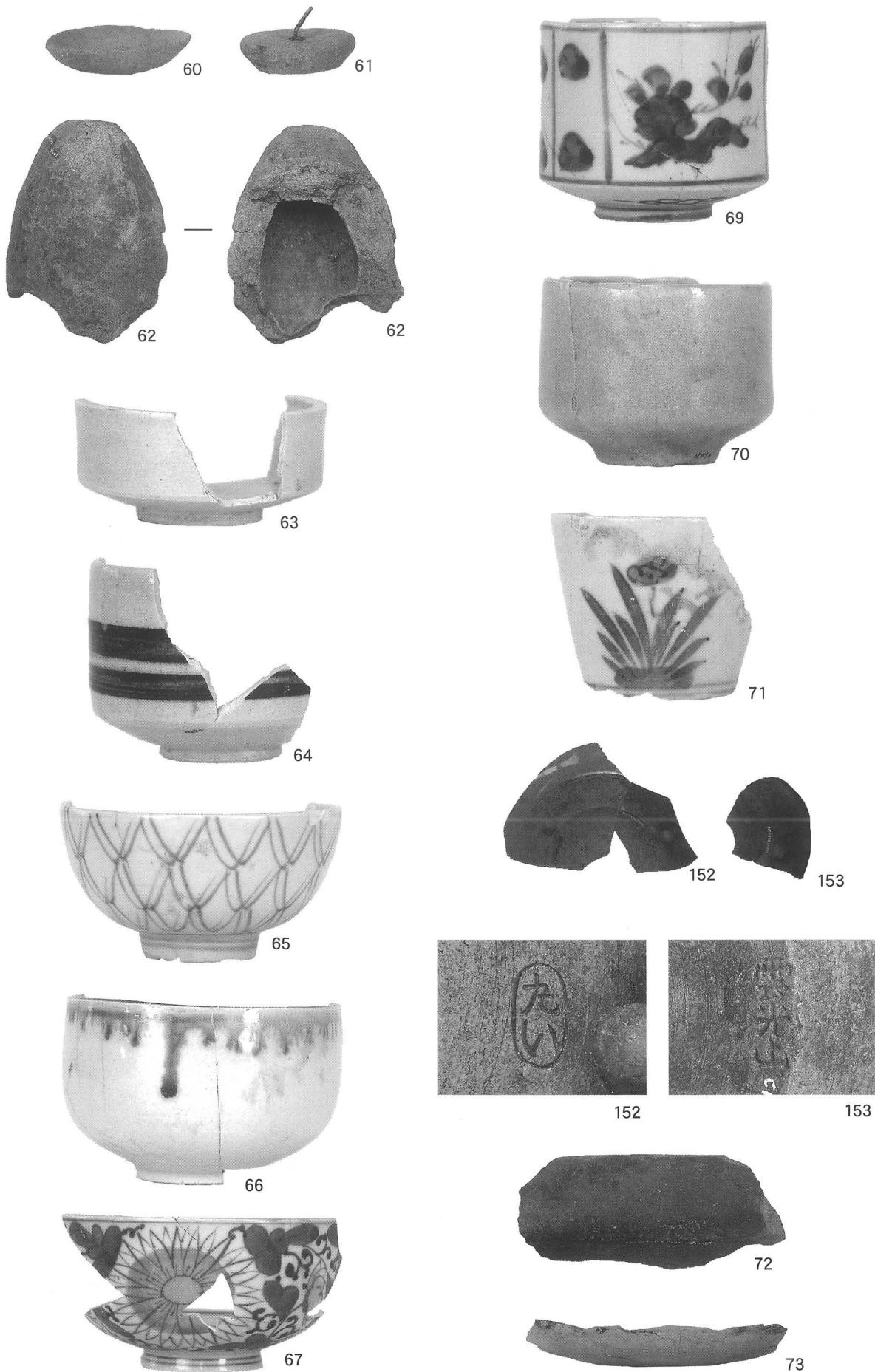
出土遺物（3） 井戸1（33~45）

図版37



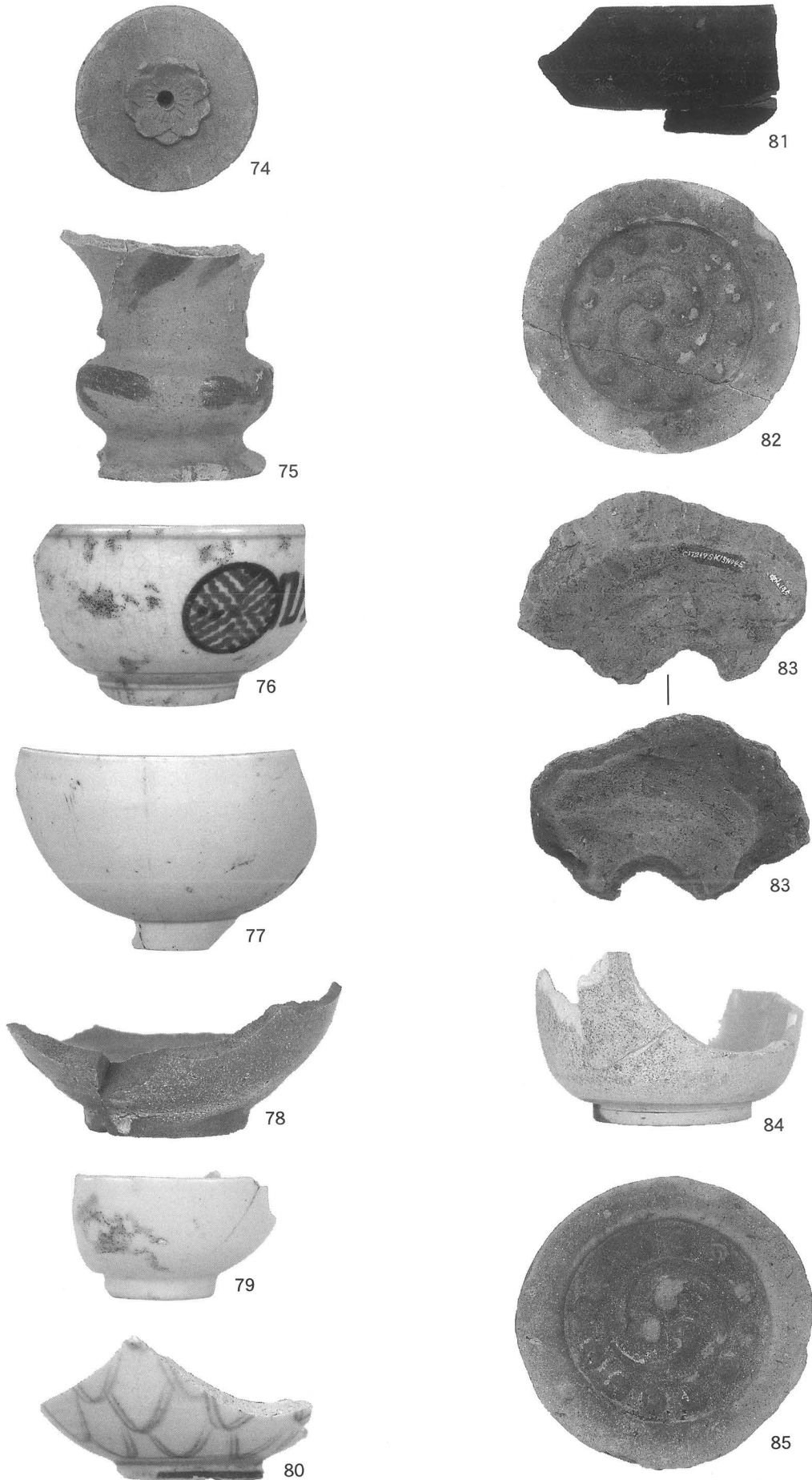
出土遺物 (4) 井戸 1 (46・47) SK 3 (48~59)

図版38



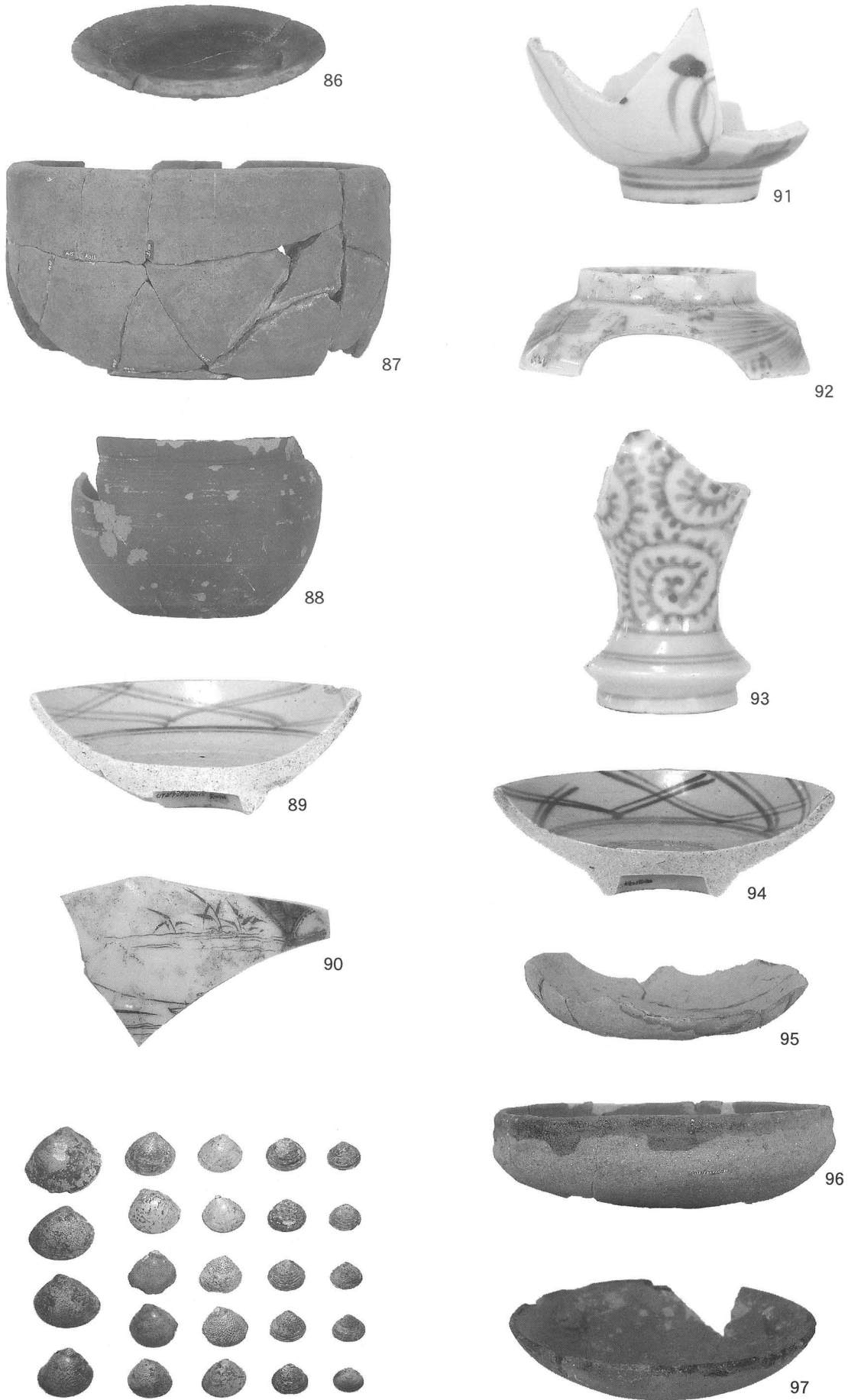
出土遺物 (5) SK 5 (60~67・69~71・152・153) SK 9 (72・73)

図版39



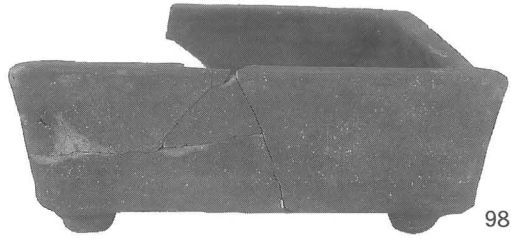
出土遺物 (6) SK 9 (74~76) SK12 (77) SK17 (78) SK21 (79・80)
SK22 (81・82) SK15 (83) SP11 (84・85)

図版40

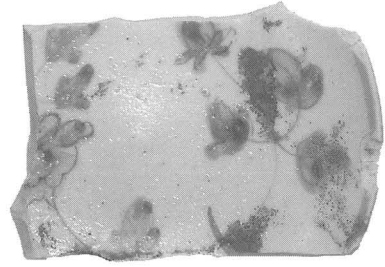


出土遺物 (7) SP16 (86~90・貝) SP21 (91) 第2面上層 (92~94) SK24 (95~97)

図版41



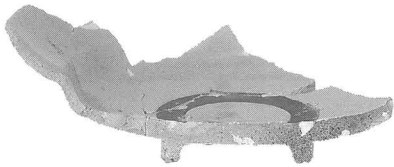
98



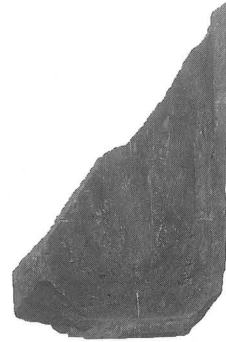
105



99



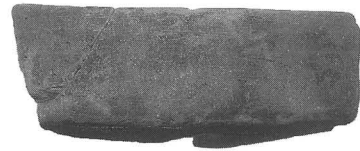
100



106



101



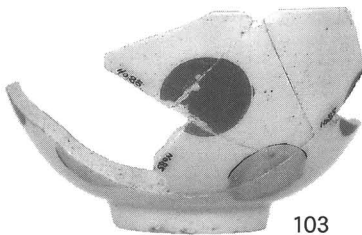
107



102



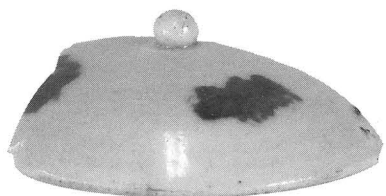
108



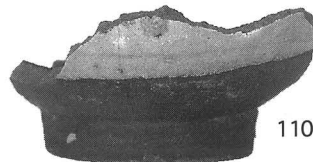
103



109



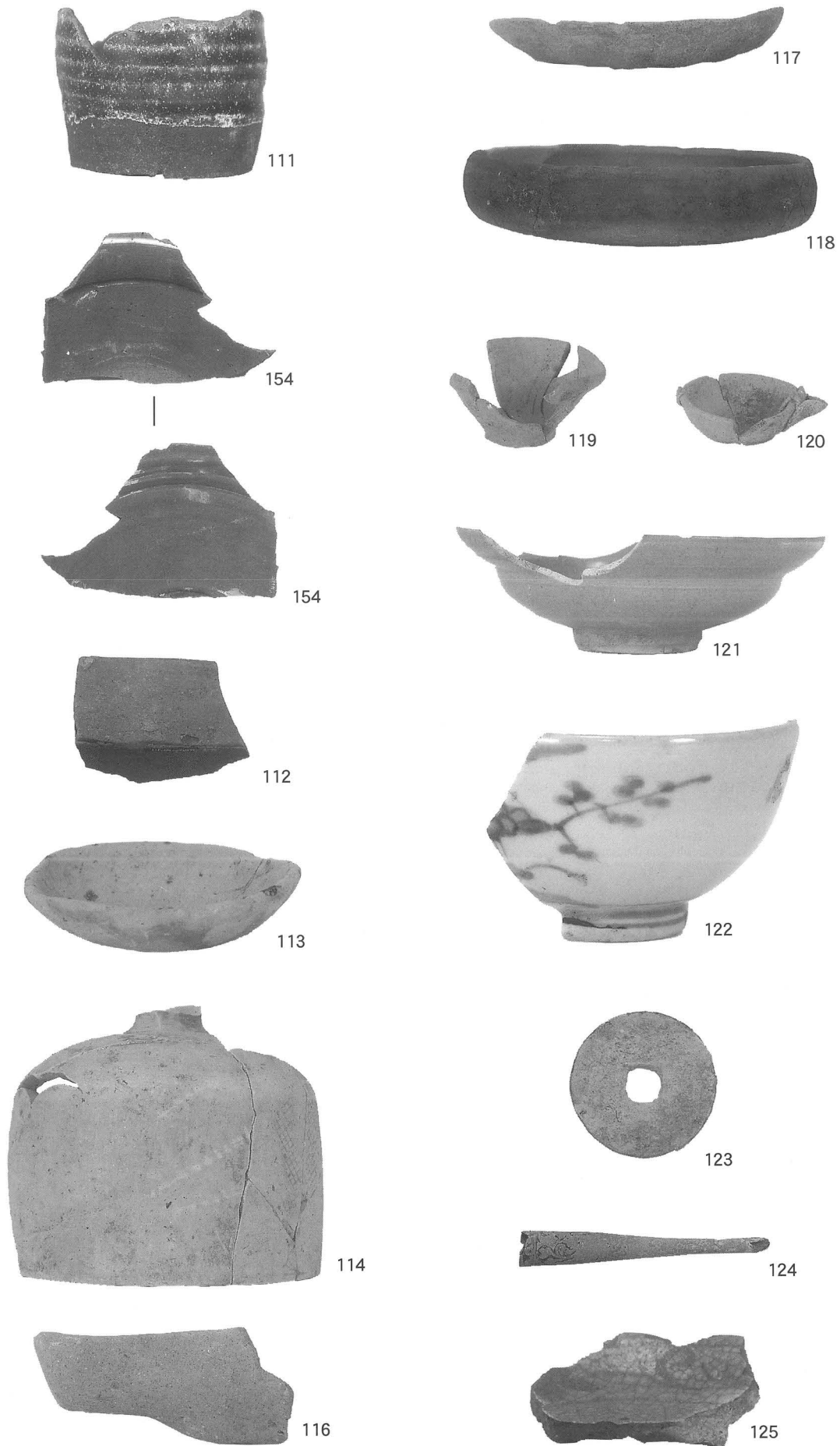
104



110

出土遺物 (8) SK24 (98~106) SK32 (107~109) SK33 (110)

図版42

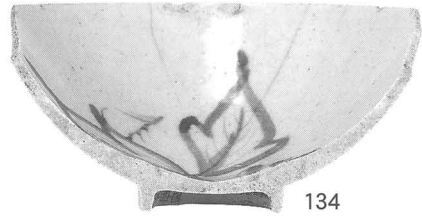


出土遺物 (9) SK35 (111・154) SK37 (112) SK43 (113・114) SK28 (116)
SK67 (117~124) SK54 (125)

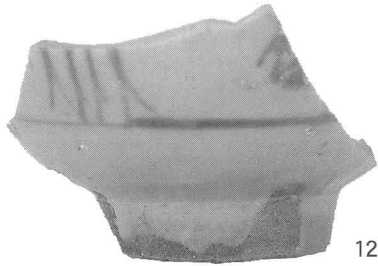
図版43



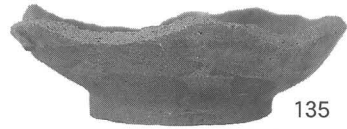
126



134



128



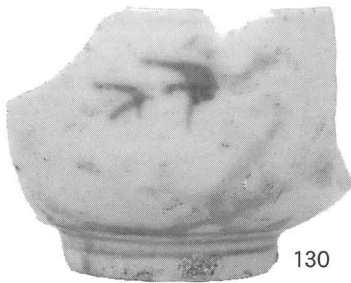
135



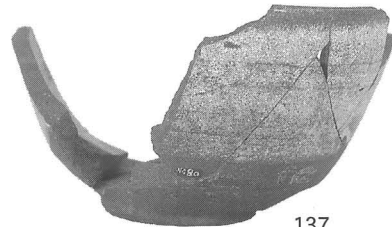
129



136



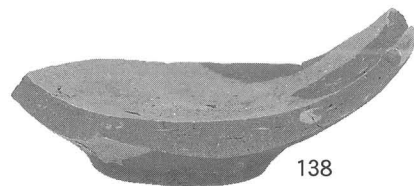
130



137



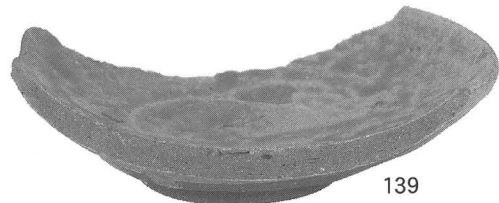
131



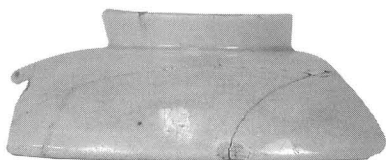
138



132



139



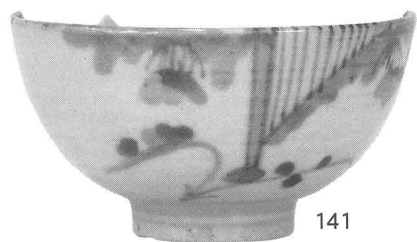
133



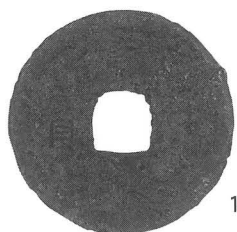
140

出土遺物 (10) SK56 (126) SK57 (128) SK73 (129~134) SK75 (135)
第5層 (136~140)

図版44



141



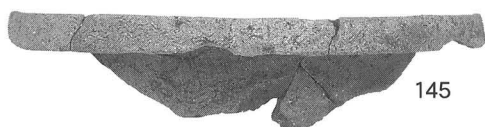
142



143



144



145



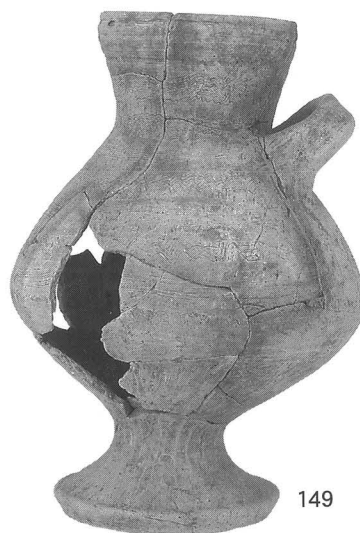
146



147



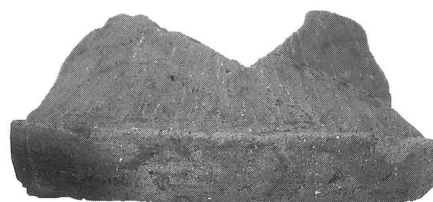
148



149



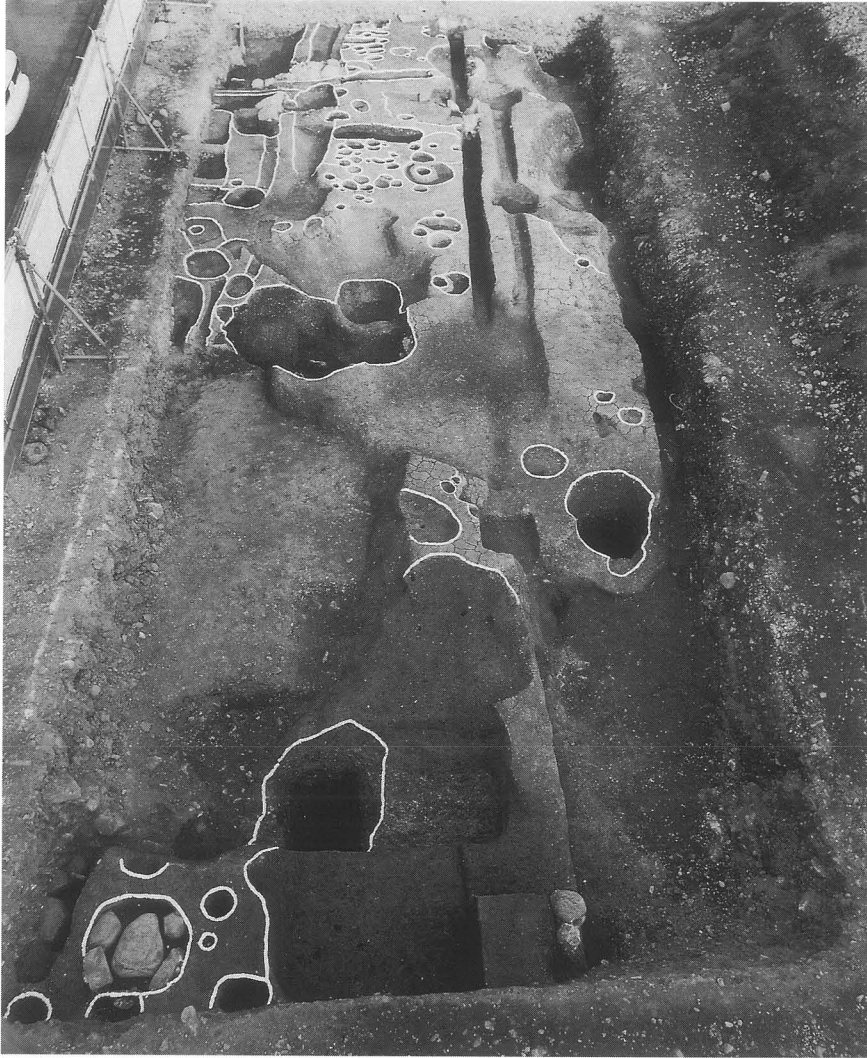
150



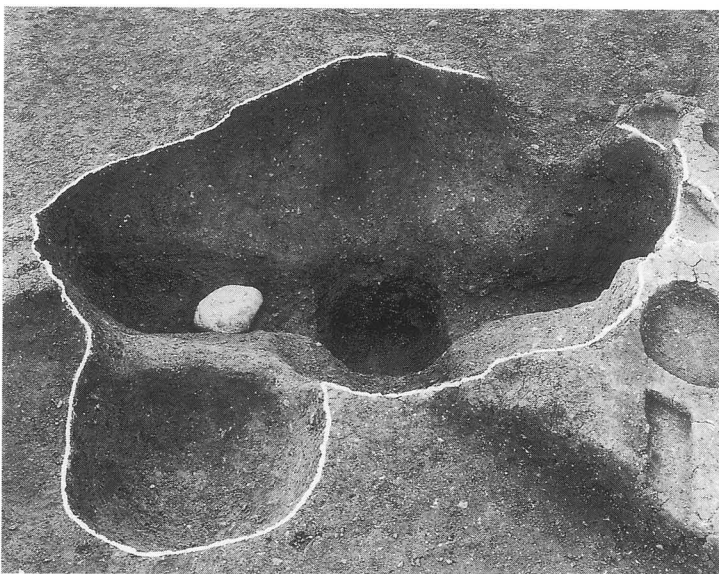
151

出土遺物 (11) 第5層 (141・142) SK92 (143~145) SK93 (146・147)
SK94 (148~151)

図版45



1. 第I調査区全景（西より）



2. 搾り場1（SK31・32 東より）

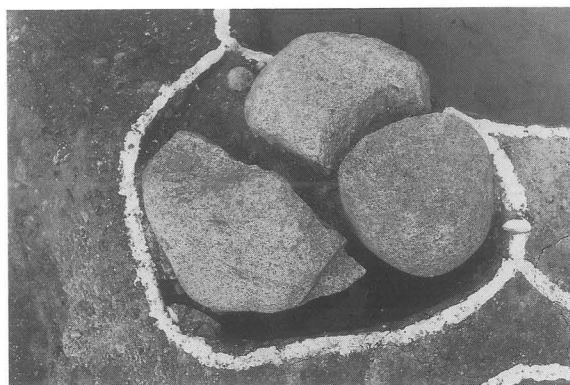
図版46



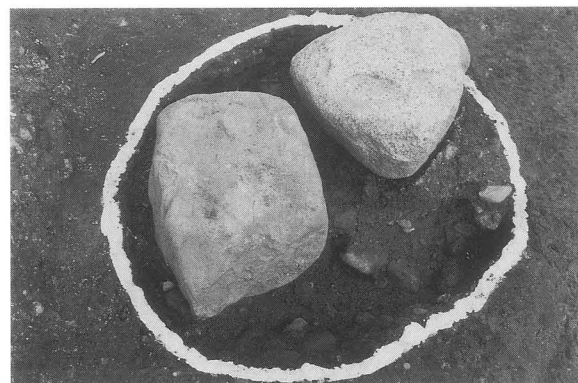
1. 第Ⅱ調査区 第1遺構面全景（西より）



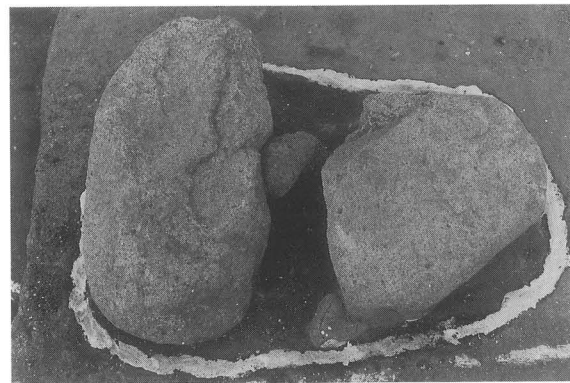
2. SE201（南より）



4. 礎石202（南より）



3. 礎石201（南より）

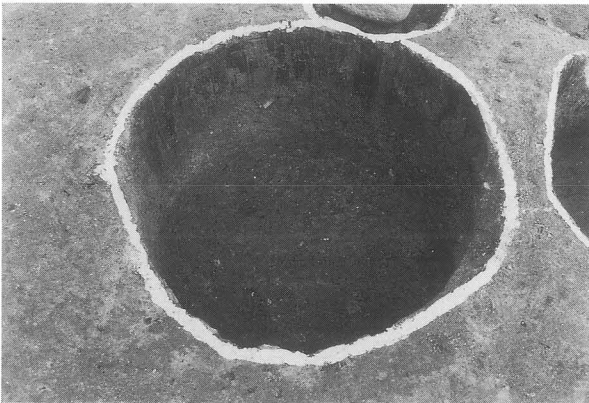


5. 礎石204（南より）

図版47



1. 煉瓦竈 (南より)



2. SK203 (南より)



3. SK206 (南より)



4. SK208 (南より)

図版48



1. 第Ⅱ調査区 第2遺構面全景（西より）

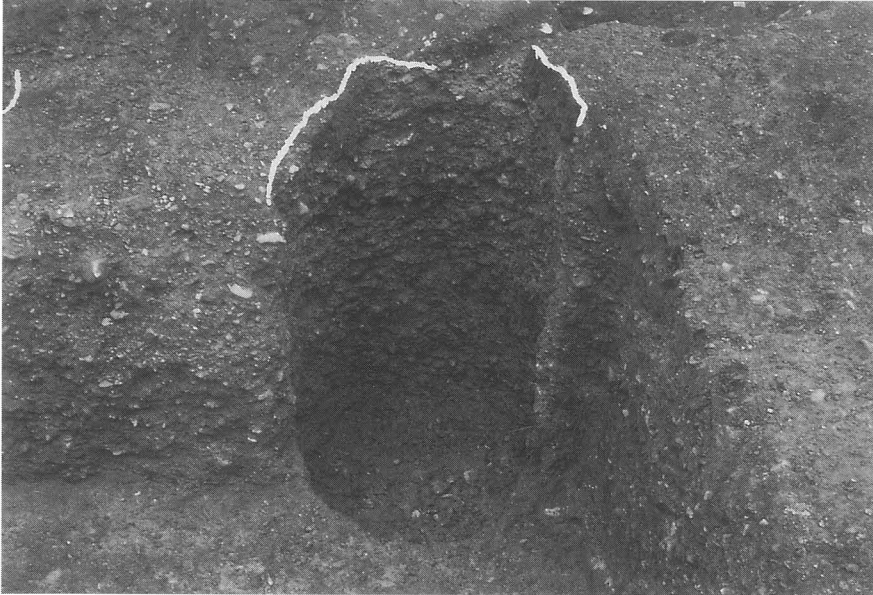


2. 竈2（西より）

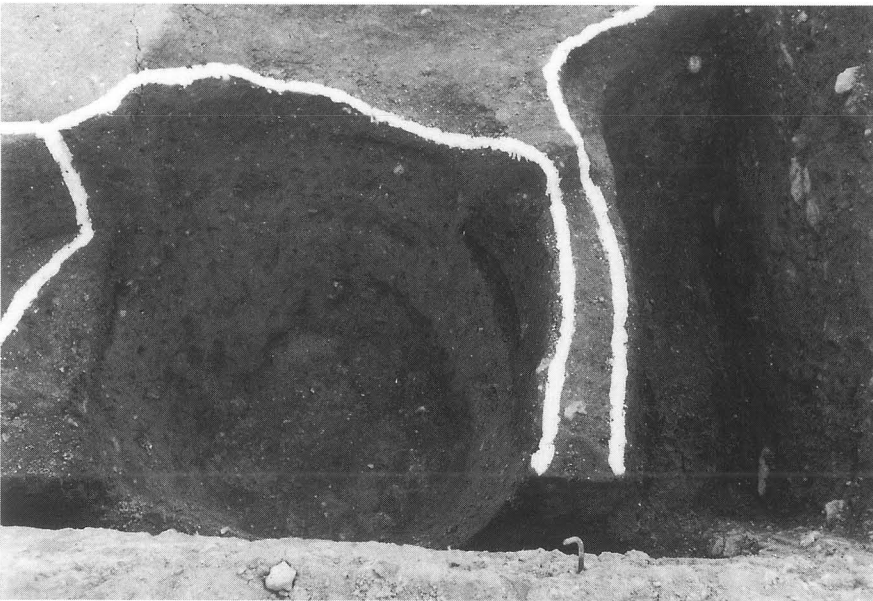


3. 竈2断面（南西より）

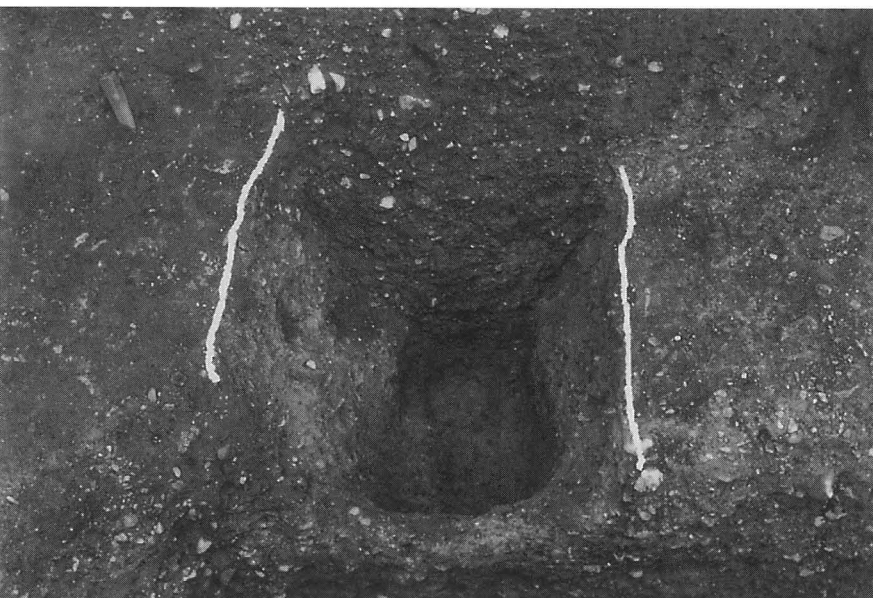
図版49



1. SE204 (西より)

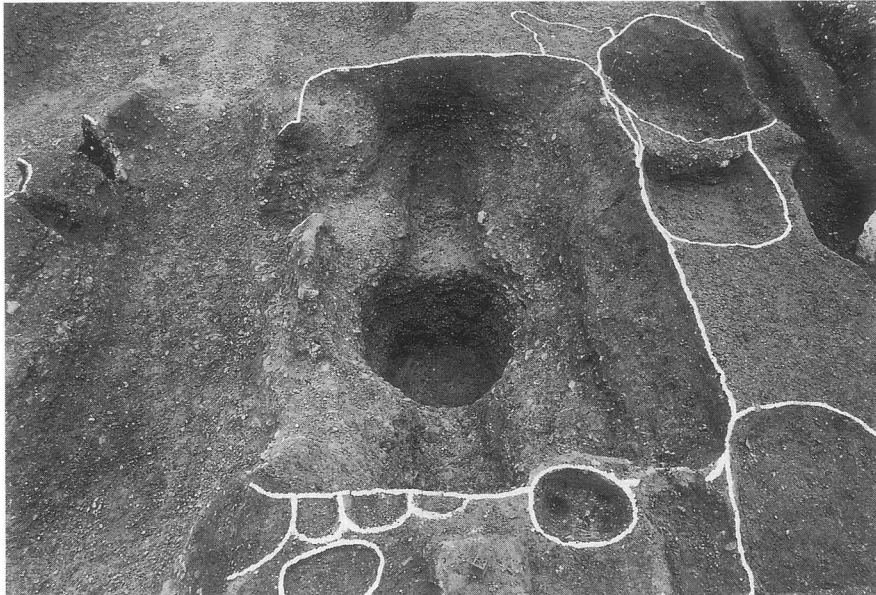


2. 搾り場 4
(SK220・221 北より)

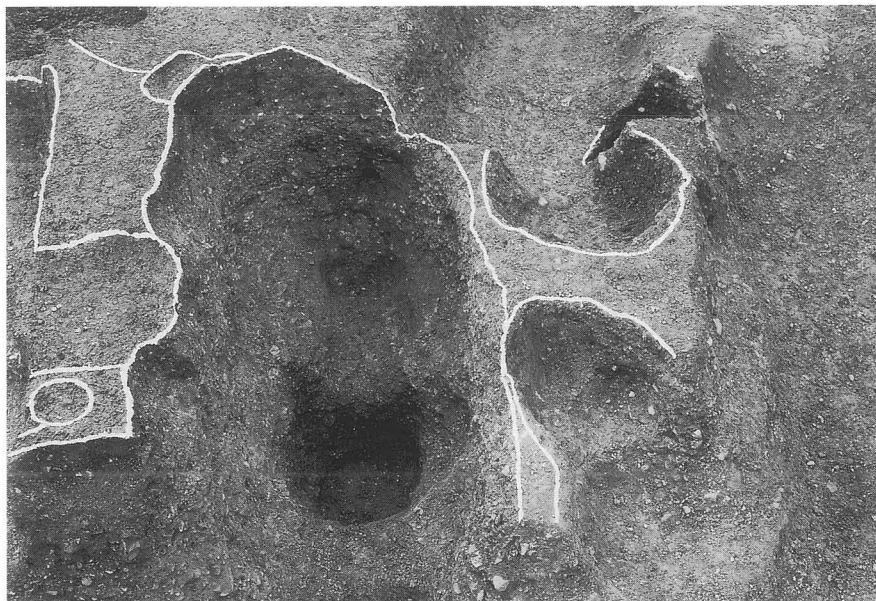


3. 搾り場 6
(SK225 西より)

図版50



1. 搾り場 2
(SK230 東より)

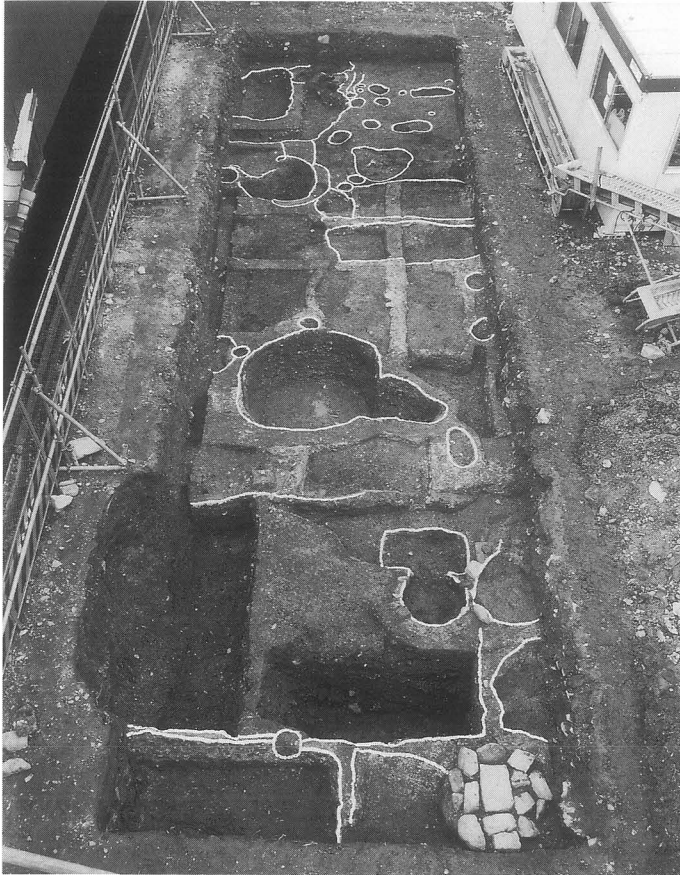


2. 搾り場 3
(SK231 東より)



3. 搾り場 5
(SK201・245 西より)

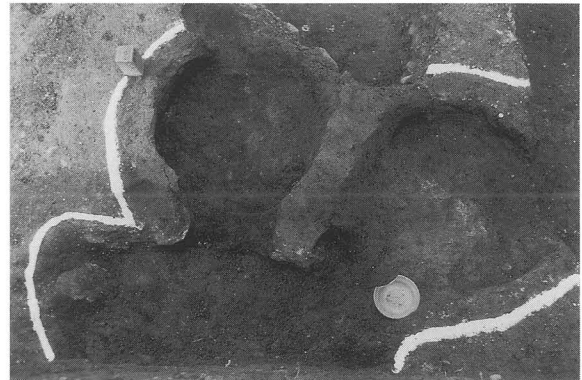
図版51



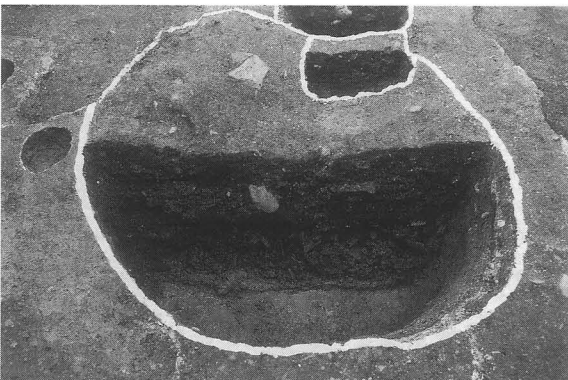
1. 第Ⅲ調査区 第1遺構面全景
(東より)



2. 地下室状遺構 (北より)



4. 竈1 (西より)

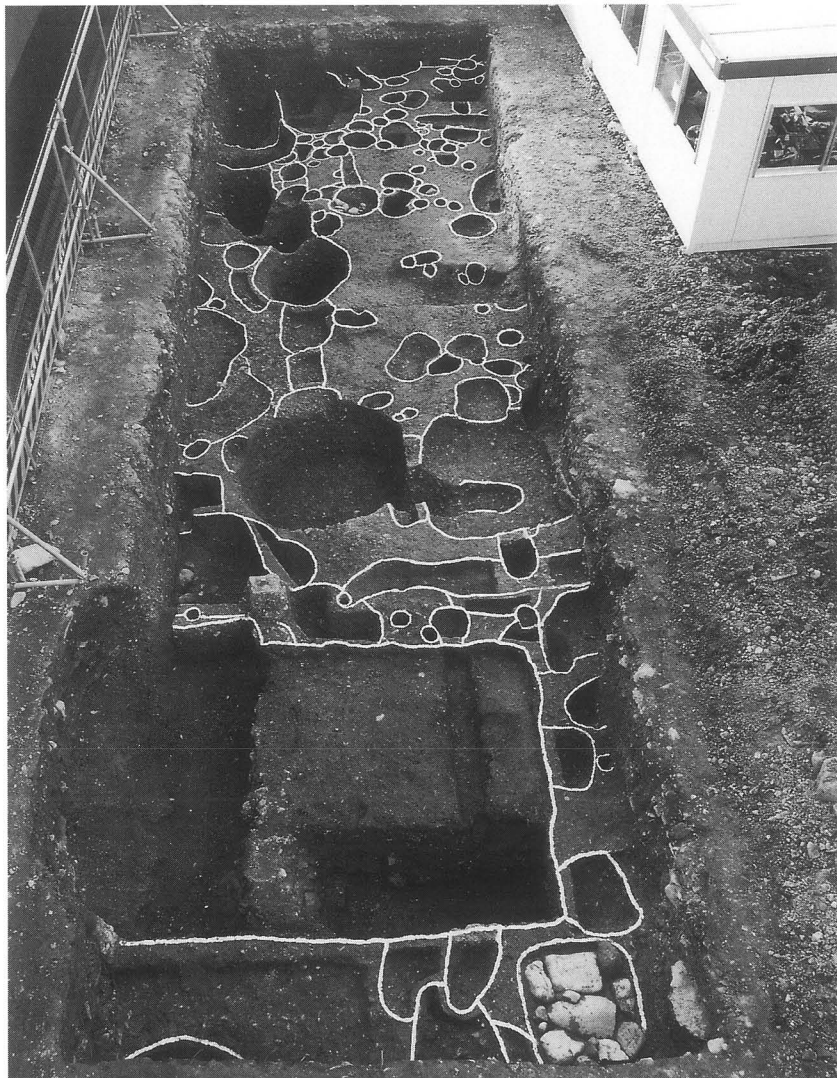


3. SK315 (南より)



5. 竈4 (西より)

図版52

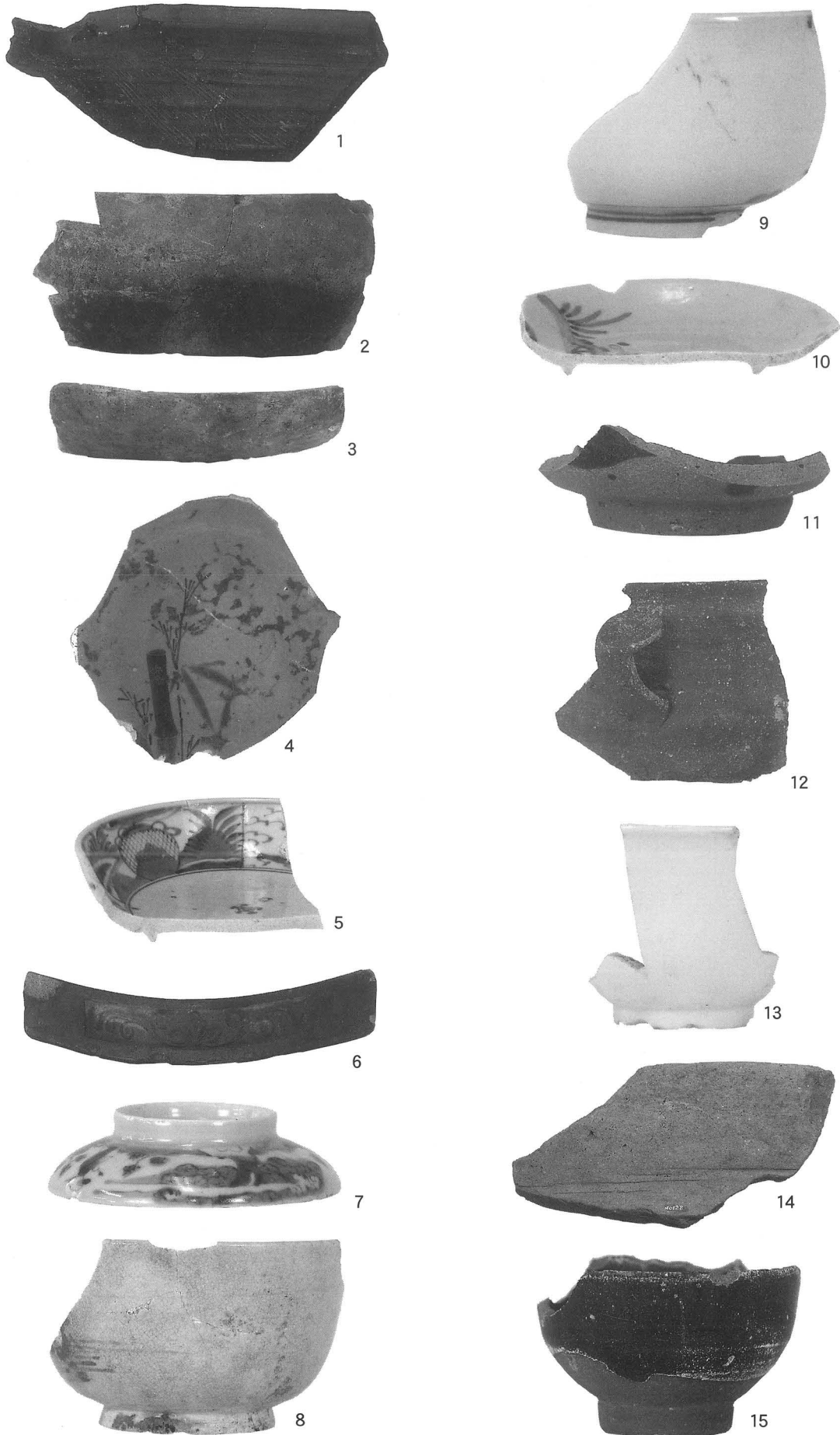


1. 第Ⅲ調査区 第2遺構面全景（東より）



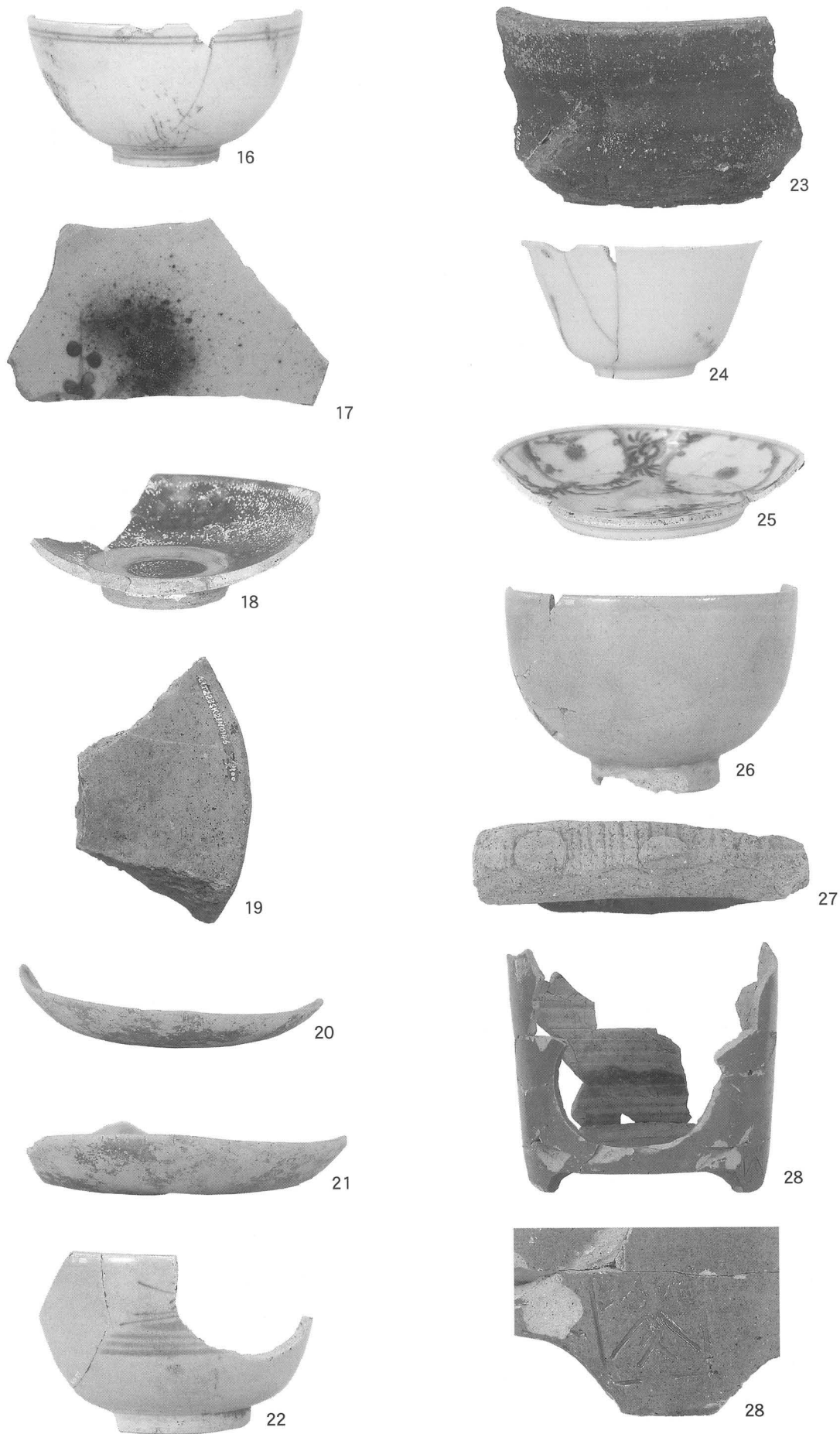
2. SK415（北より）

図版53



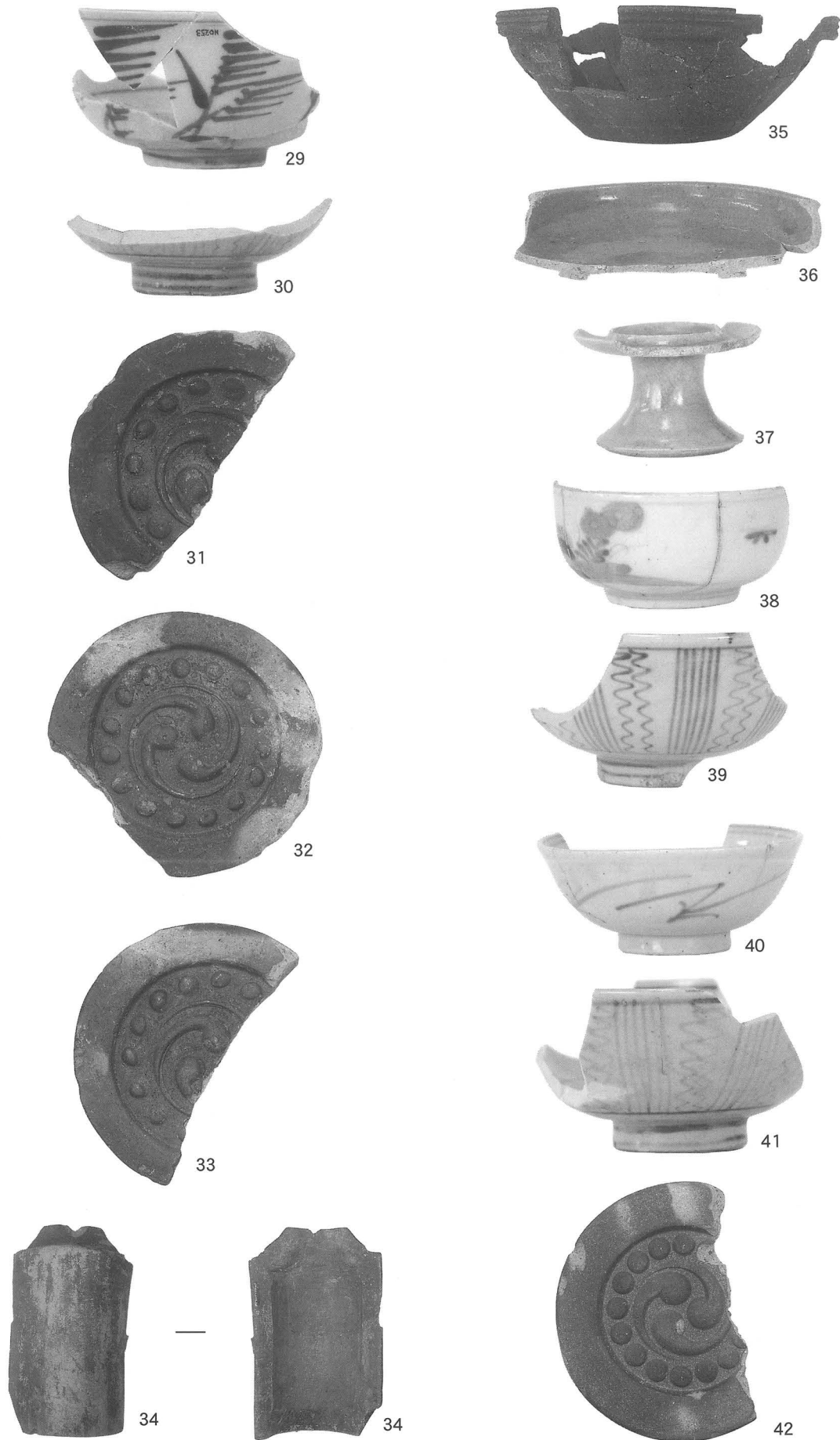
出土遺物 (1) SK4 (1) SK36 (2) SK39 (3・4) SE1 (5・6) SE2 (7)
SK1 (8~10) SK8 (11) SK9 (12・13) SK22 (14・15)

図版54



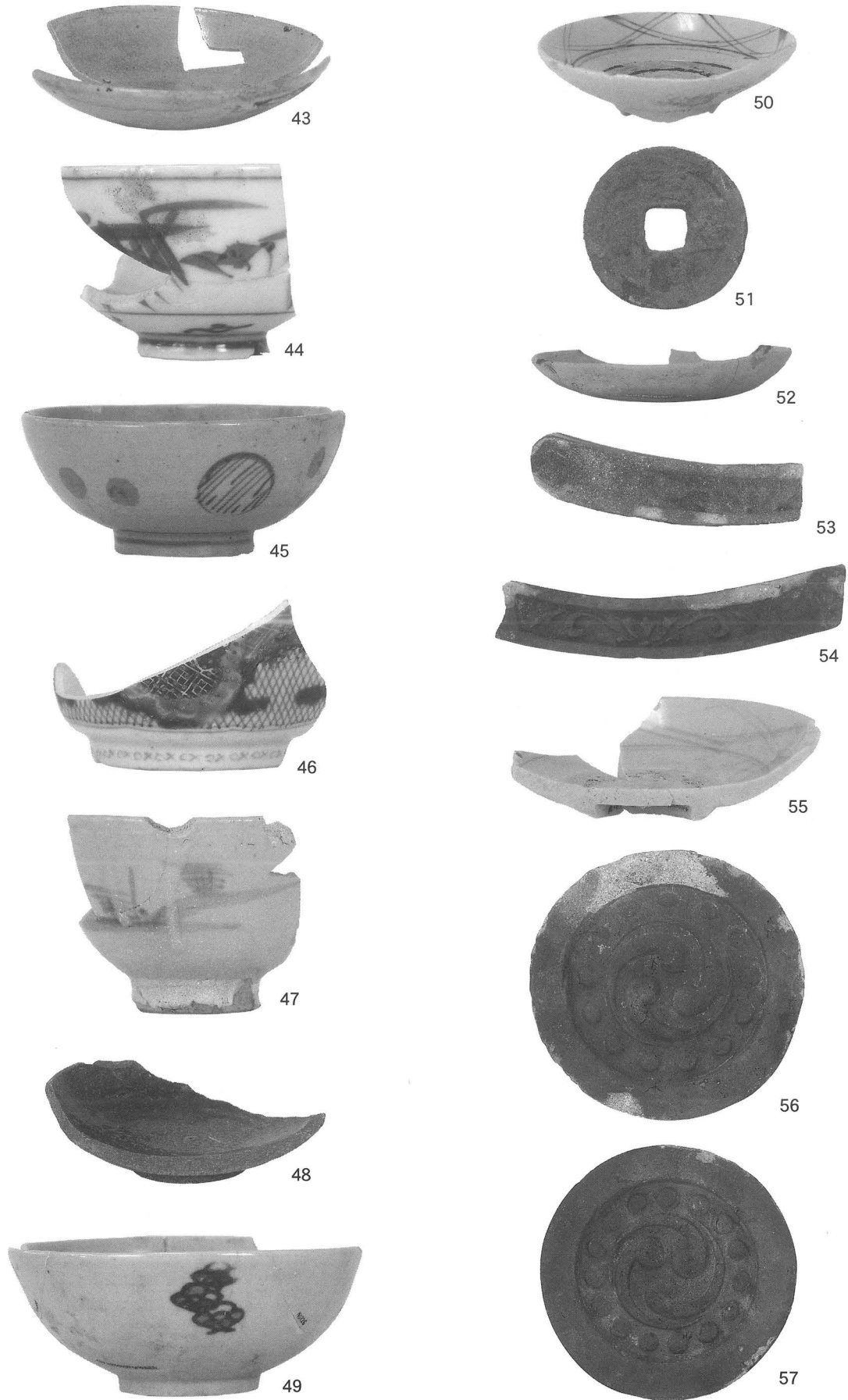
出土遺物 (2) SK22 (16~19) SK49 (20~22) SK51 (23~25) 礎石 4 (26)
第 I 調査区重機掘削時 (27・28)

図版55



出土遺物 (3) SE201 (29~34) SK203 (35~42)

図版56



出土遺物 (4) SK206 (43) SK208 (44~46) 礎石213 (47) SK209 (48) SK210 (49)
第II調査区重機掘削時 (50・51) 竈2 (52~54) SK250 (55)
SK231 (56・57)

図版57



58



59



60



61



62



63



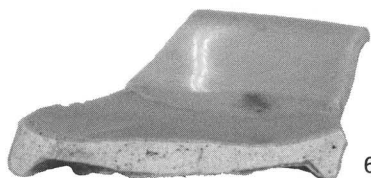
64



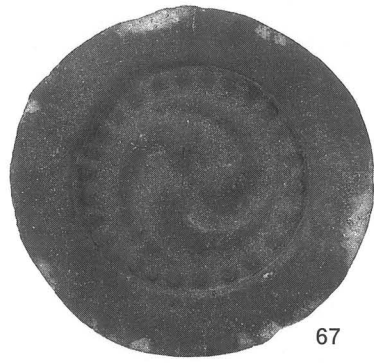
64



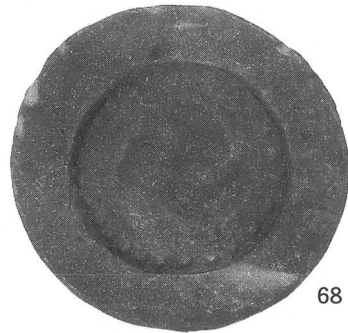
65



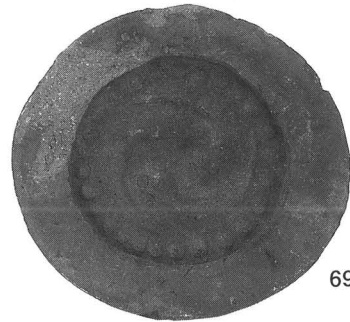
66



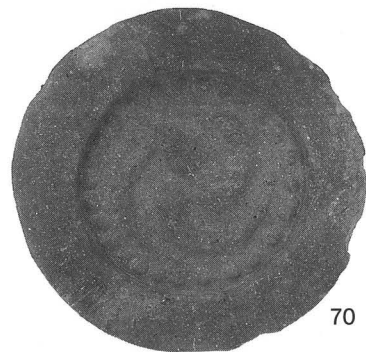
67



68



69



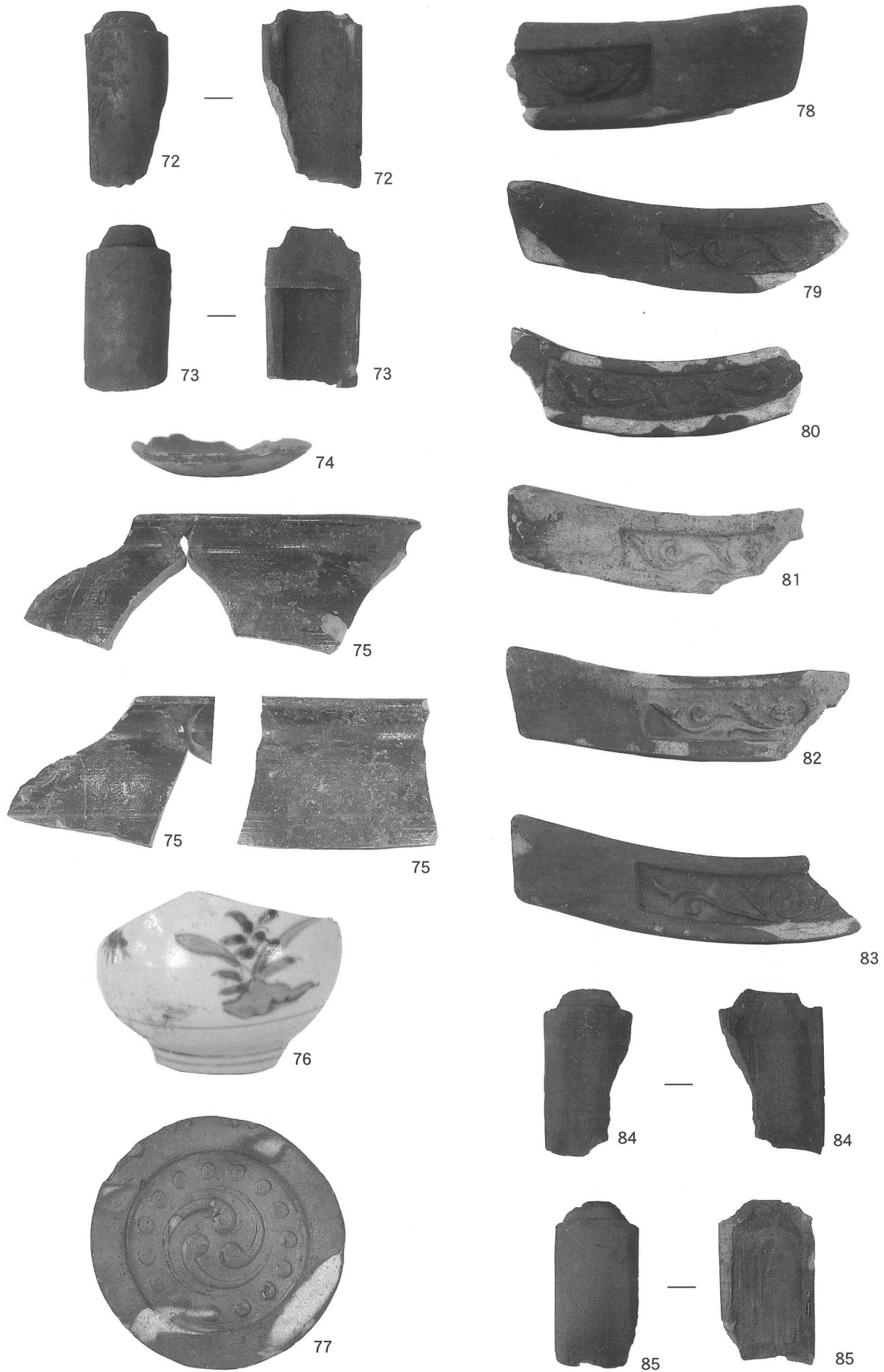
70



71

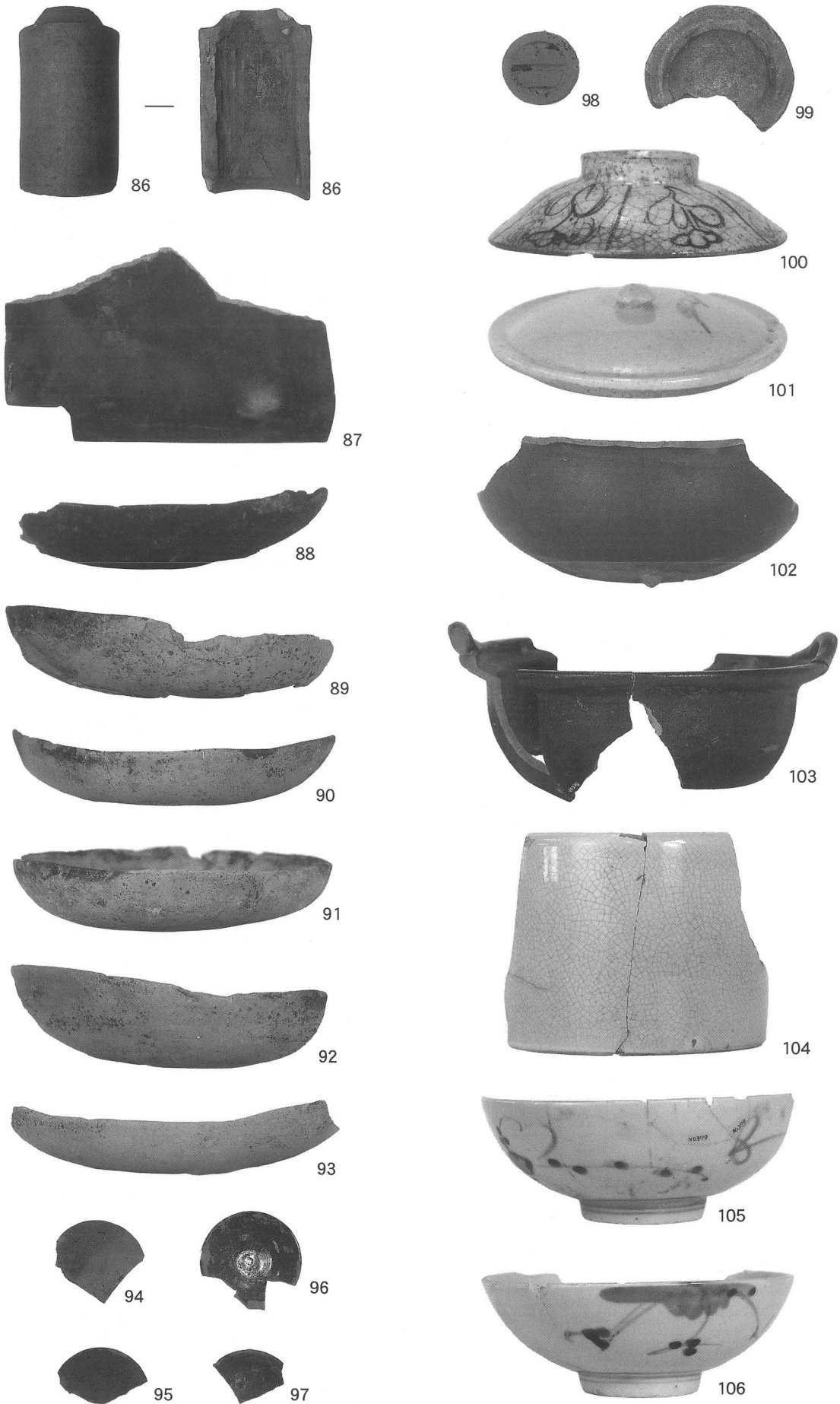
出土遺物 (5) SK231 (58~64) SE204 (65~71)

図版58



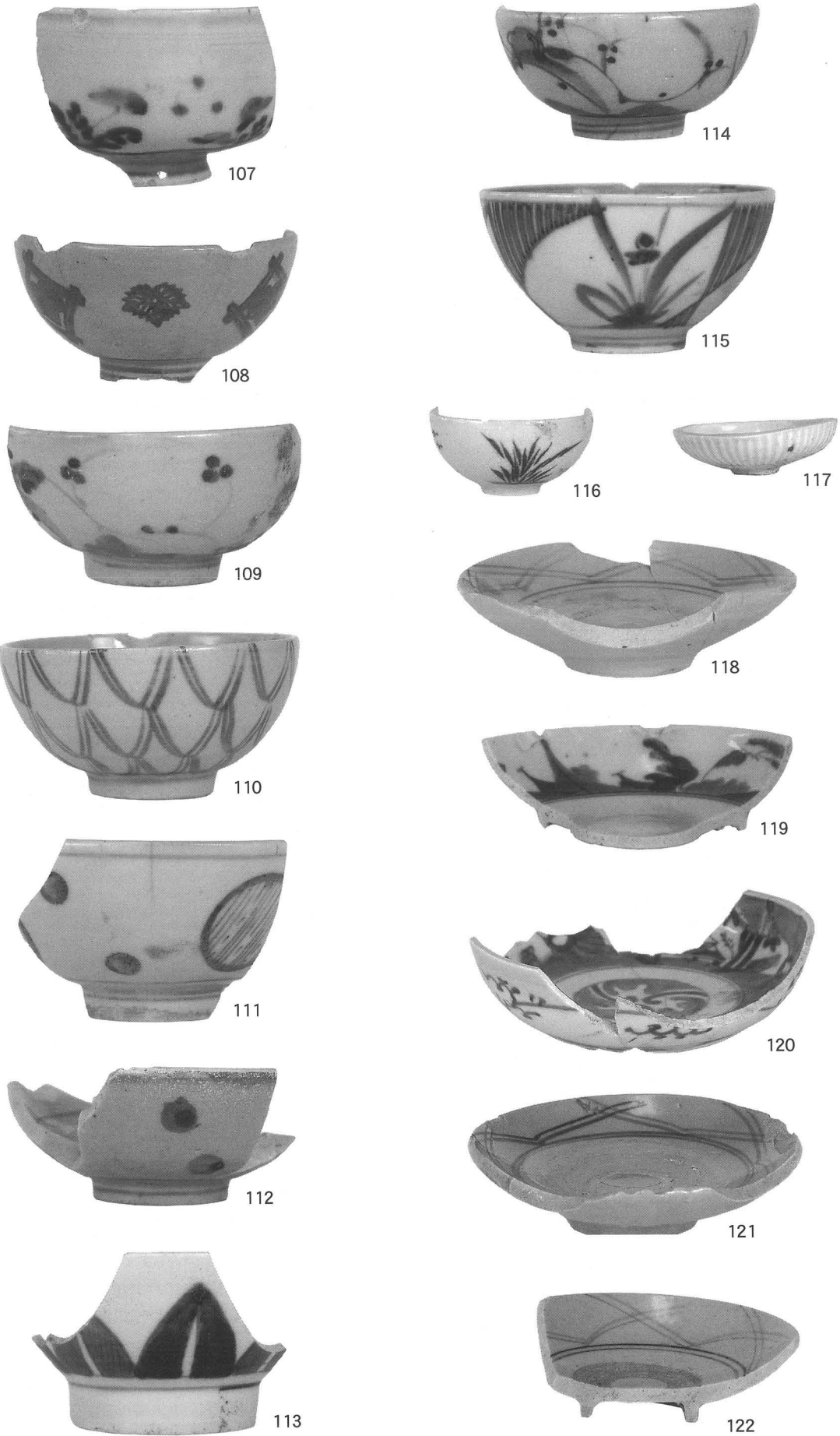
出土遺物 (6) SE204 (72・73) 瓦溜まり 1 (74~85)

図版59



出土遺物 (7) 瓦溜まり 1 (86・87) 地下室状遺構 (88~106)

図版60

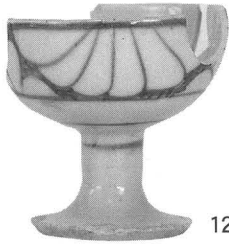


出土遺物（8） 地下室状遺構（107～122）

図版61



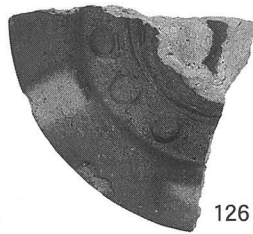
123



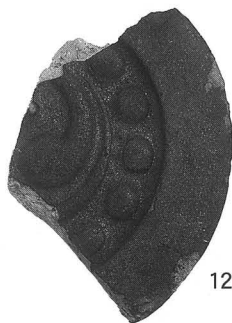
124



125



126



127



128



129



130



131



132



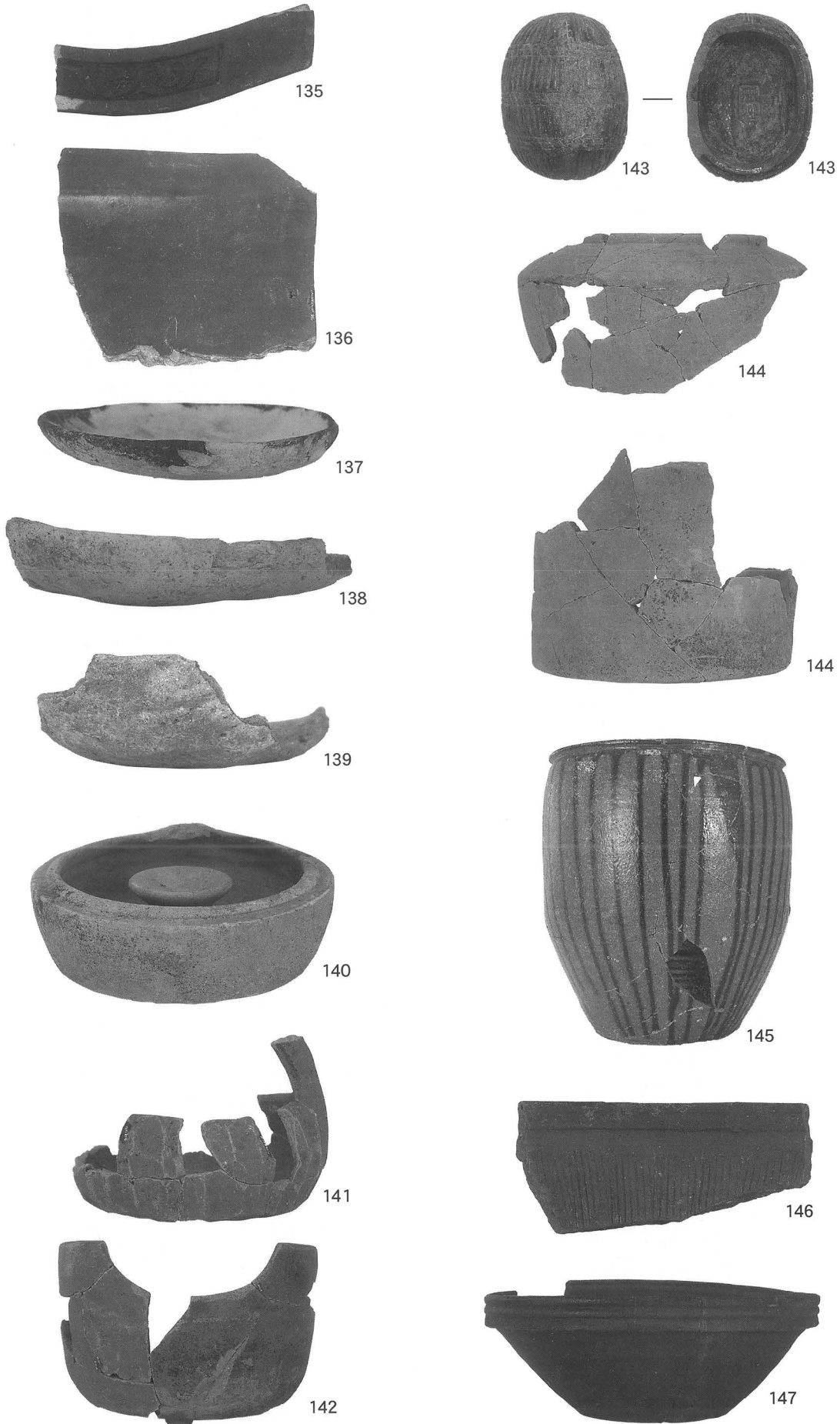
133



134

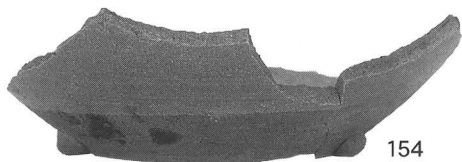
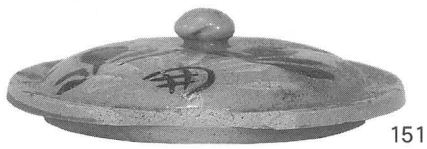
出土遺物 (9) 地下室状遺構 (123~134)

図版62



出土遺物 (10) 地下室状遺構 (135・136) SK315 (137~147)

図版63



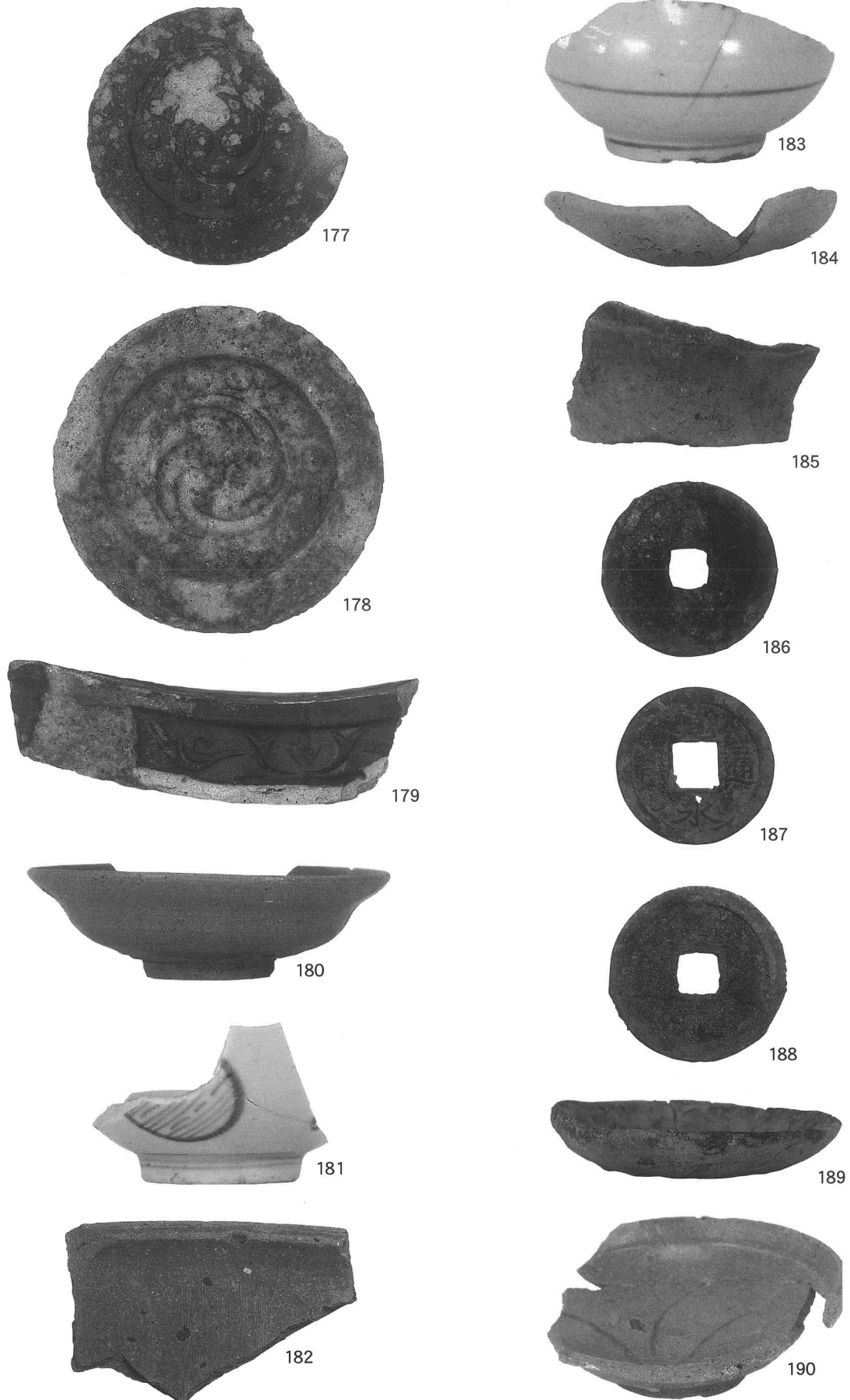
出土遺物 (11) SK315 (148~160)

図版64



出土遺物 (12) SK315 (161~176)

図版65



出土遺物 (13) SK315 (177~179) 竈 1 (180) 竈 4 (181) SK301 (182・183)
SP302 (184) 面検出時 (185) 焼土直上 (186) 精査時 (187・188)
試掘調査時 (189・190)

報 告 書 抄 録

ふりがな	いたみしまいぞうぶんかざいちょうさほうこくしょ							
書名	伊丹市埋蔵文化財調査報告書 第30集							
副書名	震災復旧・復興事業に伴う発掘調査							
巻次								
シリーズ名	伊丹市埋蔵文化財調査報告書							
シリーズ番号	第30集							
編著者名	小長谷正治							
編集機関	伊丹市教育委員会							
所在地	兵庫県伊丹市千僧1丁目1番地							
発行年月日	2005年3月							
ふりがな	ふりがな	コード		北緯	東経	調査期間	調査面積	調査原因
所収遺跡名	所在地	市町村	遺跡番号					
ありおかじょうあと 有岡城跡・ いたみごうちょういせき 伊丹郷町遺跡 第216次調査	伊丹市伊丹7丁目 3-20	28207	61	34° 46' 12"	137° 05' 26"	19981224 ～ 19990323	2250㎡	共同住宅建設
有岡城跡・ 伊丹郷町遺跡 第219次調査	伊丹市宮ノ前2丁目 221-1	"	"	34° 46' 50"	135° 25' 11"	19990301 ～ 19990331	122㎡	共同住宅建設
有岡城跡・ 伊丹郷町遺跡 第223次調査	伊丹市伊丹4丁目 706-1	"	"	34° 46' 28"	135° 25' 18"	19991004 ～ 19991130	489㎡	共同住宅建設
所収遺跡名	種別	主な時代		主な遺構		主な遺物		特記事項
有岡城跡・ 伊丹郷町遺跡 第216次調査	町家	近世		窯跡・竈・井戸・埋桶・埋 甕・溝・水琴窟		土師器・陶磁器・ 埴輪 125箱		
有岡城跡・ 伊丹郷町遺跡 第219次調査	町家	近世		竈・醸造遺構・土坑		土師器・陶磁器・ 弥生土器 18箱		
有岡城跡・ 伊丹郷町遺跡 第223次調査	酒蔵・町家	近世		竈・酒造遺構・埋桶・瓦溜 まり・地下室状遺構・土坑		土師器・陶磁器・ 瓦・弥生土器 36箱		

伊丹市埋蔵文化財調査報告書第30集
伊丹市埋蔵文化財調査報告書
震災復旧・復興事業に伴う発掘調査
2005年3月

発 行 伊 丹 市 教 育 委 員 会
兵庫県伊丹市千僧1丁目1
TEL 072-783-1234
印 刷 アイシー印刷株式会社

