

# 版 図





口酒井遺跡周辺垂直写真（1975年8月サンヨー開発測量㈱撮影）



口酒井遺跡垂直写真全景〈中央部の水田地帯〉(1962年12月サンヨー開発測量(株)撮影)



遺跡近景 第3・6・15次調査 第1トレンチ、第9次調査地周辺



遺跡近景 第6・15次調査 第2トレンチ周辺



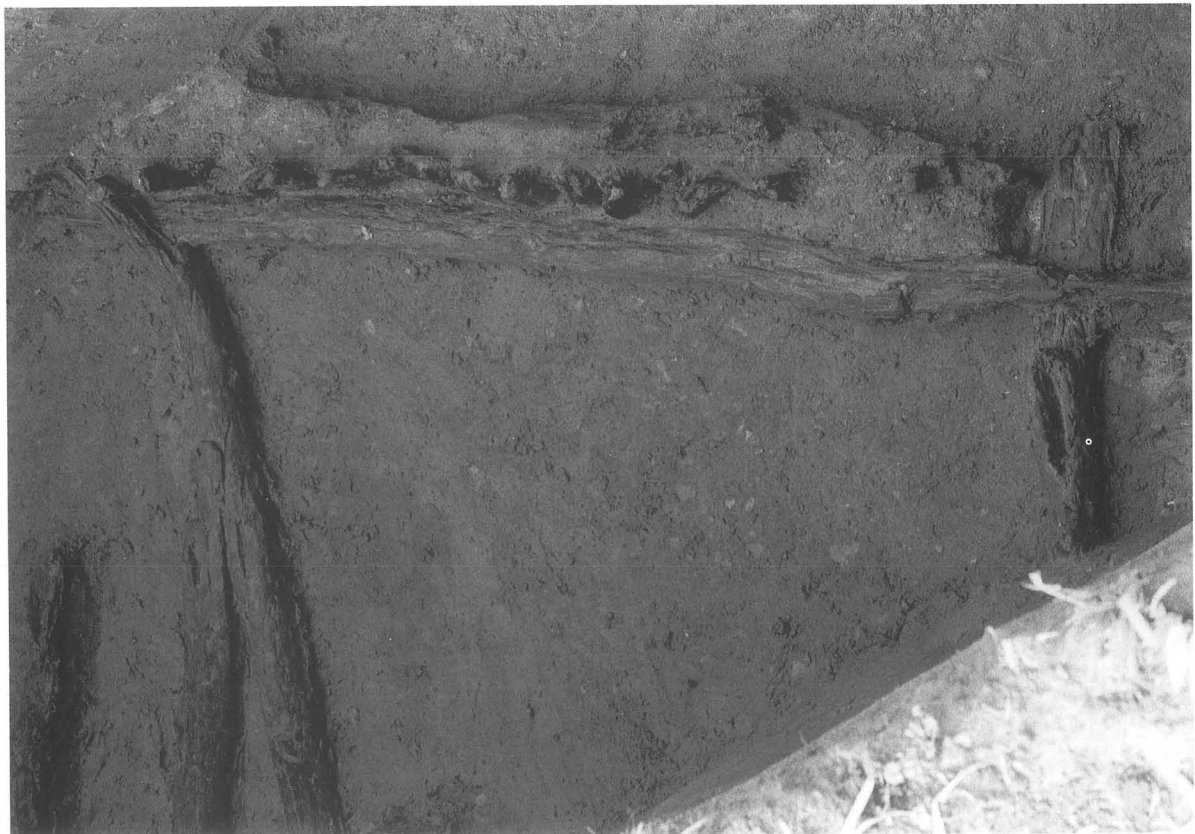
第1次調査 第1トレンチ発掘状況（南より）



第2次調査 壺掘No.6検出 溝状遺構（北より）



第2次調査 壺掘No.2 堰状遺構検出状況（南より）



同上（南西より）



第3次調査 Aトレンチ発掘状況



第3次調査 石皿 (C121)、叩き石 (C120) 出土状況

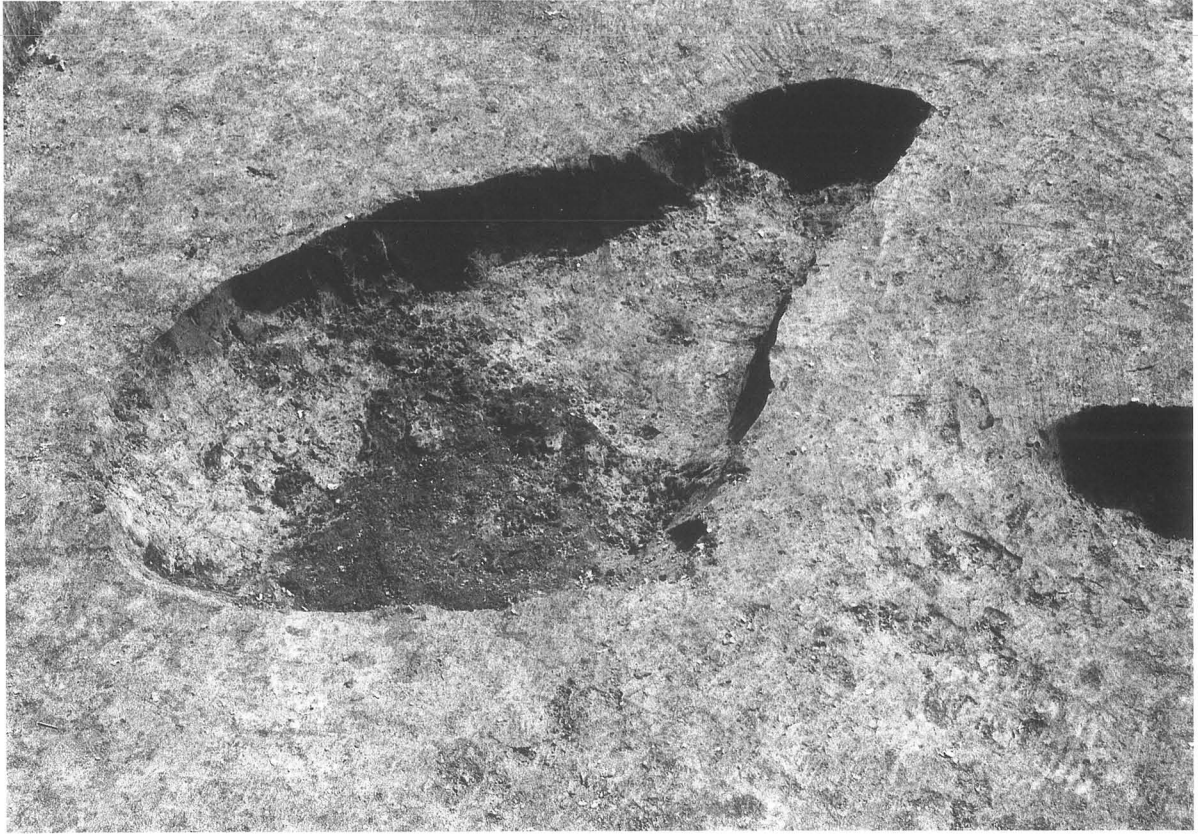




第4次調査 第2トレンチ 畝状遺構



第4次調査 第3トレンチ 弥生土器 (D90) 出土状況



第4次調査 SK-1



第4次調査 SD-1 弥生土器 (D11) 出土状況



第4次調査 第5トレンチ 弥生土器出土状況



第4次調査 第8トレンチ 遺物出土状況



第6次調査 第1トレンチ 発掘風景 (北より)



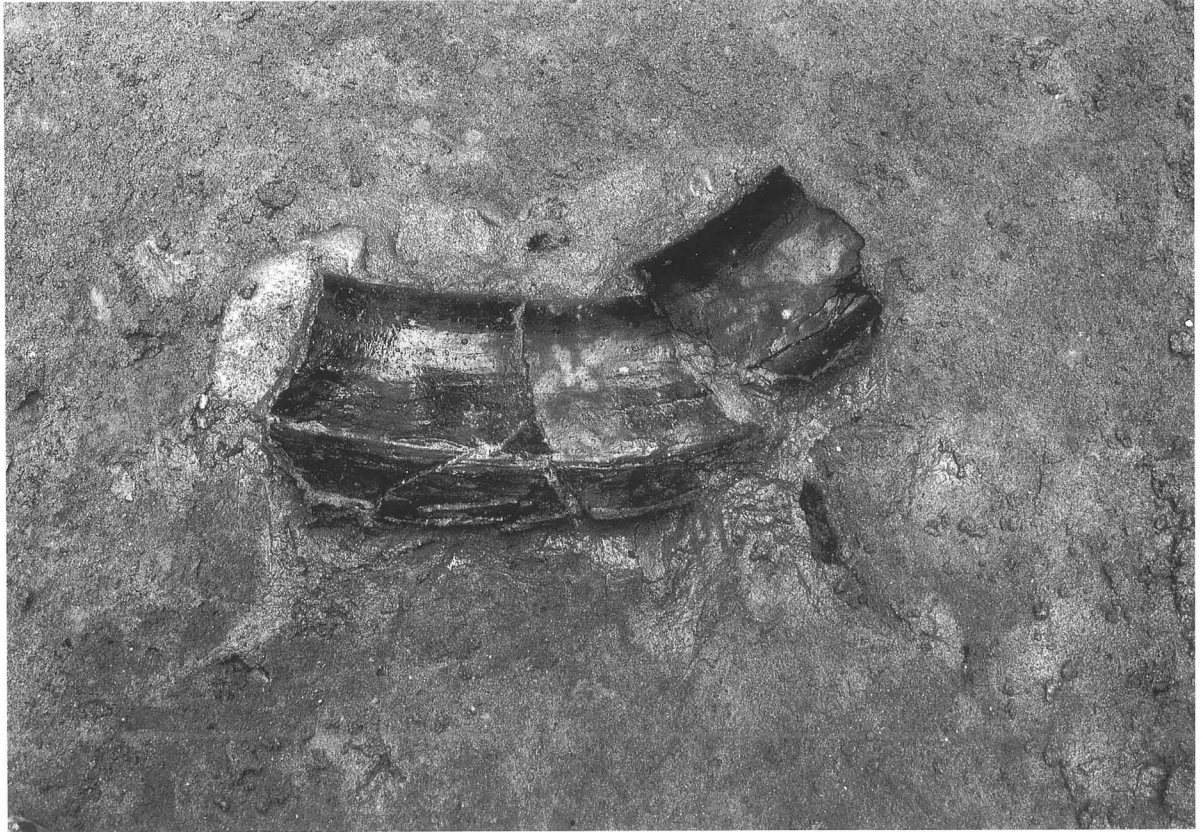
第6次調査 第1トレンチ 完掘状況 (北より)



第6次調査 第1トレンチ 凸帯紋土器出土状況



第6次調査 第1トレンチ中央部 西壁土層断面



第6次調査 壺掘No.8 凸帯紋土器 (F149) 出土状況



第6次調査 壺掘No.8 凸帯紋土器 (F188) 出土状況



第6次調査 第2トレンチ 発掘風景（南より）



第6次調査 第2トレンチ北端部 西壁土層断面



第6次調査 第2トレンチ 凸帯紋土器 (F290) 出土状況



第6次調査 第2トレンチ 凸帯紋Ⅳ層面土器群検出状況





第7次調査 円形周溝墓 発掘状況（北東より）



第7次調査 同上（北より）



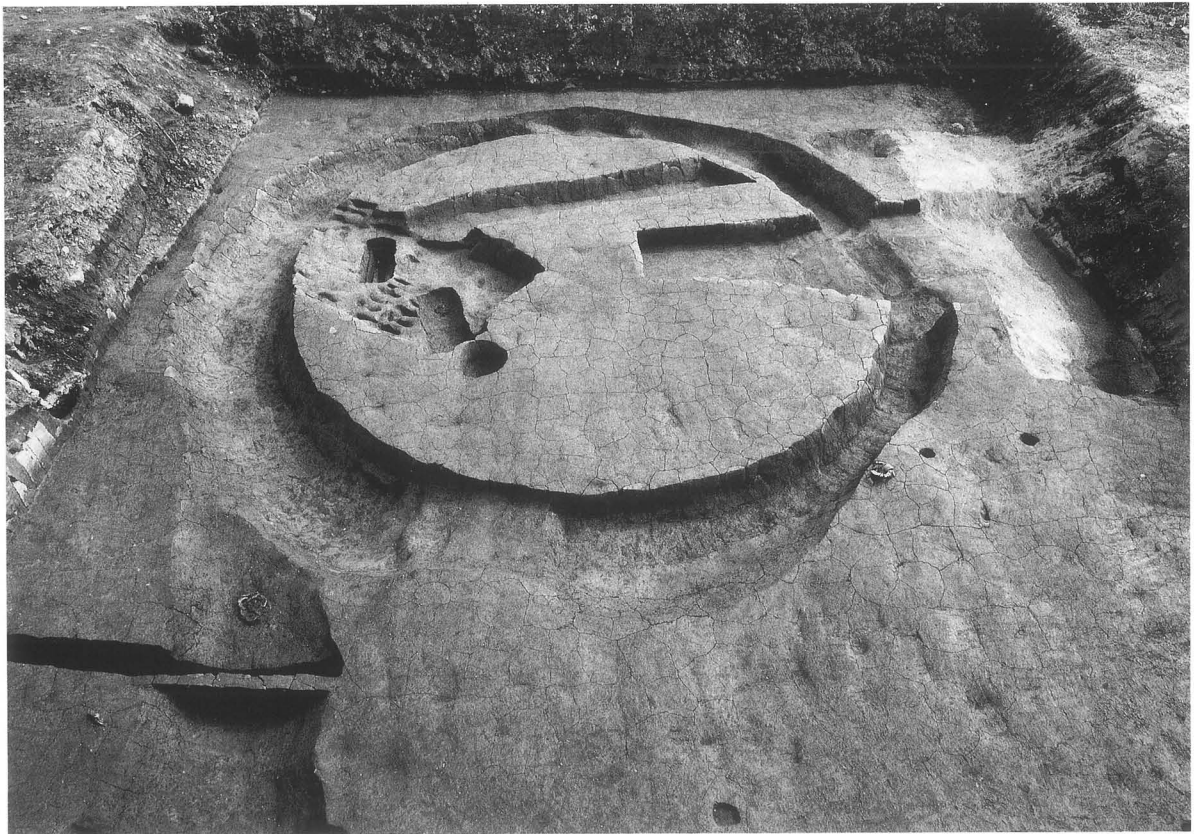
第9次調査 円形周溝墓 完掘状況（北西より）



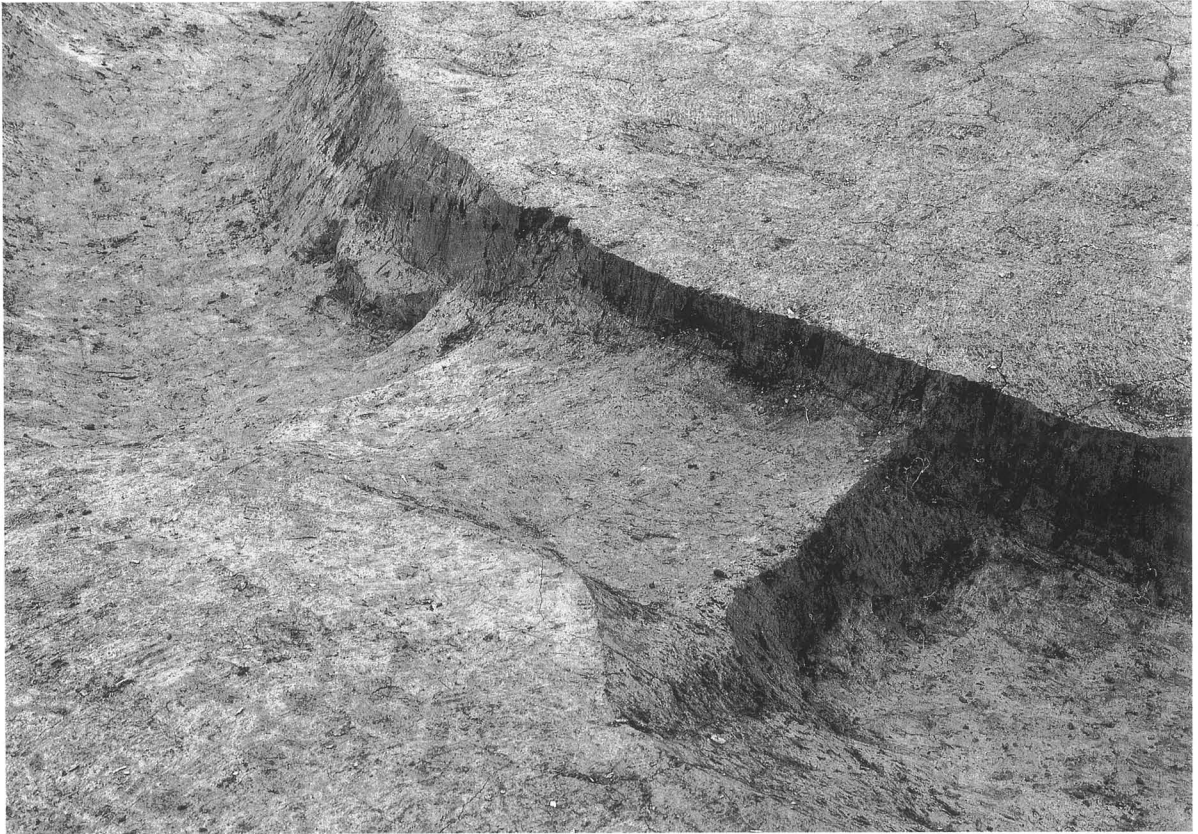
第9次調査 同上（北より）



第9次調査 円形周溝墓 完掘状況（北東より）



第9次調査 同上（西より）



第9次調査 円形周溝墓 橋状遺構



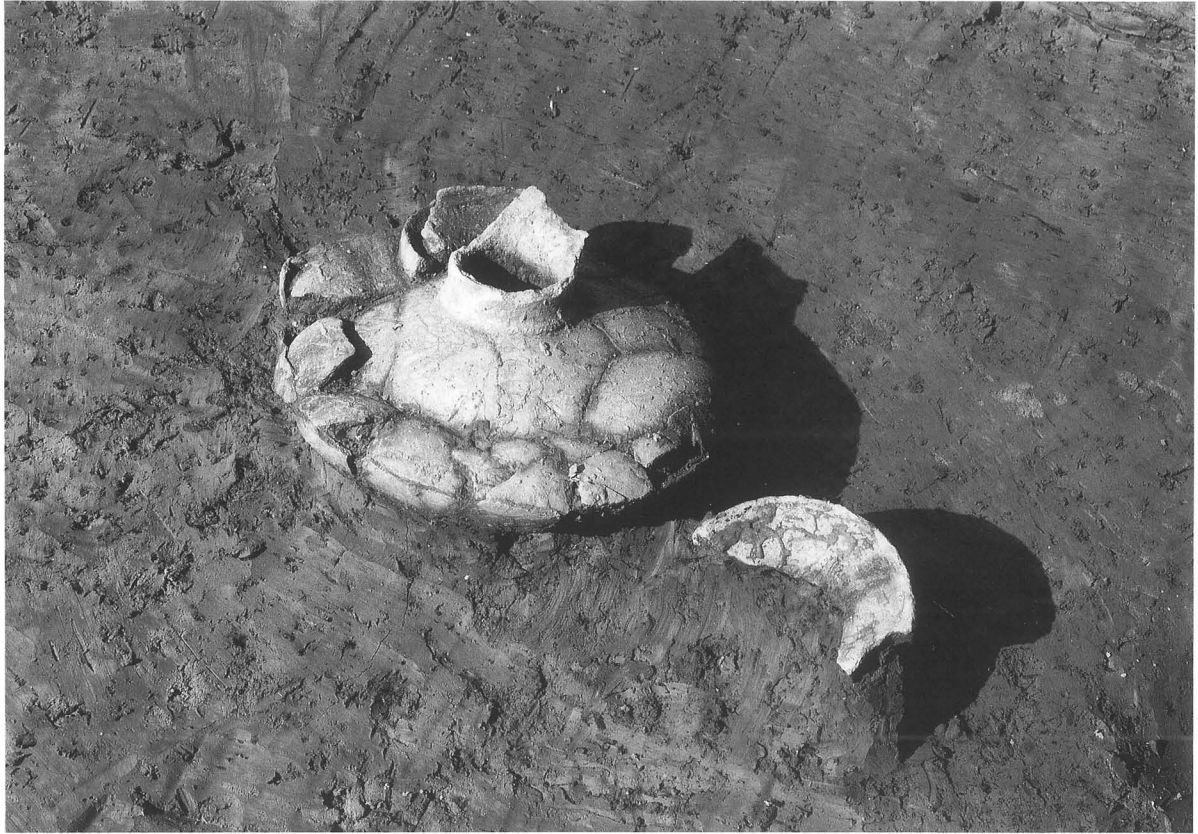
第7次調査 円形周溝墓 周溝北側遺物出土状況



第9次調査 円形周溝墓 周溝内遺物 (G50・G52・G60) 出土状況



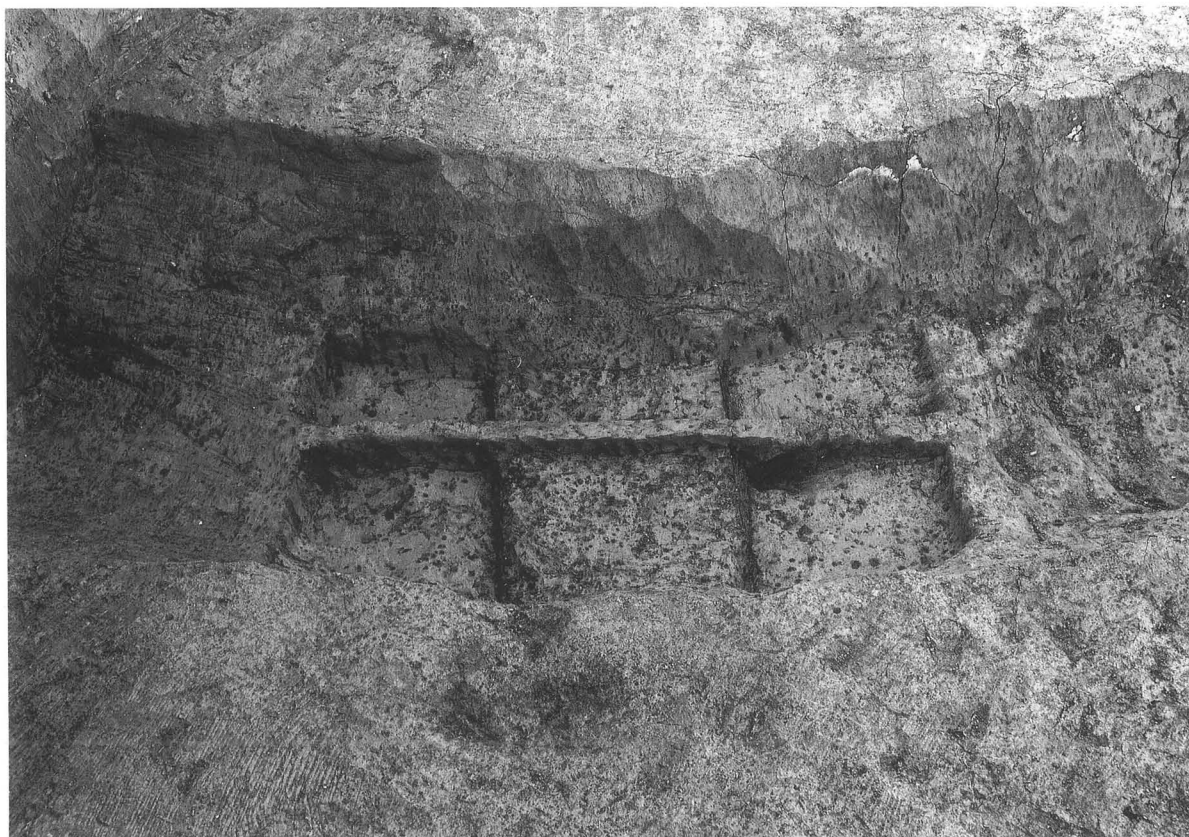
第9次調査 同上 (G52・G60)



第9次調査 円形周溝墓 周溝内土器 (G50) 出土状況



第9次調査 円形周溝墓 周溝内出土土器 (G50) の内部 河原石、炭化物検出状況



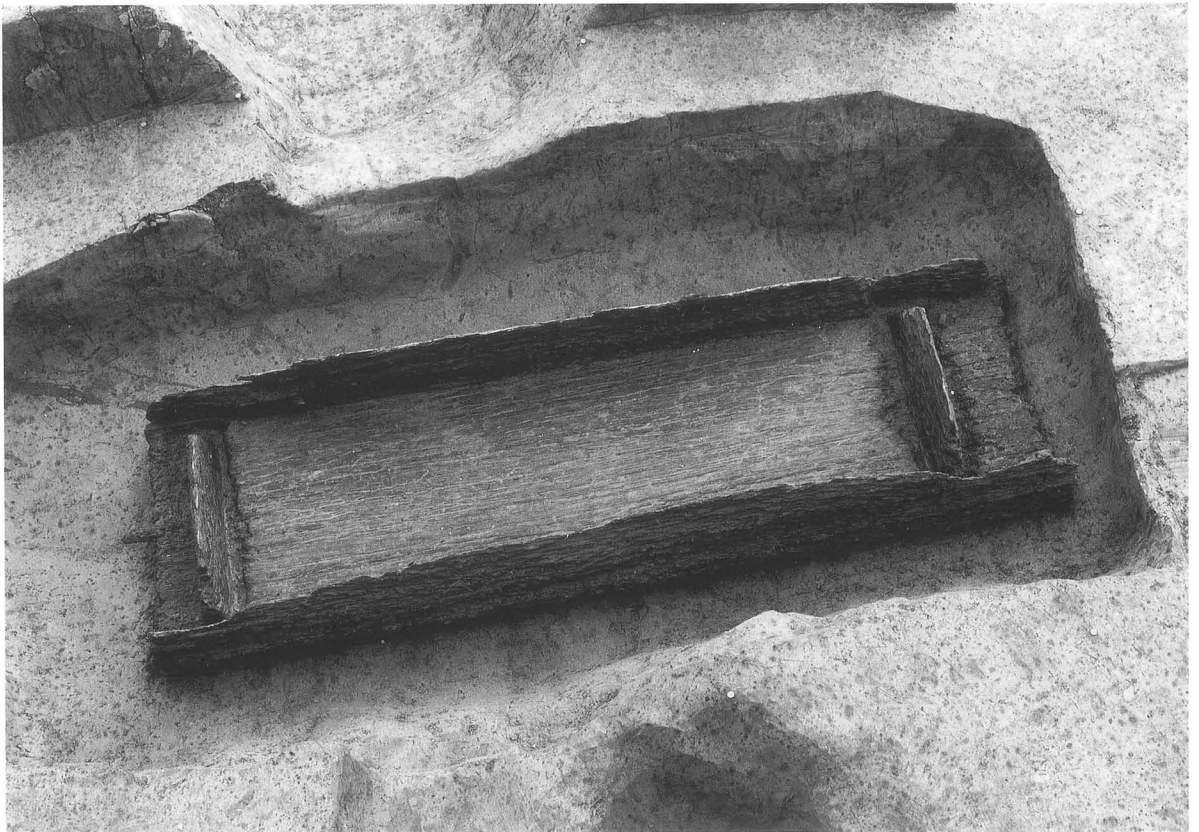
第7次調査 円形周溝底 木棺墓1 検出状況



第7次調査 木棺墓1 発掘状況（南より）

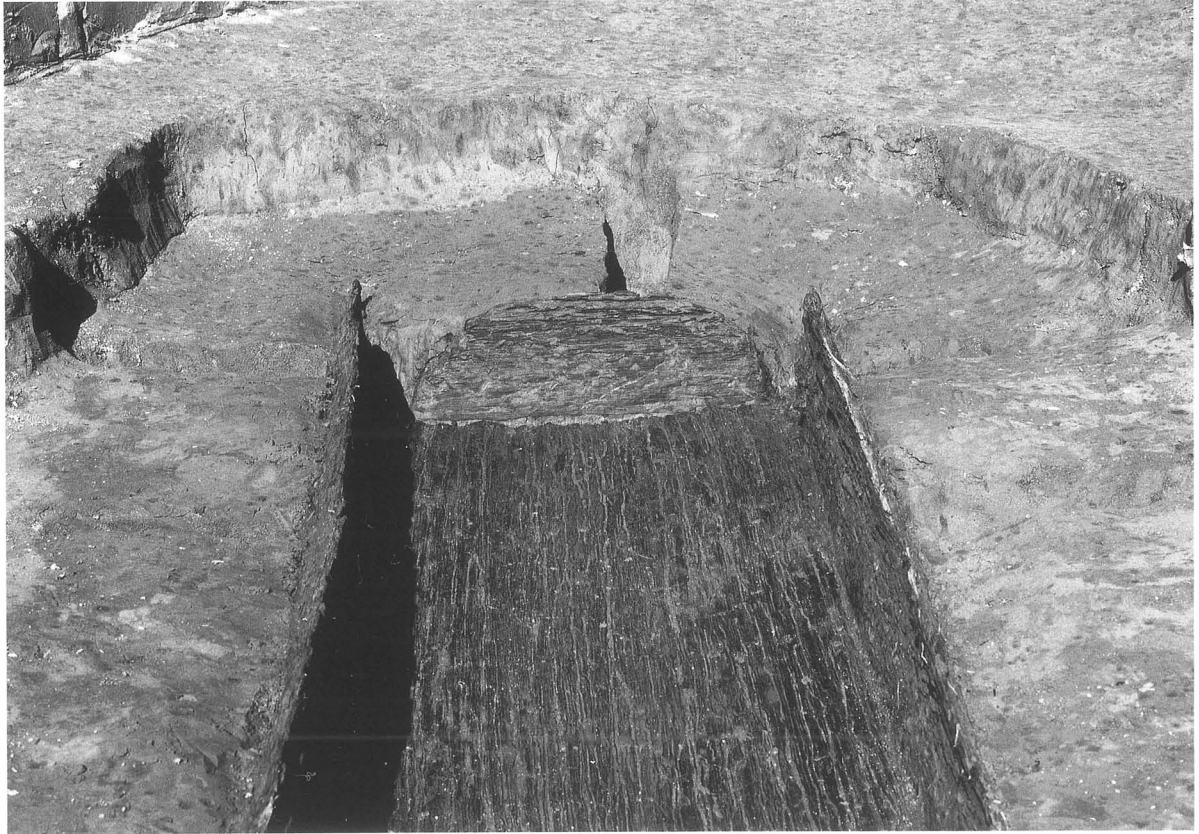


第7次調査 木棺墓1 完掘状況(北より)

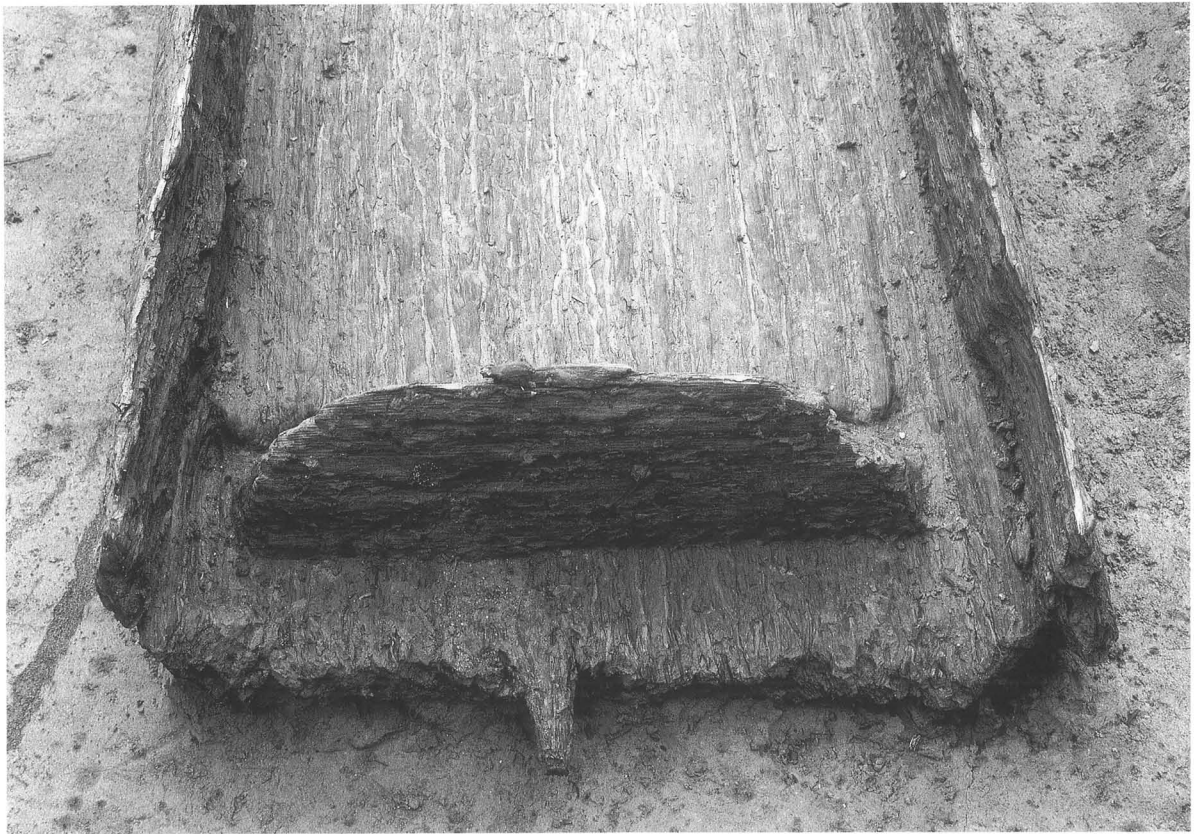


第7次調査 同上(西より)





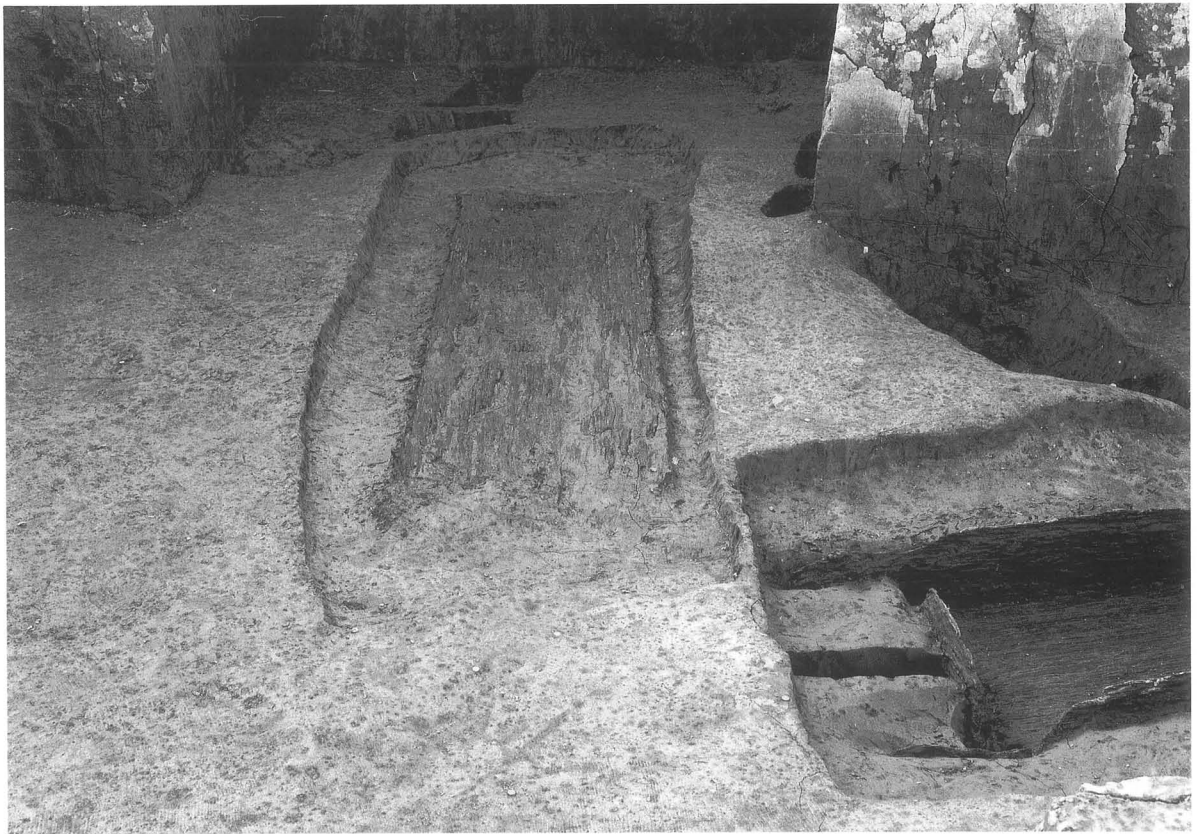
第7次調査 木棺墓1 南側小口部



第7次調査 木棺墓1 北側小口部



第7次調査 木棺墓1・2 完掘状況(南より)



第7次調査 木棺墓2 完掘状況(東より)



第9次調査 木棺墓3 検出状況 (西より)



第9次調査 木棺墓3 (東北より)



第9次調査 木棺墓3 (西より)



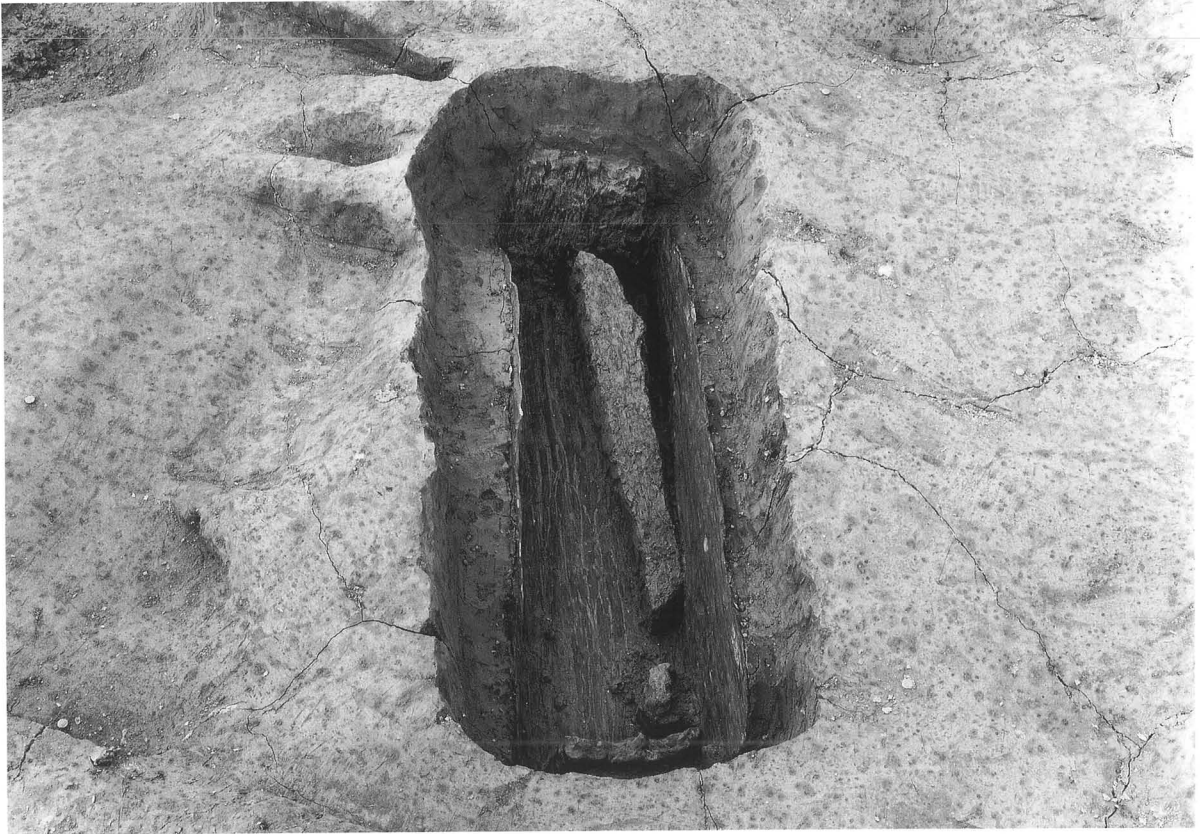
第9次調査 同上 蓋をとり上げ 完掘状況 (西より)



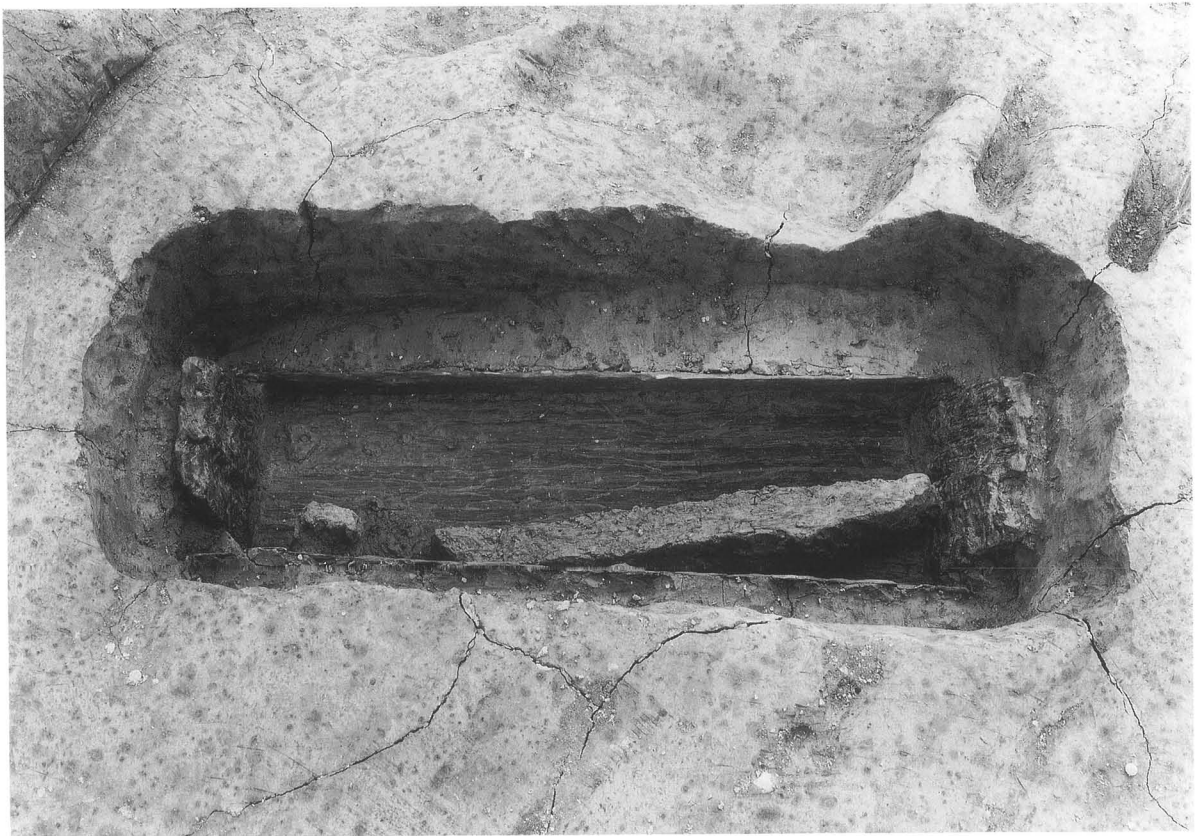
第9次調査 木棺墓3 (南より)



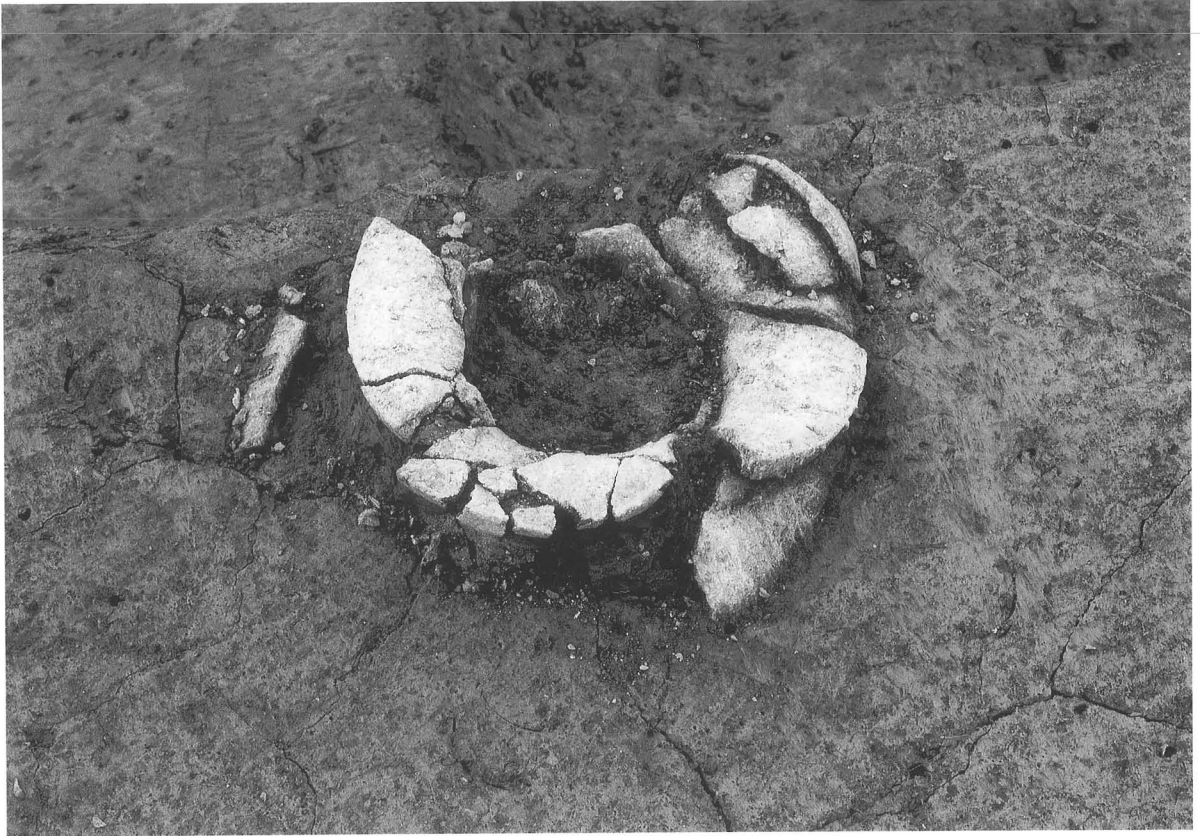
第9次調査 同上 蓋をとり上げ 完掘状況 (南より)



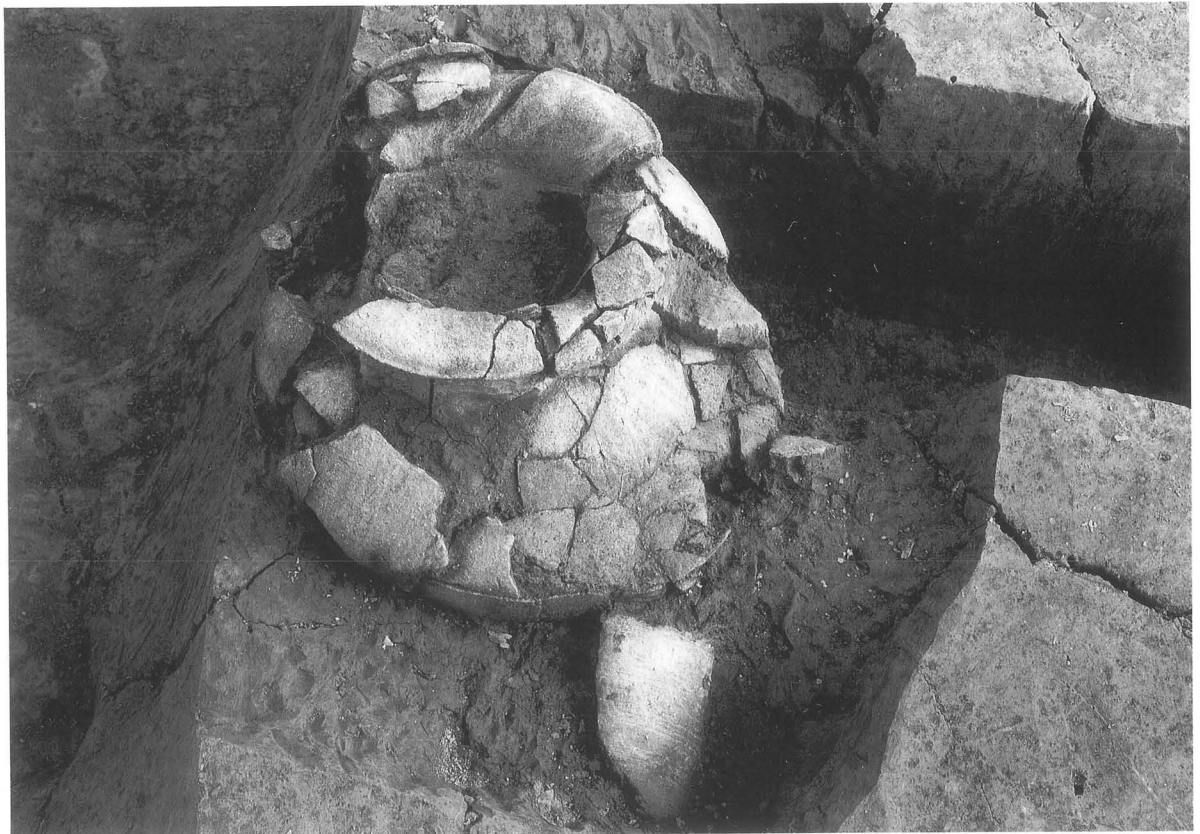
第9次調査 木棺墓4 (東より)



第9次調査 同上 (北より)



第9次調査 SK-2 検出状況



第9次調査 SK-2 弥生土器 (G35) 発掘状況

第9次調査 SK-3 弥生土器 (G32) 検出状況



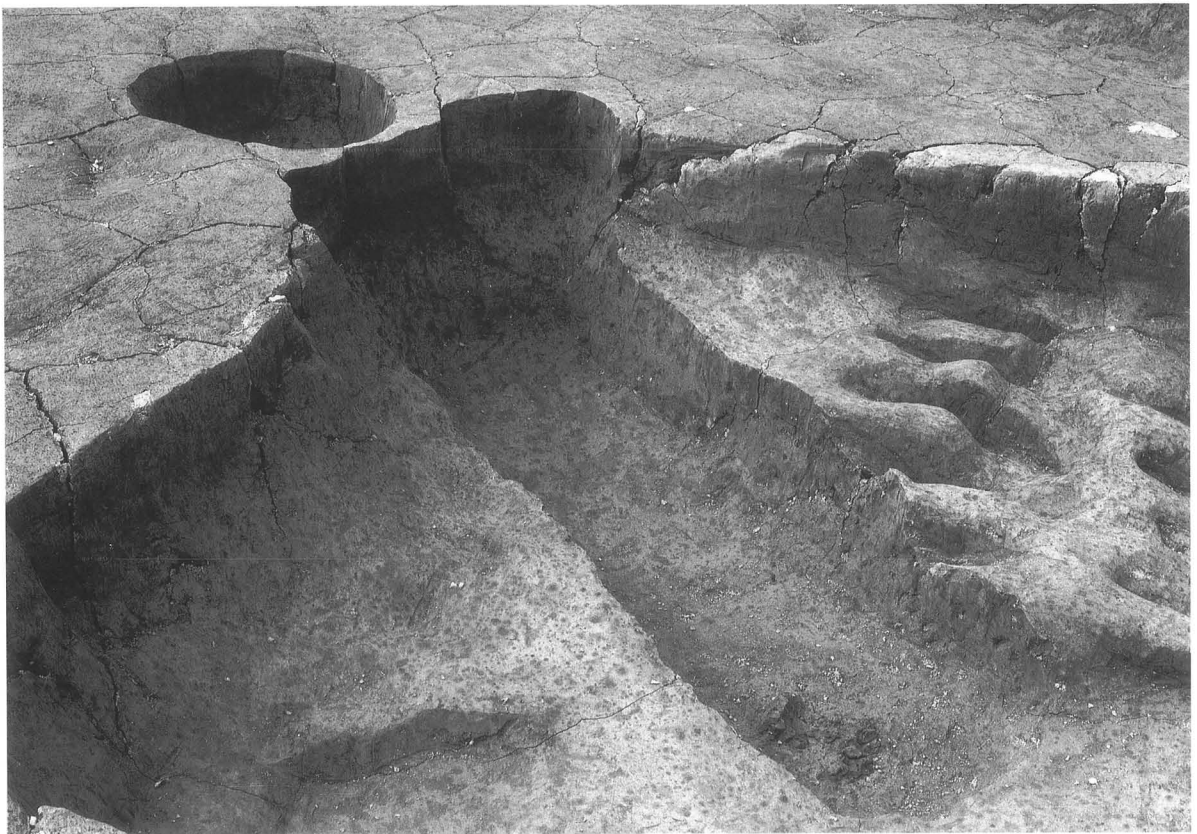
第9次調査 SK-4 弥生土器 (G31) 検出状況





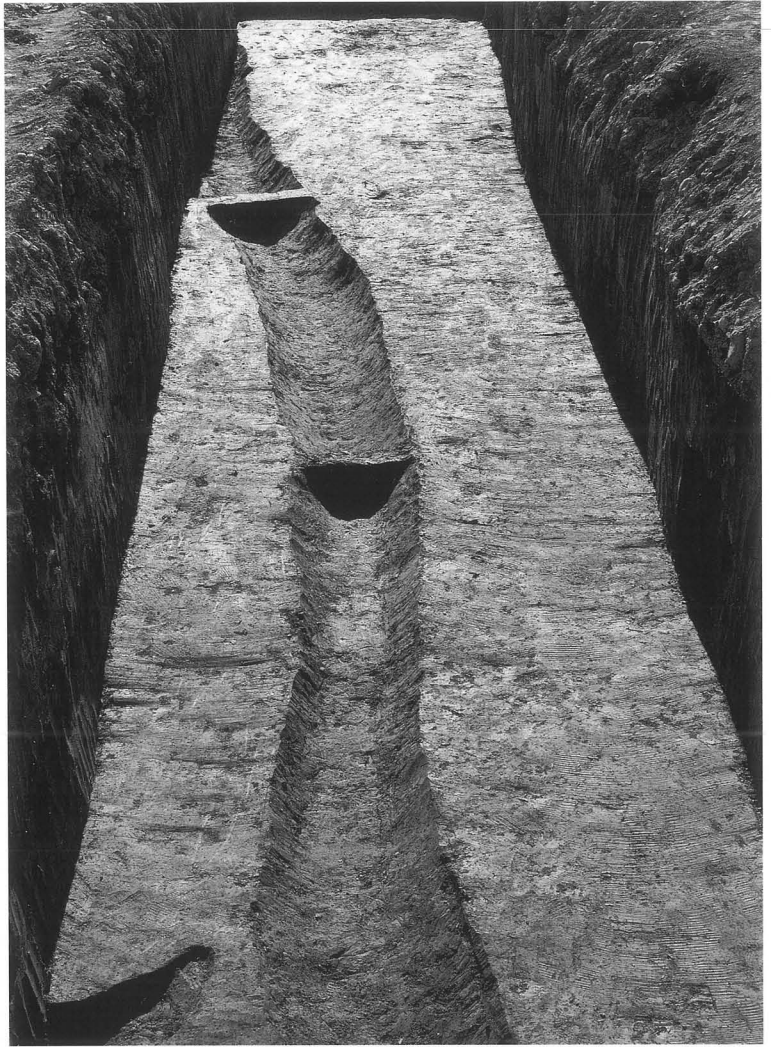


第7次調査 SK-1 弥生土器 (G29) 出土状況



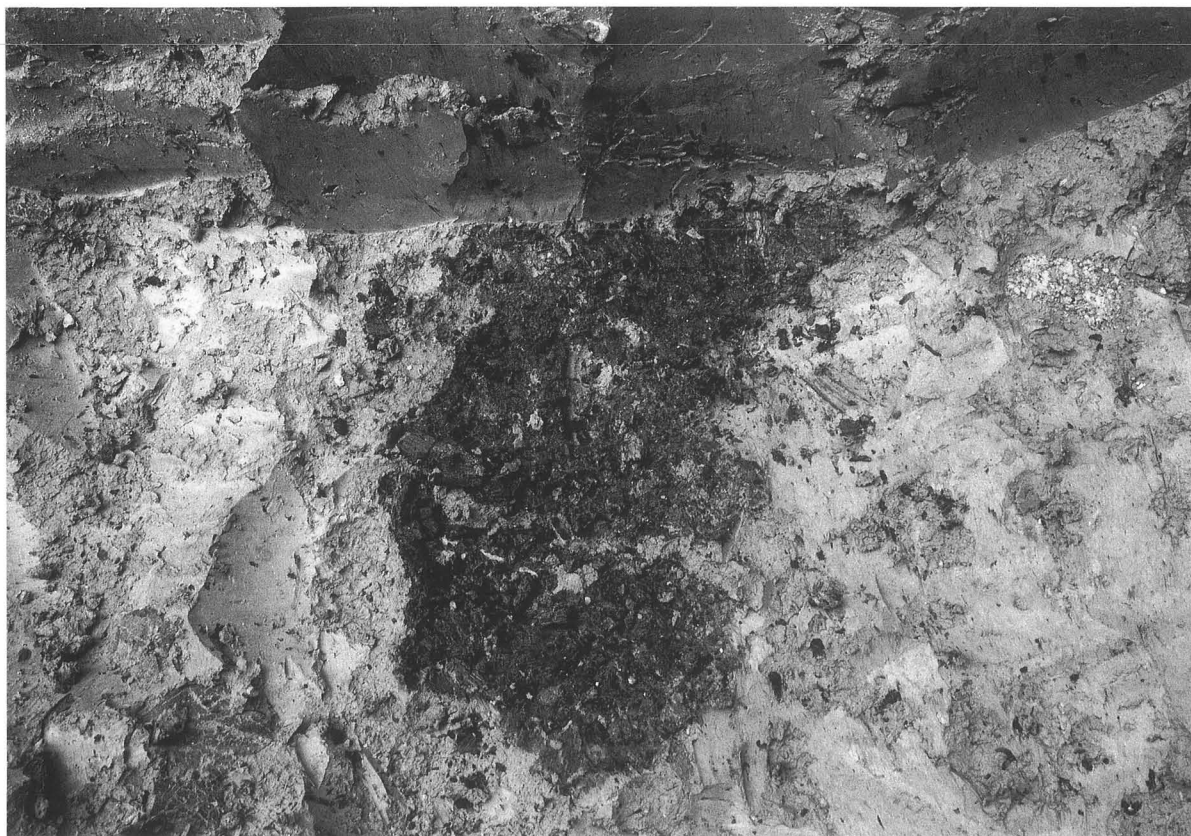
第9次調査 SK-6・7

第9次調査 SD-2 (北より)



第9次調査 SD-1 (北より)





第8次調査 第1トレンチ 炭化物検出状況



第8次調査 第1トレンチ 凸帯紋土器 (H140) 出土状況



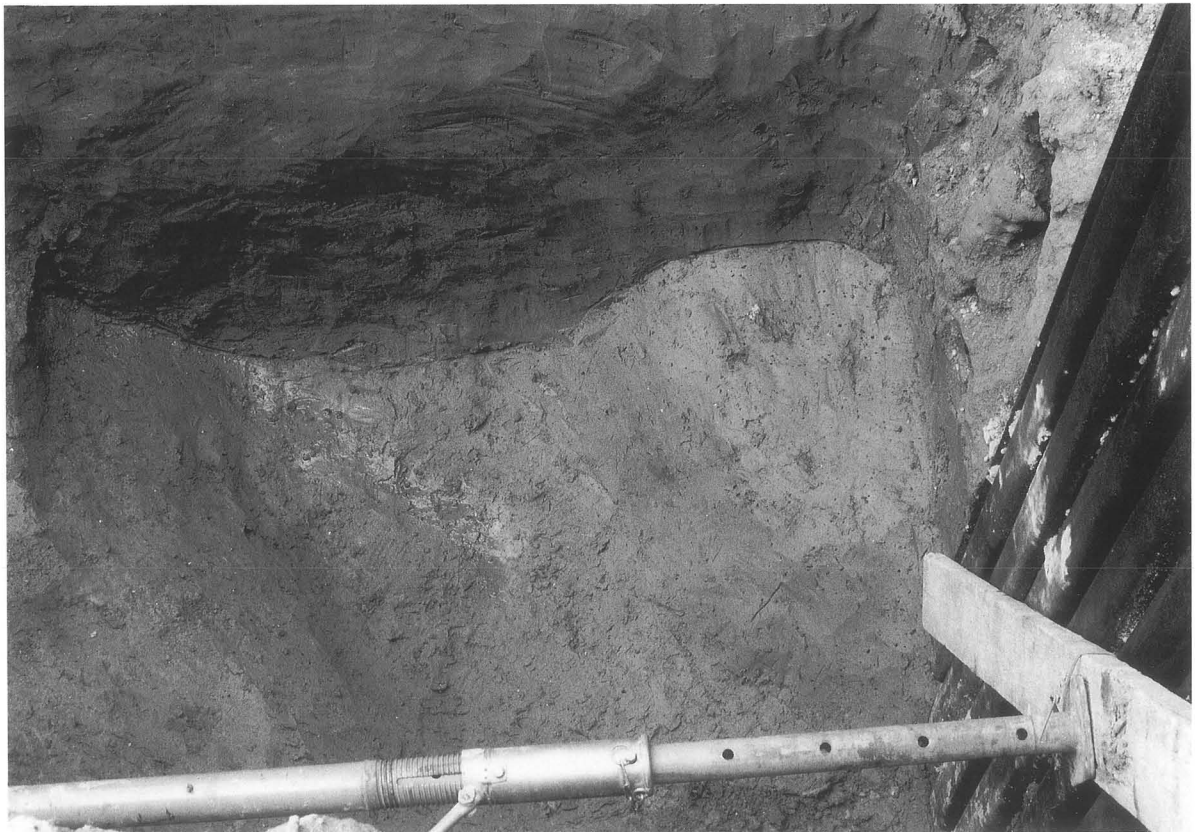
第8次調査 壺掘No.21 弥生土器 (H5) 出土状況



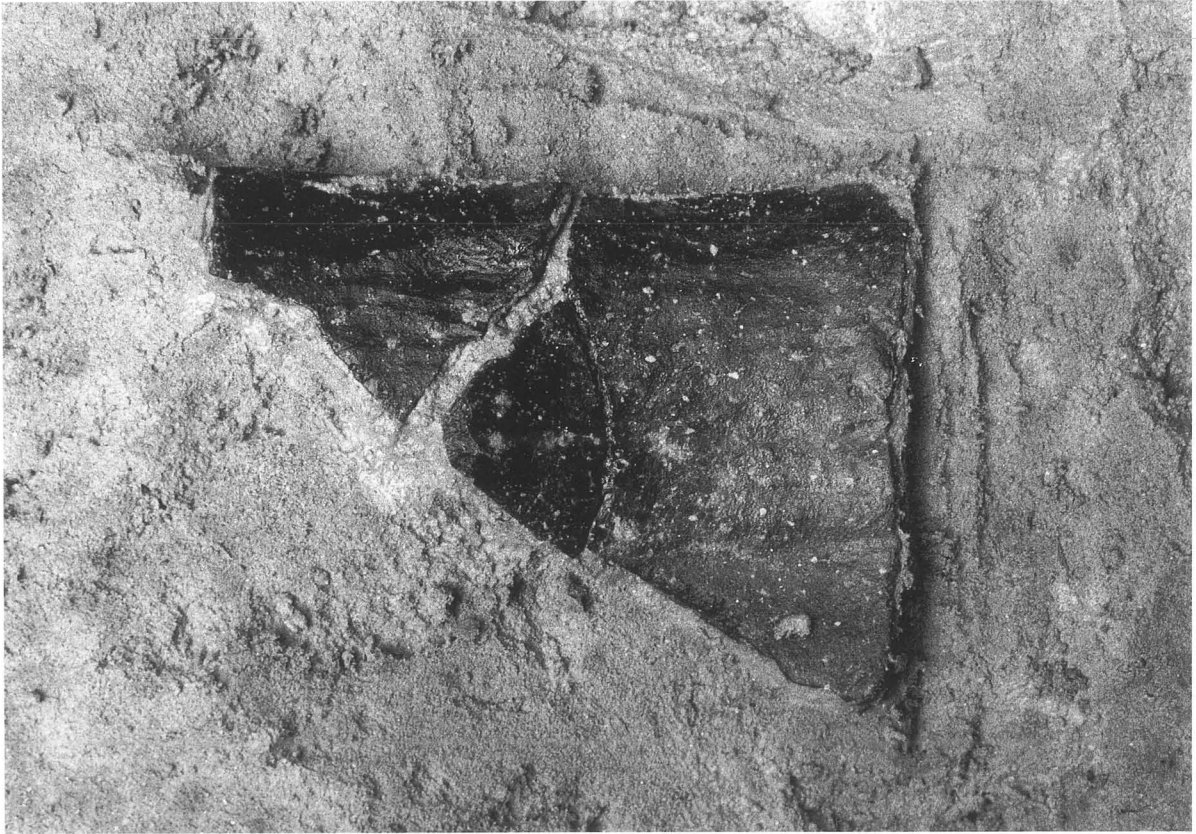
第8次調査 壺掘No.23 凸帯紋土器 (H25) 出土状況



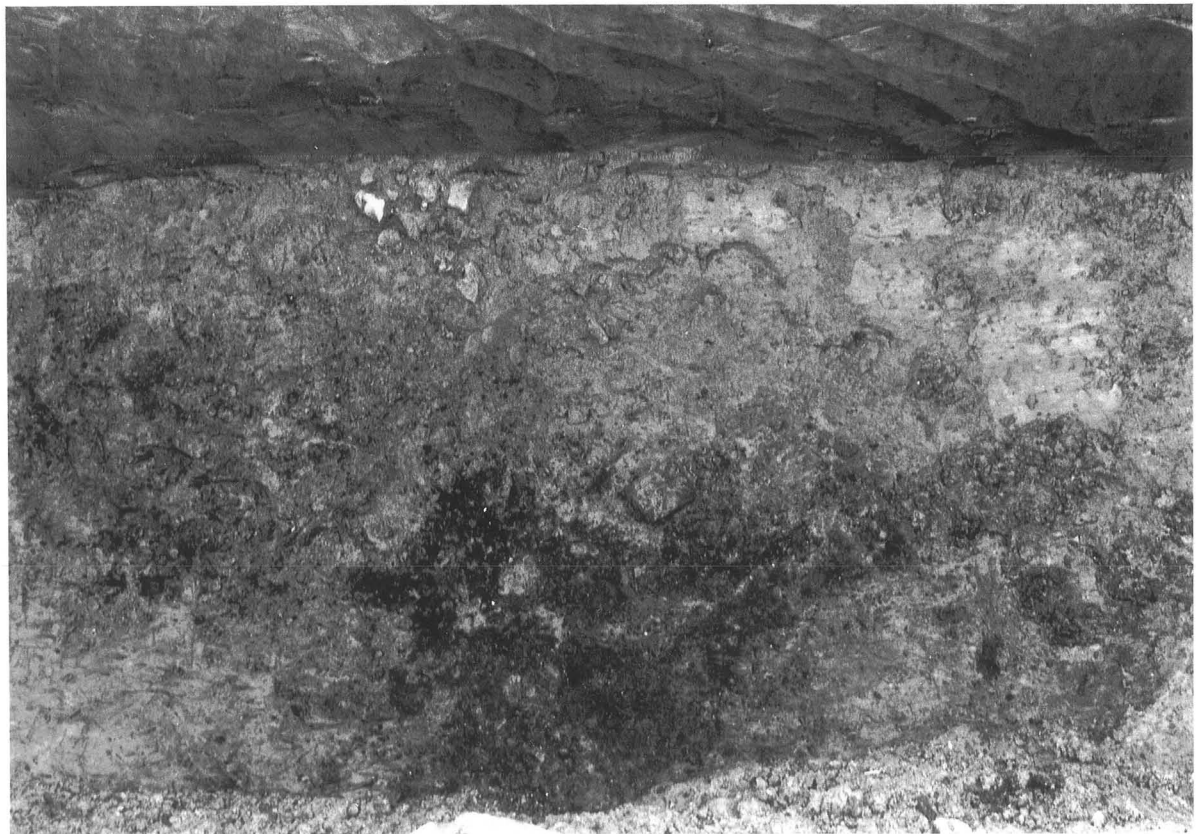
第8次調査 壺掘No.34 凸帯紋土器 (H226等)、石庖丁 (H274) 出土状況



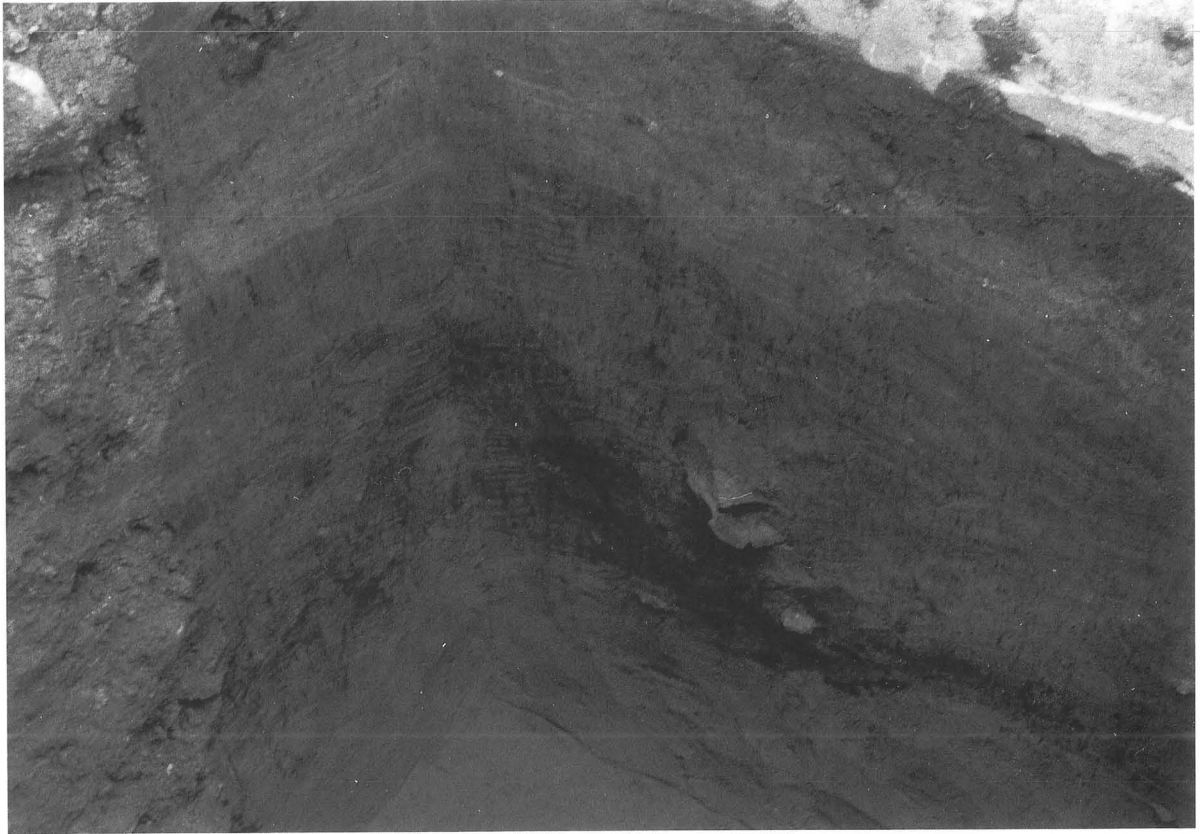
第8次調査 第2トレンチ 溝状遺構



第10次調査 壺掘No.3 凸帯紋土器 (J1) 出土状況



第12次調査 壺掘No.16 炭化物および遺物検出状況

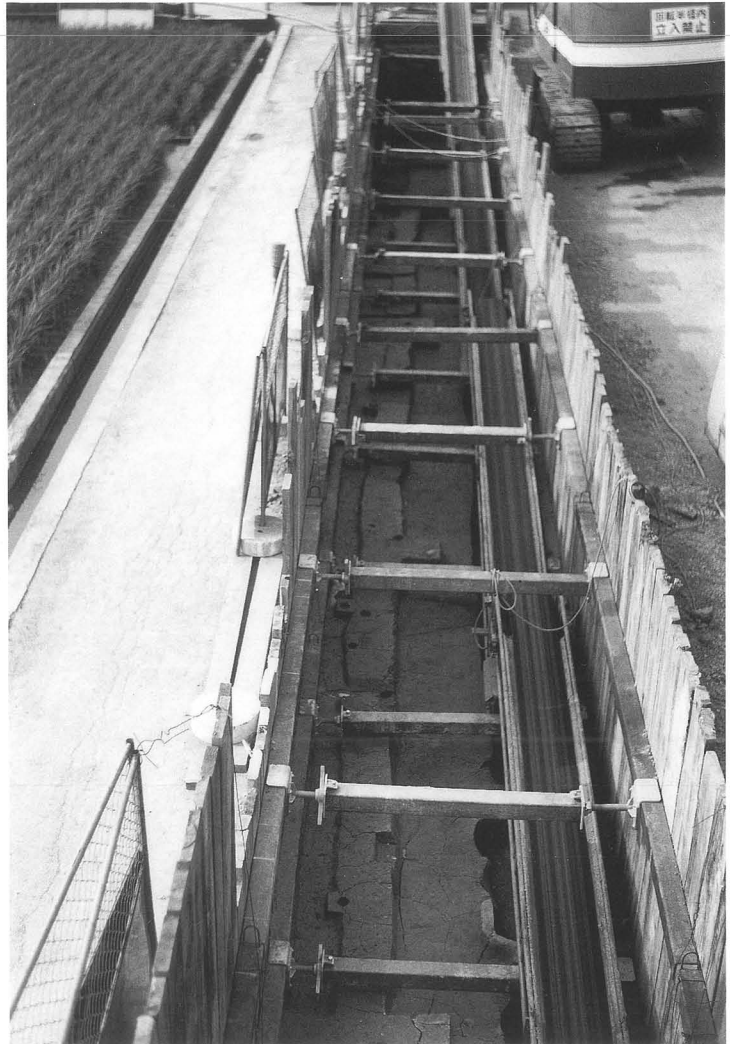


第12次調査 壺掘No. 7 東壁 弥生土器出土状況



第12次調査 壺掘No. 7 東壁断面

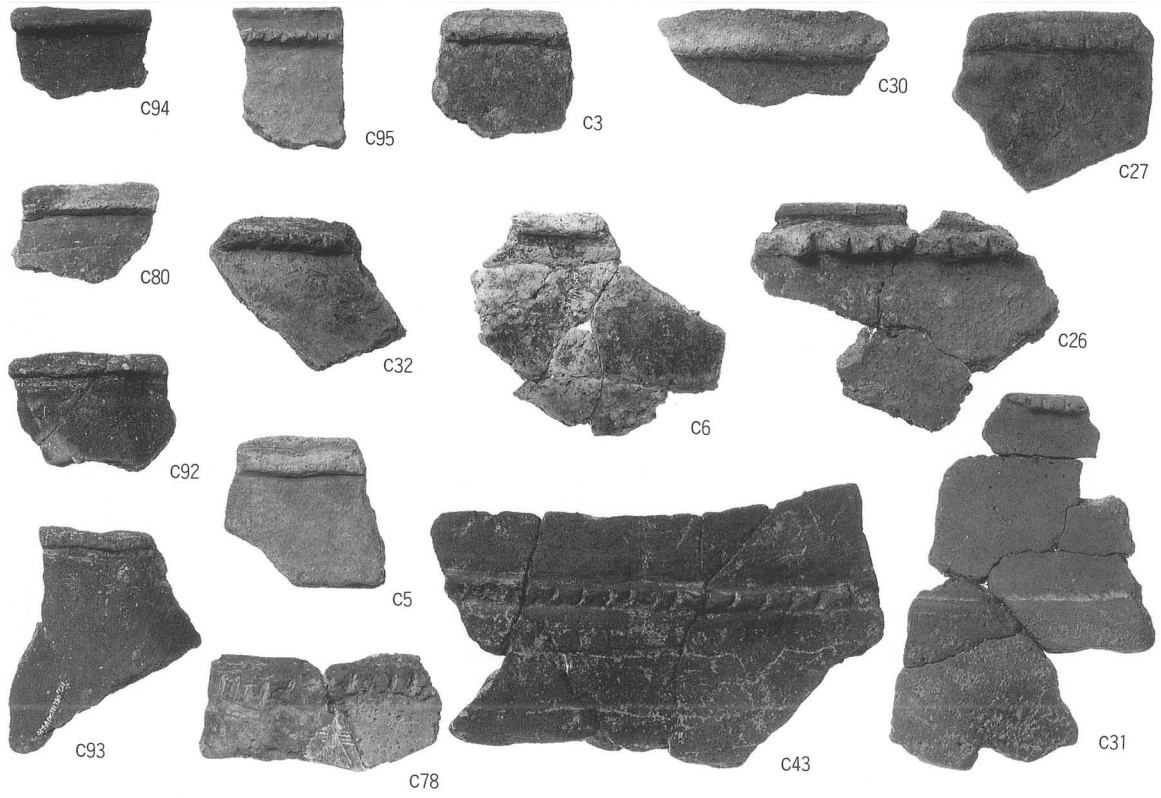
第15次調査 第2トレンチ 発掘状況



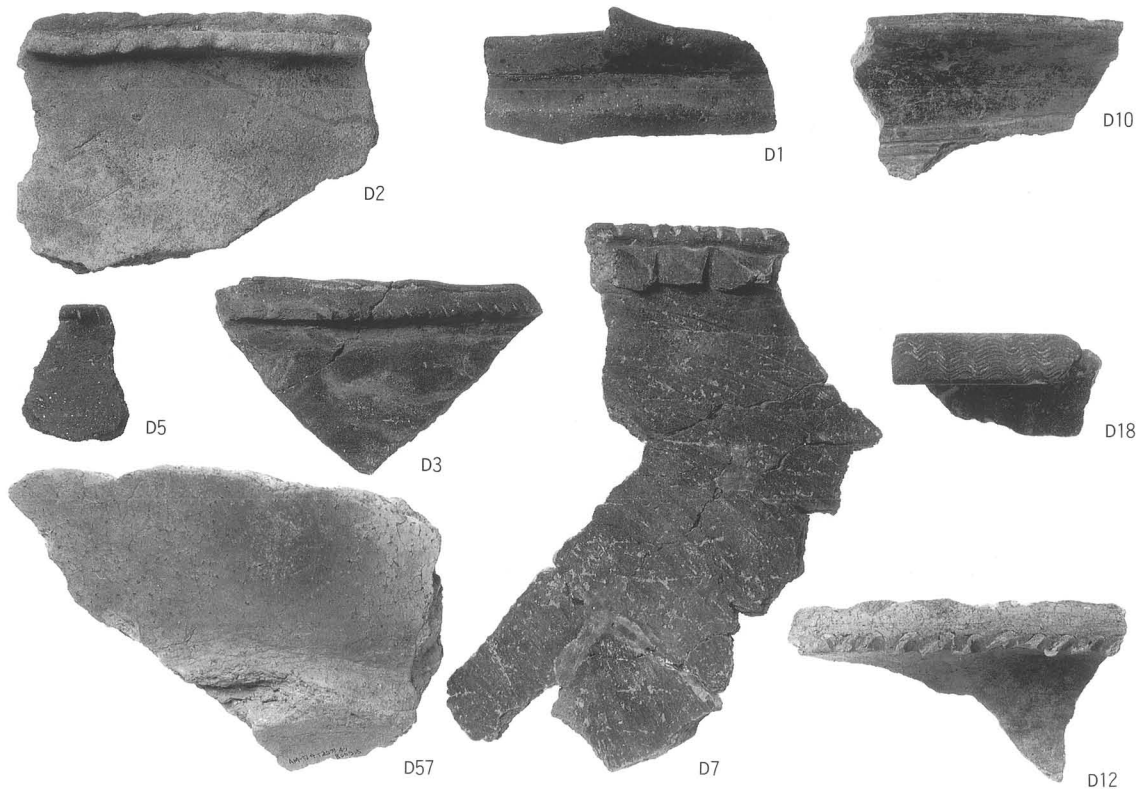
第15次調査 第2トレンチ  
凸帯紋土器出土状況







第3次調査 凸帯紋土器



第4次調査 凸帯紋土器、弥生土器



第3・4次調査 凸帯紋土器、弥生土器、土師器



第4・5・6次調査 凸帯紋土器、土師器



F381



F257



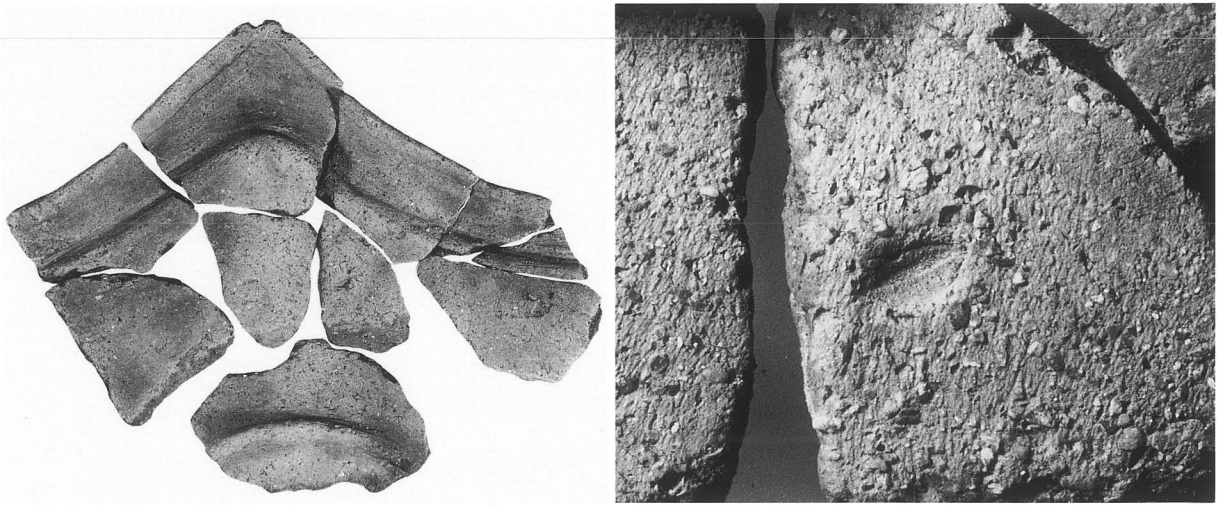
F177



F69



F258



F142

第6次調査 粃痕のある凸帯紋土器（浅鉢）と粃痕

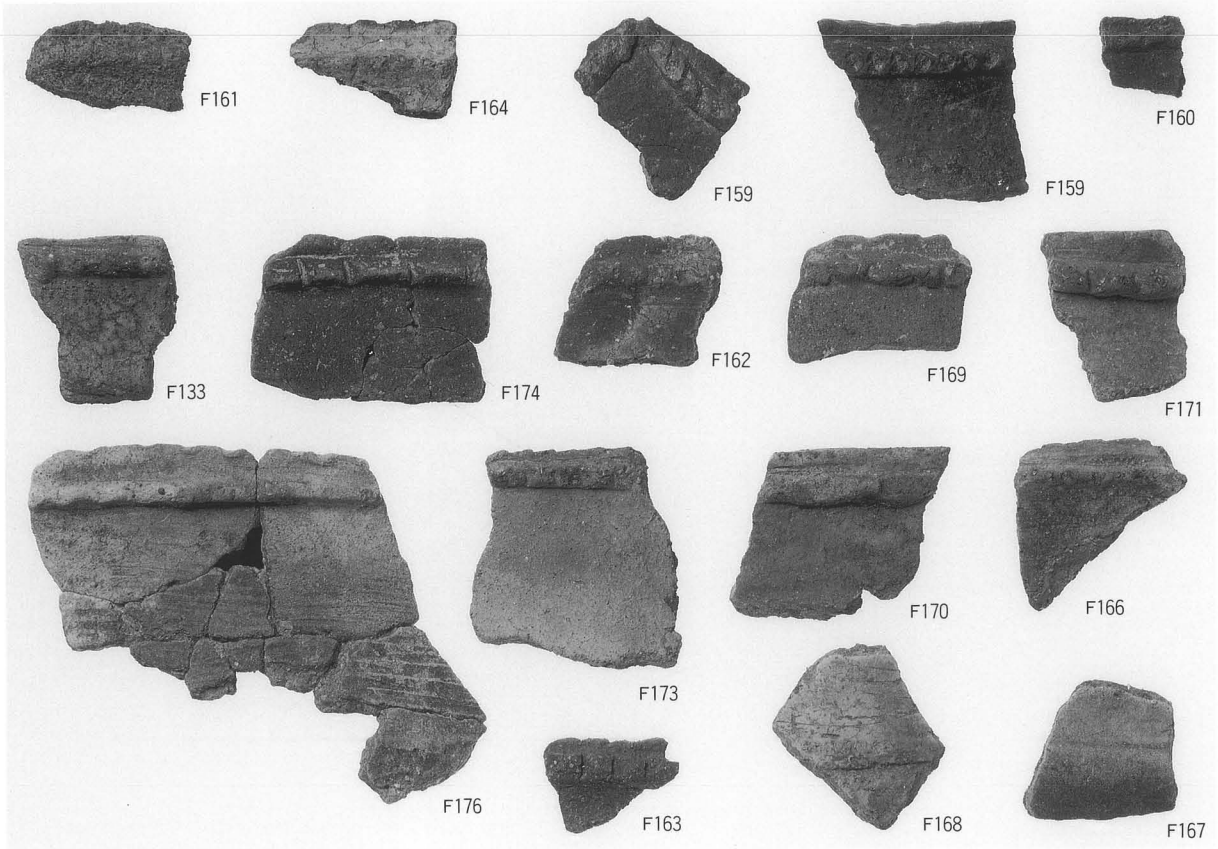


F290

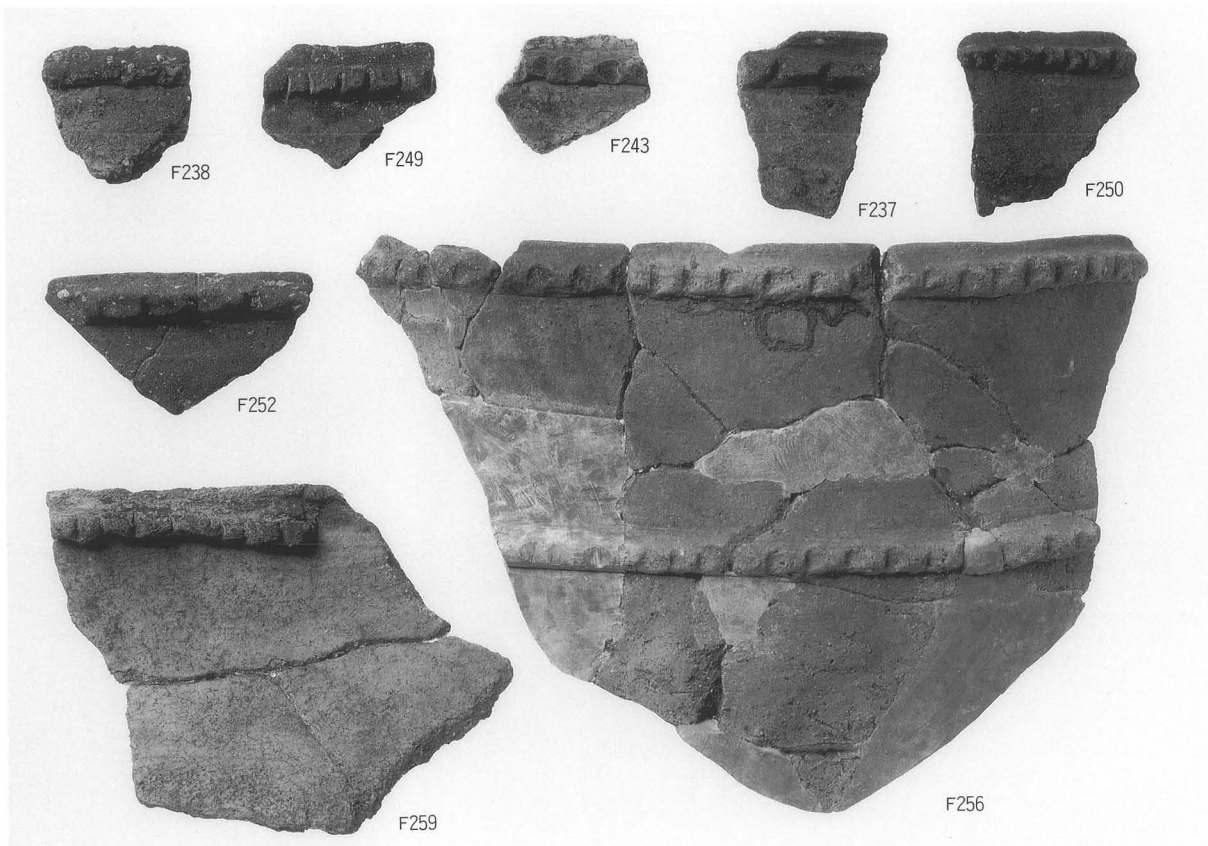


F433

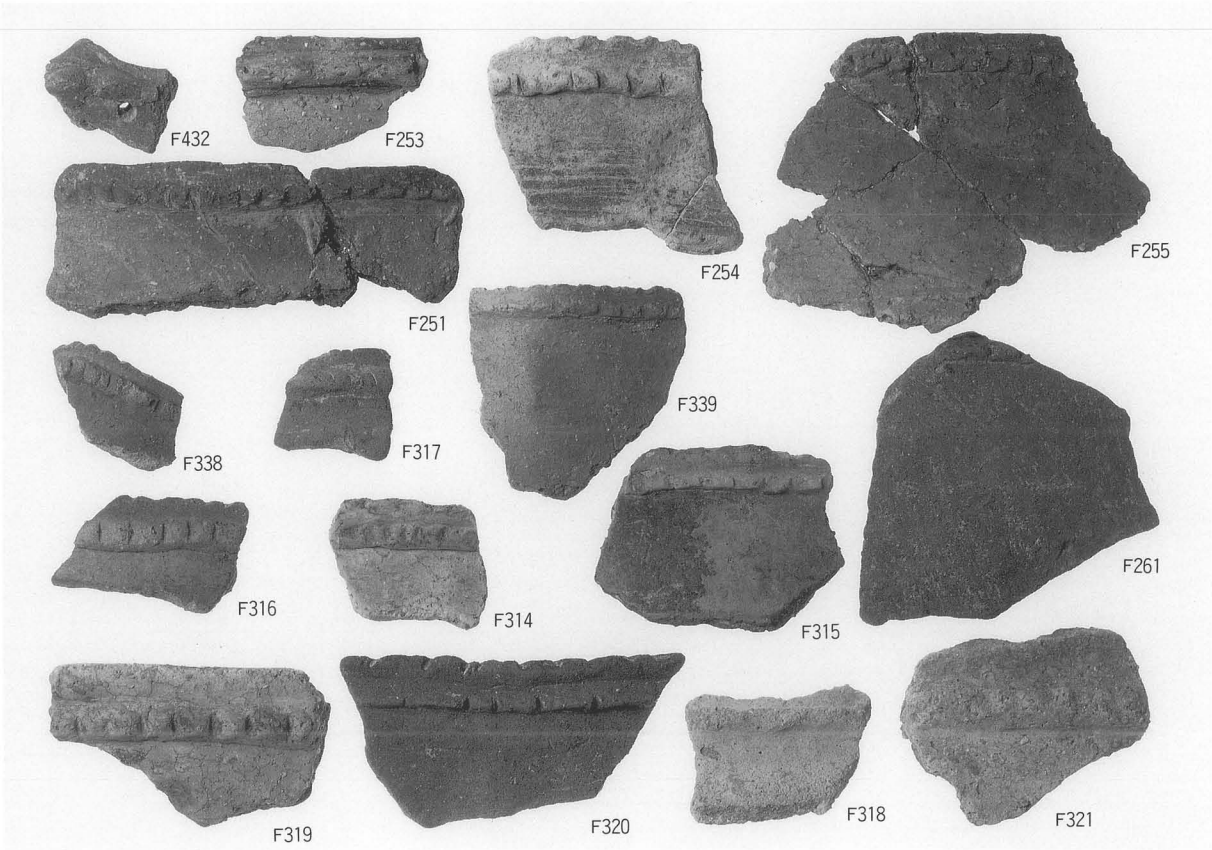
第6次調査 凸帯紋土器、土偶



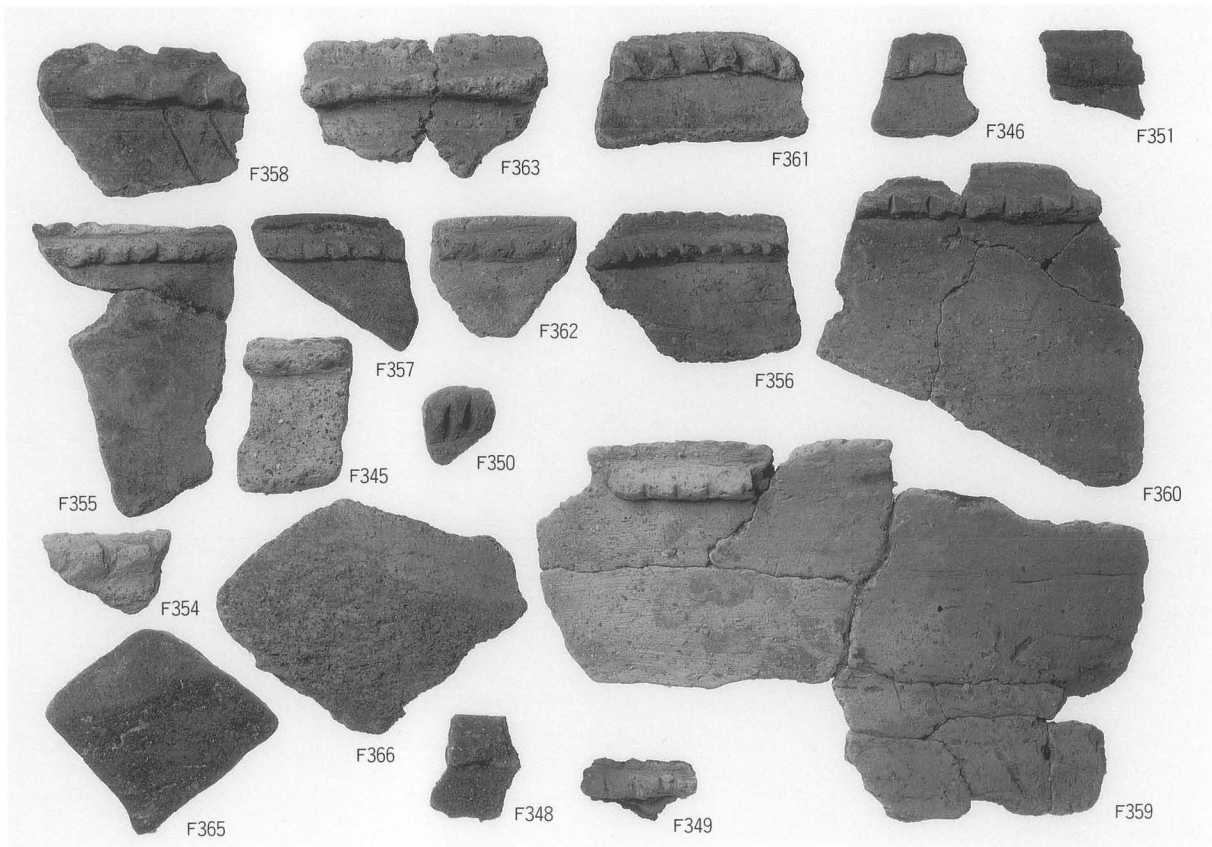
第6次調査 凸帯紋土器



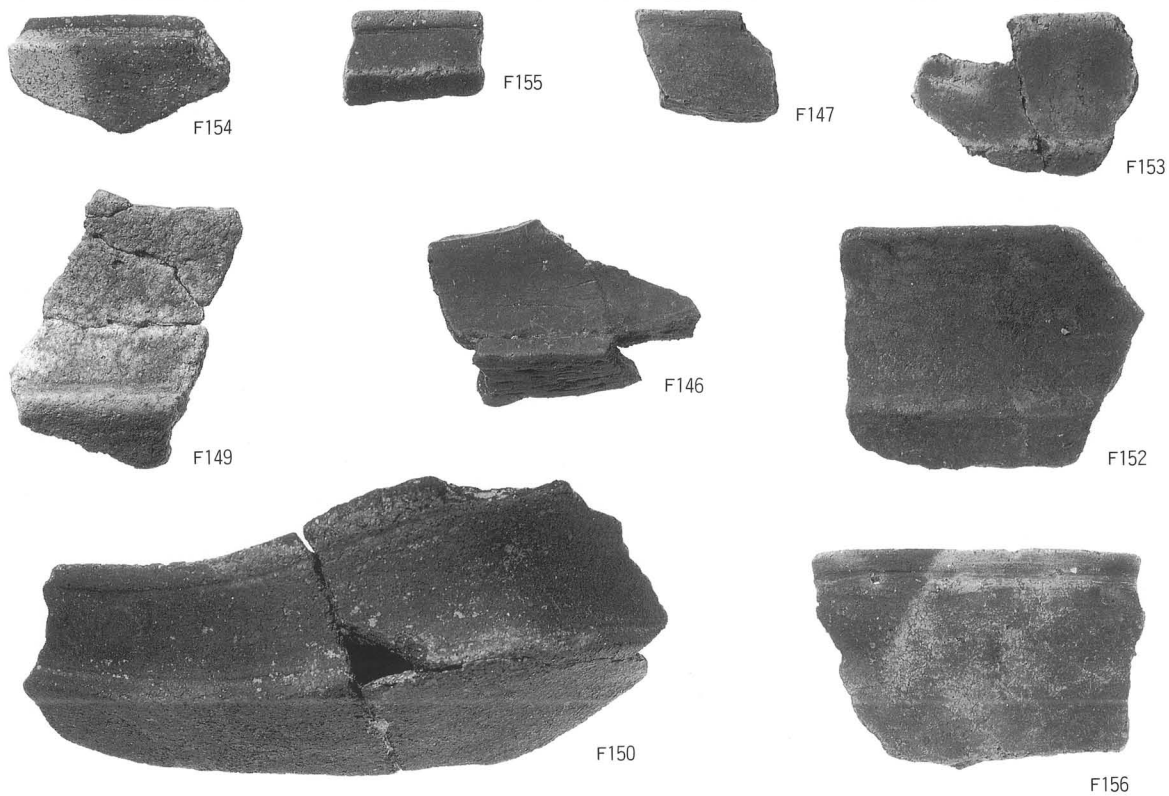
第6次調査 凸帯紋土器



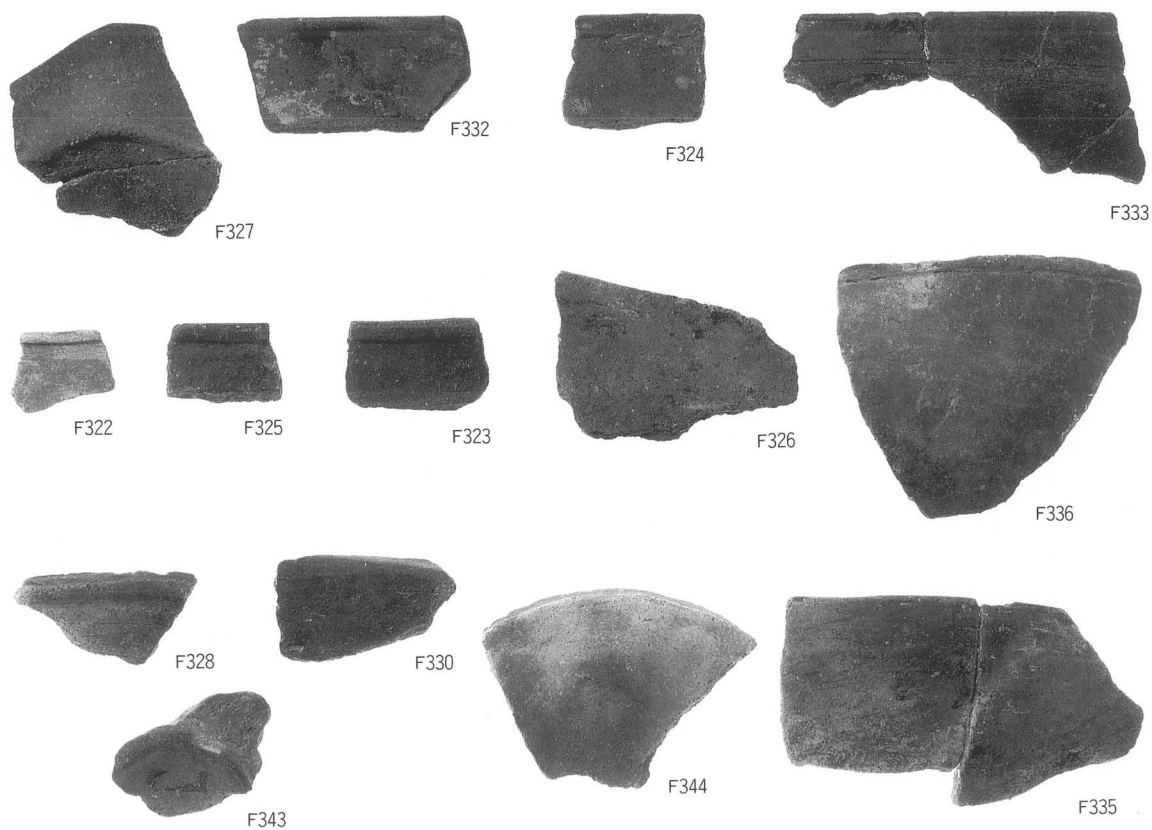
第6次調査 凸帯紋土器



第6次調査 凸帯紋土器

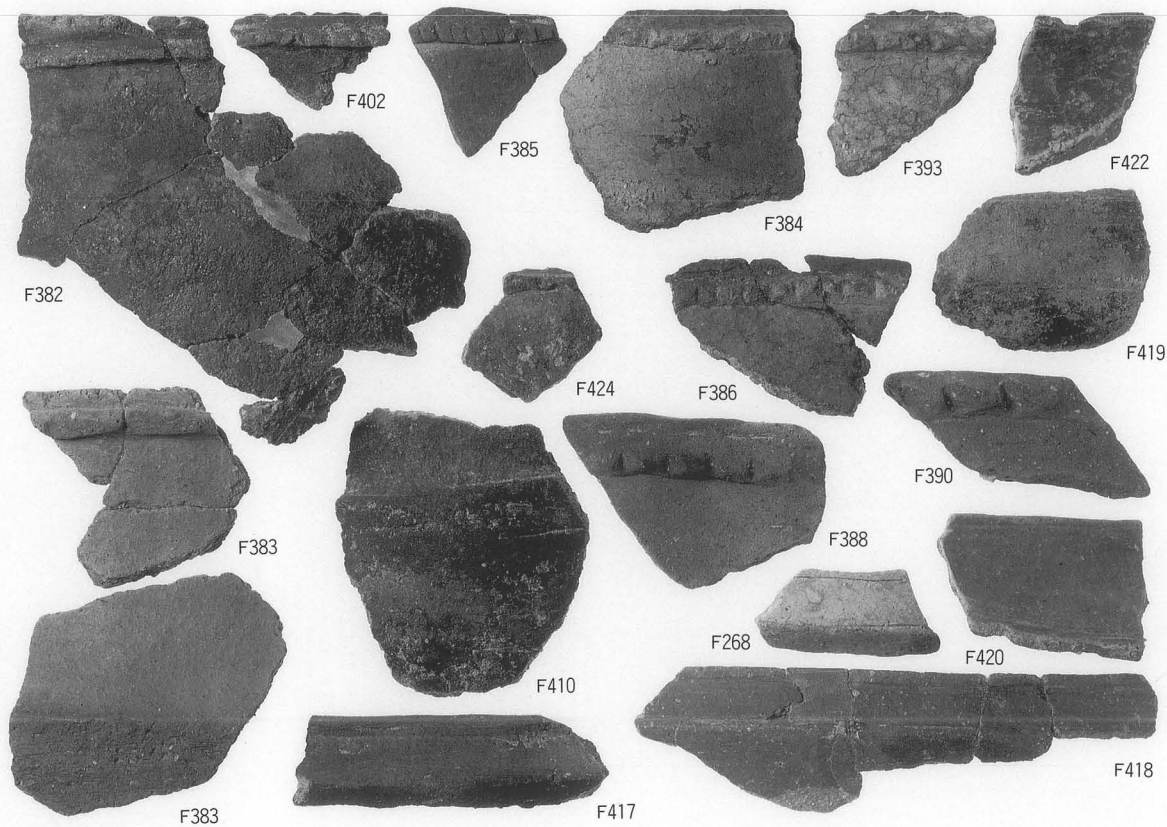


第6次調査 凸帯紋土器



第6次調査 凸帯紋土器





第6次調査 凸帯紋土器



第7・9次調査 円形周溝出土チョウナ層



第7・9次調査 弥生土器



G35



G30



G37

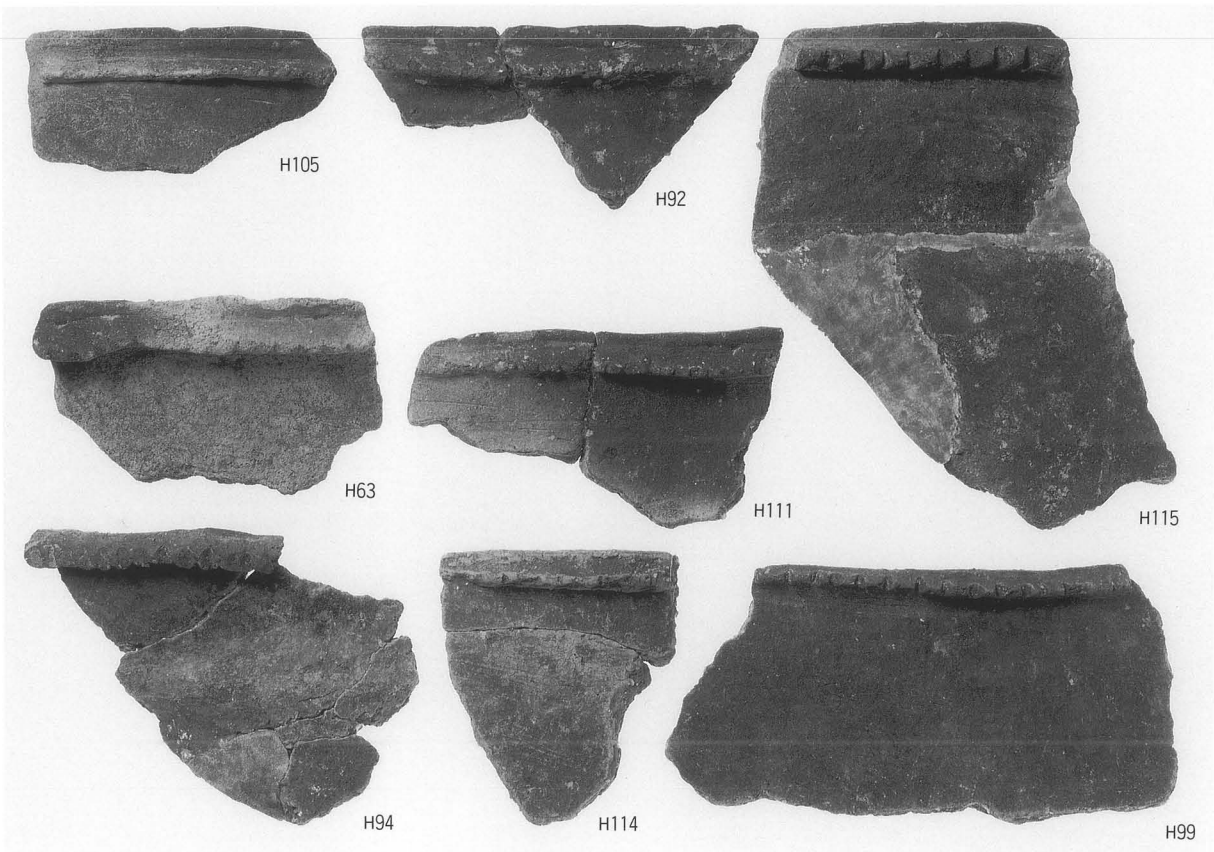


G31

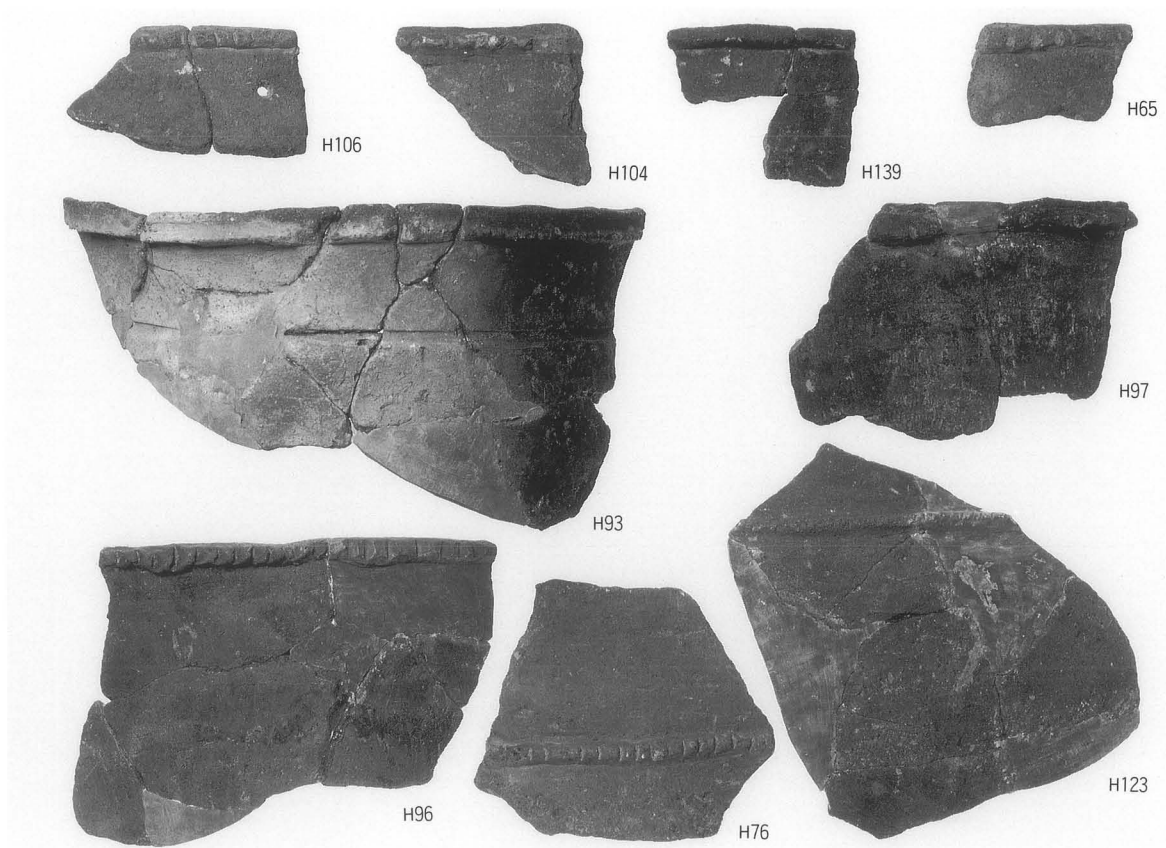
第7・9次調査 弥生土器



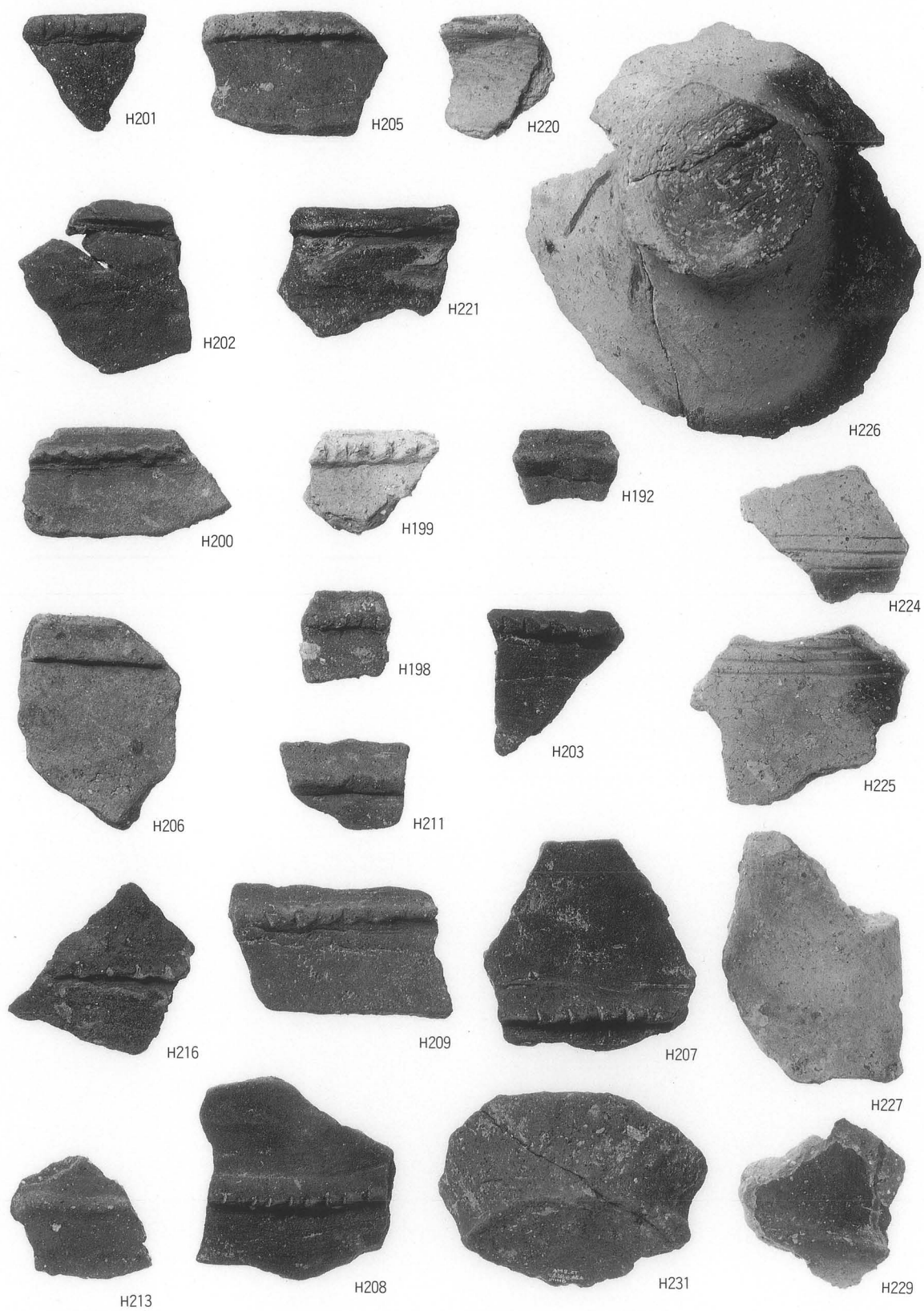
第7・8・9次調査 凸帯紋土器、弥生土器



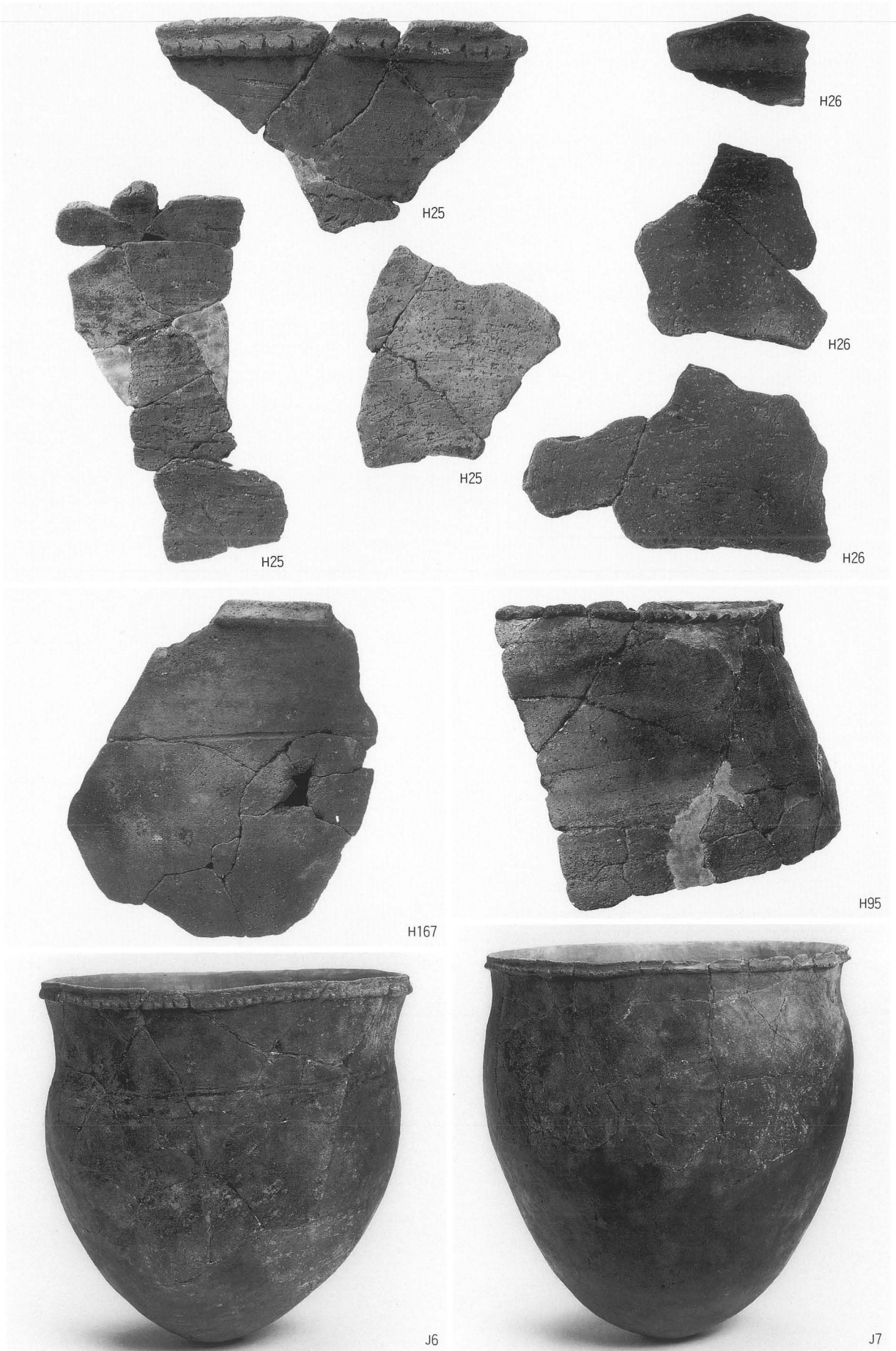
第8次調査 凸帯紋土器



第8次調査 凸帯紋土器



第 8 次調査 凸帯紋土器



第 8・10次調査 凸帯紋土器



J35



K27



K26



K44



K4



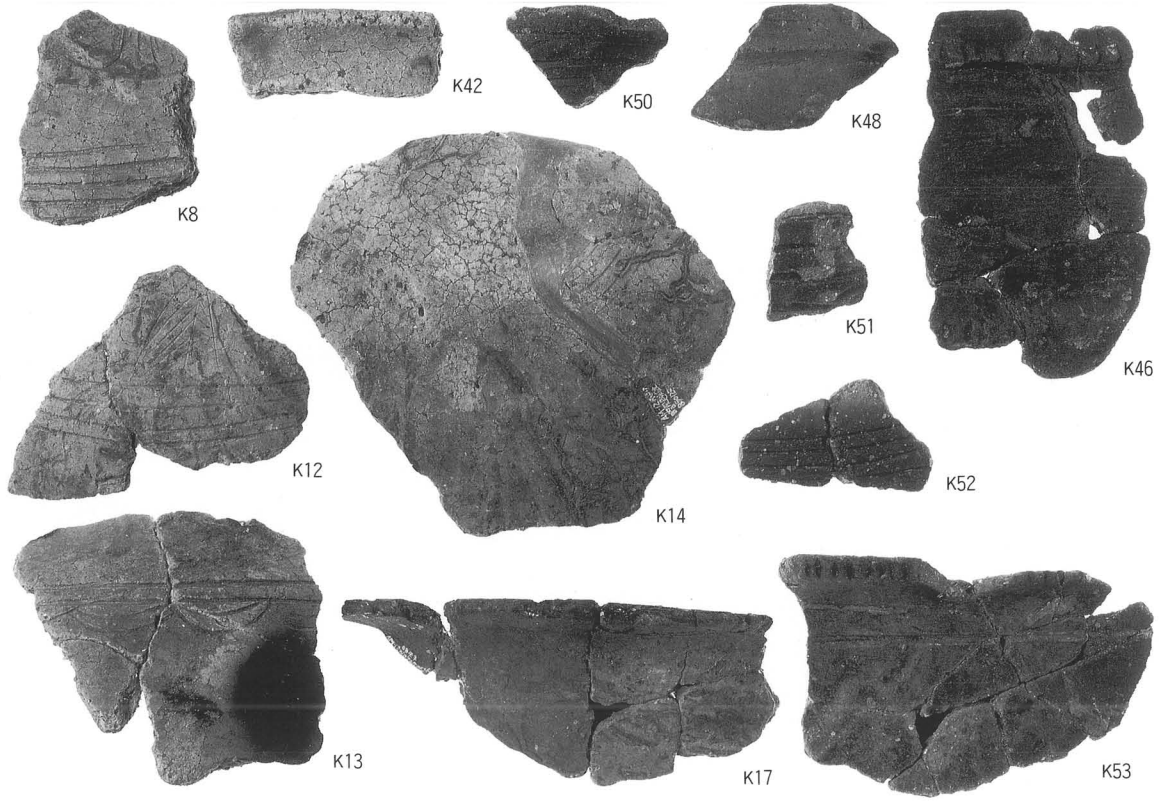
K16



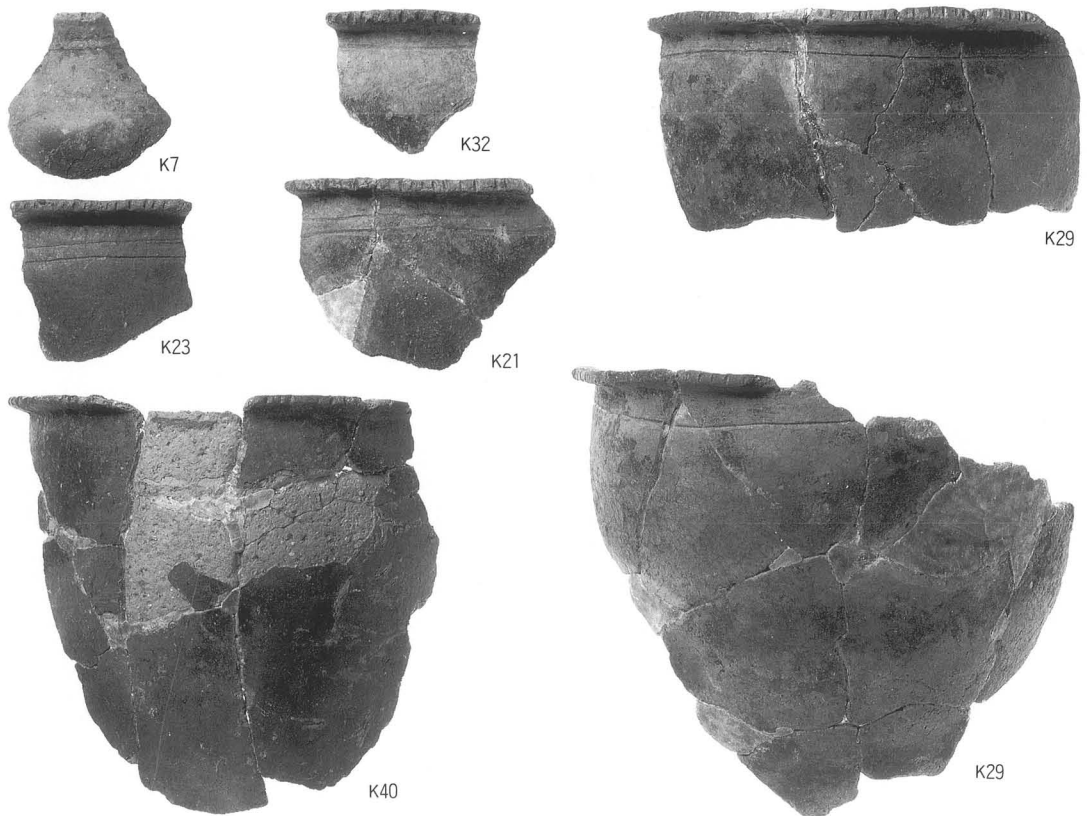
K5

第10・12次調査 凸帯紋土器、弥生土器

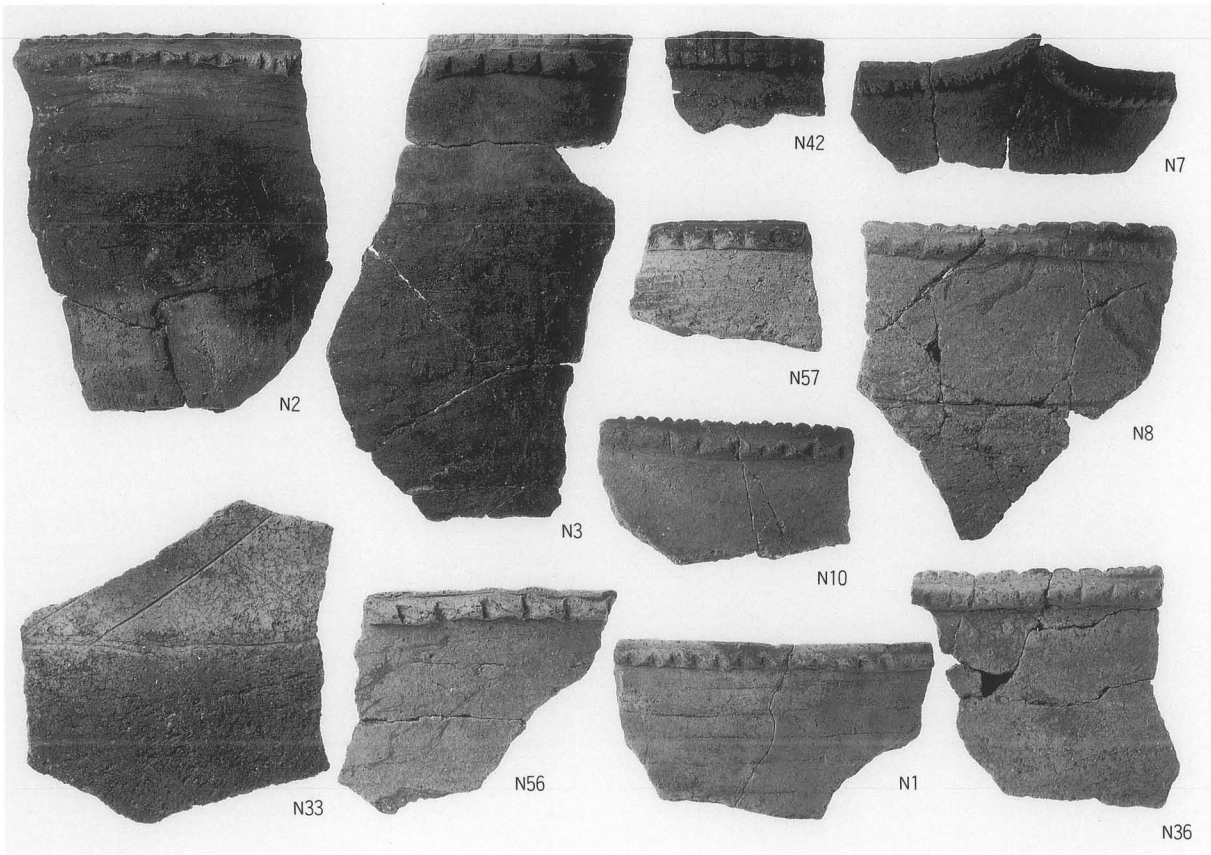




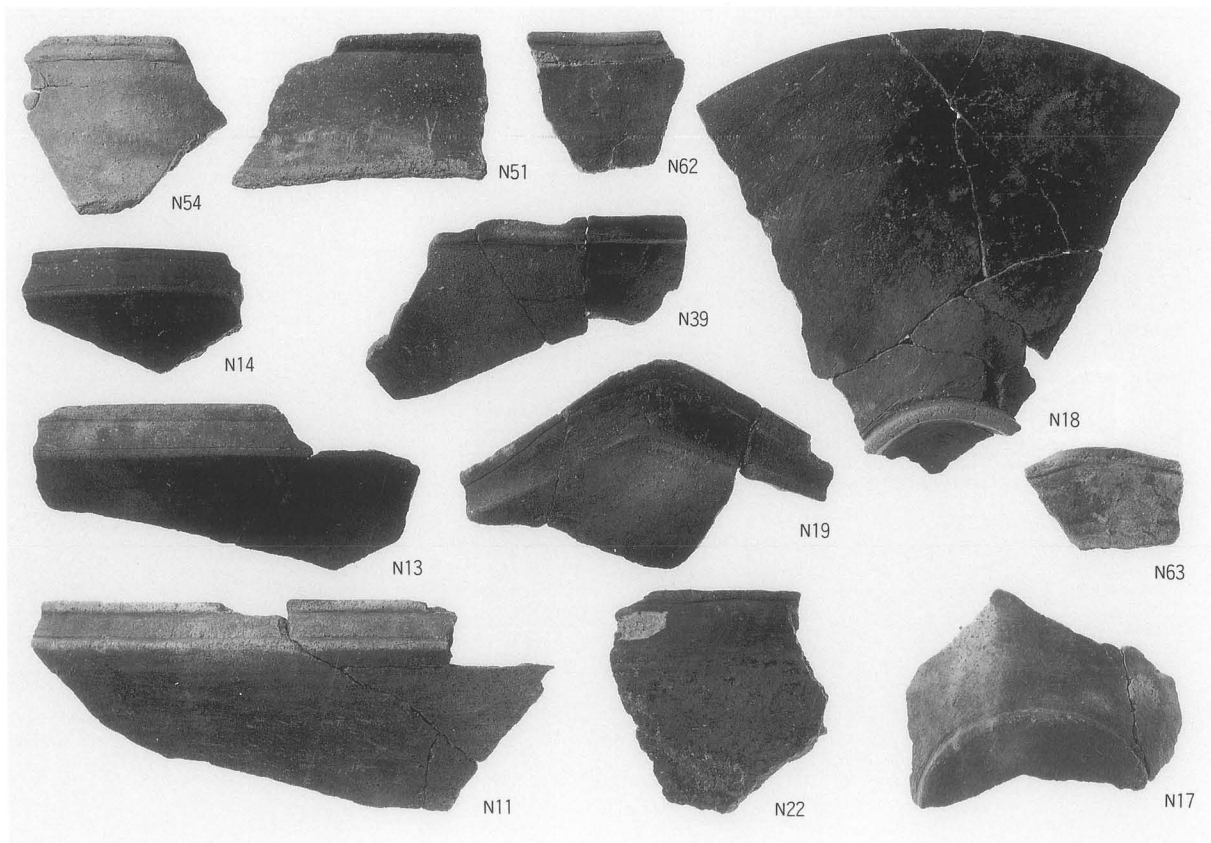
第12次調査 凸帯紋土器、弥生土器



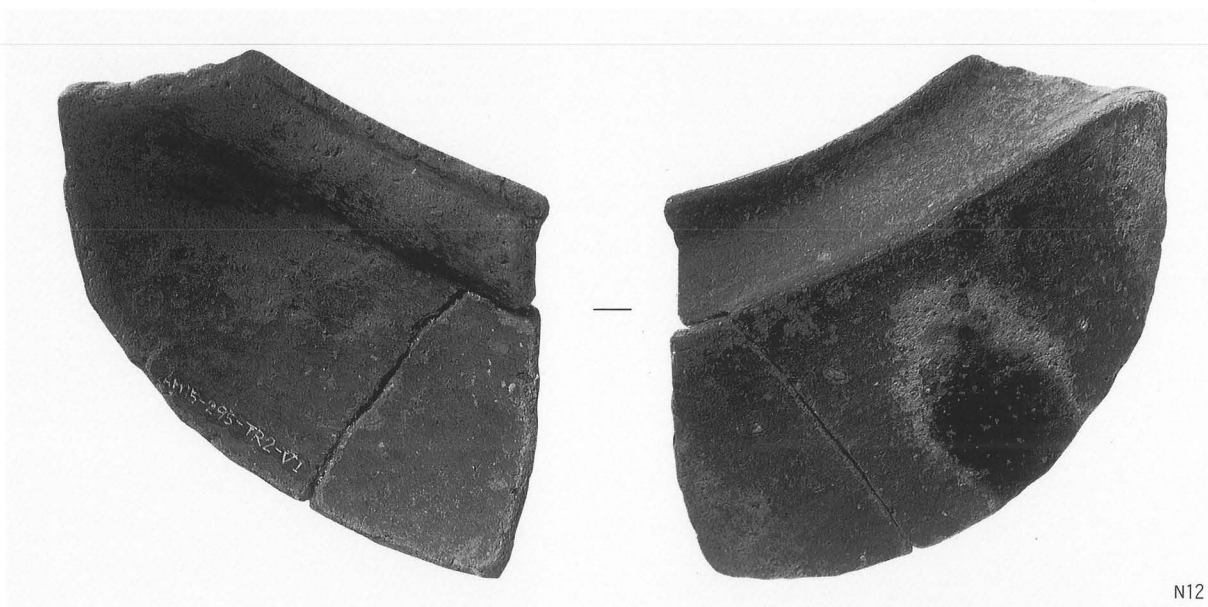
第12次調査 弥生土器



第15次調査 凸帯紋土器



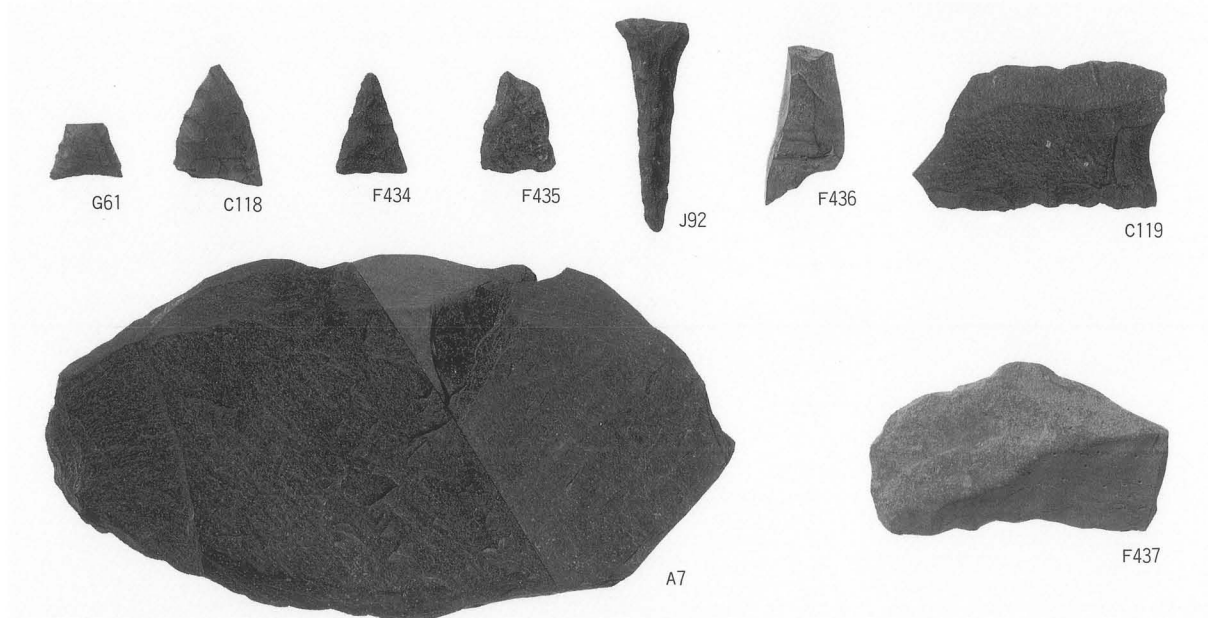
第15次調査 凸帯紋土器



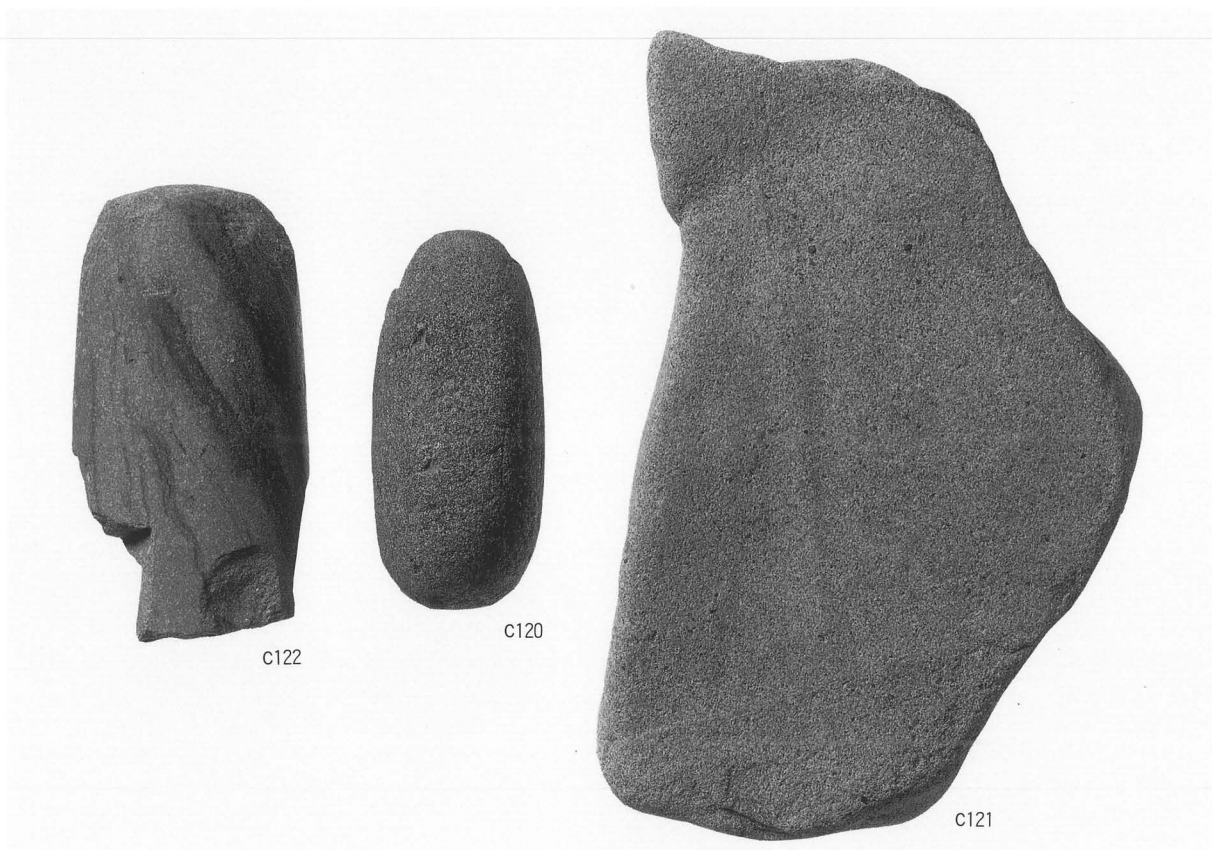
N12



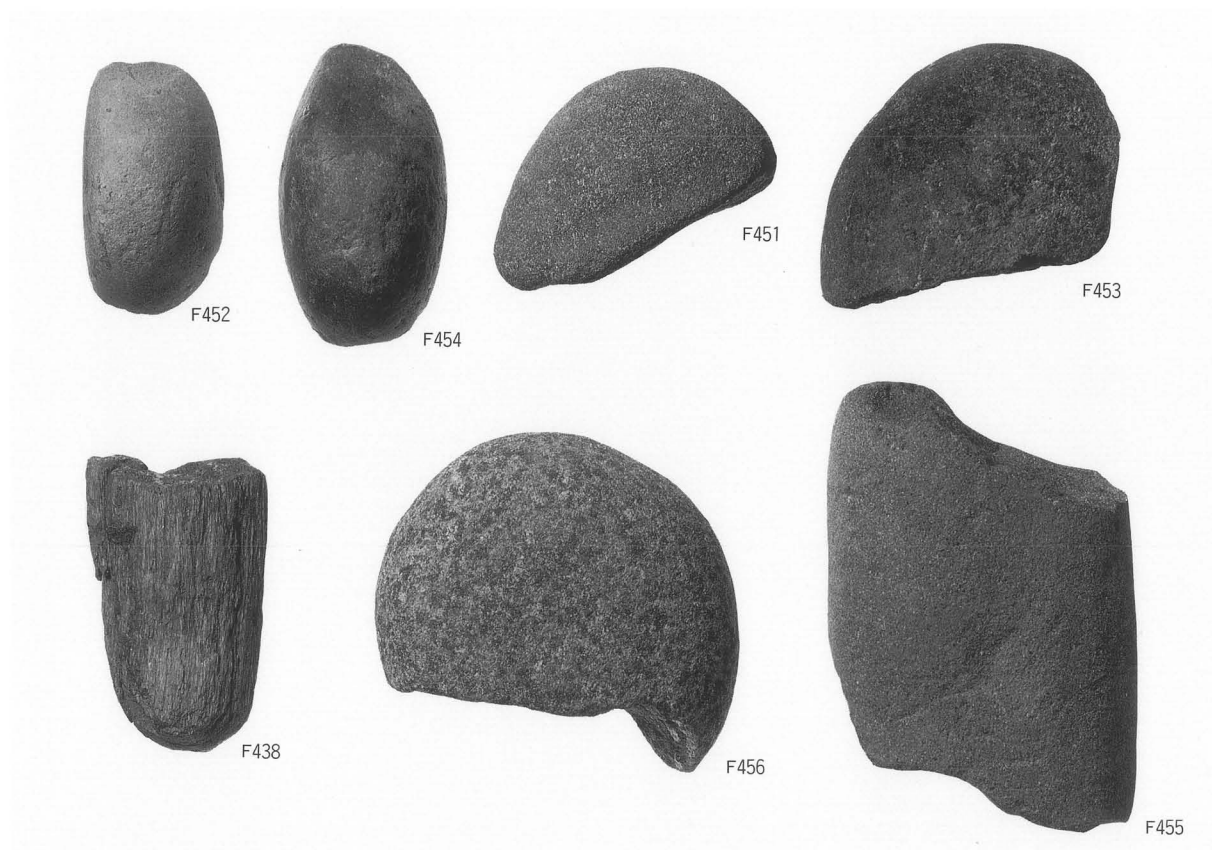
N53



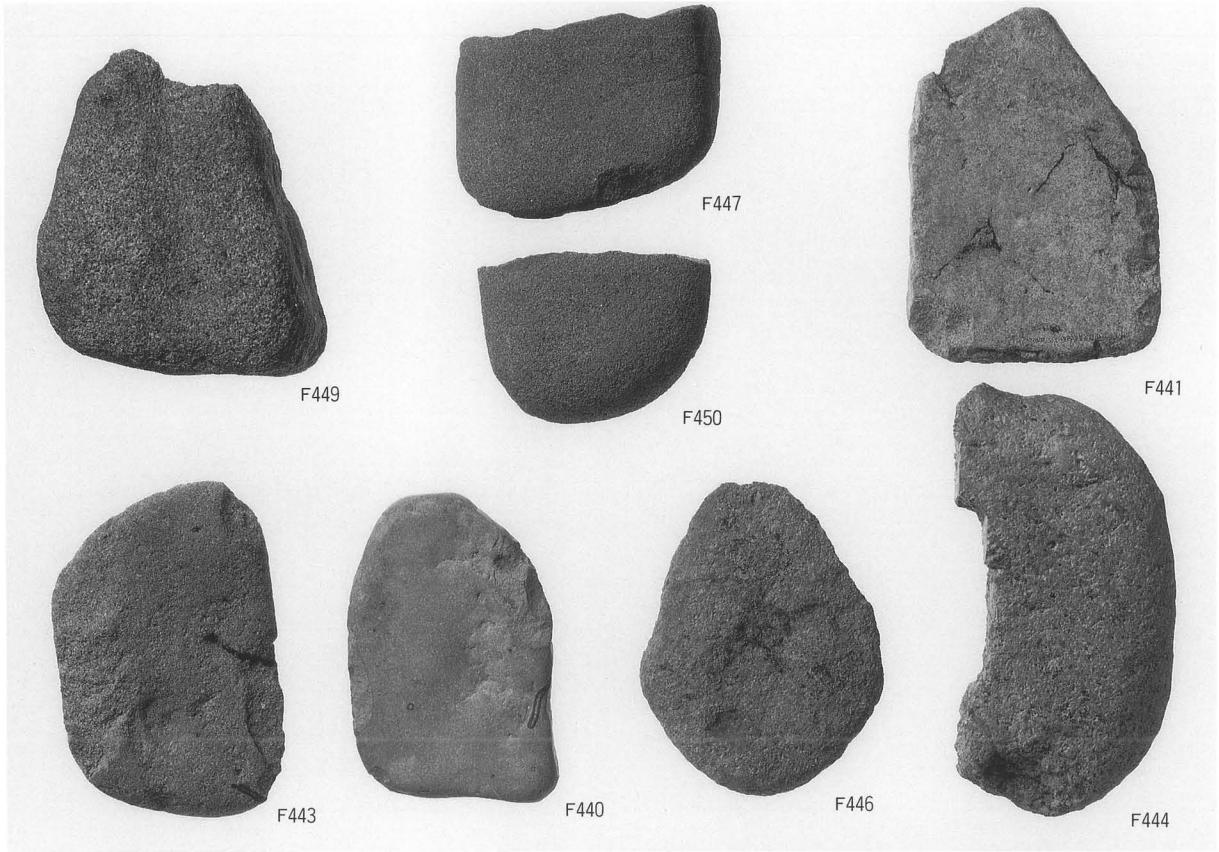
第15次調査 凸帯紋土器（上・中）、第1・3・9・10次調査 石器（下）



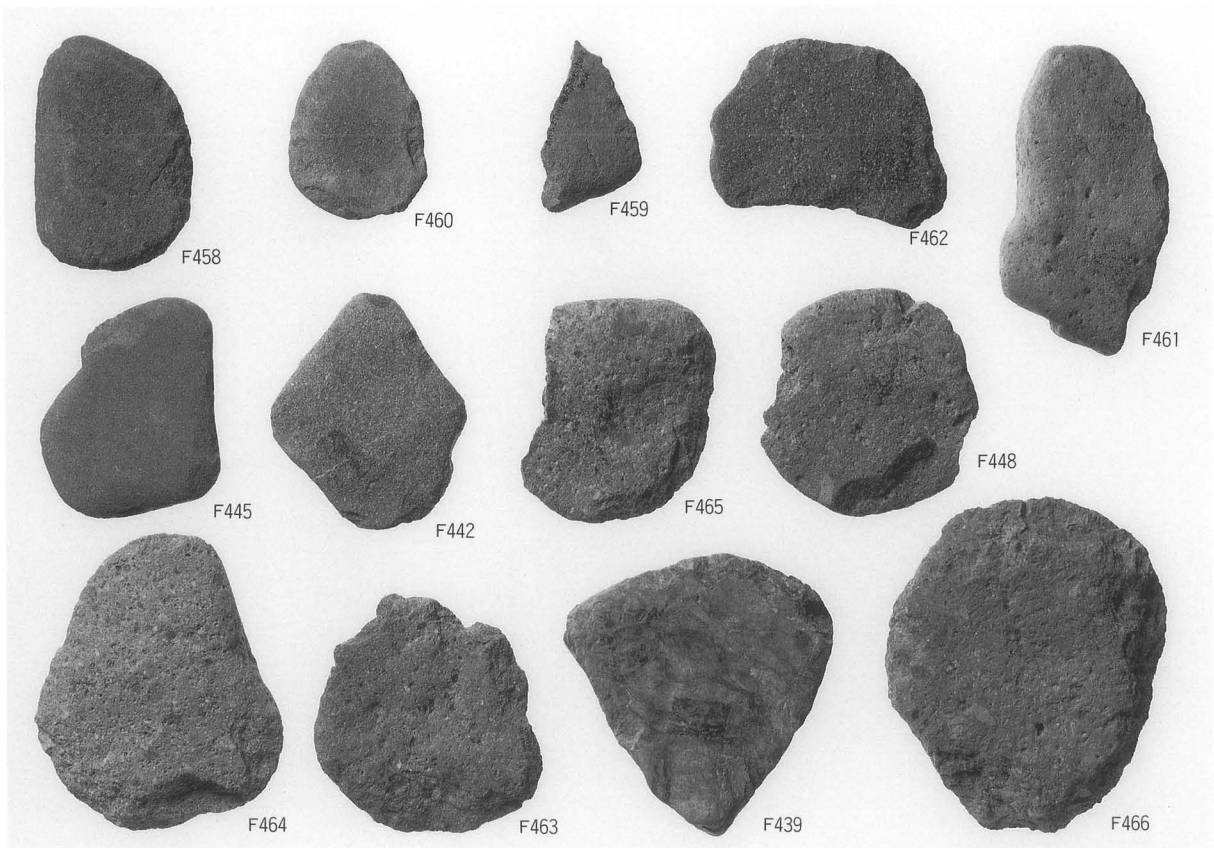
第3次調査 石器



第6次調査 石器



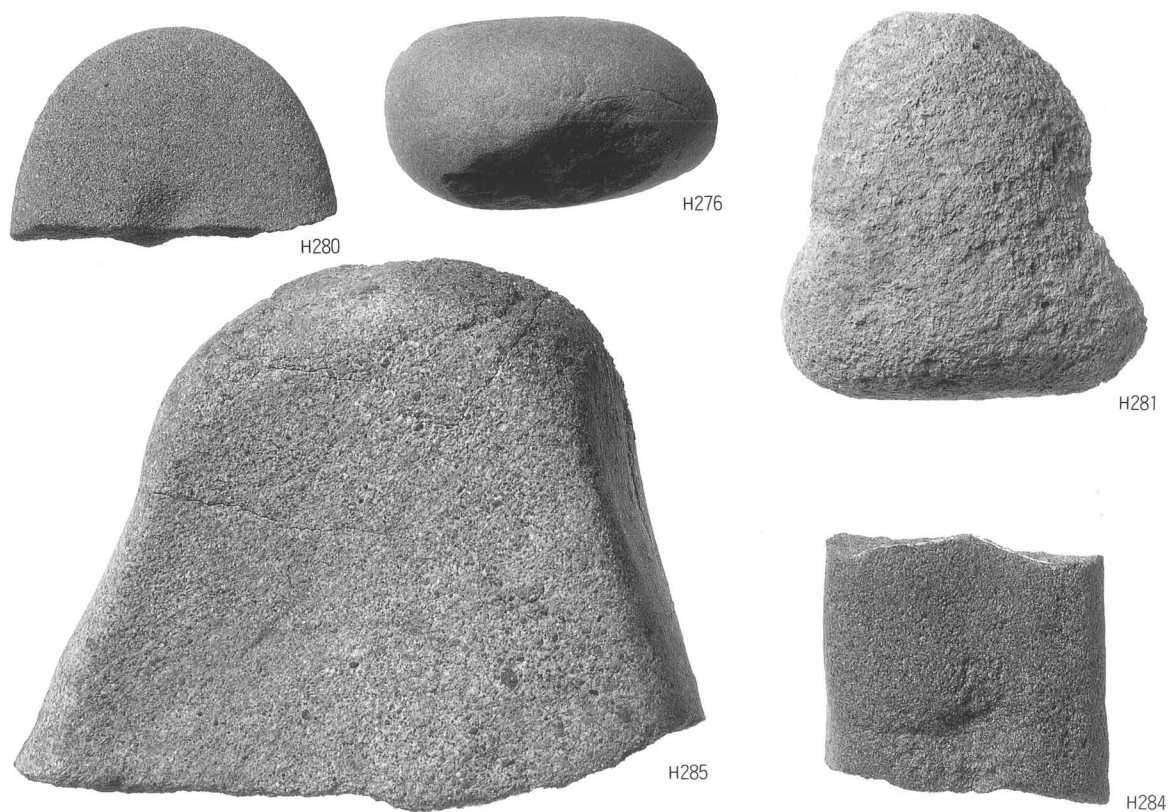
第6次調査 石器



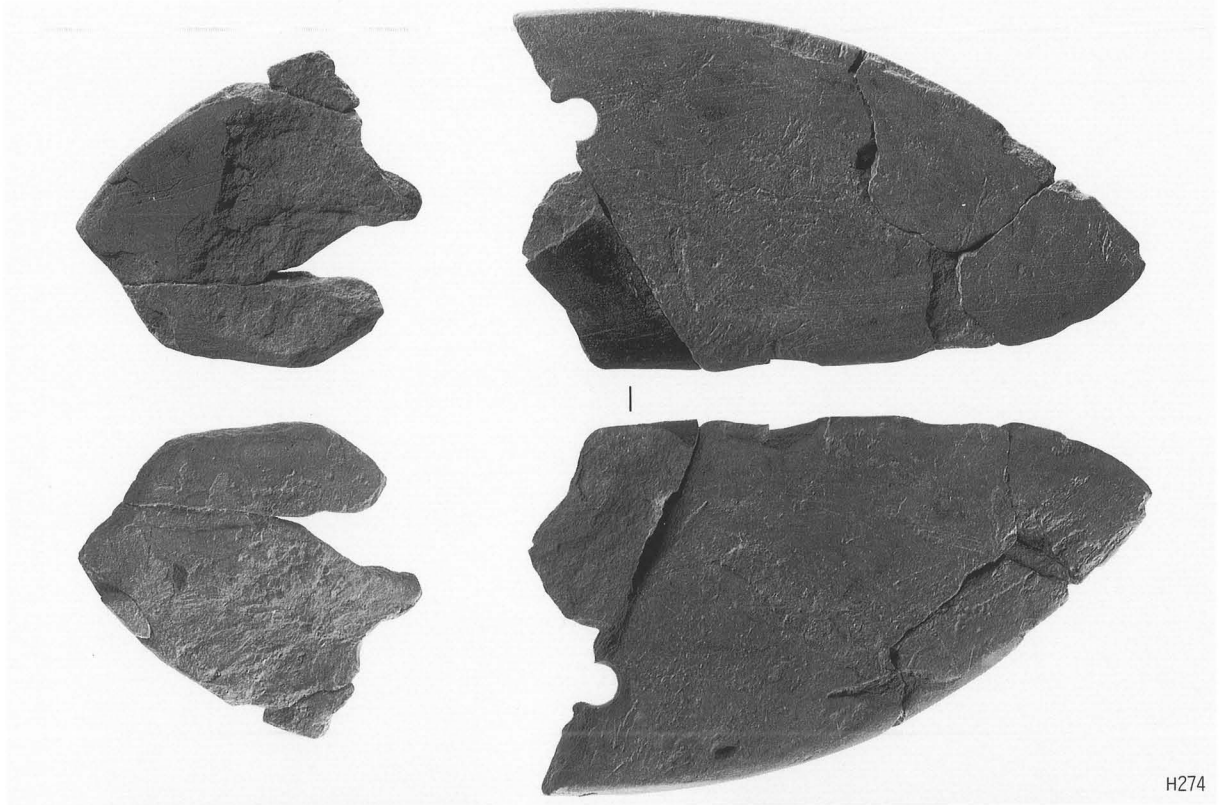
第6次調査 石器



第 8 次調査 石器



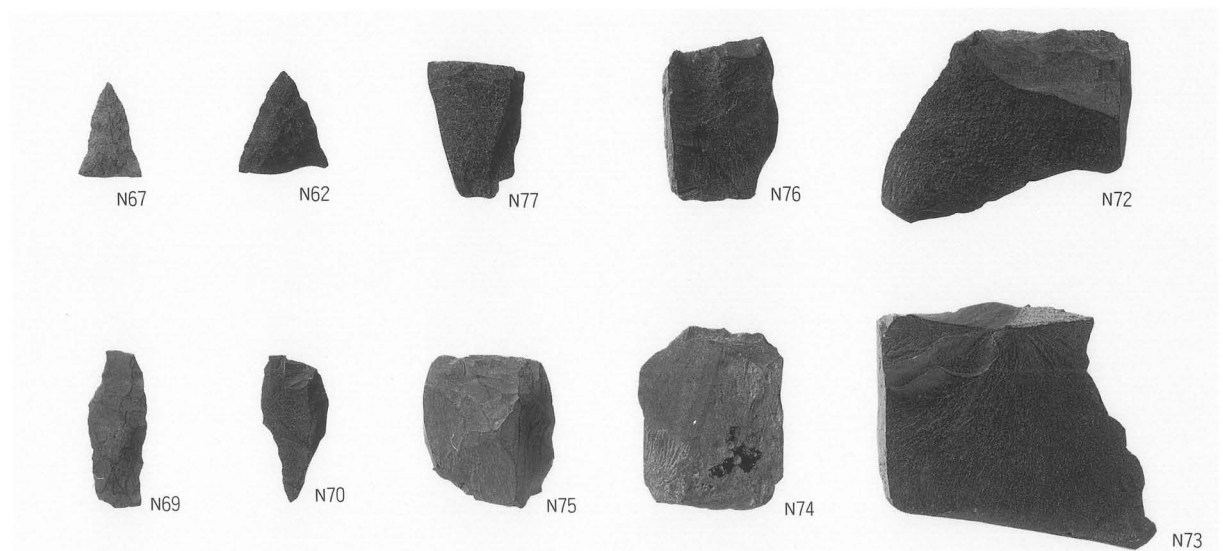
第 8 次調査 石器



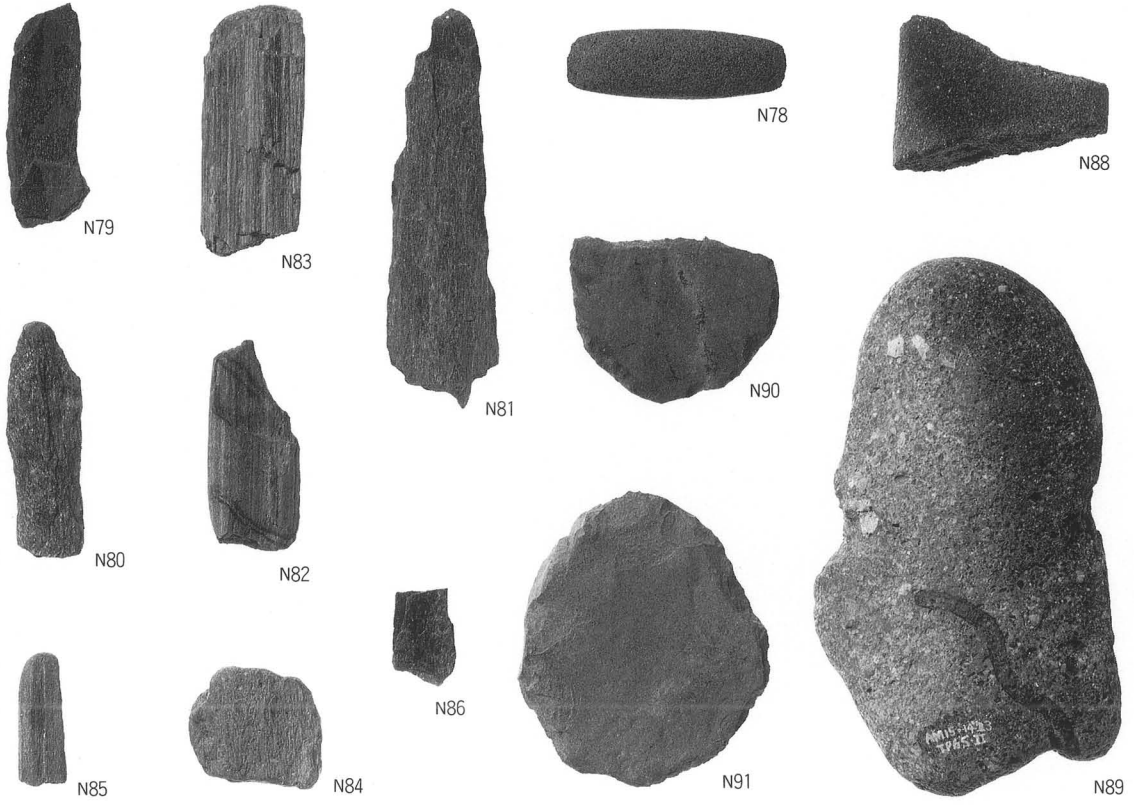
H274

H275

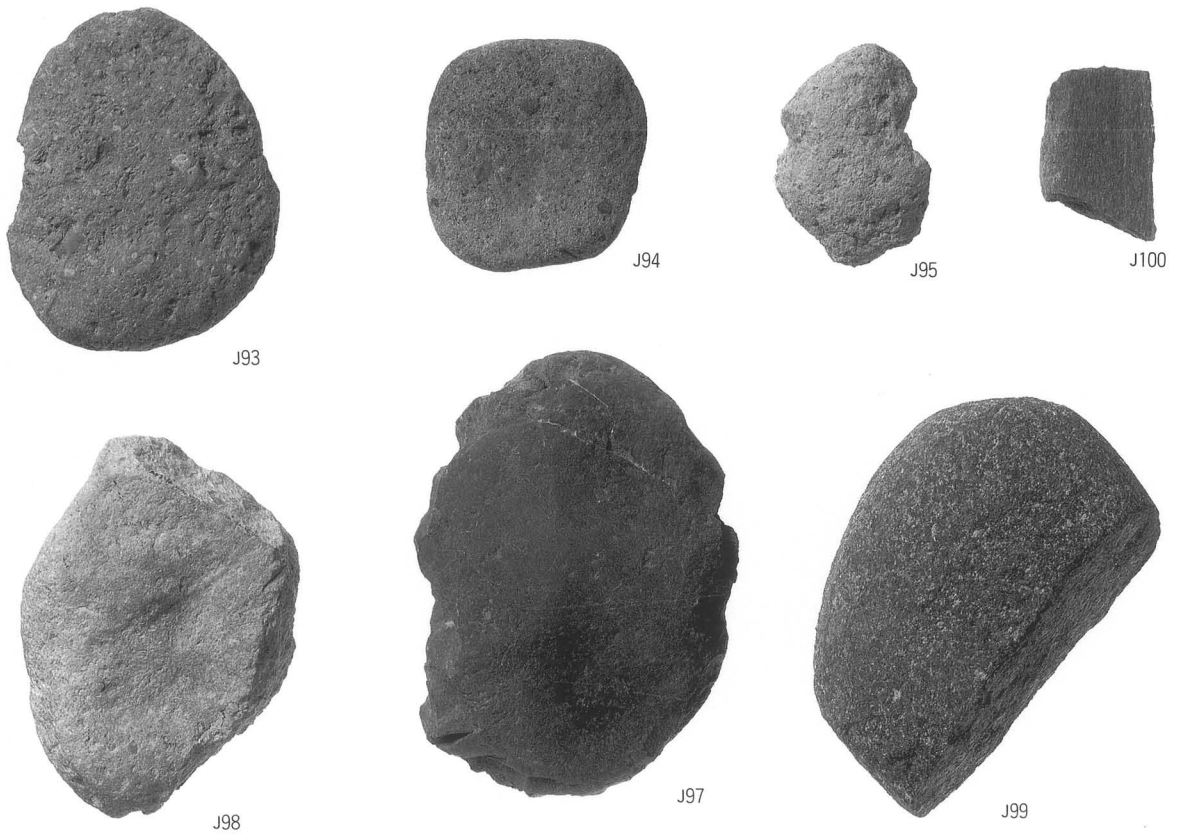
第8次調査 石庖丁



第15次調査 打製石器

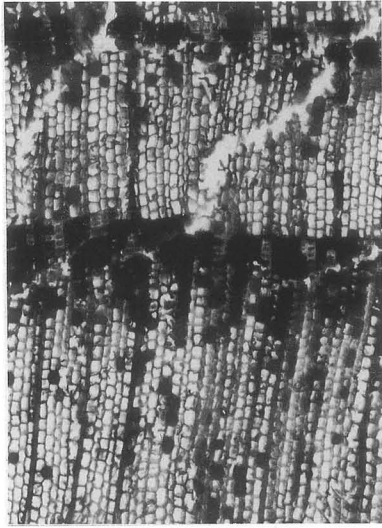


第15次調査 石器



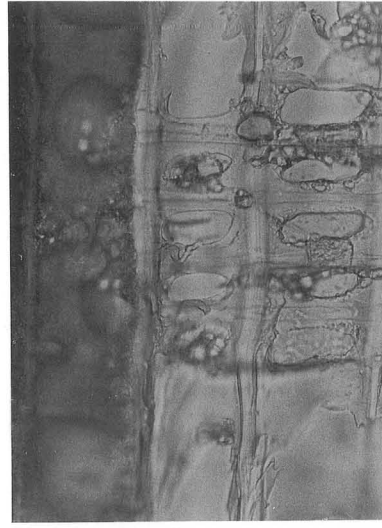
第10次調査 石器



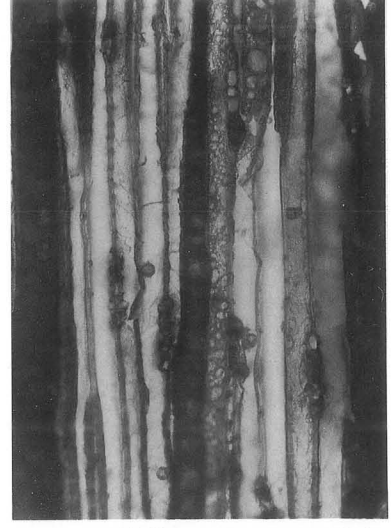


横断面 ————— : 0.5mm

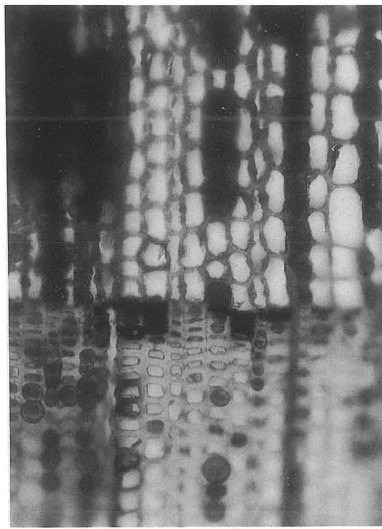
1. チョウナ層No.1 コウヤマキ



放射断面 ————— : 0.05mm

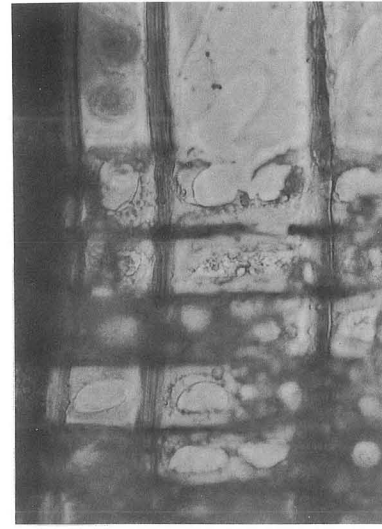


接線断面 ————— : 0.2mm

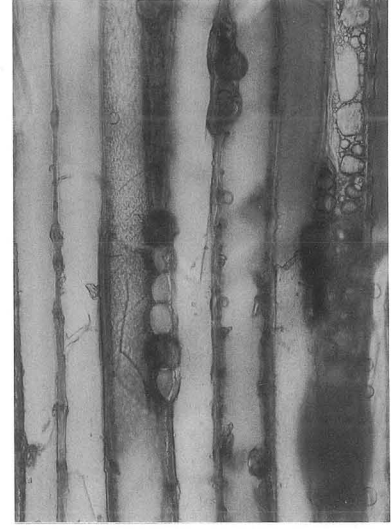


横断面 ————— : 0.2mm

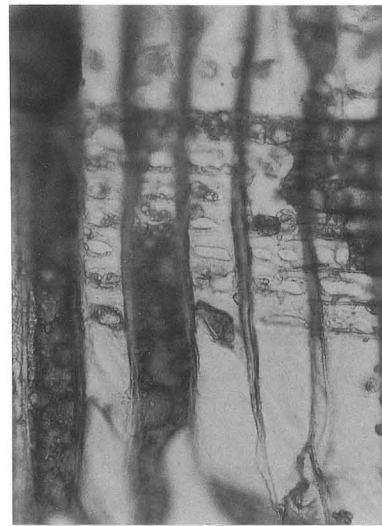
2. チョウナ層No.2 コウヤマキ



放射断面 ————— : 0.05mm



接線断面 ————— : 0.1mm



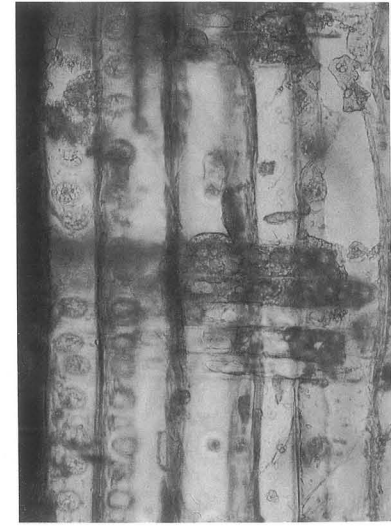
放射断面 ————— : 0.1mm

3. チョウナ層No.3 コウヤマキ



放射断面 ————— : 0.05mm

4. チョウナ層No.4 コウヤマキ

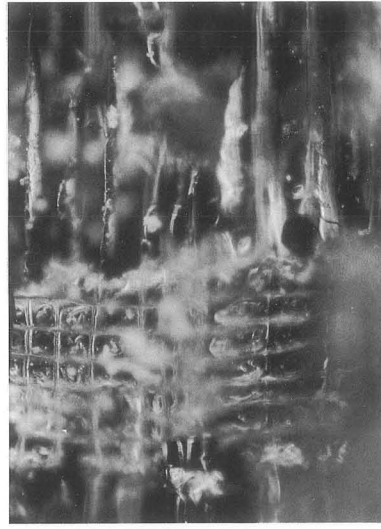


放射断面 ————— : 0.1mm

5. チョウナ層No.5 コウヤマキ



横断面 ————— : 0.2mm

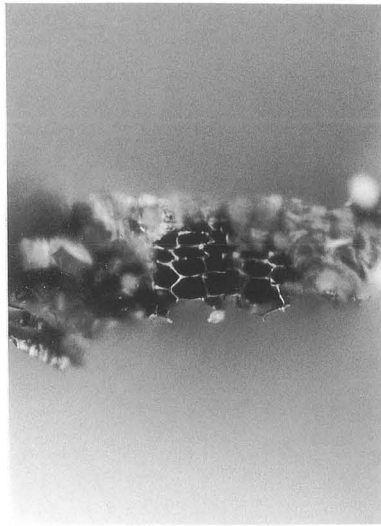


放射断面 ————— : 0.1mm

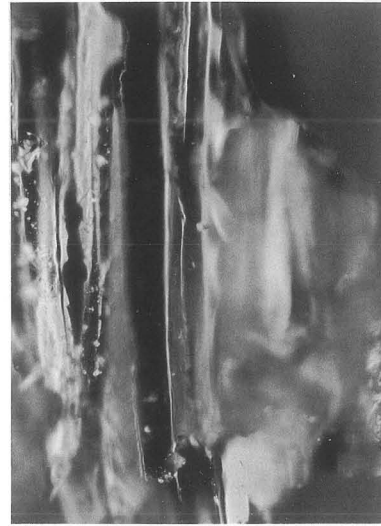


接線断面 ————— : 0.2mm

6. 第5区 G52土器内 コウヤマキ



横断面 ————— : 0.2mm

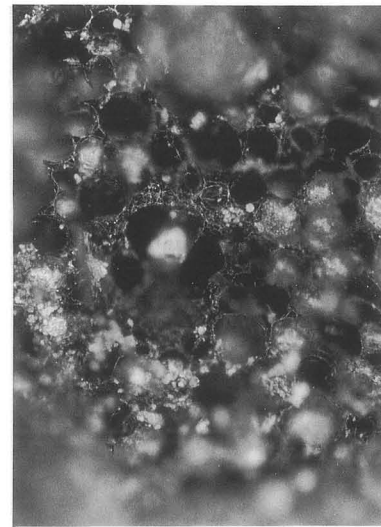


放射断面 ————— : 0.1mm

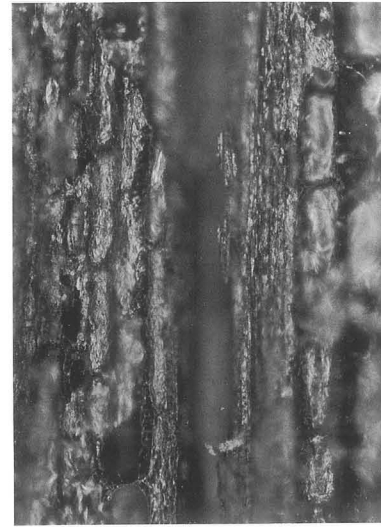


接線断面 ————— : 0.1mm

7. 第5区 G54土器内 針葉樹



横断面 ————— : 0.2mm

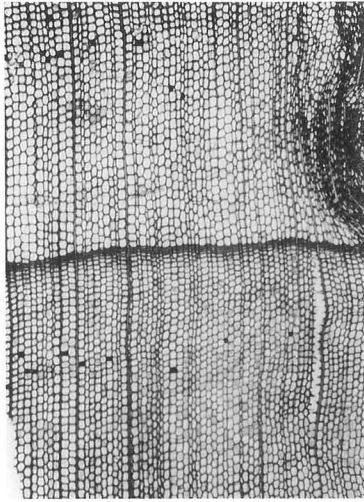


放射断面 ————— : 0.2mm

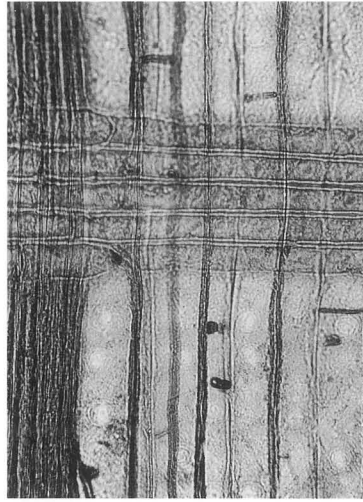


接線断面 ————— : 0.2mm

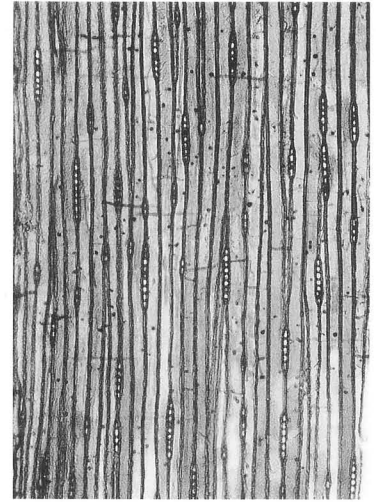
8. 第6区 G50土器内 草本



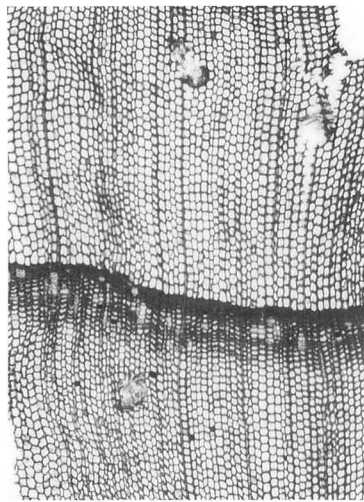
1. 木棺底板 ヒノキ C-30×



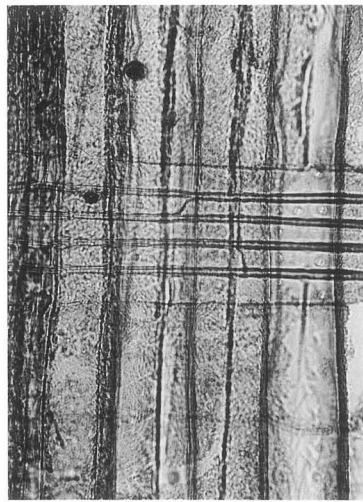
R-200×



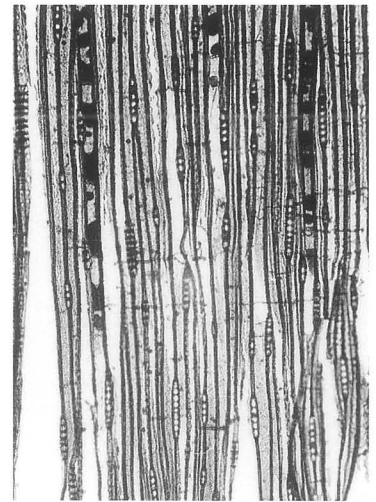
T-50×



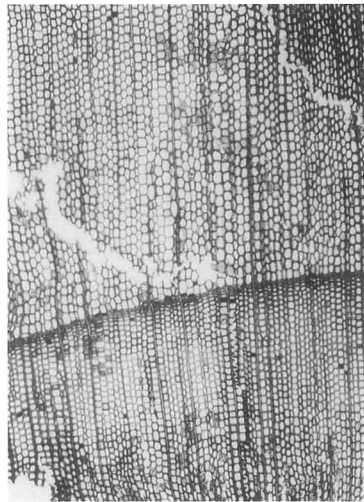
2. 木棺小口2 ヒノキ C-30×



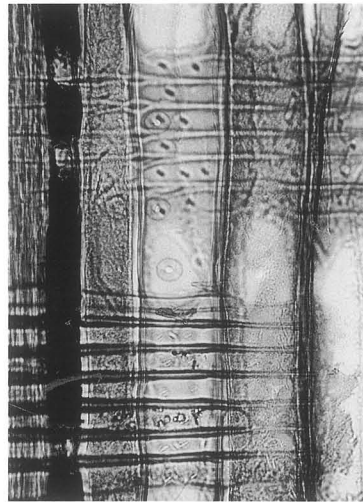
R-200×



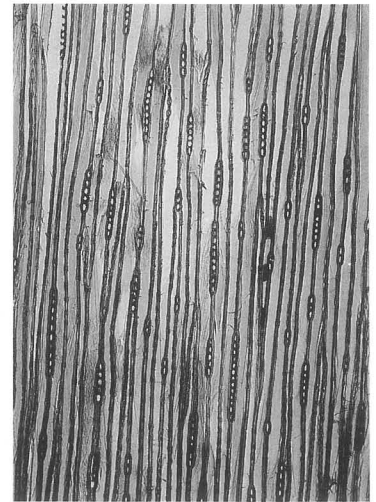
T-50×



3. 木棺側板2 ヒノキ C-30×

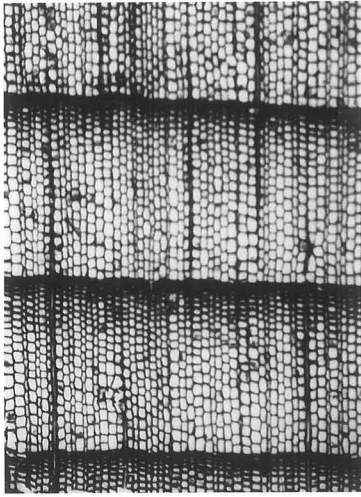


R-200×

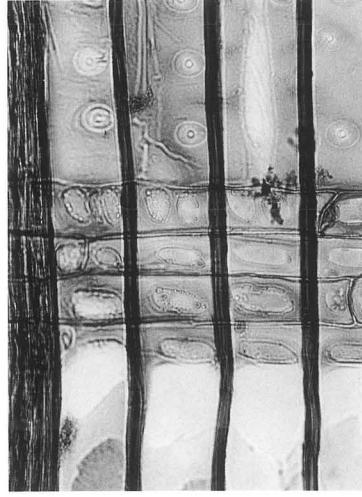


T-50×

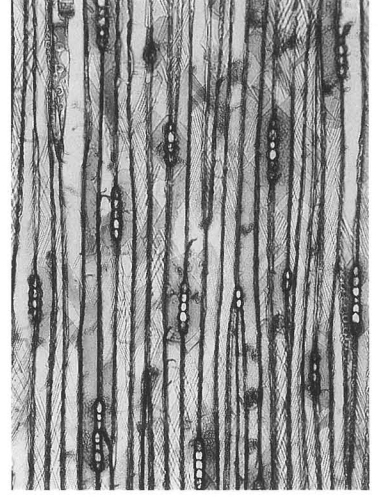
第7次調査 木棺墓1の棺材顕微鏡写真



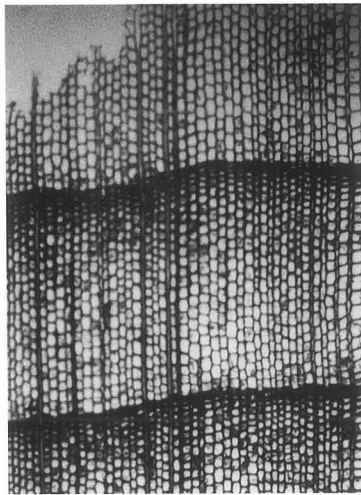
1. 木棺天井板 コウヤマキ C-30×



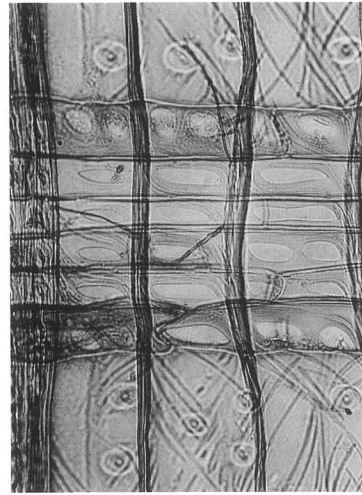
R-200×



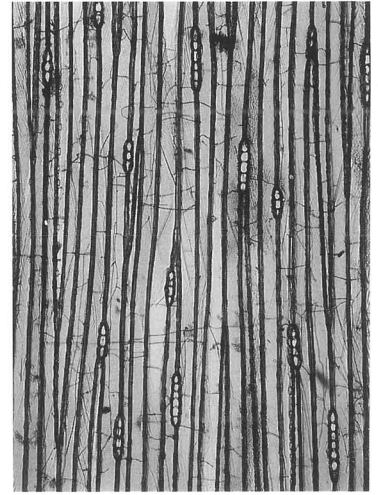
T-50×



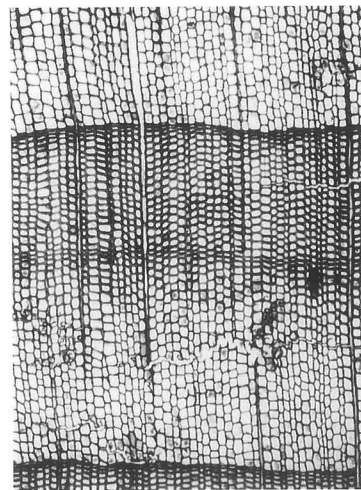
2. 木棺小口南 コウヤマキ C-30×



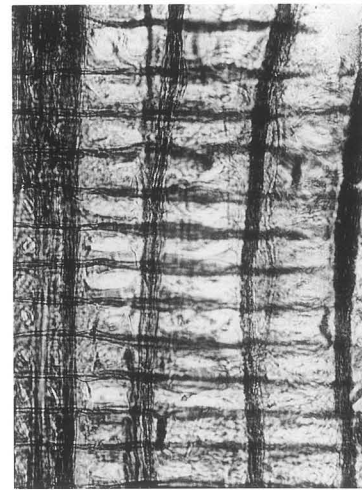
R-200×



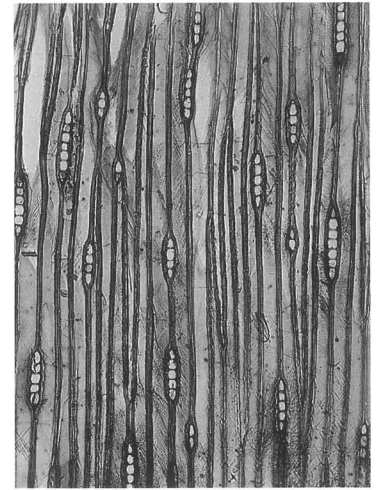
T-50×



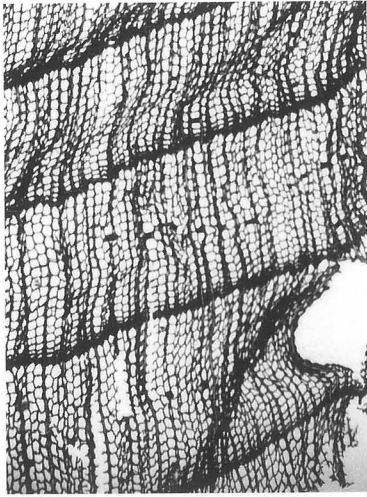
3. 木棺小口北 コウヤマキ C-30×



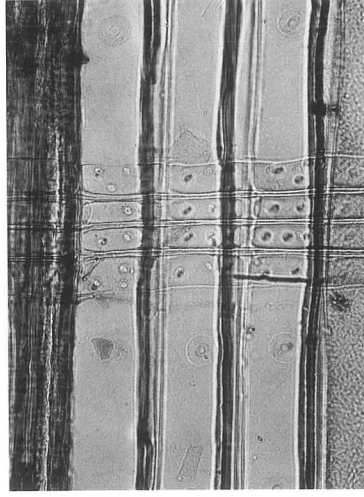
R-200×



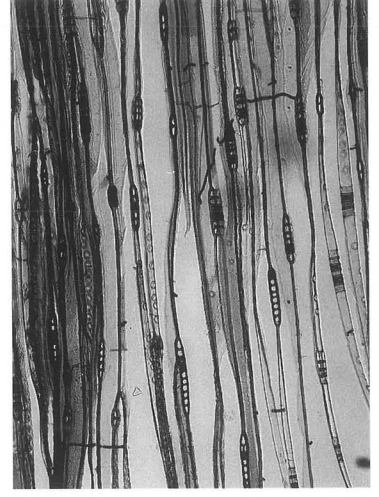
T-50×



4. 木棺底板 ヒノキ C-30×



R-200×



T-50×

第7次調査 木棺墓2の棺材頭微鏡写真



第9次調査 円形周溝墓発掘風景

## 口 酒 井 遺 跡

—第1次～第10次・第12次～第16次調査の概要—

2000年3月31日発行

編 集 六甲山麓遺跡調査会 伊丹市文化財調査団  
浅岡 俊夫

〒662-0973 西宮市田中町4-23-403  
(TEL)0798-22-3627

発 行 伊丹市教育委員会  
〒664-8503 伊丹市千僧1-1  
(TEL)0727-83-1234(代)

六甲山麓遺跡調査会

印 刷 真 陽 社  
〒600-8475 京都市下京区油小路仏光寺上ル  
(TEL)075-351-6034

