

版 圖

横穴計測調査



図版1 第1集団グループ
(2～5号横穴)



図版2 2号横穴



図版3 3号横穴



図版4 4号横穴



図版5
第1集団Bグループ
(6～8号横穴)



図版6 6号横穴



図版7 7号横穴



図版8 8号横穴



図版9
第1集団Cグループ
(9～11号横穴)



图版10 9号横穴



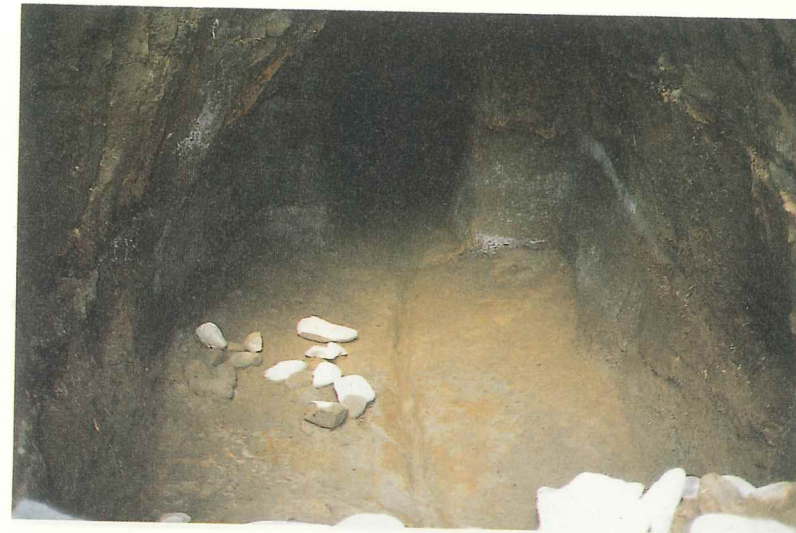
图版11 10号横穴



图版12 11号横穴



图版13 12号横穴



图版14 12号横穴前室



图版15 12号横穴奥室



図版16 13号横穴



図版17
13号横穴遺物出土状況



図版18
第1集団Dグループ
(13～15号横穴)



図版19 14号横穴



図版20 15号横穴



図版21
第1集団Eグループ
(16～21号横穴)



图版22 16, 17号横穴



图版23 18号横穴



图版24 19号横穴



图版25 20号横穴



图版26 21号横穴



图版27 第2集团全景



图版28 23号横穴



图版29 24号横穴



图版30 25号横穴



图版31 26号横穴



图版32
26号横穴遺物出土狀況



图版33 27号横穴



图版34 28号横穴



图版35 29号横穴



图版36 30号横穴



图版37 31号横穴



图版38 32号横穴



图版39 33号横穴



图版40 35号横穴



图版41 36号横穴



图版42 36号横穴女室天井



图版43 37号横穴



图版44 38号横穴



图版45 39号横穴



图版46 52号横穴



图版47 52号横穴墓道部



图版48 53号横穴



图版49 69号横穴



图版50 71号横穴



图版51 72号横穴



图版52 73号横穴



图版53 74号横穴



图版54 74号横穴玄室内部

保存工事



図版55
2～5号横穴
足場取り付け



図版56
2～5号横穴
ガラス繊維混入
FRP吹き付け



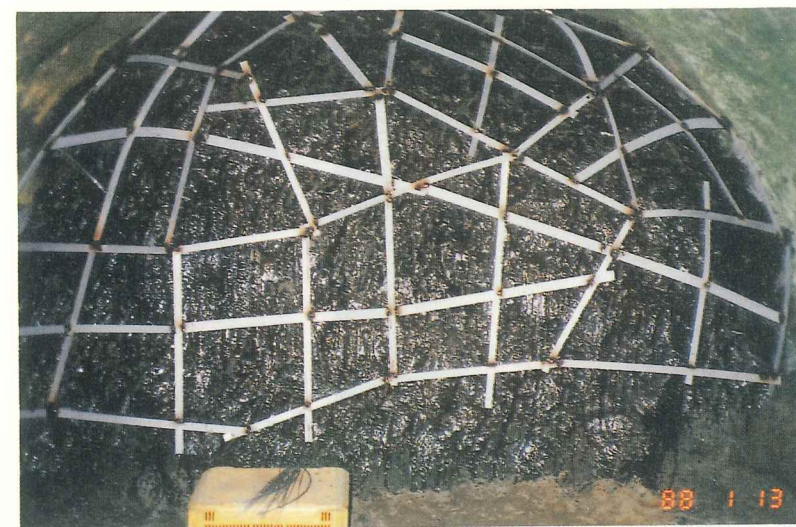
図版57
2～5号横穴
ステンレス骨組み



図版58
2～5号横穴
発泡ウレタン吹き付け



図版59
2～5号横穴
ステンレス金網取り付け後
サイト擬土貼り付け



図版60
9号横穴奥壁
サンコール含浸後の
ステンレス骨組み



図版61
9号横穴奥壁
ウレタン吹き付け



図版62
9号横穴奥壁
ステンレス金網取り付け



図版63
9号横穴奥壁
エポキシ擬土貼り付け



図版64
12号横穴 保存工事着工前



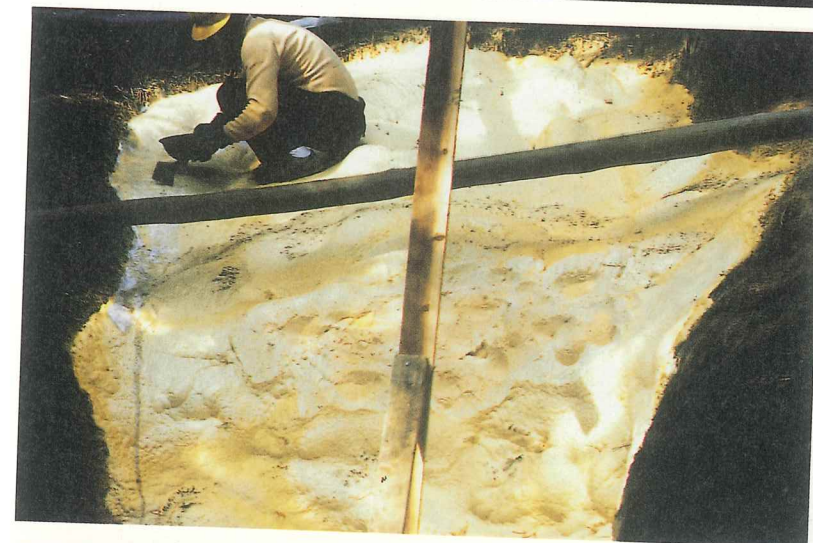
図版65
12号横穴
ステンレス支柱取り付け



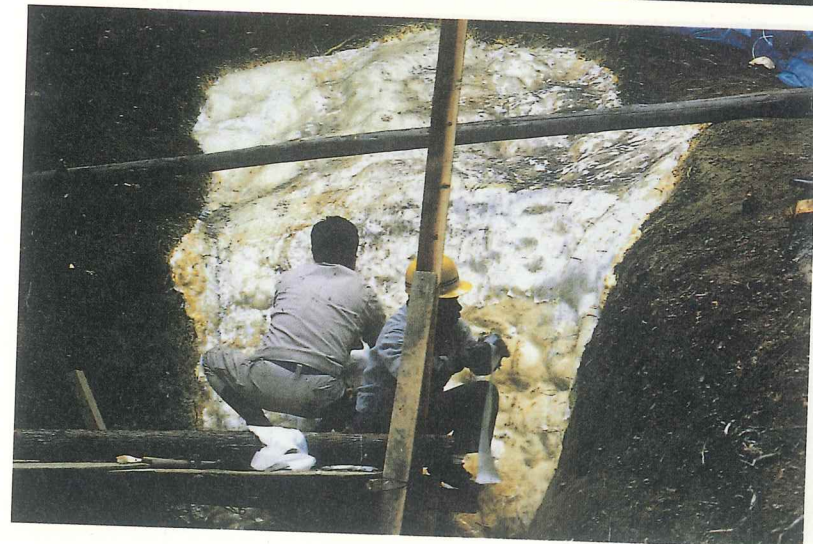
図版66
12号横穴
ステンレス骨組み



図版67
12号横穴
発泡ウレタン
吹き付け 1回目終了



図版68
12号横穴
発泡ウレタン吹き付け完了



図版69
12号横穴
ウレタン被覆
FRP貼り付け



図版70
12号横穴 擬土貼り付け



図版71
12号横穴 サンコール含浸



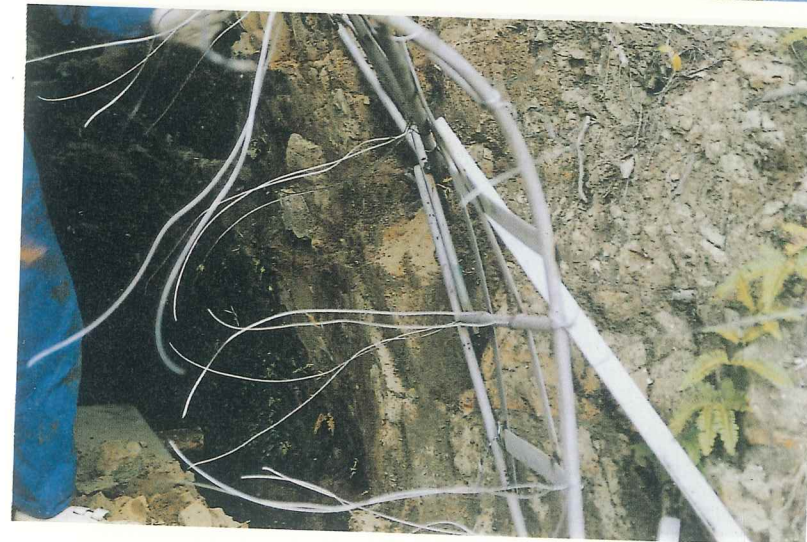
図版72
12号横穴 保存工事完成



図版73
13号横穴 ステンレス支柱



図版74
13号横穴
ステンレス骨組み
(菱道部復元)



図版75
13号横穴
金網固定針金取り付け



図版76
13号横穴
発泡ウレタン吹き付け



図版77
13号横穴
エポキシ擬土貼り付け



図版78
13号横穴 復元羨道部構造



図版79
13号横穴
羨道内部エポキシ擬土
貼り付け



図版80
13号横穴
床面被覆板設置状況



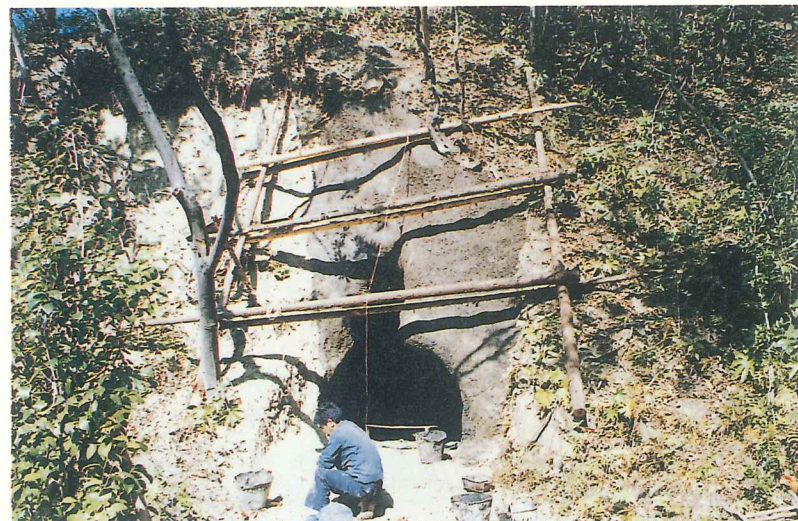
図版81
13号横穴
レプリカ設置後
ガラス板被覆



図版82
69号横穴
ステンレス骨組み



図版83
69号横穴
ステンレス金網取り付け



図版84
69号横穴
エポキシ擬土貼り付け

修景工事

図版85
第1集団Cグループ
(9～12, 52号横穴)
見学道 着工前



図版87
6～8号横穴
前庭部修景及び見学道
着工前



図版89
9～11号横穴
横穴前庭部修景 着工前



図版86
第1集団Cグループ
(9～12, 52号横穴)
見学道 完成



図版88
6～8号横穴
前庭部修景及び見学道
完成



図版90
9～11号横穴
横穴前庭部修景 完成

図版91
12号横穴周辺修景 着工前



図版93
70～72号横穴
前庭広場修景及び四阿
着工前



図版95
73号横穴
前庭広場修景 着工前



図版92
12号横穴周辺修景 完成



図版94
70～72号横穴
前庭広場修景及び四阿
完成



図版96
73号横穴
前庭広場修景 完成

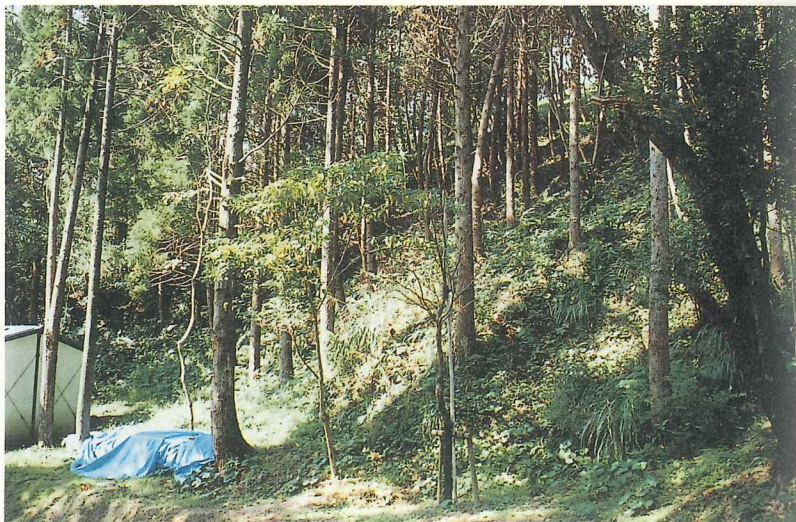
図版97
16~21号横穴
前庭広場修景 着工前



図版99
中央谷間奥支谷広場
着工前



図版101
12号横穴
周辺植栽 着工前



図版98
16~21号横穴
前庭広場修景 完成



図版100
中央谷間奥支谷広場 完成



図版102
12号横穴 周辺植栽 完成

図版103
中央部丘陵見学道 着工前



図版104
中央部丘陵見学道 完成

図版105
中央広場から
9～11号横穴への見学道
着工前



図版106
中央広場から
9～11号横穴への見学道
完成

図版107
53号横穴
前庭広場修景 着工前



図版108
53号横穴
前庭広場修景 完成

図版109
36~39号横穴
前庭部補強 着工前



図版111
36~39号横穴
見学道 着工前



図版113
53号横穴
前庭整地修景 完成



図版110
36~39号横穴
前庭部補強 完成



図版112
36~39号横穴
見学道 完成



図版114
史跡蓮ヶ池横穴群説明板



図版115
横穴説明板 (13号横穴)



図版116
史跡蓮ヶ池横穴群
総合案内板



図版117
横穴表示標柱

都市計画公園整備事業

みやぎき歴史文化館建設事業

農工等体験施設整備事業

図版118
中央広場修景 着工前



図版119
中央広場修景 完成

図版120
御諏訪池奥広場修景
着工前



図版121
御諏訪池奥広場修景 完成

図版122
稲荷池奥広場修景 着工前



図版123
稲荷池奥広場修景 完成



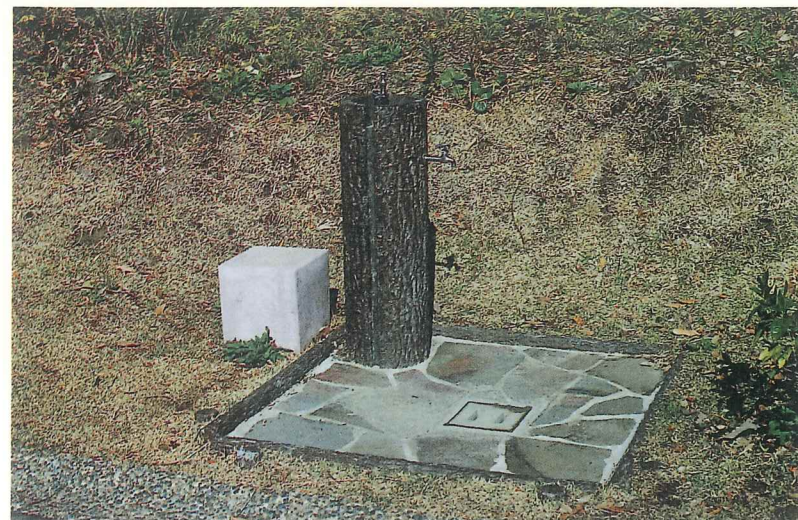
図版124 公園案内板



図版125 公園案内標識



図版126 樹木銘板



図版127 水飲み場



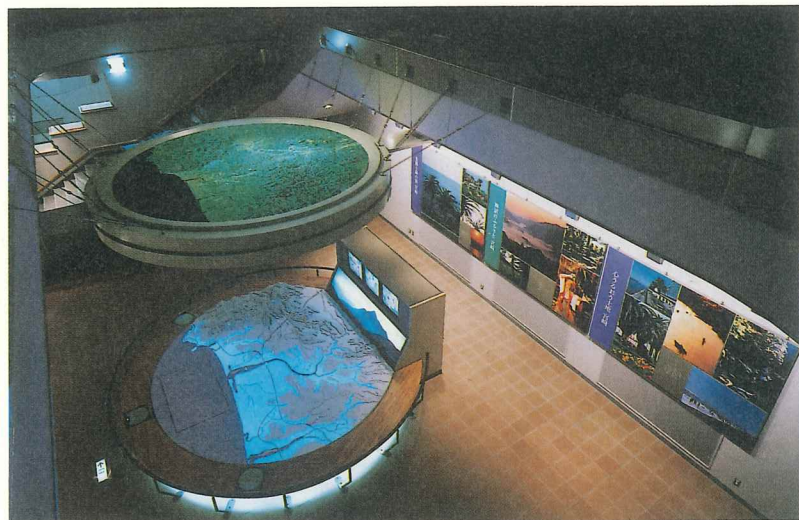
図版128 園内照明灯



図版129 園内トイレ



図版130
みやざき歴史文化館全景



図版131
みやざき歴史文化館
展示室1
1階 宮崎のガイダンス



図版132
みやざき歴史文化館
展示室2
2階 考古・歴史コーナー



図版133
みやざき歴史文化館
展示室3
2階 民俗・民俗芸能
コーナー



図版134
みやざき歴史文化館
展示室4
2階 ミニシアター



図版135
みやざき歴史文化館
展示室5
2階 神話コーナー



図版136
廐・鍛冶屋全景



図版137 廐



図版138 鍛冶炉

史跡蓮ヶ池横穴群保存環境整備事業組織一覧

◆昭和60年度

事務局	宮崎市教育委員会	教育長	柚木崎	敏
	〃	教育局長	蛭原	啓次
	〃	社会教育課長	緒方	美利
	〃	課長補佐	曾我	嘉徳
調査総括 調査員	社会教育課	主査	野間	重孝
	〃	嘱託	伊東	但子
	〃	〃	荒武	麗子
調査補助	別府大学	学生	的場	丈明

保存環境整備指導	文化庁文化財保護部記念物課	文化財調査官	加藤	允彦
	奈良国立文化財研究所埋蔵文化財センター研究指導部			
	保存工学研究室	室長	安原	啓示
横穴保存工事指導	奈良国立文化財研究所埋蔵文化財センター研究指導部			
	遺物処理研究室	室長	沢田	正昭
	〃	文部技官	肥塚	隆保

◆昭和62年度

事務局	宮崎市教育委員会	教育長	柚木崎	敏
	〃	教育局長	蛭原	啓次
	〃	社会教育課長	野田	卓郎
	〃	課長補佐	長嶺	信義
調査総括 調査員	社会教育課	係長	野間	重孝
	〃	嘱託	伊東	但子
調査補助	〃	主事	浅井	清

保存環境整備指導	文化庁文化財保護部記念物課	文化財調査官	加藤	允彦
	奈良国立文化財研究所埋蔵文化財センター研究指導部			
	保存工学研究室	室長	田中	哲雄
横穴保存工事指導	奈良国立文化財研究所埋蔵文化財センター研究指導部			
	遺物処理研究室	室長	沢田	正昭

遺物処理研究室 文部技官 肥塚 隆保

◆昭和63年度

事務局 宮崎市教育委員会 教育長 柚木崎 敏
 〃 教育局長 守田 達朗
 〃 文化振興課長 野田 卓郎
 〃 課長補佐 松元 正
 調査員 文化振興課 係長 野間 重孝
 調査補助 〃 主事 浅井 清
 〃 嘱託 久富 なをみ
 〃 臨時 塩谷 健志

保存環境整備指導 文化庁文化財保護部記念物課
 文化財調査官 加藤 允彦

奈良国立文化財研究所埋蔵文化財センター研究指導部
 保存工学研究室 室長 田中 哲雄

横穴保存工事指導 奈良国立文化財研究所埋蔵文化財センター研究指導部
 遺物処理研究室 室長 沢田 正昭
 〃 文部技官 肥塚 隆保

奈良国立文化財研究所平城宮跡発掘調査部
 史料調査室 保存科学研究員 村上 隆

◆平成元年度

事務局 宮崎市教育委員会 教育長 柚木崎 敏
 〃 教育局長 守田 達朗
 〃 文化振興課長 松元 正
 調査員 文化振興課 係長 野間 重孝
 〃 主事 中山 豪
 調査補助 〃 主事 永井 淳生
 〃 嘱託 久富 なをみ

保存環境整備指導 文化庁文化財保護部記念物課
 文化財調査官 加藤 允彦

奈良国立文化財研究所埋蔵文化財センター研究指導部
 保存工学研究室 室長 田中 哲雄

横穴保存工事指導 奈良国立文化財研究所埋蔵文化財センター研究指導部

遺物処理研究室 室長 沢田 正昭
 〃 主任 研究官 肥塚 隆保

◆平成2年度

事務局 宮崎市教育委員会 教育長 柚木崎 敏
 〃 教育局長 守田 達朗
 〃 文化振興課長 松元 正
 工事担当 文化振興課 主幹 野間 重孝
 〃 主事 中山 豪
 〃 主事 永井 淳生
 〃 嘱託 久富 なをみ

保存環境整備指導 文化庁文化財保護部記念物課
 主任 調査官 田中 哲雄

横穴保存工事指導 奈良国立文化財研究所埋蔵文化財センター研究指導部
 遺物処理研究室 室長 沢田 正昭
 飛鳥藤原宮発掘調査部 主任 研究官 肥塚 隆保

◆平成3年度

事務局 宮崎市教育委員会 教育長 柚木崎 敏
 〃 教育局長 河野 喬
 〃 文化振興課長 瀬戸口 遵
 工事担当 文化振興課 主幹 野間 重孝
 〃 主事 米良 明信
 〃 主事 中山 豪
 庶務担当 〃 〃 井上 治美
 〃 嘱託 久富 なをみ

保存環境整備指導 文化庁文化財保護部記念物課
 主任 調査官 田中 哲雄

横穴保存工事指導 奈良国立文化財研究所埋蔵文化財センター研究指導部
 遺物処理研究室 室長 沢田 正昭

◆平成4年度

事務局 宮崎市教育委員会 教育長 柚木崎 敏
 〃 教育局長 河野 喬

	宮崎市教育委員会	文化振興課長	瀬戸口	遵
工事担当	文化振興課	主 幹	野 間	重 孝
	〃	主 事	米 良	明 信
	〃	主 事	中 山	豪
庶務担当	〃	〃	井 上	治 美
	〃	嘱 託	久 富	なをみ

保存環境整備指導	文化庁文化財保護部記念物課			
		主任 調査官	田 中	哲 雄
横穴保存工事指導	奈良国立文化財研究所埋蔵文化財センター研究指導部			
	遺物処理研究室	室 長	沢 田	正 昭

史 跡
蓮ヶ池横穴群

保存環境整備事業報告書

平成5年3月31日

編集・発行 宮崎市教育委員会

印 刷 合資会社愛文社印刷所

宮崎市高洲町222番地