

写真図版



調査区南部全景



調査区北部全景



第1号墳



第1号墳主体部



第1号墳・第2号墳周溝



第2号墳南側周溝



第48号土坑



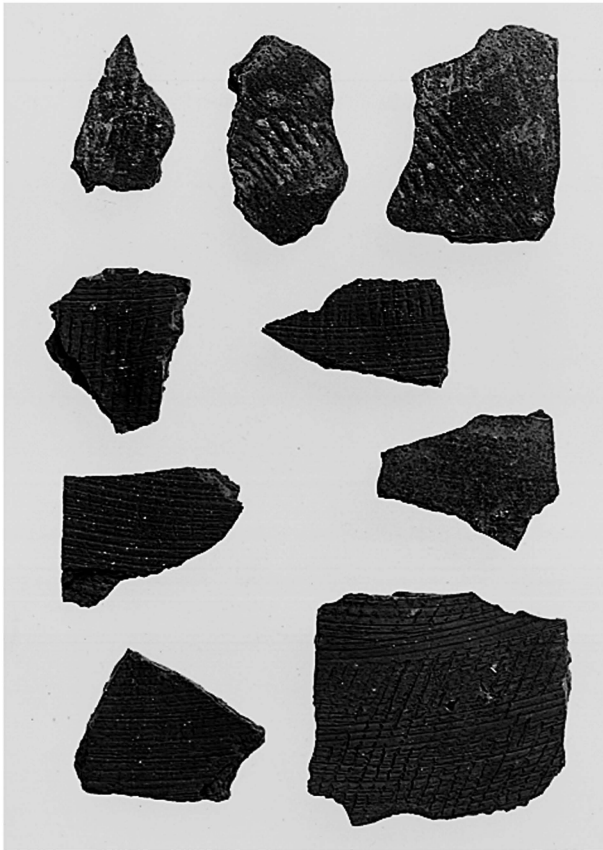
第49号土坑



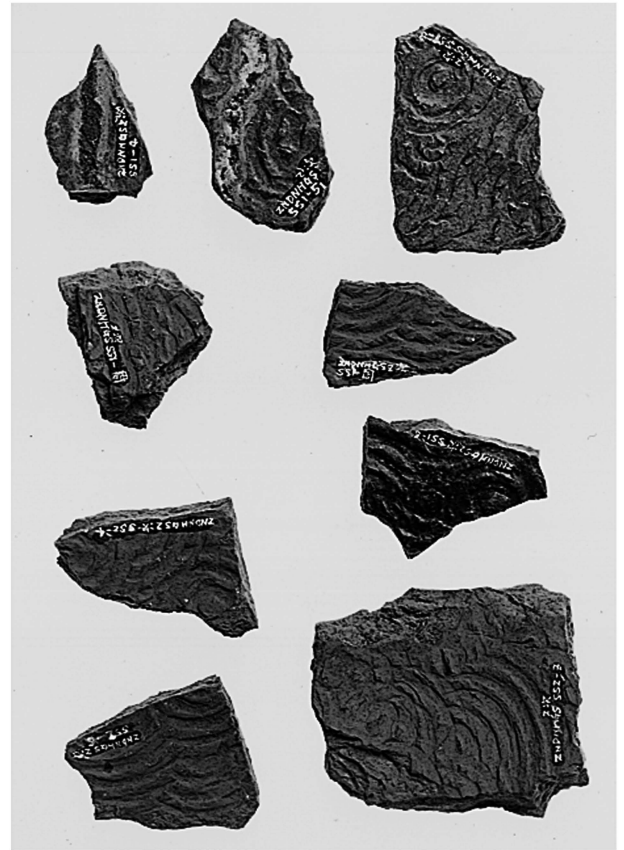
第51号土坑



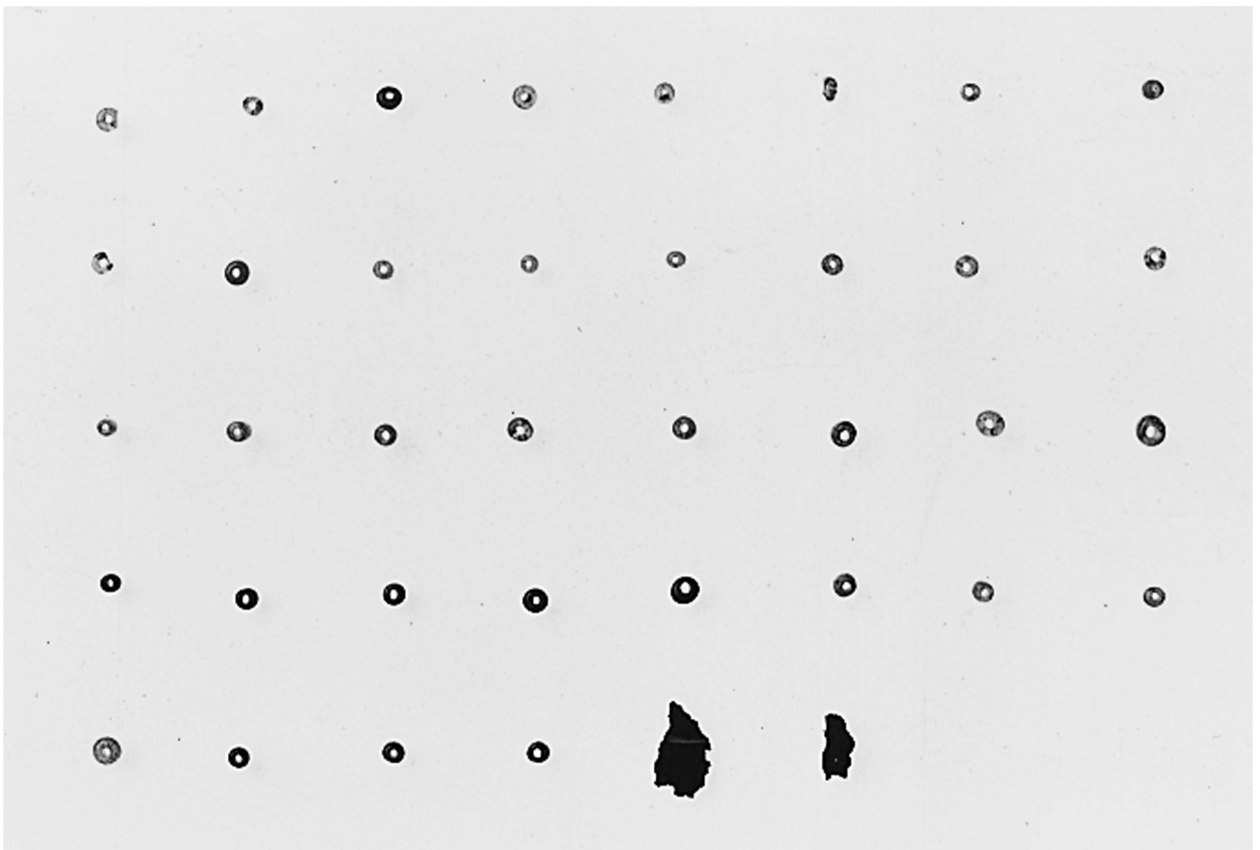
第54号土坑



第1号墳・第2号墳周溝出土遺物（表） 第6・10図



第1号墳・第2号墳周溝出土遺物（裏） 第6・10図



第1号墳主体部出土遺物 第8図



東内手遺跡・北久米遺跡調査区全景



調査区北西部



調査区南東部



A区全景



A区全景



B区北西部



B区南東部



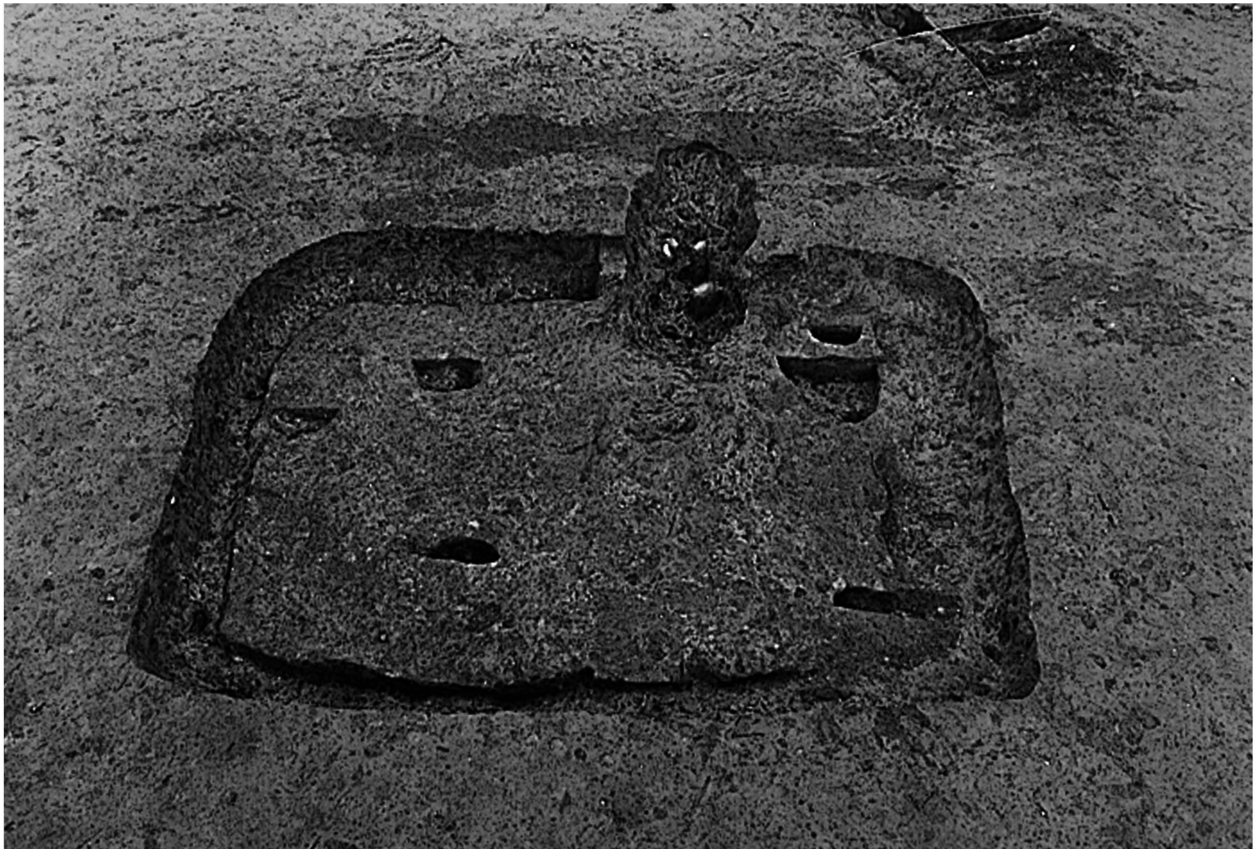
B区南東部



第1号住居跡遺物出土状況



第 1 号住居跡遺物出土状況



第 1 号住居跡



第2号住居跡遺物出土状況



第2号住居跡遺物出土状況



第2号住居跡



第2号住居跡カマド



第3号住居跡遺物出土状況



第3号住居跡遺物出土状況



第3号住居跡カマド遺物出土状況



第3号住居跡カマド遺物出土状況



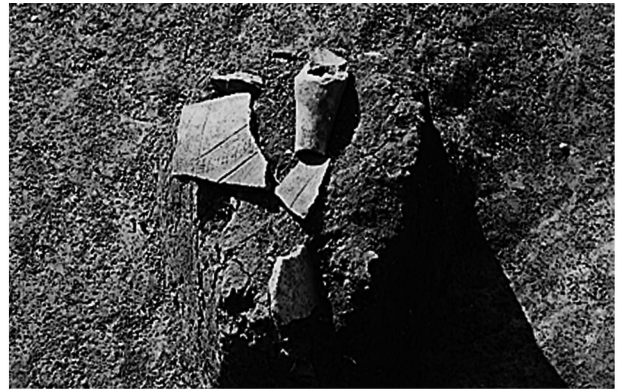
第3号住居跡



第3号住居跡カマド



第1号土坑



第2号土坑遺物出土状況



第2号土坑・ピット7



第3号土坑遺物出土状況



第3号土坑遺物出土状況



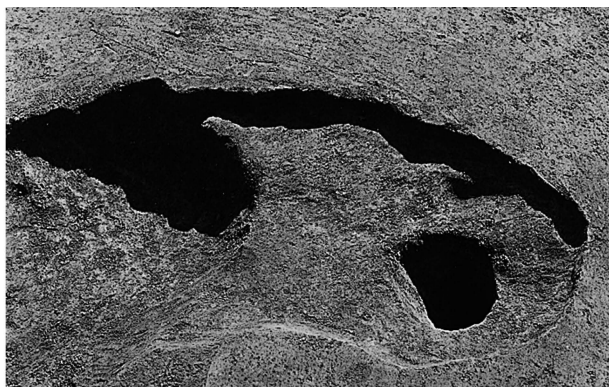
第3号土坑遺物出土状況



第3号土坑



第4号土坑



第5・6号土坑



第7号土坑



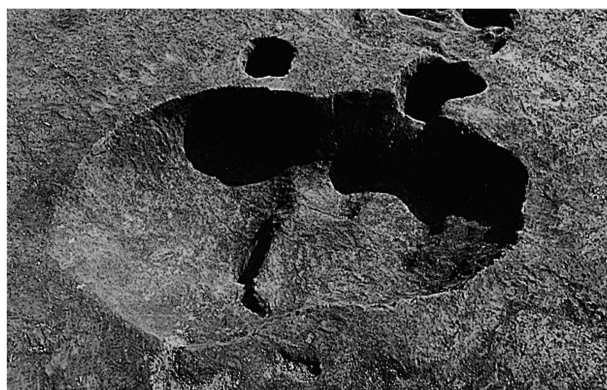
第8号土坑



第9・10号土坑



第11号土坑



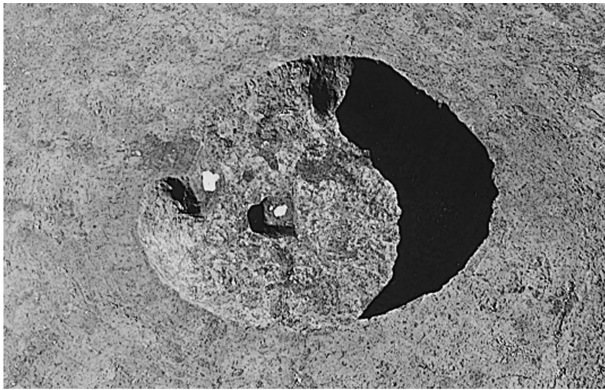
第12号土坑



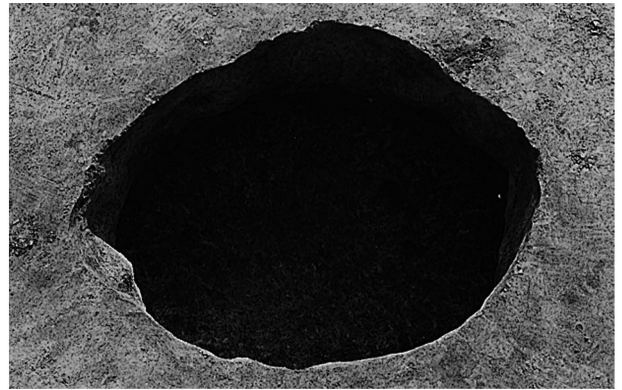
第13号土坑・ピット17



第14・15号土坑



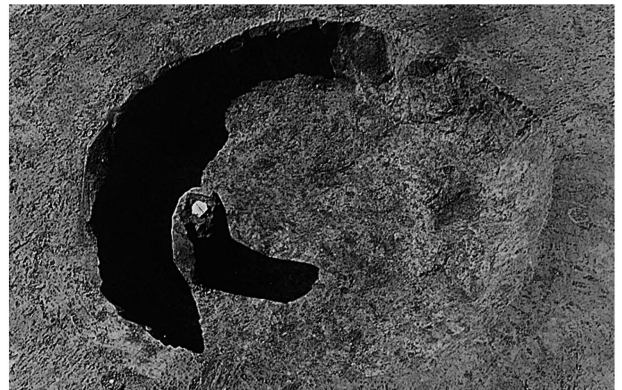
第16号土坑



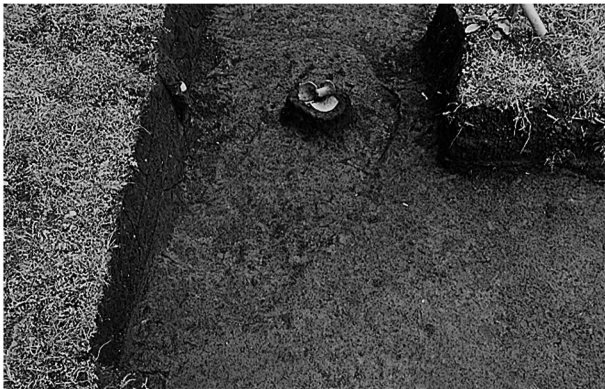
第17号土坑



第18~20号土坑



第21号土坑



第22号土坑



第22号土坑遺物出土狀況



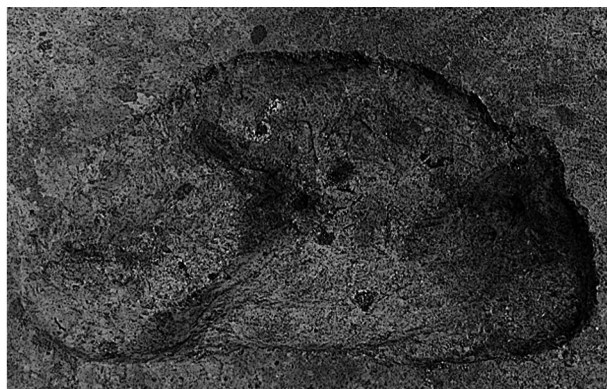
第23号土坑



第24号土坑



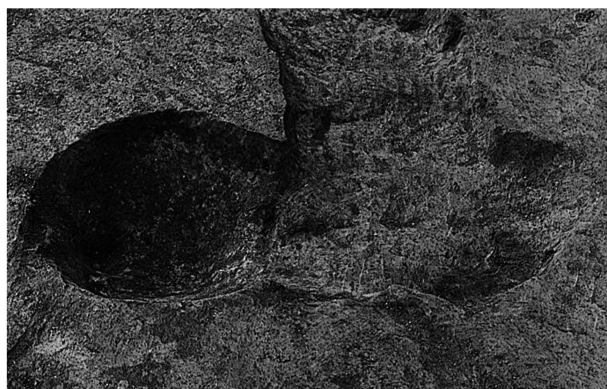
第26号土坑



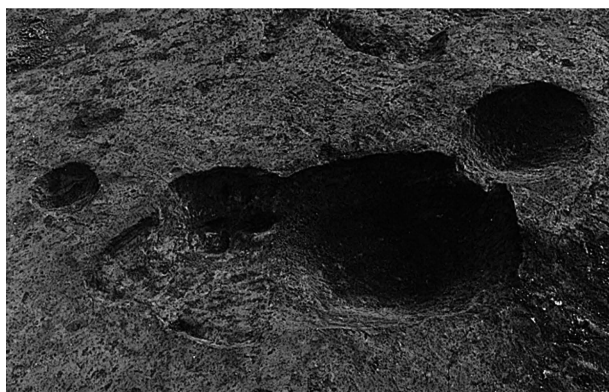
第29号土坑



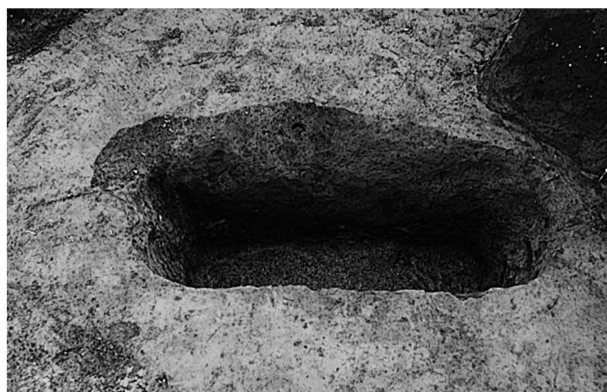
第32~35号土坑



第32・33号土坑



第36~38号土坑



第39号土坑



第41号土坑



第42号土坑



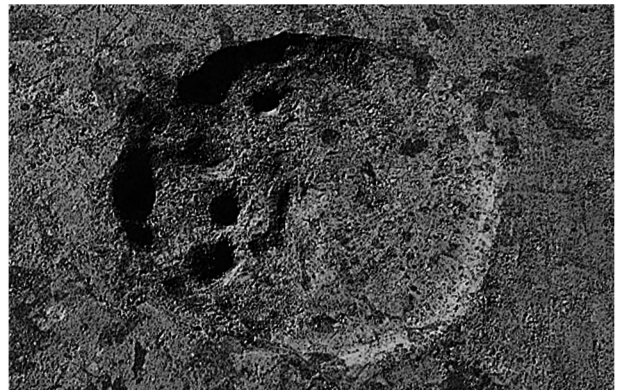
第43号土坑



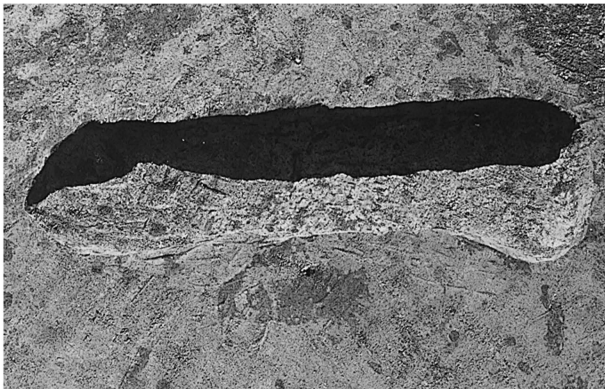
第45号土坑



第46号土坑



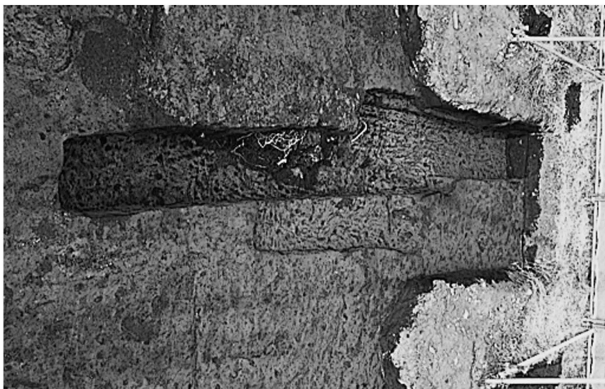
第48号土坑



第49号土坑



第51号土坑



第52号土坑



第53号土坑



第54号土坑



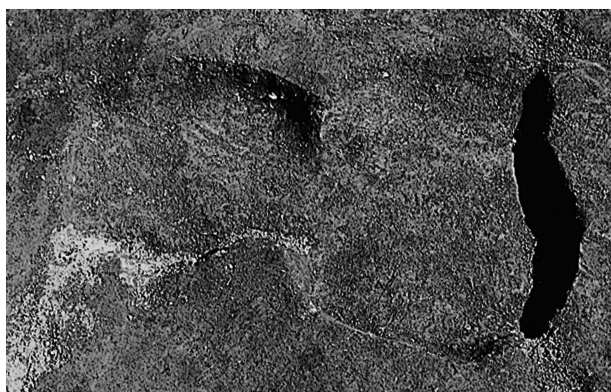
第56号土坑



第1号溝



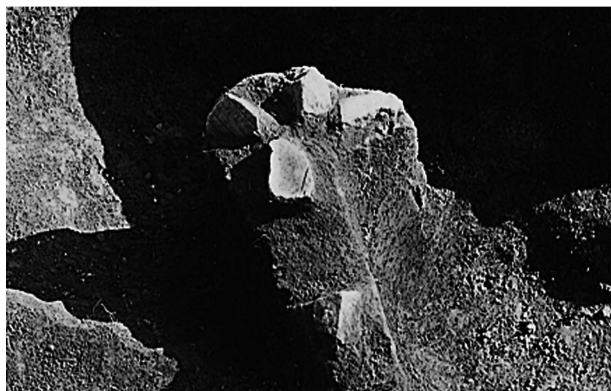
第3～6号溝



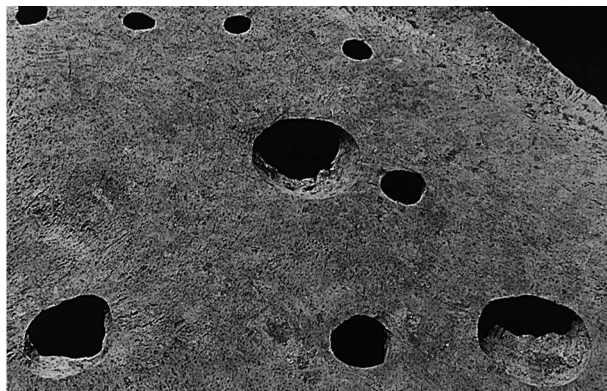
ピット13・14



ピット6・25



ピット6遺物出土状況



第23号土坑・ピット34～40



第1号住居跡 第18図-1



第2号住居跡 第22図-1



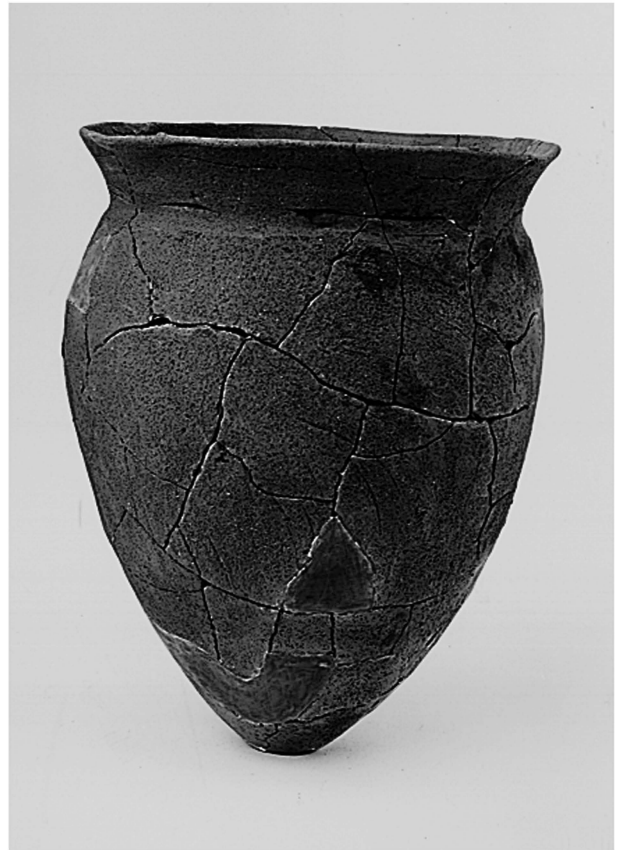
第2号住居跡 第22図-4



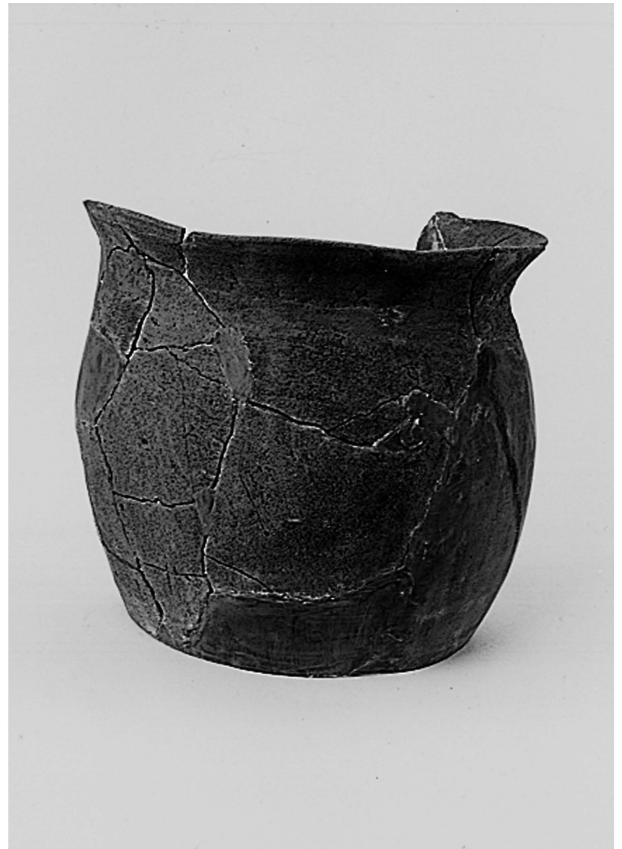
第3号住居跡 第26図-1



第3号住居跡 第26図-4



第3号住居跡 第26図-7



第3号住居跡 第26図-12



第3号住居跡 第26図-10



第3号住居跡 第26図-8



第3号住居跡 第26図-9



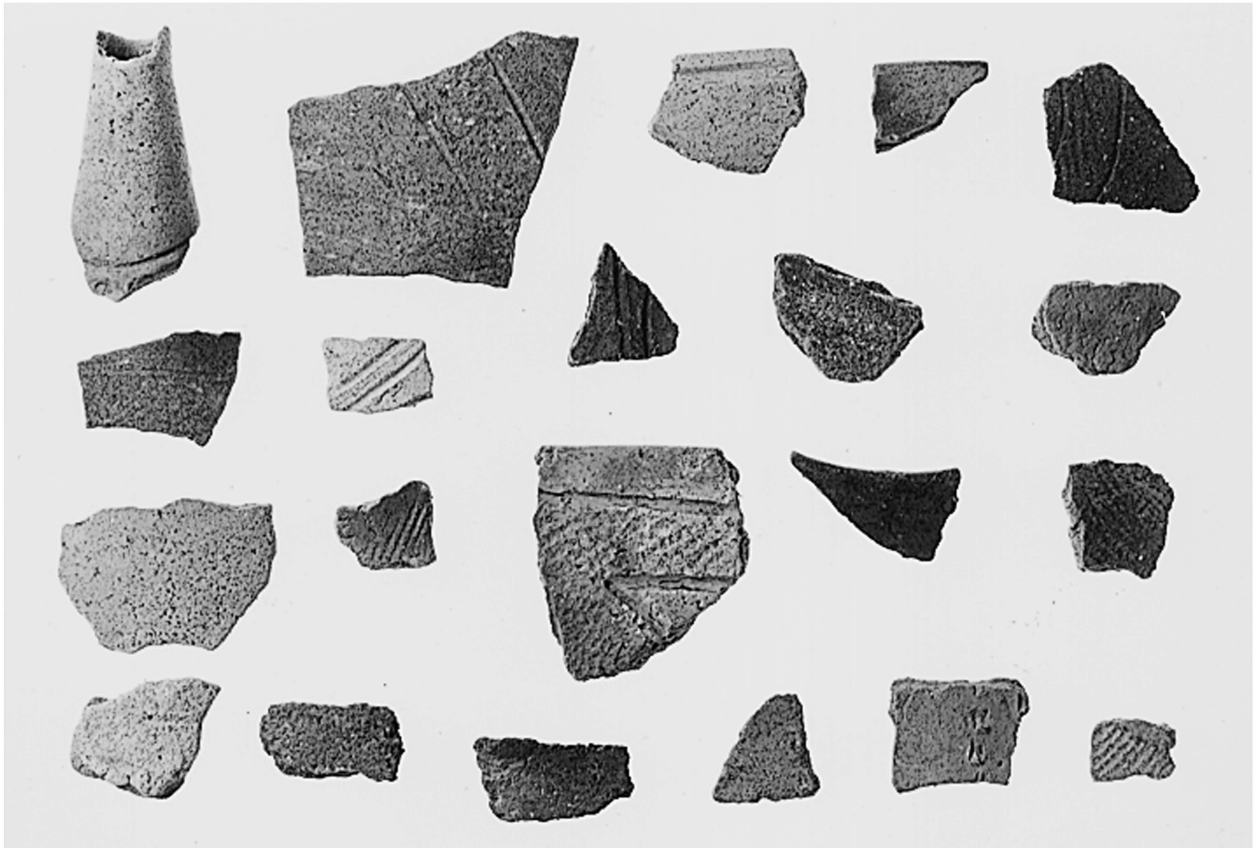
第3号住居跡 第26図-11



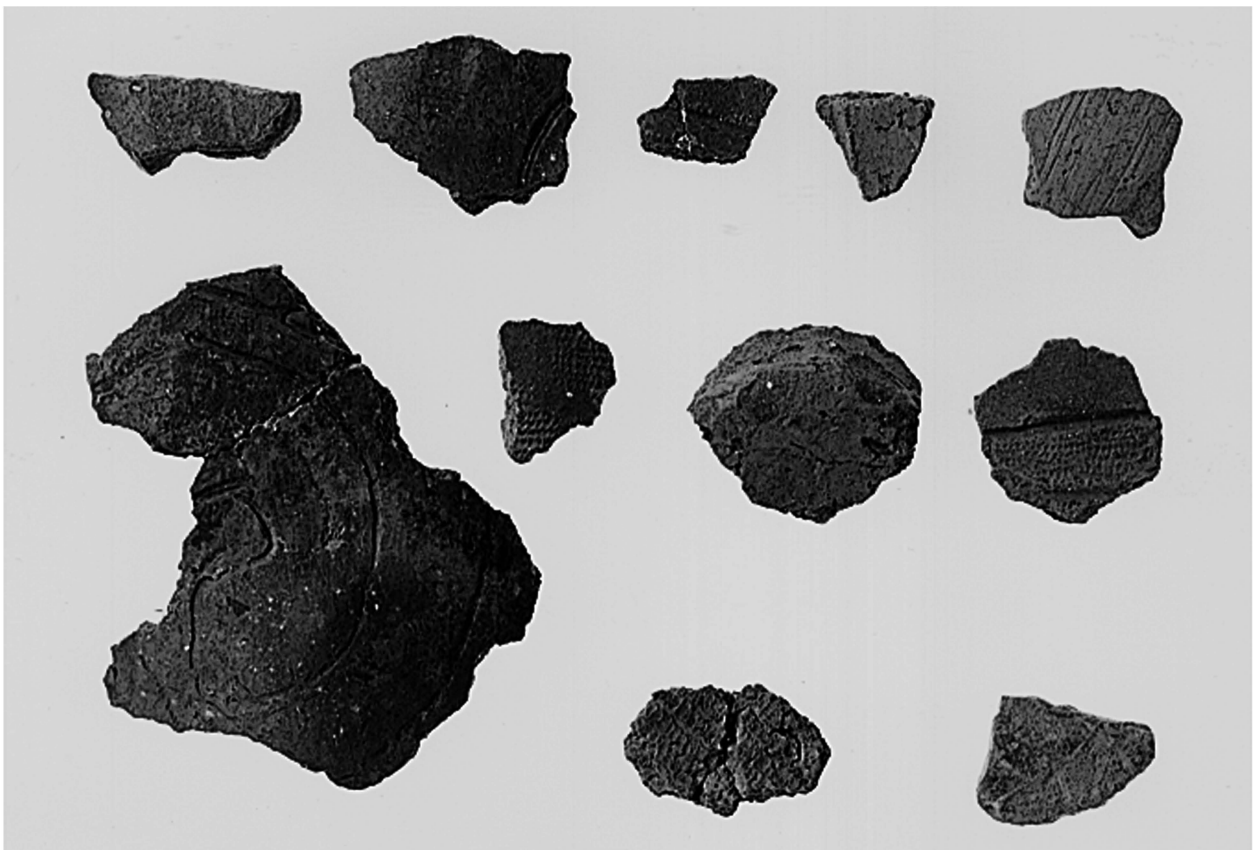
第3号土坑 第36図-1



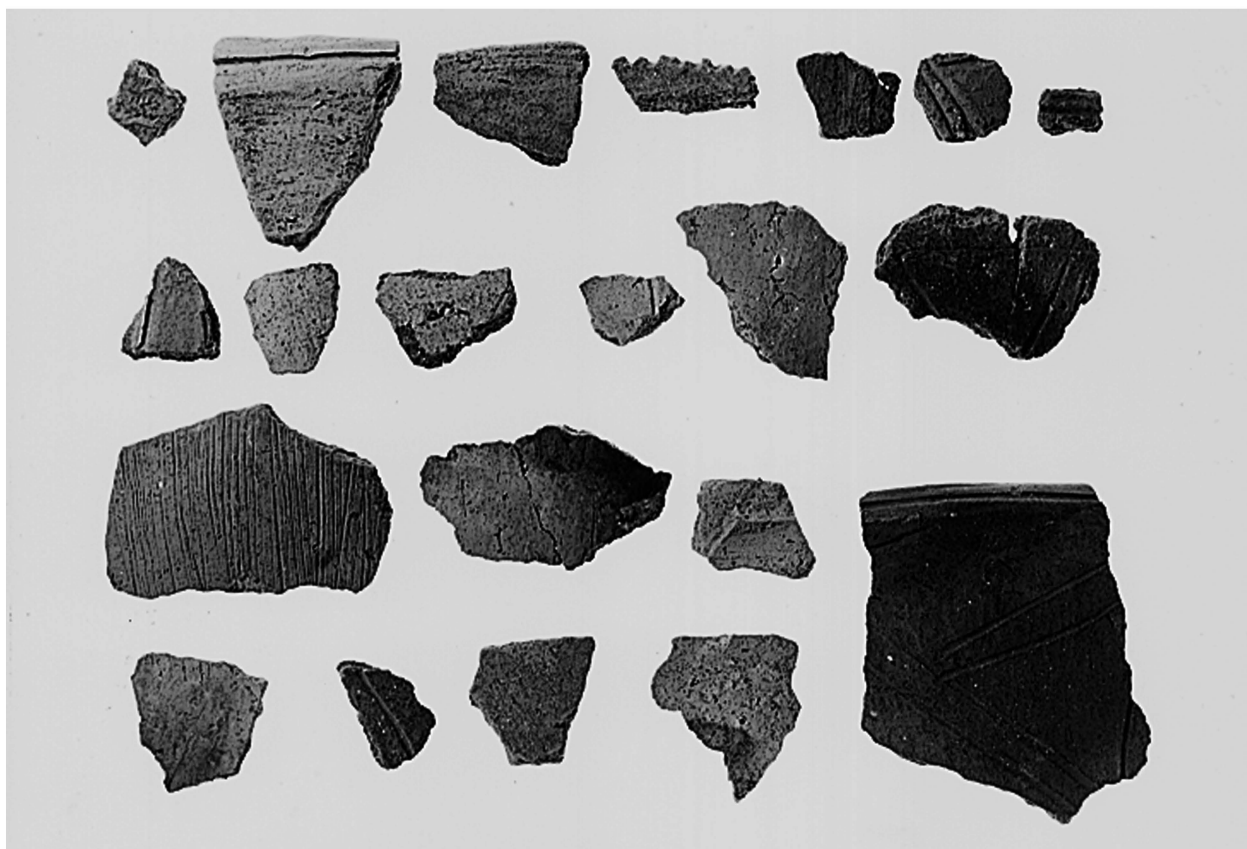
第22号土坑 第36図-4



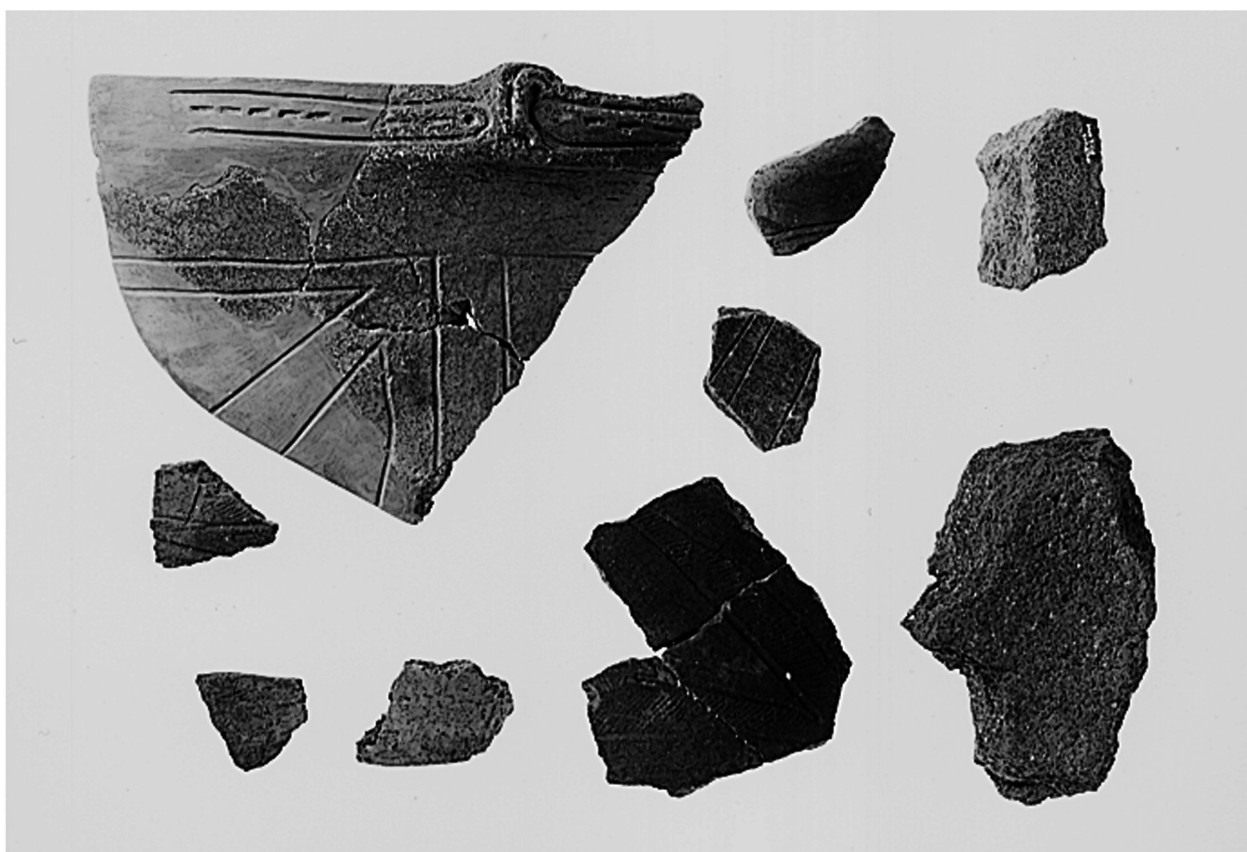
土坑出土遺物（1） 第33図



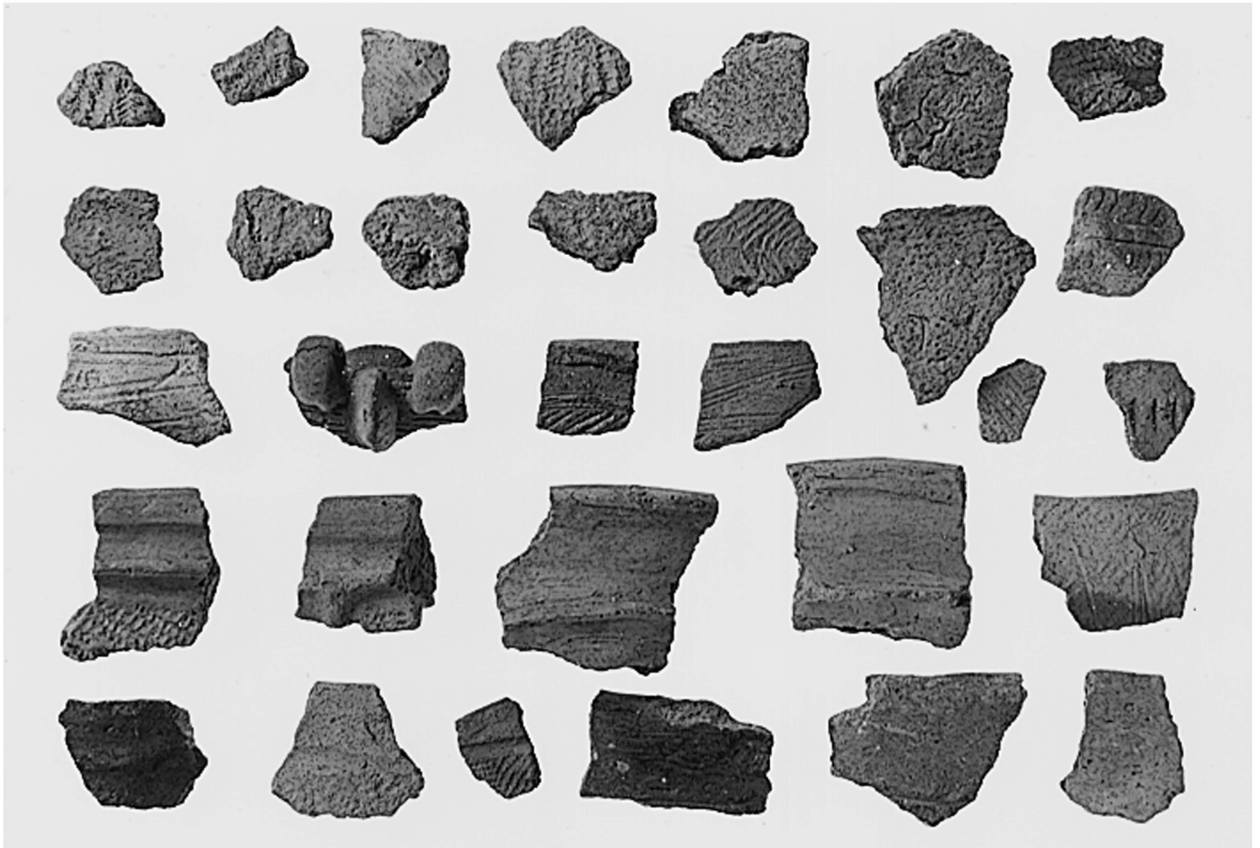
土坑出土遺物（2） 第34図



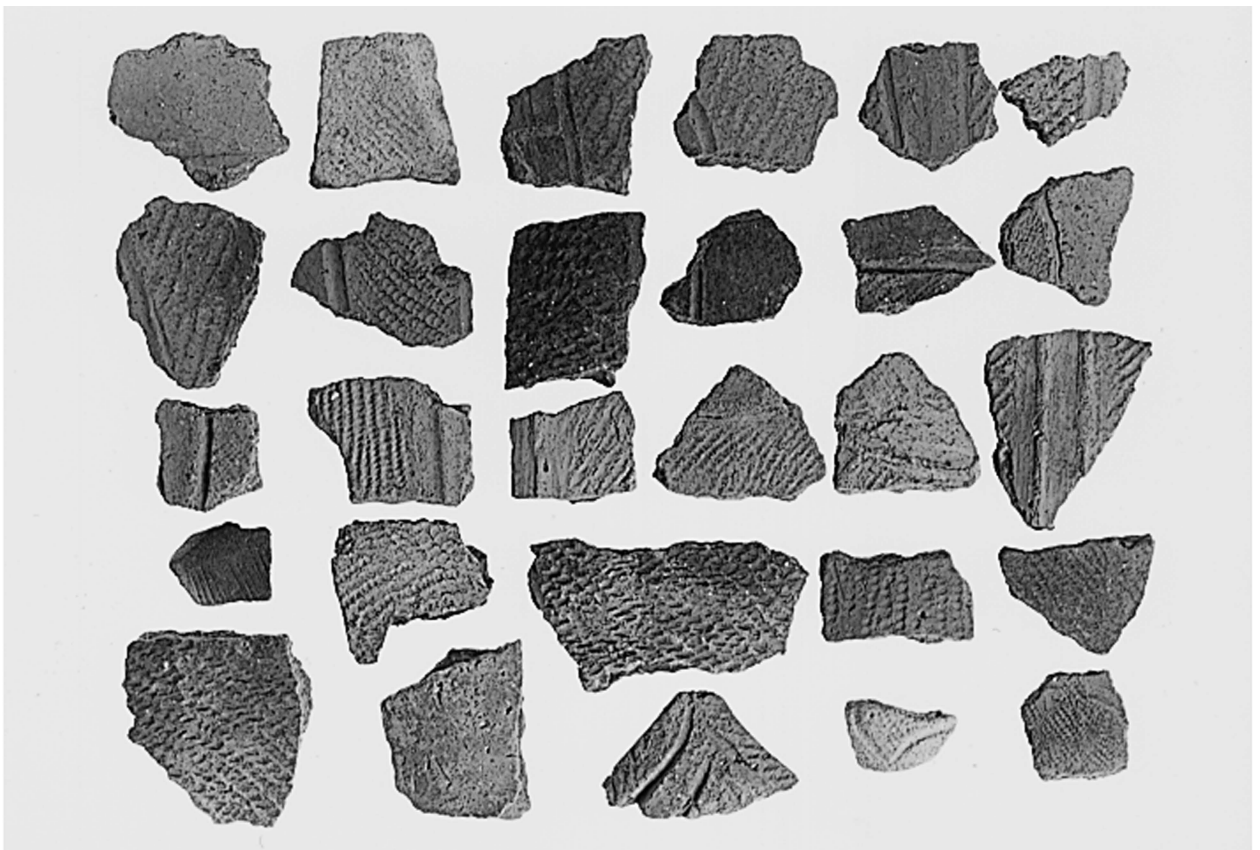
土坑出土遺物 (3) 第35図



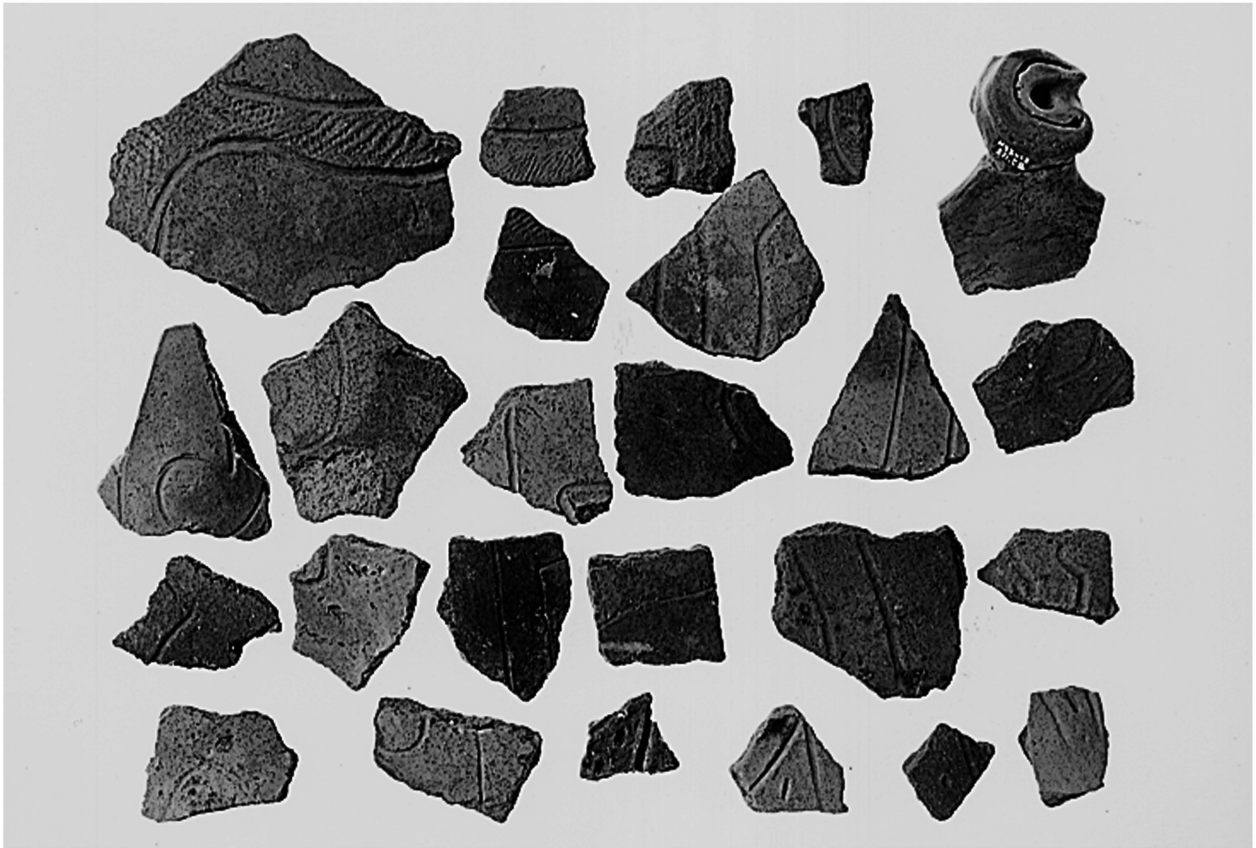
ピット出土遺物 第43図



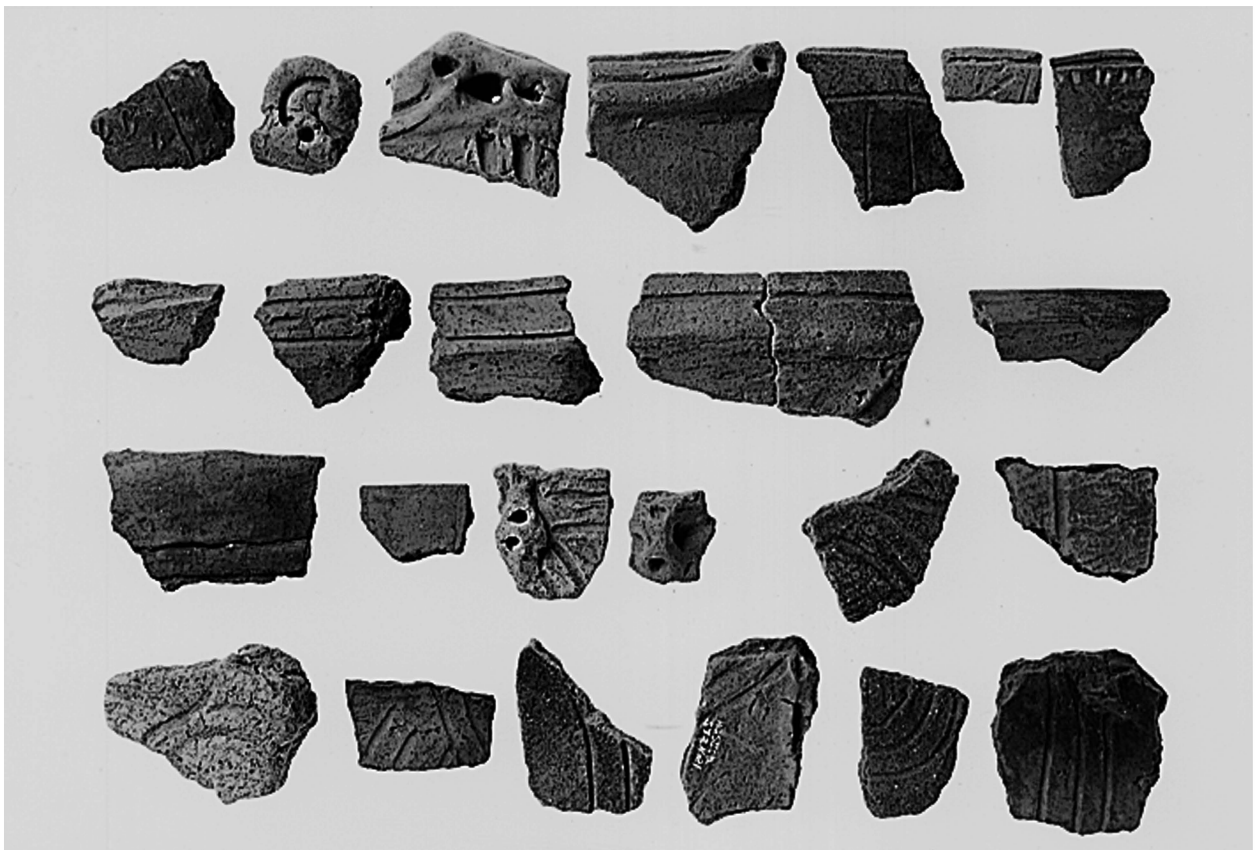
グリッド出土遺物（1） 第44図



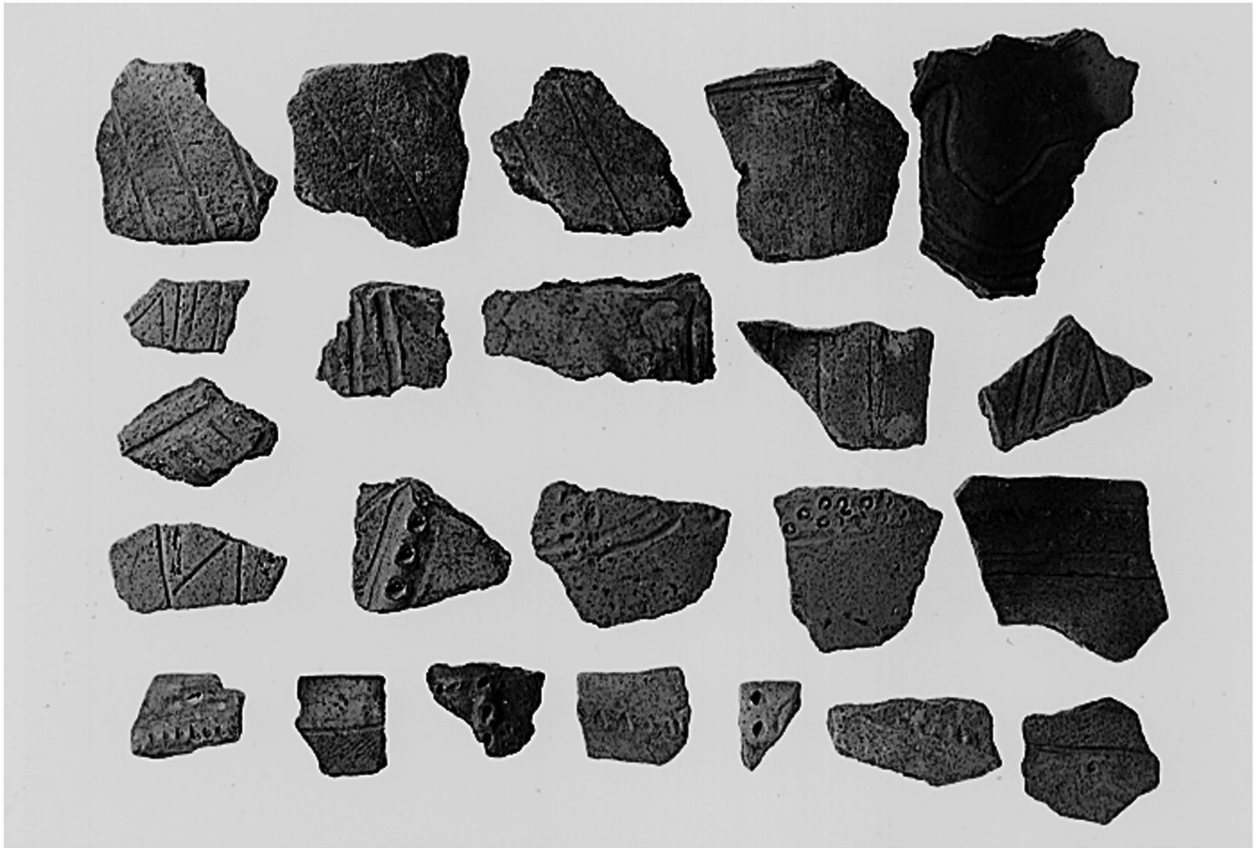
グリッド出土遺物（1） 第44図



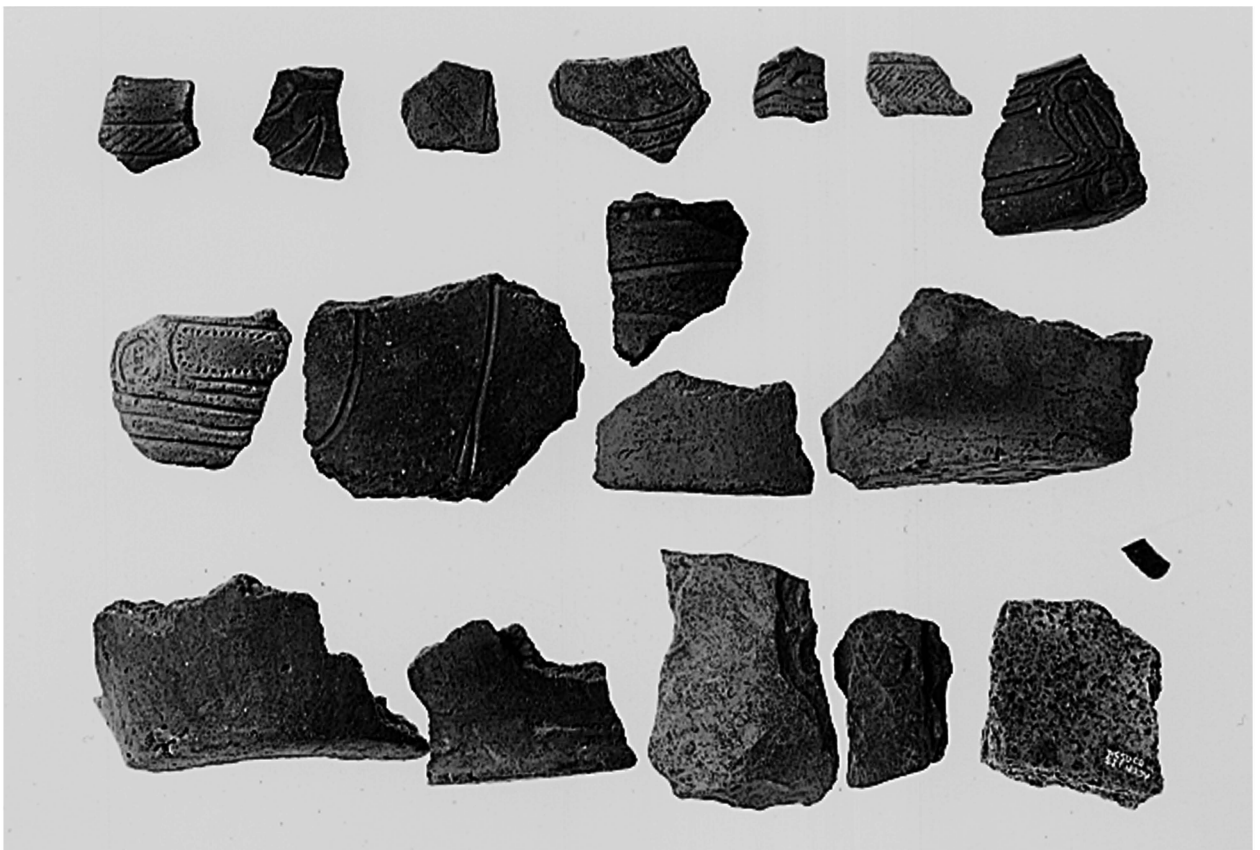
グリッド出土遺物（2） 第45図



グリッド出土遺物（2） 第45図



グリッド出土遺物（3） 第46図



グリッド出土遺物（3） 第46図



調査区全景



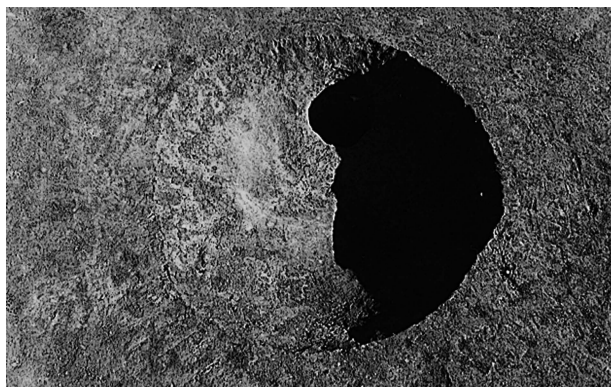
調査区全景



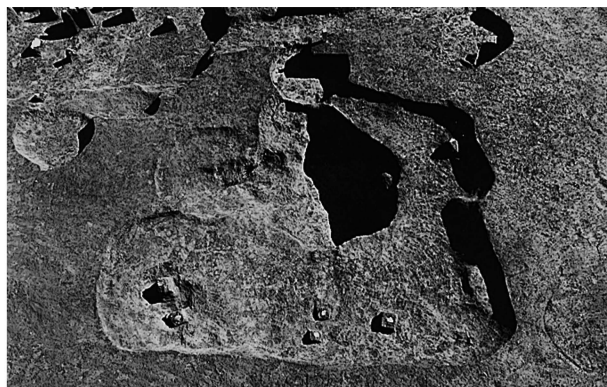
第 1 号住居跡遺物出土状況



第 1 号住居跡



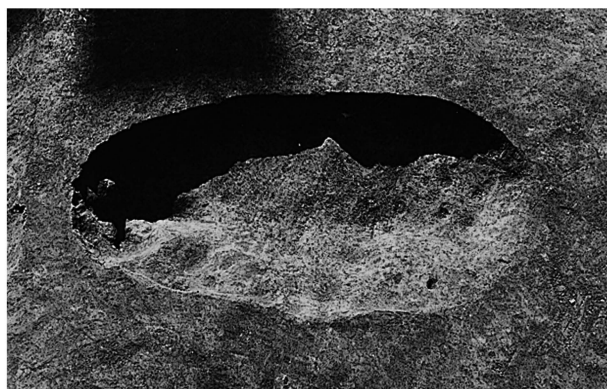
第2号土坑



第3・4号土坑



第7号土坑



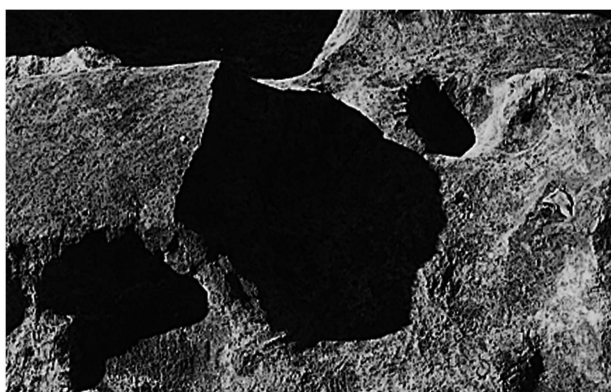
第8号土坑



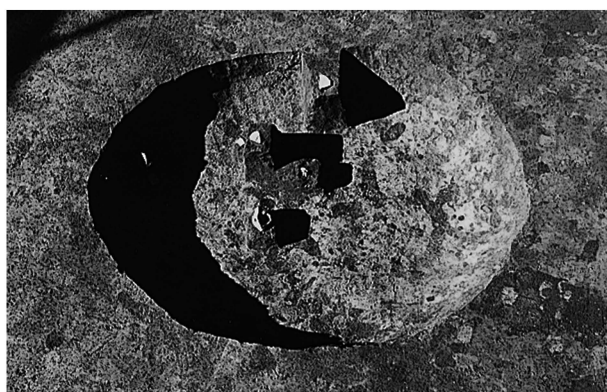
第11号土坑



第13号土坑



第14号土坑



第15号土坑



第16号土坑



第19号土坑



第20号土坑



第22号土坑



第3・4・5号溝



第6号溝



第15・19号溝・第30号土坑



第15号溝・第1号性格不明遺構



第19号溝



第1号性格不明遺構



第1号住居跡 第50図-1



第1号住居跡 第50図-8



第1号住居跡 第50図-2



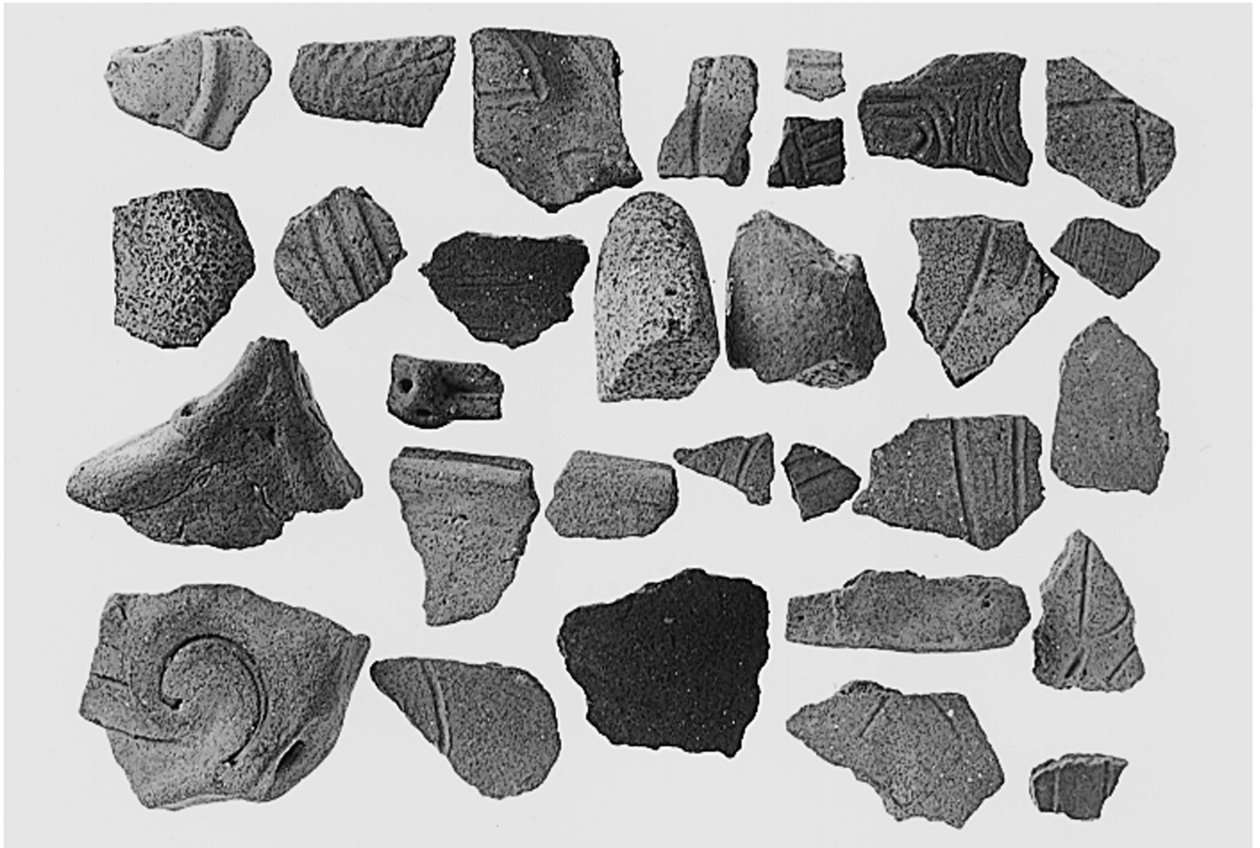
第1号住居跡 第50図-3



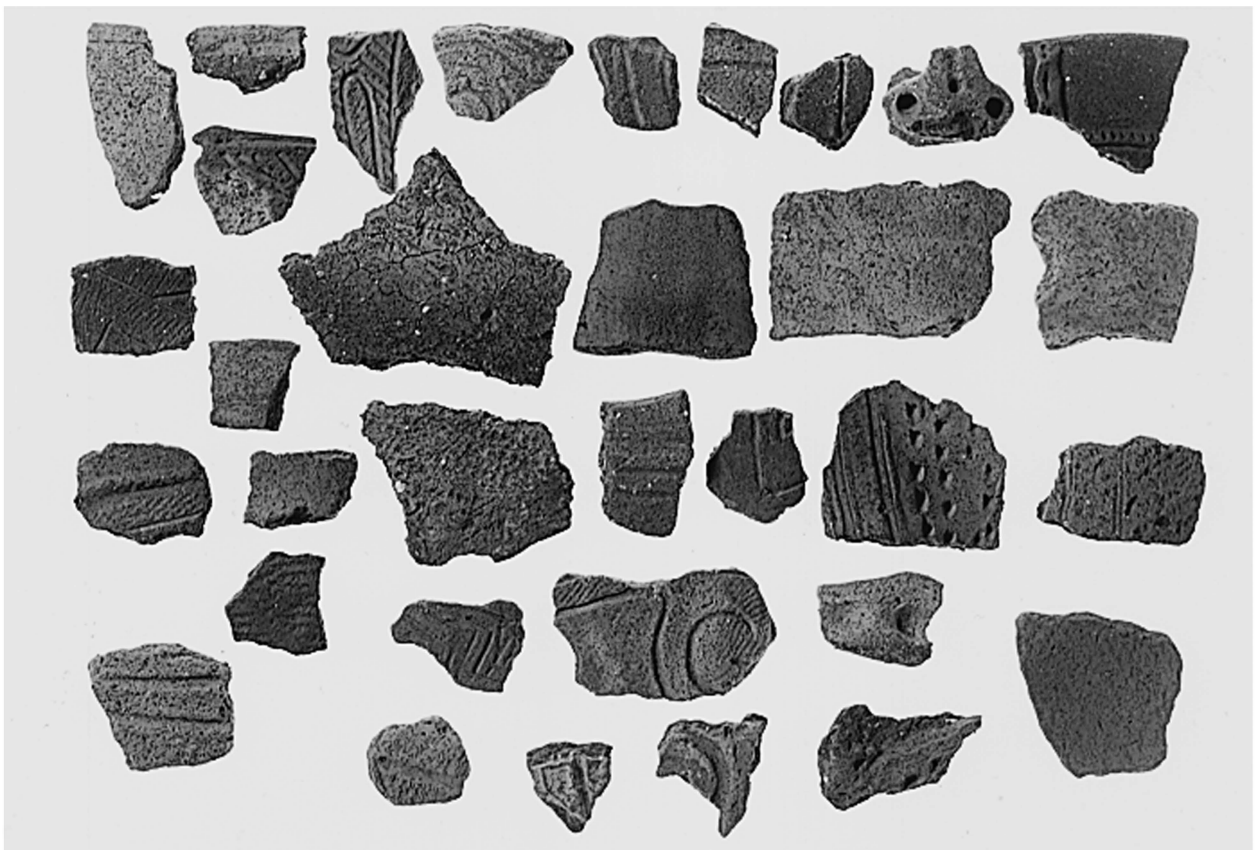
第1号住居跡 第50図-6



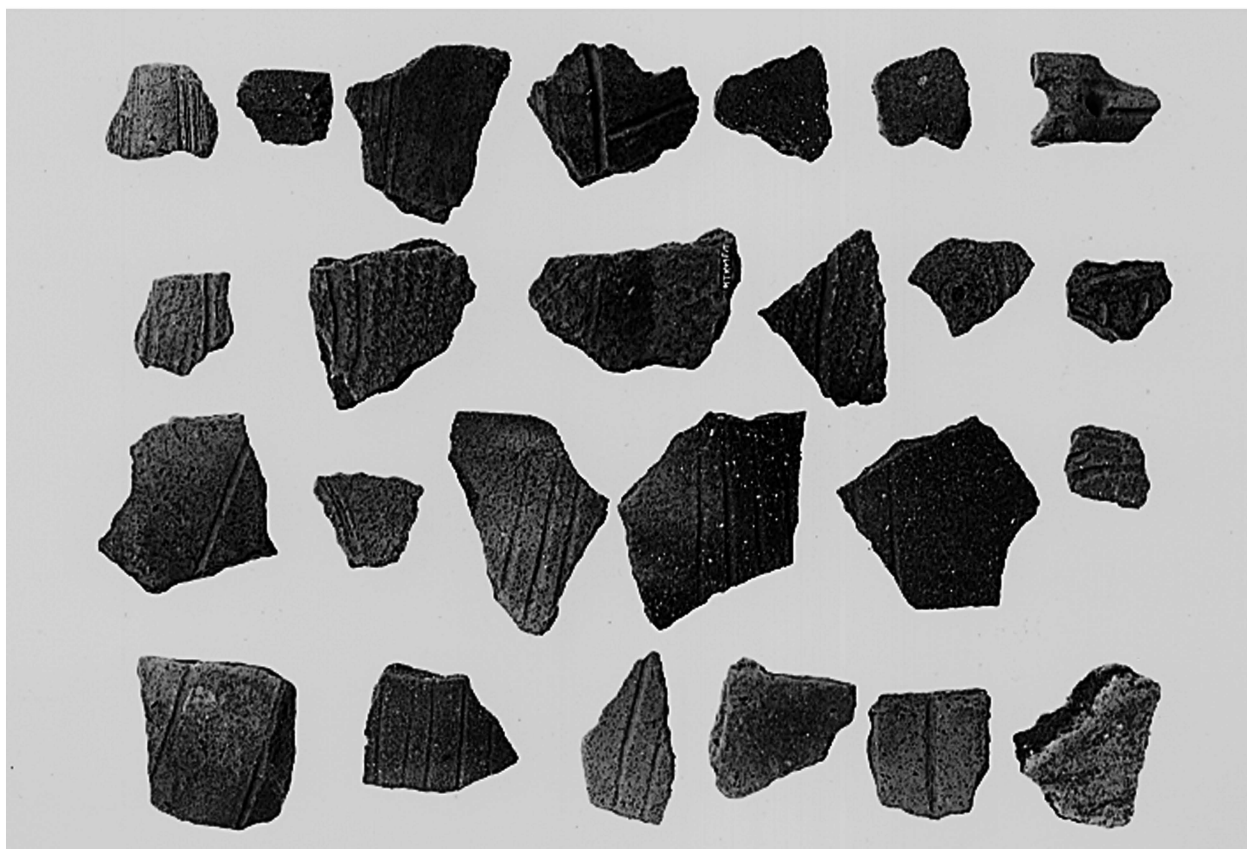
第1号住居跡 第50図-11



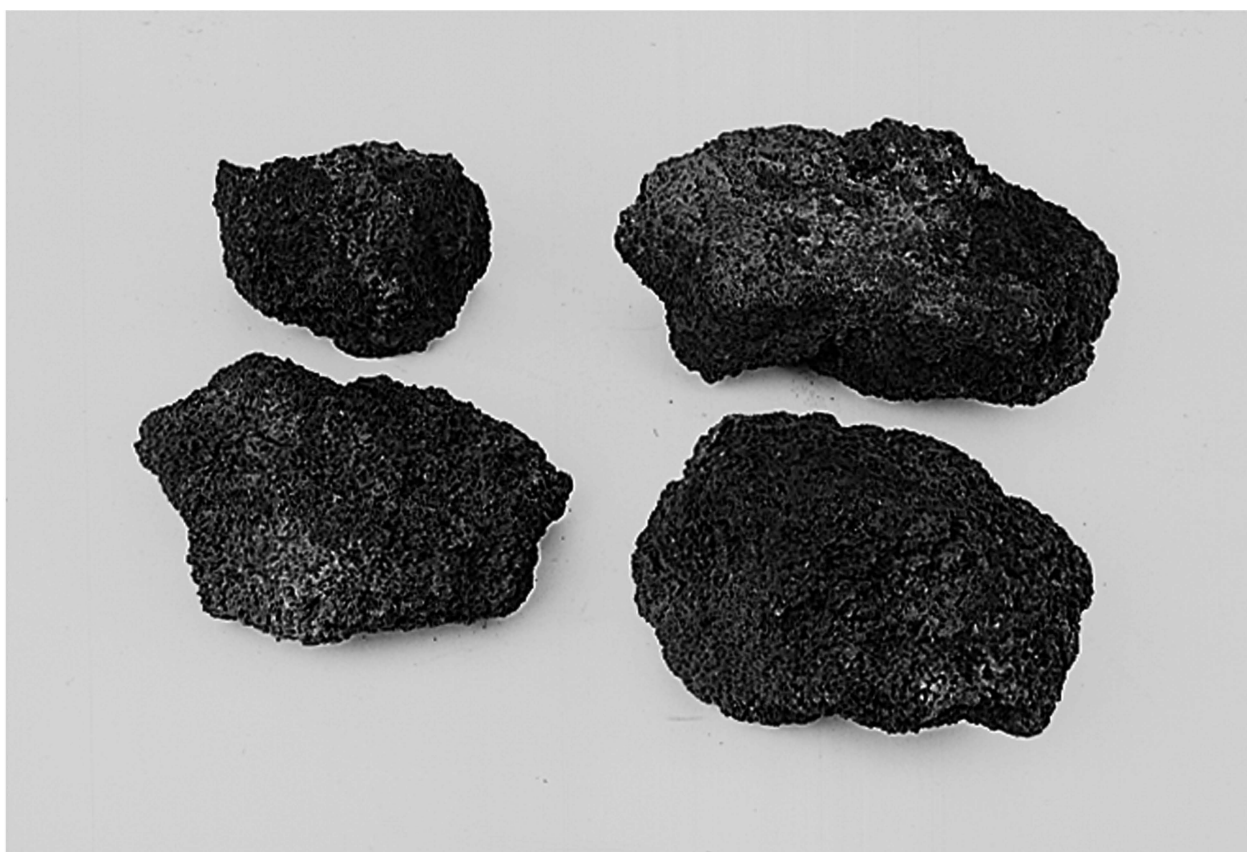
土坑出土遺物 第55図



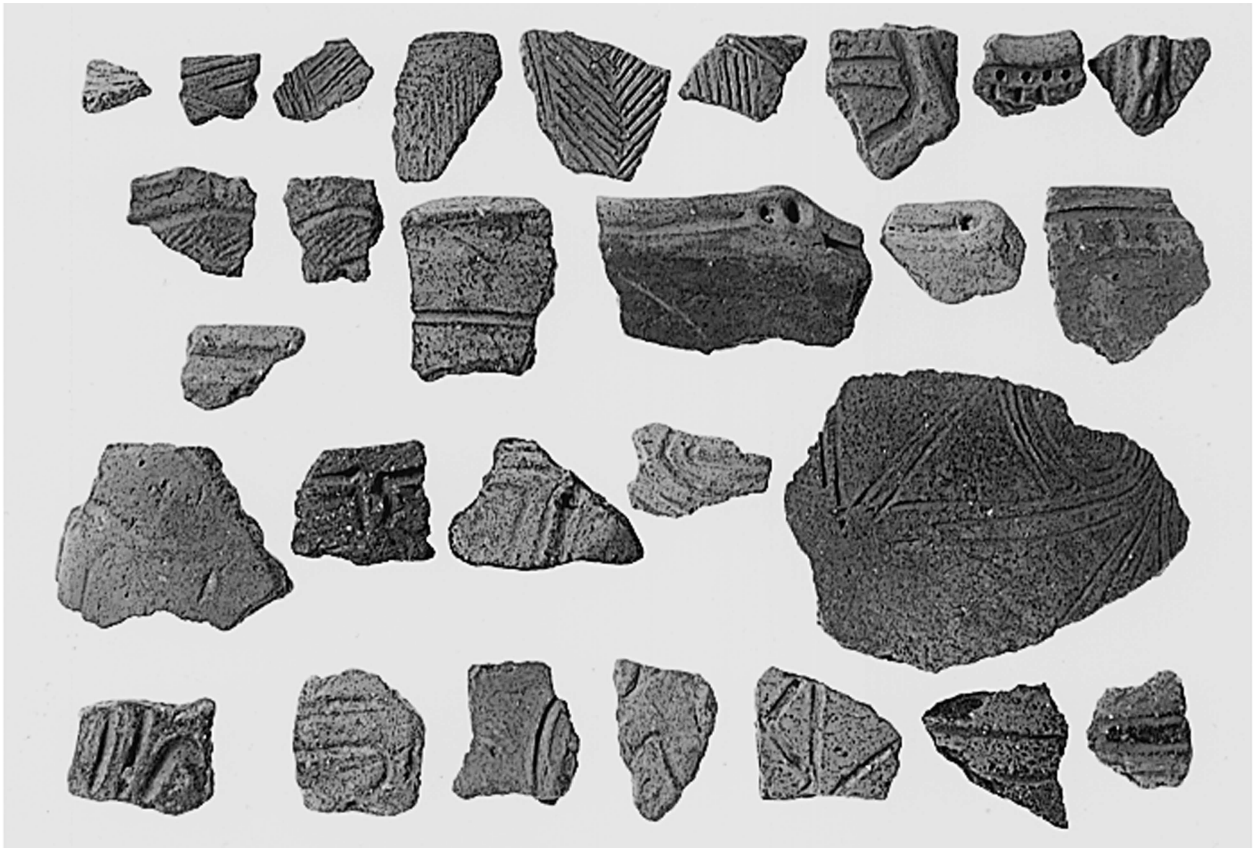
土坑出土遺物 第56図



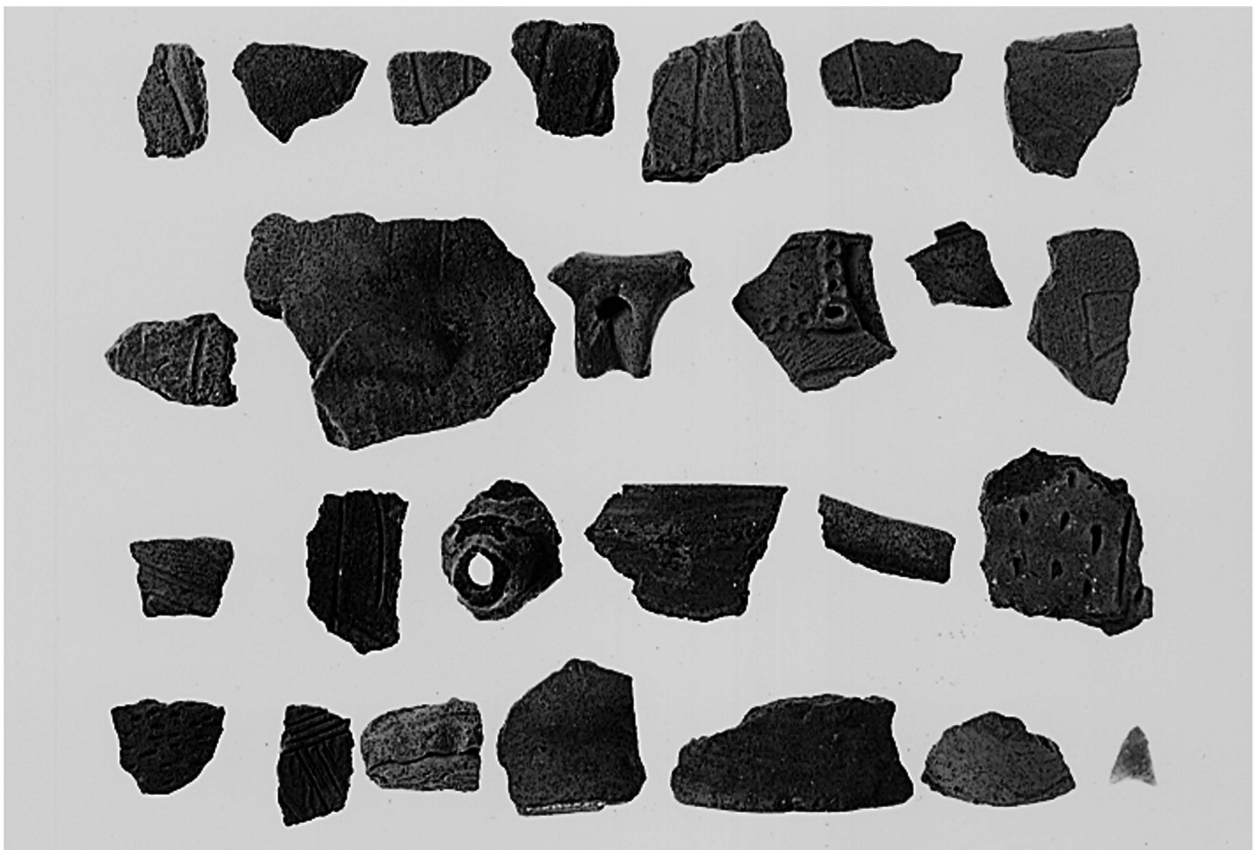
ピット出土遺物 第68図



第1号性格不明遺構出土遺物



グリッド出土遺物 第70図



グリッド出土遺物 第70図

報告書抄録

ふりがな	ぜんだなひがしⅡ／ひがしうちで／きたくめ							
書名	膳棚東Ⅱ／東内手／北久米							
副書名	都市計画道路飯能所沢線関係埋蔵文化財発掘調査報告							
巻次	Ⅲ							
シリーズ名	埼玉県埋蔵文化財調査事業団報告書							
シリーズ番号	第325集							
編著者名	大谷 徹・山本 禎・村田健二							
編集機関	財団法人 埼玉県埋蔵文化財調査事業団							
所在地	〒369-0108 埼玉県熊谷市船木台4-4-1 TEL0493-39-3955							
発行年月日	西暦2006(平成18)年3月24日							
ふりがな 所収遺跡	ふりがな 所在地	コード		北緯	東経	調査期間	調査面積 ㎡	調査原因
		市町村	遺跡番号	° ' "	° ' "			
ぜんだなひがしせいせき 膳棚東遺跡	ところざわしおおあぎやまぐちあぎ 所沢市大字山口字 しんでん 新田349-1他	11208	071	35° 47' 07"	139° 27' 05"	20020408 ～20020430	428	道路建設
ひがしうちでいせき 東内手遺跡	ところざわしあらはた ぼんち 所沢市荒幡60番地 ほか 他		107	35° 46' 46"	139° 27' 30"	20020819 ～20030131	4,125	
きたくめいせき 北久米遺跡	ところざわしくめ 所沢市久米2,894 ぼんち ほか 番地他		106	35° 46' 42"	139° 27' 37"	20020819 ～20030131	2,125	
所収遺跡	種別	主な時代		主な遺構		主な遺物		特記事項
膳棚東遺跡	古墳跡	古墳時代		円墳跡	2基	ガラス小玉		主体部粘土槨
東内手遺跡	集落跡	縄文時代 古墳時代 奈良・平安時代		土坑	13基	縄文土器		
				ピット	7基			
				土坑	2基	土師器埴・高坏		
				住居跡	3軒	土師器・須恵器		
				土坑	41基			
				溝	6条			
北久米遺跡	集落跡	縄文時代 平安時代		土坑	9基	縄文土器		
				ピット	6基			
				住居跡	1軒	土師器・須恵器		
				土坑	19基			
				溝	19条			
				性格不明遺構	1基	褐鉄鋌		

埼玉県埋蔵文化財調査事業団報告書 第325集

所 沢 市

膳棚東Ⅱ／東内手／北久米

都市計画道路飯能所沢線関係

埋蔵文化財発掘調査報告

—Ⅲ—

平成18年3月14日 印刷

平成18年3月24日 発行

発行／財団法人 埼玉県埋蔵文化財調査事業団

〒369-0108 埼玉県熊谷市船木台4-4-1

電話 0493 (39) 3955

印刷／誠美堂印刷株式会社