

| 図番号 | 出土位置 | 層位 | 器種 | 大きさ(cm) | | | 残存率 | 文様・調整 | | | 備 考 |
|-------|----------|------|-----|---------|--------|--------|---------|---------------------------|------------|------------|-------------------------------------|
| | | | | 口径 | 底径 | 器高 | | 外 面 | 内 面 | 底 面 | |
| 55-2 | 第123号土坑 | 底面直上 | 長頸壺 | - | - | - | - | ケズリ | ナデ | - | 102-25・103-12 と同一個体 |
| 57-4 | 第107号土坑 | 1層 | 大甕 | - | - | - | ~1/4 | ロクロ | ロクロ | - | |
| 59-3 | 第148号土坑跡 | 堆積土 | 坏 | (11.6) | - | (3.8) | ~1/4 | ロクロ | ロクロ、火樺 | - | 分析No.23 (五所類似) |
| 59-4 | 第168号土坑 | 焼土層 | 壺 | - | - | - | - | ケズリ | ロクロ | - | 分析No.57 (五所) |
| 63-2 | 第183号土坑 | 堆積土 | 坏 | (11.6) | - | - | ~1/4 | ロクロ | ロクロ | - | |
| 65-2 | 第107号井戸跡 | 堆積土 | 大甕 | - | - | - | - | 平行叩 b (斜位、横位) | ナデ | - | |
| 68-9 | 第110号井戸跡 | 堆積土 | 坏 | - | - | - | ~1/4 | ロクロ、火樺 | ロクロ | - | |
| 68-10 | 第110号井戸跡 | 堆積土 | 坏 | - | 5.4 | (1.2) | 1/2~ | ロクロ | ロクロ | 回転糸切 | 分析No.24 (不明) |
| 68-11 | 第110号井戸跡 | 3層 | 壺 | - | (12.8) | (7.0) | ~1/4 | ケズリ→ナデ→ まばらなミガキ | ナデ | ケズリ | 分析No.51 (五所) |
| 68-12 | 第110号井戸跡 | 底面 | 大甕 | - | - | - | - | 平行叩 a (斜位) | ナデ、火ハジケ | - | |
| 68-13 | 第110号井戸跡 | 3層 | 大甕 | - | - | - | - | 平行叩 a (斜位) | 当具痕 (櫛歯状?) | - | |
| 70-2 | 第107号溝跡 | 堆積土 | 壺 | - | - | - | - | ケズリ | ロクロ | - | |
| 70-3 | 第107号溝跡 | 堆積土 | 大甕 | - | - | - | - | ロクロ→平行叩 a (格子) | ロクロ当具痕 (?) | - | |
| 72-1 | 第109号溝跡 | 堆積土 | 壺 | - | - | - | ~1/4 | ケズリ | ナデ | 菊花文 | 分析No.60 (五所) |
| 76-3 | 第123号溝跡 | 堆積土 | 大甕 | - | - | - | - | 平行叩 b (縦位) | | 平行叩 b (格子) | SI-126外周溝堆積土と接 合、分析No.73(五所類似) |
| 76-5 | 第123号溝跡 | 堆積土 | 坏 | - | (5.6) | (1.3) | ~1/4 | ロクロ、火樺 | ロクロ | 回転糸切 | |
| 77-1 | 第131号溝跡 | 堆積土 | 大甕 | - | - | - | - | 平行叩 b (横位) | 当具痕(円礫状) | - | 底部近く、 分析No.74(五所類似) |
| 77-2 | 第132号溝跡 | 堆積土 | 大甕 | - | - | - | - | 平行叩 a (横位) | | - | |
| 79-7 | 第135号溝跡 | 底面 | 大甕 | - | - | - | ~1/4 | ロクロ | ロクロ | - | |
| 79-9 | 第135号溝跡 | 堆積土 | 坏 | - | (4.0) | (1.7) | 1/4~1/2 | ロクロ、火樺 | ロクロ、火樺 | 回転糸切 | |
| 79-10 | 第135号溝跡 | 堆積土 | 坏 | 12.8 | 5.0 | 5.5 | 1/2~ | ロクロ、十字樺、 ヘラ記号 | ロクロ、十字樺 | 回転糸切 | SE-101堆積土出土と 接合、分析No.5 (五所) |
| 79-11 | 第135号溝跡 | 堆積土 | 長頸壺 | (9.8) | - | (11.3) | 1/4~1/2 | ロクロ、ヘラ記号 | ロクロ、ナデ | - | 口唇部粘土付け足し、 分析No.34 (類似) |
| 79-12 | 第135号溝跡 | 堆積土 | 坏 | - | (5.6) | (1.3) | 1/4~1/2 | ロクロ、火樺 | ロクロ、火樺 | 回転糸切 | |
| 79-14 | 第135号溝跡 | 堆積土 | 壺 | - | (10.4) | (3.0) | 1/2~ | ケズリ | ナデ | ケズリ | SD-157堆積土出土と接 合、分析No.37 (五所類似) |
| 79-17 | 第135号溝跡 | 底面 | 大甕 | - | - | - | - | 平行叩 a (斜位、横位) | 当具痕 (櫛歯状?) | - | 分析No.77 (不明) |
| 79-18 | 第135号溝跡 | 堆積土 | 大甕 | - | - | - | - | 平行叩 a (斜位、横位) | ナデ | - | 底部近く、分析No.78(五所類似) |
| 80-1 | 第135号溝跡 | 堆積土 | 大甕 | - | - | - | - | 平行叩 b (斜位、横位) | ナデ | - | 分析No.69 (五所類似) |
| 83-3 | 第153号溝跡 | 堆積土 | 坏 | - | (5.2) | (2.5) | 1/4~1/2 | ロクロ、火樺 | ロクロ、十字樺 | 回転糸切 | |
| 84-3 | 第230号溝跡 | 堆積土 | 壺 | - | 9.2 | (9.7) | 1/2~ | ケズリ | ナデ | ? | 外面に火ハジケ、ケール状炭化 物付着、分析No.36(五所類似) |
| 84-7 | 第165号溝跡 | 堆積土 | 大甕 | - | - | - | ~1/4 | ロクロ | ロクロ | - | |
| 84-8 | 第231号溝跡 | 堆積土 | 壺 | - | 11.8 | (2.8) | 1/4~1/2 | ケズリ | ナデ | ケズリ | 底部に歪み (楕円形状) |
| 84-9 | 第165号溝跡 | 堆積土 | 坏 | - | - | - | ~1/4 | ロクロ、十字樺 | ロクロ、火樺 | 糸切 | |
| 84-10 | 第231号溝跡 | 堆積土 | 大甕 | - | - | - | - | 平行叩 a (横位) | 当具痕 (櫛歯状?) | - | |
| 85-4 | 第169号溝跡 | 堆積土 | 坏 | (13.4) | - | (3.2) | 1/4~1/2 | ロクロ | ロクロ | - | |
| 85-9 | 第169号溝跡 | 堆積土 | 大甕 | - | - | - | - | 平行叩 a (横位) | 当具痕 (樹状) | - | |
| 87-4 | 第180号溝跡 | 堆積土 | 坏 | - | 5.3 | (4.1) | 1/2~ | ロクロ、ヘラ記号 | ロクロ | 回転糸切 | 分析No.8 (五所類似) |
| 87-6 | 第174号溝跡 | 堆積土 | 大甕 | - | - | - | - | 平行叩→ロクロ、 平行叩 a (格子、斜位) | 当具痕 (直線状) | - | |
| 88-6 | 第175号溝跡 | 底面 | 壺 | - | - | - | - | ケズリ | ロクロ | - | |
| 89-1 | 第177号溝跡 | 堆積土 | 坏 | (12.4) | - | (3.6) | ~1/4 | ロクロ | ロクロ | - | SE-110堆積土出土と接 合 |
| 89-3 | 第177号溝跡 | 堆積土 | 長頸壺 | - | - | - | - | ロクロ | ロクロ | - | 頸基部に不明瞭な突帯 |
| 89-4 | 第177号溝跡 | 堆積土 | 大甕 | - | - | - | - | ロクロ→ヘラ記号、平行叩 a | ロクロ | - | 分析No.79 (五所類似) |
| 89-5 | 第177号溝跡 | 堆積土 | 大甕 | - | - | - | - | 平行叩 a (斜位) | ナデ | - | 分析No.70 (五所類似) |
| 90-2 | 第186号溝跡 | 堆積土 | 坏 | - | - | - | ~1/4 | ロクロ | ロクロ | - | 分析No.13 (不明) |
| 90-3 | 第186号溝跡 | 堆積土 | 坏 | - | - | - | - | ロクロ→ヘラ記号 | ロクロ、火樺 | - | |
| 93-3 | 第222号溝跡 | 堆積土 | 坏 | - | - | - | ~1/4 | ロクロ | ロクロ | - | |
| 93-4 | 第222号溝跡 | 堆積土 | 長頸壺 | (11.4) | - | (1.8) | 1/4~1/2 | ロクロ | ロクロ | - | |
| 93-5 | 第222号溝跡 | 堆積土 | 長頸壺 | (11.0) | - | (6.4) | 1/4~1/2 | ロクロ | ロクロ | - | |
| 95-4 | 第101号壘跡 | 堆積土 | 大甕 | - | - | - | - | 平行叩 b (斜格子) | ナデ | - | |

| 図番号 | 出土位置 | 層位 | 器種 | 大きさ(cm) | | | 残存率 | 文様・調整 | | | 備考 |
|--------|-------------|-------|------|---------|-------|-------|---------|-------------------|-------------|------------|---|
| | | | | 口径 | 底径 | 器高 | | 外面 | 内面 | 底面 | |
| 101-1 | AE-28 | Ⅲ層 | 皿 | (9.2) | - | (1.4) | ~1/4 | ロクロ | ロクロ | - | 分析No.28 (五所類似) |
| 101-2 | AS-41 | Ⅱ層 | 皿 | - | - | - | ~1/4 | ロクロ | ロクロ | - | 分析No.29 (不明) |
| 101-3 | AS-37 | Ⅲ層 | 坏 | (12.0) | - | (4.3) | ~1/4 | ロクロ→ヘラ記号 | ロクロ | - | 分析No.22 (五所類似) |
| 101-4 | AW-43 | Ⅲ層 | 坏 | - | - | - | ~1/4 | ロクロ→ヘラ記号 | ロクロ | - | |
| 101-5 | AF-33 | I層 | 坏 | - | - | - | ~1/4 | ロクロ | ロクロ | - | 分析No.30 (不明) |
| 101-6 | AV・AW-43 | 堆積土 | 坏 | (11.4) | - | (3.1) | ~1/4 | ロクロ→ヘラ記号 | ロクロ | - | |
| 101-7 | AW-40 | 堆積土 | 坏 | (12.0) | - | (2.8) | ~1/4 | ロクロ | ロクロ | - | 分析No.11 (不明) |
| 101-8 | AP-34 | I・II層 | 坏 | - | - | - | ~1/4 | ロクロ→ヘラ記号 | ロクロ | - | 分析No.18 (五所類似) |
| 101-9 | AC-21 | IV層 | 坏 | - | (4.2) | (3.0) | 1/2~ | ロクロ、火樺 | ロクロ、火樺 | 回転糸切 | 分析No.19 (五所類似) |
| 101-10 | AD-23 | IV層 | 坏 | (13.6) | - | (4.5) | ~1/4 | ロクロ、火樺 | ロクロ | - | |
| 101-11 | AD-22 | IV層 | 坏 | (12.6) | - | (3.5) | ~1/4 | ロクロ→ヘラ記号 | ロクロ | - | 分析No.14 (五所類似) |
| 101-12 | AR-39 | Ⅲ層 | 坏 | - | - | - | - | ロクロ→ヘラ記号 | ロクロ | - | |
| 101-13 | AR-34 | I・II層 | 坏 | - | (5.2) | (4.2) | 1/4~1/2 | ロクロ→ナデ、火樺 | ロクロ、火樺 | 回転糸切→細いケズリ | 輪積痕 |
| 101-14 | AU-35・36 | I・II層 | 坏 | - | 5.0 | (3.3) | 1/2~ | ロクロ、火樺 | ロクロ | 回転糸切 | 分析No.20 (五所類似) |
| 101-15 | AE-28 | Ⅲ層 | 坏 | - | - | - | - | ロクロ→ヘラ記号 | ロクロ | - | |
| 101-16 | AD-22 | IV層 | 坏 | - | - | - | ~1/4 | ロクロ→ヘラ記号 | ロクロ | 回転糸切 | |
| 101-17 | AP-33 | I層 | 坏 | - | 5.4 | (1.4) | 1/2~ | ロクロ、火樺 | ロクロ | 回転糸切、ヘラ記号 | |
| 101-18 | AR~AT-31~35 | I・II層 | 皿 | - | 4.4 | (1.7) | 1/2~ | ロクロ | ロクロ、火樺 | 回転糸切 | 分析No.27 (不明) |
| 101-19 | AG-34 | 包含層 | 坏 | - | (5.2) | (1.7) | 1/4~1/2 | ロクロ、ヘラ記号、十字樺 | ロクロ | 回転糸切 | 分析No.16 (五所類似) |
| 101-20 | AL-38 | Ⅲ層 | 坏 | - | 5.6 | (2.6) | 1/2~ | ロクロ | ロクロ | 回転糸切 | 全面火ハジケ |
| 101-21 | AQ-38 | Ⅲ層 | 坏 | - | (5.7) | (2.4) | 1/4~1/2 | ロクロ→ナデ | ロクロ | 回転糸切 | |
| 101-22 | AW-39 | Ⅲ層 | 皿 | - | - | - | ~1/4 | ロクロ→ヘラ記号 | ロクロ | 回転糸切 | 分析No.17 (五所類似) |
| 101-23 | AB-28 | Ⅱ・Ⅲ層 | 坏 | - | (5.4) | (1.7) | 1/2~ | ロクロ | ロクロ | 糸切→ケズリ→ナデ | 分析No.21 (五所類似) |
| 101-24 | AU-39 | IV層 | 鉢 | - | - | - | ~1/4 | ロクロ→ヘラ記号 | ロクロ | - | |
| 101-25 | AT-37 | Ⅲ層 | 鉢 | (12.8) | - | (2.3) | ~1/4 | ロクロ | ロクロ | - | |
| 101-26 | AR~AT-31~35 | I・II層 | 坏 | - | 4.2 | (1.8) | 1/2~ | ロクロ、火樺 | ロクロ | 回転糸切 | |
| 101-27 | AR-37 | Ⅲ層 | 鉢 | - | - | - | ~1/4 | ロクロ | ロクロ | - | 分析No.25 (五所類似) |
| 101-28 | AR~AT-31~35 | I・II層 | 鉢 | (10.0) | - | (4.7) | ~1/4 | ロクロ | ロクロ、火ハジケ | - | 分析No.54 (不明) |
| 101-29 | AR~AT-31~35 | I・II層 | 鉢 | - | - | - | - | ロクロ | ロクロ | - | |
| 101-30 | AC-31 | I・II層 | 鉢 | - | - | - | - | ロクロ | ロクロ | - | |
| 101-31 | AD-20 | IV層 | 鉢 | - | (7.0) | (3.3) | 1/4~1/2 | ロクロ→ナデ | ロクロ | 回転糸切 | 内面に自然釉 分析No.26 (五所類似) |
| 101-32 | AC-31 | I・II層 | 長頸壺 | (8.4) | - | (1.5) | ~1/4 | ロクロ | ロクロ | - | |
| 101-33 | AE-28 | Ⅲ層 | 壺 | - | - | - | ~1/4 | ロクロ | ロクロ | - | |
| 101-34 | AG-34 | 包含層 | 長頸壺 | - | - | - | ~1/4 | ロクロ | ロクロ | - | |
| 101-35 | AQ-42 | Ⅱ・Ⅲ層 | 長頸壺 | - | - | - | ~1/4 | ロクロ | ロクロ | - | |
| 101-36 | AC-31 | I・II層 | 長頸壺 | - | - | - | ~1/4 | ロクロ | ロクロ | - | 分析No.48 (五所) |
| 101-37 | AR-37 | Ⅲ層 | 長頸壺 | (10.4) | - | (1.4) | ~1/4 | ロクロ | ロクロ | - | |
| 101-38 | AR-39 | IV層 | 長頸壺 | (9.6) | - | (2.6) | ~1/4 | ロクロ | ロクロ | - | |
| 101-39 | AB-28 | Ⅱ・Ⅲ層 | 長頸壺 | (15.0) | - | (1.7) | ~1/4 | ロクロ | ロクロ | - | |
| 101-40 | AD-32 | I・II層 | 長頸壺 | - | - | - | ~1/4 | ロクロ | ロクロ | - | |
| 101-41 | AV・AW-43 | 堆積土 | 長頸壺 | (10.8) | - | (2.8) | ~1/4 | ロクロ | ロクロ | - | |
| 101-42 | AD-22 | IV層 | 長頸壺 | - | - | - | ~1/4 | ロクロ | ロクロ | - | |
| 101-43 | AU-35・36 | I・II層 | 大甕 | (22.0) | - | (3.6) | ~1/4 | 平行叩→ロクロ | ロクロ | - | |
| 101-44 | AQ-42 | Ⅱ・Ⅲ層 | 短頸壺? | - | - | - | - | ロクロ→ヘラ記号 | ロクロ | - | |
| 102-1 | AF-28 | Ⅱ・Ⅲ層 | 長頸壺 | (11.0) | - | (4.1) | 1/4~1/2 | ロクロ | ロクロ | - | 分析No.38 (不明) |
| 102-2 | AV・AW-43 | 堆積土 | 長頸壺 | - | - | - | ~1/4 | ロクロ | ロクロ | - | |
| 102-3 | AS-41 | Ⅱ層 | 長頸壺 | - | - | - | ~1/4 | ロクロ | ロクロ | - | |
| 102-4 | AU-35・36 | I・II層 | 長頸壺 | - | - | - | ~1/4 | ロクロ | ロクロ | - | |
| 102-5 | AE-28 | Ⅲ層 | 長頸壺 | - | - | - | ~1/4 | ロクロ | ロクロ | - | 分析No.52 (五所) |
| 102-6 | AR~AT-31~35 | I・II層 | 長頸壺 | (15.3) | - | (3.7) | 1/4~1/2 | ロクロ | ロクロ | - | 口唇部粘土付け足し、 分析No.40 (五所類似) |
| 102-7 | AU-44 | Ⅱ・Ⅲ層 | 長頸壺 | (11.0) | - | (2.6) | ~1/4 | ロクロ | ロクロ | - | |
| 102-8 | AR-39 | Ⅲ層 | 長頸壺 | - | - | - | - | ロクロ→ヘラ記号 | ロクロ | - | |
| 102-9 | AR-33 | I・II層 | 長頸壺 | - | - | - | - | ロクロ→ヨコナデ、 ヘラ記号 | ロクロ 火ハジケ | - | 頸基部に突帯(歪み有り)、 内外面火ハジケ、 分析No.42 (五所類似) |

| 図番号 | 出土位置 | 層位 | 器種 | 大きさ(cm) | | | 残存率 | 文様・調整 | | | 備 考 |
|--------|-------------|-------|-----|---------|--------|-------|---------|-----------------------|------------------|----------|------------------------------------|
| | | | | 口径 | 底径 | 器高 | | 外 面 | 内 面 | 底 面 | |
| 102-10 | AQ-37 | Ⅲ層 | 壺 | - | - | - | - | 平行叩→ロクロ→ヘラ記号 | ロクロ | - | 輪積痕、分析No.45(五所) |
| 102-11 | AN-39・AQ-37 | Ⅲ層 | 長頸壺 | - | - | - | - | ロクロ、火ハジケ | ロクロ | - | 頸基部に突帯、内面に糊痕 |
| 102-12 | AS-36 | I・II層 | 壺 | - | - | - | - | ロクロ→ヘラ記号、ケズリ | ロクロ | - | 分析No.46(五所) |
| 102-13 | AQ-37 | Ⅲ層 | 長頸壺 | - | - | - | - | ロクロ→ヘラ記号 | ロクロ | - | |
| 102-14 | AG-34 | 包含層 | 長頸壺 | - | - | - | - | ロクロ→ヘラ記号 | ロクロ | - | |
| 102-15 | AH-28 | I層 | 壺 | - | - | - | - | ケズリ→ヘラ記号 | ロクロ | - | |
| 102-16 | AR-34 | I・II層 | 壺 | - | - | - | - | 平行叩→ロクロ→ケズリ | ロクロ | - | |
| 102-17 | AH-27 | I層 | 壺 | - | - | - | - | ロクロ→ヘラ記号 | ロクロ | - | |
| 102-18 | AR~AT-31~35 | I・II層 | 長頸壺 | - | - | - | - | ロクロ、ヘラ記号 | ロクロ | - | 頸基部に突帯、分析No.44(五所) |
| 102-19 | AH-28 | I層 | 壺 | - | - | - | - | ロクロ→ヘラ記号 | ロクロ | - | |
| 102-20 | AQ-35 | I・II層 | 長頸壺 | - | - | - | - | ロクロ→ヘラ記号 | ロクロ | - | 頸基部に突帯、分析No.47(五所) |
| 102-21 | AQ-37 | Ⅲ層 | 長頸壺 | - | - | - | - | ロクロ→ケズリ | ロクロ | - | 頸基部に突帯、分析No.49(五所) |
| 102-22 | AF-22 | 堆積土 | 壺 | - | - | - | - | ロクロ | ロクロ | - | 肩部に皺 |
| 102-23 | AD-21・22 | IV層 | 壺 | - | - | - | - | ケズリ→ナデ | ロクロ | - | |
| 102-24 | AE-23 | Ⅲ層 | 壺 | - | - | - | - | ロクロ→ケズリ | ロクロ | - | |
| 102-25 | AD-21・22 | IV層 | 長頸壺 | - | - | - | - | 平行叩b→ケズリ、ロクロ | ナデ | - | 輪積痕、55-2・103-12と同一個体、分析No.43(五所類似) |
| 102-26 | AC-22 | IV層 | 壺 | - | - | - | - | ナデ | ロクロ | - | 輪積痕、分析No.50(五所) |
| 102-27 | AR-39 | II層 | 壺 | - | (10.2) | (2.2) | 1/4~1/2 | ケズリ | ナデ、火ハジケ | ケズリ→砂底 | |
| 102-28 | AF-27 | Ⅲ層 | 壺 | - | (11.6) | (3.3) | 1/4~1/2 | ケズリ→ヨコナデ | ナデ | 菊花文 | 分析No.39(不明) |
| 102-29 | AG-34 | 包含層 | 壺 | - | (10.8) | (2.1) | ~1/4 | ケズリ | ナデ | ケズリ | |
| 103-1 | AB-29 | 堆積土 | 壺 | - | (8.4) | (4.0) | 1/4~1/2 | ケズリ | ナデ | ケズリ、火ハジケ | 分析No.58(不明) |
| 103-2 | AR-33 | I・II層 | 壺 | - | (10.2) | (3.4) | ~1/4 | ケズリ | ナデ、ユビアト | ナデ? | 分析No.41(不明) |
| 103-3 | AK-26 | II・Ⅲ層 | 壺 | - | - | - | ~1/4 | - | ナデ? | 菊花文 | |
| 103-4 | AP-31・32 | I層 | 壺 | - | (10.9) | (1.9) | 1/4~1/2 | ケズリ | ナデ | ケズリ→砂付着 | 底面に歪み有り |
| 103-5 | AD-25 | Ⅲ層 | 壺 | - | - | - | - | ケズリ | ナデ | ケズリ | |
| 103-6 | AR-33 | I・II層 | 大甕 | - | - | - | ~1/4 | ロクロ | ロクロ | - | |
| 103-7 | AR~AT-31~35 | I・II層 | 大甕 | - | - | - | ~1/4 | 平行叩→ロクロ | ロクロ | - | |
| 103-8 | AQ-38・AR-39 | Ⅲ層 | 大甕 | - | - | - | ~1/4 | 平行叩→ロクロ | ロクロ | - | |
| 103-9 | AI-26 | Ⅲ層 | 大甕 | - | - | - | - | ロクロ | ロクロ | - | |
| 103-10 | AQ-38 | Ⅲ層 | 大甕 | - | - | - | ~1/4 | 平行叩→ロクロ | ロクロ | - | |
| 103-11 | AM-39 | II層 | 大甕 | - | - | - | ~1/4 | ロクロ | ロクロ | - | |
| 103-12 | AD-21 | IV層 | 広口壺 | - | - | - | - | 平行叩→ロクロ | ロクロ | - | 55-2・102-25と同一個体 |
| 103-13 | AP-33 | I層 | 長頸壺 | - | - | - | - | ロクロ | ロクロ | - | 頸基部に突帯、分析No.71(五所類似) |
| 103-14 | AJ-25 | II・Ⅲ層 | 大甕 | - | - | - | - | 平行叩a(斜位) | 当具痕(樹状) | - | |
| 103-15 | AQ-37 | Ⅲ層 | 大甕 | (18.2) | - | (9.7) | ~1/4 | 平行叩→ロクロ、平行叩a(斜位) | ロクロ→ナデ、当具痕(鳥足状?) | - | 分析No.68(五所) |
| 103-16 | AM-38 | II層 | 大甕 | - | - | - | - | 平行叩a→ロクロ、平行叩a(縦位、斜格子) | ロクロ | - | |
| 103-17 | AB-30 | 堆積土 | 大甕 | - | - | - | - | 平行叩a(格子) | 当具痕(鳥足状) | - | |
| 103-18 | AB-30 | I・II層 | 大甕 | - | - | - | - | 平行叩a(斜位) | 当具痕(直線状) | - | |
| 103-19 | AB-28 | II・Ⅲ層 | 大甕 | - | - | - | - | 平行叩a(斜位) | ナデ、ハケメ? | - | |
| 103-20 | AP-38 | Ⅲ層 | 大甕 | - | - | - | - | 平行叩b(横位、斜位) | - | - | 転用品 |
| 103-21 | AG-28 | II層 | 大甕 | - | - | - | - | 平行叩a(横位、斜位) | 当具痕(樹状) | - | |
| 103-22 | AE-22 | IV層 | 大甕 | - | - | - | - | 平行叩→ロクロ、平行叩a(格子) | 当具痕(樹状) | - | |
| 103-23 | AB-30 | I・II層 | 大甕 | - | - | - | - | 平行叩a(横位) | 当具痕(?) | - | 転用品 |

石器・石製器観察表

| 図番号 | 出土位置 | 層位 | 器種 | 長さ(mm) | 幅(mm) | 厚さ(mm) | 重さ(g) | 石質 | 備考 |
|-------|-------------|---------|---------|--------|-------|--------|---------|-------|-------------------------|
| 7-10 | 第3号住居跡 | ピット5上層 | 炭化物付着礫片 | (73) | (80) | 45 | 307.2 | 石英安山岩 | 被熱痕、炭化物付着 |
| 13-2 | 第13号住居跡 | 堆積土 | 砥石片 | (76) | (77) | (47) | 197.8 | 凝灰岩 | |
| 13-3 | 第13号住居跡 | 堆積土 | 敲磨器 | 144 | 135 | 48 | 1427.1 | 流紋岩 | 黒色付着物 |
| 13-4 | 第13号住居跡 | 堆積土 | 砥石 | (64) | (99) | (82) | 393.0 | 流紋岩 | 欠損 |
| 13-5 | 第13号住居跡 | 外周溝堆積土 | 敲磨器 | 110 | 74 | 55 | 547.1 | 流紋岩 | |
| 15-17 | 第103号住居跡 | 堆積土 | 炭化物付着礫 | 122 | 107 | 63 | 926.3 | 安山岩 | 被熱痕、炭化物付着 |
| 17-7 | 第104号住居跡 | 堆積土 | 敲石 | 125 | 70 | 53 | 617.0 | 流紋岩 | |
| 22-9 | 第107号住居跡 | 外周溝1堆積土 | 磨石 | 46 | 47 | 19 | 42.0 | 細粒凝灰岩 | 黒色付着物、欠損 |
| 22-10 | 第107号住居跡 | 外周溝1堆積土 | 砥石片 | (45) | (58) | (39) | 84.7 | 細粒凝灰岩 | |
| 22-11 | 第107号住居跡 | 堆積土 | 磨石 | 92 | 69 | 46 | 306.9 | 細粒凝灰岩 | |
| 31-5 | 第113号住居跡 | 焼土上 | 砥石片 | (75) | (78) | 69 | 328.2 | 凝灰岩 | 欠損 |
| 34-5 | 第115号住居跡 | 周溝底面 | 砥石 | 152 | 56 | 46 | 503.8 | 流紋岩 | |
| 34-8 | 第115号住居跡 | 床面 | 敲石 | 195 | 146 | 90 | 2926.7 | 凝灰岩 | 端部に被熱痕、炭化物付着 |
| 39-6 | 第171号溝跡 | 堆積土上位 | 敲石 | 159 | 104 | 67 | 1419.8 | 安山岩 | |
| 39-8 | 第121号住居跡 | 外周溝堆積土 | 砥石片 | (62) | (53) | (31) | 81.1 | 凝灰岩 | 敲打痕 |
| 43-5 | 第124Ⅱ号住居跡 | 外周溝堆積土 | 砥石片 | (81) | (45) | (26) | 64.2 | 細粒凝灰岩 | |
| 46-17 | 第126号住居跡 | 外周溝1堆積土 | 敲石 | 107 | 82 | 53 | 426.9 | 細粒凝灰岩 | |
| 51-11 | 第127号溝跡 | 底面 | 砥石 | 114 | 109 | 71 | 530.7 | 安山岩 | 粗砥 |
| 54-7 | 第172号土坑 | 堆積土 | 敲磨器 | (144) | 75 | 50 | 712.1 | 流紋岩 | 欠損 |
| 54-8 | 第172号土坑 | 堆積土 | 敲石 | 136 | 89 | 41 | 641.3 | 石英安山岩 | 台石片を転用 |
| 65-1 | 第103号井戸跡 | 底面 | 炭化物付着礫 | 185 | 109 | 85 | 1959.4 | 石英安山岩 | 自然科学分析、被熱痕、炭化物付着、敲磨器を転用 |
| 65-4 | 第107号井戸跡 | 堆積土 | 被熱礫 | (166) | 120 | 81 | 2251.8 | 流紋岩 | カマト芯材か |
| 68-15 | 第110号井戸跡 | 3層 | 敲石 | 100 | 87 | 58 | 376.9 | 石英安山岩 | |
| 68-16 | 第110号井戸跡 | 底面 | 敲磨器 | 133 | 91 | 67 | 1202.0 | 安山岩 | 被熱痕 |
| 68-17 | 第110号井戸跡 | 堆積土 | 敲石 | 75 | 88 | 61 | 447.7 | 凝灰岩 | 砥石片を転用 |
| 68-18 | 第110号井戸跡 | 3層 | 敲石 | 130 | 77 | 82 | 936.7 | 安山岩 | |
| 72-2 | 第109号溝跡 | 堆積土 | 砥石片 | (75) | (76) | 35 | 182.7 | 石英安山岩 | 置砥? |
| 72-3 | 第118号溝跡 | 堆積土 | 砥石 | 114 | 87 | 64 | 399.5 | 安山岩 | 粗砥 |
| 72-4 | 第118号溝跡 | 底面 | 容器状 | 74 | 77 | 52 | 224.2 | 安山岩 | |
| 72-6 | 第118号溝跡 | 堆積土 | 砥石 | 103 | 85 | 48 | 527.2 | 流紋岩 | 欠損面も使用 |
| 76-4 | 第164号溝跡 | 堆積土 | 砥石片 | (158) | (60) | (37) | 226.2 | 凝灰岩 | 欠損、最終段回は粗砥 |
| 80-2 | 第135号溝跡 | 堆積土 | 敲磨器 | 79 | 65 | 22 | 132.5 | 細粒凝灰岩 | |
| 80-3 | 第135号溝跡 | 堆積土 | 敲石 | 116 | (86) | 70 | 838.9 | 石英安山岩 | 被熱痕、欠損 |
| 84-11 | 第231号溝跡 | 堆積土 | 炭化物付着礫 | 124 | 109 | 63 | 1090.6 | 安山岩 | 被熱痕、炭化物付着 |
| 85-11 | 第169号溝跡 | 焼土層 | 砥石 | 77 | 82 | 64 | 447.4 | 安山岩 | 粗砥 |
| 88-3 | 第175号溝跡 | 堆積土中位 | 敲石 | 122 | 76 | 61 | 715.9 | 石英安山岩 | |
| 89-6 | 第177号溝跡 | 堆積土 | 砥石 | 145 | 77 | 43 | 317.0 | 細粒凝灰岩 | 油脂状付着物 |
| 89-7 | 第177号溝跡 | 堆積土 | 敲石 | 128 | 94 | 82 | 1066.0 | 石英安山岩 | |
| 93-1 | 第222号溝跡 | 堆積土 | 台石片 | (176) | (103) | (94) | 1699.3 | 凝灰岩 | |
| 95-7 | 第101号畠跡 | 畝間底面 | 台石 | 126 | 120 | 58 | 1198.8 | 安山岩 | |
| 95-8 | 第101号畠跡 | V層上面 | 敲石 | 141 | 77 | 62 | 793.7 | 流紋岩 | AD-20。縄文時代 |
| 96-25 | AF-22 | IV層 | 磨製石斧 | (99) | (54) | (33) | (324.9) | 緑細凝 | 先端部欠損。縄文時代 |
| 96-26 | 表採 | — | 磨製石斧 | (59) | (38) | (29) | (97.2) | 頁岩 | 基部、擦り切り。縄文時代 |
| 96-27 | AF-27 | Ⅲ層 | 磨製石斧 | (79) | (21) | (31) | (56.8) | 緑細凝 | 破片。縄文時代 |
| 96-28 | BA-41 | 堆積土 | 磨製石斧 | (58) | (48) | (32) | (181.9) | 輝緑岩 | 基部。第217号溝跡。縄文時代 |
| 97-1 | AP-30 | I層 | 石鎌 | (44) | 13 | 6 | (2.4) | 珪質頁岩 | 欠損。縄文時代 |
| 97-2 | AQ-36 | Ⅲ層 | 石鎌 | (31) | 18 | 5 | 1.7 | 珪質頁岩 | 縄文時代 |
| 97-3 | AW-39・40 | 堆積土 | 石鎌 | 35 | 11 | 4 | (1.5) | 珪質頁岩 | 縄文時代 |
| 97-4 | AQ-37 | Ⅲ層 | 石鎌 | (23) | (18) | 3 | (0.9) | 珪質頁岩 | 縄文時代 |
| 97-5 | AU~AX-41~46 | V層 | 石匙 | 59 | 41 | 14 | 27.4 | 珪質頁岩 | 第184号溝跡。縄文時代 |
| 97-6 | AE-26 | V層 | 不定形 | 111 | 38 | 11 | 37.3 | 珪質頁岩 | 縄文時代 |
| 97-7 | AG-28 | Ⅱ層 | 不定形 | 63 | 41 | 16 | 31.8 | 珪質頁岩 | 縄文時代 |
| 97-8 | AL・AM-39 | 底面 | 不定形 | 75 | 36 | 17 | 37.9 | 砂岩 | 第166号溝跡。縄文時代 |
| 97-9 | BB-44 | I層 | 不定形 | 56 | 26 | 11 | 10.9 | 珪質頁岩 | 縄文時代 |
| 97-10 | AF-25 | Ⅱ・Ⅲ層 | 不定形 | 68 | 40 | 27 | 52.6 | 珪質頁岩 | 稜に敲打痕。縄文時代 |
| 97-11 | AY-42 | 11層 | 不定形 | 49 | 42 | 15 | 39.3 | 珪質頁岩 | 第110号井戸跡。縄文時代 |
| 97-12 | AR~AT-31~35 | I・Ⅱ層 | 不定形 | 62 | 52 | 22 | 45.5 | 珪質頁岩 | 縄文時代 |

| 図番号 | 出土位置 | 層位 | 器種 | 長さ(mm) | 幅(mm) | 厚さ(mm) | 重さ(g) | 石質 | 備 考 |
|--------|-------------|---------|-----------|--------|-------|--------|--------|--------|-----------------|
| 97-13 | AP-34 | I・II層 | 不定形 | 35 | 27 | 11 | 8.2 | 珪質頁岩 | 縄文時代 |
| 97-14 | AF-34 | V層 | 不定形 | 26 | 26 | 6 | 3.2 | 珪質頁岩 | 縄文時代 |
| 97-15 | AD-22 | IV層 | 不定形 | 64 | 60 | 23 | 63.6 | 珪質頁岩 | 縄文時代 |
| 97-16 | AN・AO-32・33 | I層 | 不定形 | 21 | 39 | 14 | 5.5 | 珪質頁岩 | 縄文時代 |
| 97-17 | AD-22 | IV層 | 不定形 | 36 | 29 | 8 | 3.9 | 珪質頁岩 | 縄文時代 |
| 97-18 | AU~AX-41~46 | 堆積土 | 不定形 | 44 | 38 | 11 | 15.0 | 珪質頁岩 | 第183号溝跡。縄文時代 |
| 97-19 | AQ-39 | II層 | 不定形 | 52 | 80 | 18 | 64.5 | 珪質頁岩 | 縄文時代 |
| 98-1 | AG-27 | II・III層 | 半円状扁平打製石器 | 135 | 124 | 33 | 720.0 | 流紋岩 | 炭化物付着。縄文時代 |
| 98-2 | AS-42 | ピット堆積土 | 敲石 | (118) | (73) | 27 | 231.2 | 石英安山岩 | 第171号溝跡ピット。縄文時代 |
| 98-3 | AP-33 | 溝堆積土 | 半円状扁平打製石器 | 120 | 68 | 22 | 279.5 | 安山岩 | 第135号溝跡。縄文時代 |
| 98-4 | AH-27 | III層 | 敲石 | 102 | 49 | 42 | 270.2 | 流紋岩 | 縄文時代 |
| 98-5 | AR-37 | 外周溝堆積土 | 敲石 | 93 | 47 | 34 | 140.0 | 頁岩 | 第126号住居跡。縄文時代 |
| 98-6 | AP~AR-34~37 | 溝堆積土 | 凹石 | (114) | 53 | 38 | 312.7 | 流紋岩 | 磨耗。第153号溝跡。縄文時代 |
| 98-7 | AB-29~AG-27 | 溝底面 | 敲石 | 160 | 55 | 44 | 513.1 | 流紋岩 | 第118号溝跡。縄文時代 |
| 98-8 | AW-43 | II・III層 | 敲石 | 88 | 48 | 32 | 176.0 | 流紋岩 | 縄文時代 |
| 98-9 | AR~AT-31~35 | I・II層 | 敲石 | 188 | 114 | 62 | 1436.2 | 流紋岩 | 縄文時代 |
| 98-10 | AK-38 | I・II層 | 敲石 | 126 | 56 | 53 | 510.2 | 安山岩 | 側縁スリ。縄文時代 |
| 98-11 | AX~BA-40~42 | 外周溝堆積土 | 凹石 | 61 | 72 | 41 | 162.4 | 凝灰岩 | 第128号住居跡。縄文時代 |
| 98-12 | AD-22 | V層 | 石製品 | 32 | 27 | 17 | 12.8 | 凝灰岩 | スリによる平坦面。縄文時代 |
| 104-1 | AV~AW-43 | III層 | 砥石 | (40) | 70 | 18 | 71.7 | 砂岩 | 欠損 |
| 104-2 | BB-49 | 堆積土 | 砥石 | 89 | 38 | 40 | 173.6 | 細粒凝灰岩 | |
| 104-3 | AT-41 | 堆積土 | 砥石 | 159 | 83 | 40 | 524.5 | 流紋岩 | |
| 104-4 | AE-28 | III層 | 砥石片 | (43) | (54) | (23) | 58.6 | 凝灰岩 | |
| 104-5 | AG-34 | 包含層 | 砥石 | 78 | 59 | 18 | 66.1 | 細粒凝灰岩 | 欠損面も使用 |
| 104-6 | AD-22 | IV層 | 磨石 | (76) | (66) | (61) | 335.6 | 頁岩 | 欠損 |
| 104-7 | BC-48 | II・III層 | 磨石 | (53) | 65 | (37) | 108.4 | 細粒凝灰岩 | 欠損 |
| 104-8 | AO-37 | I・II層 | 敲石 | 88 | 74 | 79 | 481.3 | 石英安山岩 | 台石片を転用 |
| 104-9 | AU-35・36 | I・II層 | 敲磨器 | 116 | 103 | 47 | 606.7 | 頁岩 | 欠損 |
| 104-10 | AO-37 | III層 | 敲石 | (130) | 68 | 56 | 554.8 | 流紋岩 | 欠損 |
| 104-11 | AB-30 | カクラン | 砥石 | 80 | 67 | 47 | 257.1 | 凝灰岩質頁岩 | 欠損した端部も使用 |
| 105-1 | AP-35 | 包含層 | 台石 | 113 | 131 | 52 | 1010.8 | 流紋岩 | |
| 105-2 | AD-21 | IV層 | 石製品 | 43 | 28 | 9 | 12.0 | 細粒凝灰岩 | |
| 105-3 | AT-37 | III層 | 敲石 | (82) | (128) | 74 | 726.7 | 安山岩 | 欠損 |
| 105-4 | AE-22 | IV層 | 石製品 | 44 | 48 | 12 | 21.6 | 細粒凝灰岩 | |
| 105-5 | AG-27 | II・III層 | 炭化物付着礫 | 172 | 115 | 78 | 2125.6 | 凝灰岩 | スリ、被熱痕。炭化物付着 |
| 105-6 | AR~AT-31~35 | I・II層 | 石製品 | 39 | 27 | 22 | 19.0 | 凝灰岩 | |

土製品観察表

| 図番号 | 出土位置 | 層位 | 種類 | 長さ(cm) | 幅(cm) | 厚さ(cm) | 特 徴 | 備 考 |
|-------|-------------|----------|-------|--------|-------|--------|---|-----|
| 7-8 | 第3号住居跡 | 堆積土 | 土器片円盤 | 3.0 | 3.0 | 0.5 | 土師器瘦胴部破片利用。外面ケズリ、内面ナデ。 | |
| 11-11 | 第13号住居跡 | 火床面 | 羽口 | (8.6) | - | - | 後端部?胎土に繊維混入。被熱部剥落。外面ケズリ。 | |
| 11-12 | 第13号住居跡 | 外周溝1堆積土 | 羽口 | (20.3) | 外径8.0 | 内径3.4 | 断面半円形。溶着滓付着、被熱。胎土に繊維混入 | |
| 11-13 | 第13号住居跡 | 外周溝1堆積土 | 羽口 | (17.5) | - | - | 断面半円形。溶着滓付着、被熱部剥落。胎土に繊維混入 | |
| 11-14 | 第13号住居跡 | 火床面 | 羽口 | (10.9) | - | - | 断面半円形。溶着滓付着、被熱。胎土に繊維混入 | |
| 11-15 | 第13号住居跡 | 外周溝 堆積土 | 羽口 | (10.9) | - | - | 断面半円形?溶着滓付着、被熱部剥落。胎土に繊維・石英粒・小石混入。 | |
| 34-4 | 第115号住居跡 | 堆積土 | 焼成粘土塊 | (5.4) | 6.0 | 1.4 | 表面ナデ・指痕、裏面ケズリ。胎土には繊維・石英粒少量混入 | |
| 34-7 | 第115号住居跡 | 床面直上 | 皿状土製品 | (4.9) | 1.3 | (2.6) | 内外面指痕。 | |
| 39-7 | 第121号住居跡 | 外周溝堆積土 | 焼成粘土版 | (10.1) | 8.8 | 4.2 | 表裏面ともナデ。側面ケズリ、指痕。胎土には小石・焼土粒が混入し、繊維はわずか | |
| 46-18 | 第126号住居跡 | 外周溝1炭化物層 | 羽口 | (10.0) | - | - | 断面半円形?外面ケズリ。溶着滓付着、被熱部剥落。胎土に繊維・石英粒・小石・粉混入。 | |
| 51-9 | 第104号掘立柱建物跡 | 外周溝2堆積土 | 焼成粘土塊 | 3.4 | 2.6 | 0.9 | 粘土を板などに押しつけて成形。表面指痕、裏面は平坦 | |
| 57-2 | 第138号土坑 | 堆積土 | 焼成粘土版 | (4.5) | (5.6) | (2.5) | 外面ケズリ。胎土に繊維・石英粒混入、脆弱。 | |
| 57-6 | 第107号土坑 | 焼土上 | 土鈴 | (3.3) | (2.6) | (2.0) | 紐部。手づくね成形。ヘラによるケズリ後、指で調整 | |
| 68-14 | 第110号井戸跡 | II層 | 羽口 | (8.6) | - | - | 断面半円形?外面ケズリ。被熱部剥落。胎土に繊維・石英粒混入。 | |
| 70-4 | 第107号溝跡 | 堆積土 | 支脚 | (6.3) | 外径9.0 | 内径5.2 | 内外面とも輪積痕明確。外面軽いナデ、内面指による押さえ、挟りあり。 | |

| 図番号 | 出土位置 | 層位 | 種類 | 長さ(cm) | 幅(cm) | 厚さ(cm) | 特徴 | 備考 |
|--------|----------|---------|--------|--------|--------|--------|--|----|
| 80-4 | 第135号溝跡 | 堆積土 | 焼成粘土塊 | (4.4) | 4.0 | 1.8 | 粘土を指でつぶして成形。表面指痕、裏面はほぼ平坦。胎土には繊維・石英粒が混入し、砂粒が多量に含まれる | |
| 105-7 | AY-43 | 確認面 | 支脚 | (4.8) | 底径6.8 | 3.0 | 外面指痕・ナデ、内面芯棒の抜き取り痕 | |
| 105-8 | AR~AT-35 | I・II層 | 支脚 | (3.6) | 上端径6.0 | (1.9) | 外面ケズリ、内面芯棒の抜き取り痕 | |
| 105-9 | 不明 | | 支脚 | (3.4) | 底径7.4 | 1.0 | 内外面に輪積痕、内面に指痕。挟りあり。 | |
| 105-10 | AF-22 | IV層 | 支脚 | (5.4) | (5.5) | 1.3 | 外面磨滅、内面輪積痕 | |
| 105-11 | AF-34 | 包含層 | 焼成粘土版 | (7.6) | (4.3) | (3.6) | 表面ケズリ・指痕、裏面無調整、側面に連続した指痕。胎土に繊維・石英粒・砂粒が混入 | |
| 105-12 | AL-38 | I・II層 | 焼成粘土版 | (5.2) | (3.7) | (3.3) | 表裏面にケズリ、種子?の圧痕。胎土には繊維・石英粒混入 | |
| 105-13 | AL-39 | I層 | 焼成粘土塊 | (7.1) | (5.9) | (2.1) | ヘラなどの工具による成形?胎土には繊維が混入し、脆弱で、石英粒が多量に含まれる。 | |
| 105-14 | BA-48 | II・III層 | 土器片円盤? | (3.1) | (2.8) | 1.1 | 土師器腹部破片利用?内外面ナデ?縁辺部は打ち欠き後スリ | |
| 105-15 | AI-24 | IV層 | 土器片円盤 | 3.9 | 3.7 | 0.9 | 土師器腹部破片利用。外面ケズリ、内面ナデ。側面打ち欠き後スリ | |
| 105-16 | BE-50 | 確認面 | 羽口 | (8.6) | - | - | 断面半円形。外面ケズリ、内面芯棒の抜き取り痕。溶着滓付着、被熱部剥落。胎土は緻密で砂粒混入。 | |
| 106-29 | AL-28 | 包含層 | 土人形 | (2.2) | (3.3) | (0.9) | 衣冠束帯姿。裏面剥落 | 近世 |
| 106-30 | AL-28 | 確認面 | 提灯型土器 | (4.6) | (3.4) | (2.5) | 灰溜部。 | 近世 |

木製品観察表

| 図番号 | 出土位置 | 層位 | 形状 | 長さ(cm) | 幅(cm) | 厚さ(cm) | 備考 | 樹種 | サンプルNo |
|------|----------|-----|------|--------|--------|--------|---------|-------|--------|
| 64-6 | 第101号井戸跡 | 12層 | 板材 | (20.4) | (8.1) | 0.9 | | アスナロ | 1a |
| 64-4 | 第101号井戸跡 | 12層 | 板材 | (16.7) | (4.6) | 0.7 | | アスナロ | 1b |
| 64-7 | 第101号井戸跡 | 12層 | 板状 | (12.5) | 3.0 | 0.8 | | クリ | 2 |
| 64-5 | 第101号井戸跡 | 底面 | 曲物底板 | 21.5 | (13.7) | 1.2 | 内面焼け焦げ | アスナロ | 3 |
| 64-3 | 第101号井戸跡 | 底面 | 棒状 | (3.6) | 1.2 | 1.1 | 先端部に加工痕 | - | 37 |
| 66-4 | 第105号井戸跡 | 5層 | 板材 | (34.8) | (7.5) | 0.9 | | アスナロ | 4 |
| 66-8 | 第105号井戸跡 | 5層 | 割材 | (22.1) | 3.3 | 1.3 | | クリ | 5 |
| 66-1 | 第105号井戸跡 | 5層 | 板材 | (43.0) | 3.6 | 1.4 | | アスナロ | 6 |
| 66-6 | 第105号井戸跡 | 6層 | 割材 | (15.0) | 3.3 | 1.3 | | モクレン属 | 7 |
| 66-5 | 第105号井戸跡 | 6層 | 角材 | (32.0) | 4.7 | 1.4 | | クリ | 8 |
| 66-3 | 第105号井戸跡 | 6層 | 割材 | (33.2) | 4.4 | 1.4 | | クリ | 9 |
| 66-2 | 第105号井戸跡 | 6層 | 割材 | 38.9 | 2.5 | 1.3 | | クリ | 10 |
| 66-7 | 第105号井戸跡 | 6層 | 割材 | (10.8) | 2.7 | 1.4 | | クリ | 11 |

鉄製品観察表

| 図番号 | 出土位置 | 層位 | 種類 | 長さ(cm) | 幅(cm) | 厚さ(cm) | 備考 |
|--------|----------|---------|------|--------|-------|--------|-----------|
| 7-9 | 第3号住居跡 | 堆積土 | 棒状 | (3.9) | | 0.7 | 湾曲 |
| 11-5 | 第13号住居跡 | 1層 | 刀子 | (5.2) | | 1.5 | 湾曲 |
| 11-5 | 第13号住居跡 | 1層 | 刀子 | (2.9) | | 1.0 | 湾曲 |
| 11-4 | 第13号住居跡 | 1層 | 刀子 | (6.5) | | 1.1 | 0.7 |
| 22-8a | 第107号住居跡 | 床面 | 鉄鏃 | (6.4) | | (2.9) | 雁又式 |
| 22-8b | 第107号住居跡 | 床面 | 鉄鏃 | (3.1) | | (1.3) | 0.7 |
| 22-7 | 第107号住居跡 | 堆積土 | 棒状 | (5.1) | | 0.8 | 鉄鏃? |
| 22-6 | 第107号住居跡 | 掘り方 | 板状 | (3.2) | | (6.9) | 0.4 |
| 22-5 | 第107号住居跡 | 掘り方 | 塊状 | 3.1 | | 3.1 | 1.5 |
| 30-10 | 第113号住居跡 | カマド | 棒状 | (7.0) | | 0.7 | 0.6 鉄鏃?湾曲 |
| 27-5a | 第111号住居跡 | 外周溝焼土上層 | 鉄鏃 | (4.8) | | 0.9 | 0.3 |
| 27-5b | 第111号住居跡 | 外周溝焼土上層 | 鉄鏃 | (8.6) | | 1.1 | 0.7 |
| 34-6 | 第115号住居跡 | 堆積土 | 板状 | 2.9 | | 5.5 | 0.7 |
| 42-8 | 第124号住居跡 | 床面 | 棒状 | (7.8) | | 0.9 | 0.7 先端部扁平 |
| 73-2 | 第114号溝跡 | 3層 | 筒状 | 4.1 | | 2.1 | 1.7 |
| 73-1 | 第114号溝跡 | 3層 | 筒状 | 5.2 | | 5.1 | 1.1 |
| 73-3 | 第114号溝跡 | 3層 | 環状 | 2.5 | | 2.7 | 0.8 |
| 59-5 | 第153号土坑 | 堆積土 | 塊状 | 5.2 | | 4.7 | 1.4 |
| 88-4 | 第175号溝跡 | 堆積土中位 | 棒状2本 | (9.6) | | 1.4 | 0.7 鉄鏃? |
| 51-10 | 第104号溝跡 | 外周溝2堆積土 | 刀子 | (4.8) | | 1.5 | 0.7 |
| 105-19 | AD-22 | IV層 | 棒状 | (3.6) | | 0.8 | 0.5 釘?湾曲 |
| 105-23 | AD-22 | V層 | 棒状 | (7.4) | | 0.8 | 0.8 釘?湾曲 |

| 図番号 | 出土位置 | 層位 | 種類 | 長さ(cm) | 幅(cm) | 厚さ(cm) | 備 考 |
|--------|-------------|---------|-----|--------|-------|--------|-------|
| 105-21 | AD-22 | IV層 | 刀子? | (4.6) | 2.2 | 0.7 | 柄部? |
| 105-24 | AE-28 | II・III層 | 板状 | (13.4) | (7.4) | 0.9 | |
| 105-22 | AL-28 | 確認面 | 鉄鏃? | (3.5) | (2.1) | 0.8 | |
| 105-20 | AO-37 | I・II層 | 刀子 | (7.7) | 1.8 | 0.7 | |
| 105-17 | AR~AT-31~35 | I・II層 | 円盤状 | (3.0) | (5.9) | 0.3 | |
| 105-18 | BE-50 | 確認面 | 鋤先? | 2.2 | (4.0) | 0.6 | 断面V字状 |

縄文土器・弥生土器観察表

| 図番号 | 種類 | 出土位置 | 層位 | 器種 | 部位 | 外面文様・調整 | 時期 | 備考 |
|-------|------|-------------|---------|----|----|-------------------------|--------|---------|
| 96-1 | 縄文土器 | AD-28 | V層上面 | 深鉢 | 口縁 | 平口縁、横位・斜位の燃糸圧痕 | 円筒下層d式 | |
| 96-2 | 縄文土器 | AX-43 | I層 | 深鉢 | 口縁 | 波状口縁、縦位・横位・斜位の燃糸圧痕 | 円筒下層d式 | |
| 96-3 | 縄文土器 | AP・AQ-30~34 | 堆積土 | 深鉢 | 胴 | LRの横位回転 | 円筒下層式 | SD-135 |
| 96-4 | 縄文土器 | AX-45 | 堆積土 | 深鉢 | 胴 | RLRの横位回転 | 円筒下層式 | 風倒木 |
| 96-5 | 縄文土器 | AM-39 | II層 | 深鉢 | 口縁 | 斜位の燃糸圧痕、連続の縦位の燃糸圧痕 | 円筒上層a式 | |
| 96-6 | 縄文土器 | AU~AX-39~42 | 堆積土 | 深鉢 | 口頸 | 横位の燃糸圧痕 | 円筒上層a式 | SD-184 |
| 96-7 | 縄文土器 | AJ-26 | II・III層 | 深鉢 | 口縁 | 横位の燃糸圧痕の間に縦位の圧痕 | 円筒上層a式 | |
| 96-8 | 縄文土器 | AG-27 | III層 | 深鉢 | 口頸 | 弧状の粘土紐、粘土紐の上面に縄文 | 円筒上層d式 | |
| 96-9 | 縄文土器 | AT~AV-35~38 | 堆積土 | 深鉢 | 口頸 | 地文縄文(LR)上に沈線による縦位の長楕円形文 | 最花式 | SD-113 |
| 96-10 | 縄文土器 | AX-43 | II・III層 | 深鉢 | 口頸 | 地文縄文(RL)上に2条の縦位沈線 | 最花式 | |
| 96-11 | 縄文土器 | AU-32 | I・II層 | 深鉢 | 口頸 | 地文縄文(RL)上に口頸部に1条の沈線 | 榎林式 | |
| 96-12 | 縄文土器 | AE-27 | II層 | 深鉢 | 口頸 | 地文縄文(RL)上に口頸部に2条の沈線 | 榎林式 | |
| 96-13 | 縄文土器 | AS-43 | 確認面 | 深鉢 | 胴 | 0段多条(RL) | 円筒上層式 | |
| 96-14 | 縄文土器 | AJ-25 | II・III層 | 深鉢 | 胴 | 横位方向の綾絡文(LR) | 円筒上層式 | |
| 96-15 | 縄文土器 | AR-41 | II層 | 深鉢 | 口縁 | 平口縁、3条の横位沈線 | 十腰内I式 | |
| 96-16 | 縄文土器 | AN-43 | II・III層 | 深鉢 | 口頸 | 3条の横位沈線、交差状沈線 | 十腰内I式 | |
| 96-17 | 縄文土器 | AE-28 | II・III層 | 深鉢 | 口頸 | 沈線による弧状文 | 十腰内I式 | |
| 96-18 | 縄文土器 | AR-37 | III層 | 深鉢 | 胴 | 2条の横位沈線 | 十腰内I式 | |
| 96-19 | 縄文土器 | AR・AS-39~43 | 堆積土 | 深鉢 | 口縁 | 平口縁、3条の横位沈線 | 十腰内I式 | SD-171 |
| 96-20 | 縄文土器 | AR-40 | 確認面 | 深鉢 | 胴 | 2条の横位沈線 | 十腰内I式 | |
| 96-21 | 弥生土器 | AE-28 | III層 | 深鉢 | 口縁 | 平口縁、磨消縄文(LR)、円形の貼付 | 弥生後期 | |
| 96-22 | 弥生土器 | AR-30 | III・IV層 | 深鉢 | 口頸 | 沈線による横位の弧状文 | 弥生後期 | |
| 96-23 | 弥生土器 | AW-43 | II・III層 | 深鉢 | 胴 | LR単節縄文 | 弥生後期 | 煤状炭化物付着 |
| 96-24 | 弥生土器 | AV-43 | II・III層 | 深鉢 | 口頸 | 磨消縄文(LR) | 弥生後期 | 煤状炭化物付着 |

陶磁器観察表

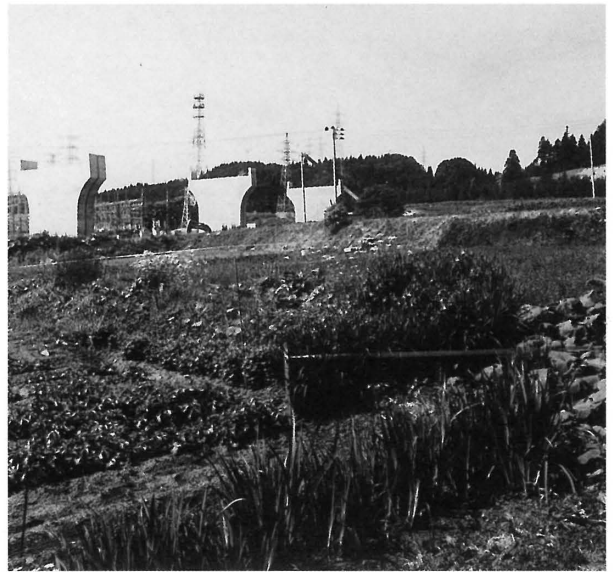
| 図番号 | 出土位置 | 層位 | 種類・器種 | 大きさ(cm) | | | 特 徴 | 備 考 |
|--------|-------|-------|-------|---------|----|----|--------------------|--------|
| | | | | 口径 | 底径 | 器高 | | |
| 106-1 | 表採 | - | 碗 | - | - | - | 内外面染付。肥前。 | |
| 106-2 | 表採 | - | 皿 | - | - | - | 内面染付、外面無文。肥前。 | |
| 106-3 | AP-34 | 堆積土 | 皿 | - | - | - | 内面染付、外面無文。肥前。 | SD-135 |
| 106-4 | 表採 | - | 碗 | - | - | - | 外面染付、内面無文。肥前。 | |
| 106-5 | 表採 | - | 碗 | - | - | - | 外面染付、内面無文。肥前。 | |
| 106-6 | 表採 | - | 皿 | - | - | - | 内外面染付。肥前。 | |
| 106-7 | 表採 | - | 瓶類 | - | - | - | 外面染付、内面褐色物質付着。肥前。 | |
| 106-8 | 表採 | - | 皿 | - | - | - | 内外面無文。肥前。 | |
| 106-9 | AF-34 | 表土 | 皿 | - | - | - | 内外面釉。肥前・波佐見。 | |
| 106-10 | AF-34 | 表土 | 瓶類 | - | - | - | 内外面無文。肥前。 | |
| 106-11 | AR-34 | 堆積土 | 鉢類 | - | - | - | 内外面無文。 | |
| 106-12 | BC-45 | II層 | 播り鉢 | - | - | - | 内外面鉄釉、外面に釉の焼き縮み。 | |
| 106-13 | BC-47 | II層 | 播り鉢 | - | - | - | 内外面鉄釉。唐津。 | |
| 106-14 | 表採 | - | 播り鉢? | - | - | - | 内外面鉄釉。 | |
| 106-15 | 表採 | - | 播り鉢 | - | - | - | 内外面鉄釉。 | |
| 106-16 | AQ-35 | I・II層 | 播り鉢 | - | - | - | 内外面鉄釉。唐津。 | |
| 106-17 | AQ-42 | II層 | 播り鉢 | - | - | - | 内面にうすく鉄釉。 | |
| 106-18 | AV-43 | II層 | 播り鉢 | - | - | - | 内外面鉄釉。 | |
| 106-19 | BC-50 | 確認面 | 小甕 | - | - | - | 内外面鉄釉。 | |
| 106-20 | BD-47 | 検出面 | 大鉢 | - | - | - | 内面白化粧土、外面うすく鉄釉。唐津。 | |
| 106-21 | AV-43 | II層 | 鉢類? | - | - | - | 内外面釉。 | |

| 図番号 | 出土位置 | 層位 | 種類・器種 | 大きさ(cm) | | | 特 徴 | 備 考 |
|--------|-------|----|-------|---------|----|----|---------------|-----|
| | | | | 口径 | 底径 | 器高 | | |
| 106-22 | 表採 | — | 鉢類 | — | — | — | 内外面鉄釉。 | |
| 106-23 | 表採 | — | 碗 | — | — | — | 内外面貫入。 | |
| 106-24 | AE-28 | Ⅲ層 | 水注類 | — | — | — | 刻目、沈線。 | |
| 106-25 | AE-28 | Ⅲ層 | 水注類 | — | — | — | 口縁。 | |
| 106-26 | AE-28 | Ⅲ層 | 水注類 | — | — | — | 刻目、沈線、注口貼付。 | |
| 106-27 | AE-28 | Ⅲ層 | 水注類 | — | — | — | | |
| 106-28 | AE-28 | Ⅲ層 | 鉢 | — | — | — | 内面・外面上部鉄釉。唐津。 | |

写真図版



現況 (SE→)



現況 (NE→)



作業風景



作業風景



作業風景



作業風景

写真1 現況・作業風景



完掘 (E→)



東西土層 (NE→)



東西土層 (N→)



南北土層 (E→)



ピット33土層 (NW→)

写真2 第3号竪穴住居跡



完掘 (NW→)



完掘 (N→)



南北土層 (E→)



東西土層 (NE→)

写真3 第12・13号竪穴住居跡(1)



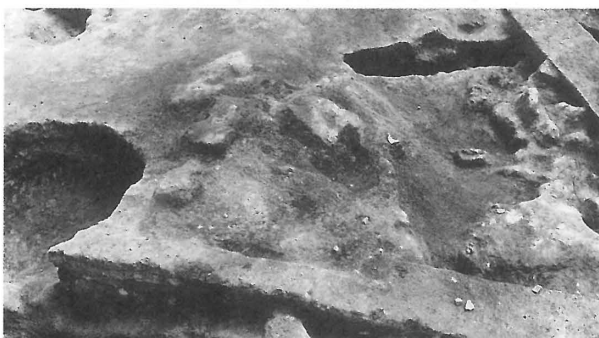
第13号竪穴住居跡炭化材検出状況 (NE→)



第13号竪穴住居跡ピット2土層 (SE→)



第13号竪穴住居跡ピット10土層 (SE→)



第12号竪穴住居跡カマド検出状況 (NE→)



外周溝1～3土層 (E→)



同上 (W→)



同上 (E→)



第12号竪穴住居跡カマド東西土層 (S→)



第12号竪穴住居跡カマド南北土層 (E→)

写真4 第12・13号竪穴住居跡 (2)



完掘 (W→)



完掘 (SE→)



南北土層 (E→)



ピット2土層 (SW→)

写真5 第103号竪穴住居跡(1)



第103号竖穴住居跡外周溝土層 (SW→)



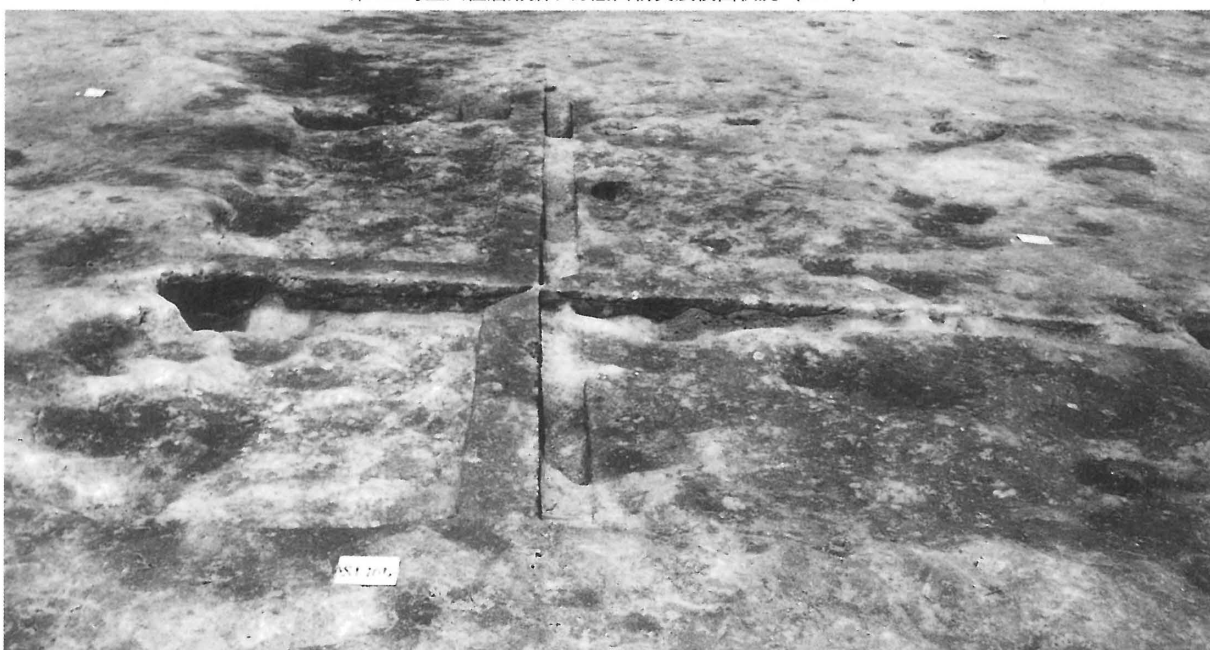
同上 (SW→)



第103号竖穴住居跡ピット1 遺物出土状況 (SW→)



第103号竖穴住居跡掘り方底面耕具痕検出状況 (NW→)



第105号竖穴住居跡土層 (SE→)

写真6 第103号竖穴住居跡 (2)・第105号竖穴住居跡



第104号
竪穴住居跡
外周溝
遺物出土状況
(E→)



第104号竪穴住居跡周溝土層 (E→)



第104号竪穴住居跡完掘 (W→)

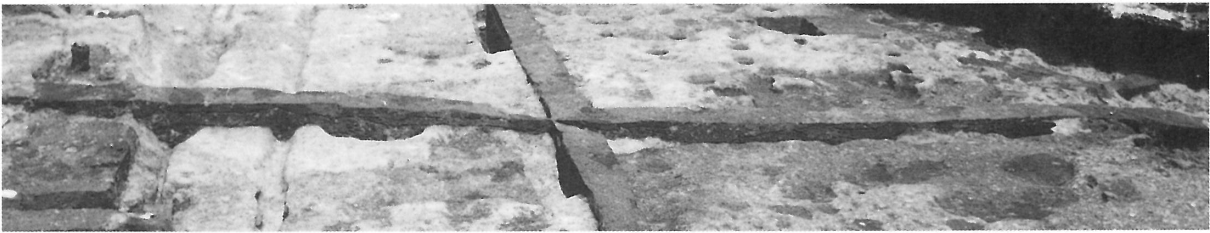


第112号竪穴住居跡完掘 (E→)

写真7 第104・112号竪穴住居跡



第107号竖穴住居跡完掘 (S→)

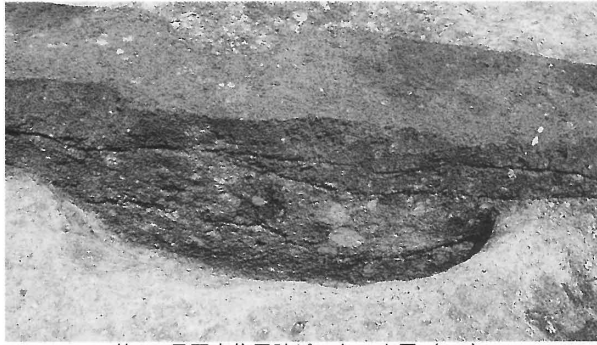


第107号竖穴住居跡東西土層 (S→)

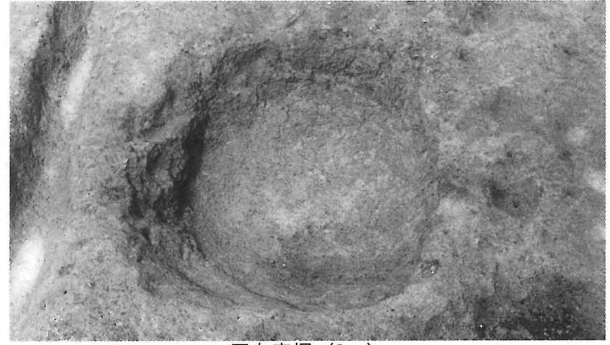


第107・108・111・113号竖穴住居跡完掘

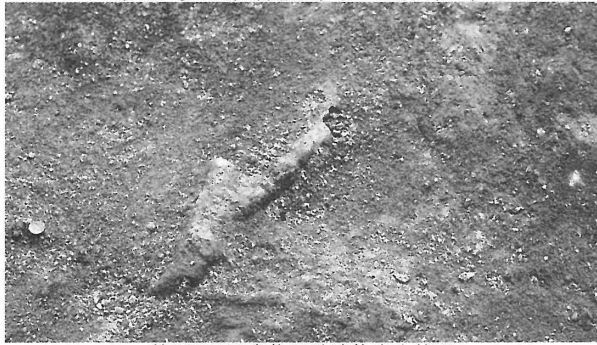
写真8 第107・108・111・113号竖穴住居跡



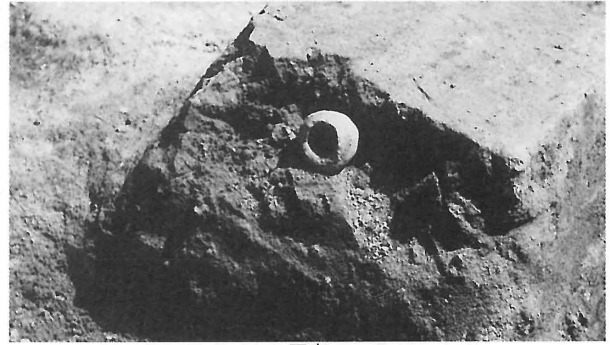
第107号豎穴住居跡ピット1土層 (S→)



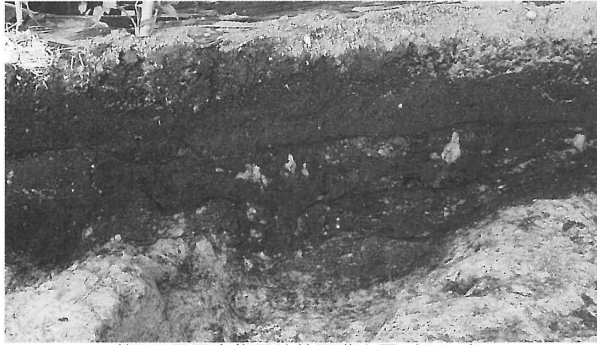
同左完掘 (S→)



第107号豎穴住居跡遺物出土状況



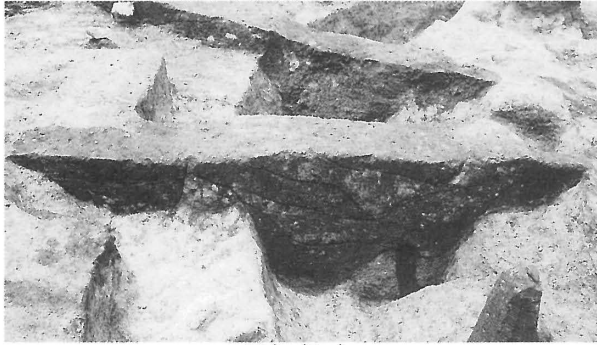
同左



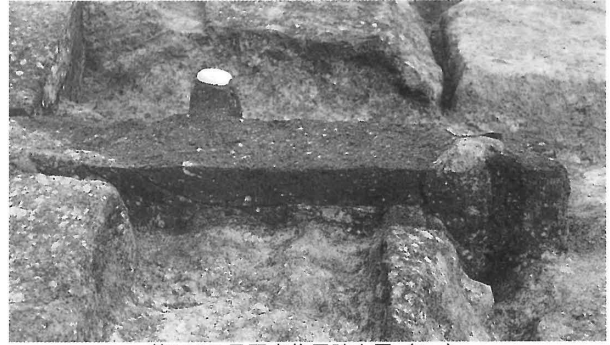
第107号豎穴住居跡外周溝土層 (SW→)



同左 (S→)



同上 (E→)



第111号豎穴住居跡土層 (S→)



第111号豎穴住居跡外周溝土層 (W→)



第111号豎穴住居跡外周溝・第135号溝跡土層 (S→)

写真9 第107・111号豎穴住居跡



第108号竖穴住居跡完掘 (SW→)



第114号竖穴住居跡完掘 (N→)



第114号竖穴住居跡土層 (N→)

写真10 第108・114号竖穴住居跡



第109・110号竪穴住居跡完掘 (W→)



第109号竪穴住居跡東西土層 (N→)



同左南北土層 (W→)



第110号竪穴住居跡完掘 (N→)

写真11 第109・110号竪穴住居跡



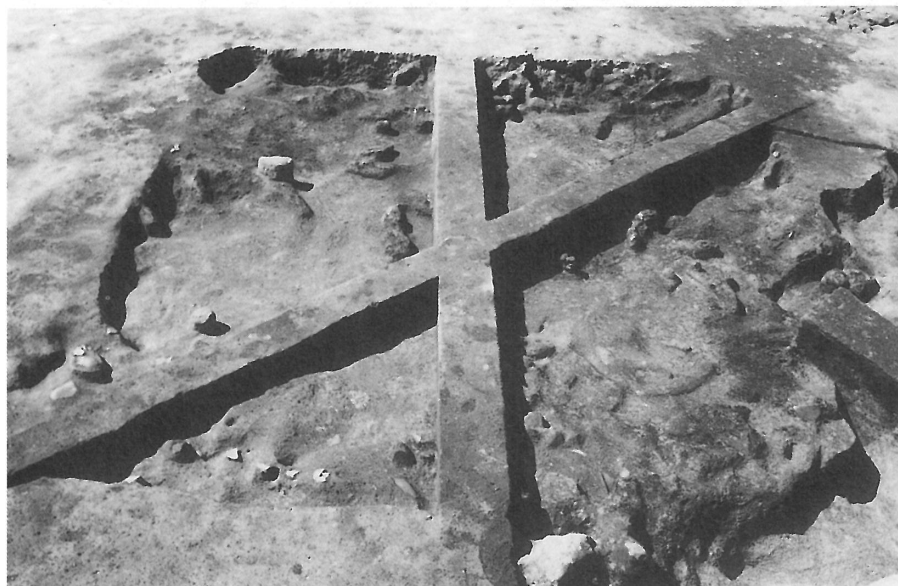
完掘 (NW→)



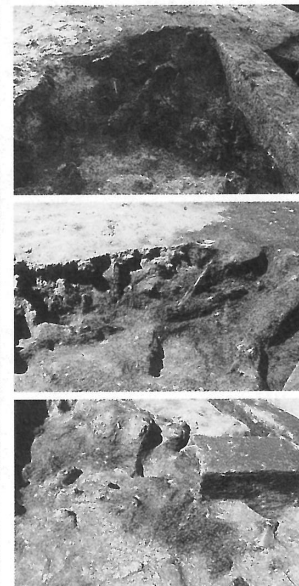
南北土層 (SE→)



東西土層 (S→)



炭化材検出状況 (NE→)



同左アップ

写真12 第113号竪穴住居跡 (1)



第113号竖穴住居跡カマド遺物出土状況 (NW→)



第113号竖穴住居跡カマド単軸土層 (NW→)



第113号竖穴住居跡カマド長軸土層 (SW→)



第113号竖穴住居跡カマド完掘 (NW→)



第113号竖穴住居跡カマド袖土層 (NW→)



第117号竖穴住居跡完掘 (E→)

写真13 第113号竖穴住居跡(2)・第117号竖穴住居跡



完掘 (NW→)



南北土層 (W→)



東西土層 (NW→)



遺物出土状況 (E→)

写真14 第115号竪穴住居跡 (1)



第115号竪穴住居跡カマド完掘 (NW→)



第115号竪穴住居跡カマド短軸土層 (NW→)



第115号竪穴住居跡カマド長軸土層 (SW→)



第123号竪穴住居跡完掘 (N→)

写真15 第115号竪穴住居跡(2)・第123号竪穴住居跡



第118・119号竖穴住居跡完掘 (E→)



第119号竖穴住居跡外周溝土層 (NE→)



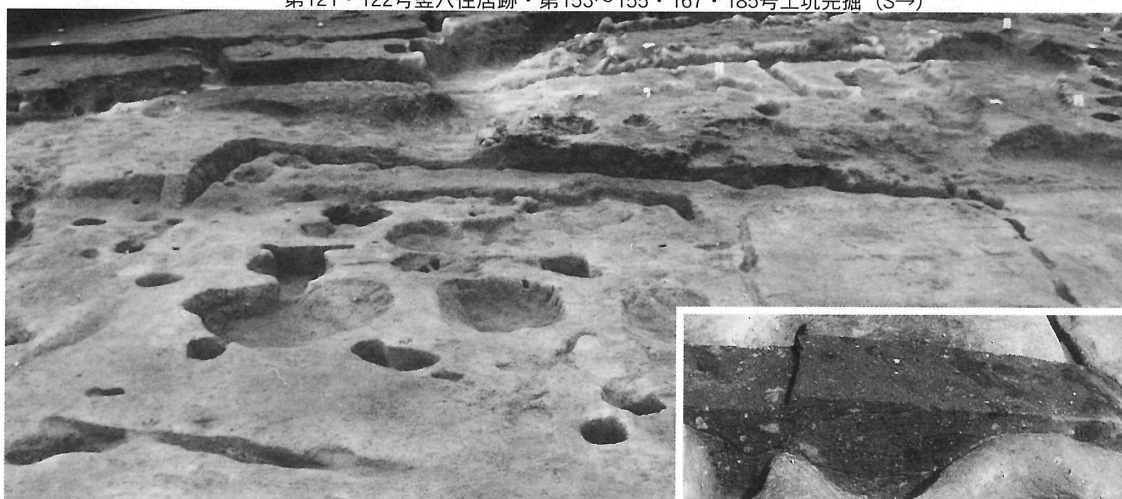
第119号竖穴住居跡外周溝土層 (W→)



第127号竖穴住居跡完掘 (NE→)



第121・122号竪穴住居跡・第153～155・167・185号土坑完掘 (S→)



同上 (E→)

第121号竪穴住居跡土層 (S→)



第121・122号竪穴住居跡外周溝土層 (SE→)



同上 (SE→)

写真17 第121・122号竪穴住居跡



完掘 (W→)



南北土層 (E→)



東西土層 (S→)

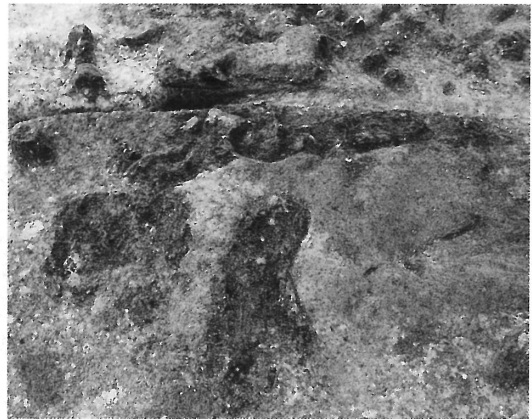


同上 (S→)

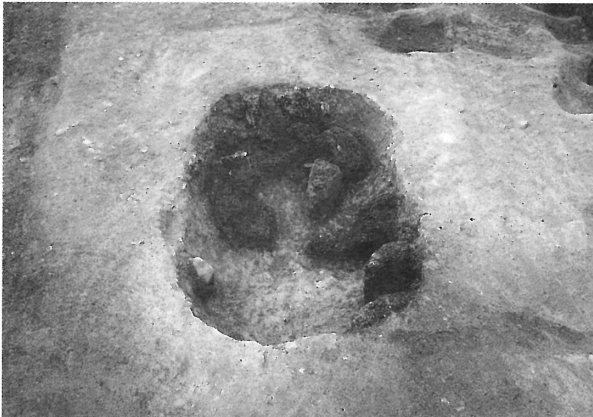
写真18 第124号竪穴住居跡 (1)



第124 I号竪穴住居跡炭化物検出状況 (E→)



同左(アップ)



第124 I号竪穴住居跡ピット20炭化木材検出状況 (E→)



第124 I号竪穴住居跡外周溝土層 (S→)



第124 I号竪穴住居跡外周溝・第187号溝跡土層 (S→)



同上(SW→)



第124 I号竪穴住居跡外周溝1土層 (W→)



同上(NW→)

写真19 第124号竪穴住居跡(2)



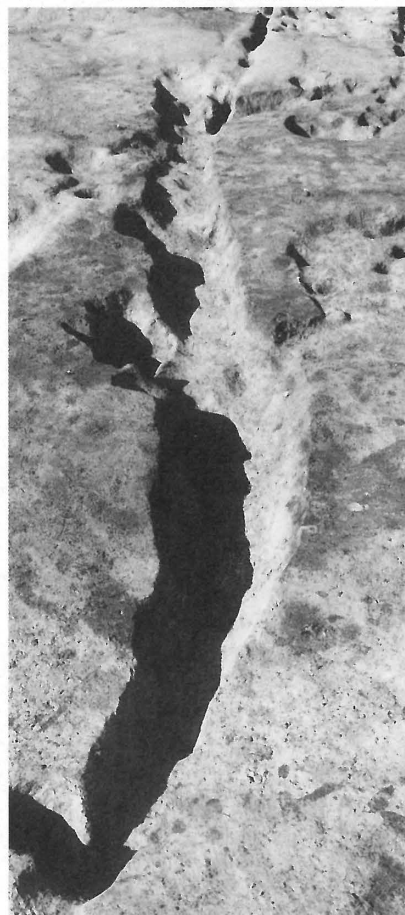
第124号竖穴住居跡完掘



第124 I・II号竖穴住居跡外周溝完掘 (E→)



第124 II号竖穴住居跡外周溝完掘 (E→)



第124 II号竖穴住居跡排水溝完掘 (E→)

写真20 第124号竖穴住居跡 (3)



第125号竖穴住居跡完掘 (E→)



第125号竖穴住居跡・第126号竖穴住居跡外周溝1土層 (N→)



第125号竖穴住居跡ピット13土層 (NW→)



第126号竖穴住居跡外周溝1・第174・195号溝跡土層 (SE→)



第126号竖穴住居跡外周溝1・第186号溝跡土層 (NE→)

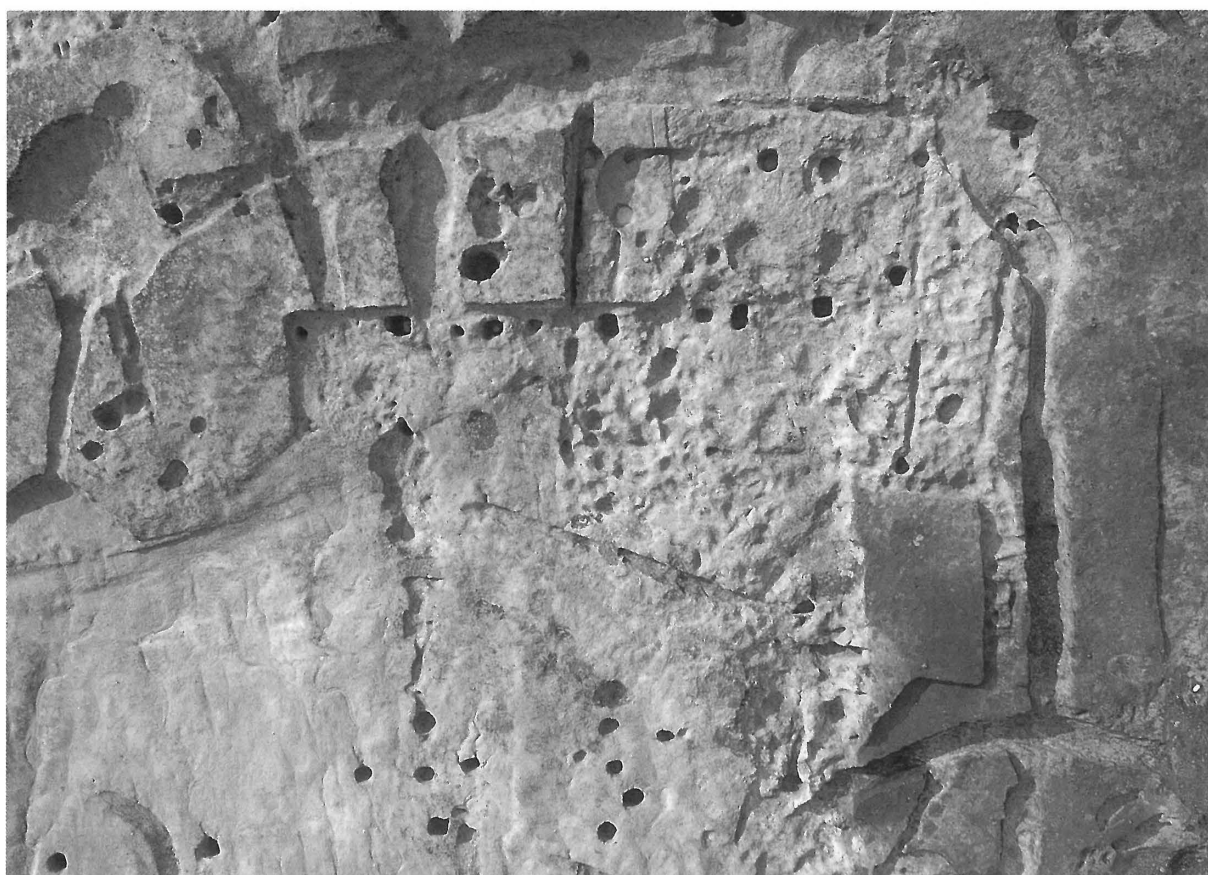


第126号竖穴住居跡外周溝1土層 (NE→)

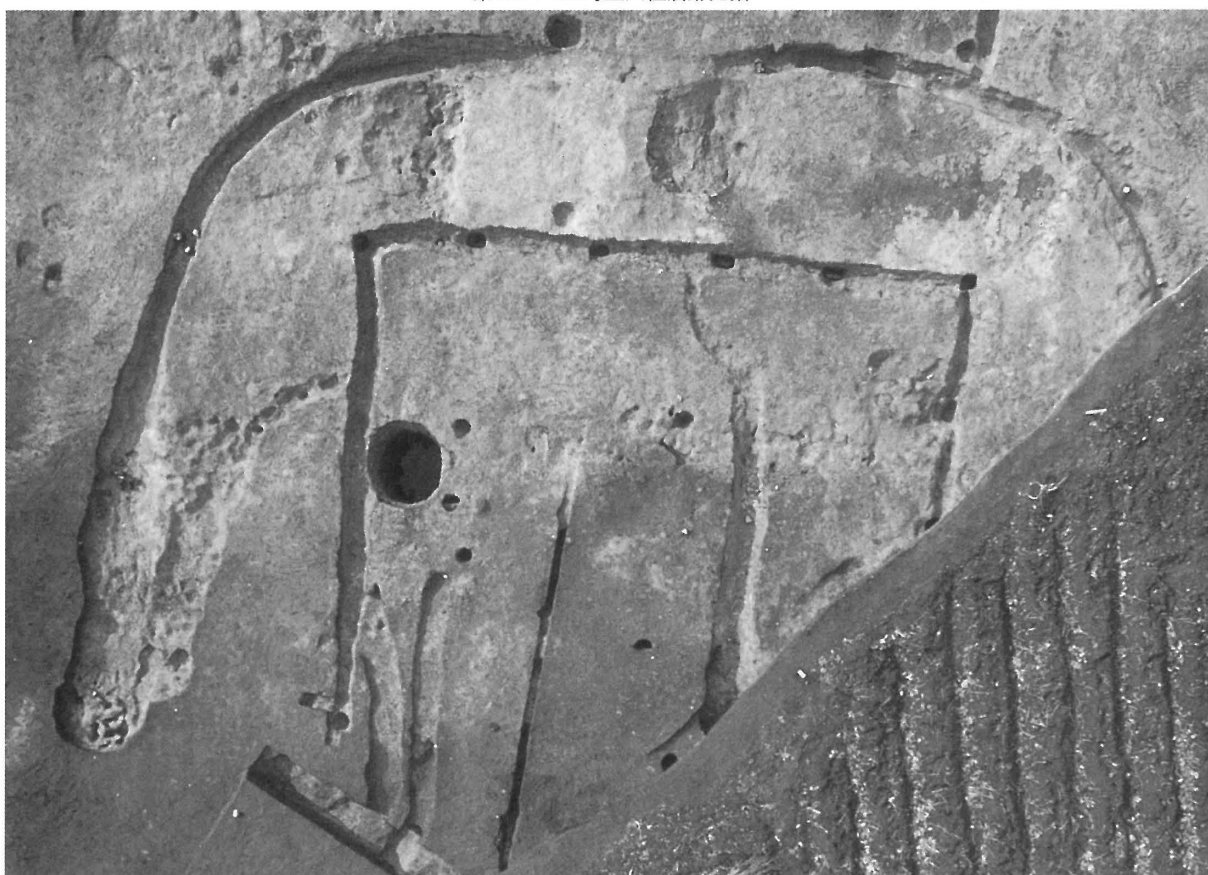


第126号竖穴住居跡外周溝1・2土層 (W→)

写真21 第125・126号竖穴住居跡(1)



第125・126号竖穴住居跡完掘



第128号竖穴住居跡完掘

写真22 第125・126号竖穴住居跡(2)・第128号竖穴住居跡(1)

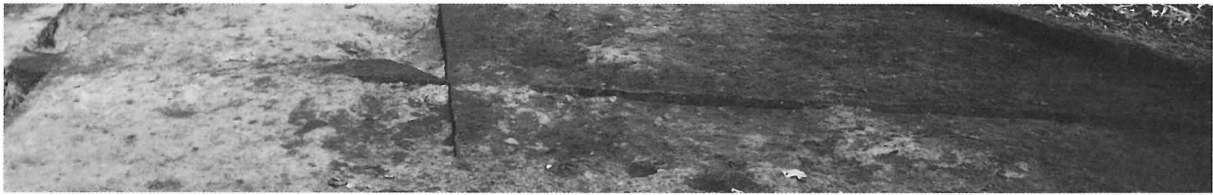


完掘 (E→)



完掘 (W→)

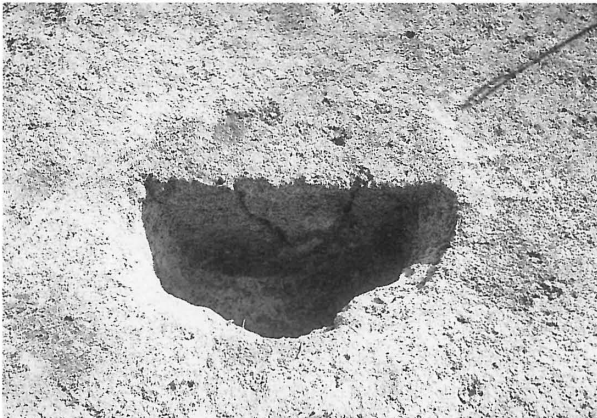
写真23 第128号竪穴住居跡(2)



東西土層 (S→)



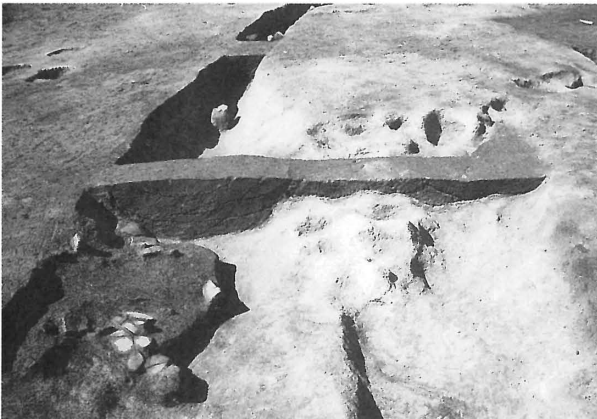
南北土層 (W→)



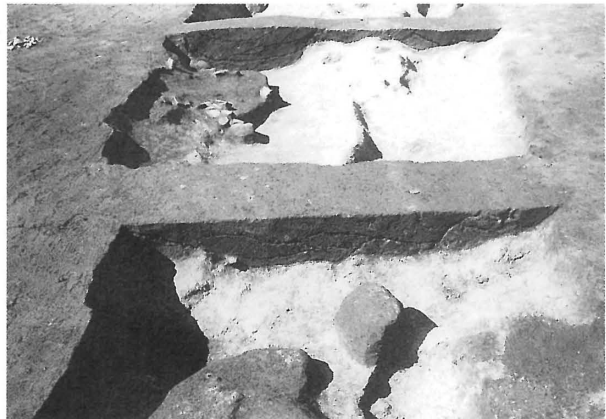
ビット30土層 (W→)



ビット31土層 (W→)



外周溝土層 (SE→)



同左 (SE→)



同上 (SW→)

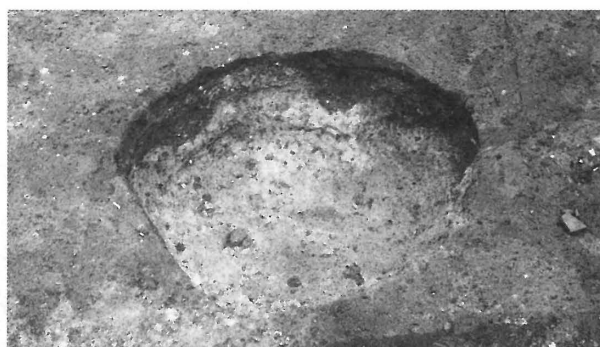


同左 (SW→)

写真24 第128号竪穴住居跡 (3)



第102号土坑土層 (NE→)



同左完掘 (NE→)



第123号土坑土層 (SW→)



同左完掘 (SW→)



第129号土坑土層 (N→)



同左完掘 (NW→)



第134号土坑土層 (SW→)



同左完掘 (N→)



第144号土坑土層 (W→)



同左完掘 (SW→)

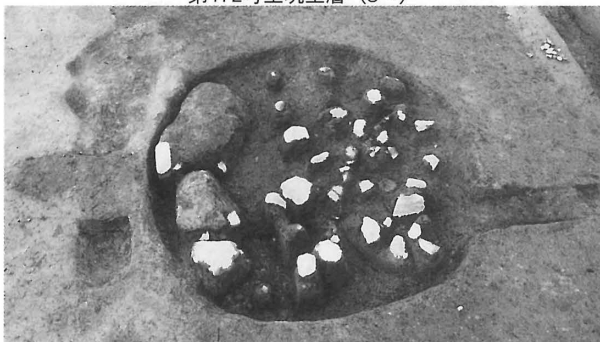
写真25 土坑a類 (1)



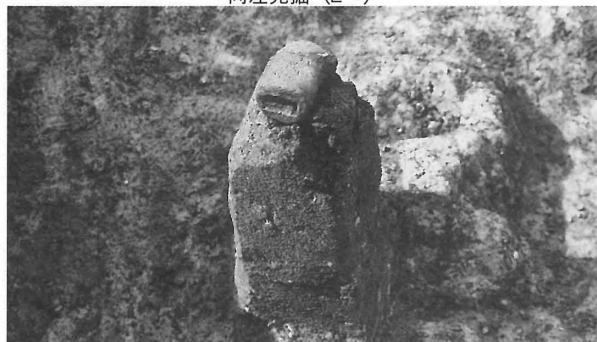
第172号土坑土層 (S→)



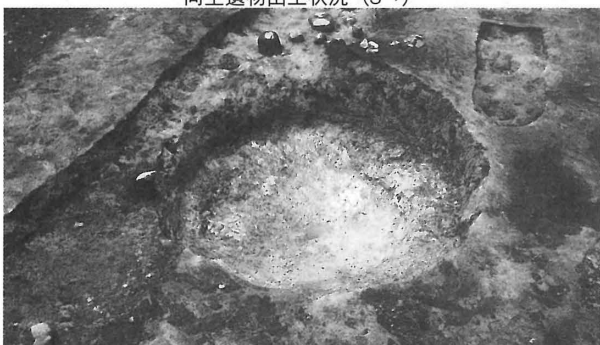
同左完掘 (E→)



同上遺物出土状況 (S→)



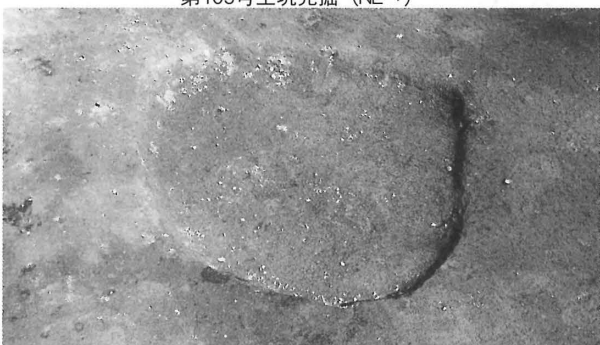
同左アップ



第105号土坑完掘 (NE→)



第108号土坑完掘 (NW→)



第145号土坑完掘 (SW→)



第147号土坑完掘 (S→)

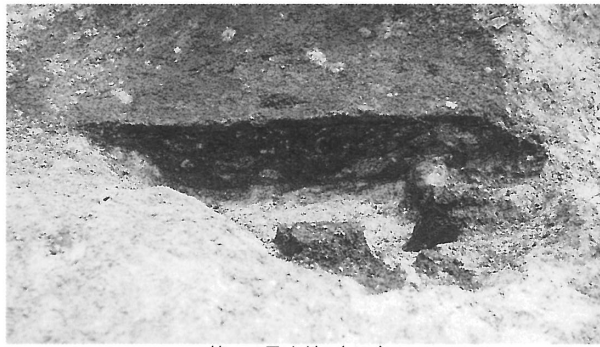


第109号土坑土層 (W→)



同左完掘 (N→)

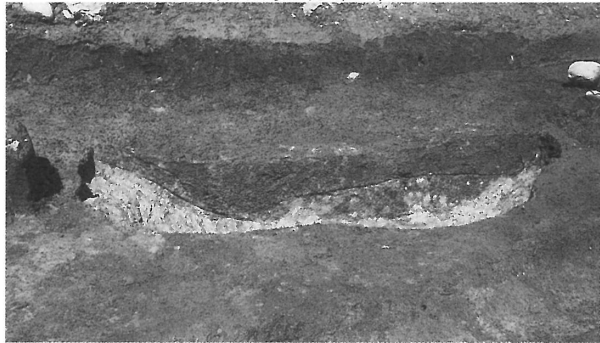
写真26 土坑a類 (2)・b類 (1)



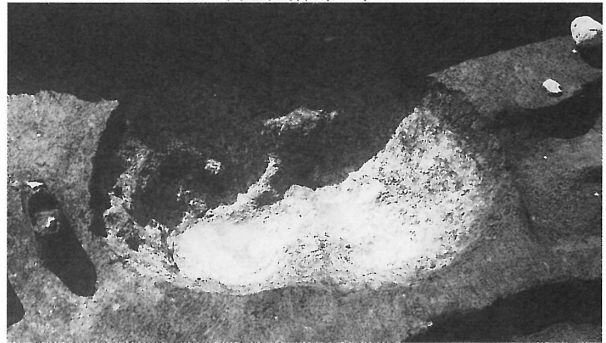
第119号土坑 (N→)



同左完掘 (N→)



第124号土坑完掘 (E→)



同左完掘 (E→)



第128号土坑土層 (S→)



同左完掘 (S→)



第132号土坑土層 (SE→)



同左完掘 (SE→)

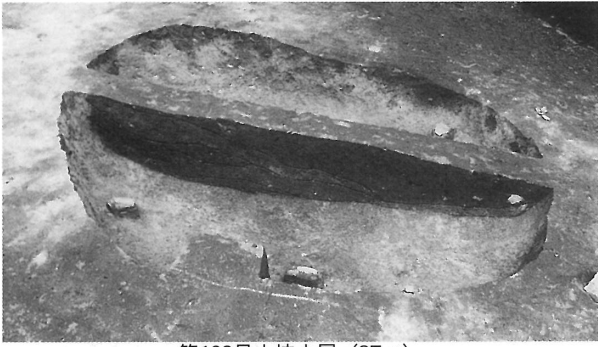


第133号土坑土層 (SE→)



同左完掘 (NW→)

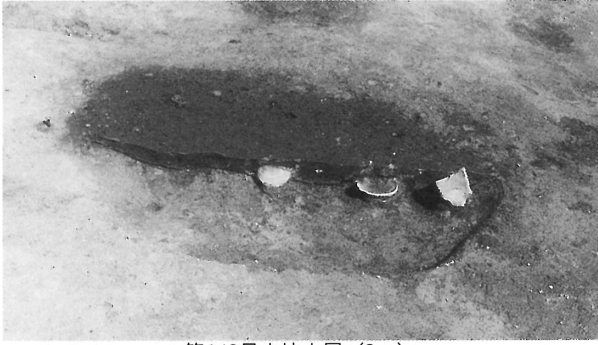
写真27 土坑b類 (2)



第138号土坑土層 (SE→)



同左完掘 (E→)



第148号土坑土層 (S→)



同左完掘 (S→)



第149号土坑土層 (S→)



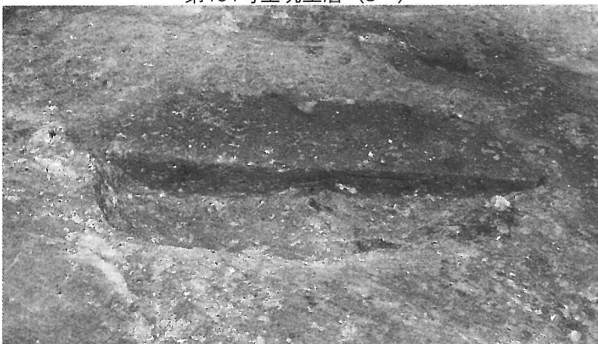
同左完掘 (SE→)



第151号土坑土層 (S→)



同左完掘 (W→)

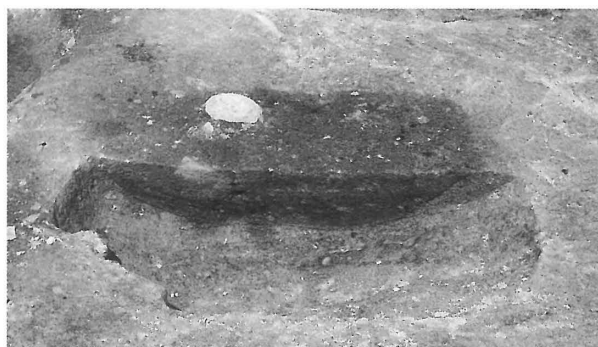


第153号土坑土層 (S→)



同左完掘 (S→)

写真28 土坑b類 (3)



第154号土坑土層 (S→)



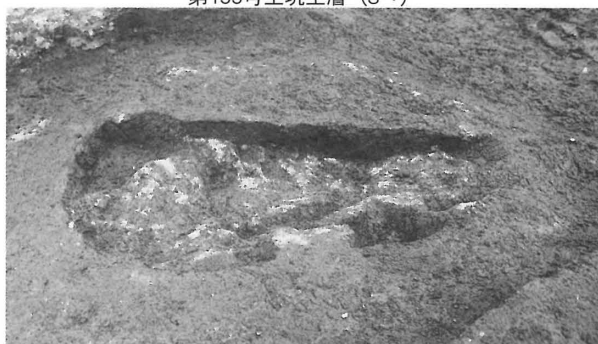
同左完掘 (S→)



第155号土坑土層 (S→)



同左完掘 (S→)



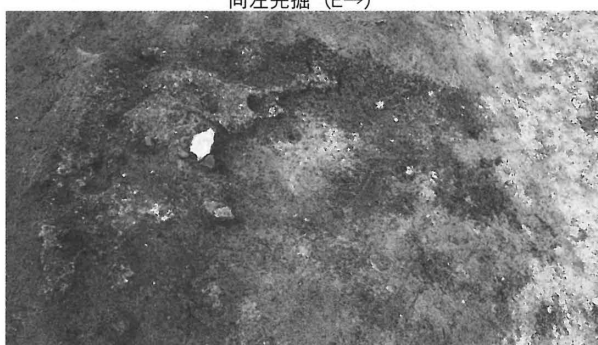
第160号土坑土層 (SW→)



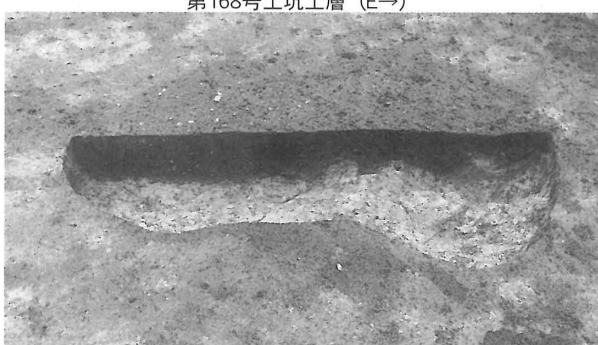
同左完掘 (E→)



第168号土坑土層 (E→)



同左炭化物・焼土検出状況 (E→)



第170号土坑土層 (NE→)



同左完掘 (NE→)

写真29 土坑b類 (4)



第178号土坑土層 (E→)



同左完掘 (E→)



第118号土坑土層 (W→)



同左完掘 (SE→)



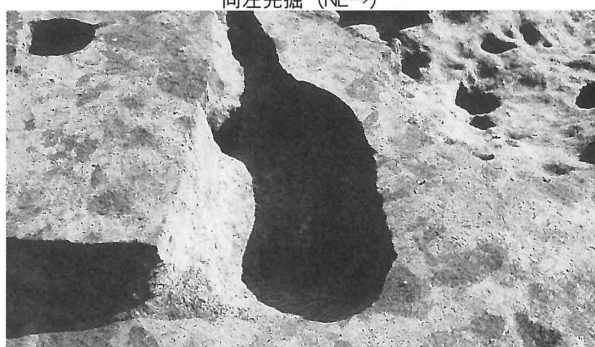
第158号土坑土層 (SE→)



同左完掘 (NE→)



第182号土坑土層 (E→)



同左完掘 (W→)

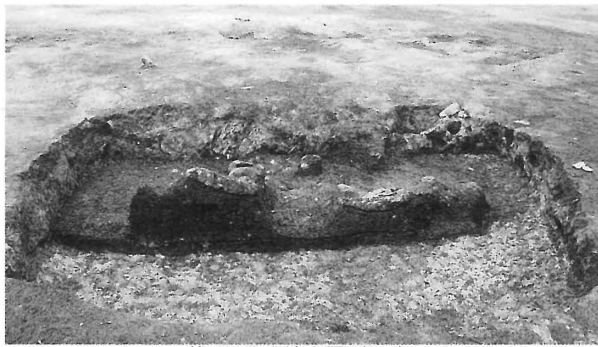


第107号土坑土層 (W→)



第111号土坑完掘 (E→)

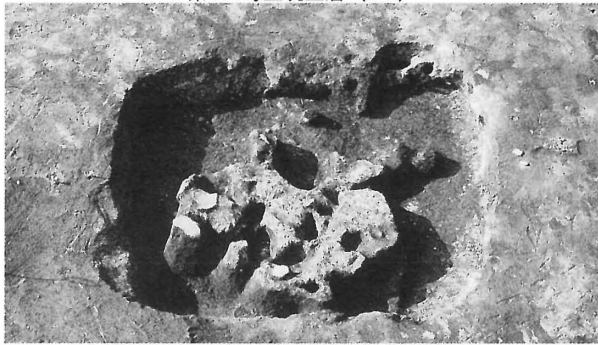
写真30 土坑b類 (5)



第106号土坑土層 (S→)



同左完掘 (S→)



同上焼土検出状況 (S→)



同左炭化物検出状況 (S→)



第125号土坑土層 (SW→)



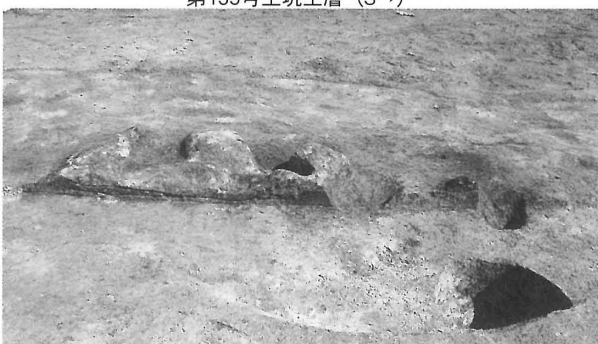
同左完掘 (W→)



第135号土坑土層 (S→)



同左完掘 (S→)

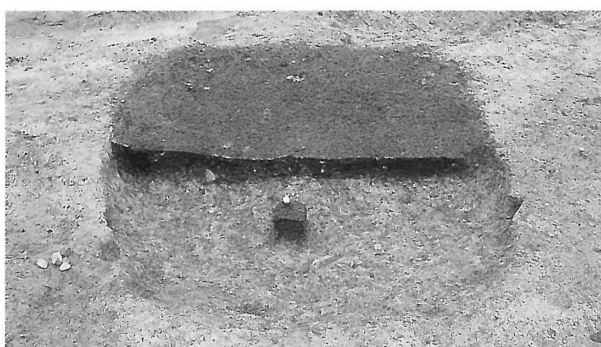


第136号土坑土層 (S→)

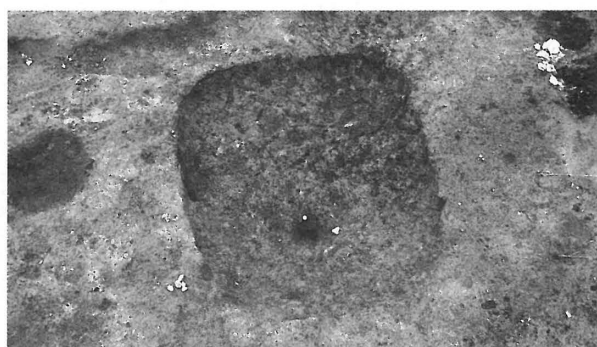


同左完掘 (S→)

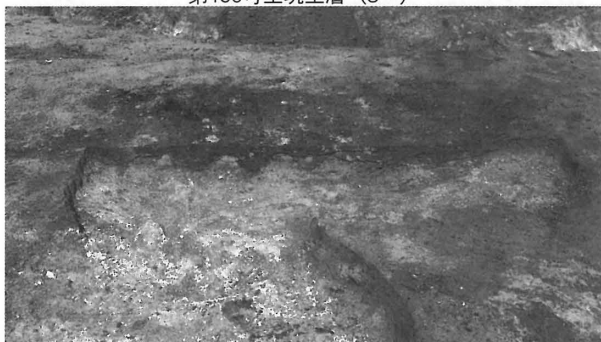
写真31 土坑c類 (1)



第156号土坑土層 (S→)



同左完掘 (S→)



第166号土坑土層 (S→)



同左完掘 (S→)



第110号土坑完掘 (N→)



第121号土坑完掘 (SE→)



第126号土坑完掘 (S→)



第171号土坑完掘 (E→)



第131号土坑土層 (W→)



同左完掘 (W→)

写真32 土坑c類 (2)・d類 (1)



第164号土坑完掘 (S→)



第183号土坑完掘 (E→)



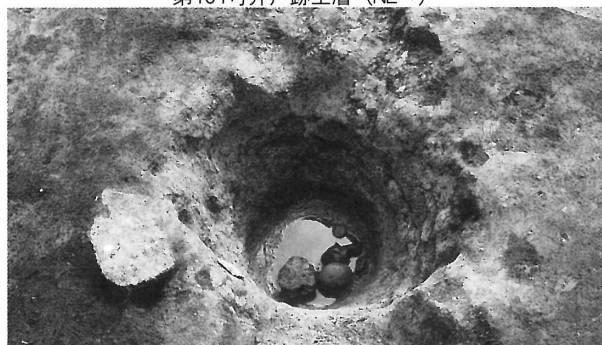
第101号円形周溝・第135号土坑・第167号溝跡完掘 (NE→)



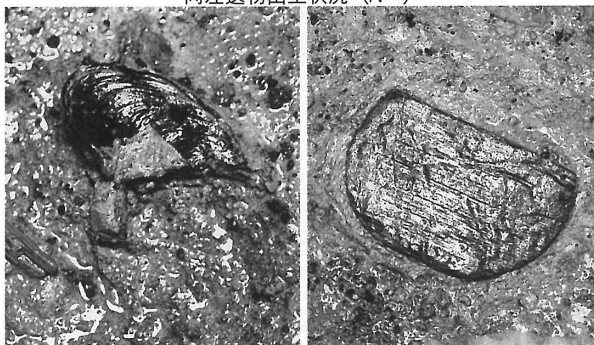
第101号井戸跡土層 (NE→)



同左遺物出土状況 (N→)



第102号井戸跡完掘 (NE→)



同上アツプ

同上アツプ



第103号井戸跡土層 (SW→)



同左完掘 (SW→)



第104号井戸跡土層 (SW→)



同左完掘 (NE→)

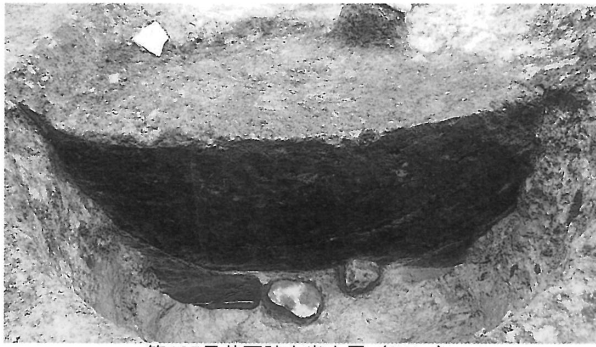


第106号井戸跡土層 (SW→)



同左完掘 (S→)

写真34 井戸跡 (1)



第105号井戸跡上半土層 (SW→)



同左遺物・火山灰検出状況 (NE→)



同上遺物出土状況 (W→)



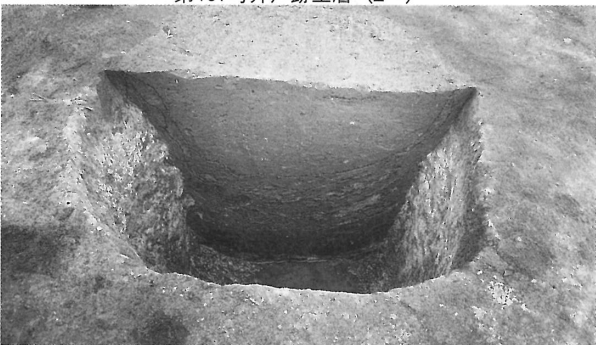
第110号井戸跡遺物出土状況 (NE→)



第107号井戸跡土層 (E→)



同左完掘 (N→)



第108号井戸跡土層 (SW→)



同左完掘 (SE→)



第109号井戸跡土層 (SW→)

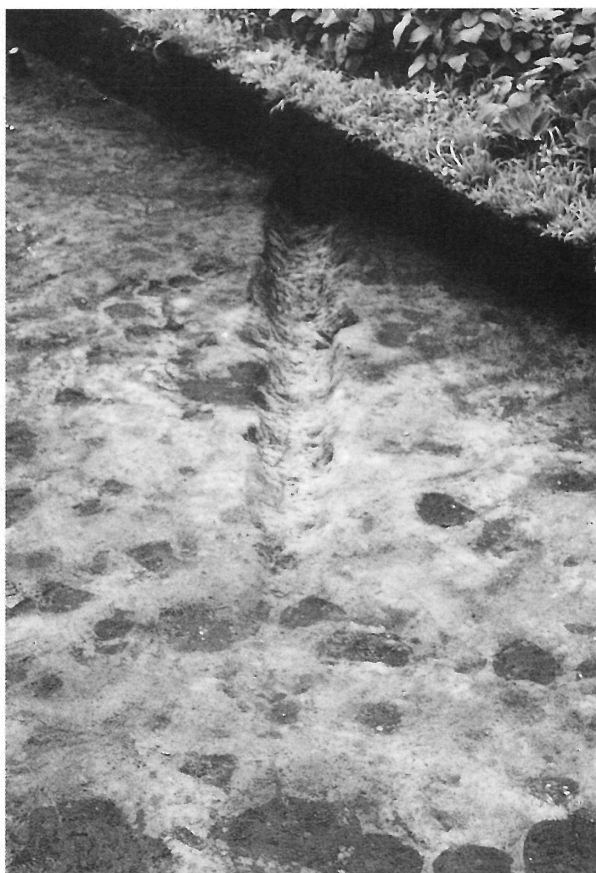


同左完掘 (E→)

写真35 井戸跡(2)



第101～104・141号溝跡完掘 (NE→)



第129号溝跡完掘 (SE→)



第116号溝跡完掘及び土層 (E→)



第109・128号溝跡完掘 (SW→)



第109号溝跡土層 (SE→)

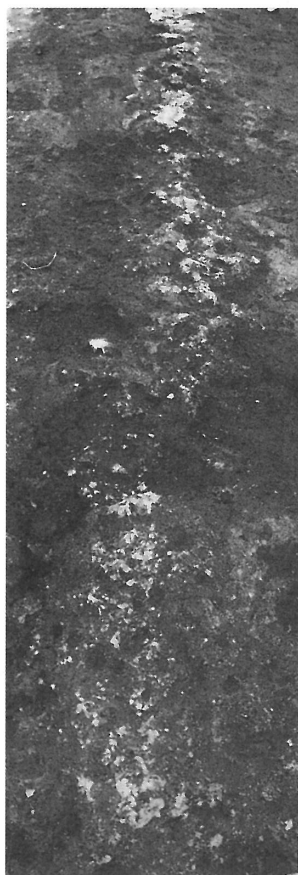


第109号溝跡完掘 (NE→)

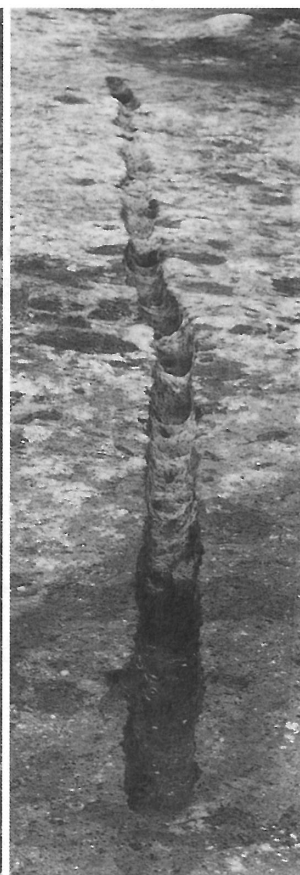
写真36 第101～104・109・116・128・129・141号溝跡



第114・197～199号溝跡完掘 (S→)



第114号溝跡B-Tm検出状況 (S→)



第120号溝跡完掘 (S→)



第114号溝跡土層 (N→)



第120号溝跡土層 (S→)



同左 (S→)

写真37 第114・120・197～199号溝跡



第126・127号溝跡完掘 (NW→)



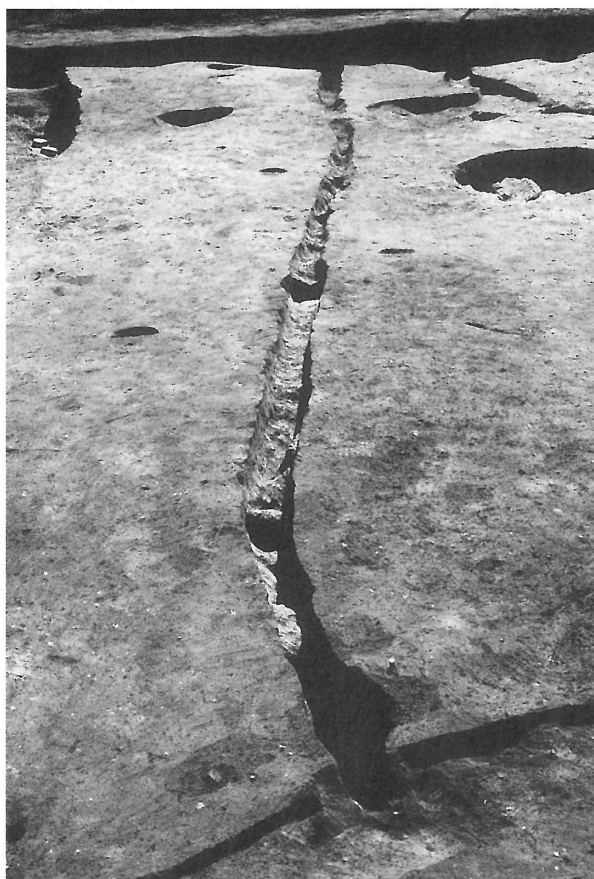
第126号溝跡土層 (SE→)



同上 (SW→)



第127号溝跡土層 (SW→)



第168号溝跡完掘 (NE→)

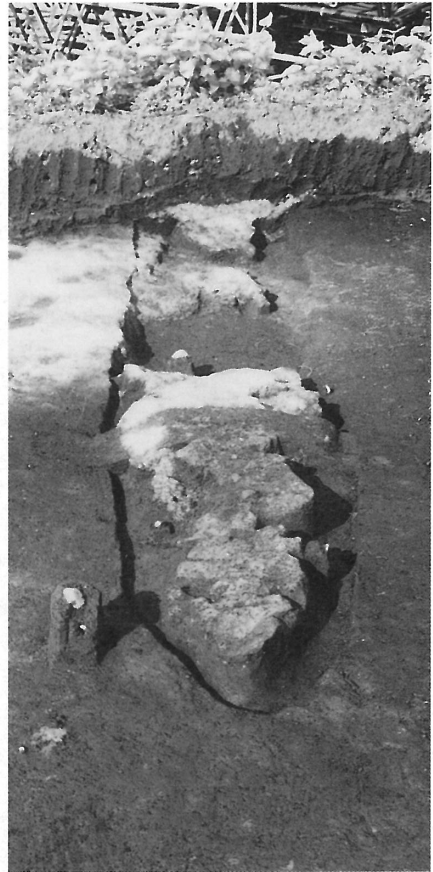
写真38 第126・127・168号溝跡



第123号溝跡完掘 (W→)



第130号溝跡完掘 (NW→)



第131号溝跡口一ム検出状況 (SW→)



第122号土坑・第123号溝跡土層 (SW→)



第131号溝跡完掘 (SW→)



第123号溝跡土層 (E→)



同上土層 (SW→)

写真39 第123・130・131号溝跡



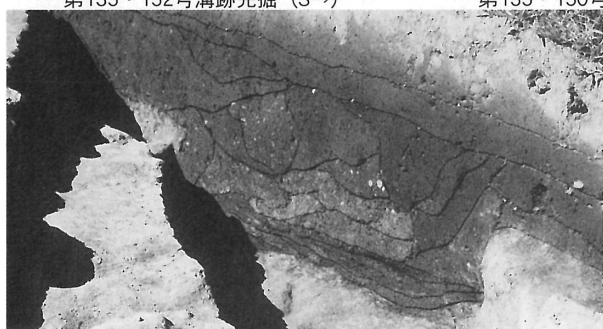
第135・152号溝跡完掘 (S→)



第135・150号溝跡完掘 (N→)



第153号溝跡完掘 (S→)



第135・150・157号溝跡土層 (SW→)



第135・139・157号溝跡土層 (S→)



第135・136・153号溝跡土層 (S→)



第135・139号溝跡土層 (S→)



第114・153号溝跡土層 (NW→)



第152・136・175・198・226号溝跡土層 (SE→)

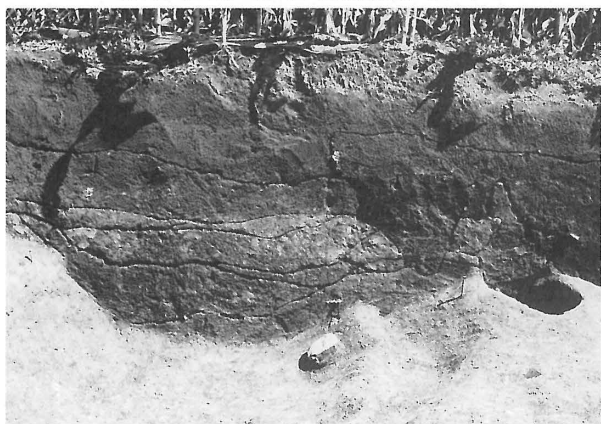
写真40 第114・135・136・139・150・152・153・157・175・198・226号溝跡



第131号土坑・第164号溝跡完掘 (W→)



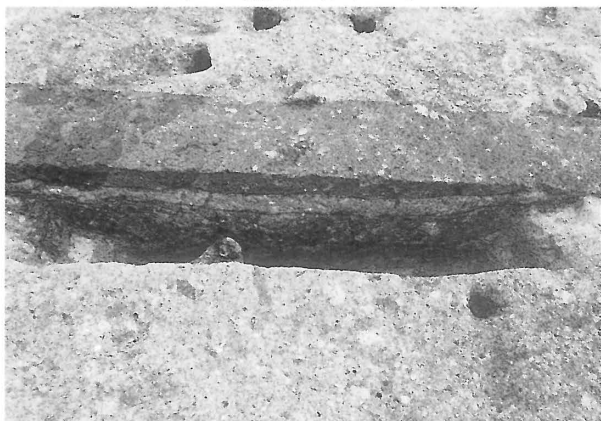
第169号溝跡完掘 (NE→)



第164号溝跡土層 (SW→)



同上土層 (SW→)



同上 (W→)



同上土層及び遺物出土状況 (NE→)



同上遺物出土状況 (W→)

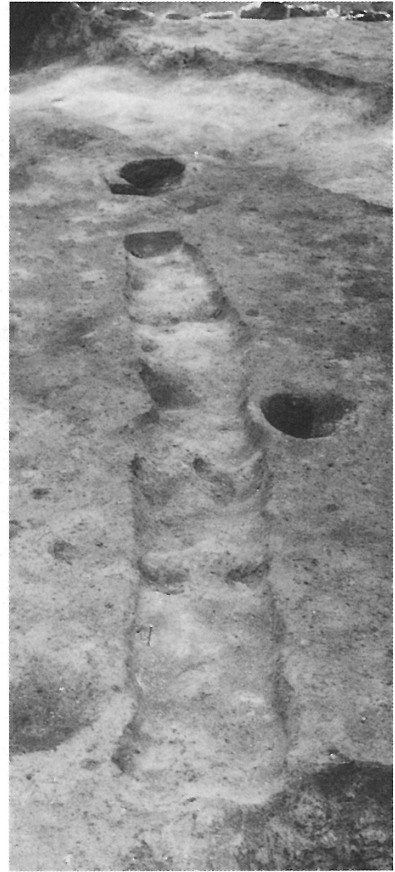
写真41 第164・169号溝跡



第165号溝跡完掘 (S→)



第192号溝跡完掘 (E→)



第232号溝跡完掘 (NE→)



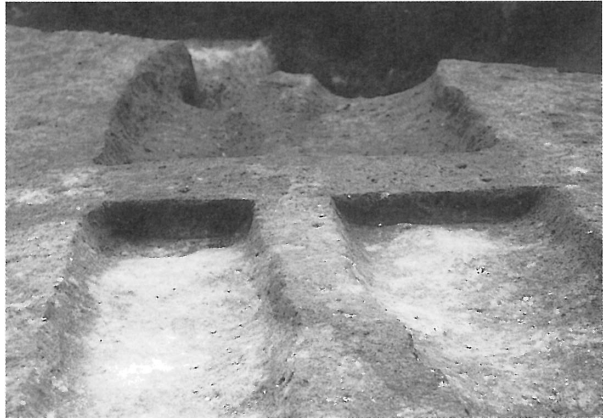
第208号溝跡完掘 (N→)



第211・212号溝跡完掘 (E→)



同上土層 (S→)



同上土層 (NW→)

写真42 第165・192・208・211・212・232号溝跡



第175号溝跡完掘 (N→)



第172号溝跡完掘 (NE→)



第175号溝跡完掘 (N→)



第172・174・175・180号溝跡完掘 (E→)



第195・203号溝跡 (E→)



第114・153・175・197~199号溝跡完掘 (N→)



第136・153・175号溝跡完掘 (N→)

写真43 第114・136・153・172・174・175・180・195・197~199・203号溝跡



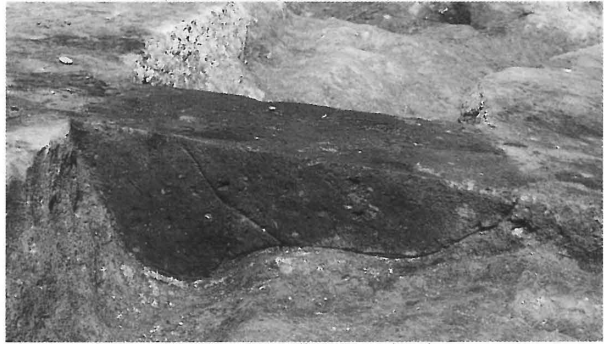
第172・175・180号溝跡土層 (SE→)



第174・180号溝跡土層 (SE→)



第174・180号溝跡土層 (SE→)



第174・175号溝跡土層 (S→)



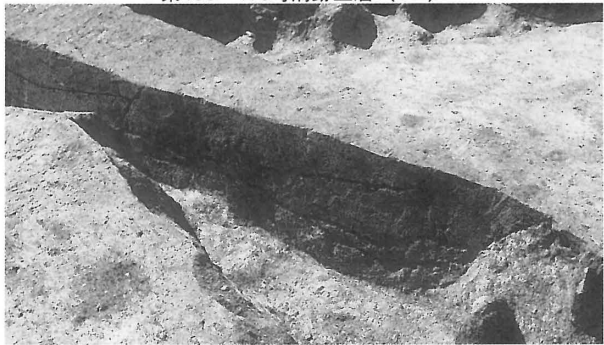
第174・175・195号溝跡土層 (SW→)



第153・175号溝跡土層 (S→)



第175号溝跡土層 (N→)



同左 (NE→)



第175・186号溝跡土層 (NE→)



第186号溝跡土層 (E→)

写真44 第153・172・174・175・180・186・195号溝跡