

SI05 掘り方・SI05b セクション W→



SI05 Pit1 完掘 SE→



SI05 掘り方・SI05b 完掘 SE→



SI05 Pit1・SI05 セクション SE→



27-36～43 グリッド 完掘 NW→



SI05 調査風景 NW→

写真15 農道27号 (8)



SI06 完掘 NW→



SI06 焼土・遺物出土状況 NE→



SI06 セクション NE→



SI06 Pit1 セクション S→



SI06 カマド 完掘 NW→



SI06 カマド 完掘 NW→



SI06 カマド セクション NE→



SI06 調査風景 N→

写真16 農道27号(9)

第1章 調査の概要
第2章 地形・基本層序

2号
平成26年度
27号
調査

28号・1号

1号
平成25年度
29号
調査

30号

第5章 理化学的分析

第6章 分析と考察
まとめ



SI07 完掘 E→



SI07 セクション SE→



SI07 Pit2 セクション NE→



SI07 Pit1 セクション N→



SI07 Pit1・2 完掘 E→



SI07 Pit1 完掘 E→



SI07 Pit2 完掘 E→

写真17 農道27号 (10)



SK02 完掘 NE→



SK02 セクション NE→



SK03 完掘 NE→



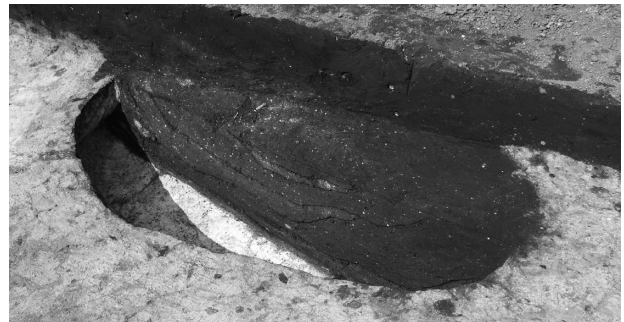
SK03 セクション NE→



SK03 遺物出土状況 NW→



SK04 完掘 SW→



SK04 セクション S→



SK05 完掘・セクション SW→



SK05・SD03 完掘 S→



SK05 焼土検出状況 SW→



SK05 焼土セクション SE→

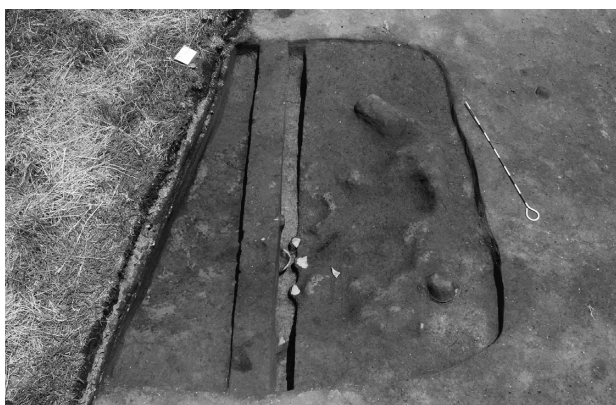
写真18 農道27号 (11)



SK06 完掘 S E→



SK06 セクション S E→



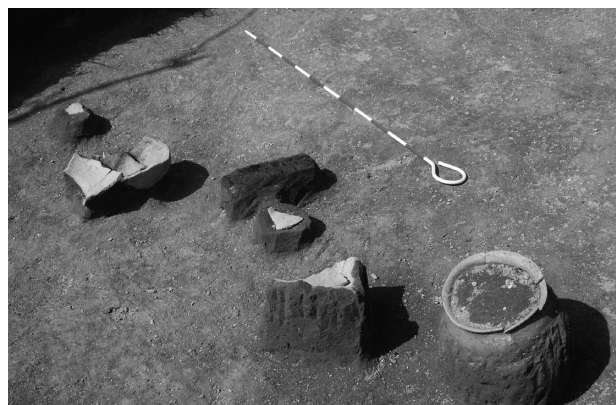
SK06 遺物出土状況 S W→



SK06 B-Tm 検出状況 S E→



SK06 遺物出土状況 S E→



SK06 遺物出土状況 S W→



SK06 焼土検出状況 S→



SK06 調査風景 S E→

写真19 農道27号 (12)



SK07・08 完掘 E→



SK07・08 セクション E→



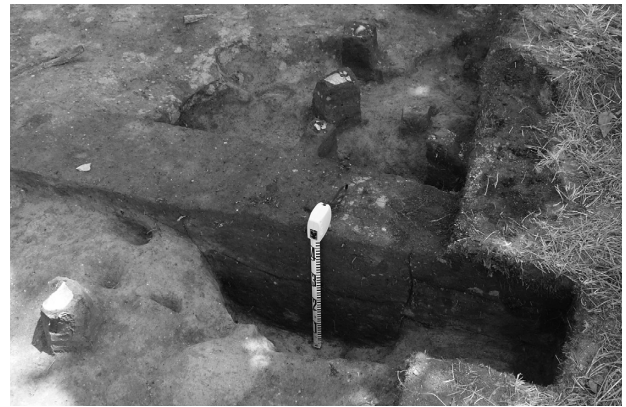
SK07 遺物出土状況 E→



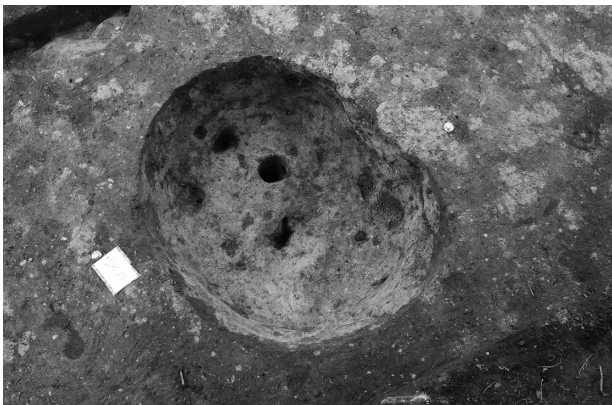
SK08 完掘 S→



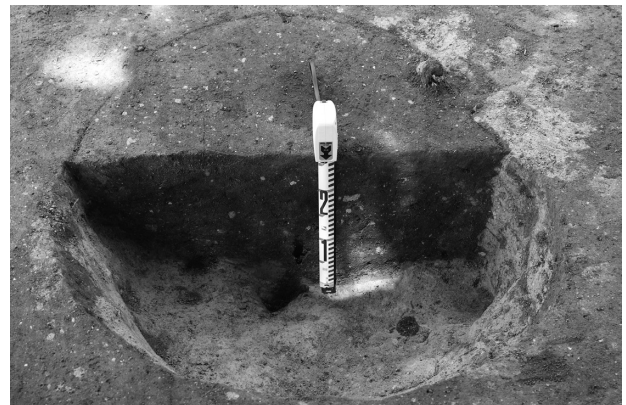
SK09 完掘 SW→



SK09 セクション S→



SK10 完掘 S→



SK10 セクション S→

写真20 農道27号 (13)

第1章 調査の概要
第2章 地形・基本層序
2号
平成26号
21年
27号
年度調査
28号・1号
1号
平成25号
22年
29号
年度調査
30号
第5章 理化学的分析
第6章 分析と考察
まとめ



SK11 完掘 SW→



SK11 セクション SW→



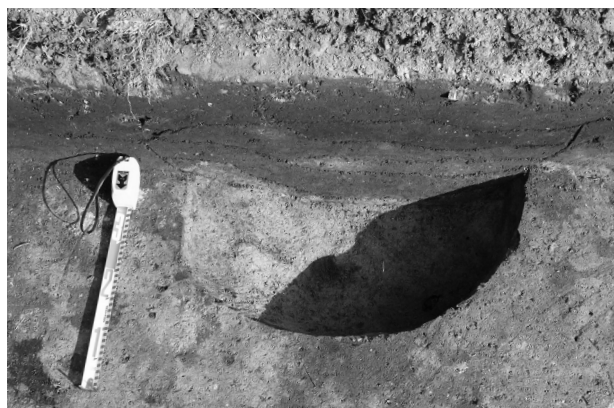
SK12 完掘 SE→



SK12 セクション SE→



SK13 完掘・セクション N→



SK14 完掘・セクション N→



SK15 完掘 NE→

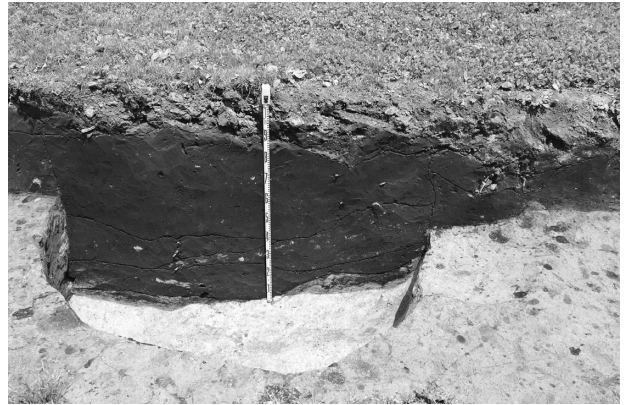


SK15 セクション SE→

写真21 農道27号 (14)



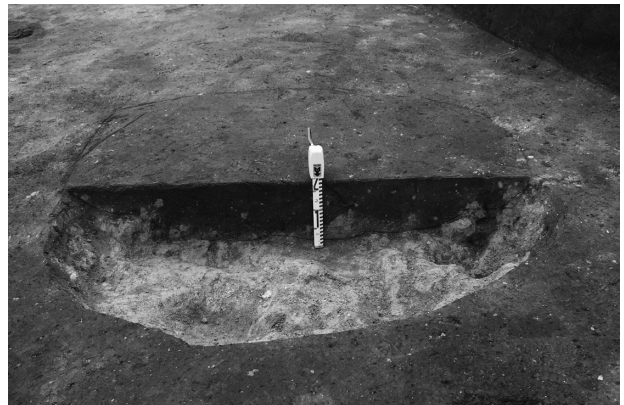
SK16・17 完掘 SW→



SK16・17 セクション SW→



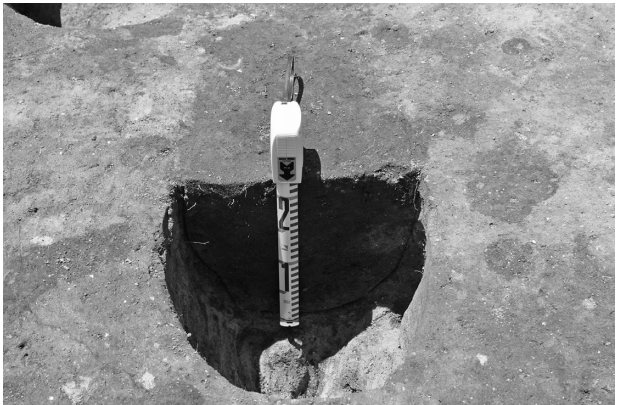
SK18 完掘 E→



SK18 セクション E→



SK19 完掘 NE→



SK19 セクション NE→



SK20 完掘 N→



SK20 セクション N→

写真22 農道27号 (15)

第1章 調査の概要
第2章 地形・基本層序
2号
平成26年
21年度
調査
28号・1号
1号
平成25年
22年度
調査
29号
30号
第5章 理化学的分析
第6章 分析と考察
まとめ



SK21 完掘 E→



SK21 セクション E→



SK22 完掘 S E→



SK22 セクション S E→



SK23 完掘 S E→

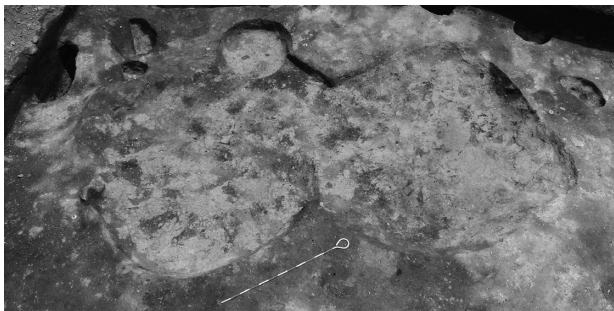


SK23 セクション S E→



第3号取付道路 調査風景 NE→

写真23 農道27号 (16)



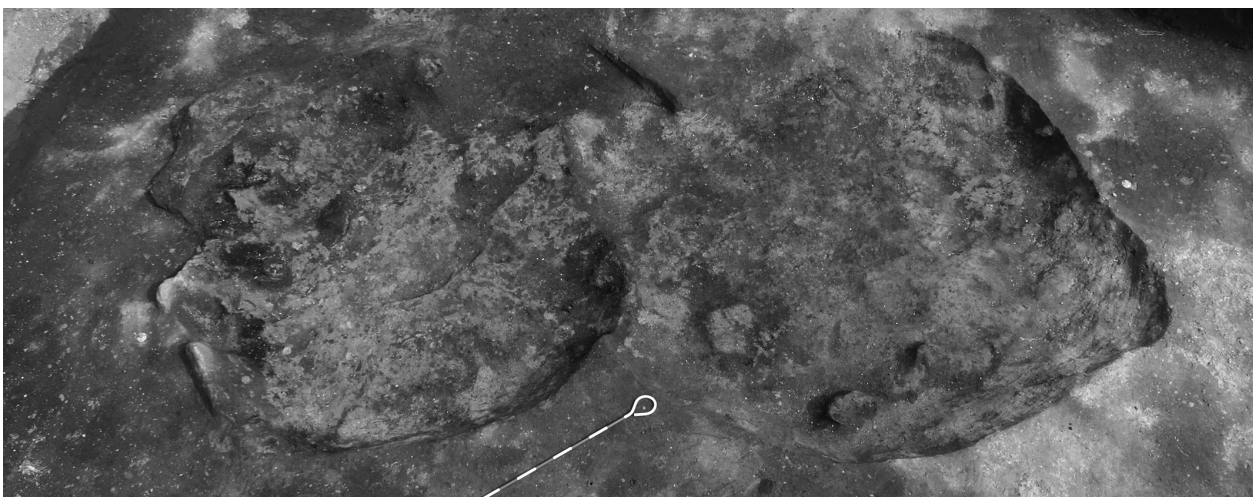
SK24・25・27 完掘 NW→



SK24・25 検出状況 SE→



SK24 (右)・SK25 (左) セクション NW→



SK24 (右)・SK25 (左) 焼土検出状況 NW→



SK24 (右)・SK25 (左) セクション付け足し NW→

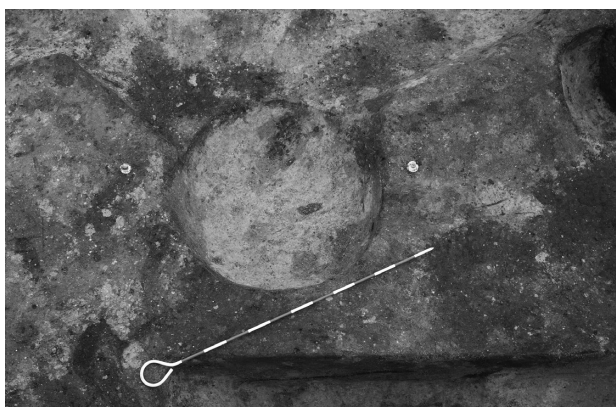
写真24 農道27号 (17)



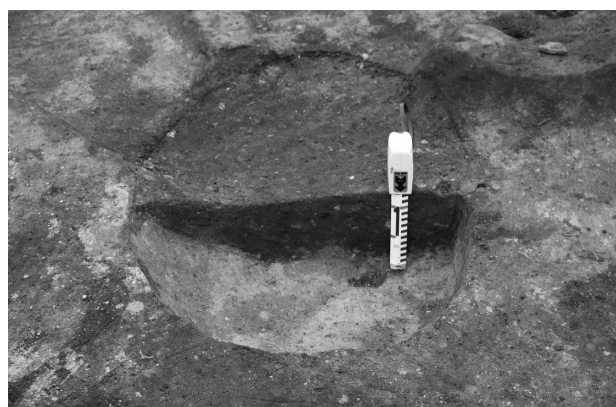
SK26 完掘 E→



SK26 セクション E→



SK27 完掘 SE→



SK27 セクション SE→



SK27 セクション SE→



SK28 完掘 E→



SK28 セクション NE→



SK28 セクション SE→

写真25 農道27号 (18)



SK29・SP49 完掘 SW→



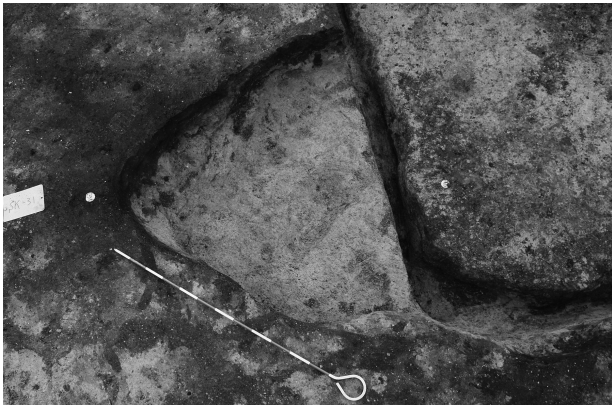
SK29・SP49 セクション SW→



SK30 完掘 SW→



SK30 セクション・遺物出土状況 SW→



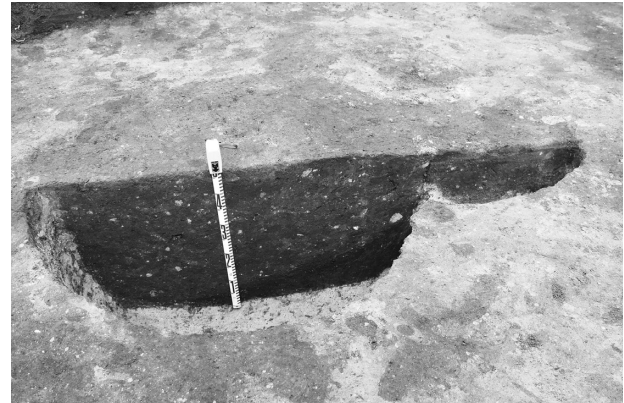
SK31 完掘 SW→



SK31 セクション SW→



SK32・SP32 完掘 W→

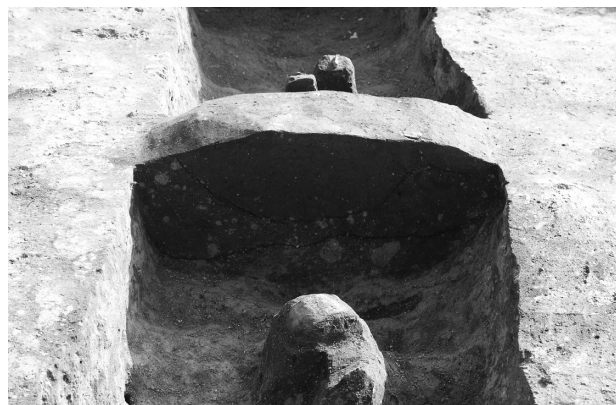


SK32・SP32 セクション W→

第1章 調査の概要
第2章 地形・基本層序
2号
平成26年
27年度
調査
28号・1号
1号
平成25年
29年度
調査
30号
第5章 理化学的分析
第6章 分析と考察
まとめ



SD01 完掘 NE→



SD01 セクション NE→



SD02 完掘 S→



SD02 セクション SE→



SD03 完掘 N→



SD03 セクション SW→



SD04 完掘 N→

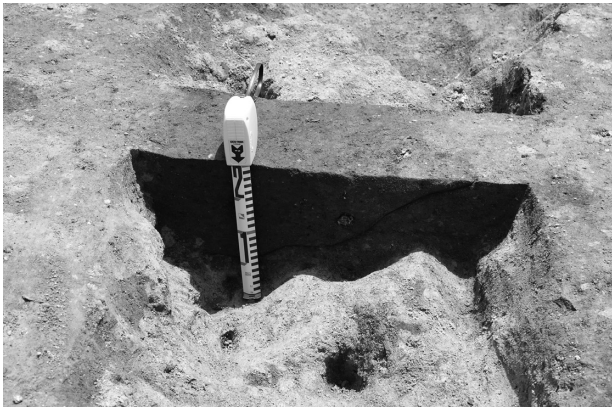


SD04 セクション N→

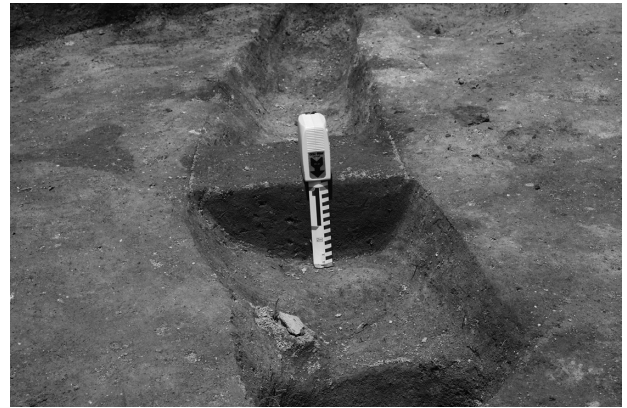
写真27 農道27号 (20)



SD05・06・07 完掘 SW→



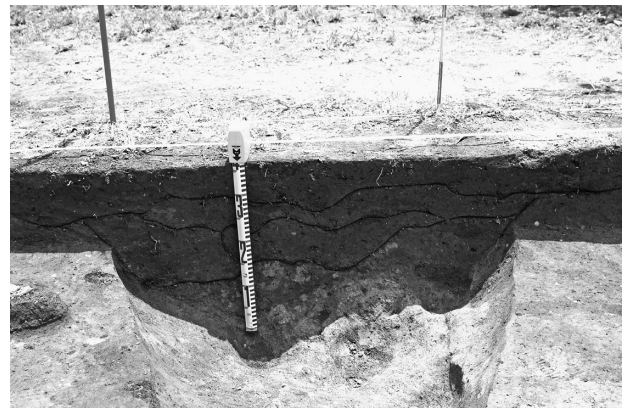
SD05 セクション NW→



SD06 セクション S→



SD07 セクション W→



SD07 セクション NW→

写真28 農道27号 (21)

第1章 調査の概要
 第2章 地形・基本層序
 2号
 平成26年度調査
 27号
 28号・1号
 1号
 平成25年度調査
 29号
 30号
 第5章 理化学的分析
 第6章 分析と考察
 まとめ



SD08・SP19・20・21
完掘 SE→



SD08 セクション SE→



SD08・SP19・20・21
セクション SE→



SD09 完掘 SE→



SD09 B-Tm 検出状況 SE→



SD09b セクション SE→



SD10 完掘 SW→



SD10 セクション SW→



SD10 B-Tm 検出状況 NE→

写真29 農道27号 (22)



27- 1～8グリッド 西半完掘 NW→



27- 1～17グリッド 東半完掘 SE→



27- 8～13グリッド 西半完掘 SE→



27-13～17グリッド 西半完掘 SE→

写真30 農道27号 (23)



27-25 ~ 28 グリッド 西半完掘 N→



27-32 ~ 35 グリッド 西半完掘 SE→

写真31 農道27号 (24)



27-28 ~ 35 グリッド 東半完掘 NW→



27-28 ~ 35 グリッド 東半完掘 SE→



27-36 ~ 43 グリッド 完掘 NW→



27-41 ~ 46 グリッド 完掘 SE→



27-46・47 グリッド 完掘 N→

写真32 農道27号 (25)



27-101～105 グリッド 完掘 NE→



27-101～106 グリッド 完掘 SW→



27-106～109 グリッド 完掘 NE→



27-106～110 グリッド 完掘 NE→



27-108～115 グリッド 完掘 SW→

写真33 農道27号 (26)



図 19-2



図 19-1

図 19-3

図 19-4



図 19-5



図 19-6



図 19-7



図 19-8



図 19-9



図 20-10



図 20-11



図 20-12

図 20-13



図 20-14

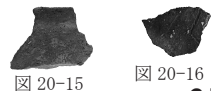


図 20-15

図 20-16

S101



図 23-17



図 23-18



図 23-19

S102

S=1/4

写真34 農道27号 (27)

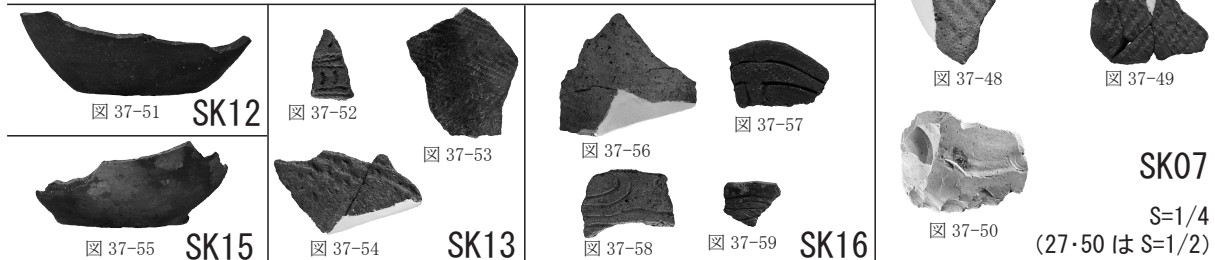
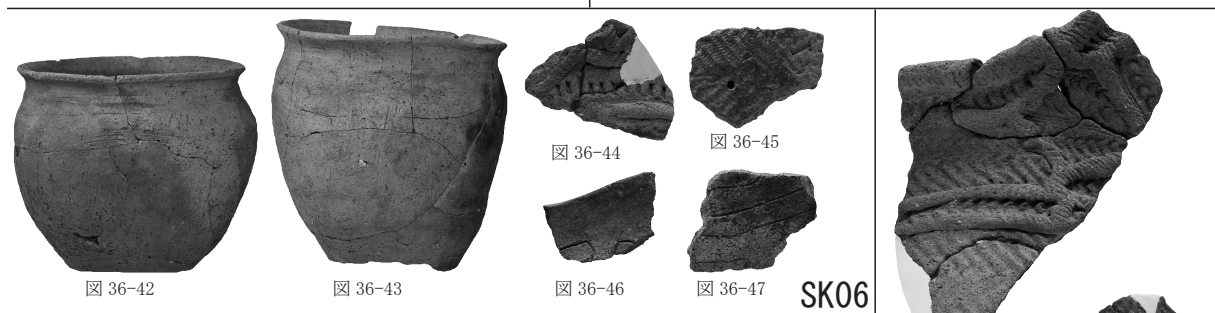
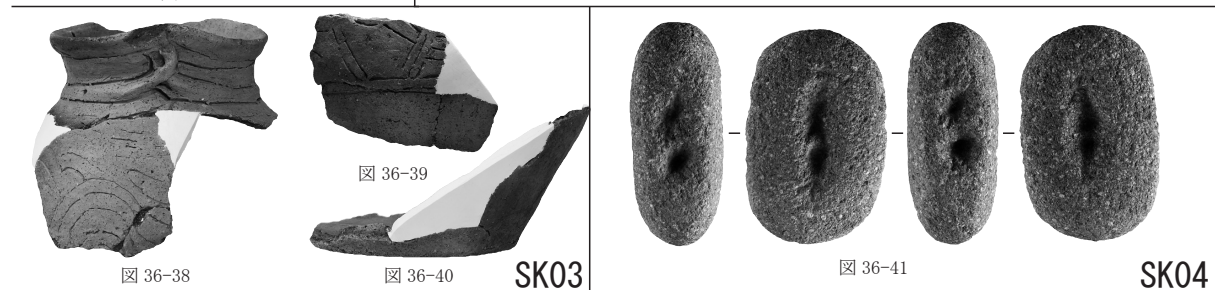
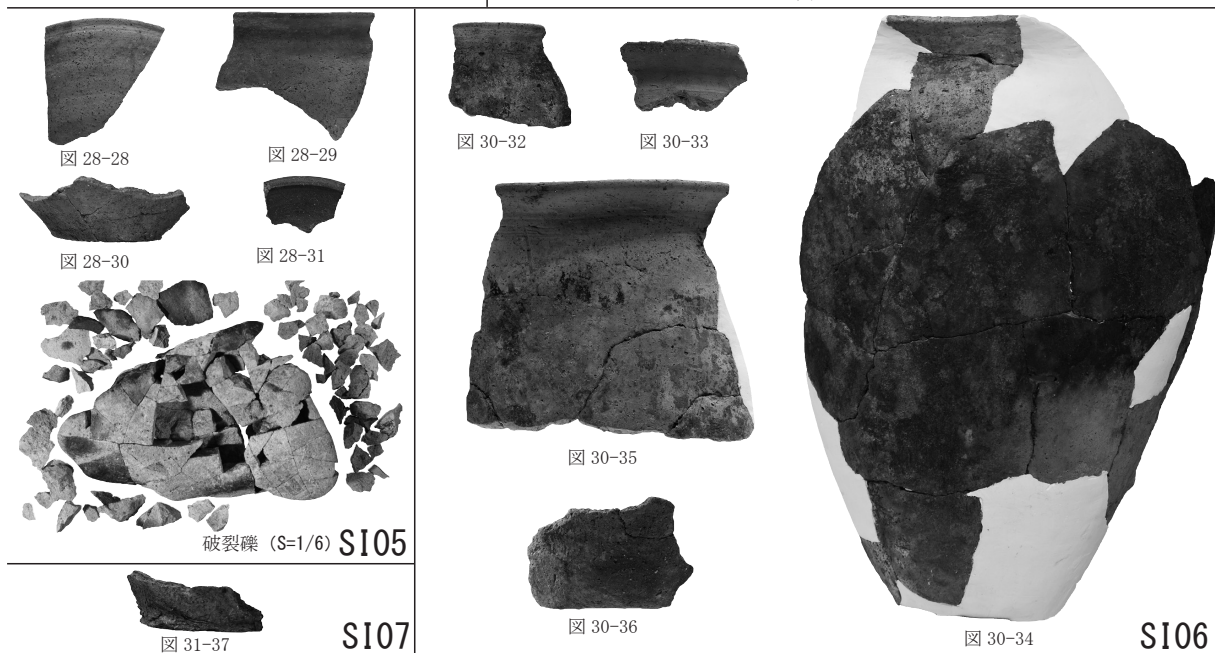
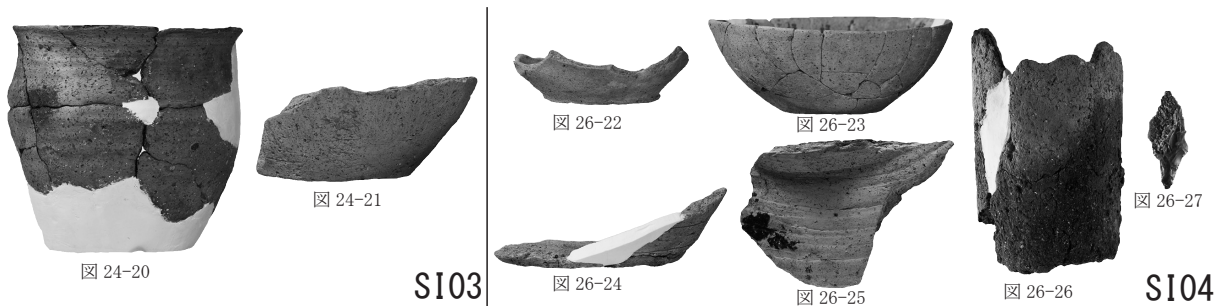


写真35 農道27号 (28)