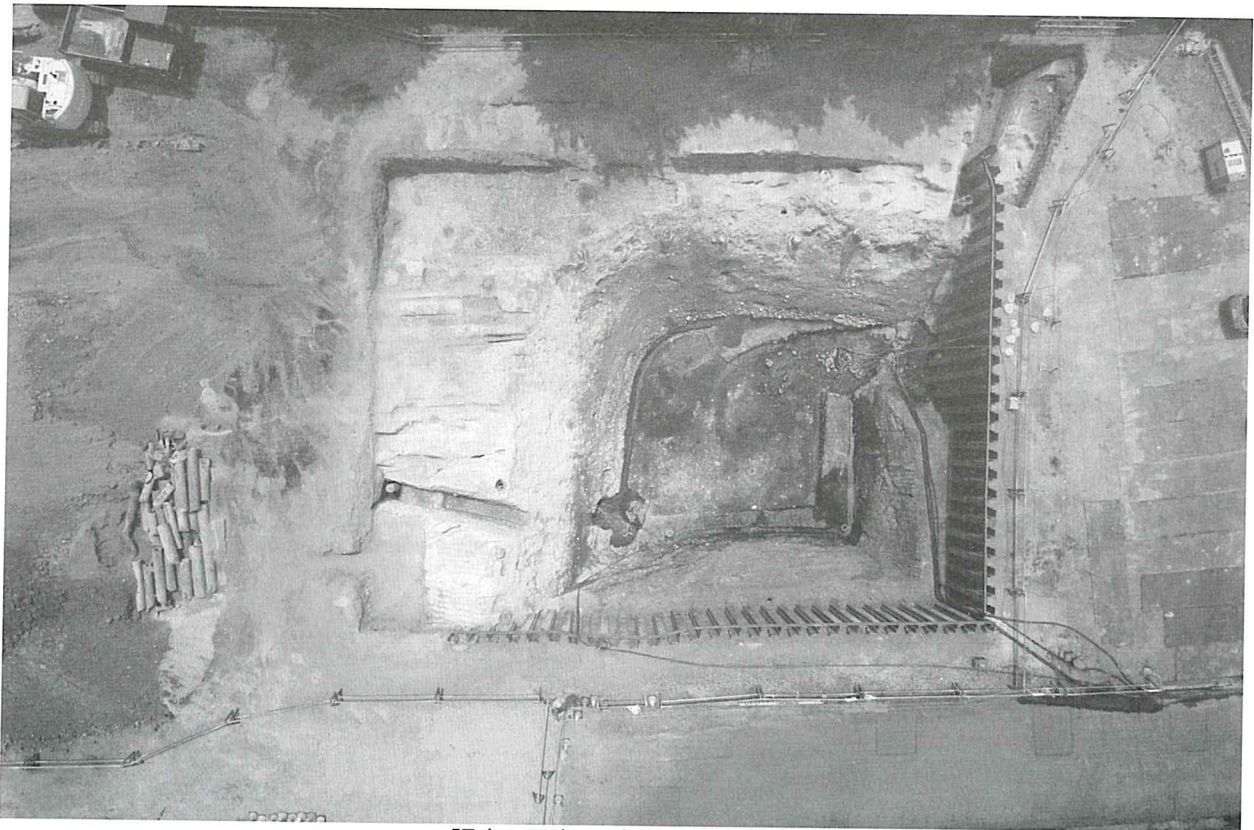




調査区東側 全景（北から）



調査区西側 全景（北から）

PL. 2



1号住居 SPA-A' (西から)



1号住居 SPB-B' (南から)



1号住居 完掘 (西から)



1号住居 遺物出土状況 (西から)



2号住居 SPA-A' (西から)



2号住居 床下土坑1・2 (東から)



2号住居 堀方 (西から)



1号土坑 完掘 (南西から)



3号土坑 遺物 No. 11 出土状況 (北から)



3号土坑 遺物 No. 15 出土状況 (北から)



4号土坑 SPA-A' (西から)



5号土坑 完掘 (北東から)



6号土坑 完掘 (東から)



8号土坑 完掘 (北から)



9号土坑 SPA-A' (北から)



10号土坑 基礎検出状況 (北から)

PL. 4



10号土坑 完掘（北から）



11号土坑 礫出土状況（北から）



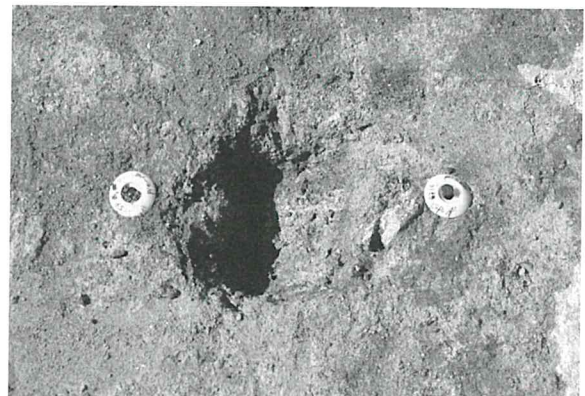
11号土坑 完掘（北から）



12号ピット 完掘（南から）



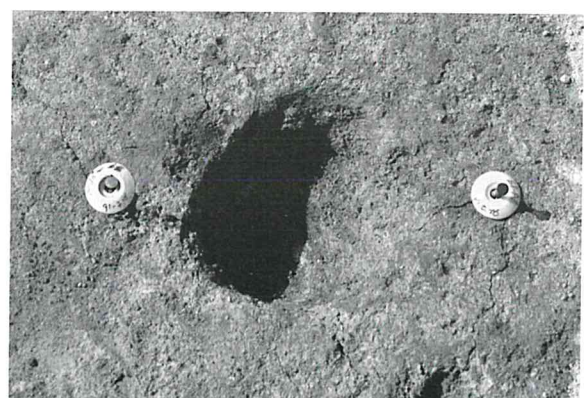
13号ピット 完掘（南から）



14号ピット 完掘（南から）



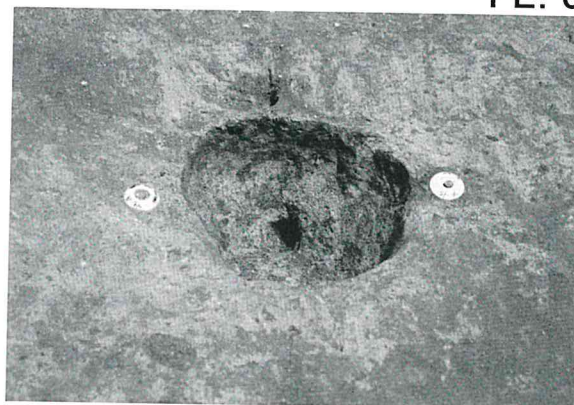
15号ピット 完掘（南から）



16号ピット 完掘（南から）



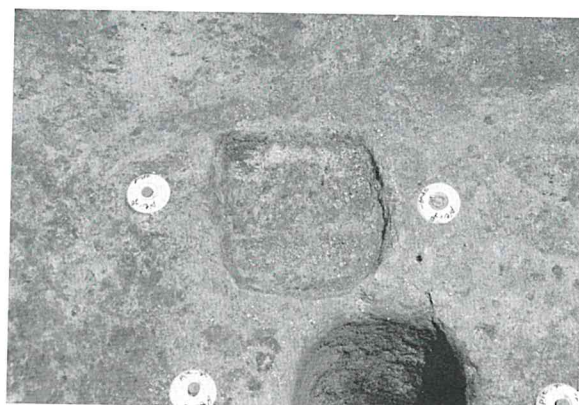
17号ピット 完掘（南から）



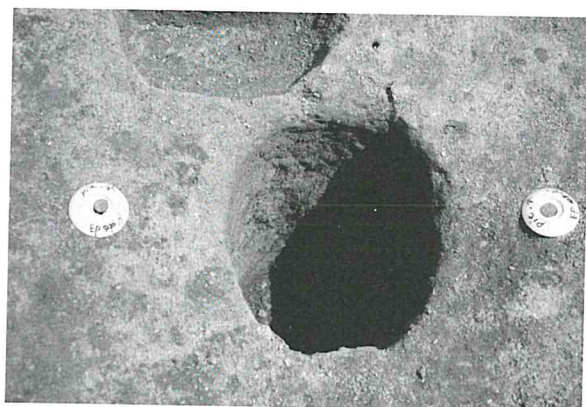
18号ピット 完掘（南から）



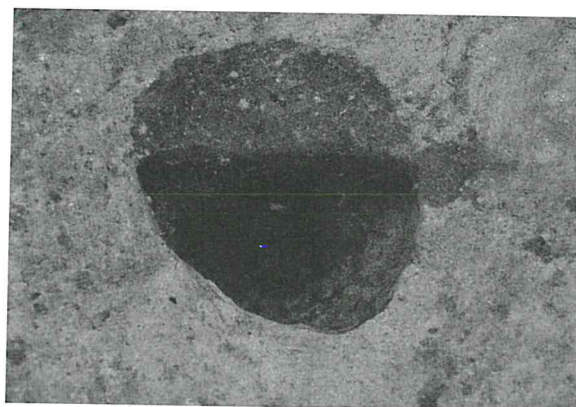
19号ピット SPA-A'（南から）



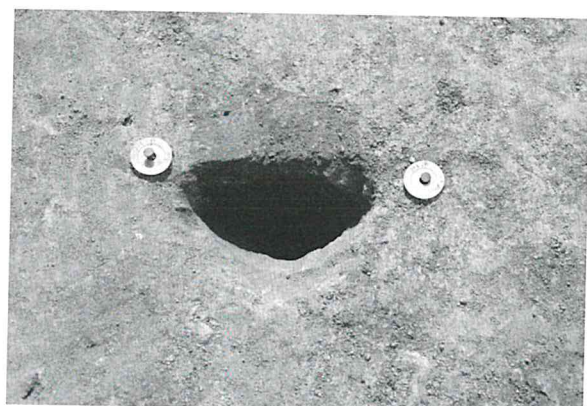
20号ピット 完掘（南から）



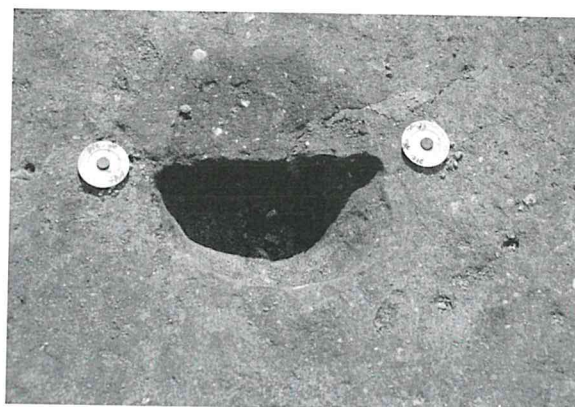
21号ピット 完掘（南から）



23号ピット SPA-A'（東から）



25号ピット SPA-A'（東から）



26号ピット SPA-A'（東から）

PL. 6



8号土坑、18・20・21号ピット 完掘（東から）



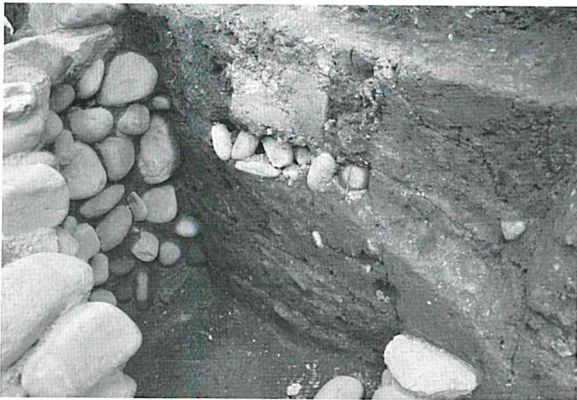
5・6・9号土坑、22～27号ピット 完掘（西から）



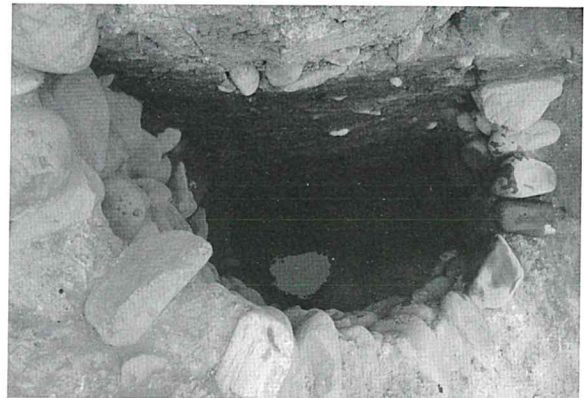
1号井戸 完掘 (東から)



2号井戸 SPA-A' (北から)



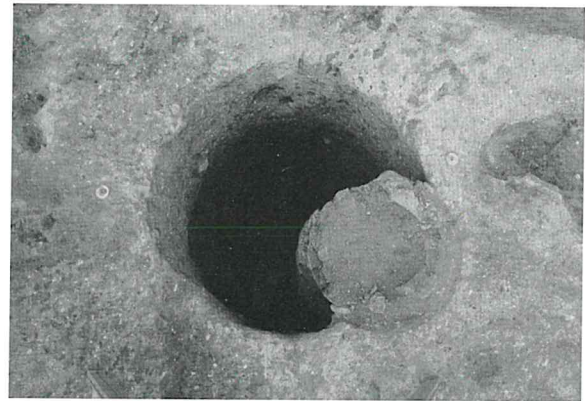
3号井戸 SPA-A' (北西から)



3号井戸 完掘 (北から)



4号井戸 完掘 (北から)



2号井戸 完掘 (北から)



1号井戸、1号溝 全景 (南東から)



1号溝 SPC-C' 遺物出土状況 (南西から)

PL. 8



2号溝 SPA-A' (南から)



2号溝 SPB-B' (西から)



2号溝南 完掘① (南東から)



2号溝南 完掘② (西から)



2号溝 東コーナー (南西から)



2号溝北 (南東から)



2号溝北 堀底 (西から)

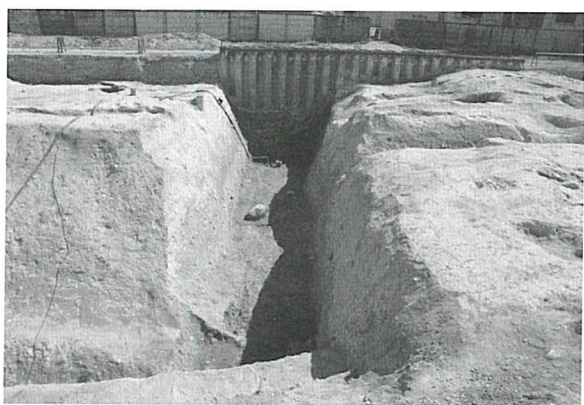


2号溝 サブトレンチ (西から)

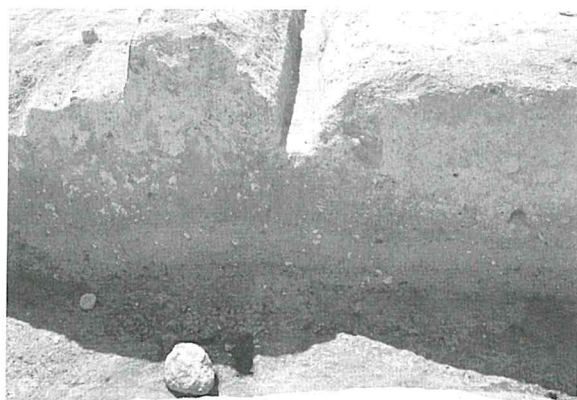




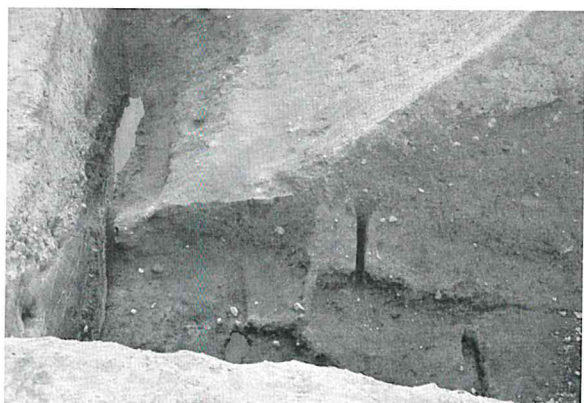
3号溝 SPA-A' (北から)



3号溝 全景 (北から)



3・4号溝 (東から)



2号溝南・3号溝 (西から)



3号溝 SPB-B' (北東から)



4号溝東 完掘（西から）



4号溝 SPB-B'（東から）



4号溝 遺物 No. 209 出土状況（北東から）



4号溝 遺物出土状況（北東から）



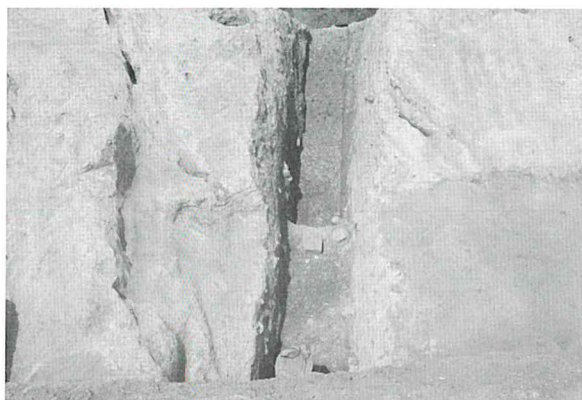
4号溝 遺物出土状況②（北東から）



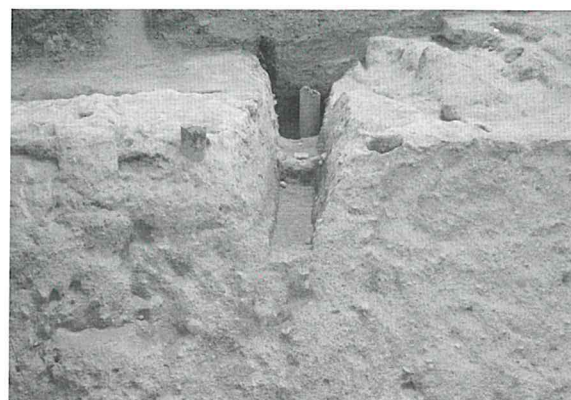
4号溝 遺物 No. 210・1号ピット (南から)



4号溝 1号ピット SPA-A' (南から)



4号溝西 完掘 (東から)



4・5号溝 (西から)



5号溝 完掘 (北東から)



5号溝 SPA-A' (南から)



5号溝 SPB-B' (東から)



5号溝西 遺構確認 (南から)



5号溝北 遺構確認 (南から)



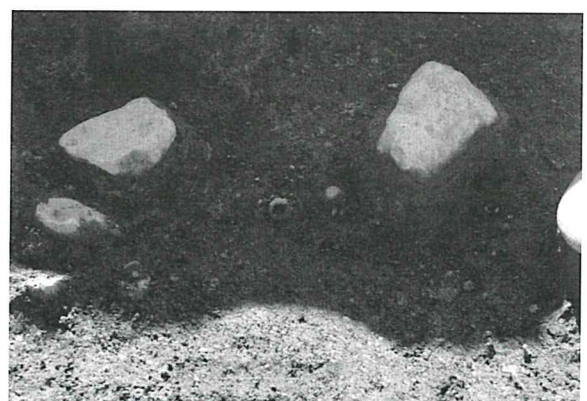
5号溝 遺物出土状況 (西から)



6号溝 遺物 No. 559-571 出土状況 (西から)



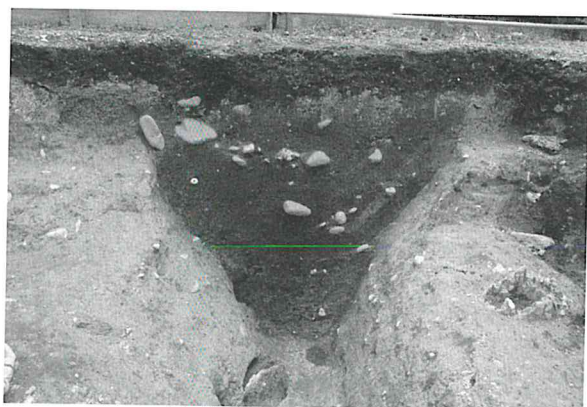
6号溝 遺物 No. 488-497-490 出土状況 (西から)



6号溝 遺物 No. 555 出土状況 (西から)



6号溝北 完掘 (南から)



6号溝 SPA-A' (北から)



6号溝 遺物出土状況① (北東から)



6号溝 遺物出土状況② (東から)



6号溝 遺物 No. 538 出土状況 (西から)

PL. 14



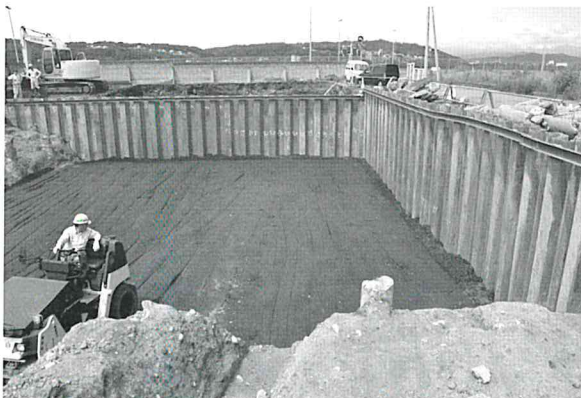
7号溝 完掘（西から）



8号溝 完掘（南から）



8号溝東壁 SPA-A'（西から）

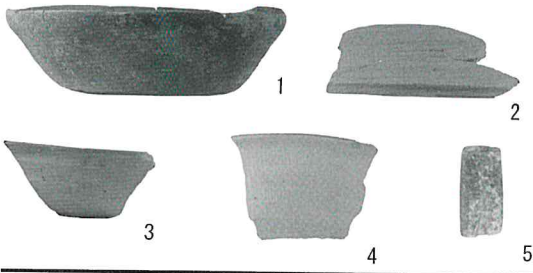


5号溝 転圧作業風景（東から）

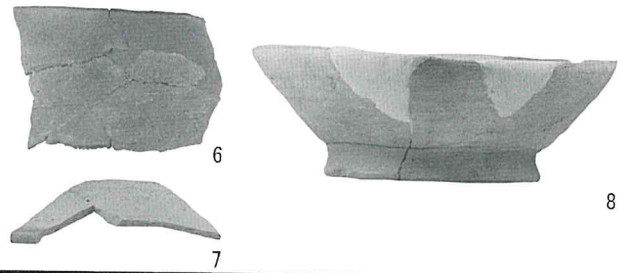


ボーリング調査風景（南から）

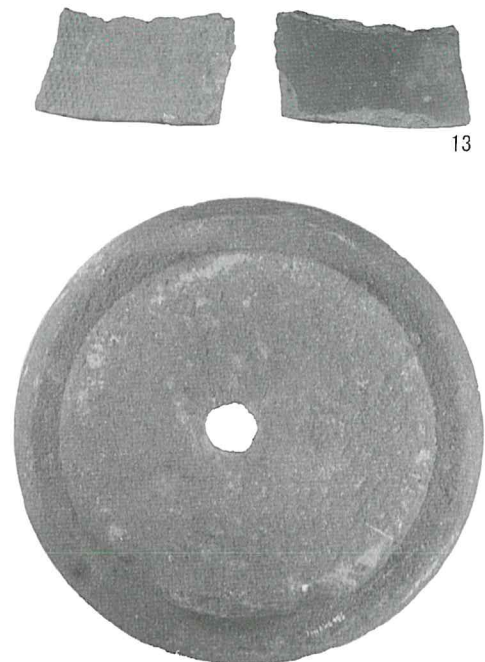
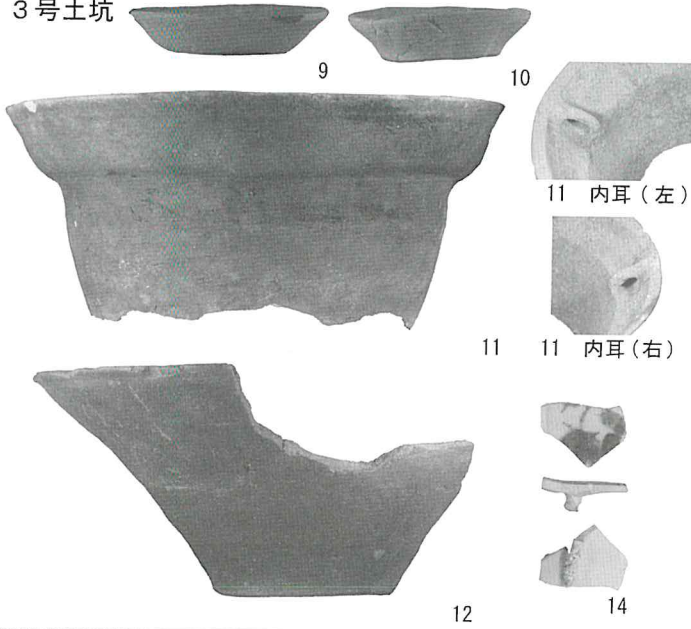
1号住居



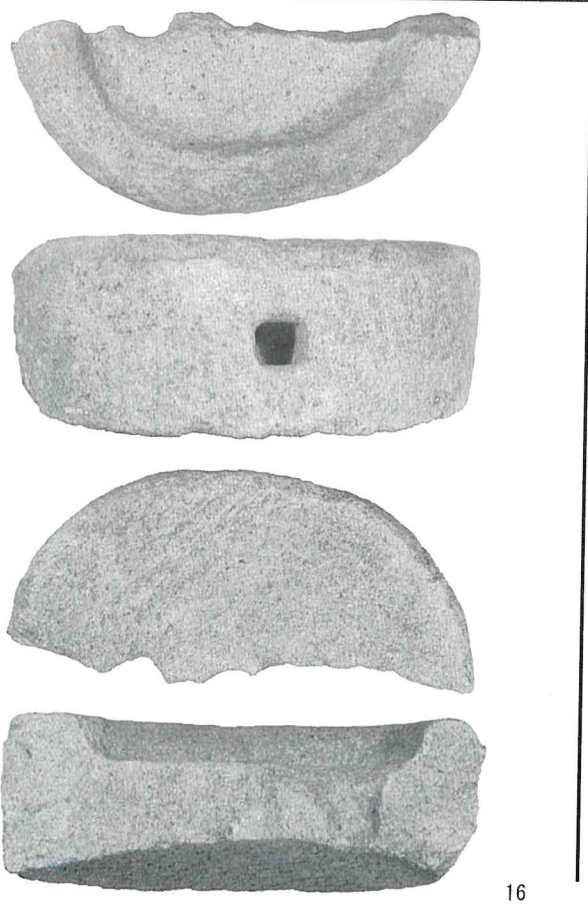
2号住居

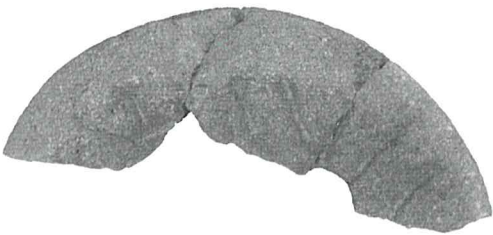
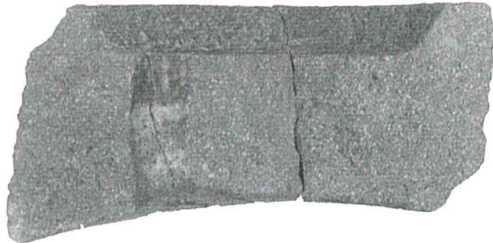
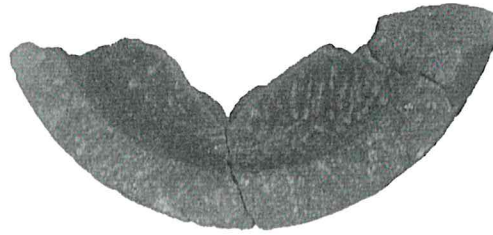
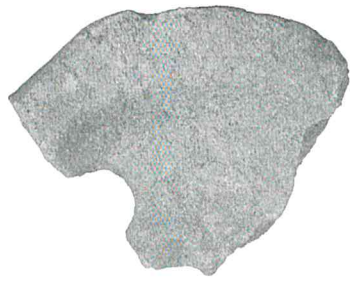


3号土坑



4号土坑





17

18

5号土坑



19



20



21

1号ピット

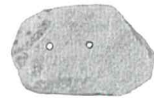


23



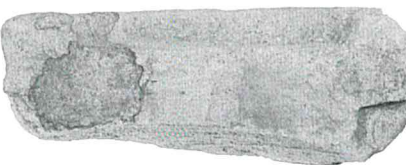
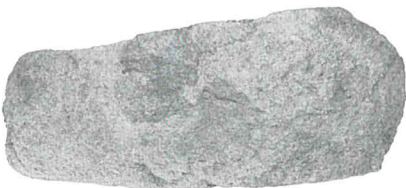
24

9号ピット



25

8号土坑



22

1号井戸



26



2号井戸



27

3号井戸



28

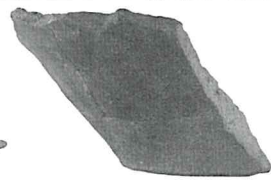


29

4号井戸



30



35



31



36



32



34



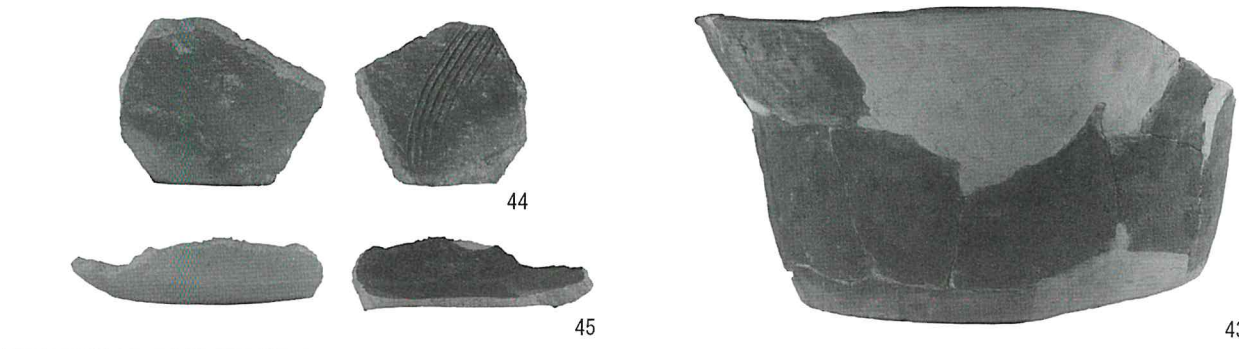
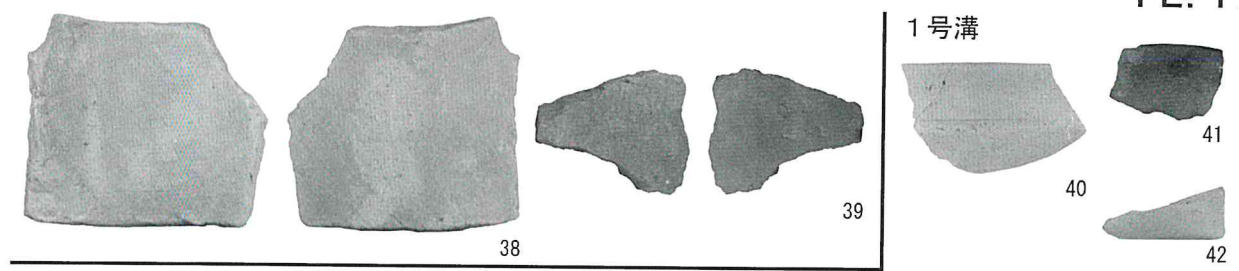
33



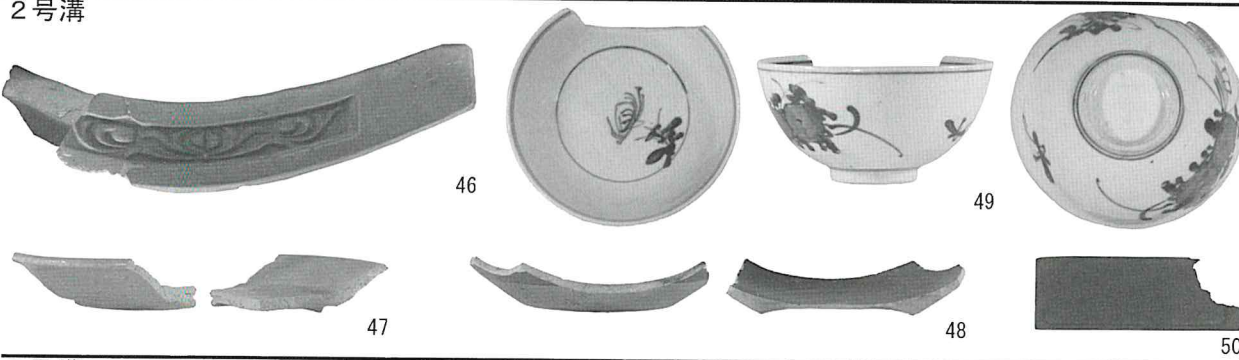
37



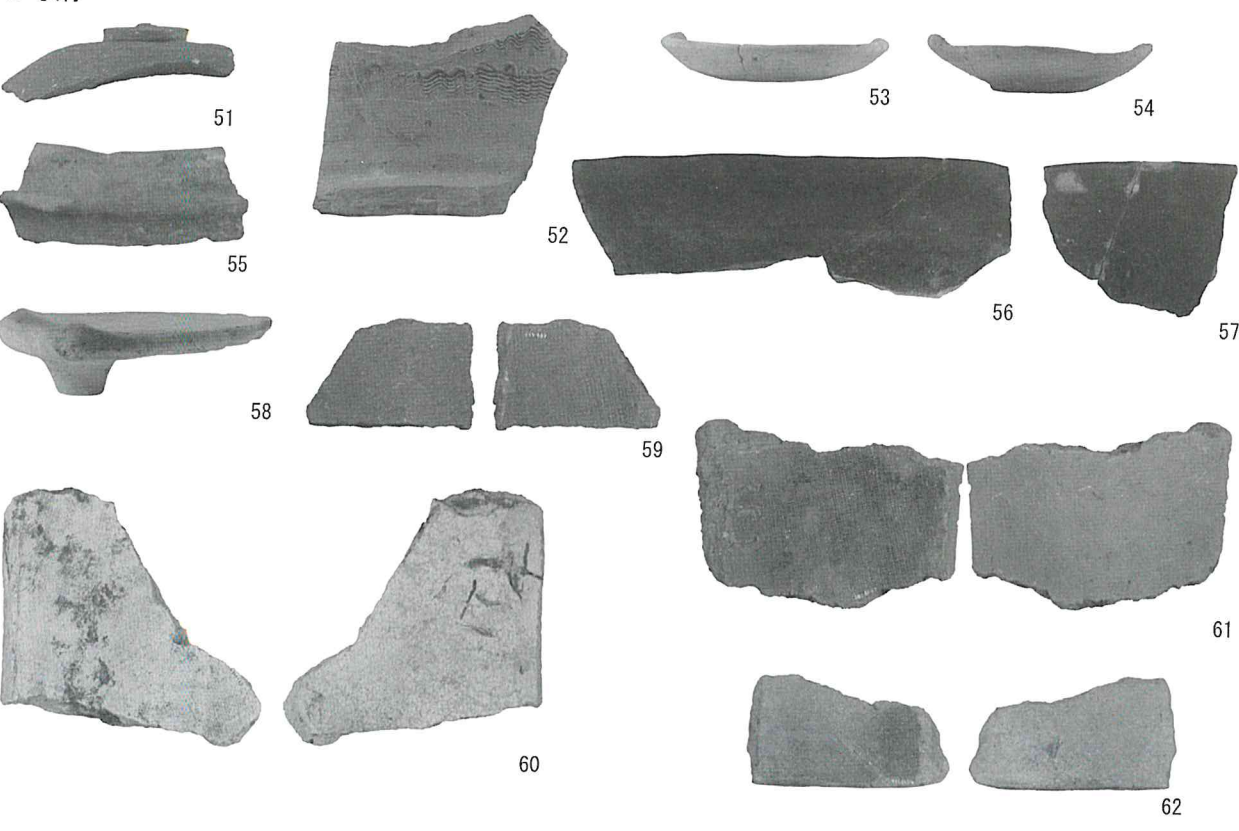
1号溝



2号溝



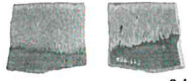
3号溝



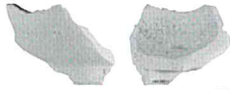
PL. 18



63



64



65



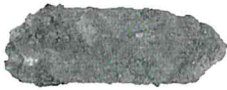
66



67



68



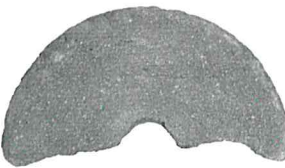
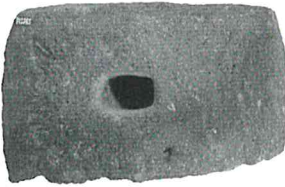
69



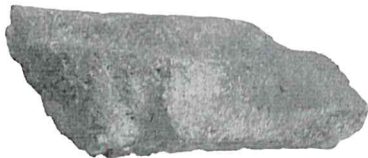
70



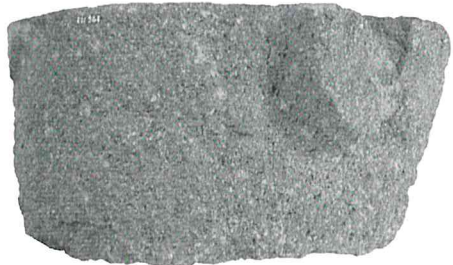
71



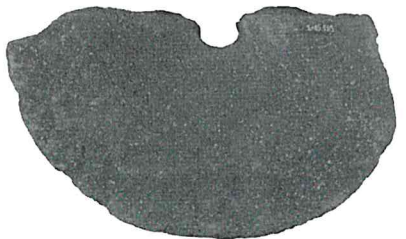
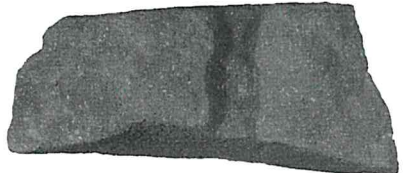
72



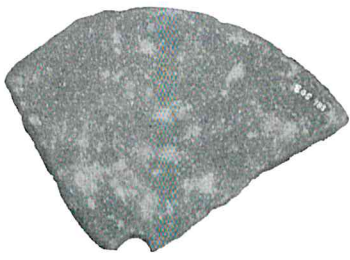
74



73



75



78



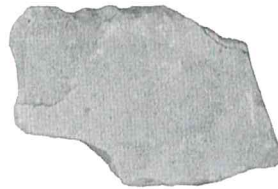
79



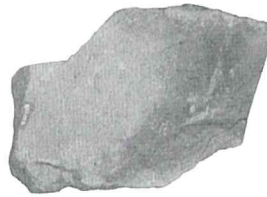
76



80



82



81



77

4号溝



83



84



85



86



87



92



88



89



91



90

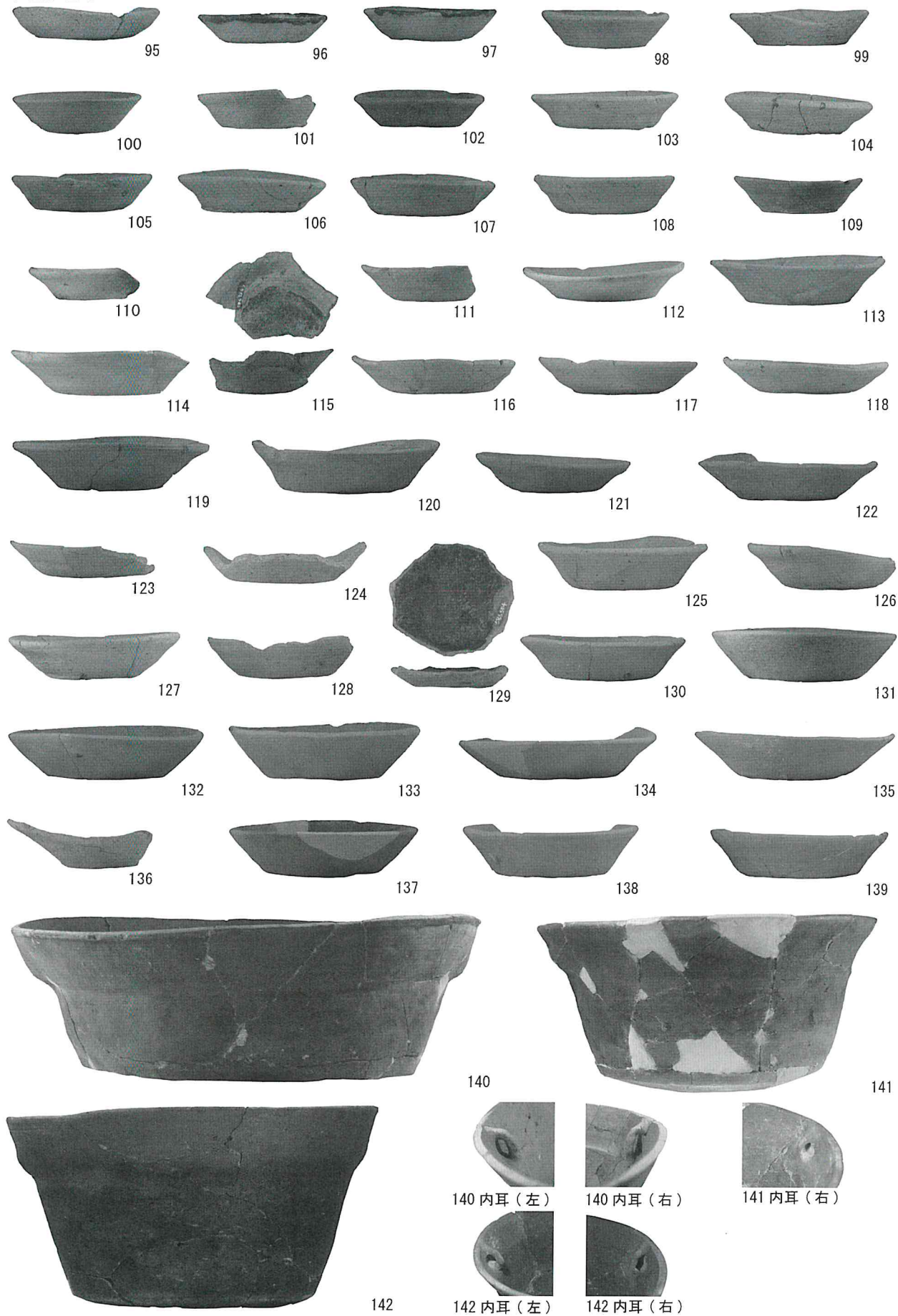


93



94

PL. 20





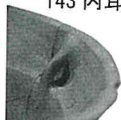
143



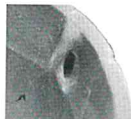
144



143 内耳 (左)



143 内耳 (右)



144 内耳



145



146



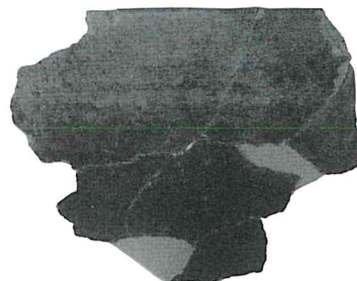
145 内耳



146 内耳



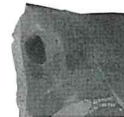
147



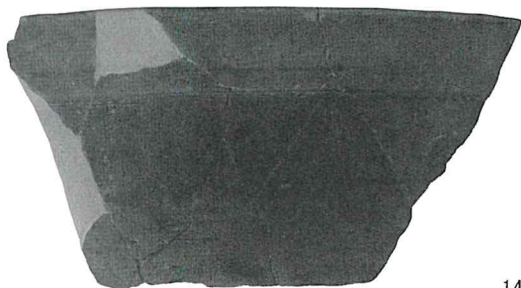
148



147 内耳



148 内耳



149



150



151



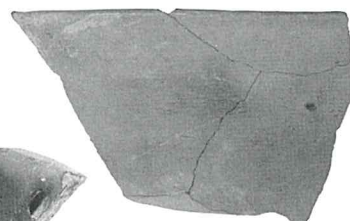
152



153



153 内耳



154



155



154 内耳



156

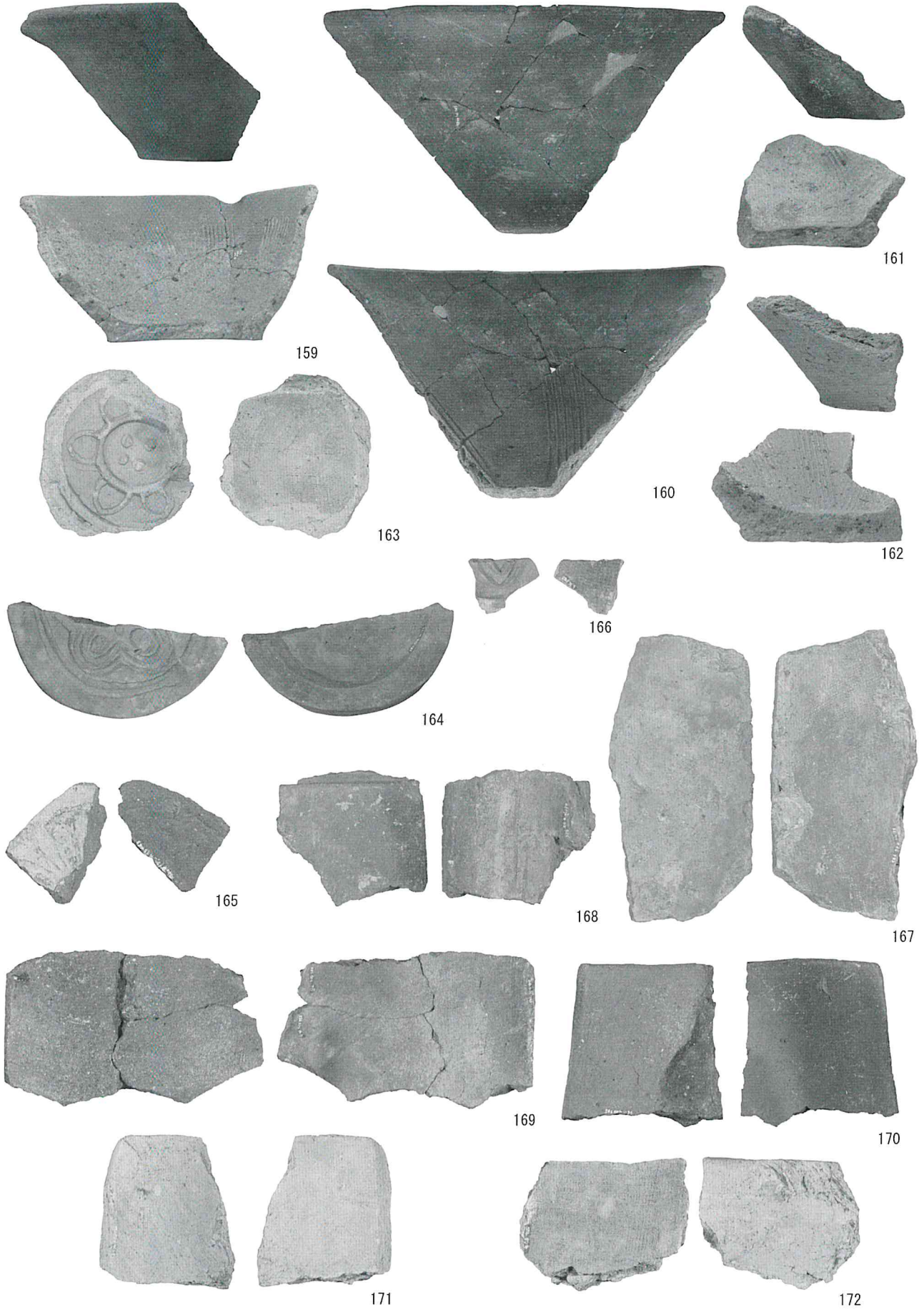


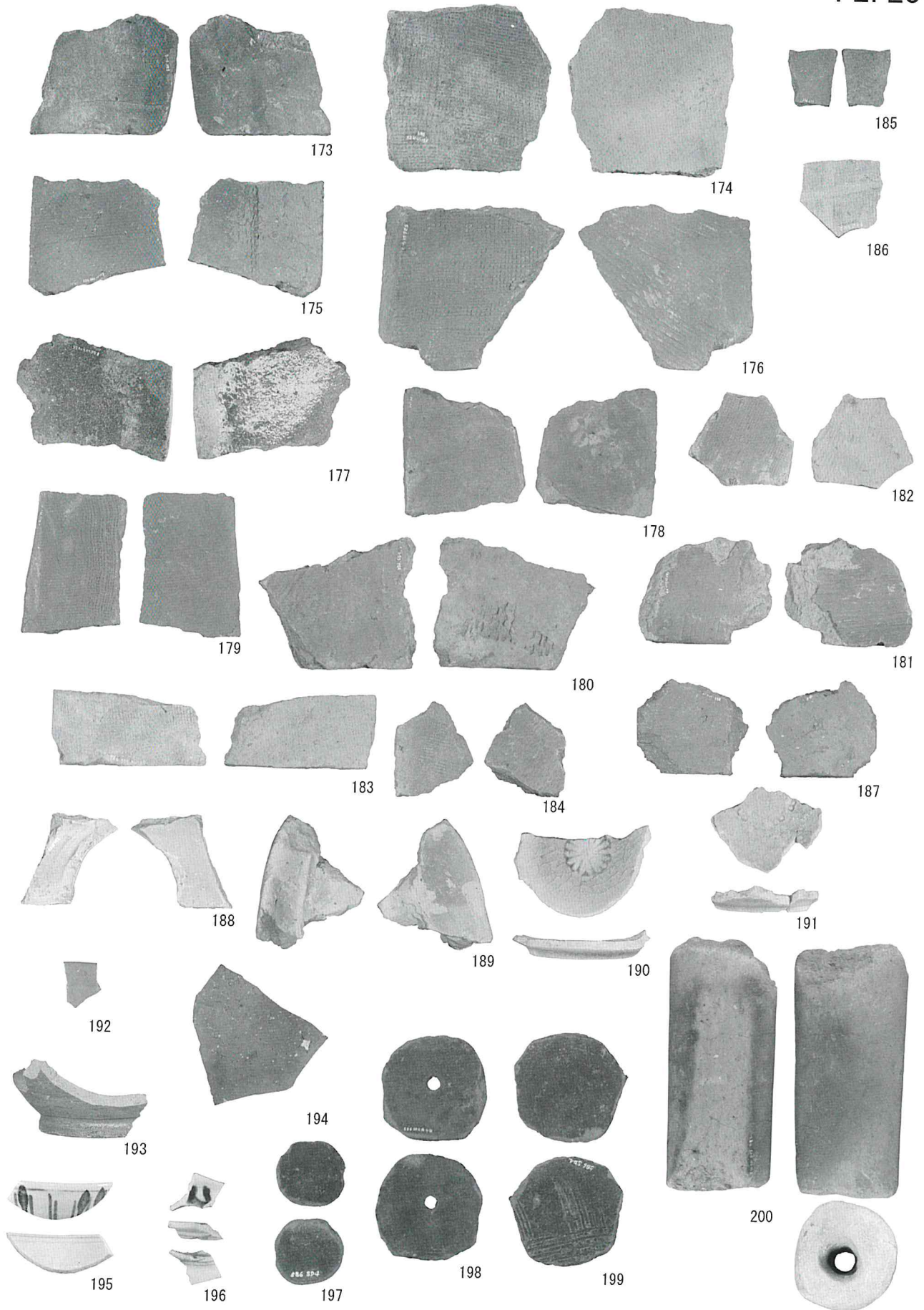
157



158

PL. 22

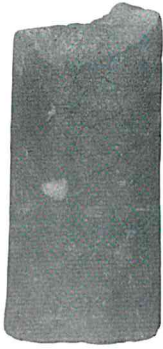




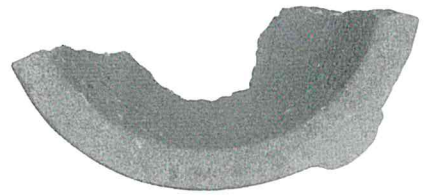
PL. 24



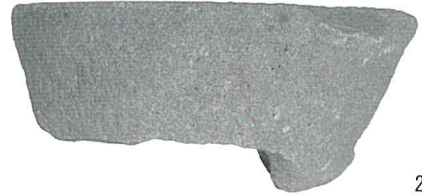
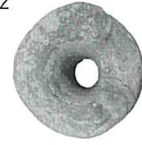
201



202



203



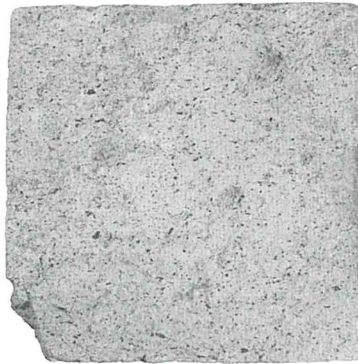
204



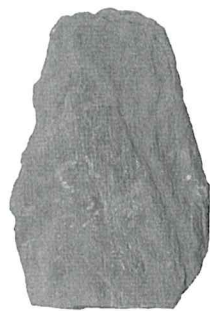
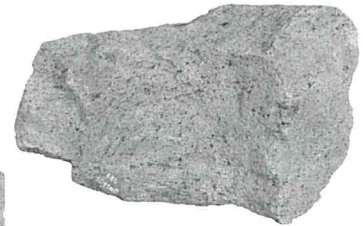
208



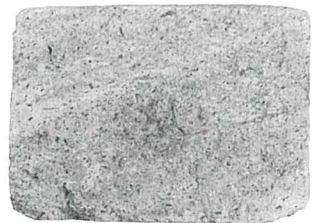
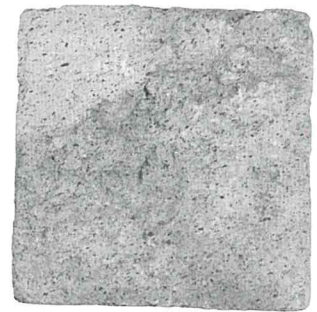
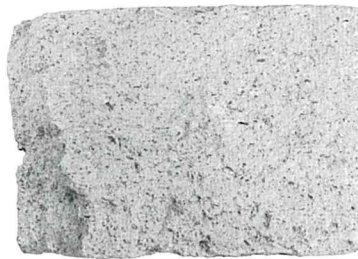
206



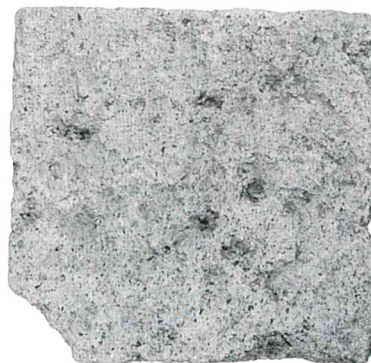
205



207



209

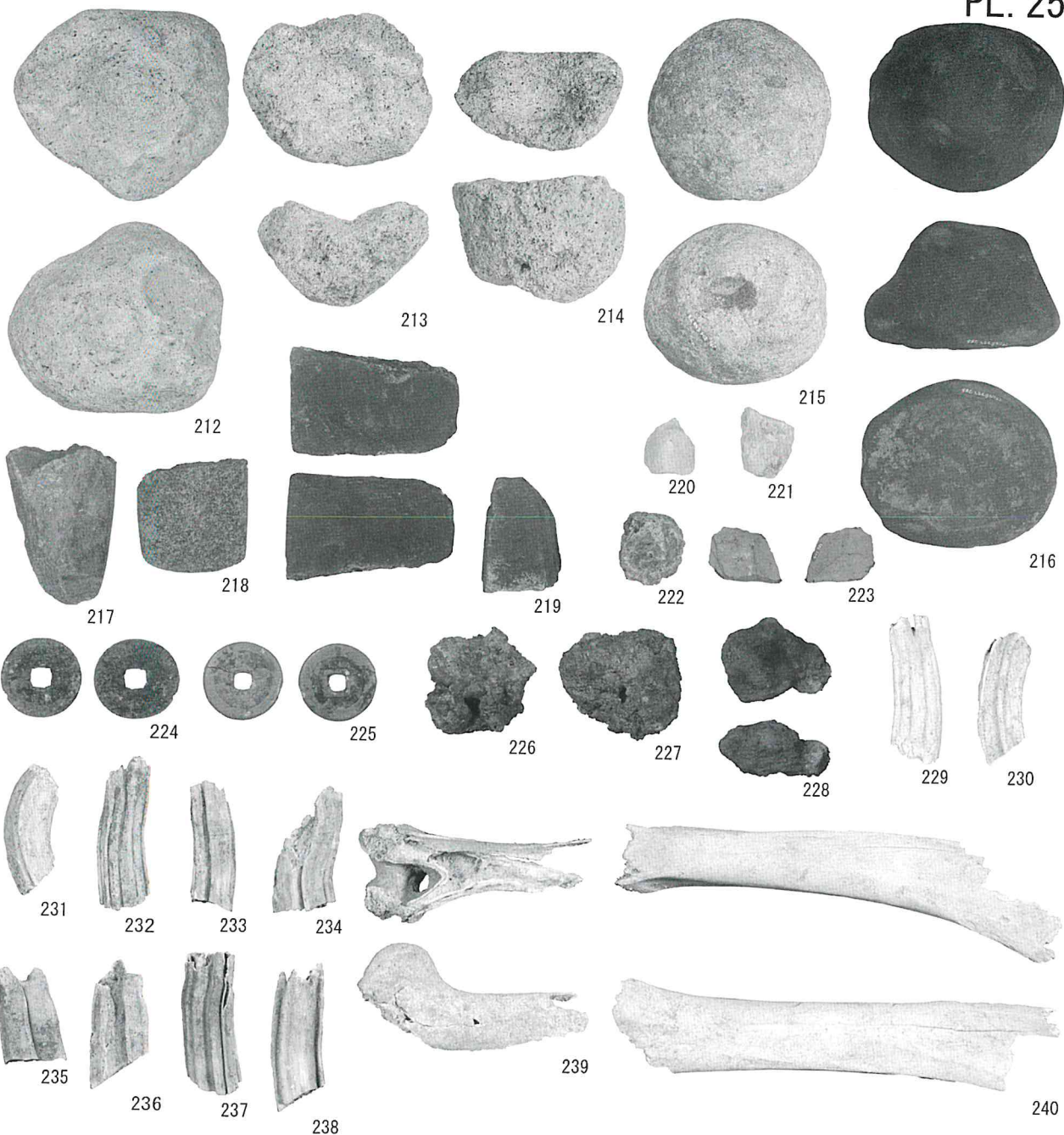


210

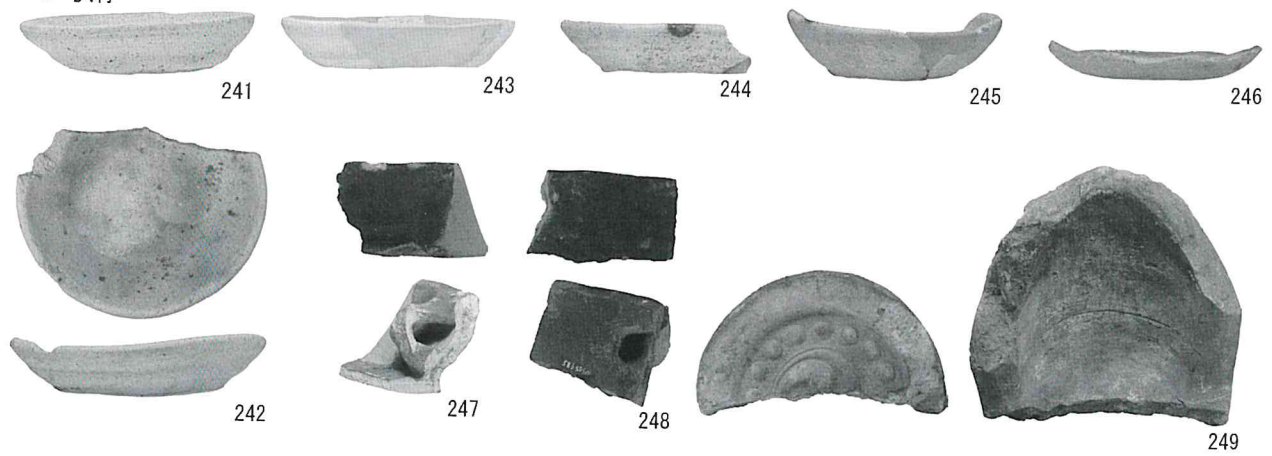


211

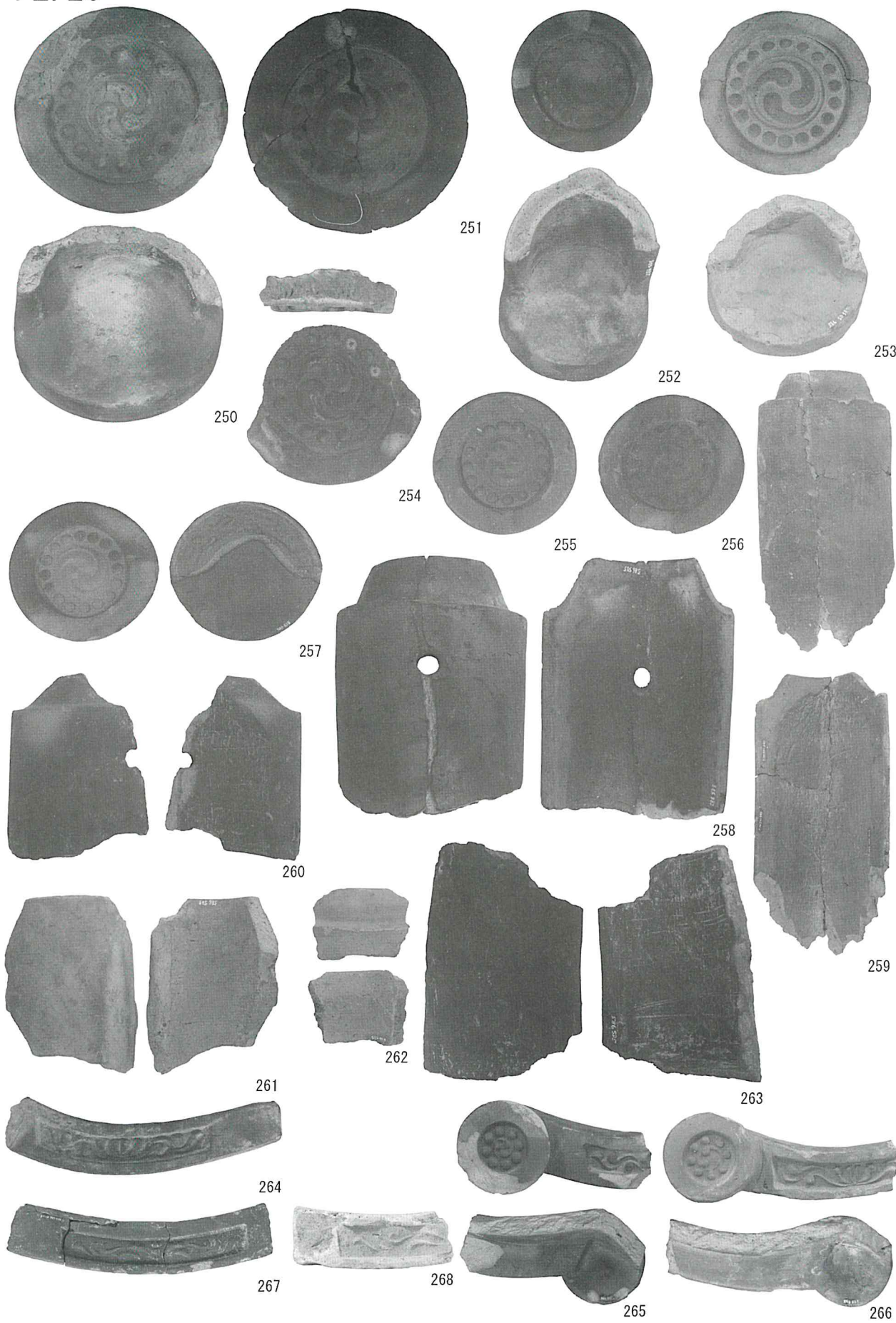


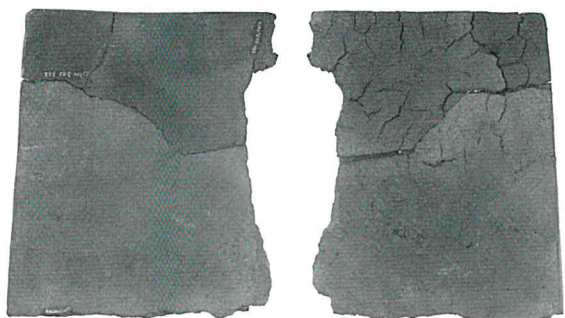


5号溝

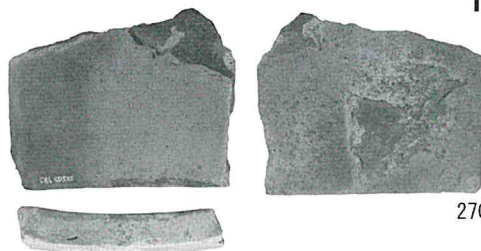


PL. 26

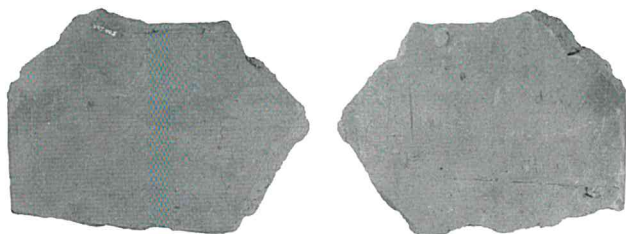




269



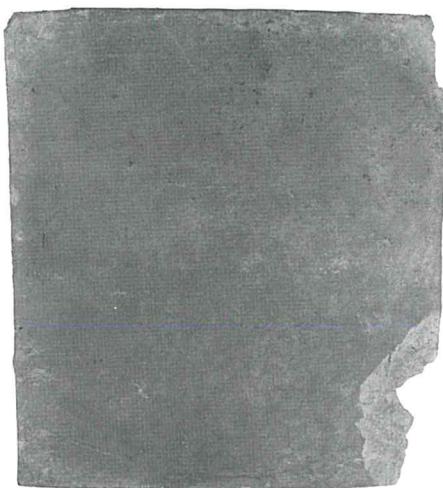
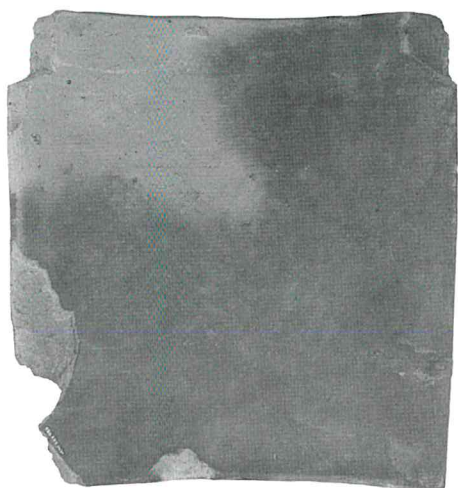
270



271



272

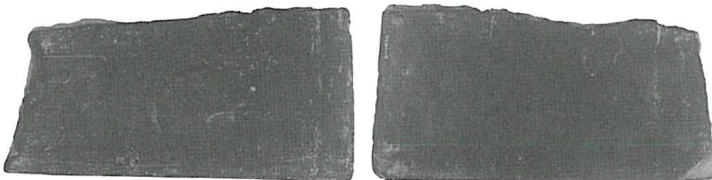


273

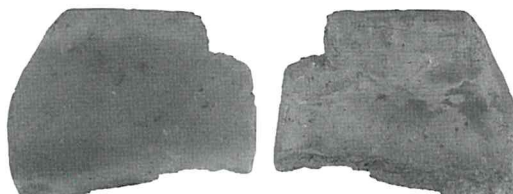
274



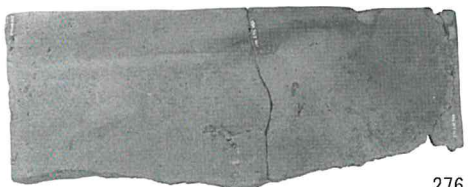
275



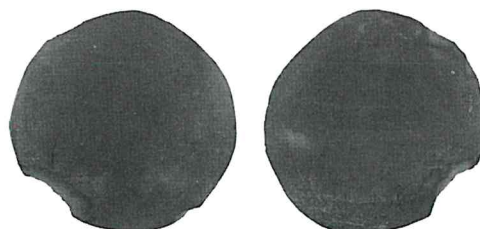
277



278

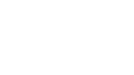
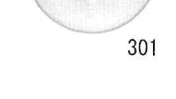
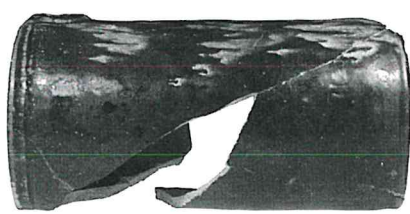
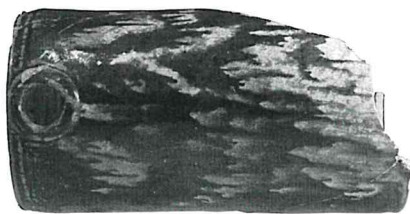
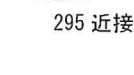
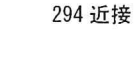
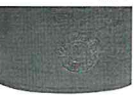
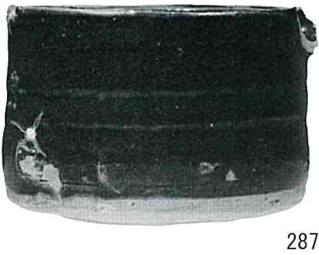
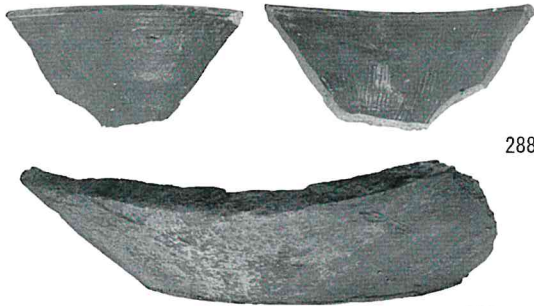
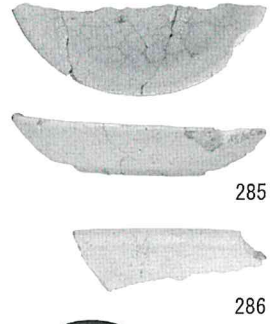
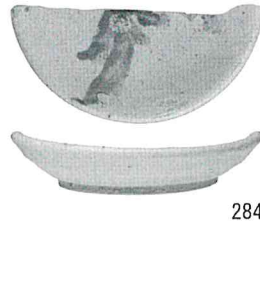
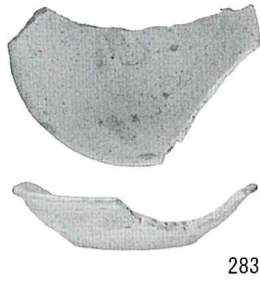
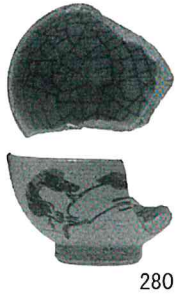


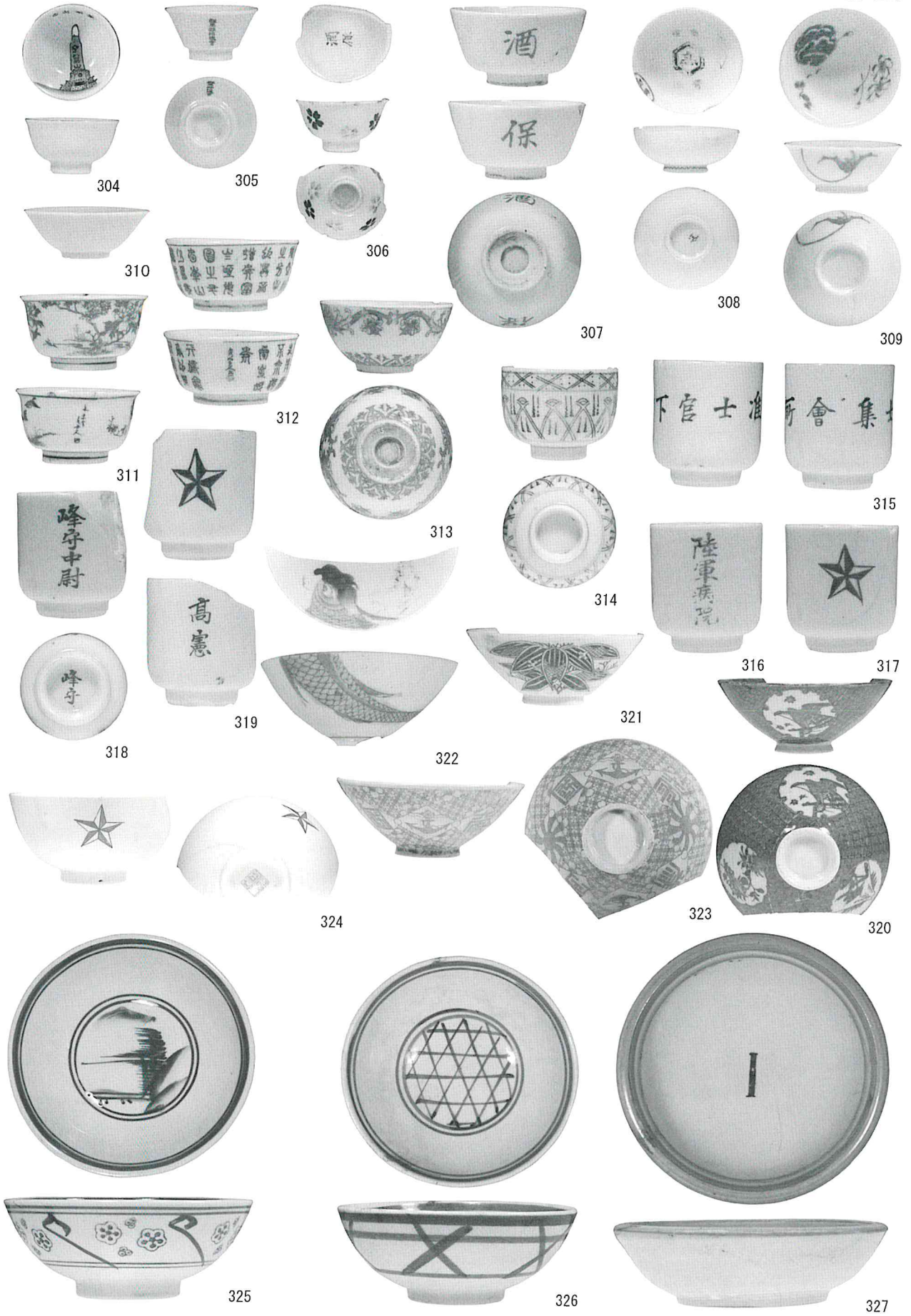
276



279

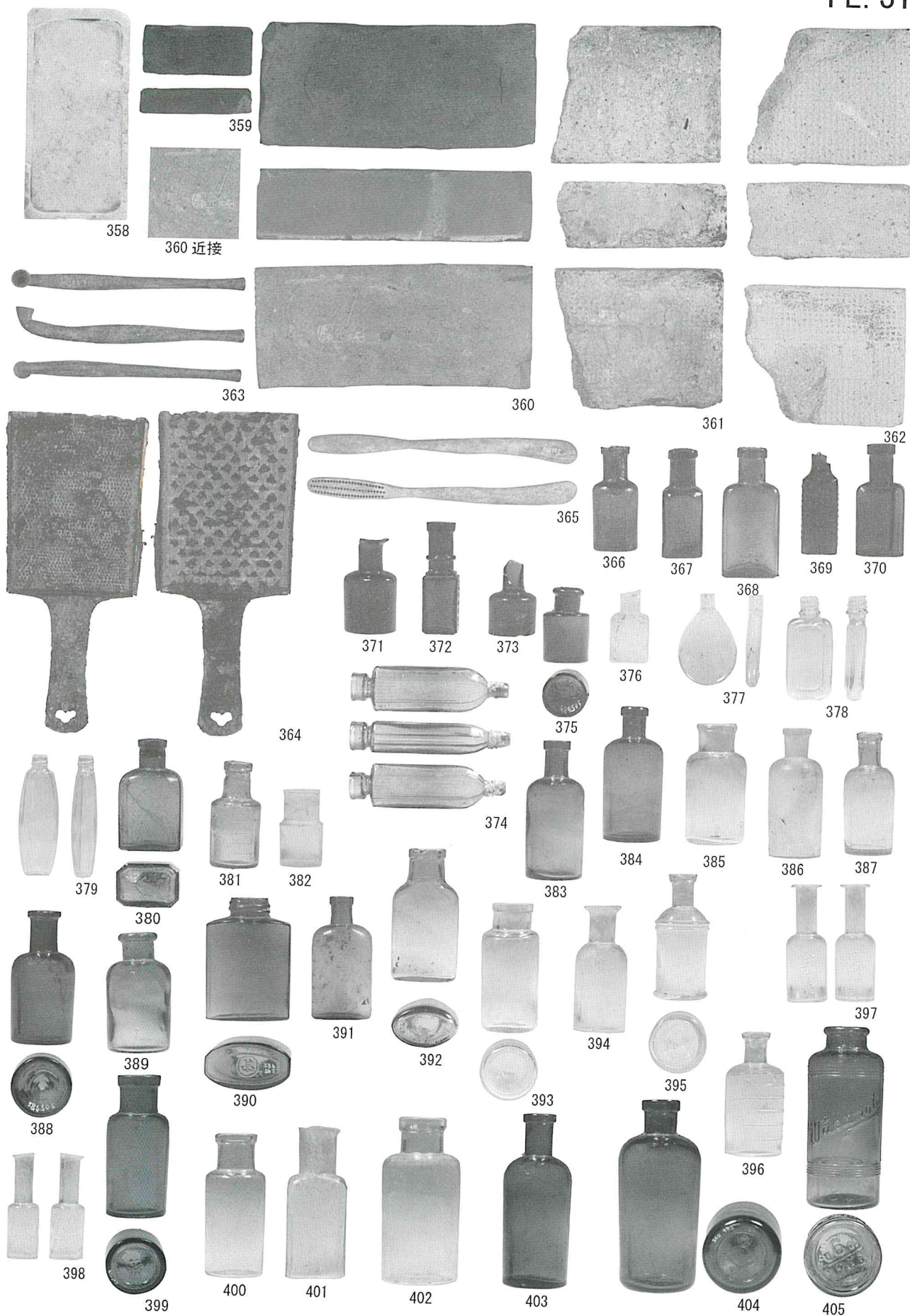
PL. 28



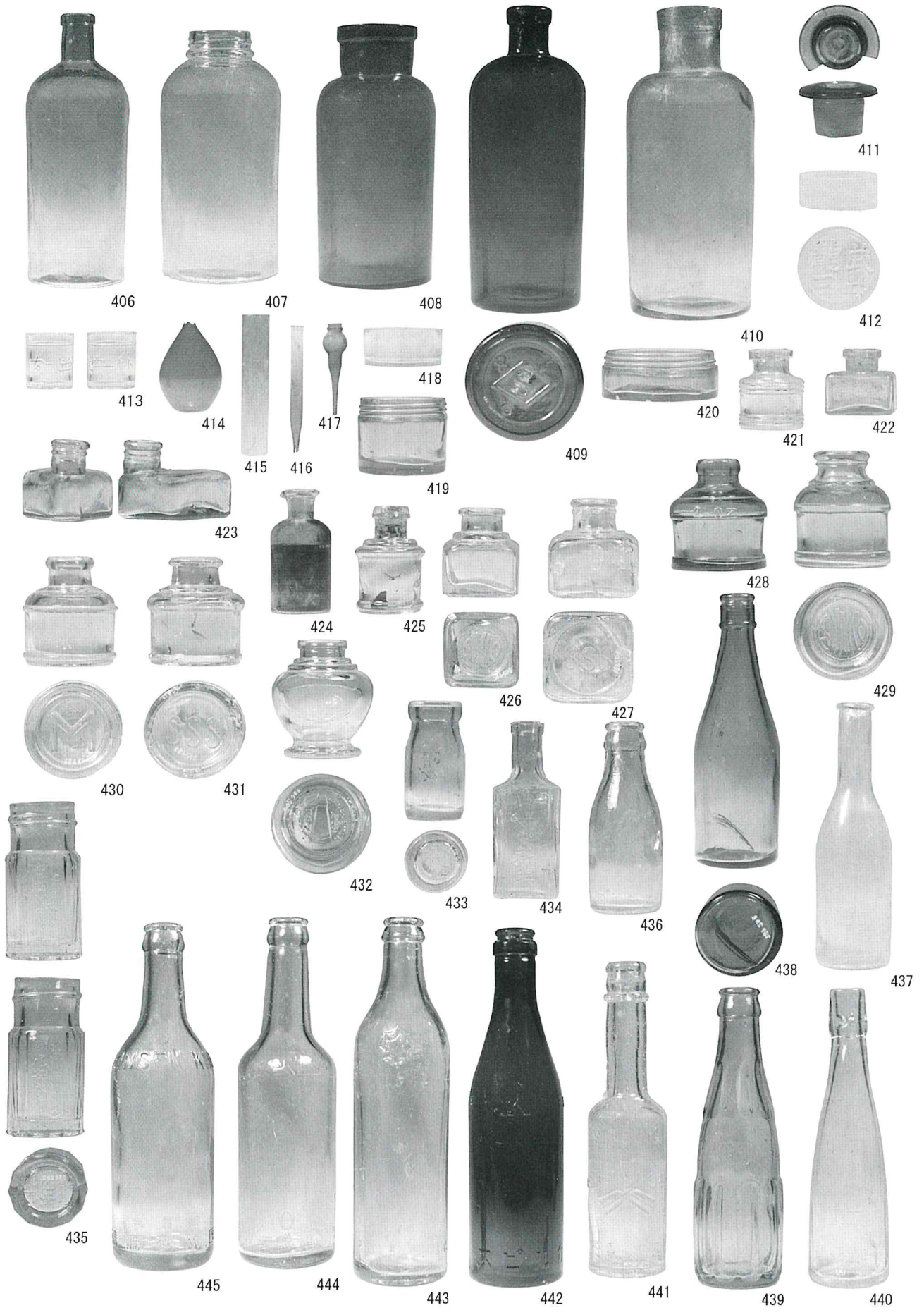


PL. 30

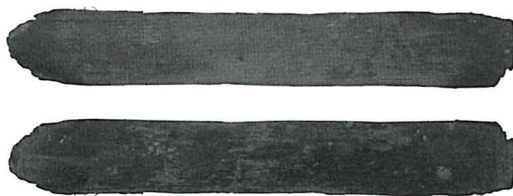
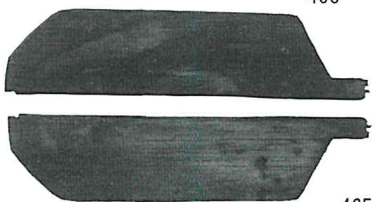
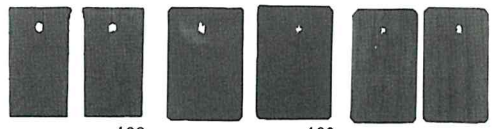
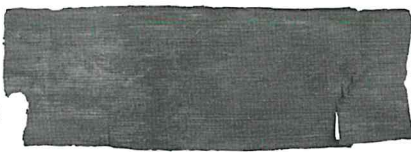
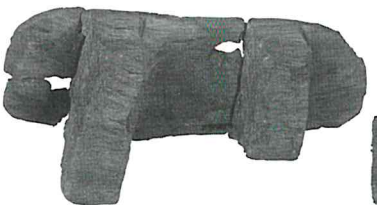
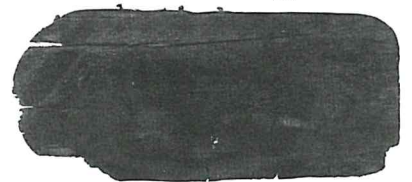
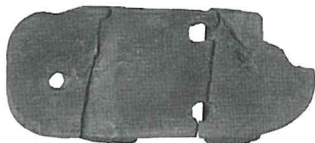
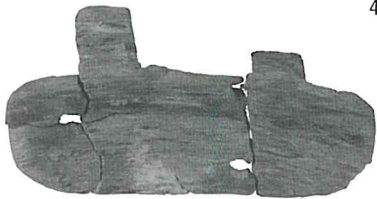
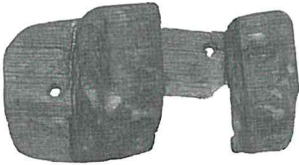
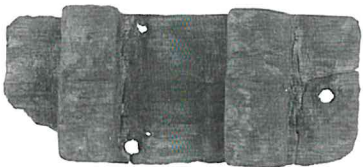
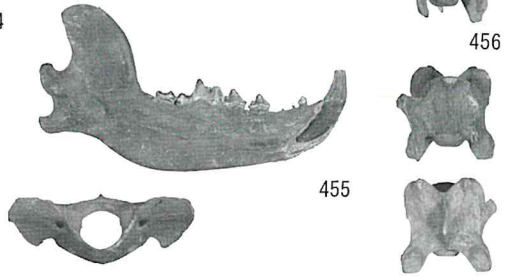
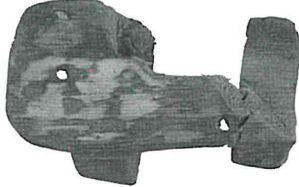
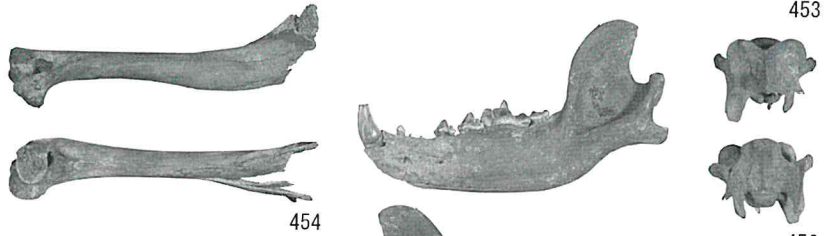




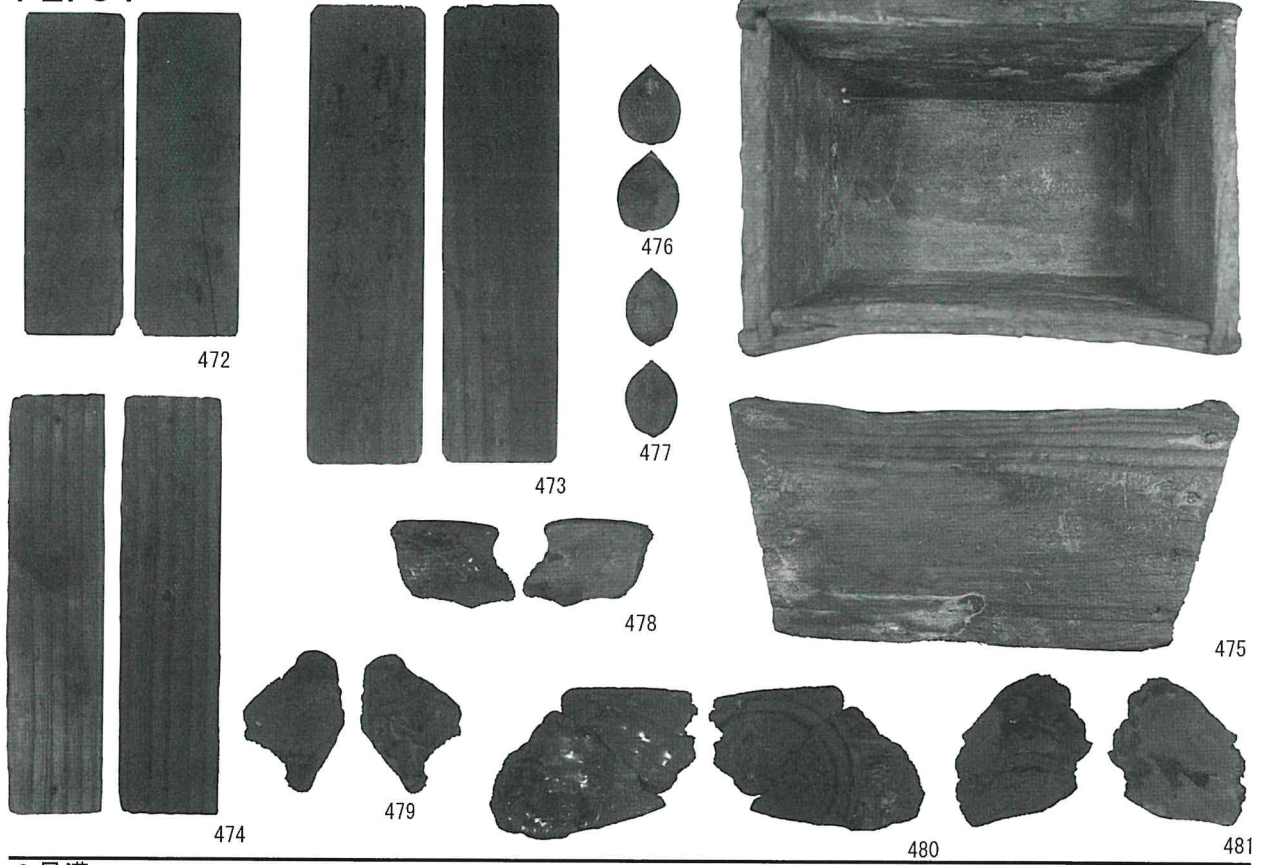
PL. 32



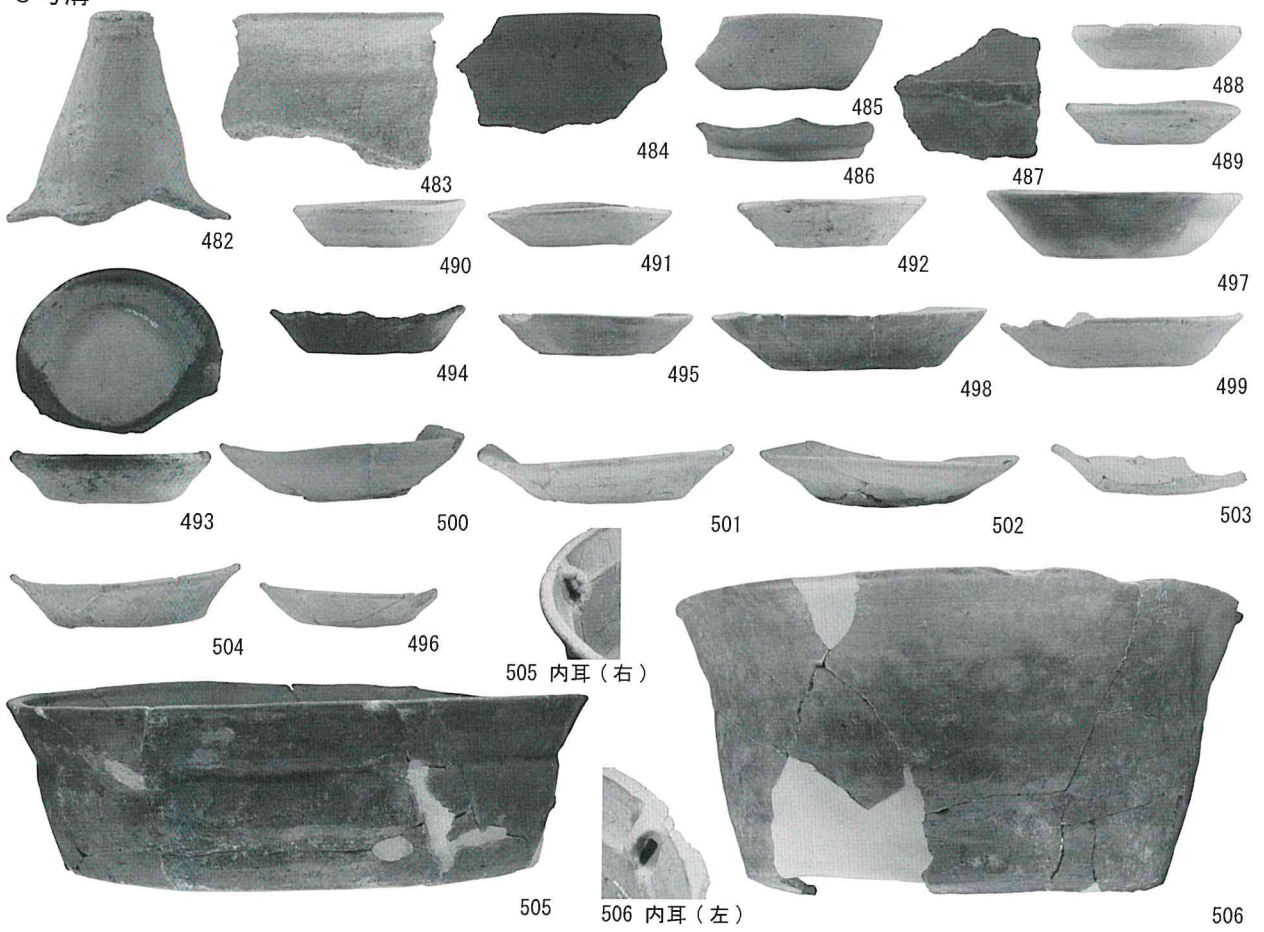


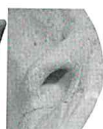


PL. 34

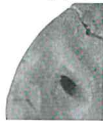
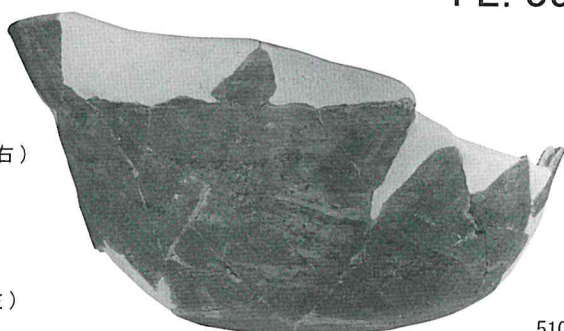


6号沟





507 内耳 (右)

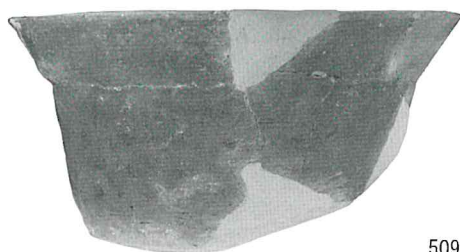


507 内耳 (左)

510

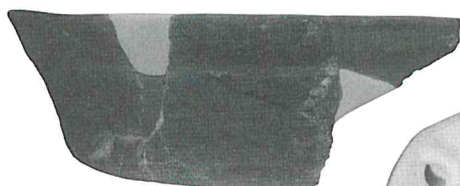


508 内耳 (右)



508 内耳 (左)

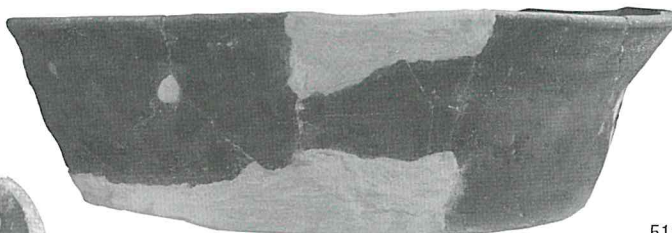
509



511



511 内耳 (左)

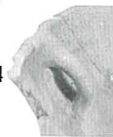
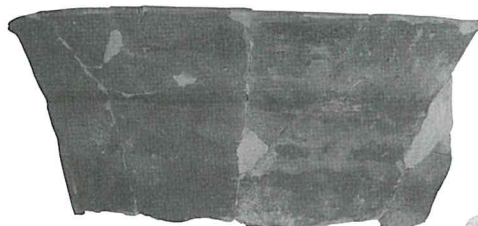


512 内耳 (右)

512



513



514

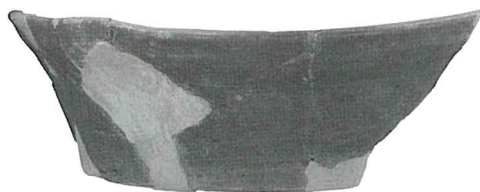
514 内耳 (左)



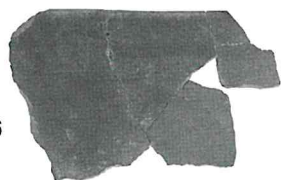
515



515 内耳 (左)



516



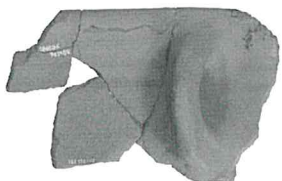
520



523



518



517



521

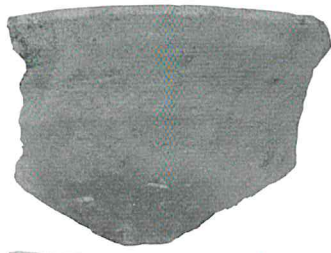


522



519

PL. 36



524



526



525



527



528



530



531



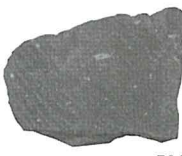
532



533



534



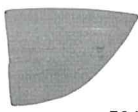
535



536



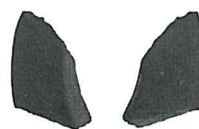
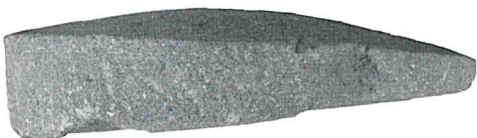
538



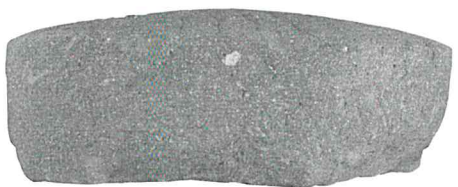
539



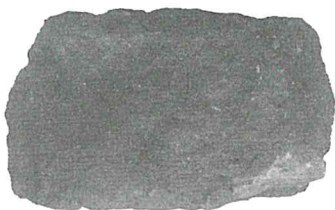
540



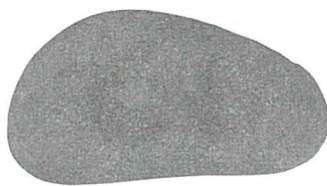
549



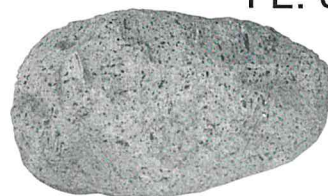
542



544



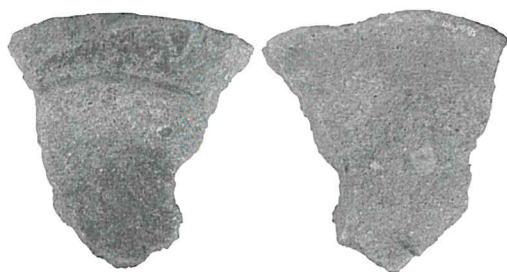
548



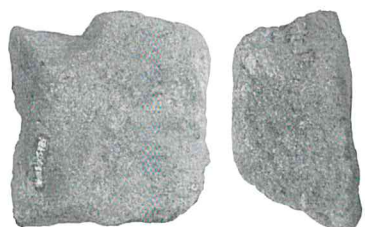
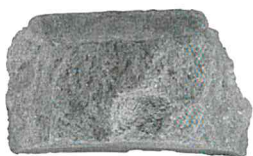
549



546



543

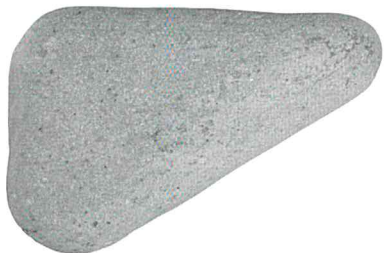
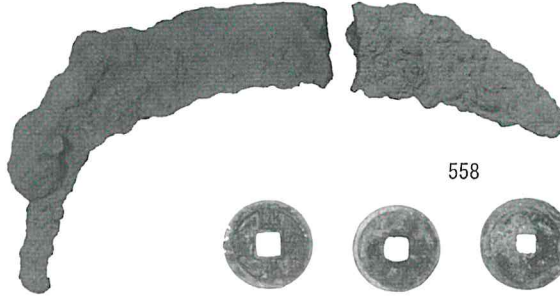
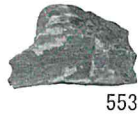


545



547

PL. 38



550

559

560

561

567

568

562

563

559

560

564

565

566

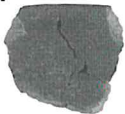
569

570

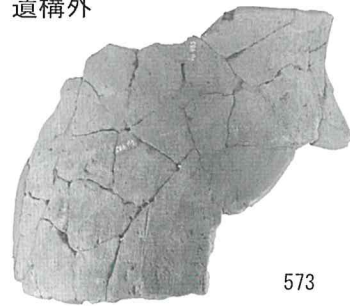
571

8号溝

遺構外



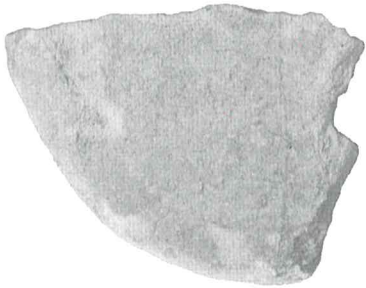
572



573



574



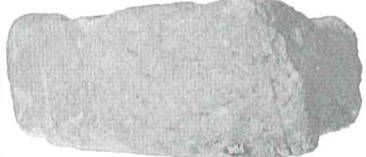
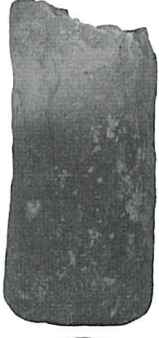
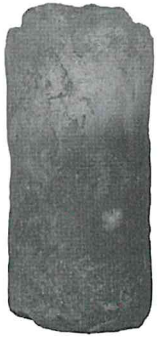
578



575



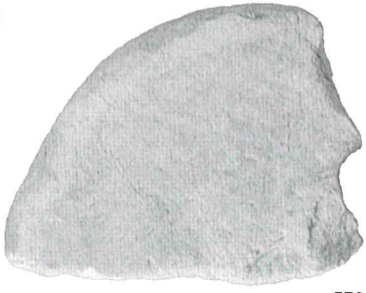
580



576



577



579

## 発掘調査報告書抄録

ふりがな	たかさきじょういせき
書名	高崎城遺跡 22
副書名	独立行政法人国立病院機構高崎総合医療センター看護学校施設建設事業に伴う埋蔵文化財発掘調査
シリーズ名	高崎市文化財報告書
巻次	第 344 集
編著者名	飯塚光生、清水豊
編集機関	高崎市教育委員会
所在地	〒 370-8501 群馬県高崎市高松町 35-1 番地
発行年月日	平成 27 (2015) 年 3 月 31 日

ふりがな 所収遺跡名	ふりがな 所在地	コード		位置		調査期間	調査面積	調査原因
		市町村	遺跡番号	北緯	東経			
高崎城遺跡	群馬県高崎市 高松町 25-1 番地	102020	586	36° 19' 22"	139° 00' 06"	2014. 1. 7 ～ 2014. 6. 26	2. 620 m <sup>2</sup>	看護学校施設 建設事業

所収遺跡名	種別	主な時代	主な遺構	主な遺物	特記事項
高崎城 遺跡 22 次	集落・その他	平安時代	竪穴建物	土師器・須恵器	
	城館	中世	堀・溝・井戸	カワラケ・内耳鍋	和田城
	城館	近世	堀・井戸	陶器・瓦	高崎城
	その他	近代	建物基礎	陶磁器・硝子・煉瓦	十五連隊