



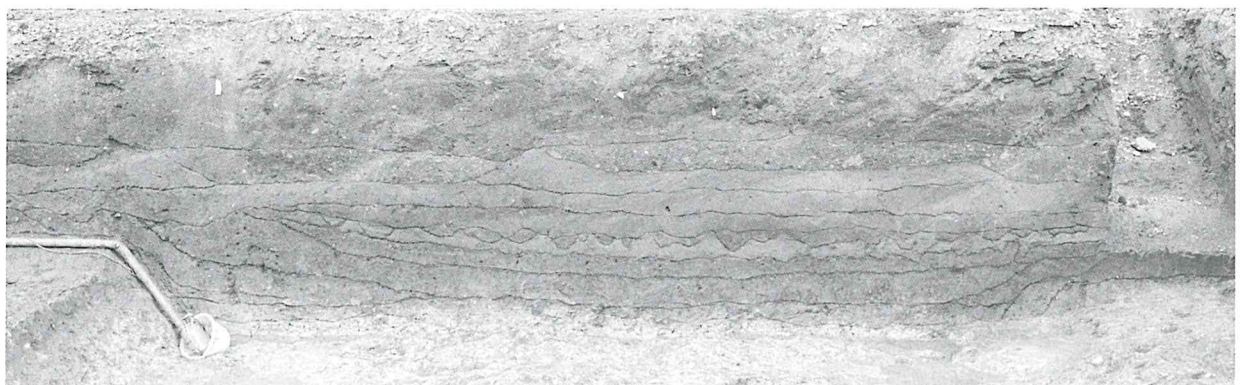
調査区全景（空撮、南から）



SZ01北東部全景（空撮、西から）



SZ01 南西部全景 (空撮、北から)



SZ01南西部南壁断面 (北から)



SZ01南西部西側 (南から)



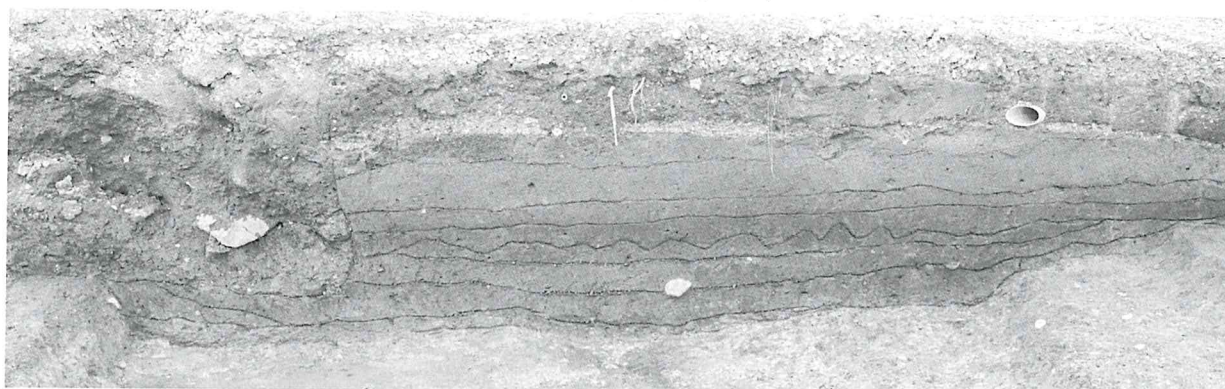
SZ01南西部東側 (南から)



SZ01南西部南壁As-B (北から)



SZ01北東部全景（北東から）



SZ01北東部西壁断面（東から）



SZ01北東部南側（東から）



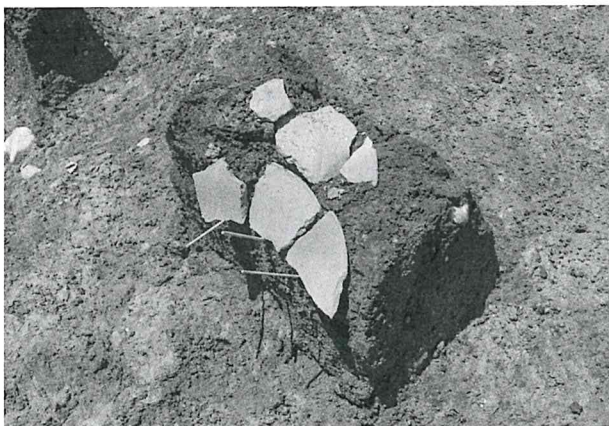
SZ01北東部北側（東から）



SZ01北東部石製模造品出土状況（東から）



SZ01北東部遺物出土状況（北から）



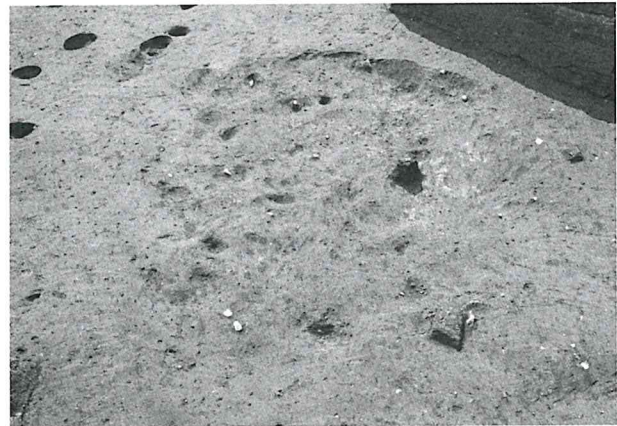
SZ01北東部土師器高杯(12)出土状況（北東から）



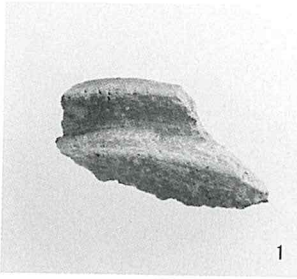
SZ01北東部土師器甕(17)出土状況（北東から）



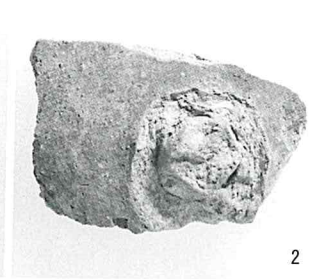
SK01全景（東から）



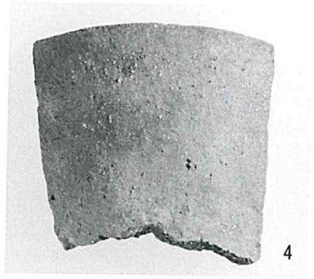
SK03全景（東から）



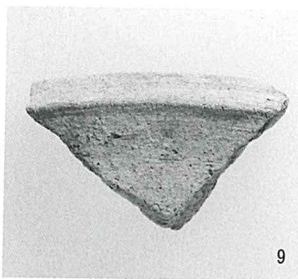
1



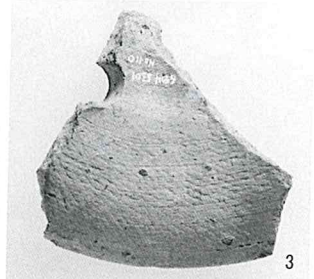
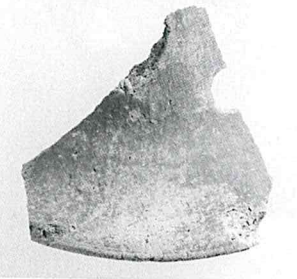
2



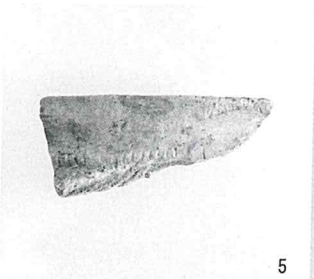
4



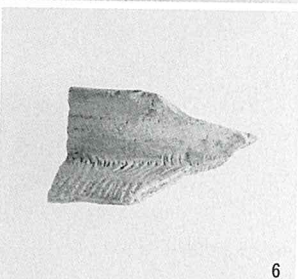
9



3



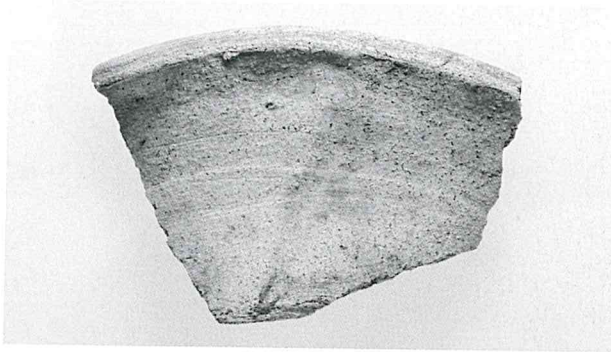
5



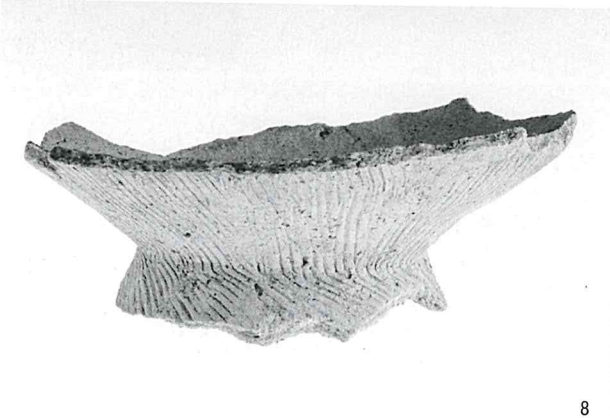
6



7



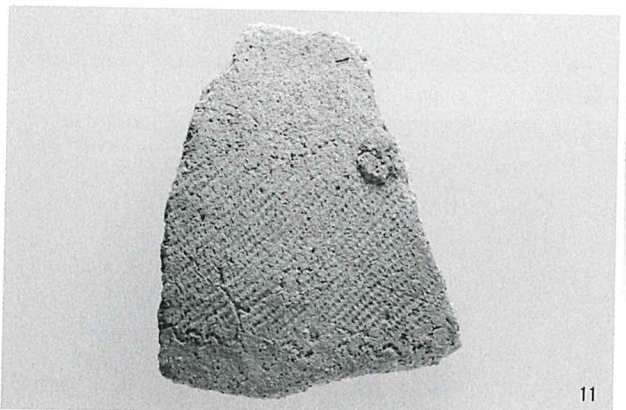
10



8



10

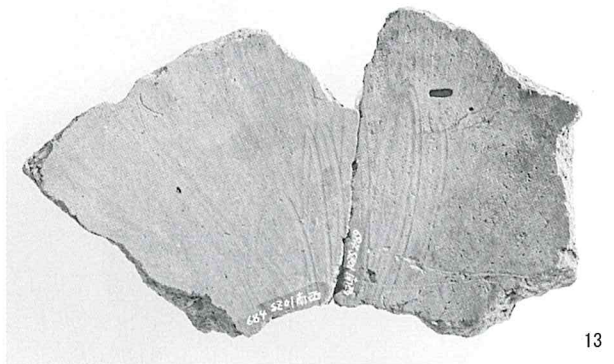
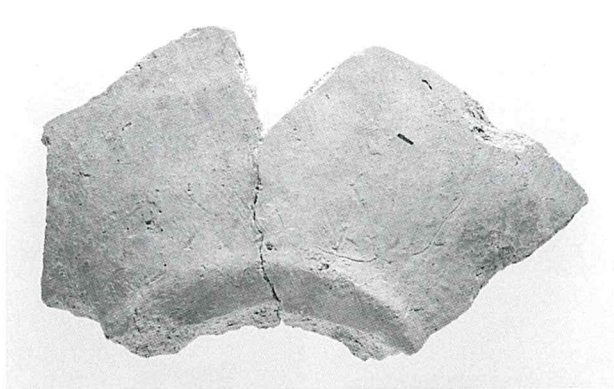


11

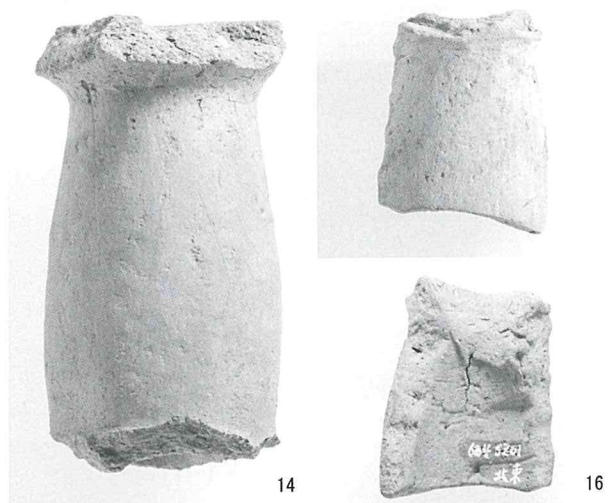


12

SZ01出土遺物①



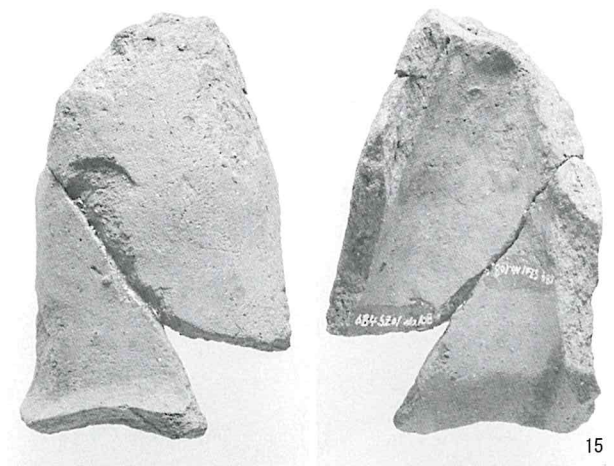
17



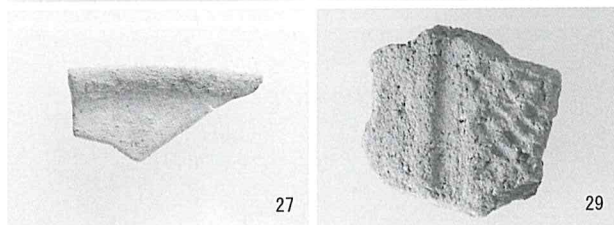
13

14

16

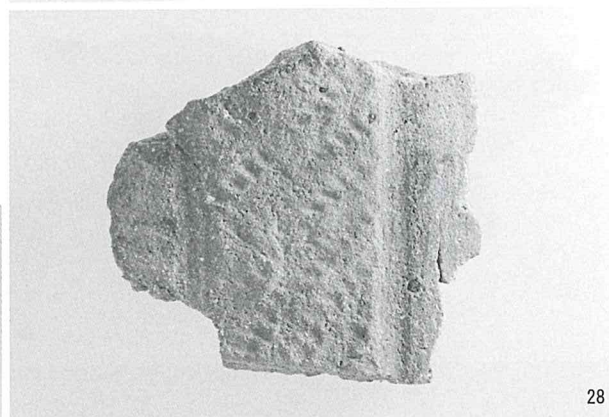


15



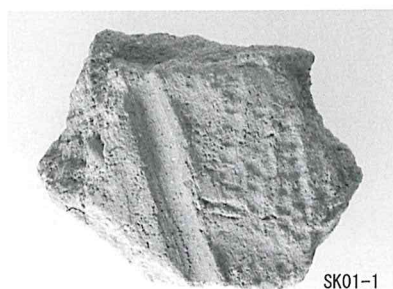
27

29



28

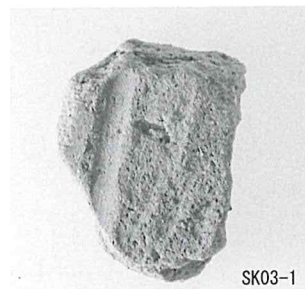
SZ01出土遺物②



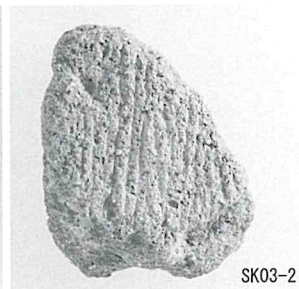
SK01-1



SK01-2



SK03-1



SK03-2

SK01・03出土遺物

---

---

高崎市文化財調査報告書第380集

## 中居町一丁目遺跡 4

2017年1月30日印刷

2017年1月31日発行

編 集／有限会社毛野考古学研究所

〒 379-2146 群馬県前橋市公田町 1002 番地 1 電話 027(265)1804

発 行／有限会社毛野考古学研究所

印 刷／中村印刷工業株式会社

〒 930-0039 富山県富山市東町 2 丁目 3-22 電話 076-424-4616

---

---

