



1 J-6 出土土器 (第 557 图 40)



2 J-6 出土土器 (第 558 图 41)



3 J-6 出土土器 (第 558 图 42)



4 J-6 出土土器 (第 558 图 43)



5 J-6 出土土器 (第 558 图 44)



6 J-6 出土土器 (第 558 图 45)



7 J-6 出土土器 (第 558 图 47)



8 J-6 出土土器 (第 558 图 48)



1 J-6 出土土器 (第 558 图 49)



2 J-6 出土土器 (第 558 图 50)



3 J-6 出土土器 (第 558 图 51)



4 J-6 出土土器 (第 558 图 52)



5 J-6 出土土器 (第 558 图 53)



6 J-6 出土土器 (第 558 图 54)



7 J-6 出土土器 (第 559 图 55)



8 J-6 出土土器 (第 559 图 56)



1 J-6 出土土器 (第 559 图 57)



2 J-6 出土土器 (第 559 图 59)



3 J-6 出土土器 (第 559 图 60)



4 J-6 出土土器 (第 559 图 61)



5 J-6 出土土器 (第 559 图 62)



6 J-6 出土土器 (第 559 图 63)



7 J-6 出土土器 (第 559 图 64)



8 J-6 出土土器 (第 559 图 65)



1 J-6 出土土器 (第 559 图 67)



2 J-6 出土土器 (第 559 图 68)



3 J-6 出土土器 (第 559 图 69)



4 J-6 出土土器 (第 559 图 70)



5 J-6 出土土器 (第 560 图 71)



6 J-6 出土土器 (第 560 图 72)



7 J-6 出土土器 (第 560 图 73)



8 J-6 出土土器 (第 560 图 74)



1 J-6 出土土器 (第 560 图 75)



2 J-6 出土土器 (第 560 图 76)



3 J-6 出土土器 (第 560 图 77)



4 J-6 出土土器 (第 560 图 78)



5 J-6 出土土器 (第 561 图 79)



6 J-6 出土土器 (第 561 图 80)



7 J-6 出土土器 (第 561 图 81)



8 J-6 出土土器 (第 561 图 82)



1 J-6出土土器 (第561图83)



2 J-6出土土器 (第561图84)



3 J-6出土土器 (第562图85)



4 J-6出土土器 (第562图86)



5 J-6出土土器 (第562图88)



6 J-6出土土器 (第562图89)



7 J-6出土土器 (第562图90)



8 J-6出土土器 (第563图91)



1 J-6 出土土器 (第 563 图 92)



2 J-6 出土土器 (第 563 图 93)



3 J-6 出土土器 (第 563 图 94)



4 J-6 出土土器 (第 563 图 95)



5 J-6 出土土器 (第 563 图 96)



6 J-6 出土土器 (第 563 图 97)



7 J-6 出土土器 (第 564 图 98)



8 J-6 出土土器 (第 564 图 99)



1 J-6 出土土器 (第 564 图 100)



2 J-6 出土土器 (第 564 图 103)



3 J-6 出土土器 (第 564 图 104)



4 J-6 出土土器 (第 565 图 107)



5 J-7 出土土器 (第 605 图 1)



6 J-7 出土土器 (第 605 图 2)



7 J-7 出土土器 (第 605 图 3)



8 J-7 出土土器 (第 605 图 4)





1 J-7出土土器(第605图5)



2 J-7出土土器(第605图6)



3 J-7出土土器(第606图7)



4 J-7出土土器(第606图8)



5 J-7出土土器(第606图9)



6 J-7出土土器(第606图10)



7 J-7出土土器(第606图11)



8 J-7出土土器(第607图12)



1 J-7出土土器 (第607图13)



2 J-7出土土器 (第607图14)



3 J-7出土土器 (第607图15)



4 J-7出土土器 (第607图16)



5 J-7出土土器 (第607图17)



6 J-7出土土器 (第607图18)



7 J-7出土土器 (第607图19)



8 J-7出土土器 (第608图20)



1 J-7 出土土器 (第 608 图 21)



2 J-7 出土土器 (第 608 图 22)



3 J-7 出土土器 (第 608 图 23)



4 J-7 出土土器 (第 608 图 24)



5 J-7 出土土器 (第 608 图 25)



6 J-7 出土土器 (第 608 图 26)



7 J-7 出土土器 (第 608 图 27)



8 J-7 出土土器 (第 608 图 28)



1 J-7 出土土器 (第 608 图 29)



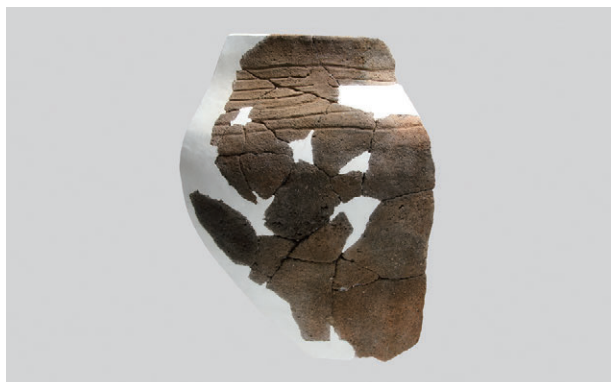
2 J-7 出土土器 (第 608 图 30)



3 J-7 出土土器 (第 608 图 31)



4 J-7 出土土器 (第 609 图 32)



5 J-7 出土土器 (第 609 图 33)



6 J-7 出土土器 (第 609 图 34)



7 J-7 出土土器 (第 609 图 35)



8 J-7 出土土器 (第 609 图 36)



1 J-7 出土土器 (第 609 图 37)



2 J-7 出土土器 (第 609 图 38)



3 J-7 出土土器 (第 609 图 39)



4 J-7 出土土器 (第 609 图 40)



5 J-7 出土土器 (第 609 图 42)



6 J-7 出土土器 (第 610 图 43)



7 J-7 出土土器 (第 610 图 44)



8 J-7 出土土器 (第 610 图 45)



1 J-7出土土器 (第610图46)



2 J-7出土土器 (第610图47)



3 J-7出土土器 (第610图48)



4 J-7出土土器 (第610图49)



5 J-7出土土器 (第610图50)



6 J-7出土土器 (第610图51)



7 J-7出土土器 (第610图52)



8 J-7出土土器 (第610图53)



1 J-7 出土土器 (第 610 图 54)



2 J-7 出土土器 (第 610 图 55)



3 J-7 出土土器 (第 610 图 57)



4 J-7 出土土器 (第 610 图 58)



5 J-7 出土土器 (第 610 图 59)



6 J-7 出土土器 (第 610 图 60)



7 J-7 出土土器 (第 611 图 63)



8 J-7 出土土器 (第 611 图 64)



1 J-7出土土器 (第611图65)



2 J-7出土土器 (第611图66)



3 J-7出土土器 (第611图67)



4 J-7出土土器 (第611图68)



5 J-7出土土器 (第611图69)



6 J-7出土土器 (第611图70)



7 J-7出土土器 (第611图71)



8 J-7出土土器 (第611图72)





1 J-7出土土器(第611图73)



2 J-7出土土器(第611图74)



3 J-7出土土器(第611图75)



4 J-7出土土器(第611图76)



5 J-7出土土器(第611图77)



6 J-7出土土器(第611图78)



7 J-7出土土器(第611图79)



8 J-7出土土器(第611图80)



1 J-7出土土器 (第612图81)



2 J-7出土土器 (第612图82)



3 J-7出土土器 (第612图83)



4 J-7出土土器 (第612图84)



5 J-7出土土器 (第612图85)



6 J-7出土土器 (第612图86)



7 J-7出土土器 (第612图87)



8 J-7出土土器 (第612图88)



1 J-7出土土器(第612图89)



2 J-7出土土器(第612图90)



3 J-7出土土器(第613图91)



4 J-7出土土器(第613图92)



5 J-7出土土器(第613图93)



6 J-7出土土器(第613图94)



7 J-7出土土器(第613图95)



8 J-7出土土器(第613图96)



1 J-7出土土器 (第613图97)



2 J-7出土土器 (第613图98)



3 J-7出土土器 (第614图99)



4 J-7出土土器 (第614图100)



5 J-7出土土器 (第614图101)



6 J-7出土土器 (第614图102)



7 J-7出土土器 (第614图103)



8 J-7出土土器 (第614图104)



1 J-7出土土器 (第614图105)



2 J-7出土土器 (第615图108)



3 J-7出土土器 (第615图109)



4 J-7出土土器 (第615图110)



5 J-7出土土器 (第615图111)



6 J-7出土土器 (第615图112)



7 J-7出土土器 (第615图113)



8 J-7出土土器 (第615图114)



1 J-7出土土器 (第615图115)



2 J-7出土土器 (第615图116)



3 J-7出土土器 (第616图117)



4 J-7出土土器 (第616图118)



5 J-7出土土器 (第616图119)



6 J-7出土土器 (第618图141)



6 J-7出土土器 (第616图120)



7 J-7出土土器 (第618图141)



1 J-7出土土器 (第616图121)



2 J-8出土土器 (第666图1)



3 J-8出土土器 (第666图2)



4 J-8出土土器 (第666图3)



5 J-8出土土器 (第666图4)



6 J-8出土土器 (第666图5)



7 J-8出土土器 (第666图6)



8 J-8出土土器 (第666图7)



1 J-8 出土土器 (第 666 图 8)



2 J-8 出土土器 (第 667 图 9)



3 J-8 出土土器 (第 667 图 10)



4 J-8 出土土器 (第 667 图 11)



5 J-8 出土土器 (第 667 图 12)



6 J-8 出土土器 (第 667 图 13)



7 K-6 出土土器 (第 677 图 1)



8 K-6 出土土器 (第 677 图 2)





1 K-6出土土器(第677图4)



2 K-7出土土器(第682图1)



3 K-7出土土器(第682图2)



4 K-7出土土器(第682图3)



5 K-7出土土器(第682图5)



6 K-7出土土器(第682图6)



7 K-7出土土器(第682图7)



8 K-7出土土器(第682图8)



1 K-7出土土器(第683图9)



2 K-7出土土器(第683图10)



3 K-7出土土器(第683图12)



4 K-7出土土器(第683图13)



5 K-7出土土器(第683图14)



6 K-7出土土器(第683图15)



7 K-7出土土器(第683图16)



8 K-7出土土器(第683图17)



1 K-7 出土土器 (第 684 图 18)



2 K-7 出土土器 (第 684 图 19)



3 K-7 出土土器 (第 684 图 20)



4 K-7 出土土器 (第 684 图 21)



5 K-7 出土土器 (第 684 图 22)



6 K-7 出土土器 (第 684 图 23)



7 K-7 出土土器 (第 684 图 24)



8 K-7 出土土器 (第 684 图 25)



1 K-7出土土器 (第684图26)



2 K-7出土土器 (第685图27)



3 K-7出土土器 (第685图28)



4 K-7出土土器 (第685图29)



5 K-7出土土器 (第685图30)



6 K-7出土土器 (第685图31)



7 K-7出土土器 (第685图32)



8 K-7出土土器 (第685图33)



1 K-7 出土土器 (第 685 图 35)



2 K-7 出土土器 (第 686 图 37)



3 K-7 出土土器 (第 686 图 38)



4 K-7 出土土器 (第 686 图 39)



5 K-7 出土土器 (第 686 图 40)



6 K-7 出土土器 (第 686 图 41)



7 K-7 出土土器 (第 686 图 42)



8 K-7 出土土器 (第 686 图 43)



1 K-7出土土器 (第686图44)



2 K-7出土土器 (第686图45)



3 K-7出土土器 (第686图46)



4 K-7出土土器 (第686图48)



5 K-7出土土器 (第686图49)



6 K-7出土土器 (第687图50)



7 K-7出土土器 (第687图51)



8 K-7出土土器 (第687图52)



1 K-7 出土土器 (第 687 图 53)



2 K-7 出土土器 (第 687 图 54)



3 K-7 出土土器 (第 687 图 56)



4 K-7 出土土器 (第 687 图 57)



5 K-7 出土土器 (第 687 图 58)



6 K-7 出土土器 (第 687 图 59)



7 K-7 出土土器 (第 687 图 60)



8 K-7 出土土器 (第 687 图 61)



1 K-7出土土器 (第687图62)



2 K-7出土土器 (第687图63)



3 K-7出土土器 (第687图64)



4 K-7出土土器 (第687图65)



5 K-7出土土器 (第687图66)



6 K-7出土土器 (第687图67)



7 K-7出土土器 (第688图68)



8 K-7出土土器 (第688图69)





1 K-7 出土土器 (第 688 图 70)



2 K-7 出土土器 (第 688 图 71)



3 K-7 出土土器 (第 688 图 74)



4 K-7 出土土器 (第 688 图 75)



5 K-7 出土土器 (第 688 图 76)



6 K-7 出土土器 (第 688 图 77)



7 K-7 出土土器 (第 688 图 78)



8 K-7 出土土器 (第 688 图 79)



1 K-7出土土器 (第688图80)



2 K-7出土土器 (第688图81)



3 K-7出土土器 (第688图82)



4 K-7出土土器 (第688图83)



5 K-7出土土器 (第689图84)



6 K-7出土土器 (第689图85)



7 K-7出土土器 (第689图86)



8 K-7出土土器 (第689图87)



1 K-7 出土土器 (第 689 图 88)



2 K-7 出土土器 (第 689 图 89)



3 K-7 出土土器 (第 689 图 90)



4 K-7 出土土器 (第 689 图 91)



3 K-7 出土土器 (第 689 图 90)



5 K-7 出土土器 (第 689 图 92)



6 K-7 出土土器 (第 689 图 93)



7 K-7 出土土器 (第 689 图 94)



1 K-7出土土器 (第689图95)



2 K-7出土土器 (第689图96)



3 K-7出土土器 (第690图97)



4 K-7出土土器 (第690图98)



5 K-7出土土器 (第690图99)



6 K-7出土土器 (第690图100)



7 K-7出土土器 (第690图101)



8 K-7出土土器 (第690图102)



1 K-7出土土器 (第690图 103)



2 K-7出土土器 (第691图 104)



3 K-7出土土器 (第691图 105)



4 K-7出土土器 (第691图 106)



5 K-7出土土器 (第691图 107)



6 K-7出土土器 (第691图 108)



7 K-7出土土器 (第691图 109)



8 K-7出土土器 (第691图 110)



1 K-7 出土土器 (第 692 图 111)



2 K-7 出土土器 (第 692 图 112)



3 K-7 出土土器 (第 692 图 113)



4 K-7 出土土器 (第 692 图 114)



5 K-7 出土土器 (第 692 图 115)



6 K-7 出土土器 (第 692 图 116)



7 K-7 出土土器 (第 693 图 117)



8 K-7 出土土器 (第 693 图 118)



1 K-7出土土器 (第 693 图 119)



2 K-7出土土器 (第 693 图 120)



3 K-7出土土器 (第 693 图 121)



4 K-7出土土器 (第 693 图 122)



5 K-7出土土器 (第 694 图 123)



6 K-7出土土器 (第 694 图 124)



7 K-7出土土器 (第 694 图 125)



8 K-7出土土器 (第 694 图 126)



1 K-7出土土器 (第694图127)



2 K-7出土土器 (第694图128)



3 K-7出土土器 (第694图129)



4 K-7出土土器 (第694图130)



5 K-7出土土器 (第695图131)



6 K-7出土土器 (第695图132)



7 K-7出土土器 (第695图133)



8 K-7出土土器 (第695图134)





1 K-7出土土器 (第695图135)



2 K-7出土土器 (第695图137)



3 K-7出土土器 (第696图142)



4 K-7出土土器 (第697图144)



5 K-7出土土器 (第697图145)



6 K-7出土土器 (第697图146)



7 K-7出土土器 (第697图147)



8 K-8出土土器 (第766图1)



1 K-8 出土土器 (第 766 图 2)



2 K-8 出土土器 (第 766 图 3)



3 K-8 出土土器 (第 766 图 4)



4 K-8 出土土器 (第 766 图 5)



5 K-8 出土土器 (第 766 图 6)



6 K-8 出土土器 (第 766 图 7)



7 K-8 出土土器 (第 766 图 8)



8 K-8 出土土器 (第 766 图 9)



1 K-8出土土器 (第767图10)



2 K-8出土土器 (第767图11)



3 K-8出土土器 (第767图13)



4 K-8出土土器 (第767图14)



5 K-8出土土器 (第767图15)



6 K-8出土土器 (第767图16)



7 K-8出土土器 (第767图17)



8 K-8出土土器 (第767图19)



1 K-8出土土器 (第767图20)



2 K-8出土土器 (第767图21)



3 K-8出土土器 (第767图22)



4 K-8出土土器 (第767图25)



5 K-8出土土器 (第767图26)



6 K-8出土土器 (第768图27)



7 K-8出土土器 (第768图28)



8 K-8出土土器 (第768图29)



1 K-8出土土器 (第768图30)



2 K-8出土土器 (第768图31)



3 K-8出土土器 (第768图33)



4 K-8出土土器 (第768图34)



5 K-8出土土器 (第768图35)



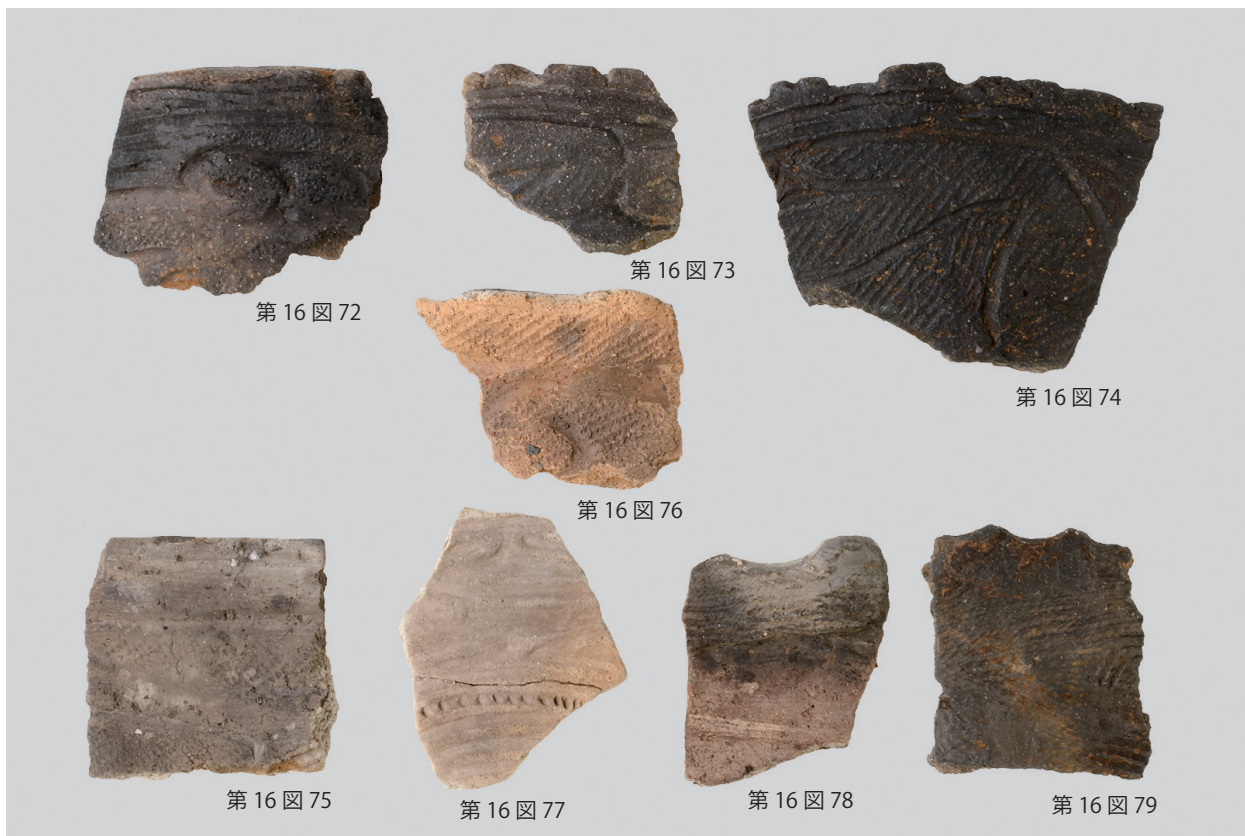
6 K-8出土土器 (第768图36)



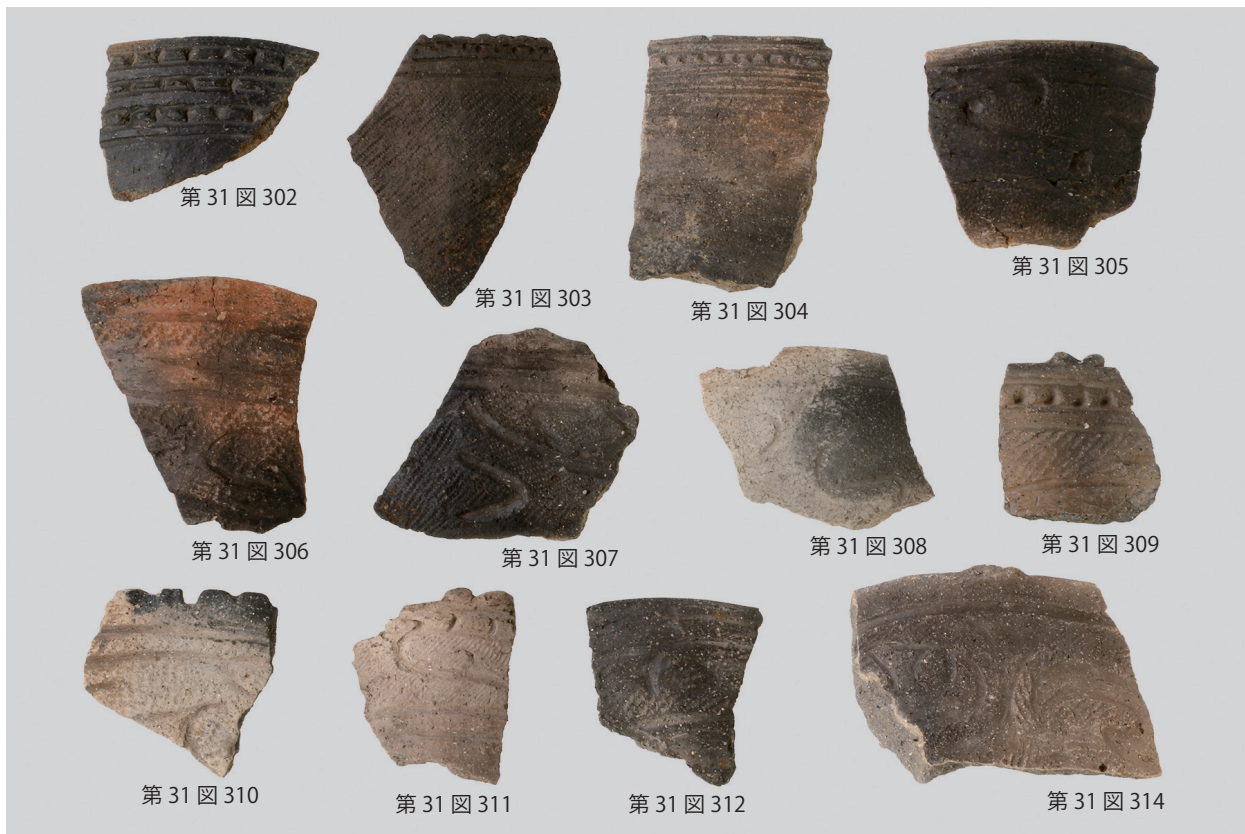
7 L-7出土土器 (第793图1)



8 L-7出土土器 (第793图2)



1 F-4 出土異系統土器



2 F-5 出土異系統土器 (1)



1 F-5 出土異系統土器 (2)



2 F-5 出土異系統土器 (3)



1 F-5 出土異系統土器 (4)



2 G-5 出土異系統土器 (1)





1 G-5 出土異系統土器 (2)



2 G-6 出土異系統土器 (1)



1 G-6 出土異系統土器 (2)



2 G-6 出土異系統土器 (3)



1 H-5 出土異系統土器 (1)



2 H-5 出土異系統土器 (2)



1 H-6 出土異系統土器 (1)



2 H-6 出土異系統土器 (2)



1 H-6 出土異系統土器 (3)



2 H-6 出土異系統土器 (4)



1 H-7 出土異系統土器 (1)



2 H-7 出土異系統土器 (2)



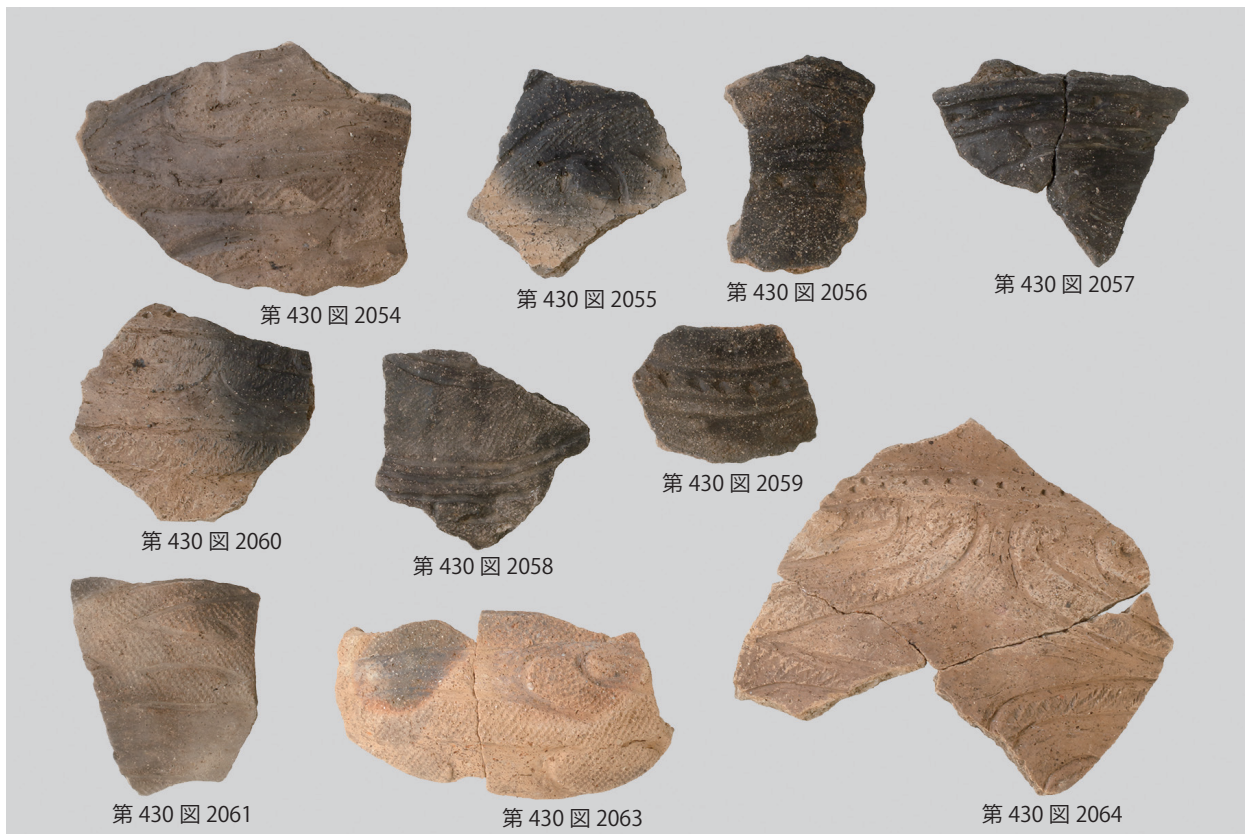
1 | - 5 出土異系統土器



2 | - 6 出土異系統土器 (1)



1 1-6 出土異系統土器 (2)



2 1-6 出土異系統土器 (3)

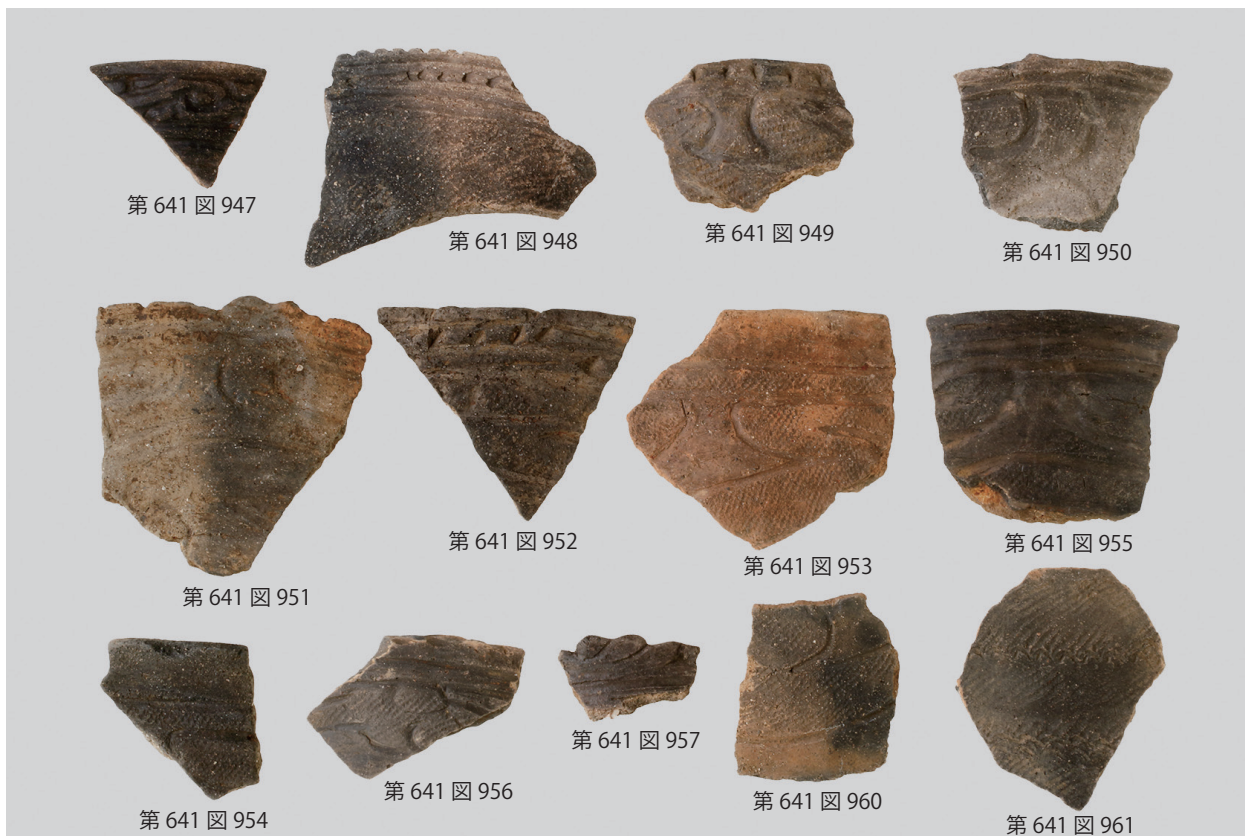




1 I-7 出土異系統土器



2 J-6 出土異系統土器



1 J-7 出土異系統土器



2 K-7 出土異系統土器



1 H-6 出土人面付土器 (第 252 図 1942)



2 J-6 出土人面付土器 (第 597 図 1135)



3 J-7 出土土偶の顔付土器 (第 654 図 1365)



4 K-7 出土土偶の顔付土器 (第 748 図 1722)



5 G-5 出土ミニチュア土器 (左: 上面 右: 正面) (第 67 図 459)



6 G-6 出土ミニチュア土器 (左: 正面 右: 底面) (第 117 図 912)



1 H-5出土ミニチュア土器 (第159図514)



2 H-6出土ミニチュア土器 (第248図1812)



3 H-7出土ミニチュア土器 (第307図762)



4 I-6出土ミニチュア土器 (第453図2796)



5 I-6出土ミニチュア土器 (第453図2797)



6 I-6出土ミニチュア土器 (第453図2798)



7 I-6出土ミニチュア土器 (第453図2803)



8 I-6出土ミニチュア土器 (第453図2804)



1 1-6出土ミニチュア土器 (第454図2805)



2 1-6出土ミニチュア土器 (第454図2807)



3 1-7出土ミニチュア土器 (第528図1382)



4 1-7出土ミニチュア土器 (第528図1383)



5 1-7出土ミニチュア土器 (左:正面 右:底面) (第529図1392)



6 1-7出土ミニチュア土器 (左:俯瞰 右:正面) (第529図1394)



1 I-7出土ミニチュア土器 (第528図 1390)



2 J-6出土ミニチュア土器 (第594図 1040)



3 J-7出土ミニチュア土器 (第654図 1354)



4 J-7出土ミニチュア土器 (第654図 1358)



5 J-7出土ミニチュア土器 (左:正面 右:底面) (第654図 1355)



6 J-7出土ミニチュア土器 (左:正面 右:底面) (第654図 1357)



1 J-7出土ミニチュア土器 (第654図1359)



2 J-7出土ミニチュア土器 (第654図1361)



3 J-7出土ミニチュア土器 (左:上面 右:底面) (第654図1362)



4 K-7出土ミニチュア土器 (左:側面 右:正面) (第748図1711)



5 K-7出土ミニチュア土器 (第748図1712)



6 K-7出土ミニチュア土器 (第748図1713)



1 H-5 出土手捏ねミニチュア土器 (第 159 図 513)



2 H-7 出土手捏ねミニチュア土器 (第 307 図 755)



3 H-7 出土手捏ねミニチュア土器 (第 307 図 757)



4 I-6 出土手捏ねミニチュア土器 (第 453 図 2799)



5 I-6 出土手捏ねミニチュア土器 (第 453 図 2801)



6 I-6 出土手捏ねミニチュア土器 (第 453 図 2802)



7 I-7 出土手捏ねミニチュア土器 (第 528 図 1379)



8 I-7 出土手捏ねミニチュア土器 (第 528 図 1380)





1 I-7 出土手捏ねミニチュア土器(第 528 図 1384)



2 J-6 出土手捏ねミニチュア土器(第 594 図 1037)



3 J-6 出土手捏ねミニチュア土器(第 594 図 1038)



4 J-6 出土手捏ねミニチュア土器(第 594 図 1039)



5 J-7 出土手捏ねミニチュア土器(第 654 図 1360)



6 K-7 出土手捏ねミニチュア土器(第 748 図 1714)



7 K-7 出土手捏ねミニチュア土器(第 748 図 1715)



8 K-7 出土手捏ねミニチュア土器(第 748 図 1716)



1 K-7 出土手捏ねミニチュア土器(第 748 図 1717)



2 K-7 出土手捏ねミニチュア土器(第 748 図 1718)



3 K-7 出土手捏ねミニチュア土器(第 748 図 1719)



4 K-7 出土手捏ねミニチュア土器(第 748 図 1720)



第 749 図 1727



第 748 図 1723



第 749 図 1725



第 749 図 1726



第 748 図 1713



第 748 図 1714



第 748 図 1715



第 748 図 1722



第 748 図 1718



第 748 図 1719



第 748 図 1720



第 748 図 1724

5 K-7 出土ミニチュア土器等一括



1 I-7 出土异形台付土器 (第 528 图 1388)



2 I-7 出土异形台付土器 (第 528 图 1389)



3 I-8 出土异形台付土器 (第 550 图 85)



4 J-6 出土异形台付土器 (第 594 图 1034)



5 J-8 出土异形台付土器 (第 671 图 149)



6 K-7 出土异形台付土器 (第 748 图 1709)



7 K-7 出土异形台付土器 (左: 正面 右: 侧面) (第 748 图 1723)



1 K-7 出土异形台付土器 (第 748 图 1724)



2 K-7 出土异形台付土器 (第 749 图 1725)



3 K-7 出土异形台付土器 (第 749 图 1726)



4 K-7 出土异形台付土器 (第 749 图 1729)



5 K-7 出土异形台付土器 (左: 正面 右: 侧面) (第 749 图 1727)



6 K-7 出土异形台付土器 (左: 正面 右: 上面) (第 749 图 1728)



1 H-7 出土船形土製品  
(第 307 图 759)



2 H-7 出土船形土製品 (左:上面 右:正面) (第 307 图 760)



3 I-6 出土船形土製品 (第 454 图 2806)



4 I-7 出土船形土製品 (第 529 图 1393)



5 G-6 出土蓋形土製品 (第 117 图 915)



6 H-5 出土蓋形土製品 (第 159 图 512)



7 J-6 出土蓋形土製品 (左:上面 右:正面) (第 594 图 1036)



1 H-7出土土锤 (左:表 右:裏)  
(第308图765)



2 I-6出土土锤 (左:表 右:裏)  
(第459图2972)



3 I-6出土土锤 (左:表 右:裏)  
(第459图2973)



4 J-6出土土锤 (左:表 右:裏)  
(第597图1133)



5 J-6出土土锤 (左:表 右:裏)  
(第597图1134)



6 J-7出土土锤 (左:正面 右:侧面)  
(第654图1366)



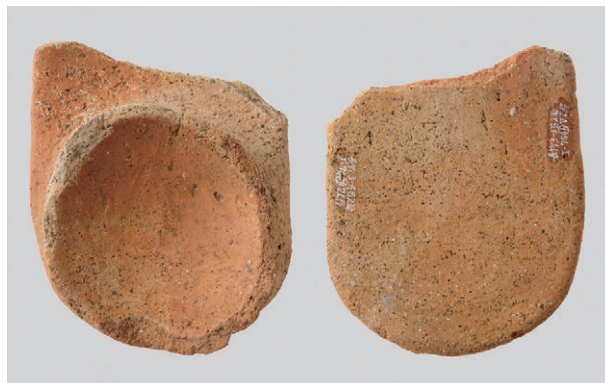
7 K-7出土土锤 (左:正面 右:侧面)  
(第749图1730)



8 K-7出土土锤 (第749图1731)



1 1-5 出土手燭形土製品 (左:表 右:裏)  
(第 331 図 211)



2 1-7 出土手燭形土製品 (左:表 右:裏)  
(第 529 図 1391)



3 1-8 出土手燭形土製品 (第 550 図 79)



4 H-7 出土土製品 (左:表 右:裏)  
(第 308 図 763)



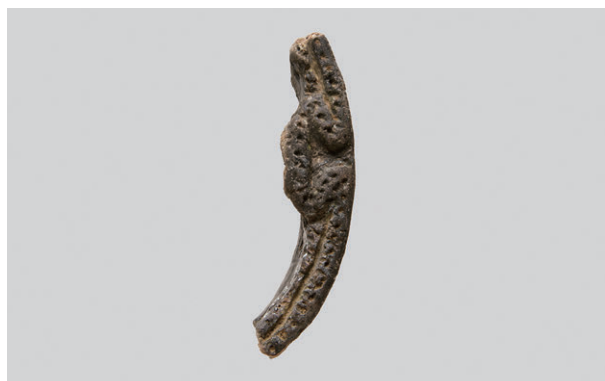
5 G-6 出土耳飾り (第 118 図 934)



6 G-6 出土耳飾り (第 118 図 935)



7 H-5 出土耳飾り (第 159 図 515)



8 H-6 出土耳飾り (第 251 図 1927)



1 H-6 出土耳飾り (第 251 図 1928)



2 H-6 出土耳飾り (第 251 図 1929)



3 H-6 出土耳飾り (第 251 図 1930)



4 H-6 出土耳飾り (第 251 図 1931)



5 H-6 出土耳飾り (左:表 右:裏) (第 251 図 1932)



6 H-6 出土耳飾り (左:上面 右:側面) (第 252 図 1933)





1 H-6 出土耳飾り (第 252 図 1934)



2 H-6 出土耳飾り (第 252 図 1935)



3 H-6 出土耳飾り (第 252 図 1936)



4 H-6 出土耳飾り (第 252 図 1940)



5 H-7 出土耳飾り (第 312 図 899)



6 H-7 出土耳飾り (第 312 図 900)



7 H-7 出土耳飾り (左: 表 右: 裏) (第 312 図 901)



1 H-7出土耳飾り (第312図902)



2 H-7出土耳飾り (第312図903)



3 H-7出土耳飾り (第312図904)



4 I-5出土耳飾り (第331図212)



5 I-6出土耳飾り (第457図2941)



6 I-6出土耳飾り (第457図2942)



7 I-6出土耳飾り (第457図2943)



8 I-6出土耳飾り (第457図2945)



1 | - 6 出土耳飾り (第 457 図 2946)



2 | - 6 出土耳飾り (第 458 図 2953)



3 | - 6 出土耳飾り (第 458 図 2954)



4 | - 6 出土耳飾り (第 458 図 2955)



5 | - 6 出土耳飾り (第 458 図 2956)



6 | - 6 出土耳飾り (第 458 図 2957)



7 | - 6 出土耳飾り (第 458 図 2958)



8 | - 6 出土耳飾り (第 458 図 2959)



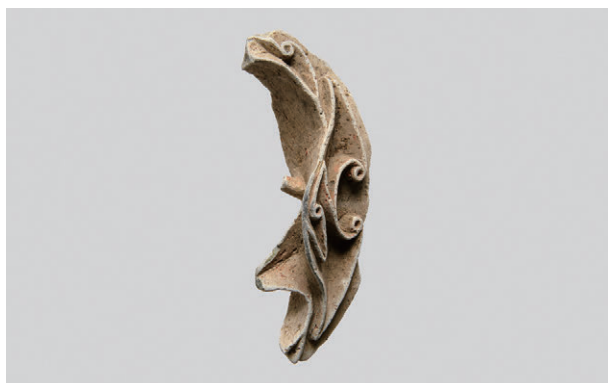
1 | - 6 出土耳飾り (第 458 図 2960)



2 | - 6 出土耳飾り (第 458 図 2961)



3 | - 6 出土耳飾り (第 459 図 2962)



4 | - 6 出土耳飾り (第 459 図 2963)



5 | - 6 出土耳飾り (第 459 図 2964)



6 | - 6 出土耳飾り (第 459 図 2965)



7 | - 6 出土耳飾り (第 459 図 2966)



8 | - 6 出土耳飾り (第 459 図 2967)



1 Ⅰ-6 出土耳飾り (第 459 図 2968)



2 Ⅰ-6 出土耳飾り (第 459 図 2969)



3 Ⅰ-6 出土耳飾り (第 459 図 2970)



4 Ⅰ-6 出土耳飾り (第 459 図 2971)



5 Ⅰ-7 出土耳飾り (第 533 図 1510)



6 Ⅰ-7 出土耳飾り (第 533 図 1511)



7 Ⅰ-7 出土耳飾り (第 533 図 1512)



8 Ⅰ-7 出土耳飾り (第 533 図 1513)



1 | - 7 出土耳飾り (第 533 図 1514)



2 | - 7 出土耳飾り (第 534 図 1520)



3 | - 7 出土耳飾り (第 534 図 1521)



4 | - 7 出土耳飾り (第 534 図 1522)



5 | - 7 出土耳飾り (第 534 図 1524)



6 | - 7 出土耳飾り (第 534 図 1525)



7 | - 7 出土耳飾り (第 534 図 1526)



8 | - 7 出土耳飾り (第 534 図 1527)



1 | - 7 出土耳飾り (第 534 図 1528)



2 | - 7 出土耳飾り (第 534 図 1529)



3 | - 7 出土耳飾り (第 534 図 1530)



4 | - 7 出土耳飾り (第 534 図 1531)



5 | - 7 出土耳飾り (第 534 図 1532)



6 | - 7 出土耳飾り (第 534 図 1533)



7 | - 7 出土耳飾り (第 534 図 1534)



8 | - 7 出土耳飾り (第 534 図 1535)



1 I-8 出土耳飾り (第 550 図 80)



2 I-8 出土耳飾り (第 550 図 83)



3 I-8 出土耳飾り (第 550 図 84)



4 J-6 出土耳飾り (第 596 図 1125)



5 J-6 出土耳飾り (第 596 図 1126)



6 J-6 出土耳飾り (第 596 図 1127)



7 J-6 出土耳飾り (第 596 図 1128)



8 J-6 出土耳飾り (第 596 図 1129)





1 J-6 出土耳飾り (第 597 図 1130)



2 J-6 出土耳飾り (第 597 図 1131)



3 J-6 出土耳飾り (第 597 図 1132)



4 J-7 出土耳飾り (第 656 図 1429)



5 J-7 出土耳飾り (第 656 図 1430)



6 J-7 出土耳飾り (第 656 図 1432)



7 J-7 出土耳飾り (左: 上面 右: 正面) (第 656 図 1431)

図版 222



1 J-7 出土耳飾り (第 656 図 1433)



2 J-7 出土耳飾り (第 657 図 1434)



3 J-7 出土耳飾り (第 657 図 1435)



4 J-7 出土耳飾り (第 657 図 1436)



5 J-7 出土耳飾り (第 657 図 1437)



6 J-7 出土耳飾り (第 657 図 1442)



7 J-7 出土耳飾り (第 657 図 1443)



8 J-7 出土耳飾り (第 657 図 1444)



1 J-7出土耳飾り (第657図1445)



2 J-7出土耳飾り (第657図1446)



3 J-7出土耳飾り (第657図1447)



4 J-7出土耳飾り (第657図1448)



5 J-7出土耳飾り (第657図1449)



6 J-7出土耳飾り (第657図1450)



7 J-8出土耳飾り (第673図180)



8 J-8出土耳飾り (第673図182)



1 K-7 出土耳飾り (第 753 図 1869)



2 K-7 出土耳飾り (第 753 図 1870)



3 K-7 出土耳飾り (第 754 図 1874)



4 K-7 出土耳飾り (第 754 図 1875)



5 K-7 出土耳飾り (第 754 図 1876)



6 K-7 出土耳飾り (第 754 図 1877)



7 K-7 出土耳飾り (第 754 図 1880)



8 K-7 出土耳飾り (第 754 図 1884)



1 K-7出土耳飾り (左:上面 右:側面 ) (第754図1882)



2 K-7出土耳飾り (第755図1887)



3 K-7出土耳飾り (第755図1888)



4 K-7出土耳飾り (第755図1894)



5 K-7出土耳飾り (第755図1896)



6 K-7出土耳飾り (第755図1897)



7 K-7出土耳飾り (第755図1899)



1 K-8出土耳飾り (第785図599)



2 K-8出土耳飾り (第785図600)



3 K-8出土耳飾り (第785図601)



4 K-8出土耳飾り (第785図605)



5 K-8出土耳飾り (第785図606)



6 K-8出土耳飾り (第785図607)



7 K-8出土耳飾り (第785図609)



8 K-8出土耳飾り (第786図615)



1 K-8出土耳飾り (第786図616)



2 K-8出土耳飾り (第786図617)



3 K-8出土耳飾り (第786図618)



4 K-8出土耳飾り (第786図619)



5 K-8出土耳飾り (第786図620)



6 K-8出土耳飾り (第786図621)



7 L-7出土耳飾り (第798図172)



8 K-7出土土製勾玉 (第755図1898)



1 G-6出土土製円盤 表 (第117图)



2 G-6出土土製円盤 裏 (第117图)





1 F-5·6、G-5 (1) 出土土偶 表



2 F-5·6、G-5 (1) 出土土偶 裏



1 G-5 (2)·6 出土土偶 表



2 G-5 (2)·6 出土土偶 裏



1 H-5·6 (1) 出土土偶 表



2 H-5·6 (1) 出土土偶 裏



1 H-6 (2)·7、I-6 (1) 出土土偶 表



2 H-6 (2)·7、I-6 (1) 出土土偶 裏



1 1-6 (2) 出土土偶 表



2 1-6 (2) 出土土偶 裏



1 1-6 (3)·7 (1) 出土土偶 表



2 1-6 (3)·7 (1) 出土土偶 裏



1 1-7 (2) 出土土偶 表



2 1-7 (2) 出土土偶 裏



1 I-7 (3)·8、J-6 (1) 出土土偶 表



2 I-7 (3)·8、J-6 (1) 出土土偶 裏





1 J-6 (2)·7 (1) 出土土偶 表



2 J-6 (2)·7 (1) 出土土偶 裏



1 J-7 (2) · 8 (1) 出土土偶 表



2 J-7 (2) · 8 (1) 出土土偶 裏



1 J-8 (2)、K-7 (1) 出土土偶 表



2 J-8 (2)、K-7 (1) 出土土偶 裏



1 K-7 (2) 出土土偶 表



2 K-7 (2) 出土土偶 裏



1 K-7 (3) 出土土偶 表



2 K-7 (3) 出土土偶 裏



1 K-8、L-7 出土土偶 表



2 K-8、L-7 出土土偶 裏



3 I-7 出土動物形土製品



1 G-6 出土動物形土製品 (第 118 図 942)



2 I-6 出土動物形土製品 (第 462 図 2986)



3 I-7 出土動物形土製品 (左:表 右:下面) (第 538 図 1551)



4 J-6 出土動物形土製品 (左:表 右:裏) (第 598 図 1139)



5 J-6 出土動物形土製品 (左:表 右:裏) (第 598 図 1140)



1 J-8 出土動物形土製品 (左:表 右:裏) (第673 図 186)



2 K-7 出土動物形土製品 (左:表 中:裏 右:上面) (第758 図 1919)



3 K-8 出土動物形土製品 (左:上面 中:正面 右:下面) (第787 図 625)



4 L-7 出土動物形土製品 (左:上面 右:表) (第799 図 175)





1 F-4·5、G-6 (1) 出土土版 表



2 F-4·5、G-6 (1) 出土土版 裏



1 G-6 (2)、H-6 (1) 出土土版 表



2 G-6 (2)、H-6 (1) 出土土版 裏



1 H-6 (2)·7、I-6·7 (1) 出土土版 表



2 H-6 (2)·7、I-6·7 (1) 出土土版 裏



1 1-7 (2)、J-6·7 (1) 出土土版 表



2 1-7 (2)、J-6·7 (1) 出土土版 裏



1 J-7 (2)、K-6·7 出土土版 表



2 J-7 (2)、K-6·7 出土土版 裏



第 79 图 22



第 350 图 146



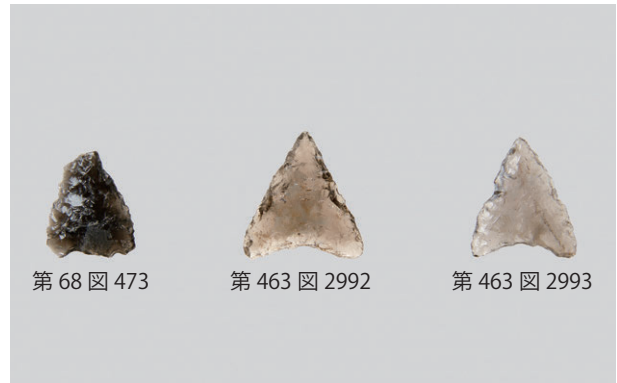
第 354 图 200



第 476 图 19



1 尖頭器



2 石鏃 (I類 局部磨製石鏃)



3 石鏃 (I類)



4 石鏃 (II類①)



1 石鏃 (II類②)



2 石錐 (I・II類)



3 石匙



4 スクレイパー (I類)





第 599 図 1148

第 255 図 1971

第 159 図 521

第 120 図 957

1 スクレイパー (II類)



第 313 図 920

第 331 図 216

2 スクレイパー



第 122 図 966

第 122 図 967

第 122 図 968

第 160 図 527

第 257 図 1980

第 257 図 1981

第 257 図 1982

3 打製石斧 (I類①)



第 257 図 1983

第 314 図 928

第 464 図 3009

第 464 図 3010

第 464 図 3011

第 599 図 1151

第 599 図 1152

4 打製石斧 (I類②)



1 打製石斧 (II類)



2 打製石斧 (III類)



3 打製石斧 (転用)



4 磨製石斧 (I類)



1 磨製石斧 (II類)



2 磨製石斧 (III類)



3 磨石 (1)



1 磨石 (2)



2 砥石 (I類)



3 石棒類 (I類①)



4 石棒類 (I類②)



5 石棒類 (I類③)



6 石棒類 (II類①)



1 石棒類 (II類②)



2 石棒類 (III類)



3 石棒類



4 岩版 (1)



5 岩版 (2) (左:正面 右:裏面)



第 333 図 229

第 663 図 1499

1 独鈷石



第 131 図 1091

2 石冠 (上: 正面 中: 下面 下: 裏面)



第 132 図 1096

第 272 図 2161

第 272 図 2162

第 272 図 2163

第 472 図 3102

第 544 図 1608

第 602 図 1193

第 663 図 1502

第 663 図 1503

第 663 図 1504

3 骨製品 (1)



第 319 図 987

4 骨製品 (2)



1 B区出土土器 (1) (第 816 图)



2 B区出土土器 (2) (第 818 图)



1 B区出土土器(3)(第819·820图)



2 B区出土土器(4)(第820·821图)





1 B区出土土器(5)(第822·823图)



2 B区出土土器(6)(第825图)



1 B区出土土器(7)(第828·829图)



2 B区出土土器(8)(第829·830图)



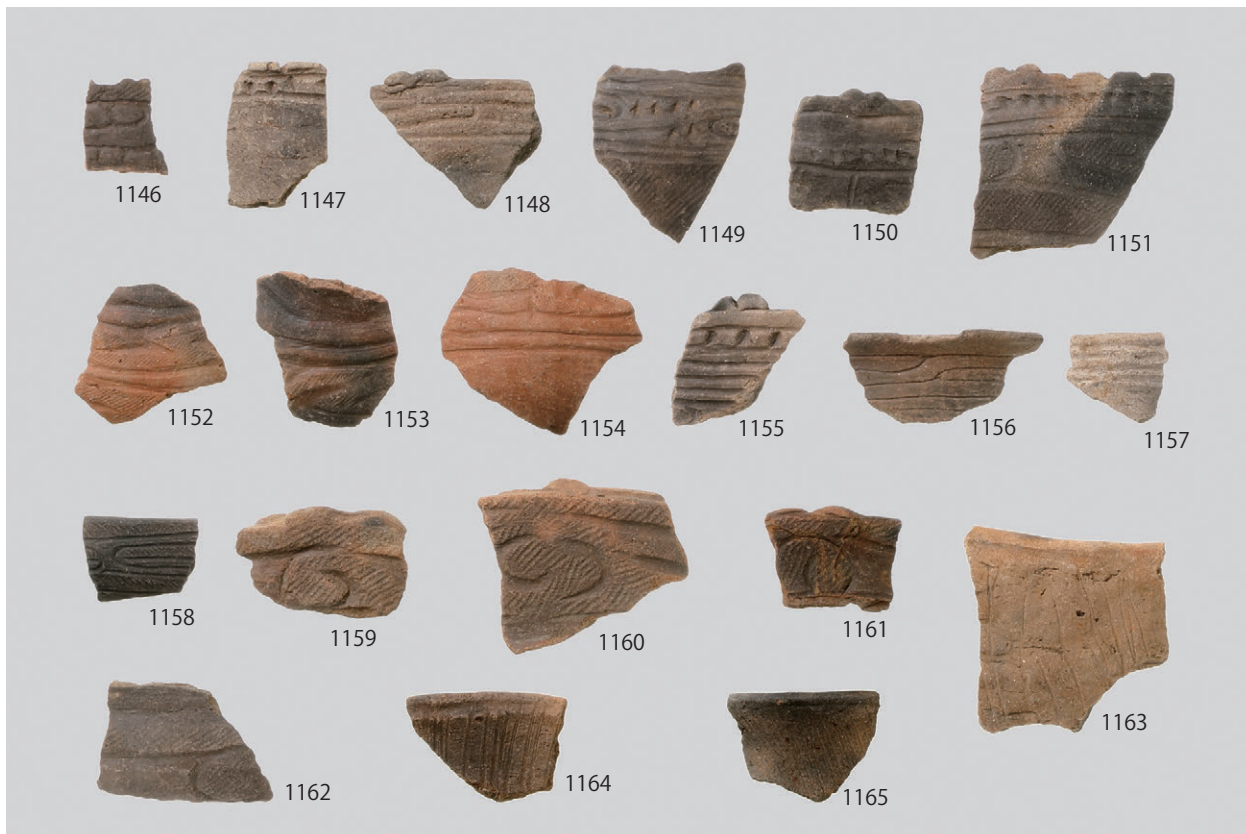
1 B区出土土器(9)(第833·834图)



2 B区出土土器(10)(第835图)



1 B区出土土器 (11) (第 845·846 图)



2 B区出土土器 (12) (第 846 图)



1 B区I-8出土土器(第807图1)



2 B区J-8出土土器(第807图3)



3 B区J-8出土土器(第807图4)



4 B区I-8出土土器(第807图5)



5 B区J-8出土土器(第807图6)



6 B区I-8出土土器(第807图7)



7 B区I-8出土土器(第807图8)



8 B区J-8出土土器(第807图9)



1 B区J-8出土土器 (第808图10)



2 B区I-8出土土器 (第808图11)



4 B区J-8出土土器 (第808图13)



3 B区I-8出土土器 (第808图12)



5 B区I-8出土土器 (第808图14)



6 B区I-8出土土器 (第808图15)



1 B区J-8出土土器 (第808图16)



2 B区J-8出土土器 (第809图17)



3 B区I-8出土土器 (第809图18)



4 B区I-8出土土器 (第809图19)



5 B区I-8出土土器 (第809图20)



6 B区I-8出土土器 (第809图21)



7 B区J-8出土土器 (第809图22)



1 B区I-8出土土器 (第809图23)



2 B区J-8出土土器 (第809图24)



3 B区I-8出土土器 (第809图25)



4 B区I-8出土土器 (第809图26)



5 B区J-8出土土器 (第809图27)



6 B区K-8出土土器 (第810图29)





1 B区K-8出土土器 (第810图28)



2 B区I-8出土土器 (第810图30)



3 B区J-8出土土器 (第810图31)



4 B区J-9出土土器 (第810图32)



5 B区J-8出土土器 (第810图34)



6 B区I-8出土土器 (第810图35)



7 B区J-8出土土器 (第810图36)



1 B区J-8出土土器 (第810图37)



2 B区J-8出土土器 (第810图38)



3 B区I-8出土土器 (第810图40)



4 B区K-8出土土器 (第810图41)



5 B区J-8出土土器 (第810图43)



6 B区J-8出土土器 (第810图44)



7 B区I-8出土土器 (第810图45)



8 B区J-8出土土器 (第811图47)



1 B区J-8出土土器 (第811图48)



2 B区J-9出土土器 (第811图49)



3 B区J-8出土土器 (第811图50)



4 B区J-8出土土器 (第811图51)



5 B区J-8出土土器 (第811图52)



6 B区J-8出土土器 (第811图53)



7 B区I-8出土土器 (第811图54)



8 B区J-8出土土器 (第811图55)



1 B区I-8出土土器 (第811图56)



2 B区I-8出土土器 (第811图59)



3 B区I-8出土土器 (第812图62)



4 B区I-8出土土器 (第812图63)



5 B区J-8出土土器 (第812图64)



6 B区I-8出土土器 (第812图65)



7 B区J-8出土土器 (第812图66)



8 B区K-8出土土器 (第812图67)



1 B区J-8出土土器 (第812图68)



2 B区I-8出土土器 (第812图70)



3 B区J-8出土土器 (第812图72)



4 B区I-8出土土器 (第812图73)



5 B区J-8出土土器 (第812图74)



6 B区K-8出土土器 (第813图76)



7 B区J-8出土土器 (第813图77)



1 B区I-8出土土器 (第813图78)



2 B区J-8出土土器 (第813图79)



3 B区J-8出土土器 (第813图80)



4 B区J-8出土土器 (第813图84)



5 B区I-8出土土器 (第813图85)



6 B区J-8出土土器 (第814图88)



7 B区J-8出土土器 (第814图89)



1 B区出土耳飾り(1) (第 868・869 図)



2 B区出土耳飾り(2) (第 869・870 図)



1 B区出土耳飾り(3)(第870・871図)



2 B区出土耳飾り(4)(第872図)





1 B区出土土偶(1)表(第873图)



2 B区出土土偶(1)裏(第873图)



2 B区出土土偶(2)表(第874图)



2 B区出土土偶(2)裏(第874图)



1 B区出土尖頭器・石鏃・石錐 (第 875 図)



2 B区出土スクレイパー (第 875・876 図)



1 B区出土剥片·二次剥片·礫器 (第 876·878 图)



2 B区出土打製石斧 (1) (第 877·878 图)



1 B区出土打製石斧(2)・磨製石斧・環状石斧(第877・878图)



2 B区出土砥石(第884图)



1 B区出土敲石 (第 878·879 图)



2 B区出土凹石·磨石 (1) (第 879·880·882 图)



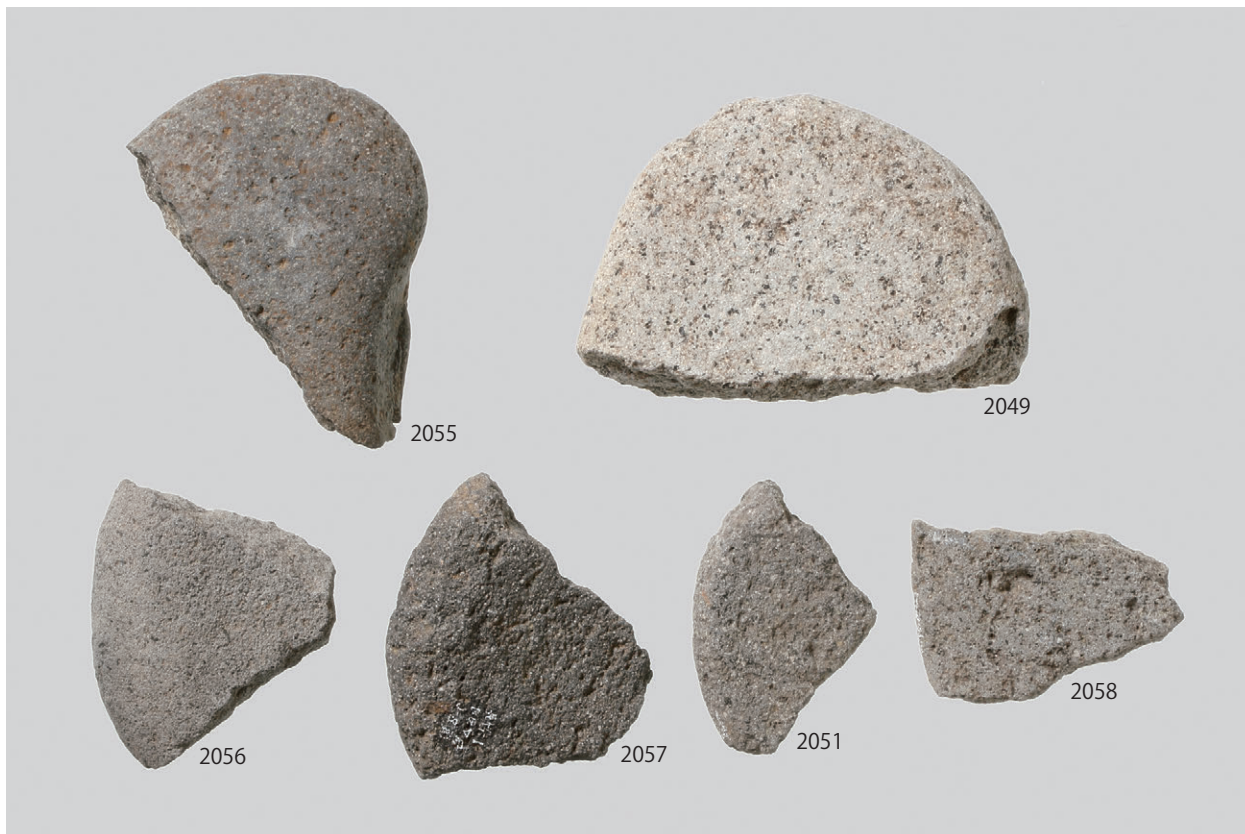
1 B区出土磨石(2)(第879~881图)



2 B区出土磨石(3)(第879·881·882图)



1 B区出土磨石(4)(第879~881图)

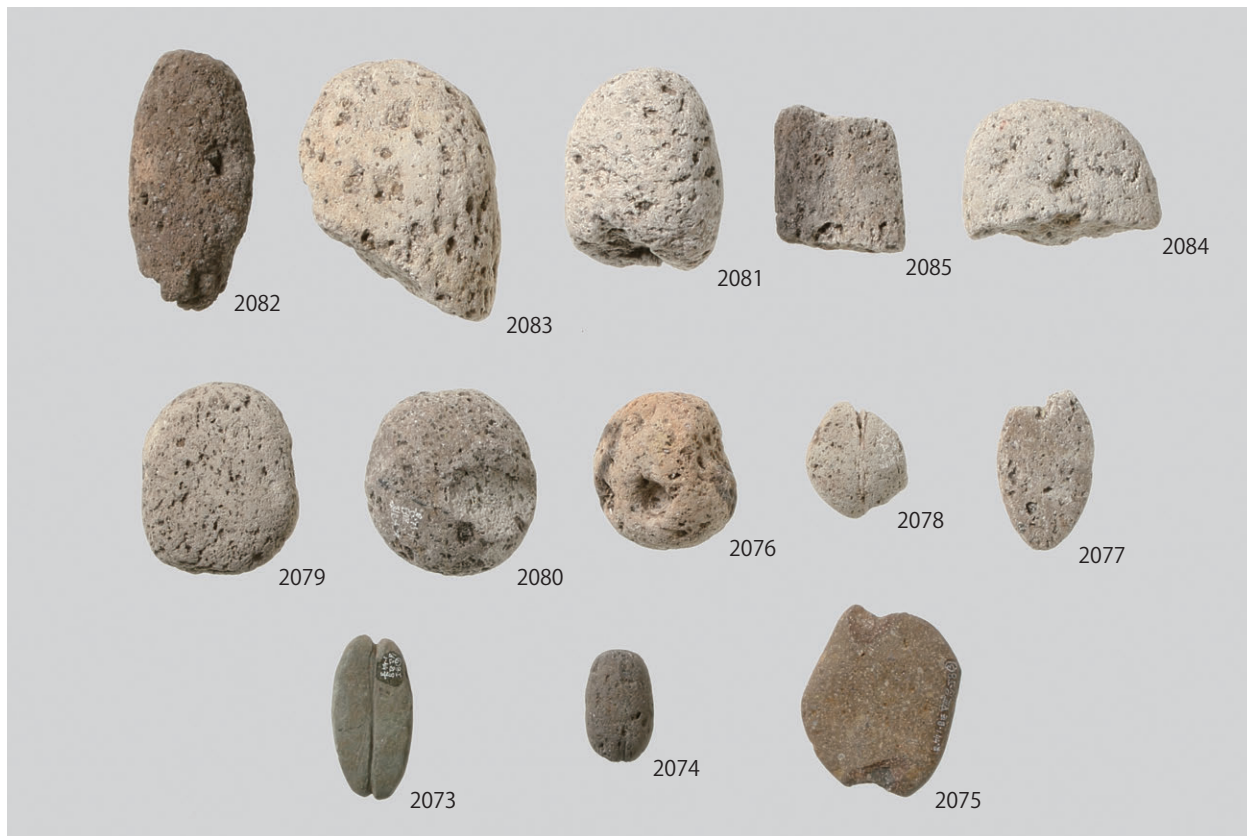


2 B区出土石皿(1)(第882~884图)





1 B区出土石皿(2)(第882~884図)



2 B区出土軽石・石錘(第885図)



1 B区出土石棒・石剣 (第 885・886 図)



2 B区出土独鈷石・垂飾 (第 886 図)

# 報 告 書 抄 録

ふりがな	ながたけいせき							
書名	長竹遺跡Ⅳ							
副書名	首都圏氾濫区域堤防強化対策における埋蔵文化財発掘調査報告							
シリーズ名	埼玉県埋蔵文化財調査事業団報告書							
シリーズ番号	第461集							
編著者名	金子直行 入江直毅							
編集機関	公益財団法人 埼玉県埋蔵文化財調査事業団							
所在地	〒369-0108 埼玉県熊谷市船木台4丁目4番地1 TEL 0493-39-3955							
発行年月日	西暦2020(令和2)年3月23日							
ふりがな 所収遺跡	ふりがな 所在地	コード		北緯 〃	東経 〃	調査期間	調査面積 (㎡)	調査原因
		市町村	遺跡番号					
ながたけいせき 長竹遺跡 (第1・3次)	さいたまけんかぞし 埼玉県加須市 おおあざおおごえあざむ 大字大越字樋 のくち ノ口702-1 ほか	11210	039	36°11'14"	139°36'50"	20100501 ～ 20110331  20120406 ～ 20130331	3,321	堤防建設 記録保存 調査
所収遺跡	種別	主な時代	主な遺構		主な遺物	特記事項		
長竹遺跡 (第1・3次)	集落跡	縄文時代	住居跡 29軒 掘立柱建物跡 3棟 土壇 68基 柱穴列 3基 埋甕 3基 焼土跡 25基 粘土塊 3箇所 ピット 1293基 遺物集中 6箇所	土器 土製品 石器 石製品 骨製品	縄文時代後・晩期に形成された環状盛土遺構の南側を調査した。盛土遺構の遺存状態は極めて良好であった。盛土の径は190mに及び、関東地方有数の規模である。			
要約	<p>長竹遺跡は利根川沿いの埋没台地上に立地する、縄文時代から近世にわたる複合遺跡である。本書は縄文時代後期から晩期にかけて形成された南北環状盛土遺構のうち、南盛土内から出土した遺構に属さない遺物に関する報告である。</p> <p>南盛土では後期から晩期にかけての住居跡29軒、掘立柱建物跡3棟、柱穴列3基、土壇68基の他に、埋甕3基、焼土跡25基、遺物集中6箇所と1293基という夥しい数のピットが検出されている。これらの遺構や遺構に伴う遺物に関しては既報告(「長竹遺跡Ⅱ」)であるが、それ以外の帰属遺構の判明しない遺物や、いわゆる包含層からの遺物が大量に出土している。多数の焼土跡や遺物集中箇所、ピット群が存在することから、調査時に把握しきれなかった住居跡等の遺構が相当数存在することが想定される。今回の報告では、それらを補うことも目的とし、遺物の出土位置(小グリッド単位)と数量、層位についても考慮して資料化した。</p> <p>遺物は日常生活で使用されていた膨大な量の土器類、石器類、骨角器類、祭祀的な遺物である土偶・石棒や、装飾品としての耳飾りなどが出土している。また、土製円盤として分類した加工痕のある土製品は、用途不明であるが多量に出土しており、本遺跡の特徴的な遺物の一つとなっている。土器群では、特に遺構の検出が困難であった時期の晩期中葉安行3c式から3d式的良好な土器群と共に、並行期である東北地方大洞C1式、C2式、北関東地方の天神原式、東関東地方の前浦式、関西地方の滋賀里式などが出土しており、広域的な交流関係が把握された。石器では特殊な形の砥石や大型磨製石斧、局部磨製石鏃の出土等が特筆されよう。</p>							

埼玉県埋蔵文化財調査事業団報告書 第461集

## 長竹遺跡Ⅳ

首都圏氾濫区域堤防強化対策における

埋蔵文化財発掘調査報告

(第4分冊)

令和2年3月13日 印刷

令和2年3月23日 発行

発行／公益財団法人 埼玉県埋蔵文化財調査事業団

〒369-0108 熊谷市船木台4丁目4番地1

0493 (39) 3955

<http://www.saimaibun.or.jp>

印刷／山進社印刷株式会社