

# 写真図版



1 長竹遺跡空中写真A～D区（合成写真）（垂直）



2 第5次調査D区第一面空中写真（垂直）



3 第6次調査D区第一面空中写真（垂直）



## 図版 2

1 第5次調査D区第一面空中  
写真（北西から）



2 第6次調査D区第一面空中  
写真（北東から）



3 長竹遺跡遠景（南東から）







1 第5次調査D区第一面全景（北から）



2 第5次調査D区第一面全景（南から）



図版 4



1 第6次調査D区第一面全景（北から）



2 第6次調査D区第一面全景（東から）





1 第 69 号住居跡



2 第 70 号住居跡



3 第 70 号住居跡カマド遺物出土状況



4 第 71 号住居跡



5 第 71 号住居跡カマド



図版 6



1 第72号住居跡



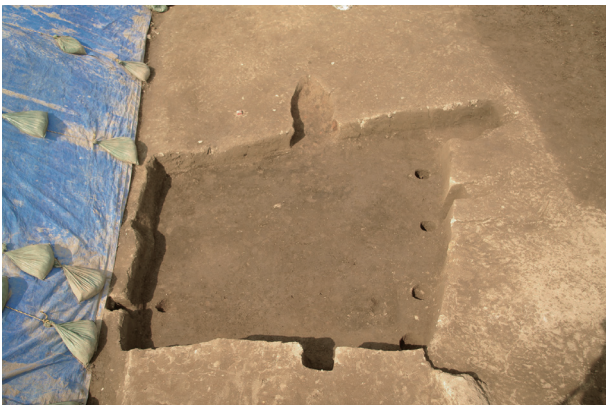
5 第74・75号住居跡炭化物・焼土検出状況



2 第72号住居跡カマド



6 第74号住居跡カマド



3 第73号住居跡



7 第76号住居跡



4 第74・75号住居跡



8 第76号住居跡カマド





1 第77号住居跡



3 第78号住居跡



2 第77号住居跡カマド



4 第79・80号住居跡



5 第79号住居跡



図版 8



1 第79号住居跡貯蔵穴遺物出土状況



5 第83号住居跡



2 第81号住居跡



6 第84号住居跡



3 第82号住居跡



7 第85号住居跡



4 第82号住居跡カマド遺物出土状況

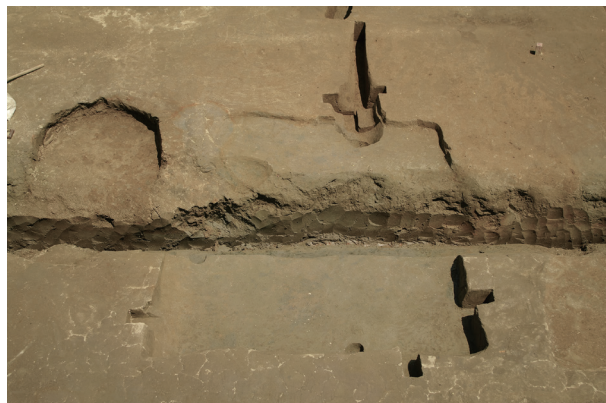


8 第85号住居跡カマド





1 第86号住居跡



2 第87号住居跡



3 第88号住居跡



4 第88号住居跡カマド



5 第88号住居跡遺物出土状況



図版 10



1 第 89 号住居跡



3 第 91 号住居跡



2 第 90 号住居跡



4 第 91 号住居跡遺物出土状況



5 第 91 号住居跡カマド遺物出土状況





1 第92号住居跡



3 第95A・95B号住居跡



2 第94号住居跡



4 第95B号住居跡



5 第95B号住居跡遺物出土状況



図版 12



1 第95 B号住居跡カマド



5 第97号住居跡カマド



2 第95 B号住居跡遺物出土状況



6 第98号住居跡



3 第96号住居跡



7 第127号住居跡



4 第97号住居跡



8 第127号住居跡遺物出土状況





1 第5号掘立柱建物跡



2 第6・7号掘立柱建物跡



4 第6号竖穴状遺構



3 第5号竖穴状遺構



5 第10号竖穴状遺構



图版 14



1 第 347 号土壤



5 第 372 号土壤



2 第 348 号土壤



6 第 373 号土壤



3 第 358 号土壤



7 第 378 · 427 号土壤



4 第 363 号土壤



8 第 379 号土壤





1 第 380 号土壤



5 第 383·384 号土壤



2 第 381 号土壤



6 第 383 号土壤



3 第 381 号土壤漆塗膜出土状况



7 第 383 号土壤遺物出土状况



4 第 382 号土壤



8 第 388 号土壤



图版 16



1 第 392·393 号土壤



5 第 399 号土壤



2 第 395 号土壤



6 第 401 号土壤



3 第 397 号土壤



7 第 423 号土壤



4 第 398 号土壤



8 第 424 号土壤





1 第9~11号杭列迹、第378~380·398~401·408·427号土坑



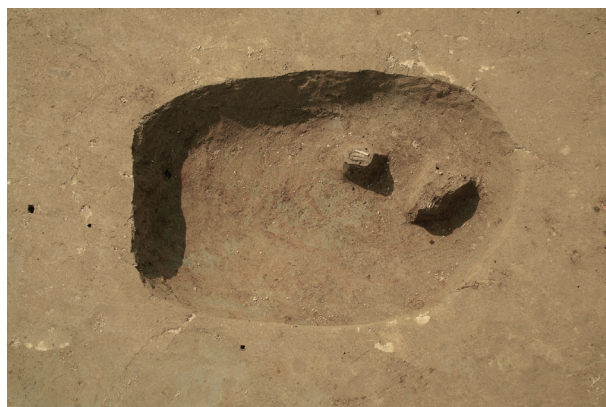
2 第428号土坑



4 第437·438号土坑



3 第434·435号土坑



5 第472号土坑



图版 18



1 第 473 号土坑



5 第 497 号土坑



2 第 474 号土坑



6 第 510 号土坑



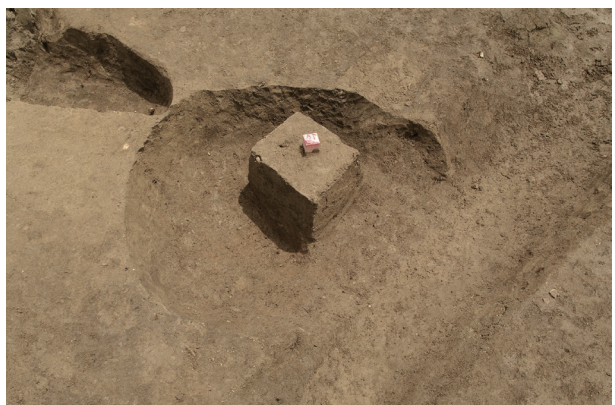
3 第 477 号土坑遗物出土状况



7 第 511 号土坑



4 第 477·495 号土坑

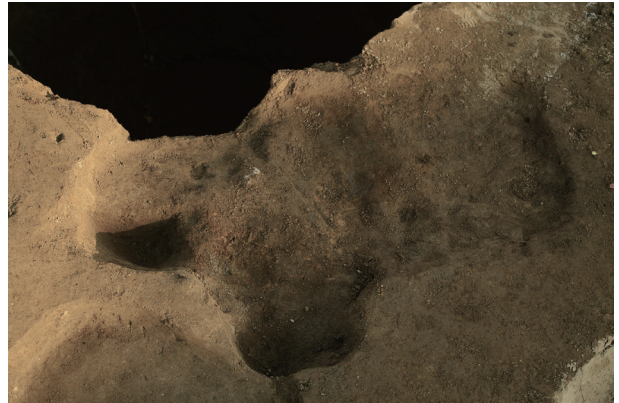


8 第 512 号土坑





1 第 513 号土坑



5 第 2 号火葬迹



2 第 515 号土坑



6 第 3 号火葬迹



3 第 518 号土坑



7 第 21 号井户迹



4 第 627 号土坑



8 第 21 号井户迹漆碗出土状况





1 第 23 号井戸跡



5 第 32 号井戸跡



2 第 27 号井戸跡



6 第 34 号井戸跡



3 第 28 号井戸跡



7 第 35 号井戸跡井戸側



4 第 31 号井戸跡



8 第 35 号井戸跡





1 第 41・57・58・64・65・71 号沟迹



2 第 43 ~ 45・52・61 号沟迹





1 第 55・60 号沟迹



5 第 91・92 号沟迹



2 第 60 号沟迹



6 第 3~6 号杭列迹



3 第 63・66~68 号沟迹



7 第 5~7 号杭列迹



4 第 79 号沟迹



8 第 8 号杭列迹、第 90 号沟迹





1 畝跡A



2 畝跡B





1 第70号住居跡 (第28图1)



5 第71号住居跡 (第30图1)



2 第70号住居跡 (第28图4)



6 第72号住居跡 (第32图2)



3 第70号住居跡 (第28图7)



7 第79号住居跡 (第44图2)



4 第70号住居跡 (第28图13)



8 第79号住居跡 (第44图3)





1 第79号住居跡 (第44图4)



3 第79号住居跡 (第44图10)



2 第79号住居跡 (第44图9)



4 第86号住居跡 (第52图1)



5 (第55图7)

6 (第55图8)

7 (第55图9)

5~7 第88号住居跡





1 第88号住居跡(第55図5)



3 第91号住居跡(第59図2)



4 第91号住居跡(第59図3)



2 第88号住居跡(第55図6)



5 第91号住居跡(第59図4)



6 第91号住居跡墨書(赤外線写真)  
(第59図4)





1 第91号住居跡 (第59图5)



2 第91号住居跡 (第59图6)



3 第91号住居跡 (第59图7)



4 第91号住居跡 (第59图1)



5 第95 B号住居跡 (第65图1)



6 第95 B号住居跡 (第65图2)



7 第95 B号住居跡 (第65图3)



图版 28



1 第 95 B号住居跡 (第 65 图 4)



5 第 127 号住居跡 (第 71 图 1)



2 第 95 B号住居跡 (第 65 图 5)



6 第 127 号住居跡 (第 71 图 2)



3 第 95 B号住居跡 (第 65 图 13)



7 第 27 号井戸跡 (第 112 图 9)



4 第 97 号住居跡 (第 69 图 3)





1 第32号井戸跡 (第113图29)



5 第511号土壙 (第76图17)



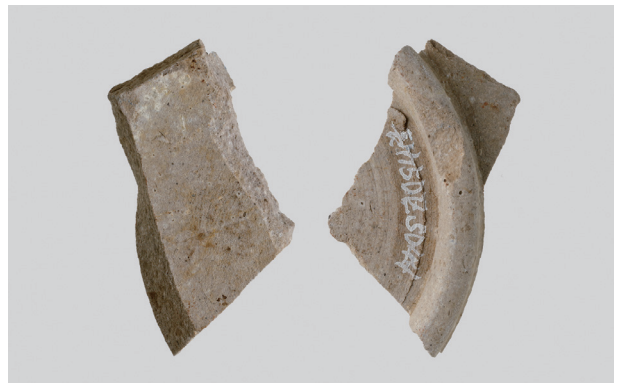
2 第6号竖穴状遺構 (第87图2)



6 第627号土壙 (第76图20)



3 第393号土壙 (第104图74)



7 第44号溝跡 (第129图7)



4 第477号土壙 (第76图6)



8 第54号溝跡 (第130图20)



图版 30



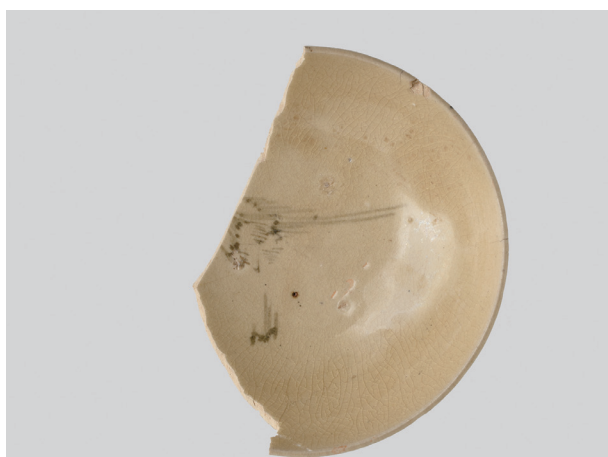
1 第 55 号沟迹 (第 130 图 22)



5 第 58 号沟迹 (第 130 图 32)



2 第 55 号沟迹 (第 130 图 23)



3 第 55 号沟迹 (第 130 图 28)



4 第 55 号沟迹 (第 130 图 29)



6 第 60 号沟迹 (第 131 图 42)





1 第 60 号溝跡 (第 131 图 40)



5 第 60 号溝跡 (第 132 图 52)



2 第 60 号溝跡 (第 131 图 41)



6 第 60 号溝跡 (第 133 图 56)



3 第 60 号溝跡 (第 131 图 50)



7 第 60 号溝跡 (第 133 图 57)



4 第 60 号溝跡 (第 131 图 51)



8 第 60 号溝跡 (第 133 图 58)



图版 32



1 第 60 - 2 号沟迹 (第 133 图 62)



5 第 66 号沟迹 (第 136 图 105)



2 第 64 号沟迹 (第 135 图 75)



6 第 66 · 67 号沟迹 (第 137 图 118)



3 第 65 号沟迹 (第 136 图 97)



7 第 66 · 67 号沟迹 (第 137 图 119)



4 第 65 号沟迹 (第 136 图 98)



8 第 68 号沟迹 (第 138 图 138)





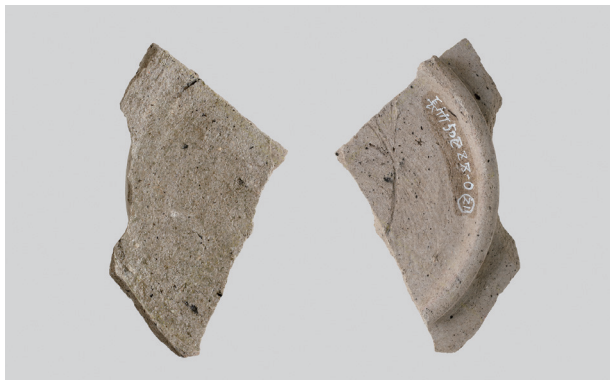
1 第73号沟迹(第138图139)



2 遺構外(第152图2)



5 遺構外(第153图31)



3 遺構外(第152图10)



6 遺構外(第153图38)



4 遺構外(第152图18)



7 遺構外(第153图39)



図版 34



銅製品 1・2 第 383 号土壙  
3・4 第 392 号土壙  
5 第 393 号土壙



砥石 6 第 382 号土壙  
7・8 第 31 号井戸跡  
9・10 第 35 号井戸跡  
11・12 第 66 号溝跡



磨石 13 第 70 号住居跡  
14 第 373 号土壙  
15 第 60 号溝跡  
16 第 64 号溝跡  
17・18 第 66 号溝跡



## 報 告 書 抄 録

| ふりがな  | ながたけいせき  |             |   |                             |              |                        |                           |                    |
|---|--|-------------|---|-----------------------------|--------------|------------------------|---------------------------|--------------------|
| 書名  | 長竹遺跡V  |             |   |                             |              |                        |                           |                    |
| 副書名   | 首都圏氾濫区域堤防強化対策における埋蔵文化財発掘調査報告                                       |             |   |                             |              |                        |                           |                    |
| シリーズ名   | 埼玉県埋蔵文化財調査事業団報告書   |             |   |                             |              |                        |                           |                    |
| シリーズ番号  | 第462集  |             |   |                             |              |                        |                           |                    |
| 編著者名  | 瀧瀬芳之   |             |   |                             |              |                        |                           |                    |
| 編集機関  | 公益財団法人 埼玉県埋蔵文化財調査事業団   |             |   |                             |              |                        |                           |                    |
| 所在地   | 〒369-0108 埼玉県熊谷市船木台4丁目4番地1 TEL 0493-39-3955                        |             |   |                             |              |                        |                           |                    |
| 発行年月日   | 西暦2020(令和2)年3月23日  |             |   |                             |              |                        |                           |                    |
| ふりがな<br>所収遺跡  | ふりがな<br>所在地  | コード         |   | 北緯<br>° ' "                 | 東経<br>° ' "  | 調査期間                   | 調査面積<br>(m <sup>2</sup> ) | 調査原因               |
|   |  | 市町村         | 遺跡番号  |                             |              |                        |                           |                    |
| ながたけいせき<br>長竹遺跡<br>(第4・5・6次)  | さいたまけんかぞし<br>埼玉県加須市<br>おおあざおおごえあざひ<br>大字大越字樋<br>のくち ほか<br>ノ口620—1他 | 11210       | 039   | 36° 11' 17"                 | 139° 36' 47" | 20130401 ~<br>20131031 | 3,846.82                  | 堤防建設<br>記録保存<br>調査 |
|   |  |             |   |                             |              | 20131101 ~<br>20140331 |                           |                    |
|   |  |             |   |                             |              | 20140401 ~<br>20150331 |                           |                    |
| 所収遺跡  | 種別   | 主な時代        | 主な遺構  |                             | 主な遺物         | 特記事項                   |                           |                    |
| 長竹遺跡<br>(第4・5・6次)   | 集落跡  | 奈良・<br>平安時代 | 住居跡 31軒<br>掘立柱建物跡 3棟<br>土壌 20基<br>溝跡 8条<br>杭列跡 6条<br>畝跡 140条                        | 須恵器<br>土師器<br>ロクロ土師器<br>石製品 |              |                        |                           |                    |
|   |  | 中・近世        | 竪穴状遺構 3基<br>土壌 140基<br>火葬跡 5基<br>井戸跡 21基<br>溝跡 41条<br>杭列跡 4条<br>畝跡 180条<br>ピット 126基 | 陶磁器<br>石製品<br>金属製品<br>銭貨    |              |                        |                           |                    |
| 要 約   |  |             |   |                             |              |                        |                           |                    |
| <p>長竹遺跡は、利根川沿いの埋没台地上に立地する縄文時代から近世にわたる複合遺跡である。今回は、長竹遺跡D区の縄文時代の環状盛土遺構埋没後に形成された、奈良・平安時代と中・近世の遺構・遺物について報告する。平安時代では、10世紀代を中心とした集落が検出された。下流側に接する長竹遺跡A区と、上流側に接する樋ノ口遺跡で検出された竪穴住居跡と合わせると、50軒を越す大集落となる。今まであまり明らかにすることができなかった県北東部における平安時代中期のムラの様相を考古学的に示すものとして注目される。また、天仁元年の浅間山の噴火で廃絶した畠の畝跡も検出された。中・近世では、井戸跡や溝跡、埋設桶を含む土壌や畝跡などの遺構が検出された。陶磁器や焙烙、かわらけなどの土器、砥石などの石製品、簪や煙管などの金属製品など、河川交通の要衝として栄えた当時の生活を彷彿とさせる遺物が出土した。</p> |  |             |   |                             |              |                        |                           |                    |



埼玉県埋蔵文化財調査事業団報告書 第462集

## 長竹遺跡Ⅴ

首都圏氾濫区域堤防強化対策における  
埋蔵文化財発掘調査報告

令和2年3月13日 印刷

令和2年3月23日 発行

発行／公益財団法人 埼玉県埋蔵文化財調査事業団

〒369-0108 熊谷市船木台4丁目4番地1

0493 (39) 3955

<http://www.saimaibun.or.jp>

印刷／山進社印刷株式会社