



SB03 全景 上が北



多胡郡正倉跡から多胡碑方向を望む 南から



SB03 北辺基壇土 断面 (53-53' 部分) 東から



SB03 北西 遺物出土状況 東から



SB03 礎石下部の掘り込み (A4 北西部分) 断面 北から



SB03 北辺 基壇縁石 西から



SB01 全景 左が上



SX57 (58T 部分) 平面オルソ画像 上が北



SX58 (土橋) 南から



正倉院南西 湧水点 北から



正倉院外周区画溝南西コーナー 南から



NR27 (44・45T部分) 検出状況 南西から



NR27 (44T部分) As-B 下層遺物出土状況 北から



NR27 (46-1T部分) 出土米 北から



SB03 周辺出土 軒丸瓦 1 類・軒平瓦 1 類



SB03 周辺出土 被熱粘土塊



75T-SD20 出土 小型弓



多胡郡正倉跡 全景 平面オルソ画像 上が北

PL2



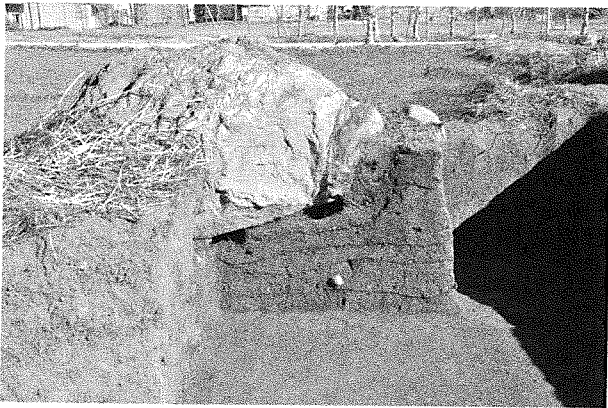
SB01 全景 南から



SB01 (B列以南) 全景 西から



SB01 B-B'断面 南から



SB01 礎石 1 西から



SB01 礎石 2・3 南西から



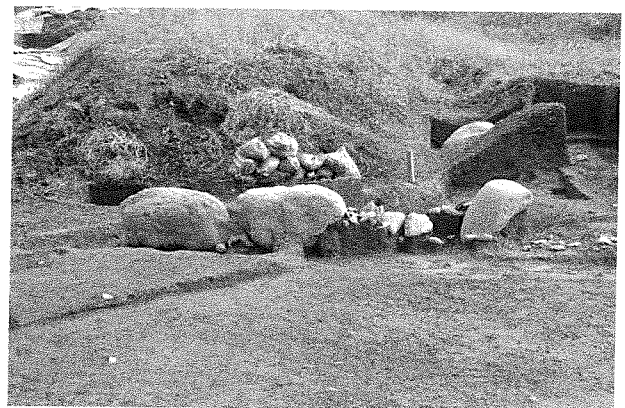
SB01 A1 礎石据付穴・SX06 検出状況 南から



SB02(13-3T・42T) 全景 南から



13-3T 礎検出状況 西から

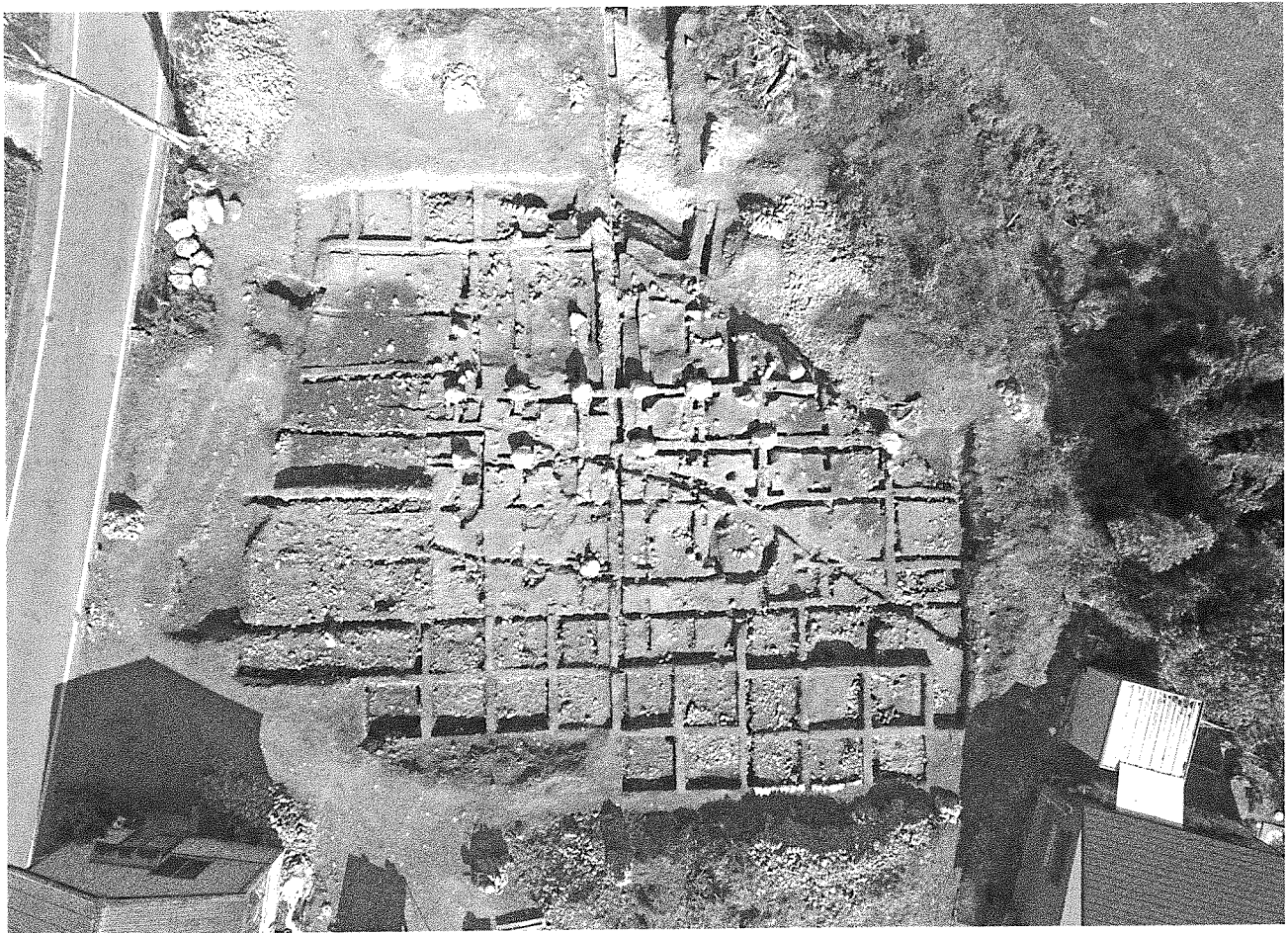


42T 礎検出状況 北から

PL6



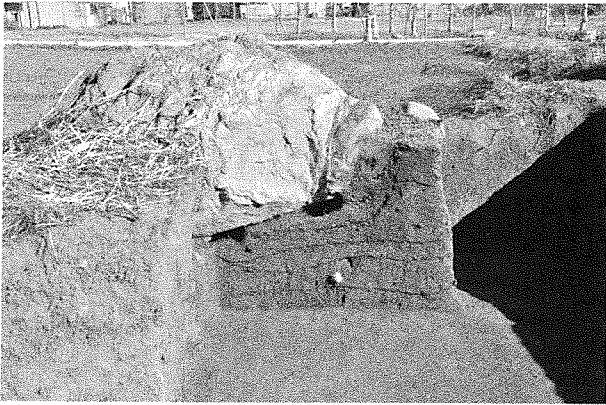
SB03 遠景 南から



SB03 全景 上が北



SB01 B-B' 断面 南から



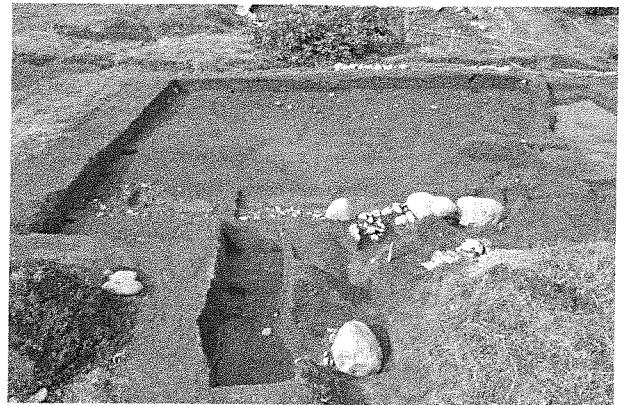
SB01 礎石 1 西から



SB01 礎石 2・3 南西から



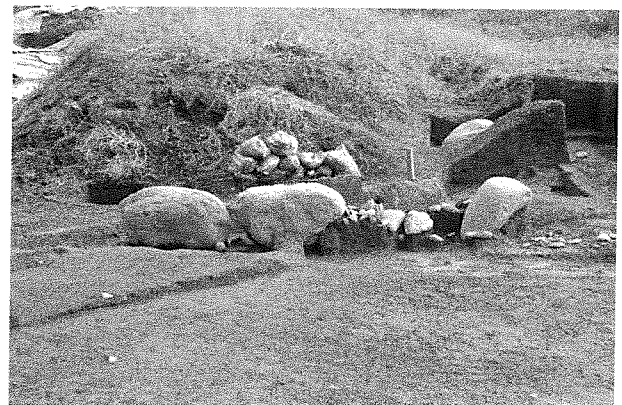
SB01 A1 礎石据付穴・SX06 検出状況 南から



SB02 (13-3T・42T) 全景 南から

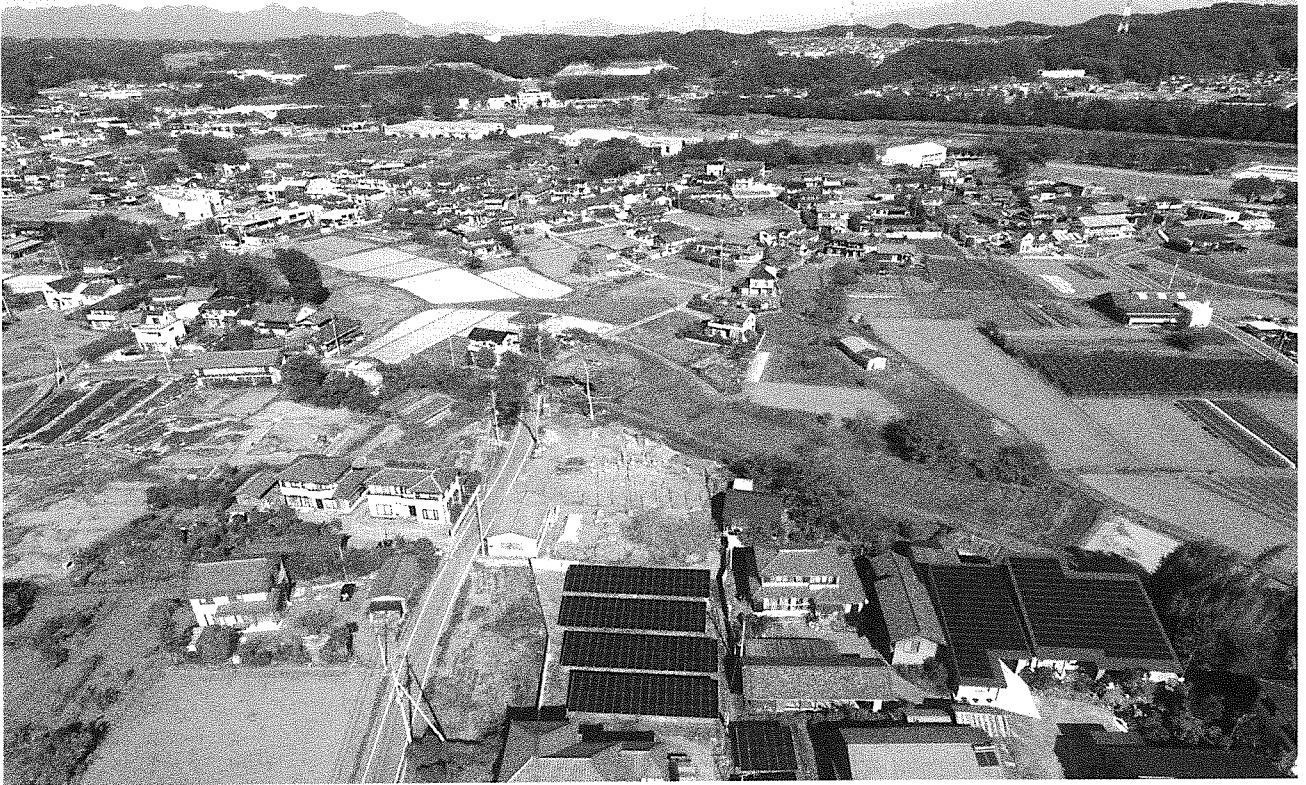


13-3T 礫検出状況 西から



42T 礫検出状況 北から

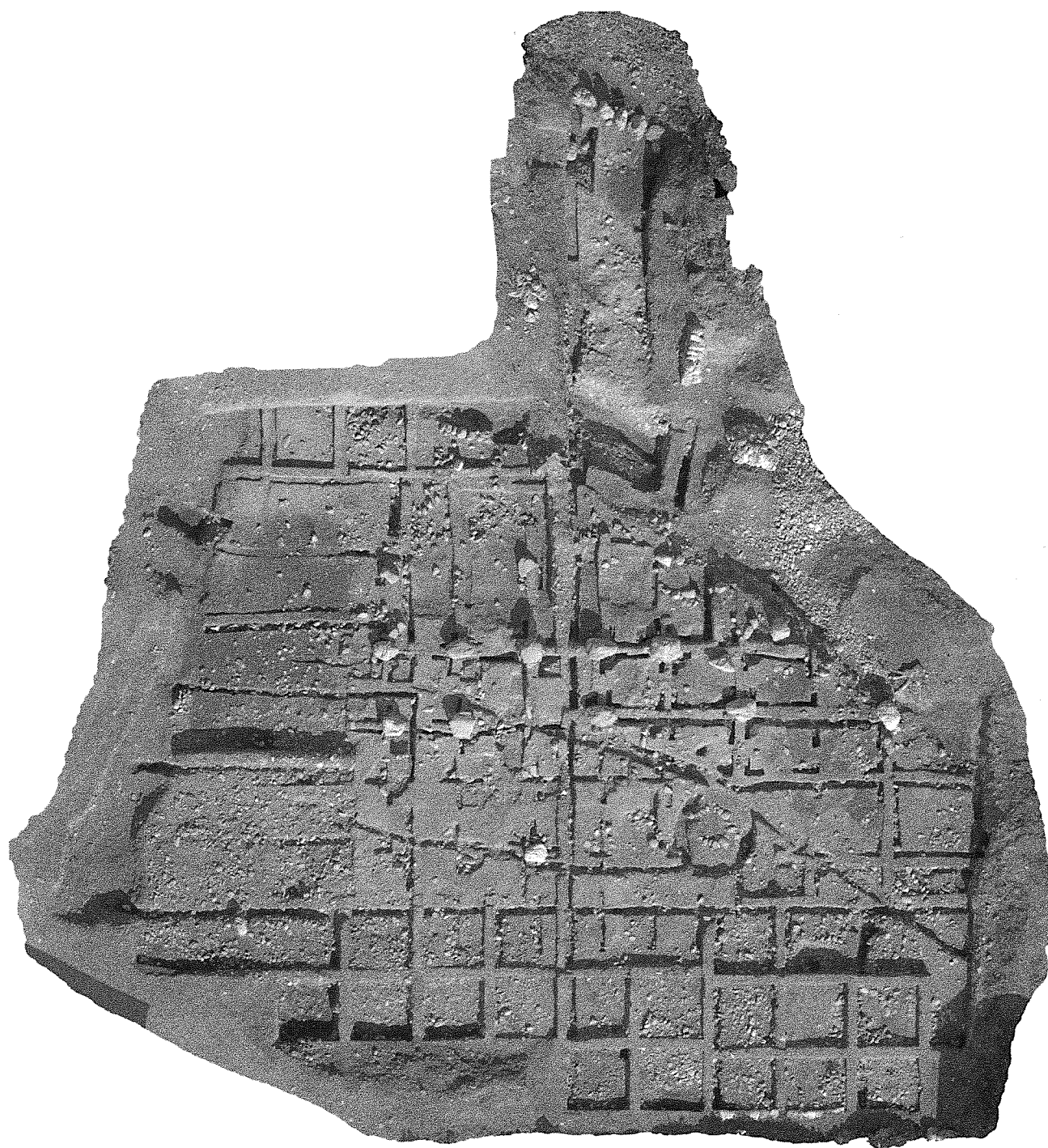
PL6



SB03 遠景 南から



SB03 全景 上が北



SB03 平面オルソ画像 上が北

PL8



SB03 全景 南から



SB03 全景 西から



SB03 全景 北から

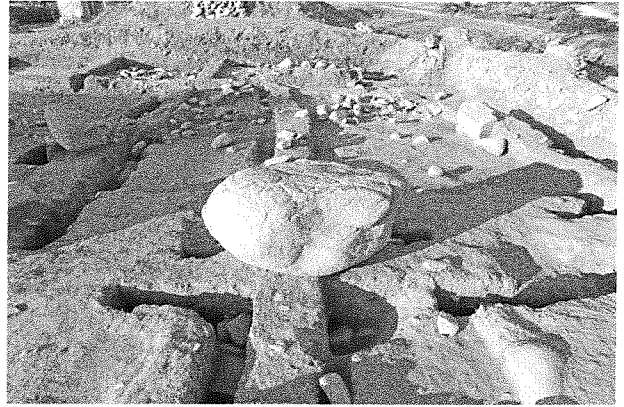


SB03 全景 東から

PL10



SB03 A1 礎石 南から



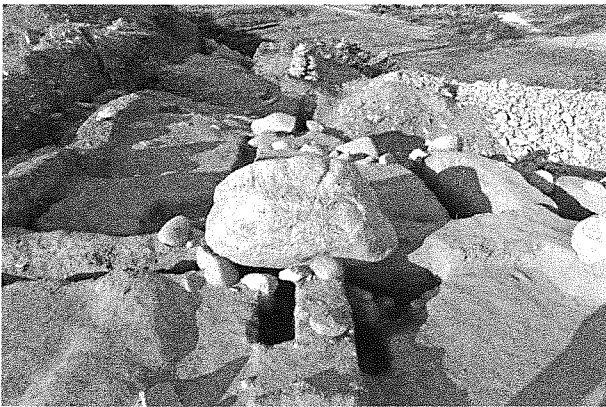
SB03 A2 礎石 南から



SB03 A3 礎石 南から



SB03 A4 礎石 南から



SB03 A5 礎石 南から



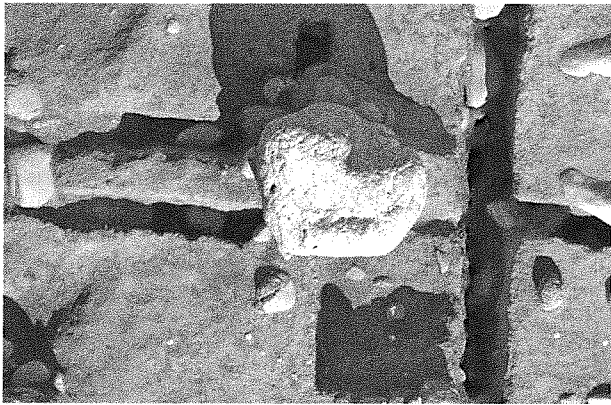
SB03 A6 礎石 南から



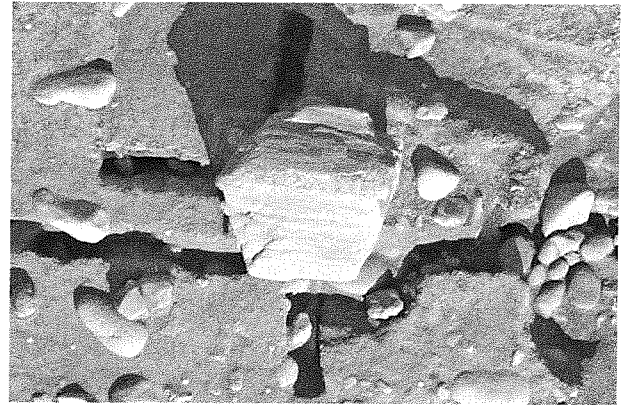
SB03 A7 付近礎石 南から



SB03 A6 礎石 北から



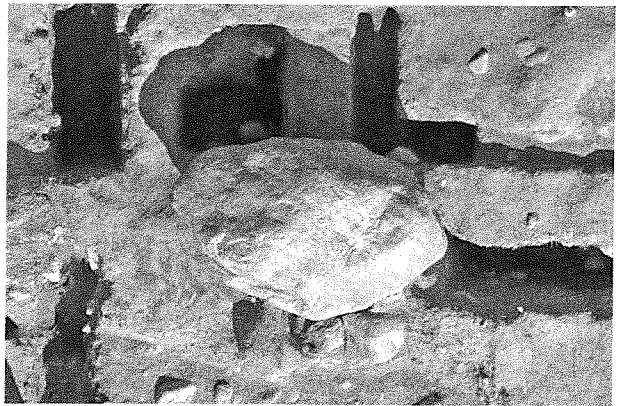
SB03 B1 柱筋交点 オルソ画像 上が北



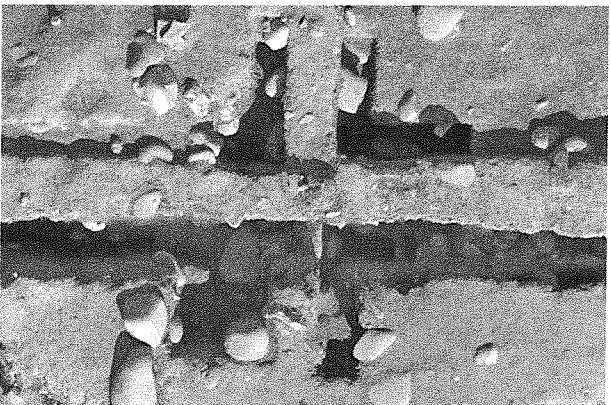
SB03 B2 柱筋交点 オルソ画像 上が北



SB03 B3 柱筋交点 オルソ画像 上が北



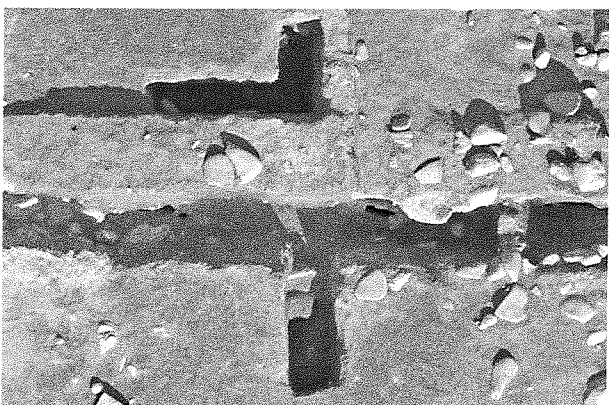
SB03 B4 柱筋交点 オルソ画像 上が北



SB03 B5 柱筋交点 オルソ画像 上が北



SB03 B6 柱筋交点 オルソ画像 上が北

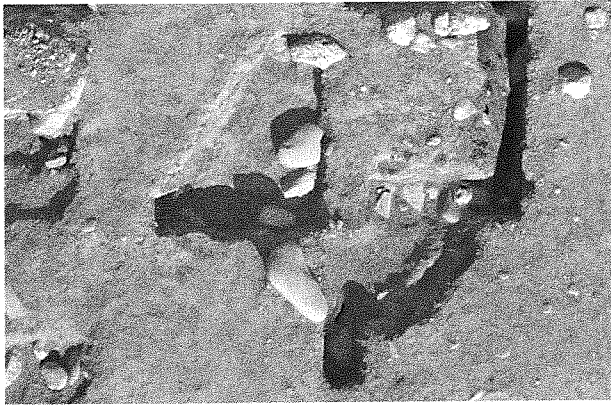


SB03 B7 柱筋交点 オルソ画像 上が北

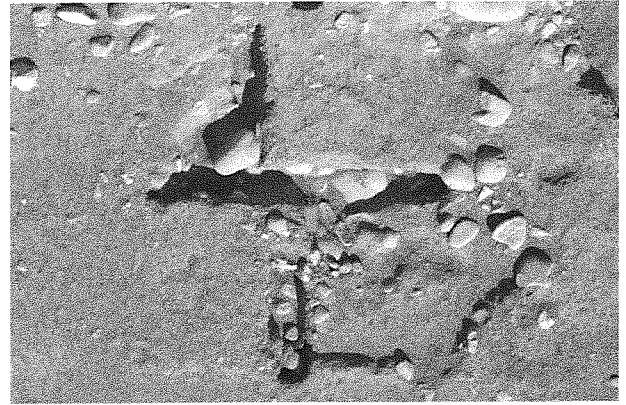


SB03 B8 柱筋交点 オルソ画像 上が北

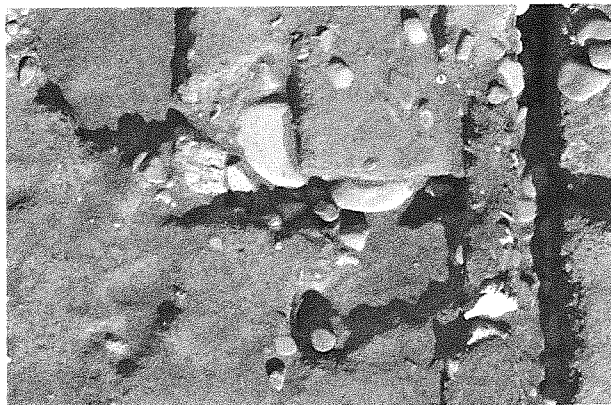
PL14



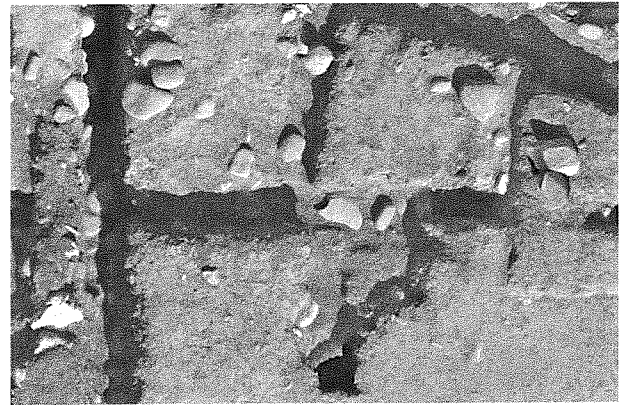
SB03 C1 柱筋交点 オルソ画像 上が北



SB03 C2 柱筋交点 オルソ画像 上が北



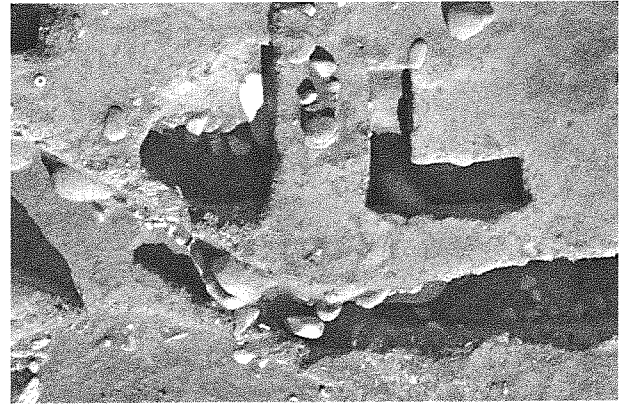
SB03 C3 柱筋交点 オルソ画像 上が北



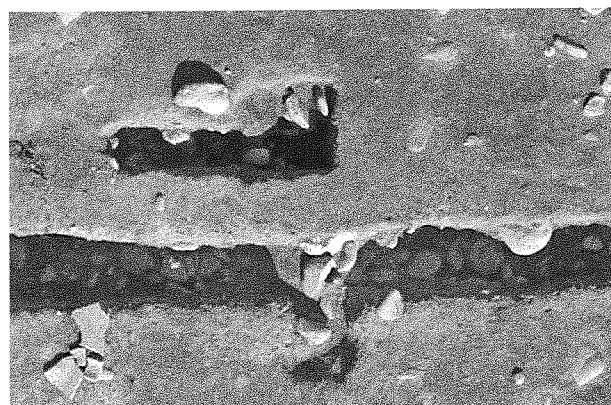
SB03 C4 柱筋交点 オルソ画像 上が北



SB03 C5 柱筋交点 オルソ画像 上が北



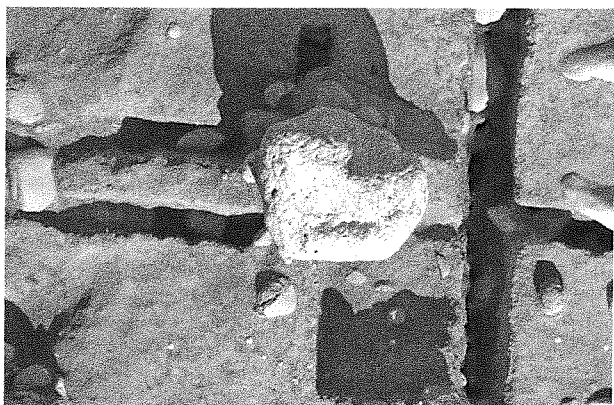
SB03 C6 柱筋交点 オルソ画像 上が北



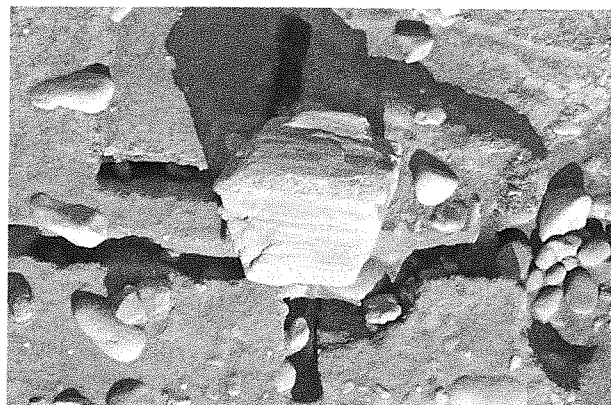
SB03 C7 柱筋交点 オルソ画像 上が北



SB03 C8 柱筋交点 オルソ画像 上が北



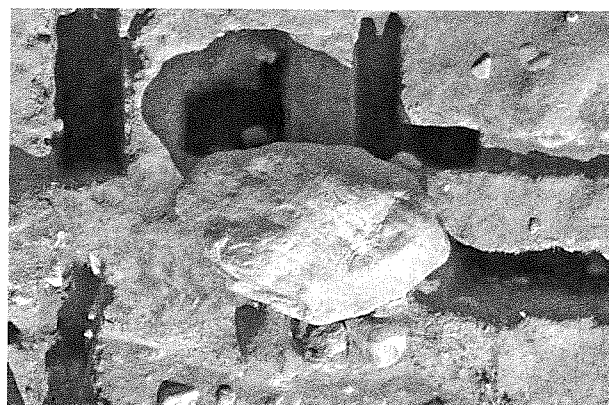
SB03 B1 柱筋交点 オルソ画像 上が北



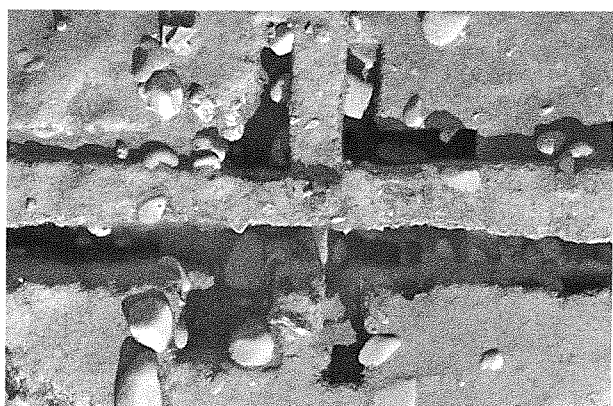
SB03 B2 柱筋交点 オルソ画像 上が北



SB03 B3 柱筋交点 オルソ画像 上が北



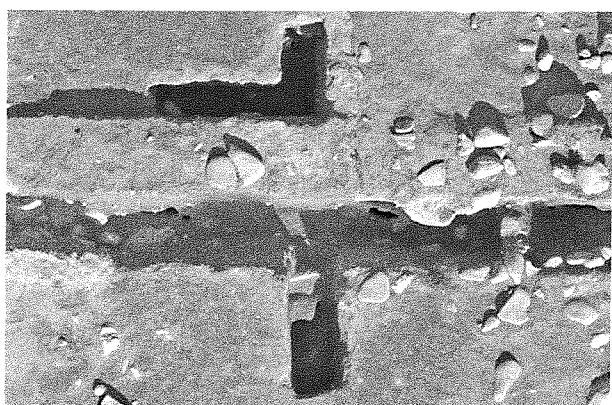
SB03 B4 柱筋交点 オルソ画像 上が北



SB03 B5 柱筋交点 オルソ画像 上が北



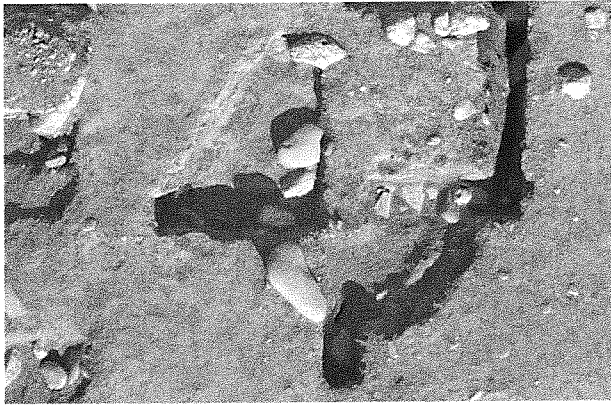
SB03 B6 柱筋交点 オルソ画像 上が北



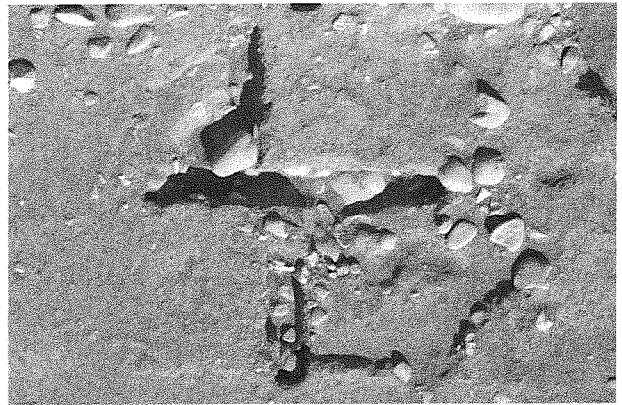
SB03 B7 柱筋交点 オルソ画像 上が北



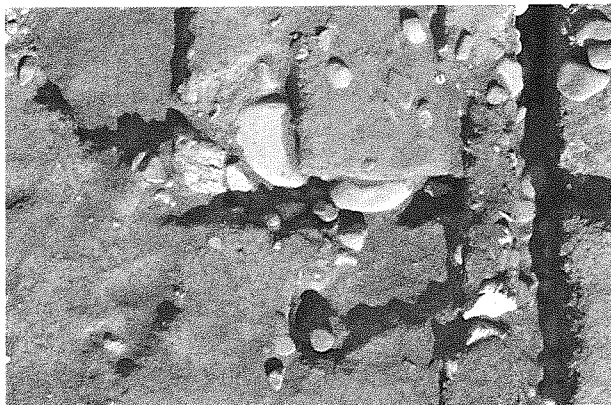
SB03 B8 柱筋交点 オルソ画像 上が北



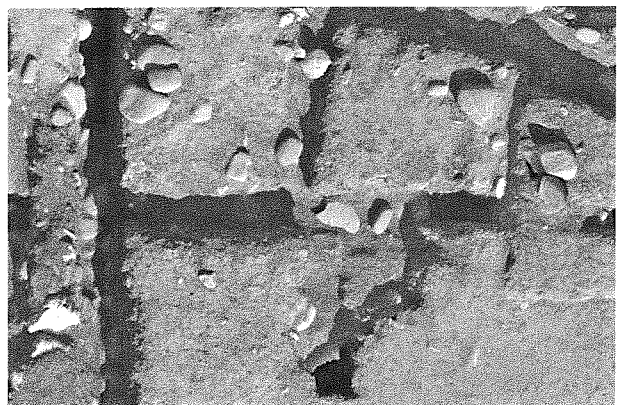
SB03 C1 柱筋交点 オルソ画像 上が北



SB03 C2 柱筋交点 オルソ画像 上が北



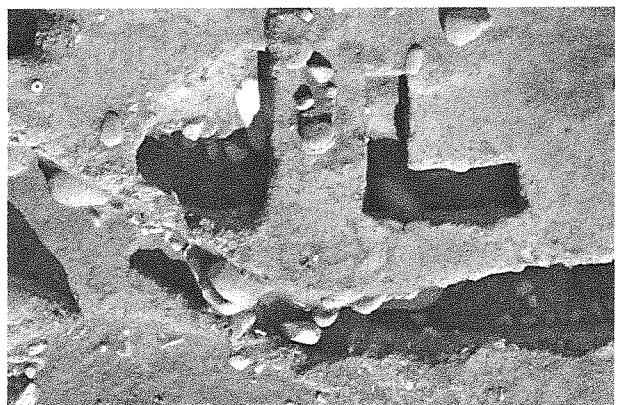
SB03 C3 柱筋交点 オルソ画像 上が北



SB03 C4 柱筋交点 オルソ画像 上が北



SB03 C5 柱筋交点 オルソ画像 上が北



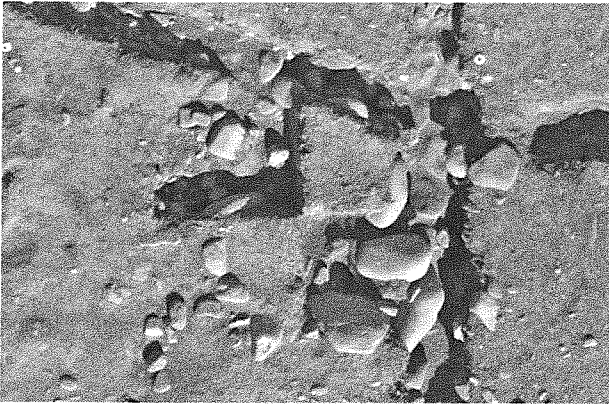
SB03 C6 柱筋交点 オルソ画像 上が北



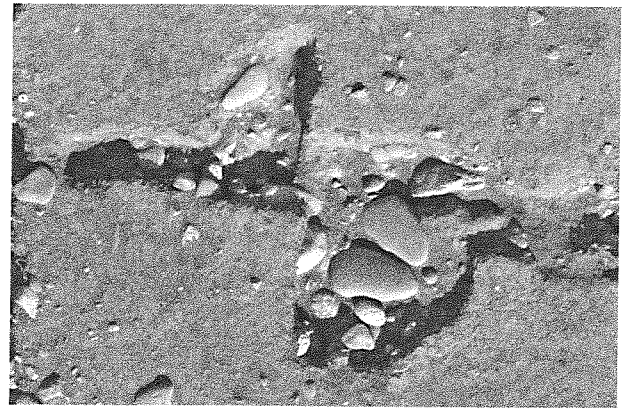
SB03 C7 柱筋交点 オルソ画像 上が北



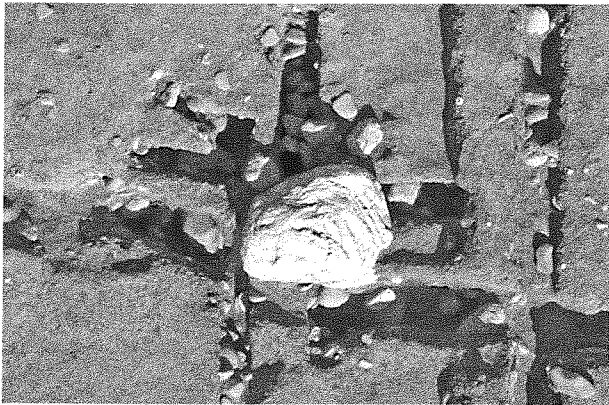
SB03 C8 柱筋交点 オルソ画像 上が北



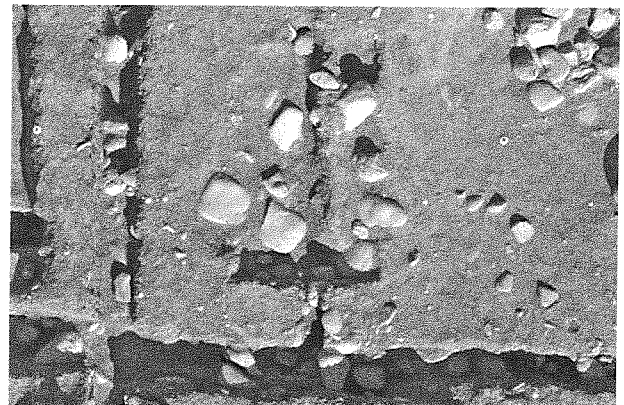
SB03 D1 柱筋交点 オルソ画像 上が北



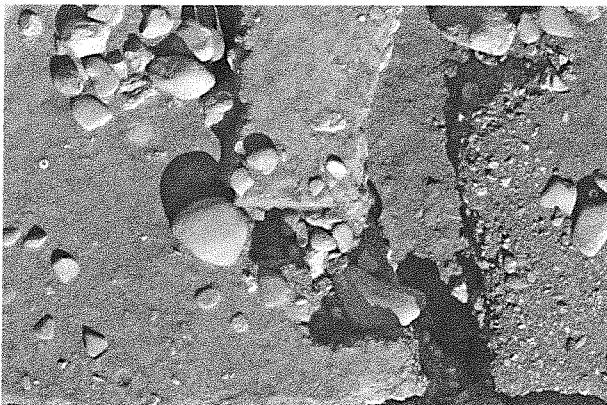
SB03 D2 柱筋交点 オルソ画像 上が北



SB03 D3 柱筋交点 オルソ画像 上が北



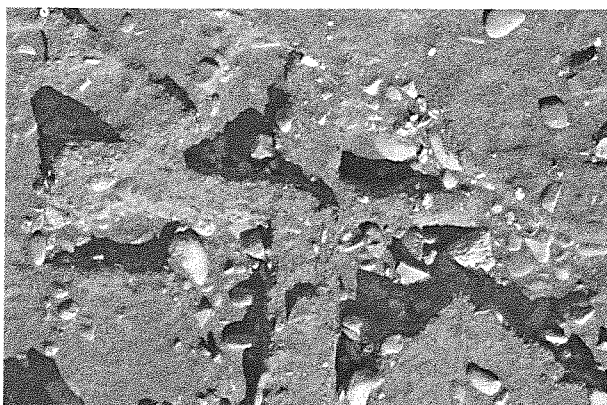
SB03 D4 柱筋交点 オルソ画像 上が北



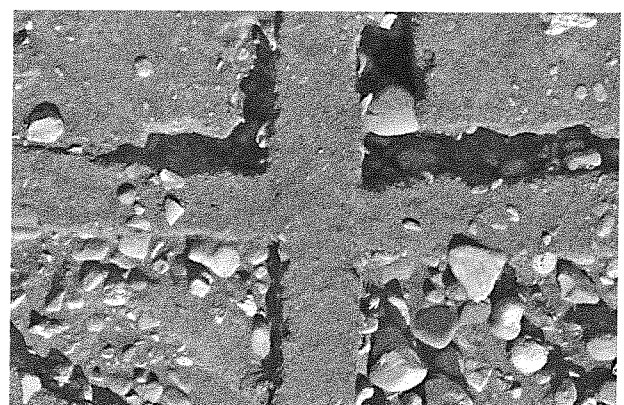
SB03 D5 柱筋交点 オルソ画像 上が北



SB03 D6 柱筋交点 オルソ画像 上が北



SB03 D7 柱筋交点 オルソ画像 上が北



SB03 D8 柱筋交点 オルソ画像 上が北

PL16



SB03 西辺 (46-46' 東寄り) 基壇断面 南から



SB03 北辺 (27-27') 基壇断面 西から



SB03 北辺 (49-49' 北寄り) 基壇断面 東から



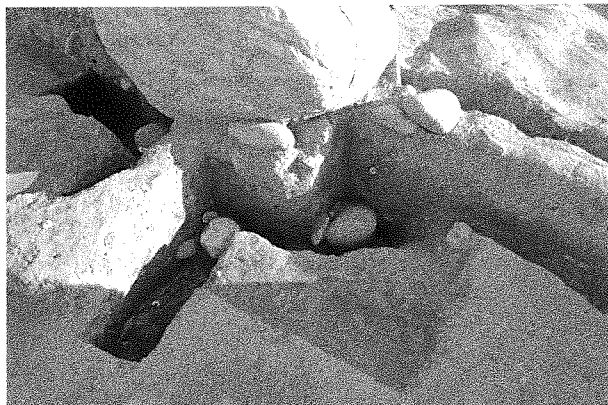
SB03 南辺 東から



SB03 B5 礎石下部の掘り込み断面 南から



SB03 B6 礎石下部の掘り込み断面 南から



SB03 基壇土上層の根石と礎石下部の掘り込みの枕状礫 (A5 礎石位置) 北西から



SB03 北辺基壇縁石および抜き取り痕 南から



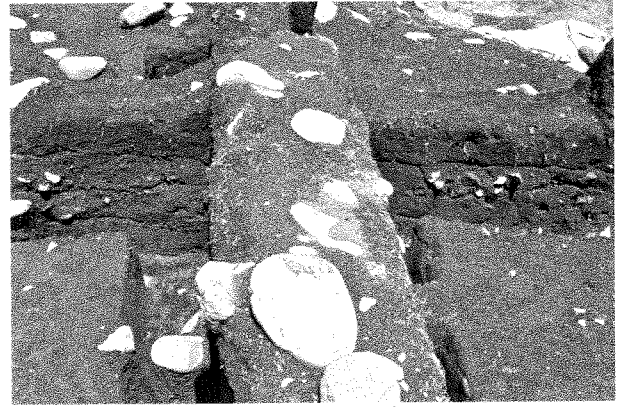
SB03 北西部 北から



SB03 北西部 西から



SB03 基壇土上層 (13-13') 断面東端 南から



SB03 基壇土上層 (13-13' ~ 14-14') 断面部分 南から



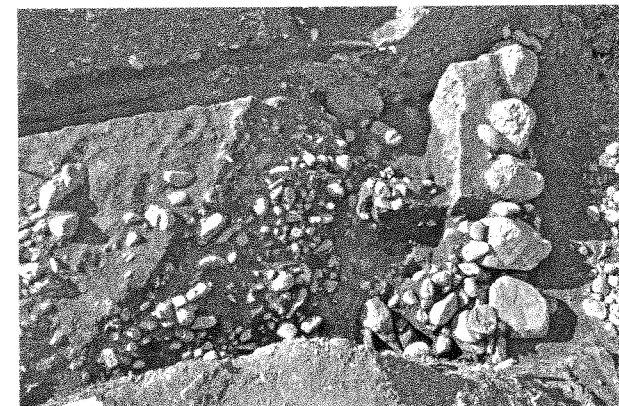
SB03 東辺 (土層観察畦除去前) 東から



SB03 東辺 (柱筋 6~8 列付近) 南から



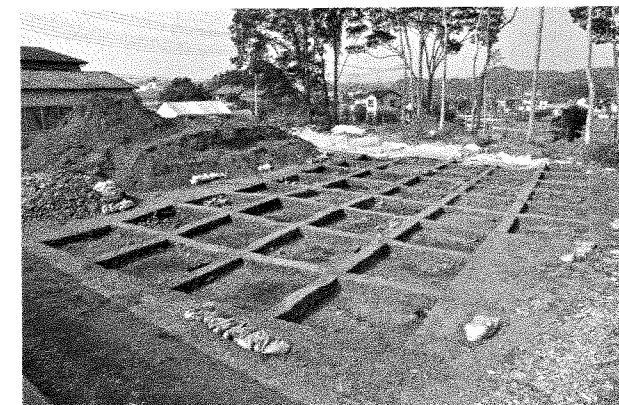
SB03 東辺 (柱筋 8 列以東) 南から



62T 北端部礎石転用礫検出状況 東から



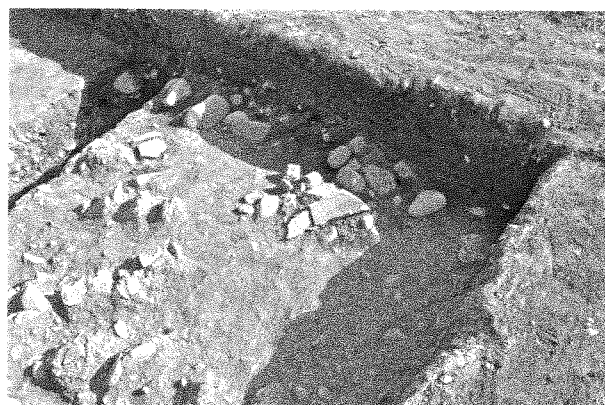
59T 南西部全景 南東から



59T 南東部全景 南東から



SX57 X=29262.5 Y=-75247.5 付近 遺物出土状況 (第2次調査) 南東から



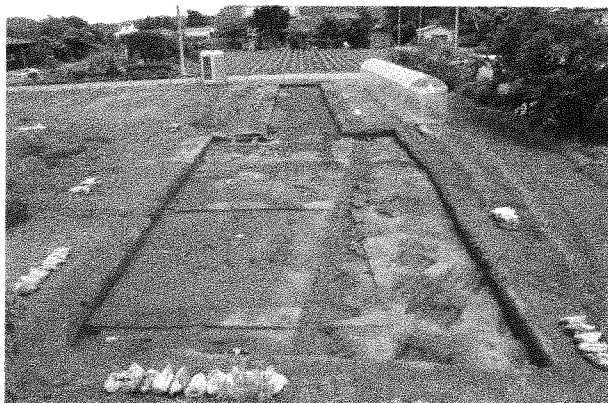
SX57 X=29262.5 Y=-75248 付近 遺物出土状況 北西から



SX57 X=29265 Y=-75225.5 付近 遺物出土状況 東から



SX57 基本層序IV層上面検出状況 東から



51T 全景 (Y=-75245 以西拡張前) 南から



SK07 断面 北から

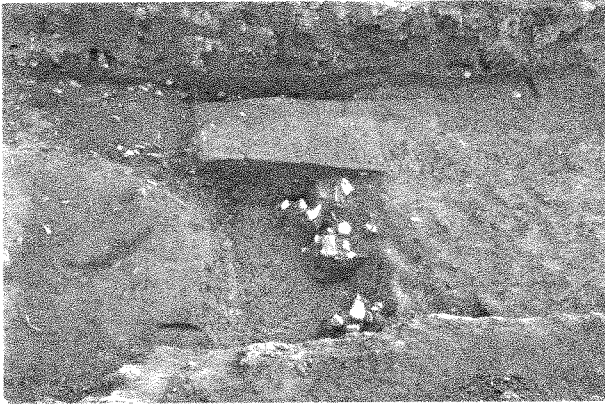


SK14 断面 北から



15T 全景 南から

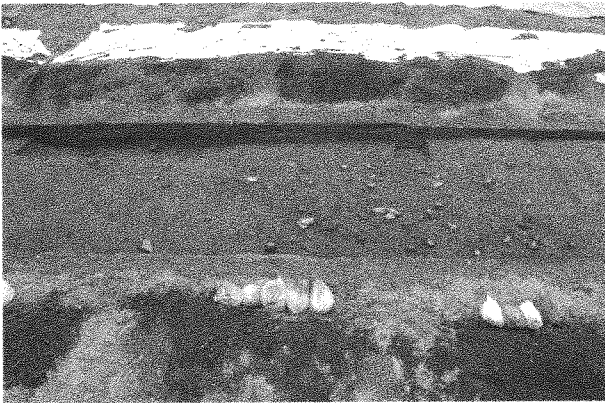
PL20



SK24 検出状況・SD23 遺物出土状況 西から



SK15 遺物出土状況 東から



SK15 断面 南から



SK41 (65-1T 部分) As-B 混土中遺物出土状況 南から



SK41 (65-1T 部分) 全景 南から



SK42 断面 南から



SK43 断面 南から



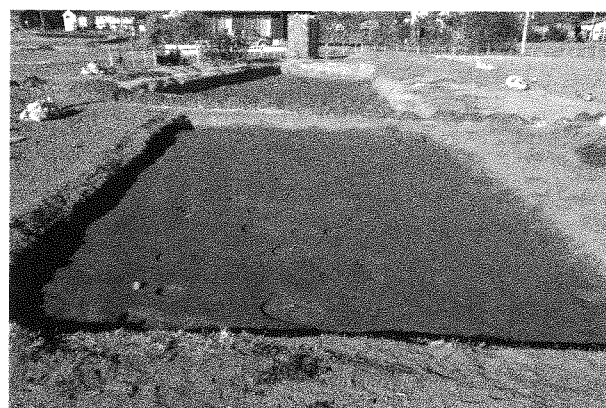
SD04 全景 南から



SD05 全景 西から



SD04・SD05(28T部分) 全景 南から



29T 全景 南から



SD04(B-B') 断面 南から

PL22



SD18 (63T 部分) 検出状況 東から



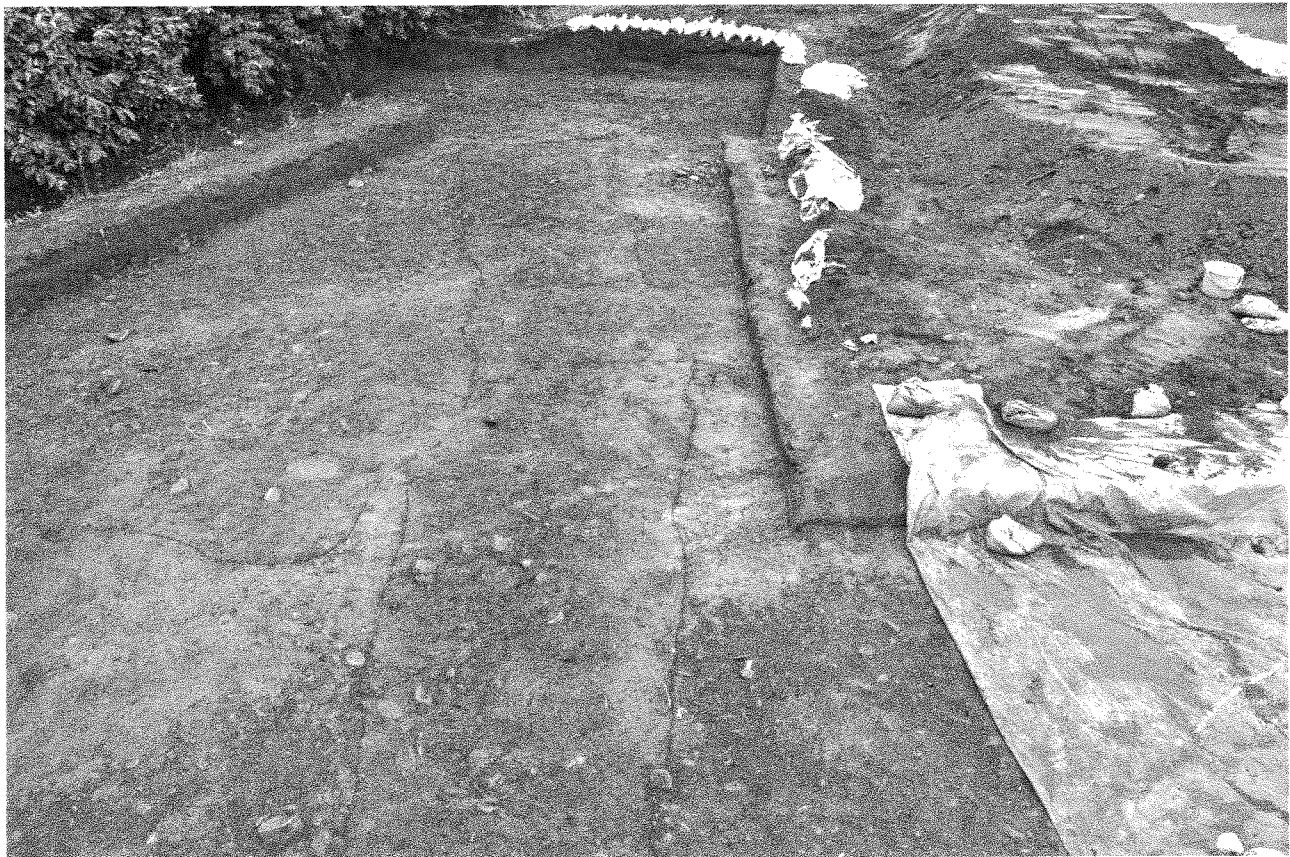
SD18 (63T 部分) 掘削状況 東から



SD18 (63T 部分) 西側断面 東から



63T 西壁北端断面 北東から



SD17 検出状況 西から



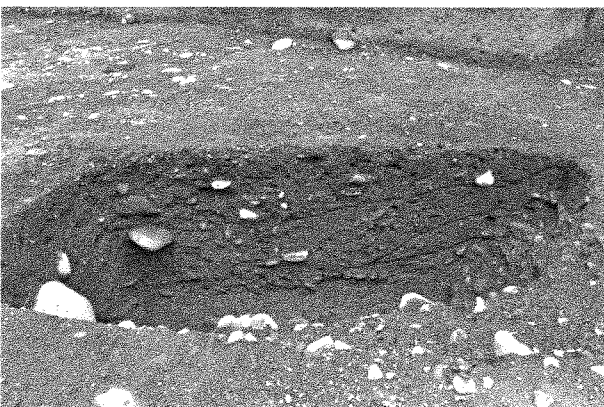
SD17・SD18・SX58(土橋) 平面オルソ画像 上が北



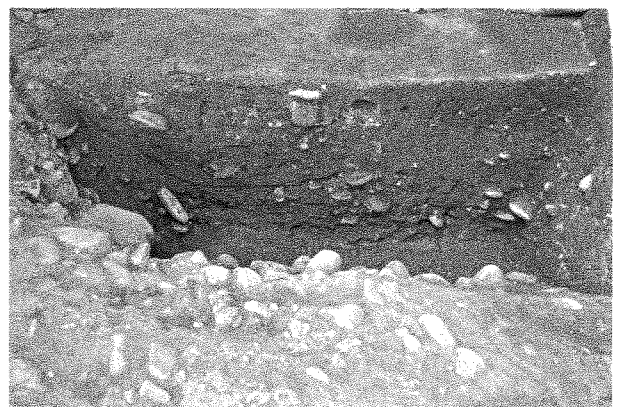
SX58(土橋) 検出状況 南から



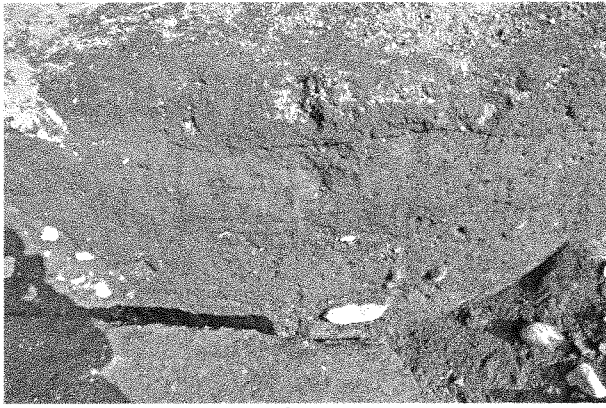
SD18・64-1T 東壁断面 南西から



SX58(土橋:SD17部分) 断面 南から



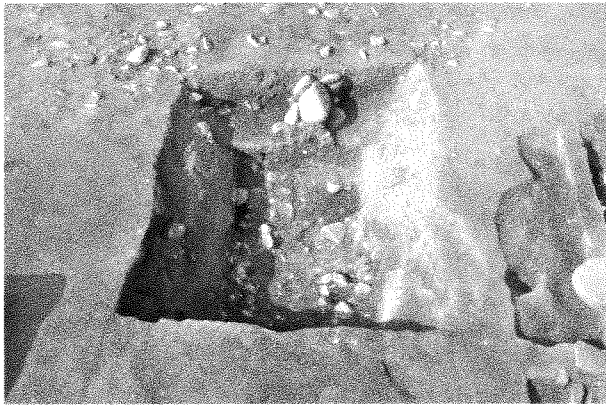
SX58(土橋:SD18部分) 断面 南から



SD18 (64-1T A-A'部分) 断面 西から



SD18 (64-1T B-B'部分) 断面 東から



SD17 (C-C') 断面 西から



SD18 (64-1T部分) 遺物出土状況 南から



SX58 (土橋) 全景 西から



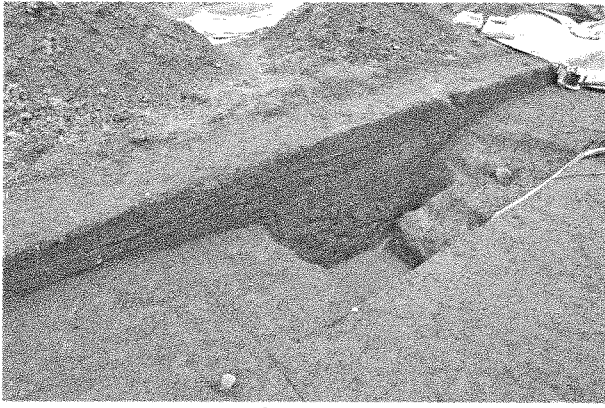
SD17 (C-C'付近) 完掘状況 西から



SD20 (27-3T部分) 断面 南西から



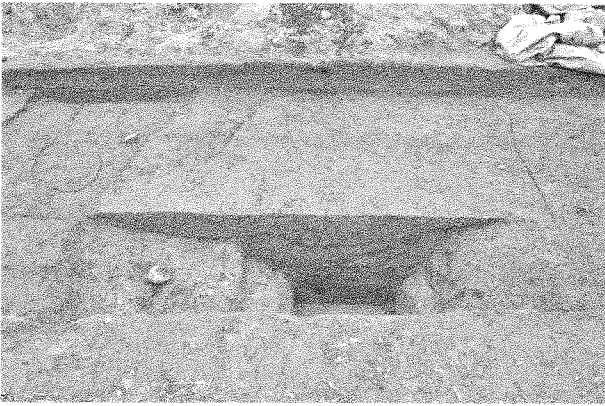
SD20 (27-2T部分) 断面 南から



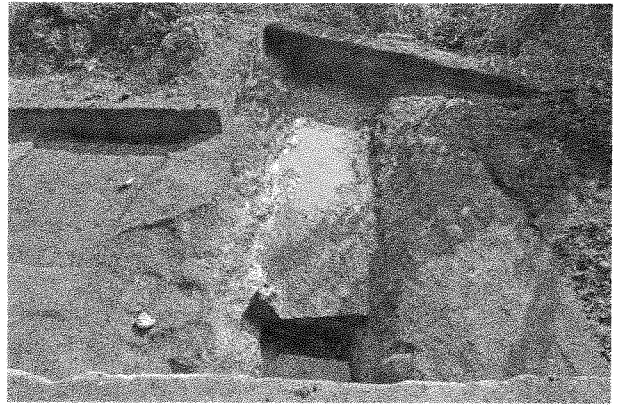
SD20 (27-1T C-C' 部分) 断面 南西から



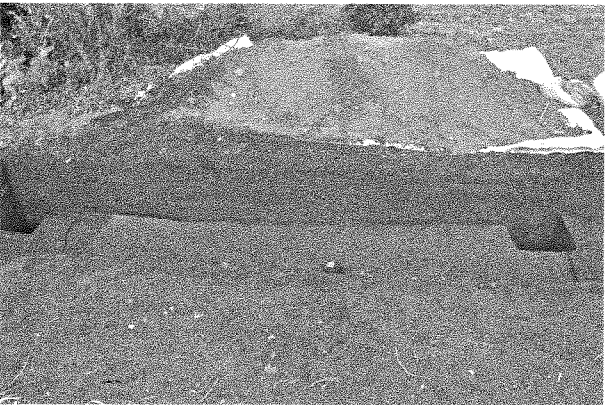
SD20 (27-1T 部分) 掘削状況 南西から



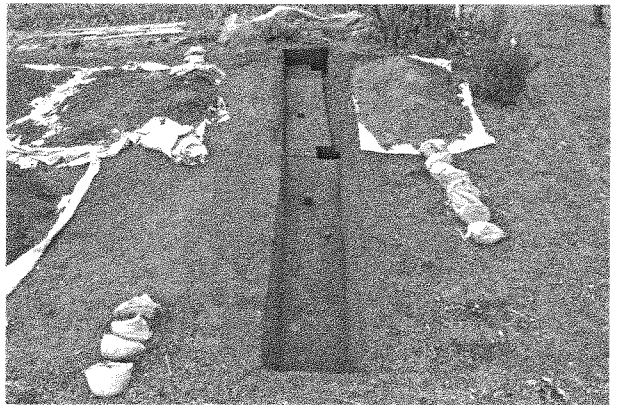
SD20 (27-1T D-D' 部分) 断面 北から



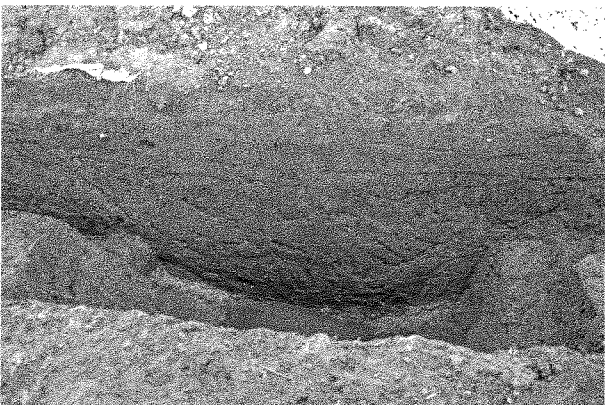
SD20 (27-1T 部分) 掘削状況 北から



SD20 (71T 部分) 断面 南から



SD20 (71T 部分) 検出状況 東から



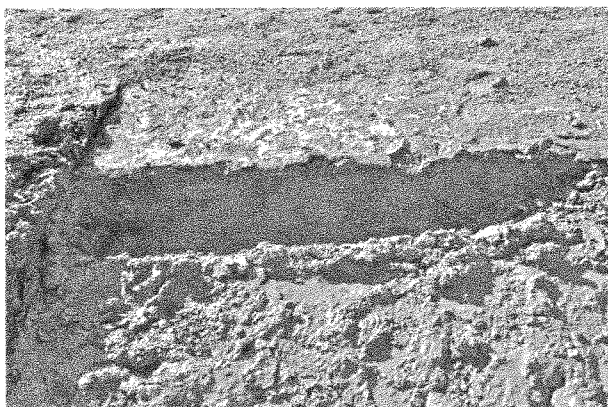
SD20 (72T 部分) 断面 南から



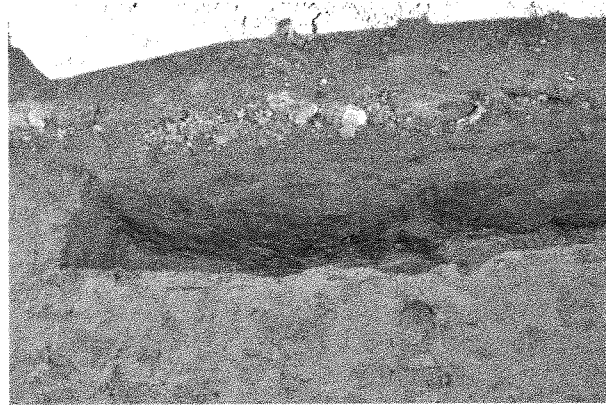
SD20 (76T 部分) 断面 北から



SD20・21(75T部分) 検出状況 南から



SD20・21(75T・A-A'部分) 断面 北から



SD20(75T・B-B'西寄り) 断面 北から



SD20・21(75T・B-B'中央) 断面 南から



SD21(75T・B-B'東寄り) 断面 南から



SD20・21 (75T・C-C') 断面 南西から



SD20 (75T・C-C' 東寄り) 断面 北から



SD21 (75T・C-C' 西寄り) 断面 北から



SD20・21 (75T・D-D') 断面 南東から



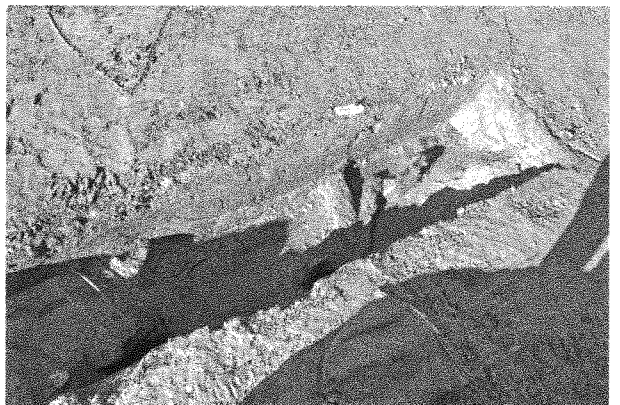
SD20・21 (75T・E-E') 断面 北西から



SD20・21 小型弓出土状況遠景 南から



SD20・21 小型弓出土状況近景 北から



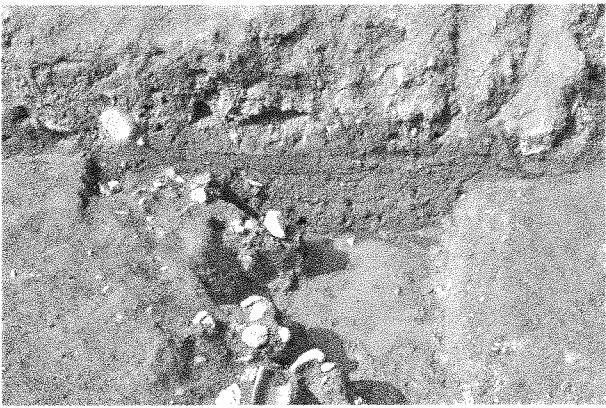
SD20・21 植物遺体出土状況 南から



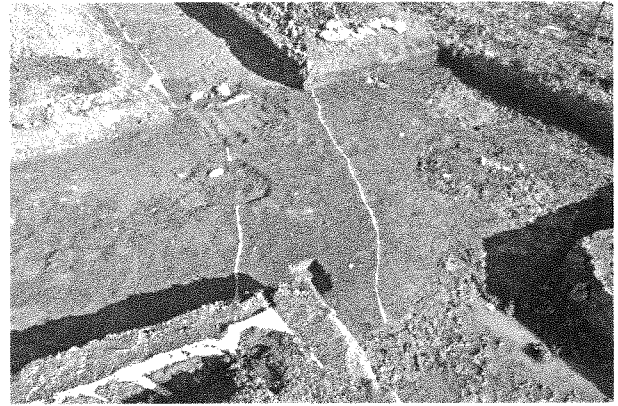
SD23 (57T 部分) 遺物出土状況 西から



SD23 (57T 部分) 完掘状況 西から



SD23 (57T 部分) 断面 東から



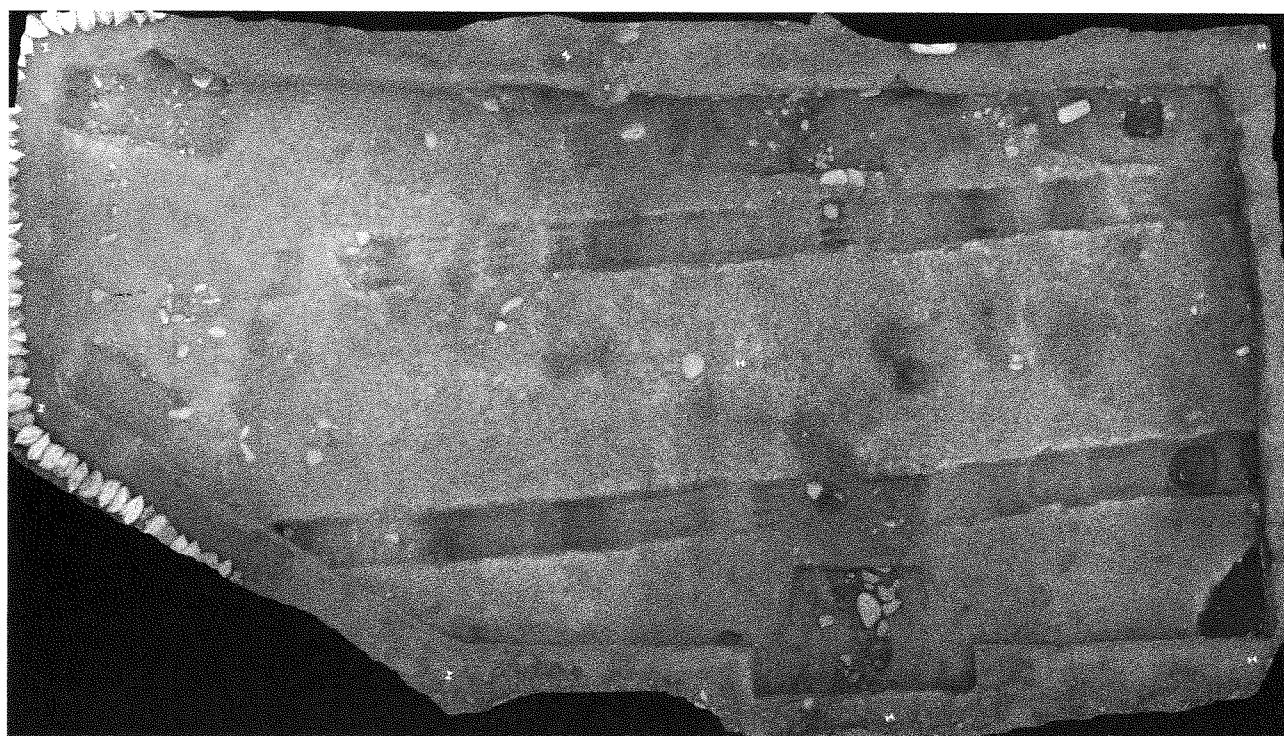
57T (南寄り) 基本層序IV層堆積範囲 南西から



SD23 (60T 部分) 全景 西から



SD23 (68T 部分) 検出状況 西から



SD23 (68T 部分) オルソ画像 左が北

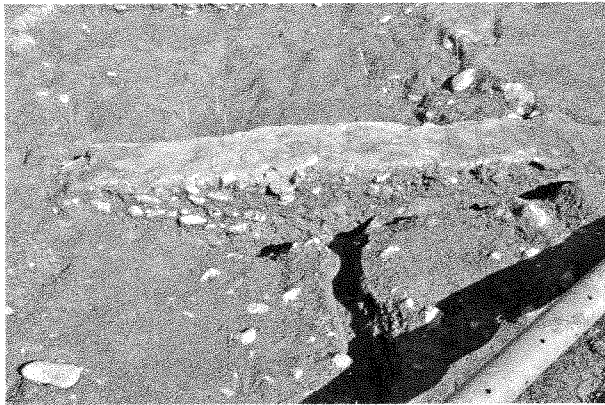
PL30



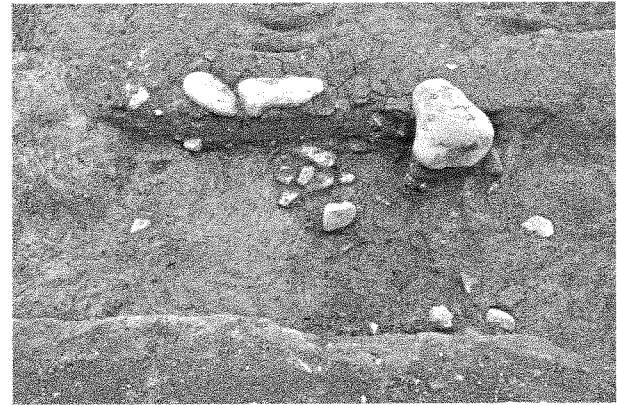
SD23 (60T A-A') 断面 西から



SD23 (60T B-B') 断面 西から



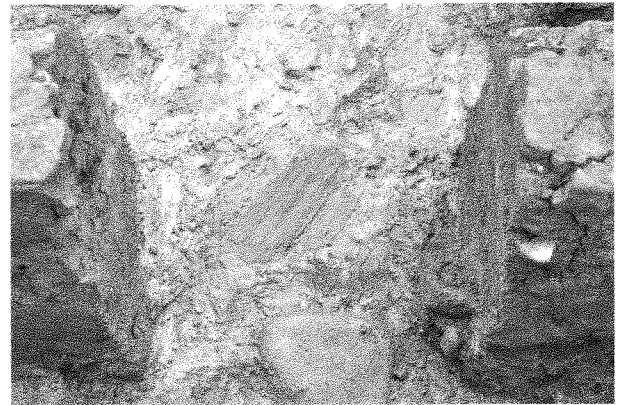
SD23 (60T C-C') 断面 西から



SD23 (68T D-D') 断面 東から



SD23 (68T E-E') 断面 東から



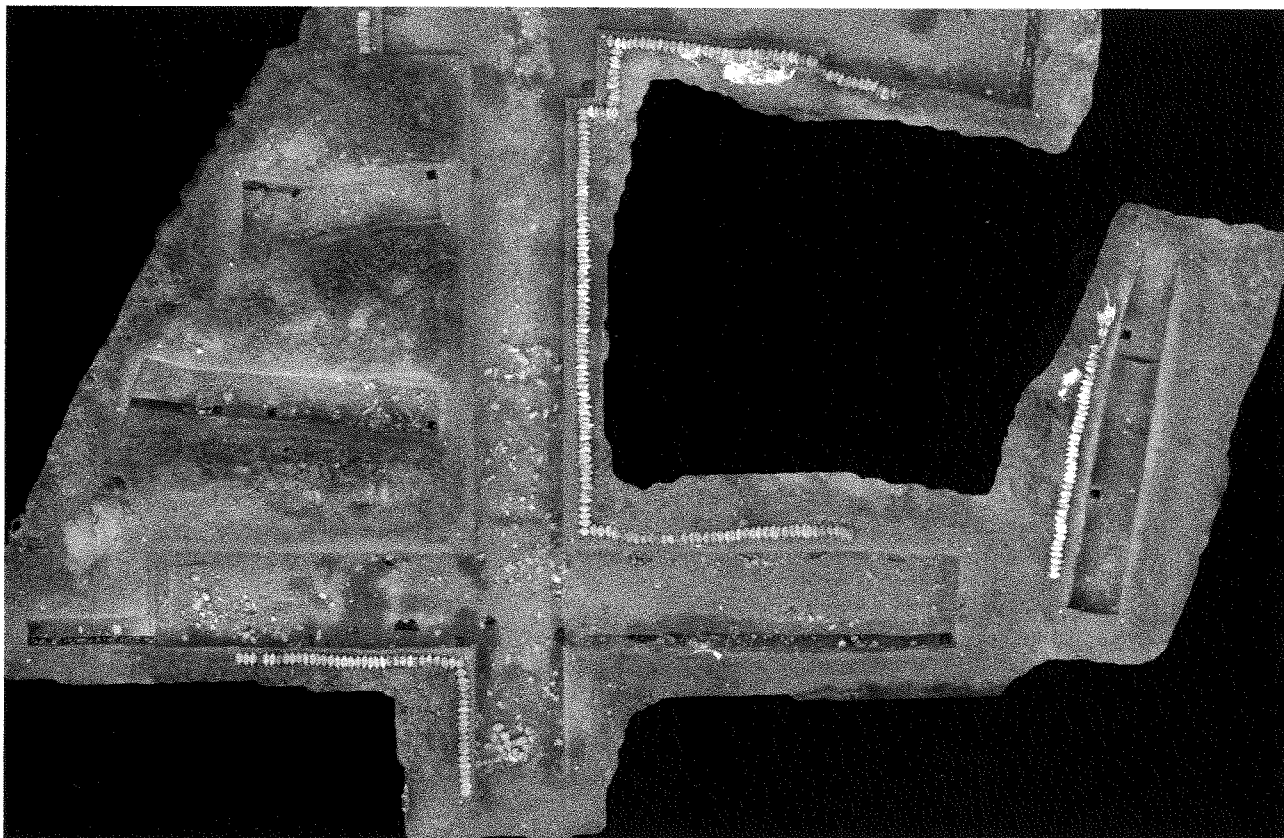
SD23 曲物盖板出土状況 西から



SD23 (60T 西寄り) 礫出土状況 東から



SD23 (60T 西寄り) 完堀状況 東から



NR25 オルソ画像 上が北



NR25 (19T 部分) 東から



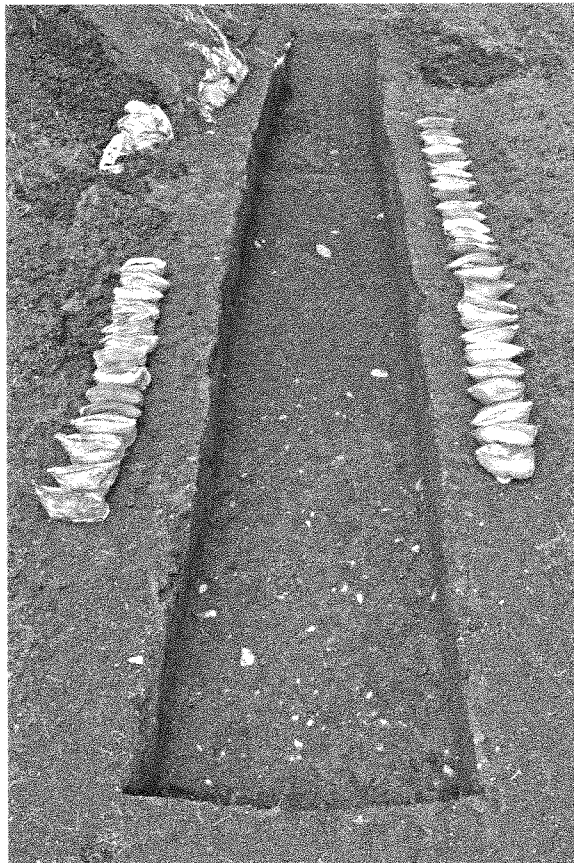
NR25 (19T 部分) 西から



NR25 (64-1T 部分) 南から



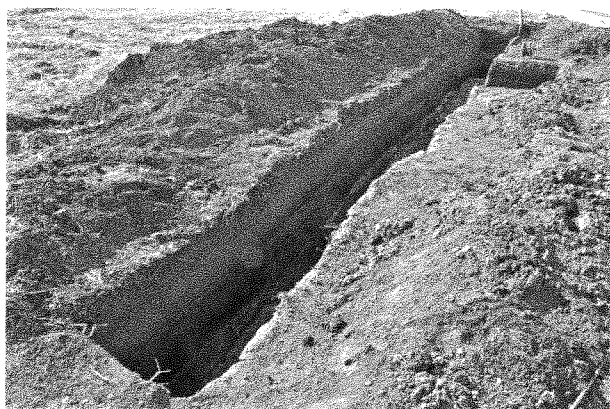
NR25 (64-3T 部分) 東から



NR25 (69T 部分) 南から



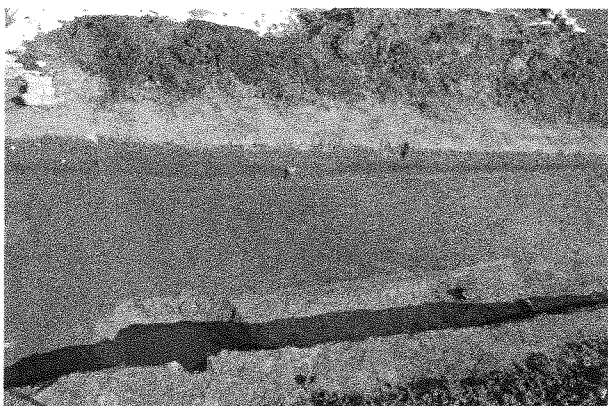
NR25 (70T 部分) 南から



NR26 (76T 部分) 断面 北東から



NR26 (75T 部分) 検出状況 南から



NR26 (25T 部分) 検出状況 西から



NR26 (25T 部分) 断面 東から



NR26 (43T 部分) 南から



NR26・27 合流点 (44T 部分) 南から

PL34



NR26 (43T 部分) 断面 西から



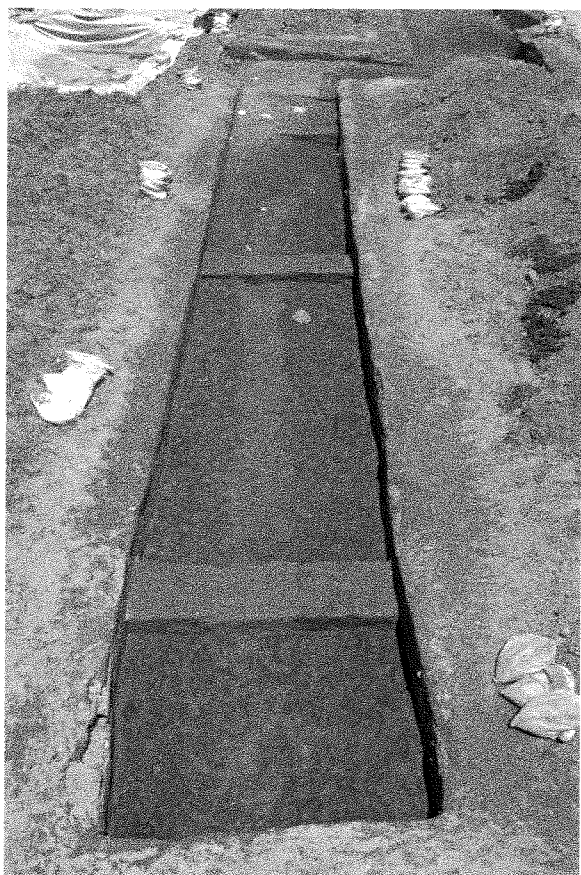
NR27 (56T 部分) As-B 下面検出状況 西から



NR27 (C-C' 部分) 縄文樹木出土状況 東から



NR27 (C-C' 部分) 断面 南西から



NR27 (45T 部分) 南から



NR27 (B-B' 部分) 断面 北から



NR27 (46-1T 部分) 南から



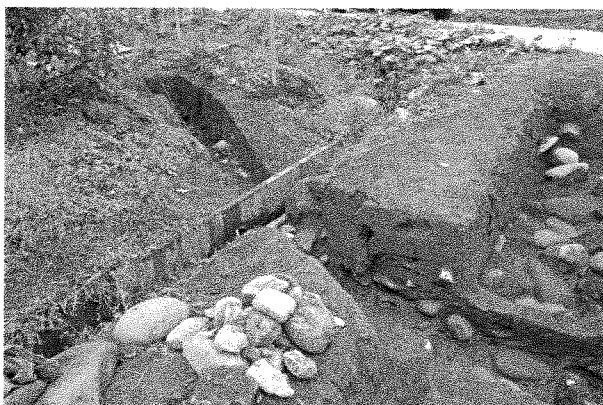
NR27 (46-1T 部分) 下層 南から



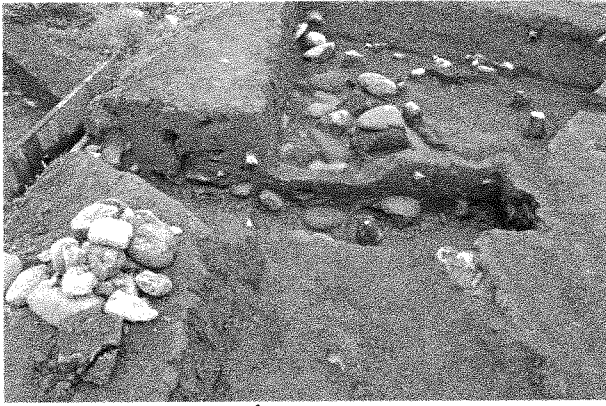
NR27 (A-A' 46-1T 部分) 断面 北から



NR27 (A-A' 44T 部分) 断面 北から



NR27 (D-D') 断面 北東から



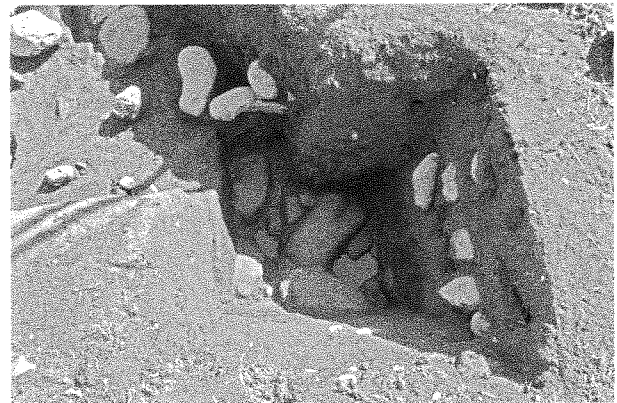
NR27 (E-E') 断面 北東から



NR27 (F-F') 断面 東から



NR27 (46-1T 部分) 下層礫出土状況 南西から



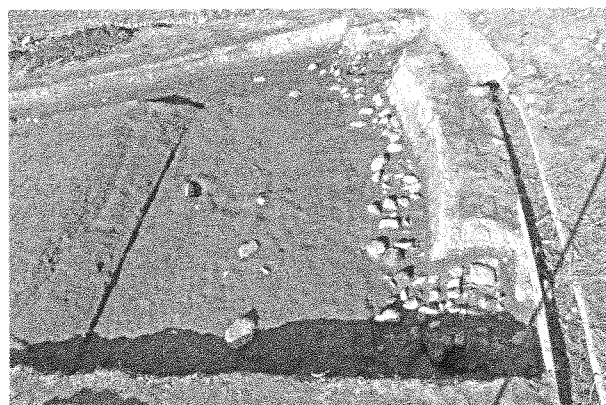
NR27 (46-1T 南端) 下層礫出土状況 西から



NR27 (14T 部分) 南から



67-1T 全景 西から



NR28 (73T 部分) 南から



NR28 (73T 部分) 北壁断面 南東から



NR29 (66T部分) 北東から



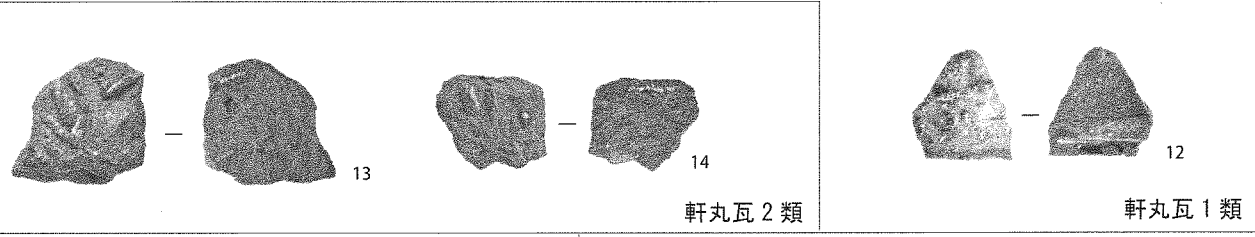
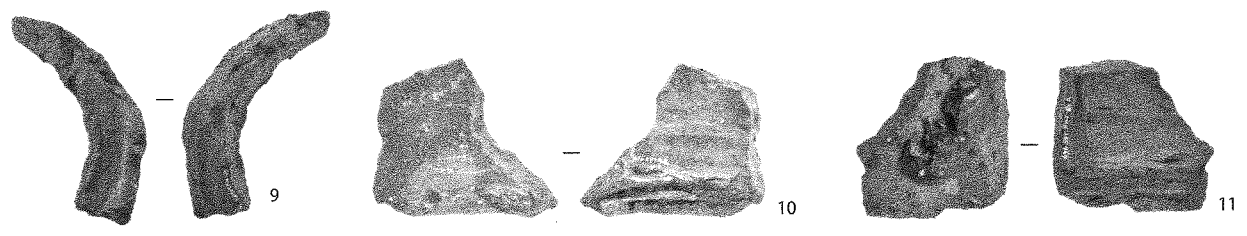
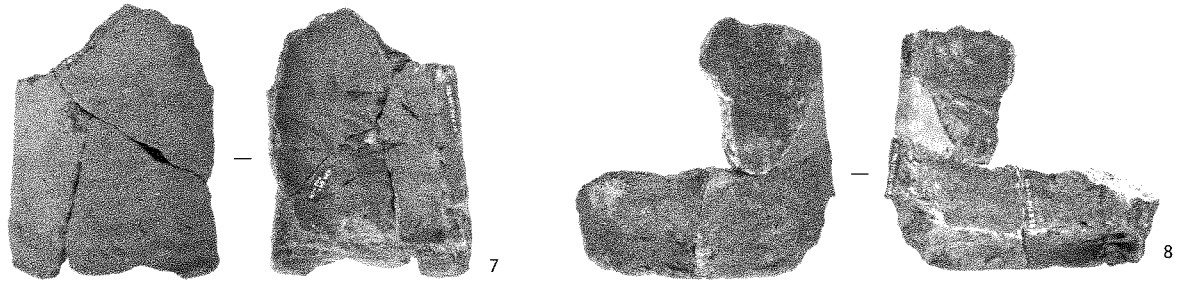
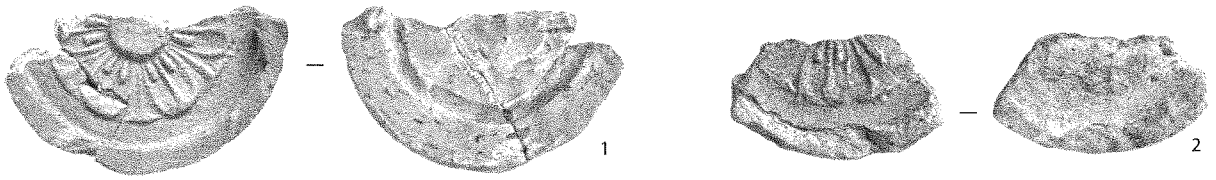
NR29 (66T部分) 南から



NR29 (A-A') 断面 西から

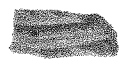
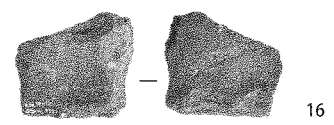
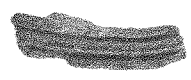
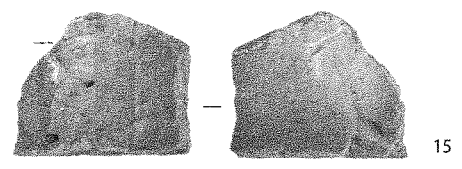


平成24年度(第2次)空中写真 多胡郡正倉跡 遠景 南から

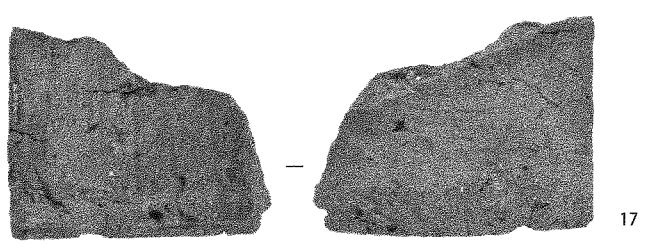


軒丸瓦 2 類

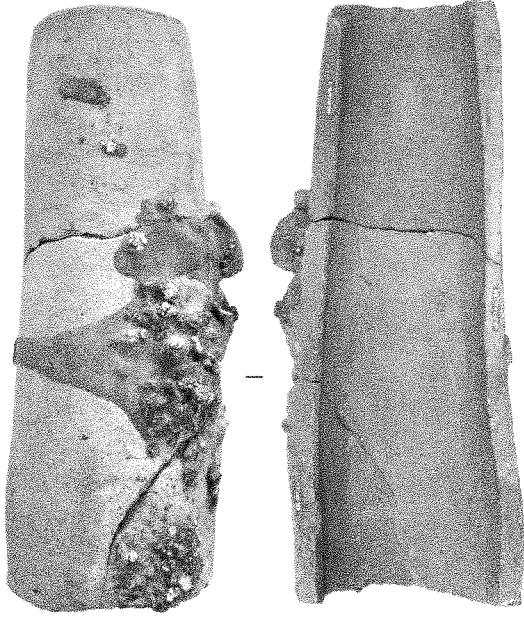
軒丸瓦 1 類



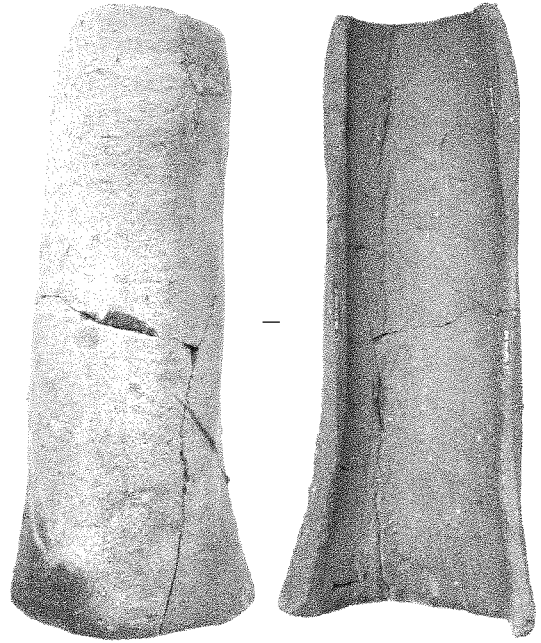
軒平瓦 1 類



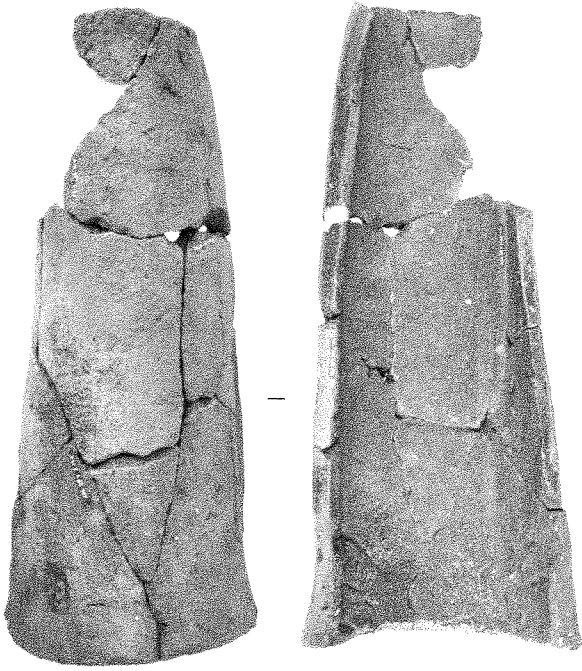
軒平瓦 2 類



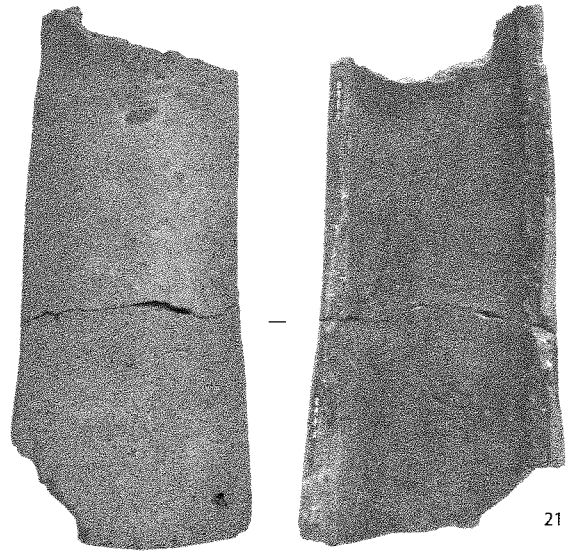
18



19



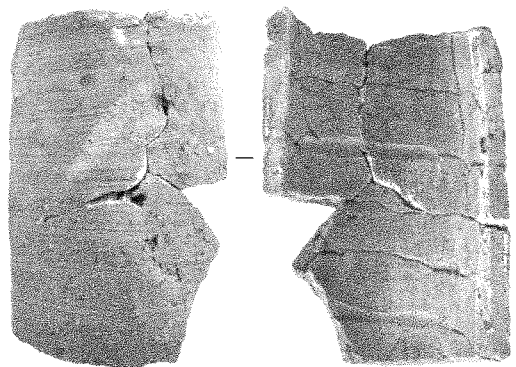
20



21



22



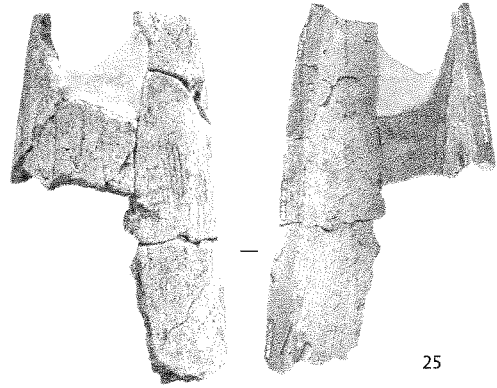
23

丸瓦 1 類

PL40

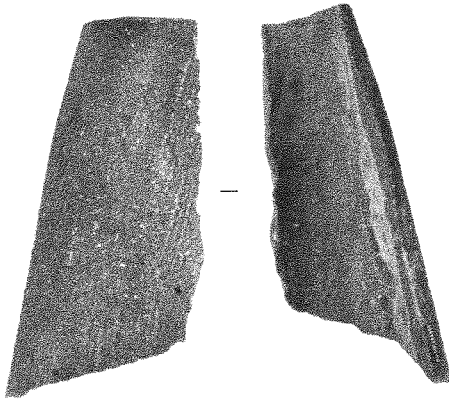


24

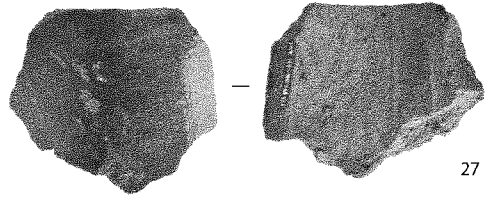


25

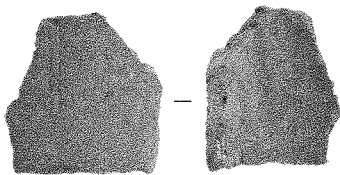
丸瓦 1 類



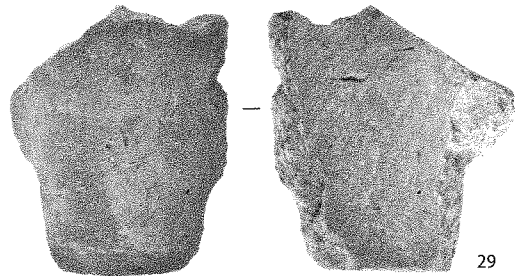
26



27

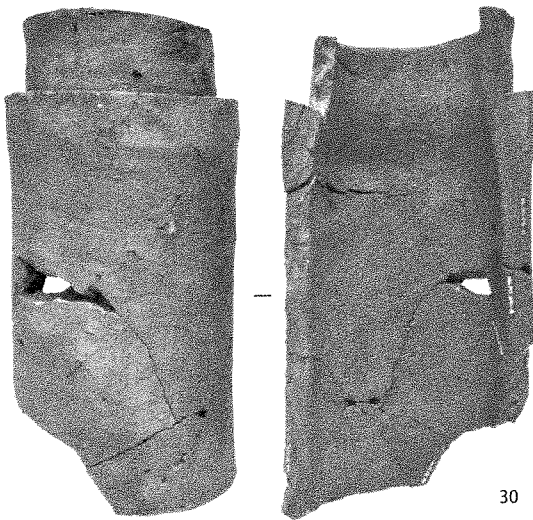


28

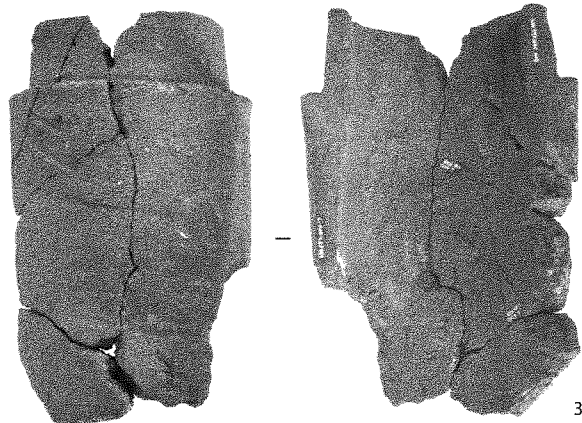


29

丸瓦 2a 類



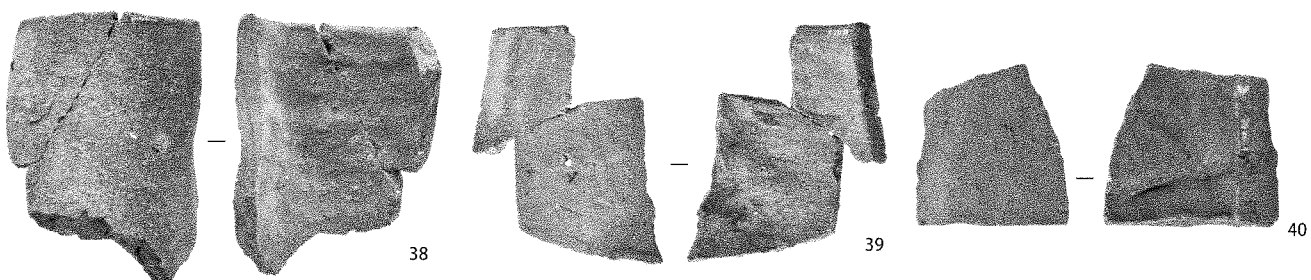
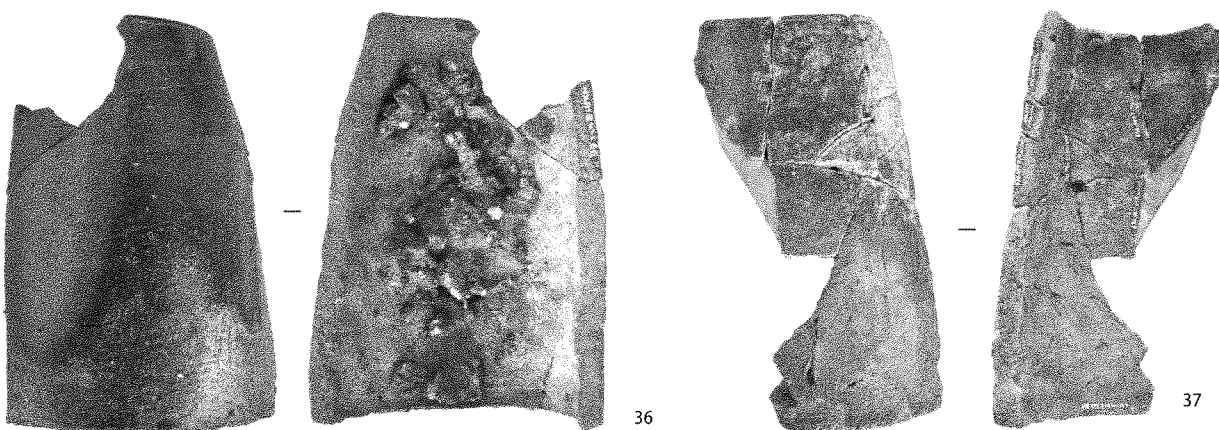
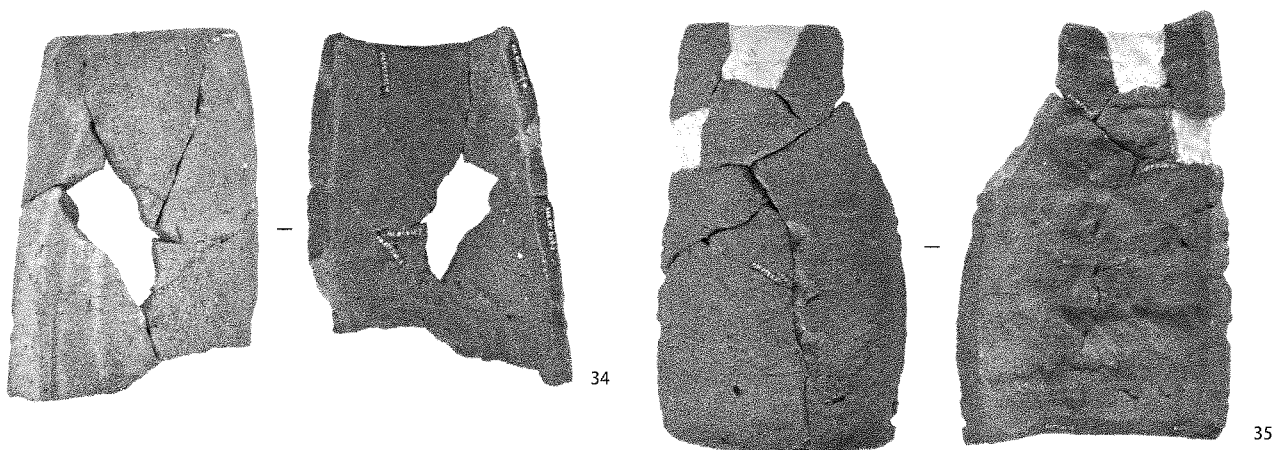
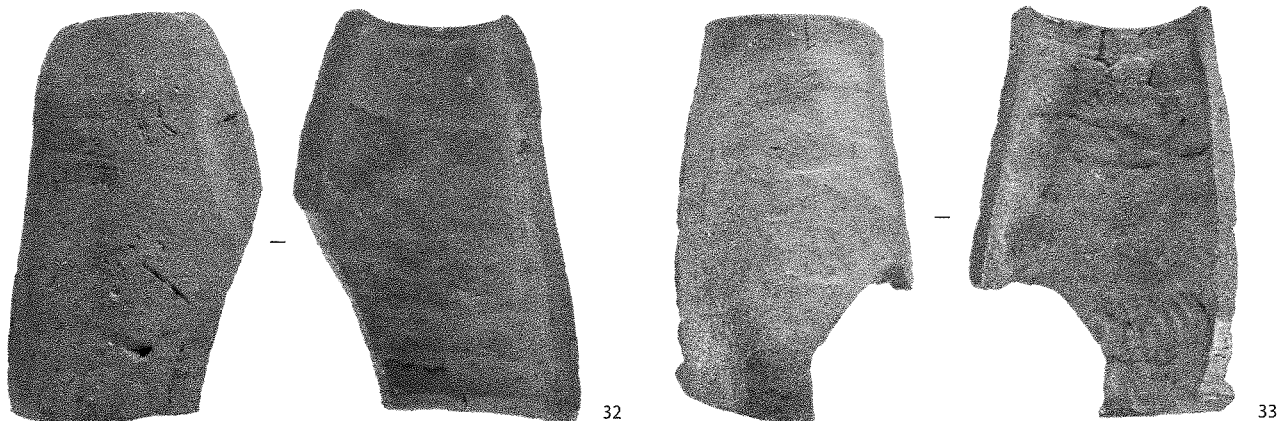
30



31

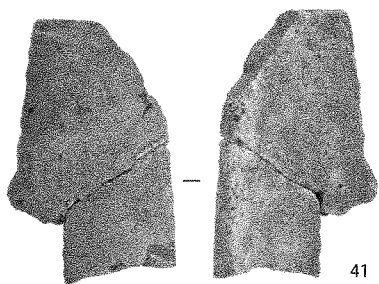
丸瓦 3 類

SB03 周辺出土瓦 (3)

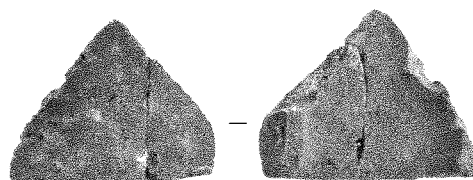


丸瓦 4a 類

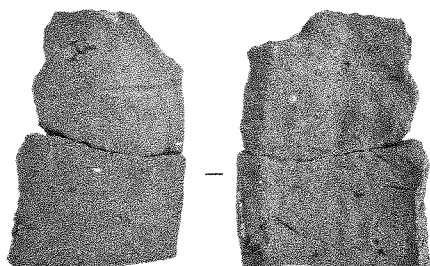
PL42



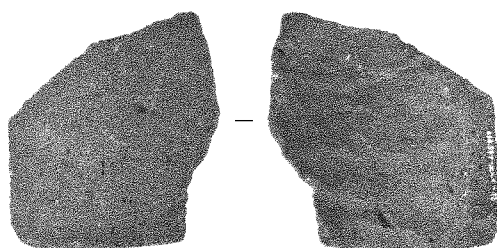
41



42

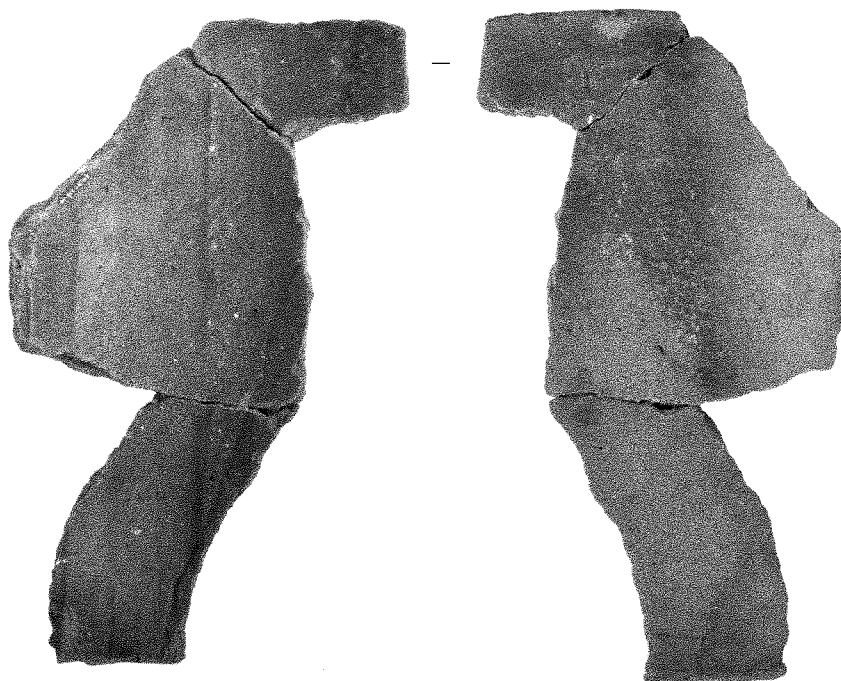


43

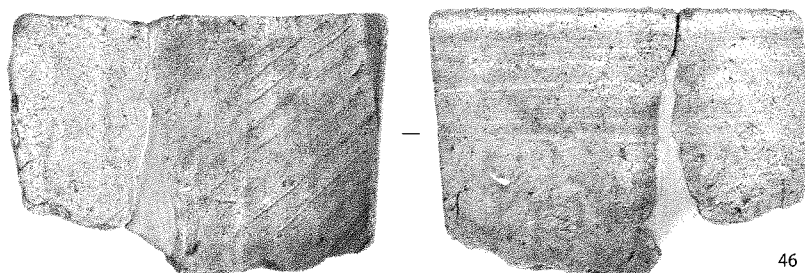


44

丸瓦 4a 類



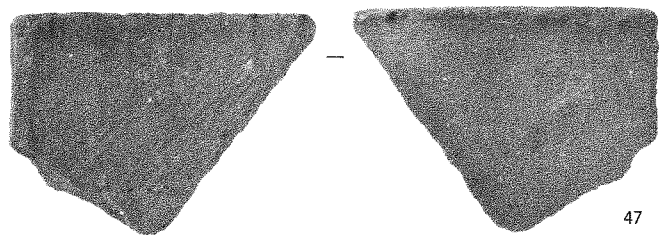
45



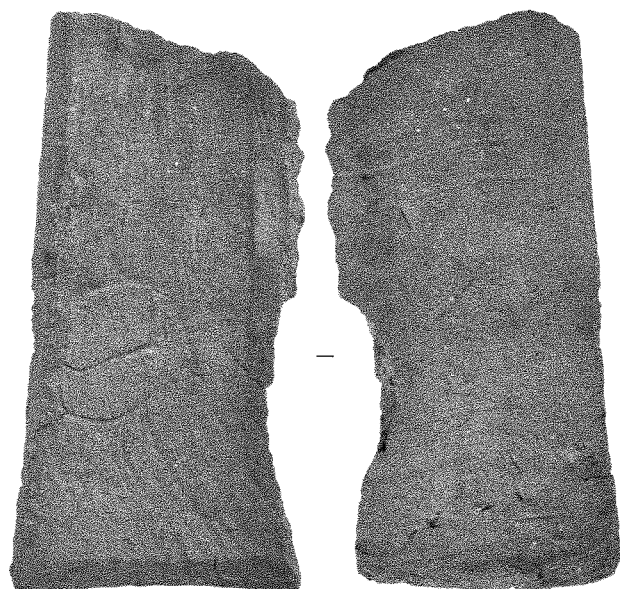
46

平瓦 1a 類

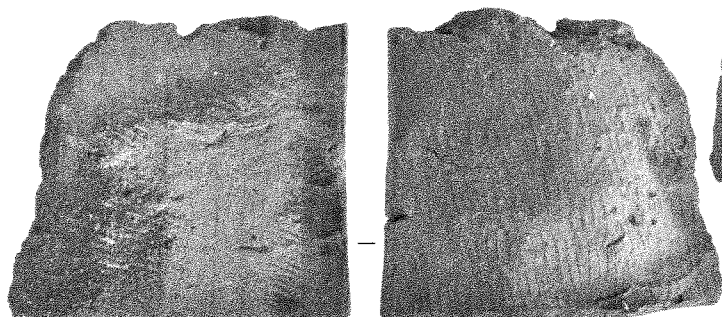
SB03 周辺出土瓦 (5)



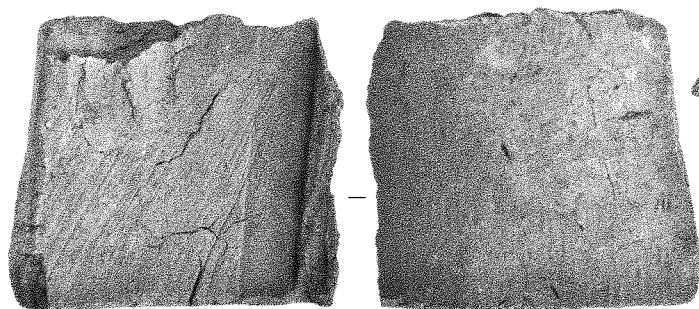
47



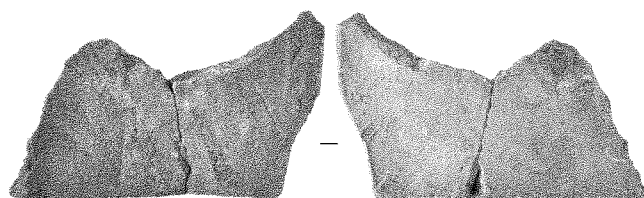
48



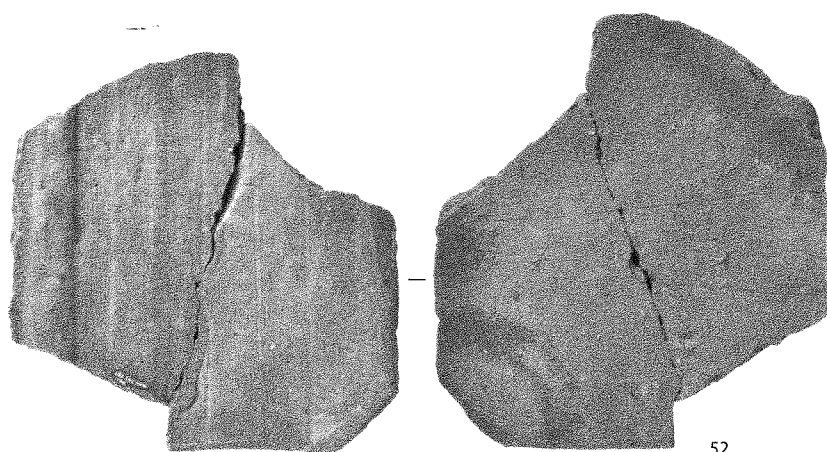
49



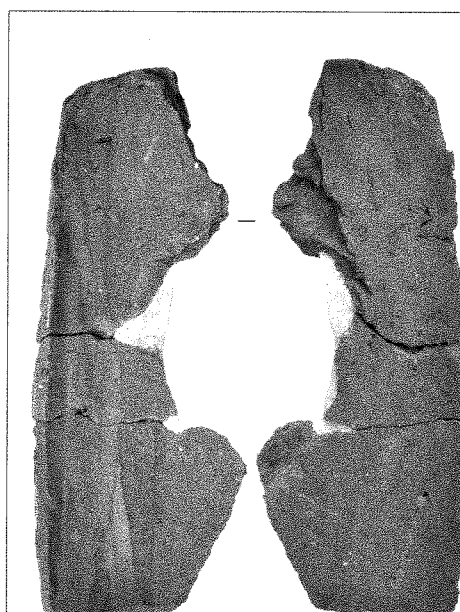
50



51



52

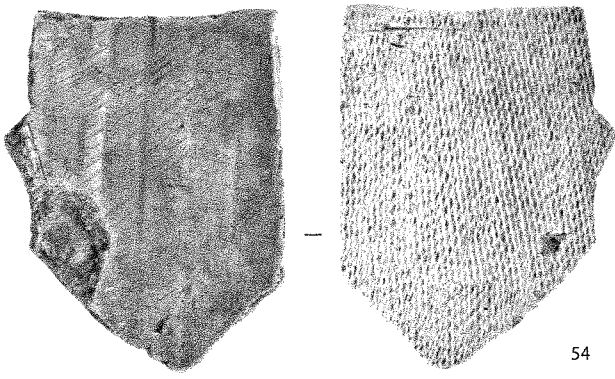


53

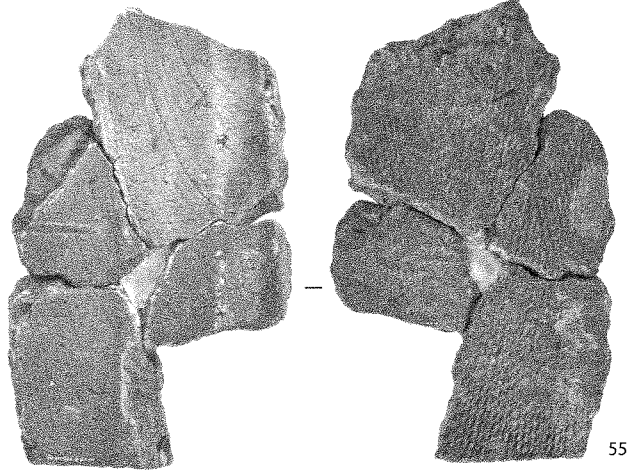
平瓦 1a 類

平瓦 1b 類

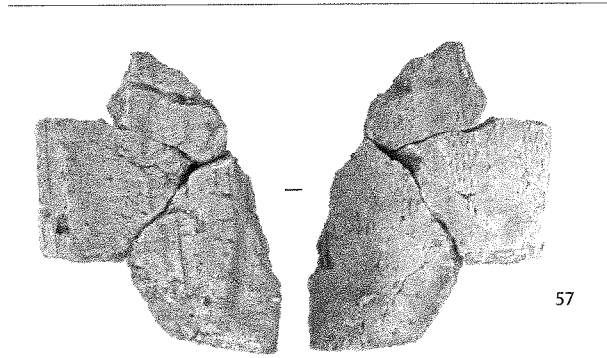
PL44



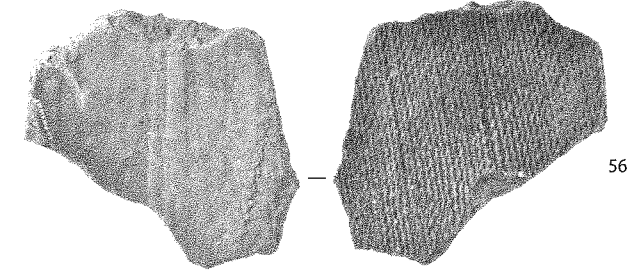
54



55



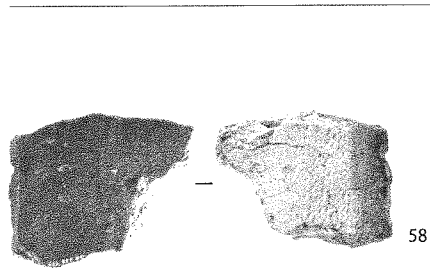
57



56

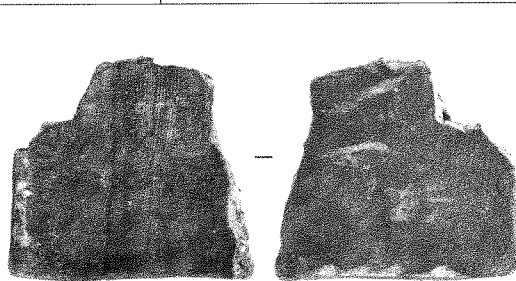
平瓦 2b 類

平瓦 2a 類

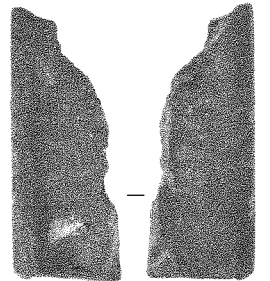


58

平瓦 2c 類

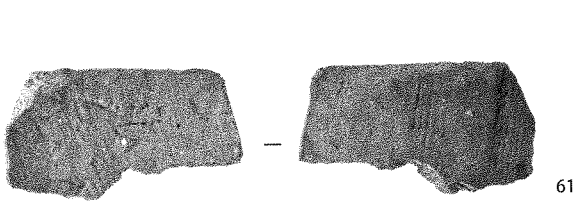


59

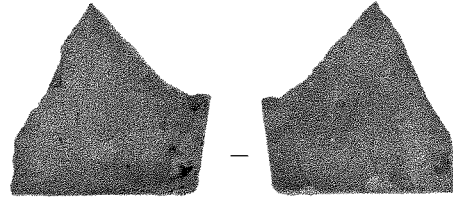


60

平瓦 2d 類



61

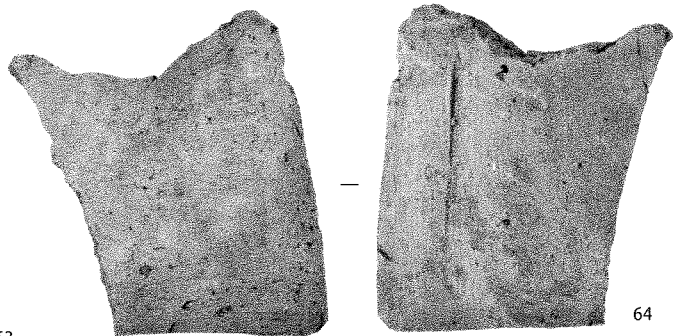


62

平瓦 5(a/b) 類



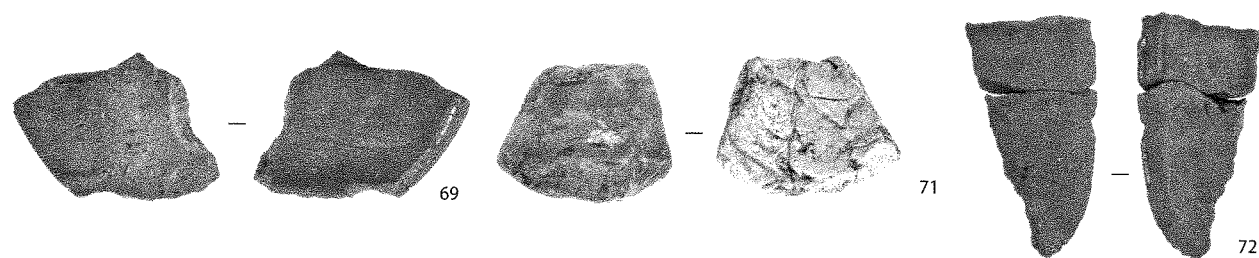
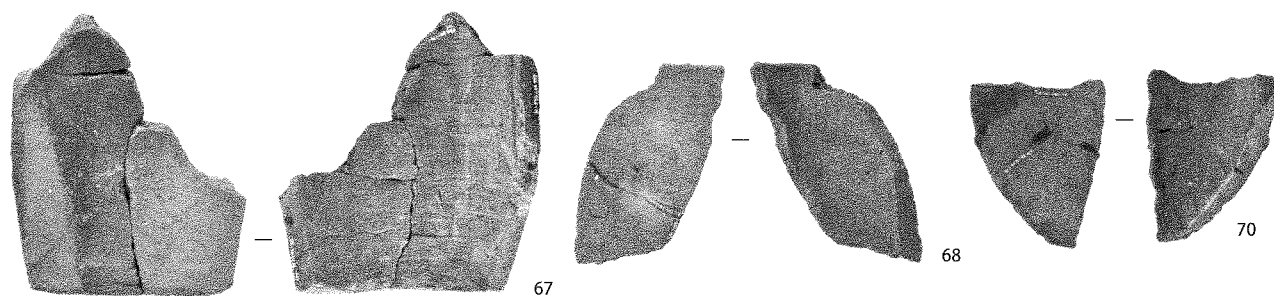
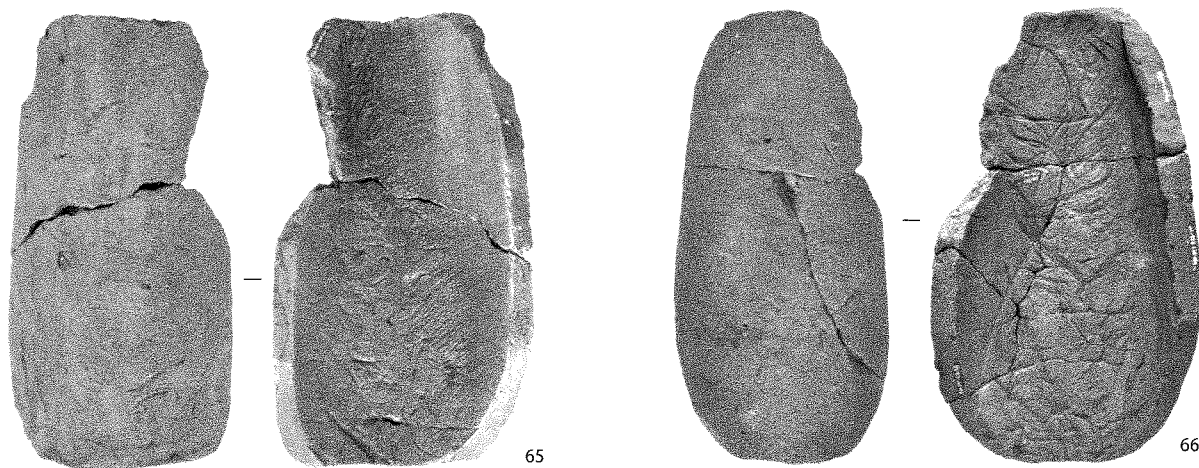
63



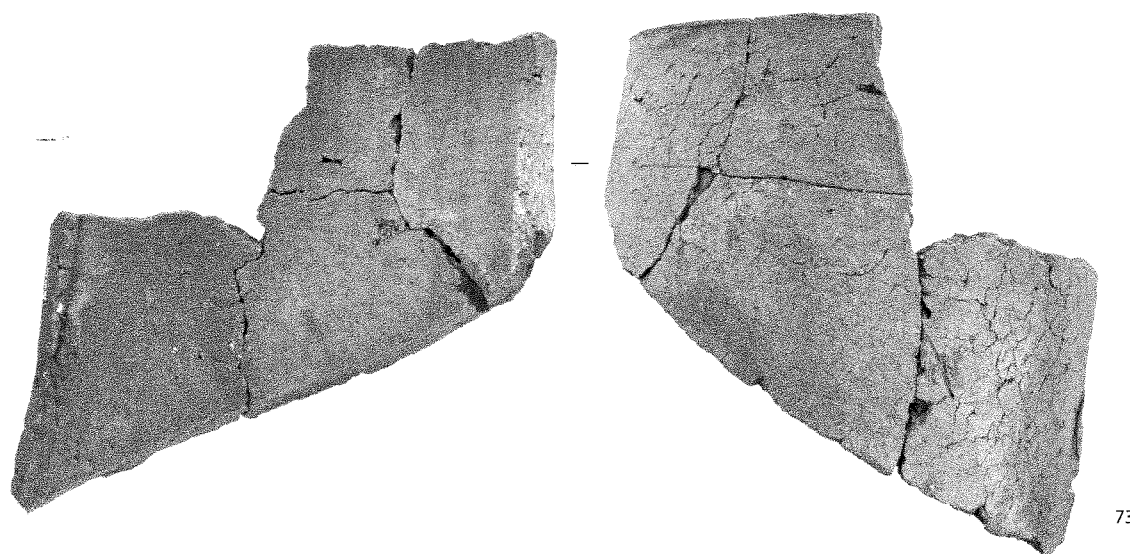
64

平瓦 5c 類

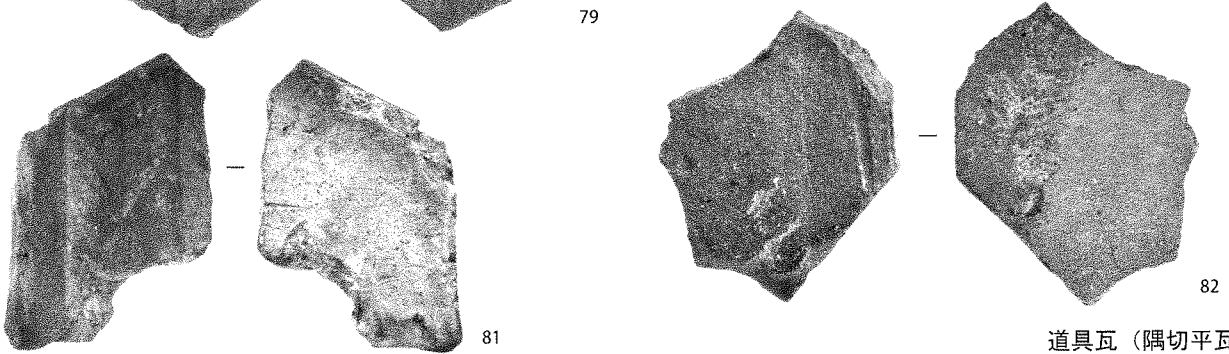
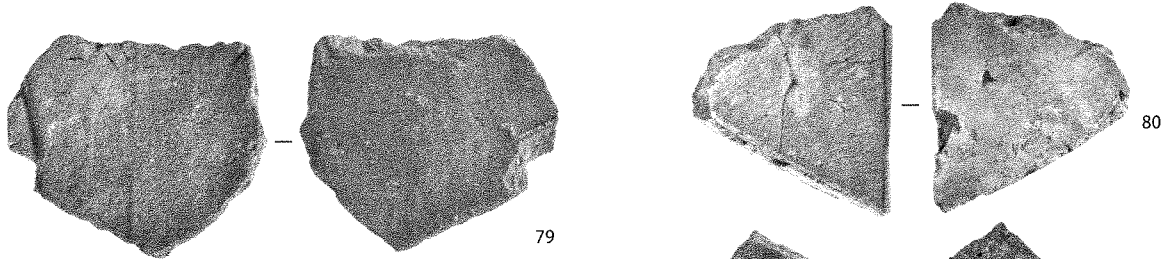
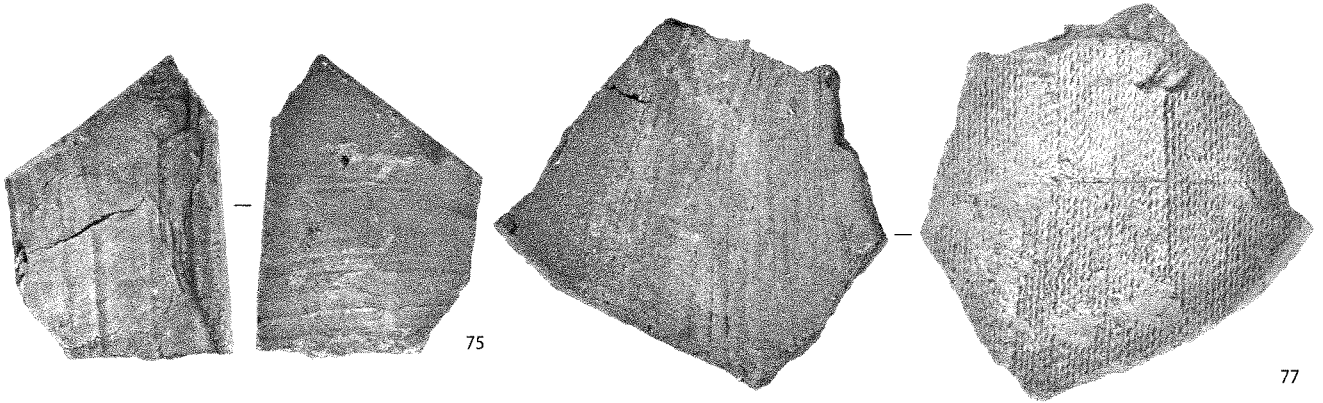
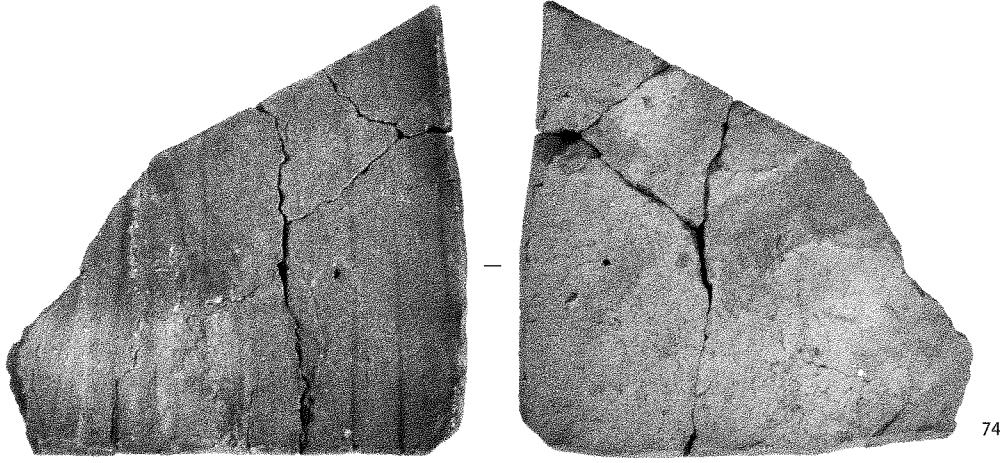
SB03 周边出土瓦 (7)



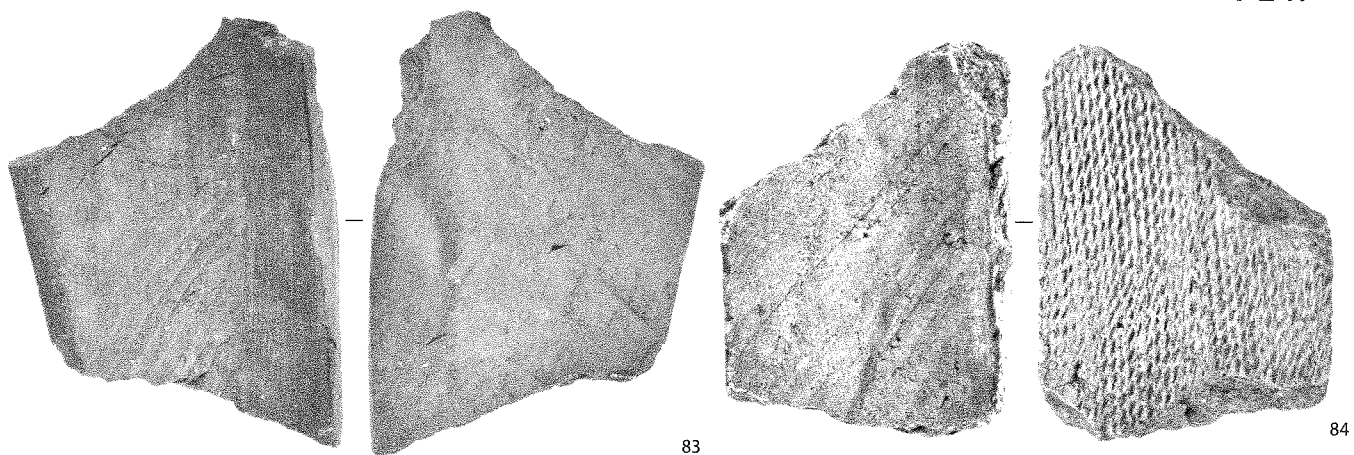
道具瓦 (面戸瓦)



道具瓦 (隅切平瓦)

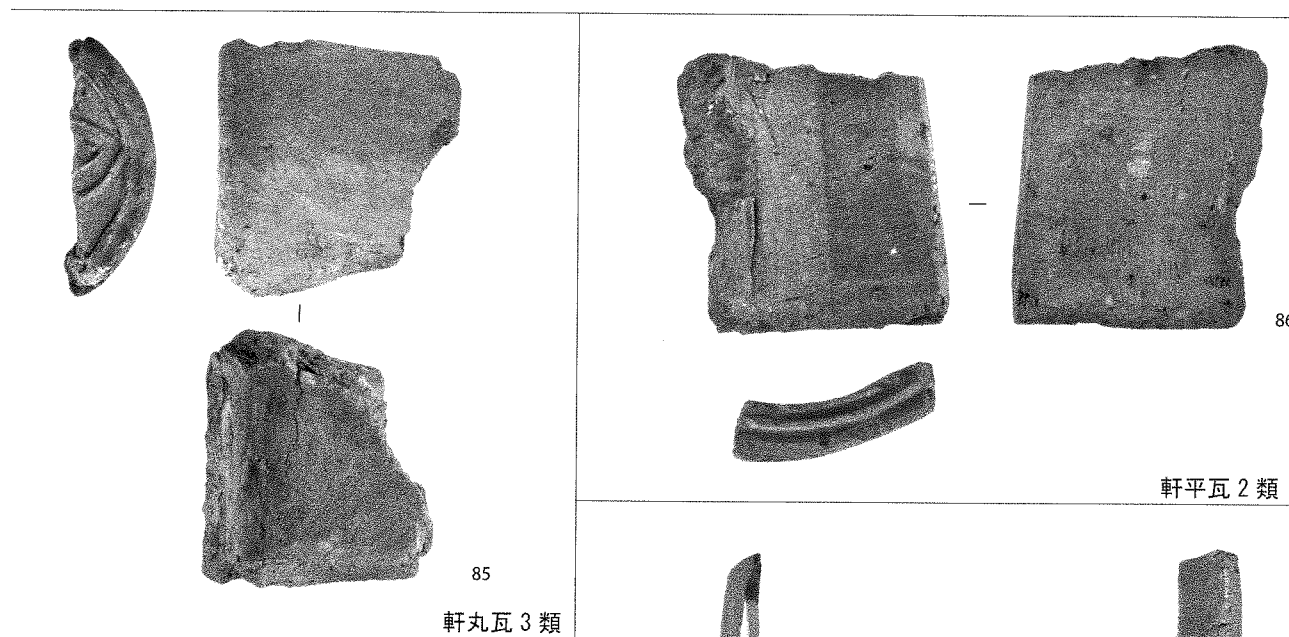


道具瓦（隅切平瓦）



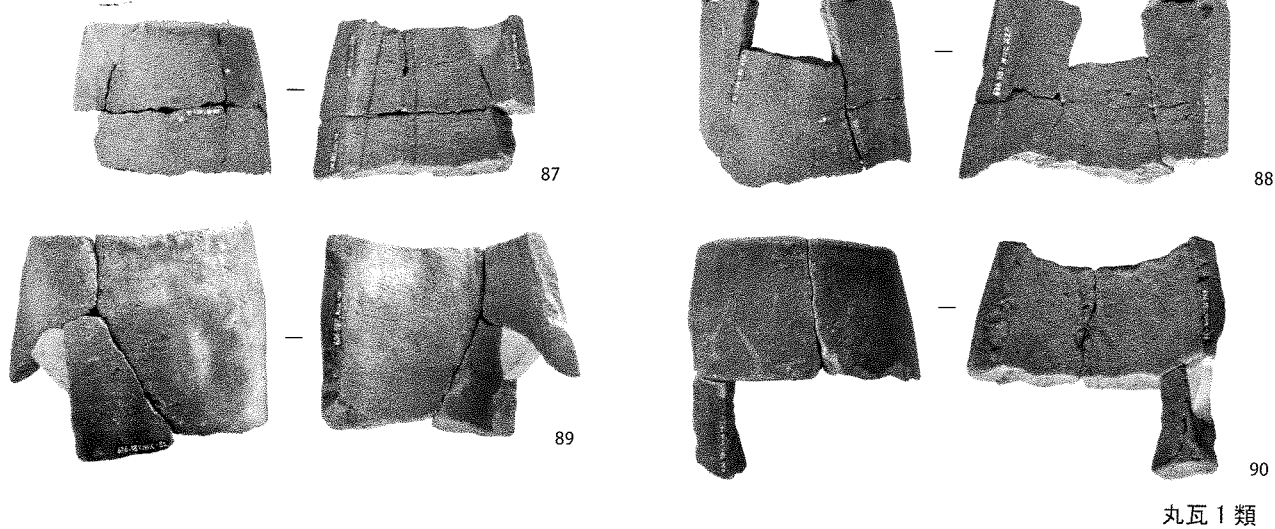
道具瓦 (熨斗瓦)

SB03 周辺出土瓦 (10)



軒丸瓦 3類

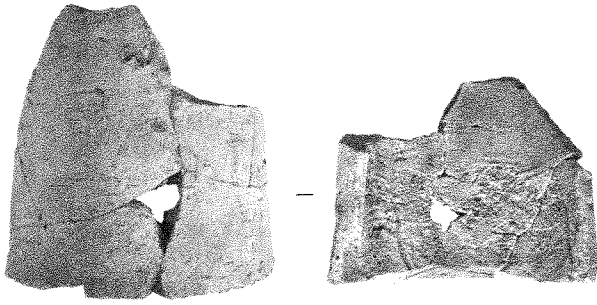
軒平瓦 2類



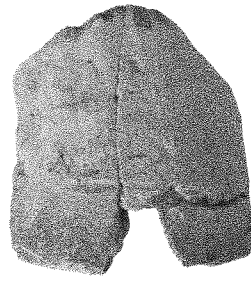
丸瓦 1類

58T-SX57 出土瓦 (1)

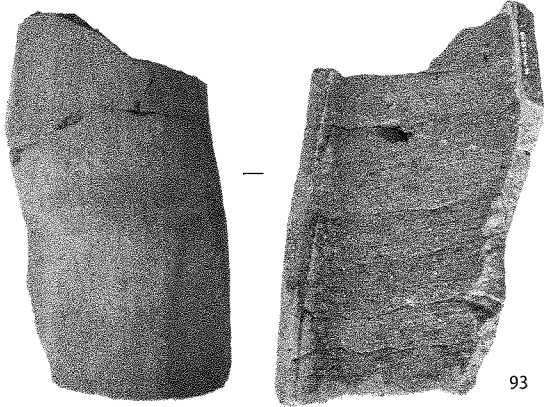
PL48



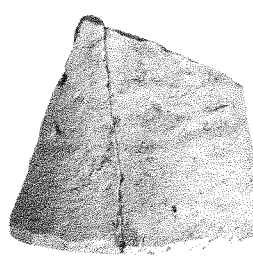
91



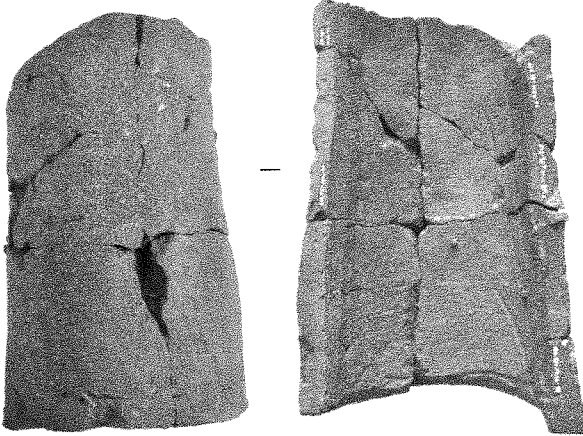
92



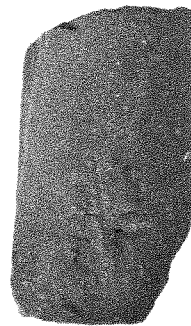
93



94

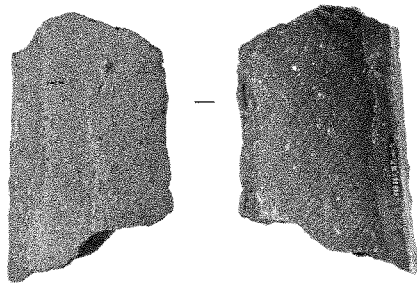


95



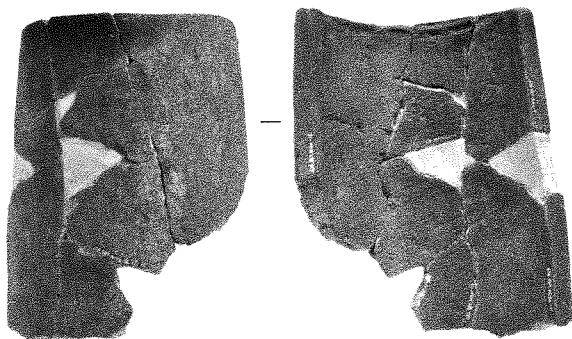
96

丸瓦 1 類

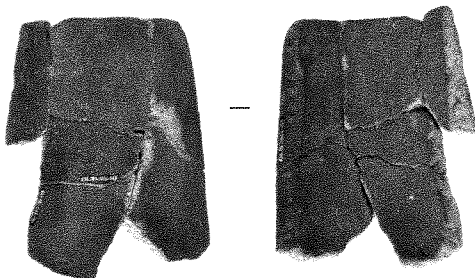


97

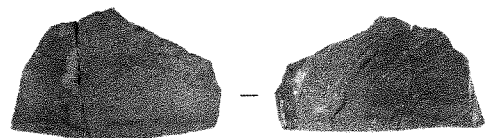
丸瓦 2a 類



98



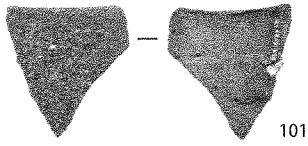
99



100

丸瓦 2b 類

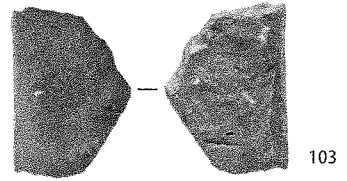
58T-SX57 出土瓦 (2)



101

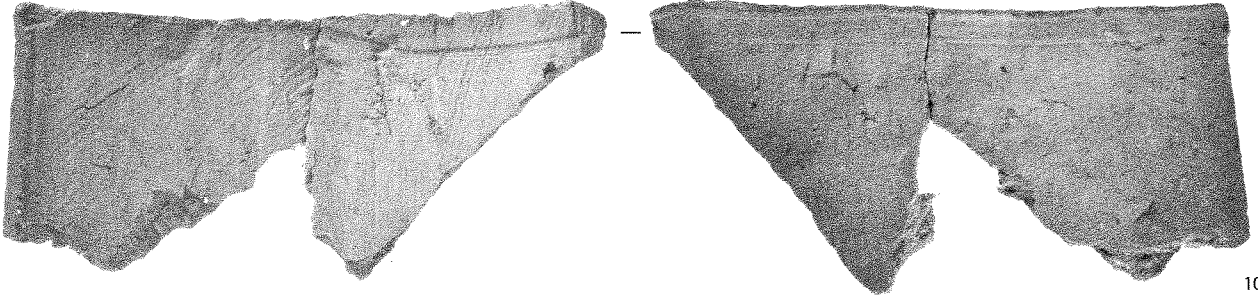


102

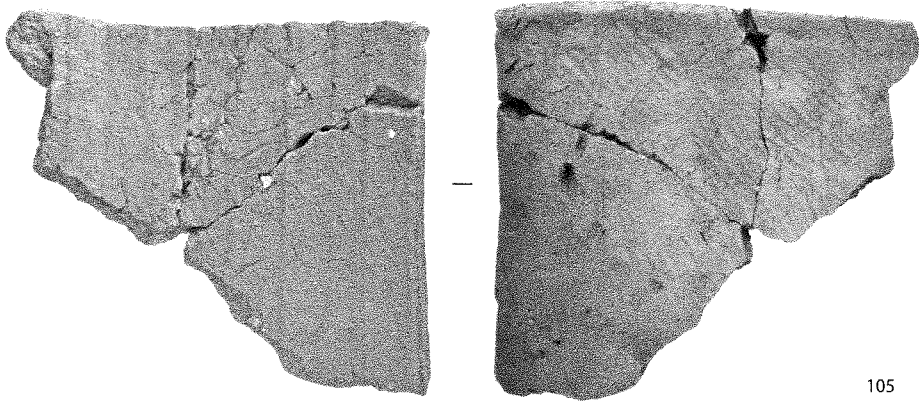


103

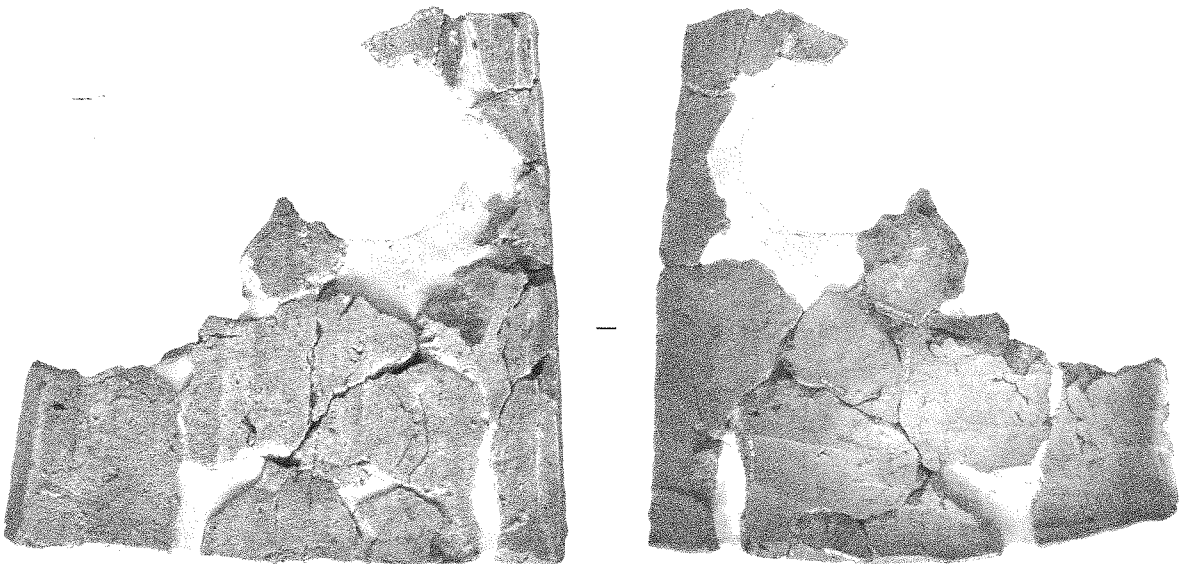
丸瓦 4a 類



104



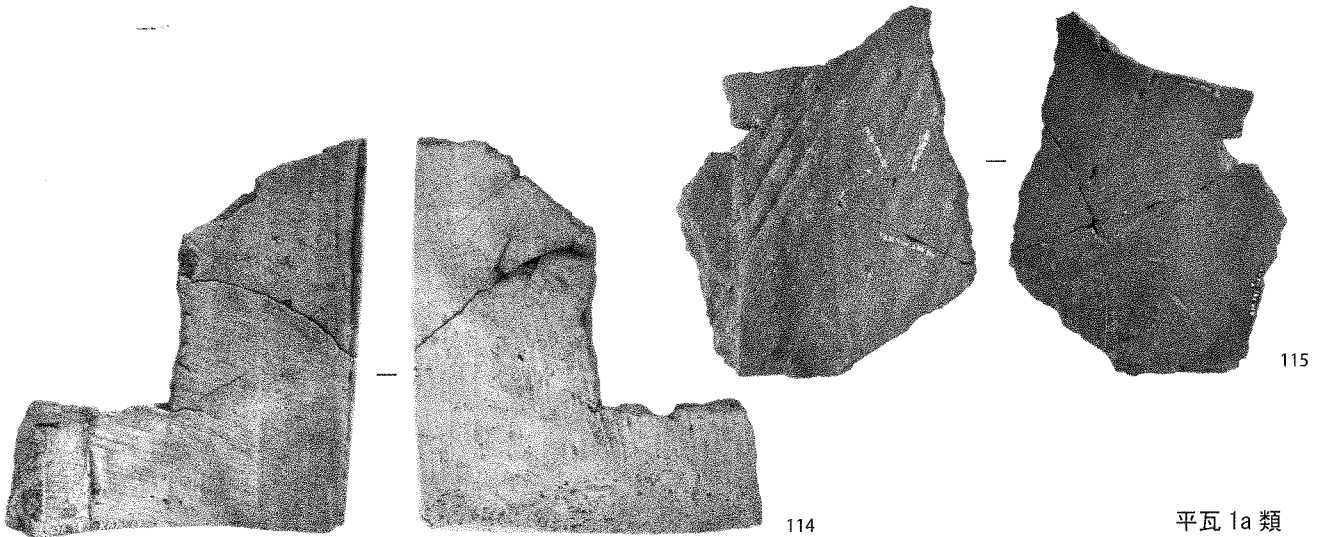
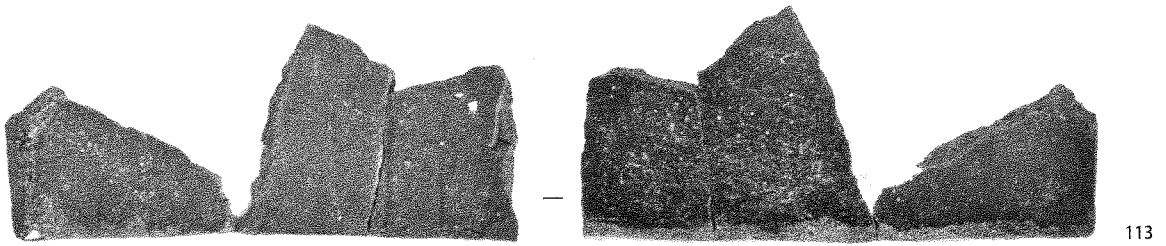
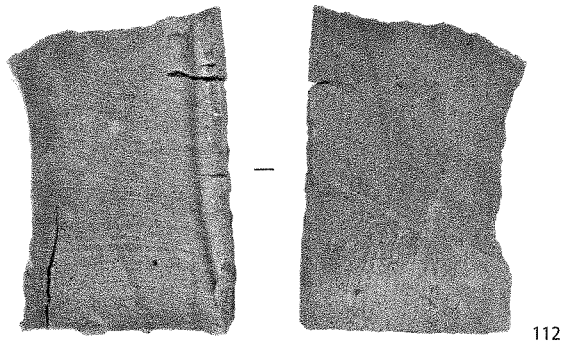
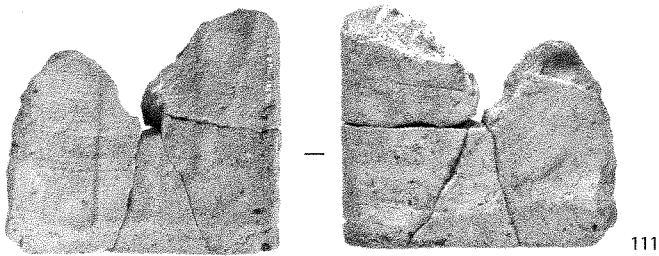
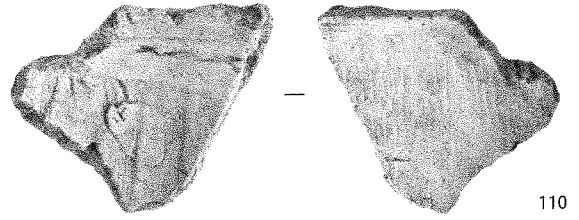
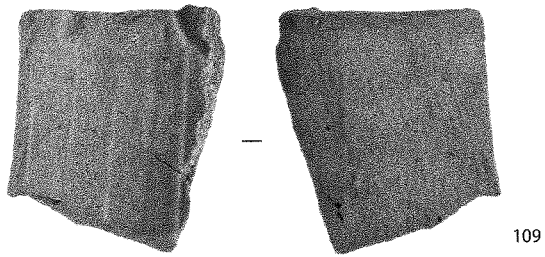
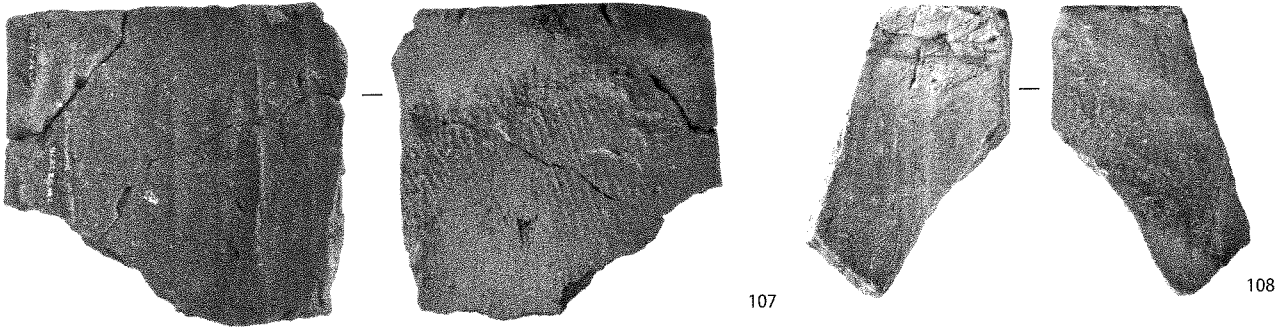
105



106

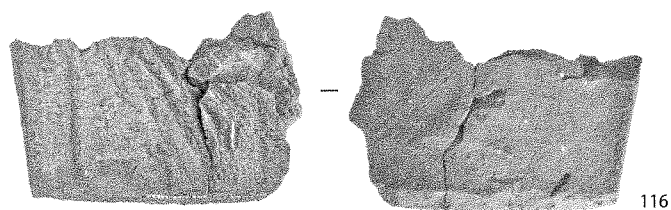
平瓦 1a 類

PL50



平瓦 1a 類

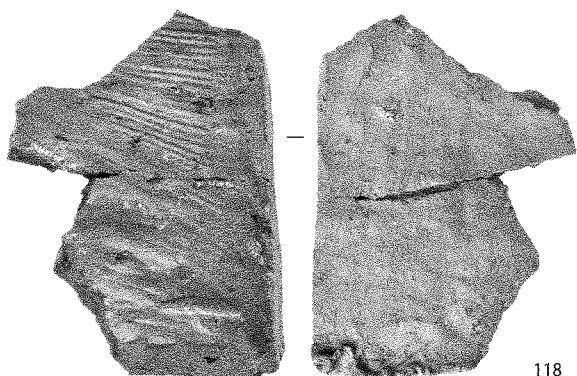
58T-SX57 出土瓦 (4)



116

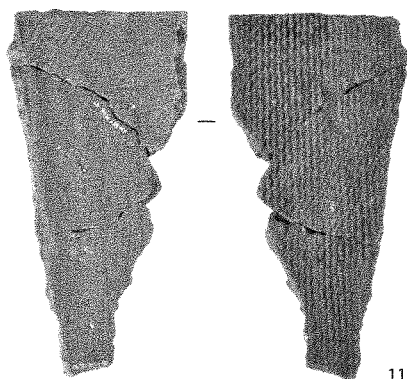


117

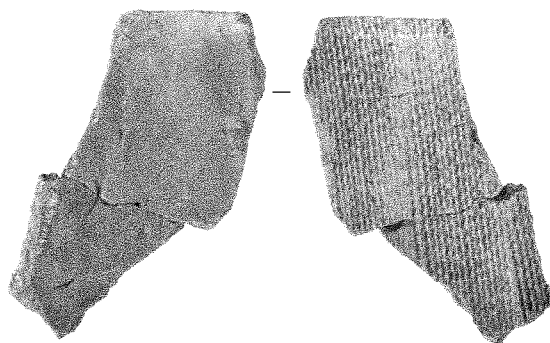


118

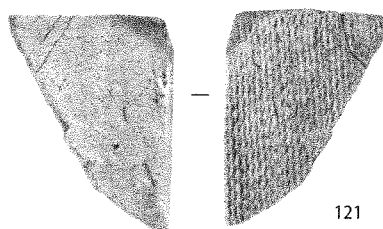
平瓦 1a 類



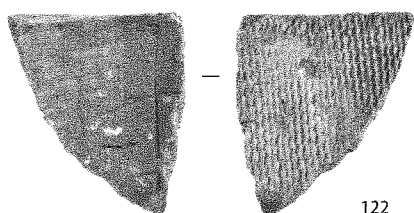
119



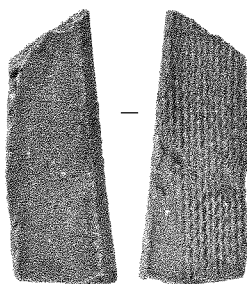
120



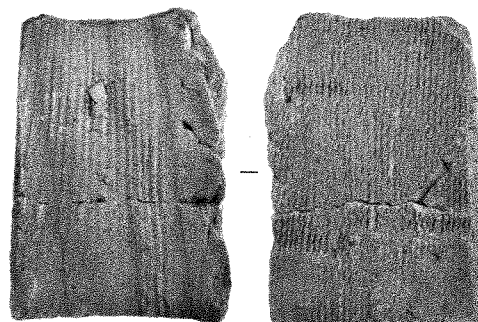
121



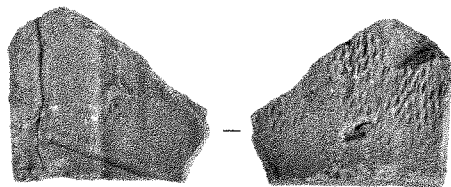
122



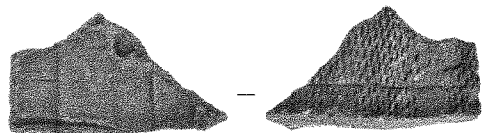
123



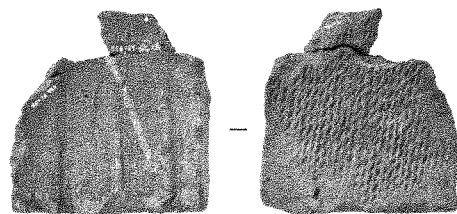
124



125



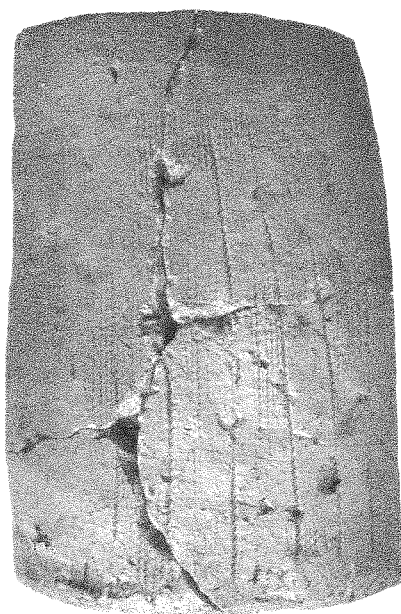
126



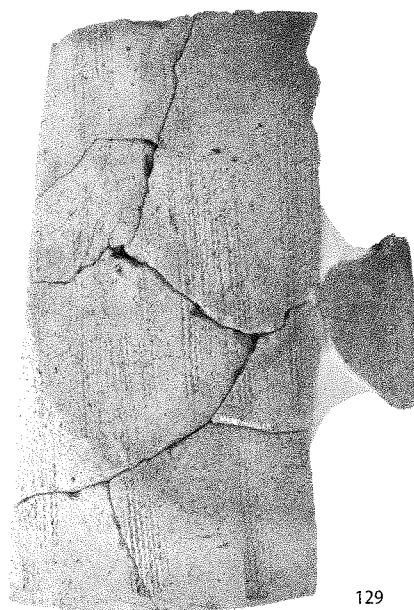
127

平瓦 2a 類

PL52



128



129

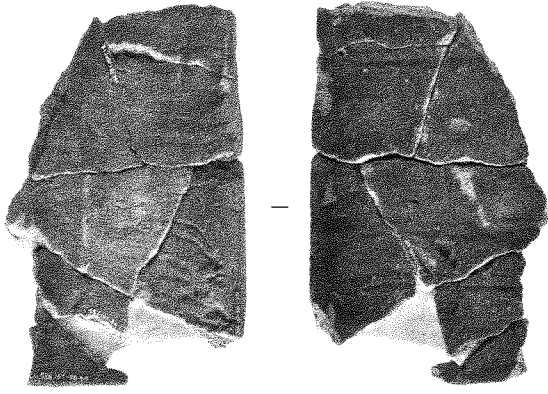
平瓦 2b 類



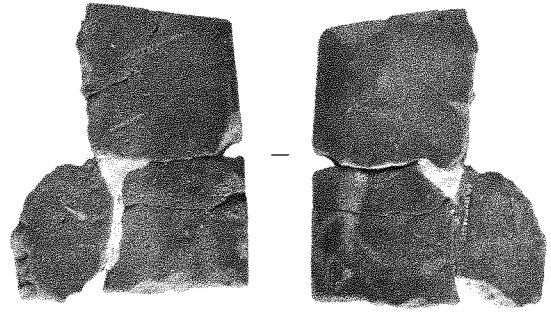
130

平瓦 2c 類

58T-SX57 出土瓦 (6)



131



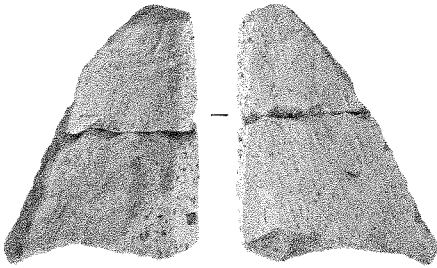
132

平瓦 2d 類



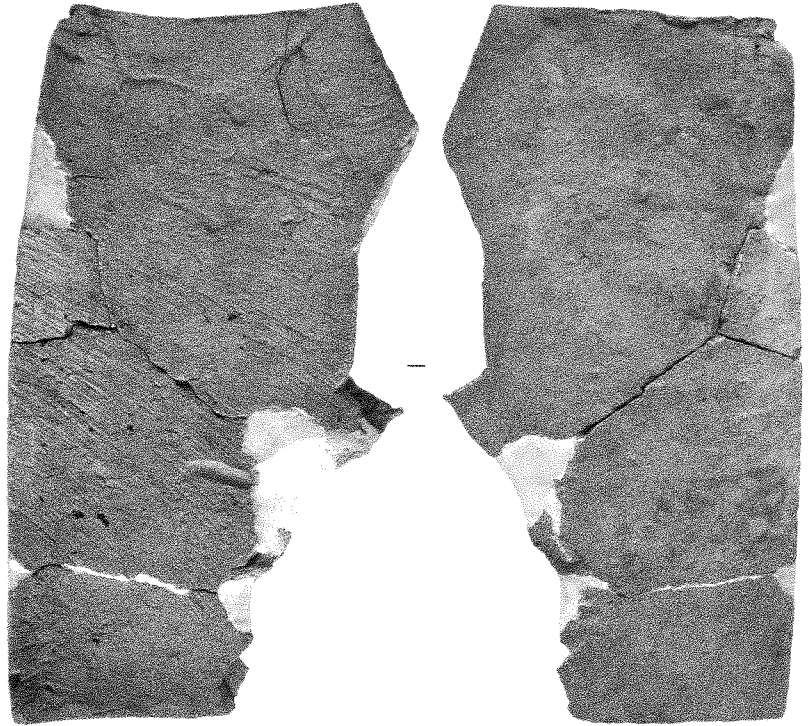
133

平瓦 3 類



134

平瓦 4 類



135



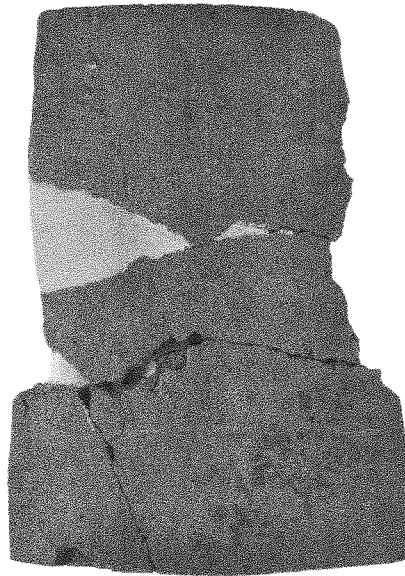
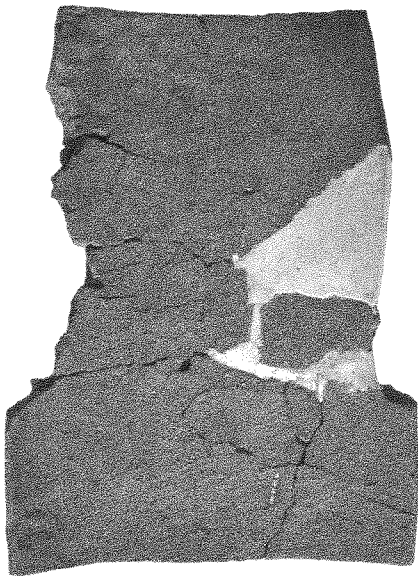
136

平瓦 5a 類

PL54

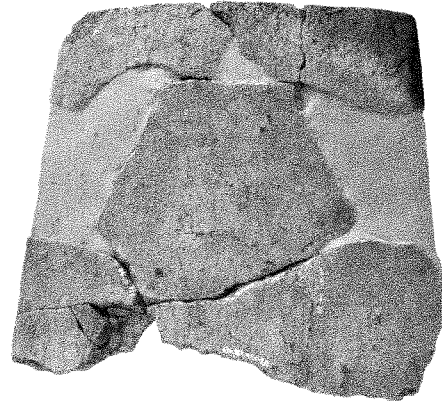
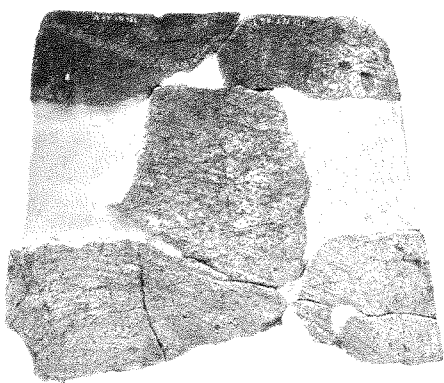


137



138

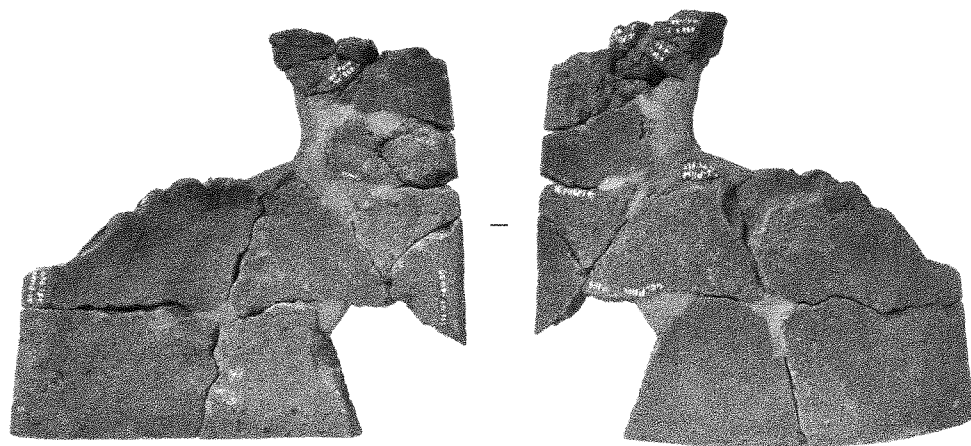
平瓦 5b 類



139

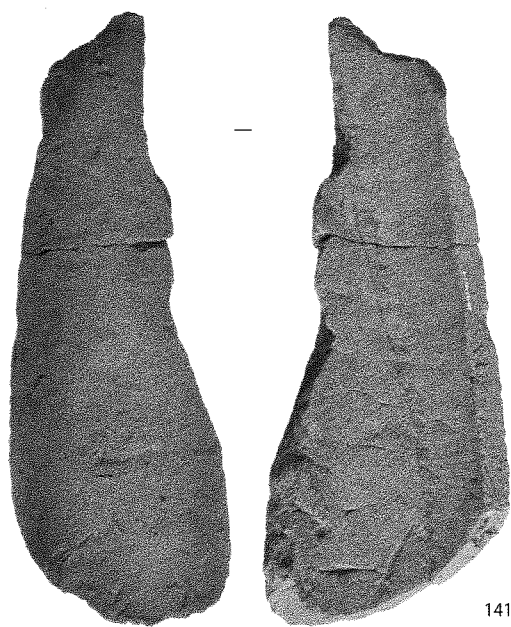
平瓦 5c 類

58T-SX57 出土瓦 (8)



140

平瓦 5c 類



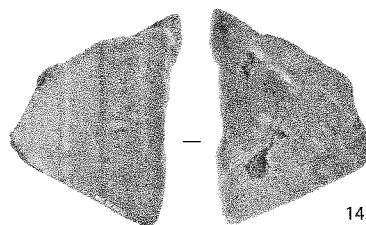
141

道具瓦 (不明)



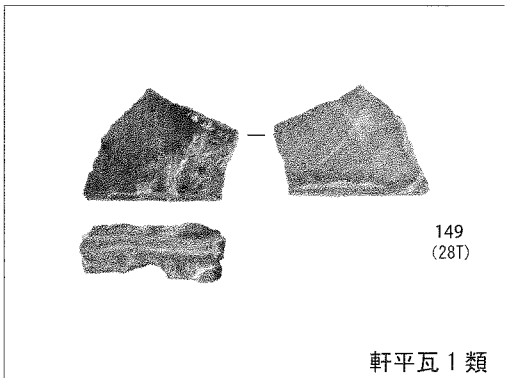
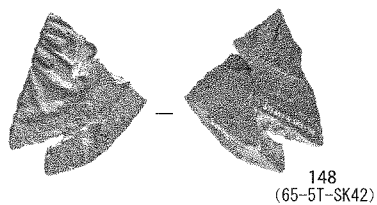
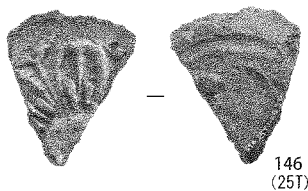
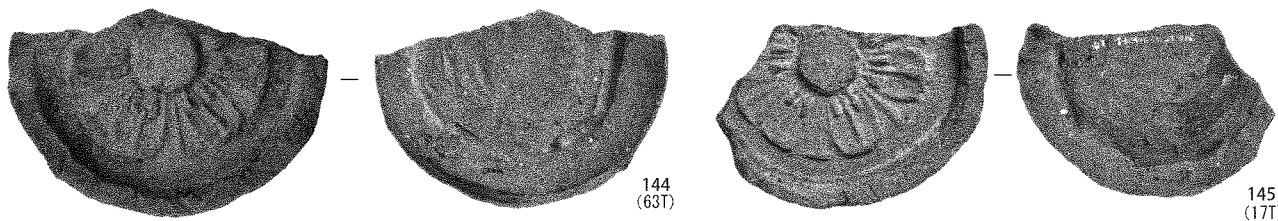
142

道具瓦 (隅切平瓦)



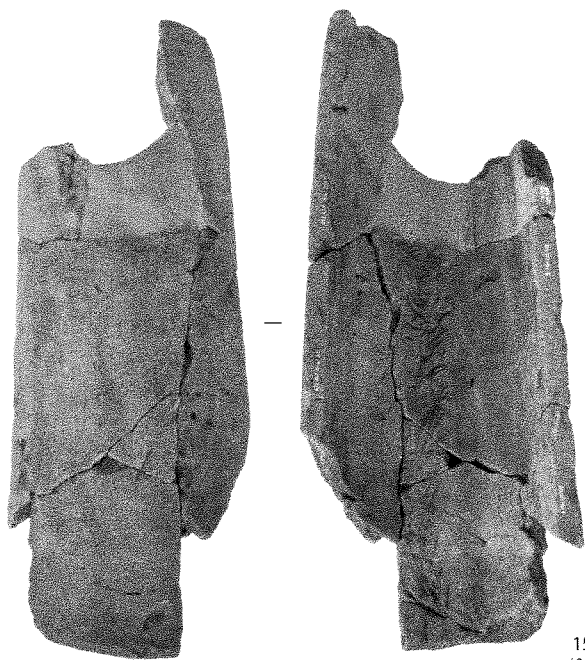
143

PL56



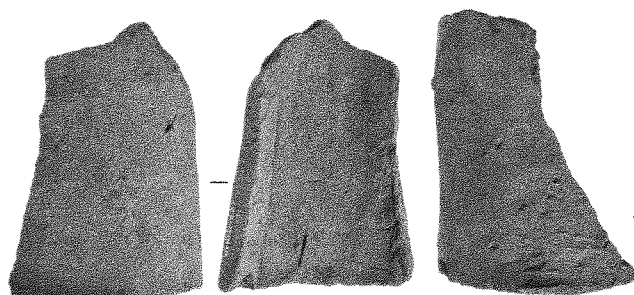
軒丸瓦 1 類

軒平瓦 1 類



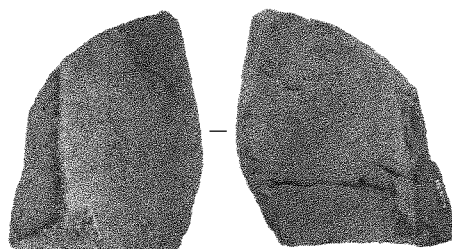
150
(62T)

151
(62T-S055)



152
(65-1T-SK41)

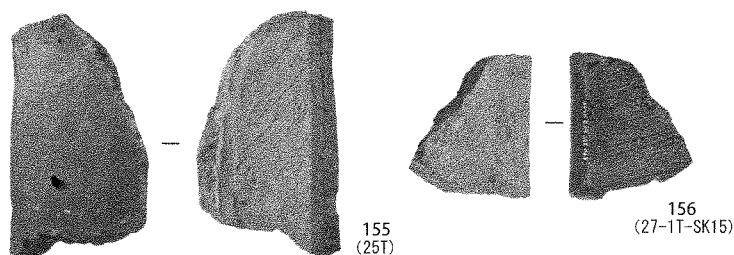
153
(65-5T-SK42)



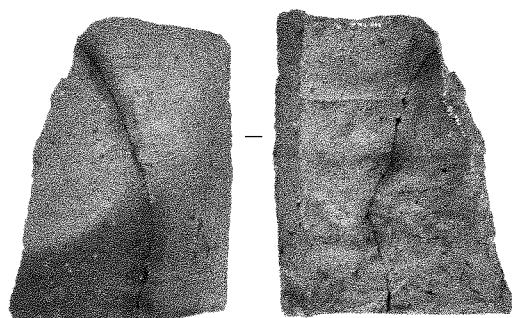
154
(73T)

丸瓦 1 類

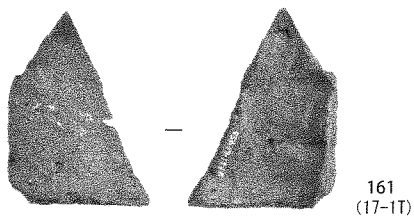
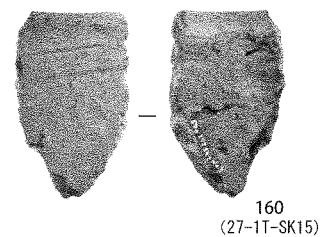
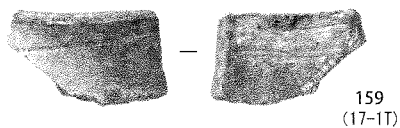
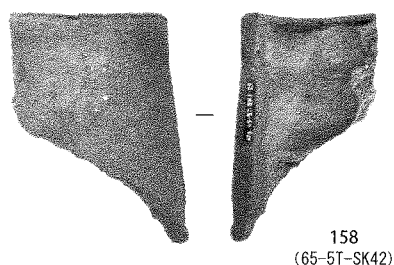
PL57



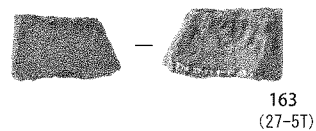
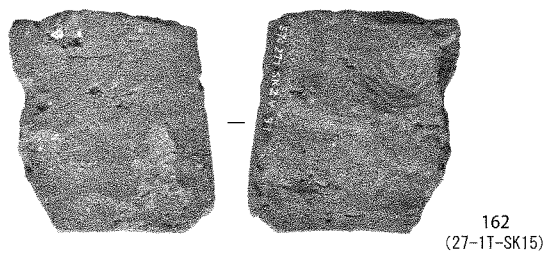
丸瓦 2a 類



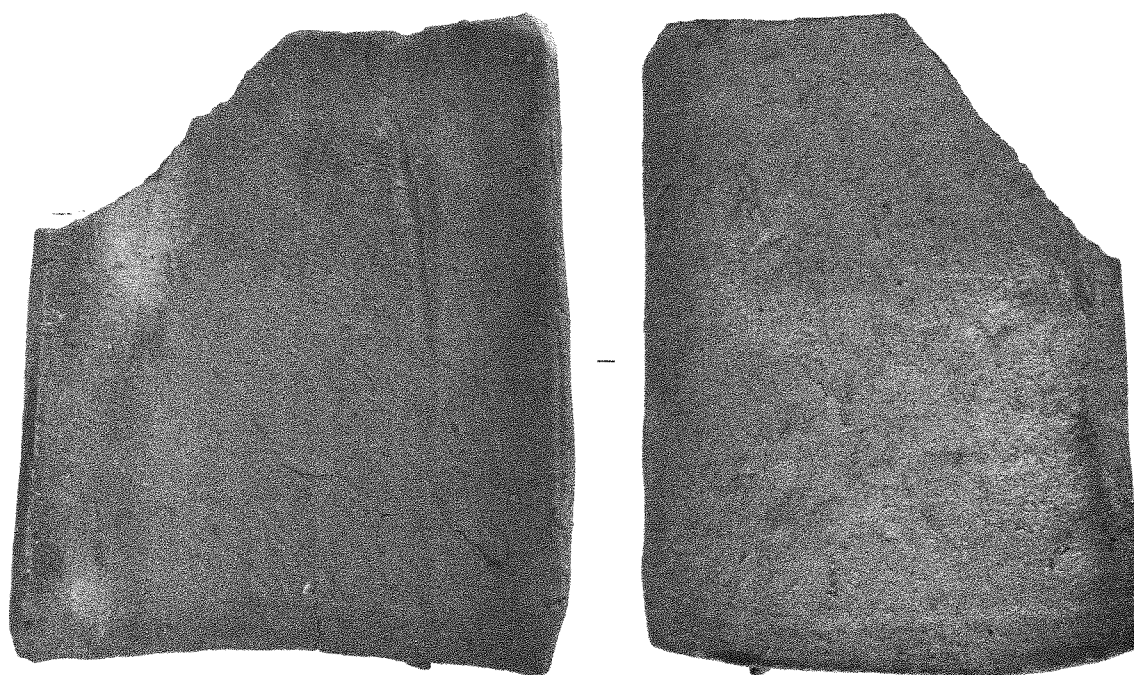
157 (46T)



丸瓦 4a 類



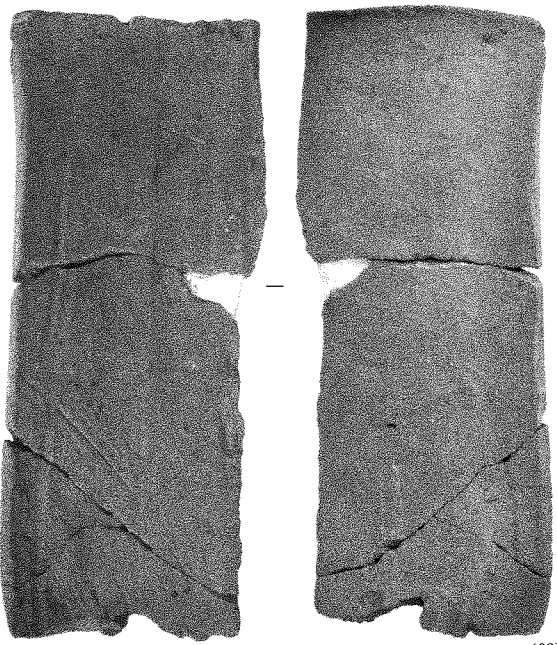
丸瓦 4b 類



164 (65-5T-SK42)

平瓦 1a 類

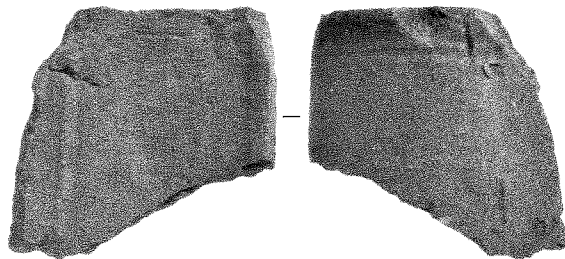
PL58



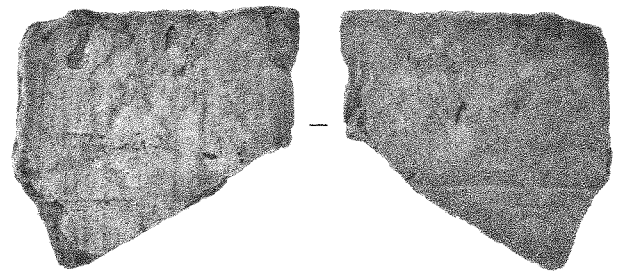
165
(62T-SD55)



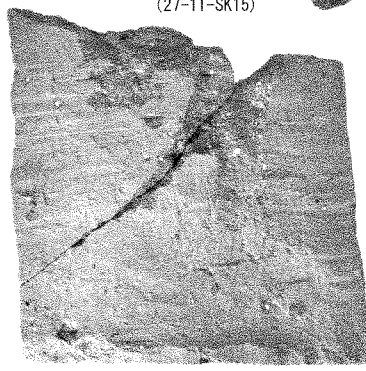
166
(63T)



167
(27-1T-SK15)

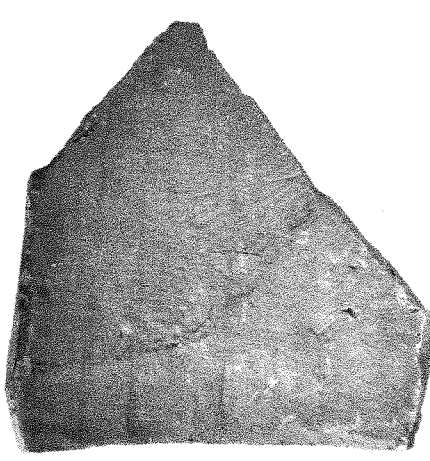


168
(64-1T-SD18)



169
(45T)

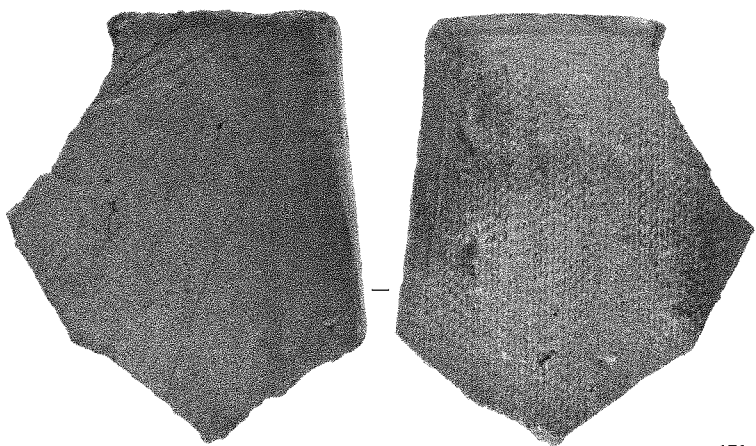
平瓦 1a 類



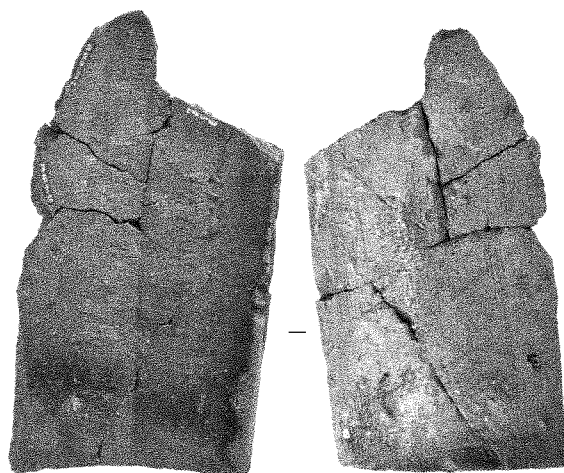
170
(65-1T-SK41)

平瓦 1b 類

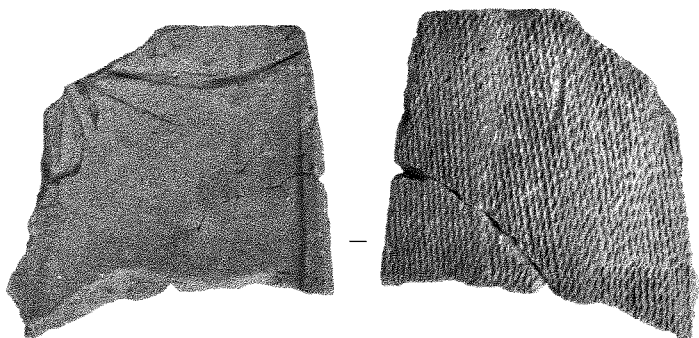
58T・59T 以外出土瓦 (3)



171
(19T)

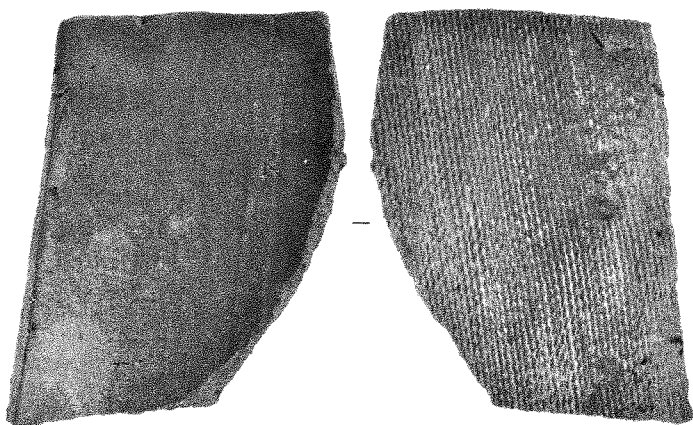


175
(62T-SD55)

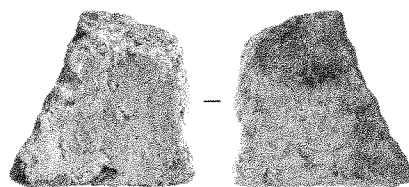


172
(65-1T-SK41)

平瓦 2b 類

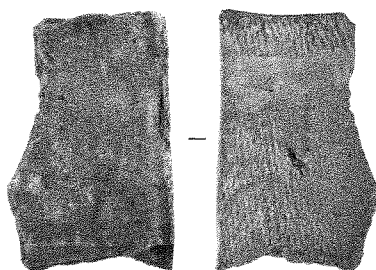


173
(65-5T-SK42)



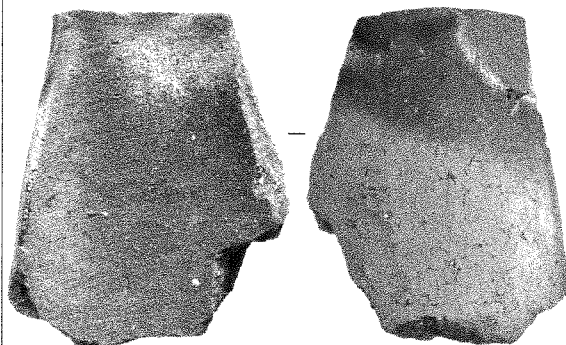
176
(27-1T-SD21)

平瓦 4 類



174
(55T)

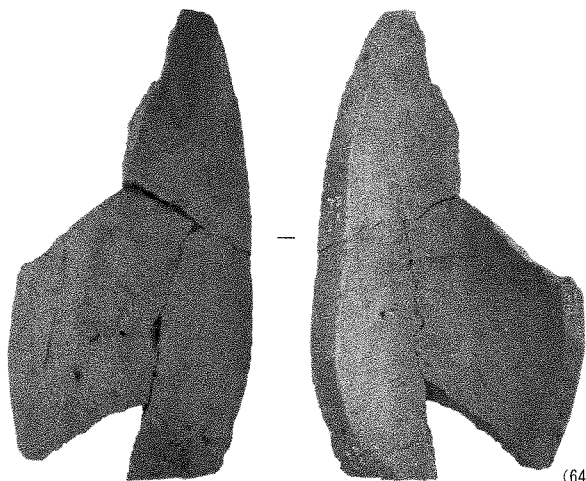
平瓦 2a 類



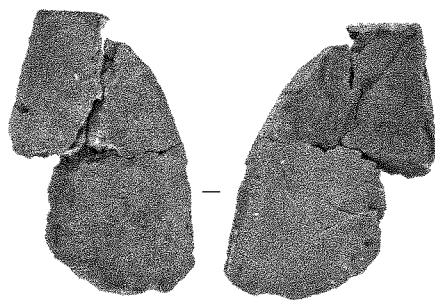
177
(25T)

平瓦 5d 類

PL60

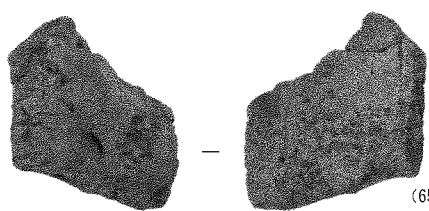


178
(64-1T-SK19)



179
(73T-SD38)

道具瓦 (面戸瓦)



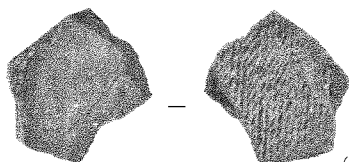
180
(65-5T-SK42)

道具瓦 (隅切丸瓦)



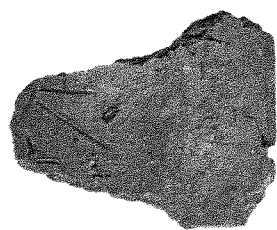
182
(46T)

道具瓦 (熨斗瓦)



181
(18T)

道具瓦 (隅切平瓦)



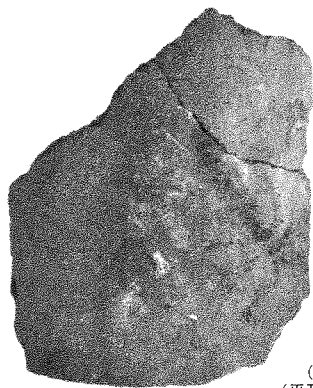
183
(18T)
(丸瓦 2C 類)



184
(27-1T-SK15)
(丸瓦 2C 類)



185
(44T)
(丸瓦 2C 類)



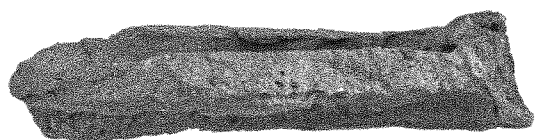
186
(44T)
(平瓦 5d 類)



187
(44T)
(丸瓦 2C 類)

線刻瓦

58T・59T 以外出土瓦 (5)



瓦当断面



瓦当断面



瓦当側面



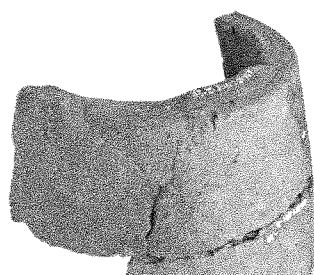
瓦当側面

軒丸瓦 1 類丸瓦部接合面 (144)

軒丸瓦 1 類丸瓦部接合面 (145)



丸瓦 1 類狭端部ナデ (18)



丸瓦 1 類狭端部ナデ (87)



丸瓦 4a 類狭端部ナデ (32)



丸瓦 4a 類狭端部ナデ (33)



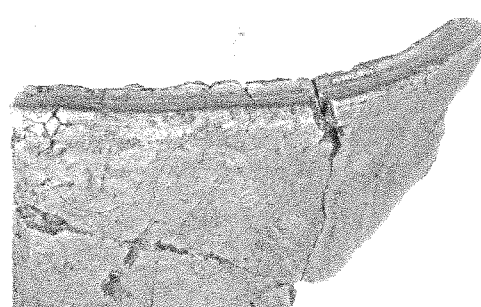
丸瓦 4a 類凹面当て具痕 (33)



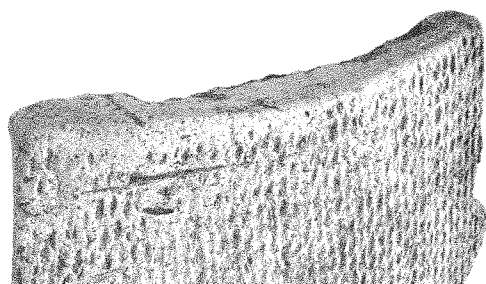
丸瓦 4a 類凹面当て具痕 (35)



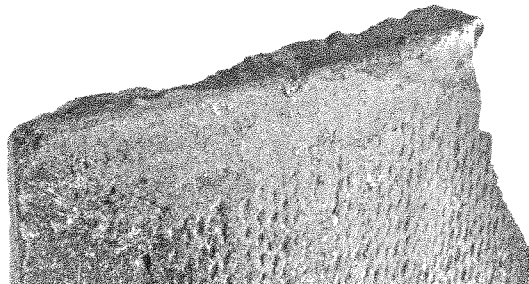
平瓦 1a 類狭端部ナデ (46)



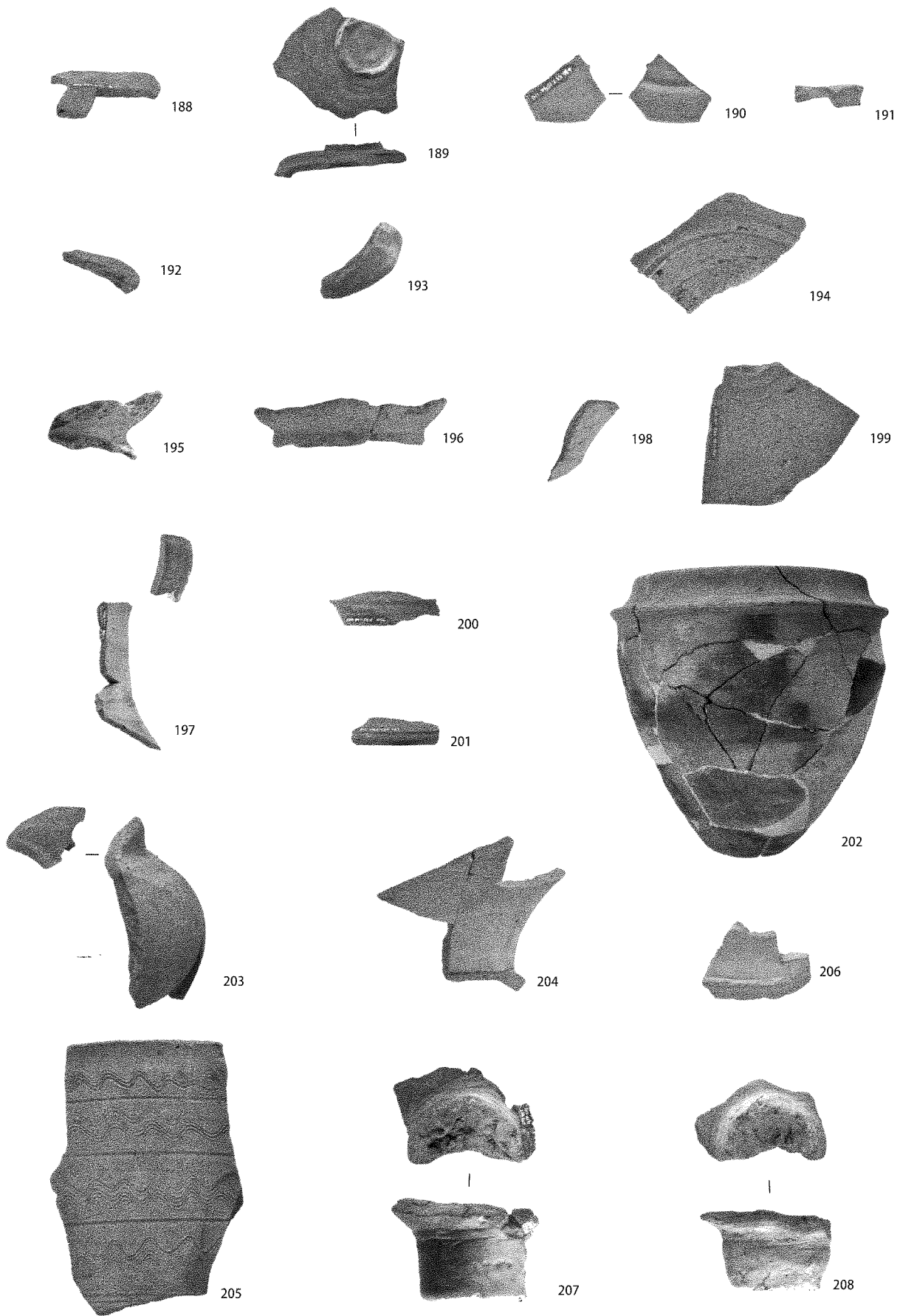
平瓦 1a 類狭端部ナデ (105)



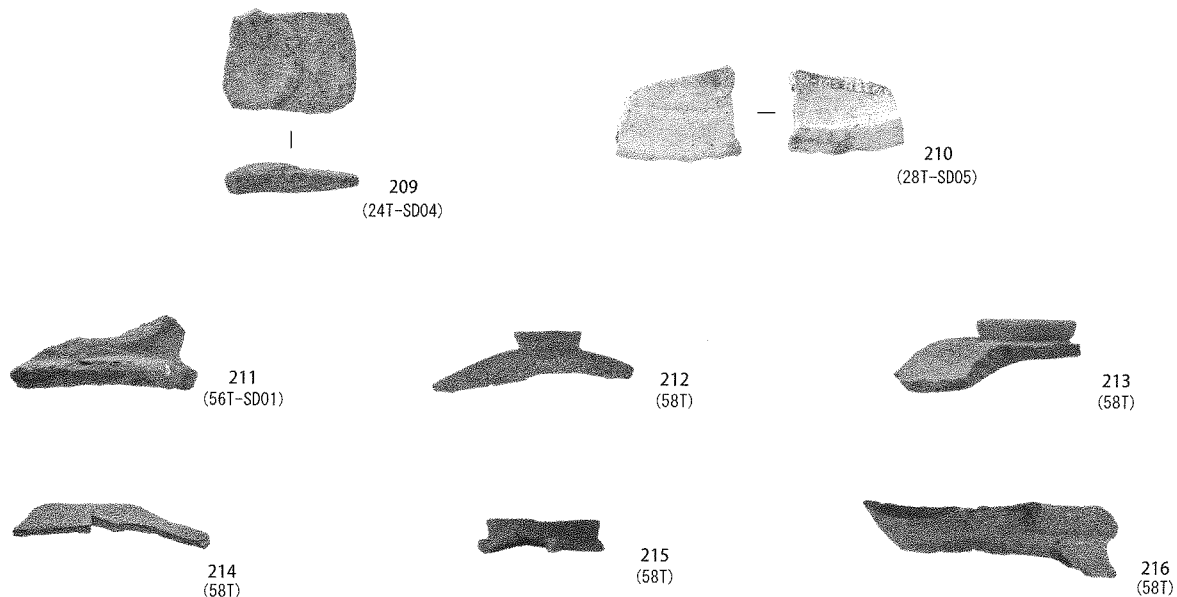
平瓦 2a 類狭端部ナデ (54)



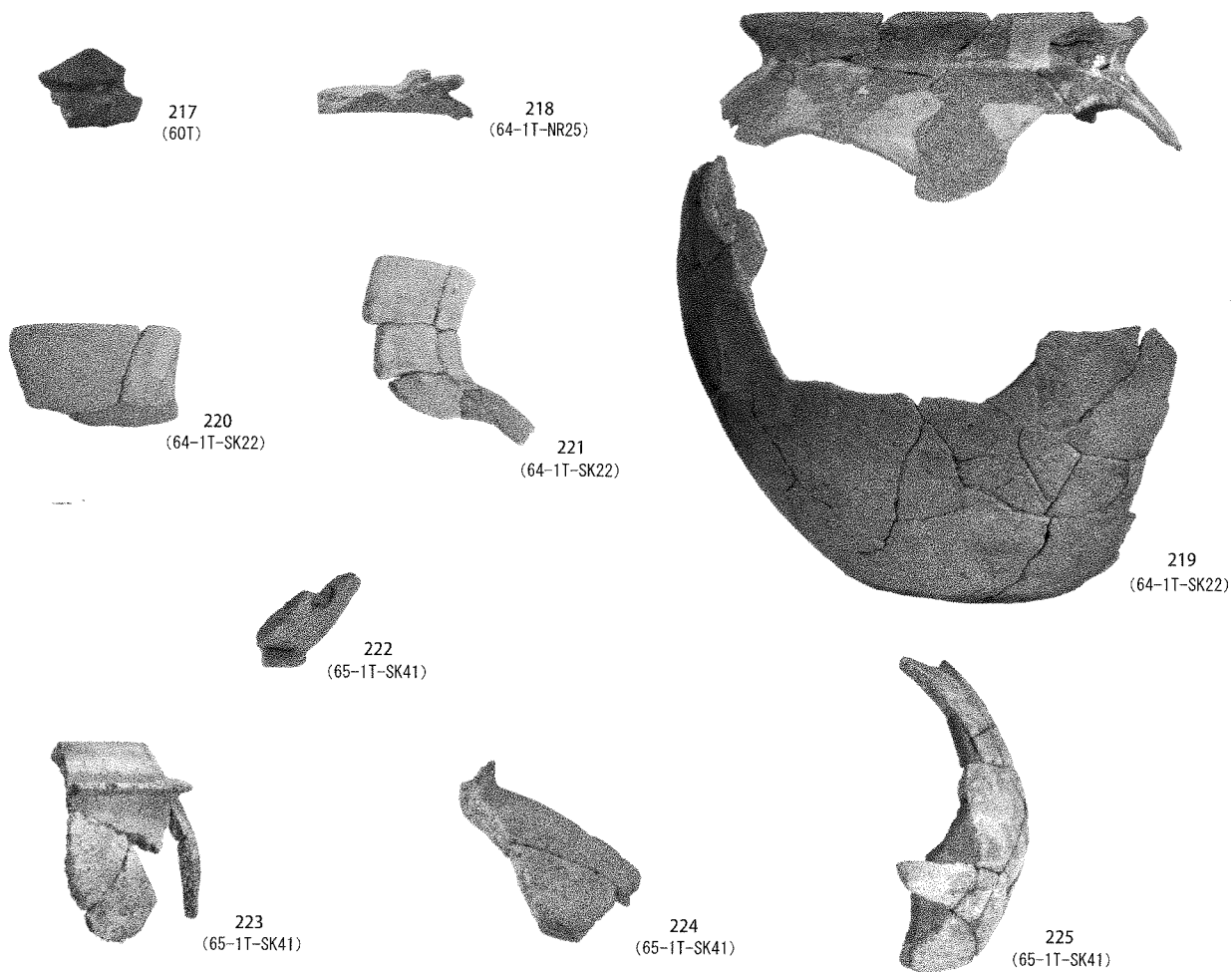
平瓦 2a 類狭端部ナデ (171)



SB03 周边出土土器

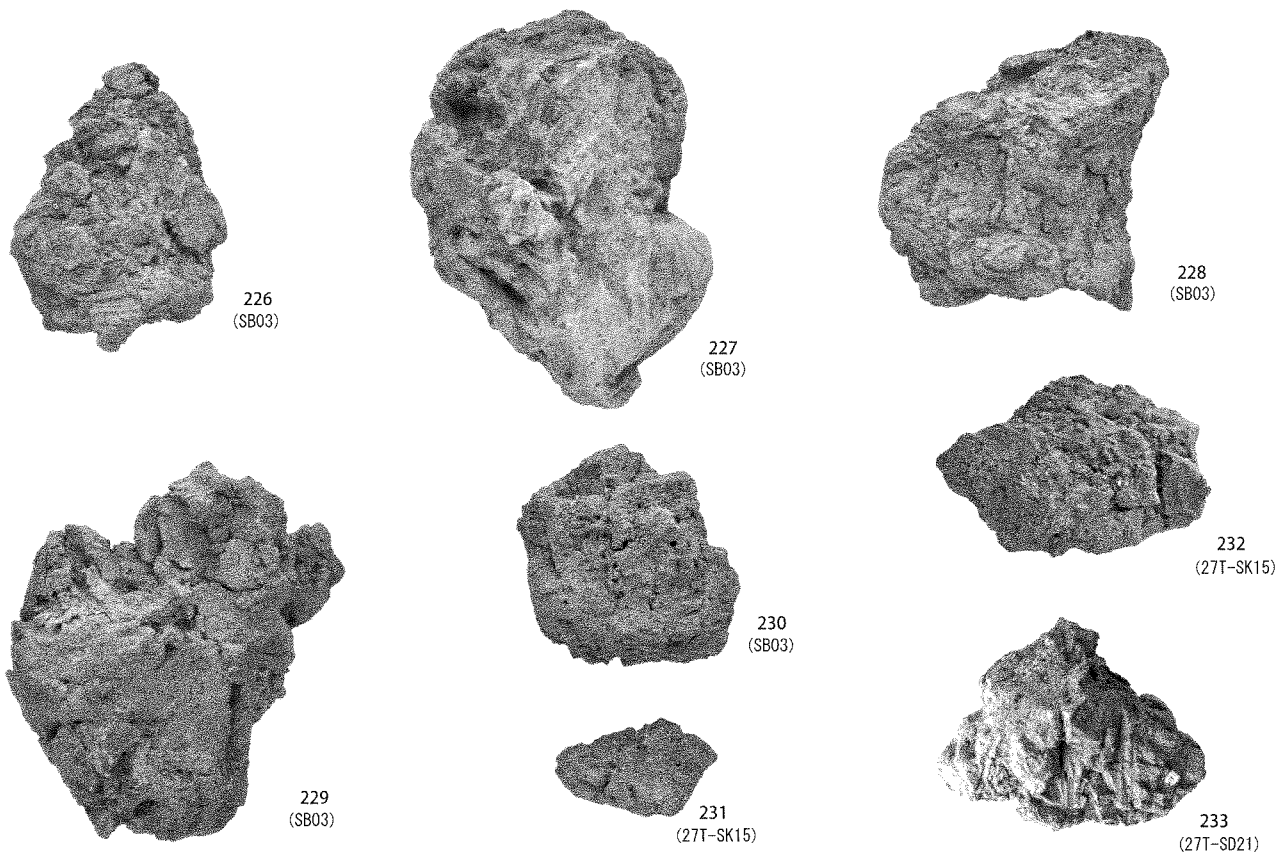


第 5 次調査出土土器

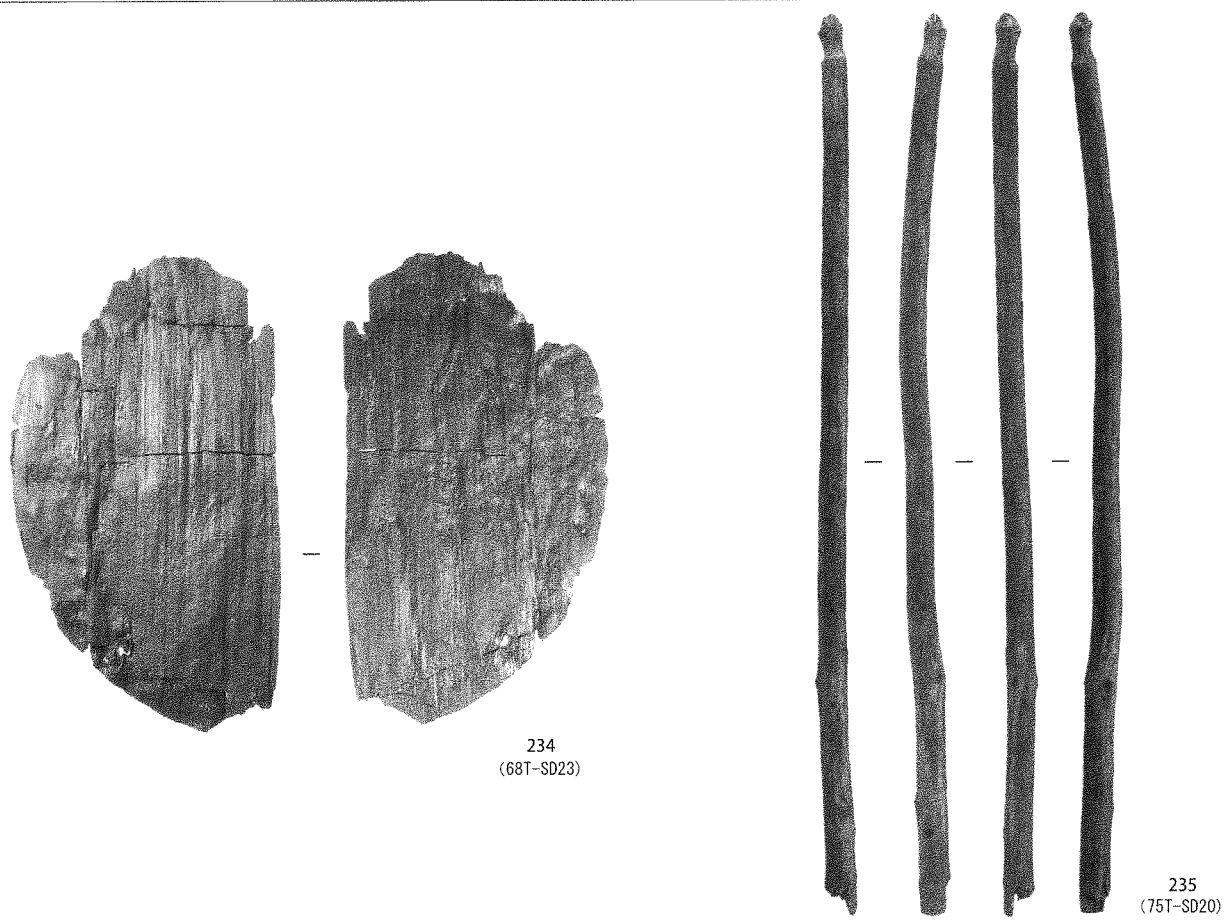


第 6 次調査出土土器

PL64



出土被熱粘土塊



出土木製品