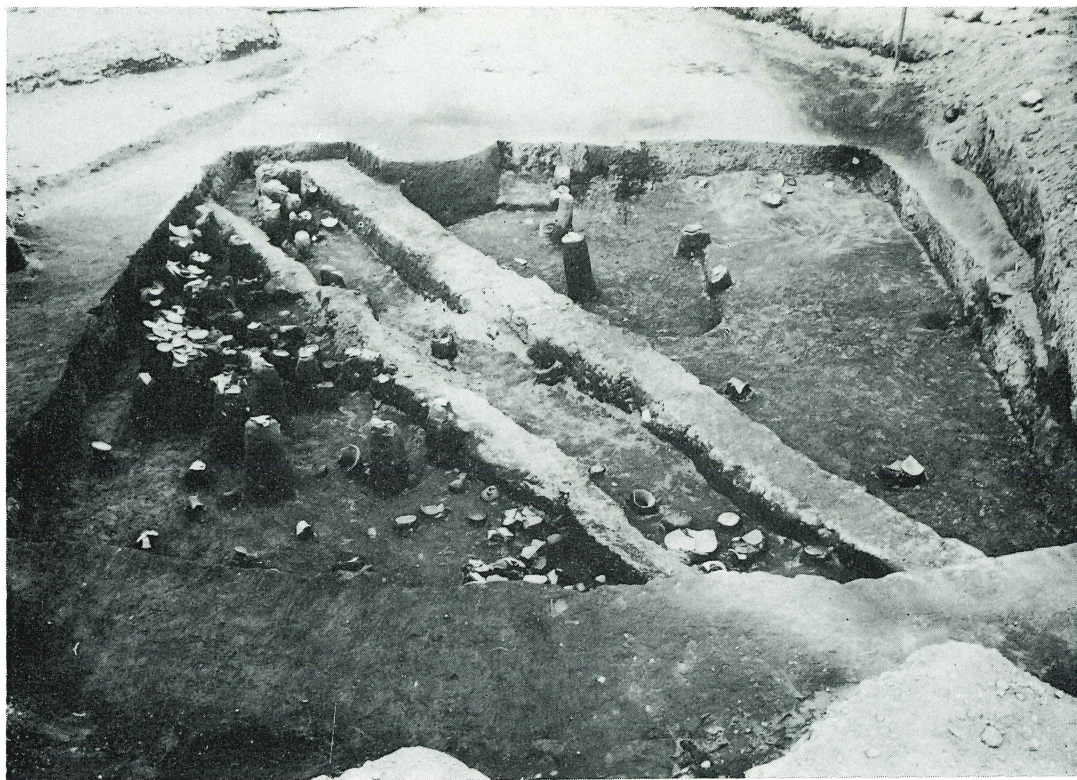


图版 4



上、立野南1号井戸跡    下、八幡太神南A1号住居跡(1)



上、八幡太神南 A 1 号住居跡(2) 下、大溝

図版 6



上、八幡太神南B全景 下、1号掘立柱建物跡

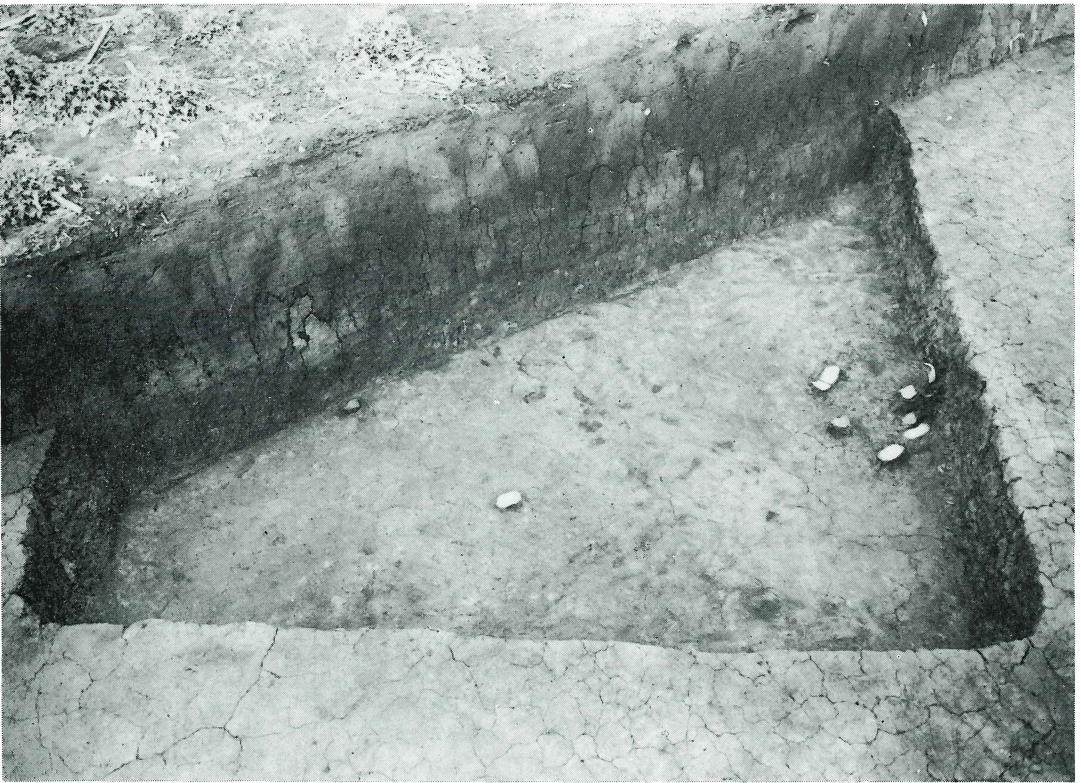


上、八幡太神南B 2号掘立柱建物跡 下、3号掘立柱建物跡

図版 8



上、熊野太神南A全景 下、大溝



上、熊野太神南B全景 下、1号住居跡

图版10



上、今井G全景 下、1号住居跡

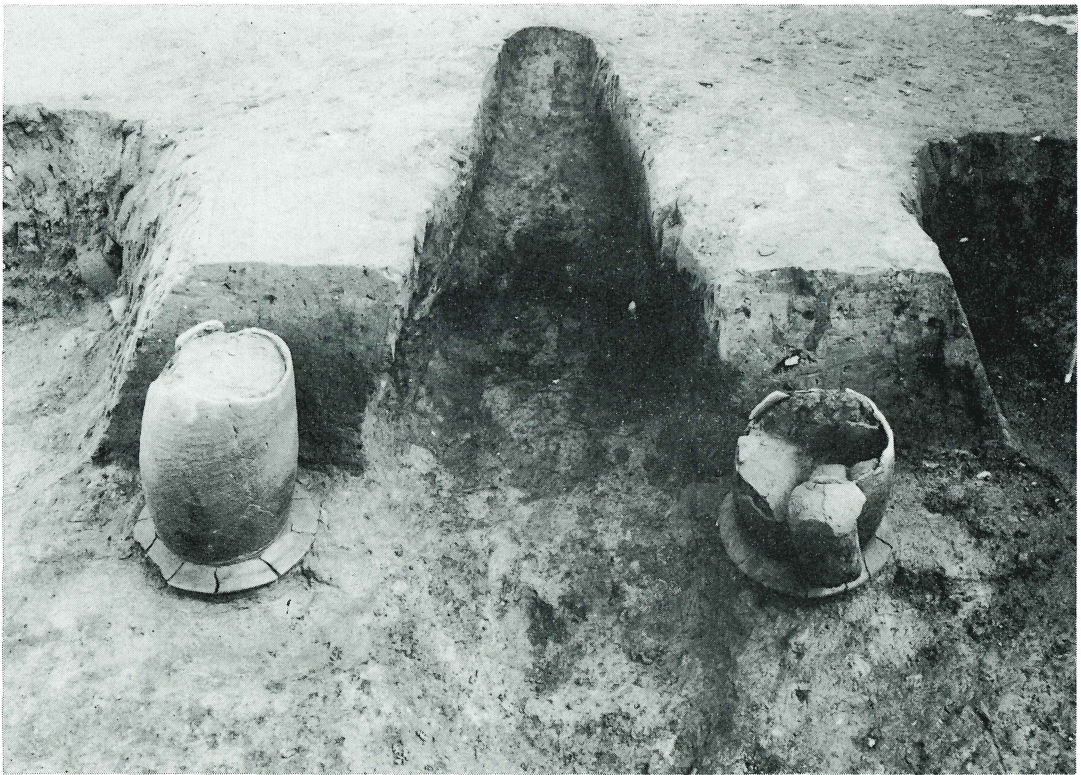
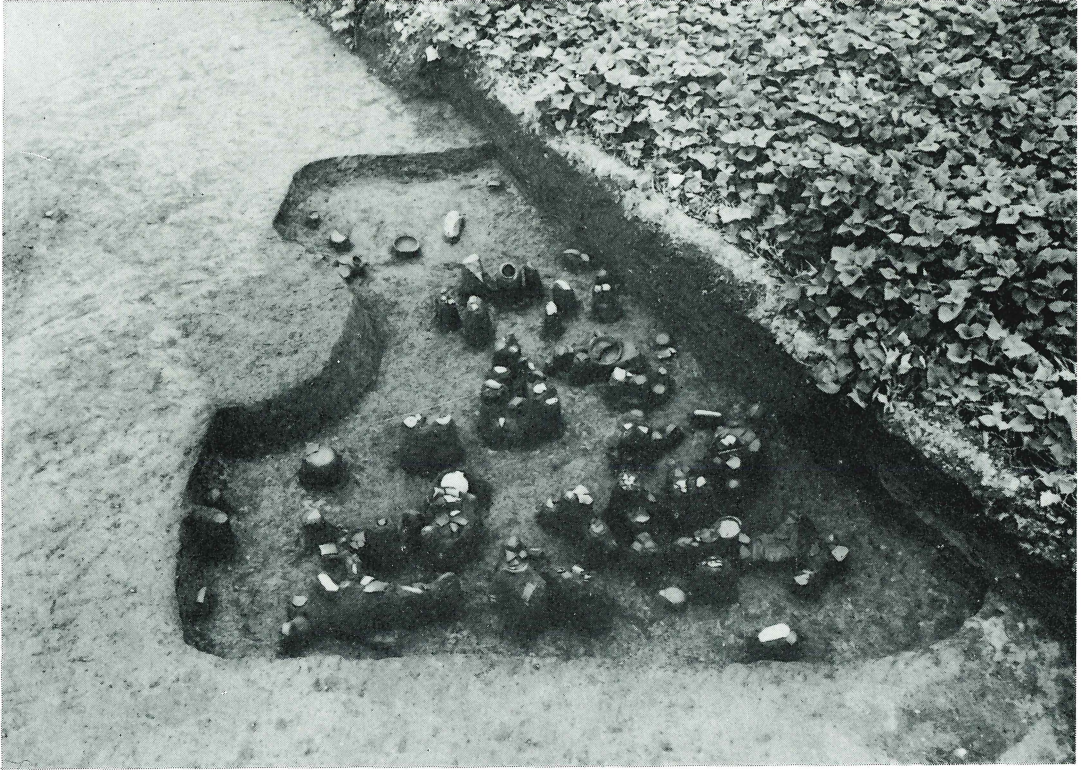


上、今井G 2号住居跡 下、4号住居跡



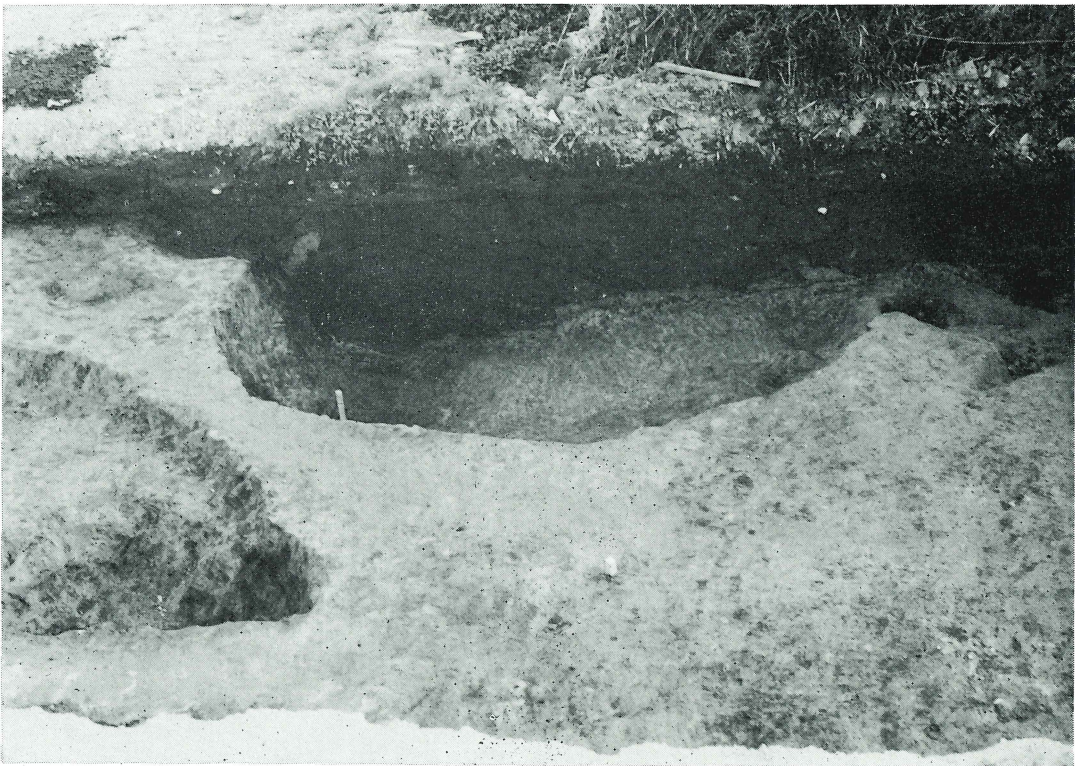


上、今井G 4号住居跡カマド 下、5号住居跡(1)



上、今井G 5号住居跡(2) 下、カマド

图版14



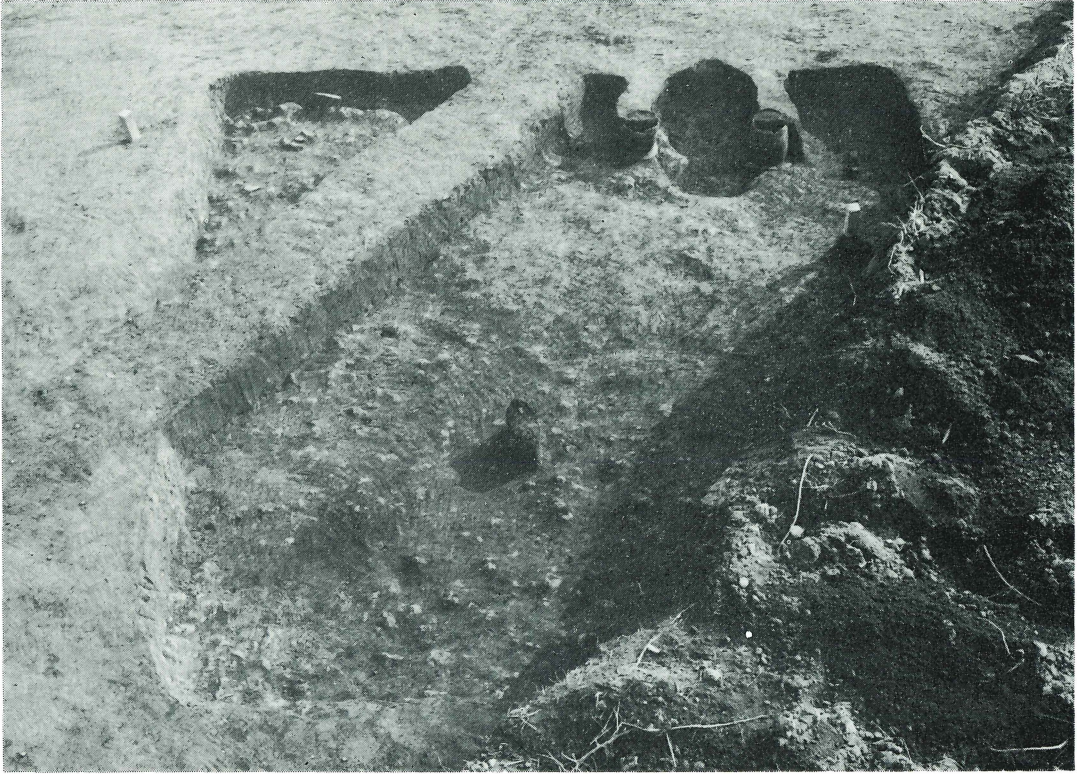
上、今井G 1～3号掘立柱建物跡全景 下、3号粘土採掘壕



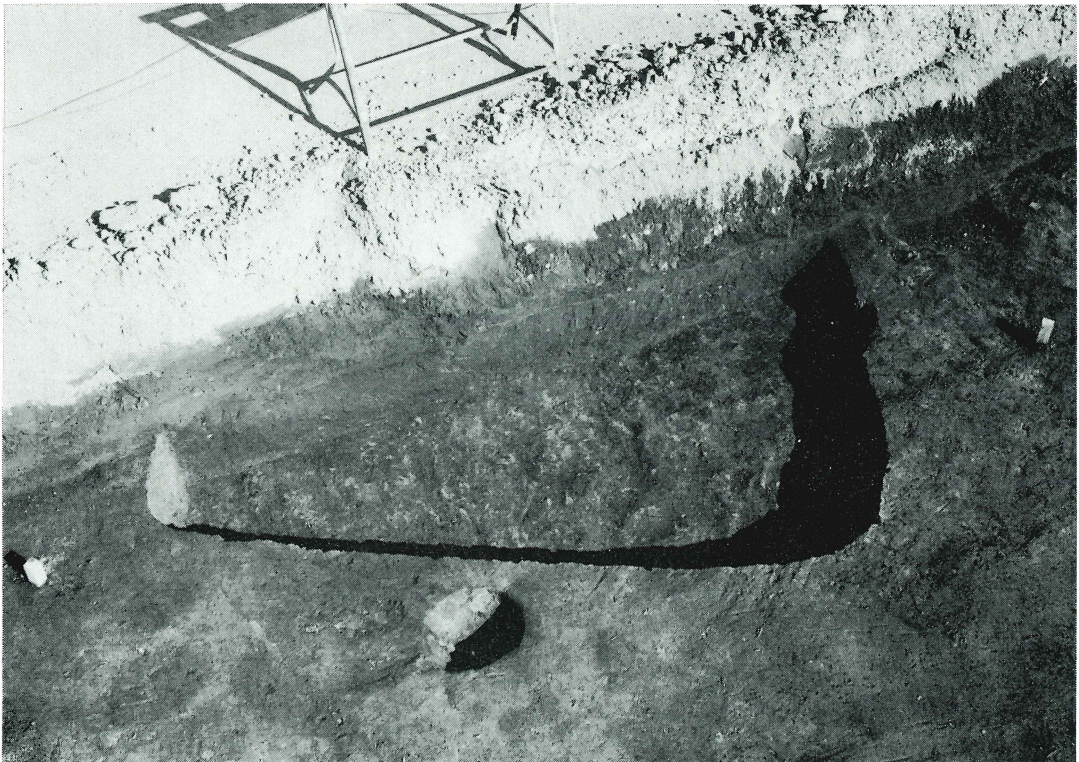
今井 F 1 号住居跡



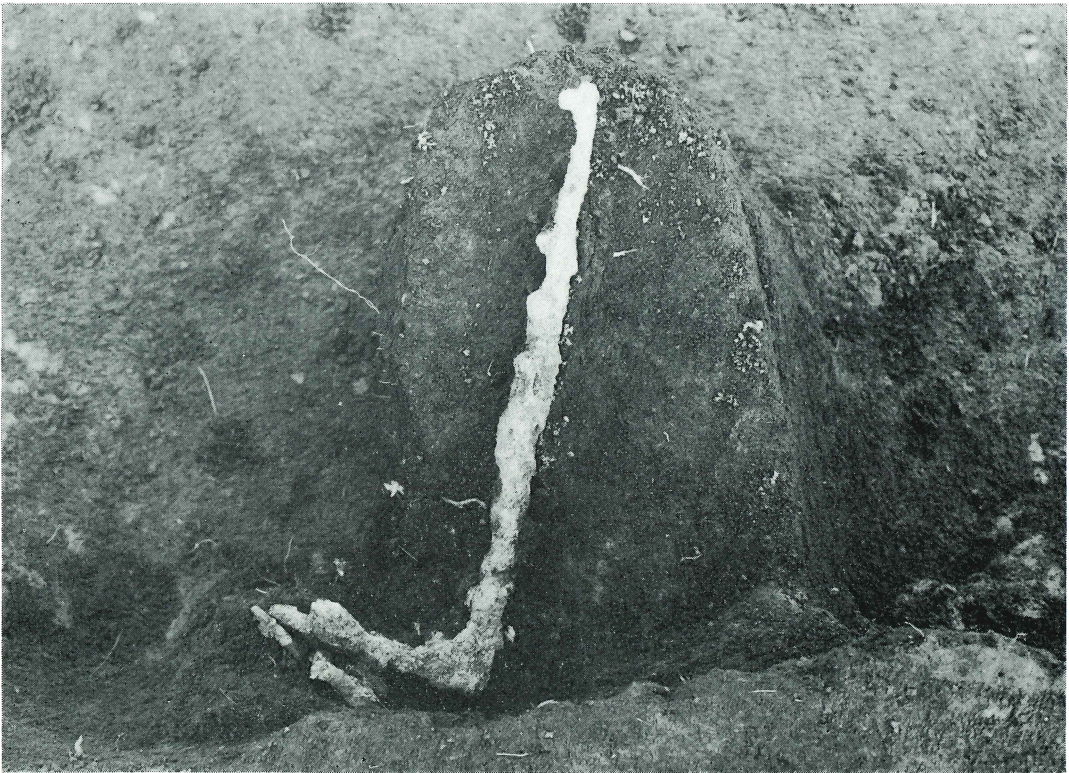
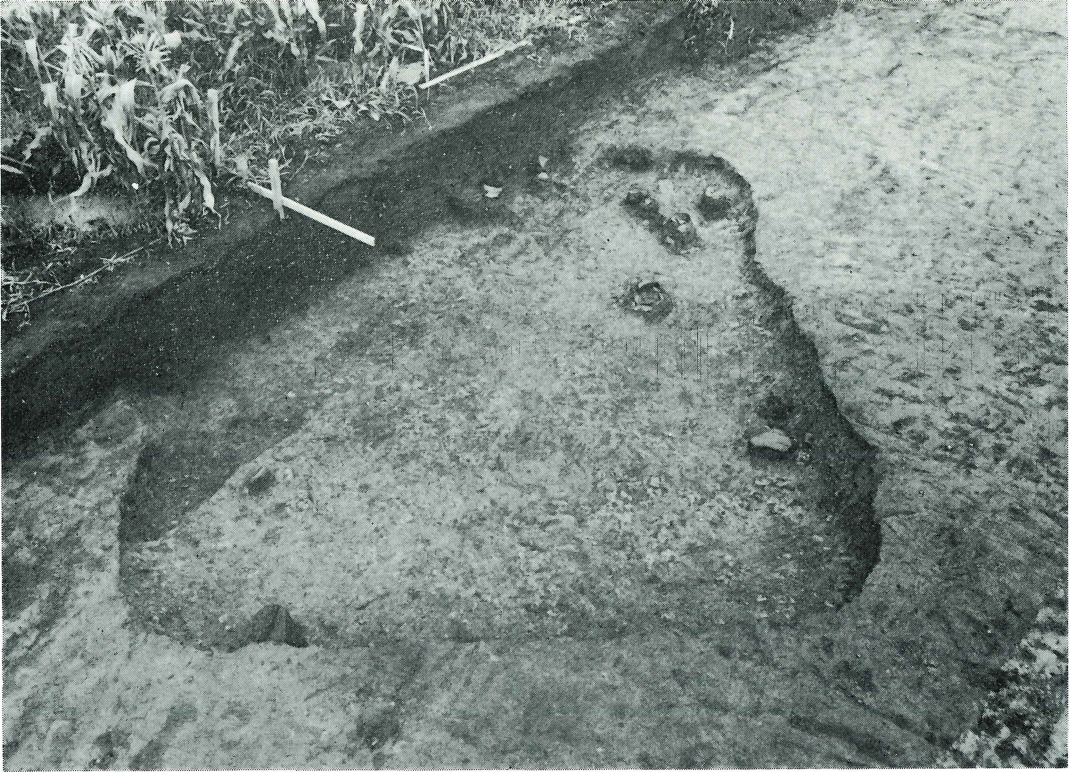
上、今井 F 2 号住居跡 下、3 号住居跡



上、今井F6号住居跡 下、同カマド

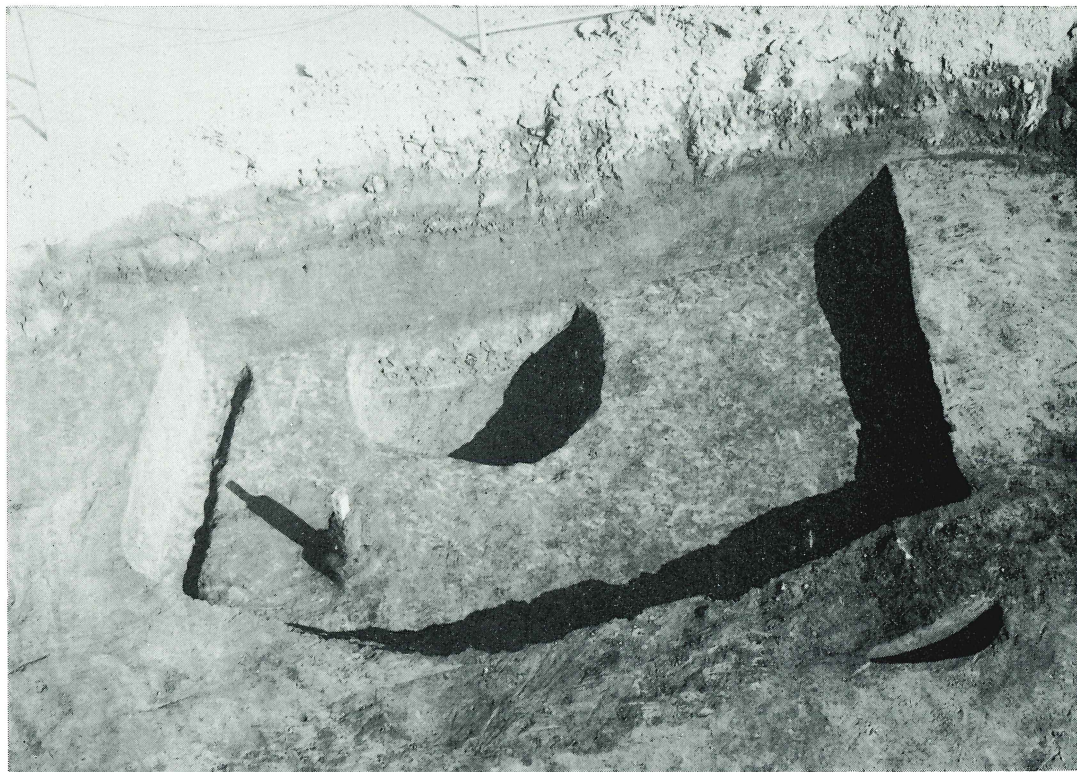


上、今井F土壙6    下、今井E1号住居跡



上、今井D 4号住居跡 下、同鉄金建出土状況





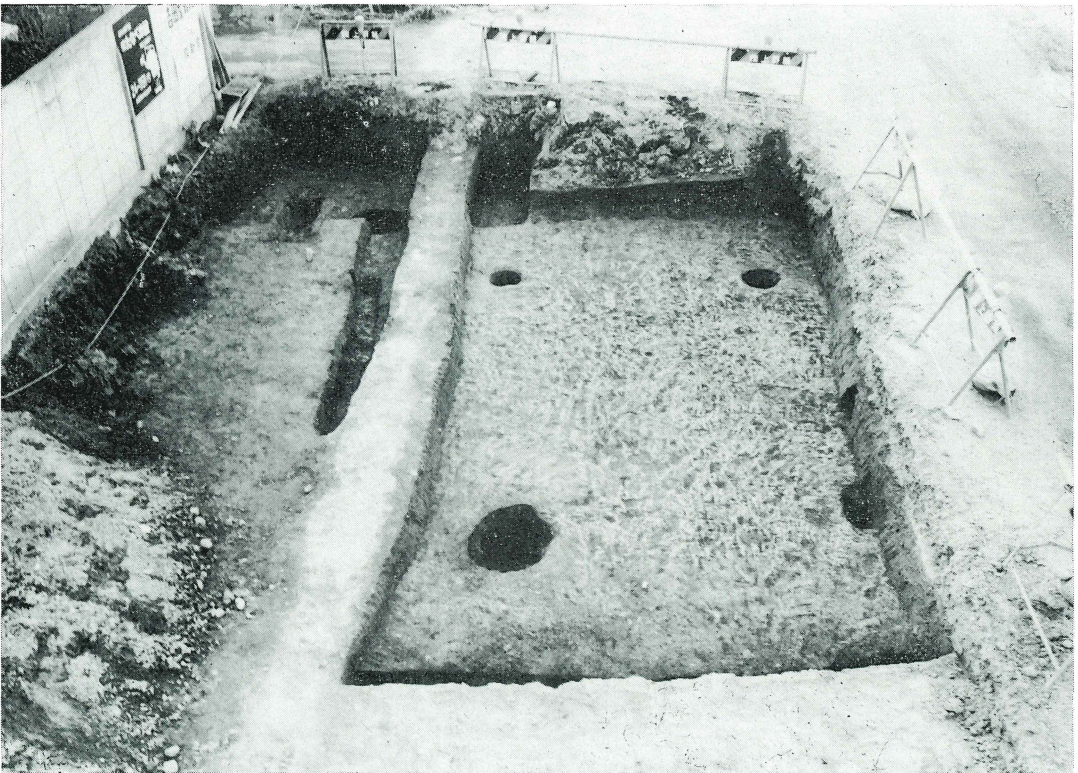
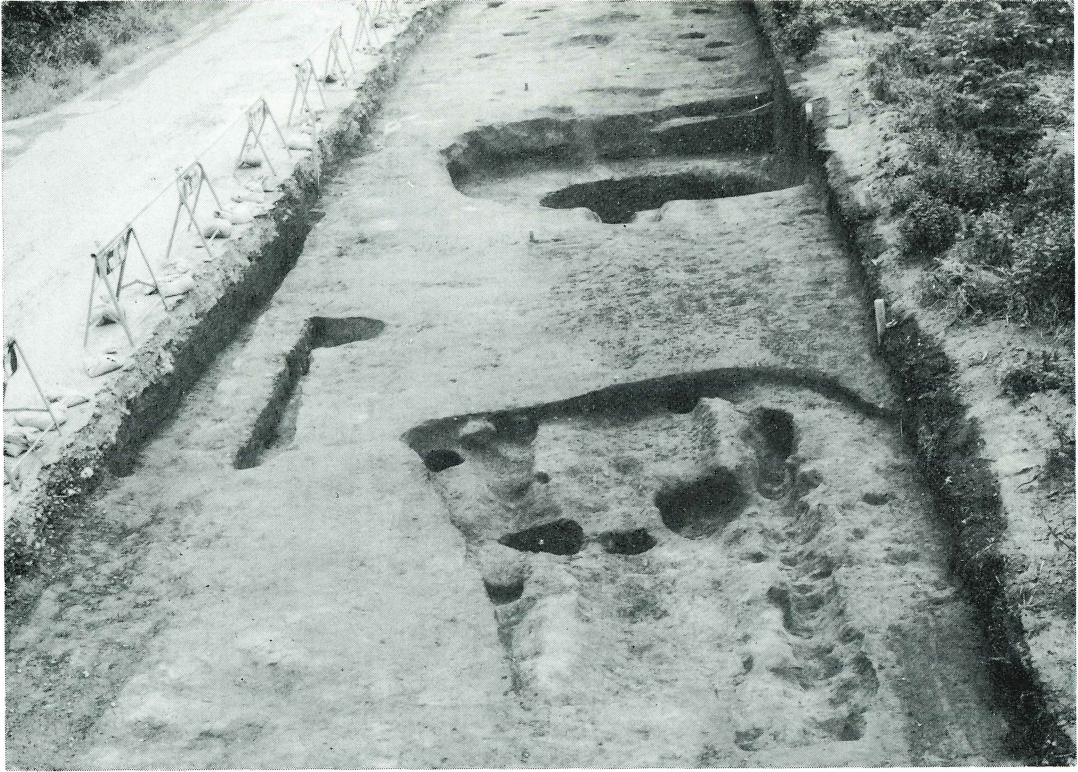
上、今井D 5号住居跡    下、6・7号住居跡



上、今井D7号住居跡カマド 下、9号住居跡

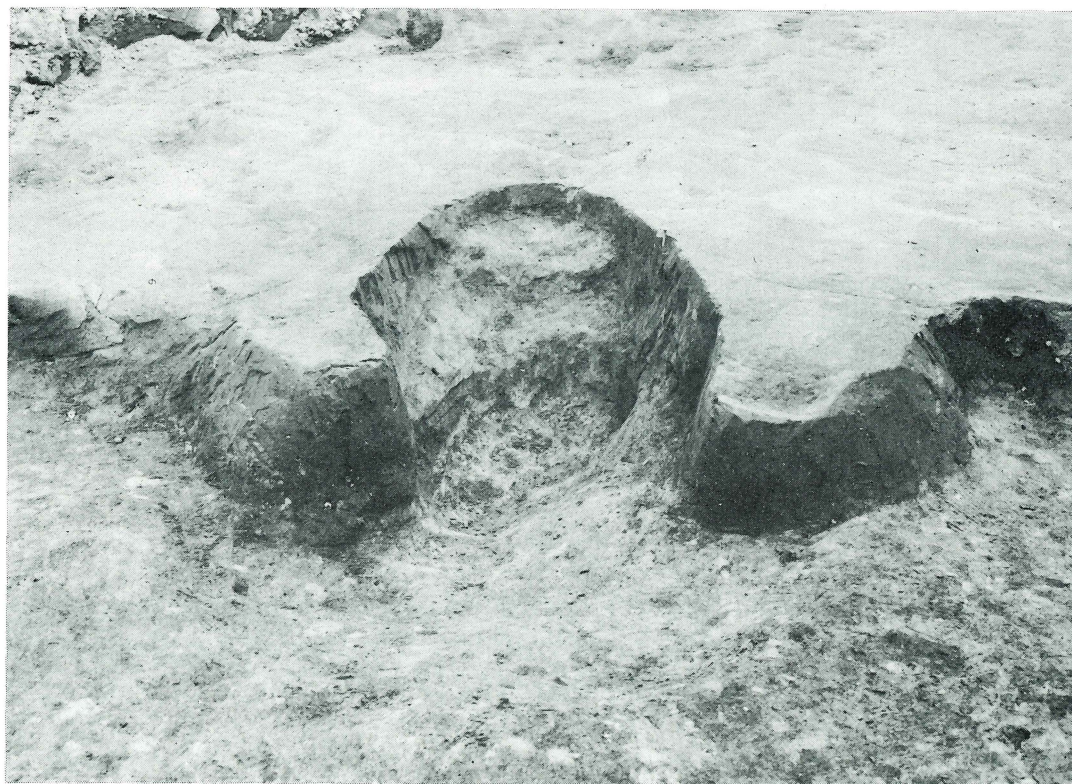
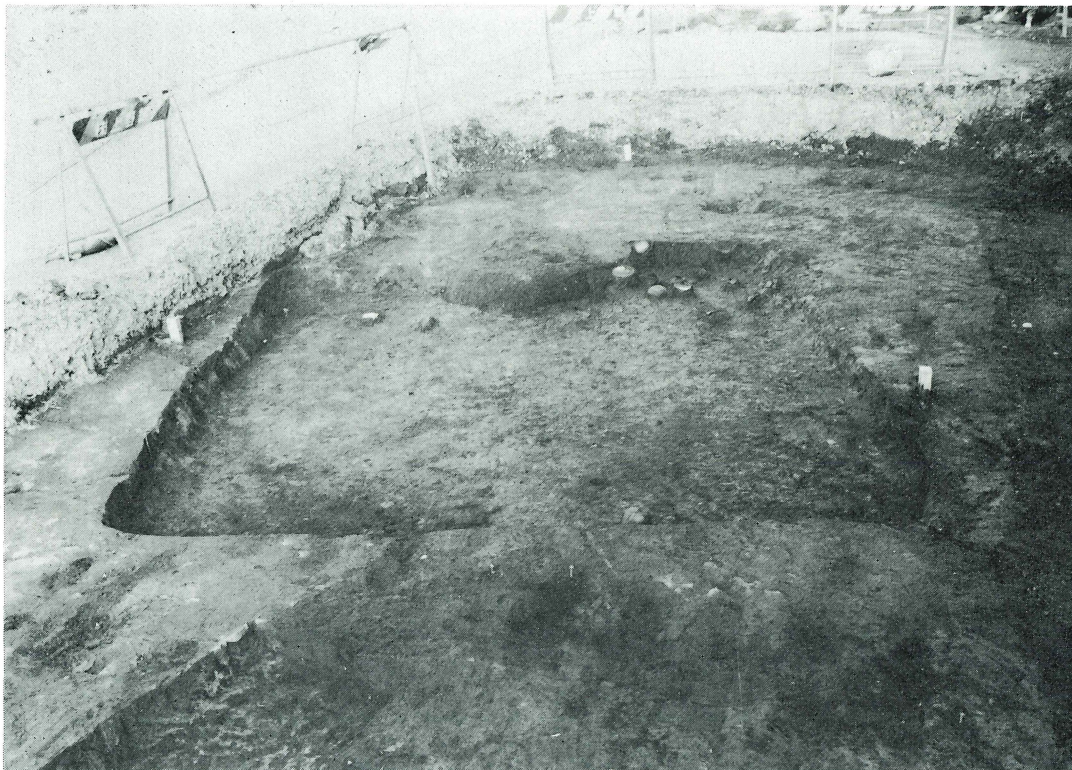


上、今井D 1号掘立柱建物跡 下、土壙3



上、今井C全景 下、1・3号住居跡

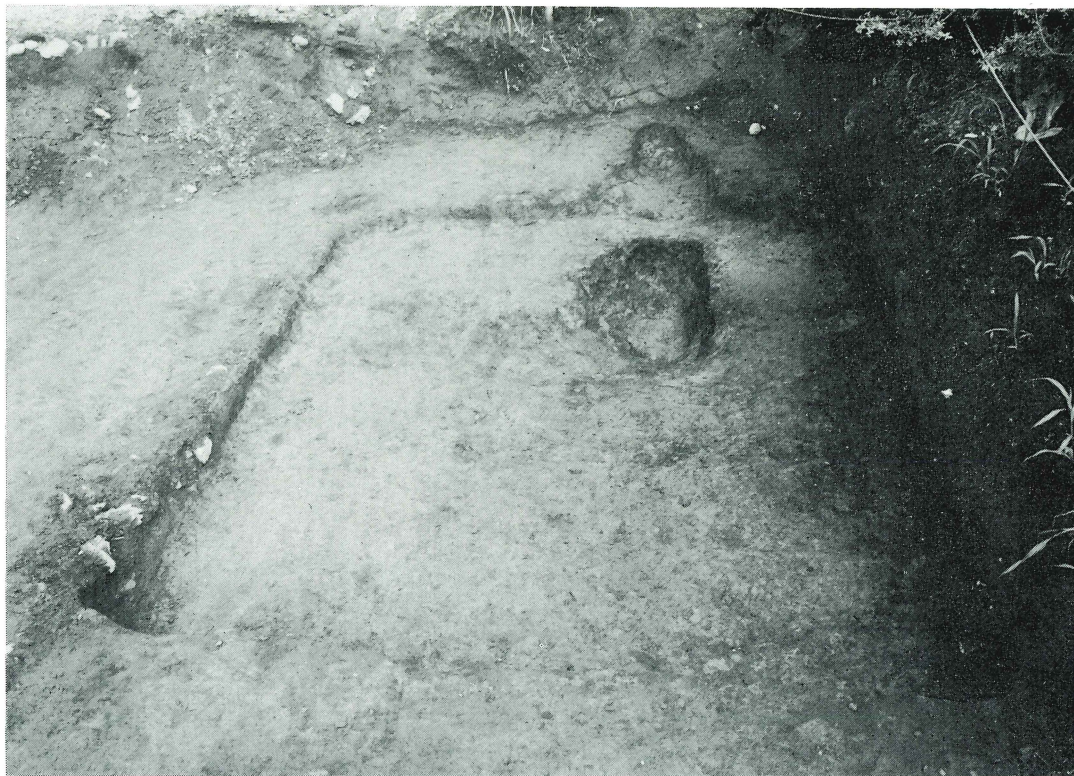
図版24



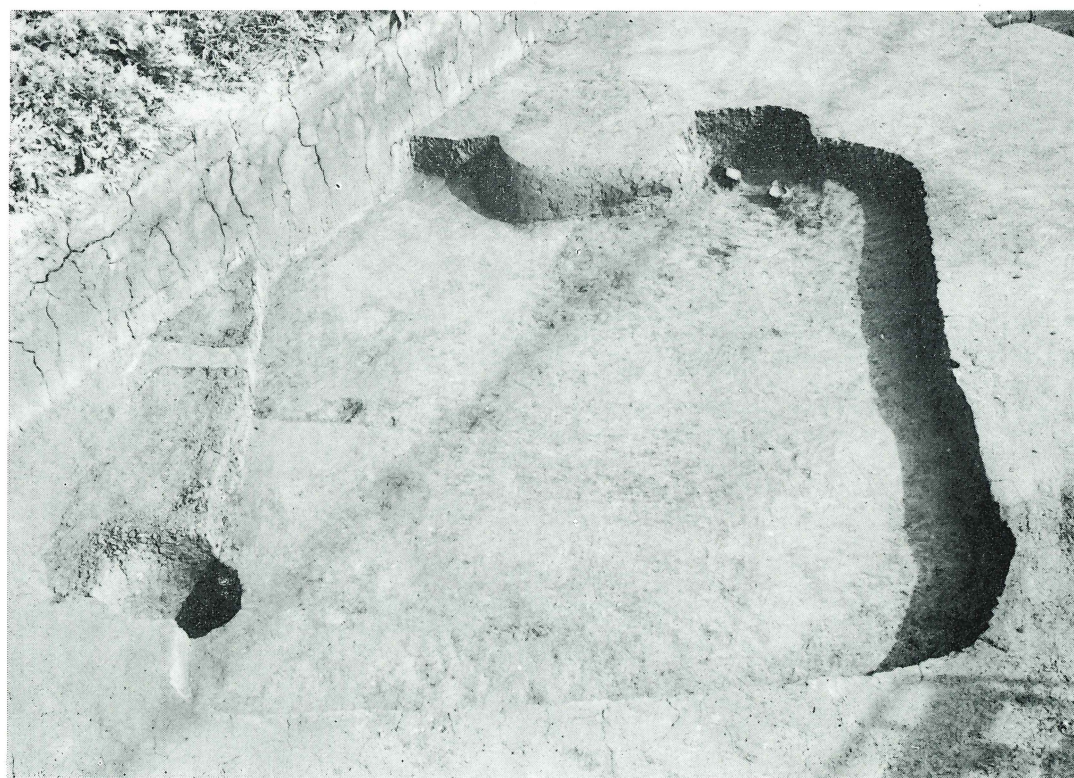
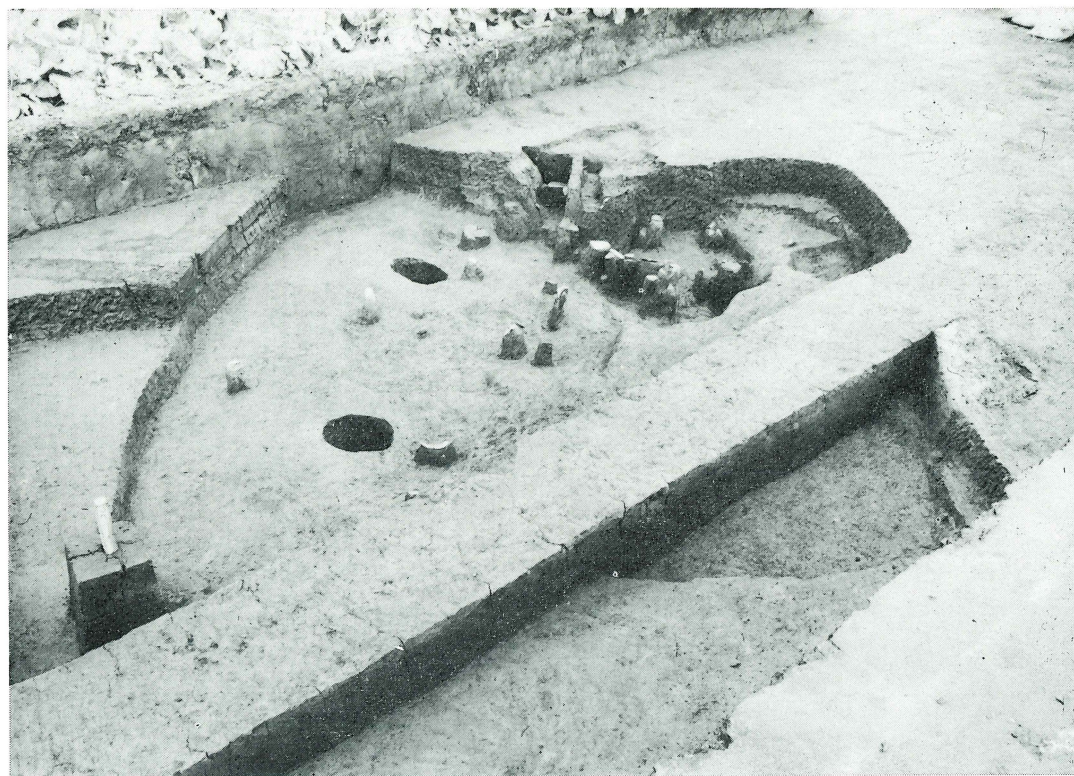
上、今井C 4号住居跡 下、カマド



上、今井C6号住居跡 下、1号井戸跡



上、今井B 1号住居跡 下、2号住居跡

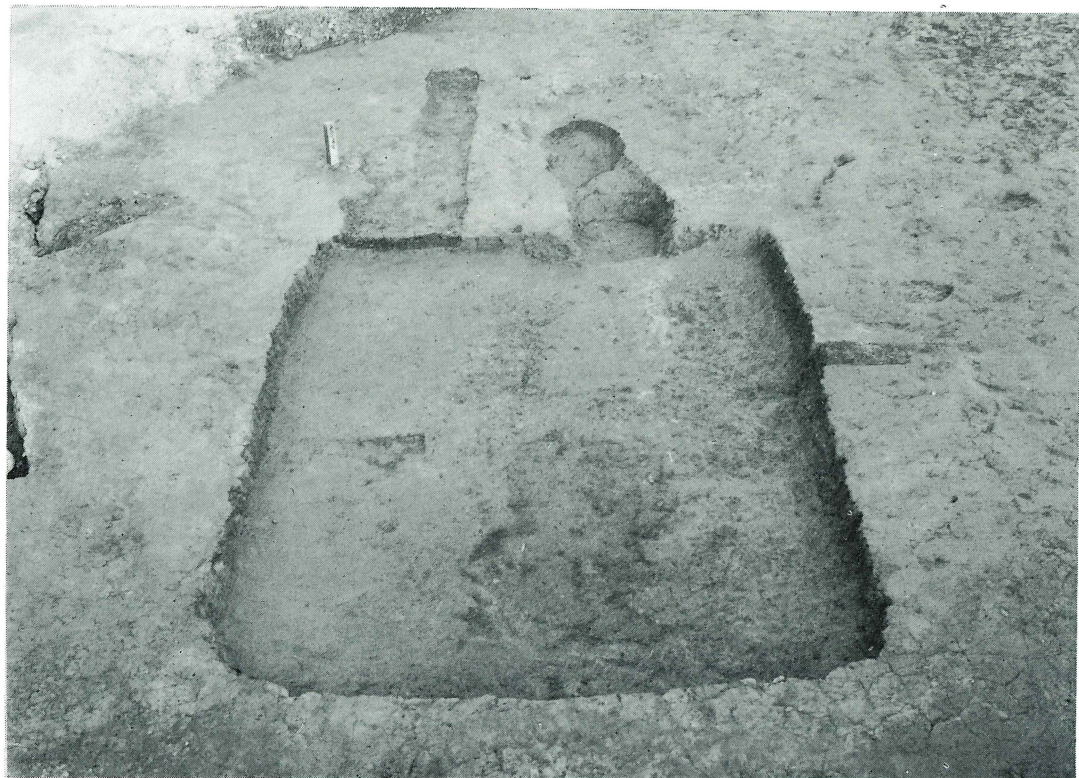


上、北廓2・3号住居跡 下、4号住居跡





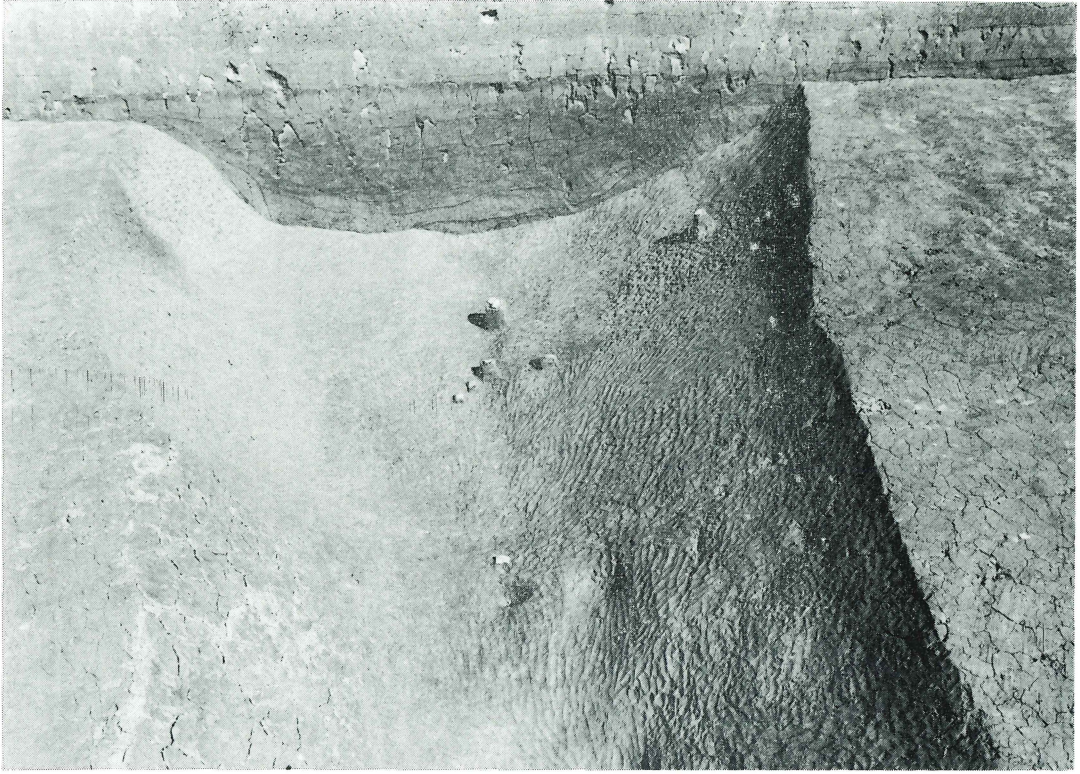
上、北廓4号住居跡カマド 下、5号住居跡



北廓6号住居跡



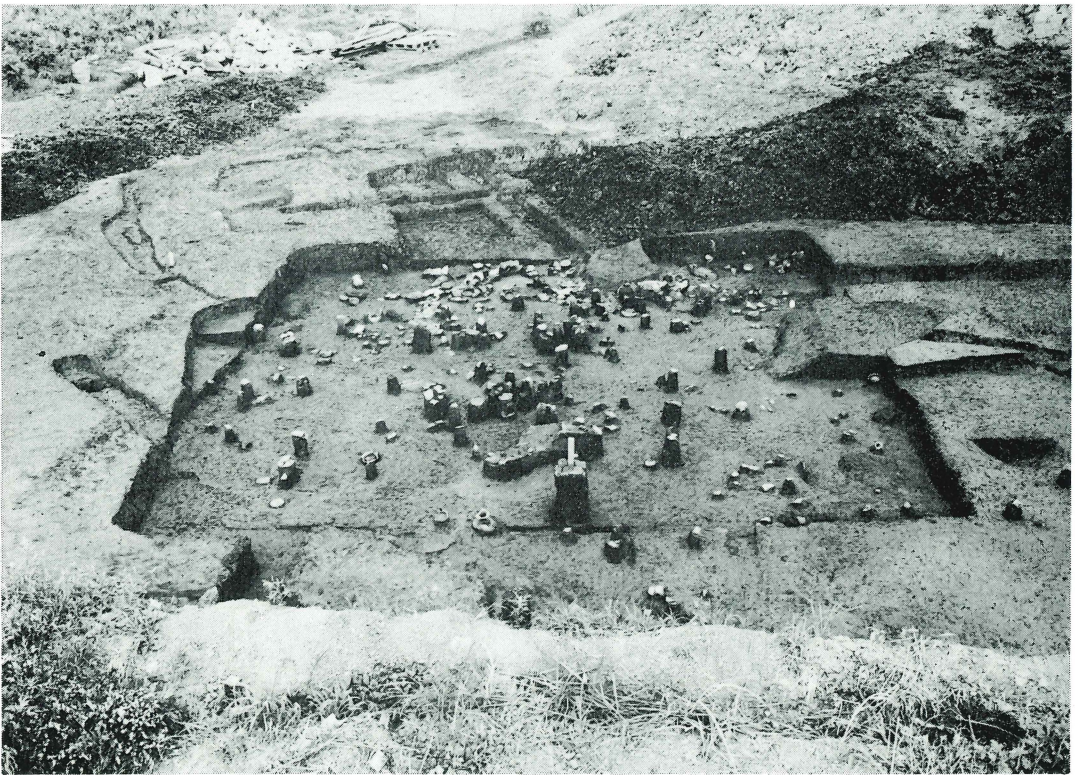
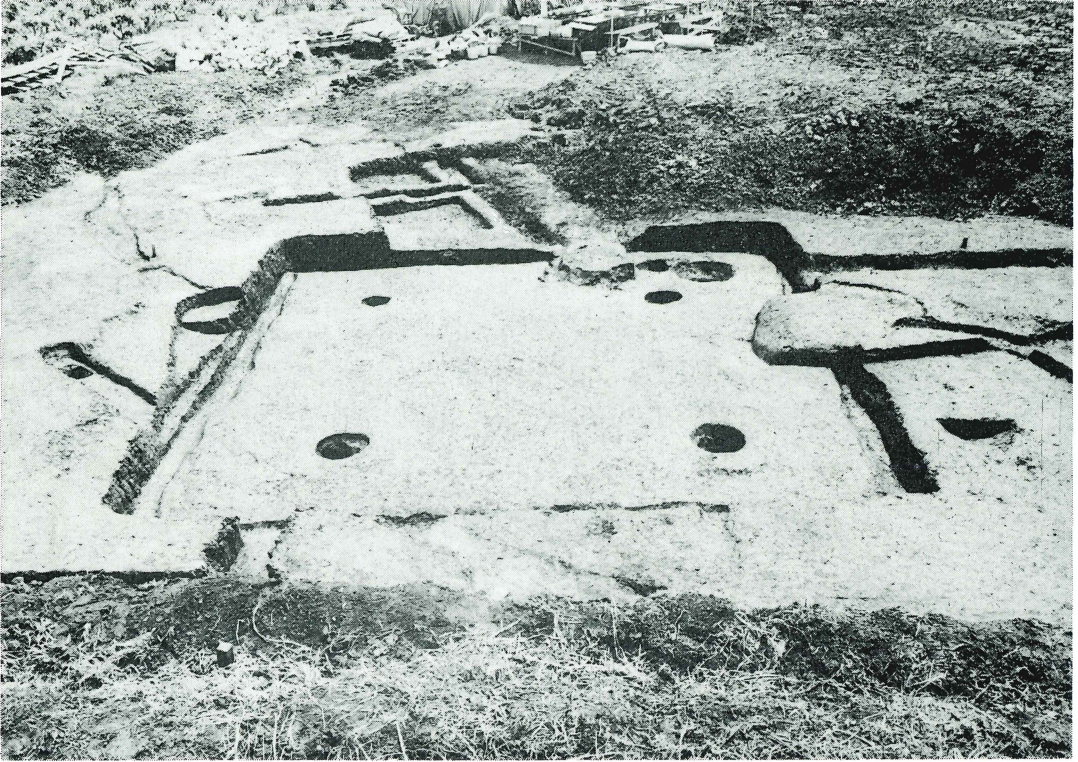
上、北廓1号掘立柱建物跡 下、溝11



上、一丁田A区溝2 下、B区溝1



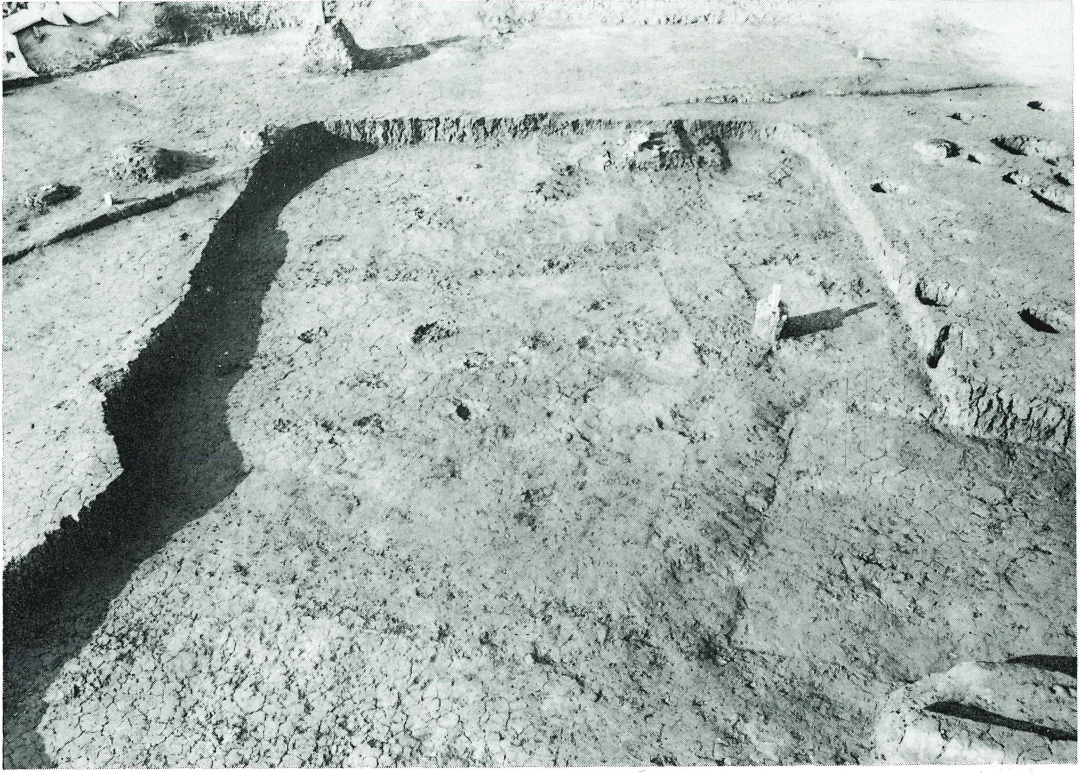
上、一丁田B区溝2 下、C区全景



川越田 1 号住居跡(1)(2)

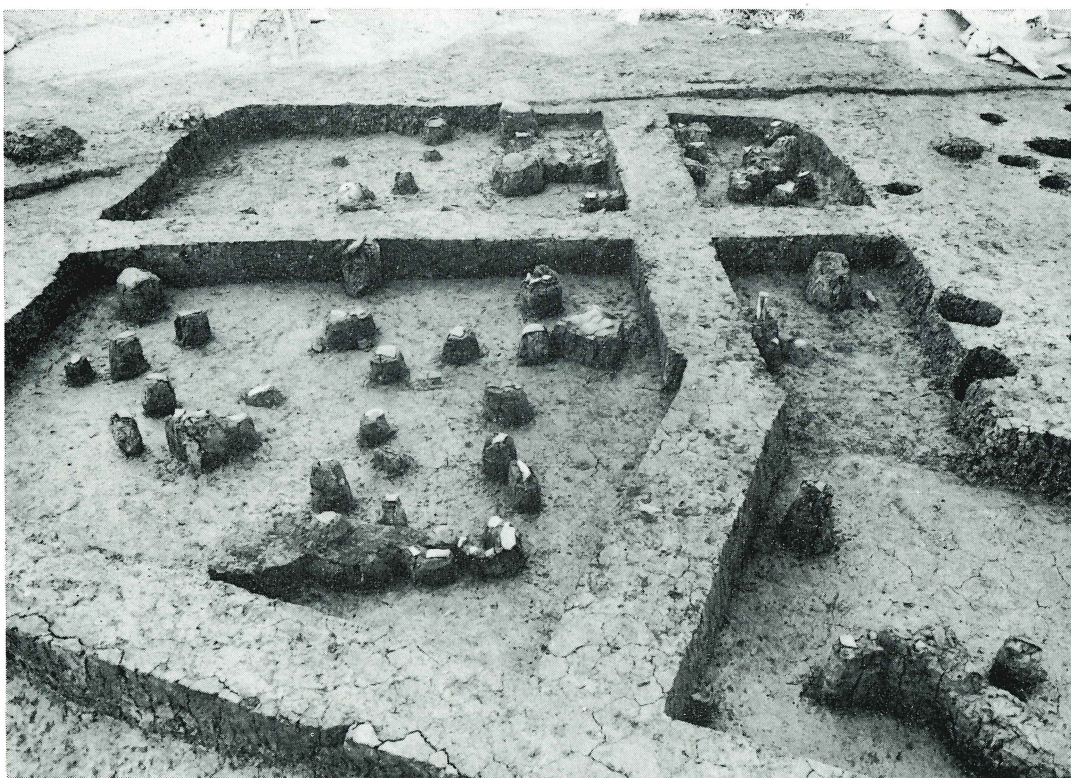


上、川越田1号住居跡(3)貯蔵穴 下、1号住居跡(4)

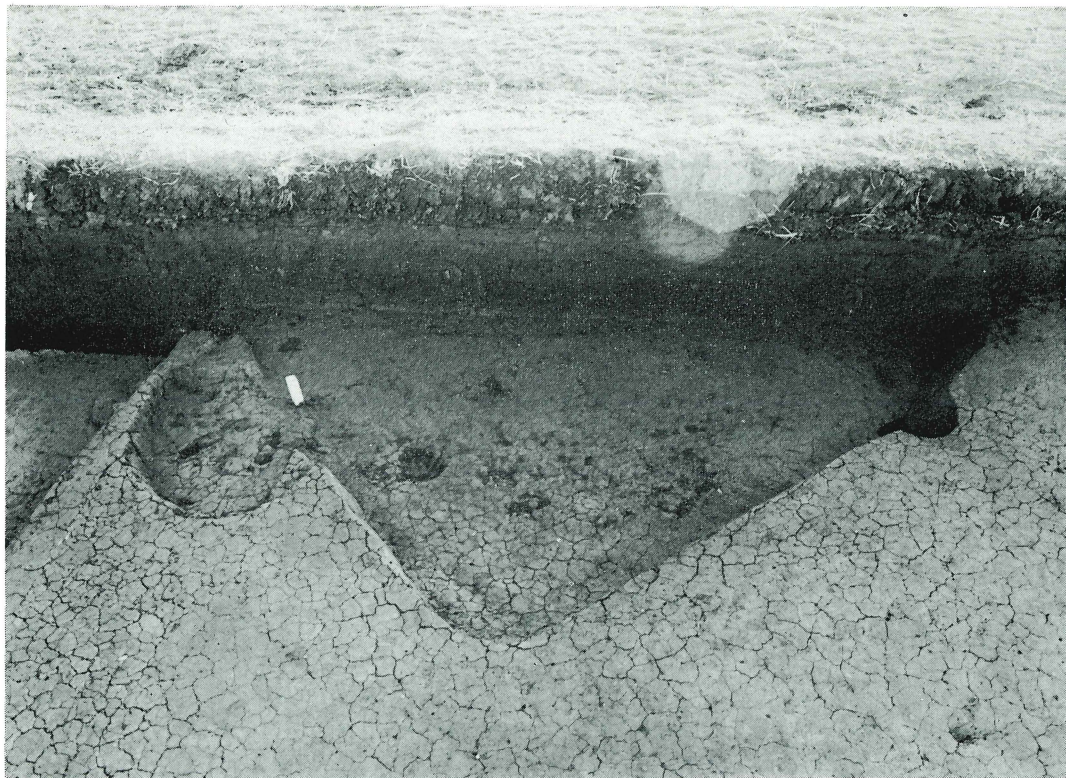


上、川越田3号住居跡 下、同カマド





上、川越田 4 号住居跡 下、5 号住居跡



上、川越田6号住居跡 下、8号住居跡

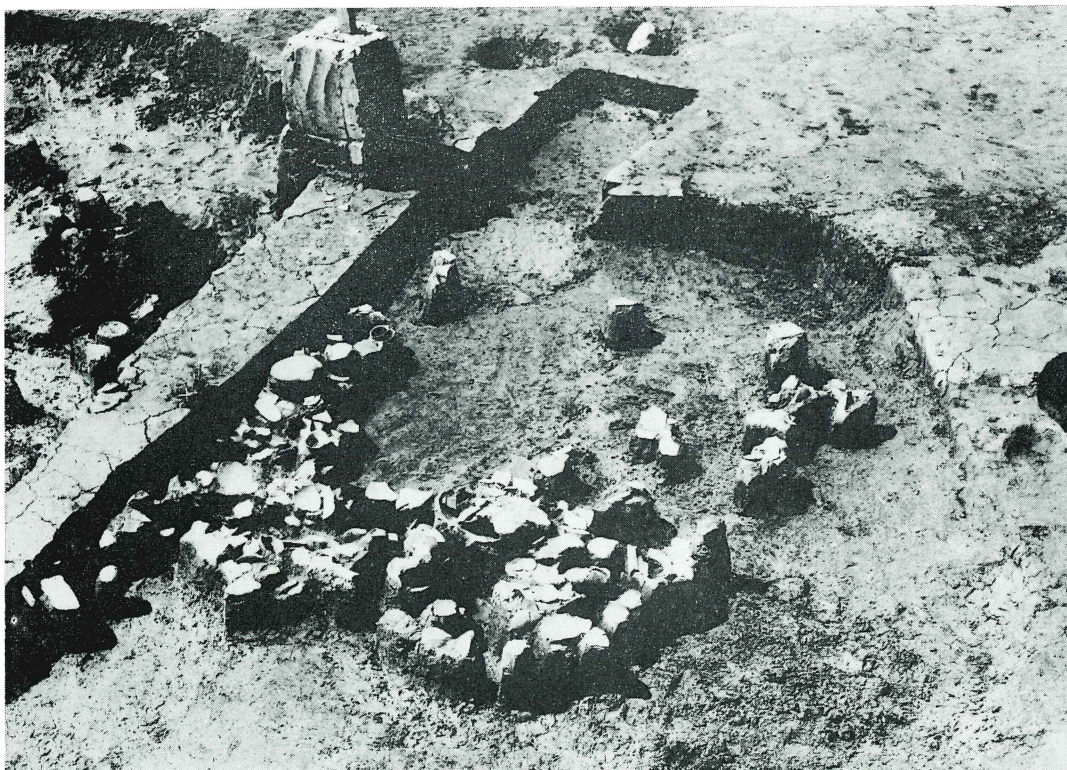
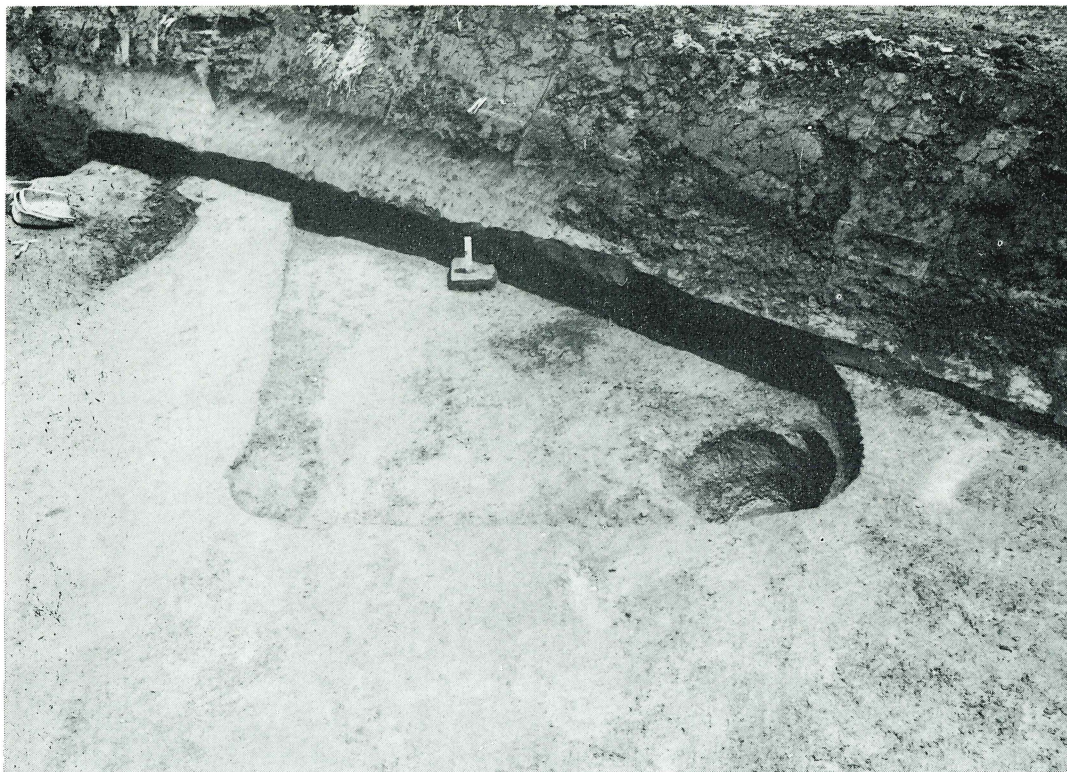


上、川越田10号住居跡 下、11号住居跡

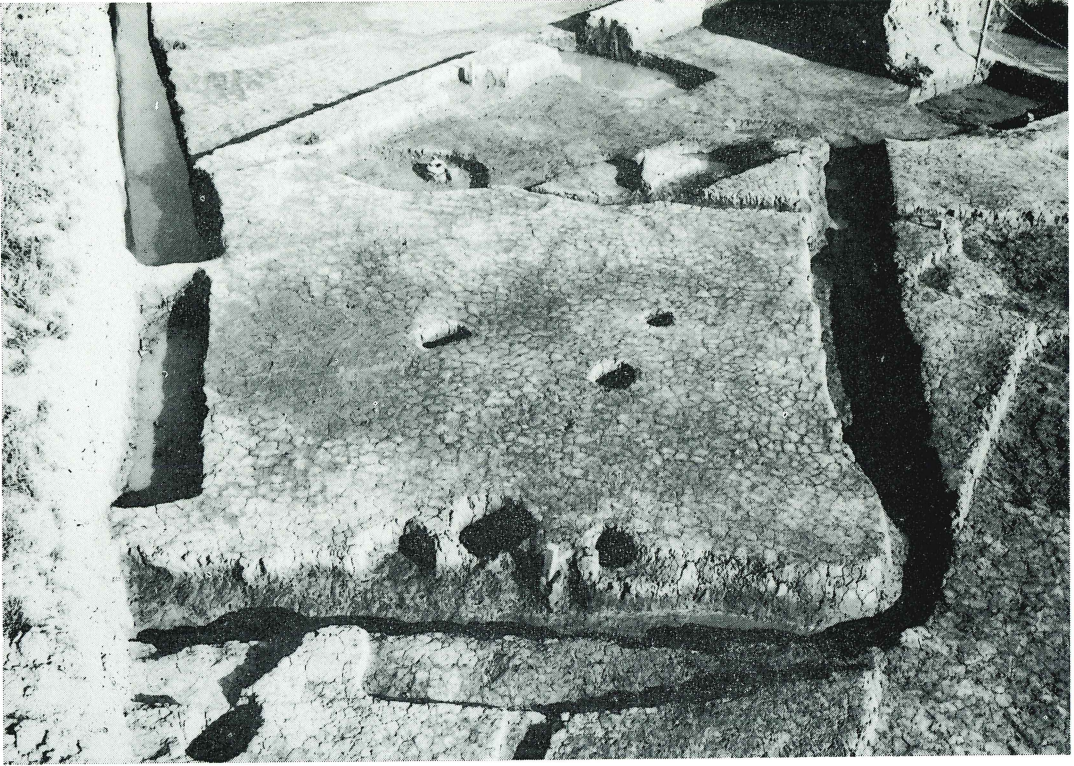


上、川越田12号住居跡 下、14号住居跡

図版40

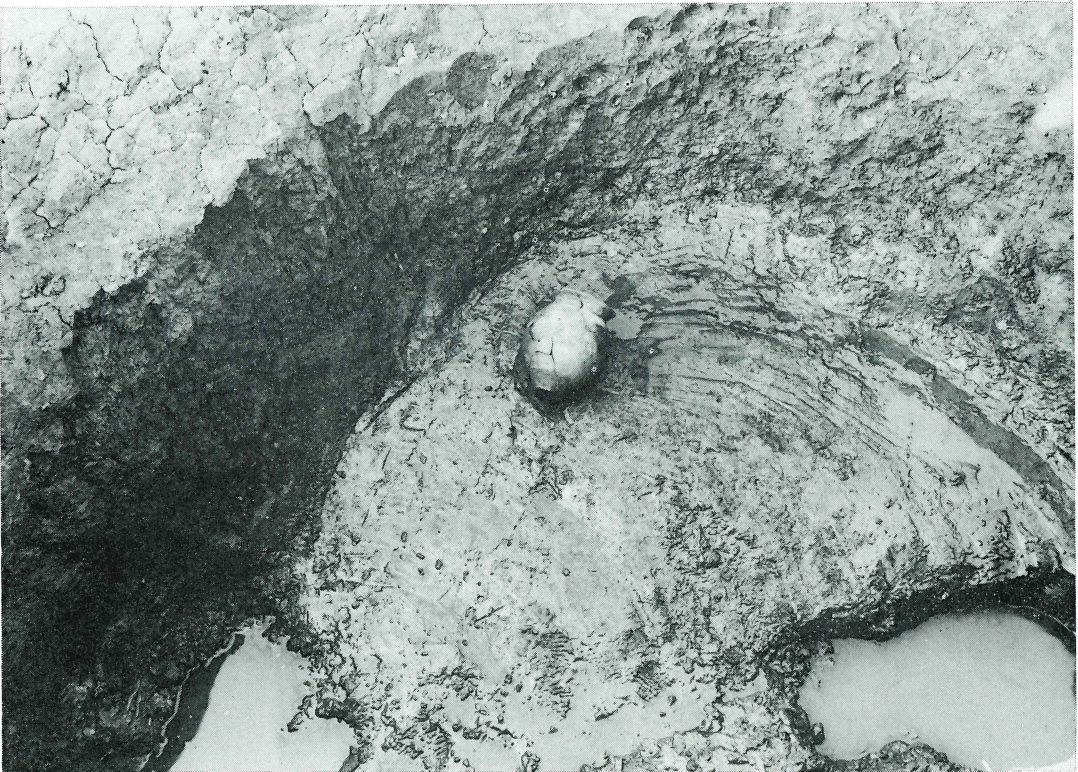


上、川越田23号住居跡 下、25号住居跡



上、川越田溝7 下、溝11

図版42



上、川越田溝16 下、井戸1



上、梅沢A区全景 下、B区3号住居跡





上、梅沢B区4号住居跡 下、5号住居跡