



1 第2号住居跡 (第238图44)



2 第2号住居跡 (第239图46)



3 第2号住居跡 (第239图54)



4 第3号住居跡 (第242图1)



5 第3号住居跡 (第242图2)



6 第3号住居跡 (第242图3)



7 第3号住居跡 (第242图4)





1 第3号住居跡 (第242図10)



2 第3号住居跡 (第242図12)



3 第3号住居跡 (第242図13)



4 第3号住居跡 (第242図26)



5 第3号住居跡 (第242図29)



6 第3号住居跡 (第242図30)



7 第3号住居跡 (第242図31)





1 第3号住居跡 (第243图32)



2 第3号住居跡 (第243图33)



3 第3号住居跡 (第243图34)



4 第3号住居跡 (第243图42)



5 第3号住居跡 (第243图43)



6 第12号住居跡 (第245图2)



7 第12号住居跡 (第245图8)



1 第13号住居跡 (第246图7)



2 第20号住居跡 (第247图2)



3 第22号住居跡 (第249图9)



4 第22号住居跡 (第249图10)



5 第22号住居跡 (第249图13)



6 第22号住居跡 (第249图24)



7 第22号住居跡 (第249图31)



8 第27号住居跡 (第252图1)



9 第27号住居跡 (第252图7)



10 第27号住居跡 (第252图13)



1 第27号住居跡 (第252图41)



2 第27号住居跡 (第252图44)



3 第28号住居跡 (第255图1)



4 第31号住居跡 (第257图4)



5 第33号住居跡 (第260图1)



6 第33号住居跡 (第260图3)



7 第33号住居跡 (第260图4)



8 第33号住居跡 (第260图11)



9 第33号住居跡 (第260图14)



10 第33号住居跡 (第260图14)





1 第36号住居跡 (第267图4)



2 第36号住居跡 (第267图6)



6 第36号住居跡 (第267图25)



3 第36号住居跡 (第267图19)



7 第36号住居跡 (第267图27)



4 第36号住居跡 (第267图22)



8 第36号住居跡 (第267图41)



5 第36号住居跡 (第267图23)



9 第36号住居跡 (第267图43)

宮東遺跡  
図版 110



1 第36号住居跡 (第267图47)



2 第36号住居跡 (第268图52)



3 第36号住居跡 (第268图58)



4 第36号住居跡 (第268图59)



5 第36号住居跡 (第268图60)



6 第36号住居跡 (第268图61)



7 第36号住居跡 (第268图63)



8 第36号住居跡 (第268图70)



9 第36号住居跡 (第268图75)



10 第37号住居跡 (第271图6)



1 第38号住居跡 (第273图16)



6 第39号住居跡 (第276图1)



2 第38号住居跡 (第273图17)



7 第39号住居跡 (第276图13)



3 第38号住居跡 (第273图18)



8 第43号住居跡 (第280图1)



4 第38号住居跡 (第273图22)



9 第44号住居跡 (第283图1)



5 第38号住居跡 (第273图34)



10 第44号住居跡 (第283图7)





1 第44号住居跡 (第283图10)



6 第73号住居跡 (第294图1)



2 第44号住居跡 (第283图19)



7 第73号住居跡 (第294图5)



3 第56号住居跡 (第284图1)



8 第73号住居跡 (第294图8)



4 第58号住居跡 (第287图8)



9 第73号住居跡 (第294图9)



5 第66号住居跡 (第290图1)



10 第73号住居跡 (第294图25)



1 第73号住居跡 (第294图26)



6 第74号住居跡 (第296图2)



2 第73号住居跡 (第294图27)



7 第74号住居跡 (第296图3)



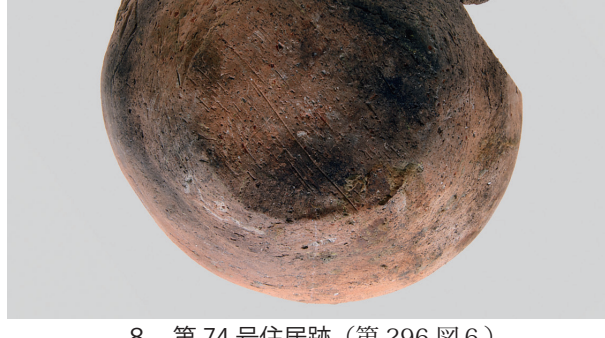
3 第73号住居跡 (第294图33)



8 第74号住居跡 (第296图6)



4 第73号住居跡 (第294图40)



9 第75号住居跡 (第305图40)



5 第74号住居跡 (第296图1)



1 第75号住居跡 (第305图41)



6 第75号住居跡 (第306图72)



2 第75号住居跡 (第305图51)



7 第75号住居跡 (第306图75)



3 第75号住居跡 (第305图52)



8 第75号住居跡 (第306图116)



4 第75号住居跡 (第306图63)



9 第75号住居跡 (第307图149)



5 第75号住居跡 (第306图71)



10 第75号住居跡 (第307图150)



1 第75号住居跡 (第308图165)



7 第78号住居跡 (第314图8)



2 第75号住居跡 (第308图166)



8 第78号住居跡 (第314图15)



3 第75号住居跡 (第308图169)



9 第81号住居跡 (第318图1)



4 第77号住居跡 (第311图3)



10 第81号住居跡 (第318图2)



5 第78号住居跡 (第314图1)



11 第81号住居跡 (第318图18)



6 第78号住居跡 (第314图7)



12 第82号住居跡 (第323图1)



1 第 82 号住居跡 (第 323 図 6)



2 第 82 号住居跡 (第 323 図 11)



3 第 82 号住居跡 (第 323 図 13)



4 第 82 号住居跡 (第 323 図 14)



5 第 82 号住居跡 (第 323 図 18)



6 第 82 号住居跡 (第 323 図 19)



7 第 82 号住居跡 (第 323 図 22)



8 第 82 号住居跡 (第 323 図 25)



9 第 82 号住居跡 (第 323 図 28)



1 第83号住居跡(第325图1)



6 第85号住居跡(第330图8)



2 第85号住居跡(第330图3)



7 第85号住居跡(第330图11)



3 第85号住居跡(第330图4)



8 第85号住居跡(第330图12)



4 第85号住居跡(第330图5)



9 第85号住居跡(第330图14)



5 第85号住居跡(第330图6)



10 第86号住居跡(第333图2)



1 第 86 号住居跡 (第 333 図 3)



6 第 89 号住居跡 (第 338 図 24)



2 第 89 号住居跡 (第 338 図 2)



7 第 89 号住居跡 (第 338 図 25)



3 第 89 号住居跡 (第 338 図 3)



8 第 89 号住居跡 (第 338 図 26)



4 第 89 号住居跡 (第 338 図 4)



9 第 89 号住居跡 (第 338 図 27)



5 第 89 号住居跡 (第 338 図 7)



10 第 89 号住居跡 (第 338 図 34)



1 第 89 号住居跡 (第 338 図 39)



7 第 102 号住居跡 (第 345 図 17)



2 第 89 号住居跡 (第 339 図 53)



8 第 102 号住居跡 (第 345 図 21)



3 第 89 号住居跡 (第 339 図 54)



9 第 102 号住居跡 (第 346 図 45)



4 第 91 号住居跡 (第 342 図 1)



10 第 102 号住居跡 (第 345 図 36)



5 第 91 号住居跡 (第 342 図 2)



11 第 102 号住居跡 (第 345 図 37)



6 第 102 号住居跡 (第 345 図 2)





1 第2号掘立柱建物跡 (第353図6)



2 第3号掘立柱建物跡 (第353図11)



3 第112号井戸跡 (第356図12)



4 第112号井戸跡 (第356図13)



5 第112号井戸跡 (第356図17)



6 第112号井戸跡 (第356図14)



7 第142号井戸跡 (第357図31)



8 第142号井戸跡 (第357図32)



1 第39号溝跡 (第374図5)



2 第39号溝跡 (第374図6)



3 第56号溝跡 (第374図12)



4 第56号溝跡 (第374図13)



5 第57号溝跡 (第374図18)



6 第149号溝跡 (第375図27)



7 第152号溝跡 (第375図33)



8 第216号溝跡 (第376図64)



9 第230号溝跡 (第376図71)



10 第5号畠跡 (第384図13)



11 第6号畠跡 (第384図23)



1 第 55 号土壙 (第 398 図 1)



2 第 67 号土壙 (第 398 図 10)



3 第 153 号土壙 (第 399 図 37)



4 第 171 号土壙 (第 399 図 47)



5 第 178 号土壙 (第 399 図 52)



6 第 234 号土壙 (第 400 図 81)



7 第 237 号土壙 (第 400 図 95)



8 第 247 号土壙 (第 401 図 99)



9 第 257 号土壙 (第 401 図 102)



10 第 263 号土壙 (第 401 図 113)



1 第263号土壙 (第401图 114)



7 第268号土壙 (第401图 125)



2 第263号土壙 (第401图 115)



8 第271号土壙 (第402图 128)



3 第263号土壙 (第401图 116)



9 第272号土壙 (第402图 136)



4 第263号土壙 (第401图 117)



10 第284号土壙 (第402图 150)



5 第263号土壙 (第401图 118)



11 第309号土壙 (第403图 158)



6 第263号土壙 (第401图 119)



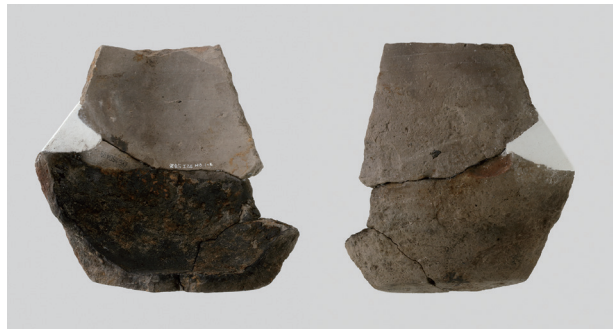
1 第 318 号土壙 (第 403 図 161)



5 第 420 号土壙 (第 404 図 186)



2 第 331 号土壙 (第 403 図 166)



6 第 426 号土壙 (第 404 図 195)



3 第 420 号土壙 (第 404 図 182)



7 第 429 号土壙 (第 405 図 205)



4 第 420 号土壙 (第 404 図 188)



8 第 430 号土壙 (第 405 図 208)



9 第 430 号土壙 (第 405 図 207)



1 第434号土壙 (第405图211)



2 第434号土壙 (第405图212)



3 第2号遺物集中 (第408图18)



4 第2号遺物集中 (第408图19)



5 第3号遺物集中 (第411图7)



6 第3号遺物集中 (第412图46)



7 第3号遺物集中 (第414图106)



8 遺構外 (第416图4)



1 土錘・羽口・鉄滓



2 金属製品



3 石製品 (1)

1 石製品 (2)



2 石製品 (3)



3 石製品 (4)







1 石製品 (5)



2 石製品 (6)



3 石製品 (7)

# 報 告 書 抄 録

ふりがな	みやにし みやひがし							
書名	宮西 I / 宮東 I							
副書名	首都圏氾濫区域堤防強化対策における埋蔵文化財発掘調査報告							
シリーズ名	埼玉県埋蔵文化財調査事業団報告書							
シリーズ番号	第 467 集							
編著者名	滝澤 誠							
編集機関	公益財団法人 埼玉県埋蔵文化財調査事業団							
所在地	〒 369-0108 埼玉県熊谷市船木台 4 丁目 4 番地 1 TEL 0493-39-3955							
発行年月日	西暦 2021 (令和 3 年) 年 3 月 23 日							
ふりがな 所収遺跡	ふりがな 所在地	コード		北緯 ° ' "	東経 ° ' "	調査期間	調査面積 (㎡)	調査原因
		市町村	遺跡番号					
みやにし いせき 宮西遺跡 (第 1・2 次)	さいたまけんか ぞ しおおごえ 埼玉県加須市大越 2057-1 他	112101	040	36° 10' 58"	139° 37' 21"	20111101 ~ 20120331 20120406 ~ 20120531	2,500	堤防強化 記録保存
みやにし いせき 宮西遺跡 (第 3 次)	さいたまけんか ぞ しおおごえ 埼玉県加須市大越 2066-1 他	112101	040	36° 10' 57"	139° 37' 23"	20131001 ~ 20140228	2,268.46	堤防強化 記録保存
みやにし いせき 宮西遺跡 (第 4 次)	さいたまけんか ぞ しおおごえ 埼玉県加須市大越 しもでらまち 下寺町 2059 他	112101	040	36° 10' 58"	139° 37' 19"	20141001 ~ 20141231	2,370	堤防強化 記録保存
みやひがし いせき 宮東遺跡 (第 1 次)	さいたまけんか ぞ しおおごえ 埼玉県加須市大越 はたけだ 畑ヶ田 2555-1	112101	042	36° 10' 54"	139° 37' 29"	20120406 ~ 20130331	4,342.56	堤防強化 記録保存
みやひがし いせき 宮東遺跡 (第 2 次)	さいたまけんか ぞ しおおごえ 埼玉県加須市大越 2555-1 他	112101	042	36° 10' 54"	139° 37' 29"	20130401 ~ 20130930	4,342.56	堤防強化 記録保存
みやひがし いせき 宮東遺跡 (第 3 次)	さいたまけんか ぞ しおおごえ 埼玉県加須市大越 2539-1 他	112101	042	36° 10' 53"	139° 37' 33"	20140203 ~ 20140331	882	堤防強化 記録保存
みやひがし いせき 宮東遺跡 (第 4 次)	さいたまけんか ぞ しおおごえ 埼玉県加須市大越 はたけだ 畠田 2538-1	112101	042	36° 10' 52"	139° 37' 35"	20140401 ~ 20150331	5,228	堤防強化 記録保存
みやひがし いせき 宮東遺跡 (第 5 次)	さいたまけんか ぞ しおおごえ 埼玉県加須市大越 かわいり 川冨 2868-4	112101	042	36° 10' 50"	139° 37' 39"	20150401 ~ 20160331	5,864	堤防強化 記録保存
みやひがし いせき 宮東遺跡 (第 6 次)	さいたまけんか ぞ しおおごえ 埼玉県加須市大越 かわいり 川冨 2868-4	112101	042	36° 10' 50"	139° 37' 39"	20160401 ~ 20160731	2,814	堤防強化 記録保存

所収遺跡	種別	主な時代	主な遺構	主な遺物	特記事項
宮西遺跡 (第1～4次)	集落跡	平安時代	住居跡 7軒 畠跡 1箇所 土壌 17基	土師器、須恵器、ロクロ 土師器、砥石、石製品、 鉄製品	9世紀後半の住居跡か ら、三河型甕が出土した。
宮東遺跡 (第1～6次)	集落跡	古墳時代	住居跡 48軒 土壌 83基 井戸跡 5基 溝跡 181条 畠跡 9箇所 遺物集中 1箇所 河川跡 1条	土師器、須恵器、砥石、 石製品、鉄製品、木製品	河川跡が検出され、縁辺 部から土器が大量に出土 した。
		奈良・ 平安時代	住居跡 44軒 掘立柱建物跡 6棟 土壌 153基 井戸跡 13基 溝跡 68条 畠跡 5箇所 遺物集中 2箇所	土師器、須恵器、ロクロ 土師器、灰釉陶器、砥石、 石製品、鉄製品、木製品	弘仁地震の際に被災した と考えられる住居跡が検 出された。
要 約					
<p>宮西遺跡からは、平安時代の集落が検出された。9世紀中葉から後半の時期に集中し、10世紀以降には続かないことから、短期間営まれた集落と考えられる。三河型甕など、人の交流を示す遺物が出土した点が注目される。</p> <p>宮東遺跡からは、古墳時代中期から平安時代にかけて営まれた集落跡が検出された。住居跡は調査区の中央部に集中し、5世紀前半から住居跡が造られるようになり、10世紀前半まで連綿と集落が営まれる。6世紀後半と7世紀、8世紀後半に一時的な断絶が認められるが、集落は調査区域外に広がることから、調査区域外にはあった可能性も考えられる。</p> <p>古墳時代の遺構からは住居跡の他に河川跡が検出され、河川跡の南縁からは大量の土器が出土した。</p> <p>古代の遺構確認面からは液状化現象に伴う噴砂の痕跡が多数検出され、第75号住居跡からは、砂が床面に吹きあがった状態で検出された。また、調査区の東端にあたるVI区からは、9世紀中葉から後半の遺物集中地点が2箇所検出された。</p>					

埼玉県埋蔵文化財調査事業団報告書 第467集

## 宮西 I / 宮東 I

首都圏氾濫区域堤防強化対策における  
埋蔵文化財発掘調査報告  
(第2分冊)

令和3年3月14日 印刷

令和3年3月23日 発行

発行／公益財団法人 埼玉県埋蔵文化財調査事業団

〒369-0108 熊谷市船木台4丁目4番地1

0493 (39) 3955

<https://www.saimaibun.or.jp>

印刷／山進社印刷株式会社