



1 第3号建物跡 (第36图70)



2 第18号建物跡 (第59图15)



3 第3号池跡 (第96图50)



4 第3号池跡 (第97图51)



5 第3号池跡 (第97图52)



6 第5号溝跡 (第107图41)



7 第6号溝跡 (第109图15)



8 第6号溝跡 (第109图16)



9 第6号溝跡 (第109图18)

图版 290



1 第6号沟迹 (第109图17)



2 第51号土壤 (第194图9)



3 第51号土壤 (第193图8)



4 第64号土壤 (第243图6)



5 第94号土壤 (第243图9)



6 第169号土壤 (第327图5)



7 第517号土壤 (第545图35)



8 第520号土壤 (第585图9)



1 樹皮堆積層 (第 604 図 30)



2 樹皮堆積層 (第 604 図 31)



3 孢子 (第 202 図)



4 火打石



1 砥石 (1)



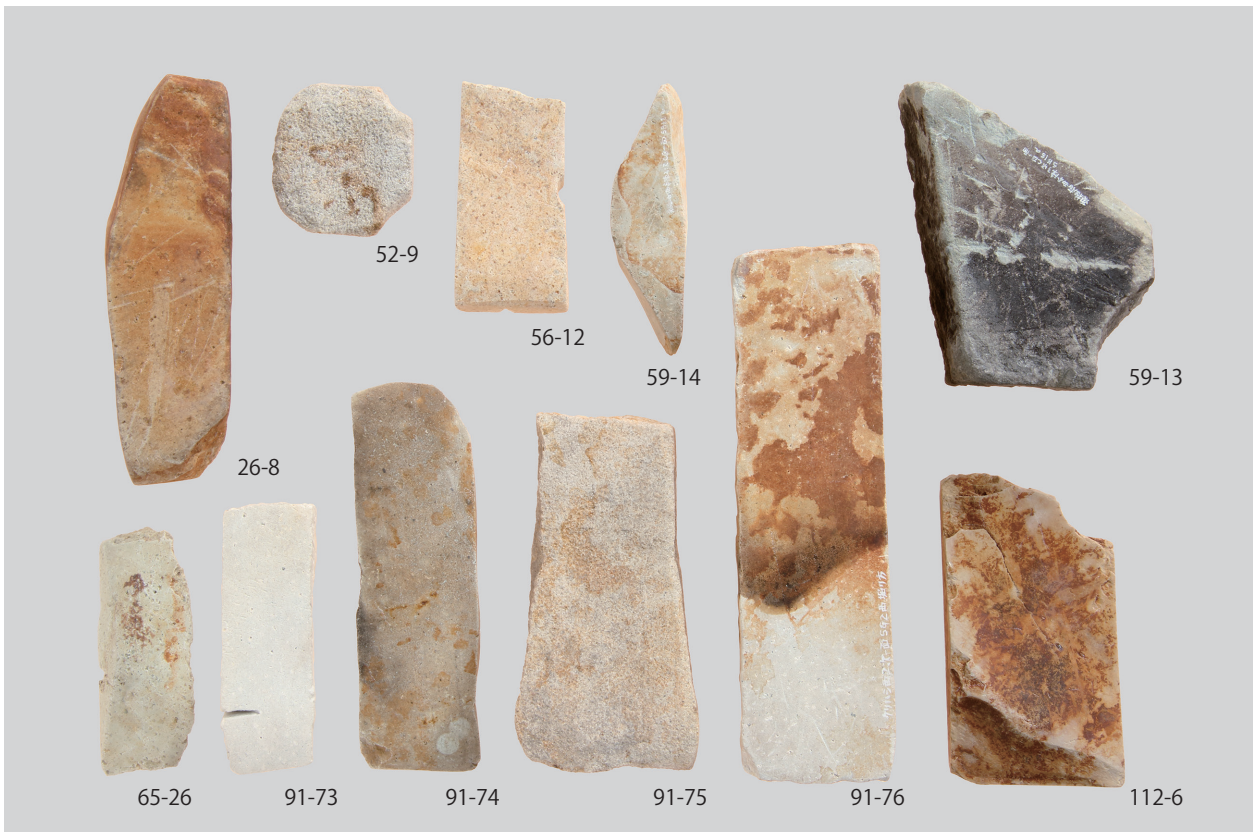
2 砥石 (2)



3 砥石 (3)



1 砥石 (4)



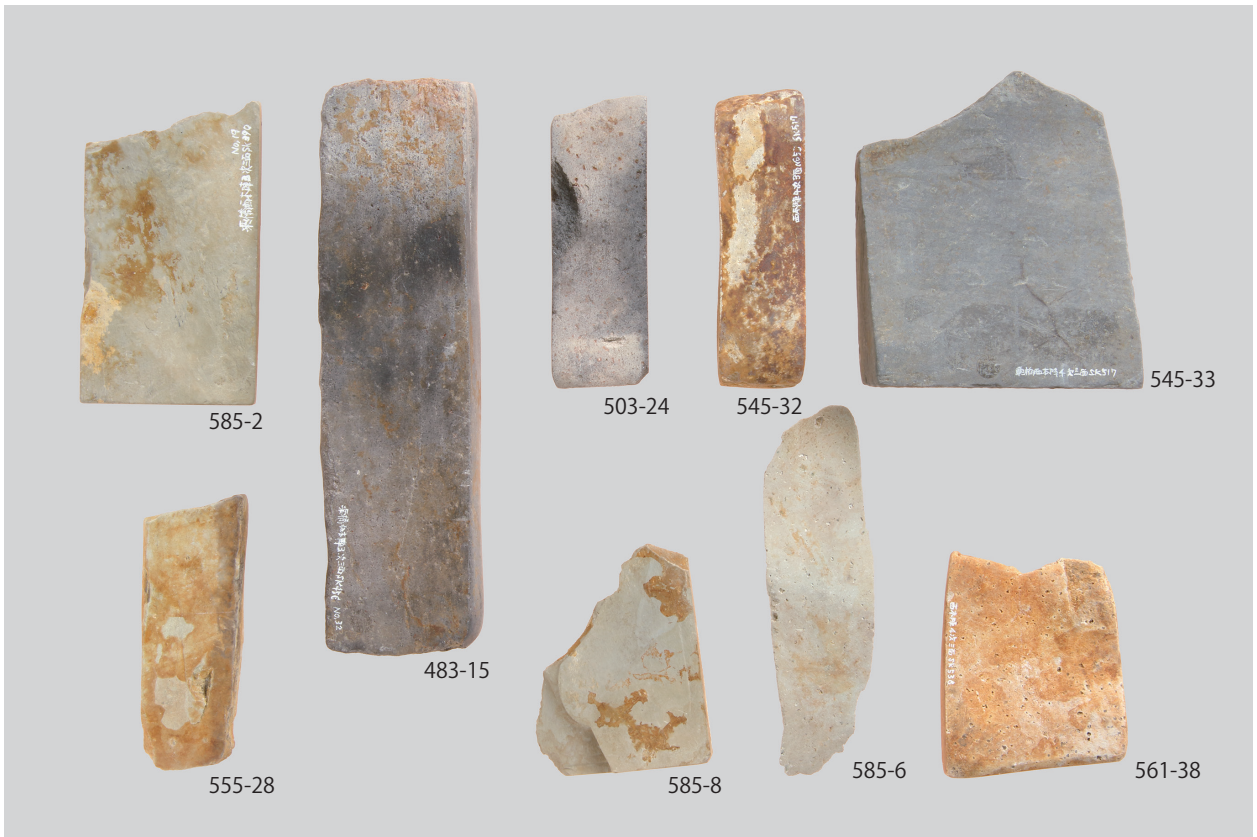
2 砥石 (5)



1 砥石 (6)



2 砥石 (7)



1 砥石 (8)



2 磨石 (1)



3 磨石 (2)



4 磨石 (3)



1 碗 (1)



2 碗 (2)



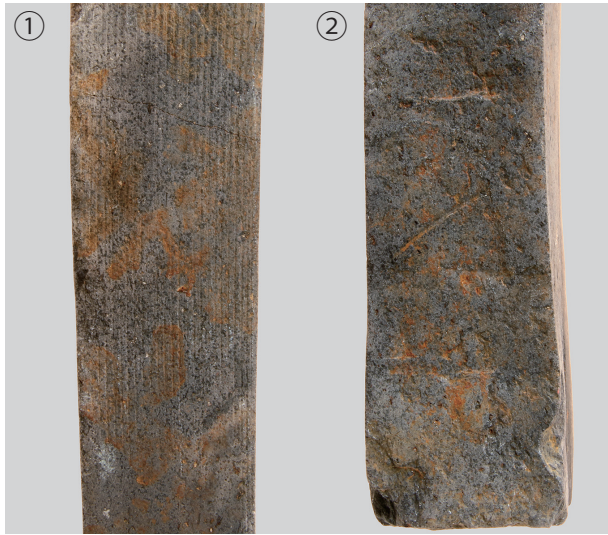
1 硯 (3)



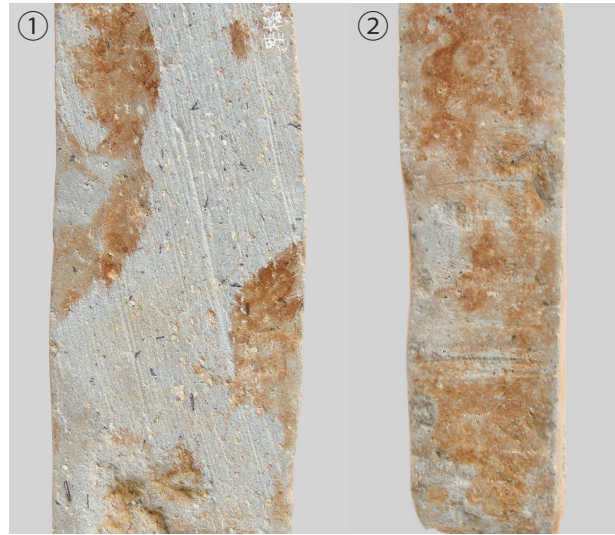
2 温石



3 切石材



1 ①ノコギリ痕・②幅広工具痕 (第 365 図 10)



2 ①ノコギリ痕・②工具痕 (第 456 図 2)



3 ノコギリ痕 (第 107 図 39)



4 幅広工具痕 (1) (第 59 図 13)



5 幅広工具痕 (2) (第 91 図 76)



6 幅広工具痕 (3) (第 483 図 15)



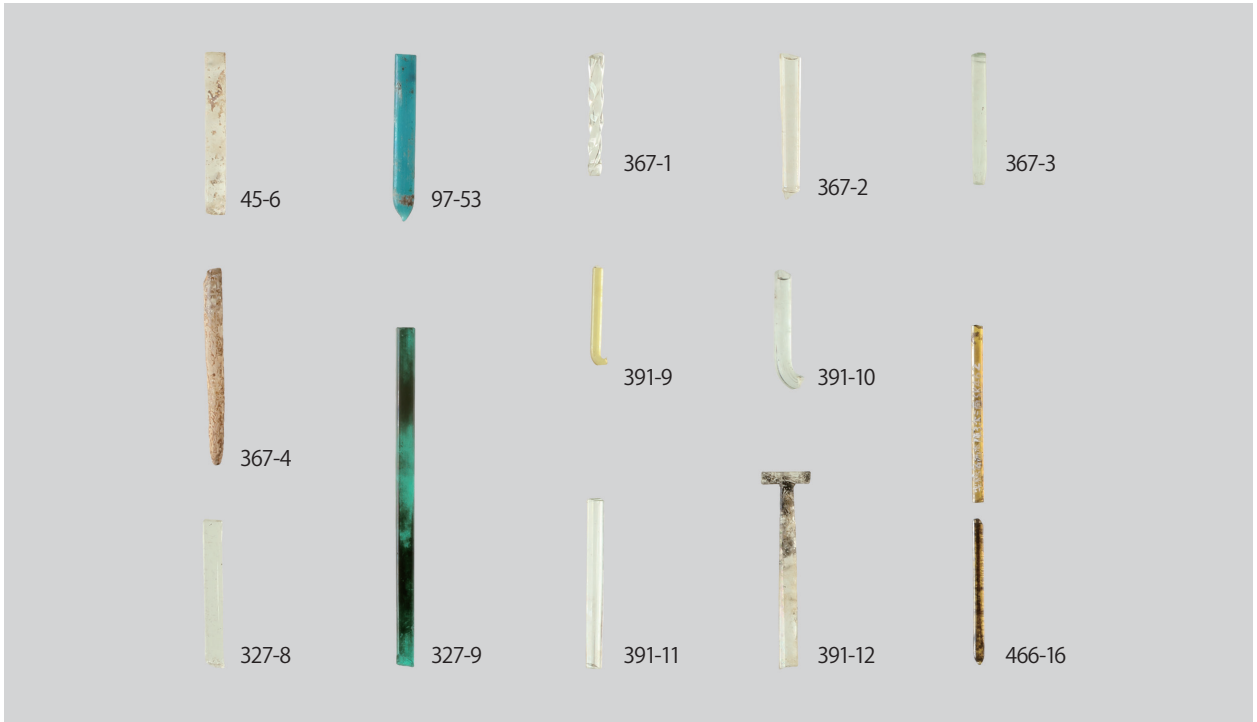
7 平ノミ状工具痕 (第 466 図 15)



8 彫刻刀状工具痕 (第 585 図 2)



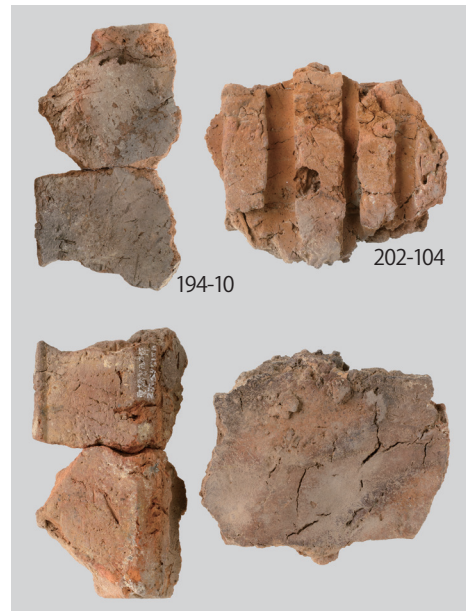
9 櫛歯状工具痕 (第 555 図 28)



1 硝子製品



2 貝製品 (第 503 图 25)



194-10 202-104



3 鼈甲製品 (第 327 图 10)



4 第 54 号土壤出土炭化米



6 第 53 号土壤出土布製品



7 第 58 号土壤出土布製品



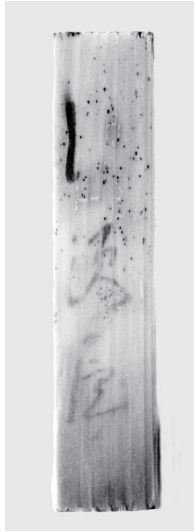
1 文字資料 1 (第 73 图 2)



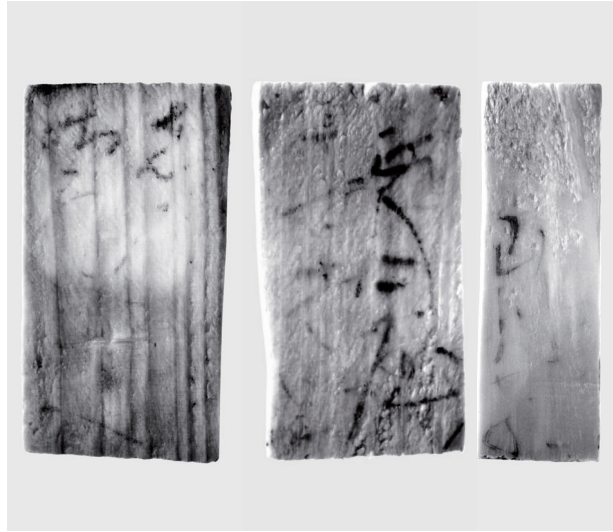
2 文字資料 3 (第 89 图 43)



3 文字資料 2 (第 89 图 42)



4 文字資料 4 (第 89 图 44)



5 文字資料 5 (第 89 图 45)



6 文字資料 6 (第 89 图 46)



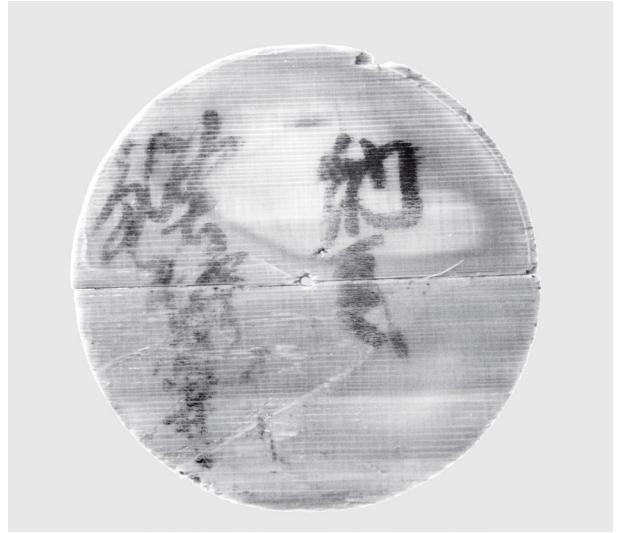
7 文字資料 7 (第 90 图 54)



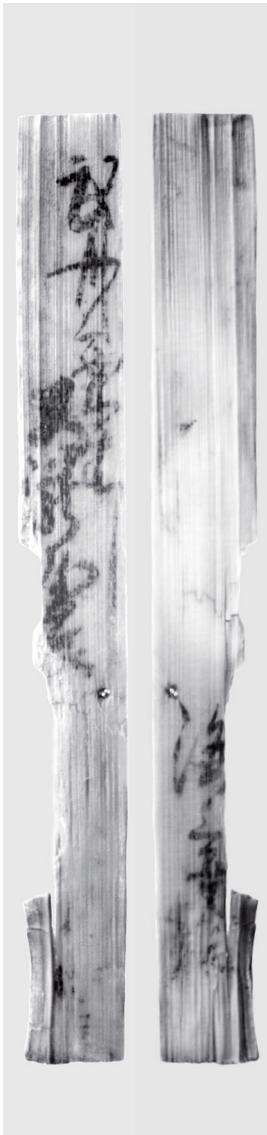
1 文字資料 8



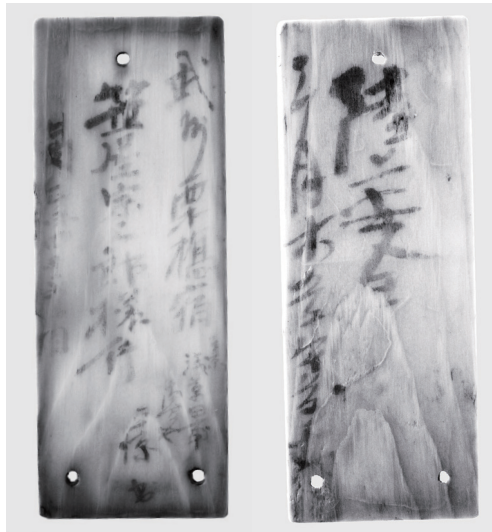
2 文字資料 9



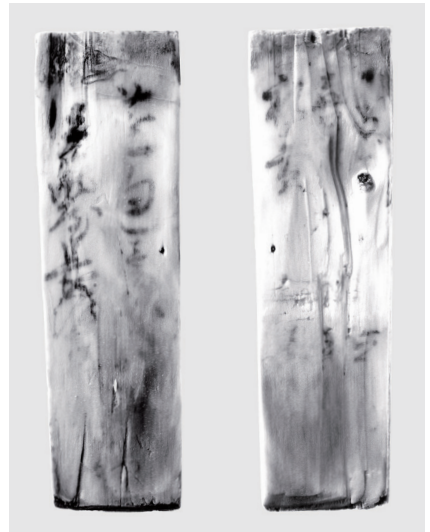
3 文字資料 10 (第 93 図 26)



6 文字資料 13
(第 118 図 13)



4 文字資料 11 (第 93 図 27)



5 文字資料 12 (第 93 図 29)



7 文字資料 14
(第 234 図 3)

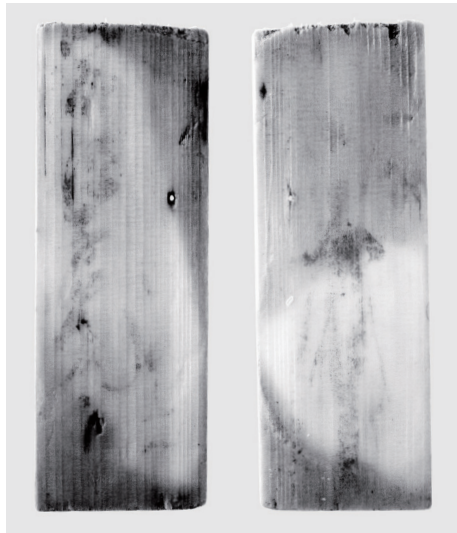


8 文字資料 15
(第 234 図 4)



9 文字資料 16

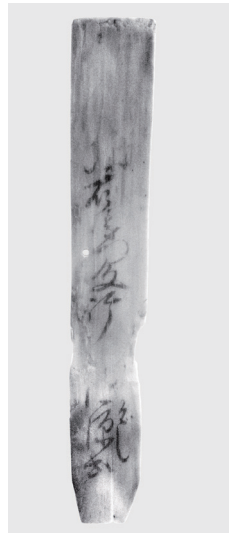
図版 302



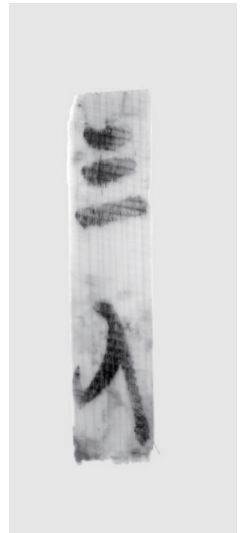
1 文字資料 17 (第 235 図 10)



2 文字資料 18 (第 235 図 11)



3 文字資料 19 (第 235 図 12)



4 文字資料 20 (第 236 図 29)



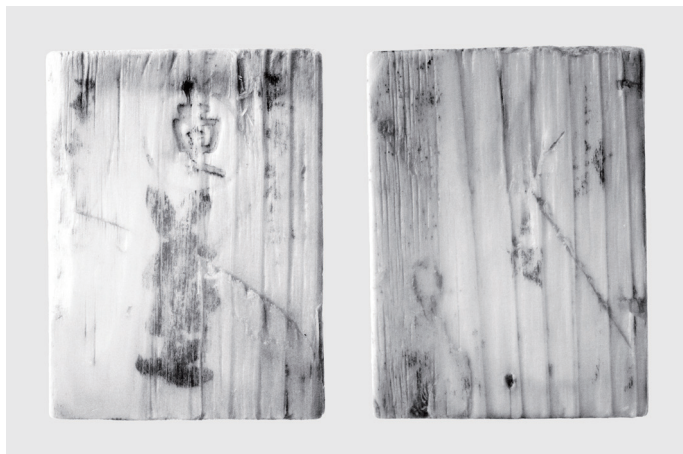
5 文字資料 21 (第 237 図 39)



6 文字資料 22 (第 237 図 43)



7 文字資料 23 (第 258 図 132)



8 文字資料 24 (第 260 図 149)



9 文字資料 26 (第 260 図 151)



1 文字資料 25
(第 260 図 150)



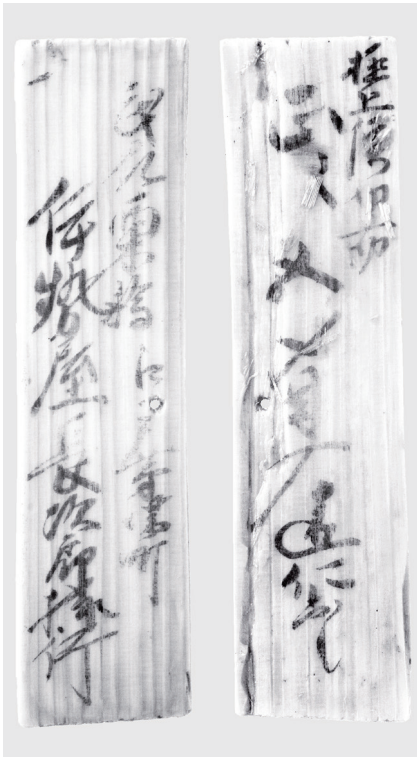
2 文字資料 27 (第 260 図 152)



3 文字資料 28
(第 260 図 153)



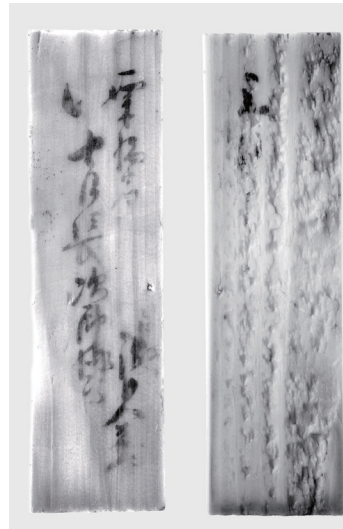
4 文字資料 29
(第 260 図 154)



5 文字資料 30 (第 260 図 156)



6 文字資料 32
(第 260 図 159)



7 文字資料 31
(第 260 図 157)



8 文字資料 33



9 文字資料 34



10 文字資料 35



11 文字資料 36

図版 304



1 文字資料 37
(第 272 図 3)



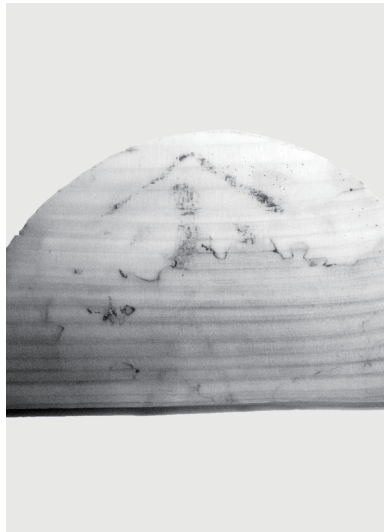
2 文字資料 38



3 文字資料 39
(第 280 図 4)



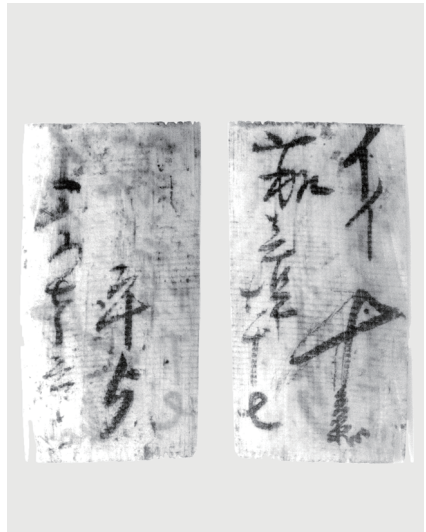
4 文字資料 40
(第 280 図 5)



5 文字資料 41 (第 352 図 5)



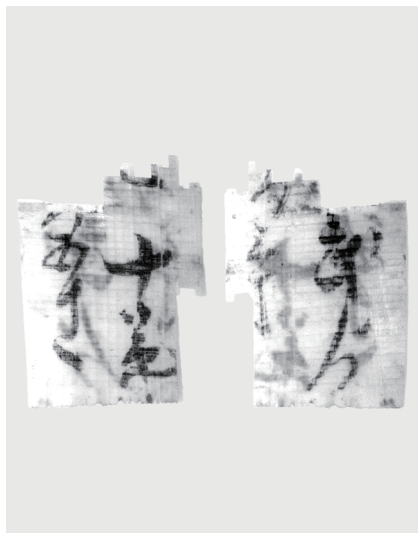
6 文字資料 42 (第 352 図 8)



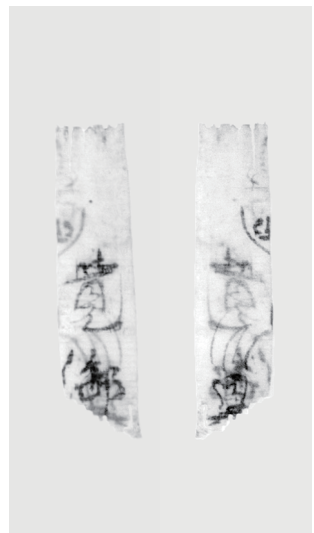
7 文字資料 43 (第 352 図 9)



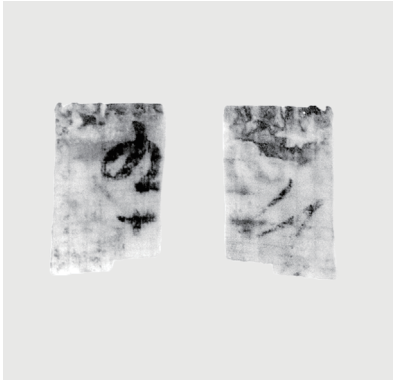
8 文字資料 44 (第 352 図 10)



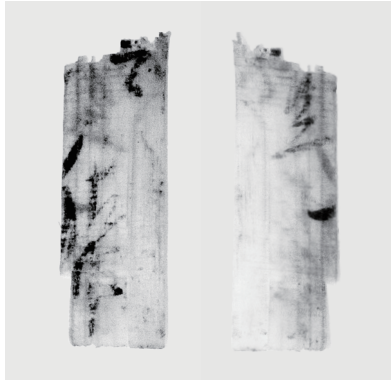
9 文字資料 45 (第 352 図 11)



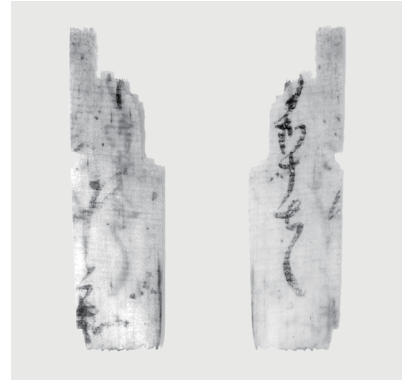
10 文字資料 46
(第 352 図 12)



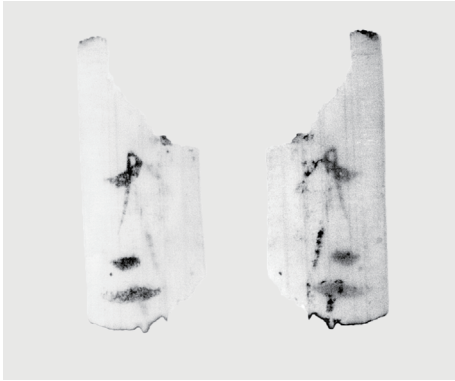
1 文字資料 47 (第 352 図 13)



2 文字資料 48 (第 352 図 14)



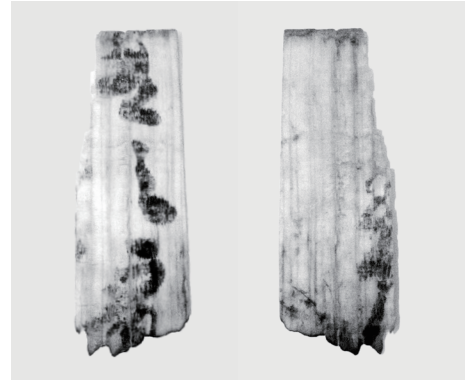
3 文字資料 49 (第 353 図 15)



4 文字資料 50 (第 353 図 16)



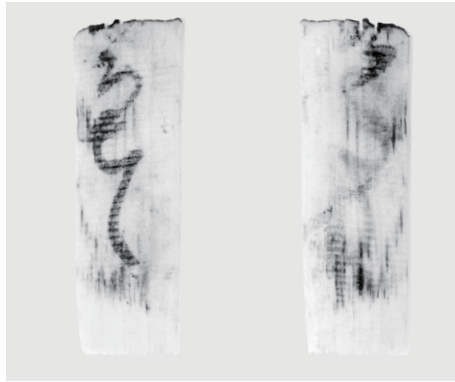
5 文字資料 51
(第 353 図 17)



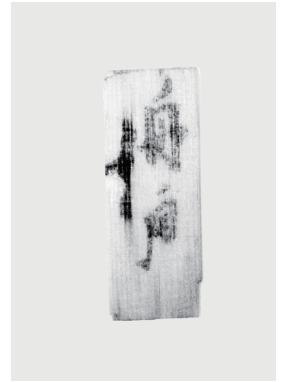
6 文字資料 52 (第 353 図 18)



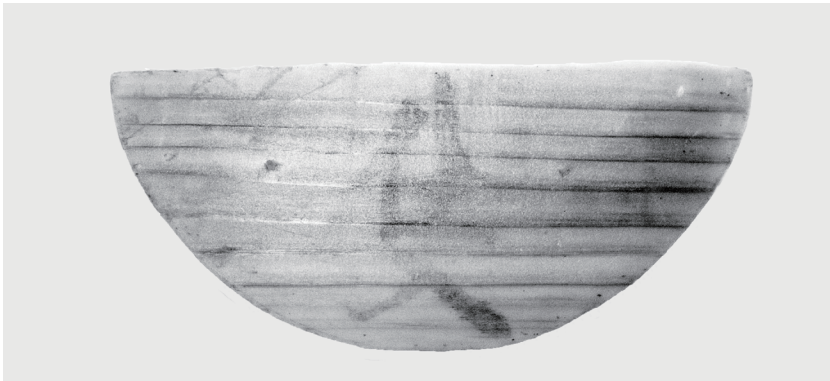
7 文字資料 53 (第 353 図 19)



8 文字資料 54 (第 353 図 20)



9 文字資料 55
(第 353 図 22)



10 文字資料 56 (第 307 図 36)



11 文字資料 57 (第 307 図 37)



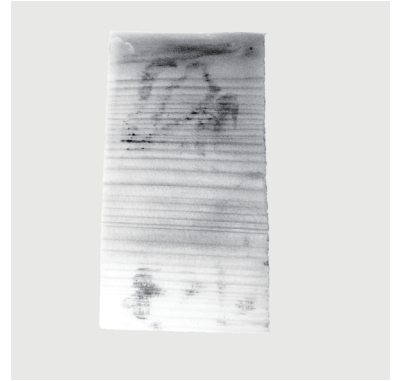
1 文字資料 58 (第 309 図 72)



2 文字資料 60 (第 309 図 74)



4 文字資料 61



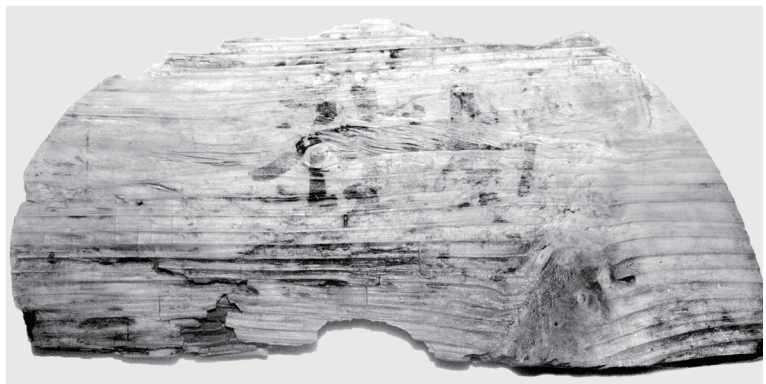
3 文字資料 59 (第 309 図 73)



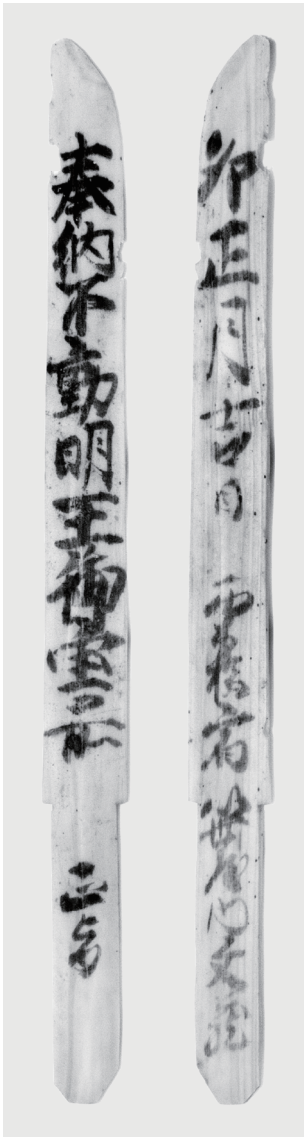
6 文字資料 63 (第 358 図 112)



5 文字資料 62 (第 354 図 35)



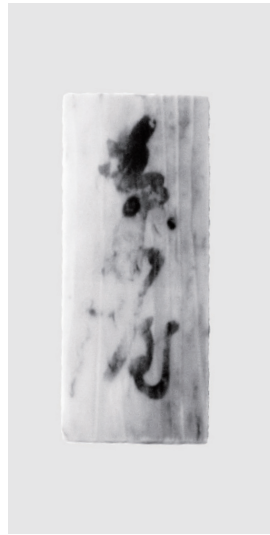
7 文字資料 64 (第 359 図 124)



1 文字資料 65
(第 359 图 126)



2 文字資料 66
(第 361 图 136)



3 文字資料 67
(第 361 图 137)



4 文字資料 68
(第 382 图 6)



8 文字資料 72
(第 385 图 37)



5 文字資料 69
(第 382 图 8)



6 文字資料 70
(第 383 图 12)



7 文字資料 71
(第 383 图 19)



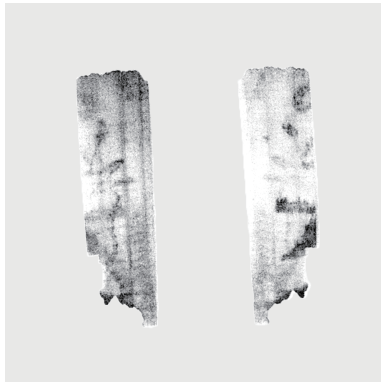
9 文字資料 73
(第 387 图 54)



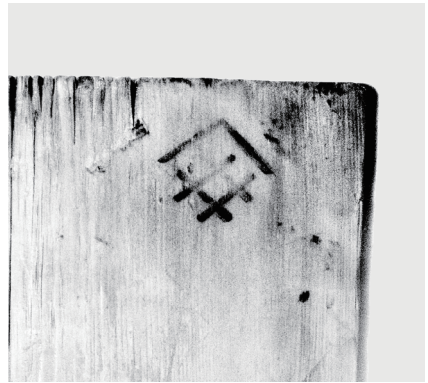
10 文字資料 74
(第 387 图 55)



1 文字資料 75 (第 387 図 56)



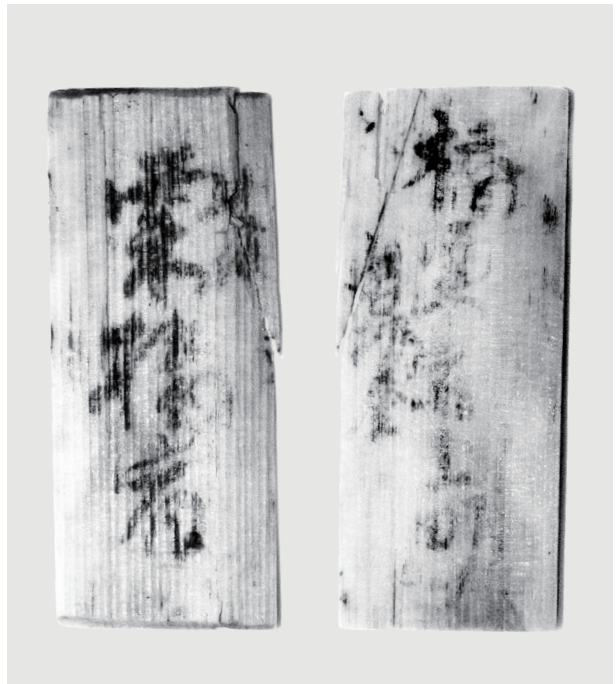
2 文字資料 76



3 文字資料 77 (第 399 図 8)



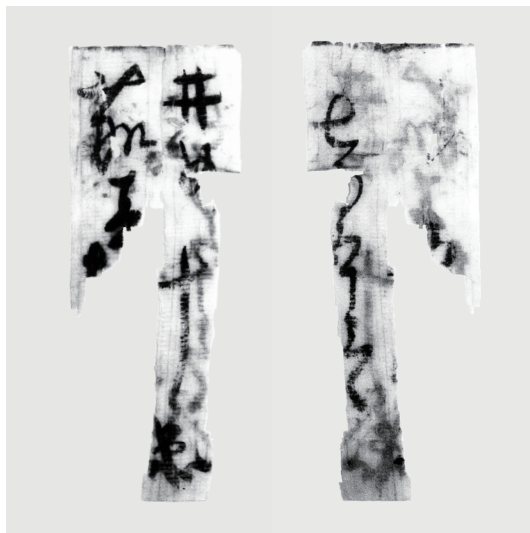
4 文字資料 78 (第 400 図 13)



5 文字資料 80 (第 400 図 15)



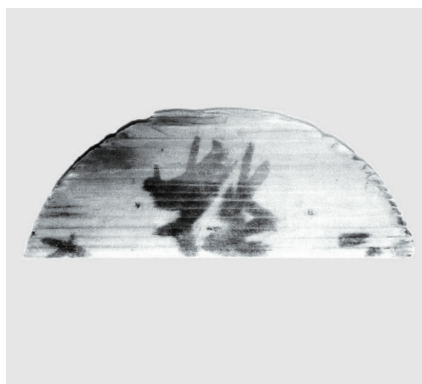
6 文字資料 79 (第 400 図 14)



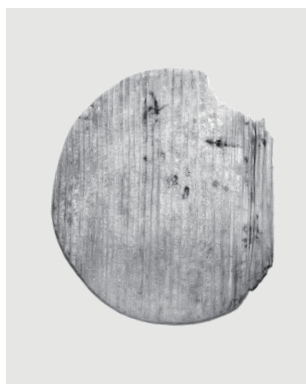
7 文字資料 81 (第 400 図 16)



8 文字資料 82 (第 400 図 17)



1 文字資料 83 (第 437 図 20)



2 文字資料 84
(第 437 図 21)



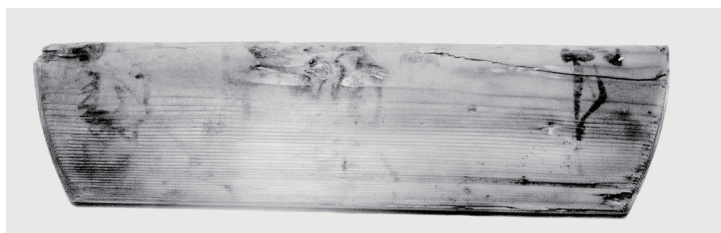
3 文字資料 85 (第 437 図 22)



4 文字資料 86 (第 439 図 44)



5 文字資料 87 (第 439 図 45)



6 文字資料 88 (第 439 図 46)



7 文字資料 89
(第 439 図 47)



8 文字資料 90 (第 440 図 48)



9 文字資料 91
(第 440 図 49)



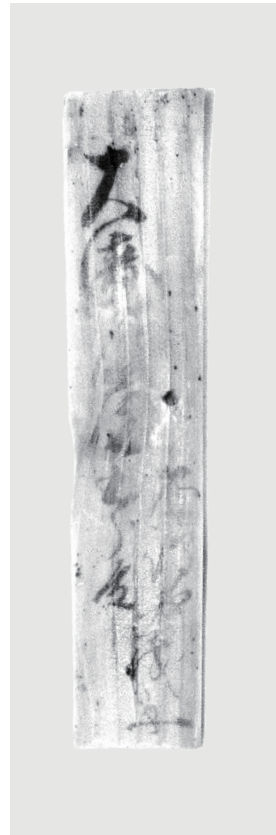
1 文字資料 92 (第 440 図 50)



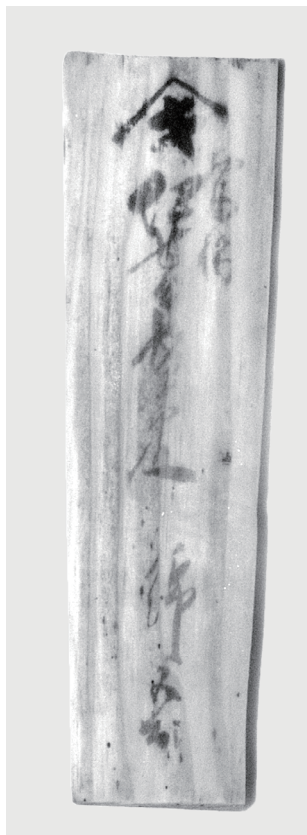
2 文字資料 93 (第 440 図 52)



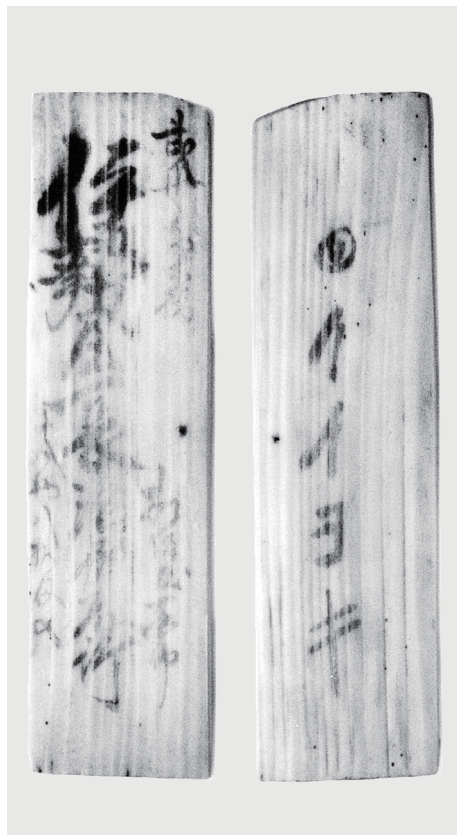
3 文字資料 94 (第 442 図 65)



4 文字資料 95 (第 450 図 129)



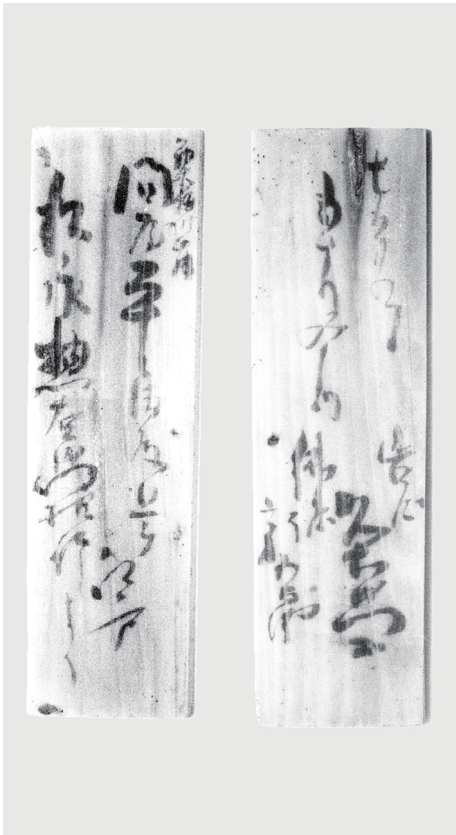
5 文字資料 96 (第 450 図 130)



6 文字資料 97 (第 450 図 131)



7 文字資料 98 (第 450 図 132)



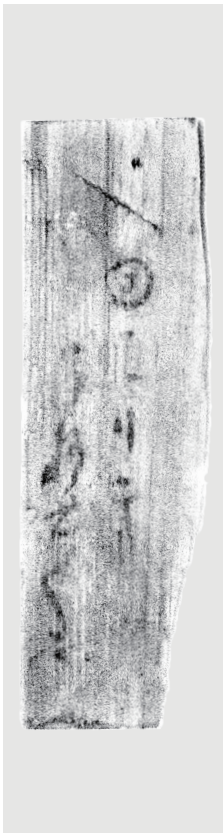
1 文字資料 99 (第 450 図 133)



2 文字資料 100 (第 450 図 134)



3 文字資料 101 (第 450 図 135)



4 文字資料 102 (第 450 図 136)



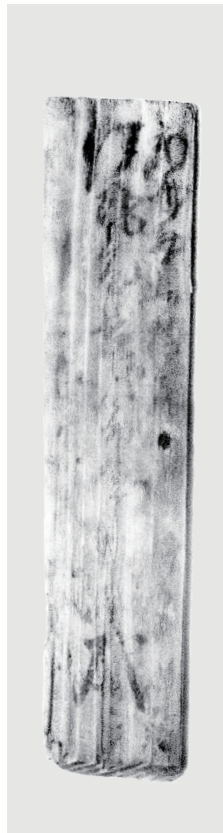
5 文字資料 103 (第 450 図 137)



6 文字資料 104 (第 450 図 138)



7 文字資料 105 (第 450 図 139)



8 文字資料 106 (第 450 図 140)



1 文字資料 107
(第 450 図 141)



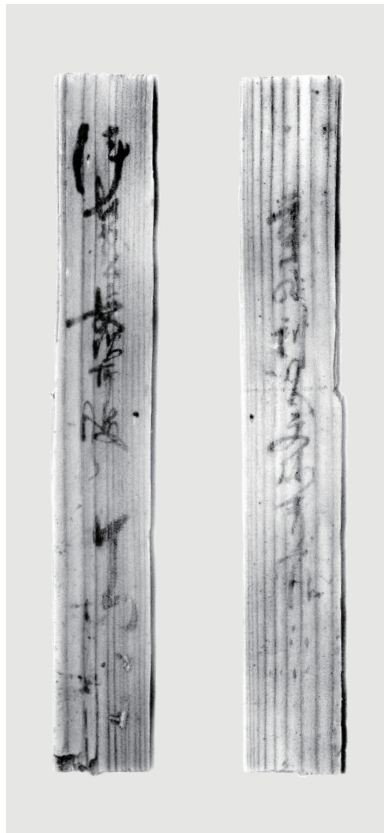
2 文字資料 108
(第 450 図 142)



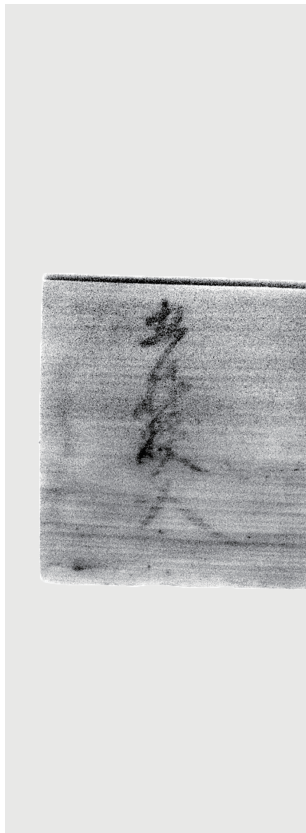
3 文字資料 110
(第 451 図 144)



4 文字資料 109
(第 451 図 143)



5 文字資料 111
(第 451 図 145)



6 文字資料 112
(第 451 図 146)



7 文字資料 113



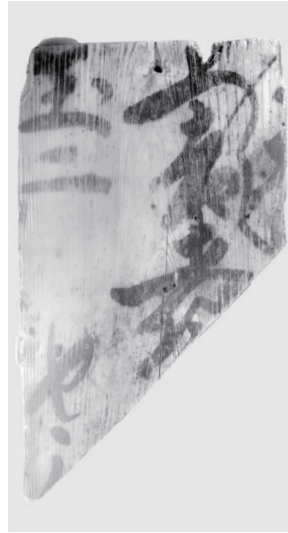
8 文字資料 114



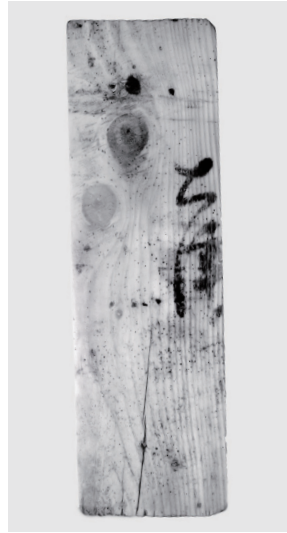
1 文字資料 115
(第 582 図 39)



2 文字資料 116
(第 481 図 15)



3 文字資料 117
(第 481 図 16)



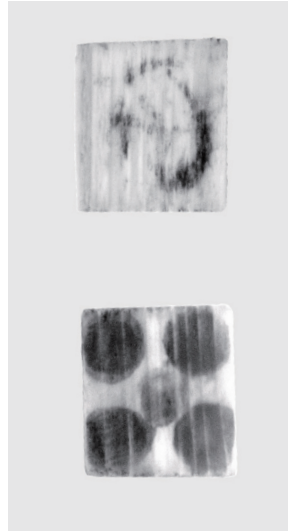
4 文字資料 118
(第 481 図 17)



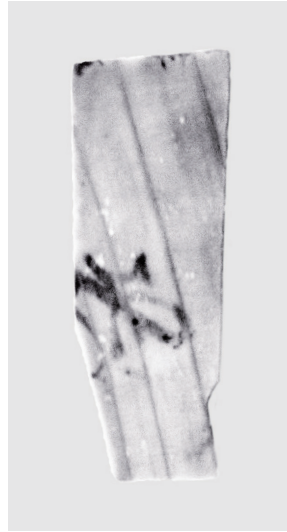
5 文字資料 119
(第 482 図 24)



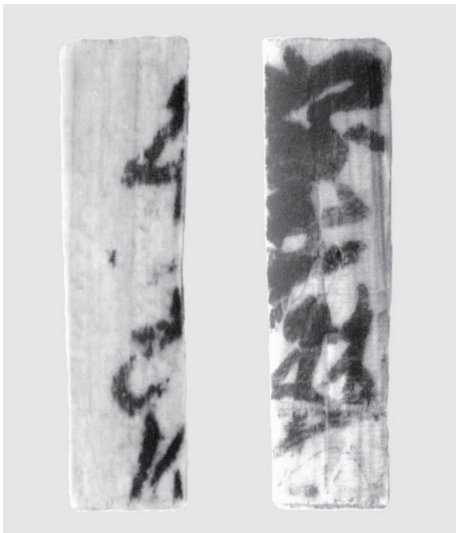
6 文字資料 120
(第 498 図 16)



7 文字資料 121
(第 502 図 65)



8 文字資料 122
(第 502 図 66)



9 文字資料 123 (第 502 図 67)



10 文字資料 124 (第 502 図 68)



11 文字資料 126
(第 502 図 70)



1 文字資料 125 (第 502 図 69)



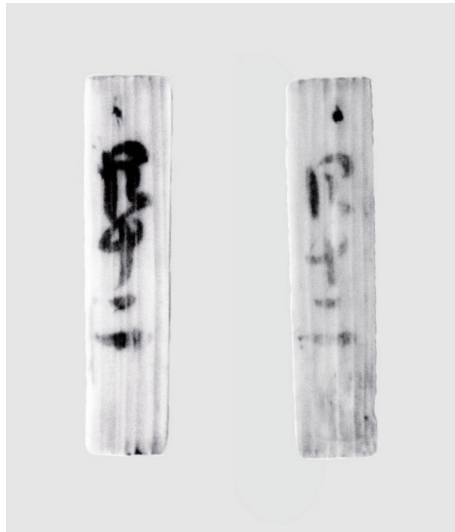
2 文字資料 127 (第 511 図 19)



3 文字資料 128 (第 512 図 32)



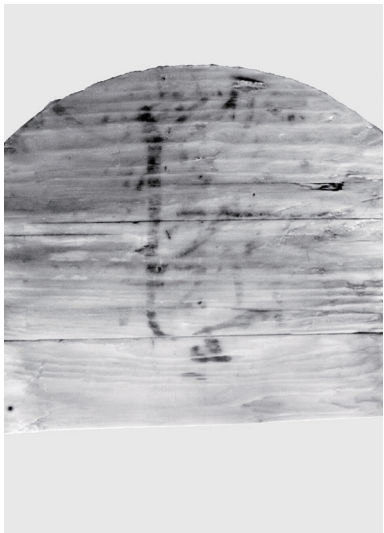
4 文字資料 129 (第 541 図 73)



5 文字資料 130 (第 541 図 74)



6 文字資料 131 (第 541 図 75)



7 文字資料 133 (第 551 図 19)



8 文字資料 134 (第 551 図 20)



9 文字資料 135 (第 559 図 26)



10 文字資料 136 (第 566 図 33)



1 文字資料 132
(第 541 图 77)



2 文字資料 132 ①



3 文字資料 132 ②



4 文字資料 132 ③



5 文字資料 132 ④



6 文字資料 132 ⑤



7 文字資料 132 ⑥



1 文字資料 132 ⑦



2 文字資料 132 ⑧



3 文字資料 132 ⑨



4 文字資料 132 ⑩



5 文字資料 132 ⑪



6 文字資料 132 ⑫



7 文字資料 132 ⑬



8 文字資料 132 ⑭

報 告 書 抄 録

ふりがな	くりはししゅくにしほんじんあと							
書名	栗橋宿西本陣跡 I							
副書名	首都圏氾濫区域堤防強化対策における埋蔵文化財発掘調査報告							
シリーズ名	埼玉県埋蔵文化財調査事業団報告書							
シリーズ番号	第 479 集							
編著者名	水村雄功・古間果那子・矢部瞳							
編集機関	公益財団法人 埼玉県埋蔵文化財調査事業団							
所在地	〒 369-0108 埼玉県熊谷市船木台 4 丁目 4 番地 1 TEL 0493-39-3955							
発行年月日	西暦 2023 (令和 5) 年 2 月 20 日							
ふりがな 所収遺跡	ふりがな 所在地	コード		北緯	東経	調査期間	調査面積 (㎡)	調査原因
		市町村	遺跡番号	° / ′	° / ′			
くりはししゅく にしほんじんあと 栗橋宿 西本陣跡	さいたまけんく きし 埼玉県久喜市 くりはしきた 栗橋北二丁目 3422-2 他	112321	011	36° 00′ 00″	139° 50′ 00″	20150801 ~ 20160331 20160401 ~ 20170331 20170401 ~ 20180331 20180401 ~ 20180930	3,830	堤防強化 記録保存 調査
所収遺跡	種別	主な時代	主な遺構		主な遺物		特記事項	
栗橋宿 西本陣跡	宿場跡	江戸時代	建物跡 13 棟 基礎状遺構 3 基 胞衣埋納遺構 1 基 埋設桶 24 基 井戸跡 13 基 池跡 2 箇所 杭列 1 条 溝跡 19 条 柵跡 5 条 区画施設 1 条 焼土遺構 5 基 土壌 133 基 樹皮堆積層 1 箇所 ビット 26 基 遺物包含層 2 箇所		陶磁器 土師質土器 瓦質土器 土製玩具 土製人形 瓦 木製品 金属製品 石製品 貝製品 (貝杓子) 硝子製品 (筭) 布製品		近世町屋跡の調査 本書には栗橋宿西本陣跡のうち 北側の調査成果を収録	
要 約								
<p>栗橋宿西本陣跡は利根川右岸に立地する日光道中 7 番目の宿場「栗橋宿」の町屋跡である。本書ではこのうち調査区北側の調査成果を収録した。</p> <p>栗橋宿西本陣跡の発掘調査は、19 世紀前葉以降を中心とする第一面、18 世紀中～後葉を中心とする第二、三面に分けられる。調査の結果、第一面では堅固な基礎構造を持つ建物跡群と、それらに平行する敷地境と考えられる溝跡、杭列等が検出された。第二、三面では明確な区画施設が検出されず、19 世紀前半に区画施設の整備が行われた可能性が窺われた。検出された土壌には、火災に関わる廃棄物を処理したものがみられ、栗橋宿本陣跡でも検出された火災処理土壌との同時性が見出された。この火災は、史料にみえる文政五年 (1822) の栗橋宿大火と推定され、火災の広がりを明らかにすると共に、栗橋宿の変遷を考えるうえでの定点資料と位置付けられる。宅地裏手から多量の陶磁器等が出土した。ここは、もともとの地形は池沼湿地であったが、19 世紀前～中葉頃の土地造成により埋められたことが明らかとなった。</p> <p>遺物は、少量の中国産磁器のほか、国産陶磁器が多量に出土し、組物も多く検出された。土器類では江戸で出土する製品とは異なる在地の製品が多く認められた。土壌を中心に出土した多種多様な一括遺物は、近世における地方宿場町の実態を示す良好な資料に位置付けられる。</p>								

埼玉県埋蔵文化財調査事業団報告書 第479集

栗橋宿西本陣跡 I

首都圏氾濫区域堤防強化対策における

埋蔵文化財発掘調査報告

(第4分冊)

令和5年1月31日 印刷

令和5年2月20日 発行

発行／公益財団法人 埼玉県埋蔵文化財調査事業団

〒369-0108 埼玉県熊谷市船木台4丁目4番地1

電話 0493 (39) 3955

<https://www.saimaibun.or.jp>

印刷／関東図書株式会社