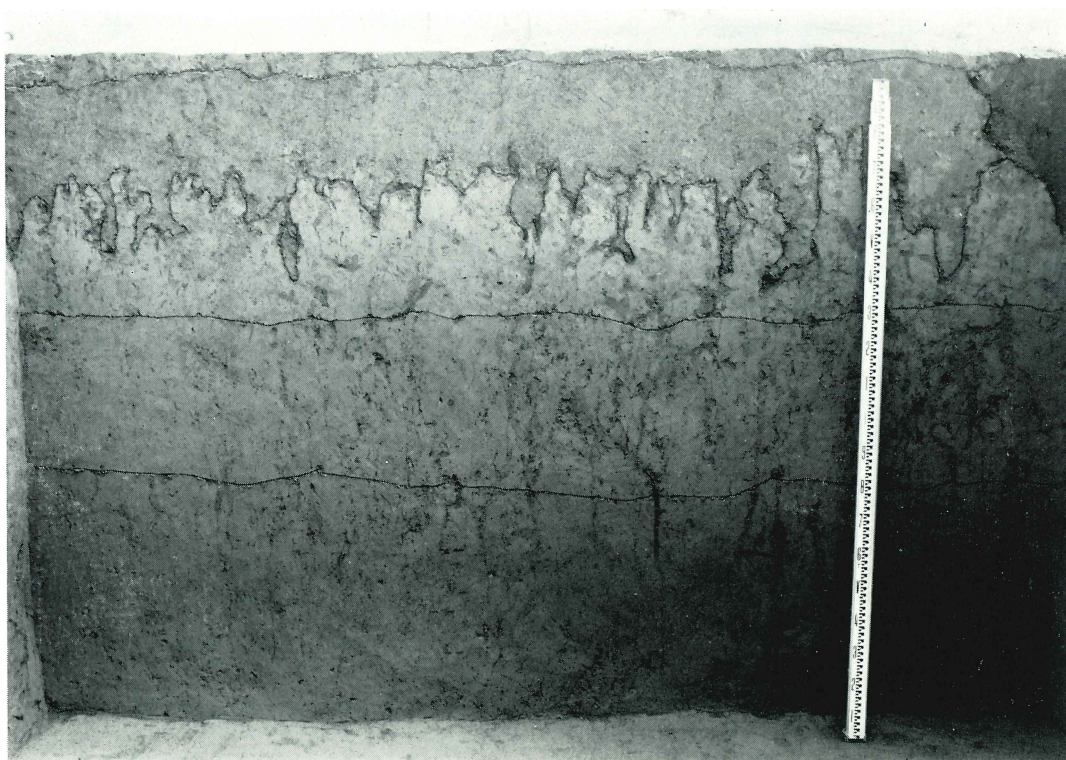


版 圖



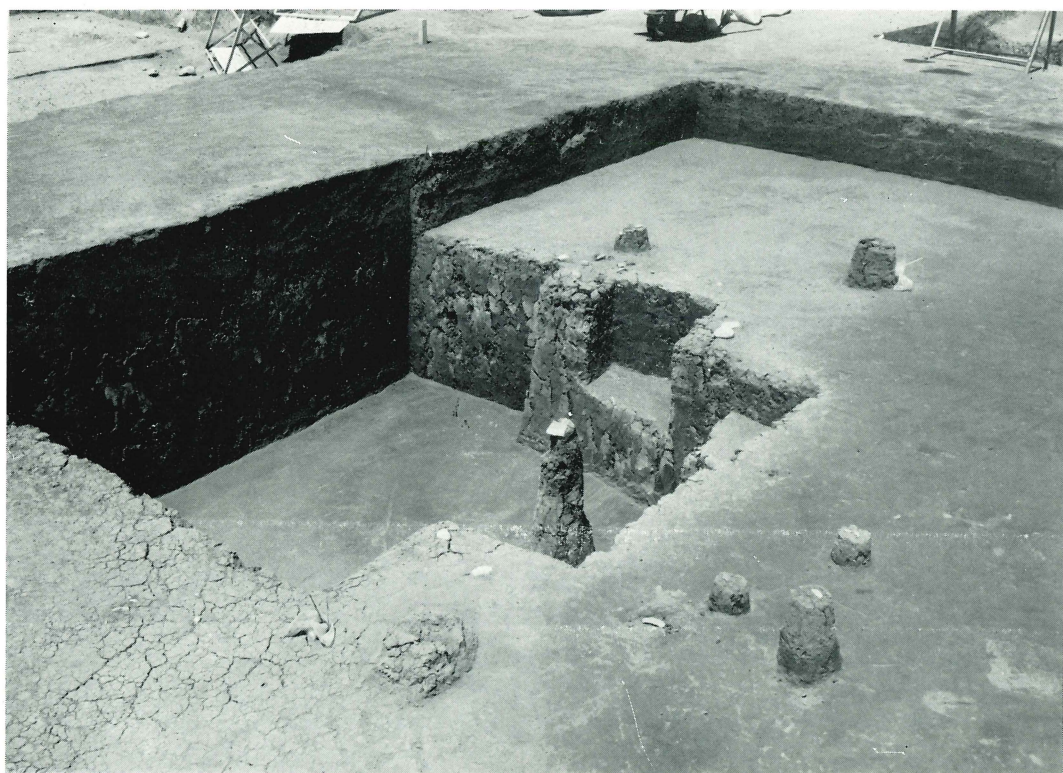
遺跡全景



C B-50グリッド南壁



集中区A



集中区B



集中区C



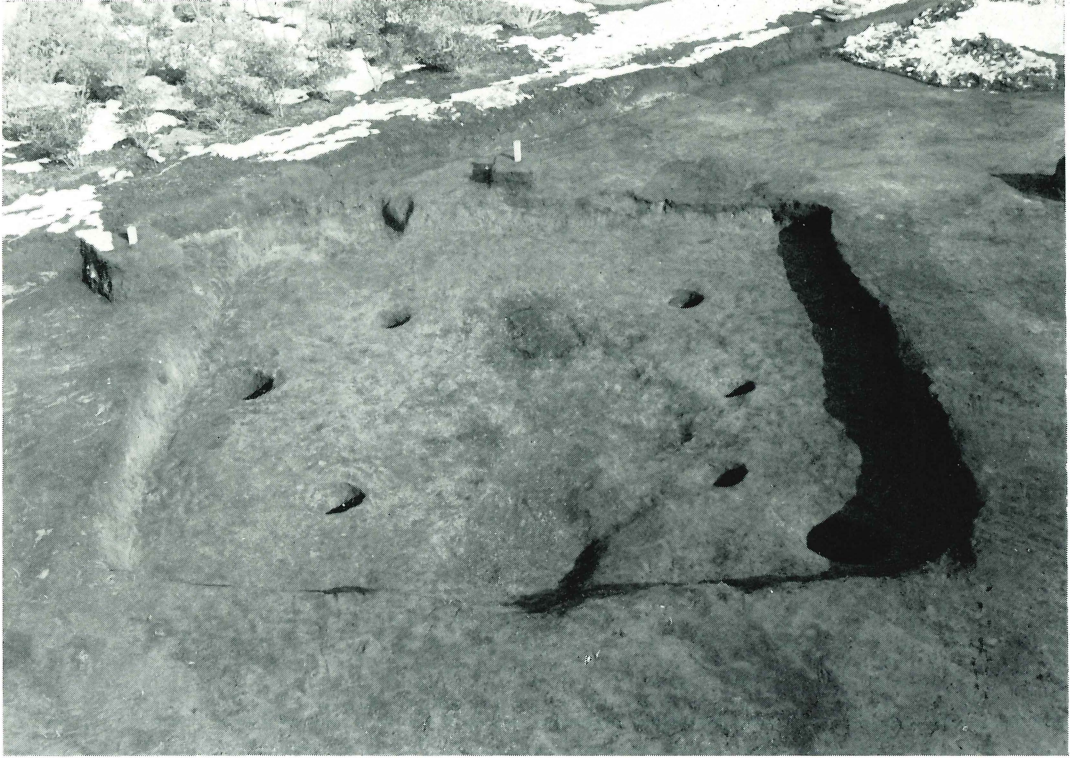
集中区D



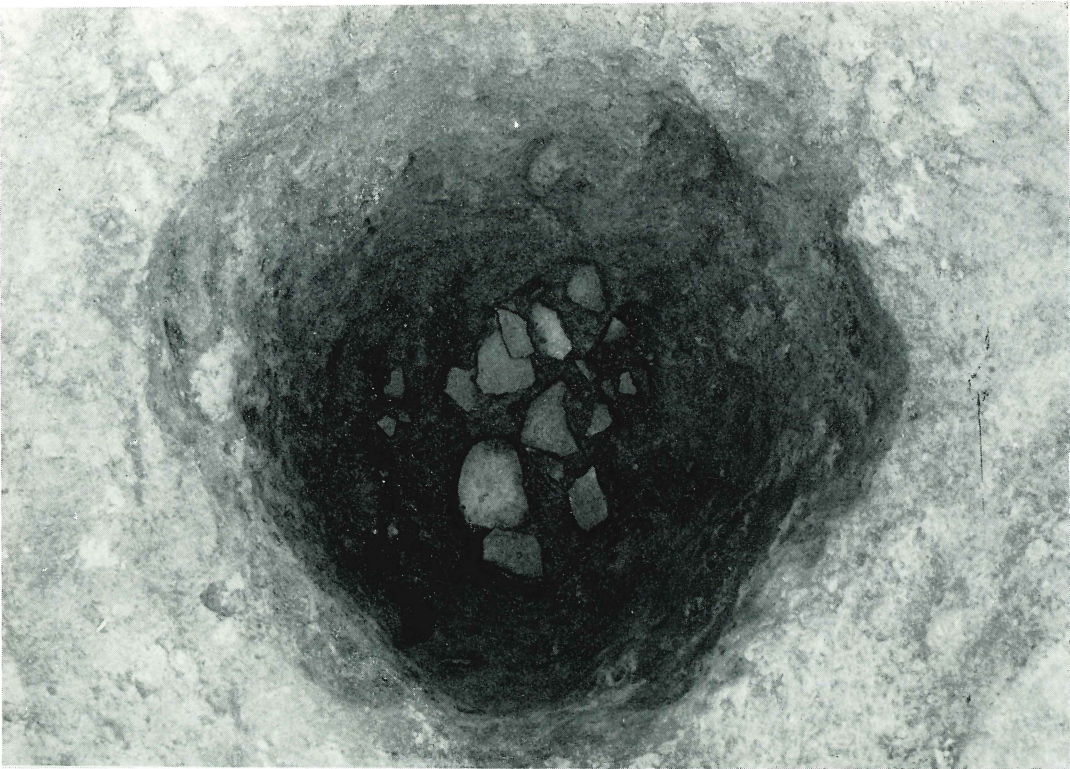
集中区B 局部磨製礫・すり石



集中区C ナイフ形石器



第1号住居跡



第1号住居跡・貯藏穴遺物出土状況



第2号住居跡



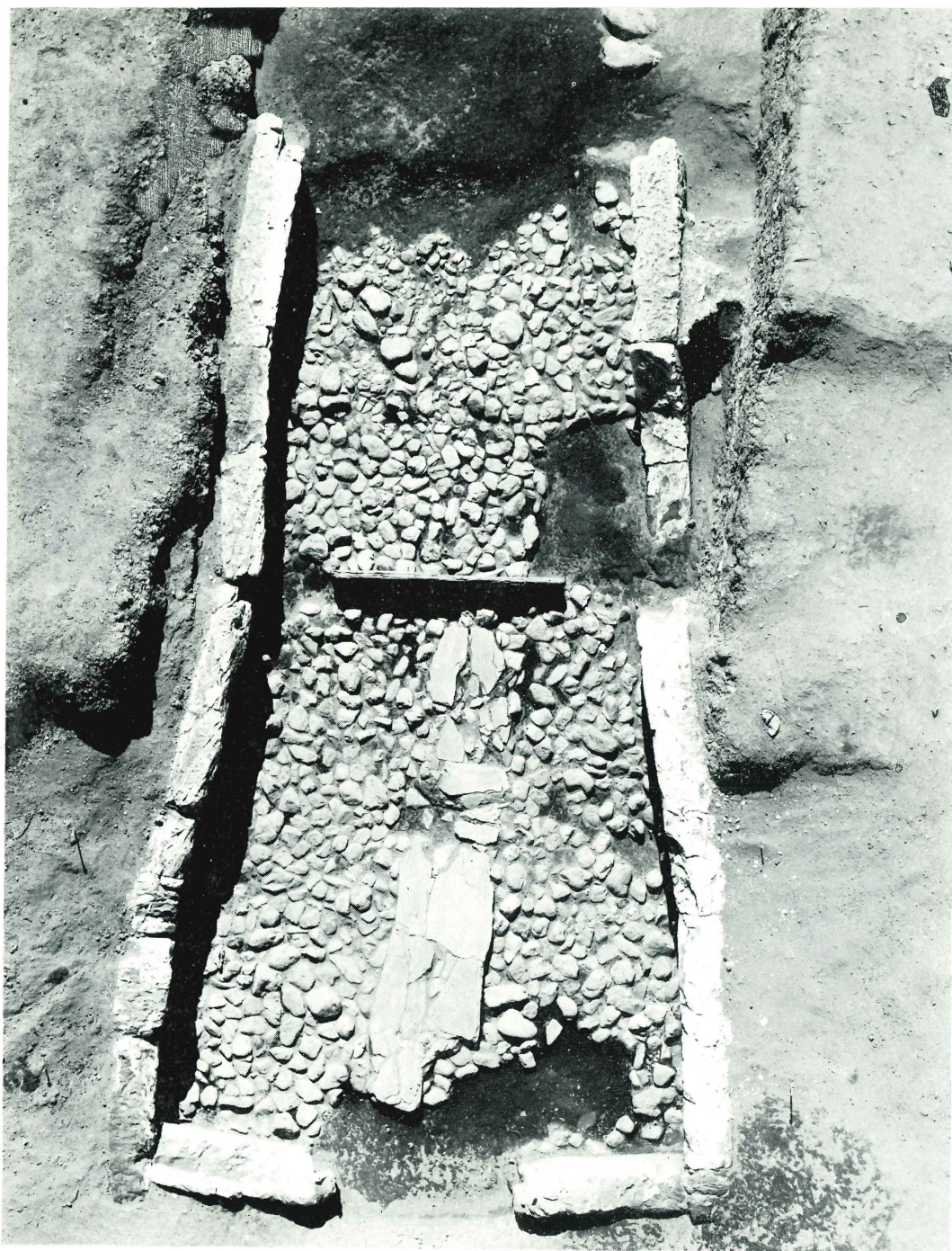
第3号住居跡貯藏穴遺物出土状況



鶴ヶ丘稲荷神社古墳全景



鶴ヶ丘稻荷神社古墳石室前庭部



鶴ヶ丘稲荷神社古墳石室全景



古墳現況



古墳石室（奥室）



古墳石室西壁



古墳石室東壁



古墳石室奥壁



古墳石室奥壁



古墳石室（西壁）



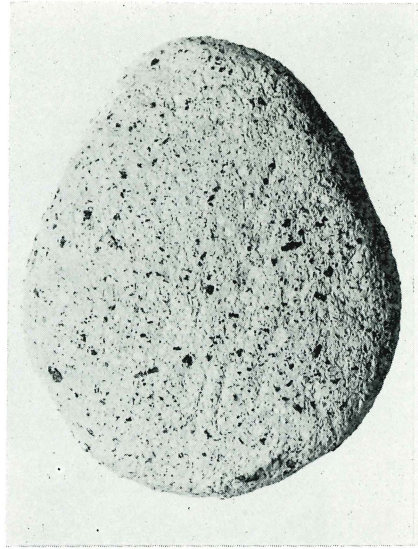
古墳石室（東壁）



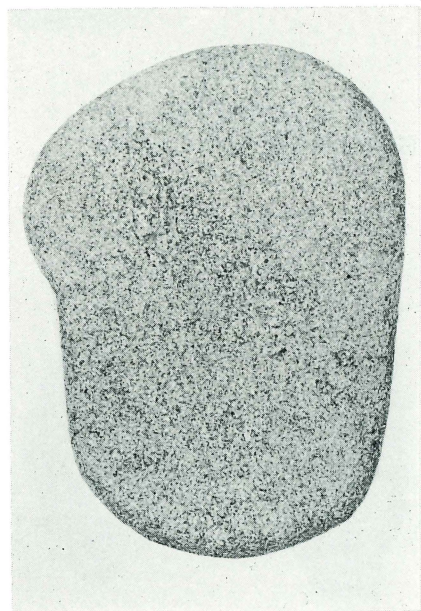
古墳石室掘り方（東西）



古墳石室掘り方（南北）



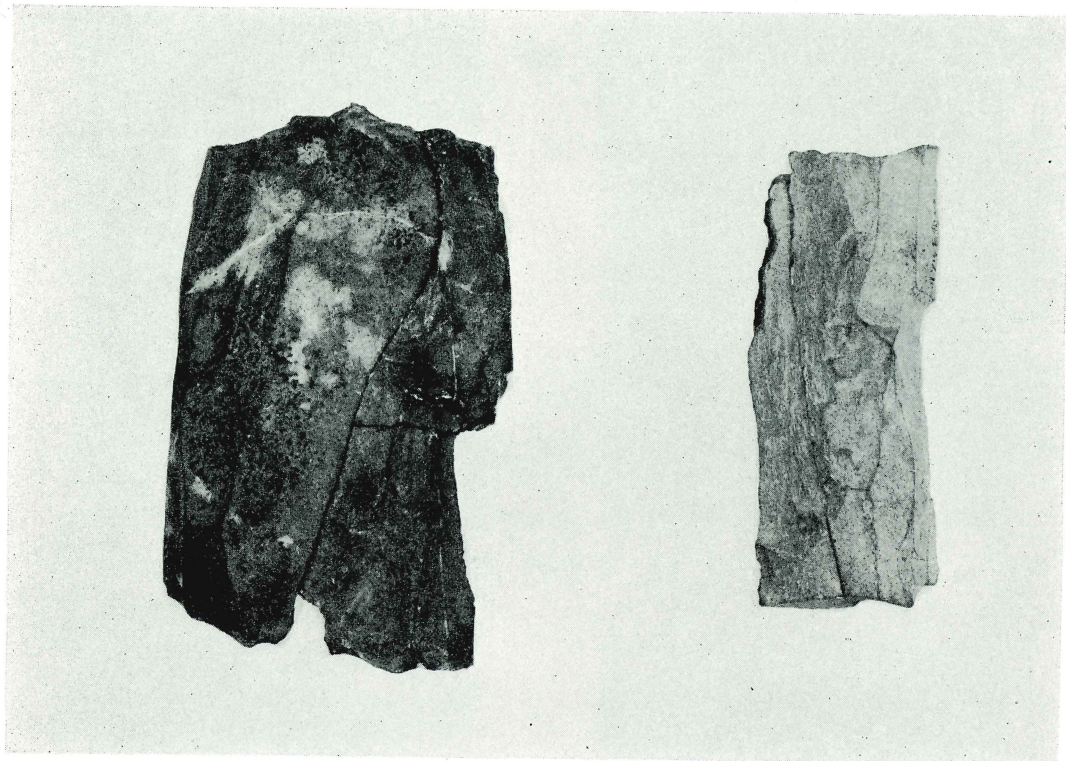
すり石



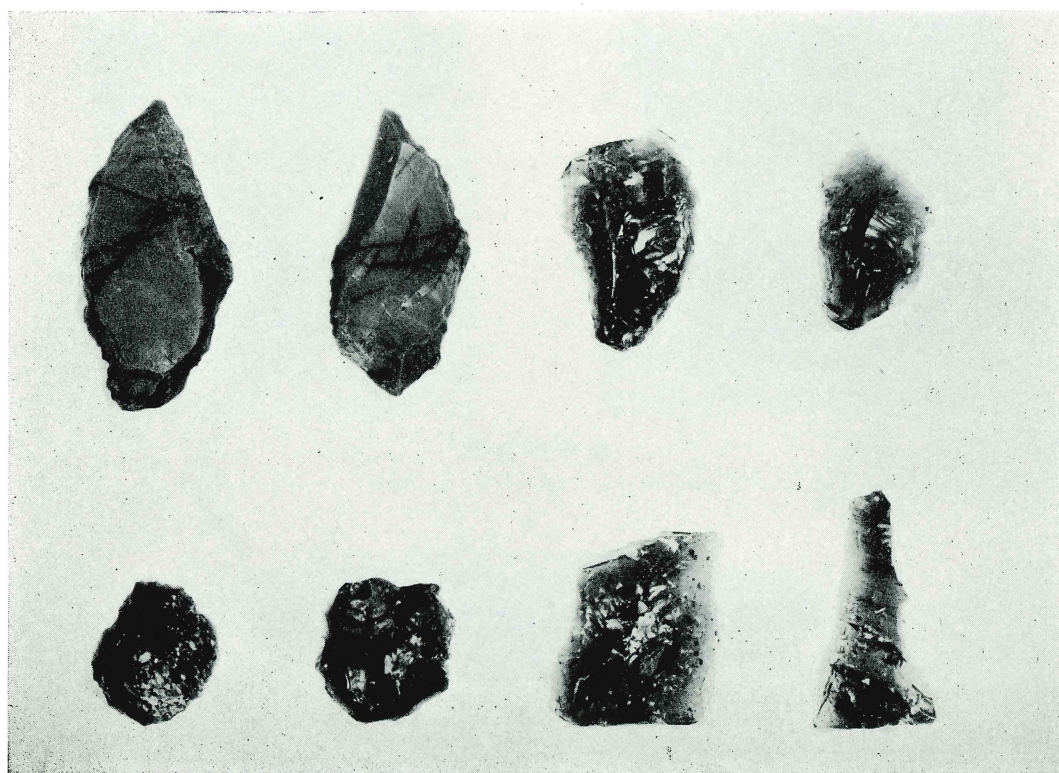
局部磨製礫



局部磨製礫研磨面



集中区B出土接合例



集中区C出土石器



グリッド出土先土器時代石器



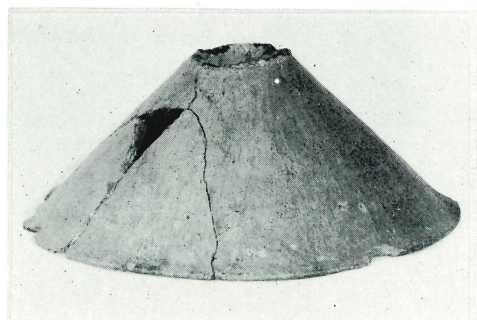
グリッド出土接合例



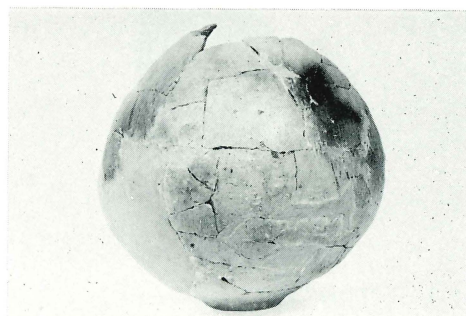
1住-1



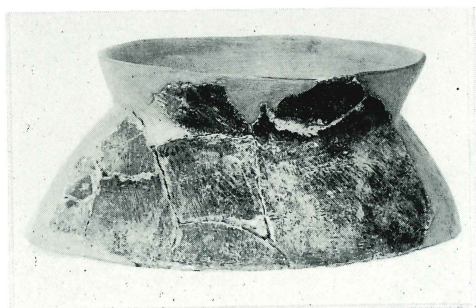
1住-2



1住-3



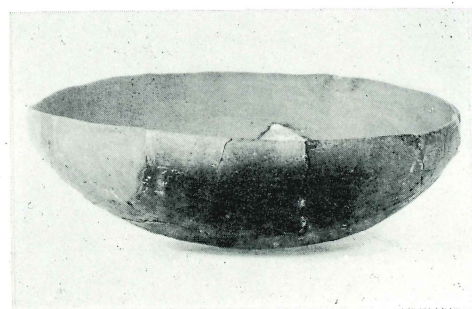
1住-4



2住-1



2住-2



2住-3



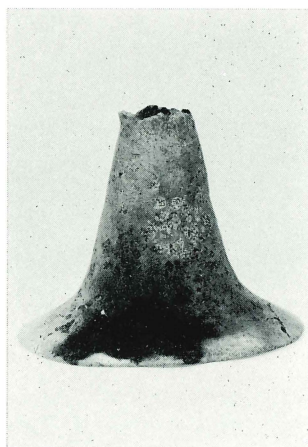
2住-4



1



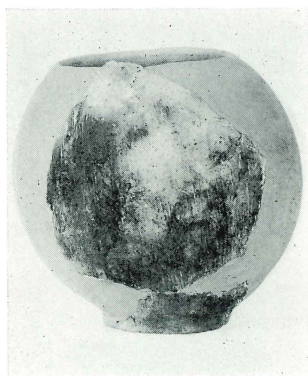
2



3



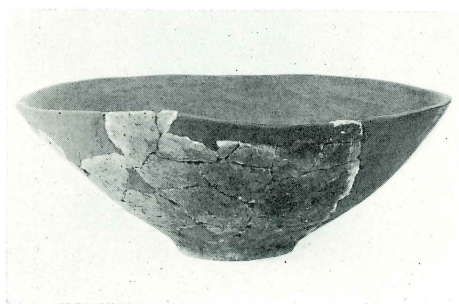
4



5



6



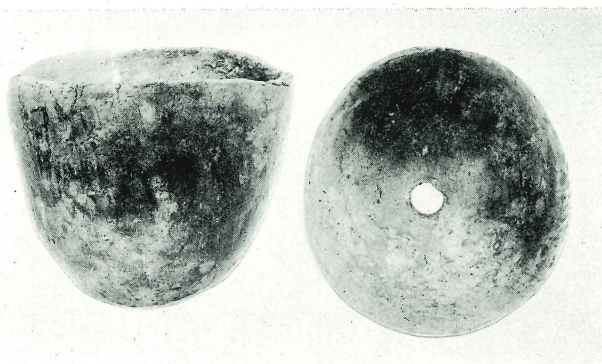
7



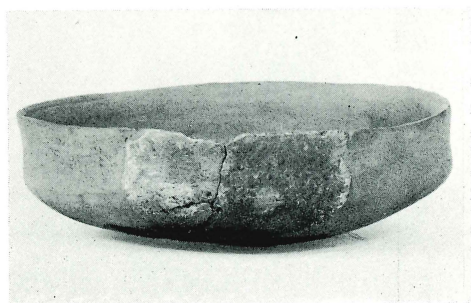
8



3住-9



3住-10



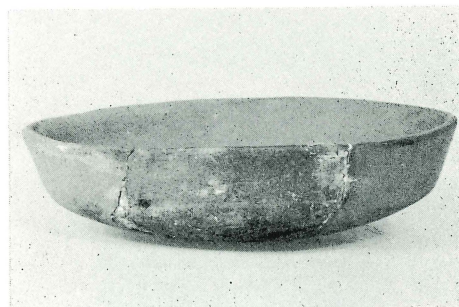
古墳周堀-1



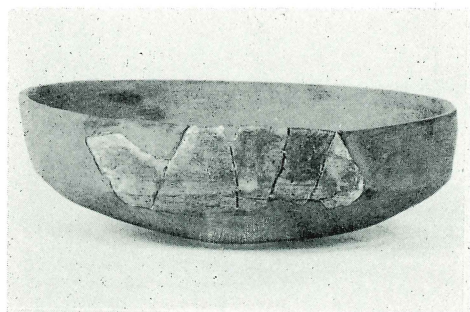
古墳周堀-2



古墳周堀-3



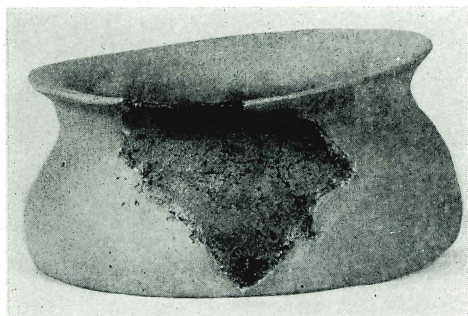
古墳周堀-4



古墳周堀-5



古墳周堀-6



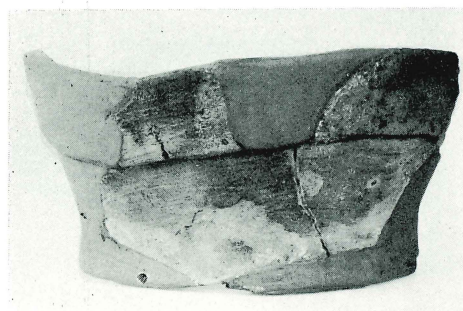
古墳周堀一7



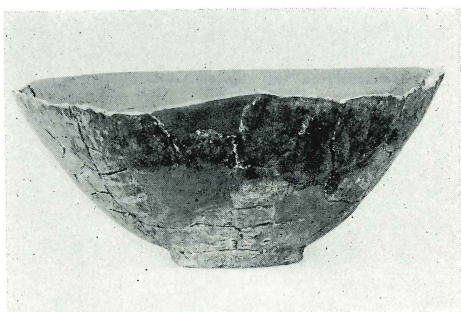
古墳周堀一8



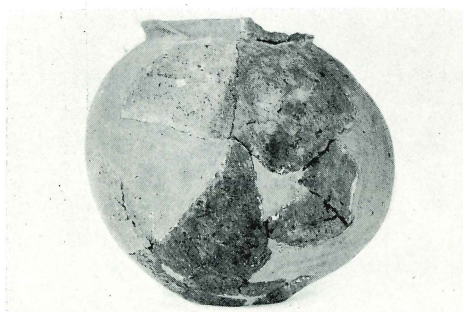
古墳墳丘下一1



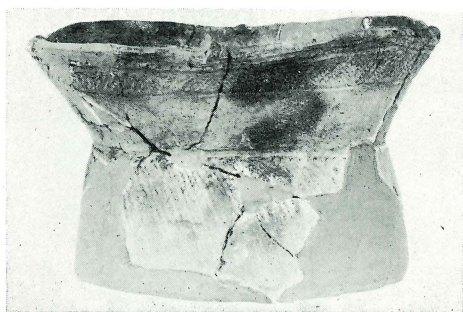
古墳墳丘下一2



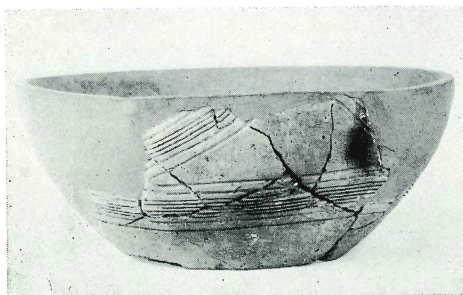
古墳墳丘下一3



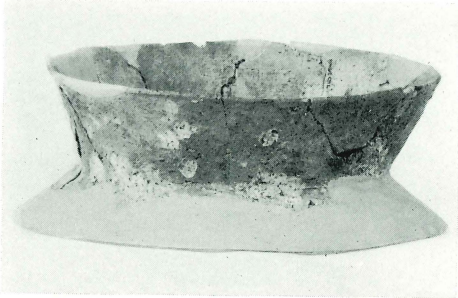
古墳墳丘下一4



グリッド縄文一2



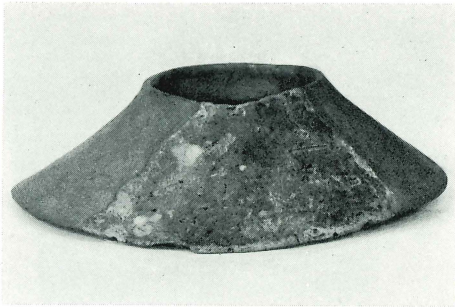
グリッド縄文一4



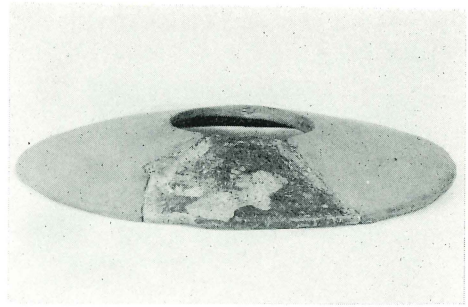
グリッド-2



グリット-5



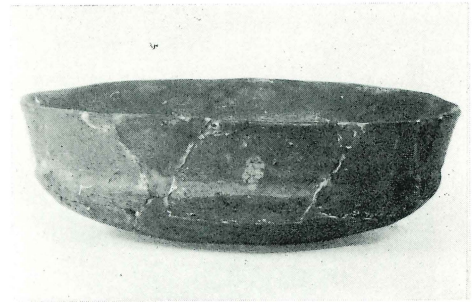
グリッド-10



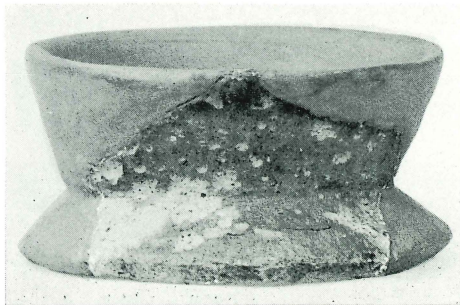
グリッド-11



グリッド-12



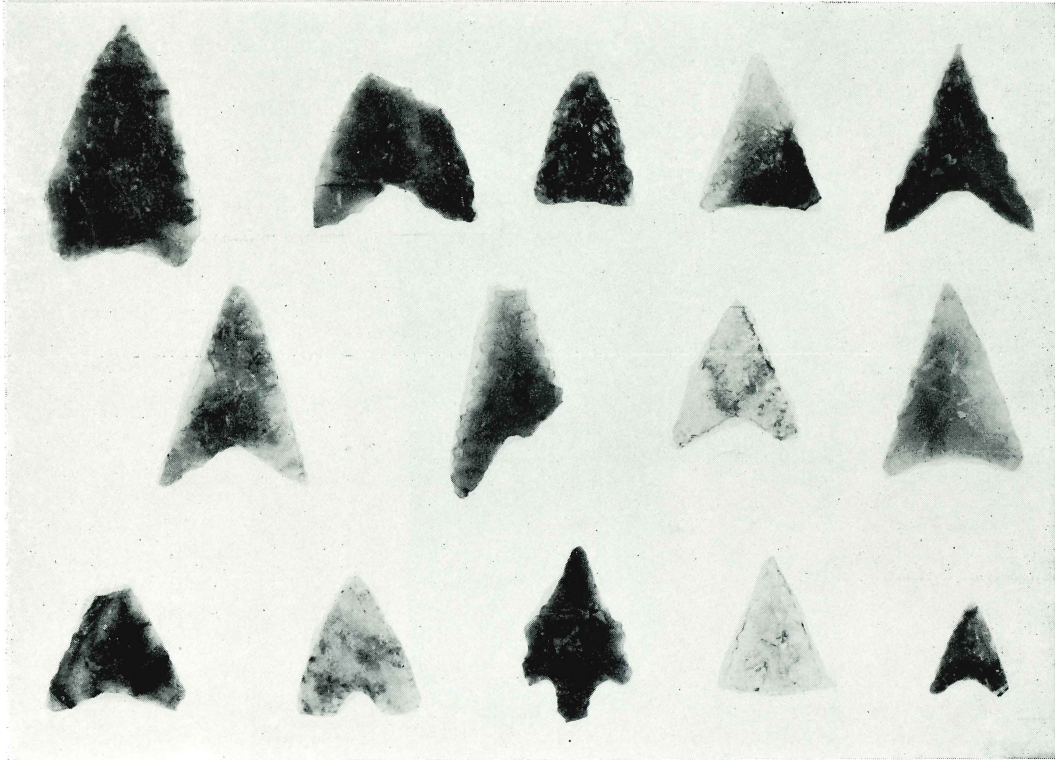
グリッド-13



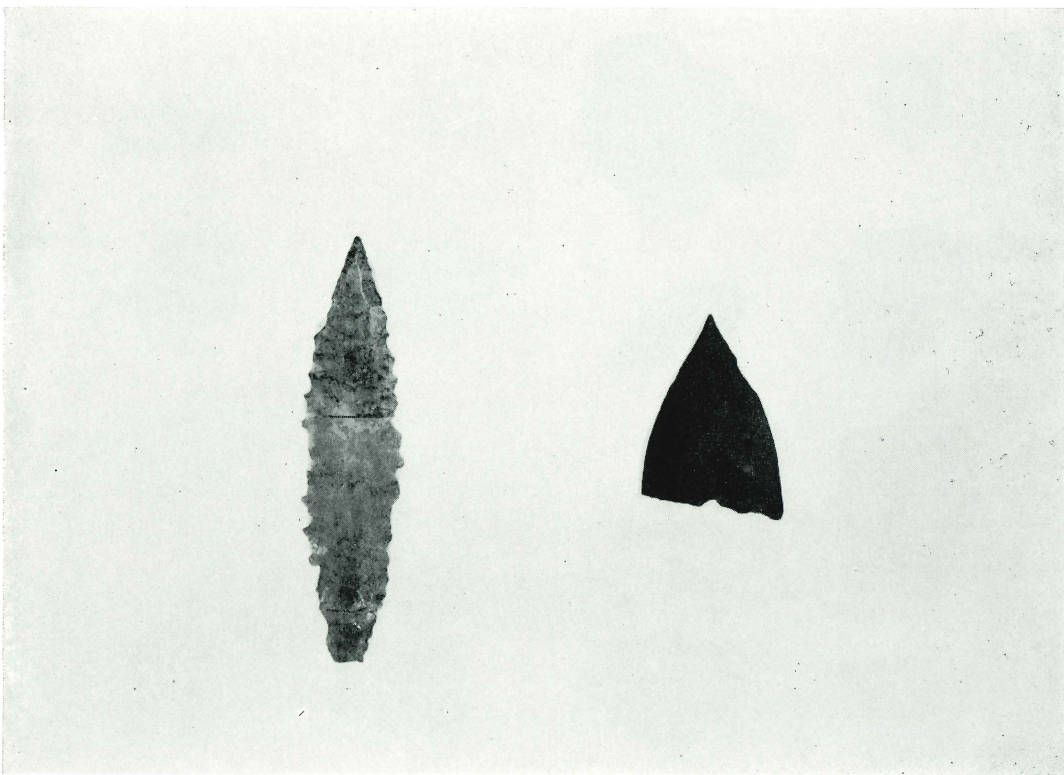
グリッド-14



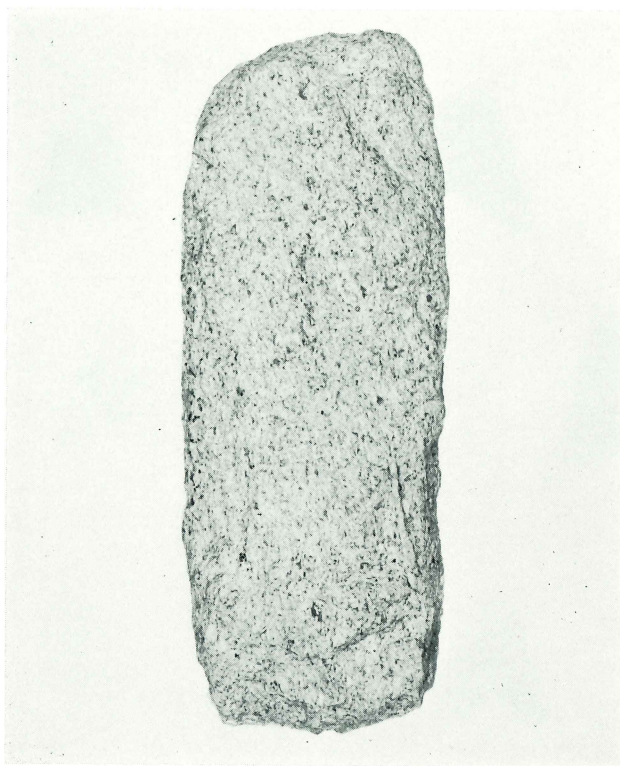
グリッド-15



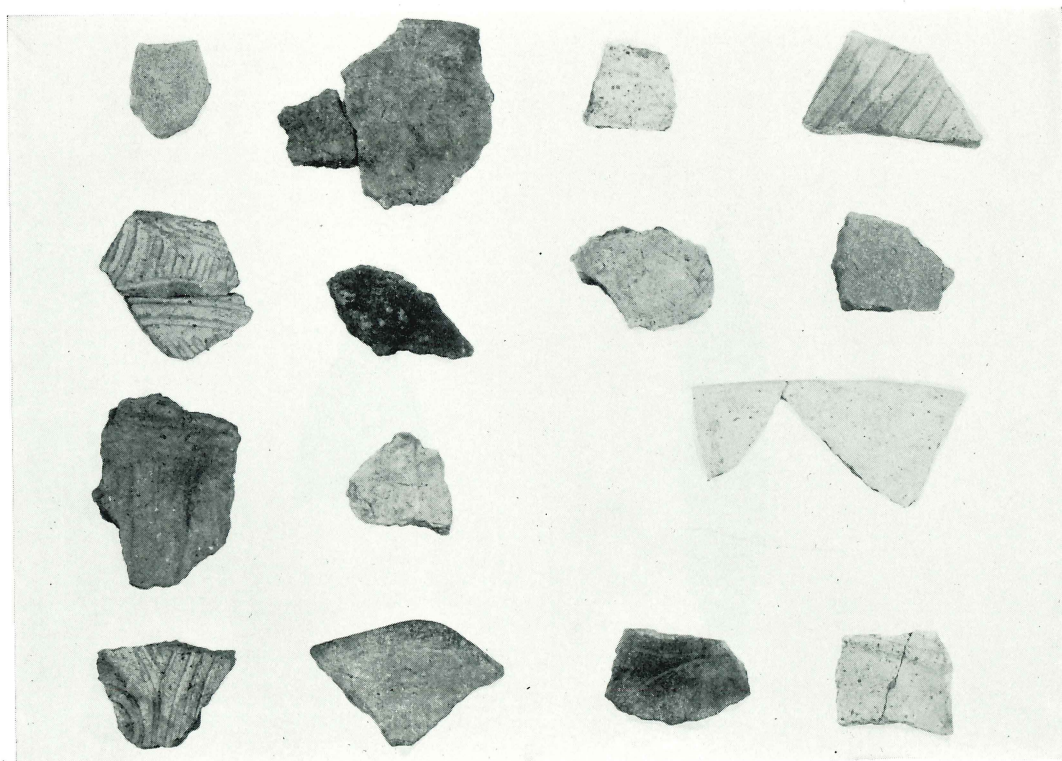
グリッド出土石器



グリッド出土石器



グリッド出土石器



グリッド出土縄文式土器

埼玉県埋蔵文化財調査事業団報告書 第45集

住宅・都市整備公団川越・鶴ヶ島地区
埋蔵文化財発掘調査報告

鶴ヶ丘（E区）

昭和60年3月20日 印刷

昭和60年3月31日 発行

発行 財団法人 埼玉県埋蔵文化財調査事業団

〒330 大宮市榎引町2-499

電話（0486）52-2231

印刷 山陽印刷有限公司

