

B区 SK-1 セクション（北から）



B区 SK-2 セクション（南から）



B区 SK-1・2 全景（南から）



C区 SD-3-SK-3 セクションB-B'（南から）



C区 SK-3 全景（西から）



C区 SK-3 炭化材出土状況 近接（西から）



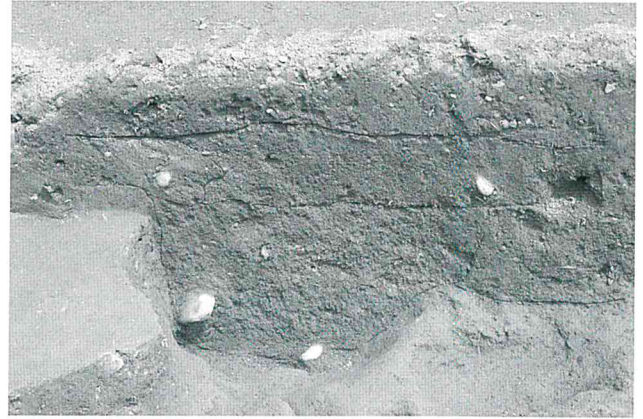
C区 SK-4 セクション（南から）



C区 SK-4 遺物出土状況（南から）



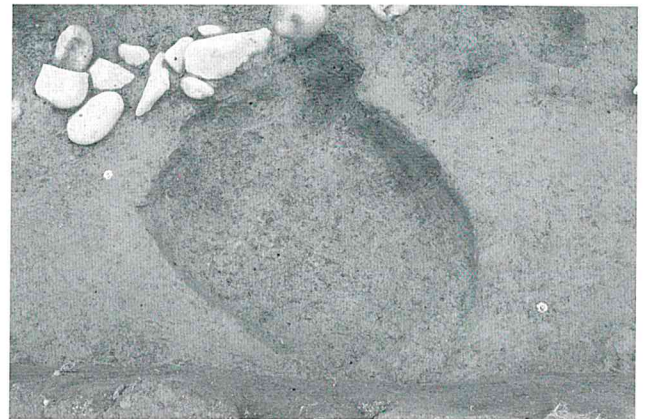
C区 SK-4・SK-7 全景（北から）



C区 SK-5 セクション（南から）



C区 SK-6 セクション（南西から）



C区 SK-6 全景（北から）



C区 SK-7・SD-5 セクション（南から）



C区 SK-7 全景（南から）



C区 SK-8 セクション（南から）



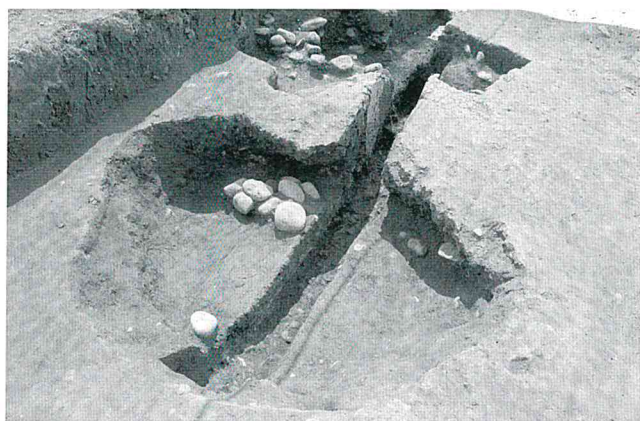
C区 SK-8 北壁セクション（南から）



C区 SK-8 遺物・礫出土状況(南西から)



C区 SK-8 全景(南から)



B区 SX-1 セクション(北東から)



B区 SX-1 全景(北から)



A区 SD-1 (南東から)



A区 SD-1 東側法面(南西から)



A区 SD-1 西側法面(西北から)



A区 SD-1.2 (南から)

PL. 4



A区 SD-2 全景 (東から)



B区 SD-2 全景 (西から)



B区 SD-2 全景 (東から)



B区 SD-2 セクション (東から)



B区 SD-2 南側法面 近接（北から）



C区 SD-2 全景（東から）



C区 SD-3・SK-3 全景（西から）



C区 SD-3 遺物・礫出土状況（西から）



C区 SD-3 西 礫検出状況（西から）



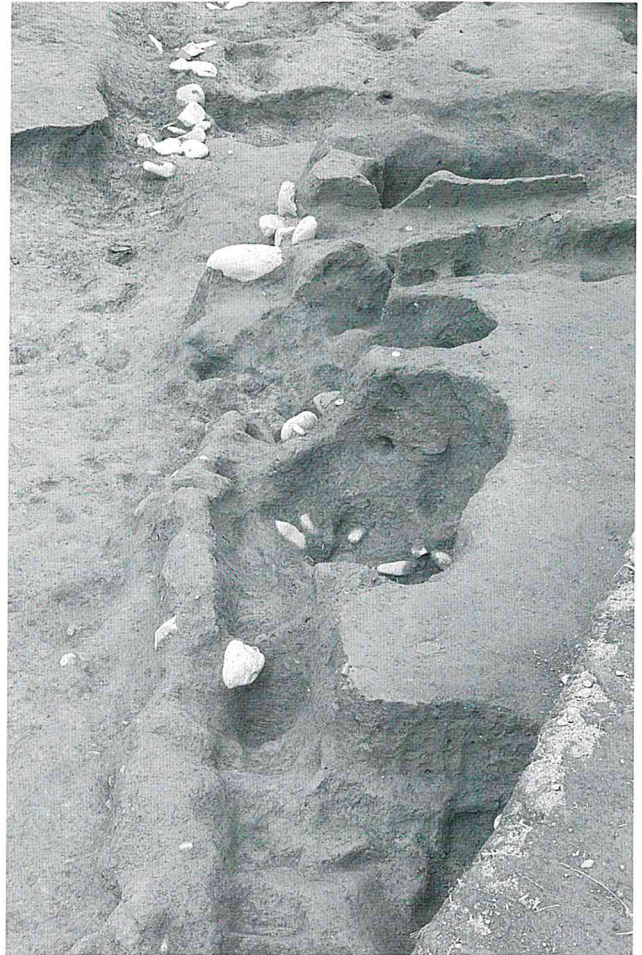
C区 SD-4 全景（南から）



C区 SD-4 セクション(南から)



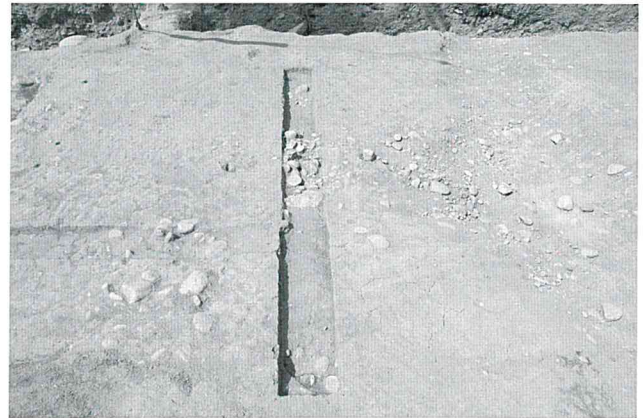
C区 SD-5 全景(北から)



C区 SD-6 全景(東から)



B区 ST-4 柱状図(北東から)



B区 ST-2 全景(南から)



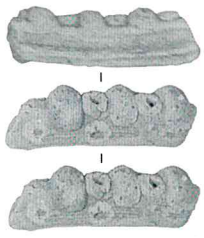
B区 ST-5 全景(南東から)



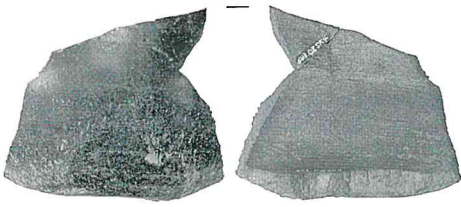
B区 空撮作業風景(南西から)

SK

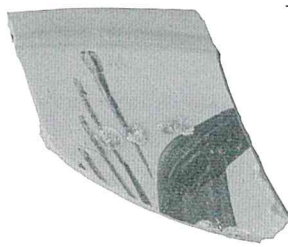
PL. 7



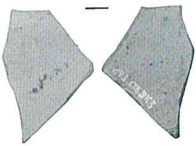
1



3



4



2



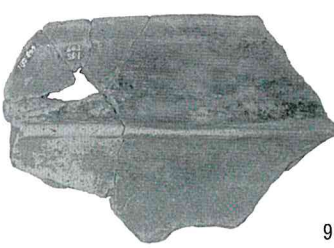
5



6



8



9



10



7



11



12



13



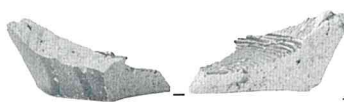
14



17



15



18



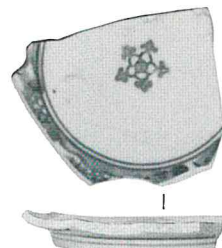
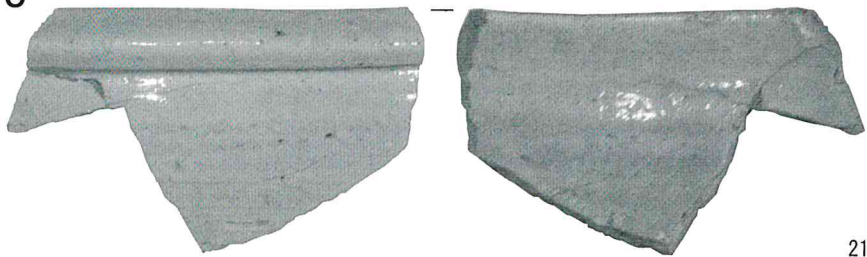
19



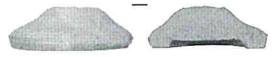
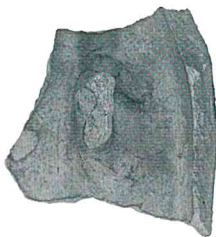
16



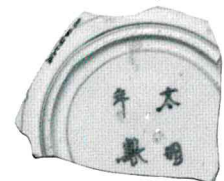
20



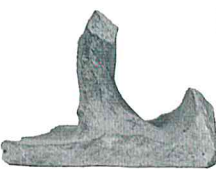
21



26



22



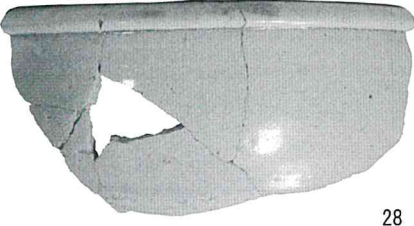
25



27



23



28



29



30



31



32



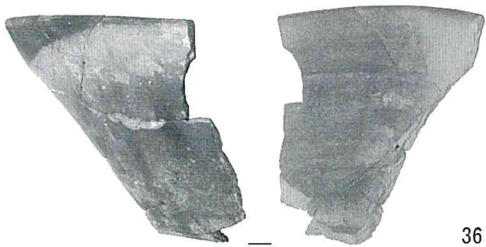
33



35



34



36



39



37



38



## 発掘調査報告書抄録

ふりがな	いけみなみいせき
書名	池南遺跡
副書名	雨水対策事業鍛冶町雨水バイパス管築造工事に伴う発掘調査報告書
シリーズ名	高崎市文化財報告書
巻次	第 383 集
編著者名	飯塚光生
編集機関	高崎市教育委員会
所在地	〒 370-8501 群馬県高崎市高松町 35-1 番地
発行年月日	平成 29(2017) 年 3 月 17 日

所収遺跡名	所在地	コード		位置		調査期間	調査面積	調査原因
		市町村	遺跡番号	北緯	東経			
池南遺跡	高崎市吉井町池 字南 1500-2 1501-9	102020	643	36° 26' 45"	138° 98' 88"	2015. 7. 22 ～ 2015. 9. 29	436 m <sup>2</sup>	雨水対策事業

所収遺跡名	種別	主な時代	主な遺構	主な遺物	特記事項
池南遺跡	集落・その他	平安時代	土坑	土師器・須恵器	
	城館	中世	堀・土坑	カワラケ・内耳鍋	上池館
	城館	近世	溝・土坑	陶器・瓦	

---

---

高崎市文化財調査報告書第 383 集

## 池南遺跡

2017 年 3 月 17 日印刷  
2017 年 3 月 17 日発行

編集・発行／群馬県高崎市教育委員会  
群馬県高崎市高松町 35 番の 1  
電話 027 (321) 1111 (代表)  
印 刷／上武印刷株式会社

---

---