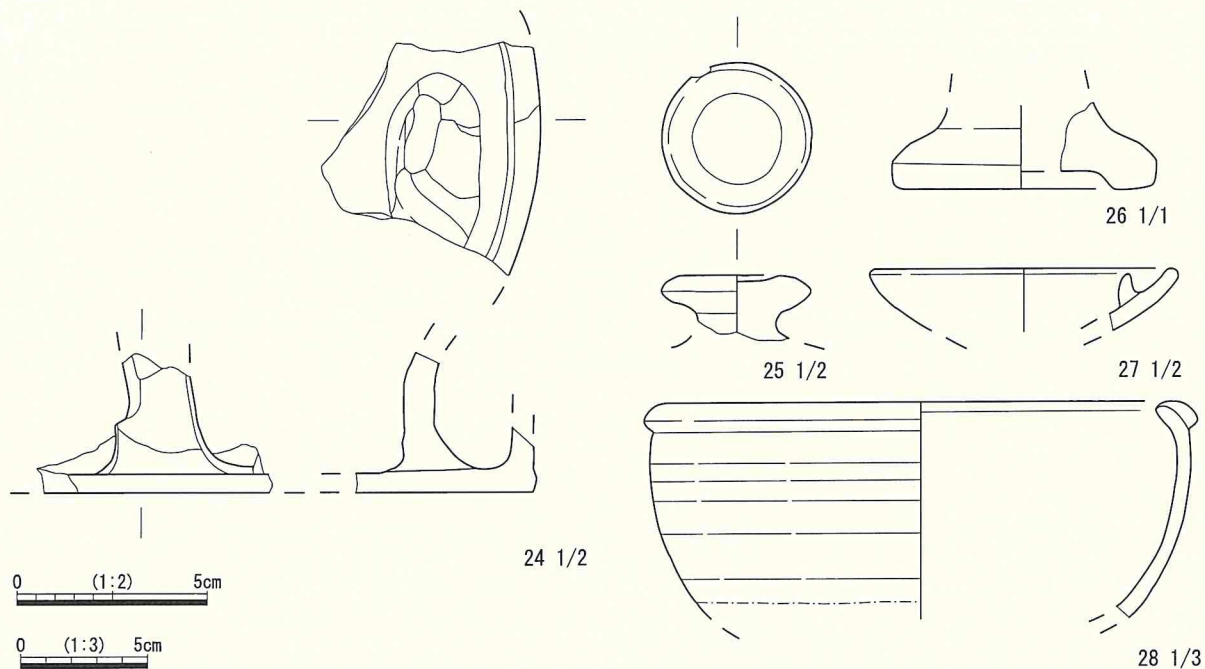


第12図 溝跡 遺物実測図(1)



第13図 溝跡 遺物実測図(2)

第6表 溝跡 出土遺物 観察表(2)

番号	図版番号	出土位置	種別 種類	①口径(長さ)②器高(幅) ③底径(厚さ)*単位 cm	残存状態	①胎土②焼成③色調 ④整形・調整の特徴等⑤その他	備考
9	第12図 PL. 7	1号溝	須恵器 羽釜	①(23.6)②9.1	口縁部 1/5	①石英、黒色粒子、片岩粒②酸化③暗褐色④口縁部ヨコナデ	
10	第12図 PL. 7	1号溝	土製品 鍋	①(32.0)②4.8 ③(28.0)	口縁部～ 底部1/4	①白色粒、黒色粒、石英、片岩 ②酸化③橙褐色④下部へら削り	
11	第12図 PL. 7	1号溝	土製品 鍋	②5.6	口縁部～ 底部小片	①白色粒、黒色粒、金雲母、片岩 ②酸化③暗褐色④内外ユビオサエ後ヨコナデ	在地系
12	第12図 PL. 7	1号溝	陶器 鉢	②5.4③(12.0)	胴部～底 部2/3	①石英、雲母②還元③灰褐～灰白④ロクロ成形 施釉 底部へら削り	
13	第12図 PL. 7	1号溝	陶器 碗	②4.0③(2.1)	胴部～底 部1/2	①金雲母②還元③灰色④ロクロ成形 周 底部へら削り	
14	第12図 PL. 7	2号溝	縄文土器 深鉢	②6.0	破片	①石英、黒色粒子、チャート②酸化③赤褐色④半裁竹管文	諸磯C
15	第12図 PL. 7	2号溝南	縄文土器 深鉢	②4.5	破片	①石英、雲母、片岩、黒色粒②酸化③暗褐色④半裁竹管文	
16	第12図 PL. 7	C区 2号溝	土製品 鍋	①(20.8)②5.0 ③(18.3)	1/4	①白色粒、黒色粒、金雲母②酸化③暗褐色④内外ユビオサエ後ヨコナデ	
17	第12図 PL. 7	2号溝	土製品 鉢	①(23.8)②7.8 ③(17.4)	1/4	①石英、チャート、黒色粒、片岩 ②酸化③暗褐色④内外ユビオサエ後ヨコナデ	
18	第12図 PL. 7	C区 2号溝	陶器 挿鉢	②2.4③(13.6)	底部 1/8	①金雲母、黒色粒②還元③灰褐色④ロクロ成形 底部糸切り	
19	第12図 PL. 7	C区 2号溝	陶器 鉢	②2.6③(9.8)	底部 1/3	①石英、白色粒、黒色粒、小礫 ②還元③白～黄白色④ロクロ成形後高台貼り付け	
20	第12図 PL. 7	C区 2号溝	陶器 壺	①(6.0)②6.0	口縁～胴 部1/4	①白色粒、黒色粒②還元③暗灰色④ロクロ成形、肩部外耳	茶壺か
21	第12図 PL. 8	C区 2号溝	陶器 鉢	①(22.4)②6.2	口縁～胴 部1/4	①金雲母、白色粒、黒色粒②還元③灰白色④ロクロ成形 施釉	

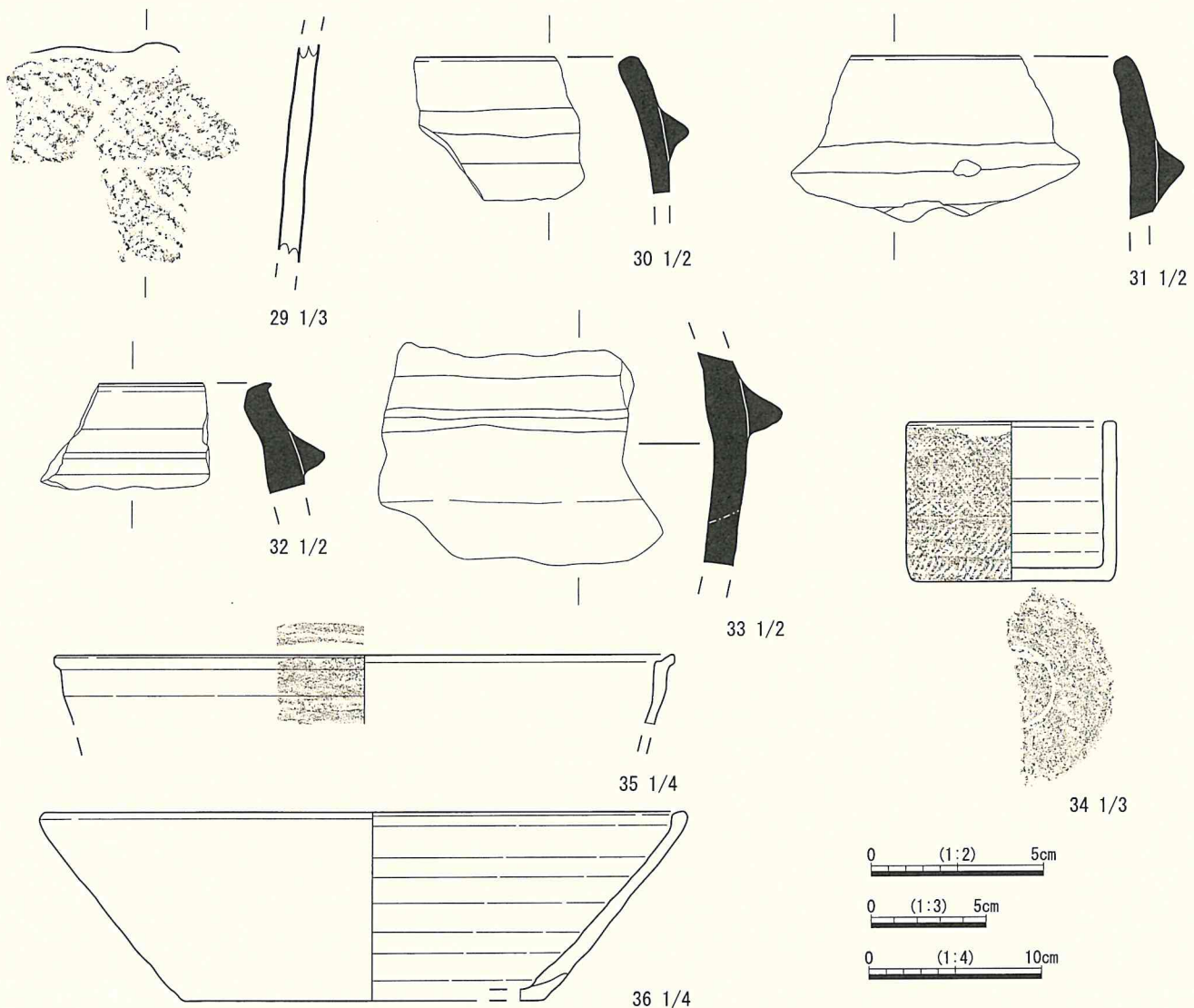
第7表 溝跡 出土遺物 観察表(3)

番号	図版番号	出土位置	種別 種類	①口径(長さ)②器高(幅) ③底径(厚さ)*単位 cm	残存状態	①胎土②焼成③色調 ④整形・調整の特徴等⑤その他	備考
22	第12図 PL. 8	2号溝	磁器 皿	②1.5③(7.8)	底部 3/4	①緻密、黒色微粒子②還元③灰 白色④ロクロ成形 五弁花	近世
23	第12図 PL. 8	2号溝	焼成 粘土塊	①6.8②4.8 ③4.3	破片	①石英、長石、片岩、黒色粒② 酸化、スサ状繊維③橙褐色	土壁か
24	第13図 PL. 8	3号溝	土製品 内耳鍋	②3.7	内耳~底 部小片	①白色粒、黒色粒、金雲母②酸 化③暗褐色④内外ユビオサエ後 ヨコナデ	
25	第13図 PL. 8	3号溝	土製品 蓋	②1.8	摘み	①白色粒、黒色粒、雲母、砂粒 ②還元③暗褐色④ロクロ成形	
26	第13図 PL. 8	3号溝	陶器 -	②1.1③(3.6)	底部1/2	①緻密②還元③灰白色④ロクロ 成形	仏具 高坏か
27	第13図 PL. 8	3号溝	陶器 灯明皿	②1.7	口縁部 1/3	①雲母、黒色粒②還元③灰褐色 ④ロクロ成形	
28	第13図 PL. 8	3号溝	陶器 鉢	①(21.0)②8.6	口縁~胴 部1/3	①金雲母、黒色粒、白色粒②還 元③灰白色④ロクロ成形	

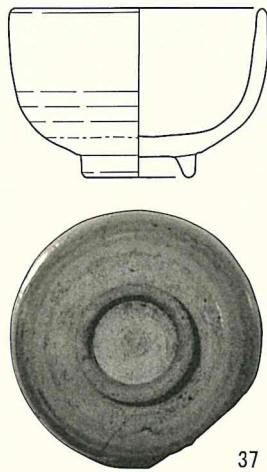
(3) サブトレンチ・遺構外出土遺物

遺構に伴わないが、須恵器羽釜片が多く出土している。このほか、鍋や播鉢が出土している。

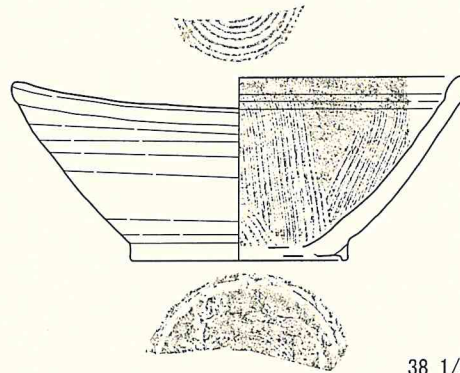
(第14・15図 PL. 8)



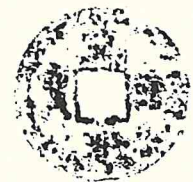
第14図 サブトレンチ・遺構外出土 遺物実測図(1)



37 1/2



38 1/4



39 1/1

0 (1:1) 2cm

0 (1:2) 5cm

0 (1:4) 10cm

第15図 サブトレンチ・遺構外出土 遺物実測図(2)

第8表 溝跡 出土遺物 観察表(2)

番号	図版番号	出土位置	種別 種類	①口径(長さ)②器高(幅) ③底径(厚さ)*単位 cm	残存状態	①胎土②焼成③色調 ④整形・調整の特徴等⑤その他	備考
29	第14図 PL. 8	サブトレ ンチ3	縄文土器 深鉢	②9.5	胴部 小片	①石英、雲母、片岩粒、チャー ト②酸化③暗褐色	
30	第14図 PL. 8	C区 一括	須恵器 羽釜	②4.0	口縁部 小片	①雲母、黒色粒、石英②酸化③ にぶい褐色④ロクロ成形	
31	第14図 PL. 8	C区 サブトレ	須恵器 羽釜	①(28.8)②4.8	口縁部 小片	①黒色粒、雲母、片岩②酸化③ 橙褐色④ロクロ成形	
32	第14図 PL. 8	C区 遺構外	須恵器 羽釜	②3.0	口縁部 小片	①石英、雲母、白色粒、小礫② 還元③灰色④ロクロ成形	
33	第14図 PL. 8	C区 サブトレ	須恵器 羽釜	②6.3	胴部 1/8	①石英、黒色粒、片岩②酸化③ にぶい褐色④ロクロ成形	
34	第14図 PL. 8	遺構外	土製品 鉢	①(9.2)②7.0 ③(8.5)	1/2	①白色粒、雲母②酸化③暗褐色 ④ロクロ成形	
35	第14図 PL. 8	遺構外	土製品 鍋	①(18.0)②3.5	口縁 1/8	①石英、片岩、黒色粒②酸化③暗 褐色④内外ユビオサエ後ヨコナデ	
36	第14図 PL. 8	遺構外	土製品 鉢	①(18.2)②10.0 ③(18.3)	1/4	①白色粒、砂礫粒、金雲母②酸 化③暗褐色④ロクロ成形後底部 ヘラケズリ	
37	第15図 PL. 8	遺構外	陶器 碗	①6.8②4.5 ③3.0	3/4	①石英、長石、砂礫粒、雲母② 還元③灰色④ロクロ成形後高台 貼り付け	
38	第15図 PL. 8	遺構外	陶器 播鉢	①(24.0)②9.7 ③(11.4)	1/3	①雲母、白色粒、黒色粒②還元 ③灰褐色④ロクロ成形 底部糸 切り	
39	第15図 PL. 8	サブトレ ンチ3	銭貨	①2.4	完形	④3.0g	寛永通寶

## 第2章 成果と問題点

### 第1節 縄文時代

縄文時代の遺構は確認できなかったが、3号土坑から諸磯式土器片が出土している。この他、中世・近世の遺構ではあるが8号土坑から石棒や石皿、2号溝から諸磯式土器片が出土している。縄文時代の遺跡は鎭川兩岸に多く分布し、本遺跡地対岸にも富岡遺跡・東吹上遺跡があり、本遺跡地周辺にも縄文時代の遺跡があると考えられる。

### 第2節 奈良・平安時代

奈良・平安時代の遺構は、1号土坑、2号土坑を確認した。遺物は、1号溝覆土中より羽釜片、C区サブトレンチ、遺構外からも羽釜片が出土している。本遺跡地北に竹腰遺跡・釜ヶ淵遺跡があり、本遺跡地近くまで平安時代の集落域が広がっていたと考えられる。

### 第3節 中世

この時期の遺構は、1号溝、2号溝を確認している。1号溝は幅8.4m深さ1.7m、2号溝は、幅4.8m深さ2.3mを測る。1・2号溝は上池館に伴う堀跡と考えられ、東から西に向かって緩やかに傾斜する。溝底に砂層がなく、鎭川から溝底まで高低差約6mを測ることから、空堀で水は流れていなかったと考えられる。

### 第4節 近世

近世の遺構は、3～5・7・8号土坑、3～6号溝を確認した。また、2号溝上層から浅間A軽石（1783年）の堆積を確認し、磁器皿（22）は17世紀後半の遺物が出土していることから、1・2号溝は中世から近世にかけて利用されていたと考えられる。遺物には、灯明皿、内耳鍋、陶器壺などが出土している。

### 第5節 上池館堀跡について

本遺跡地は上池館の南に位置している。旧吉井町の中世城館跡は38ヶ所を数え、鎭川北側に、西から坂口城、馬場城、奥平城、岩崎城（1）、中林城（2）、入道谷屋敷（3）がある。鎭川南側山間部には、国峯城、天引城、八東城、新堀城、一郷山城、平井城、中位段丘に長根城（10）、高の砦（11）、多胡城（12）、河内の砦、峯山城があり、鎭川沿いに片山砦、小棚城、本郷城（5）、塩川城（6）、上池館（7）、岡城（8）、小串城（9）、馬庭城（4）がある。鎭川南側の城館は地形に合わせ、山間部・中位段丘・鎭川沿いの三列に城館を築いている。

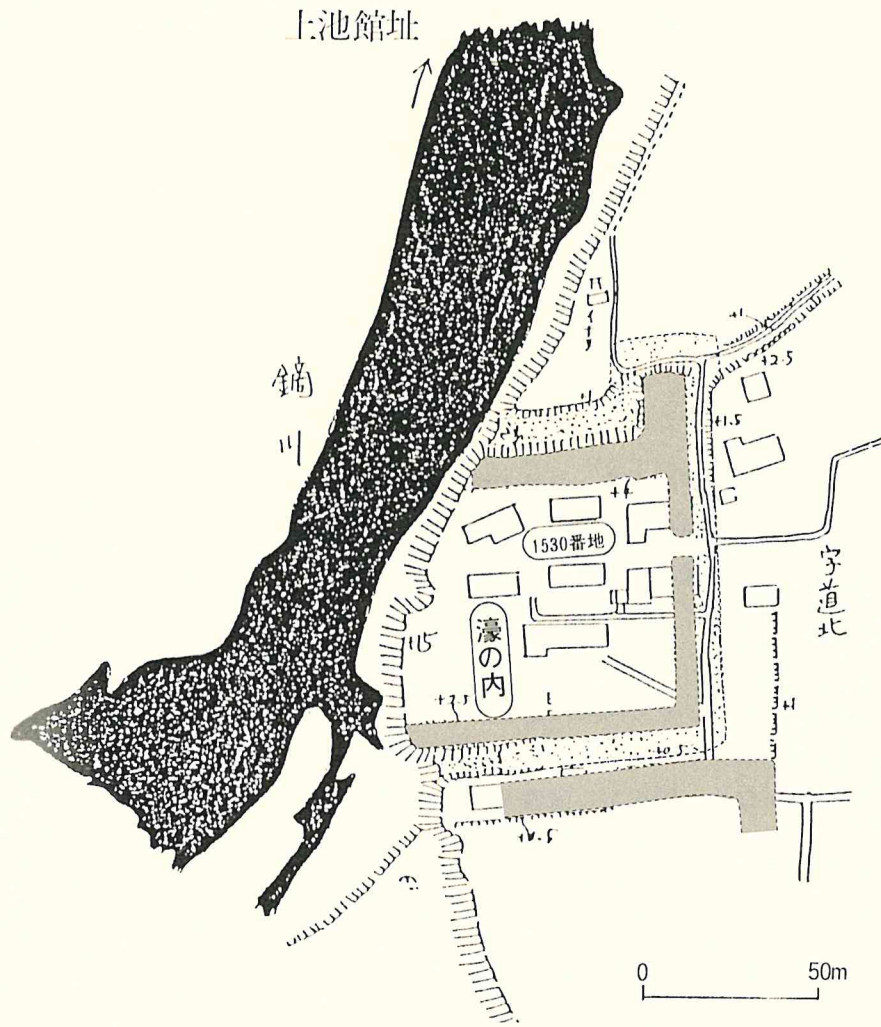
上池館は旧吉井町池字道北1530番地に位置し、鎭川を背に東・南・北側に土塁と堀を巡らしている。東北側には出入口があったと考えられる。高橋判官長綱の館跡と伝えられ、近世に代官所として利用された（註1）。今回確認された1・2号溝は上池館土塁の南側にあり、1・2号溝は西から東に走行しL字状に南に曲がる。このことから、上池館は南側に広がっていると考えられる。また、近世には代官所として利用されていたことから、3～6号溝は代官所に伴う遺構と考えられる（第16図 上池館跡図）。

註1 吉井町誌編さん委員会 1974『吉井町誌』第3部文化篇 第1節4 古城壘・陣屋跡

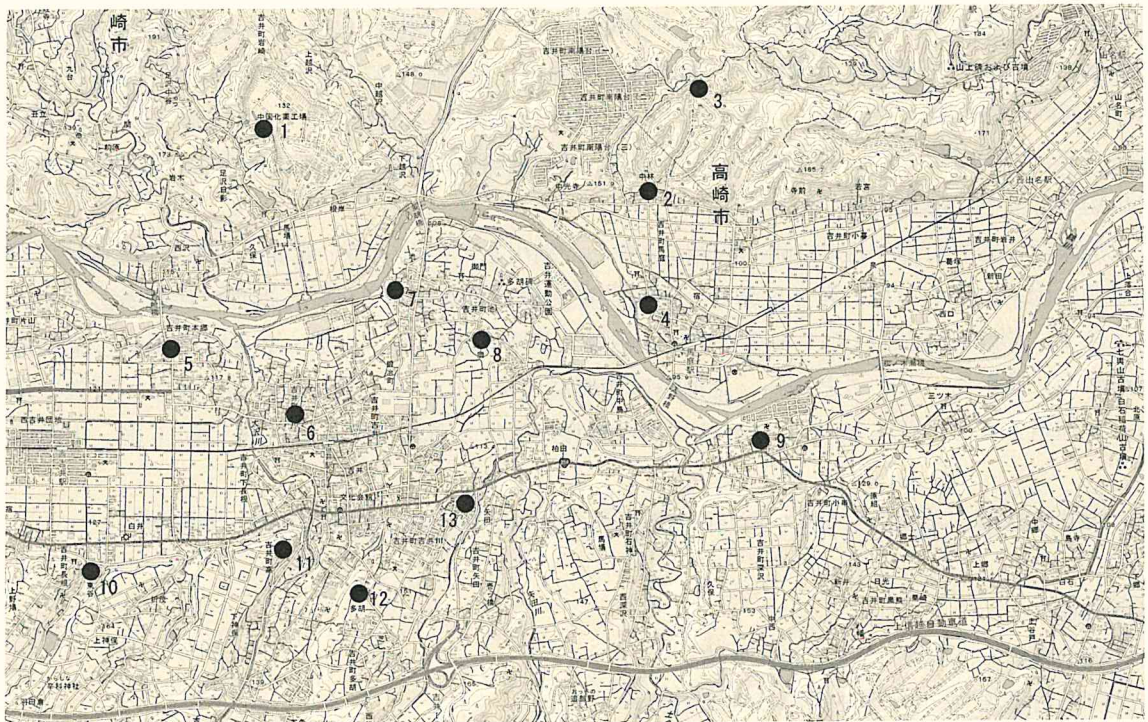
### 参考文献

吉井町誌編さん委員会 1974『吉井町誌』

吉井町教育委員会 2001『中世吉井の城館跡』



上池館図（『中世吉井の城館跡』 上池館址図に一部加筆）



第 16 図 上池館図（上）旧吉井町域における城館位置図（下）