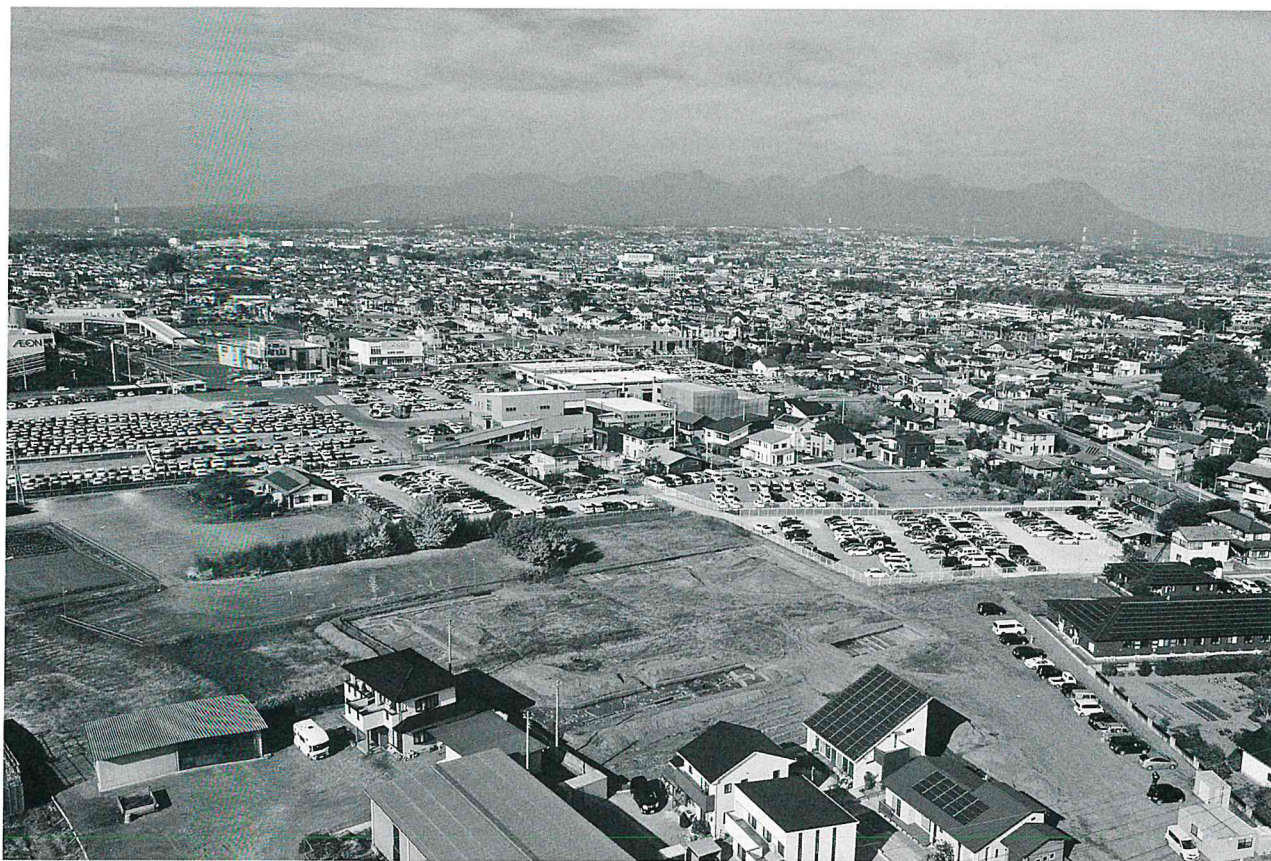


写真図版
(遺構)



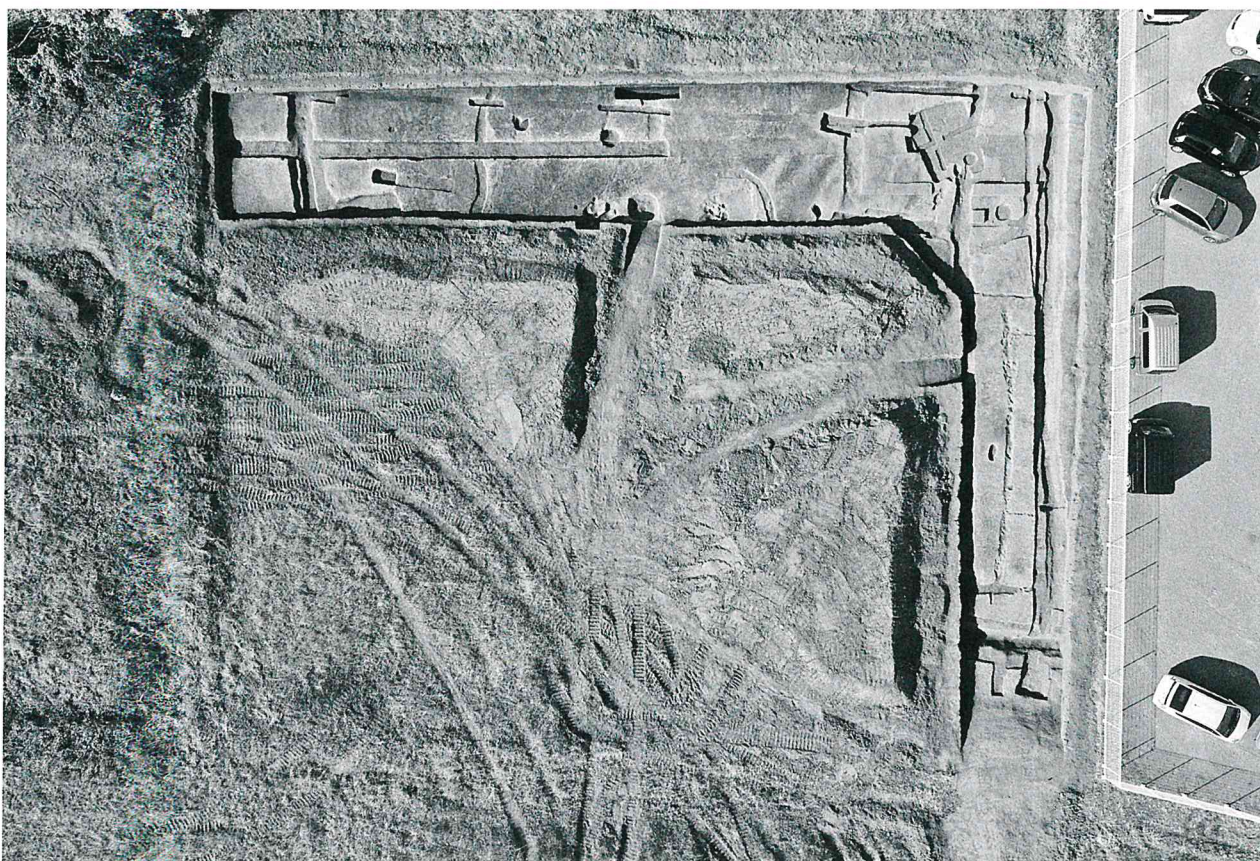
遺跡遠景 南東から



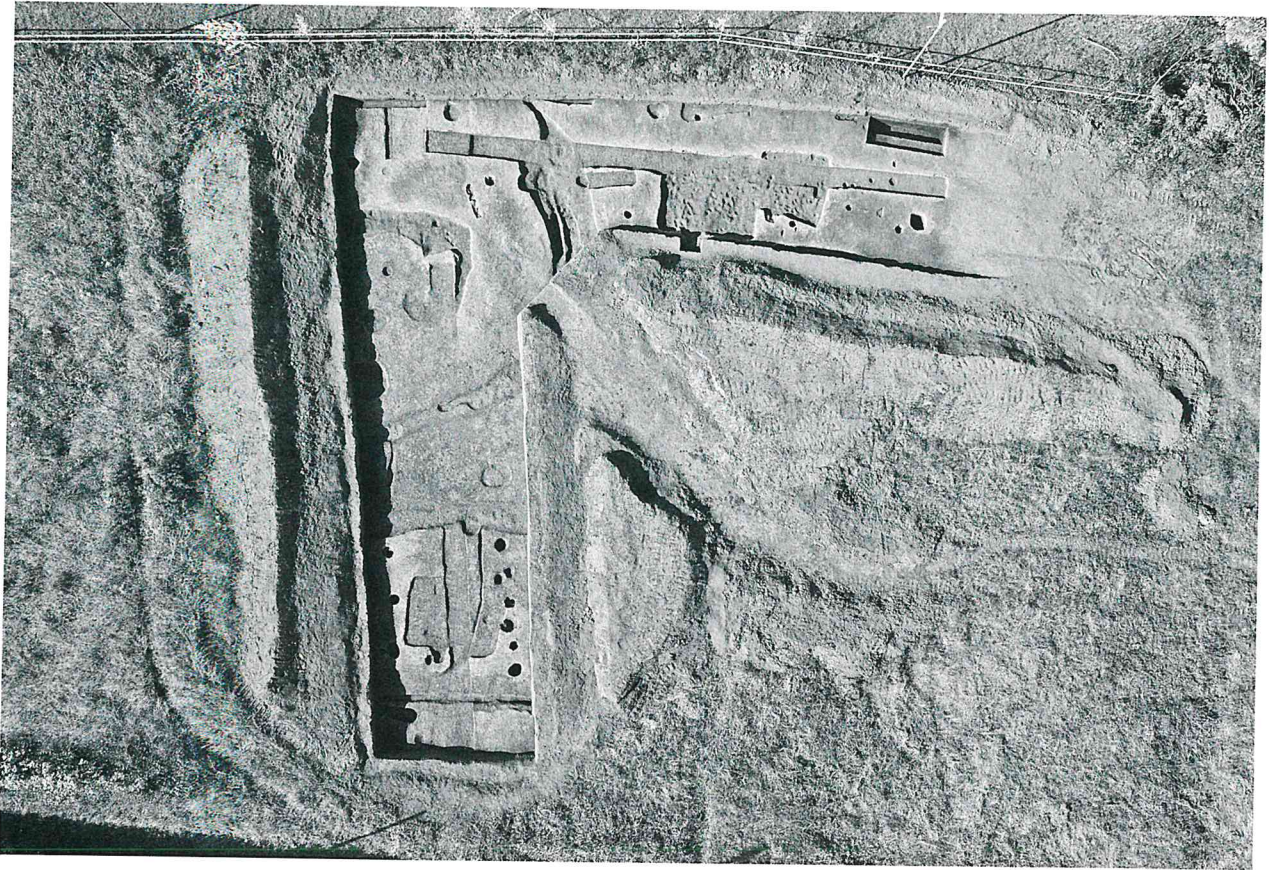
遺跡遠景 北東から



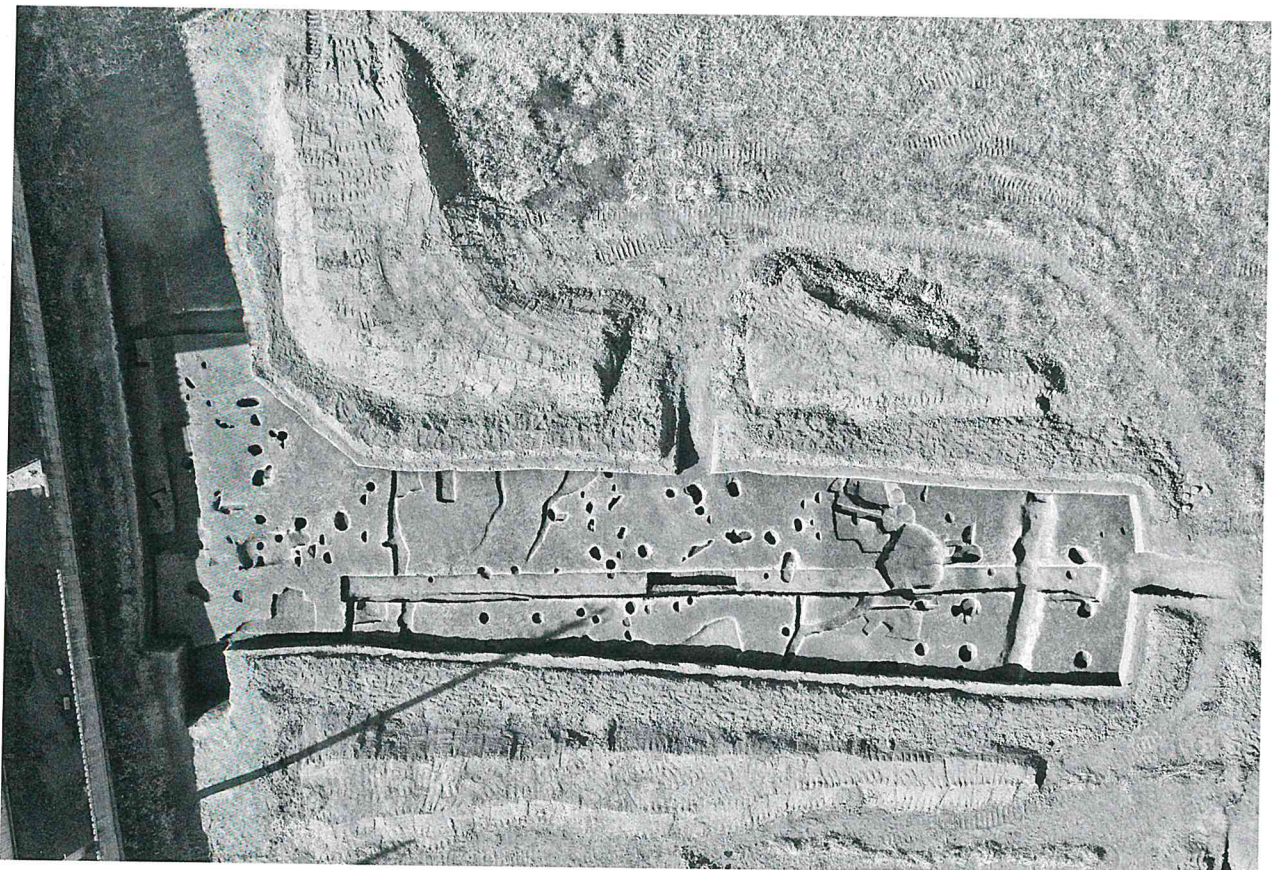
遺跡全景



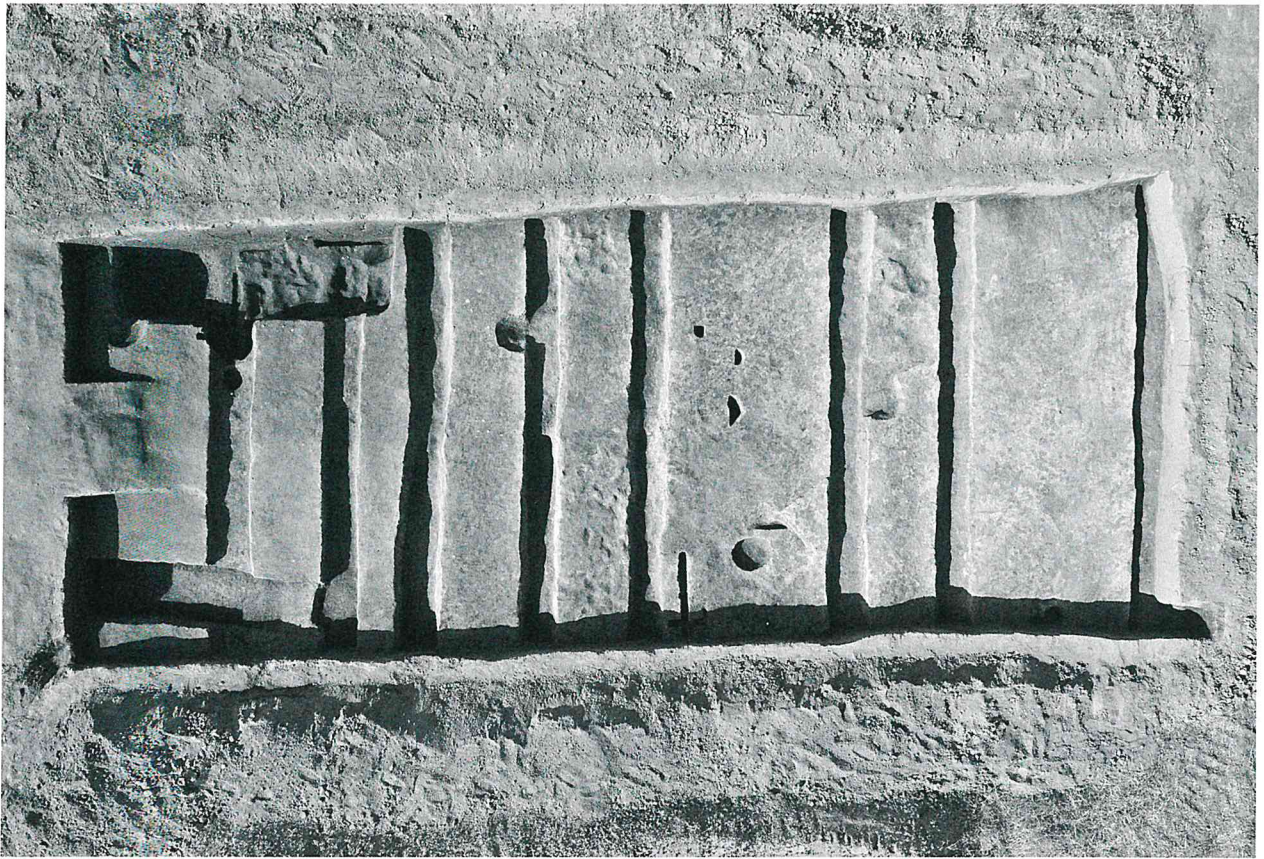
調査区北西部全景



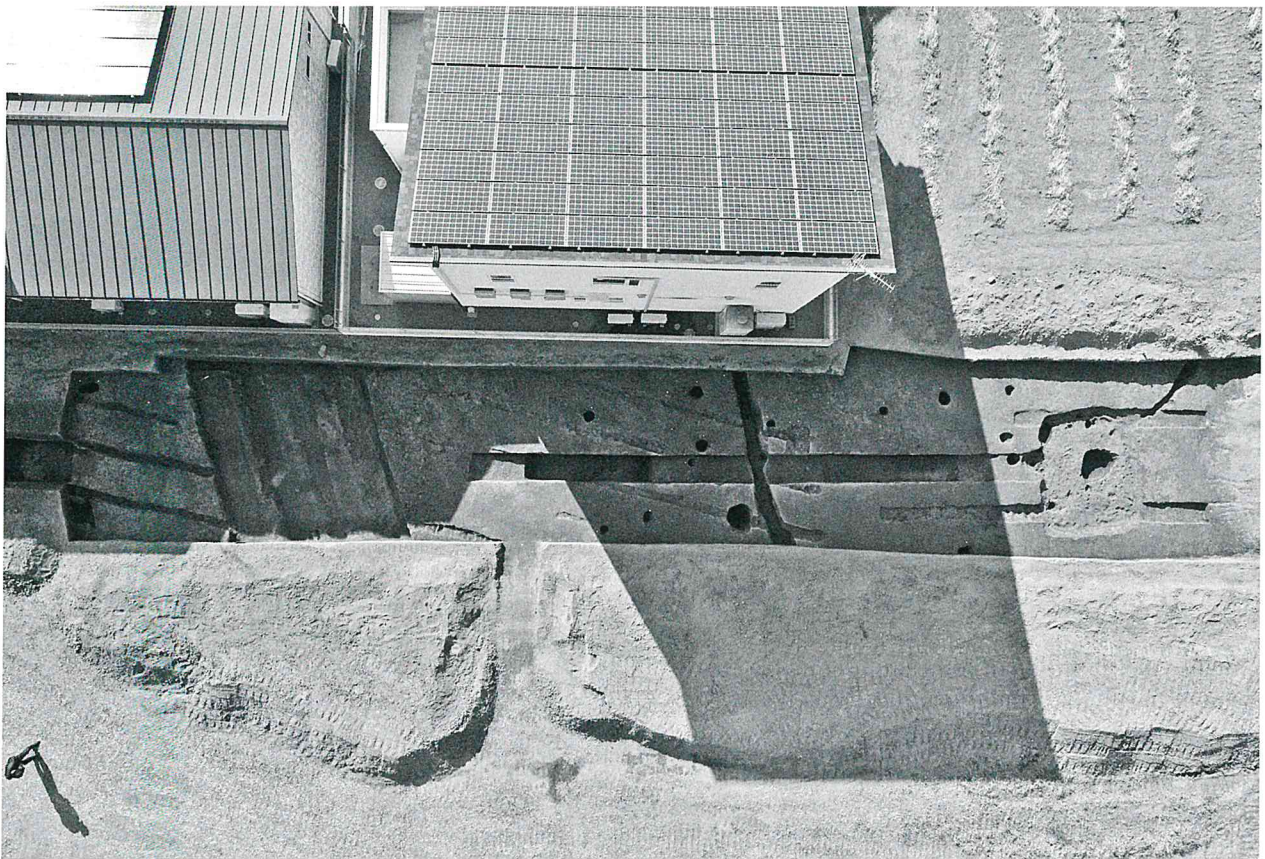
調査区南西部全景



調査区南東部全景



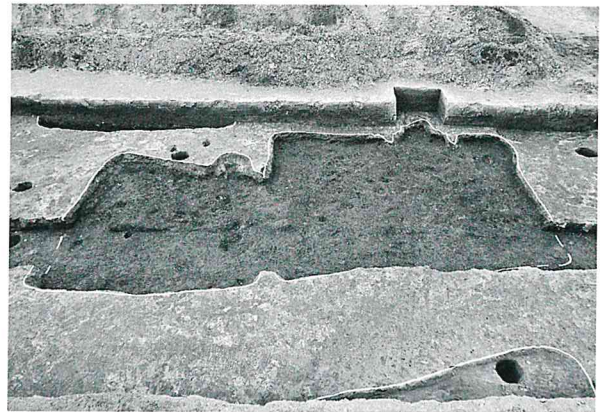
調査区北東部全景



調査区東部全景



SI-01 全景 西から



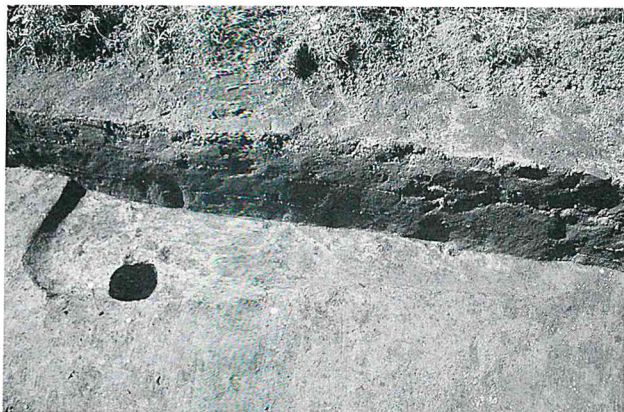
SI-02-06 全景 西から



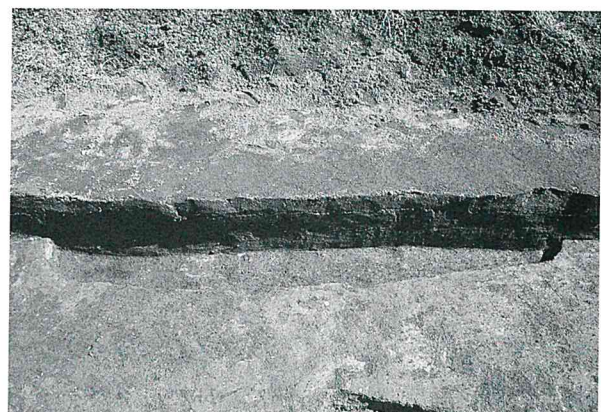
SI-02 全景 西から



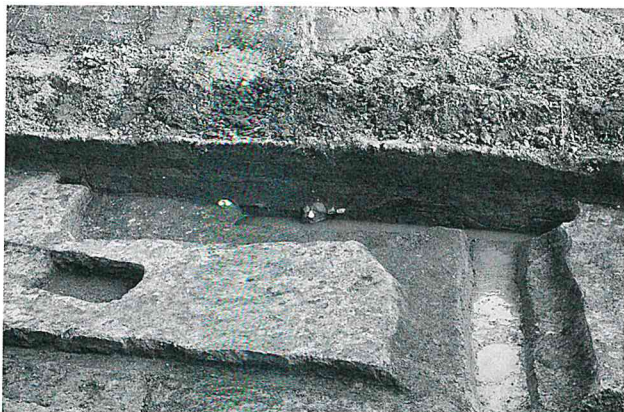
SI-02 掘り方全景 西から



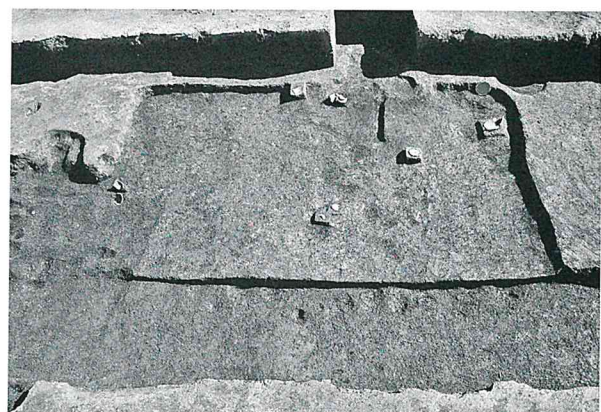
SI-03 全景 北東から



SI-04 全景 西から



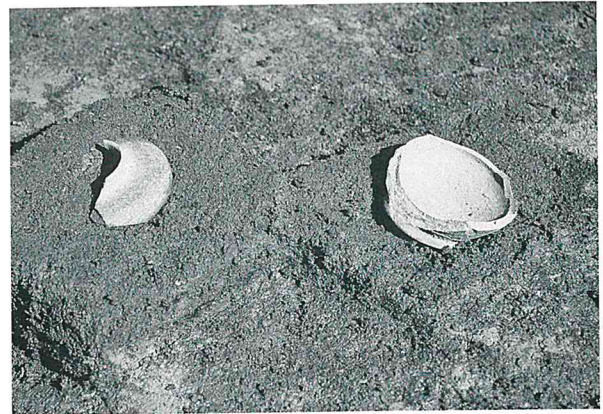
SI-05 全景 西から



SI-06 全景 西から



SI-06 遺物出土状況 西から



SI-06 須恵器小壺（掲載No.15）出土状況 西から



SI-06 カマド遺物出土状況 西から



SI-06 掘り方全景 西から



SI-07 全景 西から



SI-07 カマド全景 西から



SI-08 全景 西から



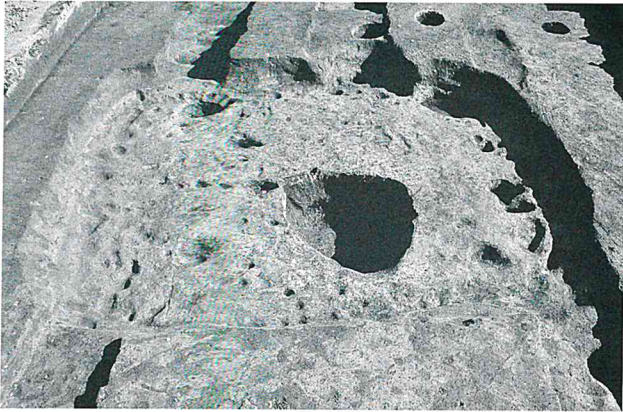
SI-08 遺物出土状況 西から



SI-08 カマド全景 西から



SI-08 カマド土層断面 南から



SI-08 掘り方全景 西から



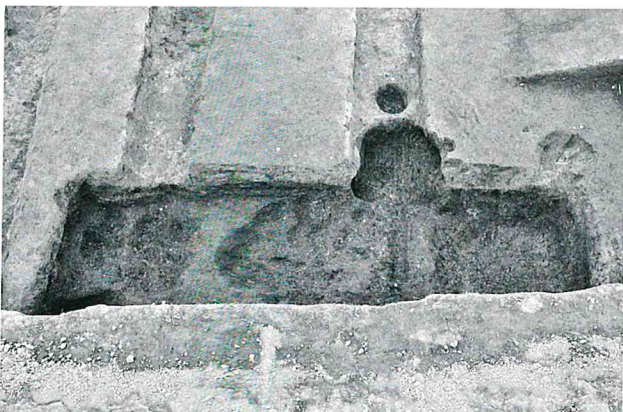
SI-08 カマド掘り方全景 西から



SI-09 全景 西から



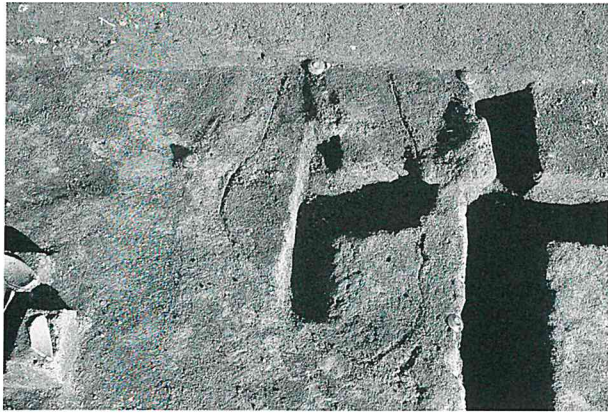
SI-09 カマド全景 西から



SI-09 掘り方全景 西から



SI-10 全景 西から



SI-10 カマド全景 西から



SK-01 全景 西から



SK-02 全景 西から



SK-02 遺物出土状況 南西から



SK-02 遺物出土状況 南西から



SK-03 全景 西から



SK-04 全景 東から



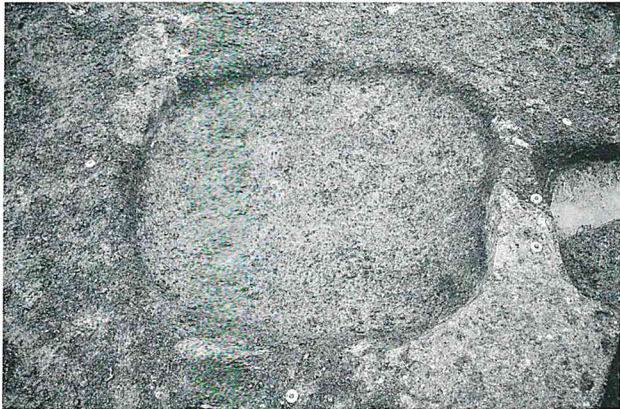
SK-05 全景 西から



SK-06 全景 西から



SK-07 全景 南から



SK-08 全景 東から



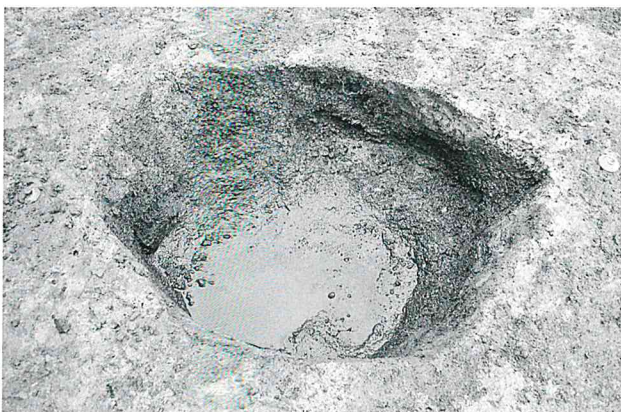
SK-09 全景 東から



SK-10 全景 北から



SK-11 全景 東から



SK-12 全景 南から



SK-13 遺物出土状況 東から



SK-13 全景 東から



SK-14 全景 南から



SK-15 全景 北から



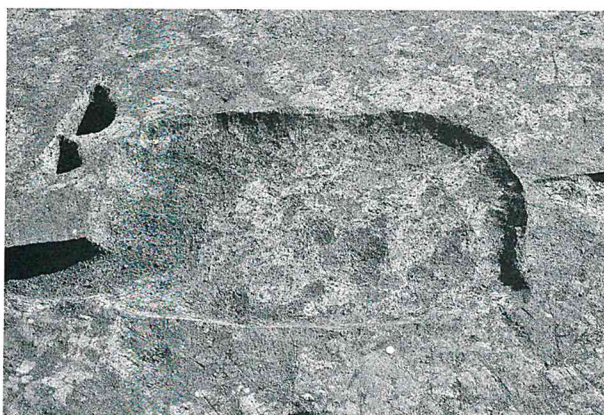
SK-16 全景 西から



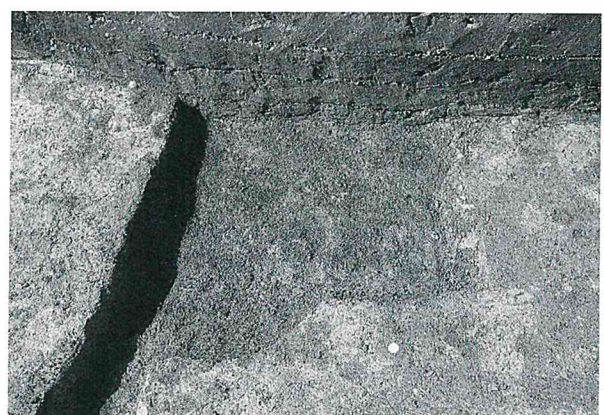
SK-18 全景 北から



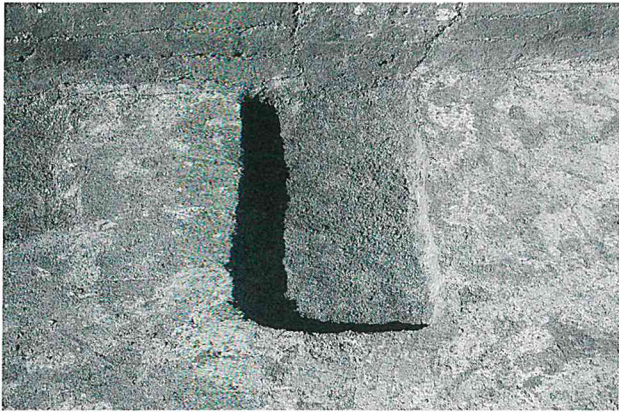
SK-19 全景 南から



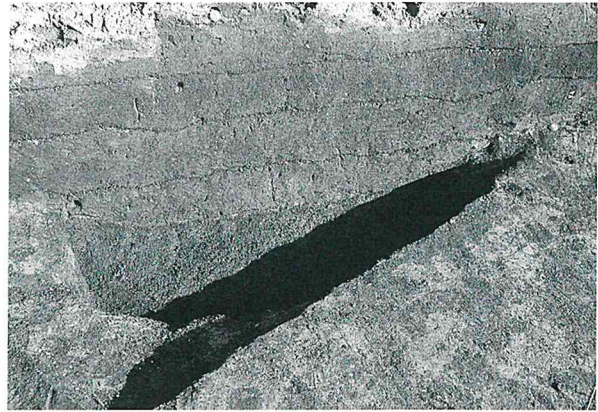
SK-20 全景 西から



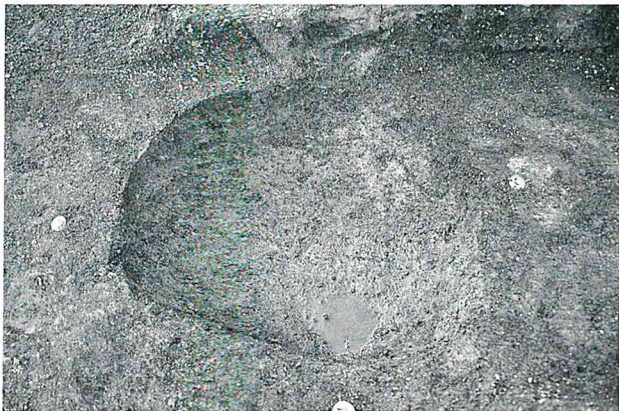
SK-21 全景 東から



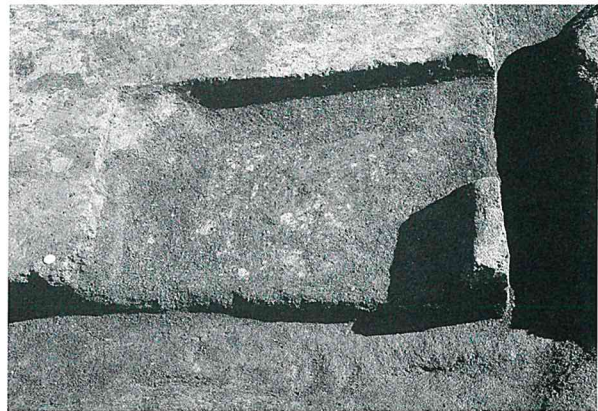
SK-22 全景 東から



SK-23 全景 西から



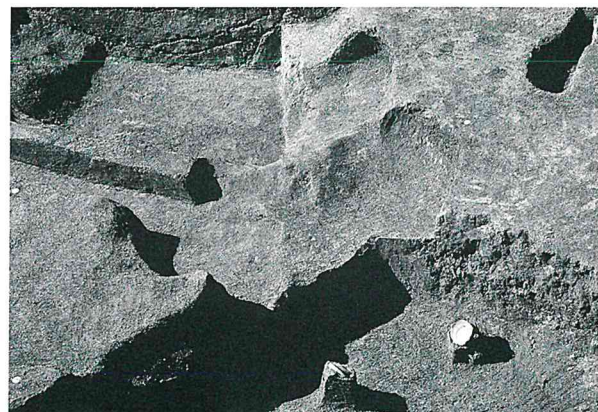
SK-24 全景 東から



SK-25 全景 西から



SK-26 全景 東から



SK-27 全景 北東から



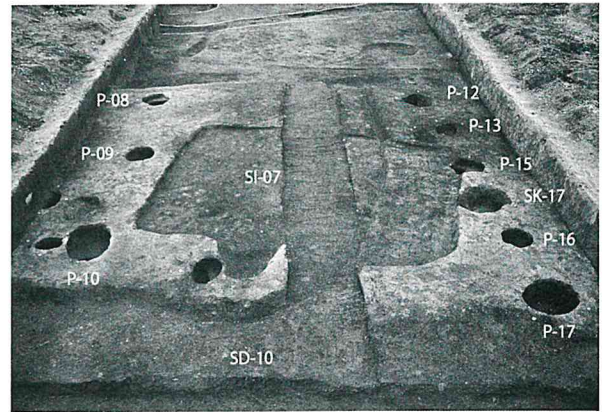
SK-28 全景 東から



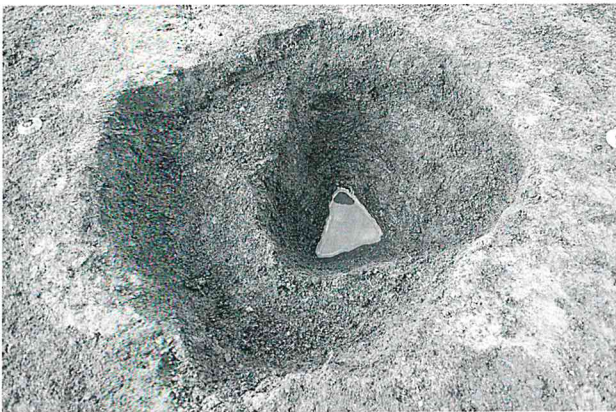
SK-30 全景 南から



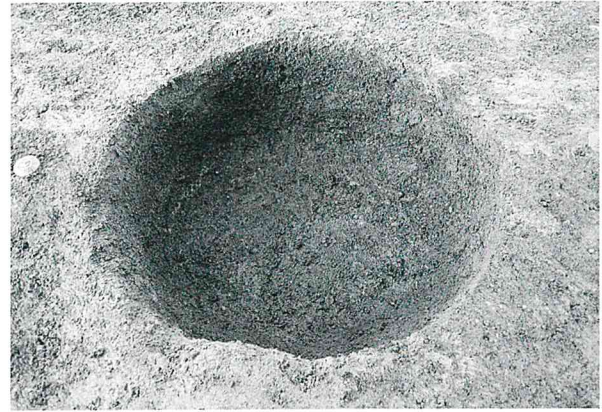
SK-31 全景 東から



調査区南西部 掘立柱建物 東から



P-08 全景 南から



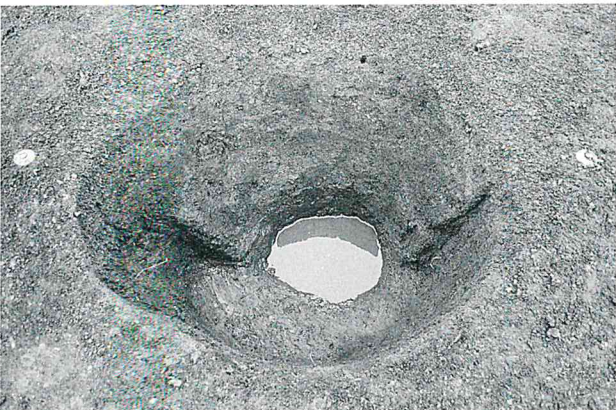
P-09 全景 南から



P-10 全景 南から



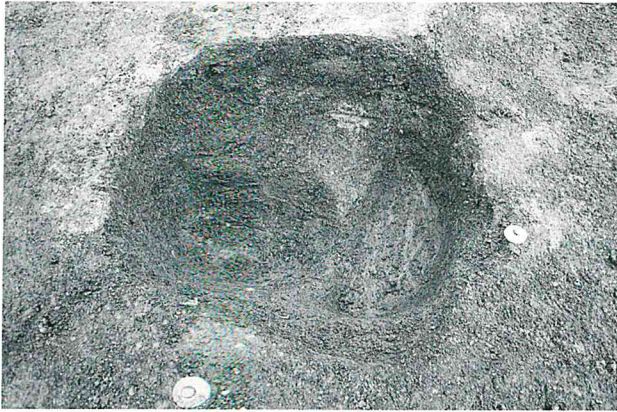
SK-17 全景 西から



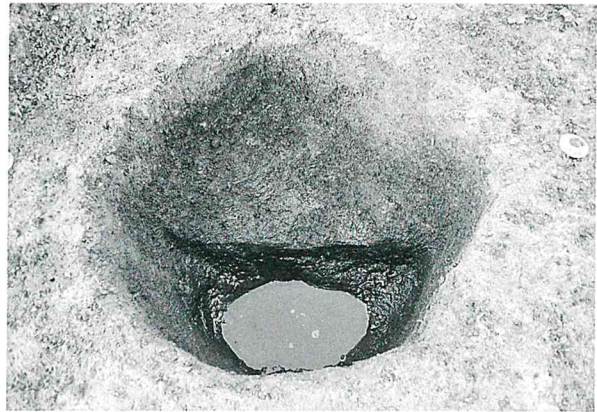
P-12 全景 南から



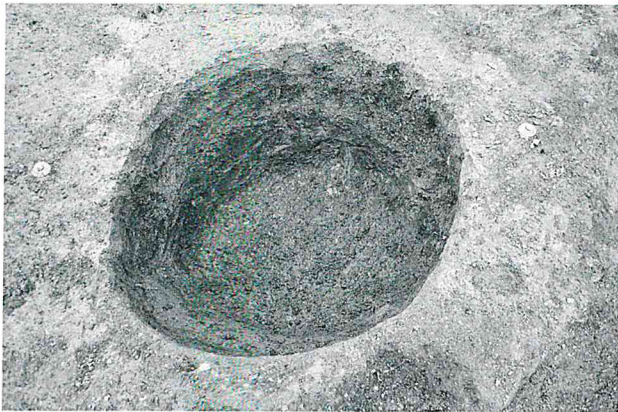
P-13・14 全景 西から



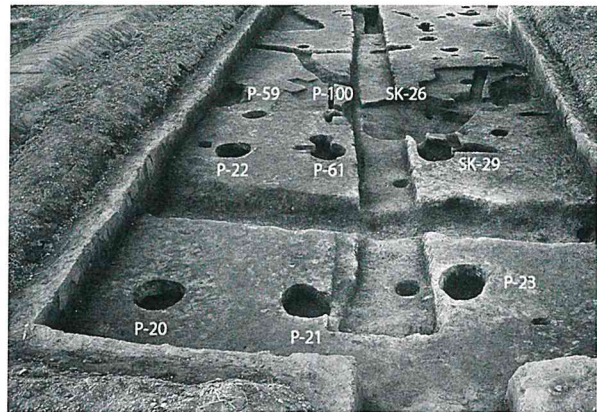
P-15 全景 南から



P-16 全景 南から



P-17 全景 南から



調査区南東部 掘立柱建物 北から



SK-29 全景 東から



P-20 全景 南から



P-21 全景 南から



P-22 全景 東から



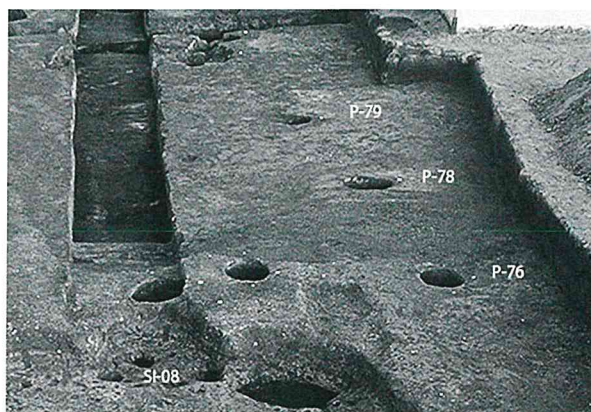
P-23 全景 南から



P-59 全景 南から



P-100 全景 南から



調査区東部 掘立柱建物 西から



P-76 全景 南から



P-78 全景 南から



P-79 全景 南から



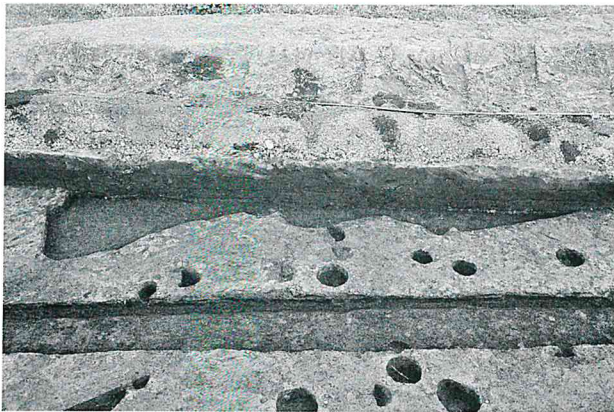
P-84 全景 南から



SX-01 全景 西から



SX-02 全景 西から



SX-04 ~ 06 全景 西から



SD-01 ~ 03 全景 東から



SD-01・02・04・05 全景 西から



SD-03 全景 南から



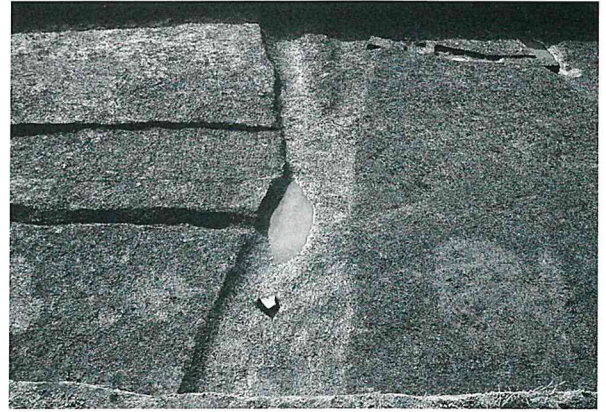
SD-06 全景 西から



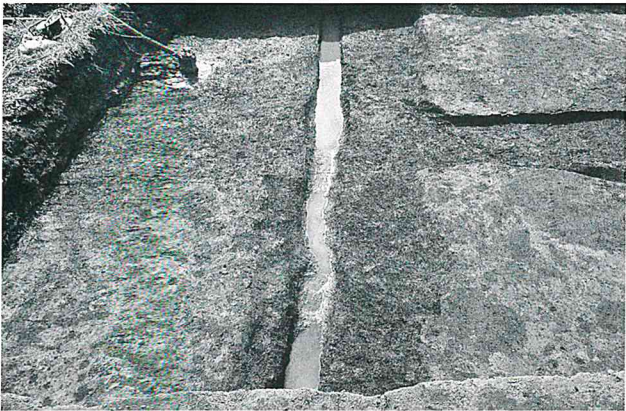
SD-07 全景 西から



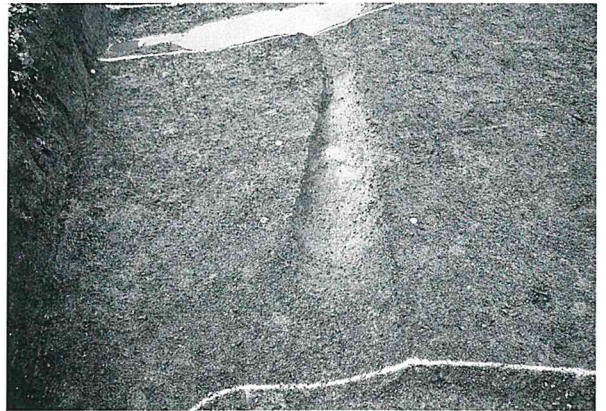
SD-08 全景 北から



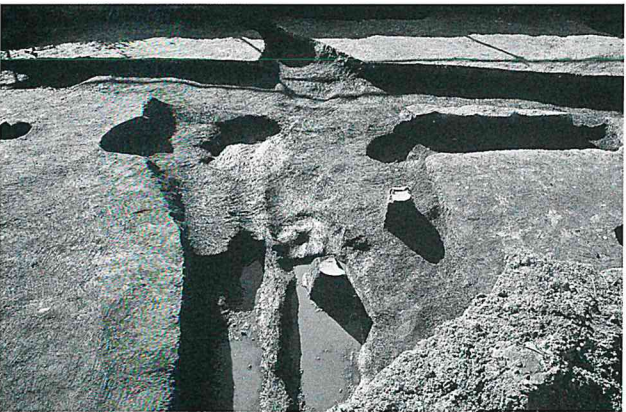
SD-09 全景 北から



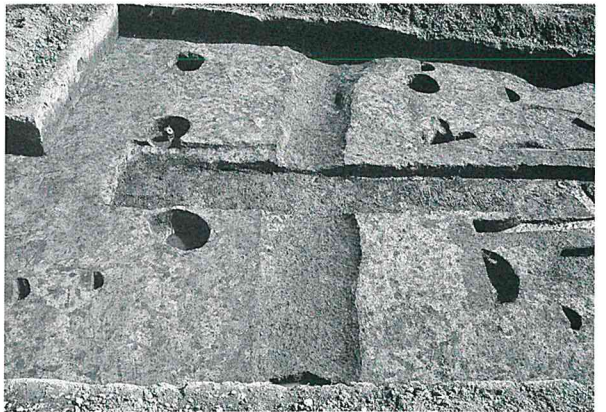
SD-10 全景 北から



SD-11 全景 東から



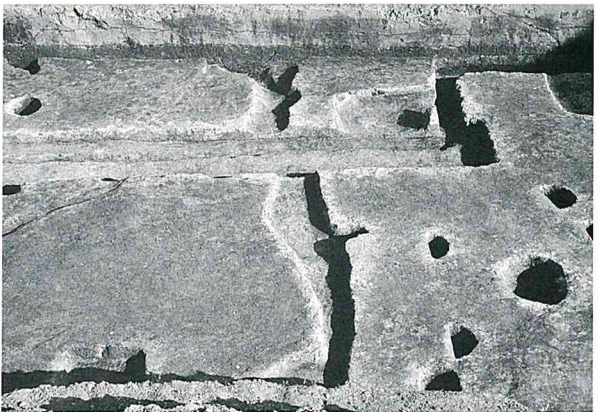
SD-12 全景 東から



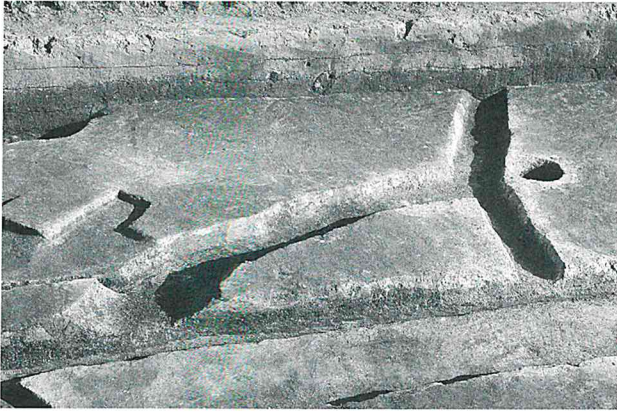
SD-13 全景 西から



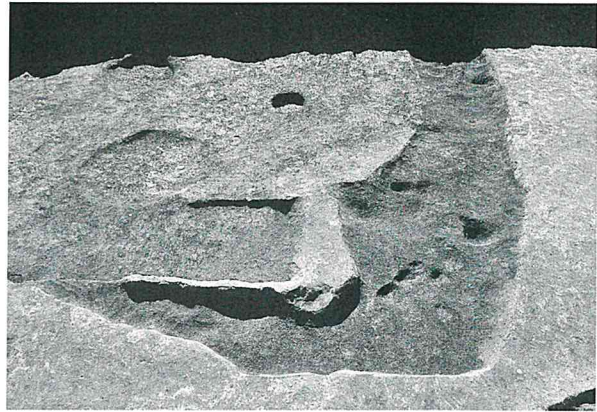
SD-15・17・18 全景 東から



SD-16 全景 西から



SD-19・20 全景 西から



SD-21 全景 北から



SD-22 ~ 25 全景 東から



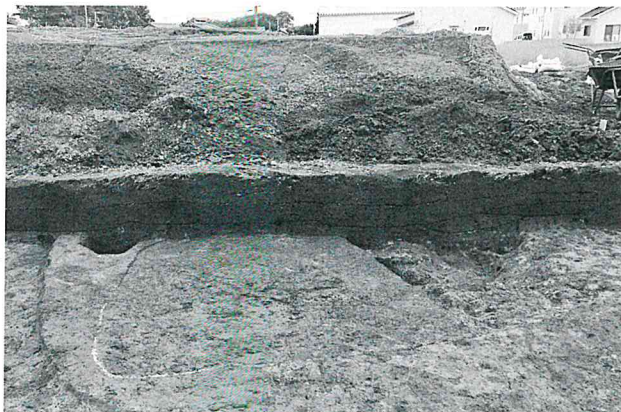
SD-26 全景 北から



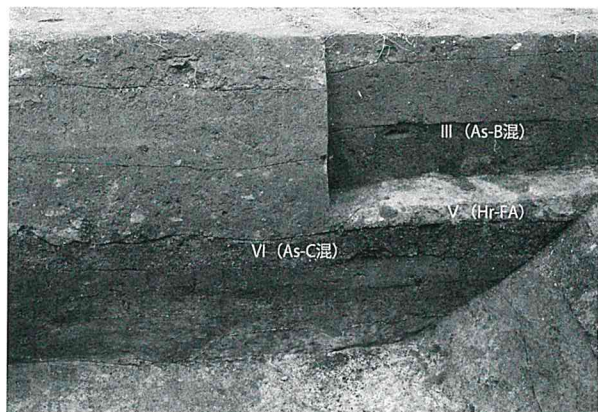
SD-27 全景 北から



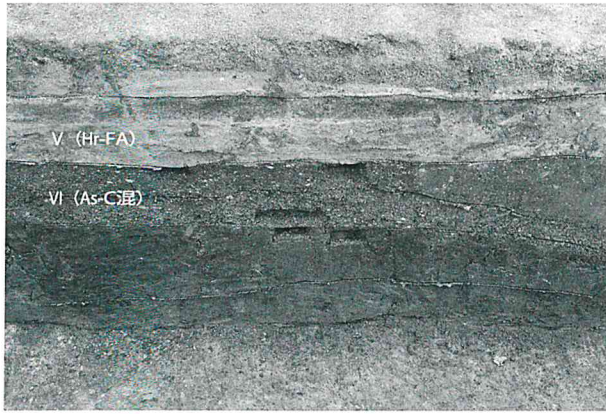
畠 東から



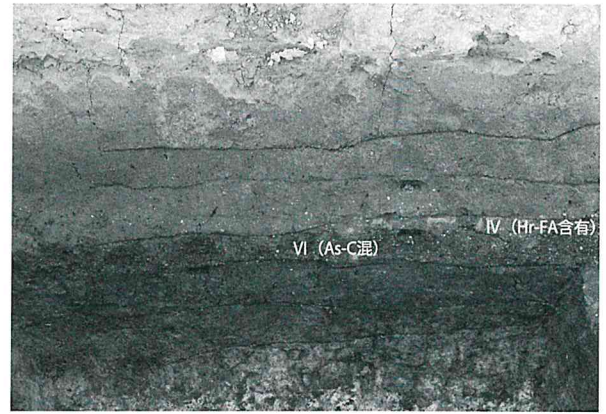
窪み 全景 西から



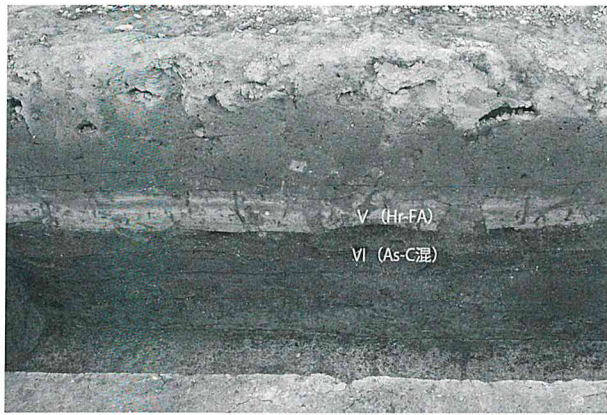
基本土層第1地点 南から



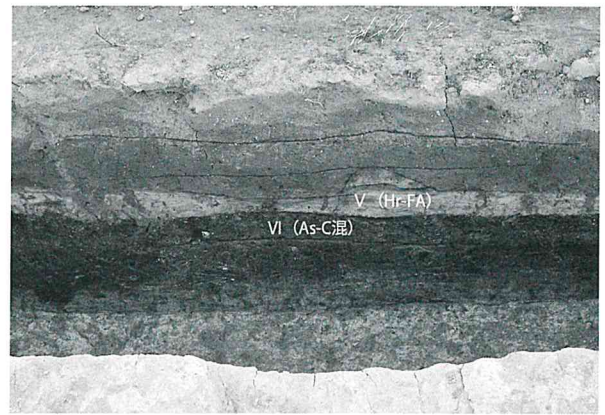
基本土層第2地点 北から



基本土層第3地点 北から



基本土層第4地点 東から



基本土層第5地点 東から



表土掘削作業風景



遺構調査作業風景

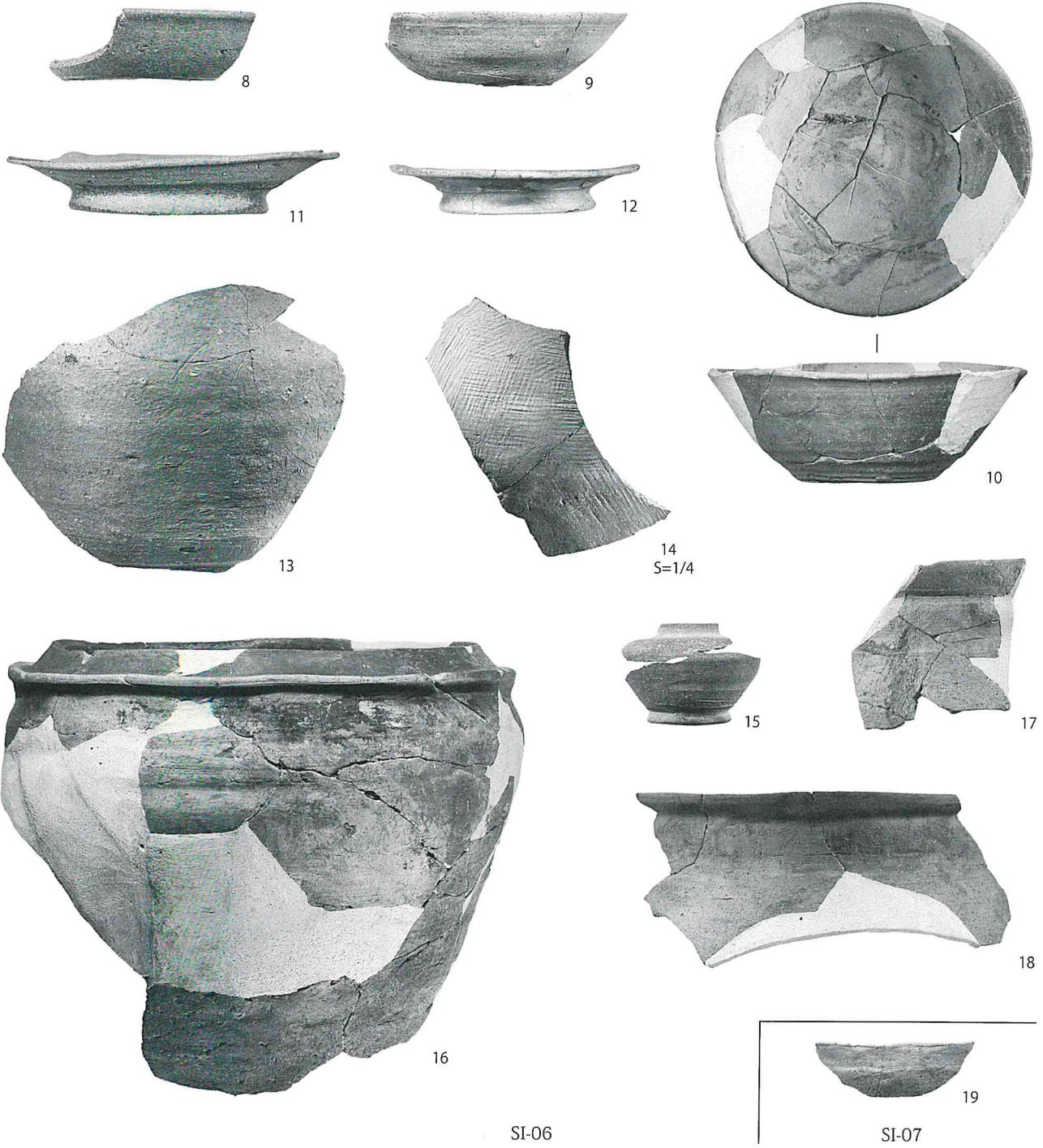
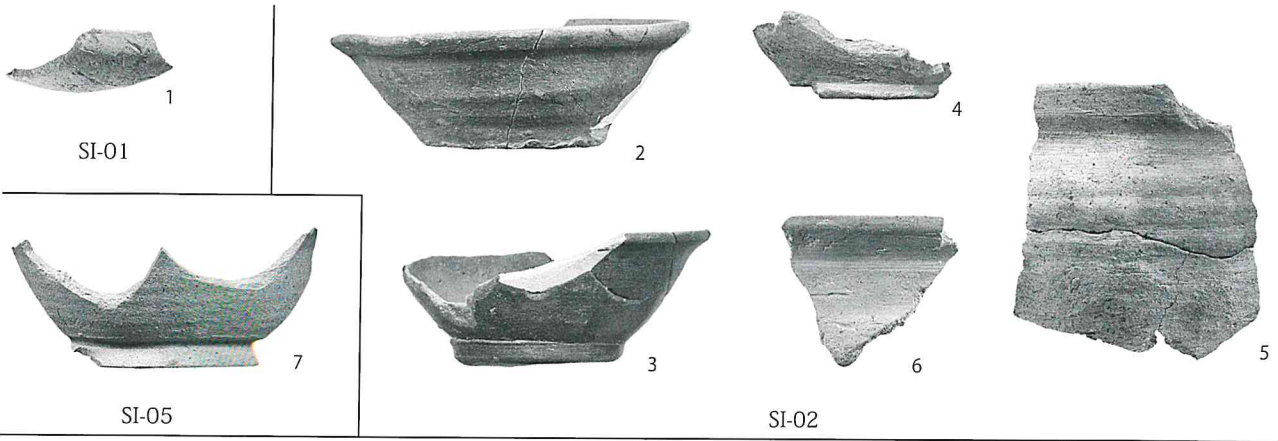


遺構調査作業風景



自然科学分析サンプリング

写真図版
(遺物)

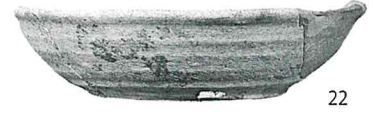




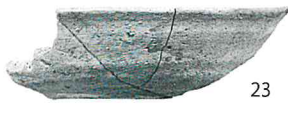
20



21



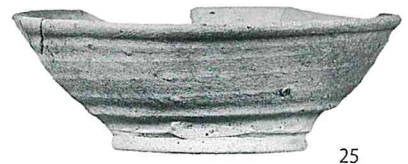
22



23



24



25



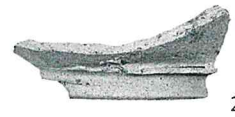
26



27



28



29



30



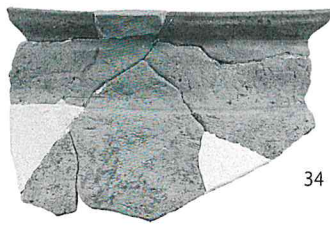
31



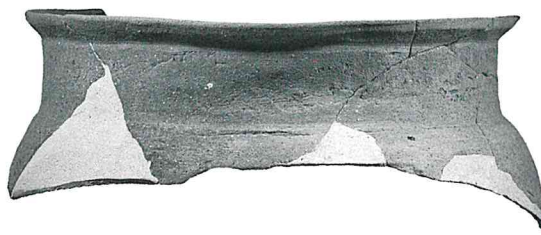
32



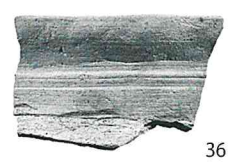
33



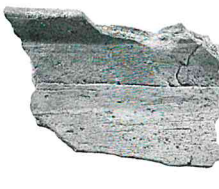
34



35



36



37



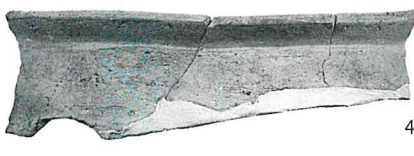
38



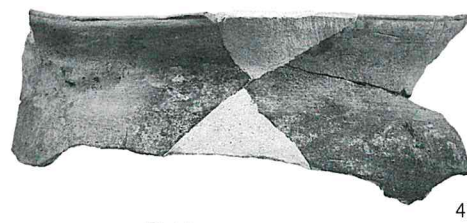
39



42



40



41



43

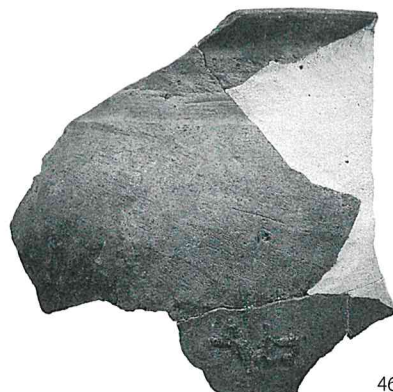
SI-08



45



47



46

SI-09



44
S=1/2



48

SI-10

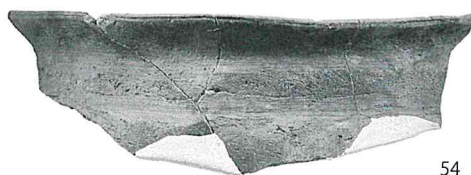


49



50

SK-01



54

SK-03

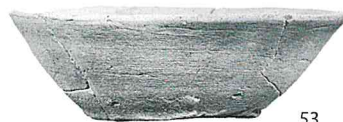


51



52

SK-02



53



55

SK-05



56

SK-10

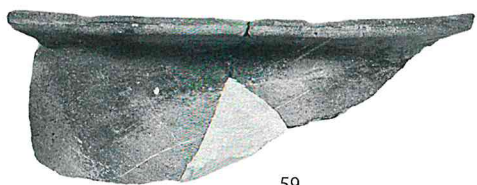


57



58

SK-13



59

SK-18



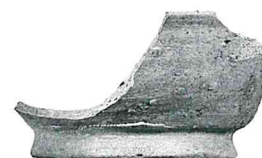
60



61



62



63



64



65



66



67



68



69

SK-26



70



71
S=1/2



72

P-01



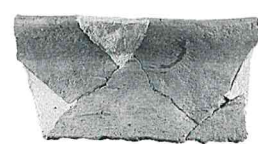
73

P-08



74

P-20



76



79

P-40



75

P-21



78

P-28



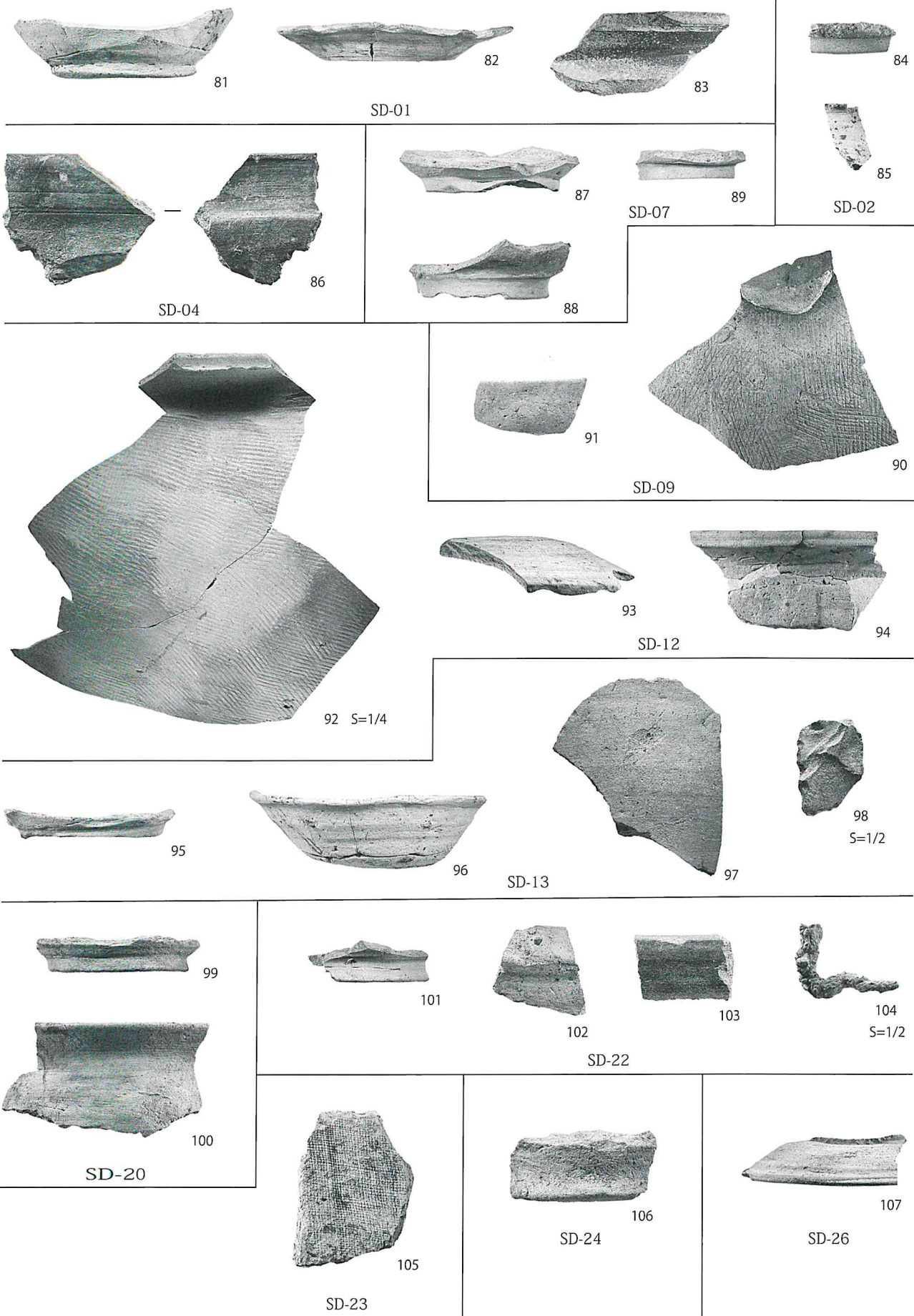
80

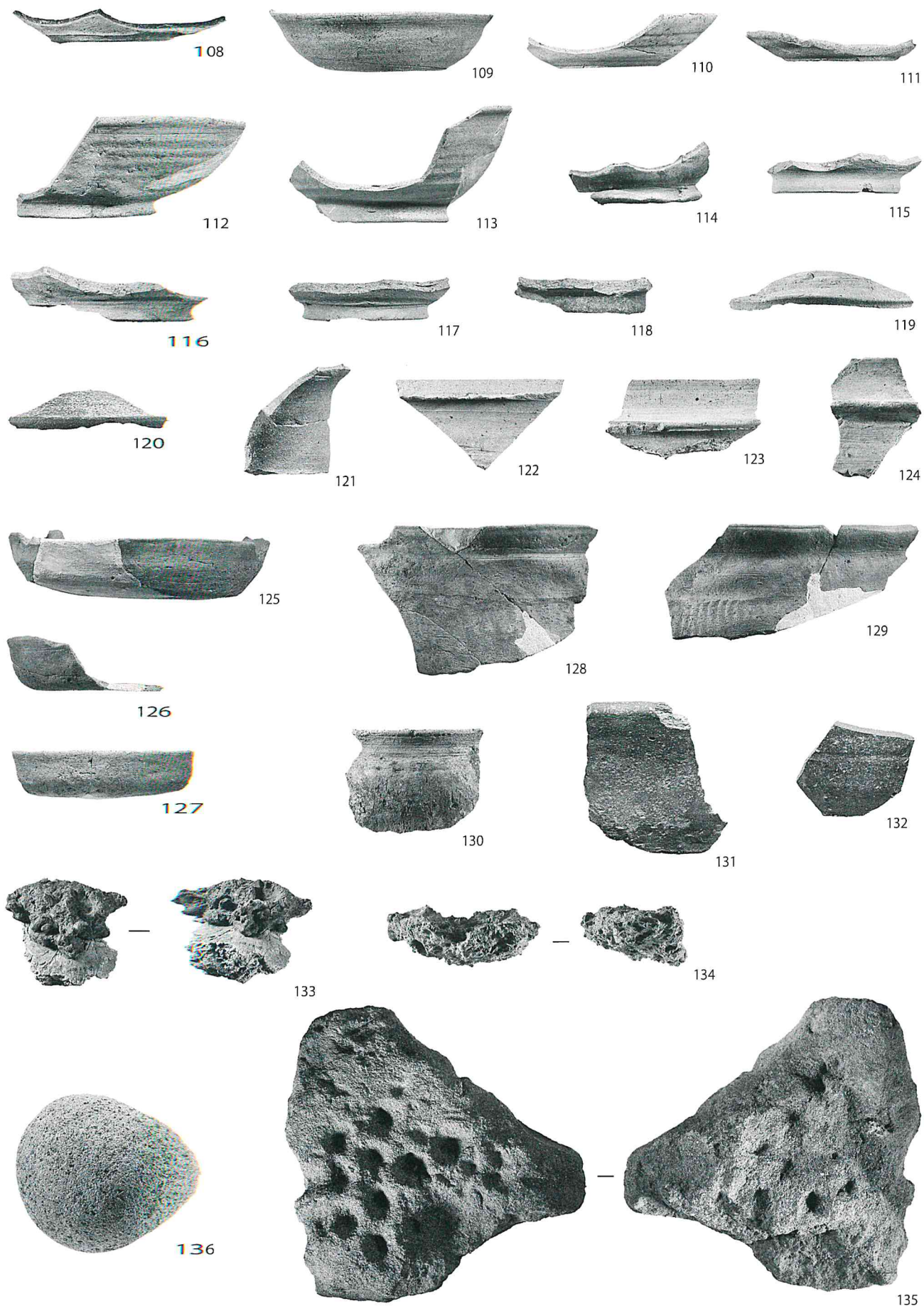
P-64



77 S=1/2

P-25





遺構外出土遺物

発掘調査報告書抄録

ふりがな	ひきまあおきいせき3
書名	引間青木遺跡3
副書名	分譲住宅建設工事に伴う埋蔵文化財発掘調査報告書
巻次	—
シリーズ名	高崎市埋蔵文化財調査報告書
シリーズ番号	第464集
編著者名	笠原仁史
編集機関	有限会社 歴史考房まほら
編集機関所在地	〒372-0815 群馬県伊勢崎市東上之宮町1248-3
発行日	2021年 7月31日

ふりがな 所収遺跡名	フリガナ 所在地	コード		北緯 ° / ' / "	東経 ° / ' / "	調査期間	調査 面積	調査原因
		市町村	遺跡番号					
ひきまあおき 引間青木 いせき 遺跡3	たかさきしひきままち 高崎市引間町 あざあおき 字青木966番地 4外	102020	809	36° 23' 32"	139° 00' 40"	2020.09.23 ~ 2020.11.27	451 m ²	分譲住宅造成 道路建設

所収遺跡名	種別	主な時代	主な遺構	主な遺物	特記事項	
引間青木遺跡3	集落	奈良平安 }	住居	10 軒	剥片、多孔石、縄文土器	須恵器小壺
			土坑	31 基	土師器、須恵器、灰釉陶器	羽口1点
			ピット	100 基	瓦、鉄釘	椀形鉄滓1点
			性格不明遺構	6 基	陶磁器	
			近世以降 溝	27 条		
近世以降 島（作8条）	1 面					

高崎市埋蔵文化財調査報告 第464集

引間青木遺跡3

令和3年 7月25日 印刷

令和3年 7月31日 発行

発行 高崎市教育委員会 文化財保護課

高崎市高松町35番地1

電話 027-321-1292

印刷 朝日印刷工業株式会社

群馬県前橋市元総社町67番地

電話 027-251-1212