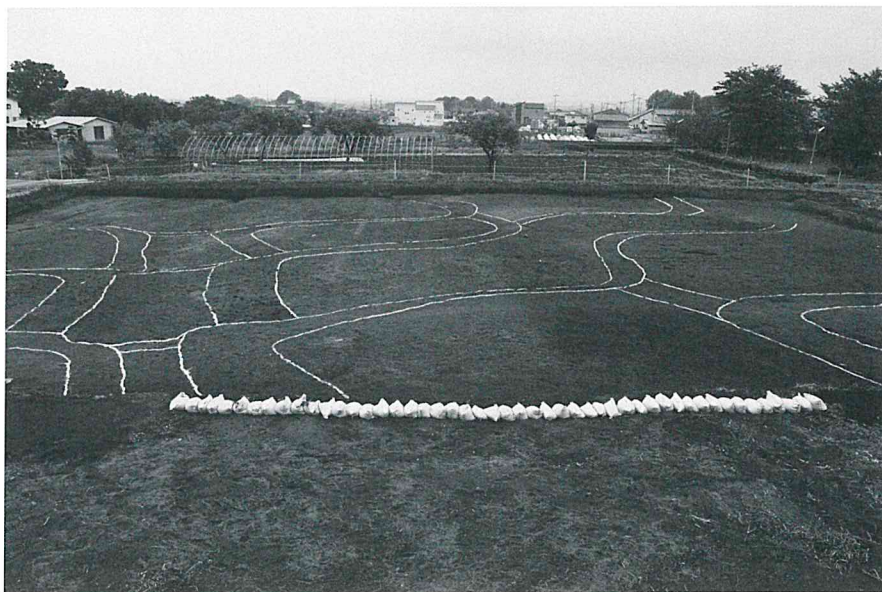


# 写 真 图 版



A区段畠状遺構

北西から



A区段畠状遺構

北東から

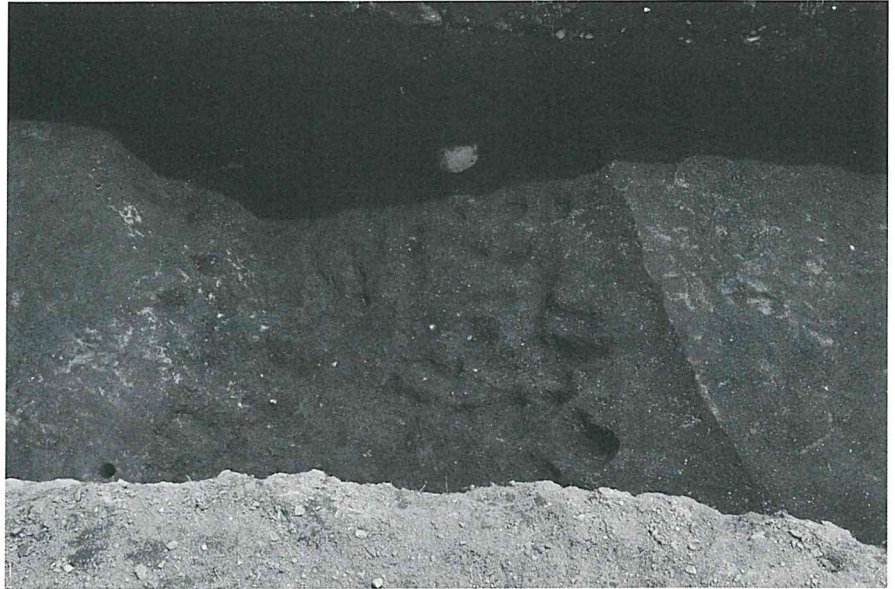


A区1号溝

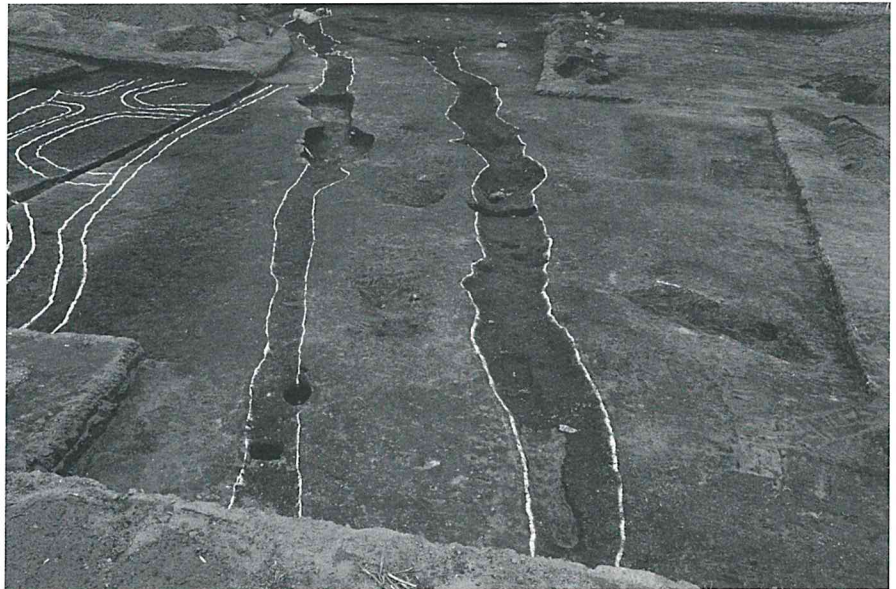
北東から

A区2号溝

南西から

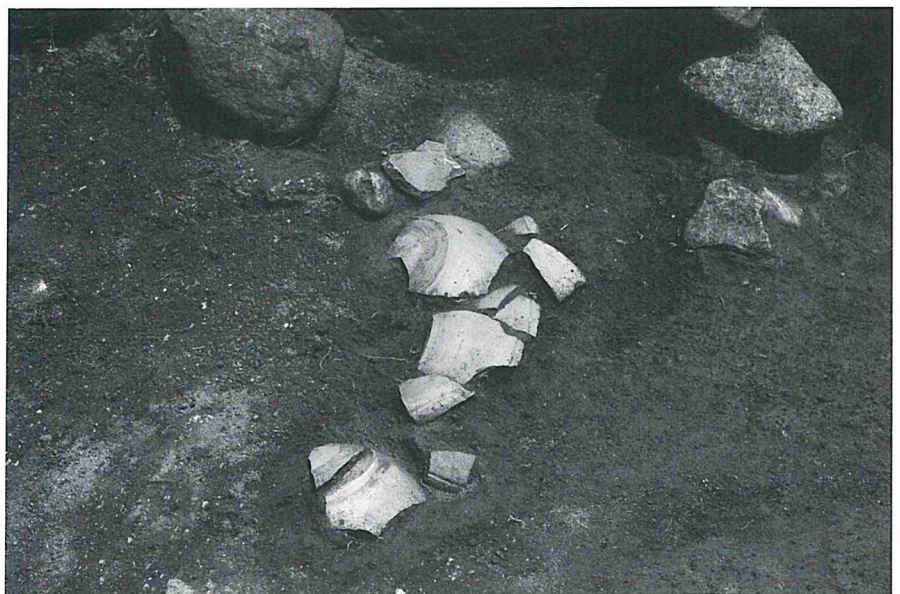


A区Hr-FA下3号・4号溝  
北西から



B区1号古墳周堀南部遺物  
出土状況

南西から

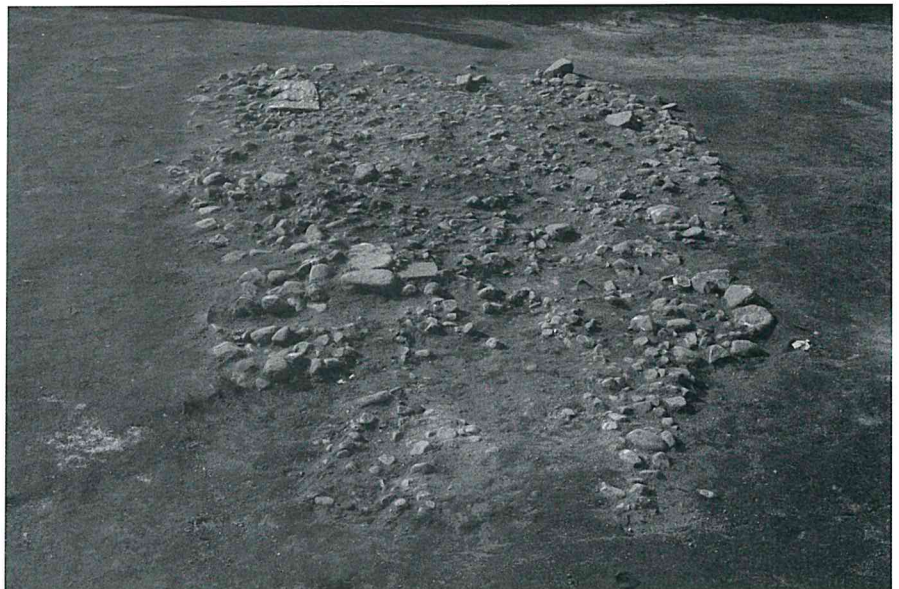




B区1号古墳周堀西部  
南東から



B区1号古墳周堀北部  
北東から



B区1号古墳石室検出状況  
南から

B区1号古墳玄室側壁・奥壁  
残存部

東から



B区1号古墳玄室側壁・奥壁  
残存部

南から



B区1号古墳羨道側壁・床石  
残存部

東から



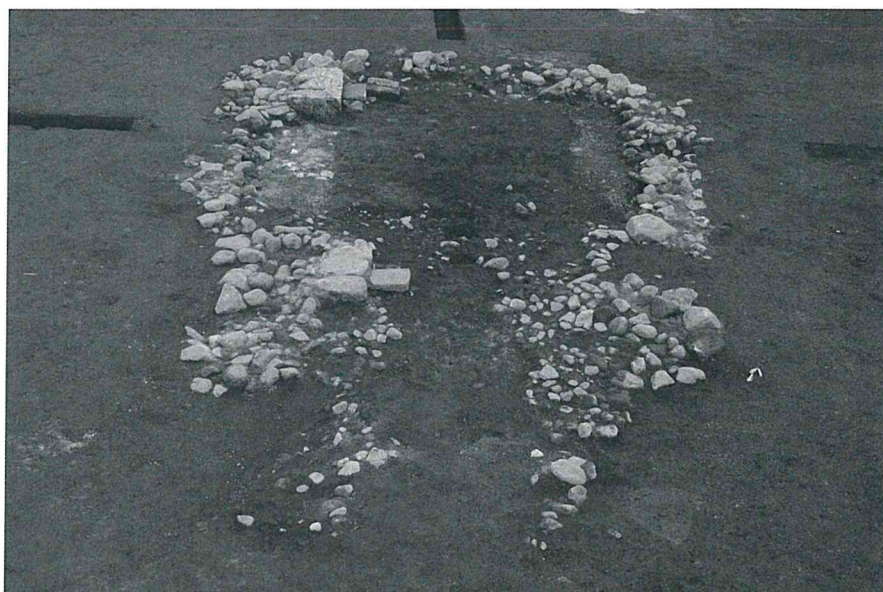
B区1号古墳羨道側壁・  
床石残存部

南から



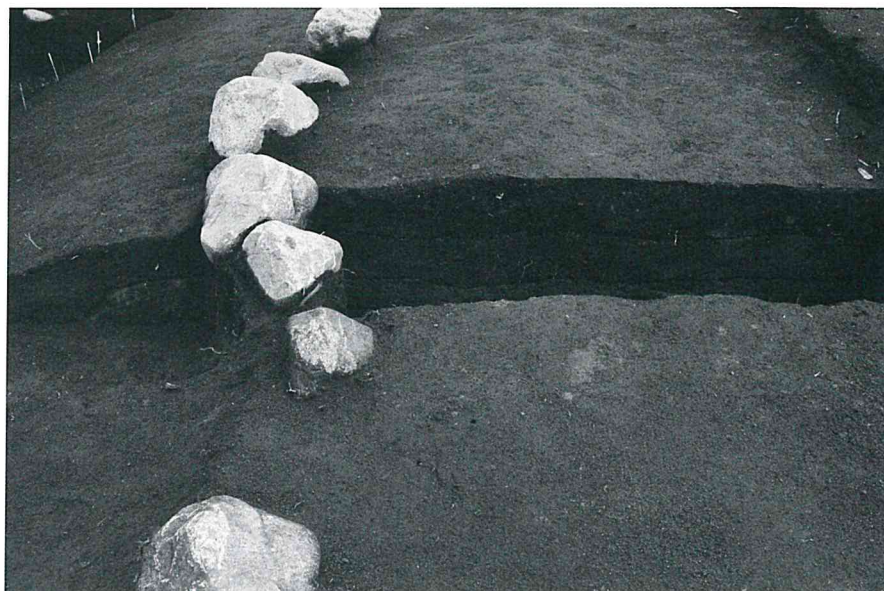
B区1号古墳石室全景

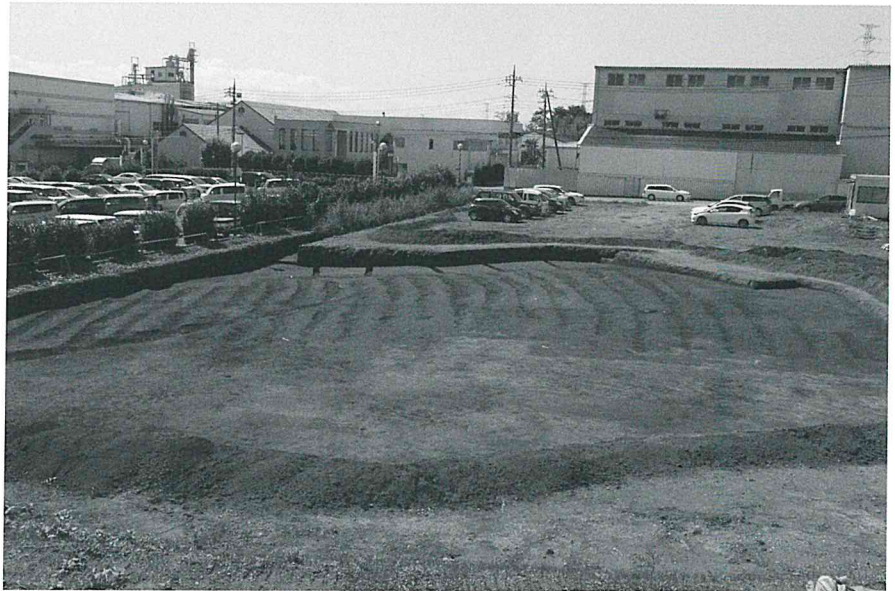
南から



B区1号古墳葺石根石残存部

南から

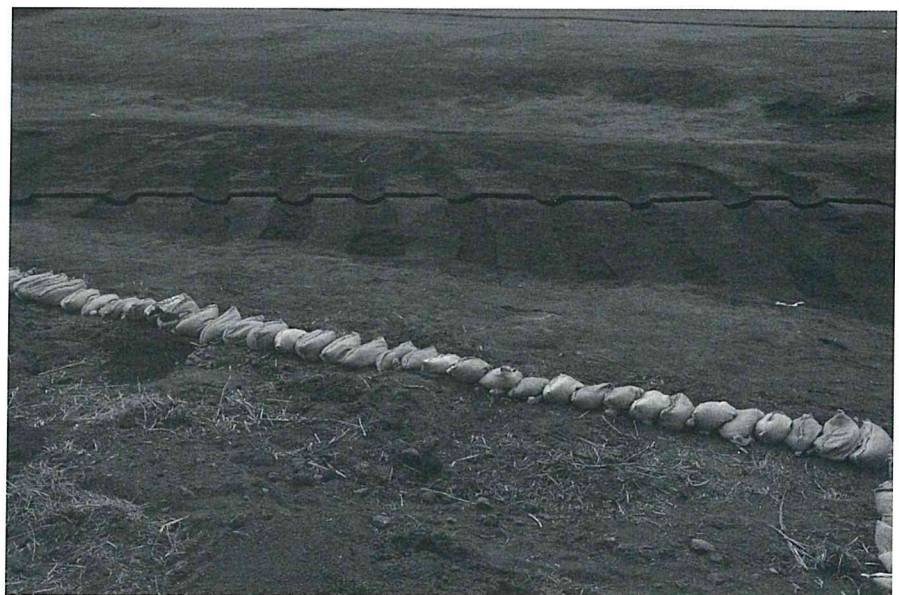




B区畠跡（北部）  
北東から



B区畠跡（北部）  
北西から



B区畠跡（中部）  
北東から

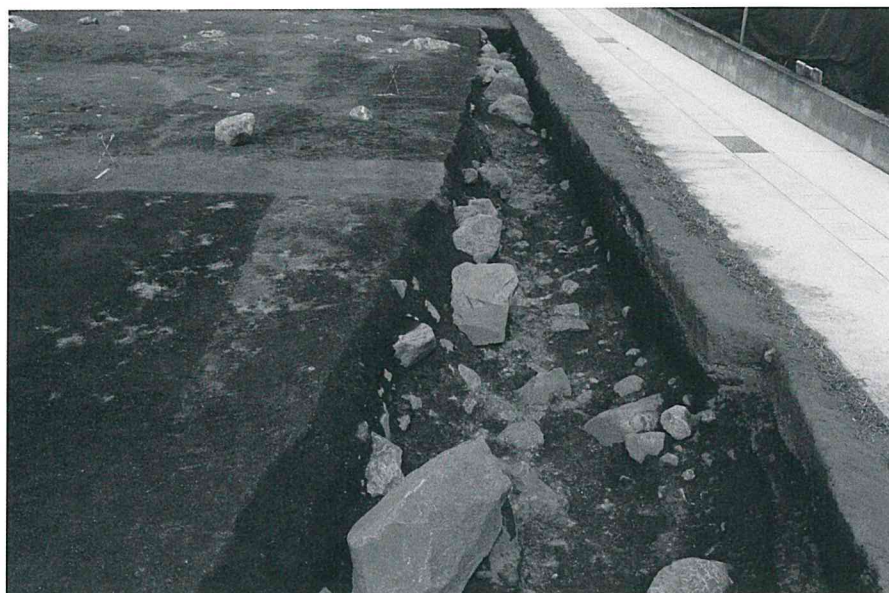
B区畠跡（中部）  
北西から



B区畠跡（中部）  
南東から



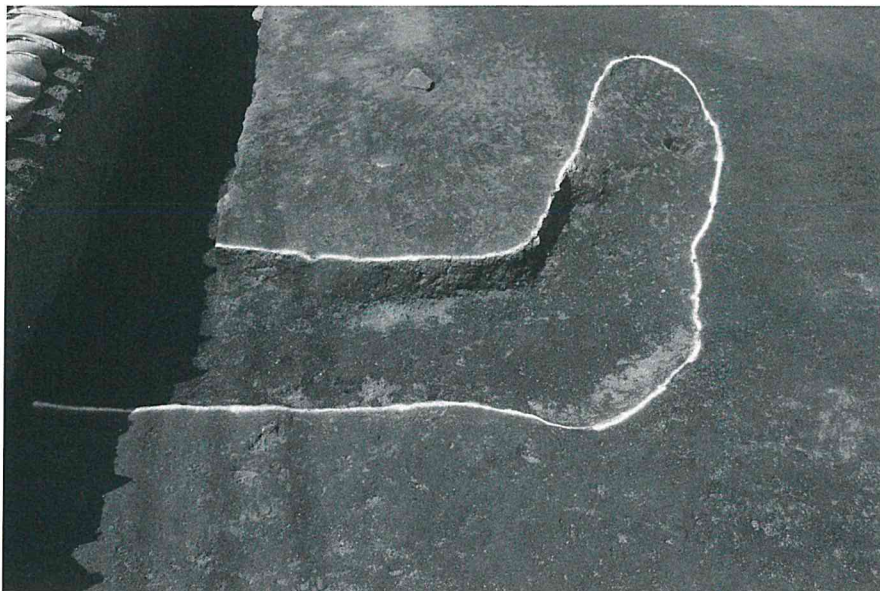
B区1号溝  
南西から





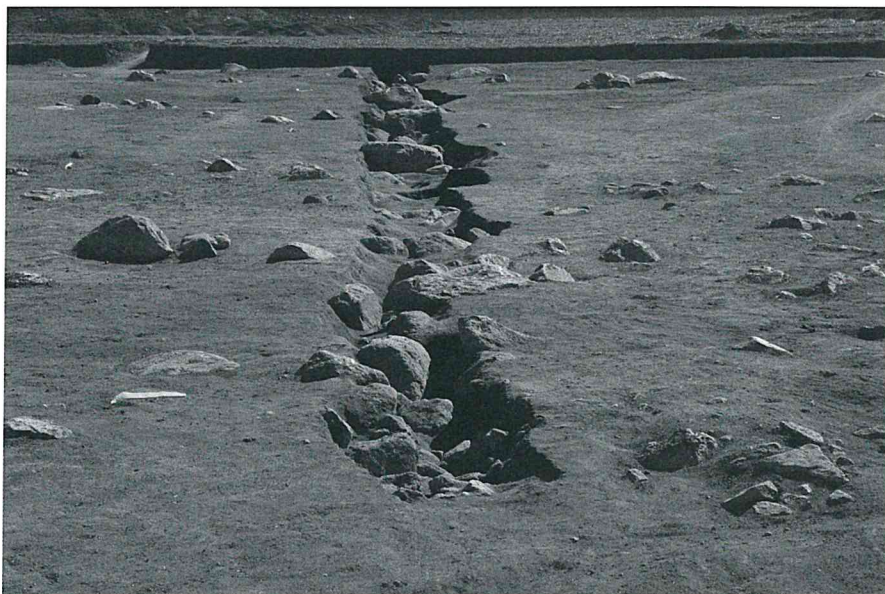
B区2号溝

南東から



B区3号溝

北西から



B区4号溝

北西から

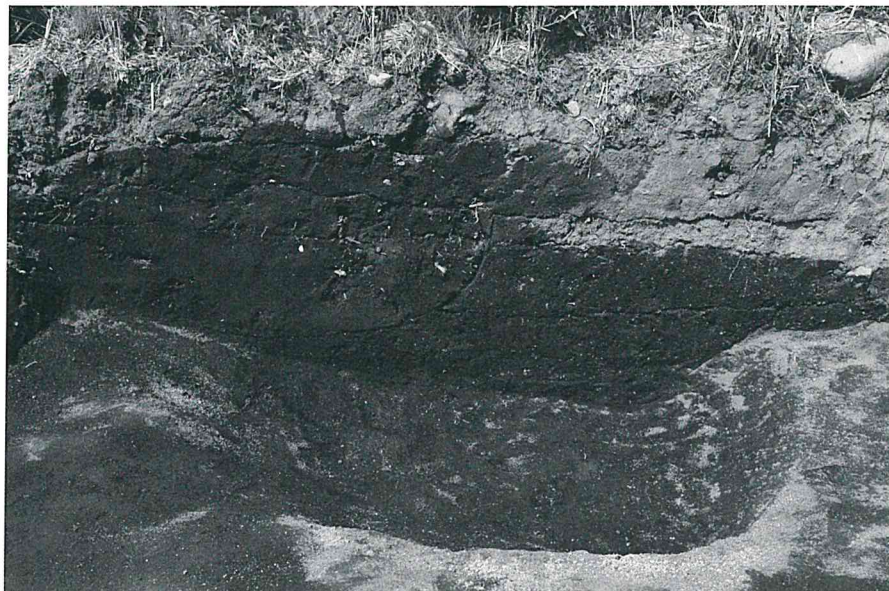




B区3～8号溝 (南部)  
南東から



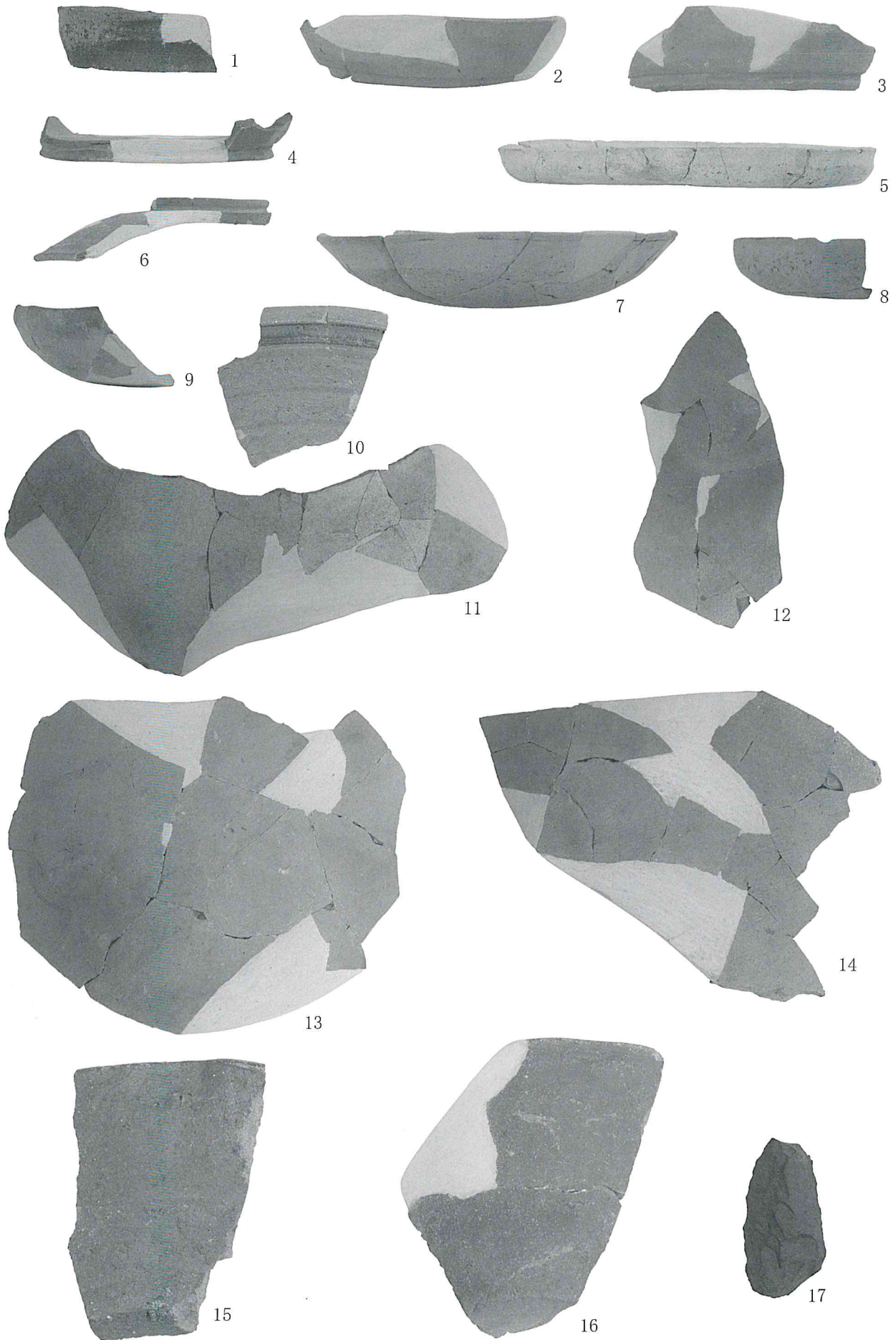
B区9号溝  
東から

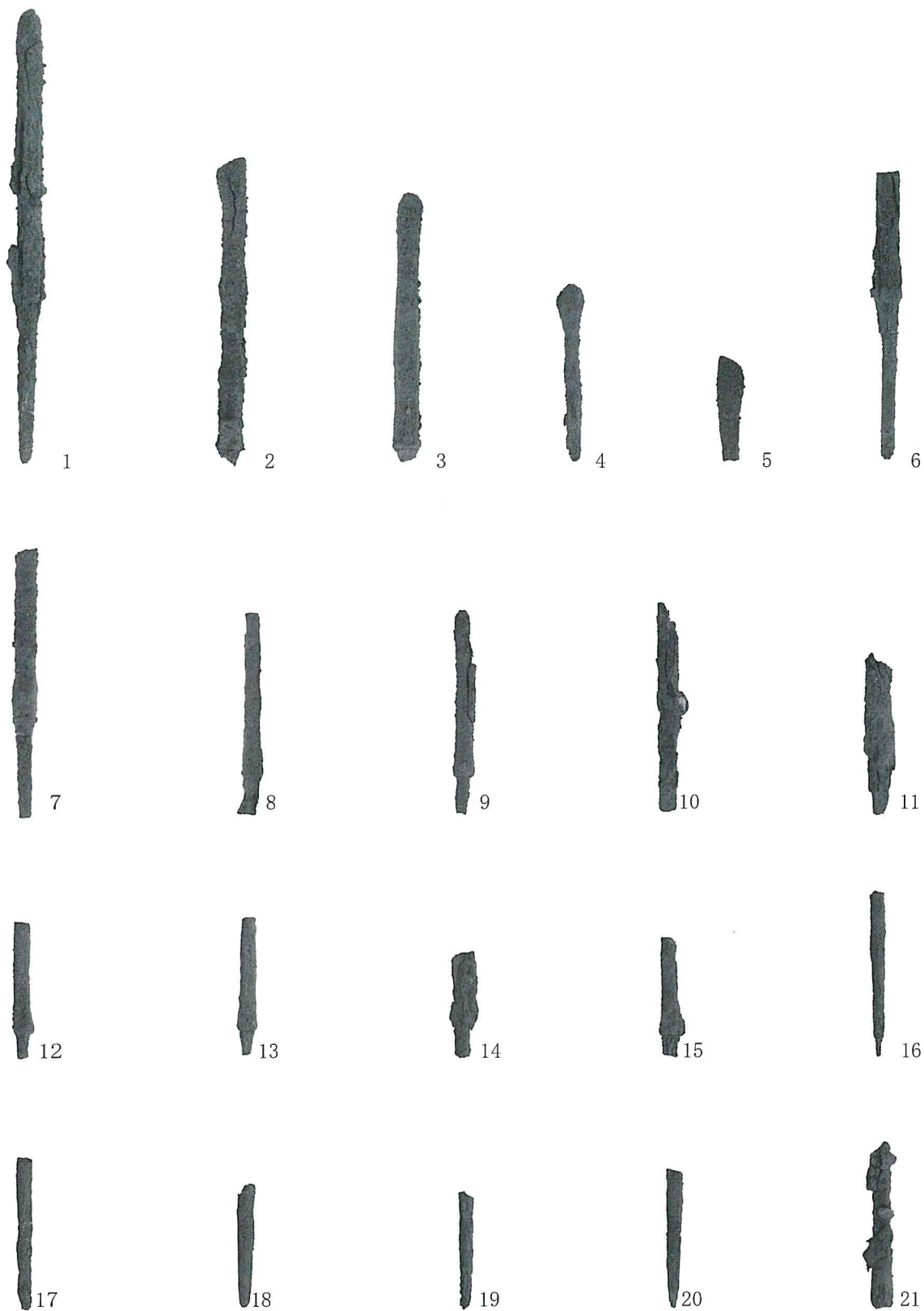


B区1号土坑  
北東から



出土遺物 1 1:A区1号溝 2,3:A区2号溝 4~9:B区1号古墳





出土遺物 3 B区 1号古墳出土鉄製品

報告書抄録

ふりがな	あしかどいしだいせき
書名	足門石田遺跡
副書名	足門工業団地拡張事業に伴う埋蔵文化財発掘調査報告書
シリーズ名	高崎市文化財調査報告書
シリーズ番号	第440集
編著者名	飯島 克巳
編集機関	高崎市教育委員会
所在地	群馬県高崎市高松町35番地1
発行年月日	令和2年3月31日

ふりがな 所収遺跡名	ふりがな 所在地	コード		北緯	東経	調査期間	調査 面積	調査原因
		市町村	遺跡番号					
あしかどいしだいせき 足門石田遺跡	たかさきしあしかどまち 高崎市足門町 いしだ 石田339番地1 外	102024	692 732	36° 23' 49"	138° 59' 05"	2017. 04. 07	7090 m <sup>2</sup>	足門工業団地 拡張事業
				}	}	2017. 11. 21		
				36° 23' 55"	138° 59' 14"	2018. 07. 02		
				}	}	2019. 02. 19		

所収遺跡名	種別	主な時代	主な遺構	主な遺物	特記事項
足門石田遺跡	生産 墳墓	古墳時代～中世	古墳、畠跡 溝	鉄器、須恵器 陶器、土師器、石器	なし

高崎市文化財調査報告書 第440集

## 足門石田遺跡

-足門工業団地拡張事業に伴う埋蔵文化財発掘調査報告書-

印刷・発行日	令和2年3月31日
編集・発行	高崎市教育委員会 群馬県高崎市高松町35番地1
印刷	杉浦印刷株式会社