



1. 調査区全景 南から



2. 基本土層A地点 南から



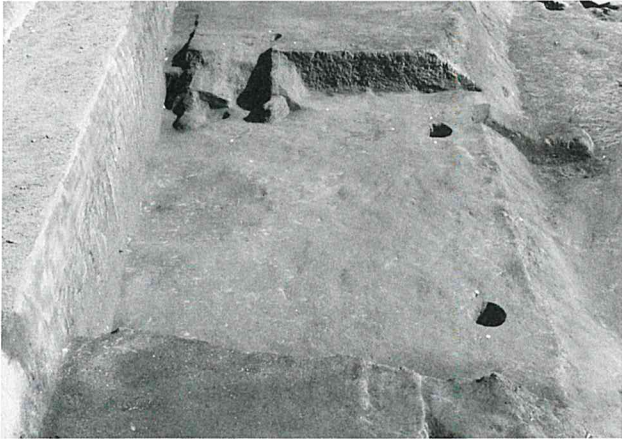
3. 基本土層B地点 西から



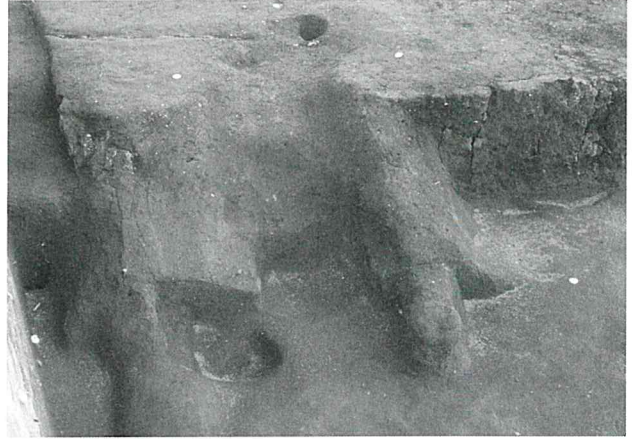
4. SI01 全景 西から



5. SI01 カマド全景 西から



1. SI02 全景 西から



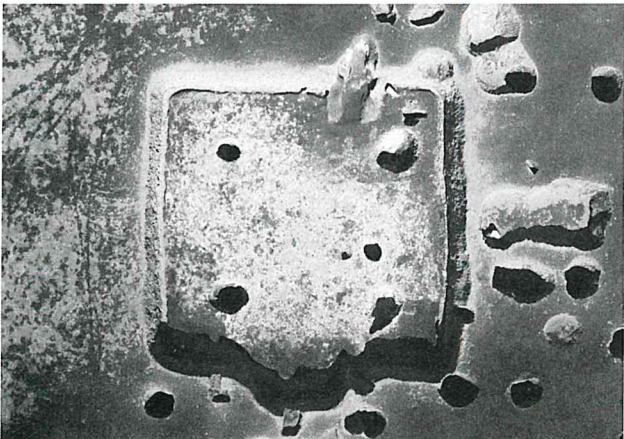
2. SI02 カマド全景 西から



3. SI04 全景 西から



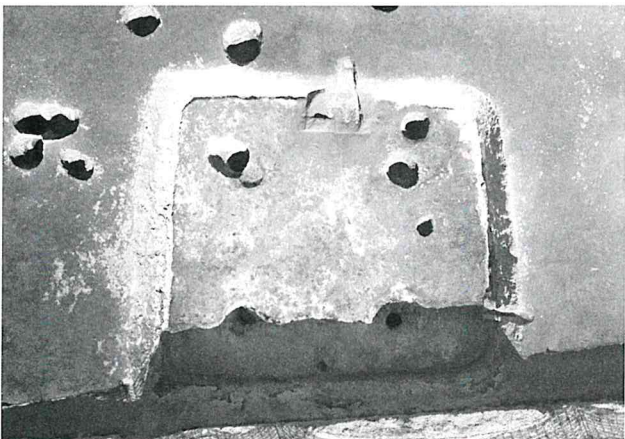
4. SI04 裂 (No. 14) 出土状況 南から



5. SI05 全景 南から



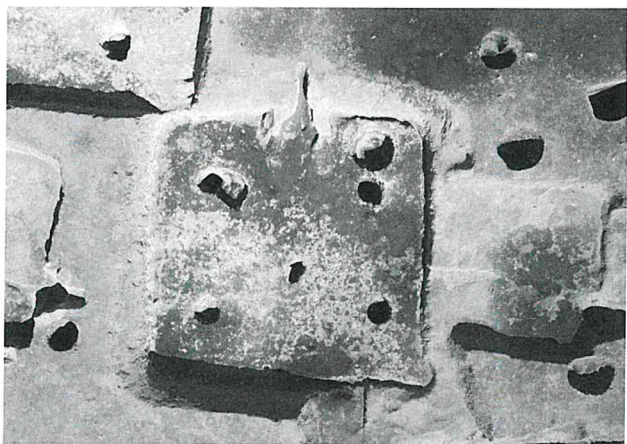
6. SI05 カマド全景 南から



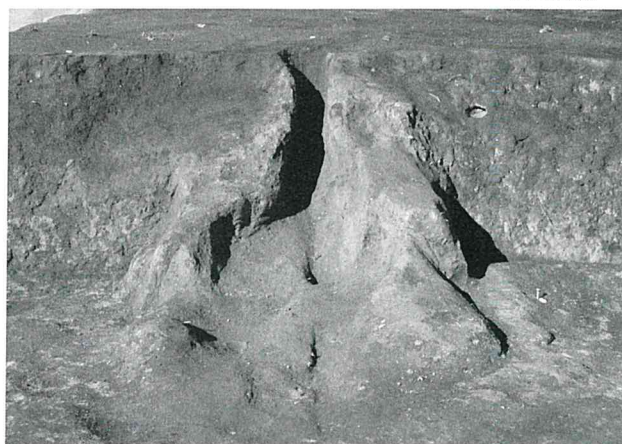
7. SI06 全景 南から



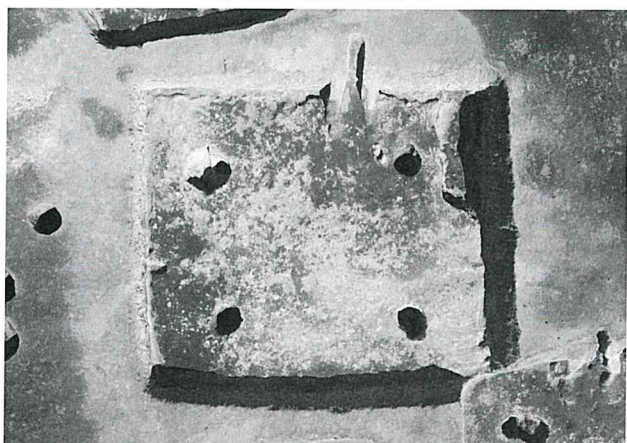
8. SI06 カマド1 全景 南から



1. SI07 全景 南から



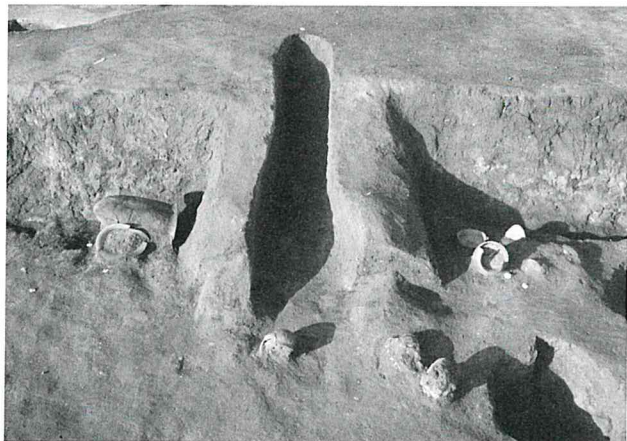
2. SI07 カマド全景 南から



3. SI08 全景 南から



4. SI08 甕 (No. 35) 倒置出土状況 南西から



5. SI08 カマド全景 南から



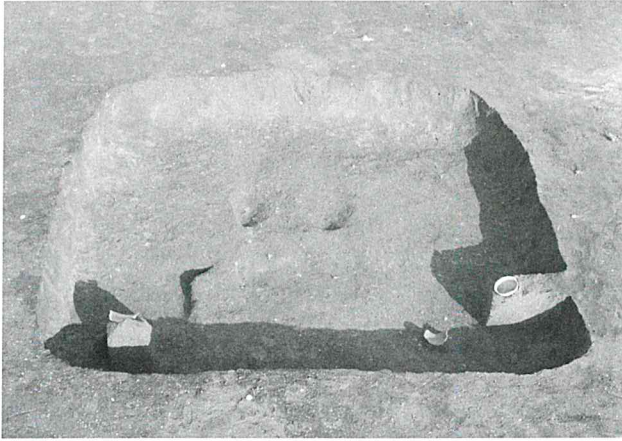
6. SI10 全景 南から



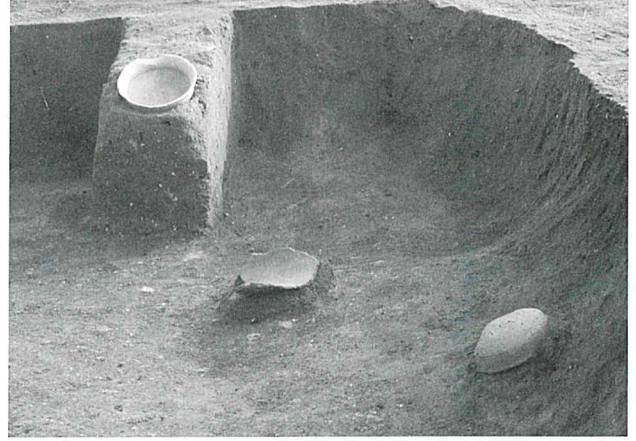
7. SI10 遺物出土状況 北から



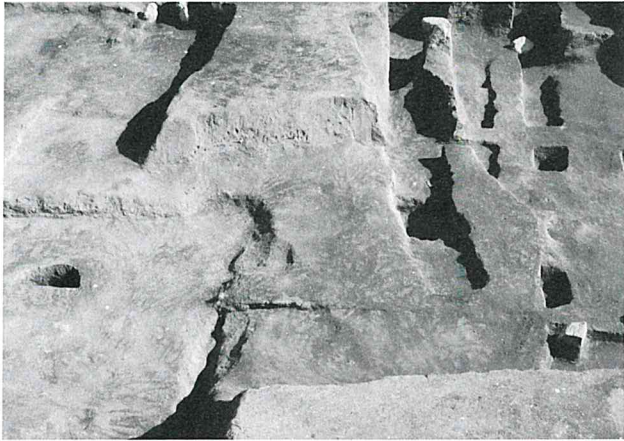
8. SI11 全景 西から



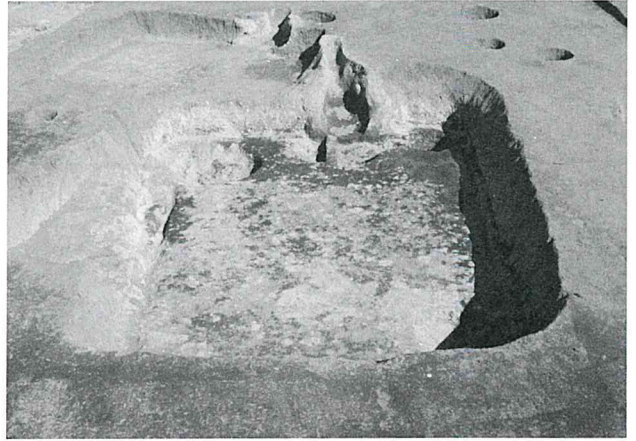
1. SI14 全景 南から



2. SI14 遺物出土状況 西から



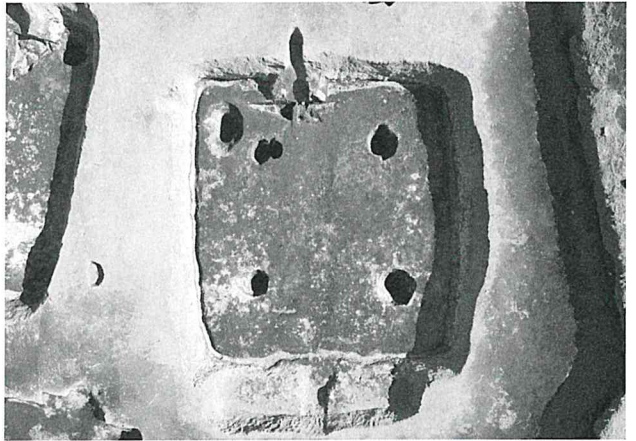
3. SI15 全景 西から



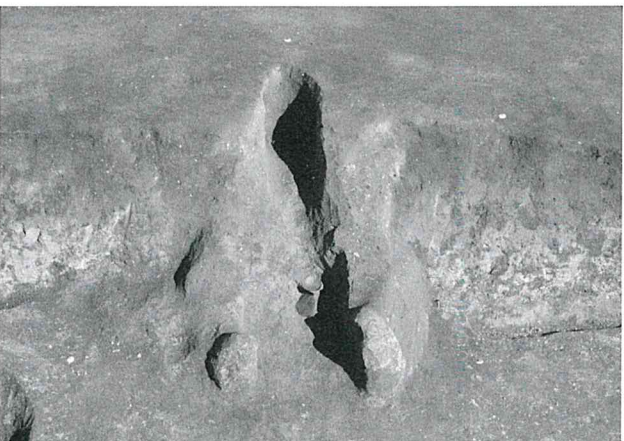
4. SI18 全景 西から



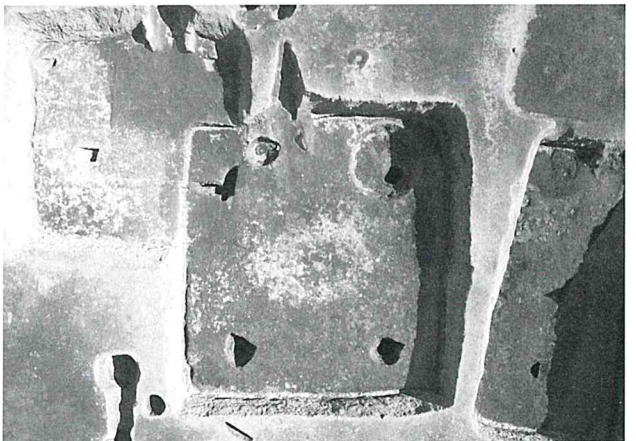
5. SI18 カマド全景 西から



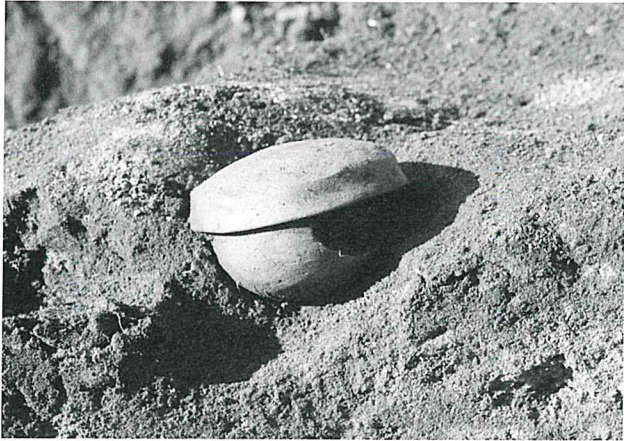
6. SI20 全景 西から



7. SI20 カマド全景 西から



8. SI22 全景 西から



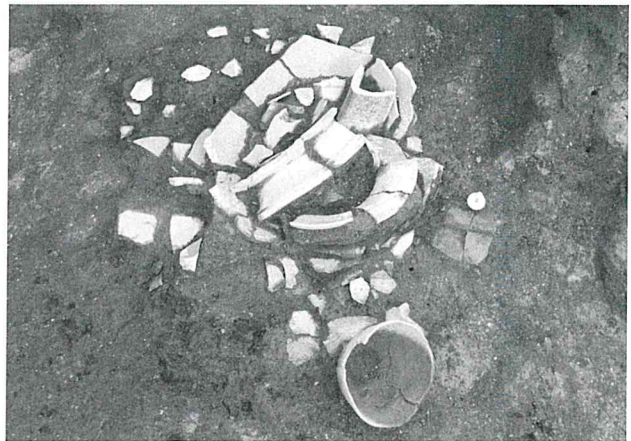
1. SI22 坏・小型壺 (No. 72・74) 合子状態 南から



2. SI22 カマド全景 西から



3. SI25 全景 西から



4. SI25 甕 (No. 109) 出土状況 西から



5. SI25 甕 (No. 106) 出土状況 東から



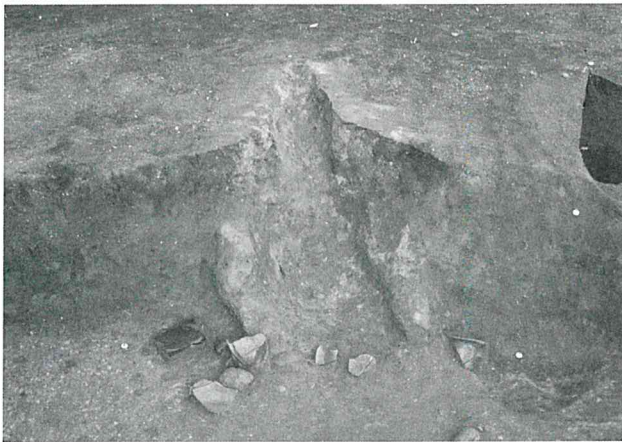
6. SI25 カマド1 全景 西から



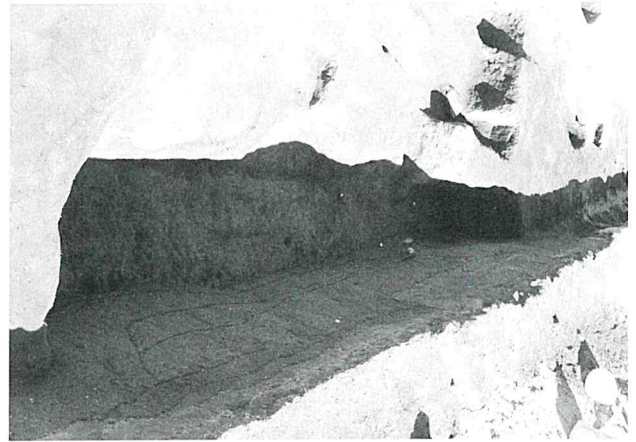
7. SI25 カマド2 全景 西から



8. SI26 全景 西から



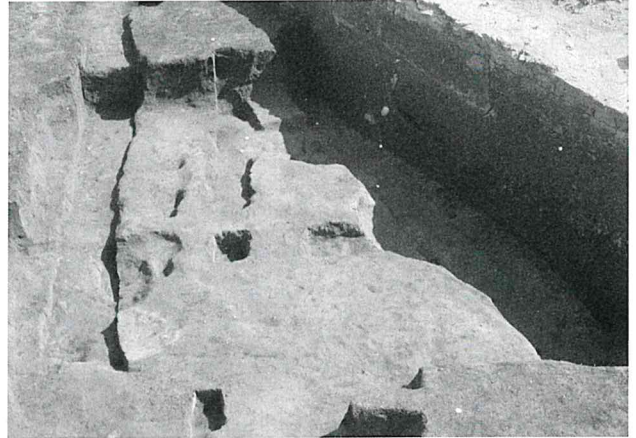
1. SI26 カマド全景 西から



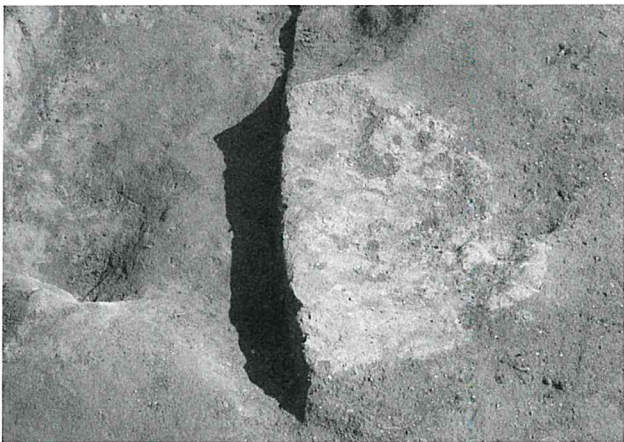
2. SI27 全景 南西から



3. SI27 カマド全景 南から



4. SI30 全景 西から



5. SI30 P-1 粘土貼り付け状況 西から



6. SI31 セクション 北から



7. SE01 全景 南から



8. SE02 全景 南から



1. SD09 全景 北東から



2. SI03 全景 西から



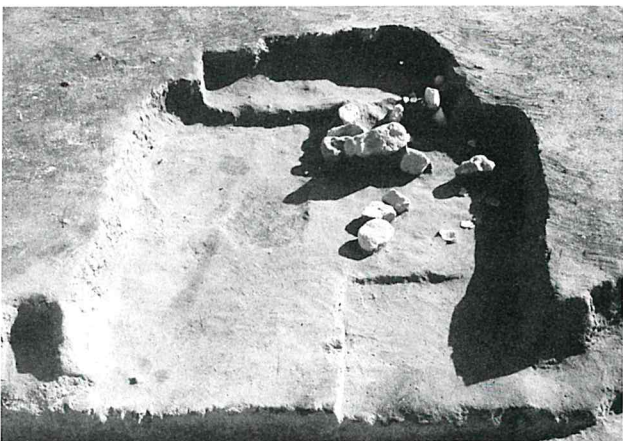
3. SI03 カマド全景 西から



4. SI09 全景 西から



5. SI09 カマド全景 西から



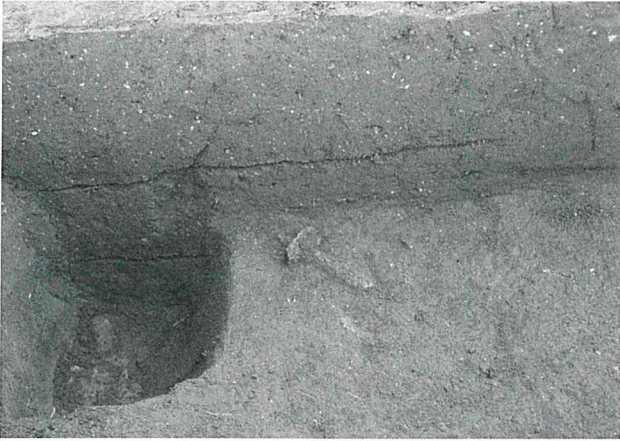
6. SI12 全景 西から



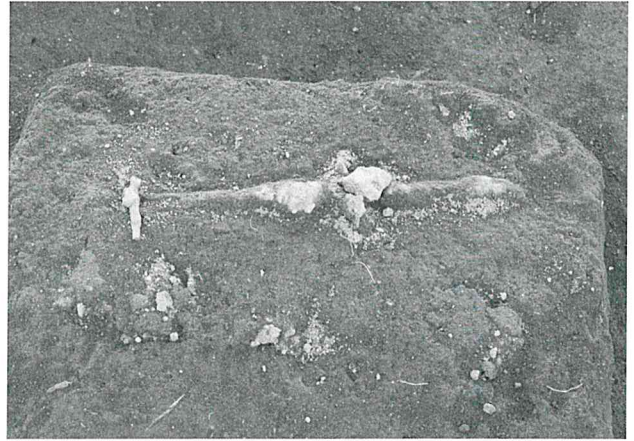
7. SI12 カマド全景 西から



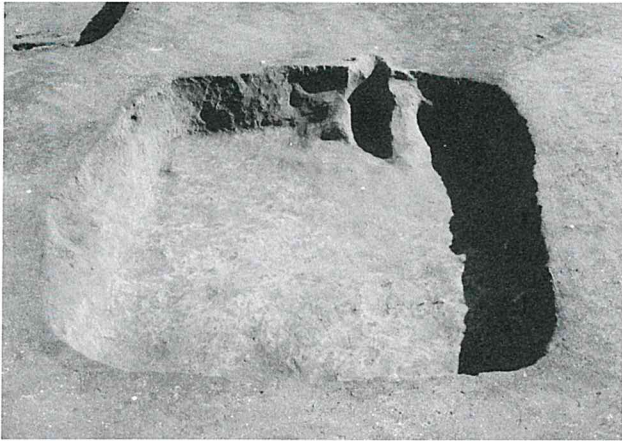
8. SI13 全景 西から



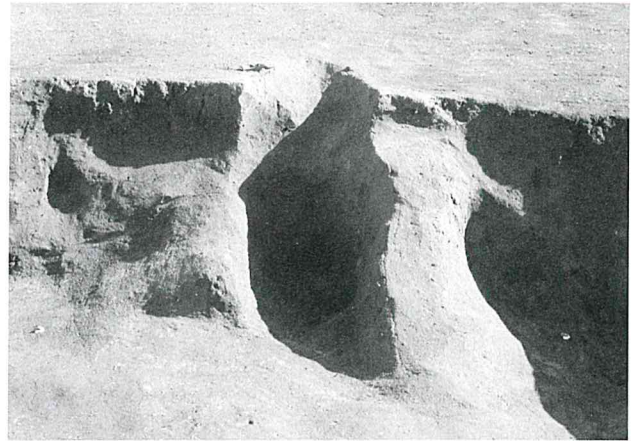
1. SI13 鉄製紡錘車 (No. 51) 出土状況 西から



2. SI13 鉄製紡錘車 (No. 52) 出土状況 南から



3. SI16 全景 西から



4. SI16 カマド全景 西から



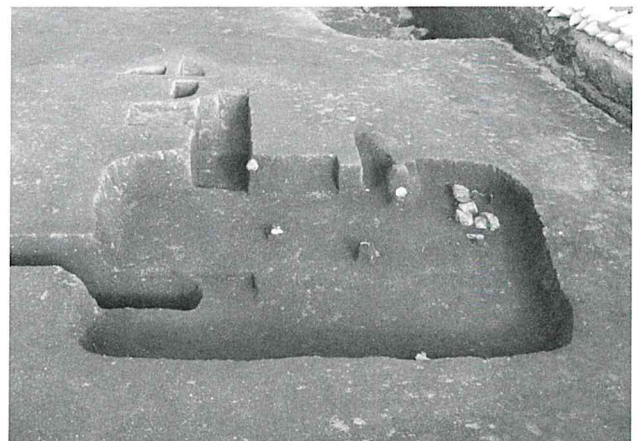
5. SI17 全景 西から



6. SI17 耳皿 (No. 59) 出土状況 南西から



7. SI17 カマド全景 西から



8. SI19 全景 西から





1. SI19 カマド全景 西から



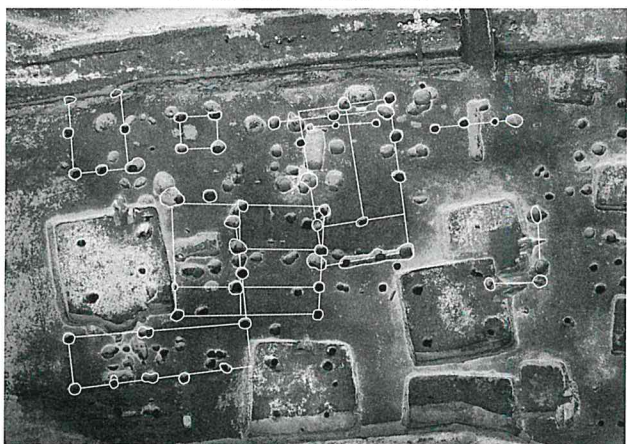
2. SI28 全景 西から



3. SI28 カマド全景 西から



4. SI28 カマド遺物出土状況 西から



5. SB01～05、SA01～03・05 全景 南から



6. SB06・07、SA04 全景 南から

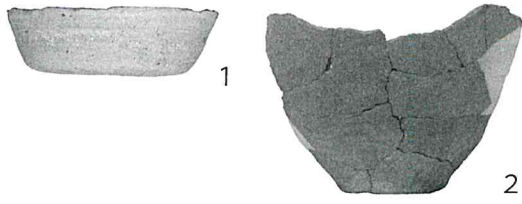


7. SD01 全景 東から

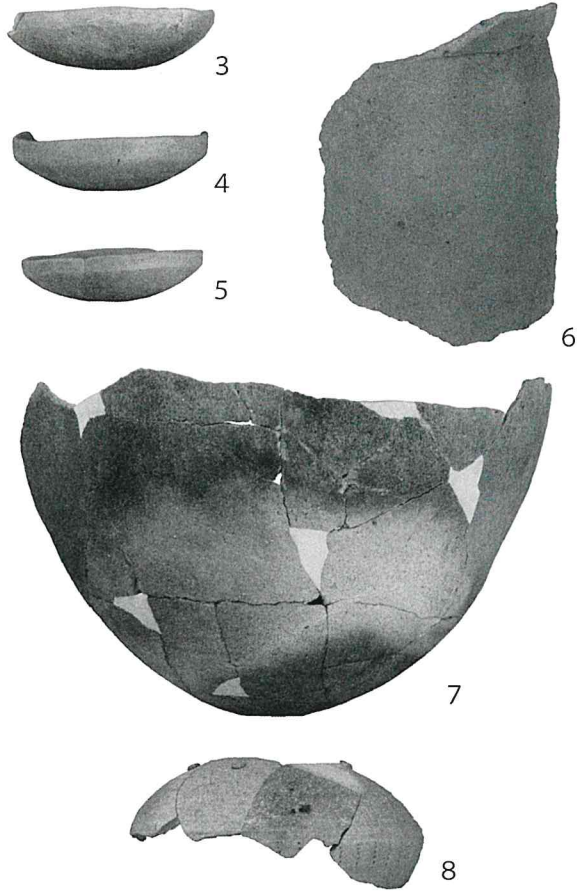


8. SD02 全景 北から

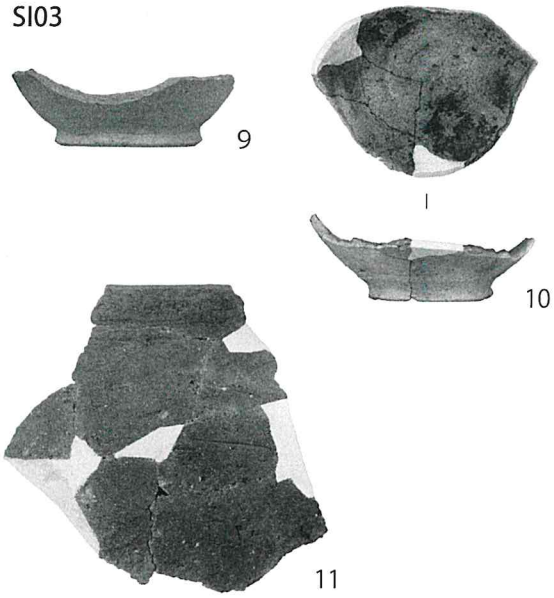
SI01



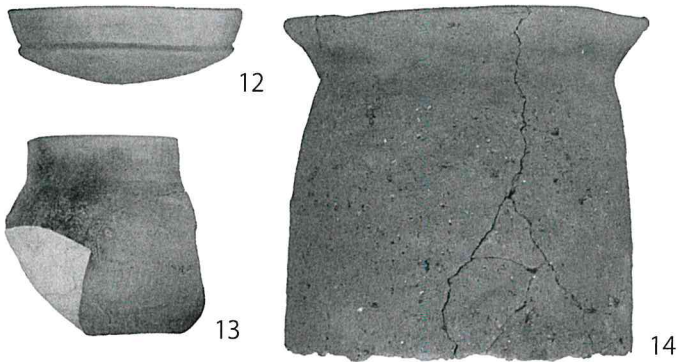
SI02



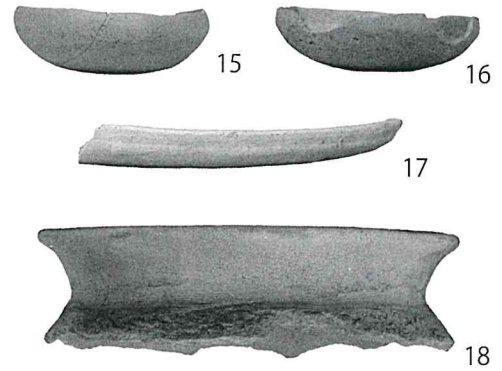
SI03



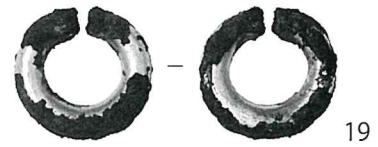
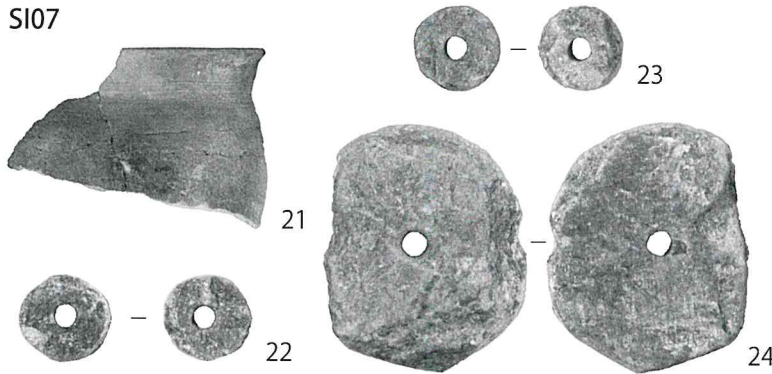
SI04



SI05

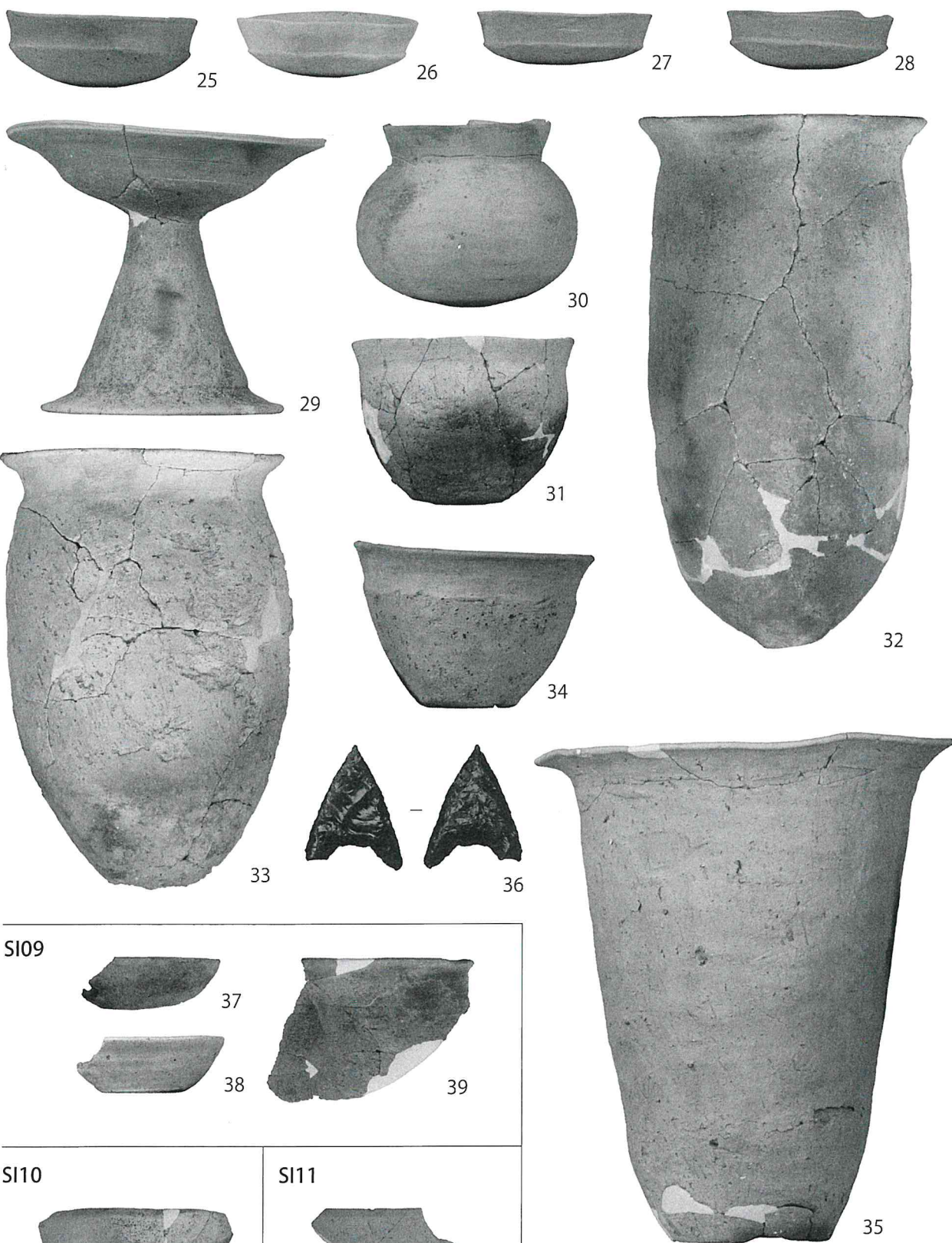


SI07

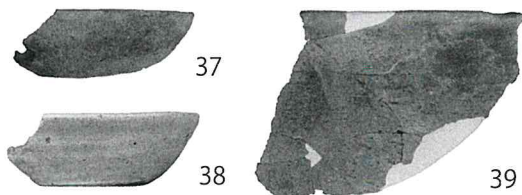


SI06

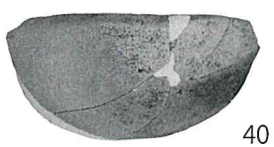
SI08



SI09



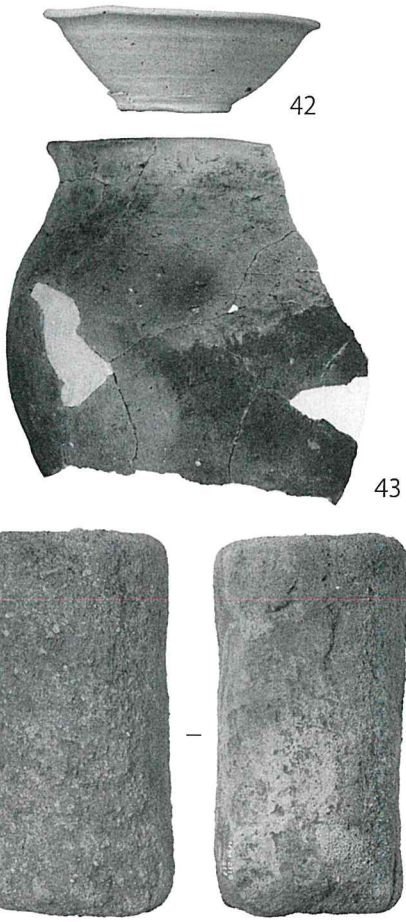
SI10



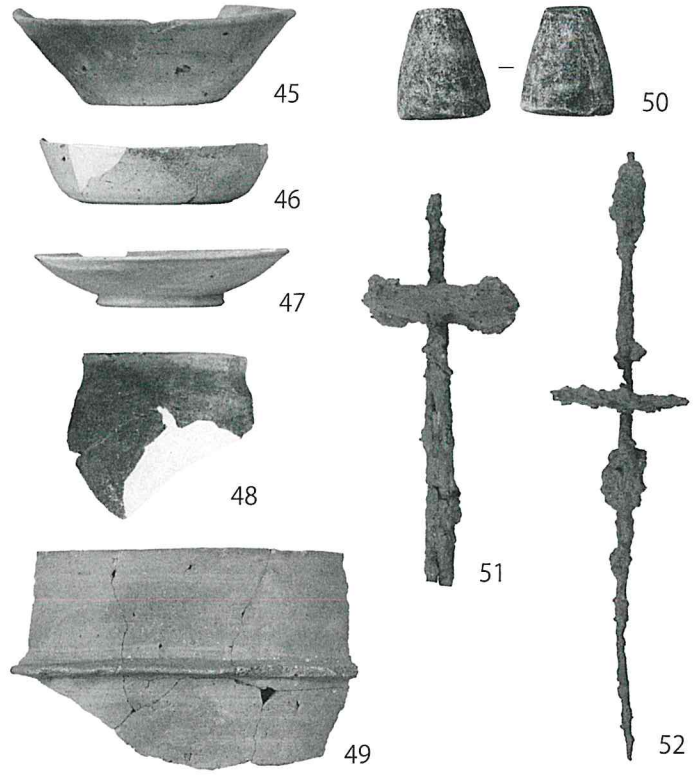
SI11



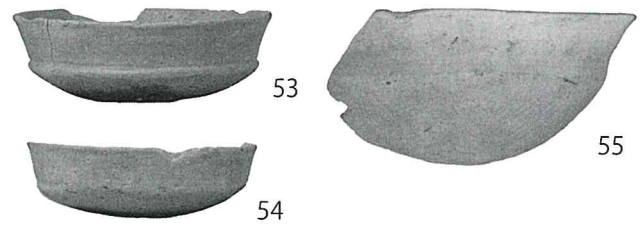
SI12



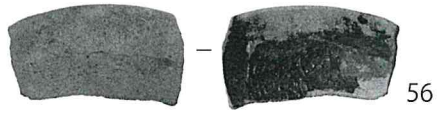
SI13



SI14



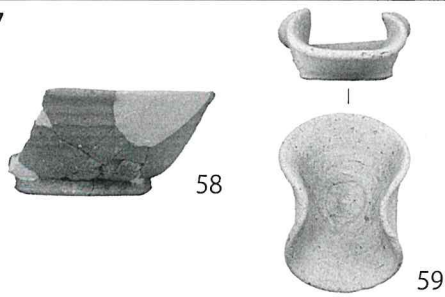
SI15



SI16



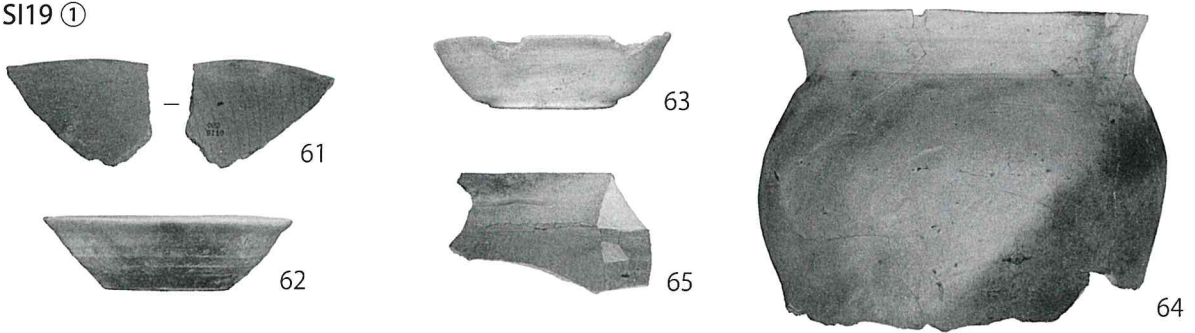
SI17



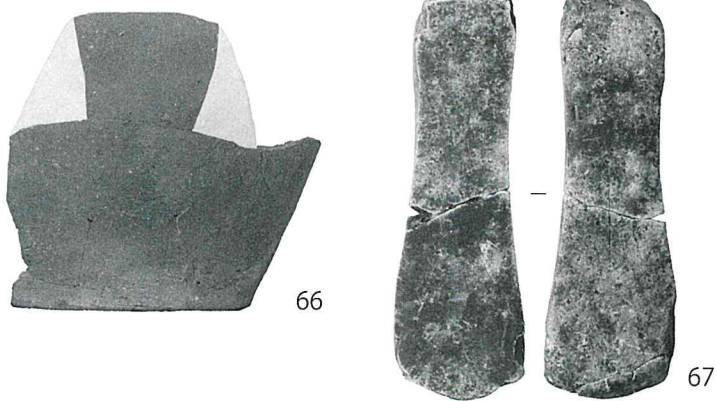
SI18



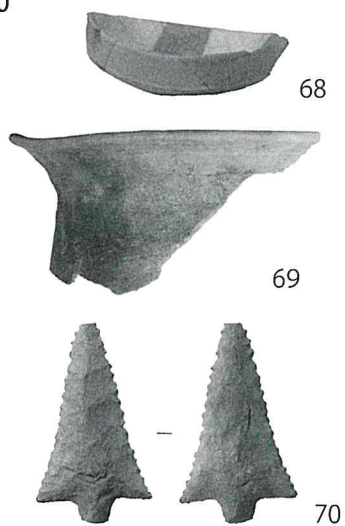
SI19 ①



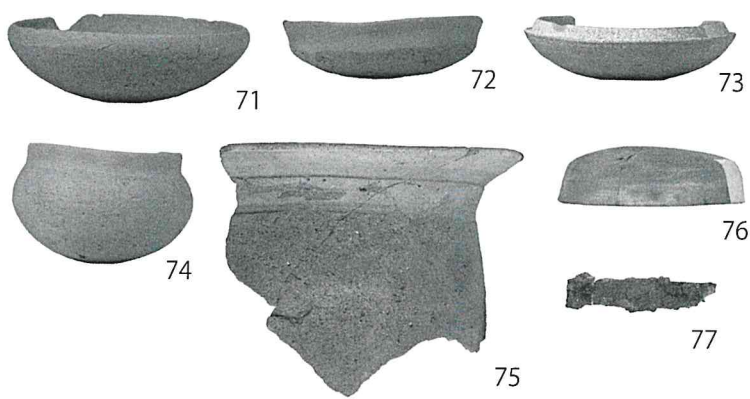
SI19 ②



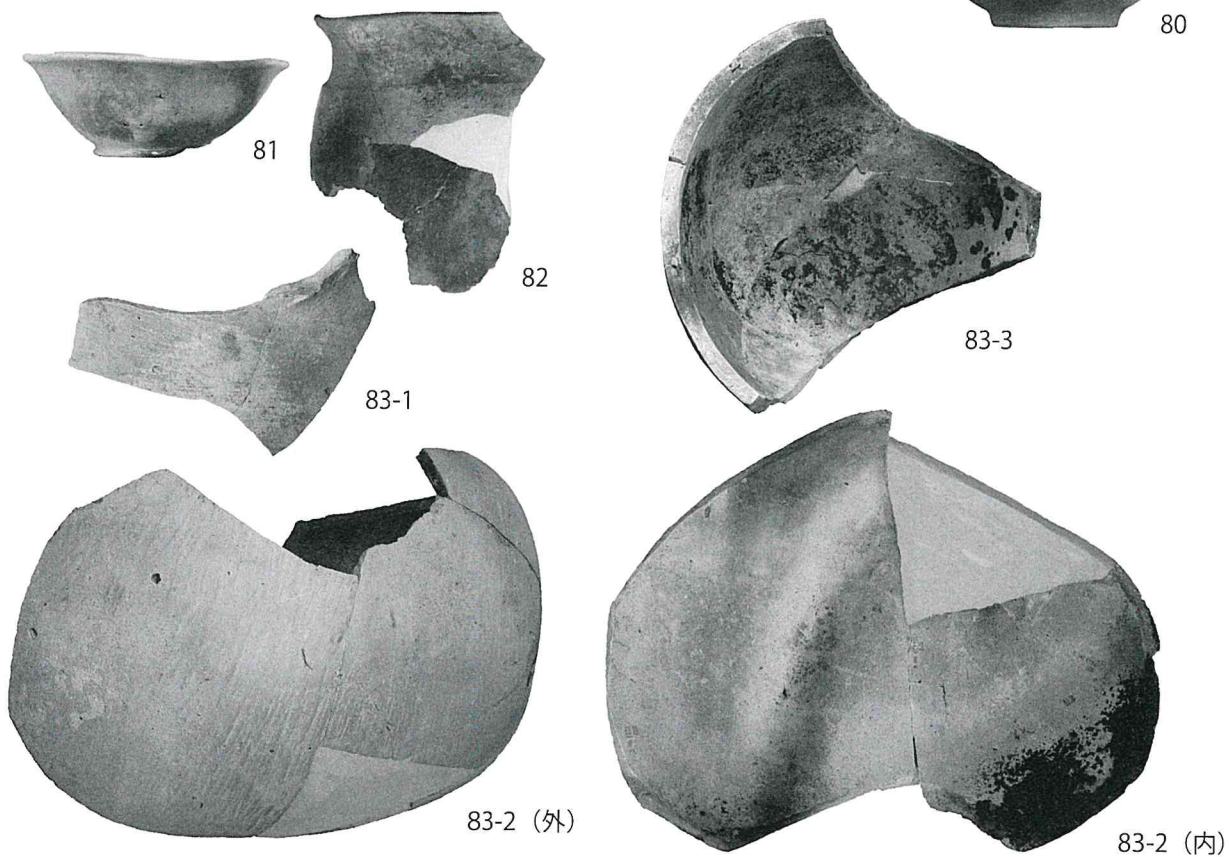
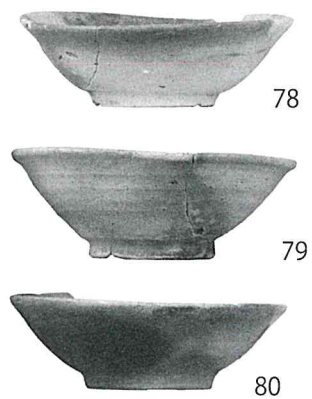
SI20



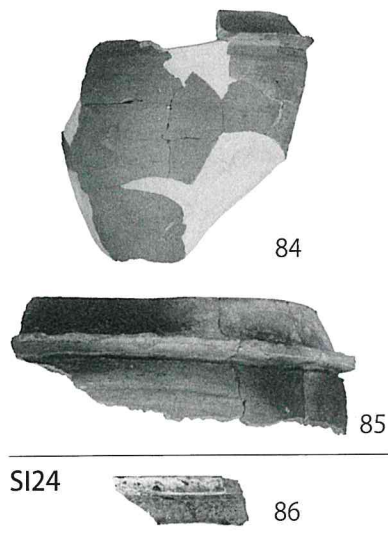
SI22



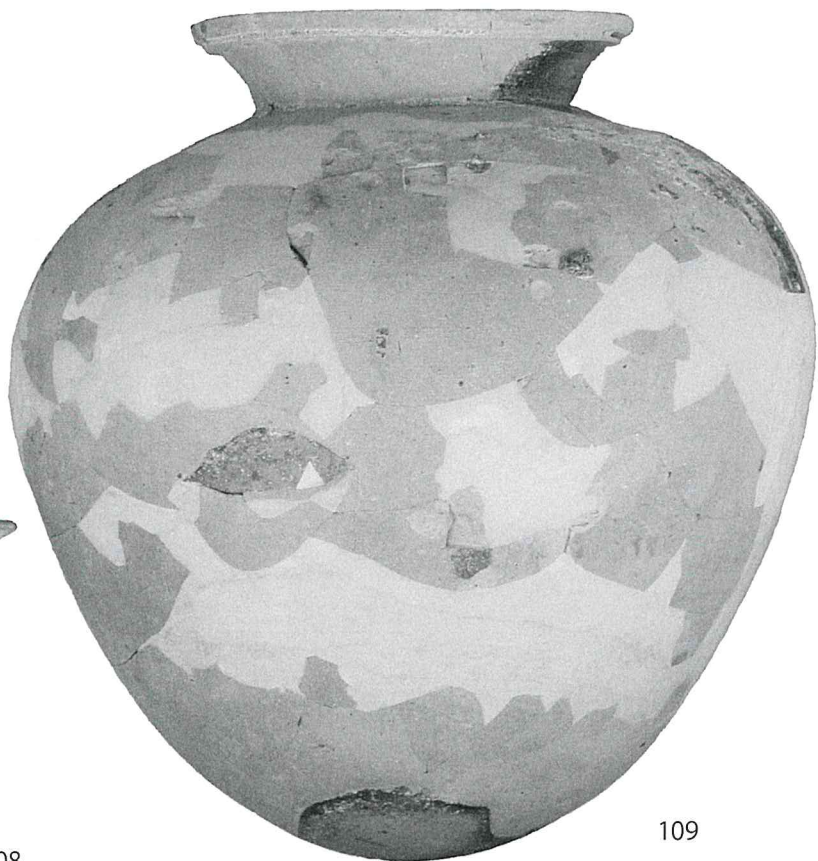
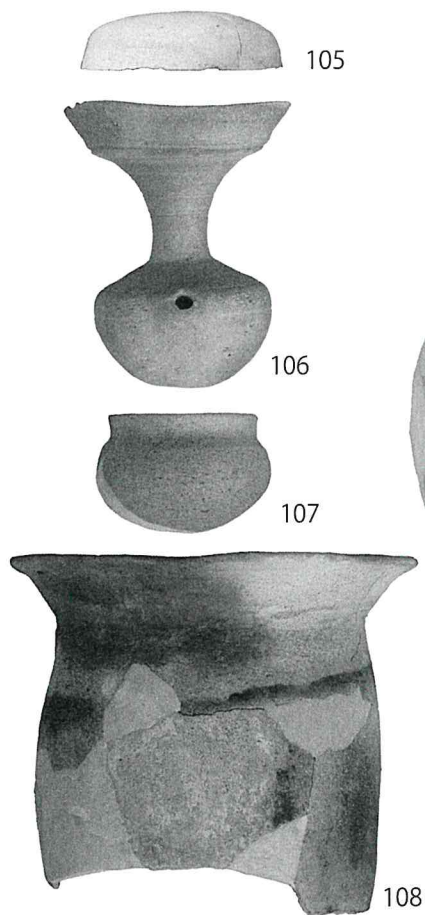
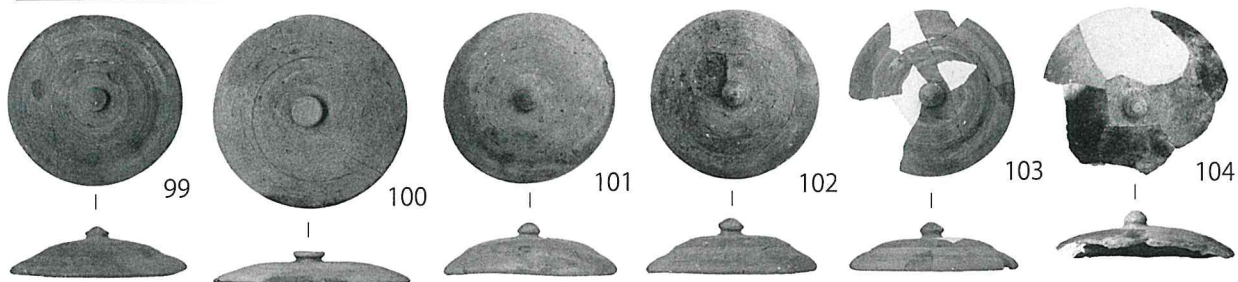
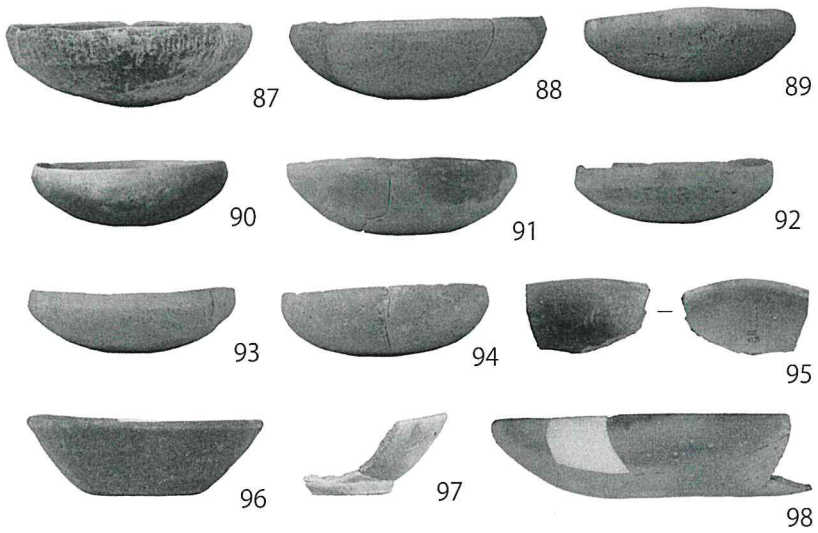
SI23 ①



SI23 ②



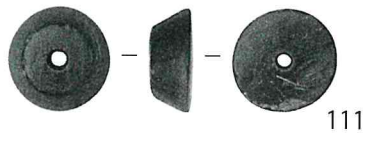
SI25 ①



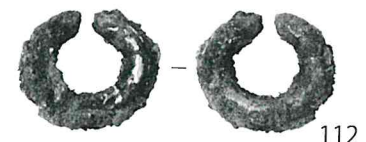
SI25 ②



110



111

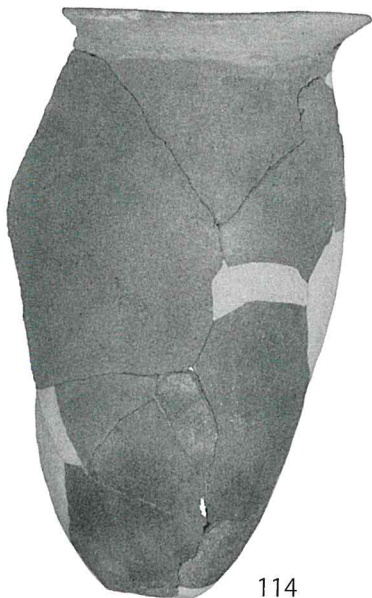


112



113

SI26

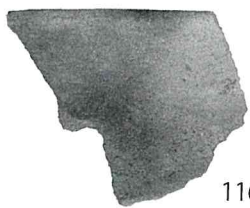


114



115

SI27



116

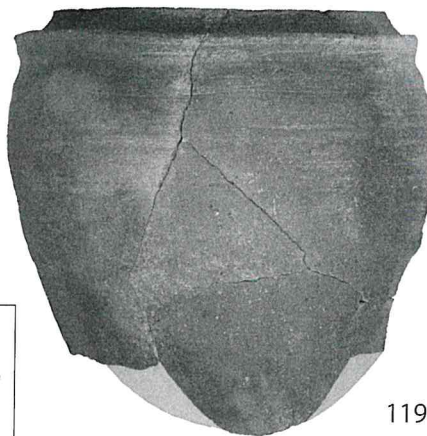
SI28



117



118



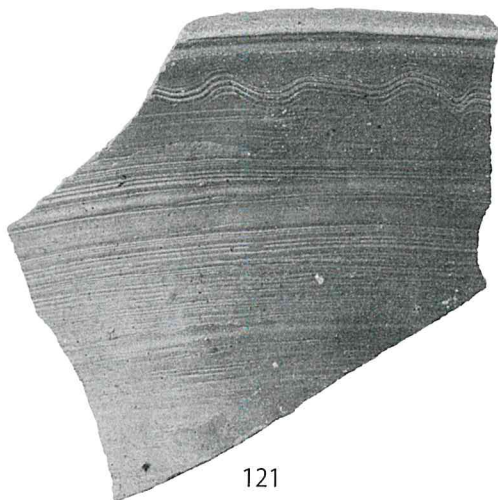
119

SI30



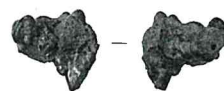
120

SK25



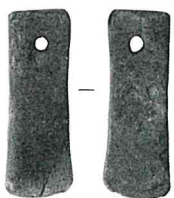
121

SB05



124

SK29



122

SK70



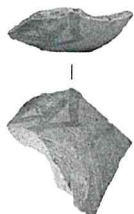
123

SA01

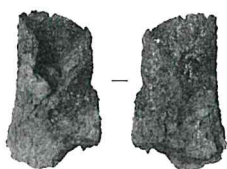


125

表土



126



127

高崎市文化財調査報告書 第481集

保渡田押出遺跡

－ 工場建設に伴う埋蔵文化財発掘調査 －

令和5年3月17日印刷

令和5年3月31日発行

編集 株式会社歴史の杜

発行 高崎市教育委員会

印刷 朝日印刷工業株式会社