

組織の調査結果は未発表。報告書としては、渋川市教育委員会『空澤遺跡』（渋川市発掘調査報告書Ⅲ）
1978

- ① 中馬場遺跡 千葉県柏市中馬場。大澤正己「鉄滓と鉄鏝の調査結果」『中馬場遺跡—第3次発掘調査報告書一』 千葉県柏市教育委員会。中馬場遺跡第3次発掘調査団 1976 当報告書においては、出土鉄滓のマグネタイト+ヴスタイトの晶出と二酸化チタン (TiO_2) が4.0~4.8%、バナジウム (V) 0.25~0.27%から製錬滓としていたが、現時点においては精錬鍛冶滓と訂正する。
- ② 谷津遺跡 千葉県千葉市花輪町。精錬鍛冶滓にマグネタイトが認められた。大澤正己「谷津遺跡出土の製鉄・銕鋼関連遺物の分析調査」 千葉市教育委員会に原稿提出済み。発行報告書名は現在のところ未定。1981.9.8
- ③ 香取遺跡 千葉県成田市香取、精錬鍛冶滓にマグネタイトが晶出。千葉県文化財センター調査分。
- ④ 柏市花前Ⅱ-2遺跡 千葉県柏市花前。精錬鍛冶碗形滓にマグネタイト晶出。千葉県文化財センター調査分。
- ⑤ 野山貝塚出土鉄滓 宮城県七ヶ浜町。当鉄滓は搦田勝彦氏調査データである。搦田勝彦「宮城県七ヶ浜町野山貝塚出土の鉄滓について」『昭和52年度たたら研究会発表資料』滋賀県近江八幡市沖島町近江八幡国民休暇村会議室に於いて。1977.11.19
- ⑥ ホロナイボ遺跡 北海道枝幸郡枝幸町第7地区。D-83 4号住居址出土鉄滓にマグネタイト検出。出土状況から推定して鍛冶滓と判定する。

枝幸町教育委員会『ホロナイボ遺跡』（枝幸バイパス建設用地内埋蔵文化財発掘調査報告書） 1980

註14 大澤正己前掲書 註7

註15 佐藤忠雄「西浦北遺跡」『大寄B遺跡・西浦北遺跡』 岡部町教育委員会 1979 当遺跡出土製錬滓と鍛冶滓について分析調査依頼を受けている。現在原稿準備中。

Table 2 埼玉県下古代製鉄遺跡出土の鍛冶滓・製錬滓の化学分析結果

符号	遺跡名	区分	全鉄分 (Total Fe)	金属鉄 (Metallic Fe)	酸化第1鉄 (FeO)	酸化第2鉄 (Fe ₂ O ₃)	二酸化珪素 (SiO ₂)	酸化アルミニウム (Al ₂ O ₃)	酸化カルシウム (CaO)	酸化マグネシウム (MgO)	酸化マンガン (MnO)	二酸化チタン (TiO ₂)	酸化クロム (Cr ₂ O ₃)	硫黄 (S)	五酸化リン (P ₂ O ₅)	炭素 (C)	バナジウム (V)	銅 (Cu)	造滓成分	造滓成分		註
																				Total Fe	TiO ₂ Total Fe	
8J-811	中山遺跡1号住居址	鍛冶滓	50.0	—	54.3	11.14	16.75	7.31	0.77	2.30	0.23	3.89	0.01	0.068	0.26	0.03	0.21	Nil	27.13	0.543	0.078	
1	大山遺跡D区a—2号製鉄炉	製錬滓	25.8	0.65	7.3	27.7	26.4	9.6	10.3	4.0	0.31	5.0	0.029	0.035	0.52	0.19	0.14	0.011	50.3	1.95	0.194	7
2	〃	〃	43.2	0.03	37.9	19.6	19.9	6.5	4.3	2.4	0.28	4.3	0.042	0.024	0.53	0.056	0.20	0.005	33.1	0.77	0.100	〃
3	〃 D区a—3号製鉄炉	〃	49.5	0.99	46.0	18.3	7.9	4.3	3.6	2.9	0.49	12.6	0.043	0.039	0.29	0.082	0.07	0.005	18.7	0.38	0.255	〃
4	〃 D区a地点出土	〃	37.8	0.22	37.2	12.3	18.4	5.7	5.1	4.7	0.68	10.8	0.035	0.054	0.96	0.066	0.21	0.005	33.9	0.90	0.286	〃
5	〃	〃	40.3	0.49	37.1	15.8	16.0	6.1	2.4	4.5	0.52	11.9	0.061	0.033	0.23	0.105	0.39	0.005	29.0	0.72	0.295	〃
6	〃	〃	40.6	0.36	42.9	9.8	19.0	7.1	2.0	3.5	0.44	10.5	0.049	0.024	0.20	0.086	0.39	0.005	31.6	0.78	0.259	〃
7	〃 D区a—4号製鉄炉	〃	44.2	0.22	38.4	20.2	14.8	5.0	3.2	3.5	0.59	10.0	0.025	0.036	0.75	0.040	0.19	0.004	26.5	0.60	0.226	〃
8	〃	〃	40.6	3.5	29.6	20.2	11.3	5.7	2.8	4.4	0.61	15.0	0.060	0.033	0.18	0.16	0.38	0.004	24.2	0.60	0.370	〃
9	〃 D区a—5号製鉄炉	〃	49.5	0.63	46.3	18.5	10.6	3.7	2.5	3.5	0.49	9.4	0.033	0.028	1.3	0.125	0.27	0.007	20.3	0.41	0.190	〃
10	〃 D区b—1号製鉄炉	〃	20.3	1.0	17.0	8.7	25.1	11.2	9.8	5.8	0.65	10.4	0.053	0.017	0.39	0.26	0.36	0.005	51.9	2.56	0.512	〃
11	〃 D区出土	〃	31.7	0.52	35.1	5.6	25.9	9.0	5.6	4.0	0.52	8.8	0.046	0.036	0.36	0.033	0.28	0.024	44.5	1.40	0.278	〃
12	〃 D区b—2号鍛冶址	鍛冶滓	57.6	0.14	29.6	49.3	5.1	2.0	0.96	1.2	0.12	3.2	0.051	0.027	0.13	0.338	0.20	0.019	9.26	0.16	0.056	〃
13	〃	〃	60.5	0.16	55.2	24.9	7.9	3.1	2.7	1.2	0.12	1.6	0.031	0.029	0.25	0.046	0.09	0.009	14.9	0.25	0.026	〃
14	〃 V—45—21表土	製錬滓	45.0	6.7	30.8	20.6	10.9	5.8	1.8	4.0	0.54	13.0	0.049	0.064	0.34	0.088	0.45	0.006	22.5	0.50	0.289	〃
15	〃 40号住居址	鍛冶滓	53.5	0.52	6.0	69.0	5.1	2.6	0.61	0.75	0.08	2.1	0.023	0.065	0.23	0.610	0.10	0.014	9.0	0.17	0.039	〃
16	〃 50号住居址カマド焼土内	製錬滓	—	—	—	—	—	—	—	—	—	—	—	—	—	—	—	—	—	—	—	〃
17	〃	〃	42.7	0.41	12.1	47.1	11.5	6.1	0.74	2.8	0.30	7.6	0.050	0.089	0.13	0.445	0.35	0.007	21.14	0.50	0.178	〃
18	〃 54号住居址覆土出土	〃	44.9	1.1	27.5	32.1	10.6	4.5	1.3	3.6	0.59	12.3	0.033	0.079	0.25	0.139	0.23	0.005	20.0	0.45	0.274	〃
19	〃 D区b—2号鍛冶址	鍛冶滓	10.0	0.47	1.8	11.6	53.2	19.4	0.87	1.3	0.17	0.95	0.028	0.011	0.08	0.043	0.03	0.005	74.77	7.48	0.095	〃
20	〃 D区表面採取	製錬滓	45.0	5.6	42.1	9.6	13.7	5.0	2.6	4.4	0.54	10.9	0.041	0.032	0.25	0.057	0.27	0.004	25.7	0.57	0.242	〃
21	台耕地遺跡	製錬滓	47.39	1.68	51.77	7.82	18.90	5.70	3.21	2.88	0.46	5.66	0.15	0.031	0.268	0.06	0.224	0.004	30.69	0.65	0.119	〃
22	〃	〃	42.32	0.28	49.33	5.28	25.30	6.22	3.39	2.34	0.32	3.59	0.10	0.022	0.399	0.05	0.142	0.005	37.25	0.88	0.085	〃
23	上椿遺跡B—10住No.5	〃	35.6	0.03	38.8	10.6	24.8	8.1	4.3	3.5	0.43	6.1	0.031	0.048	0.31	0.053	0.20	0.004	40.7	1.14	0.171	〃
24	馬場遺跡第1号住居址	〃	29.0	2.1	24.3	11.4	38.2	11.2	1.8	0.70	0.51	3.8	0.058	0.013	0.31	0.055	0.28	0.004	51.9	1.79	0.131	9
25	高岡寺院跡	鍛冶滓	68.28	0.11	55.35	35.96	13.25	3.52	0.01	1.16	0.09	0.74	0.027	0.014	0.120	0.086	0.008	0.008	18.94	0.28	0.011	8
26	〃	〃	57.48	0.11	51.82	24.44	13.00	3.66	0.82	1.11	0.09	0.94	0.025	0.058	0.126	0.063	Trace	0.007	18.59	0.32	0.016	〃
27	熊野遺跡4号住居址	〃	60.2	0.41	55.3	24.0	12.1	2.2	1.1	0.78	0.10	2.1	0.022	0.036	0.51	0.100	0.06	0.012	16.18	0.27	0.035	7

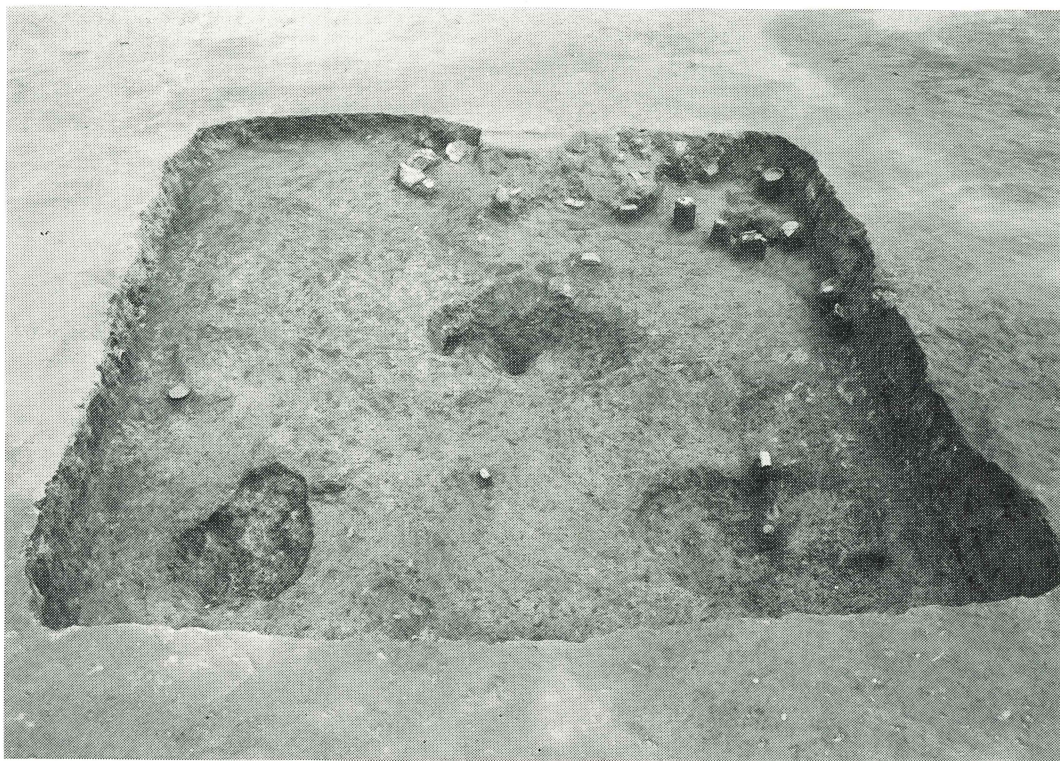
版 图 真 写



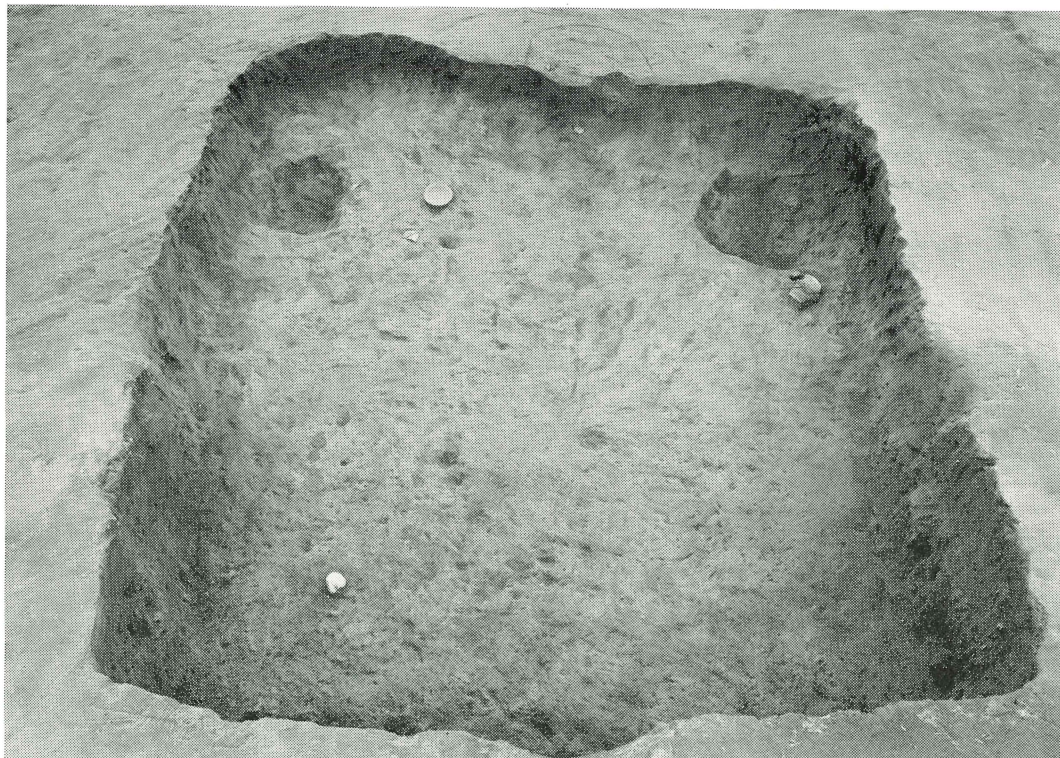
沼下遺跡遠景（東から望む）



発掘区全景



1号住居跡



2号住居跡



3号住居跡



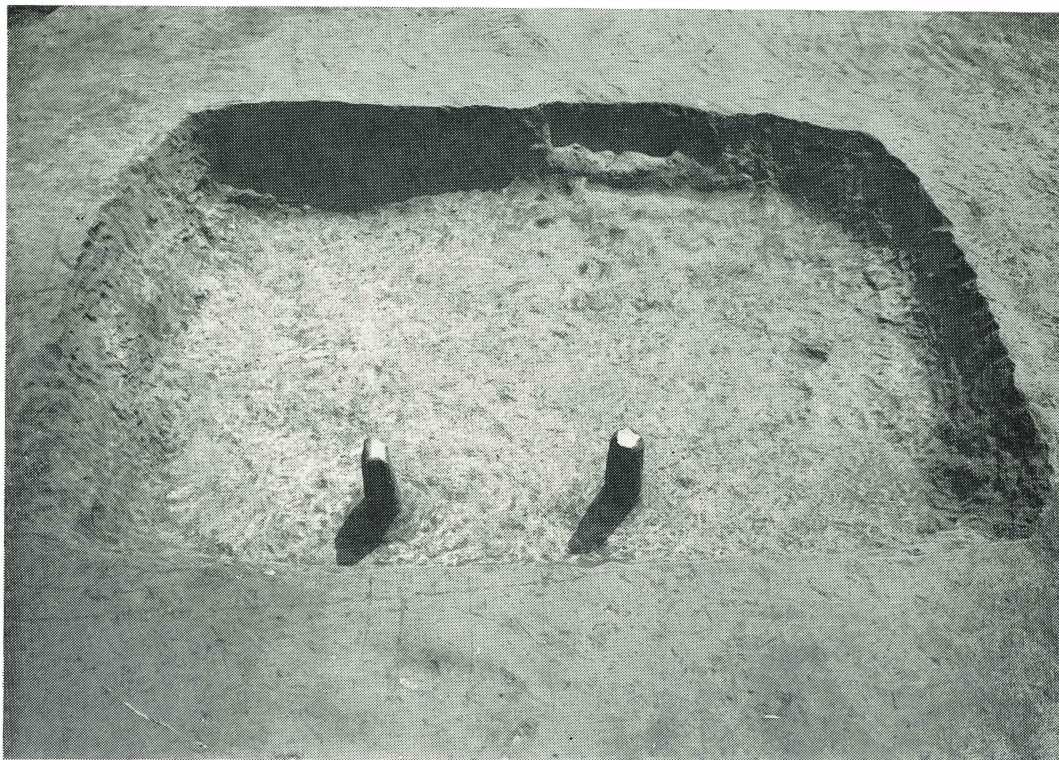
3号住居跡竈



4号住居跡



5号住居跡



6号住居跡



7号住居跡



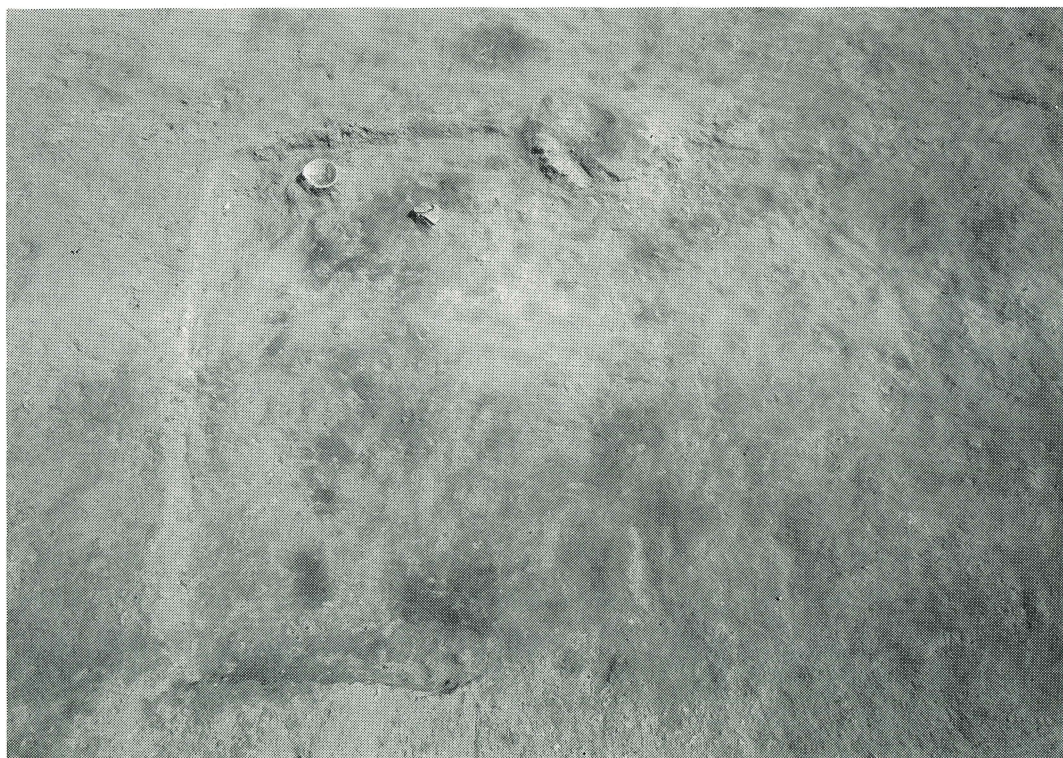
7号住居跡竈



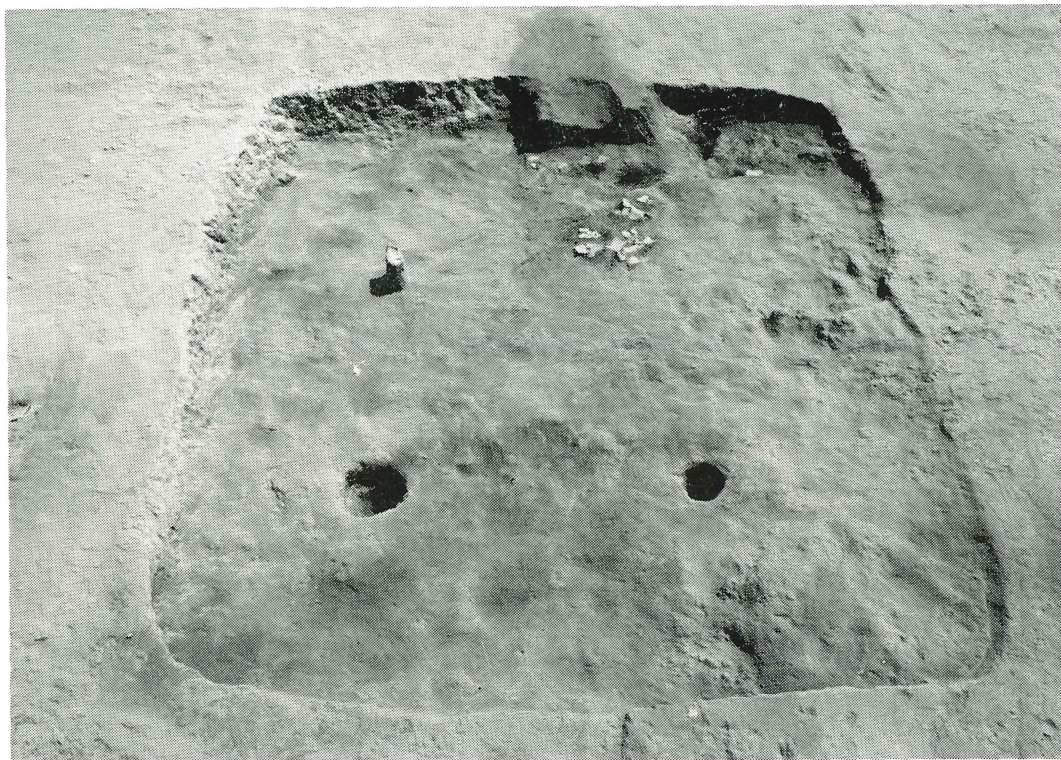
8号住居跡



8号住居跡竈



9号住居跡



10号住居跡



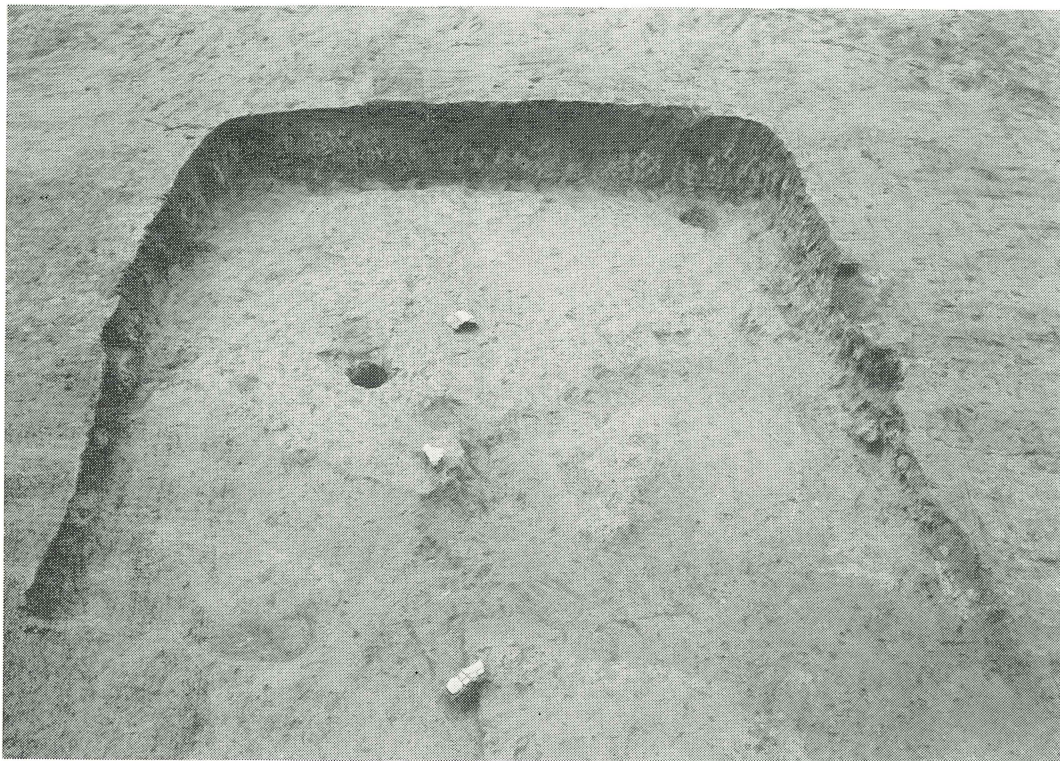
10号住居跡竈



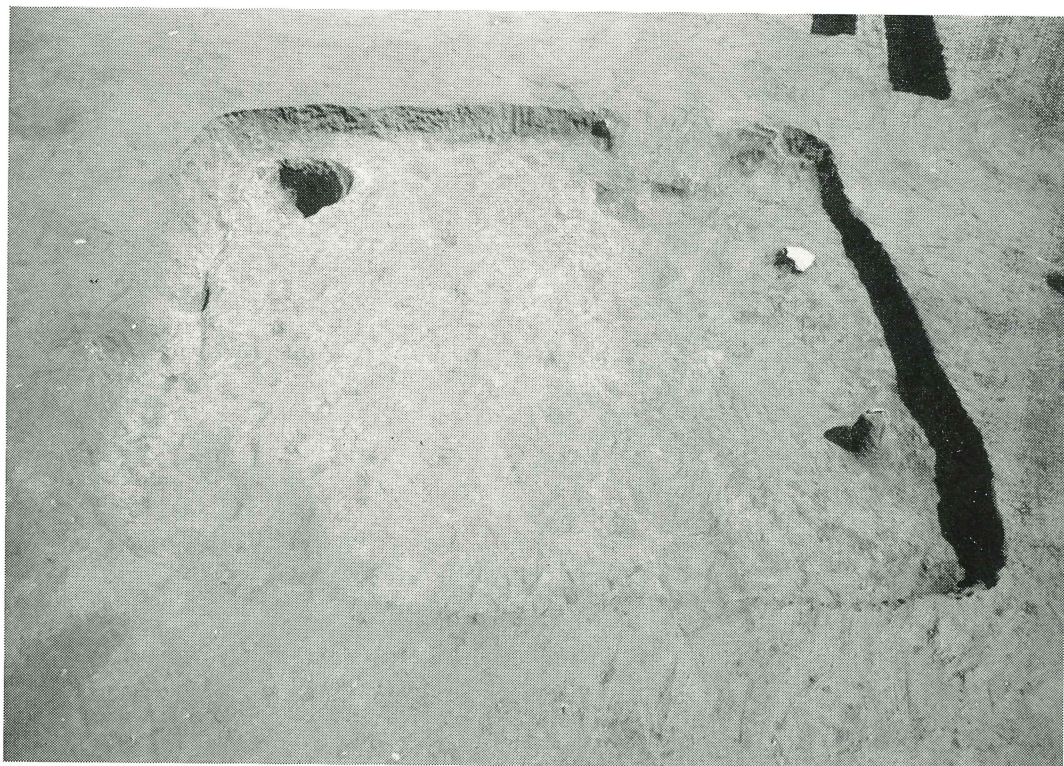
10号住居跡・1号溝



11号住居跡



12号住居跡



13号住居跡



14・15号住居跡（右14号）



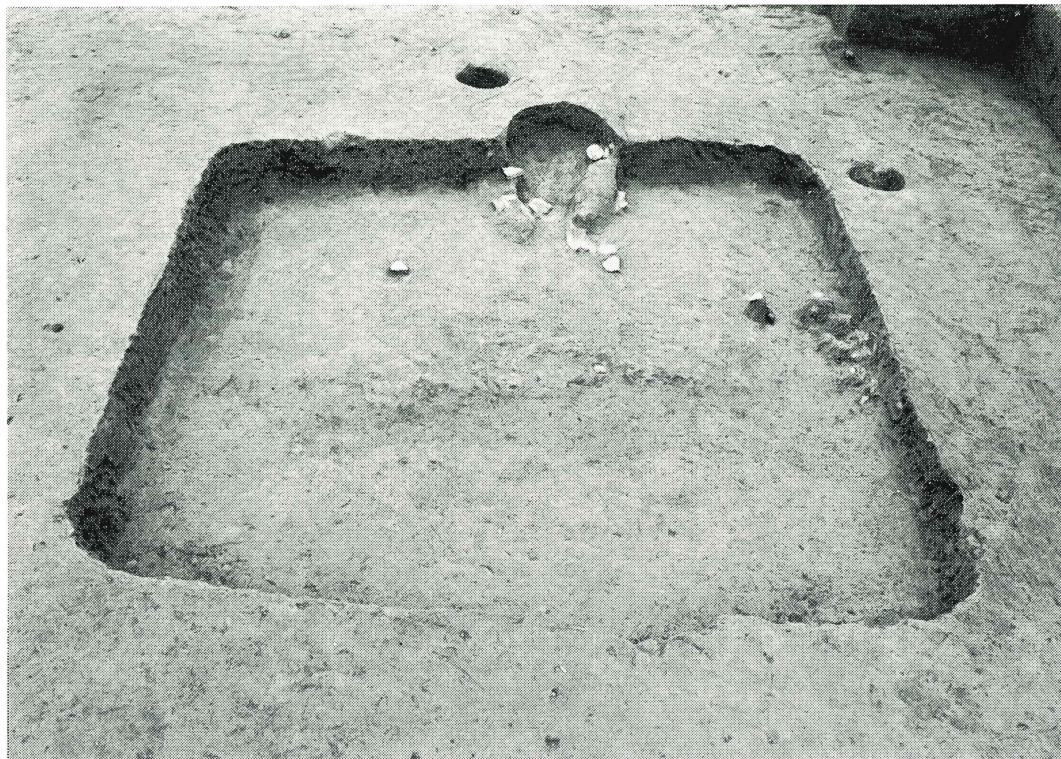
15・16号住居跡



17号住居跡



18号住居跡



19号住居跡



19号住居跡竈



21号住居跡



22号住居跡



24号住居跡



24号住居跡竈



井戸跡



1号土壙



2号土壙



3号土壙



6・7・8号土壇



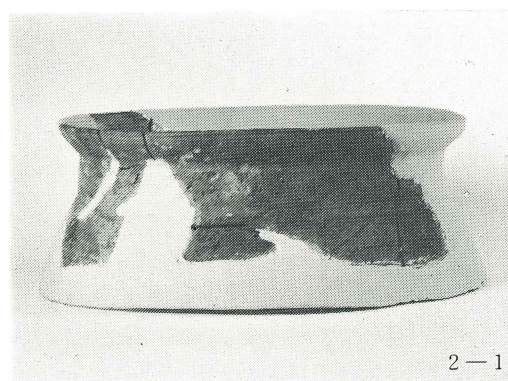
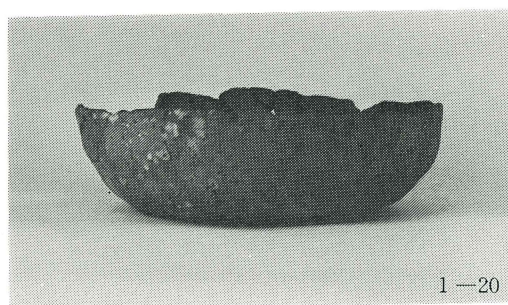
1・5号溝・23号住居跡(中・上方)



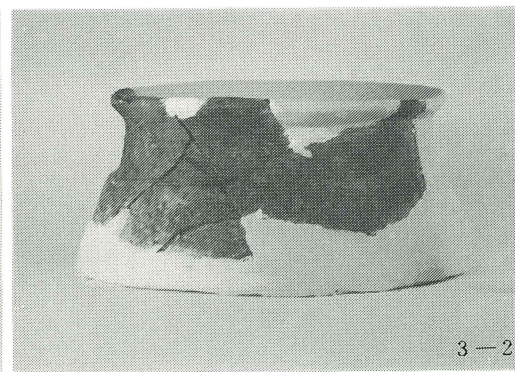
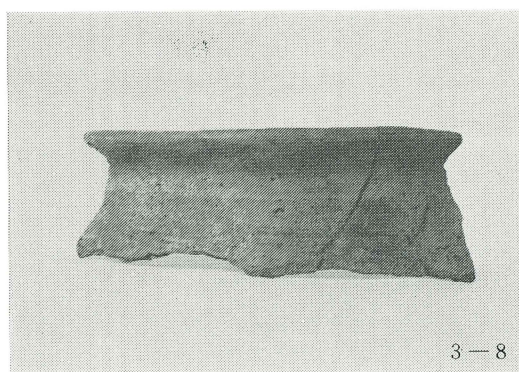
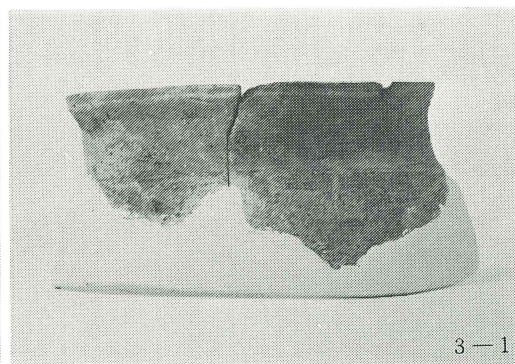
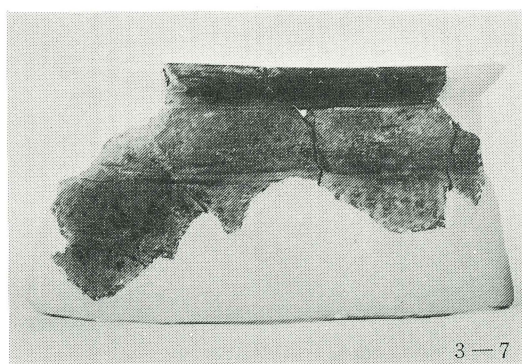
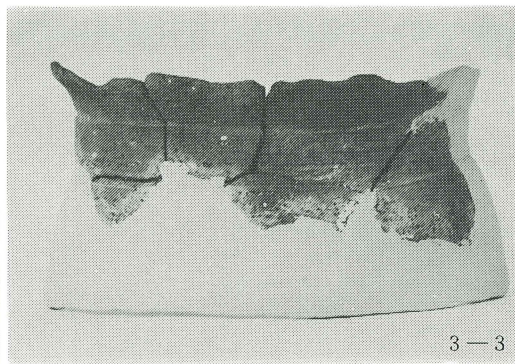
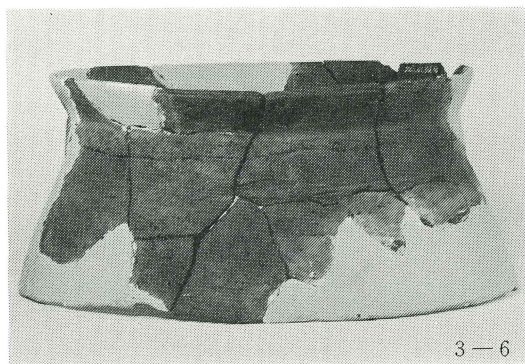
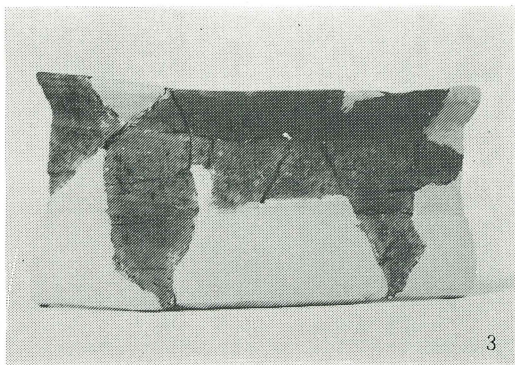
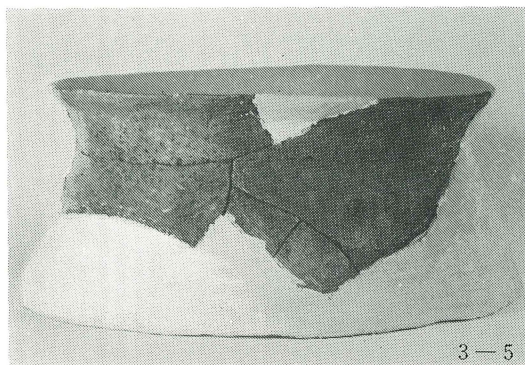
2・3号溝



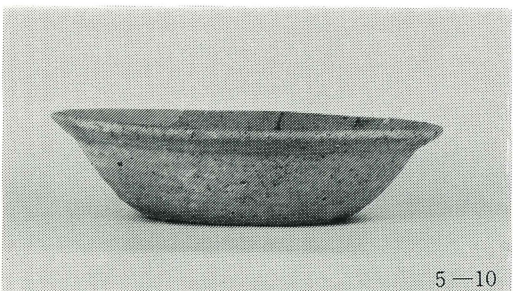
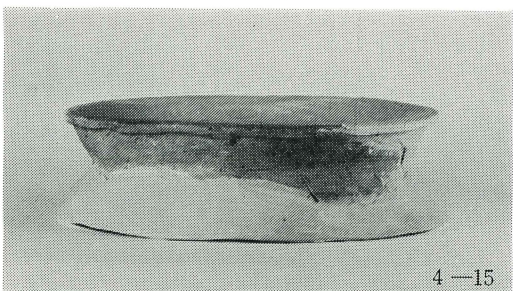
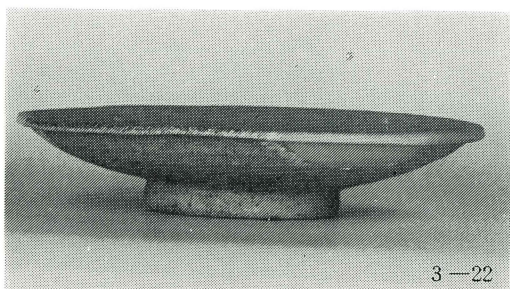
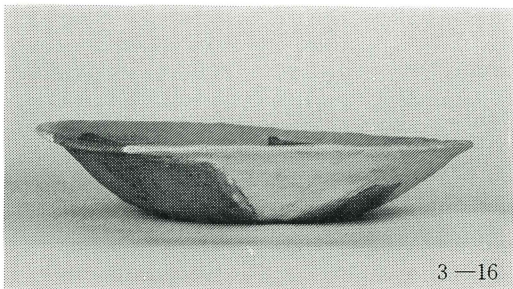
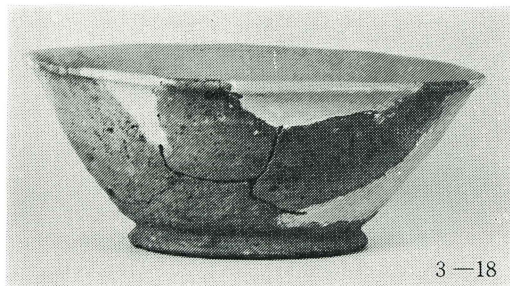
4号溝



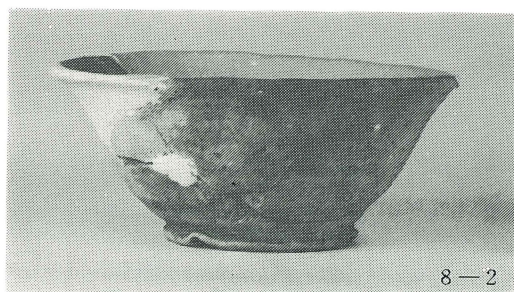
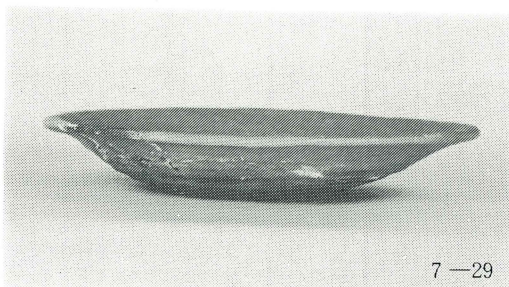
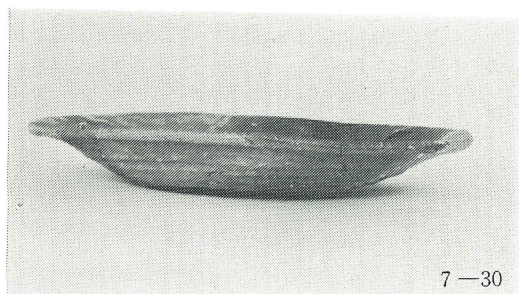
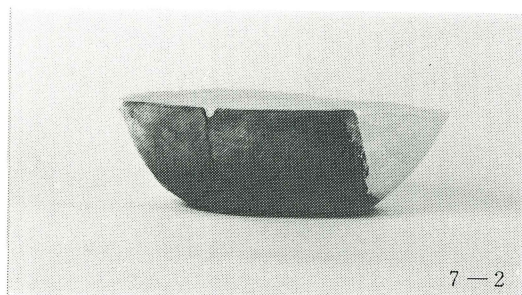
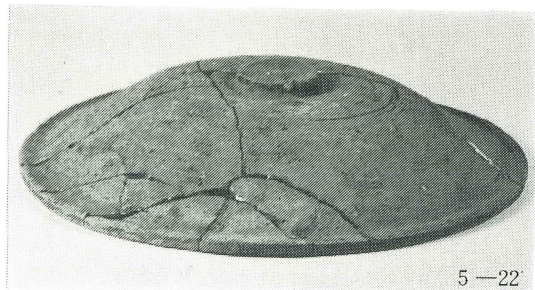
1・2号住居跡出土土器



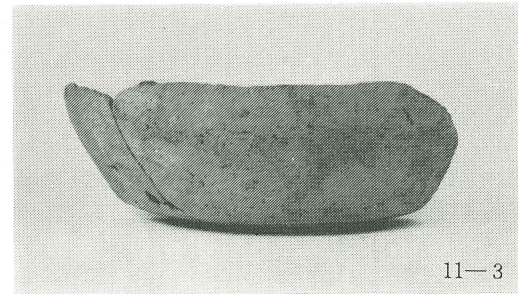
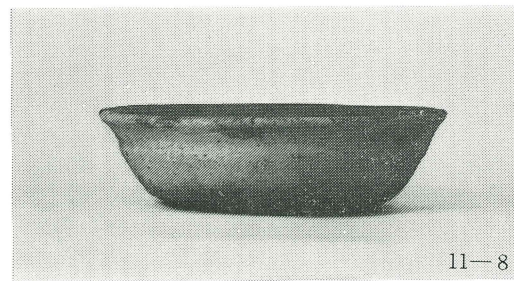
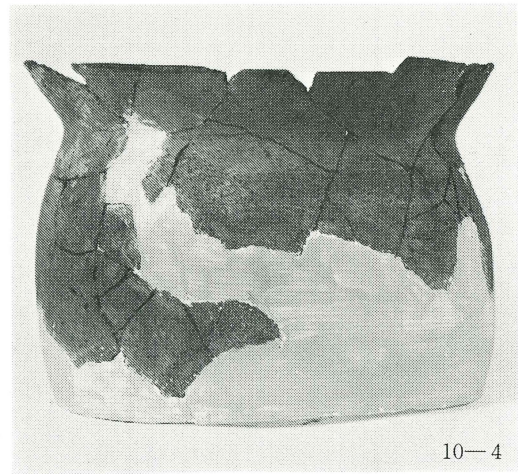
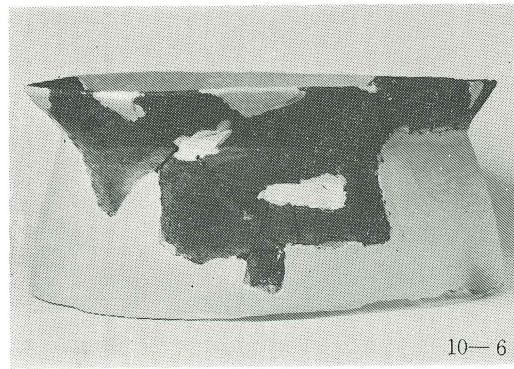
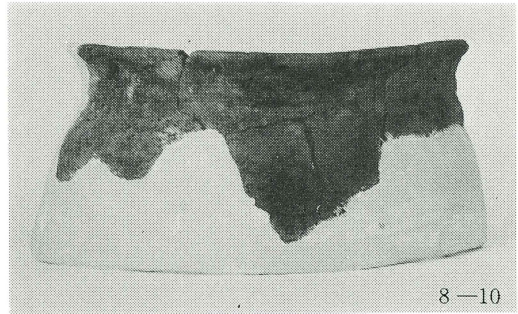
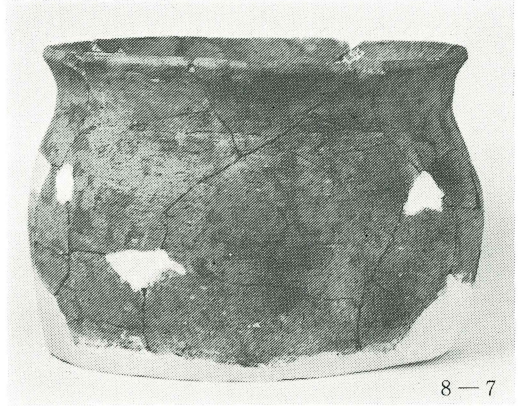
3号住居跡出土土器（甕）



3・4・5号住居跡出土土器



5・7・8号住居跡出土土器



8・9・10・11号住居跡出土土器

