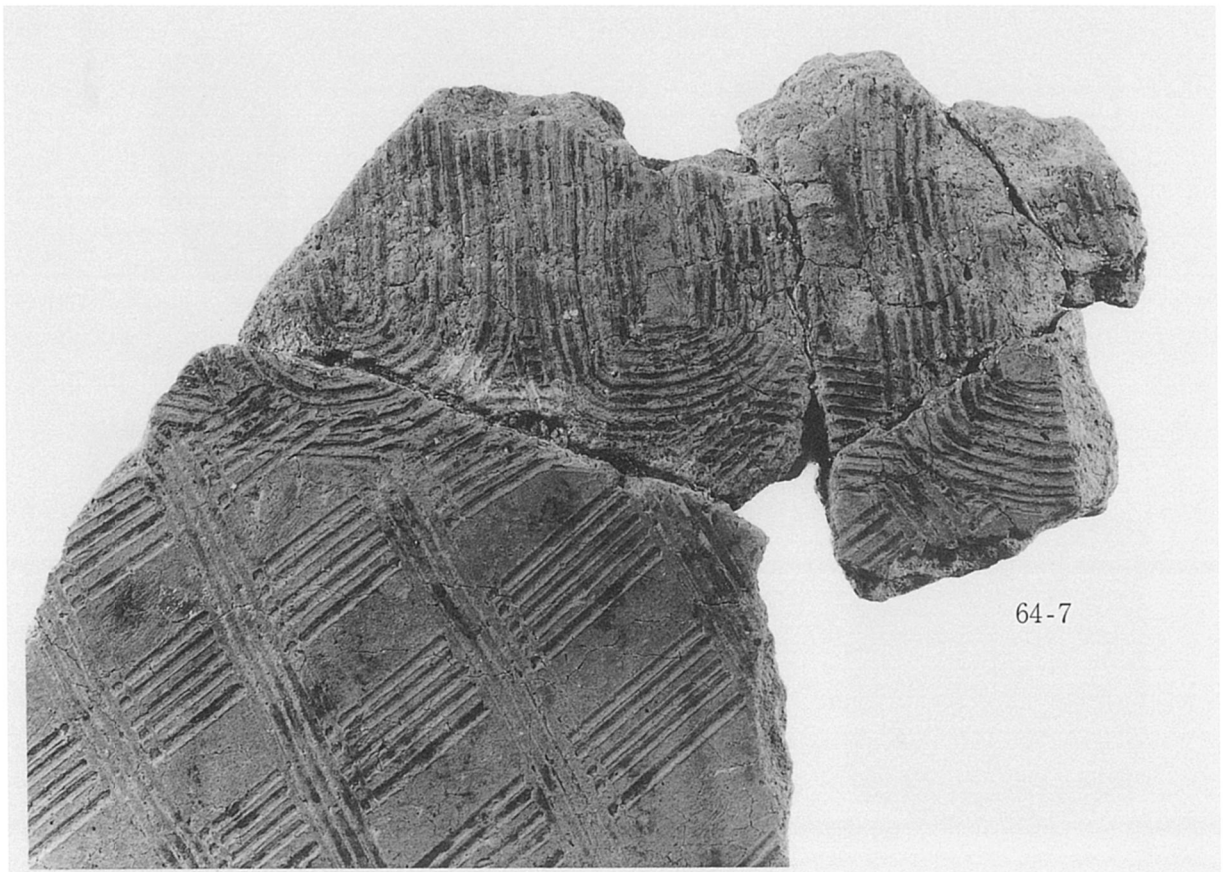
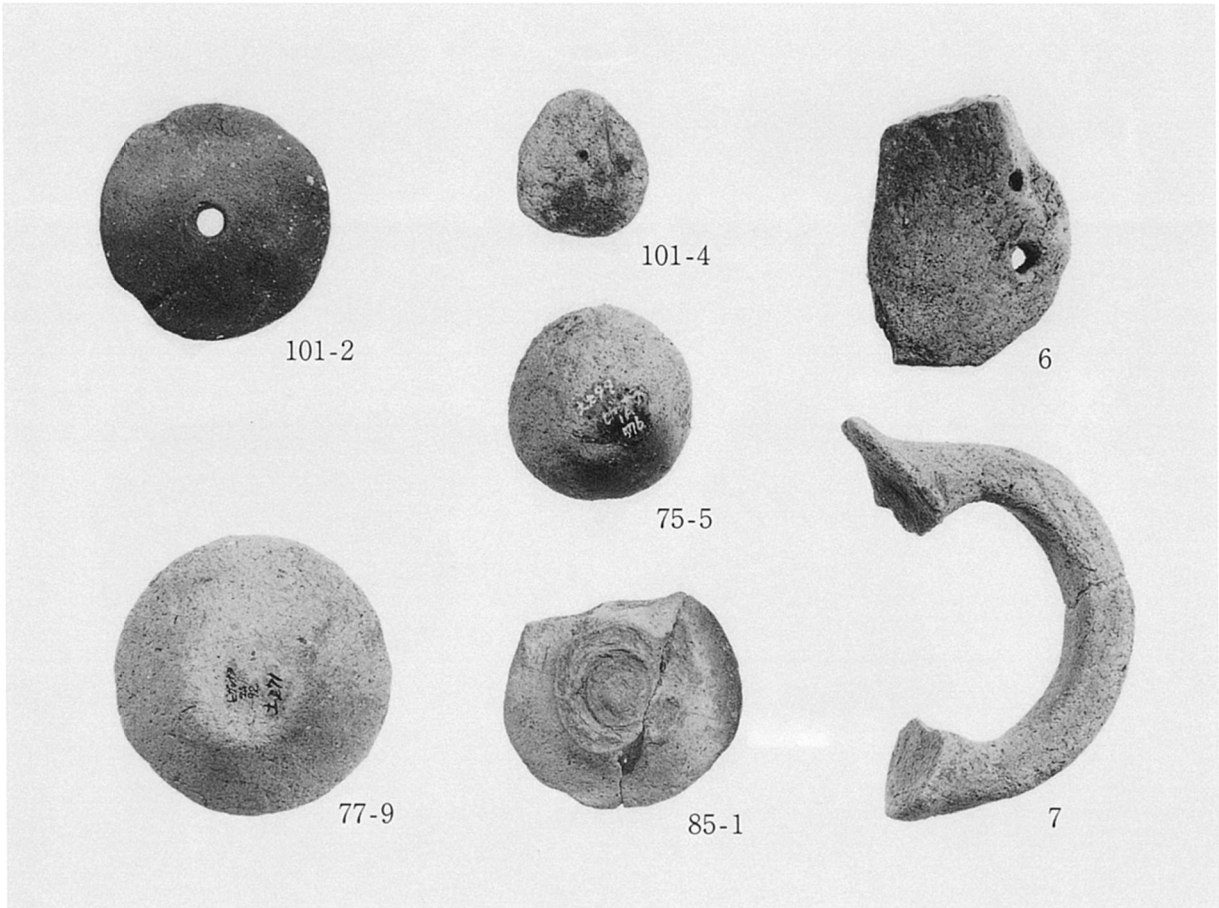


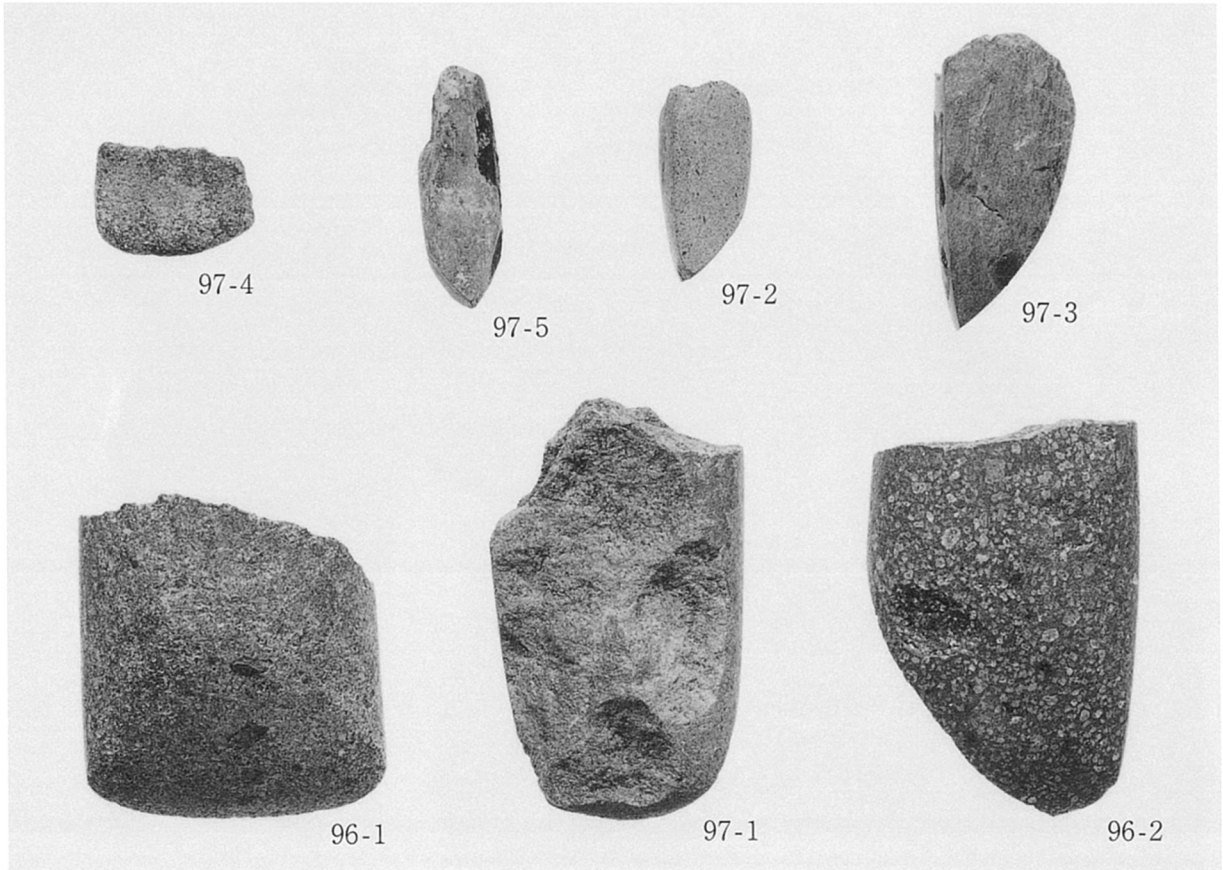
a 1A・2Aトレンチ IV層 III-2層出土 弥生土器 簾状文 円形浮文



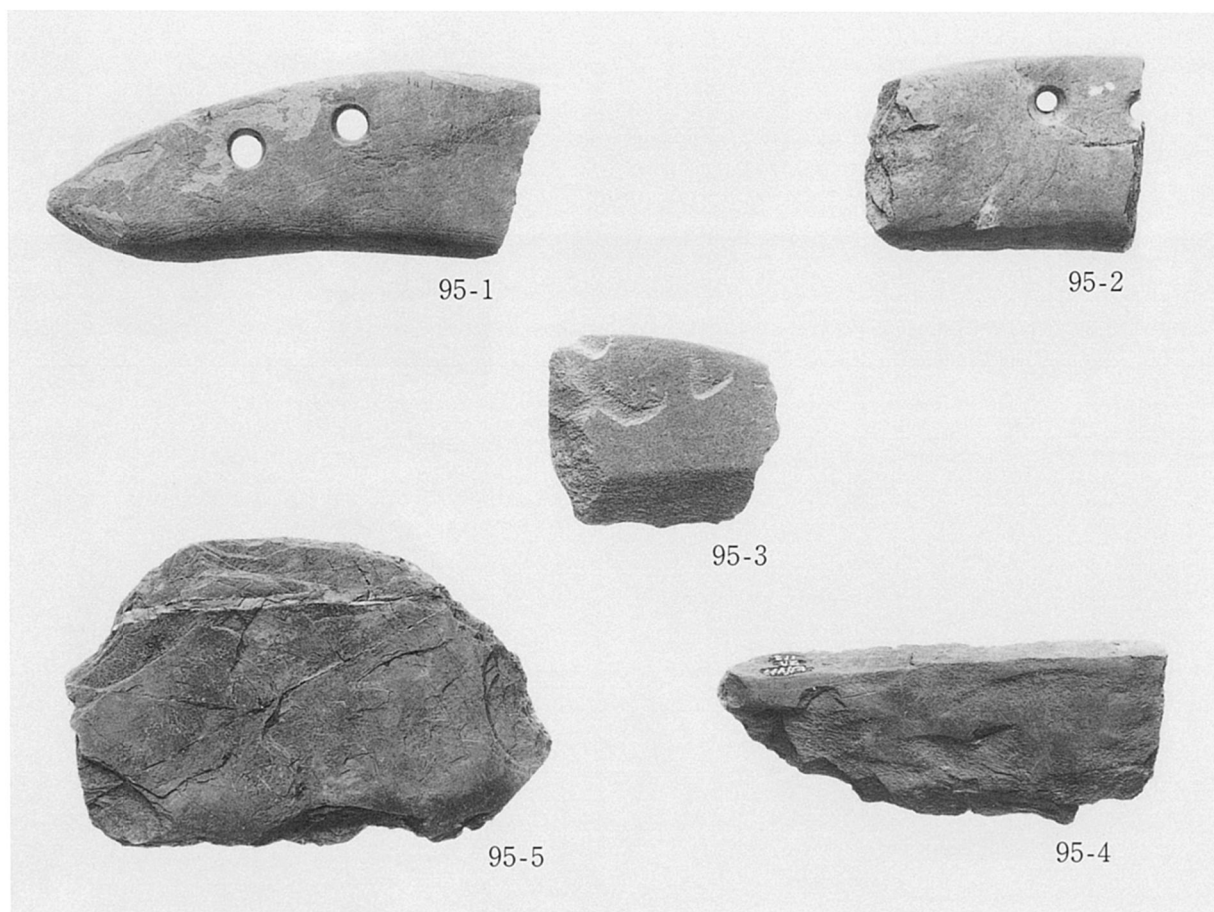
b 2Aトレンチ ピット748出土 弥生土器 流水文



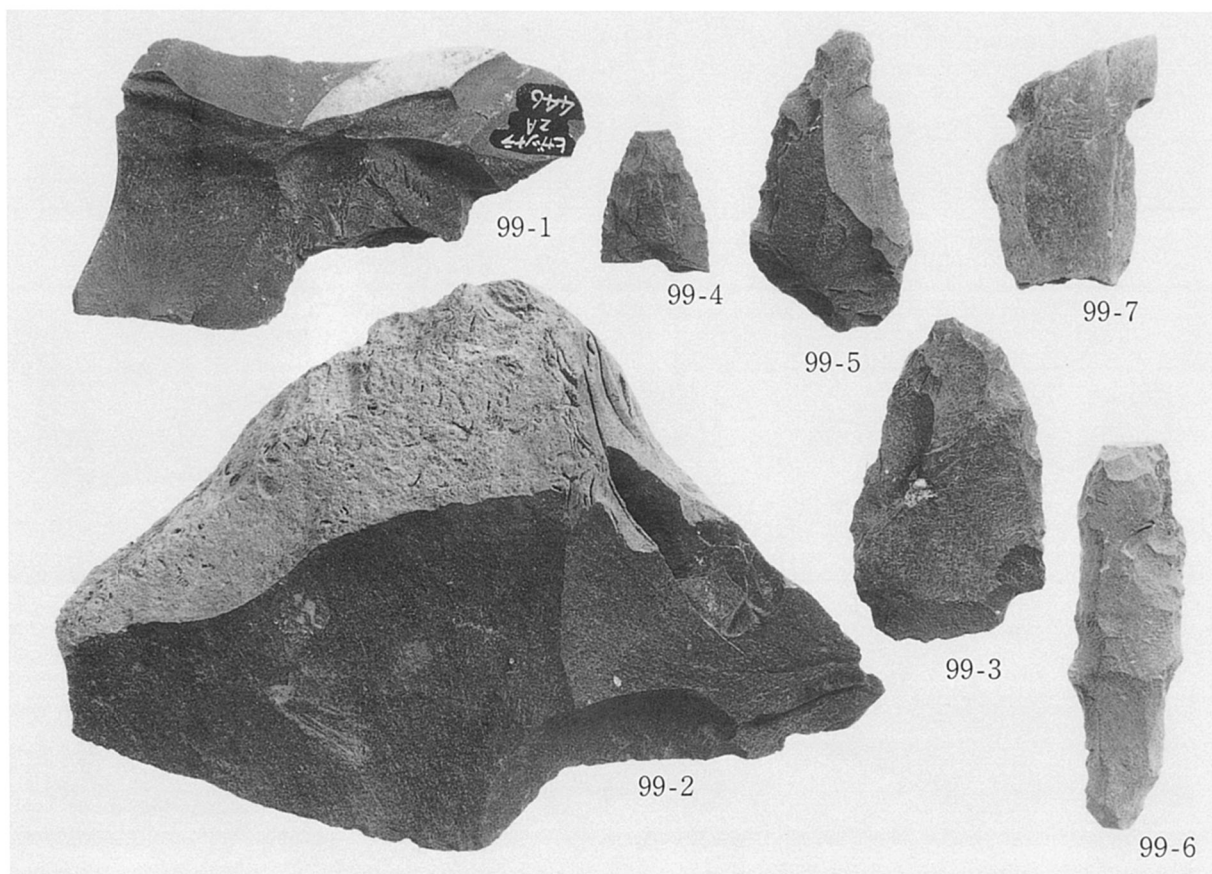
a 1A・2Aトレンチ出土 弥生土器 水差し形土器把手・ミニチュア土器・坏形土器・脚台・不明土製品・土製紡錘車・土製紡錘車未製品



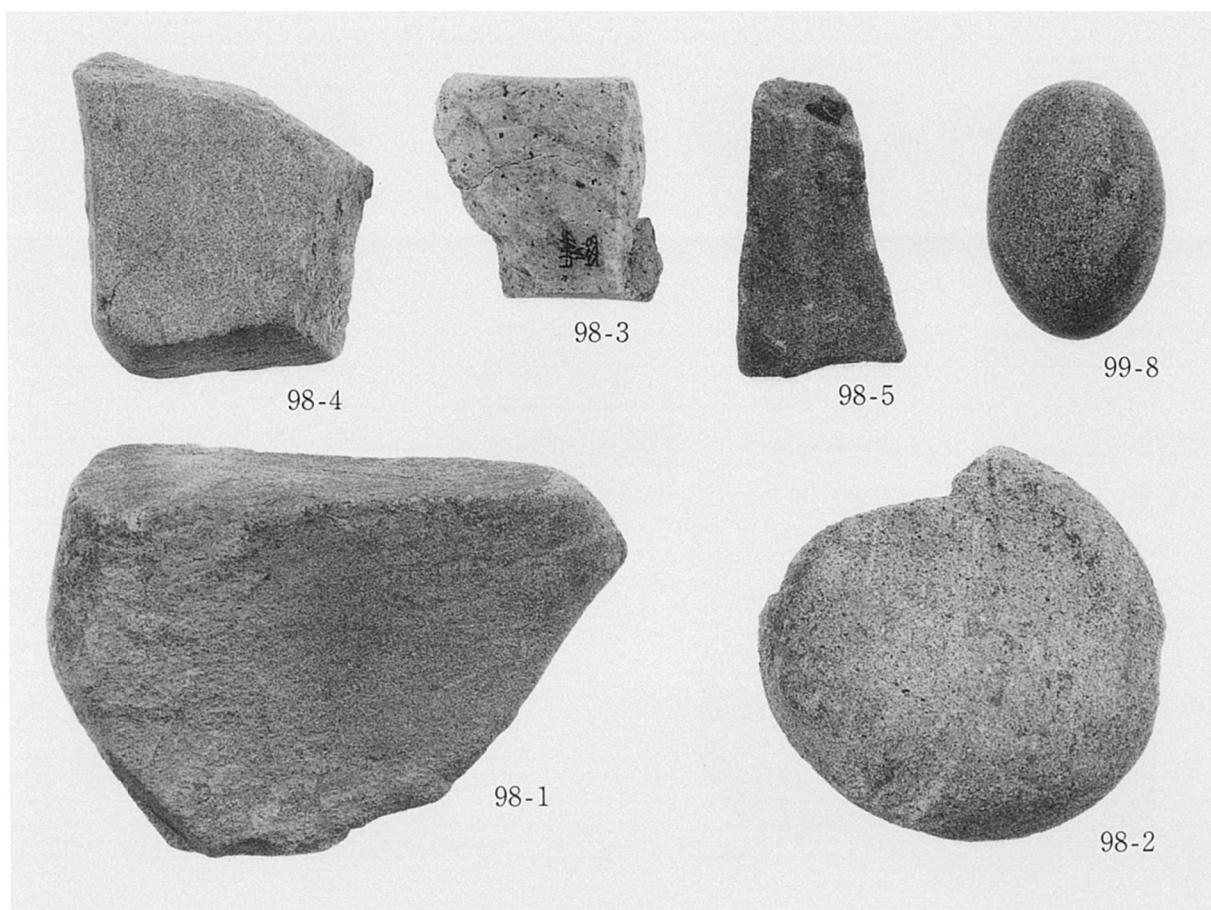
b 1A・2A・5Aトレンチ出土 扁平片刃石斧・柱状両刃石斧・柱状片刃石斧・太型蛤刃石斧



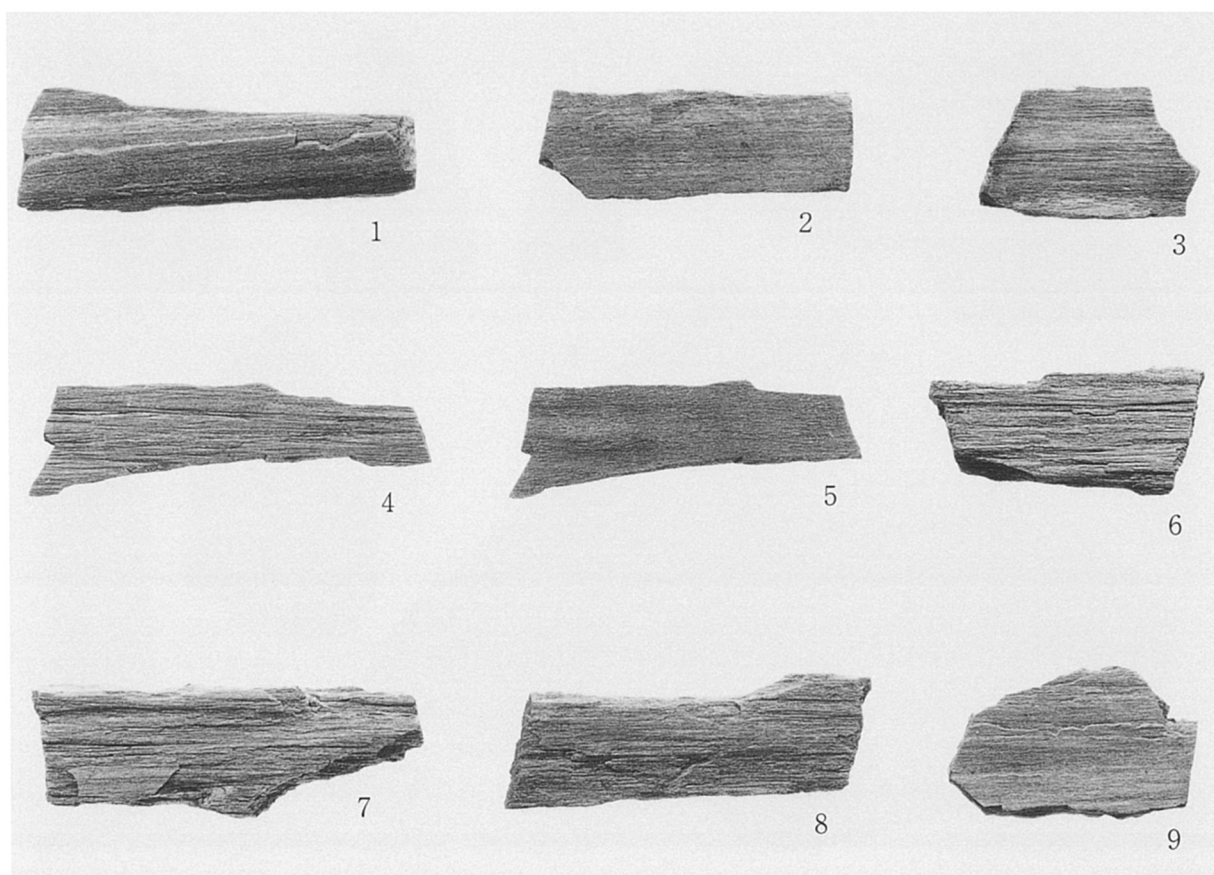
a 1A・2A・5Aトレンチ出土 石庖丁・石庖丁未製品



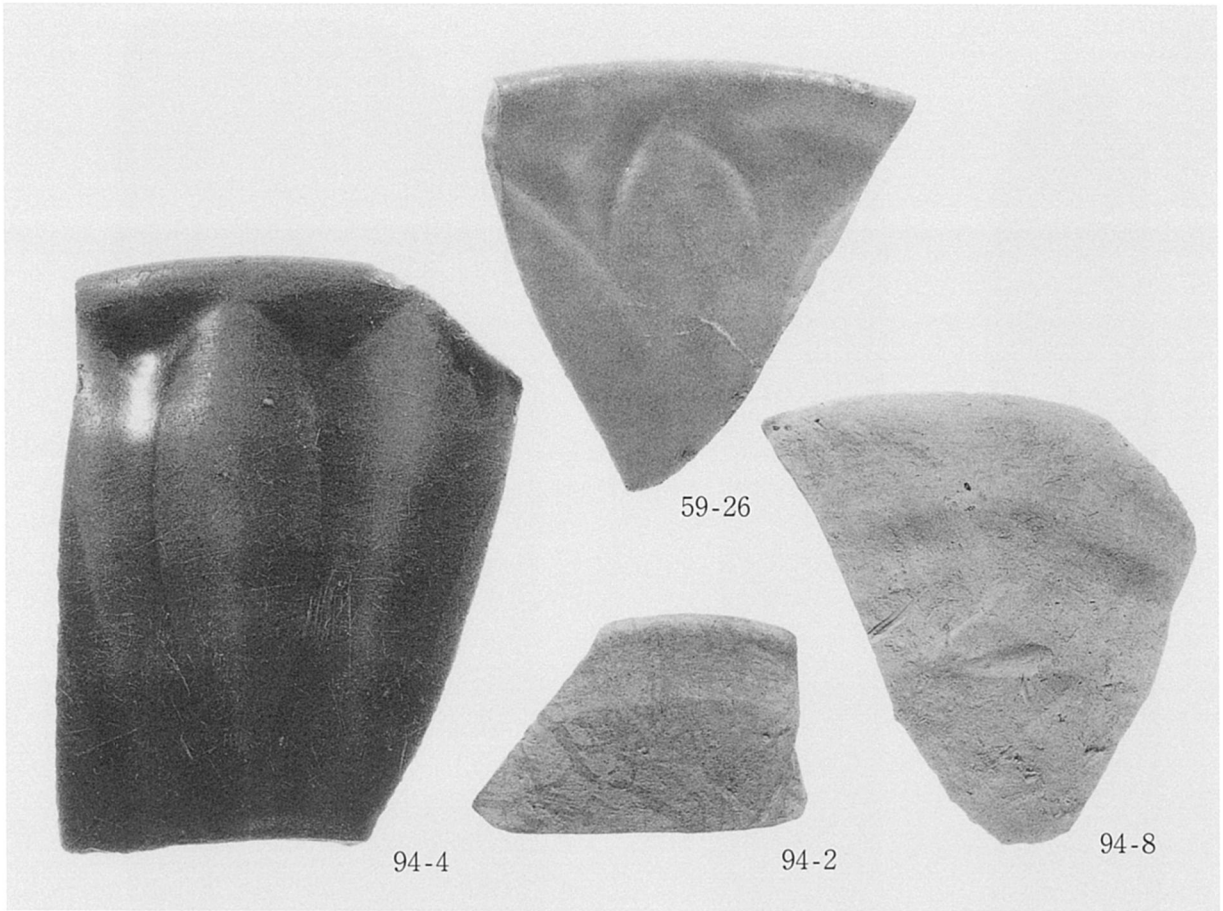
b 1A・2Aトレンチ出土 磨製石剣・石鏃・石鏃未製品・角錐形石器・サヌカイト剥片・サヌカイト石核



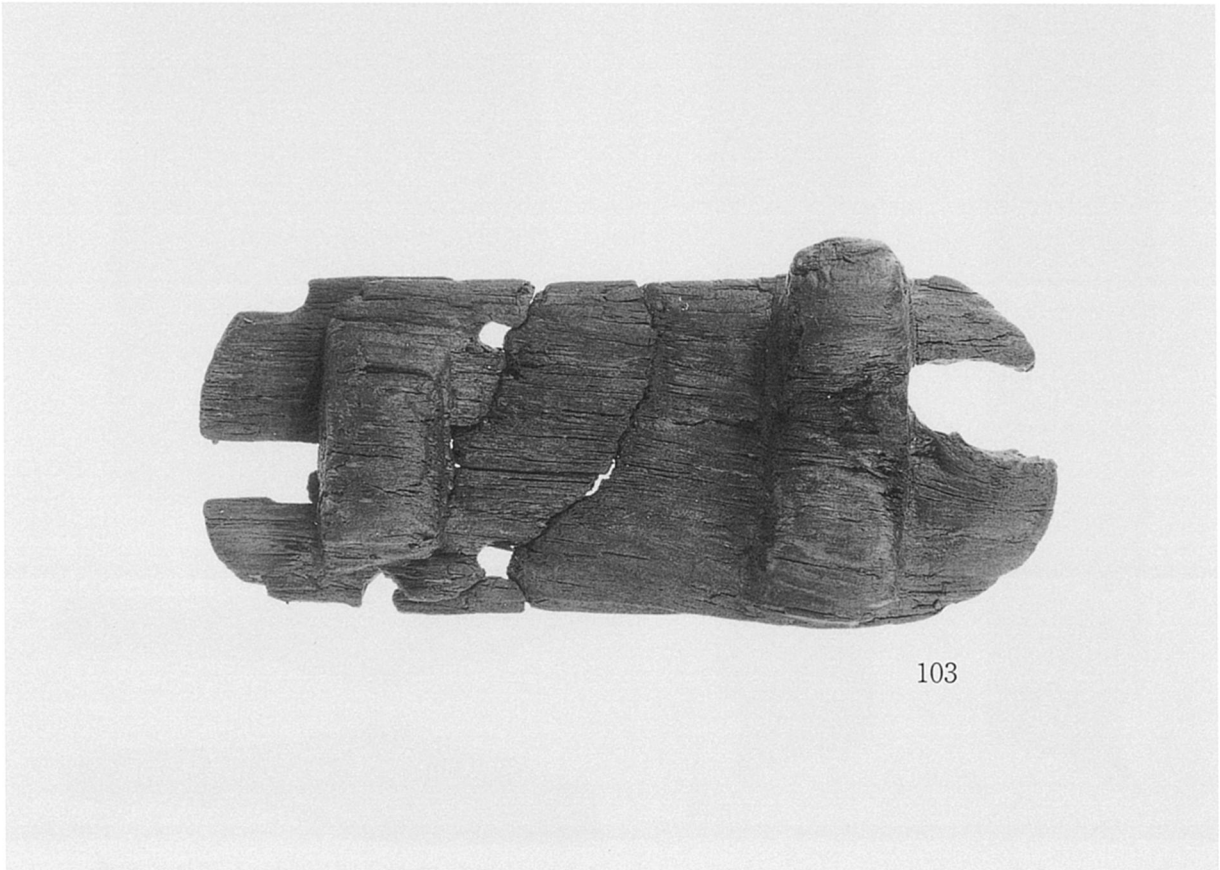
a 1A・2A・3Aトレンチ出土 砥石・投弾・敲石



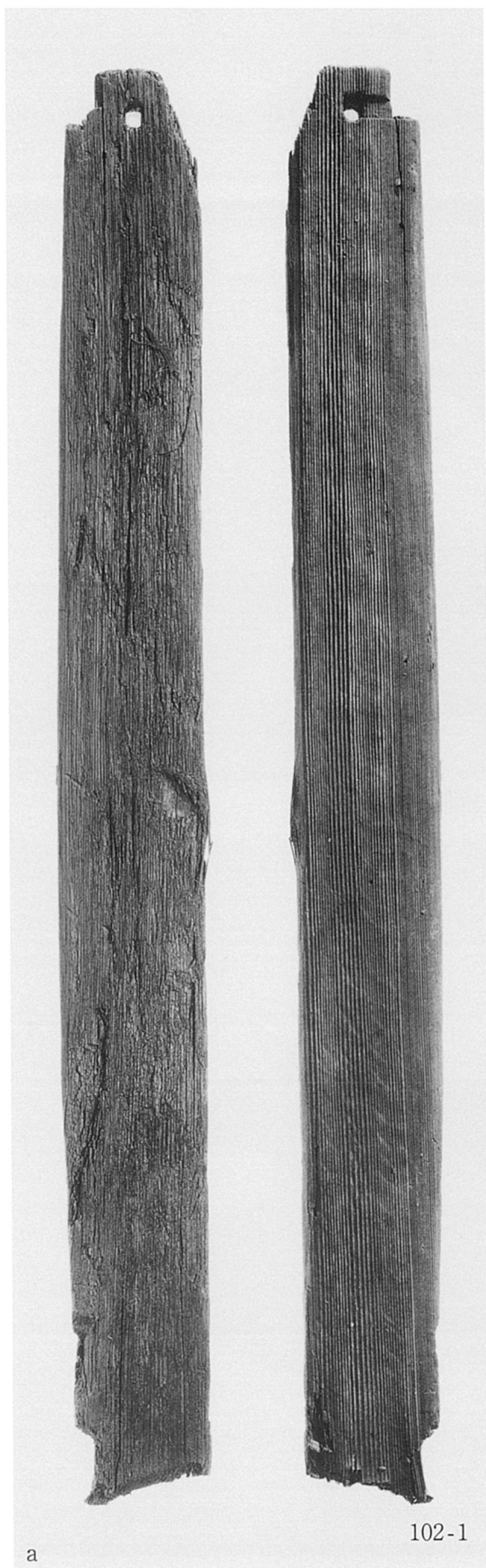
b 2Aトレンチ出土 紅簾片岩石材



a 1Aトレンチ 溝1178 II-1層出土 青磁碗、土師器皿、瓦器椀



b 1Aトレンチ III-1層出土 下駄

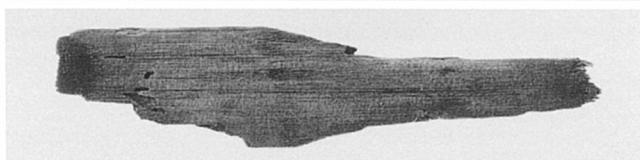


a 3 Aトレンチ III-2層出土 板状木製品



b

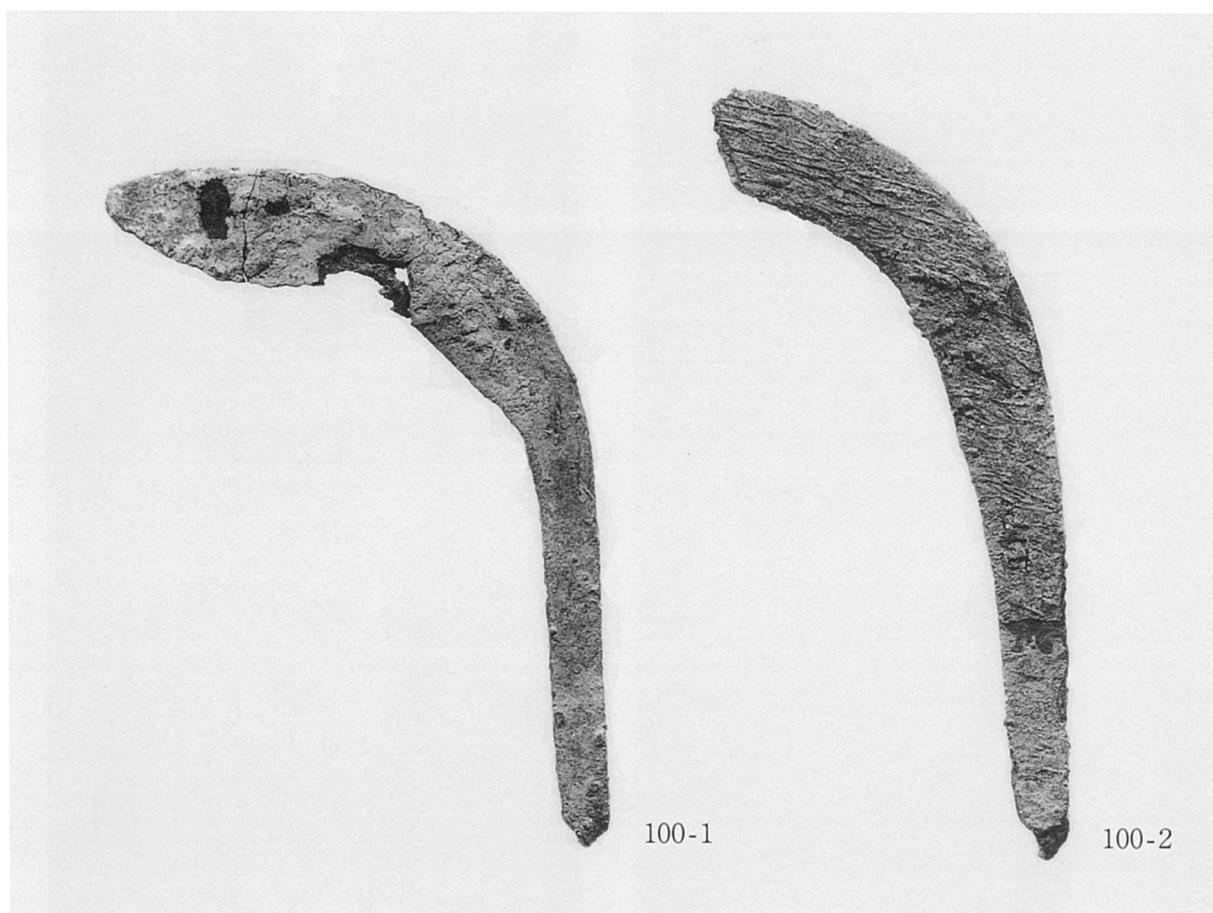
102-3



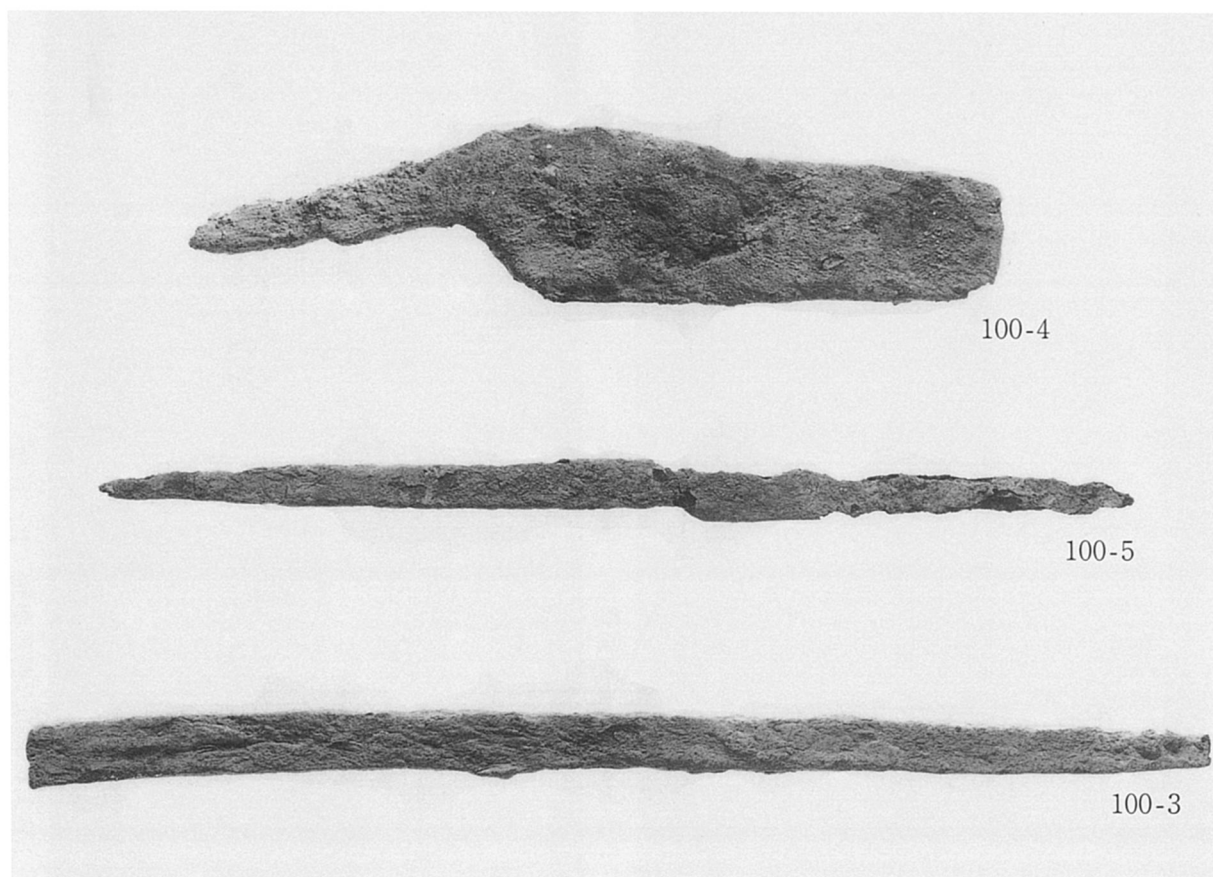
c

102-2

b 2 Aトレンチ 土坑 1171 出土 えぶり未製品
c 2 Aトレンチ 土坑 1171 出土 しゃもじ状未製品



a 1A・4Aトレンチ III-2層 II-2層出土 鉄鎌



b 1A・2A・3Aトレンチ IV層 III-2層 I層出土 刀子状鉄製品・用途不明鉄製品・鉄釘

図版48 B地区 堆積基本層序



a 1Bトレンチ 東側壁面 II～IV層



b 2Bトレンチ 西側壁面 II～IV層



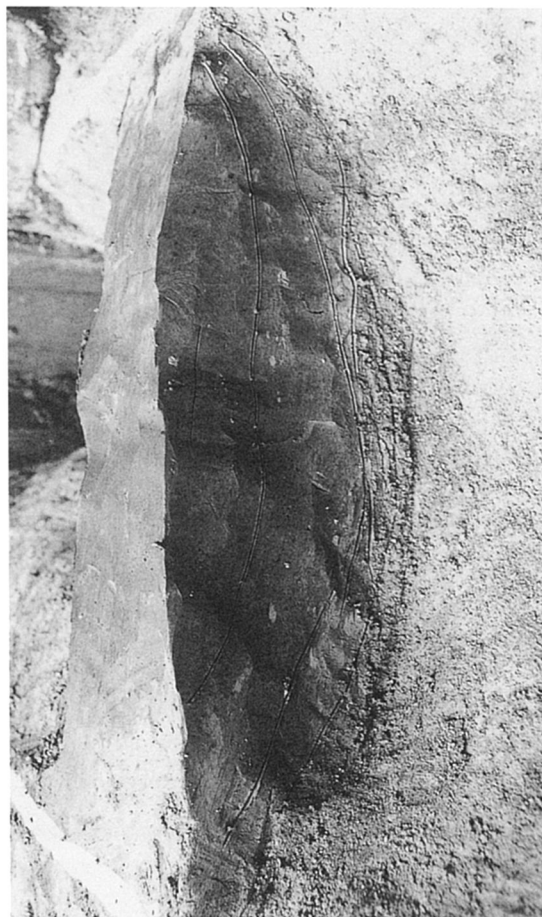
c 3Bトレンチ 西側壁面 II～IV層



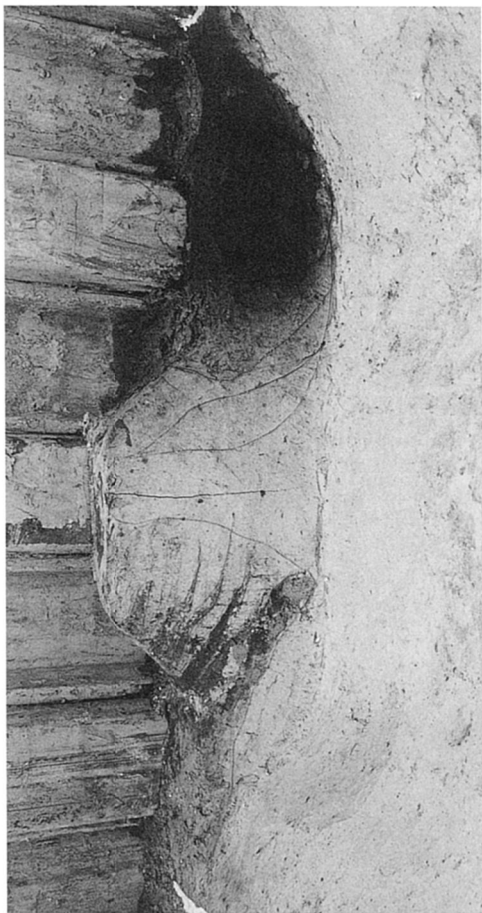
d 4Bトレンチ 西側壁面 II～IV層



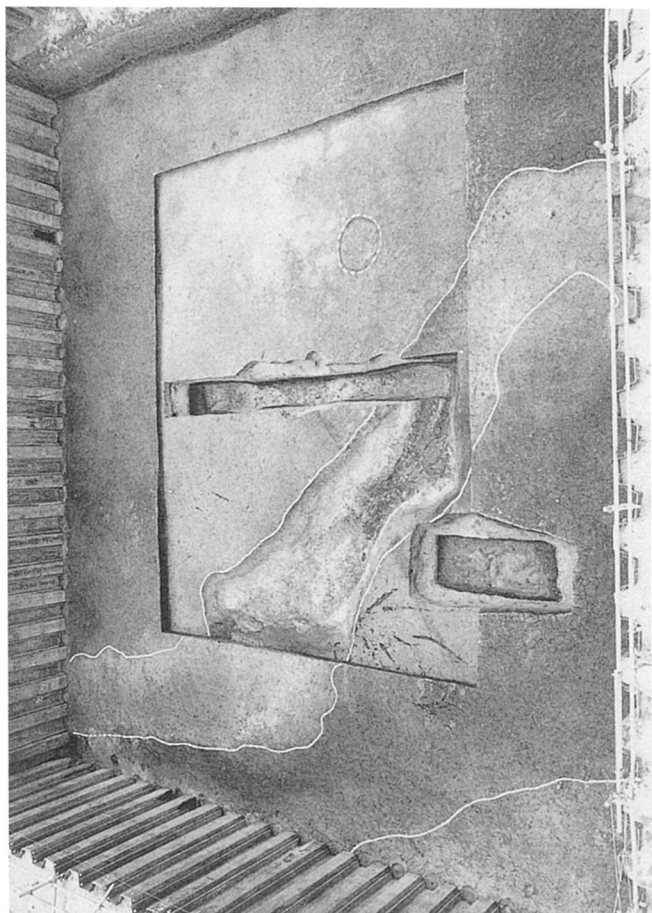
a 1Bトレンチ V層上面 全景 (西より)



b 1Bトレンチ V層上面 溝2064の断面 (南より)



c 1Bトレンチ V層上面 風倒木痕2055の断面 (東より)



d 2Bトレンチ V層上面 全景 (北より)



a 2Bトレンチ V層上面 溝2040 (南東より)



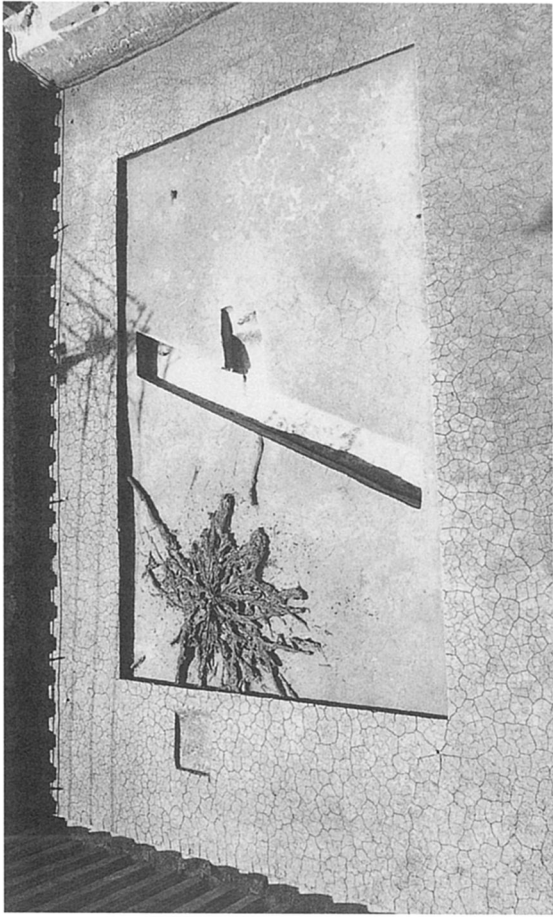
b 2Bトレンチ V層上面 溝2040の断面 (北西より)



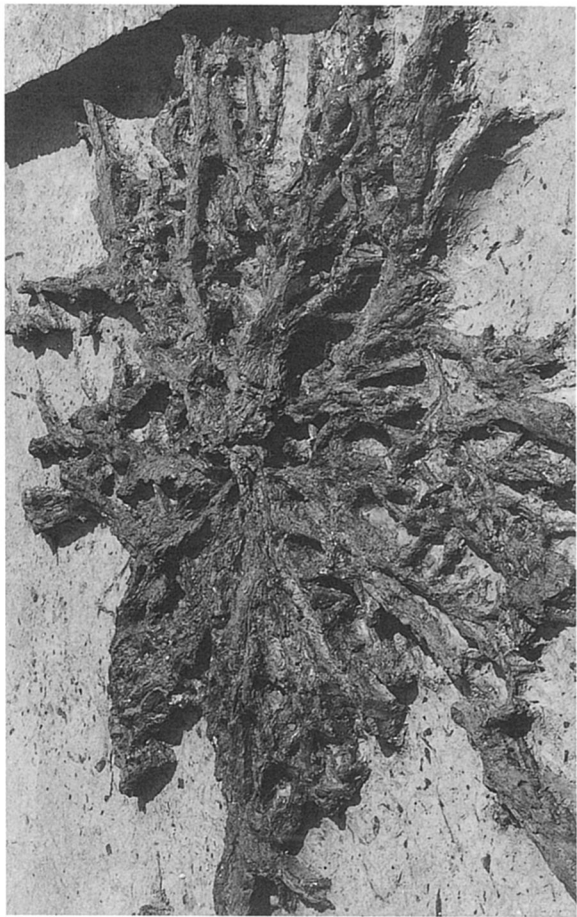
c 2Bトレンチ V層上面 溝2041 (北より)



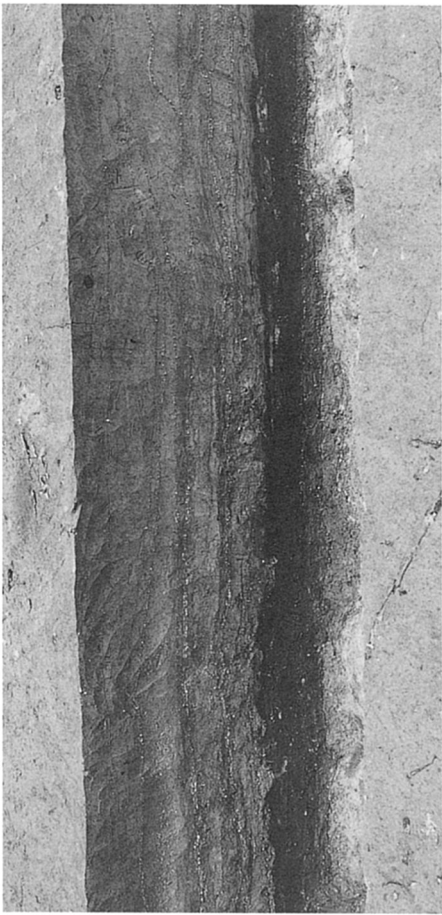
d 2Bトレンチ V層上面 開析谷の断ち割り断面 (西より)



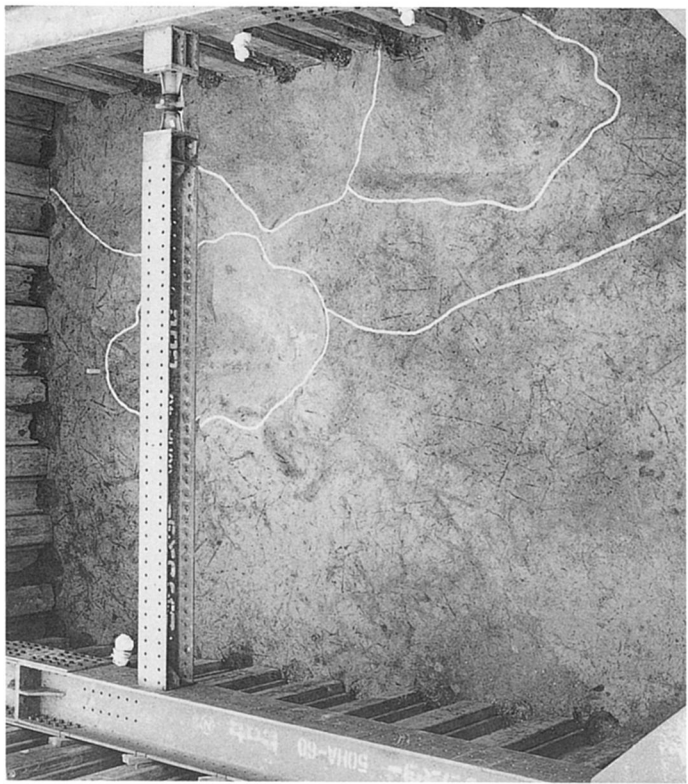
a 3Bトレンチ V層上面 巨大な立木の根（北より）



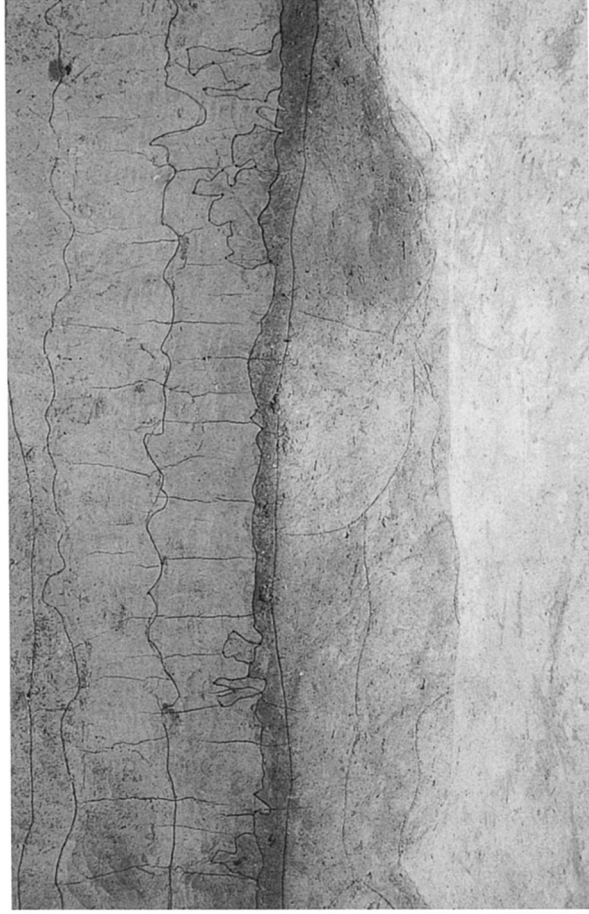
b 3Bトレンチ V層上面 立木の根の拡大（南より）



c 3Bトレンチ V層上面 開析谷の断ち割り断面（西より）



d 4Bトレンチ V層上面 全景（北より）



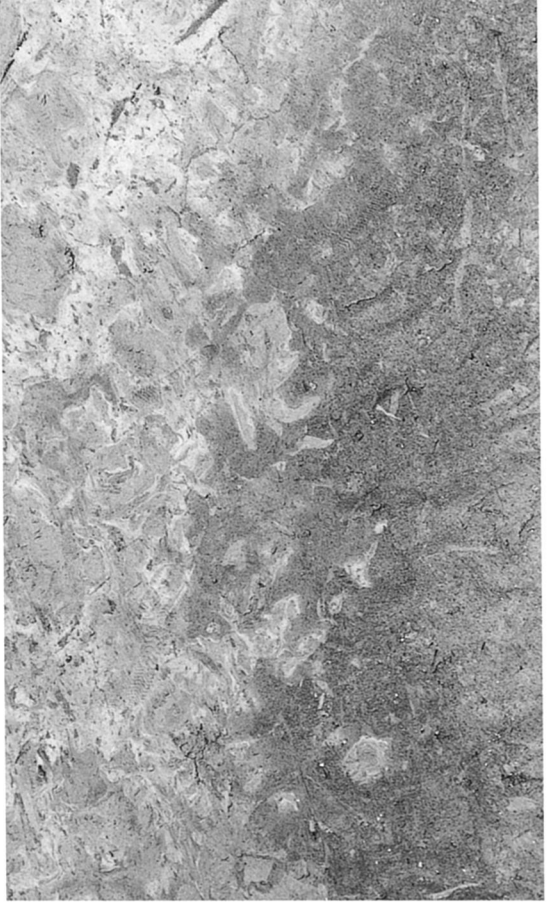
a 4Bトレンチ V層上面 西側壁面の風倒木痕 2068 (東より)



b 4Bトレンチ V層上面 西側壁面の風倒木痕 2069 (東より)



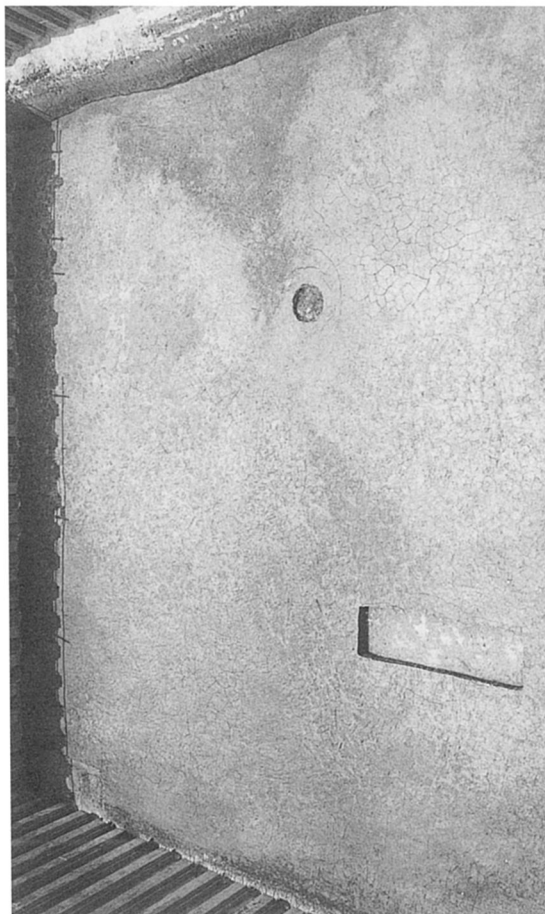
c 4Bトレンチ IV層上面に残る偶蹄目類の蹄跡 (南より)



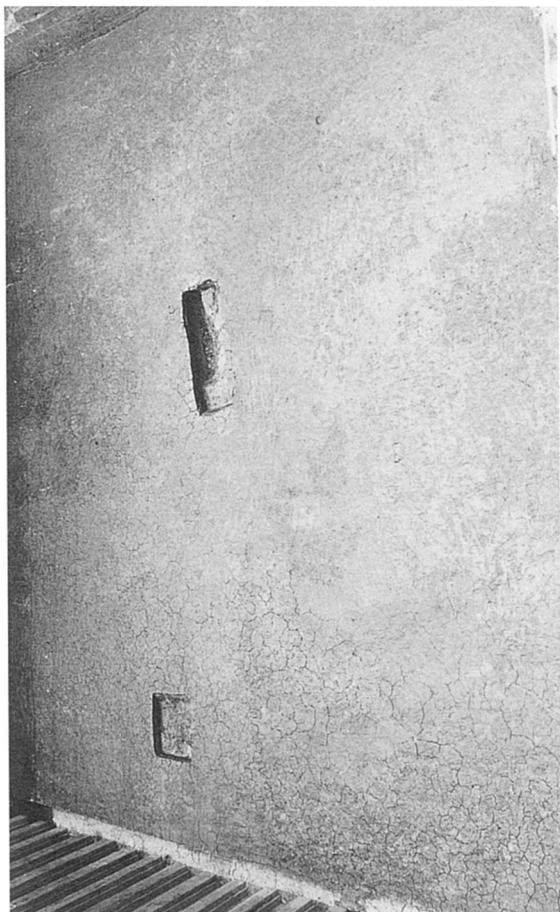
d 4Bトレンチ IV層上面に残る偶蹄目類の蹄跡 (西より)



a 1Bトレンチ IV層上面 全景 (南より)



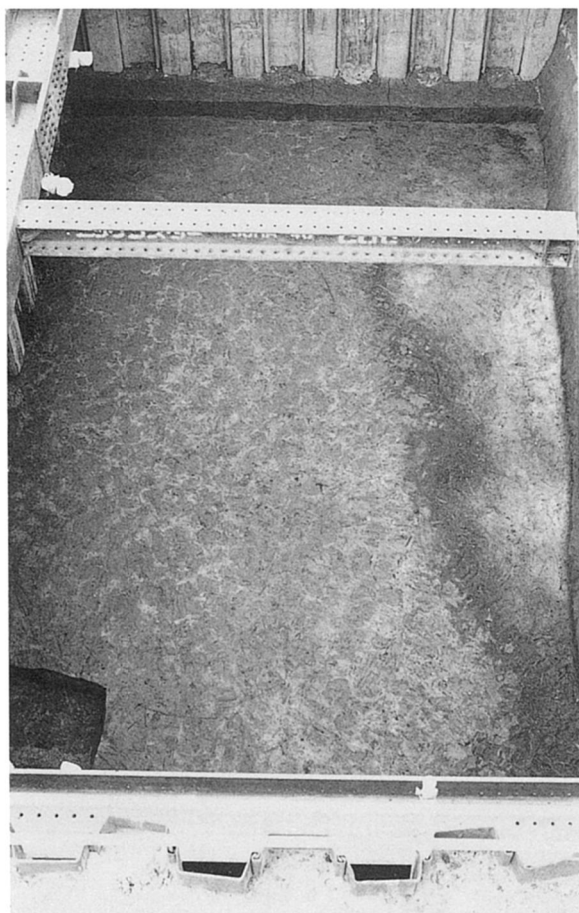
b 2Bトレンチ IV層上面 全景 (北より)



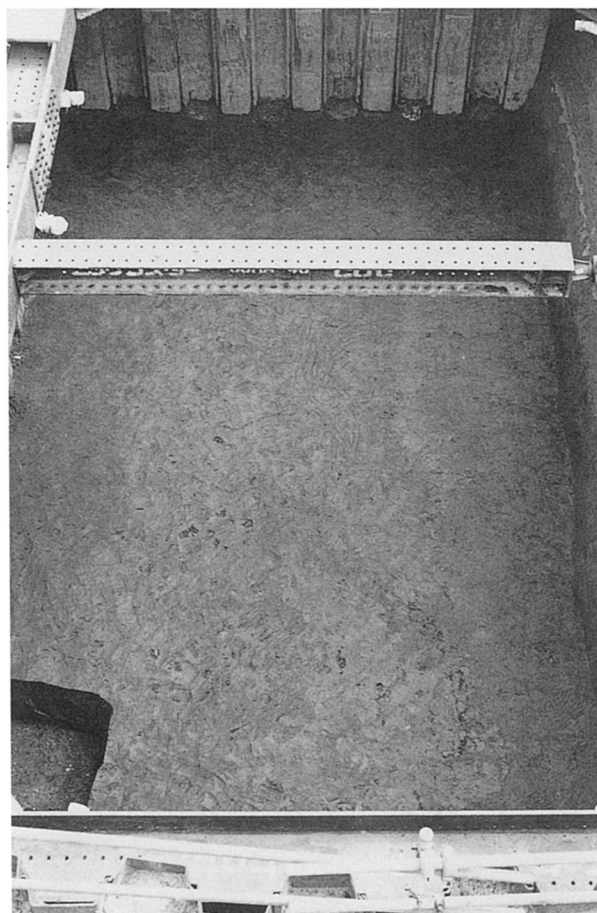
c 3Bトレンチ IV層上面 全景 (北より)



d 4Bトレンチ IV-3層上面 全景 (北西より)



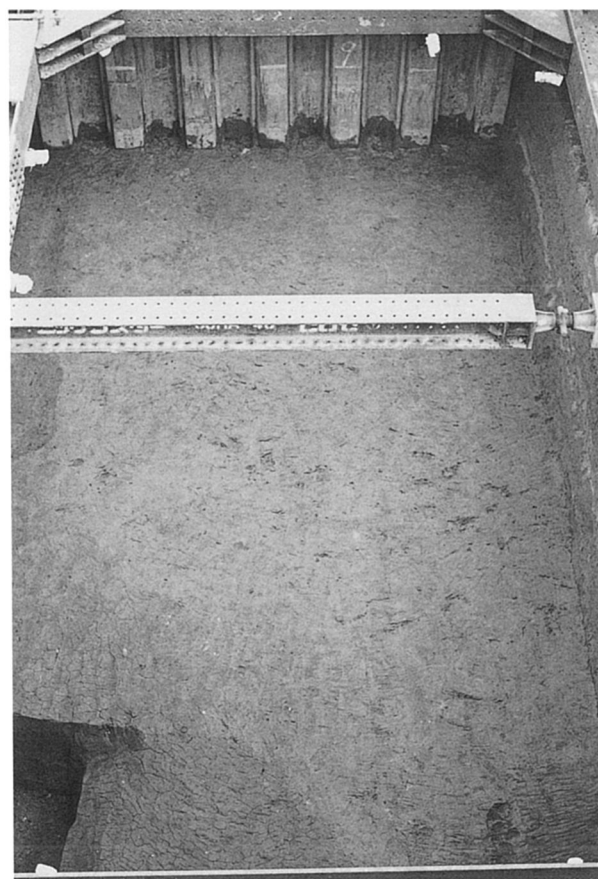
a 4Bトレンチ IV-2層上面 全景（北より）



c 4Bトレンチ IV-1層上面 全景（北より）



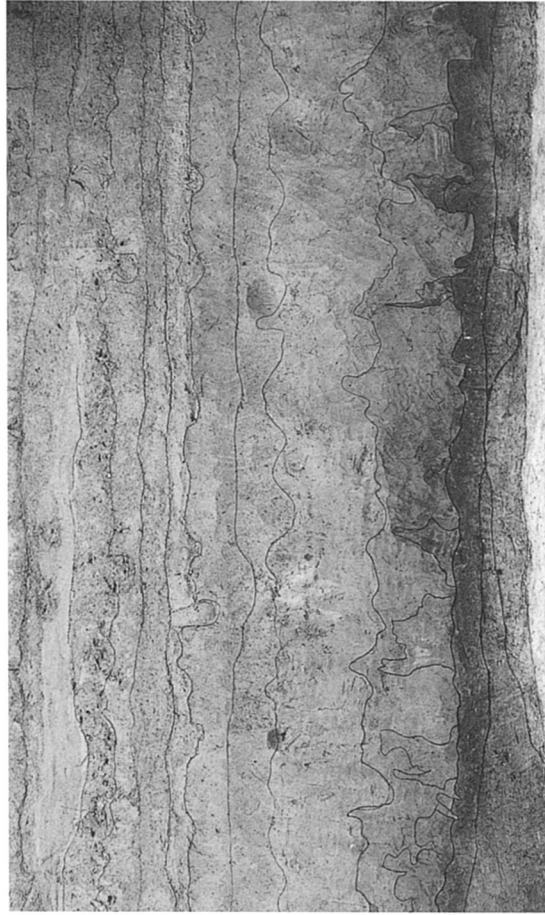
b 4Bトレンチ IV-2層上面 斑模様の拡大



d 4Bトレンチ III-2層上面 全景（北より）



a 1Bトレンチ 東側壁面 IV層とⅢ—2層が入り乱れた状況(西より)



b 4Bトレンチ 西側壁面 IV層とⅢ—2層が入り乱れた状況(東より)



c 1Bトレンチ 風倒木痕頂部に残る墨流しのような状況



d 1Bトレンチ 風倒木痕頂部に残る墨流しのような状況



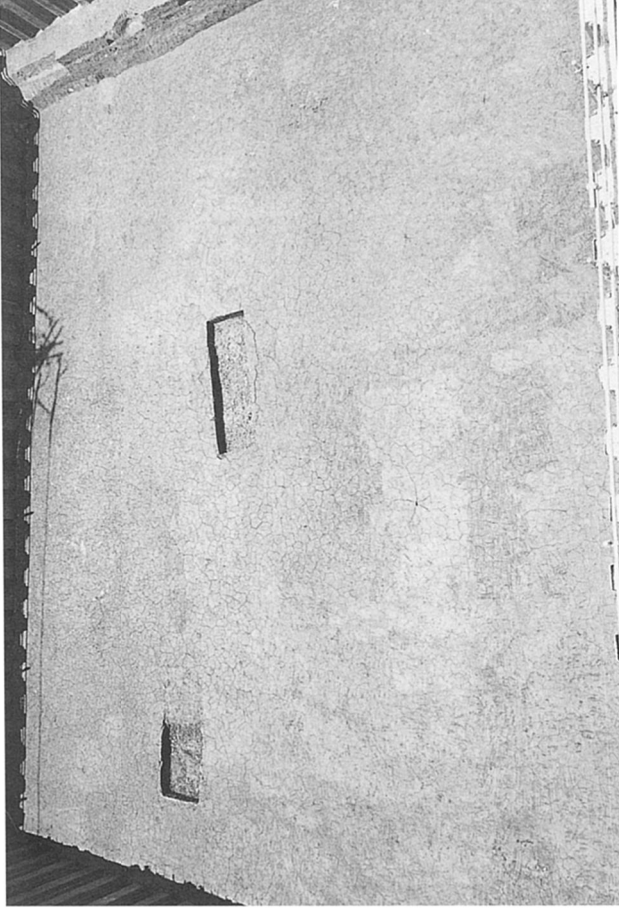
e 1Bトレンチ 風倒木痕頂部に残る墨流しのような状況



a 1Bトレンチ III-2層上面 全景(南より)



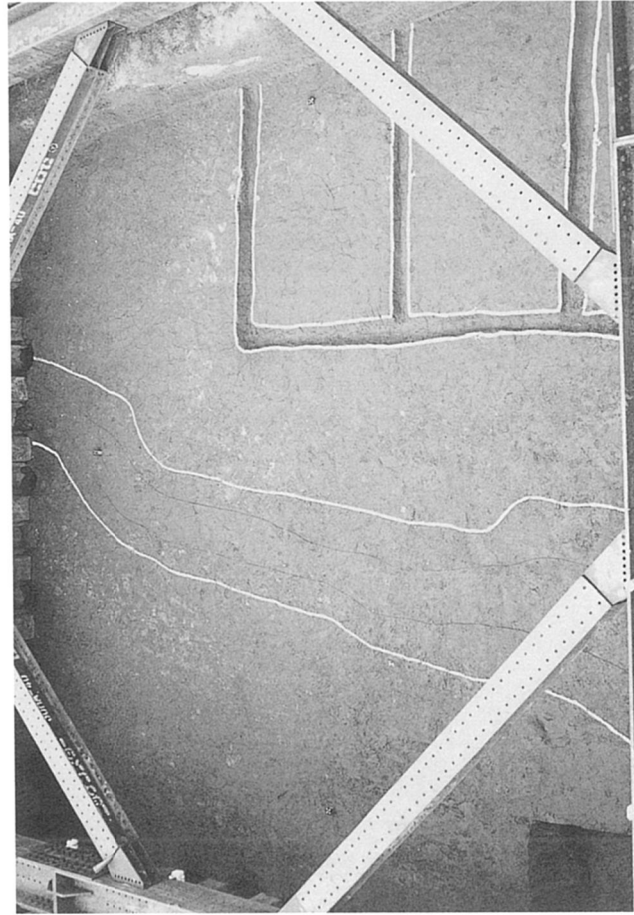
b 2Bトレンチ III-2層上面 全景(北より)



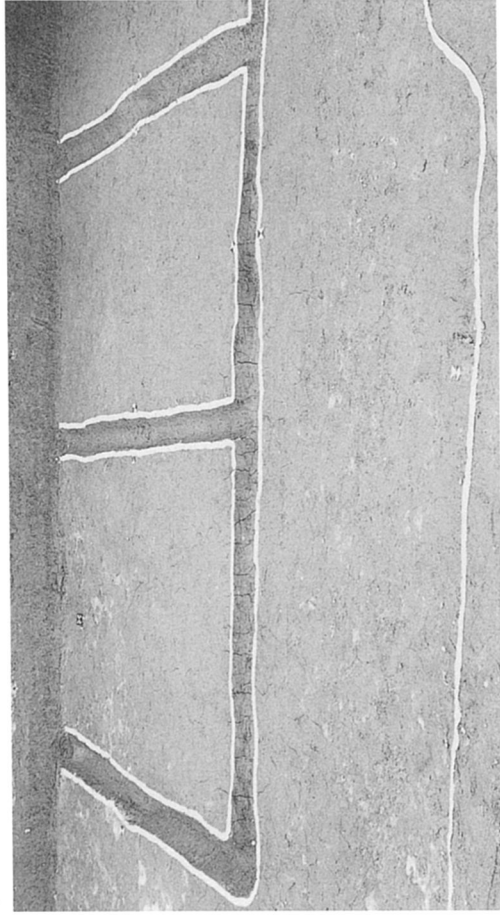
c 3Bトレンチ III-2層上面 全景(北より)



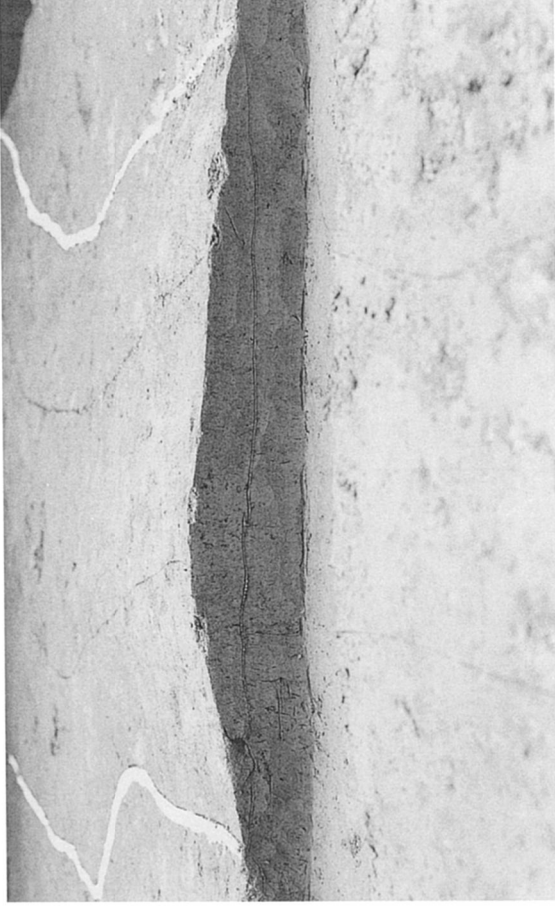
d 3Bトレンチ III-2層上面 拡大(東より)



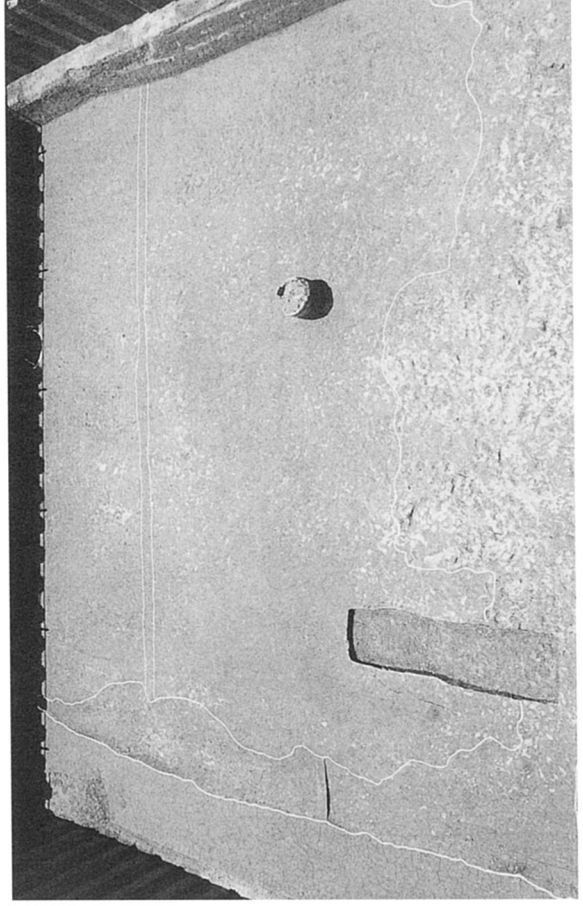
a 1Bトレンチ III-1層上面 全景 (南より)



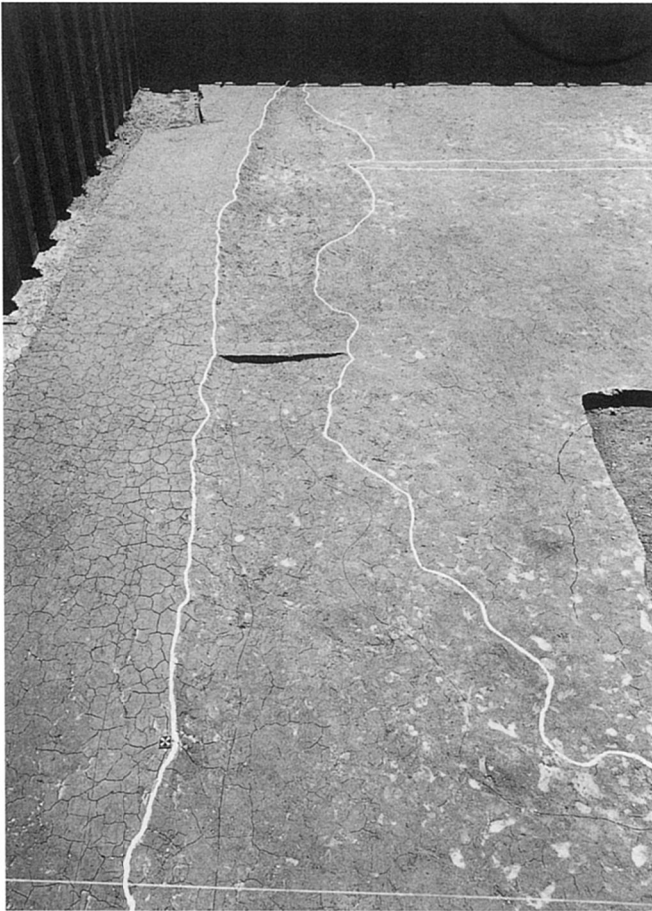
b 1Bトレンチ III-1層上面 溝2049~2052 (西より)



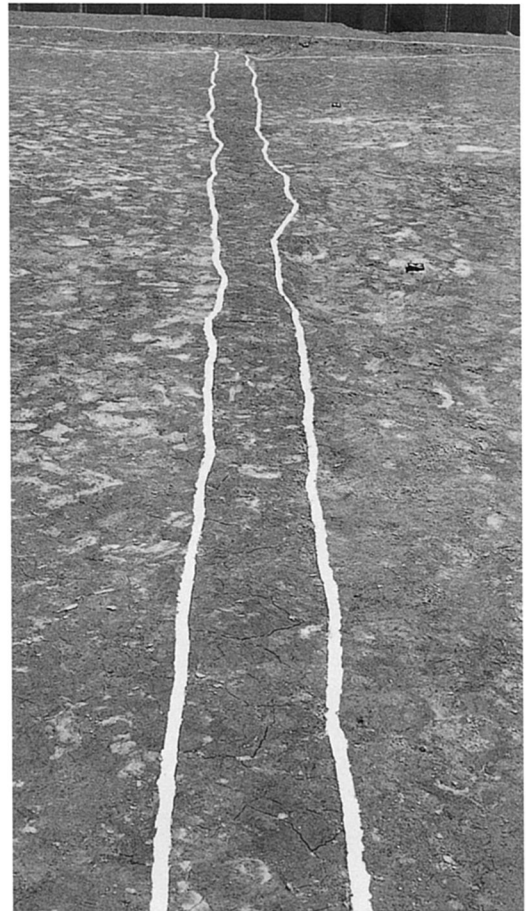
c 1Bトレンチ III-1層上面 畦畔2053断面 (北より)



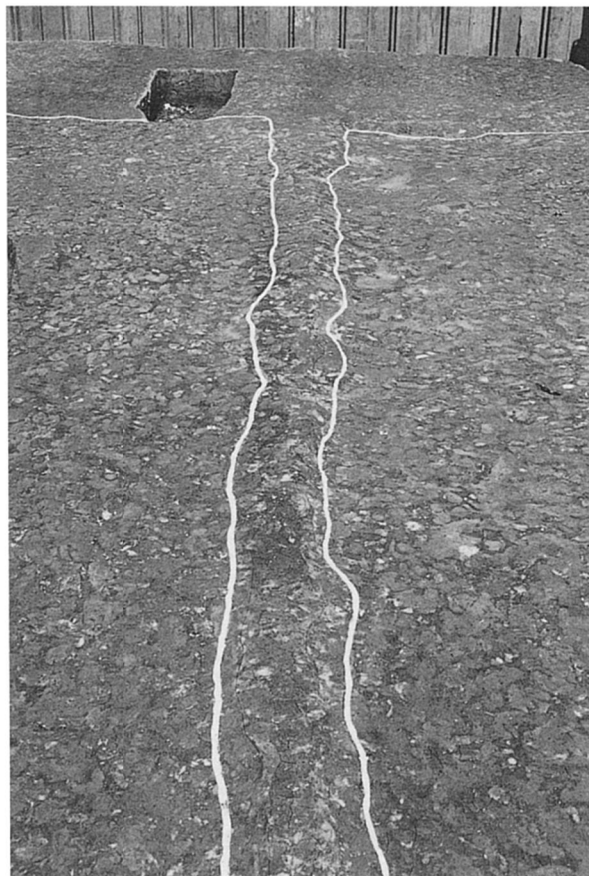
d 2Bトレンチ III-1層上面 全景 (北より)



a 2 Bトレンチ III-1層上面 溝2034 (北より)



b 2 Bトレンチ III-1層上面 畦畔2035 (西より)



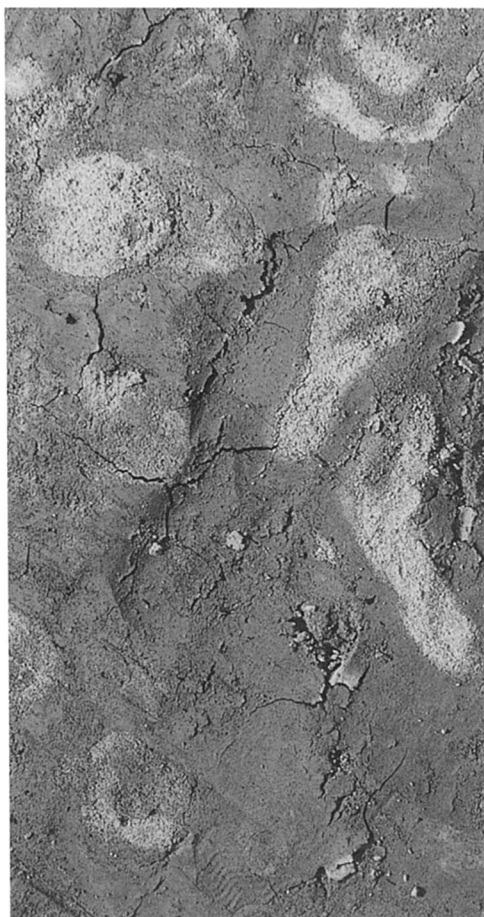
c 3 Bトレンチ III-1層上面 畦畔2016 (西より)



d 3 Bトレンチ III-1層上面の段差 (北より)



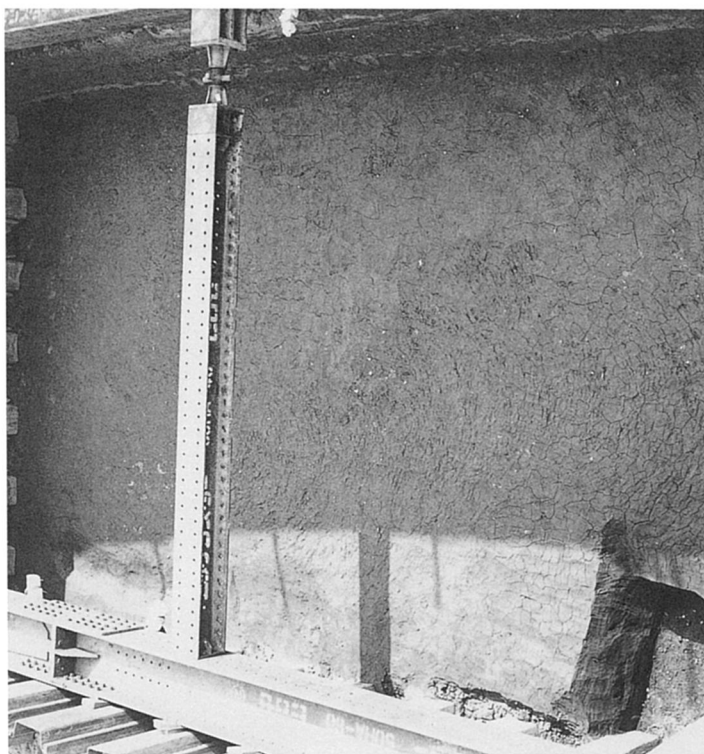
a 3Bトレンチ III-1層上面 全景 (北より)



b 3Bトレンチ III-1層上面 人と偶蹄目類の足跡



c 3Bトレンチ III-1層上面 人の足跡



d 4Bトレンチ III-1層上面 全景 (北より)



a 1Bトレンチ II-2層上面 全景 (南より)



b 2Bトレンチ II-2層上面 全景 (北より)



c 2Bトレンチ II-2層上面 溝2023の断面 (東より)



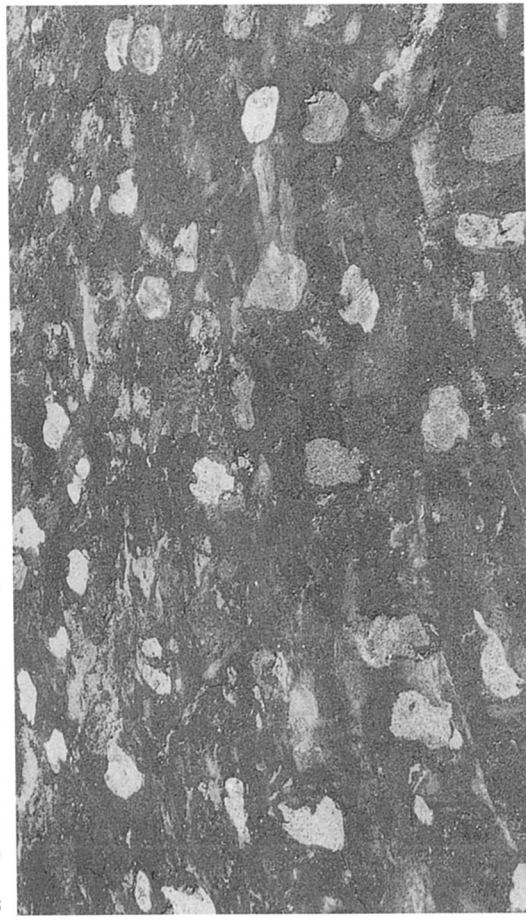
d 2Bトレンチ II-2層上面 溝2024の断面 (東より)



e 2Bトレンチ II-2層上面 溝2026の断面 (東より)



a 3Bトレンチ II-2層上面 全景 (北より)



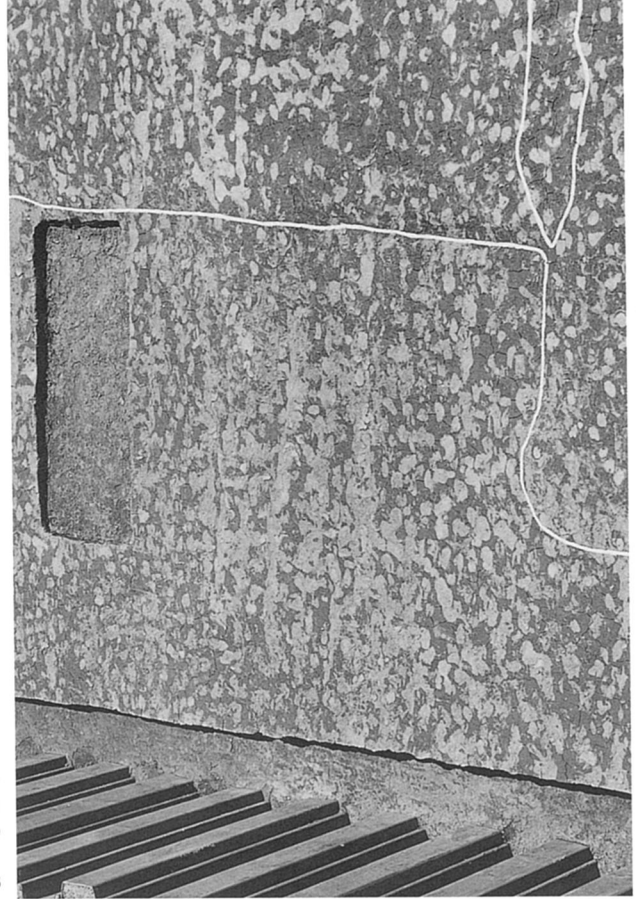
b 3Bトレンチ II-2層上面 人と偶蹄目類の足跡



c 3Bトレンチ II-2層上面 畦畔2001の断面 (西より)



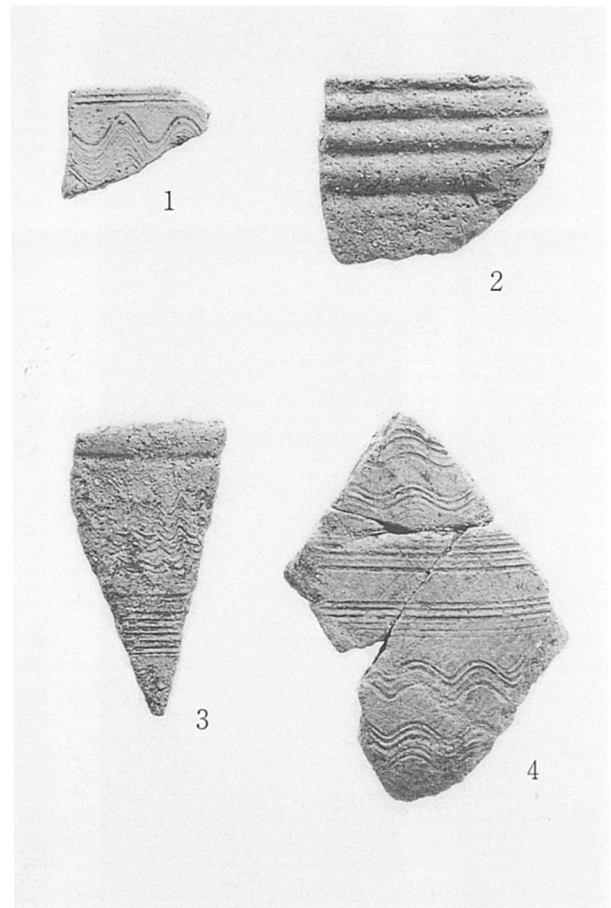
d 3Bトレンチ II-2層上面 畦畔2008の断面 (西より)



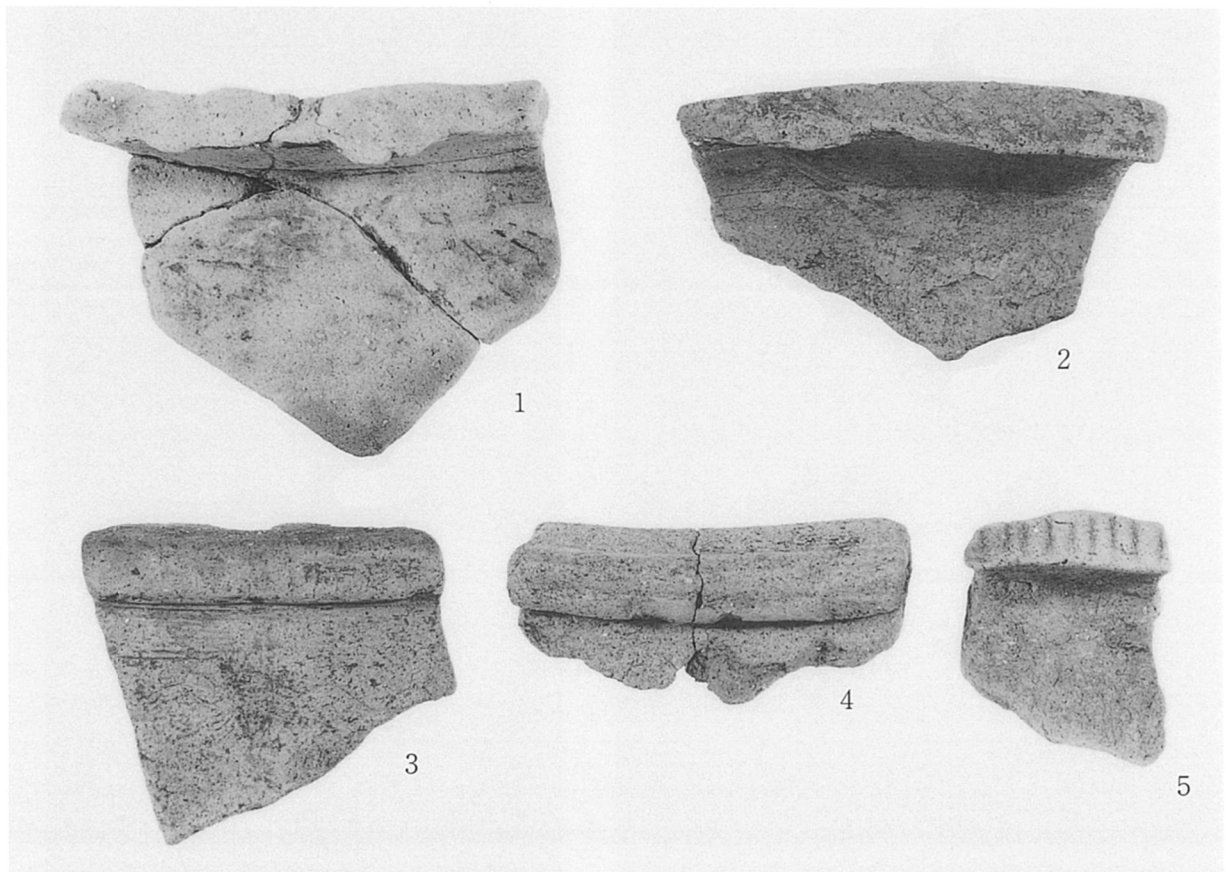
e 3Bトレンチ II-2層上面 鋤溝 (北より)



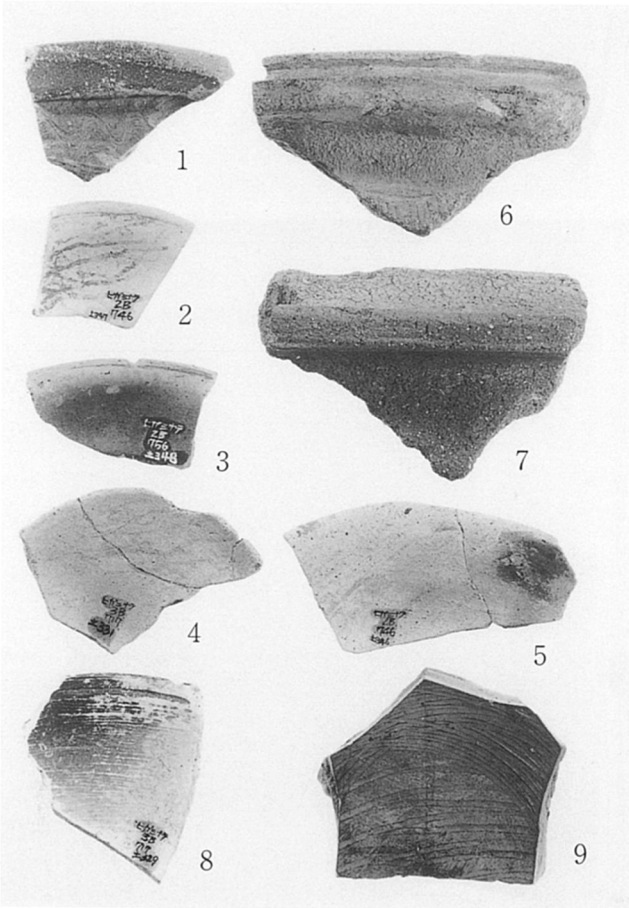
a 3Bトレンチ IV層出土 縄文土器



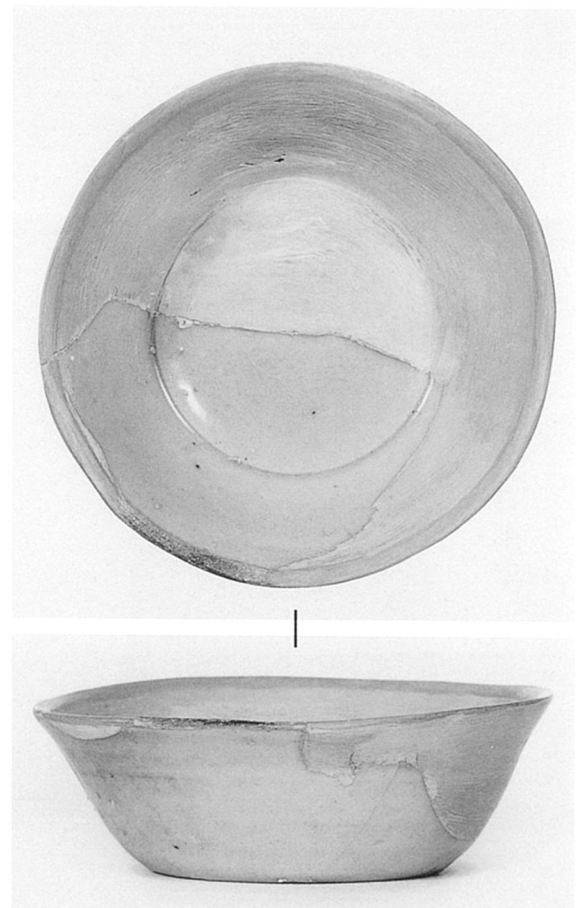
b 1Bトレンチ IV層出土 弥生土器



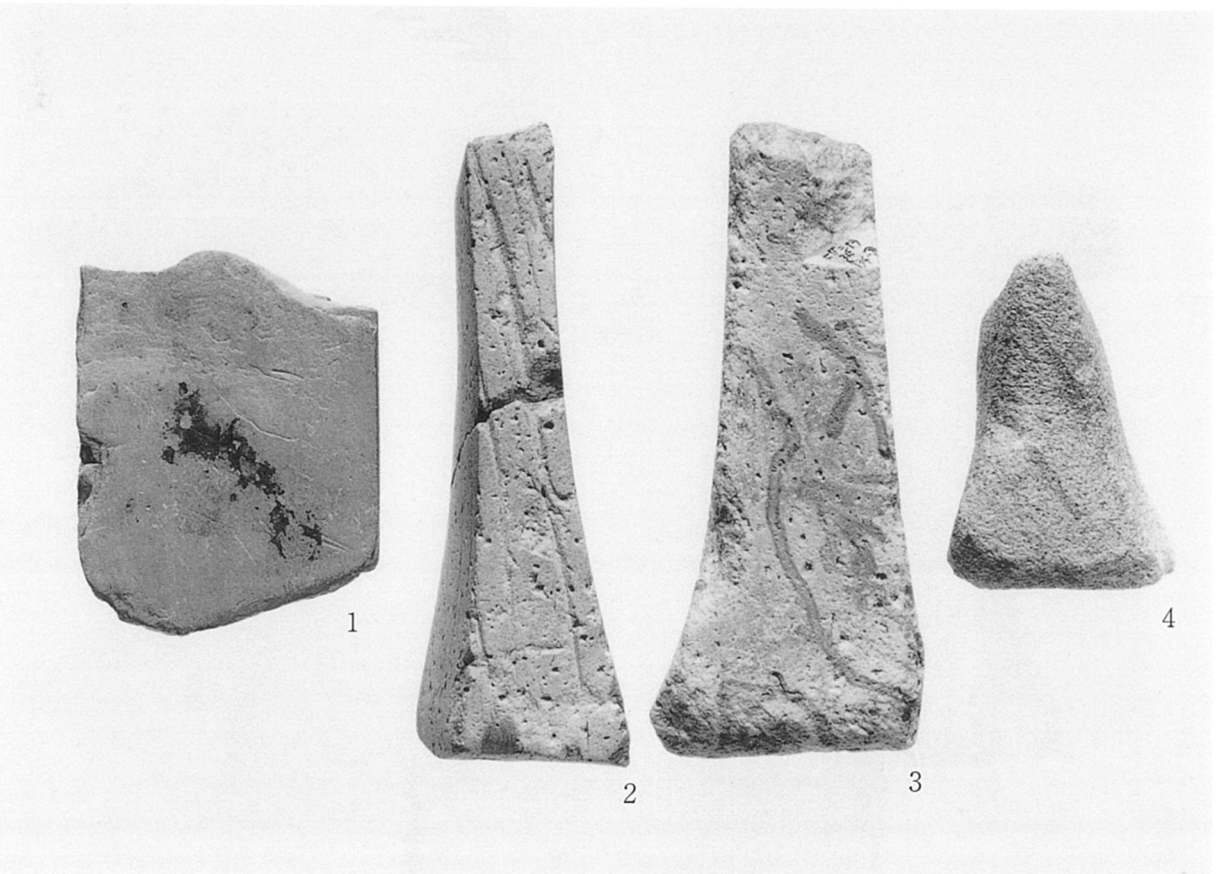
c 1Bトレンチ III・IV層出土 弥生土器



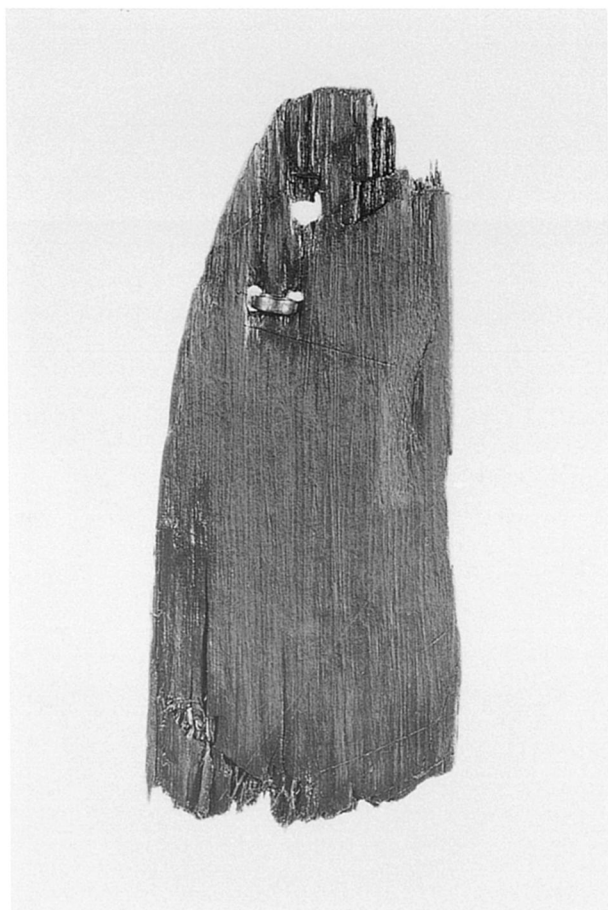
a 2B・3Bトレンチ III層出土 土器



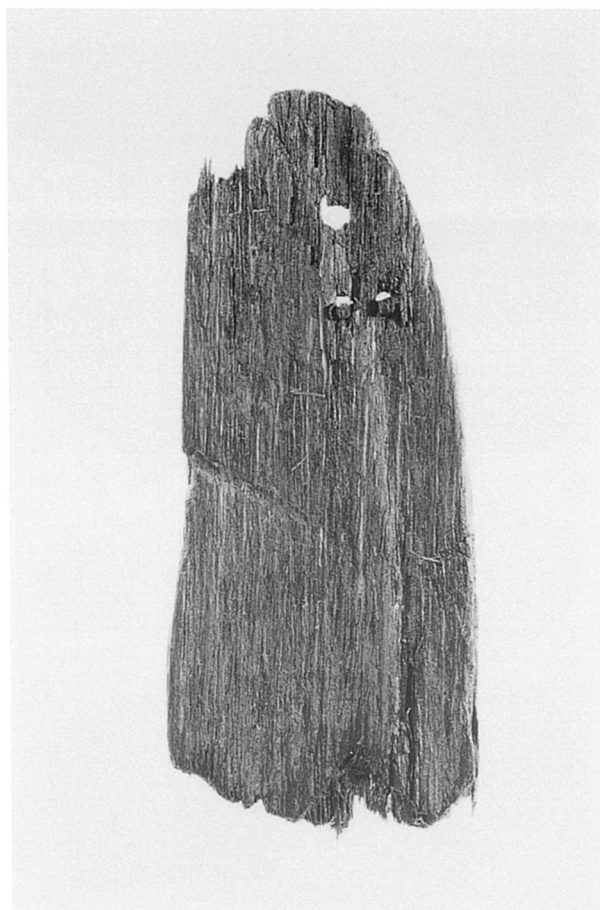
b 3Bトレンチ II層出土 白磁碗



c 2B・3Bトレンチ II層・III層出土 砥石



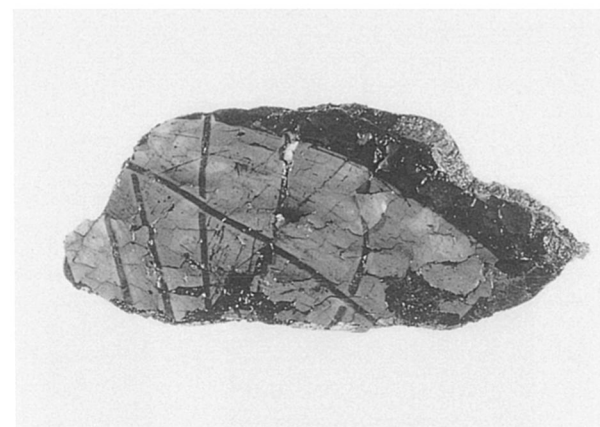
a 3Bトレンチ III層出土 曲物底板 (表面)



b 3Bトレンチ III層出土 曲物底板 (裏面)



c 3Bトレンチ III層出土 円板



d 3Bトレンチ II層出土 漆器椀 (表面)



e 3Bトレンチ II層出土 漆器椀 (裏面)

報 告 書 抄 録

ふりがな	ひがしなら いせき							
書名	東奈良遺跡							
副書名	茨木市東奈良1丁目 府営茨木東奈良住宅建替に伴う発掘調査報告書(1996年度・1997年度)							
シリーズ名	(財)大阪府文化財調査研究センター調査報告書							
シリーズ番号	第32集							
編集者名	入江 正則 松田 留美							
編集機関	財団法人 大阪府文化財調査研究センター							
所在地	〒536-0016 大阪府大阪市城東区蒲生2丁目11番3号 小森ビル4階 TEL06-934-6651							
発行年月日	西暦1998年3月31日							
ふりがな 所収遺跡	ふりがな 所在地	コード		北緯	東経	調査期間	調査面積 (㎡)	調査原因
		市町村	遺跡番号					
ひがしなら いせき 東奈良遺跡	おおさか 府 いばらき 市 茨木市	27211	55	34度	135度	1996.04.22	2095	東奈良1丁目府営 茨木東奈良住宅建 替に伴う事前の埋 藏文化財調査
				48分	34分	}		
				14秒	23秒	1997.03.25		
						1997.04.21		
						849		
						1997.11.25		
所収遺跡名	種別	主な時代	主な遺構		主な遺物		特記事項	
東奈良遺跡	集落跡	弥生時代中期	掘立柱建物、溝、		弥生土器、土製品、		包含層から銅鐸形土製 品、石器未製品が出土	
1996年度 調査区			土坑、落込、ピット、 風倒木痕、		石器、木器、石器未 製品、木器未製品			
	水田跡	鎌倉時代 室町時代	畦畔、溝、足跡		土師器、瓦器碗、輸 入陶磁器、木器、金 属器		条里地割りの水田区画	
1997年度 調査区	集落跡	弥生時代中期	土坑、ピット、		縄文土器、弥生土器、		東奈良遺跡内の北東部 に位置する集落の周辺 の様相が明らかになっ た。	
			溝、風倒木痕、 道路状遺構		石器			
	水田跡	鎌倉時代 室町時代	畦畔、溝、足跡、 井戸		土師器、瓦器碗、輸 入陶磁器、木器、漆 器		条里地割りの水田区画	

(財) 大阪府文化財調査研究センター 調査報告書 第32集

東 奈 良 遺 跡

—茨木市東奈良1丁目府営茨木東奈良住宅建替に伴う
発掘調査報告書(1996年度・1997年度)—
(弥生時代集落跡と中世水田跡の調査)

1998年3月31日

編集・発行 財団法人 大阪府文化財調査研究センター
〒536-0016 大阪府大阪市城東区蒲生2丁目11番3号
小森ビル4階

TEL 06-934-6651 FAX 06-934-7029

印 刷 株式会社 中島弘文堂印刷所
大阪市東成区深江南2丁目6番8号

