



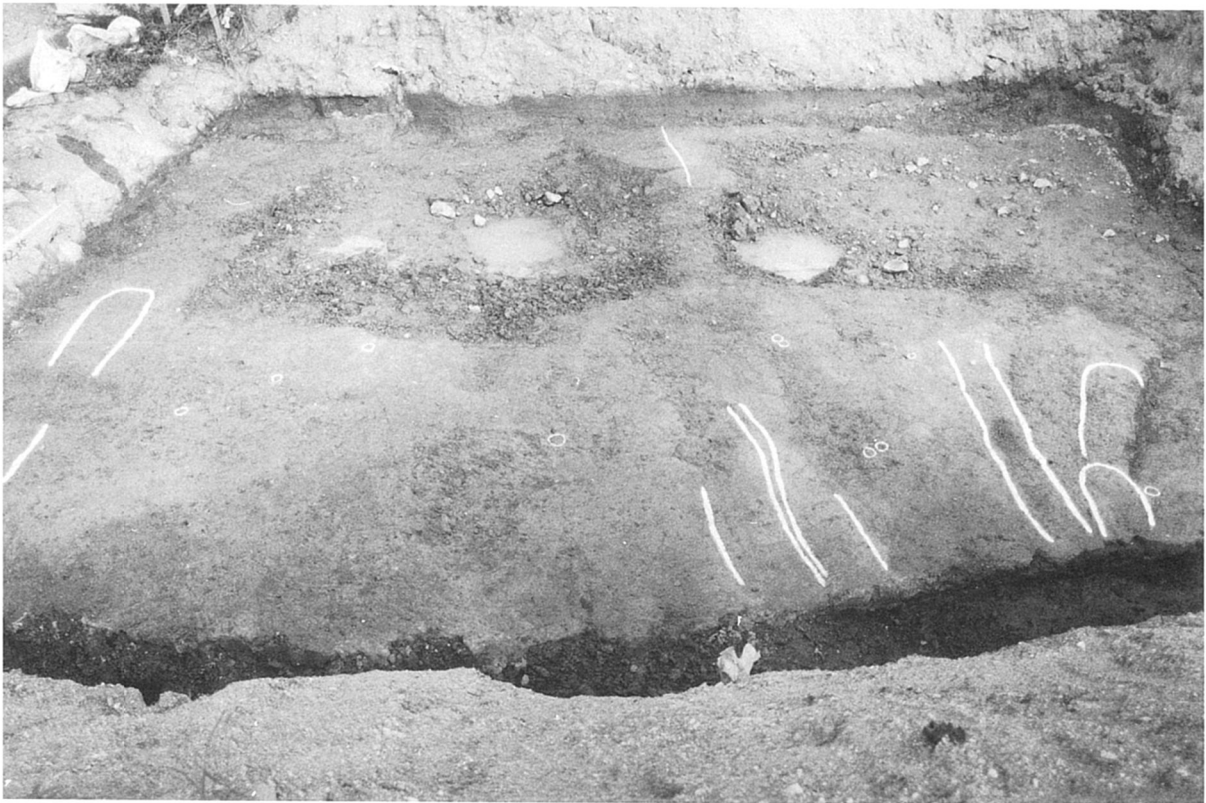
8 A区 田1 第2遺構面(旧地割の出現)(南西→北東)



8 A区 田2 第2遺構面(北西→南東)

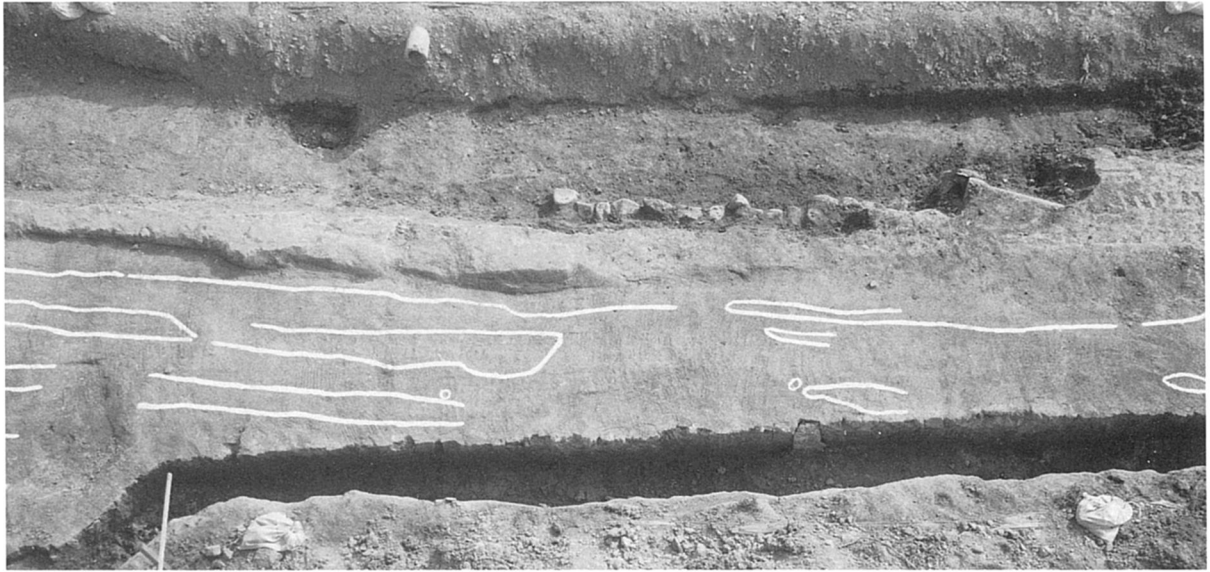


8 A区 田2 段状耕作地縁辺部にみられる整地層と水関係施設 (北西→南東)

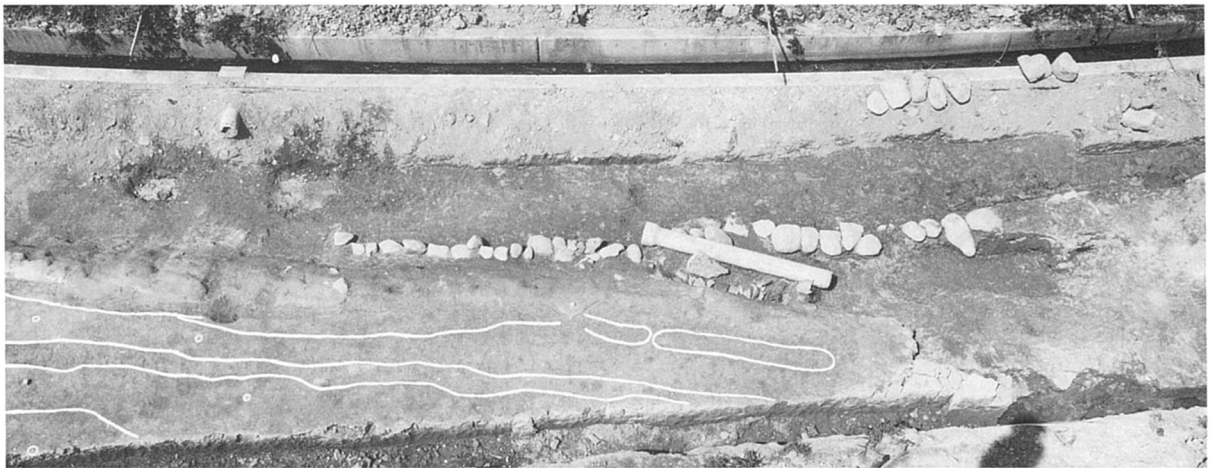


8 A区 田3 遺構検出状況 (北西→南東)





8 B区 田1 第1遺構面 (北東→南西)



8 B区 田1 黄褐色土層上面 (北東→南西)



8 B区 田2 水入口



8 C区 田3 水入口



8 B区 第1遺構面 (北東→南西)



8 B区 黄褐色土層上面 (北東→南西)



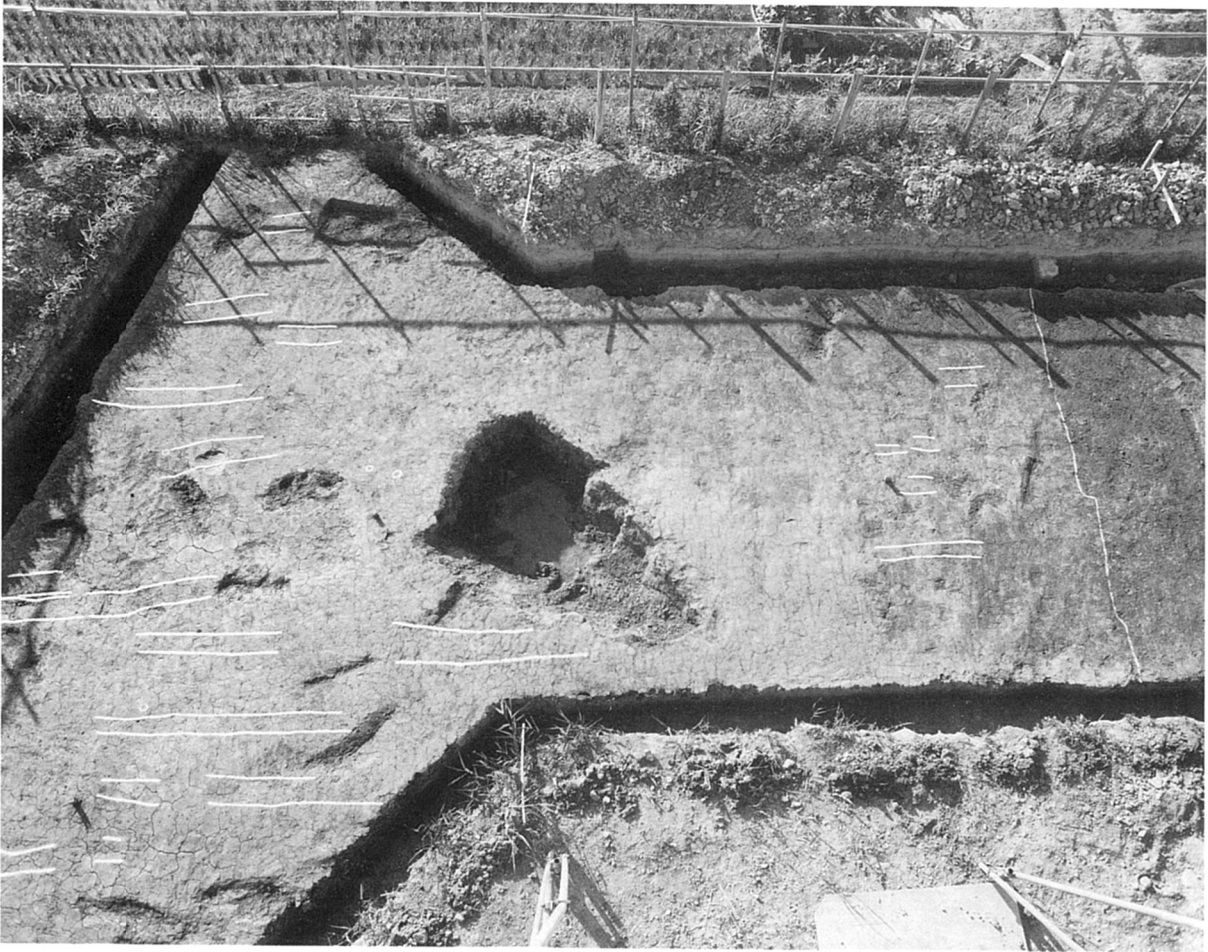
図版14  
8区遺構検出状況(六)



8B区 田2 耕作地の間に検出された落ち込み (北東→南西)



8B区 田2 第2遺構面 (北西→南東)



8 B~C区 第1遺構面 (南東→北西)



8 B~C区 黄褐色土層上面 (南東→北西)





8C区 田3  
第1遺構面 (南西→北東)



8C区 田3  
第2遺構面  
(南東→北西)

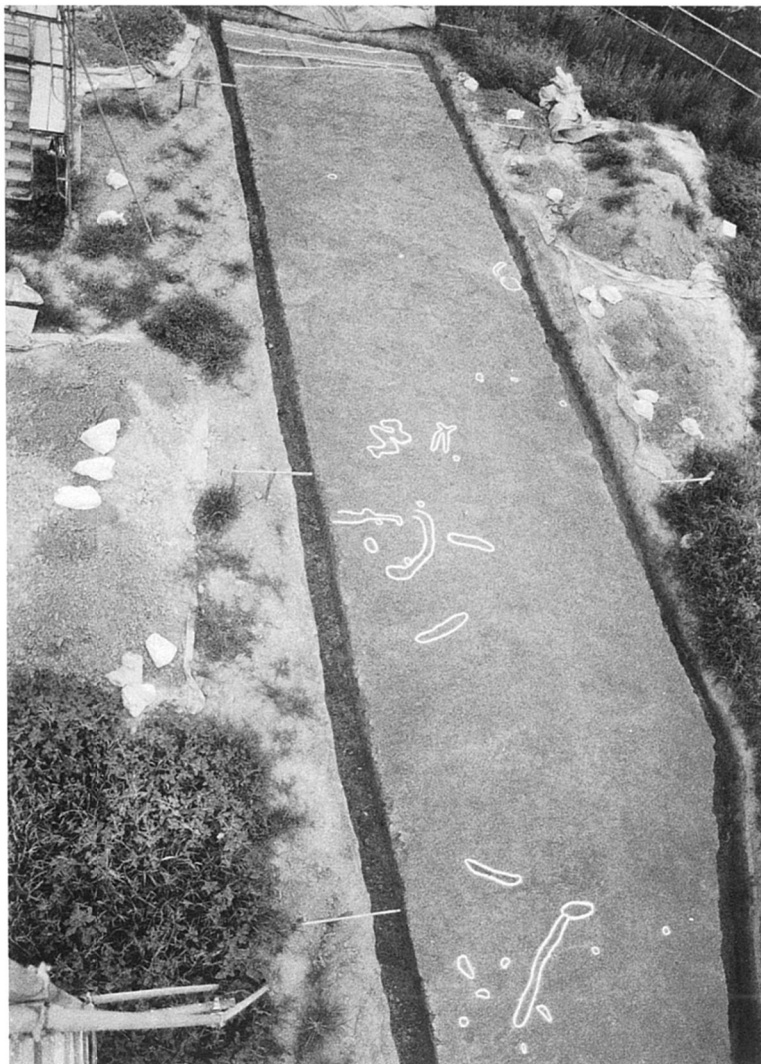


8C区 田2 1:床土除去面 2:黄褐色土層除去面-① 3:同-② 4:同-③





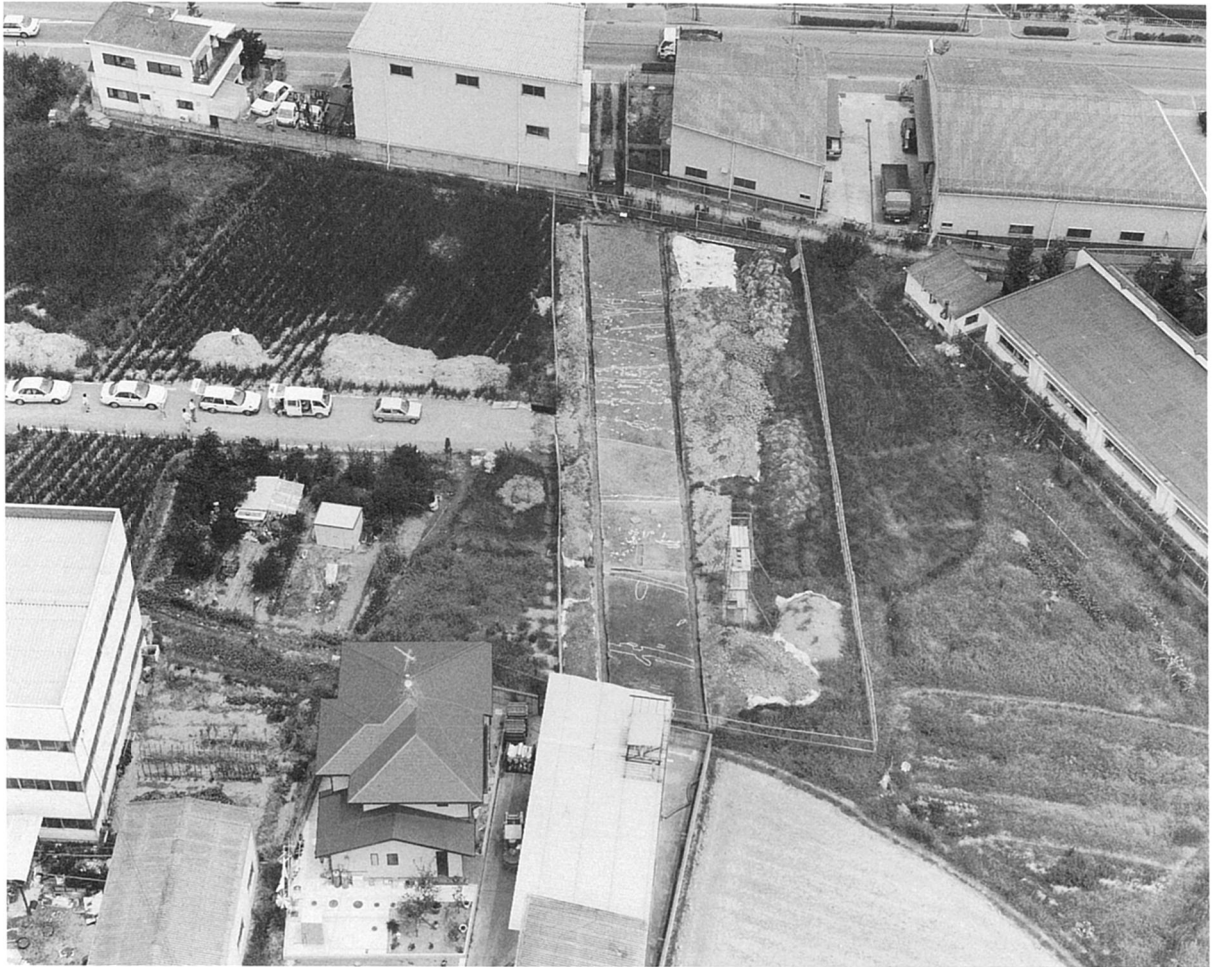
8C区 田2 黄褐色土層除去面 木の根か。柱穴状遺構の検出 (北西→南東)



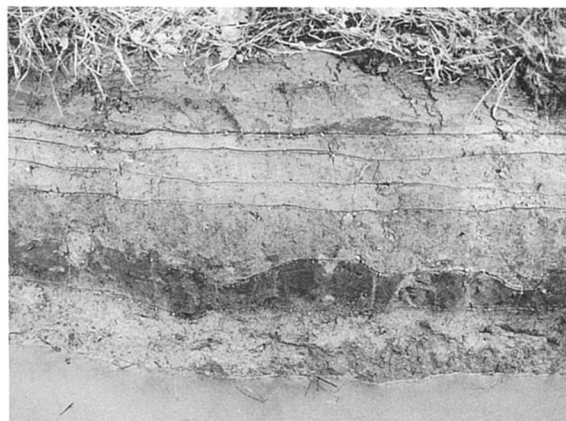
8C区 田3 (南西→北東)

9区 (図版19~24)

図版  
19  
9区遠景

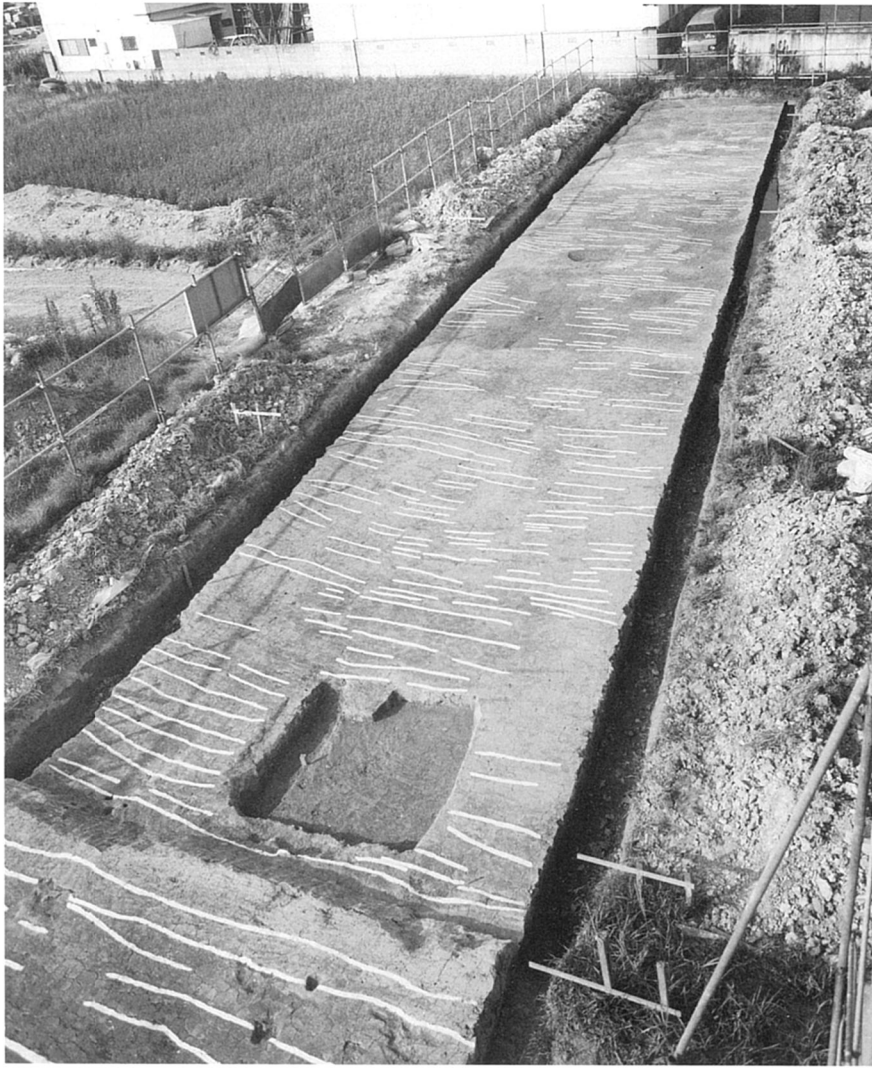


段丘上空より段丘縁辺部周辺の調査区を望む (南西→北東)



9区 田1 南壁





9区 田1 第1遺構面 (南西→北東)



9区 田2 第1遺構面 (南東→北西)



9区 田1 第2遺構面(地鎮土坑状遺構検出面)(南西→北東)



9区 田2 第2遺構面(南東→北西)

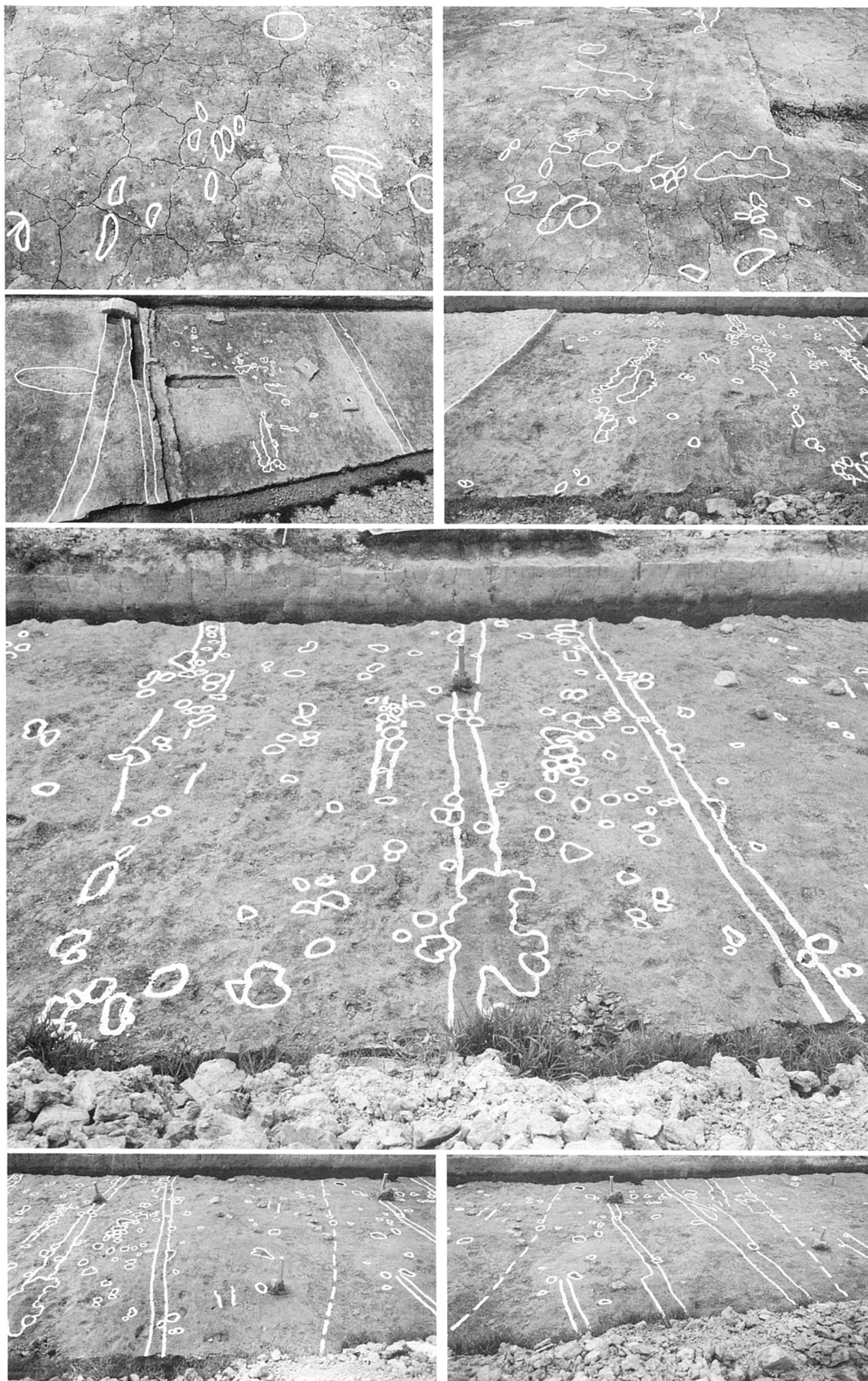


9区 田1 浅い開析谷の堆積土に開墾された耕作地 (南西→北東)

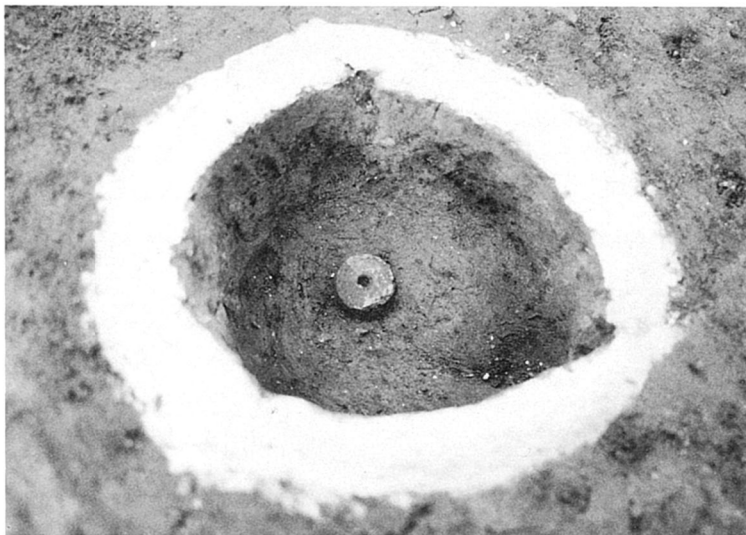


9区 田2 第3遺構面 (南東→北西)

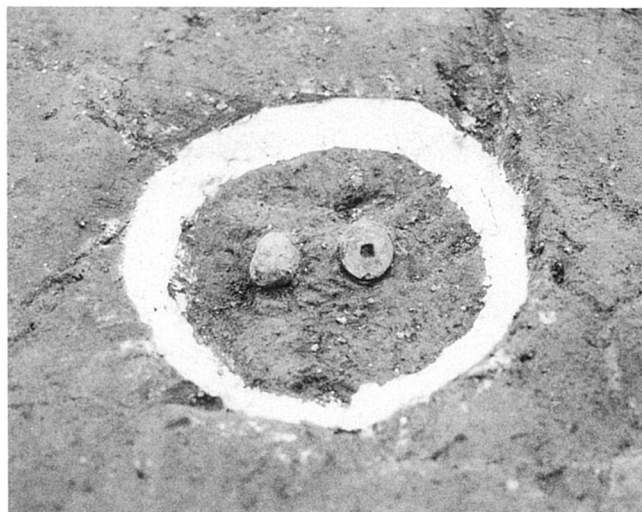




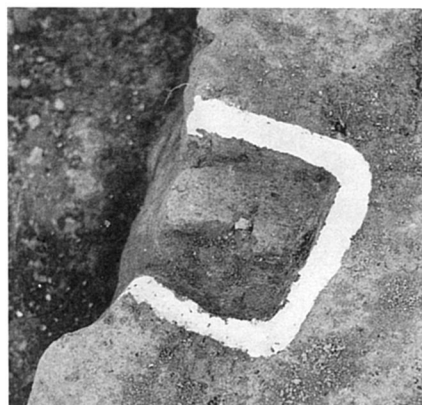
9区 開析谷の堆積土を開発した耕作地に残る足跡・耕作具の痕跡



9区 903-OX (南→北)



9区 902-OX (南西→北東)



9区 901-OX (南西→北東)

10区 (図版25~31)

図版  
25  
10区  
遠景

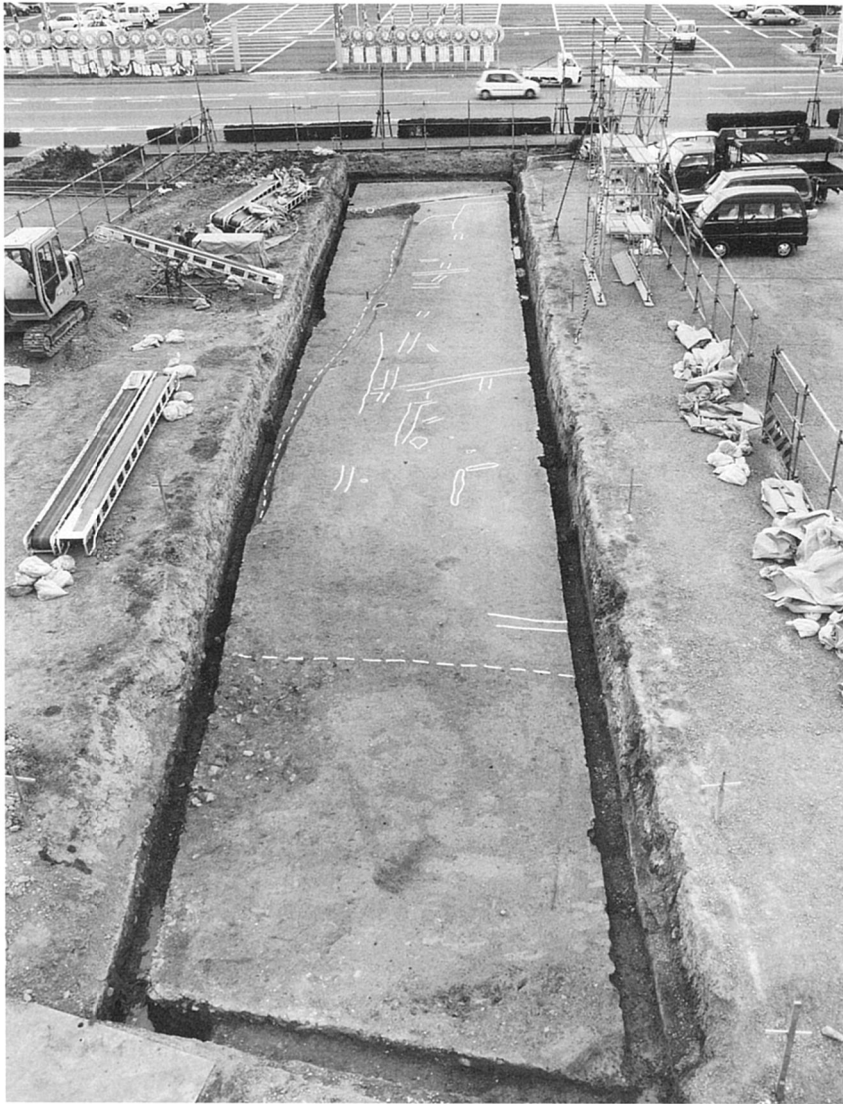


J R線上空側から調査区を望む (北西→南東)



10区 南壁 (耕作地の段落部)





10区  
第1遺構面  
(南西→北東)



10区 田2 段落部検出状況 (北東→南西)



(南西→北東)

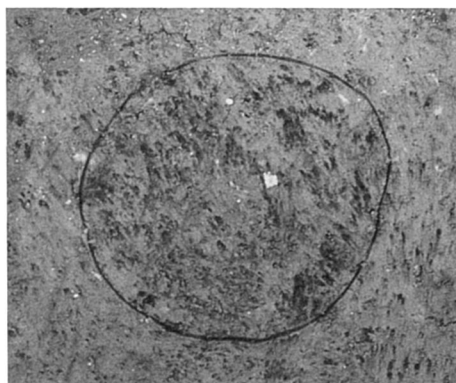
10区  
第2遺構面



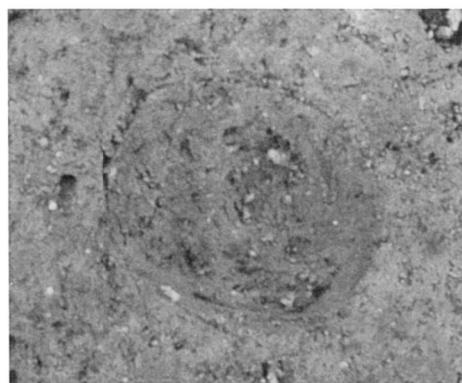
(西→東)



1016-OX



1010-OX



1020-OX



1012-OX



1021-OX



1014-OX



1022-OX



SP区 不明鉄製品





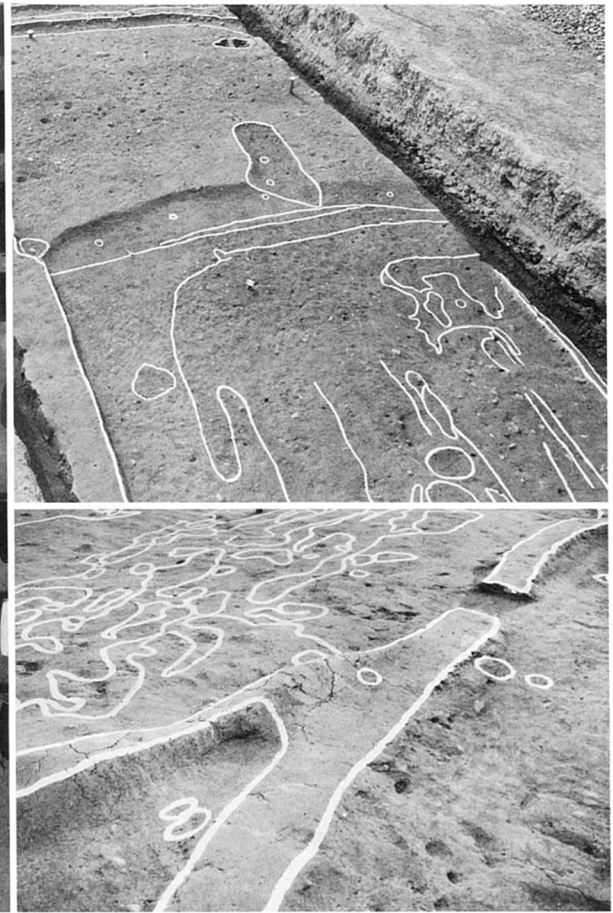
10区 第3遺構面 (南西→北東)



10区 第3遺構面 (北東→南西)



10区 第4遺構面全景 (南西→北東)



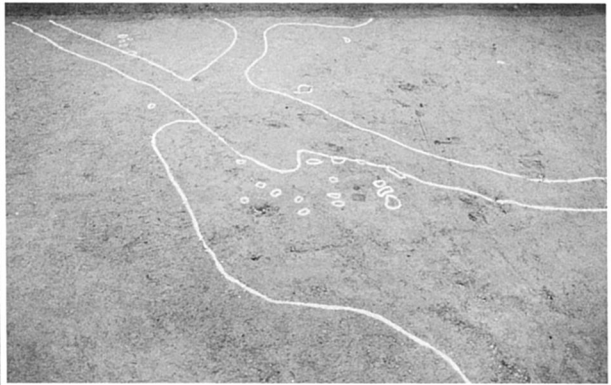
(上, 下) 水落とし部



10区 第4遺構面北東部 (南→北)



10区 第5遺構面 (北東→南西)



10区 第5遺構面細部



# 11区 (図版32~35)



白水池側から調査区を望む (南西→北東)



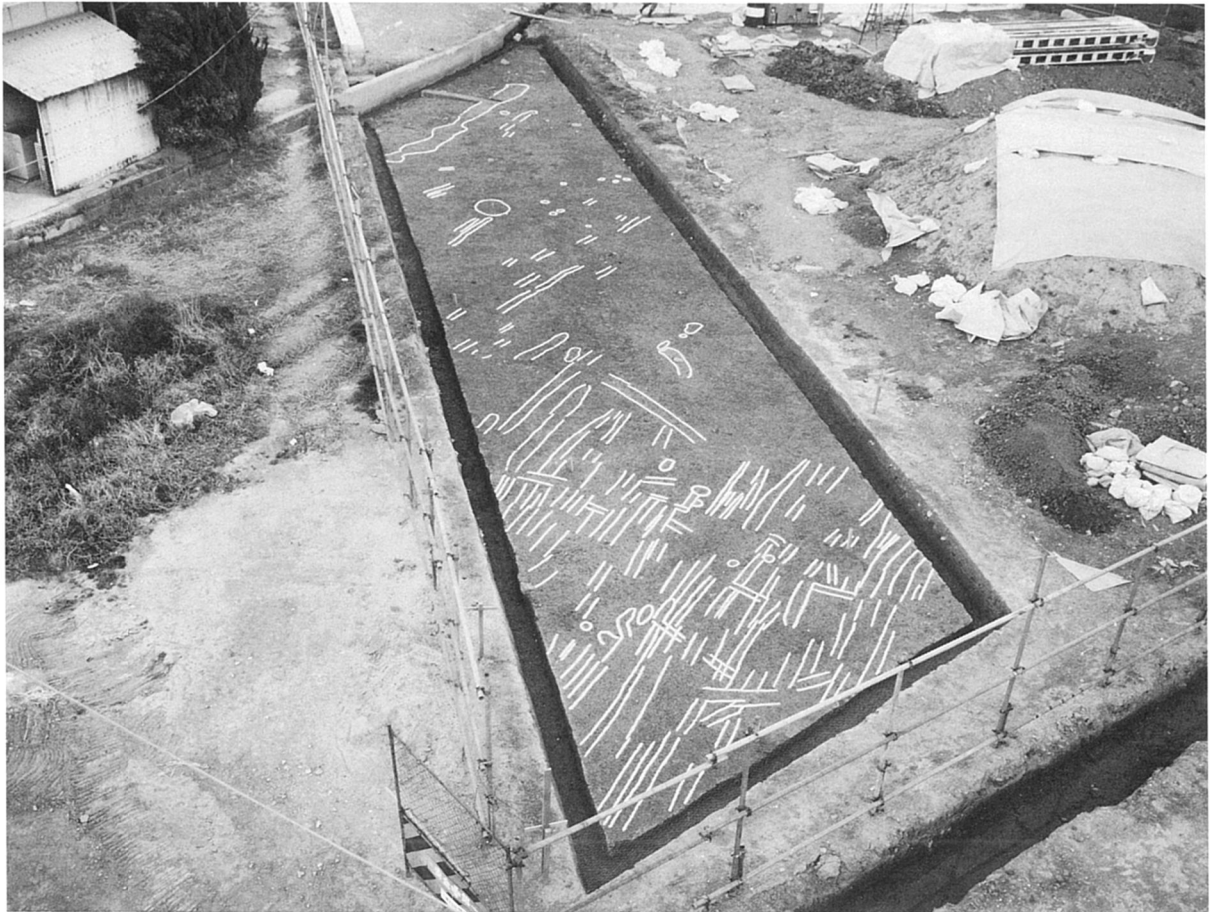
11A区 東壁



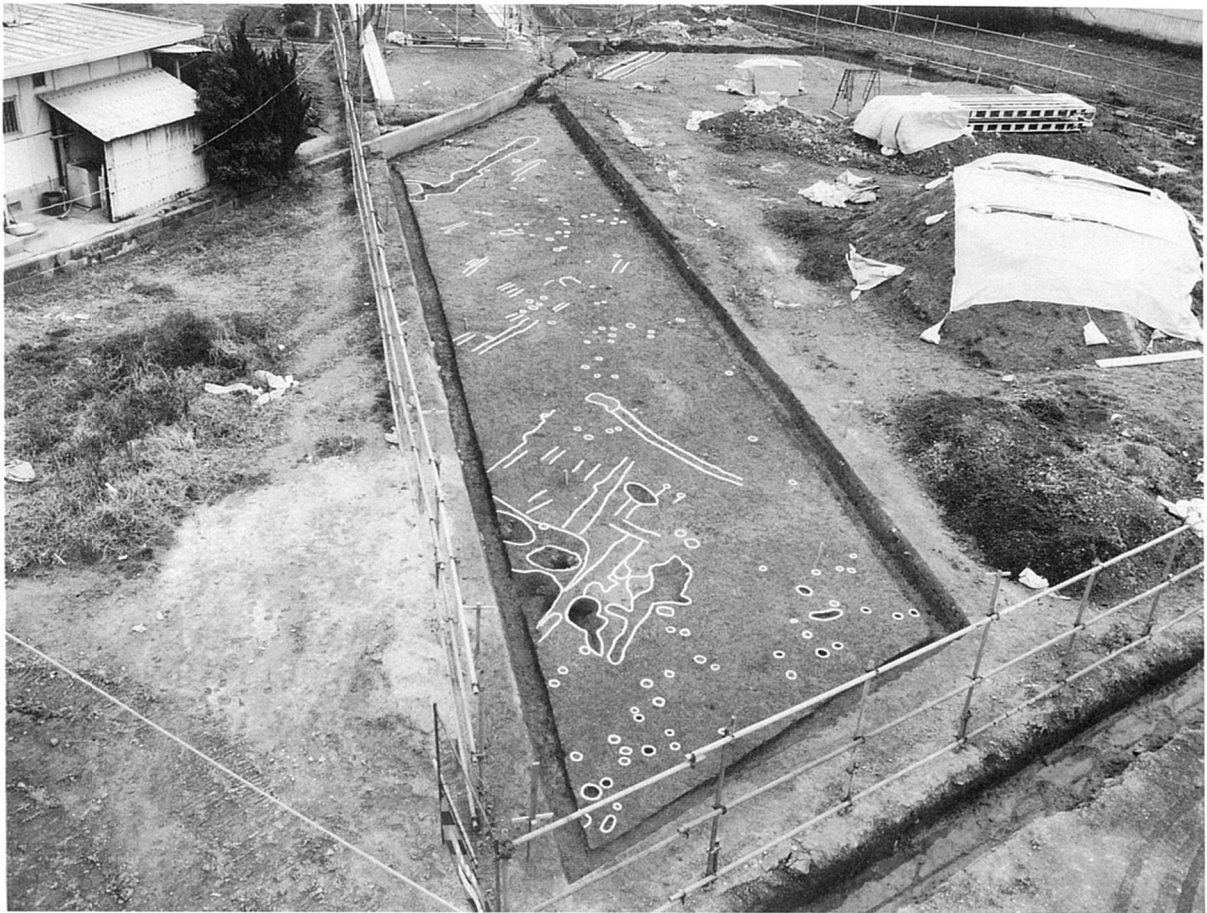
11B区 西壁



11A区 第1遺構面 (南東→北西)



11A区 包含層除去第2面 (北西→南東)



11A区 第2遺構面 (北西→南東)



11A区 第2遺構面 竪穴状遺構 (北西部)