

# 写真図版



遺跡遠景



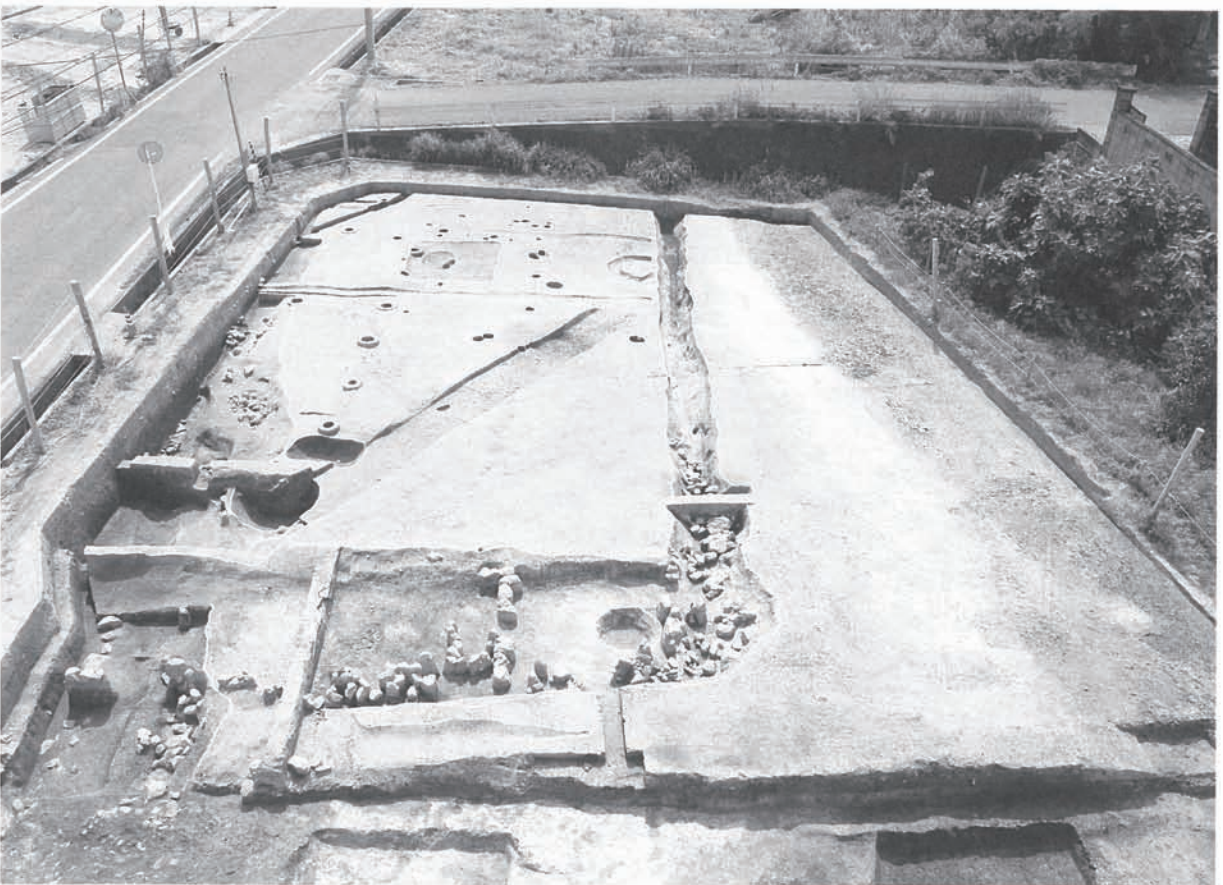
遺跡遠景



図版 2 東坂元秋常遺跡



Ⅱ区全景 東から



Ⅲ区全景 東から





IV区全景 西から

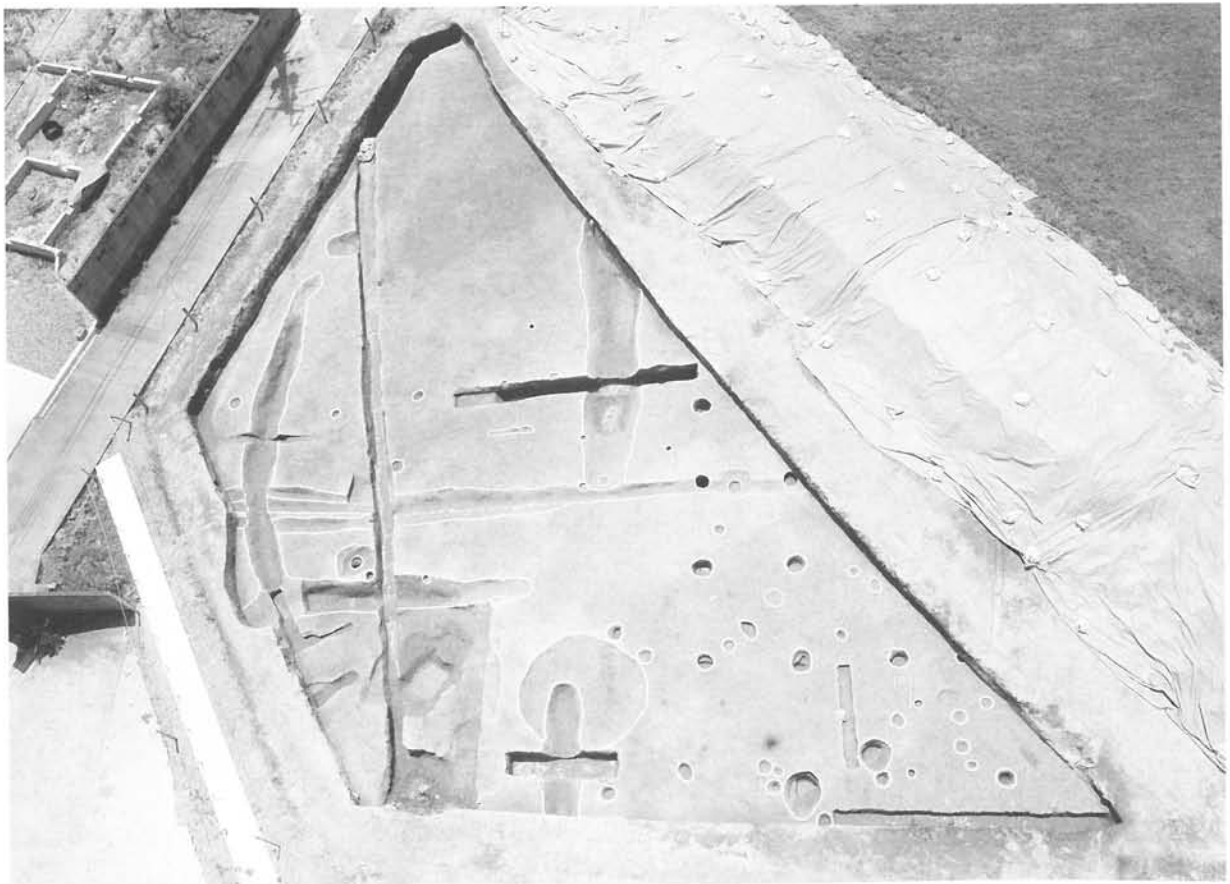


V区全景 東から

図版 4 東坂元秋常遺跡



VI区全景 東から



I区全景 東から

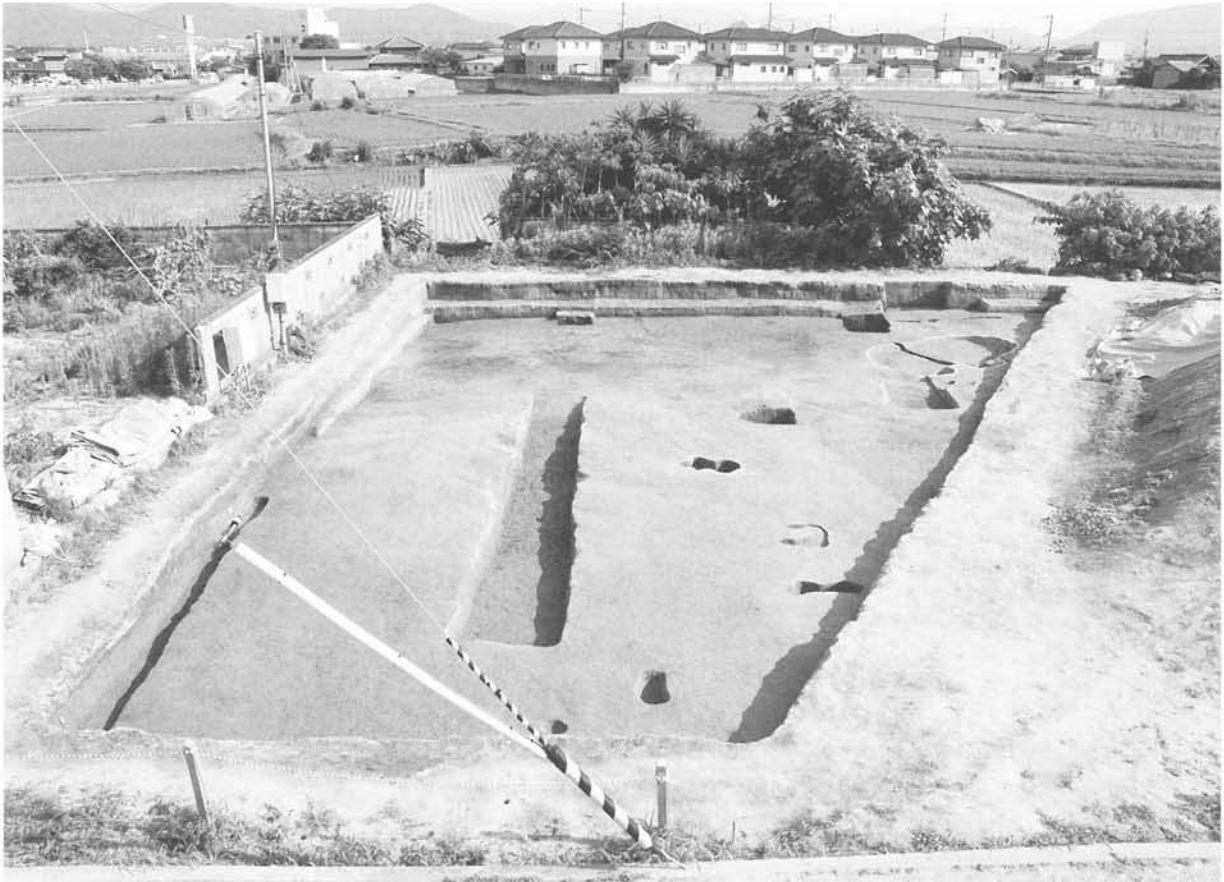


1区全景 上層遺構 西から



2区調査風景 北東から

図版 6 東坂元秋常遺跡



2区全景 北から



3区全景 東から





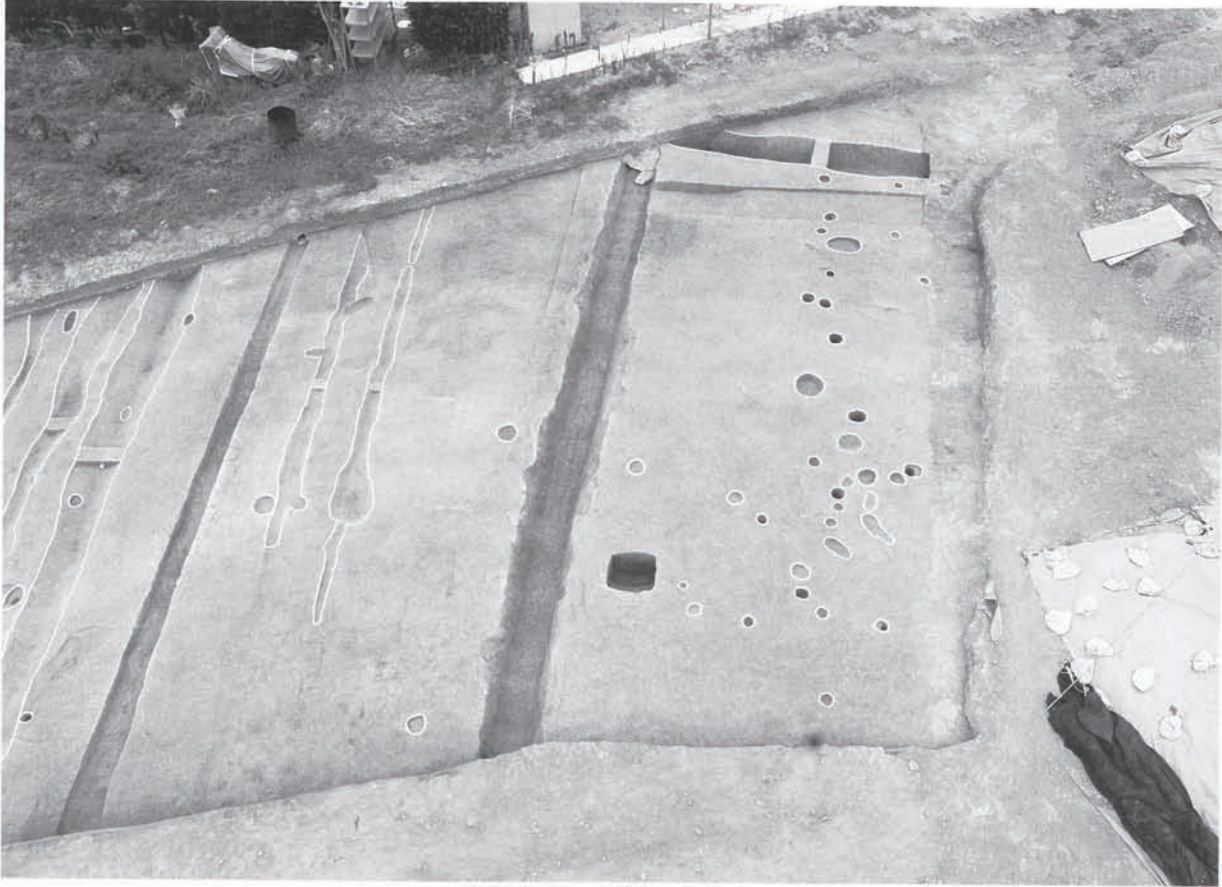
4区全景 北から



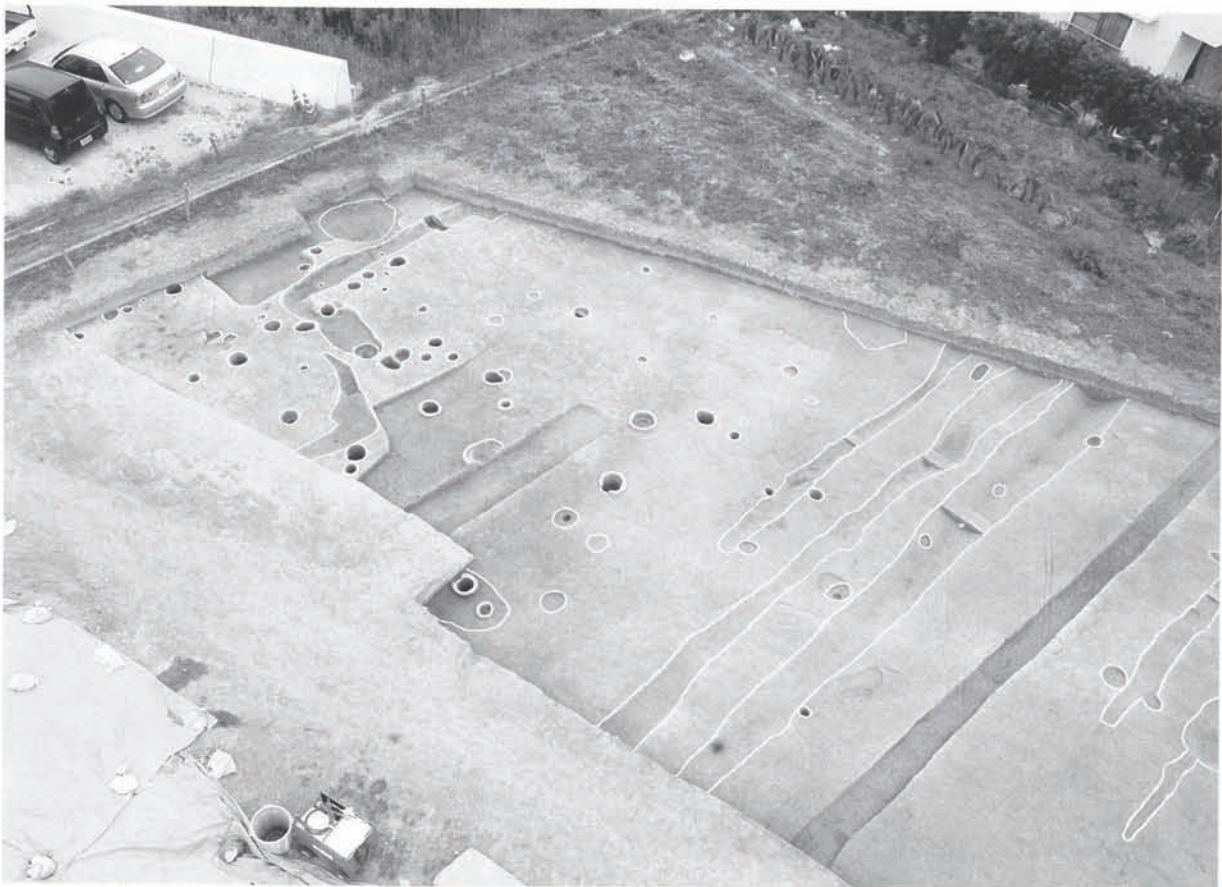
5区全景 北から



図版 8 東坂元秋常遺跡



6区西半 全景 北から



6区東半 全景 北西から



7区全景 東から

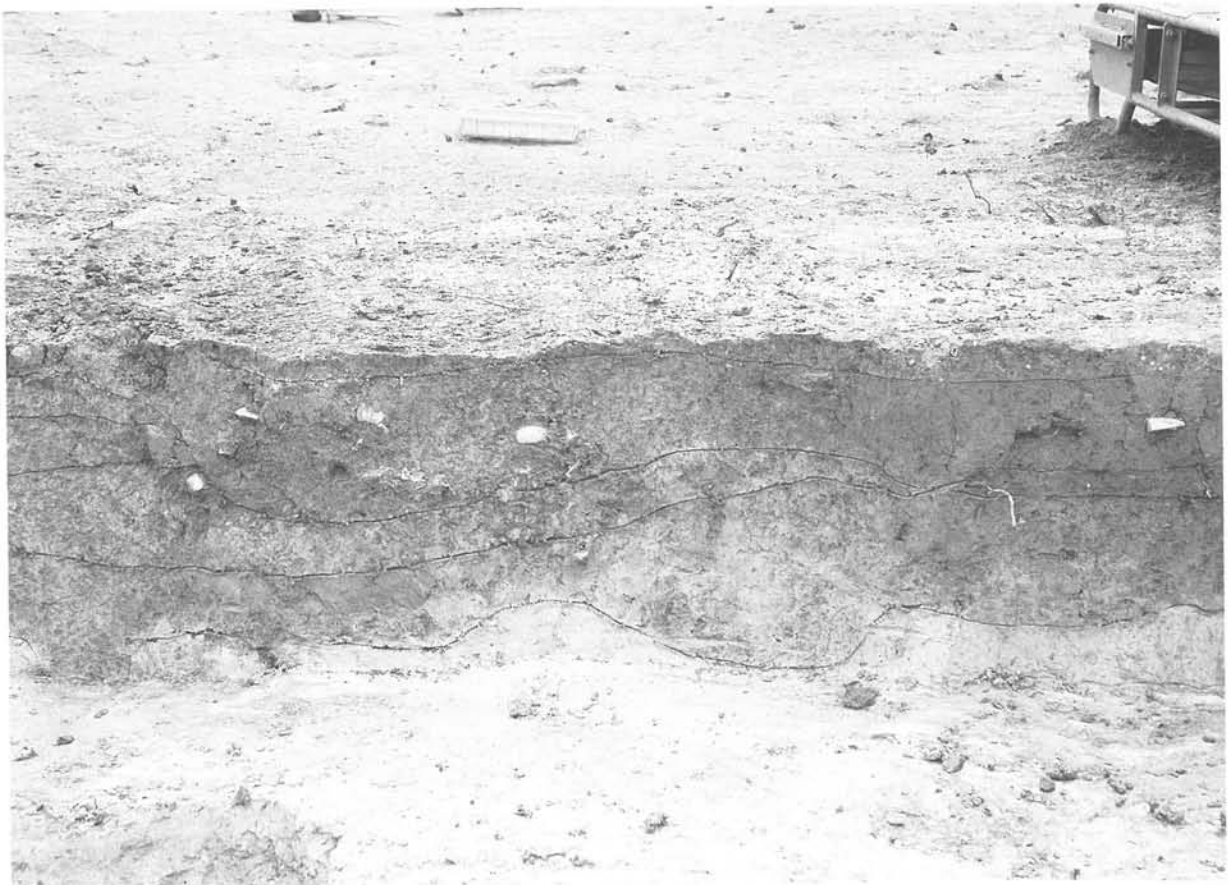


II区東壁断面





Ⅲ区落ち込み断面



Ⅲ区 A T 火山灰層



IV区南壁断面 西半



IV区南壁断面 東半 (西半部)



V区南壁断面



1区北壁断面 東から



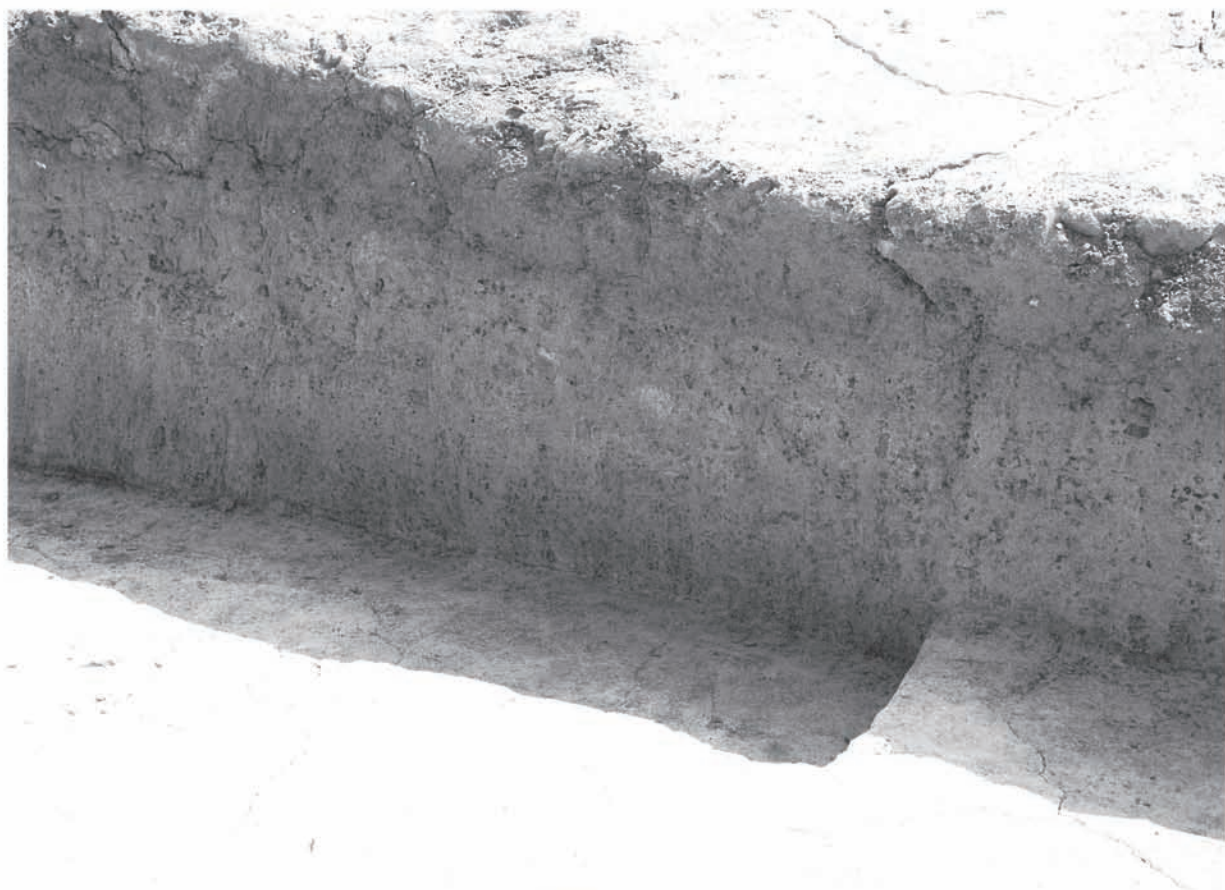


1区東壁断面 西から



2区東壁断面





3区東壁断面



4区東壁断面

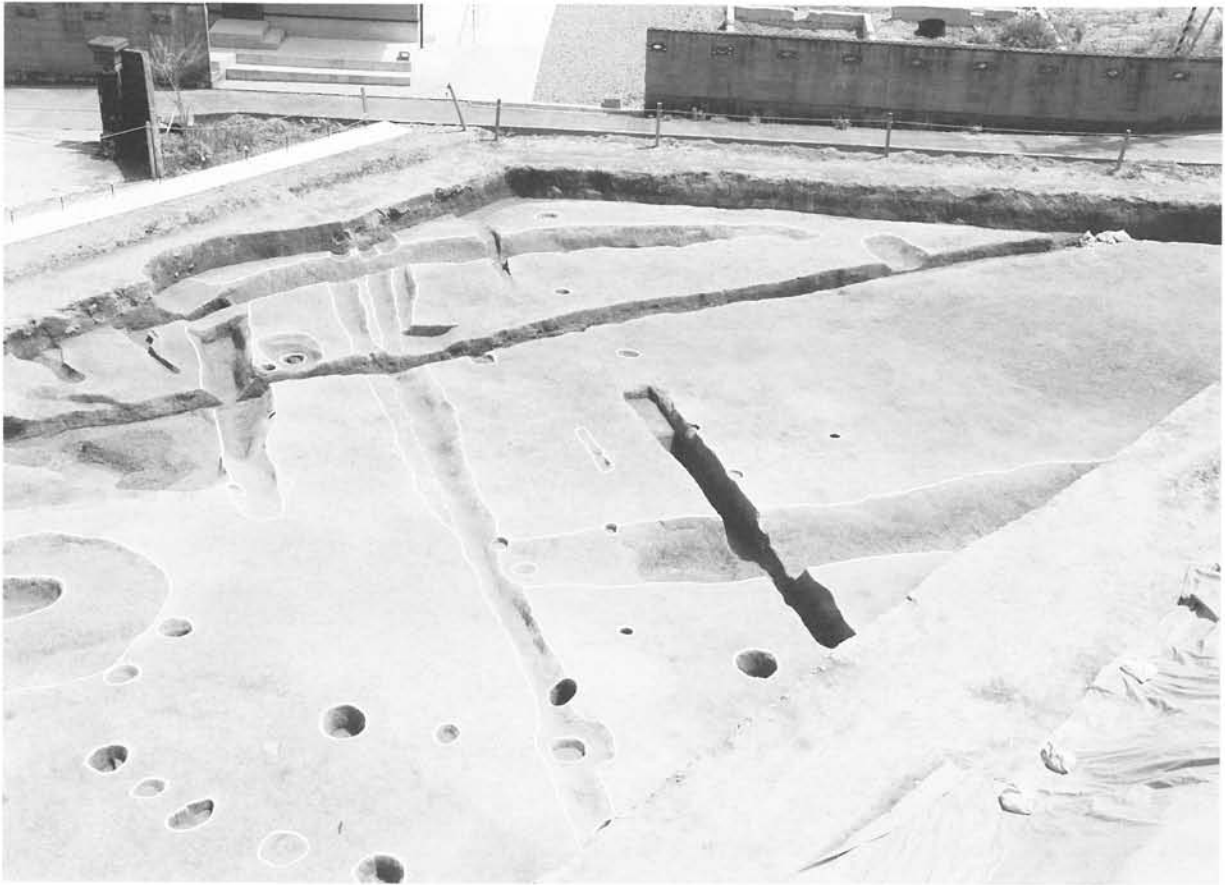


6区東壁断面

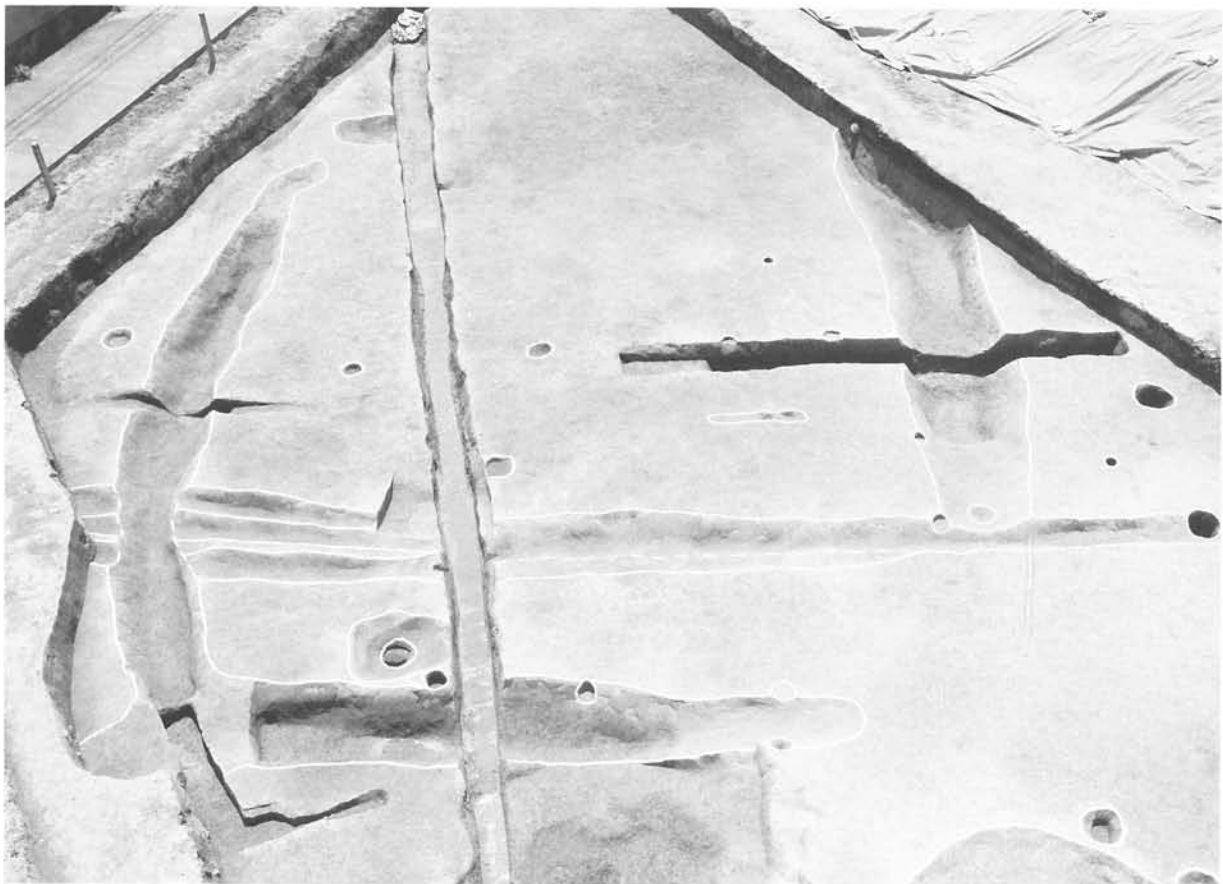


VI区 SP59 土器出土状況 北から





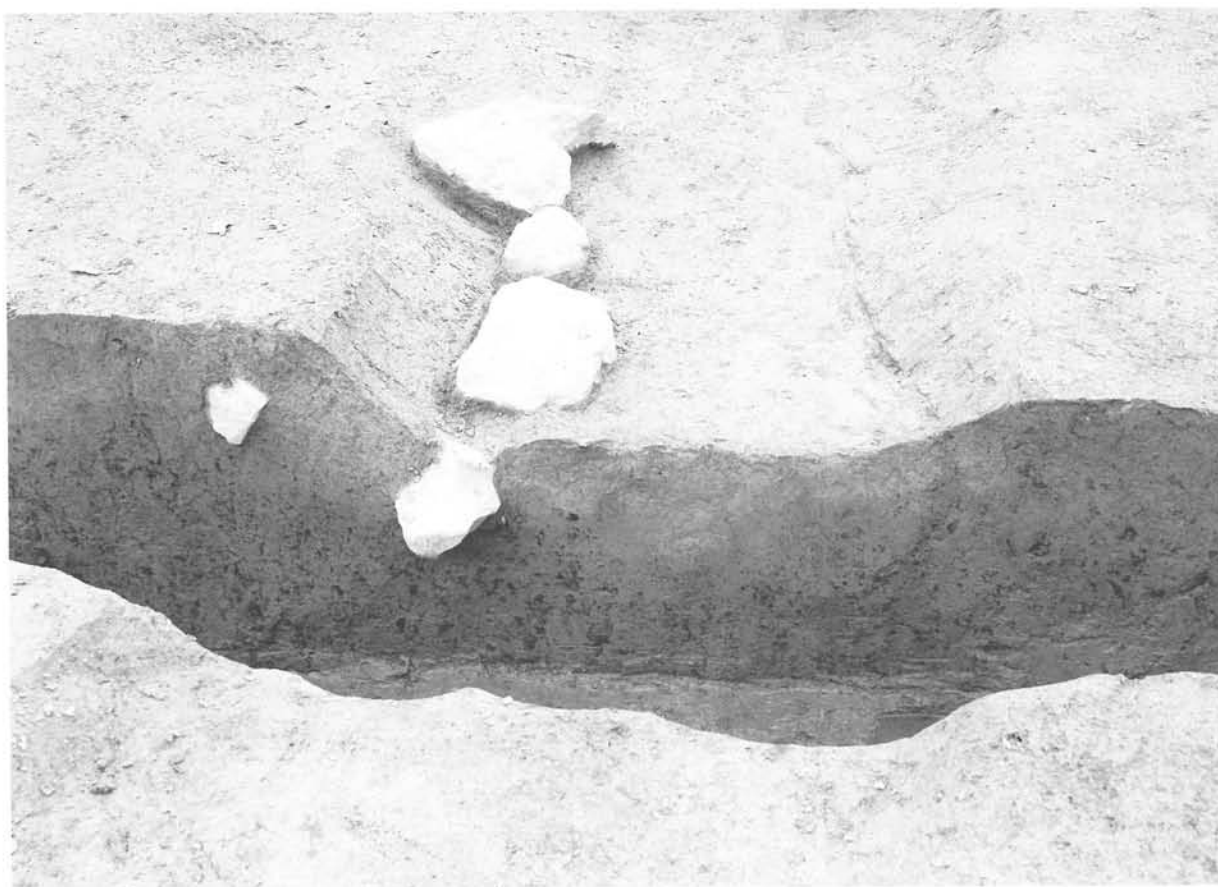
1区方形区画溝 北から



1区方形区画溝 東から



1区 SD07 礫、土器出土状況 東から



1区 SD07 b b'断面 東から



1区 SD12 断面 西から



1区 SD07 a a' 断面 南から



6区 SD08 検出状況 西から



3区 SD02・03 南から





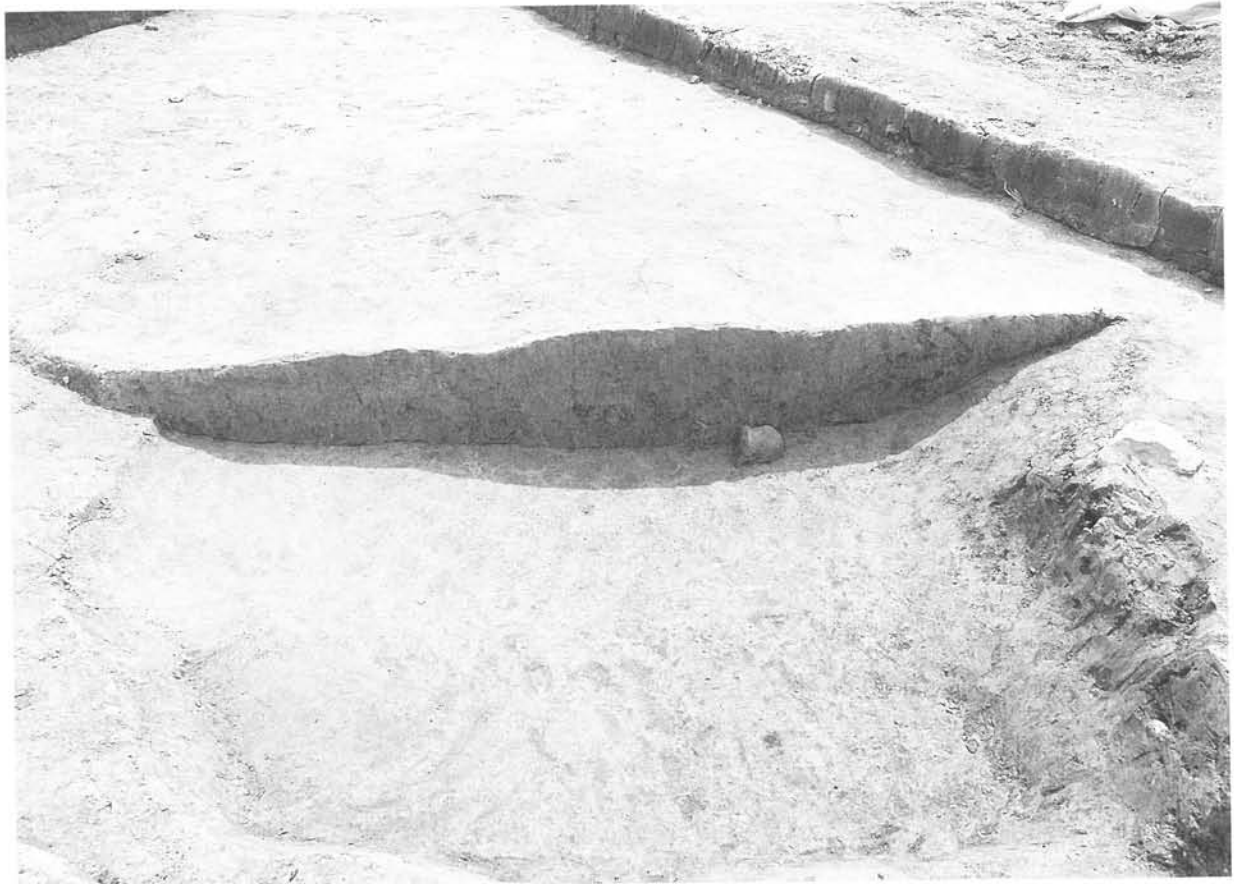
2区 SK02 断面 東から



2区 SK02 土器出土状況 東から



5区 SD01 断面 東から



2区 SK01 土器出土状況 東から



2区 SK01 土器出土状況 東から



2区 SK01 断面 東から





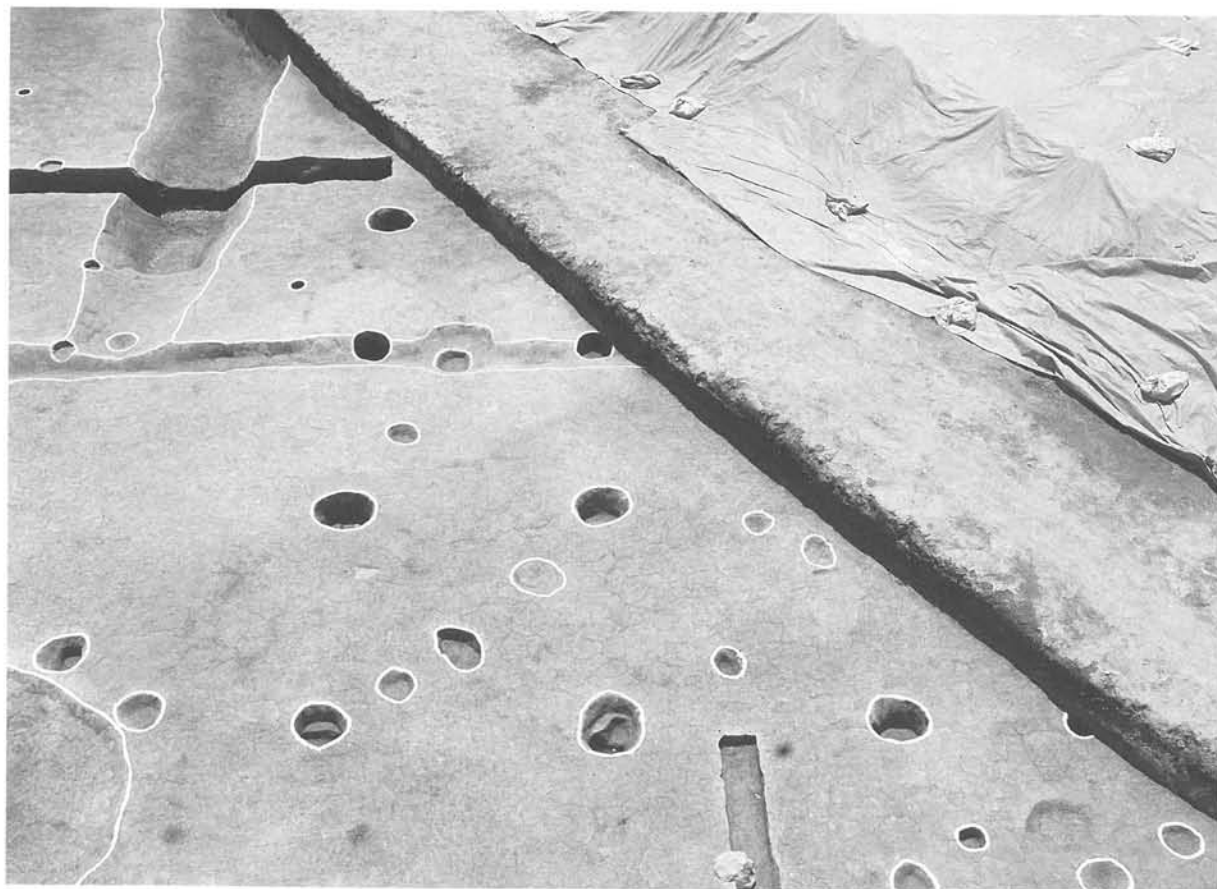
2区 SK01 完掘 北東から



2区集石遺構 北から



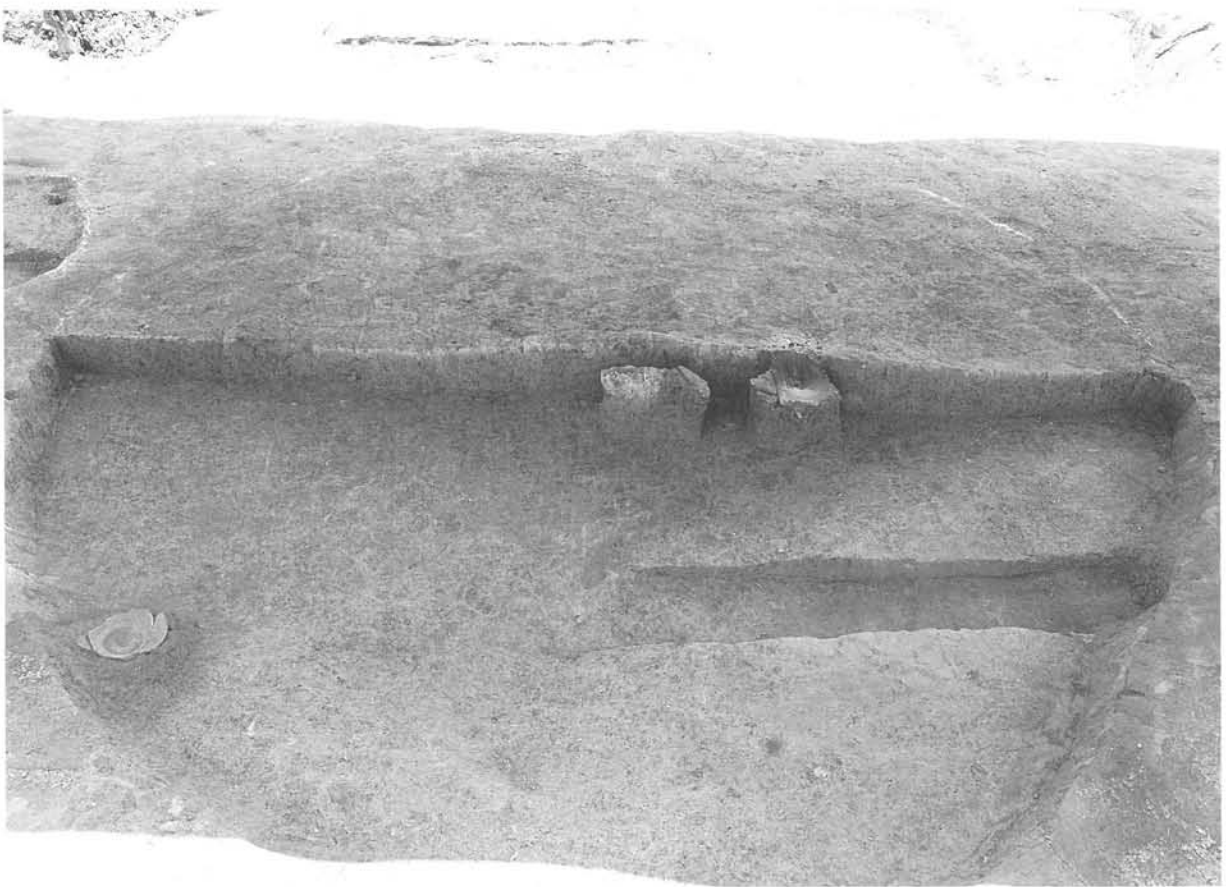
2区集石遺構 西から



1区SB02 東から



3区 SB02 東から

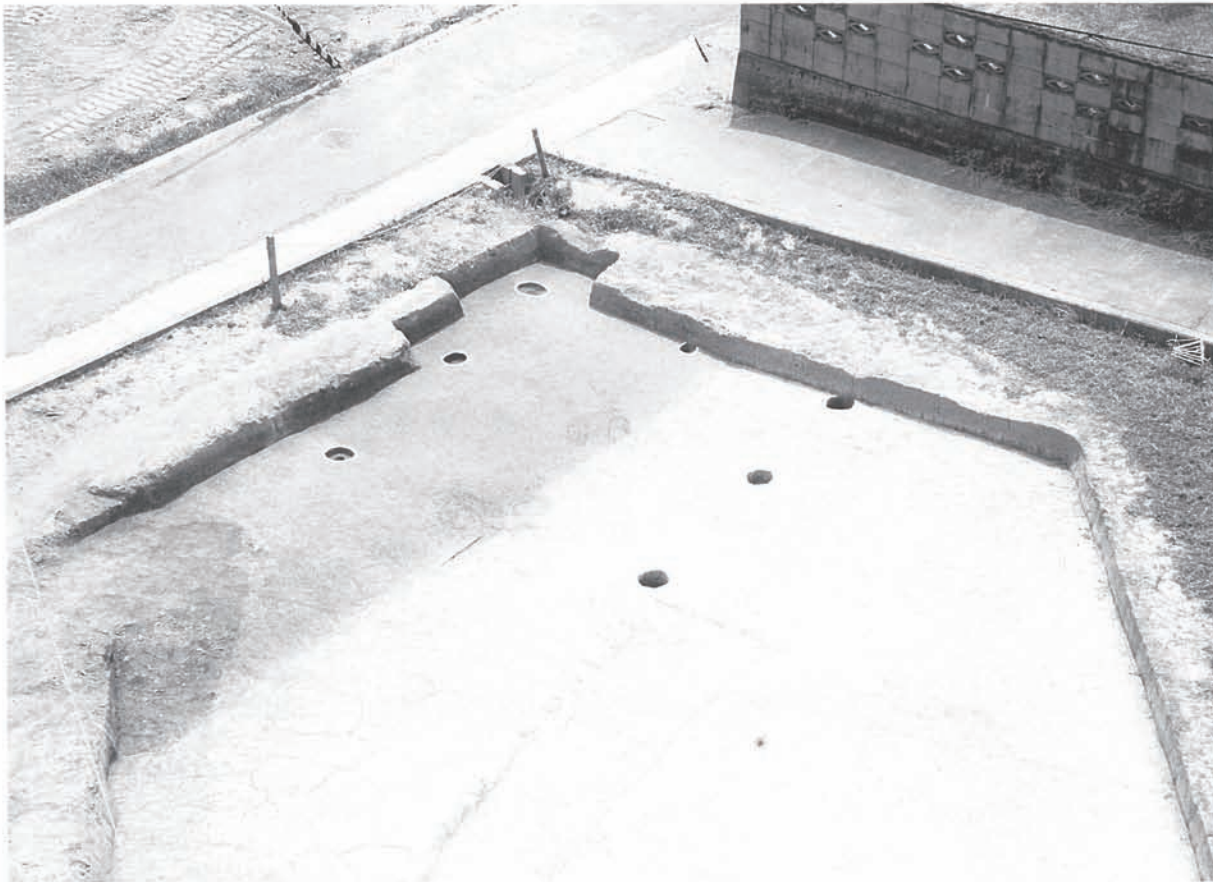


1区 SK01 断面 北から





1区 SP30 土器出土状況 北から



3区 SB01 東から





6区 SB05・SX02 検出状況 東から



6区 SD06 断面 北から





7区 SD04 断面 西から



1区 SK03 断面 北から





6区 SK01 遺物出土状況 西から

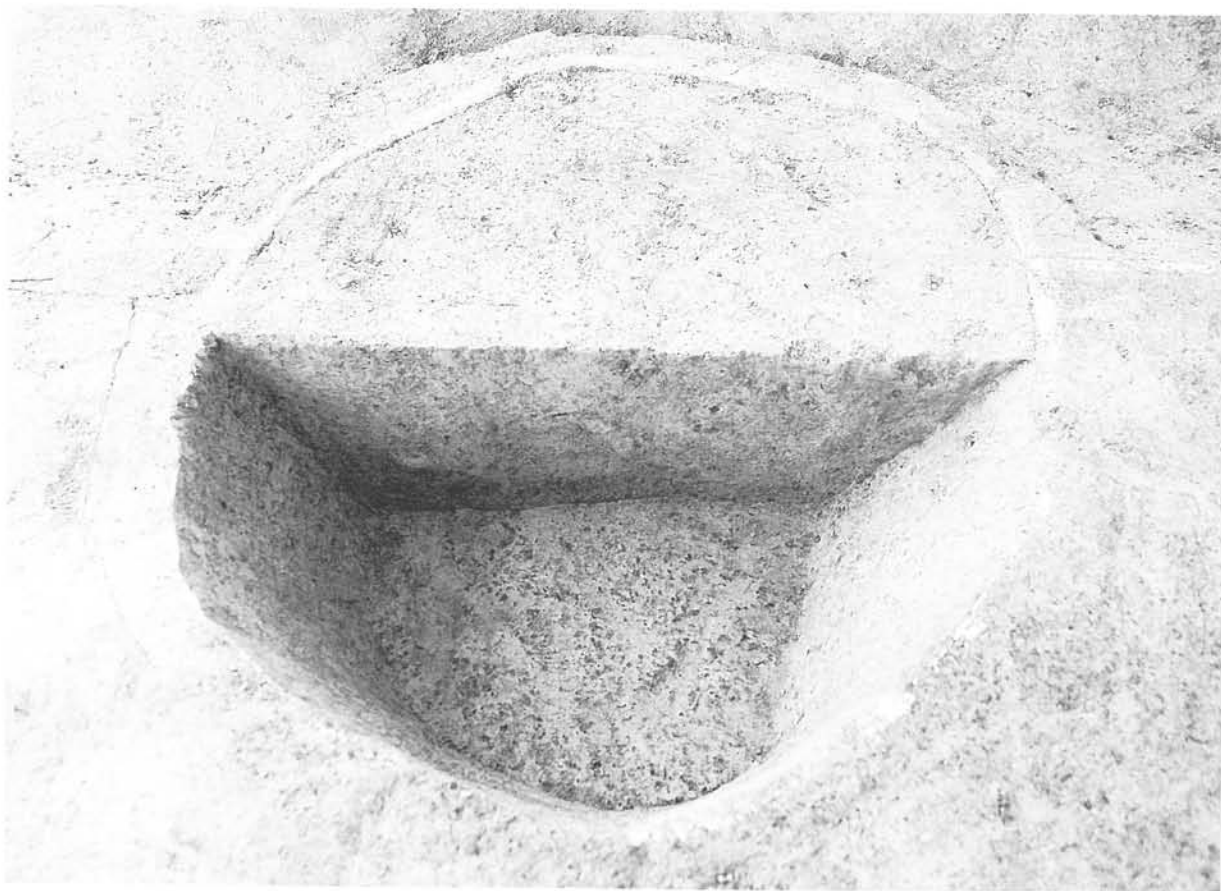


6区 SK01 遺物出土状況 北東から





6区 SK01 断面 西から



6区 SK04 断面 東から



7区 SK01 断面 東から



7区 SK01 完掘 南から





6区 SP87 断面 西から



6区 SP87 土器出土状況 北から



Ⅱ区 SD12 土器出土状況 北から



Ⅰ区 SD01・02 断面 北から



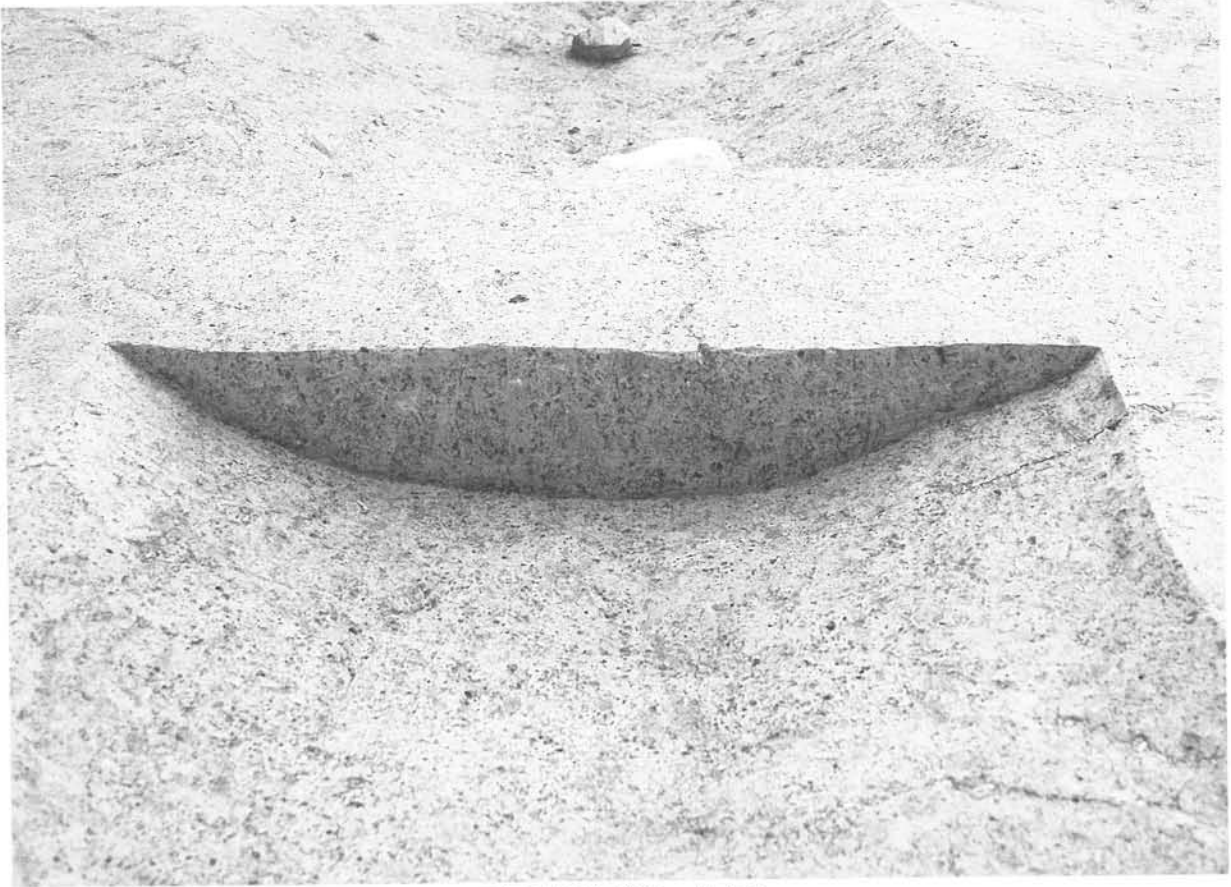


3区 SD01 断面 南から



6区 SD03 断面 北から





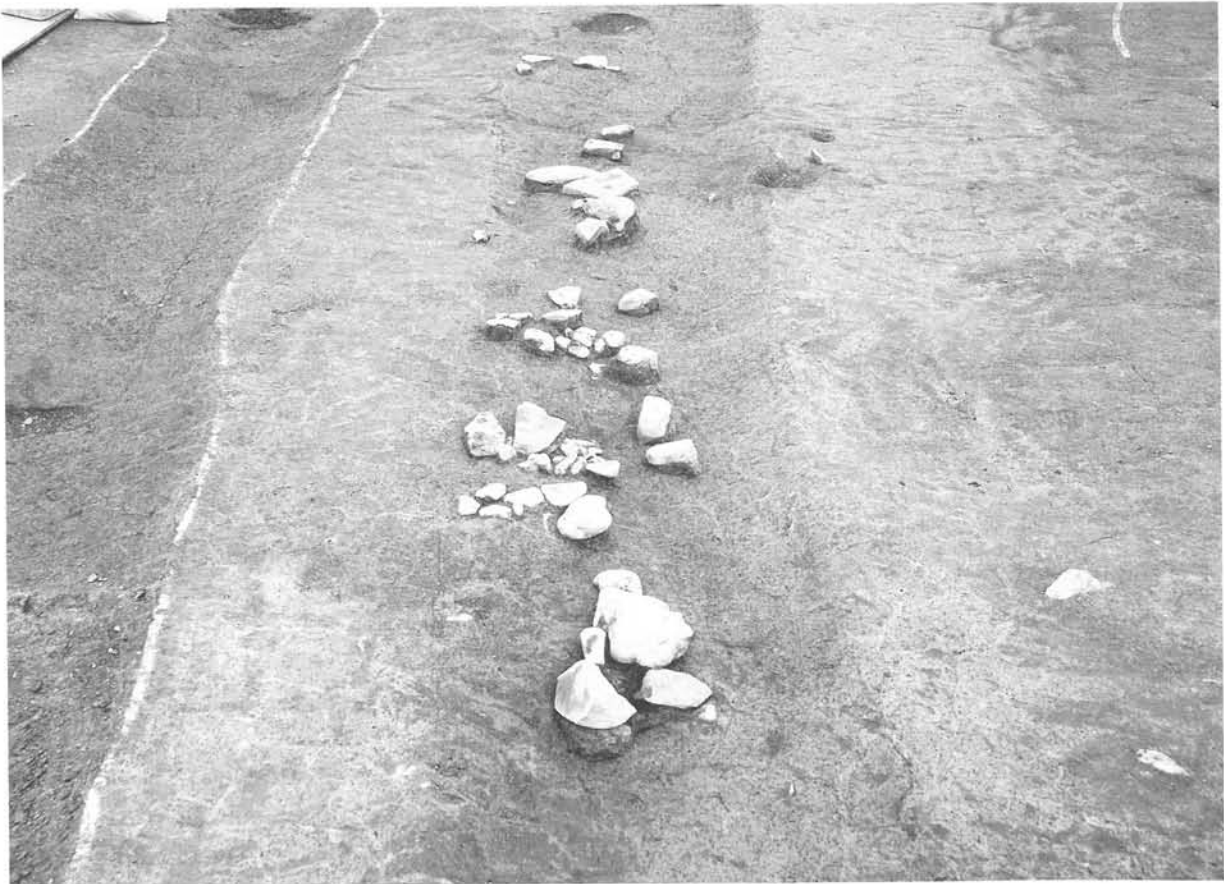
7区 SD01 断面 北から



6区 SD05 断面 北から



6区 SD04 断面 北から



7区 SD02 礫出土状況 南から

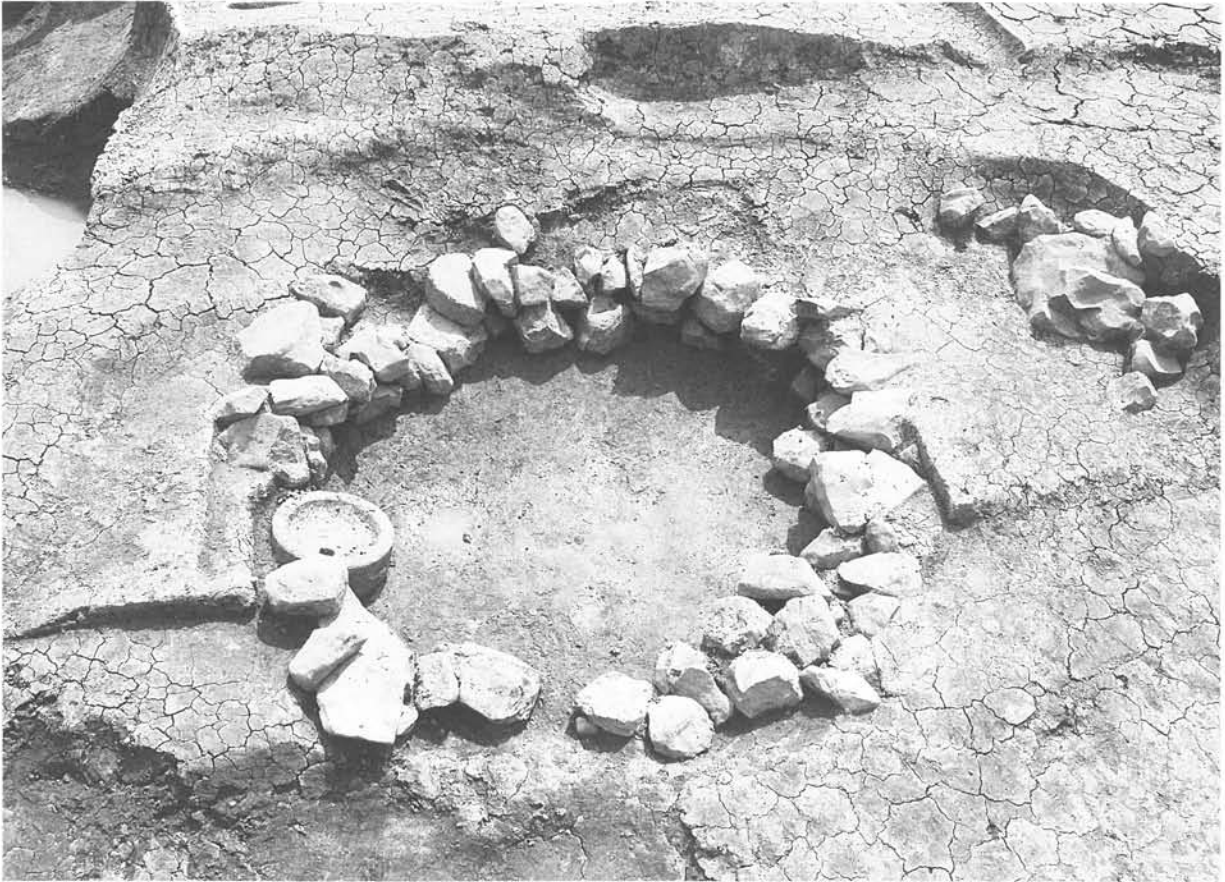


7区 SD03 断面 北から



Ⅲ区 SD04、SK01 断面 南から





Ⅱ区 SX01 東から



Ⅱ区 SX01 断面 東から



Ⅲ区 SX01 断面



Ⅱ区 SD01 完掘 西から





Ⅱ区 SD01 A断面 西から



Ⅱ区 SD01 B断面 東から



Ⅱ区 SD01 C断面 東から



Ⅱ区 SD01 ii'断面 東から





Ⅲ区 SD01 j j ' 断面 西から



Ⅲ区 SD04 断面 西から



Ⅲ区 SD04 断面 南から

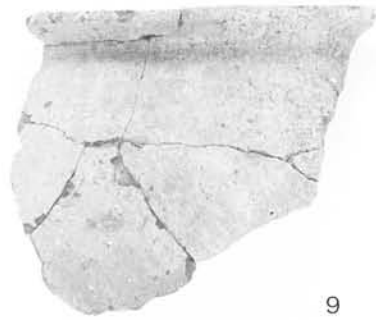


Ⅲ区 SD04 完掘 南から



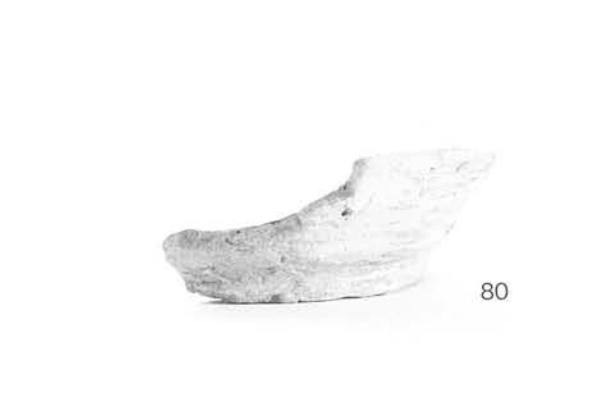


Ⅲ区 SD04 完掘 西から



出土土器 (1)







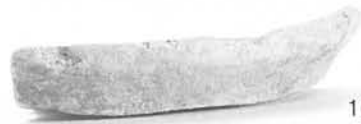
93



100



95



102



97



103



98



105



107



117



110



124



113



124



115



126













186



190



187



194



188



194



189



198





208



212



209



213



210



214



211



215







341



347



125



171



265



255



197



280



272



316



377



375



376

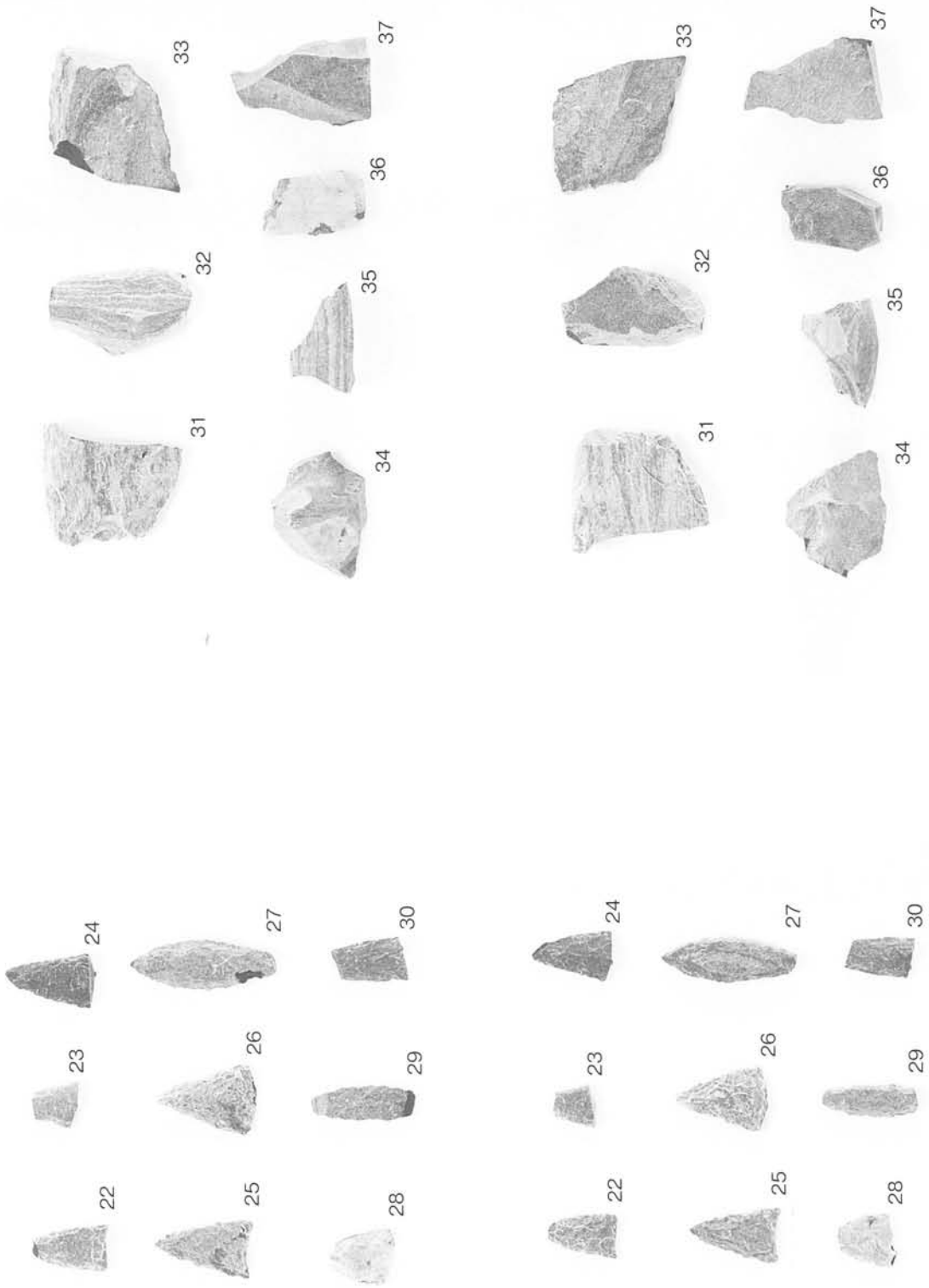


378



379

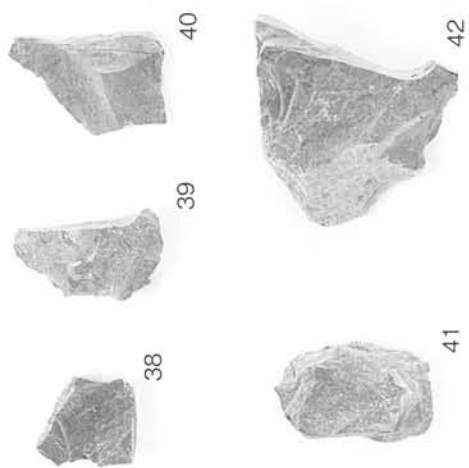
出土土器 (12)



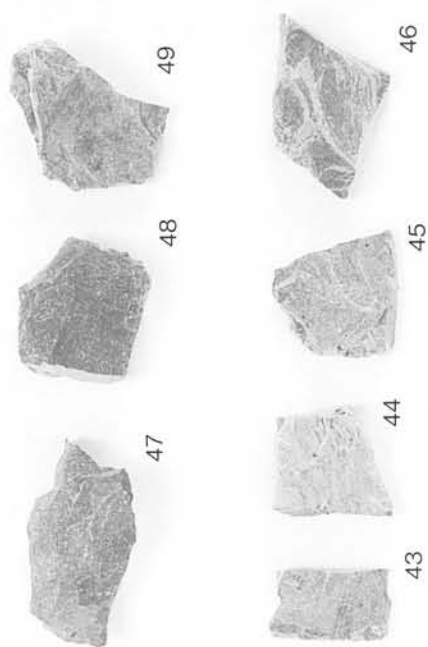
打製石庖丁・スクレイパー・剥片

石鏃

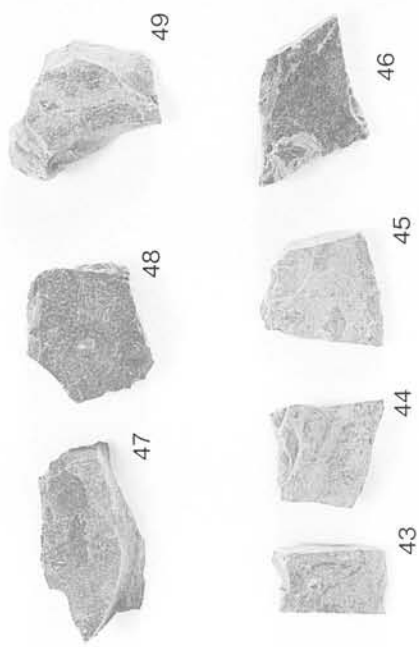
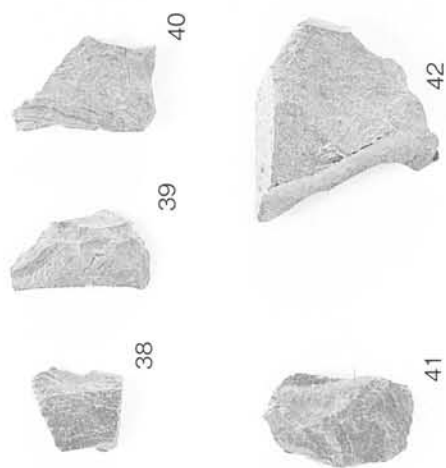


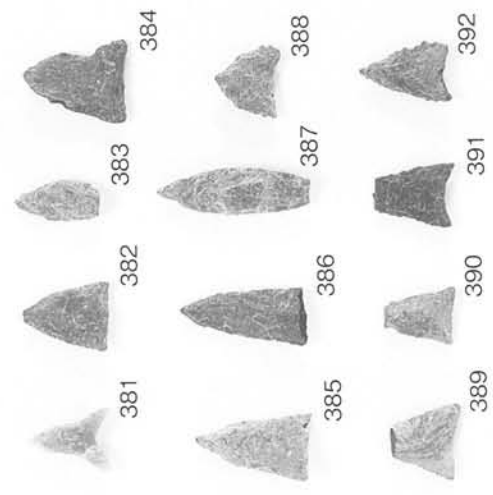
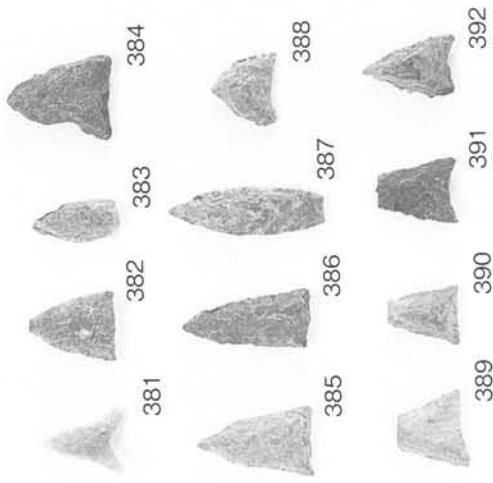


石核

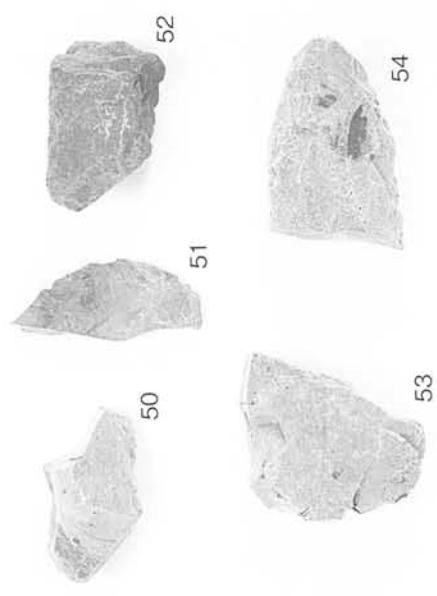
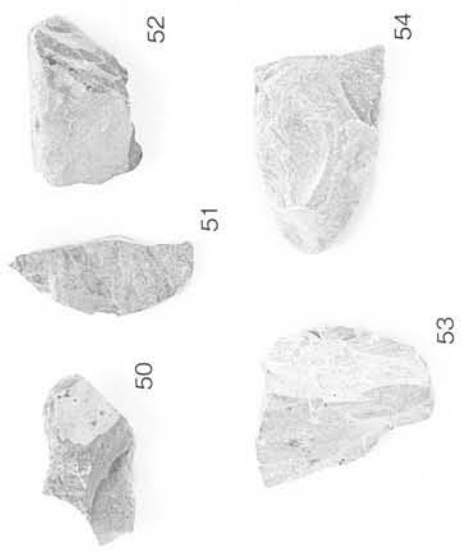


楔状石核

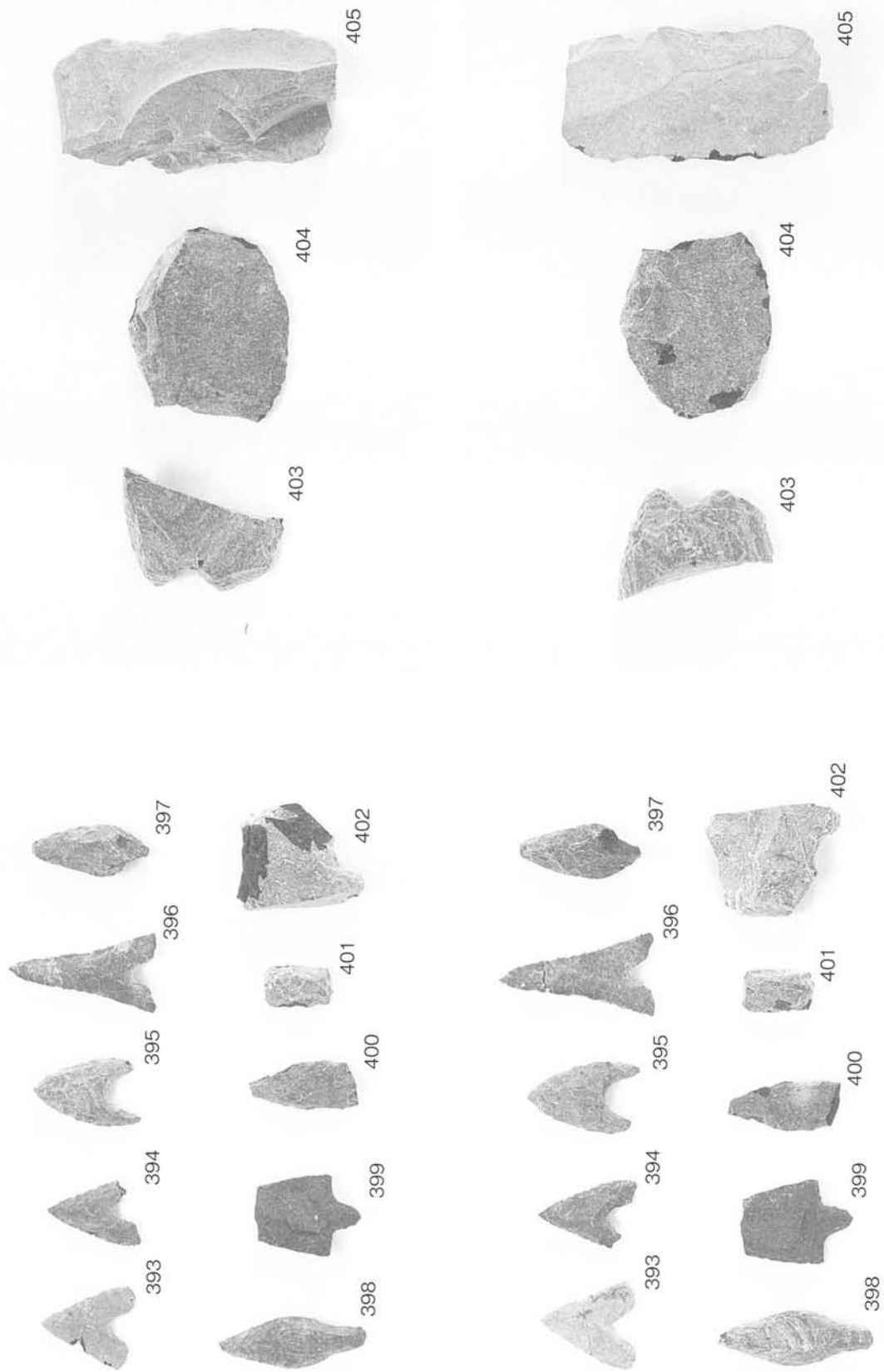




石鏃



楔状石核



石鍬・石錐

打製石庖丁・スクレイパー





410



410

石核



269



252

銅銭・不明金銅製品



144



143

銅滓



142



407



409



407



409

楔状石核



406



408



406



408

## 報告書抄録

ふりがな	ひがしさかもとあきつねいせき に							
書名	東坂元秋常遺跡Ⅱ							
副書名	国道438号道路改築事業（飯山工区）に伴う埋蔵文化財発掘調査報告							
巻次	第3冊							
編著者名	山下平重							
編集機関	香川県埋蔵文化財センター							
所在地	〒762-0024 香川県坂出市府中町字南谷5001-4 Tel 0877-48-2191 Fax 0877-48-3249							
発行機関	香川県教育委員会							
発行年月日	2012/10/31							
総頁数	目次等	本文	観察表	図版	挿図枚数	写真枚数	付図枚数	
163頁	9頁	54頁	25頁	64頁	68枚	200枚	1枚	
所収遺跡名	所在地	コード		北緯	東経	調査期間	調査面積	調査原因
		市町	遺跡番号					
ひがしさかもとあきつね 東坂元秋常 いせき 遺跡	かがわけんまるがめし 香川県丸亀市 はんざんちようひがしさかもと 飯山町東坂元	37203		34 16 8.41	133 51 11.62	20070401～ 20070831 20080401～ 20080831	4,440㎡	国道438号 道路改築事 業
所収遺跡名	種別	主な時代	主な遺構	主な遺物		特記事項		
東坂元秋常 遺跡	集落跡	弥生時代 中期後半 弥生時代 後期後半 飛鳥時代 平安時代 鎌倉時代 後半 近世以降	方形区画溝 ピット 土坑 溝 土坑 集石遺構 掘立柱建物 土坑 掘立柱建物 土坑 ピット 溝 土坑 ピット 溝	弥生土器 サヌカイト製 石器 弥生土器 須恵器 土師器 須恵器 土師器 黒色土器 土師器 西村産須恵器 東 播系須恵器 亀山焼 中国 産磁器 銅滴 銅滓 銅銭 国産陶磁器 土師質土器		時期不詳だが姫島産 黒曜石製石鏃1点 銅鑄造の工房と考え られる周溝をもつ掘 立柱建物		
要 約	<p>今回報告する地区では、平安時代～鎌倉時代の集落跡が見ついている。鎌倉時代後半の建物には、周囲に溝を持ち、銅の鑄造を行っていたと考えられる建物があり、県内の中世の鑄造のあり方を示す数少ない事例である。</p>							

国道 438 号道路改築事業（飯山工区）に伴う

埋蔵文化財発掘調査報告

第 3 冊

東坂元秋常遺跡Ⅱ

2012 年 10 月 31 日

編集 香川県埋蔵文化財センター

〒 762-0024 香川県坂出市府中町字南谷 5001-4

Tel 0877-48-2191 Fax 0877-48-3249

発行 香川県教育委員会

印刷 (株)美巧社