

圖 版

図版 1

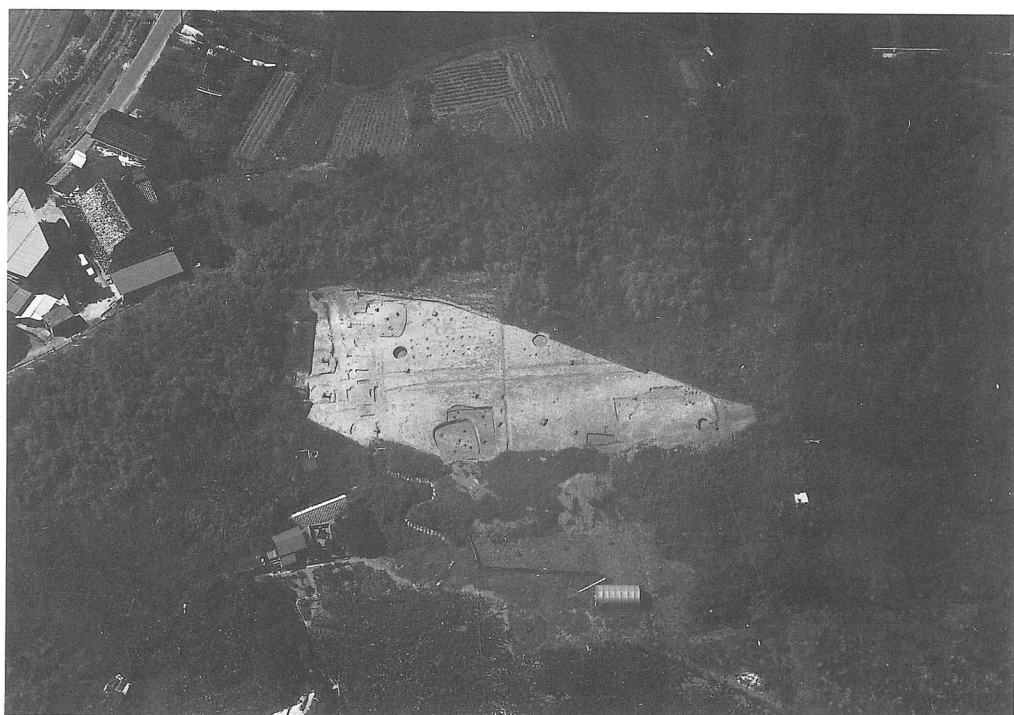
調査区遠景
(南東上空より)



南谷ヒジリ遺跡調査前遠景
(南東より)



南谷ヒジリ遺跡完掘状況
(南上空より)





南谷ヒジリ遺跡
SI01完掘状況(北より)

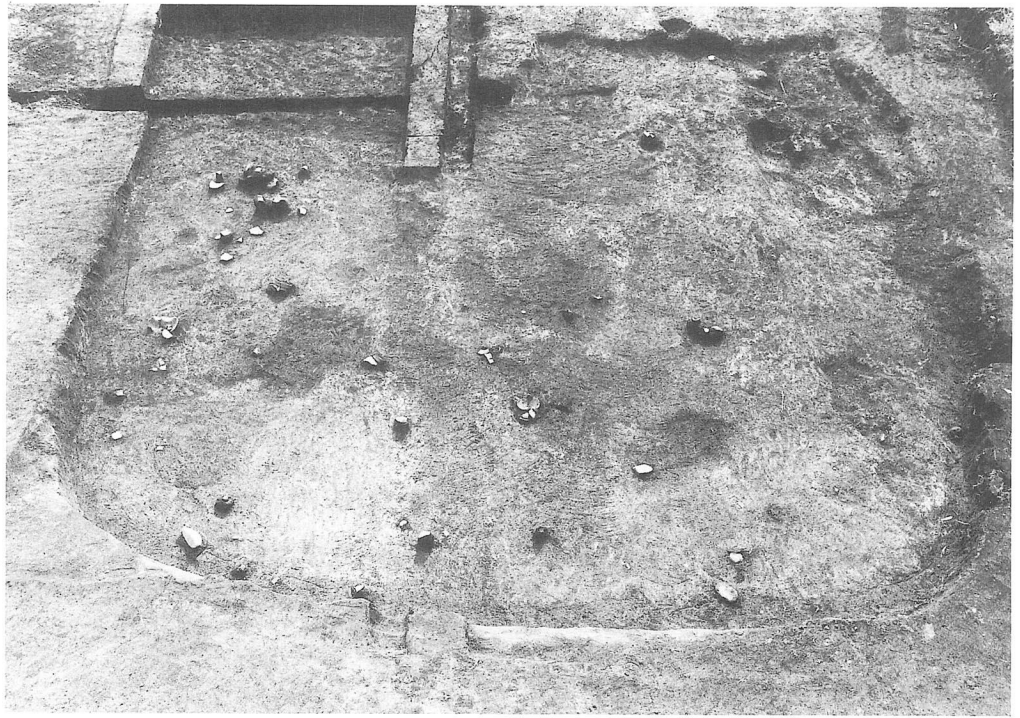


南谷ヒジリ遺跡
SI01高坏(Po1)
出土状況(南より)

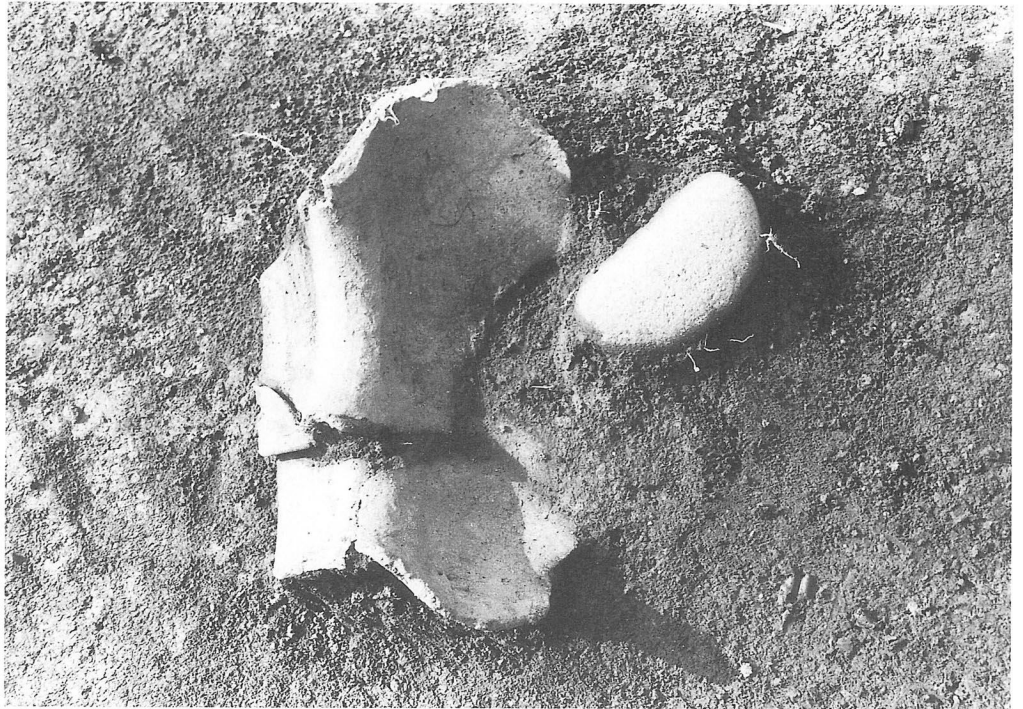


南谷ヒジリ遺跡
SI02完掘状況
(東より)

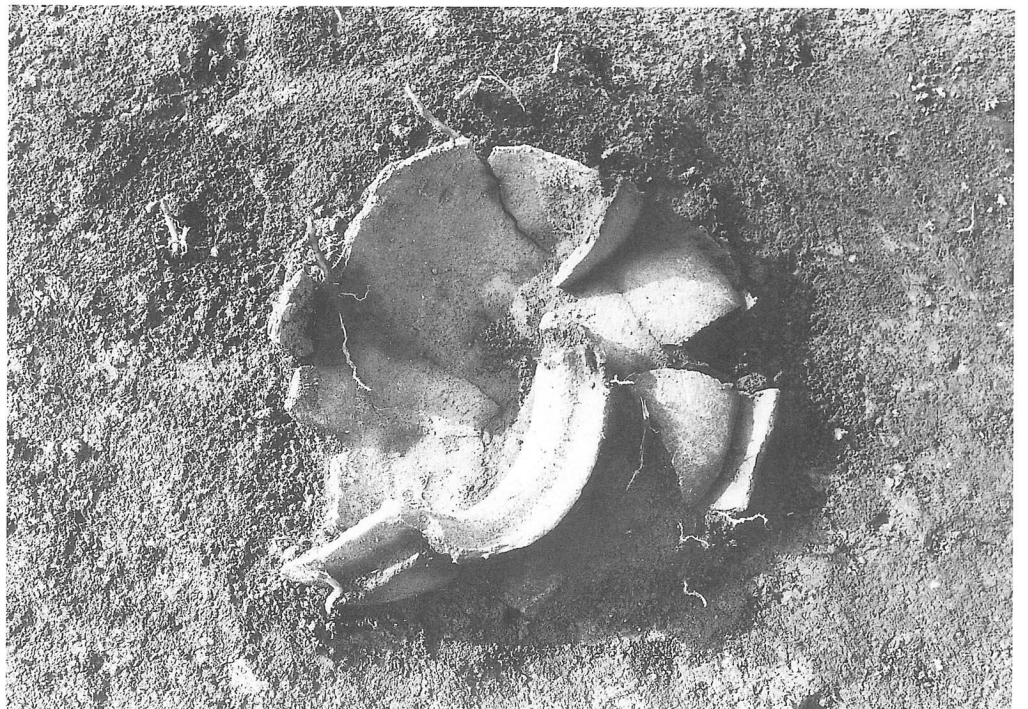
図版 3



南谷ヒジリ遺跡
SI02床面遺物出土状況
(東より)



南谷ヒジリ遺跡
SI02床面遺物
(Po8・S11)出土状況
(東より)



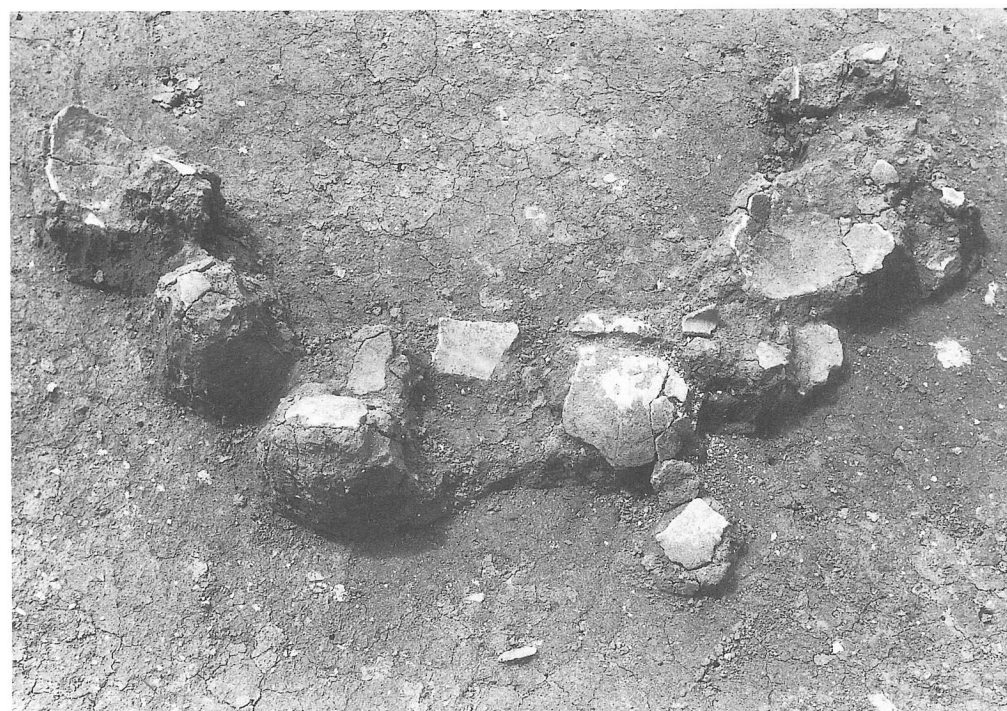
南谷ヒジリ遺跡
SI02床面遺物(Po8)
出土状況(東より)



南谷ヒジリ遺跡
SI03・04・05完掘状況
(東より)



南谷ヒジリ遺跡
SI05完掘状況(北より)



南谷ヒジリ遺跡
SI04遺物出土
状況(北より)

図版 5



南谷ヒジリ遺跡
SI05焼土・炭化物・遺物
出土状況(北より)



南谷ヒジリ遺跡
SI05壺(Po40)
出土状況(北より)



南谷ヒジリ遺跡
SI05甔形土器(Po69)
出土状況(南より)



南谷ヒジリ遺跡
SK01遺物
出土状況(北東より)



南谷ヒジリ遺跡
SK02遺物
出土状況(北西より)



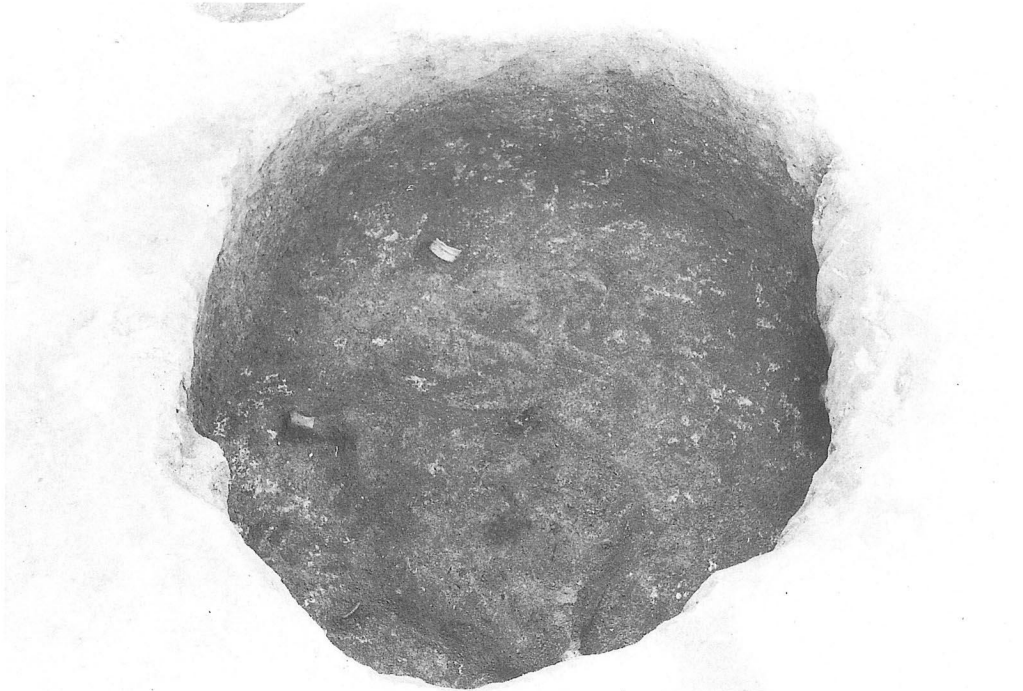
南谷ヒジリ遺跡
SK02土層断面

図版 7

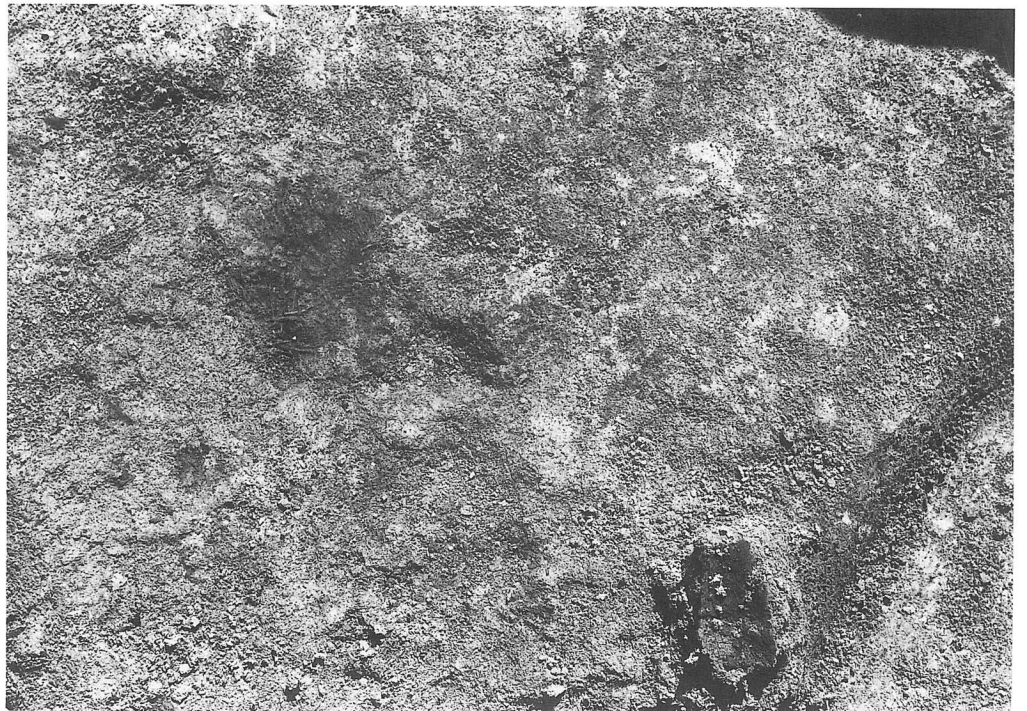
南谷ヒジリ遺跡
SK03遺物(Po103)
出土状況(南より)



南谷ヒジリ遺跡
SK04遺物
出土状況(南西より)



南谷ヒジリ遺跡
SK04焼土・炭化物
出土状況





南谷ヒジリ遺跡
SB03完掘状況(東より)



南谷ヒジリ遺跡
SB03土器(Po125)
石出土状況(南より)



南谷ヒジリ遺跡
SX01完掘状況(北より)

図版 9

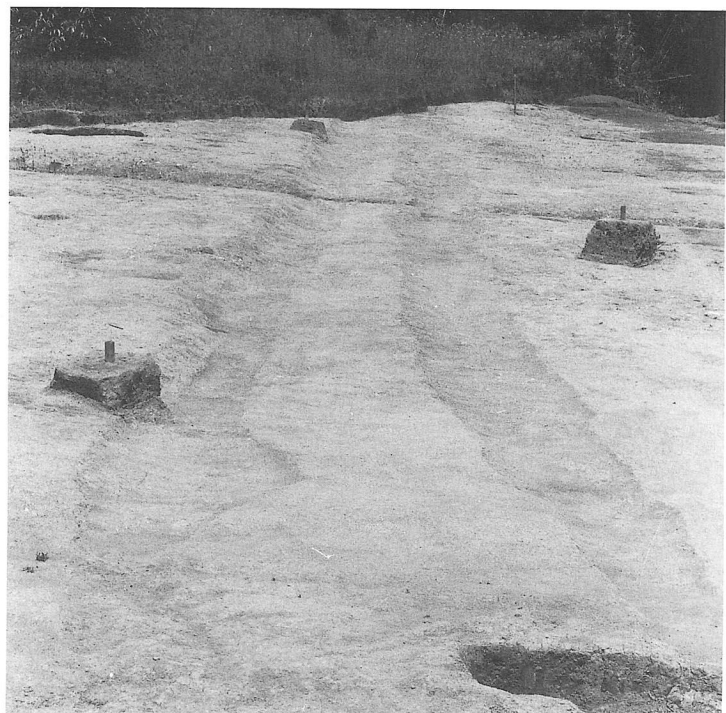
南谷ヒジリ遺跡
SD01完掘状況(東より)



南谷ヒジリ遺跡
SD01完掘状況(南より)



南谷ヒジリ遺跡
SD02・03
完掘状況(東より)





南谷夫婦塚遺跡・
南谷古墳群調査前遠景
(北西より)



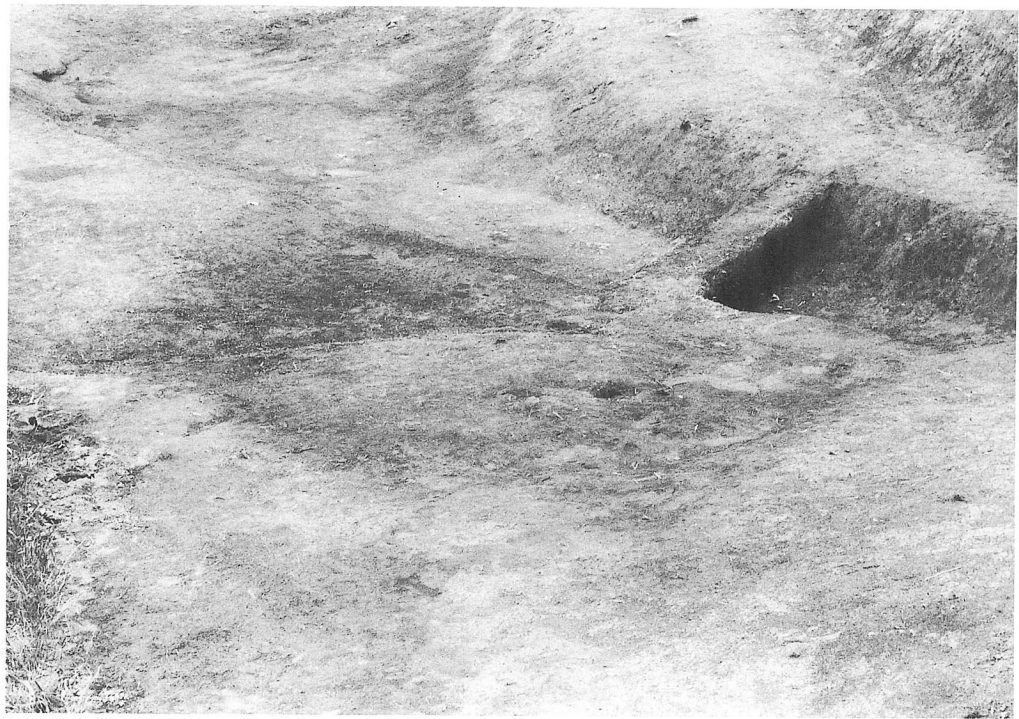
南谷古墳群全景
(北東上空より)



南谷夫婦塚遺跡全景
(南西上空より)

図版11

南谷夫婦塚遺跡
SI01検出状況
(南東より)



南谷夫婦塚遺跡
SI01完掘状況(西より)



南谷夫婦塚遺跡
SI01中央ピット内甕
(Po155)出土状況
(南東より)





南谷夫婦塚遺跡
SI01P5内石皿(S23)
出土状況(北より)



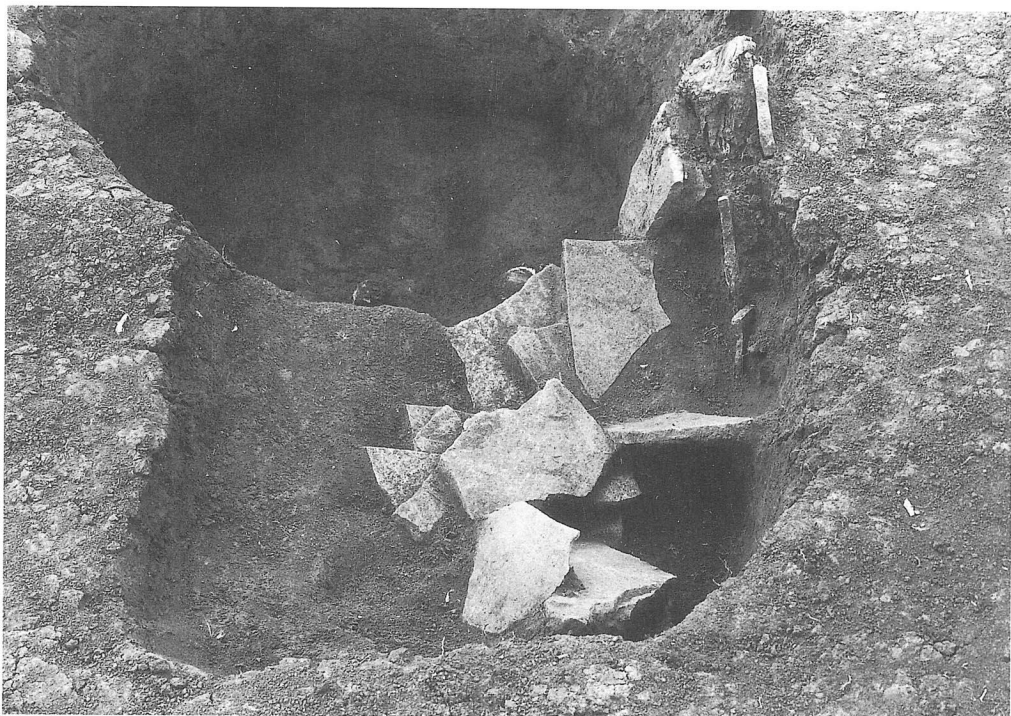
南谷夫婦塚遺跡
SI02完掘状況(西より)



南谷夫婦塚遺跡
SI02柱穴内甕(Po162)
出土状況(西より)

図版13

南谷夫婦塚遺跡
SK03石片検出状況
(西より)

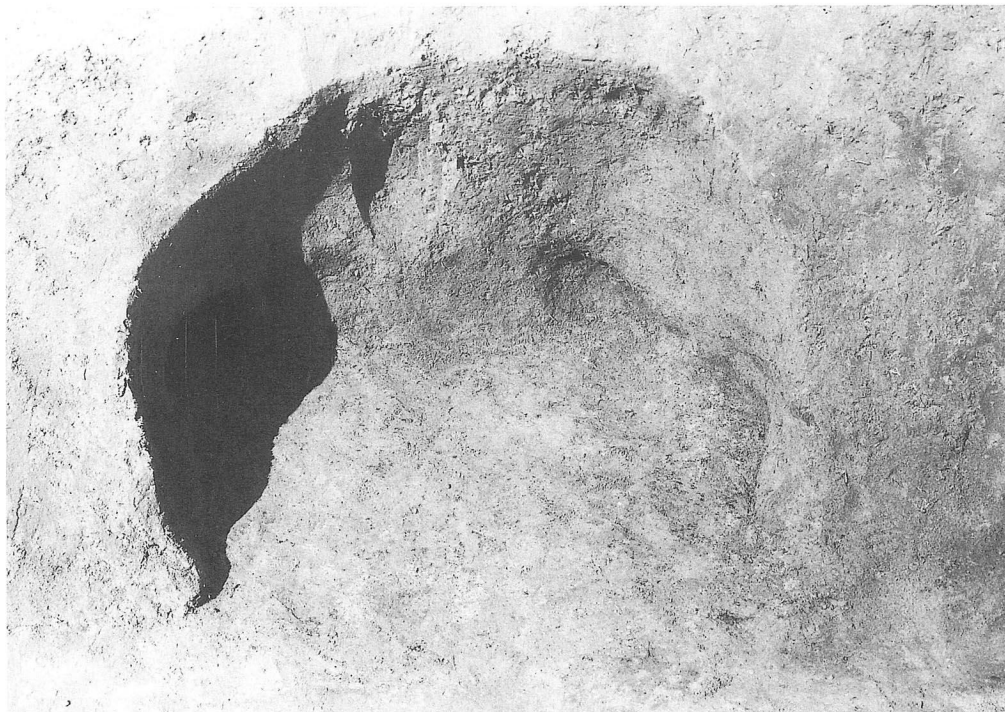


南谷夫婦塚遺跡
SK04完掘状況(西より)



南谷夫婦塚遺跡
SK04遺物出土状況
(西より)

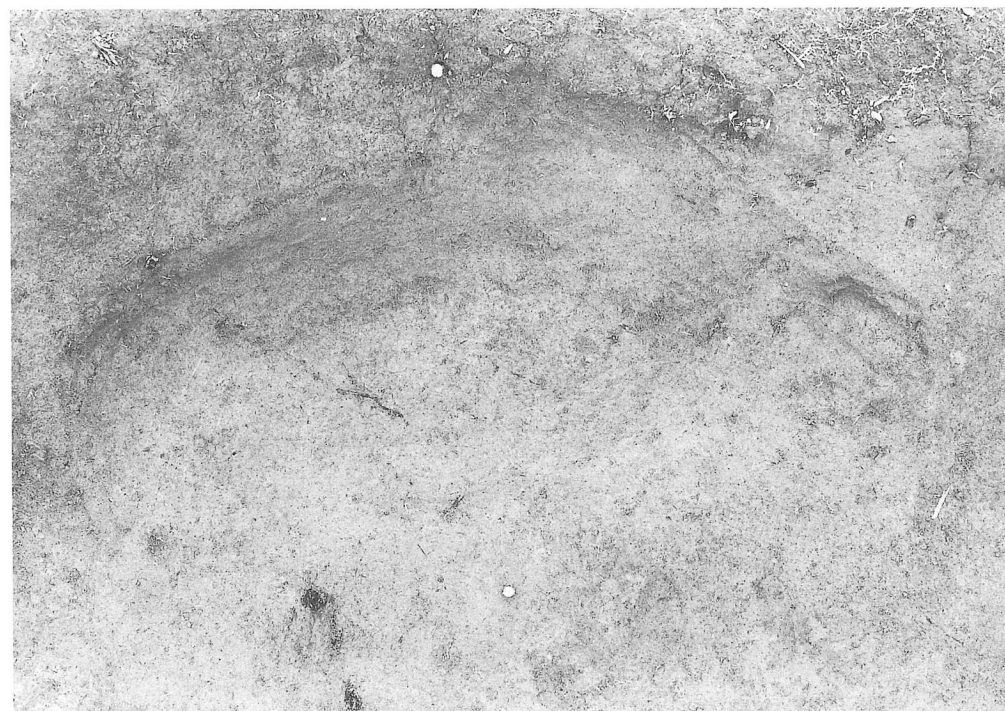




南谷夫婦塚遺跡
SK05完掘状況(南より)



南谷夫婦塚遺跡
SK06完掘状況(東より)



南谷夫婦塚遺跡
SK07完掘状況(西より)



南谷夫婦塚遺跡
SK08完掘状況(西より)



南谷夫婦塚遺跡
SK08土層断面



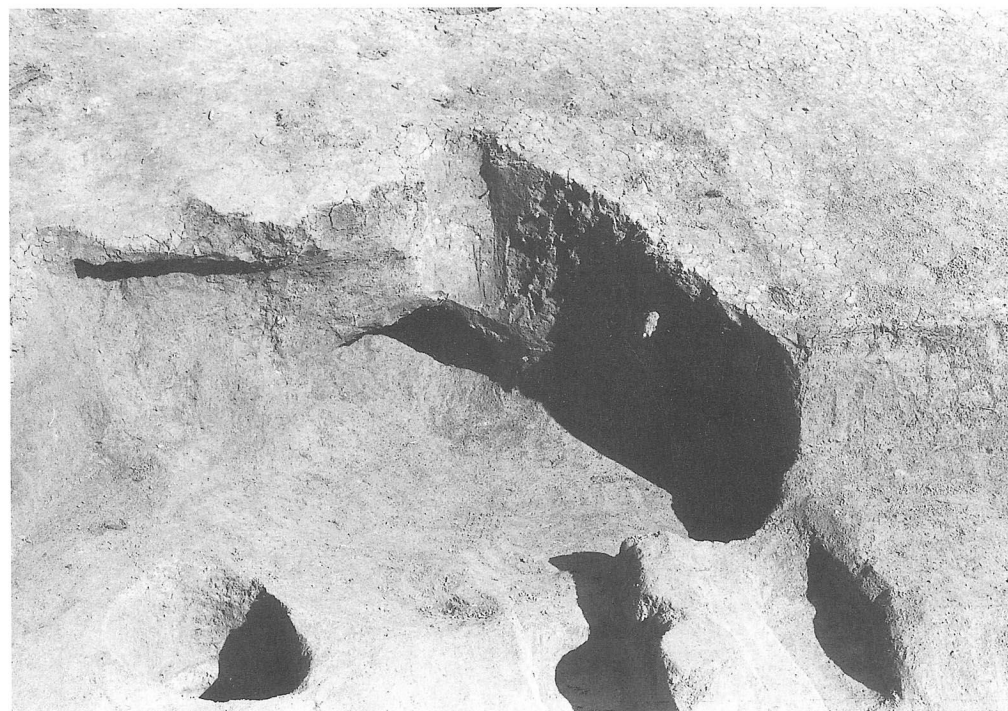
南谷夫婦塚遺跡
SK09完掘状況
(南西より)



南谷夫婦塚遺跡
SK10完掘状況(西より)



南谷夫婦塚遺跡
SK11完掘状況
(北西より)



南谷夫婦塚遺跡
SK12完掘状況(西より)

図版17

南谷夫婦塚遺跡
ピット群1(東より)



南谷夫婦塚遺跡
ピット群2(北東より)



南谷古墳群
(南谷19号墳～23号墳)
完掘状況(北より)





南谷19号墳くびれ部北側
かき出し土除去前
(東より)



南谷19号墳完掘状況
(東より)



南谷19号墳
盛土除去後旧表土
検出状況(東より)

図版19



南谷19号墳主体部完掘状況
(西より)



南谷19号墳後円部墳丘
(南側B-B'ベルト)
盛土状況



南谷19号墳後円部墳丘
(北側B-B'ベルト)
盛土状況



南谷19号墳くびれ部墳丘
(A-A'ベルト中央部)
盛土状況



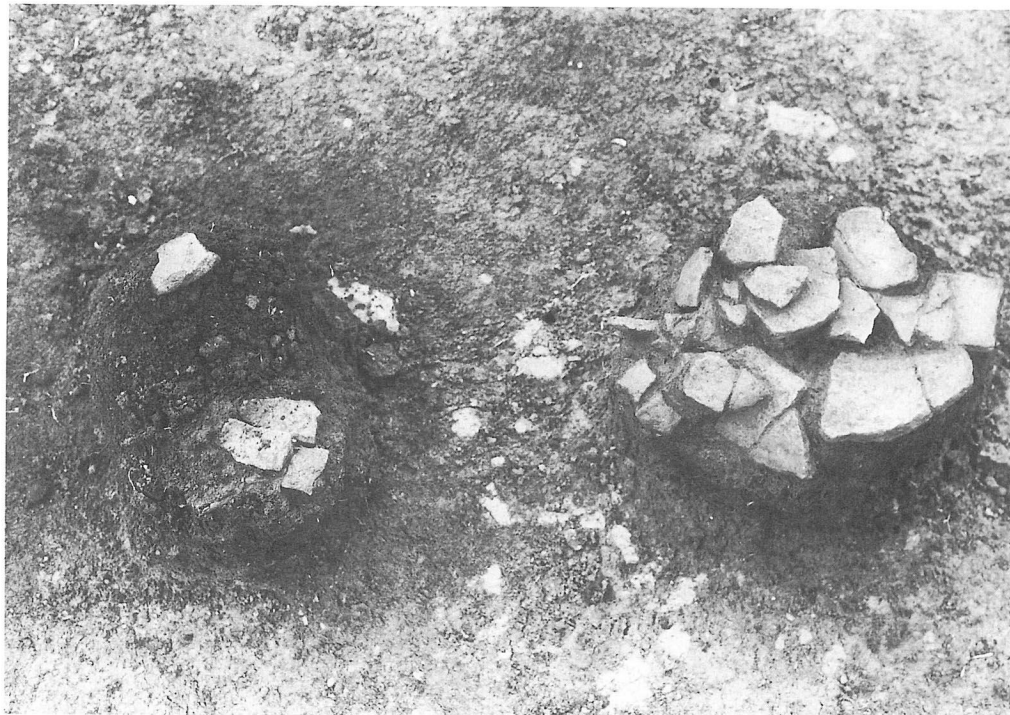
南谷19号墳前方部墳丘
(南側C-C'ベルト)
盛土状況



南谷19号墳前方部墳丘
(西側A-A'ベルト)
盛土状況

図版21

南谷19号墳
後円部周溝内遺物(Po183)
出土状況(北東より)



南谷19号墳くびれ部
北側周溝内壺(Po185)
出土状況(北西より)

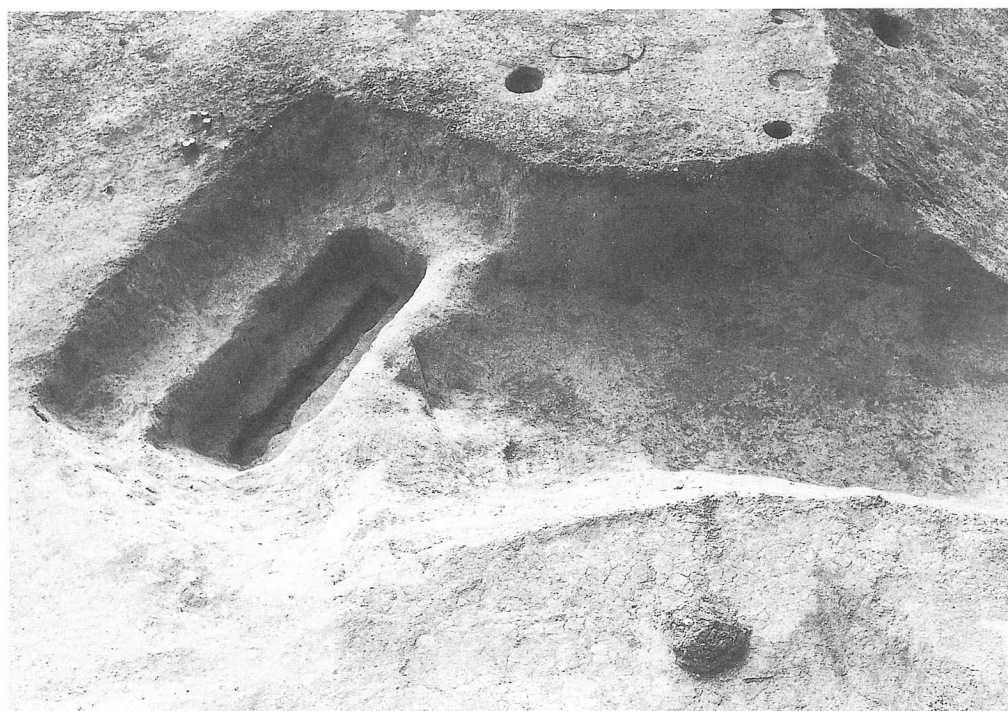


南谷19号墳
区画溝検出状況(東より)





南谷19号墳
区画溝埋土中石材出土状況
(北西より)



南谷19号墳区画溝完掘状況
(東より)



南谷19号墳区画溝土層断面
(東より)

図版23

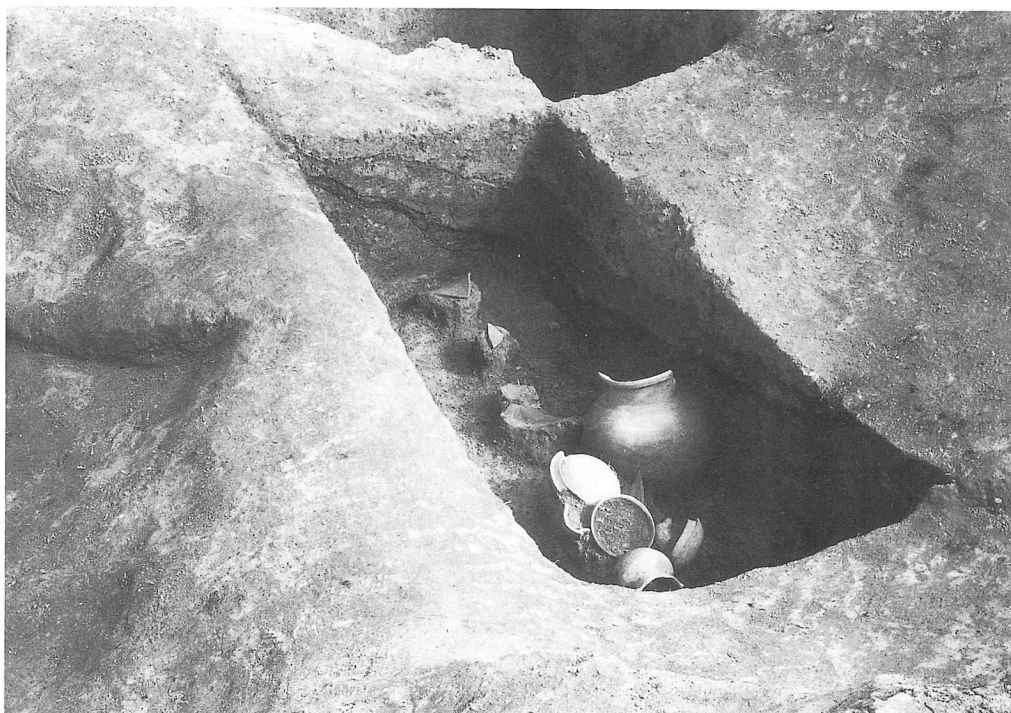
南谷19号墳
盛土下埋葬施設検出状況
(北西より)



南谷19号墳盛土下埋葬施設
土層断面東軸(南東より)



南谷19号墳
盛土下埋葬施設土層断面
北軸・西軸(北より)

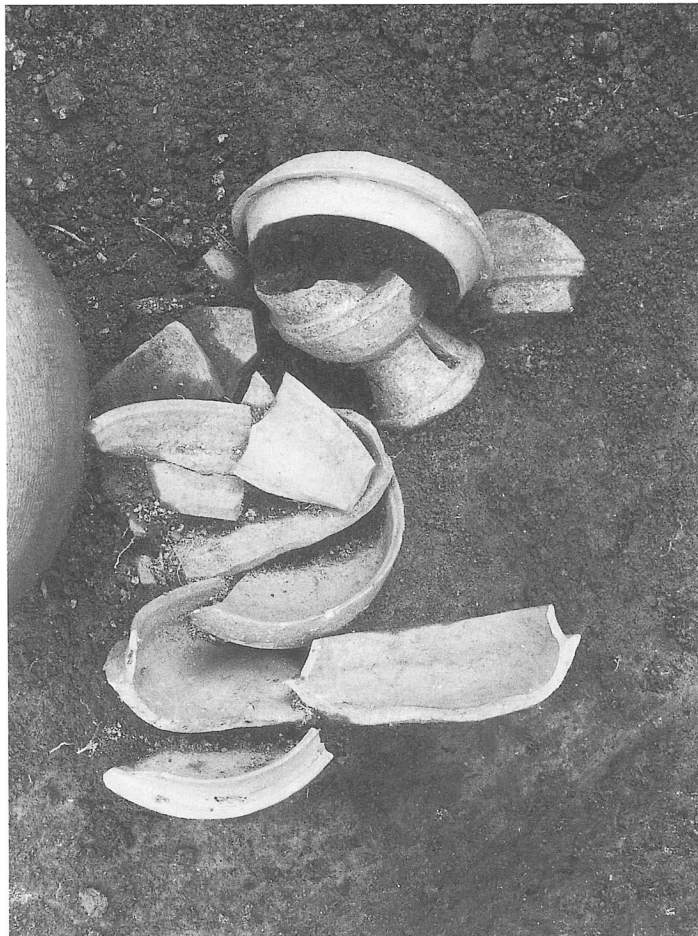




南谷19号墳盛土下埋葬施設
遺物出土状況(西より)

図版24

南谷19号墳盛土下埋葬施設
須恵器蓋坏出土状況
(南東より)

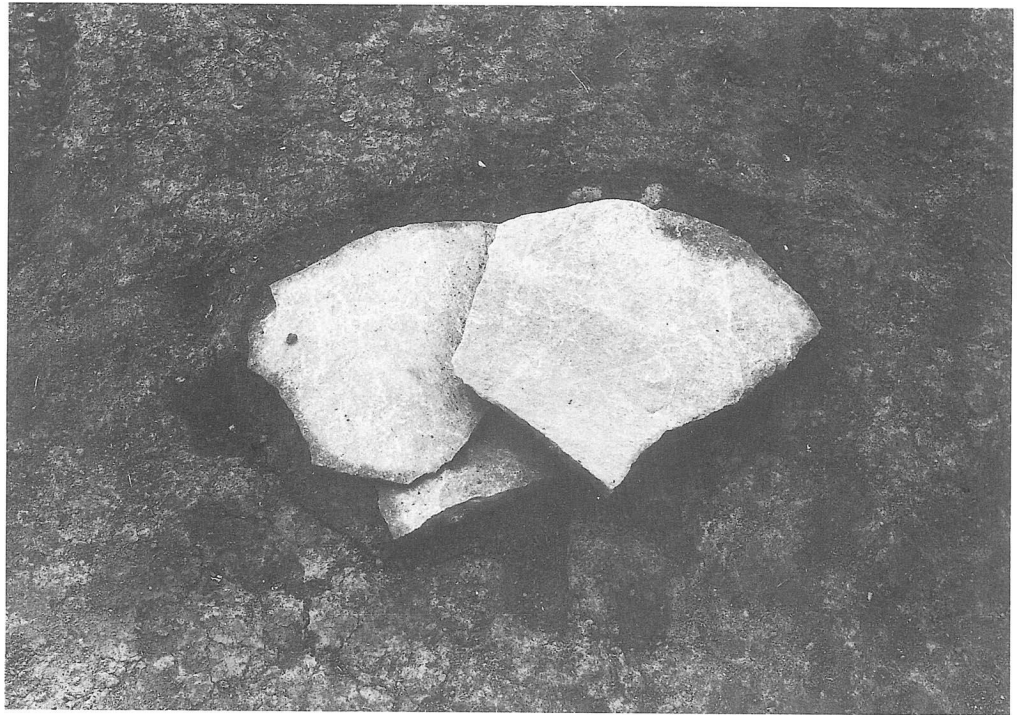


南谷19号墳盛土下埋葬施設
脚付椀・蓋坏出土状況
(北東より)

南谷19号墳盛土下埋葬施設
鉄製U字状鋤(鍬)先(F9)出土状況
(南東より)



図版25



南谷20号墳
石蓋土壙検出状況
(北より)



南谷20号墳
石蓋土壙完掘状況
(北より)



南谷21号墳完掘状況
(東より)



南谷21号墳
周溝内遺物(Po210)
出土状況(南西より)

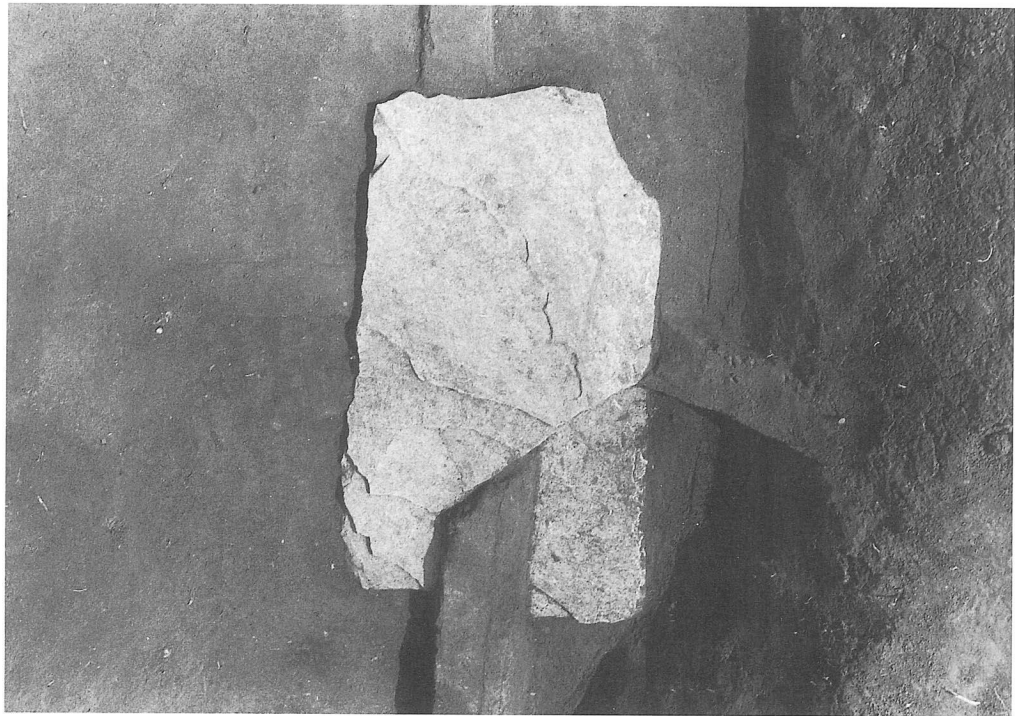


南谷22号墳完掘状況
(北東より)



南谷22号墳
周溝内土器(Po213・214)
石片出土状況(北より)

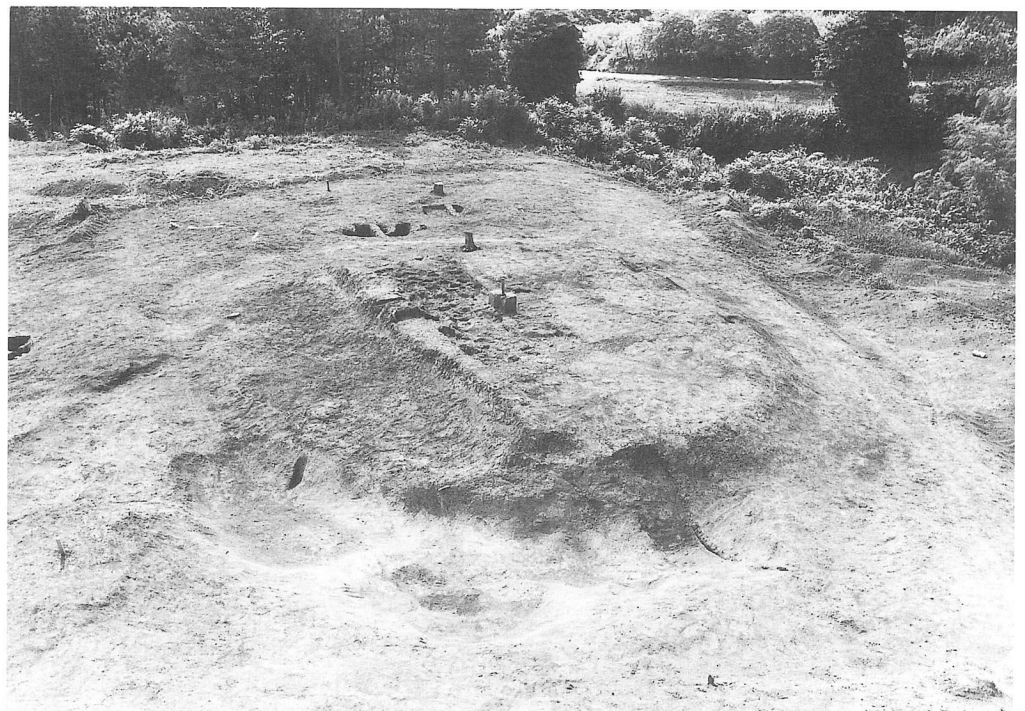
図版27



南谷22号墳
周溝内石蓋土壌検出状況
(北より)



南谷22号墳
周溝内石蓋土壌完掘状況
(北より)



南谷23号墳完掘状況
(東より)



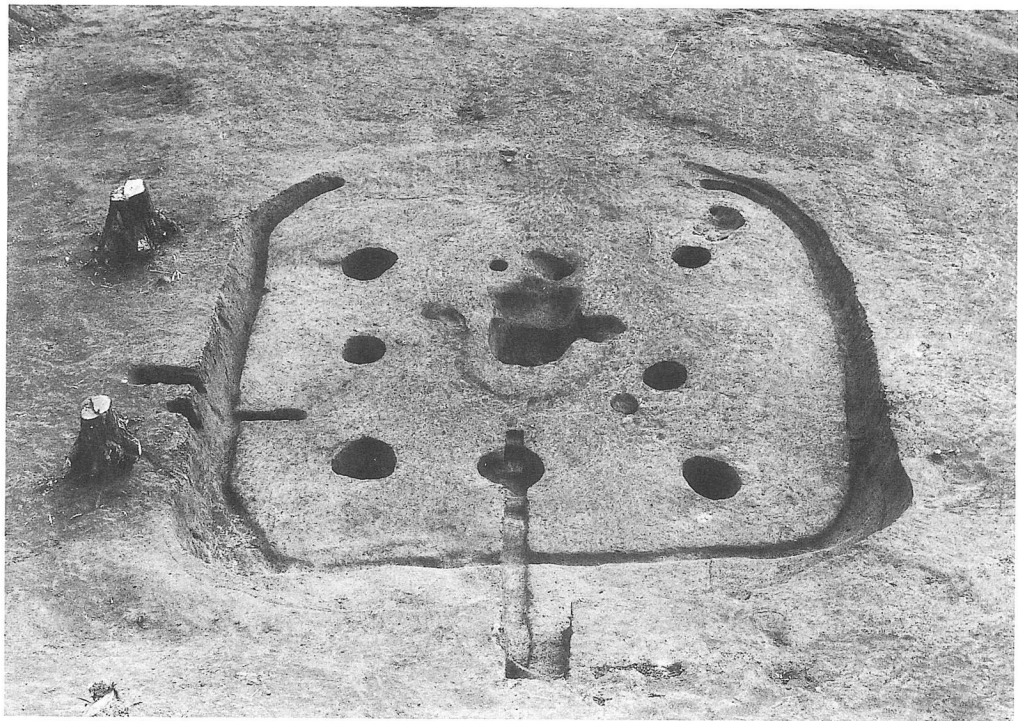
乳母ヶ谷第2遺跡・
宇野古墳群調査前全景
(北上空より)



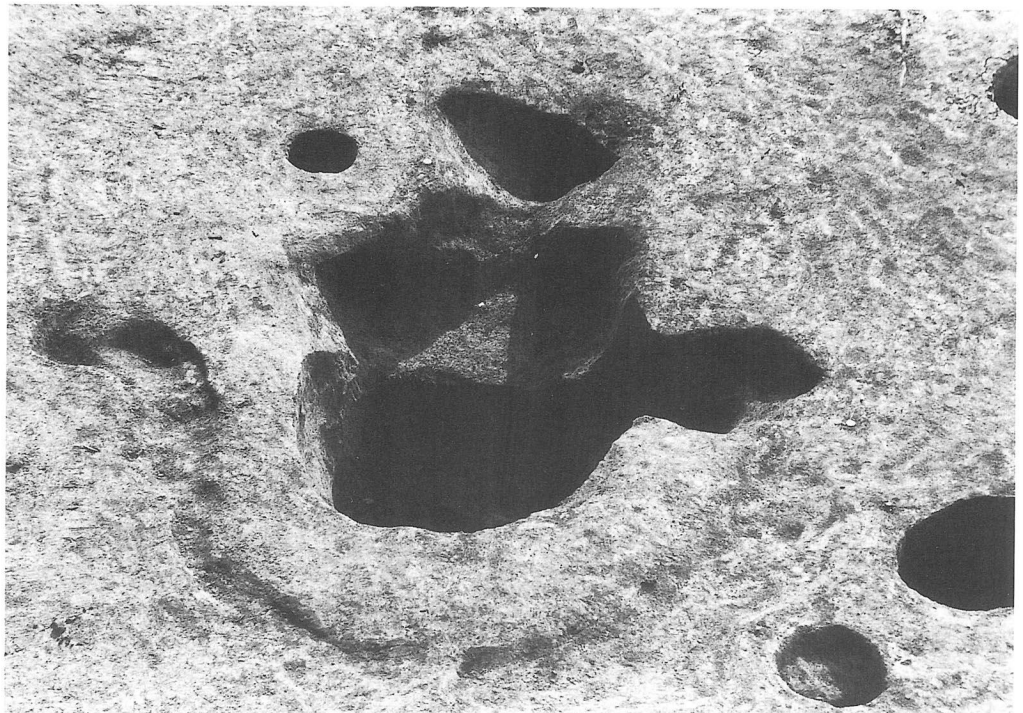
乳母ヶ谷第2遺跡・
宇野古墳群調査後全景
(北西上空より)



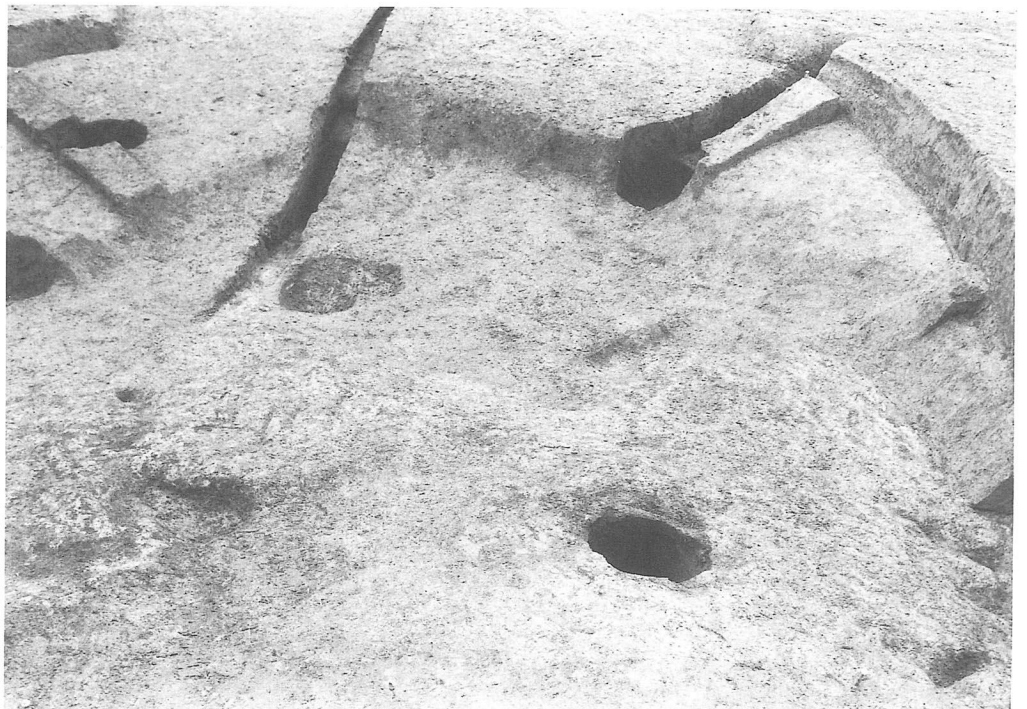
乳母ヶ谷第2遺跡作業風景



乳母ヶ谷第2遺跡
SI01完掘状況(北より)



乳母ヶ谷第2遺跡
SI01中央ピット完掘状況
(北より)



乳母ヶ谷第2遺跡
SI01貼床除去後状況
(北東より)



乳母ヶ谷第2遺跡
土塁盛土除去後状況
(南より)



乳母ヶ谷第2遺跡
土塁盛土状況
(K-K'ライン)



乳母ヶ谷第2遺跡
土塁盛土状況
(A-A'ライン)

図版31



宇野3号墳完掘状況
(北より)



宇野4号墳完掘状況
(南東より)



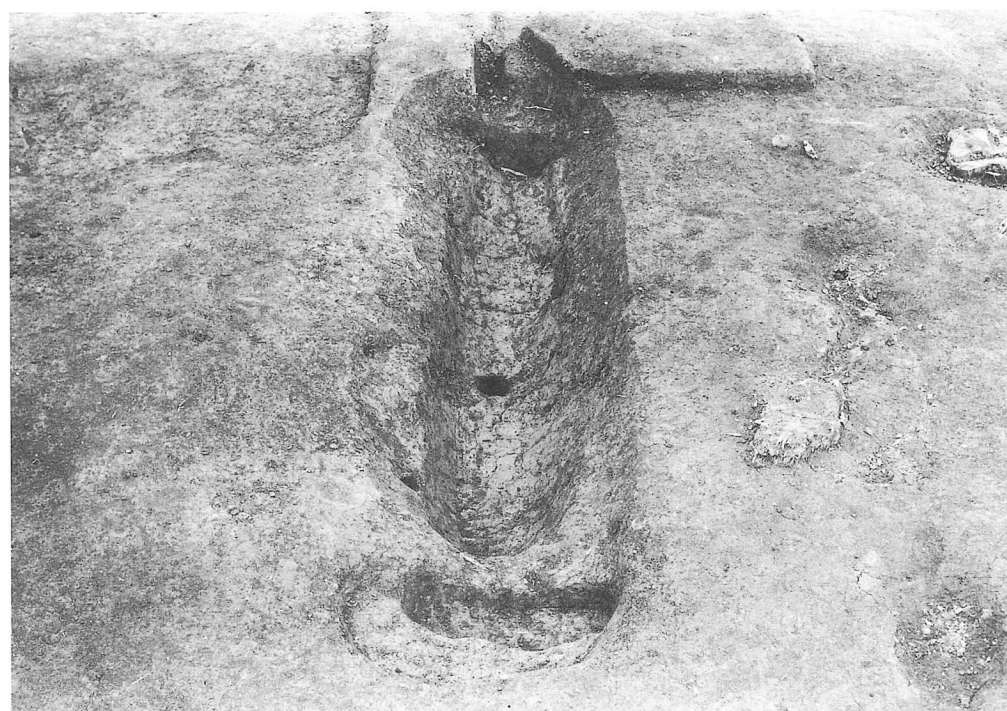
宇野5・6・9号墳
完掘状況(南東より)



宇野5号墳主体部完掘状況
(西より)



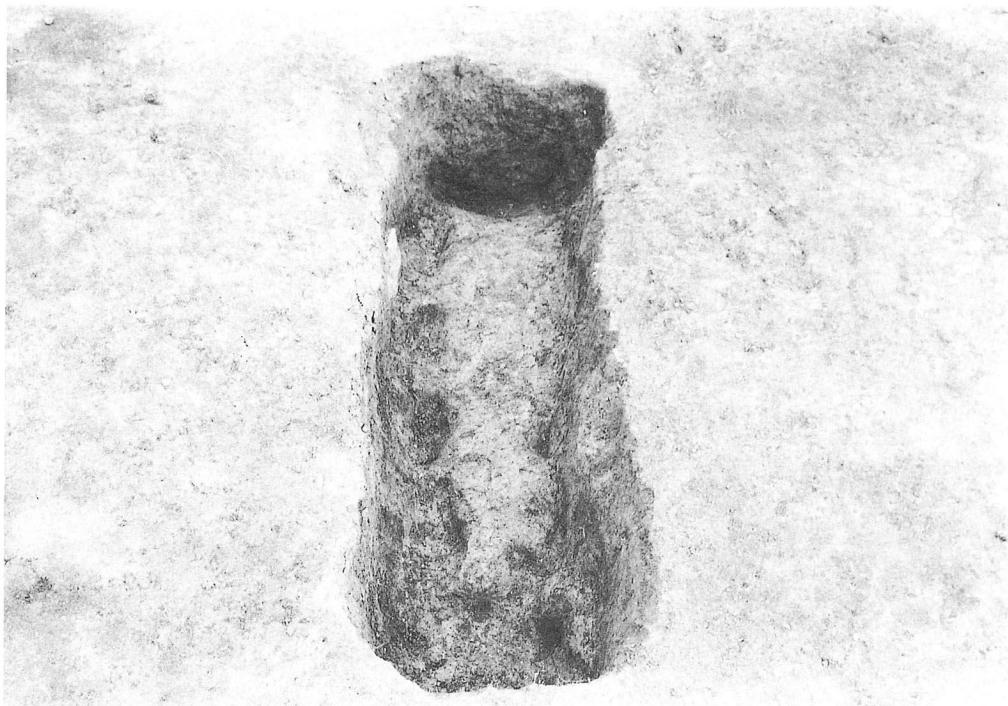
宇野6号墳周溝完掘状況
(北西より)



宇野6号墳主体部完掘状況
(西より)

図版33

宇野9号墳主体部完掘状況
(西より)

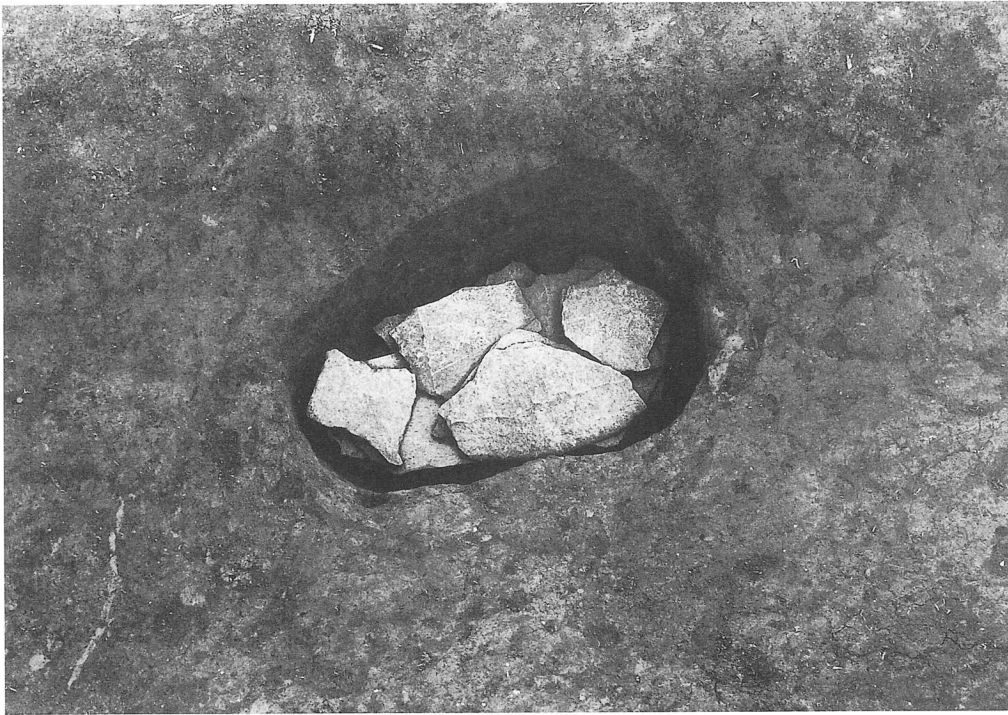


宇野9号墳SK01完掘状況
(北西より)



宇野7号墳完掘状況
(南より)





宇野7号墳周溝内
石蓋土壙検出状況
(北より)



宇野7号墳周溝内
石蓋土壙完掘状況
(南より)



宇野8号墳完掘状況
(南東より)

図版35

宇野古墳群
SK02完掘状況
(南西より)



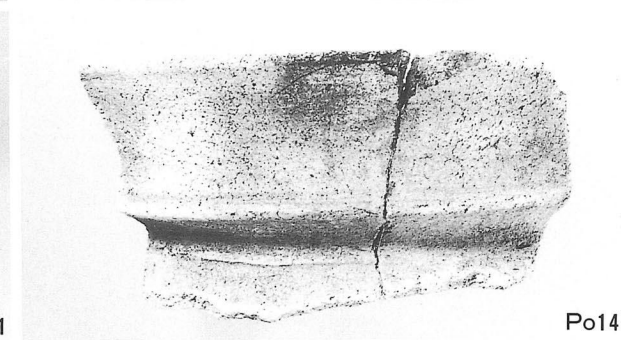
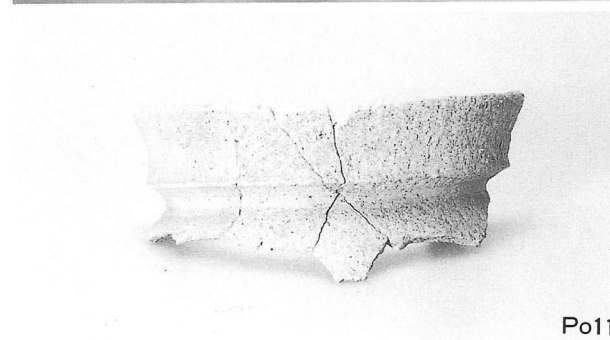
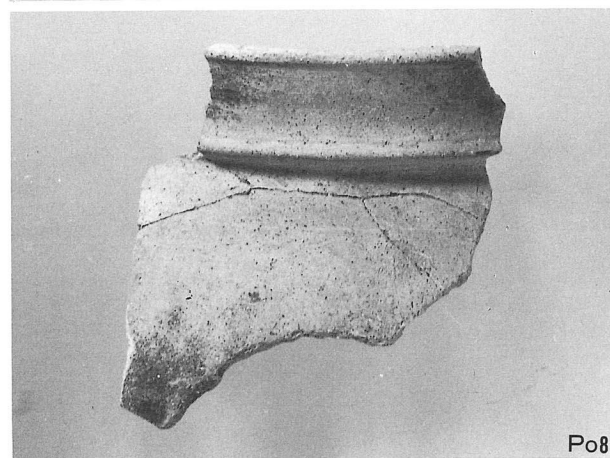
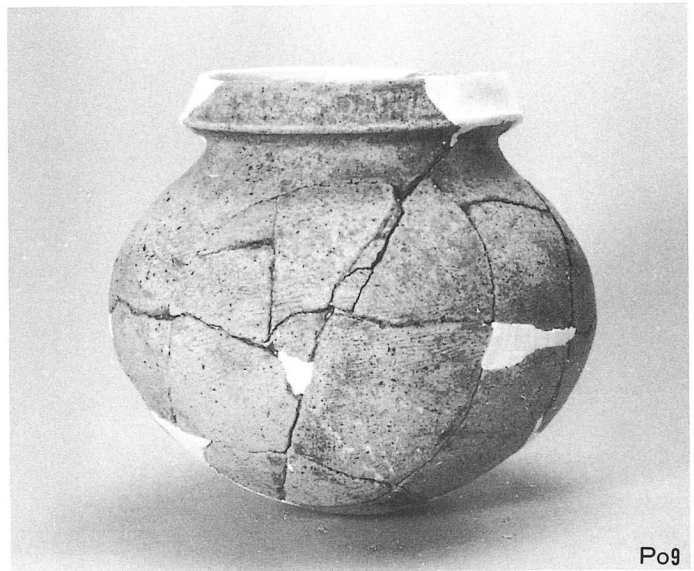
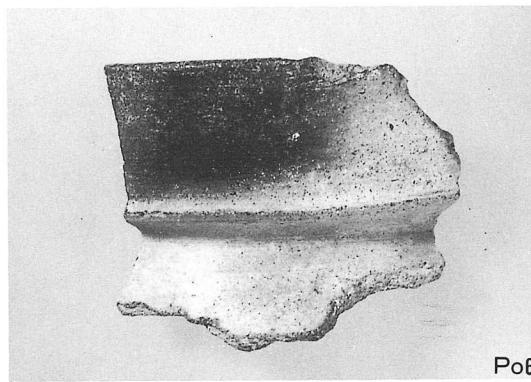
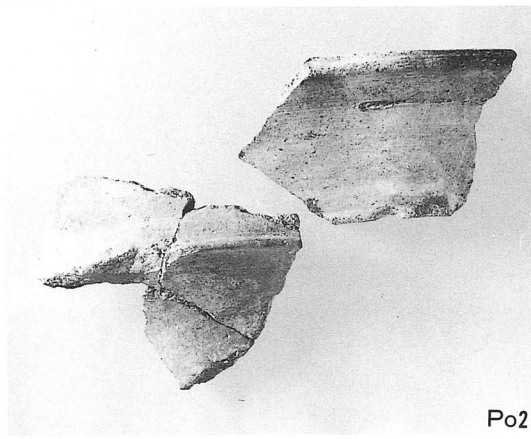
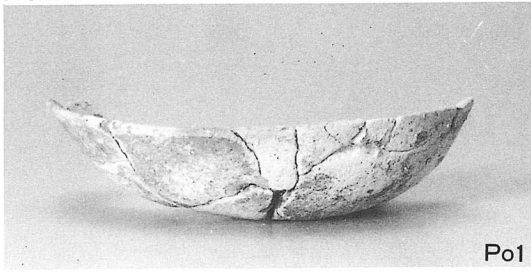
宇野古墳群
SK03完掘状況
(南西より)

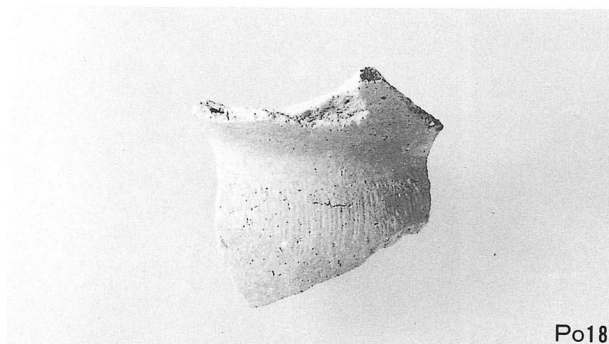


乳母ヶ谷第2遺跡
SS01完掘状況(南より)

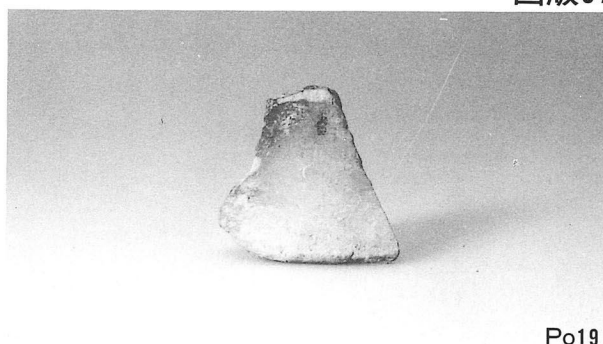


図版36

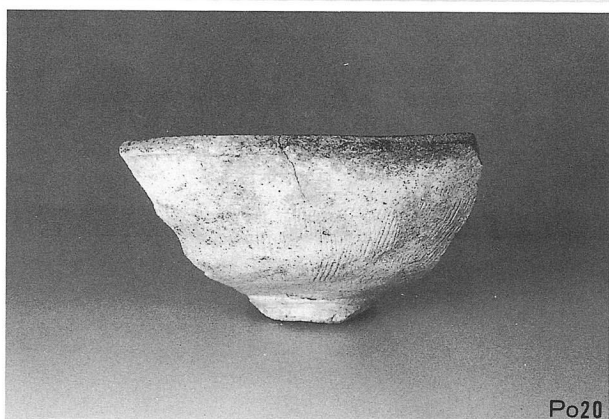




Po18



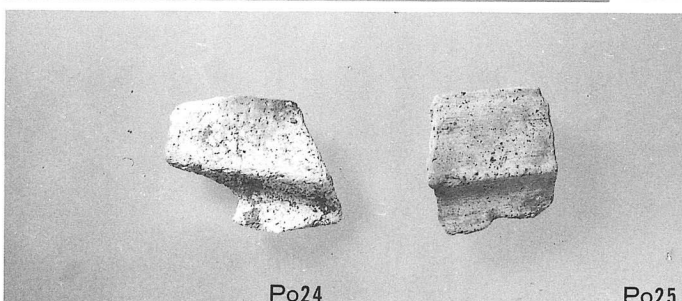
Po19



Po20

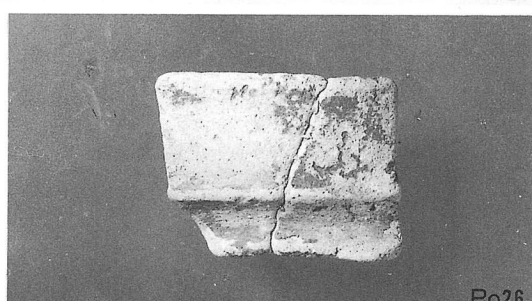


Po21

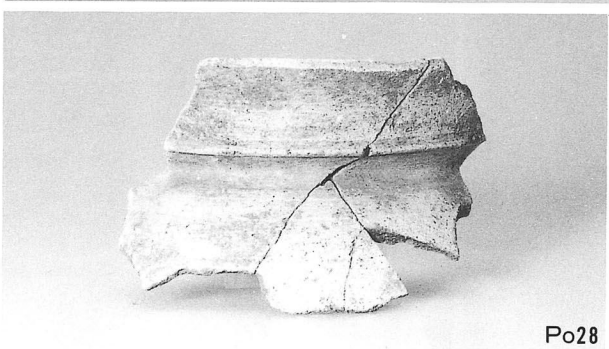


Po24

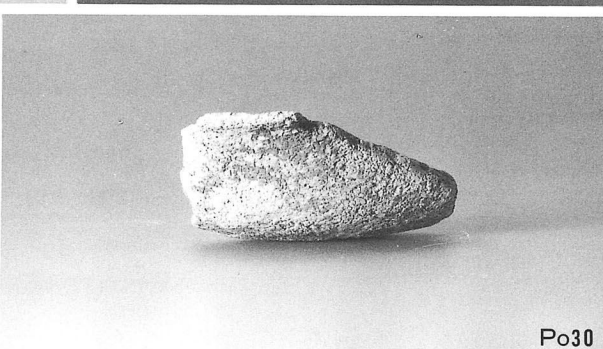
Po25



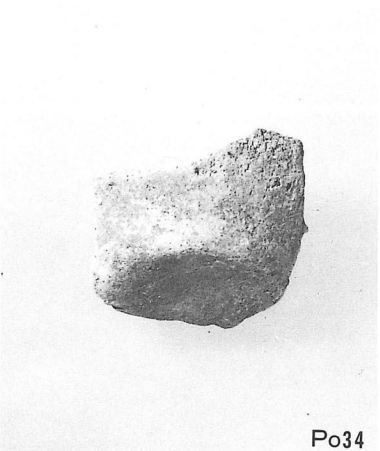
Po26



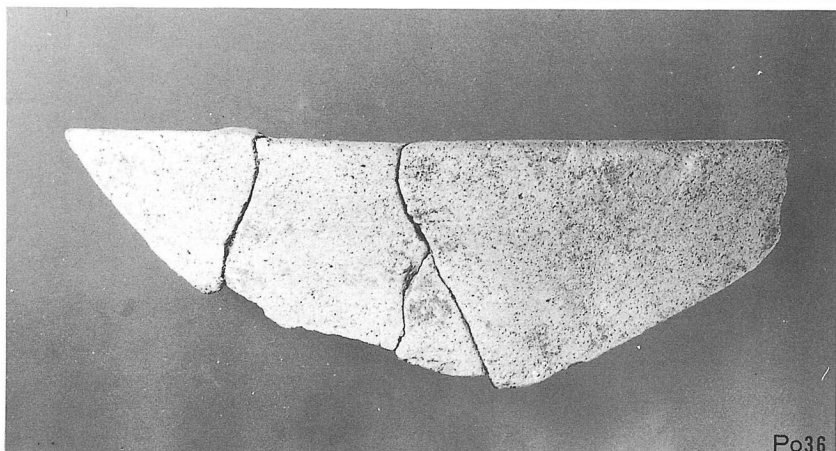
Po28



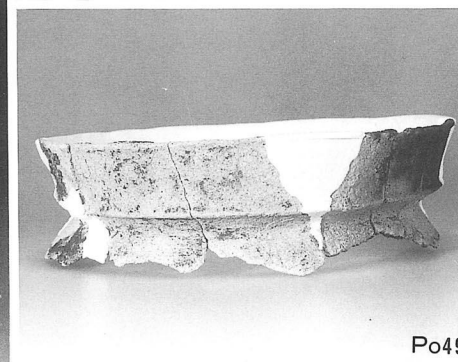
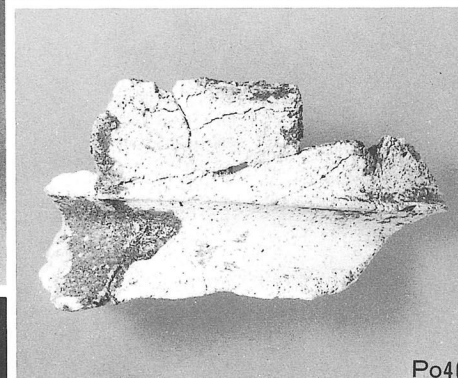
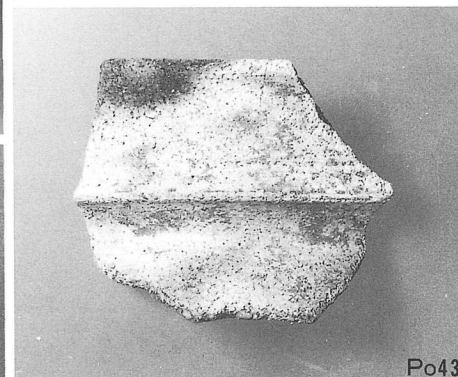
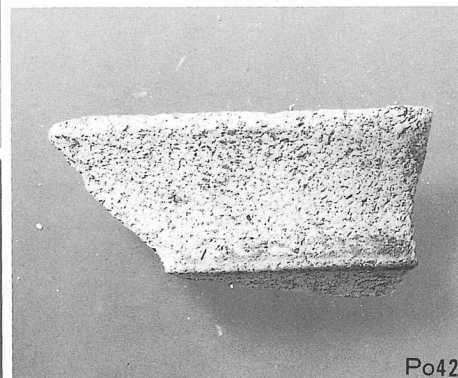
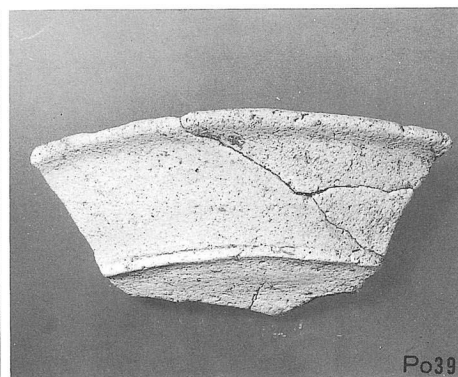
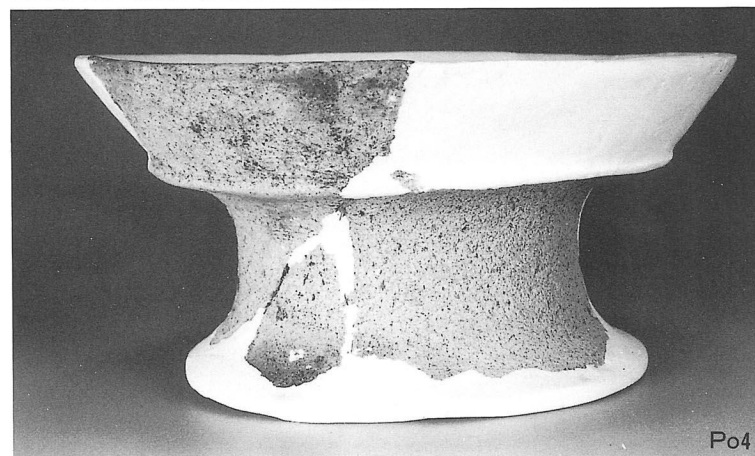
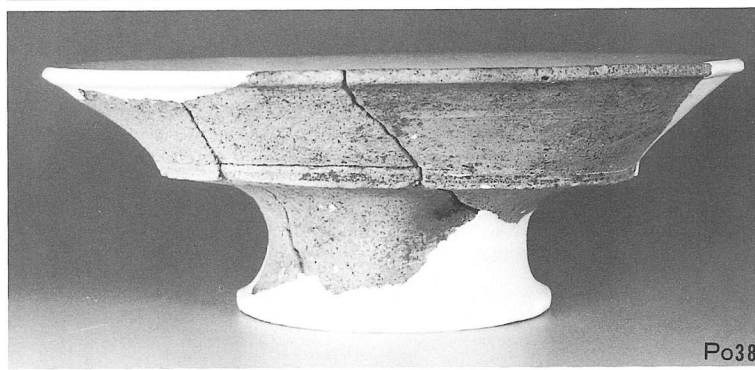
Po30



Po34

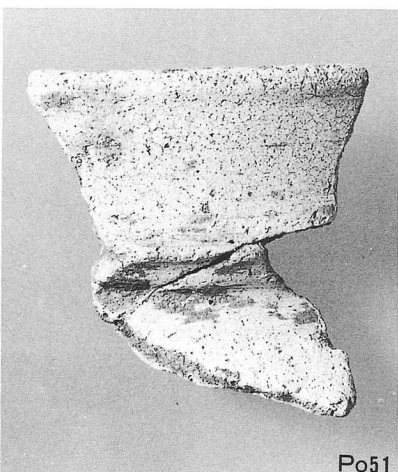


Po36





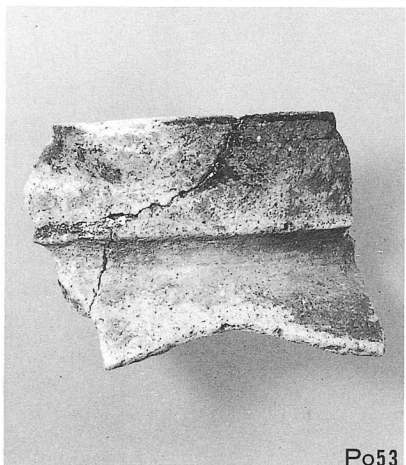
Po50



Po51



Po52



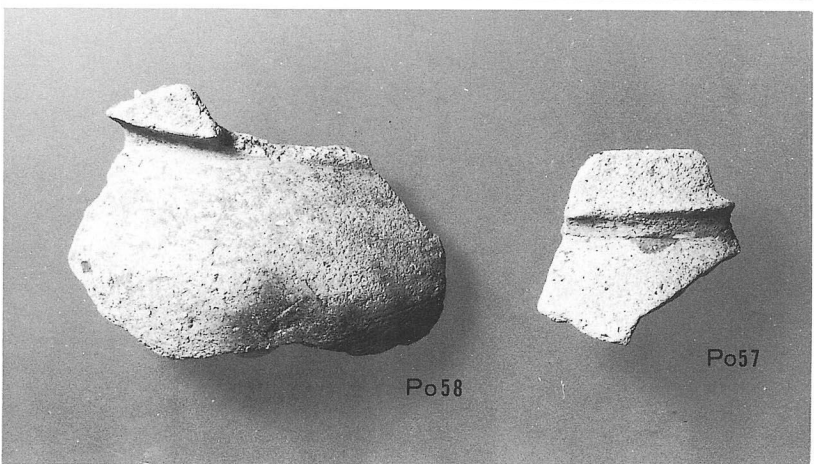
Po53



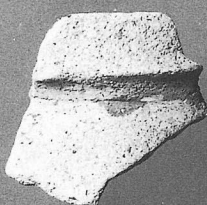
Po54



Po55



Po58



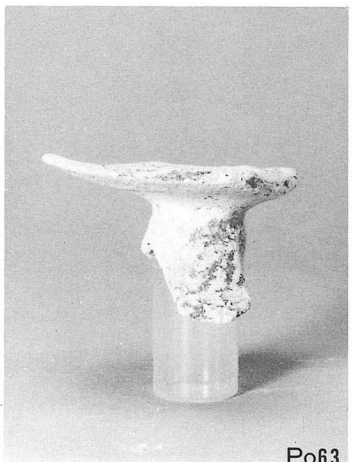
Po57



Po60



Po61

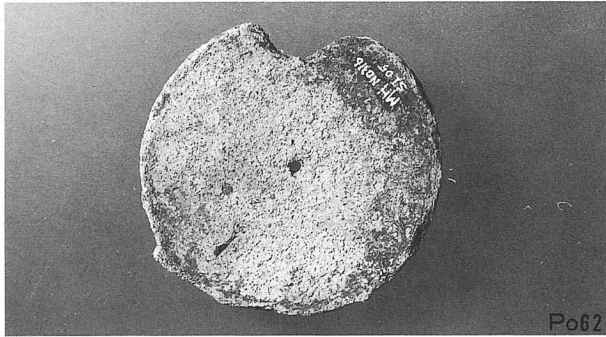


Po63

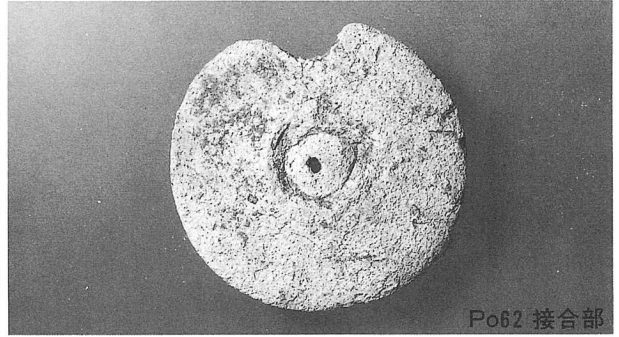


Po64

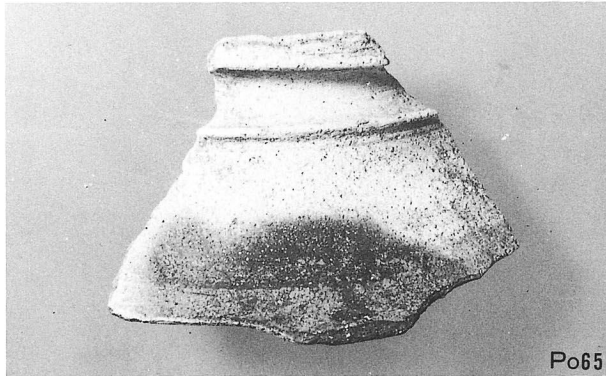
図版40



Po62



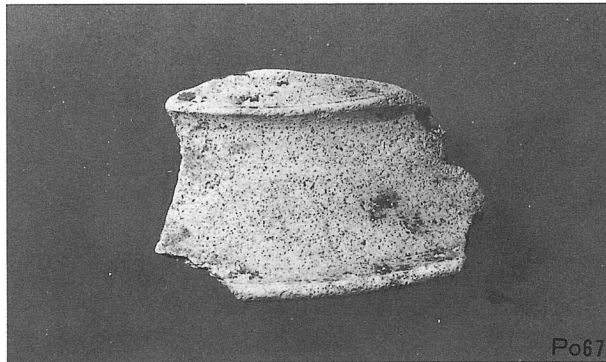
Po62 接合部



Po65



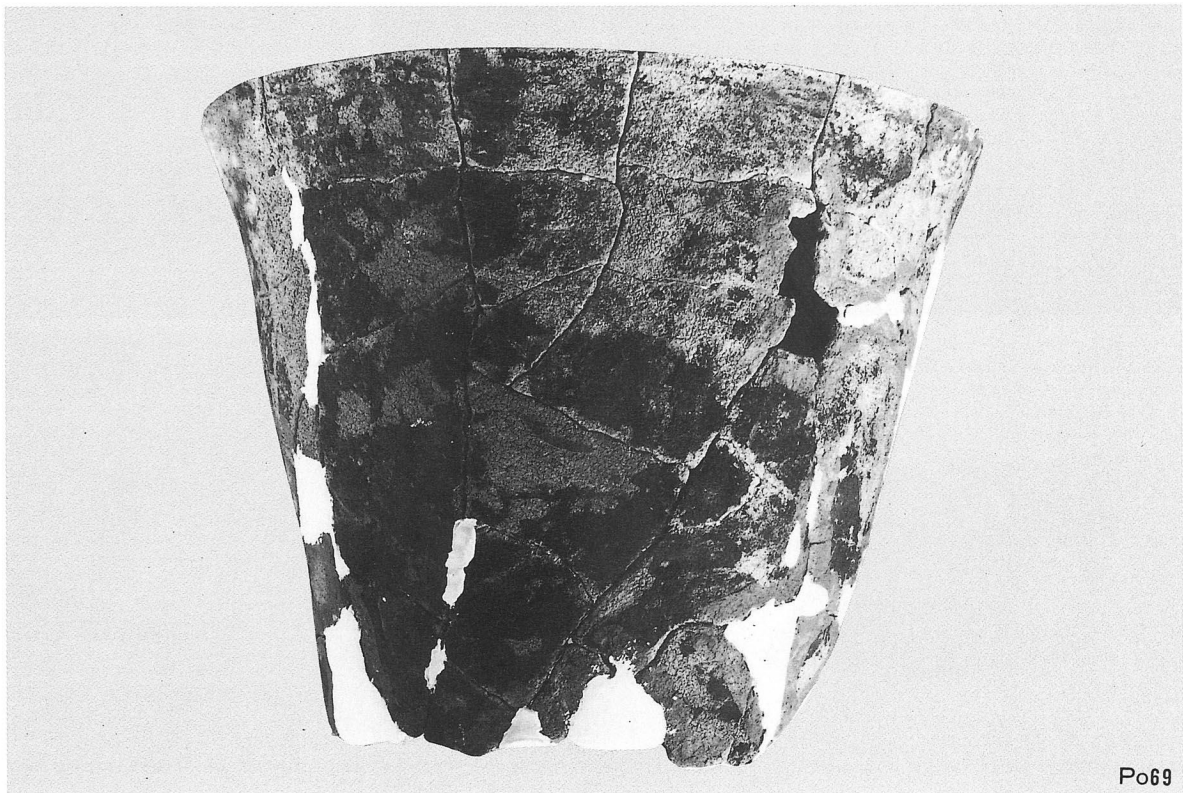
Po66



Po67



Po68



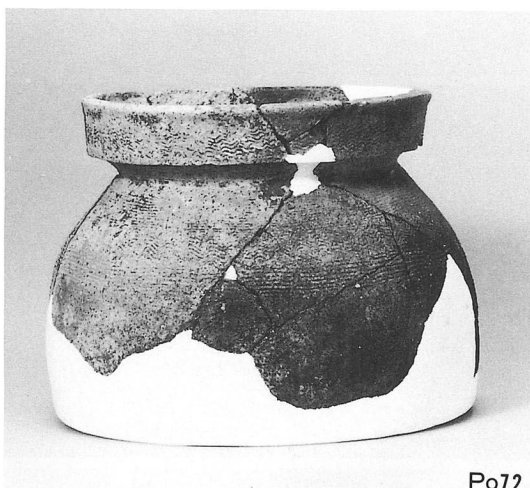
Po69



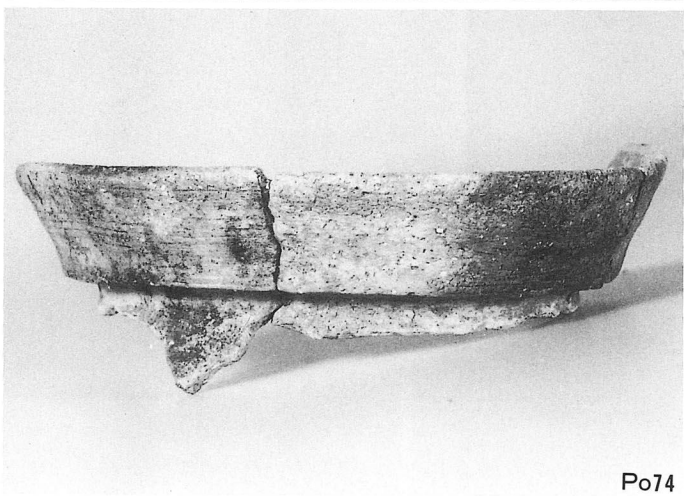
Po70



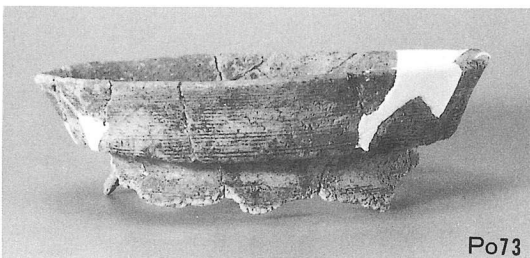
Po71



Po72



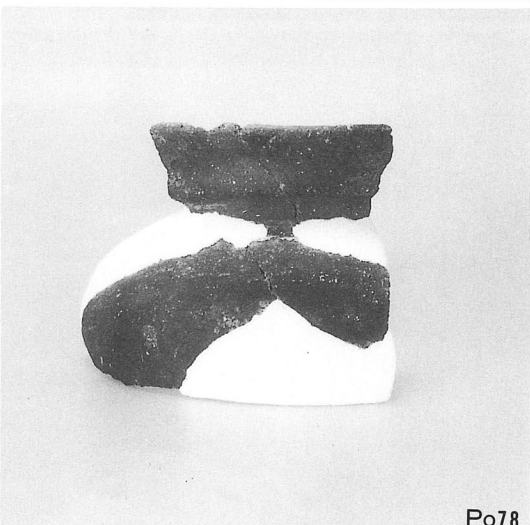
Po74



Po73

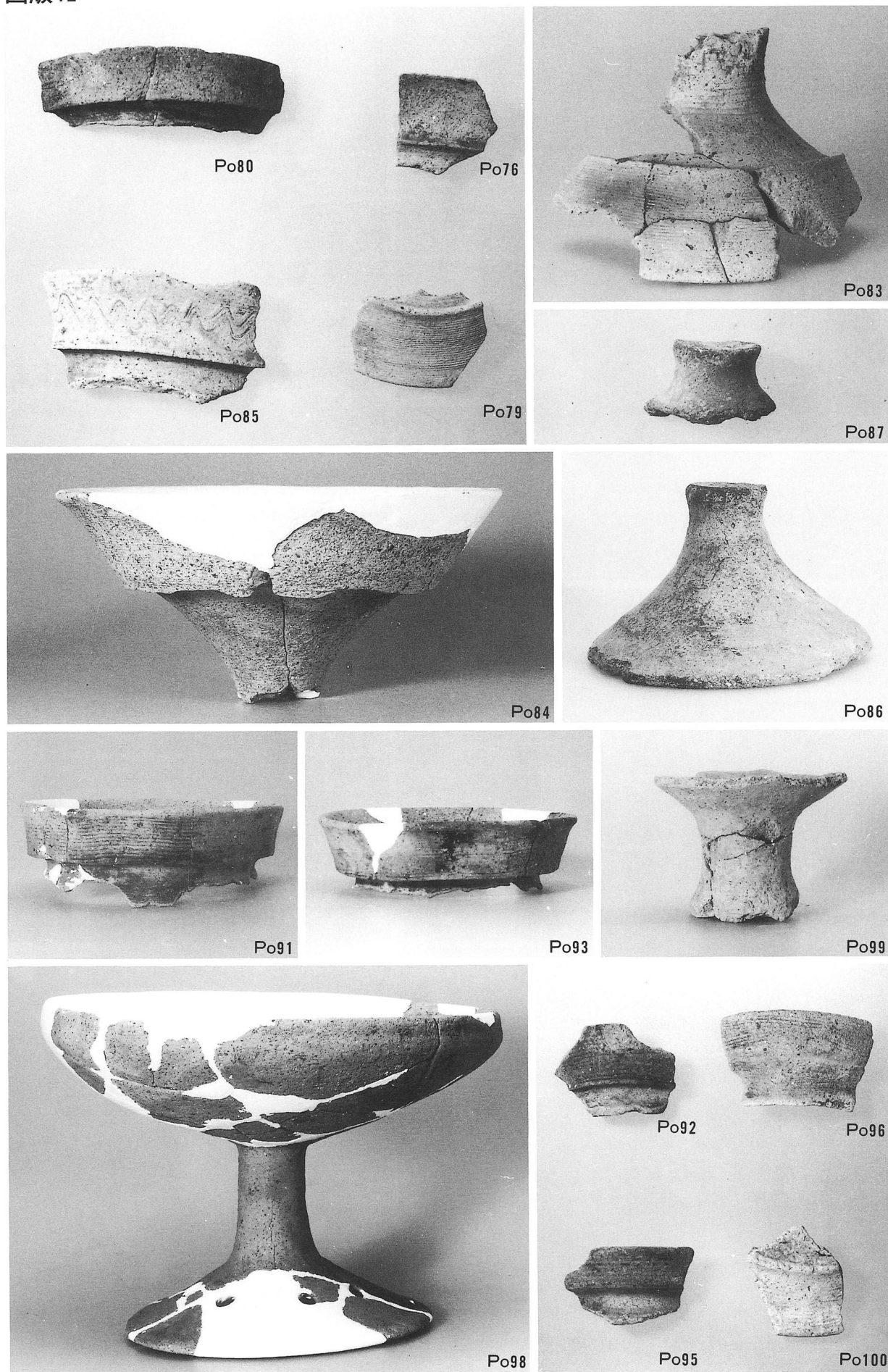


Po75

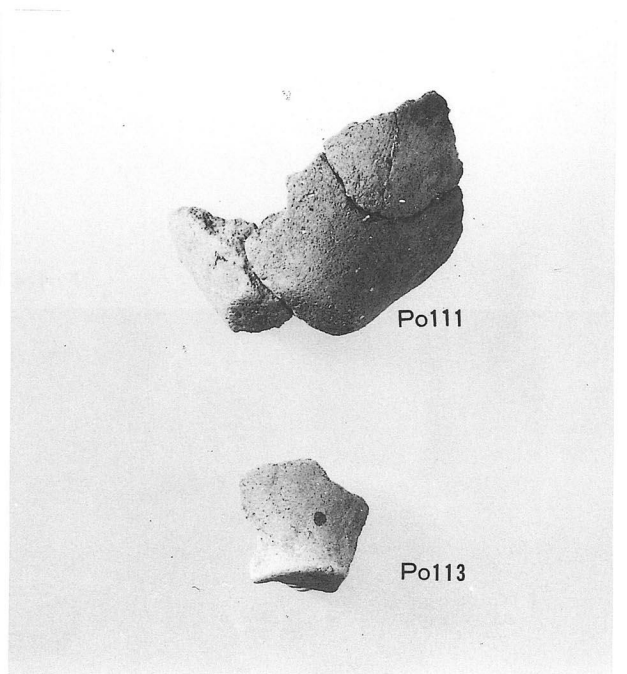
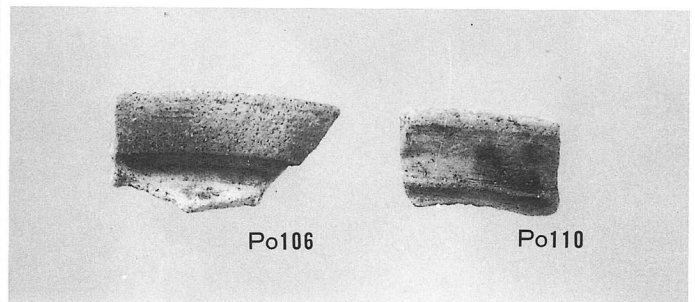
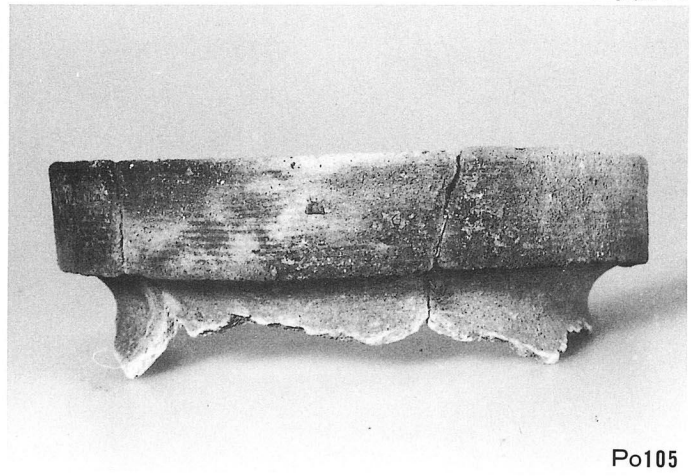
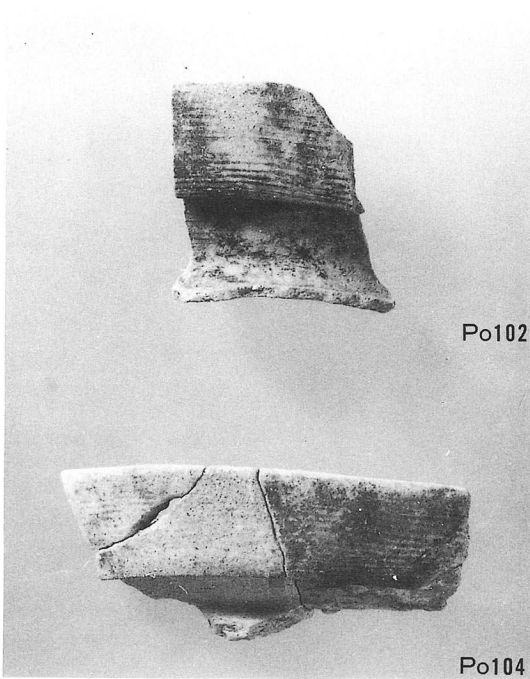


Po78

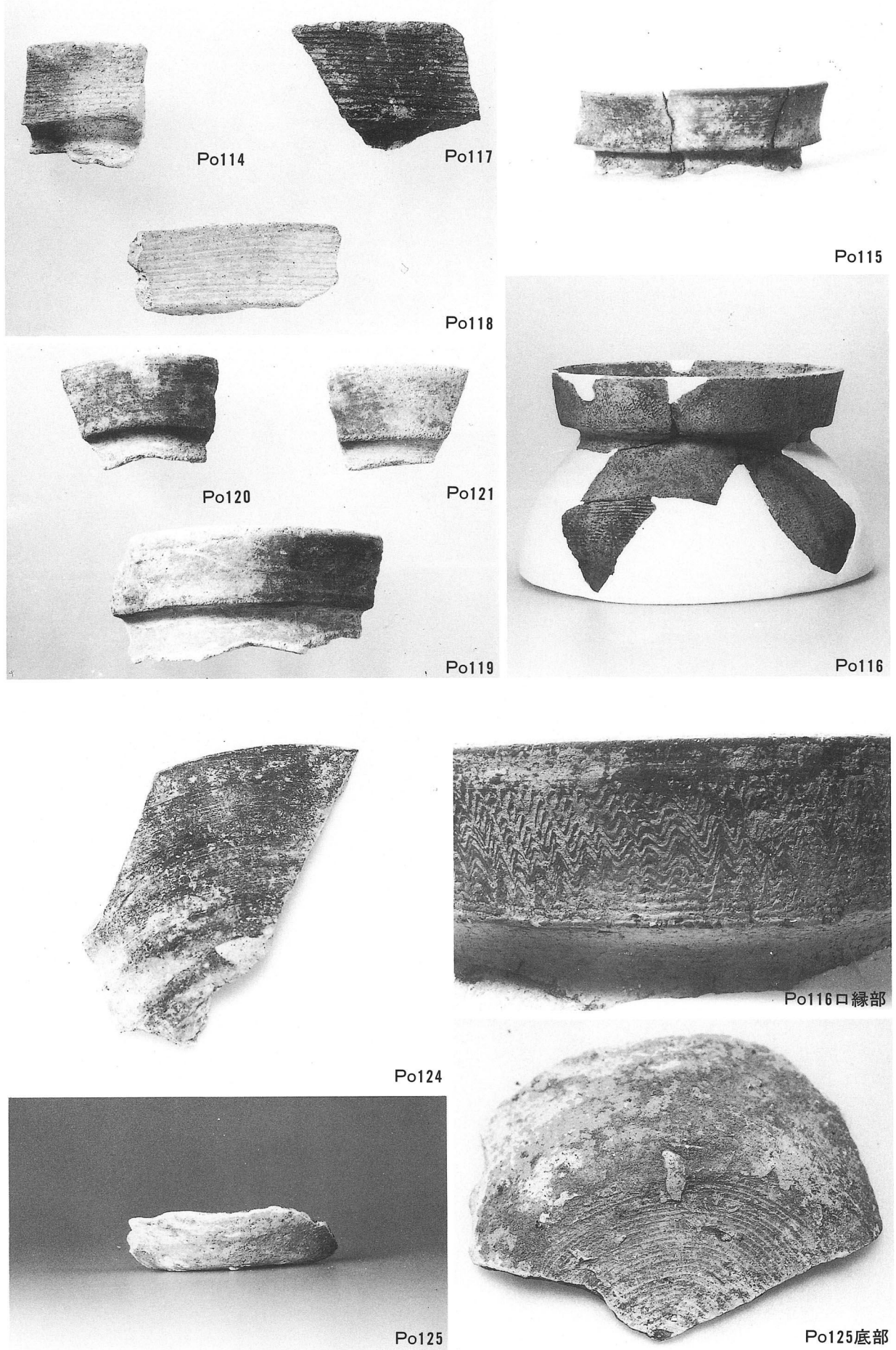
図版42



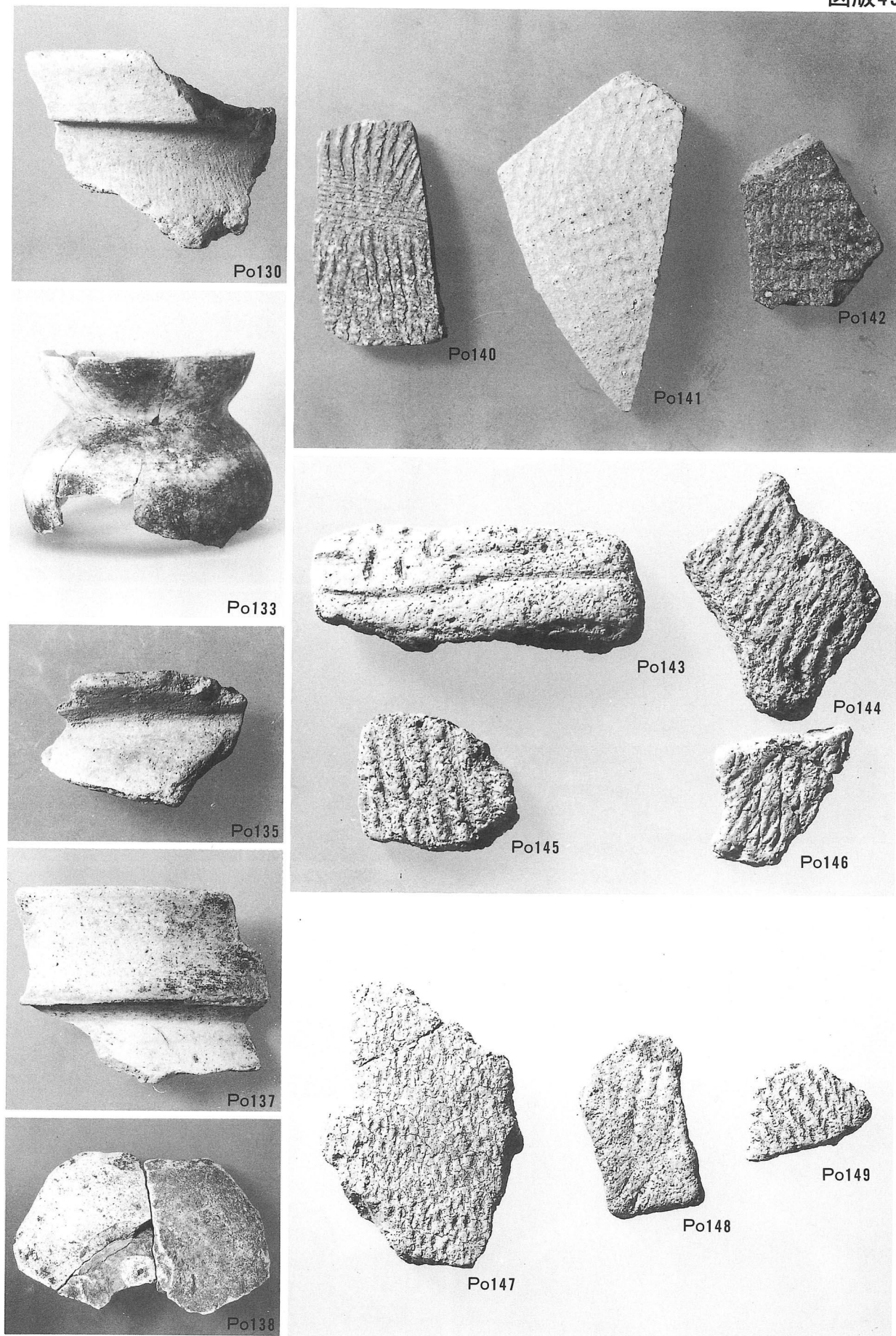
南谷ヒジリ遺跡 SK01(Po76, Po79~Po87)・SK02(Po91~Po100)



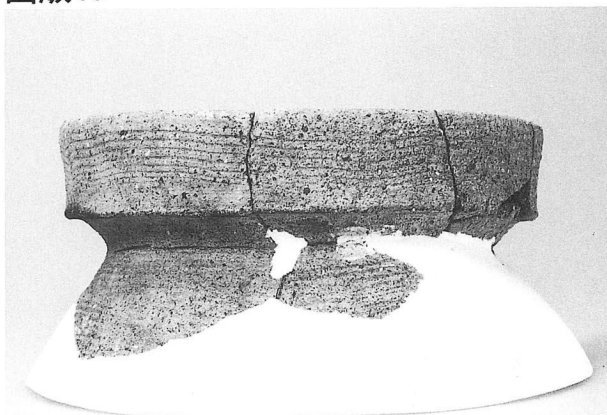
図版44



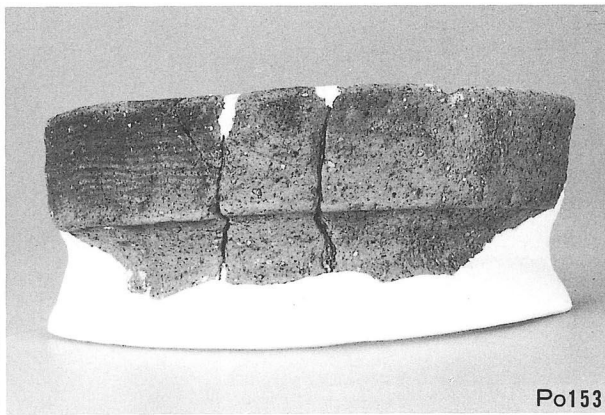
南谷ヒジリ遺跡 SK04(Po114~Po121)・SB03(Po124・Po125)



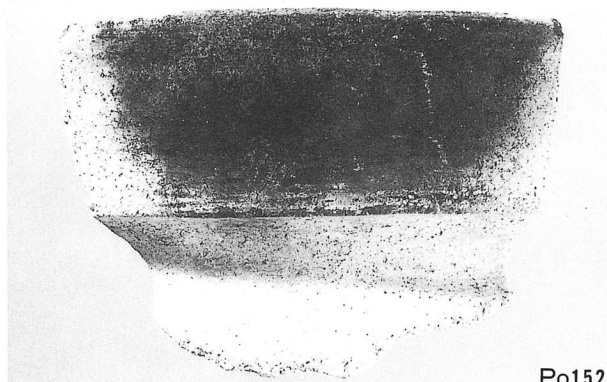
南谷ヒジリ遺跡 SD01(Po130~Po136)・SD03(Po142)・遺構外(Po137~Po141)・縄文土器(Po143~Po149)



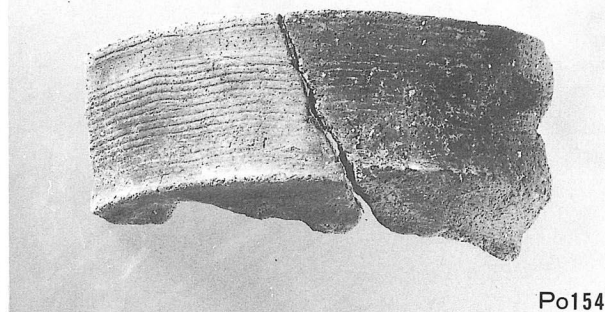
Po150



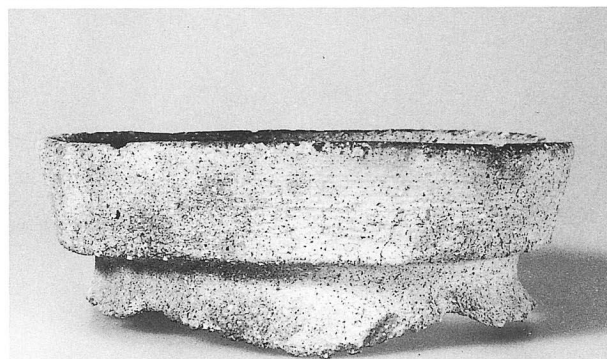
Po153



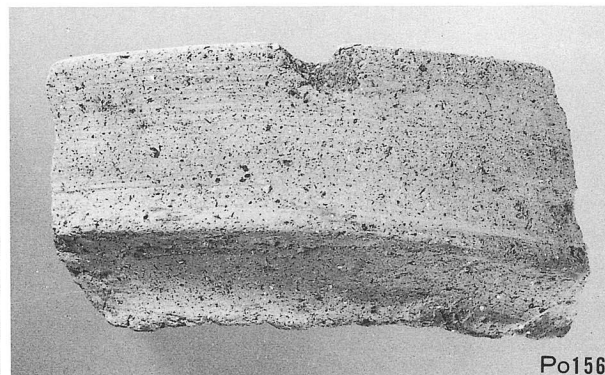
Po152



Po154



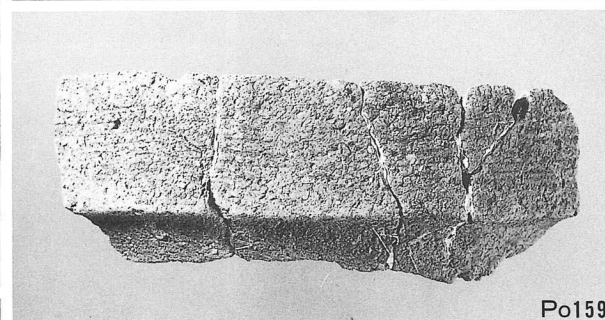
Po155



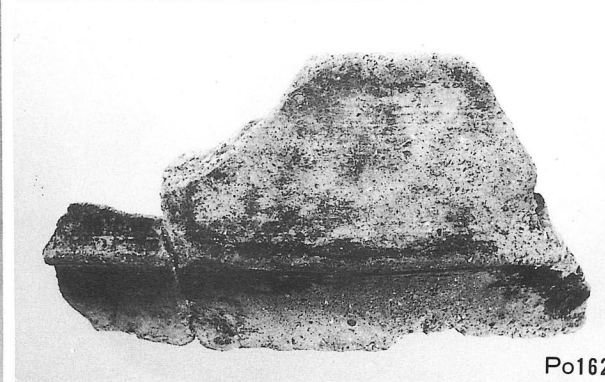
Po156



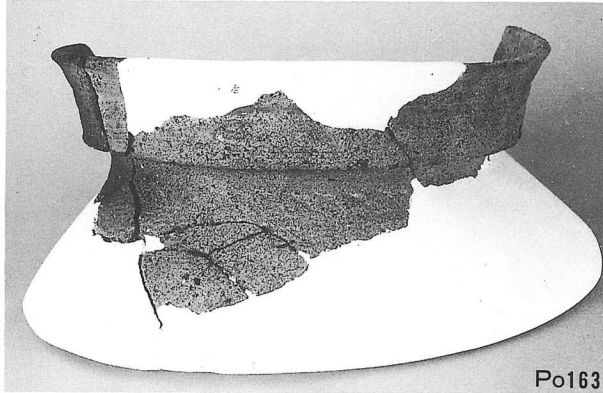
Po160



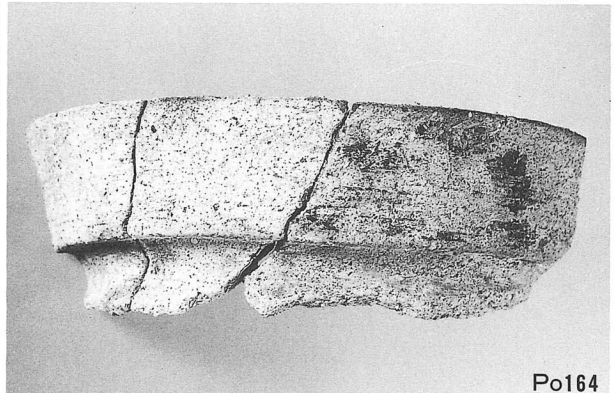
Po159



Po162



Po163



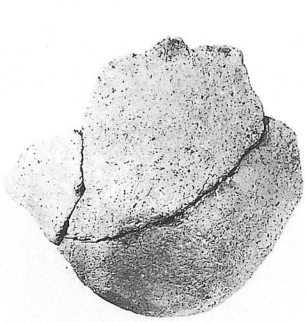
Po164



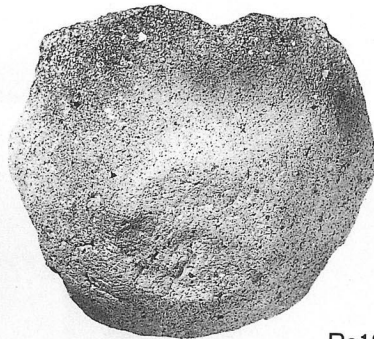
Po165



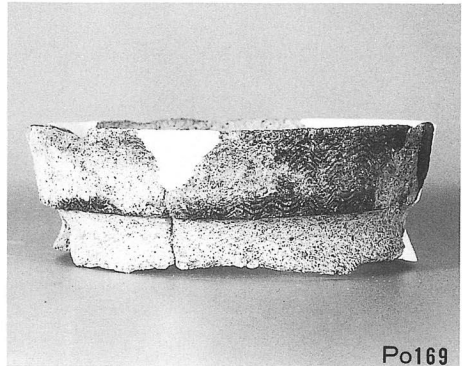
Po166



Po167



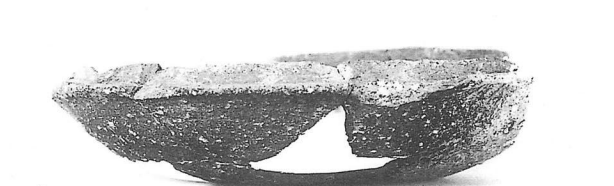
Po168



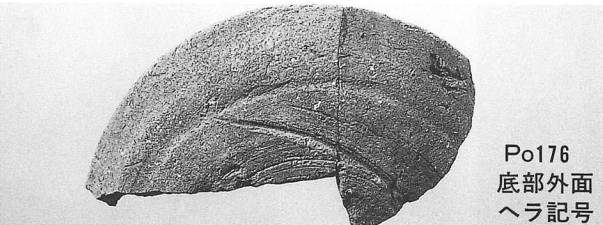
Po169



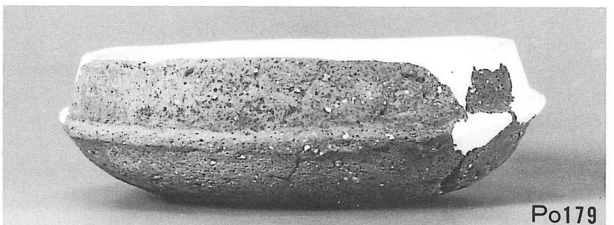
Po176



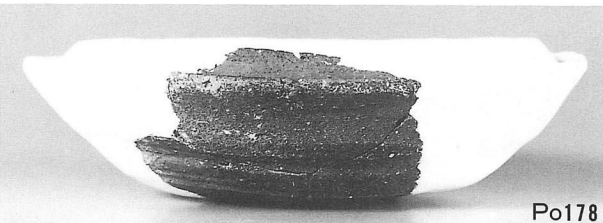
Po177



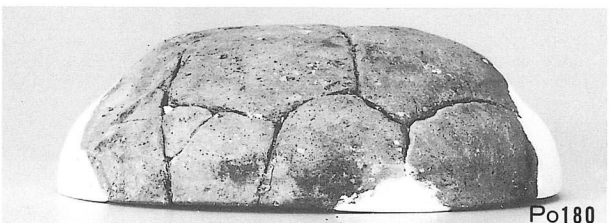
Po176
底部外面
ヘラ記号



Po179

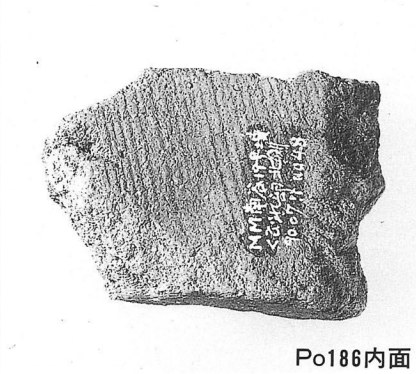
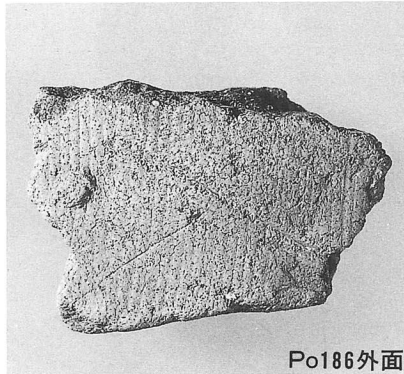
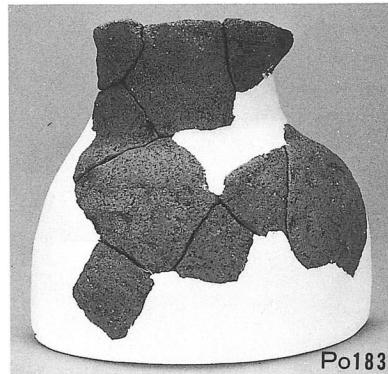
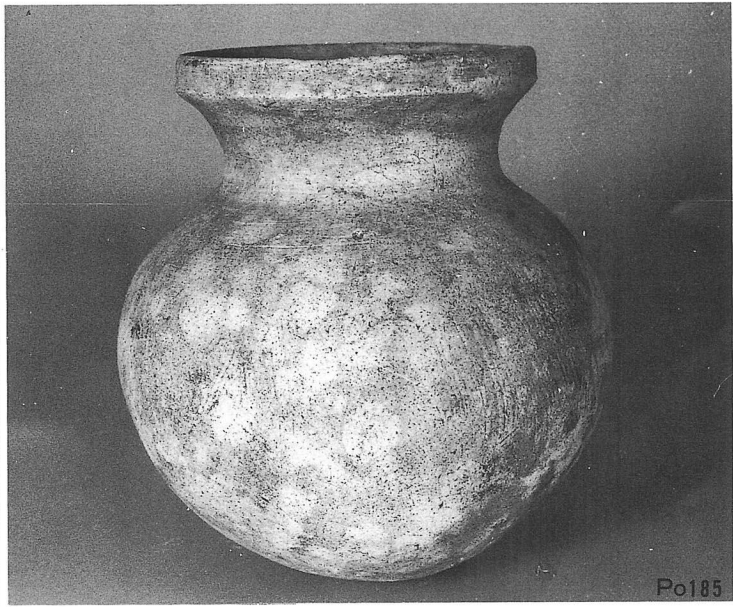
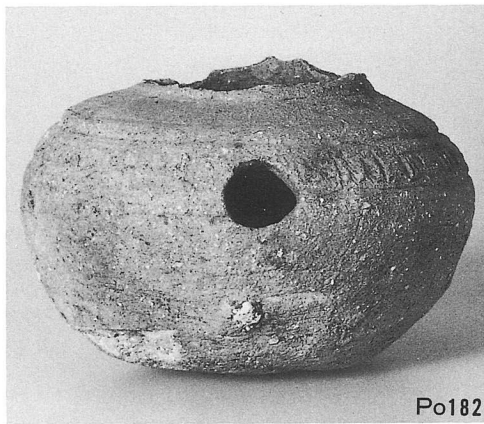
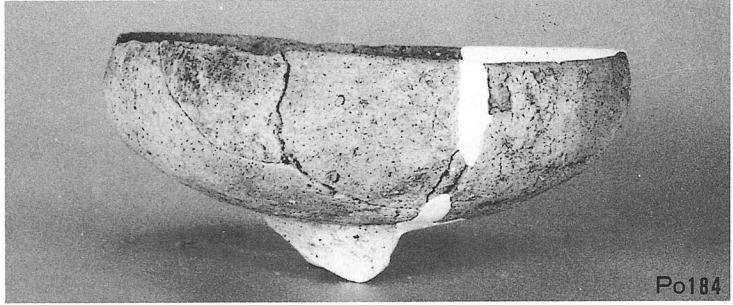


Po178



Po180

図版48





Po190



Po195



Po191



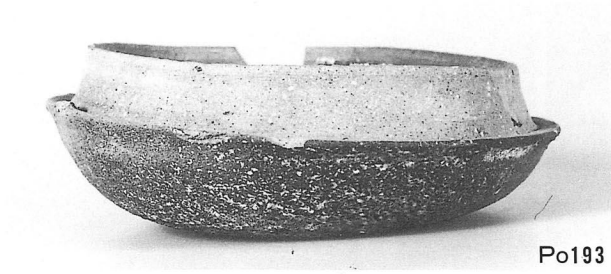
Po196



Po192



Po197



Po193



Po198



Po194



Po199



Po201 小石

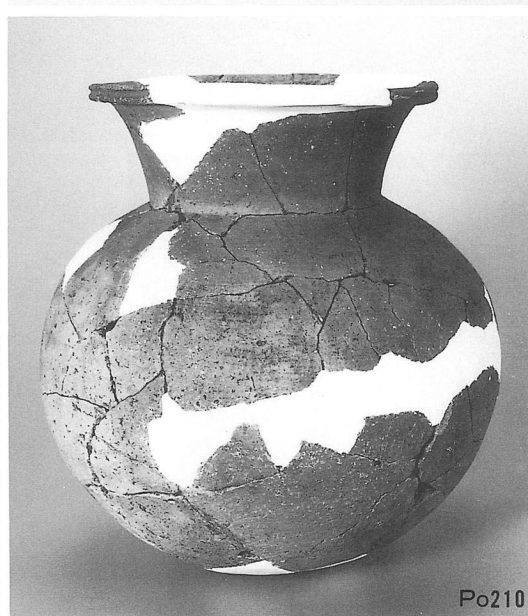
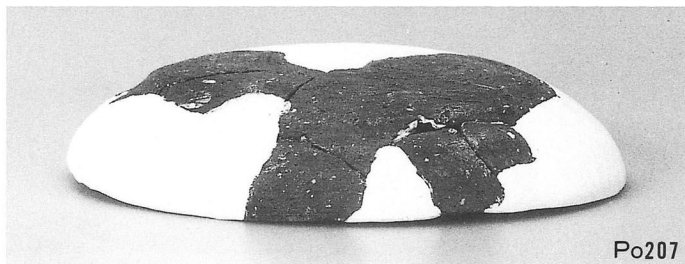
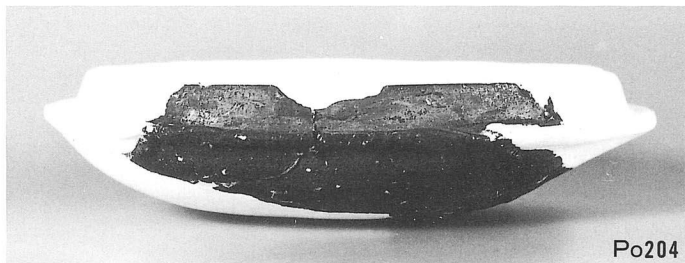
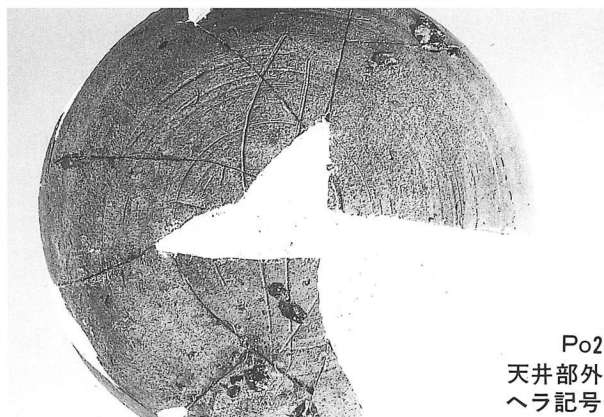
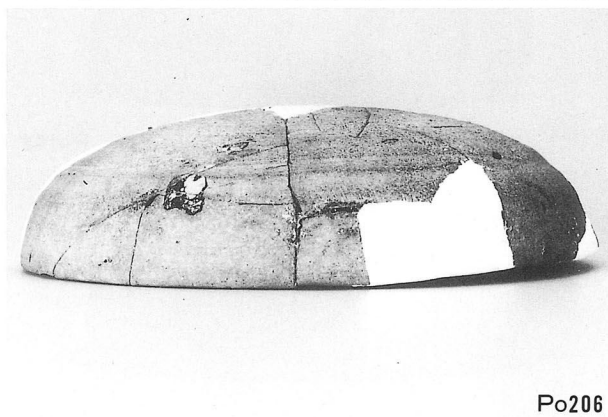
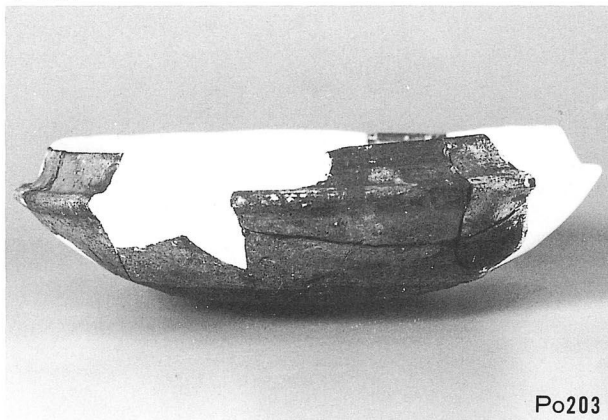


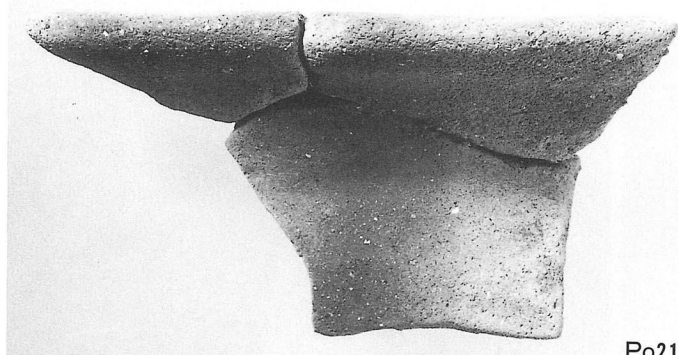
Po201



Po201粘土板ヘラ記号

図版50





Po213



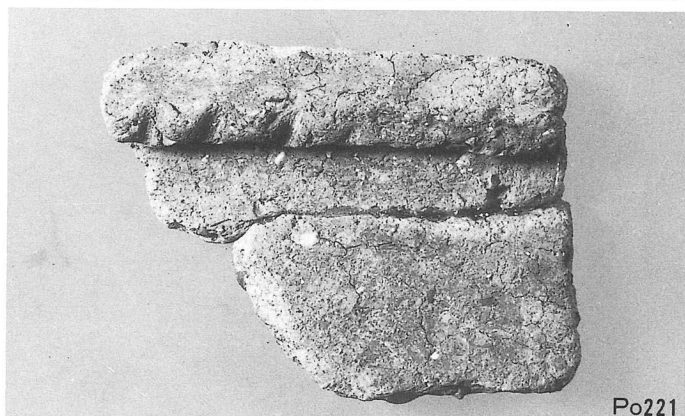
Po214



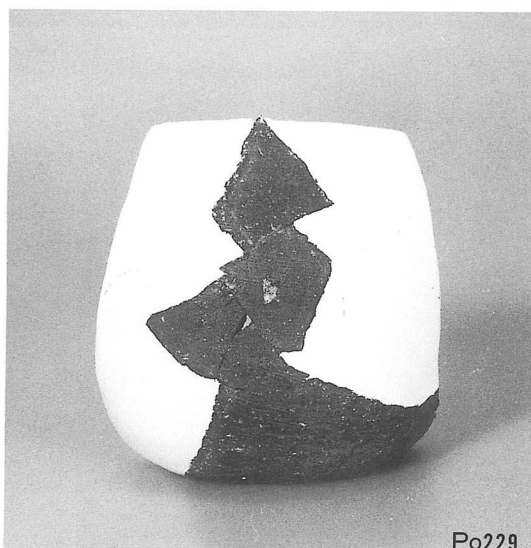
Po212



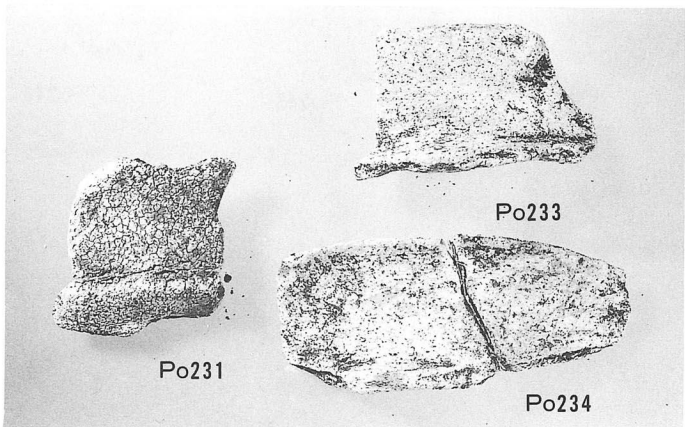
Po220



Po221



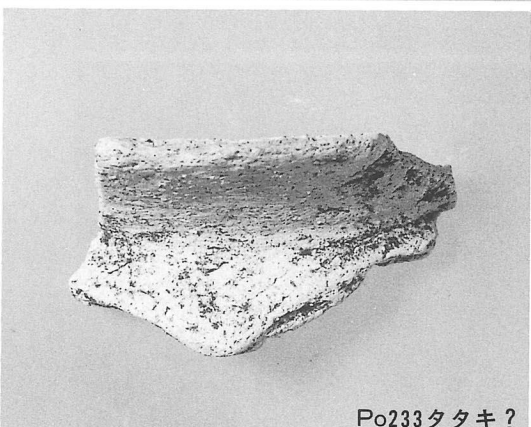
Po229



Po231

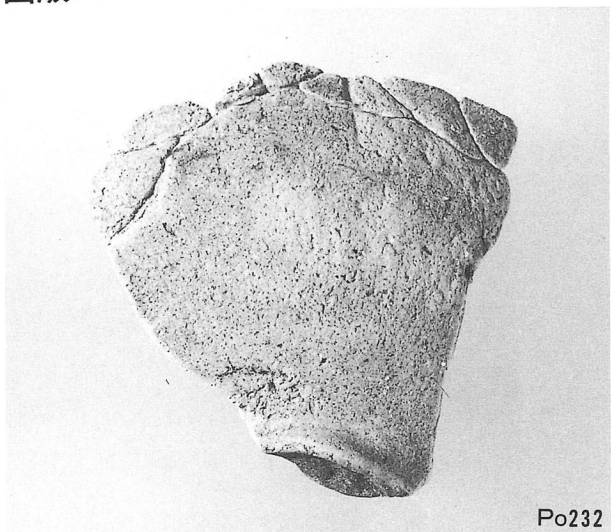
Po233

Po234

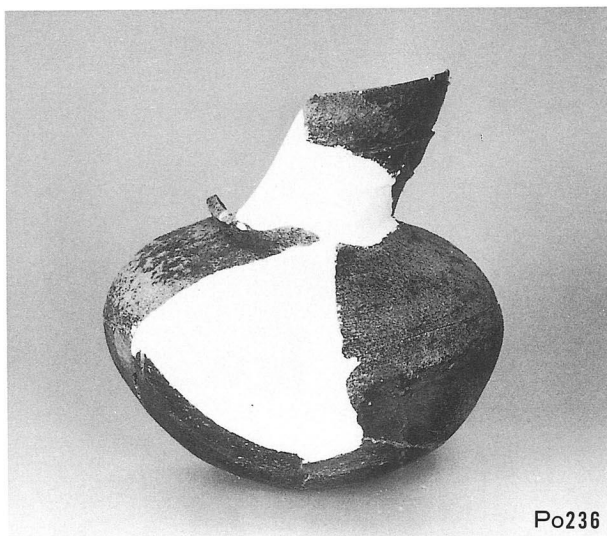


Po233タタキ?

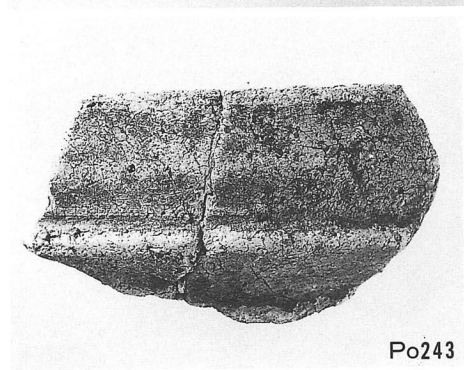
南谷22号墳(Po212~Po214)・23号墳(Po220)・南谷古墳群遺構外(Po221~Po229)
乳母ヶ谷第2遺跡 SI01(Po231・Po233・Po234)



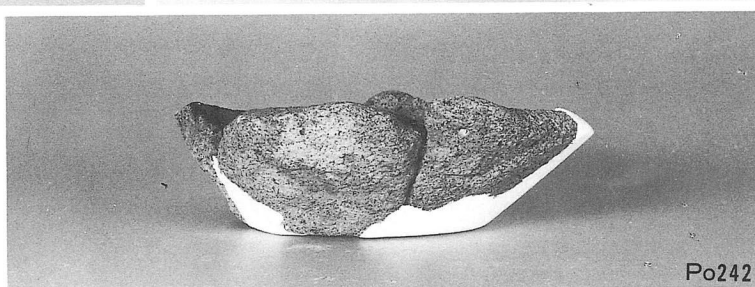
Po232



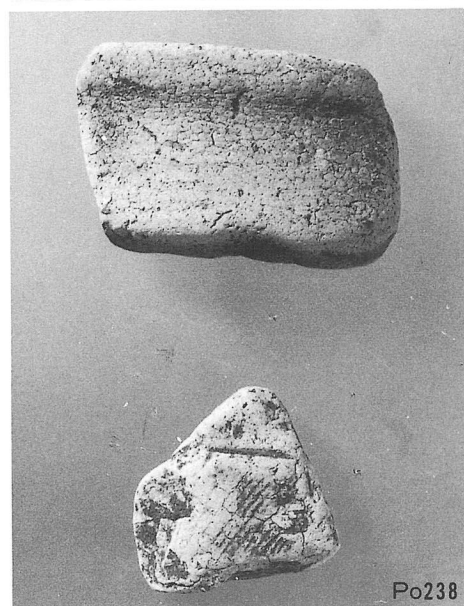
Po236



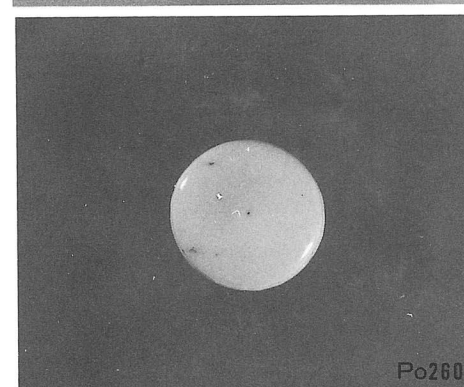
Po243



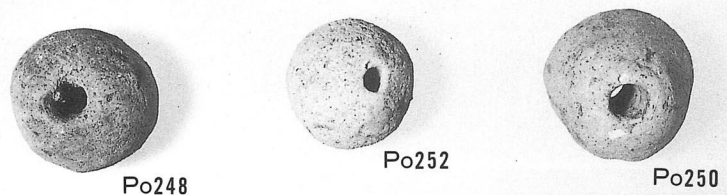
Po242



Po238



Po260



Po248

Po252

Po250



Po249

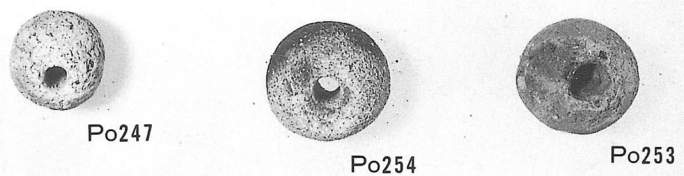
Po251



Po256

Po245

Po246

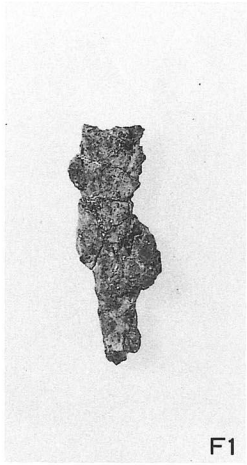


Po247

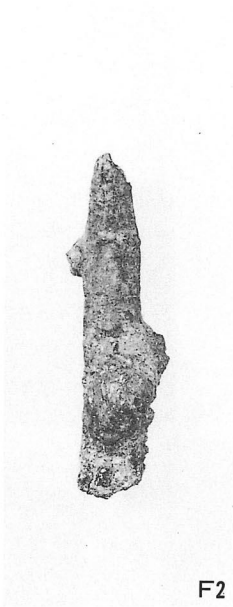
Po254

Po253

乳母ヶ谷第2遺跡 SI01 (Po232)・土壘 (Po242)・遺構外 (Po243)
 宇野4号墳 (Po236)・7号墳 (Po238)・土製品 (Po248~Po253)
 磁器製品 (Po260)



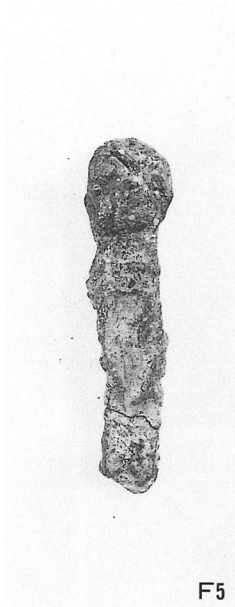
F1



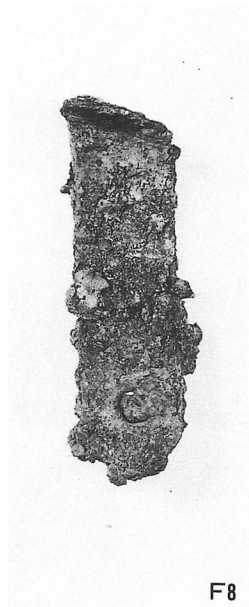
F2



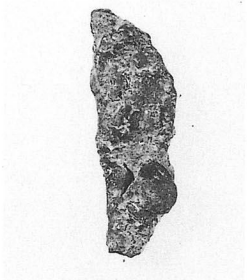
F4



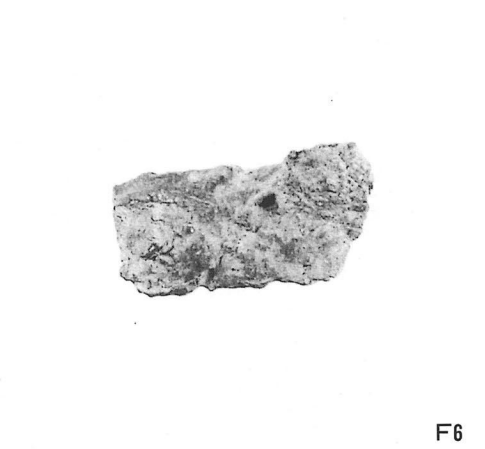
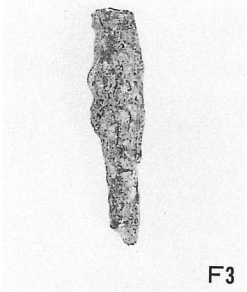
F5



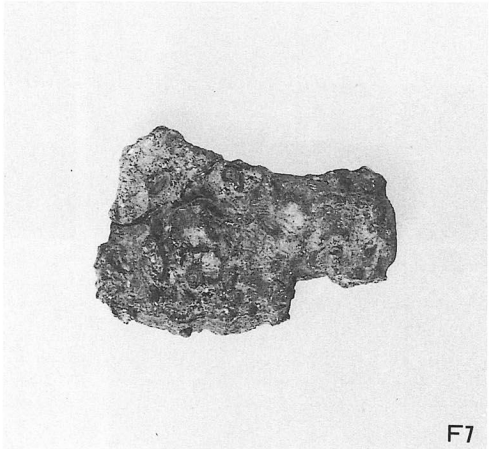
F8



F3



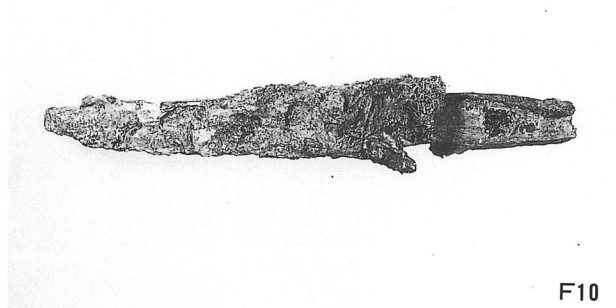
F6



F7



F9



F10



S1



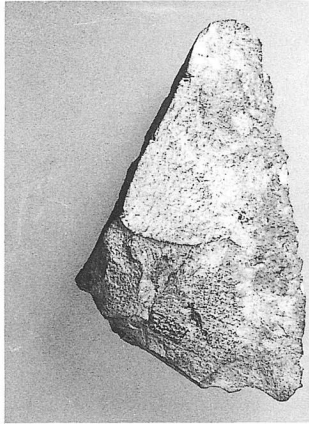
S2



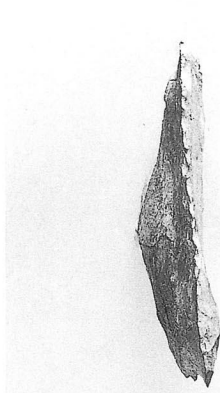
S3

鉄製品(F1~F10)・管玉(S1~S3)

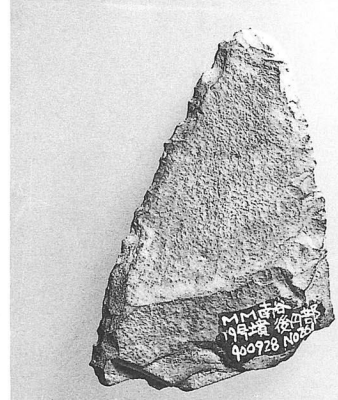
图版54



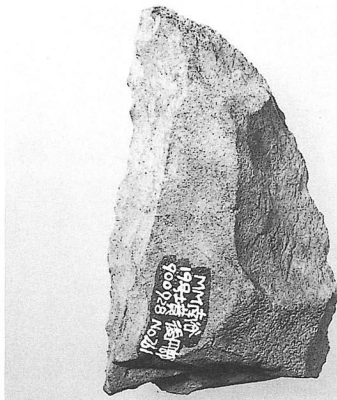
S4



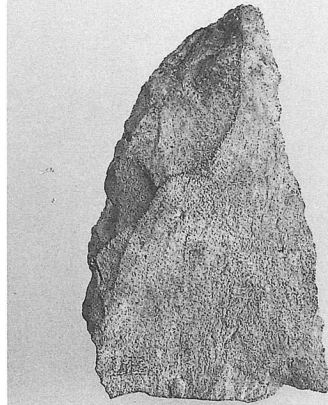
S4



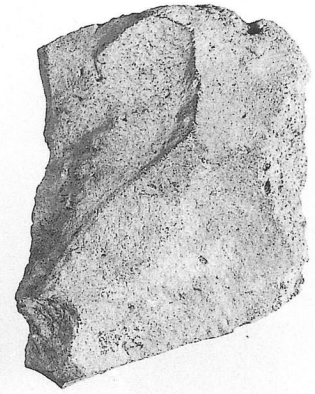
S4



S5



S5



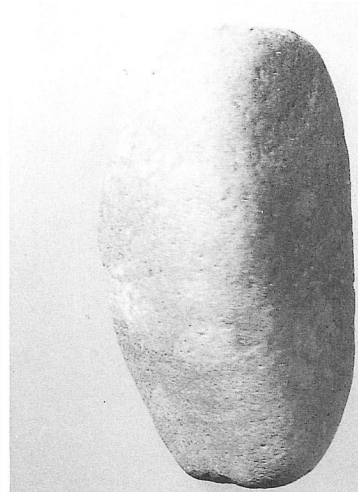
S6



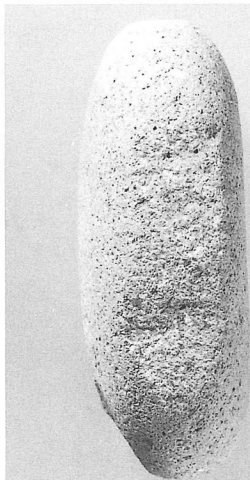
S8



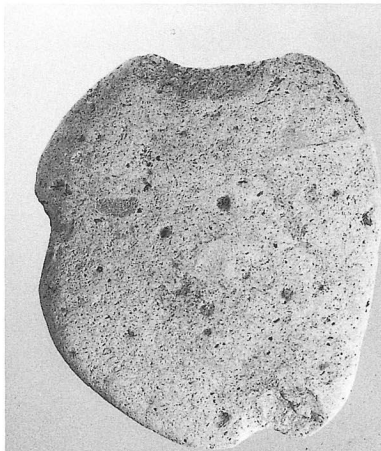
S9



S10



S11

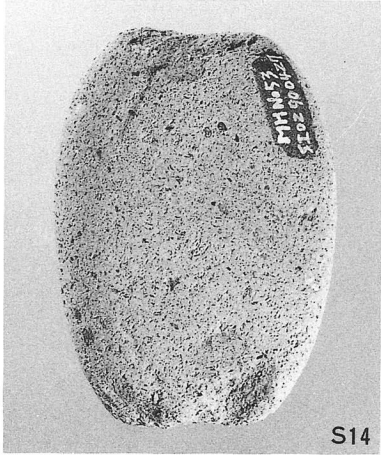


S12

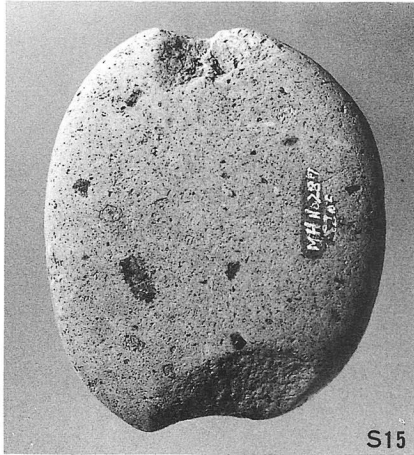


S13

石器(S4~S13)



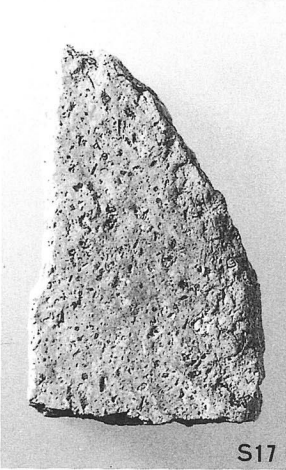
S14



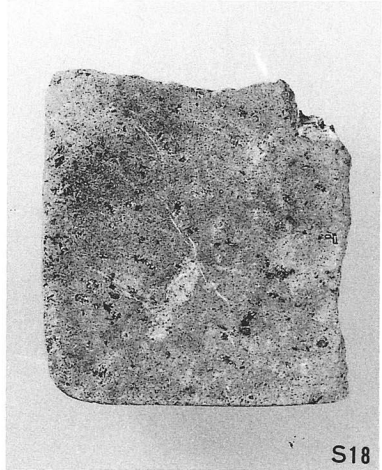
S15



S16



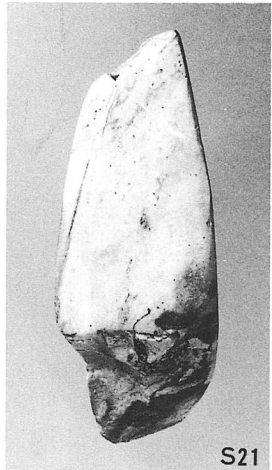
S17



S18



S19



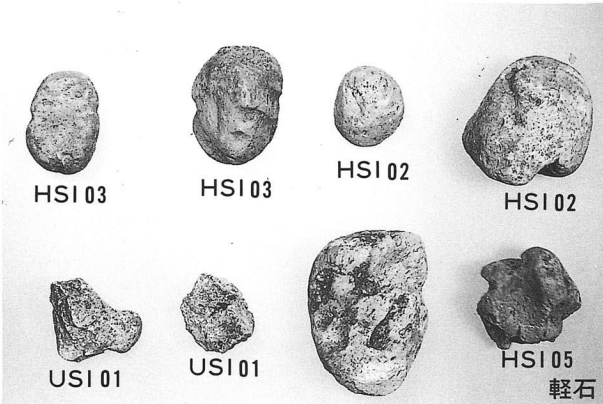
S21



S22



S23



HSI 03

HSI 03

HSI 02

HSI 02

USI 01

USI 01

HSI 05

軽石

HSK 02



石器(S14~S 23)・軽石・小石

小石(南谷夫婦塚遺跡出土)

鳥取県教育文化財団調査報告書26

一般国道9号(羽合道路)改築工事に伴う

埋蔵文化財発掘調査報告書I

鳥取県東伯郡羽合町

南谷ヒジリ遺跡

南谷夫婦塚遺跡

南谷19～23号墳

乳母ヶ谷第2遺跡

宇野3～9号墳

発行 1991・3・31

発行者 財団法人 鳥取県教育文化財団
〒680 鳥取市東町1丁目271番地
電話 鳥取(0857)26-8397

印刷 山本印刷株式会社
倉吉市広栄町卸団地内
電話 倉吉(0858)22-6171