

# 圖 版



長瀬高浜遺跡古墳時代集落完掘状況（北上空から）



長瀬高浜遺跡古墳時代集落完掘状況（北上空から）



長瀬高浜遺跡古墳時代集落完掘状況（西から）

図版2



長瀬高浜遺跡 S I 245 ~248完掘状況 (東から)



長瀬高浜遺跡 S I 245完掘状況 (北東から)



長瀬高浜遺跡 S I 245Po27出土状況 (東から)



長瀬高浜遺跡 S I 246完掘状況 (東から)



長瀬高浜遺跡 S I 246遺物出土状況 (東から)



長瀬高浜遺跡SI246Po43、59、97 出土状況 (東から)



長瀬高浜遺跡 S I 247完掘状況 (東から)



長瀬高浜遺跡 S I 248完掘状況 (南東から)



長瀬高浜遺跡 S I 249完掘状況 (南西から)



長瀬高浜遺跡 S I 249遺物出土状況 (南西から)



長瀬高浜遺跡 S I 249遺物出土状況 (南から)



長瀬高浜遺跡 S I 251・252 完掘状況 (南西から)

図版4



長瀬高浜遺跡 S I 250完掘状況 (南西から)



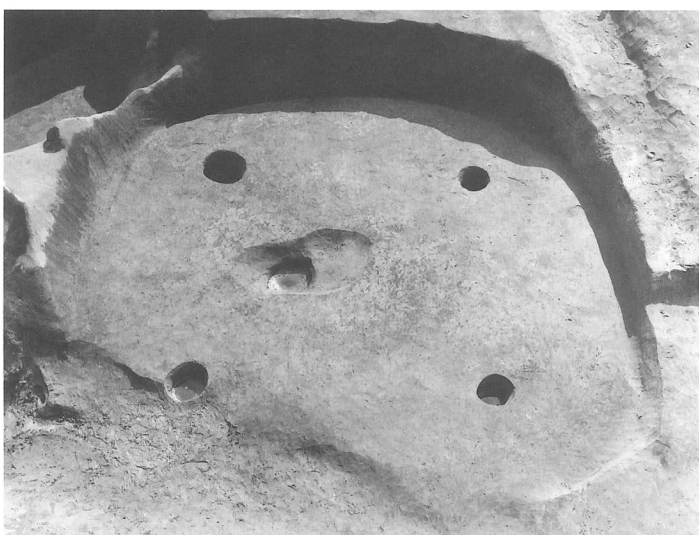
長瀬高浜遺跡 S I 250遺物出土状況 (南西から)



長瀬高浜遺跡 S I 253完掘状況 (北から)



長瀬高浜遺跡 S I 253遺物出土状況 (北から)



長瀬高浜遺跡 S I 254完掘状況 (北東から)



長瀬高浜遺跡 S I 254遺物出土状況 (北東から)



長瀬高浜遺跡 S I 255完掘状況 (北から)



長瀬高浜遺跡 S I 255遺物出土状況 (北から)



長瀬高浜遺跡 S I 256完掘状況 (東から)



長瀬高浜遺跡 S I 261完掘状況 (北から)



長瀬高浜遺跡 S I 257遺物出土状況 (北から)

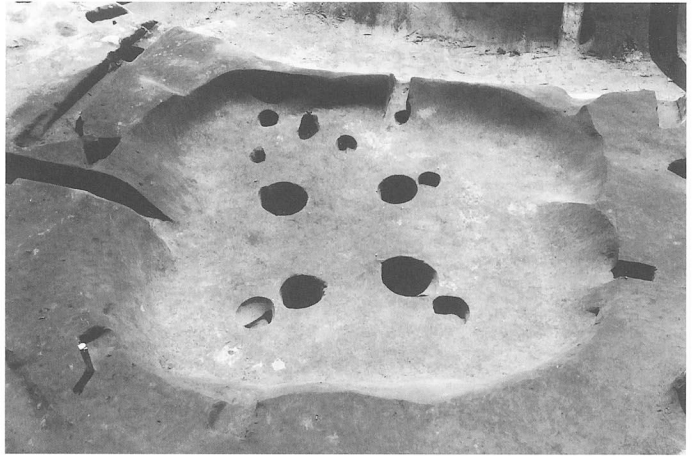


長瀬高浜遺跡 S I 258完掘状況 (北東から)

図版6



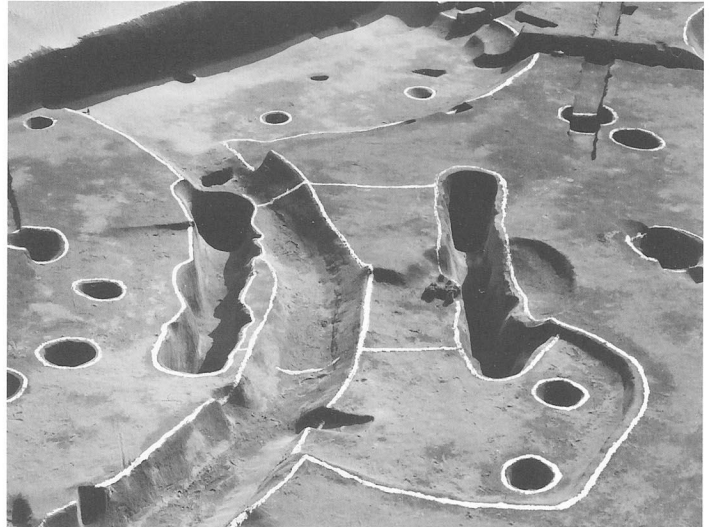
長瀬高浜遺跡 S I 258遺物出土状況 (北東から)



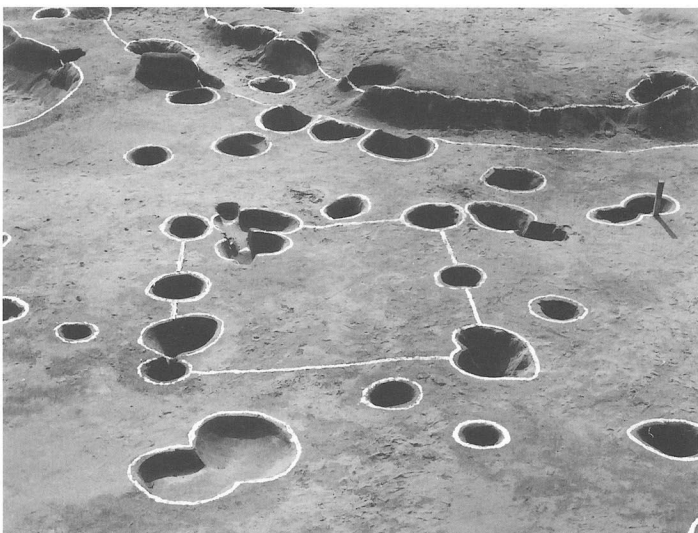
長瀬高浜遺跡 S I 259完掘状況 (東から)



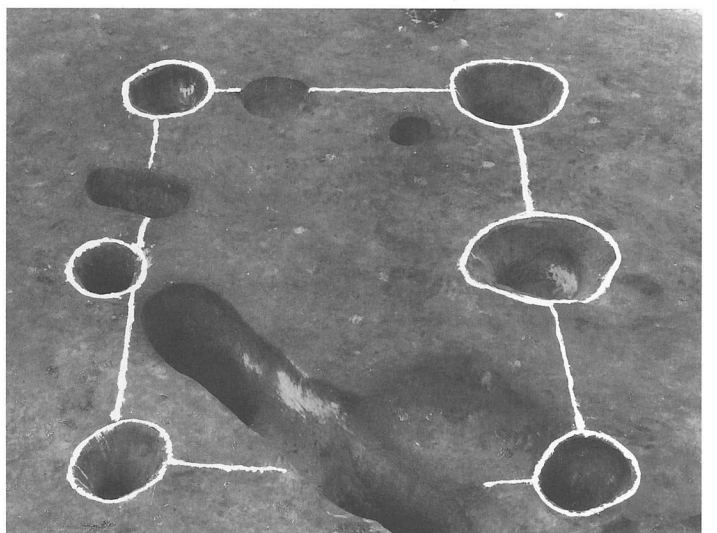
長瀬高浜遺跡 S I 260完掘状況 (北から)



長瀬高浜遺跡 S B 61完掘状況 (北東から)



長瀬高浜遺跡 S B 62完掘状況 (東から)



長瀬高浜遺跡 S B 63完掘状況 (東から)



長瀬高浜遺跡 2 O S K 5 完掘状況 (西から)



長瀬高浜遺跡 3 P S K 1 完掘状況 (西から)



長瀬高浜遺跡 3 P S K 2 完掘状況 (西から)



長瀬高浜遺跡 4 P S K 1 完掘状況 (西から)



長瀬高浜遺跡ピット群 3 完掘状況 (北東から)



長瀬高浜遺跡 S B 64、S A 10、ピット群 4 完掘状況 (北から)





長瀬高浜遺跡ピット群5完掘状況（北から）



長瀬高浜遺跡土器溜1検出状況（東から）



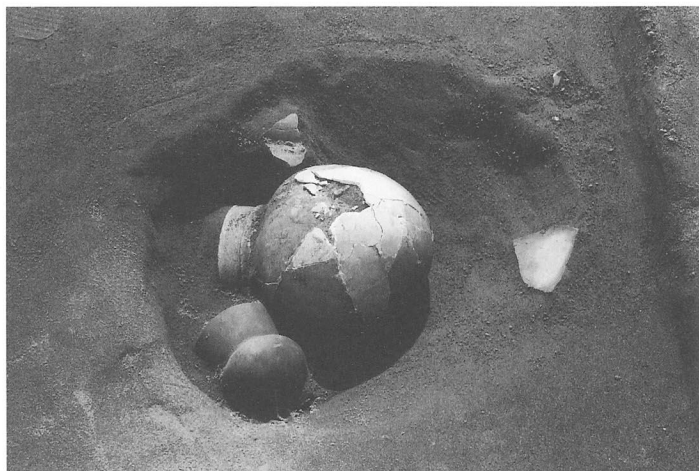
長瀬高浜遺跡土器溜2検出状況（北から）



長瀬高浜遺跡土器溜3検出状況（南西から）



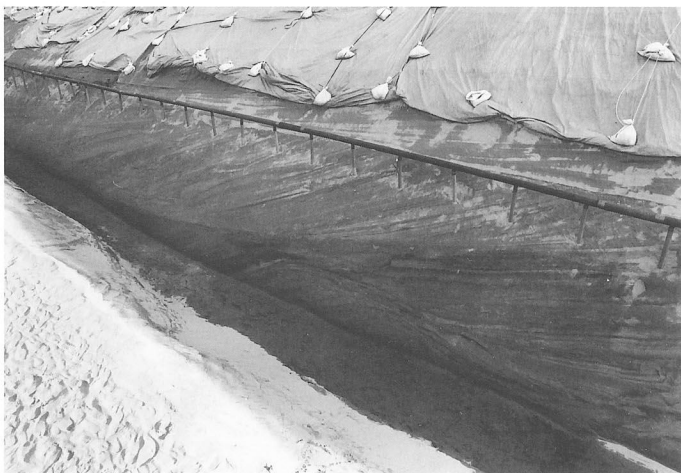
長瀬高浜遺跡土器溜4検出状況（南から）



長瀬高浜遺跡土器溜6検出状況（南から）



長瀬高浜遺跡自然河川埋砂その1 状況（北から）



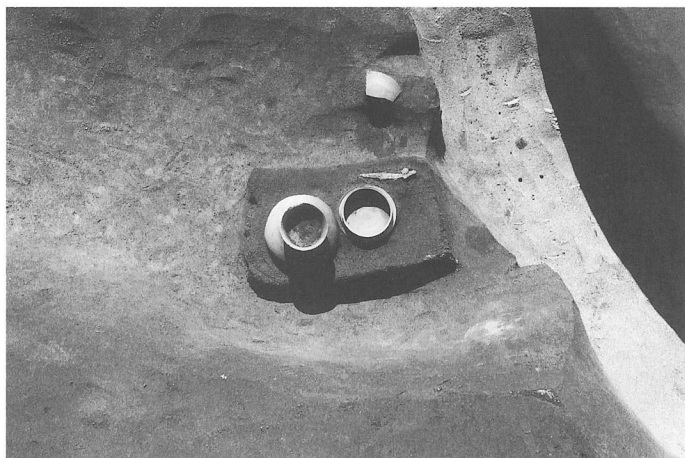
長瀬高浜遺跡自然河川埋砂その2 状況（北西から）



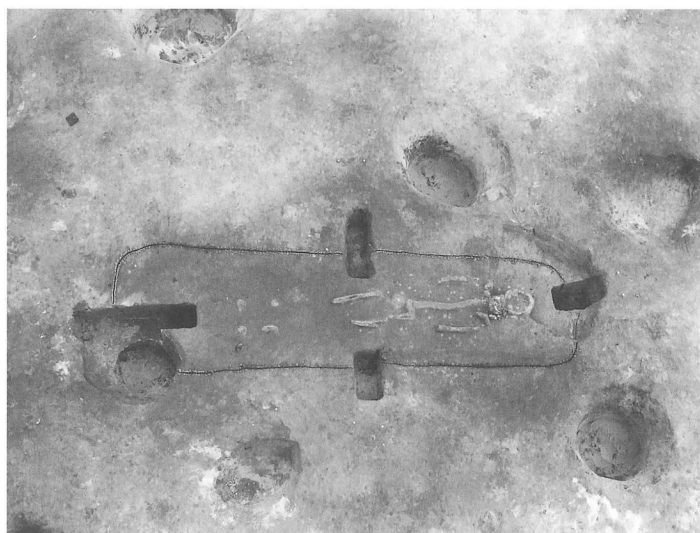
長瀬高浜遺跡 S X 97~99完掘状況（西から）



長瀬高浜遺跡 S X 97完掘状況（西から）



長瀬高浜遺跡 SX97周溝内遺物出土状況（北西から）



長瀬高浜遺跡 SX97主体部人骨出土状況（南西から）

図版10



長瀬高浜遺跡 S X 9 8 完掘状況 (北から)



長瀬高浜遺跡 S X 98 周溝内遺物出土状況 (北から)



長瀬高浜遺跡 S X 98 周溝内遺物出土状況 (南から)



長瀬高浜遺跡 S X 99 完掘状況 (西から)



長瀬高浜遺跡 S X 99 完掘状況 (北東から)



長瀬高浜遺跡 S X 100 完掘状況 (南西から)



長瀬高浜遺跡 S X 101人骨出土状況 (南東から)



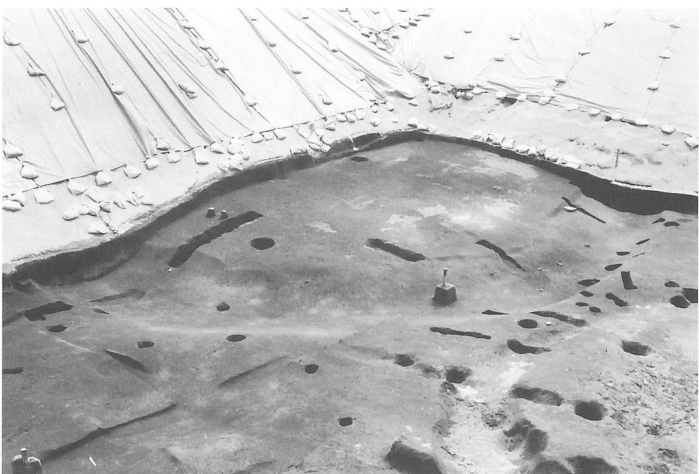
長瀬高浜遺跡 S D 22遺物出土状況 (南から)



長瀬高浜遺跡 S B 58・59完掘状況 (北東から)



長瀬高浜遺跡整地遺構 1 検出状況 (北東から)

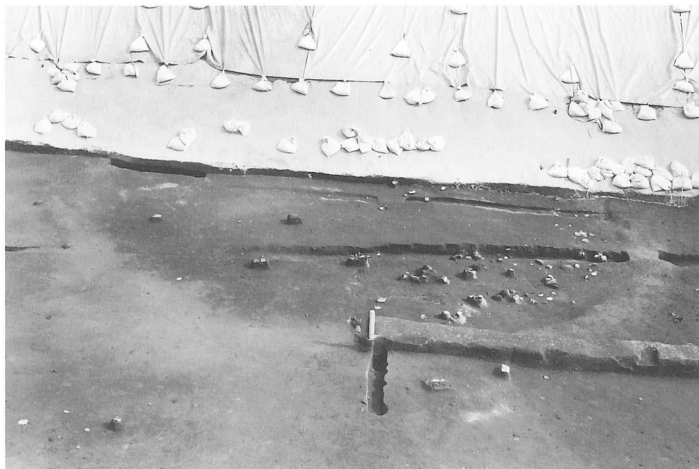


長瀬高浜遺跡整地遺構 1 粘土除去後状況 (北東から)



長瀬高浜遺跡整地遺構 1、SX99土層断面 (北から)

図版12



長瀬高浜遺跡整地遺構3 検出状況 (北から)



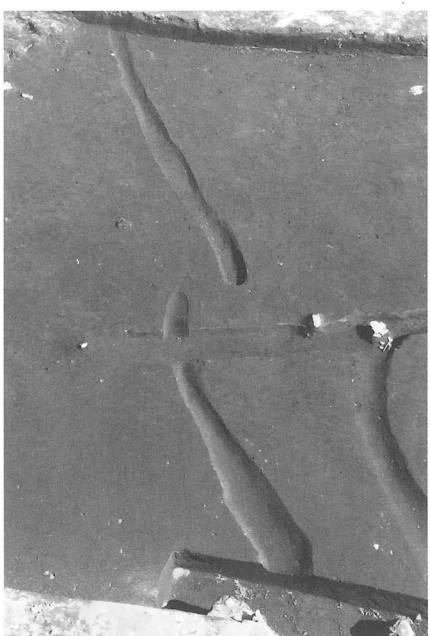
長瀬高浜遺跡整地遺構3 粘土除去後状況 (北西から)



長瀬高浜遺跡整地遺構3、SX98土層断面 (北から)



長瀬高浜遺跡 S D 18完掘状況 (西から)



長瀬高浜遺跡 S D 19・20完掘状況 (北から)



長瀬高浜遺跡 S D 24完掘状況 (西から)



長瀬高浜遺跡畠跡完掘状況（南上空から）



長瀬高浜遺跡畠跡完掘状況（西から）



長瀬高浜遺跡畠跡完掘状況（西から）

図版14



長瀬高浜遺跡 9号畠完掘状況 (西から)



長瀬高浜遺跡10・11・12号畠完掘状況 (西から)



長瀬高浜遺跡11号畠上面偶蹄目足跡検出状況 (南西から)



長瀬高浜遺跡13号畠完掘状況 (西から)



長瀬高浜遺跡畠跡上面足跡検出状況 (西から)



長瀬高浜遺跡15号畠完掘状況 (西から)



長瀬高浜遺跡SD9完掘状況（西から）



長瀬高浜遺跡SD21遺物出土状況（西から）



長瀬高浜遺跡SD23完掘状況（南から）



長瀬高浜遺跡SD16・17完掘状況（西から）



長瀬高浜遺跡SD15遺物出土状況（北から）



長瀬高浜遺跡SD15、ピット群2完掘状況（北から）





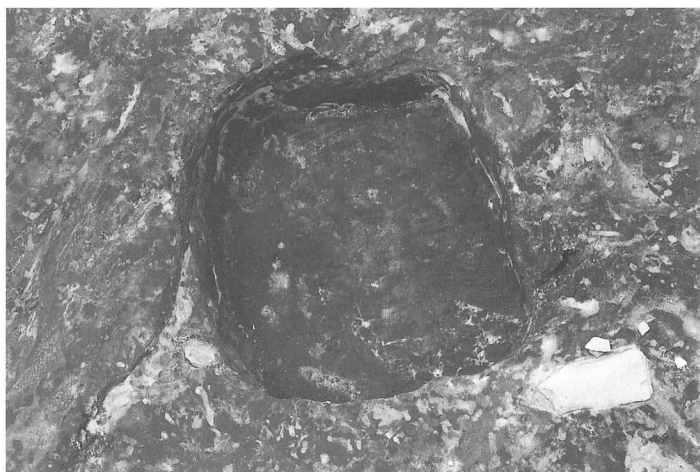
長瀬高浜遺跡2 O S K 1 完掘状況 (南から)



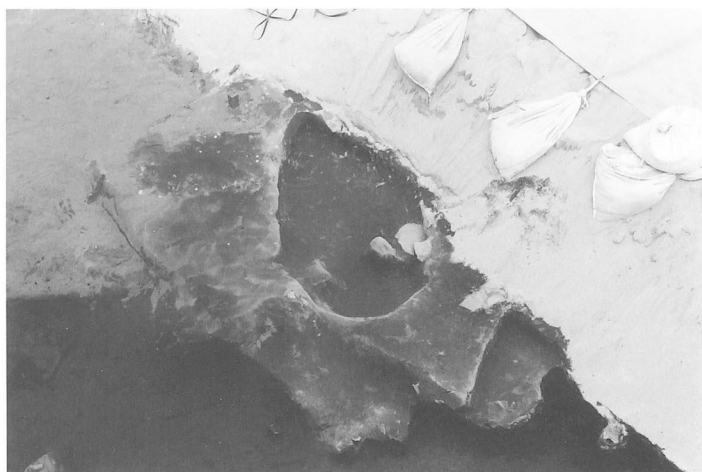
長瀬高浜遺跡2 O S K 2 完掘状況 (南から)



長瀬高浜遺跡2 O S K 3 完掘状況 (東から)



長瀬高浜遺跡2 O S K 4 完掘状況 (南から)



長瀬高浜遺跡3 O S K 1 完掘状況 (北西から)



長瀬高浜遺跡3 O S K 2 遺物出土状況 (南東から)



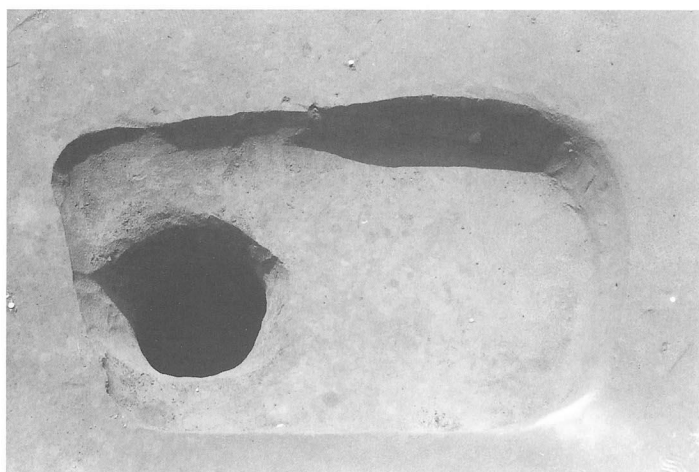
長瀬高浜遺跡3 OSK 3 完掘状況 (西から)



長瀬高浜遺跡3 OSK 4 完掘状況 (南から)



長瀬高浜遺跡3 OSK 4 シジミ貝出土状況 (北から)



長瀬高浜遺跡3 OSK 5 完掘状況 (東から)

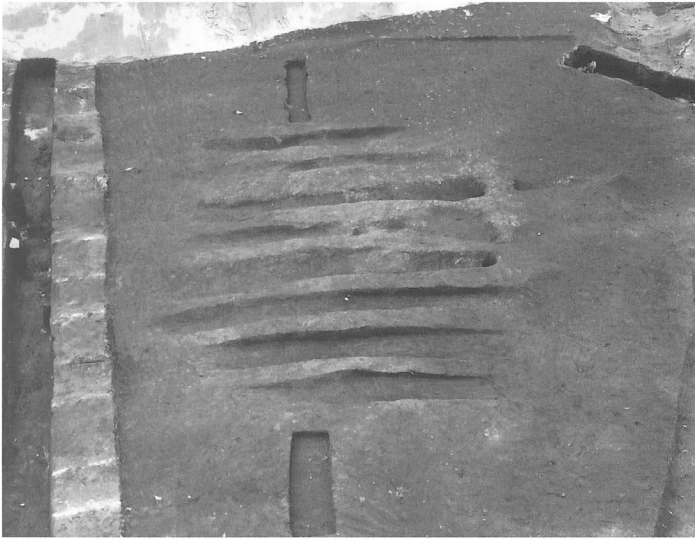


長瀬高浜遺跡3 OSK 6 遺物出土状況 (南から)

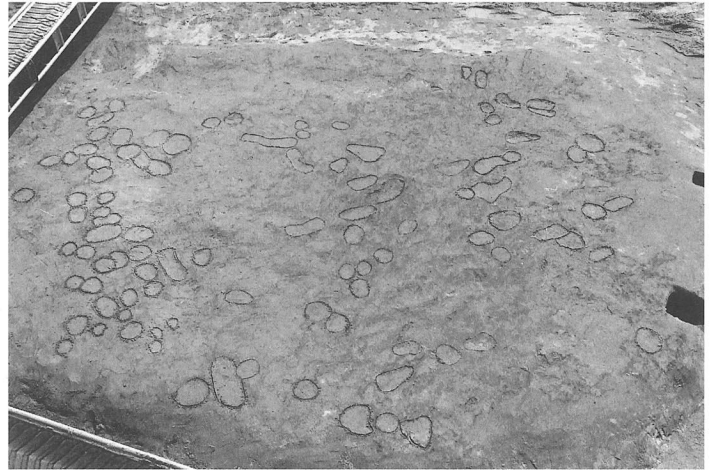


長瀬高浜遺跡3 OSK 7 遺物出土状況 (北から)

図版18



長瀬高浜遺跡粘土硬化面検出状況（東から）



長瀬高浜遺跡粘土層上層足跡検出状況（西から）



長瀬高浜遺跡粘土層下層足跡検出状況（東から）



長瀬高浜遺跡粘土層人足跡検出状況（西から）



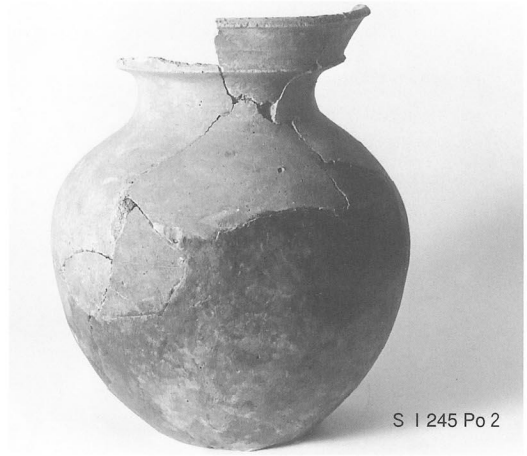
長瀬高浜遺跡粘土層人足跡検出状況（東から）



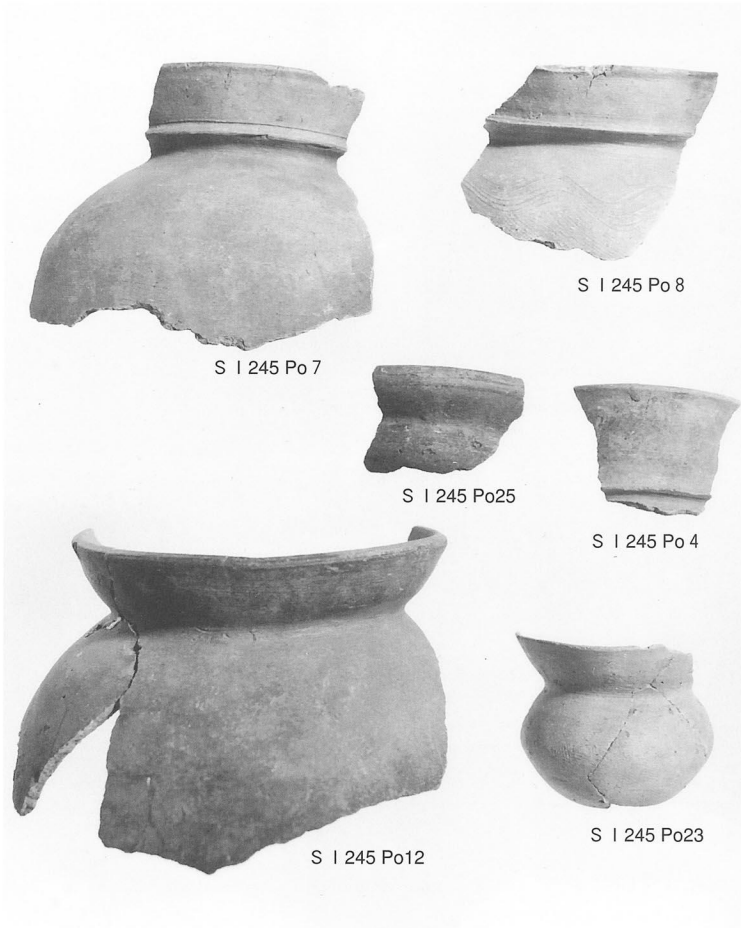
長瀬高浜遺跡粘土層偶蹄目足跡検出状況



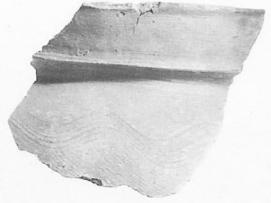
S I 245 Po 1



S I 245 Po 2



S I 245 Po 7



S I 245 Po 8



S I 245 Po 25



S I 245 Po 4



S I 245 Po 12



S I 245 Po 23

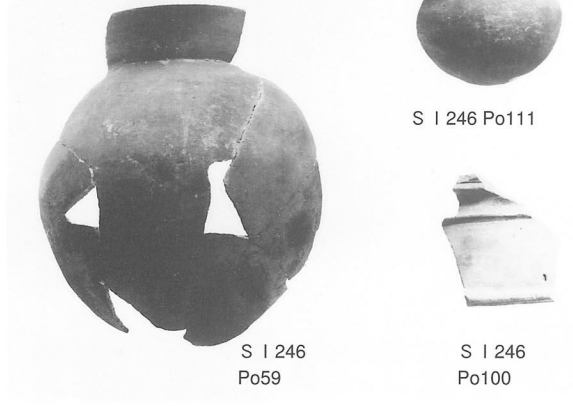
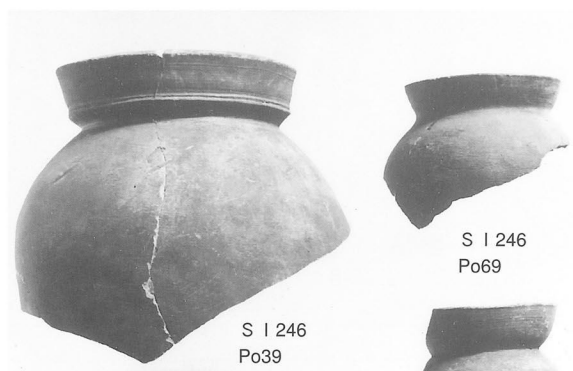


S I 245 Po 10



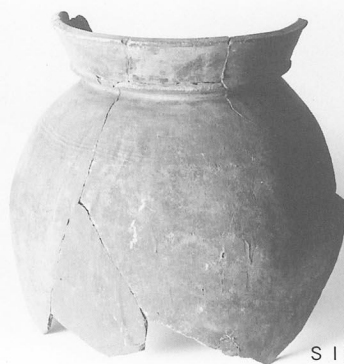
S I 245 Po 16







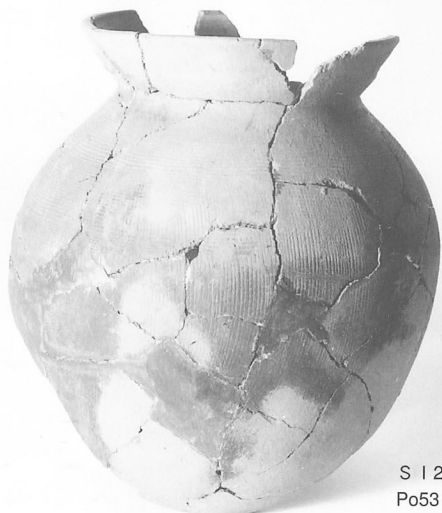
S I 246  
Po48



S I 246 Po51



S I 246 Po52



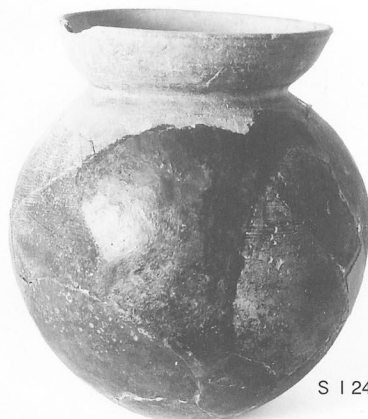
S I 246  
Po53



S I 246 Po54



S I 246 Po58



S I 246 Po56



S I 246  
Po57



S I 246  
Po58



S I 246  
Po63



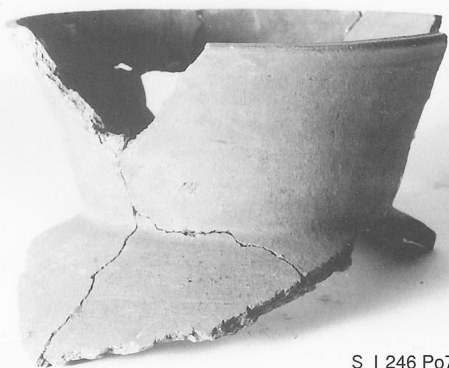
S I 246 Po67



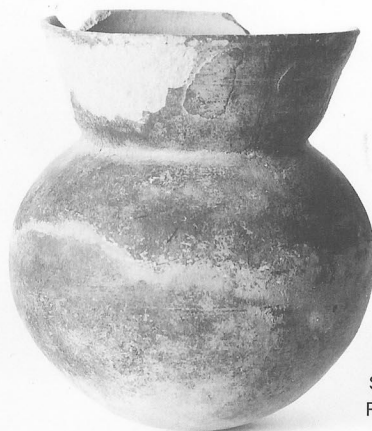
S I 246 Po70



S I 246 Po72



S I 246 Po73



S I 246  
Po74







S I 246  
Po103



S I 246  
Po104



S I 246 Po105



S I 246 Po106



S I 246 Po108



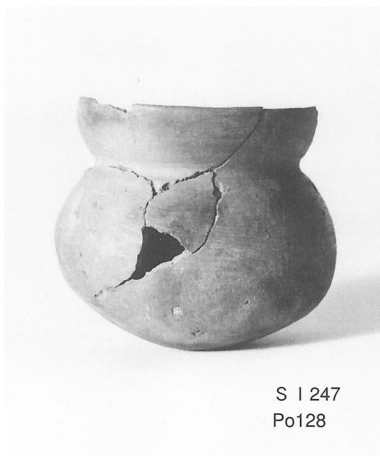
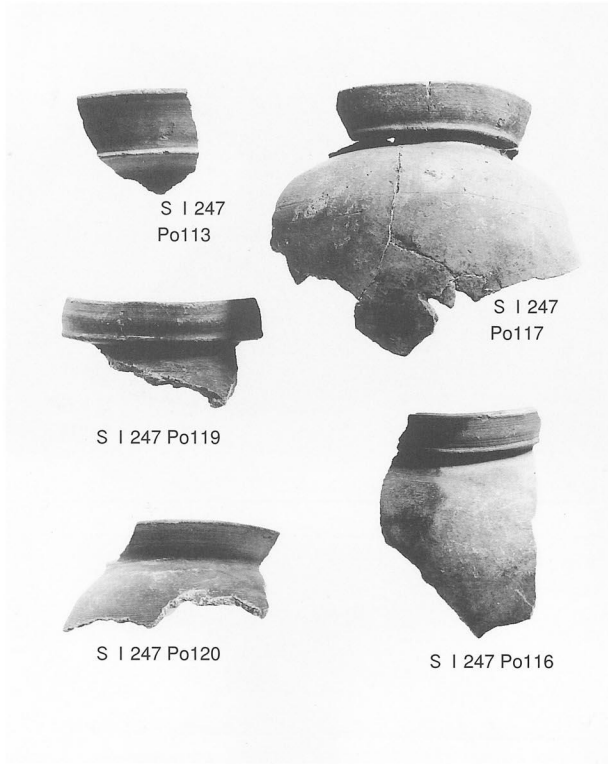
S I 246 Po109



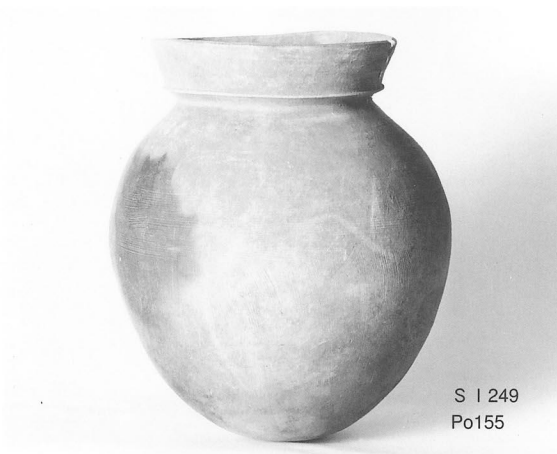
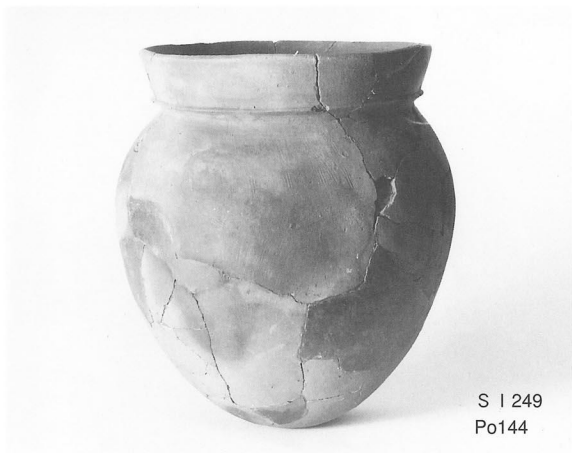
S I 246  
Po112

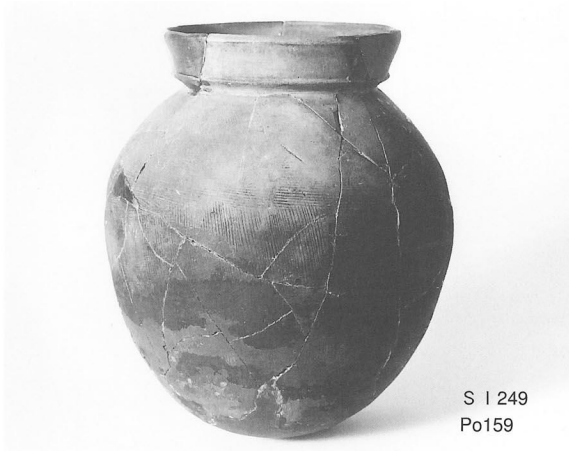


S I 247  
Po115



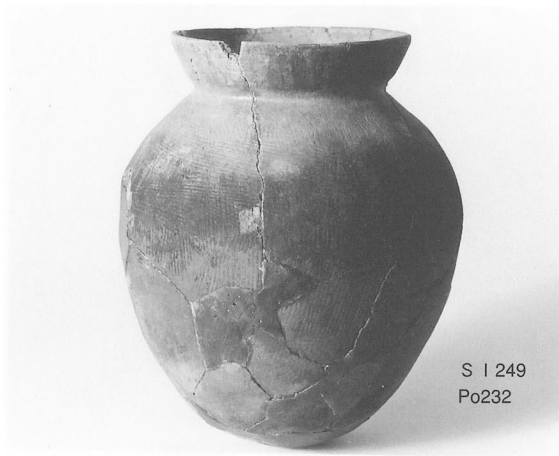
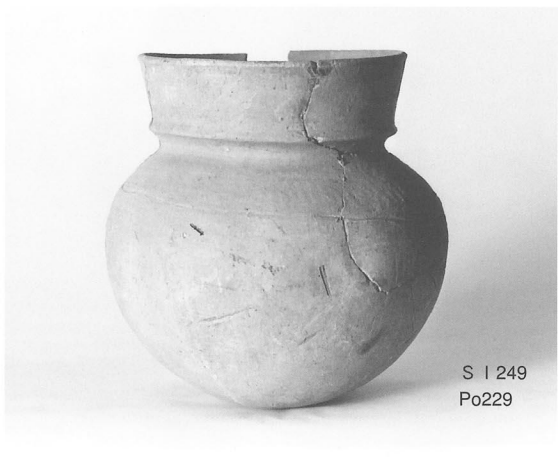




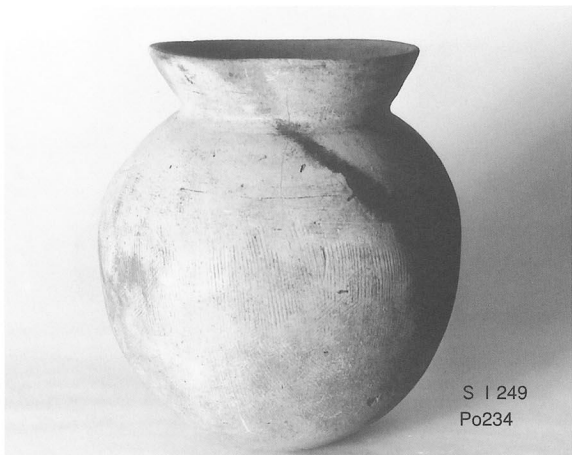


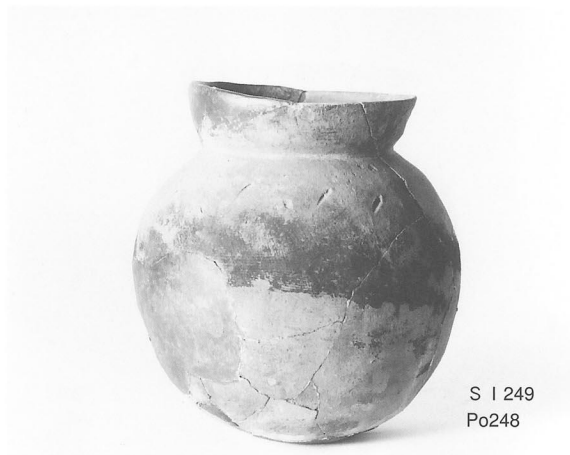
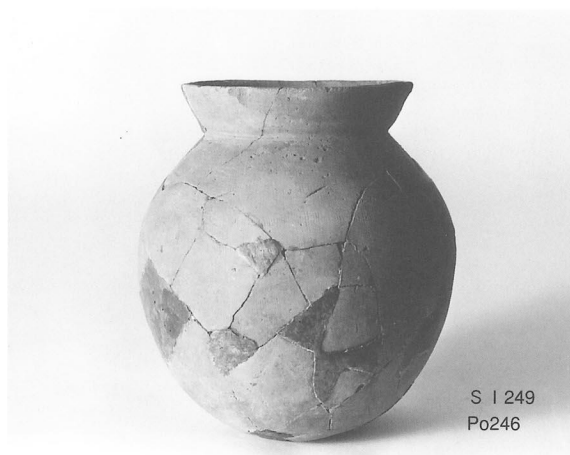
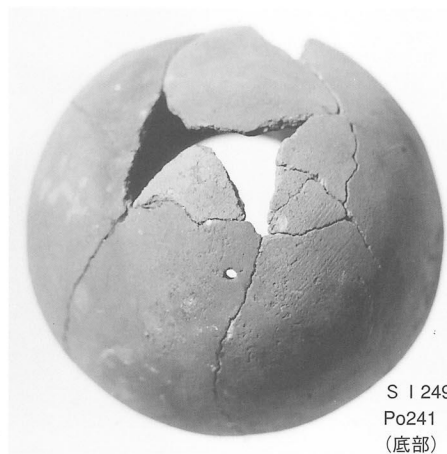
图版30













S I 249 Po251



S I 249  
Po256



S I 249  
Po261



S I 249  
Po265



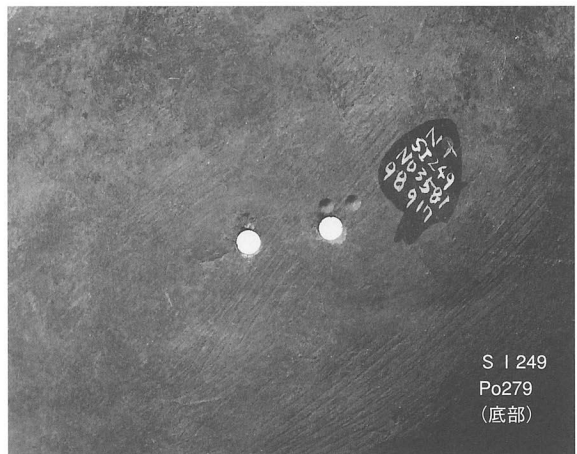
S I 249  
Po268



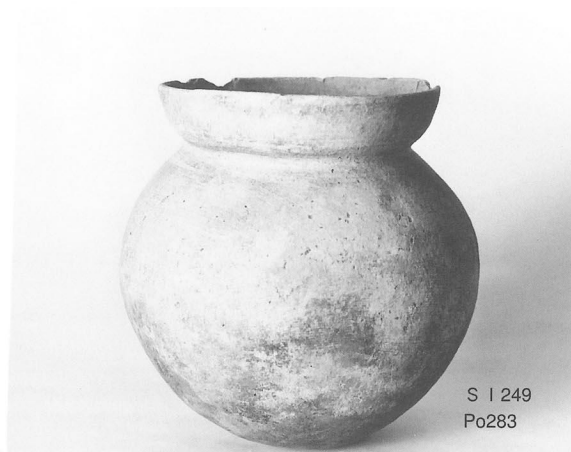
S I 249 Po269



S I 249  
Po279



S I 249  
Po279  
(底部)







S I 249  
Po300



S I 249  
Po301



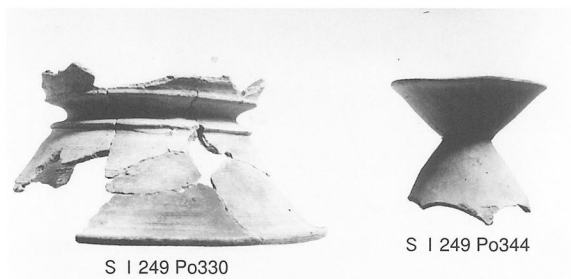
S I 249  
Po302



S I 249  
Po305



S I 249  
Po306



S I 249 Po330

S I 249 Po344



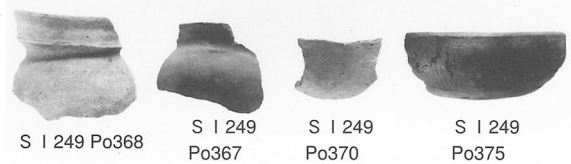
S I 249  
Po307



S I 249 Po337

S I 249  
Po365

S I 249  
Po355



S I 249 Po368

S I 249  
Po367

S I 249  
Po370

S I 249  
Po375



S I 249 Po331



S I 249 Po332



S I 249 Po334



S I 249 Po335



S I 249 Po336



S I 249 Po338



S I 249 Po339



S I 249 Po340



S I 249  
Po341



S I 249  
Po342



S I 249  
Po343



S I 249  
Po345



S I 249  
Po348



S I 249  
Po349

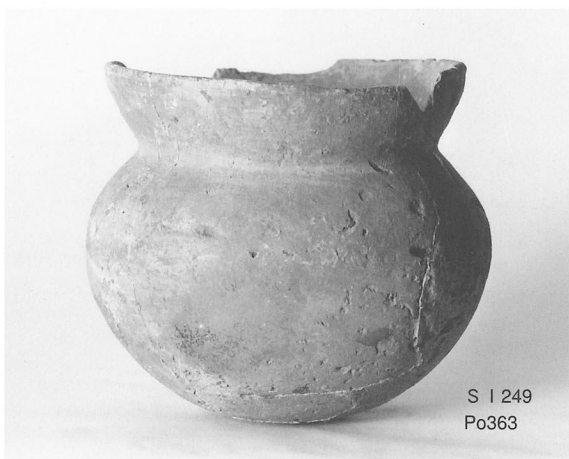
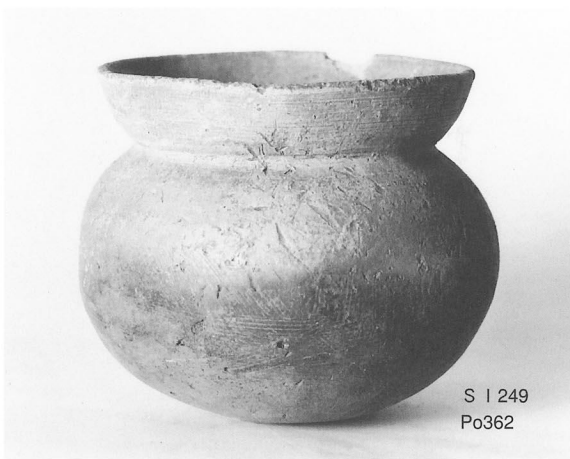


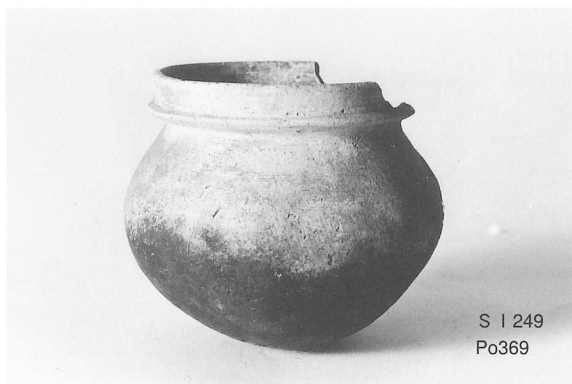
S I 249  
Po351



S I 249  
Po354







S I 249  
Po369



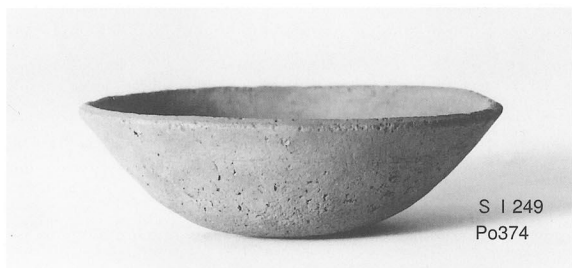
S I 249  
Po372



S I 249  
Po373



S I 249  
Po372  
(内面)



S I 249  
Po374



S I 249  
Po377



S I 249  
Po376



S I 249  
Po378



S I 249  
Po381



S I 249  
Po213



S I 249  
Po205



S I 249  
Po193



S I 249  
Po172



S I 249 出土土器



20 S K6 Po400



20 S K6 Po382



20 S K6 Po388



20 S K6 Po391



20 S K6 Po392



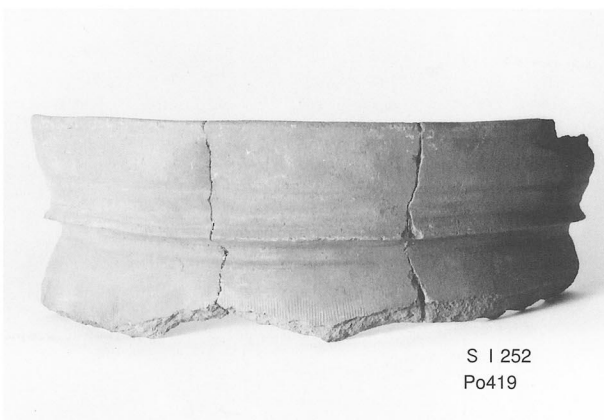
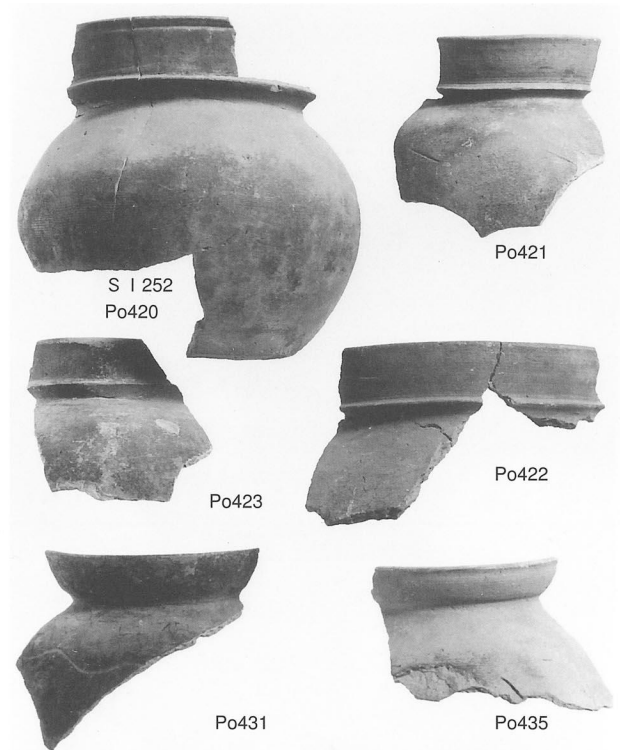
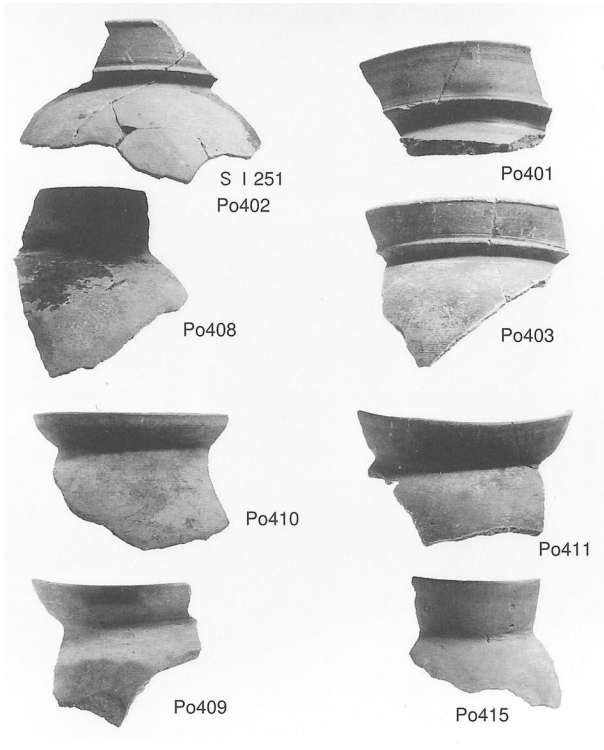
20 S K6 Po397

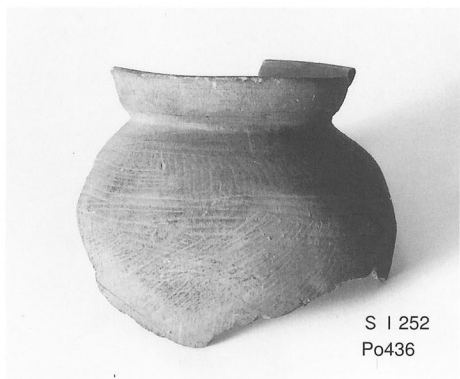
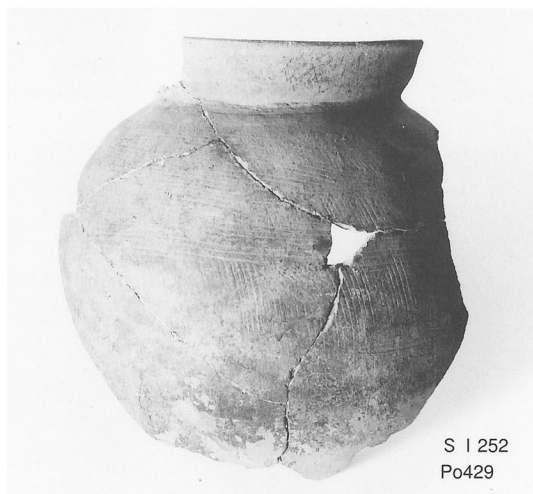
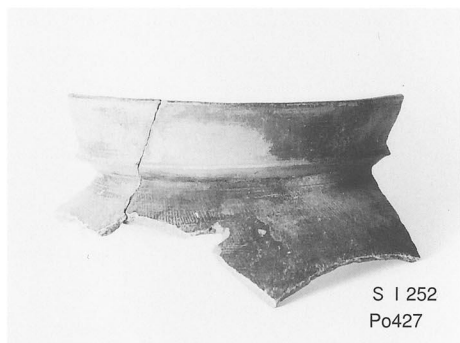


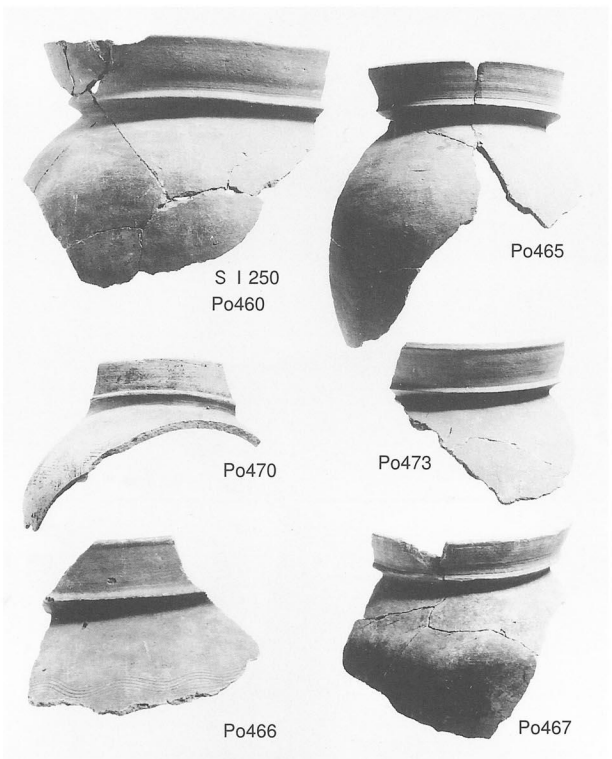
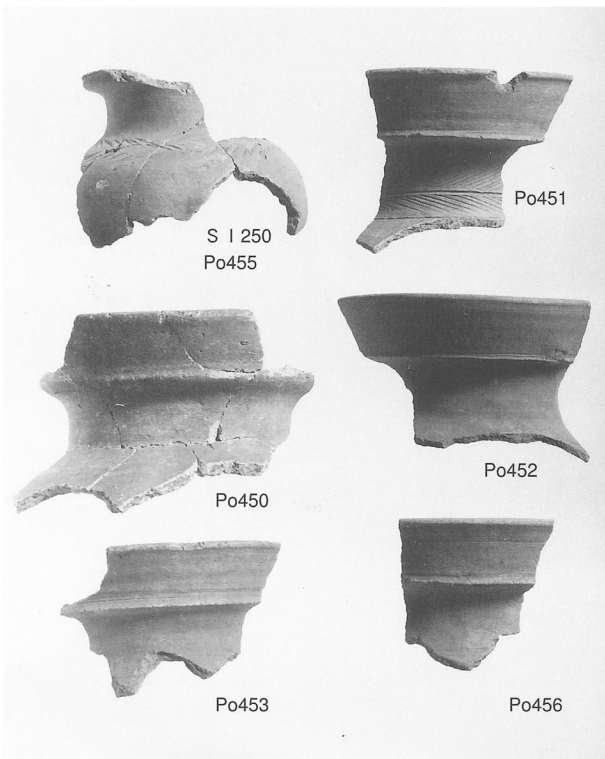
20 S K6 Po398



20 S K6 Po399









S I 250  
Po461



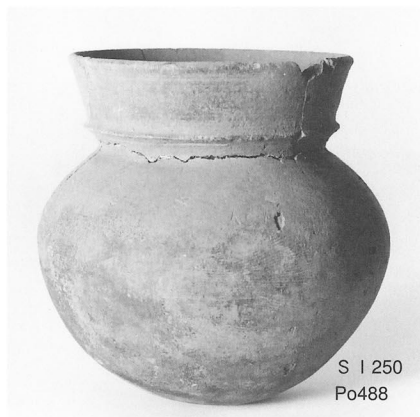
S I 250  
Po468



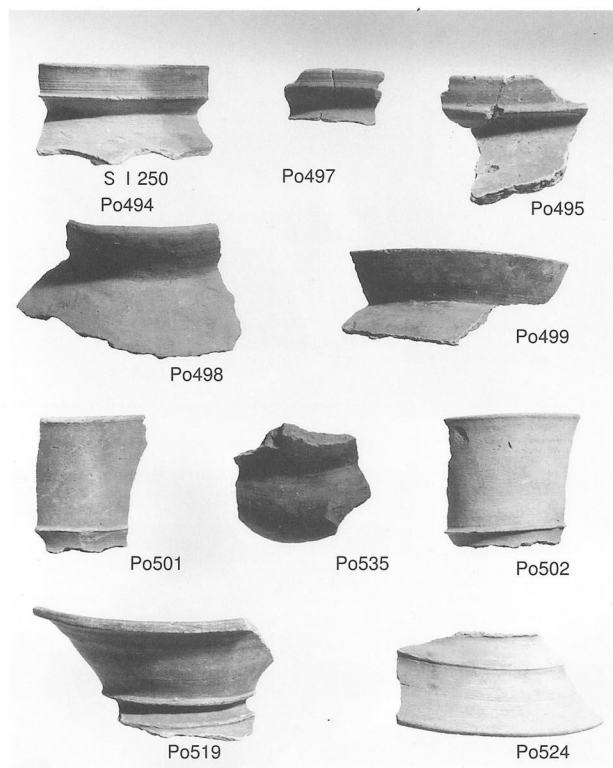
S I 250  
Po469



S I 250  
Po472



S I 250  
Po488



S I 250  
Po494

Po497

Po495

Po498

Po499

Po501

Po535

Po502

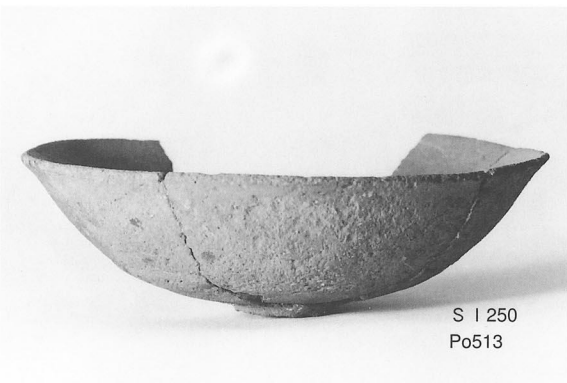
Po519

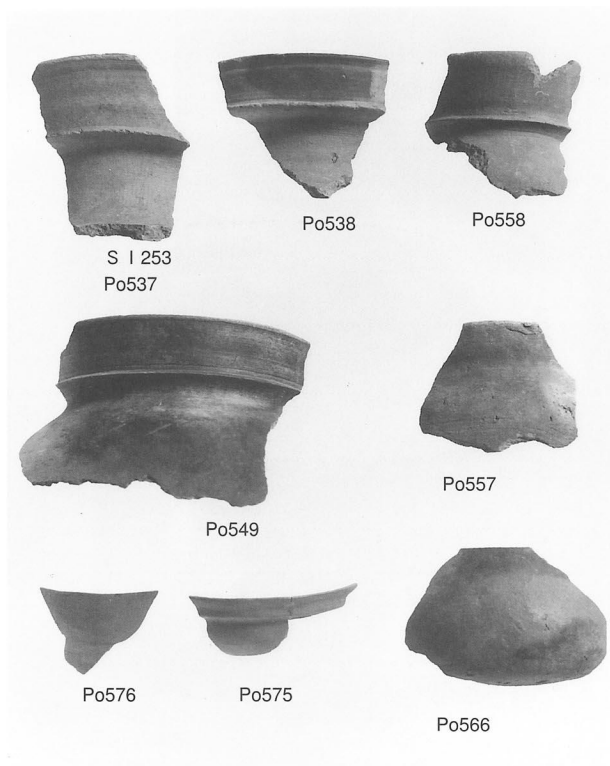
Po524



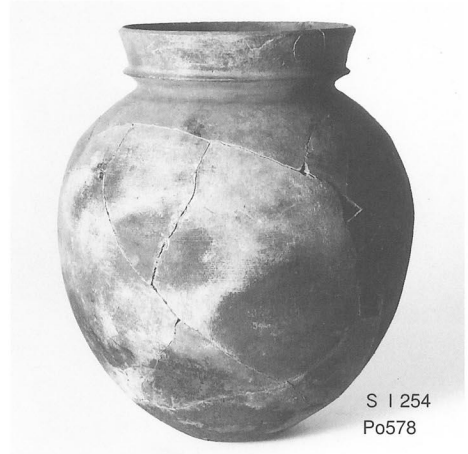
S I 250  
Po500













S I 254  
Po586



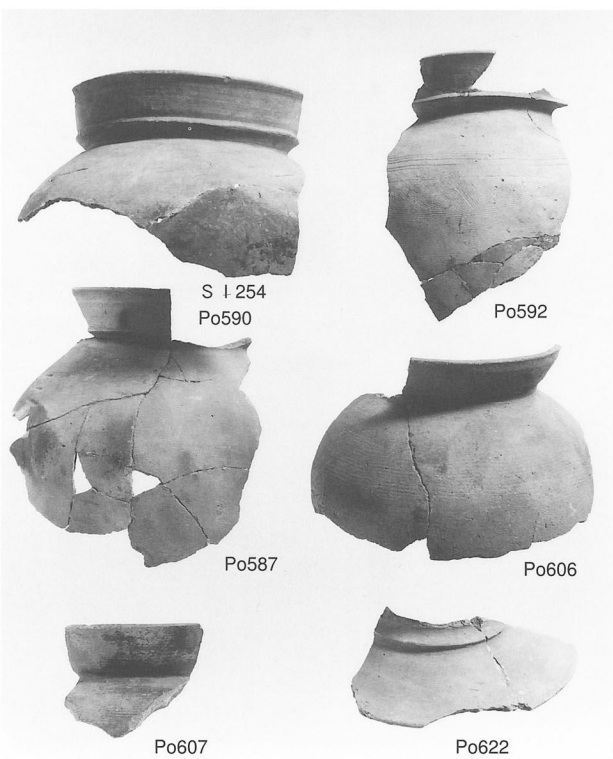
S I 254  
Po588



S I 254  
Po589



S I 254  
Po591



S I 254  
Po590

Po592

Po587

Po606

Po607

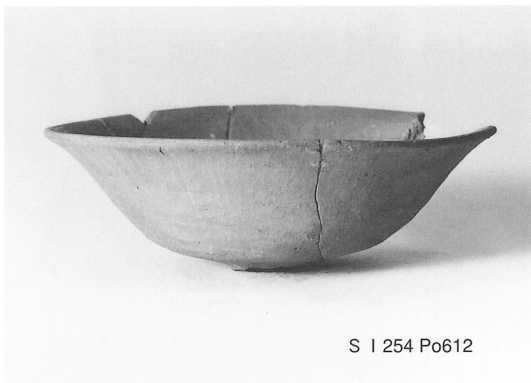
Po622

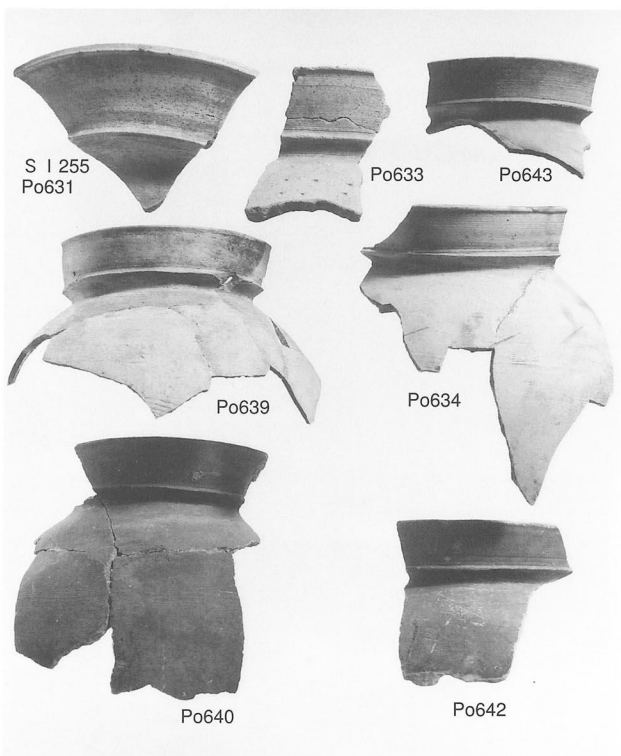
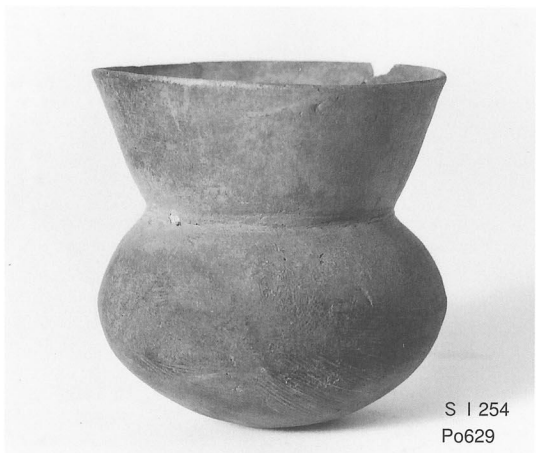


S I 254  
Po598



S I 254  
Po601







S I 255 Po641



S I 255 Po646



S I 255 Po644



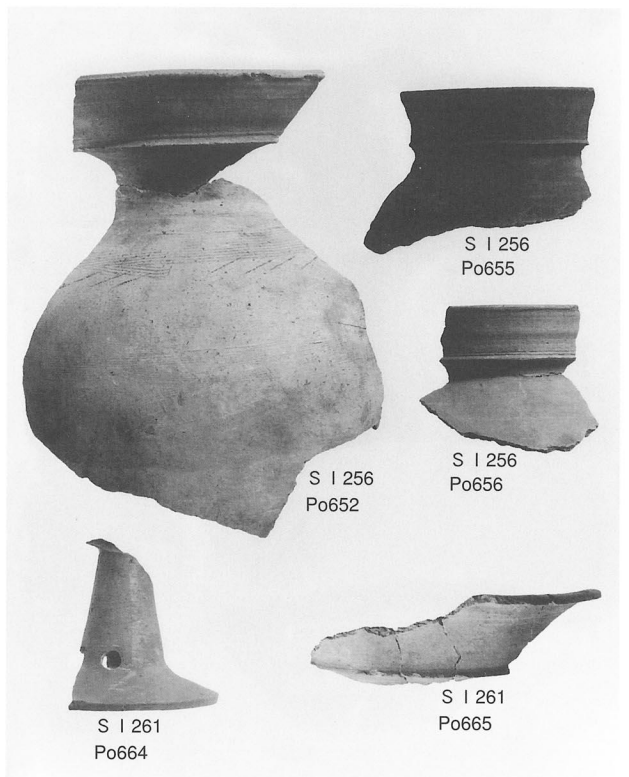
S I 255 Po645



S I 255 Po650



S I 256 Po654



S I 256 Po655

S I 256 Po652

S I 256 Po656

S I 261 Po664

S I 261 Po665





S I 256 Po657



S I 256  
Po659



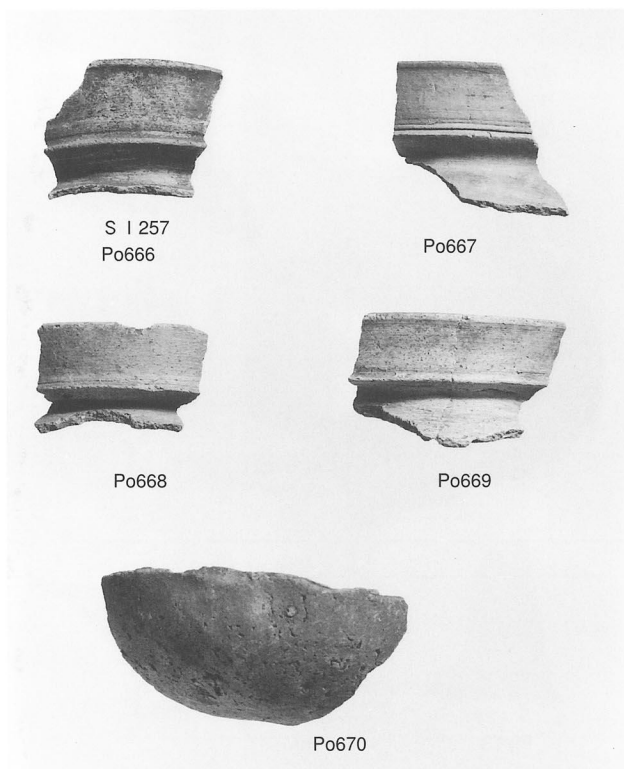
S I 256  
Po660



S I 257  
Po671



S I 258 Po672



S I 257  
Po666

Po667

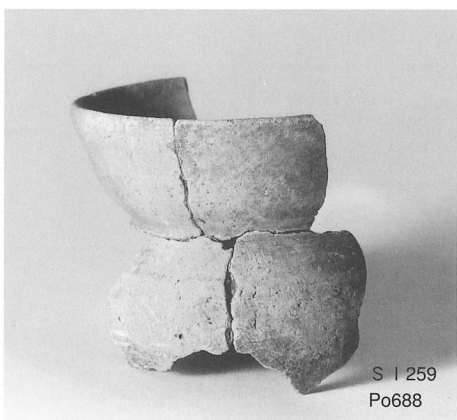
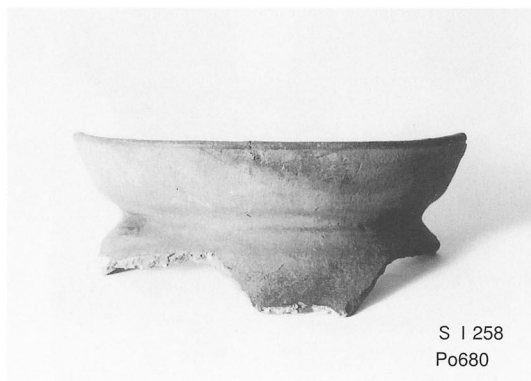
Po668

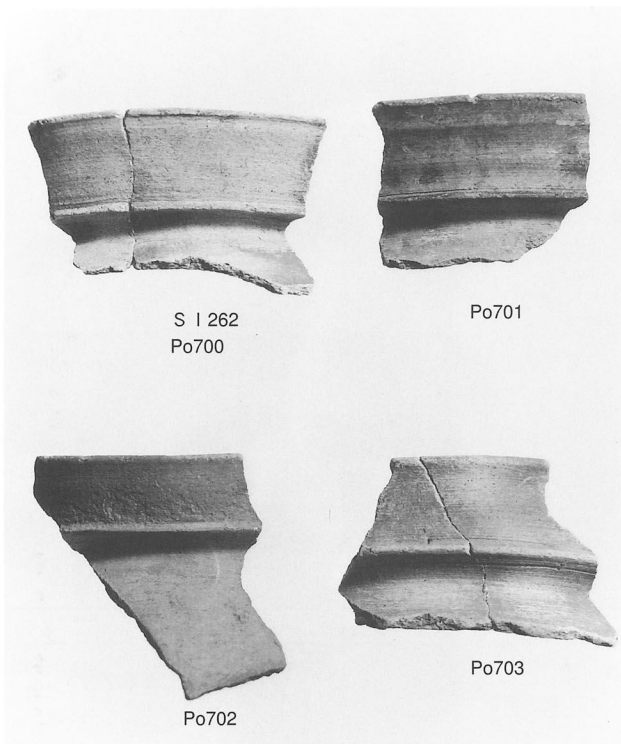
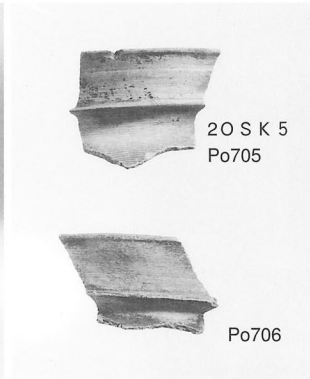
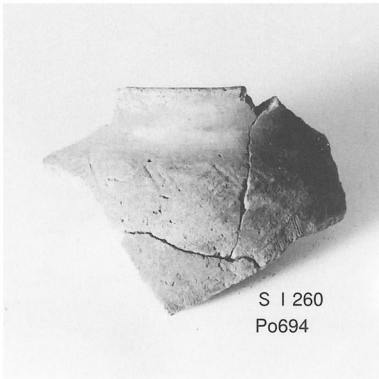
Po669

Po670



S I 258  
Po673





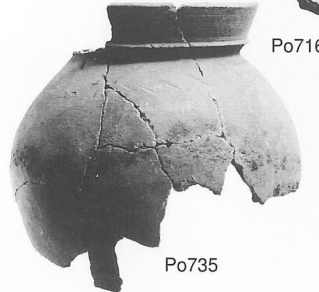


土器溜 1 Po711



土器溜 1 Po717

Po719



Po716

Po735



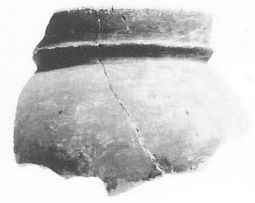
Po751



土器溜 1 Po726



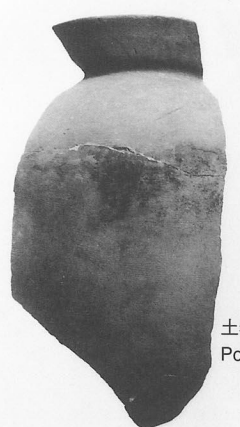
Po740



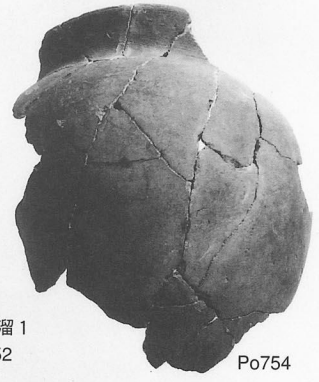
Po734



土器溜 1 Po732



土器溜 1 Po752



Po754



土器溜 1 Po728



Po778



Po772

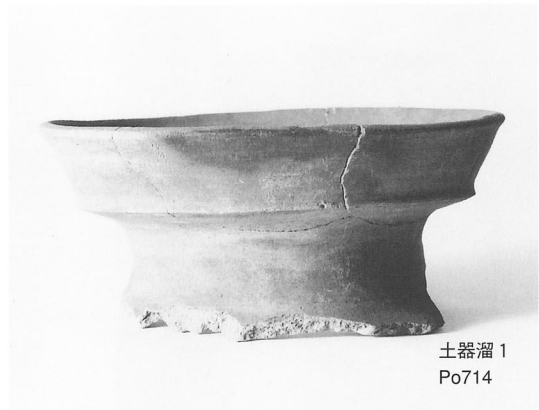


Po780



Po776

图版60





土器溜 1 Po759



土器溜 1 Po739



土器溜 1 Po733



土器溜 1 Po757



土器溜 1 Po731



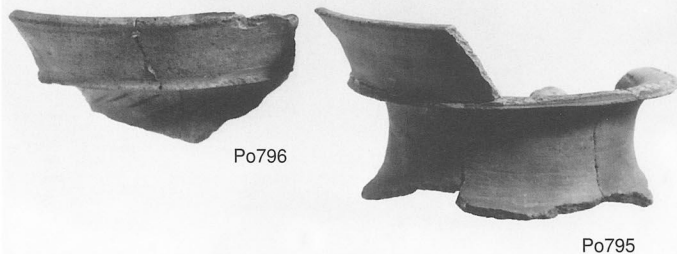
土器溜 1 Po768



土器溜 1 Po779



土器溜 1 Po766





土器溜 2

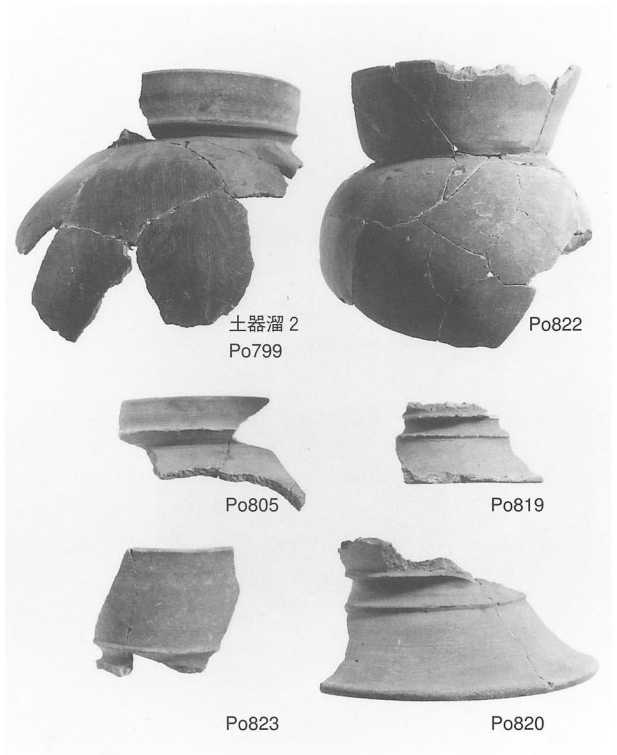
Po793



土器溜 2  
Po794



土器溜 2 Po800



土器溜 2  
Po799

Po822

Po805

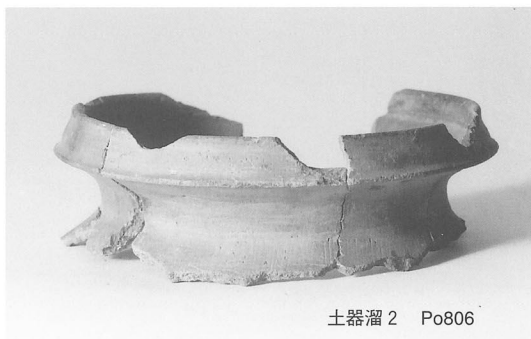
Po819

Po823

Po820



土器溜 2 Po803



土器溜 2 Po806



土器溜 2  
Po807





土器溜 2 Po808



土器溜 2 Po818



土器溜 2 Po824



土器溜 2 Po825



土器溜 2 Po826



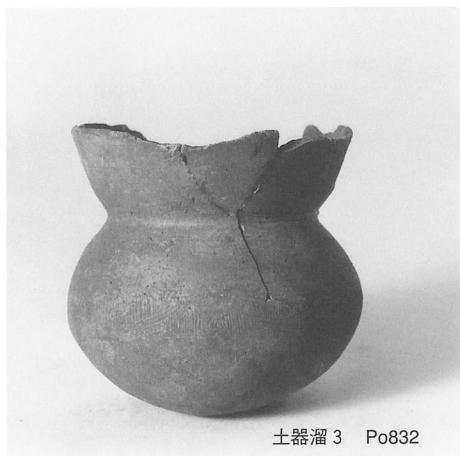
土器溜 2 Po828



土器溜 2 Po830



土器溜 3 Po831



土器溜 3 Po832



土器溜 4 Po833



土器溜 4 Po836



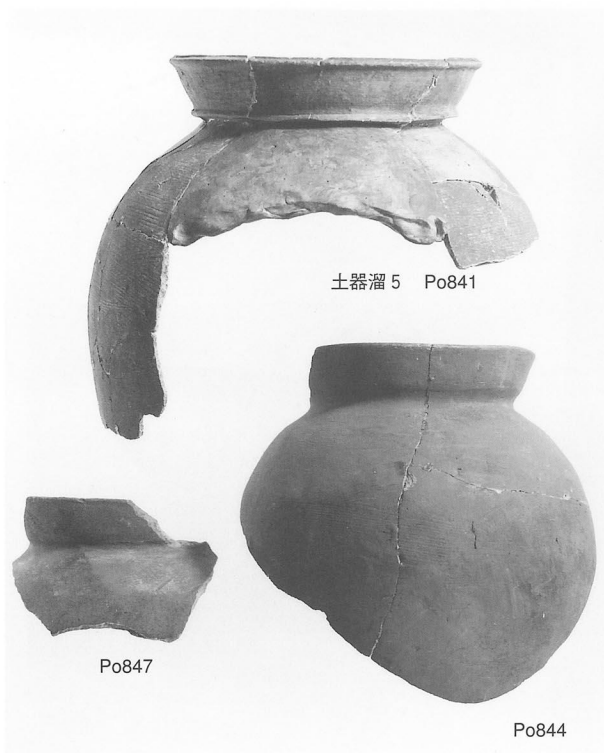
土器溜 4 Po837



土器溜 4 Po838



土器溜 4 Po839



土器溜 5 Po841



Po847



Po844



土器溜 5 Po849



土器溜 5 Po843



土器溜 5 Po848



土器溜 5 Po842



土器溜 6 Po850



古墳時代包含層 Po858



古墳時代包含層 Po857



古墳時代包含層 Po854



古墳時代包含層 Po855



S X97 Po861



S X97 Po862



S X98 Po863



S X98 Po867



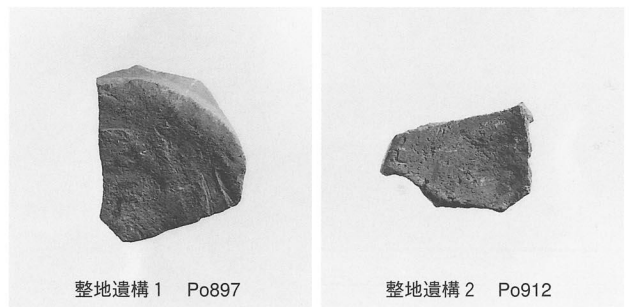
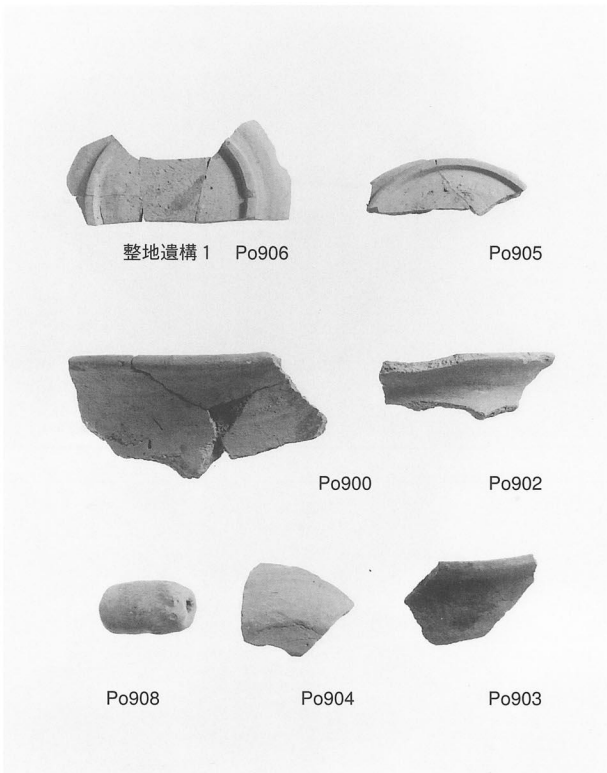
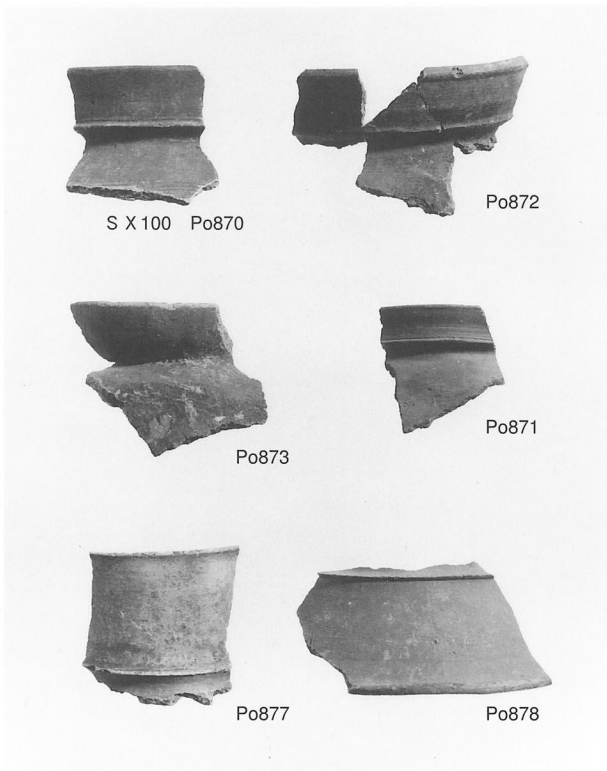
S X98 Po869



S X98 Po866



S X98 Po865





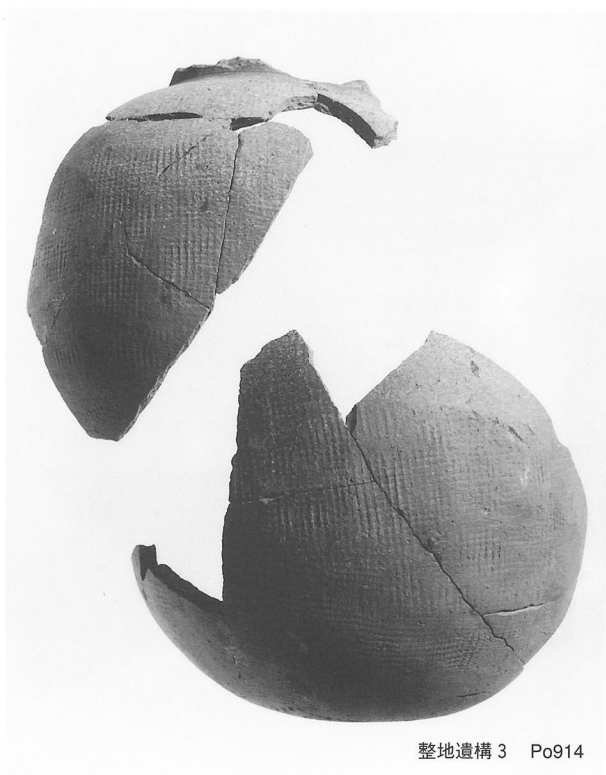
整地遺構 3 Po913



整地遺構 3 Po916



整地遺構 3 Po915



整地遺構 3 Po914



古代包含層 Po946



古代包含層 Po940



古代包含層 Po941



30 S K 2 Po979



30 S K 2 Po980



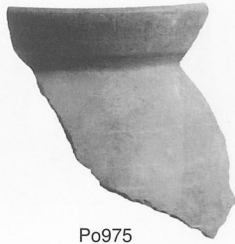
30 S K 2 Po973



Po974



Po976



Po975



中世包含層 Po983



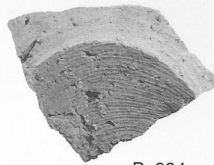
Po988



Po989



Po993



Po994



Po995



30 S K 2  
Po982



30 S K 2  
Po981



中世包含層  
Po999



Po1004



Po1005



Po1006



Po1000



Po1002



Po1007



Po1008



Po1001



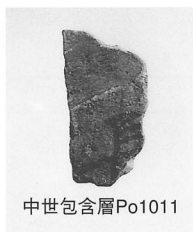
Po1003



中世包含層  
Po1009



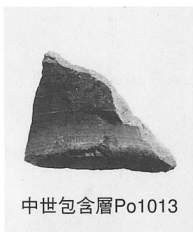
中世包含層  
Po1010



中世包含層Po1011



中世包含層Po1012



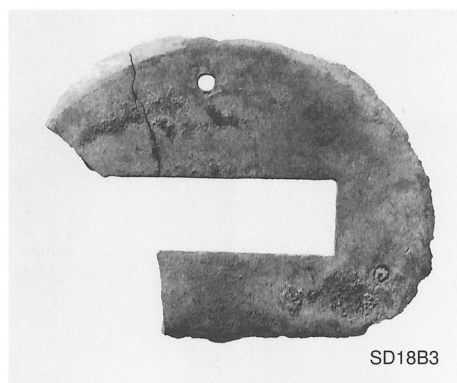
中世包含層Po1013



中世包含層  
Po1038



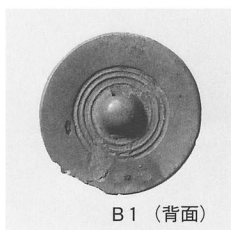
中世包含層  
Po1032



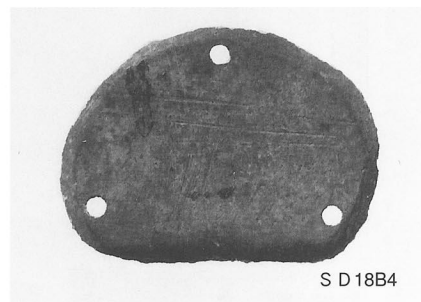
SD18B3



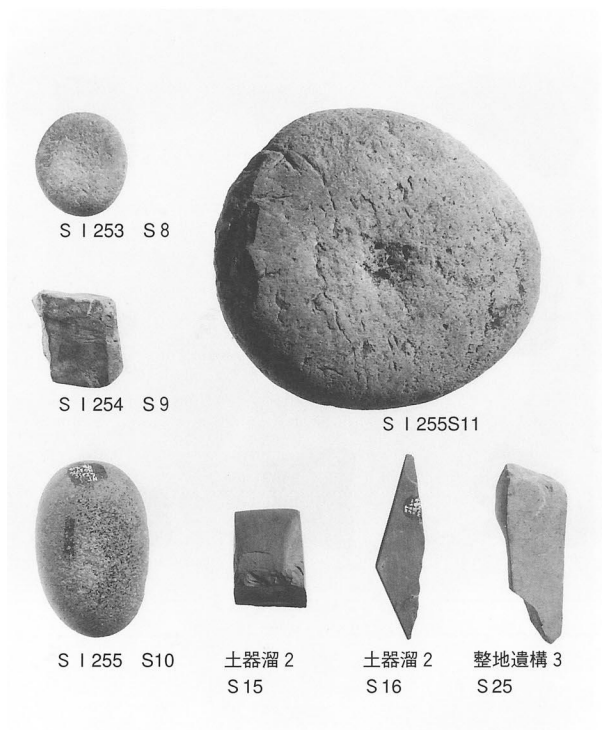
S I 249B1 (鏡面)



B1 (背面)



S D 18B4



S I 253 S 8

S I 254 S 9

S I 255 S 10

土器溜 2  
S 15

土器溜 2  
S 16

整地遺構 3  
S 25



S I 255S11

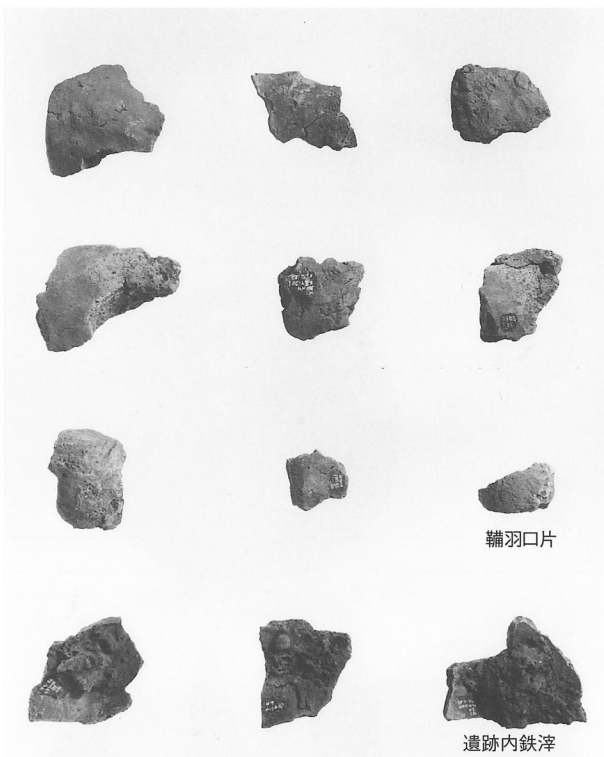
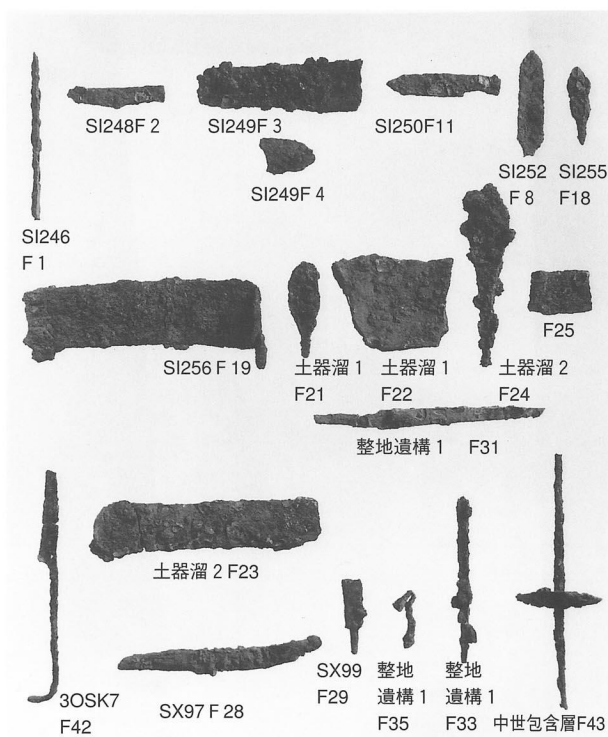
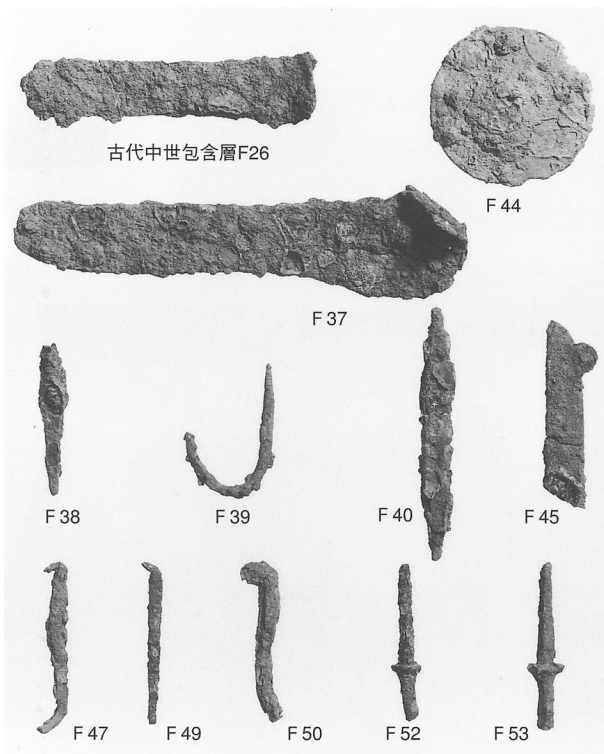
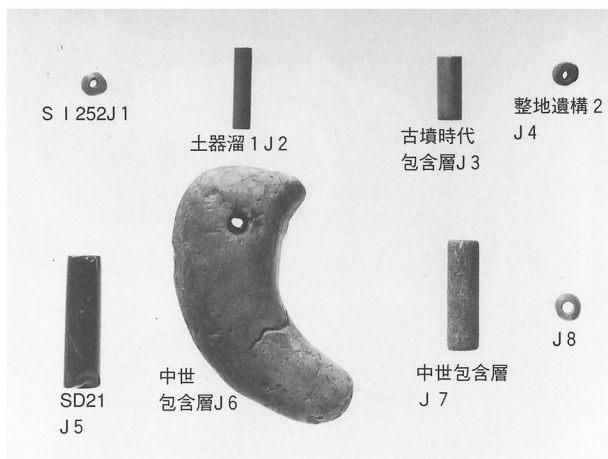


古代包含層  
S 29

中世包含層  
S 30

中世包含層  
S 37



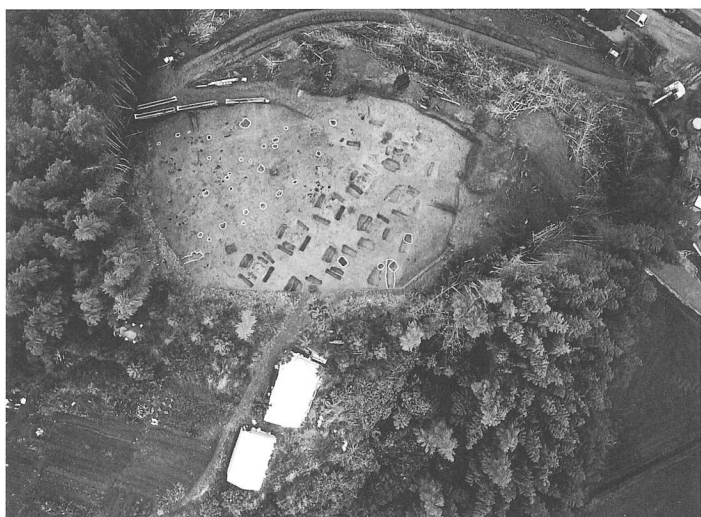




園第6遺跡調査前状況（南上空から）



園第6遺跡調査前状況（東から）



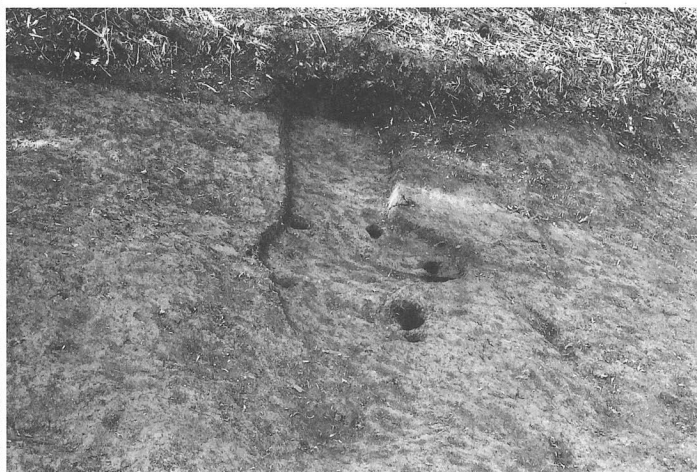
園第6遺跡調査後状況（上空から）



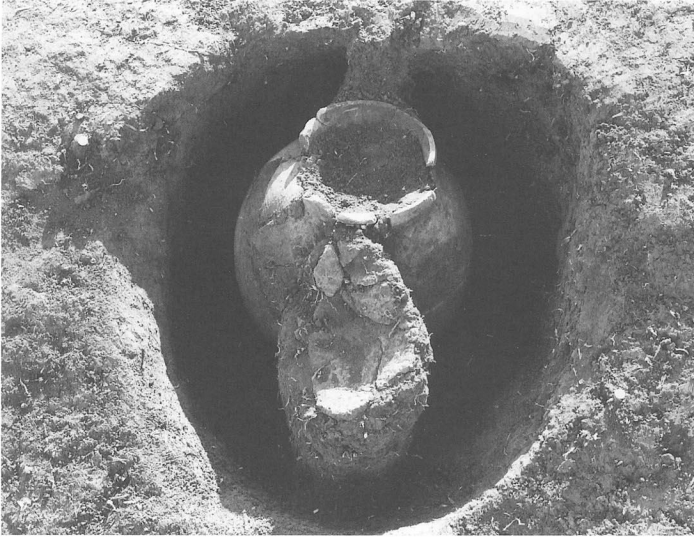
園第6遺跡調査後状況（北東から）



園第6遺跡SD2・SK2完掘状況（南西から）



園第6遺跡SD1完掘状況（東から）



園第6遺跡ピット26内Po 1出土状況（北から）



園第6遺跡SA 1完掘状況（北東から）



園第6遺跡ピット群完掘状況（東から）



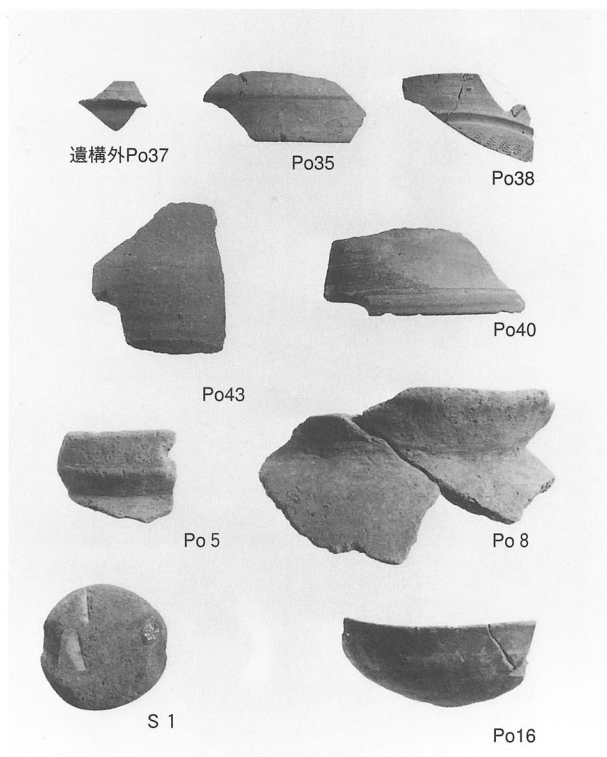
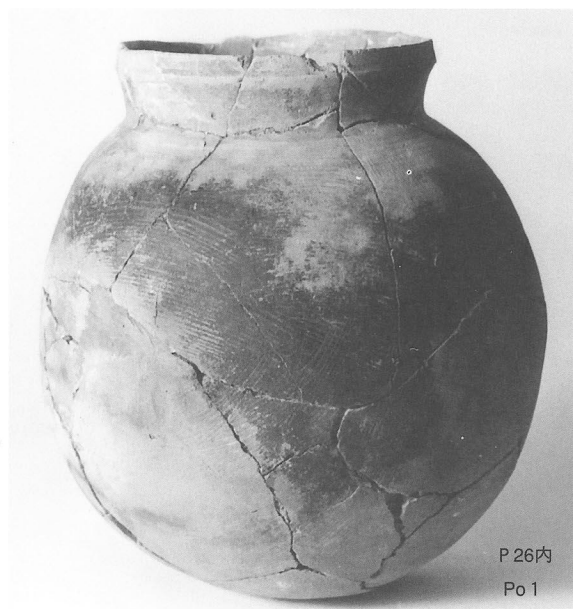
園第6遺跡SK 1完掘状況（東から）



園第6遺跡SK 3完掘状況（北西から）



園第6遺跡SK 4完掘状況（西から）



園第 6 遺跡重機表土剥ぎ作業



園第 6 遺跡作業風景その 1



園第 6 遺跡作業風景その 2



作業員一同

## 報 告 書 抄 録

ふりがな	ながせたかはまいせきⅧ そのだい6 いせき							
書名	長瀬高浜遺跡Ⅷ 園第6遺跡							
副書名	一般国道9号(北条道路)関係埋蔵文化財発掘調査報告書Ⅱ 一般国道9号(青谷羽合道路)関係埋蔵文化財発掘調査報告書Ⅲ							
巻次								
シリーズ名	鳥取県教育文化財団 調査報告書							
シリーズ番号	61							
編集者名	牧本哲雄、井上達也、岩崎康子、岡野雅則							
編集機関	財団法人鳥取県教育文化財団 鳥取県埋蔵文化財センター							
所在地	〒680-0151 鳥取県岩美郡国府町宮下1260 TEL(0857)27-6711							
発行年月日	西暦1999年3月31日							
ふりがな 所収遺跡名	ふりがな 所在地	コード		北緯 ° ' "	東経 ° ' "	調査期間	調査面積 m <sup>2</sup>	調査原因
		市町村	遺跡番号					
ながせたかはまいせき 長瀬高浜遺跡	とっとりけんとうほくぐんはわいちょう 鳥取県東伯郡羽合町 ながせ あだなかはま 長瀬字高浜	31361	86	35° 30' 45"	133° 57' 39"	19980415 ～ 19981118	10,238m <sup>2</sup>	一般国道9号(北条道路)改築工事
そのだいろくせいせき 園第6遺跡	とっとりけんとうほくぐん 鳥取県東伯郡 とまりそんそのあだにしなす 泊村 園字西茄子	31362	2-2	35° 30' 9"	133° 56' 23"	19981015 ～ 19981117	747m <sup>2</sup>	一般国道9号(青谷羽合道路)改築工事
所収遺跡名	種別	主な時代	主な遺構	主な遺物		特記事項		
長瀬高浜遺跡	畠跡・墓地	鎌倉・室町時代	畠跡7・土坑9・溝状遺構10・粘土硬化面1	土師器・白磁・鉄器		火葬骨出土		
	官衙?	平安時代	整地遺構3・掘立柱建物跡3・柵列3	土師器・須恵器・銅製品		墨書土器、丸軛帯金具出土		
	古墳集落	古墳時代中期 古墳時代前期	古墳3・土壙墓2 竪穴住居跡18・掘立柱建物跡4・溝状遺構1・土坑5・柵列1・自然河川1	土師器・須恵器・埴輪 土師器・鉄器・石器・青銅鏡		SX97主体部から人骨 SI249大量の土器出土		
園第6遺跡	集落	古墳時代後期	土坑4・溝状遺構2・柵列1・ピット群1	土師器・須恵器・埴輪				

鳥取県教育文化財団調査報告書61

一般国道9号（北条道路）関係埋蔵文化財発掘調査報告書Ⅱ

鳥取県東伯郡羽合町

長瀬高浜遺跡Ⅷ

一般国道9号（青谷羽合道路）関係埋蔵文化財発掘調査報告書Ⅲ

鳥取県東伯郡泊村

園第6遺跡

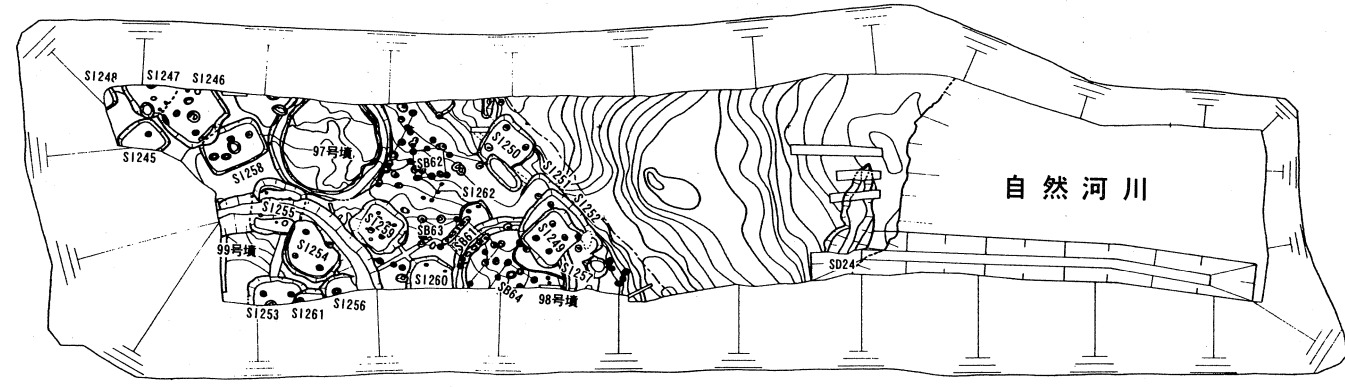
発行 1999年3月31日

発行者 財団法人 鳥取県教育文化財団

〒680-0011 鳥取市東町1丁目271番地

電話 (0857) 26-8397

印刷 勝美印刷株式会社



- 遺構略号表
- SA 柵列跡
  - SB 掘立柱建物跡
  - SD 溝状遺構
  - LSD 大型方形周溝状遺構
  - SE 井戸跡
  - SF 火葬墓
  - SI 竪穴住居跡
  - SK 土壇・土坑
  - SP 特殊ピット
  - SR 道状遺構
  - SX 古墳・埋葬施設
  - SX' 屈葬墓
  - SXA 飛鳥時代の埋葬施設
  - SXY 弥生時代の埋葬施設
  - SZ 方形周溝状遺構

付図 長瀬高浜遺跡遺構全体図 (S=1/800)