



製鉄関連土坑 2 検出状況 (東側から撮影)



製鉄関連土坑 2 調査状況 (東側から撮影)





製鉄関連土坑2 鉄滓廃棄状況 1 (東側から撮影)



製鉄関連土坑2 鉄滓廃棄状況 2





製鉄関連土坑 2 鉄滓廃棄状況 3



製鉄関連土坑 2 完掘状況 (東側から撮影)





製鉄関連土坑 1・2 調査状況 (東側から撮影)



製鉄関連土坑 3 検出状況 (東側から撮影)





製鉄関連土坑3埋土堆積状況(北側から撮影)



製鉄関連土坑3調査状況(西側から撮影)





製鉄関連土坑3完掘状況(北側から撮影)

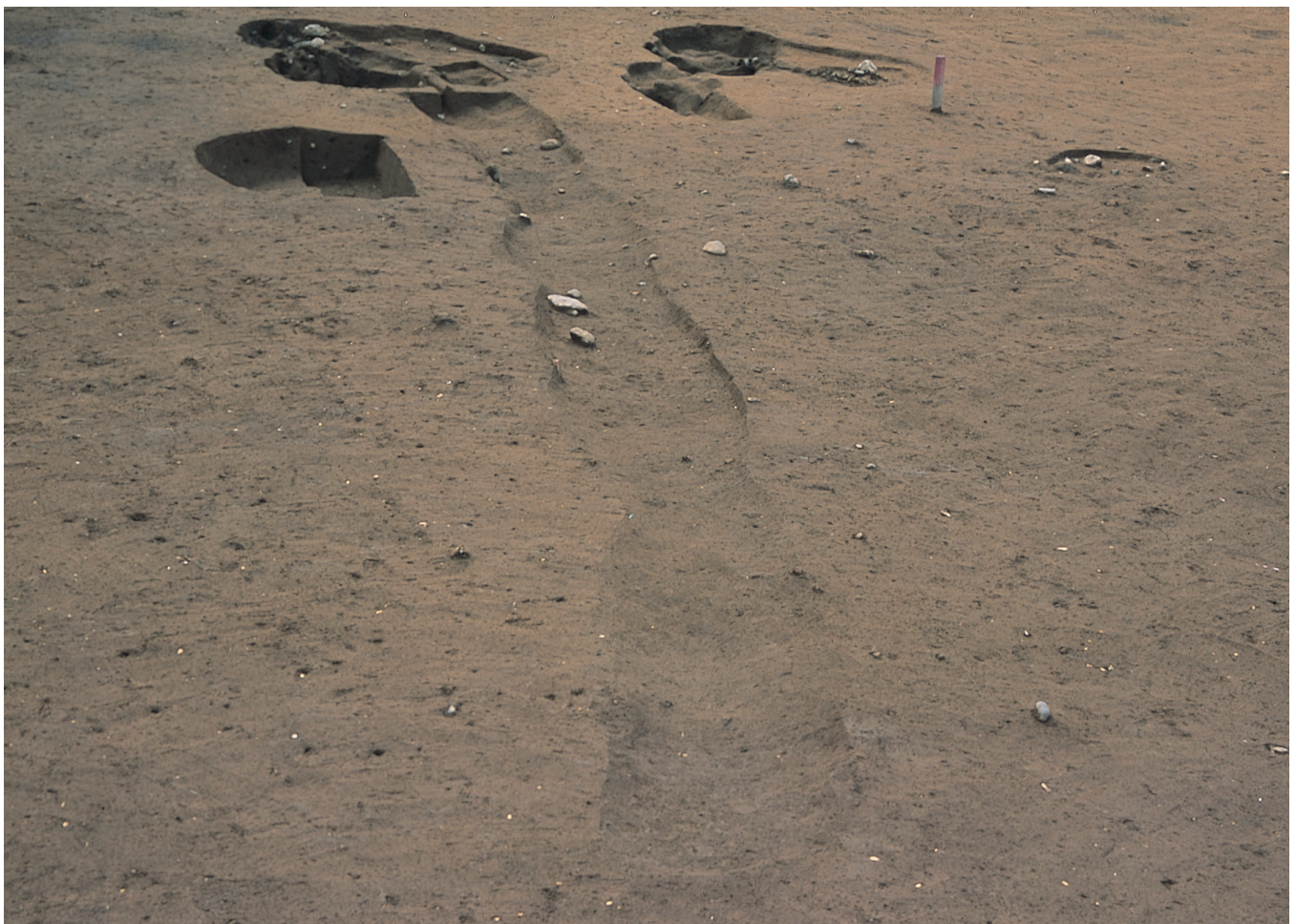


製鉄関連遺構遠景(北側から撮影)





製鉄関連溝跡 1号検出状況（北東側から撮影）



製鉄関連溝跡 1号完掘状況（北東側から撮影）





焼土土坑検出状況（西側から撮影）



焼土土坑焼土 1 枚目検出状況（南側から撮影）





焼土土坑埋土堆積状況(南東側から撮影)



焼土土坑焼土3枚目検出状況(南東側から撮影)



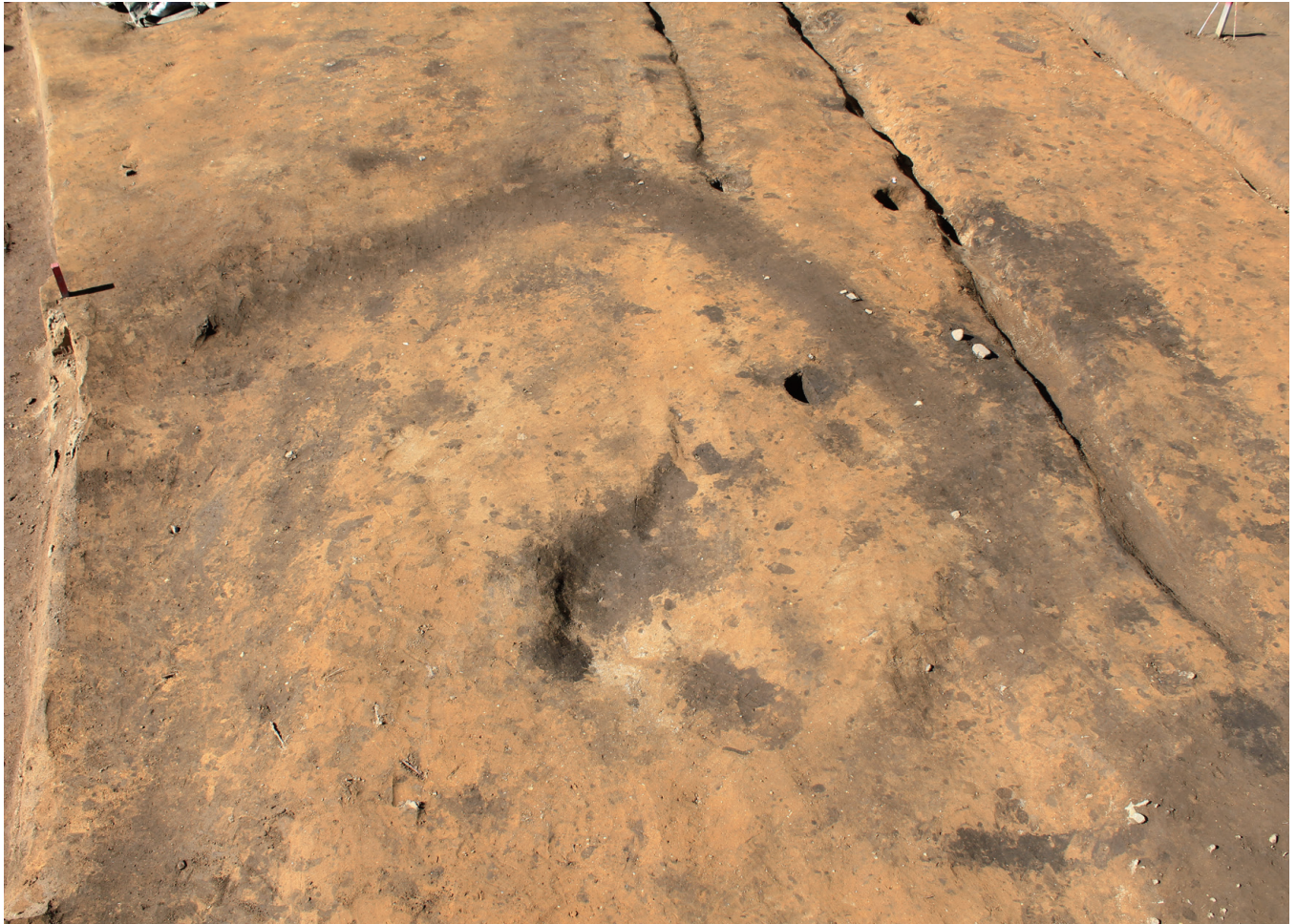


焼土土坑焼土断面（北西側から撮影）



焼土土坑完掘状況（南東側から撮影）





溝跡2 検出状況 (東側から撮影)



溝跡2 完掘状況 (東側から撮影)





炭窯跡 1・2 検出状況 (南側から撮影)



炭窯跡 1 埋土堆積状況 (北東側から撮影)



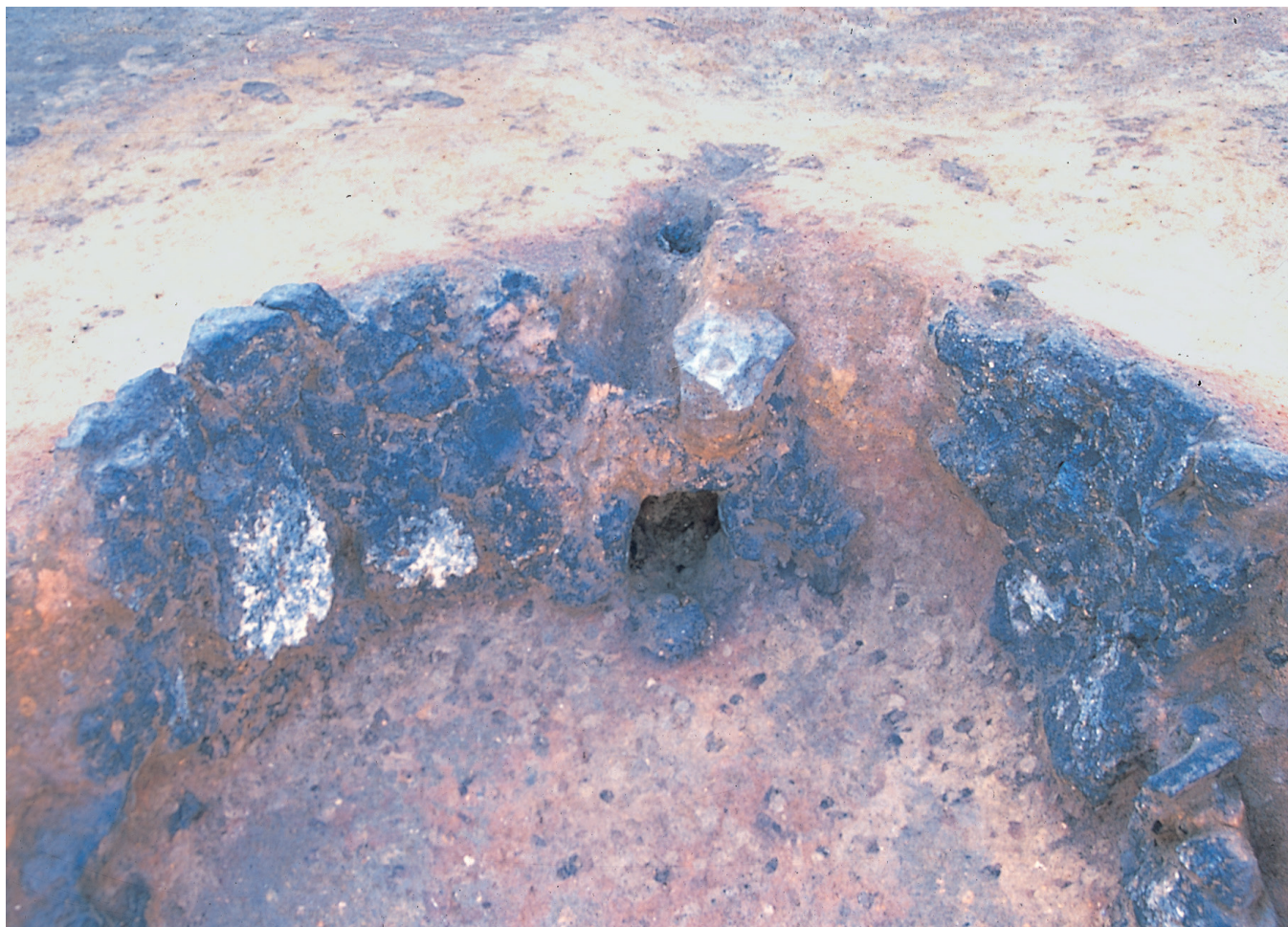


炭窯跡 1 埋土堆積状況 (拡大)



炭窯跡 1 完掘状況 (北側から撮影)





炭窯跡 1 煙道 (北側から撮影)



炭窯跡 1 煙道断面 (東側から撮影)





炭窯跡 2 埋土堆積状況 (南東側から撮影)



炭窯跡 2 完掘状況 (南東側から撮影)





炭窯跡 2 窯口側 (南側から撮影)



炭窯跡 1・2 完掘状況 (北側から撮影)





炭化物集中土坑 1・2 (北側から撮影)



炭化物集中土坑 1 炭化物堆積状況 (北東側から撮影)





炭化物集中土坑 1 完掘状況 (北東側から撮影)



炭化物集中土坑 2 炭化物堆積状況 (東側から撮影)





炭化物集中土坑2完掘状況(北東側から撮影)



炭化物集中土坑1・2完掘状況



# 遺物図版









繩 1



繩 2



繩 3



繩 4



繩 5



繩 6



繩 7



繩 8



繩 9



繩 10



繩 11



繩 12



繩 13



繩 14



繩 15



繩 16



繩 17



繩 18



繩 19



繩 20



繩 21



繩 22



繩 23



繩 24



繩 25



繩 26



繩 27



繩 28



繩 29



繩 30



繩 31



繩 32









繩 52



繩 53



繩 54



繩 55



繩 57



繩 58



繩 60



繩 59

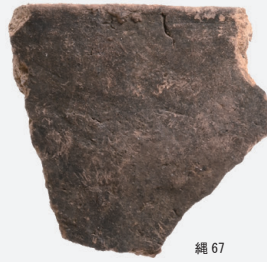


繩 61





繩 66



繩 67



繩 68



繩 69



繩 70



繩 71



繩 72



繩 73



繩 74



繩 75

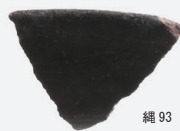


繩 76



繩 77





繩 93



繩 94



繩 97



繩 98



繩 99



繩 100



繩 101



繩 104



繩 105



繩 106



繩 108



繩 103



繩 109



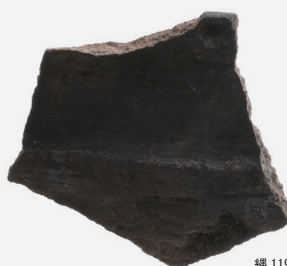
繩 110



繩 112



繩 114



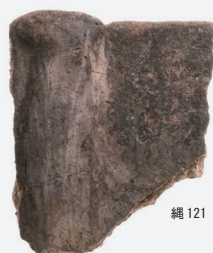
繩 119



繩 122



繩 118



繩 121



繩 123



繩 124





繩 129



繩 131



繩 133



繩 135



繩 136



繩 137

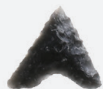




1



2



3



20



23



21



5



6



22



4



7



15



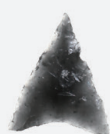
8



29



9



13



11



14



10



12



16



17



30



31



25



24



27



26



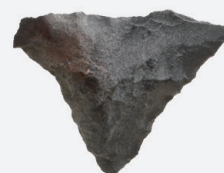
28



18



19



32





33



34



35



37



36



38



39



40



41



42



43



44





45



46



47



48



49



50



51



52



53



54



55









65



66



67



68



69



70



71



72









80



81



82



83



84



85



88



89



86



87





縄 138 表



縄 138 裏



弥 1













27(d)



29(b)



34(e)



35(b)



37(a)



38(d)



39(a)



40(a)



43(d)



44(d)

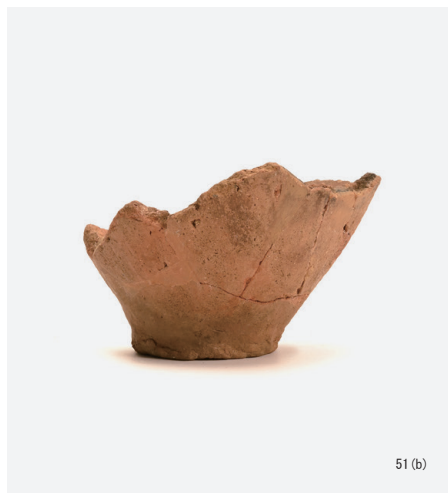


47(d)



49(e)









55 (a)



57 (a)



62 (a)



63 (a)

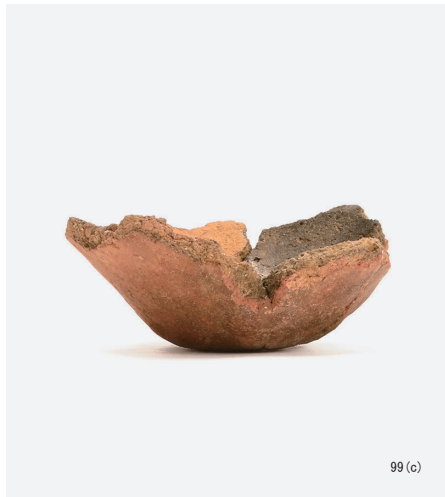


67 (a)



68 (a)









86 (d)



87 (d)



88 (d)



95 (a)



100 (c)



101 (c)



104 (c)









117(c)



117(c)



131(a)



143(a)



155(b)



157(d)



158(d)



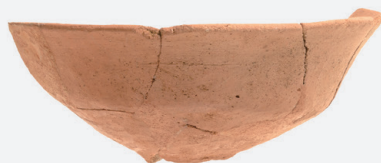
160(d)



166(e)



168(a)

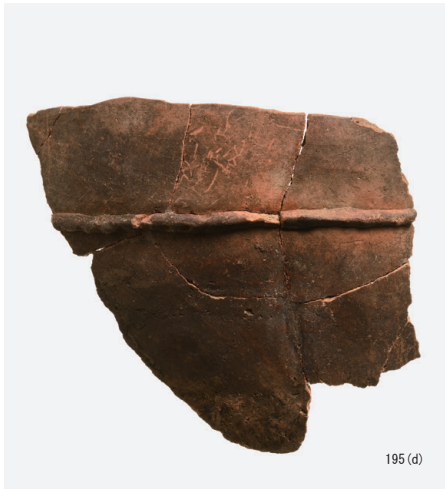
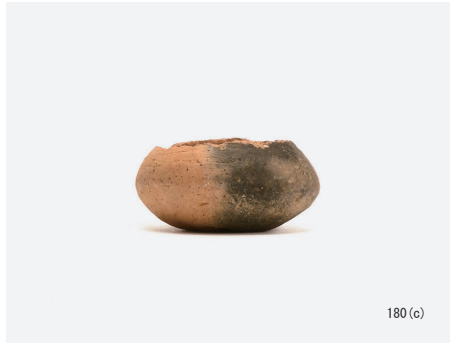


171(e)



174(f)









193 (a)



197 (a)



198 (d)



211 (d)



200 (c)



200 (c)





239 (c)



253 (c)



260 (d)



244 (a)



257 (d)



258 (a)



259 (a)





261 (a)



268 (a)



267 (a)



263 (a)



264 (a)



270 (a)



274 (a)



272 (a)



275 (b)



278 (b)



284 (c)









288 (d)



292 (d)



294 (b)



295 (c)



296 (b)



297 (c)



299 (c)



300 (c)



302 (b)



306 (c)



313 (c)



314 (a)





319 (c)



330 (c)



332 (f)



331 (d)



333 (a)



335 (d)



336 (b)



337 (e)



338 (f)



335 (a)



339 (d)





341 (d)



345 (d)



347 (a)



349 (c)



354 (a)



364 (d)



365 (a)



369 (c)



374 (b)



375 (d)



378 (c)



387 (f)





355 (c)



355 (c)



361 (d)



370 (d)



377 (c)



377 (c)





371 (d)



391 (c)



388 (d)



389 (d)



390 (d)



392 (d)



393 (d)



394 (d)



395 (d)



397 (c)



400 (b)





401 (e)



405 (d)



406 (b)



407 (b)



415 (d)



418 (d)



419 (d)



421 (d)



422 (a)



426 (c)



431 (c)



430 (a)







