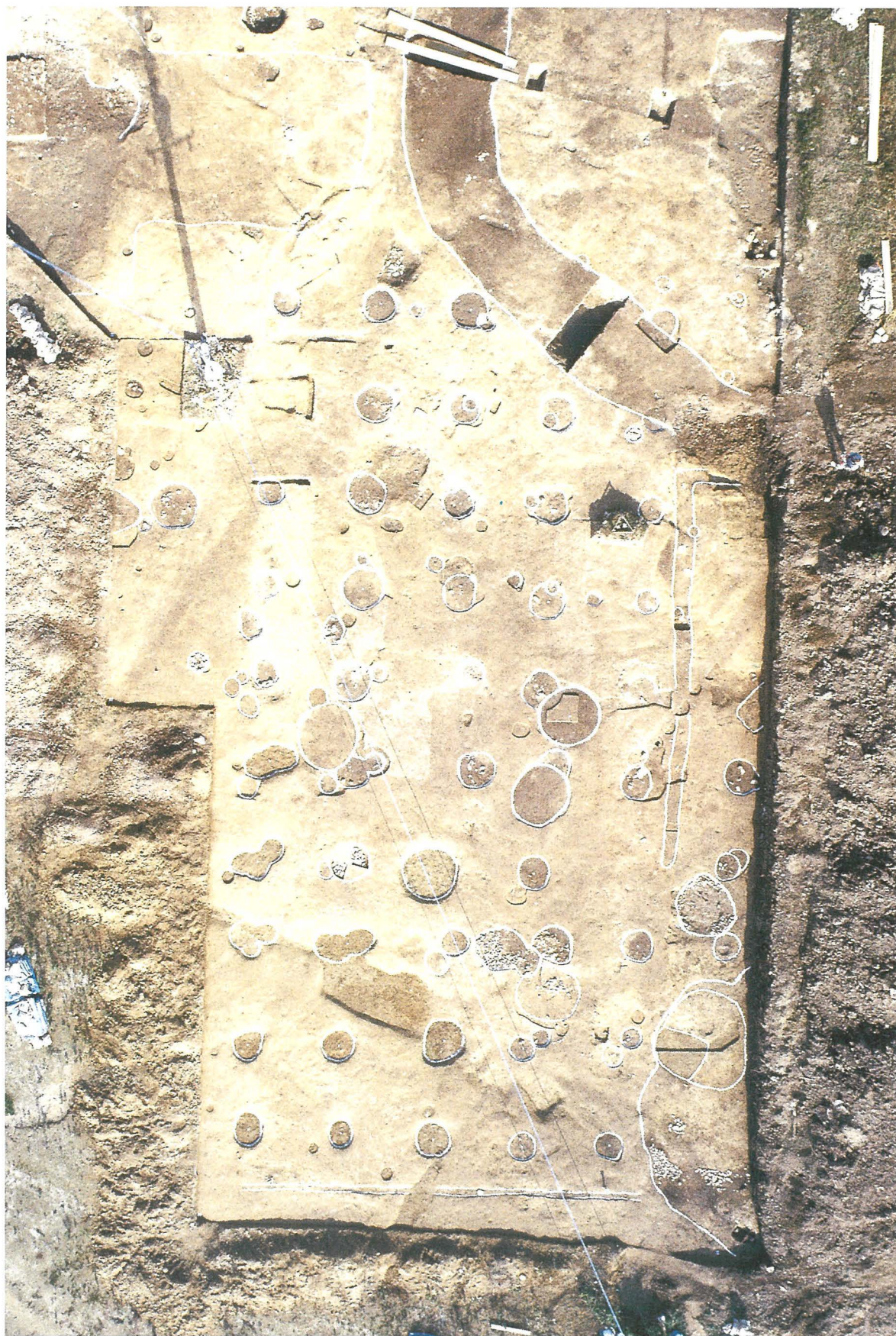


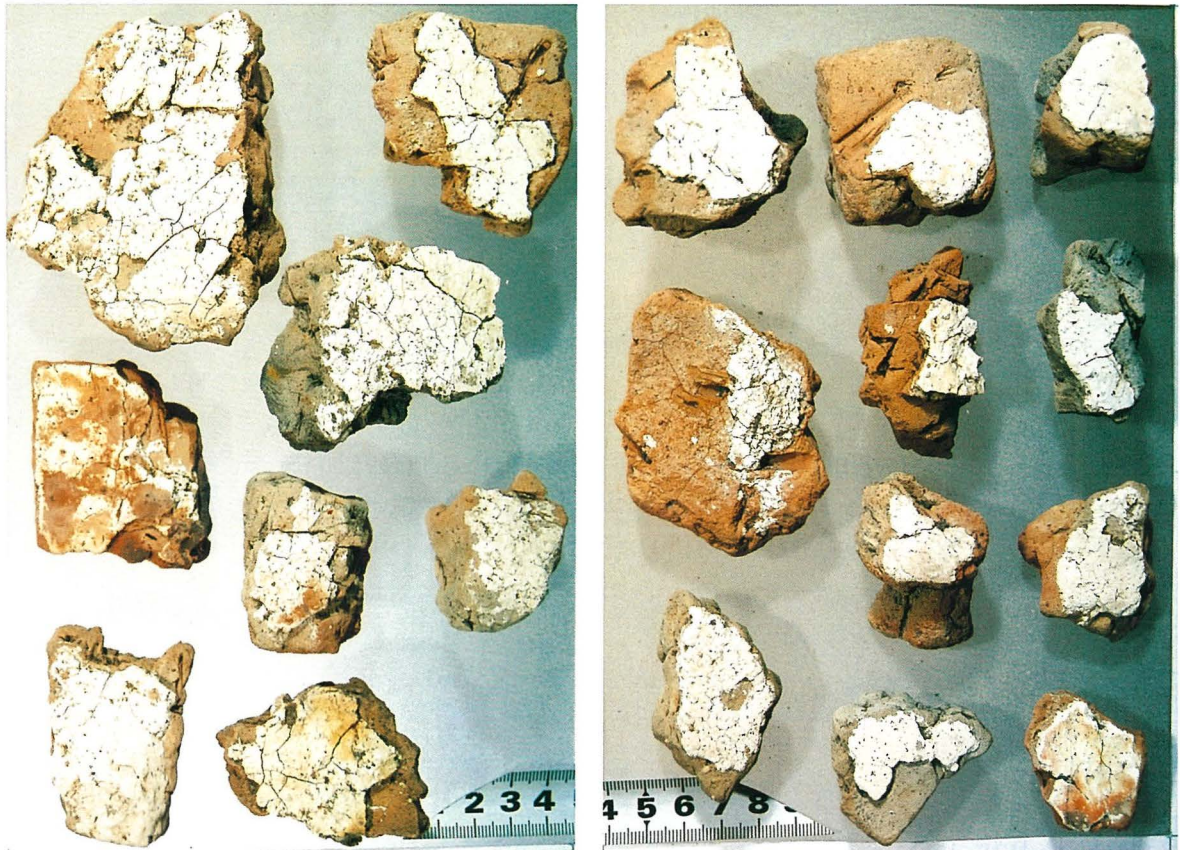
写真図版



28SB4



59次調査区



31SE7 出土土壁

調査区・出土土壁



28SB1 (南から)



28SB2 (南から)

写真図版1 中心建物群(1)



28SB3 (南から)

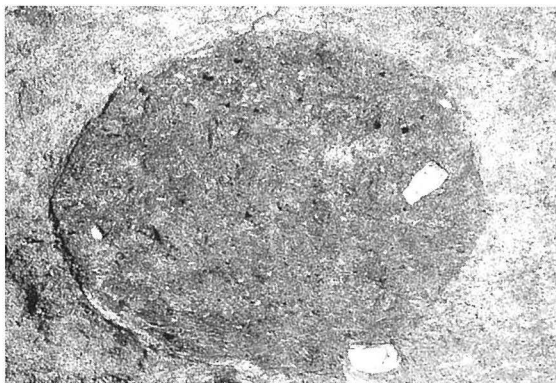


28SB6 (南から)

写真図版2 中心建物群(2)



28SB4 (南から)



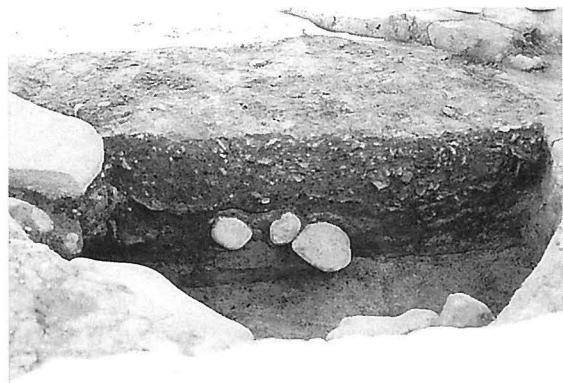
P 375 検出



P 375 断面

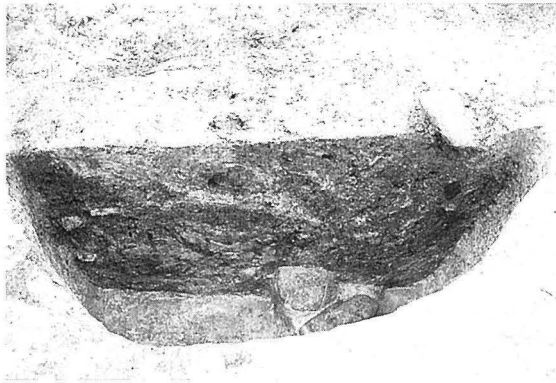


P 379 検出

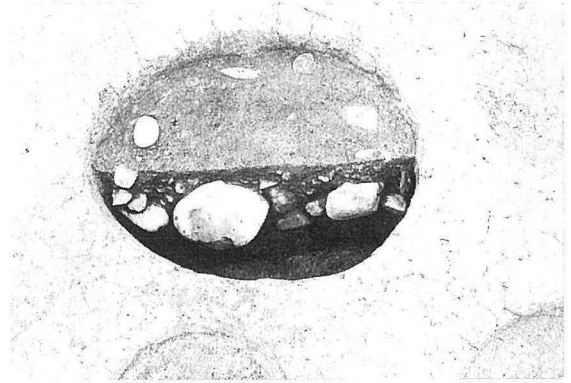


P 379 断面

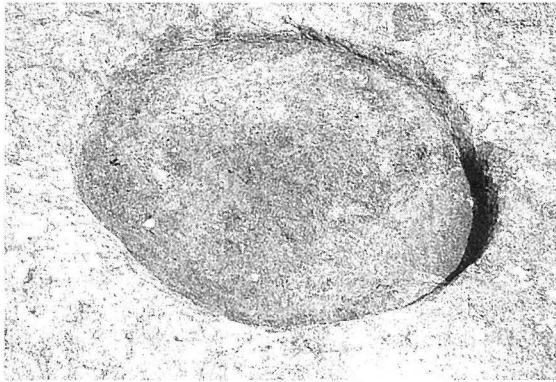
写真図版3 中心建物群・28SB4柱穴(1)



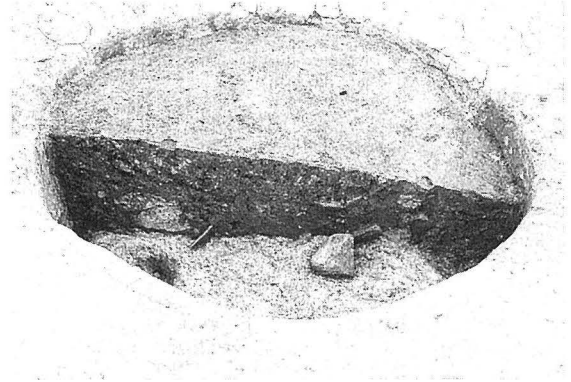
P 390 断面



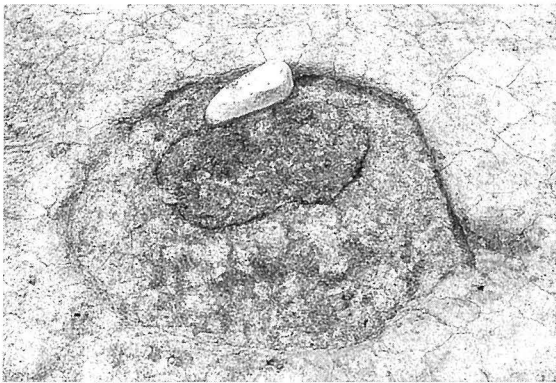
P 408 断面



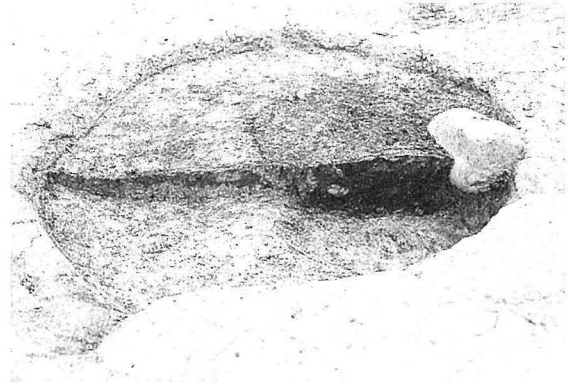
P 413 検出



P 413 断面



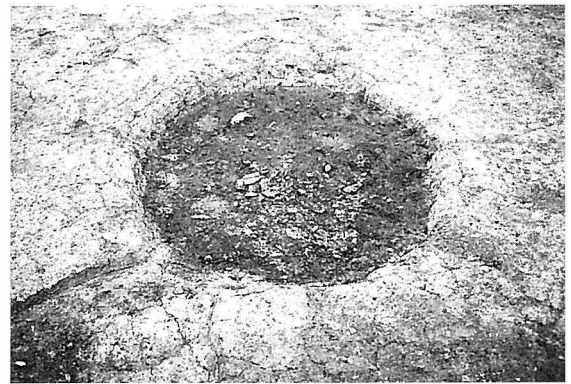
P 459 検出



P 459 断面

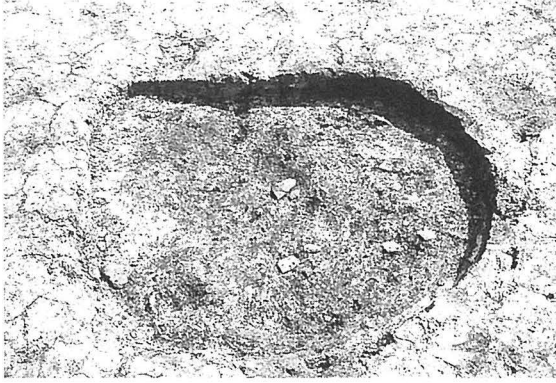


P 517・518 検出

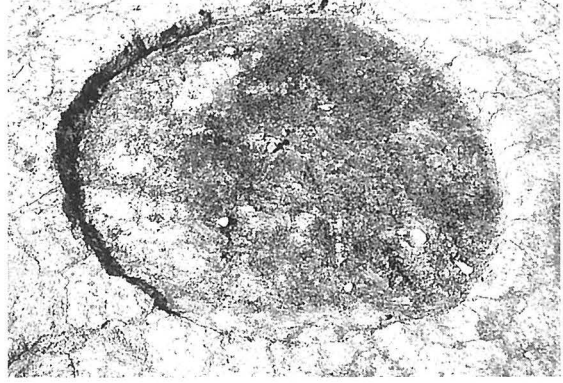


P 519 検出

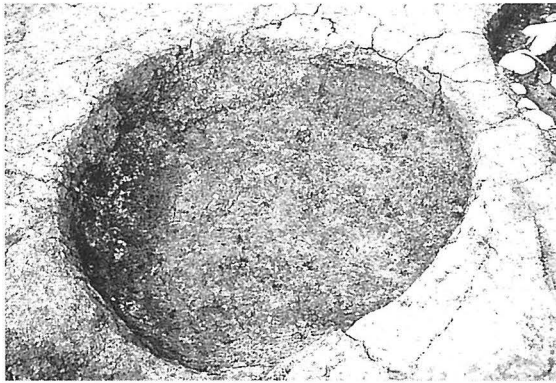
写真図版4 28SB4柱穴(2)



P 540 検出



P 541 検出



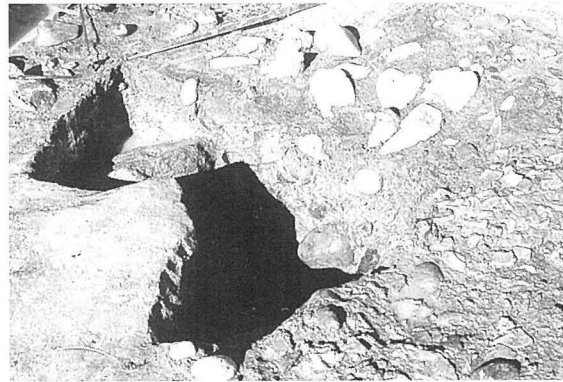
P 542 検出



P 558 検出



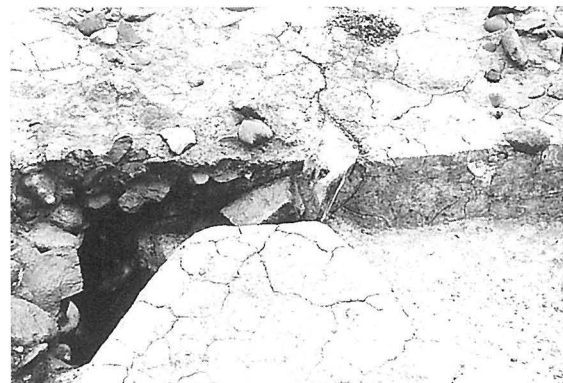
P 543ほか 検出



P 543 断面

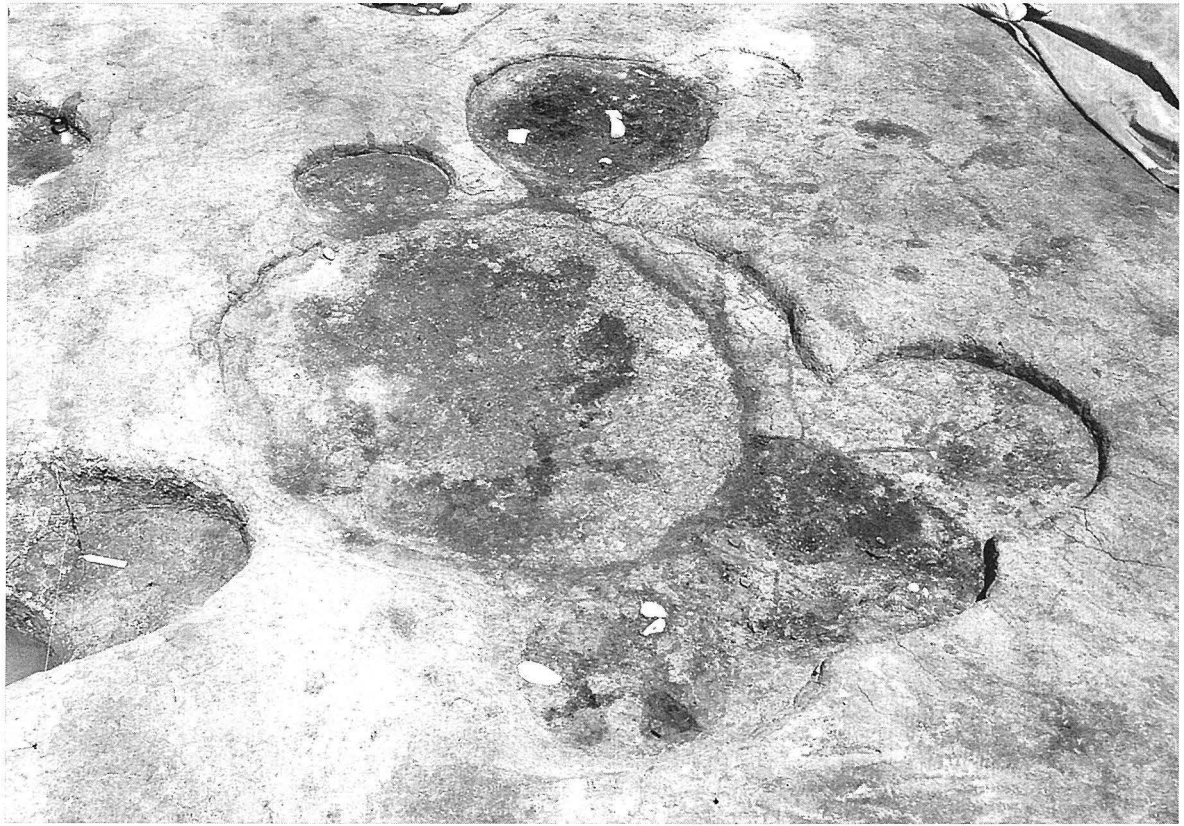


P 543ほか 検出

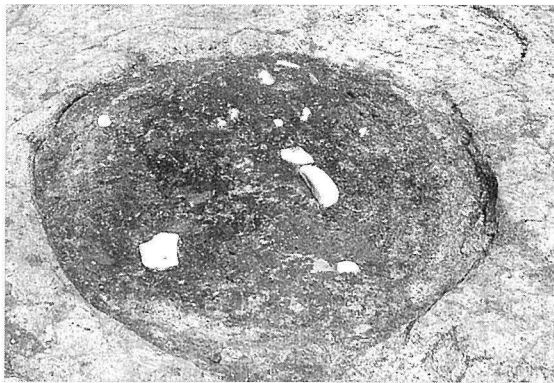


P 543 断面

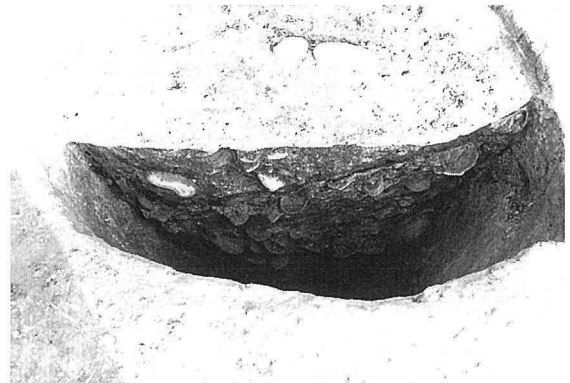
写真図版 5 28SB 4 柱穴 (3)



P 556・557・601~603 検出



P 557 検出



P 557 断面

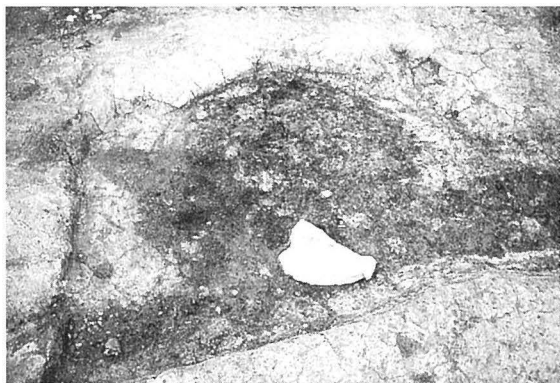


P 559・560・607・608 検出



P 560 断面

写真図版 6 28SB 4 柱穴 (4)



P 561 検出



P 562 検出



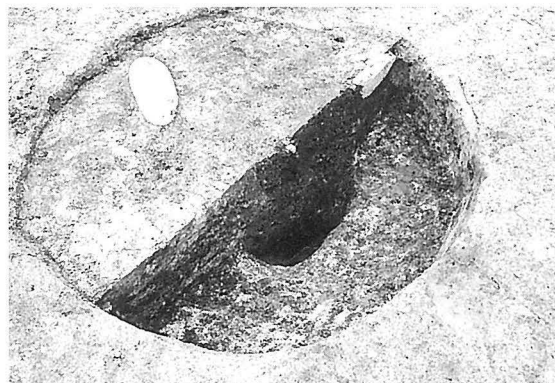
P 563 検出



P 557 遺物出土



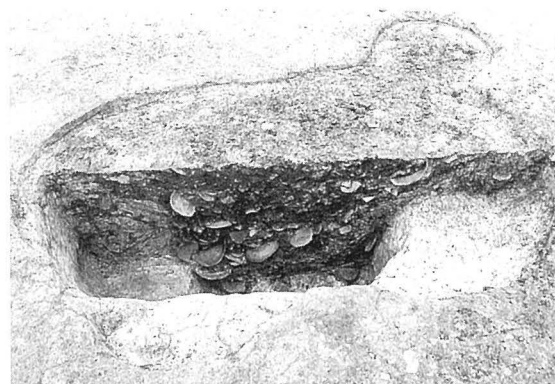
P 564 検出



P 564 断面



P 565 検出

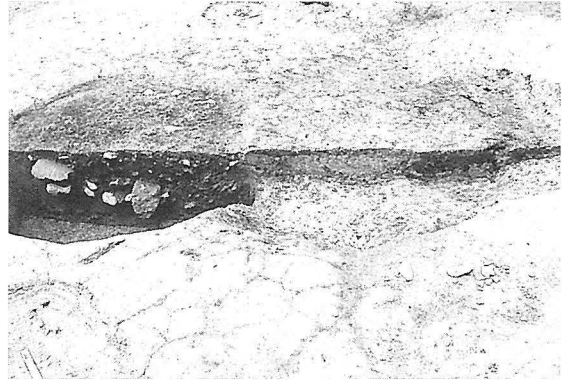


P 565 断面

写真図版 7 28SB 4 柱穴 (5)



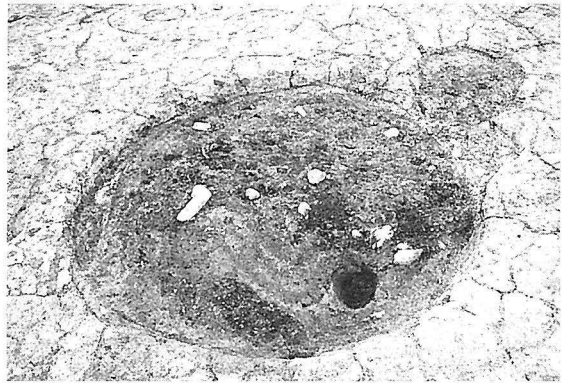
P 569 検出



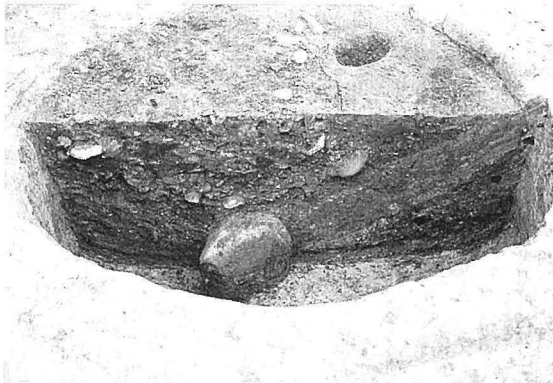
P 569 断面



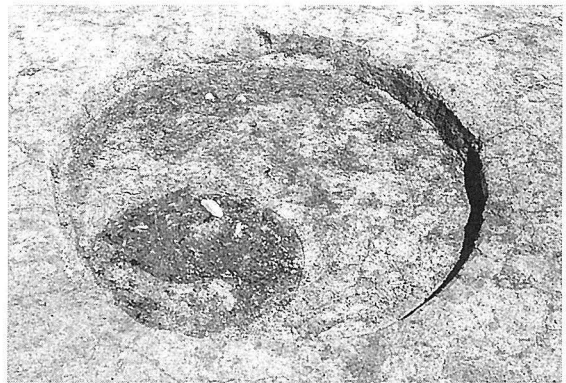
P 569 断面



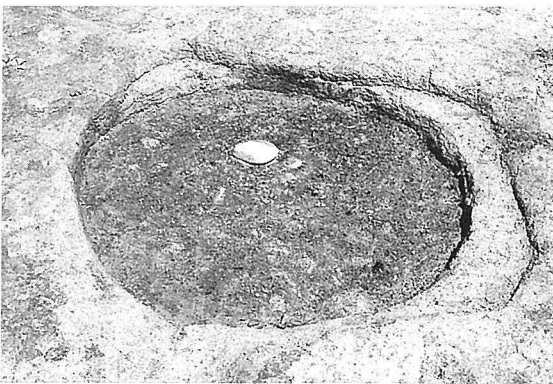
P 570 検出



P 570 断面



P 577・P 611 検出

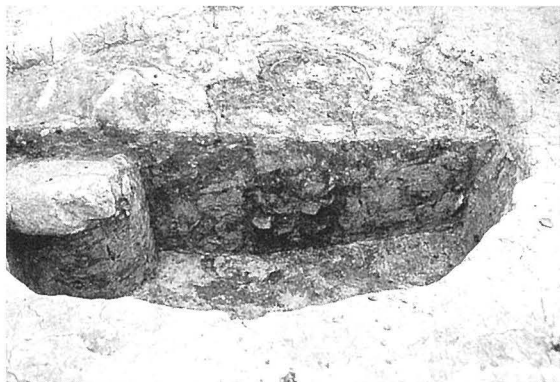


P 578 検出



P 579 検出

写真図版 8 28SB 4 柱穴 (6)



P 579 断面



P 579 断面



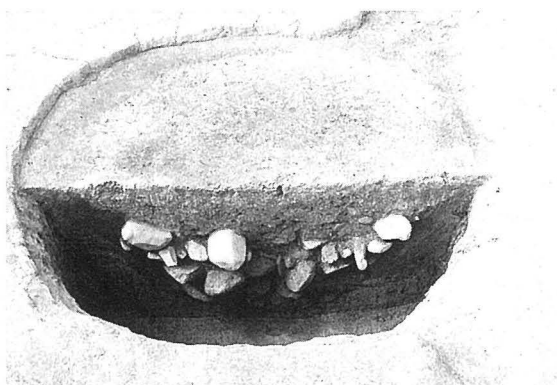
P 580 検出



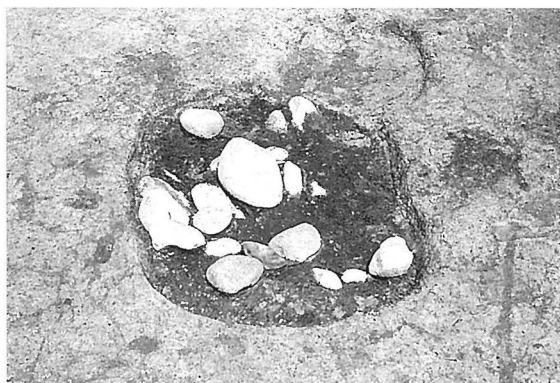
P 580 断面



P 581・P 582 検出



P 581 断面



P 583 検出



P 516・P 603・28 S K 14

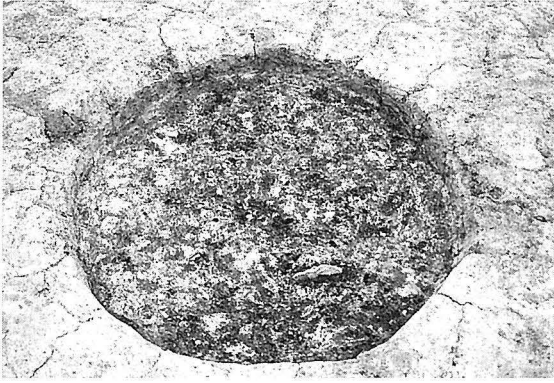
写真図版9 28SB 4 柱穴 (7)



P 659・660 検出



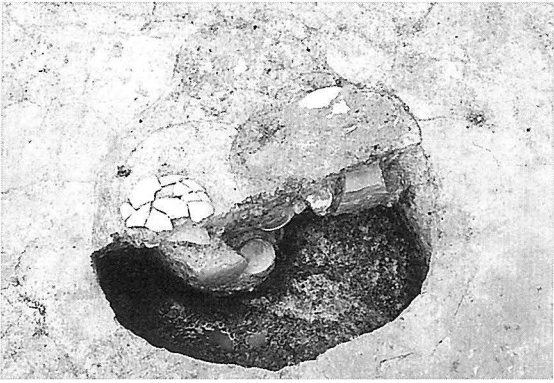
P 659・660 断面



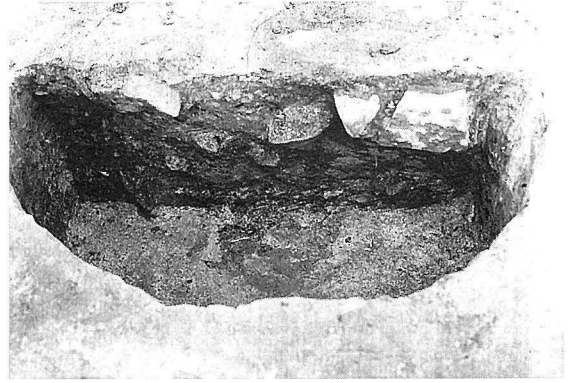
P 520 検出



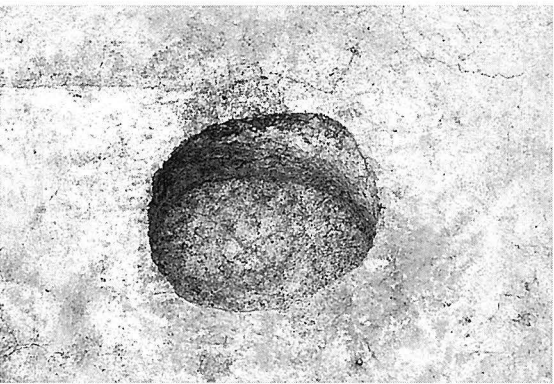
P 650 検出



P 605 遺物出土



P 605 断面

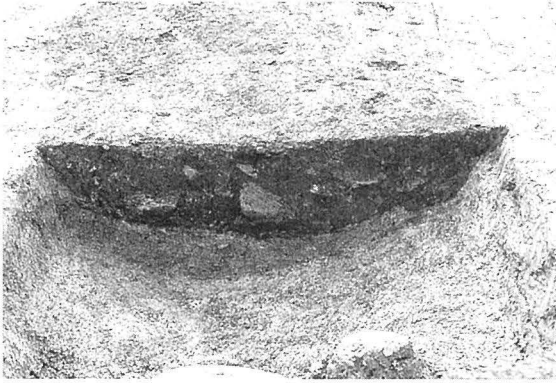


P 605 完掘



P 604 検出

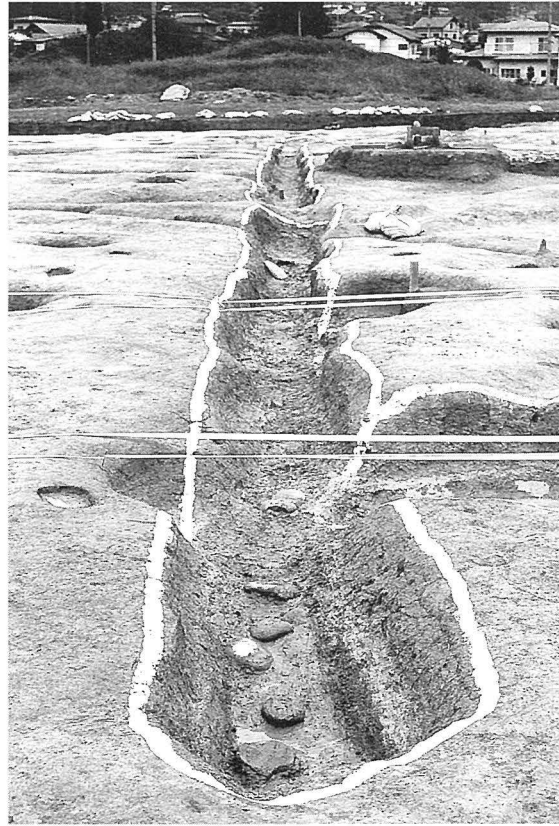
写真図版10 28SB 4 柱穴 (8)



42S D13 断面



28S B 4 周辺には不整なシミが広がる

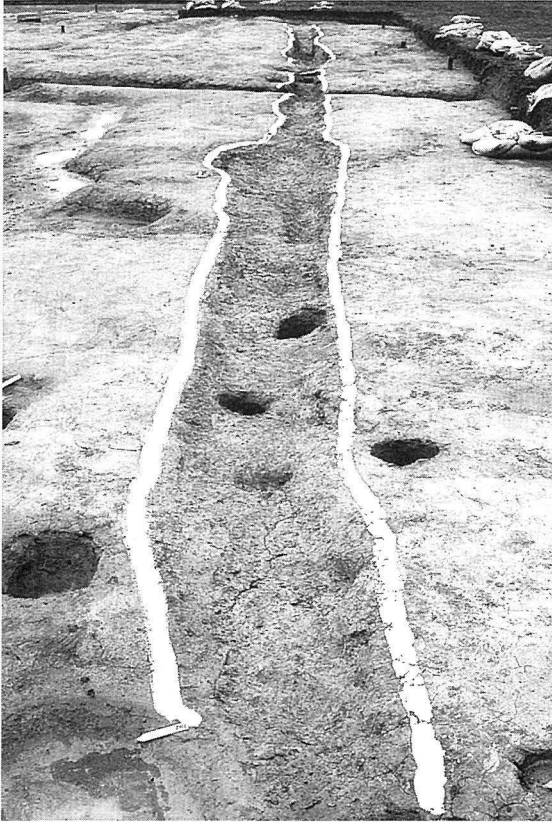


28S A 1 (東から)

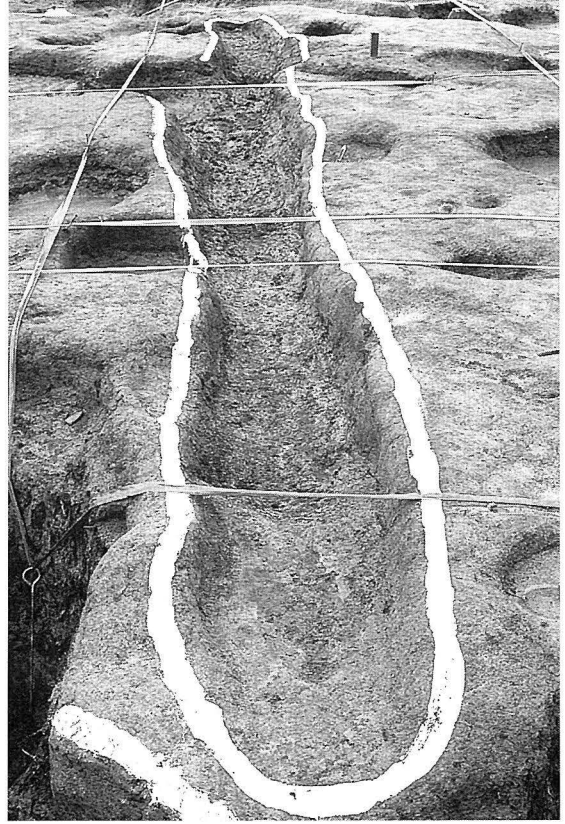


28S A 1 (西から)

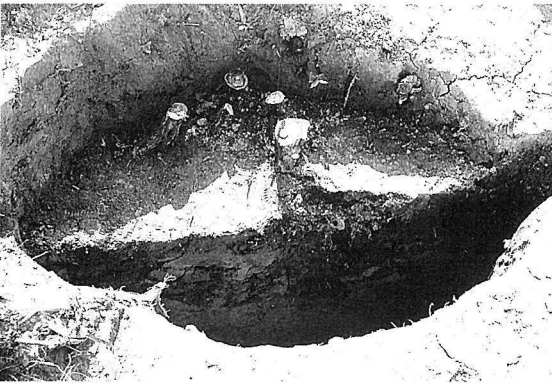
写真図版11 28SA1 (1) ほか



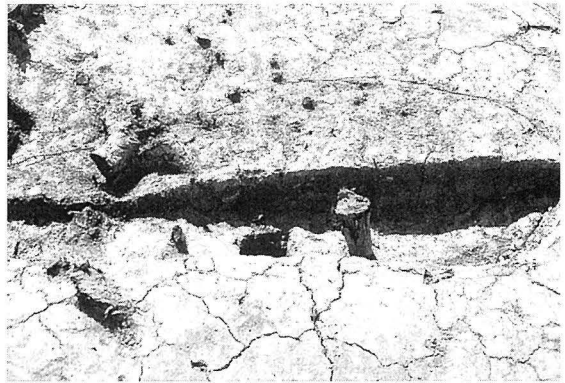
28SA1 (北から)



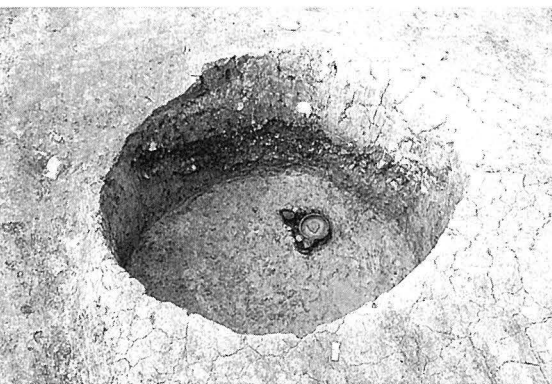
28SA1 (南から)



59SK1 断面



59SK2 断面

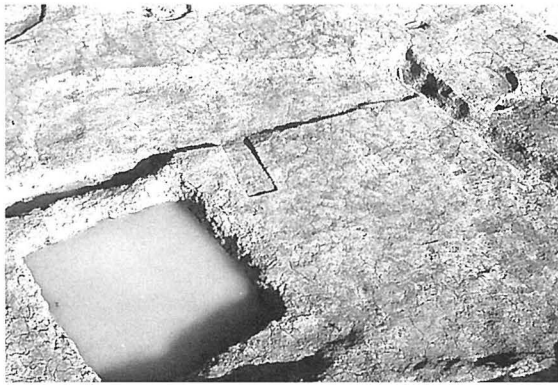


59SK5 完掘

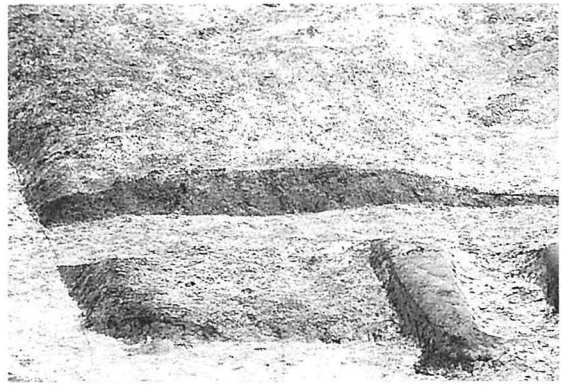


59SK5 断面

写真図版12 28SA1 (2) ほか



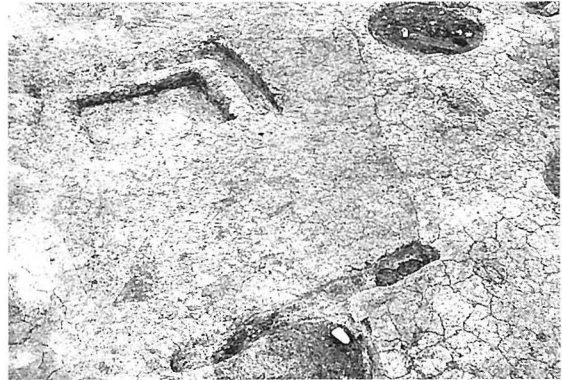
59S K 6 完掘



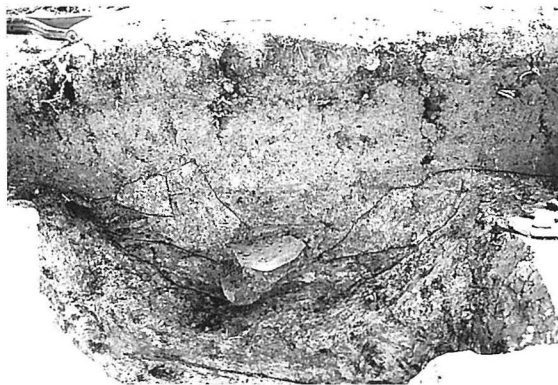
59S K 6 断面



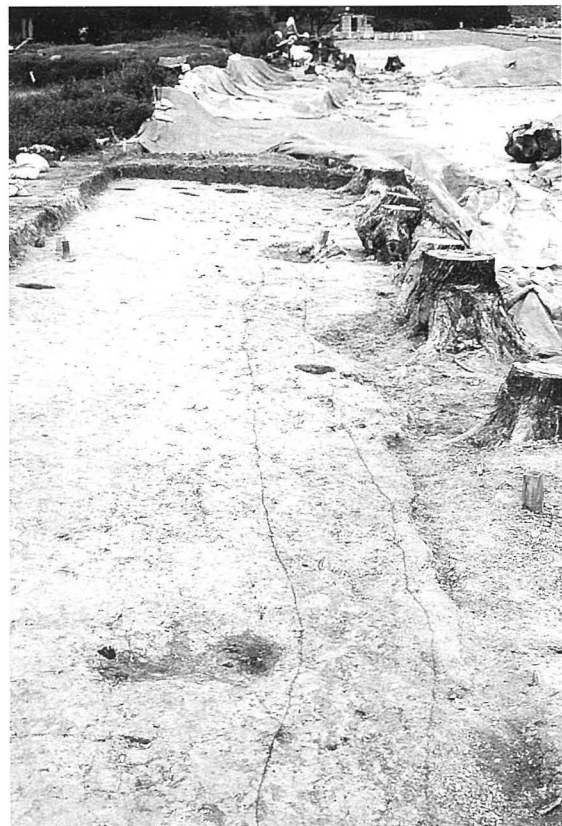
59S K 4



竪穴状遺構? 検出 P 390の北



59S D 4 断面

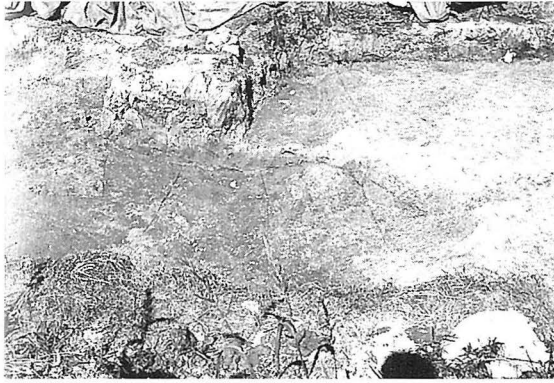


70-45グリッド付近 (東から)

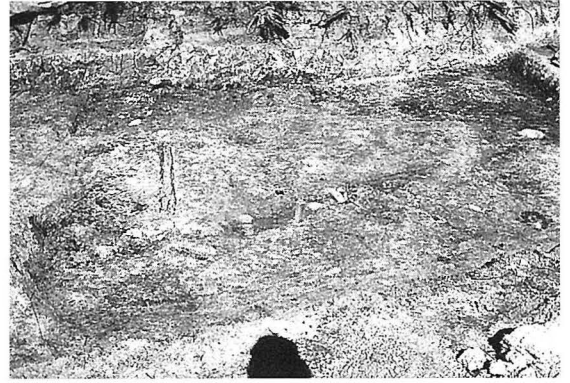


59S D 11 断面

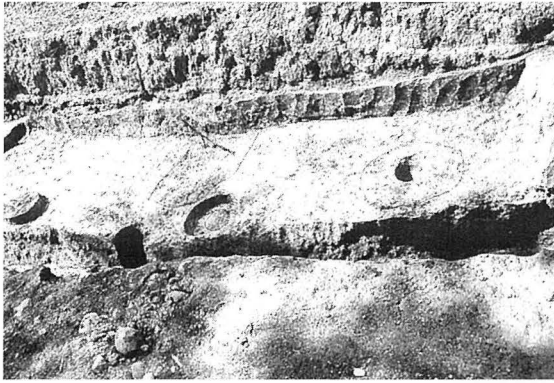
写真図版13 北上川沿いの調査区(1)



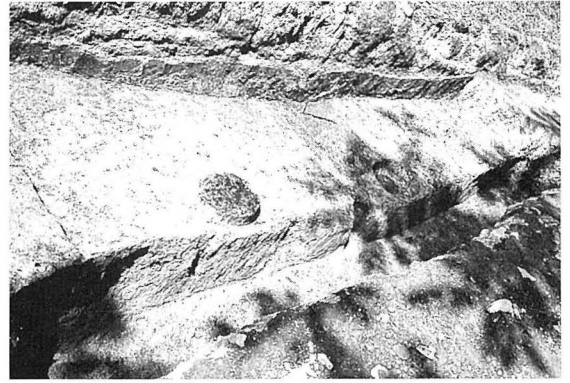
59 S D12 検出



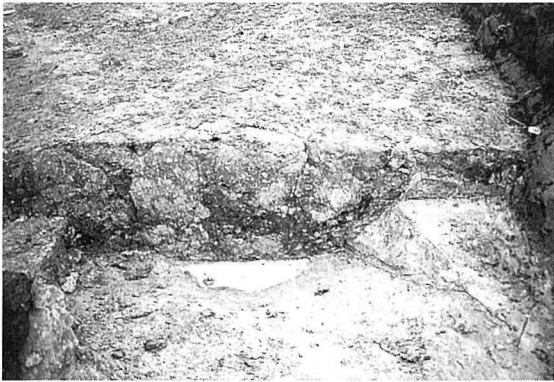
87-58周辺検出



90-61周辺 (1)



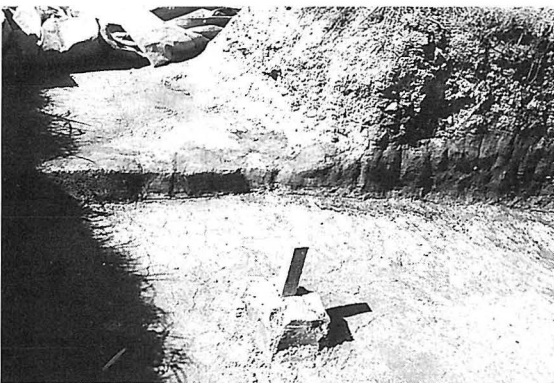
90-61周辺 (2)



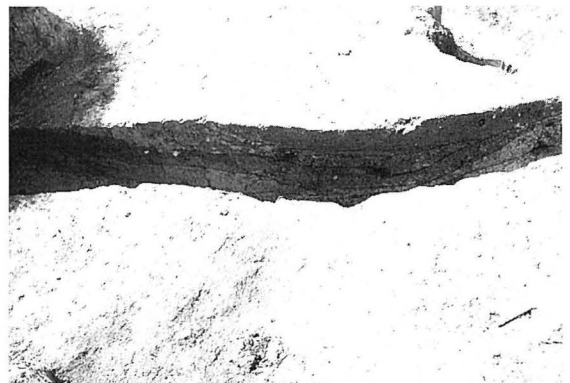
88-59付近



90-61付近



96-66西側断面



東端部トレンチ

写真図版14 北上川沿いの調査区 (2)



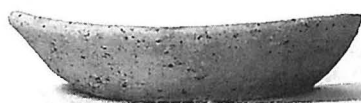
1



2



3



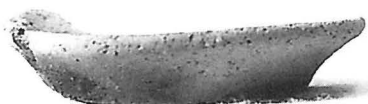
4



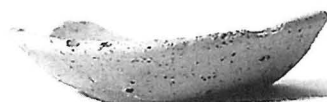
5



6



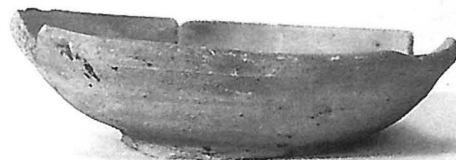
7



8



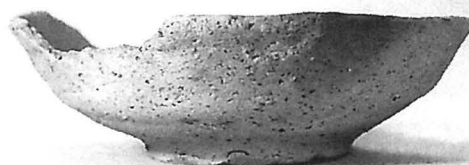
9



10



11



13

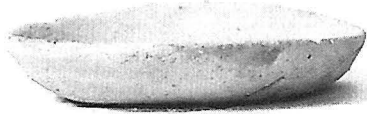
写真図版15 かわらけ(1)



14



15



17



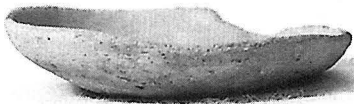
19



20



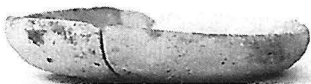
21



22



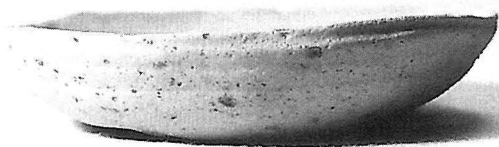
23



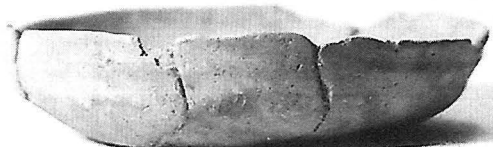
25



26



28



29

写真図版16 かわらけ(2)



30



31



32



34



35



37



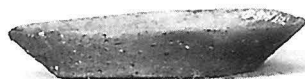
46



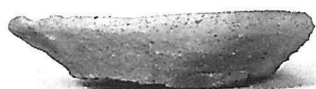
48



49



51



52

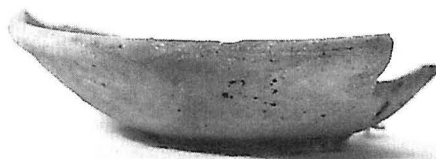


53

写真図版17 かわらけ (3)



54



55



60



61



62



64



65



66



68



69



70



71

写真図版18 かわらけ(4)



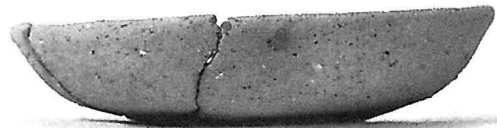
144



42



141



143



115



38



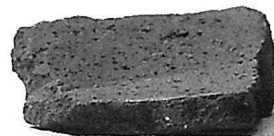
1041



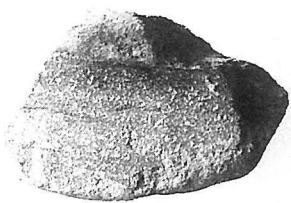
1041



1090



1090



1100



1101

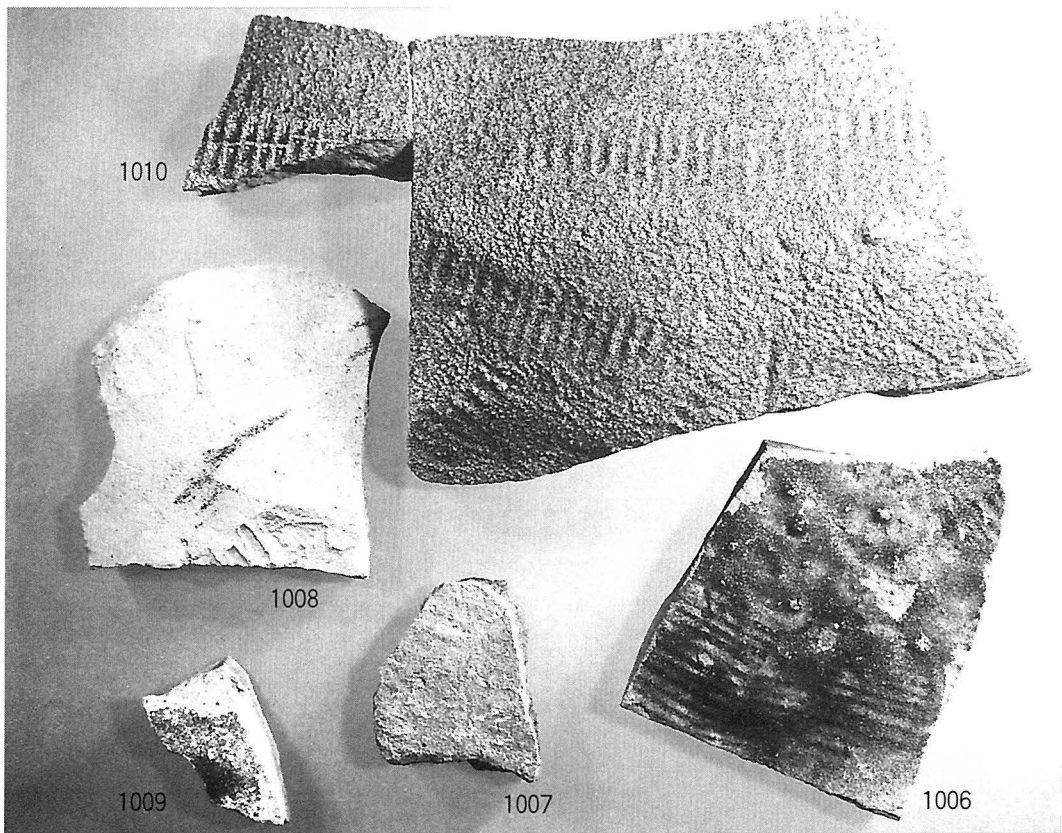
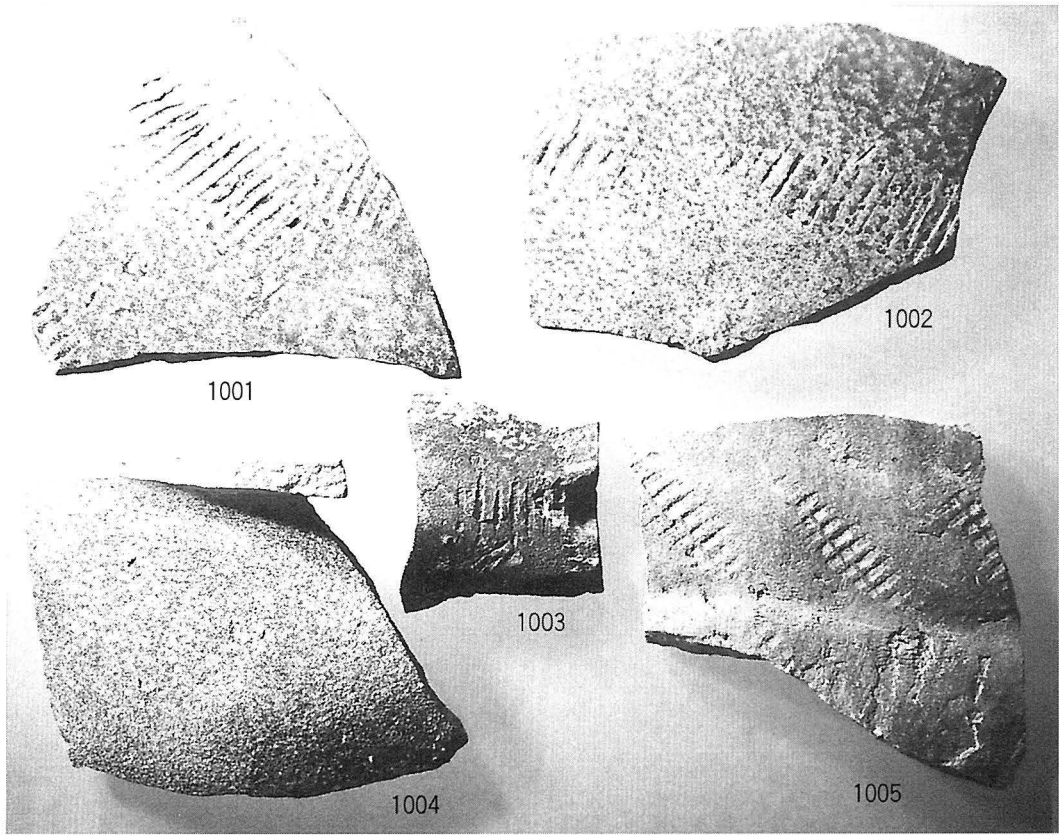


1100

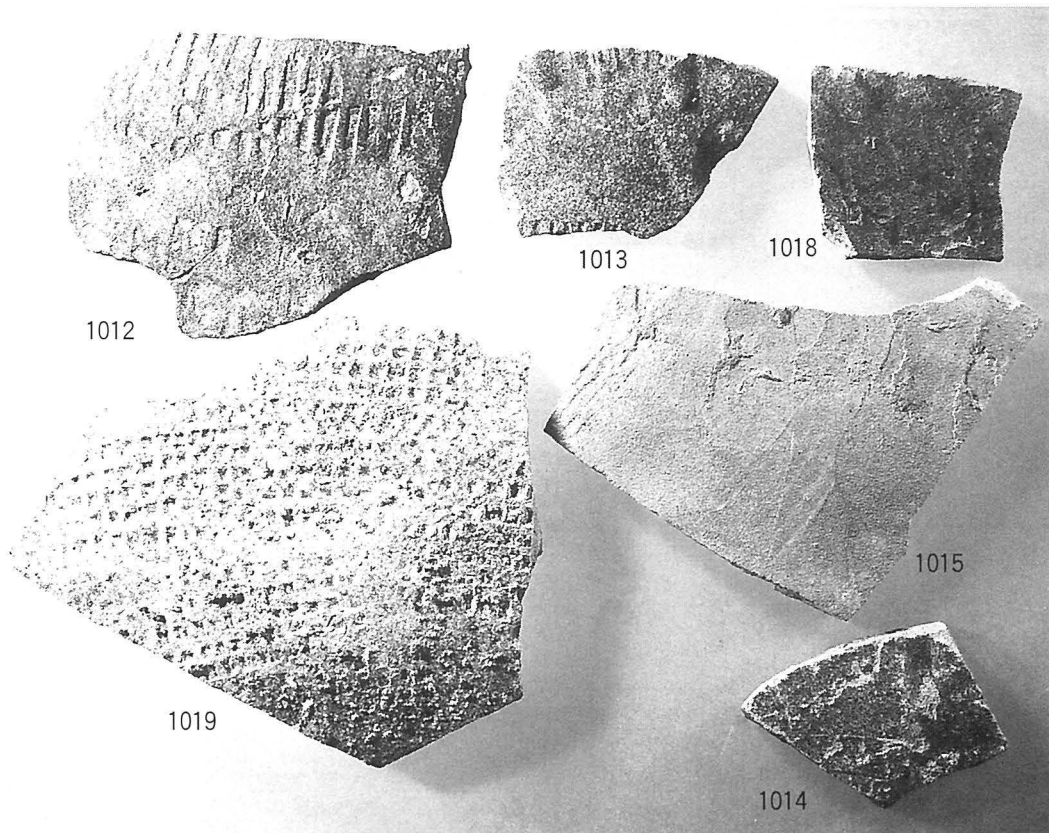


1101

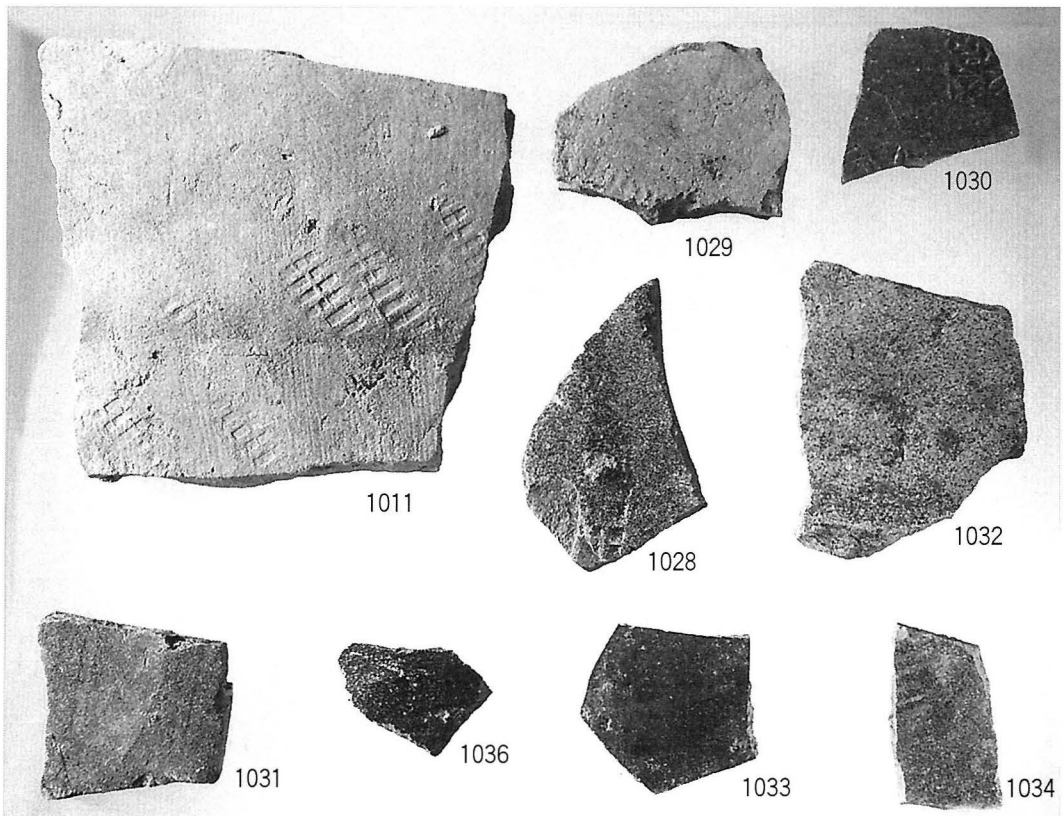
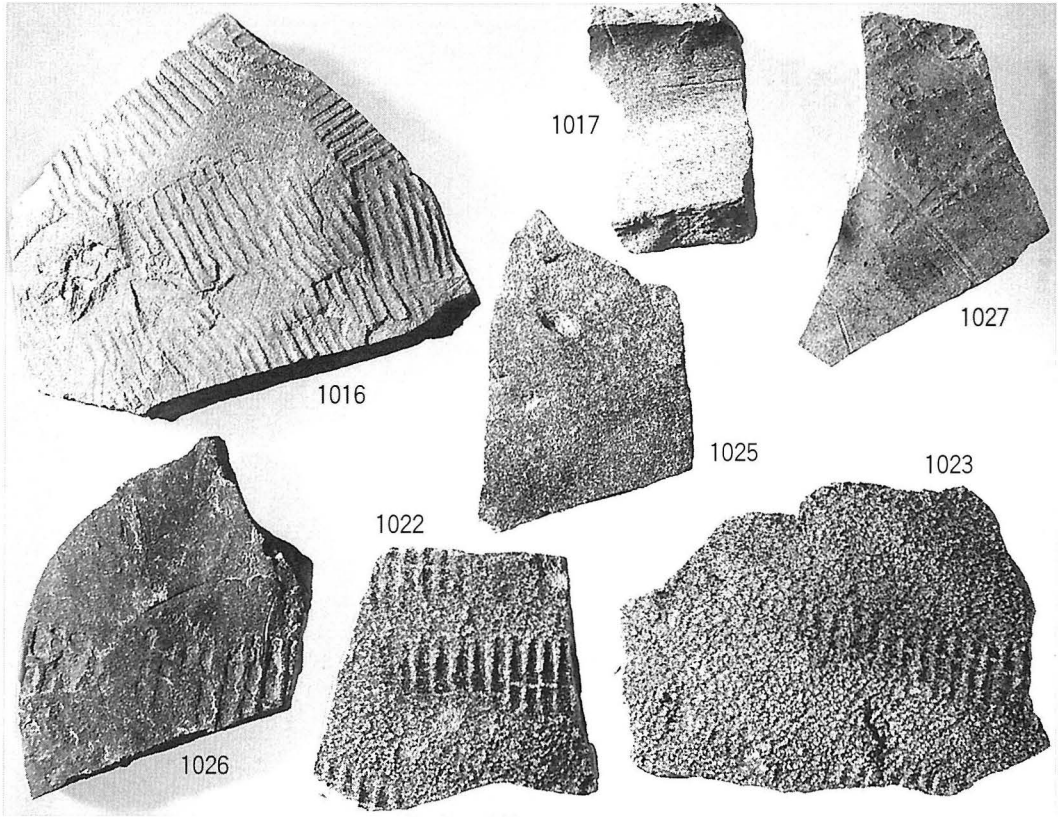
写真図版19 かわらけ(5)ほか



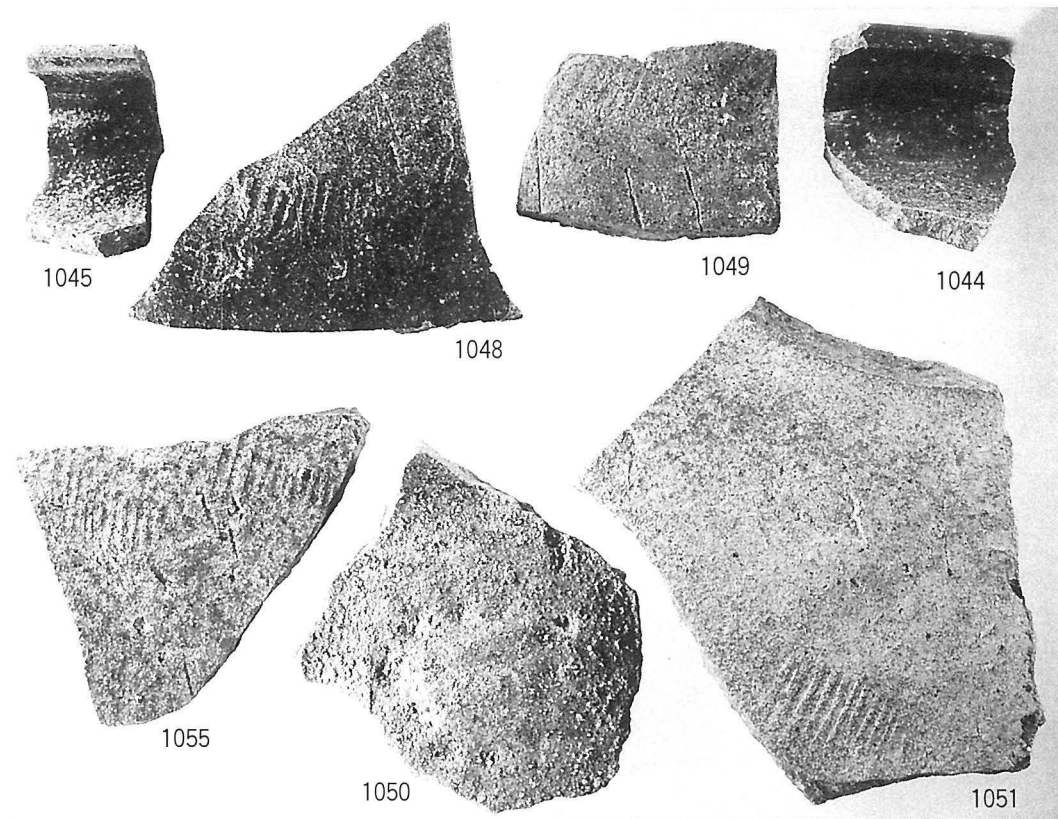
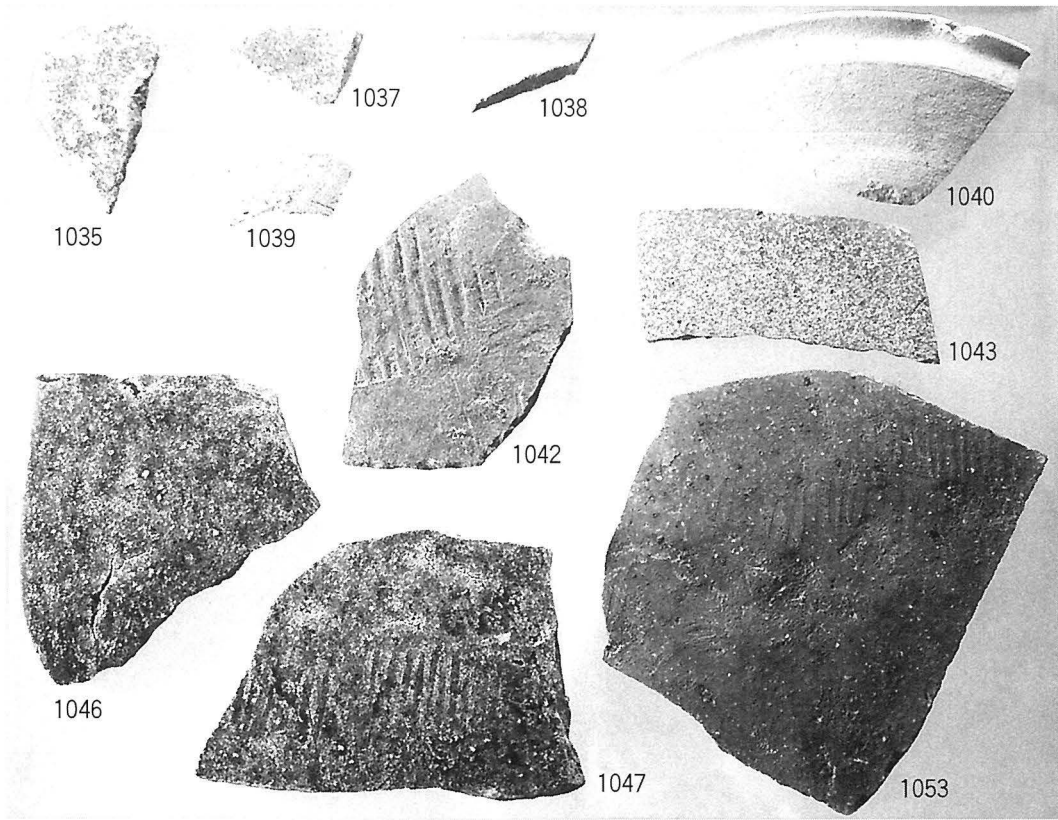
写真図版20 国産陶器(1)



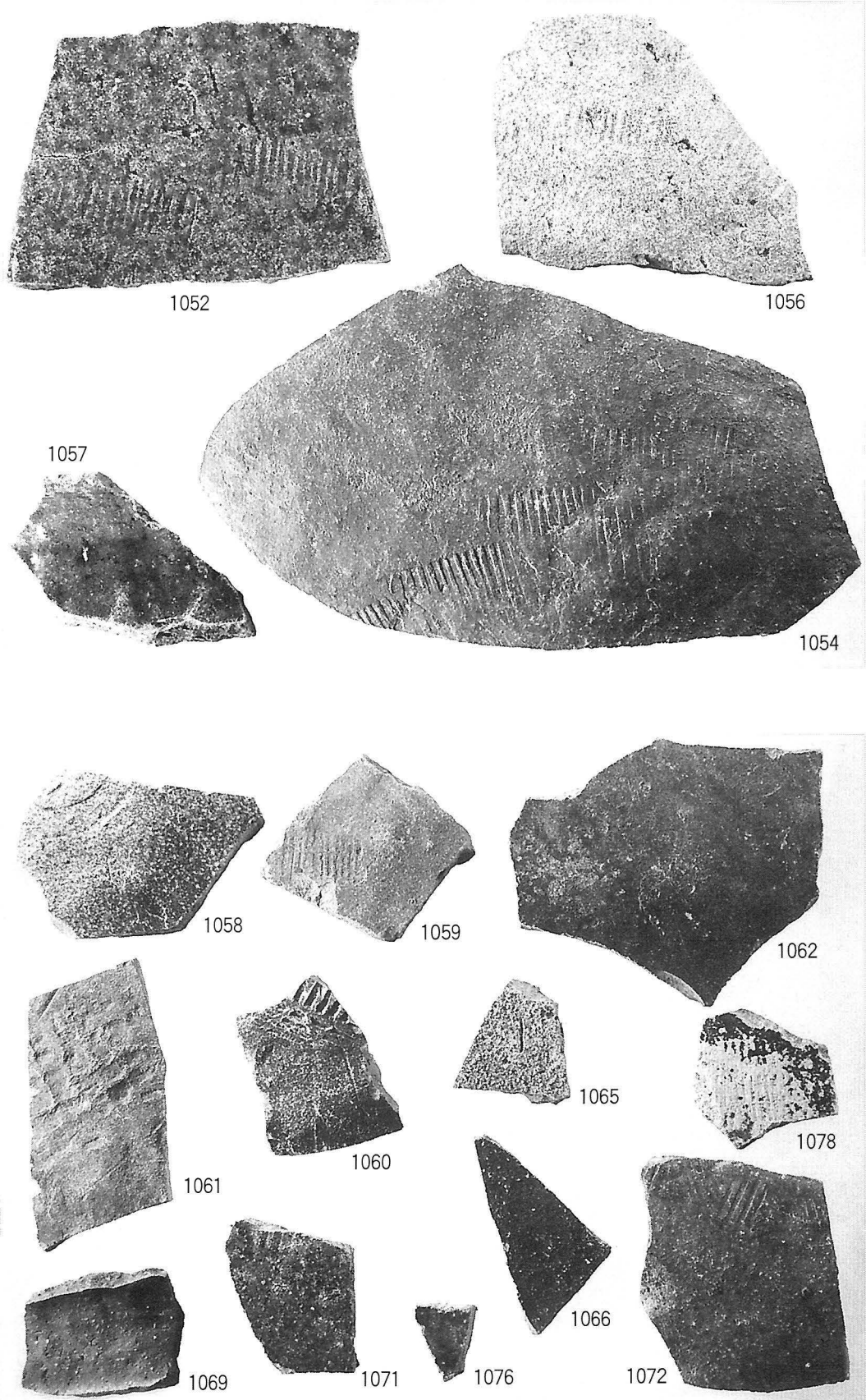
写真図版21 国産陶器(2)



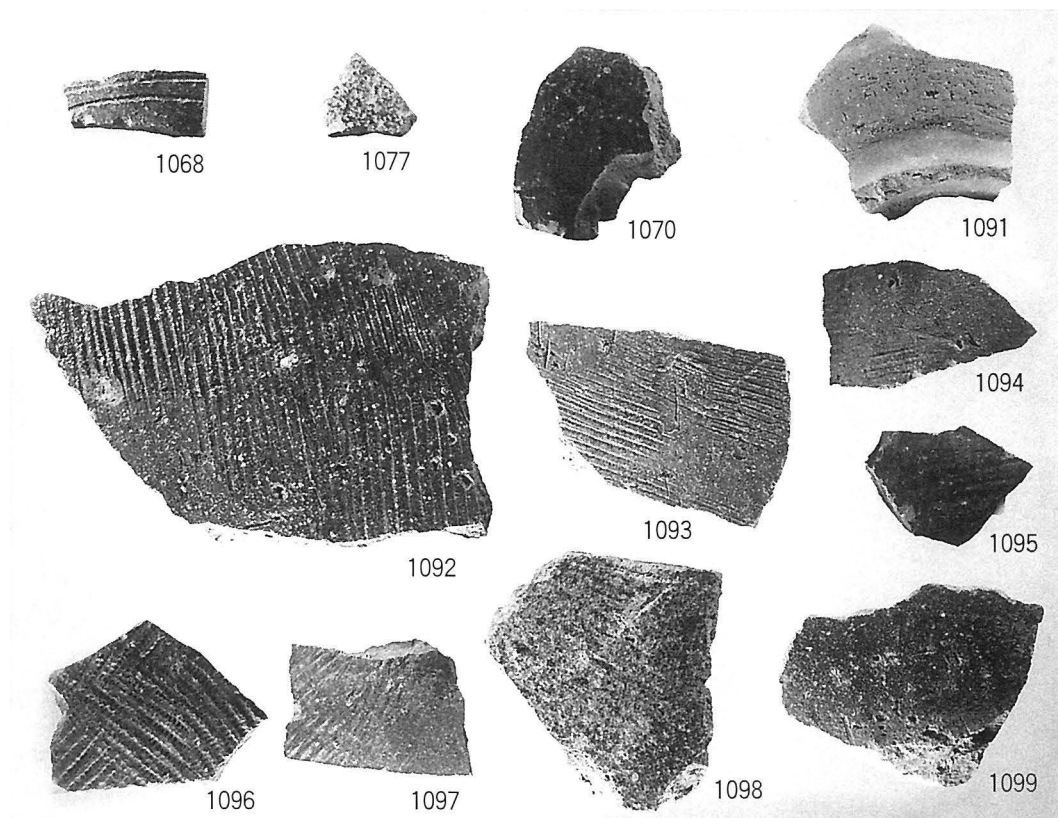
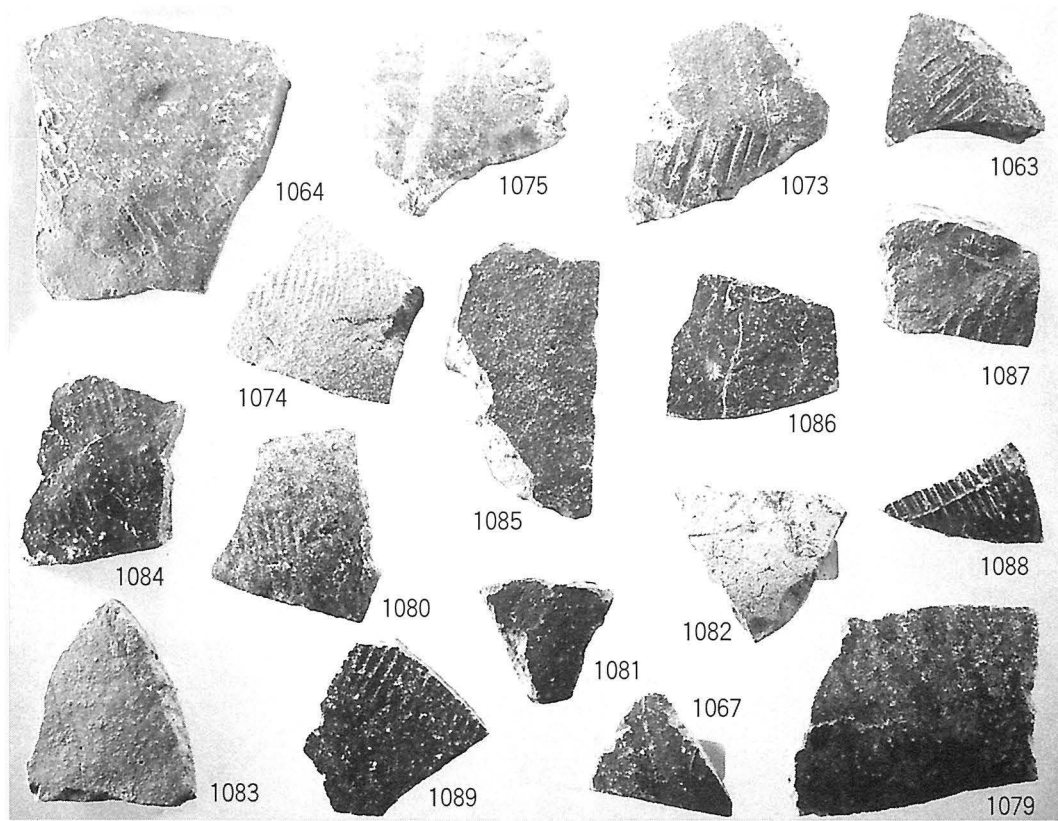
写真図版22 国産陶器 (3)



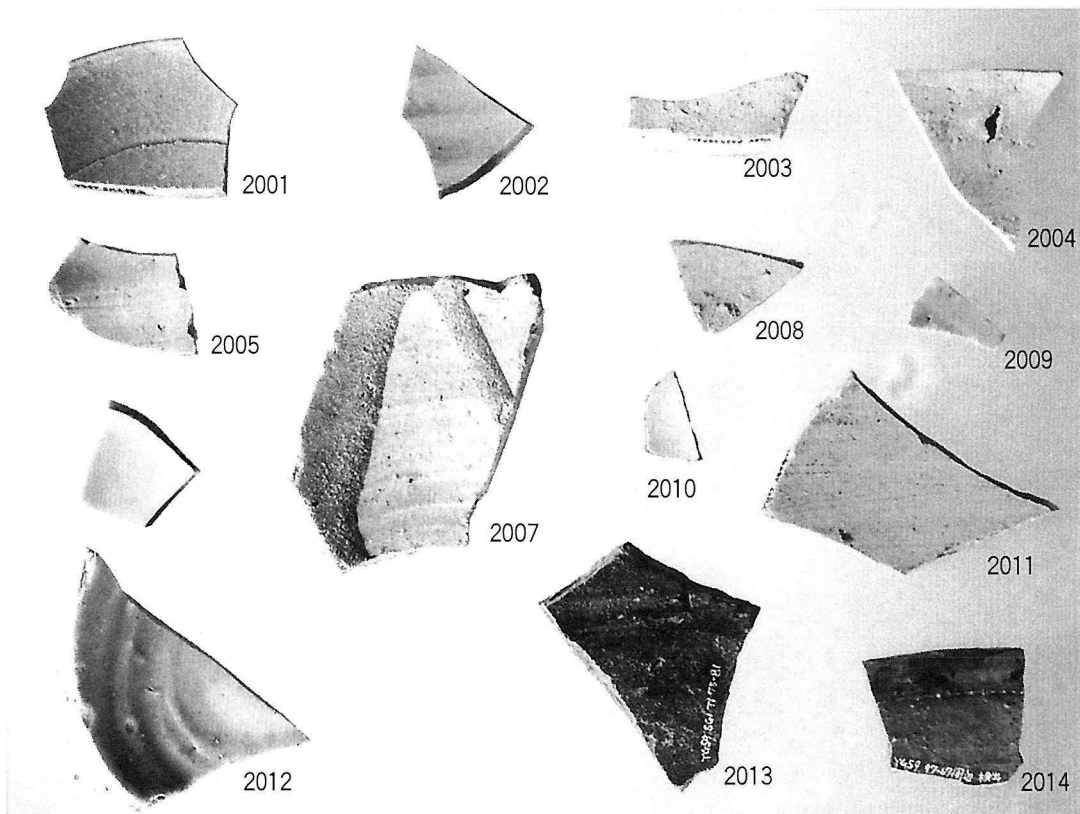
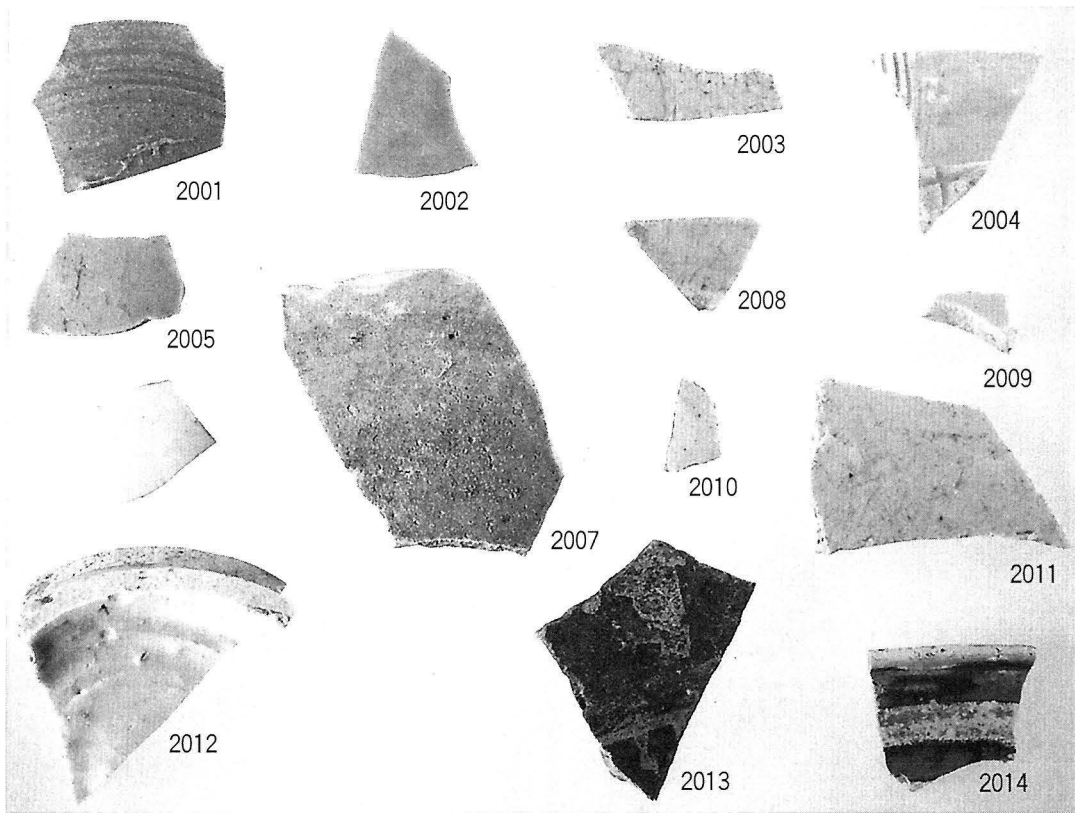
写真图版23 国産陶器（4）



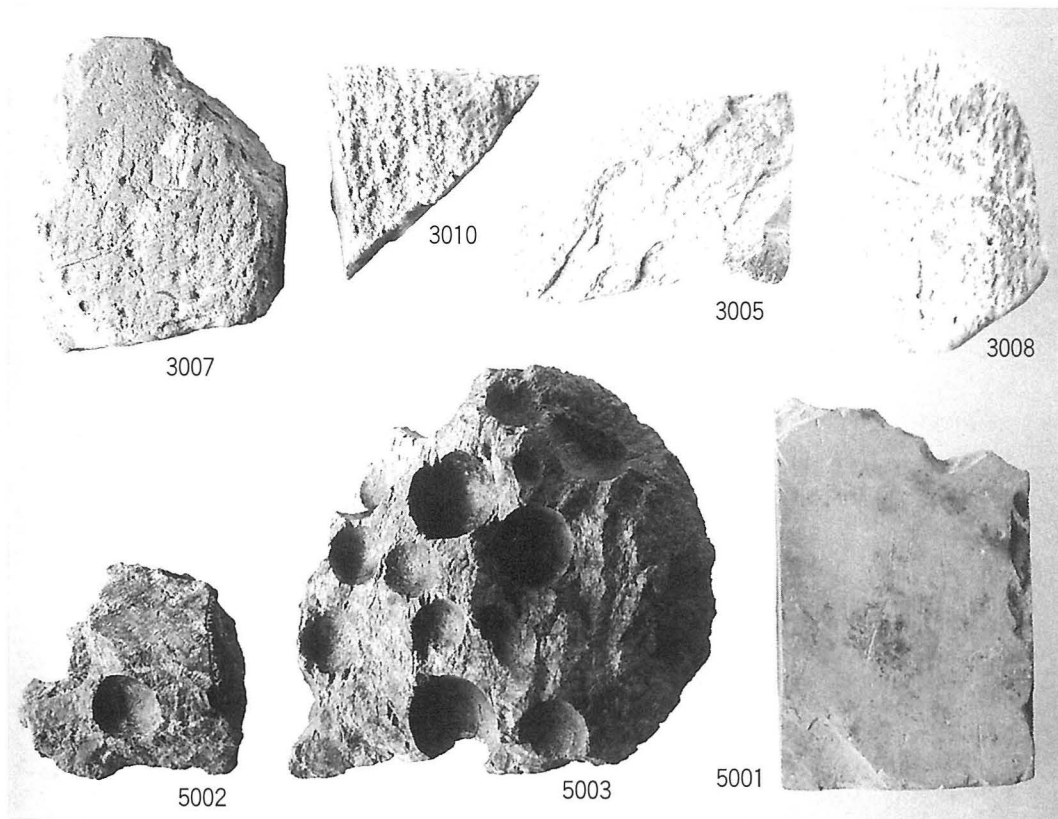
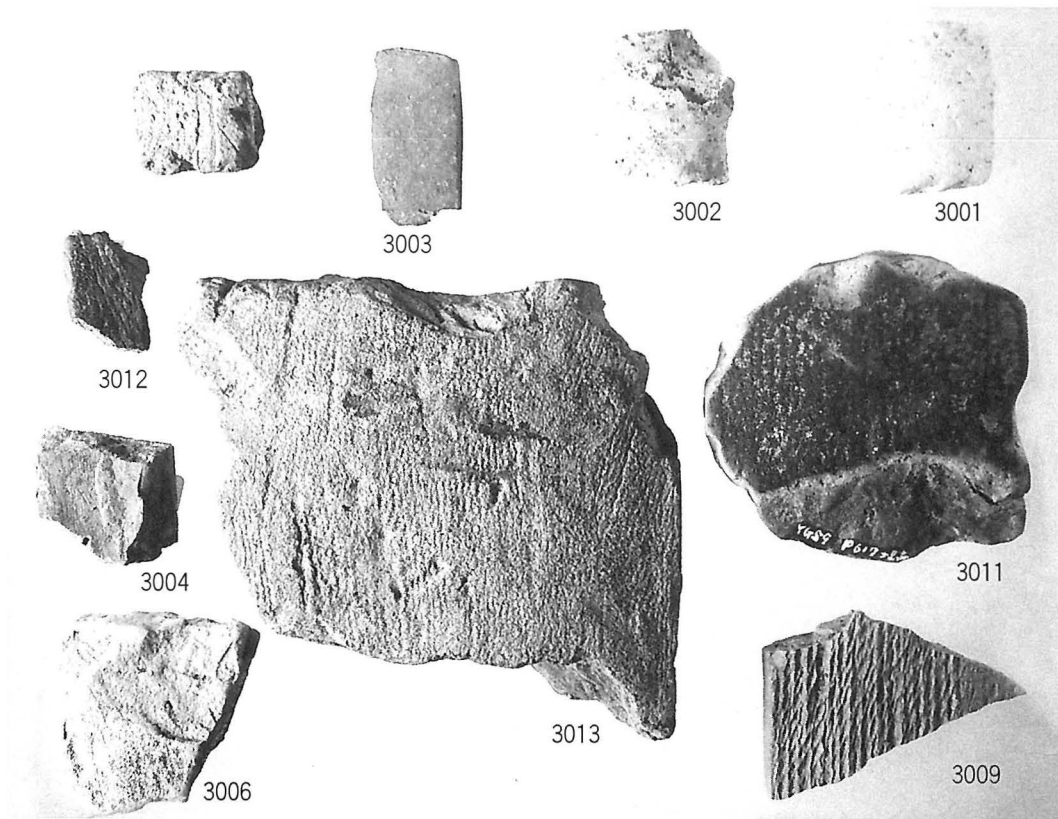
写真图版24 国産陶器 (5)



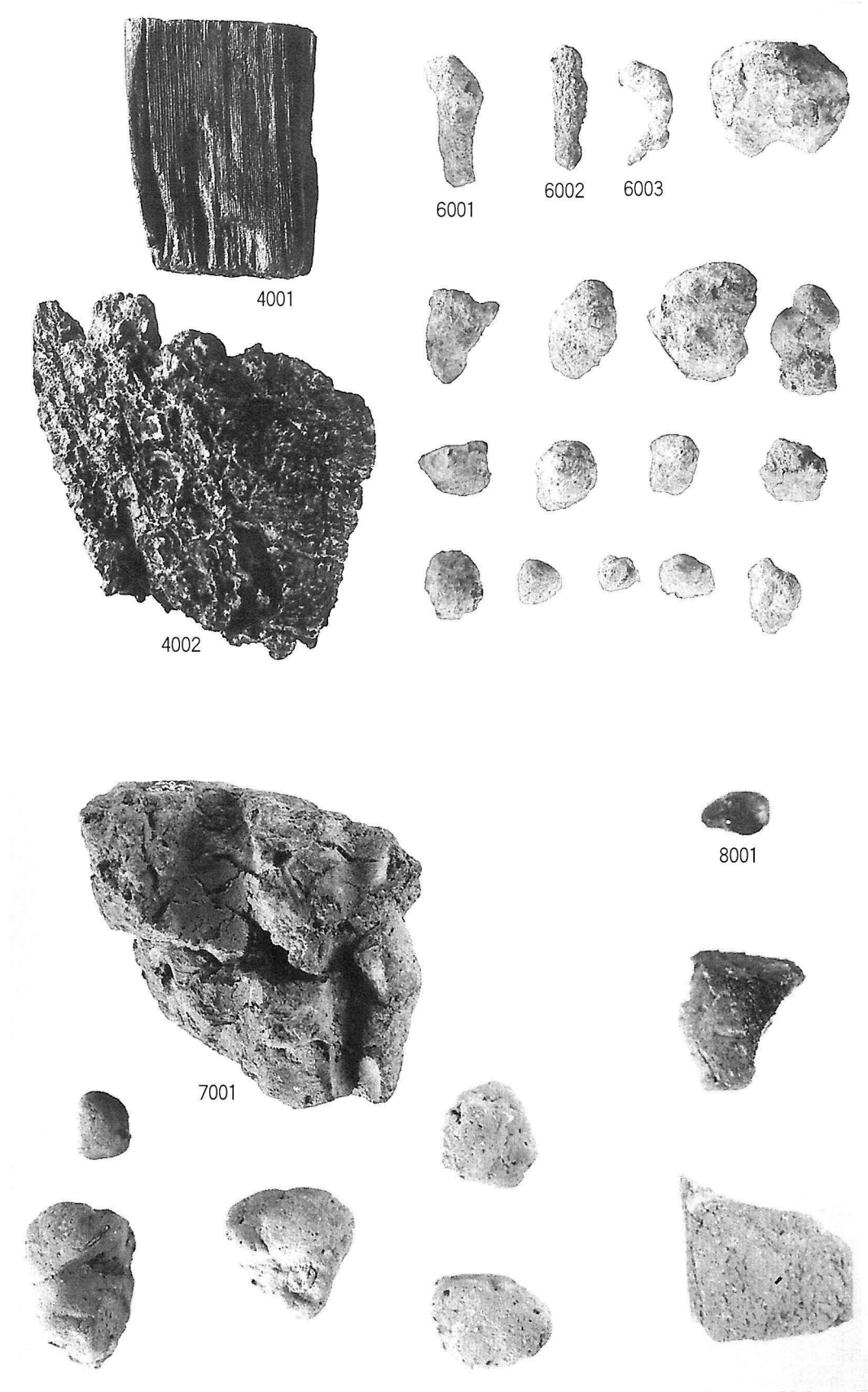
写真図版25 国産陶器（6）



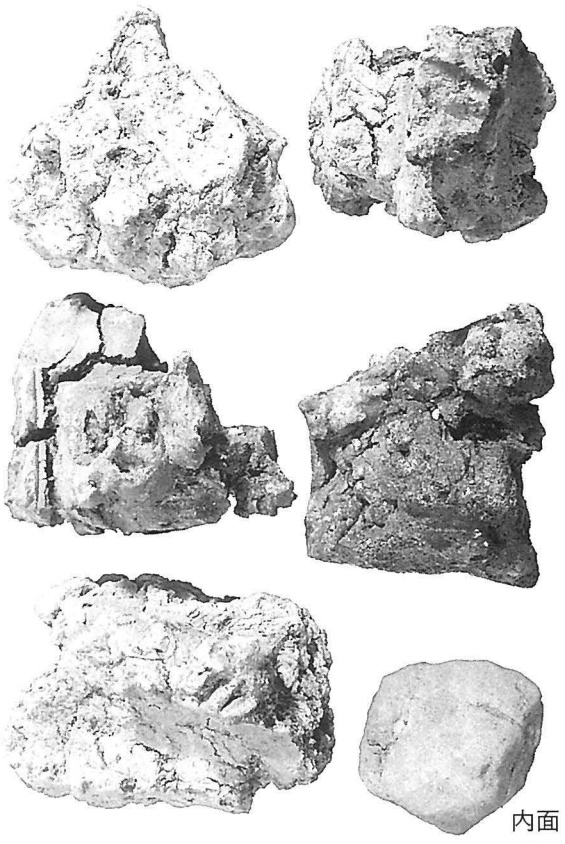
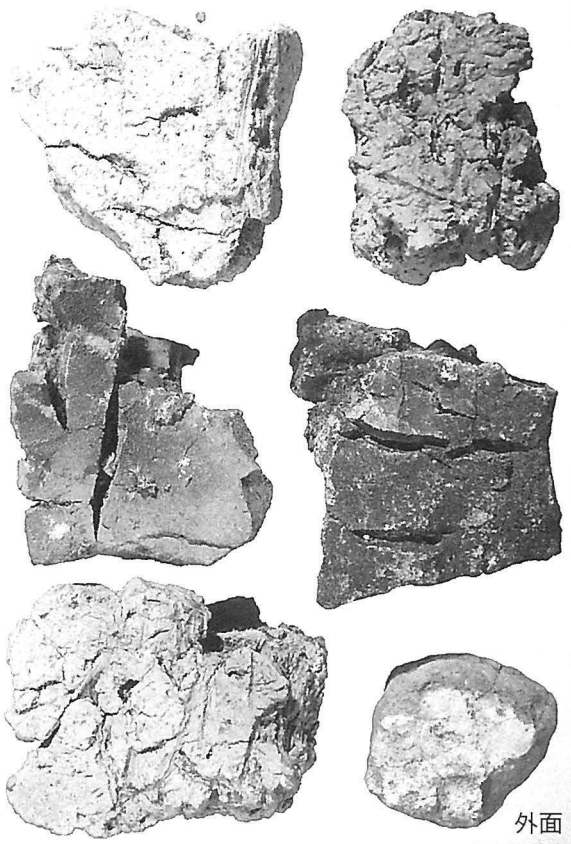
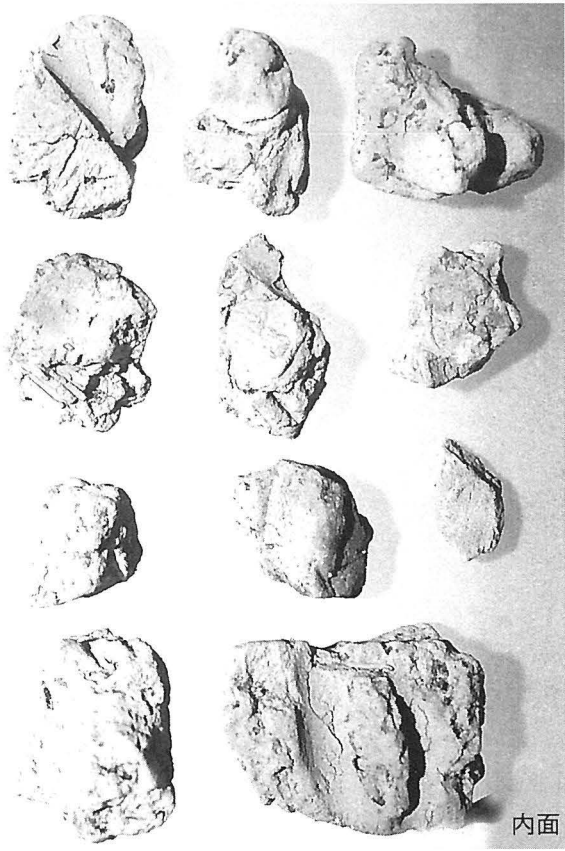
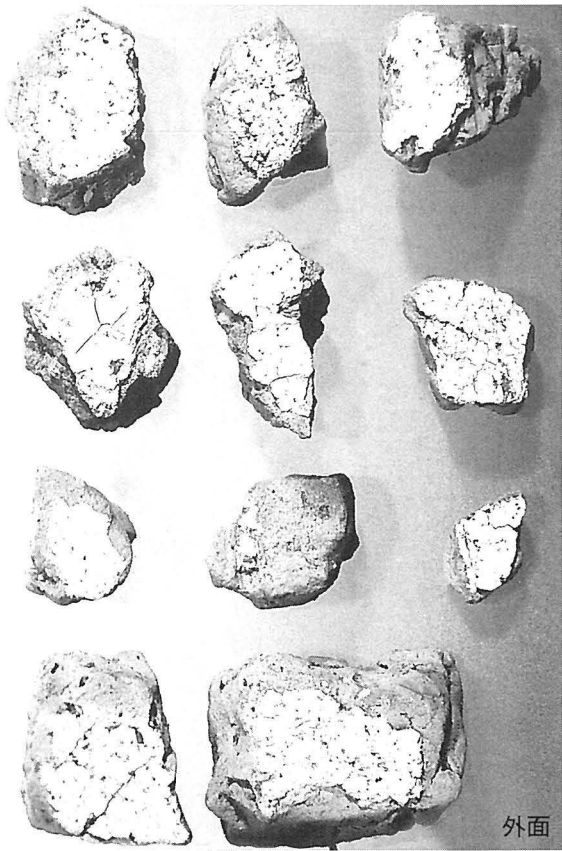
写真图版26 中国産陶磁器



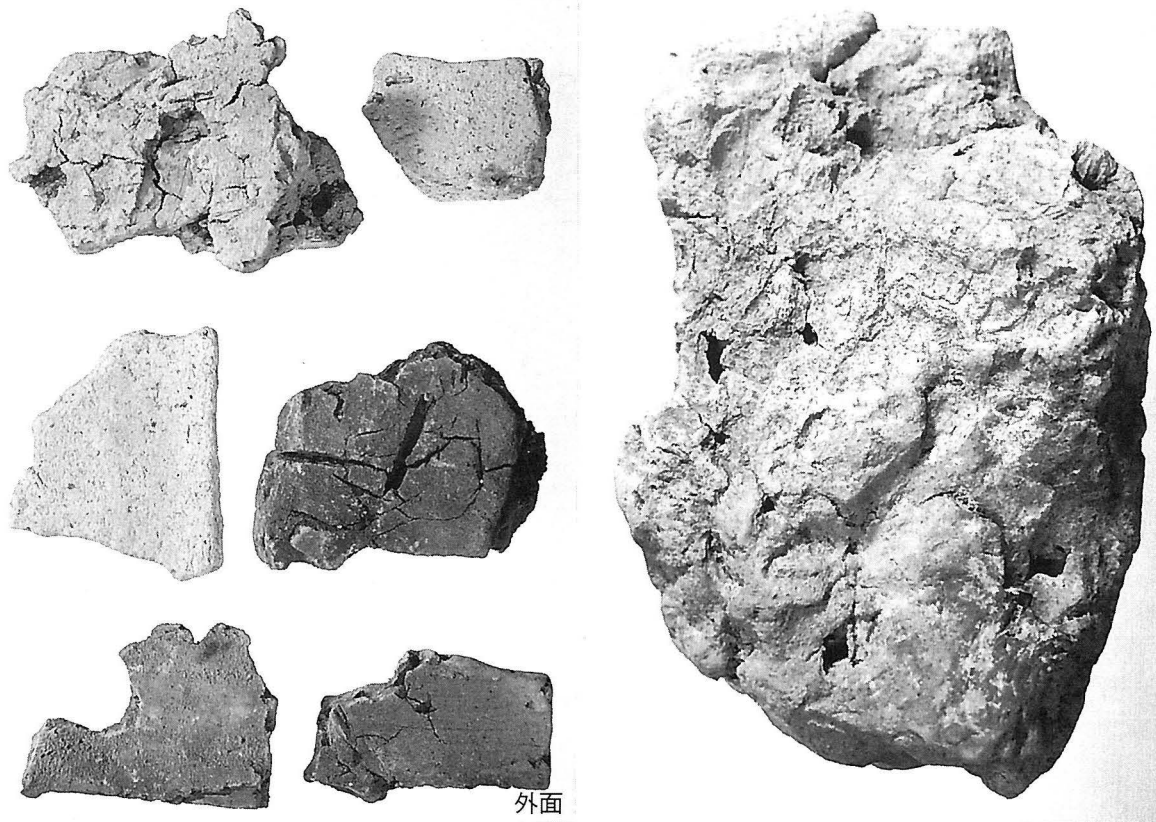
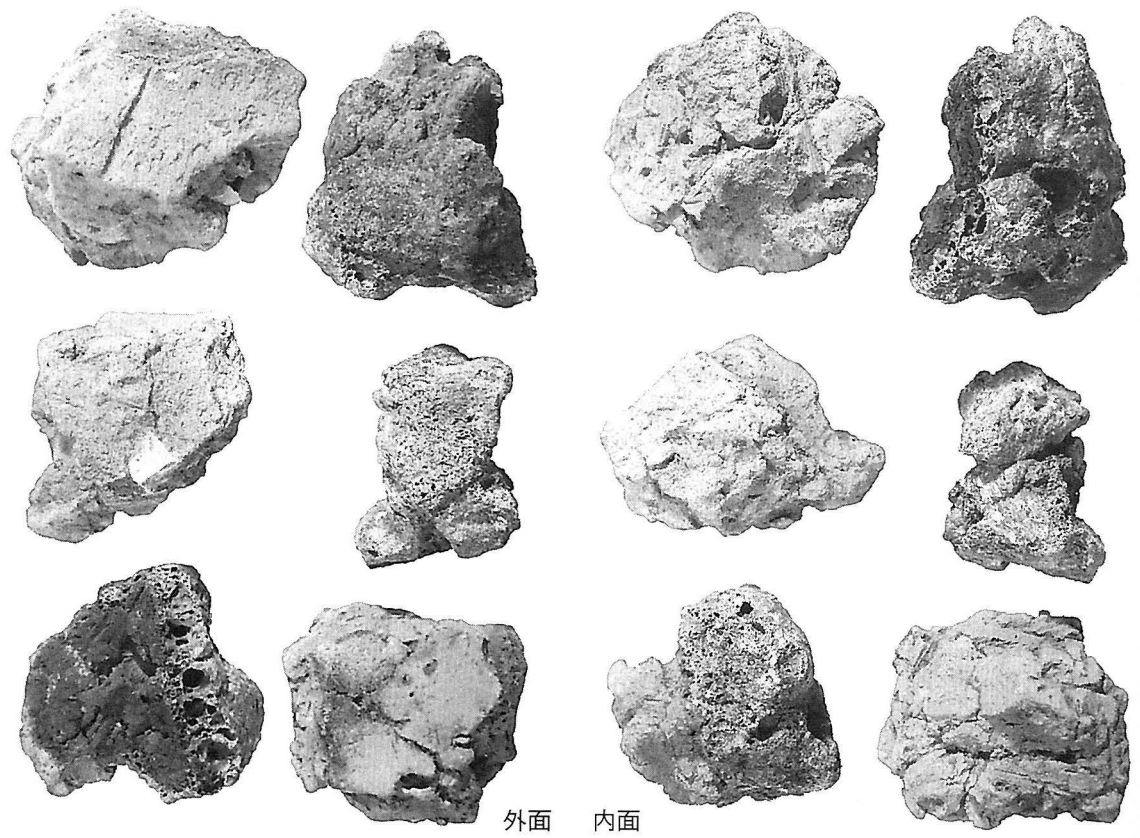
写真図版27 瓦・石製品



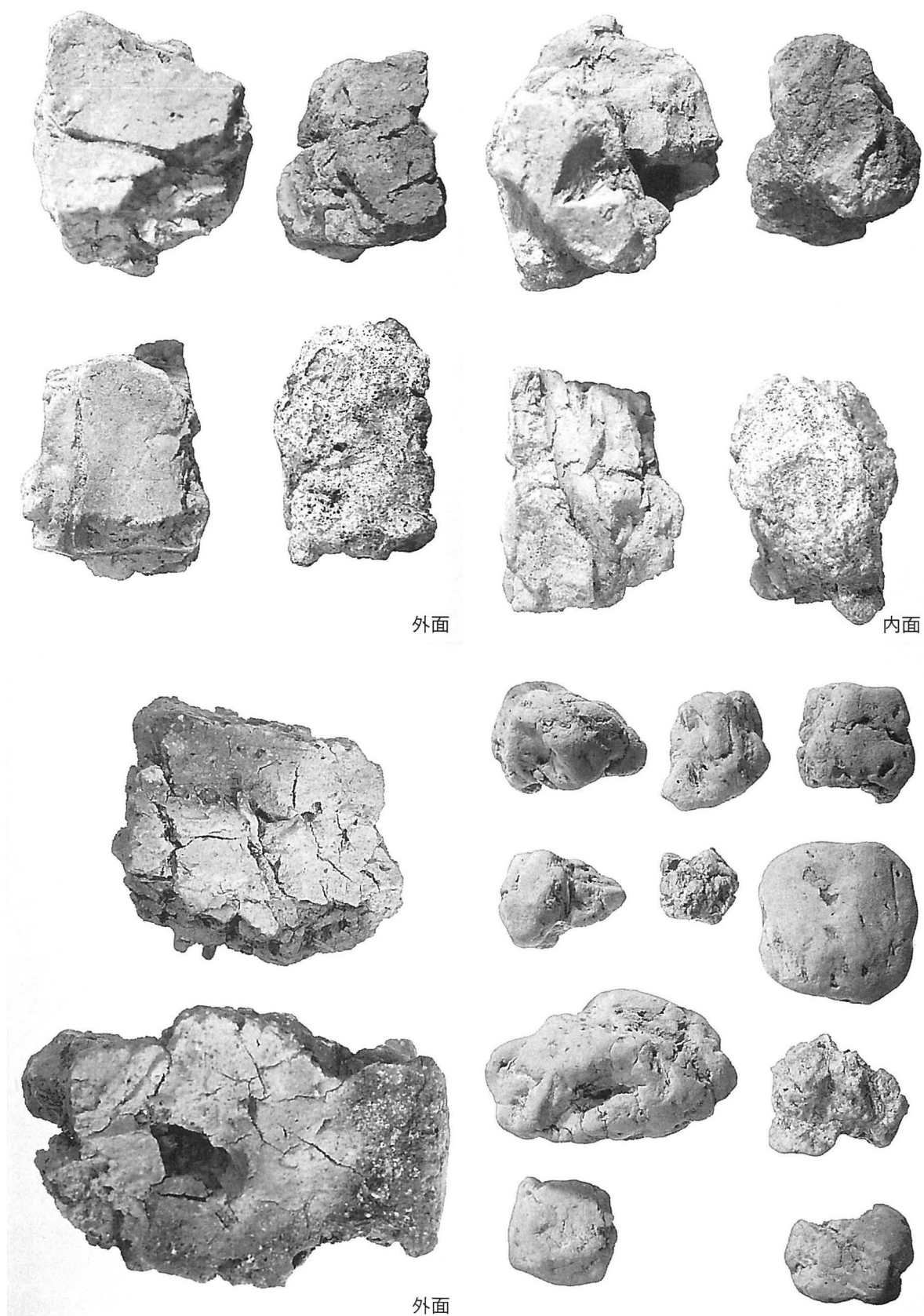
写真図版28 木製品・その他



写真図版29 土壁(1)



写真図版30 土壁 (2)



外面

内面

外面

写真图版31 土壁 (3)

報告書抄録

ふりがな	ひらいずみいせきぐん やなぎのごしよいせき							
書名	平泉遺跡群発掘調査報告書			柳之御所遺跡				
副書名	第59次発掘調査概報							
巻次								
シリーズ名	岩手県文化財調査報告書							
シリーズ番号	第121集							
編著者名	佐藤嘉広 佐藤淳一 大関真人 杉沢昭太郎							
編集機関	岩手県教育委員会							
所在地	岩手県盛岡市内丸10-1							
発行年月日	2006年3月31日							
ふりがな	ふりがな	コード		北緯	東経	調査期間	調査面積	調査原因
所収遺跡名	所在地	市町村	遺跡番号				m ²	
やなぎのごしよいせき 柳之御所遺跡	いわてけんにし 岩手県西 いわいぐんひら 磐井郡平 いずみちようひら 泉町平泉 いずみあざやなぎ 字柳之御所 のごしよ 地内	03402		38度 59分 28秒	141度 7分 10秒	第59次 20040510 ～ 20041031	3,500	史跡整備に 向けた内容 確認調査
所収遺跡名	種別	主な時代	主な遺構		主な遺物		特記事項	
柳之御所遺跡	奥州藤原氏に関連する居館跡	12世紀 近世以降 時期不詳	塀・柱列	2条	かわらけ	国産陶器 中国産陶磁器 瓦 木製品 (木樋など) 近世陶磁器	・中心域にある主要な遺構群の新旧関係が明らかになった ・これまでに柳之御所遺跡出土木製品で実施した年輪年代測定結果について御寄稿頂いた報告書抄録	
			掘立柱建物	7棟				
			溝・堀跡	一条				
			井戸状遺構	一基				
			土抗	一基				
			竪穴遺構	1基				

岩手県文化財調査報告書 第121集
平泉遺跡群発掘調査報告書

柳之御所遺跡

— 第 59 次 発 掘 調 査 概 報 —

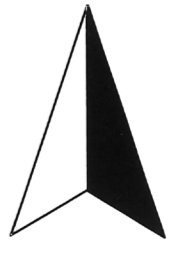
平成18年 3 月31日発行

発 行 岩手県教育委員会
岩手県盛岡市内丸10-1

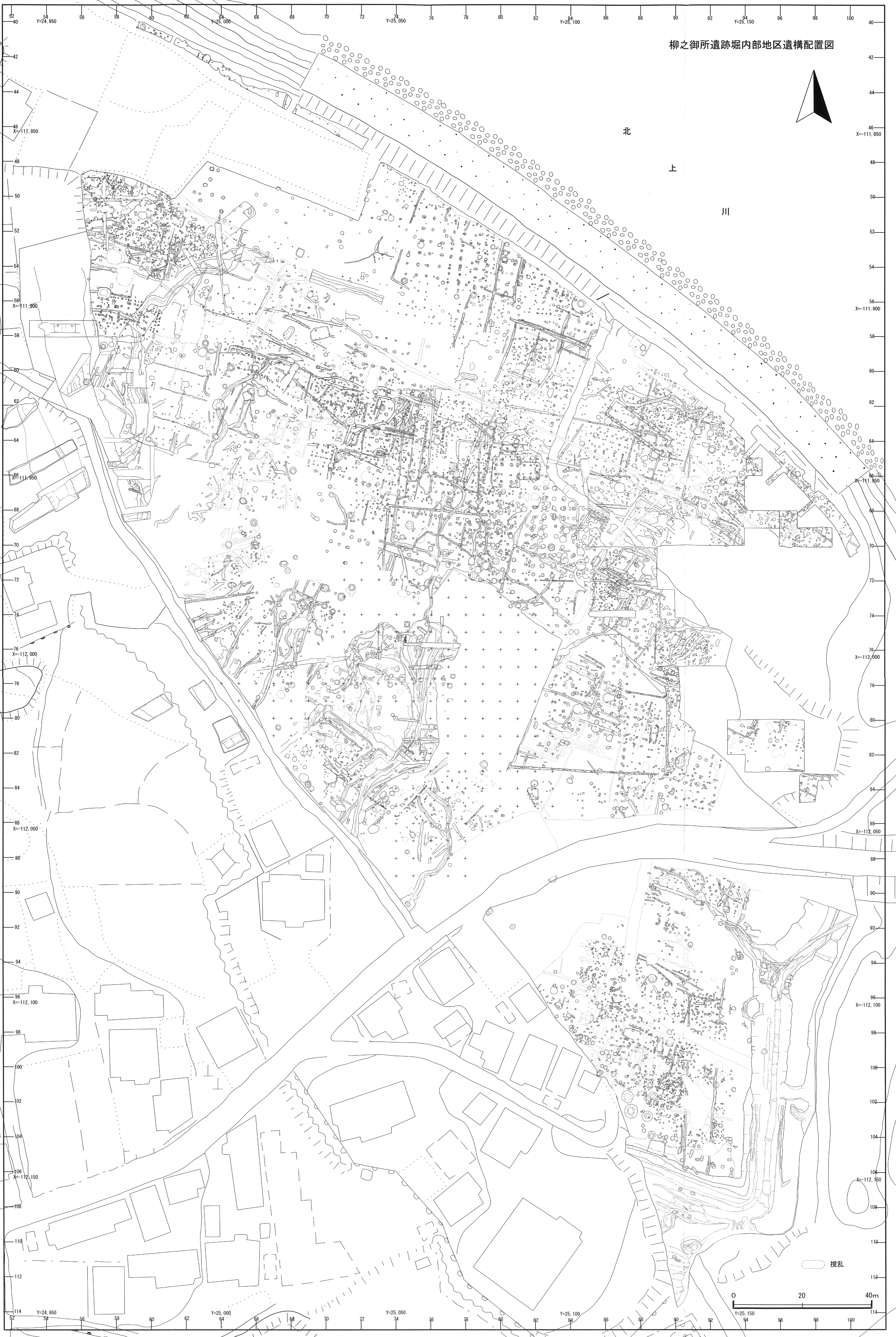
編 集 岩手県教育委員会事務局生涯学習文化課

印 刷 川嶋印刷株式会社
岩手県西磐井郡平泉町平泉字佐野原21

柳之御所遺跡堀内部地区遺構配置図



北
上
川



46 X=111,850
56 X=111,900
66 X=111,950
76 X=112,000
86 X=112,050
96 X=112,100
106 X=112,150

X=111,850
X=111,900
X=111,950
X=112,000
X=112,050
X=112,100
X=112,150

0 20 40m

攪乱